

LUP Psykiatri 2012

Regional rapport

Ambulante patienter

Region Nordjylland

Dato: 11-04-2013



## Indledning

I efteråret 2012 blev ambulante patienter i en spørgeskemaundersøgelse spurgt om deres oplevelse af kontakten med psykiatrien.

Denne rapport beskriver patienternes svar inden for denne region.

### Formål

Formålet med undersøgelsen er at bidrage med viden om patienternes oplevelser af kvalitet i psykiatrien på afsnits-, afdelings-, regions- og landsniveau.

Foruden de nationale spørgsmål har regionerne mulighed for at stille op til fire regionale spørgsmål.

### Baggrund

Der er tale om en landsdækkende undersøgelse, som gennemføres på vegne af de fem regioner og Danske Regioner.

Patientundersøgelserne gennemføres årligt og omfatter indlagte og ambulante voksne patienter samt ambulante børn og unge på landets offentlige psykiatriske hospitaler. Det er første gang, at undersøgelserne gennemføres samtidigt.

Hvert tredje år gennemføres landsdækkende undersøgelser af pårørendeoplevelser inden for de ovennævnte områder af psykiatrien.

Der har eksisteret landsdækkende undersøgelser af patient- og pårørendeoplevelser i psykiatrien siden 2004, men koncept og spørgeskemaer er væsentligt forandret i forbindelse med denne undersøgelse, hvorfor resultaterne ikke kan sammenlignes med tidligere års resultater.

### Rapportens opbygning

Rapporten har følgende opbygning:

- Indledning
- Overordnet gennemgang af spørgsmålene
- Gennemgang af de enkelte spørgsmål

I den overordnede gennemgang af spørgsmålene er det blandt andet muligt at sammenligne regionens resultater på de enkelte spørgsmål inddelt i temaer med landsresultatet.

Her præsenteres desuden en oversigt over fem spørgsmål med umiddelbare forbedringsmuligheder samt fem spørgsmål med fokus på fastholdelse af resultatet.

I den efterfølgende gennemgang af de enkelte spørgsmål præsenteres regionens resultater på afdelingsniveau.

Spørgsmålene om patienternes samlede indtryk vises før de øvrige temaer i spørgeskemaet. Eventuelle regionale spørgsmål præsenteres til sidst.

### Rapporter på flere niveauer

Der er udarbejdet rapporter på afsnits-, afdelings- og regionsniveau. På landsniveau er der desuden udarbejdet en samlet tværgående eksplorativ landsrapport.

### Organisering

Projektledelsen af undersøgelsen varetages af CFK - Folkesundhed og Kvalitetsudvikling i Region Midtjylland, der sammen med Enheden for Brugerundersøgelser i Region Hovedstaden udgør projektsekretariatet.

Styregruppen for undersøgelsen er Temagruppen for Kvalitet. Derudover er der nedsat en kompetenceenhed bestående af et medlem fra hver af de fem regioner, Danske Regioner samt CFK.

## Datagrundlag

Personalet udleverede, i perioden 3. september til og med 16. september, personligt spørgeskemaer til patienter, som havde haft mindst tre kontakter med den ambulante psykiatri i det pågældende behandlingsforløb.

Afsnit/afdelinger med færre end ti udleverede spørgeskemaer eller mindre end fem besvarelser får ikke rapporteret deres resultater på disse niveauer. Resultater fra disse afsnit/afdelinger vil dog indgå i resultaterne på højere niveauer.

### Datagrundlag

Udleverede spørgeskemaer	1077
Besvarede spørgeskemaer	608
Regionens svarprocent	56

### Signalement

	Antal	Procent
	n	%
<b>Alle</b>	<b>608</b>	<b>100</b>
<b>Køn</b>		
Mand	240	40
Kvinde	358	60
<b>Aldersgruppe</b>		
18-39 år	285	49
40-59 år	229	39
60 år eller derover	71	12
<b>Længde af kontakt</b>		
0-12 måneder	182	31
1-3 år	208	36
Over 3 år	189	33
<b>Diagnose</b>		
F2	233	42
F3	124	23
F4	53	10
F6	92	17
Andet	48	9

## Patienternes samlede indtryk

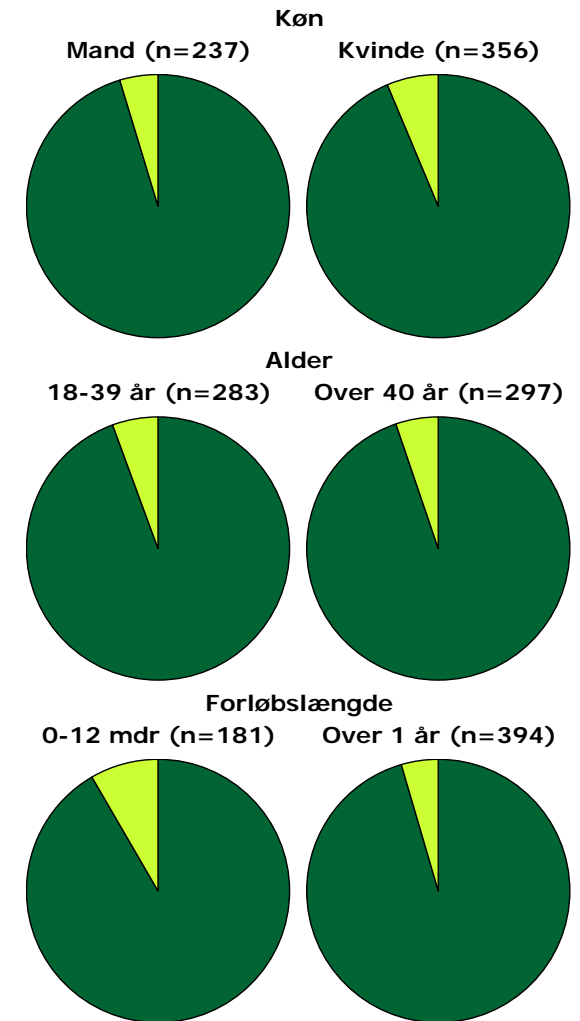
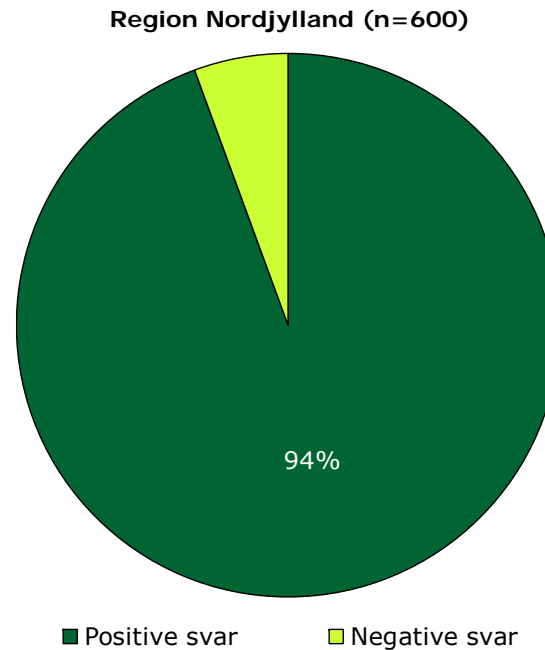
Figurene til højre viser patienternes samlede indtryk fordelt på køn, alder og forløbslængde.

I figurene er patienternes svar kategoriseret som henholdsvis positive og negative.

Svarkategorierne "virkelig godt" og "godt" er kategoriseret som positive svar, mens svarkategorierne "dårligt" og "virkelig dårligt" er kategoriseret som negative svar.

Patienternes samlede indtryk præsenteres mere detaljeret senere i forbindelse med gennemgangen af spørgsmålene i undersøgelsen.

### Det samlede indtryk fordelt på køn, alder og forløbslængde



## Hvordan svarer patienterne på spørgsmålene?

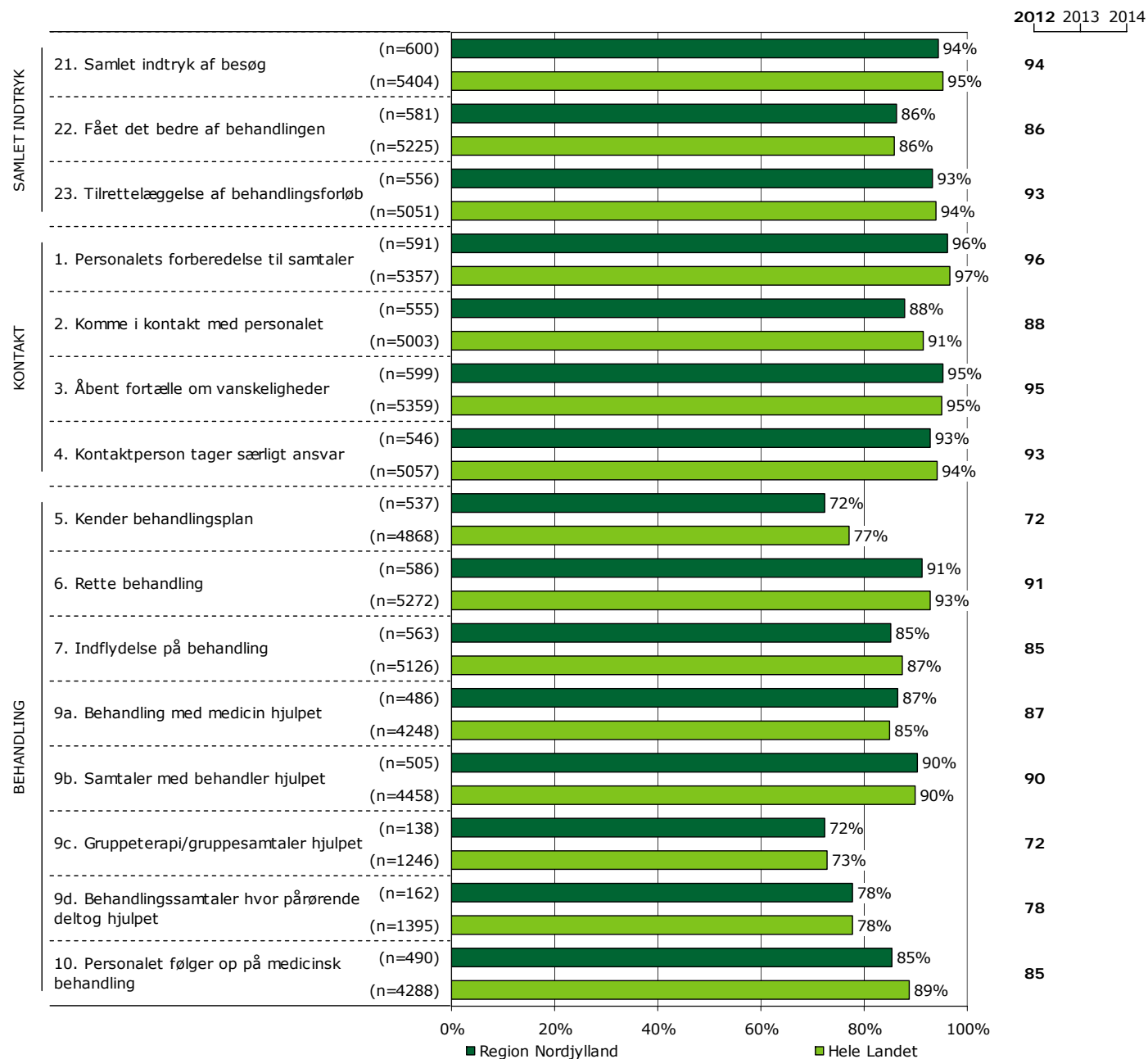
Patienternes svar på spørgsmålene er her sammenlignet med landsresultatet.

Spørgsmålene vises temavist med det samlede indtryk som det første tema. Den lodrette tekst yderst til venstre viser, hvilket tema spørgsmålene hører under.

Søjlerne viser andelen af patienternes svar, som er positive. Parentesen foran hver søjle angiver det samlede antal svar (positive og negative), der indgår i andelsberegningen.

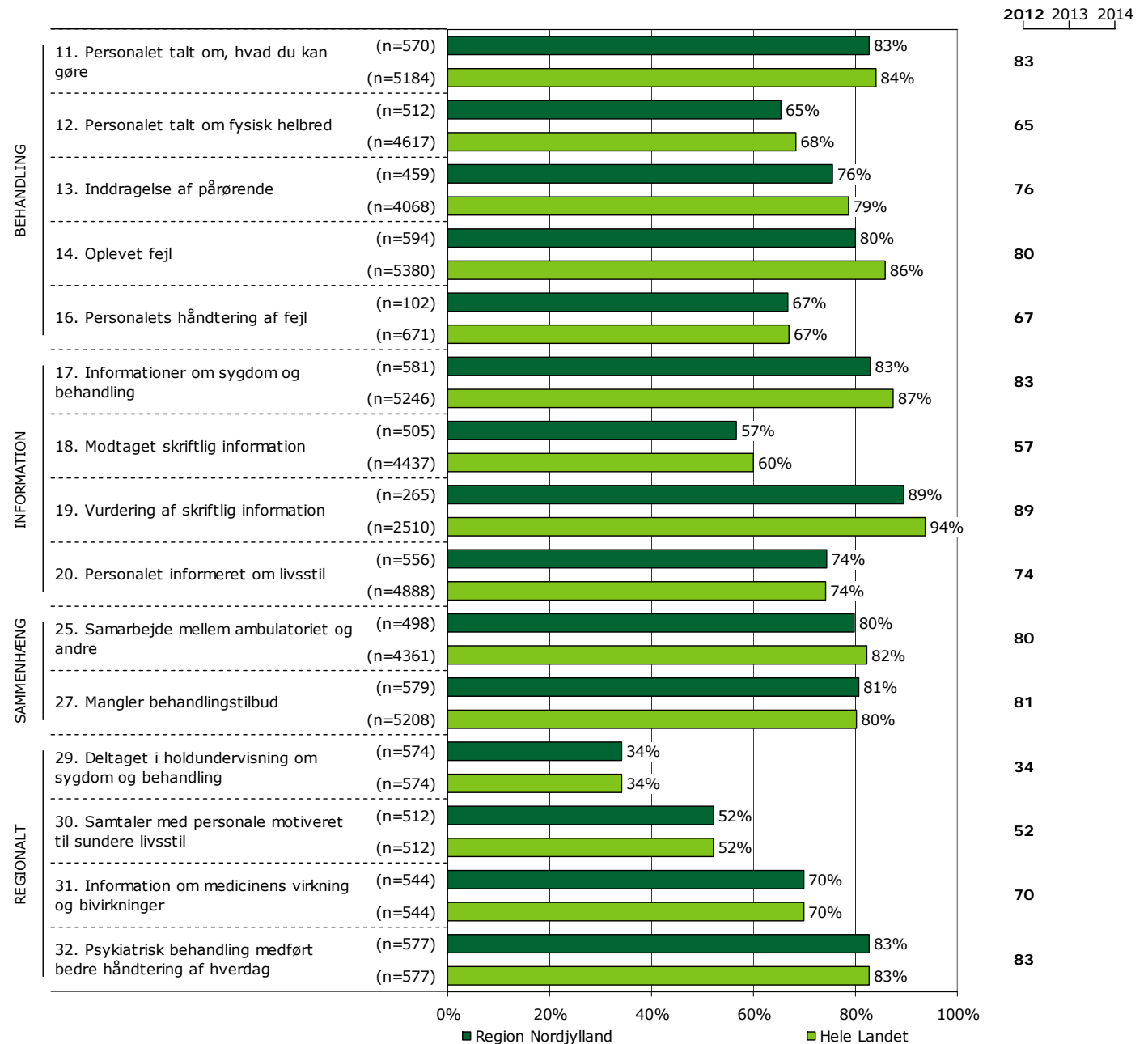
Til højre er dette års resultat vist. I de kommende års undersøgelser, vil de tidligere års resultater ligeledes være vist.

### Resultatoversigt. Andel positive svar (procent)



## Hvordan svarer patienterne på spørgsmålene? (fortsat)

### Resultatoversigt. Andel positive svar (procent).



## Er resultatet bedre end landsresultatet?

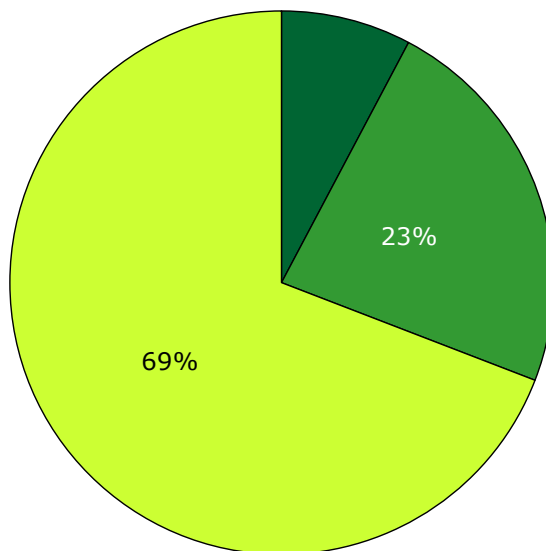
Figuren til højre viser, på hvor mange af spørgsmålene andelen af patienter, der har svaret positivt, er

- Højere end landsresultatet
- Det samme som landsresultatet
- Lavere end landsresultatet

I figuren er resultatet sammenlignet med landsresultatet på i alt 26 spørgsmål.

Forskellene mellem regionens resultat og landsresultaterne er ikke signifikantstestet.

Sammenligning med landsresultatet



- Højere end landsresultatet
- Det samme som landsresultatet
- Lavere end landsresultatet

## Spørgsmål med umiddelbare forbedringsmuligheder?

Patienternes svar på spørgsmålene er her sammenholdt med sammenhængen mellem de enkelte spørgsmål og patienternes samlede indtryk.

Formålet er at identificere spørgsmål, som er vigtige for patienterne, hvor der er forbedringsmuligheder eller hvor det er vigtigt at fastholde resultatet.

### Forbedringsmuligheder

Øverst er fem spørgsmål, der rummer store umiddelbare forbedringsmuligheder, fremhævet. Spørgsmålene er karakteriseret ved relativt få positive svar og relativ stor sammenhæng med det samlede indtryk.

### Fastholdelse af resultat

Nederst er fem spørgsmål, hvor det er vigtigt at fastholde resultatet, fremhævet. Spørgsmålene er karakteriseret ved en relativ stor andel positive svar, samtidig med, at sammenhængen med det samlede indtryk er relativ stor.

Spørgsmålene er rangordnet og fremhævet på baggrund af andel positive svar og den bivariate sammenhæng mellem spørgsmålene og det samlede indtryk ( $\gamma$ ).

Der indgår i alt 25 spørgsmål i rangordningen.

### Spørgsmål med umiddelbare forbedringsmuligheder

	Positive	Positive	Sammenhæng
	%	[1-25]	[1-25]
12. Har personalet talt med dig om problemer, som du har med dit fysiske helbred?	65	24	18
16. Hvordan synes du, at personalet tog hånd om fejlen(e), efter den/de blev opdaget?	67	23	17
17. Får du de informationer om din sygdom og behandling, som du har brug for?	83	13	9
25. Hvordan oplever du samarbejdet mellem ambulatoriet og andre offentlige steder, som du har kontakt med om din sygdom?	80	17	12
5. Kender du din behandlingsplan?	72	22	16

### Spørgsmål med fokus på fastholdelse af resultat

	Positive	Positive	Sammenhæng
	%	[1-25]	[1-25]
23. Hvordan vurderer du, at dit samlede behandlingsforløb er tilrettelagt?	93	3	1
1. Er personalet godt forberedt til planlagte samtaler?	96	1	3
6. Oplever du, at du får den rette behandling i ambulatoriet?	91	5	2
3. Skaber personalet en situation, hvor du åbent kan fortælle dem om dine vanskeligheder og problemer?	95	2	8
4. Oplever du, at din kontaktperson tager særligt ansvar for dine undersøgelser og behandling?	93	4	4



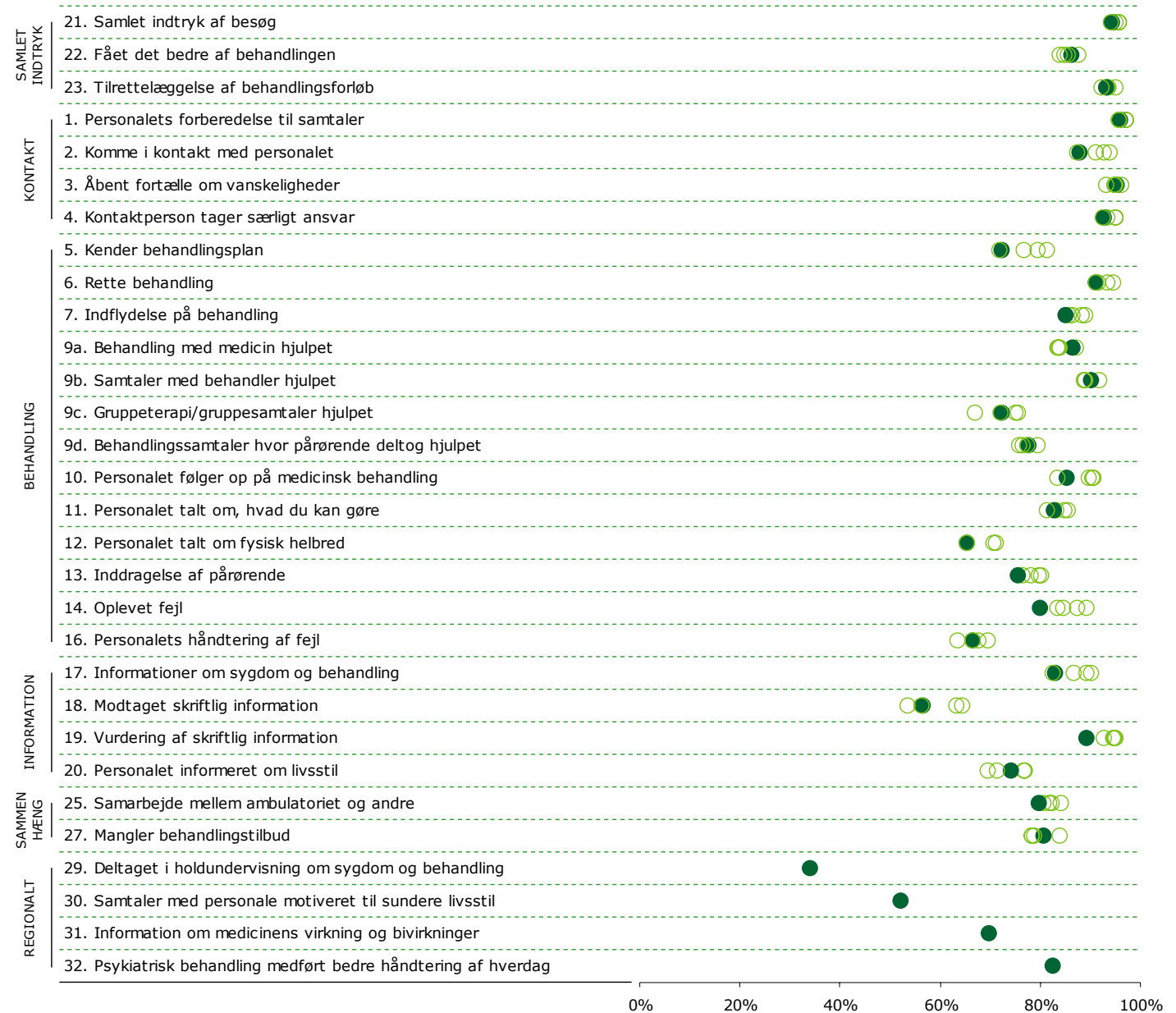
## Spredningen på spørgsmålene

Figuren til højre viser variationen i patienternes svar på regionsniveau.

I figuren er andel positive svar på spørgsmålene vist for hver region. Regionens resultat på spørgsmålene er markeret med en fuldoptrukken cirkel.

Spørgsmålene vises temavist med det samlede indtryk som det første tema. Den lodrette tekst yderst til venstre viser, hvilket tema spørgsmålene hører under.

### Spredningsfigur



## Sådan læser du figurerne på de kommende sider

### 22. Har du fået det bedre af behandlingen i ambulatoriet?

Nummer og spørgsmålsformulering i spørgeskemaet

Spørgsmålets tema i spørgeskemaet

Tema: Samlet indtryk af distriktspsykiatrien

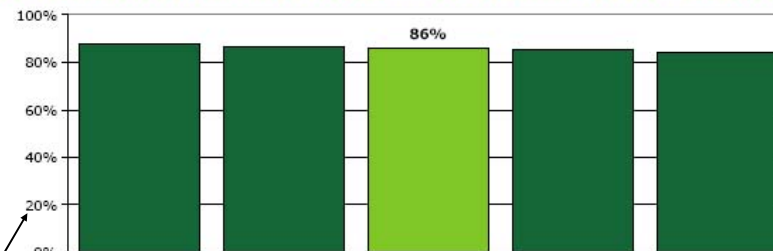
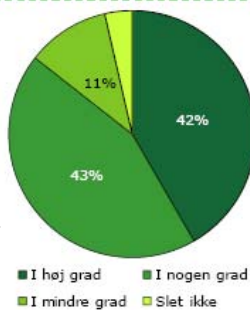
Svar på spørgsmål: 1201 (94 %)

Positive svar: I høj grad; I nogen grad

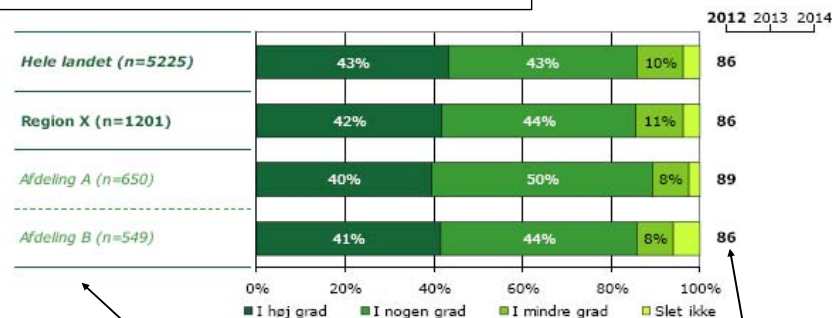
Antal svar i figurene (procent af regionens samlede besvarelser)

Svar kategoriseret som positive

Regionsresultatet: Svarfordelingen på spørgsmålet



Rangordning: Regioner i undersøgelsen rangordnet efter andel positive svar og sammenlignet med regionsresultatet.



	I høj grad	I nogen grad	I mindre grad	Slet ikke	Antal	[Andet]*
	%	%	%	%	n	n
<b>Alle</b>	<b>42</b>	<b>44</b>	<b>11</b>	<b>4</b>	<b>1201</b>	<b>47</b>
<b>Køn</b>						
Mand	38	47	10	4	413	11
Kvinde	44	42	11	3	775	36
<b>Aldersgruppe</b>						
18-39 år	41	44	11	4	654	31
40-59 år	42	45	10	4	406	6
60 år eller derover	42	44	11	4	108	10
<b>Længde af kontakt</b>						
0-12 måneder	37	45	13	5	672	38
1-3 år	47	43	8	2	284	3
Over 3 år	48	42	7	3	221	4
<b>Diagnose</b>						
F2	44	45	8	3	287	6
F3	46	41	10	3	434	11
F4	33	47	14	5	153	11
F6	38	48	11	4	103	5
Andet	36	46	11	7	107	11

Sammenligning: Regionsresultatet sammenlignet med svarfordelingen for hele landet og opdelt på afdelingsniveau.

Andel positive svar i dette års undersøgelse. I de kommende års undersøgelser, vil de tidligere års resultater ligeledes være vist.

Krydstabel: Regionsresultatet fordelt på køn, alder og øvrige baggrundsplysninger.

Svarfordelingen for grupper med mindre end to svar vises ikke.

Svar der ikke indgår i figurene og beregningen af andel positive svar.

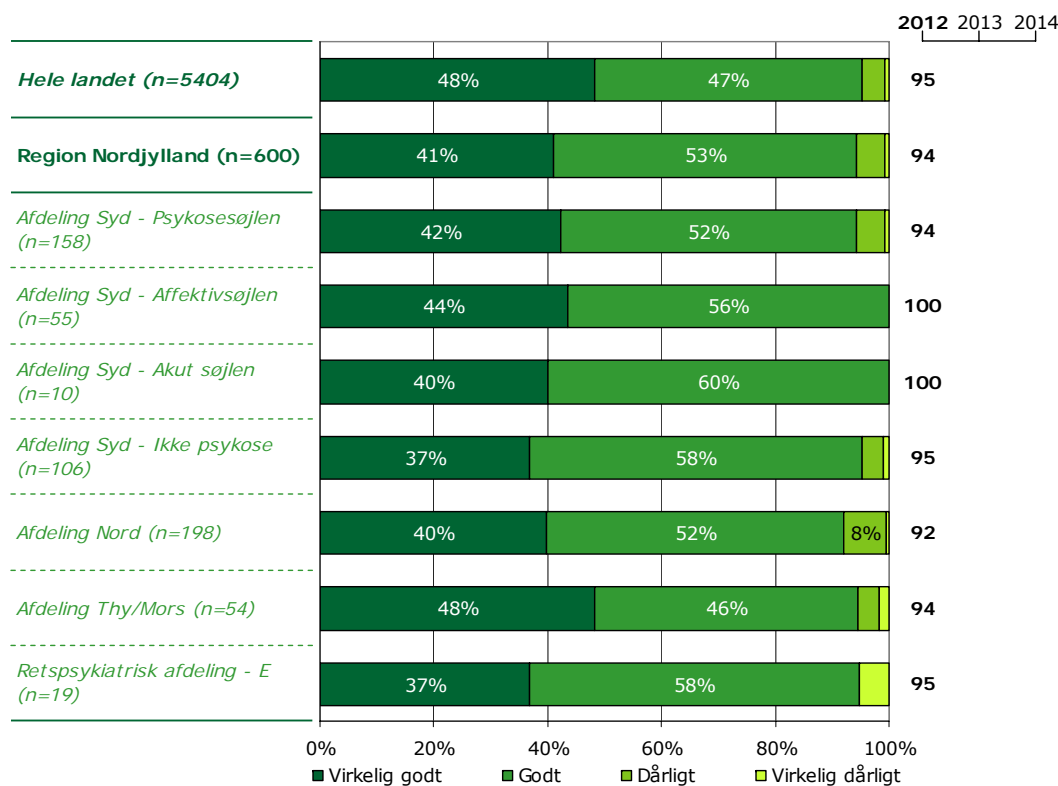
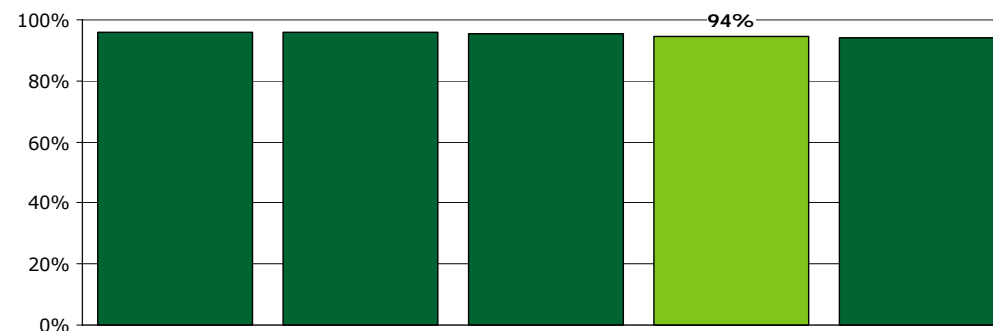
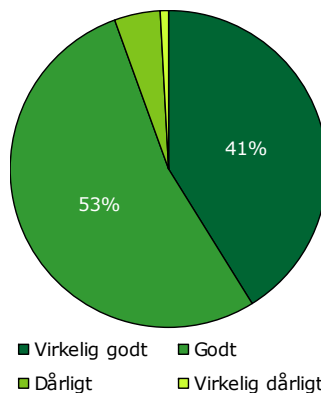
[Andet]\*: Ved ikke/ikke relevant

## 21. Hvad er dit samlede indtryk af dine besøg i ambulatoriet?

Tema: Samlet indtryk af distriktspsykiatrien

Svar på spørgsmål: 600 (99 %)

Positive svar: Virkelig godt; Godt



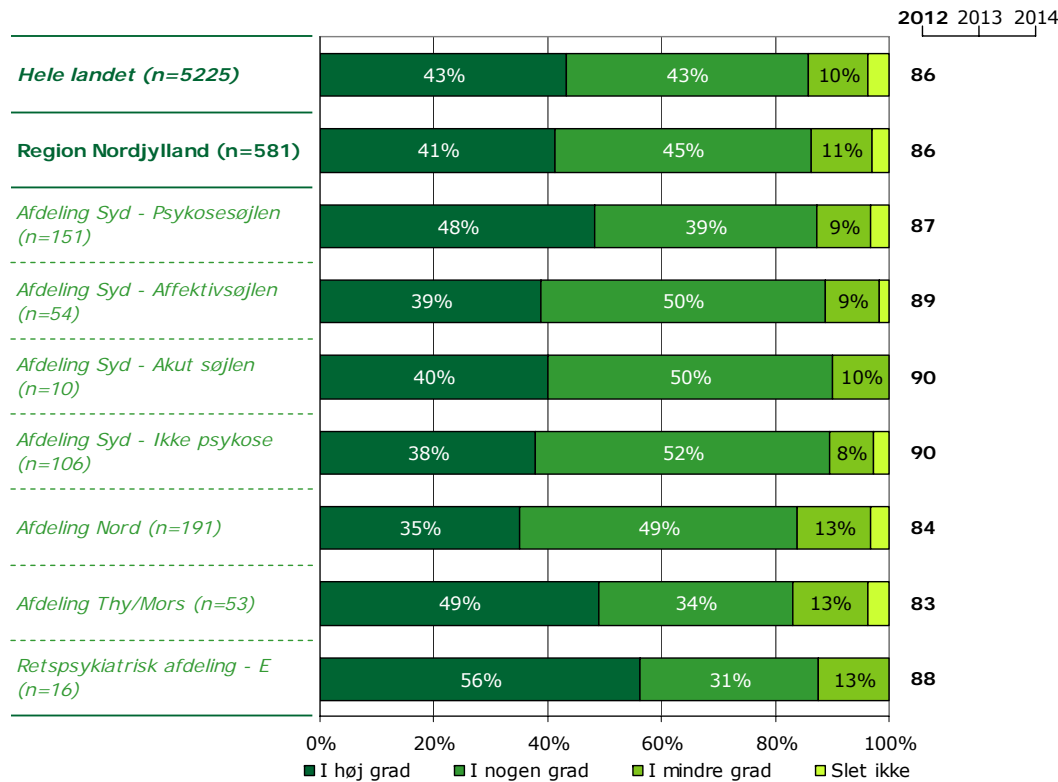
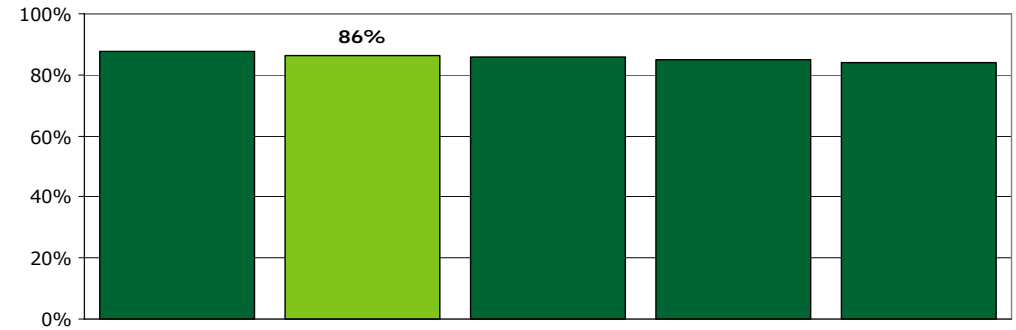
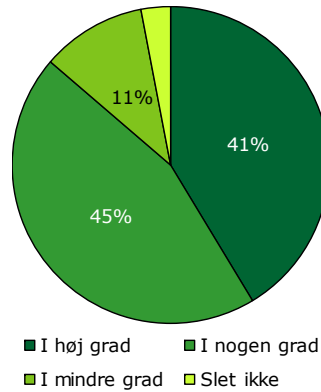
	Virkelig godt	Godt	Dårligt	Virkelig dårligt	Antal
	%	%	%	%	n
<b>Alle</b>	<b>41</b>	<b>53</b>	<b>5</b>	<b>1</b>	<b>600</b>
<b>Køn</b>					
Mand	44	51	4	0	237
Kvinde	39	54	5	1	356
<b>Aldersgruppe</b>					
18-39 år	41	53	5	1	283
40-59 år	43	51	4	1	228
60 år eller derover	38	58	4	0	69
<b>Længde af kontakt</b>					
0-12 måneder	36	55	8	1	181
1-3 år	39	56	4	0	206
Over 3 år	51	46	3	1	188
<b>Diagnose</b>					
F2	43	52	3	1	229
F3	50	47	3	0	123
F4	32	58	6	4	53
F6	31	61	8	0	90
Andet	33	65	2	0	48

## 22. Har du fået det bedre af behandlingen i ambulatoriet?

Tema: Samlet indtryk af distriktspsykiatrien

Svar på spørgsmål: 581 (96 %)

Positive svar: I høj grad; I nogen grad



	I høj grad	I nogen grad	I mindre grad	Slet ikke	Antal	[Andet]*
	%	%	%	%	n	n
<b>Alle</b>	<b>41</b>	<b>45</b>	<b>11</b>	<b>3</b>	<b>581</b>	<b>20</b>
<b>Køn</b>						
Mand	42	42	12	3	226	13
Kvinde	39	48	10	3	348	7
<b>Aldersgruppe</b>						
18-39 år	39	47	11	3	279	5
40-59 år	42	44	11	4	218	9
60 år eller derover	43	46	8	3	65	5
<b>Længde af kontakt</b>						
0-12 måneder	30	45	20	5	176	6
1-3 år	43	45	8	3	201	5
Over 3 år	50	46	4	1	180	8
<b>Diagnose</b>						
F2	46	43	9	2	219	11
F3	45	43	7	4	122	2
F4	30	47	17	6	53	0
F6	25	57	16	2	89	1
Andet	43	37	15	4	46	2

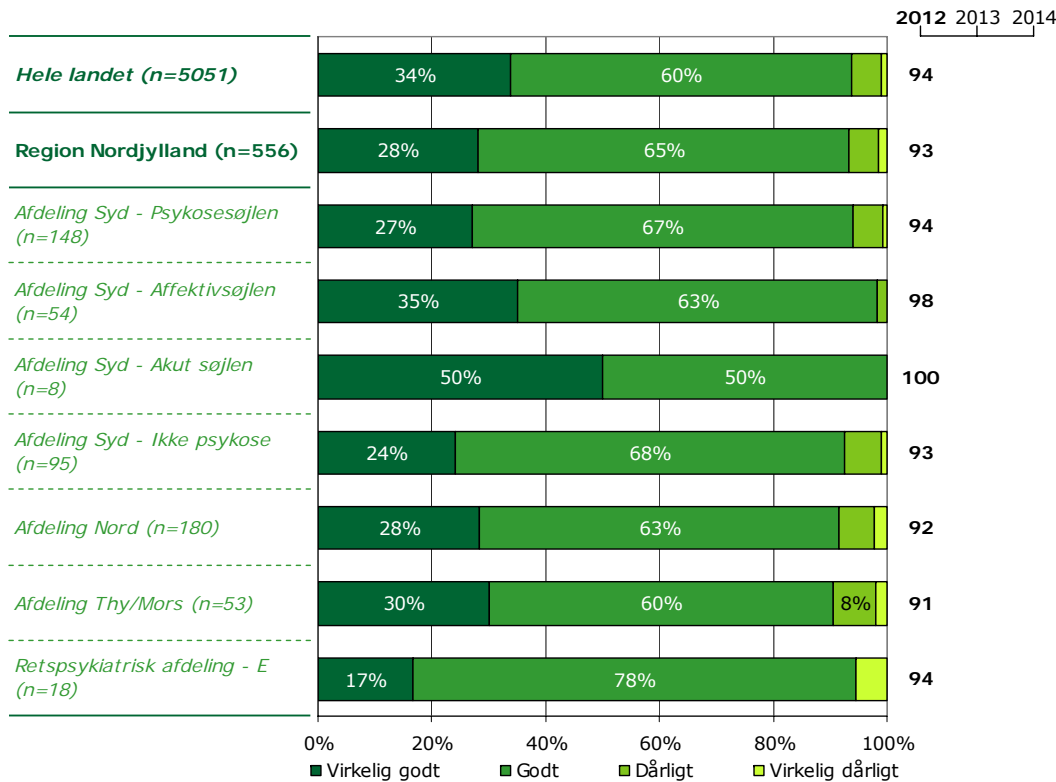
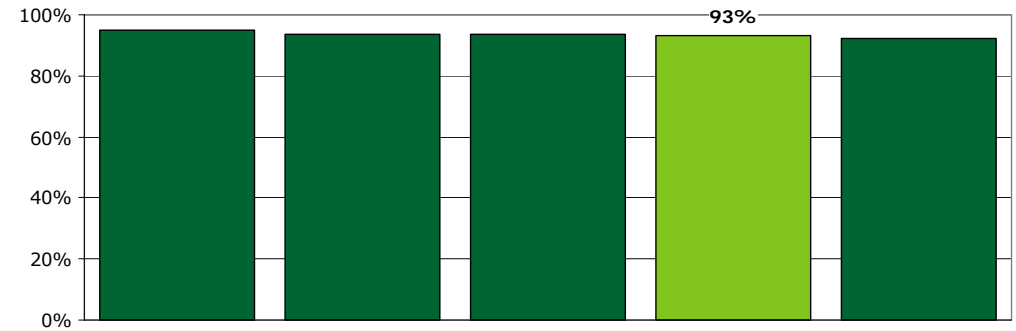
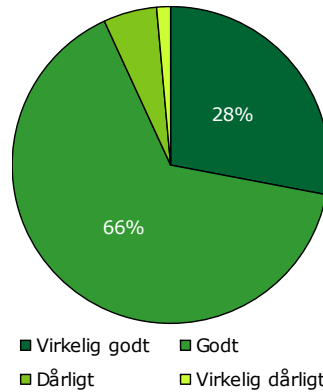
[Andet]\*: Ved ikke/ikke relevant

## 23. Hvordan vurderer du, at dit samlede behandlingsforløb er tilrettelagt?

Tema: Samlet indtryk af distriktspsykiatrien

Svar på spørgsmål: 556 (91 %)

Positive svar: Virkelig godt; Godt



	Virkelig godt	Godt	Dårligt	Virkelig dårligt	Antal	[Andet]*
	%	%	%	%	n	n
<b>Alle</b>	28	65	5	1	556	37
<b>Køn</b>						
Mand	29	65	5	1	222	15
Kvinde	28	65	6	2	327	22
<b>Aldersgruppe</b>						
18-39 år	28	65	7	0	263	16
40-59 år	30	62	6	2	210	16
60 år eller derover	27	71	0	2	63	5
<b>Længde af kontakt</b>						
0-12 måneder	26	63	9	2	168	14
1-3 år	30	65	5	1	188	12
Over 3 år	29	67	3	1	178	8
<b>Diagnose</b>						
F2	28	67	4	0	213	15
F3	36	60	3	1	120	2
F4	30	61	2	7	46	7
F6	13	74	11	1	82	6
Andet	28	65	4	2	46	1

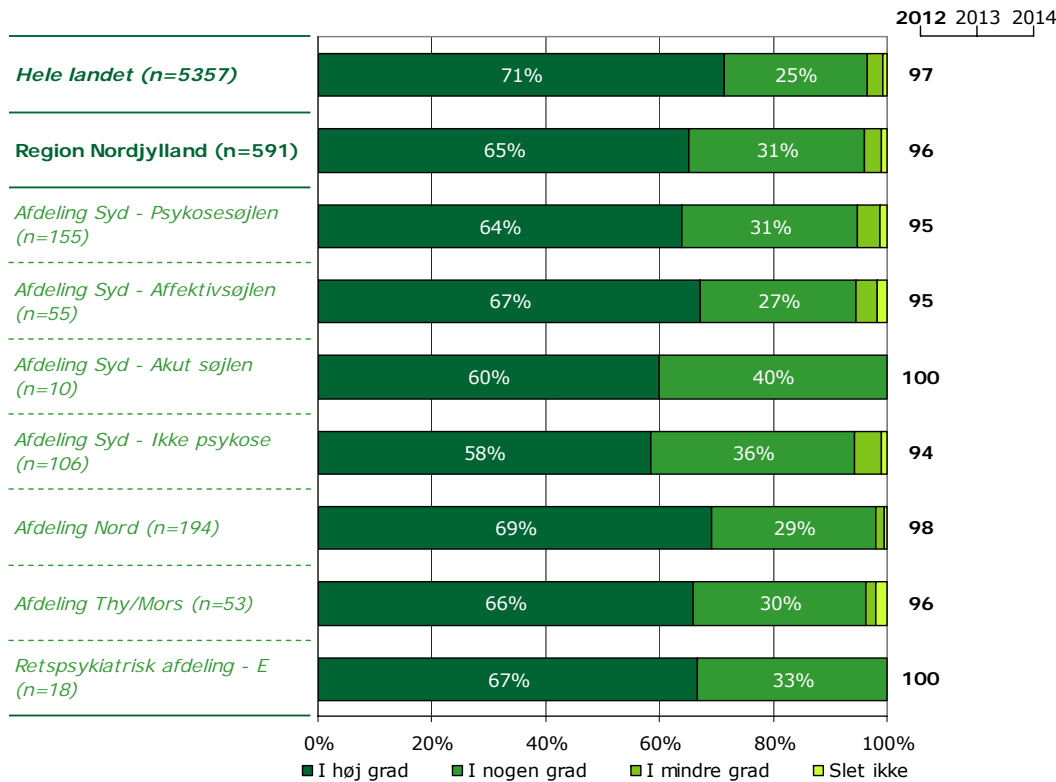
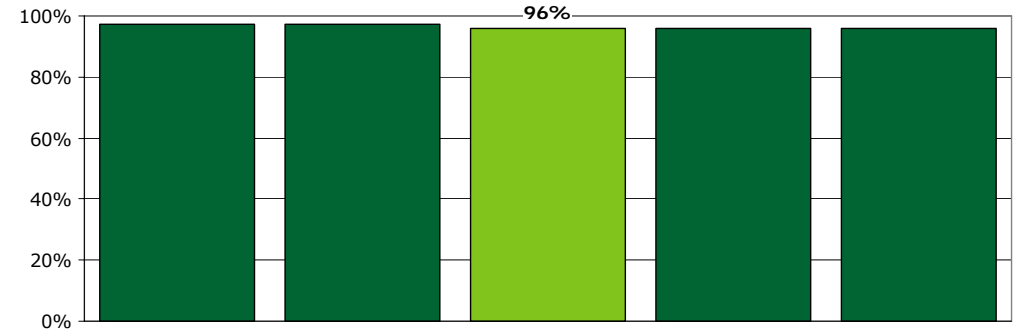
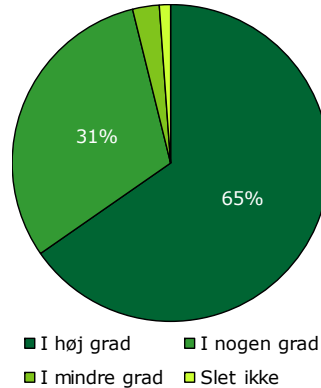
[Andet]\*: Ved ikke/ikke relevant

# 1. Er personalet godt forberedt til planlagte samtaler?

Tema: Din kontakt med distrikpsykiatrien

Svar på spørgsmål: 591 (97 %)

Positive svar: I høj grad; I nogen grad



	I høj grad	I nogen grad	I mindre grad	Slet ikke	Antal	[Andet]*
	%	%	%	%	n	n
<b>Alle</b>	<b>65</b>	<b>31</b>	<b>3</b>	<b>1</b>	<b>591</b>	<b>10</b>
<b>Køn</b>						
Mand	67	31	1	1	237	3
Kvinde	64	31	4	1	346	7
<b>Aldersgruppe</b>						
18-39 år	65	32	2	1	279	5
40-59 år	65	30	4	1	223	3
60 år eller derover	74	25	1	0	69	2
<b>Længde af kontakt</b>						
0-12 måneder	64	32	3	1	177	3
1-3 år	64	33	2	1	203	4
Over 3 år	70	28	2	1	185	2
<b>Diagnose</b>						
F2	70	27	2	0	226	5
F3	72	25	2	2	121	1
F4	53	36	8	4	53	0
F6	58	40	2	0	90	1
Andet	63	35	2	0	46	1

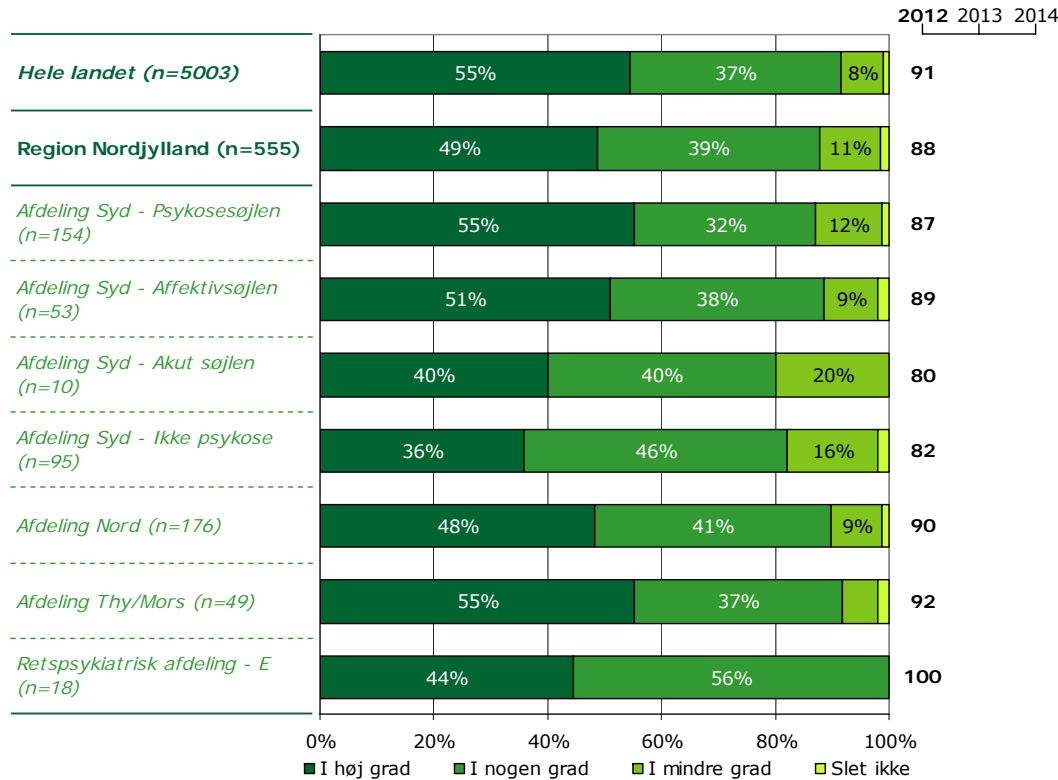
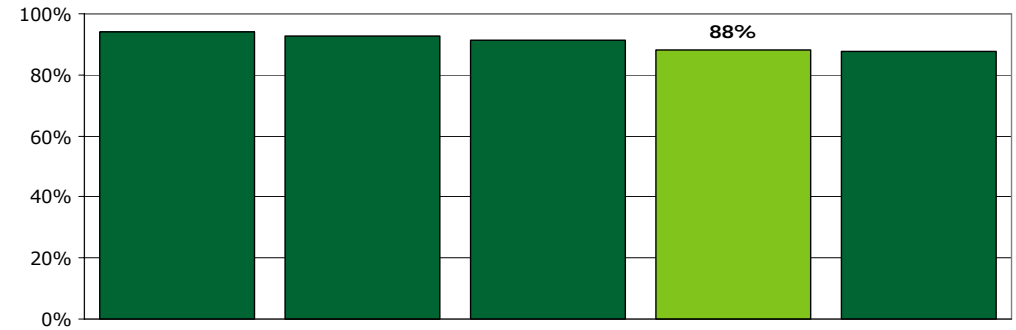
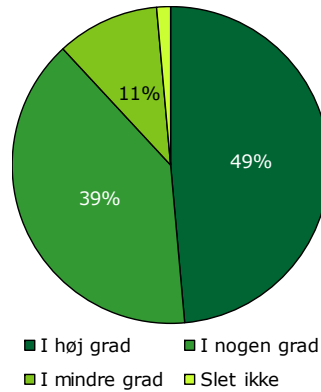
[Andet]\*: Ved ikke/ikke relevant

## 2. Kan du komme i kontakt med personalet i ambulatoriet, når du har behov for det?

Tema: Din kontakt med distriktspsykiatrien

Svar på spørgsmål: 555 (91 %)

Positive svar: I høj grad; I nogen grad



	I høj grad	I nogen grad	I mindre grad	Slet ikke	Antal	[Andet]*
	%	%	%	%	n	n
<b>Alle</b>	<b>49</b>	<b>39</b>	<b>11</b>	<b>1</b>	<b>555</b>	<b>47</b>
<b>Køn</b>						
Mand	55	35	9	1	223	16
Kvinde	44	42	12	2	325	30
<b>Aldersgruppe</b>						
18-39 år	46	39	13	1	264	20
40-59 år	50	39	9	2	205	22
60 år eller derover	55	40	4	0	67	4
<b>Længde af kontakt</b>						
0-12 måneder	48	37	13	3	158	22
1-3 år	49	39	11	1	195	13
Over 3 år	49	43	7	1	178	9
<b>Diagnose</b>						
F2	54	35	10	1	221	11
F3	55	37	7	1	112	10
F4	43	41	13	2	46	7
F6	33	53	12	3	78	13
Andet	50	36	14	0	44	3

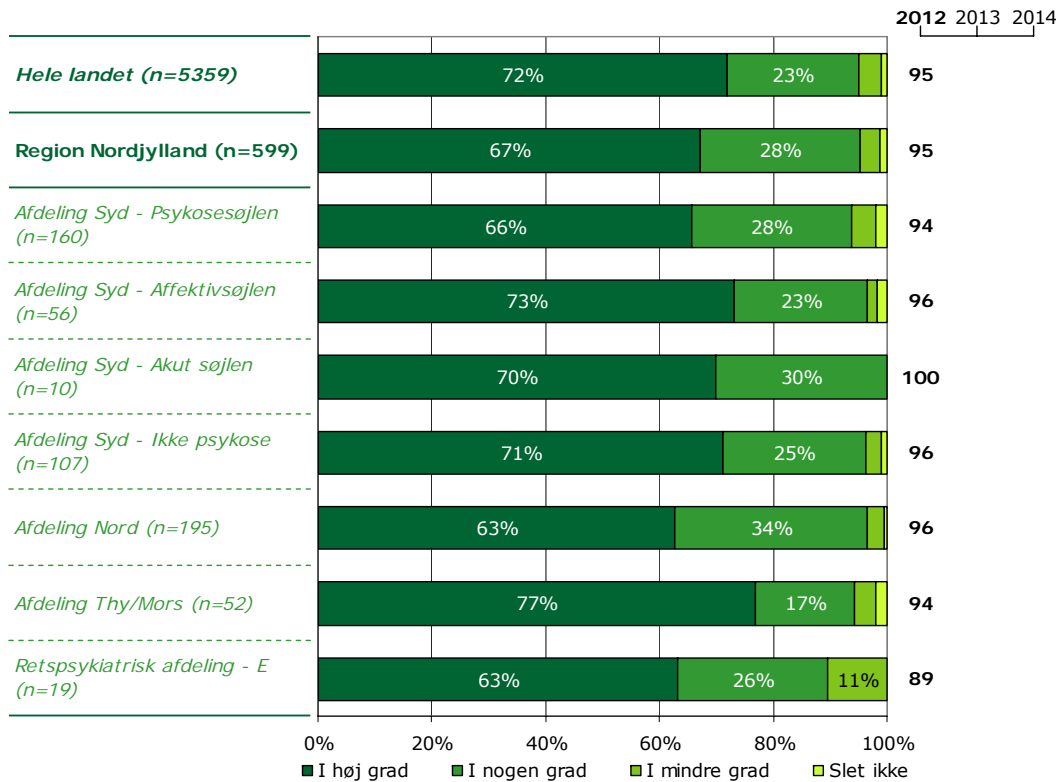
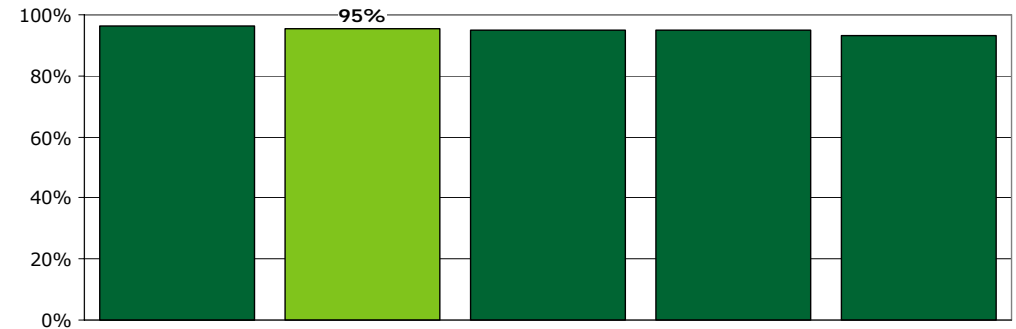
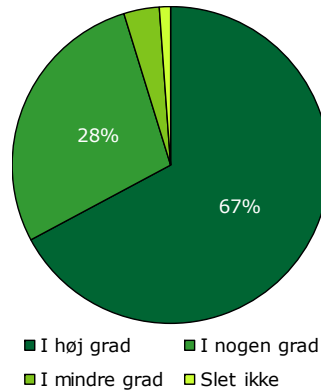
[Andet]\*: Ved ikke/ikke relevant

### 3. Skaber personalet en situation, hvor du åbent kan fortælle dem om dine vanskeligheder og problemer?

Tema: Din kontakt med distriktspsykiatrien

Svar på spørgsmål: 599 (99 %)

Positive svar: I høj grad; I nogen grad



	I høj grad	I nogen grad	I mindre grad	Slet ikke	Antal	[Andet]*
	%	%	%	%	n	n
<b>Alle</b>	67	28	4	1	599	1
<b>Køn</b>						
Mand	69	28	3	0	239	0
Kvinde	66	29	3	2	352	1
<b>Aldersgruppe</b>						
18-39 år	68	27	3	1	282	0
40-59 år	67	28	3	1	227	1
60 år eller derover	63	34	3	0	70	0
<b>Længde af kontakt</b>						
0-12 måneder	62	33	4	1	180	0
1-3 år	69	26	4	1	206	0
Over 3 år	72	26	2	1	186	1
<b>Diagnose</b>						
F2	68	26	4	1	228	1
F3	68	28	3	1	122	0
F4	68	28	0	4	53	0
F6	64	31	4	1	91	0
Andet	73	23	4	0	48	0

[Andet]\*: Ved ikke/ikke relevant

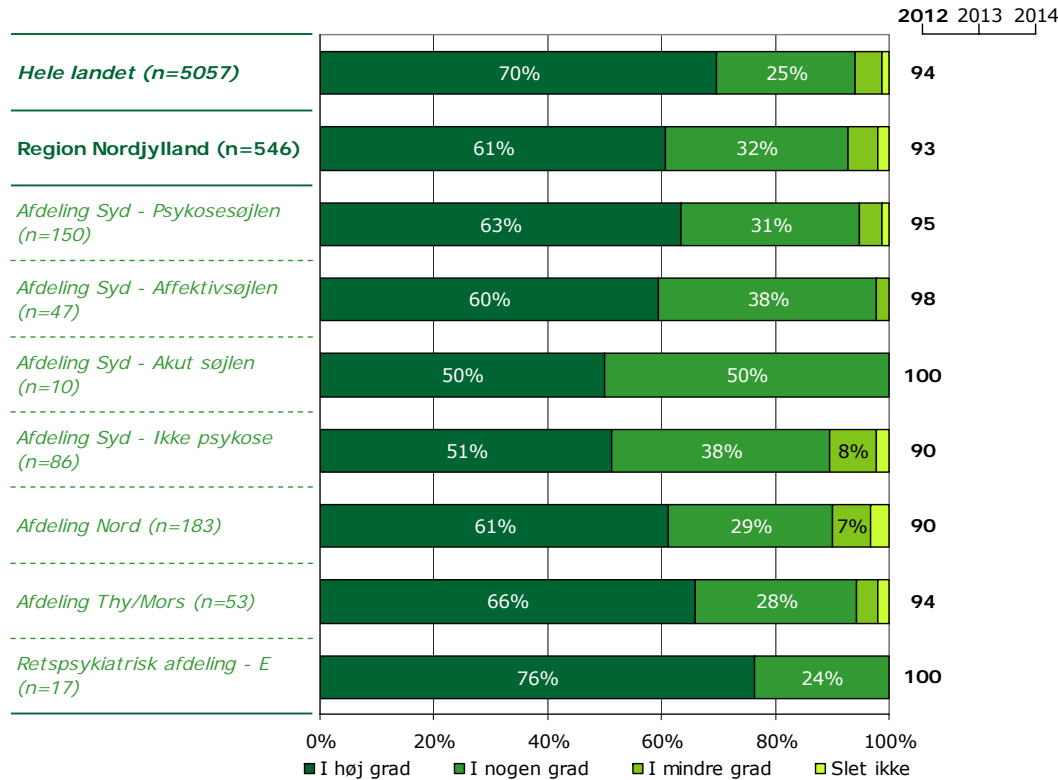
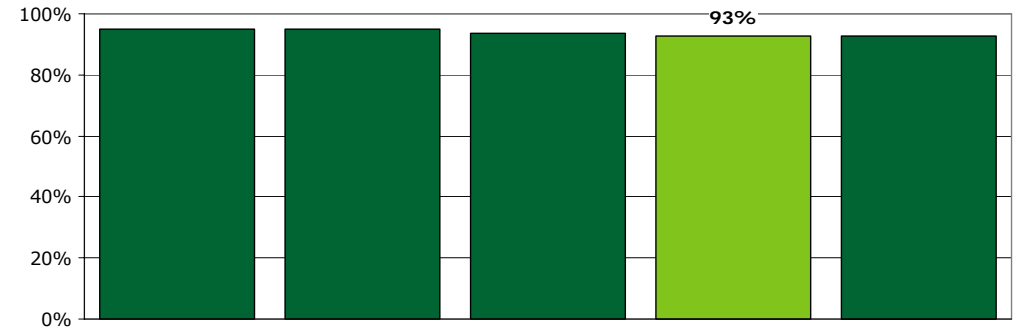
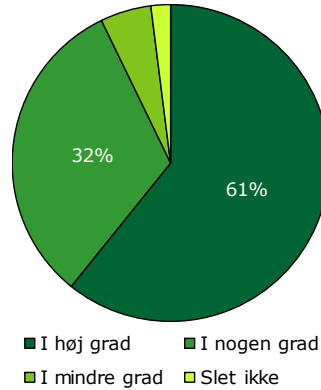


## 4. Oplever du, at din kontaktperson tager særligt ansvar for dine undersøgelser og behandling?

Tema: Din kontakt med distriktspsykiatrien

Svar på spørgsmål: 546 (90 %)

Positive svar: I høj grad; I nogen grad



	I høj grad	I nogen grad	I mindre grad	Slet ikke	Antal	[Andet]*
	%	%	%	%	n	n
<b>Alle</b>	61	32	5	2	546	52
<b>Køn</b>						
Mand	61	32	6	0	224	15
Kvinde	61	32	4	3	314	37
<b>Aldersgruppe</b>						
18-39 år	61	33	5	1	252	31
40-59 år	59	31	6	4	210	18
60 år eller derover	72	27	2	0	64	3
<b>Længde af kontakt</b>						
0-12 måneder	58	34	7	2	163	18
1-3 år	58	34	5	2	184	20
Over 3 år	67	28	4	1	176	11
<b>Diagnose</b>						
F2	65	31	3	1	219	12
F3	65	31	2	2	110	9
F4	49	38	9	4	47	5
F6	47	36	13	4	75	16
Andet	64	31	4	0	45	3

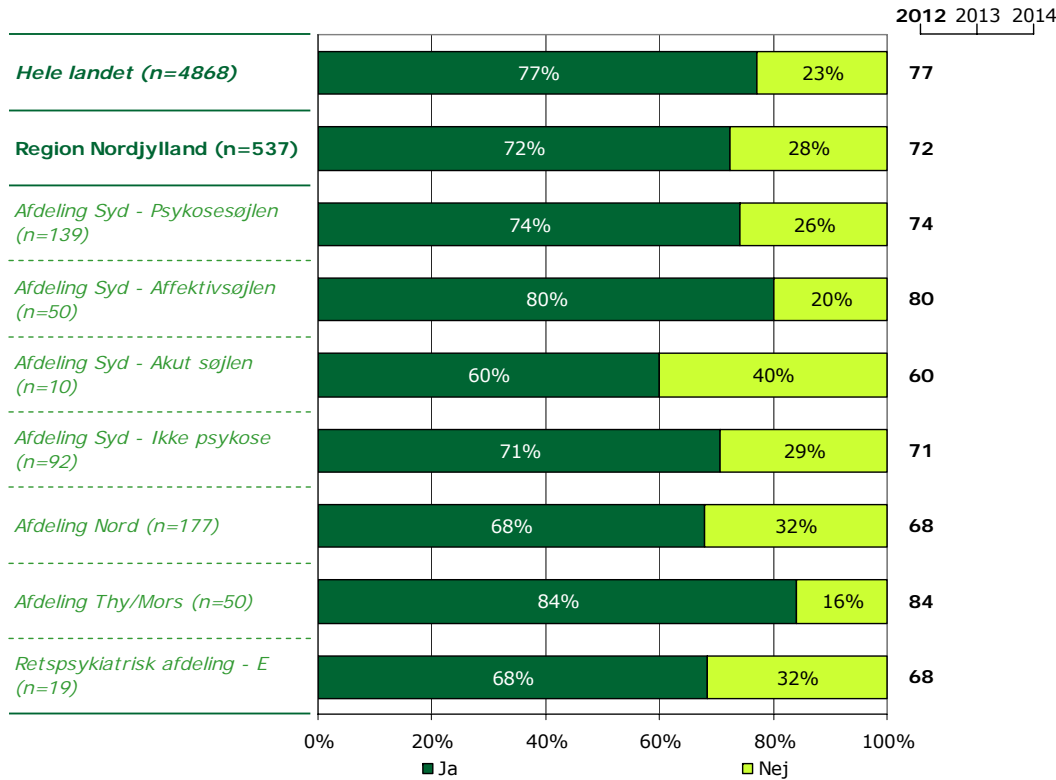
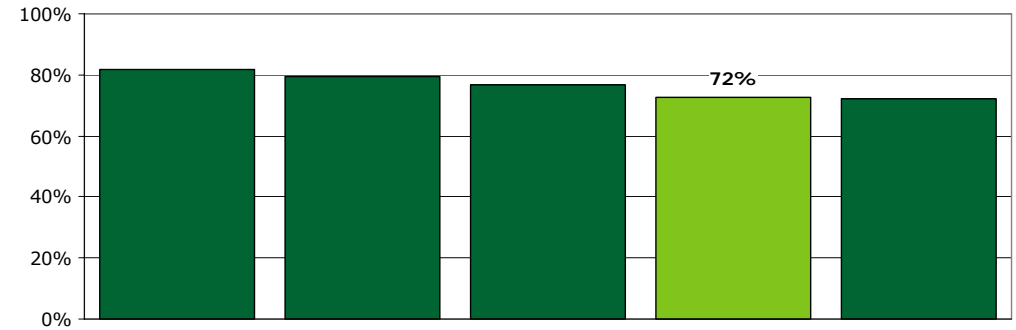
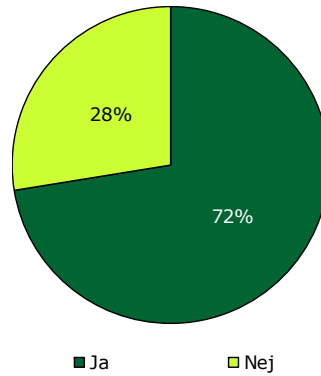
[Andet]\*: Ved ikke/kender ikke kontaktperson

## 5. Kender du din behandlingsplan?

Tema: Din behandling i distrikpsykiatrien

Svar på spørgsmål: 537 (88 %)

Positive svar: Ja



	Ja	Nej	Antal	[Andet]*
	%	%	n	n
<b>Alle</b>	<b>72</b>	<b>28</b>	<b>537</b>	<b>62</b>
<b>Køn</b>				
Mand	72	28	214	25
Kvinde	72	28	316	36
<b>Aldersgruppe</b>				
18-39 år	72	28	254	29
40-59 år	71	29	201	26
60 år eller derover	78	22	64	5
<b>Længde af kontakt</b>				
0-12 måneder	73	27	166	13
1-3 år	73	27	180	26
Over 3 år	74	26	167	21
<b>Diagnose</b>				
F2	72	28	209	23
F3	82	18	111	10
F4	66	34	44	8
F6	66	34	77	11
Andet	80	20	44	4

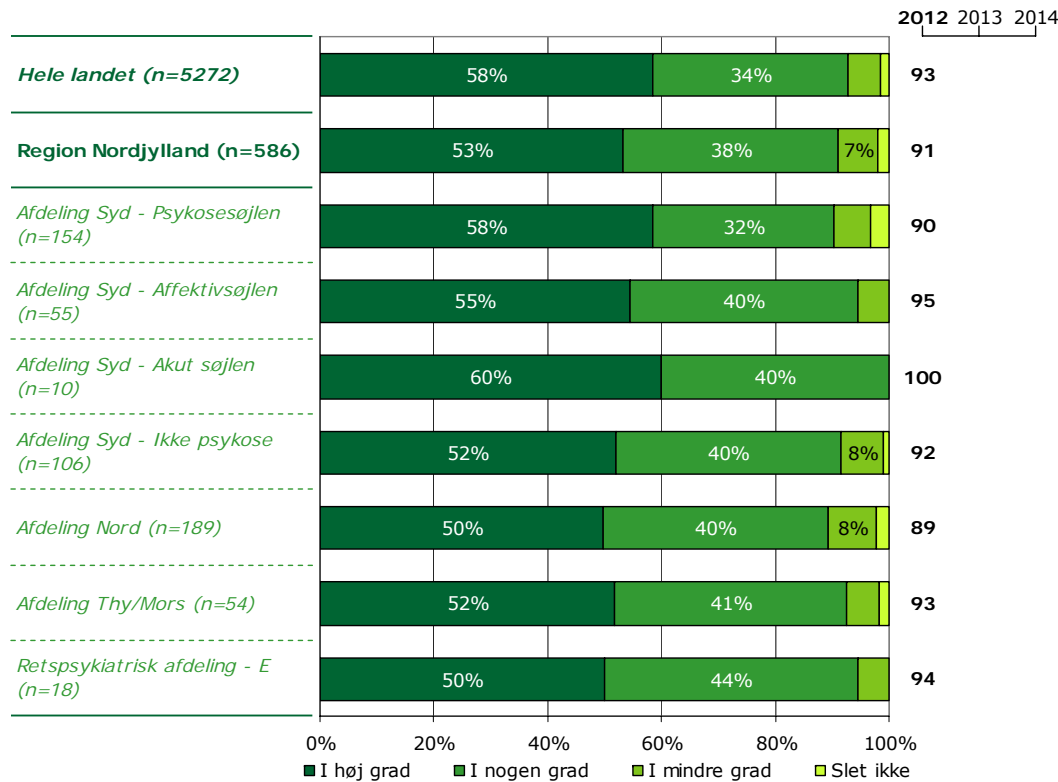
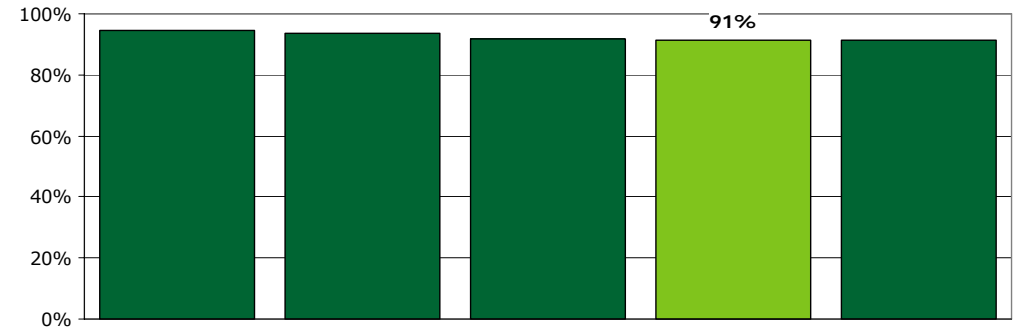
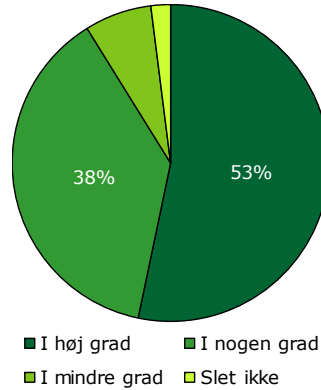
[Andet]\*: Ved ikke/ikke relevant

## 6. Oplever du, at du får den rette behandling i ambulatoriet?

Tema: Din behandling i distrikpsykiatrien

Svar på spørgsmål: 586 (96 %)

Positive svar: I høj grad; I nogen grad



	I høj grad	I nogen grad	I mindre grad	Slet ikke	Antal	[Andet]*
	%	%	%	%	n	n
<b>Alle</b>	<b>53</b>	<b>38</b>	<b>7</b>	<b>2</b>	<b>586</b>	<b>17</b>
<b>Køn</b>						
Mand	56	34	8	2	232	6
Kvinde	51	41	6	2	346	11
<b>Aldersgruppe</b>						
18-39 år	53	39	7	1	275	9
40-59 år	52	36	9	3	222	6
60 år eller derover	60	37	3	0	68	2
<b>Længde af kontakt</b>						
0-12 måneder	50	40	8	2	176	5
1-3 år	50	42	7	1	201	6
Over 3 år	60	33	5	2	183	5
<b>Diagnose</b>						
F2	57	35	6	2	223	8
F3	57	36	7	1	122	2
F4	49	39	8	4	51	2
F6	43	47	7	3	87	2
Andet	59	30	11	0	46	2

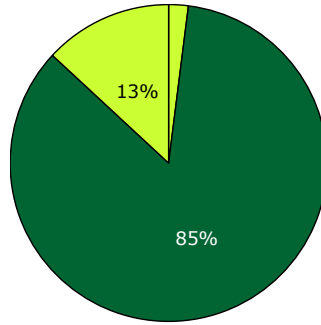
[Andet]\*: Ved ikke/ikke relevant

## 7. I hvilket omfang har du indflydelse på din behandling?

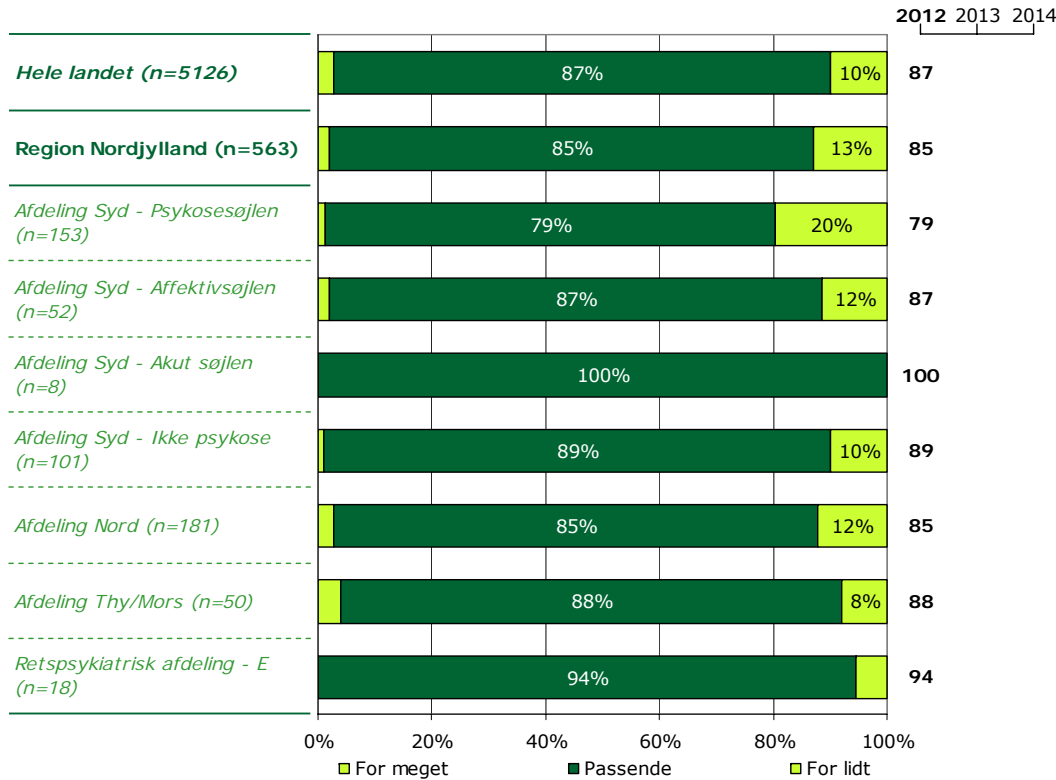
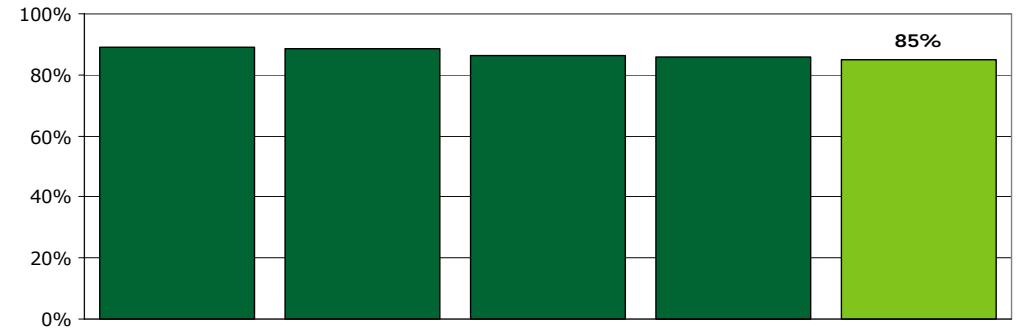
Tema: Din behandling i distrikpsykiatrien

Svar på spørgsmål: 563 (93 %)

Positive svar: Passende



■ For meget ■ Passende ■ For lidt



	For meget	Passende	For lidt	Antal	[Andet]*
	%	%	%	n	n
<b>Alle</b>	<b>2</b>	<b>85</b>	<b>13</b>	<b>563</b>	<b>40</b>
<b>Køn</b>					
Mand	1	87	12	224	16
Kvinde	2	85	13	331	24
<b>Aldersgruppe</b>					
18-39 år	2	88	10	265	18
40-59 år	2	81	17	216	12
60 år eller derover	2	90	8	61	10
<b>Længde af kontakt</b>					
0-12 måneder	2	83	15	168	14
1-3 år	2	86	12	190	15
Over 3 år	2	88	11	179	10
<b>Diagnose</b>					
F2	1	82	17	217	14
F3	4	88	8	117	7
F4	4	89	6	47	6
F6	0	89	11	85	6
Andet	2	80	18	45	2

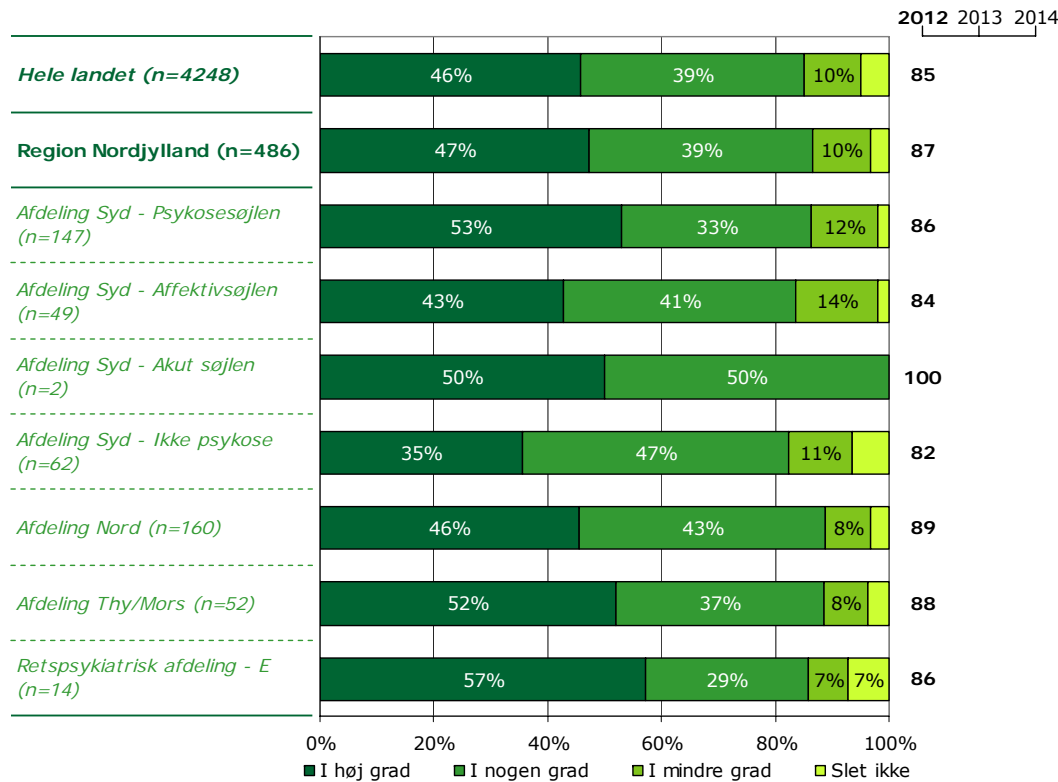
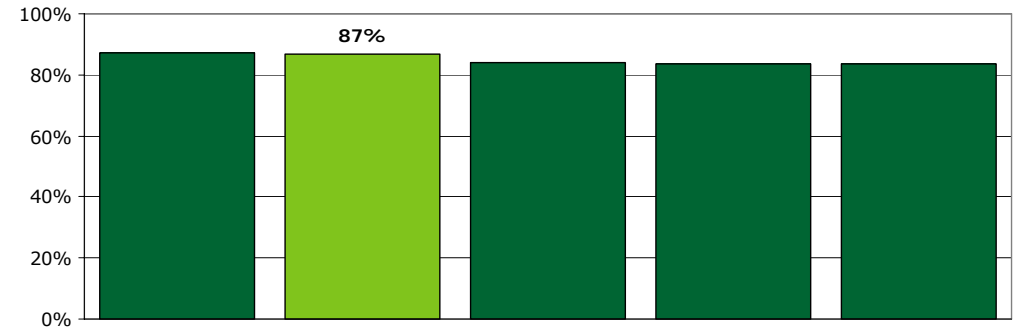
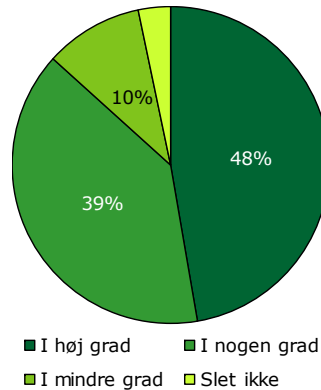
[Andet]\*: Ved ikke/ikke relevant

## 9a. Har behandling med medicin hjulpet dig til at få det bedre?

Tema: Din behandling i distrikpsykiatrien

Svar på spørgsmål: 486 (80 %)

Positive svar: I høj grad; I nogen grad



	I høj grad	I nogen grad	I mindre grad	Slet ikke	Antal	[Andet]*
	%	%	%	%	n	n
<b>Alle</b>	<b>47</b>	<b>39</b>	<b>10</b>	<b>3</b>	<b>486</b>	<b>38</b>
<b>Køn</b>						
Mand	46	37	14	3	199	14
Kvinde	47	42	7	4	281	24
<b>Aldersgruppe</b>						
18-39 år	44	38	13	4	226	24
40-59 år	48	41	8	3	182	12
60 år eller derover	54	36	8	2	61	2
<b>Længde af kontakt</b>						
0-12 måneder	38	43	14	4	138	14
1-3 år	46	40	9	6	162	13
Over 3 år	53	38	8	1	167	10
<b>Diagnose</b>						
F2	56	33	9	2	213	4
F3	49	40	9	2	106	4
F4	17	59	17	7	29	11
F6	36	46	10	8	50	14
Andet	47	39	11	3	36	2

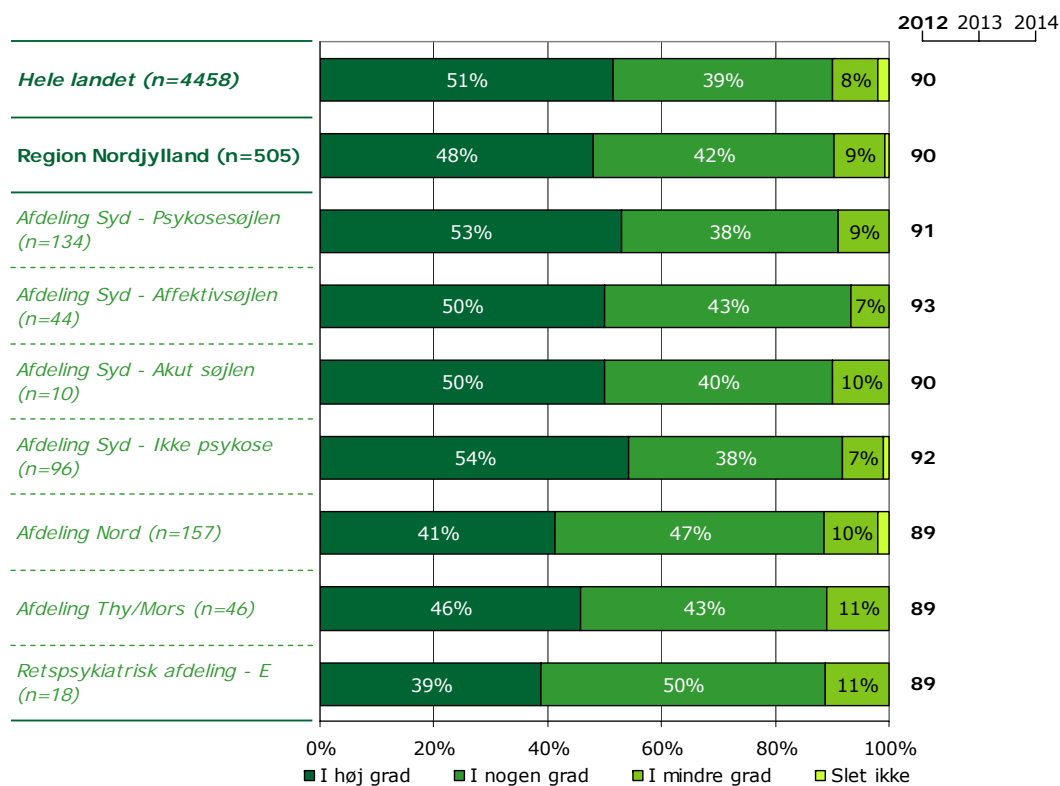
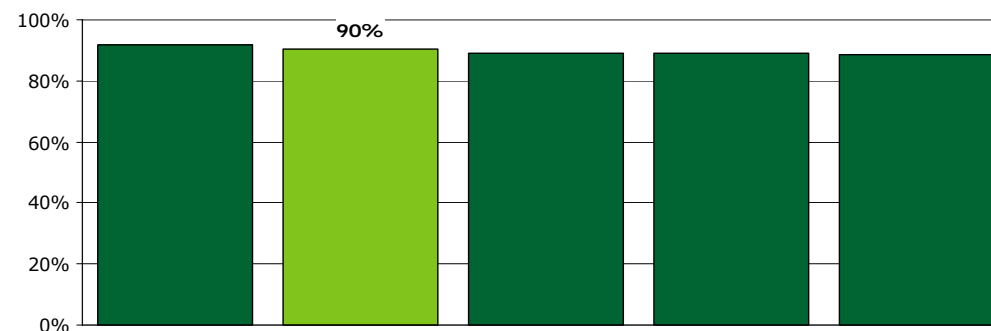
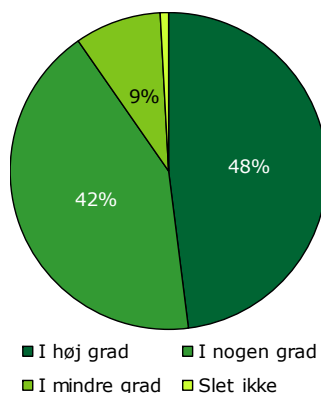
[Andet]\*: Ved ikke/ikke relevant

## 9b. Har samtaler med en behandler hjulpet dig til at få det bedre?

Tema: Din behandling i distrikpsykiatrien

Svar på spørgsmål: 505 (83 %)

Positive svar: I høj grad; I nogen grad



	I høj grad	I nogen grad	I mindre grad	Slet ikke	Antal	[Andet]*
	%	%	%	%	n	n
<b>Alle</b>	<b>48</b>	<b>42</b>	<b>9</b>	<b>1</b>	<b>505</b>	<b>22</b>
<b>Køn</b>						
Mand	47	40	11	1	205	6
Kvinde	49	43	7	1	296	16
<b>Aldersgruppe</b>						
18-39 år	45	43	11	1	247	14
40-59 år	50	43	6	1	194	7
60 år eller derover	57	35	7	0	54	1
<b>Længde af kontakt</b>						
0-12 måneder	36	50	13	1	149	10
1-3 år	49	41	8	1	178	6
Over 3 år	59	36	5	0	162	4
<b>Diagnose</b>						
F2	52	36	11	1	187	6
F3	53	41	5	1	101	6
F4	33	57	8	2	51	1
F6	42	47	9	1	74	7
Andet	43	45	11	0	44	0

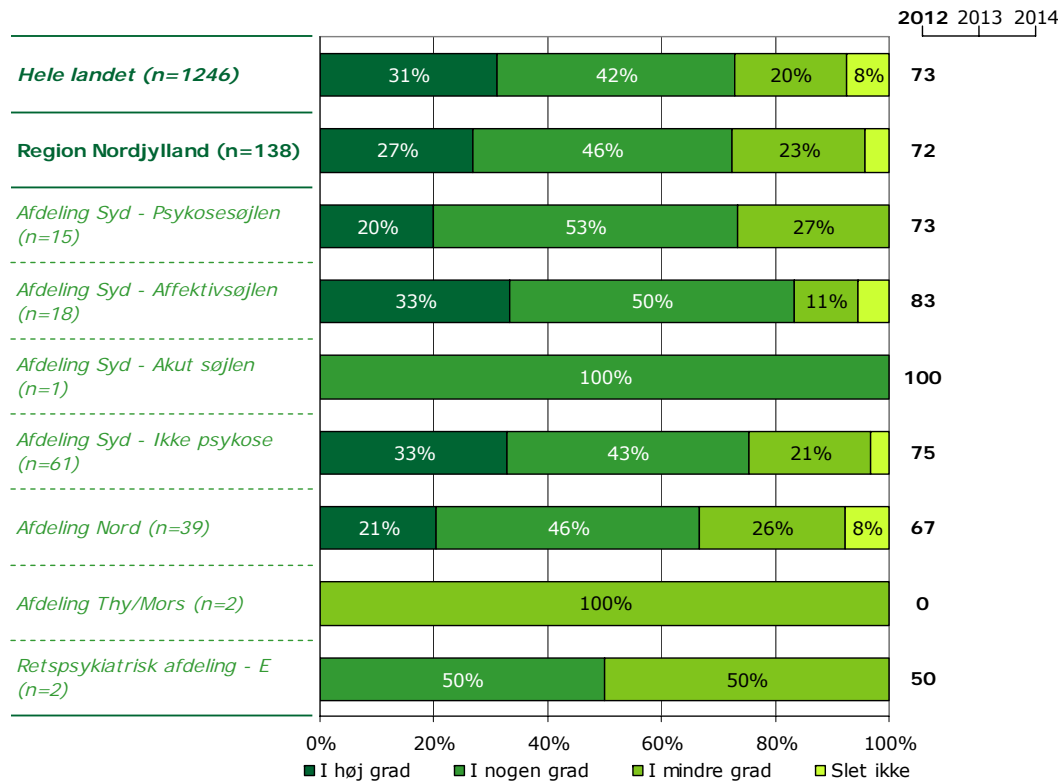
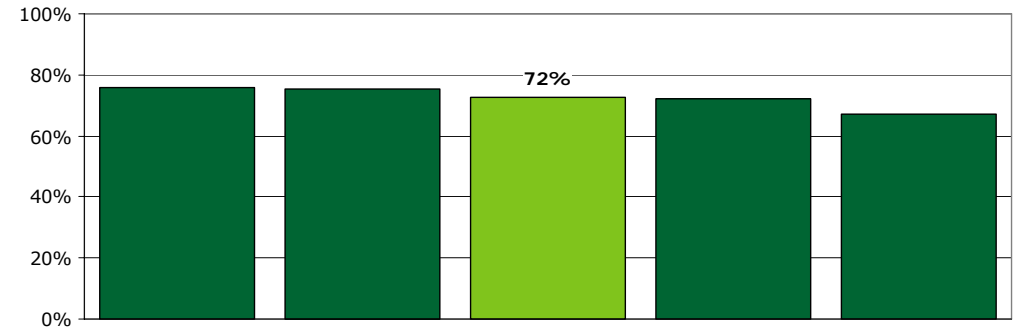
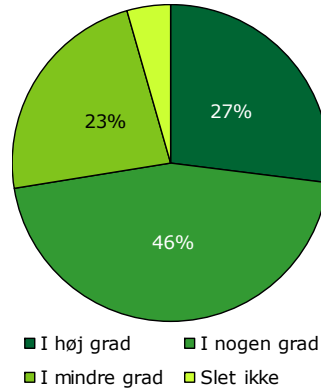
[Andet]\*: Ved ikke/ikke relevant

## 9c. Har gruppeterapi/gruppesamtaler hjulpet dig til at få det bedre?

Tema: Din behandling i distrikpsykiatrien

Svar på spørgsmål: 138 (23 %)

Positive svar: I høj grad; I nogen grad



	I høj grad	I nogen grad	I mindre grad	Slet ikke	Antal	[Andet]*
	%	%	%	%	n	n
<b>Alle</b>	<b>27</b>	<b>46</b>	<b>23</b>	<b>4</b>	<b>138</b>	<b>215</b>
<b>Køn</b>						
Mand	28	40	28	5	40	89
Kvinde	27	48	21	4	98	125
<b>Aldersgruppe</b>						
18-39 år	27	43	27	3	86	100
40-59 år	29	45	19	7	42	86
60 år eller derover	22	78	0	0	9	26
<b>Længde af kontakt</b>						
0-12 måneder	21	48	26	5	42	78
1-3 år	32	39	23	5	56	72
Over 3 år	23	54	21	3	39	55
<b>Diagnose</b>						
F2	19	42	32	6	31	94
F3	34	52	10	3	29	40
F4	45	27	9	18	11	22
F6	25	52	21	2	48	22
Andet	0	67	33	0	3	19

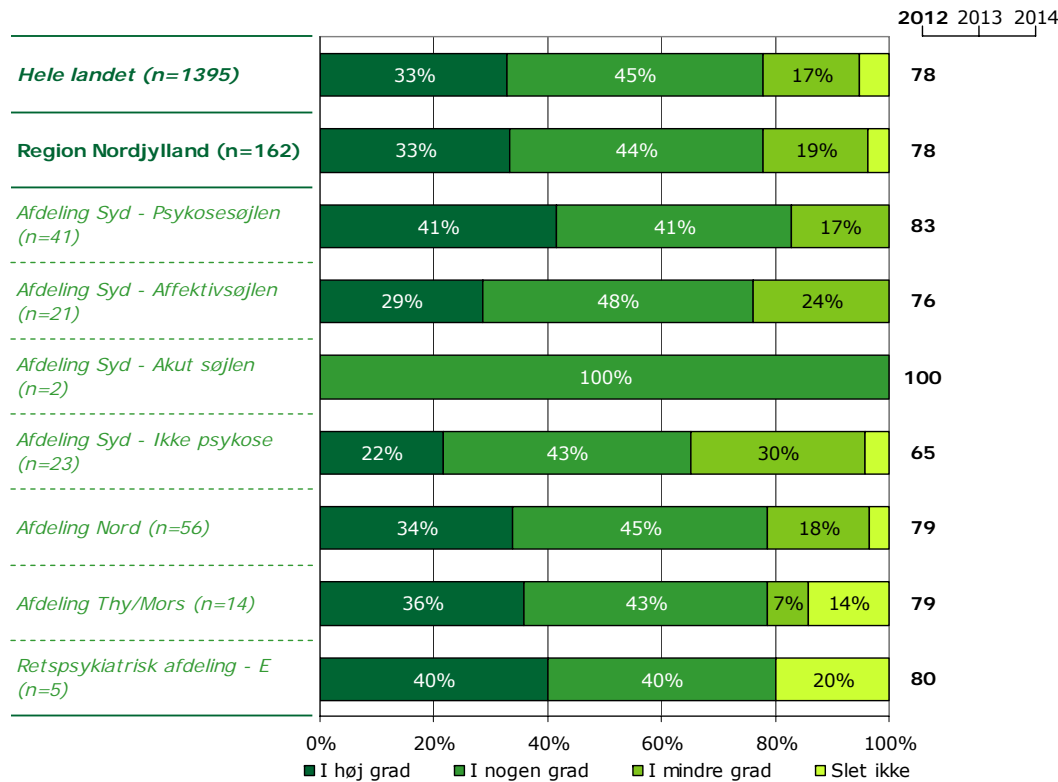
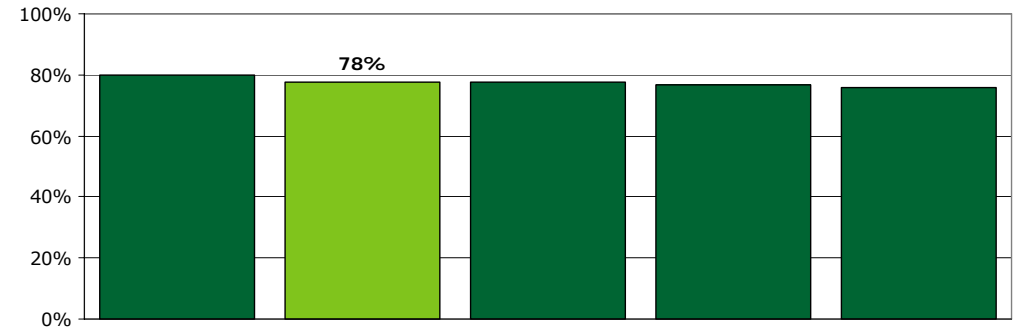
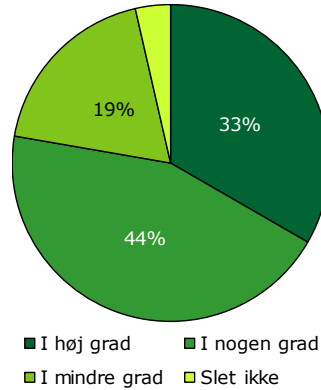
[Andet]\*: Ved ikke/ikke relevant

## 9d. Har behandlingsamtaler hvor pårørende deltog hjulpet dig til at få det bedre?

Tema: Din behandling i distrikpsykiatrien

Svar på spørgsmål: 162 (27 %)

Positive svar: I høj grad; I nogen grad



	I høj grad	I nogen grad	I mindre grad	Slet ikke	Antal	[Andet]*
	%	%	%	%	n	n
<b>Alle</b>	<b>33</b>	<b>44</b>	<b>19</b>	<b>4</b>	<b>162</b>	<b>212</b>
<b>Køn</b>						
Mand	33	43	21	3	67	80
Kvinde	34	46	16	4	94	131
<b>Aldersgruppe</b>						
18-39 år	30	43	23	4	81	111
40-59 år	33	48	15	5	61	82
60 år eller derover	56	44	0	0	18	15
<b>Længde af kontakt</b>						
0-12 måneder	30	46	16	8	50	75
1-3 år	33	43	22	2	54	73
Over 3 år	38	45	16	2	56	56
<b>Diagnose</b>						
F2	36	45	16	3	58	76
F3	43	41	16	0	51	32
F4	17	50	17	17	12	23
F6	19	31	50	0	16	44
Andet	36	36	18	9	11	16

[Andet]\*: Ved ikke/ikke relevant

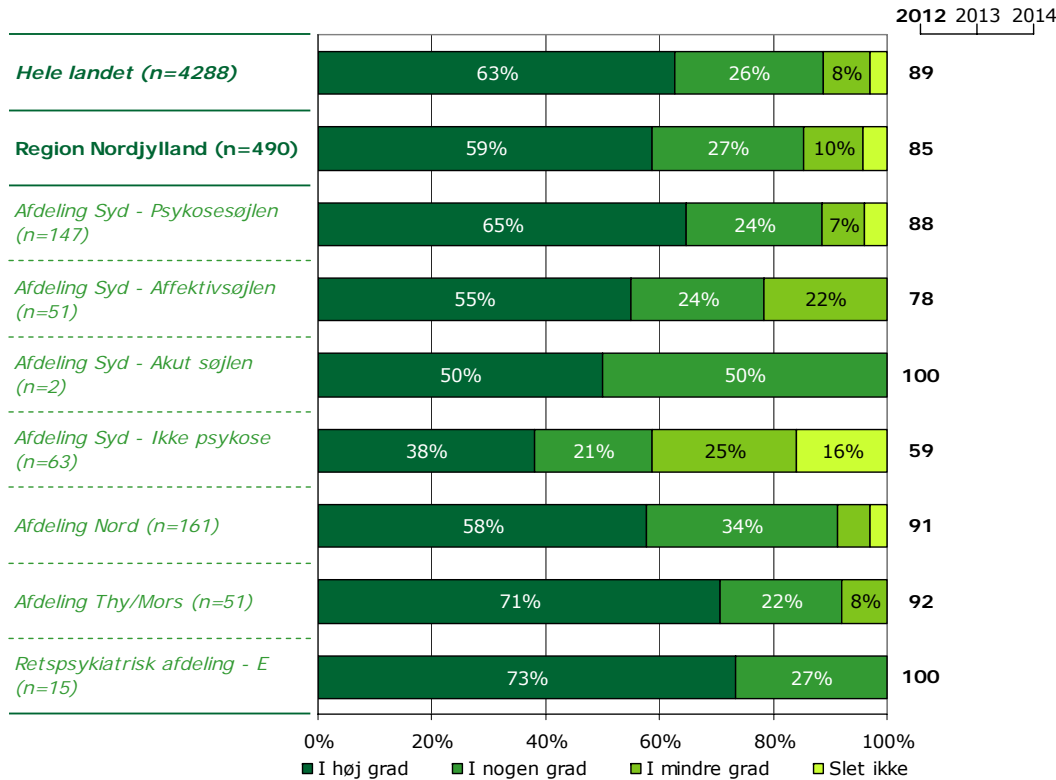
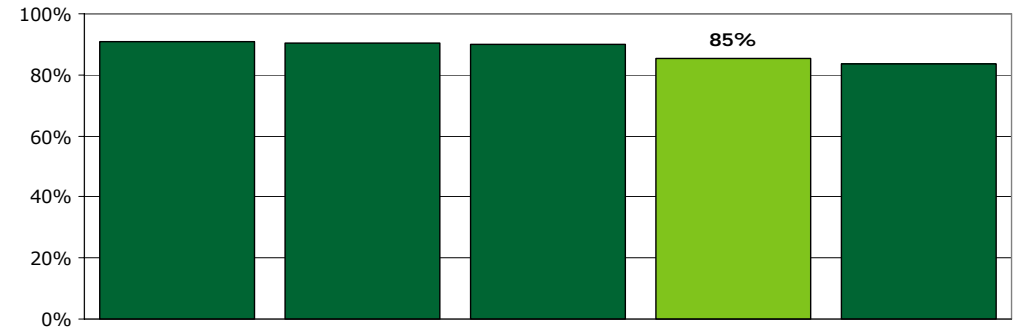
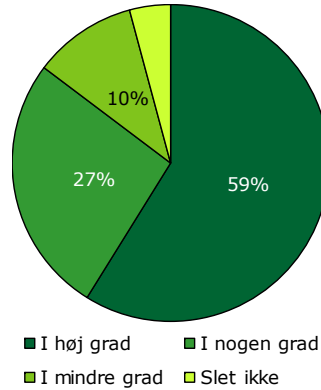


## 10. Følger personalet op på din medicinske behandling?

Tema: Din behandling i distrikpsykiatrien

Svar på spørgsmål: 490 (81 %)

Positive svar: I høj grad; I nogen grad



	I høj grad	I nogen grad	I mindre grad	Slet ikke	Antal	[Andet]*
	%	%	%	%	n	n
<b>Alle</b>	59	27	10	4	490	52
<b>Køn</b>						
Mand	60	30	8	1	204	16
Kvinde	57	24	12	6	280	36
<b>Aldersgruppe</b>						
18-39 år	61	20	14	5	227	35
40-59 år	54	34	8	4	184	15
60 år eller derover	61	33	5	2	61	2
<b>Længde af kontakt</b>						
0-12 måneder	57	24	14	5	138	22
1-3 år	63	20	13	4	162	20
Over 3 år	56	35	6	4	170	9
<b>Diagnose</b>						
F2	66	28	4	3	212	8
F3	61	28	10	1	109	0
F4	57	23	17	3	30	13
F6	31	31	25	12	51	22
Andet	61	28	8	3	36	6

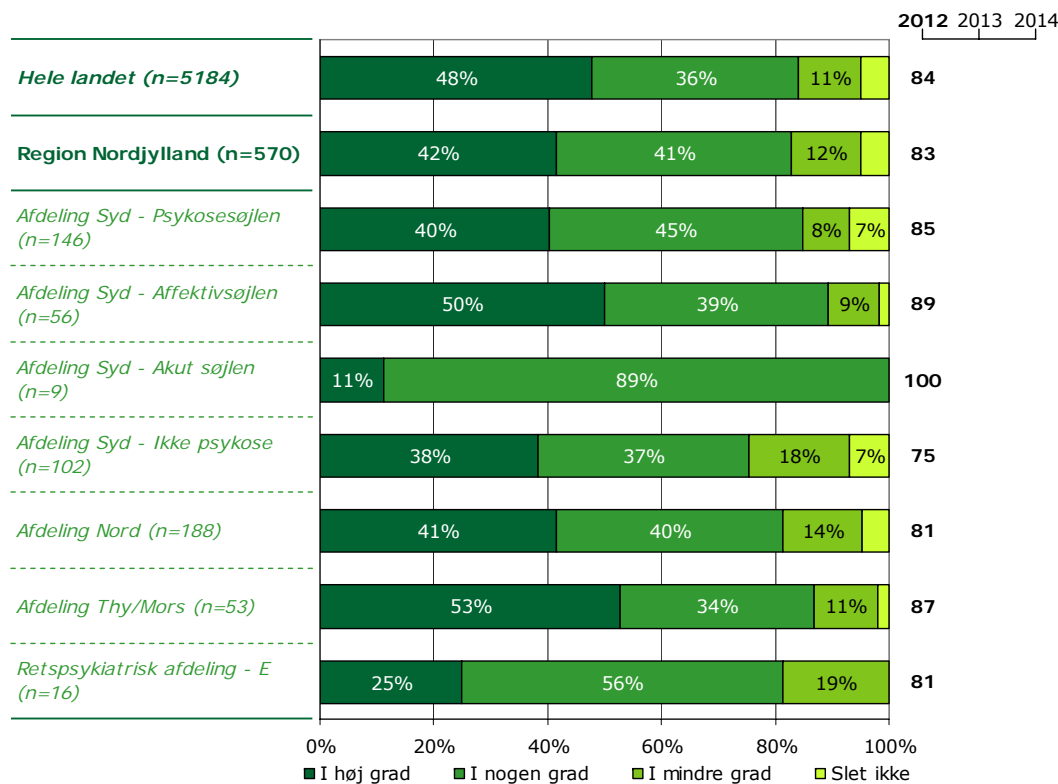
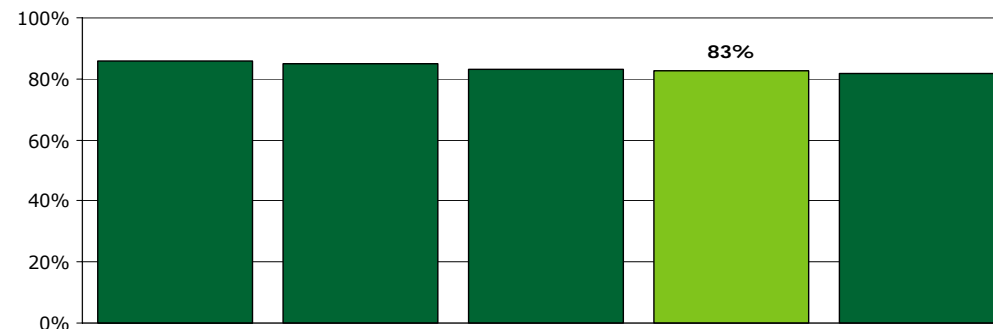
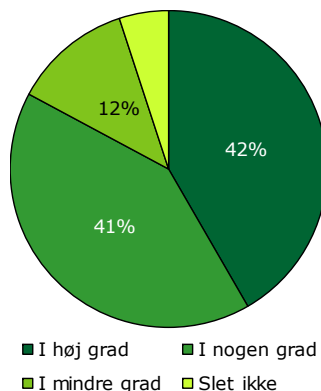
[Andet]\*: Ved ikke/får ikke medicinsk behandling

# 11. Har personalet talt med dig om, hvad du kan gøre for at få dine psykiske problemer under kontrol, hvis du har f.eks. angst, uro eller søvnbesvær?

Tema: Din behandling i distriktspsykiatrien

Svar på spørgsmål: 570 (94 %)

Positive svar: I høj grad; I nogen grad



	I høj grad	I nogen grad	I mindre grad	Slet ikke	Antal	[Andet]*
	%	%	%	%	n	n
<b>Alle</b>	<b>42</b>	<b>41</b>	<b>12</b>	<b>5</b>	<b>570</b>	<b>31</b>
<b>Køn</b>						
Mand	42	42	12	4	225	14
Kvinde	41	41	13	6	338	17
<b>Aldersgruppe</b>						
18-39 år	38	43	14	4	269	14
40-59 år	44	37	12	7	218	9
60 år eller derover	42	47	9	2	64	7
<b>Længde af kontakt</b>						
0-12 måneder	36	40	17	7	168	13
1-3 år	41	46	11	3	196	10
Over 3 år	46	40	9	5	181	7
<b>Diagnose</b>						
F2	45	40	11	5	219	10
F3	51	40	8	2	120	4
F4	35	47	12	6	51	2
F6	29	38	25	8	87	3
Andet	33	55	7	5	42	6

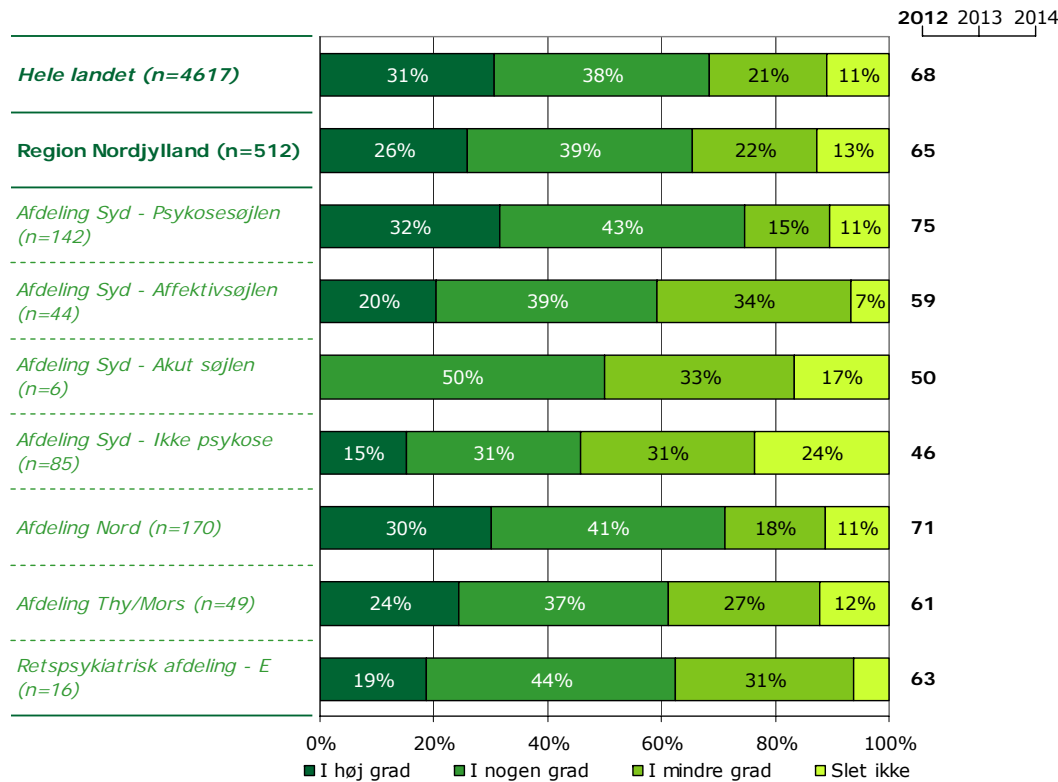
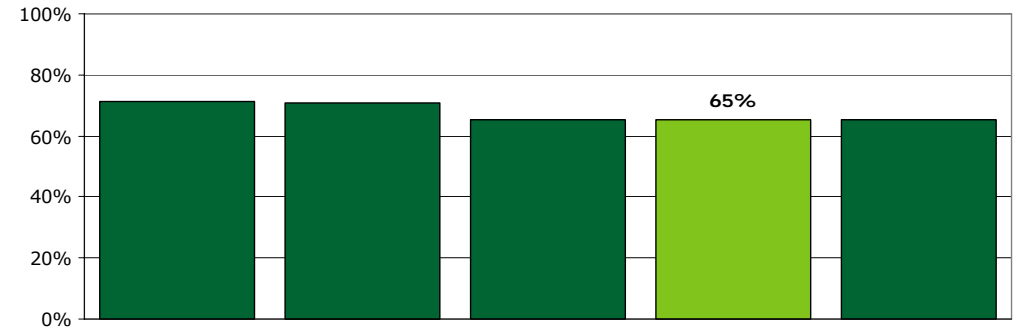
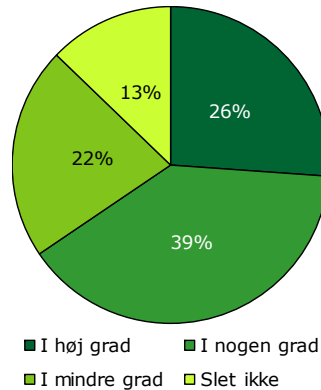
[Andet]\*: Ved ikke/ikke relevant

## 12. Har personalet talt med dig om problemer, som du har med dit fysiske helbred?

Tema: Din behandling i distrikpsykiatrien

Svar på spørgsmål: 512 (84 %)

Positive svar: I høj grad; I nogen grad



	I høj grad	I nogen grad	I mindre grad	Slet ikke	Antal	[Andet]*
	%	%	%	%	n	n
<b>Alle</b>	26	39	22	13	512	90
<b>Køn</b>						
Mand	28	42	19	12	204	36
Kvinde	24	39	24	14	301	54
<b>Aldersgruppe</b>						
18-39 år	26	37	23	14	227	55
40-59 år	23	43	22	13	206	23
60 år eller derover	39	41	12	8	59	12
<b>Længde af kontakt</b>						
0-12 måneder	21	34	27	18	143	38
1-3 år	26	38	24	12	179	27
Over 3 år	28	48	15	8	165	24
<b>Diagnose</b>						
F2	38	39	14	9	202	30
F3	22	43	26	8	107	17
F4	10	48	29	14	42	11
F6	13	31	35	21	75	14
Andet	25	43	20	13	40	7

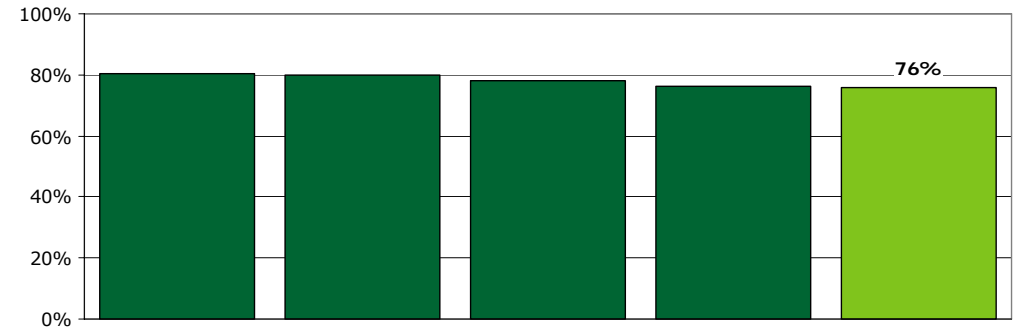
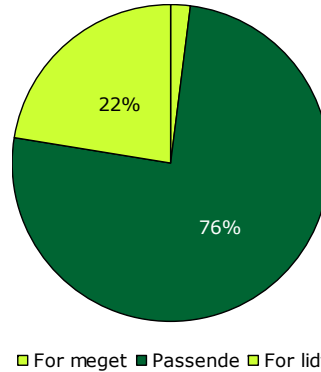
[Andet]\*: Ved ikke/har ingen fysiske sygdomme

### 13. I hvilket omfang bliver dine pårørende inddraget i din behandling?

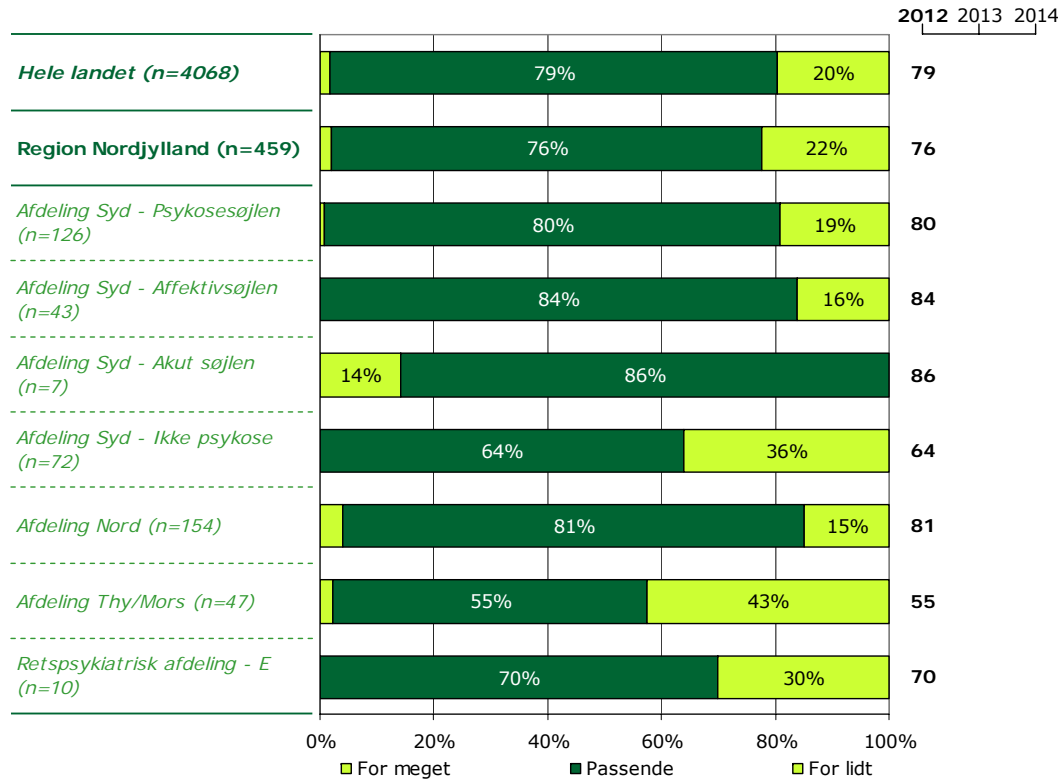
Tema: Din behandling i distrikpsykiatrien

Svar på spørgsmål: 459 (75 %)

Positive svar: Passende



■ For meget ■ Passende ■ For lidt



	For meget	Passende	For lidt	Antal	[Andet]*
	%	%	%	n	n
<b>Alle</b>	<b>2</b>	<b>76</b>	<b>22</b>	<b>459</b>	<b>139</b>
<b>Køn</b>					
Mand	3	80	16	183	57
Kvinde	1	72	27	271	81
<b>Aldersgruppe</b>					
18-39 år	2	73	25	220	64
40-59 år	2	73	25	167	59
60 år eller derover	2	89	9	56	13
<b>Længde af kontakt</b>					
0-12 måneder	1	71	28	137	45
1-3 år	4	71	25	158	46
Over 3 år	0	84	16	144	44
<b>Diagnose</b>					
F2	4	78	18	186	43
F3	0	87	13	102	19
F4	3	68	30	40	13
F6	0	56	44	54	36
Andet	0	80	20	35	13

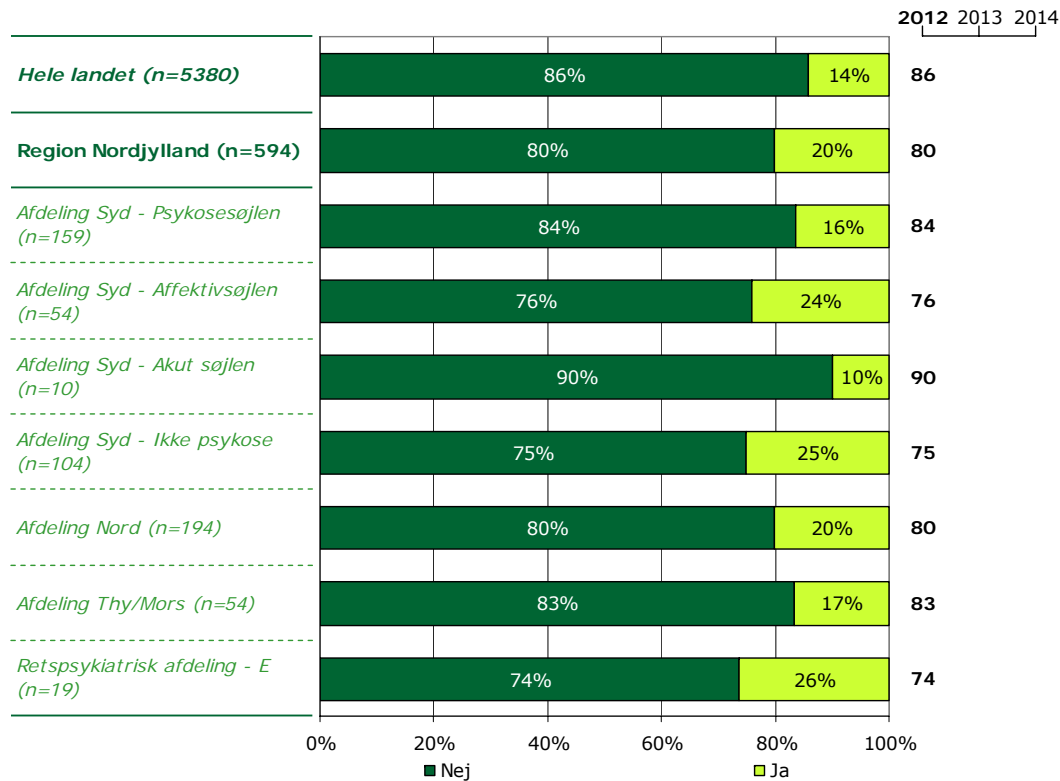
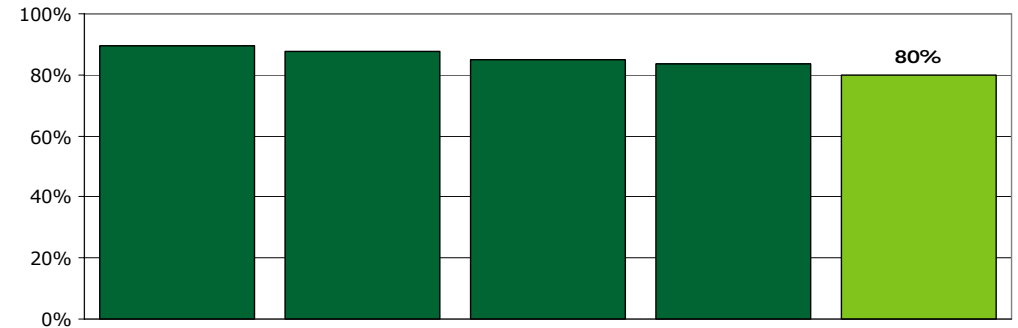
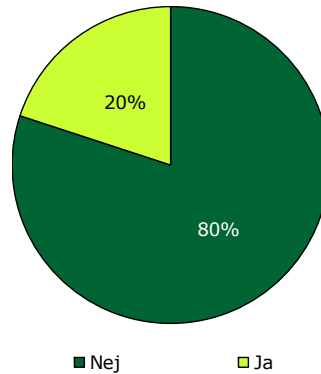
[Andet]\*: Ved ikke/ikke relevant

## 14. Har du oplevet, at der skete fejl i forbindelse med dine besøg i ambulatoriet?

Tema: Din behandling i distrikpsykiatrien

Svar på spørgsmål: 594 (98 %)

Positive svar: Nej



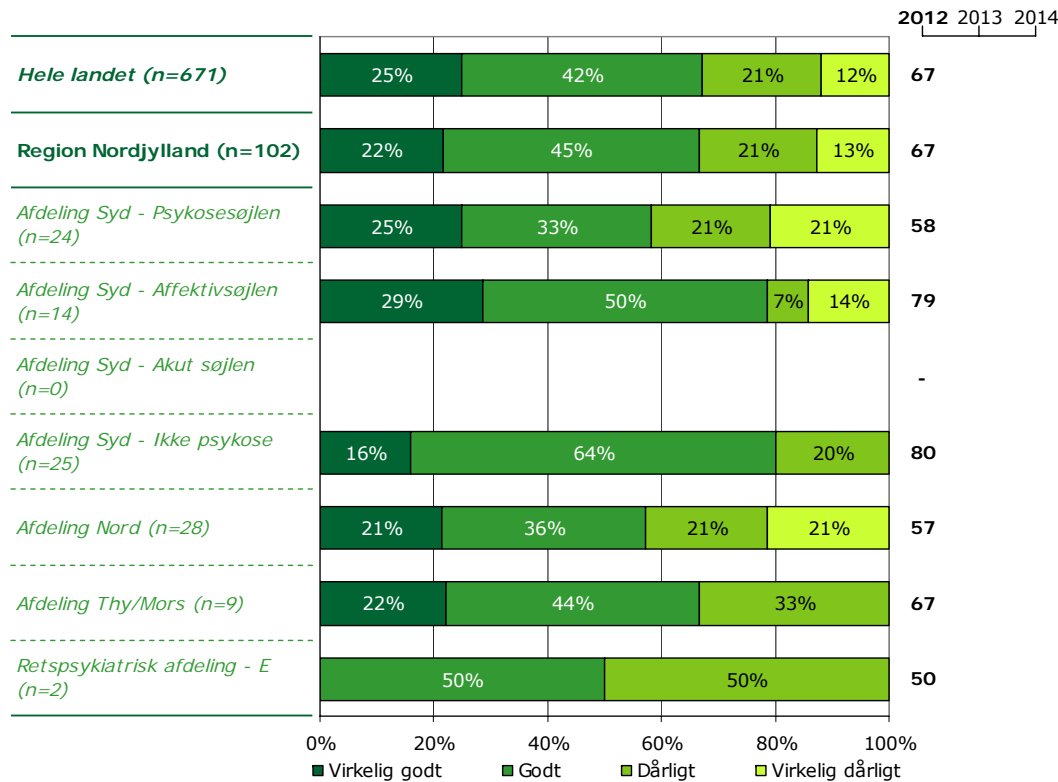
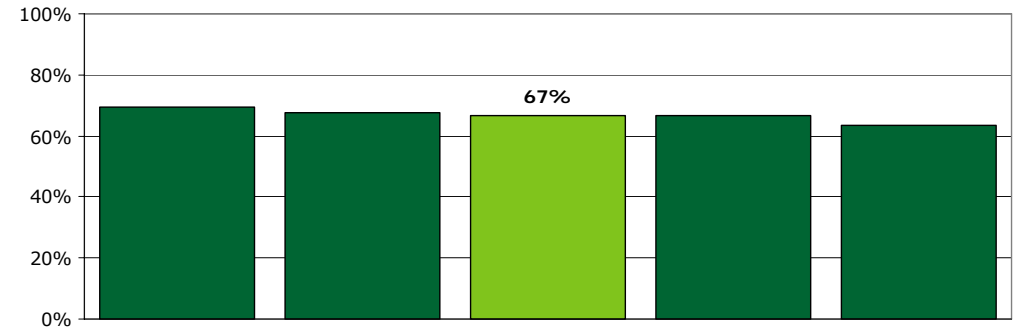
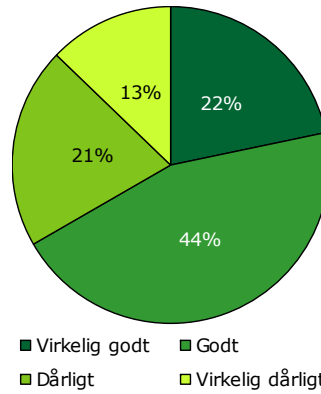
	Nej	Ja	Antal
	%	%	n
<b>Alle</b>	<b>80</b>	<b>20</b>	<b>594</b>
<b>Køn</b>			
Mand	83	17	236
Kvinde	78	22	351
<b>Aldersgruppe</b>			
18-39 år	77	23	281
40-59 år	83	17	226
60 år eller derover	85	15	67
<b>Længde af kontakt</b>			
0-12 måneder	83	17	178
1-3 år	74	26	205
Over 3 år	84	16	185
<b>Diagnose</b>			
F2	80	20	227
F3	77	23	123
F4	83	17	52
F6	78	22	89
Andet	85	15	47

## 16. Hvordan synes du, at personalet tog hånd om fejlen(e), efter den/de blev opdaget?

Tema: Din behandling i distrikpsykiatrien

Svar på spørgsmål: 102 (17 %)

Positive svar: Virkelig godt; Godt



	Virkelig godt	Godt	Dårligt	Virkelig dårligt	Antal	[Andet]*
	%	%	%	%	n	n
<b>Alle</b>	22	45	21	13	102	9
<b>Køn</b>						
Mand	26	44	18	12	34	3
Kvinde	20	48	20	11	64	6
<b>Aldersgruppe</b>						
18-39 år	24	48	17	11	54	7
40-59 år	24	42	18	15	33	2
60 år eller derover	11	67	22	0	9	0
<b>Længde af kontakt</b>						
0-12 måneder	19	42	23	15	26	5
1-3 år	27	47	13	13	45	4
Over 3 år	19	50	27	4	26	0
<b>Diagnose</b>						
F2	16	45	24	16	38	4
F3	33	44	19	4	27	0
F4	25	25	25	25	8	1
F6	24	53	18	6	17	2
Andet	50	50	0	0	2	2

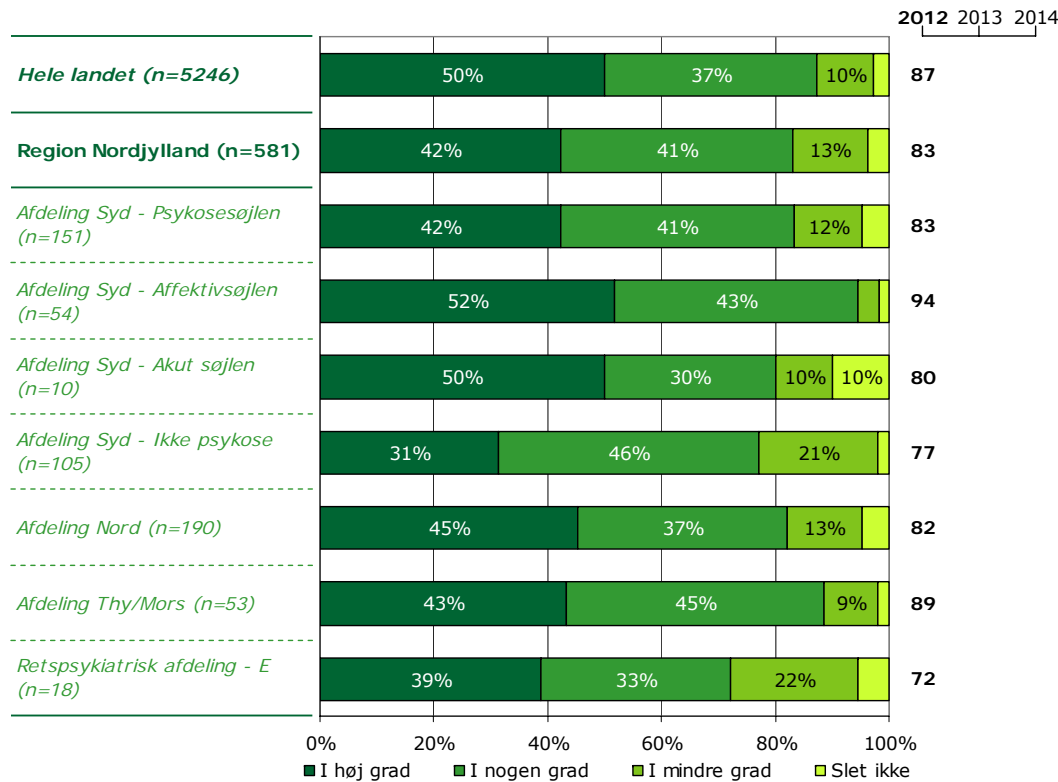
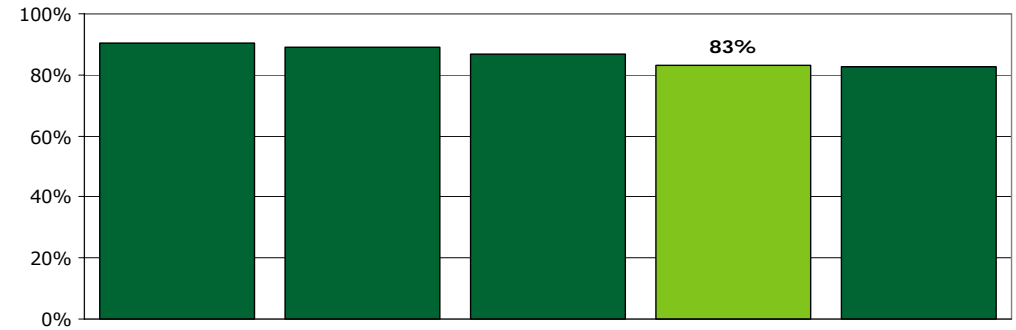
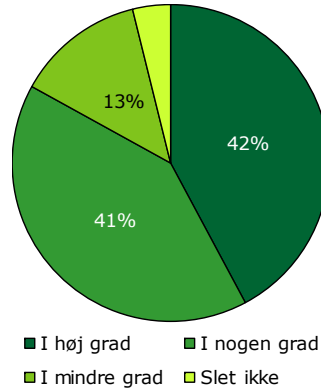
[Andet]\*: Personalet kendte ikke fejlen(e)

## 17. Får du de informationer om din sygdom og behandling, som du har brug for?

Tema: Information fra distriktspsykiatrien

Svar på spørgsmål: 581 (96 %)

Positive svar: I høj grad; I nogen grad



	I høj grad	I nogen grad	I mindre grad	Slet ikke	Antal	[Andet]*
	%	%	%	%	n	n
<b>Alle</b>	<b>42</b>	<b>41</b>	<b>13</b>	<b>4</b>	<b>581</b>	<b>21</b>
<b>Køn</b>						
Mand	43	41	12	4	231	9
Kvinde	41	41	14	4	344	11
<b>Aldersgruppe</b>						
18-39 år	38	44	15	3	276	7
40-59 år	43	38	14	5	221	8
60 år eller derover	52	42	5	2	65	6
<b>Længde af kontakt</b>						
0-12 måneder	41	41	14	5	175	6
1-3 år	40	41	16	3	203	4
Over 3 år	47	40	9	3	179	9
<b>Diagnose</b>						
F2	47	36	14	4	221	10
F3	53	42	3	3	120	3
F4	35	46	12	8	52	1
F6	27	47	23	3	86	4
Andet	38	47	13	2	45	3

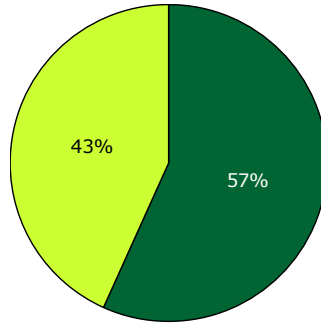
[Andet]\*: Ved ikke/ikke relevant

## 18. Har du i forbindelse med dine besøg i ambulatoriet modtaget skriftlig information om din sygdom og/eller behandling?

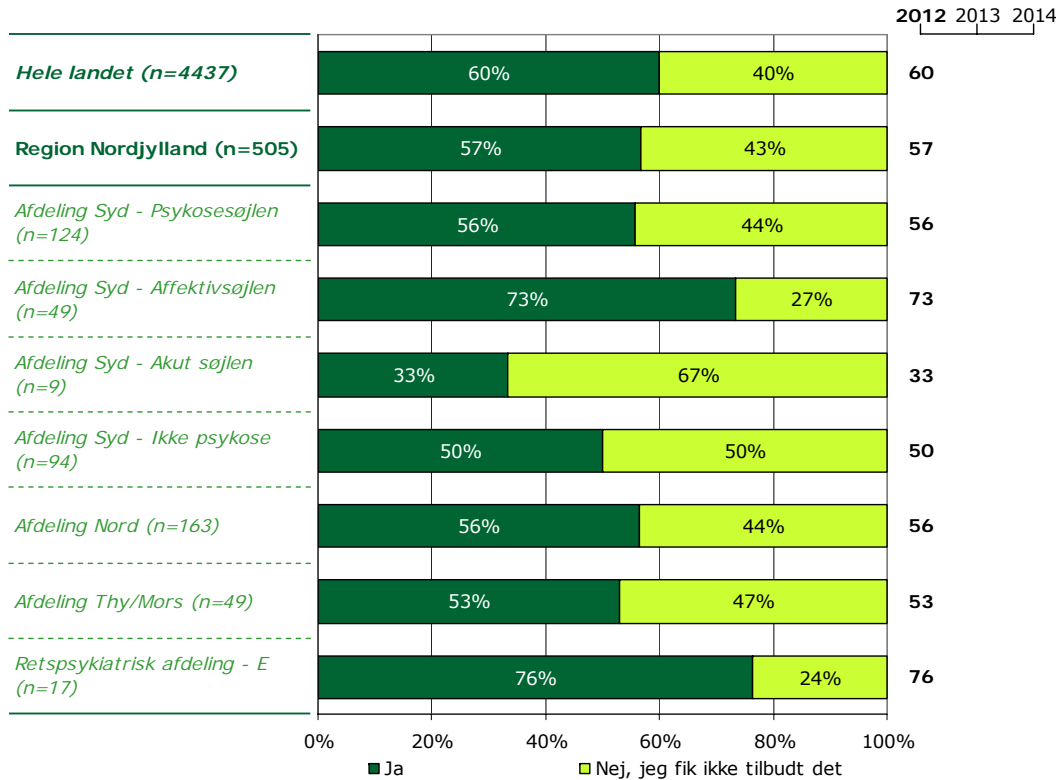
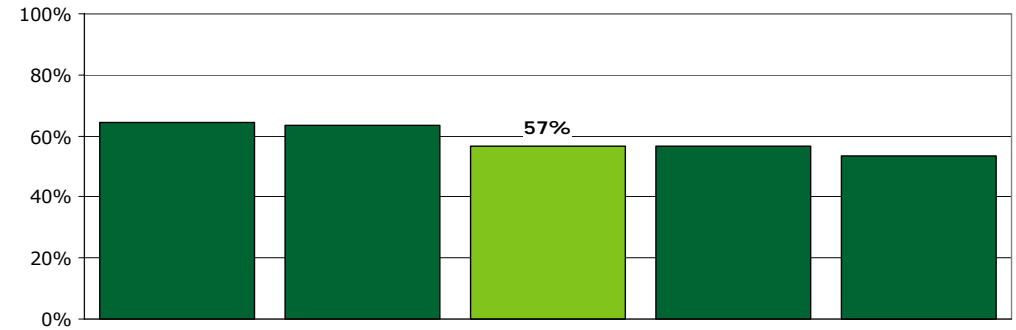
Tema: Information fra distrikpsykiatrien

Svar på spørgsmål: 505 (83 %)

Positive svar: Ja



■ Ja ■ Nej, jeg fik ikke tilbudt det



	Ja	Nej, jeg fik ikke tilbudt det	Antal	[Andet]*
	%	%	n	n
<b>Alle</b>	<b>57</b>	<b>43</b>	<b>505</b>	<b>85</b>
<b>Køn</b>				
Mand	64	36	195	41
Kvinde	52	48	303	44
<b>Aldersgruppe</b>				
18-39 år	58	42	244	37
40-59 år	53	47	199	25
60 år eller derover	63	38	48	19
<b>Længde af kontakt</b>				
0-12 måneder	56	44	160	20
1-3 år	60	40	175	26
Over 3 år	56	44	147	37
<b>Diagnose</b>				
F2	60	40	196	30
F3	71	29	105	17
F4	40	60	47	5
F6	50	50	78	11
Andet	49	51	37	9

[Andet]\*: Nej, jeg havde ikke behov for det

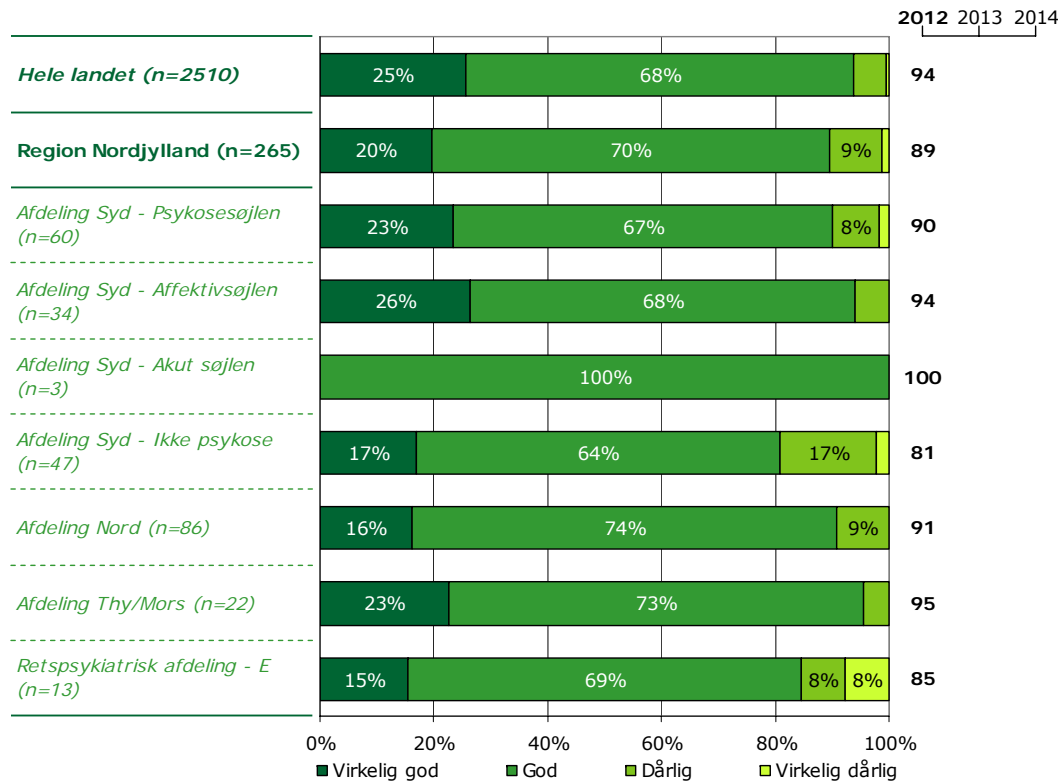
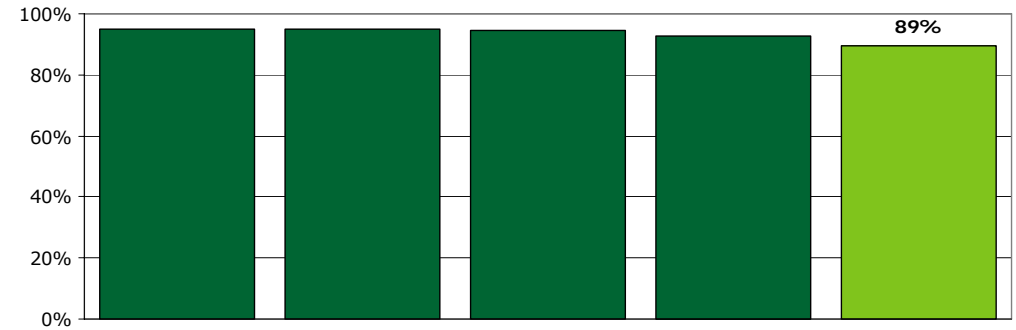
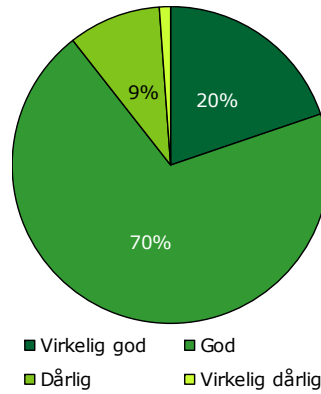


## 19. Hvordan vurderer du alt i alt den skriftlige information, du har fået i ambulatoriet?

Tema: Information fra distriktspsykiatrien

Svar på spørgsmål: 265 (44 %)

Positive svar: Virkelig god; God



	Virkelig god	God	Dårlig	Virkelig dårlig	Antal	[Andet]*
	%	%	%	%	n	n
<b>Alle</b>	<b>20</b>	<b>70</b>	<b>9</b>	<b>1</b>	<b>265</b>	<b>15</b>
<b>Køn</b>						
Mand	24	62	13	2	112	11
Kvinde	15	77	7	1	149	4
<b>Aldersgruppe</b>						
18-39 år	18	71	11	1	131	11
40-59 år	19	69	9	2	98	4
60 år eller derover	28	69	3	0	29	0
<b>Længde af kontakt</b>						
0-12 måneder	13	77	10	0	82	7
1-3 år	19	67	13	1	99	5
Over 3 år	27	66	5	3	79	3
<b>Diagnose</b>						
F2	25	67	6	2	102	11
F3	19	73	8	0	73	2
F4	11	74	11	5	19	0
F6	11	68	22	0	37	1
Andet	18	71	12	0	17	0

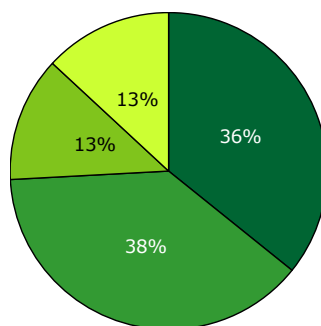
[Andet]\*: Jeg har ikke læst den

## 20. Har personalet informeret dig om, hvordan din livsstil kan påvirke din sygdom?

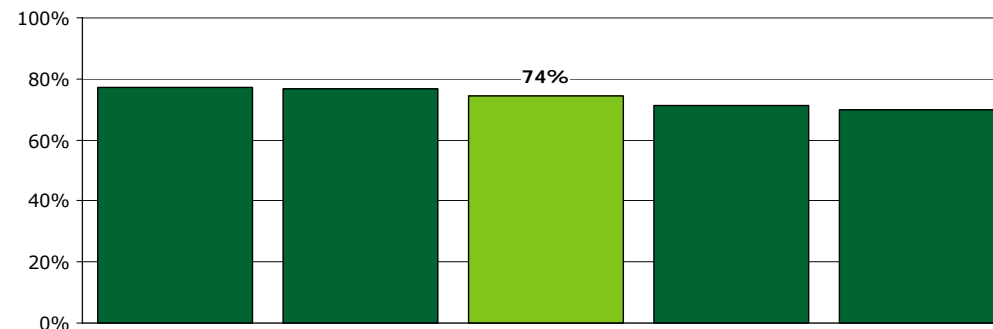
Tema: Information fra distriktspsykiatrien

Svar på spørgsmål: 556 (91 %)

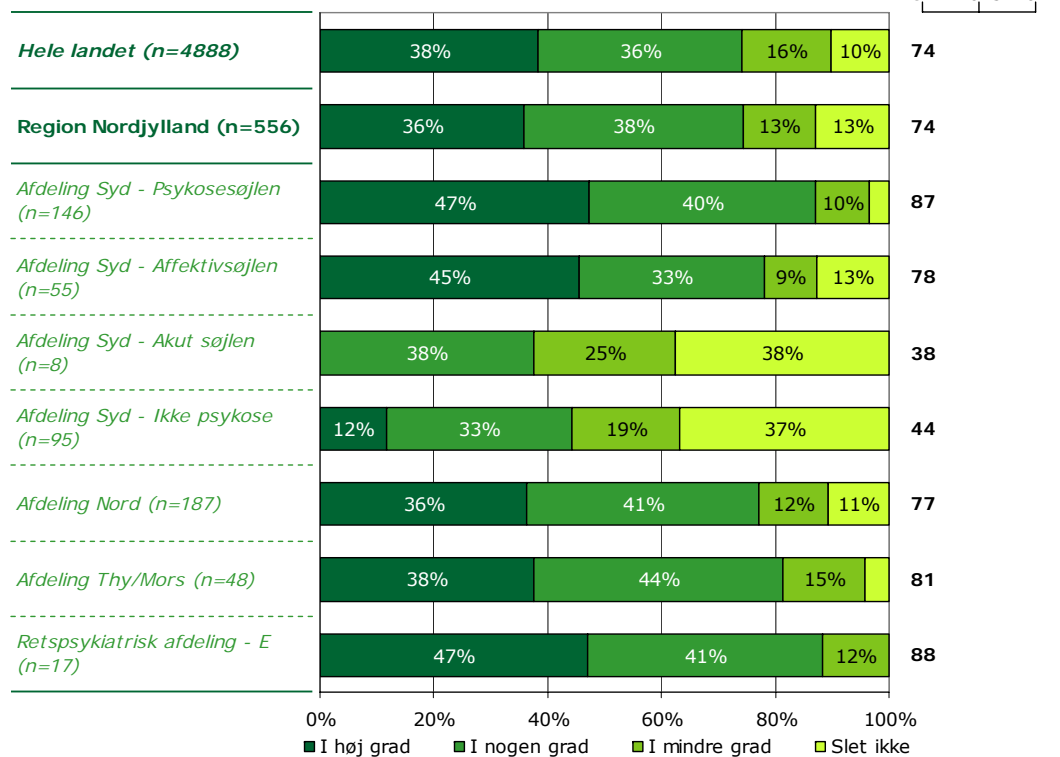
Positive svar: I høj grad; I nogen grad



■ I høj grad ■ I nogen grad  
■ I mindre grad ■ Slet ikke



2012 2013 2014



	I høj grad	I nogen grad	I mindre grad	Slet ikke	Antal	[Andet]*
	%	%	%	%	n	n
<b>Alle</b>	<b>36</b>	<b>38</b>	<b>13</b>	<b>13</b>	<b>556</b>	<b>18</b>
<b>Køn</b>						
Mand	47	35	11	6	226	8
Kvinde	27	41	14	18	324	9
<b>Aldersgruppe</b>						
18-39 år	32	38	14	16	262	7
40-59 år	37	39	11	12	211	8
60 år eller derover	48	39	9	3	64	3
<b>Længde af kontakt</b>						
0-12 måneder	30	40	12	18	168	7
1-3 år	36	37	13	13	193	5
Over 3 år	40	40	13	7	172	5
<b>Diagnose</b>						
F2	45	38	11	7	213	10
F3	44	42	8	6	118	0
F4	11	36	19	34	47	1
F6	14	45	17	24	87	0
Andet	50	36	10	5	42	3

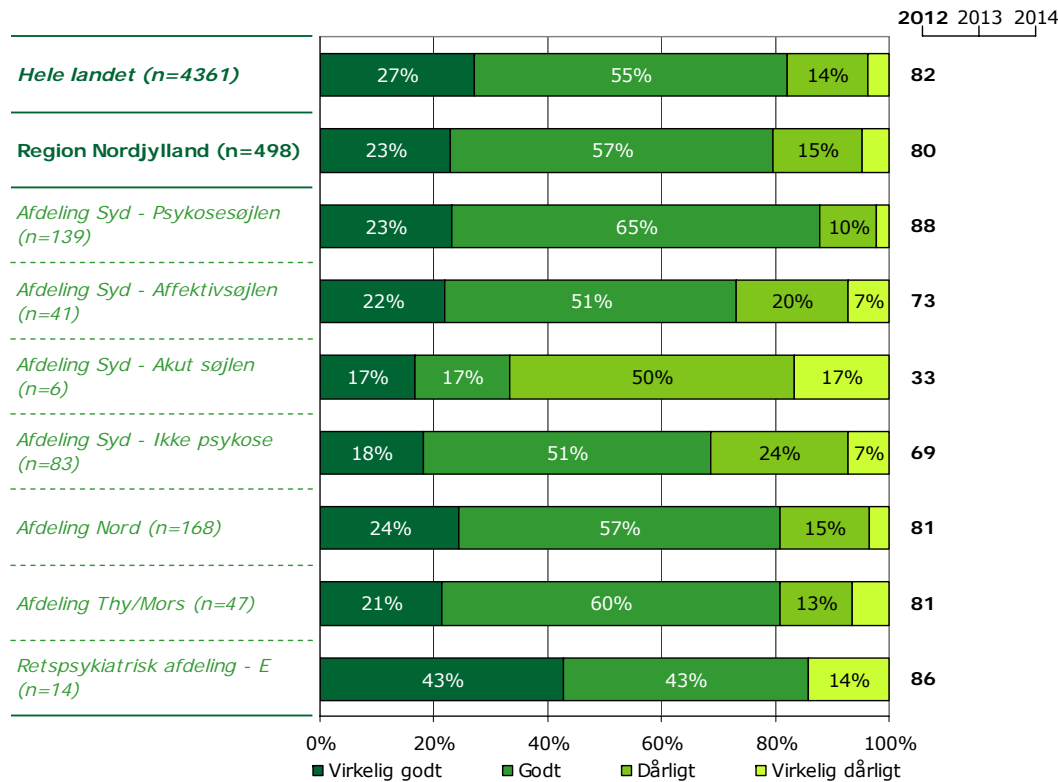
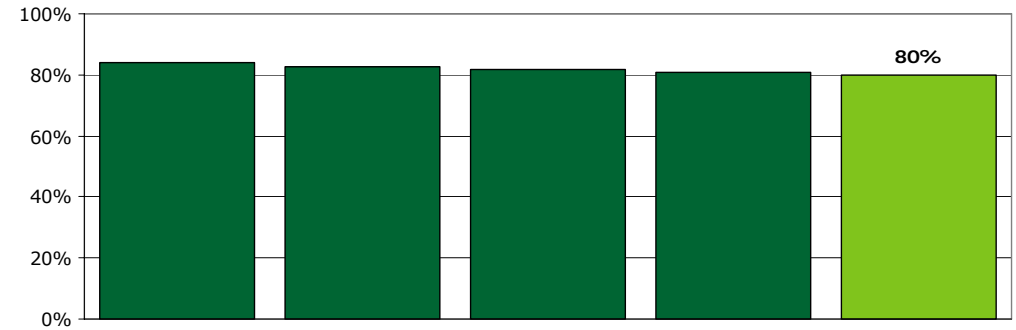
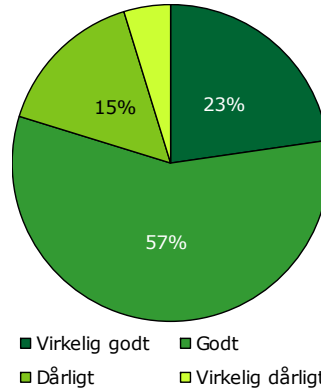
[Andet]\*: Ved ikke/ikke relevant

## 25. Hvordan oplever du samarbejdet mellem ambulatoriet og andre offentlige steder, som du har kontakt med om din sygdom?

Tema: Sammenhæng og samarbejde

Svar på spørgsmål: 498 (82 %)

Positive svar: Virkelig godt; Godt



	Virkelig godt	Godt	Dårligt	Virkelig dårligt	Antal	[Andet]*
	%	%	%	%	n	n
<b>Alle</b>	<b>23</b>	<b>57</b>	<b>15</b>	<b>5</b>	<b>498</b>	<b>97</b>
<b>Køn</b>						
Mand	26	60	13	2	206	32
Kvinde	21	55	17	7	288	65
<b>Aldersgruppe</b>						
18-39 år	25	53	15	6	240	41
40-59 år	21	56	19	5	188	41
60 år eller derover	21	72	5	2	57	12
<b>Længde af kontakt</b>						
0-12 måneder	17	58	21	4	149	33
1-3 år	25	54	15	6	176	28
Over 3 år	25	61	10	3	153	34
<b>Diagnose</b>						
F2	25	63	9	3	197	29
F3	21	58	18	4	102	21
F4	13	55	24	8	38	14
F6	15	55	21	8	71	18
Andet	36	45	14	5	42	5

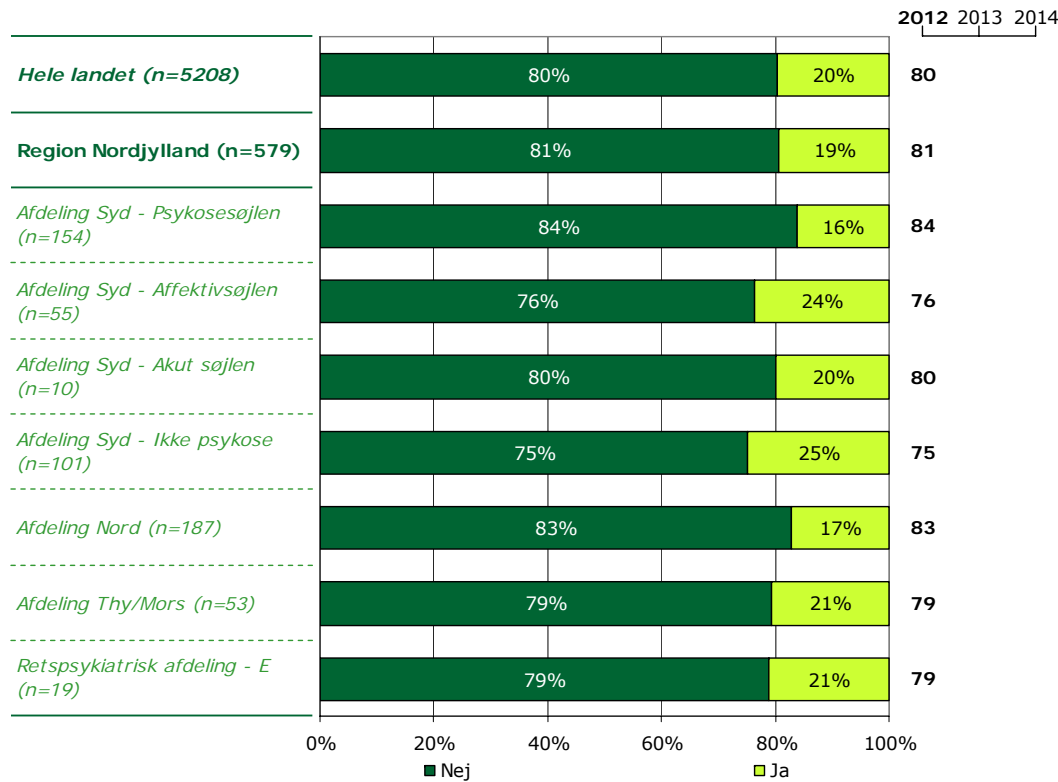
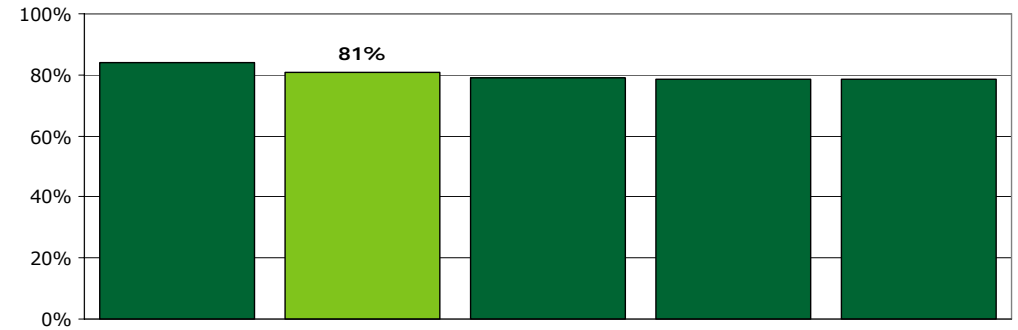
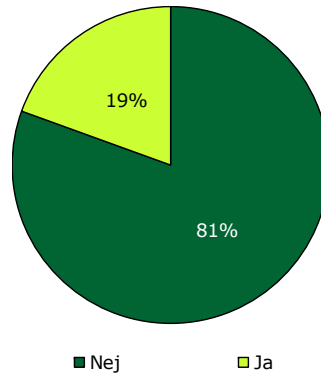
[Andet]\*: Ved ikke/ikke relevant

## 27. Mangler du behandlingstilbud i psykiatrien?

Tema: Sammenhæng og samarbejde

Svar på spørgsmål: 579 (95 %)

Positive svar: Nej



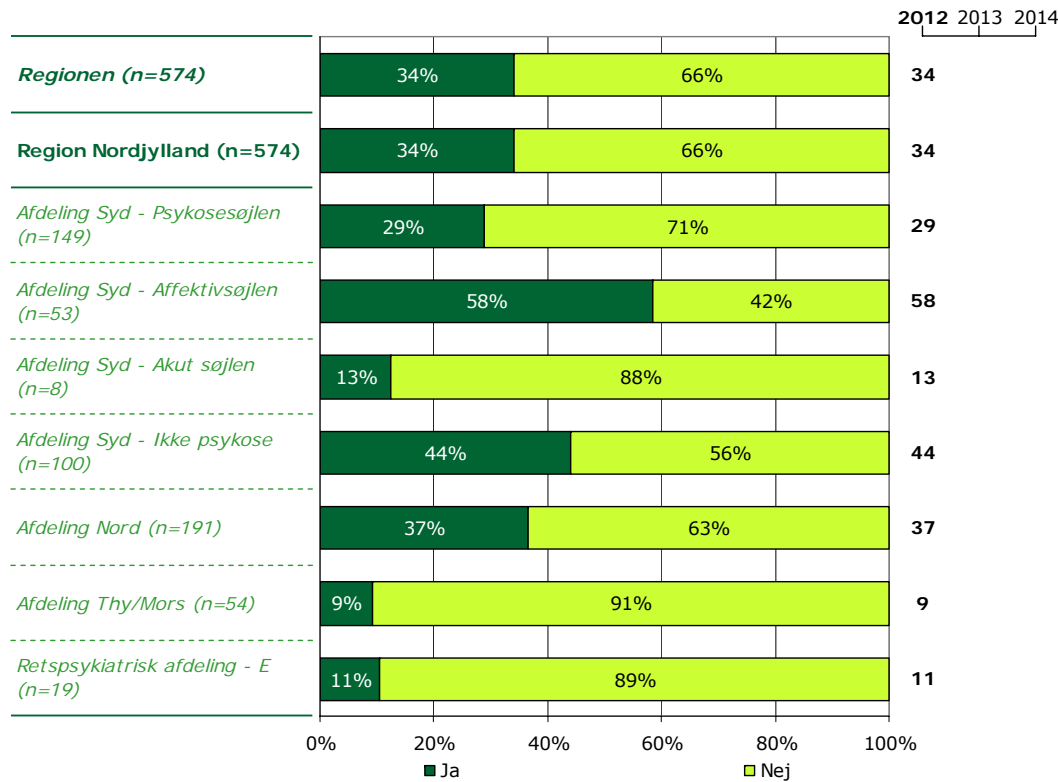
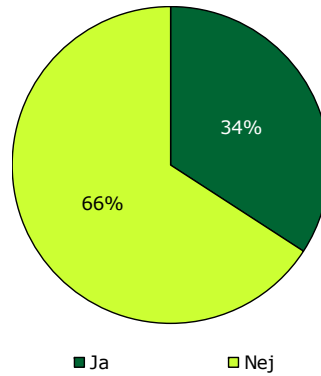
	Nej	Ja	Antal
	%	%	n
<b>Alle</b>	<b>81</b>	<b>19</b>	<b>579</b>
<b>Køn</b>			
Mand	84	16	232
Kvinde	79	21	344
<b>Aldersgruppe</b>			
18-39 år	78	22	273
40-59 år	81	19	220
60 år eller derover	91	9	69
<b>Længde af kontakt</b>			
0-12 måneder	78	22	177
1-3 år	79	21	197
Over 3 år	85	15	184
<b>Diagnose</b>			
F2	83	17	223
F3	82	18	119
F4	73	27	52
F6	80	20	83
Andet	81	19	47

## 29. Har du deltaget i holdbaseret undervisning om din sygdom og behandling i psykiatrien?

Tema: Regionalt spørgsmål

Svar på spørgsmål: 574 (94 %)

Positive svar: Ja



	Ja	Nej	Antal	[Andet]*
	%	%	n	n
<b>Alle</b>	<b>34</b>	<b>66</b>	<b>574</b>	<b>22</b>
<b>Køn</b>				
Mand	38	62	226	11
Kvinde	32	68	345	10
<b>Aldersgruppe</b>				
18-39 år	38	62	271	11
40-59 år	33	67	221	7
60 år eller derover	28	72	65	4
<b>Længde af kontakt</b>				
0-12 måneder	29	71	173	6
1-3 år	37	63	200	7
Over 3 år	39	61	179	8
<b>Diagnose</b>				
F2	34	66	219	9
F3	46	54	121	2
F4	14	86	50	2
F6	44	56	85	3
Andet	18	82	45	2

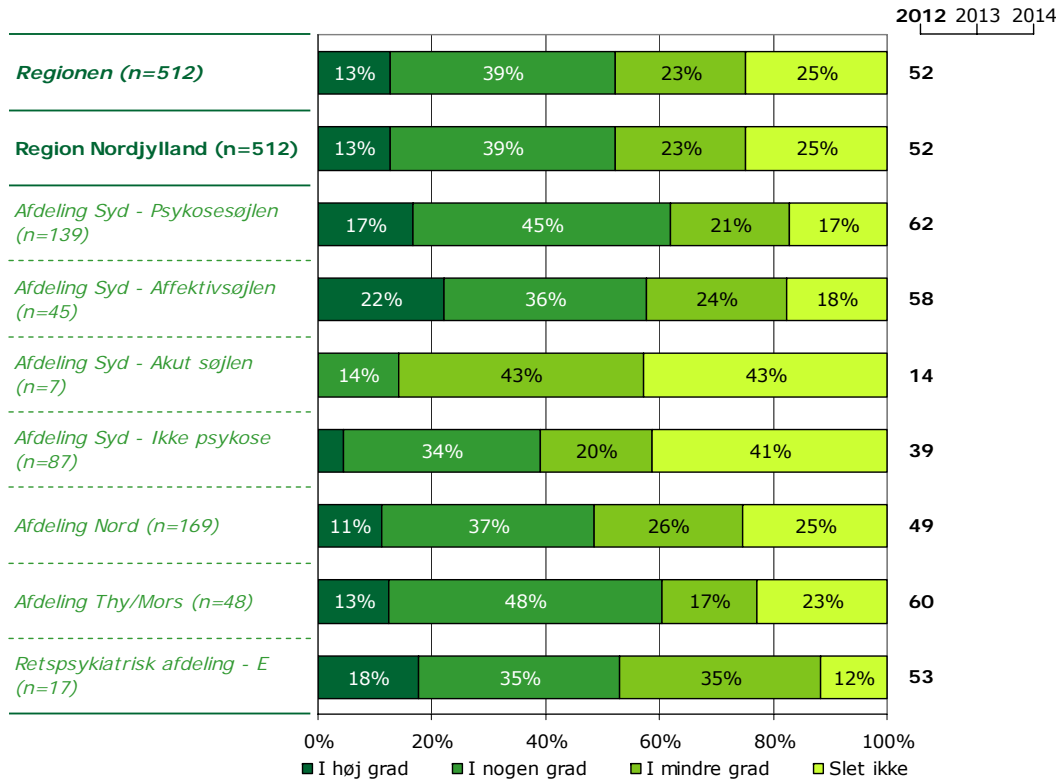
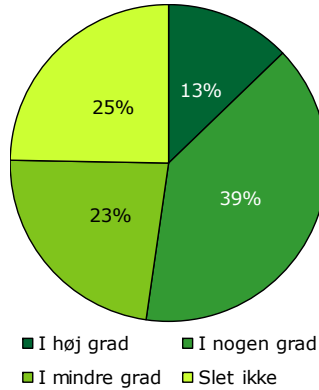
[Andet]\*: Ved ikke/ikke relevant

### 30. Har dine samtaler med personalet i ambulatoriet motiveret dig til en sundere livsstil?

Tema: Regionalt spørgsmål

Svar på spørgsmål: 512 (84 %)

Positive svar: I høj grad; I nogen grad



	I høj grad	I nogen grad	I mindre grad	Slet ikke	Antal	[Andet]*
	%	%	%	%	n	n
<b>Alle</b>	<b>13</b>	<b>39</b>	<b>23</b>	<b>25</b>	<b>512</b>	<b>80</b>
<b>Køn</b>						
Mand	16	43	24	17	208	28
Kvinde	10	38	23	30	301	51
<b>Aldersgruppe</b>						
18-39 år	9	40	23	28	244	38
40-59 år	14	38	23	26	199	28
60 år eller derover	22	43	24	11	54	13
<b>Længde af kontakt</b>						
0-12 måneder	9	36	19	36	146	34
1-3 år	11	39	30	20	181	24
Over 3 år	16	47	17	20	166	20
<b>Diagnose</b>						
F2	17	36	25	21	203	23
F3	16	51	21	12	103	19
F4	0	35	20	46	46	7
F6	7	33	24	37	76	13
Andet	16	42	18	24	38	8

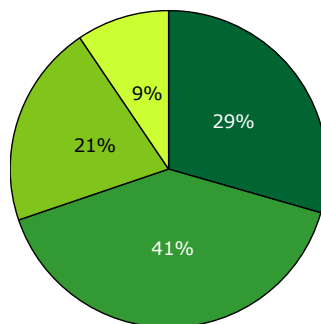
[Andet]\*: Ved ikke/har ikke behov

## 31. Har du fået klar information om medicinens virkning og eventuelle bivirkninger?

Tema: Regionalt spørgsmål

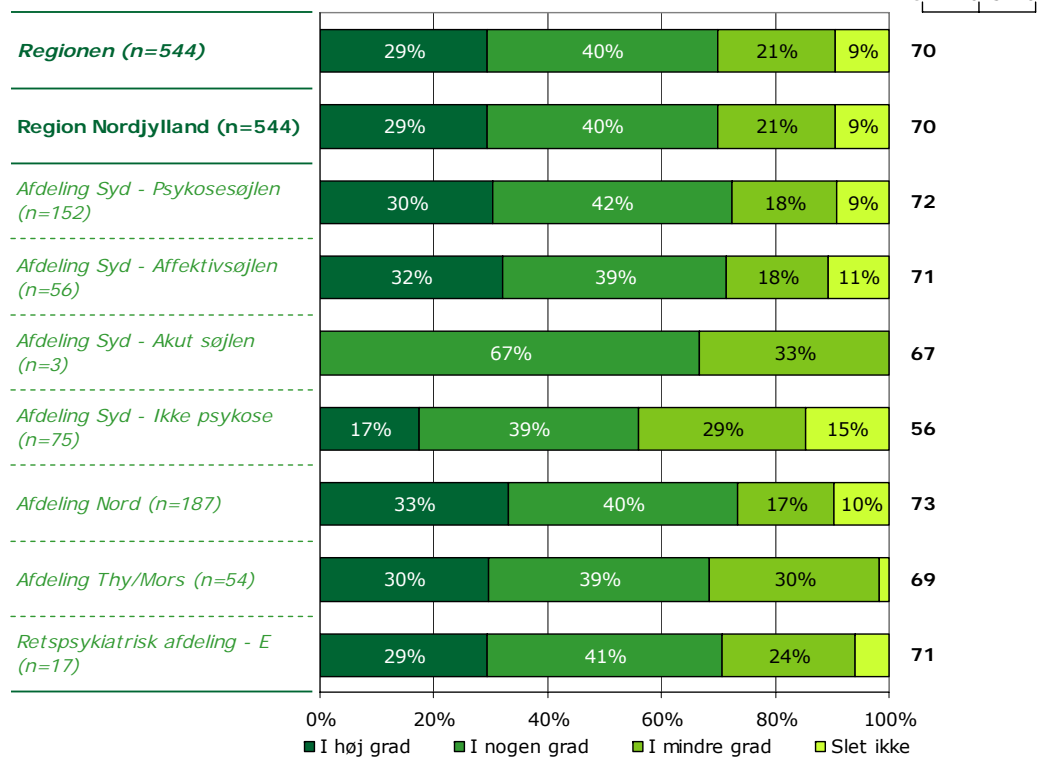
Svar på spørgsmål: 544 (89 %)

Positive svar: I høj grad; I nogen grad



■ I høj grad ■ I nogen grad  
■ I mindre grad ■ Slet ikke

2012 2013 2014



	I høj grad	I nogen grad	I mindre grad	Slet ikke	Antal	[Andet]*
	%	%	%	%	n	n
<b>Alle</b>	<b>29</b>	<b>40</b>	<b>21</b>	<b>9</b>	<b>544</b>	<b>50</b>
<b>Køn</b>						
Mand	33	42	18	7	220	18
Kvinde	27	39	23	11	320	32
<b>Aldersgruppe</b>						
18-39 år	32	40	20	8	247	34
40-59 år	28	39	21	12	213	14
60 år eller derover	29	46	19	6	68	2
<b>Længde af kontakt</b>						
0-12 måneder	25	44	20	10	157	22
1-3 år	31	34	24	11	187	19
Over 3 år	34	46	15	6	179	8
<b>Diagnose</b>						
F2	36	41	15	8	222	5
F3	34	40	20	6	124	0
F4	15	38	41	5	39	13
F6	11	41	25	23	64	22
Andet	29	41	22	7	41	6

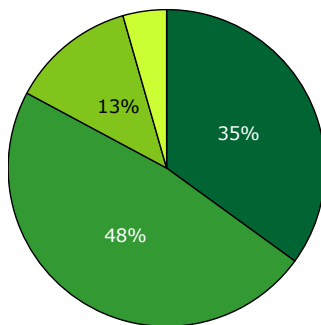
[Andet]\*: Ved ikke/får ikke medicin

## 32. Har din behandling i psykiatrien gjort dig bedre i stand til at klare hverdagen?

Tema: Regionalt spørgsmål

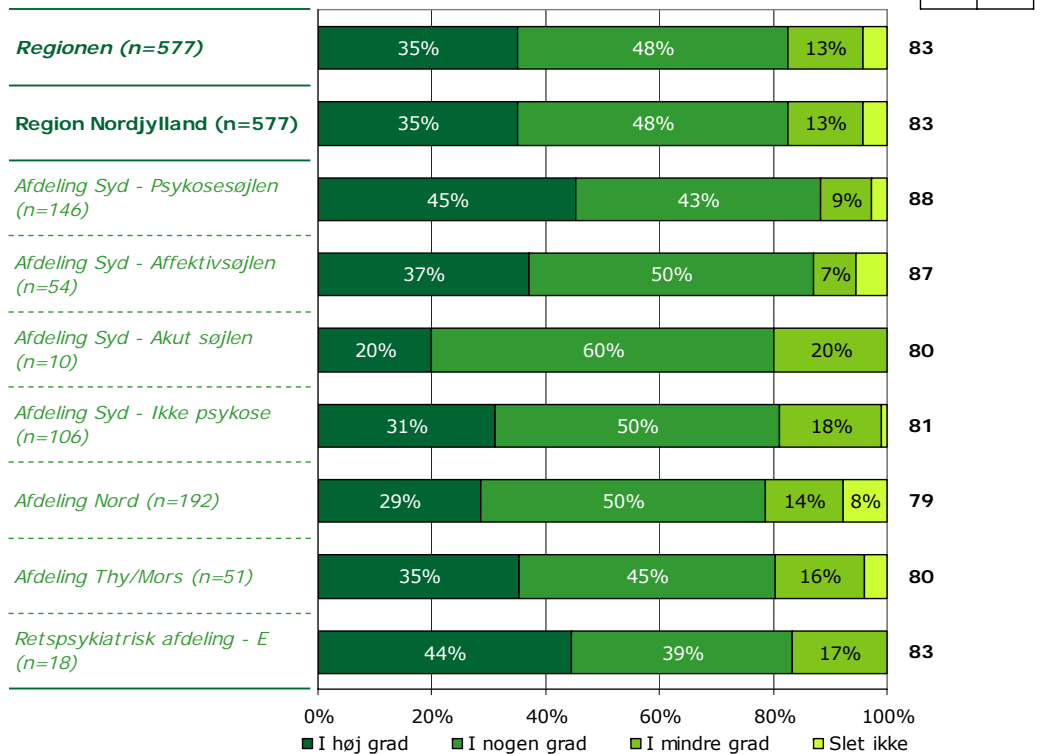
Svar på spørgsmål: 577 (95 %)

Positive svar: I høj grad; I nogen grad



■ I høj grad ■ I nogen grad  
■ I mindre grad ■ Slet ikke

2012 2013 2014



	I høj grad	I nogen grad	I mindre grad	Slet ikke	Antal	[Andet]*
	%	%	%	%	n	n
<b>Alle</b>	<b>35</b>	<b>48</b>	<b>13</b>	<b>4</b>	<b>577</b>	<b>18</b>
<b>Køn</b>						
Mand	37	46	12	5	224	13
Kvinde	33	49	14	4	349	5
<b>Aldersgruppe</b>						
18-39 år	31	51	14	4	274	8
40-59 år	36	47	12	5	222	6
60 år eller derover	45	38	12	5	66	3
<b>Længde af kontakt</b>						
0-12 måneder	23	49	21	7	171	11
1-3 år	34	50	12	4	204	1
Over 3 år	47	45	6	2	181	5
<b>Diagnose</b>						
F2	42	43	11	4	216	10
F3	41	48	7	3	121	2
F4	25	49	23	4	53	0
F6	17	58	18	7	89	0
Andet	36	38	22	4	45	2

[Andet]\*: Ved ikke/ikke relevant



---

## Ønsker du at vide mere

---

På psykiatriundersogelser.dk kan du læse mere om LUP-psykiatri.

På hjemmesiden er det muligt at se spørgeskemaer, DDKM spørgsmål, tidsplan m.v.

Her kan du blandt andet også finde kontaktoplysninger på de regionale koordinators samt de medarbejdere i CFK, som er involveret i undersøgelse.

Du kan også nemt blive ledt videre til rapporten med nationale resultater samt regionale rapporter, der ligger på sundhed.dk.