

Regional rapport

Forældre til ambulante patienter i børne- og ungdomspsykiatrien

Region Sjælland

Dato: 12-04-2013



## Indledning

I efteråret 2012 blev forældre til patienter i børne- og ungdomspsykiatriens ambulatorier i en spørgeskemaundersøgelse spurgt om deres oplevelse af kontakten med psykiatrien.

Denne rapport beskriver forældrenes svar inden for denne region.

### Formål

Formålet med undersøgelsen er at bidrage med viden om forældrenes oplevelser af kvalitet i psykiatrien på afsnits-, afdelings-, regions- og landsniveau.

Foruden de nationale spørgsmål har regionerne mulighed for at stille op til fire regionale spørgsmål.

### Baggrund

Der er tale om en landsdækkende undersøgelse, som gennemføres på vegne af de fem regioner og Danske Regioner.

Patientundersøgelserne gennemføres årligt og omfatter indlagte og ambulante voksne patienter samt ambulante børn og unge på landets offentlige psykiatriske hospitaler. Det er første gang, at undersøgelserne gennemføres samtidigt.

Hvert tredje år gennemføres landsdækkende undersøgelser af pårørendeoplevelser inden for de ovennævnte områder af psykiatrien.

Der har eksisteret landsdækkende undersøgelser af patient- og pårørendeoplevelser i psykiatrien siden 2004, men koncept og spørgeskemaer er væsentligt forandret i forbindelse med denne undersøgelse, hvorfor resultaterne ikke kan sammenlignes med tidligere års resultater.

### Rapportens opbygning

Rapporten har følgende opbygning:

- Indledning
- Overordnet gennemgang af spørgsmålene
- Gennemgang af de enkelte spørgsmål

I den overordnede gennemgang af spørgsmålene er det blandt andet muligt at sammenligne regionens resultater på de enkelte spørgsmål inddelt i temaer med landsresultatet.

Her præsenteres desuden en oversigt over fem spørgsmål med umiddelbare forbedringsmuligheder samt fem spørgsmål med fokus på fastholdelse af resultatet.

I den efterfølgende gennemgang af de enkelte spørgsmål præsenteres regionens resultater på afdelingsniveau.

Spørgsmålene om forældrenes samlede indtryk vises før de øvrige temaer i spørgeskemaet. Eventuelle regionale spørgsmål præsenteres til sidst.

### Rapporter på flere niveauer

Der er udarbejdet rapporter på afsnits-, afdelings- og regionsniveau. På landsniveau er der desuden udarbejdet en samlet tværgående eksplorativ landsrapport.

### Organisering

Projektledelsen af undersøgelsen varetages af CFK - Folkesundhed og Kvalitetsudvikling i Region Midtjylland, der sammen med Enheden for Brugerundersøgelser i Region Hovedstaden udgør projektsekretariatet.

Styregruppen for undersøgelsen er Temagruppen for Kvalitet. Derudover er der nedsat en kompetenceenhed bestående af et medlem fra hver af de fem regioner, Danske Regioner samt CFK.

## Datagrundlag

Personalet udleverede, i perioden 3. september til og med 14. oktober, personligt spørgeskemaer til forældre, som havde haft mindst to kontakter med den ambulante psykiatri i løbet af patientens behandlingsforløb. Enkelte forældre fik spørgeskemaet tilsendt.

Afsnit/afdelinger med færre end ti udleverede spørgeskemaer eller mindre end fem besvarelser får ikke rapporteret deres resultater på disse niveauer. Resultater fra disse afsnit/afdelinger vil dog indgå i resultaterne på højere niveauer.

### Datagrundlag

Datagrundlag	
Udleverede spørgeskemaer	642
Besvarede spørgeskemaer	311
Regionens svarprocent	48

### Signalement

	Antal	Procent
	n	%
<b>Alle</b>	<b>311</b>	<b>100</b>
<b>Barnets køn</b>		
Dreng	191	62
Pige	116	38
<b>Barnets alder</b>		
0-6 år	26	8
7 -14 år	189	61
15 år eller derover	93	30
<b>Barnets kontakter</b>		
1-4 kontakter	83	28
5-9 kontakter	79	27
Over 10 kontakter	135	45
<b>Forældrenes kontakter</b>		
1-4 kontakter	118	40
5-9 kontakter	87	29
Over 10 kontakter	92	31
<b>Er kontakt afsluttet</b>		
Ja	35	12
Nej	268	88
<b>Belastning</b>		
Meget/en del belastet	199	67
Lidt/slet ikke belastet	96	33

## Forældrenes samlede indtryk

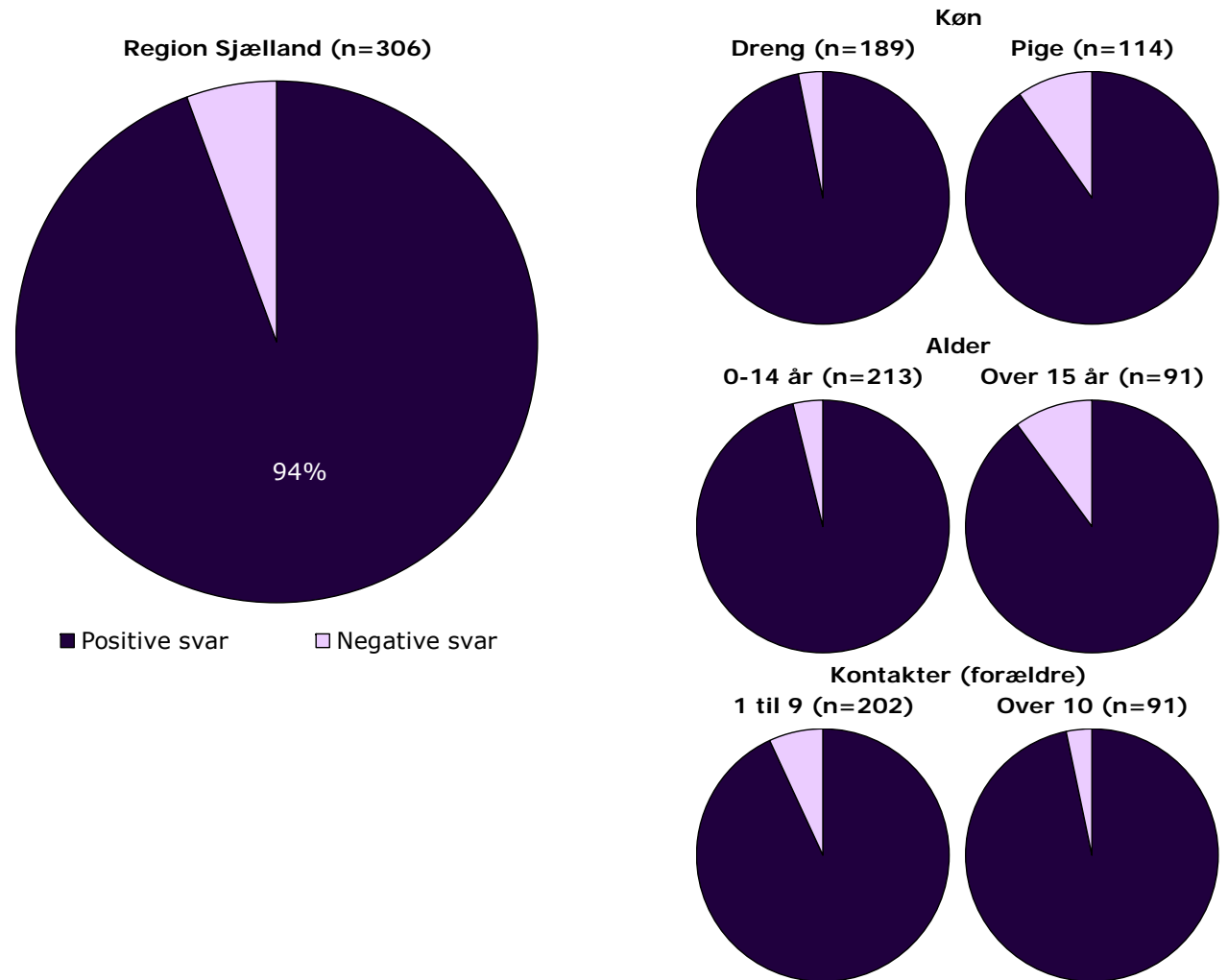
Figurene til højre viser forældrenes samlede indtryk fordelt på køn, alder og kontakter.

I figurene er forældrenes svar kategoriseret som henholdsvis positive og negative.

Svarkategorierne "virkelig godt" og "godt" er kategoriseret som positive svar, mens svarkategorierne "dårligt" og "virkelig dårligt" er kategoriseret som negative svar.

Forældrenes samlede indtryk præsenteres mere detaljeret senere i forbindelse med gennemgangen af spørgsmålene i undersøgelsen.

### Det samlede indtryk fordelt på køn, alder og kontakter



## Hvordan svarer forældrene på spørgsmålene?

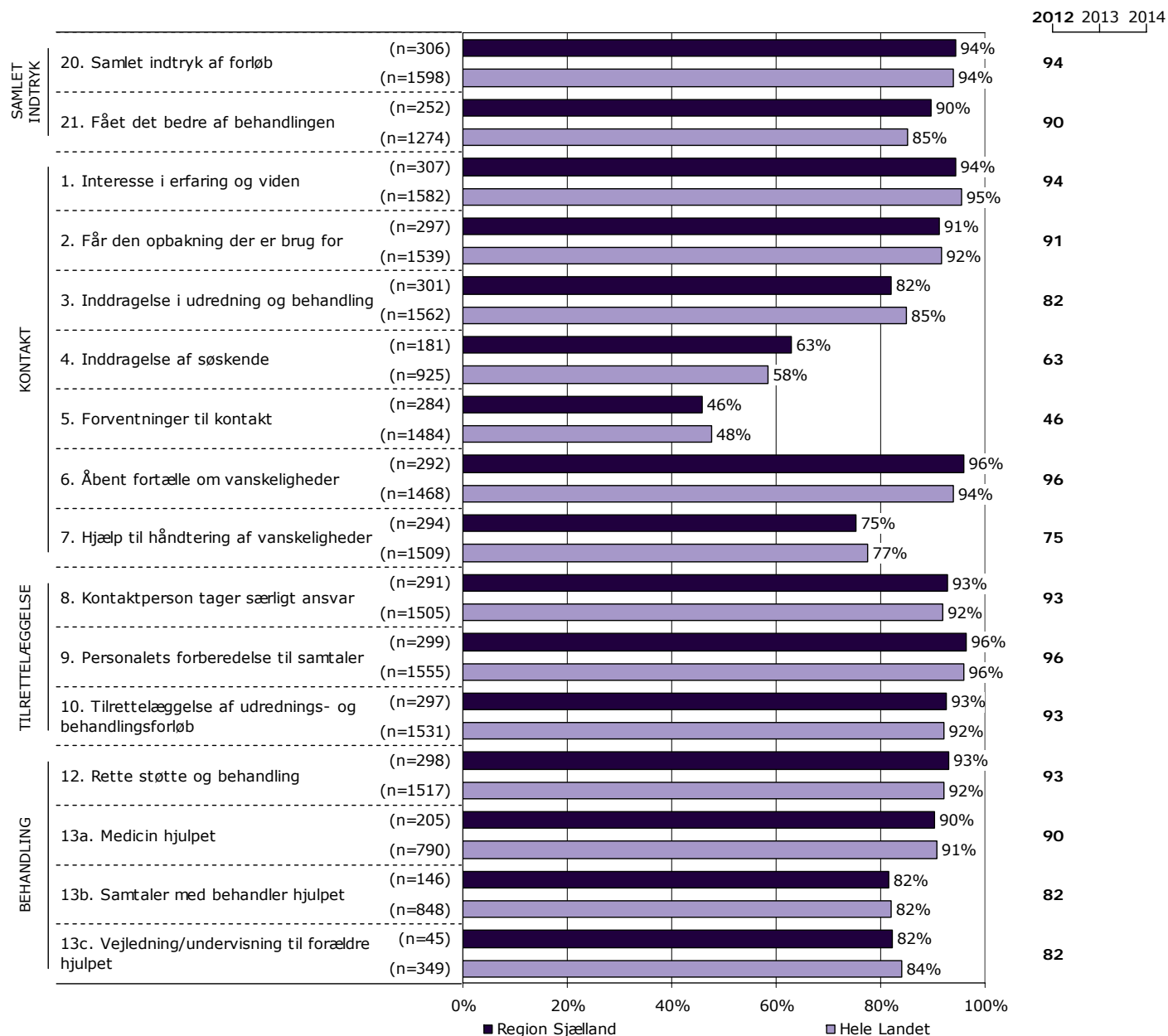
Forældrenes svar på spørgsmålene er her sammenlignet med landsresultatet.

Spørgsmålene vises temavist med det samlede indtryk som det første tema. Den lodrette tekst yderst til venstre viser, hvilket tema spørgsmålene hører under.

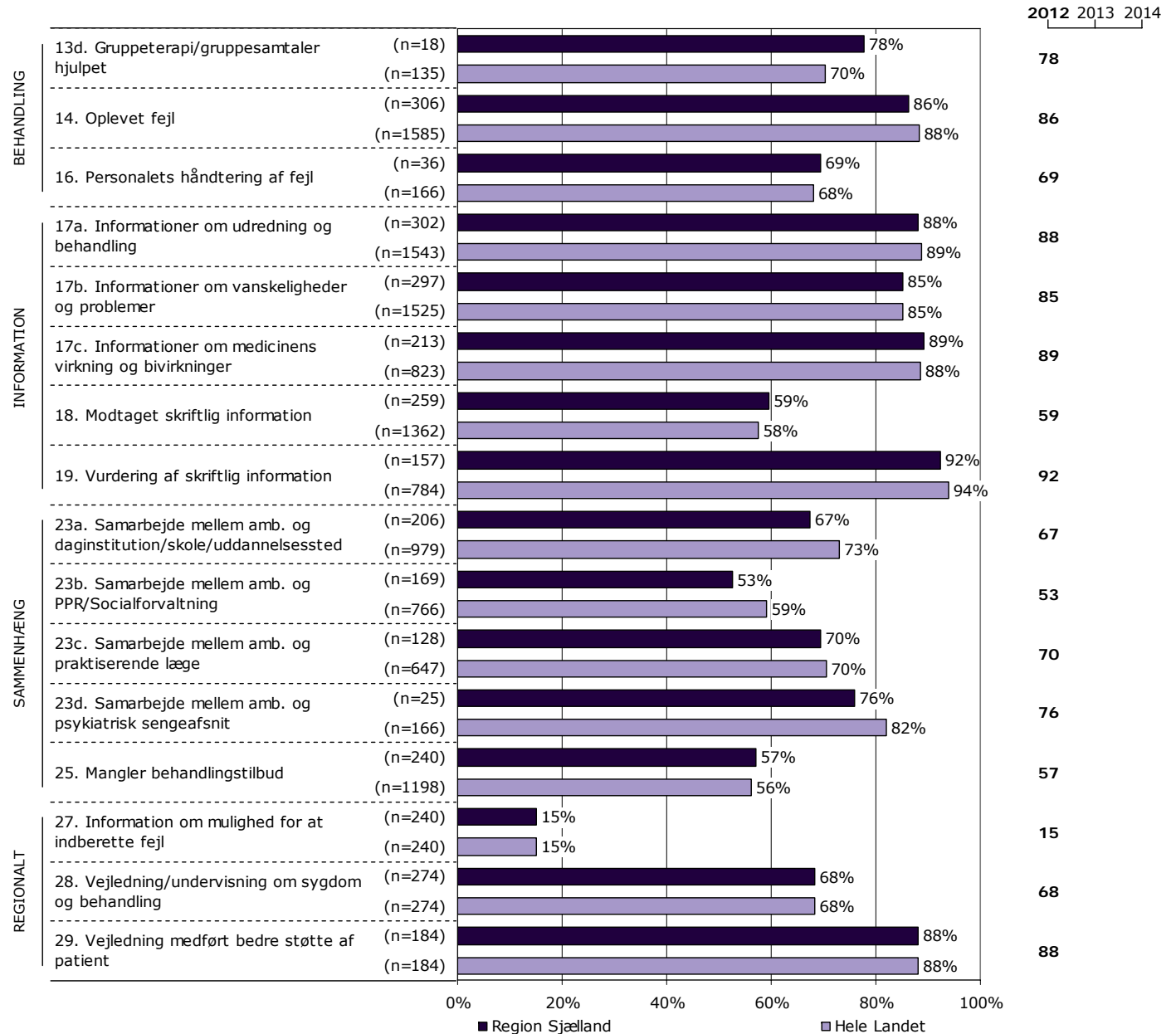
Søjlerne viser andelen af forældrenes svar, som er positive. Parentesen foran hver søjle angiver det samlede antal svar (positive og negative), der indgår i andelsberegningen.

Til højre er dette års resultat vist. I de kommende års undersøgelser, vil de tidligere års resultater ligeledes være vist.

### Resultatoversigt. Andel positive svar (procent)



Resultatoversigt. Andel positive svar (procent).



## Er resultatet bedre end landsresultatet?

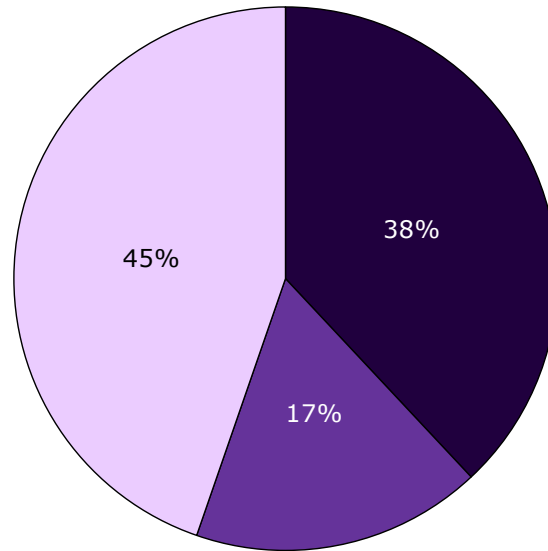
Figuren til højre viser, på hvor mange af spørgsmålene andelen af forældre, der har svaret positivt, er

- Højere end landsresultatet
- Det samme som landsresultatet
- Lavere end landsresultatet

I figuren er resultatet sammenlignet med landsresultatet på i alt 29 spørgsmål.

Forskellene mellem regionens resultat og landsresultaterne er ikke signifikantstestet.

Sammenligning med landsresultatet



- Højere end landsresultatet
- Det samme som landsresultatet
- Lavere end landsresultatet

## Spørgsmål med umiddelbare forbedringsmuligheder?

Forældrenes svar på spørgsmålene er her sammenholdt med sammenhængen mellem de enkelte spørgsmål og forældrenes samlede indtryk.

Formålet er at identificere spørgsmål, som er vigtige for forældrene, hvor der er forbedringsmuligheder eller hvor det er vigtigt at fastholde resultatet.

### Forbedringsmuligheder

Øverst er fem spørgsmål, der rummer store umiddelbare forbedringsmuligheder, fremhævet. Spørgsmålene er karakteriseret ved relativt få positive svar og relativ stor sammenhæng med det samlede indtryk.

### Fastholdelse af resultat

Nederst er fem spørgsmål, hvor det er vigtigt at fastholde resultatet, fremhævet. Spørgsmålene er karakteriseret ved en relativ stor andel positive svar, samtidig med, at sammenhængen med det samlede indtryk er relativ stor.

Spørgsmålene er rangordnet og fremhævet på baggrund af andel positive svar og den bivariate sammenhæng mellem spørgsmålene og det samlede indtryk ( $\gamma$ ).

Der indgår i alt 28 spørgsmål i rangordningen.

### Spørgsmål med umiddelbare forbedringsmuligheder

	Positive	Positive	Sammenhæng
	%	[1-28]	[1-28]
25. Mangler du tilbud til dit barn eller til dig som forælder til et barn i psykiatrien?	57	26	9
23b. Hvordan oplever du, at samarbejdet er mellem PPR/Socialforvaltning og ambulatoriet?	53	27	21
13d. Har gruppeterapi/gruppesamtaler for børn hjulpet dit barn til at få det bedre?	78	18	6
7. Har du fået hjælp til at tackle dit barns vanskeligheder og problemer?	75	20	14
23d. Hvordan oplever du, at samarbejdet er mellem psykiatrisk sengeafsnit og ambulatoriet?	76	19	18

### Spørgsmål med fokus på fastholdelse af resultat

	Positive	Positive	Sammenhæng
	%	[1-28]	[1-28]
10. Hvordan vurderer du, at dit barns samlede udrednings- og behandlingsforløb er tilrettelagt?	93	6	1
12. Er det dit indtryk, at dit barn får den rette støtte og behandling i ambulatoriet?	93	4	2
1. Er personalet i ambulatoriet interesseret i din erfaring og viden om dit barn?	94	3	4
8. Oplever du, at dit barns kontaktperson tager særligt ansvar for dit barns udredning og behandling?	93	5	5
9. Er personalet godt forberedt til planlagte samtaler?	96	1	11



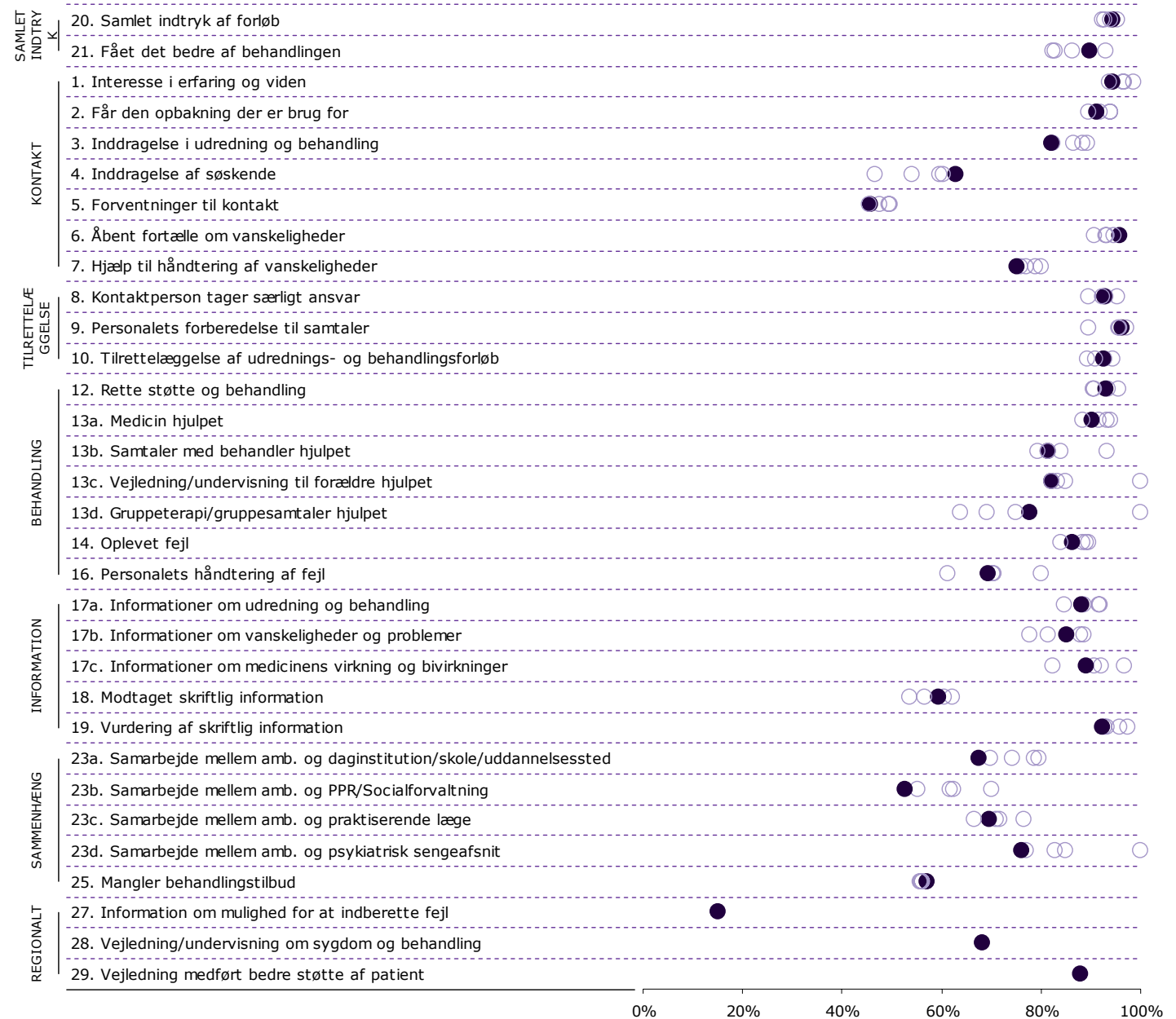
## Spredningen på spørgsmålene

Figuren til højre viser variationen i forældrenes svar på regionsniveau.

I figuren er andel positive svar på spørgsmålene vist for hver region. Regionens resultat på spørgsmålene er markeret med en fuldoptrukken cirkel.

Spørgsmålene vises temavist med det samlede indtryk som det første tema. Den lodrette tekst yderst til venstre viser, hvilket tema spørgsmålene hører under.

### Spredningsfigur



21. Har dit barn fået det bedre af behandlingen i ambulatoriet?

Nummer og spørgsmålsformulering i spørgeskemaet

Spørgsmålets tema i spørgeskemaet

Tema: Samlet indtryk af ambulatoriet

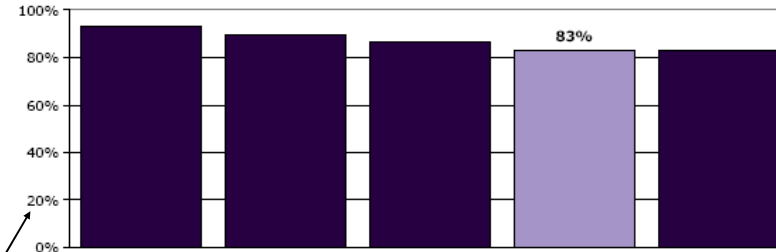
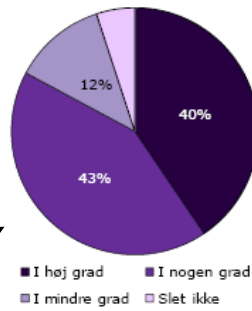
Svar på spørgsmål: 321 (77 %)

Positive svar: I høj grad; I nogen grad

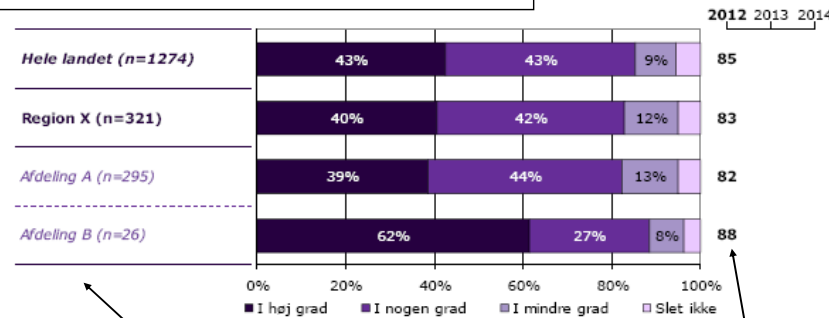
Antal svar i figurene (procent af regionens samlede besvarelser)

Svar kategoriseret som positive

Regionsresultatet: Svarfordelingen på spørgsmålet



Rangordning: Regioner i undersøgelsen rangordnet efter andel positive svar og sammenlignet med regionsresultatet.



Sammenligning: Regionsresultatet sammenlignet med svarfordelingen for hele landet og opdelt på afdelingsniveau.

Andel positive svar i dette års undersøgelse. I de kommende års undersøgelser, vil de tidligere års resultater ligeledes være vist.

Krydstabel: Regionsresultatet fordelt på køn, alder og øvrige baggrundsplysninger.

Svarfordelingen for grupper med mindre end to svar vises ikke.

	I høj grad (%)	I nogen grad (%)	I mindre grad (%)	Slet ikke (%)	Antal (n)	[Andet]* (n)
<b>Alle</b>	40	42	12	5	321	86
<b>Barnets køn</b>						
Dreng	35	49	12	4	158	54
Pige	46	35	13	6	157	30
<b>Barnets alder</b>						
0-6 år	17	56	17	11	18	21
7 - 14 år	42	37	16	5	148	37
15 år eller derover	42	46	8	4	153	26
<b>Barnets kontakter</b>						
1-4 kontakter	28	45	17	9	86	62
5-9 kontakter	48	43	8	1	79	17
Over 10 kontakter	46	39	11	4	145	2
<b>Forældrenes kontakter</b>						
1-4 kontakter	29	43	20	7	95	57
5-9 kontakter	44	43	8	5	111	25
Over 10 kontakter	48	39	11	3	103	3
<b>Er kontakt afsluttet</b>						
Ja	43	43	10	4	49	17
Nej	41	42	13	4	256	62
<b>Belastning</b>						
Meget/en del belastet	37	44	14	5	232	58
Lidt/slet ikke belastet	52	37	6	5	79	26

[Andet]\*: Ved ikke/ikke relevant

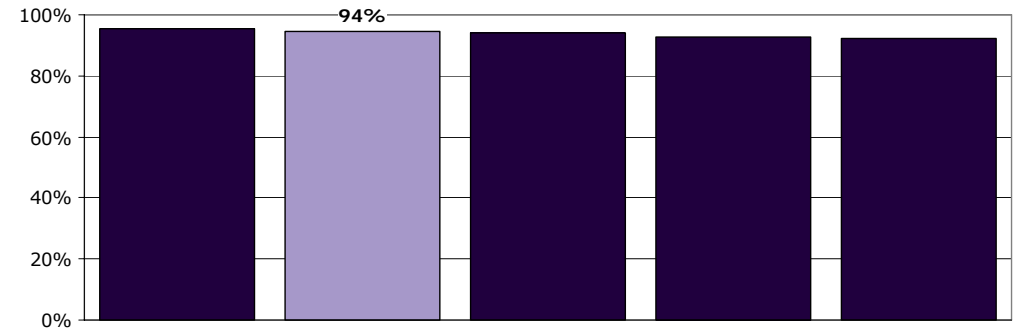
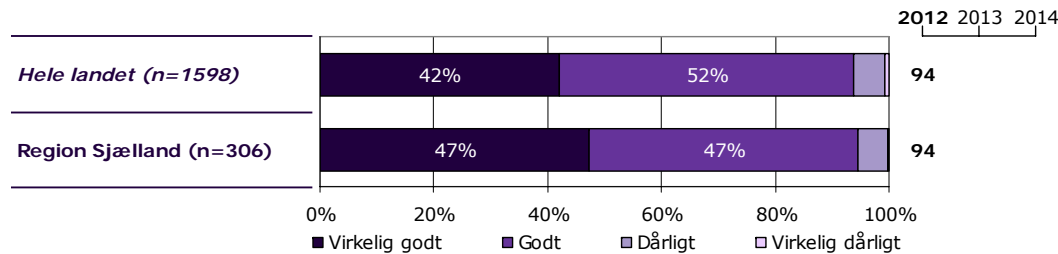
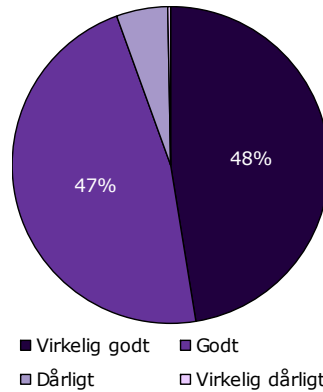
Svar der ikke indgår i figurene og beregningen af andel positive svar.

## 20. Hvad er dit samlede indtryk af ambulatorieforløbet?

Tema: Samlet indtryk af ambulatoriet

Svar på spørgsmål: 306 (98 %)

Positive svar: Virkelig godt; Godt



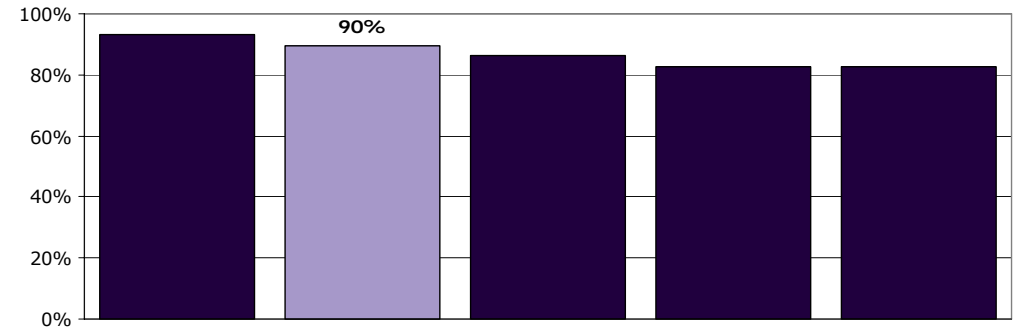
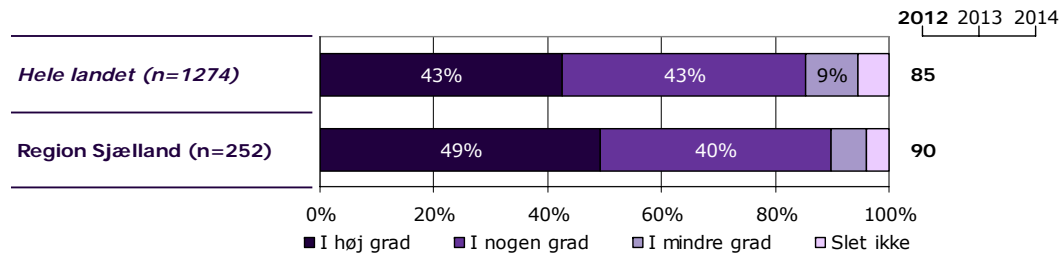
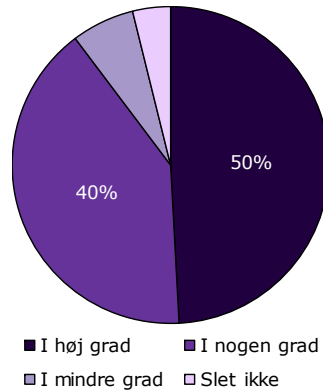
	Virkelig godt	Godt	Dårligt	Virkelig dårligt	Antal
	%	%	%	%	n
<b>Alle</b>	<b>47</b>	<b>47</b>	<b>5</b>	<b>0</b>	<b>306</b>
<b>Barnets køn</b>					
Dreng	51	46	3	0	189
Pige	42	48	9	1	114
<b>Barnets alder</b>					
0-6 år	65	31	4	0	26
7 -14 år	49	47	4	0	187
15 år eller derover	40	51	9	1	91
<b>Barnets kontakter</b>					
1-4 kontakter	49	50	1	0	82
5-9 kontakter	51	46	4	0	79
Over 10 kontakter	48	42	8	1	132
<b>Forældrenes kontakter</b>					
1-4 kontakter	30	62	8	0	115
5-9 kontakter	61	33	5	1	87
Over 10 kontakter	59	37	3	0	91
<b>Er kontakt afsluttet</b>					
Ja	54	40	3	3	35
Nej	46	48	6	0	264
<b>Belastning</b>					
Meget/en del belastet	45	48	6	1	196
Lidt/slet ikke belastet	49	46	4	0	95

## 21. Har dit barn fået det bedre af behandlingen i ambulatoriet?

Tema: Samlet indtryk af ambulatoriet

Svar på spørgsmål: 252 (81 %)

Positive svar: I høj grad; I nogen grad



	I høj grad	I nogen grad	I mindre grad	Slet ikke	Antal	[Andet]*
	%	%	%	%	n	n
<b>Alle</b>	<b>49</b>	<b>40</b>	<b>6</b>	<b>4</b>	<b>252</b>	<b>50</b>
<b>Barnets køn</b>						
Dreng	54	37	5	4	156	33
Pige	42	45	9	4	93	17
<b>Barnets alder</b>						
0-6 år	64	21	7	7	14	10
7 -14 år	54	39	4	3	153	31
15 år eller derover	38	45	11	6	84	8
<b>Barnets kontakter</b>						
1-4 kontakter	32	49	7	12	41	38
5-9 kontakter	49	42	7	1	67	10
Over 10 kontakter	56	37	5	3	133	1
<b>Forældrenes kontakter</b>						
1-4 kontakter	31	52	11	6	81	33
5-9 kontakter	59	32	4	4	68	16
Over 10 kontakter	60	34	3	2	90	1
<b>Er kontakt afsluttet</b>						
Ja	48	37	0	15	27	8
Nej	49	41	7	3	221	40
<b>Belastning</b>						
Meget/en del belastet	43	43	9	5	160	35
Lidt/slet ikke belastet	58	38	1	3	79	15

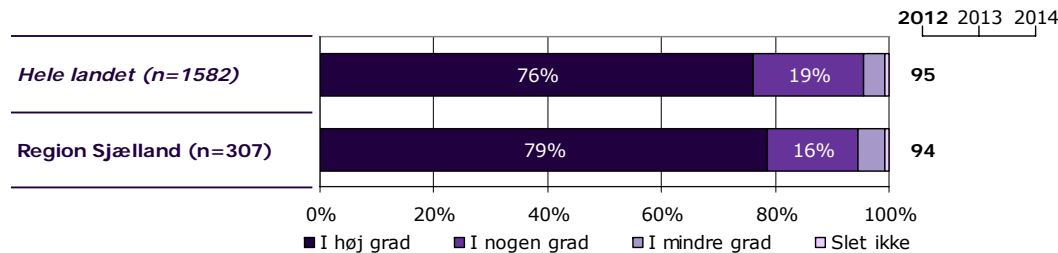
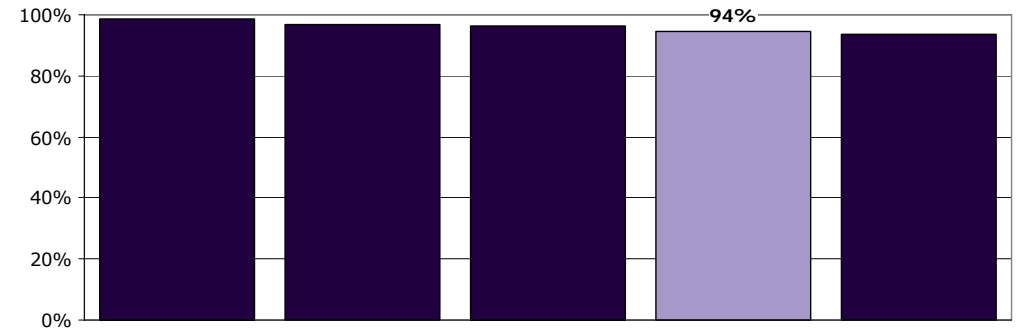
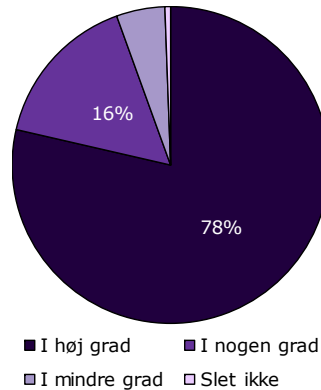
[Andet]\*: Ved ikke/ikke relevant

# 1. Er personalet i ambulatoriet interesseret i din erfaring og viden om dit barn?

Tema: Din kontakt med ambulatoriet

Svar på spørgsmål: 307 (99 %)

Positive svar: I høj grad; I nogen grad



	I høj grad	I nogen grad	I mindre grad	Slet ikke	Antal	[Andet]*
	%	%	%	%	n	n
<b>Alle</b>	<b>79</b>	<b>16</b>	<b>5</b>	<b>1</b>	<b>307</b>	<b>2</b>
<b>Barnets køn</b>						
Dreng	84	14	2	0	190	0
Pige	70	20	8	2	113	2
<b>Barnets alder</b>						
0-6 år	100	0	0	0	26	0
7 - 14 år	84	14	2	0	188	0
15 år eller derover	63	24	10	2	90	2
<b>Barnets kontakter</b>						
1-4 kontakter	92	8	0	0	83	0
5-9 kontakter	79	17	4	0	78	0
Over 10 kontakter	73	20	5	2	132	2
<b>Forældrenes kontakter</b>						
1-4 kontakter	73	18	9	1	117	1
5-9 kontakter	84	14	1	1	87	0
Over 10 kontakter	82	17	1	0	90	1
<b>Er kontakt afsluttet</b>						
Ja	74	17	6	3	35	0
Nej	79	16	4	0	264	2
<b>Belastning</b>						
Meget/en del belastet	75	18	6	1	198	1
Lidt/slet ikke belastet	86	14	0	0	93	1

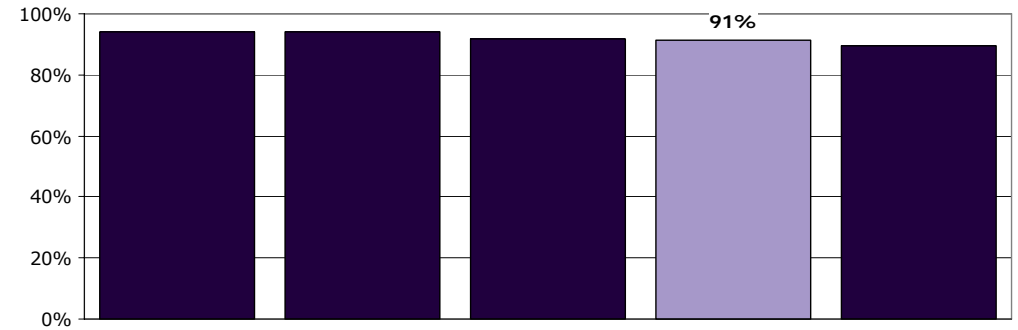
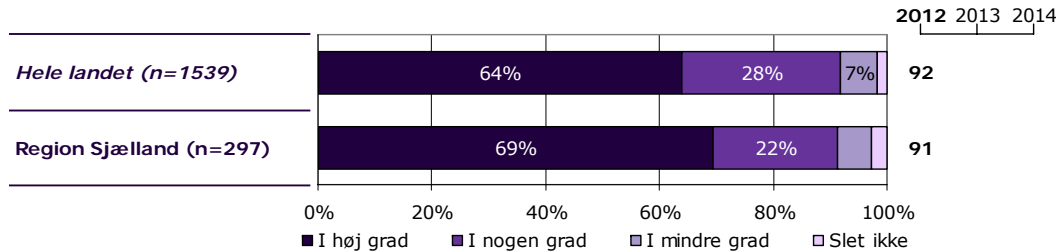
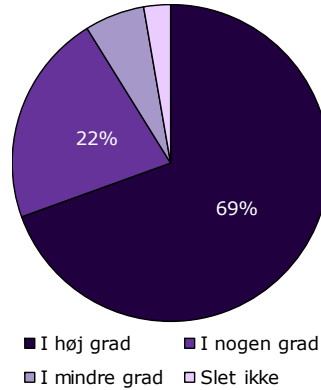
[Andet]\*: Ved ikke/ikke relevant

## 2. Får du den opbakning fra personalet, som du har brug for?

Tema: Din kontakt med ambulatoriet

Svar på spørgsmål: 297 (95 %)

Positive svar: I høj grad; I nogen grad



	I høj grad	I nogen grad	I mindre grad	Slet ikke	Antal	[Andet]*
	%	%	%	%	n	n
<b>Alle</b>	<b>69</b>	<b>22</b>	<b>6</b>	<b>3</b>	<b>297</b>	<b>9</b>
<b>Barnets køn</b>						
Dreng	77	18	4	1	184	5
Pige	57	28	8	6	110	4
<b>Barnets alder</b>						
0-6 år	81	19	0	0	26	0
7 -14 år	74	19	6	1	181	6
15 år eller derover	57	28	8	7	88	3
<b>Barnets kontakter</b>						
1-4 kontakter	81	16	4	0	77	4
5-9 kontakter	67	25	4	4	75	3
Over 10 kontakter	64	24	8	4	132	2
<b>Forældrenes kontakter</b>						
1-4 kontakter	60	25	9	5	110	6
5-9 kontakter	76	17	5	2	86	1
Over 10 kontakter	76	21	2	0	89	2
<b>Er kontakt afsluttet</b>						
Ja	59	32	3	6	34	1
Nej	70	21	6	2	257	7
<b>Belastning</b>						
Meget/en del belastet	64	24	8	4	194	5
Lidt/slet ikke belastet	78	19	2	0	88	4

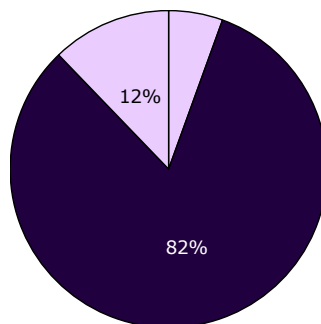
[Andet]\*: Ved ikke/ikke relevant

### 3. I hvilket omfang bliver du inddraget i dit barns udredning og behandling i ambulatoriet?

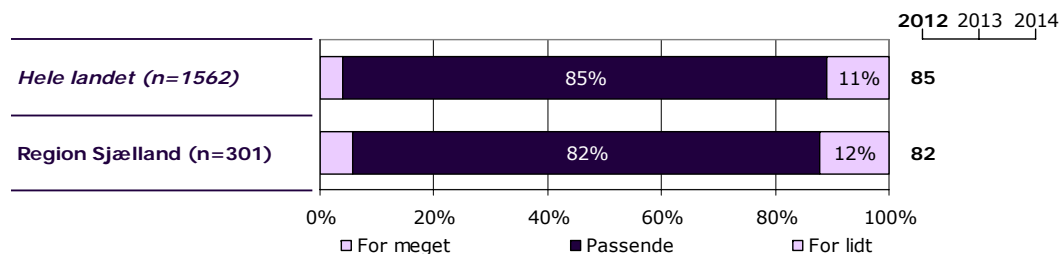
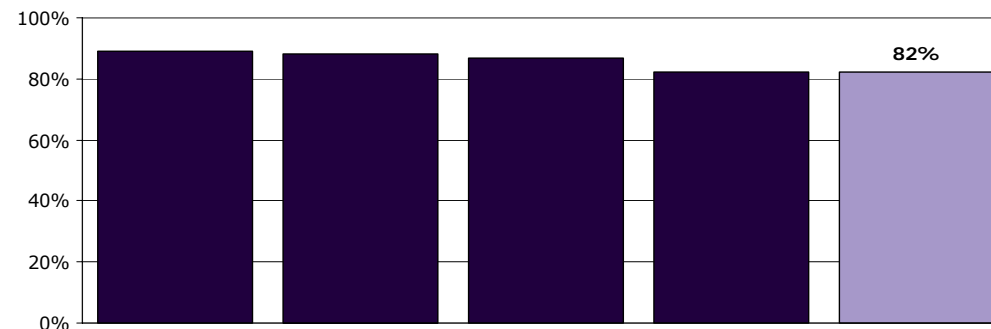
Tema: Din kontakt med ambulatoriet

Svar på spørgsmål: 301 (97 %)

Positive svar: Passende



□ For meget ■ Passende □ For lidt



	For meget	Passende	For lidt	Antal	[Andet]*
	%	%	%	n	n
<b>Alle</b>	6	82	12	301	5
<b>Barnets køn</b>					
Dreng	6	88	6	186	2
Pige	4	73	22	112	3
<b>Barnets alder</b>					
0-6 år	4	88	8	26	0
7 -14 år	7	86	8	183	4
15 år eller derover	4	73	22	90	1
<b>Barnets kontakter</b>					
1-4 kontakter	1	95	4	80	2
5-9 kontakter	3	88	9	77	1
Over 10 kontakter	10	73	17	132	2
<b>Forældrenes kontakter</b>					
1-4 kontakter	3	77	20	115	2
5-9 kontakter	3	88	8	86	1
Over 10 kontakter	10	84	6	89	2
<b>Er kontakt afsluttet</b>					
Ja	9	74	17	35	0
Nej	5	83	12	259	5
<b>Belastning</b>					
Meget/en del belastet	6	79	15	196	2
Lidt/slet ikke belastet	3	92	4	90	3

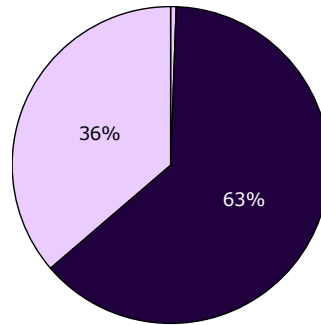
[Andet]\*: Ved ikke/ikke relevant

## 4. I hvilket omfang bliver søskende inddraget?

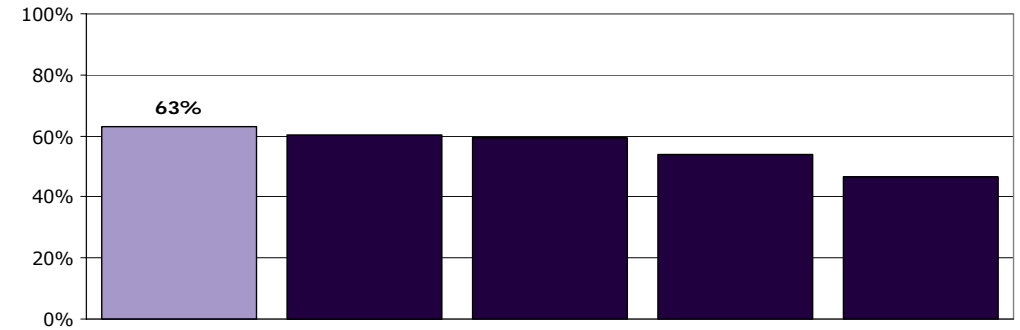
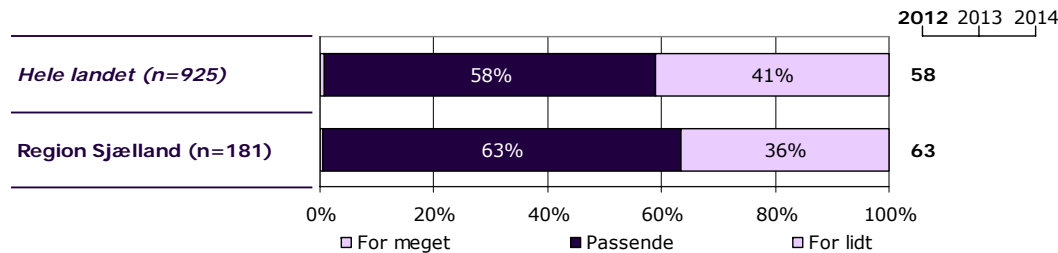
Tema: Din kontakt med ambulatoriet

Svar på spørgsmål: 181 (58 %)

Positive svar: Passende



□ For meget ■ Passende □ For lidt



	For meget	Passende	For lidt	Antal	[Andet]*
	%	%	%	n	n
<b>Alle</b>	<b>1</b>	<b>63</b>	<b>36</b>	<b>181</b>	<b>119</b>
<b>Barnets køn</b>					
Dreng	1	66	34	119	66
Pige	0	58	42	59	53
<b>Barnets alder</b>					
0-6 år	0	81	19	16	10
7 -14 år	1	65	34	118	66
15 år eller derover	0	52	48	46	42
<b>Barnets kontakter</b>					
1-4 kontakter	0	79	21	48	30
5-9 kontakter	2	69	29	42	35
Over 10 kontakter	0	52	48	82	50
<b>Forældrenes kontakter</b>					
1-4 kontakter	2	54	44	61	51
5-9 kontakter	0	75	25	52	35
Over 10 kontakter	0	62	38	60	29
<b>Er kontakt afsluttet</b>					
Ja	4	65	30	23	12
Nej	0	63	37	155	103
<b>Belastning</b>					
Meget/en del belastet	1	59	40	110	84
Lidt/slet ikke belastet	0	72	28	61	30

[Andet]\*: Ved ikke/ikke relevant

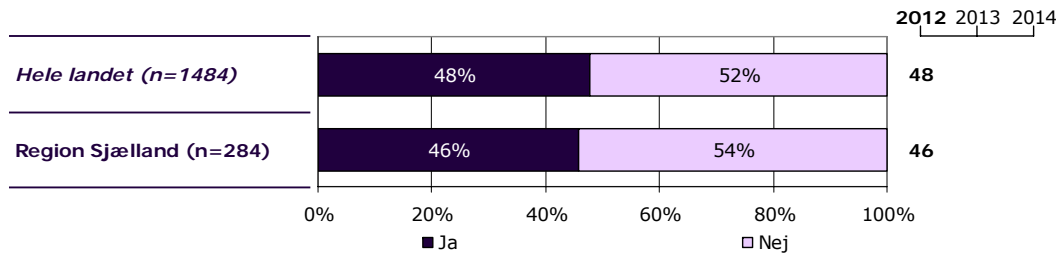
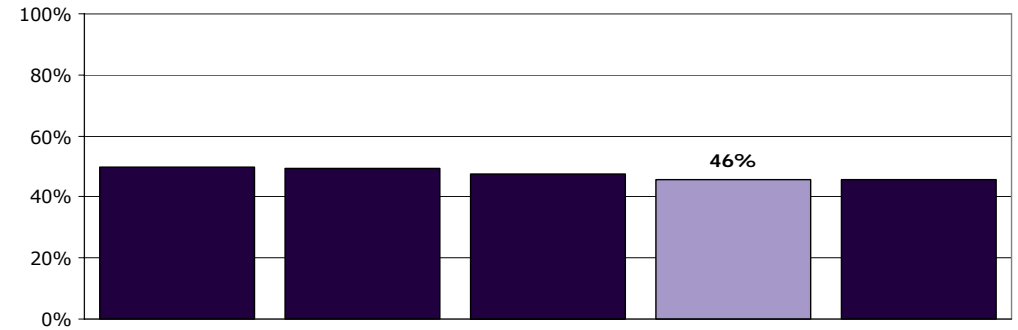
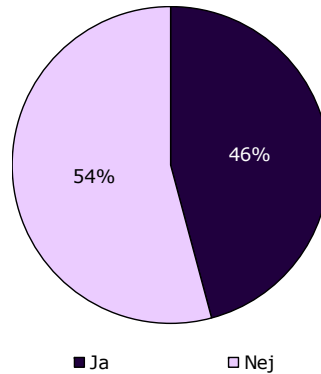


## 5. Har du talt med personalet i ambulatoriet om dine forventninger til din kontakt med dem?

Tema: Din kontakt med ambulatoriet

Svar på spørgsmål: 284 (91 %)

Positive svar: Ja



	Ja	Nej	Antal	[Andet]*
	%	%	n	n
<b>Alle</b>	<b>46</b>	<b>54</b>	<b>284</b>	<b>24</b>
<b>Barnets køn</b>				
Dreng	48	52	176	14
Pige	42	58	105	10
<b>Barnets alder</b>				
0-6 år	58	42	24	2
7-14 år	42	58	172	16
15 år eller derover	49	51	86	6
<b>Barnets kontakter</b>				
1-4 kontakter	45	55	75	8
5-9 kontakter	51	49	72	6
Over 10 kontakter	43	57	125	9
<b>Forældrenes kontakter</b>				
1-4 kontakter	38	62	112	6
5-9 kontakter	58	42	77	10
Over 10 kontakter	44	56	85	6
<b>Er kontakt afsluttet</b>				
Ja	53	47	34	1
Nej	44	56	243	23
<b>Belastning</b>				
Meget/en del belastet	43	57	185	14
Lidt/slet ikke belastet	53	47	85	9

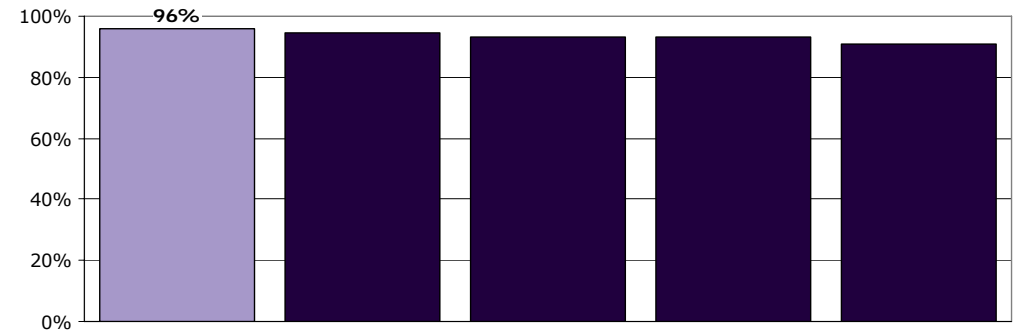
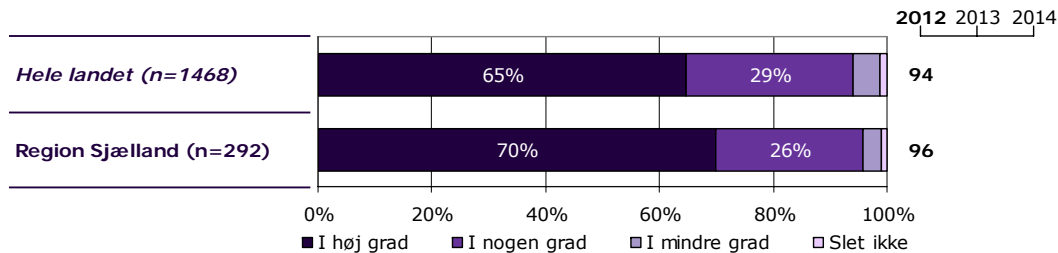
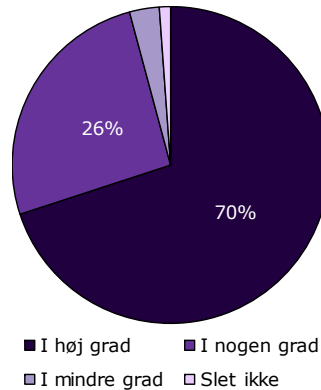
[Andet]\*: Ved ikke/ikke relevant

## 6. Skaber personalet en situation, hvor dit barn åbent kan fortælle om sine vanskeligheder og problemer?

Tema: Din kontakt med ambulatoriet

Svar på spørgsmål: 292 (94 %)

Positive svar: I høj grad; I nogen grad



	I høj grad	I nogen grad	I mindre grad	Slet ikke	Antal	[Andet]*
	%	%	%	%	n	n
<b>Alle</b>	<b>70</b>	<b>26</b>	<b>3</b>	<b>1</b>	<b>292</b>	<b>12</b>
<b>Barnets køn</b>						
Dreng	69	27	3	1	180	8
Pige	72	24	3	2	109	4
<b>Barnets alder</b>						
0-6 år	74	26	0	0	19	6
7 -14 år	73	23	3	1	184	3
15 år eller derover	64	31	3	2	88	2
<b>Barnets kontakter</b>						
1-4 kontakter	77	22	0	1	77	6
5-9 kontakter	66	28	6	0	71	4
Over 10 kontakter	69	26	4	2	132	2
<b>Forældrenes kontakter</b>						
1-4 kontakter	62	33	5	1	110	6
5-9 kontakter	73	23	2	1	82	4
Over 10 kontakter	76	20	2	1	88	2
<b>Er kontakt afsluttet</b>						
Ja	62	35	0	3	34	0
Nej	71	25	4	1	253	11
<b>Belastning</b>						
Meget/en del belastet	65	29	5	1	191	8
Lidt/slet ikke belastet	79	20	0	1	89	3

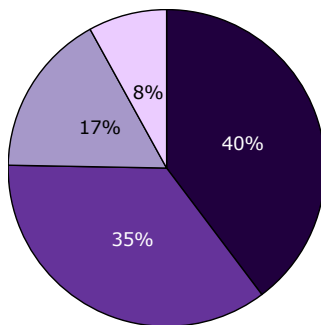
[Andet]\*: Ved ikke/ikke relevant

## 7. Har du fået hjælp til at tackle dit barns vanskeligheder og problemer?

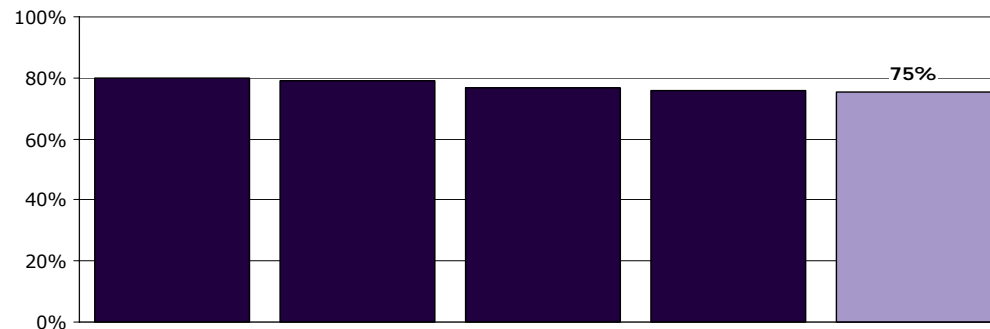
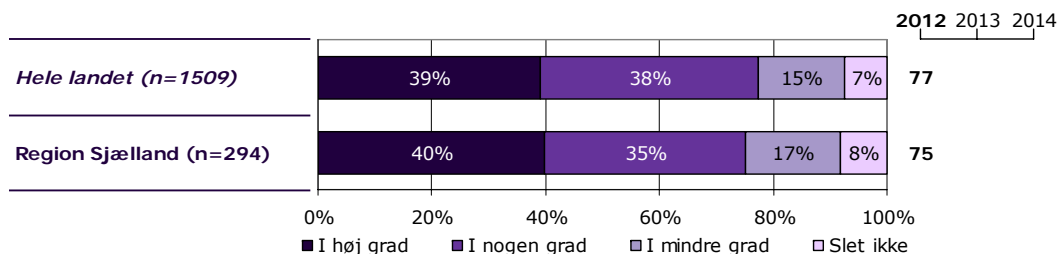
Tema: Din kontakt med ambulatoriet

Svar på spørgsmål: 294 (95 %)

Positive svar: I høj grad; I nogen grad



■ I høj grad ■ I nogen grad  
■ I mindre grad □ Slet ikke



	I høj grad	I nogen grad	I mindre grad	Slet ikke	Antal	[Andet]*
	%	%	%	%	n	n
<b>Alle</b>	<b>40</b>	<b>35</b>	<b>17</b>	<b>8</b>	<b>294</b>	<b>13</b>
<b>Barnets køn</b>						
Dreng	44	35	16	5	181	8
Pige	33	36	17	14	110	5
<b>Barnets alder</b>						
0-6 år	35	52	9	4	23	3
7 - 14 år	46	35	13	6	180	7
15 år eller derover	29	31	25	15	89	3
<b>Barnets kontakter</b>						
1-4 kontakter	41	35	16	8	74	9
5-9 kontakter	33	47	18	3	73	4
Over 10 kontakter	45	30	14	11	134	0
<b>Forældrenes kontakter</b>						
1-4 kontakter	28	33	22	17	109	9
5-9 kontakter	43	43	12	1	83	4
Over 10 kontakter	50	33	13	3	90	0
<b>Er kontakt afsluttet</b>						
Ja	29	41	21	9	34	1
Nej	41	34	16	8	254	11
<b>Belastning</b>						
Meget/en del belastet	38	35	18	9	193	6
Lidt/slet ikke belastet	43	40	10	7	87	6

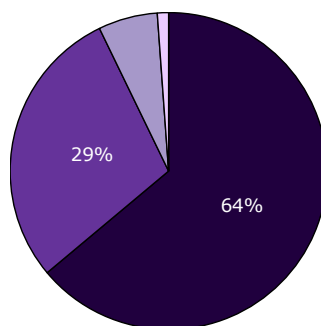
[Andet]\*: Ved ikke/ikke relevant

## 8. Oplever du, at dit barns kontaktperson tager særligt ansvar for dit barns udredning og behandling?

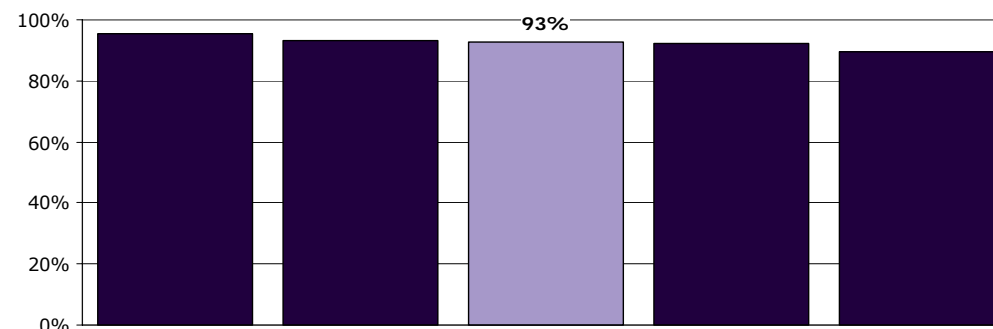
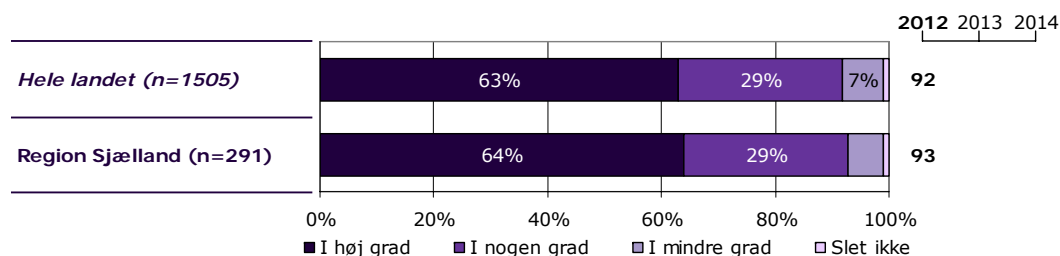
Tema: Tilrettelæggelse af forløbet i ambulatoriet

Svar på spørgsmål: 291 (94 %)

Positive svar: I høj grad; I nogen grad



■ I høj grad ■ I nogen grad  
■ I mindre grad □ Slet ikke



	I høj grad	I nogen grad	I mindre grad	Slet ikke	Antal	[Andet]*
	%	%	%	%	n	n
<b>Alle</b>	<b>64</b>	<b>29</b>	<b>6</b>	<b>1</b>	<b>291</b>	<b>15</b>
<b>Barnets køn</b>						
Dreng	67	27	5	1	183	5
Pige	59	32	8	1	105	10
<b>Barnets alder</b>						
0-6 år	85	12	4	0	26	0
7 -14 år	62	33	4	1	180	7
15 år eller derover	61	25	11	2	83	8
<b>Barnets kontakter</b>						
1-4 kontakter	69	26	4	1	81	2
5-9 kontakter	63	32	5	0	73	4
Over 10 kontakter	63	29	7	1	125	9
<b>Forældrenes kontakter</b>						
1-4 kontakter	54	35	10	2	110	8
5-9 kontakter	75	20	4	1	84	2
Over 10 kontakter	69	28	3	0	86	5
<b>Er kontakt afsluttet</b>						
Ja	69	19	6	6	32	3
Nej	63	30	6	0	254	10
<b>Belastning</b>						
Meget/en del belastet	58	33	8	1	185	13
Lidt/slet ikke belastet	74	23	3	0	91	2

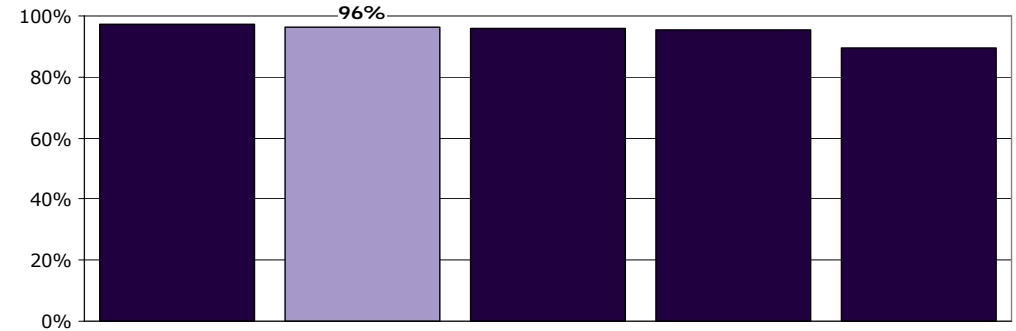
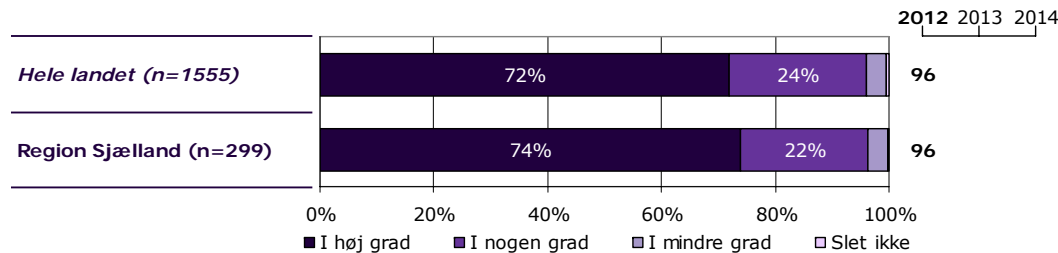
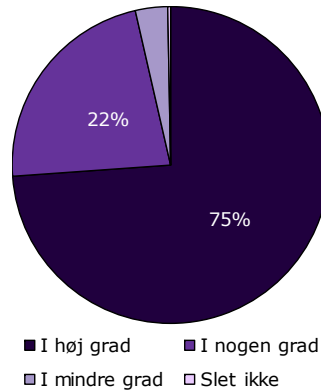
[Andet]\*: Ved ikke/kender ikke kontaktperson

## 9. Er personalet godt forberedt til planlagte samtaler?

Tema: Tilrettelæggelse af forløbet i ambulatoriet

Svar på spørgsmål: 299 (96 %)

Positive svar: I høj grad; I nogen grad



	I høj grad	I nogen grad	I mindre grad	Slet ikke	Antal	[Andet]*
	%	%	%	%	n	n
<b>Alle</b>	74	22	3	0	299	9
<b>Barnets køn</b>						
Dreng	76	21	3	0	189	1
Pige	70	25	4	1	107	8
<b>Barnets alder</b>						
0-6 år	88	8	4	0	26	0
7 -14 år	77	20	3	1	185	3
15 år eller derover	65	30	5	0	86	6
<b>Barnets kontakter</b>						
1-4 kontakter	78	20	2	0	82	1
5-9 kontakter	76	20	4	0	75	3
Over 10 kontakter	74	22	4	1	129	5
<b>Forældrenes kontakter</b>						
1-4 kontakter	69	27	4	1	109	9
5-9 kontakter	78	20	2	0	87	0
Over 10 kontakter	78	19	3	0	91	0
<b>Er kontakt afsluttet</b>						
Ja	69	26	6	0	35	0
Nej	75	22	3	0	258	8
<b>Belastning</b>						
Meget/en del belastet	71	24	5	0	192	7
Lidt/slet ikke belastet	79	18	1	1	92	2

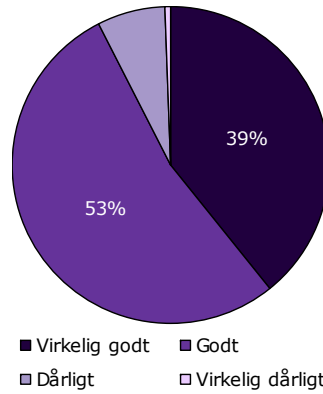
[Andet]\*: Ved ikke/ikke relevant

## 10. Hvordan vurderer du, at dit barns samlede udrednings- og behandlingsforløb er tilrettelagt?

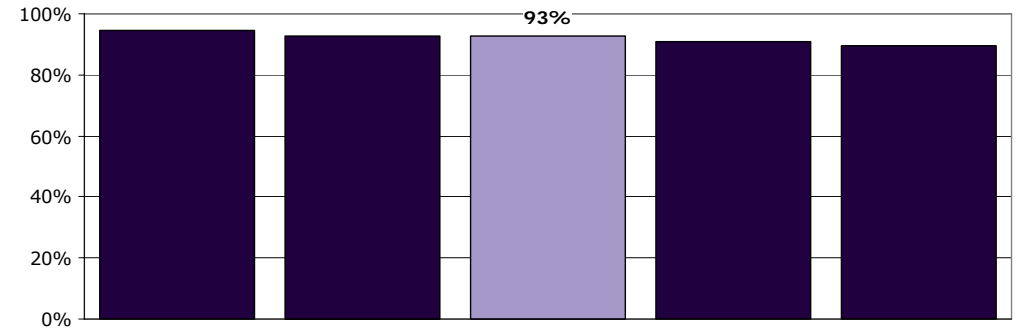
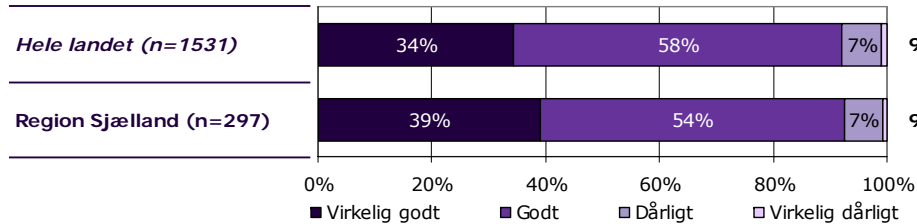
Tema: Tilrettelæggelse af forløbet i ambulatoriet

Svar på spørgsmål: 297 (95 %)

Positive svar: Virkelig godt; Godt



2012 2013 2014



	Virkelig godt	Godt	Dårligt	Virkelig dårligt	Antal	[Andet]*
	%	%	%	%	n	n
<b>Alle</b>	<b>39</b>	<b>54</b>	<b>7</b>	<b>1</b>	<b>297</b>	<b>10</b>
<b>Barnets køn</b>						
Dreng	40	55	5	1	187	3
Pige	37	51	10	1	107	7
<b>Barnets alder</b>						
0-6 år	50	46	4	0	26	0
7 - 14 år	45	50	5	1	184	4
15 år eller derover	25	62	12	1	85	6
<b>Barnets kontakter</b>						
1-4 kontakter	41	57	2	0	81	2
5-9 kontakter	28	67	5	0	76	2
Over 10 kontakter	46	43	9	2	127	6
<b>Forældrenes kontakter</b>						
1-4 kontakter	25	65	9	1	111	7
5-9 kontakter	46	46	7	1	85	1
Over 10 kontakter	51	46	3	0	89	2
<b>Er kontakt afsluttet</b>						
Ja	31	59	9	0	32	2
Nej	40	52	7	1	258	8
<b>Belastning</b>						
Meget/en del belastet	34	57	8	1	189	10
Lidt/slet ikke belastet	49	47	3	0	93	0

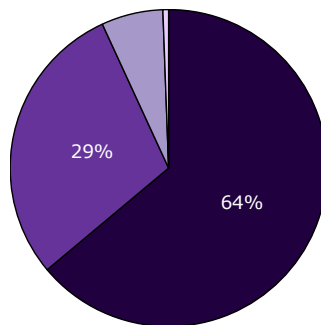
[Andet]\*: Ved ikke/ikke relevant

## 12. Er det dit indtryk, at dit barn får den rette støtte og behandling i ambulatoriet?

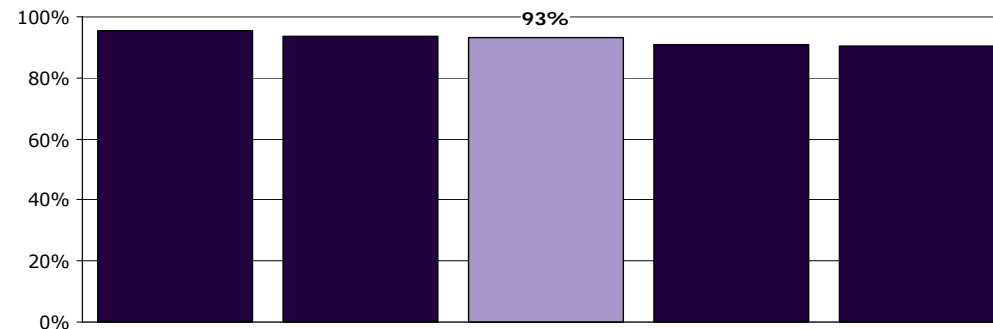
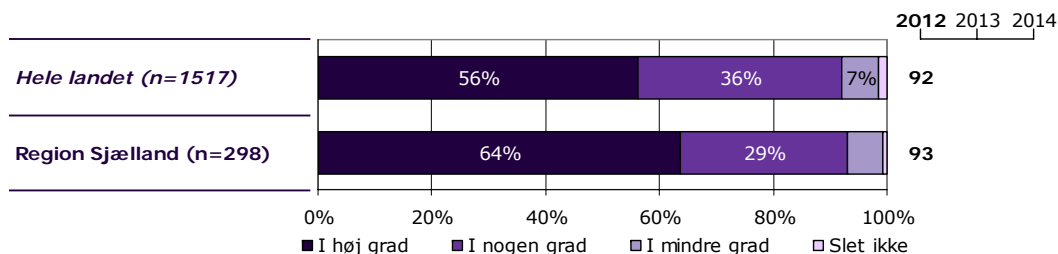
Tema: Dit barns behandling i ambulatoriet

Svar på spørgsmål: 298 (96 %)

Positive svar: I høj grad; I nogen grad



■ I høj grad ■ I nogen grad  
■ I mindre grad □ Slet ikke



	I høj grad	I nogen grad	I mindre grad	Slet ikke	Antal	[Andet]*
	%	%	%	%	n	n
<b>Alle</b>	<b>64</b>	<b>29</b>	<b>6</b>	<b>1</b>	<b>298</b>	<b>10</b>
<b>Barnets køn</b>						
Dreng	68	29	4	0	182	7
Pige	58	30	11	2	113	3
<b>Barnets alder</b>						
0-6 år	83	17	0	0	24	2
7 -14 år	66	29	4	1	182	6
15 år eller derover	54	32	12	1	90	2
<b>Barnets kontakter</b>						
1-4 kontakter	71	28	1	0	75	8
5-9 kontakter	65	29	5	0	78	0
Over 10 kontakter	62	26	11	2	133	2
<b>Forældrenes kontakter</b>						
1-4 kontakter	54	35	10	1	111	6
5-9 kontakter	74	21	4	1	85	2
Over 10 kontakter	67	27	5	0	91	1
<b>Er kontakt afsluttet</b>						
Ja	56	31	9	3	32	2
Nej	64	29	6	0	259	8
<b>Belastning</b>						
Meget/en del belastet	58	32	9	1	191	7
Lidt/slet ikke belastet	73	24	2	1	92	3

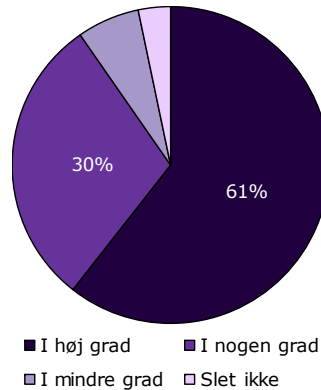
[Andet]\*: Ved ikke/ikke relevant

## 13a. Har behandling med medicin hjulpet dit barn til at få det bedre?

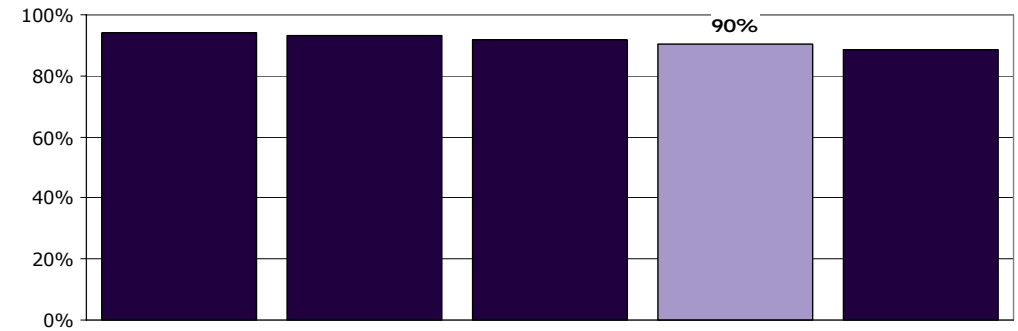
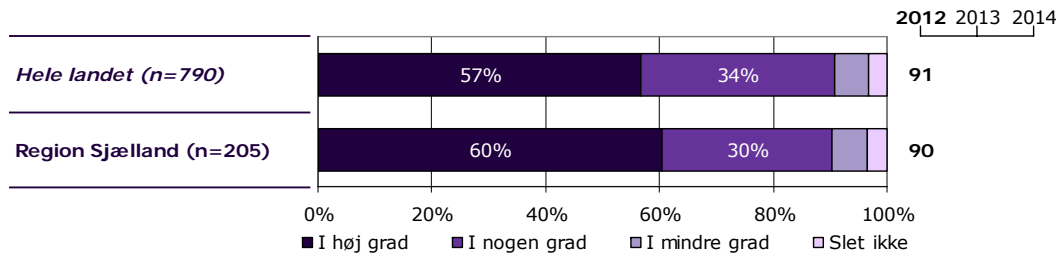
Tema: Dit barns behandling i ambulatoriet

Svar på spørgsmål: 205 (66 %)

Positive svar: I høj grad; I nogen grad



■ I høj grad ■ I nogen grad  
■ I mindre grad ■ Slet ikke



	I høj grad	I nogen grad	I mindre grad	Slet ikke	Antal	[Andet]*
	%	%	%	%	n	n
<b>Alle</b>	60	30	6	3	205	37
<b>Barnets køn</b>						
Dreng	67	27	3	4	132	19
Pige	50	36	11	3	70	18
<b>Barnets alder</b>						
0-6 år	75	17	8	0	12	4
7 -14 år	66	29	3	2	127	18
15 år eller derover	48	32	12	8	65	14
<b>Barnets kontakter</b>						
1-4 kontakter	54	35	8	4	26	16
5-9 kontakter	60	31	4	5	55	8
Over 10 kontakter	65	25	8	3	114	12
<b>Forældrenes kontakter</b>						
1-4 kontakter	46	41	7	7	59	20
5-9 kontakter	63	26	7	4	57	11
Over 10 kontakter	72	21	6	1	78	6
<b>Er kontakt afsluttet</b>						
Ja	59	18	12	12	17	4
Nej	60	31	6	3	184	32
<b>Belastning</b>						
Meget/en del belastet	58	33	7	2	125	28
Lidt/slet ikke belastet	65	23	6	6	69	7

[Andet]\*: Ved ikke/ikke relevant

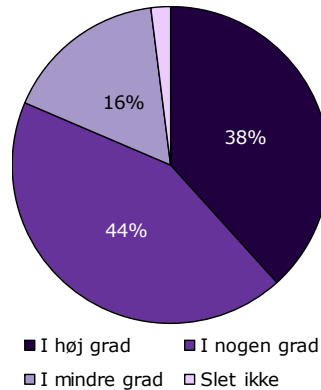


## 13b. Har behandlingssamtaler, hvor du og/eller dit barn deltog, hjulpet dit barn til at få det bedre?

Tema: Dit barns behandling i ambulatoriet

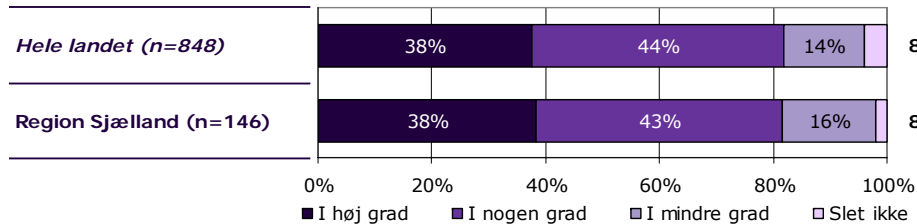
Svar på spørgsmål: 146 (47 %)

Positive svar: I høj grad; I nogen grad

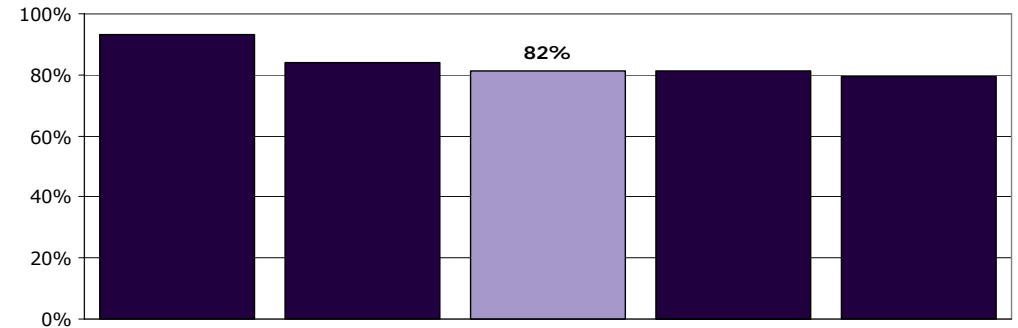


■ I høj grad ■ I nogen grad  
■ I mindre grad □ Slet ikke

2012 2013 2014



0% 20% 40% 60% 80% 100%  
■ I høj grad ■ I nogen grad ■ I mindre grad □ Slet ikke



	I høj grad	I nogen grad	I mindre grad	Slet ikke	Antal	[Andet]*
	%	%	%	%	n	n
<b>Alle</b>	<b>38</b>	<b>43</b>	<b>16</b>	<b>2</b>	<b>146</b>	<b>56</b>
<b>Barnets køn</b>						
Dreng	45	41	13	1	78	37
Pige	31	45	22	3	65	19
<b>Barnets alder</b>						
0-6 år	33	67	0	0	3	9
7 - 14 år	40	42	15	3	86	34
15 år eller derover	38	43	20	0	56	12
<b>Barnets kontakter</b>						
1-4 kontakter	31	56	6	6	16	18
5-9 kontakter	34	47	19	0	32	17
Over 10 kontakter	42	38	18	2	91	18
<b>Forældrenes kontakter</b>						
1-4 kontakter	27	47	22	4	45	21
5-9 kontakter	48	39	12	0	33	23
Over 10 kontakter	40	42	17	2	60	10
<b>Er kontakt afsluttet</b>						
Ja	31	56	13	0	16	4
Nej	39	41	17	2	127	50
<b>Belastning</b>						
Meget/en del belastet	37	40	19	3	99	37
Lidt/slet ikke belastet	38	51	10	0	39	16

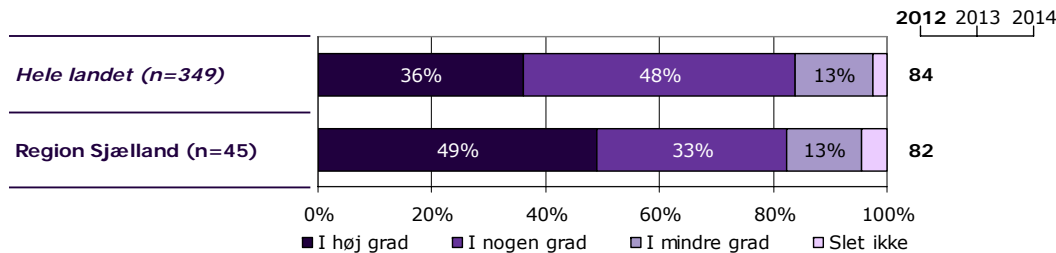
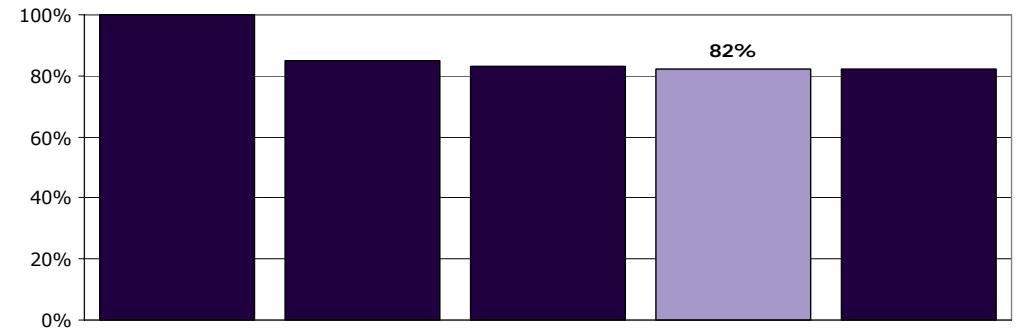
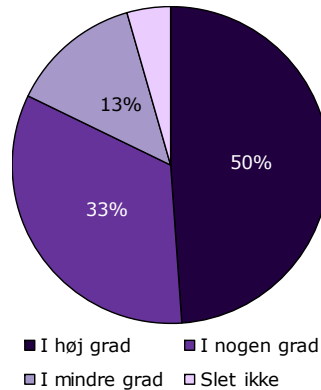
[Andet]\*: Ved ikke/ikke relevant

### 13c. Har vejledning/undervisning til forældre hjulpet dit barn til at få det bedre?

Tema: Dit barns behandling i ambulatoriet

Svar på spørgsmål: 45 (14 %)

Positive svar: I høj grad; I nogen grad



	I høj grad	I nogen grad	I mindre grad	Slet ikke	Antal	[Andet]*
	%	%	%	%	n	n
<b>Alle</b>	<b>49</b>	<b>33</b>	<b>13</b>	<b>4</b>	<b>45</b>	<b>72</b>
<b>Barnets køn</b>						
Dreng	55	28	14	3	29	41
Pige	33	47	13	7	15	30
<b>Barnets alder</b>						
0-6 år	100	0	0	0	1	5
7 -14 år	56	28	14	3	36	40
15 år eller derover	14	71	14	0	7	26
<b>Barnets kontakter</b>						
1-4 kontakter	67	33	0	0	3	16
5-9 kontakter	46	31	8	15	13	19
Over 10 kontakter	50	36	14	0	28	32
<b>Forældrenes kontakter</b>						
1-4 kontakter	25	50	25	0	4	26
5-9 kontakter	59	24	6	12	17	19
Over 10 kontakter	46	38	17	0	24	22
<b>Er kontakt afsluttet</b>						
Ja	25	75	0	0	4	8
Nej	51	29	15	5	41	60
<b>Belastning</b>						
Meget/en del belastet	61	21	14	4	28	48
Lidt/slet ikke belastet	25	56	13	6	16	19

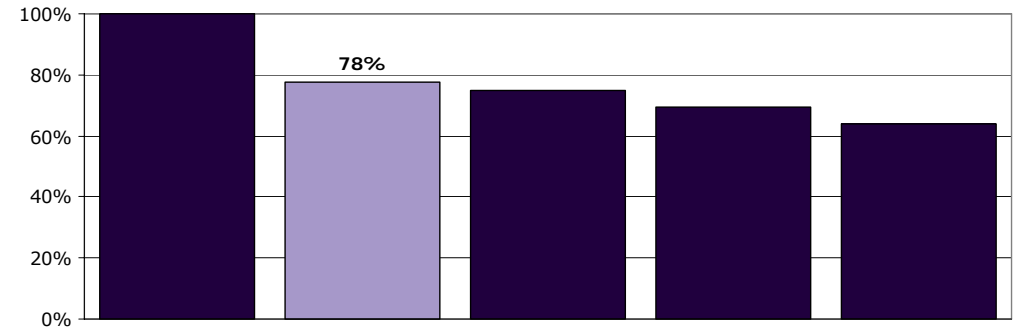
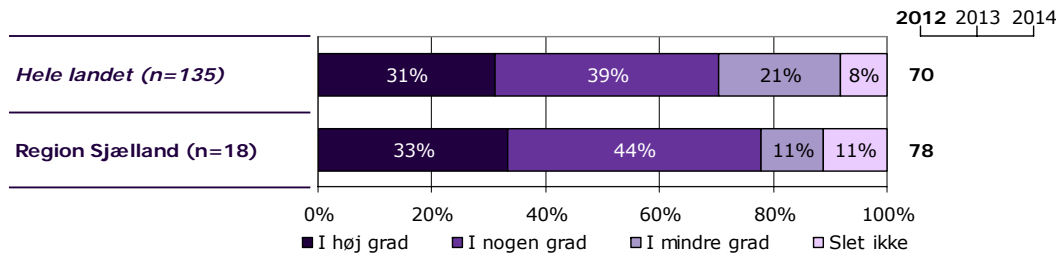
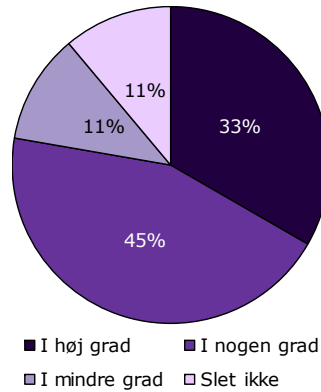
[Andet]\*: Ved ikke/ikke relevant

## 13d. Har gruppeterapi/gruppesamtaler for børn hjulpet dit barn til at få det bedre?

Tema: Dit barns behandling i ambulatoriet

Svar på spørgsmål: 18 (6 %)

Positive svar: I høj grad; I nogen grad



	I høj grad	I nogen grad	I mindre grad	Slet ikke	Antal	[Andet]*
	%	%	%	%	n	n
<b>Alle</b>	<b>33</b>	<b>44</b>	<b>11</b>	<b>11</b>	<b>18</b>	<b>140</b>
<b>Barnets køn</b>						
Dreng	60	40	0	0	5	86
Pige	23	46	15	15	13	52
<b>Barnets alder</b>						
0-6 år	0	0	0	0	0	11
7 -14 år	40	40	0	20	10	83
15 år eller derover	25	50	25	0	8	44
<b>Barnets kontakter</b>						
1-4 kontakter	0	0	0	0	0	28
5-9 kontakter	0	100	0	0	2	40
Over 10 kontakter	40	33	13	13	15	67
<b>Forældrenes kontakter</b>						
1-4 kontakter	17	67	17	0	6	46
5-9 kontakter	50	50	0	0	2	39
Over 10 kontakter	40	30	10	20	10	48
<b>Er kontakt afsluttet</b>						
Ja	33	67	0	0	3	13
Nej	33	40	13	13	15	123
<b>Belastning</b>						
Meget/en del belastet	31	38	15	15	13	88
Lidt/slet ikke belastet	40	60	0	0	5	43

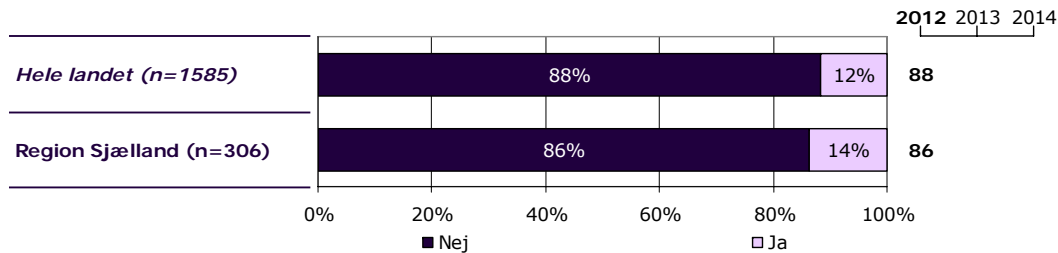
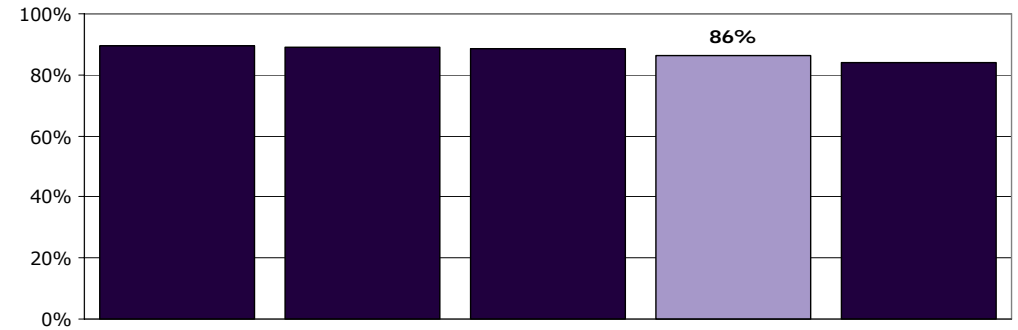
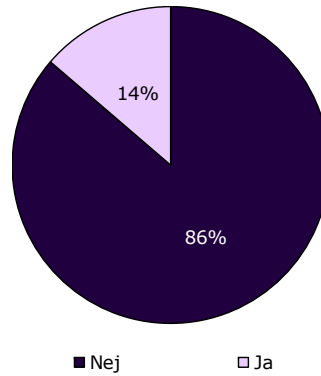
[Andet]\*: Ved ikke/ikke relevant

## 14. Har du oplevet, at der skete fejl i forbindelse med dit barns besøg i ambulatoriet?

Tema: Dit barns behandling i ambulatoriet

Svar på spørgsmål: 306 (98 %)

Positive svar: Nej



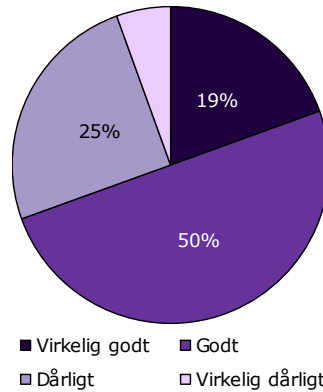
	Nej	Ja	Antal
	%	%	n
<b>Alle</b>	<b>86</b>	<b>14</b>	<b>306</b>
<b>Barnets køn</b>			
Dreng	87	13	188
Pige	85	15	115
<b>Barnets alder</b>			
0-6 år	100	0	26
7 - 14 år	87	13	188
15 år eller derover	81	19	90
<b>Barnets kontakter</b>			
1-4 kontakter	90	10	82
5-9 kontakter	95	5	78
Over 10 kontakter	80	20	133
<b>Forældrenes kontakter</b>			
1-4 kontakter	83	17	115
5-9 kontakter	91	9	87
Over 10 kontakter	86	14	92
<b>Er kontakt afsluttet</b>			
Ja	91	9	34
Nej	86	14	265
<b>Belastning</b>			
Meget/en del belastet	86	14	196
Lidt/slet ikke belastet	86	14	95

## 16. Hvordan synes du, at personalet tog hånd om fejlen(e), efter den/de blev opdaget?

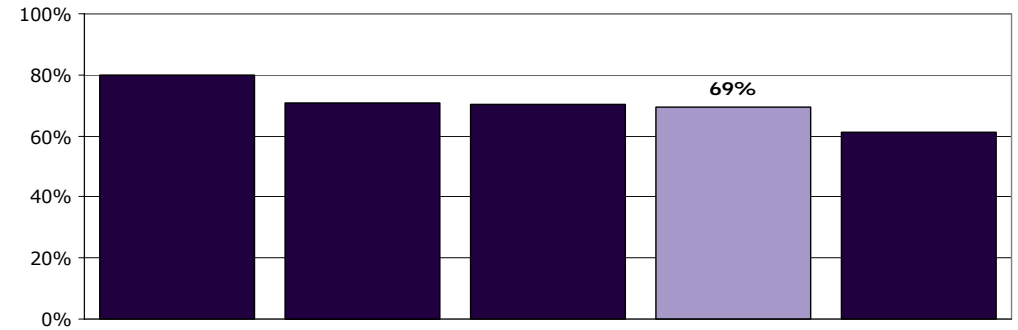
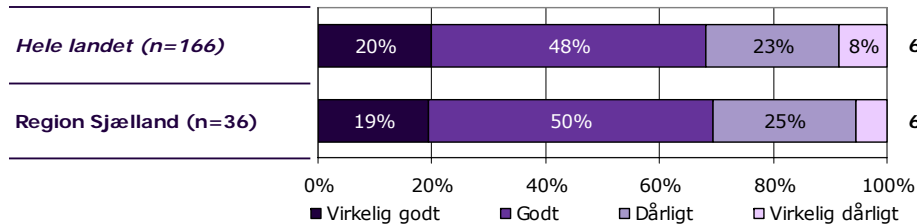
Tema: Dit barns behandling i ambulatoriet

Svar på spørgsmål: 36 (12 %)

Positive svar: Virkelig godt; Godt



2012 2013 2014



	Virkelig godt	Godt	Dårligt	Virkelig dårligt	Antal	[Andet]*
	%	%	%	%	n	n
<b>Alle</b>	19	50	25	6	36	5
<b>Barnets køn</b>						
Dreng	25	46	25	4	24	2
Pige	8	58	25	8	12	3
<b>Barnets alder</b>						
0-6 år	-	-	-	-	0	0
7 -14 år	22	52	22	4	23	2
15 år eller derover	15	46	31	8	13	3
<b>Barnets kontakter</b>						
1-4 kontakter	11	67	22	0	9	0
5-9 kontakter	25	75	0	0	4	0
Over 10 kontakter	19	43	29	10	21	4
<b>Forældrenes kontakter</b>						
1-4 kontakter	12	53	29	6	17	2
5-9 kontakter	33	17	33	17	6	1
Over 10 kontakter	18	73	9	0	11	2
<b>Er kontakt afsluttet</b>						
Ja	0	33	67	0	3	0
Nej	19	53	22	6	32	5
<b>Belastning</b>						
Meget/en del belastet	13	46	33	8	24	3
Lidt/slet ikke belastet	30	70	0	0	10	2

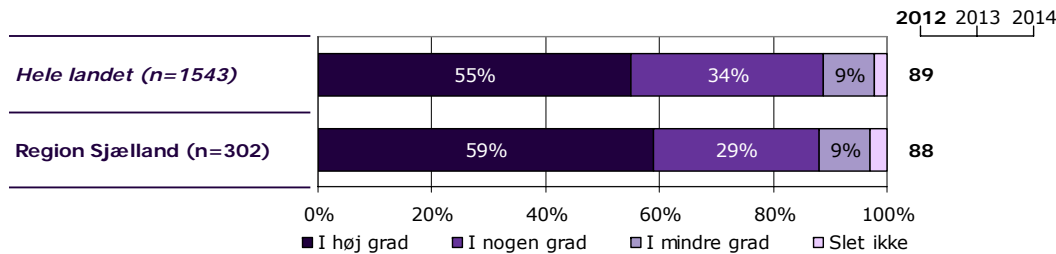
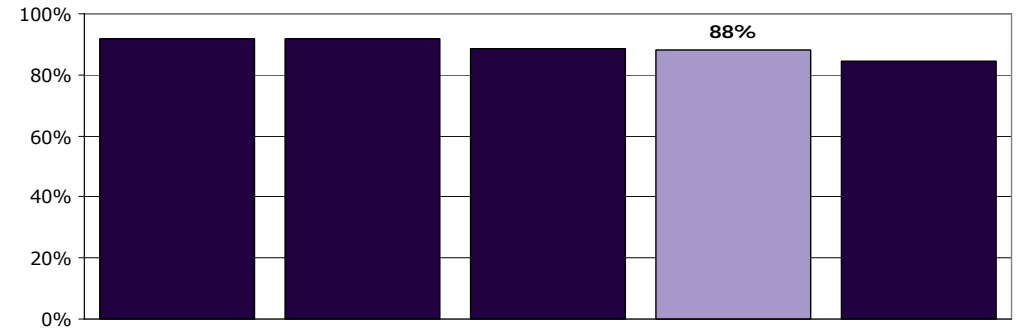
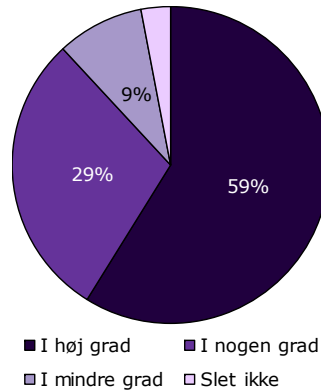
[Andet]\*: Personalet kendte ikke fejlen(e)

## 17a. Får du de informationer, som du har brug for, omkring dit barns udredning og behandling?

Tema: Information fra ambulatoriet

Svar på spørgsmål: 302 (97 %)

Positive svar: I høj grad; I nogen grad



	I høj grad	I nogen grad	I mindre grad	Slet ikke	Antal	[Andet]*
	%	%	%	%	n	n
<b>Alle</b>	59	29	9	3	302	5
<b>Barnets køn</b>						
Dreng	64	29	7	1	185	4
Pige	51	30	12	7	114	1
<b>Barnets alder</b>						
0-6 år	68	28	4	0	25	0
7 -14 år	65	28	5	1	184	5
15 år eller derover	45	30	18	8	91	0
<b>Barnets kontakter</b>						
1-4 kontakter	68	26	6	0	81	2
5-9 kontakter	53	36	9	1	77	1
Over 10 kontakter	58	28	9	5	132	2
<b>Forældrenes kontakter</b>						
1-4 kontakter	46	33	16	5	114	2
5-9 kontakter	68	26	4	2	85	1
Over 10 kontakter	70	26	4	0	90	2
<b>Er kontakt afsluttet</b>						
Ja	50	29	18	3	34	0
Nej	60	29	8	3	262	5
<b>Belastning</b>						
Meget/en del belastet	53	31	13	4	195	3
Lidt/slet ikke belastet	68	29	2	1	94	2

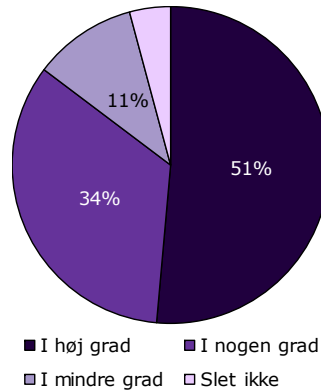
[Andet]\*: Ved ikke/ikke relevant

## 17b. Får du de informationer, som du har brug for, omkring dit barns vanskeligheder og problemer?

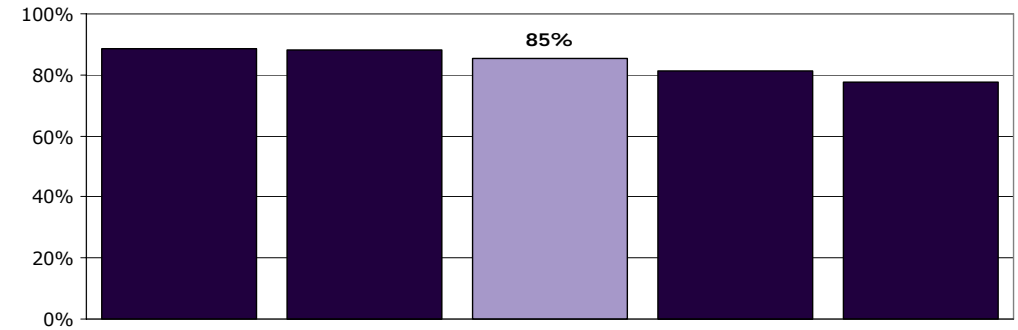
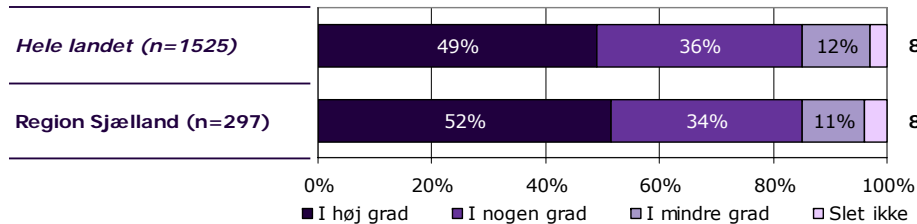
Tema: Information fra ambulatoriet

Svar på spørgsmål: 297 (95 %)

Positive svar: I høj grad; I nogen grad



2012 2013 2014



	I høj grad	I nogen grad	I mindre grad	Slet ikke	Antal	[Andet]*
	%	%	%	%	n	n
<b>Alle</b>	<b>52</b>	<b>34</b>	<b>11</b>	<b>4</b>	<b>297</b>	<b>8</b>
<b>Barnets køn</b>						
Dreng	56	35	7	1	181	7
Pige	43	31	17	9	113	1
<b>Barnets alder</b>						
0-6 år	56	36	8	0	25	1
7 - 14 år	56	32	11	1	180	6
15 år eller derover	42	36	11	11	90	1
<b>Barnets kontakter</b>						
1-4 kontakter	58	35	6	0	77	4
5-9 kontakter	48	35	15	3	75	2
Over 10 kontakter	52	31	12	5	132	2
<b>Forældrenes kontakter</b>						
1-4 kontakter	39	41	13	6	112	3
5-9 kontakter	60	27	11	2	84	3
Over 10 kontakter	61	29	9	1	89	2
<b>Er kontakt afsluttet</b>						
Ja	49	40	9	3	35	0
Nej	52	33	11	4	255	8
<b>Belastning</b>						
Meget/en del belastet	48	34	13	5	193	5
Lidt/slet ikke belastet	60	33	7	1	89	3

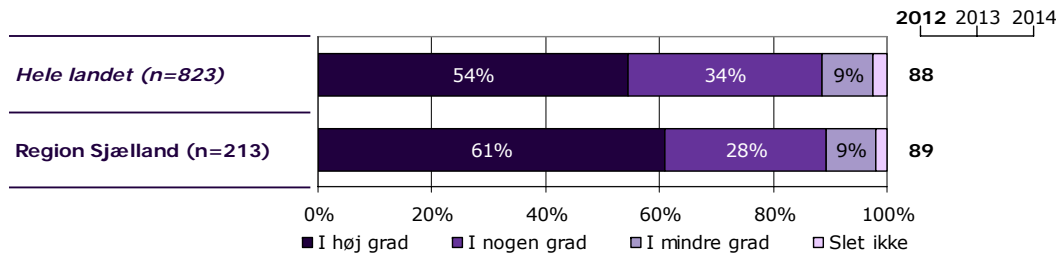
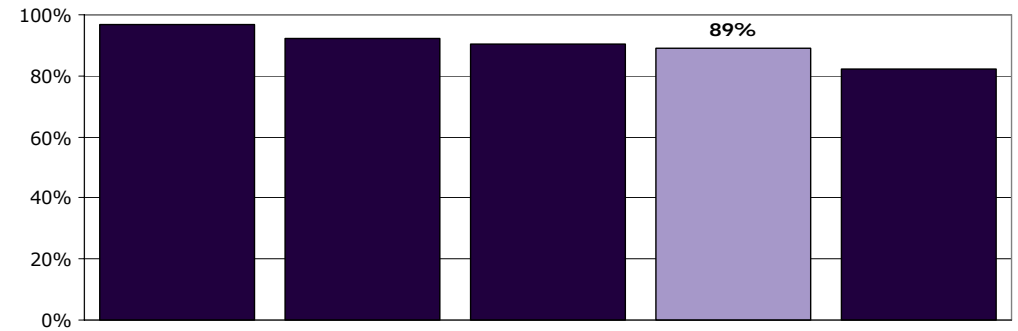
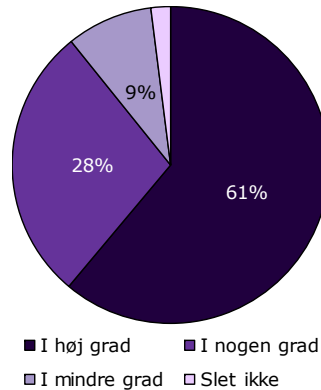
[Andet]\*: Ved ikke/ikke relevant

## 17c. Får du de informationer, som du har brug for, omkring medicinens virkning og eventuelle bivirkninger?

Tema: Information fra ambulatoriet

Svar på spørgsmål: 213 (68 %)

Positive svar: I høj grad; I nogen grad



	I høj grad	I nogen grad	I mindre grad	Slet ikke	Antal	[Andet]*
	%	%	%	%	n	n
<b>Alle</b>	<b>61</b>	<b>28</b>	<b>9</b>	<b>2</b>	<b>213</b>	<b>59</b>
<b>Barnets køn</b>						
Dreng	61	29	8	2	133	34
Pige	60	27	12	1	77	25
<b>Barnets alder</b>						
0-6 år	71	29	0	0	14	9
7 -14 år	65	27	6	2	130	37
15 år eller derover	51	31	16	1	68	13
<b>Barnets kontakter</b>						
1-4 kontakter	69	19	9	3	32	34
5-9 kontakter	57	36	7	0	58	10
Over 10 kontakter	63	27	10	1	113	13
<b>Forældrenes kontakter</b>						
1-4 kontakter	51	33	15	2	61	37
5-9 kontakter	62	27	10	2	63	14
Over 10 kontakter	69	26	4	1	78	8
<b>Er kontakt afsluttet</b>						
Ja	56	33	11	0	18	14
Nej	61	28	9	2	191	44
<b>Belastning</b>						
Meget/en del belastet	56	31	13	0	133	43
Lidt/slet ikke belastet	71	23	3	3	69	14

[Andet]\*: Ved ikke/ikke relevant

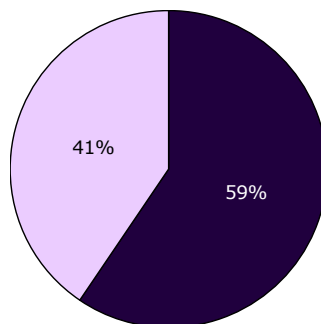


## 18. Har du i forbindelse med dine besøg i ambulatoriet modtaget skriftlig information om dit barns vanskeligheder og problemer?

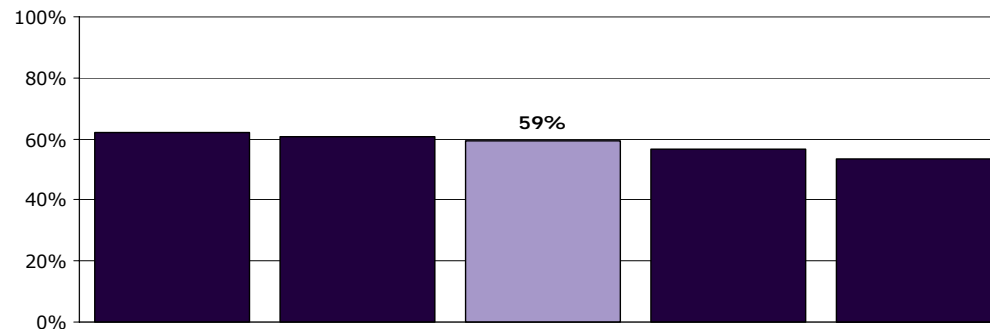
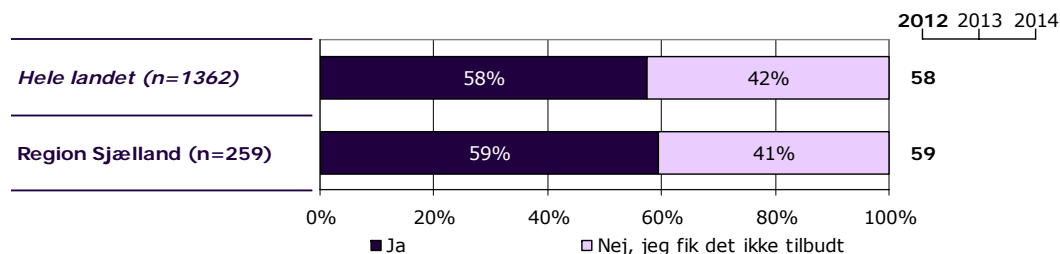
Tema: Information fra ambulatoriet

Svar på spørgsmål: 259 (83 %)

Positive svar: Ja



■ Ja □ Nej, jeg fik det ikke tilbudt



	Ja	Nej, jeg fik det ikke tilbudt	Antal	[Andet]*
	%	%	n	n
<b>Alle</b>	<b>59</b>	<b>41</b>	<b>259</b>	<b>33</b>
<b>Barnets køn</b>				
Dreng	66	34	160	20
Pige	48	52	97	12
<b>Barnets alder</b>				
0-6 år	72	28	18	5
7-14 år	64	36	158	19
15 år eller derover	47	53	81	9
<b>Barnets kontakter</b>				
1-4 kontakter	54	46	63	13
5-9 kontakter	63	37	65	9
Over 10 kontakter	60	40	120	9
<b>Forældrenes kontakter</b>				
1-4 kontakter	40	60	97	12
5-9 kontakter	73	27	70	12
Over 10 kontakter	71	29	82	8
<b>Er kontakt afsluttet</b>				
Ja	45	55	31	2
Nej	61	39	221	31
<b>Belastning</b>				
Meget/en del belastet	54	46	167	19
Lidt/slet ikke belastet	69	31	78	13

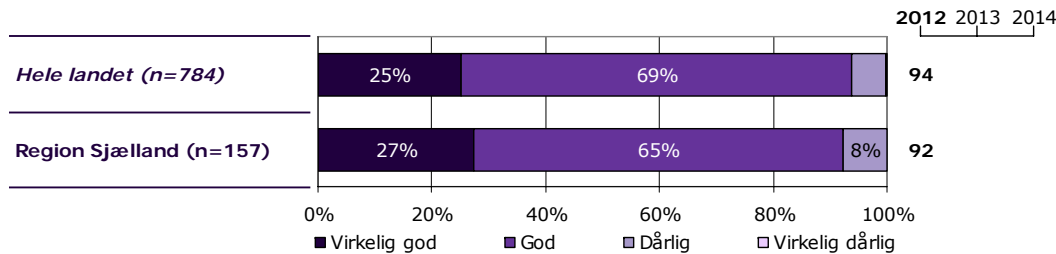
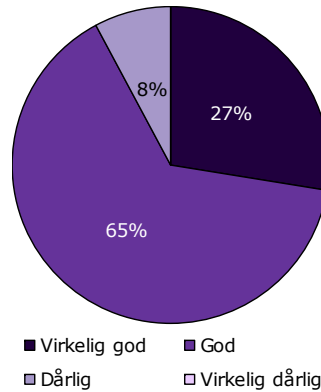
[Andet]\*: Nej, jeg havde ikke behov for det

## 19. Hvordan vurderer du alt i alt den skriftlige information, du får i ambulatoriet?

Tema: Information fra ambulatoriet

Svar på spørgsmål: 157 (50 %)

Positive svar: Virkelig god; God



	Virkelig god	God	Dårlig	Virkelig dårlig	Antal	[Andet]*
	%	%	%	%	n	n
<b>Alle</b>	27	65	8	0	157	2
<b>Barnets køn</b>						
Dreng	25	66	8	0	106	1
Pige	31	63	6	0	49	1
<b>Barnets alder</b>						
0-6 år	38	62	0	0	13	0
7 -14 år	25	70	5	0	102	2
15 år eller derover	30	53	18	0	40	0
<b>Barnets kontakter</b>						
1-4 kontakter	31	60	9	0	35	2
5-9 kontakter	22	73	5	0	41	0
Over 10 kontakter	31	62	7	0	74	0
<b>Forældrenes kontakter</b>						
1-4 kontakter	28	60	13	0	40	2
5-9 kontakter	31	65	4	0	51	0
Over 10 kontakter	25	68	7	0	59	0
<b>Er kontakt afsluttet</b>						
Ja	29	57	14	0	14	0
Nej	28	64	7	0	138	2
<b>Belastning</b>						
Meget/en del belastet	28	62	9	0	95	1
Lidt/slet ikke belastet	24	70	6	0	54	1

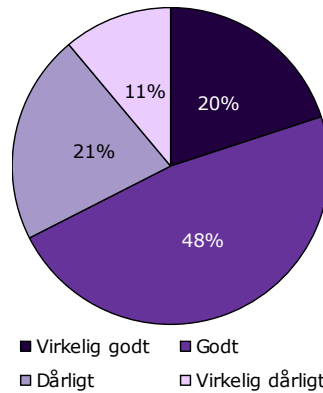
[Andet]\*: Jeg har ikke læst den

## 23a. Hvordan oplever du, at samarbejdet er mellem daginstitution/skole/uddannelsessted og ambulatoriet?

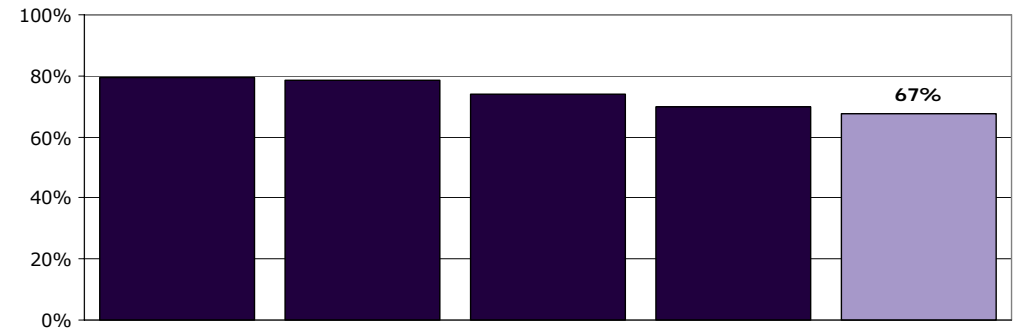
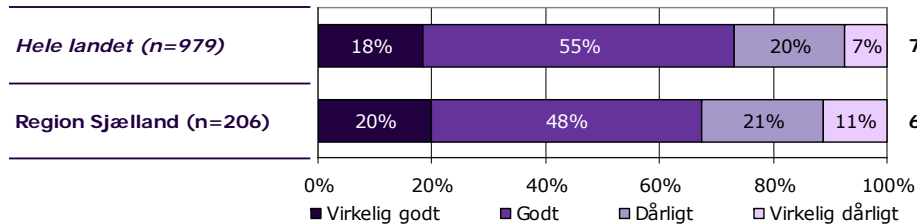
Tema: Sammenhæng og samarbejde

Svar på spørgsmål: 206 (66 %)

Positive svar: Virkelig godt; Godt



2012 2013 2014



	Virkelig godt	Godt	Dårligt	Virkelig dårligt	Antal	[Andet]*
	%	%	%	%	n	n
<b>Alle</b>	20	48	21	11	206	93
<b>Barnets køn</b>						
Dreng	20	53	17	9	138	47
Pige	18	37	29	15	65	46
<b>Barnets alder</b>						
0-6 år	40	50	10	0	20	5
7 -14 år	18	51	20	11	135	49
15 år eller derover	18	37	29	16	49	39
<b>Barnets kontakter</b>						
1-4 kontakter	27	49	16	8	51	28
5-9 kontakter	17	58	12	13	52	24
Over 10 kontakter	18	42	28	12	95	37
<b>Forældrenes kontakter</b>						
1-4 kontakter	16	49	22	13	63	48
5-9 kontakter	23	55	14	8	65	19
Over 10 kontakter	22	41	25	13	69	23
<b>Er kontakt afsluttet</b>						
Ja	17	57	26	0	23	12
Nej	20	47	21	13	179	78
<b>Belastning</b>						
Meget/en del belastet	18	43	24	14	125	66
Lidt/slet ikke belastet	21	54	19	6	70	23

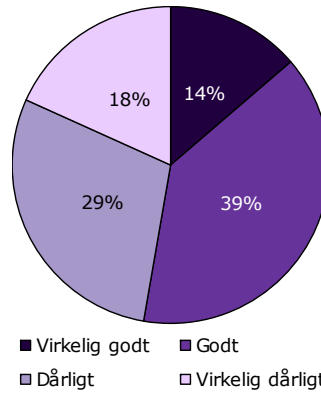
[Andet]\*: Ved ikke/ikke relevant

## 23b. Hvordan oplever du, at samarbejdet er mellem PPR/Socialforvaltning og ambulatoriet?

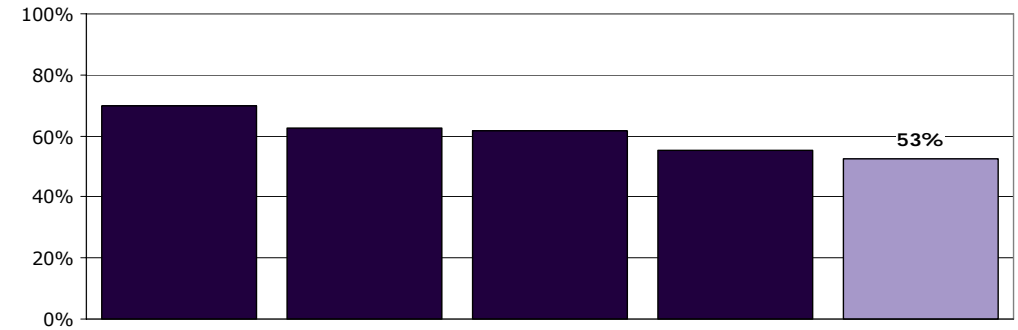
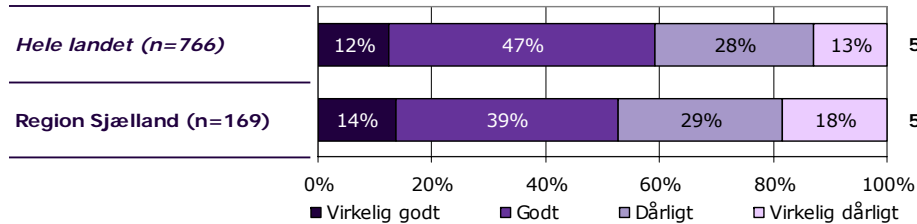
Tema: Sammenhæng og samarbejde

Svar på spørgsmål: 169 (54 %)

Positive svar: Virkelig godt; Godt



2012 2013 2014



	Virkelig godt	Godt	Dårligt	Virkelig dårligt	Antal	[Andet]*
	%	%	%	%	n	n
<b>Alle</b>	<b>14</b>	<b>39</b>	<b>29</b>	<b>18</b>	<b>169</b>	<b>126</b>
<b>Barnets køn</b>						
Dreng	14	42	28	16	117	66
Pige	12	33	31	24	49	60
<b>Barnets alder</b>						
0-6 år	29	53	6	12	17	7
7 -14 år	11	37	30	22	113	71
15 år eller derover	16	38	35	11	37	48
<b>Barnets kontakter</b>						
1-4 kontakter	22	46	22	11	37	40
5-9 kontakter	9	50	27	14	44	33
Over 10 kontakter	14	31	31	25	81	49
<b>Forældrenes kontakter</b>						
1-4 kontakter	13	31	33	22	45	63
5-9 kontakter	15	55	25	5	55	30
Over 10 kontakter	15	30	28	28	61	30
<b>Er kontakt afsluttet</b>						
Ja	22	44	33	0	18	17
Nej	12	38	29	21	146	107
<b>Belastning</b>						
Meget/en del belastet	14	36	27	23	102	86
Lidt/slet ikke belastet	14	44	32	11	57	35

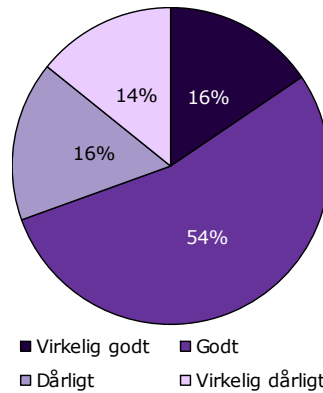
[Andet]\*: Ved ikke/ikke relevant

## 23c. Hvordan oplever du, at samarbejdet er mellem praktiserende læge og ambulatoriet?

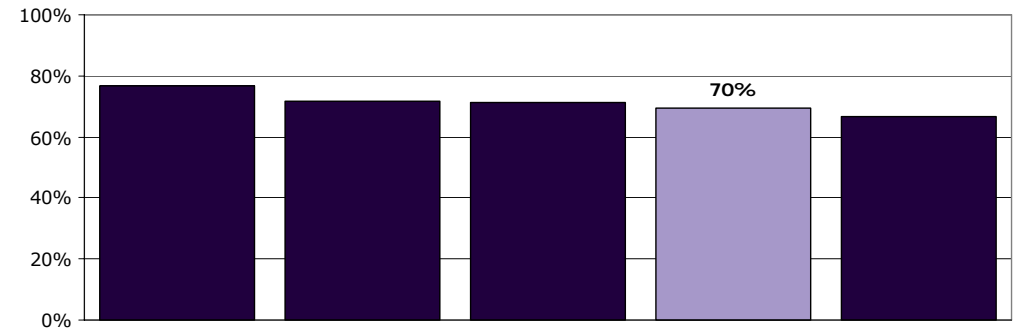
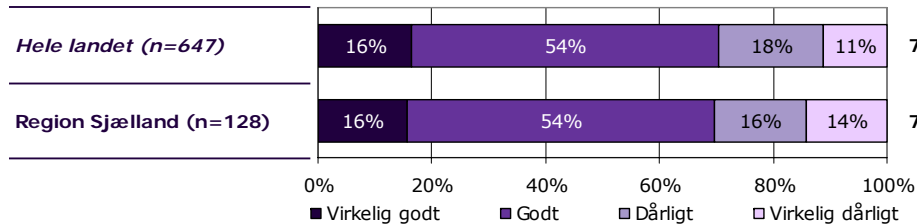
Tema: Sammenhæng og samarbejde

Svar på spørgsmål: 128 (41 %)

Positive svar: Virkelig godt; Godt



2012 2013 2014



	Virkelig godt	Godt	Dårligt	Virkelig dårligt	Antal	[Andet]*
	%	%	%	%	n	n
<b>Alle</b>	<b>16</b>	<b>54</b>	<b>16</b>	<b>14</b>	<b>128</b>	<b>162</b>
<b>Barnets køn</b>						
Dreng	14	55	16	14	85	95
Pige	19	50	17	14	42	65
<b>Barnets alder</b>						
0-6 år	17	67	17	0	12	10
7 -14 år	17	52	17	13	82	98
15 år eller derover	12	53	15	21	34	52
<b>Barnets kontakter</b>						
1-4 kontakter	22	59	11	7	27	49
5-9 kontakter	14	61	8	17	36	36
Over 10 kontakter	15	49	21	15	61	68
<b>Forældrenes kontakter</b>						
1-4 kontakter	13	58	18	11	38	70
5-9 kontakter	18	56	13	13	39	41
Over 10 kontakter	18	49	16	18	45	46
<b>Er kontakt afsluttet</b>						
Ja	13	60	13	13	15	19
Nej	15	53	17	14	111	139
<b>Belastning</b>						
Meget/en del belastet	10	51	21	18	78	108
Lidt/slet ikke belastet	22	60	11	7	45	45

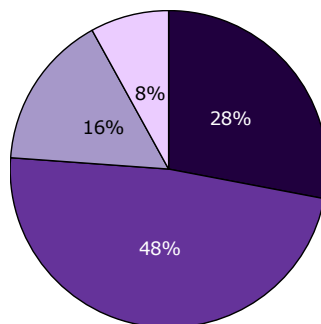
[Andet]\*: Ved ikke/ikke relevant

## 23d. Hvordan oplever du, at samarbejdet er mellem psykiatrisk sengeafsnit og ambulatoriet?

Tema: Sammenhæng og samarbejde

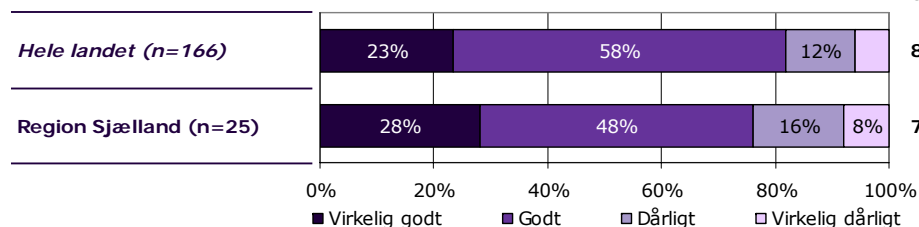
Svar på spørgsmål: 25 (8 %)

Positive svar: Virkelig godt; Godt



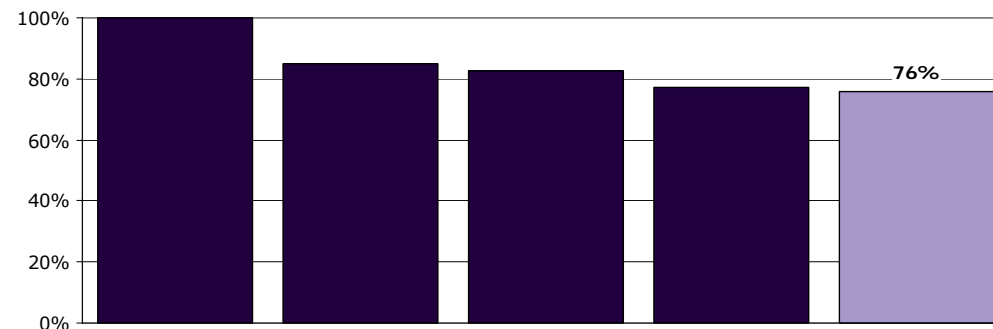
■ Virkelig godt ■ Godt  
□ Dårligt □ Virkelig dårligt

2012 2013 2014



0% 20% 40% 60% 80% 100%

■ Virkelig godt ■ Godt ■ Dårligt □ Virkelig dårligt



	Virkelig godt	Godt	Dårligt	Virkelig dårligt	Antal	[Andet]*
	%	%	%	%	n	n
<b>Alle</b>	<b>28</b>	<b>48</b>	<b>16</b>	<b>8</b>	<b>25</b>	<b>253</b>
<b>Barnets køn</b>						
Dreng	44	38	6	13	16	155
Pige	0	63	38	0	8	96
<b>Barnets alder</b>						
0-6 år	0	100	0	0	1	20
7 - 14 år	30	40	20	10	10	162
15 år eller derover	31	46	15	8	13	70
<b>Barnets kontakter</b>						
1-4 kontakter	0	100	0	0	3	71
5-9 kontakter	17	67	17	0	6	63
Over 10 kontakter	43	29	21	7	14	110
<b>Forældrenes kontakter</b>						
1-4 kontakter	0	71	29	0	7	99
5-9 kontakter	22	67	11	0	9	68
Over 10 kontakter	83	0	0	17	6	78
<b>Er kontakt afsluttet</b>						
Ja	0	100	0	0	4	30
Nej	35	35	20	10	20	218
<b>Belastning</b>						
Meget/en del belastet	27	47	13	13	15	163
Lidt/slet ikke belastet	33	44	22	0	9	78

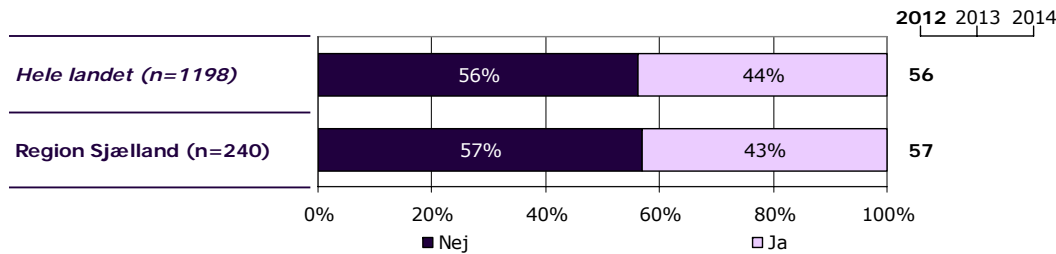
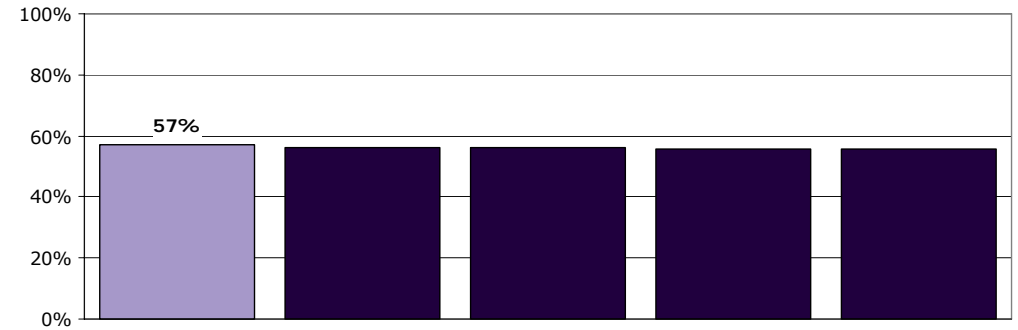
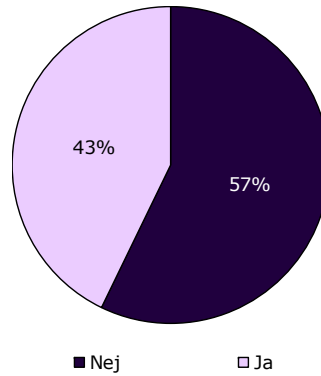
[Andet]\*: Ved ikke/ikke relevant

## 25. Mangler du tilbud til dit barn eller til dig som forælder til et barn i psykiatrien?

Tema: Sammenhæng og samarbejde

Svar på spørgsmål: 240 (77 %)

Positive svar: Nej



	Nej	Ja	Antal	[Andet]*
	%	%	n	n
<b>Alle</b>	<b>57</b>	<b>43</b>	<b>240</b>	<b>63</b>
<b>Barnets køn</b>				
Dreng	59	41	150	37
Pige	54	46	87	26
<b>Barnets alder</b>				
0-6 år	63	38	16	10
7-14 år	57	43	151	34
15 år eller derover	58	42	71	19
<b>Barnets kontakter</b>				
1-4 kontakter	68	32	50	31
5-9 kontakter	59	41	63	13
Over 10 kontakter	53	47	118	15
<b>Forældrenes kontakter</b>				
1-4 kontakter	49	51	81	33
5-9 kontakter	65	35	66	20
Over 10 kontakter	60	40	81	9
<b>Er kontakt afsluttet</b>				
Ja	72	28	18	17
Nej	55	45	215	46
<b>Belastning</b>				
Meget/en del belastet	46	54	154	39
Lidt/slet ikke belastet	79	21	76	19

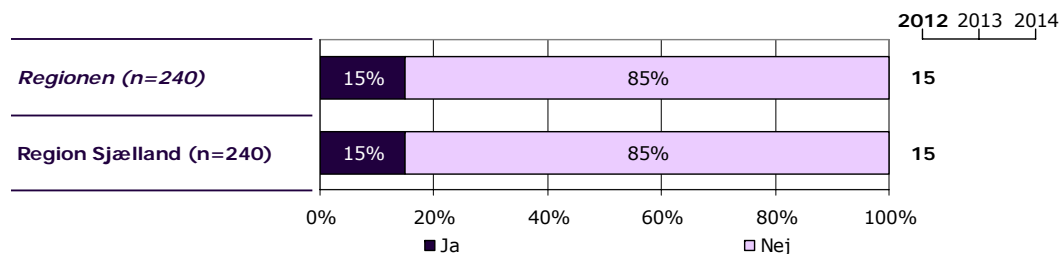
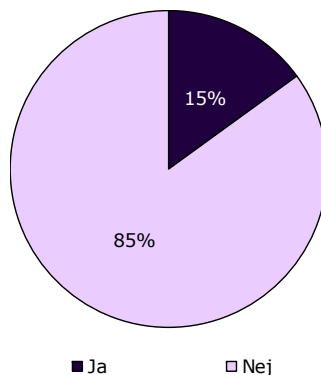
[Andet]\*: Ved ikke/ikke relevant

## 27. Har du under dit barns ambulante forløb fået skriftlig eller mundtlig information om din mulighed for som forælder at indberette en fejl?

Tema: Regionalt spørgsmål

Svar på spørgsmål: 240 (77 %)

Positive svar: Ja



	Ja	Nej	Antal	[Andet]*
	%	%	n	n
<b>Alle</b>	<b>15</b>	<b>85</b>	<b>240</b>	<b>67</b>
<b>Barnets køn</b>				
Dreng	20	80	153	38
Pige	7	93	86	28
<b>Barnets alder</b>				
0-6 år	18	82	17	8
7 - 14 år	16	84	153	36
15 år eller derover	13	87	69	23
<b>Barnets kontakter</b>				
1-4 kontakter	14	86	59	23
5-9 kontakter	17	83	63	16
Over 10 kontakter	16	84	107	27
<b>Forældrenes kontakter</b>				
1-4 kontakter	9	91	93	25
5-9 kontakter	22	78	60	26
Over 10 kontakter	17	83	75	16
<b>Er kontakt afsluttet</b>				
Ja	24	76	25	10
Nej	14	86	211	55
<b>Belastning</b>				
Meget/en del belastet	13	87	157	41
Lidt/slet ikke belastet	18	82	73	22

[Andet]\*: Ved ikke/ikke relevant

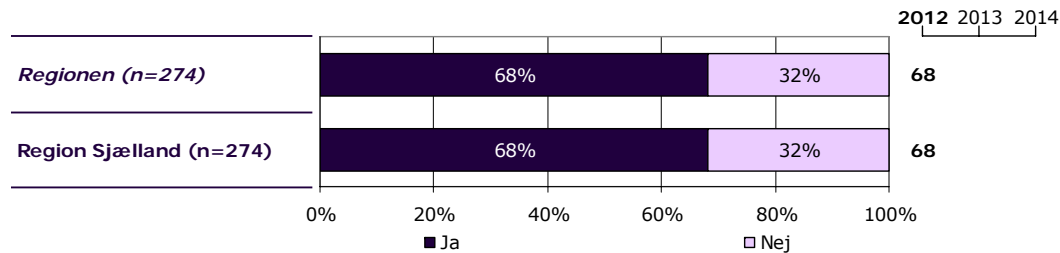
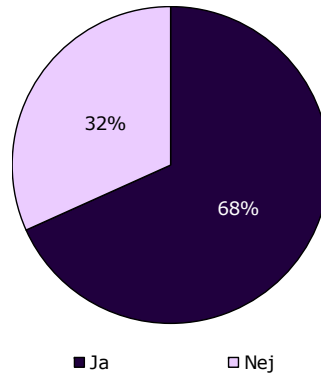


## 28. Har du fået vejledning/undervisning om dit barns sygdom og behandling?

Tema: Regionalt spørgsmål

Svar på spørgsmål: 274 (88 %)

Positive svar: Ja



	Ja	Nej	Antal	[Andet]*
	%	%	n	n
<b>Alle</b>	<b>68</b>	<b>32</b>	<b>274</b>	<b>31</b>
<b>Barnets køn</b>				
Dreng	72	28	172	17
Pige	63	37	100	14
<b>Barnets alder</b>				
0-6 år	76	24	21	5
7 - 14 år	71	29	171	17
15 år eller derover	60	40	81	9
<b>Barnets kontakter</b>				
1-4 kontakter	53	47	64	18
5-9 kontakter	74	26	74	4
Over 10 kontakter	72	28	126	7
<b>Forældrenes kontakter</b>				
1-4 kontakter	51	49	97	19
5-9 kontakter	80	20	80	7
Over 10 kontakter	81	19	85	5
<b>Er kontakt afsluttet</b>				
Ja	67	33	30	5
Nej	68	32	239	25
<b>Belastning</b>				
Meget/en del belastet	67	33	172	26
Lidt/slet ikke belastet	69	31	88	5

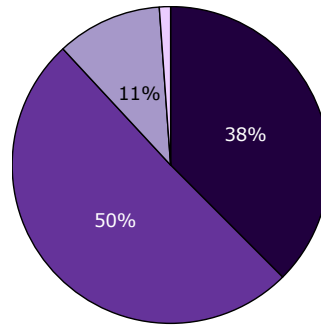
[Andet]\*: Ved ikke/ikke relevant

## 29. Synes du, at vejledningen/undervisningen har givet dig bedre mulighed for at støtte dit barn?

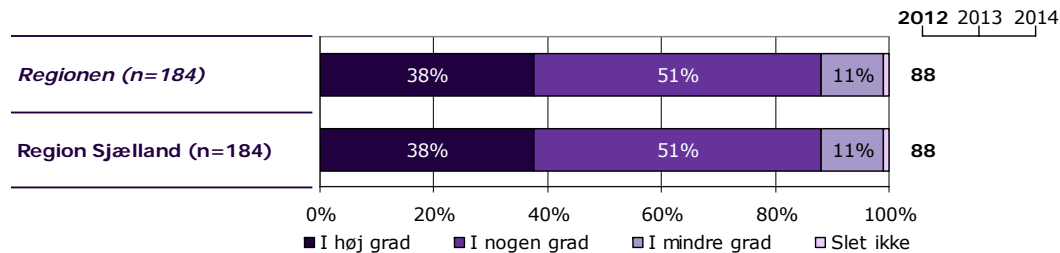
Tema: Regionalt spørgsmål

Svar på spørgsmål: 184 (59 %)

Positive svar: I høj grad; I nogen grad



■ I høj grad ■ I nogen grad  
■ I mindre grad □ Slet ikke



	I høj grad	I nogen grad	I mindre grad	Slet ikke	Antal	[Andet]*
	%	%	%	%	n	n
<b>Alle</b>	<b>38</b>	<b>51</b>	<b>11</b>	<b>1</b>	<b>184</b>	<b>15</b>
<b>Barnets køn</b>						
Dreng	40	48	11	2	120	11
Pige	32	57	11	0	63	4
<b>Barnets alder</b>						
0-6 år	56	38	6	0	16	2
7 -14 år	39	50	10	1	119	8
15 år eller derover	27	56	15	2	48	5
<b>Barnets kontakter</b>						
1-4 kontakter	53	44	3	0	32	9
5-9 kontakter	36	44	18	2	55	4
Over 10 kontakter	32	58	10	0	90	1
<b>Forældrenes kontakter</b>						
1-4 kontakter	27	48	21	4	48	10
5-9 kontakter	49	46	5	0	63	4
Over 10 kontakter	31	59	10	0	68	1
<b>Er kontakt afsluttet</b>						
Ja	30	60	10	0	20	3
Nej	38	49	11	1	160	12
<b>Belastning</b>						
Meget/en del belastet	32	50	16	2	115	13
Lidt/slet ikke belastet	42	54	3	0	59	2

[Andet]\*: Ved ikke/ikke relevant

---

## Ønsker du at vide mere

---

På psykiatriundersogelser.dk kan du læse mere om LUP-psykiatri.

På hjemmesiden er det muligt at se spørgeskemaer, DDKM spørgsmål, tidsplan m.v.

Her kan du blandt andet også finde kontaktoplysninger på de regionale koordinators samt de medarbejdere i CFK, som er involveret i undersøgelserne.

Du kan også nemt blive ledt videre til rapporten med nationale resultater samt regionale rapporter, der ligger på sundhed.dk.