

LUP Psykiatri 2012

Regional rapport

Ambulante patienter i børne- og ungdomspsykiatrien

Region Midtjylland

Dato: 12-04-2013



Indledning

I efteråret 2012 blev patienter i børne- og ungdomspsykiatriens ambulatorier i en spørgeskemaundersøgelse spurgt om deres oplevelse af kontakten med psykiatrien.

Denne rapport beskriver patienternes svar inden for denne region.

Formål

Formålet med undersøgelsen er at bidrage med viden om patienternes oplevelser af kvalitet i psykiatrien på afsnits-, afdelings-, regions- og landsniveau.

Foruden de nationale spørgsmål har regionerne mulighed for at stille op til fire regionale spørgsmål.

Baggrund

Der er tale om en landsdækkende undersøgelse, som gennemføres på vegne af de fem regioner og Danske Regioner.

Patientundersøgelserne gennemføres årligt og omfatter indlagte og ambulante voksne patienter samt ambulante børn og unge på landets offentlige psykiatriske hospitaler. Det er første gang, at undersøgelserne gennemføres samtidigt.

Hvert tredje år gennemføres landsdækkende undersøgelser af pårørendeoplevelser inden for de ovennævnte områder af psykiatrien.

Der har eksisteret landsdækkende undersøgelser af patient- og pårørendeoplevelser i psykiatrien siden 2004, men koncept og spørgeskemaer er væsentligt forandret i forbindelse med denne undersøgelse, hvorfor resultaterne ikke kan sammenlignes med tidligere års resultater.

Rapportens opbygning

Rapporten har følgende opbygning:

- Indledning
- Overordnet gennemgang af spørgsmålene
- Gennemgang af de enkelte spørgsmål

I den overordnede gennemgang af spørgsmålene er det blandt andet muligt at sammenligne regionens resultater på de enkelte spørgsmål inddelt i temaer med landsresultatet.

Her præsenteres desuden en oversigt over fem spørgsmål med umiddelbare forbedringsmuligheder samt fem spørgsmål med fokus på fastholdelse af resultatet.

I den efterfølgende gennemgang af de enkelte spørgsmål præsenteres regionens resultater på afdelingsniveau.

Spørgsmålene om patienternes samlede indtryk vises før de øvrige temaer i spørgeskemaet. Eventuelle regionale spørgsmål præsenteres til sidst.

Rapporter på flere niveauer

Der er udarbejdet rapporter på afsnits-, afdelings- og regionsniveau. På landsniveau er der desuden udarbejdet en samlet tværgående eksplorativ landsrapport.

Organisering

Projektledelsen af undersøgelsen varetages af CFK - Folkesundhed og Kvalitetsudvikling i Region Midtjylland, der sammen med Enheden for Brugerundersøgelser i Region Hovedstaden udgør projektsekretariatet.

Styregruppen for undersøgelsen er Temagruppen for Kvalitet. Derudover er der nedsat en kompetenceenhed bestående af et medlem fra hver af de fem regioner, Danske Regioner samt CFK.

Datagrundlag

Personalet udleverede, i perioden 3. september til og med 14. oktober, personligt spørgeskemaer til patienter som havde haft mindst to kontakter med den ambulante psykiatri i det pågældende behandlingsforløb.

Afsnit/afdelinger med færre end ti udleverede spørgeskemaer eller mindre end fem besvarelser får ikke rapporteret deres resultater på disse niveauer. Resultater fra disse afsnit/afdelinger vil dog indgå i resultaterne på højere niveauer.

Datagrundlag

Datagrundlag	
Udleverede spørgeskemaer	918
Besvarede spørgeskemaer	432
Regionens svarprocent	47

Signalement

	Antal	Procent
	n	%
Alle	432	100
Køn		
Dreng	181	42
Pige	245	58
Aldersgruppe		
0-6 år	36	8
7 -14 år	143	34
15 år eller derover	245	58
Antal kontakter		
1-4 kontakter	136	34
5-9 kontakter	89	22
Over 10 kontakter	176	44
Får medicin		
Ja	223	53
Nej	197	47
Tager medicin korrekt		
Altid	153	70
Sjældnere end altid	66	30
Diagnose		
F20-29	13	3
F30-39	18	5
F40-49	32	8
F50-59	108	29
F60-69	3	1
F80-89	38	10
F90-98	153	41
Øvrige	12	3

Patienternes samlede indtryk

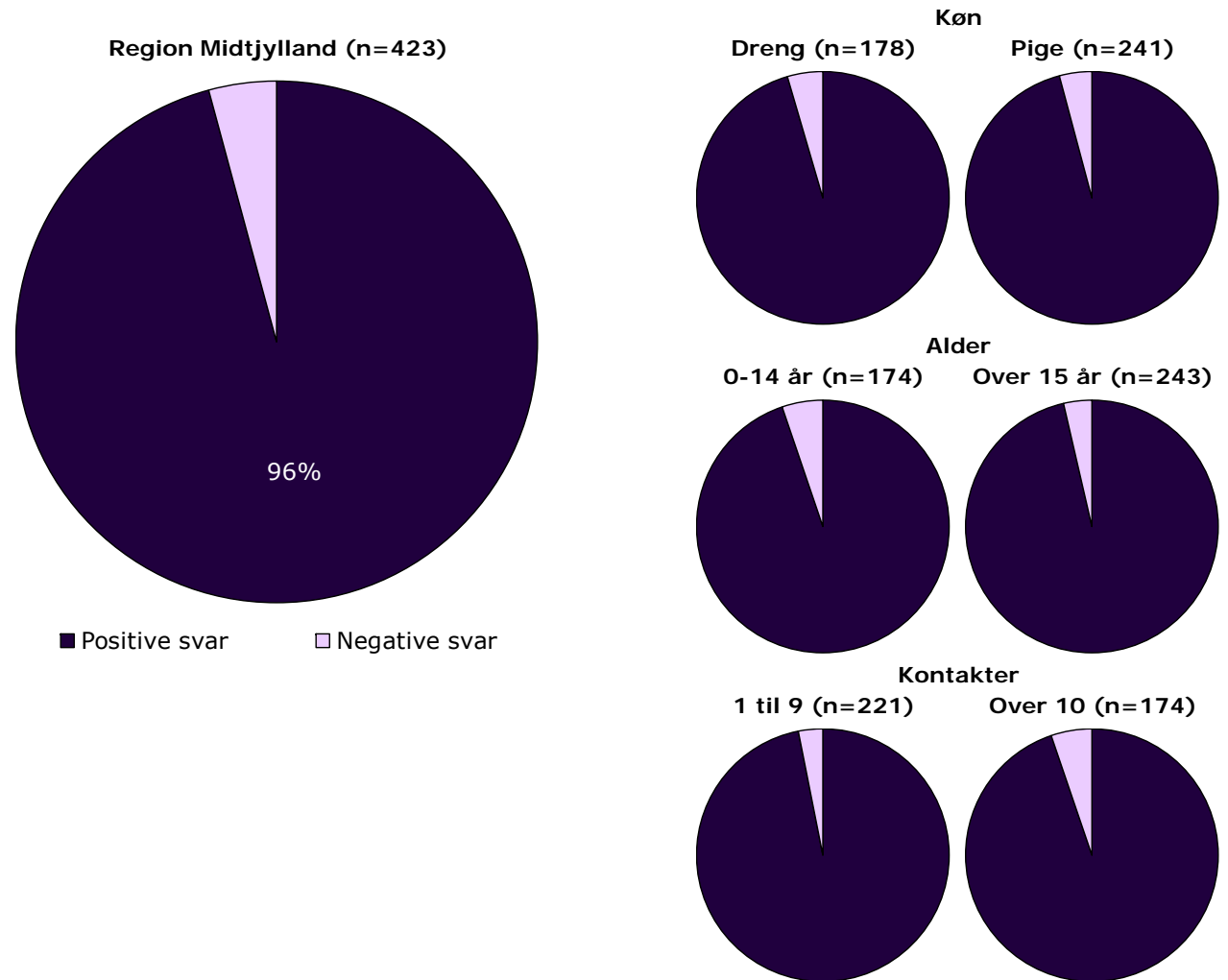
Figurene til højre viser patienternes samlede indtryk fordelt på køn, alder og kontakter.

I figurene er patienternes svar kategoriseret som henholdsvis positive og negative.

Svarkategorierne "virkelig godt" og "godt" er kategoriseret som positive svar, mens svarkategorierne "dårligt" og "virkelig dårligt" er kategoriseret som negative svar.

Patienternes samlede indtryk præsenteres mere detaljeret senere i forbindelse med gennemgangen af spørgsmålene i undersøgelsen.

Det samlede indtryk fordelt på køn, alder og kontakter



Hvordan svarer patienterne på spørgsmålene?

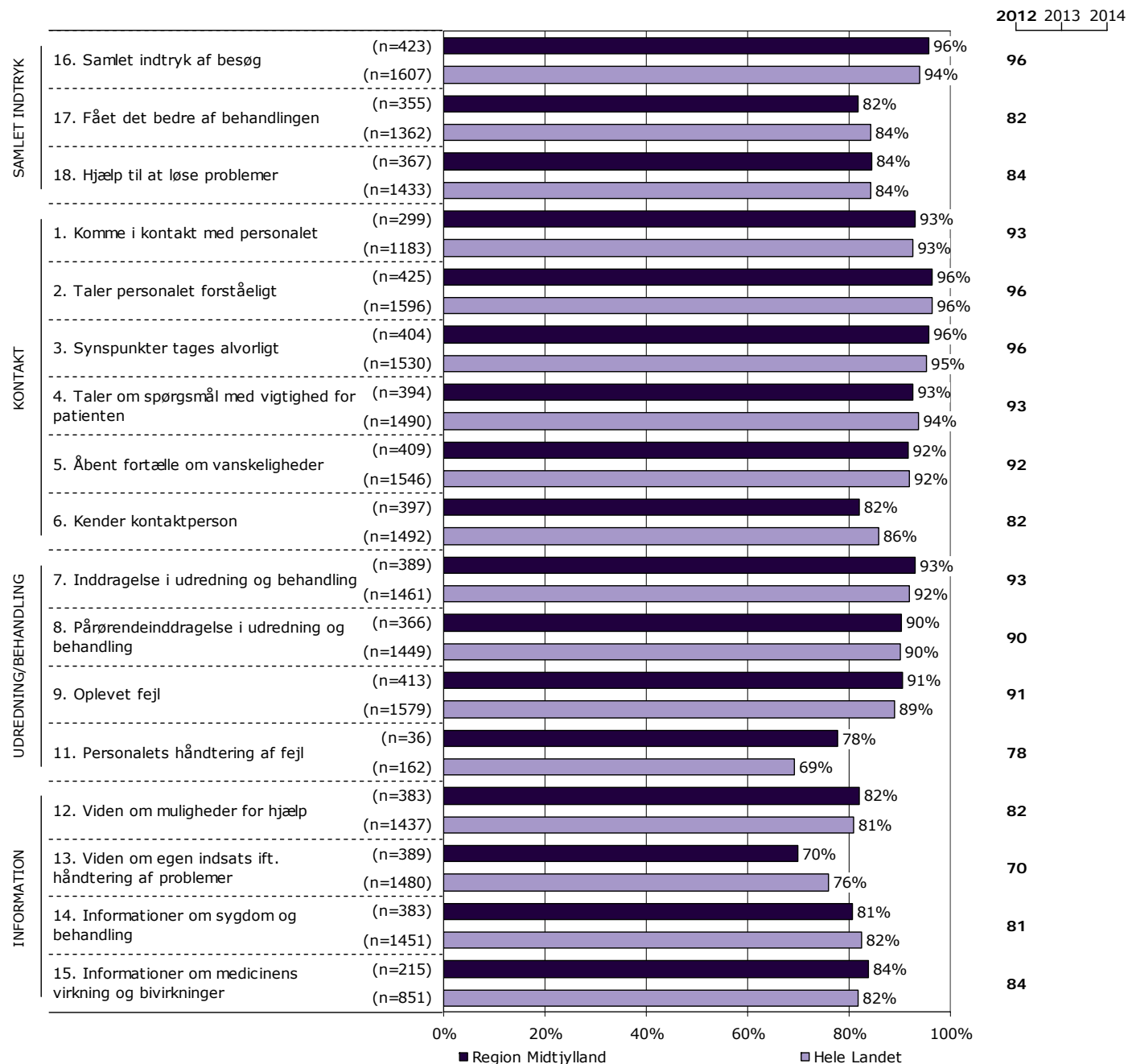
Patienternes svar på spørgsmålene er her sammenlignet med landsresultatet.

Spørgsmålene vises temavist med det samlede indtryk som det første tema. Den lodrette tekst yderst til venstre viser, hvilket tema spørgsmålene hører under.

Søjlerne viser andelen af patienternes svar, som er positive. Parentesen foran hver søjle angiver det samlede antal svar (positive og negative), der indgår i andelsberegningen.

Til højre er dette års resultat vist. I de kommende års undersøgelser, vil de tidligere års resultater ligeledes være vist.

Resultatoversigt. Andel positive svar (procent)



Er resultatet bedre end landsresultatet?

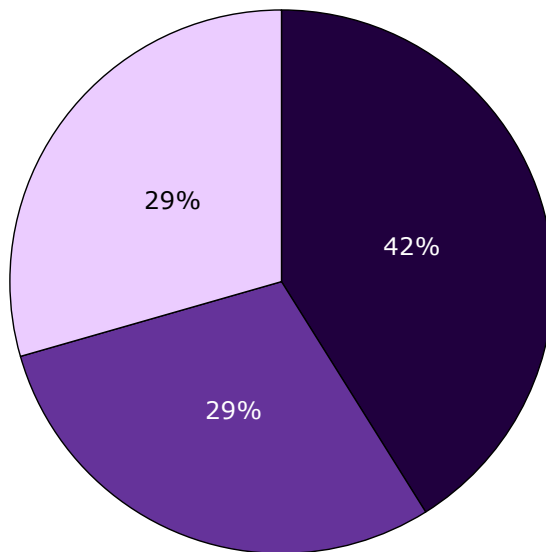
Figuren til højre viser, på hvor mange af spørgsmålene andelen af patienter, der har svaret positivt, er

- Højere end landsresultatet
- Det samme som landsresultatet
- Lavere end landsresultatet

I figuren er resultatet sammenlignet med landsresultatet på i alt 17 spørgsmål.

Forskellene mellem regionens resultat og landsresultaterne er ikke signifikantstestet.

Sammenligning med landsresultatet



- Højere end landsresultatet
- Det samme som landsresultatet
- Lavere end landsresultatet

Spørgsmål med umiddelbare forbedringsmuligheder?

Patienternes svar på spørgsmålene er her sammenholdt med sammenhængen mellem de enkelte spørgsmål og patienternes samlede indtryk.

Formålet er at identificere spørgsmål, som er vigtige for patienterne, hvor der er forbedringsmuligheder eller hvor det er vigtigt at fastholde resultatet.

Forbedringsmuligheder

Øverst er fem spørgsmål, der rummer store umiddelbare forbedringsmuligheder, fremhævet. Spørgsmålene er karakteriseret ved relativt få positive svar og relativ stor sammenhæng med det samlede indtryk.

Fastholdelse af resultat

Nederst er fem spørgsmål, hvor det er vigtigt at fastholde resultatet, fremhævet. Spørgsmålene er karakteriseret ved en relativ stor andel positive svar, samtidig med, at sammenhængen med det samlede indtryk er relativ stor.

Spørgsmålene er rangordnet og fremhævet på baggrund af andel positive svar og den bivariate sammenhæng mellem spørgsmålene og det samlede indtryk (γ).

Der indgår i alt 16 spørgsmål i rangordningen.

Spørgsmål med umiddelbare forbedringsmuligheder

	Positive	Positive	Sammenhæng
	%	[1-16]	[1-16]
11. Hvordan synes du, at personalet tog hånd om fejlen(e), efter den/de blev opdaget?	78	15	1
18. Har du fået hjælp til at løse dine problemer?	84	9	3
13. Har du fået at vide, hvad du selv kan gøre for at tackle dine vanskeligheder og problemer?	70	16	11
17. Har du fået det bedre af behandlingen i ambulatoriet?	82	13	9
14. Får du informationer om din sygdom og behandling?	81	14	10

Spørgsmål med fokus på fastholdelse af resultat

	Positive	Positive	Sammenhæng
	%	[1-16]	[1-16]
3. Tager personalet dine synspunkter alvorligt?	96	2	4
2. Taler personalet til dig på en måde, som du forstår?	96	1	5
7. Hvor meget bliver du inddraget i den udredning og behandling, du får i ambulatoriet?	93	3	2
4. Taler personalet om de spørgsmål, der er vigtige for dig?	93	5	6
5. Skaber personalet en situation, hvor du åbent kan fortælle dem om dine vanskeligheder og problemer?	92	6	7

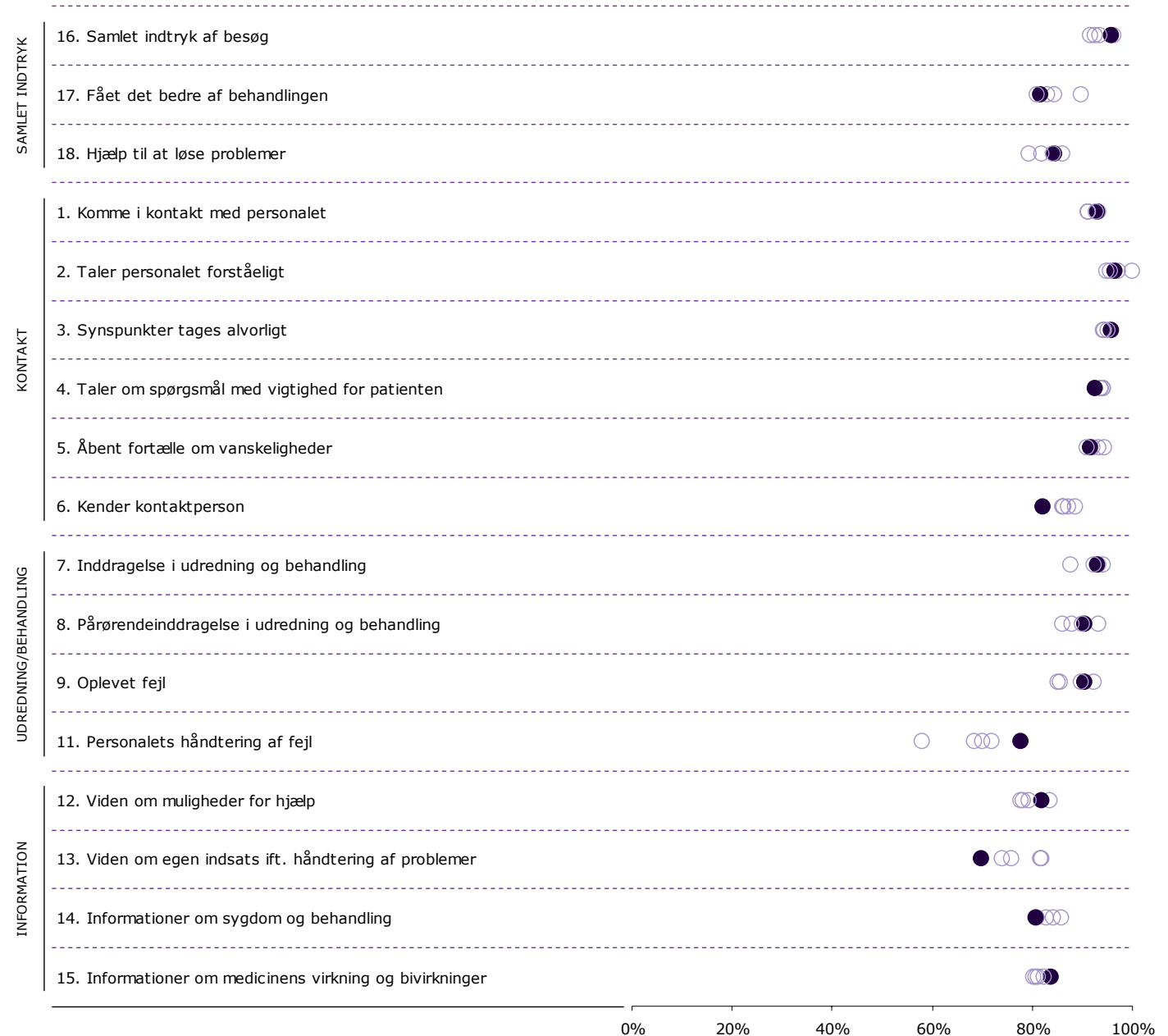
Spredningen på spørgsmålene

Figuren til højre viser variationen i patienternes svar på regionsniveau.

I figuren er andel positive svar på spørgsmålene vist for hver region. Regionens resultat på spørgsmålene er markeret med en fuldoptrukken cirkel.

Spørgsmålene vises temavist med det samlede indtryk som det første tema. Den lodrette tekst yderst til venstre viser, hvilket tema spørgsmålene hører under.

Spredningsfigur



Sådan læser du figurerne på de kommende sider

17. Har du fået det bedre af behandlingen i ambulatoriet?

Nummer og spørgsmålsformulering i spørgeskemaet

Spørgsmålets tema i spørgeskemaet

Tema: Samlet indtryk af ambulatoriet

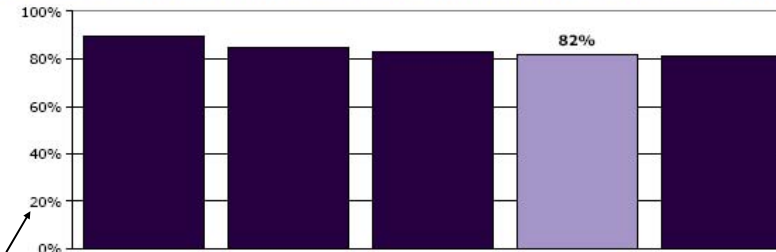
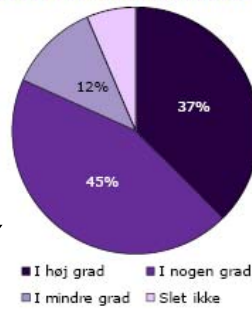
Svar på spørgsmål: 355 (82 %)

Positive svar: I høj grad; I nogen grad

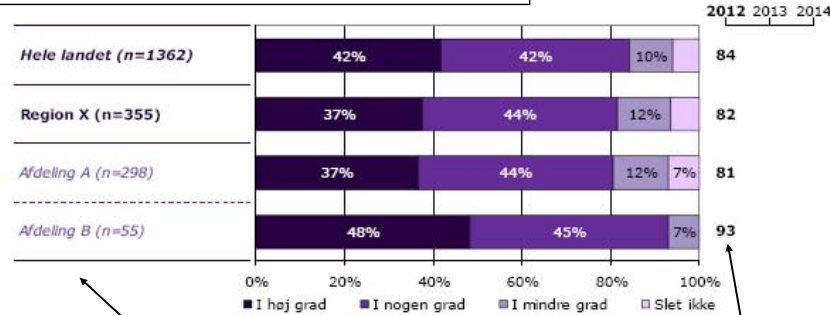
Antal svar i figurerne (procent af regionens samlede besvarelser)

Svar kategoriseret som positive

Regionsresultatet: Svarfordelingen på spørgsmålet



Rangordning: Regioner i undersøgelsen rangordnet efter andel positive svar og sammenlignet med regionsresultatet.



Sammenligning: Regionsresultatet sammenlignet med svarfordelingen for hele landet og opdelt på afdelingsniveau.

Andel positive svar i dette års undersøgelse. I de kommende års undersøgelser, vil de tidligere års resultater ligeledes være vist.

Krydstabel: Regionsresultatet fordelt på køn, alder og øvrige baggrundsoplysninger.

Svarfordelingen for grupper med mindre end to svar vises ikke.

	I høj grad	I nogen grad	I mindre grad	Slet ikke	Antal	[Andet]*
	%	%	%	%	n	n
Alle	37	44	12	6	355	73
Køn						
Dræng	37	47	9	8	139	42
Pige	38	43	14	6	213	30
Aldersgruppe						
0-6 år	41	29	18	12	17	19
7 - 14 år	34	47	13	7	107	35
15 år eller derover	38	45	11	6	226	18
Antal kontakter						
1-4 kontakter	25	49	14	12	81	53
5-9 kontakter	39	44	12	5	75	13
Over 10 kontakter	44	42	10	4	172	4
Får medicin						
Ja	40	45	11	4	206	17
Nej	33	44	13	10	144	51
Tager medicin korrekt						
Altid	42	44	10	3	143	10
Sjældnere end altid	38	44	11	6	63	3
Diagnose						
F20-29	31	38	23	8	13	0
F30-39	38	56	6	0	16	2
F40-49	44	44	7	4	27	4
F50-59	37	42	15	7	103	5
F60-69	0	67	33	0	3	0
F80-89	26	42	11	21	19	19
F90-98	40	44	10	7	121	29
Øvrige	25	75	0	0	8	4

[Andet]*: Ved ikke/ikke relevant

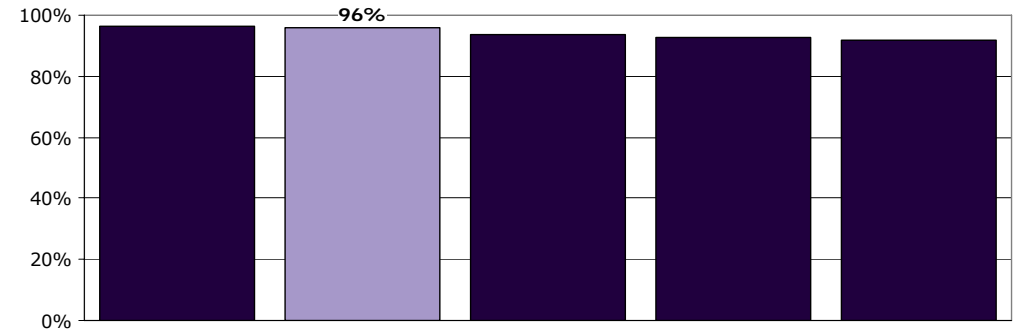
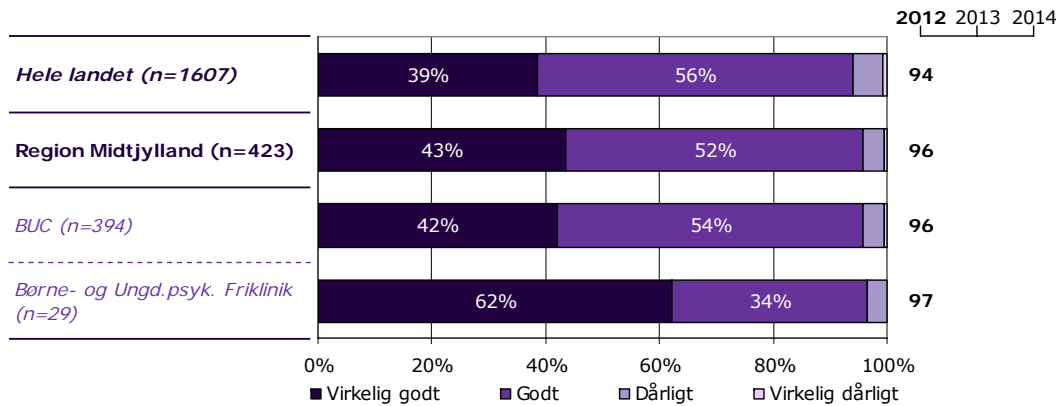
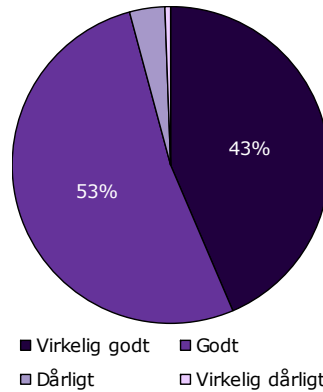
Svar der ikke indgår i figurerne og beregningen af andel positive svar.

16. Hvad er dit samlede indtryk af dine besøg i ambulatoriet?

Tema: Samlet indtryk af ambulatoriet

Svar på spørgsmål: 423 (98 %)

Positive svar: Virkelig godt; Godt



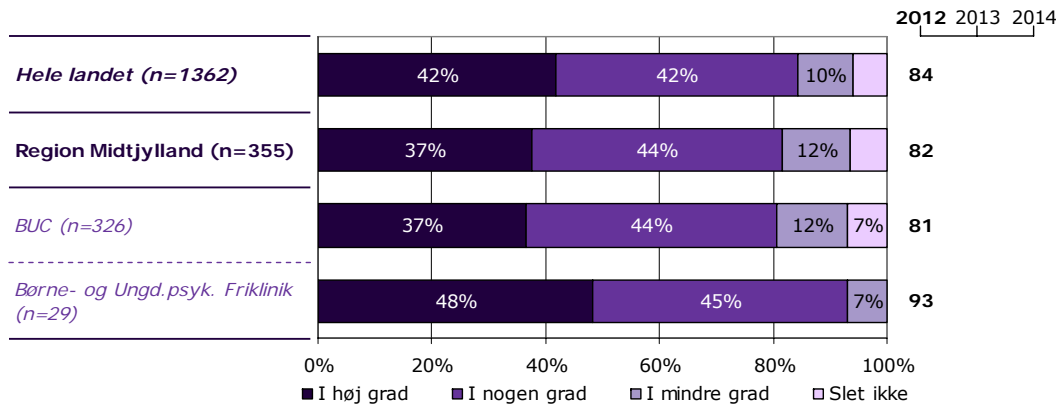
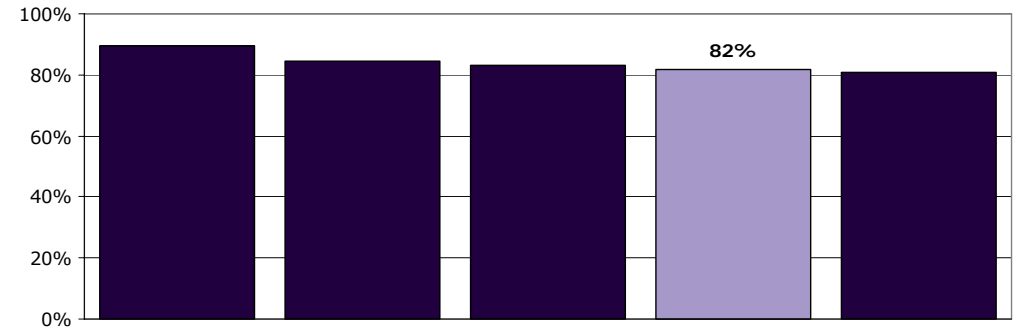
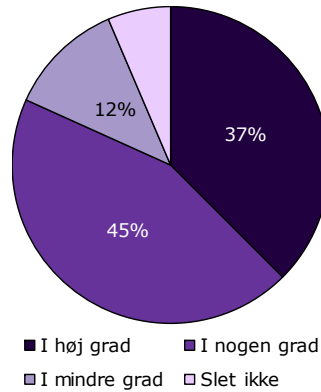
	Virkelig godt	Godt	Dårligt	Virkelig dårligt	Antal
	%	%	%	%	n
Alle	43	52	4	0	423
Køn					
Dreng	45	51	4	0	178
Pige	42	54	3	1	241
Aldersgruppe					
0-6 år	54	43	0	3	35
7 -14 år	42	53	6	0	139
15 år eller derover	42	54	3	0	243
Antal kontakter					
1-4 kontakter	47	51	2	0	133
5-9 kontakter	47	49	5	0	88
Over 10 kontakter	41	53	5	1	174
Får medicin					
Ja	41	54	4	1	221
Nej	46	50	4	0	192
Tager medicin korrekt					
Altid	46	50	3	1	152
Sjældnere end altid	32	62	5	2	65
Diagnose					
F20-29	38	54	8	0	13
F30-39	22	78	0	0	18
F40-49	59	38	3	0	32
F50-59	40	54	6	0	107
F60-69	67	33	0	0	3
F80-89	53	39	8	0	36
F90-98	46	51	1	1	149
Øvrige	27	73	0	0	11

17. Har du fået det bedre af behandlingen i ambulatoriet?

Tema: Samlet indtryk af ambulatoriet

Svar på spørgsmål: 355 (82 %)

Positive svar: I høj grad; I nogen grad



	I høj grad	I nogen grad	I mindre grad	Slet ikke	Antal	[Andet]*
	%	%	%	%	n	n
Alle	37	44	12	6	355	73
Køn						
Dreng	37	47	9	8	139	42
Pige	38	43	14	6	213	30
Aldersgruppe						
0-6 år	41	29	18	12	17	19
7 -14 år	34	47	13	7	107	35
15 år eller derover	38	45	11	6	226	18
Antal kontakter						
1-4 kontakter	25	49	14	12	81	53
5-9 kontakter	39	44	12	5	75	13
Over 10 kontakter	44	42	10	4	172	4
Får medicin						
Ja	40	45	11	4	206	17
Nej	33	44	13	10	144	51
Tager medicin korrekt						
Altid	42	44	10	3	143	10
Sjældnere end altid	38	44	11	6	63	3
Diagnose						
F20-29	31	38	23	8	13	0
F30-39	38	56	6	0	16	2
F40-49	44	44	7	4	27	4
F50-59	37	42	15	7	103	5
F60-69	0	67	33	0	3	0
F80-89	26	42	11	21	19	19
F90-98	40	44	10	7	121	29
Øvrige	25	75	0	0	8	4

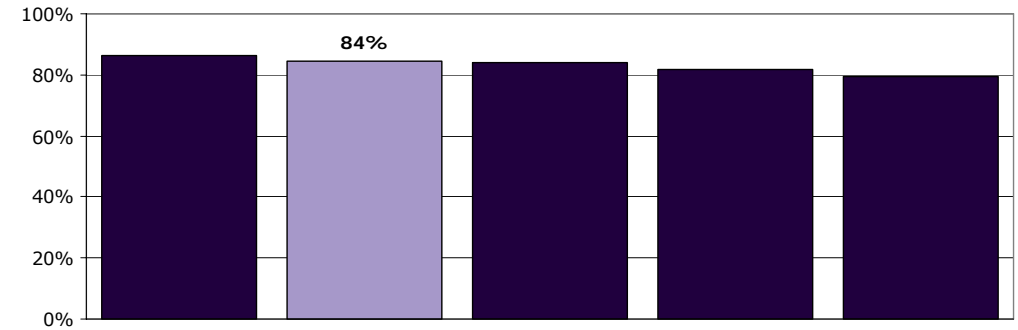
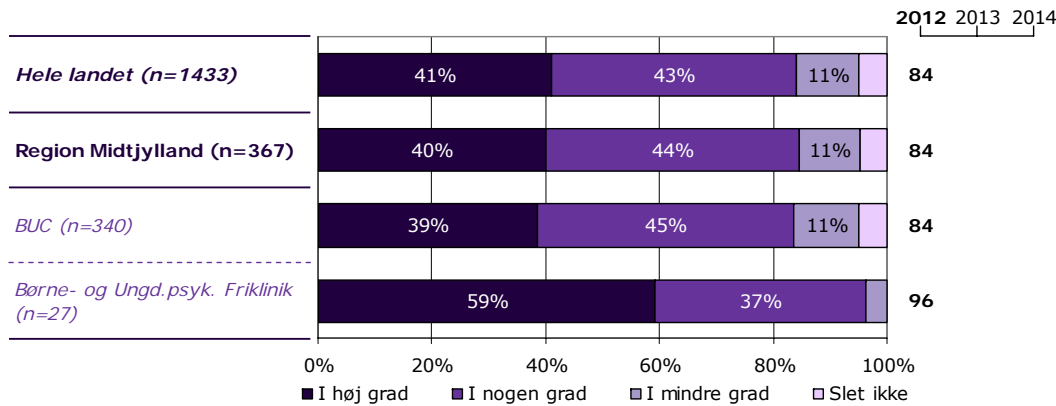
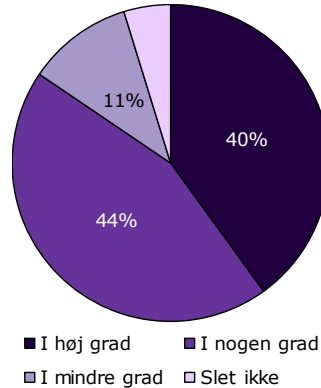
[Andet]*: Ved ikke/ikke relevant

18. Har du fået hjælp til at løse dine problemer?

Tema: Samlet indtryk af ambulatoriet

Svar på spørgsmål: 367 (85 %)

Positive svar: I høj grad; I nogen grad



	I høj grad	I nogen grad	I mindre grad	Slet ikke	Antal	[Andet]*
	%	%	%	%	n	n
Alle	40	44	11	5	367	58
Køn						
Dreng	35	49	9	6	148	32
Pige	44	41	12	4	216	25
Aldersgruppe						
0-6 år	28	48	12	12	25	11
7 -14 år	38	46	10	5	112	30
15 år eller derover	41	44	12	4	225	16
Antal kontakter						
1-4 kontakter	34	44	12	10	93	38
5-9 kontakter	36	52	9	3	75	13
Over 10 kontakter	45	42	11	2	173	3
Får medicin						
Ja	36	50	11	3	207	15
Nej	46	38	10	6	155	38
Tager medicin korrekt						
Altid	38	50	11	1	143	9
Sjældnere end altid	32	53	8	6	62	4
Diagnose						
F20-29	42	33	25	0	12	1
F30-39	41	47	12	0	17	1
F40-49	57	32	7	4	28	2
F50-59	46	41	12	1	104	4
F60-69	33	33	33	0	3	0
F80-89	30	35	22	13	23	14
F90-98	33	50	8	9	127	23
Øvrige	40	50	0	10	10	2

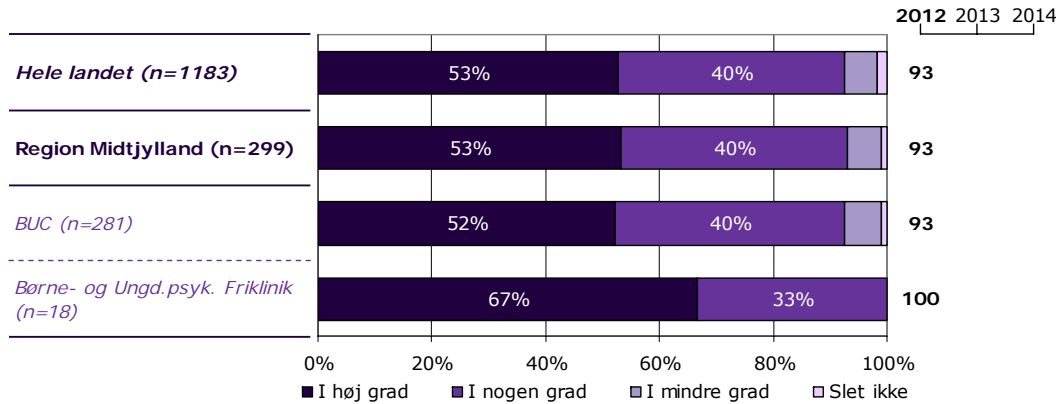
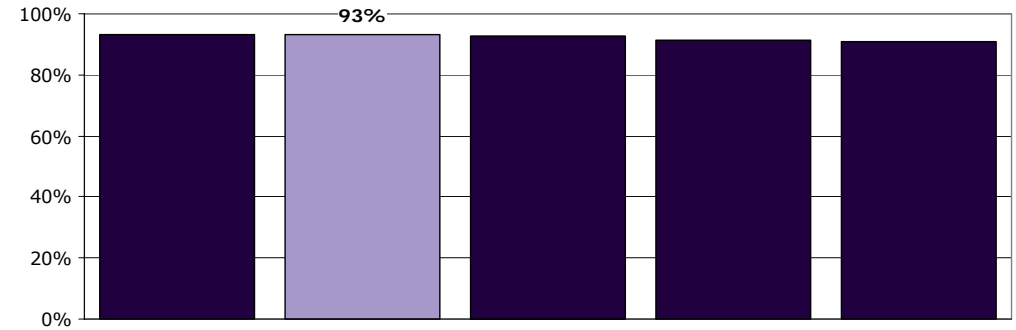
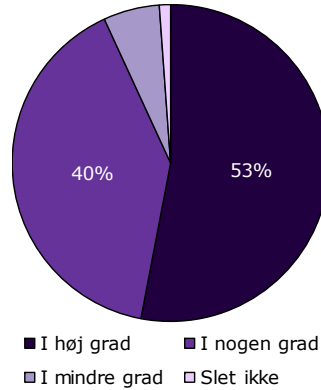
[Andet]*: Ved ikke/ikke relevant

1. Kan du komme i kontakt med personalet i ambulatoriet, når du har behov for det?

Tema: Din kontakt med personalet i ambulatoriet

Svar på spørgsmål: 299 (69 %)

Positive svar: I høj grad; I nogen grad



	I høj grad	I nogen grad	I mindre grad	Slet ikke	Antal	[Andet]*
	%	%	%	%	n	n
Alle	53	40	6	1	299	122
Køn						
Dreng	56	38	4	2	112	68
Pige	52	41	7	1	184	54
Aldersgruppe						
0-6 år	52	44	0	4	25	11
7 -14 år	52	40	7	1	85	58
15 år eller derover	55	39	6	1	185	52
Antal kontakter						
1-4 kontakter	63	30	5	3	80	54
5-9 kontakter	55	40	5	0	60	27
Over 10 kontakter	47	46	7	0	145	28
Får medicin						
Ja	49	43	6	1	162	58
Nej	57	36	6	1	131	62
Tager medicin korrekt						
Altid	49	44	7	0	109	42
Sjældnere end altid	49	45	2	4	51	14
Diagnose						
F20-29	18	64	18	0	11	2
F30-39	50	36	14	0	14	4
F40-49	60	35	0	5	20	11
F50-59	56	38	5	0	91	16
F60-69	67	33	0	0	3	0
F80-89	57	35	9	0	23	14
F90-98	53	42	3	2	93	56
Øvrige	57	43	0	0	7	4

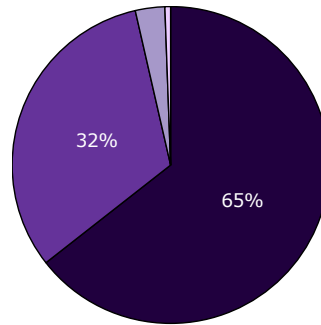
[Andet]*: Ved ikke/ikke relevant

2. Taler personalet til dig på en måde, som du forstår?

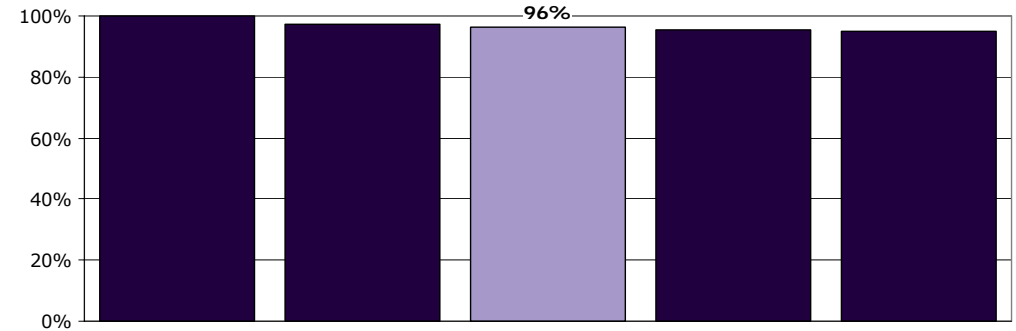
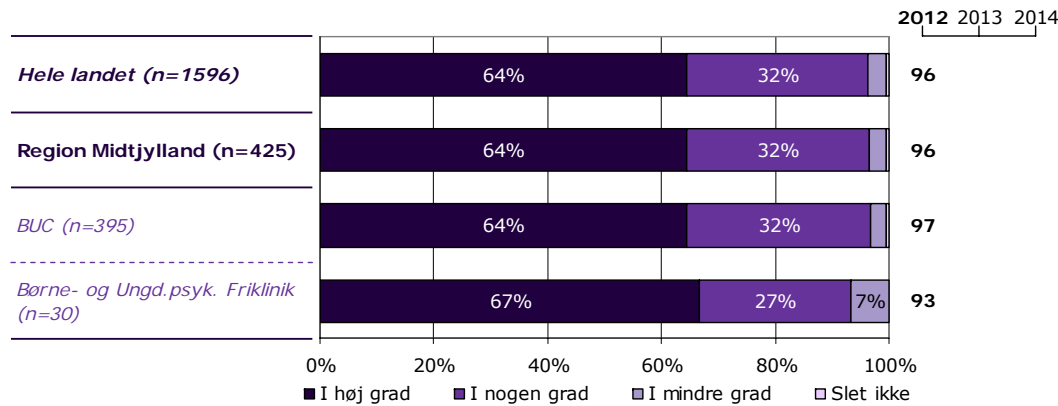
Tema: Din kontakt med personalet i ambulatoriet

Svar på spørgsmål: 425 (98 %)

Positive svar: I høj grad; I nogen grad



■ I høj grad ■ I nogen grad
■ I mindre grad □ Slet ikke



	I høj grad	I nogen grad	I mindre grad	Slet ikke	Antal	[Andet]*
	%	%	%	%	n	n
Alle	64	32	3	0	425	2
Køn						
Dreng	61	35	3	1	178	2
Pige	68	29	3	0	245	0
Aldersgruppe						
0-6 år	63	34	3	0	35	1
7 -14 år	61	33	5	1	142	1
15 år eller derover	67	30	2	0	244	0
Antal kontakter						
1-4 kontakter	67	27	5	2	133	2
5-9 kontakter	55	42	3	0	88	0
Over 10 kontakter	69	29	2	0	174	0
Får medicin						
Ja	68	29	2	1	221	1
Nej	59	37	4	0	195	1
Tager medicin korrekt						
Altid	68	30	1	1	152	0
Sjældnere end altid	68	28	3	2	65	1
Diagnose						
F20-29	54	46	0	0	13	0
F30-39	89	11	0	0	18	0
F40-49	63	38	0	0	32	0
F50-59	66	31	3	0	108	0
F60-69	100	0	0	0	3	0
F80-89	51	41	8	0	37	1
F90-98	61	35	3	1	150	1
Øvrige	75	17	0	8	12	0

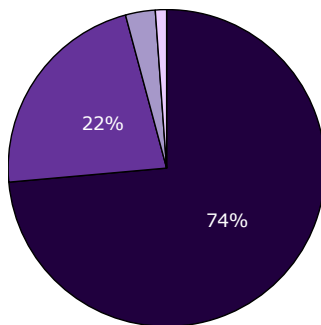
[Andet]*: Ved ikke/ikke relevant

3. Tager personalet dine synspunkter alvorligt?

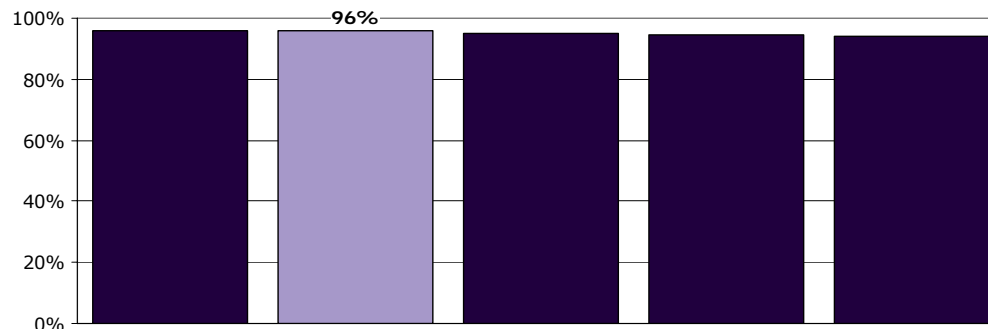
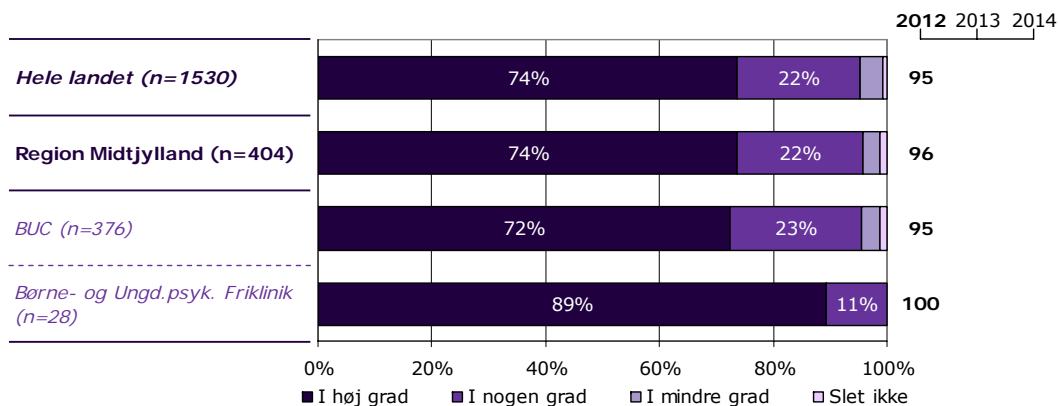
Tema: Din kontakt med personalet i ambulatoriet

Svar på spørgsmål: 404 (94 %)

Positive svar: I høj grad; I nogen grad



■ I høj grad ■ I nogen grad
■ I mindre grad □ Slet ikke



	I høj grad	I nogen grad	I mindre grad	Slet ikke	Antal	[Andet]*
	%	%	%	%	n	n
Alle	74	22	3	1	404	16
Køn						
Dreng	78	20	1	1	169	8
Pige	70	24	4	1	233	7
Aldersgruppe						
0-6 år	78	19	0	4	27	9
7 -14 år	74	23	3	0	136	2
15 år eller derover	72	23	3	2	237	5
Antal kontakter						
1-4 kontakter	78	20	1	1	125	8
5-9 kontakter	79	19	2	0	84	4
Over 10 kontakter	69	24	5	2	168	2
Får medicin						
Ja	71	24	3	2	219	3
Nej	76	20	3	1	178	12
Tager medicin korrekt						
Altid	72	25	3	1	151	2
Sjældnere end altid	70	24	2	5	63	2
Diagnose						
F20-29	54	31	15	0	13	0
F30-39	88	6	6	0	16	2
F40-49	75	25	0	0	32	0
F50-59	71	24	3	2	101	1
F60-69	67	33	0	0	3	0
F80-89	68	26	3	3	34	4
F90-98	76	20	2	1	142	7
Øvrige	73	27	0	0	11	1

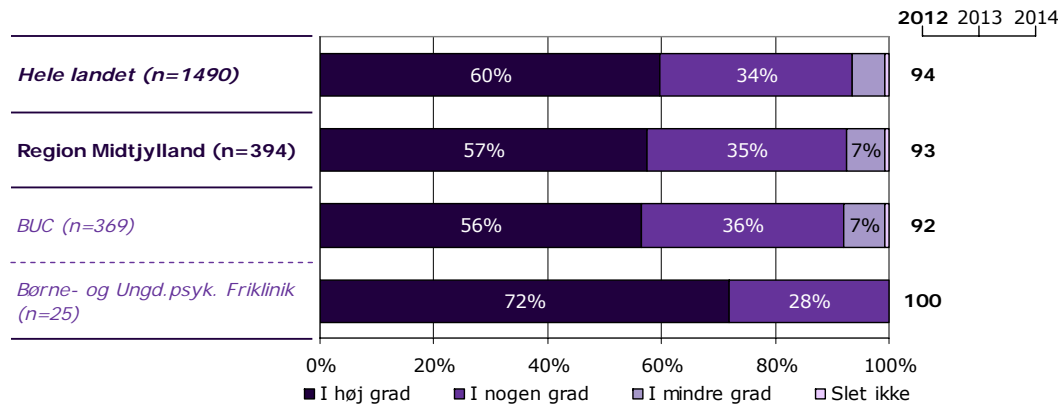
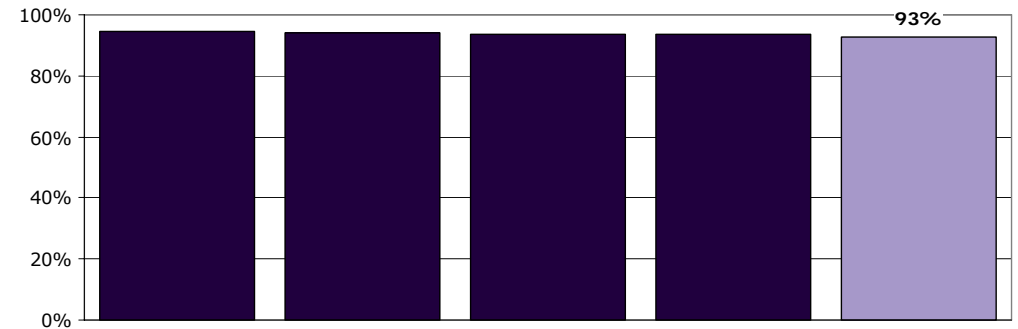
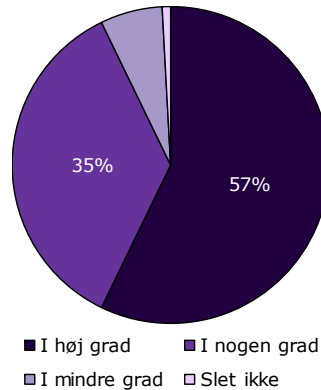
[Andet]*: Ved ikke/ikke relevant

4. Taler personalet om de spørgsmål, der er vigtige for dig?

Tema: Din kontakt med personalet i ambulatoriet

Svar på spørgsmål: 394 (91 %)

Positive svar: I høj grad; I nogen grad



	I høj grad	I nogen grad	I mindre grad	Slet ikke	Antal	[Andet]*
	%	%	%	%	n	n
Alle	57	35	7	1	394	29
Køn						
Dreng	60	33	5	1	159	18
Pige	56	36	8	0	232	11
Aldersgruppe						
0-6 år	57	36	0	7	28	8
7 -14 år	56	37	7	0	129	11
15 år eller derover	58	34	7	0	232	10
Antal kontakter						
1-4 kontakter	54	40	5	1	120	14
5-9 kontakter	63	31	6	0	81	6
Over 10 kontakter	57	34	8	1	169	3
Får medicin						
Ja	62	30	7	1	211	9
Nej	52	41	6	1	175	20
Tager medicin korrekt						
Altid	62	29	9	0	148	2
Sjældnere end altid	59	36	2	3	61	5
Diagnose						
F20-29	50	33	17	0	12	0
F30-39	75	19	6	0	16	2
F40-49	59	31	9	0	32	0
F50-59	53	37	10	0	103	3
F60-69	33	67	0	0	3	0
F80-89	63	33	3	0	30	8
F90-98	57	38	4	2	138	12
Øvrige	60	30	10	0	10	2

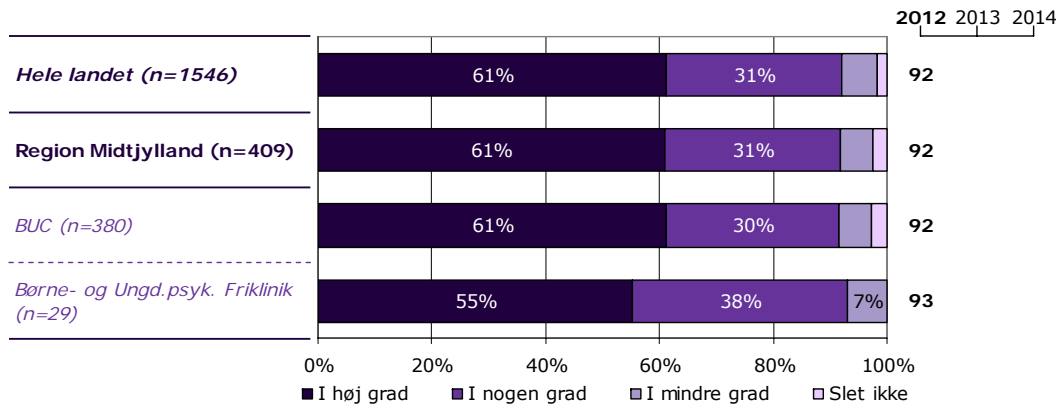
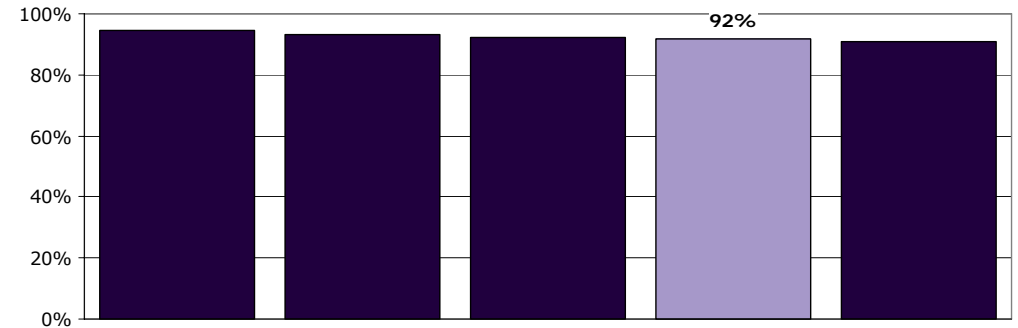
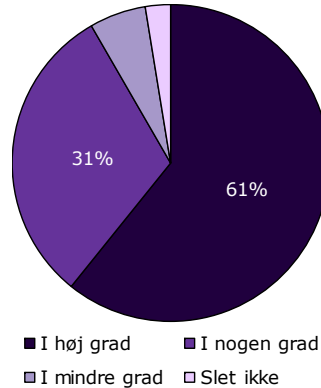
[Andet]*: Ved ikke/ikke relevant

5. Skaber personalet en situation, hvor du åbent kan fortælle dem om dine vanskeligheder og problemer?

Tema: Din kontakt med personalet i ambulatoriet

Svar på spørgsmål: 409 (95 %)

Positive svar: I høj grad; I nogen grad



	I høj grad	I nogen grad	I mindre grad	Slet ikke	Antal	[Andet]*
	%	%	%	%	n	n
Alle	61	31	6	2	409	19
Køn						
Dreng	62	31	4	4	169	11
Pige	61	31	7	2	238	7
Aldersgruppe						
0-6 år	72	17	3	7	29	7
7 -14 år	63	29	6	2	136	7
15 år eller derover	58	34	6	2	239	5
Antal kontakter						
1-4 kontakter	63	28	6	3	128	7
5-9 kontakter	62	30	5	2	82	6
Over 10 kontakter	60	32	6	2	173	2
Får medicin						
Ja	58	34	5	3	220	3
Nej	65	27	7	2	181	15
Tager medicin korrekt						
Altid	61	30	6	3	151	2
Sjældnere end altid	50	42	3	5	64	2
Diagnose						
F20-29	54	31	8	8	13	0
F30-39	82	12	6	0	17	1
F40-49	65	29	6	0	31	1
F50-59	56	38	7	0	106	2
F60-69	100	0	0	0	3	0
F80-89	65	23	10	3	31	7
F90-98	62	29	5	4	144	7
Øvrige	58	25	8	8	12	0

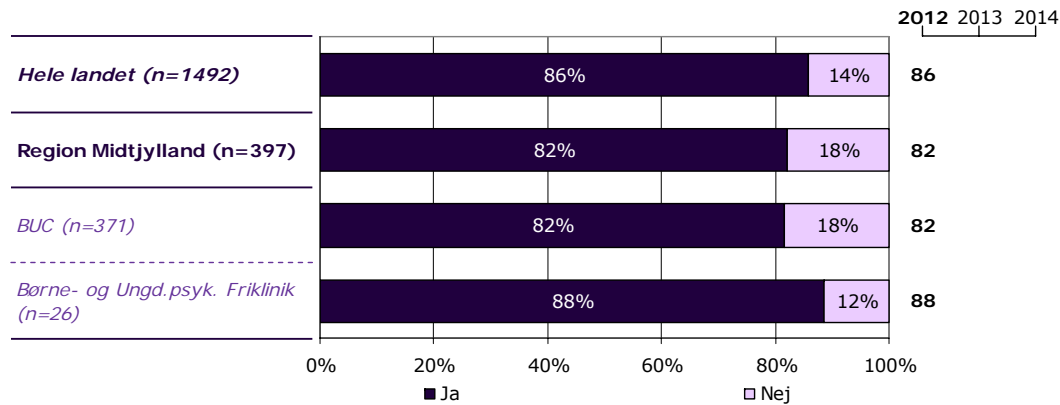
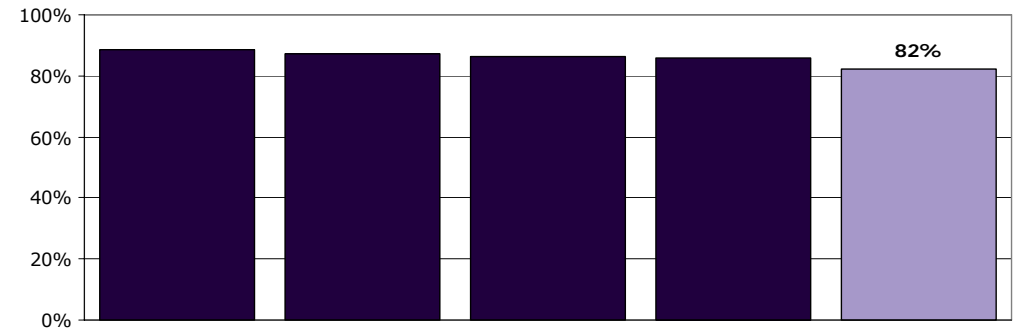
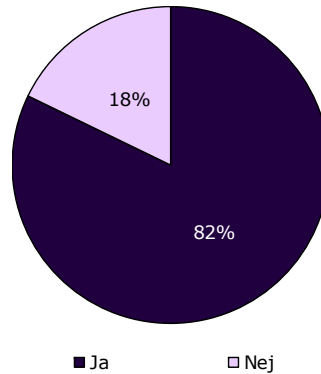
[Andet]*: Ved ikke/ikke relevant

6. Ved du, hvem din kontaktperson i ambulatoriet er?

Tema: Din kontakt med personalet i ambulatoriet

Svar på spørgsmål: 397 (92 %)

Positive svar: Ja



	Ja	Nej	Antal	[Andet]*
	%	%	n	n
Alle	82	18	397	27
Køn				
Dreng	79	21	159	19
Pige	85	15	235	8
Aldersgruppe				
0-6 år	79	21	28	7
7 - 14 år	78	22	128	15
15 år eller derover	84	16	236	5
Antal kontakter				
1-4 kontakter	73	27	123	11
5-9 kontakter	85	15	80	7
Over 10 kontakter	90	10	168	5
Får medicin				
Ja	86	14	214	8
Nej	77	23	175	18
Tager medicin korrekt				
Altid	87	13	149	4
Sjældnere end altid	83	17	60	5
Diagnose				
F20-29	100	0	13	0
F30-39	78	22	18	0
F40-49	96	4	28	4
F50-59	83	17	106	1
F60-69	100	0	2	0
F80-89	75	25	28	9
F90-98	79	21	142	8
Øvrige	92	8	12	0

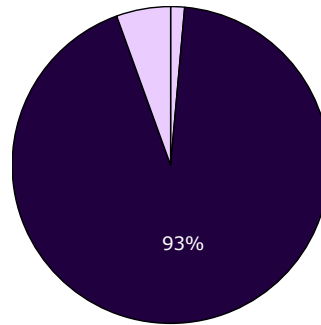
[Andet]*: Ved ikke/ikke relevant

7. Hvor meget bliver du inddraget i den udredning og behandling, du får i ambulatoriet?

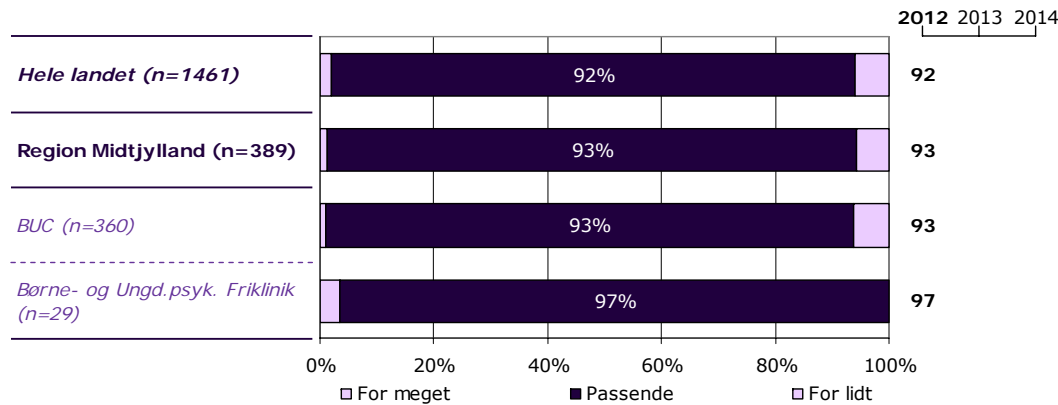
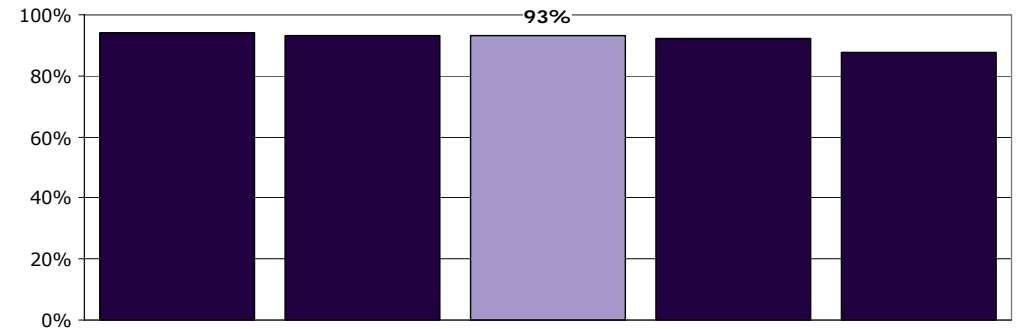
Tema: Din udredning og behandling i ambulatoriet

Svar på spørgsmål: 389 (90 %)

Positive svar: Passende



□ For meget ■ Passende □ For lidt



	For meget	Passende	For lidt	Antal	[Andet]*
	%	%	%	n	n
Alle	1	93	6	389	38
Køn					
Dreng	1	96	3	158	21
Pige	1	91	8	229	15
Aldersgruppe					
0-6 år	0	93	7	29	7
7 -14 år	2	93	6	125	18
15 år eller derover	1	93	6	230	12
Antal kontakter					
1-4 kontakter	3	94	3	119	17
5-9 kontakter	1	93	6	80	7
Over 10 kontakter	1	92	7	167	8
Får medicin					
Ja	1	94	4	211	11
Nej	0	92	8	172	23
Tager medicin korrekt					
Altid	1	94	5	144	8
Sjældnere end altid	3	94	3	64	2
Diagnose					
F20-29	0	92	8	13	0
F30-39	6	94	0	16	2
F40-49	0	100	0	30	2
F50-59	0	91	9	100	7
F60-69	0	100	0	3	0
F80-89	0	86	14	29	9
F90-98	2	93	4	138	12
Øvrige	0	100	0	10	2

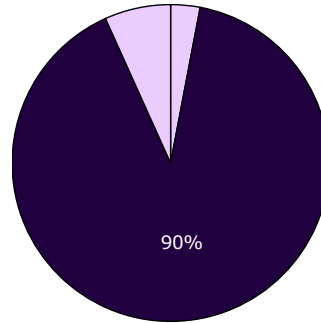
[Andet]*: Ved ikke/ikke relevant

8. Hvor meget bliver din familie inddraget i den udredning og behandling, du får i ambulatoriet?

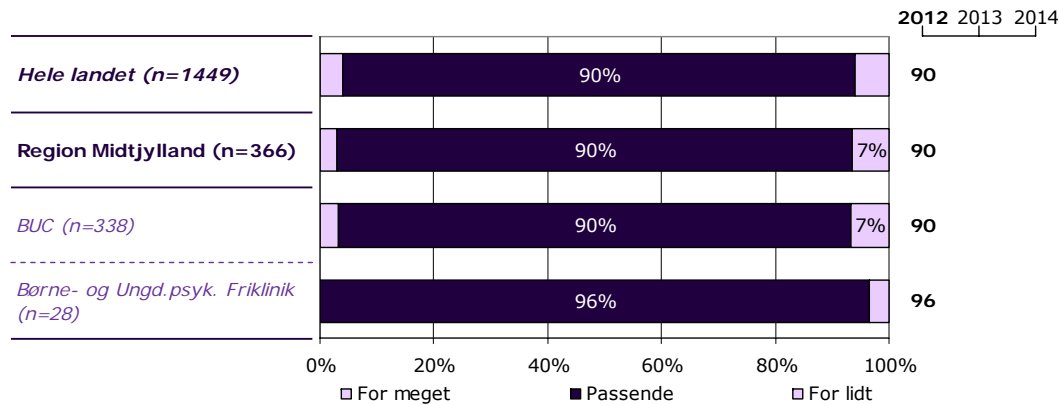
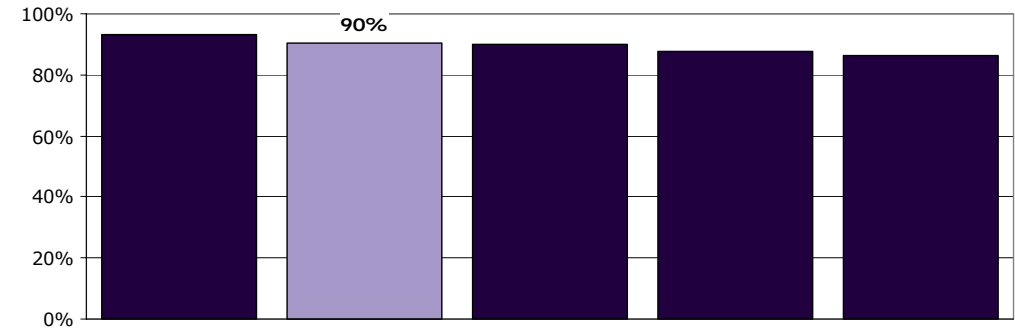
Tema: Din udredning og behandling i ambulatoriet

Svar på spørgsmål: 366 (85 %)

Positive svar: Passende



□ For meget ■ Passende □ For lidt



	For meget	Passende	For lidt	Antal	[Andet]*
	%	%	%	n	n
Alle	3	90	7	366	61
Køn					
Dreng	3	92	6	160	20
Pige	3	89	7	203	40
Aldersgruppe					
0-6 år	0	94	6	32	4
7-14 år	2	94	3	126	17
15 år eller derover	4	87	9	203	39
Antal kontakter					
1-4 kontakter	3	91	5	116	20
5-9 kontakter	1	95	4	79	9
Over 10 kontakter	3	89	8	148	25
Får medicin					
Ja	3	89	8	199	23
Nej	4	91	5	161	34
Tager medicin korrekt					
Altid	2	91	7	137	16
Sjældnere end altid	3	88	8	59	6
Diagnose					
F20-29	17	67	17	12	1
F30-39	6	94	0	17	1
F40-49	3	93	3	30	2
F50-59	5	89	6	83	24
F60-69	0	100	0	2	1
F80-89	0	97	3	31	7
F90-98	1	91	8	137	14
Øvrige	9	91	0	11	1

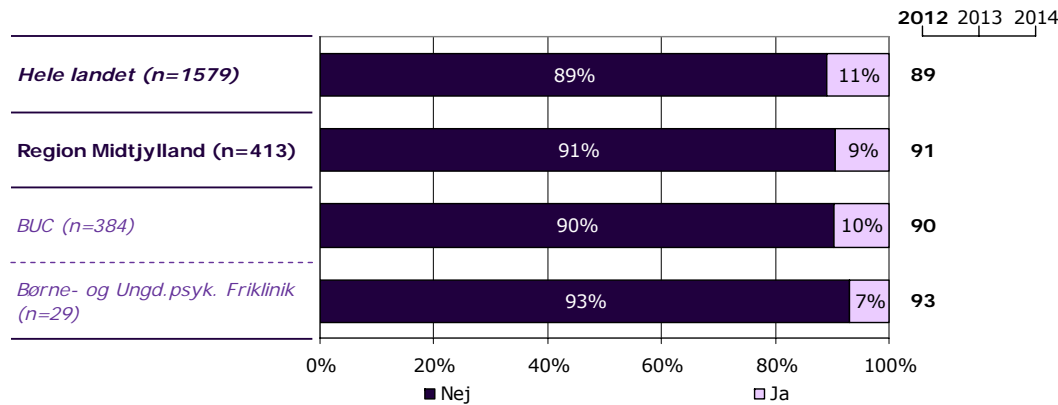
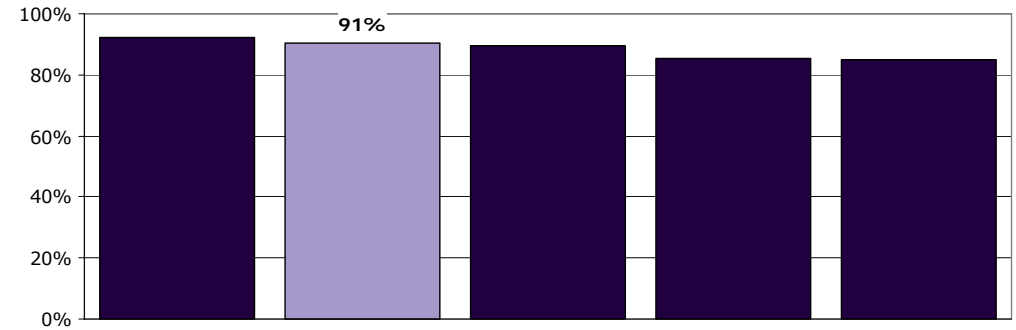
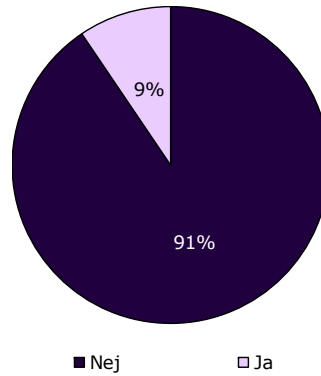
[Andet]*: Ved ikke/ikke relevant

9. Har du oplevet, at der skete fejl i forbindelse med dine besøg i ambulatoriet?

Tema: Din udredning og behandling i ambulatoriet

Svar på spørgsmål: 413 (96 %)

Positive svar: Nej



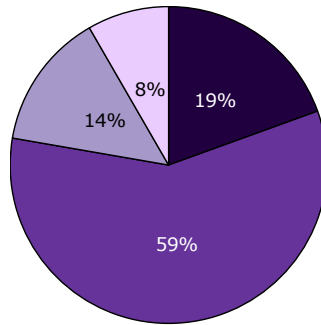
	Nej	Ja	Antal
	%	%	n
Alle	91	9	413
Køn			
Dreng	93	7	172
Pige	89	11	238
Aldersgruppe			
0-6 år	94	6	33
7 - 14 år	95	5	135
15 år eller derover	88	12	240
Antal kontakter			
1-4 kontakter	91	9	128
5-9 kontakter	92	8	85
Over 10 kontakter	88	12	172
Får medicin			
Ja	89	11	218
Nej	91	9	187
Tager medicin korrekt			
Altid	93	7	151
Sjældnere end altid	81	19	63
Diagnose			
F20-29	85	15	13
F30-39	89	11	18
F40-49	97	3	32
F50-59	83	17	106
F60-69	100	0	2
F80-89	94	6	36
F90-98	93	7	142
Øvrige	92	8	12

11. Hvordan synes du, at personalet tog hånd om fejlen(e), efter den/de blev opdaget?

Tema: Din udredning og behandling i ambulatoriet

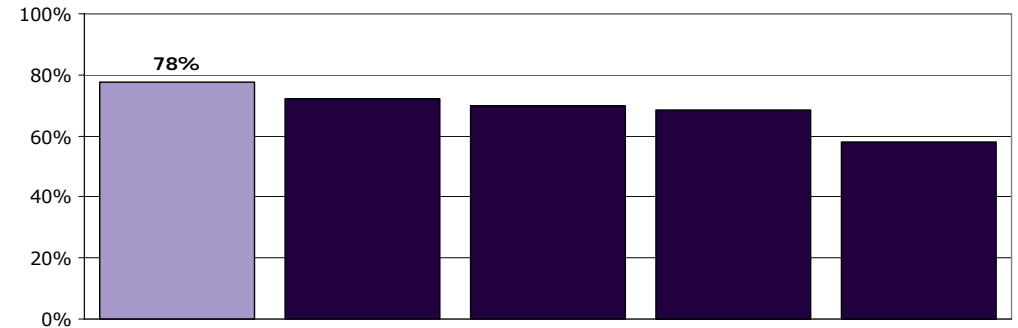
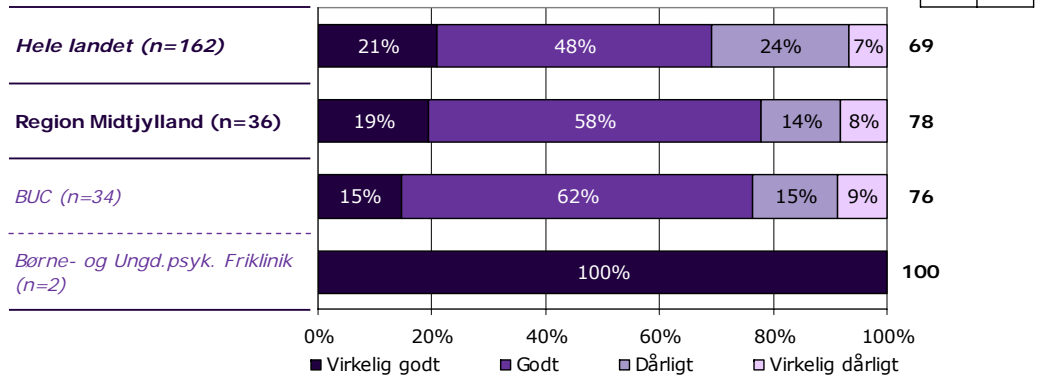
Svar på spørgsmål: 36 (8 %)

Positive svar: Virkelig godt; Godt



■ Virkelig godt ■ Godt
□ Dårligt □ Virkelig dårligt

2012 2013 2014



	Virkelig godt	Godt	Dårligt	Virkelig dårligt	Antal	[Andet]*
	%	%	%	%	n	n
Alle	19	58	14	8	36	5
Køn						
Dreng	9	64	9	18	11	3
Pige	21	58	17	4	24	2
Aldersgruppe						
0-6 år	0	50	50	0	2	1
7 -14 år	14	71	14	0	7	1
15 år eller derover	19	58	12	12	26	3
Antal kontakter						
1-4 kontakter	20	60	10	10	10	3
5-9 kontakter	33	50	17	0	6	1
Over 10 kontakter	15	60	15	10	20	1
Får medicin						
Ja	15	55	15	15	20	3
Nej	25	63	13	0	16	2
Tager medicin korrekt						
Altid	22	56	0	22	9	2
Sjældnere end altid	9	55	27	9	11	1
Diagnose						
F20-29	0	50	0	50	2	0
F30-39	50	50	0	0	2	0
F40-49	-	-	-	-	1	0
F50-59	22	56	17	6	18	0
F60-69	-	-	-	-	0	0
F80-89	50	50	0	0	2	1
F90-98	13	63	13	13	8	3
Øvrige	-	-	-	-	1	0

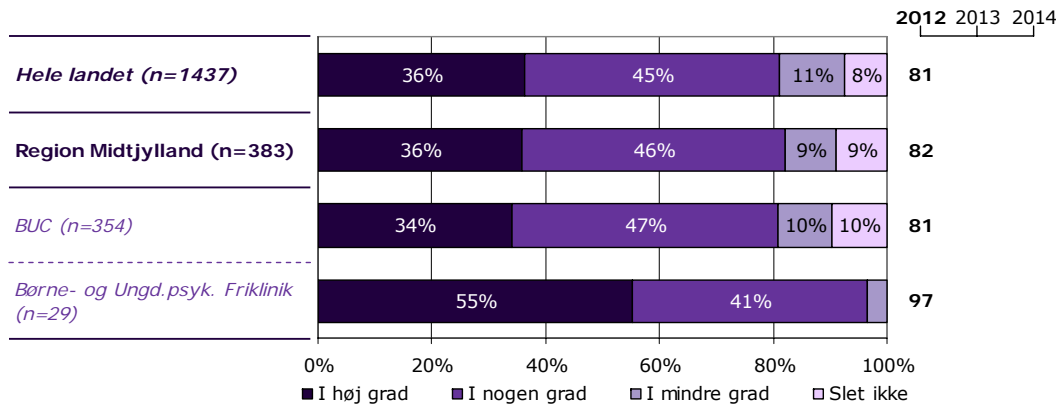
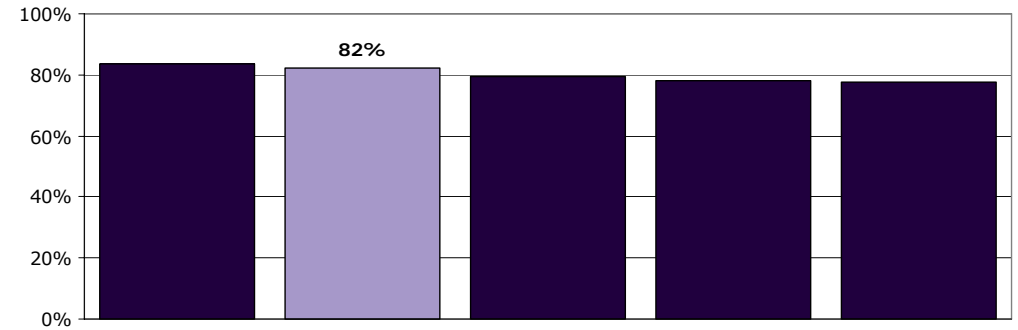
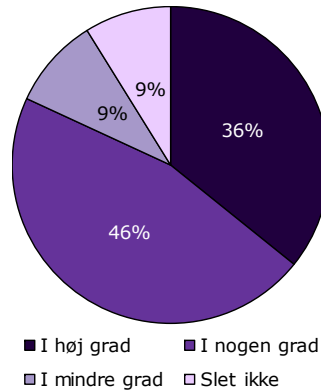
[Andet]*: Personalet kendte ikke fejlen(e)

12. Har du fået at vide, hvilken hjælp du kan få i ambulatoriet?

Tema: Information fra ambulatoriet

Svar på spørgsmål: 383 (89 %)

Positive svar: I høj grad; I nogen grad



	I høj grad	I nogen grad	I mindre grad	Slet ikke	Antal	[Andet]*
	%	%	%	%	n	n
Alle	36	46	9	9	383	43
Køn						
Dreng	28	47	11	13	150	30
Pige	41	46	8	6	229	13
Aldersgruppe						
0-6 år	35	43	9	13	23	13
7 -14 år	31	44	9	17	121	21
15 år eller derover	37	48	9	5	233	9
Antal kontakter						
1-4 kontakter	35	38	12	15	114	20
5-9 kontakter	36	46	12	5	74	14
Over 10 kontakter	38	50	7	5	167	7
Får medicin						
Ja	34	50	9	6	209	13
Nej	39	43	8	10	166	28
Tager medicin korrekt						
Altid	37	47	11	5	143	10
Sjældnere end altid	27	56	6	11	63	2
Diagnose						
F20-29	15	69	8	8	13	0
F30-39	29	65	0	6	17	0
F40-49	42	52	6	0	31	1
F50-59	46	46	7	1	102	4
F60-69	33	33	0	33	3	0
F80-89	23	38	15	23	26	12
F90-98	31	42	11	16	133	19
Øvrige	30	30	30	10	10	2

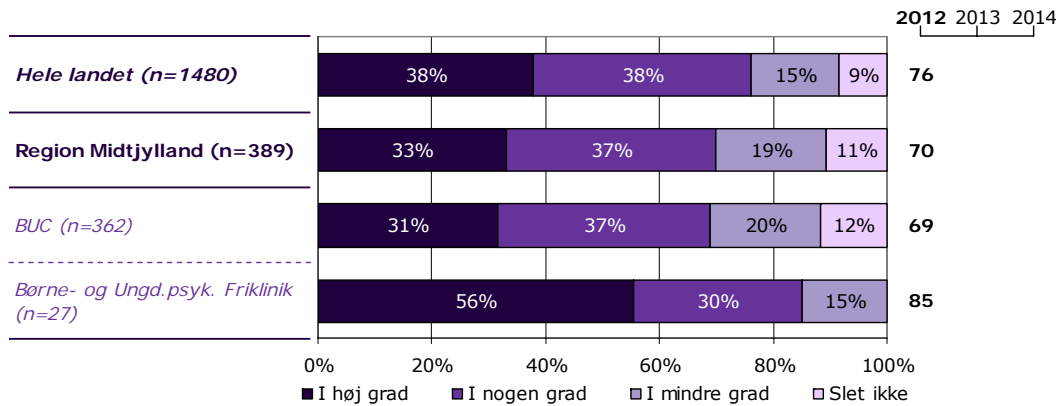
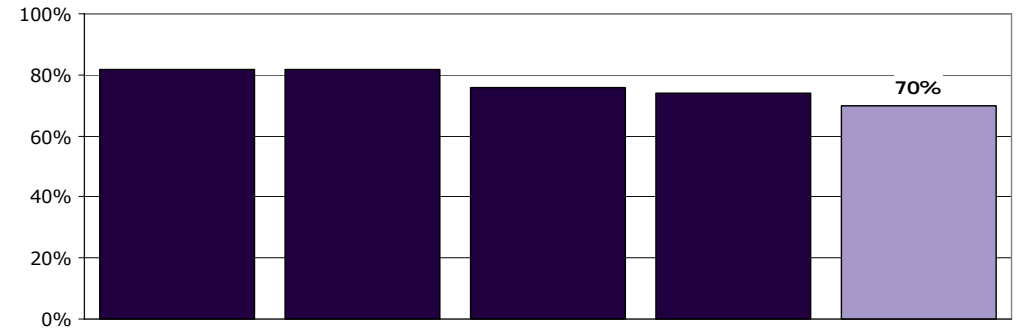
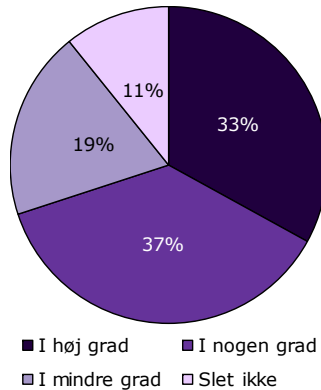
[Andet]*: Ved ikke/ikke relevant

13. Har du fået at vide, hvad du selv kan gøre for at tackle dine vanskeligheder og problemer?

Tema: Information fra ambulatoriet

Svar på spørgsmål: 389 (90 %)

Positive svar: I høj grad; I nogen grad



	I høj grad	I nogen grad	I mindre grad	Slet ikke	Antal	[Andet]*
	%	%	%	%	n	n
Alle	33	37	19	11	389	38
Køn						
Dreng	25	39	22	14	155	25
Pige	39	35	18	9	231	13
Aldersgruppe						
0-6 år	12	38	27	23	26	10
7 -14 år	30	39	15	16	128	14
15 år eller derover	37	35	21	7	230	14
Antal kontakter						
1-4 kontakter	21	36	22	21	114	20
5-9 kontakter	33	35	23	9	79	9
Over 10 kontakter	40	39	17	5	171	4
Får medicin						
Ja	33	38	23	6	218	5
Nej	34	37	14	16	164	31
Tager medicin korrekt						
Altid	36	37	23	4	150	3
Sjældnere end altid	28	39	23	9	64	2
Diagnose						
F20-29	23	62	8	8	13	0
F30-39	35	47	18	0	17	1
F40-49	50	33	10	7	30	1
F50-59	40	38	19	3	104	4
F60-69	33	0	67	0	3	0
F80-89	7	30	30	33	27	11
F90-98	32	33	17	17	139	12
Øvrige	20	30	30	20	10	2

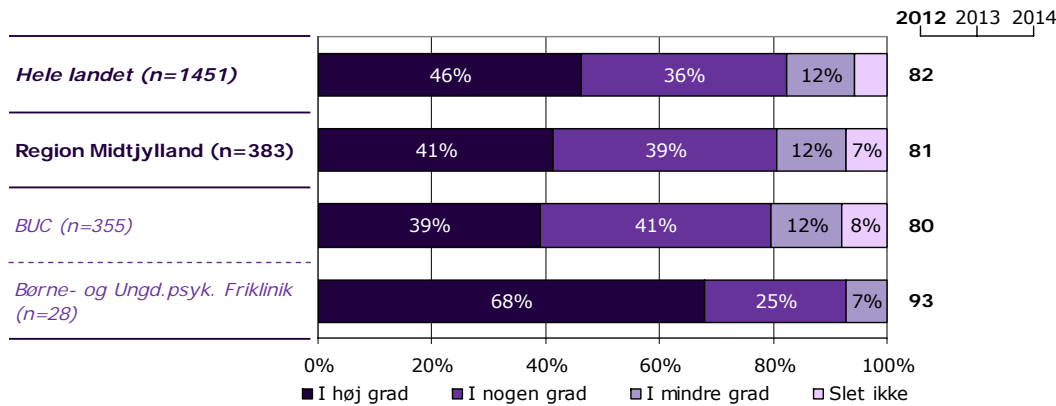
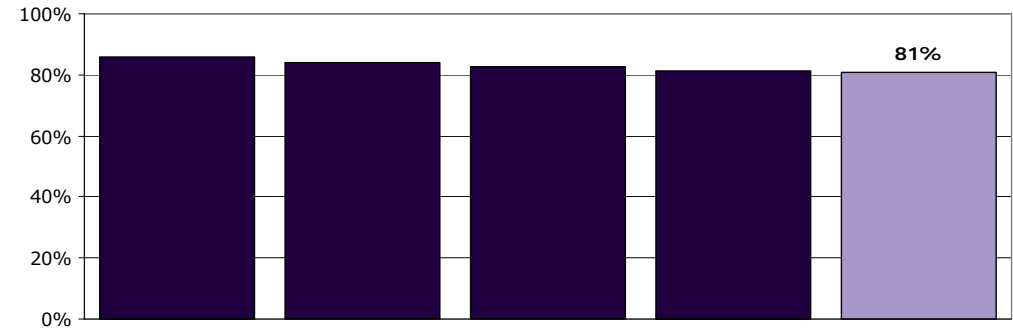
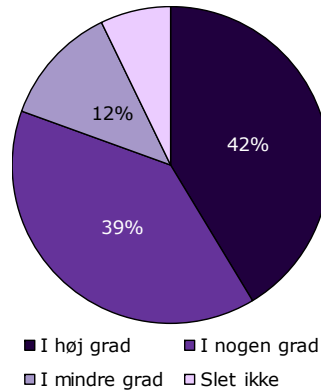
[Andet]*: Ved ikke/ikke relevant

14. Får du informationer om din sygdom og behandling?

Tema: Information fra ambulatoriet

Svar på spørgsmål: 383 (89 %)

Positive svar: I høj grad; I nogen grad



	I høj grad	I nogen grad	I mindre grad	Slet ikke	Antal	[Andet]*
	%	%	%	%	n	n
Alle	41	39	12	7	383	45
Køn						
Dreng	36	38	14	12	152	28
Pige	45	41	10	4	228	17
Aldersgruppe						
0-6 år	25	33	25	17	24	12
7 -14 år	42	36	11	11	123	20
15 år eller derover	42	42	11	5	231	13
Antal kontakter						
1-4 kontakter	34	36	16	14	104	31
5-9 kontakter	44	39	13	4	82	6
Over 10 kontakter	45	43	8	4	168	7
Får medicin						
Ja	45	39	11	4	218	5
Nej	36	41	11	11	158	38
Tager medicin korrekt						
Altid	47	38	12	3	150	3
Sjældnere end altid	43	40	14	3	65	1
Diagnose						
F20-29	38	46	15	0	13	0
F30-39	41	41	12	6	17	1
F40-49	66	28	7	0	29	3
F50-59	44	48	6	2	106	2
F60-69	33	0	67	0	3	0
F80-89	19	35	19	27	26	12
F90-98	40	36	12	11	132	19
Øvrige	33	44	11	11	9	3

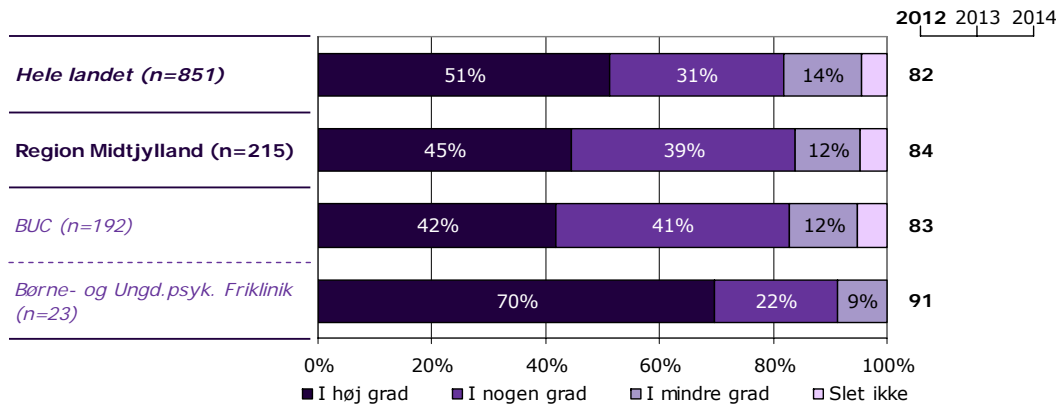
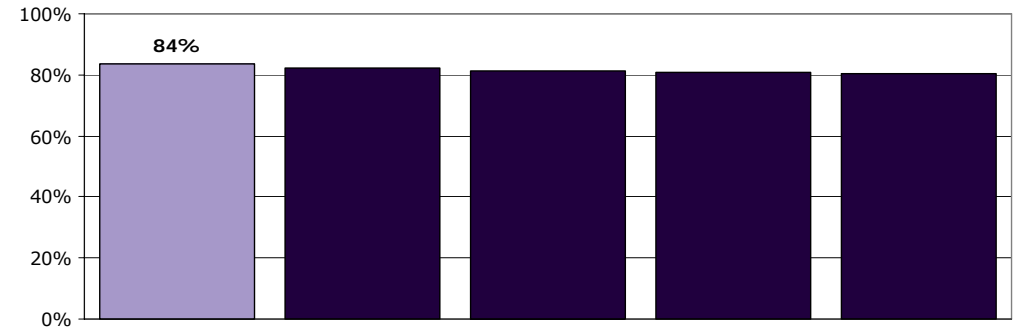
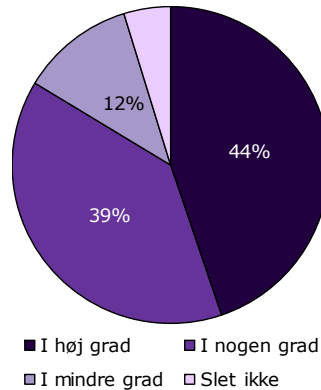
[Andet]*: Ved ikke/ikke relevant

15. Får du klar information om medicinens virkning og eventuelle bivirkninger

Tema: Information fra ambulatoriet

Svar på spørgsmål: 215 (50 %)

Positive svar: I høj grad; I nogen grad



	I høj grad	I nogen grad	I mindre grad	Slet ikke	Antal	[Andet]*
	%	%	%	%	n	n
Alle	45	39	12	5	215	212
Køn						
Dreng	47	36	10	6	96	83
Pige	42	42	13	3	116	129
Aldersgruppe						
0-6 år	20	20	0	60	5	31
7 -14 år	46	36	13	4	67	76
15 år eller derover	44	42	11	3	140	103
Antal kontakter						
1-4 kontakter	42	34	20	4	50	85
5-9 kontakter	53	39	4	4	49	38
Over 10 kontakter	39	45	11	4	97	79
Får medicin						
Ja	45	39	11	4	212	9
Nej	0	0	0	0	0	197
Tager medicin korrekt						
Altid	49	36	10	5	146	5
Sjældnere end altid	37	47	15	2	62	4
Diagnose						
F20-29	42	42	17	0	12	0
F30-39	67	33	0	0	15	3
F40-49	62	38	0	0	13	19
F50-59	28	50	19	3	32	76
F60-69	0	100	0	0	1	2
F80-89	60	20	0	20	5	33
F90-98	46	36	12	6	95	55
Øvrige	33	33	17	17	6	6

[Andet]*: Ved ikke/får ikke medicin

Ønsker du at vide mere

På psykiatriundersogelser.dk kan du læse mere om LUP-psykiatri.

På hjemmesiden er det muligt at se spørgeskemaer, DDKM spørgsmål, tidsplan m.v.

Her kan du blandt andet også finde kontaktoplysninger på de regionale koordinators samt de medarbejdere i CFK, som er involveret i undersøgelse.

Du kan også nemt blive ledt videre til rapporten med nationale resultater samt regionale rapporter, der ligger på sundhed.dk.