

LUP Psykiatri 2012

Regional rapport

Ambulante patienter i børne- og ungdomspsykiatrien

Region Sjælland

Dato: 11-04-2013



Indledning

I efteråret 2012 blev patienter i børne- og ungdomspsykiatriens ambulatorier i en spørgeskemaundersøgelse spurgt om deres oplevelse af kontakten med psykiatrien.

Denne rapport beskriver patienternes svar inden for denne region.

Formål

Formålet med undersøgelsen er at bidrage med viden om patienternes oplevelser af kvalitet i psykiatrien på afsnits-, afdelings-, regions- og landsniveau.

Foruden de nationale spørgsmål har regionerne mulighed for at stille op til fire regionale spørgsmål.

Baggrund

Der er tale om en landsdækkende undersøgelse, som gennemføres på vegne af de fem regioner og Danske Regioner.

Patientundersøgelserne gennemføres årligt og omfatter indlagte og ambulante voksne patienter samt ambulante børn og unge på landets offentlige psykiatriske hospitaler. Det er første gang, at undersøgelserne gennemføres samtidigt.

Hvert tredje år gennemføres landsdækkende undersøgelser af pårørendeoplevelser inden for de ovennævnte områder af psykiatrien.

Der har eksisteret landsdækkende undersøgelser af patient- og pårørendeoplevelser i psykiatrien siden 2004, men koncept og spørgeskemaer er væsentligt forandret i forbindelse med denne undersøgelse, hvorfor resultaterne ikke kan sammenlignes med tidligere års resultater.

Rapportens opbygning

Rapporten har følgende opbygning:

- Indledning
- Overordnet gennemgang af spørgsmålene
- Gennemgang af de enkelte spørgsmål

I den overordnede gennemgang af spørgsmålene er det blandt andet muligt at sammenligne regionens resultater på de enkelte spørgsmål inddelt i temaer med landsresultatet.

Her præsenteres desuden en oversigt over fem spørgsmål med umiddelbare forbedringsmuligheder samt fem spørgsmål med fokus på fastholdelse af resultatet.

I den efterfølgende gennemgang af de enkelte spørgsmål præsenteres regionens resultater på afdelingsniveau.

Spørgsmålene om patienternes samlede indtryk vises før de øvrige temaer i spørgeskemaet. Eventuelle regionale spørgsmål præsenteres til sidst.

Rapporter på flere niveauer

Der er udarbejdet rapporter på afsnits-, afdelings- og regionsniveau. På landsniveau er der desuden udarbejdet en samlet tværgående eksplorativ landsrapport.

Organisering

Projektledelsen af undersøgelsen varetages af CFK - Folkesundhed og Kvalitetsudvikling i Region Midtjylland, der sammen med Enheden for Brugerundersøgelser i Region Hovedstaden udgør projektsekretariatet.

Styregruppen for undersøgelsen er Temagruppen for Kvalitet. Derudover er der nedsat en kompetenceenhed bestående af et medlem fra hver af de fem regioner, Danske Regioner samt CFK.

Datagrundlag

Personalet udleverede, i perioden 3. september til og med 14. oktober, personligt spørgeskemaer til patienter som havde haft mindst to kontakter med den ambulante psykiatri i det pågældende behandlingsforløb.

Afsnit/afdelinger med færre end ti udleverede spørgeskemaer eller mindre end fem besvarelser får ikke rapporteret deres resultater på disse niveauer. Resultater fra disse afsnit/afdelinger vil dog indgå i resultaterne på højere niveauer.

Datagrundlag

Datagrundlag	
Udleverede spørgeskemaer	623
Besvarede spørgeskemaer	329
Regionens svarprocent	53

Signalement

	Antal	Procent
	n	%
Alle	329	100
Køn		
Dreng	200	61
Pige	127	39
Aldersgruppe		
0-6 år	26	8
7 -14 år	184	56
15 år eller derover	116	36
Antal kontakter		
1-4 kontakter	90	31
5-9 kontakter	75	26
Over 10 kontakter	129	44
Får medicin		
Ja	211	67
Nej	102	33
Tager medicin korrekt		
Altid	161	76
Sjældnere end altid	50	24
Diagnose		
F20-29	12	4
F30-39	11	4
F40-49	20	7
F50-59	13	5
F60-69	13	5
F80-89	30	11
F90-98	165	61
Øvrige	5	2

Patienternes samlede indtryk

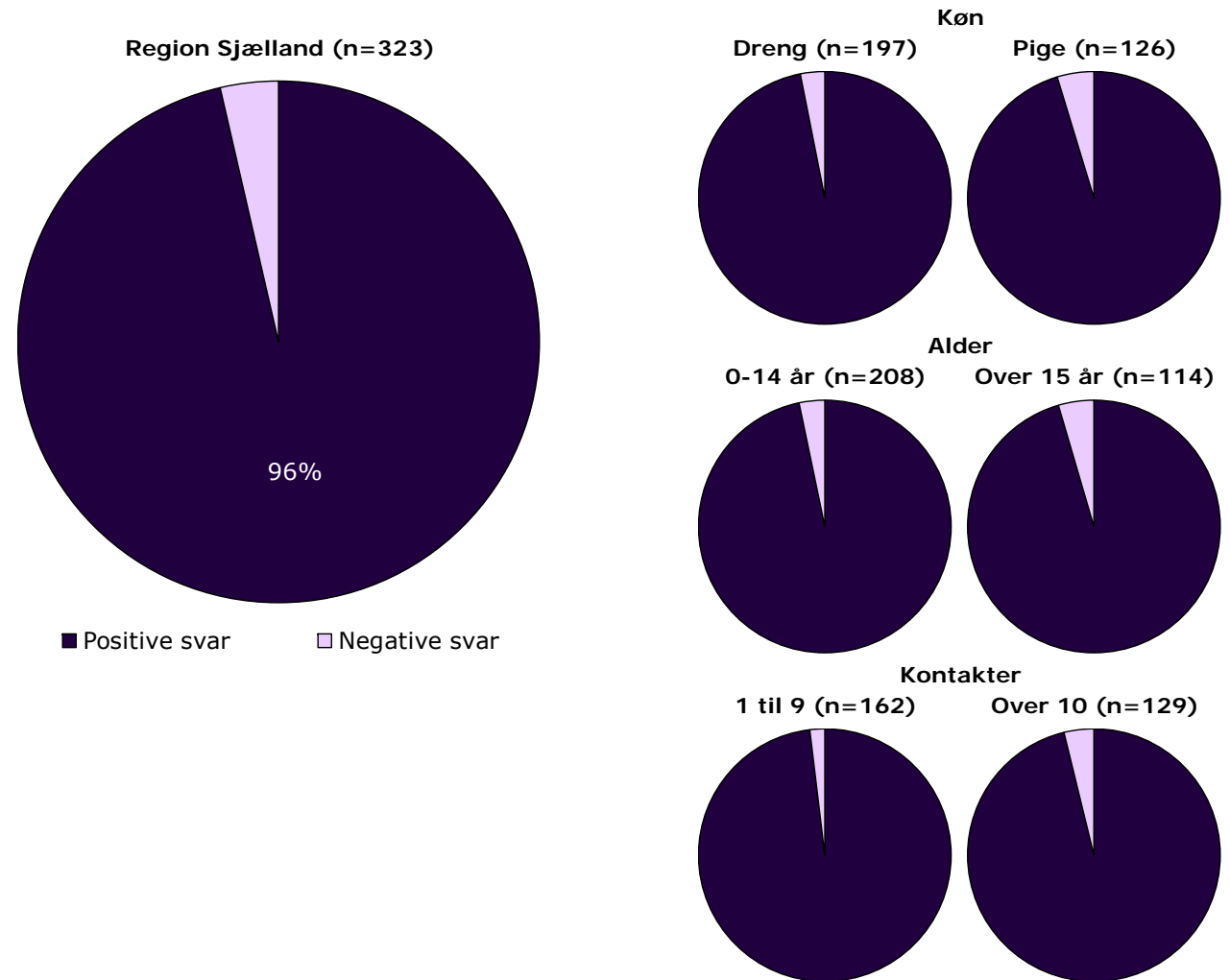
Figurene til højre viser patienternes samlede indtryk fordelt på køn, alder og kontakter.

I figurene er patienternes svar kategoriseret som henholdsvis positive og negative.

Svarkategorierne "virkelig godt" og "godt" er kategoriseret som positive svar, mens svarkategorierne "dårligt" og "virkelig dårligt" er kategoriseret som negative svar.

Patienternes samlede indtryk præsenteres mere detaljeret senere i forbindelse med gennemgangen af spørgsmålene i undersøgelsen.

Det samlede indtryk fordelt på køn, alder og kontakter



Hvordan svarer patienterne på spørgsmålene?

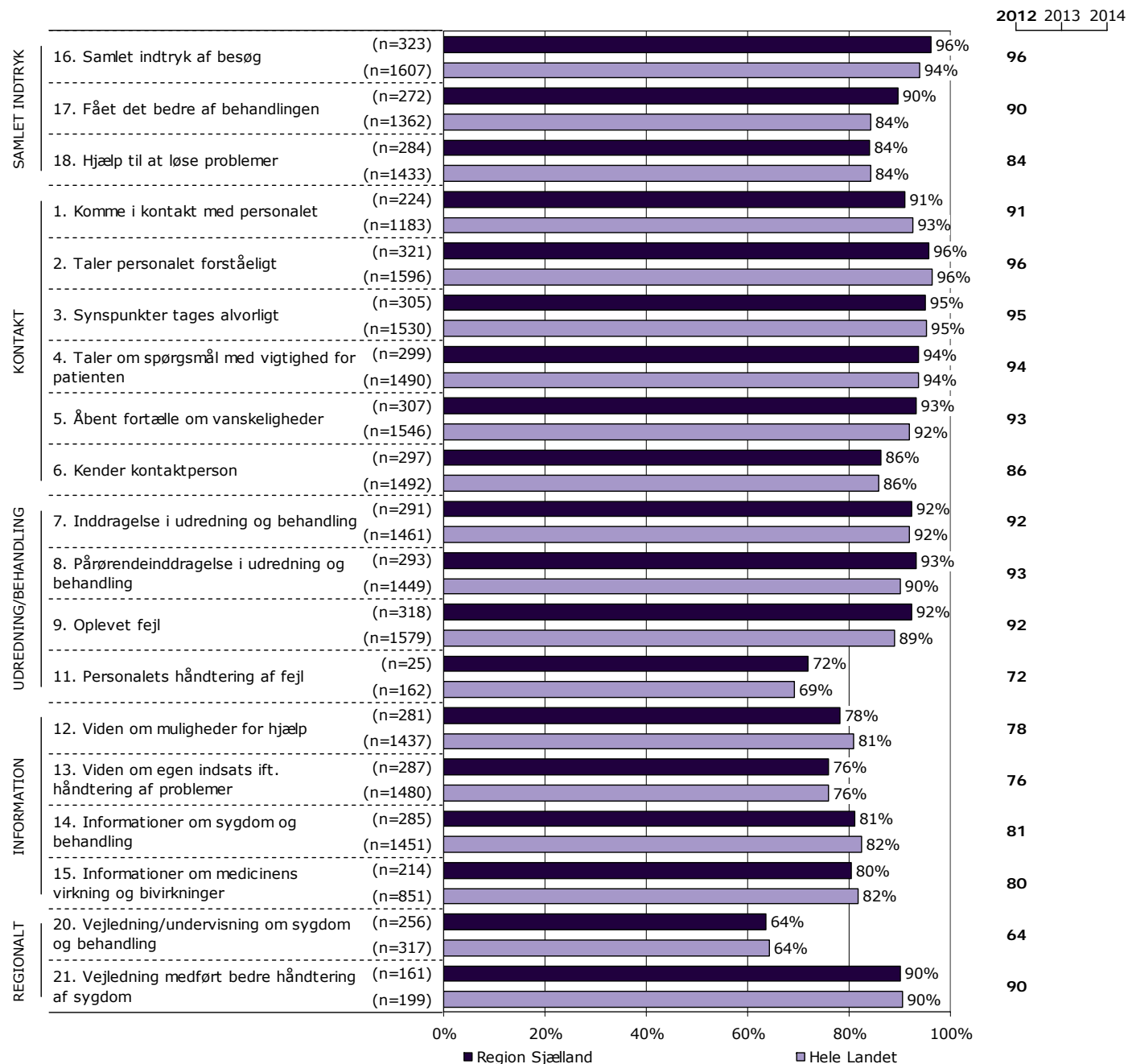
Patienternes svar på spørgsmålene er her sammenlignet med landsresultatet.

Spørgsmålene vises temavist med det samlede indtryk som det første tema. Den lodrette tekst yderst til venstre viser, hvilket tema spørgsmålene hører under.

Søjlerne viser andelen af patienternes svar, som er positive. Parentesen foran hver søjle angiver det samlede antal svar (positive og negative), der indgår i andelsberegningen.

Til højre er dette års resultat vist. I de kommende års undersøgelser, vil de tidligere års resultater ligeledes være vist.

Resultatoversigt. Andel positive svar (procent)



Er resultatet bedre end landsresultatet?

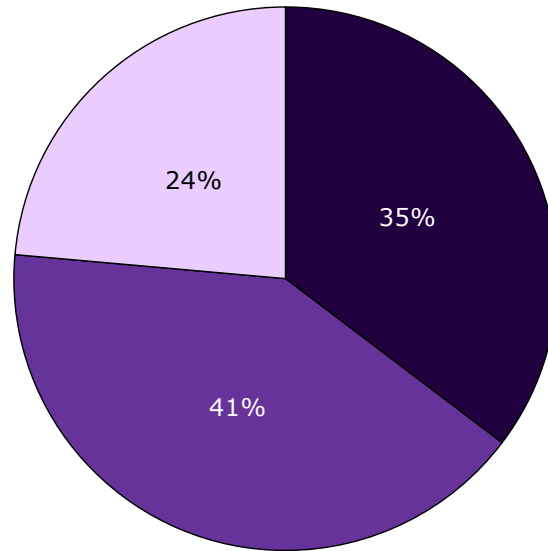
Figuren til højre viser, på hvor mange af spørgsmålene andelen af patienter, der har svaret positivt, er

- Højere end landsresultatet
- Det samme som landsresultatet
- Lavere end landsresultatet

I figuren er resultatet sammenlignet med landsresultatet på i alt 17 spørgsmål.

Forskellene mellem regionens resultat og landsresultaterne er ikke signifikantstestet.

Sammenligning med landsresultatet



- Højere end landsresultatet
- Det samme som landsresultatet
- Lavere end landsresultatet

Spørgsmål med umiddelbare forbedringsmuligheder?

Patienternes svar på spørgsmålene er her sammenholdt med sammenhængen mellem de enkelte spørgsmål og patienternes samlede indtryk.

Formålet er at identificere spørgsmål, som er vigtige for patienterne, hvor der er forbedringsmuligheder eller hvor det er vigtigt at fastholde resultatet.

Forbedringsmuligheder

Øverst er fem spørgsmål, der rummer store umiddelbare forbedringsmuligheder, fremhævet. Spørgsmålene er karakteriseret ved relativt få positive svar og relativ stor sammenhæng med det samlede indtryk.

Fastholdelse af resultat

Nederst er fem spørgsmål, hvor det er vigtigt at fastholde resultatet, fremhævet. Spørgsmålene er karakteriseret ved en relativ stor andel positive svar, samtidig med, at sammenhængen med det samlede indtryk er relativ stor.

Spørgsmålene er rangordnet og fremhævet på baggrund af andel positive svar og den bivariate sammenhæng mellem spørgsmålene og det samlede indtryk (γ).

Der indgår i alt 16 spørgsmål i rangordningen.

Spørgsmål med umiddelbare forbedringsmuligheder

	Positive	Positive	Sammenhæng
	%	[1-16]	[1-16]
11. Hvordan synes du, at personalet tog hånd om fejlen(e), efter den/de blev opdaget?	72	16	1
18. Har du fået hjælp til at løse dine problemer?	84	11	3
14. Får du informationer om din sygdom og behandling?	81	12	10
13. Har du fået at vide, hvad du selv kan gøre for at tackle dine vanskeligheder og problemer?	76	15	11
17. Har du fået det bedre af behandlingen i ambulatoriet?	90	9	9

Spørgsmål med fokus på fastholdelse af resultat

	Positive	Positive	Sammenhæng
	%	[1-16]	[1-16]
3. Tager personalet dine synspunkter alvorligt?	95	2	4
2. Taler personalet til dig på en måde, som du forstår?	96	1	5
7. Hvor meget bliver du inddraget i den udredning og behandling, du får i ambulatoriet?	92	7	2
4. Taler personalet om de spørgsmål, der er vigtige for dig?	94	3	6
5. Skaber personalet en situation, hvor du åbent kan fortælle dem om dine vanskeligheder og problemer?	93	5	7

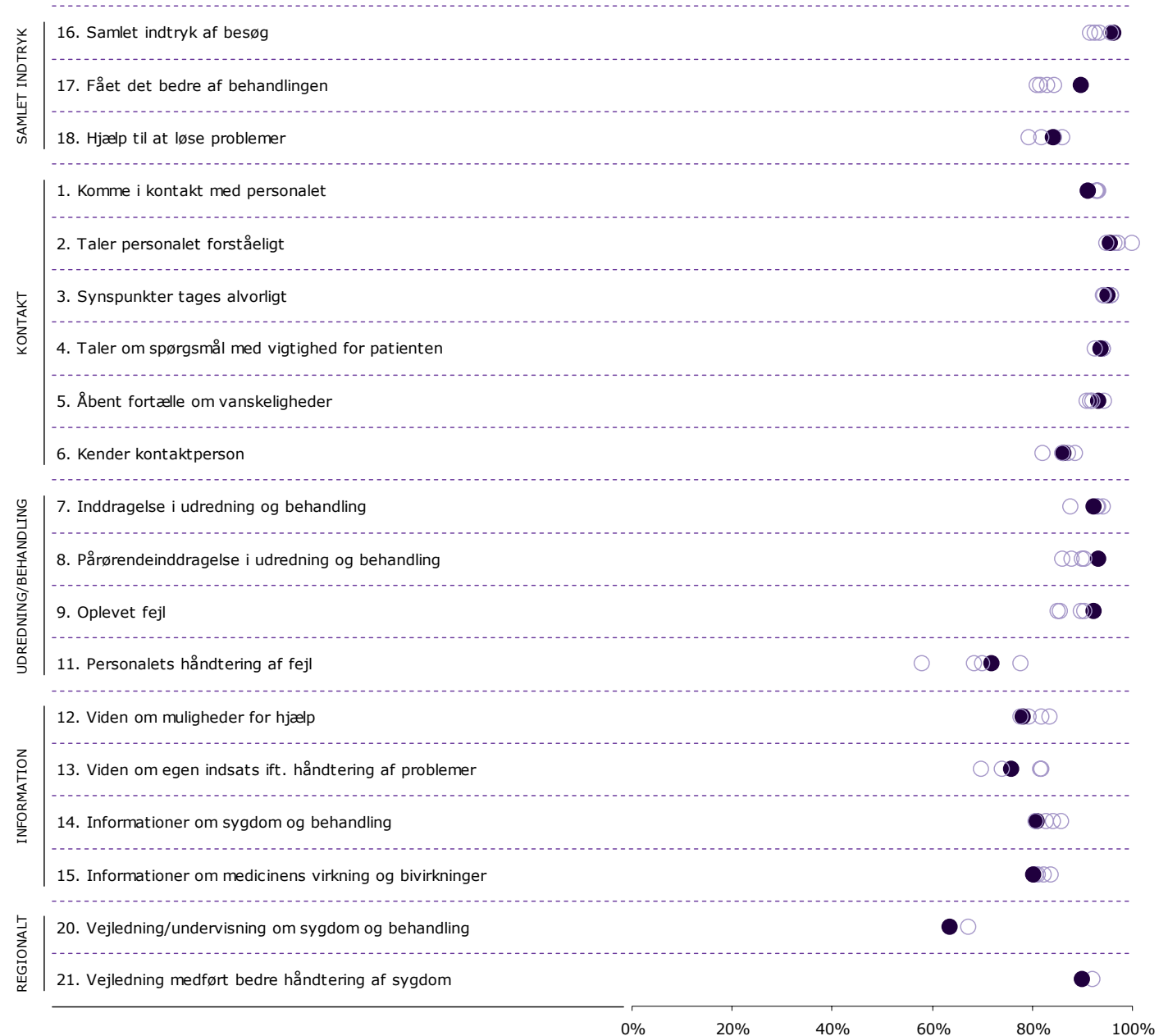
Spredningen på spørgsmålene

Figuren til højre viser variationen i patienternes svar på regionsniveau.

I figuren er andel positive svar på spørgsmålene vist for hver region. Regionens resultat på spørgsmålene er markeret med en fuldoptrukken cirkel.

Spørgsmålene vises temavist med det samlede indtryk som det første tema. Den lodrette tekst yderst til venstre viser, hvilket tema spørgsmålene hører under.

Spredningsfigur



Sådan læser du figurerne på de kommende sider

17. Har du fået det bedre af behandlingen i ambulatoriet?

Nummer og spørgsmålsformulering i spørgeskemaet

Spørgsmålets tema i spørgeskemaet

Tema: Samlet indtryk af ambulatoriet

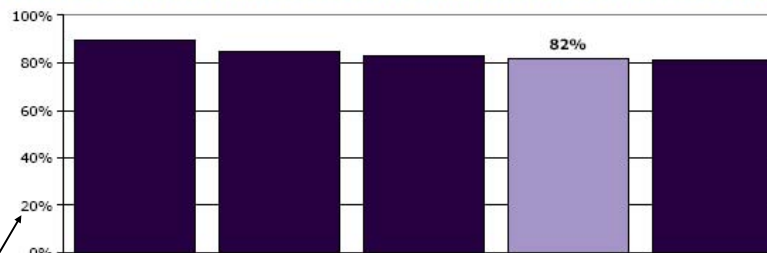
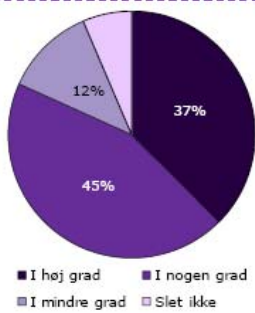
Svar på spørgsmål: 355 (82 %)

Positive svar: I høj grad; I nogen grad

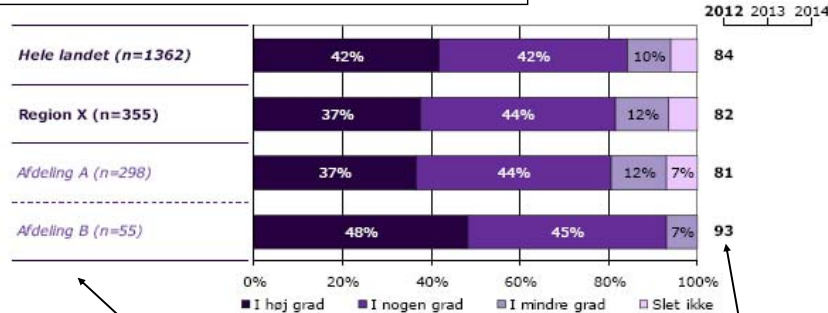
Antal svar i figurerne (procent af regionens samlede besvarelser)

Svar kategoriseret som positive

Regionsresultatet: Svarfordelingen på spørgsmålet



Rangordning: Regioner i undersøgelsen rangordnet efter andel positive svar og sammenlignet med regionsresultatet.



Sammenligning: Regionsresultatet sammenlignet med svarfordelingen for hele landet og opdelt på afdelingsniveau.

Andel positive svar i dette års undersøgelse. I de kommende års undersøgelser, vil de tidligere års resultater ligeledes være vist.

Krydstabel: Regionsresultatet fordelt på køn, alder og øvrige baggrundsoplysninger.

Svarfordelingen for grupper med mindre end to svar vises ikke.

	I høj grad	I nogen grad	I mindre grad	Slet ikke	Antal	[Andet]*
	%	%	%	%	n	n
Alle	37	44	12	6	355	73
Køn						
Dræng	37	47	9	8	139	42
Pige	38	43	14	6	213	30
Aldersgruppe						
0-6 år	41	29	18	12	17	19
7 - 14 år	34	47	13	7	107	35
15 år eller derover	38	45	11	6	226	18
Antal kontakter						
1-4 kontakter	25	49	14	12	81	53
5-9 kontakter	39	44	12	5	75	13
Over 10 kontakter	44	42	10	4	172	4
Får medicin						
Ja	40	45	11	4	206	17
Nej	33	44	13	10	144	51
Tager medicin korrekt						
Altid	42	44	10	3	143	10
Sjældnere end altid	38	44	11	6	63	3
Diagnose						
F20-29	31	38	23	8	13	0
F30-39	38	56	6	0	16	2
F40-49	44	44	7	4	27	4
F50-59	37	42	15	7	103	5
F60-69	0	67	33	0	3	0
F80-89	26	42	11	21	19	19
F90-98	40	44	10	7	121	29
Øvrige	25	75	0	0	8	4

[Andet]*: Ved ikke/ikke relevant

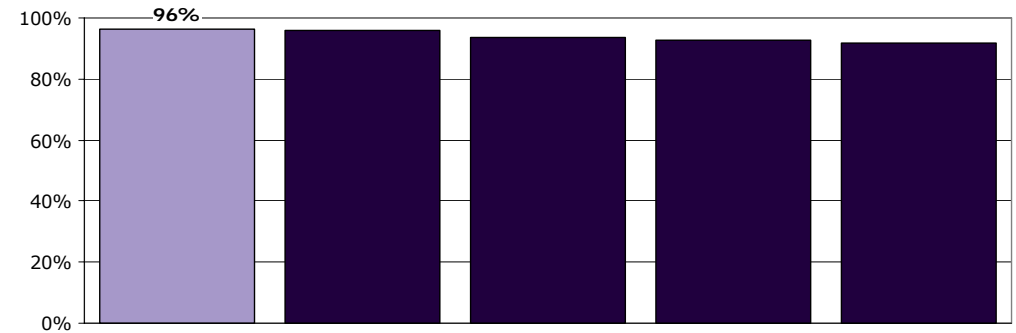
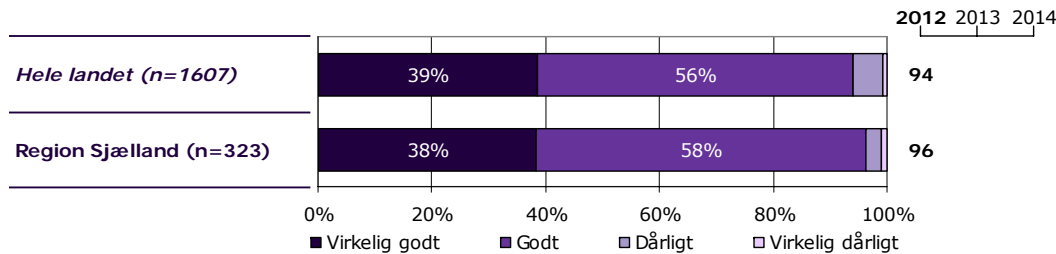
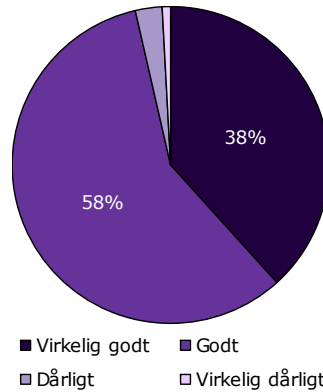
Svar der ikke indgår i figurerne og beregningen af andel positive svar.

16. Hvad er dit samlede indtryk af dine besøg i ambulatoriet?

Tema: Samlet indtryk af ambulatoriet

Svar på spørgsmål: 323 (98 %)

Positive svar: Virkelig godt; Godt



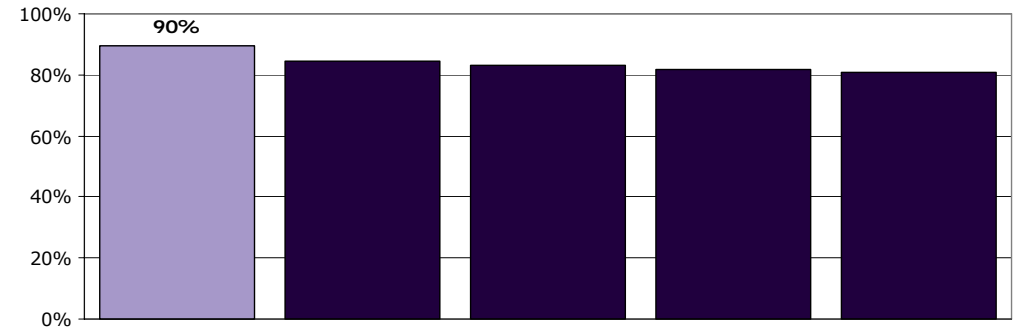
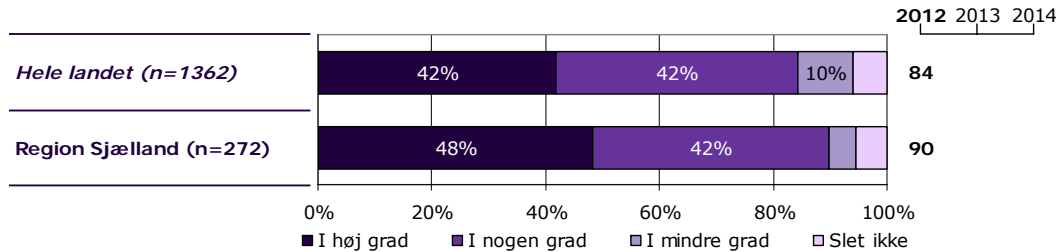
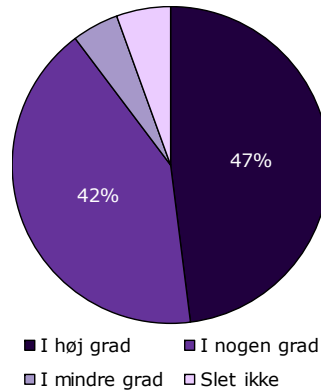
	Virkelig godt	Godt	Dårligt	Virkelig dårligt	Antal
	%	%	%	%	n
Alle	38	58	3	1	323
Køn					
Dreng	38	59	2	2	197
Pige	40	56	5	0	126
Aldersgruppe					
0-6 år	42	54	0	4	26
7 - 14 år	43	53	3	1	182
15 år eller derover	29	67	4	1	114
Antal kontakter					
1-4 kontakter	30	68	1	1	87
5-9 kontakter	43	56	1	0	75
Over 10 kontakter	46	50	4	0	129
Får medicin					
Ja	38	59	2	0	211
Nej	40	53	4	3	98
Tager medicin korrekt					
Altid	40	60	1	0	161
Sjældnere end altid	32	62	6	0	50
Diagnose					
F20-29	58	33	8	0	12
F30-39	30	70	0	0	10
F40-49	30	65	5	0	20
F50-59	46	54	0	0	13
F60-69	33	58	8	0	12
F80-89	28	69	0	3	29
F90-98	41	55	2	1	165
Øvrige	40	60	0	0	5

17. Har du fået det bedre af behandlingen i ambulatoriet?

Tema: Samlet indtryk af ambulatoriet

Svar på spørgsmål: 272 (83 %)

Positive svar: I høj grad; I nogen grad



	I høj grad	I nogen grad	I mindre grad	Slet ikke	Antal	[Andet]*
	%	%	%	%	n	n
Alle	48	42	5	6	272	53
Køn						
Dreng	53	37	4	6	163	35
Pige	41	48	6	6	109	18
Aldersgruppe						
0-6 år	50	36	7	7	14	11
7 -14 år	53	39	3	5	153	30
15 år eller derover	40	47	7	6	104	12
Antal kontakter						
1-4 kontakter	28	47	16	9	57	31
5-9 kontakter	47	44	3	6	66	9
Over 10 kontakter	56	39	2	3	122	7
Får medicin						
Ja	53	41	3	4	197	14
Nej	31	46	10	12	67	34
Tager medicin korrekt						
Altid	55	41	3	1	150	11
Sjældnere end altid	51	38	2	9	47	3
Diagnose						
F20-29	60	30	0	10	10	2
F30-39	50	30	20	0	10	0
F40-49	44	44	6	6	18	2
F50-59	33	67	0	0	12	1
F60-69	33	42	0	25	12	1
F80-89	32	53	11	5	19	11
F90-98	54	38	4	5	141	23
Øvrige	0	60	20	20	5	0

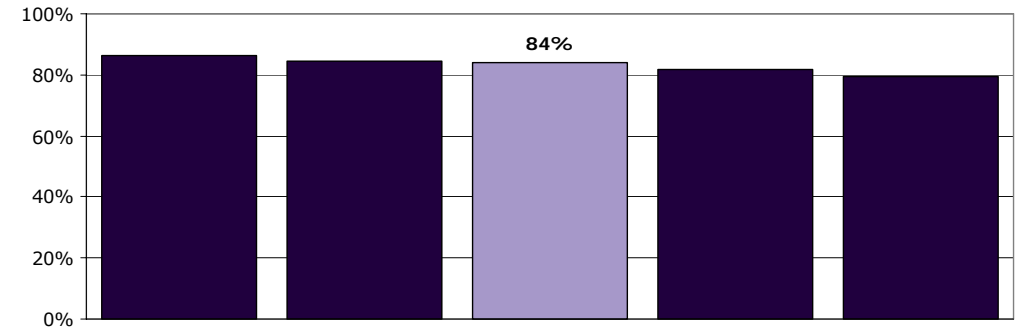
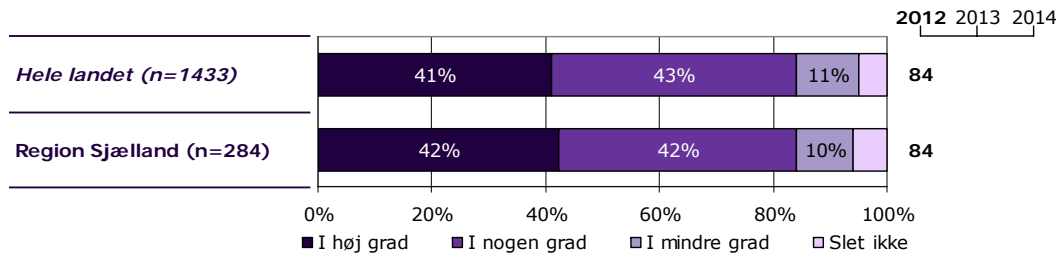
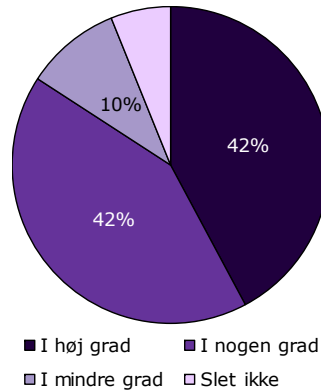
[Andet]*: Ved ikke/ikke relevant

18. Har du fået hjælp til at løse dine problemer?

Tema: Samlet indtryk af ambulatoriet

Svar på spørgsmål: 284 (86 %)

Positive svar: I høj grad; I nogen grad



	I høj grad	I nogen grad	I mindre grad	Slet ikke	Antal	[Andet]*
	%	%	%	%	n	n
Alle	42	42	10	6	284	40
Køn						
Dreng	39	45	10	6	174	25
Pige	47	37	9	6	110	15
Aldersgruppe						
0-6 år	40	53	0	7	15	11
7 -14 år	42	42	9	7	157	25
15 år eller derover	43	40	13	5	111	4
Antal kontakter						
1-4 kontakter	26	49	12	13	68	21
5-9 kontakter	40	40	16	4	68	7
Over 10 kontakter	52	38	7	3	121	6
Får medicin						
Ja	46	40	10	4	201	8
Nej	32	47	8	12	74	28
Tager medicin korrekt						
Altid	49	39	9	3	150	9
Sjældnere end altid	40	42	14	4	50	0
Diagnose						
F20-29	45	36	9	9	11	1
F30-39	60	30	10	0	10	0
F40-49	50	44	6	0	18	2
F50-59	64	36	0	0	11	0
F60-69	25	33	33	8	12	1
F80-89	17	61	9	13	23	7
F90-98	43	43	9	5	148	17
Øvrige	40	20	20	20	5	0

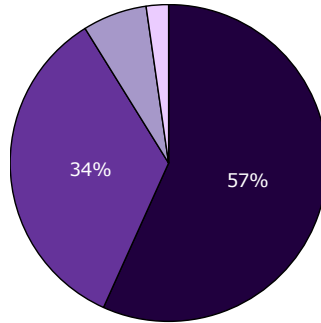
[Andet]*: Ved ikke/ikke relevant

1. Kan du komme i kontakt med personalet i ambulatoriet, når du har behov for det?

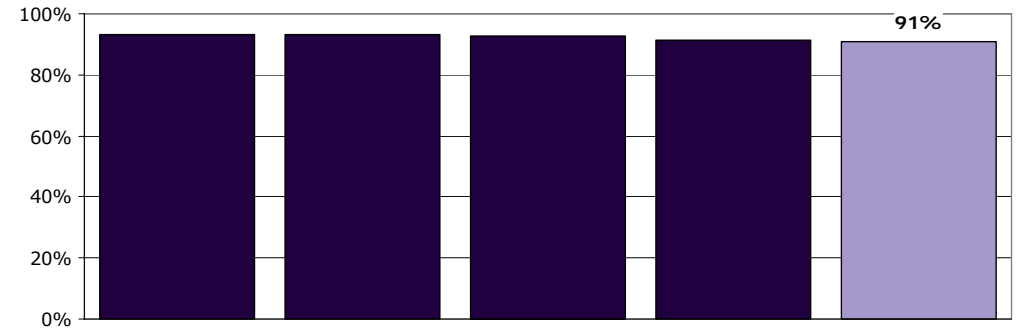
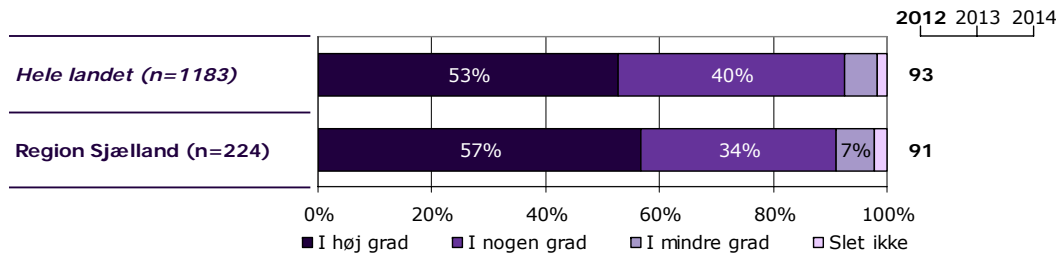
Tema: Din kontakt med personalet i ambulatoriet

Svar på spørgsmål: 224 (68 %)

Positive svar: I høj grad; I nogen grad



■ I høj grad ■ I nogen grad
■ I mindre grad □ Slet ikke



	I høj grad	I nogen grad	I mindre grad	Slet ikke	Antal	[Andet]*
	%	%	%	%	n	n
Alle	57	34	7	2	224	100
Køn						
Dreng	63	28	6	2	131	67
Pige	47	43	8	2	93	33
Aldersgruppe						
0-6 år	60	33	7	0	15	11
7 -14 år	56	33	7	4	126	55
15 år eller derover	56	38	6	0	82	34
Antal kontakter						
1-4 kontakter	57	34	3	5	58	32
5-9 kontakter	62	30	8	0	53	22
Over 10 kontakter	52	40	7	1	98	30
Får medicin						
Ja	57	33	8	2	153	56
Nej	55	38	3	3	65	36
Tager medicin korrekt						
Altid	61	30	9	1	115	44
Sjældnere end altid	54	37	6	3	35	15
Diagnose						
F20-29	44	33	22	0	9	3
F30-39	40	40	20	0	5	5
F40-49	59	35	6	0	17	3
F50-59	27	64	9	0	11	1
F60-69	38	50	13	0	8	5
F80-89	65	24	6	6	17	13
F90-98	64	27	6	3	106	57
Øvrige	50	50	0	0	4	1

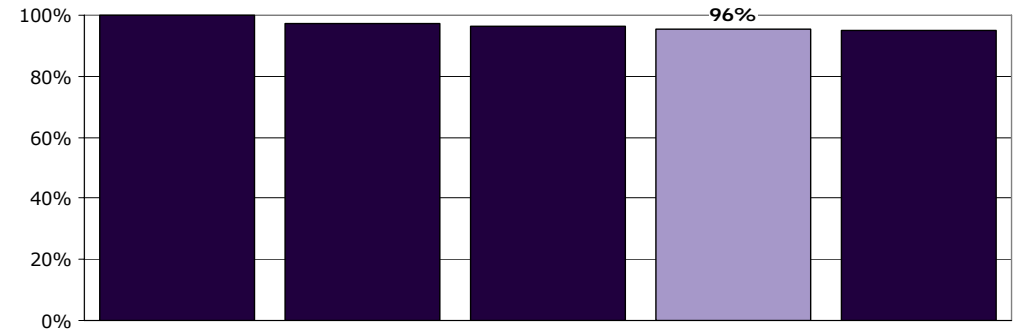
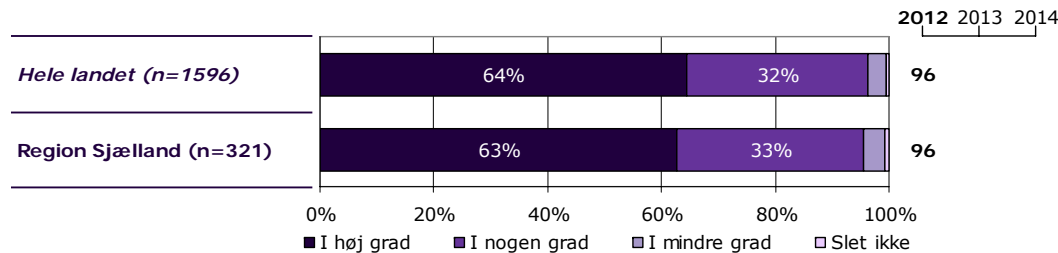
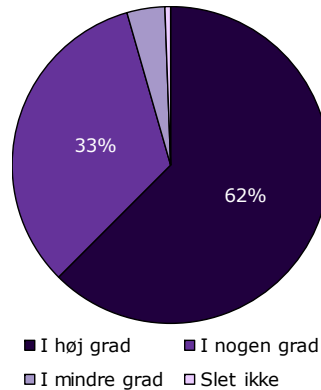
[Andet]*: Ved ikke/ikke relevant

2. Taler personalet til dig på en måde, som du forstår?

Tema: Din kontakt med personalet i ambulatoriet

Svar på spørgsmål: 321 (98 %)

Positive svar: I høj grad; I nogen grad



	I høj grad	I nogen grad	I mindre grad	Slet ikke	Antal	[Andet]*
	%	%	%	%	n	n
Alle	63	33	4	1	321	2
Køn						
Dreng	63	32	4	1	195	2
Pige	62	34	4	0	126	0
Aldersgruppe						
0-6 år	87	13	0	0	23	2
7 -14 år	59	36	4	1	182	0
15 år eller derover	63	33	4	0	115	0
Antal kontakter						
1-4 kontakter	65	33	1	1	89	1
5-9 kontakter	66	28	5	0	74	0
Over 10 kontakter	64	31	5	0	127	0
Får medicin						
Ja	63	33	3	0	209	0
Nej	65	30	4	1	98	2
Tager medicin korrekt						
Altid	65	31	3	0	159	0
Sjældnere end altid	52	42	6	0	50	0
Diagnose						
F20-29	58	33	8	0	12	0
F30-39	60	40	0	0	10	0
F40-49	60	40	0	0	20	0
F50-59	92	8	0	0	12	0
F60-69	62	31	8	0	13	0
F80-89	47	47	3	3	30	0
F90-98	65	31	3	1	160	2
Øvrige	60	40	0	0	5	0

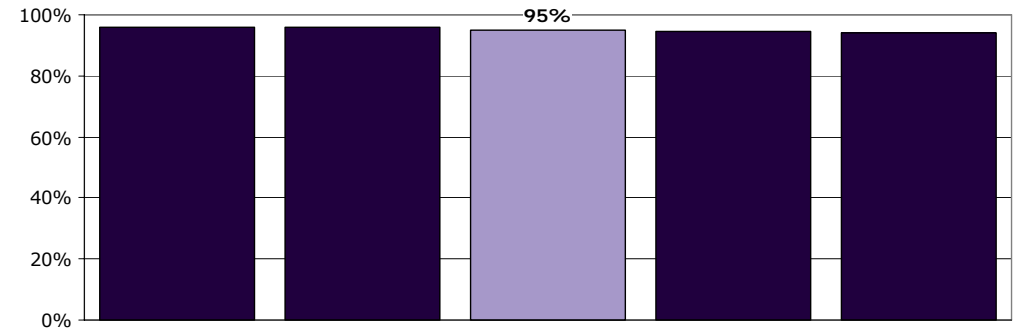
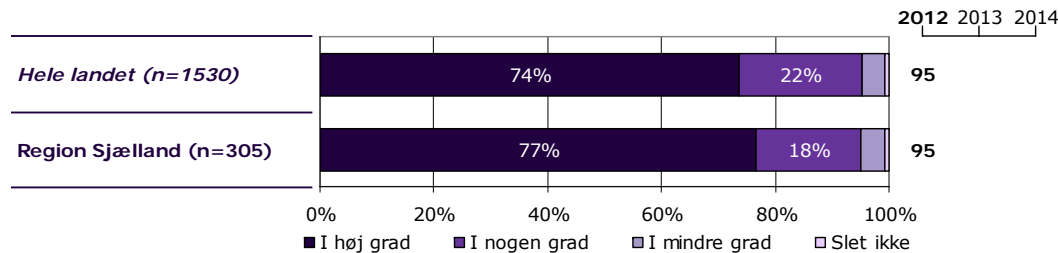
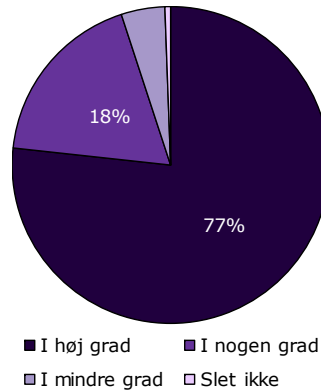
[Andet]*: Ved ikke/ikke relevant

3. Tager personalet dine synspunkter alvorligt?

Tema: Din kontakt med personalet i ambulatoriet

Svar på spørgsmål: 305 (93 %)

Positive svar: I høj grad; I nogen grad



	I høj grad	I nogen grad	I mindre grad	Slet ikke	Antal	[Andet]*
	%	%	%	%	n	n
Alle	77	18	4	1	305	21
Køn						
Dreng	78	18	3	1	185	14
Pige	74	19	6	1	120	7
Aldersgruppe						
0-6 år	89	11	0	0	19	7
7 -14 år	78	17	4	1	172	11
15 år eller derover	72	22	5	1	113	3
Antal kontakter						
1-4 kontakter	81	16	2	0	81	9
5-9 kontakter	79	18	3	0	68	7
Over 10 kontakter	74	19	6	1	129	0
Får medicin						
Ja	75	19	5	1	203	8
Nej	81	17	2	0	89	13
Tager medicin korrekt						
Altid	77	17	6	0	154	6
Sjældnere end altid	69	27	2	2	48	2
Diagnose						
F20-29	58	42	0	0	12	0
F30-39	70	30	0	0	10	0
F40-49	89	11	0	0	18	2
F50-59	77	23	0	0	13	0
F60-69	67	17	17	0	12	1
F80-89	88	8	4	0	24	6
F90-98	76	18	5	1	154	10
Øvrige	100	0	0	0	5	0

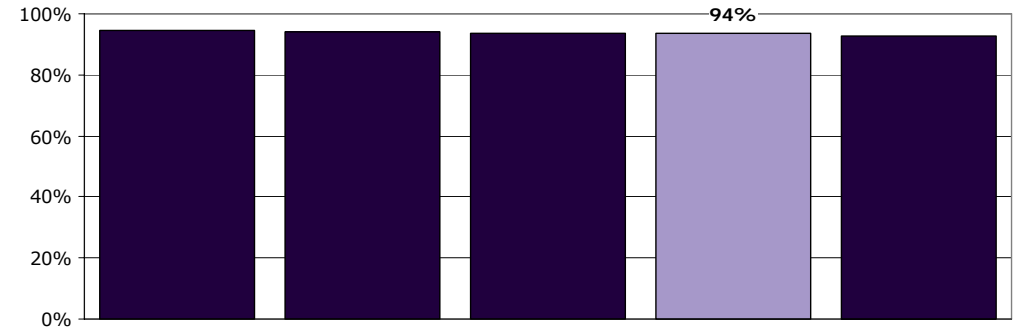
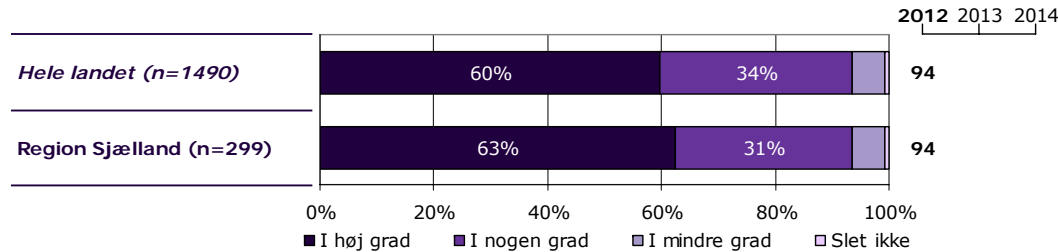
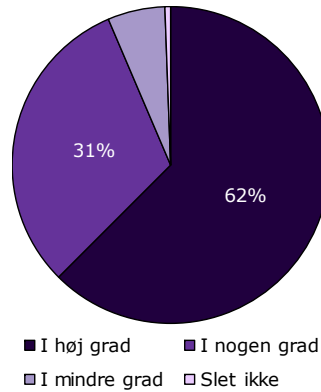
[Andet]*: Ved ikke/ikke relevant

4. Taler personalet om de spørgsmål, der er vigtige for dig?

Tema: Din kontakt med personalet i ambulatoriet

Svar på spørgsmål: 299 (91 %)

Positive svar: I høj grad; I nogen grad



	I høj grad	I nogen grad	I mindre grad	Slet ikke	Antal	[Andet]*
	%	%	%	%	n	n
Alle	63	31	6	1	299	25
Køn						
Dreng	63	31	5	1	180	18
Pige	61	32	7	0	119	7
Aldersgruppe						
0-6 år	74	21	5	0	19	7
7 -14 år	66	27	5	1	168	14
15 år eller derover	56	38	6	0	111	4
Antal kontakter						
1-4 kontakter	62	31	6	1	78	12
5-9 kontakter	66	29	6	0	70	4
Over 10 kontakter	63	31	6	0	124	5
Får medicin						
Ja	62	30	8	1	197	12
Nej	63	33	2	1	90	11
Tager medicin korrekt						
Altid	65	27	7	0	150	10
Sjældnere end altid	57	37	7	0	46	3
Diagnose						
F20-29	58	33	8	0	12	0
F30-39	78	22	0	0	9	1
F40-49	71	24	6	0	17	2
F50-59	69	23	8	0	13	0
F60-69	54	31	15	0	13	0
F80-89	64	28	4	4	25	5
F90-98	63	32	5	1	152	11
Øvrige	60	40	0	0	5	0

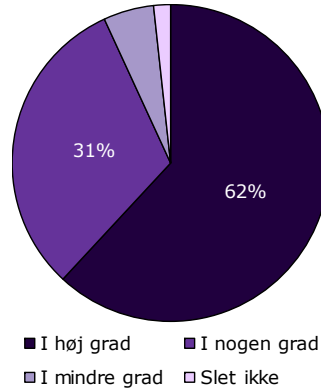
[Andet]*: Ved ikke/ikke relevant

5. Skaber personalet en situation, hvor du åbent kan fortælle dem om dine vanskeligheder og problemer?

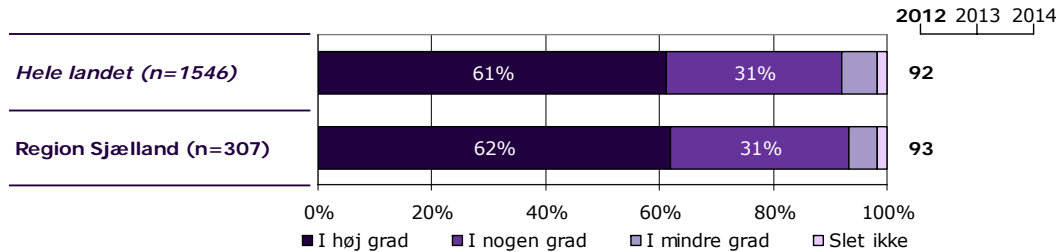
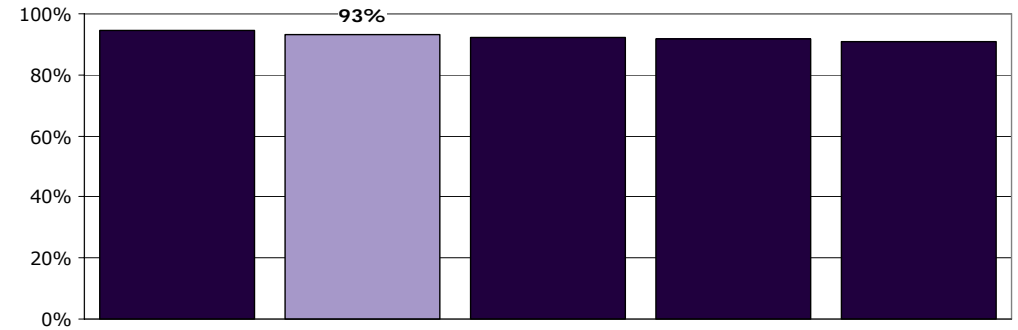
Tema: Din kontakt med personalet i ambulatoriet

Svar på spørgsmål: 307 (93 %)

Positive svar: I høj grad; I nogen grad



■ I høj grad ■ I nogen grad
■ I mindre grad □ Slet ikke



	I høj grad	I nogen grad	I mindre grad	Slet ikke	Antal	[Andet]*
	%	%	%	%	n	n
Alle	62	31	5	2	307	20
Køn						
Dreng	64	30	5	1	185	15
Pige	59	34	5	2	122	5
Aldersgruppe						
0-6 år	90	10	0	0	20	6
7 -14 år	61	32	5	2	173	11
15 år eller derover	58	35	6	1	113	3
Antal kontakter						
1-4 kontakter	57	36	6	1	86	4
5-9 kontakter	63	24	11	1	71	4
Over 10 kontakter	64	33	2	2	124	5
Får medicin						
Ja	62	31	6	2	200	11
Nej	62	32	4	2	95	7
Tager medicin korrekt						
Altid	66	29	5	1	151	10
Sjældnere end altid	50	38	10	2	48	2
Diagnose						
F20-29	58	25	8	8	12	0
F30-39	56	44	0	0	9	1
F40-49	72	28	0	0	18	2
F50-59	69	31	0	0	13	0
F60-69	38	38	23	0	13	0
F80-89	72	17	7	3	29	1
F90-98	59	32	7	2	153	12
Øvrige	40	60	0	0	5	0

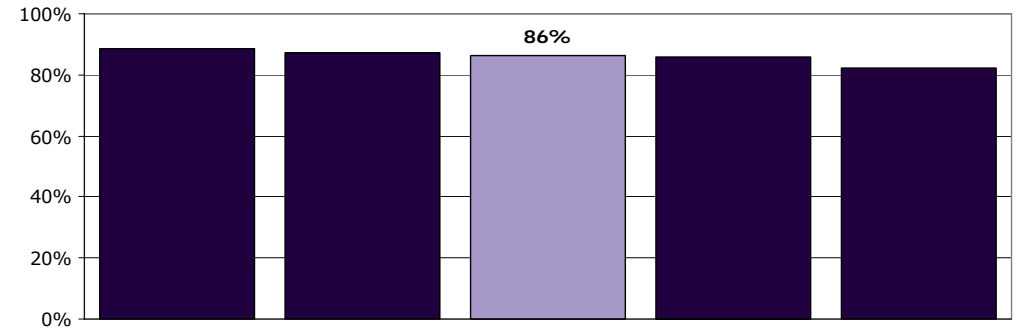
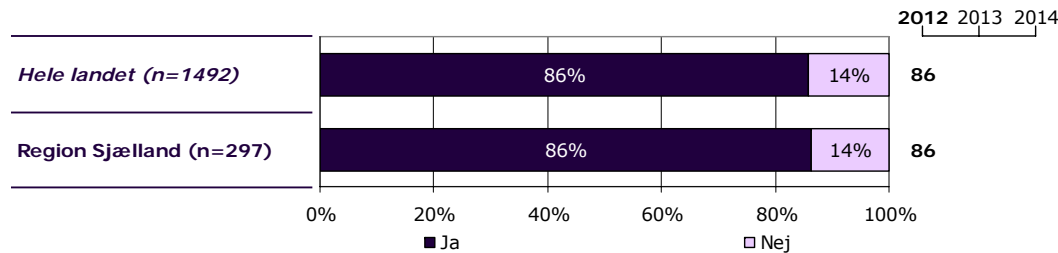
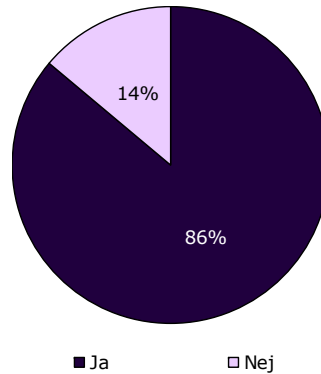
[Andet]*: Ved ikke/ikke relevant

6. Ved du, hvem din kontaktperson i ambulatoriet er?

Tema: Din kontakt med personalet i ambulatoriet

Svar på spørgsmål: 297 (90 %)

Positive svar: Ja



	Ja	Nej	Antal	[Andet]*
	%	%	n	n
Alle	86	14	297	28
Køn				
Dreng	85	15	181	19
Pige	88	12	116	9
Aldersgruppe				
0-6 år	90	10	20	6
7-14 år	86	14	169	14
15 år eller derover	85	15	107	8
Antal kontakter				
1-4 kontakter	84	16	79	10
5-9 kontakter	87	13	69	6
Over 10 kontakter	92	8	119	9
Får medicin				
Ja	84	16	193	16
Nej	89	11	93	9
Tager medicin korrekt				
Altid	84	16	144	15
Sjældnere end altid	89	11	47	3
Diagnose				
F20-29	90	10	10	2
F30-39	100	0	9	1
F40-49	100	0	19	1
F50-59	82	18	11	1
F60-69	92	8	12	1
F80-89	88	13	24	6
F90-98	82	18	153	11
Øvrige	80	20	5	0

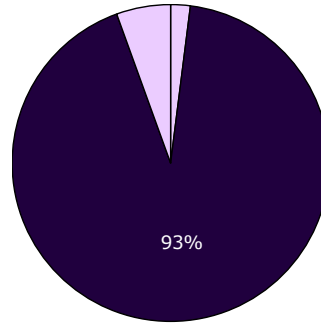
[Andet]*: Ved ikke/ikke relevant

7. Hvor meget bliver du inddraget i den udredning og behandling, du får i ambulatoriet?

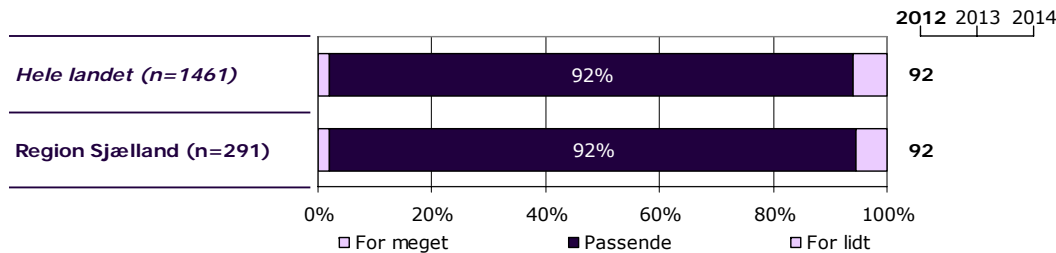
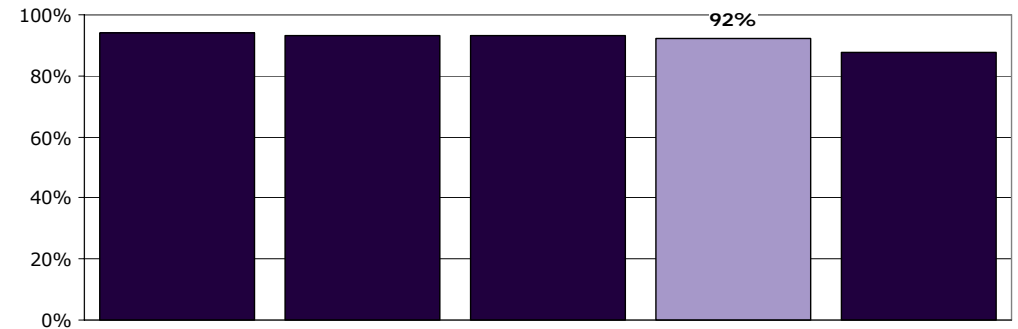
Tema: Din udredning og behandling i ambulatoriet

Svar på spørgsmål: 291 (88 %)

Positive svar: Passende



□ For meget ■ Passende □ For lidt



	For meget	Passende	For lidt	Antal	[Andet]*
	%	%	%	n	n
Alle	2	92	5	291	35
Køn					
Dreng	2	93	5	173	27
Pige	2	92	7	118	8
Aldersgruppe					
0-6 år	0	93	7	15	11
7 -14 år	3	92	5	166	18
15 år eller derover	1	94	6	109	6
Antal kontakter					
1-4 kontakter	3	92	5	76	14
5-9 kontakter	1	93	6	70	5
Over 10 kontakter	2	93	5	121	7
Får medicin					
Ja	1	94	6	195	15
Nej	5	91	5	85	17
Tager medicin korrekt					
Altid	1	94	5	146	14
Sjældnere end altid	0	94	6	48	2
Diagnose					
F20-29	17	83	0	12	0
F30-39	0	100	0	10	0
F40-49	0	100	0	17	2
F50-59	0	100	0	12	1
F60-69	0	73	27	11	2
F80-89	8	84	8	25	5
F90-98	1	94	4	145	20
Øvrige	0	100	0	4	1

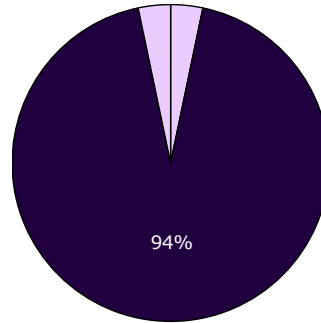
[Andet]*: Ved ikke/ikke relevant

8. Hvor meget bliver din familie inddraget i den udredning og behandling, du får i ambulatoriet?

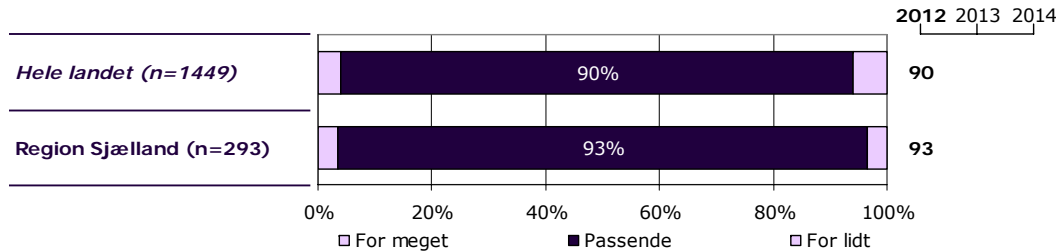
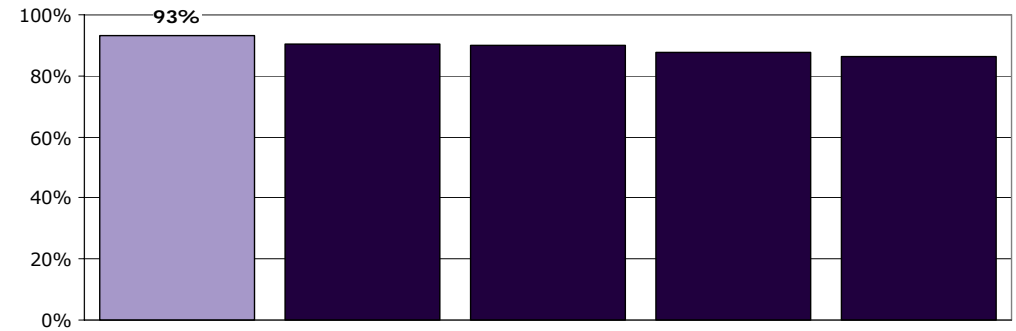
Tema: Din udredning og behandling i ambulatoriet

Svar på spørgsmål: 293 (89 %)

Positive svar: Passende



□ For meget ■ Passende □ For lidt



	For meget	Passende	For lidt	Antal	[Andet]*
	%	%	%	n	n
Alle	3	93	3	293	33
Køn					
Dreng	3	94	3	179	20
Pige	4	92	4	114	13
Aldersgruppe					
0-6 år	0	95	5	20	6
7-14 år	2	96	2	167	16
15 år eller derover	7	88	6	105	11
Antal kontakter					
1-4 kontakter	1	95	4	80	9
5-9 kontakter	4	91	4	69	6
Over 10 kontakter	5	92	3	122	7
Får medicin					
Ja	4	93	3	196	15
Nej	2	93	4	89	13
Tager medicin korrekt					
Altid	3	94	3	150	11
Sjældnere end altid	7	89	4	45	5
Diagnose					
F20-29	8	83	8	12	0
F30-39	10	90	0	10	0
F40-49	0	95	5	20	0
F50-59	8	92	0	12	1
F60-69	8	67	25	12	1
F80-89	0	100	0	27	3
F90-98	3	95	2	142	23
Øvrige	0	100	0	4	1

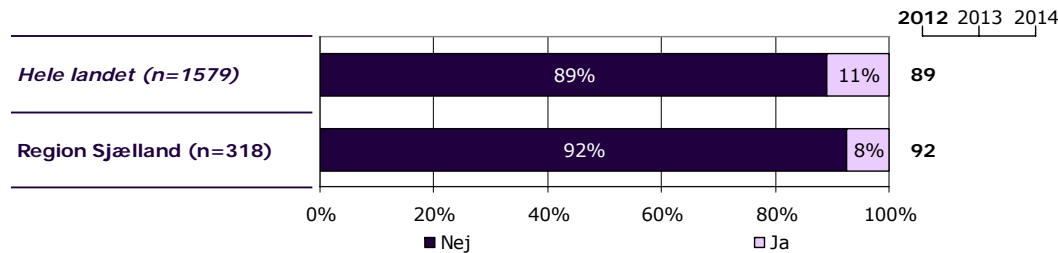
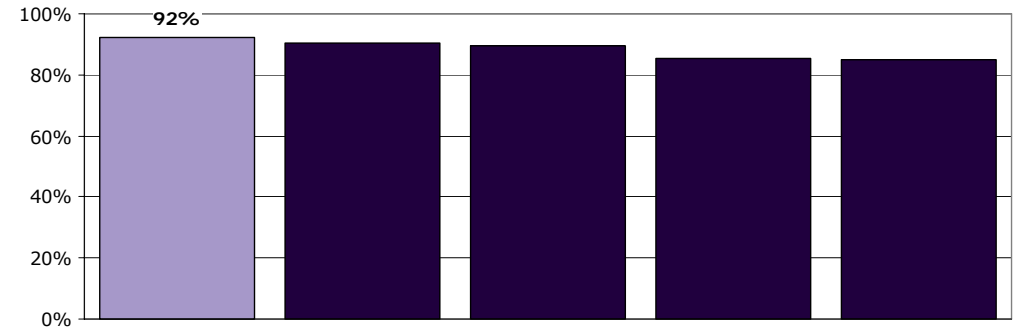
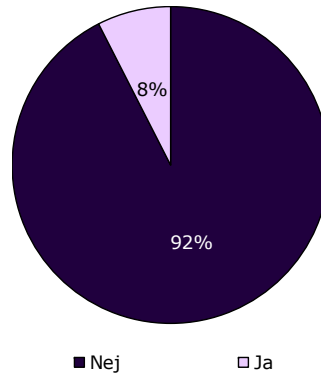
[Andet]*: Ved ikke/ikke relevant

9. Har du oplevet, at der skete fejl i forbindelse med dine besøg i ambulatoriet?

Tema: Din udredning og behandling i ambulatoriet

Svar på spørgsmål: 318 (97 %)

Positive svar: Nej



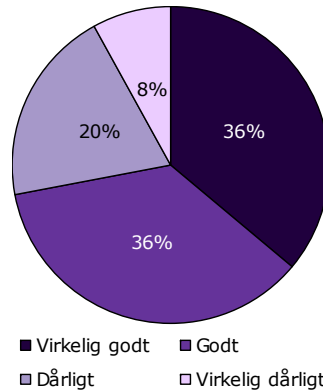
	Nej	Ja	Antal
	%	%	n
Alle	92	8	318
Køn			
Dreng	92	8	195
Pige	93	7	123
Aldersgruppe			
0-6 år	100	0	26
7 - 14 år	92	8	179
15 år eller derover	91	9	112
Antal kontakter			
1-4 kontakter	93	7	88
5-9 kontakter	93	7	73
Over 10 kontakter	93	7	125
Får medicin			
Ja	93	7	203
Nej	91	9	102
Tager medicin korrekt			
Altid	92	8	156
Sjældnere end altid	98	2	47
Diagnose			
F20-29	92	8	12
F30-39	100	0	10
F40-49	100	0	19
F50-59	77	23	13
F60-69	92	8	13
F80-89	87	13	30
F90-98	94	6	160
Øvrige	100	0	5

11. Hvordan synes du, at personalet tog hånd om fejlen(e), efter den/de blev opdaget?

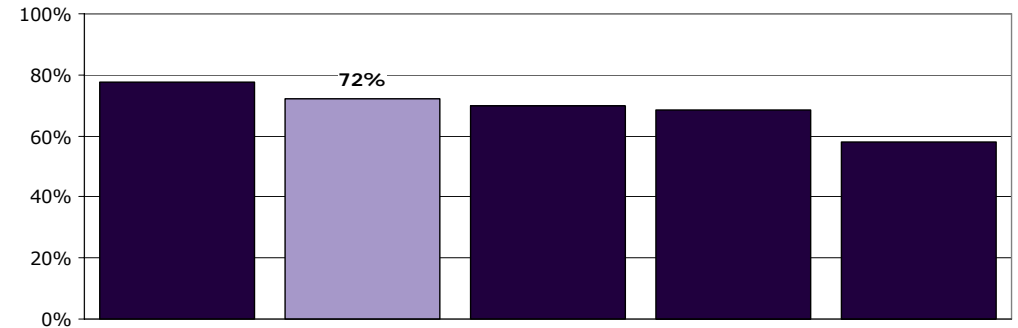
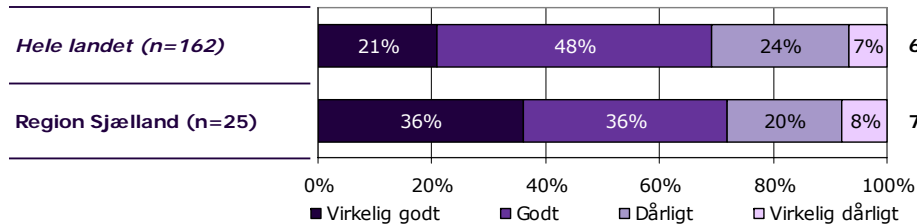
Tema: Din udredning og behandling i ambulatoriet

Svar på spørgsmål: 25 (8 %)

Positive svar: Virkelig godt; Godt



2012 2013 2014



	Virkelig godt	Godt	Dårligt	Virkelig dårligt	Antal	[Andet]*
	%	%	%	%	n	n
Alle	36	36	20	8	25	1
Køn						
Dreng	41	35	12	12	17	1
Pige	25	38	38	0	8	0
Aldersgruppe						
0-6 år	-	-	-	-	0	0
7 -14 år	33	27	27	13	15	1
15 år eller derover	40	50	10	0	10	0
Antal kontakter						
1-4 kontakter	17	33	33	17	6	0
5-9 kontakter	40	40	20	0	5	1
Over 10 kontakter	30	50	10	10	10	0
Får medicin						
Ja	38	38	19	6	16	1
Nej	33	33	22	11	9	0
Tager medicin korrekt						
Altid	31	46	15	8	13	1
Sjældnere end altid	100	0	0	0	2	0
Diagnose						
F20-29	-	-	-	-	1	0
F30-39	-	-	-	-	0	0
F40-49	-	-	-	-	0	0
F50-59	0	67	33	0	3	0
F60-69	-	-	-	-	1	0
F80-89	50	25	0	25	4	0
F90-98	33	44	22	0	9	1
Øvrige	-	-	-	-	0	0

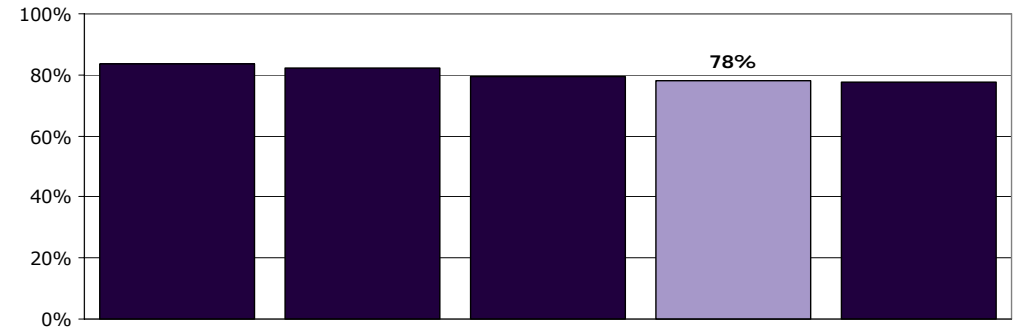
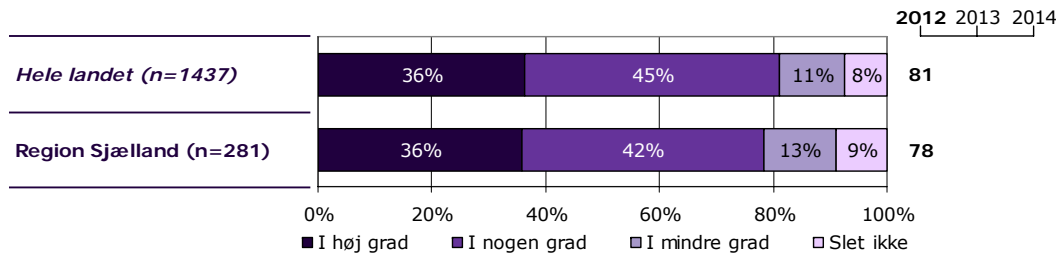
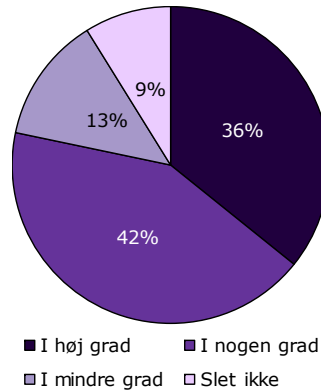
[Andet]*: Personalet kendte ikke fejlen(e)

12. Har du fået at vide, hvilken hjælp du kan få i ambulatoriet?

Tema: Information fra ambulatoriet

Svar på spørgsmål: 281 (85 %)

Positive svar: I høj grad; I nogen grad



	I høj grad	I nogen grad	I mindre grad	Slet ikke	Antal	[Andet]*
	%	%	%	%	n	n
Alle	36	42	13	9	281	44
Køn						
Dreng	36	40	14	11	167	32
Pige	36	46	11	6	114	12
Aldersgruppe						
0-6 år	36	43	14	7	14	12
7 -14 år	34	38	15	13	163	20
15 år eller derover	39	50	10	2	103	12
Antal kontakter						
1-4 kontakter	29	46	13	13	72	18
5-9 kontakter	36	46	10	7	67	8
Over 10 kontakter	40	38	14	8	117	10
Får medicin						
Ja	37	41	13	9	192	18
Nej	34	46	11	9	79	22
Tager medicin korrekt						
Altid	38	44	10	9	144	16
Sjældnere end altid	38	35	19	8	48	2
Diagnose						
F20-29	25	42	25	8	12	0
F30-39	50	50	0	0	10	0
F40-49	39	39	11	11	18	2
F50-59	69	31	0	0	13	0
F60-69	17	58	25	0	12	1
F80-89	29	50	8	13	24	6
F90-98	38	40	14	9	139	26
Øvrige	50	25	25	0	4	1

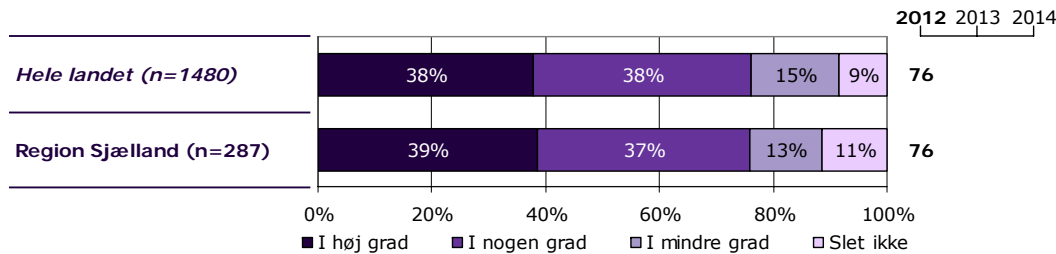
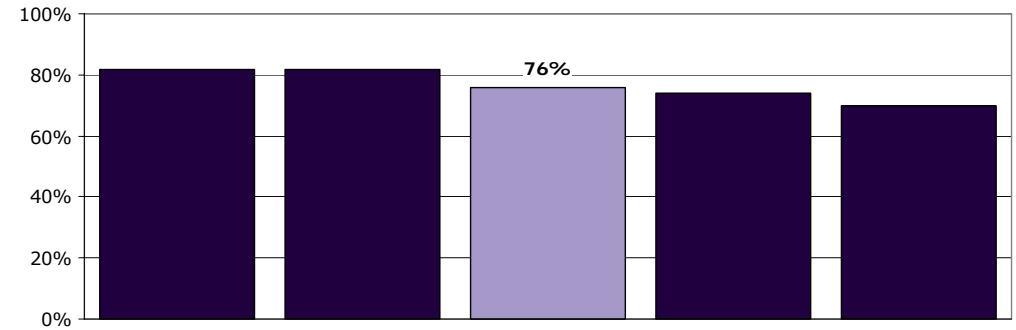
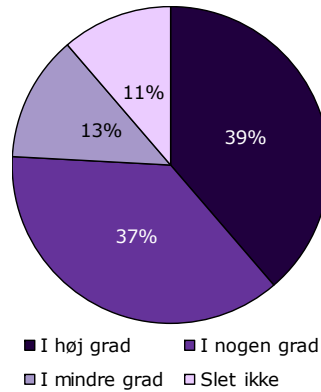
[Andet]*: Ved ikke/ikke relevant

13. Har du fået at vide, hvad du selv kan gøre for at tackle dine vanskeligheder og problemer?

Tema: Information fra ambulatoriet

Svar på spørgsmål: 287 (87 %)

Positive svar: I høj grad; I nogen grad



	I høj grad	I nogen grad	I mindre grad	Slet ikke	Antal	[Andet]*
	%	%	%	%	n	n
Alle	39	37	13	11	287	38
Køn						
Dreng	36	37	13	14	170	29
Pige	43	38	12	8	117	9
Aldersgruppe						
0-6 år	36	29	7	29	14	12
7 -14 år	34	38	14	14	162	20
15 år eller derover	46	36	11	6	110	6
Antal kontakter						
1-4 kontakter	19	40	19	21	67	22
5-9 kontakter	36	36	16	12	69	6
Over 10 kontakter	51	35	9	5	123	5
Får medicin						
Ja	41	38	12	9	198	12
Nej	36	32	13	19	78	23
Tager medicin korrekt						
Altid	41	41	10	7	147	13
Sjældnere end altid	40	36	16	8	50	0
Diagnose						
F20-29	33	8	25	33	12	0
F30-39	70	30	0	0	10	0
F40-49	56	33	6	6	18	2
F50-59	46	54	0	0	13	0
F60-69	31	23	23	23	13	0
F80-89	14	48	19	19	21	9
F90-98	40	39	11	10	147	17
Øvrige	40	20	20	20	5	0

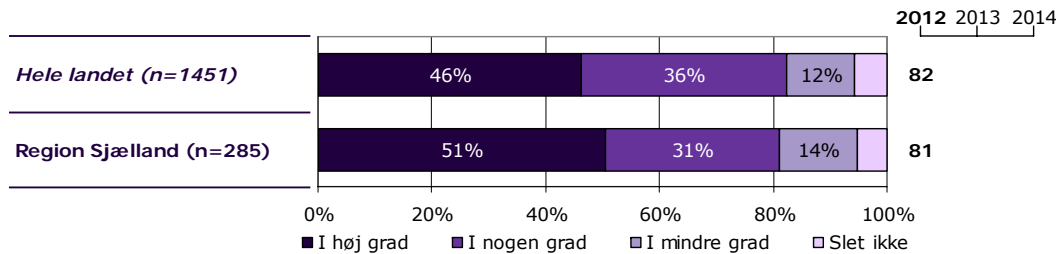
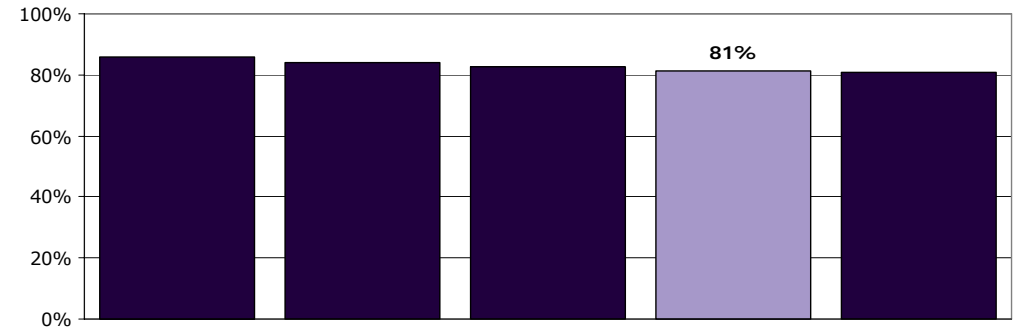
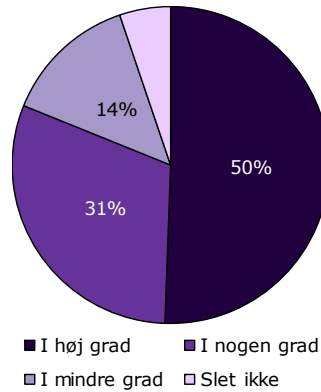
[Andet]*: Ved ikke/ikke relevant

14. Får du informationer om din sygdom og behandling?

Tema: Information fra ambulatoriet

Svar på spørgsmål: 285 (87 %)

Positive svar: I høj grad; I nogen grad



	I høj grad	I nogen grad	I mindre grad	Slet ikke	Antal	[Andet]*
	%	%	%	%	n	n
Alle	51	31	14	5	285	36
Køn						
Dreng	47	31	16	6	172	25
Pige	56	29	11	4	113	11
Aldersgruppe						
0-6 år	54	15	8	23	13	12
7 -14 år	48	29	17	6	162	19
15 år eller derover	54	35	9	2	109	5
Antal kontakter						
1-4 kontakter	41	30	20	9	66	22
5-9 kontakter	49	37	12	3	68	7
Over 10 kontakter	54	27	14	5	125	1
Får medicin						
Ja	53	28	14	5	204	4
Nej	41	38	14	7	73	27
Tager medicin korrekt						
Altid	54	28	12	6	154	5
Sjældnere end altid	55	29	16	0	49	0
Diagnose						
F20-29	45	45	9	0	11	1
F30-39	70	30	0	0	10	0
F40-49	50	33	11	6	18	1
F50-59	54	38	8	0	13	0
F60-69	30	40	30	0	10	2
F80-89	55	14	23	9	22	8
F90-98	54	28	14	5	148	15
Øvrige	25	50	0	25	4	1

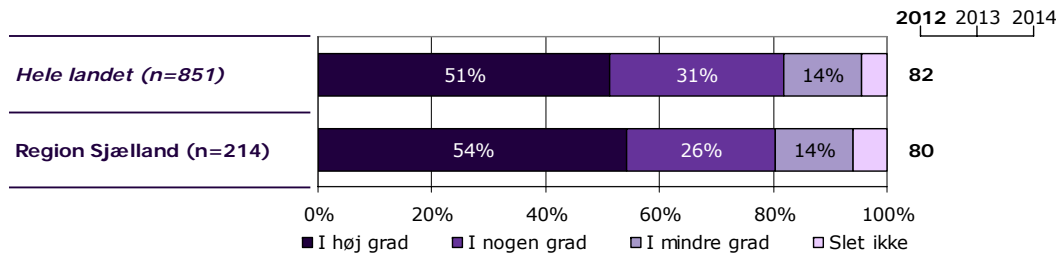
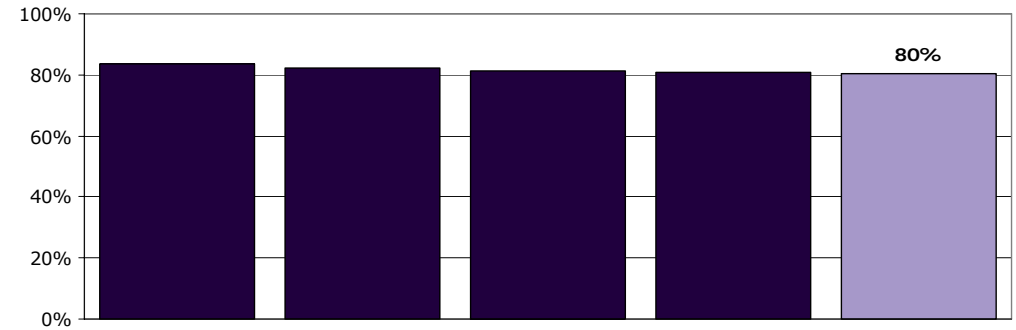
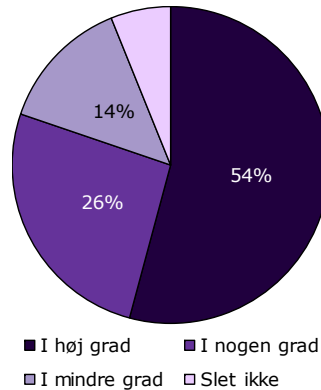
[Andet]*: Ved ikke/ikke relevant

15. Får du klar information om medicinens virkning og eventuelle bivirkninger

Tema: Information fra ambulatoriet

Svar på spørgsmål: 214 (65 %)

Positive svar: I høj grad; I nogen grad



	I høj grad	I nogen grad	I mindre grad	Slet ikke	Antal	[Andet]*
	%	%	%	%	n	n
Alle	54	26	14	6	214	111
Køn						
Dreng	54	27	14	5	130	69
Pige	55	25	13	7	84	42
Aldersgruppe						
0-6 år	40	20	20	20	5	20
7 -14 år	53	25	15	7	126	57
15 år eller derover	56	29	11	4	82	34
Antal kontakter						
1-4 kontakter	54	26	10	10	39	50
5-9 kontakter	46	35	15	4	48	27
Over 10 kontakter	57	21	16	6	105	24
Får medicin						
Ja	53	27	14	6	206	4
Nej	0	0	0	0	0	102
Tager medicin korrekt						
Altid	54	23	16	6	155	5
Sjældnere end altid	52	36	8	4	50	0
Diagnose						
F20-29	63	13	25	0	8	4
F30-39	38	63	0	0	8	2
F40-49	38	50	0	13	8	12
F50-59	50	38	0	13	8	5
F60-69	29	43	29	0	7	6
F80-89	54	23	8	15	13	17
F90-98	57	25	15	4	122	42
Øvrige	67	33	0	0	3	2

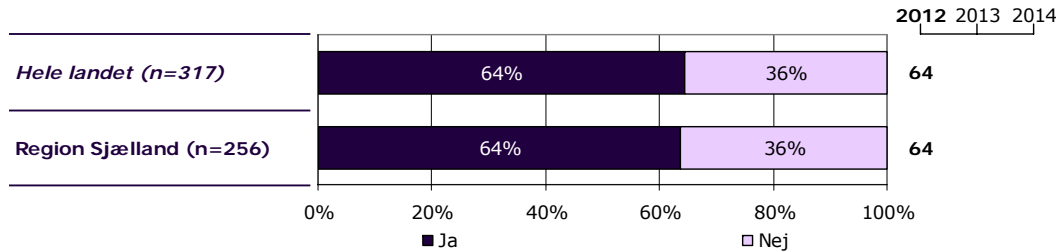
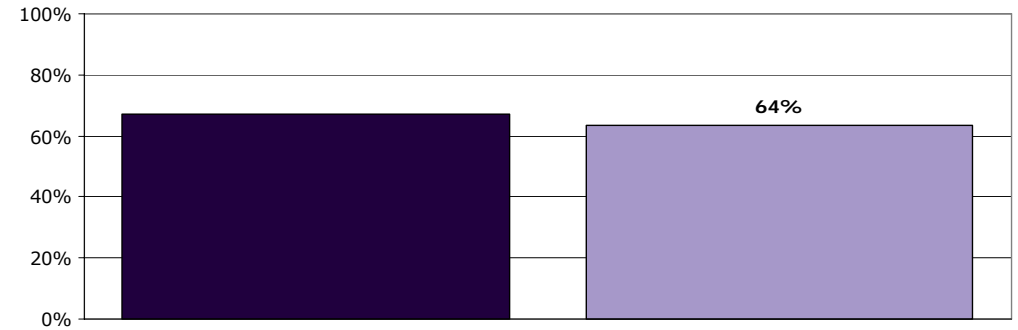
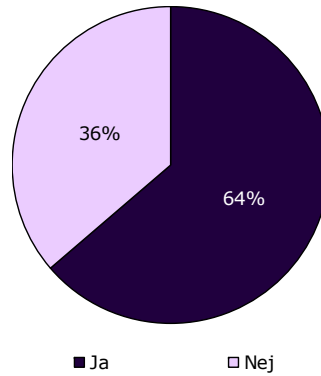
[Andet]*: Ved ikke/får ikke medicin

20. Har du fået vejledning/undervisning om din sygdom og behandling?

Tema: Regionalt spørgsmål

Svar på spørgsmål: 256 (78 %)

Positive svar: Ja



	Ja	Nej	Antal	[Andet]*
	%	%	n	n
Alle	64	36	256	64
Køn				
Dreng	61	39	150	45
Pige	68	32	106	19
Aldersgruppe				
0-6 år	57	43	14	11
7 - 14 år	56	44	141	40
15 år eller derover	75	25	100	13
Antal kontakter				
1-4 kontakter	53	47	60	27
5-9 kontakter	68	32	57	16
Over 10 kontakter	66	34	114	13
Får medicin				
Ja	67	33	183	27
Nej	55	45	65	32
Tager medicin korrekt				
Altid	68	32	139	21
Sjældnere end altid	62	38	42	8
Diagnose				
F20-29	57	43	7	5
F30-39	67	33	9	1
F40-49	50	50	16	2
F50-59	83	17	12	1
F60-69	56	44	9	4
F80-89	62	38	21	8
F90-98	67	33	133	30
Øvrige	100	0	3	1

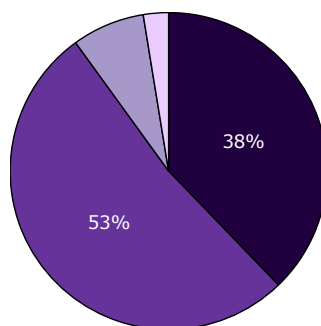
[Andet]*: Ved ikke/ikke relevant

21. Synes du, at vejledningen/undervisningen har givet dig bedre muligheder for at håndtere dit liv med sygdommen?

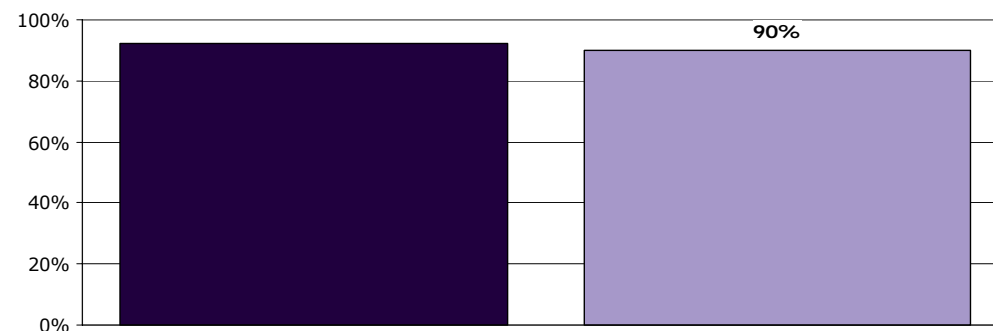
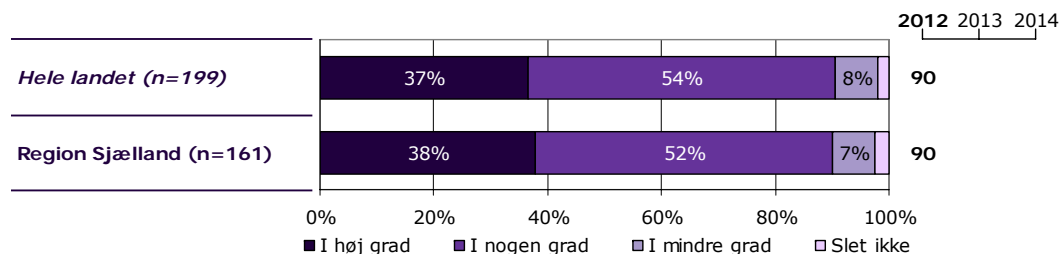
Tema: Regionalt spørgsmål

Svar på spørgsmål: 161 (49 %)

Positive svar: I høj grad; I nogen grad



■ I høj grad ■ I nogen grad
■ I mindre grad □ Slet ikke



	I høj grad	I nogen grad	I mindre grad	Slet ikke	Antal	[Andet]*
	%	%	%	%	n	n
Alle	38	52	7	2	161	40
Køn						
Dreng	43	49	4	3	90	26
Pige	31	56	11	1	71	14
Aldersgruppe						
0-6 år	38	63	0	0	8	6
7 -14 år	41	53	5	1	79	21
15 år eller derover	34	51	11	4	73	13
Antal kontakter						
1-4 kontakter	34	52	14	0	29	14
5-9 kontakter	34	55	8	3	38	12
Over 10 kontakter	45	49	4	3	76	8
Får medicin						
Ja	44	46	7	2	123	14
Nej	18	70	9	3	33	21
Tager medicin korrekt						
Altid	45	50	5	0	94	10
Sjældnere end altid	39	36	14	11	28	5
Diagnose						
F20-29	50	50	0	0	4	3
F30-39	17	67	17	0	6	0
F40-49	50	33	17	0	6	2
F50-59	30	70	0	0	10	1
F60-69	0	60	20	20	5	4
F80-89	25	75	0	0	12	5
F90-98	46	44	9	1	91	17
Øvrige	0	100	0	0	3	1

[Andet]*: Ved ikke/ikke relevant

Ønsker du at vide mere

På psykiatriundersogelser.dk kan du læse mere om LUP-psykiatri.

På hjemmesiden er det muligt at se spørgeskemaer, DDKM spørgsmål, tidsplan m.v.

Her kan du blandt andet også finde kontaktoplysninger på de regionale koordinatore samt de medarbejdere i CFK, som er involveret i undersøgelseerne.

Du kan også nemt blive ledt videre til rapporten med nationale resultater samt regionale rapporter, der ligger på sundhed.dk.