

Regional rapport

Pårørende til indlagte patienter

Region Hovedstaden

Dato: 11-04-2013



## Indledning

I efteråret 2012 blev pårørende til indlagte patienter i en spørgeskemaundersøgelse spurgt om deres oplevelse af kontakten med psykiatrien.

Denne rapport beskriver de pårørendes svar inden for denne region.

### Formål

Formålet med undersøgelsen er at bidrage med viden om de pårørendes oplevelser af kvalitet i psykiatrien på afsnits-, afdelings-, regions- og landsniveau.

Foruden de nationale spørgsmål har regionerne mulighed for at stille op til fire regionale spørgsmål.

### Baggrund

Der er tale om en landsdækkende undersøgelse, som gennemføres på vegne af de fem regioner og Danske Regioner.

Patientundersøgelserne gennemføres årligt og omfatter indlagte og ambulante voksne patienter samt ambulante børn og unge på landets offentlige psykiatriske hospitaler. Det er første gang, at undersøgelserne gennemføres samtidigt.

Hvert tredje år gennemføres landsdækkende undersøgelser af pårørendeoplevelser inden for de ovennævnte områder af psykiatrien.

Der har eksisteret landsdækkende undersøgelser af patient- og pårørendeoplevelser i psykiatrien siden 2004, men koncept og spørgeskemaer er væsentligt forandret i forbindelse med denne undersøgelse, hvorfor resultaterne ikke kan sammenlignes med tidligere års resultater.

### Rapportens opbygning

Rapporten har følgende opbygning:

- Indledning
- Overordnet gennemgang af spørgsmålene
- Gennemgang af de enkelte spørgsmål

I den overordnede gennemgang af spørgsmålene er det blandt andet muligt at sammenligne regionens resultater på de enkelte spørgsmål inddelt i temaer med landsresultatet.

Her præsenteres desuden en oversigt over fem spørgsmål med umiddelbare forbedringsmuligheder samt fem spørgsmål med fokus på fastholdelse af resultatet.

I den efterfølgende gennemgang af de enkelte spørgsmål præsenteres regionens resultater på afdelingsniveau.

Spørgsmålene om de pårørendes samlede indtryk vises før de øvrige temaer i spørgeskemaet. Eventuelle regionale spørgsmål præsenteres til sidst.

### Rapporter på flere niveauer

Der er udarbejdet rapporter på afsnits-, afdelings- og regionsniveau. På landsniveau er der desuden udarbejdet en samlet tværgående eksplorativ landsrapport.

### Organisering

Projektledelsen af undersøgelsen varetages af CFK - Folkesundhed og Kvalitetsudvikling i Region Midtjylland, der sammen med Enheden for Brugerundersøgelser i Region Hovedstaden udgør projektsekretariatet.

Styregruppen for undersøgelsen er Temagruppen for Kvalitet. Derudover er der nedsat en kompetenceenhed bestående af et medlem fra hver af de fem regioner, Danske Regioner samt CFK.

## Datagrundlag

Pårørende til indlagte patienter i målgruppen fik i perioden september til november tilsendt et spørgeskema på baggrund af adresseoplysninger fra patienterne.

Afsnit/afdelinger med færre end ti udleverede spørgeskemaer eller mindre end fem besvarelser får ikke rapporteret deres resultater på disse niveauer. Resultater fra disse afsnit/afdelinger vil dog indgå i resultaterne på højere niveauer.

### Datagrundlag

Udleverede spørgeskemaer	326
Besvarede spørgeskemaer	135
Regionens svarprocent	41

### Signalement

	Antal	Procent
	n	%
<b>Alle</b>	<b>135</b>	<b>100</b>
<b>Køn</b>		
Mand	52	39
Kvinde	81	61
<b>Aldersgruppe</b>		
18-39 år	20	15
40-59 år	50	38
60 år eller derover	63	47
<b>Relation til patient</b>		
Ægtefælle/samlever	41	31
Mor/far til patienten	48	36
Anden relation	44	33
<b>Antal samtaler med personalet</b>		
Ingen samtaler	23	18
1-2 samtaler	46	35
3-5 samtaler	32	25
Over 5 samtaler	29	22
<b>Længde af patientens indlæggelse</b>		
Under 7 døgn	17	13
1-4 uger	49	37
Over 1 måned	66	50
<b>Belastning</b>		
Meget/en del belastet	105	80
Lidt/slet ikke belastet	27	20

## De pårørendes samlede indtryk

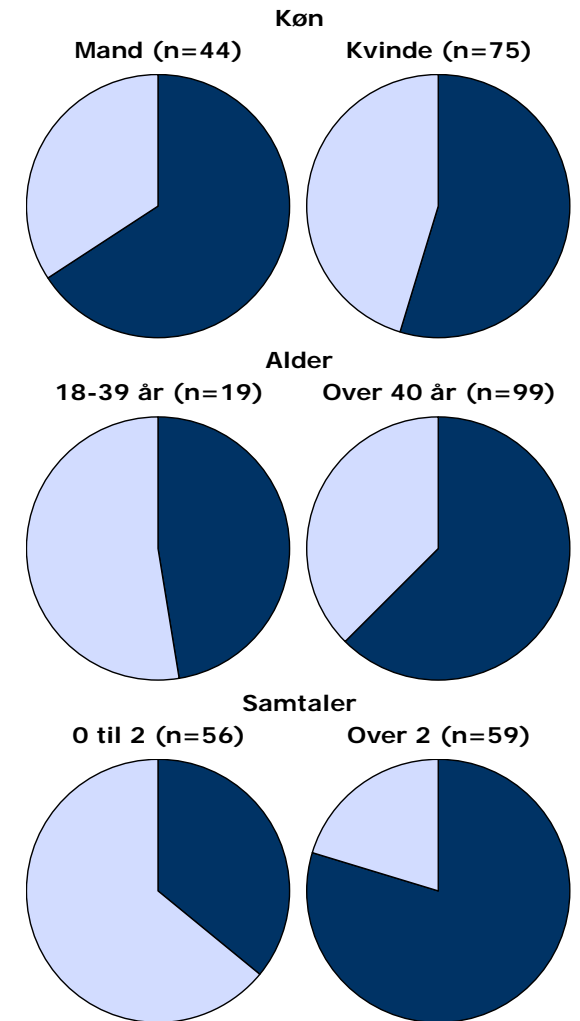
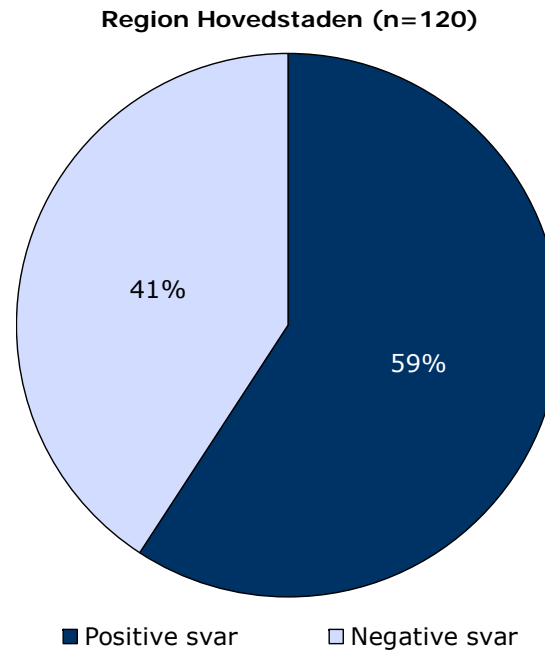
Figurene til højre viser de pårørendes samlede indtryk fordelt på køn, alder og samtaler.

I figurene er de pårørendes svar kategoriseret som henholdsvis positive og negative.

Svarkategorierne "virkelig godt" og "godt" er kategoriseret som positive svar, mens svarkategorierne "dårligt" og "virkelig dårligt" er kategoriseret som negative svar.

De pårørendes samlede indtryk præsenteres mere detaljeret senere i forbindelse med gennemgangen af spørgsmålene i undersøgelsen.

### Det samlede indtryk fordelt på køn, alder og samtaler



## Hvordan svarer de pårørende på spørgsmålene?

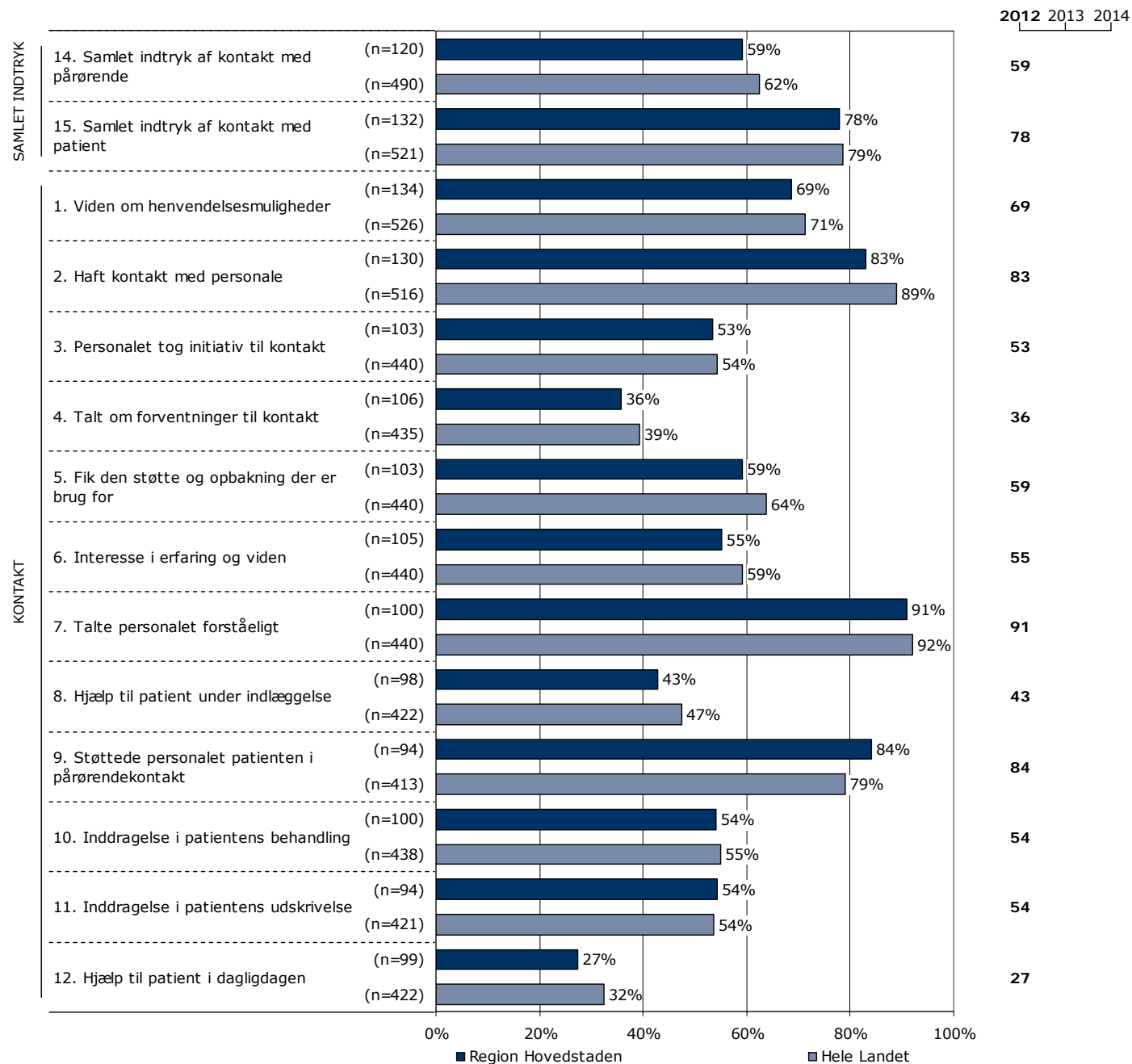
De pårørendes svar på spørgsmålene er her sammenlignet med landsresultatet.

Spørgsmålene vises temavist med det samlede indtryk som det første tema. Den lodrette tekst yderst til venstre viser, hvilket tema spørgsmålene hører under.

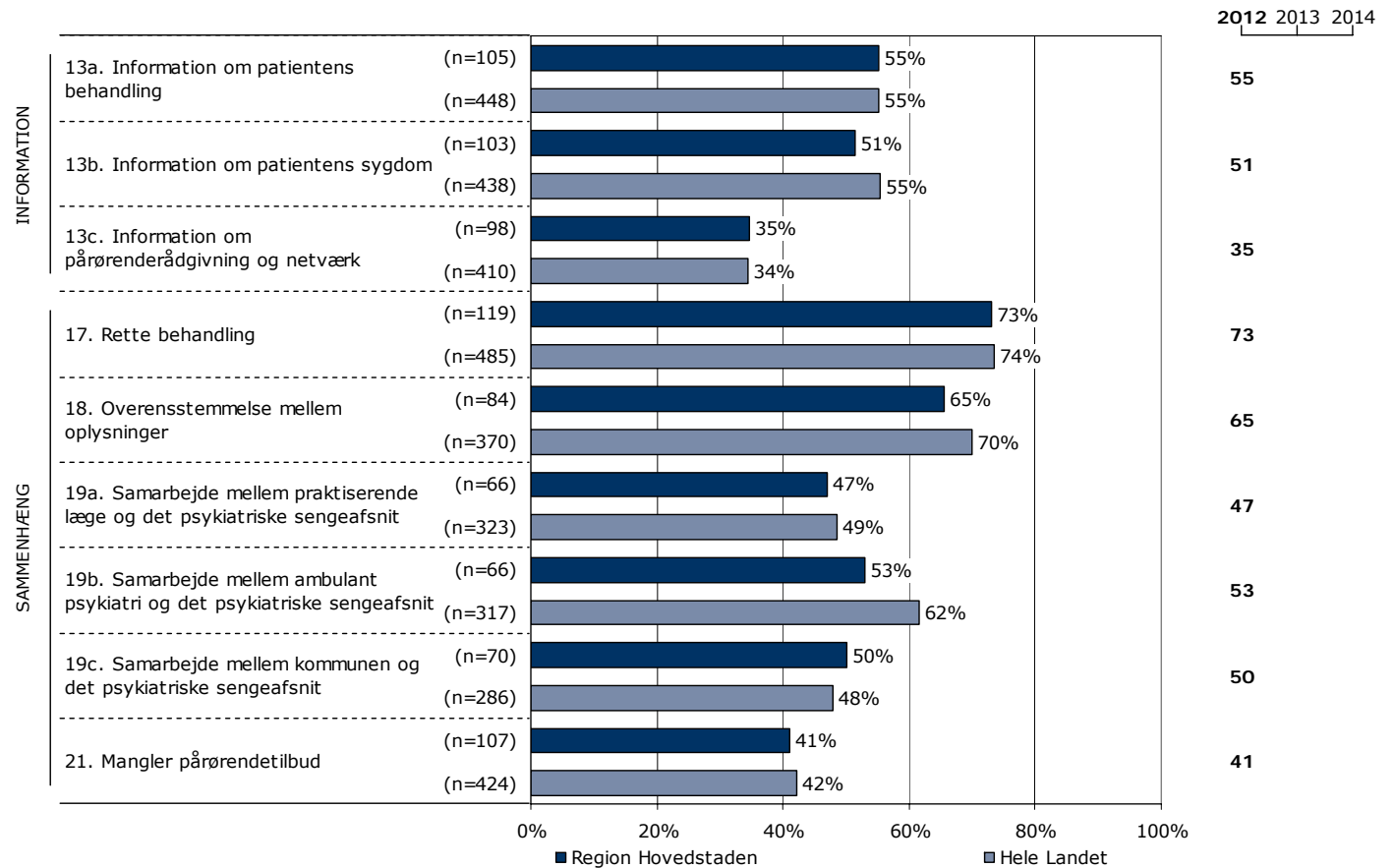
Søjlerne viser andelen af de pårørendes svar, som er positive. Parentesen foran hver søjle angiver det samlede antal svar (positive og negative), der indgår i andelsberegningen.

Til højre er dette års resultat vist. I de kommende års undersøgelser, vil de tidligere års resultater ligeledes være vist.

### Resultatoversigt. Andel positive svar (procent)



Resultatoversigt. Andel positive svar (procent).



## Er resultatet bedre end landsresultatet?

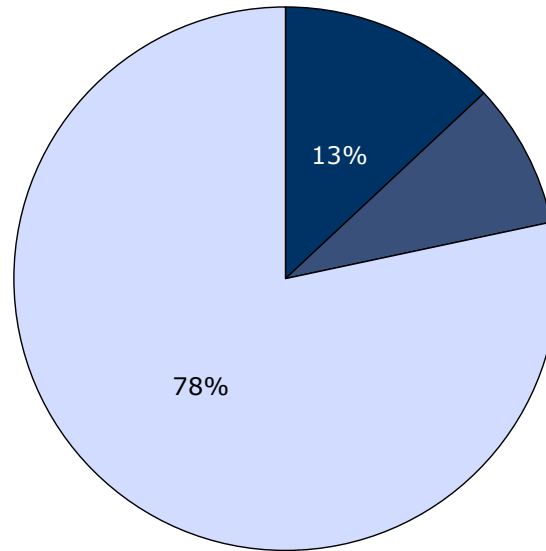
Figuren til højre viser, på hvor mange af spørgsmålene andelen af pårørende, der har svaret positivt, er

- Højere end landsresultatet
- Det samme som landsresultatet
- Lavere end landsresultatet

I figuren er resultatet sammenlignet med landsresultatet på i alt 23 spørgsmål.

Forskellene mellem regionens resultat og landsresultaterne er ikke signifikantstestet.

Sammenligning med landsresultatet



- Højere end landsresultatet
- Det samme som landsresultatet
- Lavere end landsresultatet

## Spørgsmål med umiddelbare forbedringsmuligheder?

De pårørendes svar på spørgsmålene er her sammenholdt med sammenhængen mellem de enkelte spørgsmål og de pårørendes samlede indtryk.

Formålet er at identificere spørgsmål, som er vigtige for de pårørende, hvor der er forbedringsmuligheder eller hvor det er vigtigt at fastholde resultatet.

### Forbedringsmuligheder

Øverst er fem spørgsmål, der rummer store umiddelbare forbedringsmuligheder, fremhævet. Spørgsmålene er karakteriseret ved relativt få positive svar og relativ stor sammenhæng med det samlede indtryk.

### Fastholdelse af resultat

Nederst er fem spørgsmål, hvor det er vigtigt at fastholde resultatet, fremhævet. Spørgsmålene er karakteriseret ved en relativ stor andel positive svar, samtidig med, at sammenhængen med det samlede indtryk er relativ stor.

Spørgsmålene er rangordnet og fremhævet på baggrund af andel positive svar og den bivariate sammenhæng mellem spørgsmålene og det samlede indtryk ( $\gamma$ ).

Der indgår i alt 22 spørgsmål i rangordningen.

### Spørgsmål med umiddelbare forbedringsmuligheder

	Positive	Positive	Sammenhæng
	%	[1-22]	[1-22]
12. Fik du hjælp til, hvordan du kunne forholde dig til patienten i dagligdagen efter indlæggelsen?	27	22	12
13c. Fik du de informationer, som du havde brug for, omkring mulighed for pårørenderådgivning og netværk?	35	21	15
8. Fik du hjælp til, hvordan du kunne forholde dig til patienten under indlæggelsen?	43	18	8
21. Mangler du tilbud til dig som pårørende i psykiatrien?	41	19	22
10. I hvilket omfang blev du inddraget i patientens behandlingsforløb?	54	12	10

### Spørgsmål med fokus på fastholdelse af resultat

	Positive	Positive	Sammenhæng
	%	[1-22]	[1-22]
7. Talte personalet til dig på en måde, som du forstod?	91	1	7
9. Er det dit indtryk, at personalet støttede patienten i at have kontakt med sine pårørende?	84	2	9
2. Har du haft kontakt med personalet på sengeafsnittet?	83	3	2
15. Hvad er dit samlede indtryk af sengeafsnittets kontakt med patienten?	78	4	16
5. Fik du den støtte og opbakning fra personalet på sengeafsnittet, som du havde brug for under patientens indlæggelse?	59	8	5



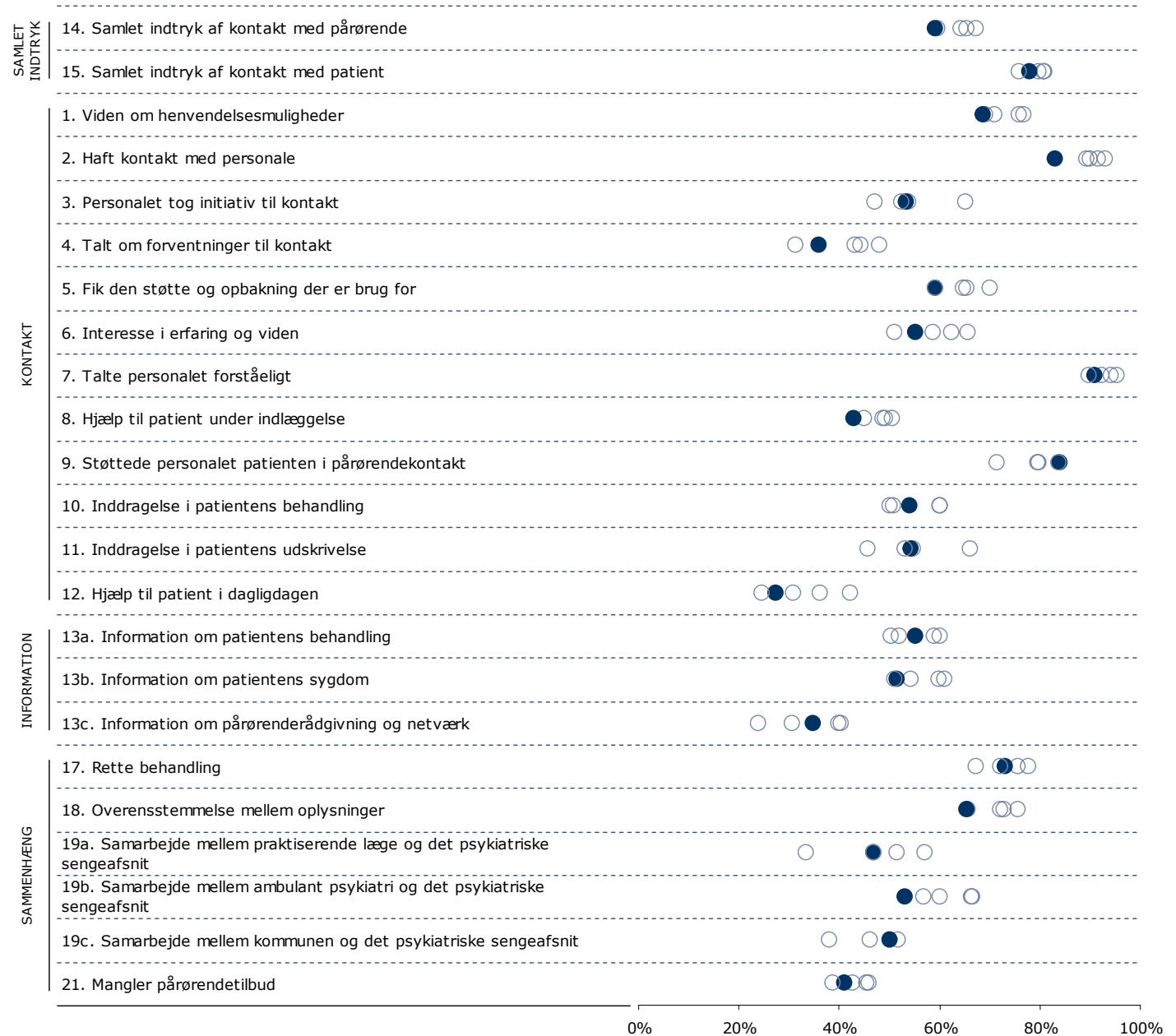
## Spredningen på spørgsmålene

Figuren til højre viser variationen i de pårørendes svar på regionsniveau.

I figuren er andel positive svar på spørgsmålene vist for hver region. Regionens resultat på spørgsmålene er markeret med en fuldoptrukken cirkel.

Spørgsmålene vises temavist med det samlede indtryk som det første tema. Den lodrette tekst yderst til venstre viser, hvilket tema spørgsmålene hører under.

### Spredningsfigur



5. Fik du den støtte og opbakning fra personalet på sengeafsnittet, som du havde brug for under patientens indlæggelse?

Spørgsmålets tema i spørgeskemaet

Tema: Din kontakt med sengeafsnittet

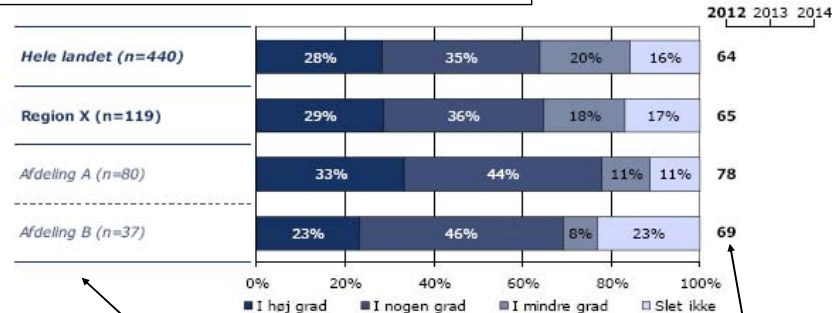
Svar på spørgsmål: 119 (88 %)

Positive svar: I høj grad; I nogen grad

Antal svar i figurene (procent af regionens samlede besvarelser)

Svar kategoriseret som positive

Regionsresultatet: Svarfordelingen på spørgsmålet



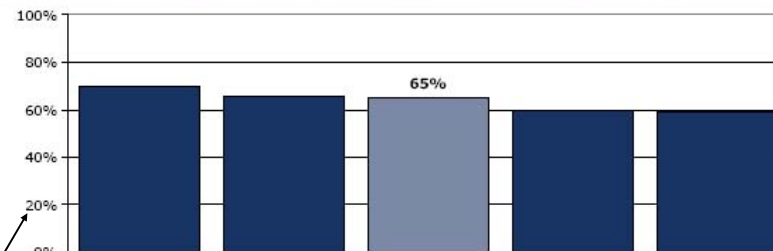
Sammenligning: Regionsresultatet sammenlignet med svarfordelingen for hele landet og opdelt på afdelingsniveau.

Andel positive svar i dette års undersøgelse. I de kommende års undersøgelser, vil de tidligere års resultater ligeledes være vist.

Krydstabel: Regionsresultatet fordelt på køn, alder og øvrige baggrundsplysninger.

Svarfordelingen for grupper med mindre end to svar vises ikke.

Nummer og spørgsmålsformulering i spørgeskemaet



Rangordning: Regioner i undersøgelsen rangordnet efter andel positive svar og sammenlignet med regionsresultatet.

	I høj grad	I nogen grad	I mindre grad	Slet ikke	Antal	[Andet]*
	%	%	%	%	n	n
<b>Alle</b>	<b>29</b>	<b>36</b>	<b>18</b>	<b>17</b>	<b>119</b>	<b>3</b>
<b>Køn</b>						
Mand	32	37	17	15	41	2
Kvinde	25	37	20	17	75	0
<b>Aldersgruppe</b>						
18-39 år	35	29	18	18	17	2
40-59 år	24	34	23	20	71	0
60 år eller derover	36	46	11	7	28	0
<b>Relation til patient</b>						
Egtefælle/samlever	44	38	13	6	32	1
Mor/far til patienten	19	32	21	28	47	0
Anden relation	26	42	21	11	38	1
<b>Antal samtaler med personalet</b>						
Ingen samtaler	0	25	13	63	8	0
1-2 samtaler	17	31	29	23	35	1
3-5 samtaler	33	47	17	3	30	0
Over 5 samtaler	45	39	11	5	38	1
<b>Længde af patientens indlæggelse</b>						
Under 7 døgn	15	31	15	38	13	1
1-4 uger	33	39	24	4	46	0
Over 1 måned	28	37	16	19	57	1
<b>Belastning</b>						
Meget/en del belastet	26	36	21	17	86	0
Lidt/slet ikke belastet	38	42	8	13	24	1

[Andet]\*: Ved ikke/ikke relevant

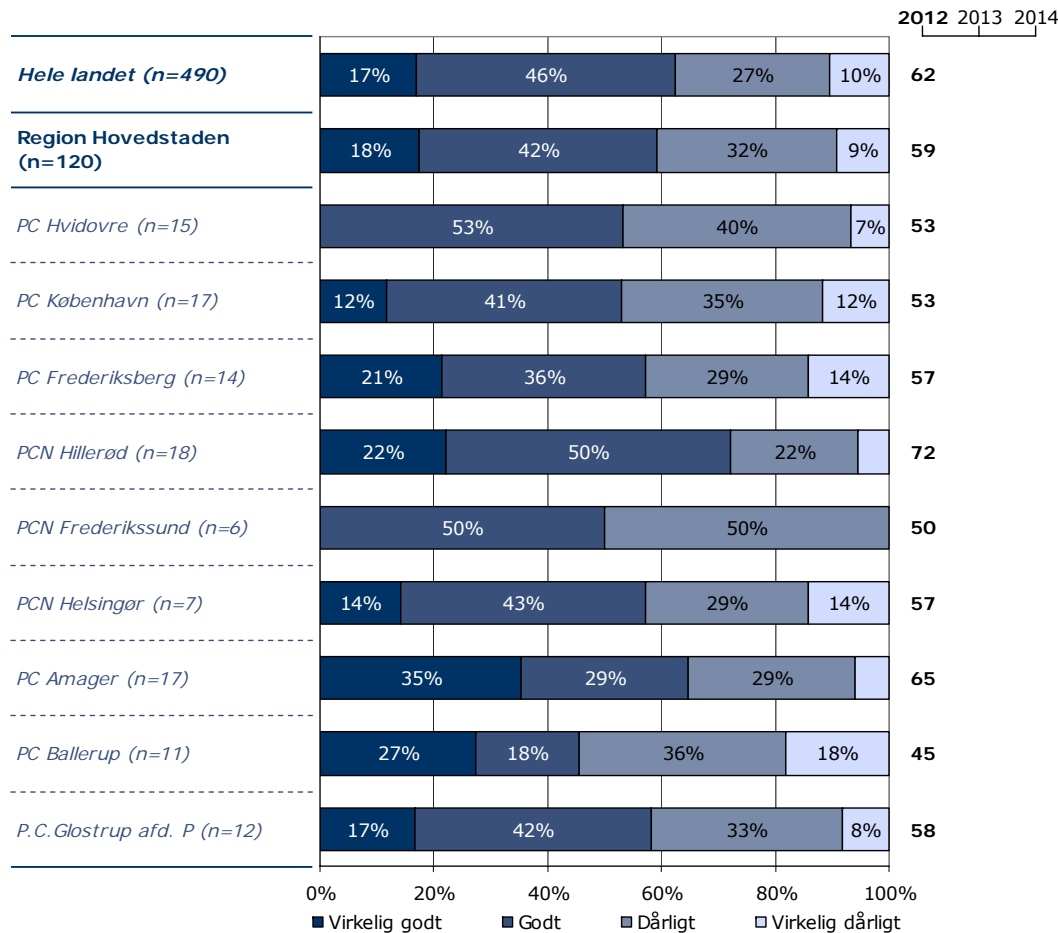
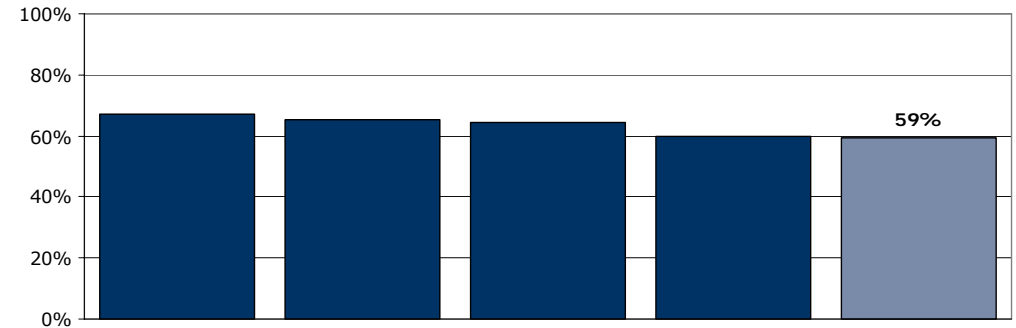
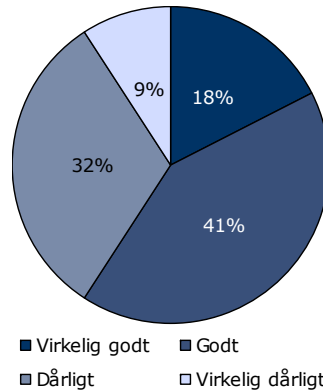
Svar der ikke indgår i figurene og beregningen af andel positive svar.

## 14. Hvad er dit samlede indtryk af sengeafsnittets kontakt med dig?

Tema: Samlet indtryk af sengeafsnittet

Svar på spørgsmål: 120 (89 %)

Positive svar: Virkelig godt; Godt



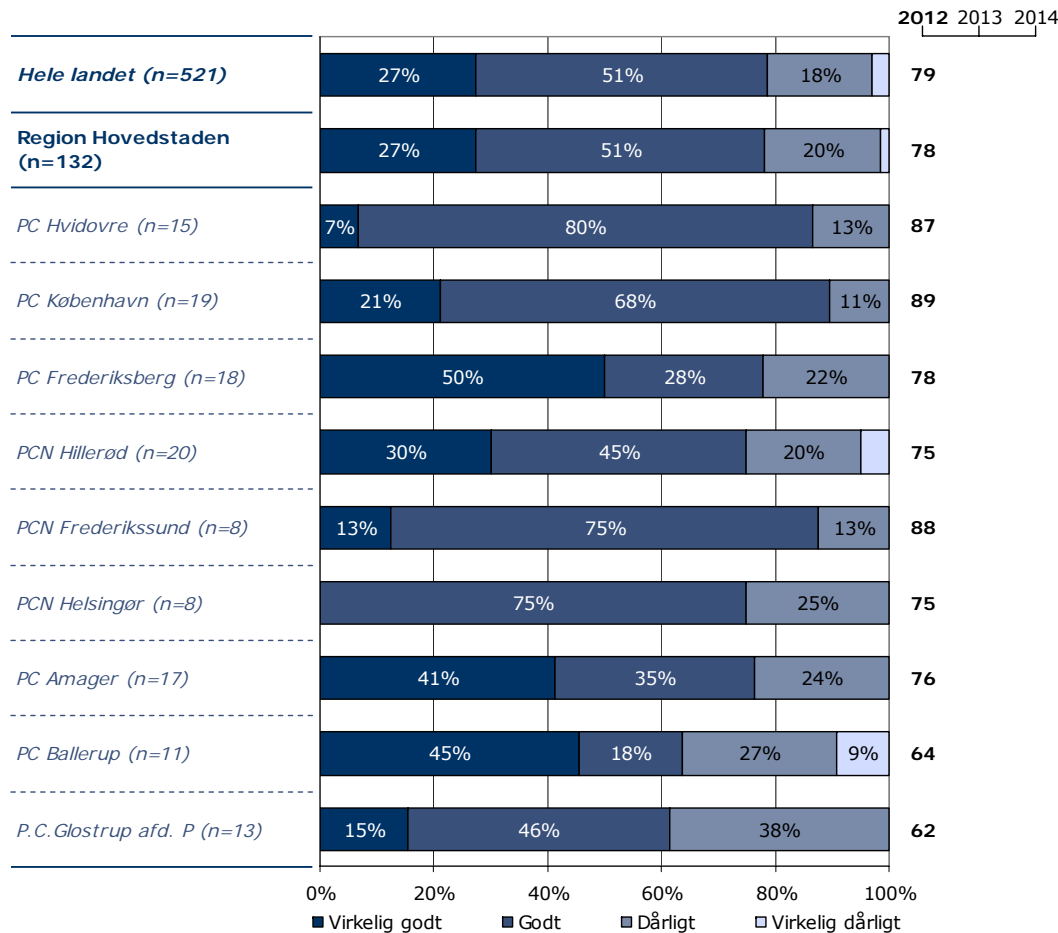
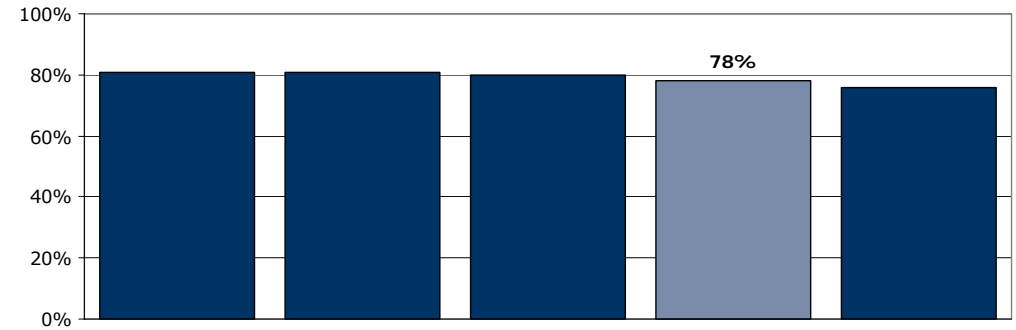
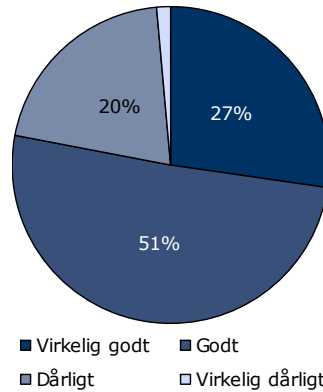
	Virkelig godt	Godt	Dårligt	Virkelig dårligt	Antal
	%	%	%	%	n
<b>Alle</b>	<b>18</b>	<b>42</b>	<b>32</b>	<b>9</b>	<b>120</b>
<b>Køn</b>					
Mand	27	39	25	9	44
Kvinde	12	43	36	9	75
<b>Aldersgruppe</b>					
18-39 år	5	42	42	11	19
40-59 år	21	44	26	9	43
60 år eller derover	20	41	30	9	56
<b>Relation til patient</b>					
Ægtefælle/samlever	17	47	31	6	36
Mor/far til patienten	10	41	33	15	39
Anden relation	26	40	28	7	43
<b>Antal samtaler med personalet</b>					
Ingen samtaler	0	9	55	36	11
1-2 samtaler	9	33	49	9	45
3-5 samtaler	19	59	19	3	32
Over 5 samtaler	41	41	11	7	27
<b>Længde af patientens indlæggelse</b>					
Under 7 døgn	15	38	31	15	13
1-4 uger	17	36	36	12	42
Over 1 måned	19	48	27	5	62
<b>Belastning</b>					
Meget/en del belastet	17	40	32	12	95
Lidt/slet ikke belastet	22	43	35	0	23

## 15. Hvad er dit samlede indtryk af sengeafsnittets kontakt med patienten?

Tema: Samlet indtryk af sengeafsnittet

Svar på spørgsmål: 132 (98 %)

Positive svar: Virkelig godt; Godt



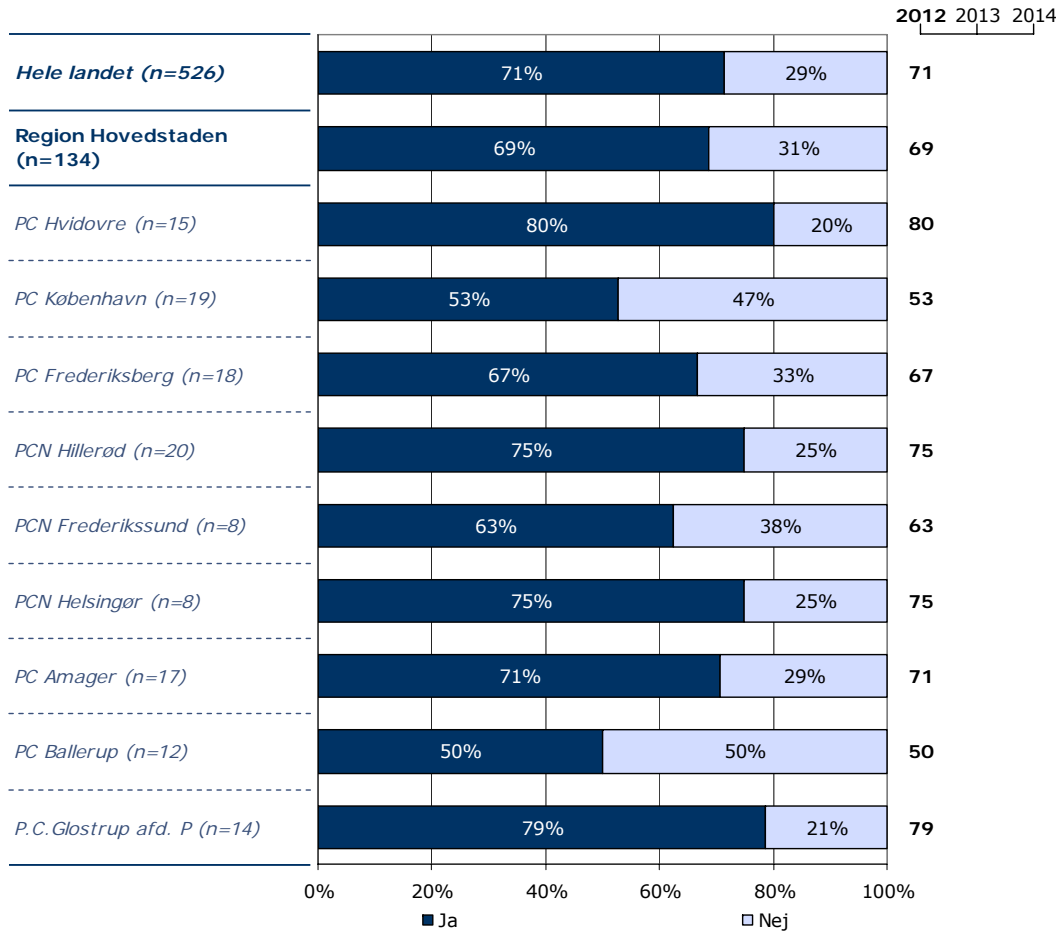
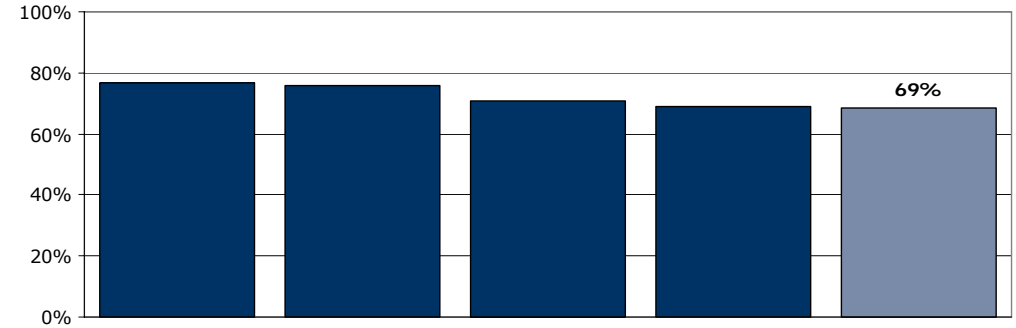
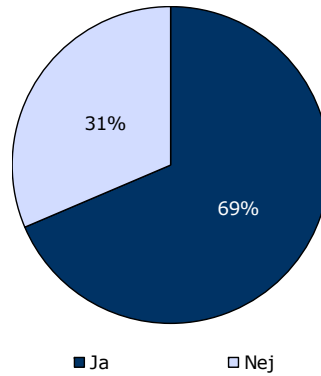
	Virkelig godt	Godt	Dårligt	Virkelig dårligt	Antal
	%	%	%	%	n
<b>Alle</b>	<b>27</b>	<b>51</b>	<b>20</b>	<b>2</b>	<b>132</b>
<b>Køn</b>					
Mand	39	47	12	2	51
Kvinde	20	53	26	1	80
<b>Aldersgruppe</b>					
18-39 år	10	65	25	0	20
40-59 år	38	42	18	2	50
60 år eller derover	25	52	22	2	60
<b>Relation til patient</b>					
Ægtefælle/samlever	33	45	23	0	40
Mor/far til patienten	20	52	24	4	46
Anden relation	32	57	11	0	44
<b>Antal samtaler med personalet</b>					
Ingen samtaler	14	55	32	0	22
1-2 samtaler	29	44	22	4	45
3-5 samtaler	34	44	22	0	32
Over 5 samtaler	32	57	11	0	28
<b>Længde af patientens indlæggelse</b>					
Under 7 døgn	19	63	19	0	16
1-4 uger	31	45	20	4	49
Over 1 måned	28	52	20	0	64
<b>Belastning</b>					
Meget/en del belastet	28	49	21	2	103
Lidt/slet ikke belastet	26	56	19	0	27

# 1. Vidste du, hvem du kunne henvende dig til på sengeafsnittet under patientens indlæggelse?

Tema: Din kontakt med sengeafsnittet

Svar på spørgsmål: 134 (99 %)

Positive svar: Ja



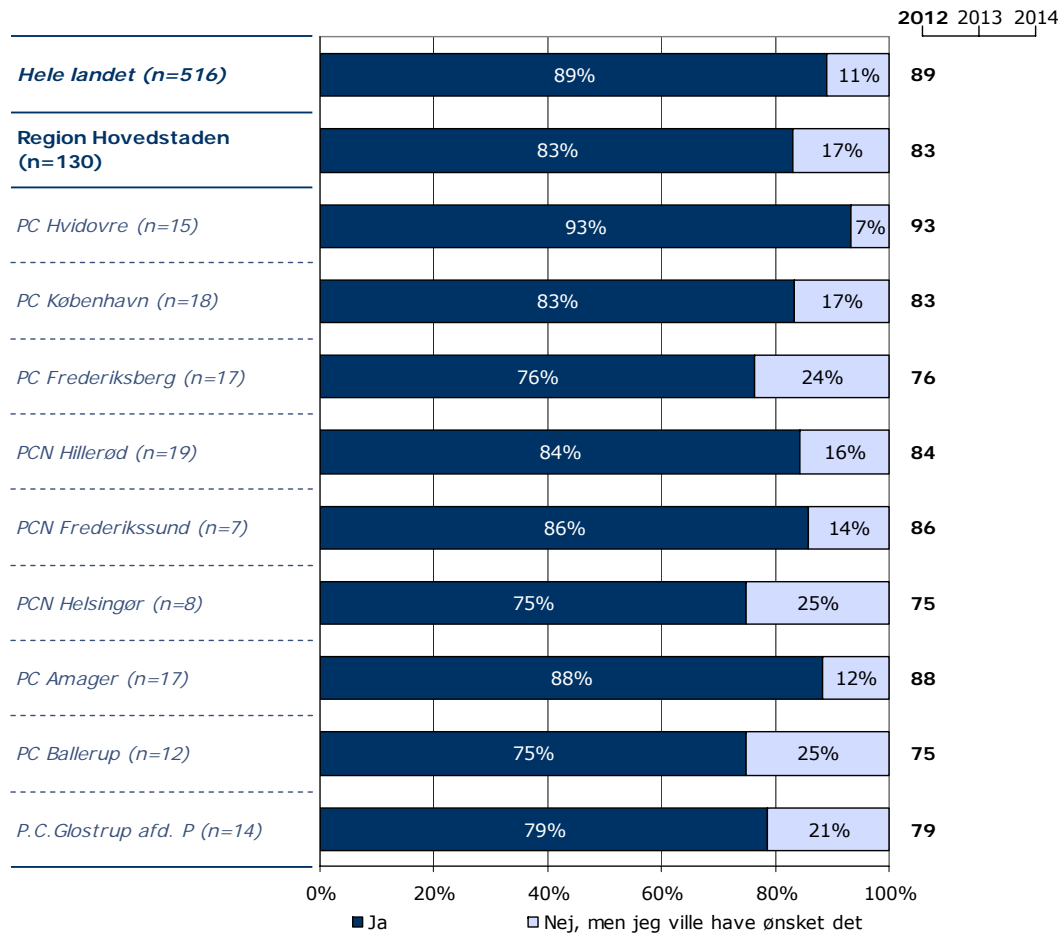
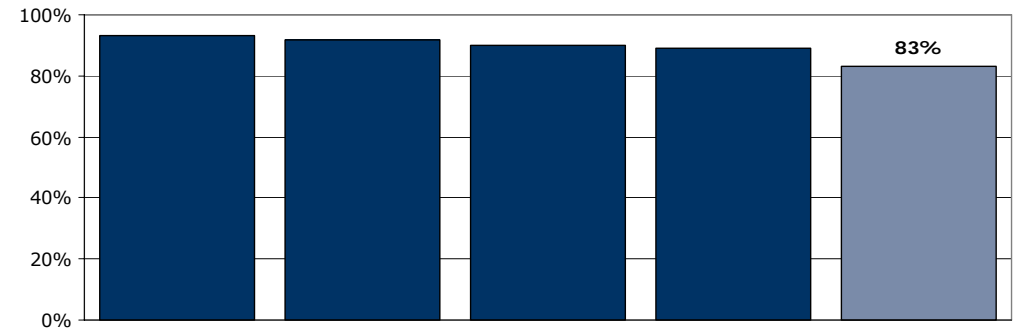
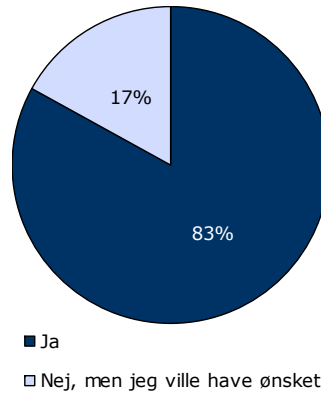
	Ja	Nej	Antal
	%	%	n
<b>Alle</b>	<b>69</b>	<b>31</b>	<b>134</b>
<b>Køn</b>			
Mand	76	24	51
Kvinde	64	36	81
<b>Aldersgruppe</b>			
18-39 år	70	30	20
40-59 år	64	36	50
60 år eller derover	73	27	62
<b>Relation til patient</b>			
Ægtefælle/samlever	83	17	41
Mor/far til patienten	60	40	47
Anden relation	66	34	44
<b>Antal samtaler med personalet</b>			
Ingen samtaler	32	68	22
1-2 samtaler	65	35	46
3-5 samtaler	81	19	32
Over 5 samtaler	90	10	29
<b>Længde af patientens indlæggelse</b>			
Under 7 døgn	50	50	16
1-4 uger	61	39	49
Over 1 måned	80	20	66
<b>Belastning</b>			
Meget/en del belastet	65	35	104
Lidt/slet ikke belastet	81	19	27

## 2. Har du haft kontakt med personalet på sengeafsnittet?

Tema: Din kontakt med sengeafsnittet

Svar på spørgsmål: 130 (96 %)

Positive svar: Ja



	Ja	Nej, men jeg ville have ønsket det	Antal	[Andet]*
	%	%	n	n
<b>Alle</b>	<b>83</b>	<b>17</b>	<b>130</b>	<b>3</b>
<b>Køn</b>				
Mand	85	15	47	3
Kvinde	83	17	81	0
<b>Aldersgruppe</b>				
18-39 år	84	16	19	1
40-59 år	88	13	48	2
60 år eller derover	80	20	61	0
<b>Relation til patient</b>				
Ægtefælle/samlever	87	13	38	2
Mor/far til patienten	76	24	46	1
Anden relation	89	11	44	0
<b>Antal samtaler med personalet</b>				
Ingen samtaler	22	78	18	3
1-2 samtaler	91	9	46	0
3-5 samtaler	94	6	32	0
Over 5 samtaler	93	7	29	0
<b>Længde af patientens indlæggelse</b>				
Under 7 døgn	86	14	14	2
1-4 uger	77	23	48	1
Over 1 måned	88	12	65	0
<b>Belastning</b>				
Meget/en del belastet	83	17	102	2
Lidt/slet ikke belastet	84	16	25	1

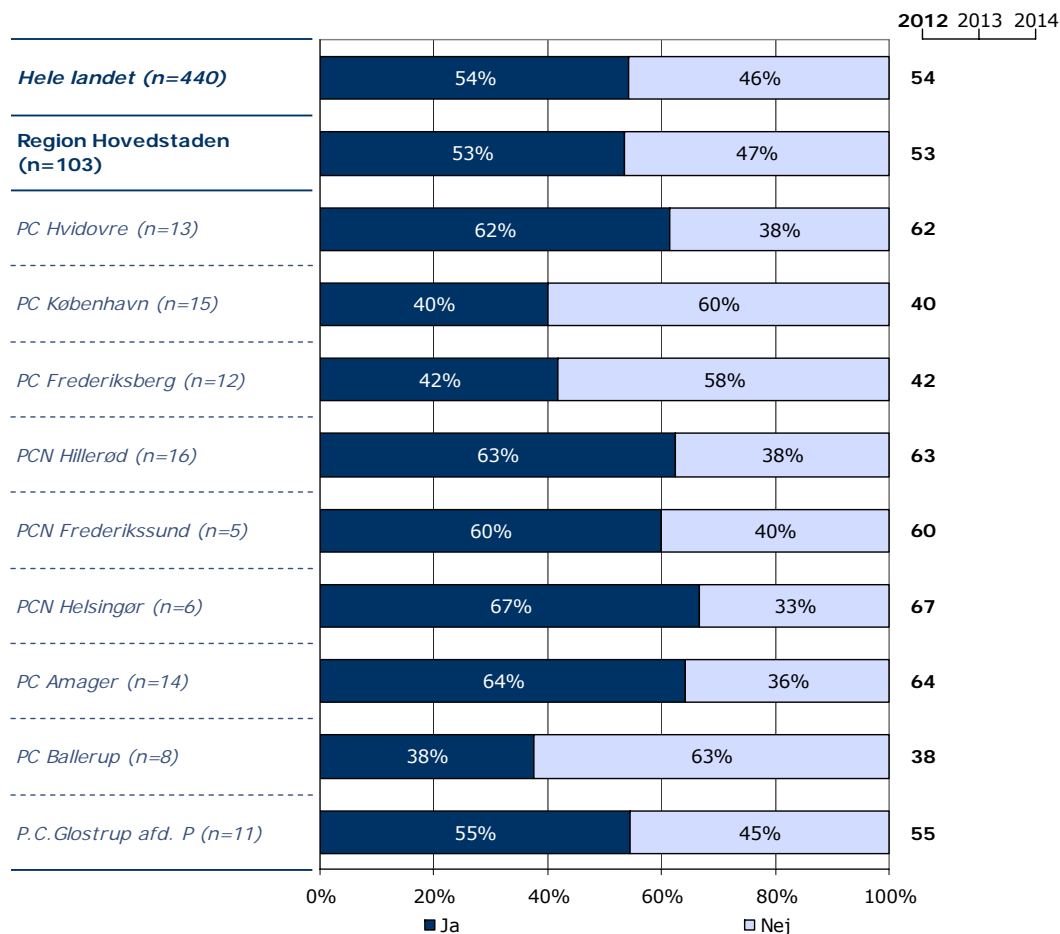
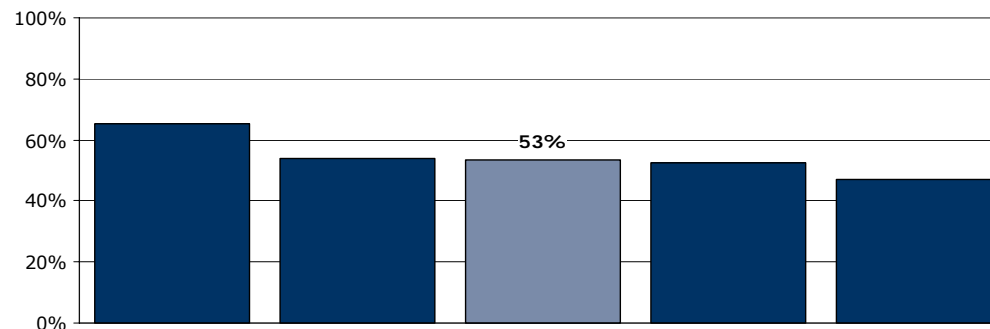
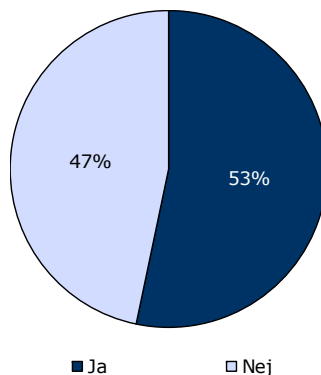
[Andet]\*: Nej, det ønskede jeg ikke

### 3. Tog personalet selv initiativ til kontakt med dig?

Tema: Din kontakt med sengeafsnittet

Svar på spørgsmål: 103 (76 %)

Positive svar: Ja



	Ja	Nej	Antal	[Andet]*
	%	%	n	n
<b>Alle</b>	<b>53</b>	<b>47</b>	<b>103</b>	<b>4</b>
<b>Køn</b>				
Mand	63	37	38	2
Kvinde	47	53	64	2
<b>Aldersgruppe</b>				
18-39 år	47	53	15	1
40-59 år	56	44	41	1
60 år eller derover	54	46	46	2
<b>Relation til patient</b>				
Ægtefælle/samlever	50	50	32	2
Mor/far til patienten	48	52	33	0
Anden relation	59	41	37	2
<b>Antal samtaler med personalet</b>				
Ingen samtaler	40	60	5	0
1-2 samtaler	51	49	41	1
3-5 samtaler	62	38	29	0
Over 5 samtaler	54	46	24	2
<b>Længde af patientens indlæggelse</b>				
Under 7 døgn	67	33	12	0
1-4 uger	51	49	35	1
Over 1 måned	53	47	55	2
<b>Belastning</b>				
Meget/en del belastet	54	46	79	4
Lidt/slet ikke belastet	50	50	22	0

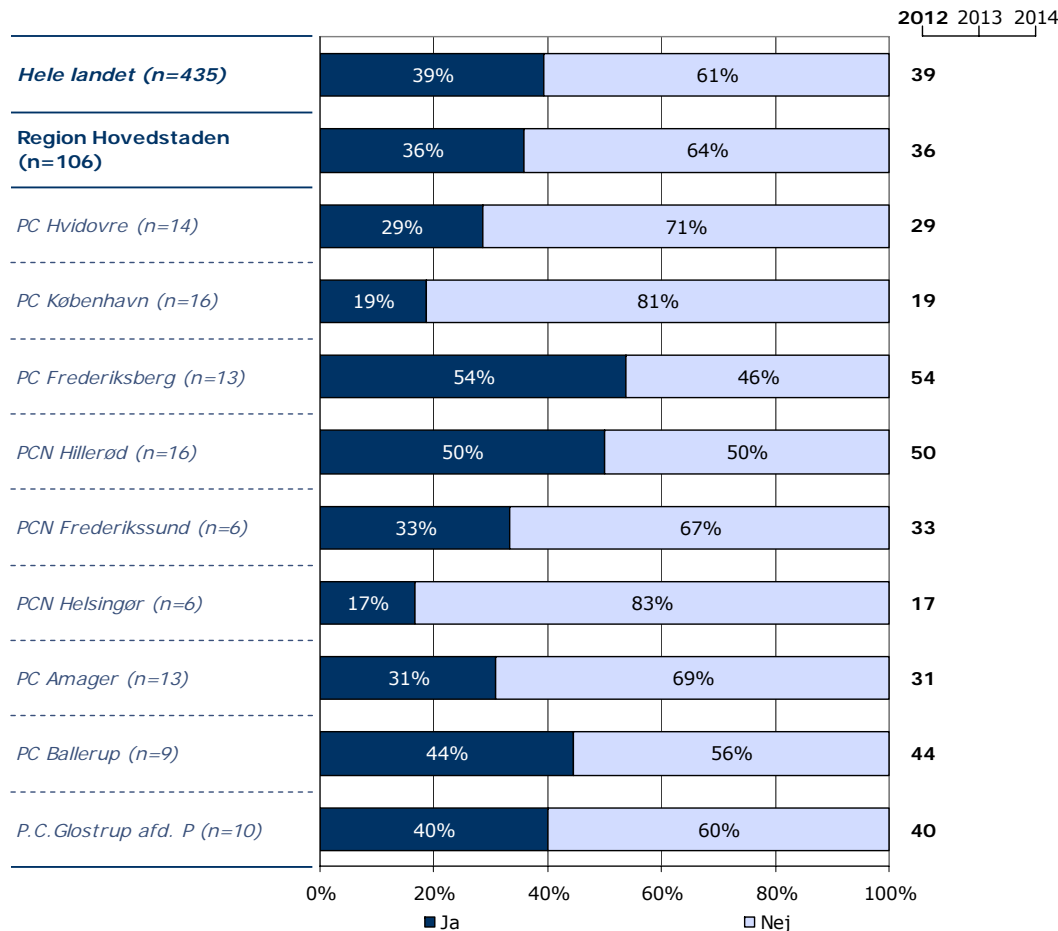
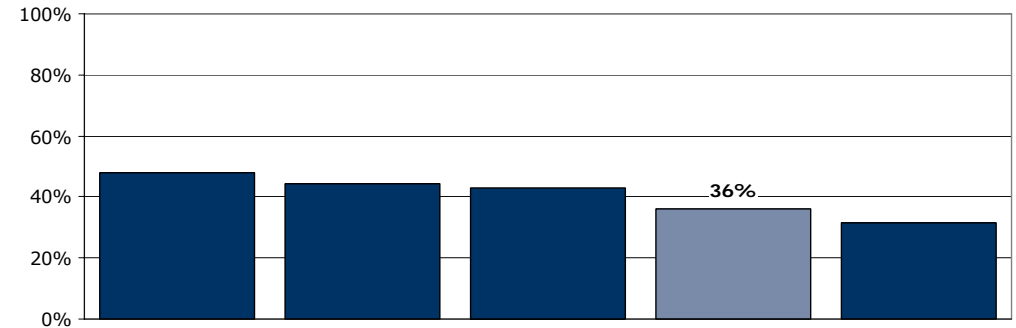
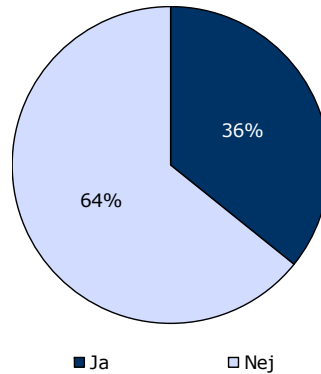
[Andet]\*: Ved ikke/ikke relevant

## 4. Har du talt med personalet på sengeafsnittet om dine forventninger til din kontakt med dem?

Tema: Din kontakt med sengeafsnittet

Svar på spørgsmål: 106 (79 %)

Positive svar: Ja



	Ja	Nej	Antal	[Andet]*
	%	%	n	n
<b>Alle</b>	<b>36</b>	<b>64</b>	<b>106</b>	<b>3</b>
<b>Køn</b>				
Mand	43	58	40	2
Kvinde	32	68	65	1
<b>Aldersgruppe</b>				
18-39 år	13	87	15	1
40-59 år	39	61	41	1
60 år eller derover	39	61	49	1
<b>Relation til patient</b>				
Ægtefælle/samlever	28	72	32	1
Mor/far til patienten	47	53	36	0
Anden relation	32	68	37	2
<b>Antal samtaler med personalet</b>				
Ingen samtaler	0	100	6	0
1-2 samtaler	28	73	40	2
3-5 samtaler	38	62	29	0
Over 5 samtaler	58	42	26	1
<b>Længde af patientens indlæggelse</b>				
Under 7 døgn	27	73	11	1
1-4 uger	33	67	36	1
Over 1 måned	40	60	57	1
<b>Belastning</b>				
Meget/en del belastet	36	64	84	2
Lidt/slet ikke belastet	38	62	21	1

[Andet]\*: Ved ikke/ikke relevant

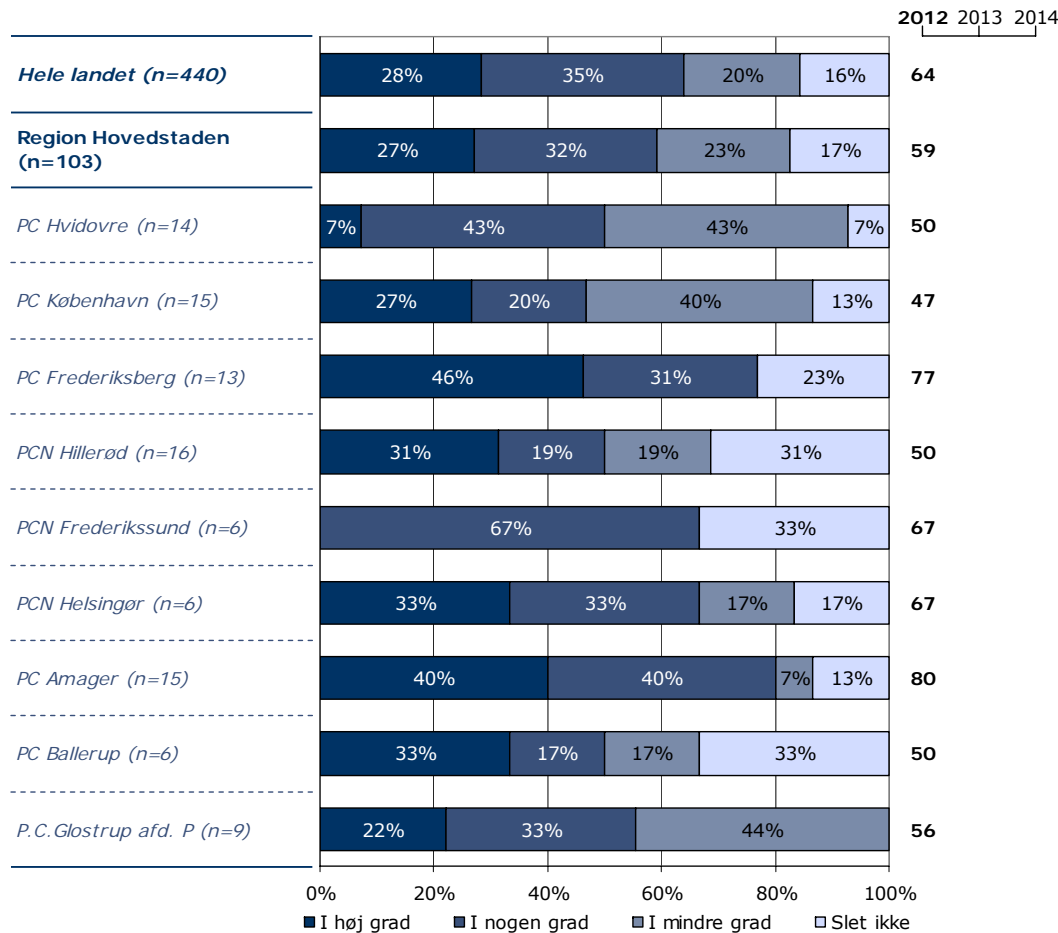
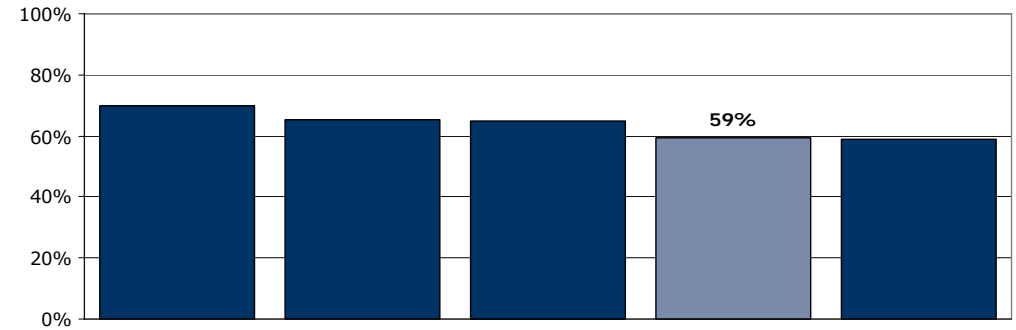
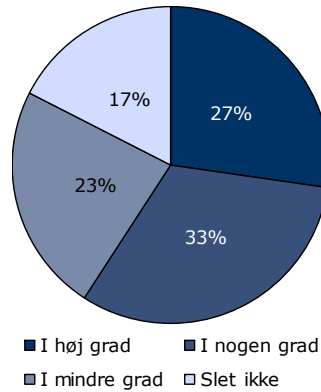


## 5. Fik du den støtte og opbakning fra personalet på sengeafsnittet, som du havde brug for under patientens indlæggelse?

Tema: Din kontakt med sengeafsnittet

Svar på spørgsmål: 103 (76 %)

Positive svar: I høj grad; I nogen grad



	I høj grad	I nogen grad	I mindre grad	Slet ikke	Antal	[Andet]*
	%	%	%	%	n	n
<b>Alle</b>	<b>27</b>	<b>32</b>	<b>23</b>	<b>17</b>	<b>103</b>	<b>5</b>
<b>Køn</b>						
Mand	42	32	11	16	38	3
Kvinde	19	31	31	19	64	2
<b>Aldersgruppe</b>						
18-39 år	13	40	27	20	15	1
40-59 år	36	33	13	18	39	2
60 år eller derover	25	29	29	17	48	2
<b>Relation til patient</b>						
Ægtefælle/samlever	23	39	19	19	31	2
Mor/far til patienten	18	24	32	26	34	1
Anden relation	41	32	19	8	37	2
<b>Antal samtaler med personalet</b>						
Ingen samtaler	0	20	0	80	5	0
1-2 samtaler	16	29	26	29	38	4
3-5 samtaler	33	43	17	7	30	0
Over 5 samtaler	46	31	23	0	26	0
<b>Længde af patientens indlæggelse</b>						
Under 7 døgn	18	45	18	18	11	1
1-4 uger	29	26	20	26	35	1
Over 1 måned	29	35	25	11	55	3
<b>Belastning</b>						
Meget/en del belastet	28	30	23	19	83	2
Lidt/slet ikke belastet	28	39	28	6	18	3

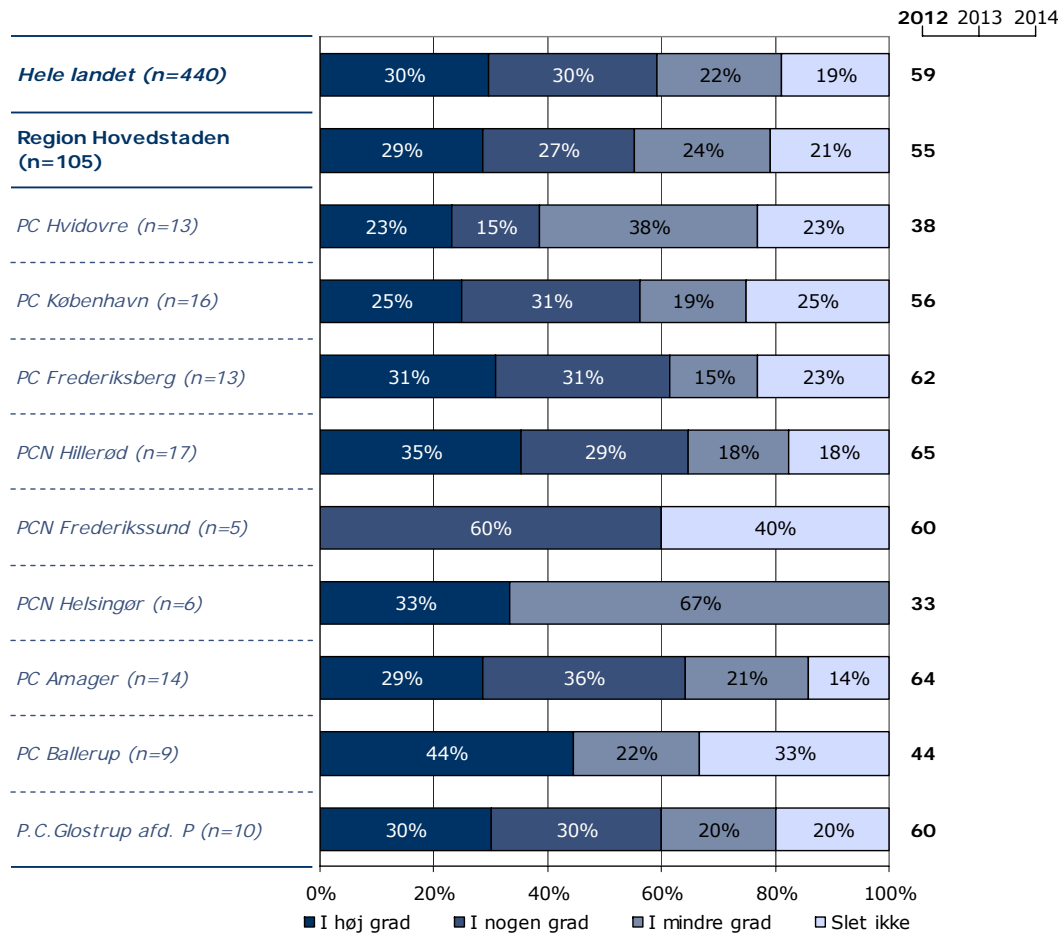
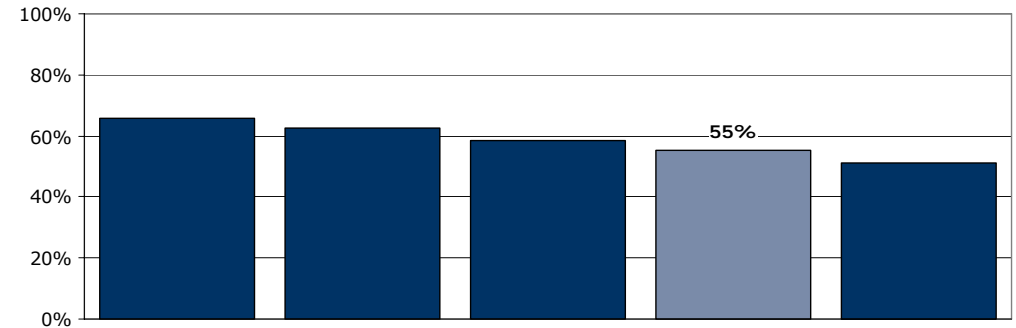
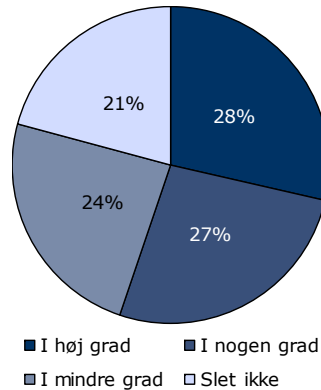
[Andet]\*: Ved ikke/ikke relevant

## 6. Var personalet på sengeafsnittet interesseret i din erfaring og viden som pårørende?

Tema: Din kontakt med sengeafsnittet

Svar på spørgsmål: 105 (78 %)

Positive svar: I høj grad; I nogen grad



	I høj grad	I nogen grad	I mindre grad	Slet ikke	Antal	[Andet]*
	%	%	%	%	n	n
<b>Alle</b>	<b>29</b>	<b>27</b>	<b>24</b>	<b>21</b>	<b>105</b>	<b>5</b>
<b>Køn</b>						
Mand	45	21	21	13	38	4
Kvinde	20	29	26	26	66	1
<b>Aldersgruppe</b>						
18-39 år	7	21	36	36	14	2
40-59 år	41	24	12	22	41	1
60 år eller derover	24	31	31	14	49	2
<b>Relation til patient</b>						
Ægtefælle/samlever	24	24	31	21	29	5
Mor/far til patienten	17	39	17	28	36	0
Anden relation	44	18	23	15	39	0
<b>Antal samtaler med personalet</b>						
Ingen samtaler	0	33	33	33	6	0
1-2 samtaler	13	21	26	39	38	4
3-5 samtaler	41	34	17	7	29	1
Over 5 samtaler	48	19	30	4	27	0
<b>Længde af patientens indlæggelse</b>						
Under 7 døgn	17	42	17	25	12	1
1-4 uger	26	23	23	29	35	2
Over 1 måned	34	27	25	14	56	2
<b>Belastning</b>						
Meget/en del belastet	28	27	25	20	81	5
Lidt/slet ikke belastet	32	23	23	23	22	0

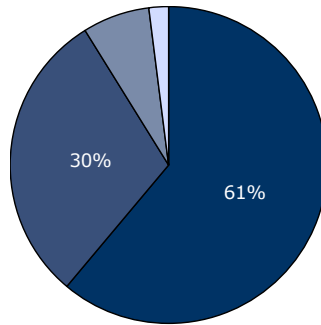
[Andet]\*: Ved ikke/ikke relevant

## 7. Talte personalet til dig på en måde, som du forstod?

Tema: Din kontakt med sengeafsnittet

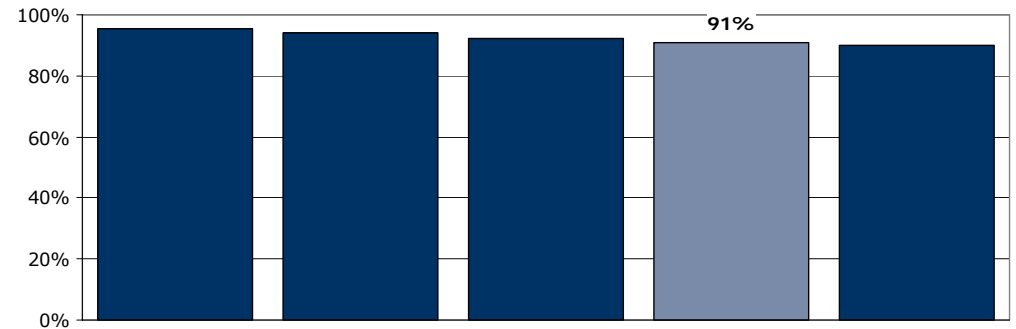
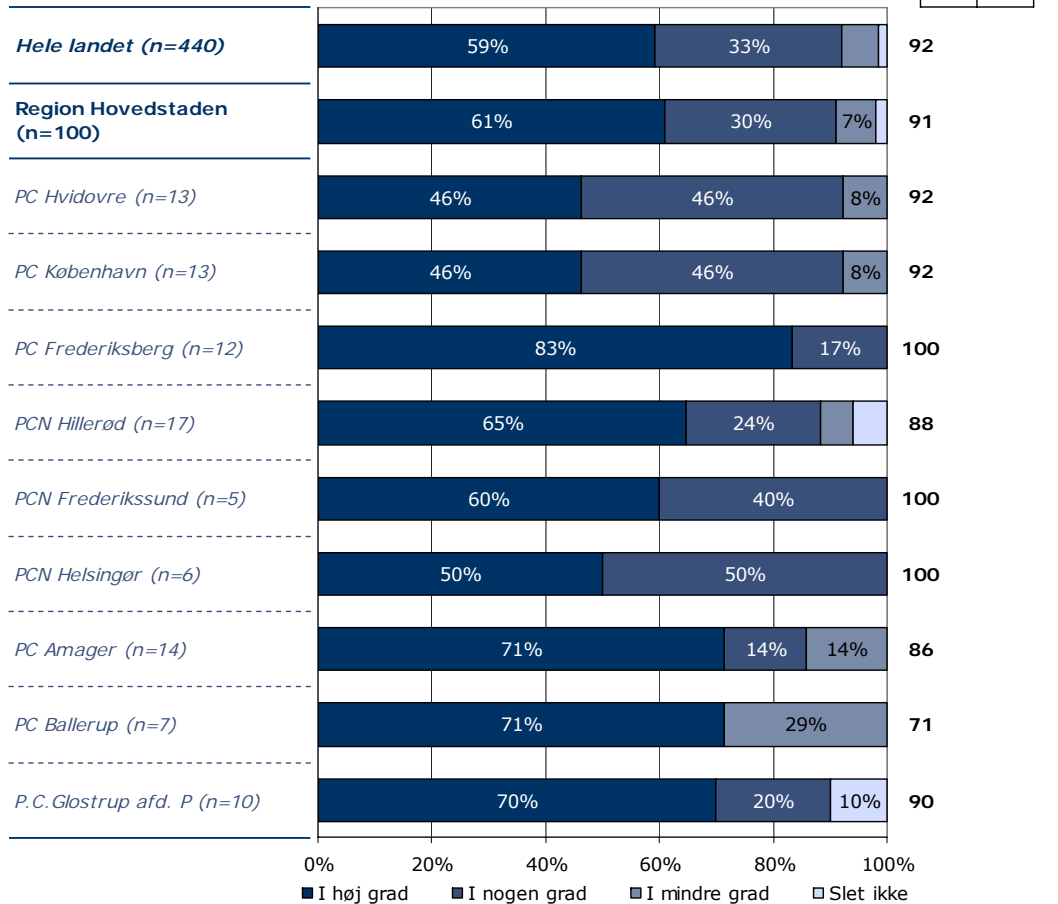
Svar på spørgsmål: 100 (74 %)

Positive svar: I høj grad; I nogen grad



■ I høj grad ■ I nogen grad  
■ I mindre grad □ Slet ikke

2012 2013 2014



	I høj grad	I nogen grad	I mindre grad	Slet ikke	Antal	[Andet]*
	%	%	%	%	n	n
<b>Alle</b>	<b>61</b>	<b>30</b>	<b>7</b>	<b>2</b>	<b>100</b>	<b>6</b>
<b>Køn</b>						
Mand	74	21	3	3	38	2
Kvinde	52	36	10	2	61	4
<b>Aldersgruppe</b>						
18-39 år	38	50	6	6	16	0
40-59 år	69	19	8	3	36	5
60 år eller derover	63	31	6	0	48	1
<b>Relation til patient</b>						
Ægtefælle/samlever	56	38	3	3	32	2
Mor/far til patienten	57	23	17	3	30	3
Anden relation	68	29	3	0	38	0
<b>Antal samtaler med personalet</b>						
Ingen samtaler	0	33	67	0	3	2
1-2 samtaler	59	33	5	3	39	3
3-5 samtaler	69	21	7	3	29	0
Over 5 samtaler	69	27	4	0	26	0
<b>Længde af patientens indlæggelse</b>						
Under 7 døgn	90	0	10	0	10	2
1-4 uger	55	36	6	3	33	3
Over 1 måned	60	31	7	2	55	1
<b>Belastning</b>						
Meget/en del belastet	64	26	8	3	78	4
Lidt/slet ikke belastet	50	45	5	0	20	2

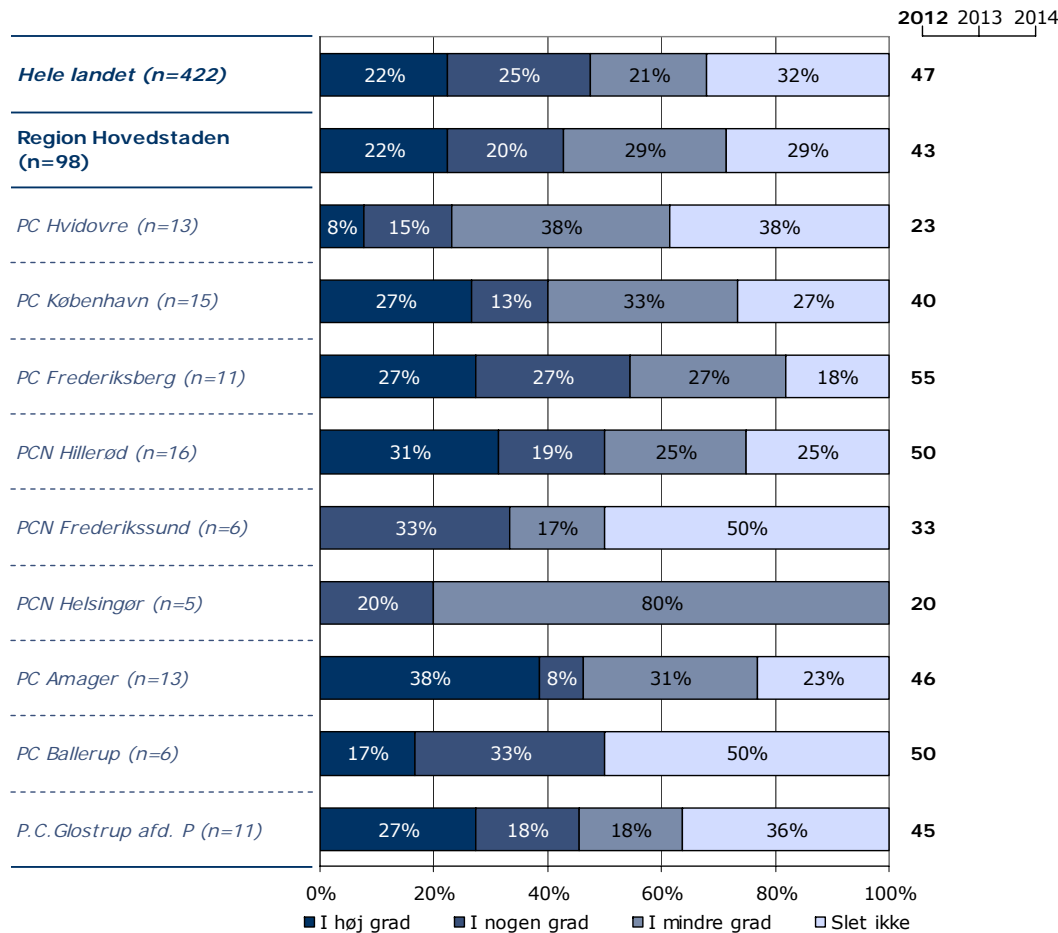
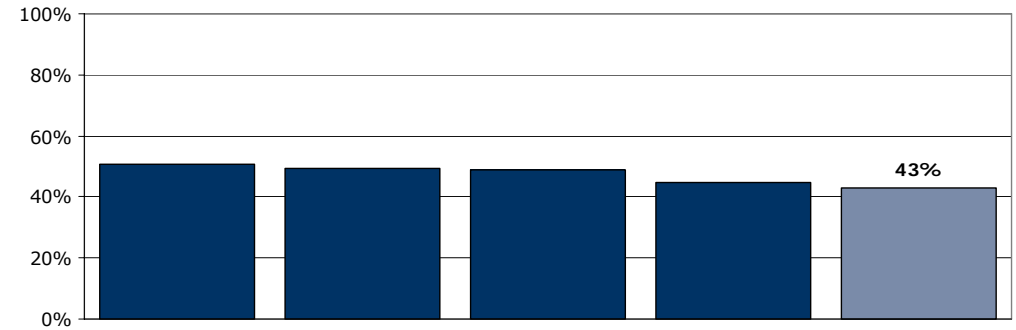
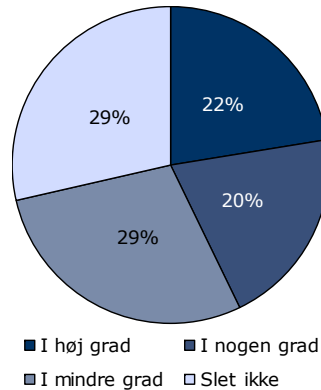
[Andet]\*: Ved ikke/ikke relevant

## 8. Fik du hjælp til, hvordan du kunne forholde dig til patienten under indlæggelsen?

Tema: Din kontakt med sengeafsnittet

Svar på spørgsmål: 98 (73 %)

Positive svar: I høj grad; I nogen grad



	I høj grad	I nogen grad	I mindre grad	Slet ikke	Antal	[Andet]*
	%	%	%	%	n	n
<b>Alle</b>	<b>22</b>	<b>20</b>	<b>29</b>	<b>29</b>	<b>98</b>	<b>10</b>
<b>Køn</b>						
Mand	41	27	11	22	37	4
Kvinde	12	17	40	32	60	6
<b>Aldersgruppe</b>						
18-39 år	7	40	27	27	15	1
40-59 år	30	16	30	24	37	3
60 år eller derover	22	18	29	31	45	6
<b>Relation til patient</b>						
Ægtefælle/samlever	10	28	34	28	29	5
Mor/far til patienten	21	18	24	36	33	3
Anden relation	34	17	29	20	35	2
<b>Antal samtaler med personalet</b>						
Ingen samtaler	17	0	17	67	6	0
1-2 samtaler	9	15	35	41	34	7
3-5 samtaler	32	25	29	14	28	1
Over 5 samtaler	35	27	23	15	26	1
<b>Længde af patientens indlæggelse</b>						
Under 7 døgn	25	17	25	33	12	1
1-4 uger	21	18	27	33	33	4
Over 1 måned	24	24	31	22	51	5
<b>Belastning</b>						
Meget/en del belastet	19	22	30	29	77	8
Lidt/slet ikke belastet	37	16	21	26	19	2

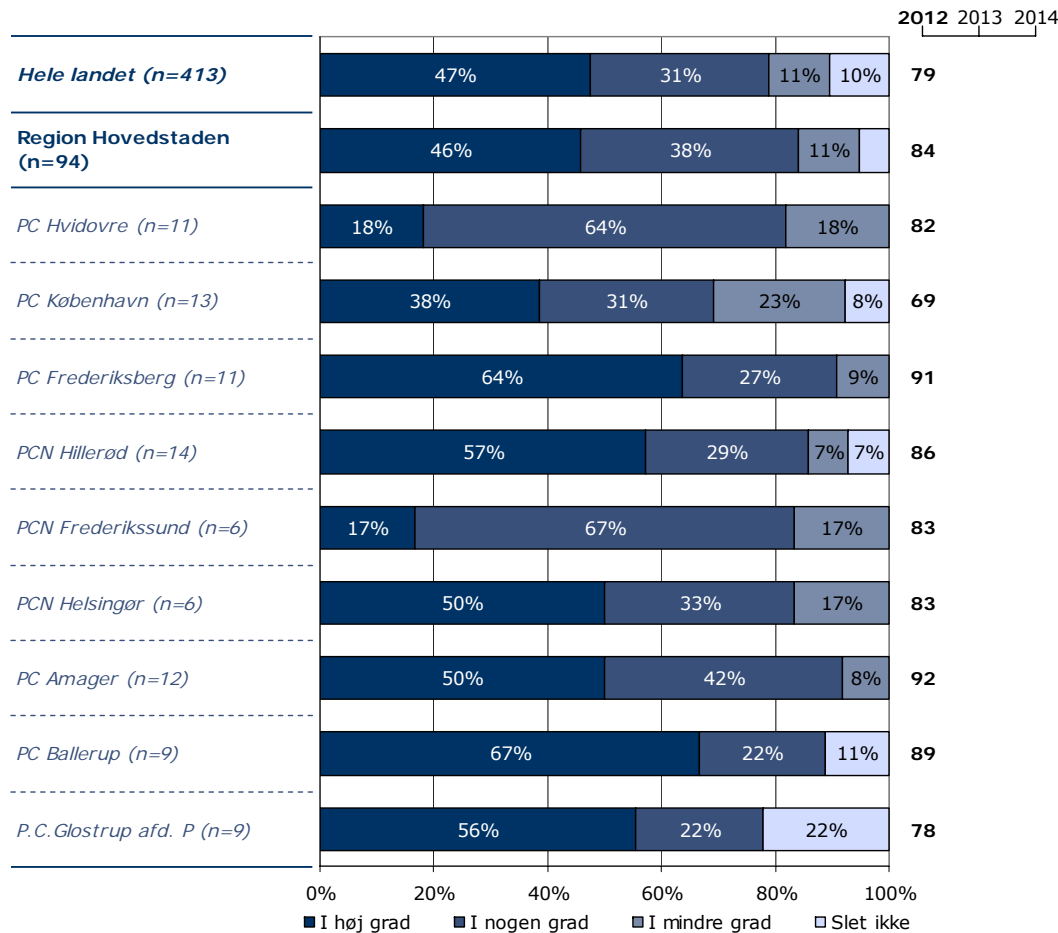
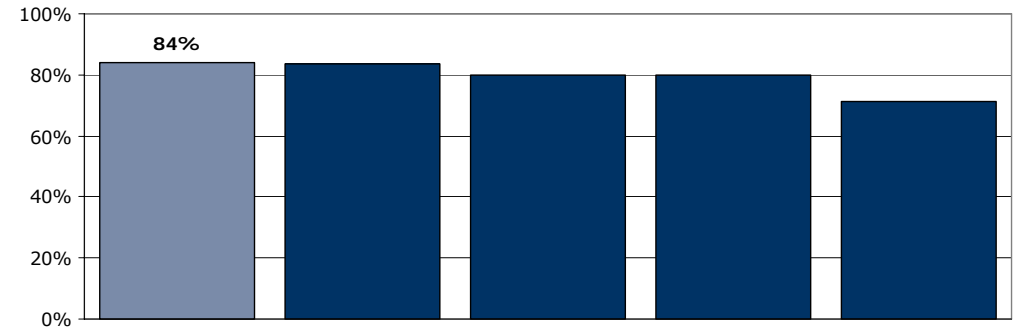
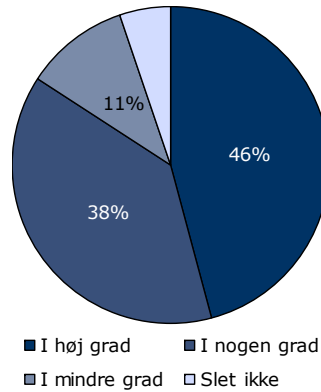
[Andet]\*: Ved ikke/ikke relevant

## 9. Er det dit indtryk, at personalet støttede patienten i at have kontakt med sine pårørende?

Tema: Din kontakt med sengeafsnittet

Svar på spørgsmål: 94 (70 %)

Positive svar: I høj grad; I nogen grad



	I høj grad	I nogen grad	I mindre grad	Slet ikke	Antal	[Andet]*
	%	%	%	%	n	n
<b>Alle</b>	<b>46</b>	<b>38</b>	<b>11</b>	<b>5</b>	<b>94</b>	<b>15</b>
<b>Køn</b>						
Mand	57	43	0	0	35	6
Kvinde	40	34	17	9	58	9
<b>Aldersgruppe</b>						
18-39 år	31	54	0	15	13	3
40-59 år	53	24	18	5	38	4
60 år eller derover	45	48	5	2	42	8
<b>Relation til patient</b>						
Ægtefælle/samlever	44	44	7	4	27	7
Mor/far til patienten	33	45	15	6	33	2
Anden relation	61	24	9	6	33	6
<b>Antal samtaler med personalet</b>						
Ingen samtaler	25	50	25	0	4	1
1-2 samtaler	26	44	18	12	34	8
3-5 samtaler	73	19	4	4	26	4
Over 5 samtaler	52	44	4	0	25	2
<b>Længde af patientens indlæggelse</b>						
Under 7 døgn	50	38	13	0	8	4
1-4 uger	44	31	13	13	32	5
Over 1 måned	48	40	10	2	52	6
<b>Belastning</b>						
Meget/en del belastet	40	41	12	7	75	10
Lidt/slet ikke belastet	68	26	5	0	19	3

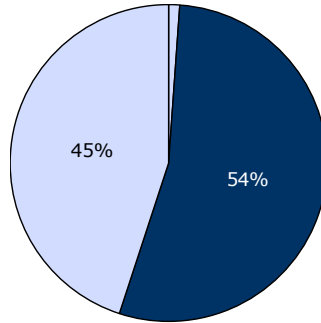
[Andet]\*: Ved ikke/ikke relevant

## 10. I hvilket omfang blev du inddraget i patientens behandlingsforløb?

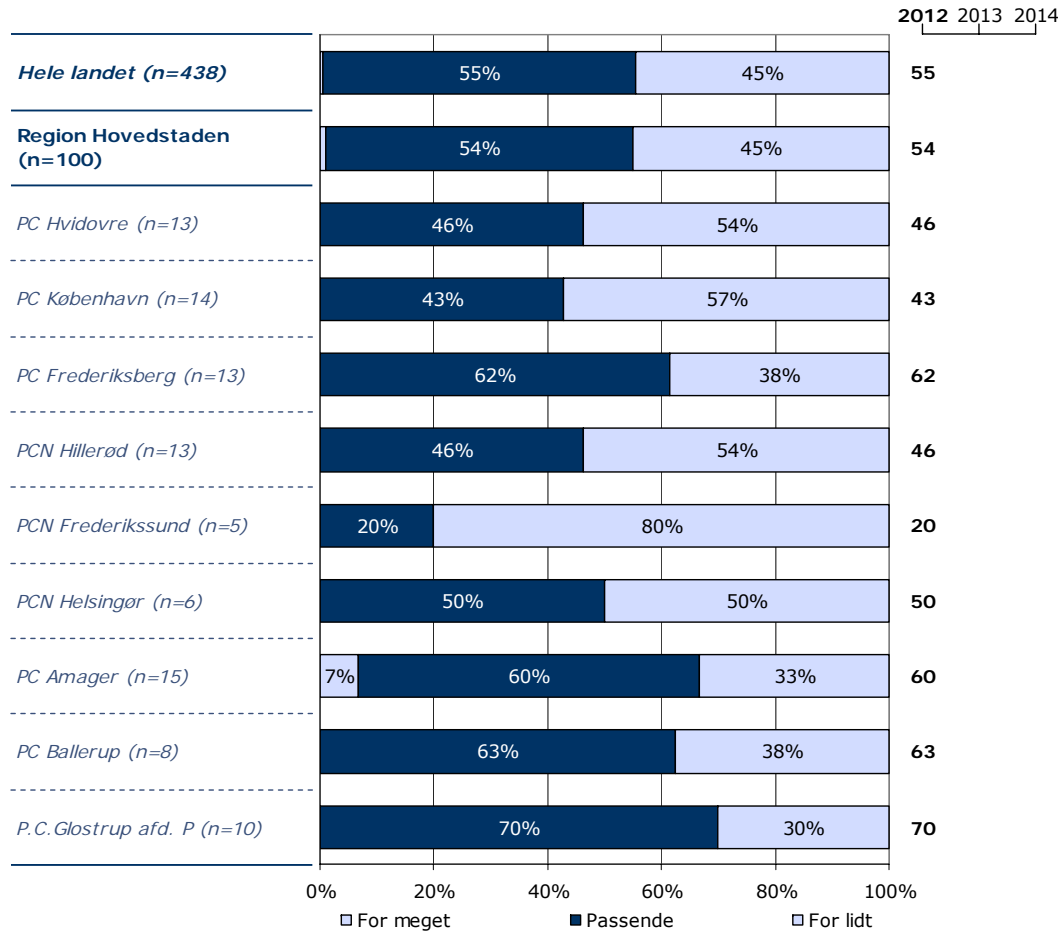
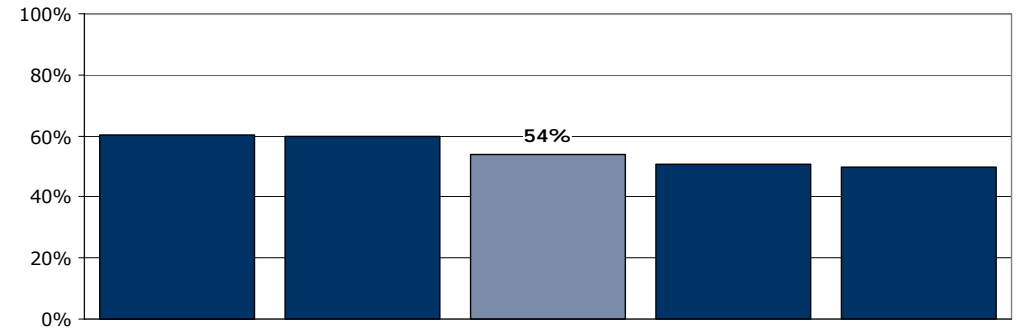
Tema: Din kontakt med sengeafsnittet

Svar på spørgsmål: 100 (74 %)

Positive svar: Passende



□ For meget ■ Passende □ For lidt



	For meget	Passende	For lidt	Antal	[Andet]*
	%	%	%	n	n
<b>Alle</b>	<b>1</b>	<b>54</b>	<b>45</b>	<b>100</b>	<b>7</b>
<b>Køn</b>					
Mand	3	68	30	37	2
Kvinde	0	47	53	62	5
<b>Aldersgruppe</b>					
18-39 år	0	64	36	14	2
40-59 år	0	59	41	39	2
60 år eller derover	2	48	50	46	3
<b>Relation til patient</b>					
Ægtefælle/samlever	3	50	47	30	3
Mor/far til patienten	0	39	61	33	1
Anden relation	0	72	28	36	3
<b>Antal samtaler med personalet</b>					
Ingen samtaler	0	0	100	4	1
1-2 samtaler	0	41	59	37	4
3-5 samtaler	4	64	32	28	1
Over 5 samtaler	0	70	30	27	0
<b>Længde af patientens indlæggelse</b>					
Under 7 døgn	0	45	55	11	1
1-4 uger	0	50	50	36	0
Over 1 måned	2	59	39	51	6
<b>Belastning</b>					
Meget/en del belastet	1	50	49	76	7
Lidt/slet ikke belastet	0	68	32	22	0

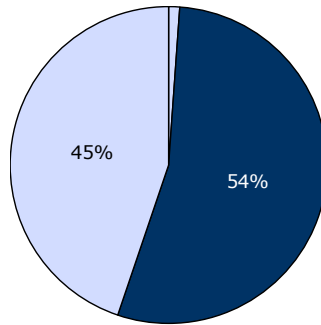
[Andet]\*: Ved ikke/ikke relevant

## 11. I hvilket omfang blev du inddraget i patientens udskrivelse?

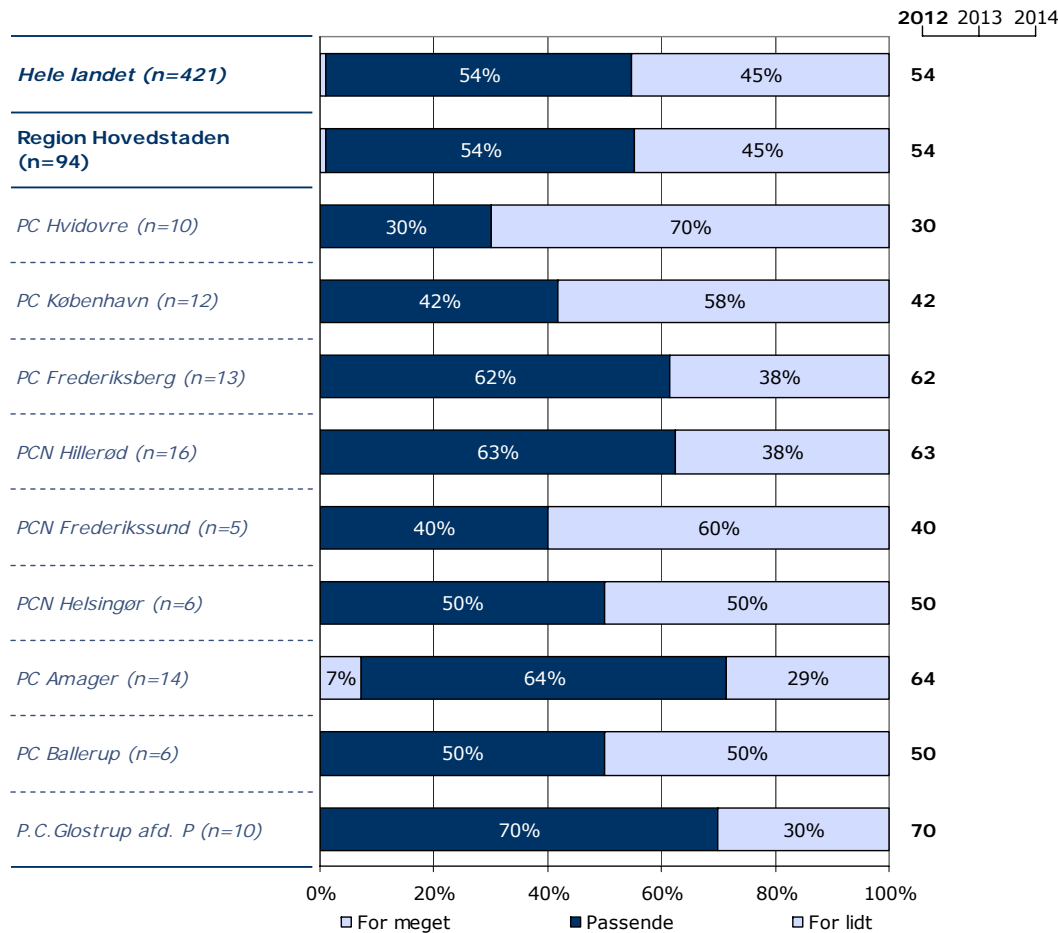
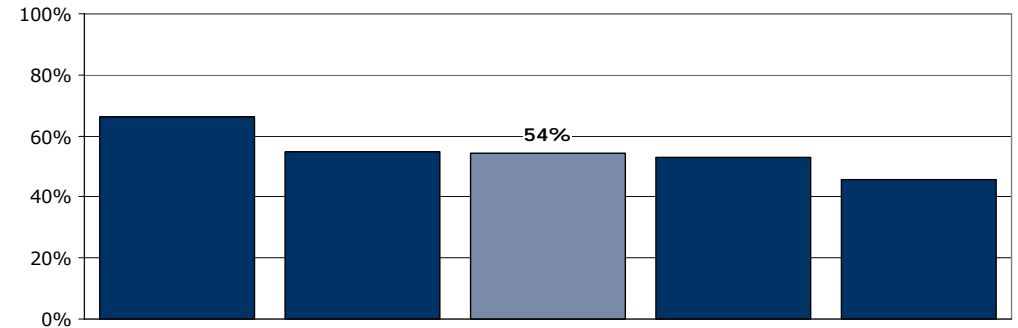
Tema: Din kontakt med sengeafsnittet

Svar på spørgsmål: 94 (70 %)

Positive svar: Passende



□ For meget ■ Passende □ For lidt



	For meget	Passende	For lidt	Antal	[Andet]*
	%	%	%	n	n
<b>Alle</b>	<b>1</b>	<b>54</b>	<b>45</b>	<b>94</b>	<b>11</b>
<b>Køn</b>					
Mand	3	57	41	37	3
Kvinde	0	52	48	56	8
<b>Aldersgruppe</b>					
18-39 år	0	46	54	13	3
40-59 år	0	57	43	35	5
60 år eller derover	2	56	42	45	3
<b>Relation til patient</b>					
Ægtefælle/samlever	3	52	45	31	3
Mor/far til patienten	0	48	52	27	4
Anden relation	0	63	37	35	4
<b>Antal samtaler med personalet</b>					
Ingen samtaler	0	25	75	4	0
1-2 samtaler	0	53	47	36	5
3-5 samtaler	4	64	32	25	4
Over 5 samtaler	0	58	42	26	1
<b>Længde af patientens indlæggelse</b>					
Under 7 døgn	0	56	44	9	1
1-4 uger	0	61	39	36	0
Over 1 måned	2	51	47	47	10
<b>Belastning</b>					
Meget/en del belastet	1	49	49	73	8
Lidt/slet ikke belastet	0	68	32	19	3

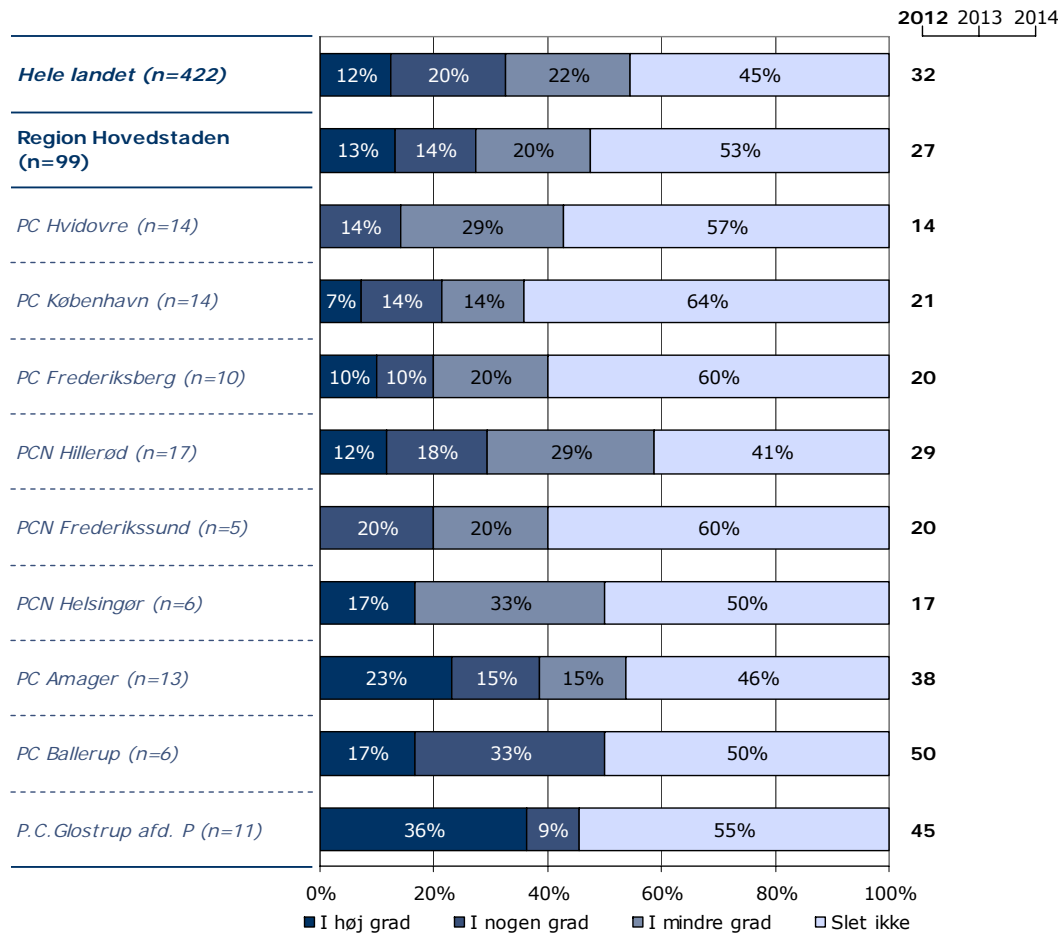
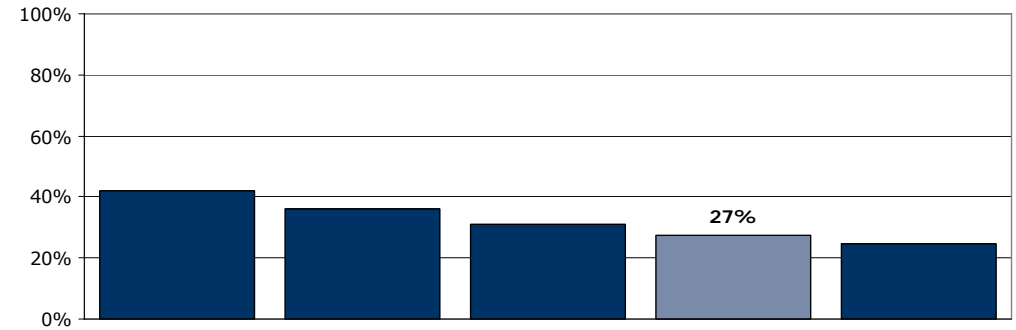
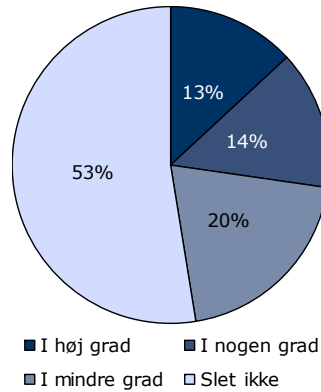
[Andet]\*: Ved ikke/ikke relevant

## 12. Fik du hjælp til, hvordan du kunne forholde dig til patienten i dagligdagen efter indlæggelsen?

Tema: Din kontakt med sengeafsnittet

Svar på spørgsmål: 99 (73 %)

Positive svar: I høj grad; I nogen grad



	I høj grad	I nogen grad	I mindre grad	Slet ikke	Antal	[Andet]*
	%	%	%	%	n	n
<b>Alle</b>	<b>13</b>	<b>14</b>	<b>20</b>	<b>53</b>	<b>99</b>	<b>10</b>
<b>Køn</b>						
Mand	23	15	25	38	40	1
Kvinde	7	14	17	63	59	8
<b>Aldersgruppe</b>						
18-39 år	13	6	19	63	16	0
40-59 år	11	16	30	43	37	5
60 år eller derover	16	16	13	56	45	5
<b>Relation til patient</b>						
Ægtefælle/samlever	13	13	26	48	31	3
Mor/far til patienten	10	13	16	61	31	4
Anden relation	17	17	19	47	36	3
<b>Antal samtaler med personalet</b>						
Ingen samtaler	0	0	0	100	5	0
1-2 samtaler	8	5	22	65	37	5
3-5 samtaler	18	29	21	32	28	2
Over 5 samtaler	20	16	24	40	25	2
<b>Længde af patientens indlæggelse</b>						
Under 7 døgn	18	9	18	55	11	1
1-4 uger	14	17	17	51	35	2
Over 1 måned	12	14	24	51	51	7
<b>Belastning</b>						
Meget/en del belastet	11	14	23	52	79	6
Lidt/slet ikke belastet	21	16	11	53	19	3

[Andet]\*: Ved ikke/ikke relevant

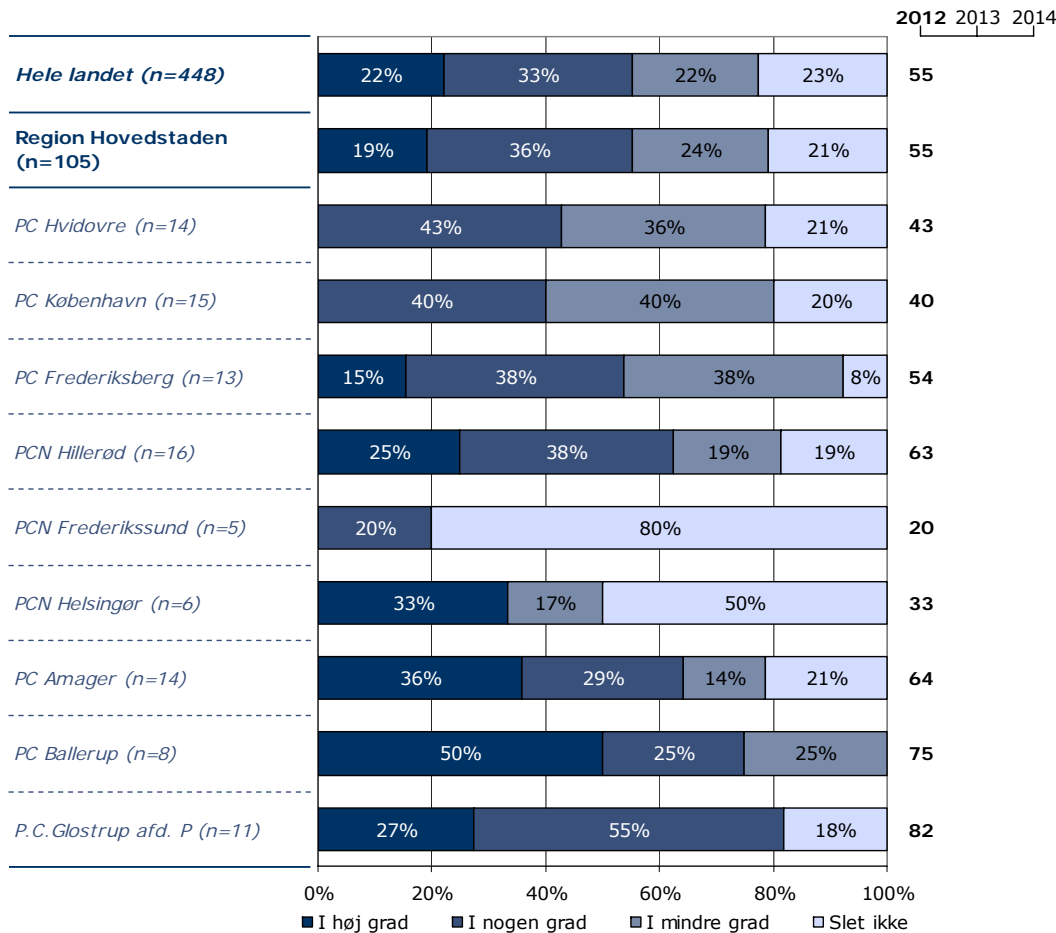
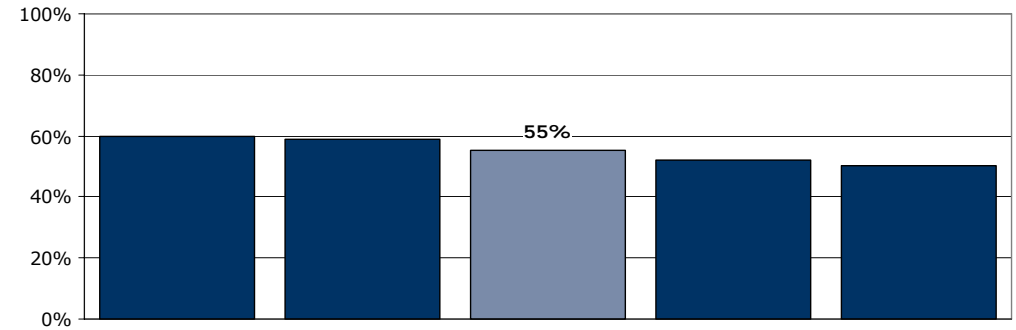
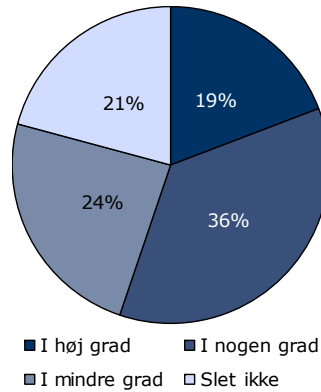


### 13a. Fik du de informationer, som du havde brug for, omkring patientens behandling?

Tema: Information

Svar på spørgsmål: 105 (78 %)

Positive svar: I høj grad; I nogen grad



	I høj grad	I nogen grad	I mindre grad	Slet ikke	Antal	[Andet]*
	%	%	%	%	n	n
<b>Alle</b>	<b>19</b>	<b>36</b>	<b>24</b>	<b>21</b>	<b>105</b>	<b>3</b>
<b>Køn</b>						
Mand	33	36	21	10	39	2
Kvinde	11	37	26	26	65	1
<b>Aldersgruppe</b>						
18-39 år	20	33	13	33	15	1
40-59 år	19	45	14	21	42	0
60 år eller derover	19	30	34	17	47	2
<b>Relation til patient</b>						
Ægtefælle/samlever	23	33	23	20	30	3
Mor/far til patienten	14	31	34	20	35	0
Anden relation	21	44	15	21	39	0
<b>Antal samtaler med personalet</b>						
Ingen samtaler	0	20	20	60	5	0
1-2 samtaler	10	26	26	38	39	3
3-5 samtaler	24	55	21	0	29	0
Over 5 samtaler	30	37	22	11	27	0
<b>Længde af patientens indlæggelse</b>						
Under 7 døgn	9	45	18	27	11	0
1-4 uger	14	33	31	22	36	1
Over 1 måned	25	36	21	18	56	2
<b>Belastning</b>						
Meget/en del belastet	20	32	25	23	81	3
Lidt/slet ikke belastet	18	50	23	9	22	0

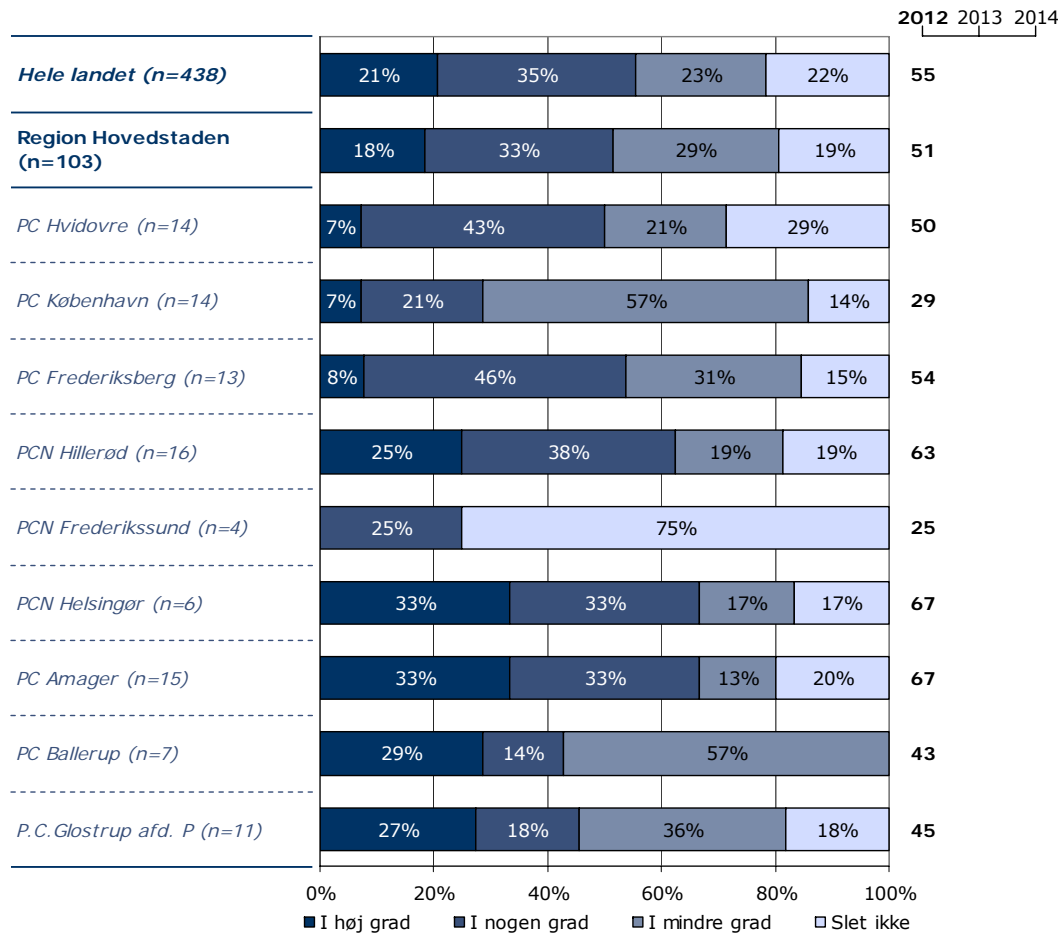
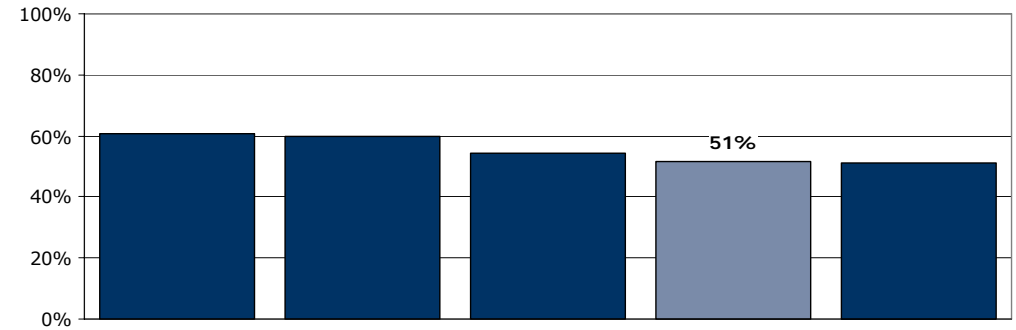
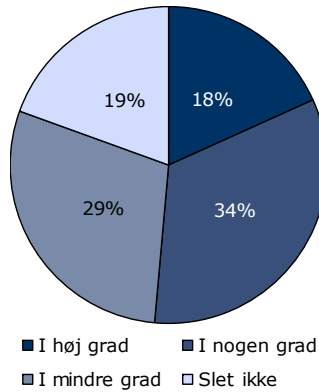
[Andet]\*: Ved ikke/ikke relevant

## 13b. Fik du de informationer, som du havde brug for, omkring patientens sygdom?

Tema: Information

Svar på spørgsmål: 103 (76 %)

Positive svar: I høj grad; I nogen grad



	I høj grad	I nogen grad	I mindre grad	Slet ikke	Antal	[Andet]*
	%	%	%	%	n	n
<b>Alle</b>	<b>18</b>	<b>33</b>	<b>29</b>	<b>19</b>	<b>103</b>	<b>5</b>
<b>Køn</b>						
Mand	31	36	23	10	39	2
Kvinde	11	32	33	24	63	3
<b>Aldersgruppe</b>						
18-39 år	23	23	23	31	13	3
40-59 år	20	34	22	24	41	1
60 år eller derover	17	35	35	13	48	1
<b>Relation til patient</b>						
Ægtefælle/samlever	19	32	32	16	31	2
Mor/far til patienten	9	35	32	24	34	1
Anden relation	27	32	24	16	37	2
<b>Antal samtaler med personalet</b>						
Ingen samtaler	0	20	20	60	5	0
1-2 samtaler	10	31	26	33	39	3
3-5 samtaler	21	45	31	3	29	0
Over 5 samtaler	33	26	30	11	27	0
<b>Længde af patientens indlæggelse</b>						
Under 7 døgn	20	30	20	30	10	1
1-4 uger	11	30	38	22	37	0
Over 1 måned	24	36	24	16	55	3
<b>Belastning</b>						
Meget/en del belastet	19	31	28	23	80	4
Lidt/slet ikke belastet	19	38	38	5	21	1

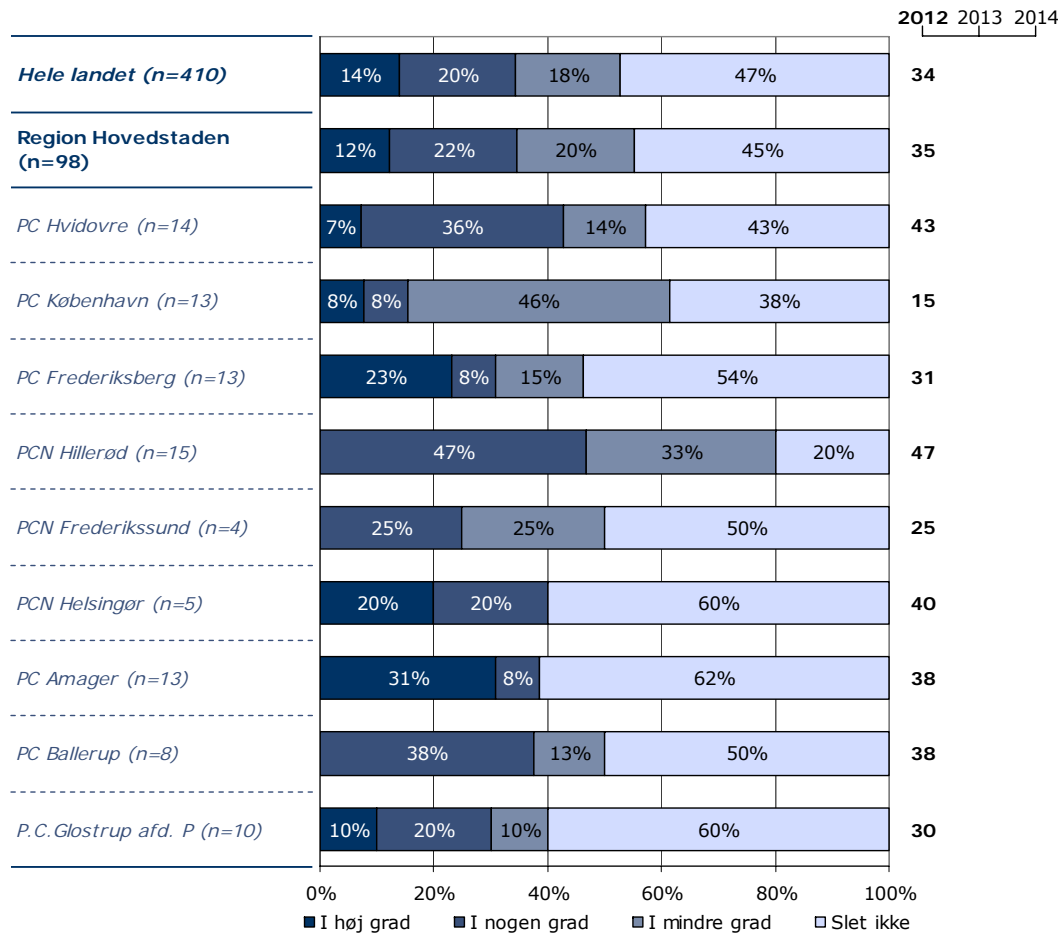
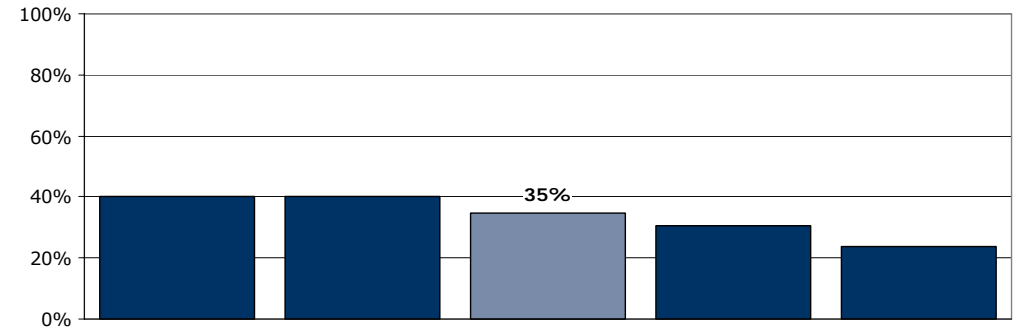
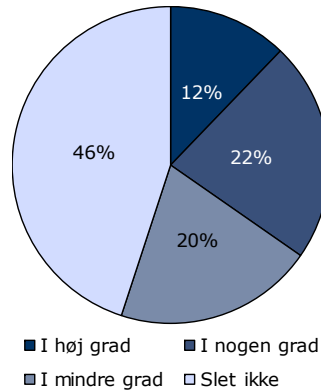
[Andet]\*: Ved ikke/ikke relevant

### 13c. Fik du de informationer, som du havde brug for, omkring mulighed for pårønderrådgivning og netværk?

Tema: Information

Svar på spørgsmål: 98 (73 %)

Positive svar: I høj grad; I nogen grad



	I høj grad	I nogen grad	I mindre grad	Slet ikke	Antal	[Andet]*
	%	%	%	%	n	n
<b>Alle</b>	<b>12</b>	<b>22</b>	<b>20</b>	<b>45</b>	<b>98</b>	<b>9</b>
<b>Køn</b>						
Mand	18	26	26	31	39	2
Kvinde	9	21	17	53	58	7
<b>Aldersgruppe</b>						
18-39 år	14	7	29	50	14	2
40-59 år	13	25	20	43	40	2
60 år eller derover	12	26	16	47	43	5
<b>Relation til patient</b>						
Ægtefælle/samlever	11	18	21	50	28	4
Mor/far til patienten	17	17	23	43	35	0
Anden relation	9	32	18	41	34	5
<b>Antal samtaler med personalet</b>						
Ingen samtaler	0	20	0	80	5	0
1-2 samtaler	6	8	19	67	36	6
3-5 samtaler	19	33	19	30	27	1
Over 5 samtaler	19	35	27	19	26	1
<b>Længde af patientens indlæggelse</b>						
Under 7 døgn	10	10	10	70	10	0
1-4 uger	9	21	12	58	33	4
Over 1 måned	15	26	28	31	54	4
<b>Belastning</b>						
Meget/en del belastet	13	17	24	46	78	6
Lidt/slet ikke belastet	10	45	5	40	20	2

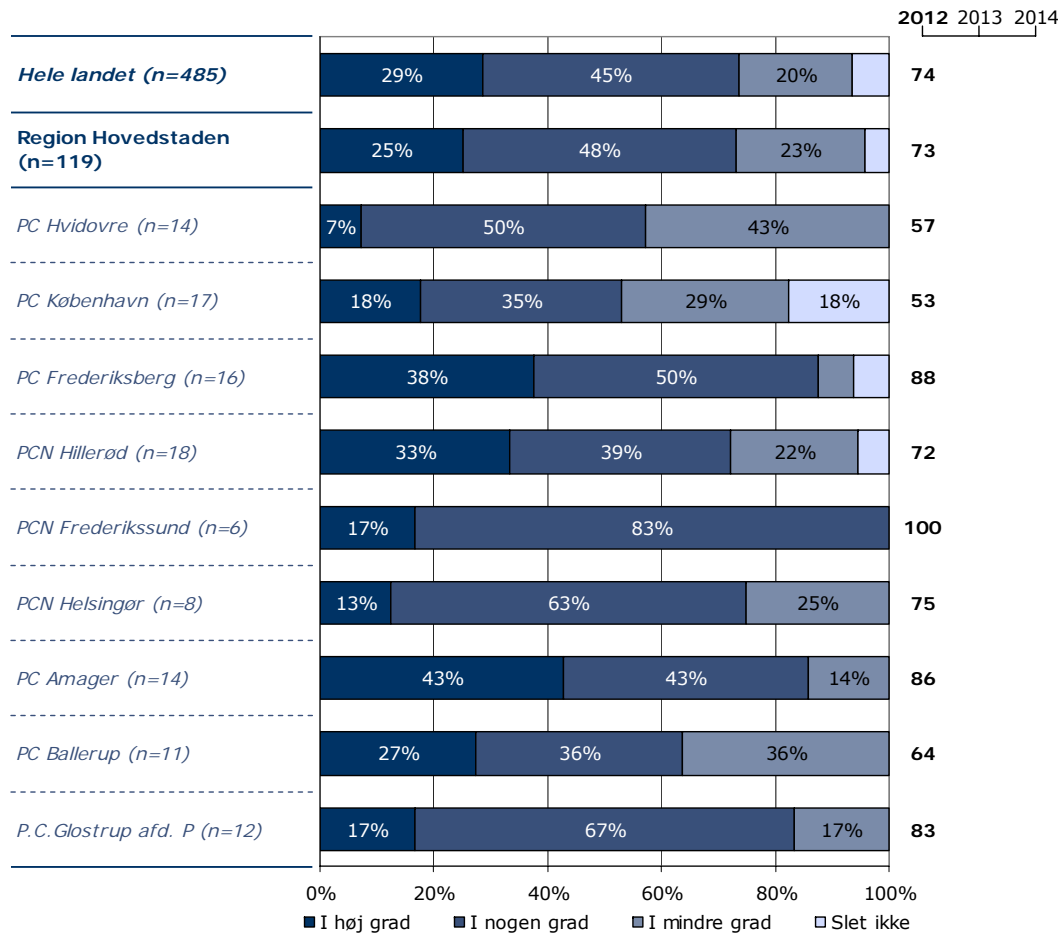
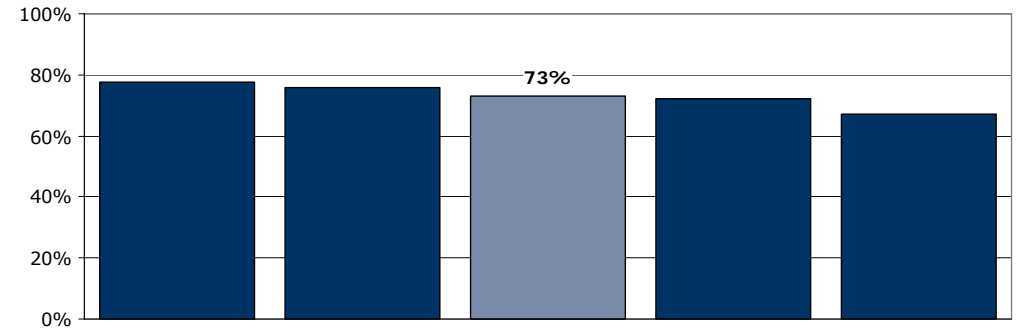
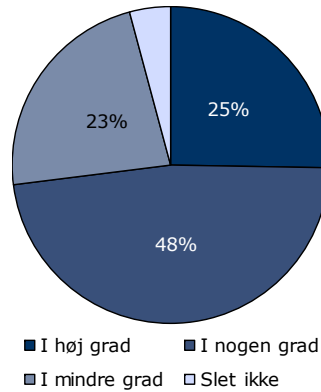
[Andet]\*: Ved ikke/ikke relevant

## 17. Er det dit indtryk, at patienten får den rette behandling i psykiatrien?

Tema: Sammenhæng og samarbejde

Svar på spørgsmål: 119 (88 %)

Positive svar: I høj grad; I nogen grad



	I høj grad	I nogen grad	I mindre grad	Slet ikke	Antal	[Andet]*
	%	%	%	%	n	n
<b>Alle</b>	<b>25</b>	<b>48</b>	<b>23</b>	<b>4</b>	<b>119</b>	<b>14</b>
<b>Køn</b>						
Mand	36	45	17	2	47	4
Kvinde	18	50	26	6	72	8
<b>Aldersgruppe</b>						
18-39 år	11	56	28	6	18	2
40-59 år	24	50	22	4	46	4
60 år eller derover	32	43	21	4	53	8
<b>Relation til patient</b>						
Ægtefælle/samlever	38	46	14	3	37	3
Mor/far til patienten	19	45	29	7	42	5
Anden relation	21	55	21	3	38	6
<b>Antal samtaler med personalet</b>						
Ingen samtaler	20	40	35	5	20	2
1-2 samtaler	30	49	16	5	37	9
3-5 samtaler	23	53	20	3	30	2
Over 5 samtaler	30	48	19	4	27	1
<b>Længde af patientens indlæggelse</b>						
Under 7 døgn	14	29	57	0	14	2
1-4 uger	26	53	14	7	43	6
Over 1 måned	28	48	22	2	60	5
<b>Belastning</b>						
Meget/en del belastet	23	49	22	5	94	9
Lidt/slet ikke belastet	29	46	25	0	24	3

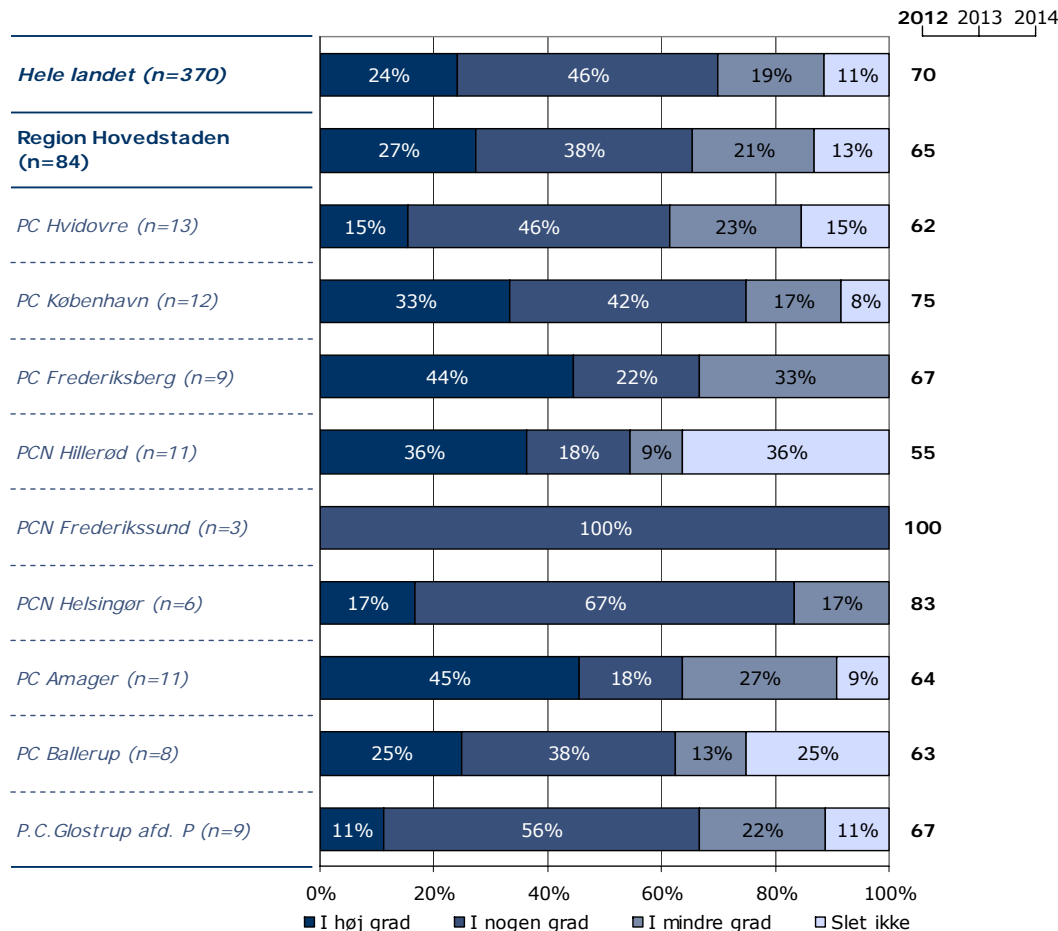
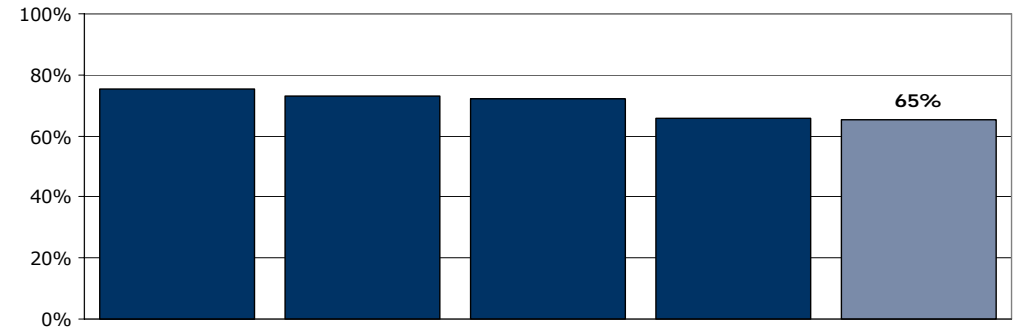
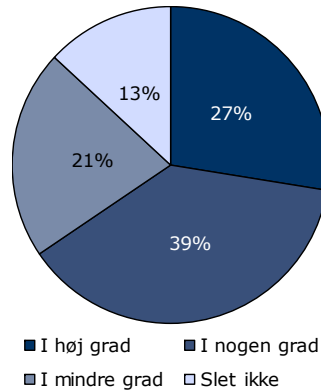
[Andet]\*: Ved ikke/ikke relevant

## 18. Er der overensstemmelse mellem de oplysninger, du får af personale forskellige steder i psykiatrien?

Tema: Sammenhæng og samarbejde

Svar på spørgsmål: 84 (62 %)

Positive svar: I høj grad; I nogen grad



	I høj grad	I nogen grad	I mindre grad	Slet ikke	Antal	[Andet]*
	%	%	%	%	n	n
<b>Alle</b>	<b>27</b>	<b>38</b>	<b>21</b>	<b>13</b>	<b>84</b>	<b>47</b>
<b>Køn</b>						
Mand	38	33	21	8	39	13
Kvinde	18	42	22	18	45	32
<b>Aldersgruppe</b>						
18-39 år	9	18	45	27	11	8
40-59 år	25	50	14	11	36	13
60 år eller derover	36	33	22	8	36	25
<b>Relation til patient</b>						
Ægtefælle/samlever	28	36	28	8	25	15
Mor/far til patienten	28	31	24	17	29	17
Anden relation	28	48	10	14	29	14
<b>Antal samtaler med personalet</b>						
Ingen samtaler	11	22	33	33	9	13
1-2 samtaler	8	46	29	17	24	22
3-5 samtaler	42	42	13	4	24	6
Over 5 samtaler	42	33	13	13	24	4
<b>Længde af patientens indlæggelse</b>						
Under 7 døgn	18	27	45	9	11	5
1-4 uger	28	41	21	10	29	18
Over 1 måned	31	36	17	17	42	23
<b>Belastning</b>						
Meget/en del belastet	27	39	21	13	67	34
Lidt/slet ikke belastet	29	35	24	12	17	10

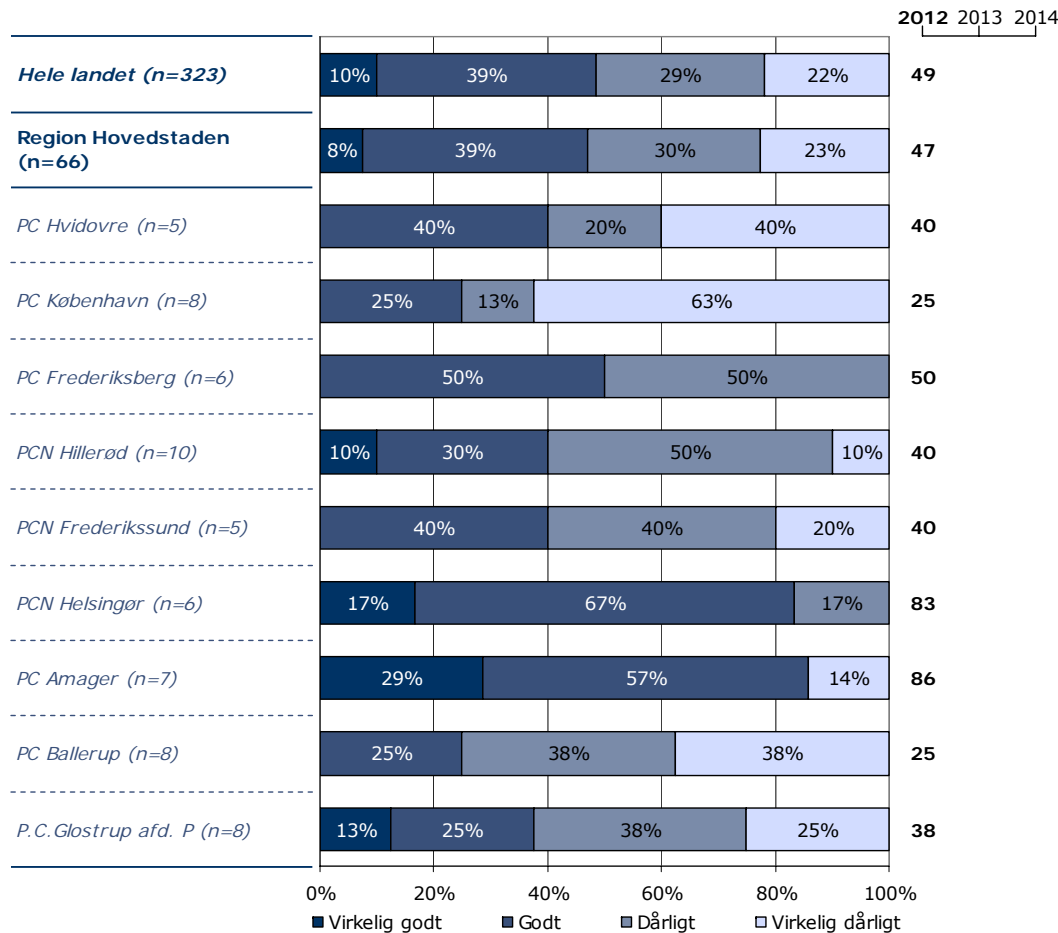
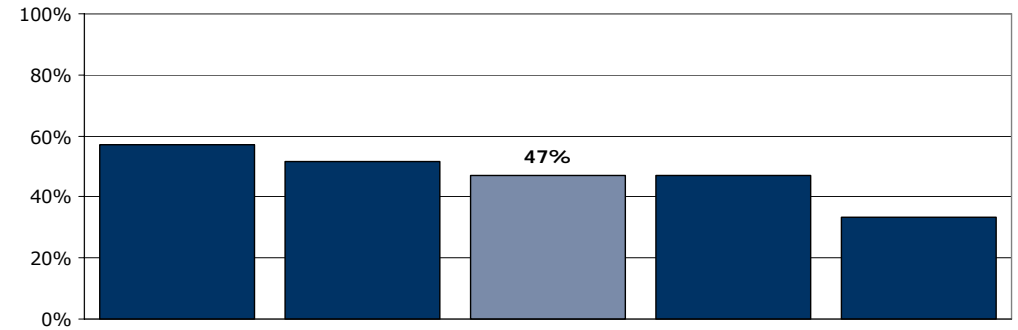
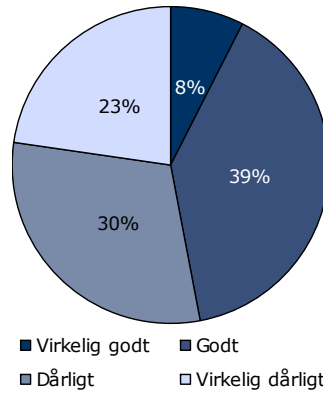
[Andet]\*: Ved ikke/ikke relevant

## 19a. Hvordan oplever du, at samarbejdet er mellem praktiserende læge og det psykiatriske sengeafsnit?

Tema: Sammenhæng og samarbejde

Svar på spørgsmål: 66 (49 %)

Positive svar: Virkelig godt; Godt



	Virkelig godt	Godt	Dårligt	Virkelig dårligt	Antal	[Andet]*
	%	%	%	%	n	n
<b>Alle</b>	8	39	30	23	66	66
<b>Køn</b>						
Mand	7	55	31	7	29	22
Kvinde	8	27	30	35	37	42
<b>Aldersgruppe</b>						
18-39 år	0	45	27	27	11	9
40-59 år	11	41	26	22	27	22
60 år eller derover	7	36	36	21	28	33
<b>Relation til patient</b>						
Ægtefælle/samlever	4	50	38	8	24	17
Mor/far til patienten	9	23	32	36	22	23
Anden relation	11	44	22	22	18	26
<b>Antal samtaler med personalet</b>						
Ingen samtaler	0	50	25	25	12	10
1-2 samtaler	0	35	42	23	26	19
3-5 samtaler	22	44	0	33	9	22
Over 5 samtaler	21	50	21	7	14	15
<b>Længde af patientens indlæggelse</b>						
Under 7 døgn	0	50	25	25	8	8
1-4 uger	12	38	19	31	26	22
Over 1 måned	6	39	39	16	31	34
<b>Belastning</b>						
Meget/en del belastet	8	36	30	26	53	49
Lidt/slet ikke belastet	8	58	25	8	12	15

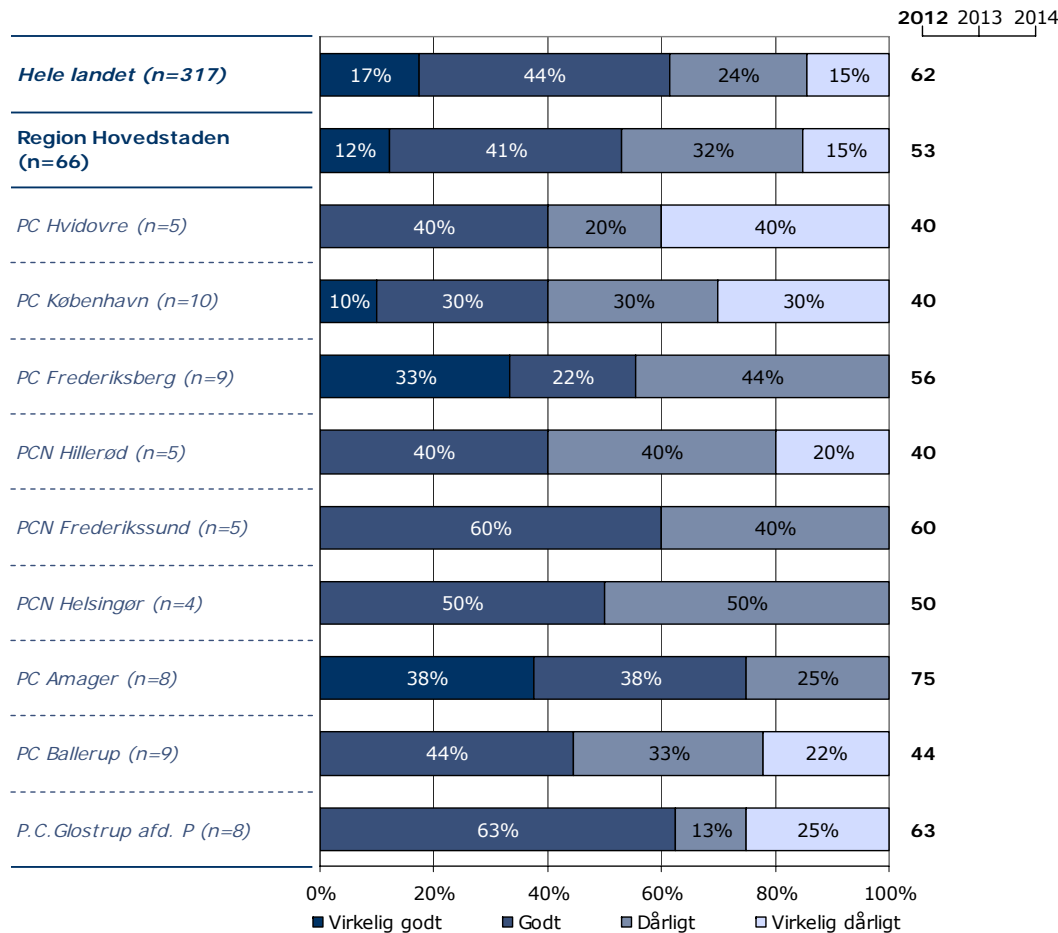
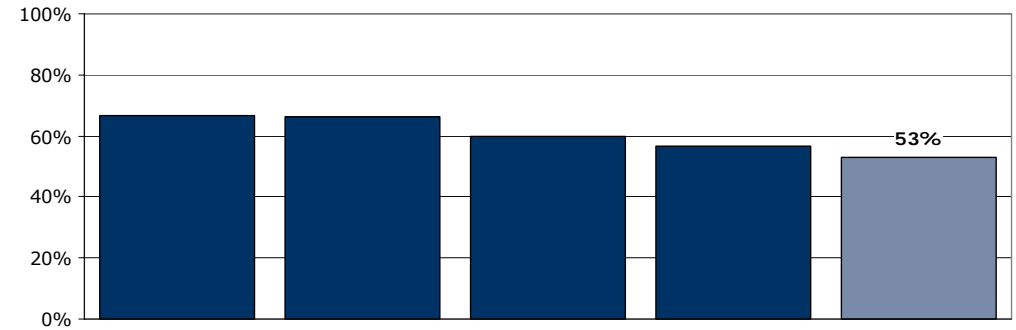
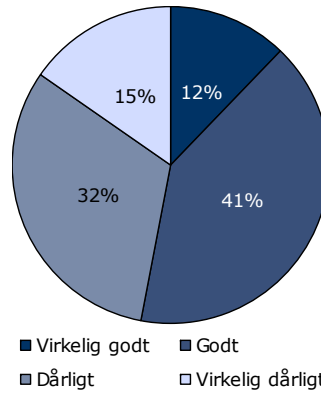
[Andet]\*: Ved ikke/ikke relevant

## 19b. Hvordan oplever du, at samarbejdet er mellem ambulant psykiatri og det psykiatriske sengeafsnit?

Tema: Sammenhæng og samarbejde

Svar på spørgsmål: 66 (49 %)

Positive svar: Virkelig godt; Godt



	Virkelig godt	Godt	Dårligt	Virkelig dårligt	Antal	[Andet]*
	%	%	%	%	n	n
<b>Alle</b>	<b>12</b>	<b>41</b>	<b>32</b>	<b>15</b>	<b>66</b>	<b>65</b>
<b>Køn</b>						
Mand	14	48	28	10	29	22
Kvinde	11	33	36	19	36	43
<b>Aldersgruppe</b>						
18-39 år	8	46	23	23	13	7
40-59 år	14	39	36	11	28	21
60 år eller derover	12	40	32	16	25	35
<b>Relation til patient</b>						
Ægtefælle/samlever	10	50	35	5	20	21
Mor/far til patienten	4	44	40	12	25	19
Anden relation	21	32	21	26	19	25
<b>Antal samtaler med personalet</b>						
Ingen samtaler	14	21	50	14	14	8
1-2 samtaler	14	48	14	24	21	22
3-5 samtaler	8	54	31	8	13	19
Over 5 samtaler	15	54	23	8	13	16
<b>Længde af patientens indlæggelse</b>						
Under 7 døgn	20	30	30	20	10	6
1-4 uger	9	39	26	26	23	24
Over 1 måned	13	47	34	6	32	33
<b>Belastning</b>						
Meget/en del belastet	15	37	30	19	54	48
Lidt/slet ikke belastet	0	58	42	0	12	15

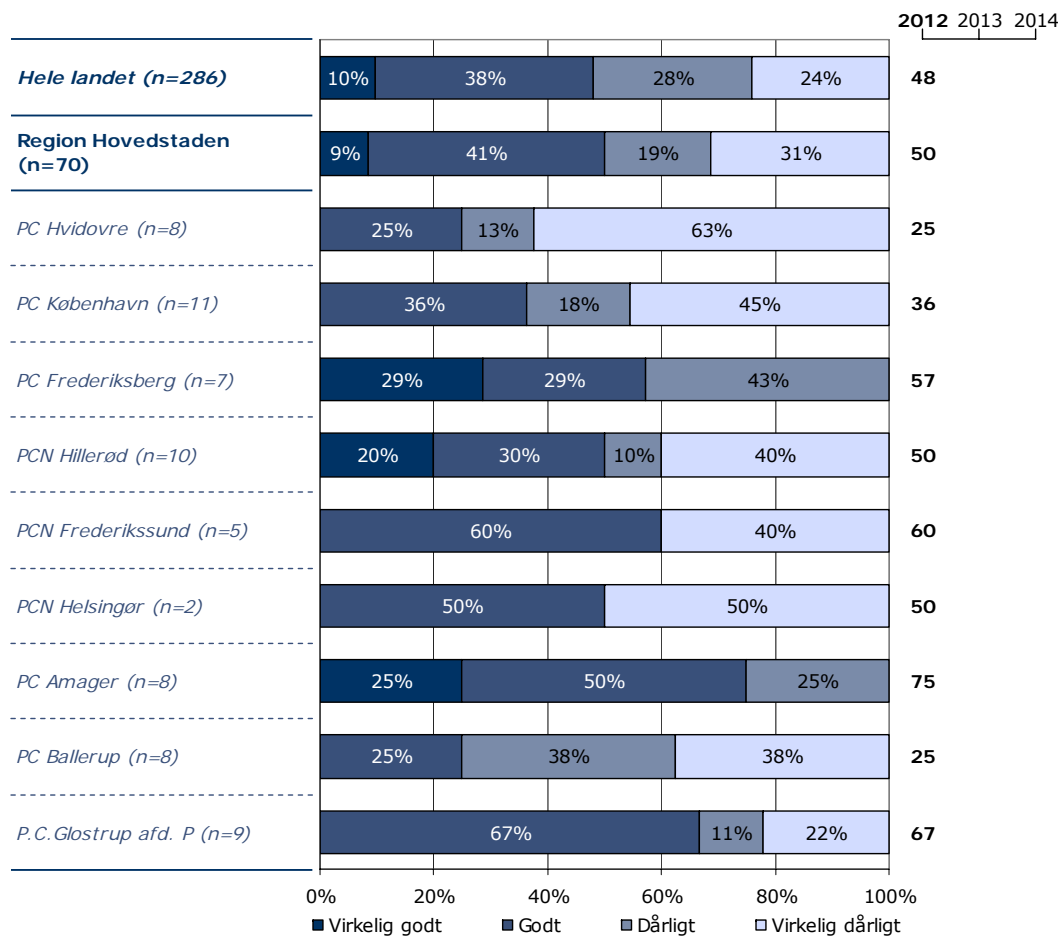
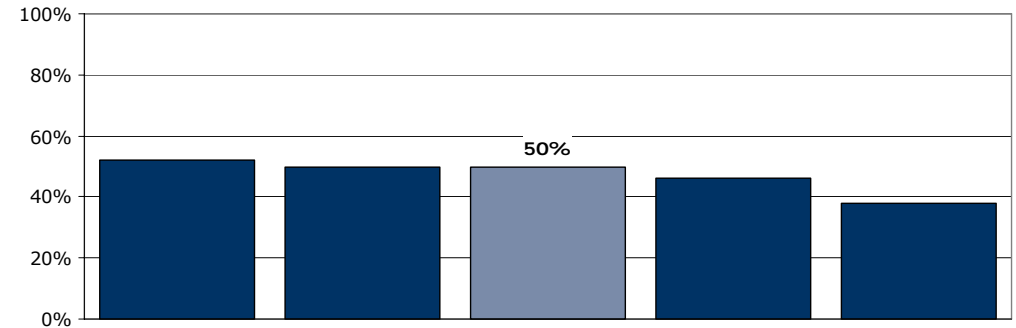
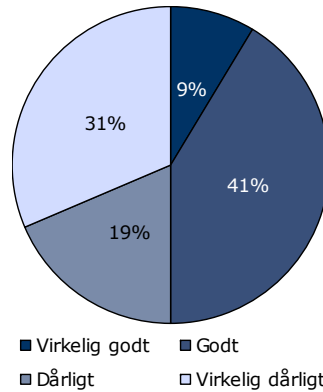
[Andet]\*: Ved ikke/ikke relevant

## 19c. Hvordan oplever du, at samarbejdet er mellem kommunen og det psykiatriske sengeafsnit?

Tema: Sammenhæng og samarbejde

Svar på spørgsmål: 70 (52 %)

Positive svar: Virkelig godt; Godt



	Virkelig godt	Godt	Dårligt	Virkelig dårligt	Antal	[Andet]*
	%	%	%	%	n	n
<b>Alle</b>	9	41	19	31	70	62
<b>Køn</b>						
Mand	11	46	18	25	28	23
Kvinde	7	39	20	34	41	39
<b>Aldersgruppe</b>						
18-39 år	8	62	0	31	13	7
40-59 år	10	45	13	32	31	18
60 år eller derover	8	29	33	29	24	37
<b>Relation til patient</b>						
Ægtefælle/samlever	0	47	13	40	15	26
Mor/far til patienten	4	33	26	37	27	18
Anden relation	19	46	15	19	26	18
<b>Antal samtaler med personalet</b>						
Ingen samtaler	7	43	7	43	14	8
1-2 samtaler	5	32	27	36	22	22
3-5 samtaler	0	67	11	22	9	23
Over 5 samtaler	20	40	20	20	20	9
<b>Længde af patientens indlæggelse</b>						
Under 7 døgn	0	40	10	50	10	6
1-4 uger	10	30	15	45	20	28
Over 1 måned	10	46	23	21	39	26
<b>Belastning</b>						
Meget/en del belastet	7	41	21	30	56	47
Lidt/slet ikke belastet	14	43	7	36	14	13

[Andet]\*: Ved ikke/ikke relevant

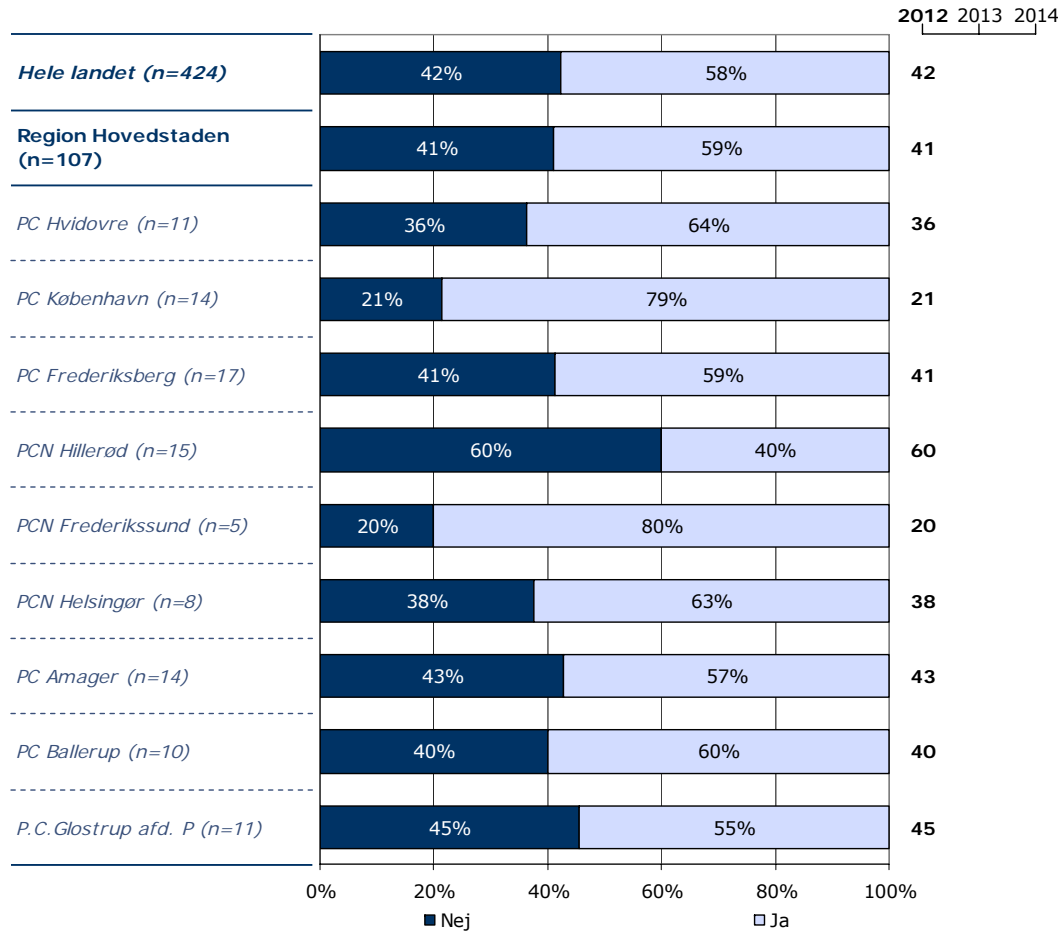
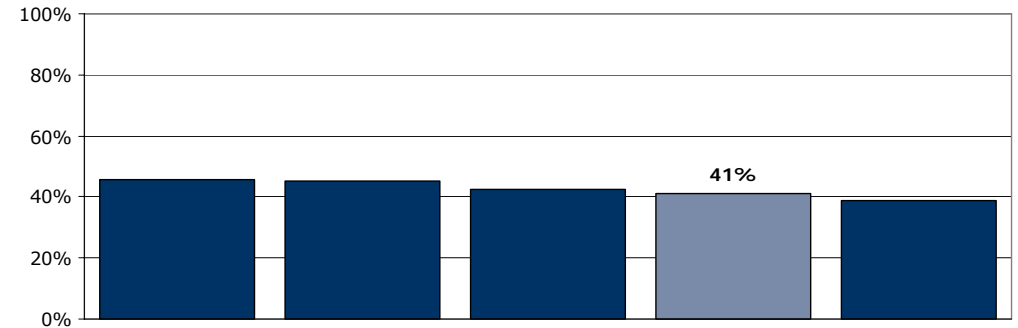
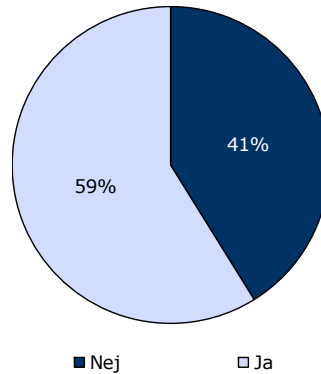


## 21. Mangler du tilbud til dig som pårørende i psykiatrien?

Tema: Sammenhæng og samarbejde

Svar på spørgsmål: 107 (79 %)

Positive svar: Nej



	Nej	Ja	Antal	[Andet]*
	%	%	n	n
<b>Alle</b>	41	59	107	25
<b>Køn</b>				
Mand	57	43	42	9
Kvinde	31	69	65	15
<b>Aldersgruppe</b>				
18-39 år	27	73	15	5
40-59 år	36	64	44	6
60 år eller derover	52	48	46	14
<b>Relation til patient</b>				
Ægtefælle/samlever	45	55	31	10
Mor/far til patienten	32	68	38	7
Anden relation	50	50	36	8
<b>Antal samtaler med personalet</b>				
Ingen samtaler	17	83	18	4
1-2 samtaler	42	58	33	12
3-5 samtaler	41	59	27	4
Over 5 samtaler	56	44	25	4
<b>Længde af patientens indlæggelse</b>				
Under 7 døgn	50	50	10	6
1-4 uger	33	67	39	9
Over 1 måned	45	55	55	10
<b>Belastning</b>				
Meget/en del belastet	36	64	84	19
Lidt/slet ikke belastet	57	43	21	6

[Andet]\*: Ved ikke/ikke relevant

---

## Ønsker du at vide mere

---

På [psykiatriundersogelser.dk](http://psykiatriundersogelser.dk) kan du læse mere om LUP-psykiatri.

På hjemmesiden er det muligt at se spørgeskemaer, DDKM spørgsmål, tidsplan m.v.

Her kan du blandt andet også finde kontaktoplysninger på de regionale koordinatore samt de medarbejdere i CFK, som er involveret i undersøgelseerne.

Du kan også nemt blive ledt videre til rapporten med nationale resultater samt regionale rapporter, der ligger på [sundhed.dk](http://sundhed.dk).