

Regional rapport

Pårørende til indlagte patienter

Region Nordjylland

Dato: 11-04-2013



Indledning

I efteråret 2012 blev pårørende til indlagte patienter i en spørgeskemaundersøgelse spurgt om deres oplevelse af kontakten med psykiatrien.

Denne rapport beskriver de pårørendes svar inden for denne region.

Formål

Formålet med undersøgelsen er at bidrage med viden om de pårørendes oplevelser af kvalitet i psykiatrien på afsnits-, afdelings-, regions- og landsniveau.

Foruden de nationale spørgsmål har regionerne mulighed for at stille op til fire regionale spørgsmål.

Baggrund

Der er tale om en landsdækkende undersøgelse, som gennemføres på vegne af de fem regioner og Danske Regioner.

Patientundersøgelserne gennemføres årligt og omfatter indlagte og ambulante voksne patienter samt ambulante børn og unge på landets offentlige psykiatriske hospitaler. Det er første gang, at undersøgelserne gennemføres samtidigt.

Hvert tredje år gennemføres landsdækkende undersøgelser af pårørendeoplevelser inden for de ovennævnte områder af psykiatrien.

Der har eksisteret landsdækkende undersøgelser af patient- og pårørendeoplevelser i psykiatrien siden 2004, men koncept og spørgeskemaer er væsentligt forandret i forbindelse med denne undersøgelse, hvorfor resultaterne ikke kan sammenlignes med tidligere års resultater.

Rapportens opbygning

Rapporten har følgende opbygning:

- Indledning
- Overordnet gennemgang af spørgsmålene
- Gennemgang af de enkelte spørgsmål

I den overordnede gennemgang af spørgsmålene er det blandt andet muligt at sammenligne regionens resultater på de enkelte spørgsmål inddelt i temaer med landsresultatet.

Her præsenteres desuden en oversigt over fem spørgsmål med umiddelbare forbedringsmuligheder samt fem spørgsmål med fokus på fastholdelse af resultatet.

I den efterfølgende gennemgang af de enkelte spørgsmål præsenteres regionens resultater på afdelingsniveau.

Spørgsmålene om de pårørendes samlede indtryk vises før de øvrige temaer i spørgeskemaet. Eventuelle regionale spørgsmål præsenteres til sidst.

Rapporter på flere niveauer

Der er udarbejdet rapporter på afsnits-, afdelings- og regionsniveau. På landsniveau er der desuden udarbejdet en samlet tværgående eksplorativ landsrapport.

Organisering

Projektledelsen af undersøgelsen varetages af CFK - Folkesundhed og Kvalitetsudvikling i Region Midtjylland, der sammen med Enheden for Brugerundersøgelser i Region Hovedstaden udgør projektsekretariatet.

Styregruppen for undersøgelsen er Temagruppen for Kvalitet. Derudover er der nedsat en kompetenceenhed bestående af et medlem fra hver af de fem regioner, Danske Regioner samt CFK.

Datagrundlag

Pårørende til indlagte patienter i målgruppen fik i perioden september til november tilsendt et spørgeskema på baggrund af adresseoplysninger fra patienterne.

Afsnit/afdelinger med færre end ti udleverede spørgeskemaer eller mindre end fem besvarelser får ikke rapporteret deres resultater på disse niveauer. Resultater fra disse afsnit/afdelinger vil dog indgå i resultaterne på højere niveauer.

Datagrundlag

Datagrundlag	
Udleverede spørgeskemaer	155
Besvarede spørgeskemaer	76
Regionens svarprocent	49

Signalement

	Antal	Procent
	n	%
Alle	76	100
Køn		
Mand	24	32
Kvinde	50	68
Aldersgruppe		
18-39 år	11	15
40-59 år	41	55
60 år eller derover	23	31
Relation til patient		
Ægtefælle/samlever	25	33
Mor/far til patienten	27	36
Anden relation	23	31
Antal samtaler med personalet		
Ingen samtaler	8	11
1-2 samtaler	25	35
3-5 samtaler	22	31
Over 5 samtaler	17	24
Længde af patientens indlæggelse		
Under 7 døgn	6	8
1-4 uger	25	34
Over 1 måned	43	58
Belastning		
Meget/en del belastet	62	83
Lidt/slet ikke belastet	13	17

De pårørendes samlede indtryk

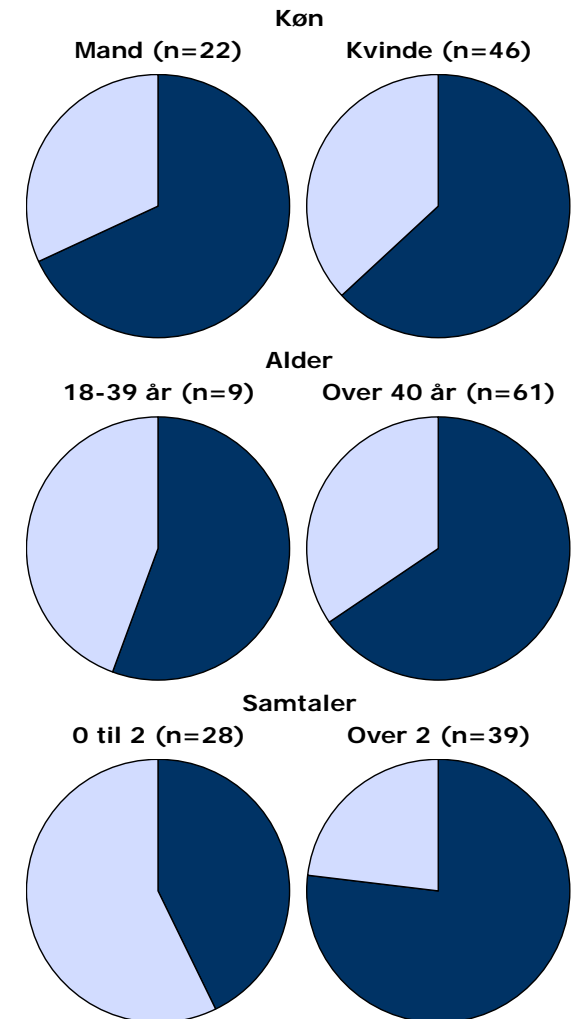
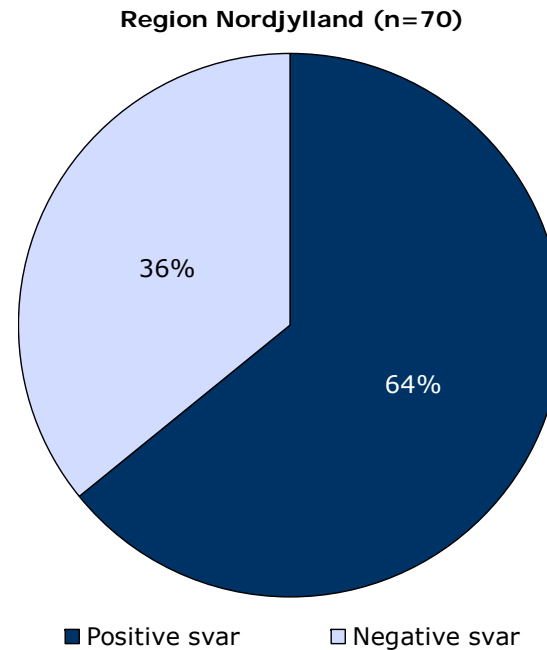
Figurene til højre viser de pårørendes samlede indtryk fordelt på køn, alder og samtaler.

I figurene er de pårørendes svar kategoriseret som henholdsvis positive og negative.

Svarkategorierne "virkelig godt" og "godt" er kategoriseret som positive svar, mens svarkategorierne "dårligt" og "virkelig dårligt" er kategoriseret som negative svar.

De pårørendes samlede indtryk præsenteres mere detaljeret senere i forbindelse med gennemgangen af spørgsmålene i undersøgelsen.

Det samlede indtryk fordelt på køn, alder og samtaler



Hvordan svarer de pårørende på spørgsmålene?

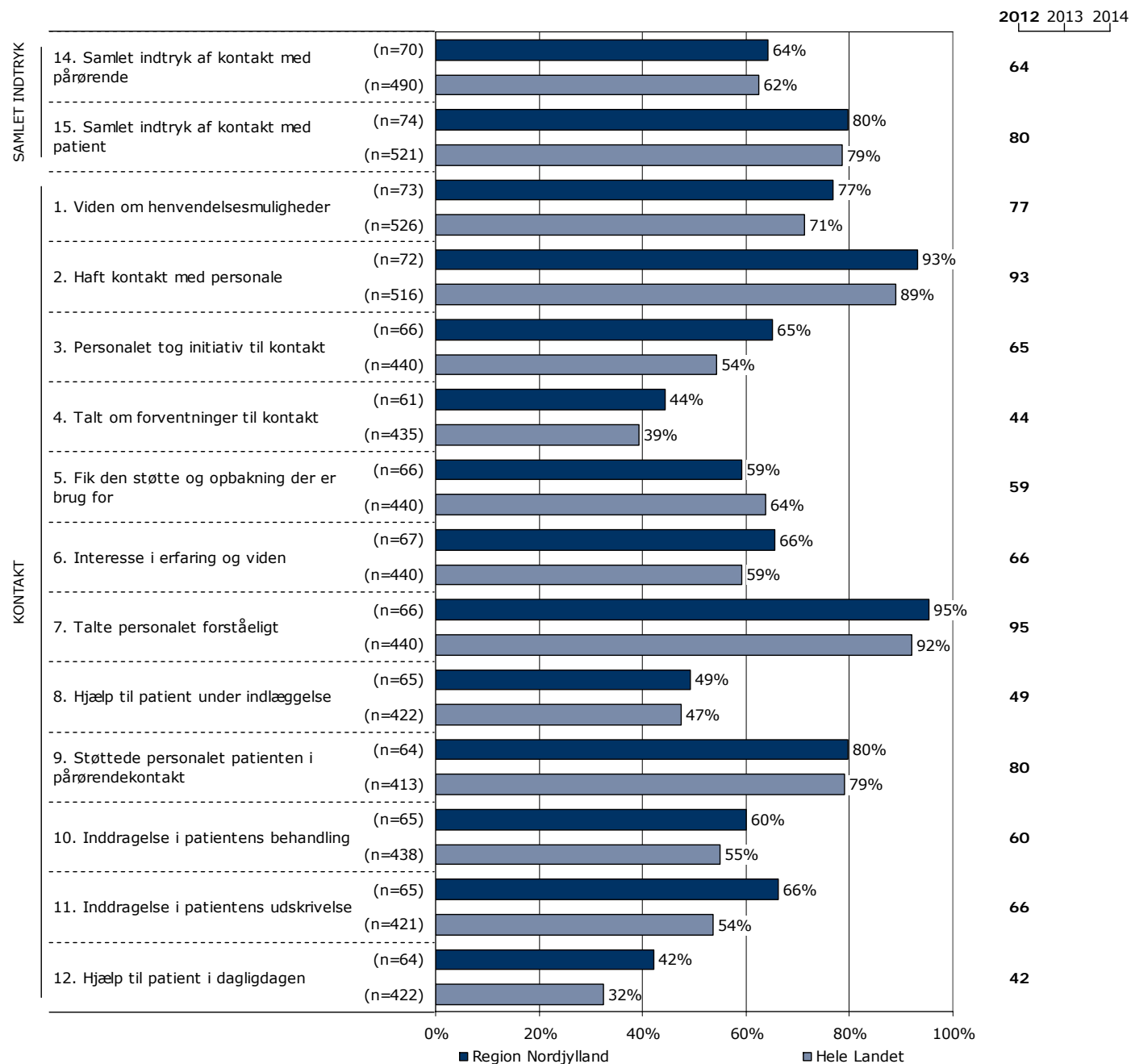
De pårørendes svar på spørgsmålene er her sammenlignet med landsresultatet.

Spørgsmålene vises temavist med det samlede indtryk som det første tema. Den lodrette tekst yderst til venstre viser, hvilket tema spørgsmålene hører under.

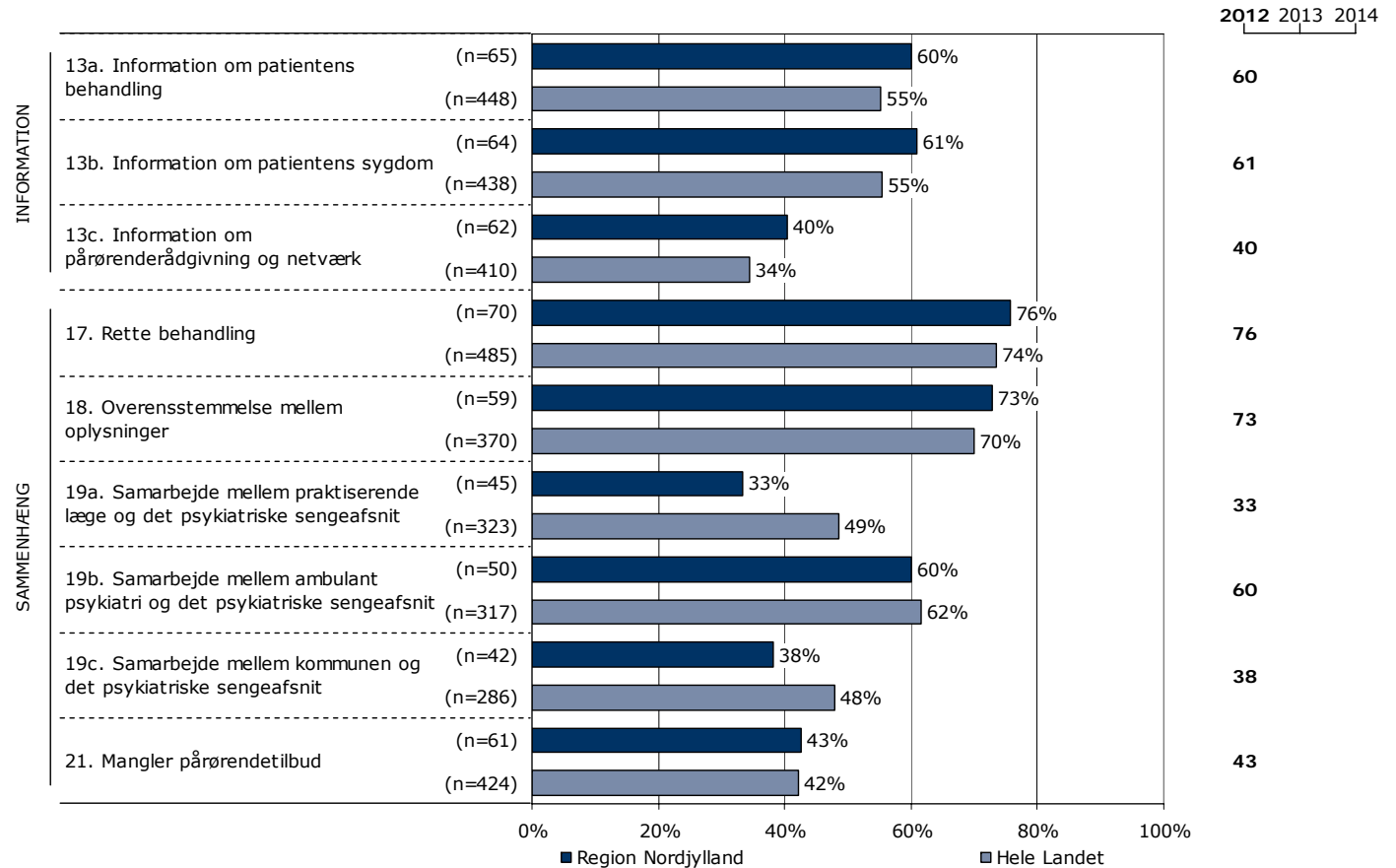
Søjlerne viser andelen af de pårørendes svar, som er positive. Parentesen foran hver søjle angiver det samlede antal svar (positive og negative), der indgår i andelsberegningen.

Til højre er dette års resultat vist. I de kommende års undersøgelser, vil de tidligere års resultater ligeledes være vist.

Resultatoversigt. Andel positive svar (procent)



Resultatoversigt. Andel positive svar (procent).



Er resultatet bedre end landsresultatet?

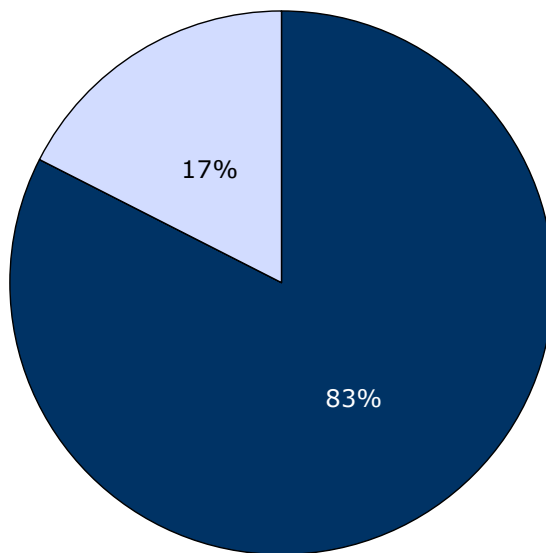
Figuren til højre viser, på hvor mange af spørgsmålene andelen af pårørende, der har svaret positivt, er

- Højere end landsresultatet
- Det samme som landsresultatet
- Lavere end landsresultatet

I figuren er resultatet sammenlignet med landsresultatet på i alt 23 spørgsmål.

Forskellene mellem regionens resultat og landsresultaterne er ikke signifikantstestet.

Sammenligning med landsresultatet



- Højere end landsresultatet
- Det samme som landsresultatet
- Lavere end landsresultatet

Spørgsmål med umiddelbare forbedringsmuligheder?

De pårørendes svar på spørgsmålene er her sammenholdt med sammenhængen mellem de enkelte spørgsmål og de pårørendes samlede indtryk.

Formålet er at identificere spørgsmål, som er vigtige for de pårørende, hvor der er forbedringsmuligheder eller hvor det er vigtigt at fastholde resultatet.

Forbedringsmuligheder

Øverst er fem spørgsmål, der rummer store umiddelbare forbedringsmuligheder, fremhævet. Spørgsmålene er karakteriseret ved relativt få positive svar og relativ stor sammenhæng med det samlede indtryk.

Fastholdelse af resultat

Nederst er fem spørgsmål, hvor det er vigtigt at fastholde resultatet, fremhævet. Spørgsmålene er karakteriseret ved en relativ stor andel positive svar, samtidig med, at sammenhængen med det samlede indtryk er relativ stor.

Spørgsmålene er rangordnet og fremhævet på baggrund af andel positive svar og den bivariate sammenhæng mellem spørgsmålene og det samlede indtryk (γ).

Der indgår i alt 22 spørgsmål i rangordningen.

Spørgsmål med umiddelbare forbedringsmuligheder

	Positive	Positive	Sammenhæng
	%	[1-22]	[1-22]
12. Fik du hjælp til, hvordan du kunne forholde dig til patienten i dagligdagen efter indlæggelsen?	42	19	12
19a. Hvordan oplever du, at samarbejdet er mellem praktiserende læge og det psykiatriske sengeafsnit?	33	22	19
13c. Fik du de informationer, som du havde brug for, omkring mulighed for pårørenderådgivning og netværk?	40	20	15
19c. Hvordan oplever du, at samarbejdet er mellem kommunen og det psykiatriske sengeafsnit?	38	21	21
8. Fik du hjælp til, hvordan du kunne forholde dig til patienten under indlæggelsen?	49	16	8

Spørgsmål med fokus på fastholdelse af resultat

	Positive	Positive	Sammenhæng
	%	[1-22]	[1-22]
7. Talte personalet til dig på en måde, som du forstod?	95	1	7
2. Har du haft kontakt med personalet på sengeafsnittet?	93	2	2
15. Hvad er dit samlede indtryk af sengeafsnittets kontakt med patienten?	80	3	16
9. Er det dit indtryk, at personalet støttede patienten i at have kontakt med sine pårørende?	80	4	9
1. Vidste du, hvem du kunne henvende dig til på sengeafsnittet under patientens indlæggelse?	77	5	1

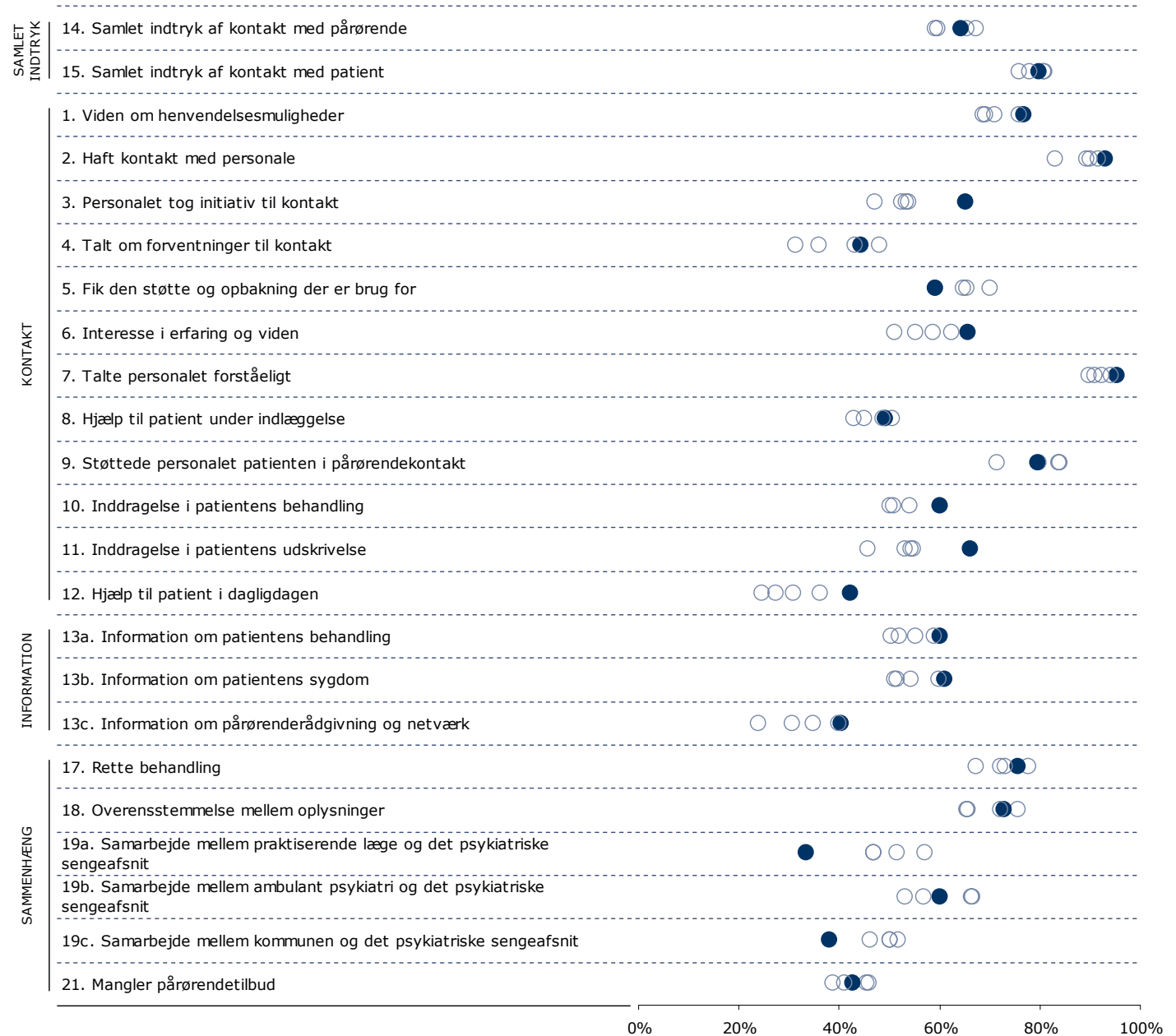
Spredningen på spørgsmålene

Figuren til højre viser variationen i de pårørendes svar på regionsniveau.

I figuren er andel positive svar på spørgsmålene vist for hver region. Regionens resultat på spørgsmålene er markeret med en fuldoptrukken cirkel.

Spørgsmålene vises temavist med det samlede indtryk som det første tema. Den lodrette tekst yderst til venstre viser, hvilket tema spørgsmålene hører under.

Spredningsfigur



5. Fik du den støtte og opbakning fra personalet på sengeafsnittet, som du havde brug for under patientens indlæggelse?

Spørgsmålets tema i spørgeskemaet

Tema: Din kontakt med sengeafsnittet

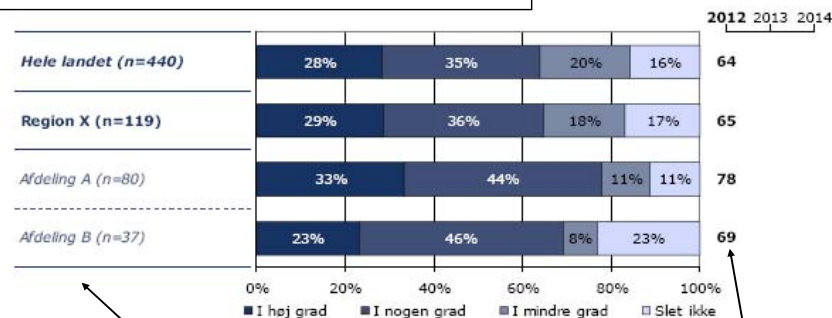
Svar på spørgsmål: 119 (88 %)

Positive svar: I høj grad; I nogen grad

Antal svar i figurene (procent af regionens samlede besvarelser)

Svar kategoriseret som positive

Regionsresultatet: Svarfordelingen på spørgsmålet



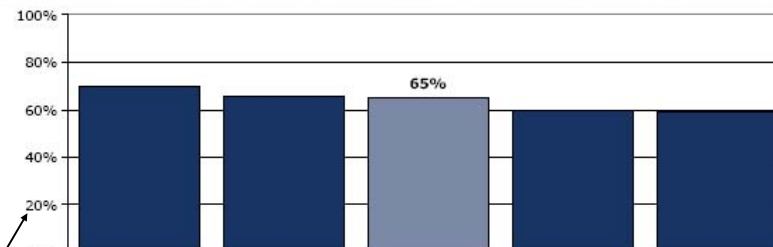
Sammenligning: Regionsresultatet sammenlignet med svarfordelingen for hele landet og opdelt på afdelingsniveau.

Andel positive svar i dette års undersøgelse. I de kommende års undersøgelser, vil de tidligere års resultater ligeledes være vist.

Krydstabel: Regionsresultatet fordelt på køn, alder og øvrige baggrundsplysninger.

Svarfordelingen for grupper med mindre end to svar vises ikke.

Nummer og spørgsmålsformulering i spørgeskemaet



Rangordning: Regioner i undersøgelsen rangordnet efter andel positive svar og sammenlignet med regionsresultatet.

	I høj grad	I nogen grad	I mindre grad	Slet ikke	Antal	[Andet]*
	%	%	%	%	n	n
Alle	29	36	18	17	119	3
Køn						
Mand	32	37	17	15	41	2
Kvinde	25	37	20	17	75	0
Aldersgruppe						
18-39 år	35	29	18	18	17	2
40-59 år	24	34	23	20	71	0
60 år eller derover	36	46	11	7	28	0
Relation til patient						
Egtefælle/samlever	44	38	13	6	32	1
Mor/far til patienten	19	32	21	28	47	0
Anden relation	26	42	21	11	38	1
Antal samtaler med personalet						
Ingen samtaler	0	25	13	63	8	0
1-2 samtaler	17	31	29	23	35	1
3-5 samtaler	33	47	17	3	30	0
Over 5 samtaler	45	39	11	5	38	1
Længde af patientens indlæggelse						
Under 7 døgn	15	31	15	38	13	1
1-4 uger	33	39	24	4	46	0
Over 1 måned	28	37	16	19	57	1
Belastning						
Meget/en del belastet	26	36	21	17	86	0
Lidt/slet ikke belastet	38	42	8	13	24	1

[Andet]*: Ved ikke/ikke relevant

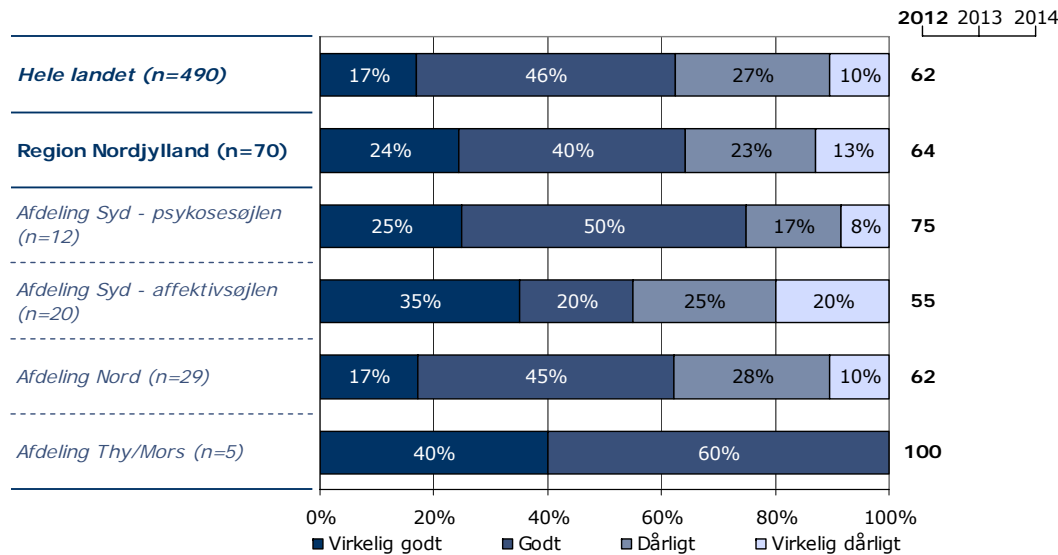
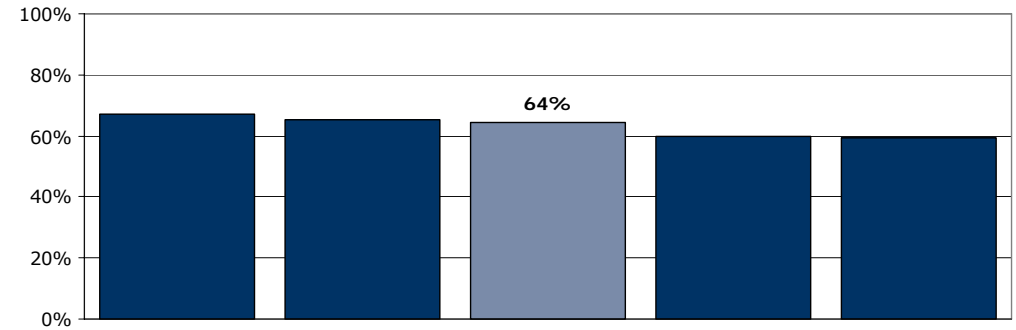
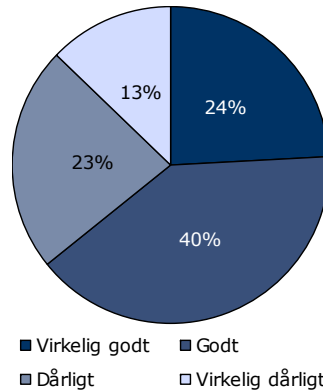
Svar der ikke indgår i figurene og beregningen af andel positive svar.

14. Hvad er dit samlede indtryk af sengeafsnittets kontakt med dig?

Tema: Samlet indtryk af sengeafsnittet

Svar på spørgsmål: 70 (92 %)

Positive svar: Virkelig godt; Godt



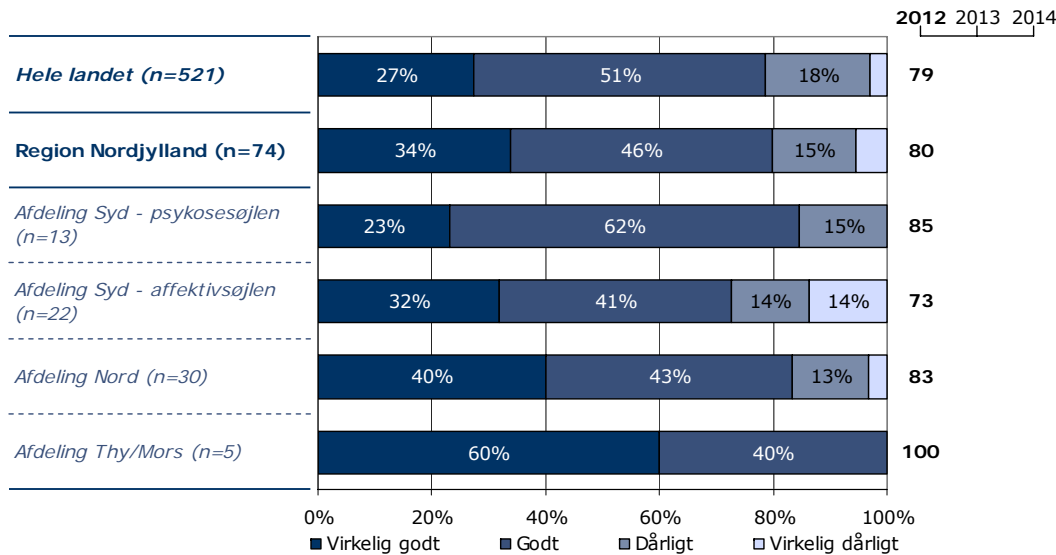
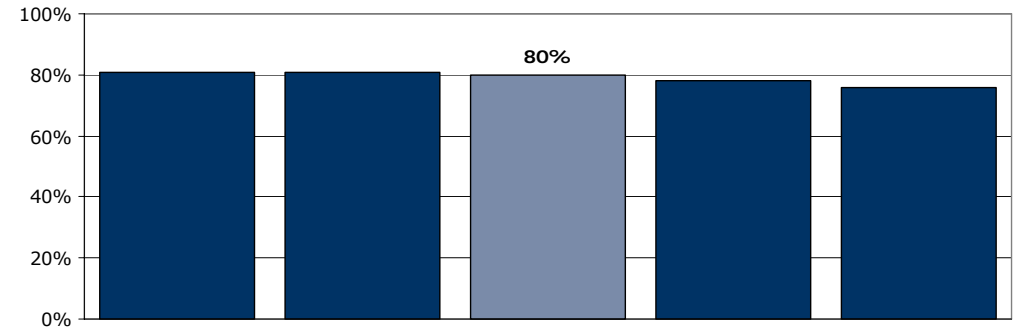
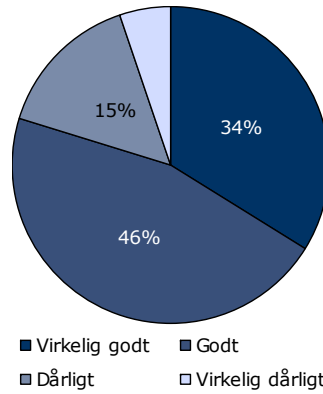
	Virkelig godt	Godt	Dårligt	Virkelig dårligt	Antal
	%	%	%	%	n
Alle	24	40	23	13	70
Køn					
Mand	23	45	27	5	22
Kvinde	24	39	20	17	46
Aldersgruppe					
18-39 år	22	33	11	33	9
40-59 år	18	41	28	13	39
60 år eller derover	36	41	18	5	22
Relation til patient					
Ægtefælle/samlever	32	44	16	8	25
Mor/far til patienten	13	42	29	17	24
Anden relation	29	33	24	14	21
Antal samtaler med personalet					
Ingen samtaler	0	67	0	33	3
1-2 samtaler	8	32	32	28	25
3-5 samtaler	23	50	27	0	22
Over 5 samtaler	53	29	12	6	17
Længde af patientens indlæggelse					
Under 7 døgn	50	25	25	0	4
1-4 uger	30	39	13	17	23
Over 1 måned	19	43	29	10	42
Belastning					
Meget/en del belastet	21	41	24	14	58
Lidt/slet ikke belastet	42	33	17	8	12

15. Hvad er dit samlede indtryk af sengeafsnittets kontakt med patienten?

Tema: Samlet indtryk af sengeafsnittet

Svar på spørgsmål: 74 (97 %)

Positive svar: Virkelig godt; Godt



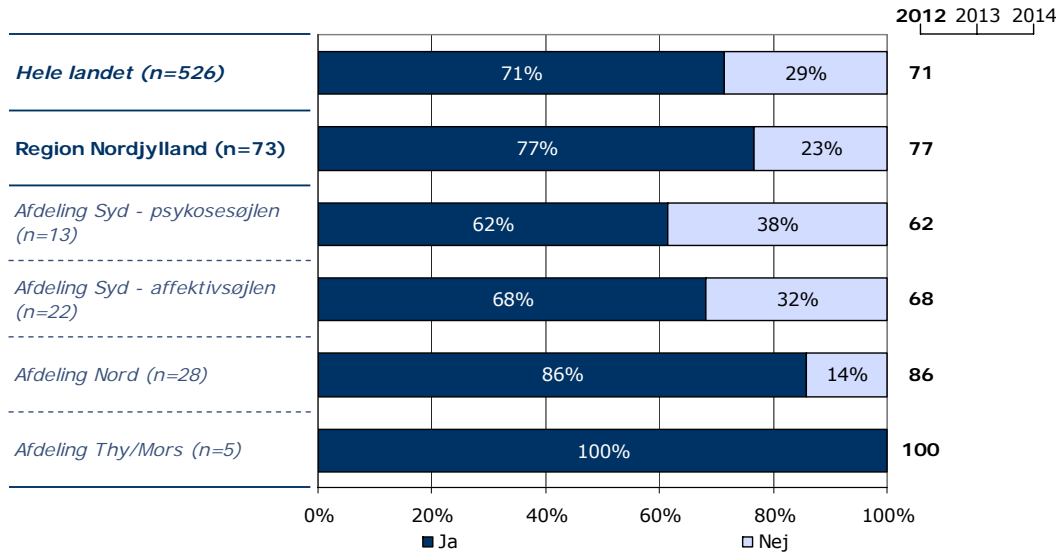
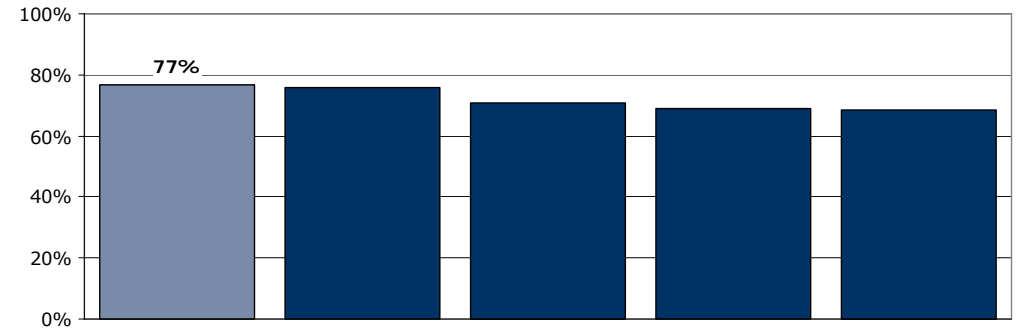
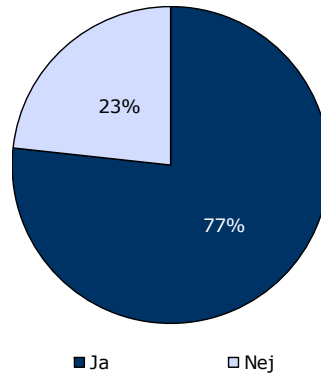
	Virkelig godt	Godt	Dårligt	Virkelig dårligt	Antal
	%	%	%	%	n
Alle	34	46	15	5	74
Køn					
Mand	22	57	22	0	23
Kvinde	41	39	12	8	49
Aldersgruppe					
18-39 år	45	36	9	9	11
40-59 år	28	48	20	5	40
60 år eller derover	39	48	9	4	23
Relation til patient					
Ægtefælle/samlever	40	52	4	4	25
Mor/far til patienten	27	42	23	8	26
Anden relation	35	43	17	4	23
Antal samtaler med personalet					
Ingen samtaler	25	38	25	13	8
1-2 samtaler	20	56	16	8	25
3-5 samtaler	36	45	14	5	22
Over 5 samtaler	56	31	13	0	16
Længde af patientens indlæggelse					
Under 7 døgn	50	17	0	33	6
1-4 uger	36	40	20	4	25
Over 1 måned	29	55	14	2	42
Belastning					
Meget/en del belastet	30	49	15	7	61
Lidt/slet ikke belastet	54	31	15	0	13

1. Vidste du, hvem du kunne henvende dig til på sengeafsnittet under patientens indlæggelse?

Tema: Din kontakt med sengeafsnittet

Svar på spørgsmål: 73 (96 %)

Positive svar: Ja



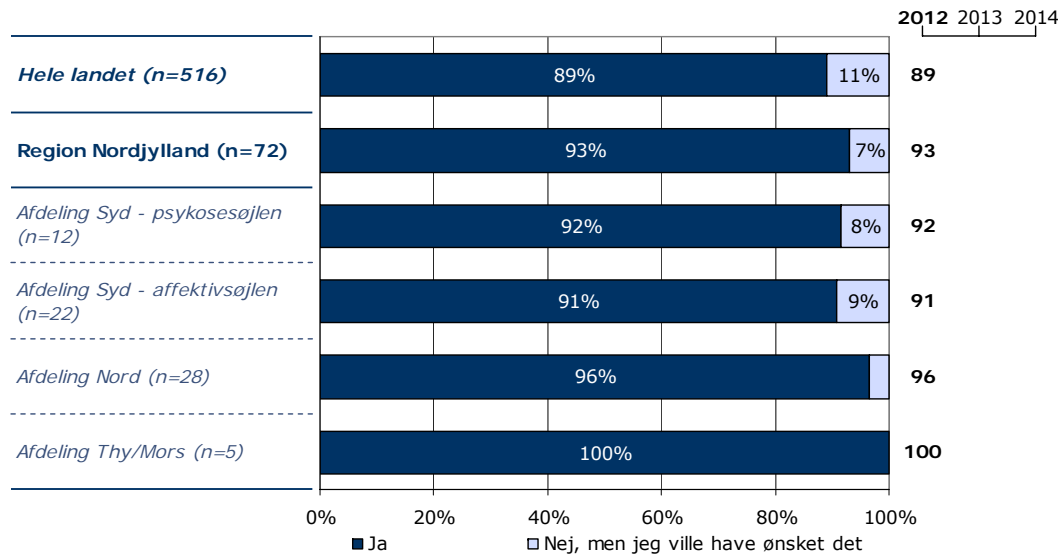
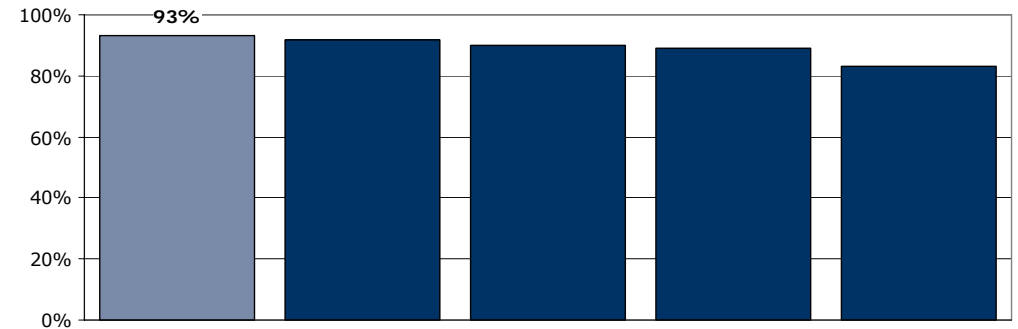
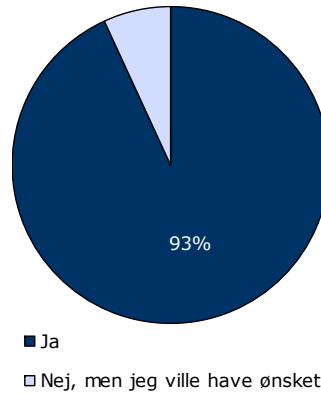
	Ja	Nej	Antal
	%	%	n
Alle	77	23	73
Køn			
Mand	82	18	22
Kvinde	73	27	49
Aldersgruppe			
18-39 år	64	36	11
40-59 år	72	28	39
60 år eller derover	91	9	23
Relation til patient			
Ægtefælle/samlever	88	13	24
Mor/far til patienten	65	35	26
Anden relation	78	22	23
Antal samtaler med personalet			
Ingen samtaler	38	63	8
1-2 samtaler	64	36	25
3-5 samtaler	90	10	21
Over 5 samtaler	94	6	16
Længde af patientens indlæggelse			
Under 7 døgn	80	20	5
1-4 uger	76	24	25
Over 1 måned	79	21	42
Belastning			
Meget/en del belastet	73	27	60
Lidt/slet ikke belastet	92	8	13

2. Har du haft kontakt med personalet på sengeafsnittet?

Tema: Din kontakt med sengeafsnittet

Svar på spørgsmål: 72 (95 %)

Positive svar: Ja



	Ja	Nej, men jeg ville have ønsket det	Antal	[Andet]*
	%	%	n	n
Alle	93	7	72	2
Køn				
Mand	96	4	23	0
Kvinde	91	9	47	2
Aldersgruppe				
18-39 år	89	11	9	1
40-59 år	90	10	41	0
60 år eller derover	100	0	22	1
Relation til patient				
Ægtefælle/samlever	100	0	24	0
Mor/far til patienten	85	15	26	1
Anden relation	95	5	22	1
Antal samtaler med personalet				
Ingen samtaler	20	80	5	2
1-2 samtaler	96	4	25	0
3-5 samtaler	100	0	22	0
Over 5 samtaler	100	0	17	0
Længde af patientens indlæggelse				
Under 7 døgn	75	25	4	1
1-4 uger	92	8	24	1
Over 1 måned	95	5	43	0
Belastning				
Meget/en del belastet	93	7	60	1
Lidt/slet ikke belastet	92	8	12	1

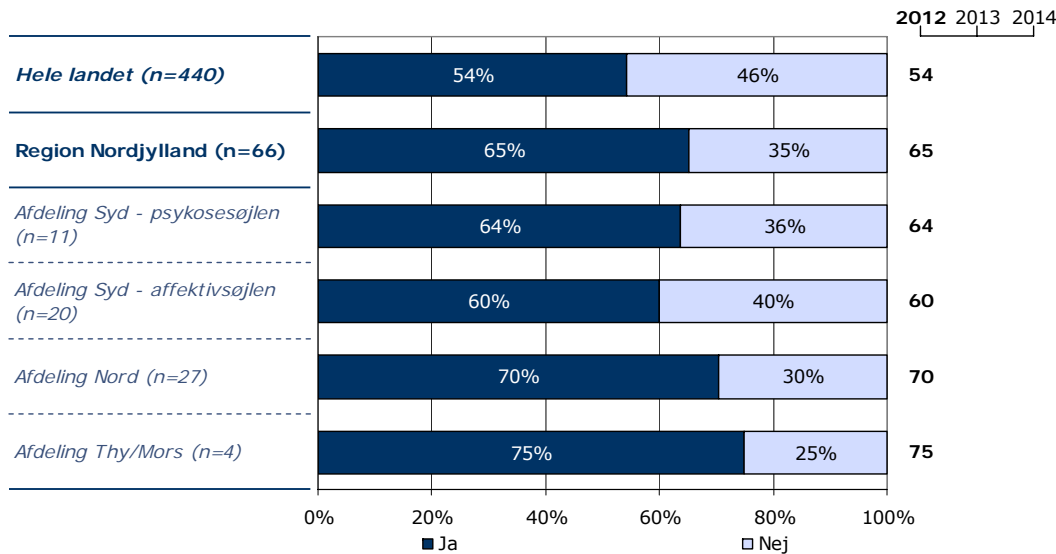
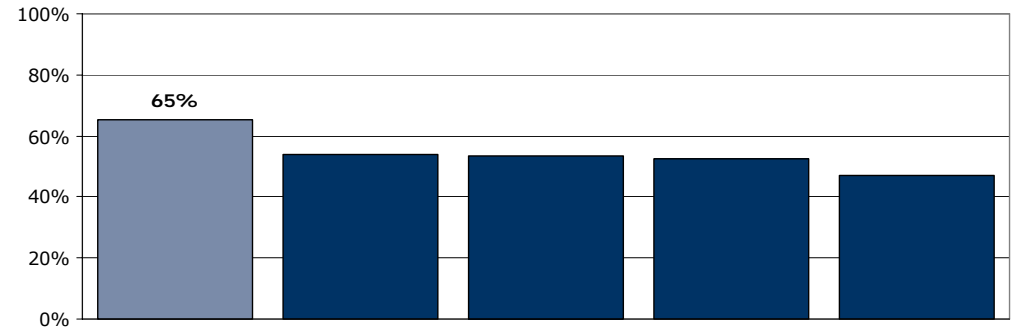
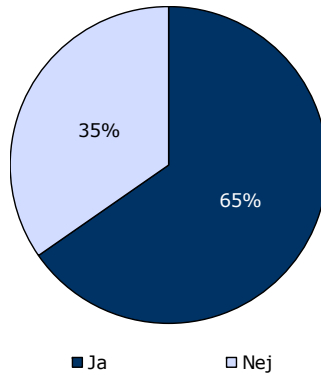
[Andet]*: Nej, det ønskede jeg ikke

3. Tog personalet selv initiativ til kontakt med dig?

Tema: Din kontakt med sengeafsnittet

Svar på spørgsmål: 66 (87 %)

Positive svar: Ja



	Ja	Nej	Antal	[Andet]*
	%	%	n	n
Alle	65	35	66	2
Køn				
Mand	73	27	22	0
Kvinde	62	38	42	2
Aldersgruppe				
18-39 år	63	38	8	1
40-59 år	58	42	36	1
60 år eller derover	77	23	22	0
Relation til patient				
Ægtefælle/samlever	74	26	23	2
Mor/far til patienten	55	45	22	0
Anden relation	67	33	21	0
Antal samtaler med personalet				
Ingen samtaler	100	0	1	1
1-2 samtaler	50	50	24	0
3-5 samtaler	76	24	21	1
Over 5 samtaler	65	35	17	0
Længde af patientens indlæggelse				
Under 7 døgn	50	50	2	2
1-4 uger	68	32	22	0
Over 1 måned	66	34	41	0
Belastning				
Meget/en del belastet	58	42	55	2
Lidt/slet ikke belastet	100	0	11	0

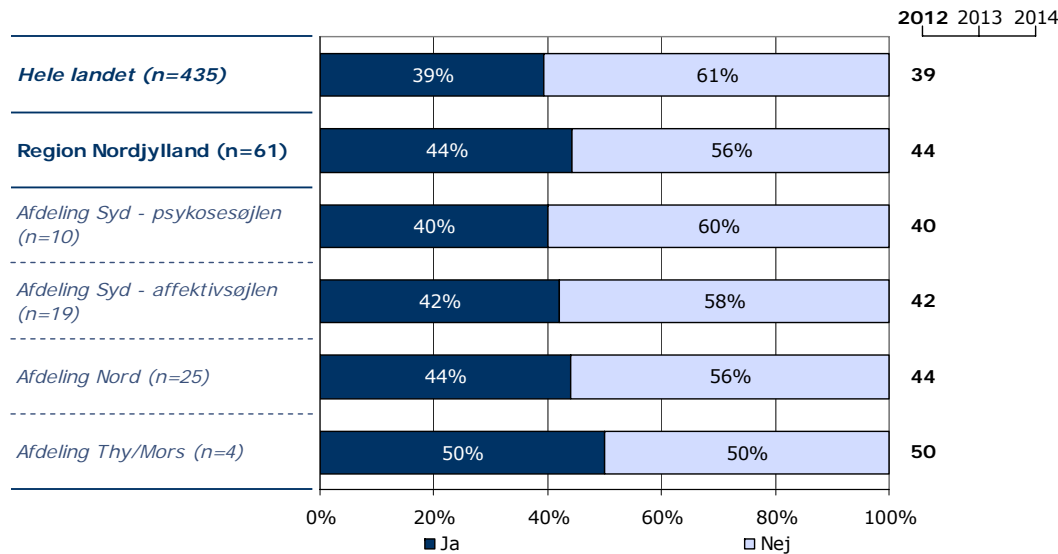
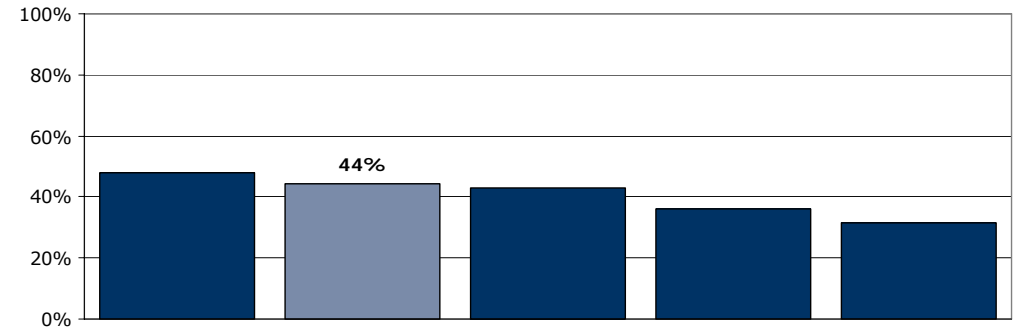
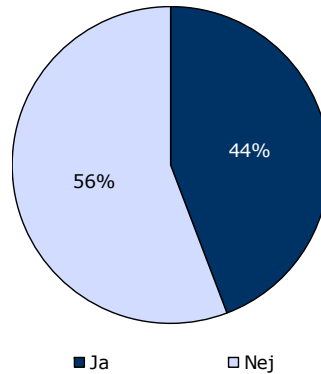
[Andet]*: Ved ikke/ikke relevant

4. Har du talt med personalet på sengeafsnittet om dine forventninger til din kontakt med dem?

Tema: Din kontakt med sengeafsnittet

Svar på spørgsmål: 61 (80 %)

Positive svar: Ja



	Ja	Nej	Antal	[Andet]*
	%	%	n	n
Alle	44	56	61	7
Køn				
Mand	35	65	20	2
Kvinde	49	51	39	5
Aldersgruppe				
18-39 år	63	38	8	1
40-59 år	38	62	34	3
60 år eller derover	47	53	19	3
Relation til patient				
Ægtefælle/samlever	43	57	21	4
Mor/far til patienten	42	58	19	3
Anden relation	48	52	21	0
Antal samtaler med personalet				
Ingen samtaler	100	0	1	1
1-2 samtaler	29	71	24	0
3-5 samtaler	32	68	19	3
Over 5 samtaler	81	19	16	1
Længde af patientens indlæggelse				
Under 7 døgn	50	50	2	2
1-4 uger	50	50	20	2
Over 1 måned	42	58	38	3
Belastning				
Meget/en del belastet	41	59	51	6
Lidt/slet ikke belastet	60	40	10	1

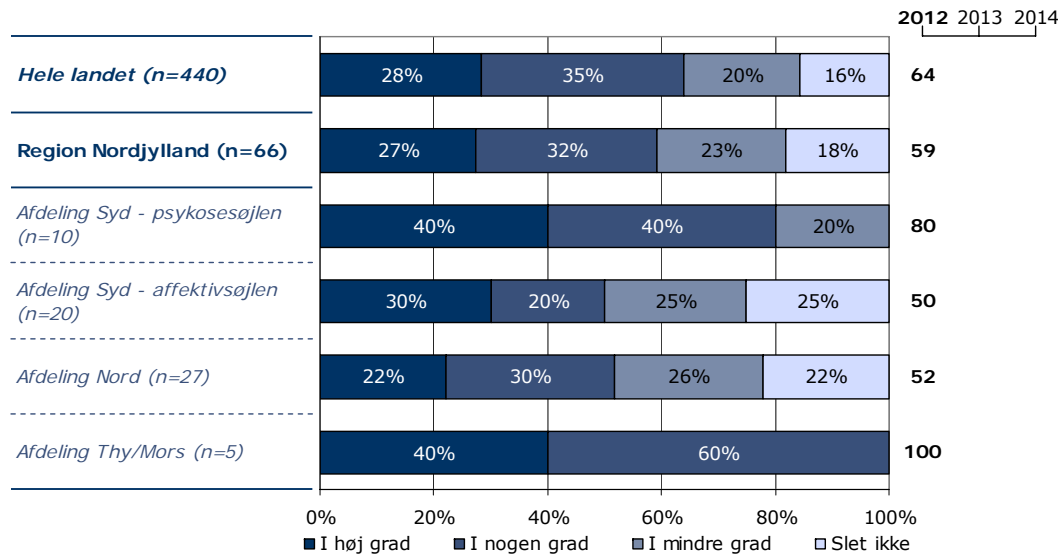
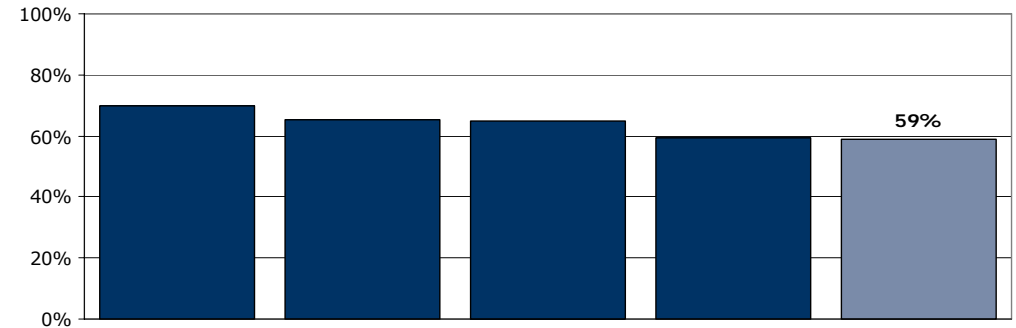
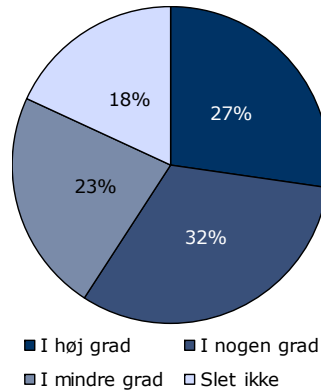
[Andet]*: Ved ikke/ikke relevant

5. Fik du den støtte og opbakning fra personalet på sengeafsnittet, som du havde brug for under patientens indlæggelse?

Tema: Din kontakt med sengeafsnittet

Svar på spørgsmål: 66 (87 %)

Positive svar: I høj grad; I nogen grad



	I høj grad	I nogen grad	I mindre grad	Slet ikke	Antal	[Andet]*
	%	%	%	%	n	n
Alle	27	32	23	18	66	2
Køn						
Mand	23	32	27	18	22	0
Kvinde	31	31	19	19	42	2
Aldersgruppe						
18-39 år	25	25	13	38	8	1
40-59 år	19	39	22	19	36	1
60 år eller derover	41	23	27	9	22	0
Relation til patient						
Ægtefælle/samlever	38	29	21	13	24	1
Mor/far til patienten	14	43	24	19	21	1
Anden relation	29	24	24	24	21	0
Antal samtaler med personalet						
Ingen samtaler	0	100	0	0	1	1
1-2 samtaler	4	35	22	39	23	1
3-5 samtaler	32	23	36	9	22	0
Over 5 samtaler	53	29	12	6	17	0
Længde af patientens indlæggelse						
Under 7 døgn	67	0	0	33	3	1
1-4 uger	32	32	18	18	22	0
Over 1 måned	23	35	28	15	40	1
Belastning						
Meget/en del belastet	24	33	24	20	55	2
Lidt/slet ikke belastet	45	27	18	9	11	0

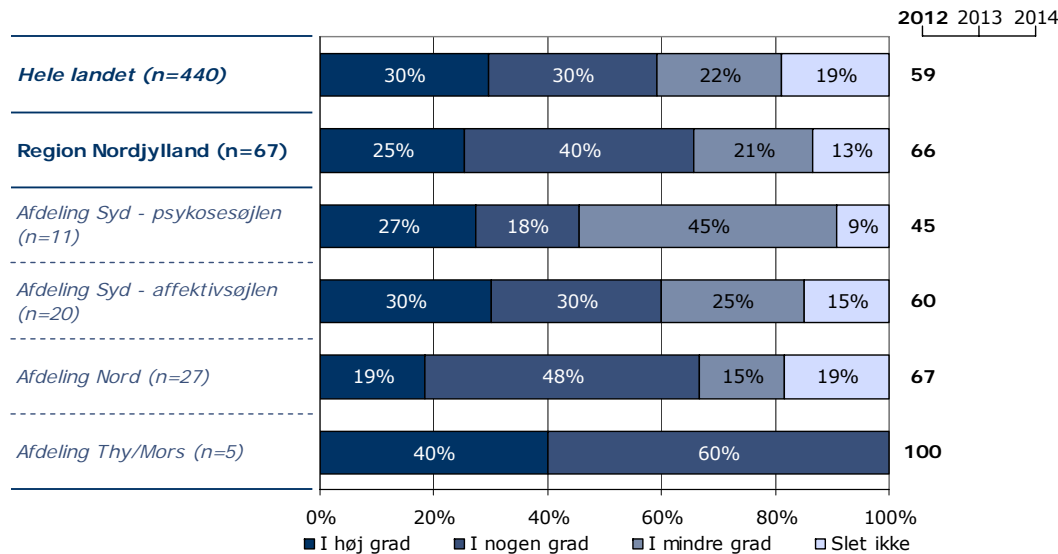
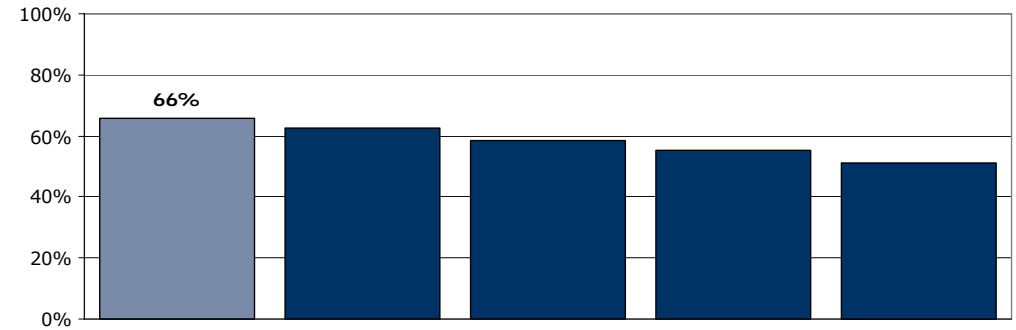
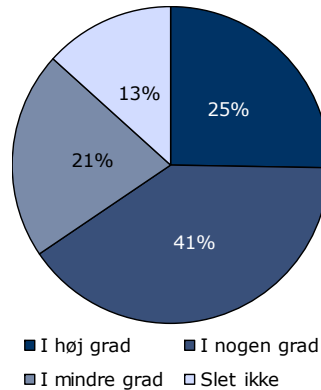
[Andet]*: Ved ikke/ikke relevant

6. Var personalet på sengeafsnittet interesseret i din erfaring og viden som pårørende?

Tema: Din kontakt med sengeafsnittet

Svar på spørgsmål: 67 (88 %)

Positive svar: I høj grad; I nogen grad



	I høj grad	I nogen grad	I mindre grad	Slet ikke	Antal	[Andet]*
	%	%	%	%	n	n
Alle	25	40	21	13	67	1
Køn						
Mand	18	45	23	14	22	0
Kvinde	28	40	19	14	43	1
Aldersgruppe						
18-39 år	0	63	13	25	8	1
40-59 år	24	32	30	14	37	0
60 år eller derover	36	45	9	9	22	0
Relation til patient						
Ægtefælle/samlever	25	50	8	17	24	1
Mor/far til patienten	14	36	36	14	22	0
Anden relation	38	33	19	10	21	0
Antal samtaler med personalet						
Ingen samtaler	0	0	100	0	1	1
1-2 samtaler	4	38	25	33	24	0
3-5 samtaler	27	45	23	5	22	0
Over 5 samtaler	53	41	6	0	17	0
Længde af patientens indlæggelse						
Under 7 døgn	33	33	0	33	3	1
1-4 uger	23	45	14	18	22	0
Over 1 måned	27	39	27	7	41	0
Belastning						
Meget/en del belastet	25	36	25	14	56	1
Lidt/slet ikke belastet	27	64	0	9	11	0

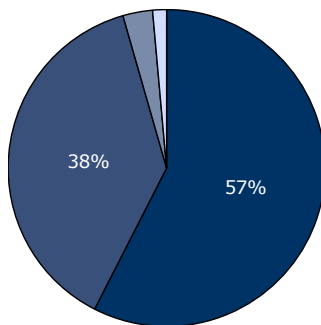
[Andet]*: Ved ikke/ikke relevant

7. Talte personalet til dig på en måde, som du forstod?

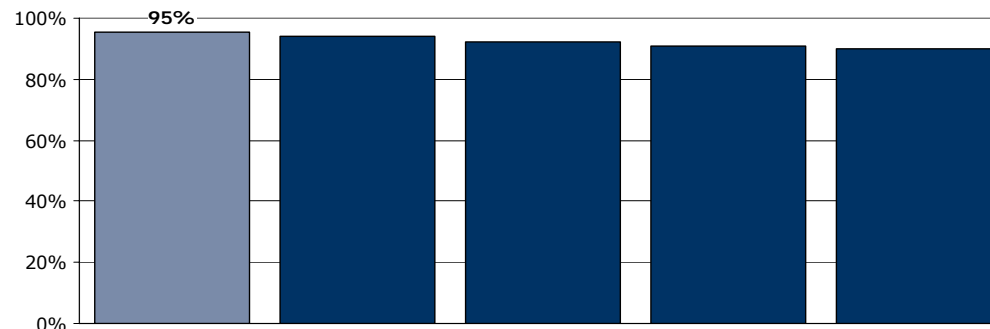
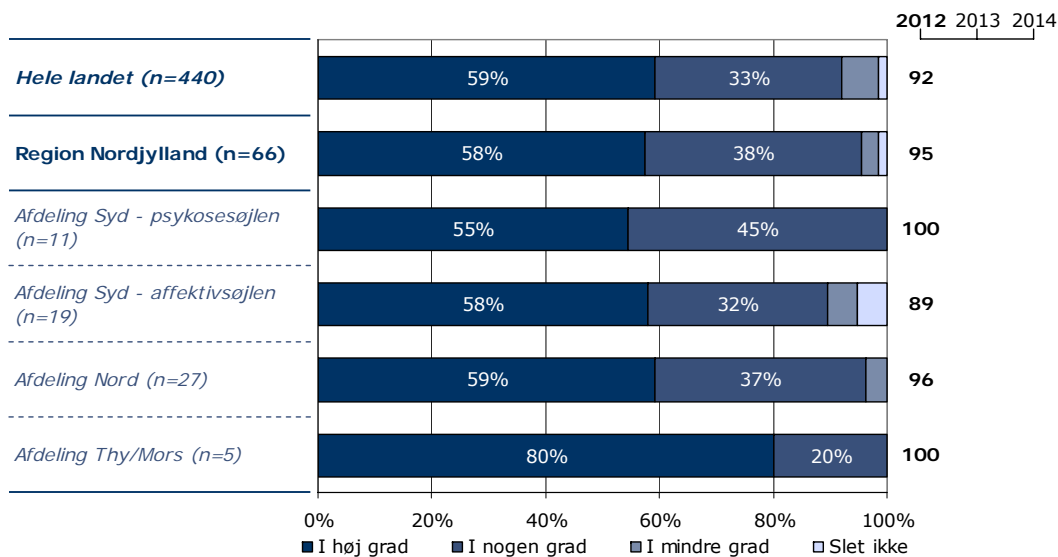
Tema: Din kontakt med sengeafsnittet

Svar på spørgsmål: 66 (87 %)

Positive svar: I høj grad; I nogen grad



■ I høj grad ■ I nogen grad
■ I mindre grad □ Slet ikke



	I høj grad	I nogen grad	I mindre grad	Slet ikke	Antal	[Andet]*
	%	%	%	%	n	n
Alle	58	38	3	2	66	2
Køn						
Mand	41	55	5	0	22	0
Kvinde	69	26	2	2	42	2
Aldersgruppe						
18-39 år	63	25	13	0	8	1
40-59 år	56	42	3	0	36	1
60 år eller derover	59	36	0	5	22	0
Relation til patient						
Ægtefælle/samlever	54	38	4	4	24	1
Mor/far til patienten	48	52	0	0	21	1
Anden relation	71	24	5	0	21	0
Antal samtaler med personalet						
Ingen samtaler	100	0	0	0	1	1
1-2 samtaler	52	35	9	4	23	1
3-5 samtaler	55	45	0	0	22	0
Over 5 samtaler	71	29	0	0	17	0
Længde af patientens indlæggelse						
Under 7 døgn	67	33	0	0	3	1
1-4 uger	67	24	5	5	21	1
Over 1 måned	51	46	2	0	41	0
Belastning						
Meget/en del belastet	55	40	4	2	55	2
Lidt/slet ikke belastet	73	27	0	0	11	0

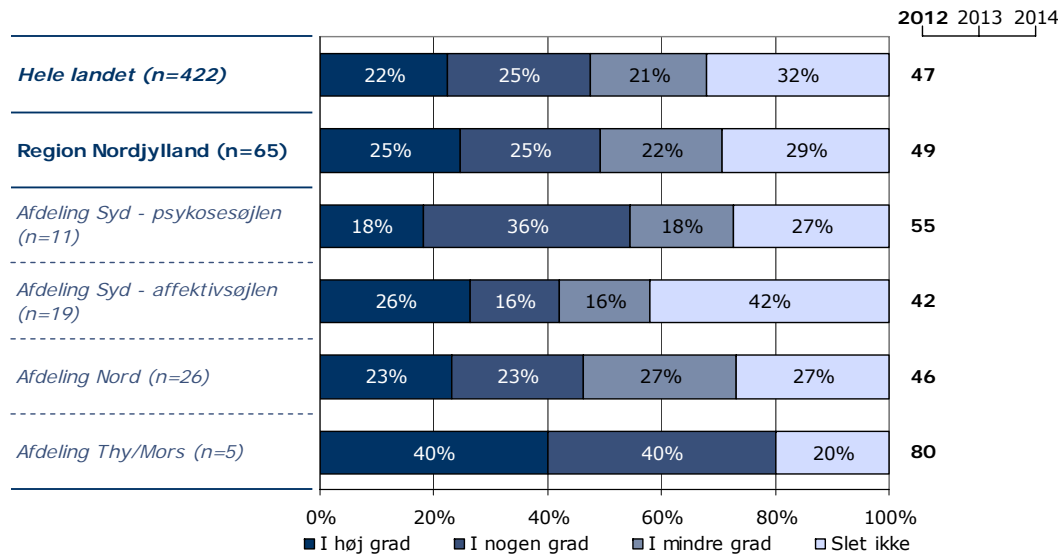
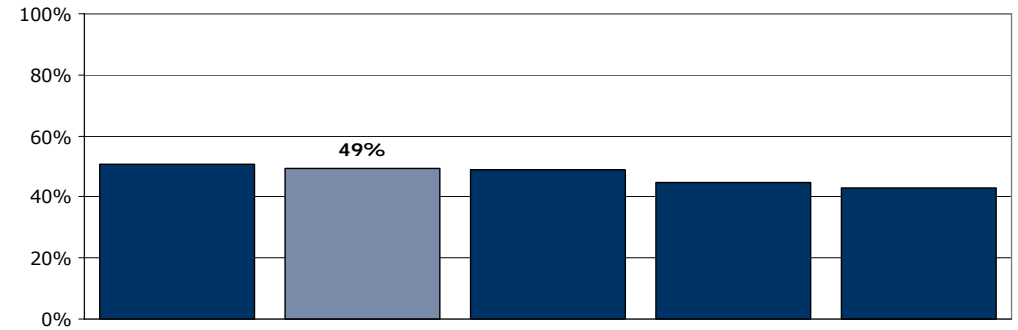
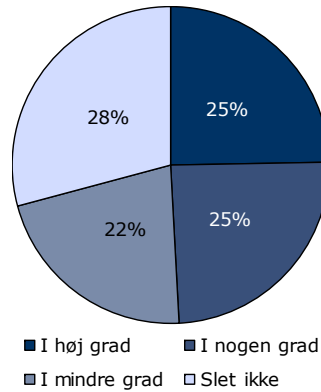
[Andet]*: Ved ikke/ikke relevant

8. Fik du hjælp til, hvordan du kunne forholde dig til patienten under indlæggelsen?

Tema: Din kontakt med sengeafsnittet

Svar på spørgsmål: 65 (86 %)

Positive svar: I høj grad; I nogen grad



	I høj grad	I nogen grad	I mindre grad	Slet ikke	Antal	[Andet]*
	%	%	%	%	n	n
Alle	25	25	22	29	65	3
Køn						
Mand	23	23	18	36	22	0
Kvinde	27	24	22	27	41	3
Aldersgruppe						
18-39 år	25	25	38	13	8	1
40-59 år	19	25	22	33	36	1
60 år eller derover	33	24	14	29	21	1
Relation til patient						
Ægtefælle/samlever	33	25	21	21	24	1
Mor/far til patienten	14	29	19	38	21	1
Anden relation	25	20	25	30	20	1
Antal samtaler med personalet						
Ingen samtaler	0	0	100	0	1	1
1-2 samtaler	4	21	29	46	24	0
3-5 samtaler	33	24	14	29	21	1
Over 5 samtaler	44	31	13	13	16	1
Længde af patientens indlæggelse						
Under 7 døgn	33	33	0	33	3	1
1-4 uger	35	15	20	30	20	2
Over 1 måned	20	29	22	29	41	0
Belastning						
Meget/en del belastet	22	25	22	31	55	2
Lidt/slet ikke belastet	40	20	20	20	10	1

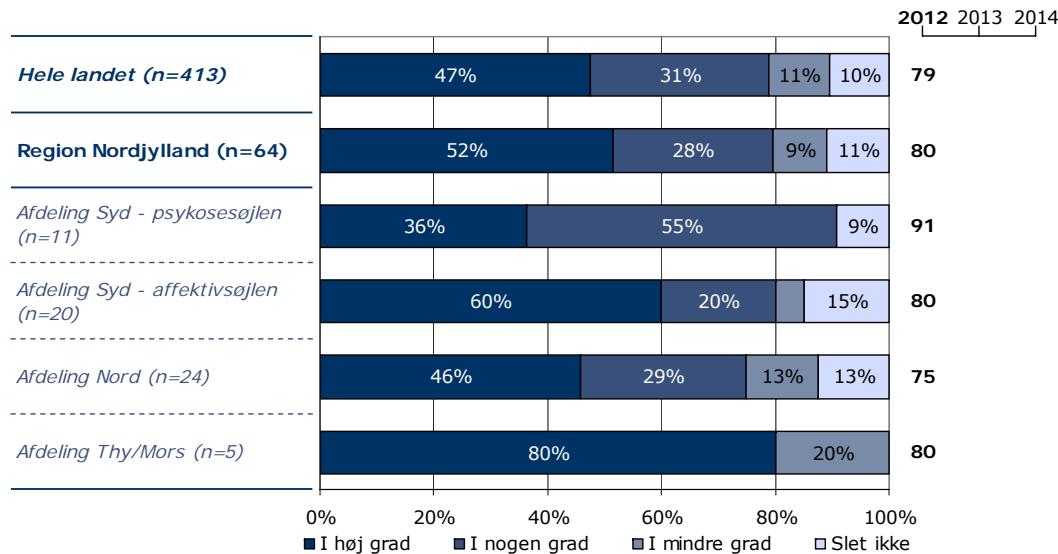
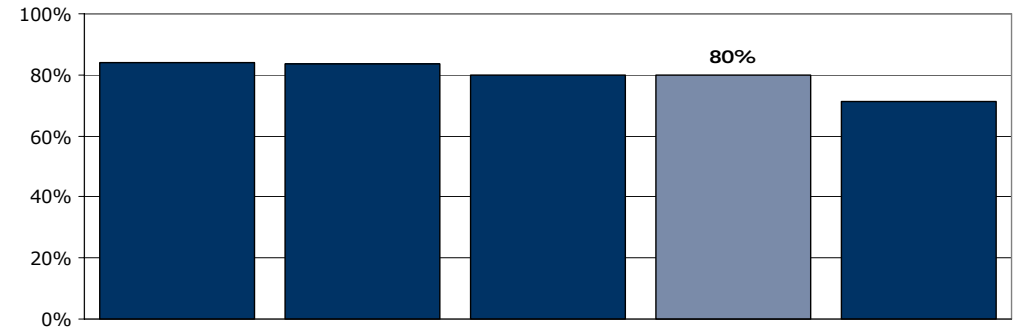
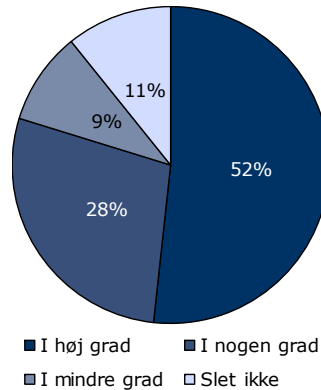
[Andet]*: Ved ikke/ikke relevant

9. Er det dit indtryk, at personalet støttede patienten i at have kontakt med sine pårørende?

Tema: Din kontakt med sengeafsnittet

Svar på spørgsmål: 64 (84 %)

Positive svar: I høj grad; I nogen grad



	I høj grad	I nogen grad	I mindre grad	Slet ikke	Antal	[Andet]*
	%	%	%	%	n	n
Alle	52	28	9	11	64	4
Køn						
Mand	48	43	5	5	21	1
Kvinde	54	20	12	15	41	3
Aldersgruppe						
18-39 år	50	25	13	13	8	1
40-59 år	46	29	11	14	35	2
60 år eller derover	62	29	5	5	21	1
Relation til patient						
Ægtefælle/samlever	63	29	0	8	24	1
Mor/far til patienten	43	24	19	14	21	1
Anden relation	47	32	11	11	19	2
Antal samtaler med personalet						
Ingen samtaler	100	0	0	0	1	1
1-2 samtaler	39	30	9	22	23	1
3-5 samtaler	50	35	10	5	20	2
Over 5 samtaler	65	18	12	6	17	0
Længde af patientens indlæggelse						
Under 7 døgn	100	0	0	0	2	2
1-4 uger	70	10	0	20	20	2
Over 1 måned	41	39	15	5	41	0
Belastning						
Meget/en del belastet	47	29	11	13	55	2
Lidt/slet ikke belastet	78	22	0	0	9	2

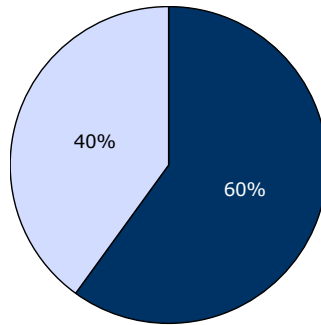
[Andet]*: Ved ikke/ikke relevant

10. I hvilket omfang blev du inddraget i patientens behandlingsforløb?

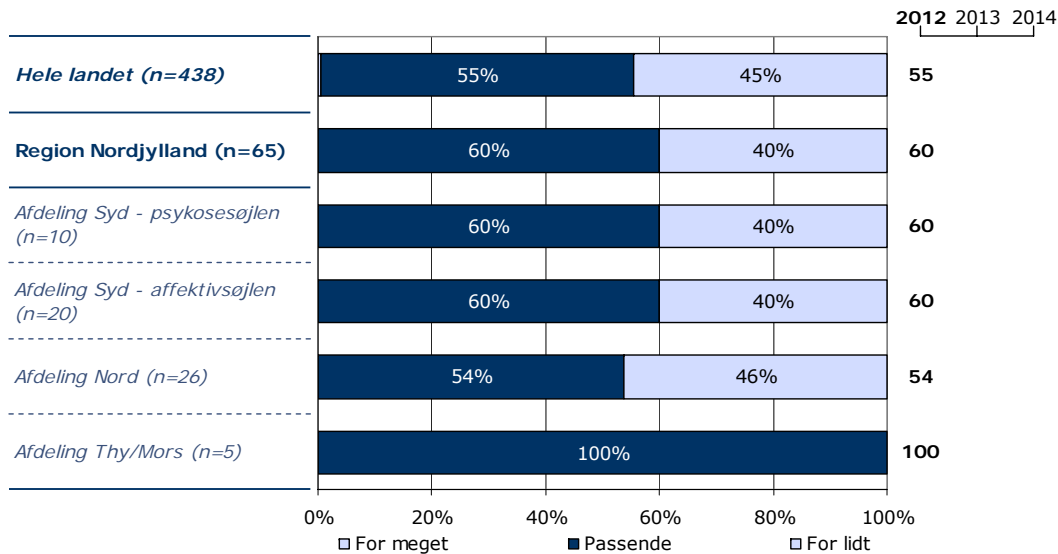
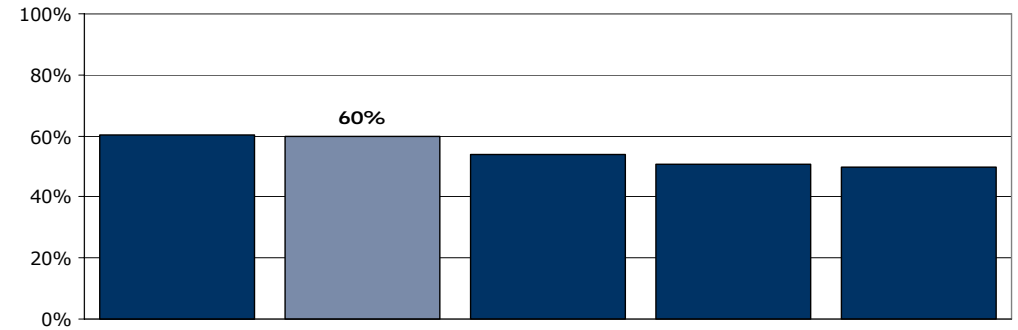
Tema: Din kontakt med sengeafsnittet

Svar på spørgsmål: 65 (86 %)

Positive svar: Passende



□ For meget ■ Passende □ For lidt



	For meget	Passende	For lidt	Antal	[Andet]*
	%	%	%	n	n
Alle	0	60	40	65	3
Køn					
Mand	0	62	38	21	1
Kvinde	0	60	40	42	2
Aldersgruppe					
18-39 år	0	63	38	8	1
40-59 år	0	56	44	36	1
60 år eller derover	0	67	33	21	1
Relation til patient					
Ægtefælle/samlever	0	70	30	23	2
Mor/far til patienten	0	52	48	21	1
Anden relation	0	57	43	21	0
Antal samtaler med personalet					
Ingen samtaler	0	100	0	1	1
1-2 samtaler	0	45	55	22	2
3-5 samtaler	0	50	50	22	0
Over 5 samtaler	0	82	18	17	0
Længde af patientens indlæggelse					
Under 7 døgn	0	67	33	3	1
1-4 uger	0	67	33	21	1
Over 1 måned	0	58	43	40	1
Belastning					
Meget/en del belastet	0	57	43	54	3
Lidt/slet ikke belastet	0	73	27	11	0

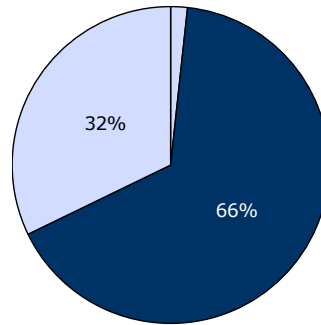
[Andet]*: Ved ikke/ikke relevant

11. I hvilket omfang blev du inddraget i patientens udskrivelse?

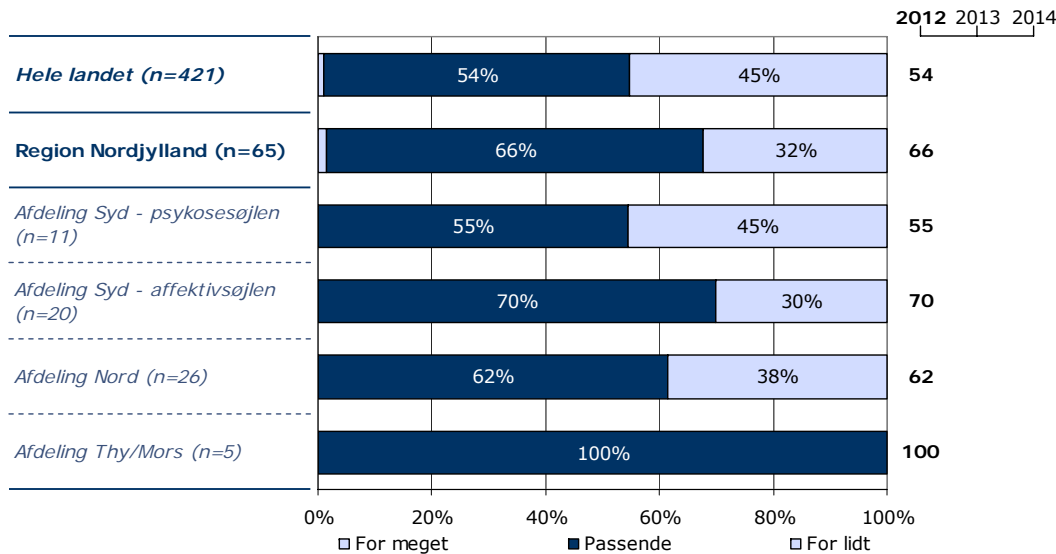
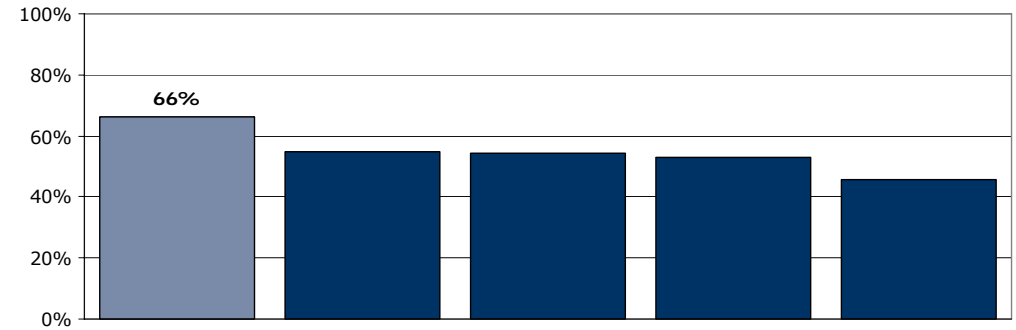
Tema: Din kontakt med sengeafsnittet

Svar på spørgsmål: 65 (86 %)

Positive svar: Passende



□ For meget ■ Passende □ For lidt



	For meget	Passende	For lidt	Antal	[Andet]*
	%	%	%	n	n
Alle	2	66	32	65	3
Køn					
Mand	0	67	33	21	1
Kvinde	2	67	31	42	2
Aldersgruppe					
18-39 år	13	50	38	8	1
40-59 år	0	65	35	37	0
60 år eller derover	0	75	25	20	2
Relation til patient					
Ægtefælle/samlever	0	75	25	24	1
Mor/far til patienten	0	62	38	21	1
Anden relation	5	60	35	20	1
Antal samtaler med personalet					
Ingen samtaler	0	100	0	1	1
1-2 samtaler	0	42	58	24	0
3-5 samtaler	0	76	24	21	1
Over 5 samtaler	6	81	13	16	1
Længde af patientens indlæggelse					
Under 7 døgn	0	100	0	3	1
1-4 uger	0	67	33	21	1
Over 1 måned	3	65	33	40	1
Belastning					
Meget/en del belastet	2	62	36	55	2
Lidt/slet ikke belastet	0	90	10	10	1

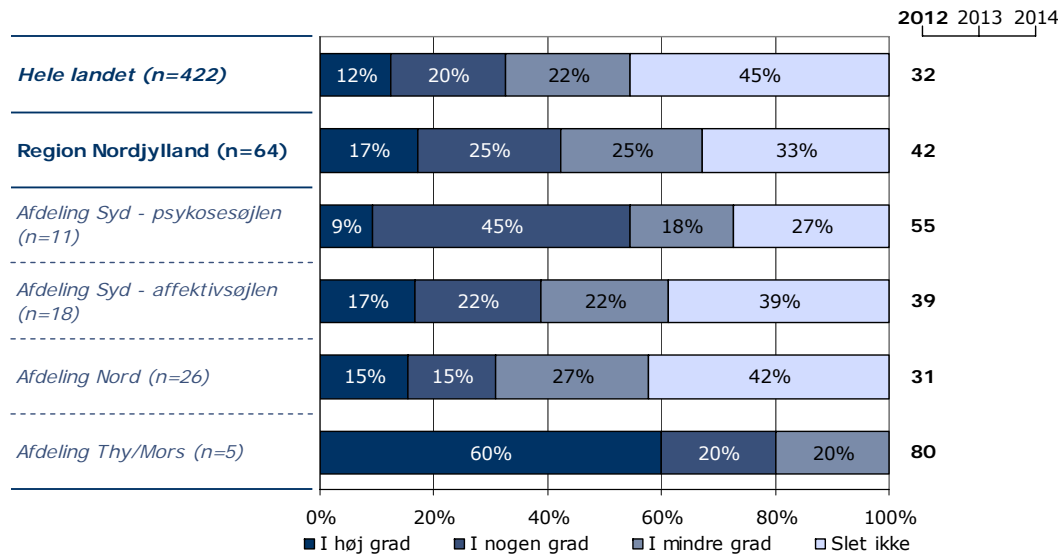
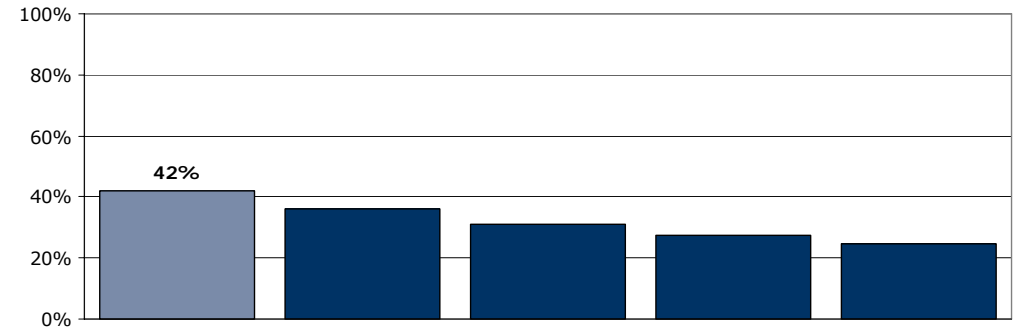
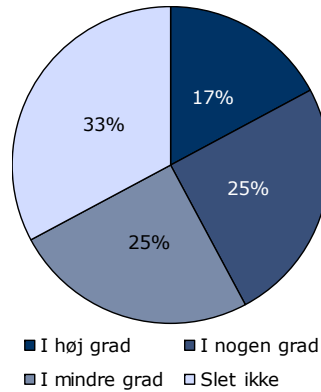
[Andet]*: Ved ikke/ikke relevant

12. Fik du hjælp til, hvordan du kunne forholde dig til patienten i dagligdagen efter indlæggelsen?

Tema: Din kontakt med sengeafsnittet

Svar på spørgsmål: 64 (84 %)

Positive svar: I høj grad; I nogen grad



	I høj grad	I nogen grad	I mindre grad	Slet ikke	Antal	[Andet]*
	%	%	%	%	n	n
Alle	17	25	25	33	64	4
Køn						
Mand	14	32	14	41	22	0
Kvinde	20	20	30	30	40	4
Aldersgruppe						
18-39 år	38	0	50	13	8	1
40-59 år	14	26	23	37	35	2
60 år eller derover	14	33	19	33	21	1
Relation til patient						
Ægtefælle/samlever	33	21	21	25	24	1
Mor/far til patienten	5	36	18	41	22	0
Anden relation	11	17	39	33	18	3
Antal samtaler med personalet						
Ingen samtaler	0	0	0	100	1	1
1-2 samtaler	8	13	29	50	24	0
3-5 samtaler	19	29	19	33	21	1
Over 5 samtaler	33	33	27	7	15	2
Længde af patientens indlæggelse						
Under 7 døgn	67	0	0	33	3	1
1-4 uger	30	20	10	40	20	2
Over 1 måned	8	30	35	28	40	1
Belastning						
Meget/en del belastet	13	28	24	35	54	3
Lidt/slet ikke belastet	40	10	30	20	10	1

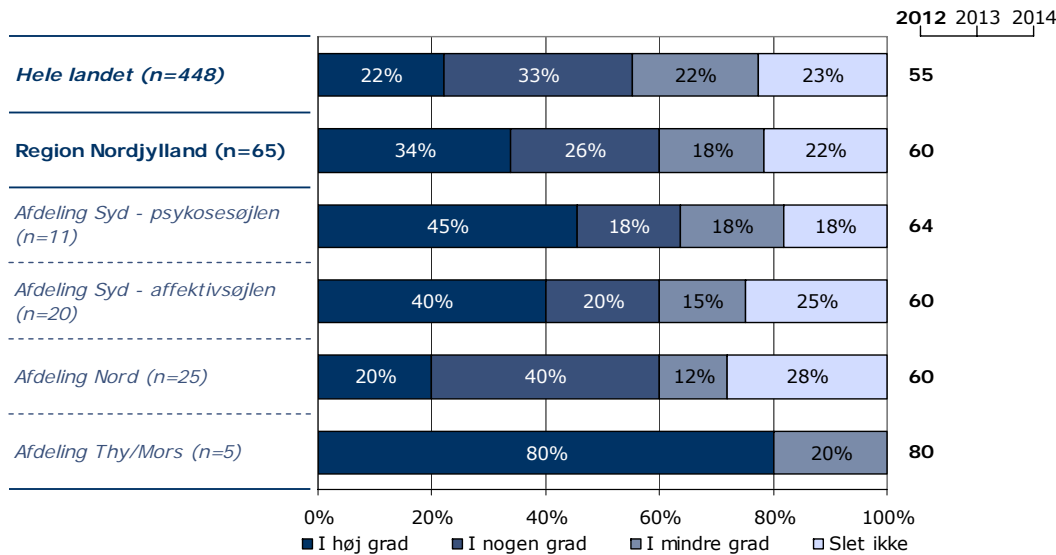
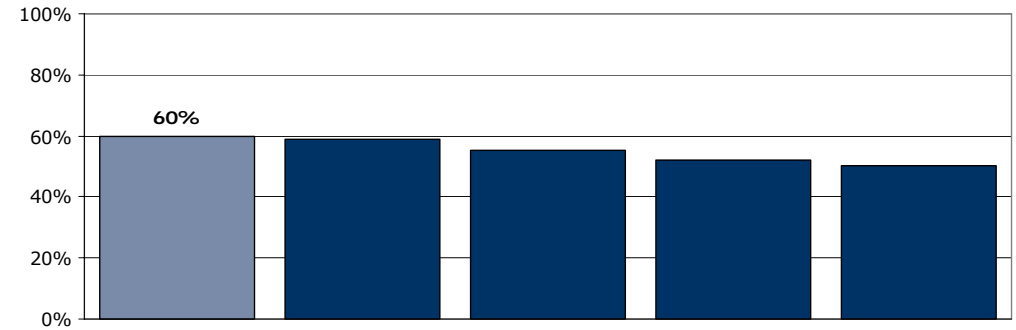
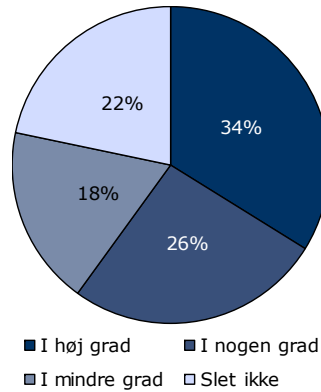
[Andet]*: Ved ikke/ikke relevant

13a. Fik du de informationer, som du havde brug for, omkring patientens behandling?

Tema: Information

Svar på spørgsmål: 65 (86 %)

Positive svar: I høj grad; I nogen grad



	I høj grad	I nogen grad	I mindre grad	Slet ikke	Antal	[Andet]*
	%	%	%	%	n	n
Alle	34	26	18	22	65	1
Køn						
Mand	19	38	14	29	21	0
Kvinde	40	21	19	19	42	1
Aldersgruppe						
18-39 år	38	25	25	13	8	1
40-59 år	32	16	22	30	37	0
60 år eller derover	35	45	10	10	20	0
Relation til patient						
Ægtefælle/samlever	35	30	17	17	23	1
Mor/far til patienten	29	24	19	29	21	0
Anden relation	38	24	19	19	21	0
Antal samtaler med personalet						
Ingen samtaler	0	0	0	100	1	1
1-2 samtaler	13	21	29	38	24	0
3-5 samtaler	35	40	10	15	20	0
Over 5 samtaler	65	12	18	6	17	0
Længde af patientens indlæggelse						
Under 7 døgn	67	0	0	33	3	1
1-4 uger	38	14	19	29	21	0
Over 1 måned	30	33	20	18	40	0
Belastning						
Meget/en del belastet	31	26	19	24	54	1
Lidt/slet ikke belastet	45	27	18	9	11	0

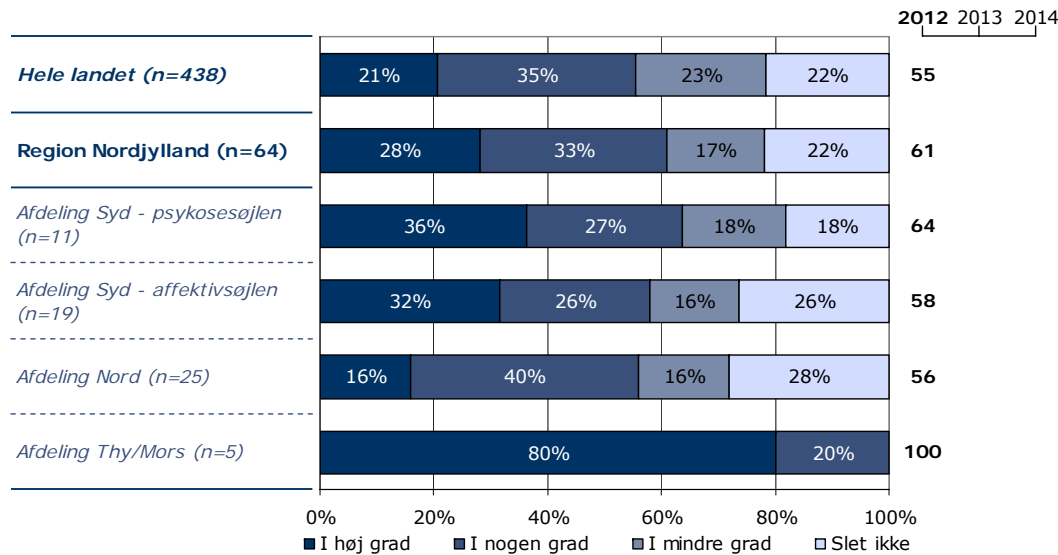
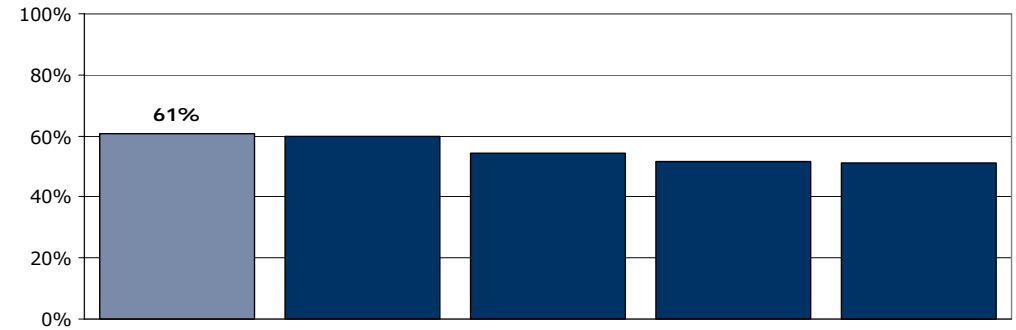
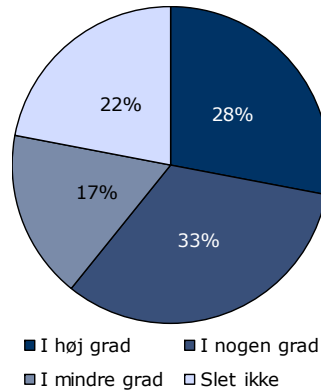
[Andet]*: Ved ikke/ikke relevant

13b. Fik du de informationer, som du havde brug for, omkring patientens sygdom?

Tema: Information

Svar på spørgsmål: 64 (84 %)

Positive svar: I høj grad; I nogen grad



	I høj grad	I nogen grad	I mindre grad	Slet ikke	Antal	[Andet]*
	%	%	%	%	n	n
Alle	28	33	17	22	64	2
Køn						
Mand	14	43	14	29	21	0
Kvinde	37	27	17	20	41	2
Aldersgruppe						
18-39 år	38	25	25	13	8	1
40-59 år	27	27	19	27	37	0
60 år eller derover	26	47	11	16	19	1
Relation til patient						
Ægtefælle/samlever	35	35	13	17	23	1
Mor/far til patienten	25	30	15	30	20	1
Anden relation	24	33	24	19	21	0
Antal samtaler med personalet						
Ingen samtaler	0	0	0	100	1	1
1-2 samtaler	13	25	21	42	24	0
3-5 samtaler	26	42	16	16	19	1
Over 5 samtaler	53	29	18	0	17	0
Længde af patientens indlæggelse						
Under 7 døgn	67	0	0	33	3	1
1-4 uger	35	10	20	35	20	1
Over 1 måned	23	45	18	15	40	0
Belastning						
Meget/en del belastet	24	33	19	24	54	1
Lidt/slet ikke belastet	50	30	10	10	10	1

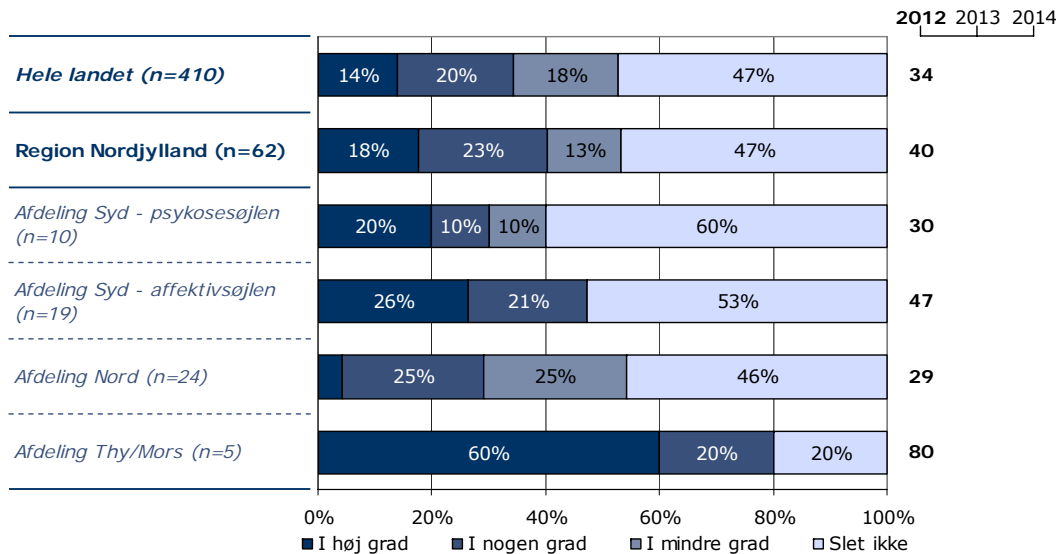
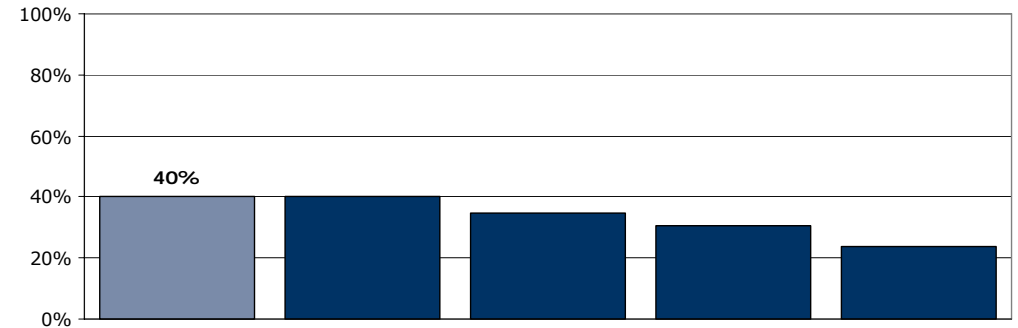
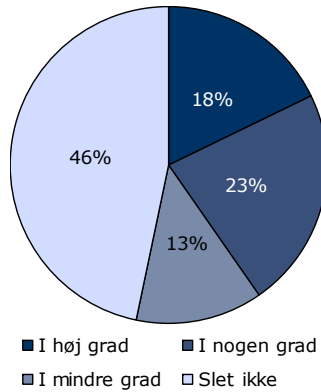
[Andet]*: Ved ikke/ikke relevant

13c. Fik du de informationer, som du havde brug for, omkring mulighed for pårønderrådgivning og netværk?

Tema: Information

Svar på spørgsmål: 62 (82 %)

Positive svar: I høj grad; I nogen grad



	I høj grad	I nogen grad	I mindre grad	Slet ikke	Antal	[Andet]*
	%	%	%	%	n	n
Alle	18	23	13	47	62	5
Køn						
Mand	5	25	20	50	20	2
Kvinde	25	20	10	45	40	3
Aldersgruppe						
18-39 år	14	14	0	71	7	2
40-59 år	19	19	14	49	37	0
60 år eller derover	17	33	17	33	18	3
Relation til patient						
Ægtefælle/samlever	23	27	18	32	22	3
Mor/far til patienten	15	25	15	45	20	1
Anden relation	15	15	5	65	20	1
Antal samtaler med personalet						
Ingen samtaler	0	0	0	100	1	1
1-2 samtaler	8	17	13	63	24	0
3-5 samtaler	6	28	17	50	18	3
Over 5 samtaler	44	25	6	25	16	1
Længde af patientens indlæggelse						
Under 7 døgn	67	0	0	33	3	1
1-4 uger	16	11	11	63	19	3
Over 1 måned	15	31	15	38	39	1
Belastning						
Meget/en del belastet	15	23	13	49	53	3
Lidt/slet ikke belastet	33	22	11	33	9	2

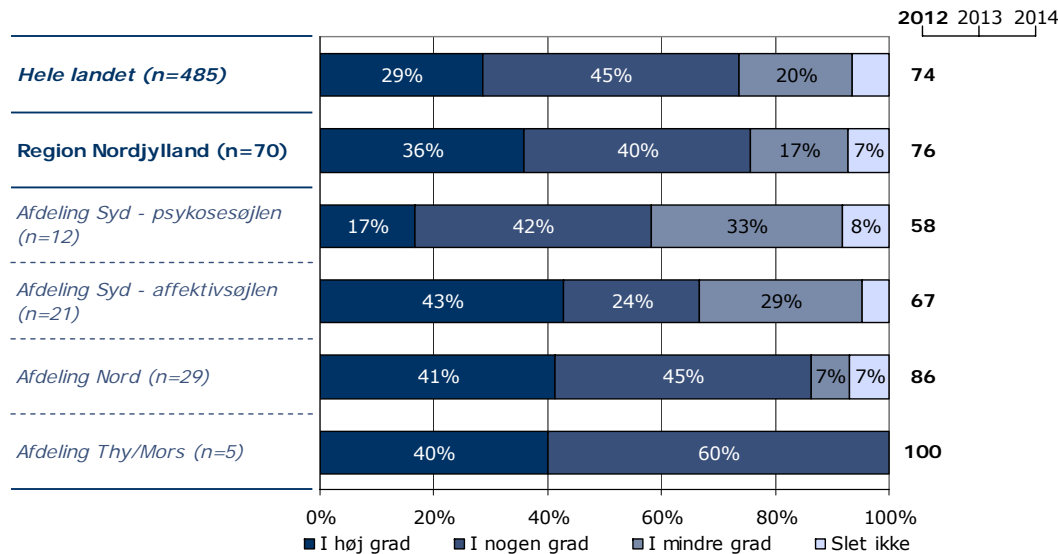
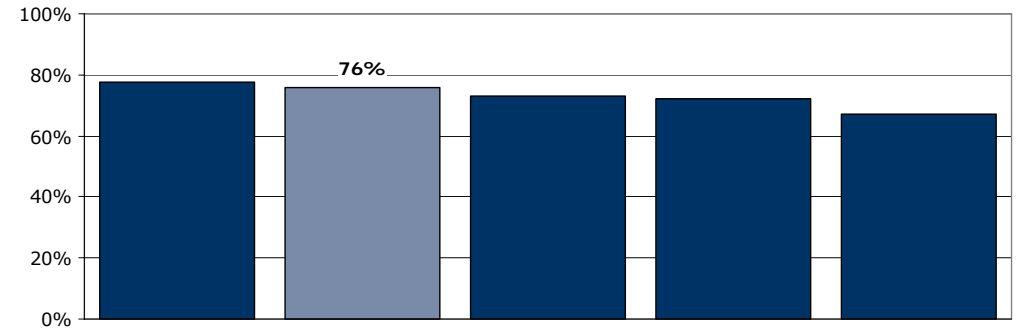
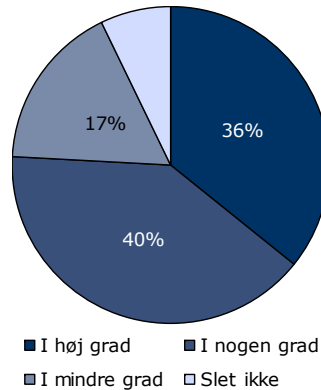
[Andet]*: Ved ikke/ikke relevant

17. Er det dit indtryk, at patienten får den rette behandling i psykiatrien?

Tema: Sammenhæng og samarbejde

Svar på spørgsmål: 70 (92 %)

Positive svar: I høj grad; I nogen grad



	I høj grad	I nogen grad	I mindre grad	Slet ikke	Antal	[Andet]*
	%	%	%	%	n	n
Alle	36	40	17	7	70	3
Køn						
Mand	32	50	14	5	22	1
Kvinde	37	35	20	9	46	2
Aldersgruppe						
18-39 år	44	33	11	11	9	1
40-59 år	24	45	24	8	38	2
60 år eller derover	52	35	9	4	23	0
Relation til patient						
Ægtefælle/samlever	52	32	8	8	25	0
Mor/far til patienten	20	48	24	8	25	1
Anden relation	35	40	20	5	20	2
Antal samtaler med personalet						
Ingen samtaler	40	20	40	0	5	2
1-2 samtaler	20	52	20	8	25	0
3-5 samtaler	43	38	10	10	21	1
Over 5 samtaler	50	31	13	6	16	0
Længde af patientens indlæggelse						
Under 7 døgn	33	33	17	17	6	0
1-4 uger	52	30	13	4	23	1
Over 1 måned	28	45	20	8	40	2
Belastning						
Meget/en del belastet	32	42	18	9	57	3
Lidt/slet ikke belastet	54	31	15	0	13	0

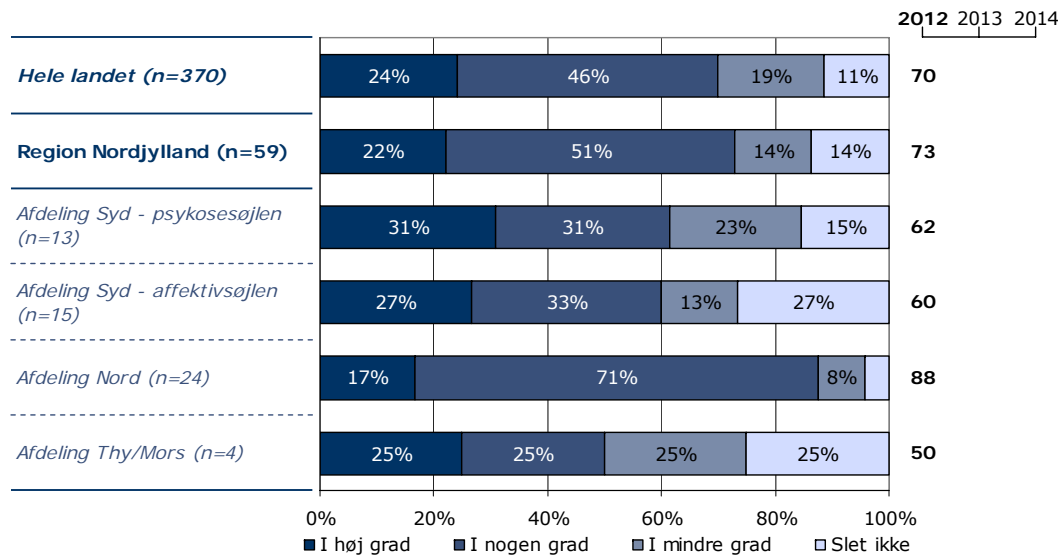
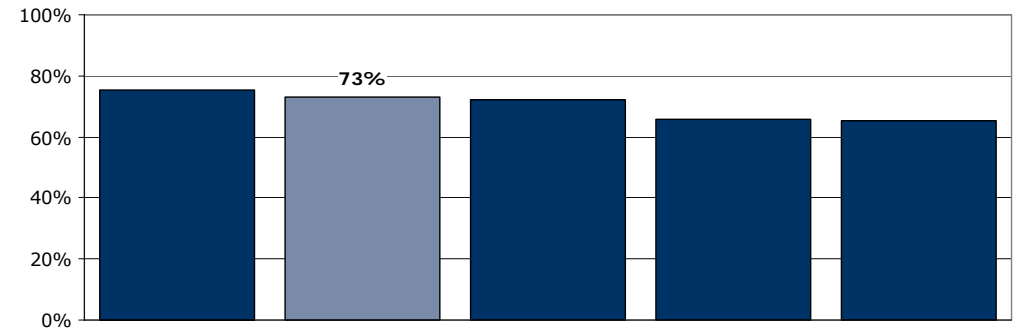
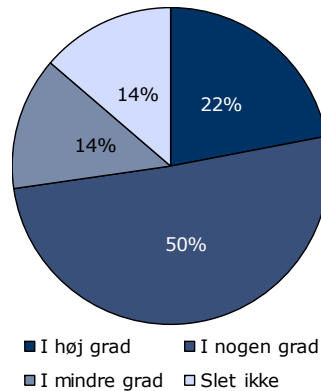
[Andet]*: Ved ikke/ikke relevant

18. Er der overensstemmelse mellem de oplysninger, du får af personale forskellige steder i psykiatrien?

Tema: Sammenhæng og samarbejde

Svar på spørgsmål: 59 (78 %)

Positive svar: I høj grad; I nogen grad



	I høj grad	I nogen grad	I mindre grad	Slet ikke	Antal	[Andet]*
	%	%	%	%	n	n
Alle	22	51	14	14	59	14
Køn						
Mand	17	56	11	17	18	5
Kvinde	26	46	15	13	39	9
Aldersgruppe						
18-39 år	33	56	11	0	9	2
40-59 år	12	52	18	18	33	7
60 år eller derover	35	47	6	12	17	5
Relation til patient						
Ægtefælle/samlever	24	57	10	10	21	2
Mor/far til patienten	14	45	18	23	22	5
Anden relation	31	50	13	6	16	7
Antal samtaler med personalet						
Ingen samtaler	40	0	20	40	5	3
1-2 samtaler	9	64	14	14	22	3
3-5 samtaler	29	47	12	12	17	5
Over 5 samtaler	33	50	8	8	12	3
Længde af patientens indlæggelse						
Under 7 døgn	25	50	0	25	4	1
1-4 uger	29	48	10	14	21	3
Over 1 måned	18	52	18	12	33	10
Belastning						
Meget/en del belastet	20	51	14	16	51	10
Lidt/slet ikke belastet	38	50	13	0	8	4

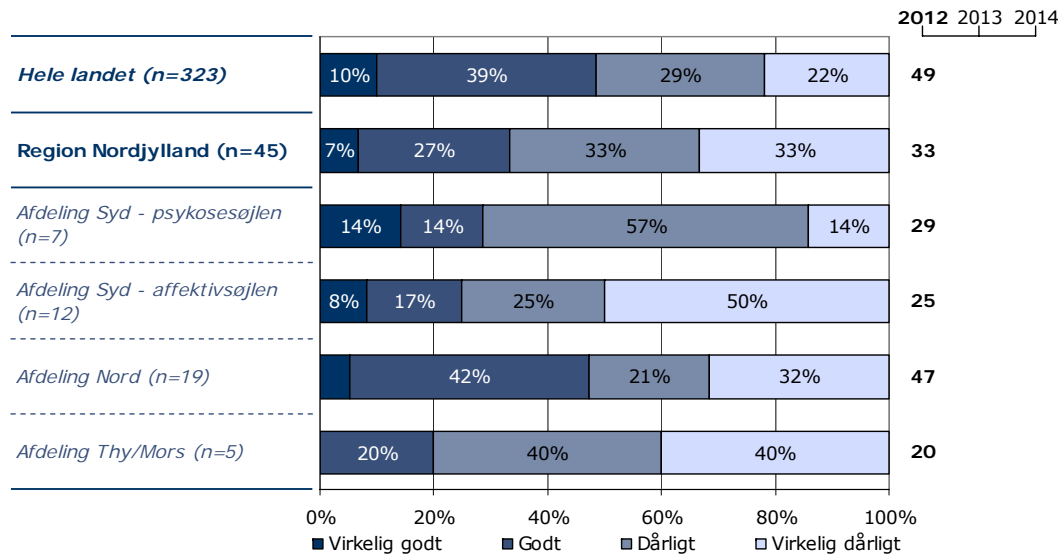
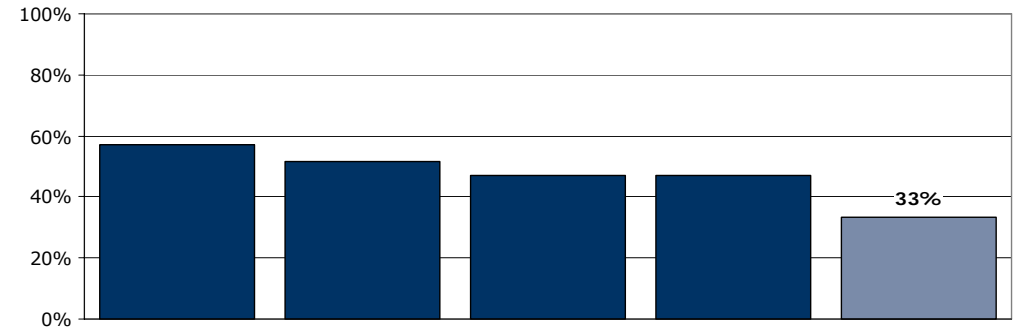
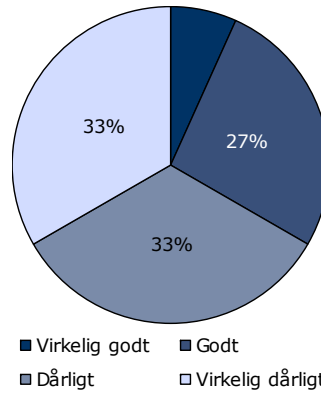
[Andet]*: Ved ikke/ikke relevant

19a. Hvordan oplever du, at samarbejdet er mellem praktiserende læge og det psykiatriske sengeafsnit?

Tema: Sammenhæng og samarbejde

Svar på spørgsmål: 45 (59 %)

Positive svar: Virkelig godt; Godt



	Virkelig godt	Godt	Dårligt	Virkelig dårligt	Antal	[Andet]*
	%	%	%	%	n	n
Alle	7	27	33	33	45	28
Køn						
Mand	17	33	25	25	12	11
Kvinde	3	26	35	35	31	17
Aldersgruppe						
18-39 år	0	29	14	57	7	4
40-59 år	7	21	45	28	29	11
60 år eller derover	11	44	11	33	9	13
Relation til patient						
Ægtefælle/samlever	16	32	16	37	19	6
Mor/far til patienten	0	13	63	25	16	9
Anden relation	0	40	20	40	10	13
Antal samtaler med personalet						
Ingen samtaler	0	25	0	75	4	4
1-2 samtaler	0	26	37	37	19	6
3-5 samtaler	10	30	30	30	10	10
Over 5 samtaler	20	20	40	20	10	7
Længde af patientens indlæggelse						
Under 7 døgn	20	40	0	40	5	0
1-4 uger	7	33	33	27	15	9
Over 1 måned	4	20	40	36	25	18
Belastning						
Meget/en del belastet	3	29	29	39	38	23
Lidt/slet ikke belastet	29	14	57	0	7	5

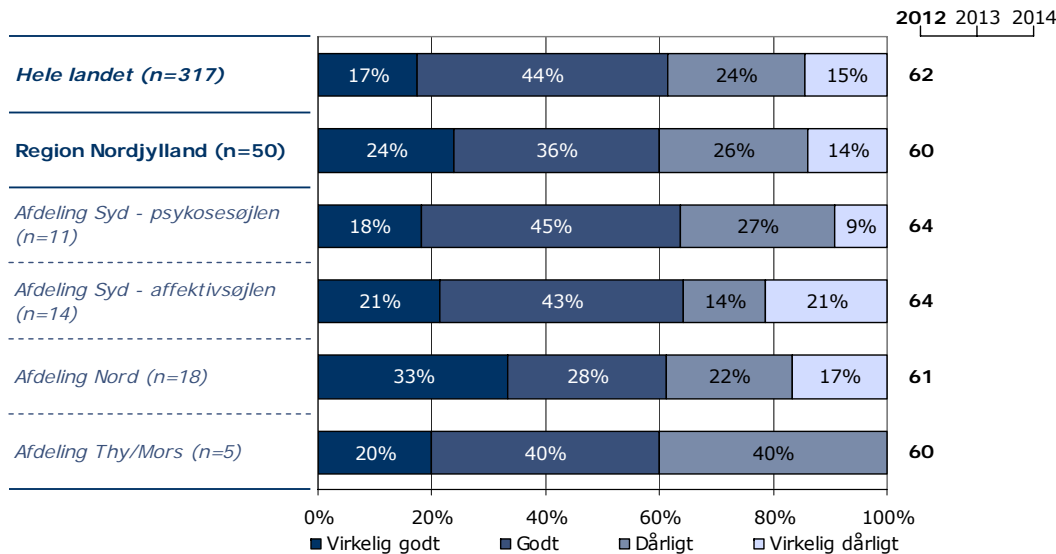
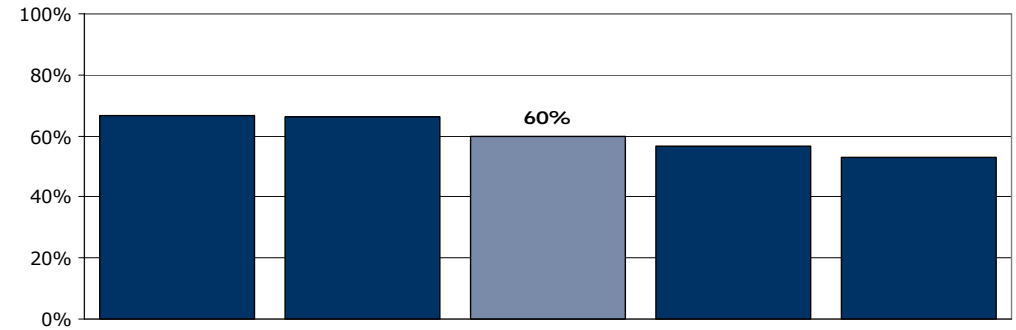
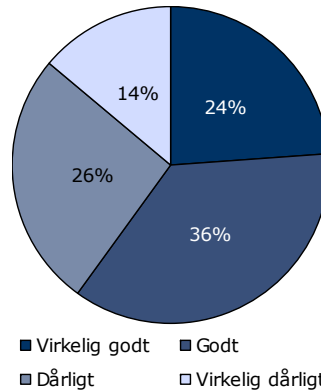
[Andet]*: Ved ikke/ikke relevant

19b. Hvordan oplever du, at samarbejdet er mellem ambulant psykiatri og det psykiatriske sengeafsnit?

Tema: Sammenhæng og samarbejde

Svar på spørgsmål: 50 (66 %)

Positive svar: Virkelig godt; Godt



	Virkelig godt	Godt	Dårligt	Virkelig dårligt	Antal	[Andet]*
	%	%	%	%	n	n
Alle	24	36	26	14	50	24
Køn						
Mand	29	50	14	7	14	9
Kvinde	24	29	29	18	34	15
Aldersgruppe						
18-39 år	43	29	29	0	7	4
40-59 år	14	31	38	17	29	11
60 år eller derover	36	50	0	14	14	9
Relation til patient						
Ægtefælle/samlever	39	39	11	11	18	7
Mor/far til patienten	5	32	42	21	19	7
Anden relation	31	38	23	8	13	10
Antal samtaler med personalet						
Ingen samtaler	0	25	0	75	4	4
1-2 samtaler	18	29	29	24	17	8
3-5 samtaler	25	50	25	0	12	9
Over 5 samtaler	36	36	29	0	14	3
Længde af patientens indlæggelse						
Under 7 døgn	25	25	0	50	4	1
1-4 uger	27	47	20	7	15	10
Over 1 måned	20	33	33	13	30	13
Belastning						
Meget/en del belastet	22	34	29	15	41	20
Lidt/slet ikke belastet	33	44	11	11	9	4

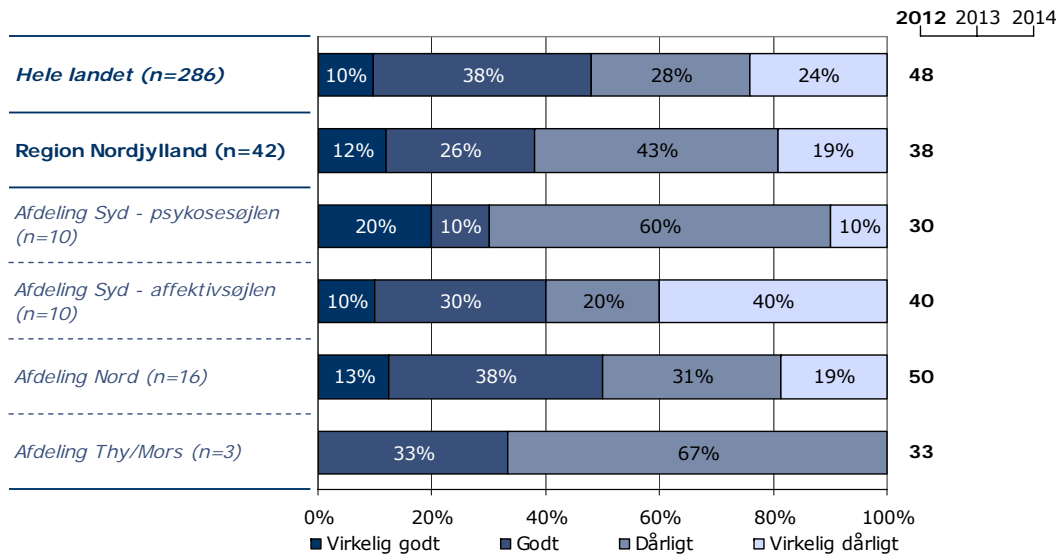
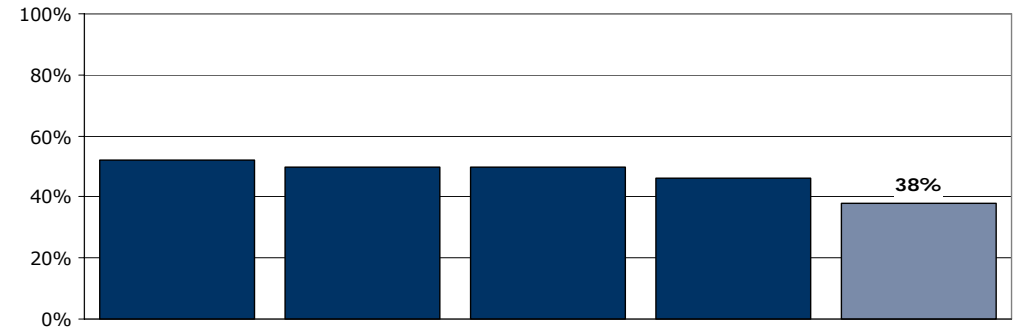
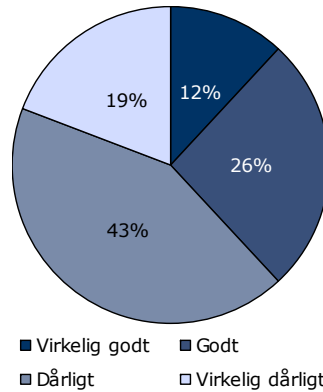
[Andet]*: Ved ikke/ikke relevant

19c. Hvordan oplever du, at samarbejdet er mellem kommunen og det psykiatriske sengeafsnit?

Tema: Sammenhæng og samarbejde

Svar på spørgsmål: 42 (55 %)

Positive svar: Virkelig godt; Godt



	Virkelig godt	Godt	Dårligt	Virkelig dårligt	Antal	[Andet]*
	%	%	%	%	n	n
Alle	12	26	43	19	42	33
Køn						
Mand	17	33	42	8	12	11
Kvinde	11	21	43	25	28	22
Aldersgruppe						
18-39 år	0	40	40	20	5	6
40-59 år	7	25	46	21	28	13
60 år eller derover	33	22	33	11	9	14
Relation til patient						
Ægtefælle/samlever	21	36	29	14	14	11
Mor/far til patienten	5	16	58	21	19	8
Anden relation	11	33	33	22	9	14
Antal samtaler med personalet						
Ingen samtaler	0	0	0	100	2	6
1-2 samtaler	0	25	50	25	16	9
3-5 samtaler	13	25	50	13	8	14
Over 5 samtaler	23	31	38	8	13	4
Længde af patientens indlæggelse						
Under 7 døgn	33	0	0	67	3	3
1-4 uger	10	20	50	20	10	15
Over 1 måned	10	31	45	14	29	14
Belastning						
Meget/en del belastet	11	27	41	22	37	25
Lidt/slet ikke belastet	20	20	60	0	5	8

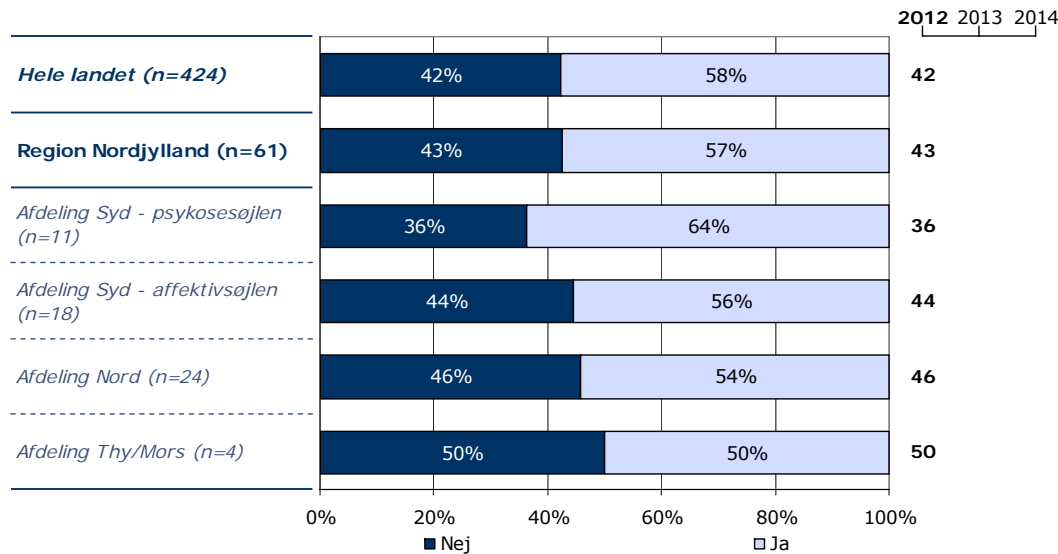
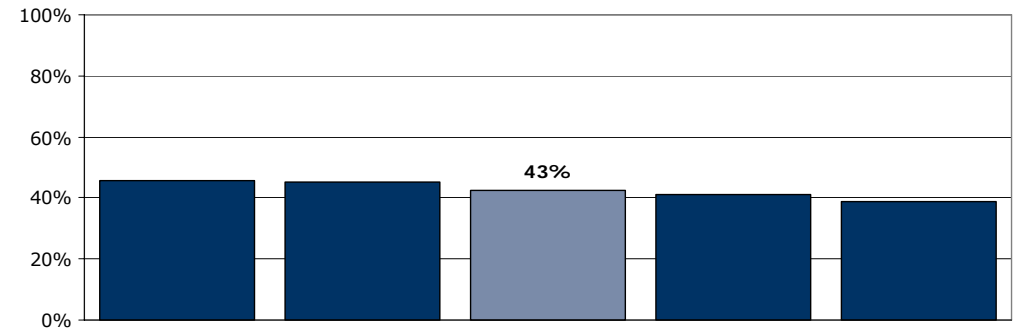
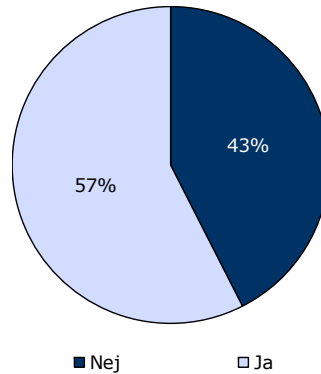
[Andet]*: Ved ikke/ikke relevant

21. Mangler du tilbud til dig som pårørende i psykiatrien?

Tema: Sammenhæng og samarbejde

Svar på spørgsmål: 61 (80 %)

Positive svar: Nej



	Nej	Ja	Antal	[Andet]*
	%	%	n	n
Alle	43	57	61	13
Køn				
Mand	45	55	20	3
Kvinde	41	59	39	10
Aldersgruppe				
18-39 år	25	75	8	3
40-59 år	31	69	35	5
60 år eller derover	72	28	18	5
Relation til patient				
Ægtefælle/samlever	67	33	21	4
Mor/far til patienten	24	76	21	5
Anden relation	37	63	19	4
Antal samtaler med personalet				
Ingen samtaler	14	86	7	1
1-2 samtaler	35	65	20	5
3-5 samtaler	50	50	16	5
Over 5 samtaler	60	40	15	2
Længde af patientens indlæggelse				
Under 7 døgn	50	50	4	2
1-4 uger	53	47	19	6
Over 1 måned	38	62	37	5
Belastning				
Meget/en del belastet	30	70	50	11
Lidt/slet ikke belastet	100	0	11	2

[Andet]*: Ved ikke/ikke relevant

Ønsker du at vide mere

På psykiatriundersogelser.dk kan du læse mere om LUP-psykiatri.

På hjemmesiden er det muligt at se spørgeskemaer, DDKM spørgsmål, tidsplan m.v.

Her kan du blandt andet også finde kontaktoplysninger på de regionale koordinators samt de medarbejdere i CFK, som er involveret i undersøgelse.

Du kan også nemt blive ledt videre til rapporten med nationale resultater samt regionale rapporter, der ligger på sundhed.dk.