
LUP Psykiatri 2012

Regional rapport

Indlagte patienter

Region Sjælland

Dato: 12-04-2013



Indledning

I efteråret 2012 blev indlagte patienter i en spørgeskemaundersøgelse spurgt om deres oplevelse af kontakten med psykiatrien.

Denne rapport beskriver patienternes svar inden for denne region.

Formål

Formålet med undersøgelsen er at bidrage med viden om patienternes oplevelser af kvalitet i psykiatrien på afsnits-, afdelings-, regions- og landsniveau.

Foruden de nationale spørgsmål har regionerne mulighed for at stille op til fire regionale spørgsmål.

Baggrund

Der er tale om en landsdækkende undersøgelse, som gennemføres på vegne af de fem regioner og Danske Regioner.

Patientundersøgelserne gennemføres årligt og omfatter indlagte og ambulante voksne patienter samt ambulante børn og unge på landets offentlige psykiatriske hospitaler. Det er første gang, at undersøgelserne gennemføres samtidigt.

Hvert tredje år gennemføres landsdækkende undersøgelser af pårørendeoplevelser inden for de ovennævnte områder af psykiatrien.

Der har eksisteret landsdækkende undersøgelser af patient- og pårørendeoplevelser i psykiatrien siden 2004, men koncept og spørgeskemaer er væsentligt forandret i forbindelse med denne undersøgelse, hvorfor resultaterne ikke kan sammenlignes med tidligere års resultater.

Rapportens opbygning

Rapporten har følgende opbygning:

- Indledning
- Overordnet gennemgang af spørgsmålene
- Gennemgang af de enkelte spørgsmål

I den overordnede gennemgang af spørgsmålene er det blandt andet muligt at sammenligne regionens resultater på de enkelte spørgsmål inddelt i temaer med landsresultatet.

Her præsenteres desuden en oversigt over fem spørgsmål med umiddelbare forbedringsmuligheder samt fem spørgsmål med fokus på fastholdelse af resultatet.

I den efterfølgende gennemgang af de enkelte spørgsmål præsenteres regionens resultater på afdelingsniveau.

Spørgsmålene om patienternes samlede indtryk vises før de øvrige temaer i spørgeskemaet. Eventuelle regionale spørgsmål præsenteres til sidst.

Rapporter på flere niveauer

Der er udarbejdet rapporter på afsnits-, afdelings- og regionsniveau. På landsniveau er der desuden udarbejdet en samlet tværgående eksplorativ landsrapport.

Organisering

Projektledelsen af undersøgelsen varetages af CFK - Folkesundhed og Kvalitetsudvikling i Region Midtjylland, der sammen med Enheden for Brugerundersøgelser i Region Hovedstaden udgør projektsekretariatet.

Styregruppen for undersøgelsen er Temagruppen for Kvalitet. Derudover er der nedsat en kompetenceenhed bestående af et medlem fra hver af de fem regioner, Danske Regioner samt CFK.

Datagrundlag

Personalet udleverede, i perioden 3. september til og med 28. oktober, personligt spørgeskemaer til patienter, som blev udskrevet fra afsnittet.

Afsnit/afdelinger med færre end ti udleverede spørgeskemaer eller mindre end fem besvarelser får ikke rapporteret deres resultater på disse niveauer. Resultater fra disse afsnit/afdelinger vil dog indgå i resultaterne på højere niveauer.

Datagrundlag

Udleverede spørgeskemaer	293
Besvarede spørgeskemaer	201
Regionens svarprocent	69

Signalement

	Antal	Procent
	n	%
Alle	201	100
Køn		
Mand	90	48
Kvinde	99	52
Aldersgruppe		
18-39 år	80	43
40-59 år	65	35
60 år eller derover	42	22
Længde af indlæggelse		
Under 7 døgn	27	14
1-4 uger	93	50
Over 1 måned	67	36
Diagnose		
F2	55	37
F3	58	39
F4	9	6
F6	10	7
Andet	15	10

Patienternes samlede indtryk

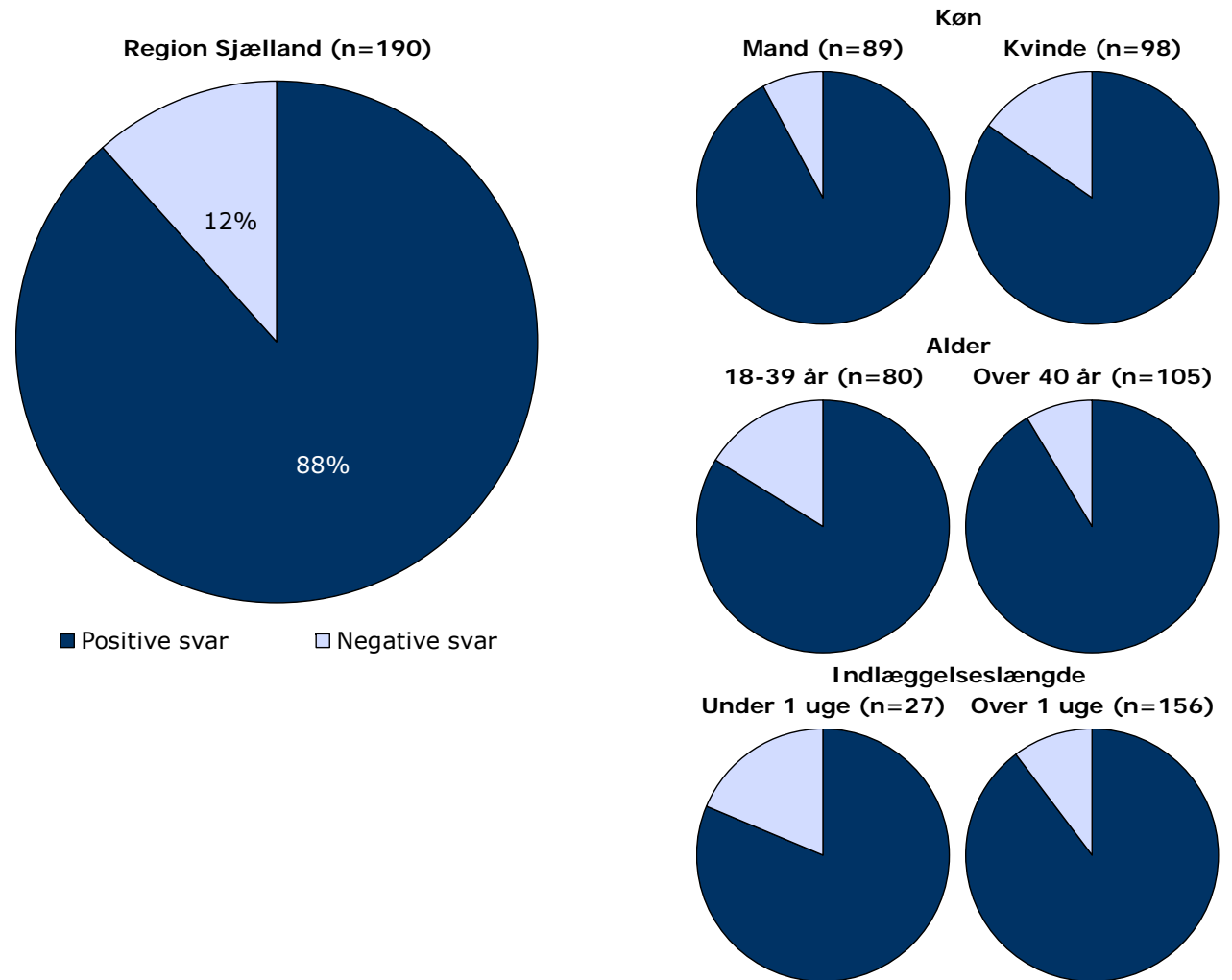
Figurene til højre viser patienternes samlede indtryk fordelt på køn, alder og indlæggelseslængde.

I figurene er patienternes svar kategoriseret som henholdsvis positive og negative.

Svarkategorierne "virkelig godt" og "godt" er kategoriseret som positive svar, mens svarkategorierne "dårligt" og "virkelig dårligt" er kategoriseret som negative svar.

Patienternes samlede indtryk præsenteres mere detaljeret senere i forbindelse med gennemgangen af spørgsmålene i undersøgelsen.

Det samlede indtryk fordelt på køn, alder og indlæggelseslængde



Hvordan svarer patienterne på spørgsmålene?

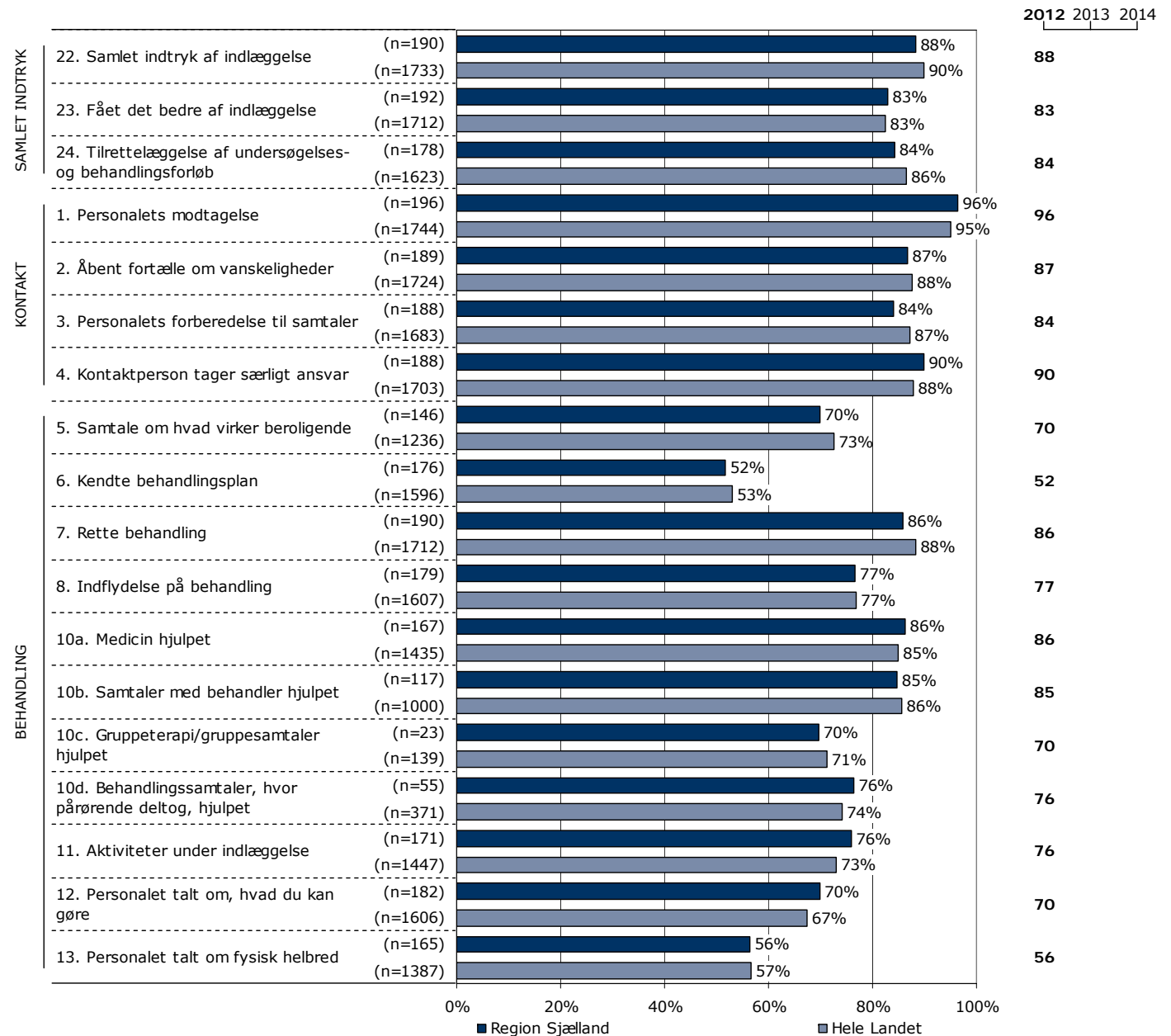
Patienternes svar på spørgsmålene er her sammenlignet med landsresultatet.

Spørgsmålene vises temavist med det samlede indtryk som det første tema. Den lodrette tekst yderst til venstre viser, hvilket tema spørgsmålene hører under.

Søjlerne viser andelen af patienternes svar, som er positive. Parentesen foran hver søjle angiver det samlede antal svar (positive og negative), der indgår i andelsberegningen.

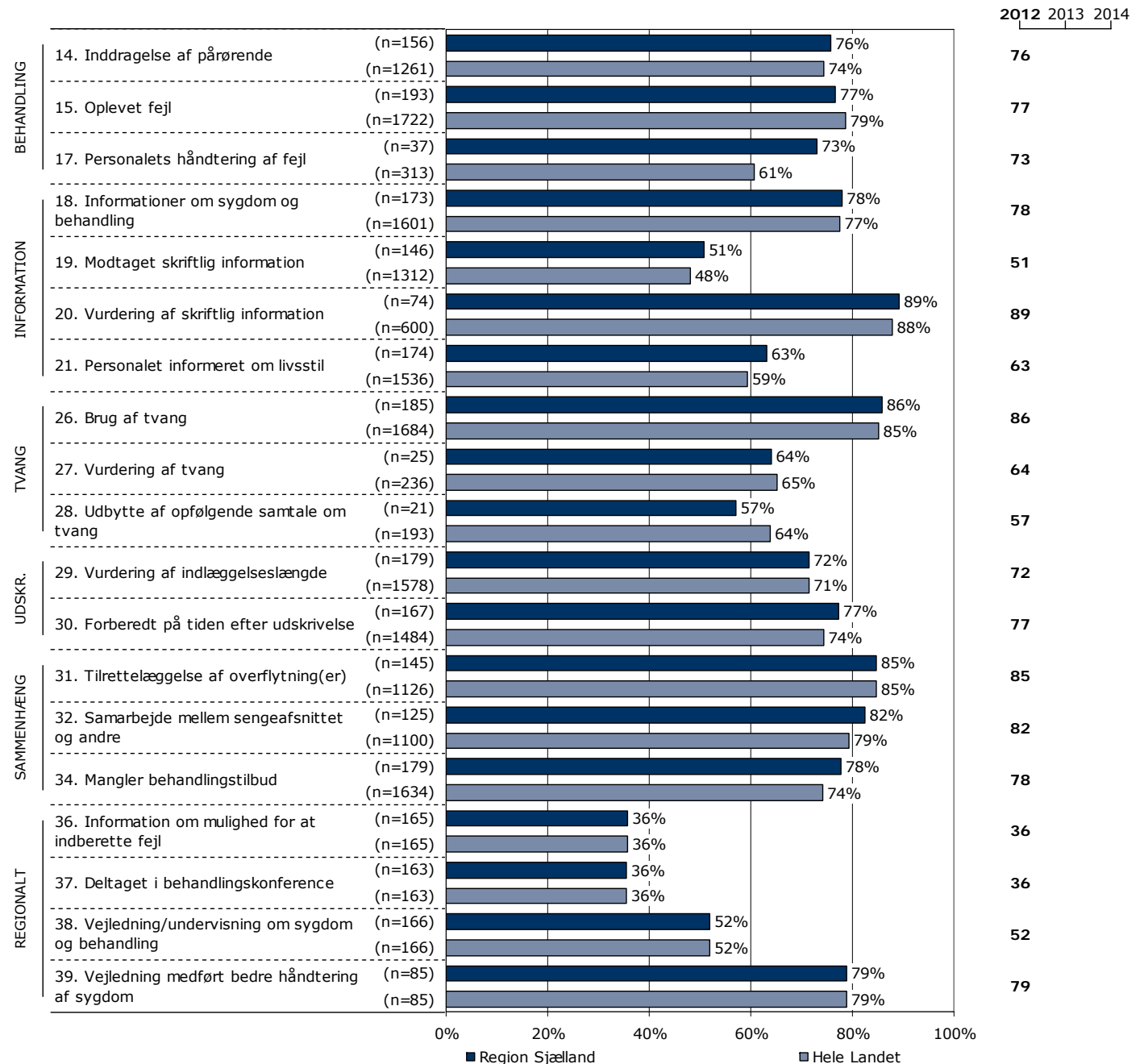
Til højre er dette års resultat vist. I de kommende års undersøgelser, vil de tidligere års resultater ligeledes være vist.

Resultatoversigt. Andel positive svar (procent)



Hvordan svarer patienterne på spørgsmålene? (fortsat)

Resultatoversigt. Andel positive svar (procent).



Er resultatet bedre end landsresultatet?

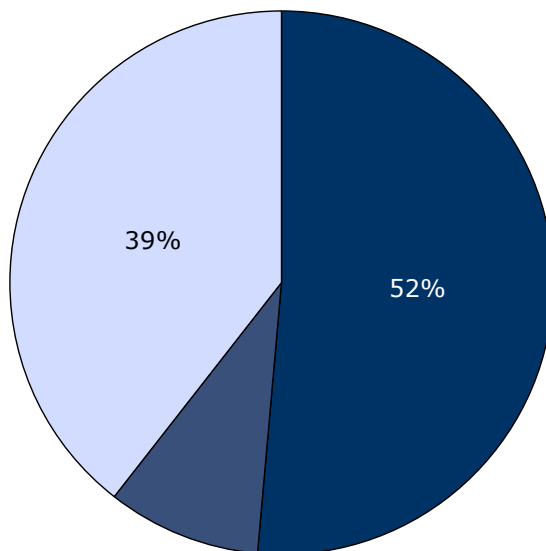
Figuren til højre viser, på hvor mange af spørgsmålene andelen af patienter, der har svaret positivt, er

- Højere end landsresultatet
- Det samme som landsresultatet
- Lavere end landsresultatet

I figuren er resultatet sammenlignet med landsresultatet på i alt 33 spørgsmål.

Forskellene mellem regionens resultat og landsresultaterne er ikke signifikantstestet.

Sammenligning med landsresultatet



- Højere end landsresultatet
- Det samme som landsresultatet
- Lavere end landsresultatet

Spørgsmål med umiddelbare forbedringsmuligheder?

Patienternes svar på spørgsmålene er her sammenholdt med sammenhængen mellem de enkelte spørgsmål og patienternes samlede indtryk.

Formålet er at identificere spørgsmål, som er vigtige for patienterne, hvor der er forbedringsmuligheder eller hvor det er vigtigt at fastholde resultatet.

Forbedringsmuligheder

Øverst er fem spørgsmål, der rummer store umiddelbare forbedringsmuligheder, fremhævet. Spørgsmålene er karakteriseret ved relativt få positive svar og relativ stor sammenhæng med det samlede indtryk.

Fastholdelse af resultat

Nederst er fem spørgsmål, hvor det er vigtigt at fastholde resultatet, fremhævet. Spørgsmålene er karakteriseret ved en relativ stor andel positive svar, samtidig med, at sammenhængen med det samlede indtryk er relativ stor.

Spørgsmålene er rangordnet og fremhævet på baggrund af andel positive svar og den bivariate sammenhæng mellem spørgsmålene og det samlede indtryk (γ).

Der indgår i alt 31 spørgsmål i rangordningen.

Spørgsmål med umiddelbare forbedringsmuligheder

	Positive	Positive	Sammenhæng
	%	[1-31]	[1-31]
28. Fik du udbytte af den opfølgende samtale med personalet, efter at tvangen var ophørt?	57	28	18
8. I hvilket omfang havde du indflydelse på din behandling?	77	18	5
17. Hvordan synes du, at personalet tog hånd om fejlen(e), efter den/de blev opdaget?	73	22	9
6. Kendte du din behandlingsplan?	52	30	23
29. Hvordan synes du, at længden af din indlæggelse har været?	72	23	13

Spørgsmål med fokus på fastholdelse af resultat

	Positive	Positive	Sammenhæng
	%	[1-31]	[1-31]
24. Hvordan vurderer du, at dit samlede undersøgelses- og behandlingsforløb var tilrettelagt?	84	10	1
20. Hvordan vurderer du alt i alt den skriftlige information, du fik?	89	3	3
1. Tog personalet godt imod dig, da du blev indlagt på sengeafsnittet?	96	1	8
7. Oplevede du, at du fik den rette behandling under din indlæggelse?	86	7	2
4. Oplevede du, at din kontaktperson tog særligt ansvar for dine undersøgelser og din behandling?	90	2	6

Spredningen på spørgsmålene

Figuren til højre viser variationen i patienternes svar på regionsniveau.

I figuren er andel positive svar på spørgsmålene vist for hver region. Regionens resultat på spørgsmålene er markeret med en fuldoptrukken cirkel.

Spørgsmålene vises temavist med det samlede indtryk som det første tema. Den lodrette tekst yderst til venstre viser, hvilket tema spørgsmålene hører under.

Spredningsfigur



23. Har du fået det bedre af at være indlagt på sengeafsnittet?

Nummer og spørgsmålsformulering i spørgeskemaet

Spørgsmålets tema i spørgeskemaet

Tema: Samlet indtryk af indlæggelsen

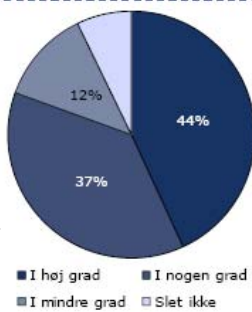
Svar på spørgsmål: 380 (96 %)

Positive svar: I høj grad; I nogen grad

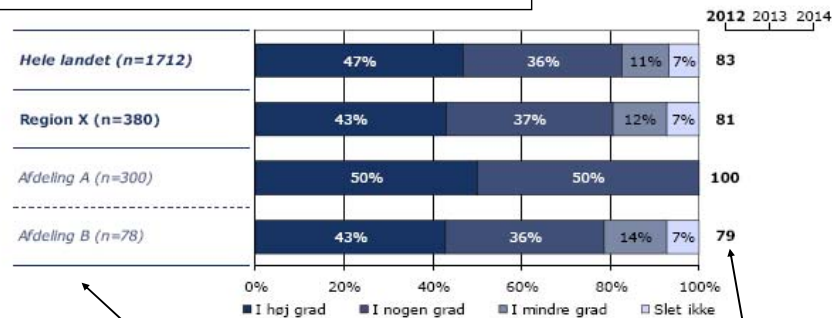
Antal svar i figurerne (procent af regionens samlede besvarelser)

Svar kategoriseret som positive

Regionsresultatet: Svarfordelingen på spørgsmålet



Rangordning: Regioner i undersøgelsen rangordnet efter andel positive svar og sammenlignet med regionsresultatet.



Sammenligning: Regionsresultatet sammenlignet med svarfordelingen for hele landet og opdelt på afdelingsniveau.

Andel positive svar i dette års undersøgelse. I de kommende års undersøgelser, vil de tidligere års resultater ligeledes være vist.

Krydstabel: Regionsresultatet fordelt på køn, alder og øvrige baggrundsoplysninger.

Svarfordelingen for grupper med mindre end to svar vises ikke.

	I høj grad	I nogen grad	I mindre grad	Slet ikke	Antal	[Andet]*
	%	%	%	%	n	n
Alle	43	37	12	7	380	7
Køn						
Mand	47	36	9	7	159	3
Kvinde	41	37	15	7	214	4
Aldersgruppe						
18-39 år	37	37	16	9	169	3
40-59 år	46	38	11	5	133	3
60 år eller derover	59	30	8	3	64	1
Længde af indlæggelse						
Under 7 døgn	34	39	17	11	152	3
1-4 uger	50	37	11	3	123	3
Over 1 måned	49	36	9	7	92	1
Diagnose						
F2	50	31	10	9	88	2
F3	44	42	11	3	119	0
F4	36	29	14	21	14	1
F6	37	37	16	11	19	1
Andet	35	47	12	7	43	1

[Andet]*: Ved ikke/ikke relevant

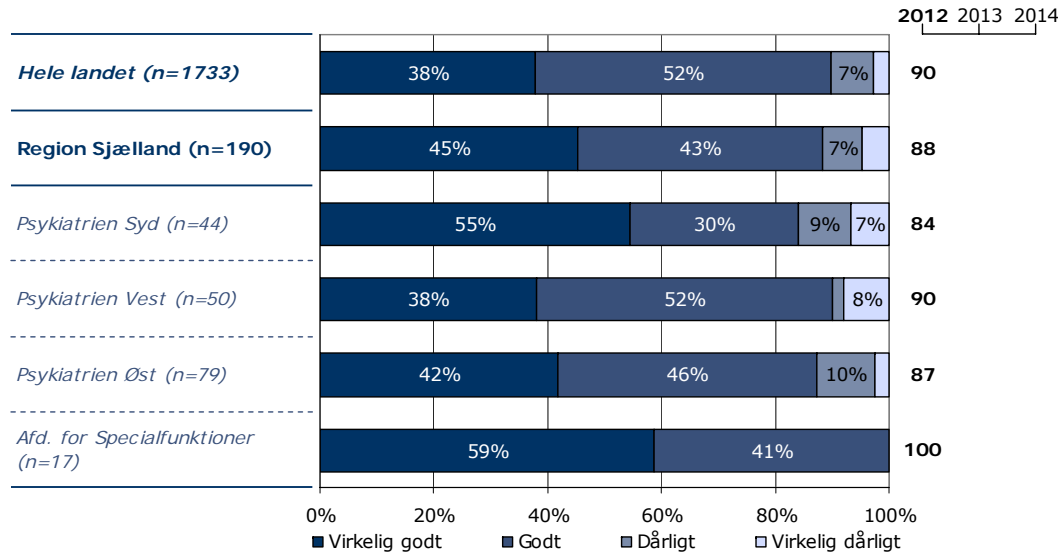
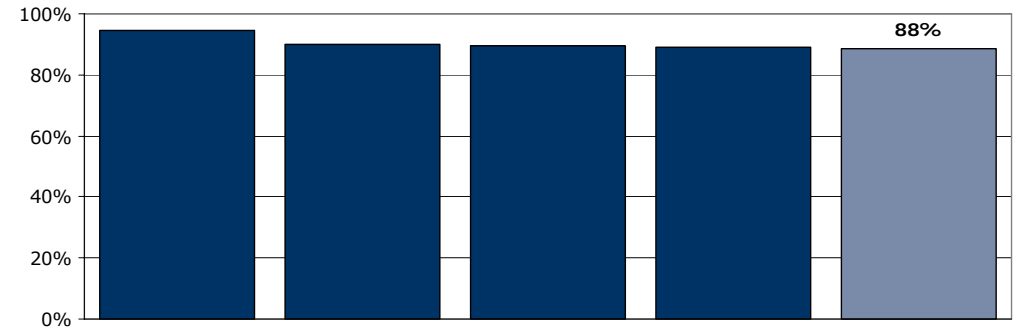
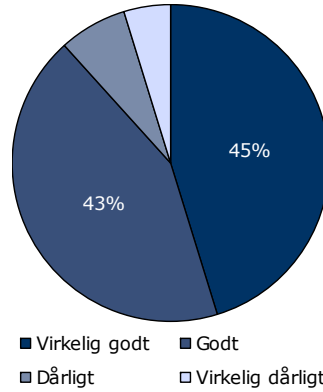
Svar der ikke indgår i figurerne og beregningen af andel positive svar.

22. Hvad er dit samlede indtryk af din indlæggelse på dette sengeafsnit?

Tema: Samlet indtryk af indlæggelsen

Svar på spørgsmål: 190 (95 %)

Positive svar: Virkelig godt; Godt



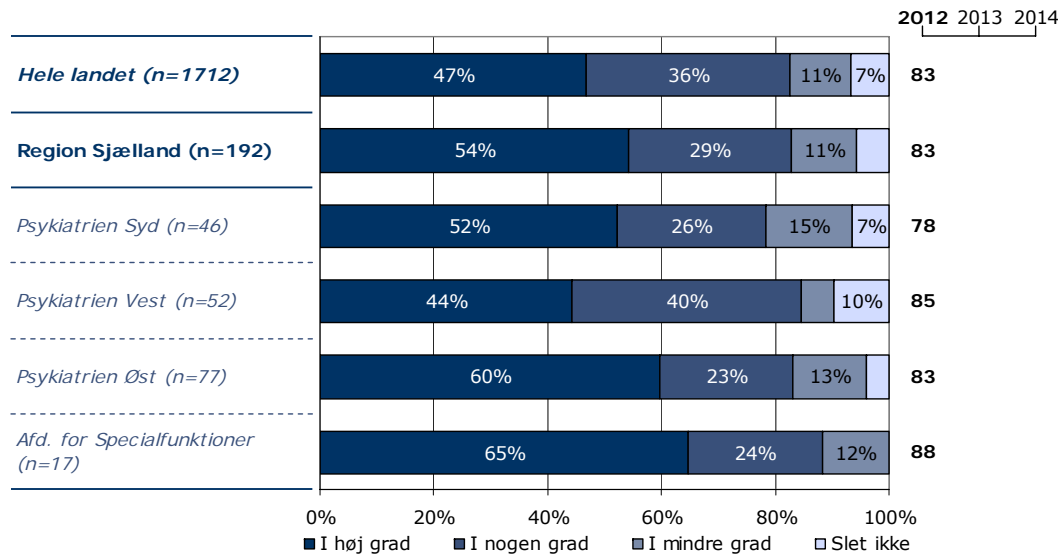
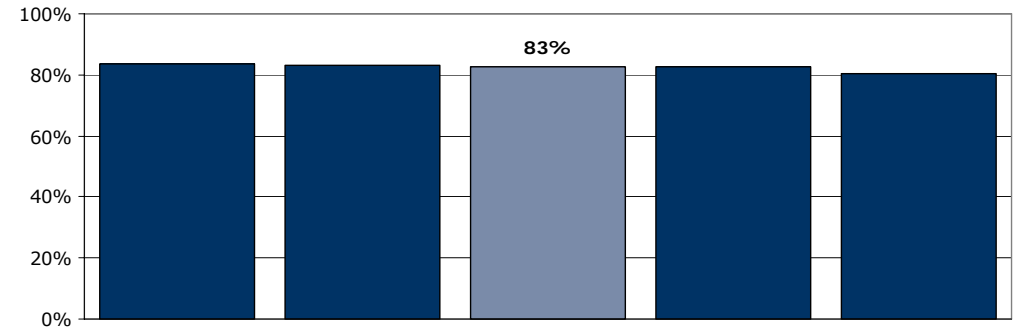
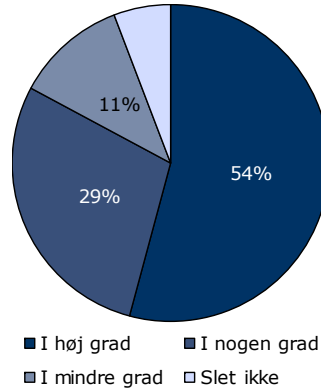
	Virkelig godt	Godt	Dårligt	Virkelig dårligt	Antal
	%	%	%	%	n
Alle	45	43	7	5	190
Køn					
Mand	45	47	7	1	89
Kvinde	45	40	7	8	98
Aldersgruppe					
18-39 år	40	44	10	6	80
40-59 år	43	43	8	6	63
60 år eller derover	55	45	0	0	42
Længde af indlæggelse					
Under 7 døgn	37	44	15	4	27
1-4 uger	57	34	3	5	91
Over 1 måned	32	55	9	3	65
Diagnose					
F2	44	46	2	8	52
F3	46	48	4	2	56
F4	63	25	0	13	8
F6	70	30	0	0	10
Andet	43	29	29	0	14

23. Har du fået det bedre af at være indlagt på sengeafsnittet?

Tema: Samlet indtryk af indlæggelsen

Svar på spørgsmål: 192 (96 %)

Positive svar: I høj grad; I nogen grad



	I høj grad	I nogen grad	I mindre grad	Slet ikke	Antal	[Andet]*
	%	%	%	%	n	n
Alle	54	29	11	6	192	1
Køn						
Mand	64	21	12	2	89	0
Kvinde	47	33	11	9	98	1
Aldersgruppe						
18-39 år	53	32	8	8	79	1
40-59 år	57	20	15	8	65	0
60 år eller derover	56	29	15	0	41	0
Længde af indlæggelse						
Under 7 døgn	54	27	12	8	26	1
1-4 uger	58	27	10	5	93	0
Over 1 måned	50	32	14	5	66	0
Diagnose						
F2	57	31	6	6	51	0
F3	58	21	16	5	57	0
F4	44	44	0	11	9	0
F6	70	30	0	0	10	0
Andet	50	36	14	0	14	0

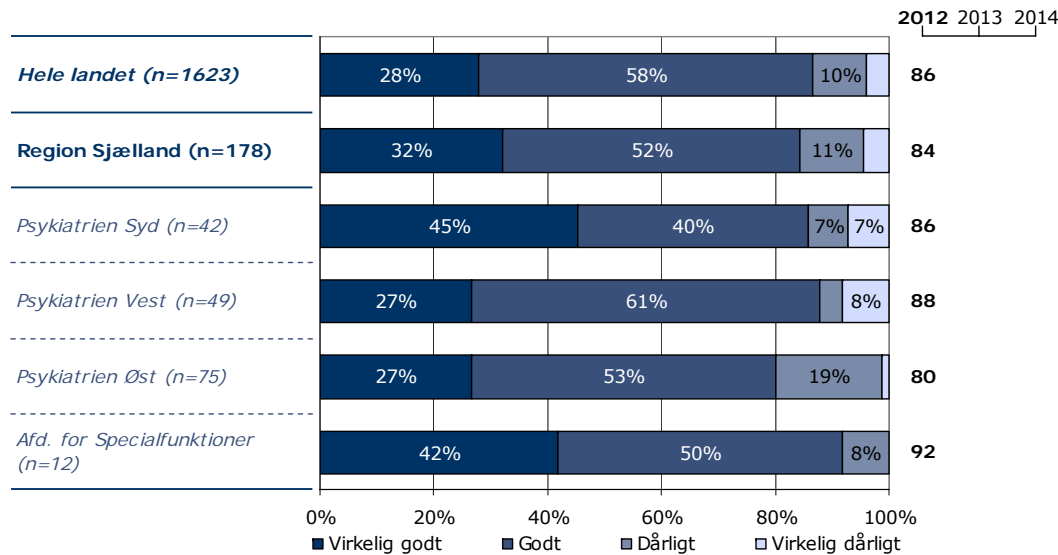
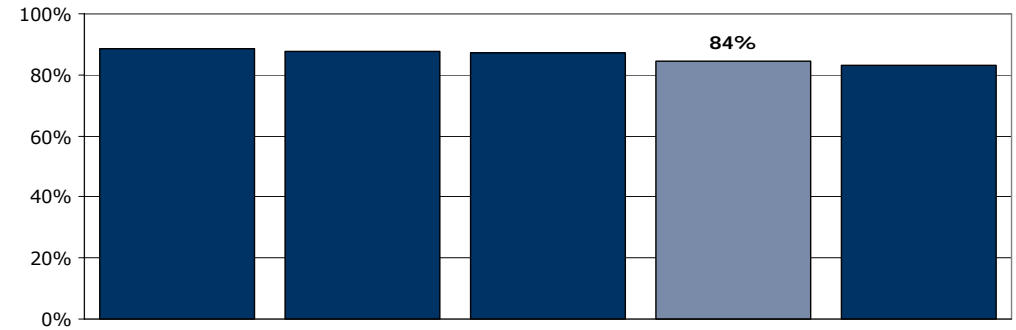
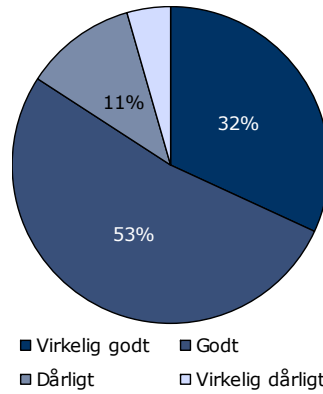
[Andet]*: Ved ikke/ikke relevant

24. Hvordan vurderer du, at dit samlede undersøgelses- og behandlingsforløb var tilrettelagt?

Tema: Samlet indtryk af indlæggelsen

Svar på spørgsmål: 178 (89 %)

Positive svar: Virkelig godt; Godt



	Virkelig godt	Godt	Dårligt	Virkelig dårligt	Antal	[Andet]*
	%	%	%	%	n	n
Alle	32	52	11	4	178	14
Køn						
Mand	39	48	11	2	85	5
Kvinde	25	56	13	7	88	9
Aldersgruppe						
18-39 år	24	57	12	7	74	6
40-59 år	37	44	15	5	62	2
60 år eller derover	40	54	6	0	35	6
Længde af indlæggelse						
Under 7 døgn	24	60	16	0	25	2
1-4 uger	40	48	7	5	87	4
Over 1 måned	23	56	16	5	61	6
Diagnose						
F2	31	54	10	4	48	4
F3	35	53	8	4	51	5
F4	33	44	11	11	9	0
F6	56	44	0	0	9	1
Andet	29	36	36	0	14	0

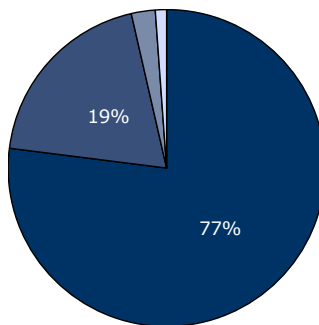
[Andet]*: Ved ikke/ikke relevant

1. Tog personalet godt imod dig, da du blev indlagt på sengeafsnittet?

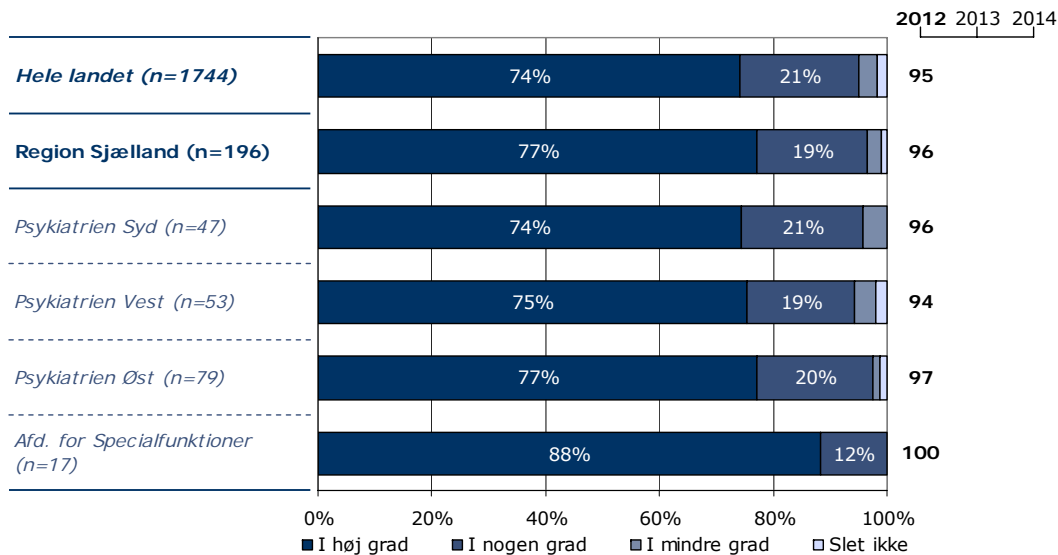
Tema: Din kontakt med sengeafsnittet

Svar på spørgsmål: 196 (98 %)

Positive svar: I høj grad; I nogen grad



■ I høj grad ■ I nogen grad
■ I mindre grad □ Slet ikke



	I høj grad	I nogen grad	I mindre grad	Slet ikke	Antal	[Andet]*
	%	%	%	%	n	n
Alle	77	19	3	1	196	2
Køn						
Mand	82	15	2	1	88	2
Kvinde	75	21	3	1	99	0
Aldersgruppe						
18-39 år	80	14	5	1	80	0
40-59 år	73	23	2	2	64	1
60 år eller derover	83	17	0	0	41	1
Længde af indlæggelse						
Under 7 døgn	85	15	0	0	27	0
1-4 uger	81	15	2	1	91	2
Over 1 måned	70	24	4	1	67	0
Diagnose						
F2	75	19	4	2	53	0
F3	81	16	2	2	58	0
F4	67	22	11	0	9	0
F6	90	10	0	0	10	0
Andet	80	20	0	0	15	0

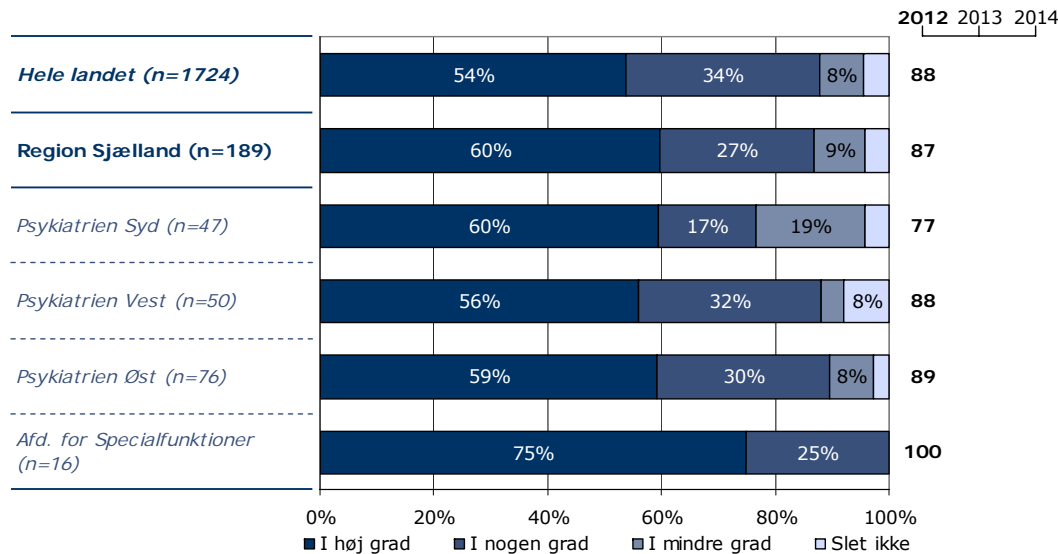
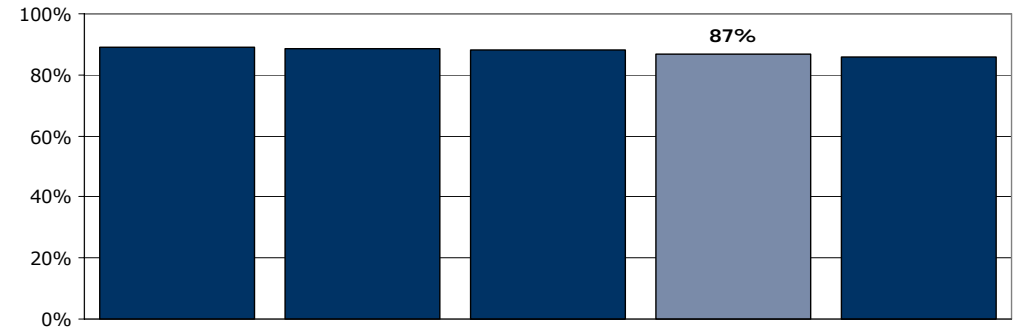
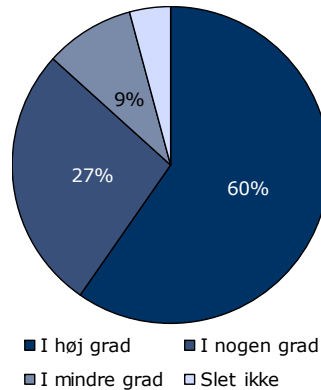
[Andet]*: Ved ikke/ikke relevant

2. Skabte personalet en situation, hvor du åbent kunne fortælle dem om dine vanskeligheder og problemer?

Tema: Din kontakt med sengeafsnittet

Svar på spørgsmål: 189 (94 %)

Positive svar: I høj grad; I nogen grad



	I høj grad	I nogen grad	I mindre grad	Slet ikke	Antal	[Andet]*
	%	%	%	%	n	n
Alle	60	27	9	4	189	8
Køn						
Mand	64	23	9	3	86	4
Kvinde	60	28	9	4	94	4
Aldersgruppe						
18-39 år	56	27	12	5	77	3
40-59 år	54	32	10	5	63	2
60 år eller derover	87	10	3	0	39	3
Længde af indlæggelse						
Under 7 døgn	60	16	20	4	25	2
1-4 uger	65	25	7	3	89	4
Over 1 måned	55	33	8	5	64	2
Diagnose						
F2	57	29	6	8	51	2
F3	69	25	4	2	55	3
F4	63	38	0	0	8	0
F6	60	30	10	0	10	0
Andet	40	13	33	13	15	0

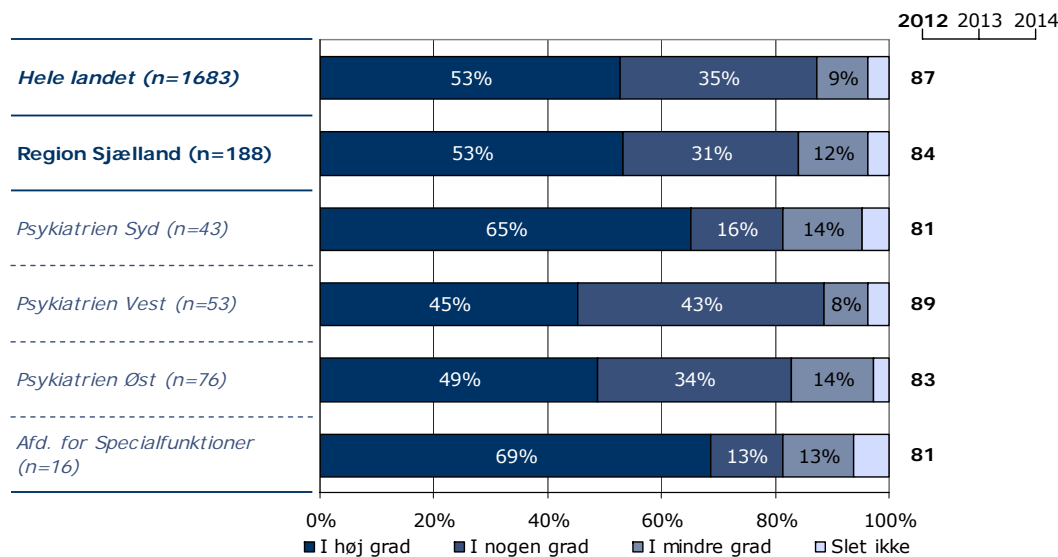
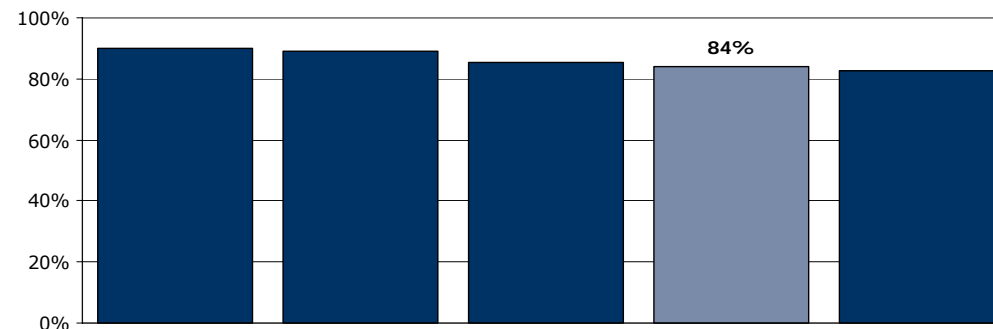
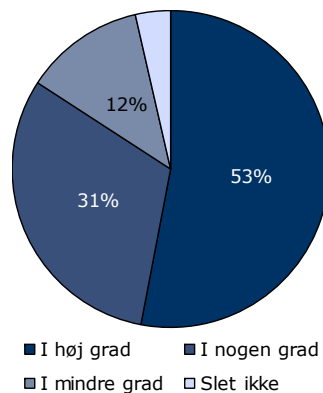
[Andet]*: Ved ikke/ikke relevant

3. Var personalet godt forberedt til planlagte samtaler?

Tema: Din kontakt med sengeafsnittet

Svar på spørgsmål: 188 (94 %)

Positive svar: I høj grad; I nogen grad



	I høj grad	I nogen grad	I mindre grad	Slet ikke	Antal	[Andet]*
	%	%	%	%	n	n
Alle	53	31	12	4	188	10
Køn						
Mand	56	34	9	0	85	5
Kvinde	52	28	13	7	94	5
Aldersgruppe						
18-39 år	50	33	12	5	76	4
40-59 år	51	35	11	3	63	2
60 år eller derover	68	21	11	0	38	4
Længde af indlæggelse						
Under 7 døgn	74	17	9	0	23	4
1-4 uger	53	34	8	5	88	5
Over 1 måned	49	33	15	3	67	0
Diagnose						
F2	61	24	10	6	51	2
F3	53	31	15	2	55	3
F4	67	22	11	0	9	0
F6	60	40	0	0	10	0
Andet	43	14	36	7	14	1

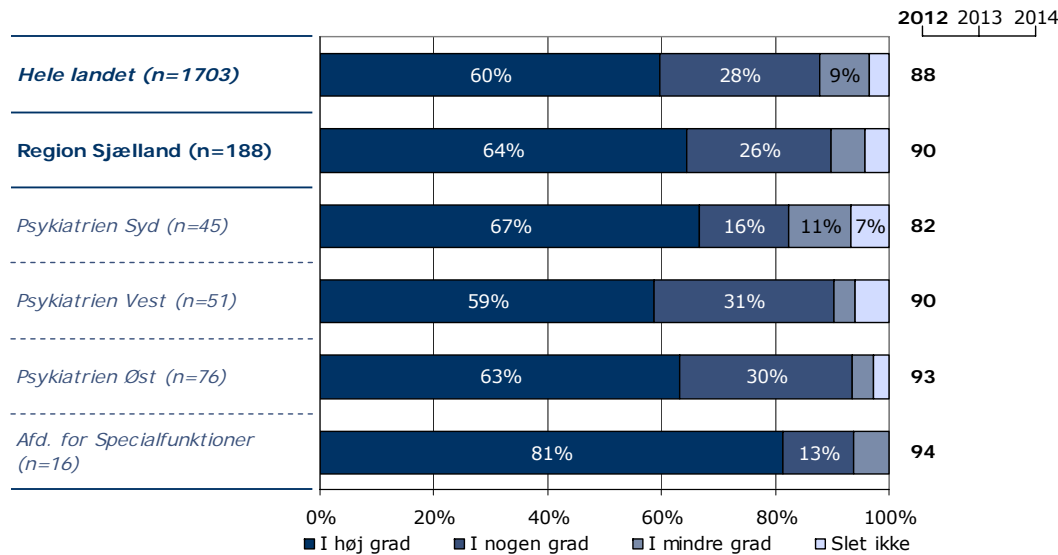
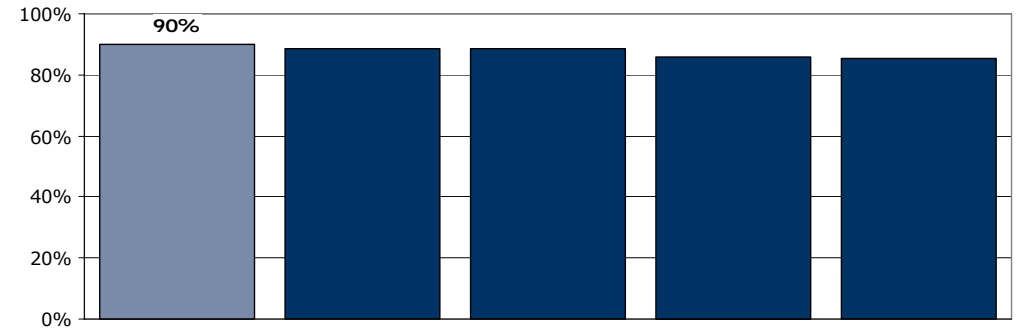
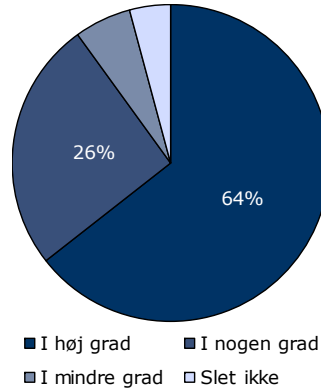
[Andet]*: Ved ikke/ikke relevant

4. Oplevede du, at din kontaktperson tog særligt ansvar for dine undersøgelser og din behandling?

Tema: Din kontakt med sengeafsnittet

Svar på spørgsmål: 188 (94 %)

Positive svar: I høj grad; I nogen grad



	I høj grad	I nogen grad	I mindre grad	Slet ikke	Antal	[Andet]*
	%	%	%	%	n	n
Alle	64	26	6	4	188	7
Køn						
Mand	70	20	6	4	84	5
Kvinde	60	30	6	3	96	2
Aldersgruppe						
18-39 år	64	24	5	7	75	4
40-59 år	57	32	10	2	63	1
60 år eller derover	78	20	3	0	40	2
Længde af indlæggelse						
Under 7 døgn	60	20	16	4	25	2
1-4 uger	66	27	3	3	89	4
Over 1 måned	65	28	6	2	65	0
Diagnose						
F2	65	22	2	10	49	3
F3	75	22	4	0	55	1
F4	67	22	11	0	9	0
F6	50	50	0	0	10	0
Andet	40	27	20	13	15	0

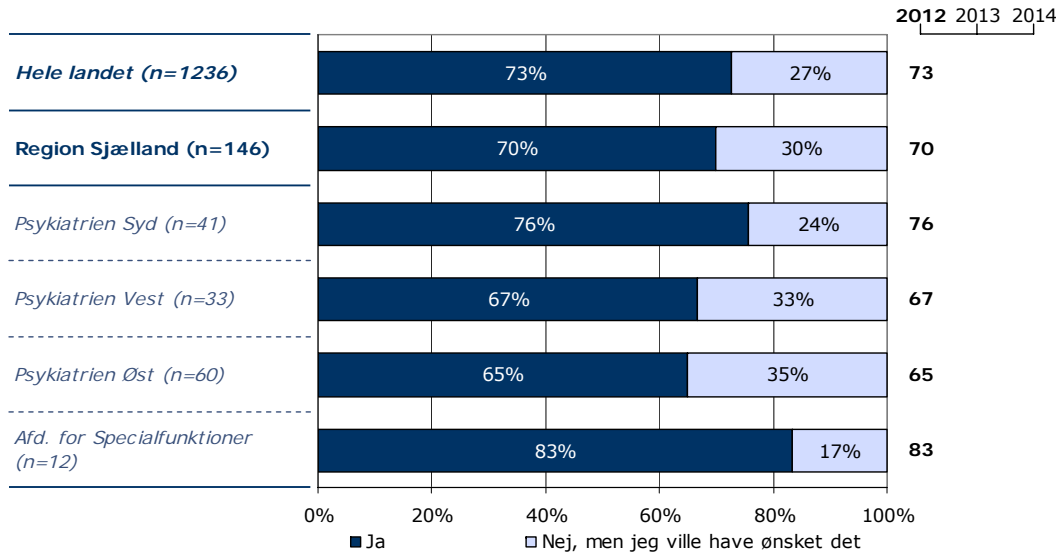
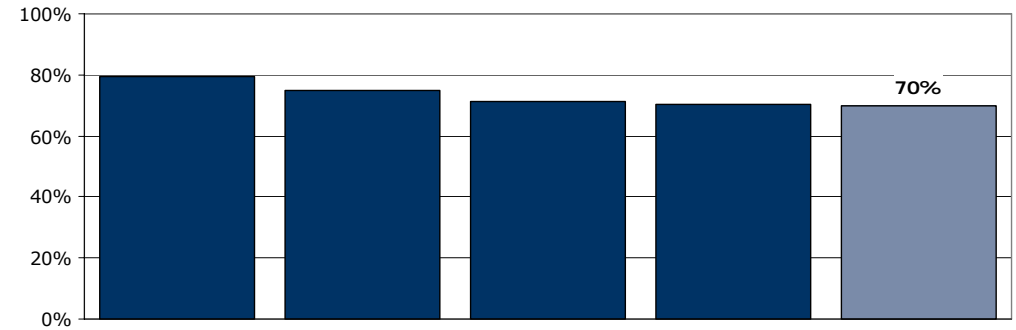
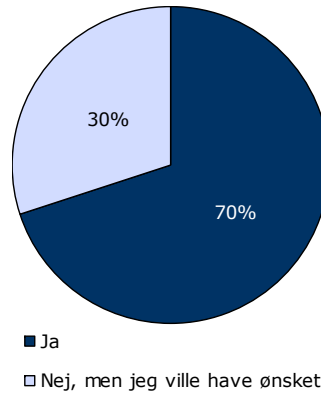
[Andet]*: Ved ikke/kender ikke kontaktperson

5. Havde du en samtale med personalet om, hvad der kan virke beroligende på dig, da du blev indlagt?

Tema: Din behandling på sengeafsnittet

Svar på spørgsmål: 146 (73 %)

Positive svar: Ja



	Ja	Nej, men jeg ville have ønsket det	Antal	[Andet]*
	%	%	n	n
Alle	70	30	146	50
Køn				
Mand	76	24	66	24
Kvinde	64	36	75	24
Aldersgruppe				
18-39 år	67	33	64	16
40-59 år	68	32	47	18
60 år eller derover	76	24	29	13
Længde af indlæggelse				
Under 7 døgn	58	42	19	8
1-4 uger	68	32	69	24
Over 1 måned	73	27	52	15
Diagnose				
F2	73	27	37	15
F3	74	26	46	11
F4	43	57	7	2
F6	67	33	6	4
Andet	45	55	11	4

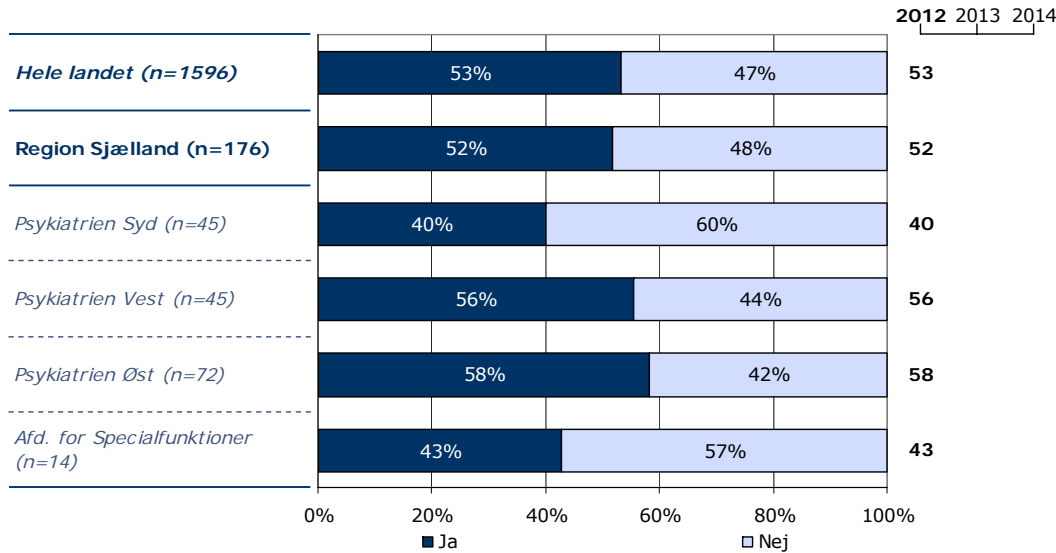
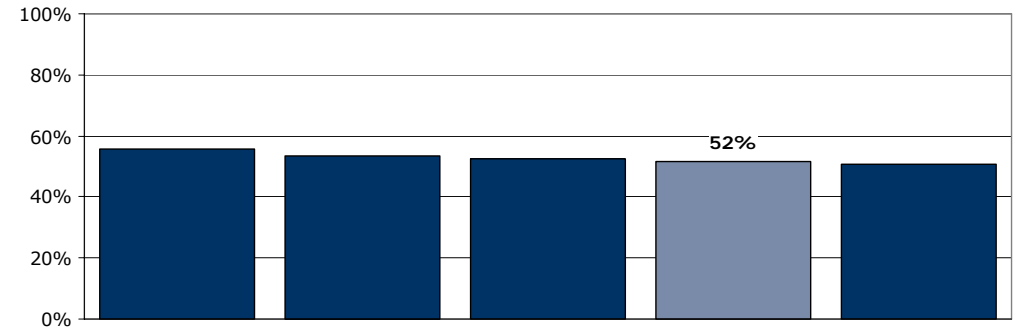
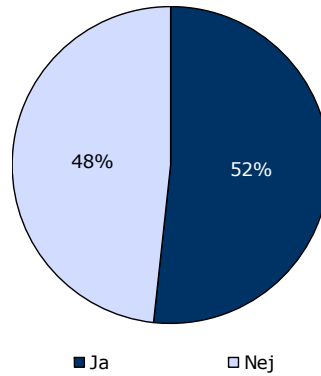
[Andet]*: Nej, det var ikke nødvendigt; Ved ikke

6. Kendte du din behandlingsplan?

Tema: Din behandling på sengeafsnittet

Svar på spørgsmål: 176 (88 %)

Positive svar: Ja



	Ja	Nej	Antal	[Andet]*
	%	%	n	n
Alle	52	48	176	19
Køn				
Mand	49	51	80	10
Kvinde	55	45	89	9
Aldersgruppe				
18-39 år	53	47	74	6
40-59 år	54	46	57	8
60 år eller derover	50	50	36	5
Længde af indlæggelse				
Under 7 døgn	50	50	26	1
1-4 uger	58	42	83	10
Over 1 måned	47	53	58	8
Diagnose				
F2	51	49	47	6
F3	55	45	53	3
F4	50	50	8	1
F6	78	22	9	1
Andet	29	71	14	1

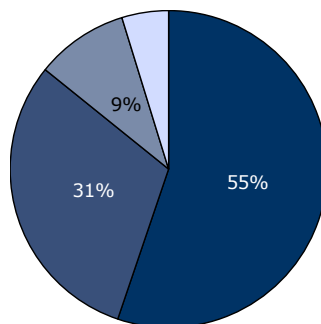
[Andet]*: Ved ikke/ikke relevant

7. Oplevede du, at du fik den rette behandling under din indlæggelse?

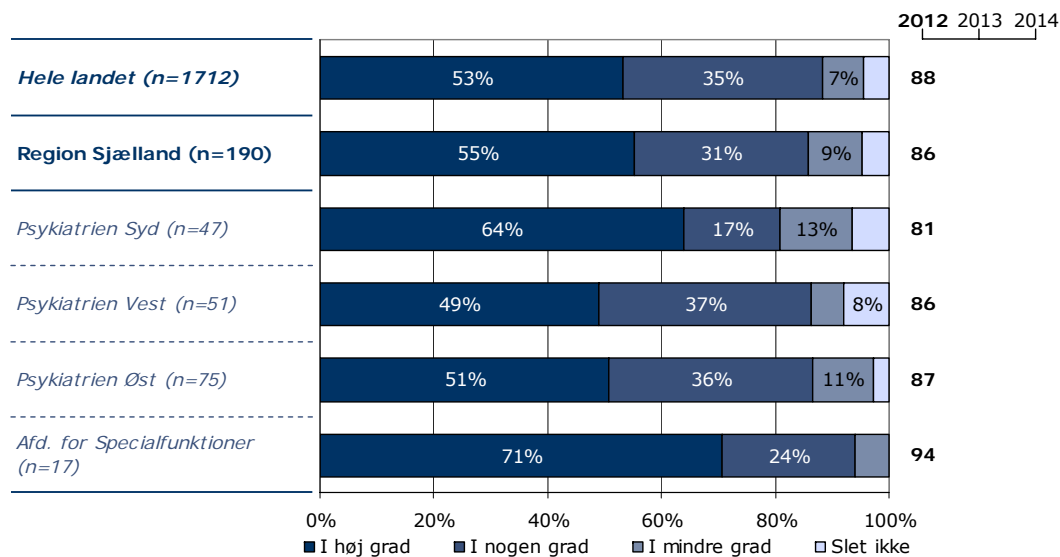
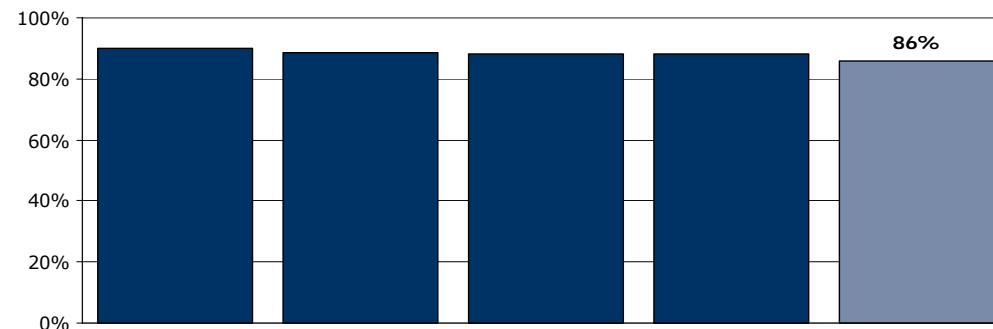
Tema: Din behandling på sengeafsnittet

Svar på spørgsmål: 190 (95 %)

Positive svar: I høj grad; I nogen grad



■ I høj grad ■ I nogen grad
■ I mindre grad □ Slet ikke



	I høj grad	I nogen grad	I mindre grad	Slet ikke	Antal	[Andet]*
	%	%	%	%	n	n
Alle	55	31	9	5	190	7
Køn						
Mand	60	28	8	4	85	5
Kvinde	52	32	11	4	96	2
Aldersgruppe						
18-39 år	47	37	9	8	79	1
40-59 år	52	30	17	2	60	4
60 år eller derover	80	18	3	0	40	2
Længde af indlæggelse						
Under 7 døgn	56	22	22	0	27	0
1-4 uger	62	28	5	6	87	6
Over 1 måned	48	37	12	3	65	1
Diagnose						
F2	50	34	8	8	50	2
F3	69	20	9	2	55	3
F4	67	22	11	0	9	0
F6	80	20	0	0	10	0
Andet	47	20	20	13	15	0

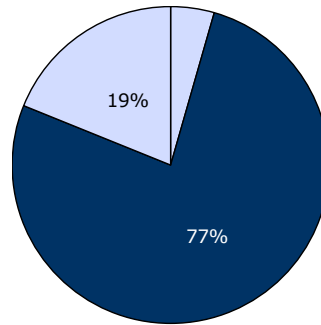
[Andet]*: Ved ikke/ikke relevant

8. I hvilket omfang havde du indflydelse på din behandling?

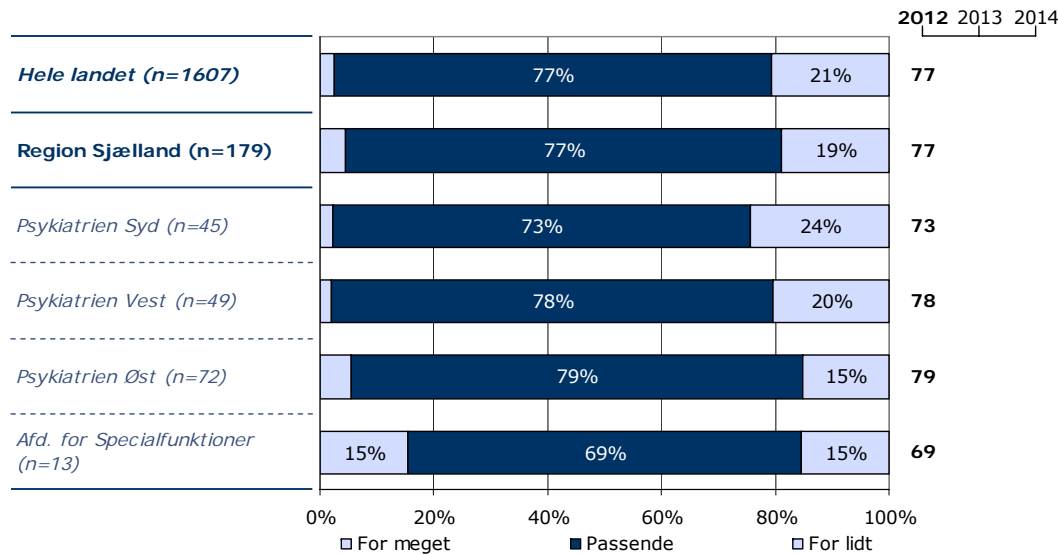
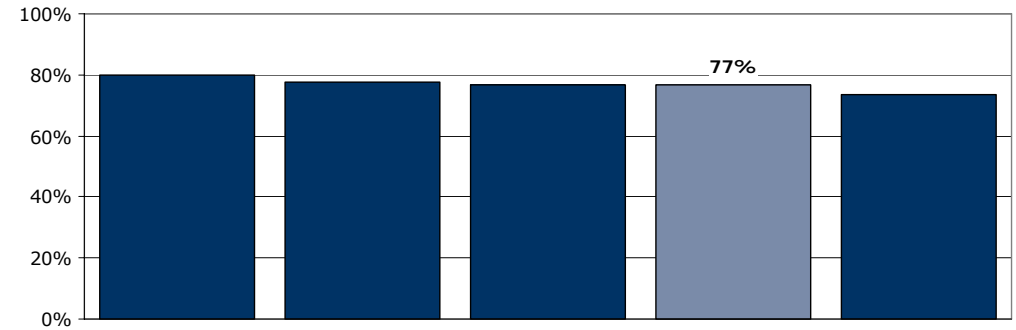
Tema: Din behandling på sengeafsnittet

Svar på spørgsmål: 179 (89 %)

Positive svar: Passende



□ For meget ■ Passende □ For lidt



	For meget	Passende	For lidt	Antal	[Andet]*
	%	%	%	n	n
Alle	4	77	19	179	18
Køn					
Mand	7	78	15	82	8
Kvinde	2	76	21	89	10
Aldersgruppe					
18-39 år	4	79	17	75	5
40-59 år	4	74	23	57	8
60 år eller derover	8	78	14	37	5
Længde af indlæggelse					
Under 7 døgn	0	83	17	24	3
1-4 uger	8	74	18	85	8
Over 1 måned	2	80	18	61	6
Diagnose					
F2	6	81	13	48	5
F3	6	75	19	52	5
F4	0	78	22	9	0
F6	0	100	0	10	0
Andet	8	54	38	13	2

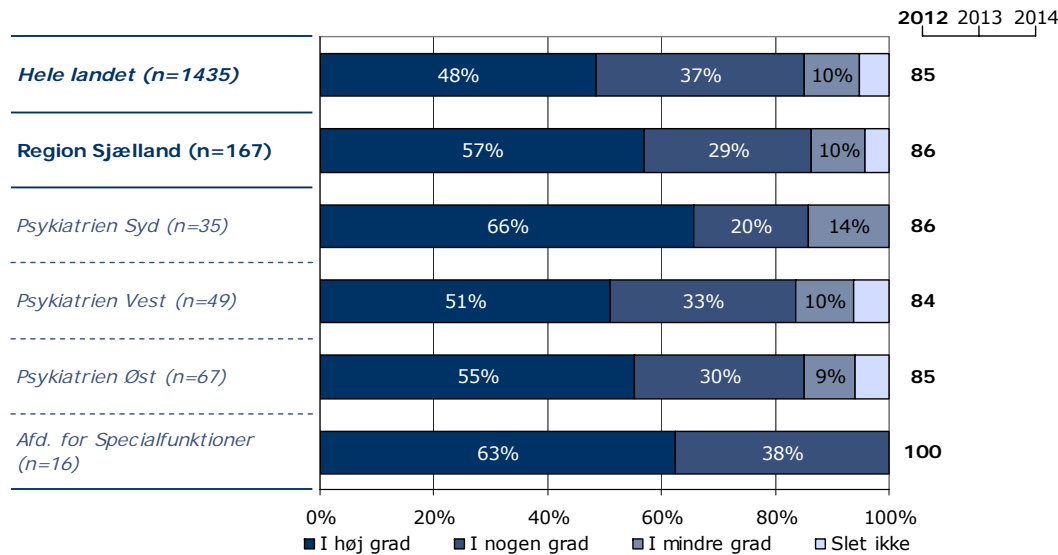
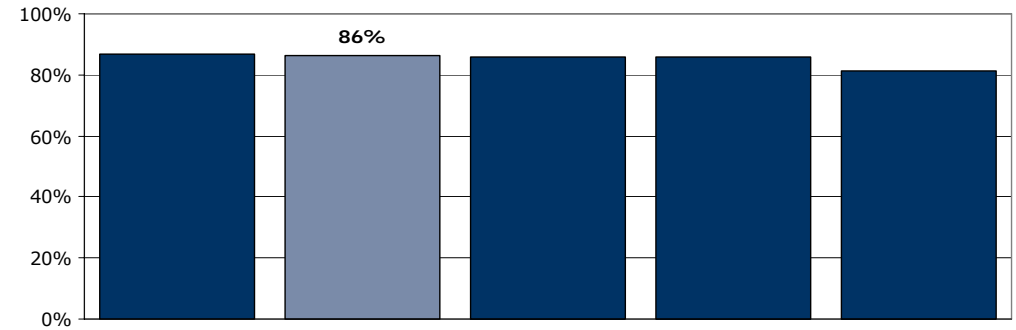
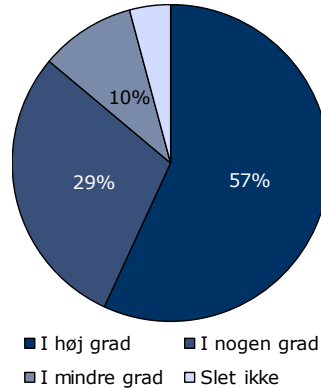
[Andet]*: Ved ikke/ikke relevant

10a. Har behandling med medicin hjulpet dig til at få det bedre under din indlæggelse?

Tema: Din behandling på sengeafsnittet

Svar på spørgsmål: 167 (83 %)

Positive svar: I høj grad; I nogen grad



	I høj grad	I nogen grad	I mindre grad	Slet ikke	Antal	[Andet]*
	%	%	%	%	n	n
Alle	57	29	10	4	167	7
Køn						
Mand	65	25	8	1	72	6
Kvinde	49	33	11	7	90	1
Aldersgruppe						
18-39 år	60	28	9	3	67	5
40-59 år	54	25	14	7	57	2
60 år eller derover	51	41	5	3	37	0
Længde af indlæggelse						
Under 7 døgn	48	43	10	0	21	1
1-4 uger	68	26	4	3	80	4
Over 1 måned	46	31	15	8	59	1
Diagnose						
F2	70	23	2	5	43	3
F3	50	35	13	2	54	1
F4	57	29	0	14	7	0
F6	75	25	0	0	8	0
Andet	56	44	0	0	9	2

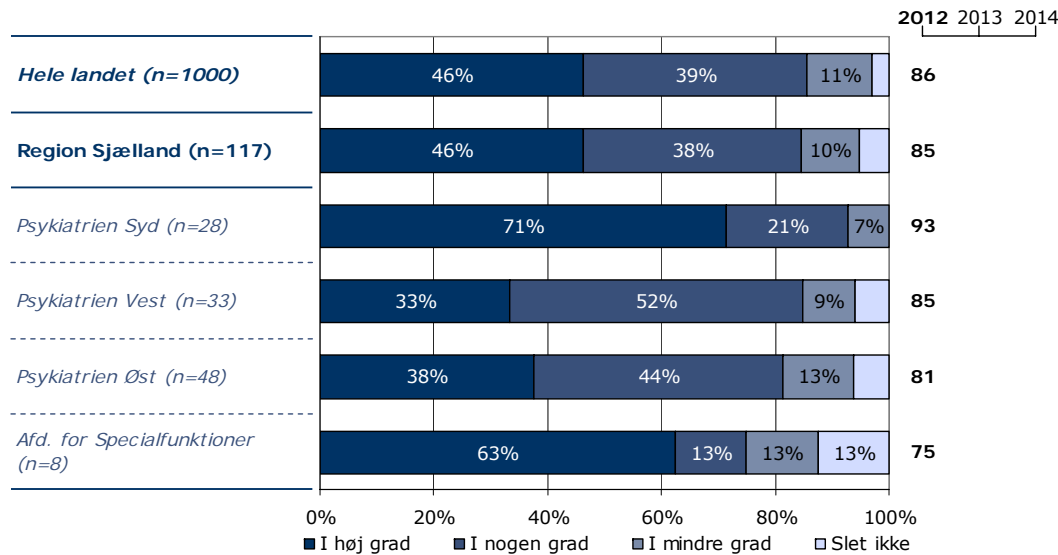
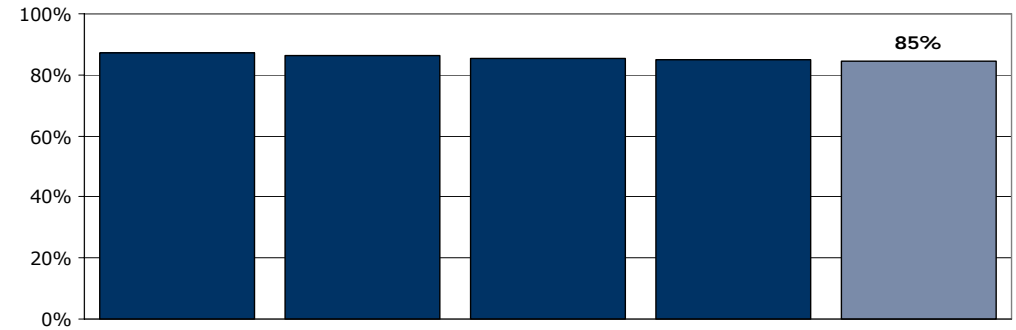
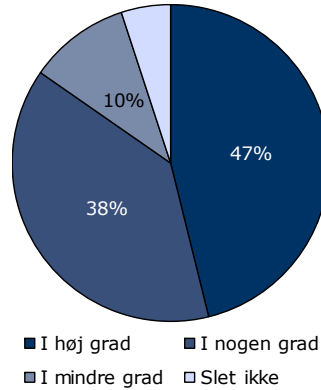
[Andet]*: Ved ikke/ikke relevant

10b. Har samtaler med en behandler hjulpet dig til at få det bedre under din indlæggelse?

Tema: Din behandling på sengeafsnittet

Svar på spørgsmål: 117 (58 %)

Positive svar: I høj grad; I nogen grad



	I høj grad	I nogen grad	I mindre grad	Slet ikke	Antal	[Andet]*
	%	%	%	%	n	n
Alle	46	38	10	5	117	13
Køn						
Mand	47	45	5	2	55	5
Kvinde	44	32	15	8	59	8
Aldersgruppe						
18-39 år	47	39	8	6	49	8
40-59 år	47	36	13	4	45	1
60 år eller derover	42	47	5	5	19	4
Længde af indlæggelse						
Under 7 døgn	64	36	0	0	14	4
1-4 uger	52	38	7	4	56	4
Over 1 måned	34	41	16	9	44	4
Diagnose						
F2	52	34	10	3	29	5
F3	46	38	11	5	37	3
F4	60	20	0	20	5	0
F6	71	29	0	0	7	0
Andet	50	38	0	13	8	2

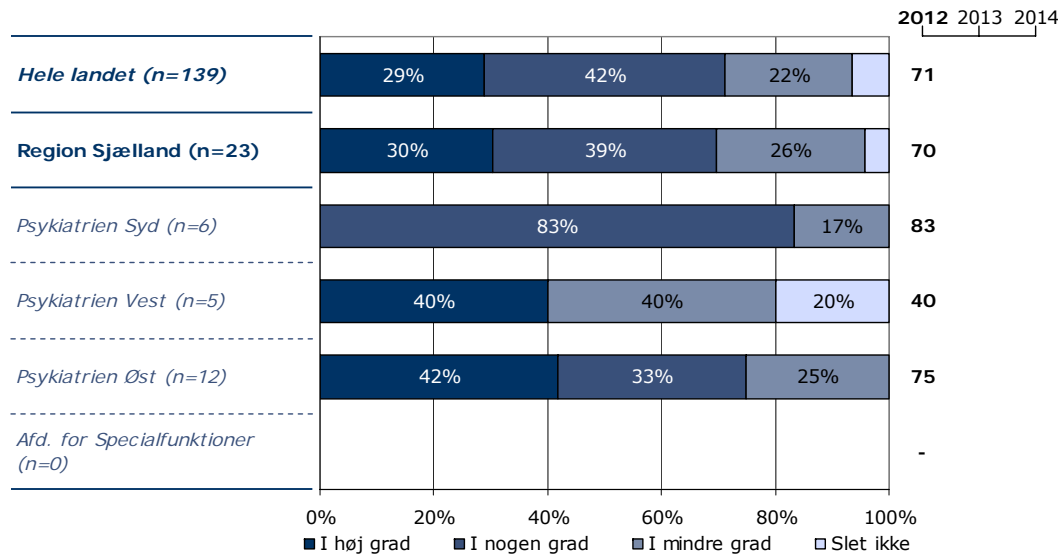
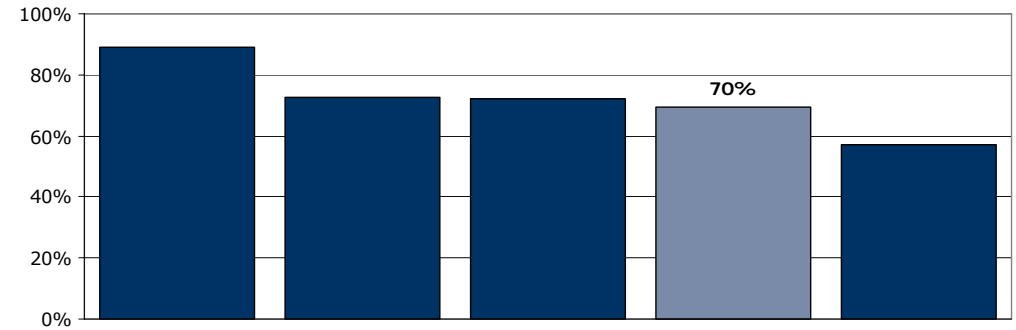
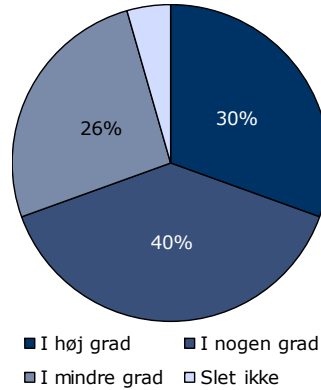
[Andet]*: Ved ikke/ikke relevant

10c. Har gruppeterapi/gruppesamtaler hjulpet dig til at få det bedre under din indlæggelse?

Tema: Din behandling på sengeafsnittet

Svar på spørgsmål: 23 (11 %)

Positive svar: I høj grad; I nogen grad



	I høj grad	I nogen grad	I mindre grad	Slet ikke	Antal	[Andet]*
	%	%	%	%	n	n
Alle	30	39	26	4	23	63
Køn						
Mand	31	38	23	8	13	29
Kvinde	33	33	33	0	9	33
Aldersgruppe						
18-39 år	14	57	14	14	7	35
40-59 år	45	18	36	0	11	17
60 år eller derover	25	50	25	0	4	10
Længde af indlæggelse						
Under 7 døgn	0	100	0	0	2	7
1-4 uger	38	25	25	13	8	35
Over 1 måned	33	33	33	0	12	16
Diagnose						
F2	29	43	29	0	7	17
F3	45	27	27	0	11	17
F4	0	0	0	0	0	2
F6	0	0	0	0	0	4
Andet	0	0	0	0	0	6

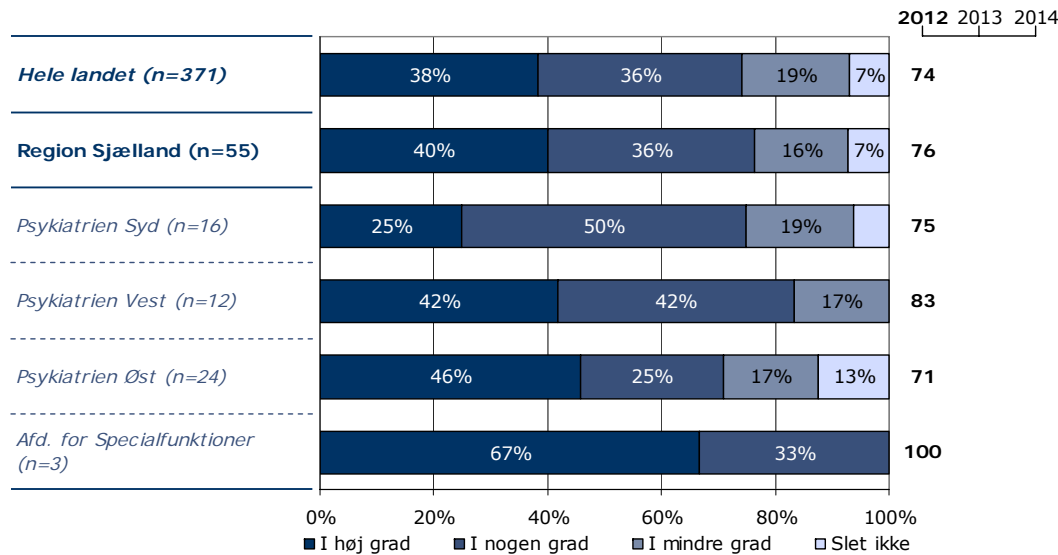
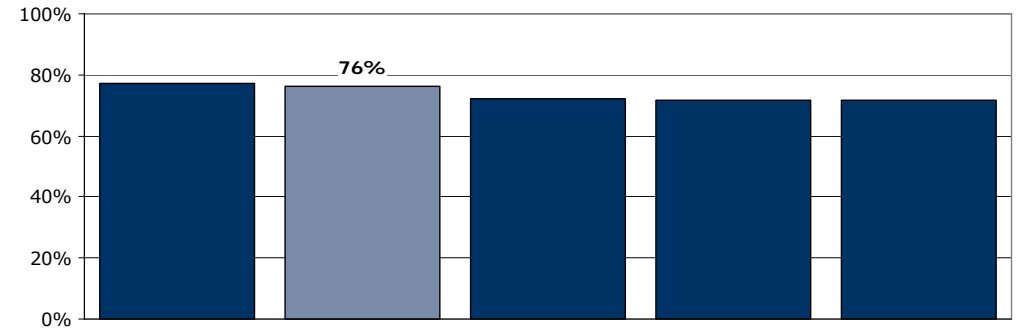
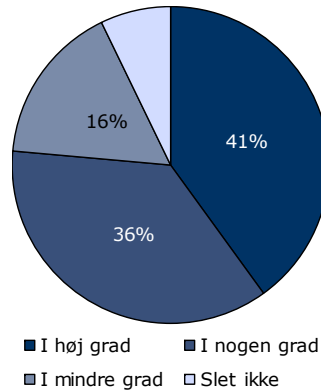
[Andet]*: Ved ikke/ikke relevant

10d. Har behandlingssamtaler, hvor pårørende deltog, hjulpet dig til at få det bedre under din indlæggelse?

Tema: Din behandling på sengeafsnittet

Svar på spørgsmål: 55 (27 %)

Positive svar: I høj grad; I nogen grad



	I høj grad	I nogen grad	I mindre grad	Slet ikke	Antal	[Andet]*
	%	%	%	%	n	n
Alle	40	36	16	7	55	43
Køn						
Mand	45	36	14	5	22	23
Kvinde	38	34	19	9	32	20
Aldersgruppe						
18-39 år	33	42	17	8	24	22
40-59 år	28	39	22	11	18	12
60 år eller derover	75	17	8	0	12	9
Længde af indlæggelse						
Under 7 døgn	100	0	0	0	3	6
1-4 uger	40	36	20	4	25	21
Over 1 måned	36	40	16	8	25	13
Diagnose						
F2	57	29	14	0	7	14
F3	36	32	32	0	22	11
F4	40	60	0	0	5	0
F6	67	33	0	0	3	2
Andet	40	40	0	20	5	2

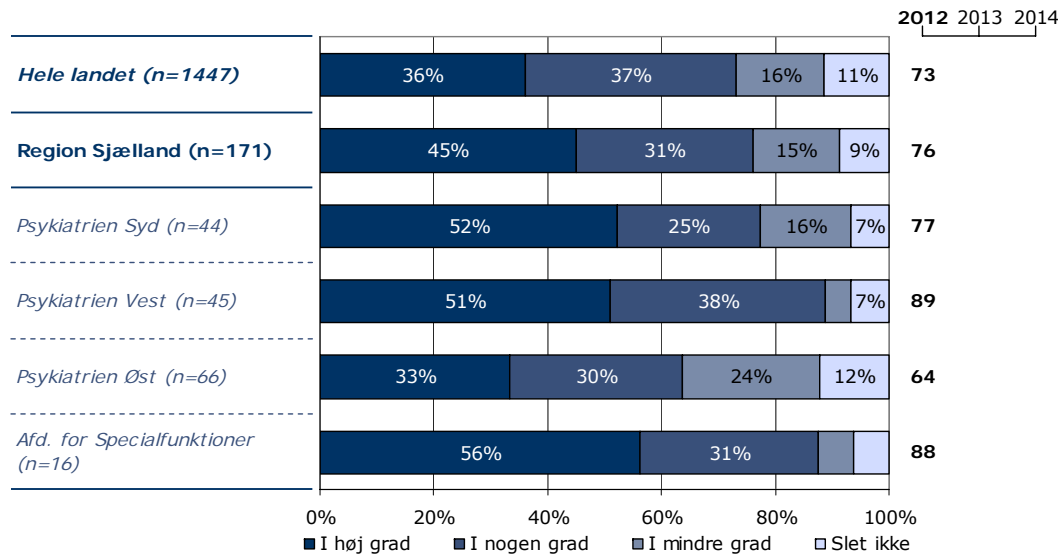
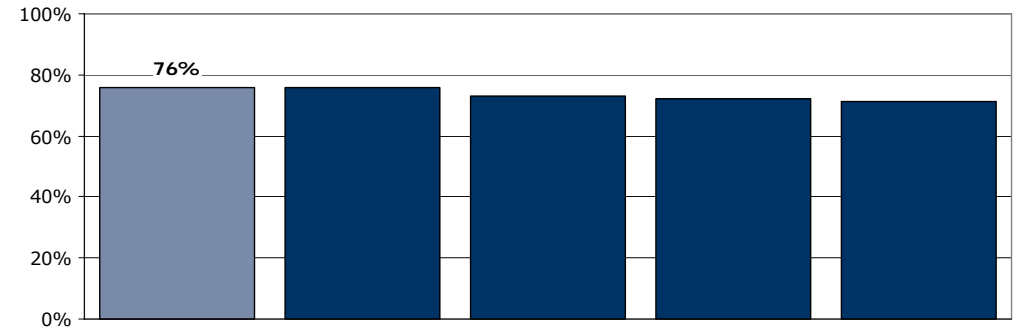
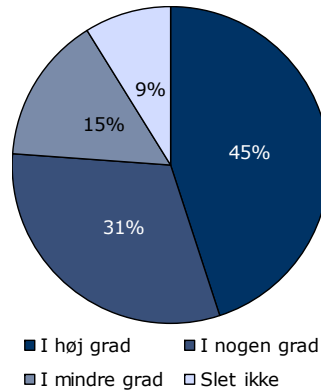
[Andet]*: Ved ikke/ikke relevant

11. Er du tilfreds med de aktiviteter, du kunne deltage i under indlæggelsen?

Tema: Din behandling på sengeafsnittet

Svar på spørgsmål: 171 (85 %)

Positive svar: I høj grad; I nogen grad



	I høj grad	I nogen grad	I mindre grad	Slet ikke	Antal	[Andet]*
	%	%	%	%	n	n
Alle	45	31	15	9	171	18
Køn						
Mand	43	36	11	10	83	7
Kvinde	49	24	19	7	83	11
Aldersgruppe						
18-39 år	38	32	22	9	69	10
40-59 år	47	31	12	10	59	4
60 år eller derover	64	25	6	6	36	4
Længde af indlæggelse						
Under 7 døgn	60	15	15	10	20	7
1-4 uger	49	31	10	10	83	7
Over 1 måned	36	36	21	7	61	4
Diagnose						
F2	47	28	23	2	47	4
F3	45	37	6	12	51	4
F4	33	44	22	0	9	0
F6	60	20	20	0	10	0
Andet	38	15	23	23	13	1

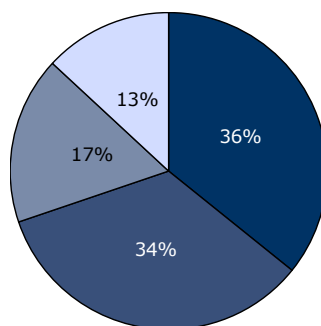
[Andet]*: Ved ikke/ikke relevant

12. Har personalet talt med dig om, hvad du kan gøre for at få dine psykiske problemer under kontrol, hvis du f.eks. har angst, uro eller søvnbesvær?

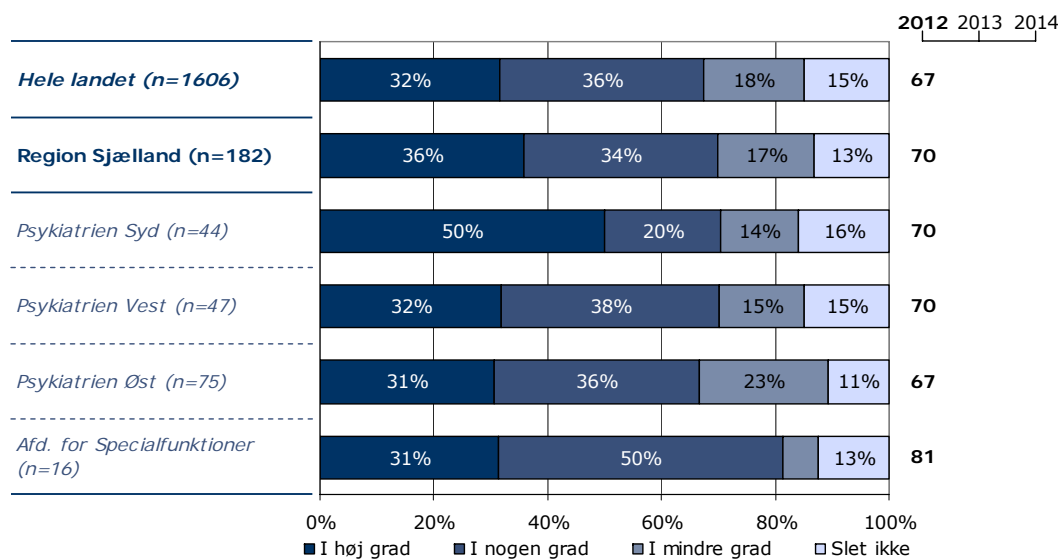
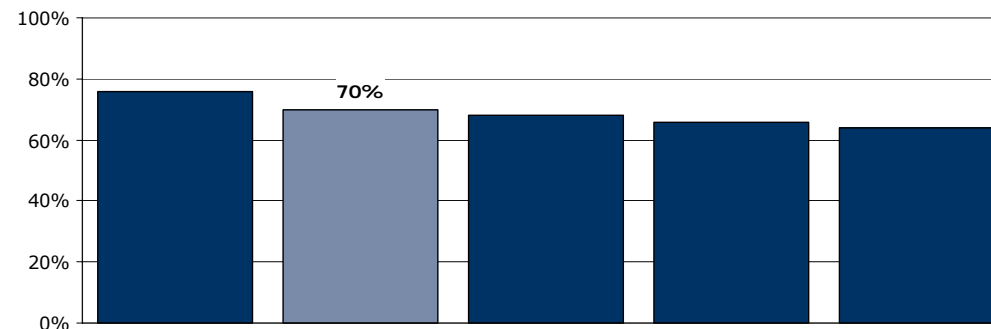
Tema: Din behandling på sengeafsnittet

Svar på spørgsmål: 182 (91 %)

Positive svar: I høj grad; I nogen grad



■ I høj grad ■ I nogen grad
■ I mindre grad □ Slet ikke



	I høj grad	I nogen grad	I mindre grad	Slet ikke	Antal	[Andet]*
	%	%	%	%	n	n
Alle	36	34	17	13	182	13
Køn						
Mand	38	40	11	11	84	6
Kvinde	34	28	23	15	92	7
Aldersgruppe						
18-39 år	31	31	25	13	77	3
40-59 år	40	35	12	13	60	5
60 år eller derover	38	38	11	14	37	5
Længde af indlæggelse						
Under 7 døgn	40	20	24	16	25	2
1-4 uger	36	36	16	13	87	6
Over 1 måned	33	38	16	13	63	4
Diagnose						
F2	43	32	21	4	47	5
F3	37	35	16	12	57	1
F4	14	43	43	0	7	2
F6	70	20	0	10	10	0
Andet	17	42	17	25	12	2

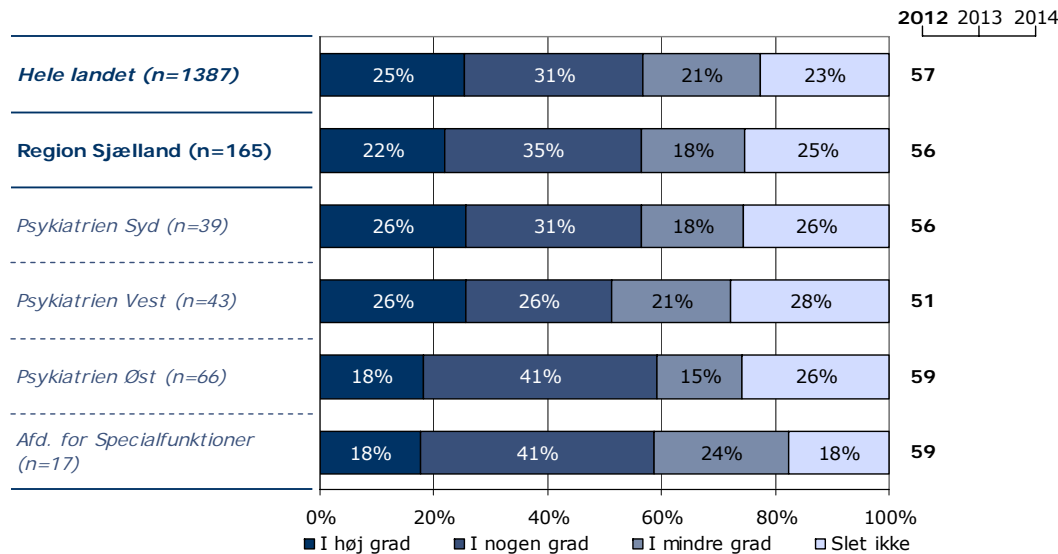
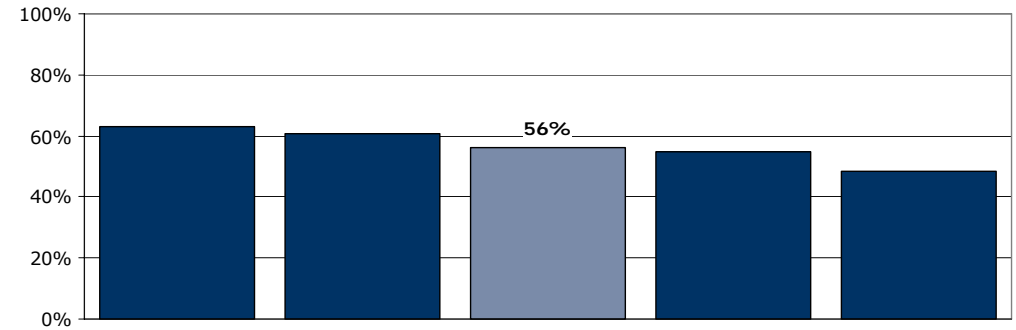
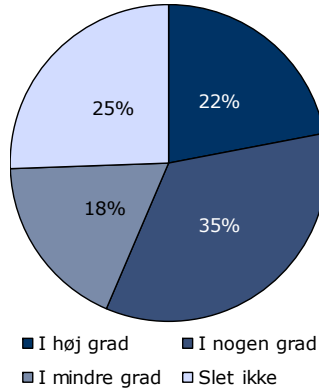
[Andet]*: Ved ikke/ikke relevant

13. Har personalet talt med dig om problemer, som du har med dit fysiske helbred?

Tema: Din behandling på sengeafsnittet

Svar på spørgsmål: 165 (82 %)

Positive svar: I høj grad; I nogen grad



	I høj grad	I nogen grad	I mindre grad	Slet ikke	Antal	[Andet]*
	%	%	%	%	n	n
Alle	22	35	18	25	165	27
Køn						
Mand	27	30	18	25	73	16
Kvinde	18	36	20	26	87	11
Aldersgruppe						
18-39 år	17	31	19	33	64	16
40-59 år	29	29	18	25	56	7
60 år eller derover	24	39	21	16	38	4
Længde af indlæggelse						
Under 7 døgn	30	30	9	30	23	3
1-4 uger	24	33	18	25	76	16
Over 1 måned	19	37	22	22	59	7
Diagnose						
F2	28	35	16	21	43	8
F3	17	40	21	21	52	6
F4	0	29	43	29	7	1
F6	44	33	22	0	9	1
Andet	8	50	17	25	12	2

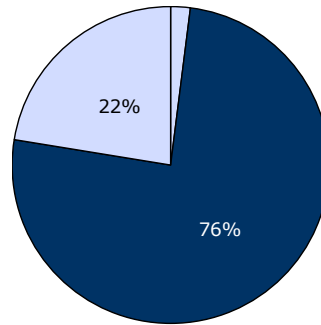
[Andet]*: Ved ikke/har ingen fysiske sygdomme

14. I hvilket omfang blev dine pårørende inddraget i din behandling?

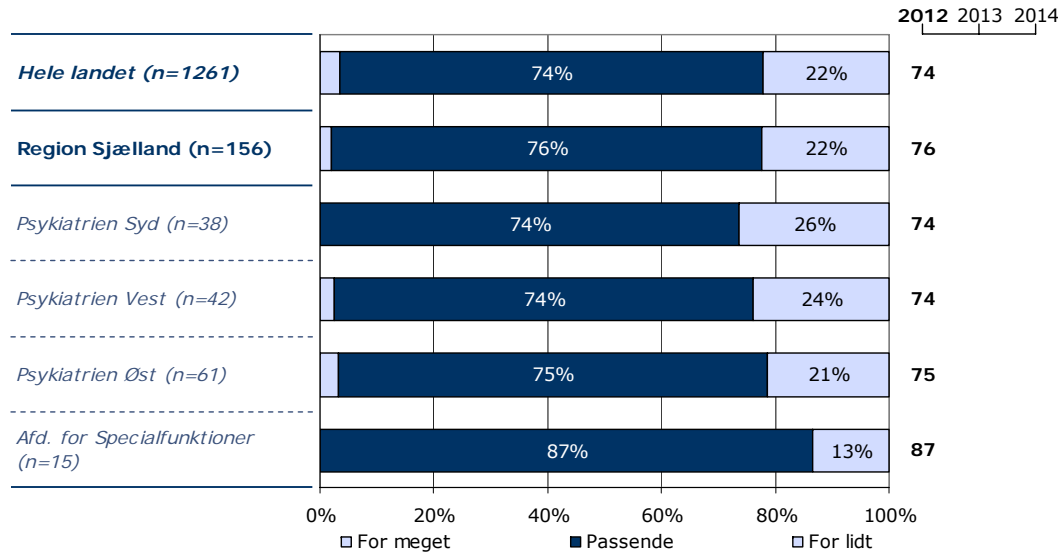
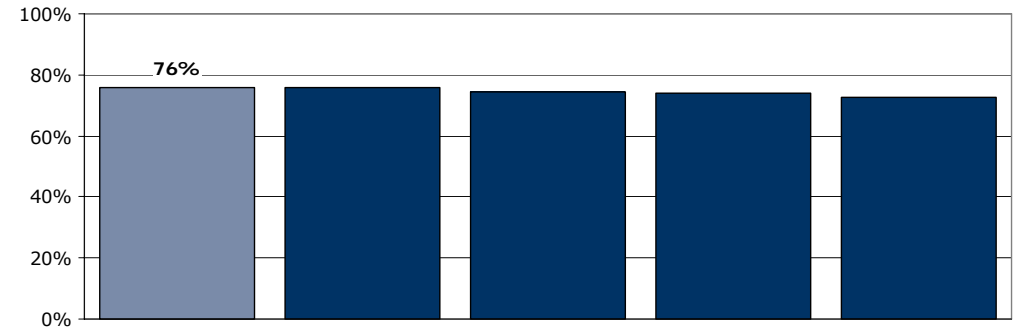
Tema: Din behandling på sengeafsnittet

Svar på spørgsmål: 156 (78 %)

Positive svar: Passende



□ For meget ■ Passende □ For lidt



	For meget	Passende	For lidt	Antal	[Andet]*
	%	%	%	n	n
Alle	2	76	22	156	35
Køn					
Mand	1	80	19	69	20
Kvinde	2	73	24	82	15
Aldersgruppe					
18-39 år	1	74	25	68	11
40-59 år	2	70	28	46	19
60 år eller derover	3	89	9	35	5
Længde af indlæggelse					
Under 7 døgn	0	67	33	18	9
1-4 uger	1	74	24	78	14
Over 1 måned	4	81	15	53	12
Diagnose					
F2	2	76	22	41	11
F3	2	74	23	47	8
F4	0	100	0	8	1
F6	0	100	0	8	2
Andet	0	54	46	13	1

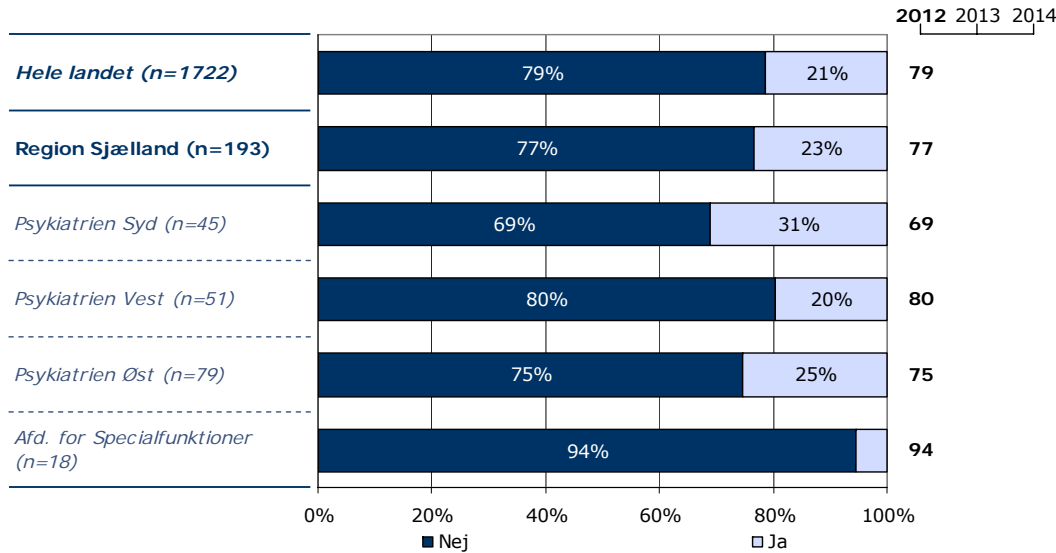
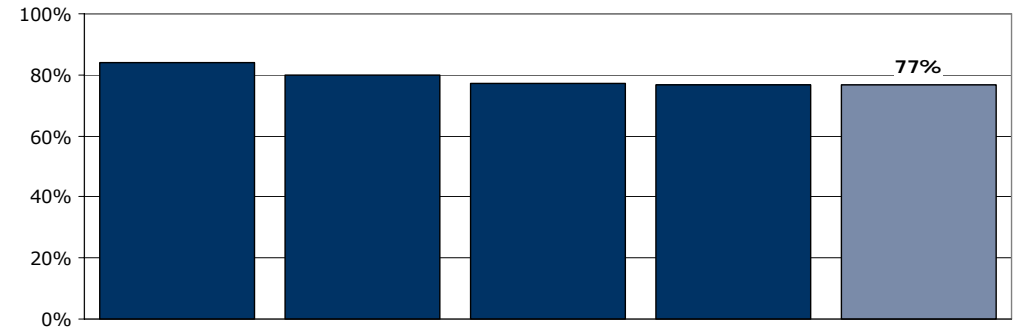
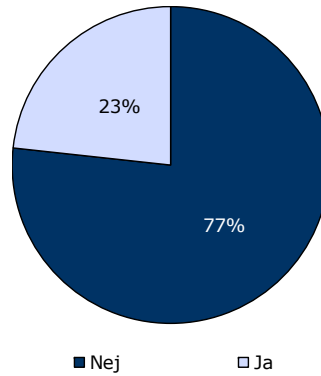
[Andet]*: Ved ikke/ikke relevant

15. Har du oplevet, at der skete fejl i forbindelse med dit indlæggelsesforløb?

Tema: Din behandling på sengeafsnittet

Svar på spørgsmål: 193 (96 %)

Positive svar: Nej



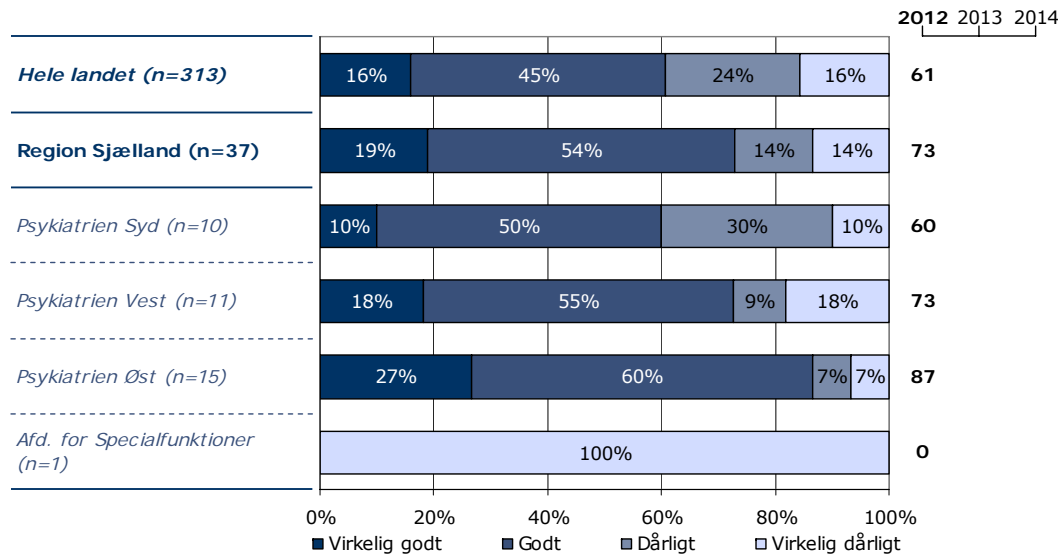
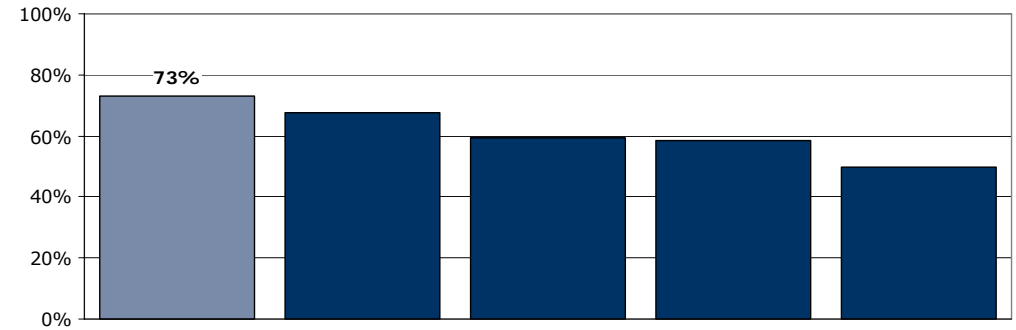
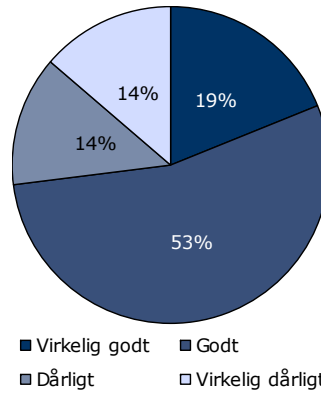
	Nej	Ja	Antal
	%	%	n
Alle	77	23	193
Køn			
Mand	79	21	90
Kvinde	75	25	99
Aldersgruppe			
18-39 år	68	33	80
40-59 år	77	23	65
60 år eller derover	93	7	42
Længde af indlæggelse			
Under 7 døgn	74	26	27
1-4 uger	86	14	92
Over 1 måned	65	35	66
Diagnose			
F2	75	25	52
F3	79	21	58
F4	88	13	8
F6	100	0	10
Andet	64	36	14

17. Hvordan synes du, at personalet tog hånd om fejlen(e), efter den/de blev opdaget?

Tema: Din behandling på sengeafsnittet

Svar på spørgsmål: 37 (18 %)

Positive svar: Virkelig godt; Godt



	Virkelig godt	Godt	Dårligt	Virkelig dårligt	Antal	[Andet]*
	%	%	%	%	n	n
Alle	19	54	14	14	37	5
Køn						
Mand	27	67	0	7	15	3
Kvinde	11	42	26	21	19	2
Aldersgruppe						
18-39 år	24	52	14	10	21	1
40-59 år	10	60	20	10	10	4
60 år eller derover	0	33	0	67	3	0
Længde af indlæggelse						
Under 7 døgn	25	50	25	0	4	2
1-4 uger	18	45	9	27	11	2
Over 1 måned	20	60	10	10	20	1
Diagnose						
F2	30	40	10	20	10	1
F3	20	60	0	20	10	2
F4	50	50	0	0	2	0
F6	-	-	-	-	0	0
Andet	0	50	50	0	4	1

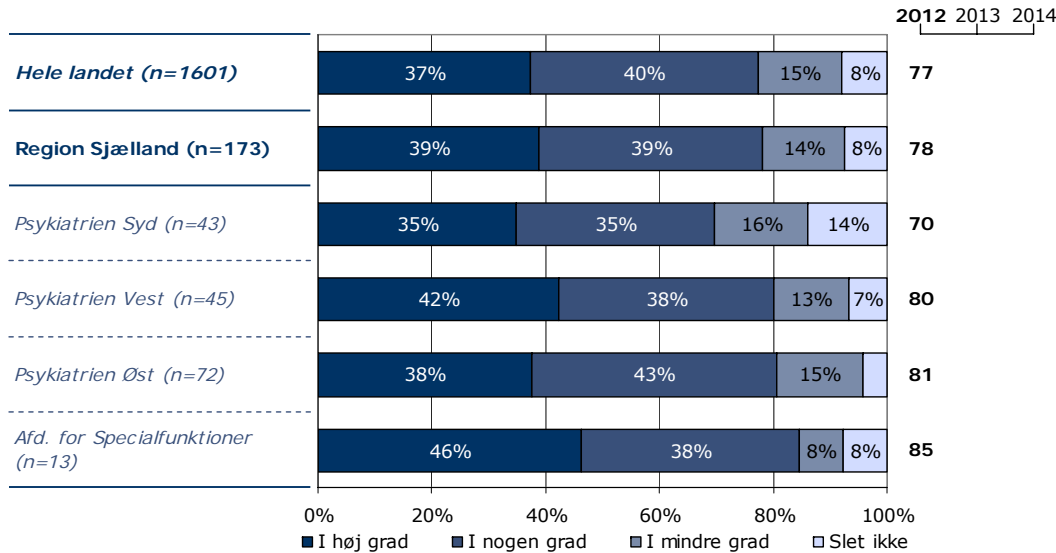
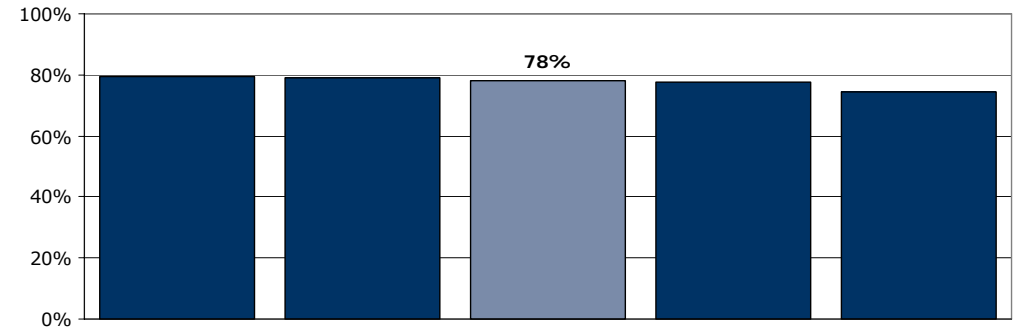
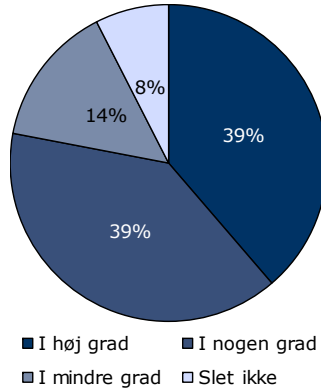
[Andet]*: Personalet kendte ikke fejlen(e)

18. Fik du de informationer om din sygdom og behandling, som du havde brug for?

Tema: Information fra sengeafsnittet

Svar på spørgsmål: 173 (86 %)

Positive svar: I høj grad; I nogen grad



	I høj grad	I nogen grad	I mindre grad	Slet ikke	Antal	[Andet]*
	%	%	%	%	n	n
Alle	39	39	14	8	173	14
Køn						
Mand	40	35	16	9	80	6
Kvinde	38	43	13	7	88	8
Aldersgruppe						
18-39 år	36	37	16	11	73	5
40-59 år	37	42	15	5	59	5
60 år eller derover	50	35	9	6	34	4
Længde af indlæggelse						
Under 7 døgn	50	23	18	9	22	4
1-4 uger	37	44	12	7	84	6
Over 1 måned	37	39	18	6	62	2
Diagnose						
F2	41	45	4	10	49	2
F3	45	41	10	4	51	4
F4	33	56	11	0	9	0
F6	78	22	0	0	9	1
Andet	33	50	0	17	12	1

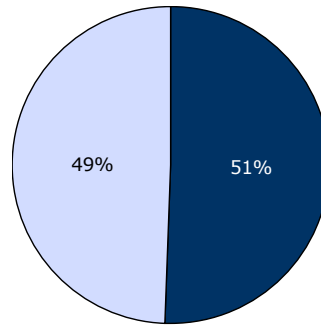
[Andet]*: Ved ikke/ikke relevant

19. Har du i forbindelse med dit indlæggelsesforløb modtaget skriftlig information om din sygdom og/eller behandling?

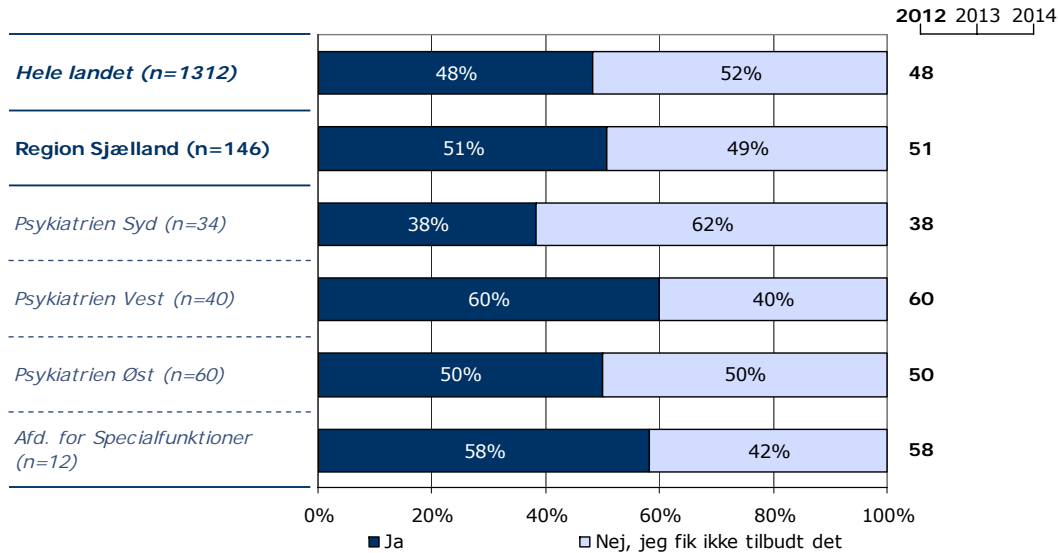
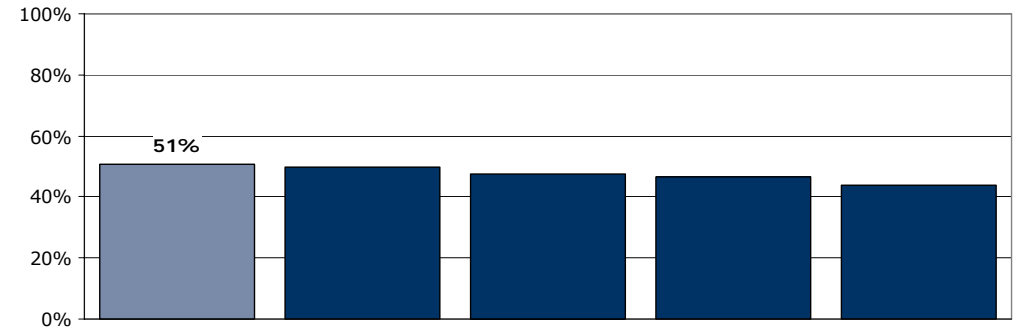
Tema: Information fra sengeafsnittet

Svar på spørgsmål: 146 (73 %)

Positive svar: Ja



■ Ja □ Nej, jeg fik ikke tilbudt det



	Ja	Nej, jeg fik ikke tilbudt det	Antal	[Andet]*
	%	%	n	n
Alle	51	49	146	31
Køn				
Mand	48	52	73	11
Kvinde	52	48	71	19
Aldersgruppe				
18-39 år	46	54	61	16
40-59 år	53	47	53	8
60 år eller derover	55	45	29	6
Længde af indlæggelse				
Under 7 døgn	44	56	18	8
1-4 uger	51	49	72	13
Over 1 måned	50	50	52	7
Diagnose				
F2	56	44	39	10
F3	57	43	46	5
F4	17	83	6	1
F6	60	40	5	5
Andet	30	70	10	3

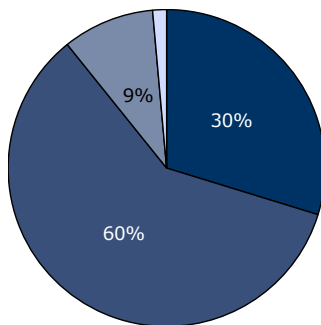
[Andet]*: Nej, jeg havde ikke behov for det

20. Hvordan vurderer du alt i alt den skriftlige information, du fik?

Tema: Information fra sengeafsnittet

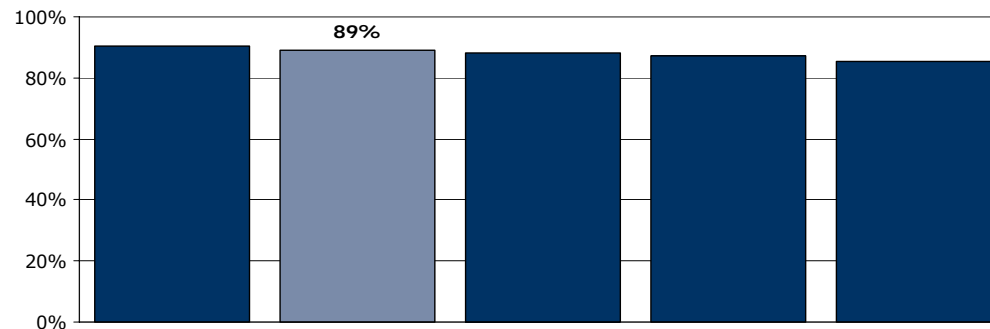
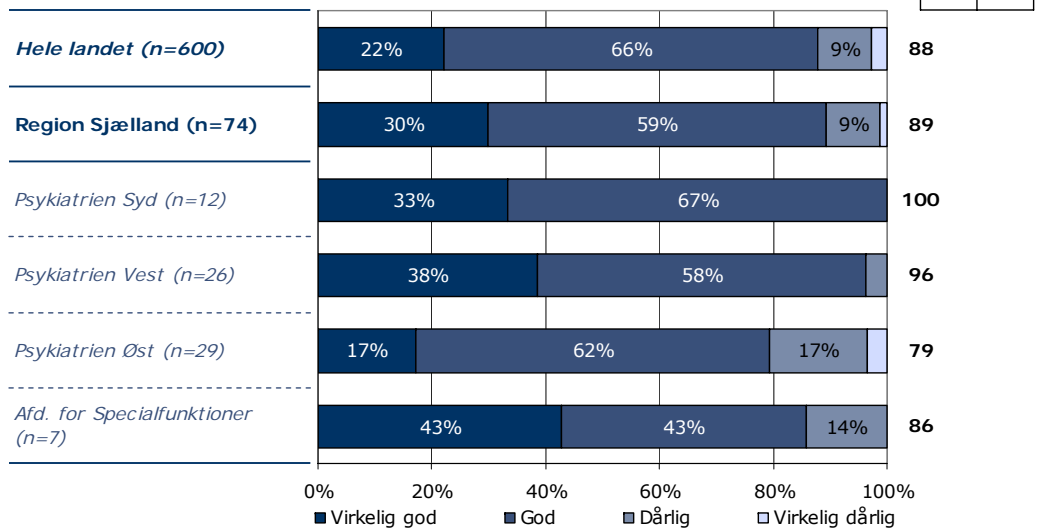
Svar på spørgsmål: 74 (37 %)

Positive svar: Virkelig god; God



■ Virkelig god ■ God
■ Dårlig □ Virkelig dårlig

2012 2013 2014



	Virkelig god	God	Dårlig	Virkelig dårlig	Antal	[Andet]*
	%	%	%	%	n	n
Alle	30	59	9	1	74	5
Køn						
Mand	24	65	12	0	34	3
Kvinde	38	51	8	3	37	2
Aldersgruppe						
18-39 år	15	77	8	0	26	3
40-59 år	38	45	14	3	29	0
60 år eller derover	44	50	6	0	16	2
Længde af indlæggelse						
Under 7 døgn	50	50	0	0	8	0
1-4 uger	28	67	6	0	36	2
Over 1 måned	26	52	19	4	27	3
Diagnose						
F2	32	59	5	5	22	1
F3	42	54	4	0	26	3
F4	0	50	50	0	2	0
F6	33	67	0	0	3	0
Andet	33	67	0	0	3	0

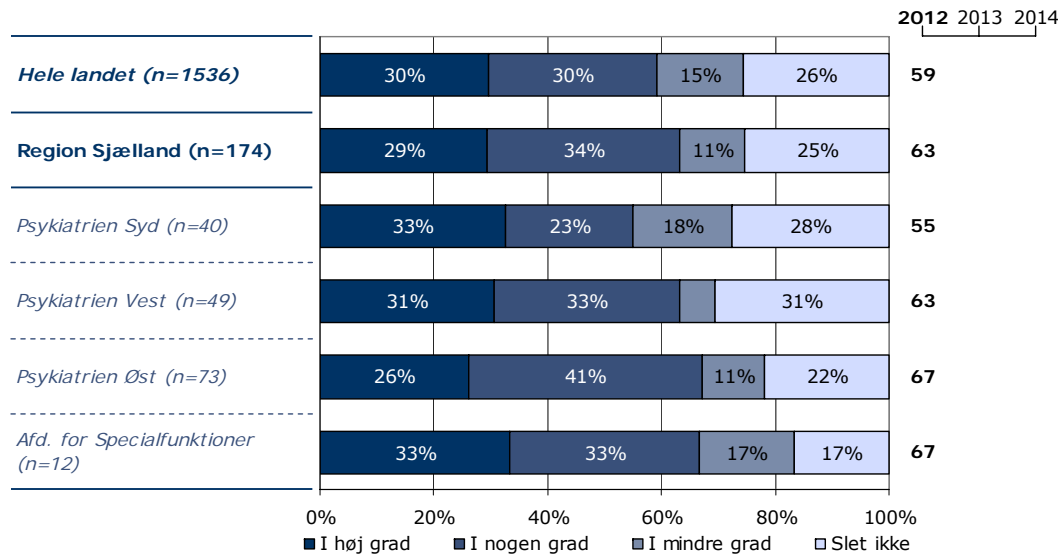
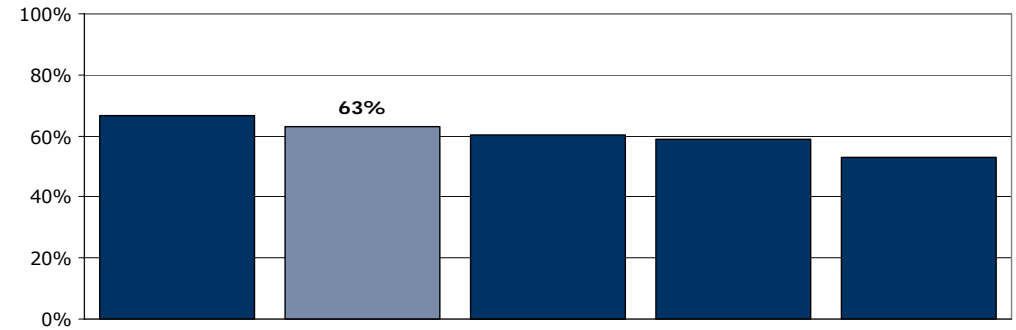
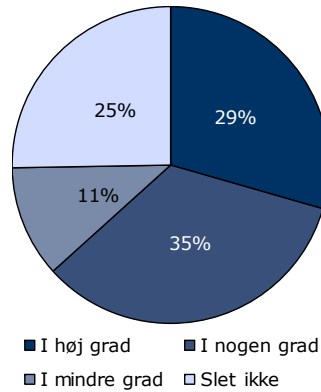
[Andet]*: Jeg har ikke læst den

21. Har personalet informeret dig om, hvordan din livsstil kan påvirke din sygdom?

Tema: Information fra sengeafsnittet

Svar på spørgsmål: 174 (87 %)

Positive svar: I høj grad; I nogen grad



	I høj grad	I nogen grad	I mindre grad	Slet ikke	Antal	[Andet]*
	%	%	%	%	n	n
Alle	29	34	11	25	174	11
Køn						
Mand	35	40	10	16	81	5
Kvinde	24	30	13	34	88	6
Aldersgruppe						
18-39 år	28	27	14	31	74	3
40-59 år	27	37	10	25	59	3
60 år eller derover	35	44	6	15	34	5
Længde af indlæggelse						
Under 7 døgn	43	13	9	35	23	3
1-4 uger	29	36	12	23	83	4
Over 1 måned	23	41	13	23	61	4
Diagnose						
F2	28	26	14	32	50	1
F3	36	34	14	16	50	5
F4	0	56	11	33	9	0
F6	40	30	0	30	10	0
Andet	17	50	0	33	12	1

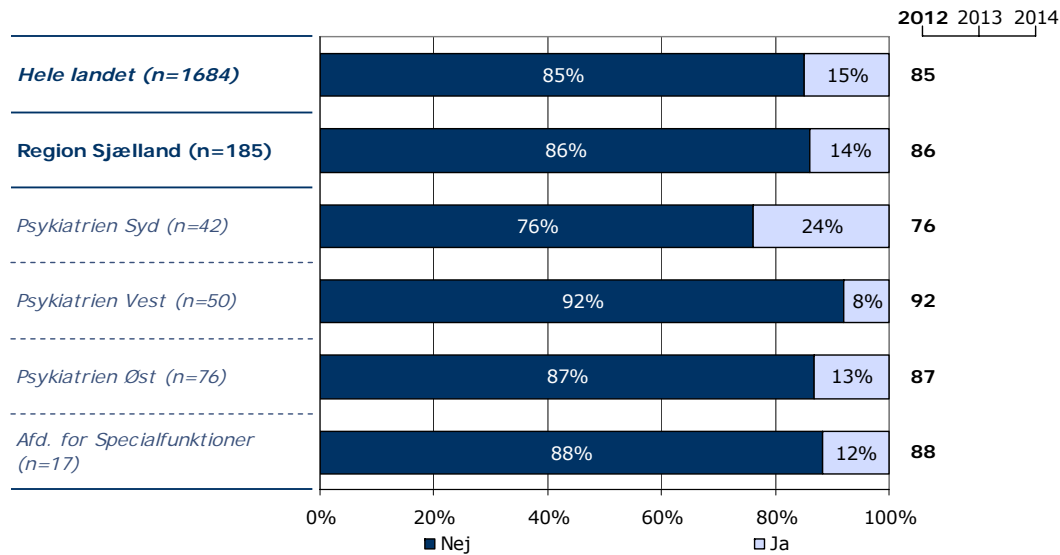
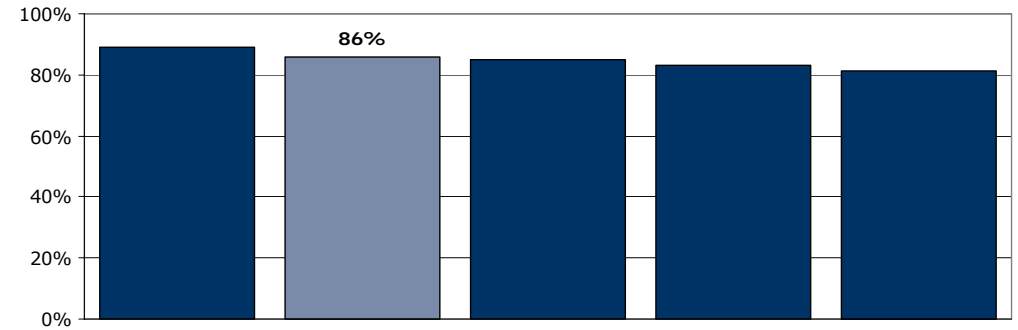
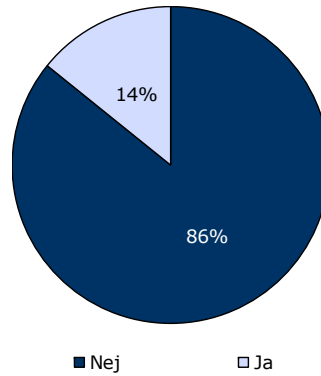
[Andet]*: Ved ikke/ikke relevant

26. Har personalet anvendt tvang i forbindelse med din indlæggelse på dette sengeafsnit?

Tema: Tvang under indlæggelsen

Svar på spørgsmål: 185 (92 %)

Positive svar: Nej



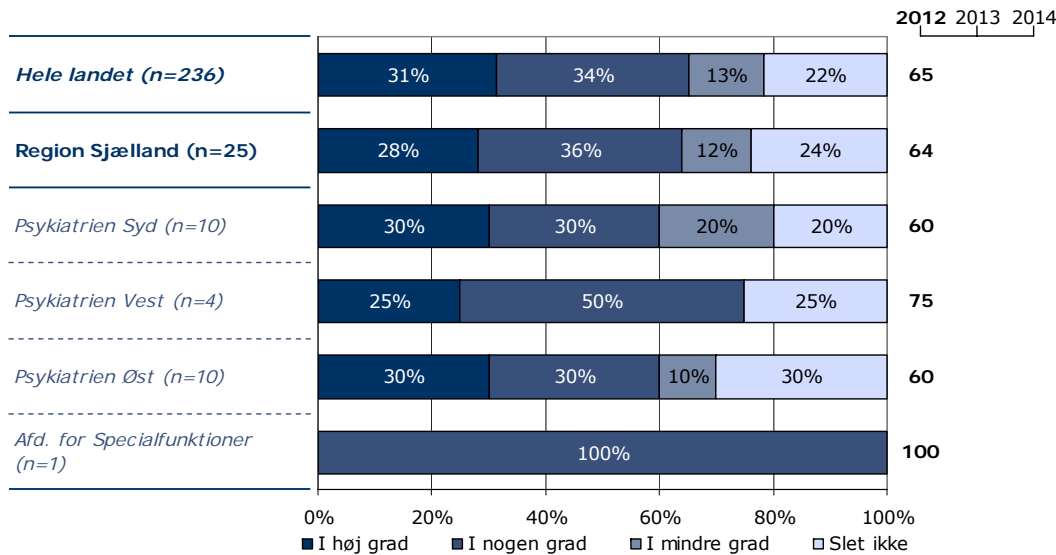
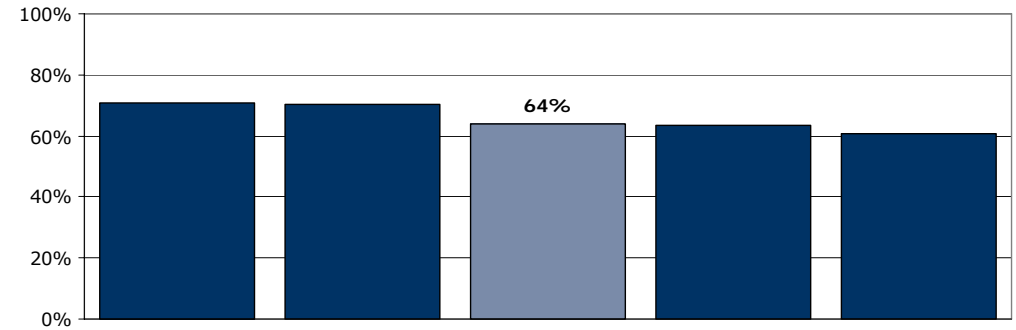
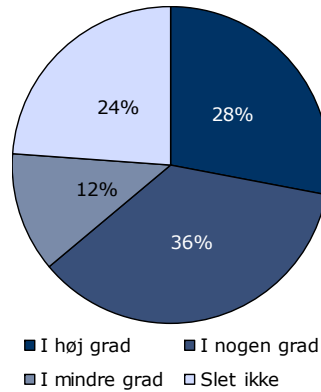
	Nej	Ja	Antal
	%	%	n
Alle	86	14	185
Køn			
Mand	86	14	86
Kvinde	85	15	95
Aldersgruppe			
18-39 år	84	16	77
40-59 år	82	18	60
60 år eller derover	93	7	42
Længde af indlæggelse			
Under 7 døgn	88	12	26
1-4 uger	88	13	88
Over 1 måned	81	19	64
Diagnose			
F2	78	22	51
F3	87	13	55
F4	100	0	9
F6	80	20	10
Andet	100	0	14

27. Synes du, at personalets brug af tvang foregik på en ordentlig måde?

Tema: Tvang under indlæggelsen

Svar på spørgsmål: 25 (12 %)

Positive svar: I høj grad; I nogen grad



	I høj grad	I nogen grad	I mindre grad	Slet ikke	Antal	[Andet]*
	%	%	%	%	n	n
Alle	28	36	12	24	25	2
Køn						
Mand	45	36	9	9	11	1
Kvinde	14	36	14	36	14	1
Aldersgruppe						
18-39 år	23	31	15	31	13	0
40-59 år	40	30	10	20	10	1
60 år eller derover	0	100	0	0	2	1
Længde af indlæggelse						
Under 7 døgn	50	0	25	25	4	0
1-4 uger	18	55	0	27	11	0
Over 1 måned	30	30	20	20	10	2
Diagnose						
F2	36	36	9	18	11	0
F3	17	50	0	33	6	1
F4	-	-	-	-	0	0
F6	50	0	50	0	2	0
Andet	-	-	-	-	0	0

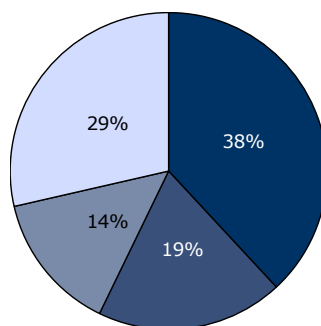
[Andet]*: Ved ikke/ikke relevant

28. Fik du udbytte af den opfølgende samtale med personalet, efter at tvangen var ophørt?

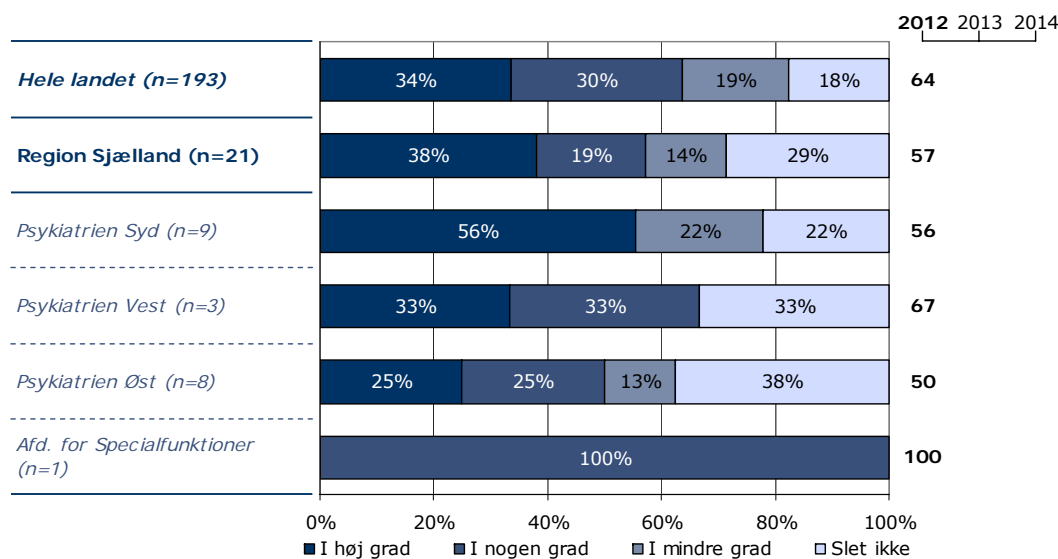
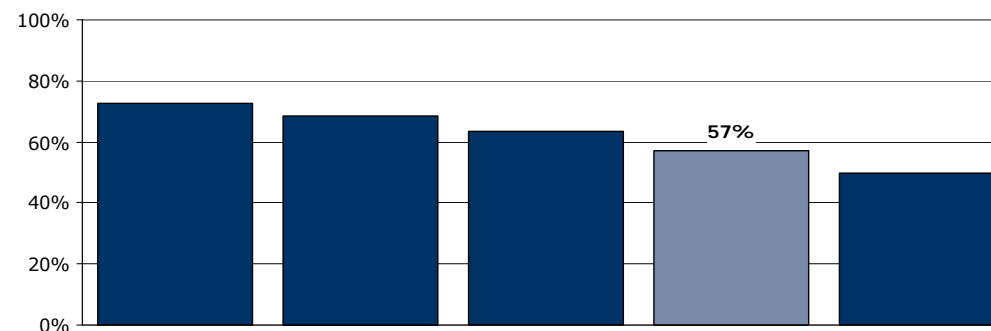
Tema: Tvang under indlæggelsen

Svar på spørgsmål: 21 (10 %)

Positive svar: I høj grad; I nogen grad



■ I høj grad ■ I nogen grad
■ I mindre grad □ Slet ikke



	I høj grad	I nogen grad	I mindre grad	Slet ikke	Antal	[Andet]*
	%	%	%	%	n	n
Alle	38	19	14	29	21	5
Køn						
Mand	67	22	0	11	9	2
Kvinde	17	17	25	42	12	3
Aldersgruppe						
18-39 år	30	30	20	20	10	2
40-59 år	50	0	10	40	10	1
60 år eller derover	0	100	0	0	1	2
Længde af indlæggelse						
Under 7 døgn	75	25	0	0	4	0
1-4 uger	25	25	0	50	8	2
Over 1 måned	33	11	33	22	9	3
Diagnose						
F2	25	25	25	25	8	2
F3	20	20	0	60	5	2
F4	-	-	-	-	0	0
F6	100	0	0	0	2	0
Andet	-	-	-	-	0	0

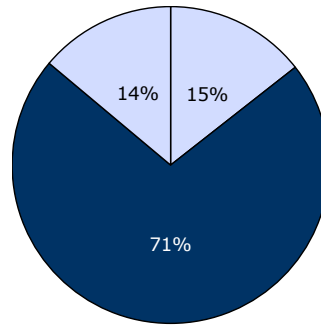
[Andet]*: Ved ikke/har ikke haft en samtale

29. Hvordan synes du, at længden af din indlæggelse har været?

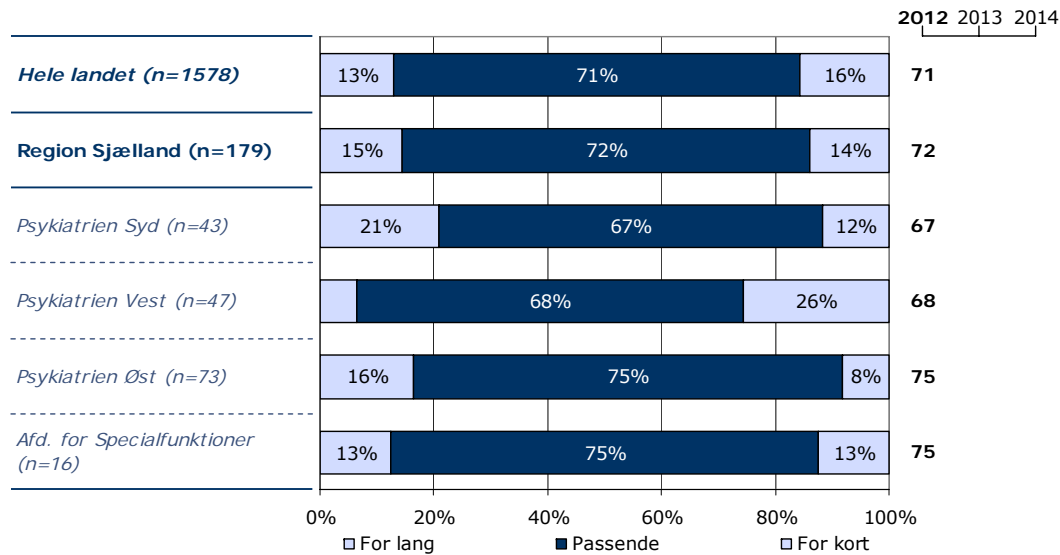
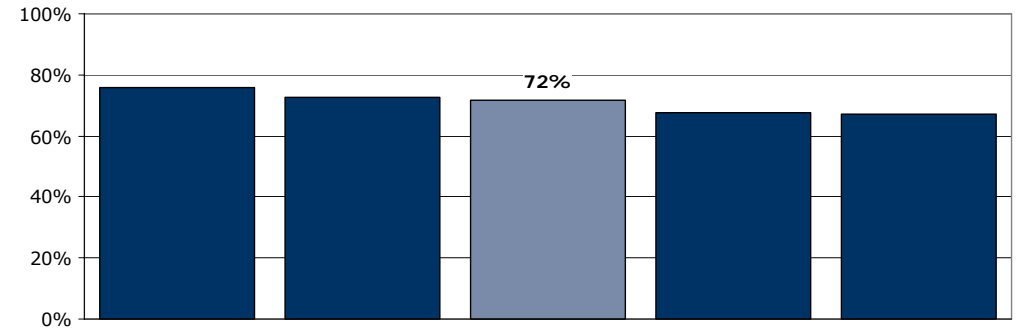
Tema: Udskrivelse fra sengeafsnittet

Svar på spørgsmål: 179 (89 %)

Positive svar: Passende



□ For lang ■ Passende □ For kort



	For lang	Passende	For kort	Antal	[Andet]*
	%	%	%	n	n
Alle	15	72	14	179	8
Køn					
Mand	12	73	15	81	5
Kvinde	15	72	13	93	3
Aldersgruppe					
18-39 år	18	68	14	71	5
40-59 år	13	74	13	62	2
60 år eller derover	8	77	15	39	1
Længde af indlæggelse					
Under 7 døgn	12	68	20	25	2
1-4 uger	5	81	14	86	5
Over 1 måned	27	60	13	62	1
Diagnose					
F2	14	76	10	51	1
F3	16	76	8	51	2
F4	11	67	22	9	0
F6	0	80	20	10	0
Andet	7	86	7	14	0

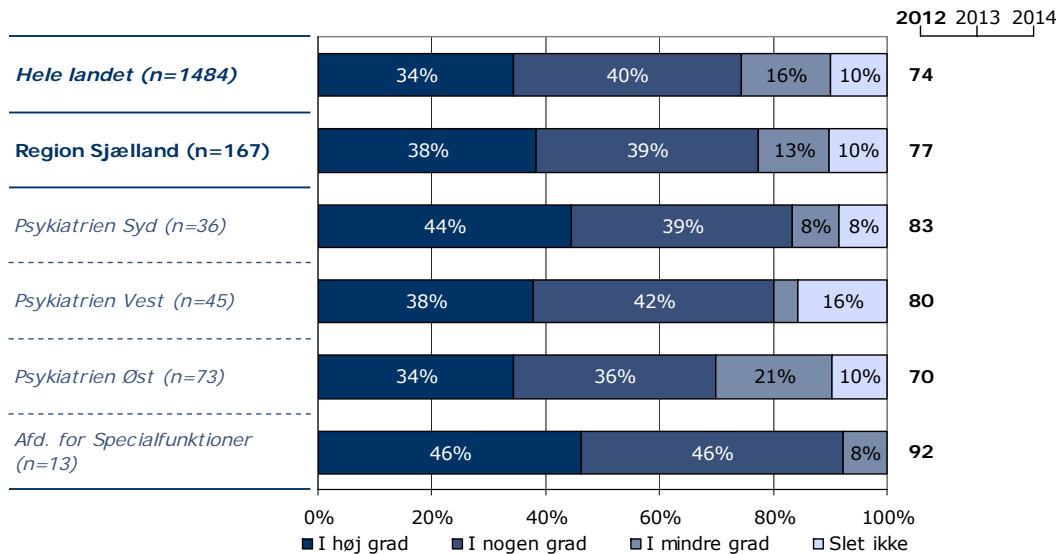
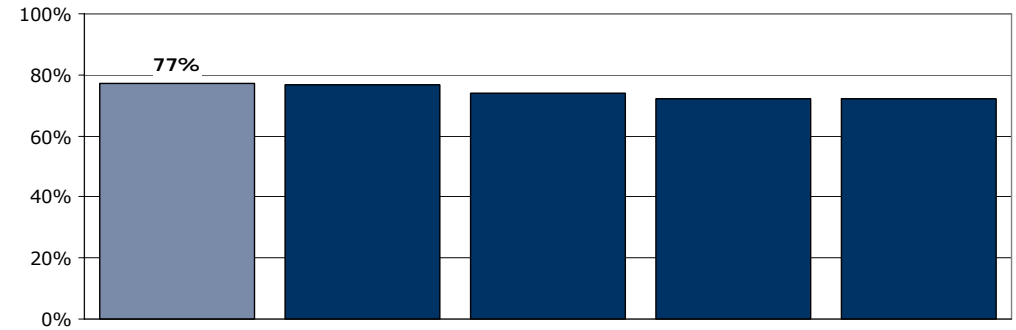
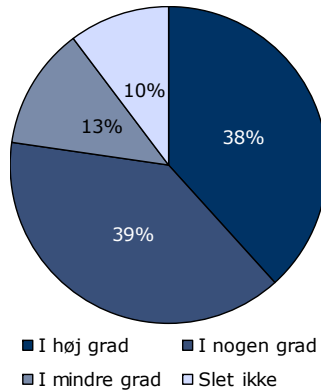
[Andet]*: Ved ikke/skal ikke udskrives

30. Oplever du, at personalet har forberedt dig tilstrækkeligt på tiden efter din udskrivelse?

Tema: Udskrivelse fra sengeafsnittet

Svar på spørgsmål: 167 (83 %)

Positive svar: I høj grad; I nogen grad



	I høj grad	I nogen grad	I mindre grad	Slet ikke	Antal	[Andet]*
	%	%	%	%	n	n
Alle	38	39	13	10	167	14
Køn						
Mand	40	44	13	4	78	9
Kvinde	39	33	12	16	85	5
Aldersgruppe						
18-39 år	40	33	13	13	67	9
40-59 år	36	38	14	12	58	5
60 år eller derover	41	49	8	3	37	0
Længde af indlæggelse						
Under 7 døgn	48	22	13	17	23	4
1-4 uger	41	41	7	10	82	6
Over 1 måned	32	39	20	9	56	4
Diagnose						
F2	51	29	9	11	45	6
F3	38	46	12	4	50	2
F4	25	13	25	38	8	0
F6	70	20	10	0	10	0
Andet	33	33	17	17	12	1

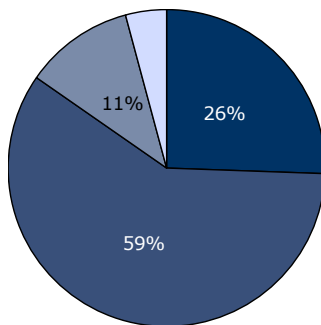
[Andet]*: Ved ikke/skal ikke udskrives

31. Hvordan vurderer du, at din overflytning mellem psykiatriske sengeafsnit var tilrettelagt?

Tema: Sammenhæng og samarbejde

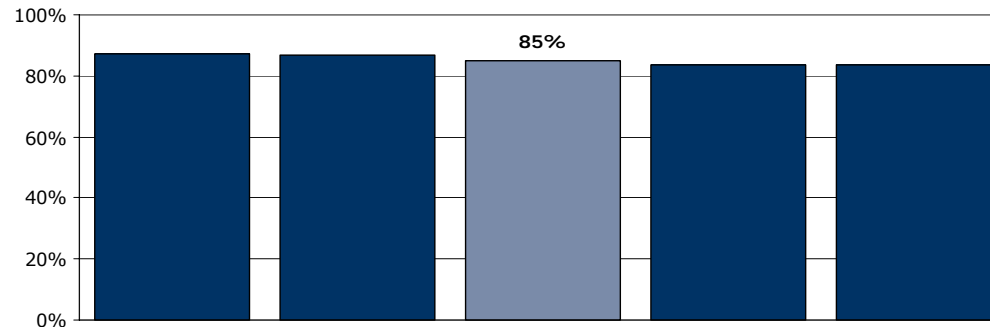
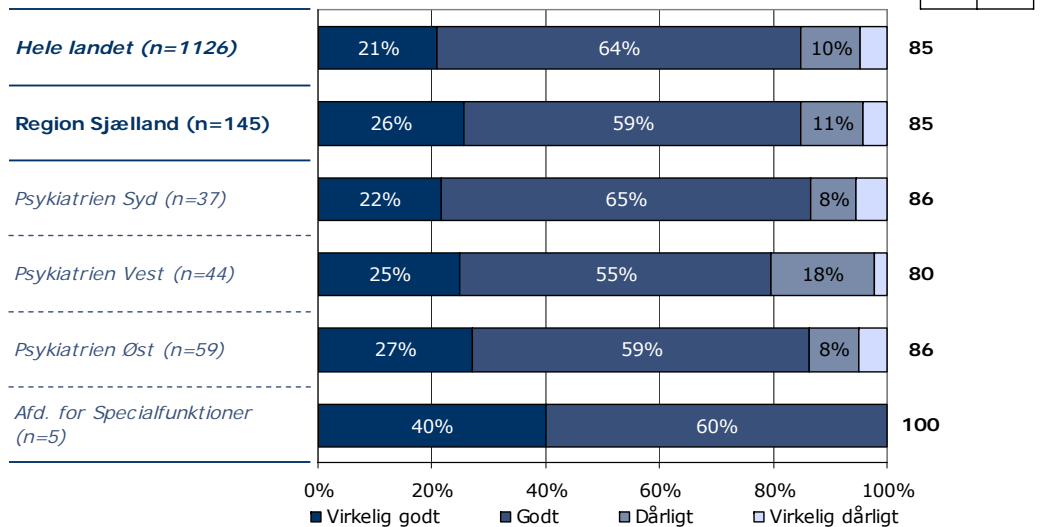
Svar på spørgsmål: 145 (72 %)

Positive svar: Virkelig godt; Godt



■ Virkelig godt ■ Godt
■ Dårligt ■ Virkelig dårligt

2012 2013 2014



	Virkelig godt	Godt	Dårligt	Virkelig dårligt	Antal	[Andet]*
	%	%	%	%	n	n
Alle	26	59	11	4	145	34
Køn						
Mand	31	57	7	4	70	17
Kvinde	21	62	14	4	73	17
Aldersgruppe						
18-39 år	22	60	10	7	67	12
40-59 år	28	58	14	0	50	12
60 år eller derover	33	58	4	4	24	10
Længde af indlæggelse						
Under 7 døgn	47	32	21	0	19	8
1-4 uger	26	62	7	5	74	12
Over 1 måned	15	69	13	4	48	14
Diagnose						
F2	28	53	9	9	43	8
F3	31	57	9	3	35	14
F4	29	57	14	0	7	1
F6	30	70	0	0	10	0
Andet	10	70	20	0	10	4

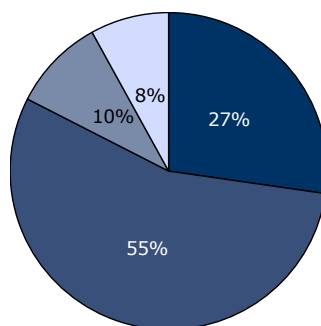
[Andet]*: Ved ikke/blev ikke overflyttet

32. Hvordan har du oplevet samarbejdet mellem sengeafsnittet og andre offentlige steder, som du har kontakt med om din sygdom?

Tema: Sammenhæng og samarbejde

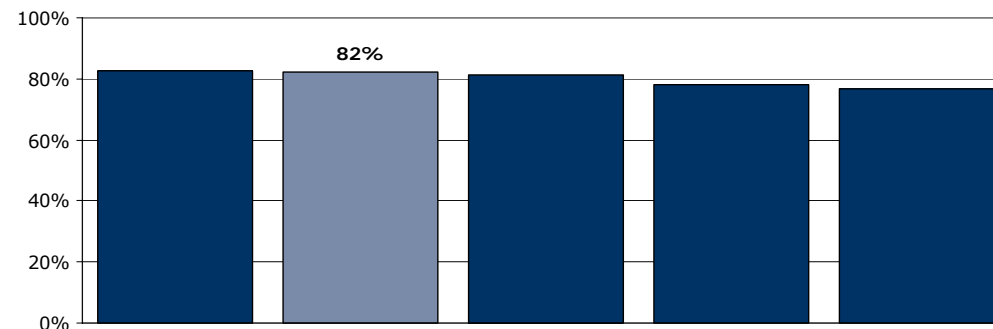
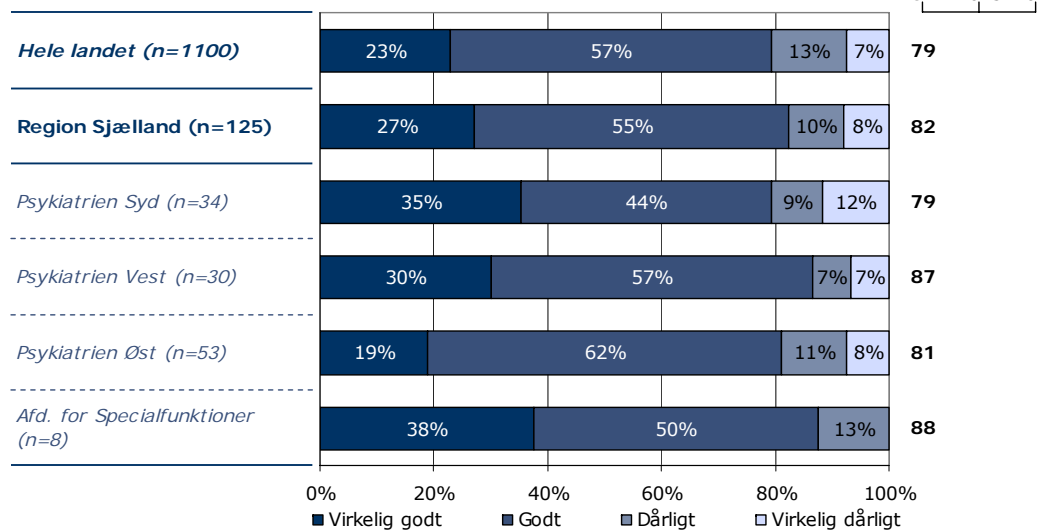
Svar på spørgsmål: 125 (62 %)

Positive svar: Virkelig godt; Godt



■ Virkelig godt ■ Godt
■ Dårligt □ Virkelig dårligt

2012 2013 2014



	Virkelig godt	Godt	Dårligt	Virkelig dårligt	Antal	[Andet]*
	%	%	%	%	n	n
Alle	27	55	10	8	125	58
Køn						
Mand	30	56	9	5	64	25
Kvinde	24	53	10	12	58	33
Aldersgruppe						
18-39 år	23	54	14	9	57	21
40-59 år	29	57	5	10	42	21
60 år eller derover	32	55	9	5	22	15
Længde af indlæggelse						
Under 7 døgn	39	39	17	6	18	8
1-4 uger	33	53	7	7	58	31
Over 1 måned	13	65	11	11	46	18
Diagnose						
F2	24	59	5	11	37	13
F3	38	53	6	3	32	19
F4	25	25	25	25	4	5
F6	50	38	13	0	8	2
Andet	11	56	0	33	9	5

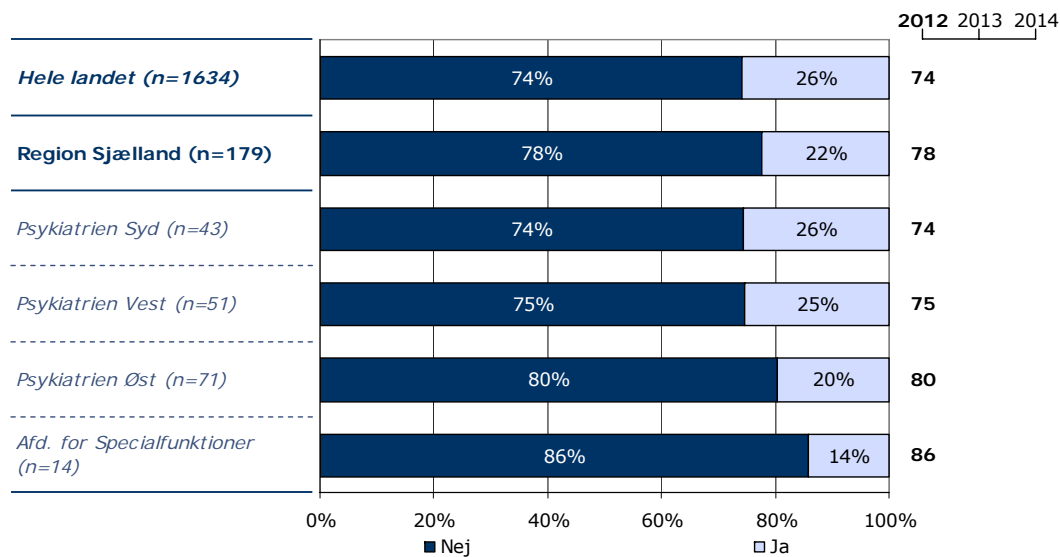
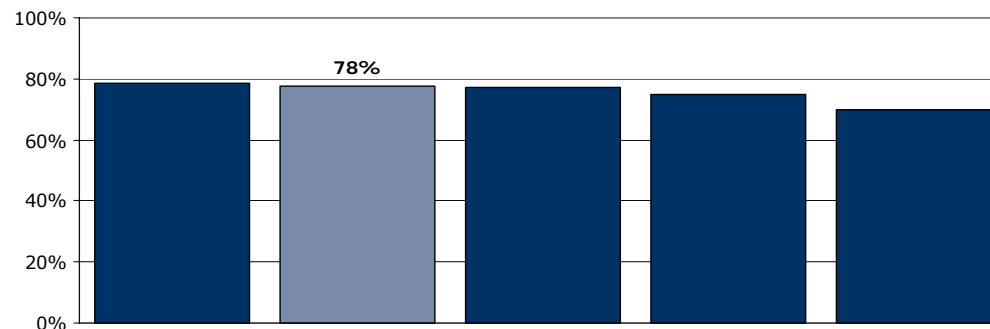
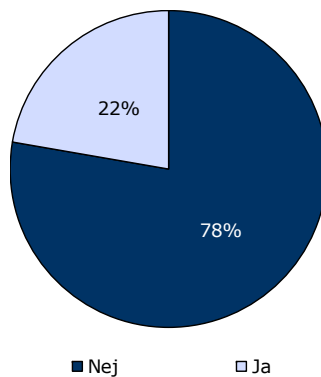
[Andet]*: Ved ikke/ikke relevant

34. Mangler du behandlingstilbud i psykiatrien?

Tema: Sammenhæng og samarbejde

Svar på spørgsmål: 179 (89 %)

Positive svar: Nej



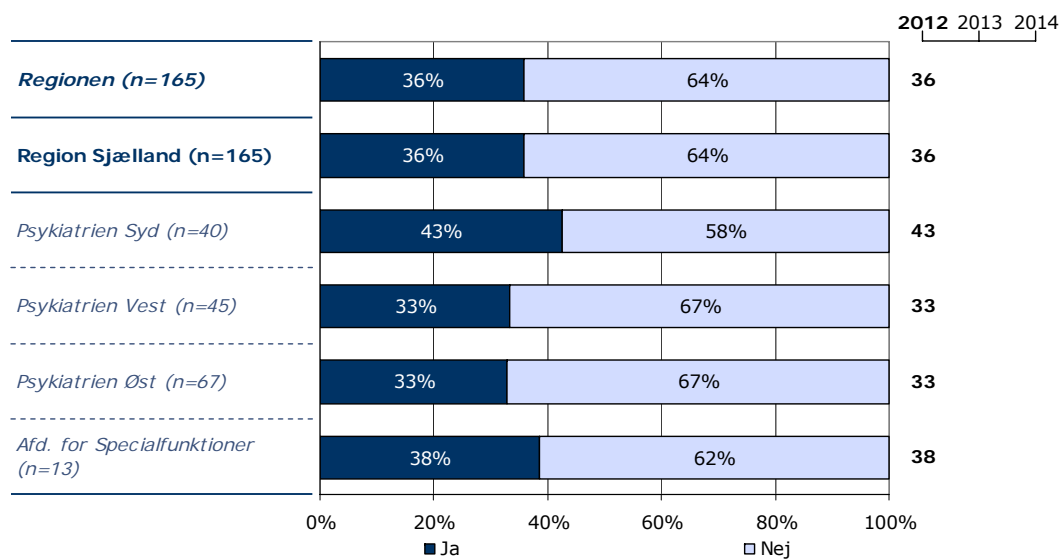
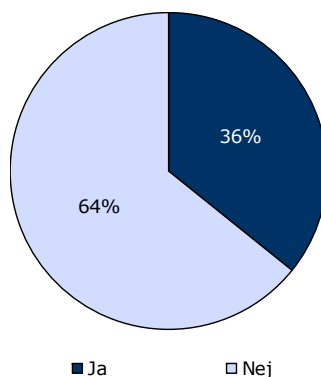
	Nej	Ja	Antal
	%	%	n
Alle	78	22	179
Køn			
Mand	80	20	85
Kvinde	75	25	91
Aldersgruppe			
18-39 år	79	21	73
40-59 år	73	27	63
60 år eller derover	79	21	38
Længde af indlæggelse			
Under 7 døgn	78	22	27
1-4 uger	78	22	86
Over 1 måned	76	24	62
Diagnose			
F2	83	17	47
F3	75	25	53
F4	100	0	8
F6	90	10	10
Andet	69	31	13

36. Har du under din indlæggelse fået skriftlig eller mundtlig information om din mulighed for at indberette en fejl?

Tema: Regionalt spørgsmål

Svar på spørgsmål: 165 (82 %)

Positive svar: Ja



	Ja	Nej	Antal	[Andet]*
	%	%	n	n
Alle	36	64	165	19
Køn				
Mand	40	60	77	9
Kvinde	33	67	86	10
Aldersgruppe				
18-39 år	39	61	69	9
40-59 år	37	63	59	4
60 år eller derover	27	73	33	6
Længde af indlæggelse				
Under 7 døgn	40	60	25	1
1-4 uger	37	63	83	9
Over 1 måned	32	68	53	8
Diagnose				
F2	48	52	48	3
F3	25	75	48	4
F4	29	71	7	1
F6	56	44	9	1
Andet	33	67	12	2

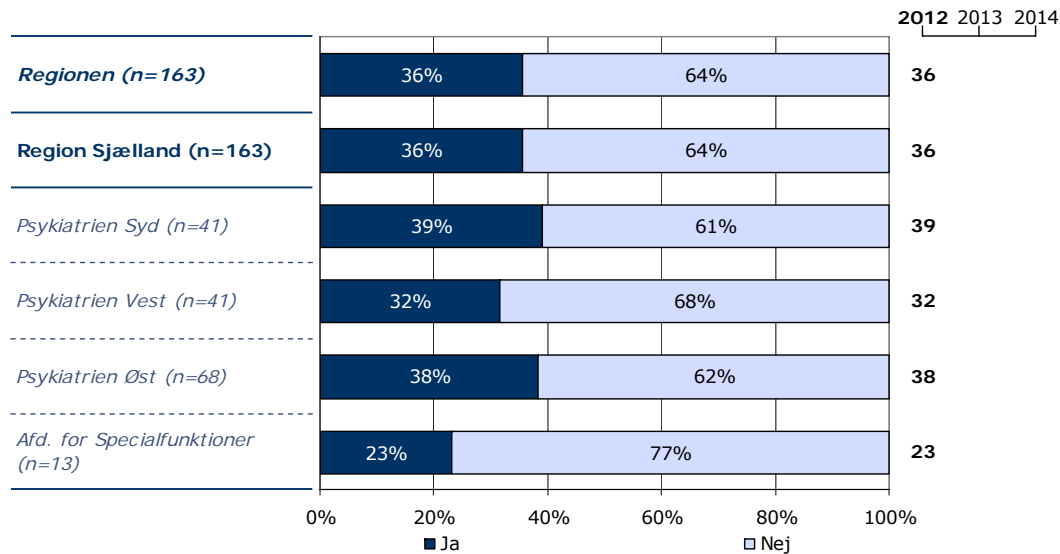
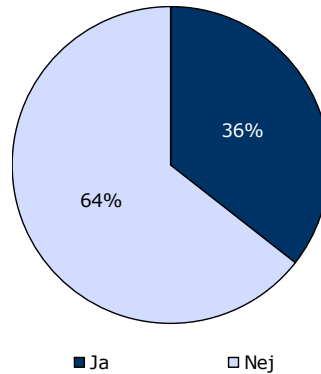
[Andet]*: Ved ikke/ikke relevant

37. Har du deltaget i en behandlingskonference om din egen behandling/situation under indlæggelsen?

Tema: Regionalt spørgsmål

Svar på spørgsmål: 163 (81 %)

Positive svar: Ja



	Ja	Nej	Antal	[Andet]*
	%	%	n	n
Alle	36	64	163	22
Køn				
Mand	43	57	75	13
Kvinde	30	70	87	9
Aldersgruppe				
18-39 år	39	61	69	10
40-59 år	34	66	56	8
60 år eller derover	34	66	35	4
Længde af indlæggelse				
Under 7 døgn	28	72	25	2
1-4 uger	37	63	82	10
Over 1 måned	37	63	52	9
Diagnose				
F2	38	62	45	6
F3	33	67	49	4
F4	38	63	8	0
F6	67	33	9	1
Andet	29	71	14	0

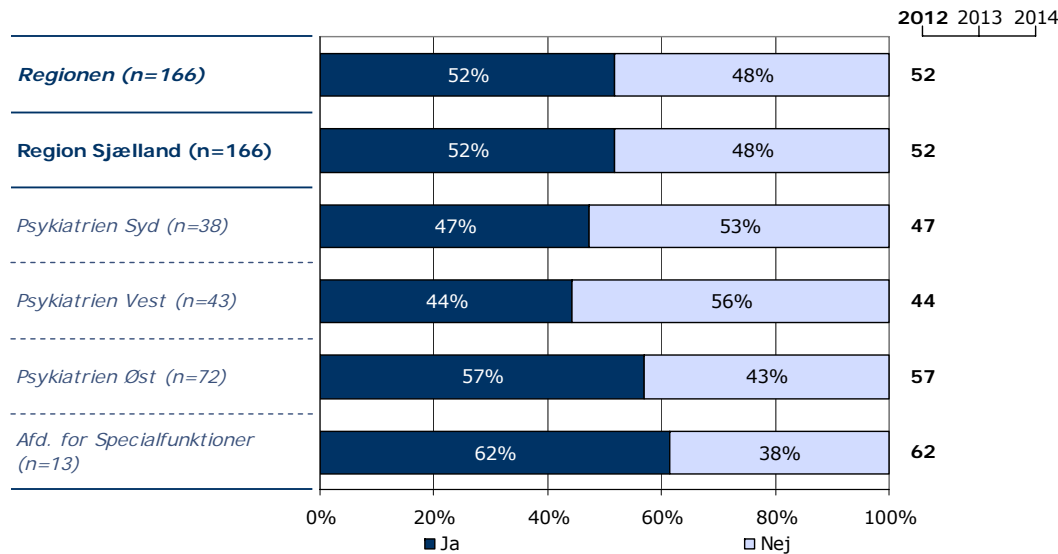
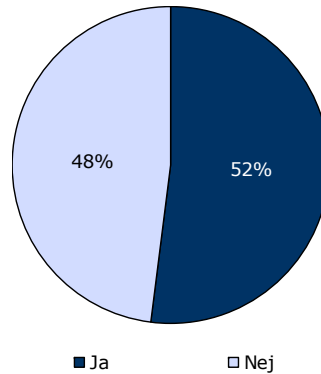
[Andet]*: Ved ikke/ikke relevant

38. Har du fået vejledning/undervisning om din sygdom og behandling?

Tema: Regionalt spørgsmål

Svar på spørgsmål: 166 (83 %)

Positive svar: Ja



	Ja	Nej	Antal	[Andet]*
	%	%	n	n
Alle	52	48	166	19
Køn				
Mand	54	46	78	9
Kvinde	50	50	86	10
Aldersgruppe				
18-39 år	46	54	71	8
40-59 år	57	43	58	6
60 år eller derover	52	48	33	5
Længde af indlæggelse				
Under 7 døgn	44	56	27	0
1-4 uger	49	51	79	11
Over 1 måned	60	40	55	8
Diagnose				
F2	52	48	48	3
F3	59	41	46	8
F4	50	50	8	0
F6	75	25	8	2
Andet	38	62	13	0

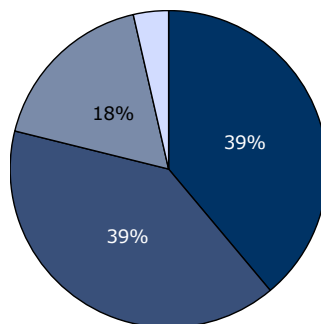
[Andet]*: Ved ikke/ikke relevant

39. Synes du, at vejledningen/undervisningen har givet dig bedre mulighed for at håndtere dit liv med sygdommen?

Tema: Regionalt spørgsmål

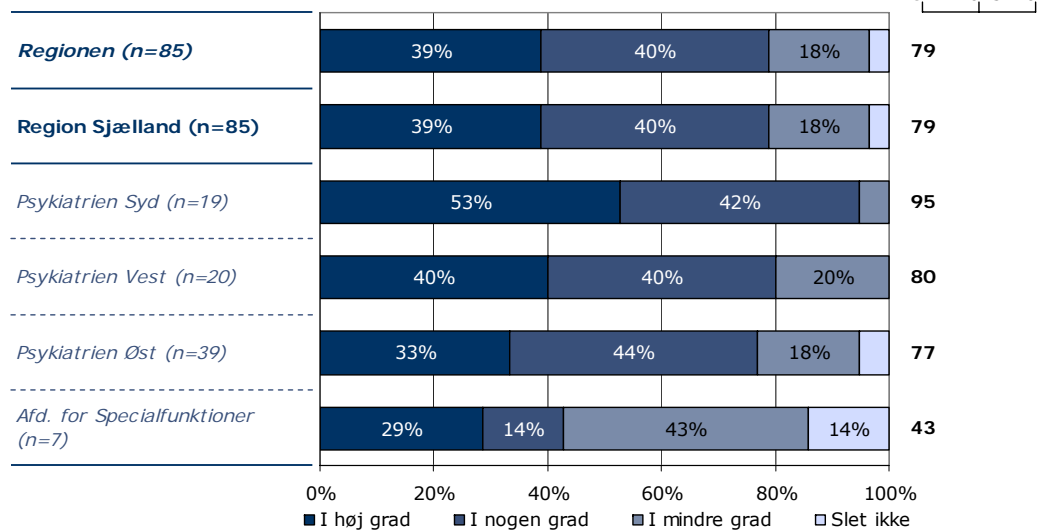
Svar på spørgsmål: 85 (42 %)

Positive svar: I høj grad; I nogen grad



■ I høj grad ■ I nogen grad
■ I mindre grad □ Slet ikke

2012 2013 2014



	I høj grad	I nogen grad	I mindre grad	Slet ikke	Antal	[Andet]*
	%	%	%	%	n	n
Alle	39	40	18	4	85	7
Køn						
Mand	41	44	15	0	41	4
Kvinde	37	35	21	7	43	3
Aldersgruppe						
18-39 år	39	42	12	6	33	4
40-59 år	39	39	21	0	33	2
60 år eller derover	44	31	25	0	16	1
Længde af indlæggelse						
Under 7 døgn	83	17	0	0	12	0
1-4 uger	44	33	21	3	39	5
Over 1 måned	19	56	19	6	32	2
Diagnose						
F2	42	42	8	8	24	2
F3	41	33	26	0	27	3
F4	33	33	33	0	3	1
F6	80	20	0	0	5	0
Andet	50	17	33	0	6	0

[Andet]*: Ved ikke/ikke relevant

Ønsker du at vide mere

På psykiatriundersogelser.dk kan du læse mere om LUP-psykiatri.

På hjemmesiden er det muligt at se spørgeskemaer, DDKM spørgsmål, tidsplan m.v.

Her kan du blandt andet også finde kontaktoplysninger på de regionale koordinatore samt de medarbejdere i CFK, som er involveret i undersøgelseerne.

Du kan også nemt blive ledt videre til rapporten med nationale resultater samt regionale rapporter, der ligger på sundhed.dk.