

Regional rapport

Forældre til ambulante patienter i børne- og ungdomspsykiatrien

Region Hovedstaden

22-04-2014



Indledning

I efteråret 2013 blev forældre til patienter i børne- og ungdomspsykiatriens ambulatorier i en spørgeskemaundersøgelse spurgt om deres oplevelse af kontakten med psykiatrien.

Denne rapport beskriver forældrenes svar inden for denne region.

Formål

Formålet med undersøgelsen er at bidrage med viden om forældrenes oplevelser af kvalitet i psykiatrien på afsnits-, afdelings-, regions- og landsniveau.

Foruden de nationale spørgsmål har regionerne mulighed for at stille op til fire regionale spørgsmål.

Baggrund

Der er tale om en landsdækkende undersøgelse, som gennemføres på vegne af de fem regioner og Danske Regioner.

Patientundersøgelserne gennemføres årligt og omfatter indlagte og ambulante patienter inden for henholdsvis voksenpsykiatrien og børne- og ungdomspsykiatrien på landets offentlige psykiatriske hospitaler.

Hvert år gennemføres der ligeledes forældreundersøgelser på henholdsvis ambulatorier og dag- eller døgnafsnit i børne- og ungdomspsykiatrien.

Hvert tredje år gennemføres der desuden landsdækkende undersøgelser af pårørendeoplevelser inden for voksenpsykiatrien.

Der har eksisteret landsdækkende undersøgelser af patient- og pårørendeoplevelser i psykiatrien siden 2004.

Rapportens opbygning

Rapporten har følgende opbygning:

- Indledning
- Datagrundlag
- Overordnet gennemgang af spørgsmålene
- Gennemgang af de enkelte spørgsmål

I den overordnede gennemgang af spørgsmålene er det blandt andet muligt at sammenligne regionens resultater på de enkelte spørgsmål inddelt i temaer med landsresultatet.

På baggrund af undersøgelsesresultaterne fremhæves desuden fem spørgsmål, der rummer umiddelbare forbedringsmuligheder, og fem spørgsmål, hvor fastholdelse af stor pårørendetilfredshed er vigtig i forhold til forældrenes samlede indtryk af psykiatrien.

I den efterfølgende gennemgang af de enkelte spørgsmål præsenteres regionens resultater på afdelingsniveau.

Spørgsmålene om forældrenes samlede indtryk vises før de øvrige temaer i spørgeskemaet. Eventuelle regionale spørgsmål præsenteres til sidst.

Hvor det er muligt, bliver resultaterne sammenlignet med resultaterne fra 2012.

Rapporter på flere niveauer

Der er udarbejdet rapporter på afsnits-, afdelings- og regionsniveau. På landsniveau er der desuden udarbejdet en samlet tværgående eksplorativ landsrapport.

Organisering

Projektledelsen af undersøgelsen varetages af CFK - Folkesundhed og Kvalitetsudvikling i Region Midtjylland, der sammen med Enhed for Evaluering og Brugerrinddragelse i Region Hovedstaden udgør projektsekretariatet.

Styregruppen for undersøgelsen er Temagruppen for Kvalitet. Derudover er der nedsat en kompetenceenhed bestående af et medlem fra hver af de fem regioner, Danske Regioner samt CFK.

Personalet udleverede, i perioden 3. september til og med 14. oktober 2013, personligt spørgeskemaer til forældre, som havde haft mindst to kontakter med den ambulante psykiatri i løbet af patientens behandlingsforløb. Enkelte forældre fik spørgeskemaet tilsendt.

Afdelinger med færre end ti udleverede spørgeskemaer eller mindre end fem besvarelser får ikke rapporteret deres resultater på afdelingsniveau. Resultater fra disse afdelinger vil dog indgå i resultaterne på højere niveauer.

Datagrundlag

Datagrundlag	
Udleverede spørgeskemaer	748
Besvarede spørgeskemaer	283
Regionens svarprocent	38

Signalement af svarpersonerne

	Antal	Procent
	n	%
Alle	283	100
Barnets køn		
Dreng	139	49
Pige	144	51
Barnets alder		
0 til 6 år	33	12
7 til 14 år	139	49
15 år eller derover	110	39
Barnets kontakter		
1 til 4	70	26
5 til 9	59	22
10 eller flere	139	52
Forældrenes kontakter		
1 til 4	81	30
5 til 9	79	29
10 eller flere	112	41
Afsluttet kontakt		
Ja	33	12
Nej	239	88
Belastning		
Meget/en del belastet	189	71
Lidt/slet ikke belastet	78	29

Forældrenes samlede indtryk

Figurene til højre viser forældrenes samlede indtryk fordelt på køn, alder og kontakter.

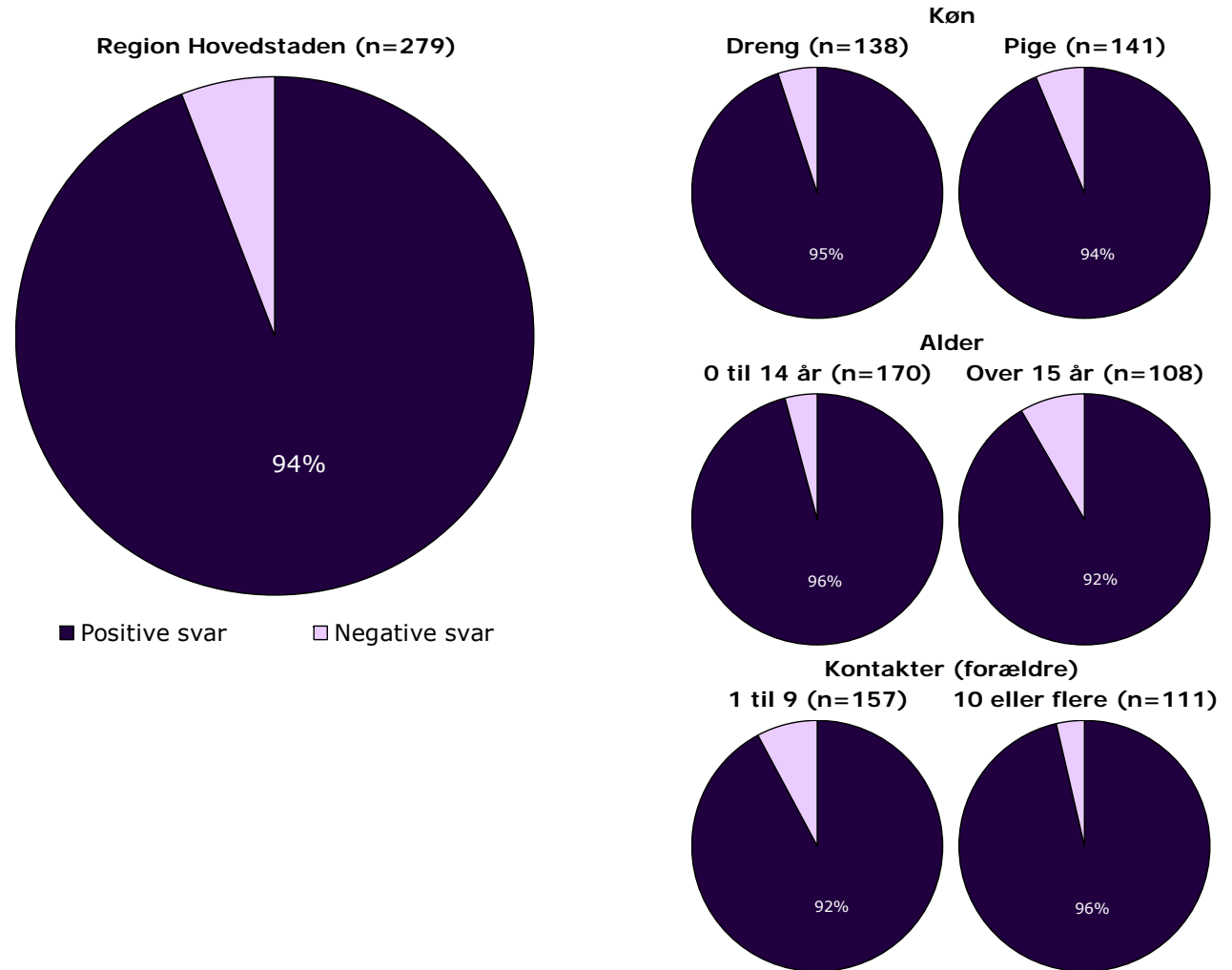
I figurene er forældrenes svar kategoriseret som henholdsvis positive og negative.

Svarkategorierne "virkelig godt" og "godt" er kategoriseret som positive svar, mens svarkategorierne "dårligt" og "virkelig dårligt" er kategoriseret som negative svar.

Af hensyn til forældrenes anonymitet er der kun vist figurer, hvor der er minimum fem svar.

Forældrenes samlede indtryk præsenteres mere detaljeret senere i forbindelse med gennemgangen af spørgsmålene i undersøgelsen.

Det samlede indtryk fordelt på køn, alder og kontakter



Hvordan svarer forældrene på spørgsmålene?

Forældrenes svar på spørgsmålene er her sammenlignet med landsresultatet.

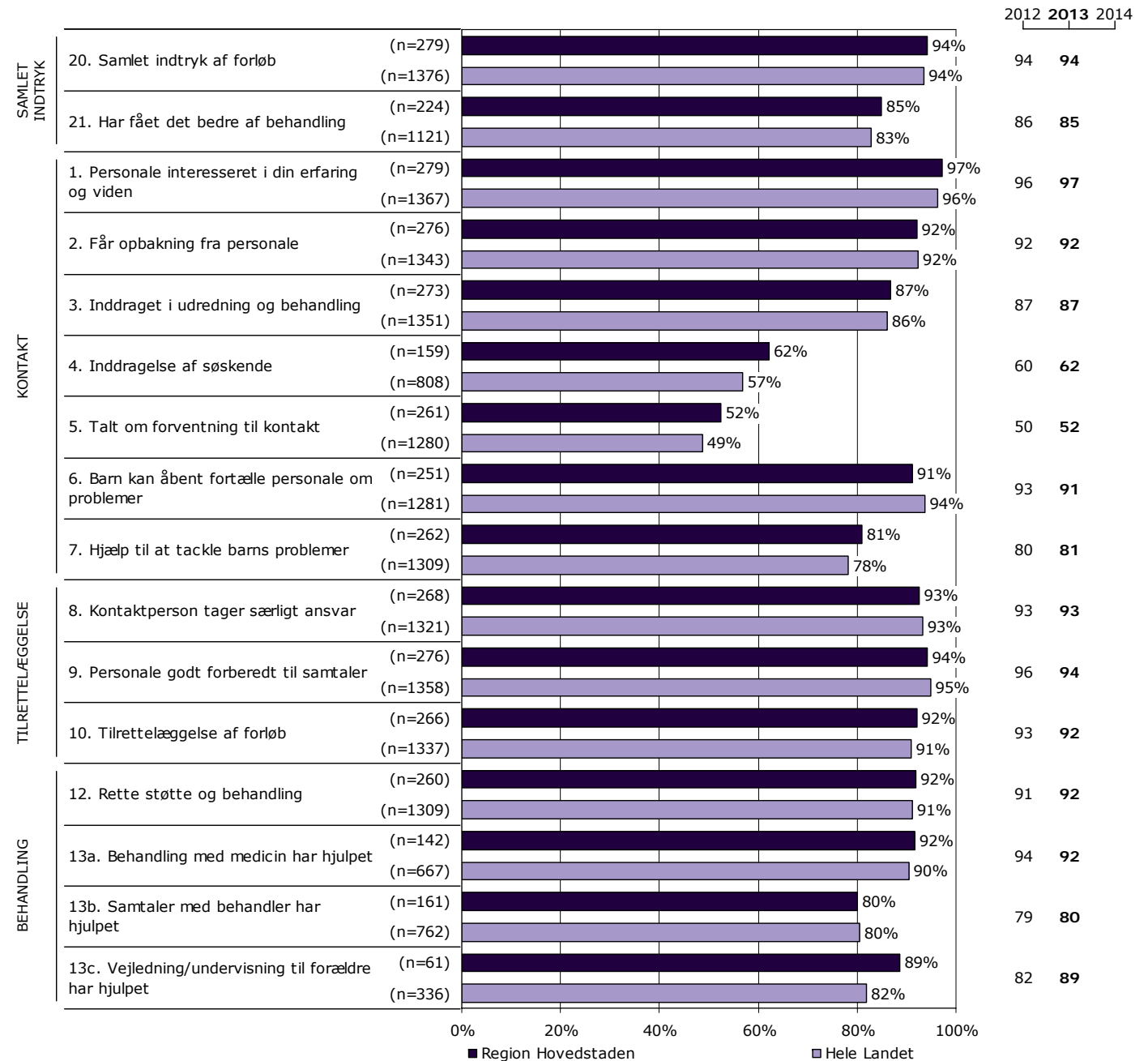
Spørgsmålene vises temavist med det samlede indtryk som det første tema. Den lodrette tekst i figuren viser, hvilket tema spørgsmålene hører under.

Søjlerne viser andelen af forældrenes svar, som er positive. Parentesen foran hver søjle angiver det samlede antal svar (positive og negative), der indgår i andelsberegningen.

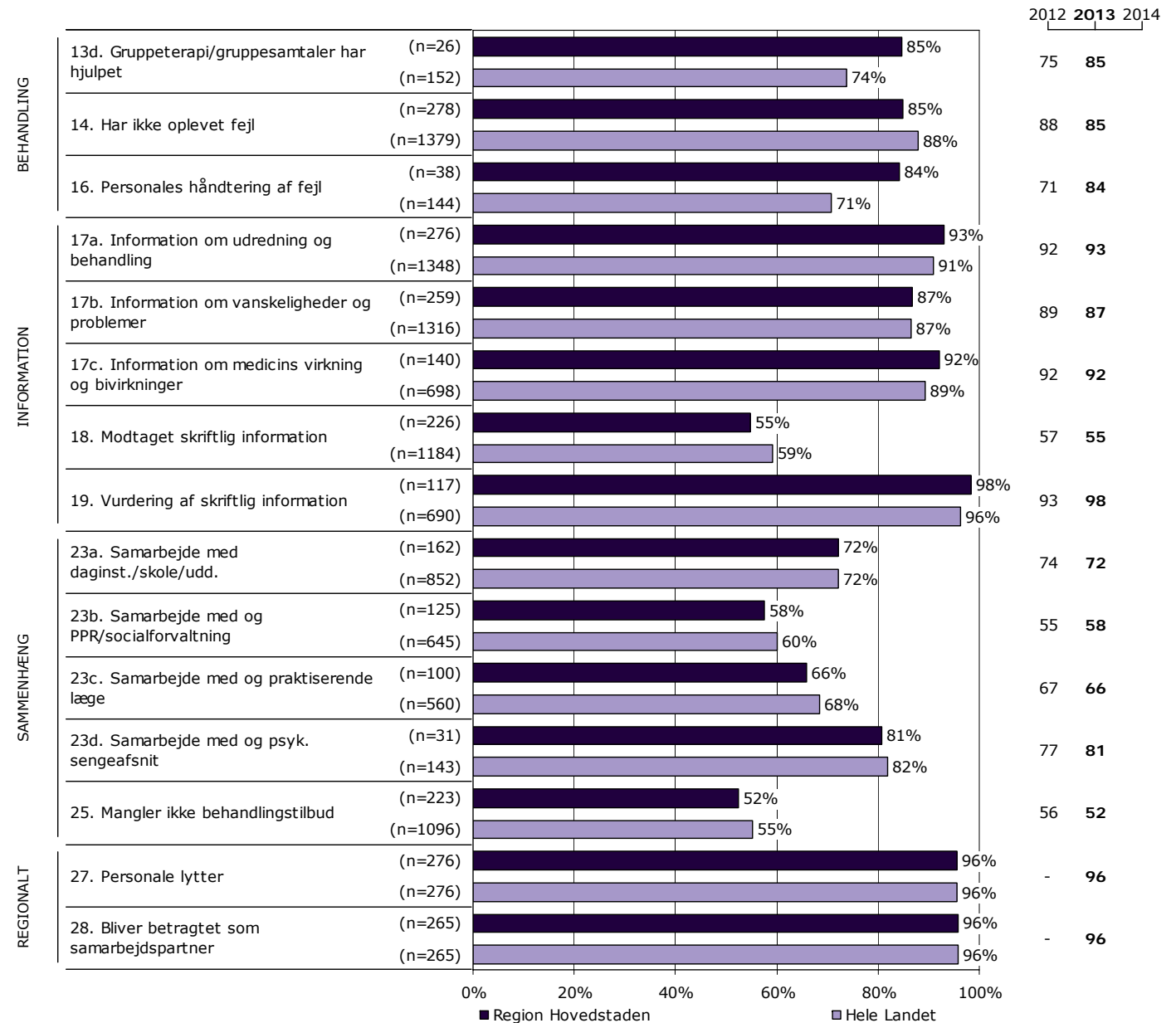
For hvert spørgsmål præsenteres to søjler. Den øverste søjle angiver regionens resultat, mens den nederste angiver resultatet for hele landet.

Yderst til højre i figuren er regionens resultat vist, hvor det er muligt, er resultatet fra 2012 ligeledes vist.

Resultatoversigt. Andel positive svar (procent)



Resultatoversigt. Andel positive svar (procent)



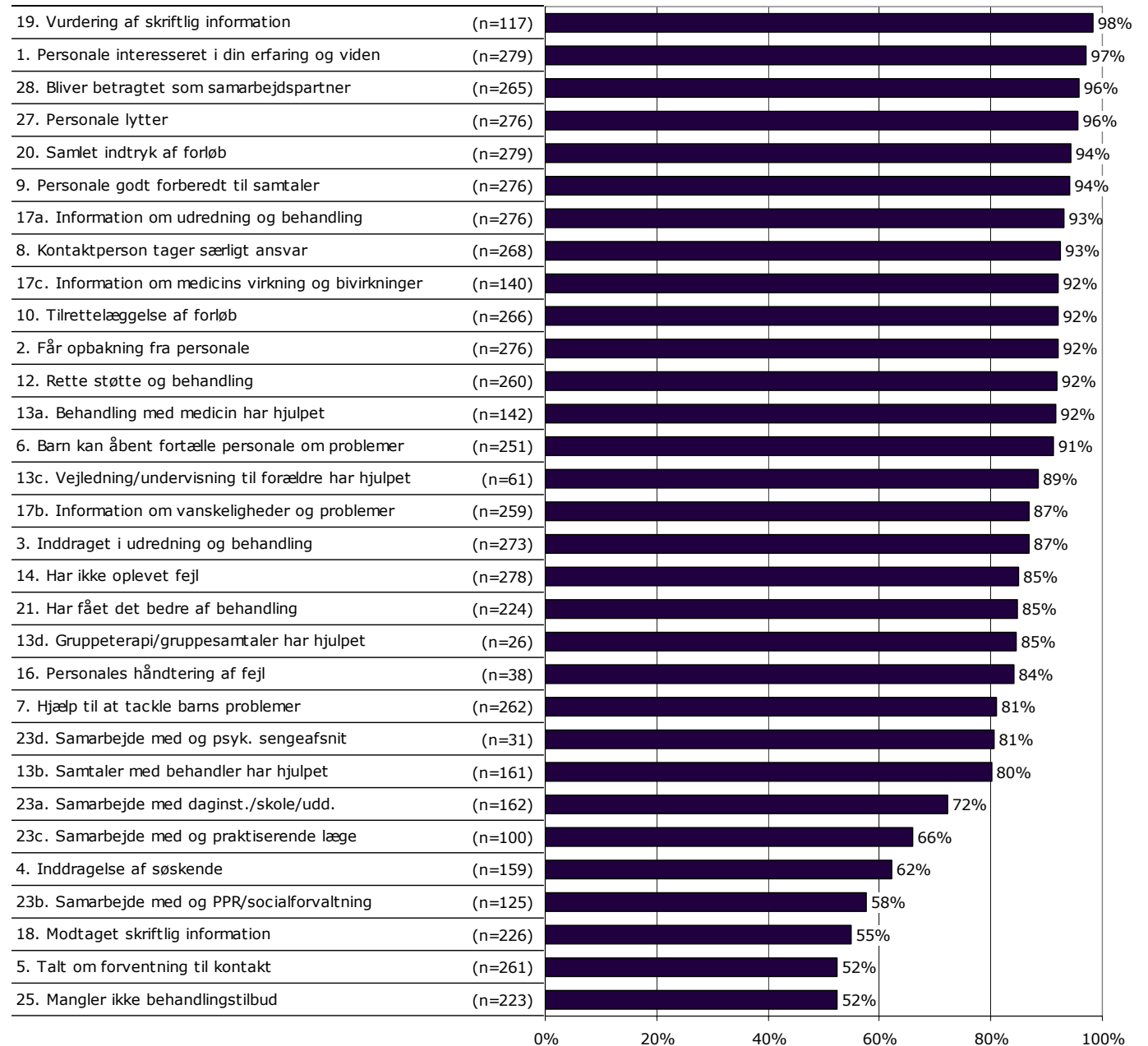
På hvilke spørgsmål er tilfredsheden størst?

Spørgsmålene i figuren til højre er rangordnet efter forældrenes tilfredshed. Spørgsmålene med den største andel positive svar fremgår øverst i figuren.

Søjlerne viser andelen af forældrenes svar, som er positive. Parentesen foran hver søjle angiver det samlede antal svar (positive og negative), der indgår i andelsberegningen.

Der vises kun tal for 2013-undersøgelsen.

Resultatoversigt. Andel positive svar (procent)



Er resultatet bedre end landsresultatet?

Den første af figurerne til højre viser hvor mange spørgsmål, hvor andelen af forældre, der har svaret positivt, er:

- højere end landsresultatet
- det samme som landsresultatet
- lavere end landsresultatet.

I figuren er resultatet sammenlignet med landsresultatet på i alt 29 spørgsmål.

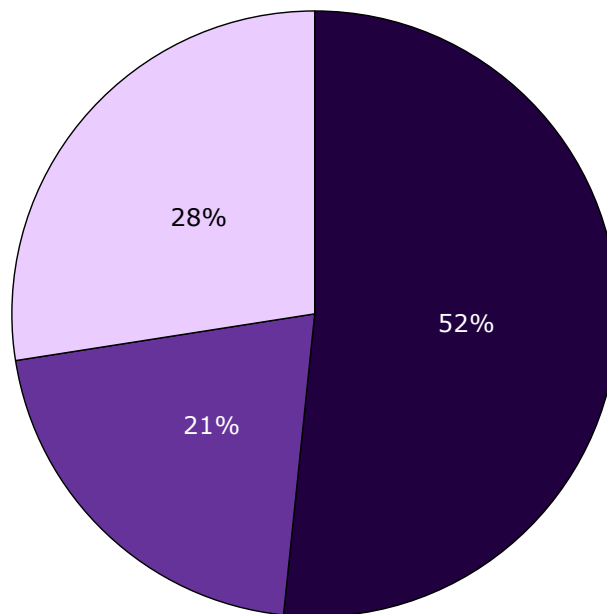
I figuren længst til højre er resultatet sammenlignet med regionens resultat sidste år. Figuren viser hvor mange spørgsmål, hvor andelen af forældre, der har svaret positivt, er:

- højere end resultatet sidst
- det samme som resultatet sidst
- lavere end resultatet sidst.

Dette års resultat er sammenlignet med sidste års resultat på i alt 29 spørgsmål.

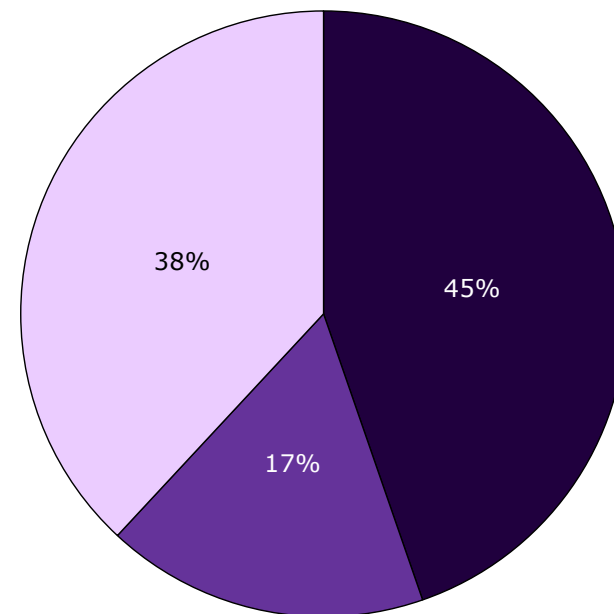
Forskellene mellem regionens resultat og henholdsvis landsresultatet og sidste års resultat er ikke signifikantstestet.

Sammenligning med landsresultatet



■ Højere end landsresultatet
■ Det samme som landsresultatet
□ Lavere end landsresultatet

Sammenligning med resultatet sidst



■ Højere end resultatet sidst
■ Det samme som resultatet sidst
□ Lavere end resultatet sidst

Næste side præsenterer et bud på, hvilke områder regionen kan være opmærksom på i det løbende arbejde med at forbedre og fastholde den pårørende-oplevede kvalitet.

På baggrund af undersøgelsesresultaterne fremhæves fem spørgsmål, der rummer umiddelbare forbedringsmuligheder, og fem spørgsmål, hvor fastholdelse af stor pårørendetilfredshed er vigtig i forhold til forældrenes samlede indtryk af psykiatrien.

Spørgsmålene er udvalgt ved at sammenholde forældrenes svar på spørgsmålene og sammenhængen mellem de enkelte spørgsmål og forældrenes samlede indtryk af psykiatrien.

De fremhævede spørgsmål med umiddelbare forbedringsmuligheder er karakteriseret ved:

- relativ lille andel positive svar
- relativ stor sammenhæng med det samlede indtryk.

De fremhævede spørgsmål, hvor fastholdelse af stor pårørendetilfredshed er vigtig, er karakteriseret ved:

- relativ stor andel positive svar
- relativ stor sammenhæng med det samlede indtryk.

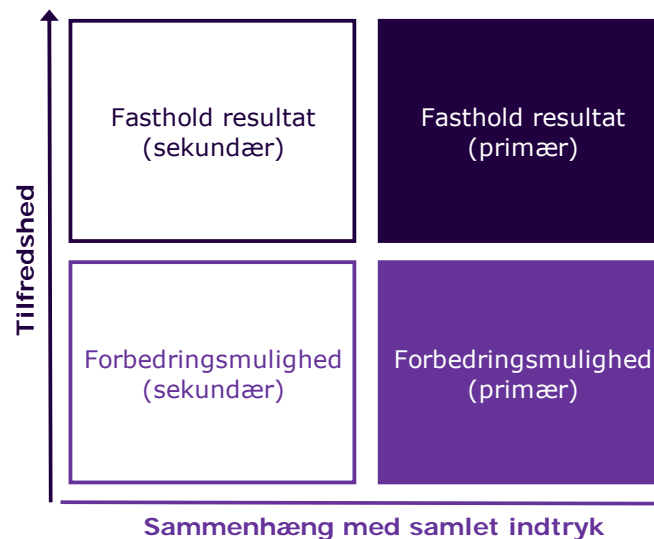
Beregninger

Som mål for sammenhængen med det samlede indtryk anvendes korrelationen mellem de enkelte spørgsmål og forældrenes samlede indtryk. To spørgsmål er eksempelvis stærkt korreleret (stor sammenhæng), hvis personer, der svarer positivt på spørgsmål A samtidig har tendens til at svare positiv på spørgsmål B. Sammenhængen mellem spørgsmålene og det samlede indtryk er undersøgt bivariat (γ), og beregningerne er, for at få det mest præcise mål for sammenhængen, foretaget samlet for hele landet og ikke for den enkelte region.

Spørgsmålet, der er anvendt i beregningen af sammenhængen med de enkelte spørgsmål og forældrenes samlede indtryk, er: Hvad er dit samlede indtryk af ambulatorieforløbet?

Figuren nedenfor illustrerer, hvordan spørgsmålene er udvalgt. Spørgsmålene er dels rangordnet efter andel positive svar (den vertikale akse i figuren) og dels rangordnet efter spørgsmålenes sammenhæng med det samlede indtryk (den horisontale akse i figuren). Figuren er på baggrund heraf inddelt i fire områder, der er karakteriseret ved varierende forbedringsmuligheder. Spørgsmål er herefter udvalgt blandt de spørgsmål, der er placeret henholdsvis øverst og nederst i figurens højre side.

Beregningsmetoden og spørgsmålsudvælgelsen er beskrevet mere detaljeret på psykiatriundersogelser.dk.



Fastholdelse og forbedring af resultater (fortsat)

Forældrenes svar på spørgsmålene er her sammenholdt med sammenhængen mellem de enkelte spørgsmål og forældrenes samlede indtryk.

De fem spørgsmål, der rummer forbedringsmuligheder, og de fem spørgsmål, hvor fastholdelse af tilfredsheden er vigtigt, er præsenteret i hver deres tabel.

Fra venstre mod højre viser kolonnerne efter de fremhævede spørgsmål:

- Andel positive svar på spørgsmålet
- Spørgsmålets placering, når spørgsmålene rangordnes efter højest andel positive svar
- Spørgsmålets placering, når spørgsmålene rangordnes efter størst sammenhæng med forældrenes samlede indtryk.

Spørgsmålene er udvalgt blandt de i alt 28 nationale spørgsmål, der indgår i rangordningen.

Spørgsmål med umiddelbare forbedringsmuligheder

	Positive	Positive	Sammenhæng
	%	[1-28]	[1-28]
7. Har du fået hjælp til at tackle dit barns vanskeligheder og problemer? (n=262)	81	19	10
13b. Har behandlingssamtaler, hvor du og/eller dit barn deltog, hjulpet dit barn til at få det bedre? (n=161)	80	21	13
16. Hvordan synes du, at personalet tog hånd om fejlen(e), efter den/de blev opdaget? (n=38)	84	18	14
25. Mangler du tilbud til dit barn eller til dig som forælder til et barn i psykiatrien? (n=223)	52	28	21
4. I hvilket omfang bliver søskende inddraget? (n=159)	62	24	17

Spørgsmål hvor fastholdelse af stor tilfredshed er vigtigt

	Positive	Positive	Sammenhæng
	%	[1-28]	[1-28]
10. Hvordan vurderer du, at dit barns samlede udrednings- og behandlingsforløb er tilrettelagt? (n=266)	92	7	1
19. Hvordan vurderer du alt i alt den skriftlige information, du får i ambulatoriet? (n=117)	98	1	4
1. Er personalet i ambulatoriet interesseret i din erfaring og viden om dit barn? (n=279)	97	2	5
2. Får du den opbakning fra personalet, som du har brug for? (n=276)	92	8	2
12. Er det dit indtryk, at dit barn får den rette støtte og behandling i ambulatoriet? (n=260)	92	9	3

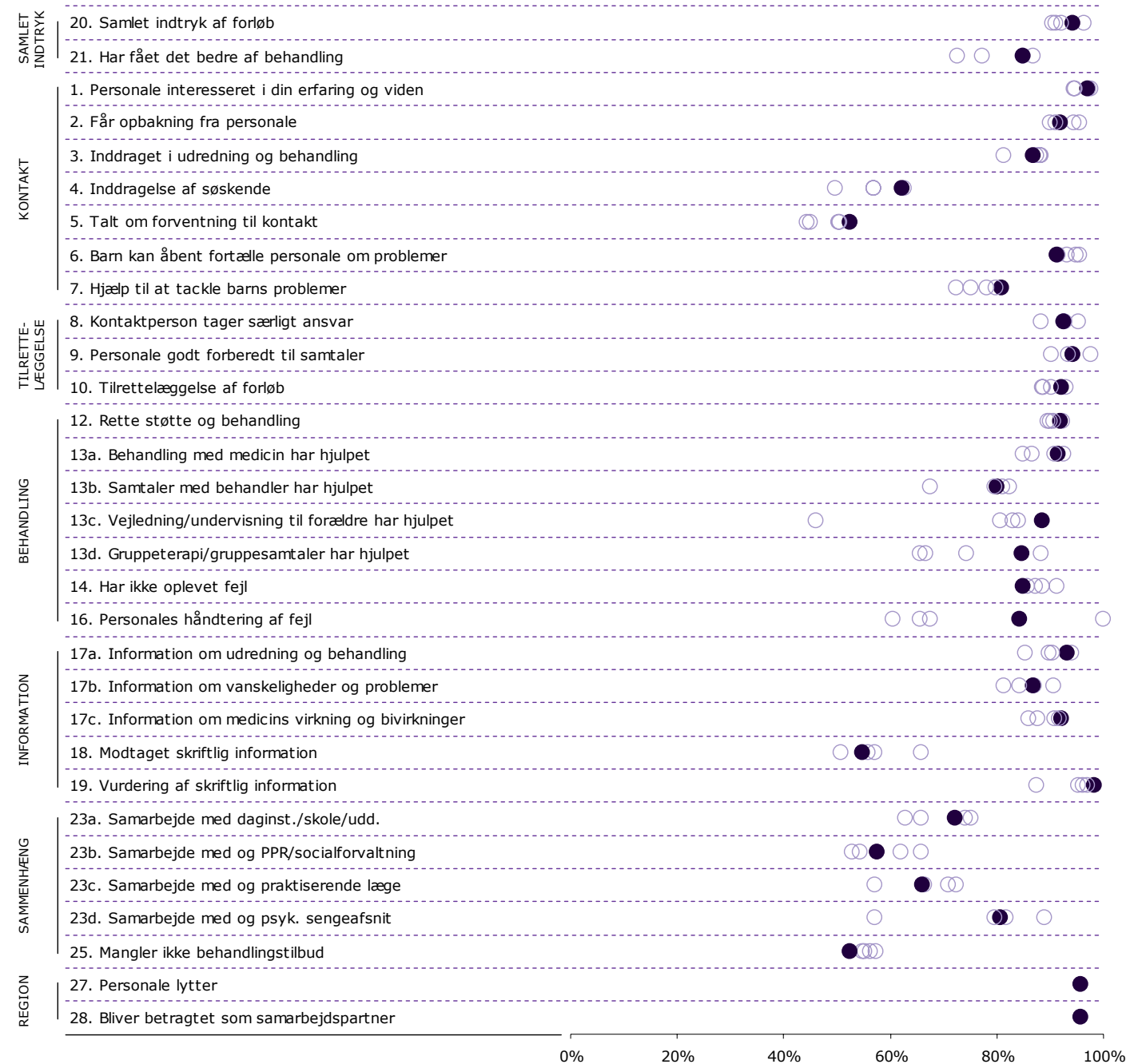
Spredningen på spørgsmålene

Figuren til højre viser variationen i forældrenes svar på regionsniveau.

I figuren er andel positive svar på spørgsmålene vist for hver region. Regionens resultat er markeret med en fuldt optrukken cirkel.

Spørgsmålene vises temavist med det samlede indtryk som det første tema. Den lodrette tekst yderst til venstre viser, hvilket tema spørgsmålene hører under.

Spredningsfigur



21. Har dit barn fået det bedre af behandlingen i ambulatoriet?

Nummer og spørgsmålsformulering i spørgeskemaet

Spørgsmålets tema i spørgeskemaet

Tema: Samlet indtryk af ambulatoriet

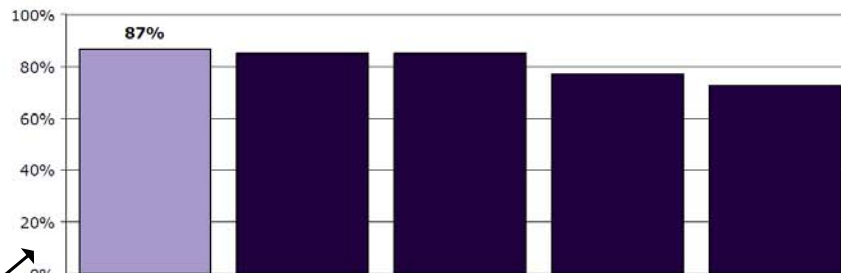
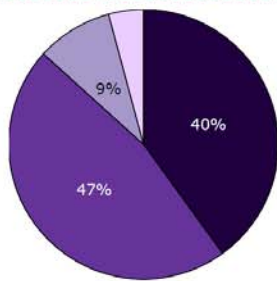
Svar på spørgsmål: 370 (79 %)

Positive svar: I høj grad; I nogen grad

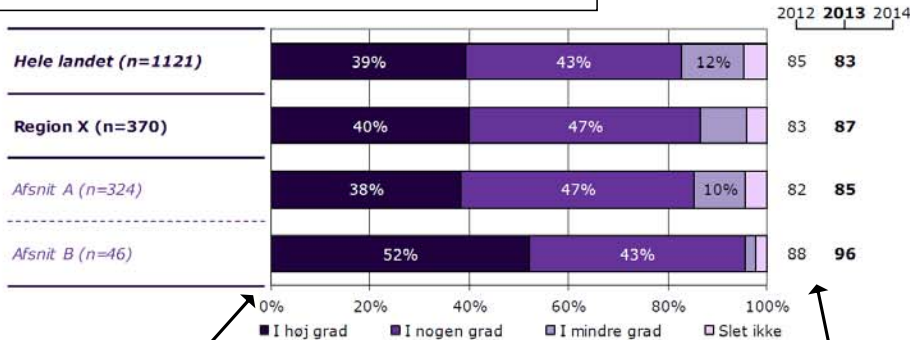
Antal svar i figurerne (procent af afdelingens samlede besvarelser)

Svar kategoriseret som positive

Afdelingsresultatet: Svarfordelingen på spørgsmålet



Rangordning: Afdelinger i undersøgelsen rangordnet efter andel positive svar og sammenlignet med afdelingsresultatet.



	I høj grad	I nogen grad	I mindre grad	Slet ikke	Antal	[Andet]*
	%	%	%	%	n	n
Alle	40	47	9	4	370	93
Barnets køn						
Dræng	42	47	7	4	178	53
Pige	38	46	11	4	192	39
Barnets alder						
0 til 6 år	29	52	0	19	21	13
7 til 14 år	43	47	7	3	166	49
15 år eller derover	38	46	12	3	181	31
Barnets kontakter						
1 til 4	36	48	7	8	95	72
5 til 9	37	53	6	4	105	17
10 eller flere	44	43	12	1	160	3
Forældrenes kontakter						
1 til 4	31	49	12	8	109	64
5 til 9	45	48	4	4	112	25
10 eller flere	43	43	13	1	134	3
Afsluttet kontakt						
Ja	48	34	5	12	58	12
Nej	38	49	10	3	307	74
Belastning						
Meget/en del belastet	36	49	11	5	283	76
Lidt/slet ikke belastet	56	40	4	1	81	16

Sammenligning: Afdelingsresultatet sammenlignet med svarfordelingen for hele regionen og opdelt på afsnitsniveau.

Andel positive svar i dette og sidste års undersøgelse.

Krydstabel: Afdelingsresultatet fordelt køn, alder og øvrige baggrundsplysninger.

Svarfordelingen for grupper med mindre end fem svar vises ikke.

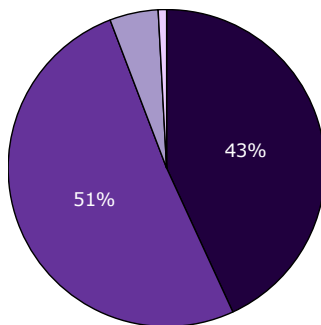
Svar der ikke indgår i figurerne og beregningen af andel positive svar.

20. Hvad er dit samlede indtryk af ambulatorieforløbet?

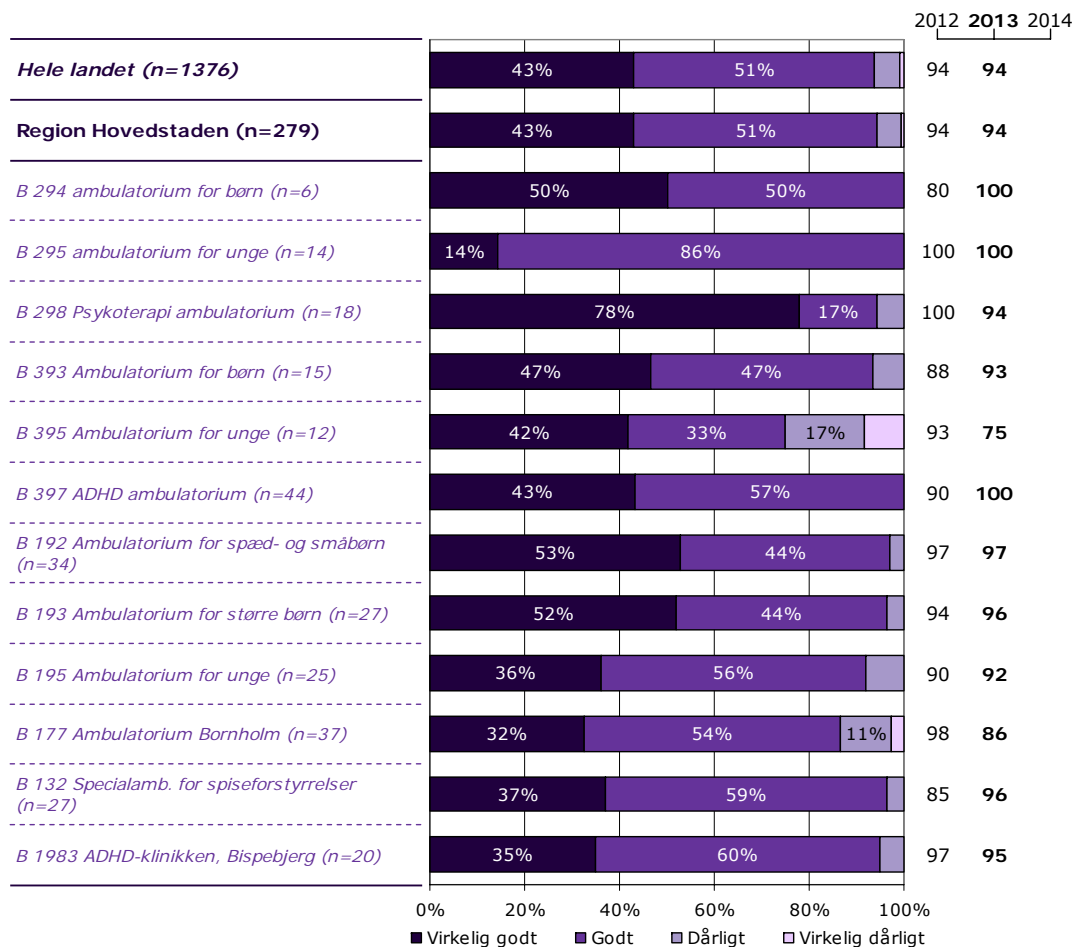
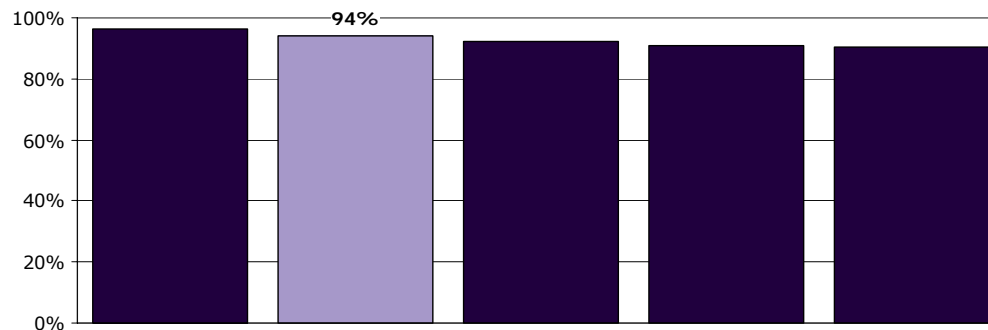
Tema: Samlet indtryk af ambulatoriet

Svar på spørgsmål: 279 (99 %)

Positive svar: Virkelig godt; Godt



■ Virkelig godt ■ Godt
□ Dårligt □ Virkelig dårligt



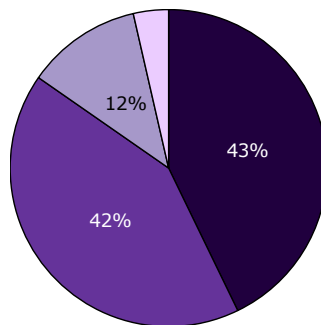
	Virkelig godt	Godt	Dårligt	Virkelig dårligt	Antal
	%	%	%	%	n
Alle	43	51	5	1	279
Barnets køn					
Dreng	38	57	4	1	138
Pige	48	46	6	1	141
Barnets alder					
0 til 6 år	48	52	0	0	33
7 til 14 år	47	47	5	0	137
15 år eller derover	36	56	6	2	108
Barnets kontakter					
1 til 4	38	52	9	1	69
5 til 9	45	48	5	2	58
10 eller flere	45	53	2	0	137
Forældrenes kontakter					
1 til 4	35	52	10	3	79
5 til 9	46	51	3	0	78
10 eller flere	47	50	4	0	111
Afsluttet kontakt					
Ja	52	42	3	3	33
Nej	43	52	5	0	236
Belastning					
Meget/en del belastet	43	50	6	1	185
Lidt/slet ikke belastet	40	58	3	0	78

21. Har dit barn fået det bedre af behandlingen i ambulatoriet?

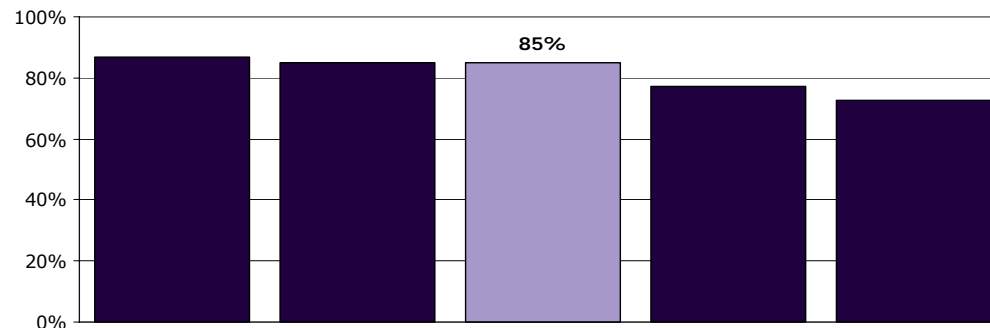
Tema: Samlet indtryk af ambulatoriet

Svar på spørgsmål: 280 (99 %)

Positive svar: I høj grad; I nogen grad



■ I høj grad ■ I nogen grad
■ I mindre grad □ Slet ikke



	2012	2013	2014
Hele landet (n=1121)	39%	43%	12%
Region Hovedstaden (n=224)	43%	42%	12%
<i>B 294 ambulatorium for børn (n=5)</i>	60%	40%	
<i>B 295 ambulatorium for unge (n=12)</i>	17%	58%	25%
<i>B 298 Psykoterapi ambulatorium (n=18)</i>	61%	33%	
<i>B 393 Ambulatorium for børn (n=6)</i>	17%	67%	17%
<i>B 395 Ambulatorium for unge (n=9)</i>	33%	33%	33%
<i>B 397 ADHD ambulatorium (n=39)</i>	62%	38%	
<i>B 192 Ambulatorium for spæd- og småbørn (n=19)</i>	47%	37%	11%
<i>B 193 Ambulatorium for større børn (n=16)</i>	38%	25%	25%
<i>B 195 Ambulatorium for unge (n=22)</i>	36%	45%	18%
<i>B 177 Ambulatorium Bornholm (n=33)</i>	27%	61%	
<i>B 132 Specialamb. for spiseforstyrrelser (n=27)</i>	44%	33%	22%
<i>B 1983 ADHD-klinikken, Bispebjerg (n=18)</i>	44%	39%	11%

	I høj grad	I nogen grad	I mindre grad	Slet ikke	Antal	[Andet]*
	%	%	%	%	n	n
Alle	43	42	12	4	224	56
Barnets køn						
Dreng	46	40	9	5	106	32
Pige	40	44	14	3	118	24
Barnets alder						
0 til 6 år	50	31	13	6	16	16
7 til 14 år	44	43	10	3	109	28
15 år eller derover	41	43	13	3	98	12
Barnets kontakter						
1 til 4	31	37	11	20	35	33
5 til 9	44	38	18	0	45	13
10 eller flere	45	45	10	1	132	7
Forældrenes kontakter						
1 til 4	49	26	15	11	47	33
5 til 9	31	52	14	3	65	13
10 eller flere	48	41	10	1	104	7
Afsluttet kontakt						
Ja	23	50	18	9	22	11
Nej	45	41	11	3	194	42
Belastning						
Meget/en del belastet	38	45	14	3	153	34
Lidt/slet ikke belastet	53	36	6	5	64	13

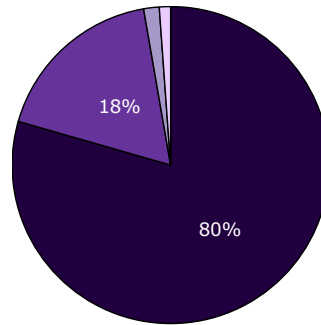
[Andet]*: Ved ikke/ikke relevant

1. Er personalet i ambulatoriet interesseret i din erfaring og viden om dit barn?

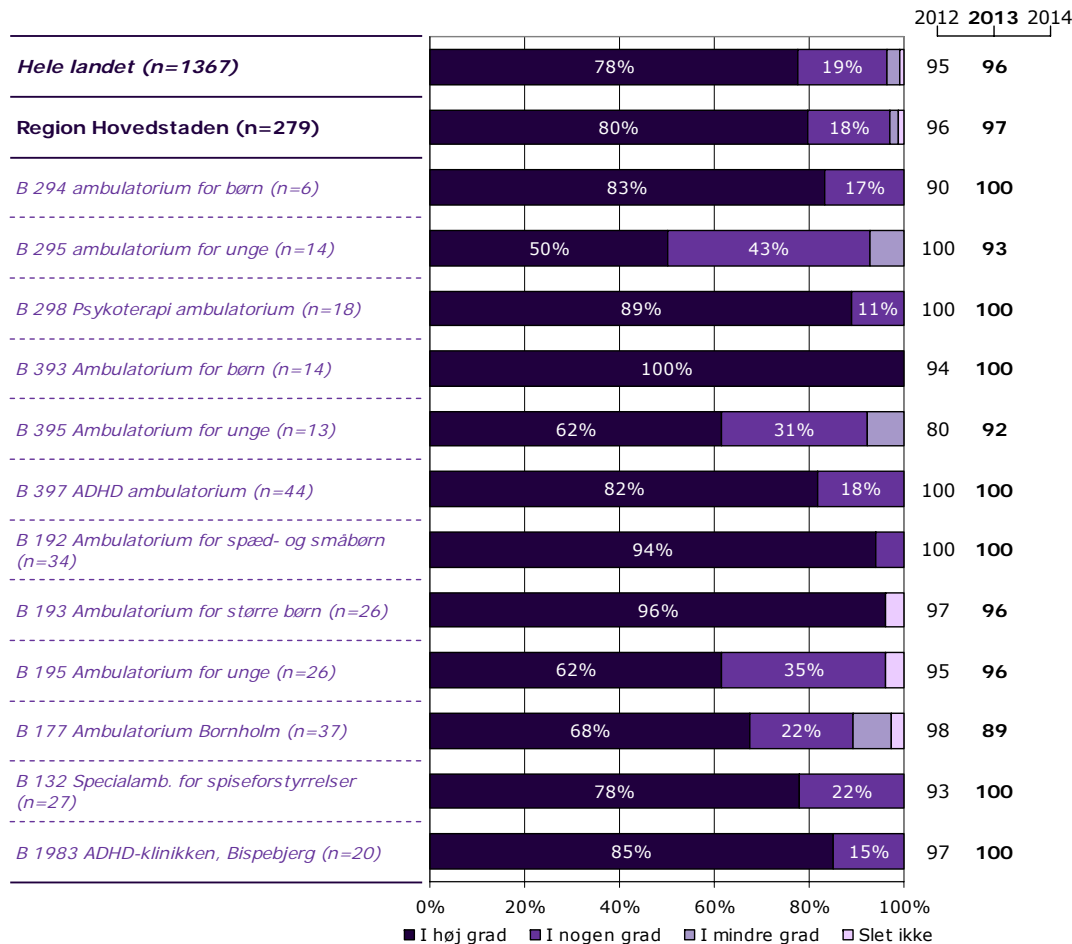
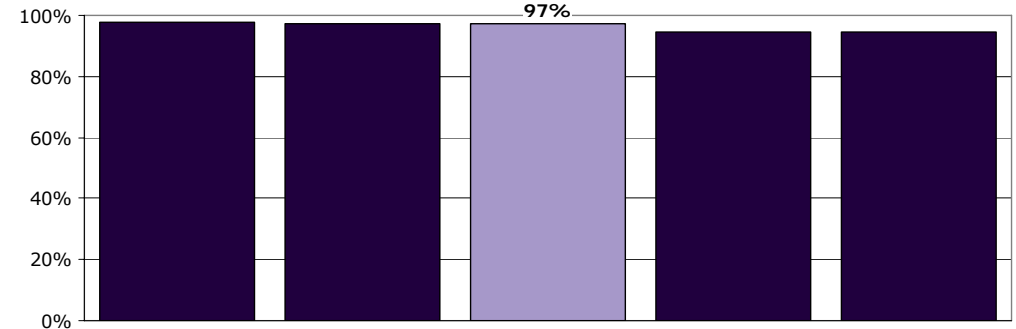
Tema: Din kontakt med ambulatoriet

Svar på spørgsmål: 279 (99 %)

Positive svar: I høj grad; I nogen grad



■ I høj grad ■ I nogen grad
■ I mindre grad □ Slet ikke



	I høj grad	I nogen grad	I mindre grad	Slet ikke	Antal	[Andet]*
	%	%	%	%	n	n
Alle	80	18	2	1	279	0
Barnets køn						
Dreng	83	15	1	1	135	0
Pige	76	20	3	1	144	0
Barnets alder						
0 til 6 år	94	6	0	0	32	0
7 til 14 år	85	13	1	1	136	0
15 år eller derover	69	26	3	2	110	0
Barnets kontakter						
1 til 4	81	18	0	1	67	0
5 til 9	88	7	3	2	59	0
10 eller flere	75	22	2	0	138	0
Forældrenes kontakter						
1 til 4	76	19	1	4	79	0
5 til 9	83	13	4	0	78	0
10 eller flere	78	21	1	0	111	0
Afsluttet kontakt						
Ja	78	19	0	3	32	0
Nej	81	18	1	0	236	0
Belastning						
Meget/en del belastet	80	16	3	2	186	0
Lidt/slet ikke belastet	75	25	0	0	77	0

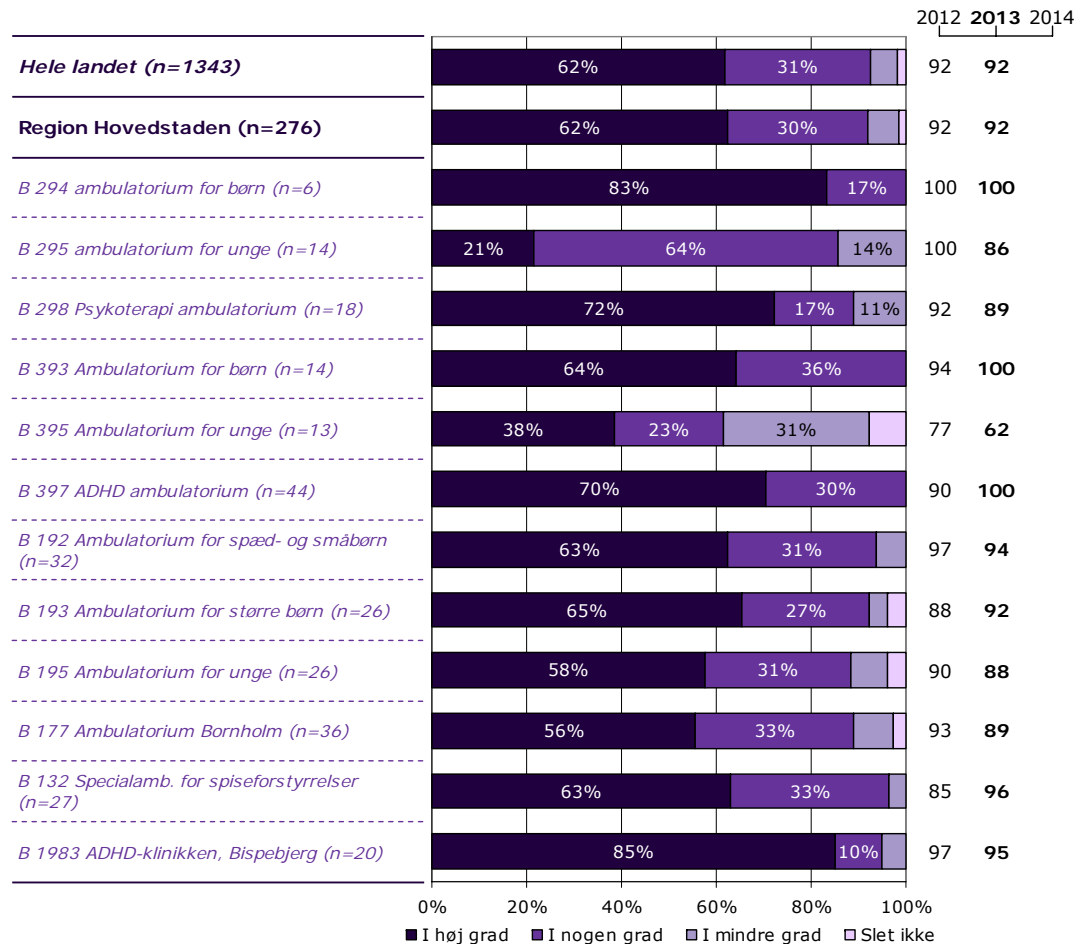
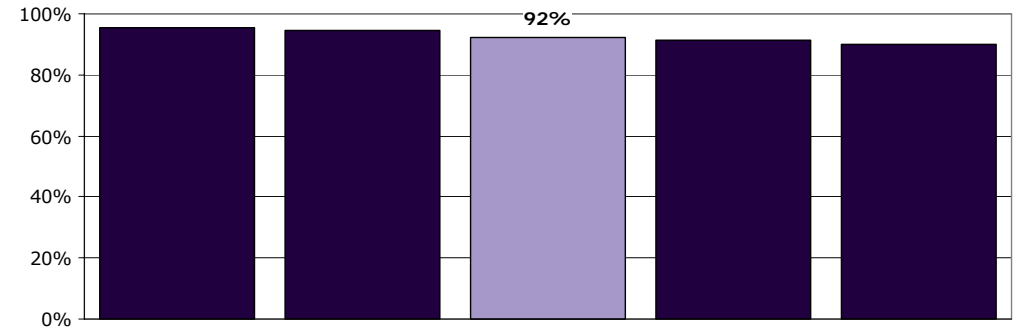
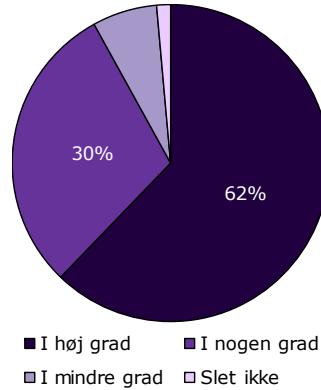
[Andet]*: Ved ikke/ikke relevant

2. Får du den opbakning fra personalet, som du har brug for?

Tema: Din kontakt med ambulatoriet

Svar på spørgsmål: 280 (99 %)

Positive svar: I høj grad; I nogen grad



	I høj grad	I nogen grad	I mindre grad	Slet ikke	Antal	[Andet]*
	%	%	%	%	n	n
Alle	62	30	7	1	276	4
Barnets køn						
Dreng	69	26	4	1	134	3
Pige	56	33	9	1	142	1
Barnets alder						
0 til 6 år	60	33	7	0	30	1
7 til 14 år	67	27	4	1	135	3
15 år eller derover	56	32	9	3	110	0
Barnets kontakter						
1 til 4	63	27	9	2	64	4
5 til 9	61	31	5	3	59	0
10 eller flere	63	30	7	0	138	0
Forældrenes kontakter						
1 til 4	55	33	7	5	76	3
5 til 9	67	26	8	0	78	1
10 eller flere	63	31	6	0	111	0
Afsluttet kontakt						
Ja	53	41	3	3	32	0
Nej	64	28	7	0	233	4
Belastning						
Meget/en del belastet	59	32	7	2	187	1
Lidt/slet ikke belastet	66	30	4	0	74	3

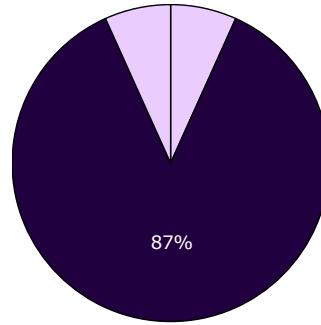
[Andet]*: Ved ikke/ikke relevant

3. I hvilket omfang bliver du inddraget i dit barns udredning og behandling i ambulatoriet?

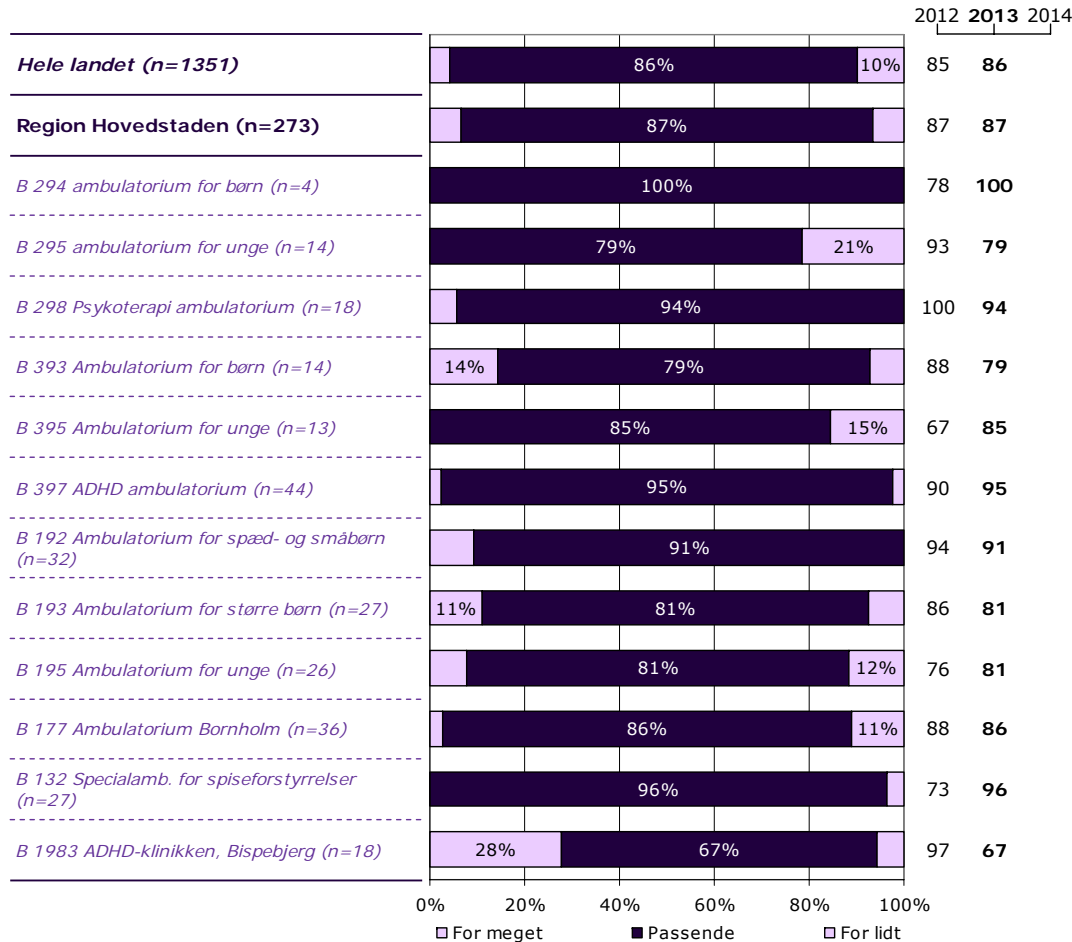
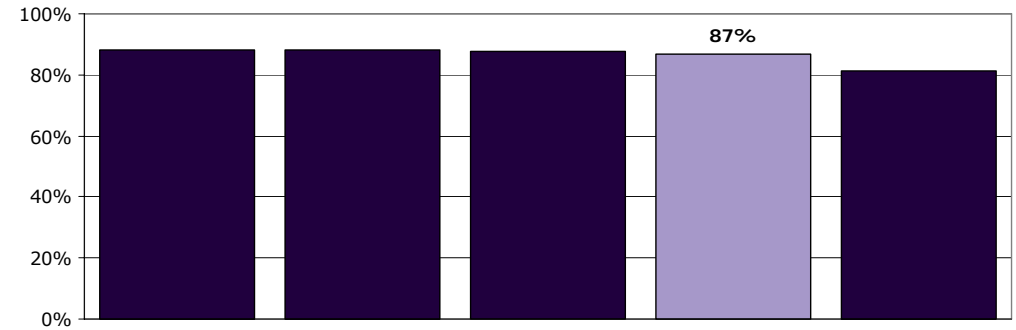
Tema: Din kontakt med ambulatoriet

Svar på spørgsmål: 279 (99 %)

Positive svar: Passende



□ For meget ■ Passende □ For lidt



	For meget	Passende	For lidt	Antal	[Andet]*
	%	%	%	n	n
Alle	7	87	7	273	6
Barnets køn					
Dreng	6	89	5	131	4
Pige	7	85	8	142	2
Barnets alder					
0 til 6 år	10	90	0	29	3
7 til 14 år	8	86	5	133	3
15 år eller derover	4	86	10	110	0
Barnets kontakter					
1 til 4	5	86	9	64	3
5 til 9	7	86	7	56	3
10 eller flere	6	89	5	138	0
Forældrenes kontakter					
1 til 4	5	84	11	75	3
5 til 9	4	85	11	75	3
10 eller flere	9	89	2	112	0
Afsluttet kontakt					
Ja	3	91	6	32	0
Nej	7	88	5	230	6
Belastning					
Meget/en del belastet	7	85	8	183	4
Lidt/slet ikke belastet	5	89	5	76	0

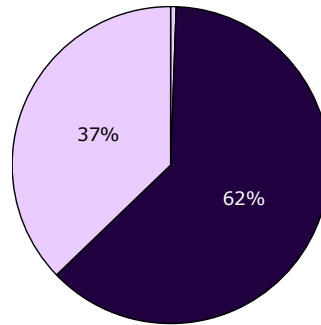
[Andet]*: Ved ikke/ikke relevant

4. I hvilket omfang bliver søskende inddraget?

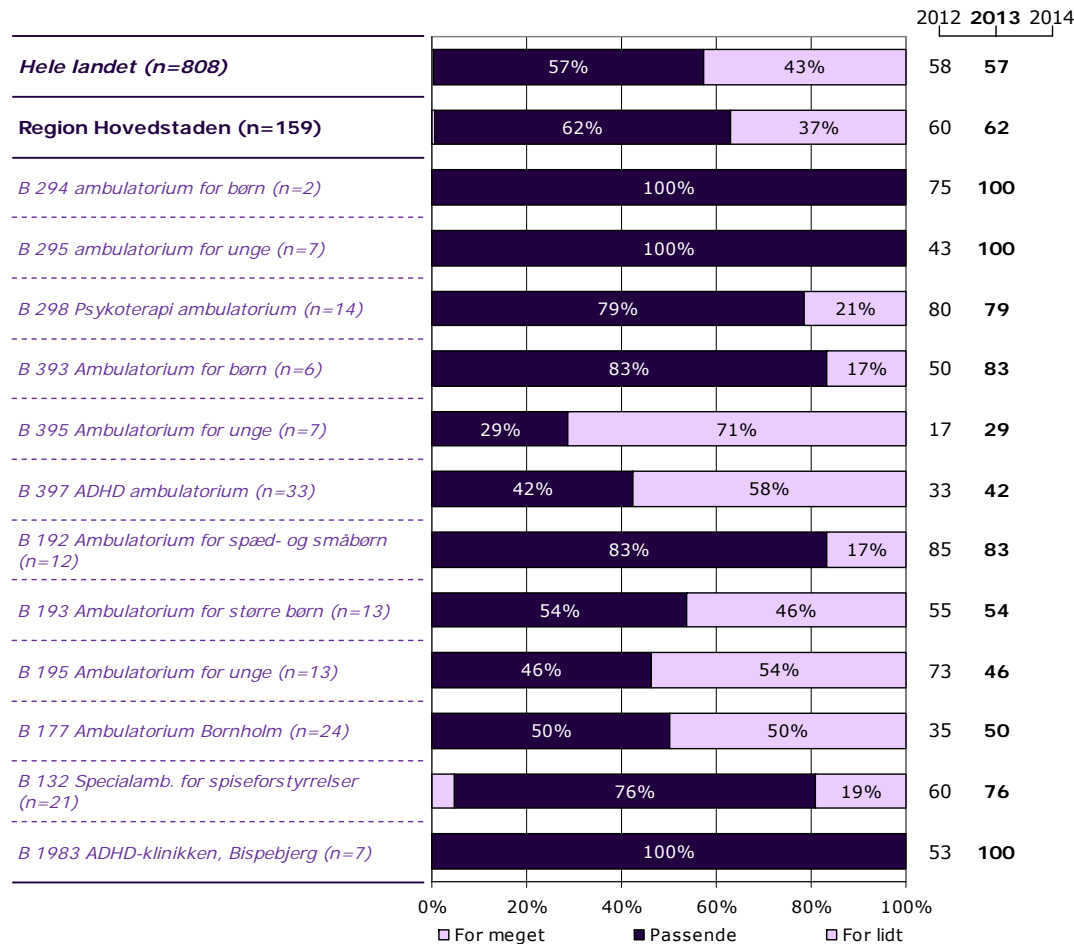
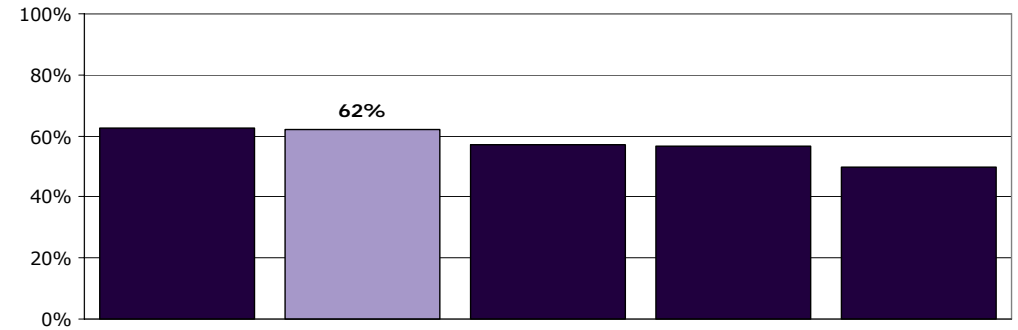
Tema: Din kontakt med ambulatoriet

Svar på spørgsmål: 278 (98 %)

Positive svar: Passende



□ For meget ■ Passende □ For lidt



	For meget	Passende	For lidt	Antal	[Andet]*
	%	%	%	n	n
Alle	1	62	37	159	119
Barnets køn					
Dreng	0	59	41	73	63
Pige	1	65	34	86	56
Barnets alder					
0 til 6 år	0	64	36	11	20
7 til 14 år	1	63	36	81	57
15 år eller derover	0	61	39	67	42
Barnets kontakter					
1 til 4	3	64	33	33	34
5 til 9	0	65	35	26	33
10 eller flere	0	62	38	97	40
Forældrenes kontakter					
1 til 4	0	57	43	37	41
5 til 9	0	71	29	42	36
10 eller flere	1	61	38	77	34
Afsluttet kontakt					
Ja	0	77	23	13	18
Nej	1	62	37	140	96
Belastning					
Meget/en del belastet	0	58	42	106	80
Lidt/slet ikke belastet	2	68	30	47	30

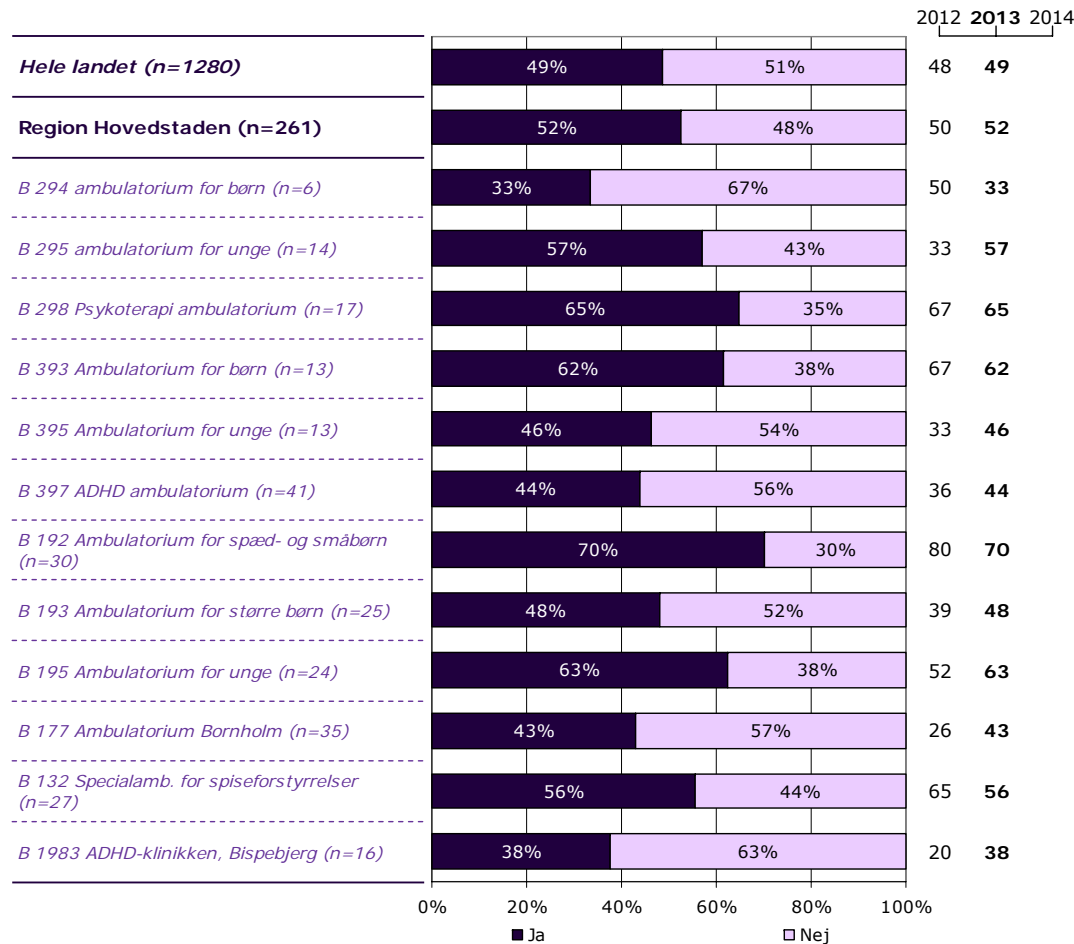
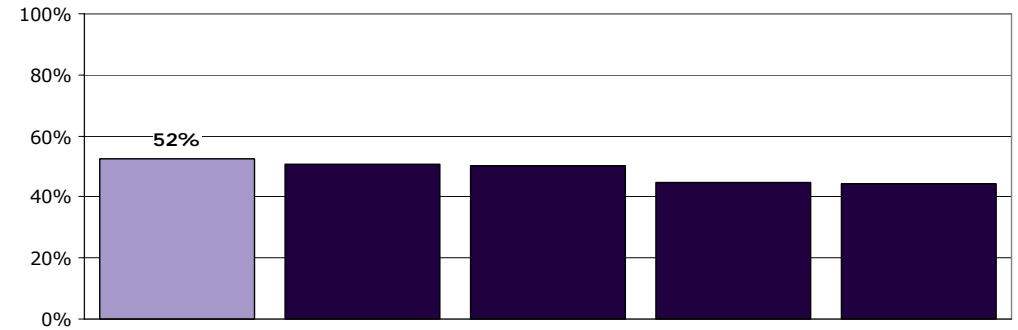
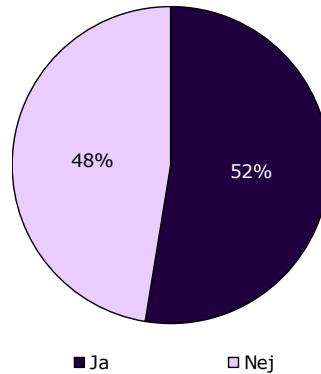
[Andet]*: Ved ikke/ikke relevant

5. Har du talt med personalet i ambulatoriet om dine forventninger til din kontakt med dem?

Tema: Din kontakt med ambulatoriet

Svar på spørgsmål: 279 (99 %)

Positive svar: Ja



	Ja	Nej	Antal	[Andet]*
	%	%	n	n
Alle	52	48	261	18
Barnets køn				
Dreng	48	52	126	10
Pige	56	44	135	8
Barnets alder				
0 til 6 år	72	28	29	2
7 til 14 år	48	52	125	13
15 år eller derover	53	47	106	3
Barnets kontakter				
1 til 4	48	52	62	6
5 til 9	62	38	52	6
10 eller flere	52	48	132	6
Forældrenes kontakter				
1 til 4	41	59	70	7
5 til 9	68	32	74	5
10 eller flere	50	50	106	6
Afsluttet kontakt				
Ja	73	27	30	2
Nej	48	52	223	15
Belastning				
Meget/en del belastet	52	48	178	9
Lidt/slet ikke belastet	51	49	67	9

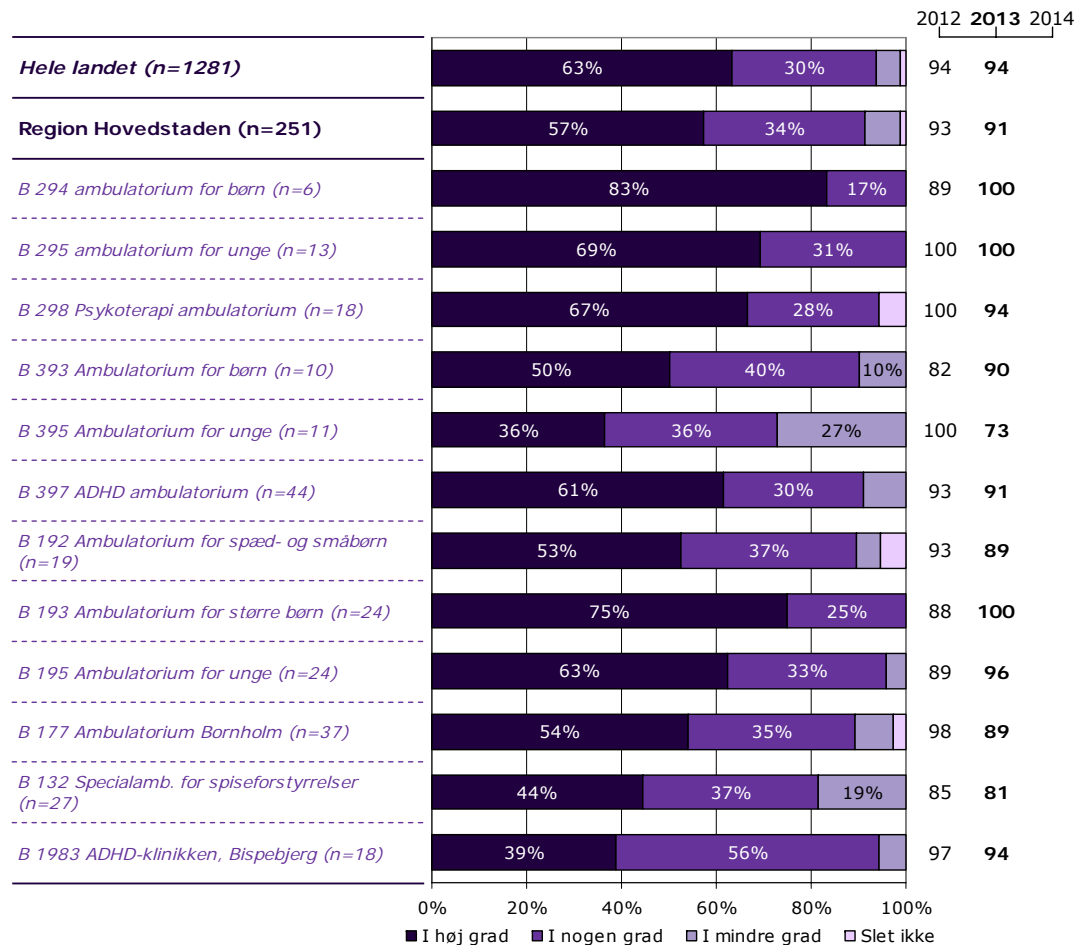
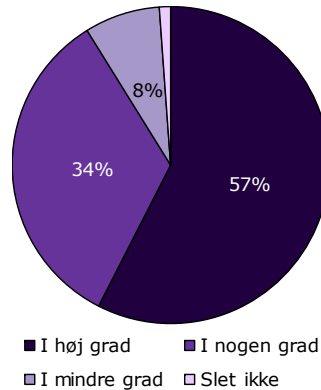
[Andet]*: Ved ikke/ikke relevant

6. Skaber personalet en situation, hvor dit barn åbent kan fortælle om sine vanskeligheder og problemer?

Tema: Din kontakt med ambulatoriet

Svar på spørgsmål: 280 (99 %)

Positive svar: I høj grad; I nogen grad



	I høj grad	I nogen grad	I mindre grad	Slet ikke	Antal	[Andet]*
	%	%	%	%	n	n
Alle	57	34	8	1	251	29
Barnets køn						
Dreng	61	31	7	1	125	12
Pige	54	37	8	2	126	17
Barnets alder						
0 til 6 år	44	39	11	6	18	13
7 til 14 år	59	33	6	2	128	10
15 år eller derover	58	34	9	0	104	6
Barnets kontakter						
1 til 4	45	43	7	5	60	8
5 til 9	57	39	4	0	51	8
10 eller flere	62	28	10	0	130	8
Forældrenes kontakter						
1 til 4	51	41	6	3	69	10
5 til 9	58	39	3	0	69	10
10 eller flere	60	27	13	1	104	7
Afsluttet kontakt						
Ja	54	32	14	0	28	4
Nej	59	33	7	1	214	23
Belastning						
Meget/en del belastet	57	33	9	1	174	14
Lidt/slet ikke belastet	57	35	4	3	68	9

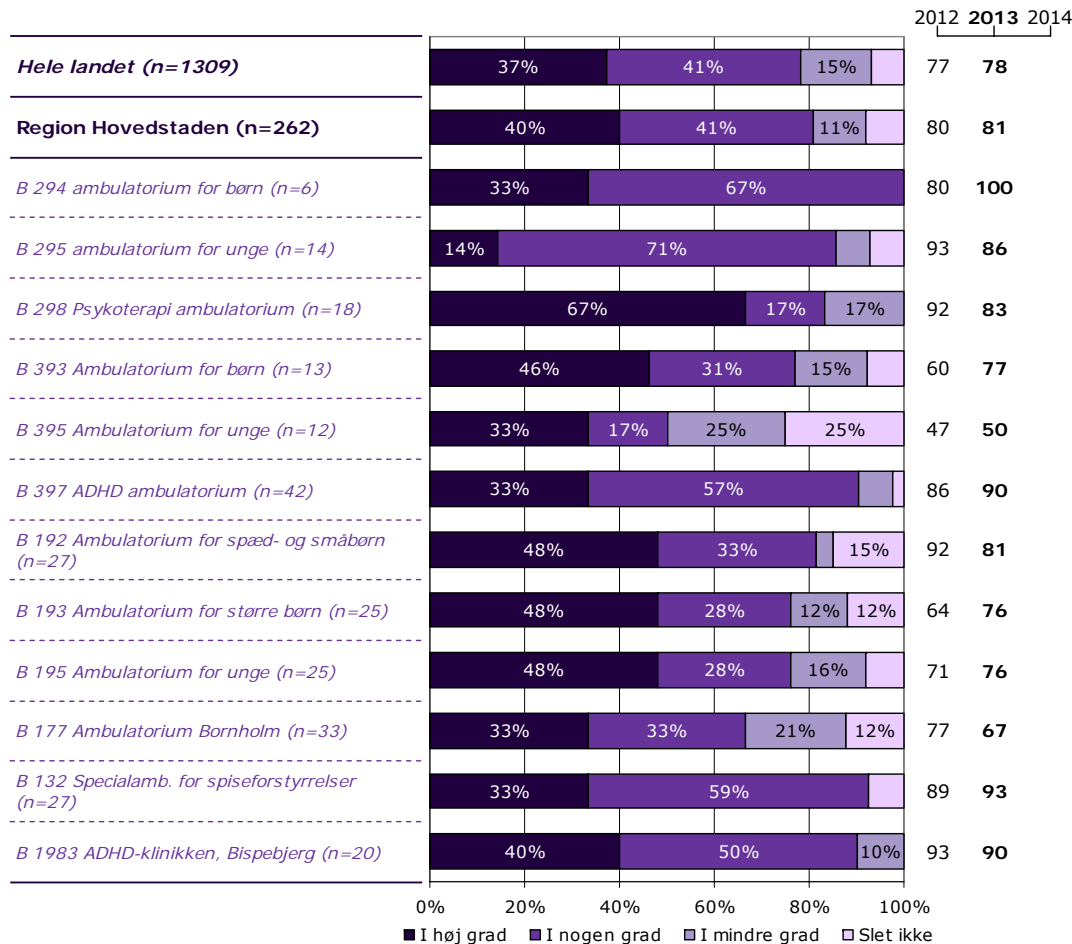
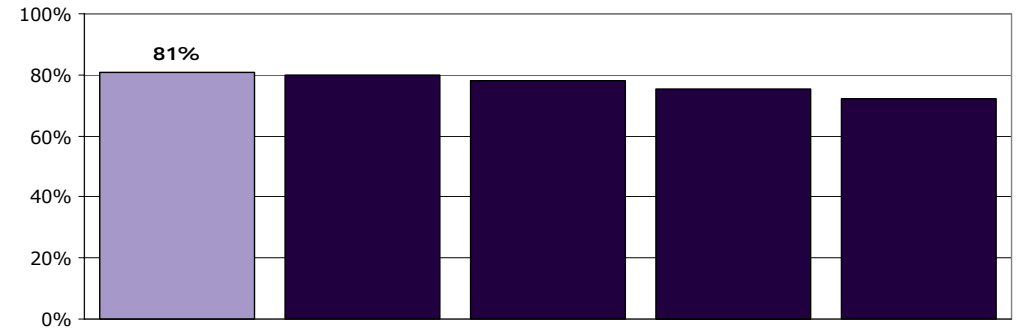
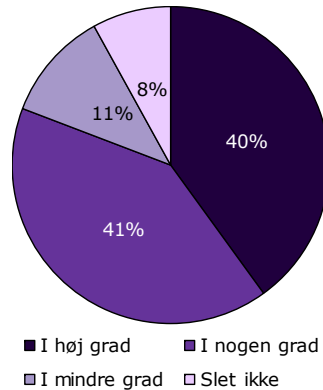
[Andet]*: Ved ikke/ikke relevant

7. Har du fået hjælp til at tackle dit barns vanskeligheder og problemer?

Tema: Din kontakt med ambulatoriet

Svar på spørgsmål: 278 (98 %)

Positive svar: I høj grad; I nogen grad



	I høj grad	I nogen grad	I mindre grad	Slet ikke	Antal	[Andet]*
	%	%	%	%	n	n
Alle	40	41	11	8	262	16
Barnets køn						
Dreng	38	46	10	6	127	8
Pige	42	36	12	10	135	8
Barnets alder						
0 til 6 år	46	31	8	15	26	6
7 til 14 år	39	45	9	6	130	6
15 år eller derover	40	38	13	9	105	4
Barnets kontakter						
1 til 4	34	39	17	10	59	8
5 til 9	36	44	4	16	55	4
10 eller flere	44	42	11	3	136	1
Forældrenes kontakter						
1 til 4	29	35	16	19	68	10
5 til 9	36	51	9	4	75	4
10 eller flere	50	38	8	5	109	1
Afsluttet kontakt						
Ja	44	44	9	3	32	0
Nej	40	41	10	8	220	15
Belastning						
Meget/en del belastet	36	42	14	8	180	5
Lidt/slet ikke belastet	44	43	6	7	70	7

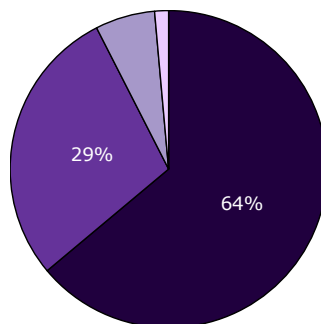
[Andet]*: Ved ikke/ikke relevant

8. Oplever du, at dit barns kontaktperson tager særligt ansvar for dit barns udredning og behandling?

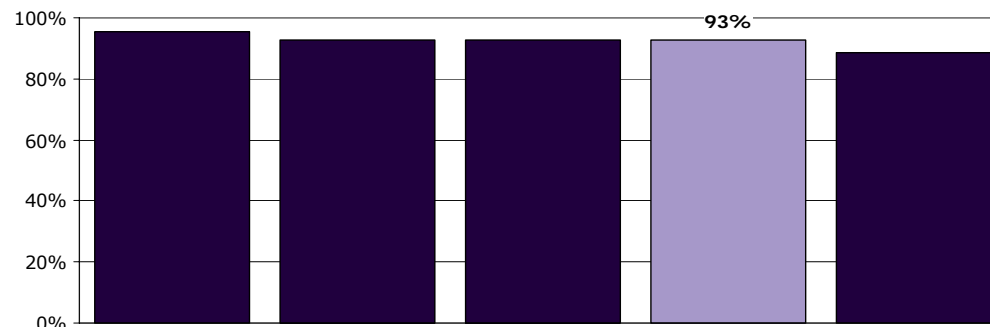
Tema: Tilrettelæggelse af forløbet i ambulatoriet

Svar på spørgsmål: 280 (99 %)

Positive svar: I høj grad; I nogen grad



■ I høj grad ■ I nogen grad
■ I mindre grad □ Slet ikke



	2012	2013	2014
Hele landet (n=1321)	92	93	
Region Hovedstaden (n=268)	93	93	
<i>B 294 ambulatorium for børn (n=5)</i>	80	100	
<i>B 295 ambulatorium for unge (n=13)</i>	100	77	
<i>B 298 Psykoterapi ambulatorium (n=18)</i>	100	94	
<i>B 393 Ambulatorium for børn (n=14)</i>	93	100	
<i>B 395 Ambulatorium for unge (n=11)</i>	100	64	
<i>B 397 ADHD ambulatorium (n=45)</i>	93	93	
<i>B 192 Ambulatorium for spæd- og småbørn (n=32)</i>	96	100	
<i>B 193 Ambulatorium for større børn (n=25)</i>	81	96	
<i>B 195 Ambulatorium for unge (n=24)</i>	90	88	
<i>B 177 Ambulatorium Bornholm (n=34)</i>	97	94	
<i>B 132 Specialamb. for spiseforstyrrelser (n=27)</i>	89	96	
<i>B 1983 ADHD-klinikken, Bispebjerg (n=20)</i>	94	90	

	I høj grad	I nogen grad	I mindre grad	Slet ikke	Antal	[Andet]*
	%	%	%	%	n	n
Alle	64	29	6	1	268	12
Barnets køn						
Dreng	66	28	5	1	128	8
Pige	62	29	6	2	140	4
Barnets alder						
0 til 6 år	73	27	0	0	30	2
7 til 14 år	67	26	7	0	133	5
15 år eller derover	57	33	7	4	104	5
Barnets kontakter						
1 til 4	56	38	5	2	66	2
5 til 9	65	25	5	4	55	3
10 eller flere	65	26	7	1	136	3
Forældrenes kontakter						
1 til 4	59	31	7	3	71	8
5 til 9	64	27	9	0	77	1
10 eller flere	67	28	4	2	111	1
Afsluttet kontakt						
Ja	59	34	3	3	32	0
Nej	65	28	6	1	227	11
Belastning						
Meget/en del belastet	63	27	8	2	180	7
Lidt/slet ikke belastet	64	34	3	0	74	3

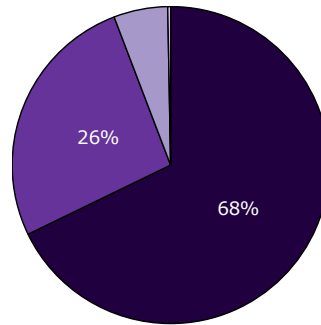
[Andet]*: Ved ikke/kender ikke kontaktperson

9. Er personalet godt forberedt til planlagte samtaler?

Tema: Tilrettelæggelse af forløbet i ambulatoriet

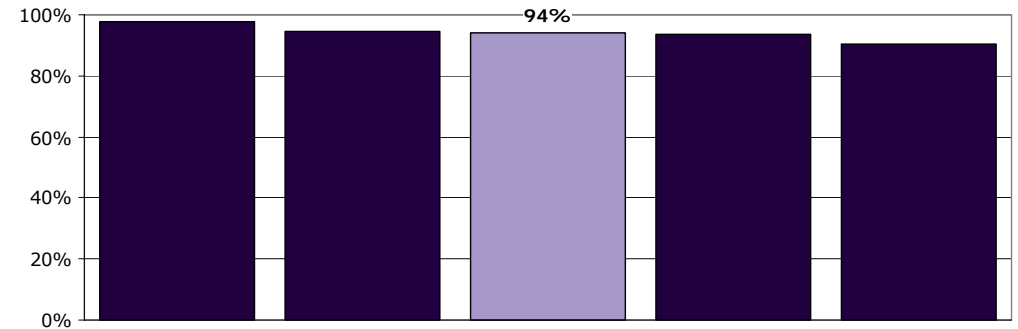
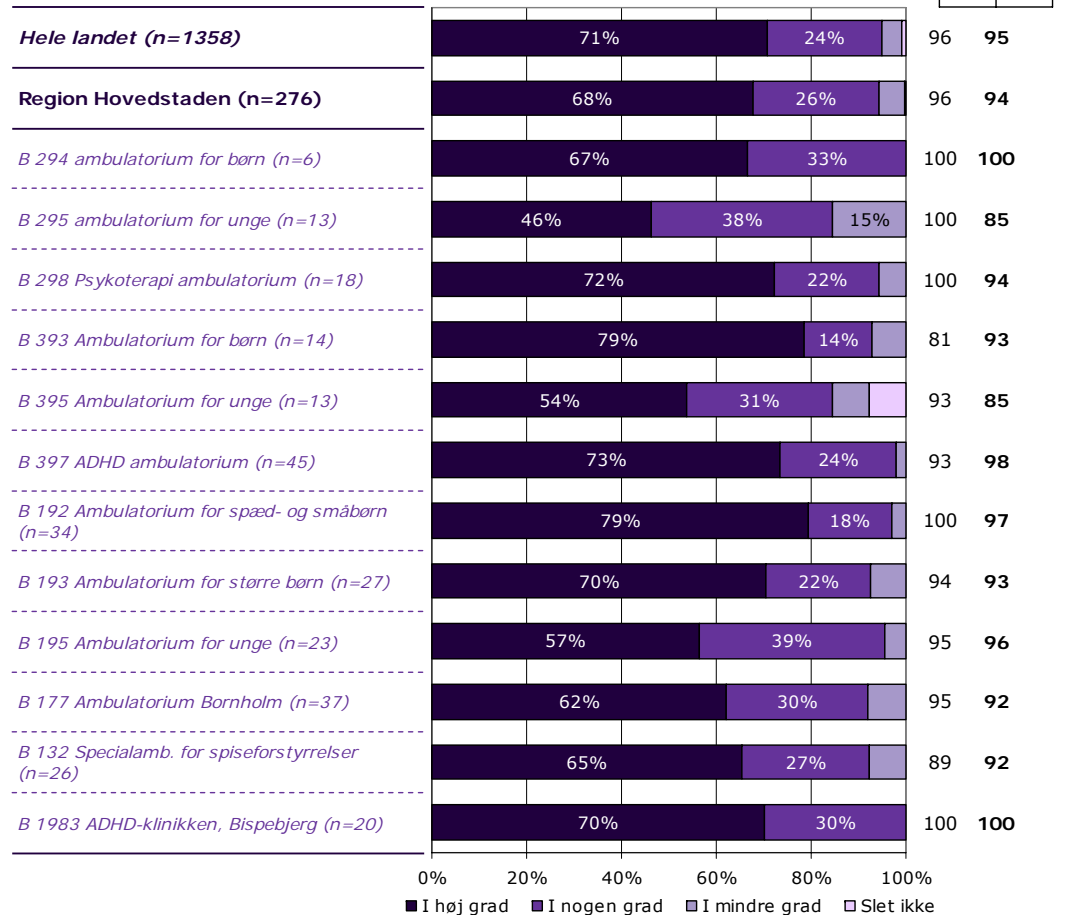
Svar på spørgsmål: 281 (99 %)

Positive svar: I høj grad; I nogen grad



■ I høj grad ■ I nogen grad
■ I mindre grad □ Slet ikke

2012 2013 2014



	I høj grad	I nogen grad	I mindre grad	Slet ikke	Antal	[Andet]*
	%	%	%	%	n	n
Alle	68	26	5	0	276	5
Barnets køn						
Dreng	66	29	5	0	136	1
Pige	69	24	6	1	140	4
Barnets alder						
0 til 6 år	75	22	3	0	32	0
7 til 14 år	71	25	4	0	138	0
15 år eller derover	61	30	8	1	105	5
Barnets kontakter						
1 til 4	68	22	10	0	68	0
5 til 9	66	31	2	2	58	1
10 eller flere	68	28	4	0	136	3
Forældrenes kontakter						
1 til 4	66	25	8	1	76	3
5 til 9	71	23	6	0	79	0
10 eller flere	65	31	4	0	110	2
Afsluttet kontakt						
Ja	66	16	19	0	32	0
Nej	69	28	3	0	234	4
Belastning						
Meget/en del belastet	66	26	8	1	186	2
Lidt/slet ikke belastet	69	31	0	0	75	2

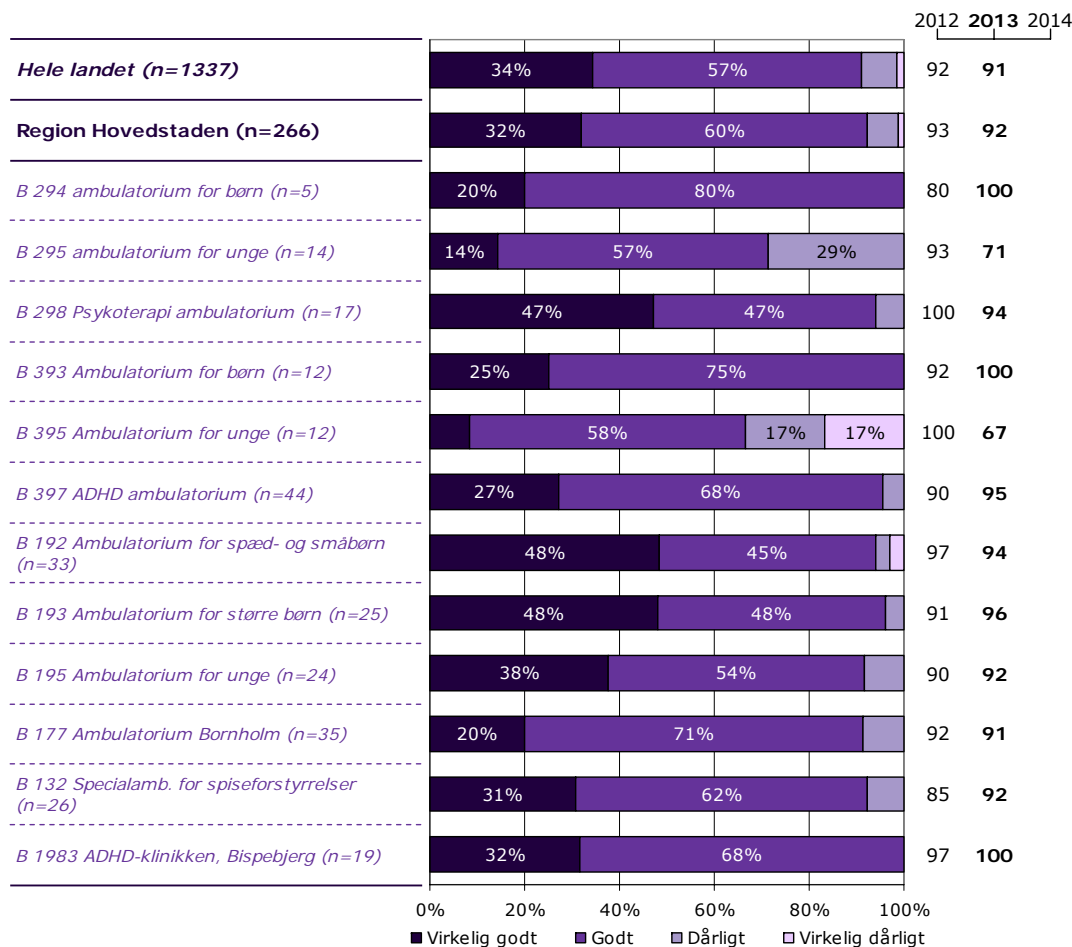
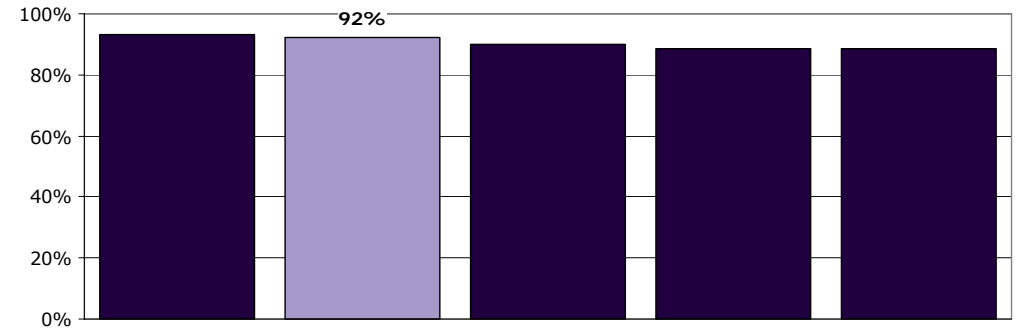
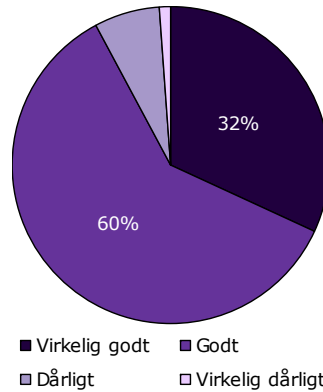
[Andet]*: Ved ikke/ikke relevant

10. Hvordan vurderer du, at dit barns samlede udrednings- og behandlingsforløb er tilrettelagt?

Tema: Tilrettelæggelse af forløbet i ambulatoriet

Svar på spørgsmål: 279 (99 %)

Positive svar: Virkelig godt; Godt



	Virkelig godt	Godt	Dårligt	Virkelig dårligt	Antal	[Andet]*
	%	%	%	%	n	n
Alle	32	60	7	1	266	13
Barnets køn						
Dreng	29	65	5	1	130	6
Pige	35	56	8	1	136	7
Barnets alder						
0 til 6 år	35	61	3	0	31	1
7 til 14 år	35	60	5	1	129	7
15 år eller derover	27	61	10	2	105	5
Barnets kontakter						
1 til 4	34	58	6	2	62	5
5 til 9	31	64	4	2	55	4
10 eller flere	32	60	7	1	135	3
Forældrenes kontakter						
1 til 4	26	66	9	0	70	8
5 til 9	35	56	8	1	77	2
10 eller flere	35	58	6	2	109	2
Afsluttet kontakt						
Ja	44	44	9	3	32	0
Nej	31	62	6	1	224	12
Belastning						
Meget/en del belastet	32	58	8	2	177	9
Lidt/slet ikke belastet	27	70	3	0	73	4

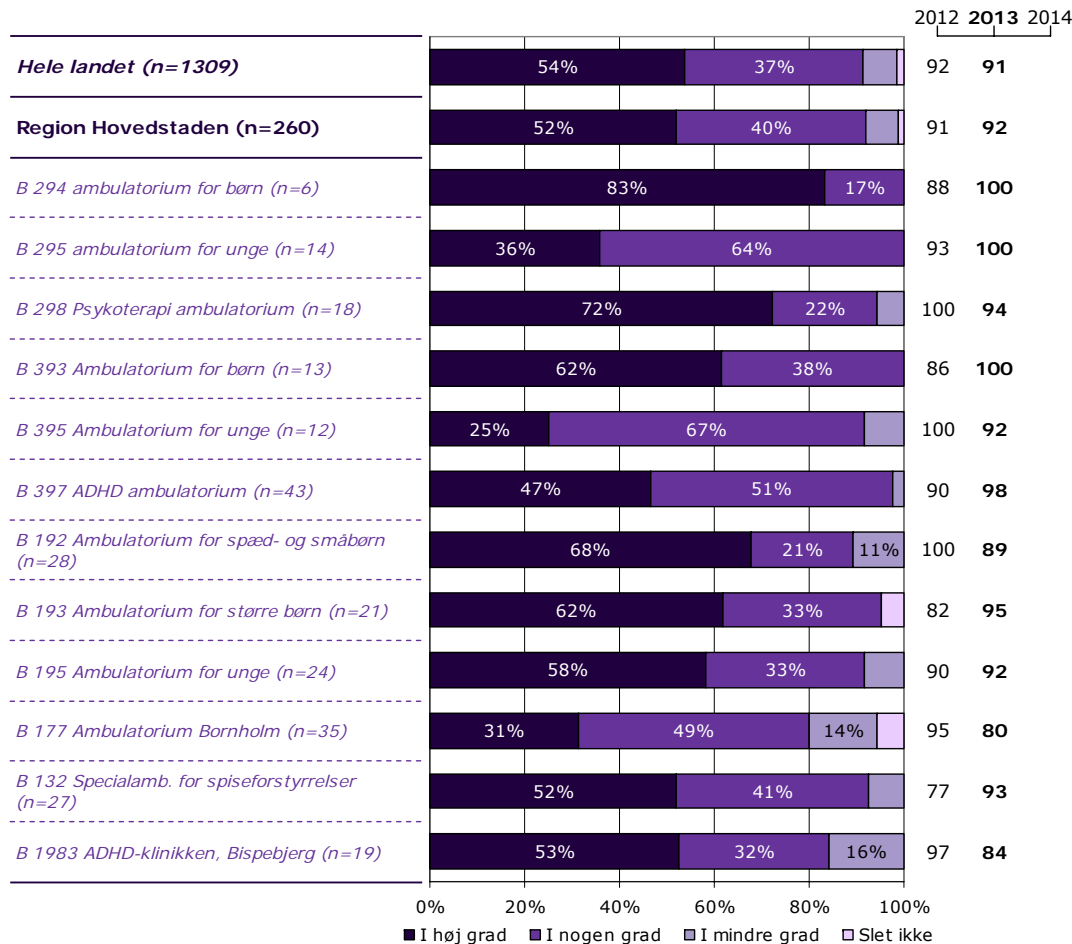
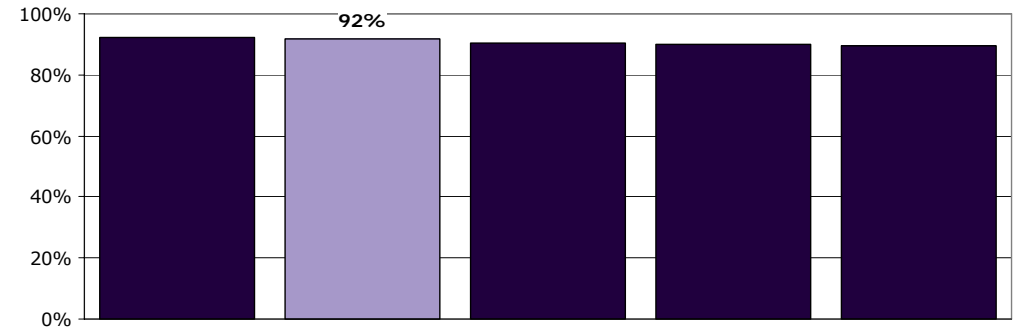
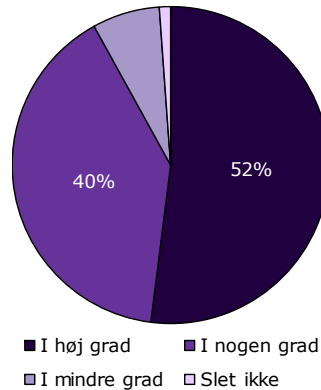
[Andet]*: Ved ikke/ikke relevant

12. Er det dit indtryk, at dit barn får den rette støtte og behandling i ambulatoriet?

Tema: Dit barns behandling i ambulatoriet

Svar på spørgsmål: 281 (99 %)

Positive svar: I høj grad; I nogen grad



	I høj grad	I nogen grad	I mindre grad	Slet ikke	Antal	[Andet]*
	%	%	%	%	n	n
Alle	52	40	7	1	260	21
Barnets køn						
Dreng	50	40	7	2	129	9
Pige	53	40	7	0	131	12
Barnets alder						
0 til 6 år	70	26	4	0	27	6
7 til 14 år	53	37	9	2	125	12
15 år eller derover	47	47	6	1	107	3
Barnets kontakter						
1 til 4	45	40	12	3	58	11
5 til 9	52	41	7	0	54	5
10 eller flere	53	41	5	0	135	3
Forældrenes kontakter						
1 til 4	49	34	12	4	67	13
5 til 9	50	43	7	0	74	5
10 eller flere	54	41	5	0	109	2
Afsluttet kontakt						
Ja	46	46	4	4	28	5
Nej	53	39	7	1	224	13
Belastning						
Meget/en del belastet	48	43	8	1	174	13
Lidt/slet ikke belastet	59	34	5	1	73	5

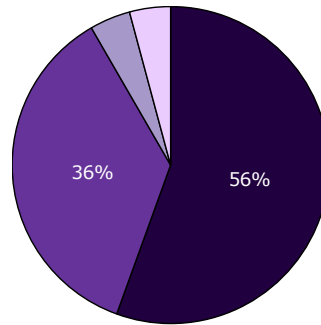
[Andet]*: Ved ikke/ikke relevant

13a. Har behandling med medicin hjulpet dit barn til at få det bedre?

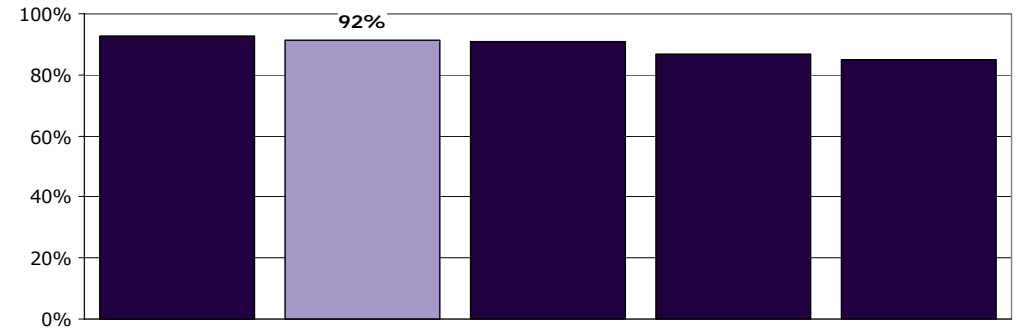
Tema: Dit barns behandling i ambulatoriet

Svar på spørgsmål: 214 (76 %)

Positive svar: I høj grad; I nogen grad



■ I høj grad ■ I nogen grad
■ I mindre grad □ Slet ikke



	2012	2013	2014
Hele landet (n=667)	91	90	
Region Hovedstaden (n=142)	94	92	
<i>B 294 ambulatorium for børn (n=6)</i>	100	100	
<i>B 295 ambulatorium for unge (n=10)</i>	100	90	
<i>B 298 Psykoterapi ambulatorium (n=2)</i>	100	100	
<i>B 393 Ambulatorium for børn (n=0)</i>	50	-	
<i>B 395 Ambulatorium for unge (n=7)</i>	71	71	
<i>B 397 ADHD ambulatorium (n=35)</i>	95	100	
<i>B 192 Ambulatorium for spæd- og småbørn (n=2)</i>	-	100	
<i>B 193 Ambulatorium for større børn (n=5)</i>	94	80	
<i>B 195 Ambulatorium for unge (n=21)</i>	75	86	
<i>B 177 Ambulatorium Bornholm (n=29)</i>	100	93	
<i>B 132 Specialamb. for spiseforstyrrelser (n=8)</i>	100	88	
<i>B 1983 ADHD-klinikken, Bispebjerg (n=17)</i>	100	88	

	I høj grad	I nogen grad	I mindre grad	Slet ikke	Antal	[Andet]*
	%	%	%	%	n	n
Alle	56	36	4	4	142	72
Barnets køn						
Dreng	63	32	4	1	81	20
Pige	46	41	5	8	61	52
Barnets alder						
0 til 6 år	100	0	0	0	1	18
7 til 14 år	60	36	1	3	73	28
15 år eller derover	50	37	7	6	68	26
Barnets kontakter						
1 til 4	50	36	7	7	14	20
5 til 9	57	36	0	7	28	20
10 eller flere	55	36	5	3	91	31
Forældrenes kontakter						
1 til 4	63	25	8	4	24	21
5 til 9	33	54	5	8	39	20
10 eller flere	66	29	3	3	70	31
Afsluttet kontakt						
Ja	33	50	0	17	6	14
Nej	58	34	5	3	132	54
Belastning						
Meget/en del belastet	51	40	4	5	98	48
Lidt/slet ikke belastet	66	27	5	2	41	17

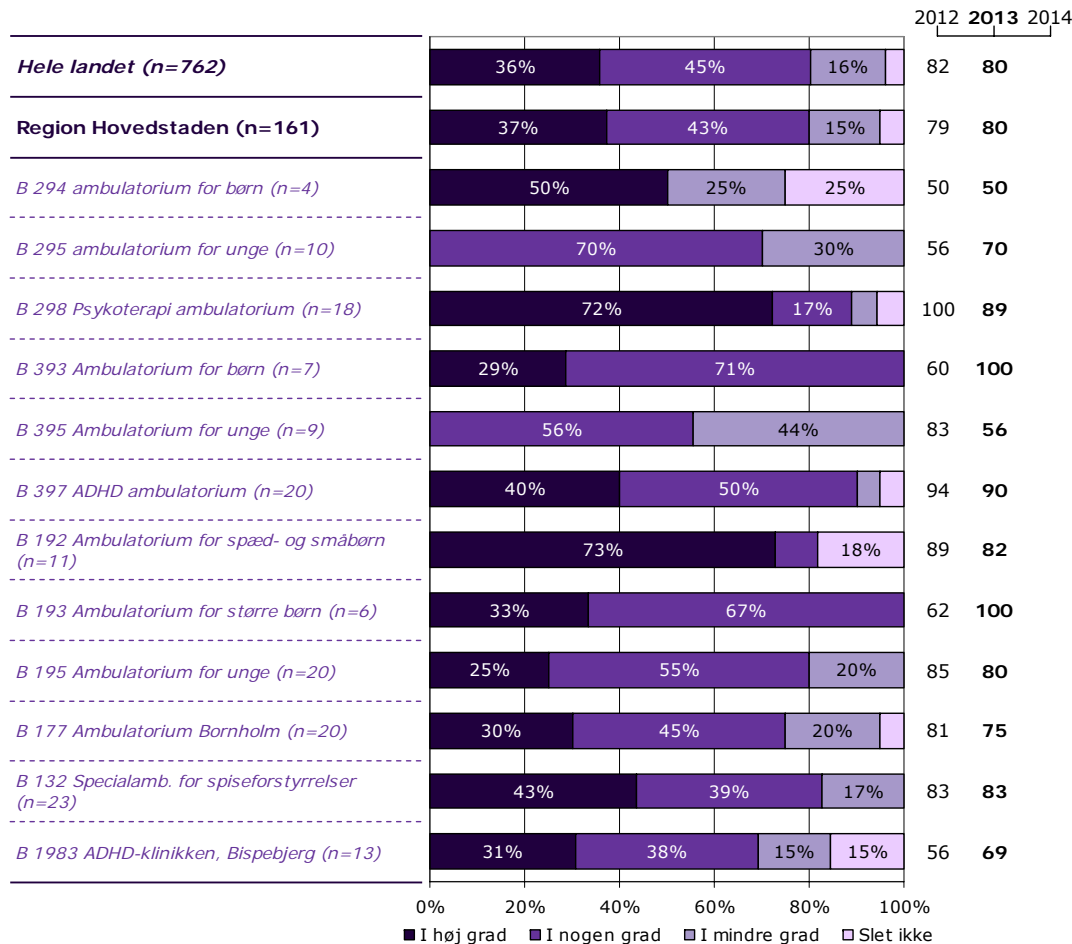
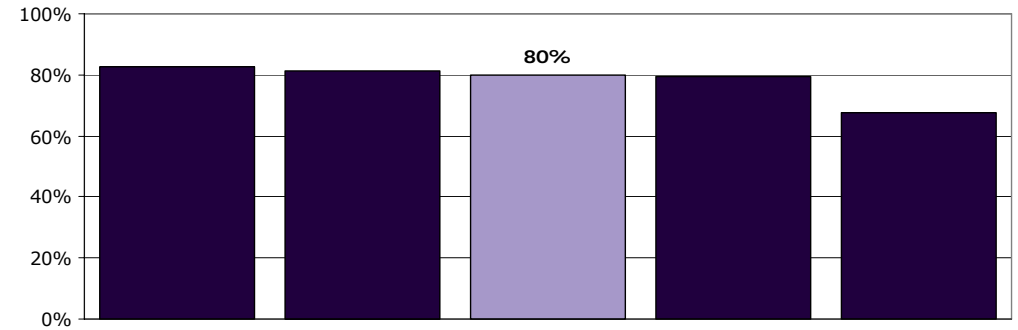
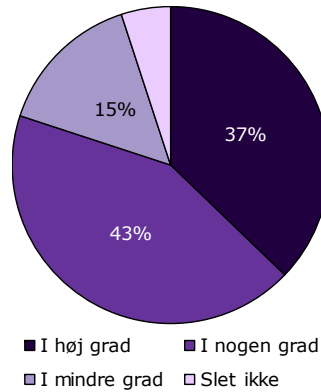
[Andet]*: Ved ikke/ikke relevant

13b. Har behandlingssamtaler, hvor du og/eller dit barn deltog, hjulpet dit barn til at få det bedre?

Tema: Dit barns behandling i ambulatoriet

Svar på spørgsmål: 207 (73 %)

Positive svar: I høj grad; I nogen grad



	I høj grad	I nogen grad	I mindre grad	Slet ikke	Antal	[Andet]*
	%	%	%	%	n	n
Alle	37	43	15	5	161	46
Barnets køn						
Dreng	32	43	15	9	65	28
Pige	41	43	15	2	96	18
Barnets alder						
0 til 6 år	60	10	0	30	10	12
7 til 14 år	42	42	12	4	69	28
15 år eller derover	30	48	20	2	82	6
Barnets kontakter						
1 til 4	32	26	21	21	19	15
5 til 9	34	41	19	6	32	13
10 eller flere	40	45	13	2	106	16
Forældrenes kontakter						
1 til 4	27	40	10	23	30	17
5 til 9	38	42	21	0	48	14
10 eller flere	42	42	14	1	78	14
Afsluttet kontakt						
Ja	38	44	13	6	16	5
Nej	39	42	14	5	140	39
Belastning						
Meget/en del belastet	39	39	16	5	112	29
Lidt/slet ikke belastet	30	56	12	2	43	11

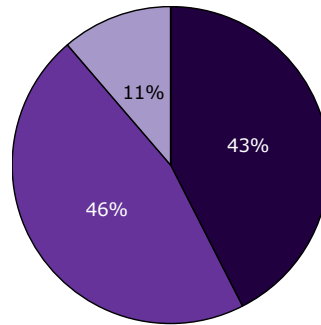
[Andet]*: Ved ikke/ikke relevant

13c. Har vejledning/undervisning til forældre hjulpet dit barn til at få det bedre?

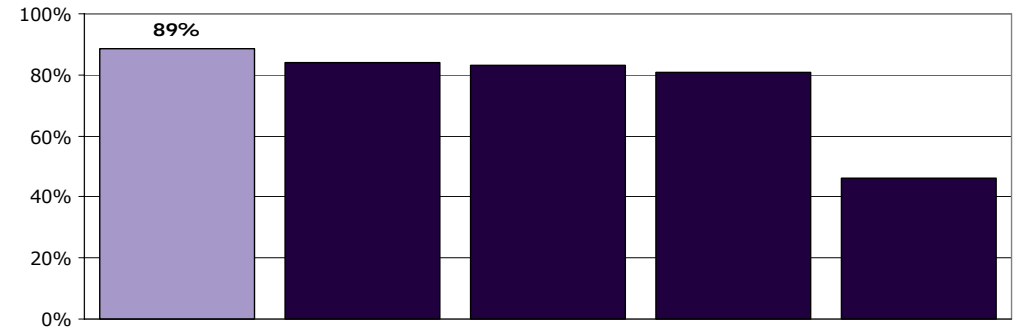
Tema: Dit barns behandling i ambulatoriet

Svar på spørgsmål: 137 (48 %)

Positive svar: I høj grad; I nogen grad



■ I høj grad ■ I nogen grad
■ I mindre grad □ Slet ikke



	2012	2013	2014
Hele landet (n=336)	37%	45%	17%
Region Hovedstaden (n=61)	43%	46%	11%
<i>B 294 ambulatorium for børn (n=2)</i>	50%	50%	
<i>B 295 ambulatorium for unge (n=3)</i>	33%	67%	
<i>B 298 Psykoterapi ambulatorium (n=6)</i>	67%	33%	
<i>B 393 Ambulatorium for børn (n=2)</i>	50%	50%	
<i>B 395 Ambulatorium for unge (n=5)</i>	20%	60%	20%
<i>B 397 ADHD ambulatorium (n=7)</i>	43%	43%	14%
<i>B 192 Ambulatorium for spæd- og småbørn (n=11)</i>	64%	36%	
<i>B 193 Ambulatorium for større børn (n=4)</i>	25%	75%	
<i>B 195 Ambulatorium for unge (n=5)</i>	80%	20%	
<i>B 177 Ambulatorium Bornholm (n=5)</i>	60%	40%	
<i>B 132 Specialamb. for spiseforstyrrelser (n=9)</i>	56%	44%	
<i>B 1983 ADHD-klinikken, Bispebjerg (n=2)</i>	50%	50%	

0% 20% 40% 60% 80% 100%

■ I høj grad ■ I nogen grad ■ I mindre grad □ Slet ikke

	I høj grad	I nogen grad	I mindre grad	Slet ikke	Antal	[Andet]*
	%	%	%	%	n	n
Alle	43	46	11	0	61	76
Barnets køn						
Dreng	41	44	15	0	27	37
Pige	44	47	9	0	34	39
Barnets alder						
0 til 6 år	78	22	0	0	9	8
7 til 14 år	45	48	7	0	29	36
15 år eller derover	26	52	22	0	23	32
Barnets kontakter						
1 til 4	60	40	0	0	5	18
5 til 9	38	46	15	0	13	18
10 eller flere	39	49	12	0	41	35
Forældrenes kontakter						
1 til 4	38	38	25	0	8	24
5 til 9	36	55	9	0	22	20
10 eller flere	48	42	10	0	31	28
Afsluttet kontakt						
Ja	50	33	17	0	6	8
Nej	42	46	12	0	52	65
Belastning						
Meget/en del belastet	42	45	13	0	38	48
Lidt/slet ikke belastet	24	65	12	0	17	26

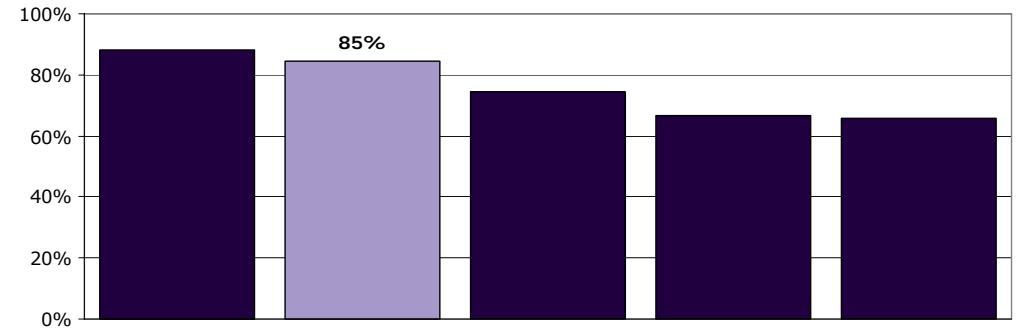
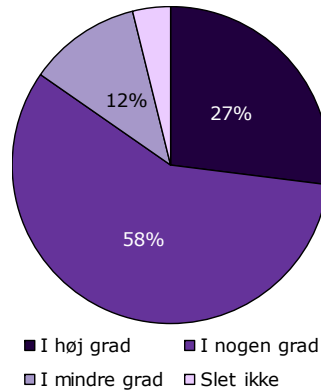
[Andet]*: Ved ikke/ikke relevant

13d. Har gruppeterapi/gruppesamtaler for børn hjulpet dit barn til at få det bedre?

Tema: Dit barns behandling i ambulatoriet

Svar på spørgsmål: 176 (62 %)

Positive svar: I høj grad; I nogen grad



	I høj grad	I nogen grad	I mindre grad	Slet ikke	Antal	[Andet]*
	%	%	%	%	n	n
Alle	27	58	12	4	26	150
Barnets køn						
Dreng	14	71	14	0	7	77
Pige	32	53	11	5	19	73
Barnets alder						
0 til 6 år	100	0	0	0	2	15
7 til 14 år	38	50	0	13	8	78
15 år eller derover	13	69	19	0	16	57
Barnets kontakter						
1 til 4	0	0	0	0	0	33
5 til 9	0	50	50	0	2	36
10 eller flere	27	59	9	5	22	76
Forældrenes kontakter						
1 til 4	50	50	0	0	2	39
5 til 9	14	71	14	0	7	45
10 eller flere	31	50	13	6	16	60
Afsluttet kontakt						
Ja	0	0	0	0	0	18
Nej	24	60	12	4	25	125
Belastning						
Meget/en del belastet	25	50	19	6	16	99
Lidt/slet ikke belastet	13	88	0	0	8	42

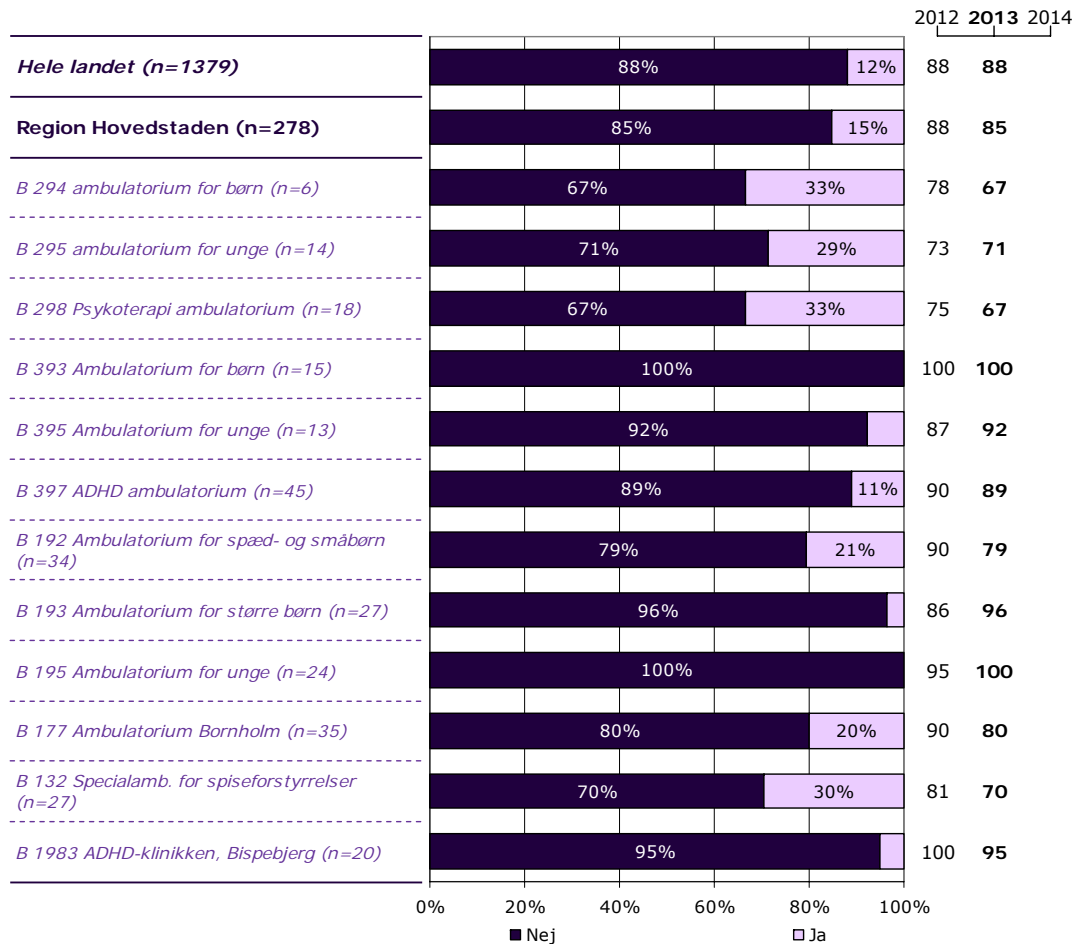
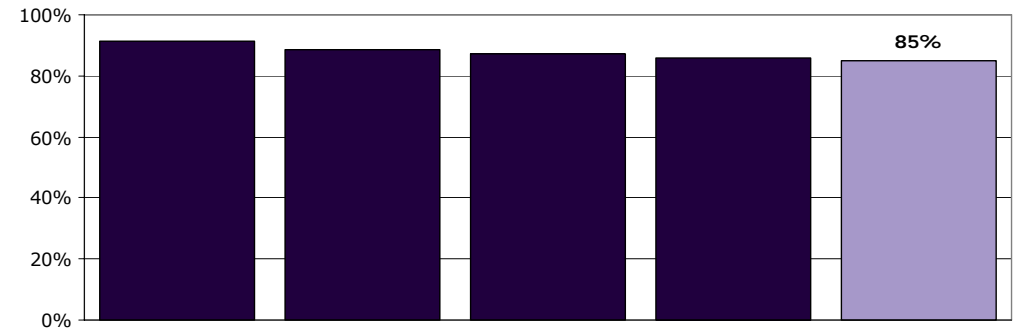
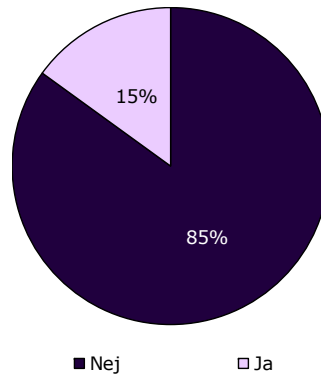
[Andet]*: Ved ikke/ikke relevant

14. Har du oplevet, at der skete fejl i forbindelse med dit barns besøg i ambulatoriet?

Tema: Dit barns behandling i ambulatoriet

Svar på spørgsmål: 278 (98 %)

Positive svar: Nej



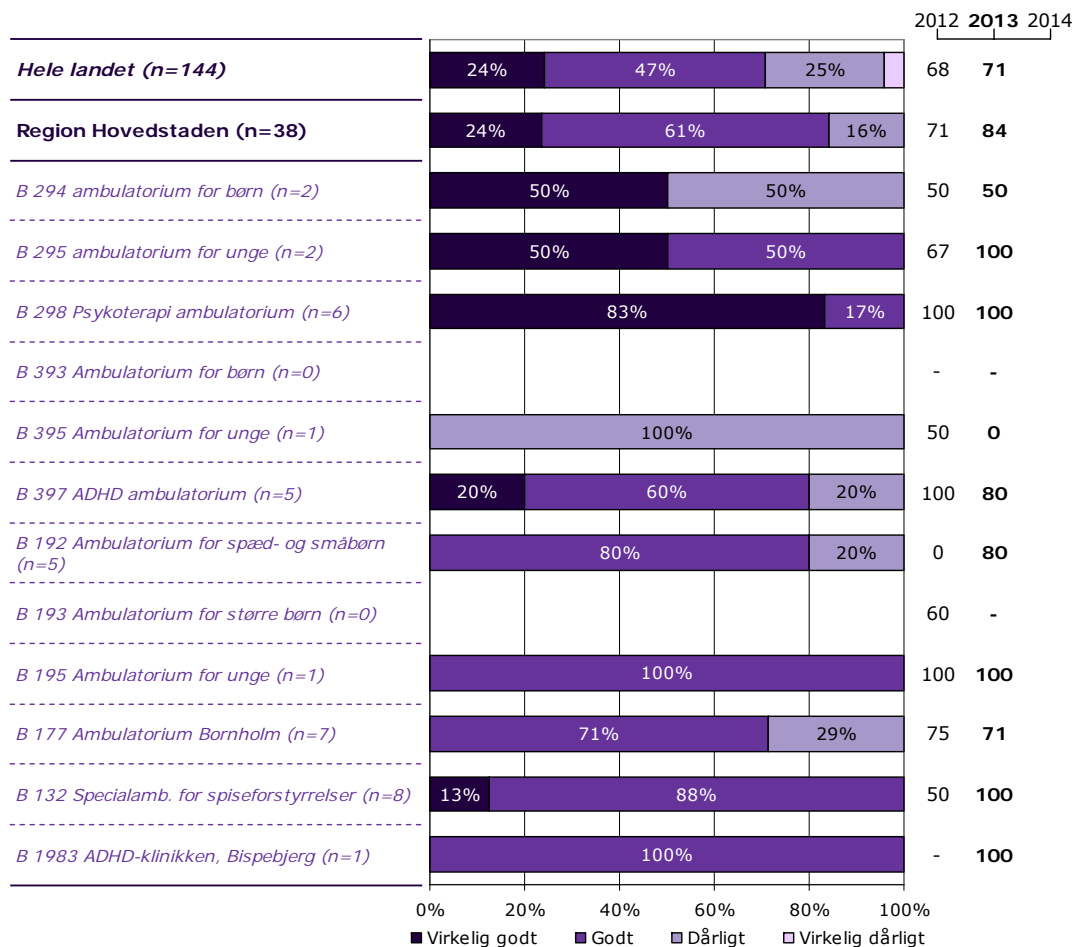
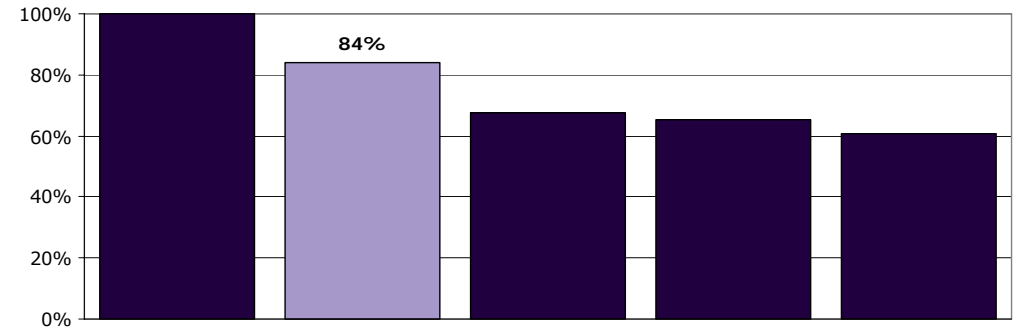
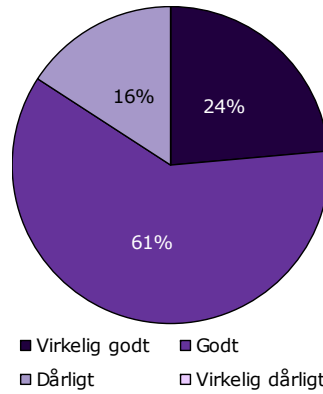
	Nej	Ja	Antal
	%	%	n
Alle	85	15	278
Barnets køn			
Dreng	86	14	135
Pige	84	16	143
Barnets alder			
0 til 6 år	85	15	33
7 til 14 år	86	14	138
15 år eller derover	84	16	106
Barnets kontakter			
1 til 4	86	14	69
5 til 9	86	14	57
10 eller flere	83	17	137
Forældrenes kontakter			
1 til 4	90	10	78
5 til 9	79	21	78
10 eller flere	85	15	111
Afsluttet kontakt			
Ja	88	12	33
Nej	85	15	236
Belastning			
Meget/en del belastet	84	16	186
Lidt/slet ikke belastet	91	9	76

16. Hvordan synes du, at personalet tog hånd om fejlen(e), efter den/de blev opdaget?

Tema: Dit barns behandling i ambulatoriet

Svar på spørgsmål: 44 (16 %)

Positive svar: Virkelig godt; Godt



	Virkelig godt	Godt	Dårligt	Virkelig dårligt	Antal	[Andet]*
	%	%	%	%	n	n
Alle	24	61	16	0	38	6
Barnets køn						
Dreng	22	56	22	0	18	3
Pige	25	65	10	0	20	3
Barnets alder						
0 til 6 år	0	100	0	0	3	2
7 til 14 år	16	63	21	0	19	1
15 år eller derover	38	50	13	0	16	3
Barnets kontakter						
1 til 4	29	43	29	0	7	3
5 til 9	25	63	13	0	8	1
10 eller flere	23	68	9	0	22	2
Forældrenes kontakter						
1 til 4	0	67	33	0	6	3
5 til 9	40	53	7	0	15	2
10 eller flere	19	69	13	0	16	1
Afsluttet kontakt						
Ja	-	-	-	-	3	1
Nej	25	63	13	0	32	5
Belastning						
Meget/en del belastet	31	54	15	0	26	4
Lidt/slet ikke belastet	13	63	25	0	8	0

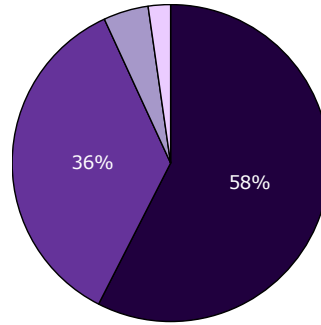
[Andet]*: Personalet kendte ikke fejlen(e)

17a. Får du de informationer, som du har brug for, omkring dit barns udredning og behandling?

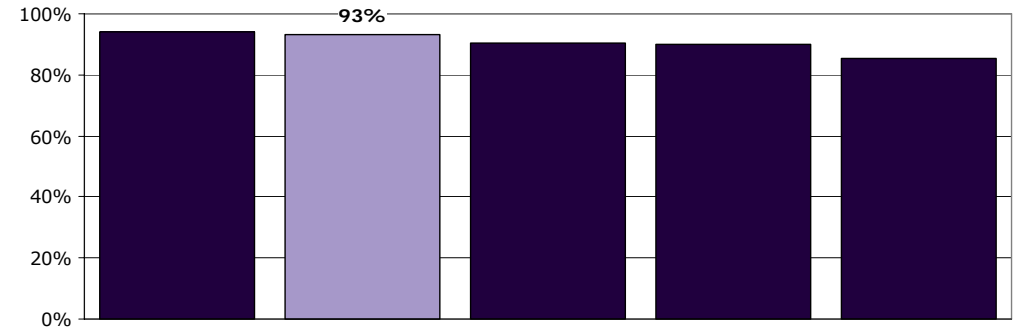
Tema: Information fra ambulatoriet

Svar på spørgsmål: 282 (100 %)

Positive svar: I høj grad; I nogen grad



■ I høj grad ■ I nogen grad
■ I mindre grad □ Slet ikke



	2012	2013	2014
Hele landet (n=1348)	89	91	
Region Hovedstaden (n=276)	92	93	
<i>B 294 ambulatorium for børn (n=6)</i>	100	100	
<i>B 295 ambulatorium for unge (n=14)</i>	100	93	
<i>B 298 Psykoterapi ambulatorium (n=18)</i>	100	94	
<i>B 393 Ambulatorium for børn (n=15)</i>	85	87	
<i>B 395 Ambulatorium for unge (n=13)</i>	71	77	
<i>B 397 ADHD ambulatorium (n=44)</i>	93	100	
<i>B 192 Ambulatorium for spæd- og småbørn (n=31)</i>	92	94	
<i>B 193 Ambulatorium for større børn (n=26)</i>	87	92	
<i>B 195 Ambulatorium for unge (n=26)</i>	95	88	
<i>B 177 Ambulatorium Bornholm (n=37)</i>	93	92	
<i>B 132 Specialamb. for spiseforstyrrelser (n=27)</i>	88	93	
<i>B 1983 ADHD-klinikken, Bispebjerg (n=19)</i>	96	100	

	I høj grad	I nogen grad	I mindre grad	Slet ikke	Antal	[Andet]*
	%	%	%	%	n	n
Alle	58	36	5	2	276	6
Barnets køn						
Dreng	60	38	1	1	134	5
Pige	56	33	8	3	142	1
Barnets alder						
0 til 6 år	57	37	0	7	30	2
7 til 14 år	64	30	4	1	135	4
15 år eller derover	50	41	6	3	110	0
Barnets kontakter						
1 til 4	52	38	8	3	66	3
5 til 9	59	33	3	5	58	1
10 eller flere	62	35	4	0	138	1
Forældrenes kontakter						
1 til 4	52	37	5	6	79	2
5 til 9	56	36	6	1	77	2
10 eller flere	64	33	4	0	110	1
Afsluttet kontakt						
Ja	67	30	0	3	33	0
Nej	57	36	5	1	232	6
Belastning						
Meget/en del belastet	54	37	6	3	186	3
Lidt/slet ikke belastet	63	34	1	1	76	2

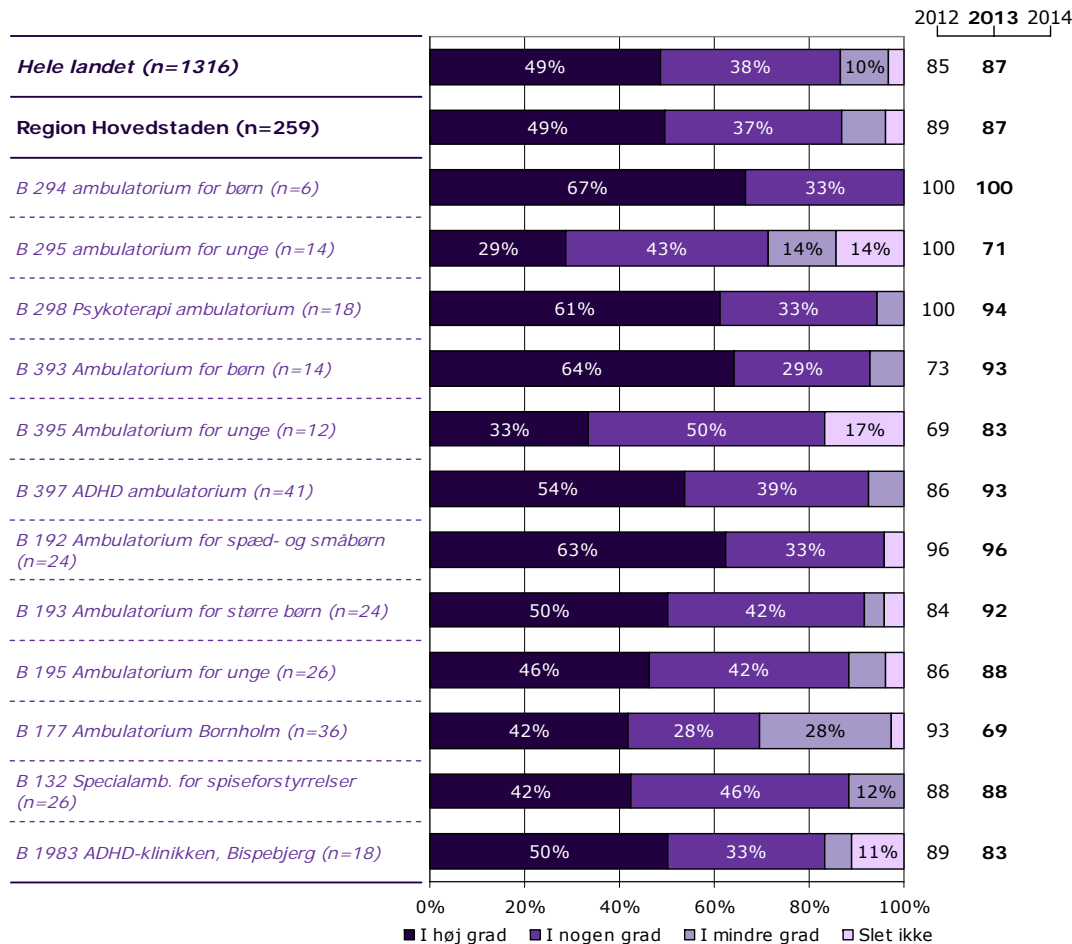
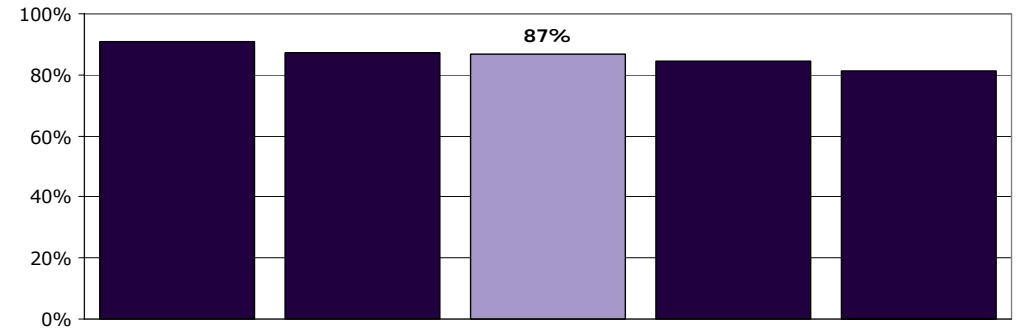
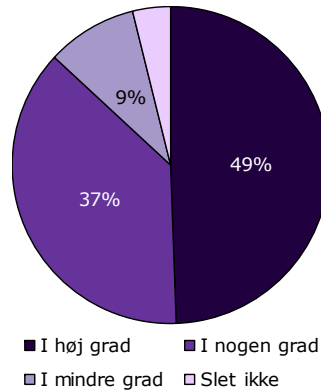
[Andet]*: Ved ikke/ikke relevant

17b. Får du de informationer, som du har brug for, omkring dit barns vanskeligheder og problemer?

Tema: Information fra ambulatoriet

Svar på spørgsmål: 277 (98 %)

Positive svar: I høj grad; I nogen grad



	I høj grad	I nogen grad	I mindre grad	Slet ikke	Antal	[Andet]*
	%	%	%	%	n	n
Alle	49	37	9	4	259	18
Barnets køn						
Dreng	46	39	11	3	125	10
Pige	52	36	7	4	134	8
Barnets alder						
0 til 6 år	65	30	0	4	23	7
7 til 14 år	55	32	10	3	128	8
15 år eller derover	40	45	10	5	107	3
Barnets kontakter						
1 til 4	40	42	13	5	60	8
5 til 9	48	37	7	7	54	5
10 eller flere	54	37	8	2	133	2
Forældrenes kontakter						
1 til 4	41	41	11	7	71	7
5 til 9	46	40	10	4	72	7
10 eller flere	57	34	7	2	107	2
Afsluttet kontakt						
Ja	55	39	6	0	33	0
Nej	50	38	9	3	215	18
Belastning						
Meget/en del belastet	49	36	10	4	182	5
Lidt/slet ikke belastet	50	43	4	3	70	6

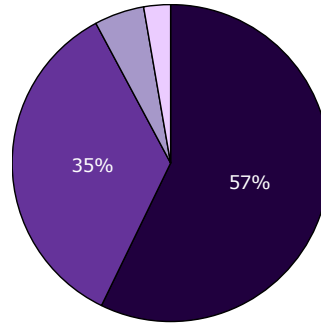
[Andet]*: Ved ikke/ikke relevant

17c. Får du de informationer, som du har brug for, omkring medicinens virkning og eventuelle bivirkninger?

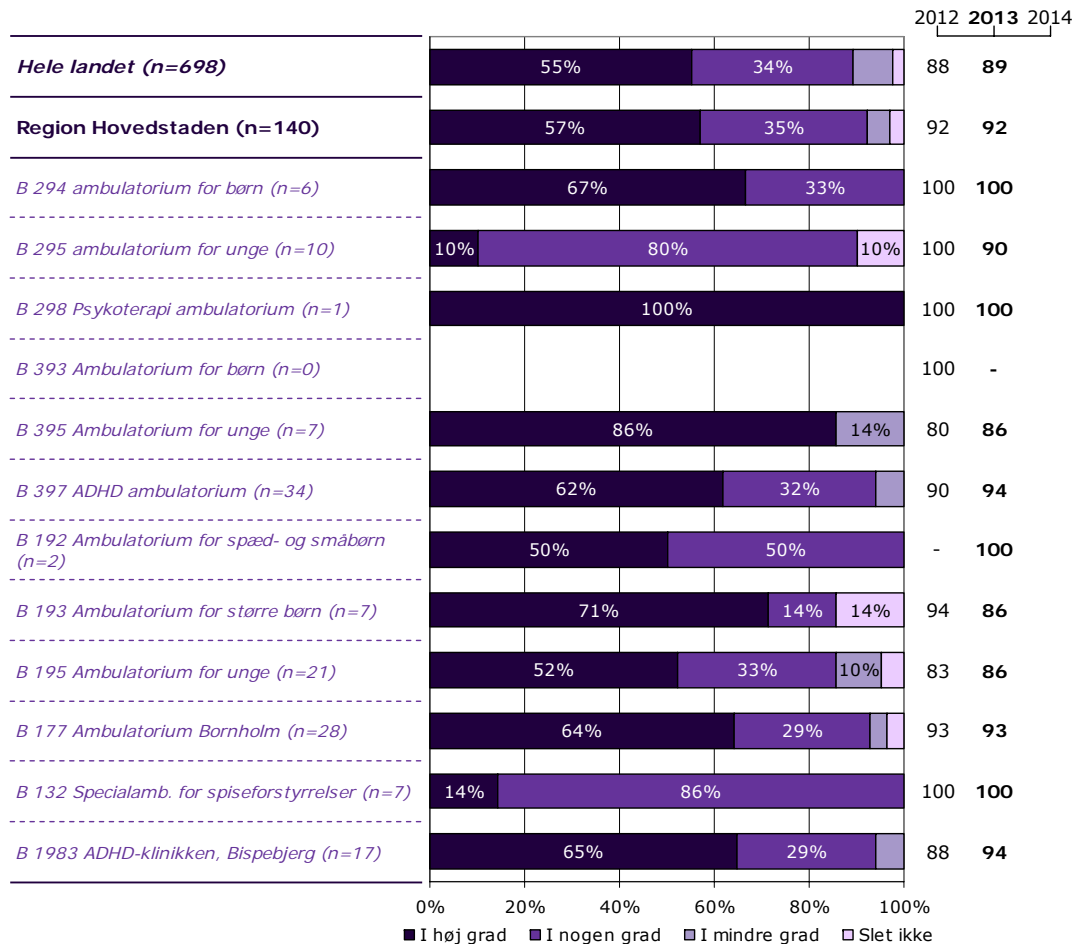
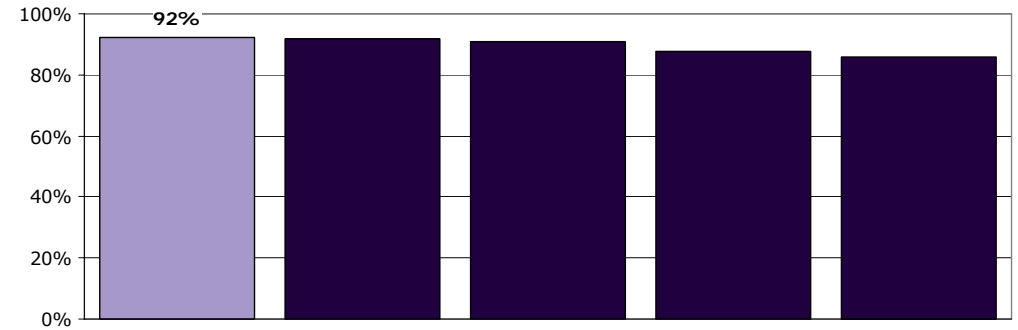
Tema: Information fra ambulatoriet

Svar på spørgsmål: 248 (88 %)

Positive svar: I høj grad; I nogen grad



■ I høj grad ■ I nogen grad
■ I mindre grad □ Slet ikke



	I høj grad	I nogen grad	I mindre grad	Slet ikke	Antal	[Andet]*
	%	%	%	%	n	n
Alle	57	35	5	3	140	108
Barnets køn						
Dreng	60	34	4	2	83	40
Pige	53	37	7	4	57	68
Barnets alder						
0 til 6 år	100	0	0	0	1	26
7 til 14 år	64	32	3	1	73	46
15 år eller derover	48	39	8	5	66	35
Barnets kontakter						
1 til 4	54	38	8	0	13	40
5 til 9	70	23	0	7	30	26
10 eller flere	52	40	7	1	88	37
Forældrenes kontakter						
1 til 4	40	45	5	10	20	42
5 til 9	51	41	5	2	41	31
10 eller flere	63	30	6	1	70	33
Afsluttet kontakt						
Ja	33	67	0	0	6	23
Nej	60	34	5	2	131	81
Belastning						
Meget/en del belastet	58	32	5	4	96	74
Lidt/slet ikke belastet	54	41	5	0	41	23

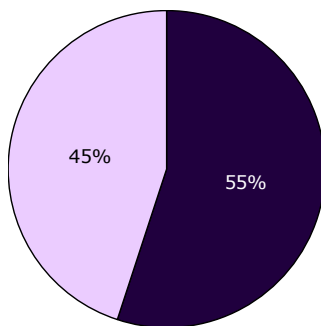
[Andet]*: Ved ikke/ikke relevant

18. Har du i forbindelse med dine besøg i ambulatoriet modtaget skriftlig information om dit barns vanskeligheder og problemer?

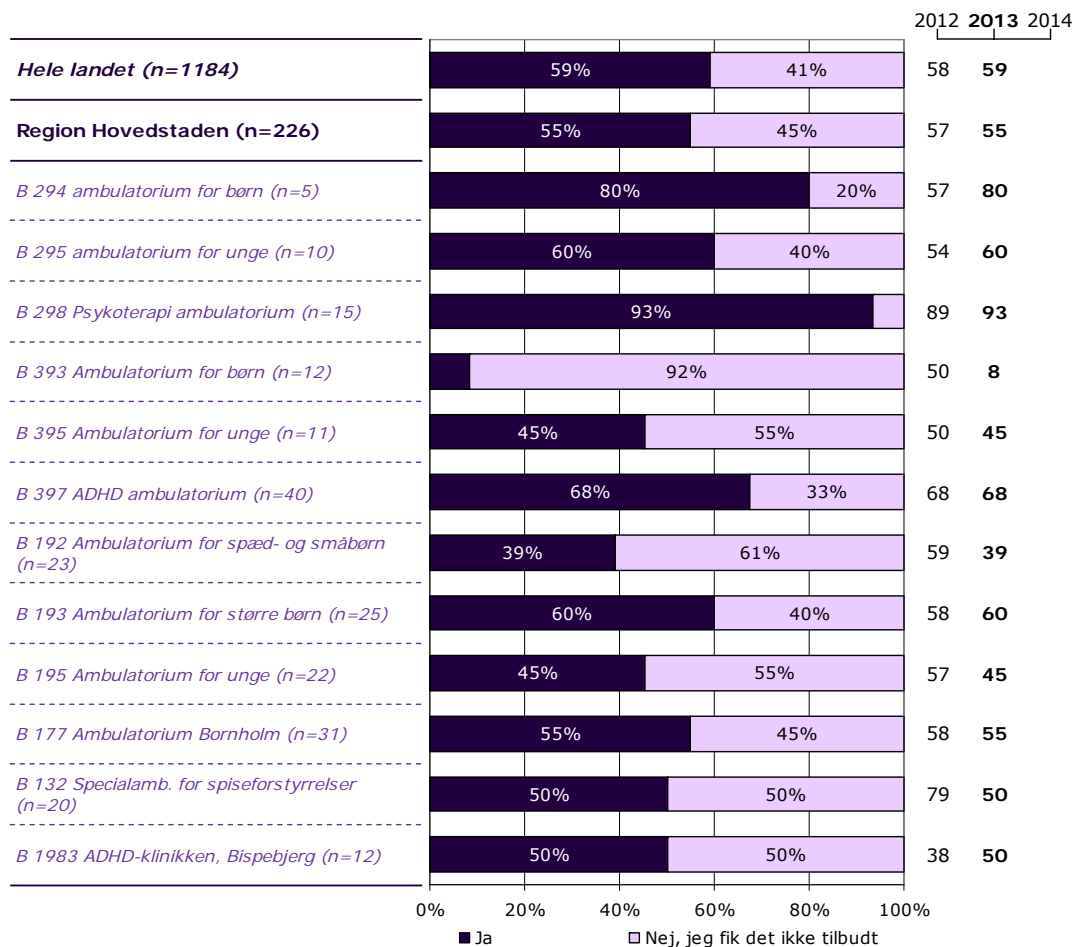
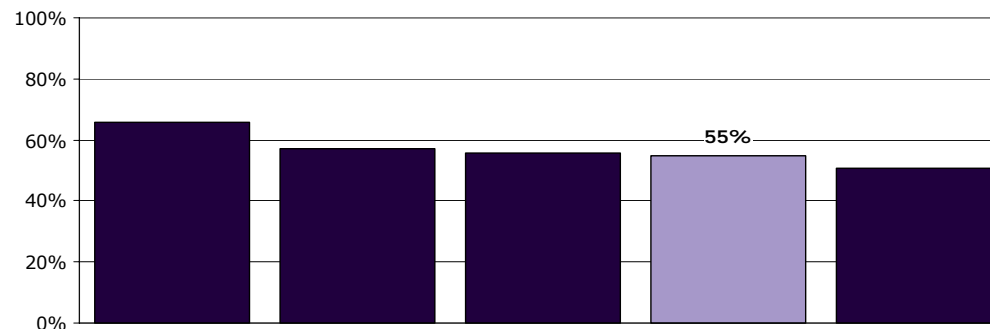
Tema: Information fra ambulatoriet

Svar på spørgsmål: 279 (99 %)

Positive svar: Ja



■ Ja □ Nej, jeg fik det ikke tilbudt



	Ja	Nej, jeg fik det ikke tilbudt	Antal	[Andet]*
	%	%	n	n
Alle	55	45	226	53
Barnets køn				
Dreng	58	42	111	25
Pige	52	48	115	28
Barnets alder				
0 til 6 år	25	75	20	12
7 til 14 år	63	37	118	21
15 år eller derover	51	49	87	20
Barnets kontakter				
1 til 4	43	57	60	9
5 til 9	45	55	44	14
10 eller flere	68	32	110	27
Forældrenes kontakter				
1 til 4	30	70	63	16
5 til 9	61	39	64	15
10 eller flere	69	31	90	20
Afsluttet kontakt				
Ja	58	42	24	7
Nej	56	44	191	46
Belastning				
Meget/en del belastet	55	45	159	26
Lidt/slet ikke belastet	60	40	60	18

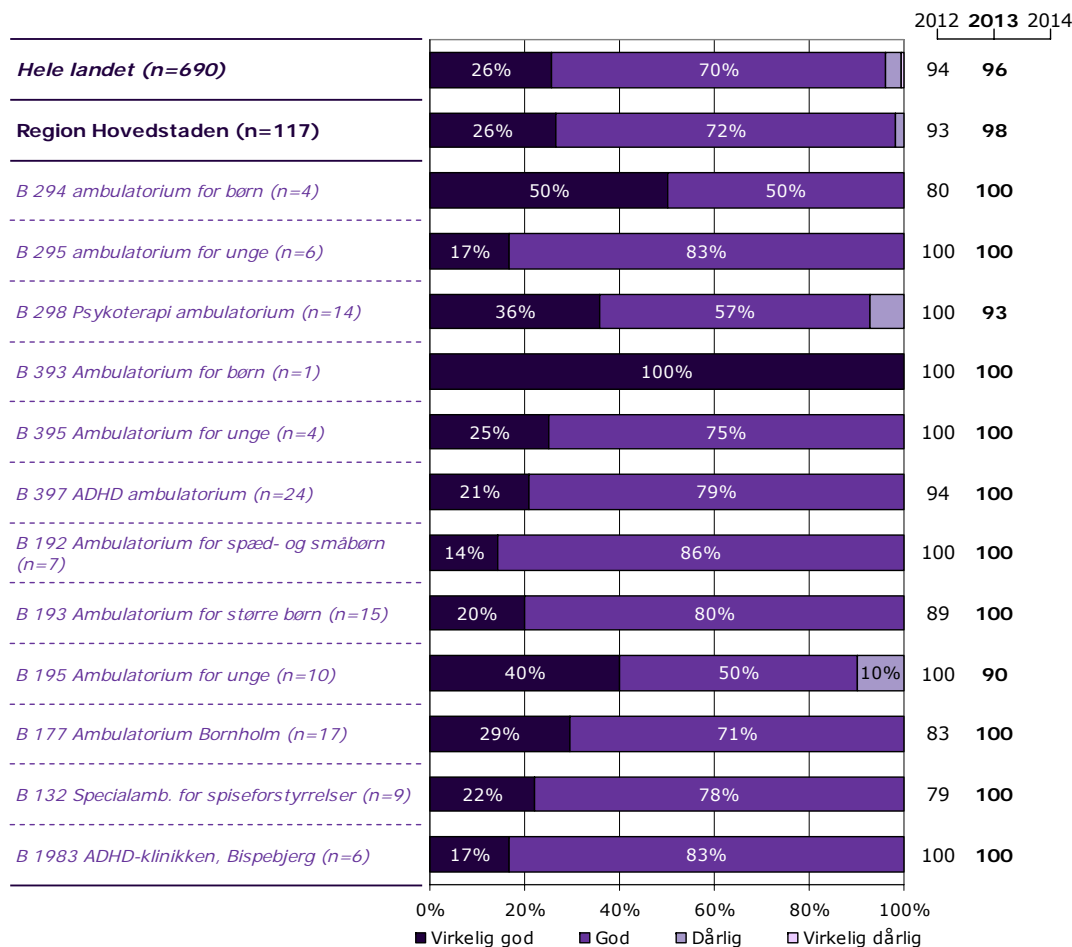
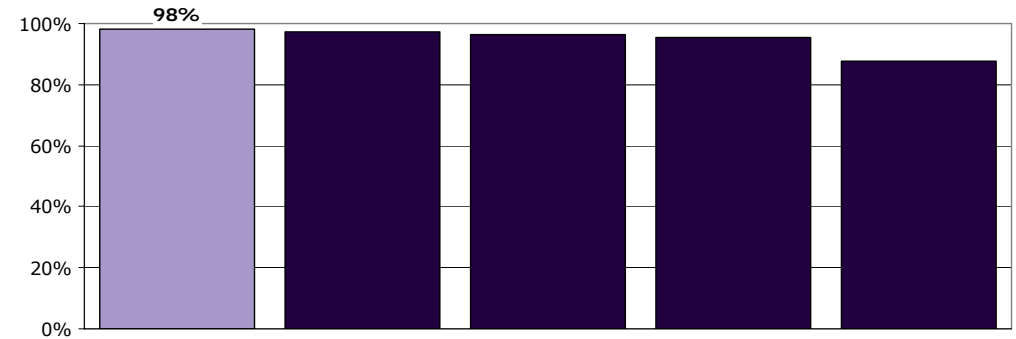
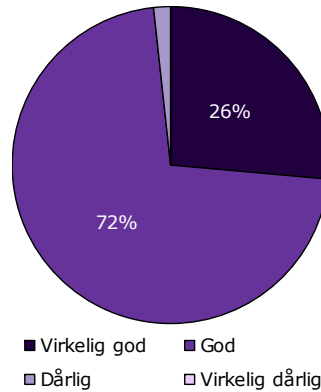
[Andet]*: Nej, jeg havde ikke behov for det

19. Hvordan vurderer du alt i alt den skriftlige information, du får i ambulatoriet?

Tema: Information fra ambulatoriet

Svar på spørgsmål: 123 (43 %)

Positive svar: Virkelig god; God



	Virkelig god	God	Dårlig	Virkelig dårlig	Antal	[Andet]*
	%	%	%	%	n	n
Alle	26	72	2	0	117	6
Barnets køn						
Dreng	18	80	2	0	60	4
Pige	35	63	2	0	57	2
Barnets alder						
0 til 6 år	0	100	0	0	4	2
7 til 14 år	29	70	1	0	70	1
15 år eller derover	26	71	2	0	42	3
Barnets kontakter						
1 til 4	14	81	5	0	21	4
5 til 9	25	75	0	0	20	1
10 eller flere	31	68	1	0	74	1
Forældrenes kontakter						
1 til 4	7	87	7	0	15	5
5 til 9	32	68	0	0	37	0
10 eller flere	29	69	2	0	62	1
Afsluttet kontakt						
Ja	18	82	0	0	11	2
Nej	28	70	2	0	103	4
Belastning						
Meget/en del belastet	29	68	2	0	82	5
Lidt/slet ikke belastet	18	82	0	0	34	1

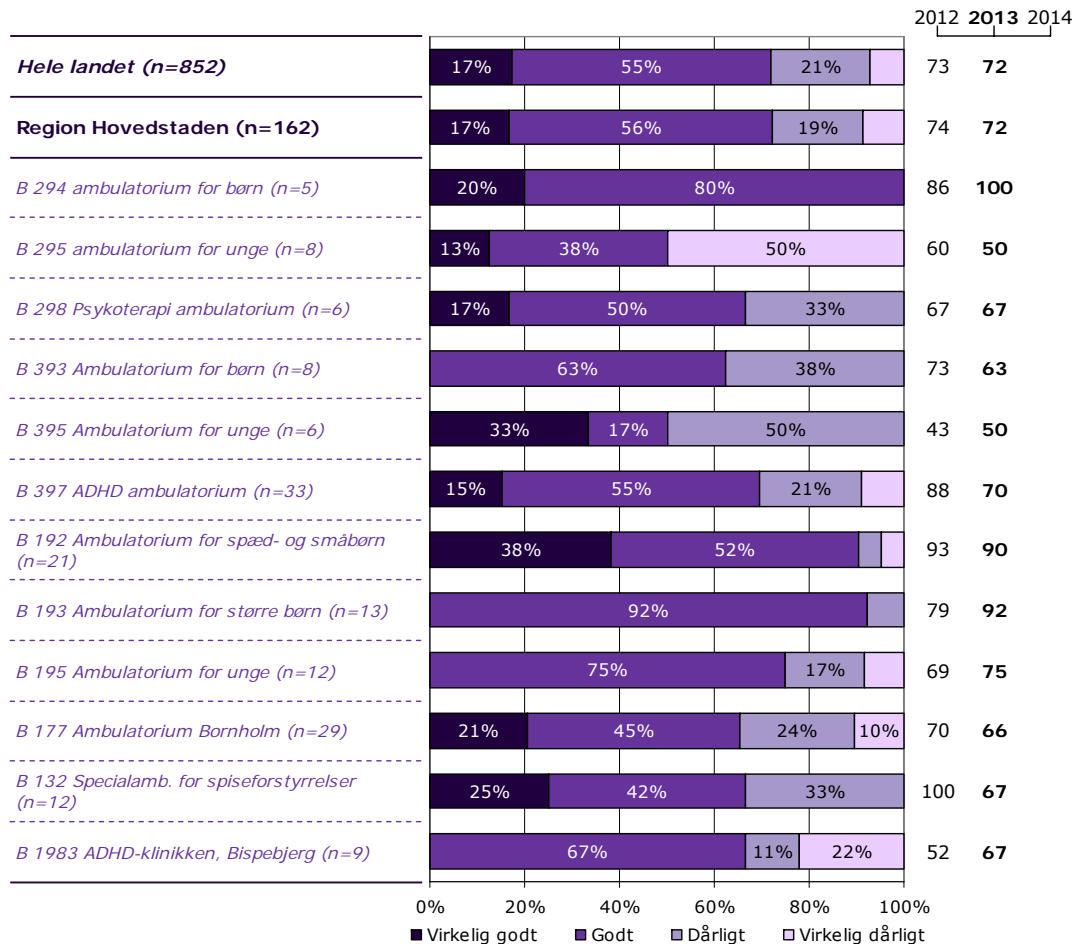
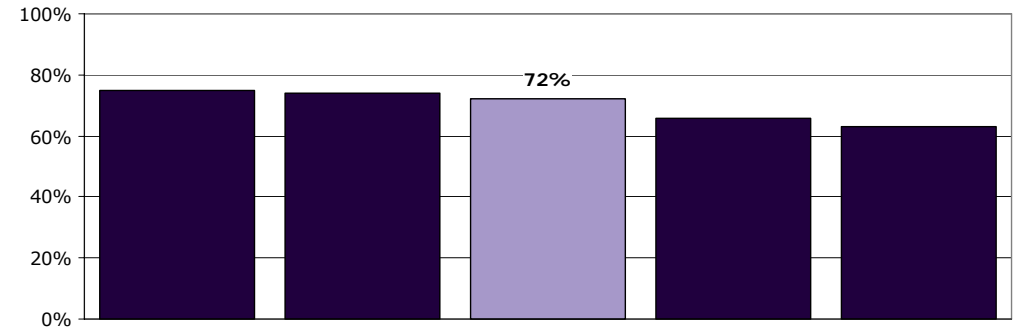
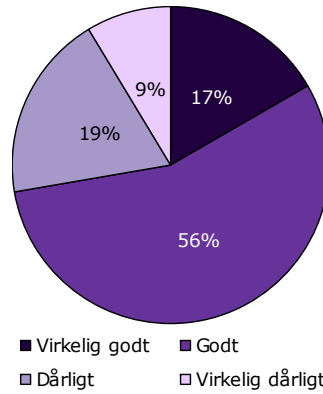
[Andet]*: Jeg har ikke læst den

23a. Hvordan oplever du, at samarbejdet er mellem daginstitution/skole/uddannelsessted og ambulatoriet?

Tema: Sammenhæng og samarbejde

Svar på spørgsmål: 279 (99 %)

Positive svar: Virkelig godt; Godt



	Virkelig godt	Godt	Dårligt	Virkelig dårligt	Antal	[Andet]*
	%	%	%	%	n	n
Alle	17	56	19	9	162	117
Barnets køn						
Dreng	14	59	18	9	88	50
Pige	20	51	20	8	74	67
Barnets alder						
0 til 6 år	44	44	11	0	18	15
7 til 14 år	15	63	17	6	89	48
15 år eller derover	11	48	24	17	54	54
Barnets kontakter						
1 til 4	20	53	23	5	40	28
5 til 9	11	61	18	11	28	30
10 eller flere	16	55	19	10	88	50
Forældrenes kontakter						
1 til 4	17	57	21	5	42	37
5 til 9	15	50	17	17	46	31
10 eller flere	17	59	20	4	70	42
Afsluttet kontakt						
Ja	6	65	18	12	17	16
Nej	18	55	19	9	139	96
Belastning						
Meget/en del belastet	16	54	19	11	115	71
Lidt/slet ikke belastet	12	64	21	2	42	35

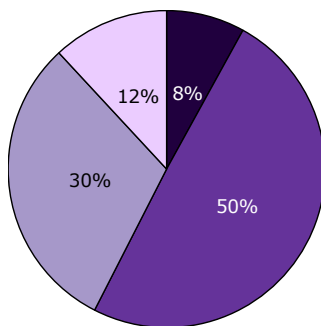
[Andet]*: Ved ikke/ikke relevant

23b. Hvordan oplever du, at samarbejdet er mellem PPR/Socialforvaltning og ambulatoriet?

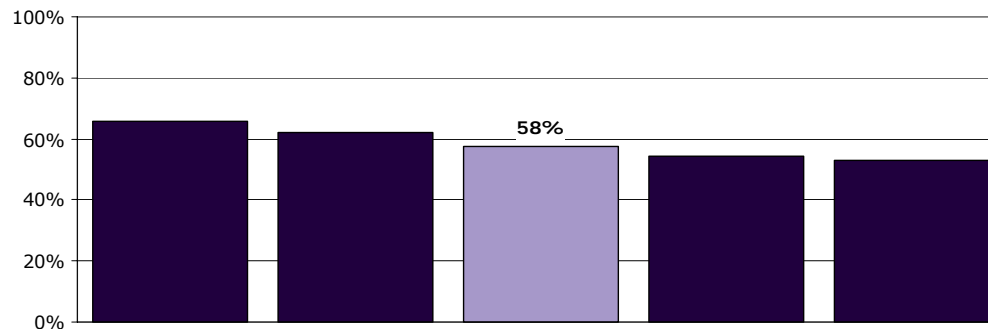
Tema: Sammenhæng og samarbejde

Svar på spørgsmål: 273 (96 %)

Positive svar: Virkelig godt; Godt



■ Virkelig godt ■ Godt
□ Dårligt □ Virkelig dårligt



	2012	2013	2014			
Hele landet (n=645)	11%	49%	27%	13%	59	60
Region Hovedstaden (n=125)		50%	30%	12%	55	58
<i>B 294 ambulatorium for børn (n=2)</i>		50%	50%		83	50
<i>B 295 ambulatorium for unge (n=8)</i>	13%	13%	50%	25%	56	25
<i>B 298 Psykoterapi ambulatorium (n=7)</i>	14%	71%	14%		33	86
<i>B 393 Ambulatorium for børn (n=6)</i>		33%	67%		75	33
<i>B 395 Ambulatorium for unge (n=6)</i>	17%	17%	50%	17%	57	33
<i>B 397 ADHD ambulatorium (n=22)</i>	14%	55%	18%	14%	50	68
<i>B 192 Ambulatorium for spæd- og småbørn (n=12)</i>	17%	42%	17%	25%	64	58
<i>B 193 Ambulatorium for større børn (n=12)</i>		75%	25%		73	75
<i>B 195 Ambulatorium for unge (n=12)</i>		75%	17%		58	75
<i>B 177 Ambulatorium Bornholm (n=22)</i>		32%	50%	14%	40	36
<i>B 132 Specialamb. for spiseforstyrrelser (n=8)</i>	13%	50%	38%		78	63
<i>B 1983 ADHD-klinikken, Bispebjerg (n=8)</i>		75%	25%		39	75

0% 20% 40% 60% 80% 100%

■ Virkelig godt ■ Godt □ Dårligt □ Virkelig dårligt

	Virkelig godt	Godt	Dårligt	Virkelig dårligt	Antal	[Andet]*
	%	%	%	%	n	n
Alle	8	50	30	12	125	148
Barnets køn						
Dreng	7	49	29	15	72	64
Pige	9	51	32	8	53	84
Barnets alder						
0 til 6 år	30	50	10	10	10	21
7 til 14 år	6	55	28	10	67	66
15 år eller derover	6	43	36	15	47	61
Barnets kontakter						
1 til 4	10	38	38	14	29	39
5 til 9	13	52	22	13	23	34
10 eller flere	4	54	31	10	68	65
Forældrenes kontakter						
1 til 4	10	35	35	19	31	48
5 til 9	8	54	22	16	37	40
10 eller flere	7	56	33	4	54	52
Afsluttet kontakt						
Ja	0	53	33	13	15	18
Nej	9	50	29	12	105	125
Belastning						
Meget/en del belastet	8	42	35	15	92	92
Lidt/slet ikke belastet	7	70	20	3	30	44

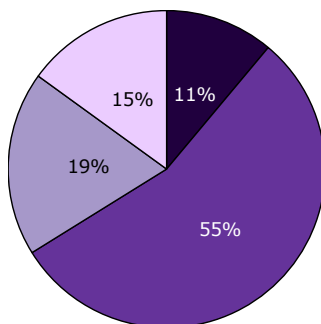
[Andet]*: Ved ikke/ikke relevant

23c. Hvordan oplever du, at samarbejdet er mellem praktiserende læge og ambulatoriet?

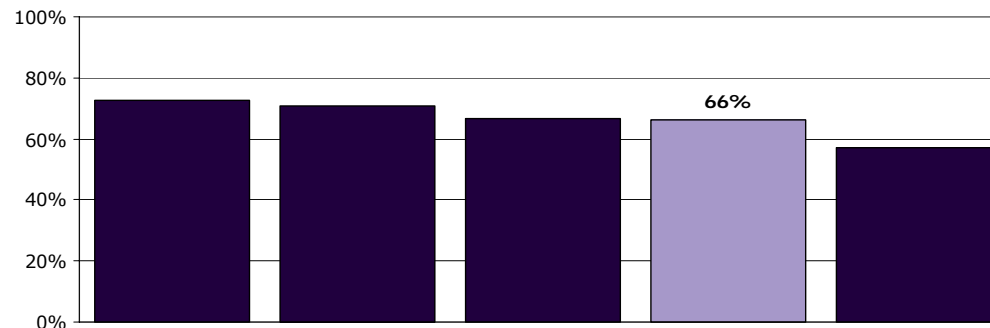
Tema: Sammenhæng og samarbejde

Svar på spørgsmål: 274 (97 %)

Positive svar: Virkelig godt; Godt



■ Virkelig godt ■ Godt
□ Dårligt □ Virkelig dårligt



	2012	2013	2014
Hele landet (n=560)	13% 55% 22% 10%	70	68
Region Hovedstaden (n=100)	11% 55% 19% 15%	67	66
<i>B 294 ambulatorium for børn (n=2)</i>	50% 50%	33	50
<i>B 295 ambulatorium for unge (n=7)</i>	14% 29% 57%	50	14
<i>B 298 Psykoterapi ambulatorium (n=7)</i>	71% 14% 14%	33	71
<i>B 393 Ambulatorium for børn (n=7)</i>	71% 29%	100	71
<i>B 395 Ambulatorium for unge (n=5)</i>	40% 40% 20%	100	80
<i>B 397 ADHD ambulatorium (n=17)</i>	12% 53% 24% 12%	69	65
<i>B 192 Ambulatorium for spæd- og småbørn (n=11)</i>	36% 45%	71	82
<i>B 193 Ambulatorium for større børn (n=6)</i>	17% 67% 17%	63	83
<i>B 195 Ambulatorium for unge (n=4)</i>	25% 25% 25% 25%	0	50
<i>B 177 Ambulatorium Bornholm (n=19)</i>	58% 26% 11%	71	63
<i>B 132 Specialamb. for spiseforstyrrelser (n=6)</i>	67% 17% 17%	100	67
<i>B 1983 ADHD-klinikken, Bispebjerg (n=9)</i>	78% 22%	69	78

0% 20% 40% 60% 80% 100%

■ Virkelig godt ■ Godt □ Dårligt □ Virkelig dårligt

	Virkelig godt	Godt	Dårligt	Virkelig dårligt	Antal	[Andet]*
	%	%	%	%	n	n
Alle	11	55	19	15	100	174
Barnets køn						
Dreng	11	55	15	19	47	88
Pige	11	55	23	11	53	86
Barnets alder						
0 til 6 år	30	60	10	0	10	22
7 til 14 år	9	64	15	11	53	81
15 år eller derover	8	41	27	24	37	70
Barnets kontakter						
1 til 4	5	55	20	20	20	48
5 til 9	6	56	19	19	16	41
10 eller flere	10	57	20	13	60	75
Forældrenes kontakter						
1 til 4	13	52	26	9	23	55
5 til 9	12	42	19	27	26	50
10 eller flere	8	65	17	10	48	62
Afsluttet kontakt						
Ja	13	63	0	25	8	25
Nej	10	56	19	15	88	143
Belastning						
Meget/en del belastet	12	52	20	16	75	110
Lidt/slet ikke belastet	0	67	19	14	21	52

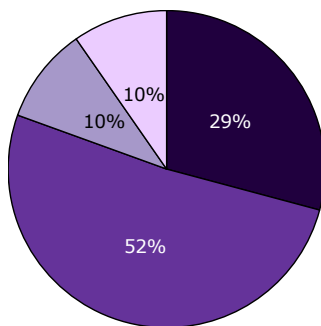
[Andet]*: Ved ikke/ikke relevant

23d. Hvordan oplever du, at samarbejdet er mellem psykiatrisk sengeafsnit og ambulatoriet?

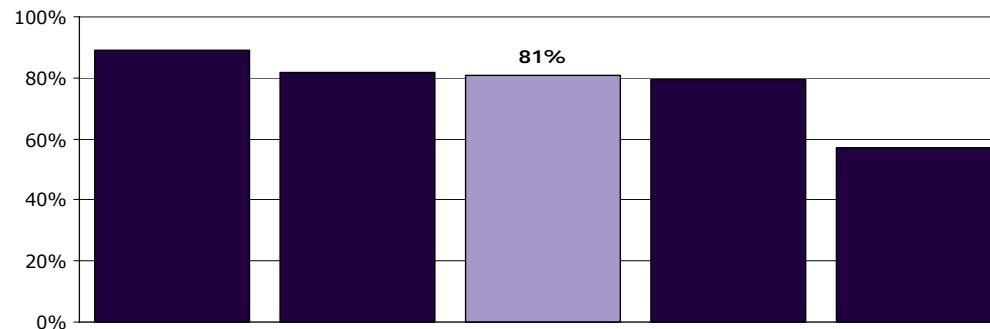
Tema: Sammenhæng og samarbejde

Svar på spørgsmål: 265 (94 %)

Positive svar: Virkelig godt; Godt



■ Virkelig godt ■ Godt
□ Dårligt □ Virkelig dårligt



	2012	2013	2014
Hele landet (n=143)	28%	54%	10%
Region Hovedstaden (n=31)	29%	52%	10%
<i>B 294 ambulatorium for børn (n=0)</i>			
<i>B 295 ambulatorium for unge (n=0)</i>			
<i>B 298 Psykoterapi ambulatorium (n=4)</i>	25%	50%	25%
<i>B 393 Ambulatorium for børn (n=0)</i>			
<i>B 395 Ambulatorium for unge (n=1)</i>	100%		
<i>B 397 ADHD ambulatorium (n=5)</i>	20%	40%	20%
<i>B 192 Ambulatorium for spæd- og småbørn (n=2)</i>	50%	50%	
<i>B 193 Ambulatorium for større børn (n=0)</i>			
<i>B 195 Ambulatorium for unge (n=7)</i>	14%	86%	
<i>B 177 Ambulatorium Bornholm (n=5)</i>	60%	40%	
<i>B 132 Specialamb. for spiseforstyrrelser (n=6)</i>	33%	67%	
<i>B 1983 ADHD-klinikken, Bispebjerg (n=1)</i>	100%		

	Virkelig godt	Godt	Dårligt	Virkelig dårligt	Antal	[Andet]*
	%	%	%	%	n	n
Alle	29	52	10	10	31	234
Barnets køn						
Dreng	27	45	9	18	11	119
Pige	30	55	10	5	20	115
Barnets alder						
0 til 6 år	0	100	0	0	1	30
7 til 14 år	55	18	9	18	11	115
15 år eller derover	16	68	11	5	19	88
Barnets kontakter						
1 til 4	25	25	0	50	4	63
5 til 9	0	50	25	25	4	53
10 eller flere	35	57	9	0	23	104
Forældrenes kontakter						
1 til 4	29	29	14	29	7	71
5 til 9	25	63	0	13	8	67
10 eller flere	31	56	13	0	16	86
Afsluttet kontakt						
Ja	0	0	0	0	0	33
Nej	30	50	10	10	30	192
Belastning						
Meget/en del belastet	33	42	13	13	24	157
Lidt/slet ikke belastet	17	83	0	0	6	63

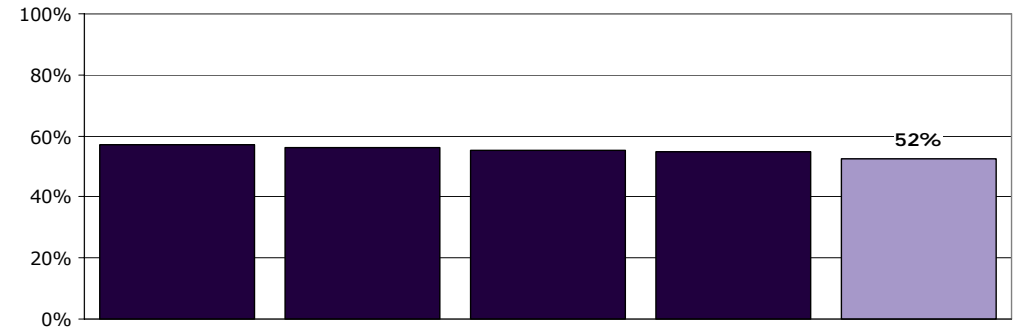
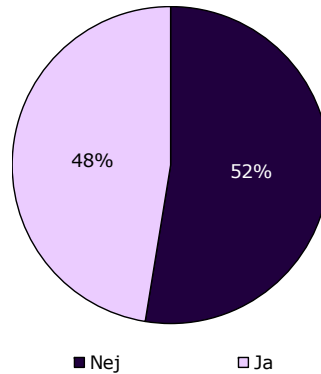
[Andet]*: Ved ikke/ikke relevant

25. Mangler du tilbud til dit barn eller til dig som forælder til et barn i psykiatrien?

Tema: Sammenhæng og samarbejde

Svar på spørgsmål: 275 (97 %)

Positive svar: Nej



	Nej	Ja	Antal	[Andet]*
	%	%	n	n
Alle	52	48	223	52
Barnets køn				
Dreng	53	47	109	25
Pige	52	48	114	27
Barnets alder				
0 til 6 år	76	24	21	11
7 til 14 år	54	46	107	28
15 år eller derover	46	54	94	13
Barnets kontakter				
1 til 4	53	47	55	14
5 til 9	43	58	40	14
10 eller flere	57	43	122	15
Forældrenes kontakter				
1 til 4	43	57	58	20
5 til 9	52	48	64	11
10 eller flere	61	39	94	17
Afsluttet kontakt				
Ja	72	28	25	7
Nej	51	49	191	43
Belastning				
Meget/en del belastet	41	59	153	30
Lidt/slet ikke belastet	75	25	61	16

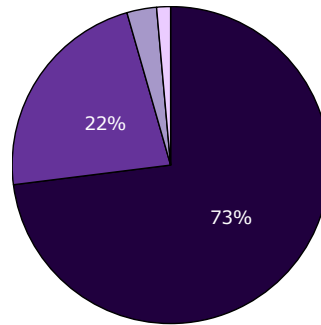
[Andet]*: Ved ikke/ikke relevant

27. Lytter personalet til din beskrivelse af din situation?

Tema: Regionalt spørgsmål

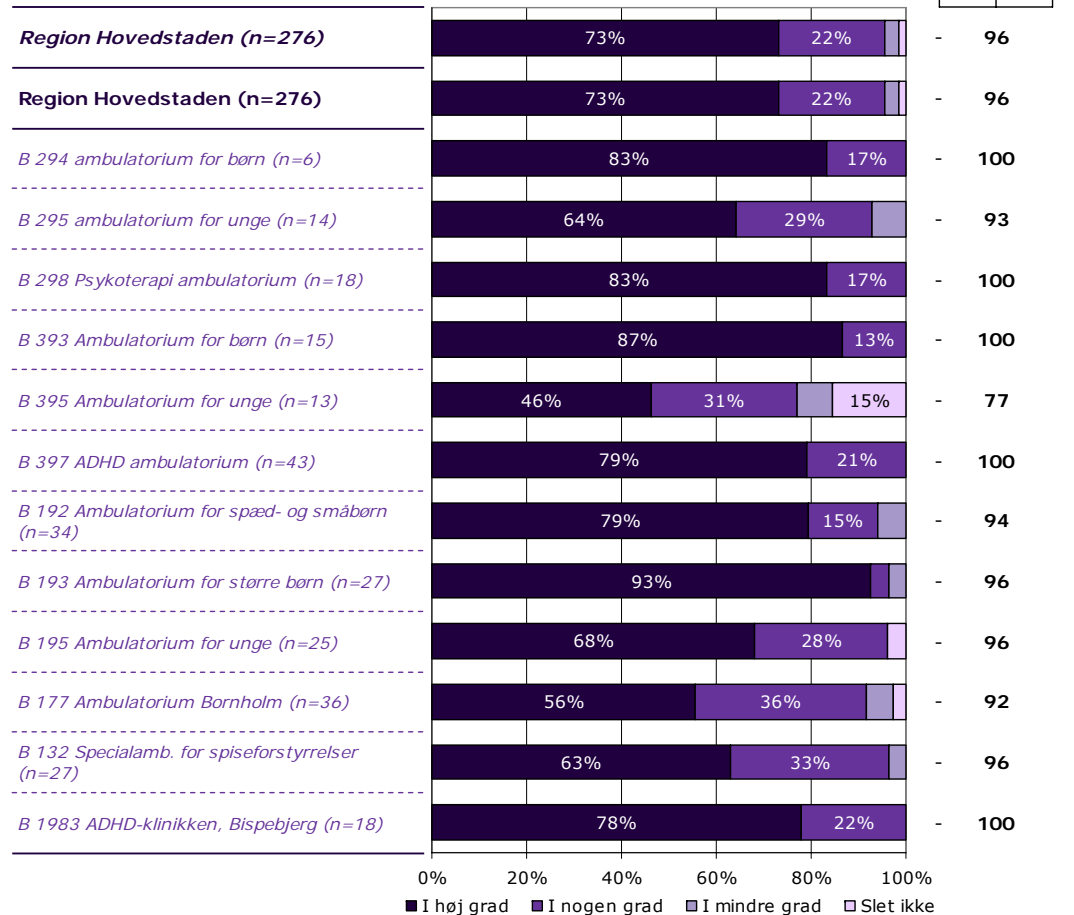
Svar på spørgsmål: 279 (99 %)

Positive svar: I høj grad; I nogen grad



■ I høj grad ■ I nogen grad
■ I mindre grad □ Slet ikke

2012 2013 2014



	I høj grad	I nogen grad	I mindre grad	Slet ikke	Antal	[Andet]*
	%	%	%	%	n	n
Alle	73	22	3	1	276	3
Barnets køn						
Dreng	79	18	1	1	136	1
Pige	67	26	4	2	140	2
Barnets alder						
0 til 6 år	82	12	6	0	33	0
7 til 14 år	78	19	2	1	136	0
15 år eller derover	64	30	3	3	106	3
Barnets kontakter						
1 til 4	76	21	3	0	68	0
5 til 9	74	21	2	4	57	1
10 eller flere	72	25	3	1	138	0
Forældrenes kontakter						
1 til 4	74	22	3	1	77	1
5 til 9	74	23	3	0	78	0
10 eller flere	71	23	4	2	111	1
Afsluttet kontakt						
Ja	78	22	0	0	32	0
Nej	73	23	3	1	233	3
Belastning						
Meget/en del belastet	71	24	3	2	186	1
Lidt/slet ikke belastet	77	20	3	0	74	2

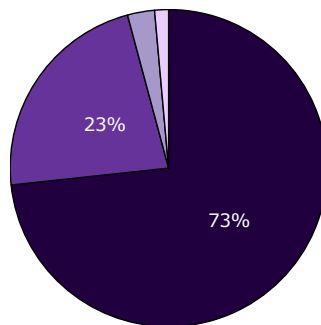
[Andet]*: Ved ikke/ikke relevant

28. Betragter personalet dig som samarbejdspartner i behandlingsforløbet?

Tema: Regionalt spørgsmål

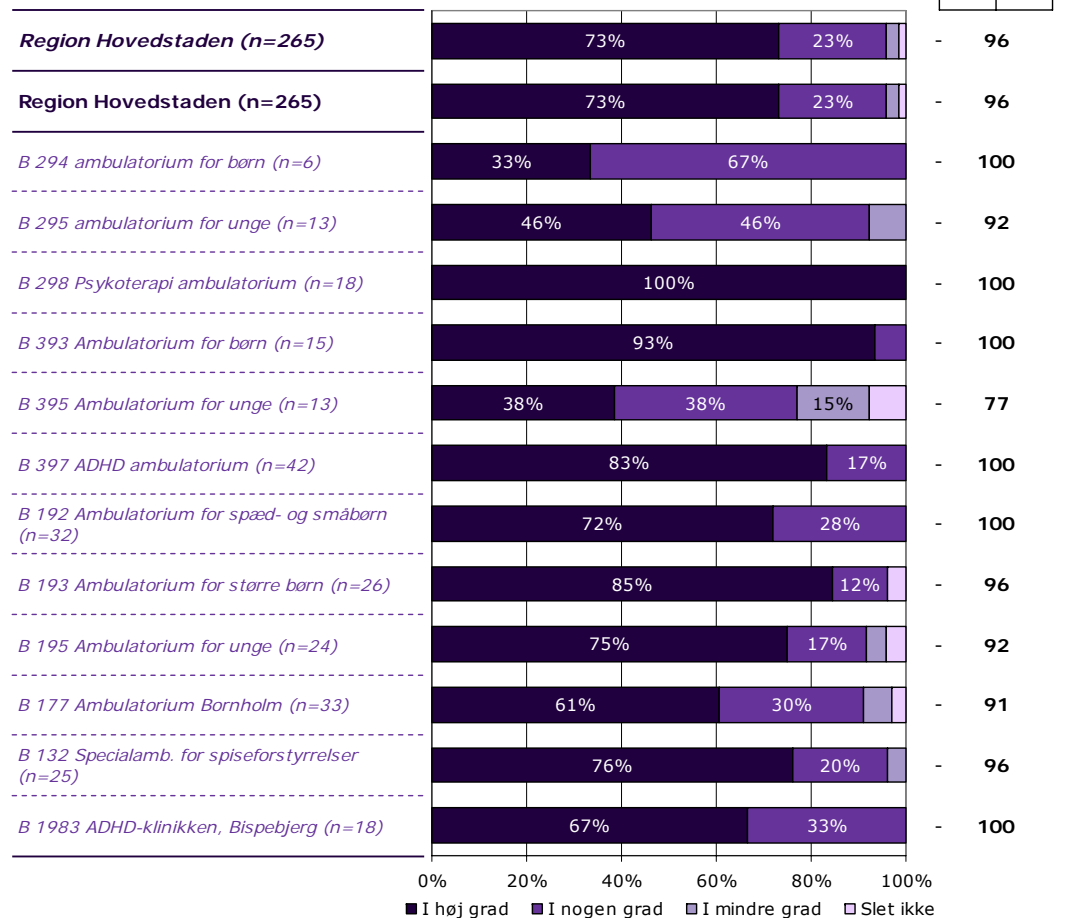
Svar på spørgsmål: 278 (98 %)

Positive svar: I høj grad; I nogen grad



■ I høj grad ■ I nogen grad
■ I mindre grad □ Slet ikke

2012 2013 2014



	I høj grad	I nogen grad	I mindre grad	Slet ikke	Antal	[Andet]*
	%	%	%	%	n	n
Alle	73	23	3	2	265	13
Barnets køn						
Dreng	74	24	1	2	131	6
Pige	72	22	4	1	134	7
Barnets alder						
0 til 6 år	74	26	0	0	31	2
7 til 14 år	79	19	2	1	131	4
15 år eller derover	66	26	5	3	102	7
Barnets kontakter						
1 til 4	78	21	0	1	67	1
5 til 9	66	28	2	4	53	5
10 eller flere	73	22	4	0	134	3
Forældrenes kontakter						
1 til 4	71	24	0	5	75	3
5 til 9	73	22	5	0	74	4
10 eller flere	74	24	3	0	106	5
Afsluttet kontakt						
Ja	84	13	0	3	31	1
Nej	73	24	3	0	224	11
Belastning						
Meget/en del belastet	70	24	3	2	178	9
Lidt/slet ikke belastet	79	19	1	0	72	3

[Andet]*: Ved ikke/ikke relevant

Ønsker du at vide mere?

På psykiatriundersogelser.dk kan du læse mere om LUP-psykiatri.

På hjemmesiden er det muligt at se spørgeskemaer, oversigt over spørgsmål med relevans for Den Danske Kvalitetsmodel, undersøgelseskoncept, tidsplan m.v.

Her kan du blandt andet også finde kontaktoplysninger på de regionale koordinators samt de medarbejdere i CFK, som er involveret i undersøgelse.

Du kan også nemt blive guidet videre til rapporten med nationale resultater samt regionale rapporter, der findes på sundhed.dk.