

Regional rapport

Forældre til ambulante patienter i børne- og ungdomspsykiatrien

Region Nordjylland

18-04-2014



Indledning

I efteråret 2013 blev forældre til patienter i børne- og ungdomspsykiatriens ambulatorier i en spørgeskemaundersøgelse spurgt om deres oplevelse af kontakten med psykiatrien.

Denne rapport beskriver forældrenes svar inden for denne region.

Formål

Formålet med undersøgelsen er at bidrage med viden om forældrenes oplevelser af kvalitet i psykiatrien på afsnits-, afdelings-, regions- og landsniveau.

Foruden de nationale spørgsmål har regionerne mulighed for at stille op til fire regionale spørgsmål.

Baggrund

Der er tale om en landsdækkende undersøgelse, som gennemføres på vegne af de fem regioner og Danske Regioner.

Patientundersøgelserne gennemføres årligt og omfatter indlagte og ambulante patienter inden for henholdsvis voksenpsykiatrien og børne- og ungdomspsykiatrien på landets offentlige psykiatriske hospitaler.

Hvert år gennemføres der ligeledes forældreundersøgelser på henholdsvis ambulatorier og dag- eller døgnafsnit i børne- og ungdomspsykiatrien.

Hvert tredje år gennemføres der desuden landsdækkende undersøgelser af pårørendeoplevelser inden for voksenpsykiatrien.

Der har eksisteret landsdækkende undersøgelser af patient- og pårørendeoplevelser i psykiatrien siden 2004.

Rapportens opbygning

Rapporten har følgende opbygning:

- Indledning
- Datagrundlag
- Overordnet gennemgang af spørgsmålene
- Gennemgang af de enkelte spørgsmål

I den overordnede gennemgang af spørgsmålene er det blandt andet muligt at sammenligne regionens resultater på de enkelte spørgsmål inddelt i temaer med landsresultatet.

På baggrund af undersøgelsesresultaterne fremhæves desuden fem spørgsmål, der rummer umiddelbare forbedringsmuligheder, og fem spørgsmål, hvor fastholdelse af stor pårørendetilfredshed er vigtig i forhold til forældrenes samlede indtryk af psykiatrien.

I den efterfølgende gennemgang af de enkelte spørgsmål præsenteres regionens resultater på afdelingsniveau.

Spørgsmålene om forældrenes samlede indtryk vises før de øvrige temaer i spørgeskemaet. Eventuelle regionale spørgsmål præsenteres til sidst.

Hvor det er muligt, bliver resultaterne sammenlignet med resultaterne fra 2012.

Rapporter på flere niveauer

Der er udarbejdet rapporter på afsnits-, afdelings- og regionsniveau. På landsniveau er der desuden udarbejdet en samlet tværgående eksplorativ landsrapport.

Organisering

Projektledelsen af undersøgelsen varetages af CFK - Folkesundhed og Kvalitetsudvikling i Region Midtjylland, der sammen med Enhed for Evaluering og Brugerrinddragelse i Region Hovedstaden udgør projektsekretariatet.

Styregruppen for undersøgelsen er Temagruppen for Kvalitet. Derudover er der nedsat en kompetenceenhed bestående af et medlem fra hver af de fem regioner, Danske Regioner samt CFK.

Personalet udleverede, i perioden 3. september til og med 14. oktober 2013, personligt spørgeskemaer til forældre, som havde haft mindst to kontakter med den ambulante psykiatri i løbet af patientens behandlingsforløb. Enkelte forældre fik spørgeskemaet tilsendt.

Afdelinger med færre end ti udleverede spørgeskemaer eller mindre end fem besvarelser får ikke rapporteret deres resultater på afdelingsniveau. Resultater fra disse afdelinger vil dog indgå i resultaterne på højere niveauer.

Datagrundlag

Datagrundlag	
Udleverede spørgeskemaer	155
Besvarede spørgeskemaer	74
Regionens svarprocent	48

Signalement af svarpersonerne

	Antal	Procent
	n	%
Alle	74	100
Barnets køn		
Dreng	31	42
Pige	43	58
Barnets alder		
0 til 6 år	1	1
7 til 14 år	35	47
15 år eller derover	38	51
Barnets kontakter		
1 til 4	27	38
5 til 9	16	23
10 eller flere	28	39
Forældrenes kontakter		
1 til 4	35	49
5 til 9	16	22
10 eller flere	21	29
Afsluttet kontakt		
Ja	13	19
Nej	57	81
Belastning		
Meget/en del belastet	54	75
Lidt/slet ikke belastet	18	25

Forældrenes samlede indtryk

Figurene til højre viser forældrenes samlede indtryk fordelt på køn, alder og kontakter.

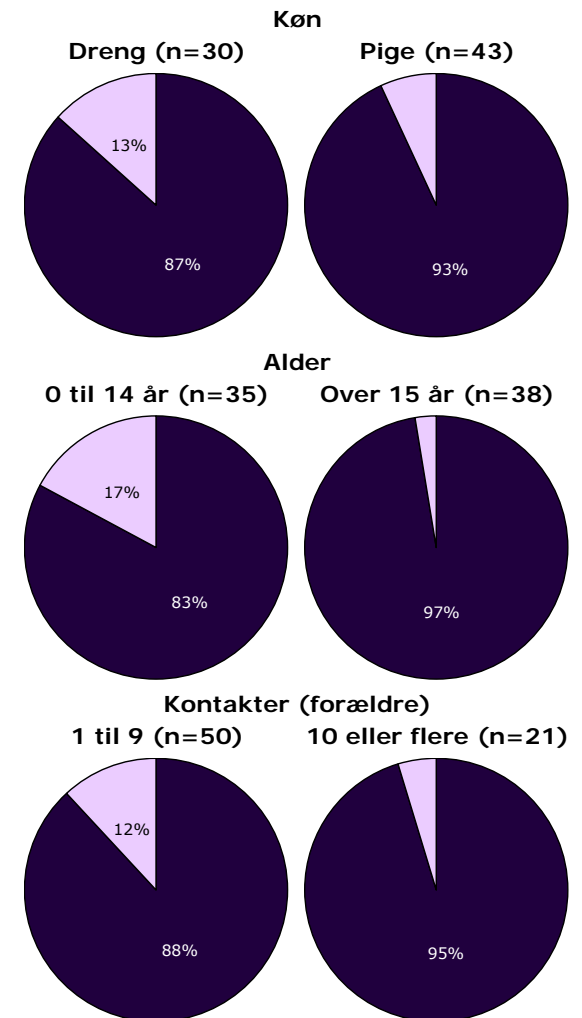
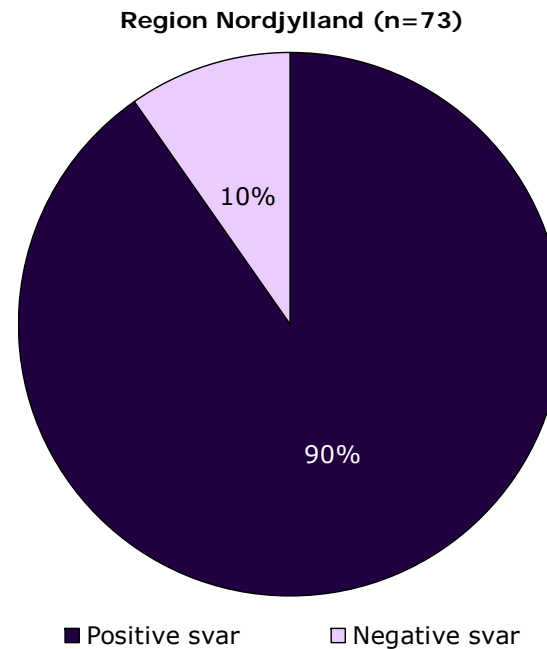
I figurene er forældrenes svar kategoriseret som henholdsvis positive og negative.

Svarkategorierne "virkelig godt" og "godt" er kategoriseret som positive svar, mens svarkategorierne "dårligt" og "virkelig dårligt" er kategoriseret som negative svar.

Af hensyn til forældrenes anonymitet er der kun vist figurer, hvor der er minimum fem svar.

Forældrenes samlede indtryk præsenteres mere detaljeret senere i forbindelse med gennemgangen af spørgsmålene i undersøgelsen.

Det samlede indtryk fordelt på køn, alder og kontakter



Hvordan svarer forældrene på spørgsmålene?

Forældrenes svar på spørgsmålene er her sammenlignet med landsresultatet.

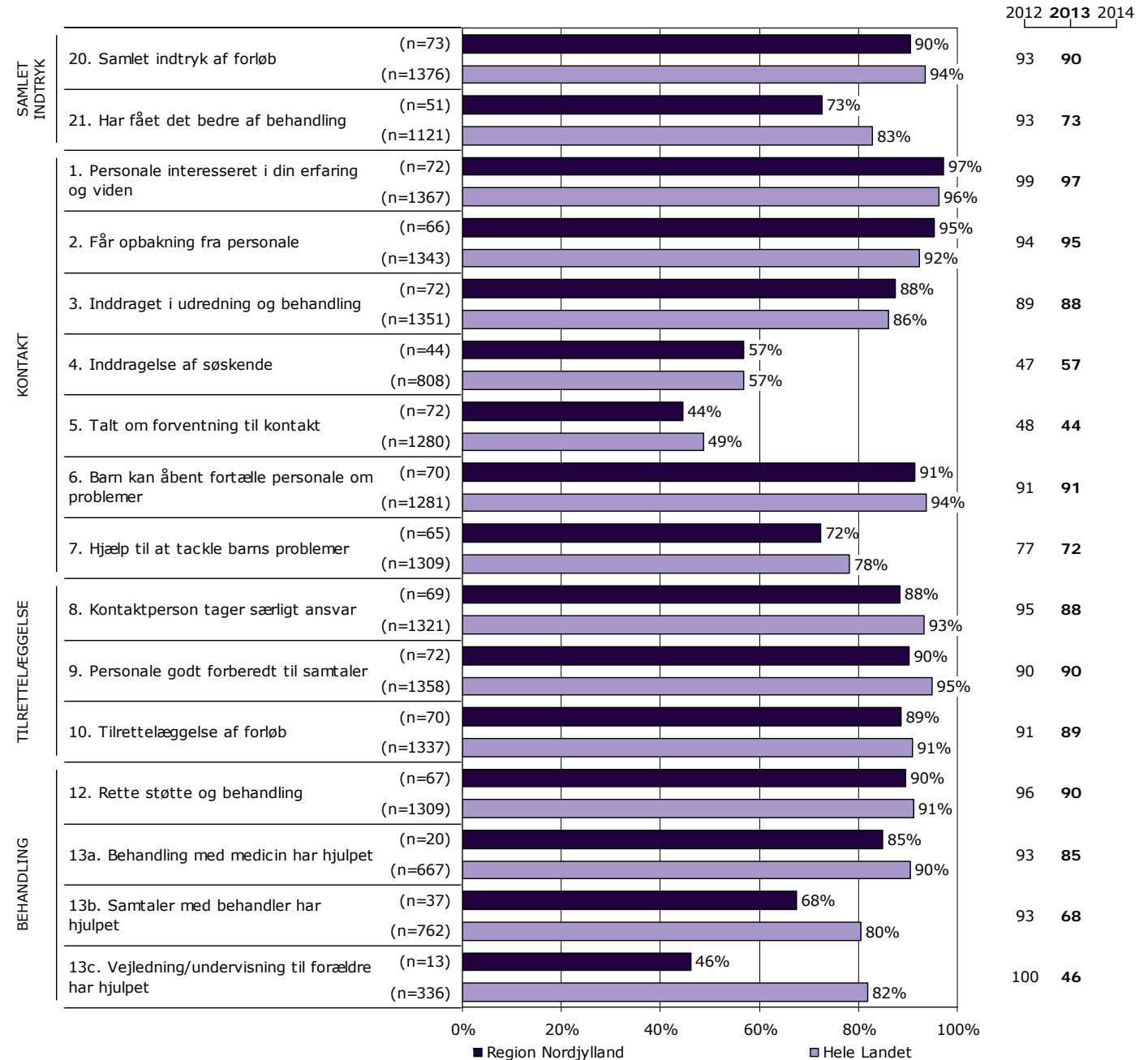
Spørgsmålene vises temavist med det samlede indtryk som det første tema. Den lodrette tekst i figuren viser, hvilket tema spørgsmålene hører under.

Søjlerne viser andelen af forældrenes svar, som er positive. Parentesen foran hver søjle angiver det samlede antal svar (positive og negative), der indgår i andelsberegningen.

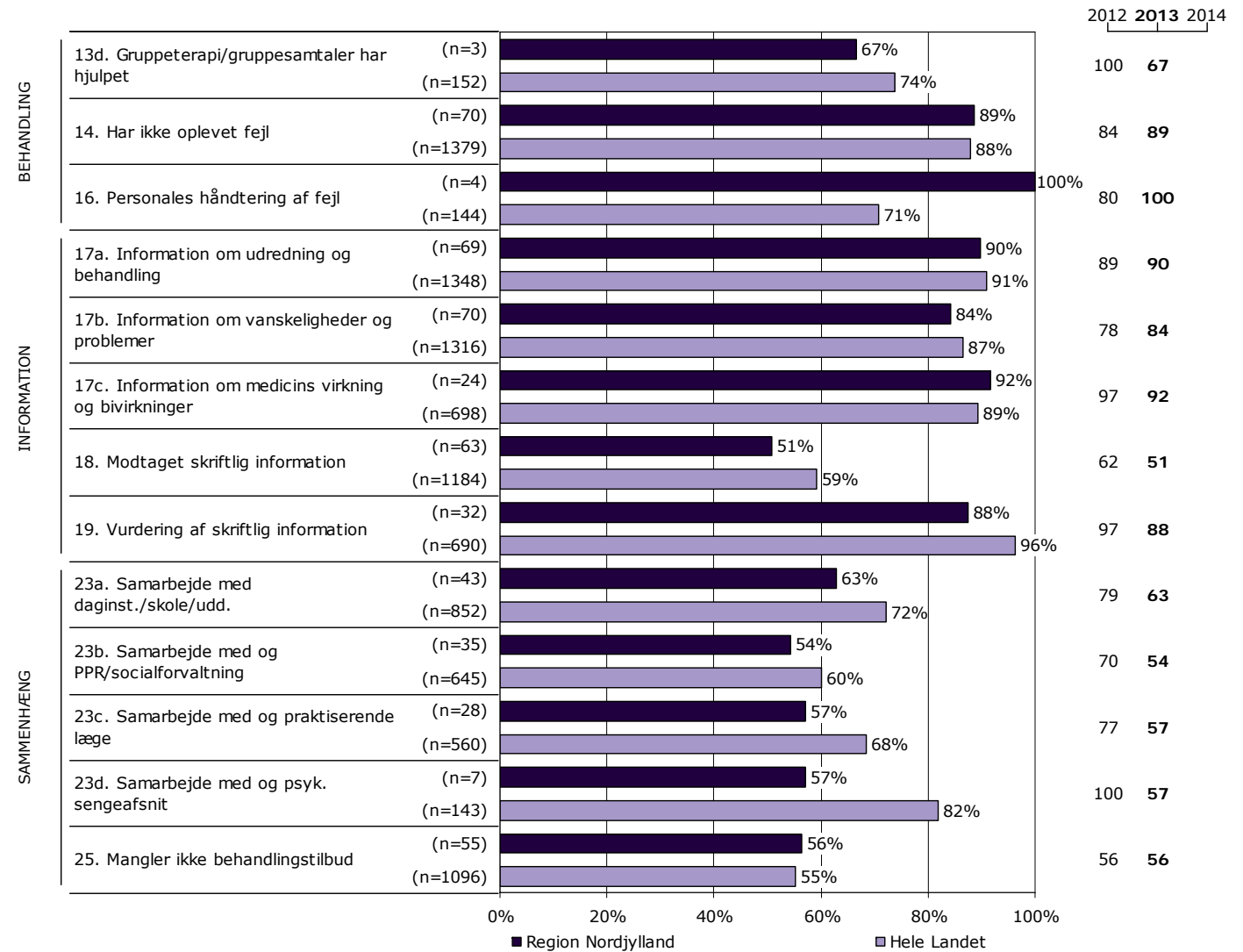
For hvert spørgsmål præsenteres to søjler. Den øverste søjle angiver regionens resultat, mens den nederste angiver resultatet for hele landet.

Yderst til højre i figuren er regionens resultat vist, hvor det er muligt, er resultatet fra 2012 ligeledes vist.

Resultatoversigt. Andel positive svar (procent)



Resultatoversigt. Andel positive svar (procent)



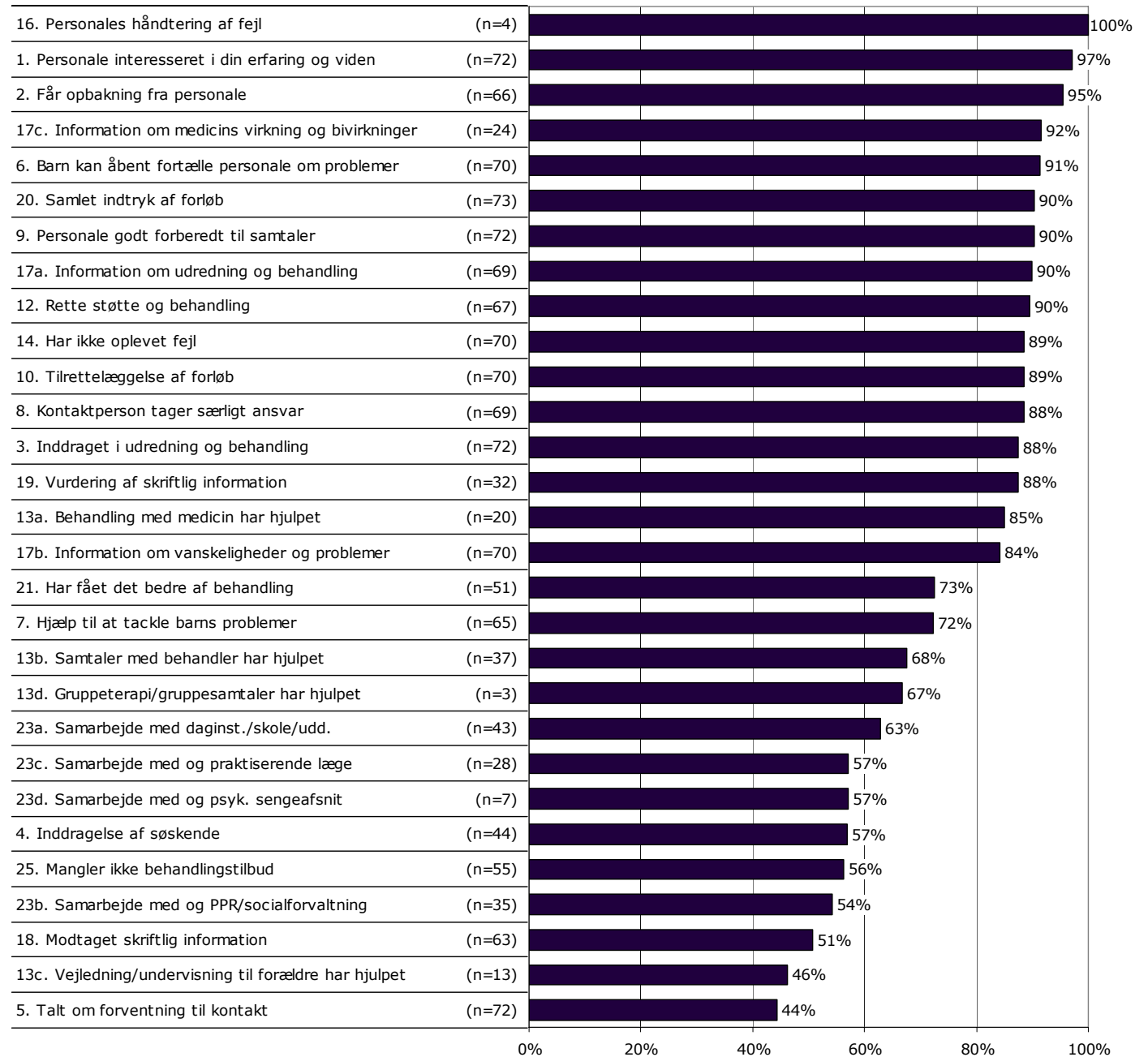
På hvilke spørgsmål er tilfredsheden størst?

Spørgsmålene i figuren til højre er rangordnet efter forældrenes tilfredshed. Spørgsmålene med den største andel positive svar fremgår øverst i figuren.

Søjlerne viser andelen af forældrenes svar, som er positive. Parentesen foran hver søjle angiver det samlede antal svar (positive og negative), der indgår i andelsberegningen.

Der vises kun tal for 2013-undersøgelsen.

Resultatoversigt. Andel positive svar (procent)



Er resultatet bedre end landsresultatet?

Den første af figurerne til højre viser hvor mange spørgsmål, hvor andelen af forældre, der har svaret positivt, er:

- højere end landsresultatet
- det samme som landsresultatet
- lavere end landsresultatet.

I figuren er resultatet sammenlignet med landsresultatet på i alt 29 spørgsmål.

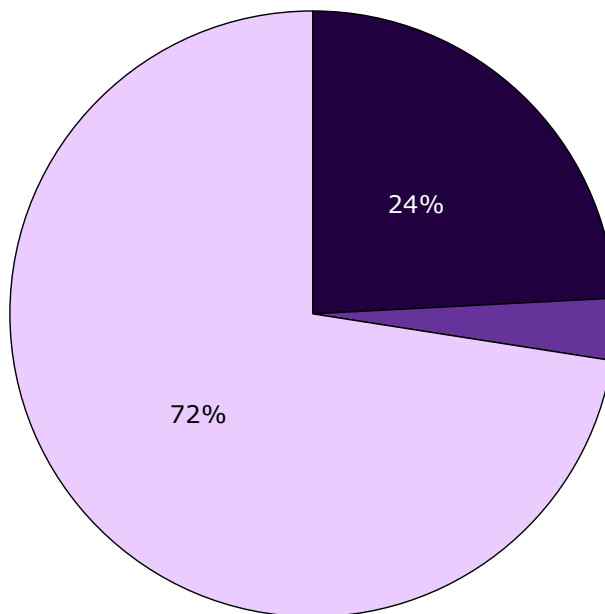
I figuren længst til højre er resultatet sammenlignet med regionens resultat sidste år. Figuren viser hvor mange spørgsmål, hvor andelen af forældre, der har svaret positivt, er:

- højere end resultatet sidst
- det samme som resultatet sidst
- lavere end resultatet sidst.

Dette års resultat er sammenlignet med sidste års resultat på i alt 29 spørgsmål.

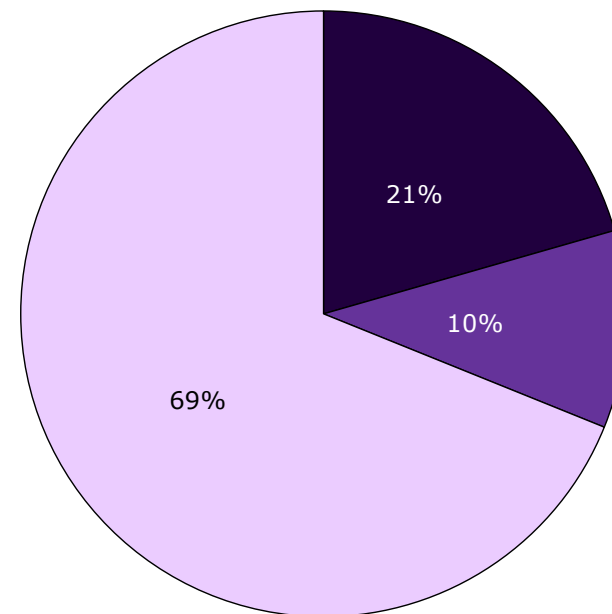
Forskellene mellem regionens resultat og henholdsvis landsresultatet og sidste års resultat er ikke signifikantstestet.

Sammenligning med landsresultatet



■ Højere end landsresultatet
■ Det samme som landsresultatet
□ Lavere end landsresultatet

Sammenligning med resultatet sidst



■ Højere end resultatet sidst
■ Det samme som resultatet sidst
□ Lavere end resultatet sidst

Næste side præsenterer et bud på, hvilke områder regionen kan være opmærksom på i det løbende arbejde med at forbedre og fastholde den pårørende-oplevede kvalitet.

På baggrund af undersøgelsesresultaterne fremhæves fem spørgsmål, der rummer umiddelbare forbedringsmuligheder, og fem spørgsmål, hvor fastholdelse af stor pårørendetilfredshed er vigtig i forhold til forældrenes samlede indtryk af psykiatrien.

Spørgsmålene er udvalgt ved at sammenholde forældrenes svar på spørgsmålene og sammenhængen mellem de enkelte spørgsmål og forældrenes samlede indtryk af psykiatrien.

De fremhævede spørgsmål med umiddelbare forbedringsmuligheder er karakteriseret ved:

- relativ lille andel positive svar
- relativ stor sammenhæng med det samlede indtryk.

De fremhævede spørgsmål, hvor fastholdelse af stor pårørendetilfredshed er vigtig, er karakteriseret ved:

- relativ stor andel positive svar
- relativ stor sammenhæng med det samlede indtryk.

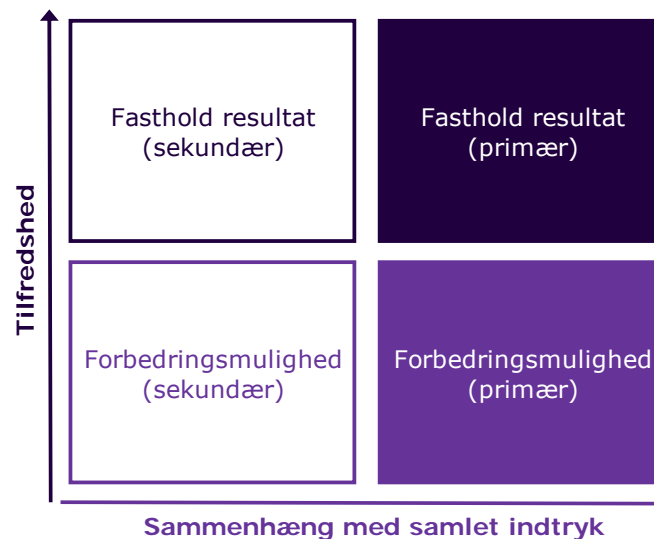
Beregninger

Som mål for sammenhængen med det samlede indtryk anvendes korrelationen mellem de enkelte spørgsmål og forældrenes samlede indtryk. To spørgsmål er eksempelvis stærkt korreleret (stor sammenhæng), hvis personer, der svarer positivt på spørgsmål A samtidig har tendens til at svare positiv på spørgsmål B. Sammenhængen mellem spørgsmålene og det samlede indtryk er undersøgt bivariat (γ), og beregningerne er, for at få det mest præcise mål for sammenhængen, foretaget samlet for hele landet og ikke for den enkelte region.

Spørgsmålet, der er anvendt i beregningen af sammenhængen med de enkelte spørgsmål og forældrenes samlede indtryk, er: Hvad er dit samlede indtryk af ambulatorieforløbet?

Figuren nedenfor illustrerer, hvordan spørgsmålene er udvalgt. Spørgsmålene er dels rangordnet efter andel positive svar (den vertikale akse i figuren) og dels rangordnet efter spørgsmålenes sammenhæng med det samlede indtryk (den horisontale akse i figuren). Figuren er på baggrund heraf inddelt i fire områder, der er karakteriseret ved varierende forbedringsmuligheder. Spørgsmål er herefter udvalgt blandt de spørgsmål, der er placeret henholdsvis øverst og nederst i figures højre side.

Beregningsmetoden og spørgsmålsudvælgelsen er beskrevet mere detaljeret på psykiatriundersogelser.dk.



Fastholdelse og forbedring af resultater (fortsat)

Forældrenes svar på spørgsmålene er her sammenholdt med sammenhængen mellem de enkelte spørgsmål og forældrenes samlede indtryk.

De fem spørgsmål, der rummer forbedringsmuligheder, og de fem spørgsmål, hvor fastholdelse af tilfredsheden er vigtigt, er præsenteret i hver deres tabel.

Fra venstre mod højre viser kolonnerne efter de fremhævede spørgsmål:

- Andel positive svar på spørgsmålet
- Spørgsmålets placering, når spørgsmålene rangordnes efter højest andel positive svar
- Spørgsmålets placering, når spørgsmålene rangordnes efter størst sammenhæng med forældrenes samlede indtryk.

Spørgsmålene er udvalgt blandt de i alt 28 nationale spørgsmål, der indgår i rangordningen.

Spørgsmål med umiddelbare forbedringsmuligheder

	Positive	Positive	Sammenhæng
	%	[1-28]	[1-28]
13c. Har vejledning/undervisning til forældre hjulpet dit barn til at få det bedre? (n=13)	46	27	12
7. Har du fået hjælp til at tackle dit barns vanskeligheder og problemer? (n=65)	72	17	10
13b. Har behandlingssamtaler, hvor du og/eller dit barn deltog, hjulpet dit barn til at få det bedre? (n=37)	68	18	13
17b. Får du de informationer, som du har brug for, omkring dit barns vanskeligheder og problemer? (n=70)	84	15	9
23d. Hvordan oplever du, at samarbejdet er mellem psykiatrisk sengeafsnit og ambulatoriet? (n=7)	57	22	15

Spørgsmål hvor fastholdelse af stor tilfredshed er vigtigt

	Positive	Positive	Sammenhæng
	%	[1-28]	[1-28]
2. Får du den opbakning fra personalet, som du har brug for? (n=66)	95	3	2
10. Hvordan vurderer du, at dit barns samlede udrednings- og behandlingsforløb er tilrettelagt? (n=70)	89	9	1
1. Er personalet i ambulatoriet interesseret i din erfaring og viden om dit barn? (n=72)	97	2	5
12. Er det dit indtryk, at dit barn får den rette støtte og behandling i ambulatoriet? (n=67)	90	8	3
9. Er personalet godt forberedt til planlagte samtaler? (n=72)	90	6	6

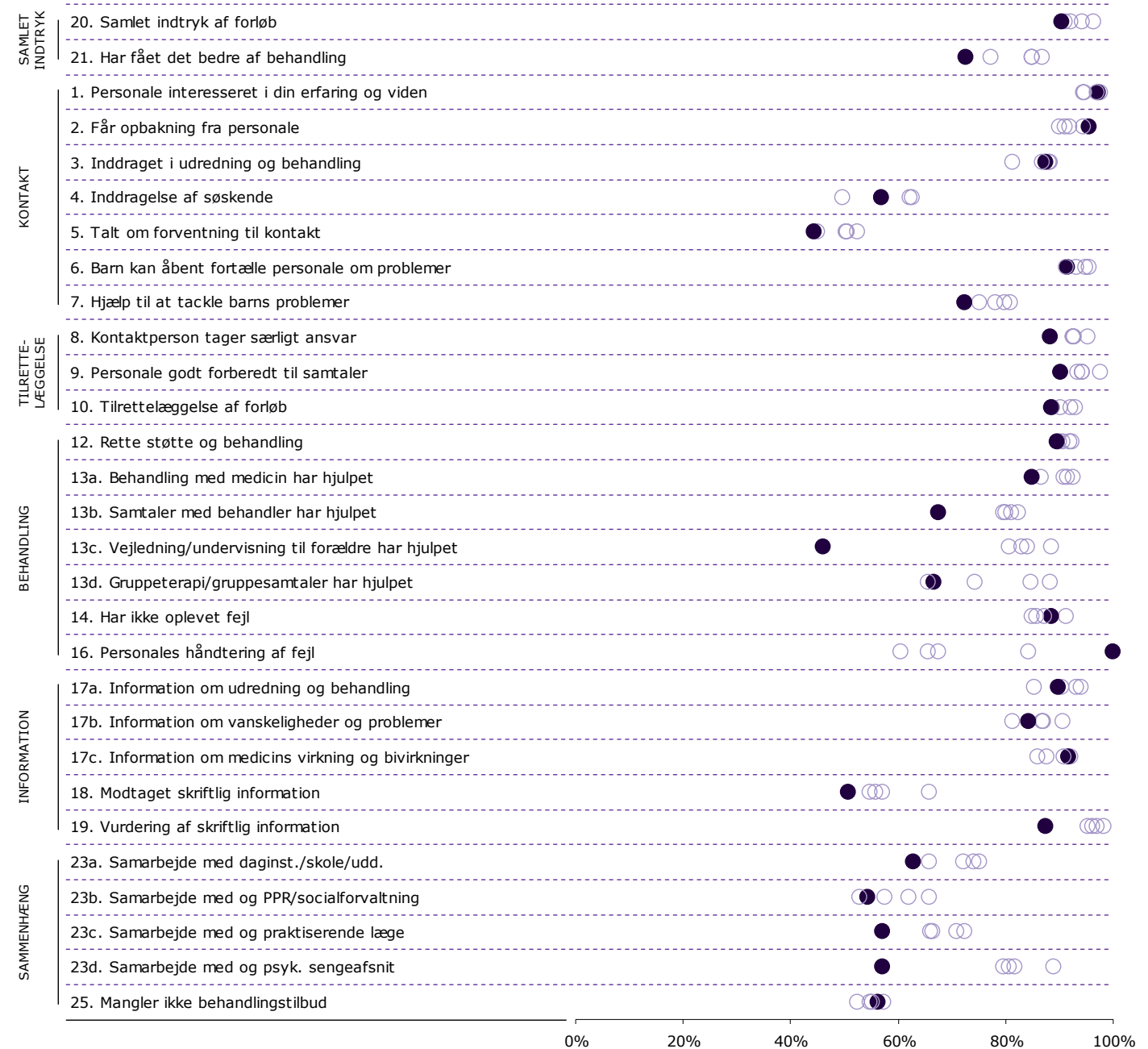
Spredningen på spørgsmålene

Figuren til højre viser variationen i forældrenes svar på regionsniveau.

I figuren er andel positive svar på spørgsmålene vist for hver region. Regionens resultat er markeret med en fuldt optrukket cirkel.

Spørgsmålene vises temavist med det samlede indtryk som det første tema. Den lodrette tekst yderst til venstre viser, hvilket tema spørgsmålene hører under.

Spredningsfigur



21. Har dit barn fået det bedre af behandlingen i ambulatoriet?

Nummer og spørgsmålsformulering i spørgeskemaet

Spørgsmålets tema i spørgeskemaet

Tema: Samlet indtryk af ambulatoriet

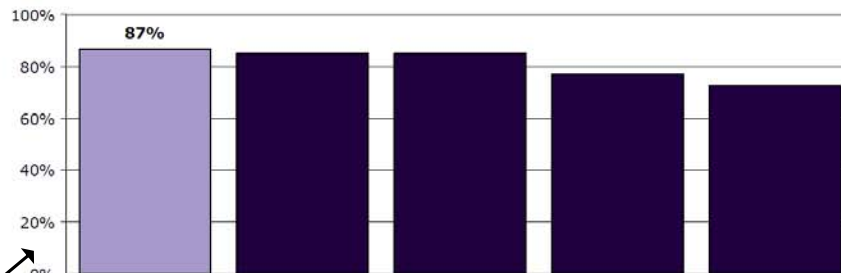
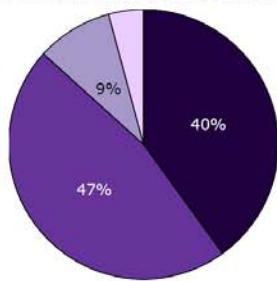
Svar på spørgsmål: 370 (79 %)

Positive svar: I høj grad; I nogen grad

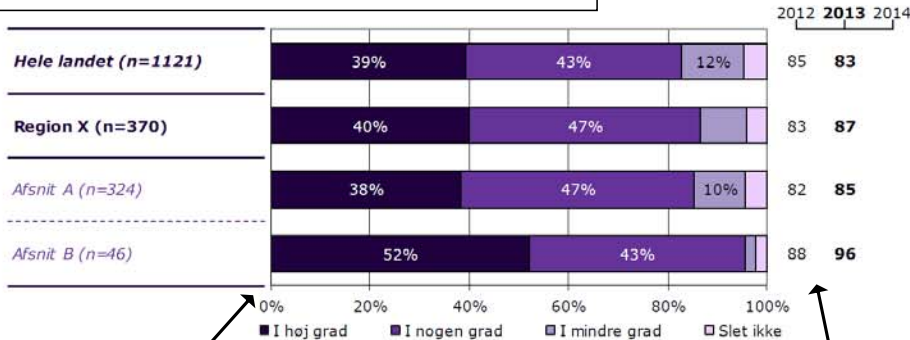
Antal svar i figurerne (procent af afdelingens samlede besvarelser)

Svar kategoriseret som positive

Afdelingsresultatet: Svarfordelingen på spørgsmålet



Rangordning: Afdelinger i undersøgelsen rangordnet efter andel positive svar og sammenlignet med afdelingsresultatet.



	I høj grad	I nogen grad	I mindre grad	Slet ikke	Antal	[Andet]*
	%	%	%	%	n	n
Alle	40	47	9	4	370	93
Barnets køn						
Dræng	42	47	7	4	178	53
Pige	38	46	11	4	192	39
Barnets alder						
0 til 6 år	29	52	0	19	21	13
7 til 14 år	43	47	7	3	166	49
15 år eller derover	38	46	12	3	181	31
Barnets kontakter						
1 til 4	36	48	7	8	95	72
5 til 9	37	53	6	4	105	17
10 eller flere	44	43	12	1	160	3
Forældrenes kontakter						
1 til 4	31	49	12	8	109	64
5 til 9	45	48	4	4	112	25
10 eller flere	43	43	13	1	134	3
Afsluttet kontakt						
Ja	48	34	5	12	58	12
Nej	38	49	10	3	307	74
Belastning						
Meget/en del belastet	36	49	11	5	283	76
Lidt/slet ikke belastet	56	40	4	1	81	16

Sammenligning: Afdelingsresultatet sammenlignet med svarfordelingen for hele regionen og opdelt på afsnitsniveau.

Andel positive svar i dette og sidste års undersøgelse.

Krydstabel: Afdelingsresultatet fordelt køn, alder og øvrige baggrundsplysninger.

Svarfordelingen for grupper med mindre end fem svar vises ikke.

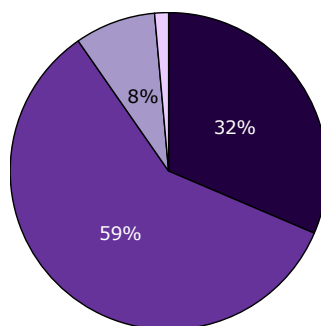
Svar der ikke indgår i figurerne og beregningen af andel positive svar.

20. Hvad er dit samlede indtryk af ambulatorieforløbet?

Tema: Samlet indtryk af ambulatoriet

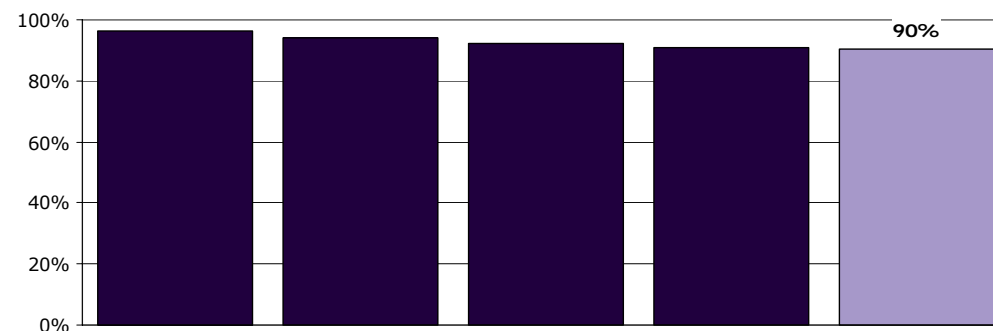
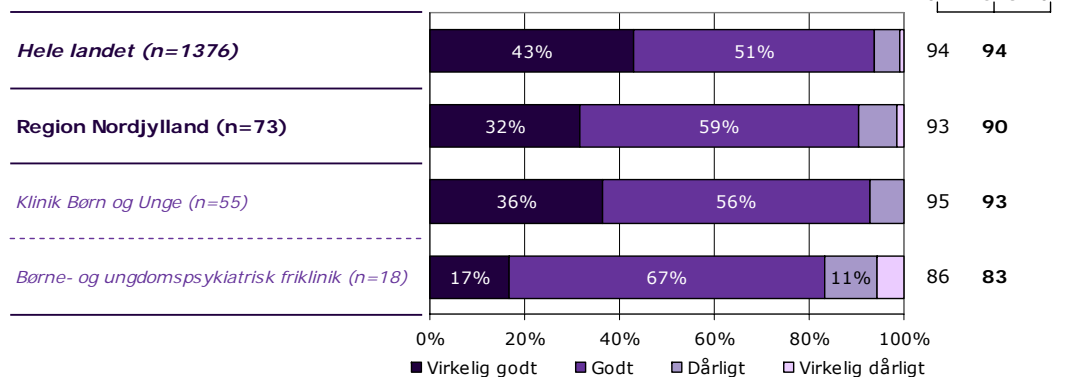
Svar på spørgsmål: 73 (99 %)

Positive svar: Virkelig godt; Godt



■ Virkelig godt ■ Godt
□ Dårligt □ Virkelig dårligt

2012 2013 2014



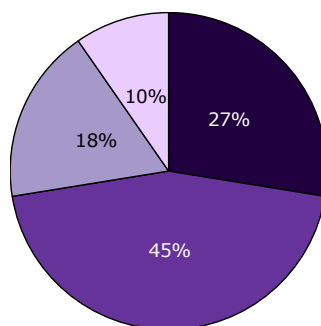
	Virkelig godt	Godt	Dårligt	Virkelig dårligt	Antal
	%	%	%	%	n
Alle	32	59	8	1	73
Barnets køn					
Dreng	27	60	10	3	30
Pige	35	58	7	0	43
Barnets alder					
0 til 6 år	-	-	-	-	1
7 til 14 år	18	65	15	3	34
15 år eller derover	45	53	3	0	38
Barnets kontakter					
1 til 4	23	65	8	4	26
5 til 9	31	56	13	0	16
10 eller flere	39	54	7	0	28
Forældrenes kontakter					
1 til 4	32	53	12	3	34
5 til 9	38	56	6	0	16
10 eller flere	29	67	5	0	21
Afsluttet kontakt					
Ja	38	38	23	0	13
Nej	30	64	5	0	56
Belastning					
Meget/en del belastet	30	61	9	0	54
Lidt/slet ikke belastet	35	53	6	6	17

21. Har dit barn fået det bedre af behandlingen i ambulatoriet?

Tema: Samlet indtryk af ambulatoriet

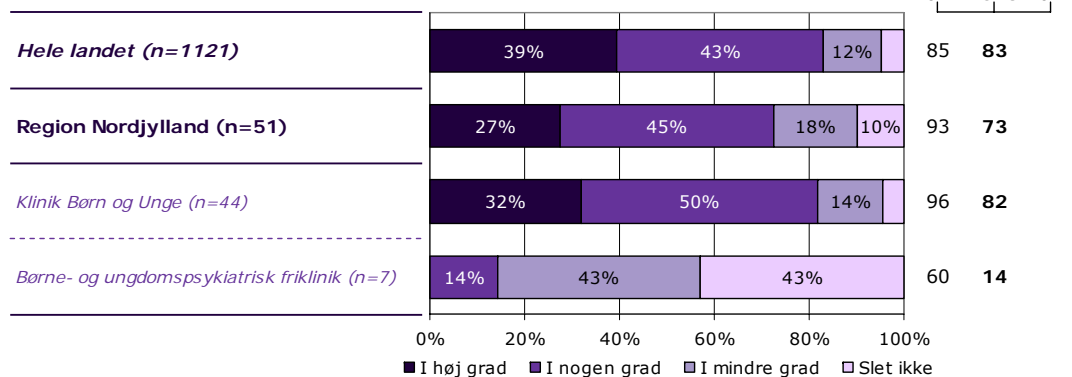
Svar på spørgsmål: 73 (99 %)

Positive svar: I høj grad; I nogen grad

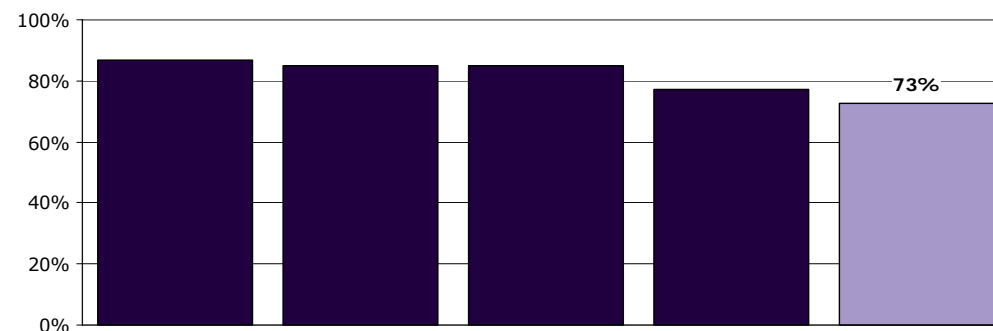


■ I høj grad ■ I nogen grad
■ I mindre grad □ Slet ikke

2012 2013 2014



■ I høj grad ■ I nogen grad ■ I mindre grad □ Slet ikke



	I høj grad	I nogen grad	I mindre grad	Slet ikke	Antal	[Andet]*
	%	%	%	%	n	n
Alle	27	45	18	10	51	22
Barnets køn						
Dreng	18	41	24	18	17	14
Pige	32	47	15	6	34	8
Barnets alder						
0 til 6 år	-	-	-	-	0	1
7 til 14 år	0	48	33	19	21	14
15 år eller derover	47	43	7	3	30	7
Barnets kontakter						
1 til 4	10	30	30	30	10	17
5 til 9	9	73	18	0	11	4
10 eller flere	43	39	11	7	28	0
Forældrenes kontakter						
1 til 4	13	44	25	19	16	19
5 til 9	33	42	17	8	12	3
10 eller flere	33	48	14	5	21	0
Afsluttet kontakt						
Ja	22	33	22	22	9	4
Nej	29	49	17	5	41	15
Belastning						
Meget/en del belastet	31	48	17	5	42	11
Lidt/slet ikke belastet	14	14	29	43	7	11

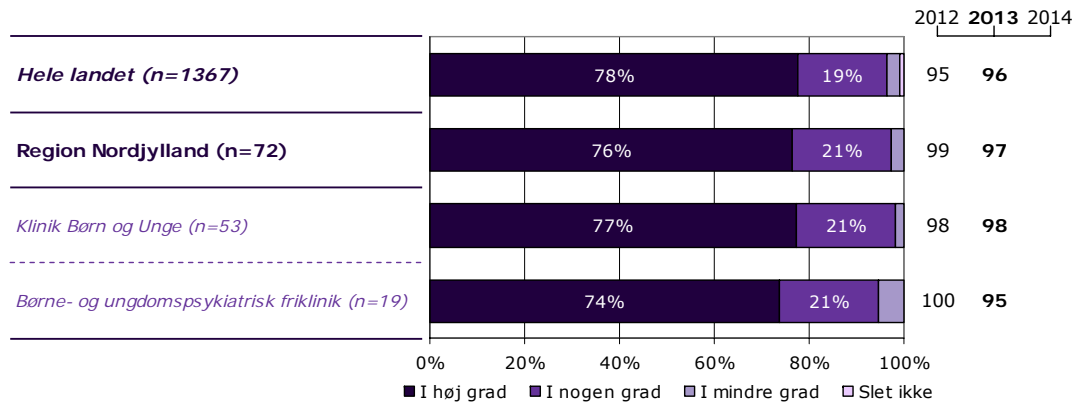
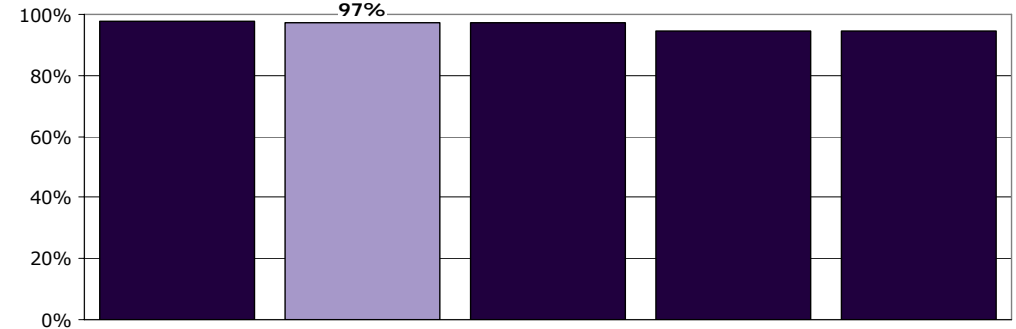
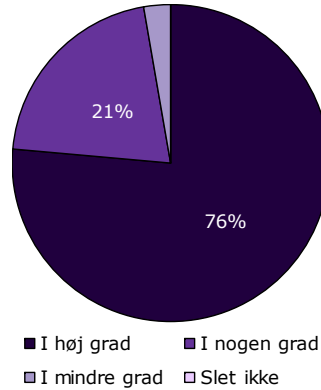
[Andet]*: Ved ikke/ikke relevant

1. Er personalet i ambulatoriet interesseret i din erfaring og viden om dit barn?

Tema: Din kontakt med ambulatoriet

Svar på spørgsmål: 73 (99 %)

Positive svar: I høj grad; I nogen grad



	I høj grad	I nogen grad	I mindre grad	Slet ikke	Antal	[Andet]*
	%	%	%	%	n	n
Alle	76	21	3	0	72	1
Barnets køn						
Dreng	68	29	3	0	31	0
Pige	83	15	2	0	41	1
Barnets alder						
0 til 6 år	-	-	-	-	1	0
7 til 14 år	71	24	6	0	34	0
15 år eller derover	84	16	0	0	37	1
Barnets kontakter						
1 til 4	74	22	4	0	27	0
5 til 9	73	20	7	0	15	1
10 eller flere	79	21	0	0	28	0
Forældrenes kontakter						
1 til 4	73	21	6	0	33	1
5 til 9	88	13	0	0	16	0
10 eller flere	81	19	0	0	21	0
Afsluttet kontakt						
Ja	67	33	0	0	12	1
Nej	79	20	2	0	56	0
Belastning						
Meget/en del belastet	77	21	2	0	53	1
Lidt/slet ikke belastet	72	22	6	0	18	0

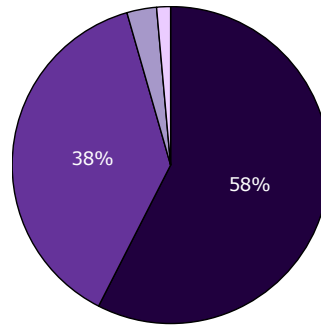
[Andet]*: Ved ikke/ikke relevant

2. Får du den opbakning fra personalet, som du har brug for?

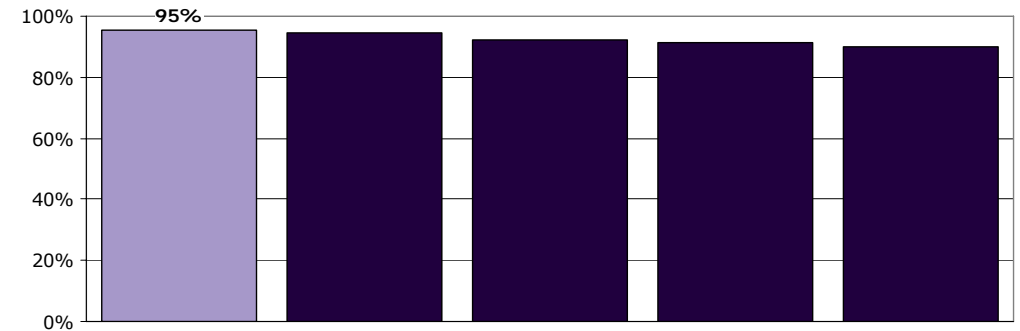
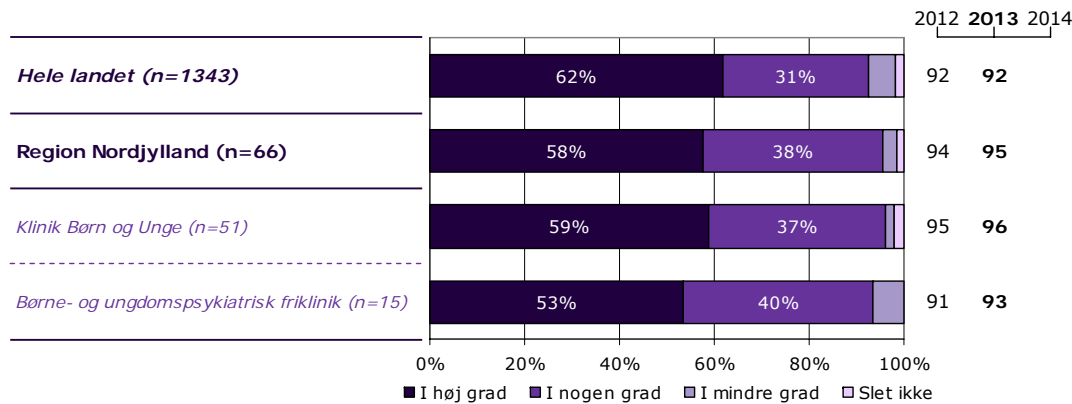
Tema: Din kontakt med ambulatoriet

Svar på spørgsmål: 70 (95 %)

Positive svar: I høj grad; I nogen grad



■ I høj grad ■ I nogen grad
■ I mindre grad □ Slet ikke



	I høj grad	I nogen grad	I mindre grad	Slet ikke	Antal	[Andet]*
	%	%	%	%	n	n
Alle	58	38	3	2	66	4
Barnets køn						
Dreng	62	31	3	3	29	0
Pige	54	43	3	0	37	4
Barnets alder						
0 til 6 år	-	-	-	-	1	0
7 til 14 år	50	43	7	0	30	2
15 år eller derover	66	31	0	3	35	2
Barnets kontakter						
1 til 4	67	29	0	4	24	1
5 til 9	43	43	14	0	14	1
10 eller flere	56	44	0	0	27	1
Forældrenes kontakter						
1 til 4	63	27	7	3	30	2
5 til 9	64	36	0	0	14	1
10 eller flere	50	50	0	0	20	1
Afsluttet kontakt						
Ja	45	45	0	9	11	1
Nej	60	37	4	0	52	3
Belastning						
Meget/en del belastet	53	41	4	2	49	4
Lidt/slet ikke belastet	69	31	0	0	16	0

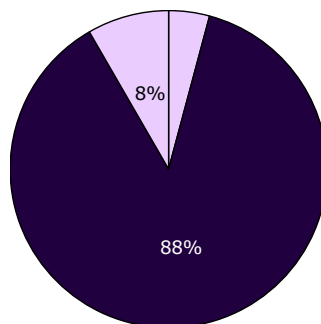
[Andet]*: Ved ikke/ikke relevant

3. I hvilket omfang bliver du inddraget i dit barns udredning og behandling i ambulatoriet?

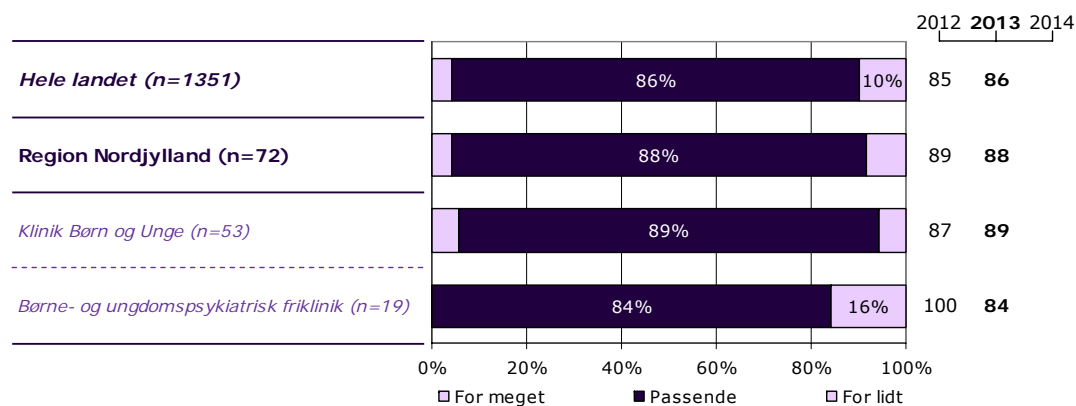
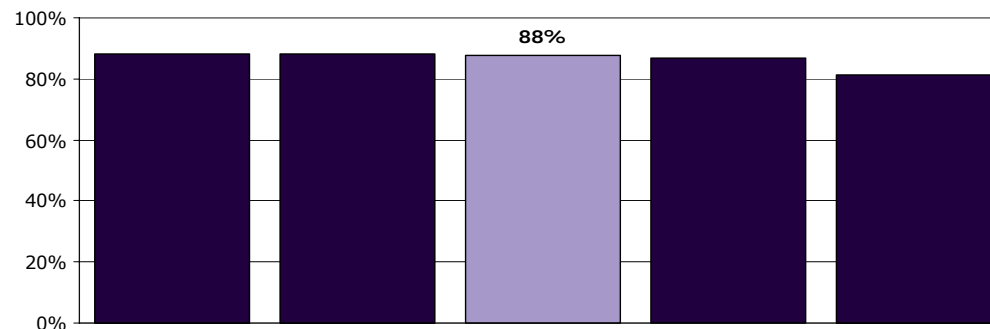
Tema: Din kontakt med ambulatoriet

Svar på spørgsmål: 73 (99 %)

Positive svar: Passende



□ For meget ■ Passende □ For lidt



	For meget	Passende	For lidt	Antal	[Andet]*
	%	%	%	n	n
Alle	4	88	8	72	1
Barnets køn					
Dreng	3	87	10	30	1
Pige	5	88	7	42	0
Barnets alder					
0 til 6 år	-	-	-	1	0
7 til 14 år	0	88	12	33	1
15 år eller derover	8	87	5	38	0
Barnets kontakter					
1 til 4	0	96	4	27	0
5 til 9	7	80	13	15	1
10 eller flere	7	86	7	28	0
Forældrenes kontakter					
1 til 4	3	88	9	34	0
5 til 9	0	93	7	15	1
10 eller flere	10	86	5	21	0
Afsluttet kontakt					
Ja	8	85	8	13	0
Nej	4	87	9	55	1
Belastning					
Meget/en del belastet	2	91	8	53	1
Lidt/slet ikke belastet	11	83	6	18	0

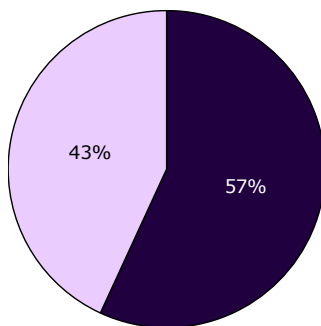
[Andet]*: Ved ikke/ikke relevant

4. I hvilket omfang bliver søskende inddraget?

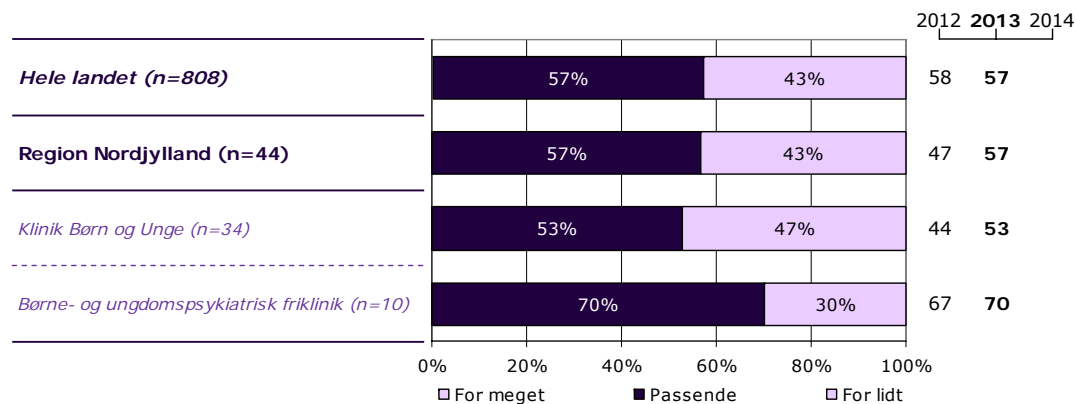
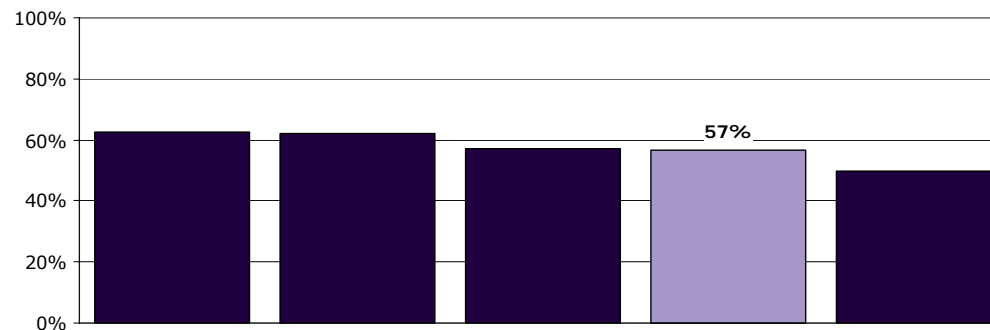
Tema: Din kontakt med ambulatoriet

Svar på spørgsmål: 73 (99 %)

Positive svar: Passende



□ For meget ■ Passende □ For lidt



	For meget	Passende	For lidt	Antal	[Andet]*
	%	%	%	n	n
Alle	0	57	43	44	29
Barnets køn					
Dreng	0	44	56	16	15
Pige	0	64	36	28	14
Barnets alder					
0 til 6 år	-	-	-	0	1
7 til 14 år	0	47	53	19	15
15 år eller derover	0	64	36	25	13
Barnets kontakter					
1 til 4	0	69	31	13	14
5 til 9	0	22	78	9	7
10 eller flere	0	67	33	21	7
Forældrenes kontakter					
1 til 4	0	55	45	22	12
5 til 9	0	57	43	7	9
10 eller flere	0	54	46	13	8
Afsluttet kontakt					
Ja	0	50	50	6	7
Nej	0	56	44	36	20
Belastning					
Meget/en del belastet	0	51	49	37	17
Lidt/slet ikke belastet	0	86	14	7	11

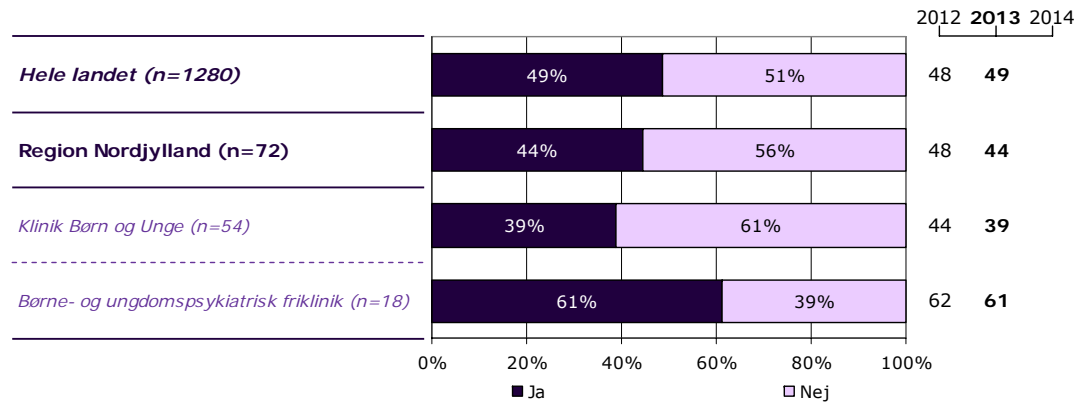
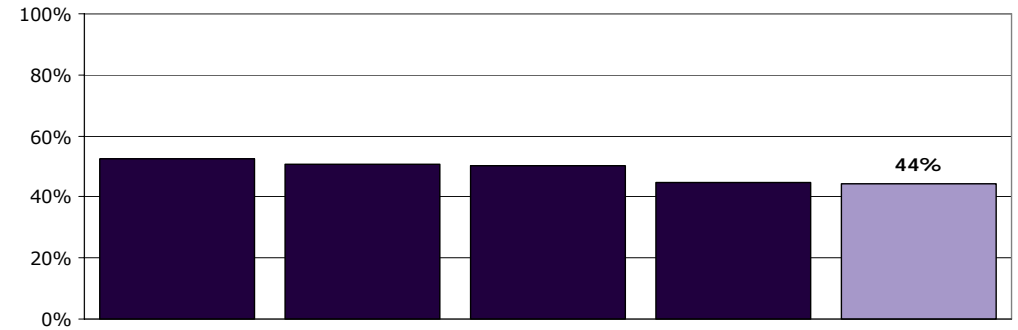
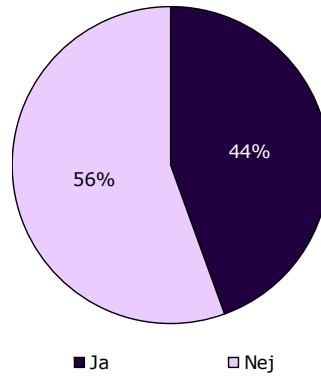
[Andet]*: Ved ikke/ikke relevant

5. Har du talt med personalet i ambulatoriet om dine forventninger til din kontakt med dem?

Tema: Din kontakt med ambulatoriet

Svar på spørgsmål: 74 (100 %)

Positive svar: Ja



	Ja	Nej	Antal	[Andet]*
	%	%	n	n
Alle	44	56	72	2
Barnets køn				
Dreng	48	52	31	0
Pige	41	59	41	2
Barnets alder				
0 til 6 år	-	-	1	0
7 til 14 år	53	47	34	1
15 år eller derover	35	65	37	1
Barnets kontakter				
1 til 4	54	46	26	1
5 til 9	27	73	15	1
10 eller flere	46	54	28	0
Forældrenes kontakter				
1 til 4	46	54	35	0
5 til 9	43	57	14	2
10 eller flere	43	57	21	0
Afsluttet kontakt				
Ja	38	62	13	0
Nej	47	53	55	2
Belastning				
Meget/en del belastet	37	63	52	2
Lidt/slet ikke belastet	67	33	18	0

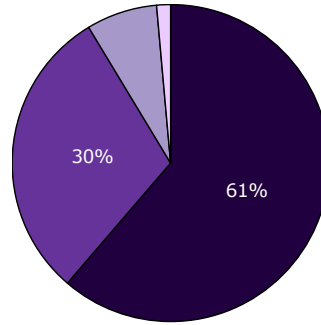
[Andet]*: Ved ikke/ikke relevant

6. Skaber personalet en situation, hvor dit barn åbent kan fortælle om sine vanskeligheder og problemer?

Tema: Din kontakt med ambulatoriet

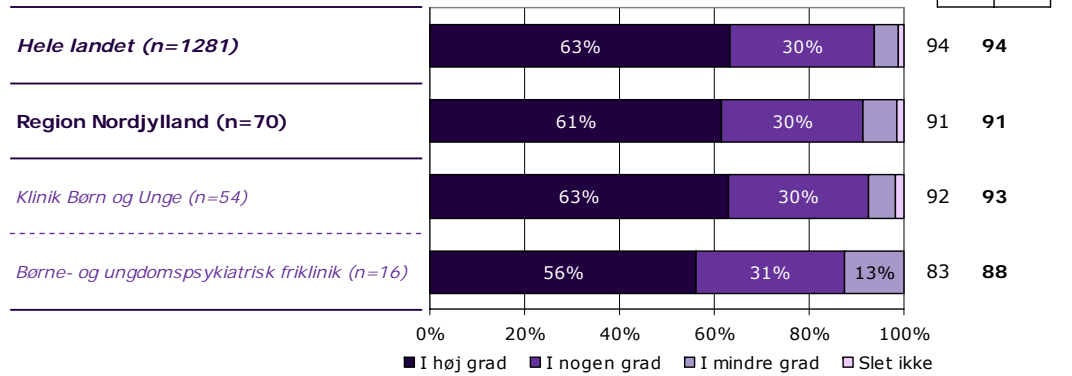
Svar på spørgsmål: 74 (100 %)

Positive svar: I høj grad; I nogen grad

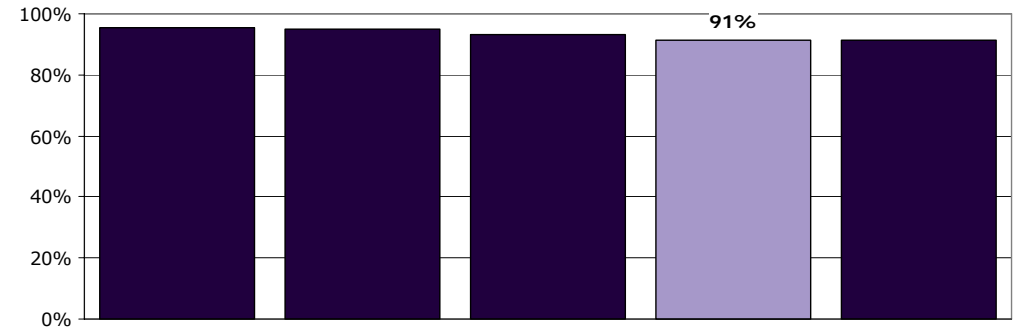


■ I høj grad ■ I nogen grad
■ I mindre grad □ Slet ikke

2012 2013 2014



■ I høj grad ■ I nogen grad ■ I mindre grad □ Slet ikke



	I høj grad	I nogen grad	I mindre grad	Slet ikke	Antal	[Andet]*
	%	%	%	%	n	n
Alle	61	30	7	1	70	4
Barnets køn						
Dreng	62	24	14	0	29	2
Pige	61	34	2	2	41	2
Barnets alder						
0 til 6 år	-	-	-	-	0	1
7 til 14 år	45	36	15	3	33	2
15 år eller derover	76	24	0	0	37	1
Barnets kontakter						
1 til 4	54	42	4	0	24	3
5 til 9	60	13	20	7	15	1
10 eller flere	64	32	4	0	28	0
Forældrenes kontakter						
1 til 4	56	31	9	3	32	3
5 til 9	80	13	7	0	15	1
10 eller flere	57	38	5	0	21	0
Afsluttet kontakt						
Ja	50	42	8	0	12	1
Nej	65	26	7	2	54	3
Belastning						
Meget/en del belastet	62	29	8	2	52	2
Lidt/slet ikke belastet	56	38	6	0	16	2

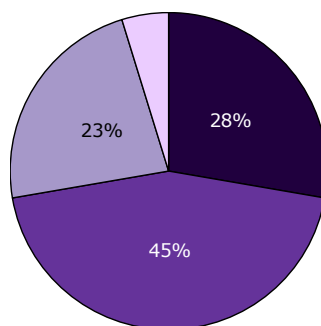
[Andet]*: Ved ikke/ikke relevant

7. Har du fået hjælp til at tackle dit barns vanskeligheder og problemer?

Tema: Din kontakt med ambulatoriet

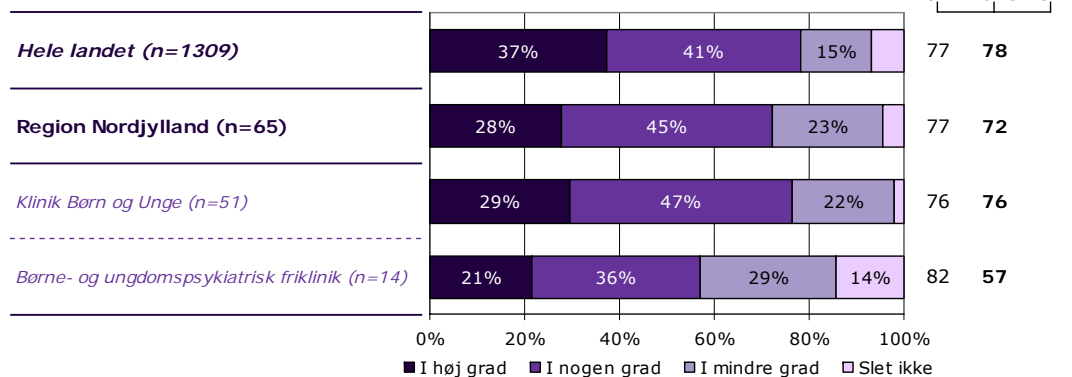
Svar på spørgsmål: 73 (99 %)

Positive svar: I høj grad; I nogen grad

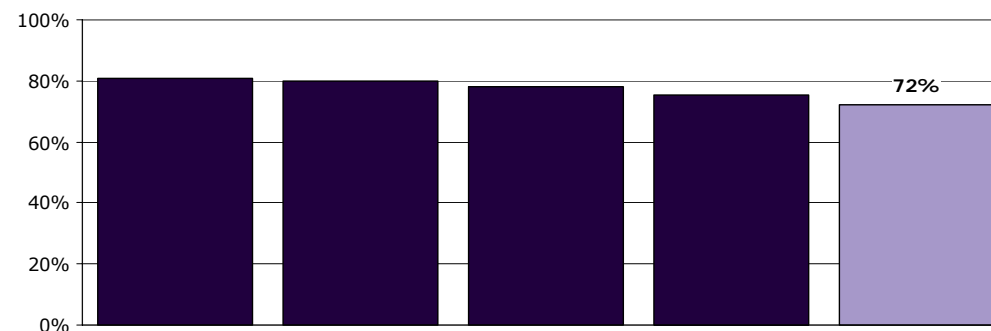


■ I høj grad ■ I nogen grad
■ I mindre grad □ Slet ikke

2012 2013 2014



■ I høj grad ■ I nogen grad ■ I mindre grad □ Slet ikke



	I høj grad	I nogen grad	I mindre grad	Slet ikke	Antal	[Andet]*
	%	%	%	%	n	n
Alle	28	45	23	5	65	8
Barnets køn						
Dreng	28	41	21	10	29	2
Pige	28	47	25	0	36	6
Barnets alder						
0 til 6 år	-	-	-	-	1	0
7 til 14 år	25	36	36	4	28	6
15 år eller derover	31	53	14	3	36	2
Barnets kontakter						
1 til 4	27	36	23	14	22	5
5 til 9	29	43	29	0	14	2
10 eller flere	29	50	21	0	28	0
Forældrenes kontakter						
1 til 4	21	39	29	11	28	6
5 til 9	57	36	7	0	14	2
10 eller flere	19	57	24	0	21	0
Afsluttet kontakt						
Ja	27	36	27	9	11	2
Nej	27	47	24	2	51	5
Belastning						
Meget/en del belastet	27	46	25	2	48	6
Lidt/slet ikke belastet	25	44	19	13	16	2

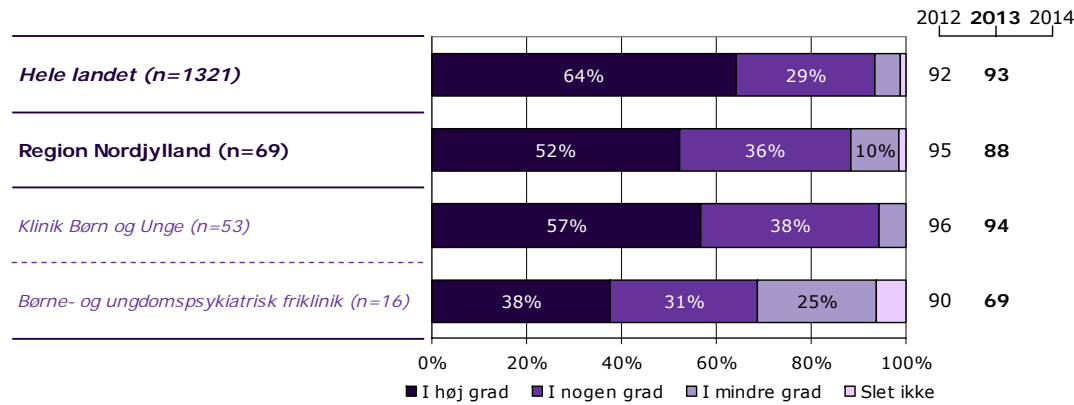
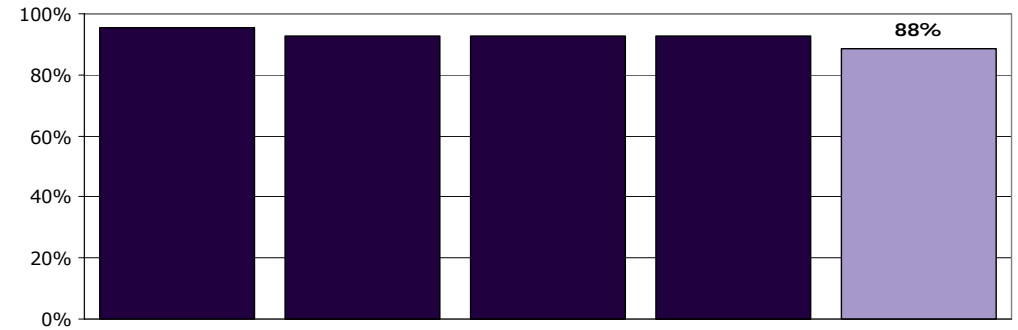
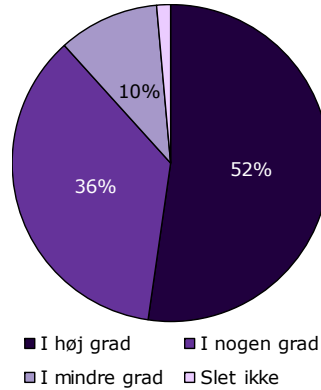
[Andet]*: Ved ikke/ikke relevant

8. Oplever du, at dit barns kontaktperson tager særligt ansvar for dit barns udredning og behandling?

Tema: Tilrettelæggelse af forløbet i ambulatoriet

Svar på spørgsmål: 74 (100 %)

Positive svar: I høj grad; I nogen grad



	I høj grad	I nogen grad	I mindre grad	Slet ikke	Antal	[Andet]*
	%	%	%	%	n	n
Alle	52	36	10	1	69	5
Barnets køn						
Dreng	44	37	15	4	27	4
Pige	57	36	7	0	42	1
Barnets alder						
0 til 6 år	-	-	-	-	0	1
7 til 14 år	30	45	21	3	33	2
15 år eller derover	72	28	0	0	36	2
Barnets kontakter						
1 til 4	43	43	9	4	23	4
5 til 9	40	40	20	0	15	1
10 eller flere	68	29	4	0	28	0
Forældrenes kontakter						
1 til 4	47	34	16	3	32	3
5 til 9	53	40	7	0	15	1
10 eller flere	65	30	5	0	20	1
Afsluttet kontakt						
Ja	50	42	8	0	12	1
Nej	53	36	9	2	53	4
Belastning						
Meget/en del belastet	55	35	10	0	51	3
Lidt/slet ikke belastet	44	38	13	6	16	2

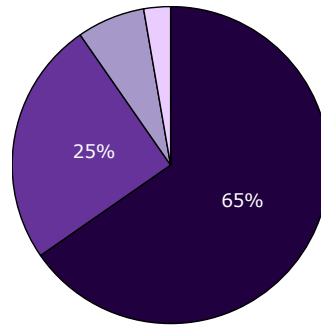
[Andet]*: Ved ikke/kender ikke kontaktperson

9. Er personalet godt forberedt til planlagte samtaler?

Tema: Tilrettelæggelse af forløbet i ambulatoriet

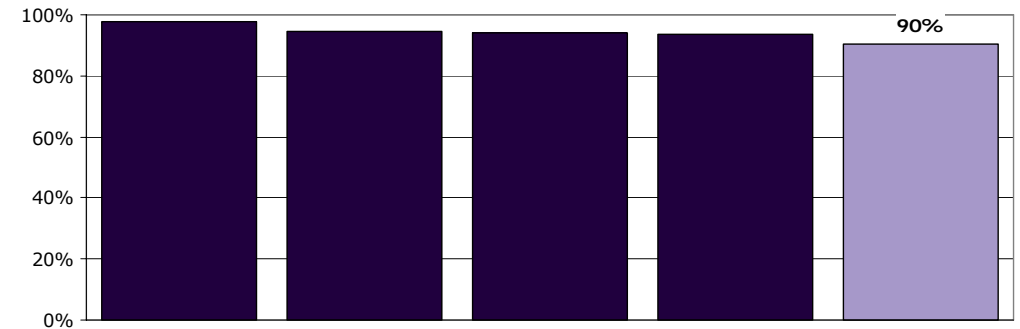
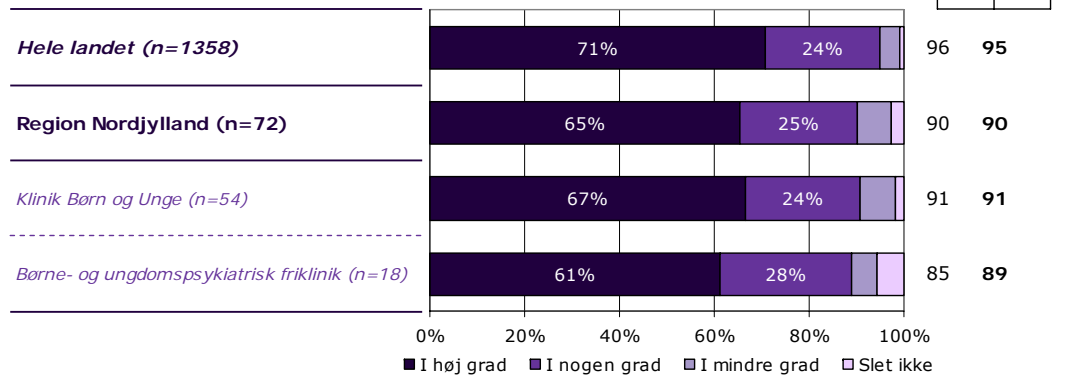
Svar på spørgsmål: 73 (99 %)

Positive svar: I høj grad; I nogen grad



■ I høj grad ■ I nogen grad
■ I mindre grad □ Slet ikke

2012 2013 2014



	I høj grad	I nogen grad	I mindre grad	Slet ikke	Antal	[Andet]*
	%	%	%	%	n	n
Alle	65	25	7	3	72	1
Barnets køn						
Dreng	70	20	7	3	30	1
Pige	62	29	7	2	42	0
Barnets alder						
0 til 6 år	-	-	-	-	1	0
7 til 14 år	58	30	6	6	33	1
15 år eller derover	74	18	8	0	38	0
Barnets kontakter						
1 til 4	65	27	4	4	26	1
5 til 9	63	25	6	6	16	0
10 eller flere	64	25	11	0	28	0
Forældrenes kontakter						
1 til 4	64	24	6	6	33	1
5 til 9	75	25	0	0	16	0
10 eller flere	67	24	10	0	21	0
Afsluttet kontakt						
Ja	54	31	15	0	13	0
Nej	69	24	5	2	55	1
Belastning						
Meget/en del belastet	63	26	9	2	54	0
Lidt/slet ikke belastet	71	24	0	6	17	1

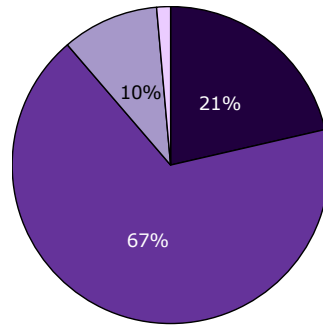
[Andet]*: Ved ikke/ikke relevant

10. Hvordan vurderer du, at dit barns samlede udrednings- og behandlingsforløb er tilrettelagt?

Tema: Tilrettelæggelse af forløbet i ambulatoriet

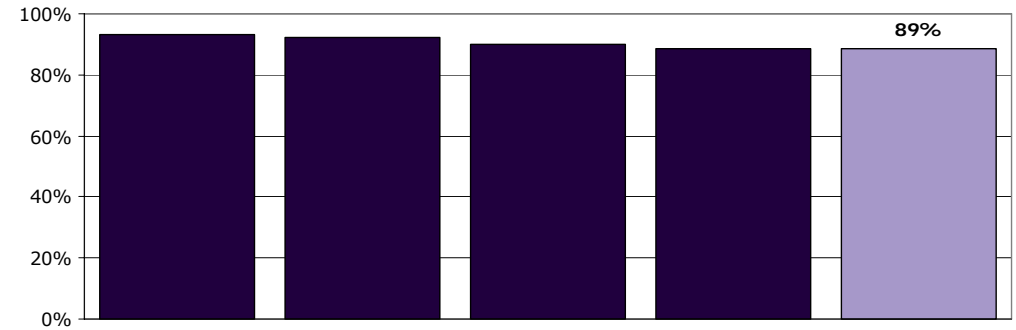
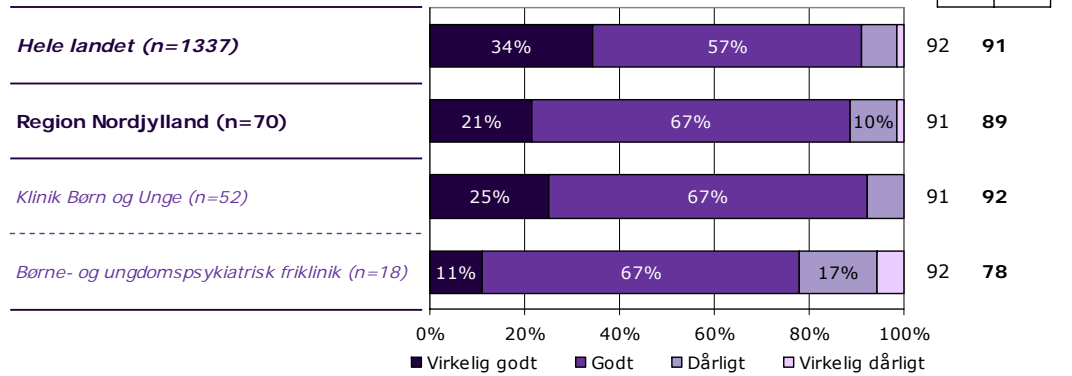
Svar på spørgsmål: 73 (99 %)

Positive svar: Virkelig godt; Godt



■ Virkelig godt ■ Godt
□ Dårligt □ Virkelig dårligt

2012 2013 2014



	Virkelig godt	Godt	Dårligt	Virkelig dårligt	Antal	[Andet]*
	%	%	%	%	n	n
Alle	21	67	10	1	70	3
Barnets køn						
Dreng	17	69	10	3	29	1
Pige	24	66	10	0	41	2
Barnets alder						
0 til 6 år	-	-	-	-	1	0
7 til 14 år	16	63	19	3	32	2
15 år eller derover	27	70	3	0	37	1
Barnets kontakter						
1 til 4	16	72	8	4	25	1
5 til 9	19	69	13	0	16	0
10 eller flere	27	65	8	0	26	2
Forældrenes kontakter						
1 til 4	18	64	15	3	33	1
5 til 9	31	63	6	0	16	0
10 eller flere	20	75	5	0	20	1
Afsluttet kontakt						
Ja	25	58	17	0	12	1
Nej	20	70	9	0	54	2
Belastning						
Meget/en del belastet	24	69	8	0	51	3
Lidt/slet ikke belastet	18	65	12	6	17	0

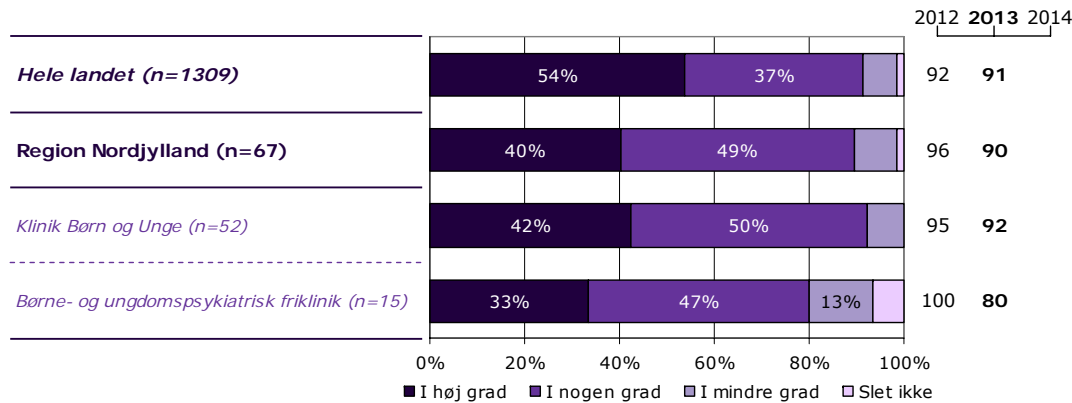
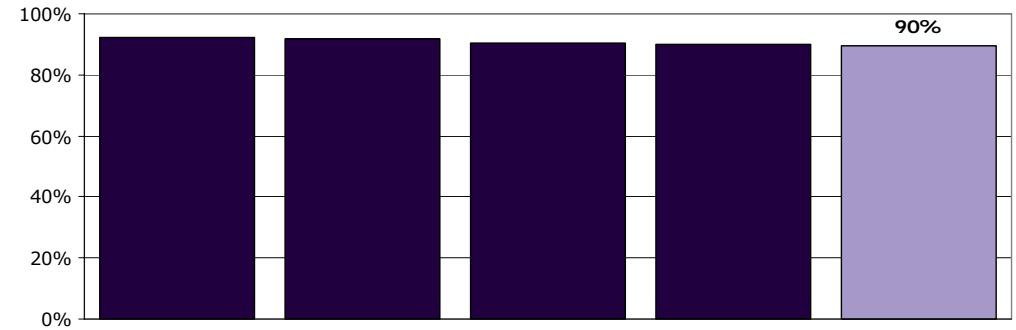
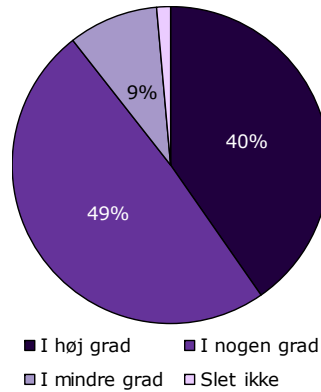
[Andet]*: Ved ikke/ikke relevant

12. Er det dit indtryk, at dit barn får den rette støtte og behandling i ambulatoriet?

Tema: Dit barns behandling i ambulatoriet

Svar på spørgsmål: 71 (96 %)

Positive svar: I høj grad; I nogen grad



	I høj grad	I nogen grad	I mindre grad	Slet ikke	Antal	[Andet]*
	%	%	%	%	n	n
Alle	40	49	9	1	67	4
Barnets køn						
Dreng	50	35	12	4	26	2
Pige	34	59	7	0	41	2
Barnets alder						
0 til 6 år	-	-	-	-	0	0
7 til 14 år	28	53	16	3	32	2
15 år eller derover	51	46	3	0	35	2
Barnets kontakter						
1 til 4	45	45	5	5	22	3
5 til 9	36	43	21	0	14	1
10 eller flere	39	54	7	0	28	0
Forældrenes kontakter						
1 til 4	43	37	17	3	30	3
5 til 9	50	50	0	0	14	1
10 eller flere	33	62	5	0	21	0
Afsluttet kontakt						
Ja	45	45	9	0	11	2
Nej	42	49	9	0	53	1
Belastning						
Meget/en del belastet	40	50	10	0	50	3
Lidt/slet ikke belastet	47	40	7	7	15	1

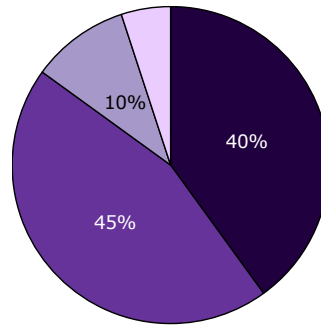
[Andet]*: Ved ikke/ikke relevant

13a. Har behandling med medicin hjulpet dit barn til at få det bedre?

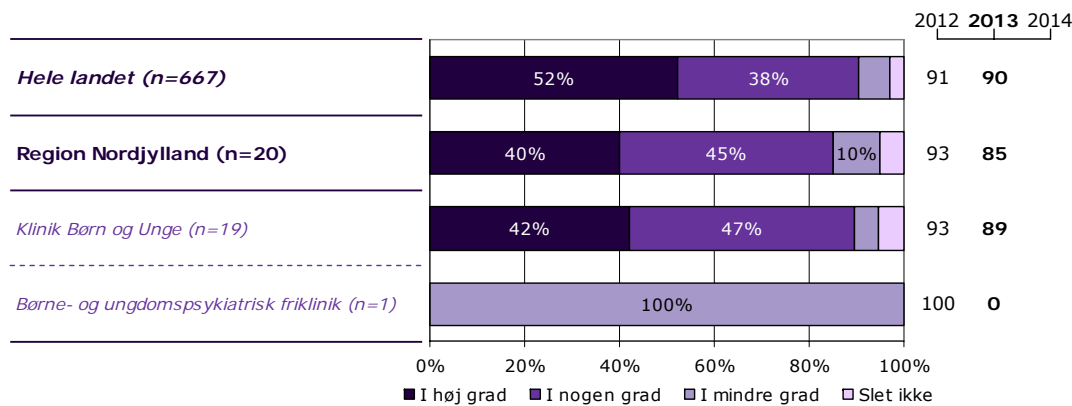
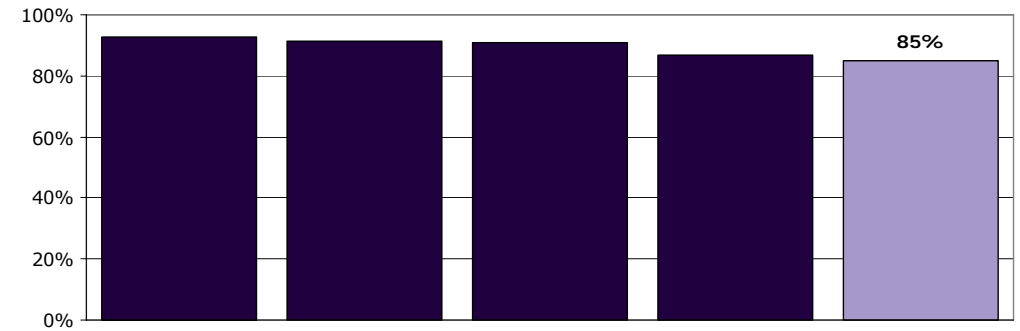
Tema: Dit barns behandling i ambulatoriet

Svar på spørgsmål: 46 (62 %)

Positive svar: I høj grad; I nogen grad



■ I høj grad ■ I nogen grad
■ I mindre grad □ Slet ikke



	I høj grad	I nogen grad	I mindre grad	Slet ikke	Antal	[Andet]*
	%	%	%	%	n	n
Alle	40	45	10	5	20	26
Barnets køn						
Dreng	50	33	17	0	6	11
Pige	36	50	7	7	14	15
Barnets alder						
0 til 6 år	-	-	-	-	0	0
7 til 14 år	33	17	33	17	6	14
15 år eller derover	43	57	0	0	14	12
Barnets kontakter						
1 til 4	100	0	0	0	1	10
5 til 9	20	40	40	0	5	4
10 eller flere	43	50	0	7	14	10
Forældrenes kontakter						
1 til 4	17	50	17	17	6	14
5 til 9	67	33	0	0	3	4
10 eller flere	45	45	9	0	11	6
Afsluttet kontakt						
Ja	67	0	0	33	3	3
Nej	35	53	12	0	17	21
Belastning						
Meget/en del belastet	39	44	11	6	18	17
Lidt/slet ikke belastet	50	50	0	0	2	7

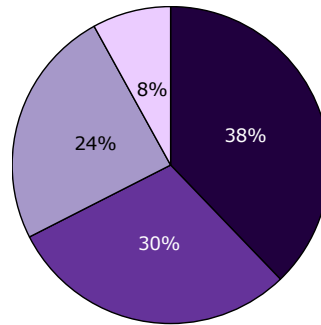
[Andet]*: Ved ikke/ikke relevant

13b. Har behandlingssamtaler, hvor du og/eller dit barn deltog, hjulpet dit barn til at få det bedre?

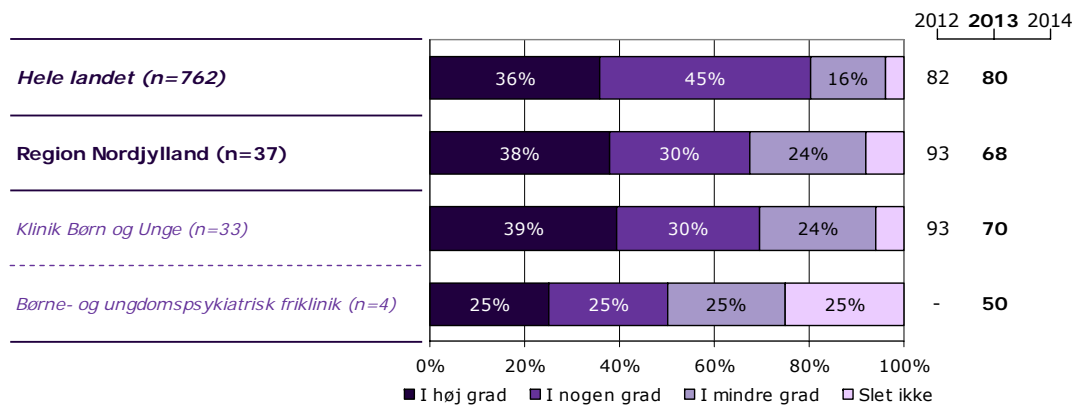
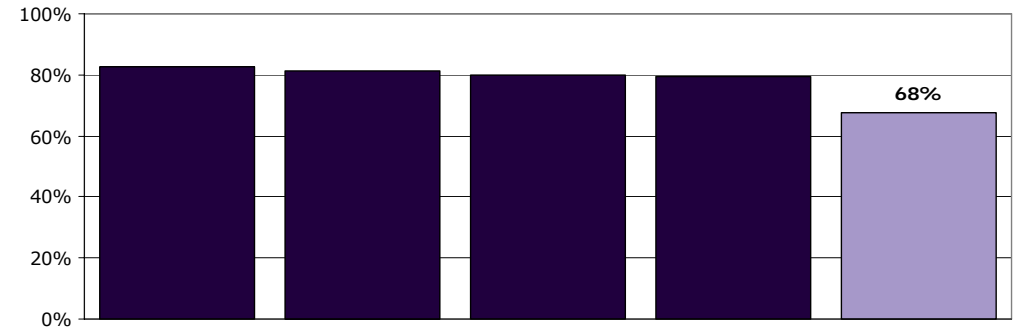
Tema: Dit barns behandling i ambulatoriet

Svar på spørgsmål: 43 (58 %)

Positive svar: I høj grad; I nogen grad



■ I høj grad ■ I nogen grad
■ I mindre grad □ Slet ikke



■ I høj grad ■ I nogen grad ■ I mindre grad □ Slet ikke

	I høj grad	I nogen grad	I mindre grad	Slet ikke	Antal	[Andet]*
	%	%	%	%	n	n
Alle	38	30	24	8	37	6
Barnets køn						
Dreng	11	33	44	11	9	4
Pige	46	29	18	7	28	2
Barnets alder						
0 til 6 år	-	-	-	-	0	0
7 til 14 år	17	25	42	17	12	4
15 år eller derover	48	32	16	4	25	2
Barnets kontakter						
1 til 4	14	43	29	14	7	2
5 til 9	17	17	50	17	6	3
10 eller flere	52	30	13	4	23	0
Forældrenes kontakter						
1 til 4	17	33	33	17	12	3
5 til 9	60	0	40	0	5	2
10 eller flere	44	33	17	6	18	1
Afsluttet kontakt						
Ja	-	-	-	-	3	1
Nej	35	32	24	9	34	4
Belastning						
Meget/en del belastet	39	35	19	6	31	4
Lidt/slet ikke belastet	50	0	25	25	4	2

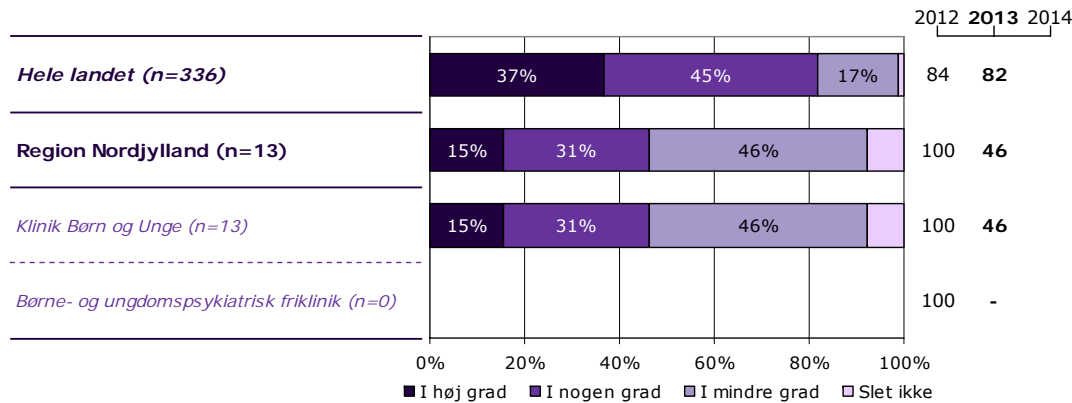
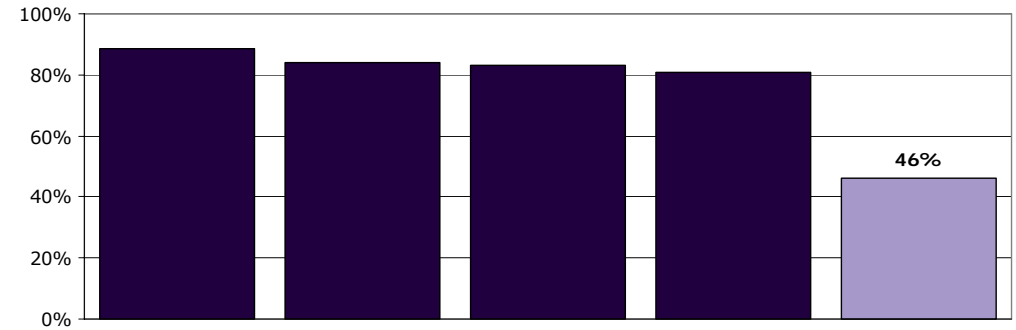
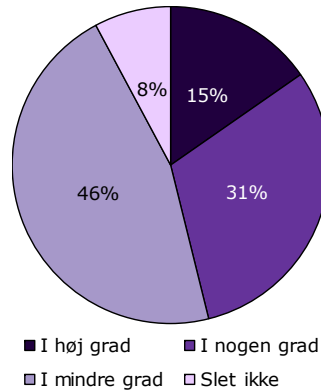
[Andet]*: Ved ikke/ikke relevant

13c. Har vejledning/undervisning til forældre hjulpet dit barn til at få det bedre?

Tema: Dit barns behandling i ambulatoriet

Svar på spørgsmål: 33 (45 %)

Positive svar: I høj grad; I nogen grad



	I høj grad	I nogen grad	I mindre grad	Slet ikke	Antal	[Andet]*
	%	%	%	%	n	n
Alle	15	31	46	8	13	20
Barnets køn						
Dreng	0	0	100	0	1	8
Pige	17	33	42	8	12	12
Barnets alder						
0 til 6 år	-	-	-	-	0	0
7 til 14 år	0	25	50	25	4	8
15 år eller derover	22	33	44	0	9	12
Barnets kontakter						
1 til 4	0	0	0	0	0	7
5 til 9	0	0	100	0	1	5
10 eller flere	17	33	42	8	12	7
Forældrenes kontakter						
1 til 4	50	0	0	50	2	9
5 til 9	0	50	50	0	2	3
10 eller flere	13	25	63	0	8	8
Afsluttet kontakt						
Ja	0	0	50	50	2	3
Nej	18	36	45	0	11	16
Belastning						
Meget/en del belastet	17	33	42	8	12	16
Lidt/slet ikke belastet	-	-	-	-	0	4

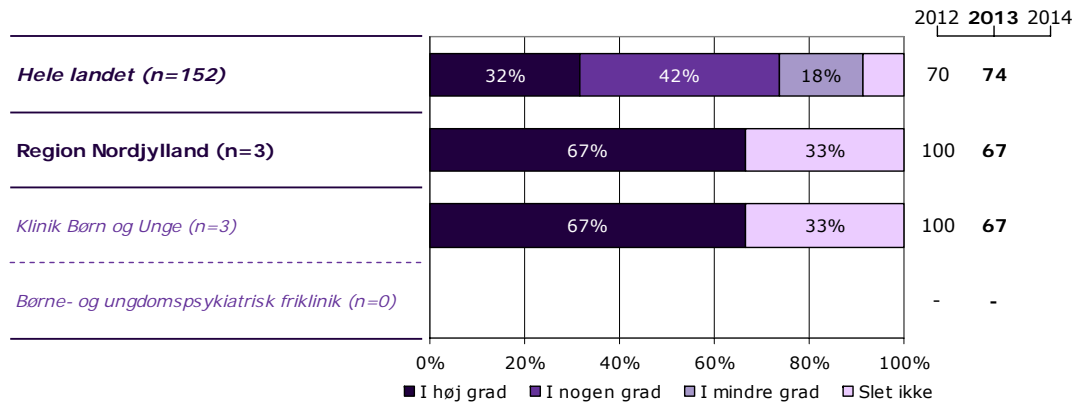
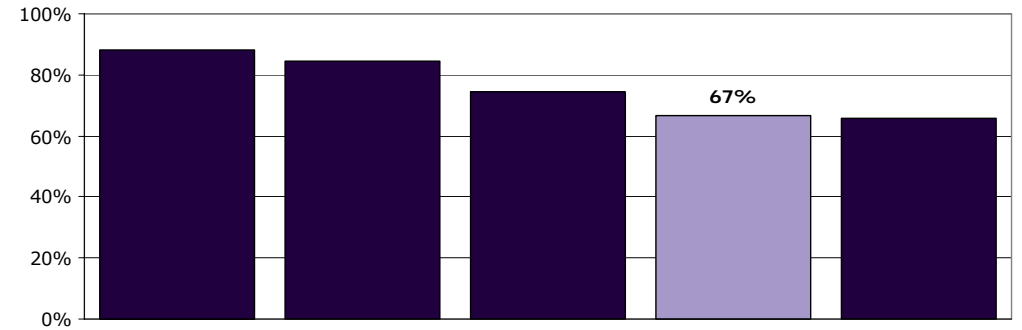
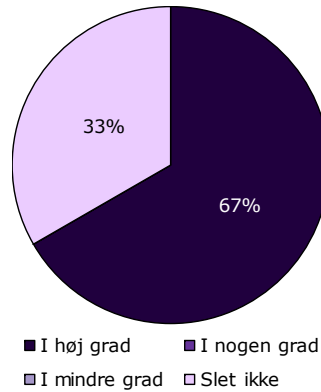
[Andet]*: Ved ikke/ikke relevant

13d. Har gruppeterapi/gruppesamtaler for børn hjulpet dit barn til at få det bedre?

Tema: Dit barns behandling i ambulatoriet

Svar på spørgsmål: 36 (49 %)

Positive svar: I høj grad; I nogen grad



	I høj grad	I nogen grad	I mindre grad	Slet ikke	Antal	[Andet]*
	%	%	%	%	n	n
Alle	67	0	0	33	3	33
Barnets køn						
Dreng	0	0	0	0	0	11
Pige	67	0	0	33	3	22
Barnets alder						
0 til 6 år	-	-	-	-	0	0
7 til 14 år	0	0	0	0	0	15
15 år eller derover	67	0	0	33	3	18
Barnets kontakter						
1 til 4	0	0	0	0	0	8
5 til 9	0	0	0	0	0	8
10 eller flere	67	0	0	33	3	16
Forældrenes kontakter						
1 til 4	100	0	0	0	1	11
5 til 9	0	0	0	0	0	7
10 eller flere	50	0	0	50	2	13
Afsluttet kontakt						
Ja	0	0	0	0	0	5
Nej	67	0	0	33	3	27
Belastning						
Meget/en del belastet	67	0	0	33	3	27
Lidt/slet ikke belastet	0	0	0	0	0	5

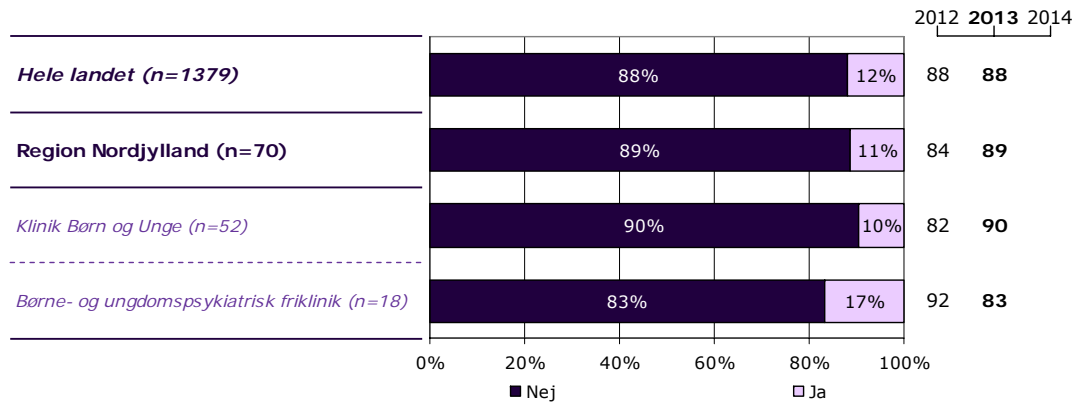
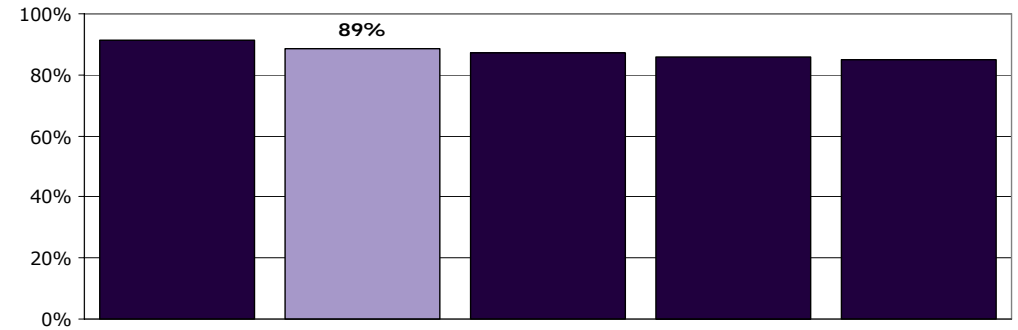
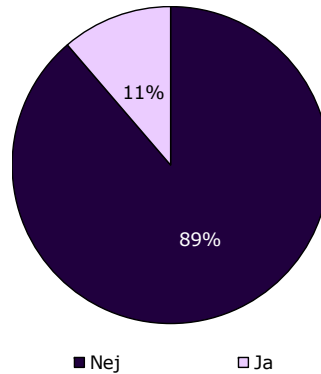
[Andet]*: Ved ikke/ikke relevant

14. Har du oplevet, at der skete fejl i forbindelse med dit barns besøg i ambulatoriet?

Tema: Dit barns behandling i ambulatoriet

Svar på spørgsmål: 70 (95 %)

Positive svar: Nej



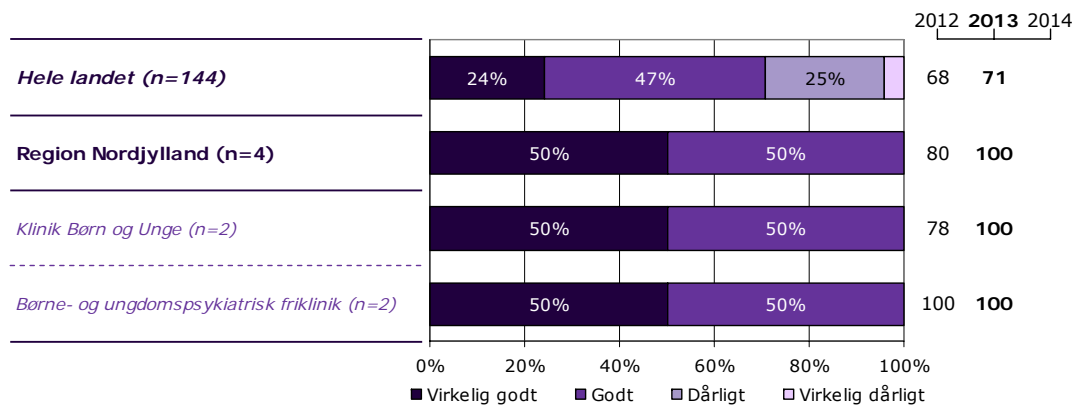
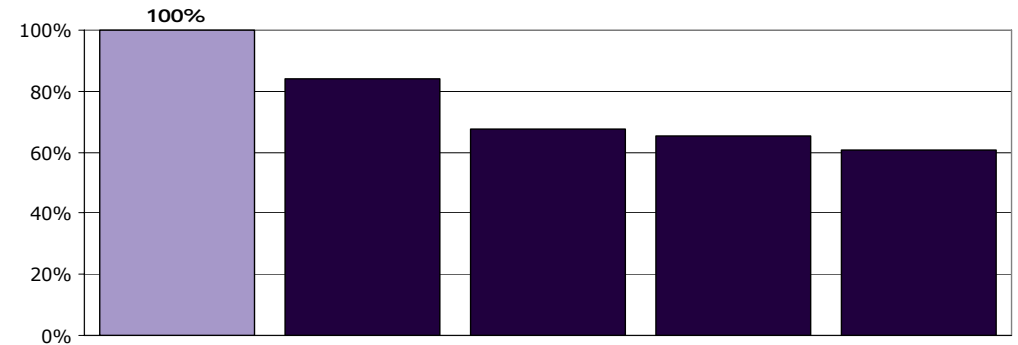
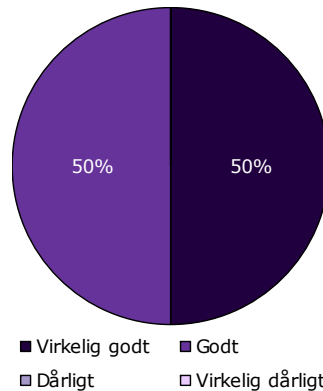
	Nej	Ja	Antal
	%	%	n
Alle	89	11	70
Barnets køn			
Dreng	83	17	29
Pige	93	7	41
Barnets alder			
0 til 6 år	-	-	0
7 til 14 år	85	15	34
15 år eller derover	92	8	36
Barnets kontakter			
1 til 4	88	12	26
5 til 9	87	13	15
10 eller flere	89	11	27
Forældrenes kontakter			
1 til 4	91	9	33
5 til 9	80	20	15
10 eller flere	95	5	20
Afsluttet kontakt			
Ja	85	15	13
Nej	91	9	53
Belastning			
Meget/en del belastet	90	10	52
Lidt/slet ikke belastet	82	18	17

16. Hvordan synes du, at personalet tog hånd om fejlen(e), efter den/de blev opdaget?

Tema: Dit barns behandling i ambulatoriet

Svar på spørgsmål: 7 (9 %)

Positive svar: Virkelig godt; Godt



	Virkelig godt	Godt	Dårligt	Virkelig dårligt	Antal	[Andet]*
	%	%	%	%	n	n
Alle	50	50	0	0	4	3
Barnets køn						
Dreng	-	-	-	-	2	2
Pige	-	-	-	-	2	1
Barnets alder						
0 til 6 år	-	-	-	-	0	0
7 til 14 år	-	-	-	-	2	2
15 år eller derover	-	-	-	-	2	1
Barnets kontakter						
1 til 4	-	-	-	-	2	1
5 til 9	-	-	-	-	0	1
10 eller flere	-	-	-	-	2	1
Forældrenes kontakter						
1 til 4	-	-	-	-	1	1
5 til 9	-	-	-	-	2	1
10 eller flere	-	-	-	-	1	1
Afsluttet kontakt						
Ja	-	-	-	-	2	0
Nej	-	-	-	-	2	2
Belastning						
Meget/en del belastet	-	-	-	-	2	2
Lidt/slet ikke belastet	-	-	-	-	2	1

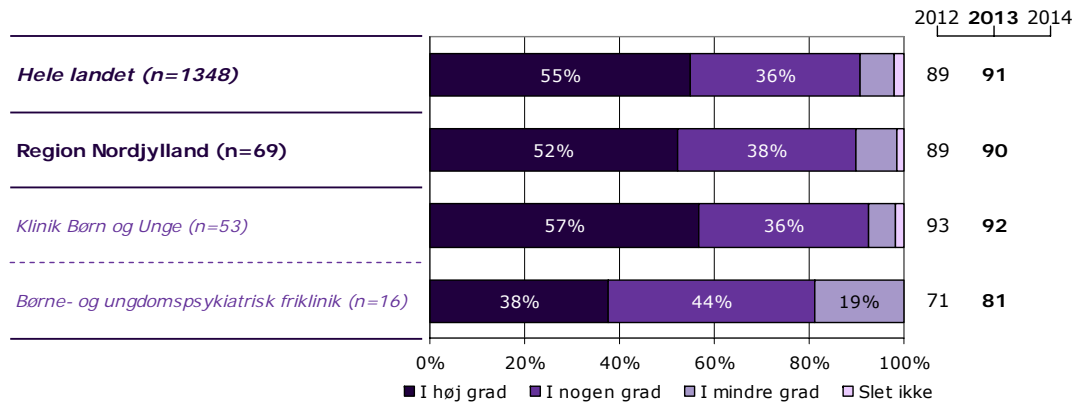
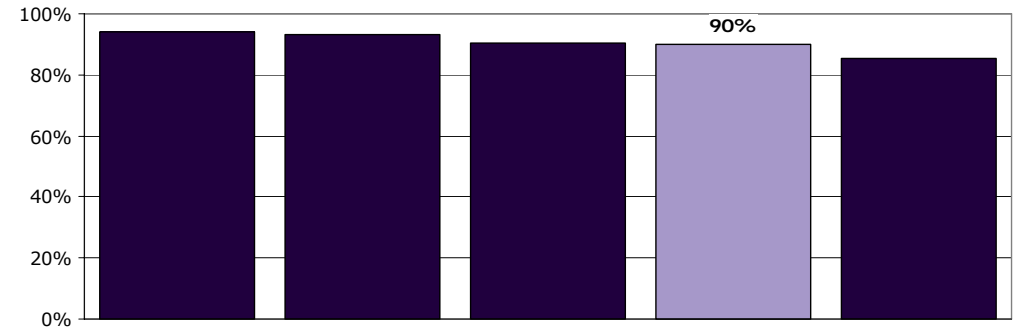
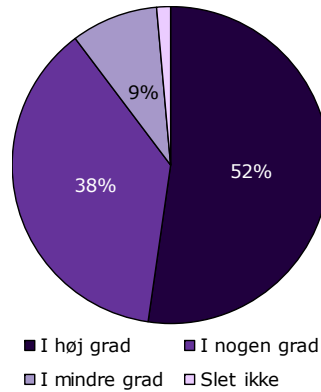
[Andet]*: Personalet kendte ikke fejlen(e)

17a. Får du de informationer, som du har brug for, omkring dit barns udredning og behandling?

Tema: Information fra ambulatoriet

Svar på spørgsmål: 73 (99 %)

Positive svar: I høj grad; I nogen grad



	I høj grad	I nogen grad	I mindre grad	Slet ikke	Antal	[Andet]*
	%	%	%	%	n	n
Alle	52	38	9	1	69	4
Barnets køn						
Dreng	41	45	14	0	29	1
Pige	60	33	5	3	40	3
Barnets alder						
0 til 6 år	-	-	-	-	0	1
7 til 14 år	31	56	13	0	32	3
15 år eller derover	70	22	5	3	37	0
Barnets kontakter						
1 til 4	38	50	13	0	24	3
5 til 9	53	33	13	0	15	0
10 eller flere	67	26	4	4	27	1
Forældrenes kontakter						
1 til 4	38	50	13	0	32	2
5 til 9	60	33	7	0	15	1
10 eller flere	75	20	5	0	20	1
Afsluttet kontakt						
Ja	42	42	17	0	12	0
Nej	56	35	7	2	54	3
Belastning						
Meget/en del belastet	56	35	8	2	52	2
Lidt/slet ikke belastet	40	47	13	0	15	2

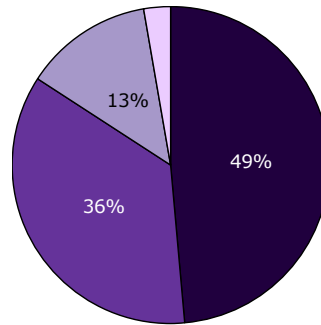
[Andet]*: Ved ikke/ikke relevant

17b. Får du de informationer, som du har brug for, omkring dit barns vanskeligheder og problemer?

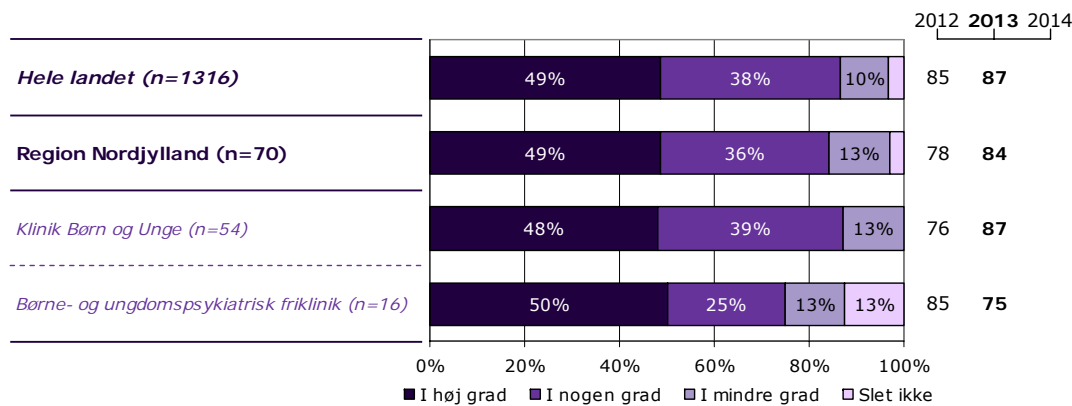
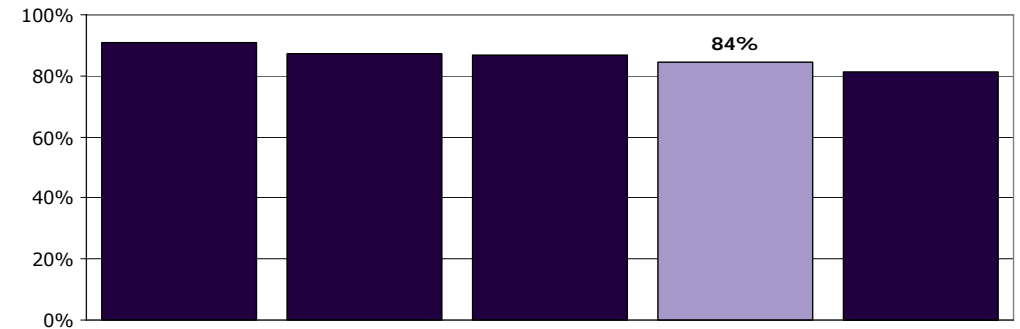
Tema: Information fra ambulatoriet

Svar på spørgsmål: 74 (100 %)

Positive svar: I høj grad; I nogen grad



■ I høj grad ■ I nogen grad
■ I mindre grad □ Slet ikke



	I høj grad	I nogen grad	I mindre grad	Slet ikke	Antal	[Andet]*
	%	%	%	%	n	n
Alle	49	36	13	3	70	4
Barnets køn						
Dreng	53	23	17	7	30	1
Pige	45	45	10	0	40	3
Barnets alder						
0 til 6 år	-	-	-	-	0	1
7 til 14 år	41	34	19	6	32	3
15 år eller derover	55	37	8	0	38	0
Barnets kontakter						
1 til 4	50	33	8	8	24	3
5 til 9	44	25	31	0	16	0
10 eller flere	52	41	7	0	27	1
Forældrenes kontakter						
1 til 4	42	39	12	6	33	2
5 til 9	60	27	13	0	15	1
10 eller flere	50	35	15	0	20	1
Afsluttet kontakt						
Ja	54	23	23	0	13	0
Nej	48	39	11	2	54	3
Belastning						
Meget/en del belastet	48	37	15	0	52	2
Lidt/slet ikke belastet	50	31	6	13	16	2

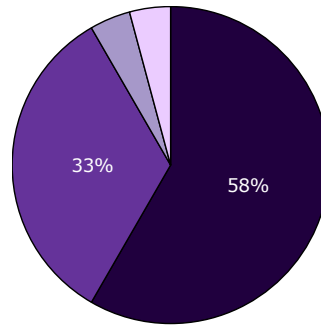
[Andet]*: Ved ikke/ikke relevant

17c. Får du de informationer, som du har brug for, omkring medicinens virkning og eventuelle bivirkninger?

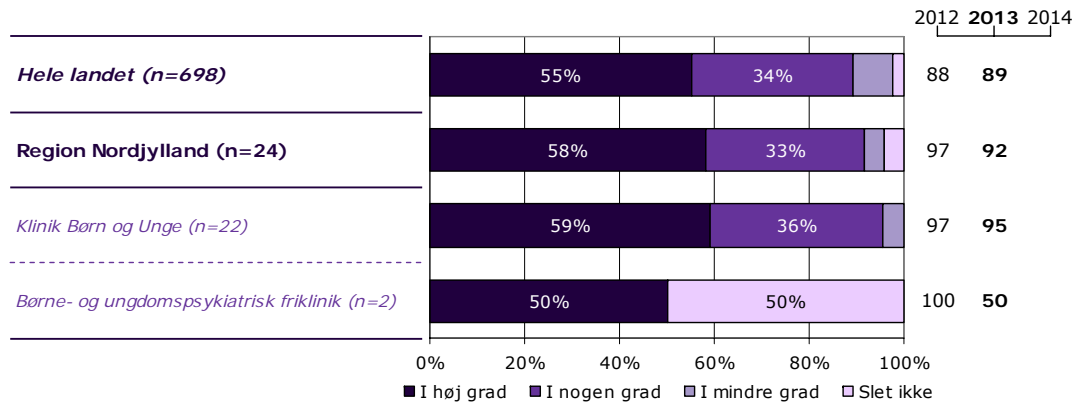
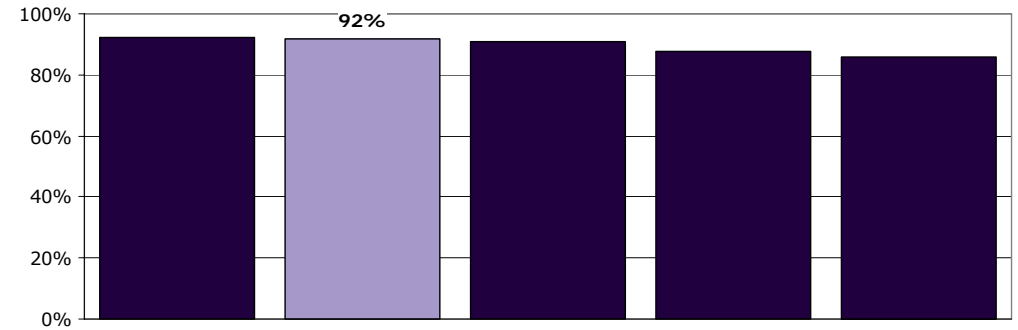
Tema: Information fra ambulatoriet

Svar på spørgsmål: 66 (89 %)

Positive svar: I høj grad; I nogen grad



■ I høj grad ■ I nogen grad
■ I mindre grad □ Slet ikke



	I høj grad	I nogen grad	I mindre grad	Slet ikke	Antal	[Andet]*
	%	%	%	%	n	n
Alle	58	33	4	4	24	42
Barnets køn						
Dreng	50	38	0	13	8	18
Pige	63	31	6	0	16	24
Barnets alder						
0 til 6 år	-	-	-	-	0	1
7 til 14 år	38	38	13	13	8	24
15 år eller derover	69	31	0	0	16	17
Barnets kontakter						
1 til 4	100	0	0	0	2	22
5 til 9	29	43	14	14	7	5
10 eller flere	67	33	0	0	15	12
Forældrenes kontakter						
1 til 4	63	25	0	13	8	23
5 til 9	50	50	0	0	6	8
10 eller flere	60	30	10	0	10	9
Afsluttet kontakt						
Ja	67	33	0	0	3	9
Nej	57	33	5	5	21	30
Belastning						
Meget/en del belastet	55	36	5	5	22	27
Lidt/slet ikke belastet	100	0	0	0	2	13

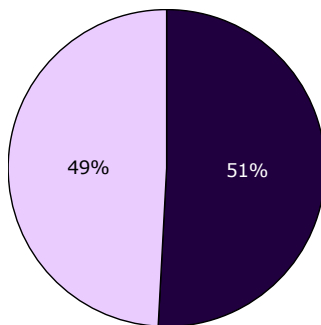
[Andet]*: Ved ikke/ikke relevant

18. Har du i forbindelse med dine besøg i ambulatoriet modtaget skriftlig information om dit barns vanskeligheder og problemer?

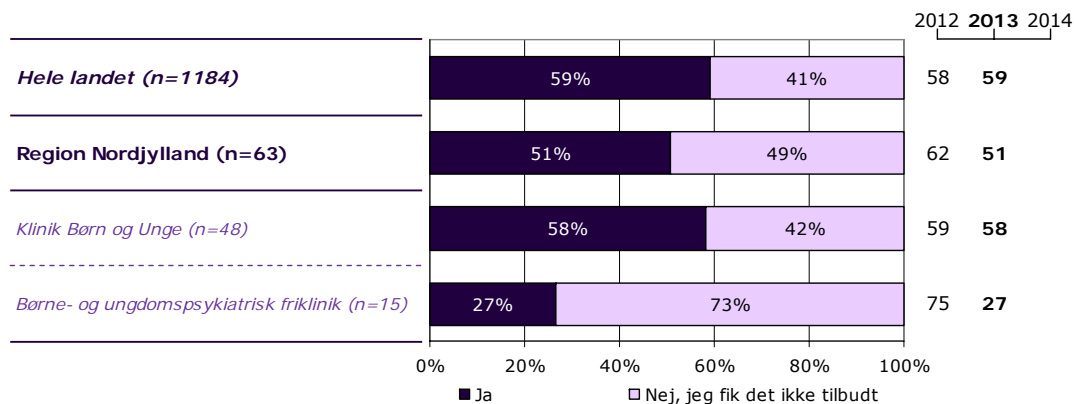
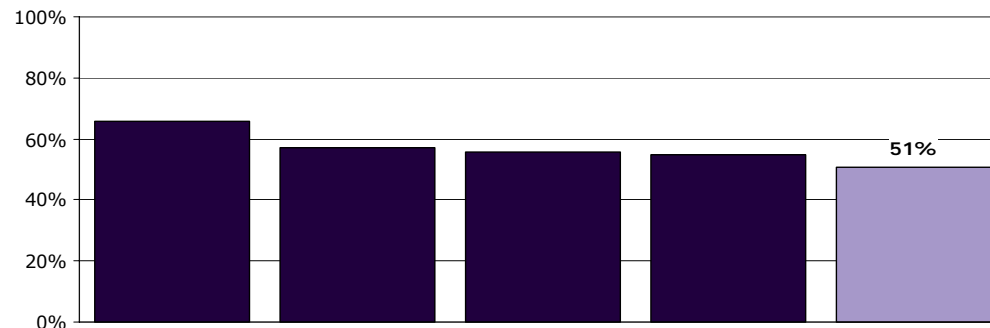
Tema: Information fra ambulatoriet

Svar på spørgsmål: 70 (95 %)

Positive svar: Ja



■ Ja □ Nej, jeg fik det ikke tilbudt



	Ja	Nej, jeg fik det ikke tilbudt	Antal	[Andet]*
	%	%	n	n
Alle	51	49	63	7
Barnets køn				
Dreng	56	44	27	2
Pige	47	53	36	5
Barnets alder				
0 til 6 år	-	-	0	0
7 til 14 år	38	62	29	3
15 år eller derover	62	38	34	4
Barnets kontakter				
1 til 4	45	55	22	3
5 til 9	57	43	14	2
10 eller flere	50	50	26	2
Forældrenes kontakter				
1 til 4	52	48	27	4
5 til 9	60	40	15	1
10 eller flere	47	53	19	2
Afsluttet kontakt				
Ja	73	27	11	2
Nej	50	50	48	5
Belastning				
Meget/en del belastet	54	46	48	5
Lidt/slet ikke belastet	36	64	14	2

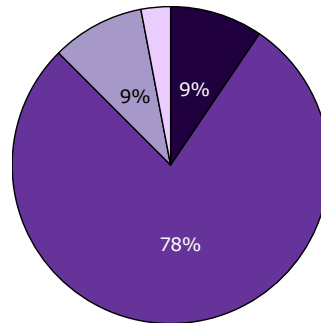
[Andet]*: Nej, jeg havde ikke behov for det

19. Hvordan vurderer du alt i alt den skriftlige information, du får i ambulatoriet?

Tema: Information fra ambulatoriet

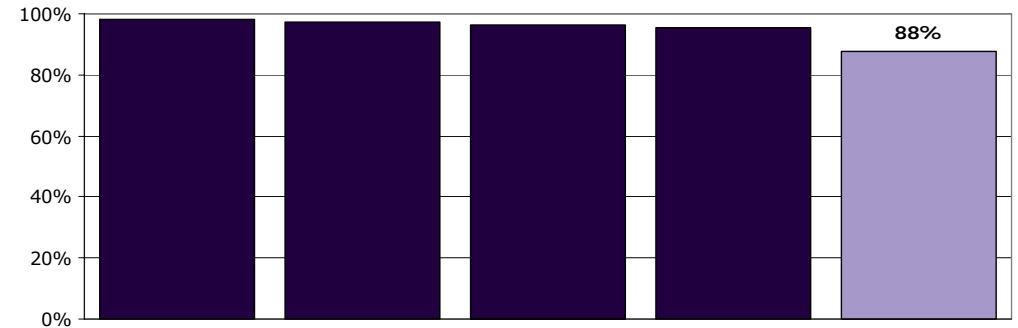
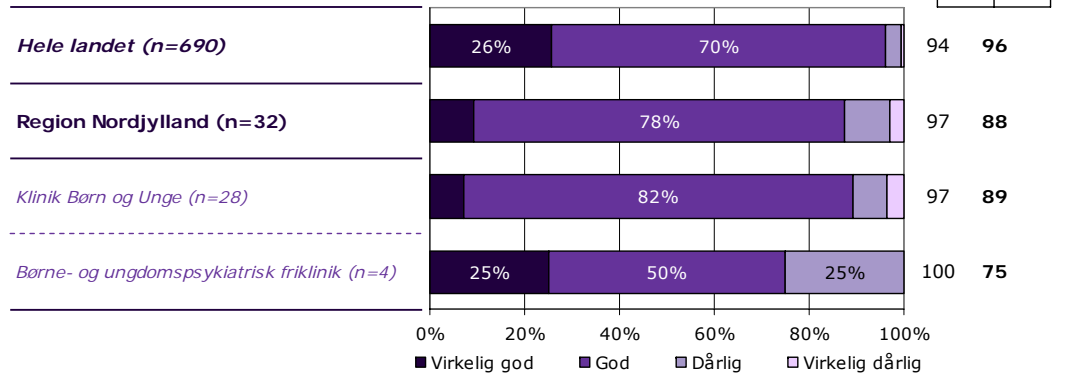
Svar på spørgsmål: 33 (45 %)

Positive svar: Virkelig god; God



■ Virkelig god ■ God
■ Dårlig □ Virkelig dårlig

2012 2013 2014



	Virkelig god	God	Dårlig	Virkelig dårlig	Antal	[Andet]*
	%	%	%	%	n	n
Alle	9	78	9	3	32	1
Barnets køn						
Dreng	20	67	13	0	15	1
Pige	0	88	6	6	17	0
Barnets alder						
0 til 6 år	-	-	-	-	0	0
7 til 14 år	9	55	27	9	11	1
15 år eller derover	10	90	0	0	21	0
Barnets kontakter						
1 til 4	10	70	10	10	10	1
5 til 9	13	63	25	0	8	0
10 eller flere	0	100	0	0	13	0
Forældrenes kontakter						
1 til 4	21	57	14	7	14	1
5 til 9	0	89	11	0	9	0
10 eller flere	0	100	0	0	9	0
Afsluttet kontakt						
Ja	25	63	13	0	8	0
Nej	4	83	8	4	24	1
Belastning						
Meget/en del belastet	4	85	8	4	26	0
Lidt/slet ikke belastet	40	40	20	0	5	1

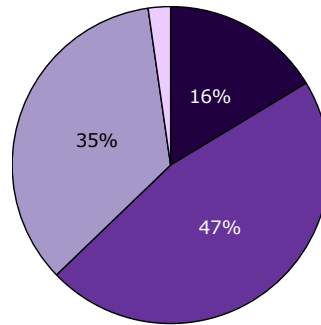
[Andet]*: Jeg har ikke læst den

23a. Hvordan oplever du, at samarbejdet er mellem daginstitution/skole/uddannelsessted og ambulatoriet?

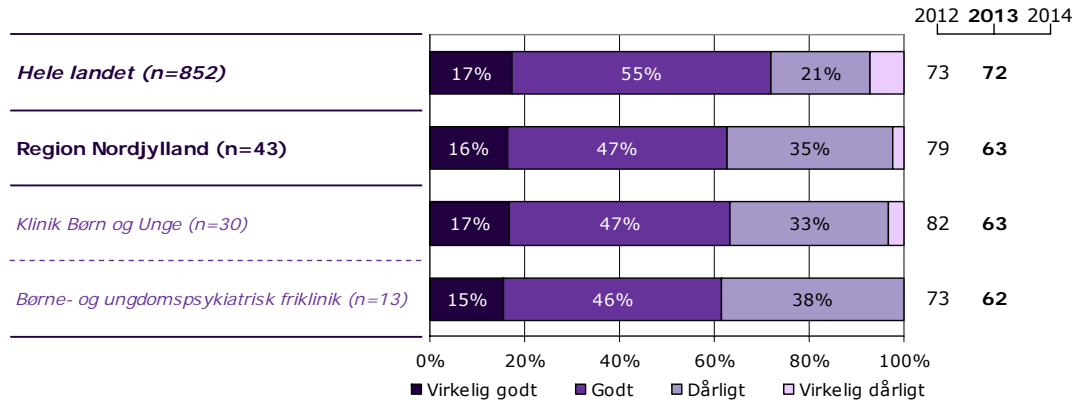
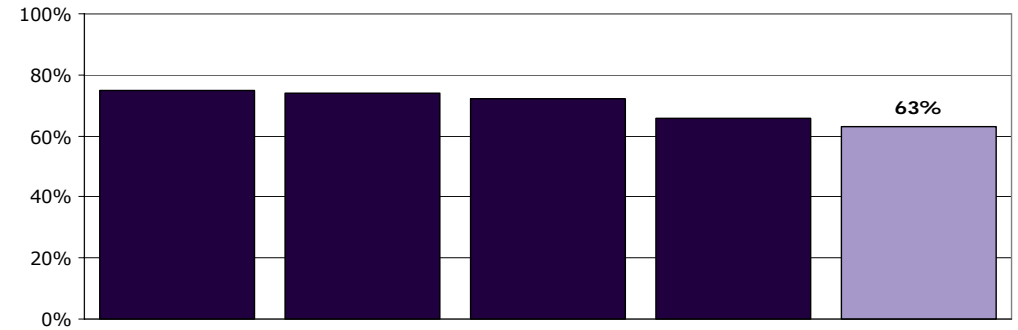
Tema: Sammenhæng og samarbejde

Svar på spørgsmål: 71 (96 %)

Positive svar: Virkelig godt; Godt



■ Virkelig godt ■ Godt
□ Dårligt □ Virkelig dårligt



	Virkelig godt	Godt	Dårligt	Virkelig dårligt	Antal	[Andet]*
	%	%	%	%	n	n
Alle	16	47	35	2	43	28
Barnets køn						
Dreng	19	38	43	0	21	9
Pige	14	55	27	5	22	19
Barnets alder						
0 til 6 år	-	-	-	-	0	1
7 til 14 år	21	33	46	0	24	8
15 år eller derover	11	63	21	5	19	19
Barnets kontakter						
1 til 4	24	41	35	0	17	8
5 til 9	10	40	50	0	10	6
10 eller flere	13	56	25	6	16	12
Forældrenes kontakter						
1 til 4	16	42	37	5	19	13
5 til 9	17	58	25	0	12	4
10 eller flere	18	36	45	0	11	10
Afsluttet kontakt						
Ja	25	38	38	0	8	4
Nej	16	48	32	3	31	24
Belastning						
Meget/en del belastet	13	42	42	3	31	22
Lidt/slet ikke belastet	18	64	18	0	11	6

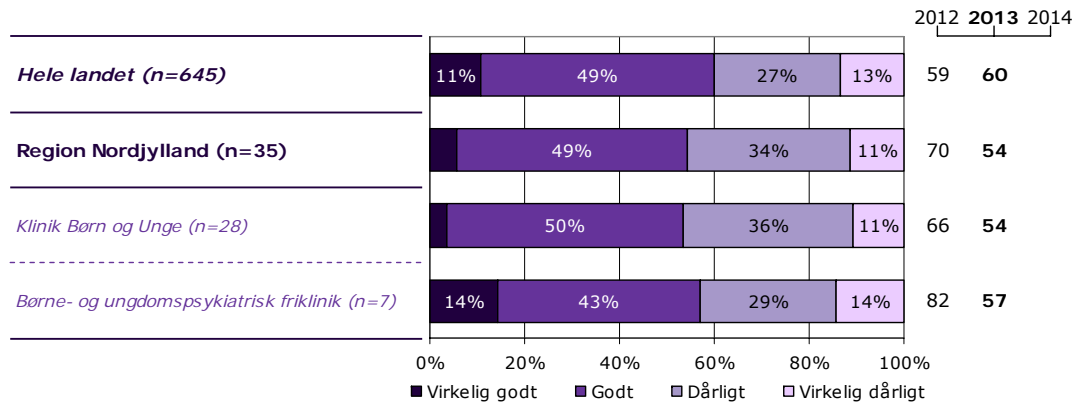
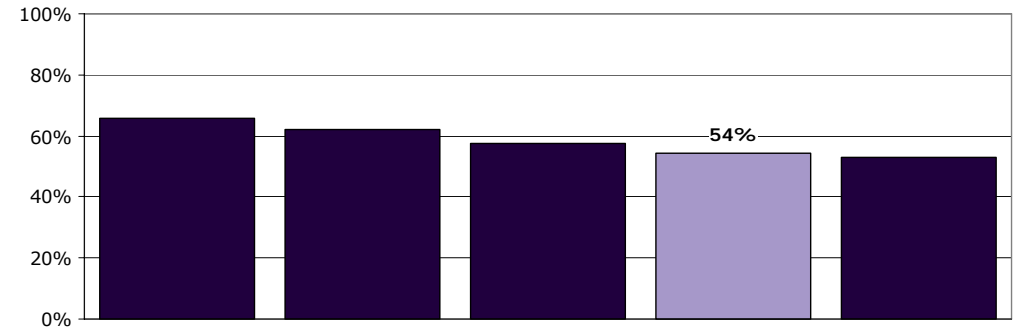
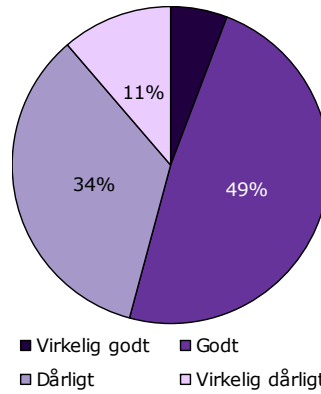
[Andet]*: Ved ikke/ikke relevant

23b. Hvordan oplever du, at samarbejdet er mellem PPR/Socialforvaltning og ambulatoriet?

Tema: Sammenhæng og samarbejde

Svar på spørgsmål: 70 (95 %)

Positive svar: Virkelig godt; Godt



	Virkelig godt	Godt	Dårligt	Virkelig dårligt	Antal	[Andet]*
	%	%	%	%	n	n
Alle	6	49	34	11	35	35
Barnets køn						
Dreng	13	33	40	13	15	14
Pige	0	60	30	10	20	21
Barnets alder						
0 til 6 år	-	-	-	-	0	1
7 til 14 år	12	41	35	12	17	14
15 år eller derover	0	56	33	11	18	20
Barnets kontakter						
1 til 4	20	40	30	10	10	14
5 til 9	0	50	30	20	10	6
10 eller flere	0	53	40	7	15	13
Forældrenes kontakter						
1 til 4	7	43	29	21	14	17
5 til 9	10	50	30	10	10	6
10 eller flere	0	50	50	0	10	11
Afsluttet kontakt						
Ja	14	57	29	0	7	5
Nej	4	46	38	12	26	29
Belastning						
Meget/en del belastet	4	50	36	11	28	25
Lidt/slet ikke belastet	14	43	29	14	7	9

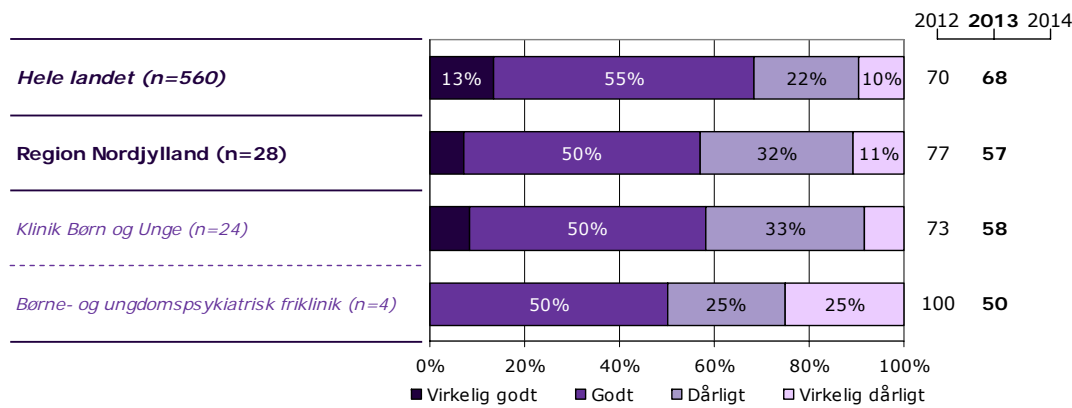
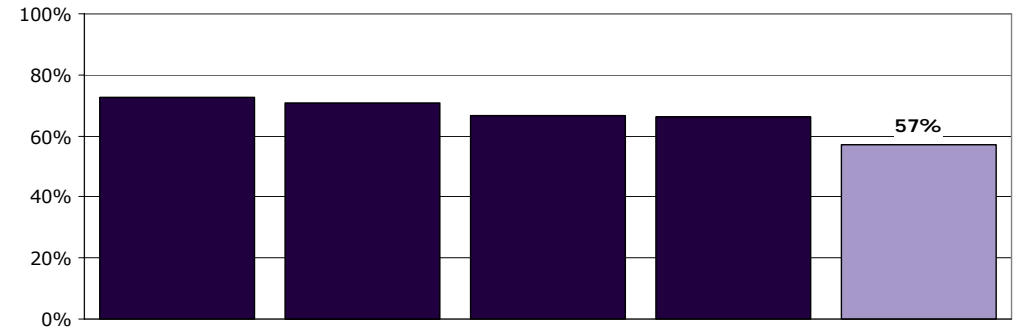
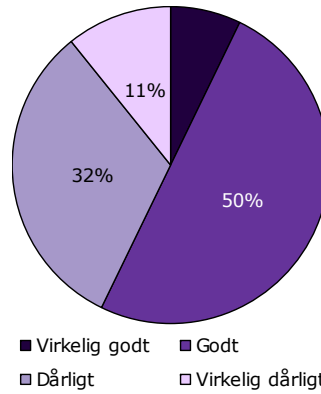
[Andet]*: Ved ikke/ikke relevant

23c. Hvordan oplever du, at samarbejdet er mellem praktiserende læge og ambulatoriet?

Tema: Sammenhæng og samarbejde

Svar på spørgsmål: 67 (91 %)

Positive svar: Virkelig godt; Godt



	Virkelig godt	Godt	Dårligt	Virkelig dårligt	Antal	[Andet]*
	%	%	%	%	n	n
Alle	7	50	32	11	28	39
Barnets køn						
Dreng	0	44	44	11	9	16
Pige	11	53	26	11	19	23
Barnets alder						
0 til 6 år	-	-	-	-	0	1
7 til 14 år	0	33	50	17	12	18
15 år eller derover	13	63	19	6	16	20
Barnets kontakter						
1 til 4	0	67	17	17	6	17
5 til 9	0	43	57	0	7	8
10 eller flere	13	47	27	13	15	12
Forældrenes kontakter						
1 til 4	0	45	36	18	11	19
5 til 9	17	67	17	0	6	8
10 eller flere	9	45	36	9	11	10
Afsluttet kontakt						
Ja	0	75	0	25	4	5
Nej	9	45	41	5	22	33
Belastning						
Meget/en del belastet	4	48	39	9	23	30
Lidt/slet ikke belastet	0	75	0	25	4	9

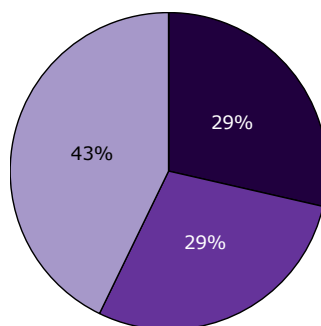
[Andet]*: Ved ikke/ikke relevant

23d. Hvordan oplever du, at samarbejdet er mellem psykiatrisk sengeafsnit og ambulatoriet?

Tema: Sammenhæng og samarbejde

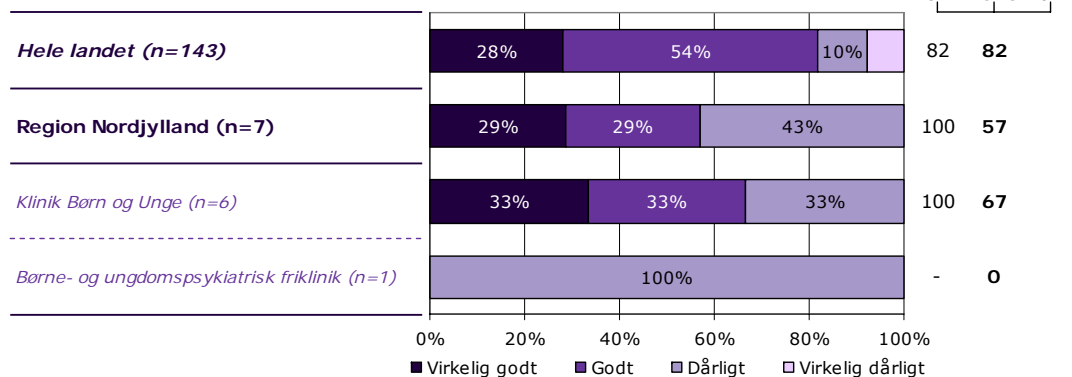
Svar på spørgsmål: 62 (84 %)

Positive svar: Virkelig godt; Godt

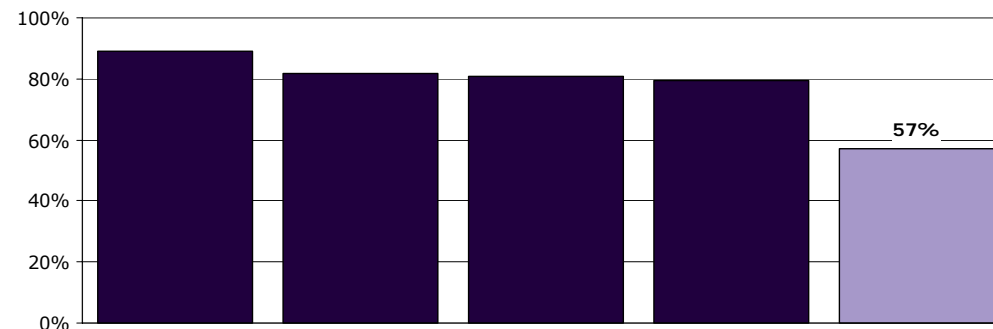


■ Virkelig godt ■ Godt
□ Dårligt □ Virkelig dårligt

2012 2013 2014



■ Virkelig godt ■ Godt ■ Dårligt □ Virkelig dårligt



	Virkelig godt	Godt	Dårligt	Virkelig dårligt	Antal	[Andet]*
	%	%	%	%	n	n
Alle	29	29	43	0	7	55
Barnets køn						
Dreng	0	0	100	0	2	22
Pige	40	40	20	0	5	33
Barnets alder						
0 til 6 år	-	-	-	-	0	1
7 til 14 år	25	25	50	0	4	24
15 år eller derover	33	33	33	0	3	30
Barnets kontakter						
1 til 4	100	0	0	0	1	21
5 til 9	0	0	100	0	3	11
10 eller flere	33	67	0	0	3	21
Forældrenes kontakter						
1 til 4	33	0	67	0	3	25
5 til 9	0	0	100	0	1	13
10 eller flere	33	67	0	0	3	16
Afsluttet kontakt						
Ja	0	0	0	0	0	9
Nej	29	29	43	0	7	44
Belastning						
Meget/en del belastet	29	29	43	0	7	41
Lidt/slet ikke belastet	0	0	0	0	0	13

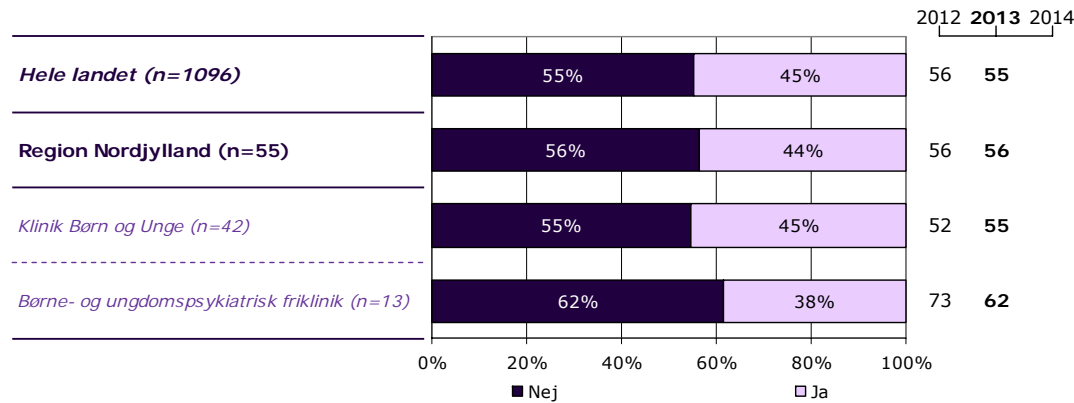
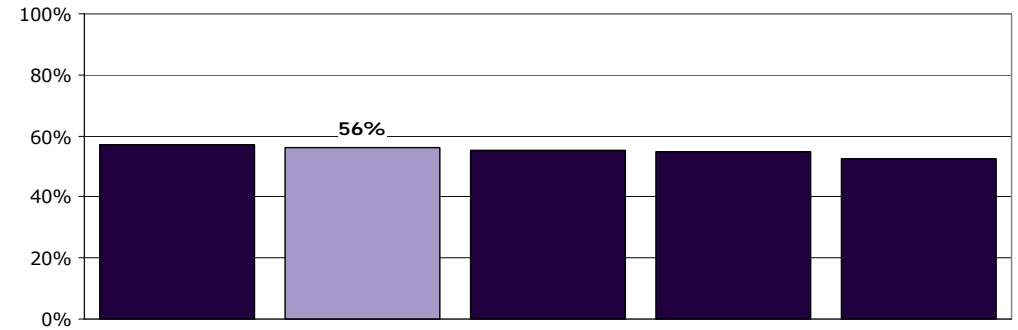
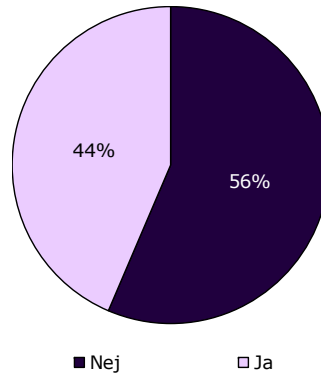
[Andet]*: Ved ikke/ikke relevant

25. Mangler du tilbud til dit barn eller til dig som forælder til et barn i psykiatrien?

Tema: Sammenhæng og samarbejde

Svar på spørgsmål: 71 (96 %)

Positive svar: Nej



	Nej	Ja	Antal	[Andet]*
	%	%	n	n
Alle	56	44	55	16
Barnets køn				
Dreng	63	38	24	7
Pige	52	48	31	9
Barnets alder				
0 til 6 år	-	-	0	1
7 til 14 år	46	54	28	6
15 år eller derover	67	33	27	9
Barnets kontakter				
1 til 4	64	36	22	5
5 til 9	33	67	12	4
10 eller flere	62	38	21	5
Forældrenes kontakter				
1 til 4	60	40	25	8
5 til 9	64	36	14	2
10 eller flere	50	50	14	6
Afsluttet kontakt				
Ja	58	42	12	1
Nej	55	45	40	14
Belastning				
Meget/en del belastet	50	50	42	11
Lidt/slet ikke belastet	75	25	12	5

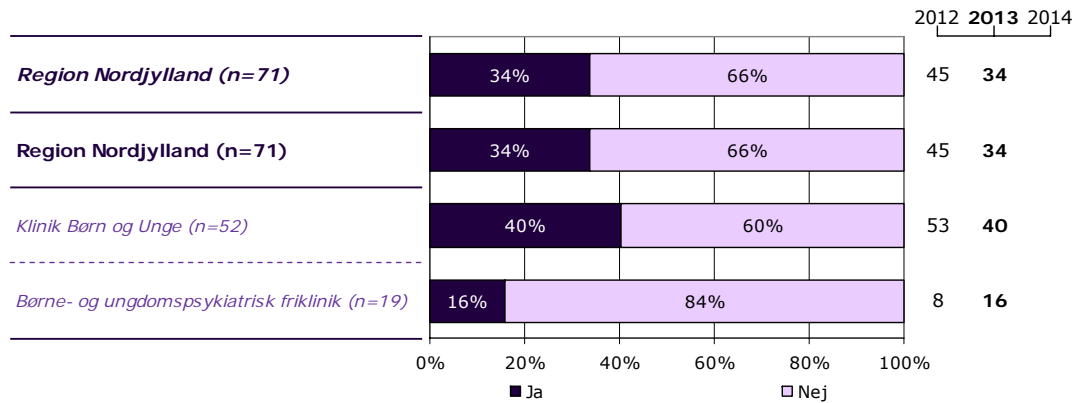
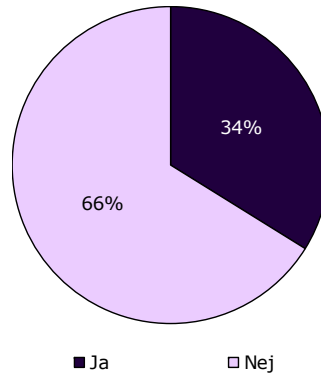
[Andet]*: Ved ikke/ikke relevant

27. Får dit barn medicin for sine psykiske problemer?

Tema: Regionalt spørgsmål

Svar på spørgsmål: 73 (99 %)

Positive svar: Ja



	Ja	Nej	Antal	[Andet]*
	%	%	n	n
Alle	34	66	71	2
Barnets køn				
Dreng	30	70	30	0
Pige	37	63	41	2
Barnets alder				
0 til 6 år	-	-	1	0
7 til 14 år	21	79	33	1
15 år eller derover	46	54	37	1
Barnets kontakter				
1 til 4	8	92	26	1
5 til 9	57	43	14	1
10 eller flere	46	54	28	0
Forældrenes kontakter				
1 til 4	24	76	34	1
5 til 9	36	64	14	1
10 eller flere	52	48	21	0
Afsluttet kontakt				
Ja	15	85	13	0
Nej	41	59	54	2
Belastning				
Meget/en del belastet	43	57	51	2
Lidt/slet ikke belastet	11	89	18	0

[Andet]*: Ved ikke

Ønsker du at vide mere?

På psykiatriundersogelser.dk kan du læse mere om LUP-psykiatri.

På hjemmesiden er det muligt at se spørgeskemaer, oversigt over spørgsmål med relevans for Den Danske Kvalitetsmodel, undersøgelseskoncept, tidsplan m.v.

Her kan du blandt andet også finde kontaktoplysninger på de regionale koordinators samt de medarbejdere i CFK, som er involveret i undersøgelse.

Du kan også nemt blive guidet videre til rapporten med nationale resultater samt regionale rapporter, der findes på sundhed.dk.