

Regional rapport

Forældre til ambulante patienter i børne- og ungdomspsykiatrien

Region Syddanmark

15-04-2014



Indledning

I efteråret 2013 blev forældre til patienter i børne- og ungdomspsykiatriens ambulatorier i en spørgeskemaundersøgelse spurgt om deres oplevelse af kontakten med psykiatrien.

Denne rapport beskriver forældrenes svar inden for denne region.

Formål

Formålet med undersøgelsen er at bidrage med viden om forældrenes oplevelser af kvalitet i psykiatrien på afsnits-, afdelings-, regions- og landsniveau.

Foruden de nationale spørgsmål har regionerne mulighed for at stille op til fire regionale spørgsmål.

Baggrund

Der er tale om en landsdækkende undersøgelse, som gennemføres på vegne af de fem regioner og Danske Regioner.

Patientundersøgelserne gennemføres årligt og omfatter indlagte og ambulante patienter inden for henholdsvis voksenpsykiatrien og børne- og ungdomspsykiatrien på landets offentlige psykiatriske hospitaler.

Hvert år gennemføres der ligeledes forældreundersøgelser på henholdsvis ambulatorier og dag- eller døgnafsnit i børne- og ungdomspsykiatrien.

Hvert tredje år gennemføres der desuden landsdækkende undersøgelser af pårørendeoplevelser inden for voksenpsykiatrien.

Der har eksisteret landsdækkende undersøgelser af patient- og pårørendeoplevelser i psykiatrien siden 2004.

Rapportens opbygning

Rapporten har følgende opbygning:

- Indledning
- Datagrundlag
- Overordnet gennemgang af spørgsmålene
- Gennemgang af de enkelte spørgsmål

I den overordnede gennemgang af spørgsmålene er det blandt andet muligt at sammenligne regionens resultater på de enkelte spørgsmål inddelt i temaer med landsresultatet.

På baggrund af undersøgelsesresultaterne fremhæves desuden fem spørgsmål, der rummer umiddelbare forbedringsmuligheder, og fem spørgsmål, hvor fastholdelse af stor pårørendetilfredshed er vigtig i forhold til forældrenes samlede indtryk af psykiatrien.

I den efterfølgende gennemgang af de enkelte spørgsmål præsenteres regionens resultater på afdelingsniveau.

Spørgsmålene om forældrenes samlede indtryk vises før de øvrige temaer i spørgeskemaet. Eventuelle regionale spørgsmål præsenteres til sidst.

Hvor det er muligt, bliver resultaterne sammenlignet med resultaterne fra 2012.

Rapporter på flere niveauer

Der er udarbejdet rapporter på afsnits-, afdelings- og regionsniveau. På landsniveau er der desuden udarbejdet en samlet tværgående eksplorativ landsrapport.

Organisering

Projektledelsen af undersøgelsen varetages af CFK - Folkesundhed og Kvalitetsudvikling i Region Midtjylland, der sammen med Enhed for Evaluering og Brugerrinddragelse i Region Hovedstaden udgør projektsekretariatet.

Styregruppen for undersøgelsen er Temagruppen for Kvalitet. Derudover er der nedsat en kompetenceenhed bestående af et medlem fra hver af de fem regioner, Danske Regioner samt CFK.

Personalet udleverede, i perioden 3. september til og med 14. oktober 2013, personligt spørgeskemaer til forældre, som havde haft mindst to kontakter med den ambulante psykiatri i løbet af patientens behandlingsforløb. Enkelte forældre fik spørgeskemaet tilsendt.

Afdelinger med færre end ti udleverede spørgeskemaer eller mindre end fem besvarelser får ikke rapporteret deres resultater på afdelingsniveau. Resultater fra disse afdelinger vil dog indgå i resultaterne på højere niveauer.

Datagrundlag

Datagrundlag	
Udleverede spørgeskemaer	810
Besvarede spørgeskemaer	355
Regionens svarprocent	44

Signalement af svarpersonerne

	Antal	Procent
	n	%
Alle	355	100
Barnets køn		
Dreng	162	46
Pige	189	54
Barnets alder		
0 til 6 år	22	6
7 til 14 år	132	37
15 år eller derover	200	56
Barnets kontakter		
1 til 4	95	28
5 til 9	84	25
10 eller flere	158	47
Forældrenes kontakter		
1 til 4	149	44
5 til 9	71	21
10 eller flere	115	34
Afsluttet kontakt		
Ja	57	17
Nej	278	83
Belastning		
Meget/en del belastet	266	78
Lidt/slet ikke belastet	75	22

Forældrenes samlede indtryk

Figurene til højre viser forældrenes samlede indtryk fordelt på køn, alder og kontakter.

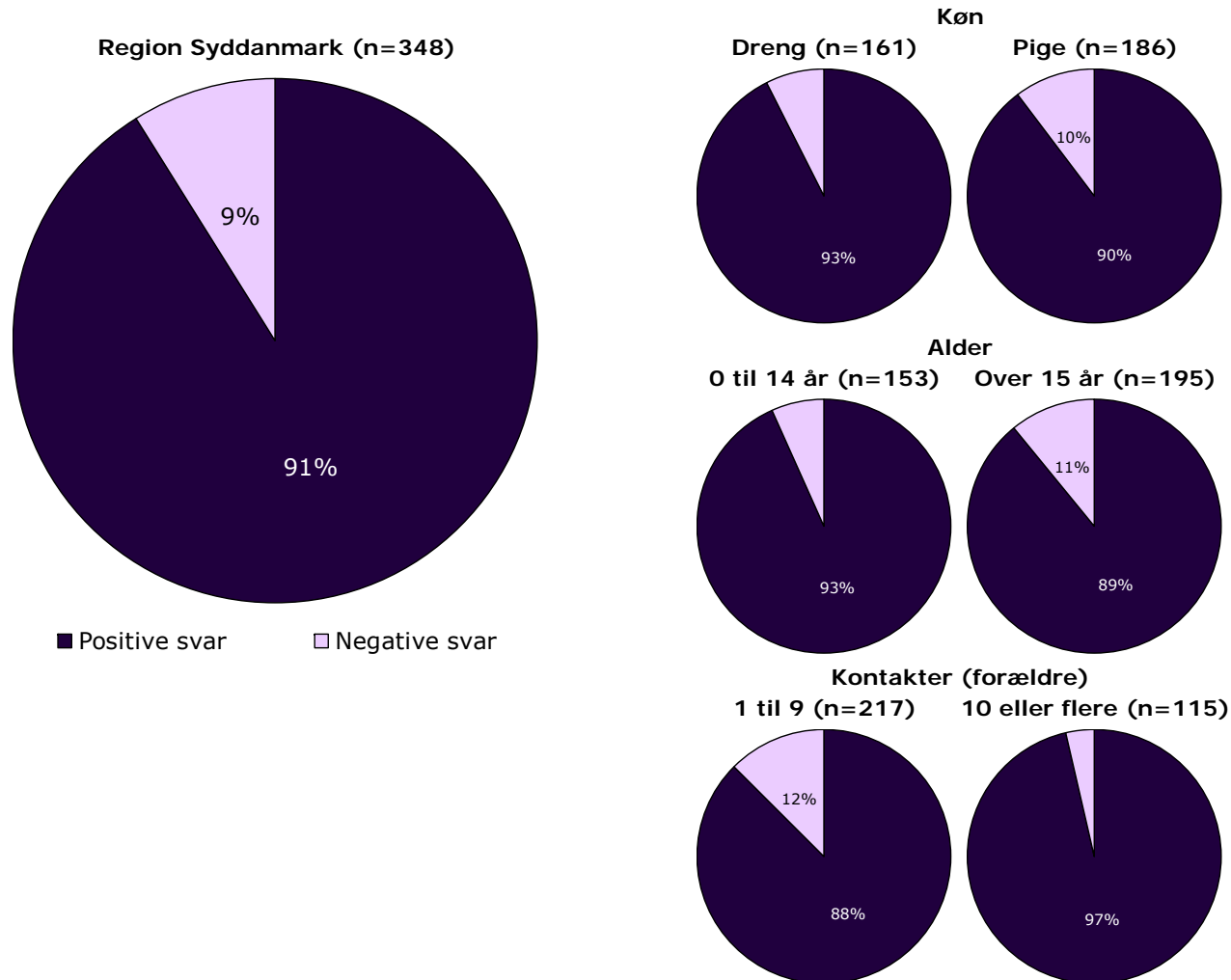
I figurene er forældrenes svar kategoriseret som henholdsvis positive og negative.

Svarkategorierne "virkelig godt" og "godt" er kategoriseret som positive svar, mens svarkategorierne "dårligt" og "virkelig dårligt" er kategoriseret som negative svar.

Af hensyn til forældrenes anonymitet er der kun vist figurer, hvor der er minimum fem svar.

Forældrenes samlede indtryk præsenteres mere detaljeret senere i forbindelse med gennemgangen af spørgsmålene i undersøgelsen.

Det samlede indtryk fordelt på køn, alder og kontakter



Hvordan svarer forældrene på spørgsmålene?

Forældrenes svar på spørgsmålene er her sammenlignet med landsresultatet.

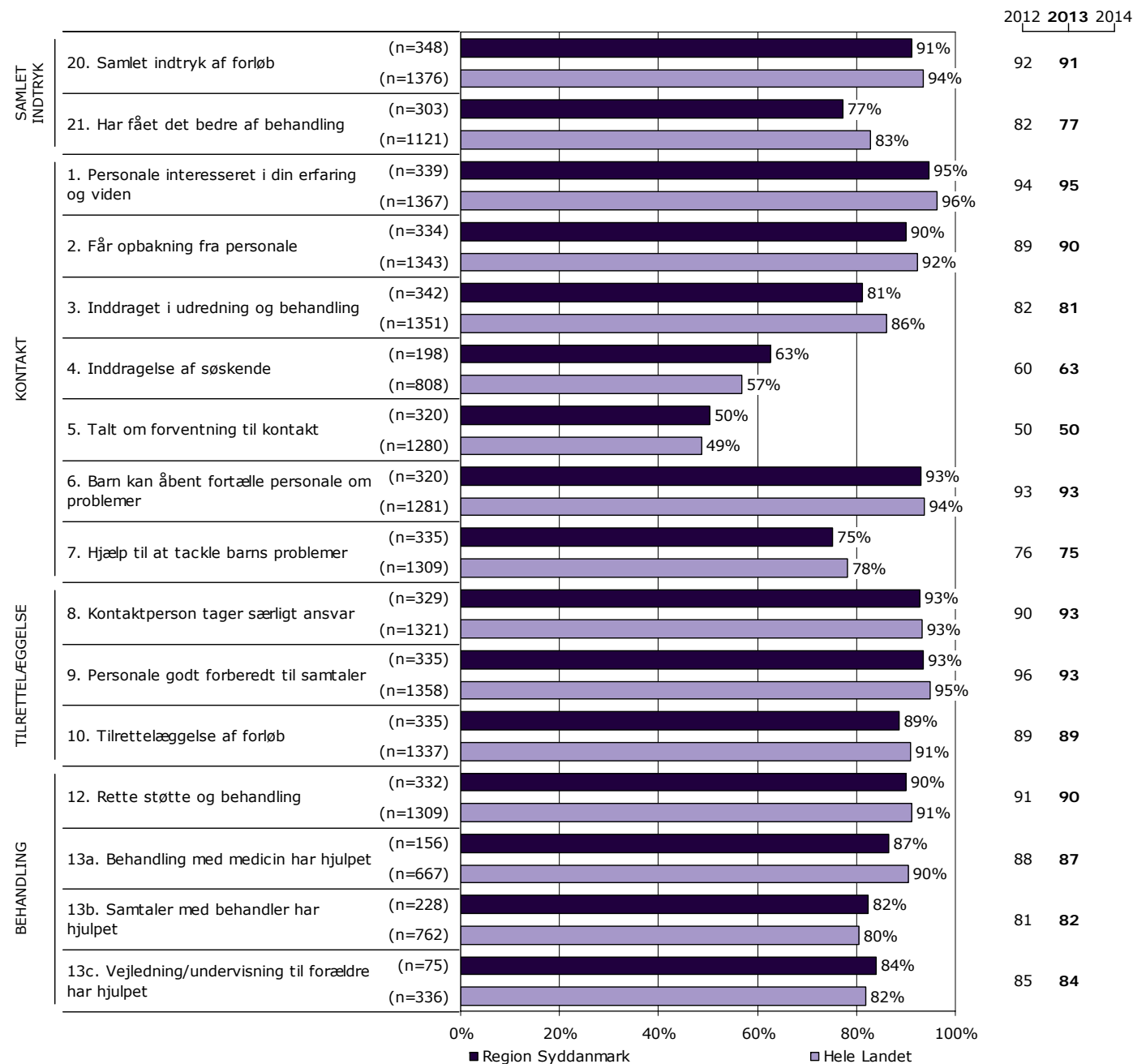
Spørgsmålene vises temavist med det samlede indtryk som det første tema. Den lodrette tekst i figuren viser, hvilket tema spørgsmålene hører under.

Søjlerne viser andelen af forældrenes svar, som er positive. Parentesen foran hver søjle angiver det samlede antal svar (positive og negative), der indgår i andelsberegningen.

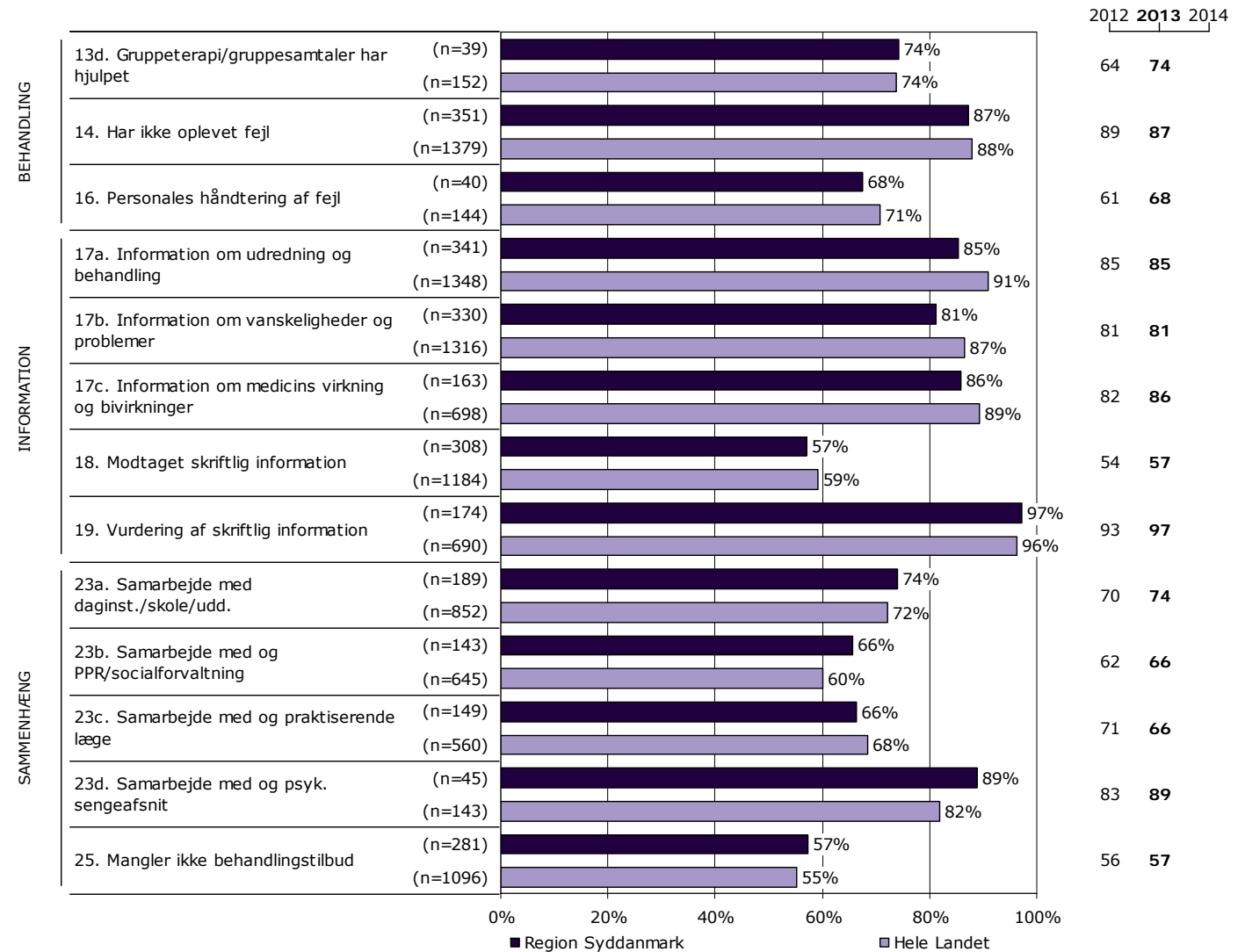
For hvert spørgsmål præsenteres to søjler. Den øverste søjle angiver regionens resultat, mens den nederste angiver resultatet for hele landet.

Yderst til højre i figuren er regionens resultat vist, hvor det er muligt, er resultatet fra 2012 ligeledes vist.

Resultatoversigt. Andel positive svar (procent)



Resultatoversigt. Andel positive svar (procent)



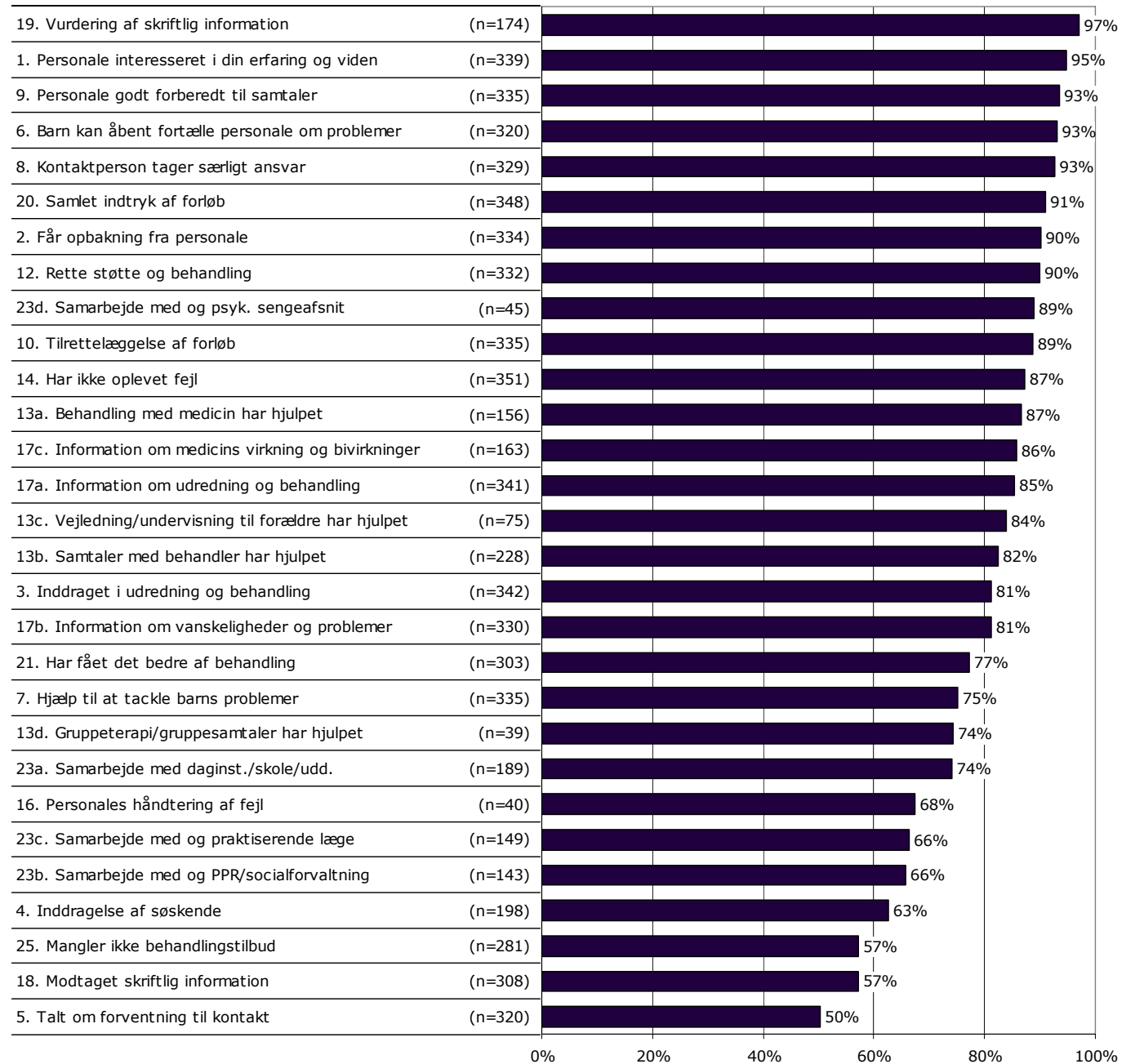
På hvilke spørgsmål er tilfredsheden størst?

Spørgsmålene i figuren til højre er rangordnet efter forældrenes tilfredshed. Spørgsmålene med den største andel positive svar fremgår øverst i figuren.

Søjlerne viser andelen af forældrenes svar, som er positive. Parentesen foran hver søjle angiver det samlede antal svar (positive og negative), der indgår i andelsberegningen.

Der vises kun tal for 2013-undersøgelsen.

Resultatoversigt. Andel positive svar (procent)



Er resultatet bedre end landsresultatet?

Den første af figurerne til højre viser hvor mange spørgsmål, hvor andelen af forældre, der har svaret positivt, er:

- højere end landsresultatet
- det samme som landsresultatet
- lavere end landsresultatet.

I figuren er resultatet sammenlignet med landsresultatet på i alt 29 spørgsmål.

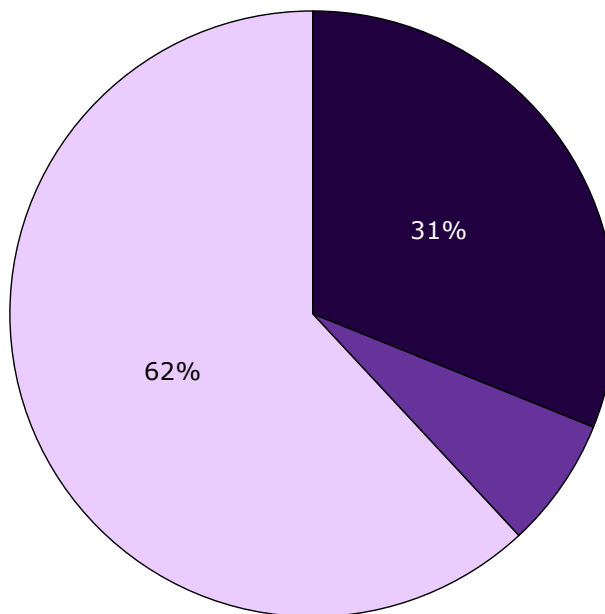
I figuren længst til højre er resultatet sammenlignet med regionens resultat sidste år. Figuren viser hvor mange spørgsmål, hvor andelen af forældre, der har svaret positivt, er:

- højere end resultatet sidst
- det samme som resultatet sidst
- lavere end resultatet sidst.

Dette års resultat er sammenlignet med sidste års resultat på i alt 29 spørgsmål.

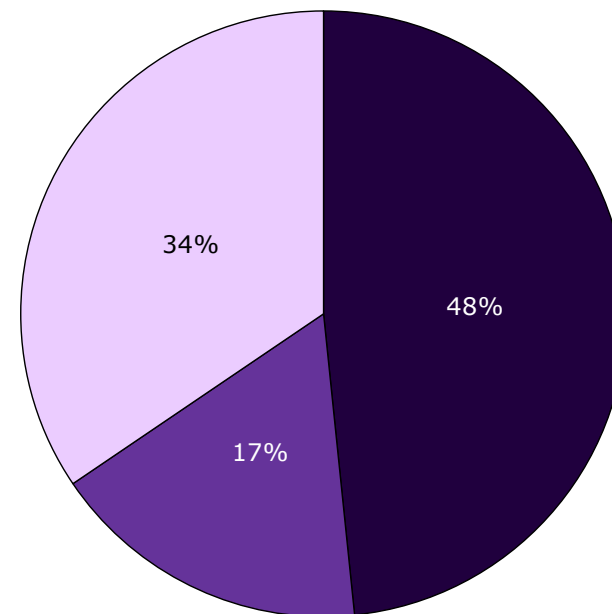
Forskellene mellem regionens resultat og henholdsvis landsresultatet og sidste års resultat er ikke signifikantstestet.

Sammenligning med landsresultatet



■ Højere end landsresultatet
■ Det samme som landsresultatet
□ Lavere end landsresultatet

Sammenligning med resultatet sidst



■ Højere end resultatet sidst
■ Det samme som resultatet sidst
□ Lavere end resultatet sidst

Næste side præsenterer et bud på, hvilke områder regionen kan være opmærksom på i det løbende arbejde med at forbedre og fastholde den pårørendeoplevede kvalitet.

På baggrund af undersøgelsesresultaterne fremhæves fem spørgsmål, der rummer umiddelbare forbedringsmuligheder, og fem spørgsmål, hvor fastholdelse af stor pårørendetilfredshed er vigtig i forhold til forældrenes samlede indtryk af psykiatrien.

Spørgsmålene er udvalgt ved at sammenholde forældrenes svar på spørgsmålene og sammenhængen mellem de enkelte spørgsmål og forældrenes samlede indtryk af psykiatrien.

De fremhævede spørgsmål med umiddelbare forbedringsmuligheder er karakteriseret ved:

- relativ lille andel positive svar
- relativ stor sammenhæng med det samlede indtryk.

De fremhævede spørgsmål, hvor fastholdelse af stor pårørendetilfredshed er vigtig, er karakteriseret ved:

- relativ stor andel positive svar
- relativ stor sammenhæng med det samlede indtryk.

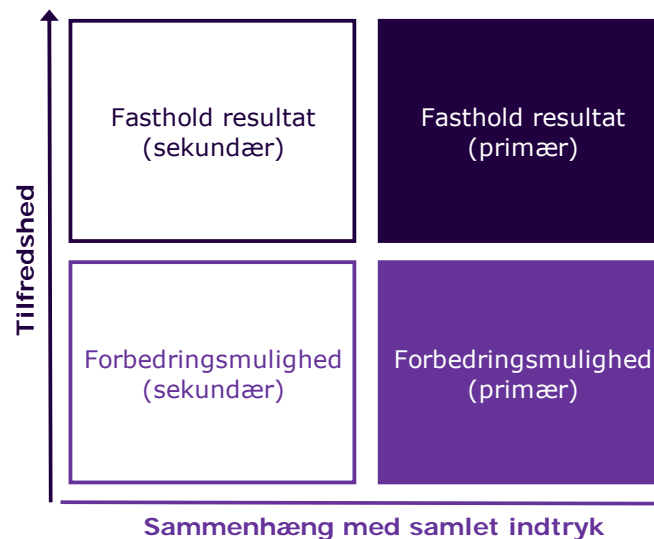
Beregninger

Som mål for sammenhængen med det samlede indtryk anvendes korrelationen mellem de enkelte spørgsmål og forældrenes samlede indtryk. To spørgsmål er eksempelvis stærkt korreleret (stor sammenhæng), hvis personer, der svarer positivt på spørgsmål A samtidig har tendens til at svare positiv på spørgsmål B. Sammenhængen mellem spørgsmålene og det samlede indtryk er undersøgt bivariat (γ), og beregningerne er, for at få det mest præcise mål for sammenhængen, foretaget samlet for hele landet og ikke for den enkelte region.

Spørgsmålet, der er anvendt i beregningen af sammenhængen med de enkelte spørgsmål og forældrenes samlede indtryk, er: Hvad er dit samlede indtryk af ambulatorieforløbet?

Figuren nedenfor illustrerer, hvordan spørgsmålene er udvalgt. Spørgsmålene er dels rangordnet efter andel positive svar (den vertikale akse i figuren) og dels rangordnet efter spørgsmålenes sammenhæng med det samlede indtryk (den horisontale akse i figuren). Figuren er på baggrund heraf inddelt i fire områder, der er karakteriseret ved varierende forbedringsmuligheder. Spørgsmål er herefter udvalgt blandt de spørgsmål, der er placeret henholdsvis øverst og nederst i figures højre side.

Beregningsmetoden og spørgsmålsudvælgelsen er beskrevet mere detaljeret på psykiatriundersogelser.dk.



Fastholdelse og forbedring af resultater (fortsat)

Forældrenes svar på spørgsmålene er her sammenholdt med sammenhængen mellem de enkelte spørgsmål og forældrenes samlede indtryk.

De fem spørgsmål, der rummer forbedringsmuligheder, og de fem spørgsmål, hvor fastholdelse af tilfredsheden er vigtigt, er præsenteret i hver deres tabel.

Fra venstre mod højre viser kolonnerne efter de fremhævede spørgsmål:

- Andel positive svar på spørgsmålet
- Spørgsmålets placering, når spørgsmålene rangordnes efter højest andel positive svar
- Spørgsmålets placering, når spørgsmålene rangordnes efter størst sammenhæng med forældrenes samlede indtryk.

Spørgsmålene er udvalgt blandt de i alt 28 nationale spørgsmål, der indgår i rangordningen.

Spørgsmål med umiddelbare forbedringsmuligheder

	Positive	Positive	Sammenhæng
	%	[1-28]	[1-28]
16. Hvordan synes du, at personalet tog hånd om fejlen(e), efter den/de blev opdaget? (n=40)	68	22	14
7. Har du fået hjælp til at tackle dit barns vanskeligheder og problemer? (n=335)	75	19	10
17b. Får du de informationer, som du har brug for, omkring dit barns vanskeligheder og problemer? (n=330)	81	17	9
13b. Har behandlingssamtaler, hvor du og/eller dit barn deltog, hjulpet dit barn til at få det bedre? (n=228)	82	15	13
25. Mangler du tilbud til dit barn eller til dig som forælder til et barn i psykiatrien? (n=281)	57	26	21

Spørgsmål hvor fastholdelse af stor tilfredshed er vigtigt

	Positive	Positive	Sammenhæng
	%	[1-28]	[1-28]
10. Hvordan vurderer du, at dit barns samlede udrednings- og behandlingsforløb er tilrettelagt? (n=335)	89	9	1
19. Hvordan vurderer du alt i alt den skriftlige information, du får i ambulatoriet? (n=174)	97	1	4
2. Får du den opbakning fra personalet, som du har brug for? (n=334)	90	6	2
1. Er personalet i ambulatoriet interesseret i din erfaring og viden om dit barn? (n=339)	95	2	5
12. Er det dit indtryk, at dit barn får den rette støtte og behandling i ambulatoriet? (n=332)	90	7	3

Spredningen på spørgsmålene

Figuren til højre viser variationen i forældrenes svar på regionsniveau.

I figuren er andel positive svar på spørgsmålene vist for hver region. Regionens resultat er markeret med en fuldt optrukket cirkel.

Spørgsmålene vises temavist med det samlede indtryk som det første tema. Den lodrette tekst yderst til venstre viser, hvilket tema spørgsmålene hører under.

Spredningsfigur



21. Har dit barn fået det bedre af behandlingen i ambulatoriet?

Nummer og spørgsmålsformulering i spørgeskemaet

Spørgsmålets tema i spørgeskemaet

Tema: Samlet indtryk af ambulatoriet

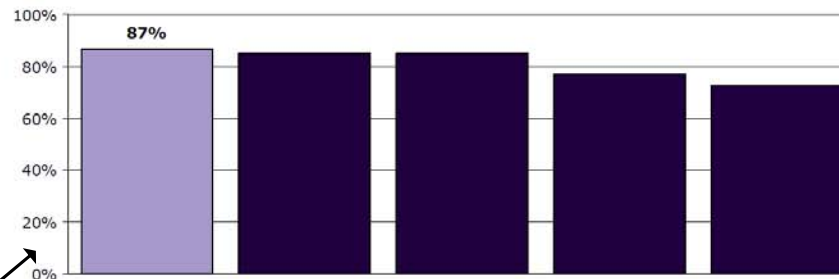
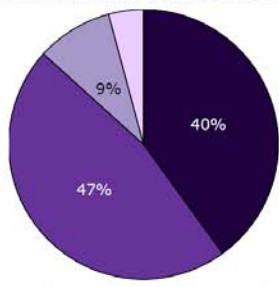
Svar på spørgsmål: 370 (79 %)

Positive svar: I høj grad; I nogen grad

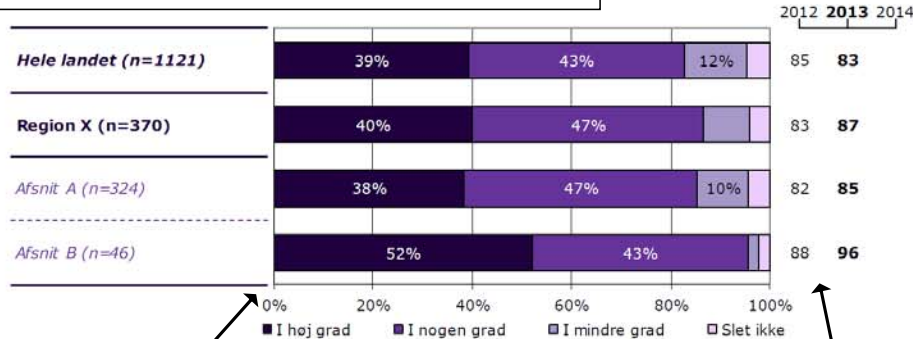
Antal svar i figurerne (procent af afdelingens samlede besvarelser)

Svar kategoriseret som positive

Afdelingsresultatet: Svarfordelingen på spørgsmålet



Rangordning: Afdelinger i undersøgelsen rangordnet efter andel positive svar og sammenlignet med afdelingsresultatet.



	I høj grad	I nogen grad	I mindre grad	Slet ikke	Antal	[Andet]*
	%	%	%	%	n	n
Alle	40	47	9	4	370	93
Barnets køn						
Dræng	42	47	7	4	178	53
Pige	38	46	11	4	192	39
Barnets alder						
0 til 6 år	29	52	0	19	21	13
7 til 14 år	43	47	7	3	166	49
15 år eller derover	38	46	12	3	181	31
Barnets kontakter						
1 til 4	36	48	7	8	95	72
5 til 9	37	53	6	4	105	17
10 eller flere	44	43	12	1	160	3
Forældrenes kontakter						
1 til 4	31	49	12	8	109	64
5 til 9	45	48	4	4	112	25
10 eller flere	43	43	13	1	134	3
Afsluttet kontakt						
Ja	48	34	5	12	58	12
Nej	38	49	10	3	307	74
Belastning						
Meget/en del belastet	36	49	11	5	283	76
Lidt/slet ikke belastet	56	40	4	1	81	16

Sammenligning: Afdelingsresultatet sammenlignet med svarfordelingen for hele regionen og opdelt på afsnitsniveau.

Andel positive svar i dette og sidste års undersøgelse.

Krydstabel: Afdelingsresultatet fordelt køn, alder og øvrige baggrundsplysninger.

Svarfordelingen for grupper med mindre end fem svar vises ikke.

[Andet]*: Ved ikke/ikke relevant

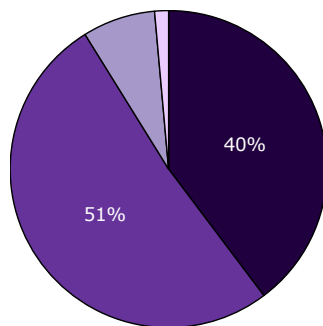
Svar der ikke indgår i figurerne og beregningen af andel positive svar.

20. Hvad er dit samlede indtryk af ambulatorieforløbet?

Tema: Samlet indtryk af ambulatoriet

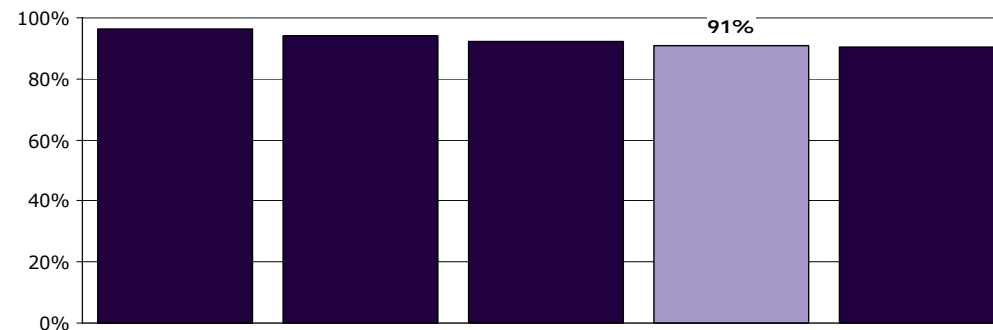
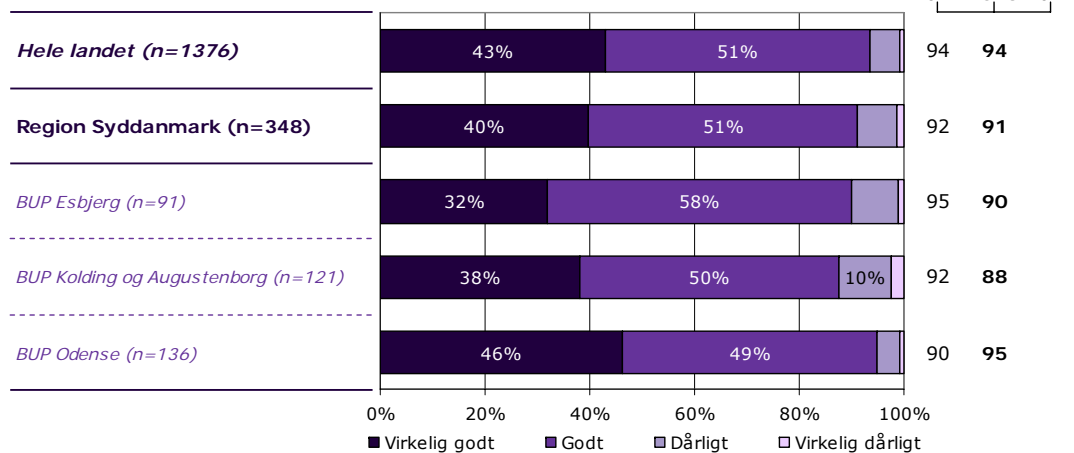
Svar på spørgsmål: 348 (98 %)

Positive svar: Virkelig godt; Godt



■ Virkelig godt ■ Godt
□ Dårligt □ Virkelig dårligt

2012 2013 2014



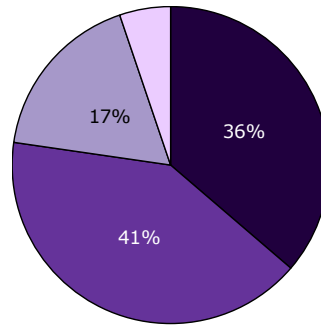
	Virkelig godt	Godt	Dårligt	Virkelig dårligt	Antal
	%	%	%	%	n
Alle	40	51	7	1	348
Barnets køn					
Dreng	43	50	7	1	161
Pige	37	53	8	2	186
Barnets alder					
0 til 6 år	64	36	0	0	22
7 til 14 år	38	54	7	1	131
15 år eller derover	38	51	9	2	195
Barnets kontakter					
1 til 4	40	53	5	1	94
5 til 9	40	46	11	4	83
10 eller flere	41	51	7	1	157
Forældrenes kontakter					
1 til 4	34	53	10	3	146
5 til 9	42	46	10	1	71
10 eller flere	46	50	3	0	115
Afsluttet kontakt					
Ja	47	42	9	2	57
Nej	37	54	7	1	275
Belastning					
Meget/en del belastet	37	52	9	2	262
Lidt/slet ikke belastet	47	51	3	0	75

21. Har dit barn fået det bedre af behandlingen i ambulatoriet?

Tema: Samlet indtryk af ambulatoriet

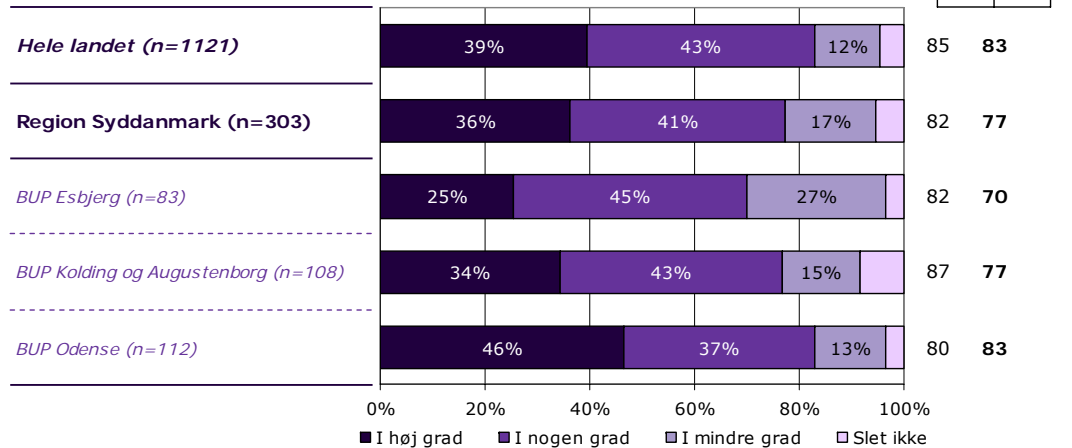
Svar på spørgsmål: 349 (98 %)

Positive svar: I høj grad; I nogen grad

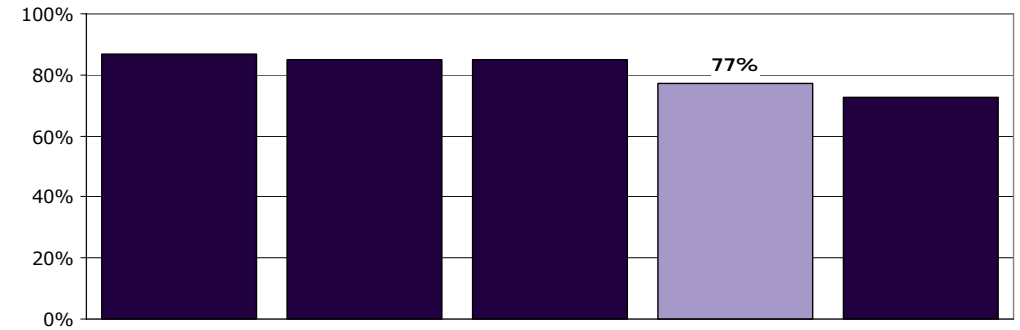


■ I høj grad ■ I nogen grad
■ I mindre grad □ Slet ikke

2012 2013 2014



■ I høj grad ■ I nogen grad ■ I mindre grad □ Slet ikke



	I høj grad	I nogen grad	I mindre grad	Slet ikke	Antal	[Andet]*
	%	%	%	%	n	n
Alle	36	41	17	5	303	46
Barnets køn						
Dreng	42	39	14	5	130	30
Pige	31	42	20	6	172	16
Barnets alder						
0 til 6 år	50	43	0	7	14	8
7 til 14 år	42	32	19	8	106	25
15 år eller derover	32	46	18	4	183	13
Barnets kontakter						
1 til 4	28	36	23	13	64	30
5 til 9	32	41	19	8	73	11
10 eller flere	42	44	12	1	153	3
Forældrenes kontakter						
1 til 4	25	40	24	10	115	33
5 til 9	35	40	19	6	63	8
10 eller flere	49	42	9	0	109	4
Afsluttet kontakt						
Ja	41	30	16	14	44	13
Nej	35	44	18	4	245	31
Belastning						
Meget/en del belastet	31	43	19	7	229	34
Lidt/slet ikke belastet	51	35	14	0	63	12

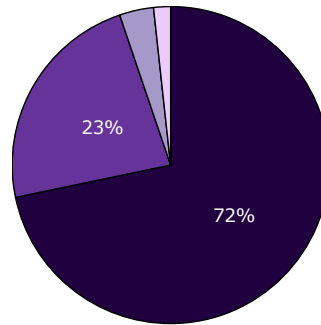
[Andet]*: Ved ikke/ikke relevant

1. Er personalet i ambulatoriet interesseret i din erfaring og viden om dit barn?

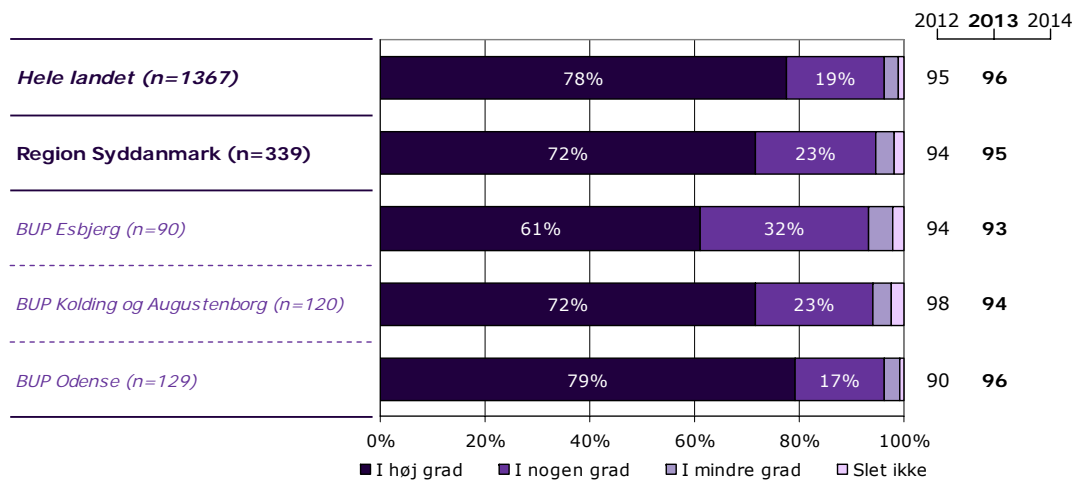
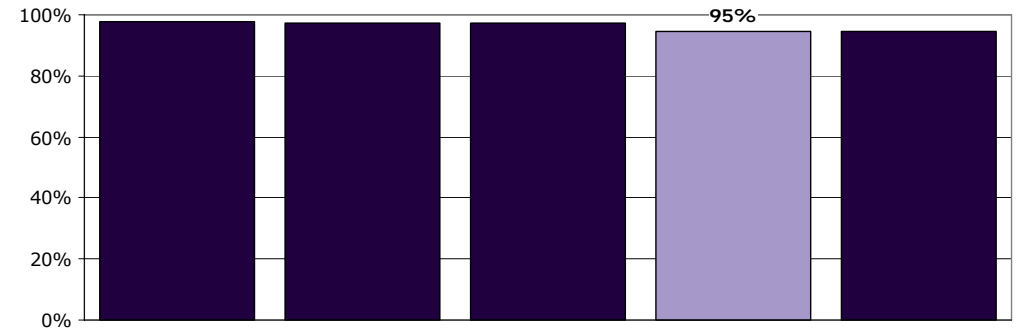
Tema: Din kontakt med ambulatoriet

Svar på spørgsmål: 347 (98 %)

Positive svar: I høj grad; I nogen grad



■ I høj grad ■ I nogen grad
■ I mindre grad □ Slet ikke



	I høj grad	I nogen grad	I mindre grad	Slet ikke	Antal	[Andet]*
	%	%	%	%	n	n
Alle	72	23	4	2	339	8
Barnets køn						
Dreng	79	17	4	1	157	4
Pige	65	29	3	3	180	4
Barnets alder						
0 til 6 år	100	0	0	0	21	0
7 til 14 år	81	17	2	1	129	1
15 år eller derover	62	30	5	3	189	7
Barnets kontakter						
1 til 4	88	11	1	0	90	3
5 til 9	60	30	5	5	81	1
10 eller flere	68	26	5	1	153	3
Forældrenes kontakter						
1 til 4	72	20	5	4	141	5
5 til 9	66	30	3	1	70	1
10 eller flere	76	21	3	0	113	0
Afsluttet kontakt						
Ja	80	18	0	2	56	1
Nej	70	25	4	2	266	7
Belastning						
Meget/en del belastet	68	25	5	2	256	5
Lidt/slet ikke belastet	82	18	0	0	72	3

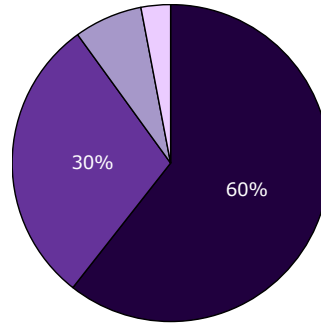
[Andet]*: Ved ikke/ikke relevant

2. Får du den opbakning fra personalet, som du har brug for?

Tema: Din kontakt med ambulatoriet

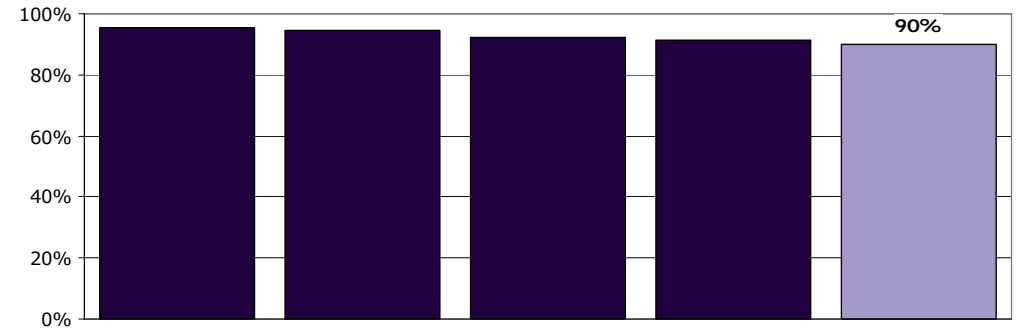
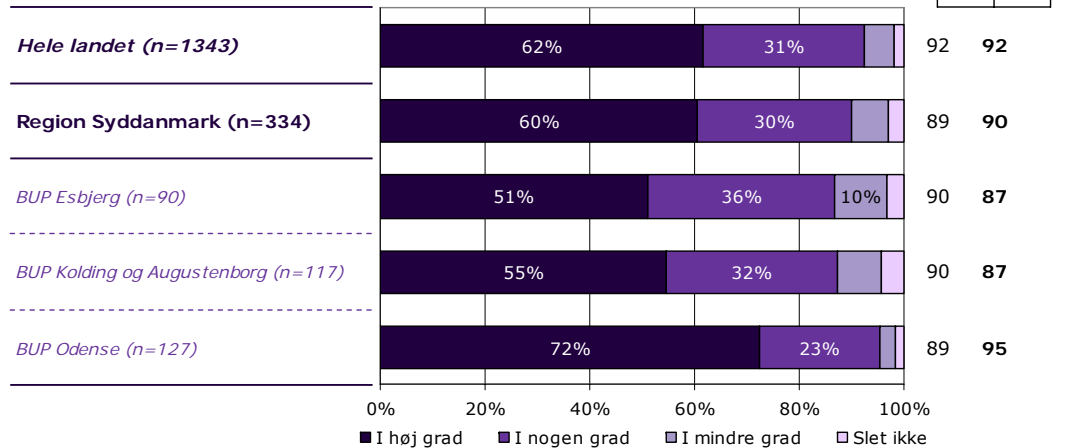
Svar på spørgsmål: 347 (98 %)

Positive svar: I høj grad; I nogen grad



■ I høj grad ■ I nogen grad
■ I mindre grad □ Slet ikke

2012 2013 2014



	I høj grad	I nogen grad	I mindre grad	Slet ikke	Antal	[Andet]*
	%	%	%	%	n	n
Alle	60	30	7	3	334	13
Barnets køn						
Dreng	67	25	6	3	154	6
Pige	55	33	8	3	177	7
Barnets alder						
0 til 6 år	90	10	0	0	21	0
7 til 14 år	66	27	6	2	126	3
15 år eller derover	54	33	9	4	186	10
Barnets kontakter						
1 til 4	69	25	5	1	88	5
5 til 9	52	34	9	5	77	4
10 eller flere	61	29	7	3	152	4
Forældrenes kontakter						
1 til 4	59	27	10	4	138	8
5 til 9	51	43	3	3	68	3
10 eller flere	71	22	5	2	112	1
Afsluttet kontakt						
Ja	71	16	13	0	55	1
Nej	59	32	6	3	262	11
Belastning						
Meget/en del belastet	57	30	8	4	251	9
Lidt/slet ikke belastet	70	27	3	0	71	4

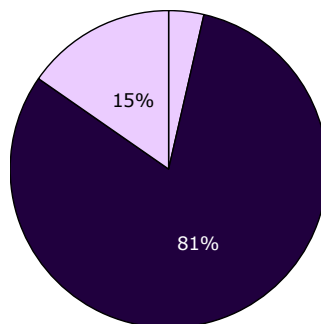
[Andet]*: Ved ikke/ikke relevant

3. I hvilket omfang bliver du inddraget i dit barns udredning og behandling i ambulatoriet?

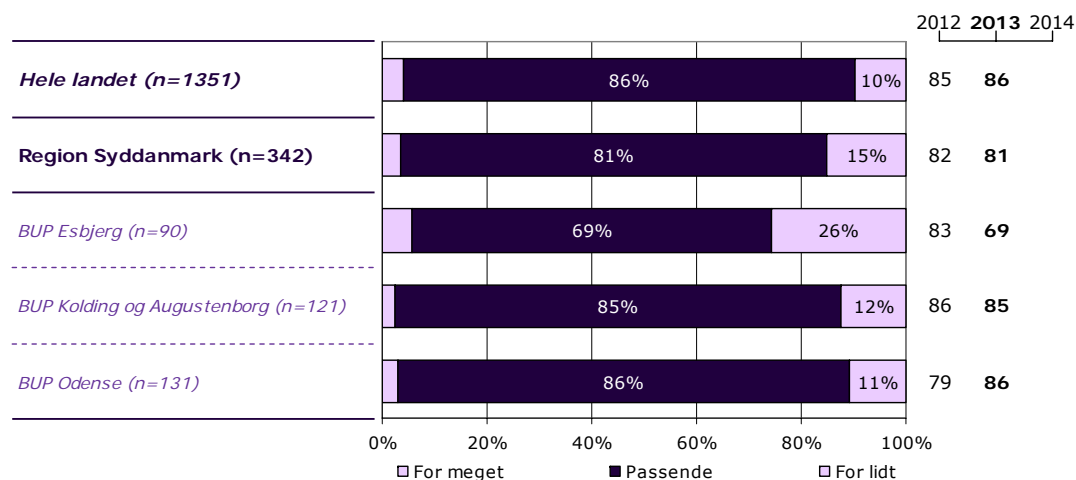
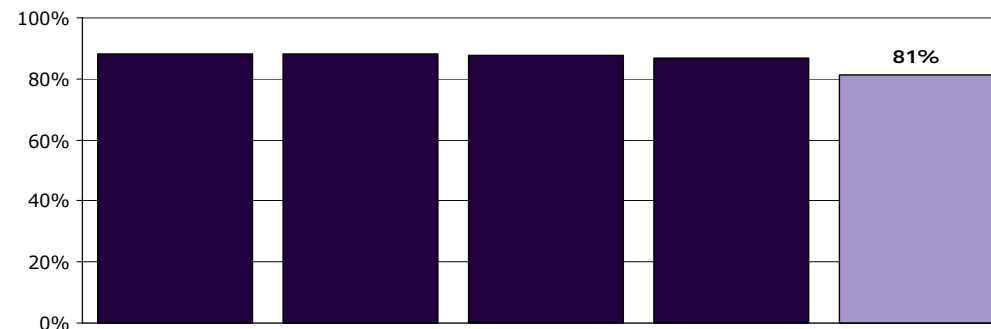
Tema: Din kontakt med ambulatoriet

Svar på spørgsmål: 351 (99 %)

Positive svar: Passende



□ For meget ■ Passende □ For lidt



	For meget	Passende	For lidt	Antal	[Andet]*
	%	%	%	n	n
Alle	4	81	15	342	9
Barnets køn					
Dreng	3	86	11	159	2
Pige	4	77	18	180	7
Barnets alder					
0 til 6 år	5	95	0	21	0
7 til 14 år	4	88	8	128	2
15 år eller derover	3	76	21	192	7
Barnets kontakter					
1 til 4	5	86	9	91	3
5 til 9	4	70	26	81	3
10 eller flere	3	84	14	154	2
Forældrenes kontakter					
1 til 4	3	76	21	141	7
5 til 9	4	84	11	70	1
10 eller flere	4	88	8	113	0
Afsluttet kontakt					
Ja	0	86	14	57	0
Nej	4	81	15	267	9
Belastning					
Meget/en del belastet	3	79	18	257	6
Lidt/slet ikke belastet	6	90	4	72	3

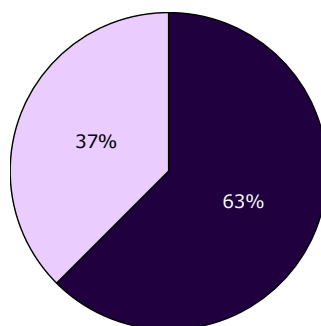
[Andet]*: Ved ikke/ikke relevant

4. I hvilket omfang bliver søskende inddraget?

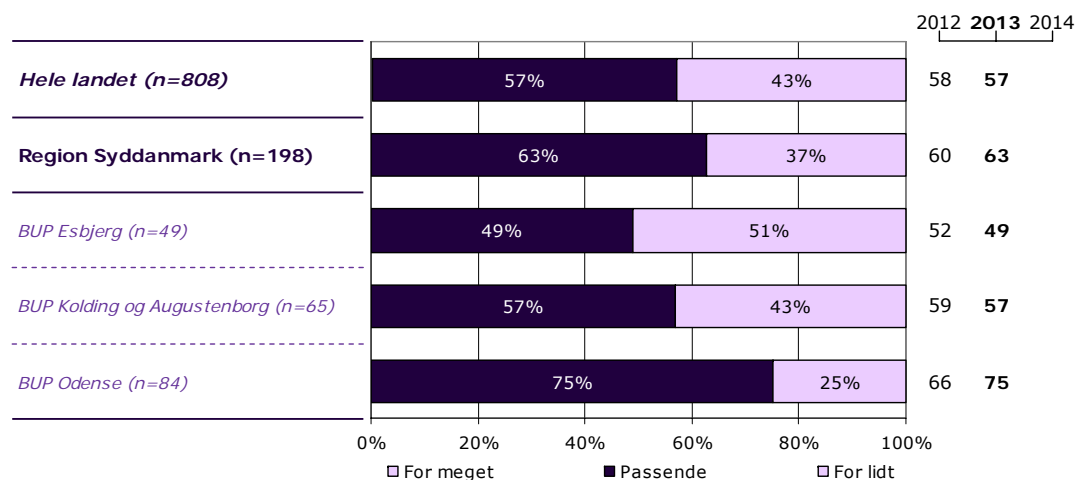
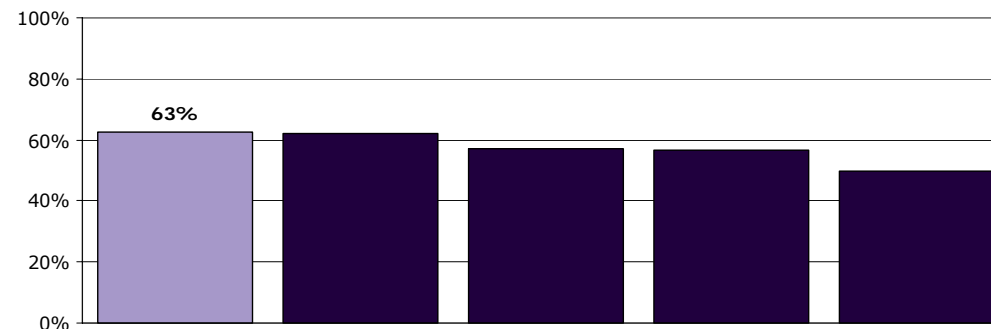
Tema: Din kontakt med ambulatoriet

Svar på spørgsmål: 346 (97 %)

Positive svar: Passende



□ For meget ■ Passende □ For lidt



	For meget	Passende	For lidt	Antal	[Andet]*
	%	%	%	n	n
Alle	0	63	37	198	148
Barnets køn					
Dreng	0	55	45	93	68
Pige	0	69	31	104	78
Barnets alder					
0 til 6 år	0	100	0	11	10
7 til 14 år	0	54	46	84	46
15 år eller derover	0	66	34	103	91
Barnets kontakter					
1 til 4	0	64	36	44	49
5 til 9	0	55	45	47	36
10 eller flere	0	66	34	100	54
Forældrenes kontakter					
1 til 4	0	57	43	63	82
5 til 9	0	57	43	42	28
10 eller flere	0	70	30	84	29
Afsluttet kontakt					
Ja	0	79	21	33	24
Nej	0	58	42	156	115
Belastning					
Meget/en del belastet	0	59	41	149	110
Lidt/slet ikke belastet	0	74	26	43	31

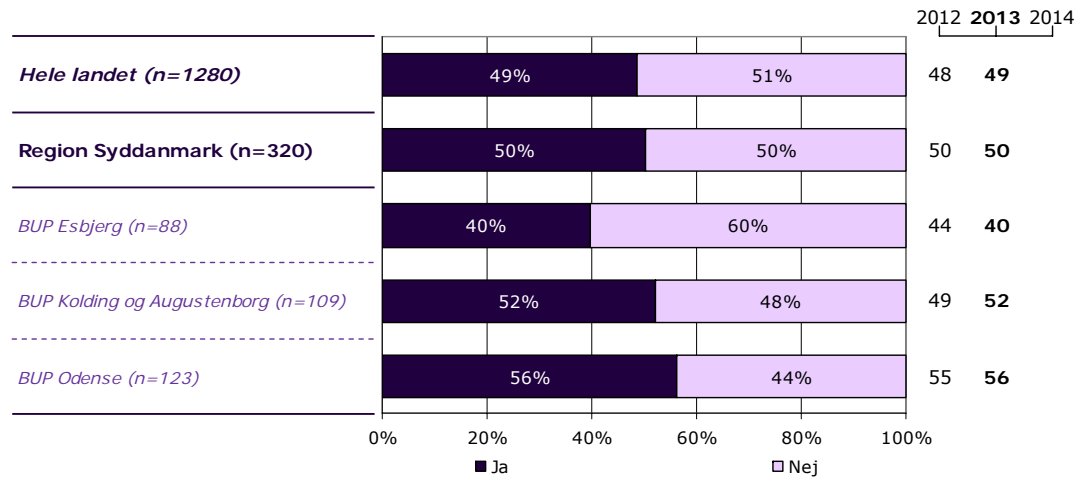
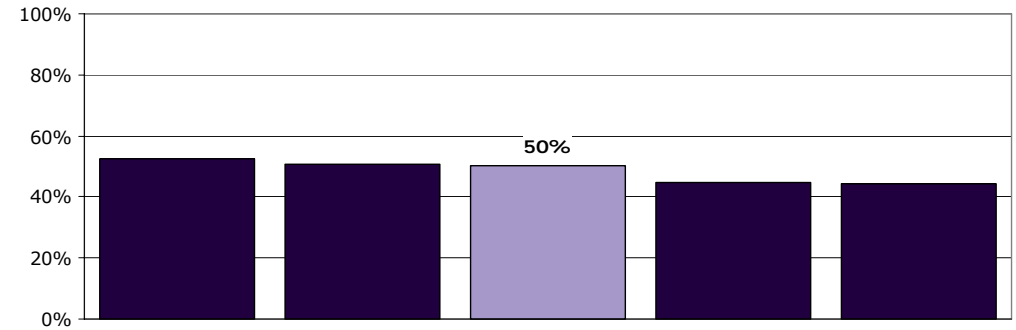
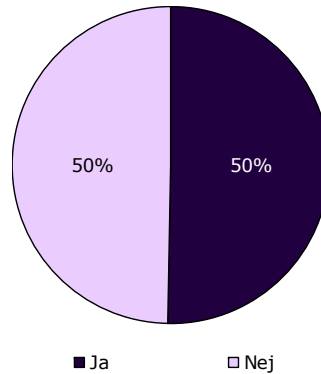
[Andet]*: Ved ikke/ikke relevant

5. Har du talt med personalet i ambulatoriet om dine forventninger til din kontakt med dem?

Tema: Din kontakt med ambulatoriet

Svar på spørgsmål: 347 (98 %)

Positive svar: Ja



	Ja	Nej	Antal	[Andet]*
	%	%	n	n
Alle	50	50	320	27
Barnets køn				
Dreng	50	50	146	14
Pige	51	49	172	13
Barnets alder				
0 til 6 år	69	31	16	5
7 til 14 år	54	46	121	8
15 år eller derover	46	54	183	14
Barnets kontakter				
1 til 4	56	44	89	5
5 til 9	50	50	76	7
10 eller flere	49	51	139	15
Forældrenes kontakter				
1 til 4	46	54	140	8
5 til 9	58	42	67	4
10 eller flere	54	46	96	15
Afsluttet kontakt				
Ja	50	50	54	3
Nej	49	51	251	23
Belastning				
Meget/en del belastet	50	50	243	17
Lidt/slet ikke belastet	53	47	66	9

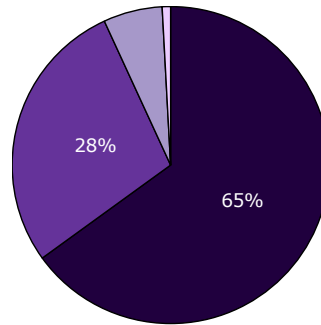
[Andet]*: Ved ikke/ikke relevant

6. Skaber personalet en situation, hvor dit barn åbent kan fortælle om sine vanskeligheder og problemer?

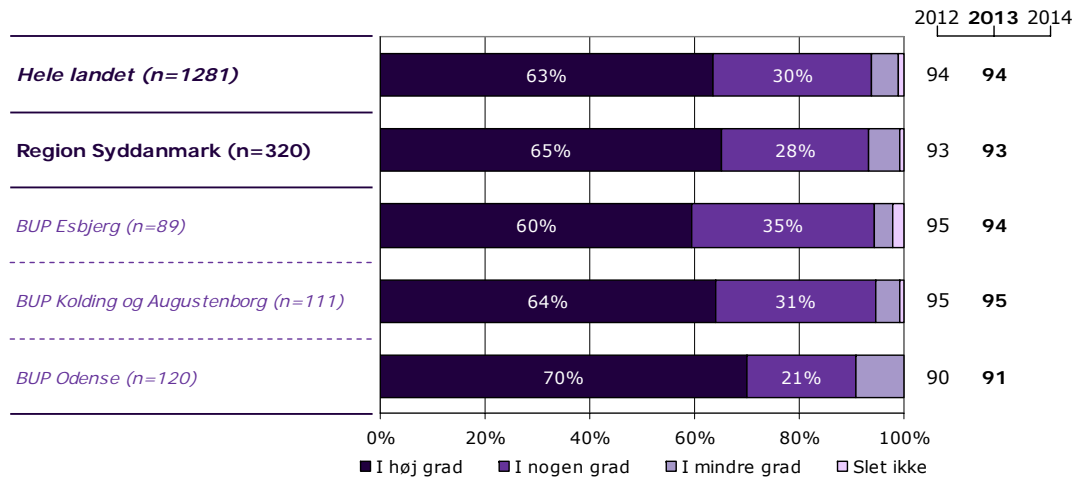
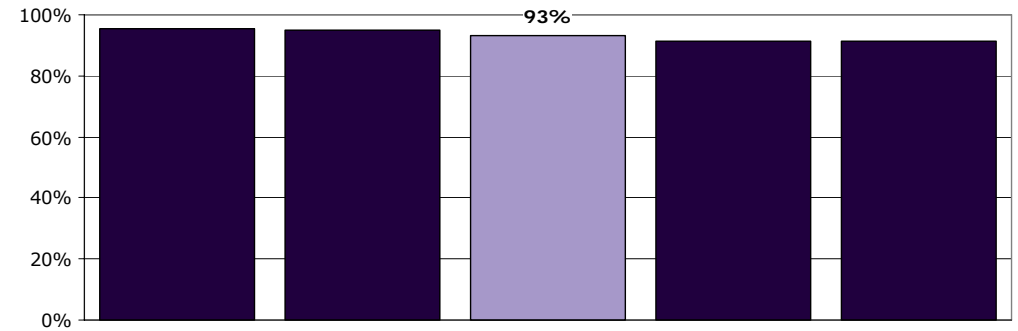
Tema: Din kontakt med ambulatoriet

Svar på spørgsmål: 349 (98 %)

Positive svar: I høj grad; I nogen grad



■ I høj grad ■ I nogen grad
■ I mindre grad □ Slet ikke



	I høj grad	I nogen grad	I mindre grad	Slet ikke	Antal	[Andet]*
	%	%	%	%	n	n
Alle	65	28	6	1	320	29
Barnets køn						
Dreng	63	29	6	1	139	21
Pige	67	26	6	1	178	8
Barnets alder						
0 til 6 år	77	23	0	0	13	8
7 til 14 år	63	30	7	1	118	11
15 år eller derover	66	27	6	1	188	10
Barnets kontakter						
1 til 4	76	20	5	0	82	12
5 til 9	56	32	11	1	75	8
10 eller flere	65	30	5	1	149	6
Forældrenes kontakter						
1 til 4	66	25	8	1	131	16
5 til 9	58	36	5	2	66	5
10 eller flere	71	25	5	0	106	6
Afsluttet kontakt						
Ja	65	27	6	2	48	9
Nej	65	28	6	1	255	19
Belastning						
Meget/en del belastet	64	29	5	1	238	24
Lidt/slet ikke belastet	69	24	7	0	70	5

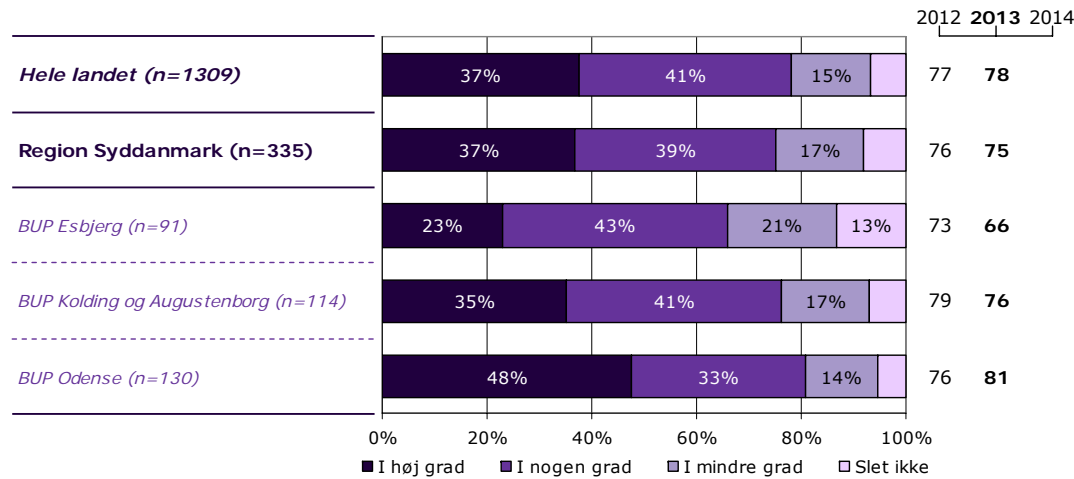
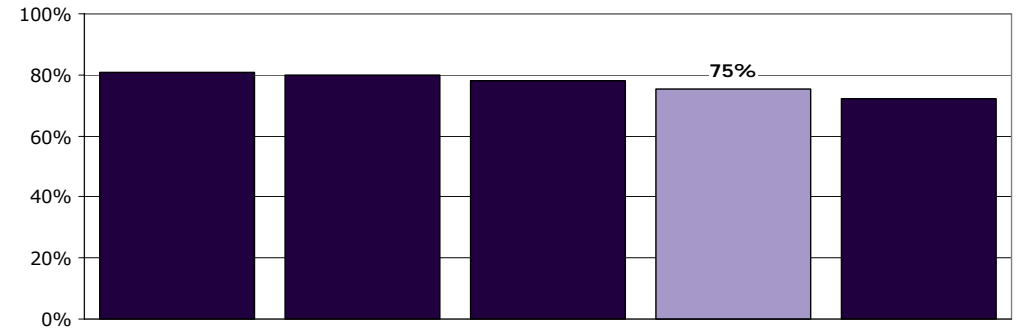
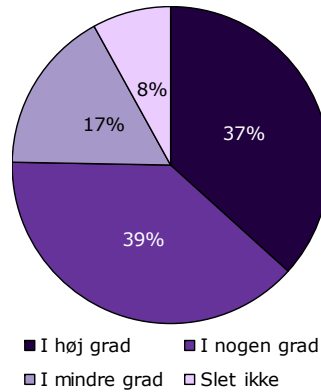
[Andet]*: Ved ikke/ikke relevant

7. Har du fået hjælp til at tackle dit barns vanskeligheder og problemer?

Tema: Din kontakt med ambulatoriet

Svar på spørgsmål: 345 (97 %)

Positive svar: I høj grad; I nogen grad



	I høj grad	I nogen grad	I mindre grad	Slet ikke	Antal	[Andet]*
	%	%	%	%	n	n
Alle	37	39	17	8	335	10
Barnets køn						
Dreng	43	35	16	5	153	7
Pige	31	41	17	11	180	2
Barnets alder						
0 til 6 år	60	30	10	0	20	1
7 til 14 år	41	41	14	4	125	3
15 år eller derover	32	38	19	12	189	6
Barnets kontakter						
1 til 4	38	40	14	8	87	6
5 til 9	34	31	19	16	83	1
10 eller flere	39	40	18	3	151	1
Forældrenes kontakter						
1 til 4	27	40	17	16	139	8
5 til 9	39	35	22	4	69	1
10 eller flere	50	35	14	1	110	0
Afsluttet kontakt						
Ja	41	29	23	7	56	1
Nej	34	41	16	8	263	8
Belastning						
Meget/en del belastet	33	40	18	9	253	5
Lidt/slet ikke belastet	48	34	14	4	71	4

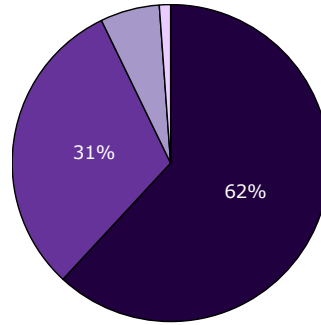
[Andet]*: Ved ikke/ikke relevant

8. Oplever du, at dit barns kontaktperson tager særligt ansvar for dit barns udredning og behandling?

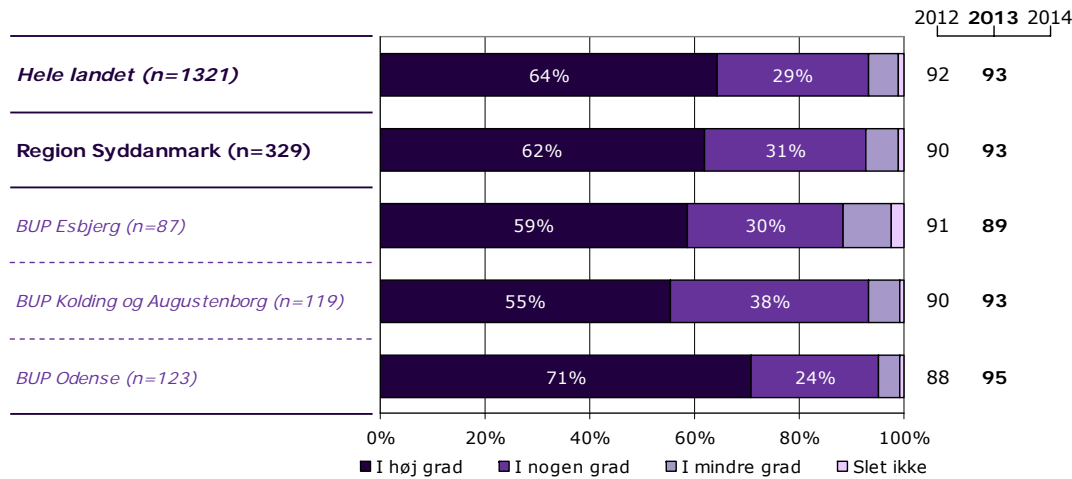
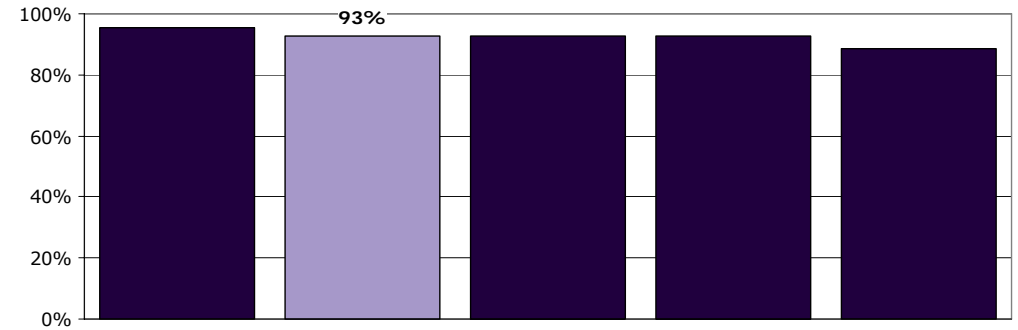
Tema: Tilrettelæggelse af forløbet i ambulatoriet

Svar på spørgsmål: 348 (98 %)

Positive svar: I høj grad; I nogen grad



■ I høj grad ■ I nogen grad
■ I mindre grad □ Slet ikke



	I høj grad	I nogen grad	I mindre grad	Slet ikke	Antal	[Andet]*
	%	%	%	%	n	n
Alle	62	31	6	1	329	19
Barnets køn						
Dreng	63	28	8	1	149	11
Pige	61	33	4	2	178	7
Barnets alder						
0 til 6 år	84	16	0	0	19	2
7 til 14 år	62	34	5	0	125	4
15 år eller derover	60	30	8	2	185	12
Barnets kontakter						
1 til 4	66	32	1	1	90	3
5 til 9	53	35	11	1	75	8
10 eller flere	66	26	7	1	150	6
Forældrenes kontakter						
1 til 4	59	33	5	3	138	9
5 til 9	55	38	8	0	66	5
10 eller flere	72	23	5	0	110	3
Afsluttet kontakt						
Ja	59	34	7	0	56	1
Nej	62	32	5	1	258	16
Belastning						
Meget/en del belastet	60	31	7	2	248	13
Lidt/slet ikke belastet	67	30	3	0	70	5

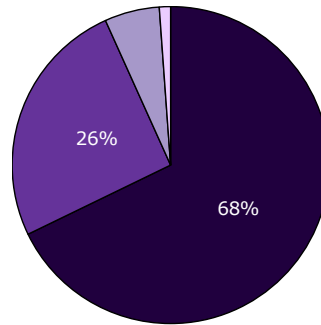
[Andet]*: Ved ikke/kender ikke kontaktperson

9. Er personalet godt forberedt til planlagte samtaler?

Tema: Tilrettelæggelse af forløbet i ambulatoriet

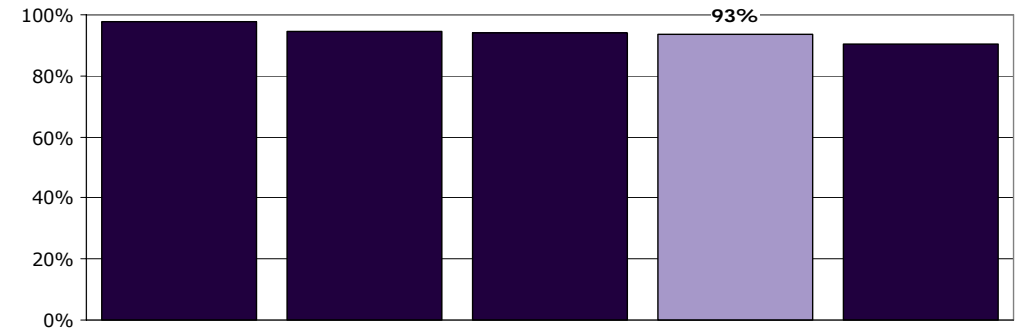
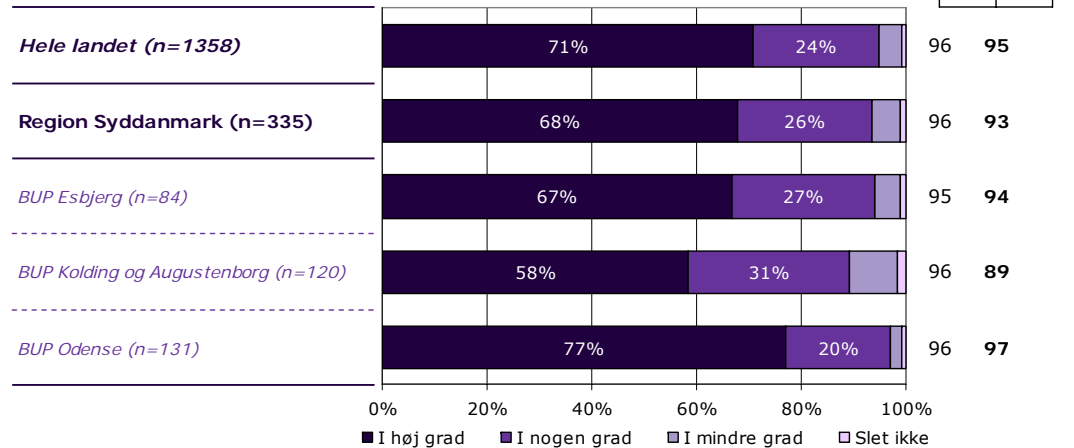
Svar på spørgsmål: 350 (99 %)

Positive svar: I høj grad; I nogen grad



■ I høj grad ■ I nogen grad
■ I mindre grad □ Slet ikke

2012 2013 2014



	I høj grad	I nogen grad	I mindre grad	Slet ikke	Antal	[Andet]*
	%	%	%	%	n	n
Alle	68	26	5	1	335	15
Barnets køn						
Dreng	72	23	4	1	157	4
Pige	63	29	6	2	175	11
Barnets alder						
0 til 6 år	95	5	0	0	21	0
7 til 14 år	68	25	6	2	130	0
15 år eller derover	64	29	5	1	183	15
Barnets kontakter						
1 til 4	74	23	2	1	92	2
5 til 9	65	24	9	1	75	8
10 eller flere	66	27	5	1	152	4
Forældrenes kontakter						
1 til 4	67	27	4	1	138	10
5 til 9	63	25	10	1	68	3
10 eller flere	72	24	4	1	113	0
Afsluttet kontakt						
Ja	71	21	7	0	56	1
Nej	67	27	5	1	261	14
Belastning						
Meget/en del belastet	66	26	6	2	249	14
Lidt/slet ikke belastet	72	26	3	0	74	1

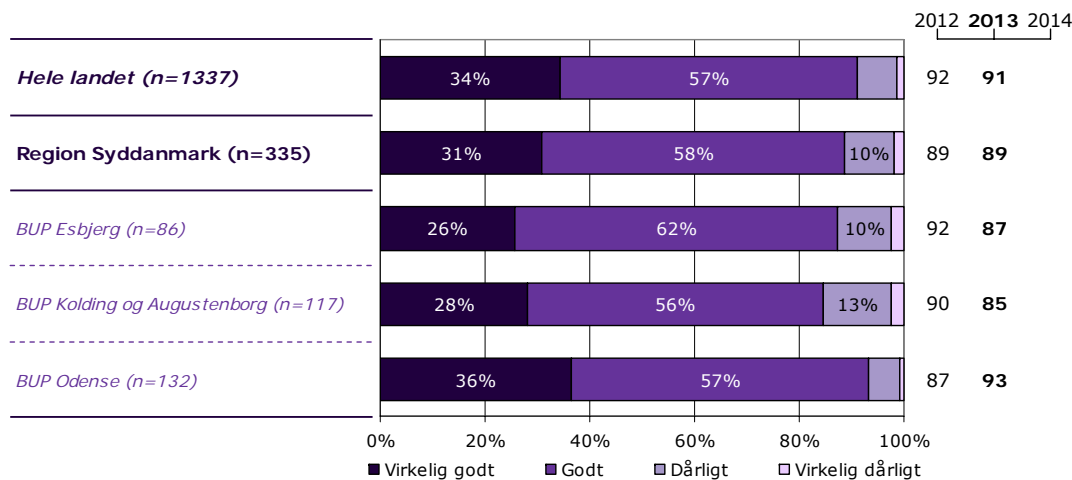
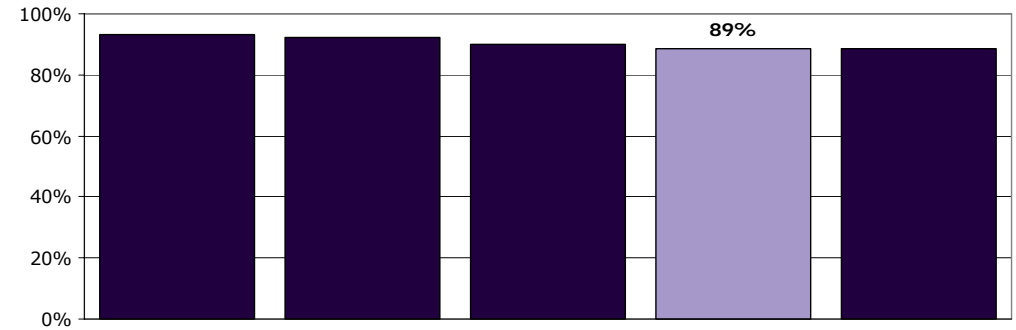
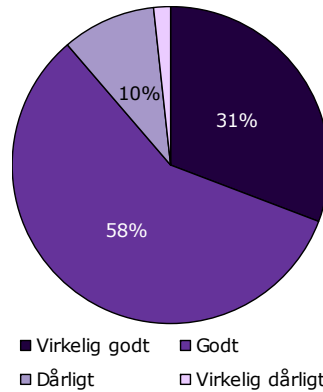
[Andet]*: Ved ikke/ikke relevant

10. Hvordan vurderer du, at dit barns samlede udrednings- og behandlingsforløb er tilrettelagt?

Tema: Tilrettelæggelse af forløbet i ambulatoriet

Svar på spørgsmål: 348 (98 %)

Positive svar: Virkelig godt; Godt



	Virkelig godt	Godt	Dårligt	Virkelig dårligt	Antal	[Andet]*
	%	%	%	%	n	n
Alle	31	58	10	2	335	13
Barnets køn						
Dreng	33	56	9	1	156	5
Pige	28	59	10	2	176	8
Barnets alder						
0 til 6 år	52	48	0	0	21	0
7 til 14 år	30	59	10	1	127	2
15 år eller derover	29	58	10	3	186	11
Barnets kontakter						
1 til 4	29	66	4	1	90	4
5 til 9	30	50	18	3	80	3
10 eller flere	33	57	8	2	150	5
Forældrenes kontakter						
1 til 4	25	62	11	2	139	9
5 til 9	34	50	14	1	70	1
10 eller flere	36	58	5	1	110	2
Afsluttet kontakt						
Ja	40	53	7	0	57	0
Nej	30	58	11	2	261	12
Belastning						
Meget/en del belastet	28	57	12	2	251	11
Lidt/slet ikke belastet	38	59	3	0	73	2

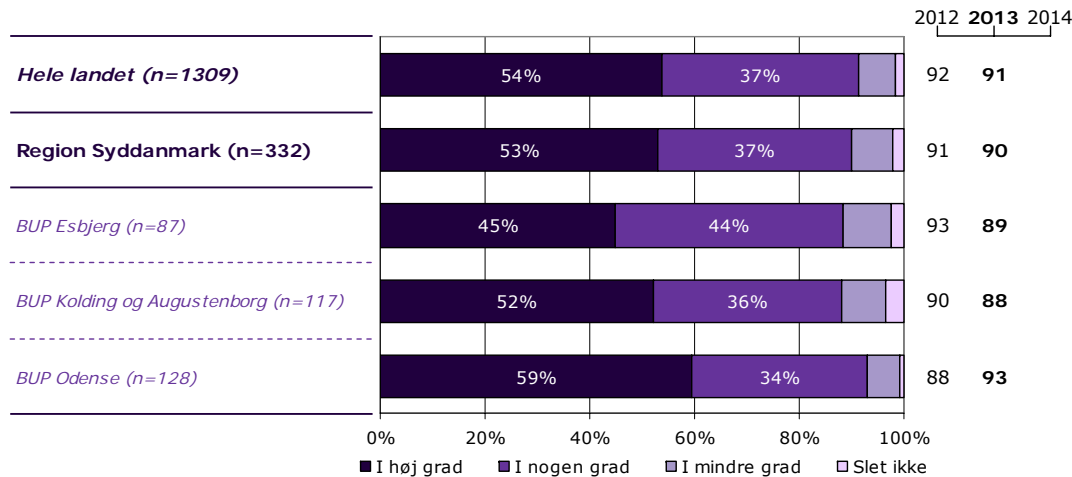
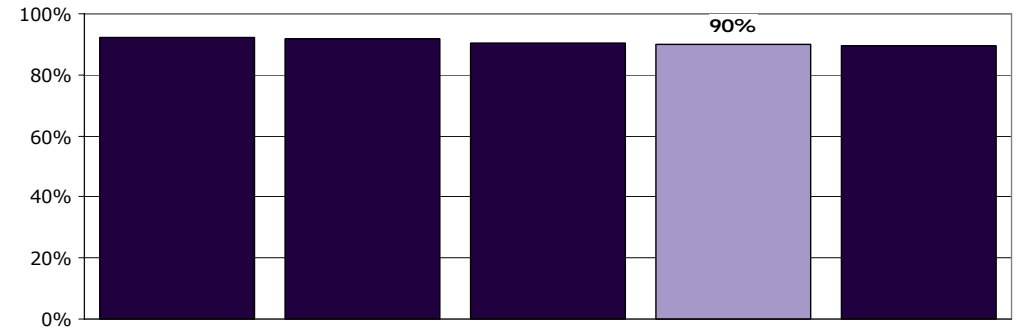
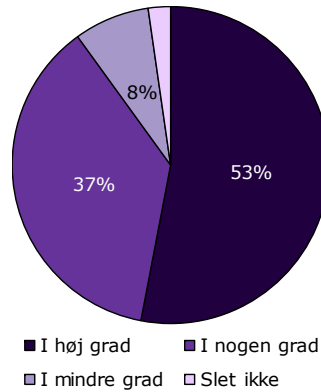
[Andet]*: Ved ikke/ikke relevant

12. Er det dit indtryk, at dit barn får den rette støtte og behandling i ambulatoriet?

Tema: Dit barns behandling i ambulatoriet

Svar på spørgsmål: 347 (98 %)

Positive svar: I høj grad; I nogen grad



	I høj grad	I nogen grad	I mindre grad	Slet ikke	Antal	[Andet]*
	%	%	%	%	n	n
Alle	53	37	8	2	332	15
Barnets køn						
Dreng	56	32	10	2	151	9
Pige	50	42	6	2	178	6
Barnets alder						
0 til 6 år	74	21	5	0	19	3
7 til 14 år	55	37	7	2	123	6
15 år eller derover	50	39	9	3	189	6
Barnets kontakter						
1 til 4	55	37	6	2	86	9
5 til 9	52	30	13	5	79	4
10 eller flere	53	40	6	1	151	1
Forældrenes kontakter						
1 til 4	50	35	12	4	137	10
5 til 9	52	39	6	3	69	1
10 eller flere	58	38	4	0	110	1
Afsluttet kontakt						
Ja	55	29	11	5	56	1
Nej	53	39	7	1	259	13
Belastning						
Meget/en del belastet	48	40	9	3	247	12
Lidt/slet ikke belastet	68	26	6	0	72	3

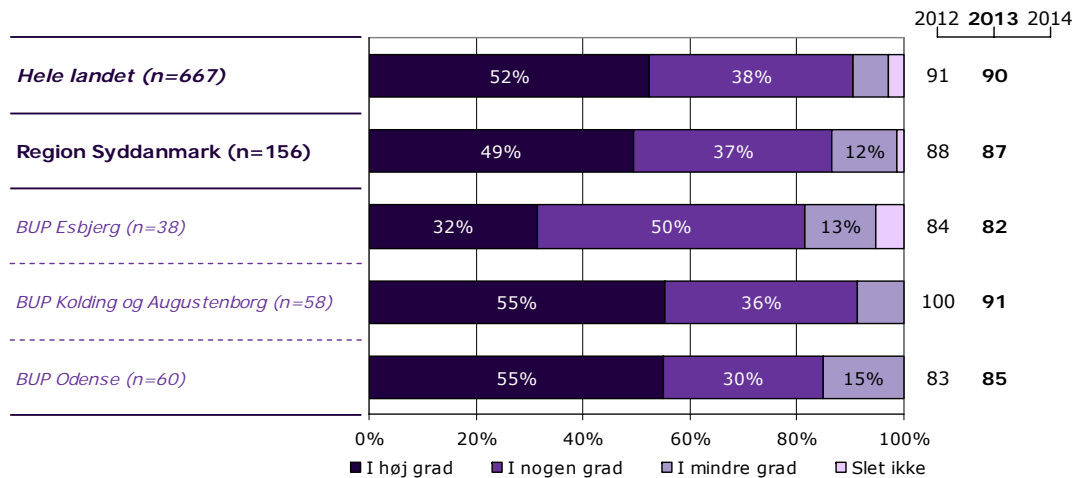
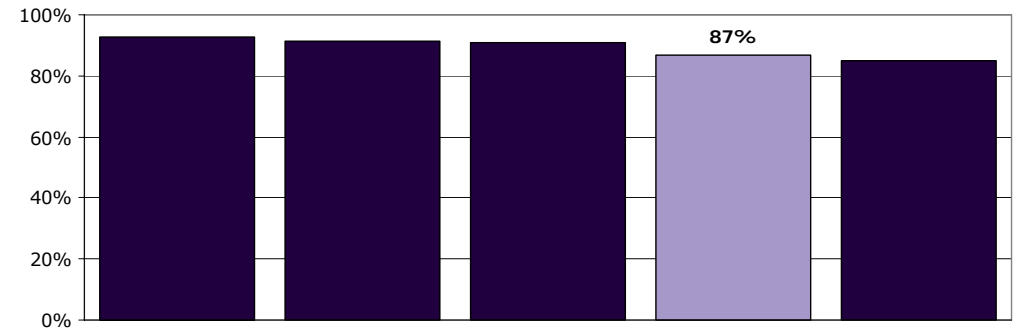
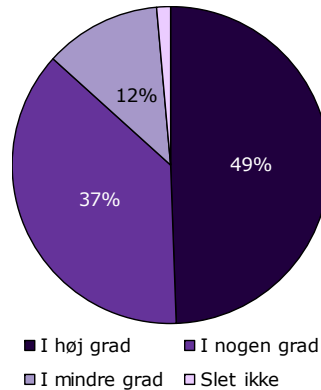
[Andet]*: Ved ikke/ikke relevant

13a. Har behandling med medicin hjulpet dit barn til at få det bedre?

Tema: Dit barns behandling i ambulatoriet

Svar på spørgsmål: 263 (74 %)

Positive svar: I høj grad; I nogen grad



	I høj grad	I nogen grad	I mindre grad	Slet ikke	Antal	[Andet]*
	%	%	%	%	n	n
Alle	49	37	12	1	156	107
Barnets køn						
Dreng	58	33	7	1	81	42
Pige	39	42	18	1	74	63
Barnets alder						
0 til 6 år	100	0	0	0	2	10
7 til 14 år	65	27	8	0	51	45
15 år eller derover	41	43	15	2	103	51
Barnets kontakter						
1 til 4	53	35	12	0	17	35
5 til 9	48	35	13	3	31	26
10 eller flere	49	39	11	1	100	42
Forældrenes kontakter						
1 til 4	42	42	16	0	43	51
5 til 9	44	38	16	3	32	23
10 eller flere	54	35	9	1	74	27
Afsluttet kontakt						
Ja	67	27	0	7	15	19
Nej	47	39	13	1	136	77
Belastning						
Meget/en del belastet	41	43	16	1	116	80
Lidt/slet ikke belastet	78	16	3	3	32	24

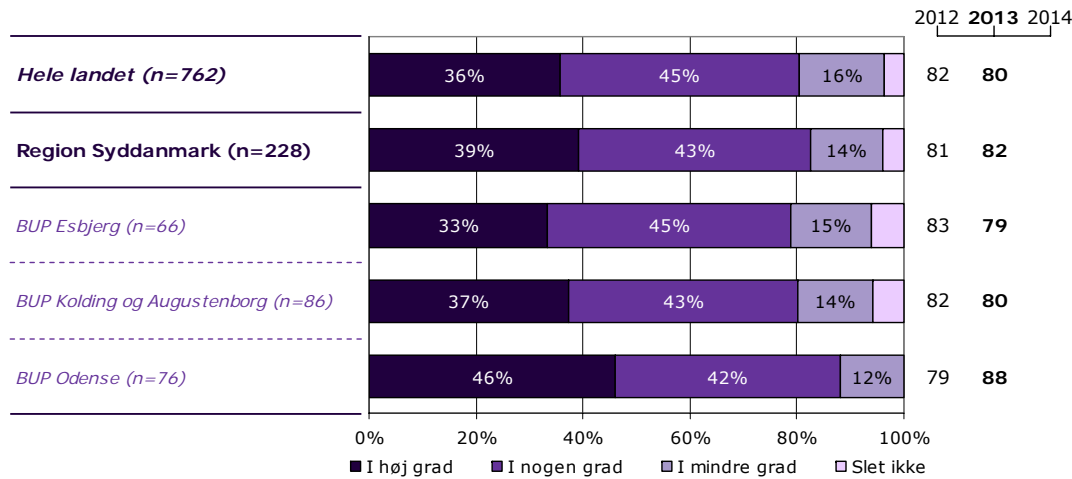
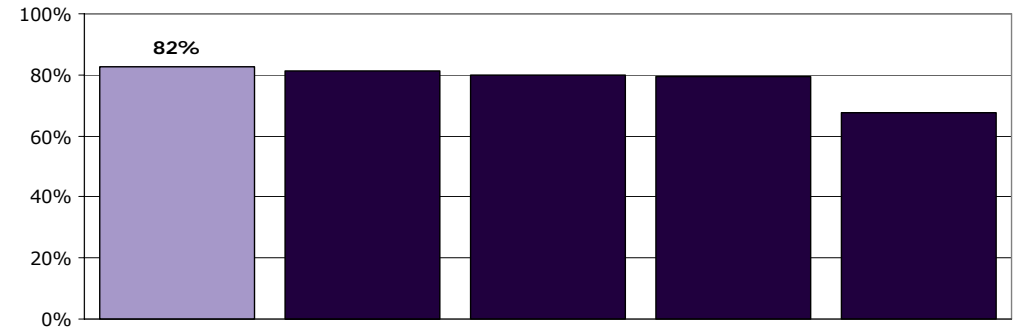
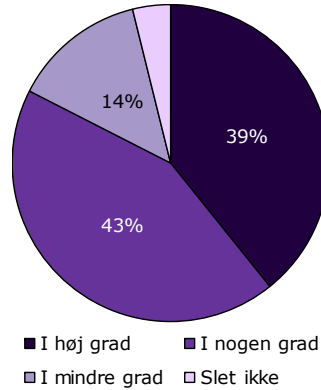
[Andet]*: Ved ikke/ikke relevant

13b. Har behandlingssamtaler, hvor du og/eller dit barn deltog, hjulpet dit barn til at få det bedre?

Tema: Dit barns behandling i ambulatoriet

Svar på spørgsmål: 262 (74 %)

Positive svar: I høj grad; I nogen grad



	I høj grad	I nogen grad	I mindre grad	Slet ikke	Antal	[Andet]*
	%	%	%	%	n	n
Alle	39	43	14	4	228	34
Barnets køn						
Dreng	42	41	13	4	85	26
Pige	37	45	14	4	142	6
Barnets alder						
0 til 6 år	57	43	0	0	7	5
7 til 14 år	43	36	17	4	72	17
15 år eller derover	36	47	13	4	149	11
Barnets kontakter						
1 til 4	37	34	29	0	41	15
5 til 9	46	34	10	10	50	8
10 eller flere	37	51	9	3	129	6
Forældrenes kontakter						
1 til 4	30	43	23	5	80	19
5 til 9	45	34	15	6	47	6
10 eller flere	43	51	3	2	90	6
Afsluttet kontakt						
Ja	48	28	14	10	29	7
Nej	37	47	13	3	189	22
Belastning						
Meget/en del belastet	34	48	14	5	176	18
Lidt/slet ikke belastet	59	25	14	2	44	13

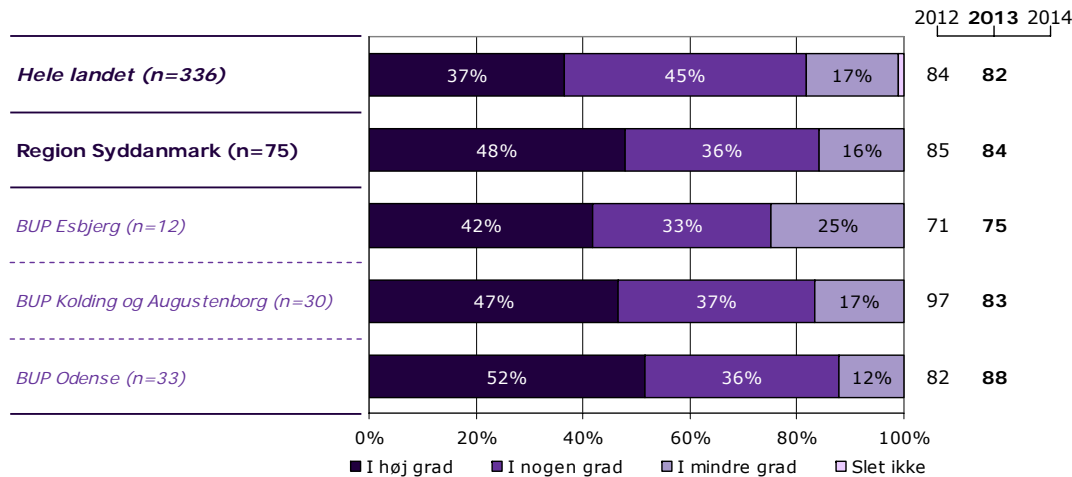
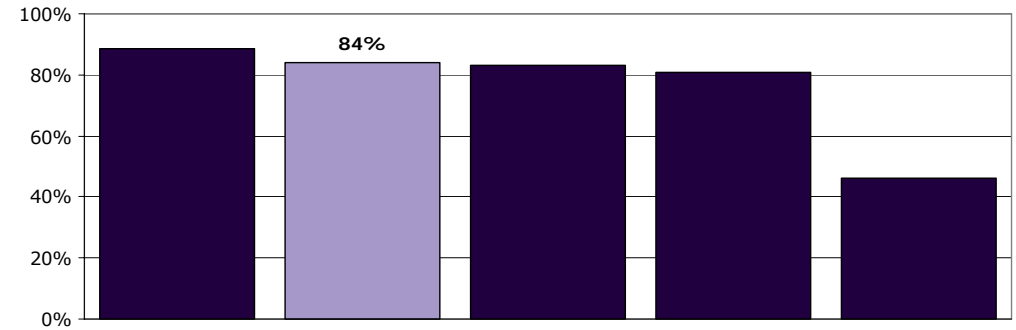
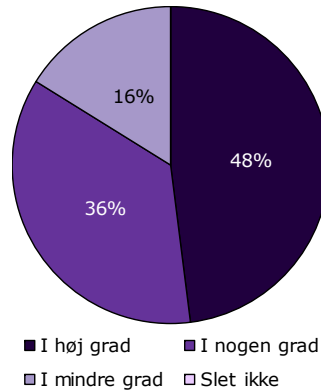
[Andet]*: Ved ikke/ikke relevant

13c. Har vejledning/undervisning til forældre hjulpet dit barn til at få det bedre?

Tema: Dit barns behandling i ambulatoriet

Svar på spørgsmål: 180 (51 %)

Positive svar: I høj grad; I nogen grad



	I høj grad	I nogen grad	I mindre grad	Slet ikke	Antal	[Andet]*
	%	%	%	%	n	n
Alle	48	36	16	0	75	105
Barnets køn						
Dreng	51	41	8	0	37	44
Pige	45	32	24	0	38	58
Barnets alder						
0 til 6 år	67	33	0	0	9	2
7 til 14 år	46	43	11	0	28	37
15 år eller derover	45	32	24	0	38	65
Barnets kontakter						
1 til 4	71	14	14	0	7	25
5 til 9	57	43	0	0	14	24
10 eller flere	43	36	21	0	53	49
Forældrenes kontakter						
1 til 4	50	20	30	0	10	49
5 til 9	53	27	20	0	15	23
10 eller flere	45	43	12	0	49	24
Afsluttet kontakt						
Ja	63	13	25	0	8	11
Nej	47	39	15	0	62	88
Belastning						
Meget/en del belastet	44	40	16	0	62	72
Lidt/slet ikke belastet	69	15	15	0	13	26

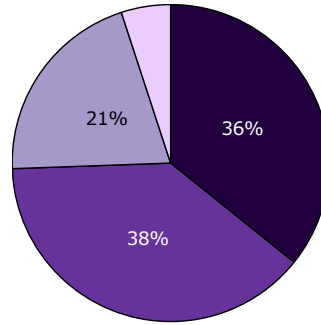
[Andet]*: Ved ikke/ikke relevant

13d. Har gruppeterapi/gruppesamtaler for børn hjulpet dit barn til at få det bedre?

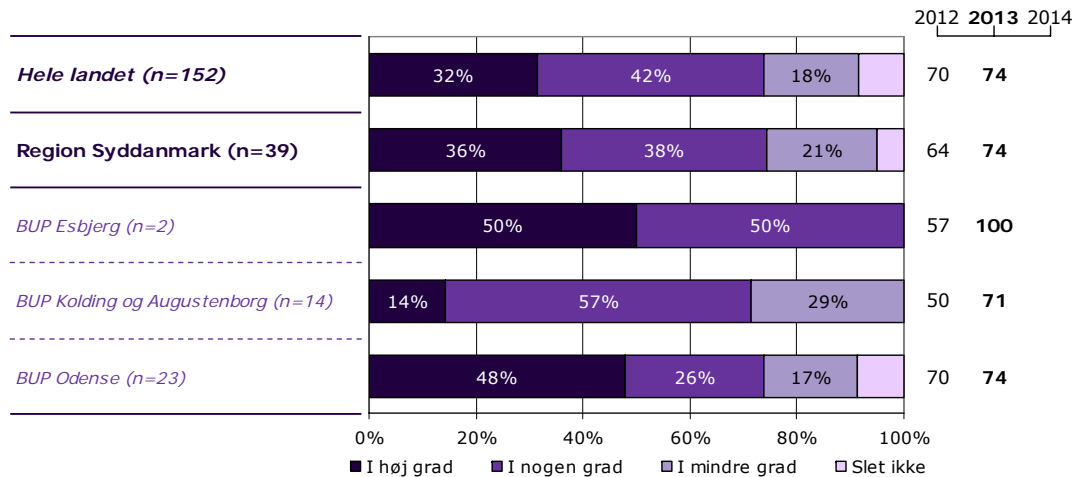
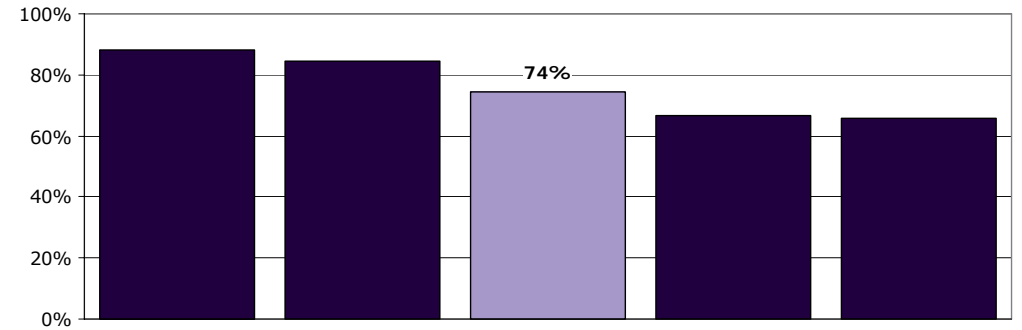
Tema: Dit barns behandling i ambulatoriet

Svar på spørgsmål: 211 (59 %)

Positive svar: I høj grad; I nogen grad



■ I høj grad ■ I nogen grad
■ I mindre grad □ Slet ikke



	I høj grad	I nogen grad	I mindre grad	Slet ikke	Antal	[Andet]*
	%	%	%	%	n	n
Alle	36	38	21	5	39	172
Barnets køn						
Dreng	38	46	15	0	13	81
Pige	35	35	23	8	26	88
Barnets alder						
0 til 6 år	100	0	0	0	2	9
7 til 14 år	30	50	20	0	10	69
15 år eller derover	33	37	22	7	27	93
Barnets kontakter						
1 til 4	50	50	0	0	2	40
5 til 9	40	20	20	20	5	36
10 eller flere	35	39	23	3	31	84
Forældrenes kontakter						
1 til 4	29	14	43	14	7	69
5 til 9	33	67	0	0	9	32
10 eller flere	38	33	24	5	21	61
Afsluttet kontakt						
Ja	63	13	13	13	8	16
Nej	28	45	24	3	29	144
Belastning						
Meget/en del belastet	35	35	24	6	34	126
Lidt/slet ikke belastet	40	60	0	0	5	38

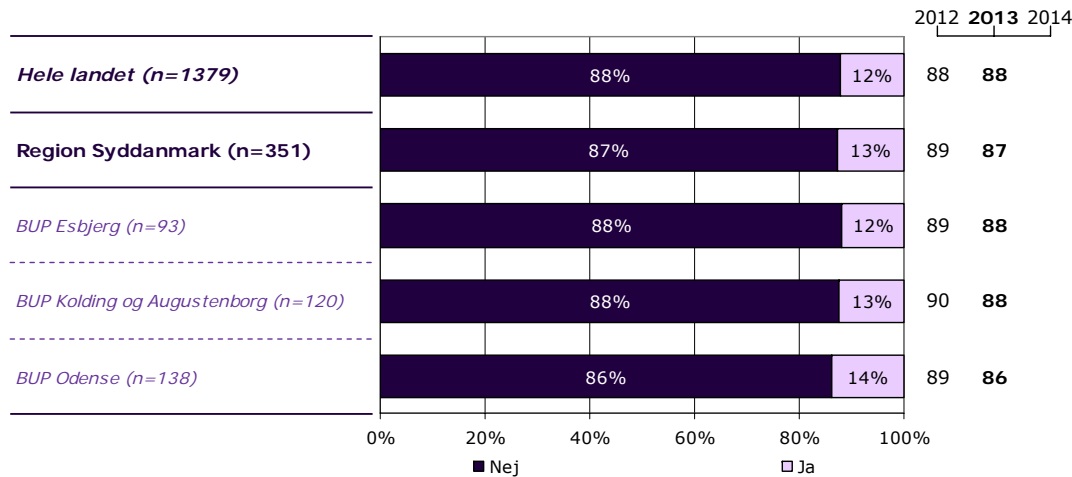
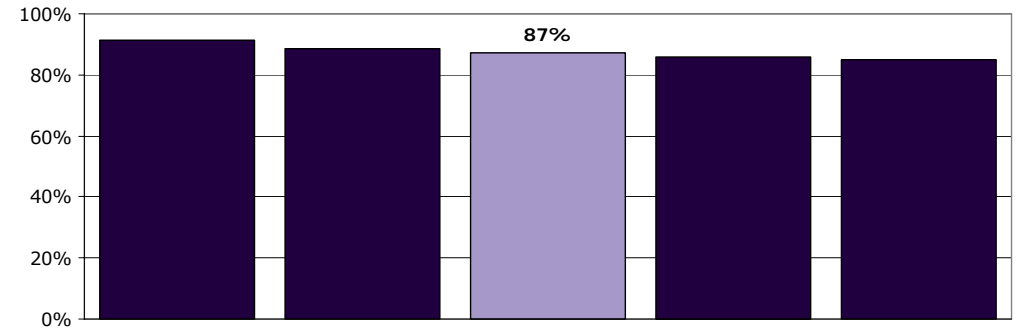
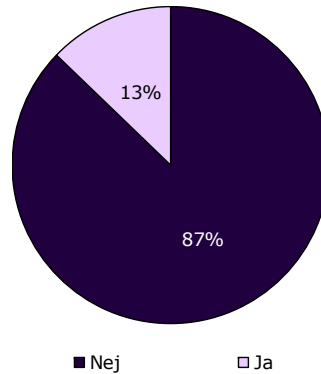
[Andet]*: Ved ikke/ikke relevant

14. Har du oplevet, at der skete fejl i forbindelse med dit barns besøg i ambulatoriet?

Tema: Dit barns behandling i ambulatoriet

Svar på spørgsmål: 351 (99 %)

Positive svar: Nej



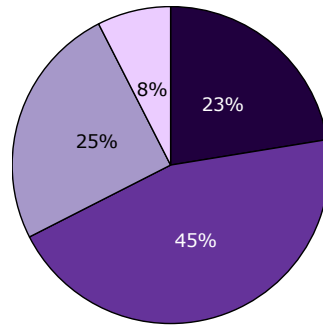
	Nej	Ja	Antal
	%	%	n
Alle	87	13	351
Barnets køn			
Dreng	88	12	162
Pige	86	14	186
Barnets alder			
0 til 6 år	95	5	22
7 til 14 år	87	13	131
15 år eller derover	86	14	197
Barnets kontakter			
1 til 4	91	9	95
5 til 9	88	12	84
10 eller flere	84	16	155
Forældrenes kontakter			
1 til 4	87	13	149
5 til 9	86	14	69
10 eller flere	89	11	114
Afsluttet kontakt			
Ja	89	11	56
Nej	86	14	276
Belastning			
Meget/en del belastet	86	14	264
Lidt/slet ikke belastet	91	9	74

16. Hvordan synes du, at personalet tog hånd om fejlen(e), efter den/de blev opdaget?

Tema: Dit barns behandling i ambulatoriet

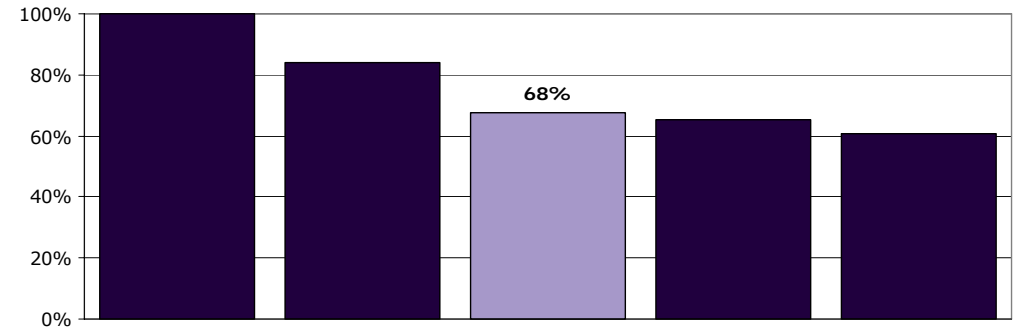
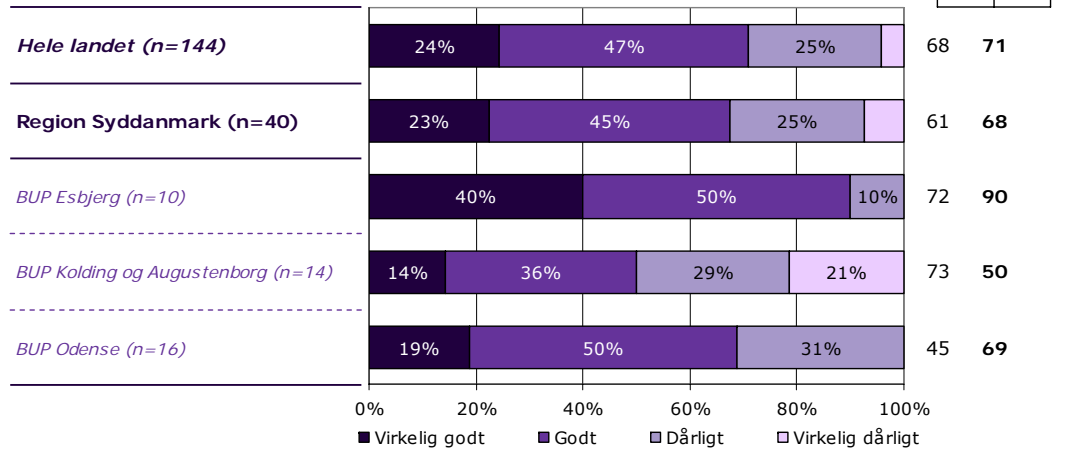
Svar på spørgsmål: 43 (12 %)

Positive svar: Virkelig godt; Godt



■ Virkelig godt ■ Godt
□ Dårligt □ Virkelig dårligt

2012 2013 2014



	Virkelig godt	Godt	Dårligt	Virkelig dårligt	Antal	[Andet]*
	%	%	%	%	n	n
Alle	23	45	25	8	40	3
Barnets køn						
Dreng	6	63	25	6	16	1
Pige	33	33	25	8	24	2
Barnets alder						
0 til 6 år	-	-	-	-	1	0
7 til 14 år	13	67	13	7	15	1
15 år eller derover	29	29	33	8	24	2
Barnets kontakter						
1 til 4	13	75	13	0	8	0
5 til 9	13	38	25	25	8	2
10 eller flere	26	39	30	4	23	1
Forældrenes kontakter						
1 til 4	31	38	19	13	16	3
5 til 9	20	50	20	10	10	0
10 eller flere	17	42	42	0	12	0
Afsluttet kontakt						
Ja	20	40	40	0	5	0
Nej	24	47	21	9	34	3
Belastning						
Meget/en del belastet	22	44	25	9	32	3
Lidt/slet ikke belastet	25	50	25	0	8	0

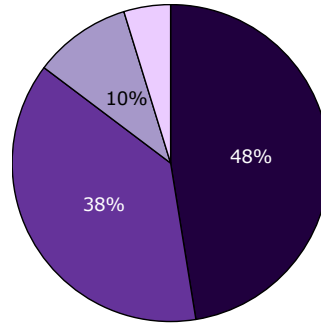
[Andet]*: Personalet kendte ikke fejlen(e)

17a. Får du de informationer, som du har brug for, omkring dit barns udredning og behandling?

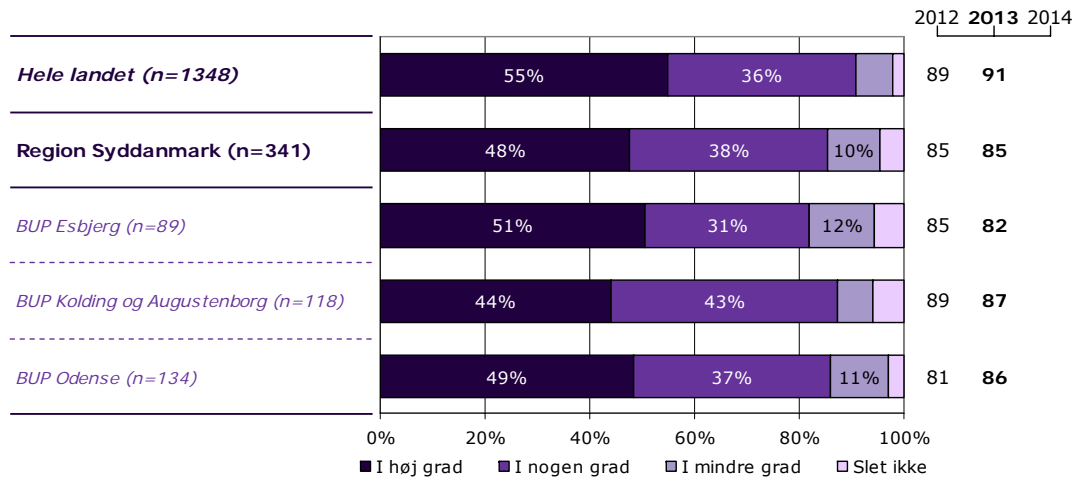
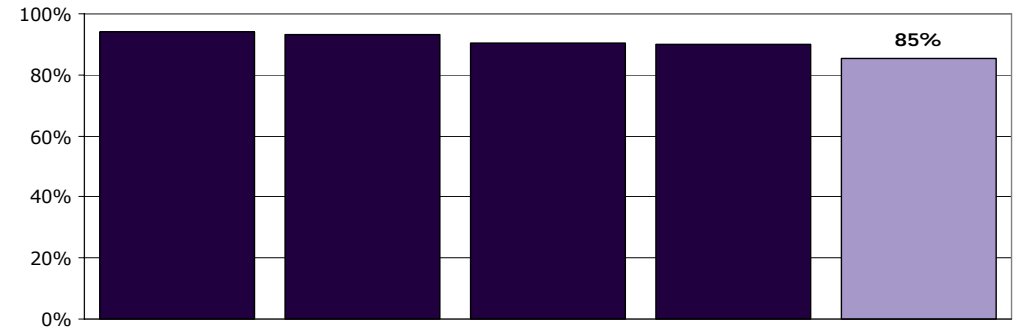
Tema: Information fra ambulatoriet

Svar på spørgsmål: 349 (98 %)

Positive svar: I høj grad; I nogen grad



■ I høj grad ■ I nogen grad
■ I mindre grad □ Slet ikke



	I høj grad	I nogen grad	I mindre grad	Slet ikke	Antal	[Andet]*
	%	%	%	%	n	n
Alle	48	38	10	5	341	8
Barnets køn						
Dreng	53	32	11	4	158	2
Pige	42	43	9	6	180	6
Barnets alder						
0 til 6 år	86	14	0	0	22	0
7 til 14 år	47	41	8	4	129	1
15 år eller derover	43	38	13	6	189	7
Barnets kontakter						
1 til 4	43	48	5	3	91	2
5 til 9	46	25	23	6	80	3
10 eller flere	51	38	7	4	154	2
Forældrenes kontakter						
1 til 4	43	37	12	8	140	5
5 til 9	45	36	17	1	69	2
10 eller flere	57	38	4	1	113	1
Afsluttet kontakt						
Ja	58	25	13	4	55	2
Nej	46	40	10	5	268	6
Belastning						
Meget/en del belastet	43	41	11	5	256	6
Lidt/slet ikke belastet	66	26	8	0	73	2

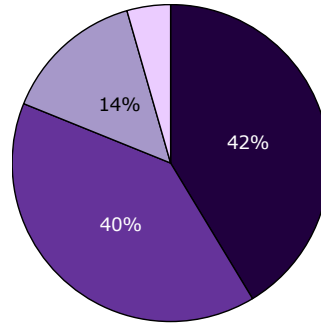
[Andet]*: Ved ikke/ikke relevant

17b. Får du de informationer, som du har brug for, omkring dit barns vanskeligheder og problemer?

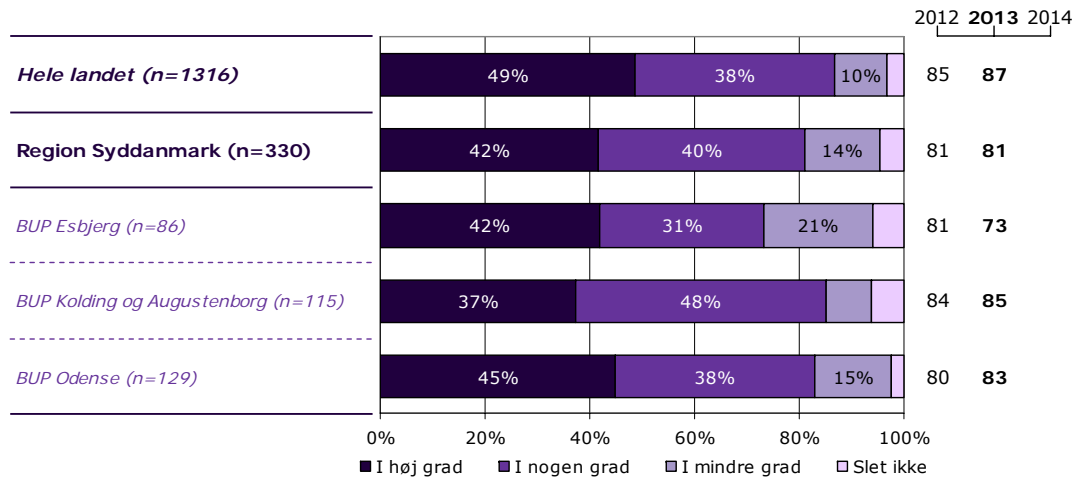
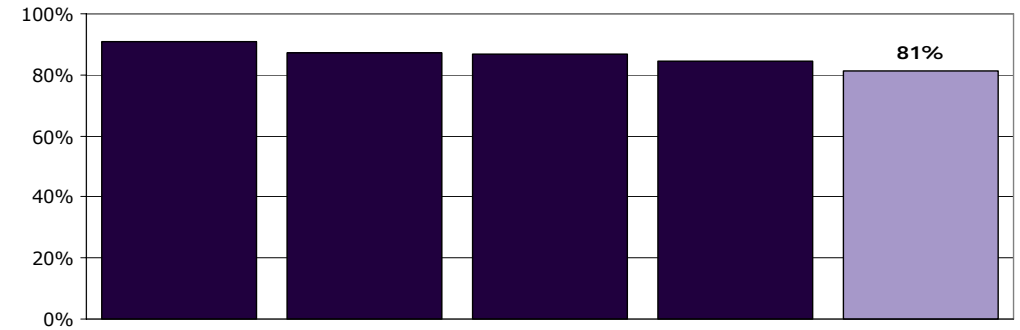
Tema: Information fra ambulatoriet

Svar på spørgsmål: 342 (96 %)

Positive svar: I høj grad; I nogen grad



■ I høj grad ■ I nogen grad
■ I mindre grad □ Slet ikke



	I høj grad	I nogen grad	I mindre grad	Slet ikke	Antal	[Andet]*
	%	%	%	%	n	n
Alle	42	40	14	5	330	12
Barnets køn						
Dreng	45	39	13	3	151	5
Pige	38	41	15	6	176	7
Barnets alder						
0 til 6 år	80	20	0	0	20	2
7 til 14 år	41	46	11	2	123	3
15 år eller derover	38	38	17	7	186	7
Barnets kontakter						
1 til 4	37	49	10	3	86	4
5 til 9	37	35	23	5	75	6
10 eller flere	46	37	12	5	155	1
Forældrenes kontakter						
1 til 4	32	45	15	8	133	9
5 til 9	37	37	22	3	67	1
10 eller flere	54	36	9	1	112	2
Afsluttet kontakt						
Ja	57	25	15	4	53	2
Nej	38	44	14	5	259	10
Belastning						
Meget/en del belastet	38	41	16	5	248	9
Lidt/slet ikke belastet	53	39	9	0	70	3

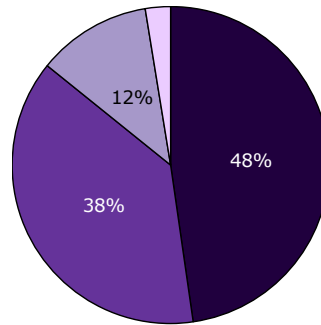
[Andet]*: Ved ikke/ikke relevant

17c. Får du de informationer, som du har brug for, omkring medicinens virkning og eventuelle bivirkninger?

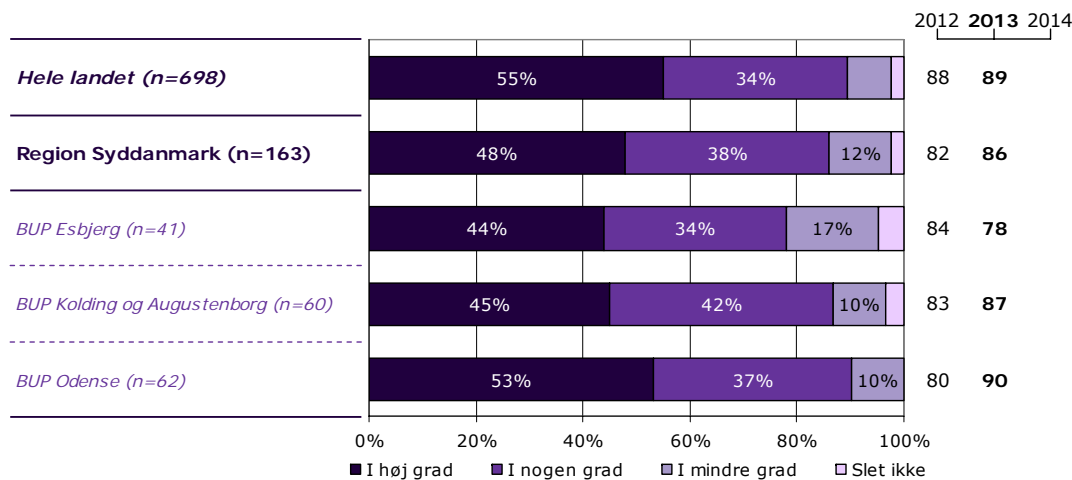
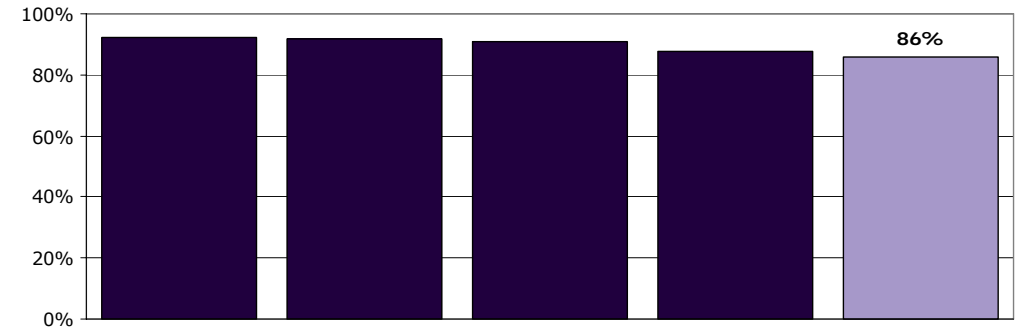
Tema: Information fra ambulatoriet

Svar på spørgsmål: 300 (85 %)

Positive svar: I høj grad; I nogen grad



■ I høj grad ■ I nogen grad
■ I mindre grad □ Slet ikke



	I høj grad	I nogen grad	I mindre grad	Slet ikke	Antal	[Andet]*
	%	%	%	%	n	n
Alle	48	38	12	2	163	137
Barnets køn						
Dreng	48	41	10	1	86	53
Pige	47	36	13	4	76	82
Barnets alder						
0 til 6 år	100	0	0	0	2	20
7 til 14 år	52	39	7	2	56	55
15 år eller derover	45	38	14	3	105	61
Barnets kontakter						
1 til 4	38	48	14	0	21	50
5 til 9	45	35	16	3	31	41
10 eller flere	49	38	11	2	104	41
Forældrenes kontakter						
1 til 4	35	46	15	4	46	70
5 til 9	53	28	17	3	36	27
10 eller flere	53	39	8	0	74	33
Afsluttet kontakt						
Ja	54	23	23	0	13	32
Nej	48	40	10	3	145	92
Belastning						
Meget/en del belastet	43	41	14	2	123	105
Lidt/slet ikke belastet	70	24	6	0	33	29

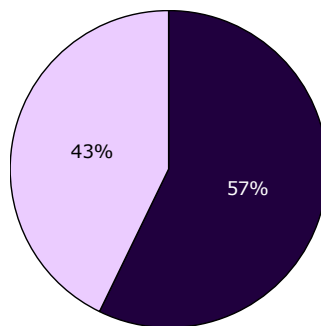
[Andet]*: Ved ikke/ikke relevant

18. Har du i forbindelse med dine besøg i ambulatoriet modtaget skriftlig information om dit barns vanskeligheder og problemer?

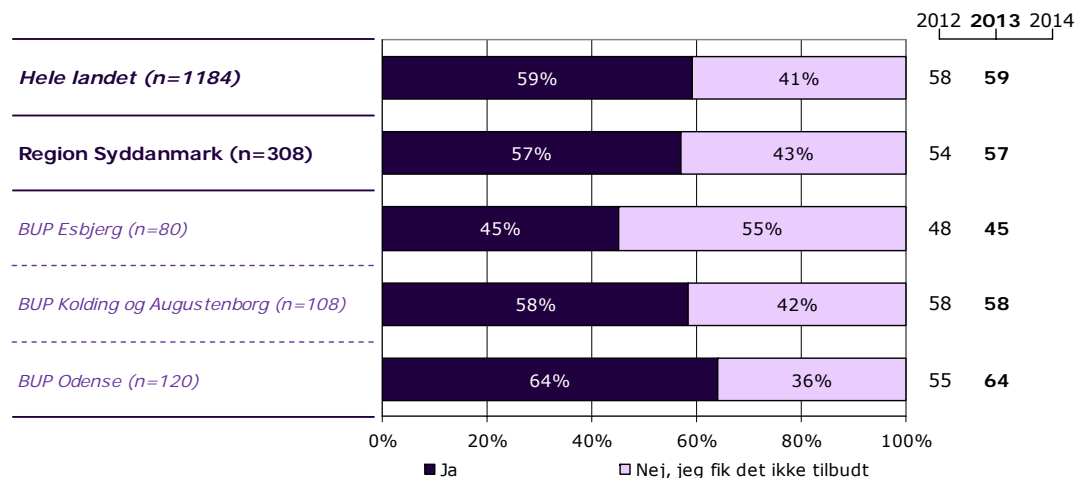
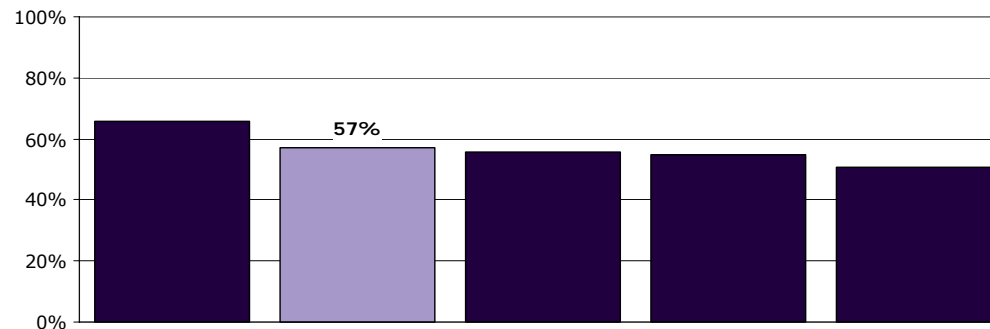
Tema: Information fra ambulatoriet

Svar på spørgsmål: 346 (97 %)

Positive svar: Ja



■ Ja □ Nej, jeg fik det ikke tilbudt



	Ja	Nej, jeg fik det ikke tilbudt	Antal	[Andet]*
	%	%	n	n
Alle	57	43	308	38
Barnets køn				
Dreng	63	37	145	15
Pige	52	48	161	22
Barnets alder				
0 til 6 år	74	26	19	3
7 til 14 år	67	33	118	10
15 år eller derover	48	52	170	25
Barnets kontakter				
1 til 4	57	43	76	16
5 til 9	57	43	74	9
10 eller flere	58	42	142	12
Forældrenes kontakter				
1 til 4	44	56	124	21
5 til 9	71	29	63	7
10 eller flere	63	38	104	8
Afsluttet kontakt				
Ja	68	32	50	7
Nej	54	46	242	29
Belastning				
Meget/en del belastet	56	44	239	20
Lidt/slet ikke belastet	64	36	58	17

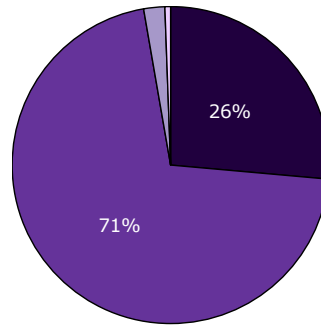
[Andet]*: Nej, jeg havde ikke behov for det

19. Hvordan vurderer du alt i alt den skriftlige information, du får i ambulatoriet?

Tema: Information fra ambulatoriet

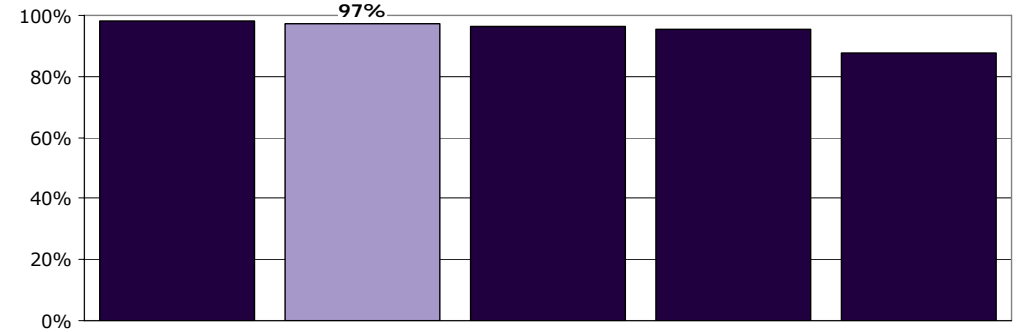
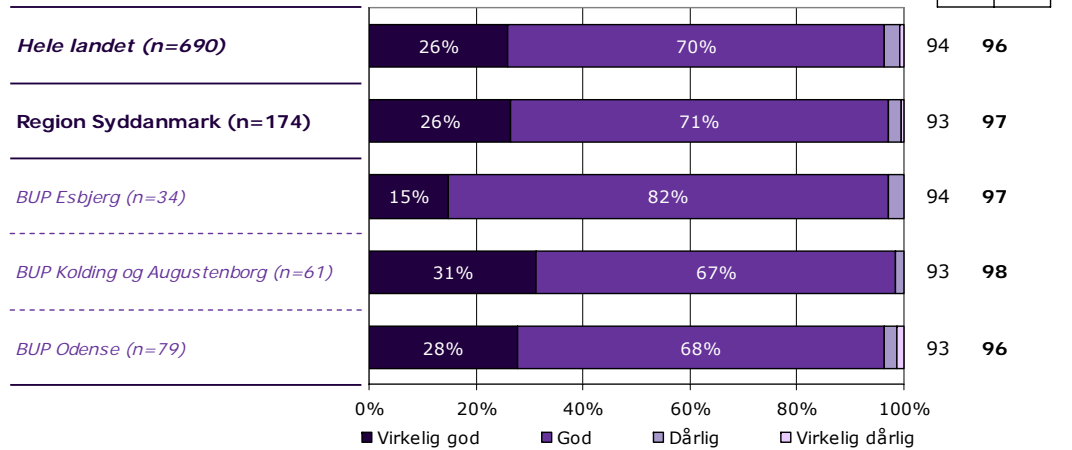
Svar på spørgsmål: 175 (49 %)

Positive svar: Virkelig god; God



■ Virkelig god ■ God
□ Dårlig □ Virkelig dårlig

2012 2013 2014



	Virkelig god	God	Dårlig	Virkelig dårlig	Antal	[Andet]*
	%	%	%	%	n	n
Alle	26	71	2	1	174	1
Barnets køn						
Dreng	31	66	3	0	90	0
Pige	22	76	1	1	82	1
Barnets alder						
0 til 6 år	71	29	0	0	14	0
7 til 14 år	25	71	4	0	76	0
15 år eller derover	20	77	1	1	83	1
Barnets kontakter						
1 til 4	28	70	2	0	43	0
5 til 9	26	67	5	2	42	1
10 eller flere	28	70	1	0	81	0
Forældrenes kontakter						
1 til 4	26	70	2	2	54	1
5 til 9	27	69	4	0	45	0
10 eller flere	30	69	2	0	64	0
Afsluttet kontakt						
Ja	36	61	3	0	33	0
Nej	24	73	2	1	131	1
Belastning						
Meget/en del belastet	25	72	2	1	133	1
Lidt/slet ikke belastet	32	68	0	0	37	0

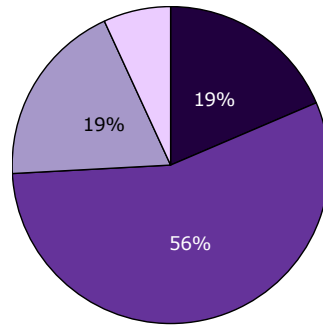
[Andet]*: Jeg har ikke læst den

23a. Hvordan oplever du, at samarbejdet er mellem daginstitution/skole/uddannelsessted og ambulatoriet?

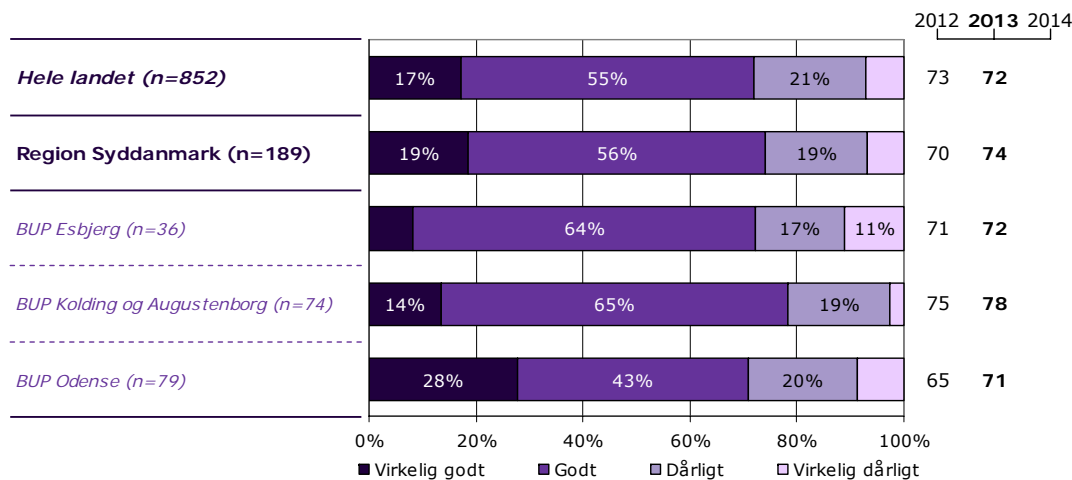
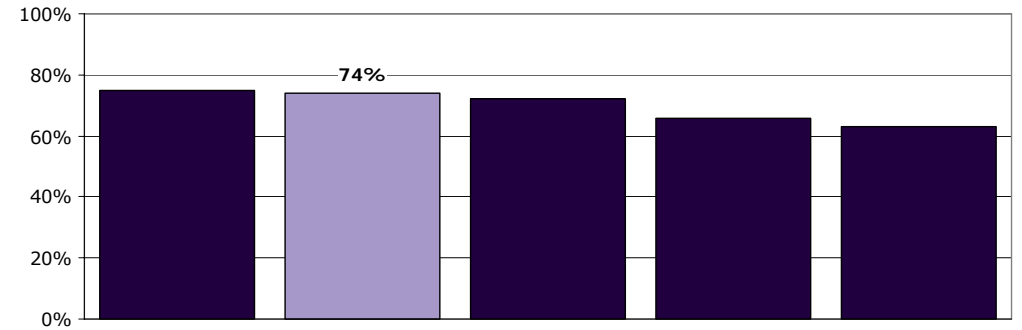
Tema: Sammenhæng og samarbejde

Svar på spørgsmål: 339 (95 %)

Positive svar: Virkelig godt; Godt



■ Virkelig godt ■ Godt
□ Dårligt □ Virkelig dårligt



	Virkelig godt	Godt	Dårligt	Virkelig dårligt	Antal	[Andet]*
	%	%	%	%	n	n
Alle	19	56	19	7	189	150
Barnets køn						
Dreng	19	55	21	6	107	51
Pige	18	56	17	9	82	98
Barnets alder						
0 til 6 år	39	50	6	6	18	4
7 til 14 år	18	53	21	8	87	39
15 år eller derover	14	60	20	6	84	107
Barnets kontakter						
1 til 4	28	53	15	4	47	46
5 til 9	20	49	16	16	45	33
10 eller flere	14	60	22	3	90	63
Forældrenes kontakter						
1 til 4	18	56	21	5	66	78
5 til 9	27	52	7	14	44	25
10 eller flere	15	56	24	6	72	39
Afsluttet kontakt						
Ja	20	58	20	2	45	10
Nej	20	53	18	9	133	134
Belastning						
Meget/en del belastet	19	52	21	8	148	111
Lidt/slet ikke belastet	11	74	13	3	38	34

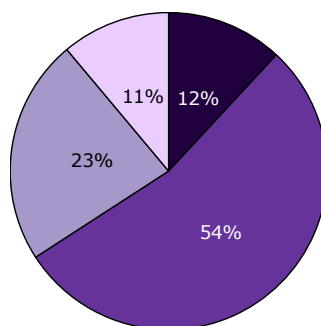
[Andet]*: Ved ikke/ikke relevant

23b. Hvordan oplever du, at samarbejdet er mellem PPR/Socialforvaltning og ambulatoriet?

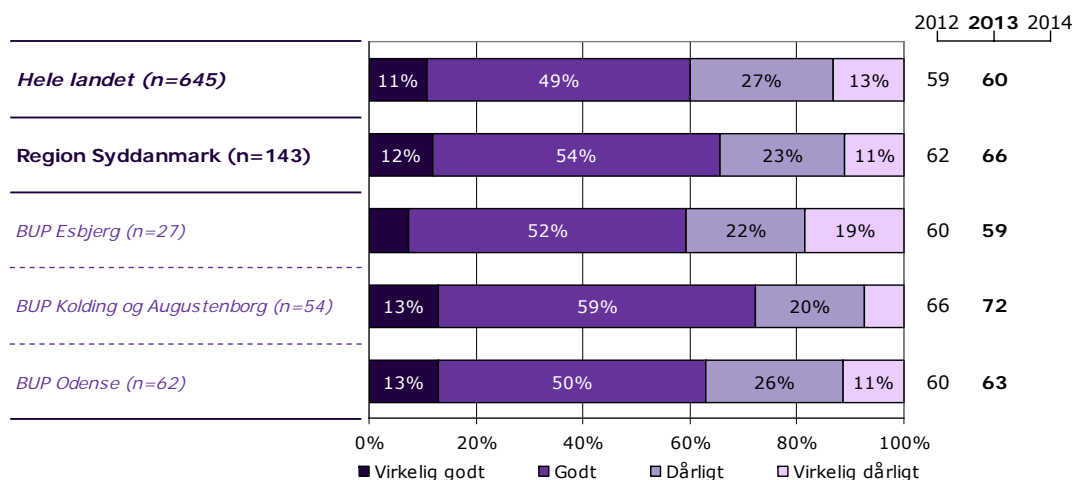
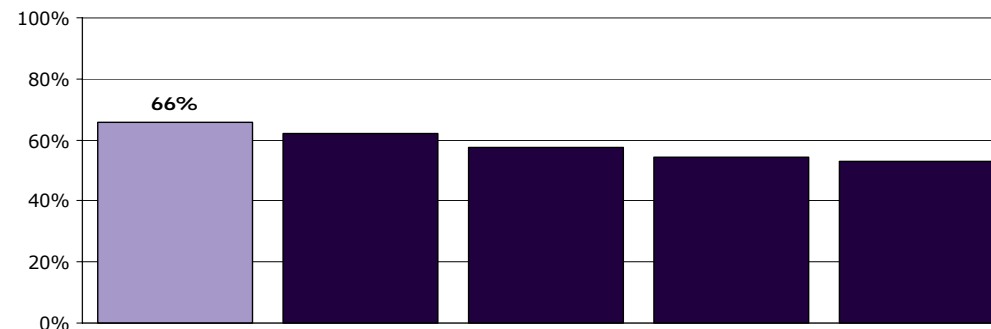
Tema: Sammenhæng og samarbejde

Svar på spørgsmål: 335 (94 %)

Positive svar: Virkelig godt; Godt



■ Virkelig godt ■ Godt
□ Dårligt □ Virkelig dårligt



	Virkelig godt	Godt	Dårligt	Virkelig dårligt	Antal	[Andet]*
	%	%	%	%	n	n
Alle	12	54	23	11	143	192
Barnets køn						
Dreng	8	60	21	11	85	71
Pige	18	44	26	12	57	121
Barnets alder						
0 til 6 år	23	54	15	8	13	8
7 til 14 år	13	60	16	10	68	57
15 år eller derover	8	47	32	13	62	127
Barnets kontakter						
1 til 4	14	70	14	3	37	52
5 til 9	14	44	25	17	36	42
10 eller flere	11	48	26	15	61	92
Forældrenes kontakter						
1 til 4	15	55	23	6	47	92
5 til 9	11	58	18	13	38	32
10 eller flere	12	48	25	15	52	59
Afsluttet kontakt						
Ja	13	58	26	3	31	21
Nej	13	53	20	14	104	162
Belastning						
Meget/en del belastet	11	49	27	13	108	147
Lidt/slet ikke belastet	10	71	13	6	31	41

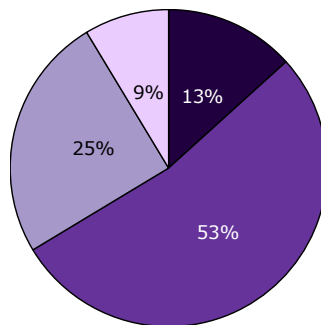
[Andet]*: Ved ikke/ikke relevant

23c. Hvordan oplever du, at samarbejdet er mellem praktiserende læge og ambulatoriet?

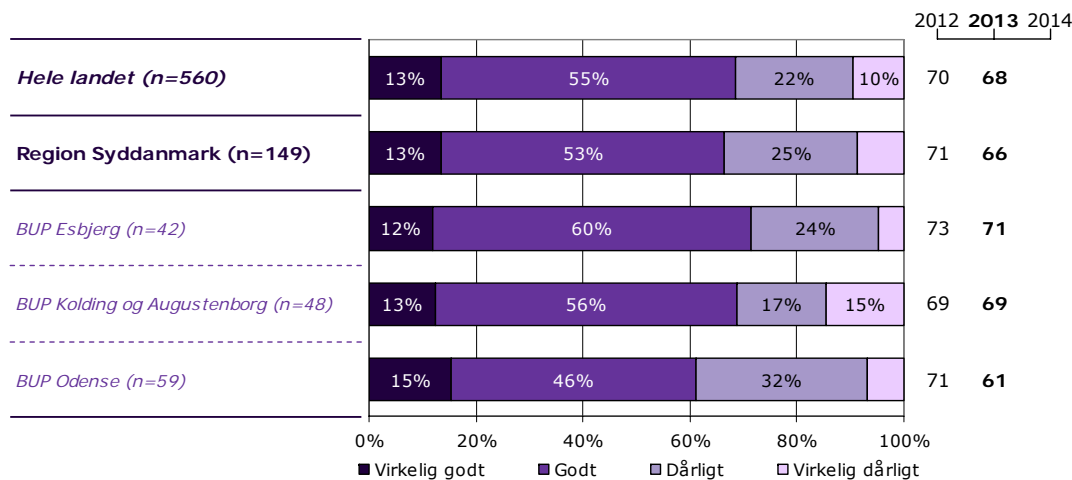
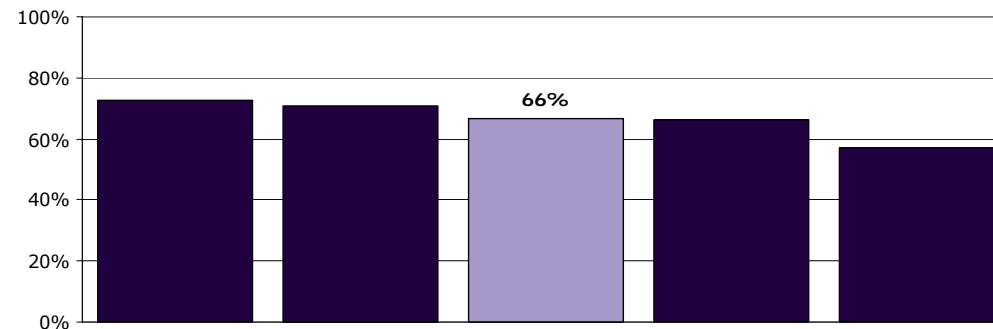
Tema: Sammenhæng og samarbejde

Svar på spørgsmål: 338 (95 %)

Positive svar: Virkelig godt; Godt



■ Virkelig godt ■ Godt
□ Dårligt □ Virkelig dårligt



	Virkelig godt	Godt	Dårligt	Virkelig dårligt	Antal	[Andet]*
	%	%	%	%	n	n
Alle	13	53	25	9	149	189
Barnets køn						
Dreng	9	55	27	8	74	85
Pige	17	51	23	9	75	103
Barnets alder						
0 til 6 år	36	45	18	0	11	11
7 til 14 år	19	35	30	17	54	74
15 år eller derover	7	65	23	5	84	104
Barnets kontakter						
1 til 4	23	53	23	3	40	52
5 til 9	17	44	22	17	36	44
10 eller flere	7	56	29	9	70	82
Forældrenes kontakter						
1 til 4	19	48	26	6	62	80
5 til 9	17	50	17	17	30	41
10 eller flere	5	58	29	7	55	56
Afsluttet kontakt						
Ja	7	63	26	4	27	26
Nej	16	50	24	10	113	155
Belastning						
Meget/en del belastet	13	50	28	10	115	143
Lidt/slet ikke belastet	10	68	16	6	31	40

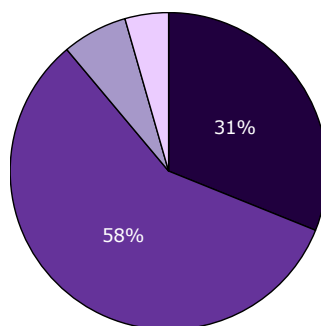
[Andet]*: Ved ikke/ikke relevant

23d. Hvordan oplever du, at samarbejdet er mellem psykiatrisk sengeafsnit og ambulatoriet?

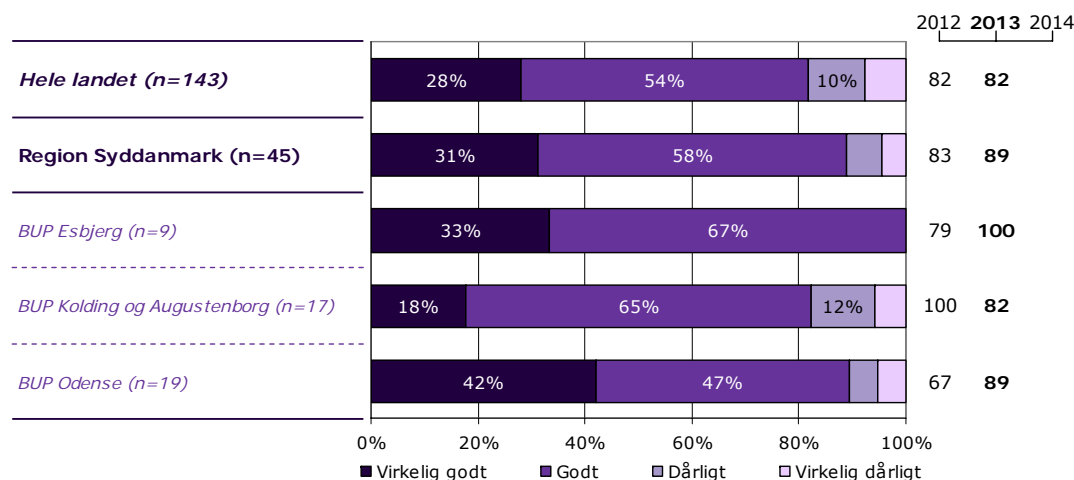
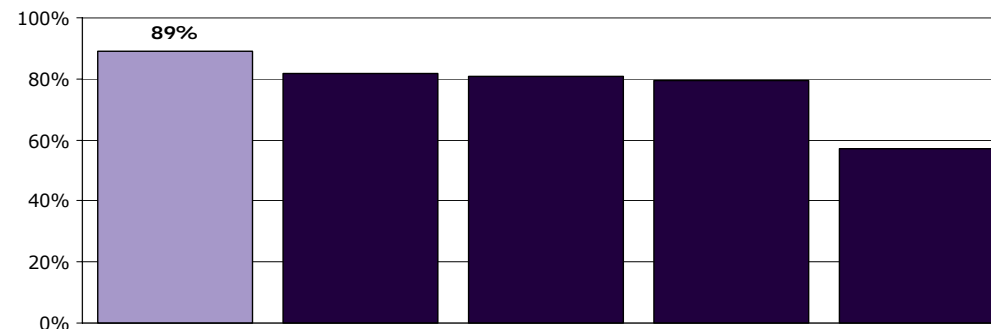
Tema: Sammenhæng og samarbejde

Svar på spørgsmål: 322 (91 %)

Positive svar: Virkelig godt; Godt



■ Virkelig godt ■ Godt
□ Dårligt □ Virkelig dårligt



	Virkelig godt	Godt	Dårligt	Virkelig dårligt	Antal	[Andet]*
	%	%	%	%	n	n
Alle	31	58	7	4	45	277
Barnets køn						
Dreng	25	60	15	0	20	131
Pige	36	56	0	8	25	145
Barnets alder						
0 til 6 år	0	0	0	0	0	20
7 til 14 år	37	47	5	11	19	104
15 år eller derover	27	65	8	0	26	153
Barnets kontakter						
1 til 4	25	63	13	0	8	77
5 til 9	33	44	11	11	9	65
10 eller flere	33	59	4	4	27	122
Forældrenes kontakter						
1 til 4	8	69	15	8	13	119
5 til 9	50	50	0	0	14	55
10 eller flere	38	50	6	6	16	91
Afsluttet kontakt						
Ja	30	50	10	10	10	40
Nej	31	60	6	3	35	222
Belastning						
Meget/en del belastet	32	54	8	5	37	208
Lidt/slet ikke belastet	14	86	0	0	7	61

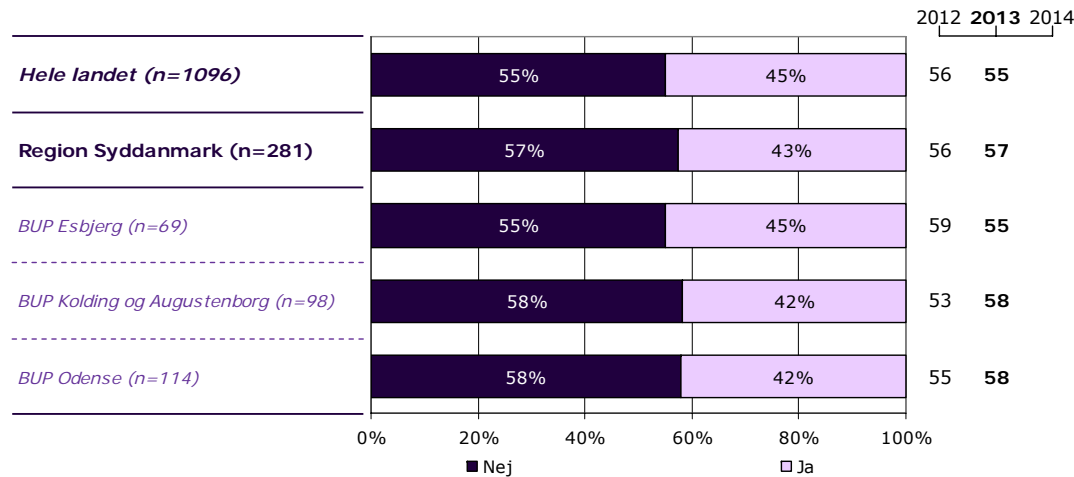
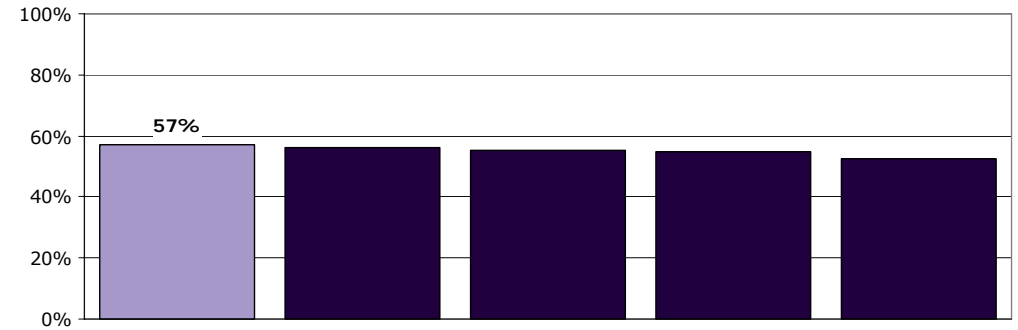
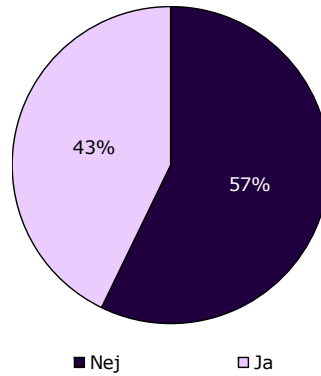
[Andet]*: Ved ikke/ikke relevant

25. Mangler du tilbud til dit barn eller til dig som forælder til et barn i psykiatrien?

Tema: Sammenhæng og samarbejde

Svar på spørgsmål: 345 (97 %)

Positive svar: Nej



	Nej	Ja	Antal	[Andet]*
	%	%	n	n
Alle	57	43	281	64
Barnets køn				
Dreng	59	41	133	28
Pige	56	44	147	36
Barnets alder				
0 til 6 år	59	41	17	5
7 til 14 år	59	41	107	24
15 år eller derover	56	44	157	35
Barnets kontakter				
1 til 4	63	37	71	23
5 til 9	59	41	70	13
10 eller flere	52	48	129	25
Forældrenes kontakter				
1 til 4	56	44	113	34
5 til 9	55	45	65	6
10 eller flere	59	41	92	20
Afsluttet kontakt				
Ja	56	44	48	8
Nej	58	42	218	55
Belastning				
Meget/en del belastet	50	50	214	48
Lidt/slet ikke belastet	81	19	59	15

[Andet]*: Ved ikke/ikke relevant

Ønsker du at vide mere?

På psykiatriundersogelser.dk kan du læse mere om LUP-psykiatri.

På hjemmesiden er det muligt at se spørgeskemaer, oversigt over spørgsmål med relevans for Den Danske Kvalitetsmodel, undersøgelseskoncept, tidsplan m.v.

Her kan du blandt andet også finde kontaktoplysninger på de regionale koordinatore samt de medarbejdere i CFK, som er involveret i undersøgelserne.

Du kan også nemt blive guidet videre til rapporten med nationale resultater samt regionale rapporter, der findes på sundhed.dk.