

LUP Psykiatri 2013

Regional rapport

Ambulante patienter i børne- og ungdomspsykiatrien

Region Midtjylland

15-04-2014



Indledning

I efteråret 2013 blev patienter i børne- og ungdomspsykiatriens ambulatorier i en spørgeskemaundersøgelse spurgt om deres oplevelse af kontakten med psykiatrien.

Denne rapport beskriver patienternes svar inden for denne region.

Formål

Formålet med undersøgelsen er at bidrage med viden om patienternes oplevelser af kvalitet i psykiatrien på afsnits-, afdelings-, regions- og landsniveau.

Foruden de nationale spørgsmål har regionerne mulighed for at stille op til fire regionale spørgsmål.

Baggrund

Der er tale om en landsdækkende undersøgelse, som gennemføres på vegne af de fem regioner og Danske Regioner.

Patientundersøgelserne gennemføres årligt og omfatter indlagte og ambulante patienter inden for henholdsvis voksenpsykiatrien og børne- og ungdomspsykiatrien på landets offentlige psykiatriske hospitaler.

Hvert år gennemføres der ligeledes forældreundersøgelser på henholdsvis ambulatorier og dag- eller døgnafsnit i børne- og ungdomspsykiatrien.

Hvert tredje år gennemføres der desuden landsdækkende undersøgelser af pårørendeoplevelser inden for voksenpsykiatrien.

Der har eksisteret landsdækkende undersøgelser af patient- og pårørendeoplevelser i psykiatrien siden 2004.

Rapportens opbygning

Rapporten har følgende opbygning:

- Indledning
- Datagrundlag
- Overordnet gennemgang af spørgsmålene
- Gennemgang af de enkelte spørgsmål

I den overordnede gennemgang af spørgsmålene er det blandt andet muligt at sammenligne regionens resultater på de enkelte spørgsmål inddelt i temaer med landsresultatet.

På baggrund af undersøgelsesresultaterne fremhæves desuden fem spørgsmål, der rummer umiddelbare forbedringsmuligheder, og fem spørgsmål, hvor fastholdelse af stor patienttilfredshed er vigtig i forhold til patienternes samlede indtryk af psykiatrien.

I den efterfølgende gennemgang af de enkelte spørgsmål præsenteres regionens resultater på afdelingsniveau.

Spørgsmålene om patienternes samlede indtryk vises før de øvrige temaer i spørgeskemaet. Eventuelle regionale spørgsmål præsenteres til sidst.

Hvor det er muligt, bliver resultaterne sammenlignet med resultaterne fra 2012.

Rapporter på flere niveauer

Der er udarbejdet rapporter på afsnits-, afdelings- og regionsniveau. På landsniveau er der desuden udarbejdet en samlet tværgående eksplorativ landsrapport.

Organisering

Projektledelsen af undersøgelsen varetages af CFK - Folkesundhed og Kvalitetsudvikling i Region Midtjylland, der sammen med Enhed for Evaluering og Brugerrinddragelse i Region Hovedstaden udgør projektsekretariatet.

Styregruppen for undersøgelsen er Temagruppen for Kvalitet. Derudover er der nedsat en kompetenceenhed bestående af et medlem fra hver af de fem regioner, Danske Regioner samt CFK.

Datagrundlag

Personalet udleverede, i perioden 3. september til og med 14. oktober 2013, personligt spørgeskemaer til patienter som havde haft mindst to kontakter med den ambulante psykiatri i det pågældende behandlingsforløb.

Afdelinger med færre end ti udleverede spørgeskemaer eller mindre end fem besvarelser får ikke rapporteret deres resultater på afdelingsniveau. Resultater fra disse afdelinger vil dog indgå i resultaterne på højere niveauer.

Datagrundlag

Datagrundlag	
Udleverede spørgeskemaer	1028
Besvarede spørgeskemaer	444
Regionens svarprocent	43

Signalement af svarpersonerne

	Antal	Procent
	n	%
Alle	444	100
Køn		
Dreng	198	45
Pige	244	55
Aldersgruppe		
0 til 6 år	25	6
7 til 14 år	154	35
15 år eller derover	264	60
Kontakter		
1 til 4	114	29
5 til 9	108	27
10 eller flere	178	45
Får medicin		
Ja	240	56
Nej	191	44
Tager medicin korrekt		
Altid	185	77
Sjældnere end altid	56	23
Diagnose		
F40-49	30	7
F50-59	82	20
F80-89	42	10
F90-98	155	38
Andet	96	24

Patienternes samlede indtryk

Figurene til højre viser patienternes samlede indtryk fordelt på køn, alder og kontakter.

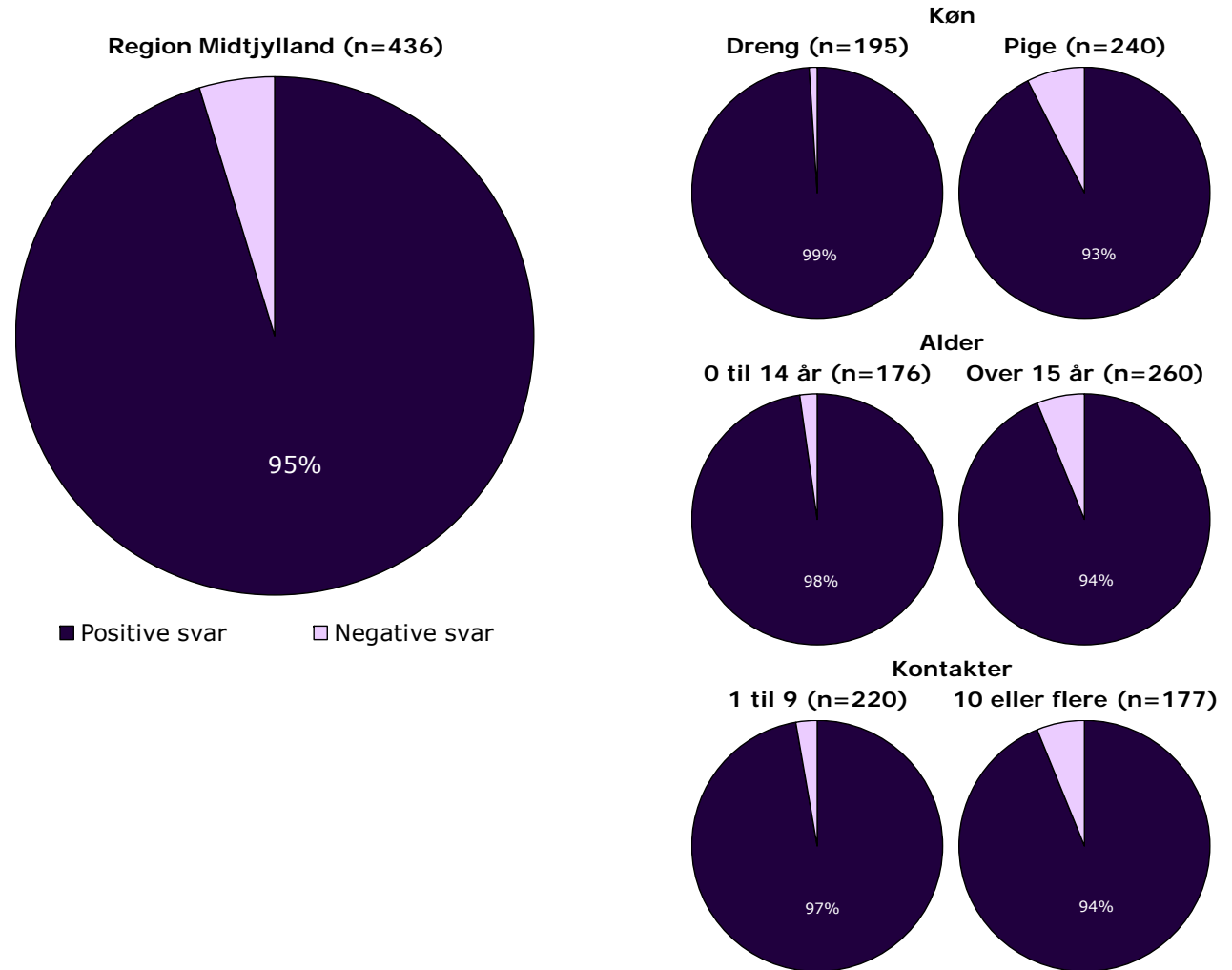
I figurene er patienternes svar kategoriseret som henholdsvis positive og negative.

Svarkategorierne "virkelig godt" og "godt" er kategoriseret som positive svar, mens svarkategorierne "dårligt" og "virkelig dårligt" er kategoriseret som negative svar.

Af hensyn til patienternes anonymitet er der kun vist figurer, hvor der er minimum fem svar.

Patienternes samlede indtryk præsenteres mere detaljeret senere i forbindelse med gennemgangen af spørgsmålene i undersøgelsen.

Det samlede indtryk fordelt på køn, alder og kontakter



Hvordan svarer patienterne på spørgsmålene?

Patienternes svar på spørgsmålene er her sammenlignet med landsresultatet.

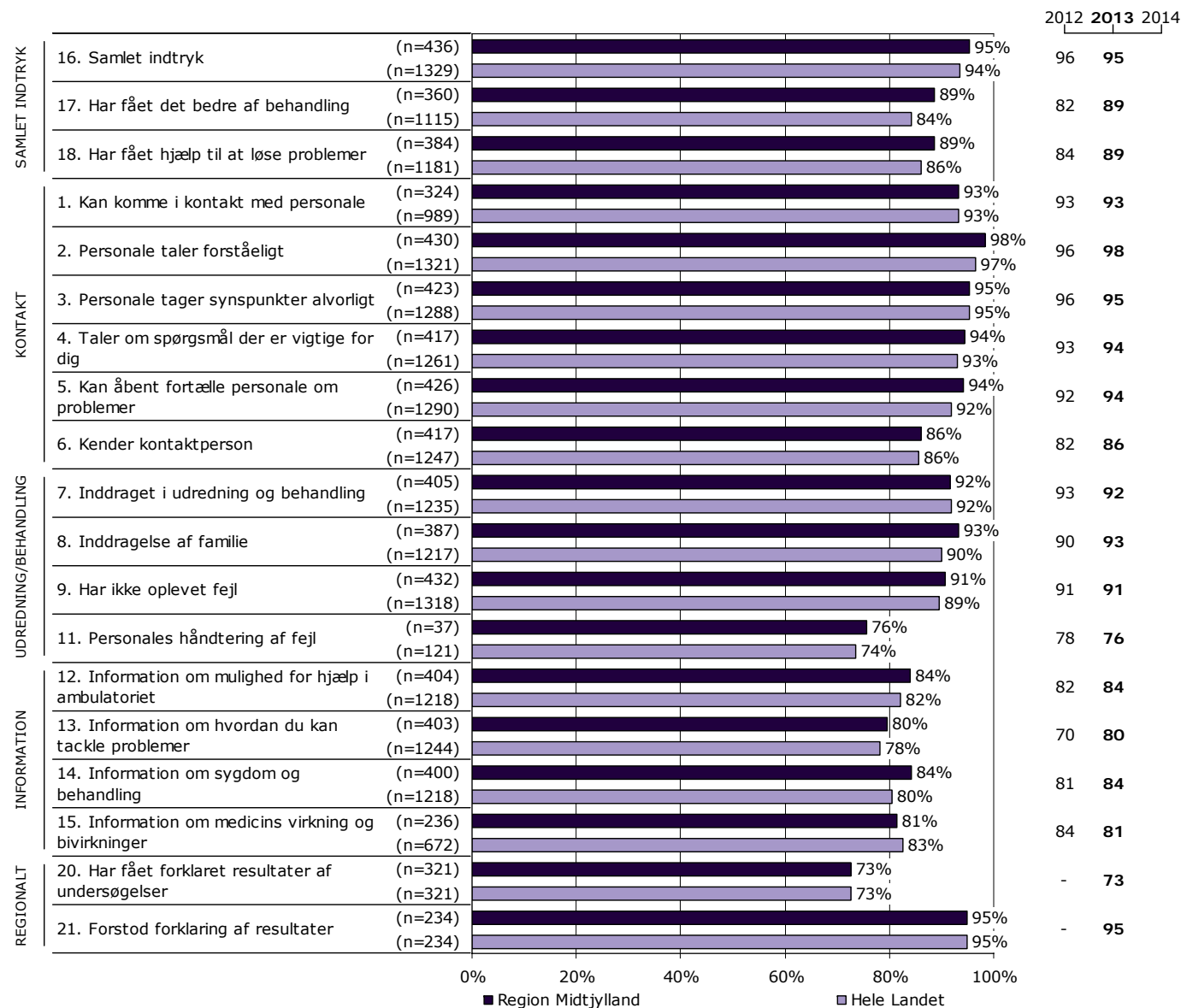
Spørgsmålene vises temavist med det samlede indtryk som det første tema. Den lodrette tekst i figuren viser, hvilket tema spørgsmålene hører under.

Søjlerne viser andelen af patienternes svar, som er positive. Parentesen foran hver søjle angiver det samlede antal svar (positive og negative), der indgår i andelsberegningen.

For hvert spørgsmål præsenteres to søjler. Den øverste søjle angiver regionens resultat, mens den nederste angiver resultatet for hele landet.

Yderst til højre i figuren er regionens resultat vist, hvor det er muligt, er resultatet fra 2012 ligeledes vist.

Resultatoversigt. Andel positive svar (procent)



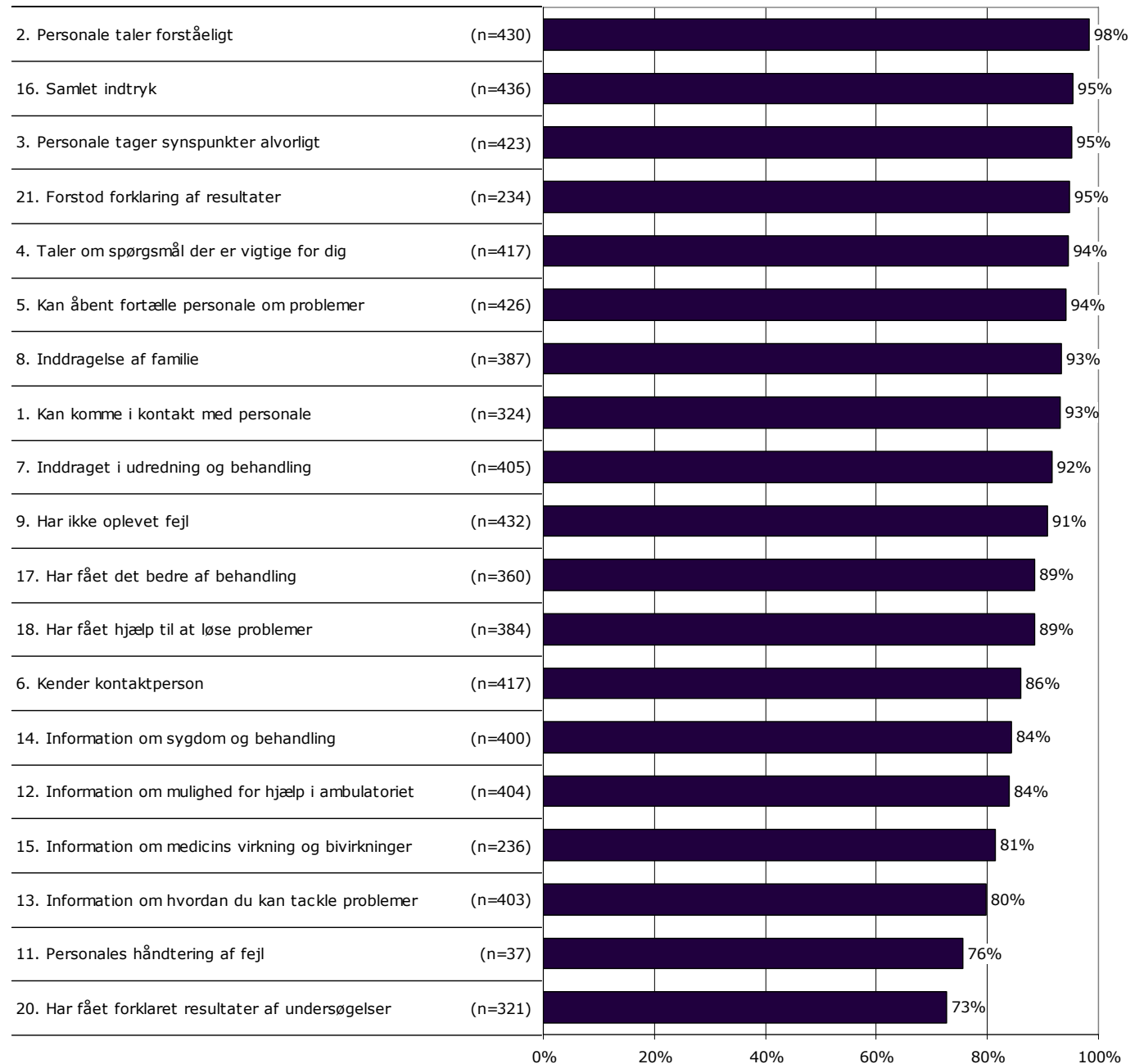
På hvilke spørgsmål er tilfredsheden størst?

Spørgsmålene i figuren til højre er rangordnet efter patienternes tilfredshed. Spørgsmålene med den største andel positive svar fremgår øverst i figuren.

Søjlerne viser andelen af patienternes svar, som er positive. Parentesen foran hver søjle angiver det samlede antal svar (positive og negative), der indgår i andelsberegningen.

Der vises kun tal for 2013-undersøgelsen.

Resultatoversigt. Andel positive svar (procent)



Er resultatet bedre end landsresultatet?

Den første af figurerne til højre viser hvor mange spørgsmål, hvor andelen af patienter, der har svaret positivt, er:

- højere end landsresultatet
- det samme som landsresultatet
- lavere end landsresultatet.

I figuren er resultatet sammenlignet med landsresultatet på i alt 17 spørgsmål.

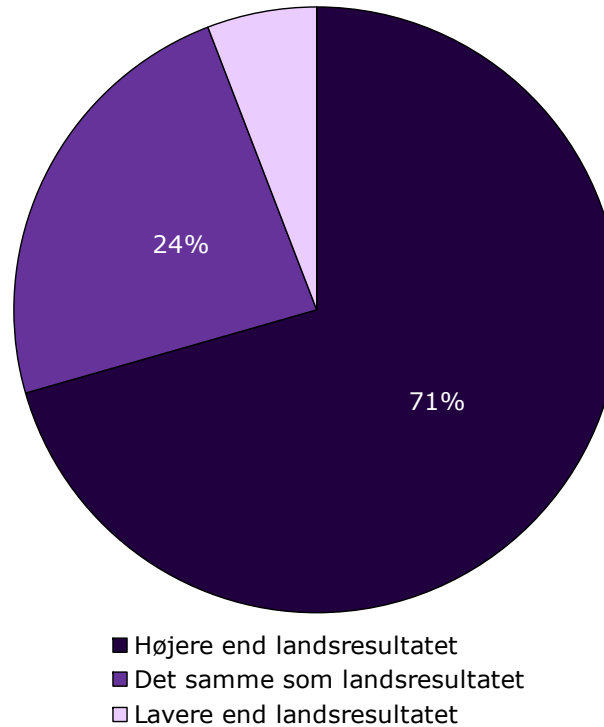
I figuren længst til højre er resultatet sammenlignet med regionens resultat sidste år. Figuren viser hvor mange spørgsmål, hvor andelen af patienter, der har svaret positivt, er:

- højere end resultatet sidst
- det samme som resultatet sidst
- lavere end resultatet sidst.

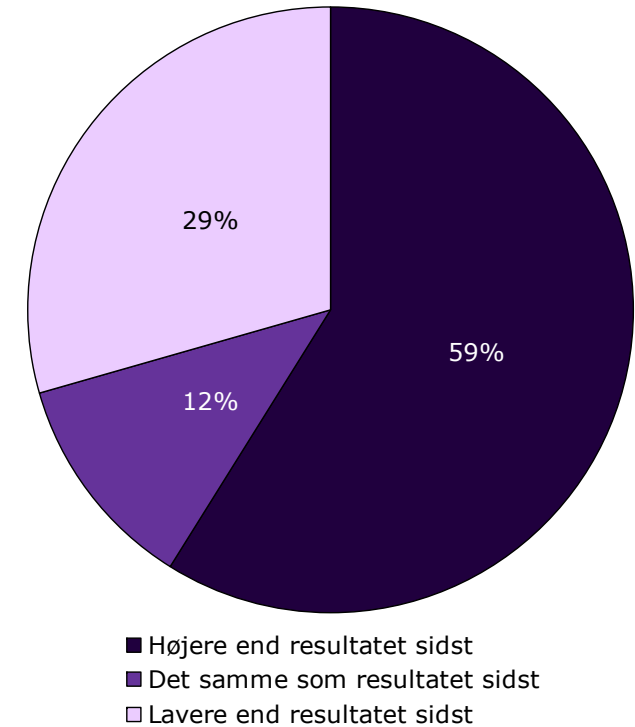
Dette års resultat er sammenlignet med sidste års resultat på i alt 17 spørgsmål.

Forskellene mellem regionens resultat og henholdsvis landsresultatet og sidste års resultat er ikke signifikantstestet.

Sammenligning med landsresultatet



Sammenligning med resultatet sidst



Fastholdelse og forbedring af resultater

Næste side præsenterer et bud på, hvilke områder regionen kan være opmærksom på i det løbende arbejde med at forbedre og fastholde den patientoplevede kvalitet.

På baggrund af undersøgelsesresultaterne fremhæves fem spørgsmål, der rummer umiddelbare forbedringsmuligheder, og fem spørgsmål, hvor fastholdelse af stor patienttilfredshed er vigtig i forhold til patienternes samlede indtryk af psykiatrien.

Spørgsmålene er udvalgt ved at sammenholde patienternes svar på spørgsmålene og sammenhængen mellem de enkelte spørgsmål og patienternes samlede indtryk af psykiatrien.

De fremhævede spørgsmål med umiddelbare forbedringsmuligheder er karakteriseret ved:

- relativ lille andel positive svar
- relativ stor sammenhæng med det samlede indtryk.

De fremhævede spørgsmål, hvor fastholdelse af stor patienttilfredshed er vigtig, er karakteriseret ved:

- relativ stor andel positive svar
- relativ stor sammenhæng med det samlede indtryk.

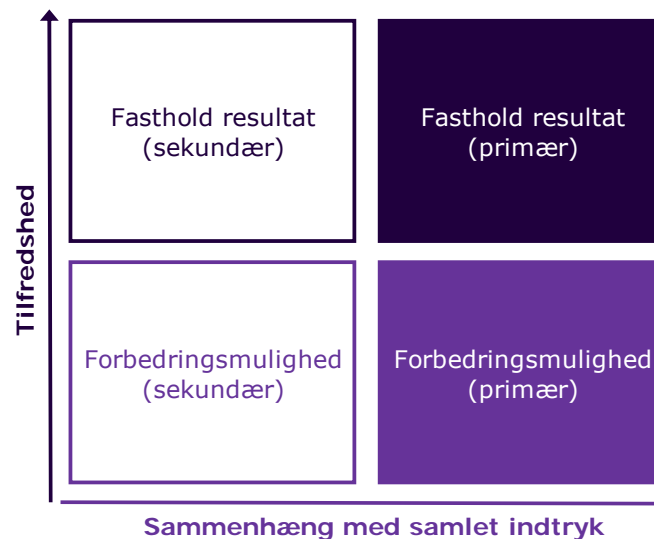
Beregninger

Som mål for sammenhængen med det samlede indtryk anvendes korrelationen mellem de enkelte spørgsmål og patienternes samlede indtryk. To spørgsmål er eksempelvis stærkt korreleret (stor sammenhæng), hvis personer, der svarer positivt på spørgsmål A samtidig har tendens til at svare positiv på spørgsmål B. Sammenhængen mellem spørgsmålene og det samlede indtryk er undersøgt bivariat (γ), og beregningerne er, for at få det mest præcise mål for sammenhængen, foretaget samlet for hele landet og ikke for den enkelte region.

Spørgsmålet, der er anvendt i beregningen af sammenhængen med de enkelte spørgsmål og patienternes samlede indtryk, er: Hvad er dit samlede indtryk af dine besøg i ambulatoriet?

Figuren nedenfor illustrerer, hvordan spørgsmålene er udvalgt. Spørgsmålene er dels rangordnet efter andel positive svar (den vertikale akse i figuren) og dels rangordnet efter spørgsmålenes sammenhæng med det samlede indtryk (den horisontale akse i figuren). Figuren er på baggrund heraf inddelt i fire områder, der er karakteriseret ved varierende forbedringsmuligheder. Spørgsmål er herefter udvalgt blandt de spørgsmål, der er placeret henholdsvis øverst og nederst i figurens højre side.

Beregningsmetoden og spørgsmålsudvælgelsen er beskrevet mere detaljeret på psykiatriundersogelser.dk.



Fastholdelse og forbedring af resultater (fortsat)

Patienternes svar på spørgsmålene er her sammenholdt med sammenhængen mellem de enkelte spørgsmål og patienternes samlede indtryk.

De fem spørgsmål, der rummer forbedringsmuligheder, og de fem spørgsmål, hvor fastholdelse af tilfredsheden er vigtigt, er præsenteret i hver deres tabel.

Fra venstre mod højre viser kolonnerne efter de fremhævede spørgsmål:

- Andel positive svar på spørgsmålet
- Spørgsmålets placering, når spørgsmålene rangordnes efter højest andel positive svar
- Spørgsmålets placering, når spørgsmålene rangordnes efter størst sammenhæng med patienternes samlede indtryk.

Spørgsmålene er udvalgt blandt de i alt 16 nationale spørgsmål, der indgår i rangordningen.

Spørgsmål med umiddelbare forbedringsmuligheder

	Positive	Positive	Sammenhæng
	%	[1-16]	[1-16]
11. Hvordan synes du, at personalet tog hånd om fejlen(e), efter den/de blev opdaget? (n=37)	76	16	2
18. Har du fået hjælp til at løse dine problemer? (n=384)	89	10	4
6. Ved du, hvem din kontaktperson i ambulatoriet er? (n=417)	86	11	6
17. Har du fået det bedre af behandlingen i ambulatoriet? (n=360)	89	9	8
13. Har du fået at vide, hvad du selv kan gøre for at tackle dine vanskeligheder og problemer? (n=403)	80	15	12

Spørgsmål hvor fastholdelse af stor tilfredshed er vigtigt

	Positive	Positive	Sammenhæng
	%	[1-16]	[1-16]
3. Tager personalet dine synspunkter alvorligt? (n=423)	95	2	1
5. Skaber personalet en situation, hvor du åbent kan fortælle dem om dine vanskeligheder og problemer? (n=426)	94	4	3
4. Taler personalet om de spørgsmål, der er vigtige for dig? (n=417)	94	3	5
7. Hvor meget bliver du inddraget i den udredning og behandling, du får i ambulatoriet? (n=405)	92	7	7
2. Taler personalet til dig på en måde, som du forstår? (n=430)	98	1	9

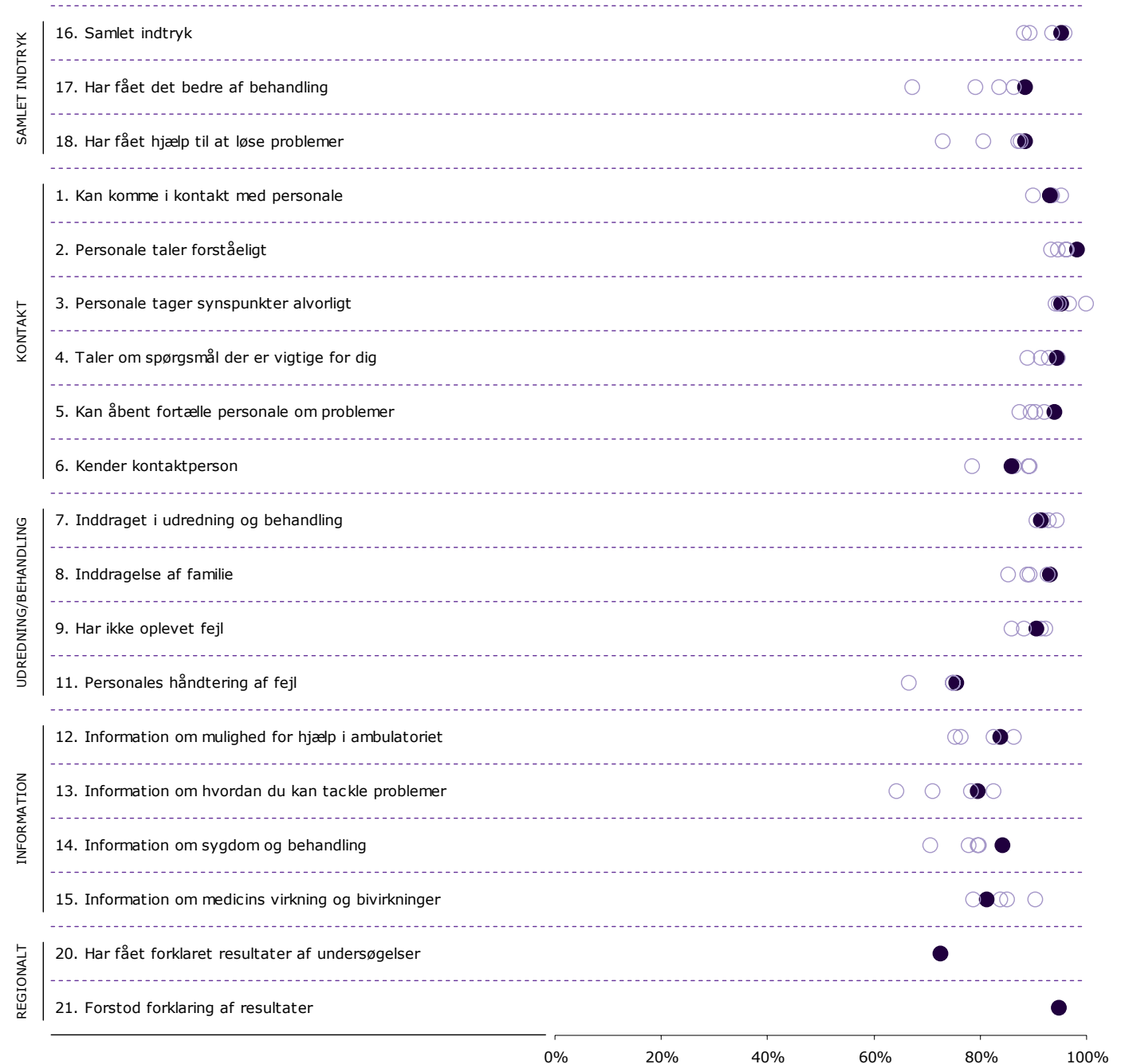
Spredningen på spørgsmålene

Figuren til højre viser variationen i patienternes svar på regionsniveau.

I figuren er andel positive svar på spørgsmålene vist for hver region. Regionens resultat er markeret med en fuldt optrukken cirkel.

Spørgsmålene vises temavist med det samlede indtryk som det første tema. Den lodrette tekst yderst til venstre viser, hvilket tema spørgsmålene hører under.

Spredningsfigur



17. Har du fået det bedre af behandlingen i ambulatoriet?

Nummer og spørgsmålsformulering i spørgeskemaet

Spørgsmålets tema i spørgeskemaet

Tema: Samlet indtryk af ambulatoriet

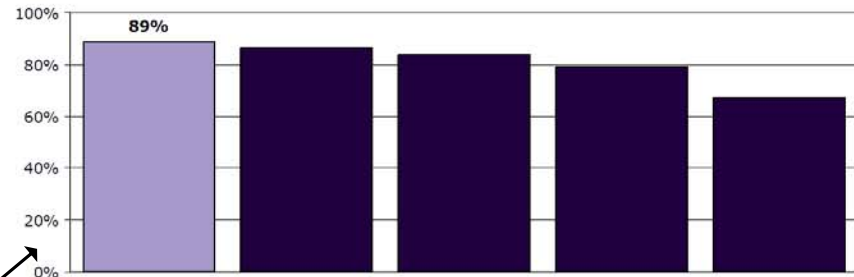
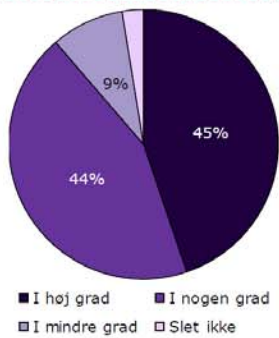
Svar på spørgsmål: 360 (81 %)

Positive svar: I høj grad; I nogen grad

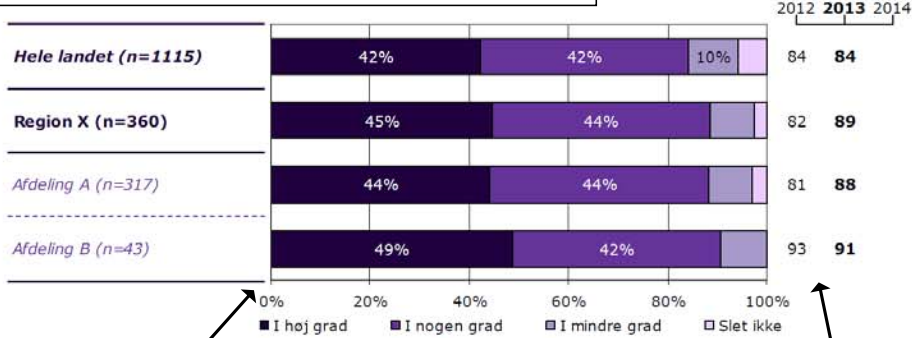
Antal svar i figurene (procent af afdelingens samlede besvarelser)

Svar kategoriseret som positive

Afdelingsresultatet: Svarfordelingen på spørgsmålet



Rangordning: Afdelinger i undersøgelsen rangordnet efter andel positive svar og sammenlignet med afdelingsresultatet.



	I høj grad	I nogen grad	I mindre grad	Slet ikke	Antal	[Andet]*
	%	%	%	%	n	n
Alle	45	44	9	3	360	78
Køn						
Dreng	45	45	7	3	153	43
Pige	45	43	10	2	206	35
Aldersgruppe						
0 til 6 år	50	40	10	0	10	15
7 til 14 år	44	46	8	3	119	31
15 år eller derover	45	43	10	3	231	32
Kontakter						
1 til 4	28	52	12	7	67	47
5 til 9	51	44	4	1	89	18
10 eller flere	50	39	10	1	171	7
Får medicin						
Ja	52	42	5	1	210	28
Nej	35	46	15	4	142	49
Tager medicin korrekt						
Altid	52	41	5	1	164	19
Sjældnere end altid	51	40	4	4	47	9
Diagnose						
F40-49	44	52	4	0	25	5
F50-59	42	40	14	4	77	5
F80-89	41	38	14	7	29	13
F90-98	50	44	3	2	122	30
Andet	47	43	9	1	77	17

Sammenligning: Afdelingsresultatet sammenlignet med svarfordelingen for hele regionen og opdelt på afsnitsniveau.

Andel positive svar i dette og sidste års undersøgelse.

Krydstabel: Afdelingsresultatet fordelt køn, alder og øvrige baggrundsplysninger.

Svarfordelingen for grupper med mindre end fem svar vises ikke.

[Andet]*: Ved ikke/ikke relevant

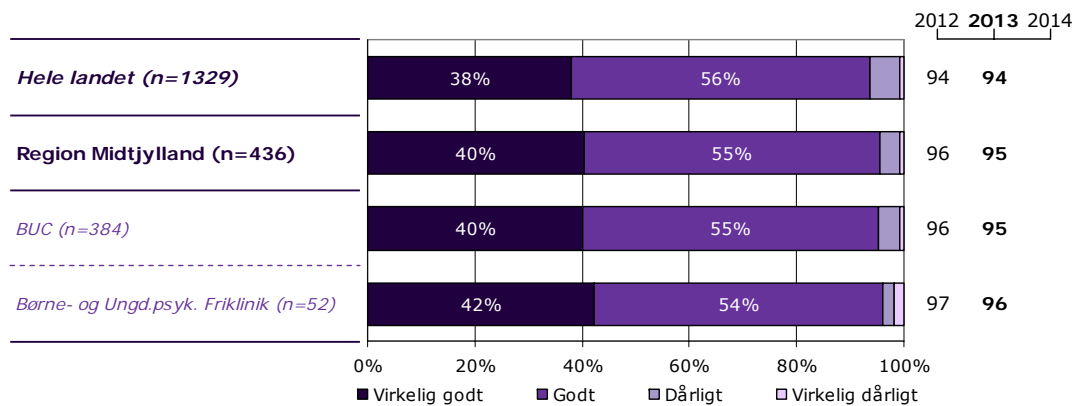
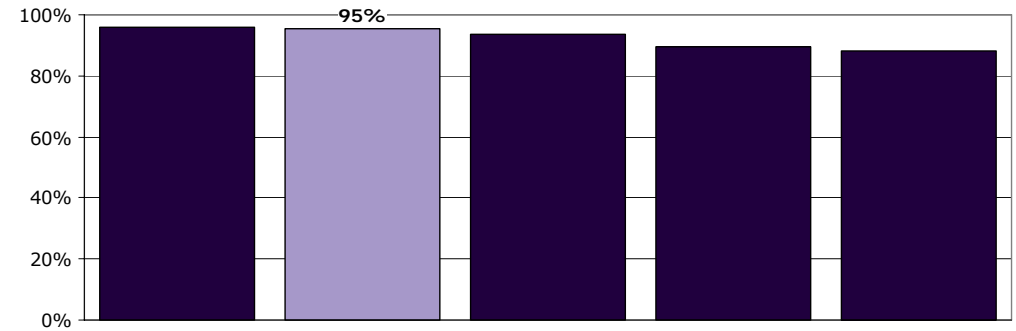
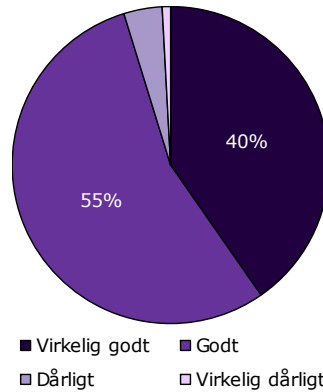
Svar der ikke indgår i figurene og beregningen af andel positive svar.

16. Hvad er dit samlede indtryk af dine besøg i ambulatoriet?

Tema: Samlet indtryk af ambulatoriet

Svar på spørgsmål: 436 (98 %)

Positive svar: Virkelig godt; Godt



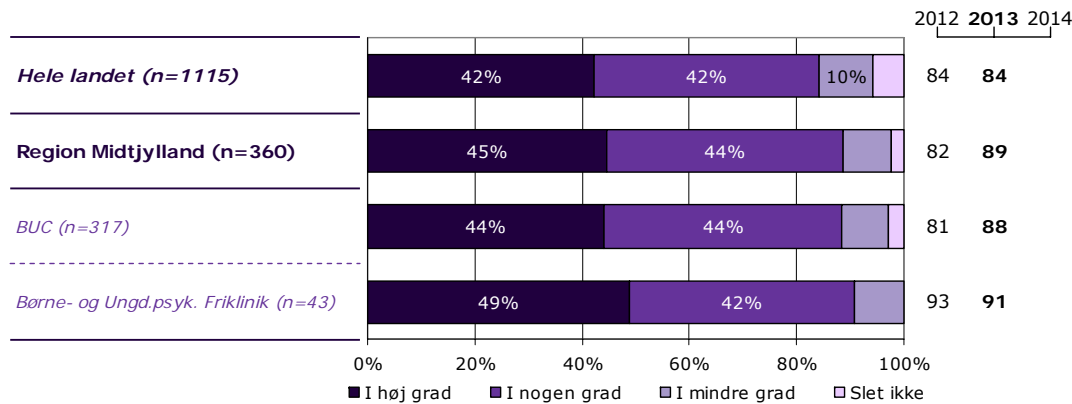
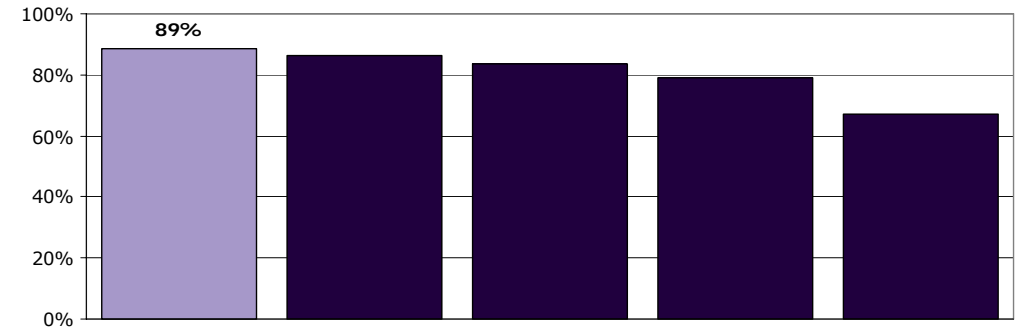
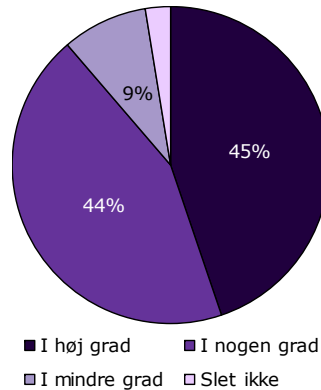
	Virkelig godt	Godt	Dårligt	Virkelig Dårligt	Antal
	%	%	%	%	n
Alle	40	55	4	1	436
Køn					
Dreng	47	52	1	0	195
Pige	35	58	6	2	240
Aldersgruppe					
0 til 6 år	52	48	0	0	25
7 til 14 år	42	56	2	1	151
15 år eller derover	38	55	5	1	260
Kontakter					
1 til 4	39	57	4	0	112
5 til 9	44	54	1	1	108
10 eller flere	41	53	5	1	177
Får medicin					
Ja	43	54	3	0	237
Nej	37	56	5	2	190
Tager medicin korrekt					
Altid	42	55	2	1	182
Sjældnere end altid	45	54	2	0	56
Diagnose					
F40-49	53	43	3	0	30
F50-59	27	60	10	2	81
F80-89	43	57	0	0	42
F90-98	46	50	3	1	153
Andet	40	56	2	1	94

17. Har du fået det bedre af behandlingen i ambulatoriet?

Tema: Samlet indtryk af ambulatoriet

Svar på spørgsmål: 438 (99 %)

Positive svar: I høj grad; I nogen grad



	I høj grad	I nogen grad	I mindre grad	Slet ikke	Antal	[Andet]*
	%	%	%	%	n	n
Alle	45	44	9	3	360	78
Køn						
Dreng	45	45	7	3	153	43
Pige	45	43	10	2	206	35
Aldersgruppe						
0 til 6 år	50	40	10	0	10	15
7 til 14 år	44	46	8	3	119	31
15 år eller derover	45	43	10	3	231	32
Kontakter						
1 til 4	28	52	12	7	67	47
5 til 9	51	44	4	1	89	18
10 eller flere	50	39	10	1	171	7
Får medicin						
Ja	52	42	5	1	210	28
Nej	35	46	15	4	142	49
Tager medicin korrekt						
Altid	52	41	5	1	164	19
Sjældnere end altid	51	40	4	4	47	9
Diagnose						
F40-49	44	52	4	0	25	5
F50-59	42	40	14	4	77	5
F80-89	41	38	14	7	29	13
F90-98	50	44	3	2	122	30
Andet	47	43	9	1	77	17

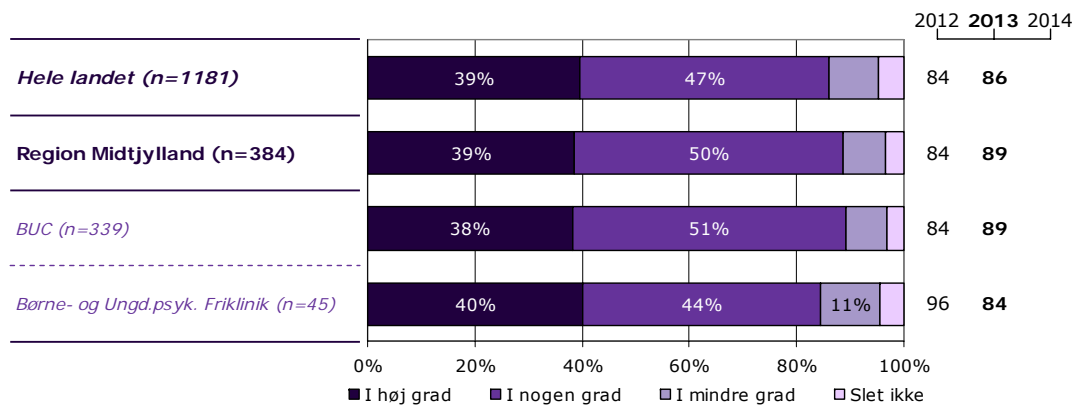
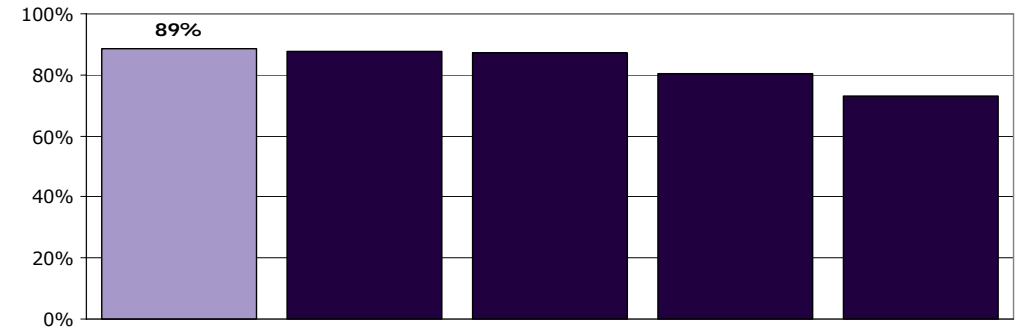
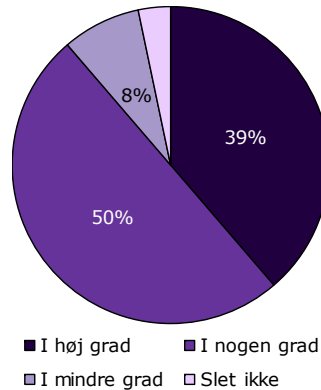
[Andet]*: Ved ikke/ikke relevant

18. Har du fået hjælp til at løse dine problemer?

Tema: Samlet indtryk af ambulatoriet

Svar på spørgsmål: 434 (98 %)

Positive svar: I høj grad; I nogen grad



	I høj grad	I nogen grad	I mindre grad	Slet ikke	Antal	[Andet]*
	%	%	%	%	n	n
Alle	39	50	8	3	384	50
Køn						
Dreng	42	49	7	3	158	36
Pige	36	51	9	4	225	14
Aldersgruppe						
0 til 6 år	38	56	6	0	16	9
7 til 14 år	43	45	7	5	131	18
15 år eller derover	36	52	9	3	237	23
Kontakter						
1 til 4	25	55	13	8	80	31
5 til 9	41	50	6	3	98	10
10 eller flere	44	47	6	2	173	3
Får medicin						
Ja	43	48	7	2	221	16
Nej	32	54	9	5	157	31
Tager medicin korrekt						
Altid	44	47	8	2	171	11
Sjældnere end altid	41	49	6	4	49	7
Diagnose						
F40-49	41	52	4	4	27	3
F50-59	38	48	10	5	80	1
F80-89	24	65	3	9	34	7
F90-98	42	45	9	4	133	18
Andet	41	53	6	0	78	15

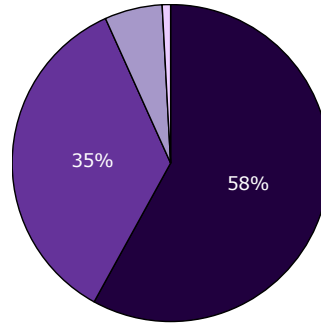
[Andet]*: Ved ikke/ikke relevant

1. Kan du komme i kontakt med personalet i ambulatoriet, når du har behov for det?

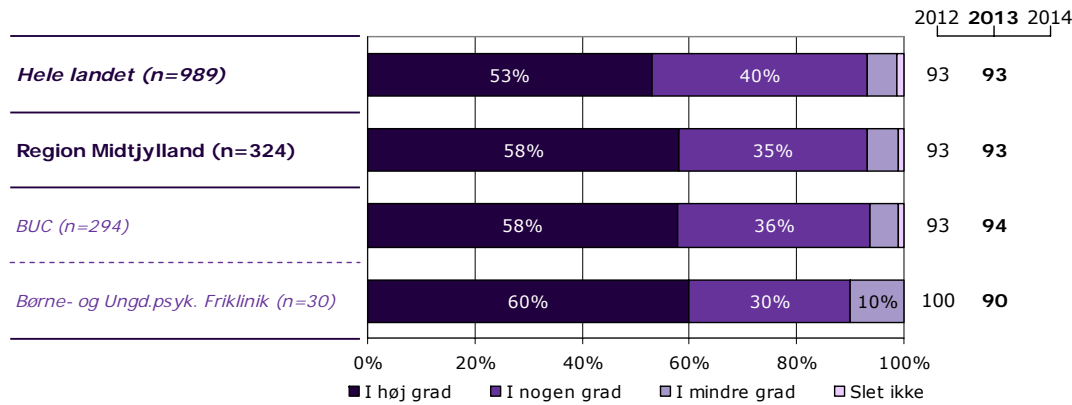
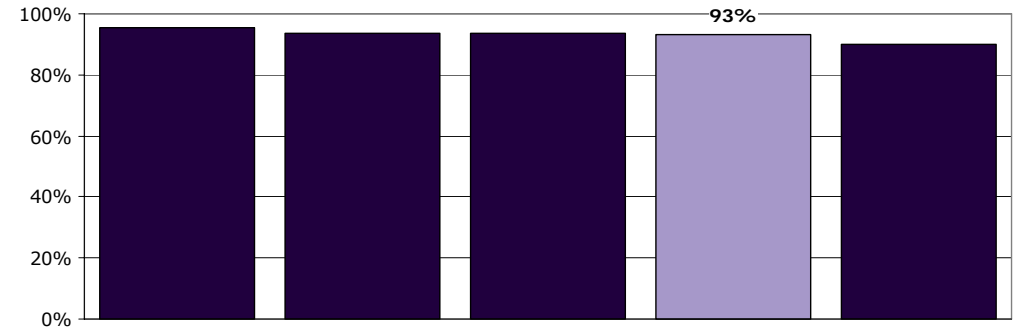
Tema: Din kontakt med personalet i ambulatoriet

Svar på spørgsmål: 437 (98 %)

Positive svar: I høj grad; I nogen grad



■ I høj grad ■ I nogen grad
■ I mindre grad □ Slet ikke



	I høj grad	I nogen grad	I mindre grad	Slet ikke	Antal	[Andet]*
	%	%	%	%	n	n
Alle	58	35	6	1	324	113
Køn						
Dreng	53	40	6	1	143	52
Pige	62	32	6	1	180	60
Aldersgruppe						
0 til 6 år	65	30	5	0	20	4
7 til 14 år	50	41	7	2	104	48
15 år eller derover	62	33	5	1	199	61
Kontakter						
1 til 4	58	37	4	1	73	38
5 til 9	61	29	9	0	75	32
10 eller flere	59	36	4	1	152	25
Får medicin						
Ja	53	38	8	1	178	61
Nej	64	32	3	1	140	46
Tager medicin korrekt						
Altid	51	40	7	1	138	47
Sjældnere end altid	59	32	10	0	41	14
Diagnose						
F40-49	75	15	10	0	20	9
F50-59	56	40	3	1	70	12
F80-89	67	27	3	3	30	11
F90-98	52	40	7	0	107	46
Andet	65	29	6	0	68	26

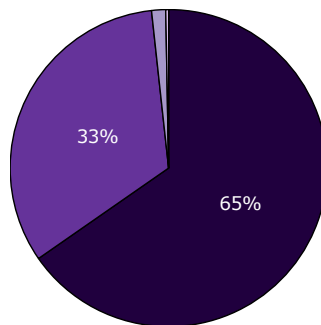
[Andet]*: Ved ikke/ikke relevant

2. Taler personalet til dig på en måde, som du forstår?

Tema: Din kontakt med personalet i ambulatoriet

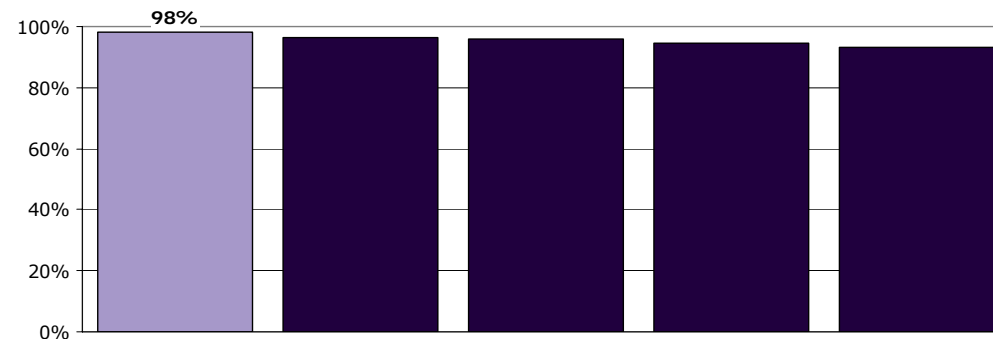
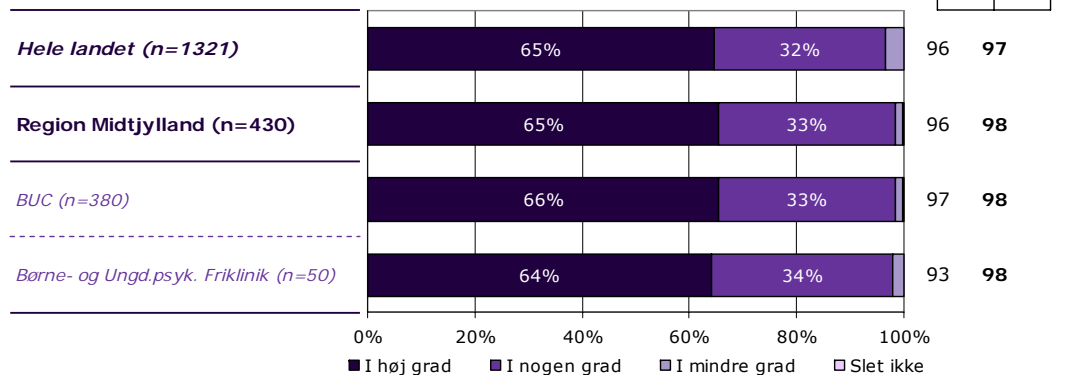
Svar på spørgsmål: 439 (99 %)

Positive svar: I høj grad; I nogen grad



■ I høj grad ■ I nogen grad
■ I mindre grad □ Slet ikke

2012 2013 2014



	I høj grad	I nogen grad	I mindre grad	Slet ikke	Antal	[Andet]*
	%	%	%	%	n	n
Alle	65	33	1	0	430	9
Køn						
Dreng	66	32	2	0	194	2
Pige	65	34	1	0	234	7
Aldersgruppe						
0 til 6 år	83	17	0	0	24	0
7 til 14 år	64	35	1	0	149	2
15 år eller derover	64	34	2	0	256	7
Kontakter						
1 til 4	61	37	3	0	109	3
5 til 9	70	30	0	0	105	2
10 eller flere	68	29	2	1	174	3
Får medicin						
Ja	65	34	1	0	235	3
Nej	65	32	2	1	185	4
Tager medicin korrekt						
Altid	69	30	1	0	179	4
Sjældnere end altid	51	47	2	0	55	1
Diagnose						
F40-49	70	27	3	0	30	0
F50-59	59	39	1	1	80	1
F80-89	76	22	2	0	41	0
F90-98	64	36	1	0	151	2
Andet	65	34	1	0	91	4

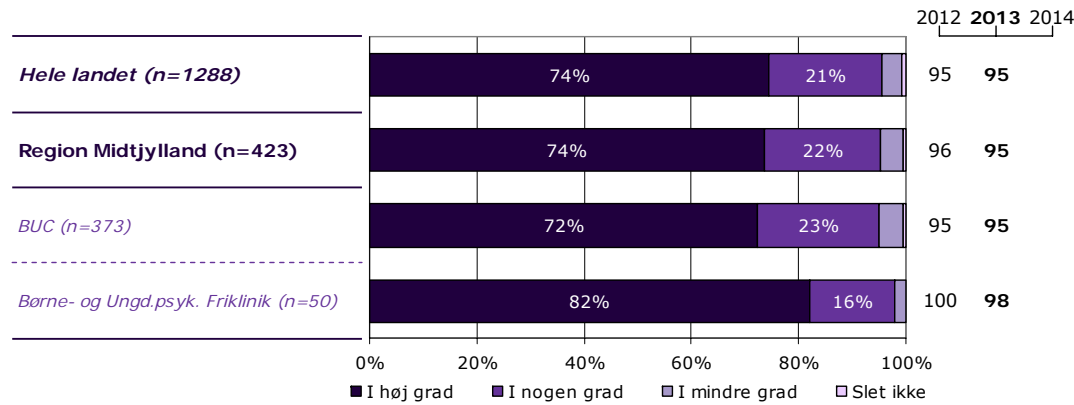
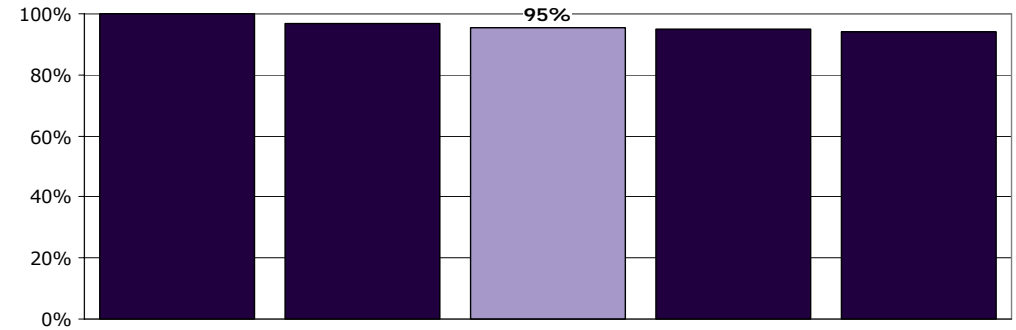
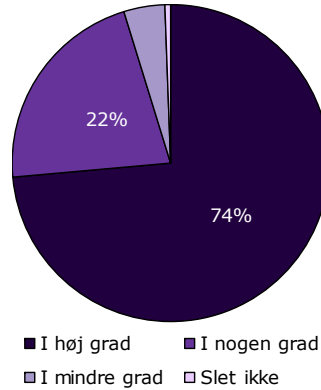
[Andet]*: Ved ikke/ikke relevant

3. Tager personalet dine synspunkter alvorligt?

Tema: Din kontakt med personalet i ambulatoriet

Svar på spørgsmål: 440 (99 %)

Positive svar: I høj grad; I nogen grad



	I høj grad	I nogen grad	I mindre grad	Slet ikke	Antal	[Andet]*
	%	%	%	%	n	n
Alle	74	22	4	0	423	17
Køn						
Dreng	78	19	2	0	190	5
Pige	69	24	6	1	231	12
Aldersgruppe						
0 til 6 år	83	9	9	0	23	1
7 til 14 år	77	19	3	1	145	6
15 år eller derover	70	24	5	0	254	10
Kontakter						
1 til 4	75	23	3	0	106	6
5 til 9	78	17	5	0	105	2
10 eller flere	72	23	4	1	172	6
Får medicin						
Ja	73	24	3	0	229	10
Nej	73	19	7	1	183	6
Tager medicin korrekt						
Altid	74	24	2	0	176	8
Sjældnere end altid	74	22	4	0	54	2
Diagnose						
F40-49	83	13	0	3	30	0
F50-59	63	28	7	1	81	1
F80-89	80	15	5	0	41	0
F90-98	78	18	3	0	148	5
Andet	73	23	3	0	90	6

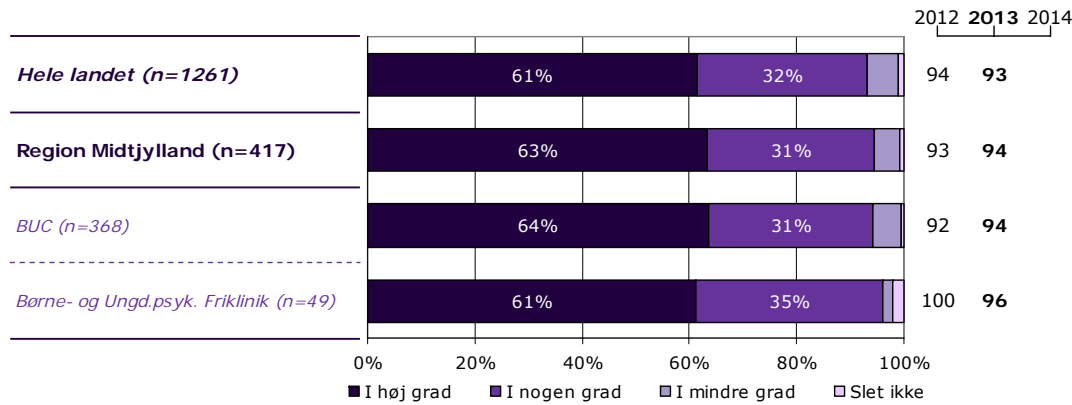
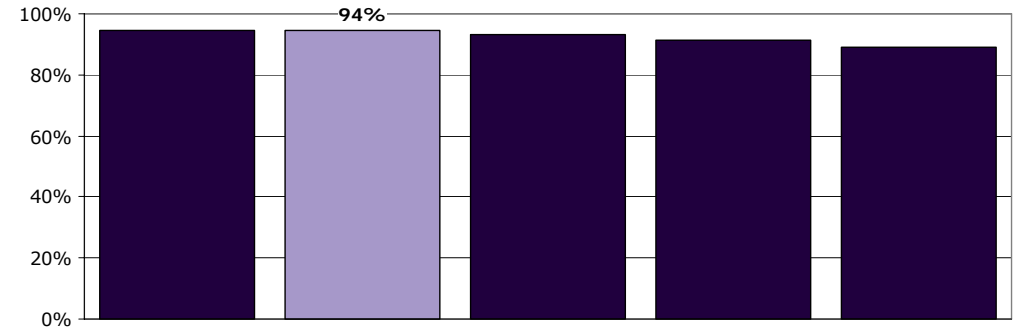
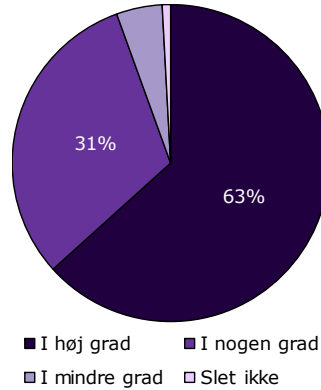
[Andet]*: Ved ikke/ikke relevant

4. Taler personalet om de spørgsmål, der er vigtige for dig?

Tema: Din kontakt med personalet i ambulatoriet

Svar på spørgsmål: 440 (99 %)

Positive svar: I høj grad; I nogen grad



	I høj grad	I nogen grad	I mindre grad	Slet ikke	Antal	[Andet]*
	%	%	%	%	n	n
Alle	63	31	5	1	417	23
Køn						
Dreng	64	32	3	1	184	11
Pige	62	31	6	0	231	12
Aldersgruppe						
0 til 6 år	82	18	0	0	22	2
7 til 14 år	65	31	4	1	142	11
15 år eller derover	61	33	6	1	252	10
Kontakter						
1 til 4	59	37	2	2	107	7
5 til 9	68	26	6	0	102	4
10 eller flere	65	30	5	1	169	9
Får medicin						
Ja	64	32	4	0	225	13
Nej	63	30	6	1	183	7
Tager medicin korrekt						
Altid	61	35	4	0	170	13
Sjældnere end altid	77	19	4	0	53	3
Diagnose						
F40-49	79	17	3	0	29	1
F50-59	56	34	9	1	80	2
F80-89	68	30	0	3	40	1
F90-98	66	29	4	1	146	7
Andet	65	31	3	0	89	6

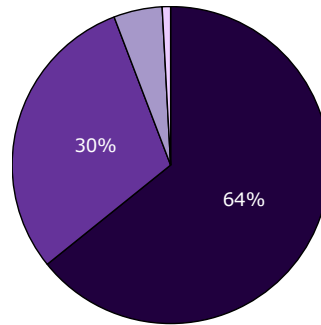
[Andet]*: Ved ikke/ikke relevant

5. Skaber personalet en situation, hvor du åbent kan fortælle dem om dine vanskeligheder og problemer?

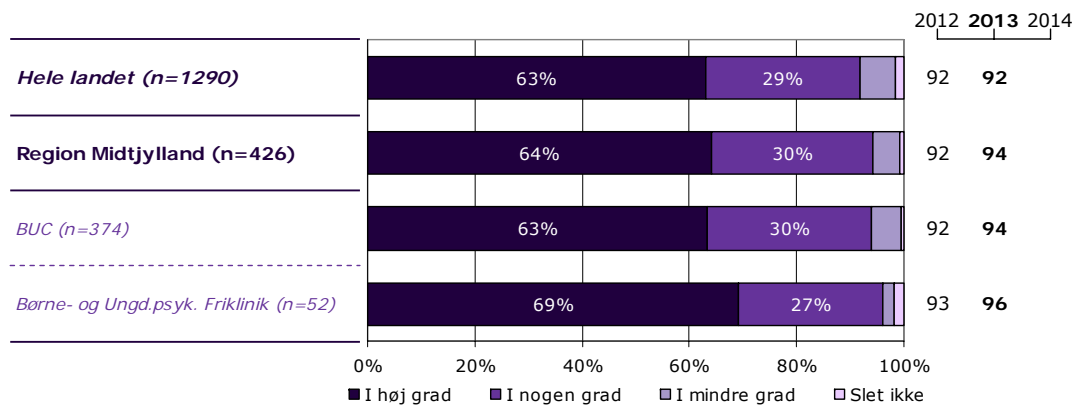
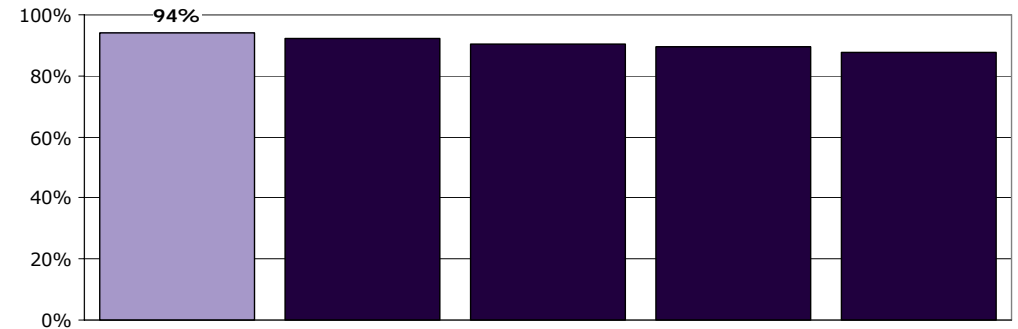
Tema: Din kontakt med personalet i ambulatoriet

Svar på spørgsmål: 440 (99 %)

Positive svar: I høj grad; I nogen grad



■ I høj grad ■ I nogen grad
■ I mindre grad □ Slet ikke



	I høj grad	I nogen grad	I mindre grad	Slet ikke	Antal	[Andet]*
	%	%	%	%	n	n
Alle	64	30	5	1	426	14
Køn						
Dreng	67	30	3	1	189	7
Pige	61	31	7	1	235	7
Aldersgruppe						
0 til 6 år	91	9	0	0	22	2
7 til 14 år	67	26	6	1	148	5
15 år eller derover	60	34	5	1	255	7
Kontakter						
1 til 4	65	31	5	0	110	4
5 til 9	70	26	5	0	105	2
10 eller flere	63	30	5	1	172	6
Får medicin						
Ja	63	31	5	1	230	9
Nej	64	30	5	1	186	4
Tager medicin korrekt						
Altid	62	32	5	1	175	9
Sjældnere end altid	67	28	6	0	54	1
Diagnose						
F40-49	73	27	0	0	30	0
F50-59	52	37	10	1	82	0
F80-89	73	24	2	0	41	0
F90-98	70	24	5	0	149	5
Andet	58	36	4	1	89	5

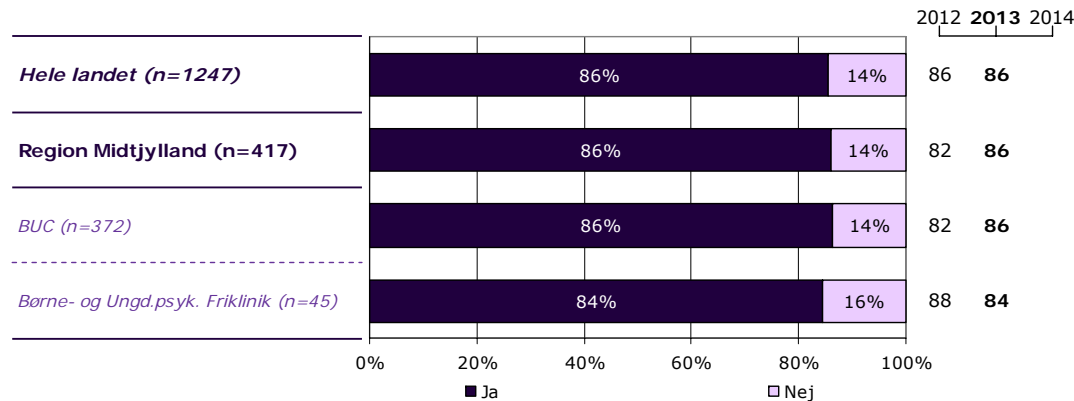
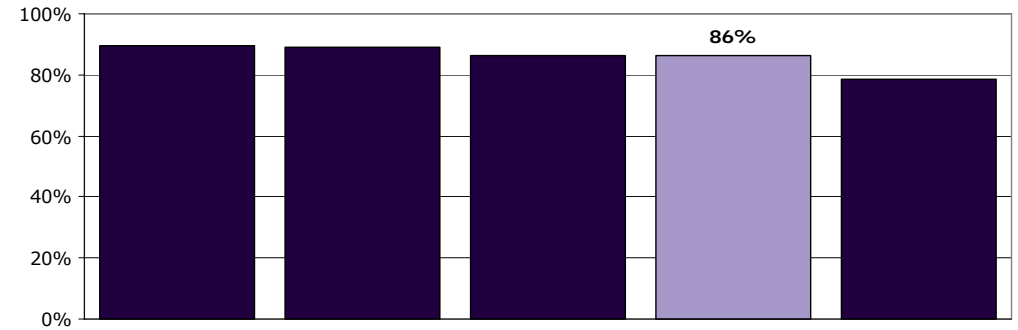
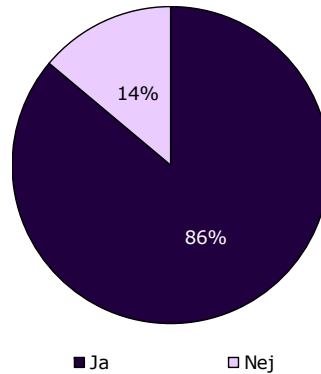
[Andet]*: Ved ikke/ikke relevant

6. Ved du, hvem din kontaktperson i ambulatoriet er?

Tema: Din kontakt med personalet i ambulatoriet

Svar på spørgsmål: 439 (99 %)

Positive svar: Ja



	Ja	Nej	Antal	[Andet]*
	%	%	n	n
Alle	86	14	417	22
Køn				
Dreng	85	15	185	11
Pige	87	13	230	11
Aldersgruppe				
0 til 6 år	92	8	25	0
7 til 14 år	84	16	140	12
15 år eller derover	86	14	251	10
Kontakter				
1 til 4	82	18	104	9
5 til 9	89	11	106	1
10 eller flere	90	10	174	3
Får medicin				
Ja	86	14	222	15
Nej	86	14	184	6
Tager medicin korrekt				
Altid	84	16	170	13
Sjældnere end altid	91	9	54	1
Diagnose				
F40-49	87	13	30	0
F50-59	89	11	76	5
F80-89	90	10	40	2
F90-98	88	12	148	4
Andet	85	15	88	7

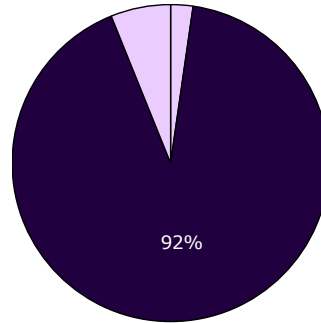
[Andet]*: Ved ikke/ikke relevant

7. Hvor meget bliver du inddraget i den udredning og behandling, du får i ambulatoriet?

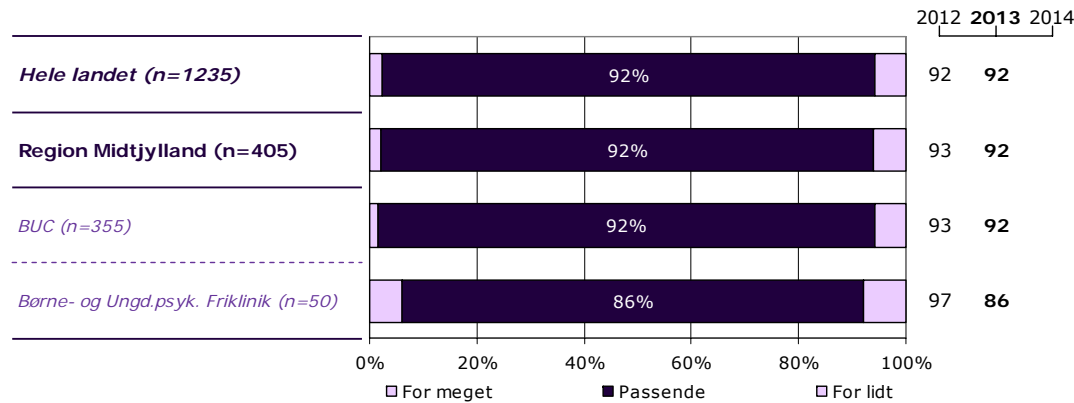
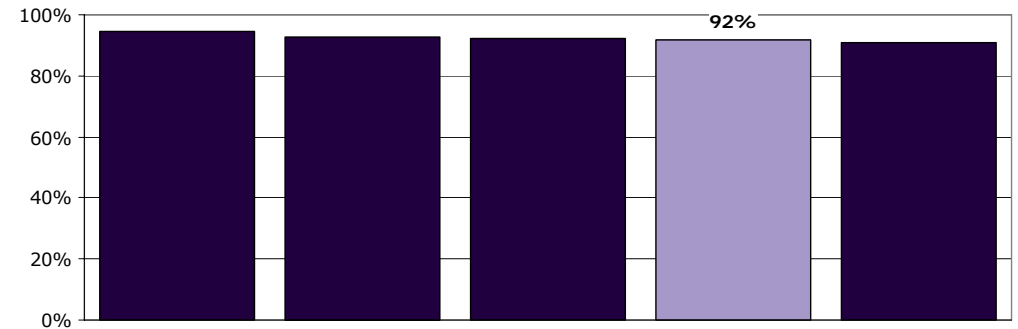
Tema: Din udredning og behandling i ambulatoriet

Svar på spørgsmål: 434 (98 %)

Positive svar: Passende



□ For meget ■ Passende □ For lidt



	For meget	Passende	For lidt	Antal	[Andet]*
	%	%	%	n	n
Alle	2	92	6	405	29
Køn					
Dreng	3	93	4	180	12
Pige	1	91	8	223	17
Aldersgruppe					
0 til 6 år	0	95	5	22	2
7 til 14 år	3	93	4	134	16
15 år eller derover	2	91	7	248	11
Kontakter					
1 til 4	2	91	7	103	9
5 til 9	3	91	6	101	4
10 eller flere	2	92	5	168	9
Får medicin					
Ja	3	92	5	224	12
Nej	1	91	8	173	13
Tager medicin korrekt					
Altid	3	92	5	171	10
Sjældnere end altid	4	91	6	53	3
Diagnose					
F40-49	0	100	0	28	1
F50-59	1	86	13	78	3
F80-89	0	95	5	39	2
F90-98	4	92	4	142	10
Andet	2	94	3	88	7

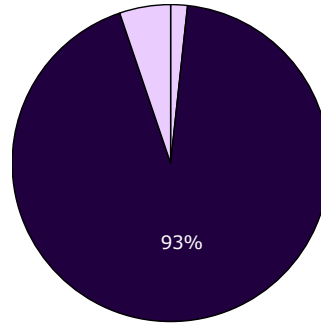
[Andet]*: Ved ikke/ikke relevant

8. Hvor meget bliver din familie inddraget i den udredning og behandling, du får i ambulatoriet?

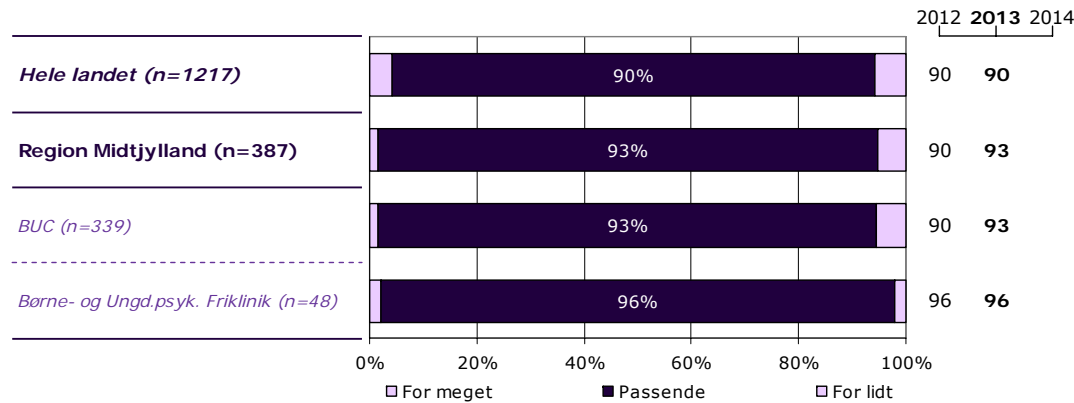
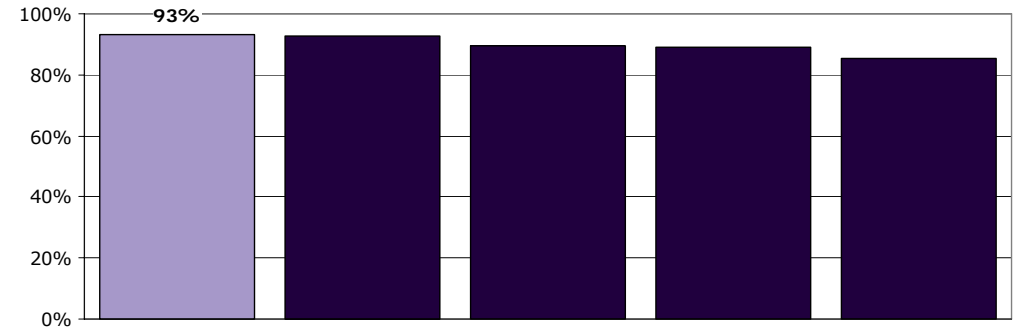
Tema: Din udredning og behandling i ambulatoriet

Svar på spørgsmål: 436 (98 %)

Positive svar: Passende



□ For meget ■ Passende □ For lidt



	For meget	Passende	For lidt	Antal	[Andet]*
	%	%	%	n	n
Alle	2	93	5	387	49
Køn					
Dreng	2	96	2	179	15
Pige	1	91	8	206	34
Aldersgruppe					
0 til 6 år	0	100	0	22	0
7 til 14 år	1	97	2	143	9
15 år eller derover	2	90	8	221	40
Kontakter					
1 til 4	2	96	2	101	12
5 til 9	0	96	4	100	3
10 eller flere	3	89	9	152	26
Får medicin					
Ja	1	94	5	216	21
Nej	2	93	6	162	25
Tager medicin korrekt					
Altid	2	93	5	167	16
Sjældnere end altid	0	96	4	50	5
Diagnose					
F40-49	0	96	4	28	1
F50-59	4	86	10	72	10
F80-89	0	97	3	39	1
F90-98	1	96	2	142	9
Andet	1	93	6	80	15

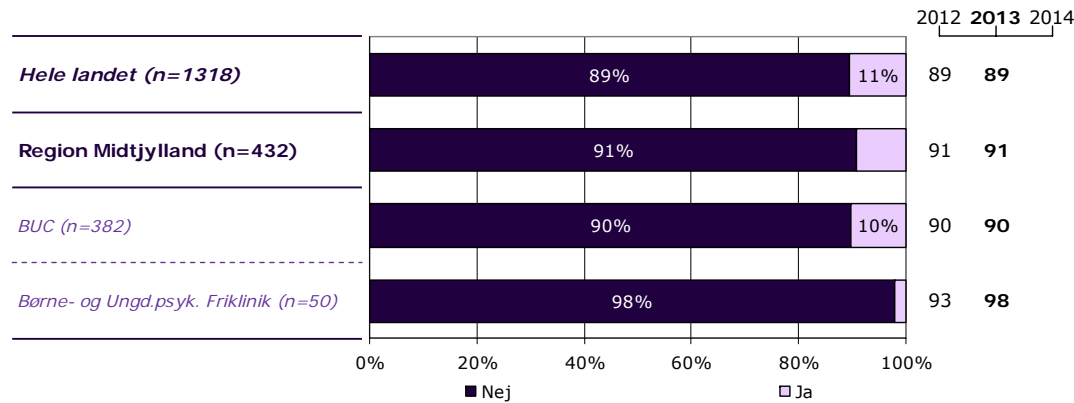
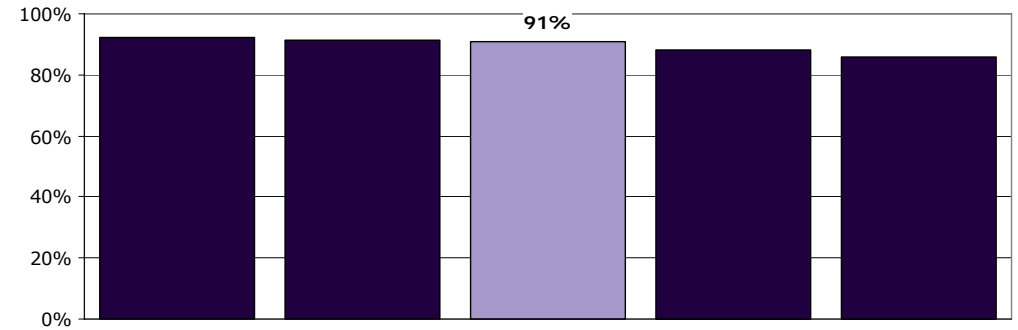
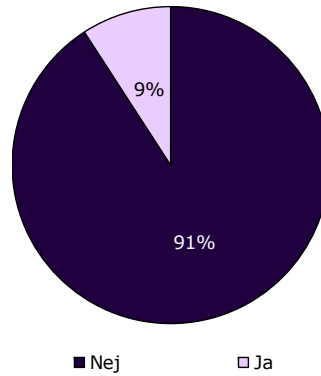
[Andet]*: Ved ikke/ikke relevant

9. Har du oplevet, at der skete fejl i forbindelse med dine besøg i ambulatoriet?

Tema: Din udredning og behandling i ambulatoriet

Svar på spørgsmål: 432 (97 %)

Positive svar: Nej



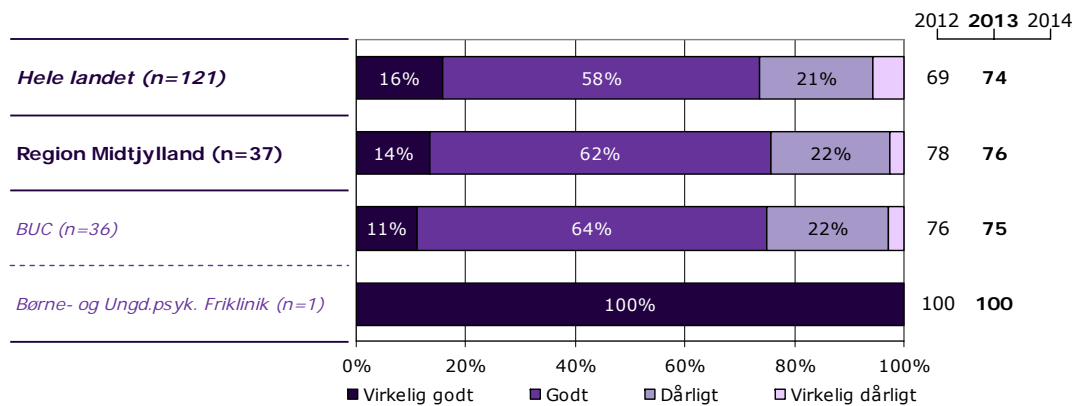
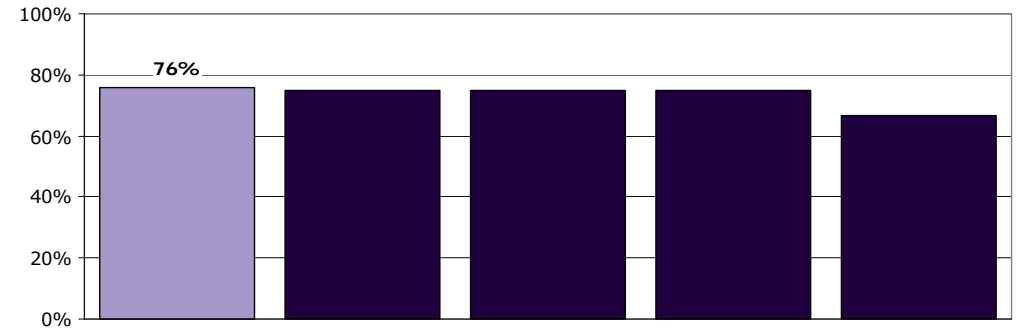
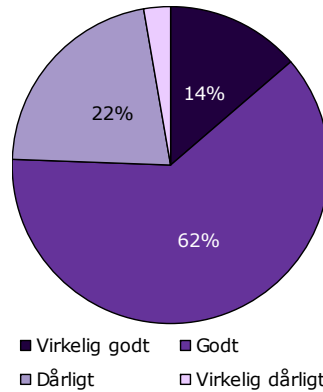
	Nej	Ja	Antal
	%	%	n
Alle	91	9	432
Køn			
Dreng	94	6	192
Pige	88	12	238
Aldersgruppe			
0 til 6 år	96	4	25
7 til 14 år	95	5	147
15 år eller derover	88	12	259
Kontakter			
1 til 4	98	2	111
5 til 9	93	7	107
10 eller flere	86	14	174
Får medicin			
Ja	91	9	236
Nej	91	9	184
Tager medicin korrekt			
Altid	90	10	181
Sjældnere end altid	93	7	56
Diagnose			
F40-49	100	0	30
F50-59	83	18	80
F80-89	98	2	41
F90-98	96	4	149
Andet	87	13	93

11. Hvordan synes du, at personalet tog hånd om fejlen(e), efter den/de blev opdaget?

Tema: Din udredning og behandling i ambulatoriet

Svar på spørgsmål: 41 (9 %)

Positive svar: Virkelig godt; Godt



	Virkelig godt	Godt	Dårligt	Virkelig Dårligt	Antal	[Andet]*
	%	%	%	%	n	n
Alle	14	62	22	3	37	4
Køn						
Dreng	27	45	27	0	11	0
Pige	8	69	19	4	26	4
Aldersgruppe						
0 til 6 år	-	-	-	-	1	0
7 til 14 år	0	71	29	0	7	1
15 år eller derover	14	62	21	3	29	3
Kontakter						
1 til 4	-	-	-	-	2	1
5 til 9	17	33	50	0	6	1
10 eller flere	8	71	17	4	24	2
Får medicin						
Ja	6	61	28	6	18	3
Nej	21	63	16	0	19	1
Tager medicin korrekt						
Altid	0	63	31	6	16	1
Sjældnere end altid	-	-	-	-	2	2
Diagnose						
F40-49	-	-	-	-	0	0
F50-59	7	73	20	0	15	1
F80-89	-	-	-	-	2	0
F90-98	25	50	25	0	4	1
Andet	18	55	18	9	11	1

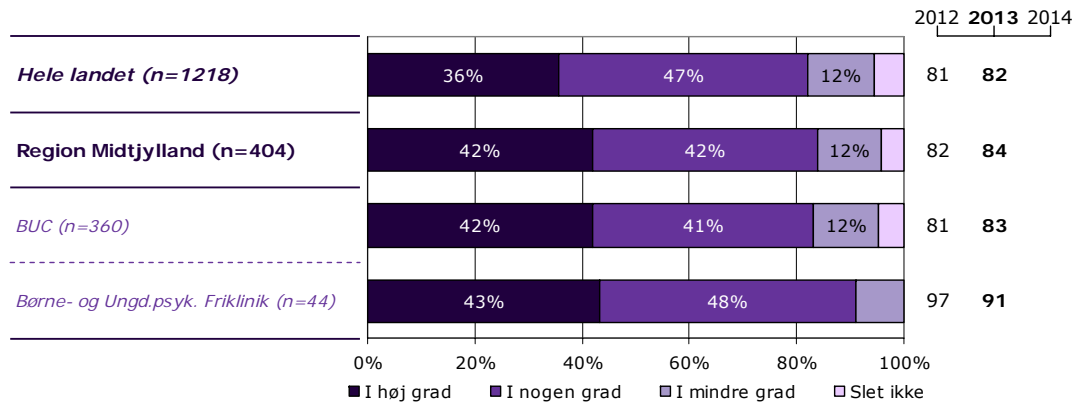
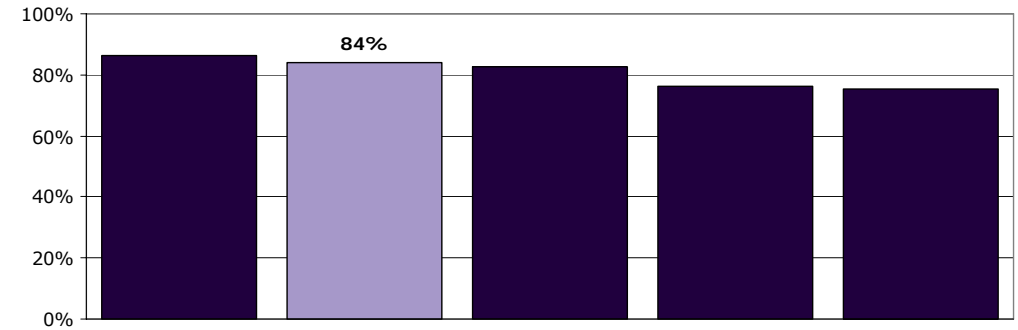
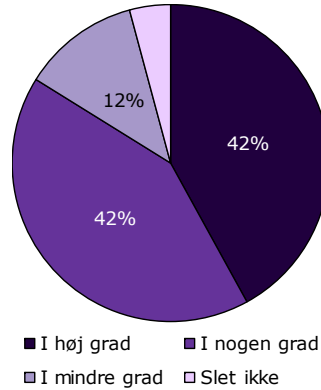
[Andet]*: Personalet kendte ikke fejlen(e)

12. Har du fået at vide, hvilken hjælp du kan få i ambulatoriet?

Tema: Information fra ambulatoriet

Svar på spørgsmål: 440 (99 %)

Positive svar: I høj grad; I nogen grad



	I høj grad	I nogen grad	I mindre grad	Slet ikke	Antal	[Andet]*
	%	%	%	%	n	n
Alle	42	42	12	4	404	36
Køn						
Dreng	41	44	13	3	176	20
Pige	43	40	12	5	226	16
Aldersgruppe						
0 til 6 år	40	40	15	5	20	5
7 til 14 år	43	40	12	6	134	17
15 år eller derover	42	43	12	3	249	14
Kontakter						
1 til 4	37	40	15	8	102	12
5 til 9	46	39	12	3	102	6
10 eller flere	44	43	9	3	169	9
Får medicin						
Ja	43	40	11	5	223	16
Nej	40	44	13	3	172	19
Tager medicin korrekt						
Altid	42	40	11	6	170	14
Sjældnere end altid	47	42	9	2	53	3
Diagnose						
F40-49	45	41	10	3	29	1
F50-59	43	44	12	1	82	0
F80-89	34	61	3	3	38	4
F90-98	45	36	15	4	142	11
Andet	47	39	8	6	79	15

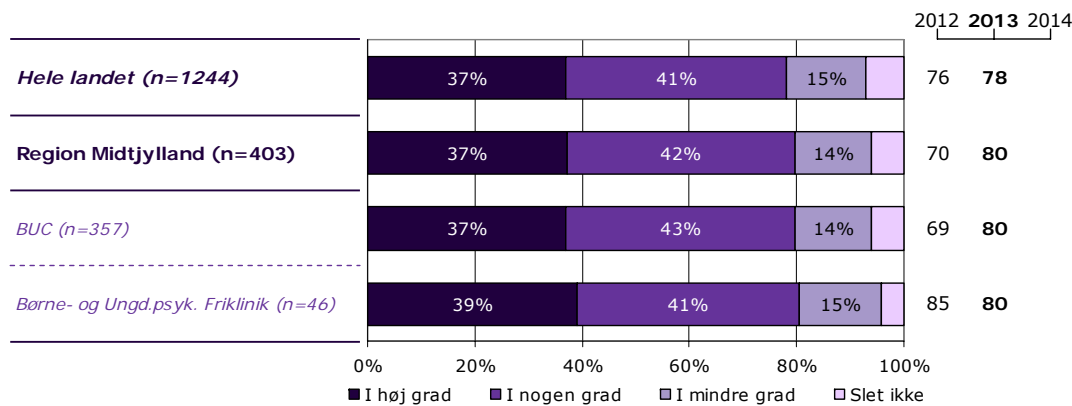
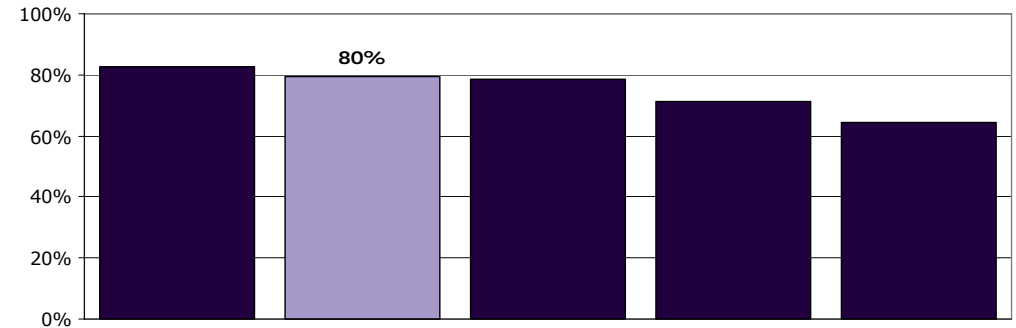
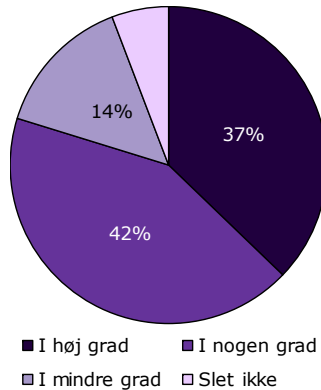
[Andet]*: Ved ikke/ikke relevant

13. Har du fået at vide, hvad du selv kan gøre for at tackle dine vanskeligheder og problemer?

Tema: Information fra ambulatoriet

Svar på spørgsmål: 438 (99 %)

Positive svar: I høj grad; I nogen grad



	I høj grad	I nogen grad	I mindre grad	Slet ikke	Antal	[Andet]*
	%	%	%	%	n	n
Alle	37	42	14	6	403	35
Køn						
Dreng	37	44	12	7	178	17
Pige	38	40	16	5	223	18
Aldersgruppe						
0 til 6 år	32	37	21	11	19	6
7 til 14 år	37	39	16	9	134	16
15 år eller derover	38	45	13	4	249	13
Kontakter						
1 til 4	21	45	16	17	99	15
5 til 9	39	41	19	2	101	6
10 eller flere	44	44	10	2	169	9
Får medicin						
Ja	44	38	13	4	224	14
Nej	29	48	16	7	172	18
Tager medicin korrekt						
Altid	45	35	15	5	172	12
Sjældnere end altid	39	49	8	4	51	4
Diagnose						
F40-49	50	36	7	7	28	1
F50-59	34	53	11	1	79	3
F80-89	27	46	16	11	37	5
F90-98	36	42	15	6	143	10
Andet	45	33	16	7	83	10

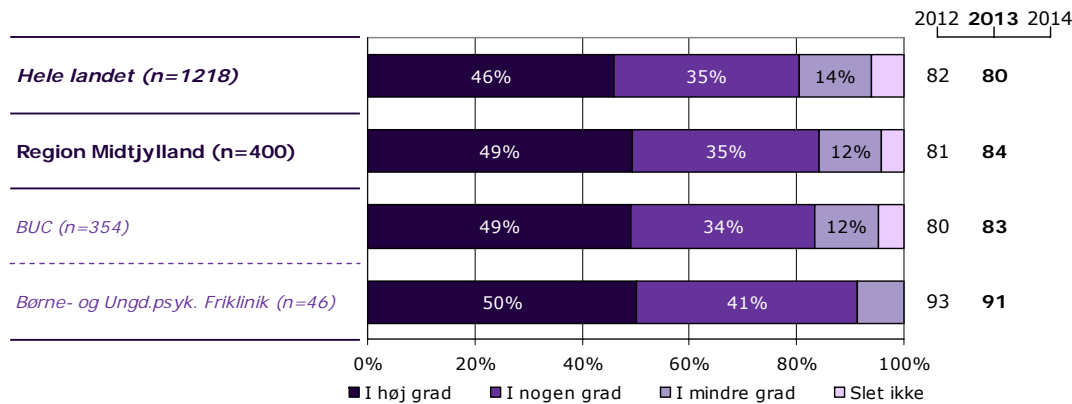
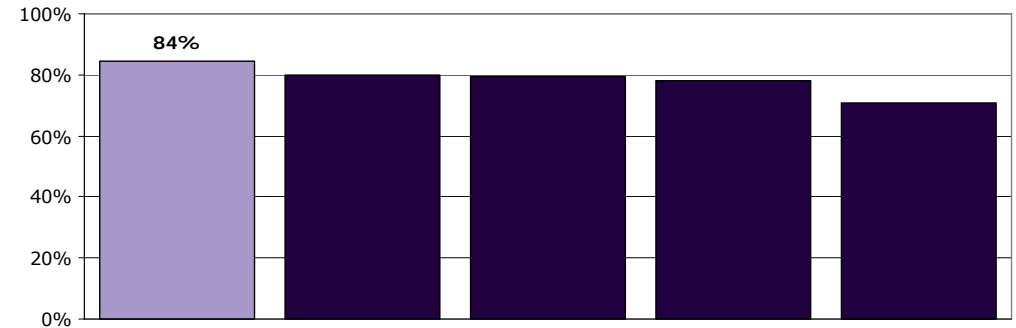
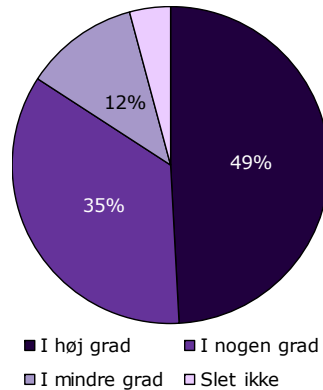
[Andet]*: Ved ikke/ikke relevant

14. Får du informationer om din sygdom og behandling?

Tema: Information fra ambulatoriet

Svar på spørgsmål: 438 (99 %)

Positive svar: I høj grad; I nogen grad



	I høj grad	I nogen grad	I mindre grad	Slet ikke	Antal	[Andet]*
	%	%	%	%	n	n
Alle	49	35	12	4	400	38
Køn						
Dreng	45	40	9	6	176	19
Pige	52	31	14	3	222	19
Aldersgruppe						
0 til 6 år	44	38	13	6	16	9
7 til 14 år	47	34	13	7	136	15
15 år eller derover	51	36	11	3	247	14
Kontakter						
1 til 4	35	40	15	10	94	19
5 til 9	51	32	12	5	102	6
10 eller flere	56	35	8	2	171	7
Får medicin						
Ja	52	34	10	4	229	9
Nej	45	37	13	4	163	27
Tager medicin korrekt						
Altid	50	34	11	6	177	7
Sjældnere end altid	57	34	8	2	53	3
Diagnose						
F40-49	53	37	7	3	30	0
F50-59	50	37	12	1	82	0
F80-89	45	42	3	9	33	8
F90-98	52	35	12	1	145	8
Andet	46	33	12	9	78	15

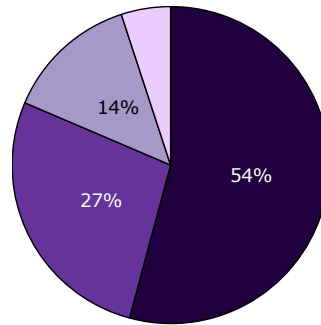
[Andet]*: Ved ikke/ikke relevant

15. Får du klar information om medicinens virkning og eventuelle bivirkninger?

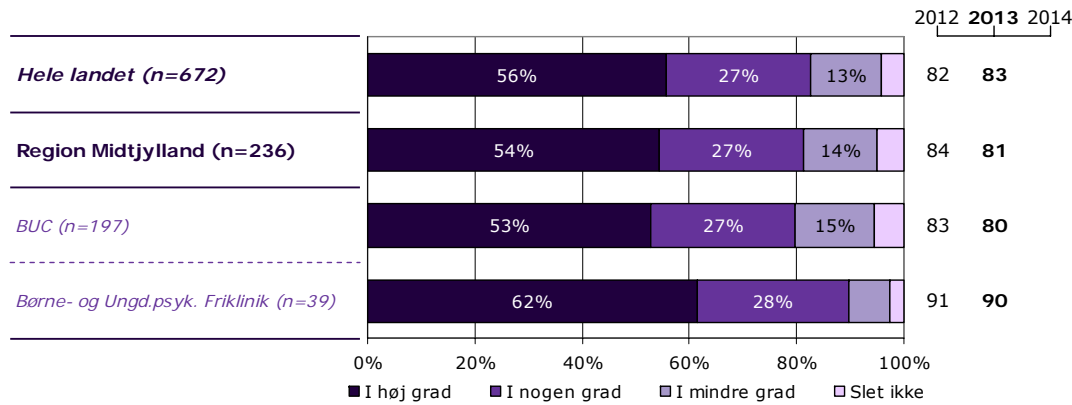
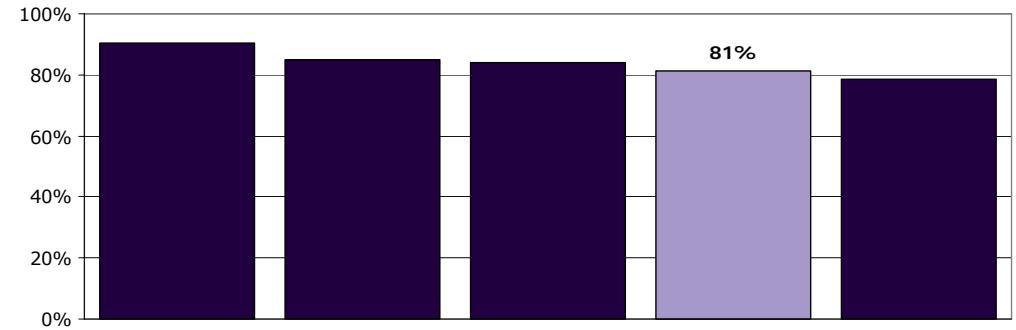
Tema: Information fra ambulatoriet

Svar på spørgsmål: 439 (99 %)

Positive svar: I høj grad; I nogen grad



■ I høj grad ■ I nogen grad
■ I mindre grad □ Slet ikke



	I høj grad	I nogen grad	I mindre grad	Slet ikke	Antal	[Andet]*
	%	%	%	%	n	n
Alle	54	27	14	5	236	203
Køn						
Dreng	56	23	15	6	121	74
Pige	52	31	12	4	113	129
Aldersgruppe						
0 til 6 år	0	0	50	50	2	23
7 til 14 år	53	23	20	4	93	58
15 år eller derover	56	30	9	5	140	122
Kontakter						
1 til 4	40	34	19	6	47	66
5 til 9	66	18	9	7	67	41
10 eller flere	52	30	15	3	101	77
Får medicin						
Ja	54	26	14	5	228	10
Nej	0	0	0	0	0	191
Tager medicin korrekt						
Altid	51	29	14	5	173	10
Sjældnere end altid	64	16	14	5	56	0
Diagnose						
F40-49	44	44	11	0	9	21
F50-59	47	40	13	0	15	67
F80-89	29	57	7	7	14	28
F90-98	65	17	12	6	117	35
Andet	51	31	13	5	61	33

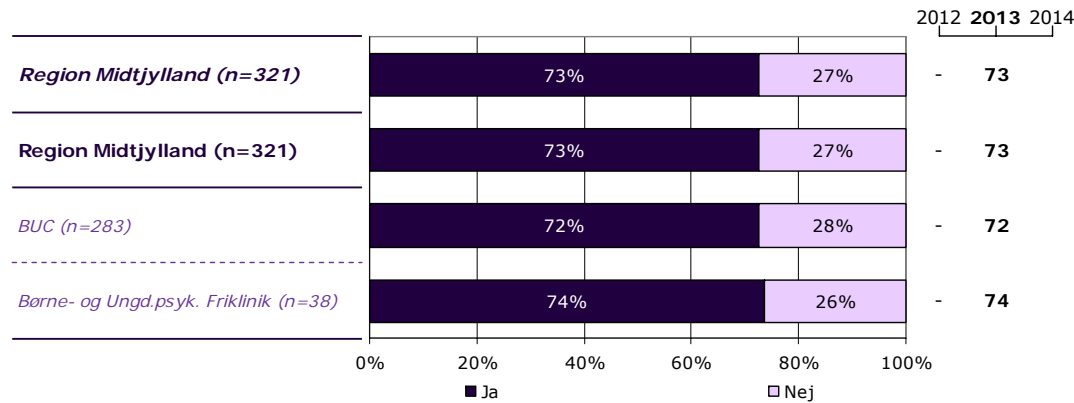
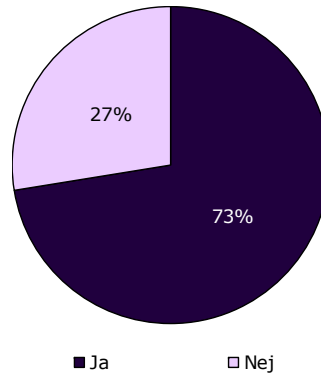
[Andet]*: Ved ikke/får ikke medicin

20. Har du fået forklaret resultaterne af din seneste undersøgelse i ambulatoriet?

Tema: Regionalt spørgsmål

Svar på spørgsmål: 432 (97 %)

Positive svar: Ja



	Ja	Nej	Antal	[Andet]*
	%	%	n	n
Alle	73	27	321	111
Køn				
Dreng	73	27	149	43
Pige	72	28	171	68
Aldersgruppe				
0 til 6 år	72	28	18	7
7 til 14 år	68	32	116	33
15 år eller derover	75	25	187	71
Kontakter				
1 til 4	58	42	91	22
5 til 9	84	16	81	24
10 eller flere	78	22	121	54
Får medicin				
Ja	77	23	176	60
Nej	67	33	139	48
Tager medicin korrekt				
Altid	74	26	131	51
Sjældnere end altid	83	17	46	9
Diagnose				
F40-49	81	19	21	8
F50-59	74	26	58	22
F80-89	79	21	29	13
F90-98	74	26	119	30
Andet	74	26	68	26

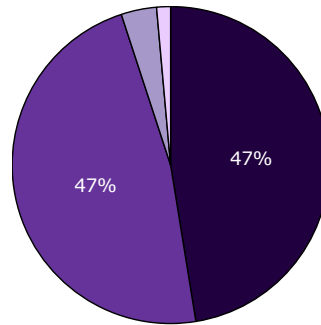
[Andet]*: Ved ikke/ikke relevant

21. Forstod du forklaringen af resultaterne?

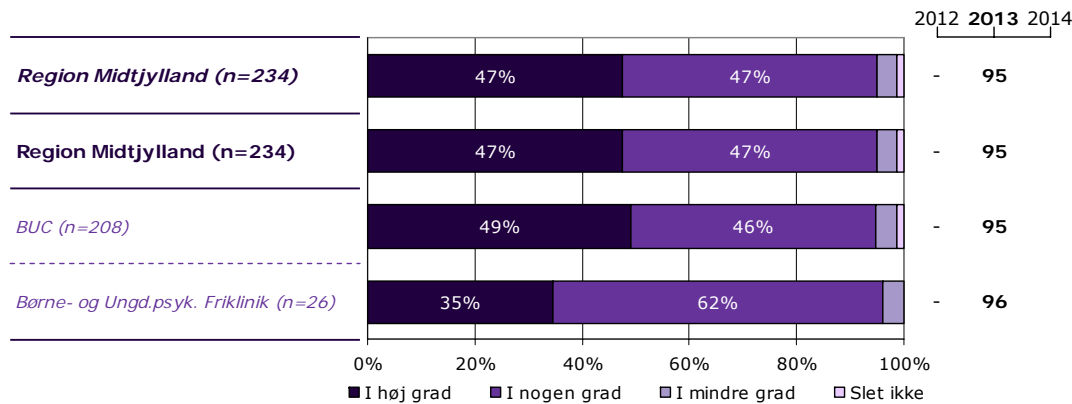
Tema: Regionalt spørgsmål

Svar på spørgsmål: 250 (56 %)

Positive svar: I høj grad; I nogen grad



■ I høj grad ■ I nogen grad
■ I mindre grad □ Slet ikke



	I høj grad	I nogen grad	I mindre grad	Slet ikke	Antal	[Andet]*
	%	%	%	%	n	n
Alle	47	47	4	1	234	16
Køn						
Dreng	53	43	4	1	108	5
Pige	43	51	4	2	125	11
Aldersgruppe						
0 til 6 år	71	29	0	0	14	2
7 til 14 år	52	44	3	1	77	7
15 år eller derover	43	51	5	1	143	7
Kontakter						
1 til 4	50	46	2	2	52	2
5 til 9	52	45	2	2	65	2
10 eller flere	48	46	6	0	96	8
Får medicin						
Ja	48	47	4	1	133	7
Nej	47	49	3	1	96	8
Tager medicin korrekt						
Altid	51	45	3	1	97	7
Sjældnere end altid	39	53	6	3	36	0
Diagnose						
F40-49	42	58	0	0	19	1
F50-59	38	53	7	2	45	4
F80-89	48	48	4	0	23	3
F90-98	54	40	5	1	83	1
Andet	51	45	2	2	51	5

[Andet]*: Ved ikke/ikke relevant

Ønsker du at vide mere?

På psykiatriundersogelser.dk kan du læse mere om LUP-psykiatri.

På hjemmesiden er det muligt at se spørgeskemaer, oversigt over spørgsmål med relevans for Den Danske Kvalitetsmodel, undersøgelseskoncept, tidsplan m.v.

Her kan du blandt andet også finde kontaktoplysninger på de regionale koordinatore samt de medarbejdere i CFK, som er involveret i undersøgelserne.

Du kan også nemt blive guidet videre til rapporten med nationale resultater samt regionale rapporter, der findes på sundhed.dk.