

LUP Psykiatri 2013

Regional rapport

Forældre til indlagte patienter i børne- og ungdomspsykiatrien

Region Nordjylland

15-04-2014



Indledning

I efteråret 2013 blev forældre til patienter på børne- og ungdomspsykiatriens dag- og døgnafsnit i en spørgeskemaundersøgelse spurgt om deres oplevelse af kontakten med psykiatrien.

Denne rapport beskriver forældrenes svar inden for denne region.

Formål

Formålet med undersøgelsen er at bidrage med viden om forældrenes oplevelser af kvalitet i psykiatrien på afsnits-, afdelings-, regions- og landsniveau.

Foruden de nationale spørgsmål har regionerne mulighed for at stille op til fire regionale spørgsmål.

Baggrund

Der er tale om en landsdækkende undersøgelse, som gennemføres på vegne af de fem regioner og Danske Regioner.

Patientundersøgelserne gennemføres årligt og omfatter indlagte og ambulante patienter inden for henholdsvis voksenpsykiatrien og børne- og ungdomspsykiatrien på landets offentlige psykiatriske hospitaler.

Hvert år gennemføres der ligeledes forældreundersøgelser på henholdsvis ambulatorier og dag- eller døgnafsnit i børne- og ungdomspsykiatrien.

Hvert tredje år gennemføres der desuden landsdækkende undersøgelser af pårørendeoplevelser inden for voksenpsykiatrien.

Der har eksisteret landsdækkende undersøgelser af patient- og pårørendeoplevelser i psykiatrien siden 2004.

Rapportens opbygning

Rapporten har følgende opbygning:

- Indledning
- Datagrundlag
- Overordnet gennemgang af spørgsmålene
- Gennemgang af de enkelte spørgsmål

I den overordnede gennemgang af spørgsmålene er det blandt andet muligt at sammenligne regionens resultater på de enkelte spørgsmål inddelt i temaer med landsresultatet.

På baggrund af undersøgelsesresultaterne fremhæves desuden fem spørgsmål, der rummer umiddelbare forbedringsmuligheder, og fem spørgsmål, hvor fastholdelse af stor pårørendetilfredshed er vigtig i forhold til forældrenes samlede indtryk af psykiatrien.

I den efterfølgende gennemgang af de enkelte spørgsmål præsenteres regionens resultater på afdelingsniveau.

Spørgsmålene om forældrenes samlede indtryk vises før de øvrige temaer i spørgeskemaet. Eventuelle regionale spørgsmål præsenteres til sidst.

Da det er første gang, at undersøgelsen gennemføres, er det ikke muligt at sammenligne resultaterne over tid.

Rapporter på flere niveauer

Der er udarbejdet rapporter på afsnits-, afdelings- og regionsniveau. På landsniveau er der desuden udarbejdet en samlet tværgående eksplorativ landsrapport.

Organisering

Projektledelsen af undersøgelsen varetages af CFK - Folkesundhed og Kvalitetsudvikling i Region Midtjylland, der sammen med Enhed for Evaluering og Brugerinddragelse i Region Hovedstaden udgør projektsekretariatet.

Styregruppen for undersøgelsen er Temagruppen for Kvalitet. Derudover er der nedsat en kompetenceenhed bestående af et medlem fra hver af de fem regioner, Danske Regioner samt CFK.

Personalet udleverede, i perioden 2. december til og med 15. december 2013, personligt spørgeskemaer til forældre/værger/plejeforældre eller andre nærmeste pårørende, som havde haft mindst to personlige kontakter med et dag- eller døgnafsnit. Personalet kunne også sende spørgeskemaet, hvis der ikke var personlig kontakt i undersøgelsesperioden.

Afdelinger med færre end ti udleverede spørgeskemaer eller mindre end fem besvarelser får ikke rapporteret deres resultater på afdelingsniveau. Resultater fra disse afdelinger vil dog indgå i resultaterne på højere niveauer.

Datagrundlag

Udleverede spørgeskemaer	14
Besvarede spørgeskemaer	14
Regionens svarprocent	100

Signalement af svarpersonerne

	Antal	Procent
	n	%
Alle	14	100
Barnets køn		
Dreng	4	29
Pige	10	71
Barnets alder		
0 til 6 år	1	7
7 til 14 år	7	50
15 år eller derover	6	43
Indlæggelseslængde		
3 til 7 døgn	4	29
8 døgn til 2 mdr.	8	57
Over 2 mdr.	2	14
Barn indlagt tidligere		
Ja	6	43
Nej	8	57
Belastning		
Meget/en del belastet	12	92
Lidt/slet ikke belastet	1	8

Forældrenes samlede indtryk

Figurene til højre viser forældrenes samlede indtryk fordelt på køn, alder og indlæggelseslængde.

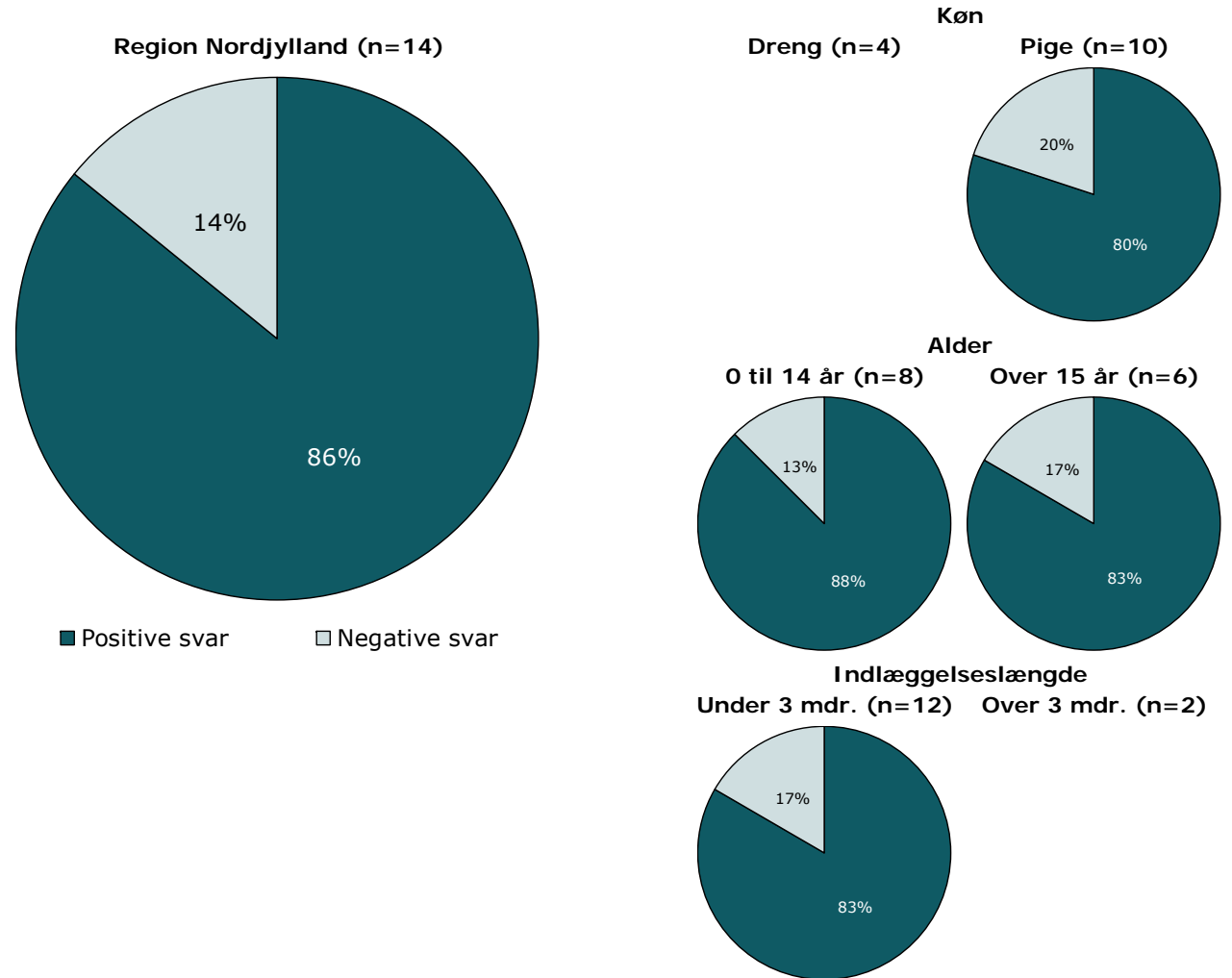
I figurene er forældrenes svar kategoriseret som henholdsvis positive og negative.

Svarkategorierne "virkelig godt" og "godt" er kategoriseret som positive svar, mens svarkategorierne "dårligt" og "virkelig dårligt" er kategoriseret som negative svar.

Af hensyn til forældrenes anonymitet er der kun vist figurer, hvor der er minimum fem svar.

Forældrenes samlede indtryk præsenteres mere detaljeret senere i forbindelse med gennemgangen af spørgsmålene i undersøgelsen.

Det samlede indtryk fordelt på køn, alder og indlæggelseslængde



Hvordan svarer forældrene på spørgsmålene?

Forældrenes svar på spørgsmålene er her sammenlignet med landsresultatet.

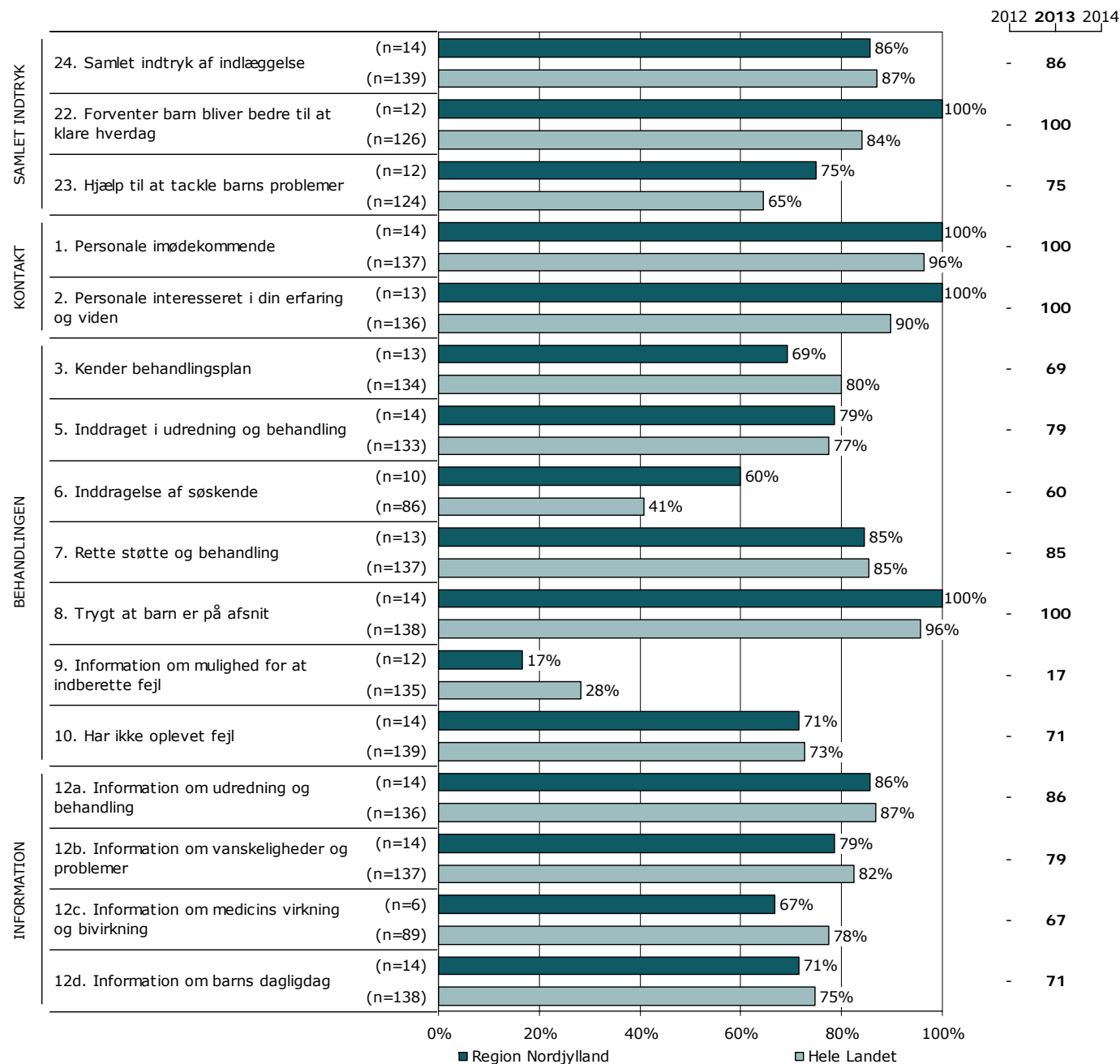
Spørgsmålene vises temavist med det samlede indtryk som det første tema. Den lodrette tekst i figuren viser, hvilket tema spørgsmålene hører under.

Søjlerne viser andelen af forældrenes svar, som er positive. Parentesen foran hver søjle angiver det samlede antal svar (positive og negative), der indgår i andelsberegningen.

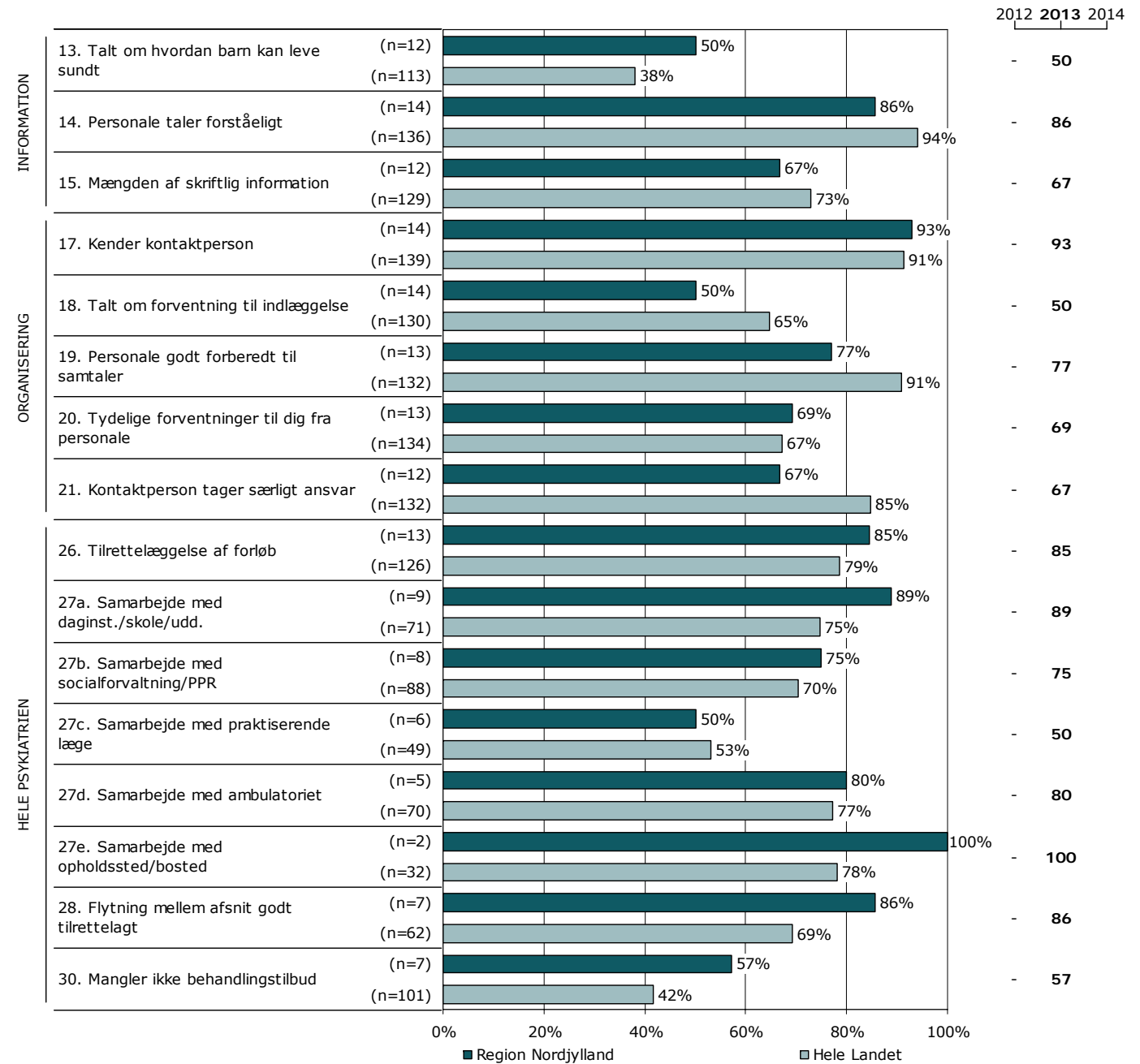
For hvert spørgsmål præsenteres to søjler. Den øverste søjle angiver regionens resultat, mens den nederste angiver resultatet for hele landet.

Yderst til højre i figuren er regionens resultat vist. Fra næste år er det muligt at sammenligne resultaterne over tid.

Resultatoversigt. Andel positive svar (procent)



Resultatoversigt. Andel positive svar (procent)

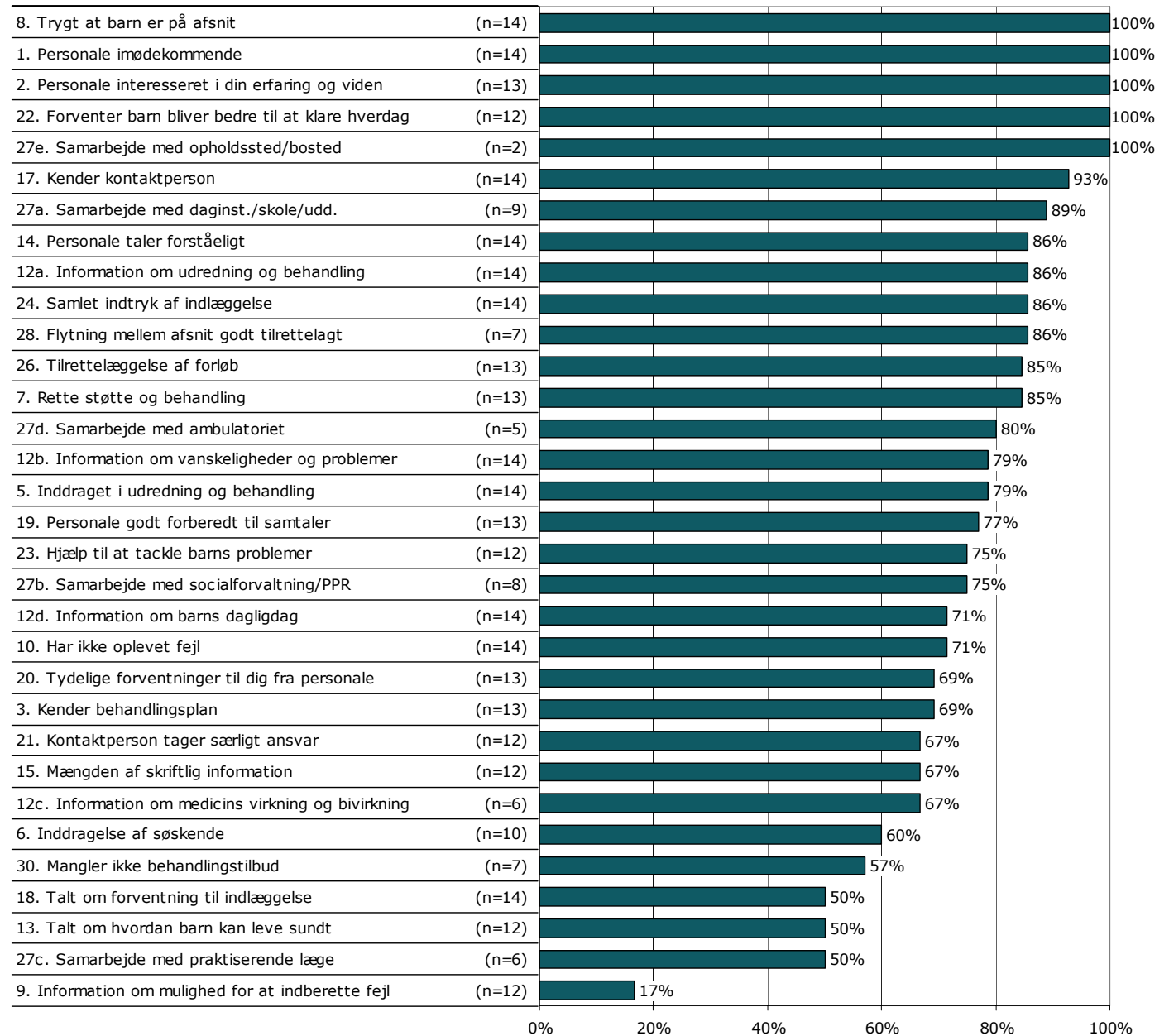


På hvilke spørgsmål er tilfredsheden størst?

Spørgsmålene i figuren til højre er rangordnet efter forældrenes tilfredshed. Spørgsmålene med den største andel positive svar fremgår øverst i figuren.

Søjlerne viser andelen af forældrenes svar, som er positive. Parentesen foran hver søjle angiver det samlede antal svar (positive og negative), der indgår i andelsberegningen.

Resultatoversigt. Andel positive svar (procent)



Er resultatet bedre end landsresultatet?

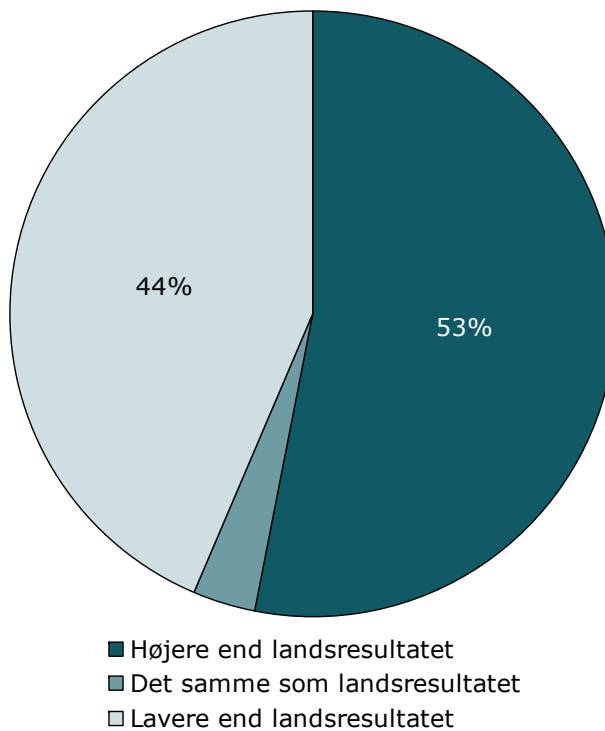
Figuren til højre viser hvor mange spørgsmål, hvor andelen af forældre, der har svaret positivt, er:

- højere end landsresultatet
- det samme som landsresultatet
- lavere end landsresultatet.

I figuren er resultatet sammenlignet med landsresultatet på i alt 32 spørgsmål.

Forskellene mellem regionens resultat og landsresultatet er ikke signifikantstestet.

Sammenligning med landsresultatet



Næste side præsenterer et bud på, hvilke områder regionen kan være opmærksom på i det løbende arbejde med at forbedre og fastholde den pårørendeoplevede kvalitet.

På baggrund af undersøgelsesresultaterne fremhæves fem spørgsmål, der rummer umiddelbare forbedringsmuligheder, og fem spørgsmål, hvor fastholdelse af stor pårørendetilfredshed er vigtig i forhold til forældrenes samlede indtryk af psykiatrien.

Spørgsmålene er udvalgt ved at sammenholde forældrenes svar på spørgsmålene og sammenhængen mellem de enkelte spørgsmål og forældrenes samlede indtryk af psykiatrien.

De fremhævede spørgsmål med umiddelbare forbedringsmuligheder er karakteriseret ved:

- relativ lille andel positive svar
- relativ stor sammenhæng med det samlede indtryk.

De fremhævede spørgsmål, hvor fastholdelse af stor pårørendetilfredshed er vigtig, er karakteriseret ved:

- relativ stor andel positive svar
- relativ stor sammenhæng med det samlede indtryk.

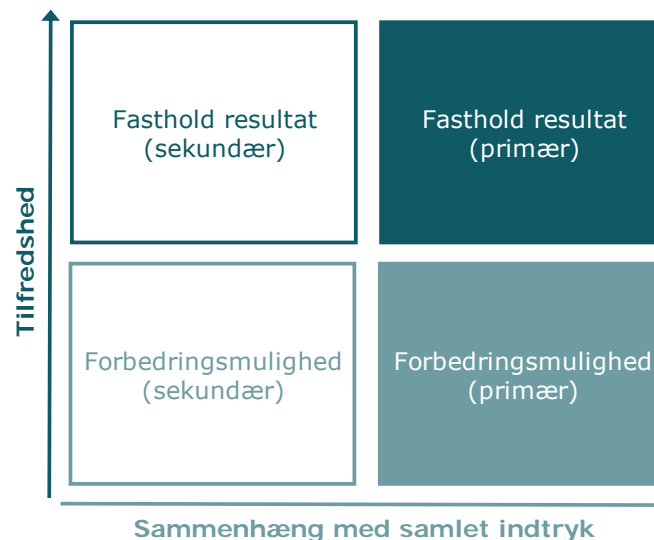
Beregninger

Som mål for sammenhængen med det samlede indtryk anvendes korrelationen mellem de enkelte spørgsmål og forældrenes samlede indtryk. To spørgsmål er eksempelvis stærkt korreleret (stor sammenhæng), hvis personer, der svarer positivt på spørgsmål A samtidig har tendens til at svare positiv på spørgsmål B. Sammenhængen mellem spørgsmålene og det samlede indtryk er undersøgt bivariat (γ), og beregningerne er, for at få det mest præcise mål for sammenhængen, foretaget samlet for hele landet og ikke for den enkelte region.

Spørgsmålet, der er anvendt i beregningen af sammenhængen med de enkelte spørgsmål og forældrenes samlede indtryk, er: Hvad er dit samlede indtryk af dit barns indlæggelse?

Figuren nedenfor illustrerer, hvordan spørgsmålene er udvalgt. Spørgsmålene er dels rangordnet efter andel positive svar (den vertikale akse i figuren) og dels rangordnet efter spørgsmålenes sammenhæng med det samlede indtryk (den horisontale akse i figuren). Figuren er på baggrund heraf inddelt i fire områder, der er karakteriseret ved varierende forbedringsmuligheder. Spørgsmål er herefter udvalgt blandt de spørgsmål, der er placeret henholdsvis øverst og nederst i figurens højre side.

Beregningsmetoden og spørgsmålsudvælgelsen er beskrevet mere detaljeret på psykiatriundersogelser.dk.



Fastholdelse og forbedring af resultater (fortsat)

Forældrenes svar på spørgsmålene er her sammenholdt med sammenhængen mellem de enkelte spørgsmål og forældrenes samlede indtryk.

De fem spørgsmål, der rummer forbedringsmuligheder, og de fem spørgsmål, hvor fastholdelse af tilfredsheden er vigtigt, er præsenteret i hver deres tabel.

Fra venstre mod højre viser kolonnerne efter de fremhævede spørgsmål:

- Andel positive svar på spørgsmålet
- Spørgsmålets placering, når spørgsmålene rangordnes efter højest andel positive svar
- Spørgsmålets placering, når spørgsmålene rangordnes efter størst sammenhæng med forældrenes samlede indtryk.

Spørgsmålene er udvalgt blandt de i alt 31 nationale spørgsmål, der indgår i rangordningen.

Spørgsmål med umiddelbare forbedringsmuligheder

	Positive	Positive	Sammenhæng
	%	[1-31]	[1-31]
30. Mangler du tilbud til dit barn eller til dig som forælder til et barn i psykiatrien? (n=7)	57	27	11
21. Oplever du, at dit barns kontaktperson tager særligt ansvar for dit barns udredning og behandling? (n=12)	67	24	9
23. Får du den hjælp fra personalet som du har brug for, til at tackle dit barns vanskeligheder og problemer? (n=12)	75	17	5
19. Er personalet godt forberedt til planlagte samtaler? (n=13)	77	16	6
12d. Får du de informationer, som du har brug for om dit barns dagligdag på afsnittet? (n=14)	71	20	10

Spørgsmål hvor fastholdelse af stor tilfredshed er vigtigt

	Positive	Positive	Sammenhæng
	%	[1-31]	[1-31]
8. Er det trygt for dig, at dit barn er på afsnittet? (n=14)	100	2	2
1. Oplever du, at personalet er imødekommende over for dig? (n=14)	100	1	3
2. Er personalet på afsnittet interesseret i din erfaring og viden om dit barn? (n=13)	100	3	8
26. Hvordan vurderer du, at dit barns samlede udrednings- og behandlingsforløb er tilrettelagt? (n=13)	85	12	1
7. Er det dit indtryk, at dit barn får den rette støtte og behandling på afsnittet? (n=13)	85	11	4

Spredningen på spørgsmålene

Figuren til højre viser variationen i forældrenes svar på regionsniveau.

I figuren er andel positive svar på spørgsmålene vist for hver region. Regionens resultat er markeret med en fuldt optrukket cirkel.

Spørgsmålene vises temavist med det samlede indtryk som det første tema. Den lodrette tekst yderst til venstre viser, hvilket tema spørgsmålene hører under.

Spredningsfigur



Nummer og spørgsmålsformulering i spørgeskemaet

22. Tror du, at behandlingen vil gøre dit barn bedre i stand til at klare hverdagen efter udskrivelsen?

Tema: Samlet indtryk

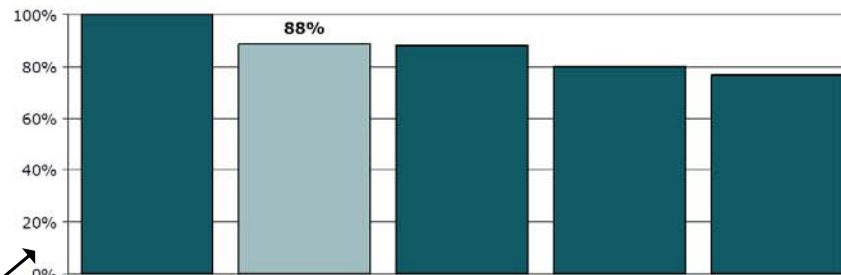
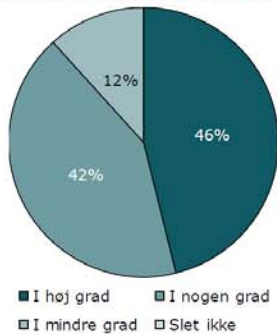
Svar på spørgsmål: 26 (100 %)

Positive svar: I høj grad; I nogen grad

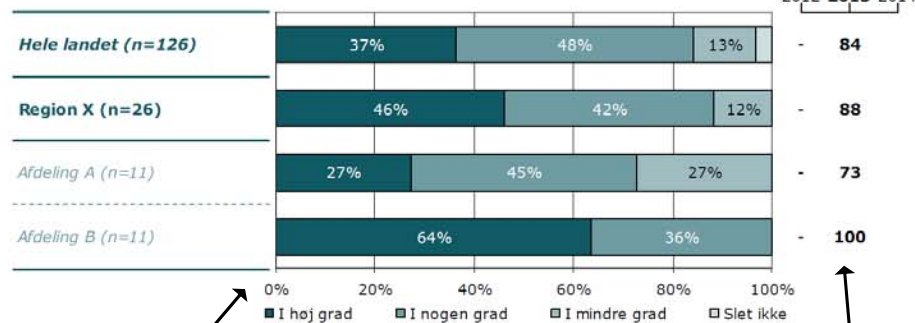
Antal svar i figurene (procent af afdelingens samlede besvarelser)

Svar kategoriseret som positive

Afdelingsresultatet: Svarfordelingen på spørgsmålet



Rangordning: Afdelinger i undersøgelsen rangordnet efter andel positive svar og sammenlignet med afdelingsresultatet.



Sammenligning: Afdelingsresultatet sammenlignet med svarfordelingen for hele regionen og opdelt på afsnitsniveau.

Andel positive svar i dette års undersøgelse. I de kommende års undersøgelser vil de tidligere års resultater ligeledes være vist.

Krydstabel: Afdelingsresultatet fordelt køn, alder og øvrige baggrundsplysninger.

Svarfordelingen for grupper med mindre end fem svar vises ikke.

	I høj grad	I nogen grad	I mindre grad	Slet ikke	Antal	[Andet]*
	%	%	%	%	n	n
Alle	46	42	12	0	26	0
Barnets køn						
Dreng	63	25	13	0	8	0
Pige	39	50	11	0	18	0
Barnets alder						
0 til 6 år	-	-	-	-	0	0
7 til 14 år	30	50	20	0	10	0
15 år eller derover	56	38	6	0	16	0
Indlæggelseslængde						
3 til 7 døgn	-	-	-	-	0	0
8 døgn til 2 mdr.	67	33	0	0	12	0
Over 2 mdr.	31	46	23	0	13	0
Barn indlagt tidligere						
Ja	38	63	0	0	8	0
Nej	50	33	17	0	18	0
Belastning						
Meget/en del belastet	41	45	14	0	22	0
Lidt/slet ikke belastet	-	-	-	-	4	0

[Andet]*: Ved ikke/ikke relevant

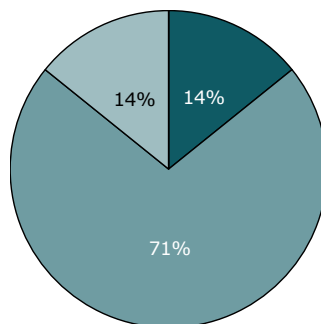
Svar der ikke indgår i figurene og beregningen af andel positive svar.

24. Hvad er dit samlede indtryk af dit barns indlæggelse?

Tema: Samlet indtryk

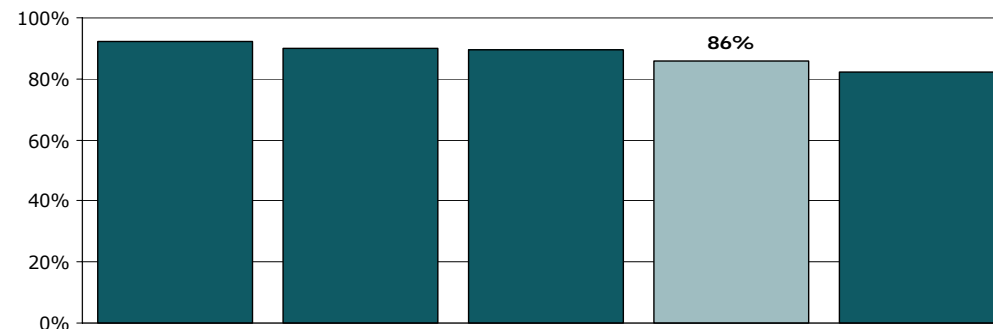
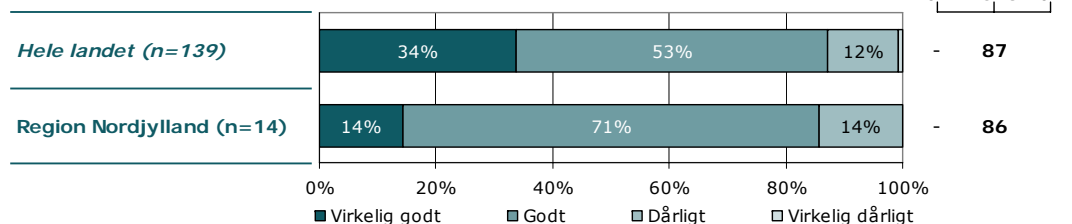
Svar på spørgsmål: 14 (100 %)

Positive svar: Virkelig godt, Godt



■ Virkelig godt ■ Godt
□ Dårligt □ Virkelig dårligt

2012 2013 2014



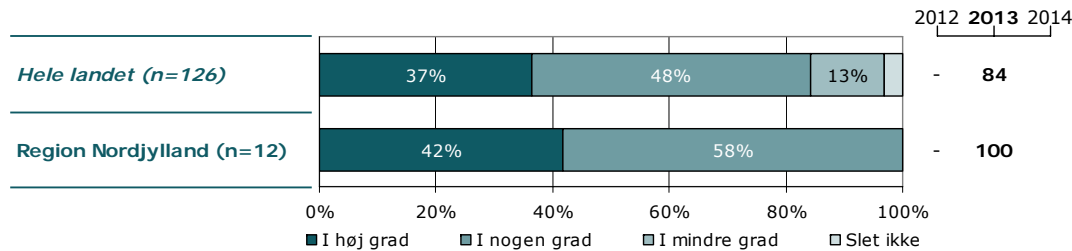
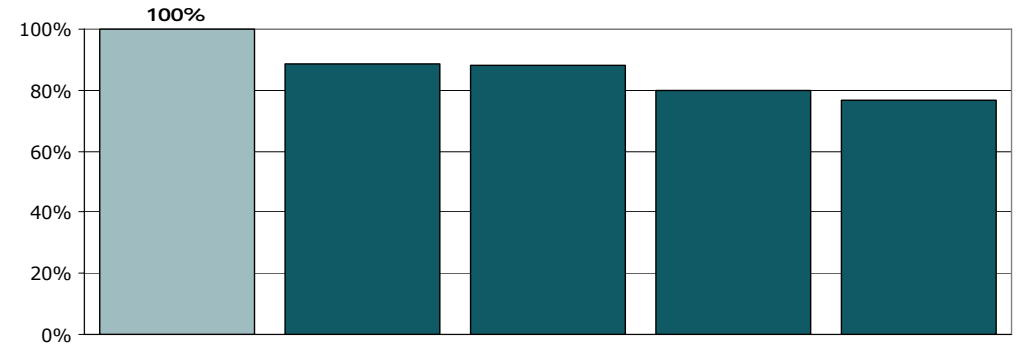
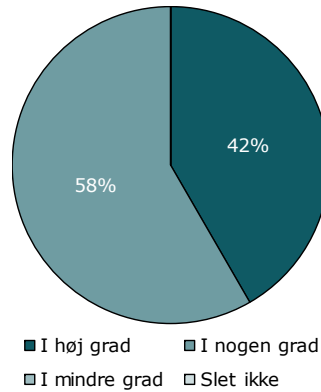
	Virkelig godt	Godt	Dårligt	Virkelig dårligt	Antal
	%	%	%	%	n
Alle	14	71	14	0	14
Barnets køn					
Dreng	-	-	-	-	4
Pige	0	80	20	0	10
Barnets alder					
0 til 6 år	-	-	-	-	1
7 til 14 år	14	71	14	0	7
15 år eller derover	17	67	17	0	6
Indlæggelseslængde					
3 til 7 døgn	-	-	-	-	4
8 døgn til 2 mdr.	13	63	25	0	8
Over 2 mdr.	-	-	-	-	2
Barn indlagt tidligere					
Ja	17	50	33	0	6
Nej	13	88	0	0	8
Belastning					
Meget/en del belastet	8	75	17	0	12
Lidt/slet ikke belastet	-	-	-	-	1

22. Tror du, at behandlingen vil gøre dit barn bedre i stand til at klare hverdagen efter udskrivelsen?

Tema: Samlet indtryk

Svar på spørgsmål: 14 (100 %)

Positive svar: I høj grad; I nogen grad



	I høj grad	I nogen grad	I mindre grad	Slet ikke	Antal	[Andet]*
	%	%	%	%	n	n
Alle	42	58	0	0	12	2
Barnets køn						
Dreng	-	-	-	-	4	0
Pige	25	75	0	0	8	2
Barnets alder						
0 til 6 år	-	-	-	-	1	0
7 til 14 år	50	50	0	0	6	1
15 år eller derover	40	60	0	0	5	1
Indlæggelseslængde						
3 til 7 døgn	-	-	-	-	4	0
8 døgn til 2 mdr.	33	67	0	0	6	2
Over 2 mdr.	-	-	-	-	2	0
Barn indlagt tidligere						
Ja	75	25	0	0	4	2
Nej	25	75	0	0	8	0
Belastning						
Meget/en del belastet	40	60	0	0	10	2
Lidt/slet ikke belastet	-	-	-	-	1	0

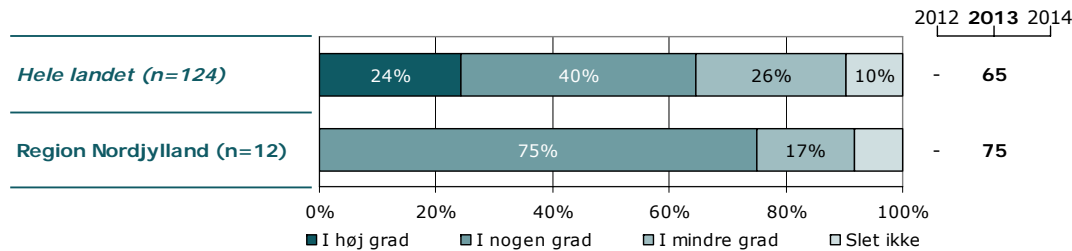
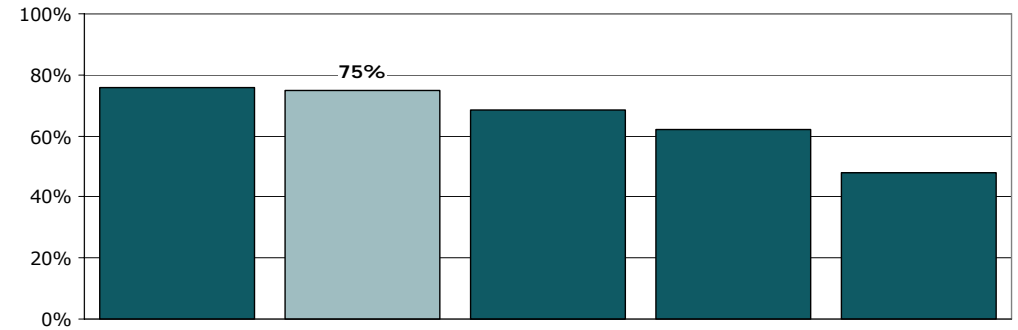
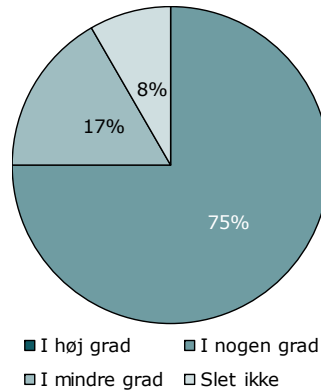
[Andet]*: Ved ikke/ikke relevant

23. Får du den hjælp fra personalet som du har brug for, til at tackle dit barns vanskeligheder og problemer?

Tema: Samlet indtryk

Svar på spørgsmål: 13 (93 %)

Positive svar: I høj grad; I nogen grad



	I høj grad	I nogen grad	I mindre grad	Slet ikke	Antal	[Andet]*
	%	%	%	%	n	n
Alle	0	75	17	8	12	1
Barnets køn						
Dreng	-	-	-	-	3	0
Pige	0	67	22	11	9	1
Barnets alder						
0 til 6 år	-	-	-	-	0	1
7 til 14 år	0	83	0	17	6	0
15 år eller derover	0	67	33	0	6	0
Indlæggelseslængde						
3 til 7 døgn	-	-	-	-	2	1
8 døgn til 2 mdr.	0	63	25	13	8	0
Over 2 mdr.	-	-	-	-	2	0
Barn indlagt tidligere						
Ja	0	67	17	17	6	0
Nej	0	83	17	0	6	1
Belastning						
Meget/en del belastet	0	75	17	8	12	0
Lidt/slet ikke belastet	-	-	-	-	0	1

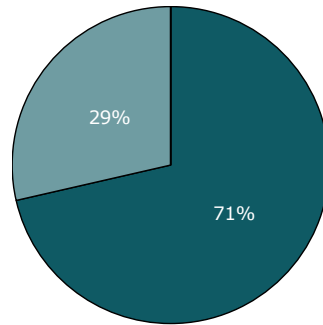
[Andet]*: Ved ikke/ikke relevant

1. Oplever du, at personalet er imødekommende over for dig?

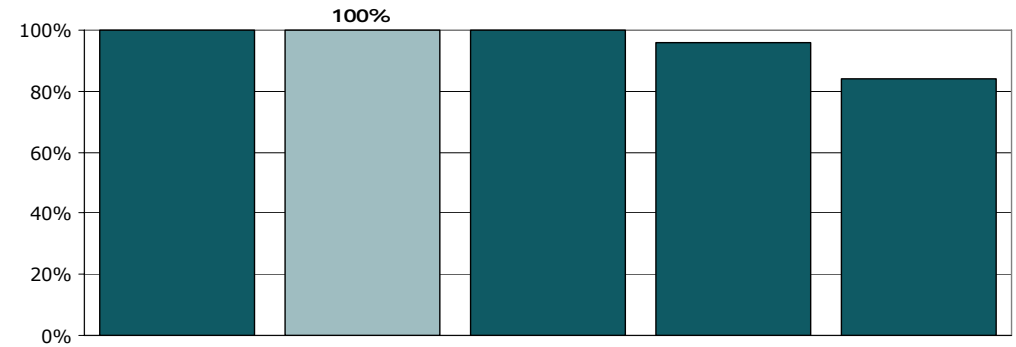
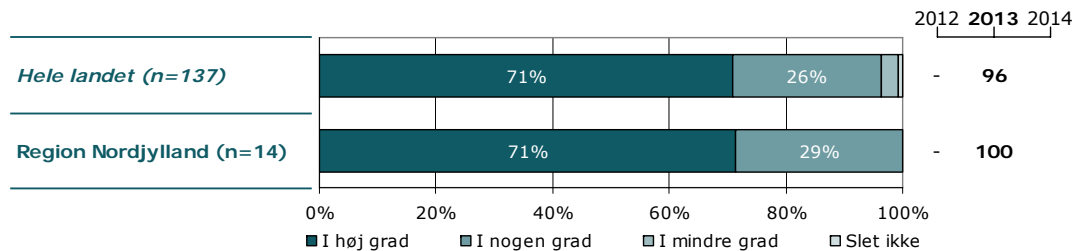
Tema: Kontakt til personalet

Svar på spørgsmål: 14 (100 %)

Positive svar: I høj grad; I nogen grad



■ I høj grad ■ I nogen grad
 ■ I mindre grad □ Slet ikke



	I høj grad	I nogen grad	I mindre grad	Slet ikke	Antal	[Andet]*
	%	%	%	%	n	n
Alle	71	29	0	0	14	0
Barnets køn						
Dreng	-	-	-	-	4	0
Pige	60	40	0	0	10	0
Barnets alder						
0 til 6 år	-	-	-	-	1	0
7 til 14 år	86	14	0	0	7	0
15 år eller derover	50	50	0	0	6	0
Indlæggelseslængde						
3 til 7 døgn	-	-	-	-	4	0
8 døgn til 2 mdr.	63	38	0	0	8	0
Over 2 mdr.	-	-	-	-	2	0
Barn indlagt tidligere						
Ja	50	50	0	0	6	0
Nej	88	13	0	0	8	0
Belastning						
Meget/en del belastet	67	33	0	0	12	0
Lidt/slet ikke belastet	-	-	-	-	1	0

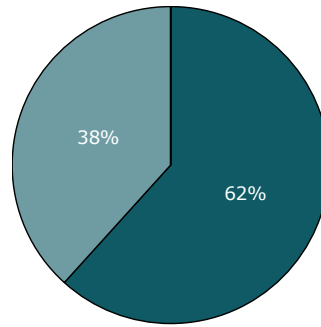
[Andet]*: Ved ikke/ikke relevant

2. Er personalet på afsnittet interesseret i din erfaring og viden om dit barn?

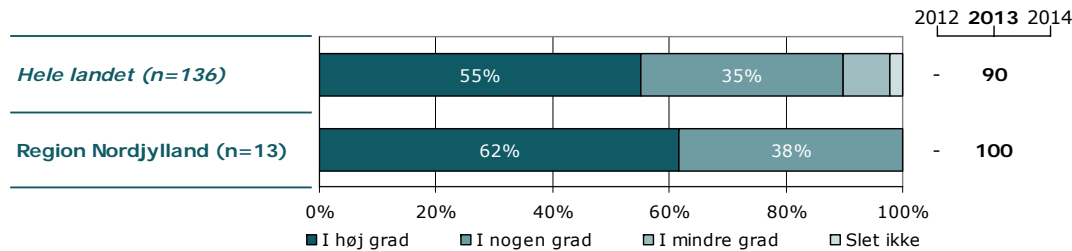
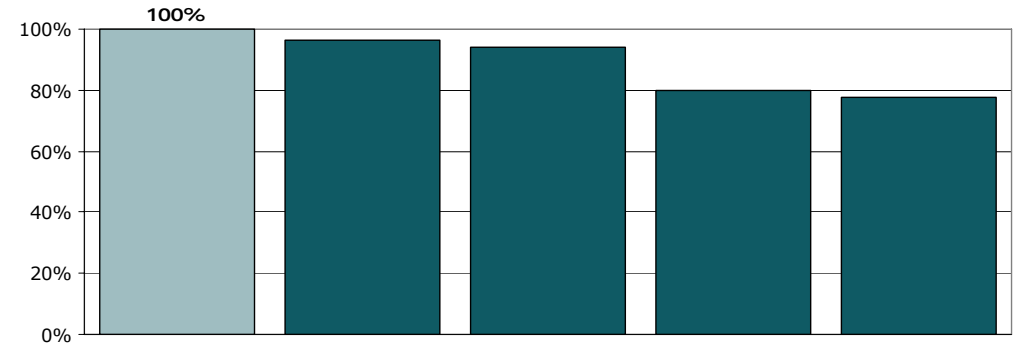
Tema: Kontakt til personalet

Svar på spørgsmål: 14 (100 %)

Positive svar: I høj grad; I nogen grad



■ I høj grad ■ I nogen grad
■ I mindre grad □ Slet ikke



	I høj grad	I nogen grad	I mindre grad	Slet ikke	Antal	[Andet]*
	%	%	%	%	n	n
Alle	62	38	0	0	13	1
Barnets køn						
Dreng	-	-	-	-	4	0
Pige	56	44	0	0	9	1
Barnets alder						
0 til 6 år	-	-	-	-	1	0
7 til 14 år	83	17	0	0	6	1
15 år eller derover	33	67	0	0	6	0
Indlæggelseslængde						
3 til 7 døgn	-	-	-	-	4	0
8 døgn til 2 mdr.	57	43	0	0	7	1
Over 2 mdr.	-	-	-	-	2	0
Barn indlagt tidligere						
Ja	60	40	0	0	5	1
Nej	63	38	0	0	8	0
Belastning						
Meget/en del belastet	55	45	0	0	11	1
Lidt/slet ikke belastet	-	-	-	-	1	0

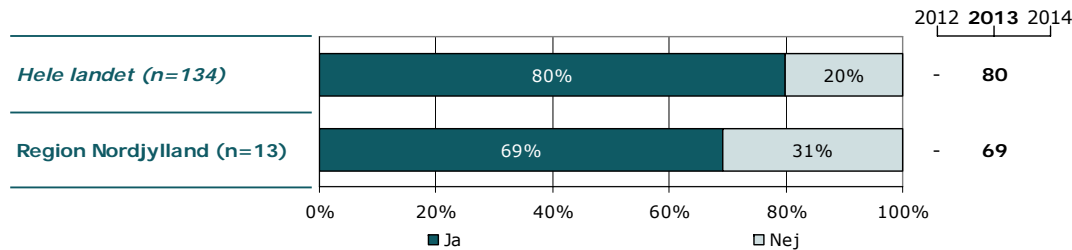
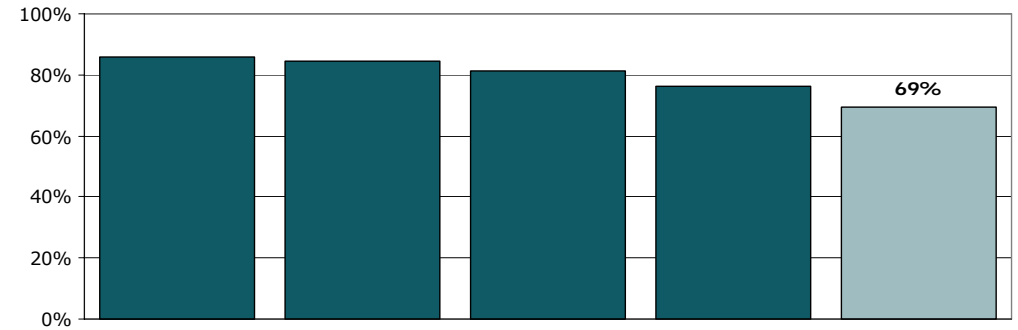
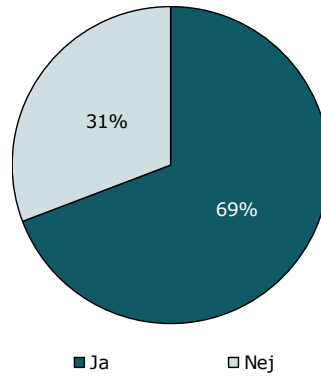
[Andet]*: Ved ikke/ikke relevant

3. Kender du dit barns behandlingsplan?

Tema: Behandlingen

Svar på spørgsmål: 13 (93 %)

Positive svar: Ja



	Ja	Nej	Antal	[Andet]*
	%	%	n	n
Alle	69	31	13	0
Barnets køn				
Dreng	-	-	4	0
Pige	67	33	9	0
Barnets alder				
0 til 6 år	-	-	1	0
7 til 14 år	67	33	6	0
15 år eller derover	67	33	6	0
Indlæggelseslængde				
3 til 7 døgn	-	-	4	0
8 døgn til 2 mdr.	57	43	7	0
Over 2 mdr.	-	-	2	0
Barn indlagt tidligere				
Ja	67	33	6	0
Nej	71	29	7	0
Belastning				
Meget/en del belastet	64	36	11	0
Lidt/slet ikke belastet	-	-	1	0

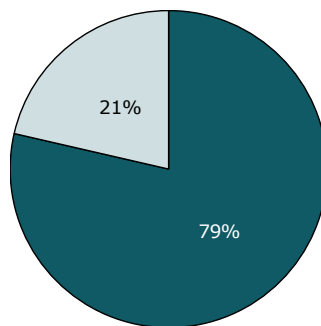
[Andet]*: Ved ikke/ikke relevant

5. I hvilket omfang bliver du inddraget i dit barns udredning og behandling på afsnittet?

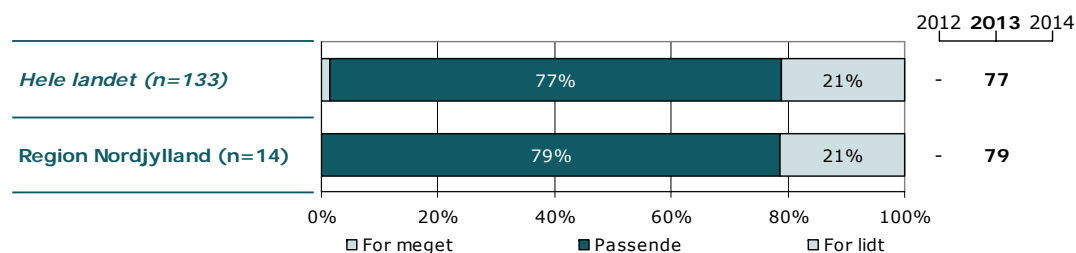
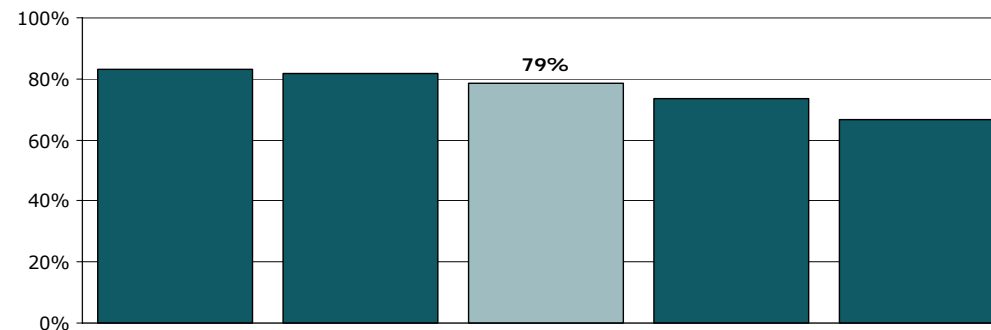
Tema: Behandlingen

Svar på spørgsmål: 14 (100 %)

Positive svar: Passende



□ For meget ■ Passende □ For lidt



	For meget	Passende	For lidt	Antal	[Andet]*
	%	%	%	n	n
Alle	0	79	21	14	0
Barnets køn					
Dreng	-	-	-	4	0
Pige	0	70	30	10	0
Barnets alder					
0 til 6 år	-	-	-	1	0
7 til 14 år	0	71	29	7	0
15 år eller derover	0	83	17	6	0
Indlæggelseslængde					
3 til 7 døgn	-	-	-	4	0
8 døgn til 2 mdr.	0	63	38	8	0
Over 2 mdr.	-	-	-	2	0
Barn indlagt tidligere					
Ja	0	83	17	6	0
Nej	0	75	25	8	0
Belastning					
Meget/en del belastet	0	75	25	12	0
Lidt/slet ikke belastet	-	-	-	1	0

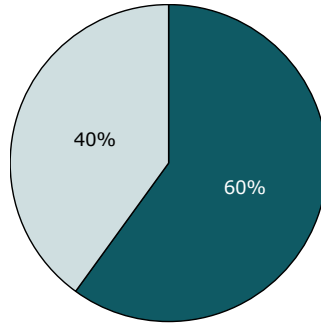
[Andet]*: Ved ikke/ikke relevant

6. I hvilket omfang bliver søskende inddraget?

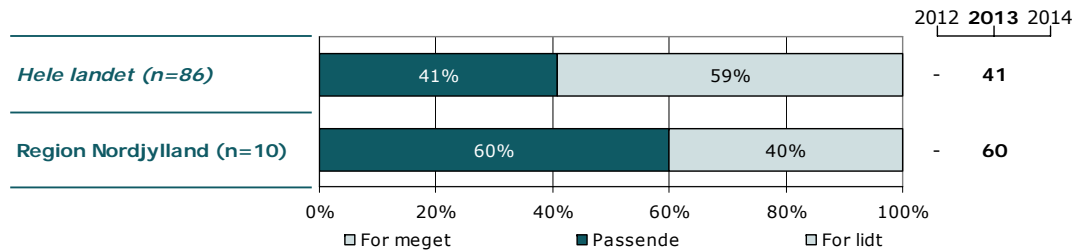
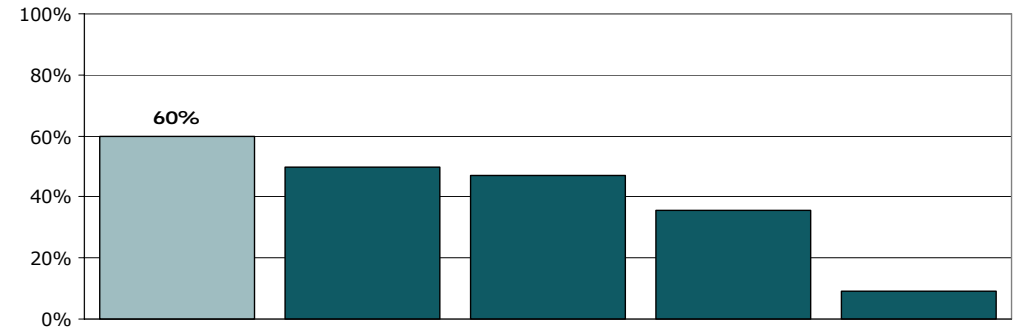
Tema: Behandlingen

Svar på spørgsmål: 14 (100 %)

Positive svar: Passende



□ For meget ■ Passende □ For lidt



	For meget	Passende	For lidt	Antal	[Andet]*
	%	%	%	n	n
Alle	0	60	40	10	4
Barnets køn					
Dreng	-	-	-	3	1
Pige	0	43	57	7	3
Barnets alder					
0 til 6 år	-	-	-	1	0
7 til 14 år	0	67	33	3	4
15 år eller derover	0	50	50	6	0
Indlæggelseslængde					
3 til 7 døgn	-	-	-	2	2
8 døgn til 2 mdr.	0	50	50	6	2
Over 2 mdr.	-	-	-	2	0
Barn indlagt tidligere					
Ja	0	50	50	6	0
Nej	0	75	25	4	4
Belastning					
Meget/en del belastet	0	56	44	9	3
Lidt/slet ikke belastet	-	-	-	1	0

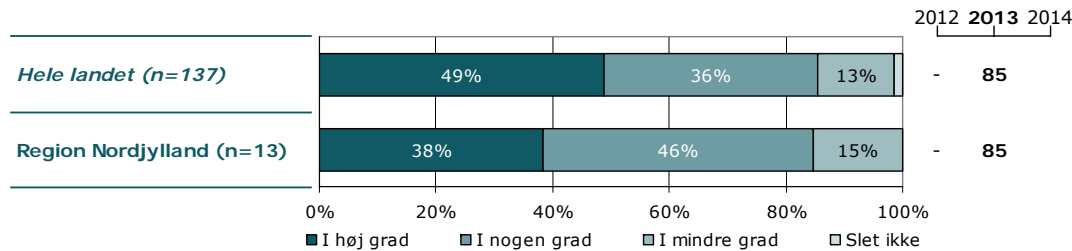
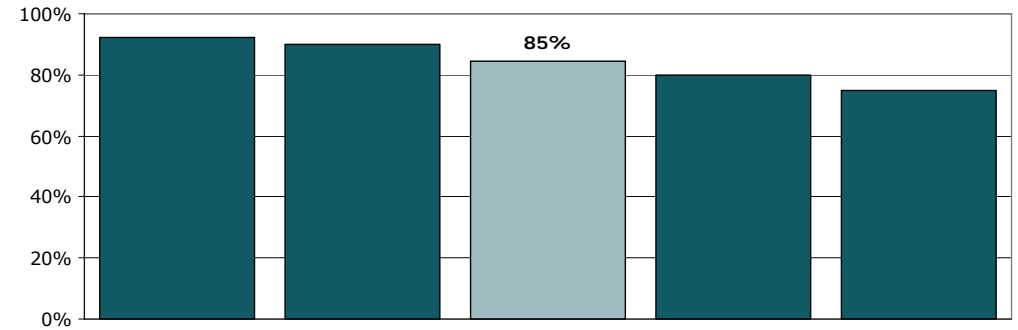
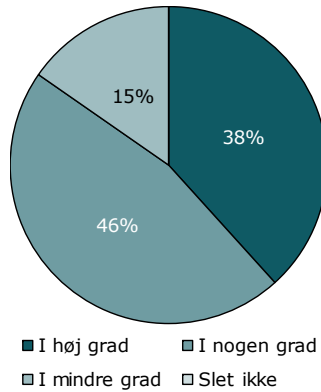
[Andet]*: Ved ikke/ikke relevant

7. Er det dit indtryk, at dit barn får den rette støtte og behandling på afsnittet?

Tema: Behandlingen

Svar på spørgsmål: 14 (100 %)

Positive svar: I høj grad; I nogen grad



	I høj grad	I nogen grad	I mindre grad	Slet ikke	Antal	[Andet]*
	%	%	%	%	n	n
Alle	38	46	15	0	13	1
Barnets køn						
Dreng	-	-	-	-	4	0
Pige	22	56	22	0	9	1
Barnets alder						
0 til 6 år	-	-	-	-	1	0
7 til 14 år	50	50	0	0	6	1
15 år eller derover	33	33	33	0	6	0
Indlæggelseslængde						
3 til 7 døgn	-	-	-	-	4	0
8 døgn til 2 mdr.	29	43	29	0	7	1
Over 2 mdr.	-	-	-	-	2	0
Barn indlagt tidligere						
Ja	60	20	20	0	5	1
Nej	25	63	13	0	8	0
Belastning						
Meget/en del belastet	36	45	18	0	11	1
Lidt/slet ikke belastet	-	-	-	-	1	0

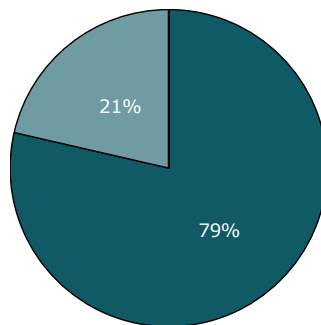
[Andet]*: Ved ikke/ikke relevant

8. Er det trygt for dig, at dit barn er på afsnittet?

Tema: Behandlingen

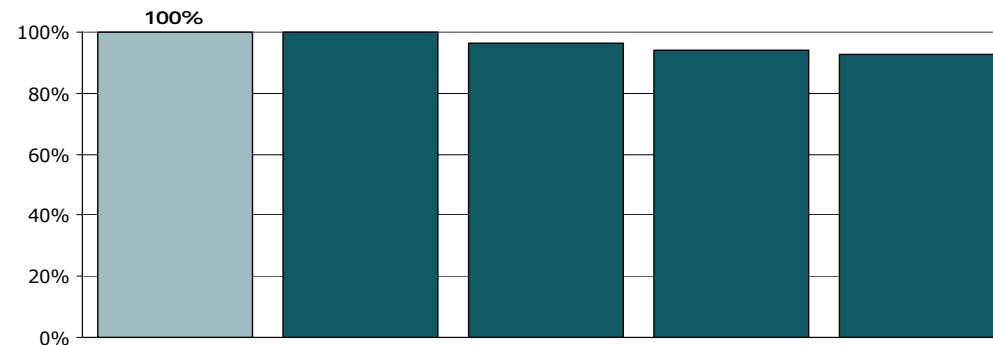
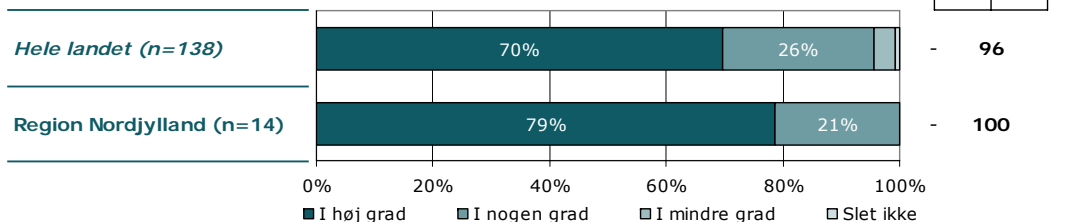
Svar på spørgsmål: 14 (100 %)

Positive svar: I høj grad; I nogen grad



■ I høj grad ■ I nogen grad
□ I mindre grad □ Slet ikke

2012 2013 2014



	I høj grad	I nogen grad	I mindre grad	Slet ikke	Antal	[Andet]*
	%	%	%	%	n	n
Alle	79	21	0	0	14	0
Barnets køn						
Dreng	-	-	-	-	4	0
Pige	70	30	0	0	10	0
Barnets alder						
0 til 6 år	-	-	-	-	1	0
7 til 14 år	86	14	0	0	7	0
15 år eller derover	67	33	0	0	6	0
Indlæggelseslængde						
3 til 7 døgn	-	-	-	-	4	0
8 døgn til 2 mdr.	75	25	0	0	8	0
Over 2 mdr.	-	-	-	-	2	0
Barn indlagt tidligere						
Ja	67	33	0	0	6	0
Nej	88	13	0	0	8	0
Belastning						
Meget/en del belastet	75	25	0	0	12	0
Lidt/slet ikke belastet	-	-	-	-	1	0

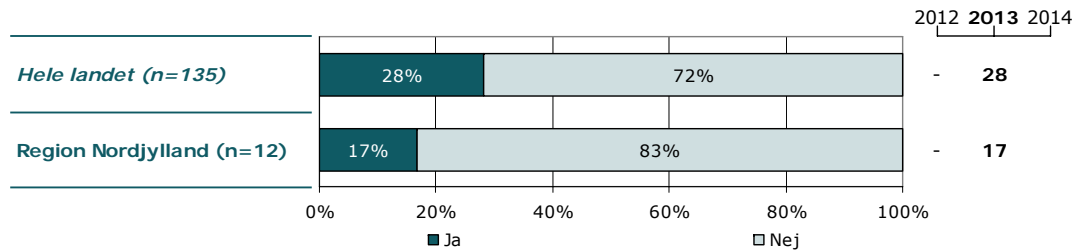
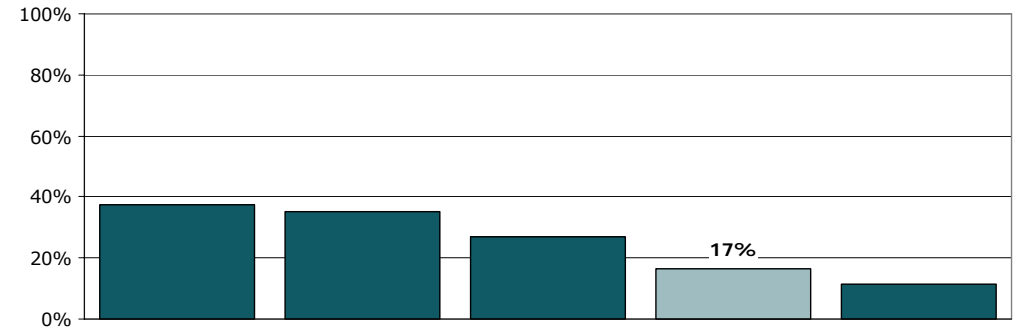
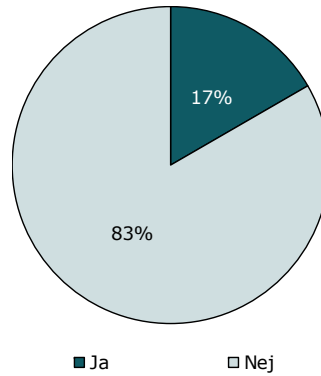
[Andet]*: Ved ikke/ikke relevant

9. Har du fået information om din mulighed for at indberette en fejl?

Tema: Behandlingen

Svar på spørgsmål: 12 (86 %)

Positive svar: Ja



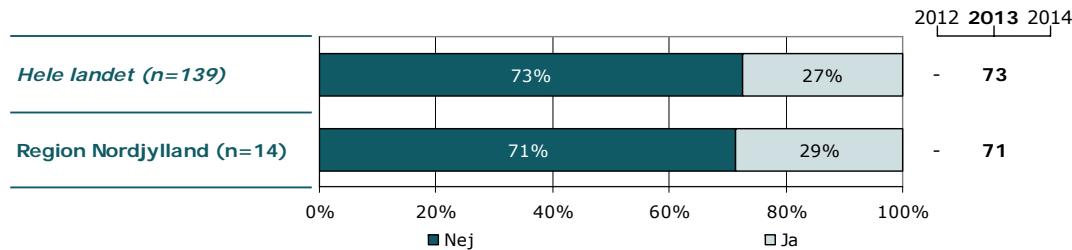
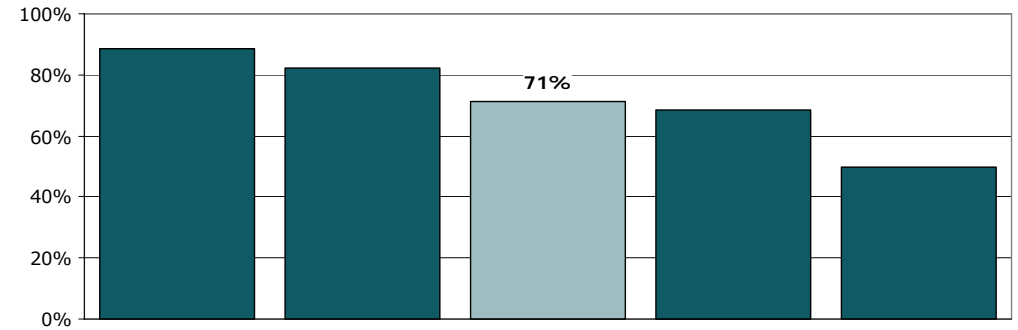
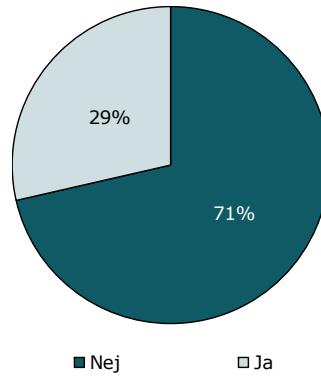
	Ja	Nej	Antal
	%	%	n
Alle	17	83	12
Barnets køn			
Dreng	-	-	3
Pige	11	89	9
Barnets alder			
0 til 6 år	-	-	0
7 til 14 år	17	83	6
15 år eller derover	17	83	6
Indlæggelseslængde			
3 til 7 døgn	-	-	2
8 døgn til 2 mdr.	25	75	8
Over 2 mdr.	-	-	2
Barn indlagt tidligere			
Ja	17	83	6
Nej	17	83	6
Belastning			
Meget/en del belastet	17	83	12
Lidt/slet ikke belastet	-	-	0

10. Har du oplevet, at der skete fejl i forbindelse med dit barns indlæggelse på afsnittet?

Tema: Behandlingen

Svar på spørgsmål: 14 (100 %)

Positive svar: Nej



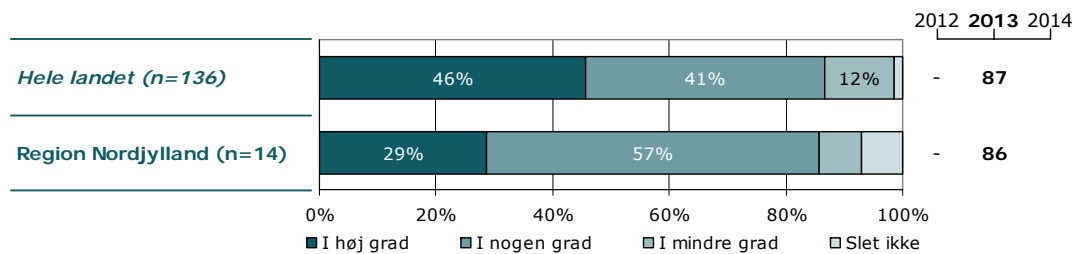
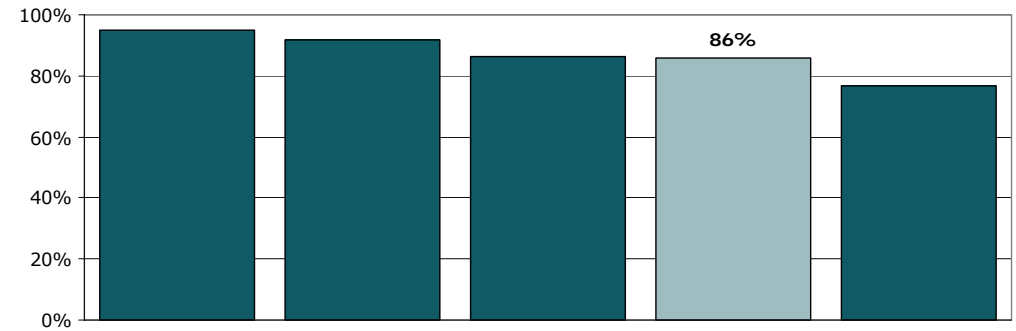
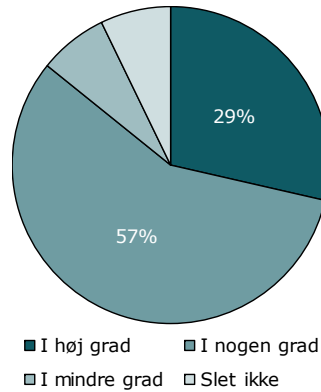
	Nej	Ja	Antal
	%	%	n
Alle	71	29	14
Barnets køn			
Dreng	-	-	4
Pige	60	40	10
Barnets alder			
0 til 6 år	-	-	1
7 til 14 år	86	14	7
15 år eller derover	50	50	6
Indlæggelseslængde			
3 til 7 døgn	-	-	4
8 døgn til 2 mdr.	63	38	8
Over 2 mdr.	-	-	2
Barn indlagt tidligere			
Ja	83	17	6
Nej	63	38	8
Belastning			
Meget/en del belastet	67	33	12
Lidt/slet ikke belastet	-	-	1

12a. Får du de informationer, som du har brug for om dit barns udredning og behandling?

Tema: Information fra personalet

Svar på spørgsmål: 14 (100 %)

Positive svar: I høj grad; I nogen grad



	I høj grad	I nogen grad	I mindre grad	Slet ikke	Antal	[Andet]*
	%	%	%	%	n	n
Alle	29	57	7	7	14	0
Barnets køn						
Dreng	-	-	-	-	4	0
Pige	10	70	10	10	10	0
Barnets alder						
0 til 6 år	-	-	-	-	1	0
7 til 14 år	14	71	0	14	7	0
15 år eller derover	33	50	17	0	6	0
Indlæggelseslængde						
3 til 7 døgn	-	-	-	-	4	0
8 døgn til 2 mdr.	13	63	13	13	8	0
Over 2 mdr.	-	-	-	-	2	0
Barn indlagt tidligere						
Ja	33	50	0	17	6	0
Nej	25	63	13	0	8	0
Belastning						
Meget/en del belastet	17	67	8	8	12	0
Lidt/slet ikke belastet	-	-	-	-	1	0

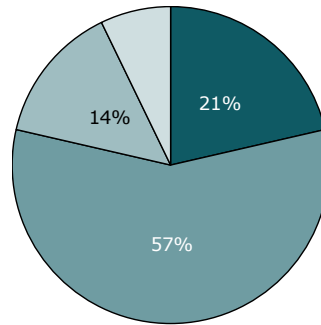
[Andet]*: Ved ikke/ikke relevant

12b. Får du de informationer, som du har brug for om dit barns vanskeligheder og problemer?

Tema: Information fra personalet

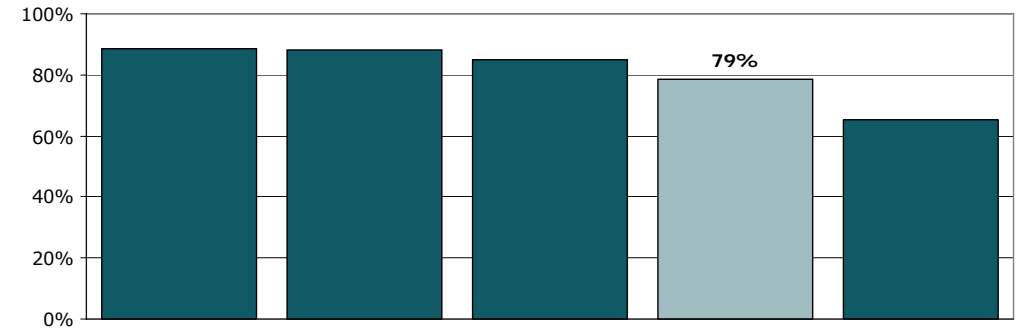
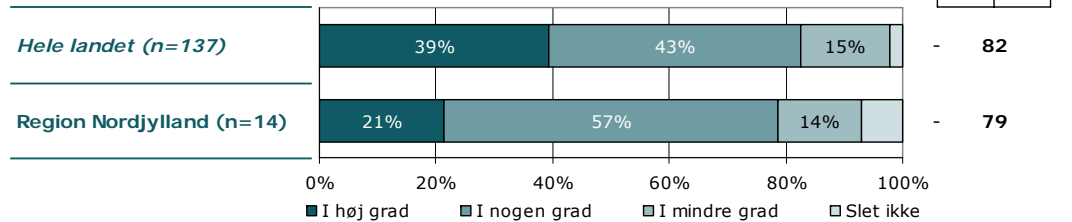
Svar på spørgsmål: 14 (100 %)

Positive svar: I høj grad; I nogen grad



■ I høj grad ■ I nogen grad
■ I mindre grad □ Slet ikke

2012 2013 2014



	I høj grad	I nogen grad	I mindre grad	Slet ikke	Antal	[Andet]*
	%	%	%	%	n	n
Alle	21	57	14	7	14	0
Barnets køn						
Dreng	-	-	-	-	4	0
Pige	10	60	20	10	10	0
Barnets alder						
0 til 6 år	-	-	-	-	1	0
7 til 14 år	14	57	14	14	7	0
15 år eller derover	17	67	17	0	6	0
Indlæggelseslængde						
3 til 7 døgn	-	-	-	-	4	0
8 døgn til 2 mdr.	13	50	25	13	8	0
Over 2 mdr.	-	-	-	-	2	0
Barn indlagt tidligere						
Ja	17	67	0	17	6	0
Nej	25	50	25	0	8	0
Belastning						
Meget/en del belastet	8	67	17	8	12	0
Lidt/slet ikke belastet	-	-	-	-	1	0

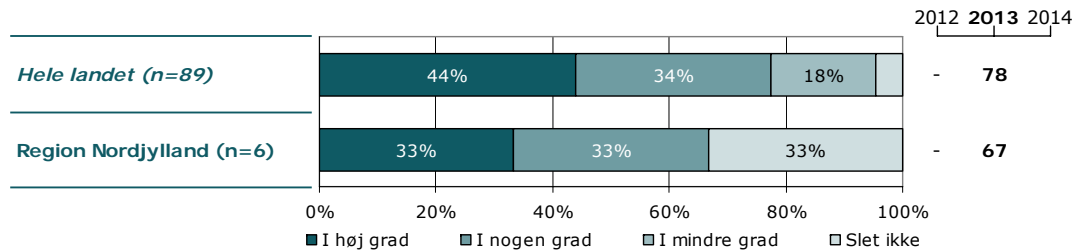
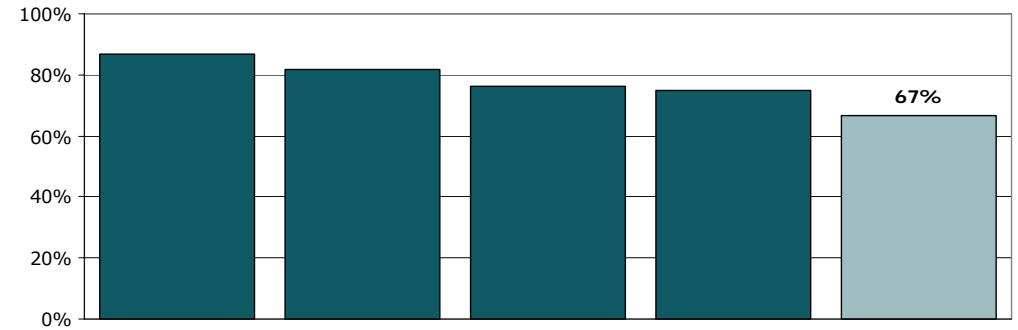
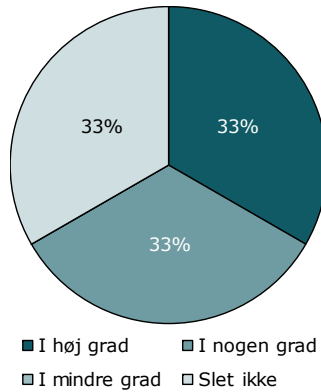
[Andet]*: Ved ikke/ikke relevant

12c. Får du de informationer, som du har brug for om medicinens virkning og eventuelle bivirkninger?

Tema: Information fra personalet

Svar på spørgsmål: 13 (93 %)

Positive svar: I høj grad; I nogen grad



	I høj grad	I nogen grad	I mindre grad	Slet ikke	Antal	[Andet]*
	%	%	%	%	n	n
Alle	33	33	0	33	6	7
Barnets køn						
Dreng	-	-	-	-	2	1
Pige	25	25	0	50	4	6
Barnets alder						
0 til 6 år	-	-	-	-	0	1
7 til 14 år	0	50	0	50	2	4
15 år eller derover	50	25	0	25	4	2
Indlæggelseslængde						
3 til 7 døgn	-	-	-	-	1	2
8 døgn til 2 mdr.	25	25	0	50	4	4
Over 2 mdr.	-	-	-	-	1	1
Barn indlagt tidligere						
Ja	50	25	0	25	4	2
Nej	0	50	0	50	2	5
Belastning						
Meget/en del belastet	33	33	0	33	6	6
Lidt/slet ikke belastet	-	-	-	-	0	1

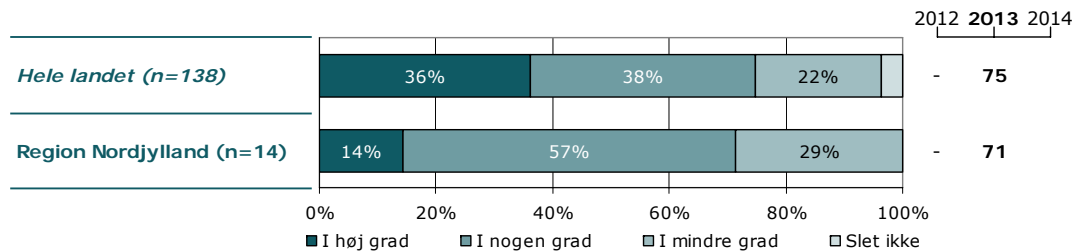
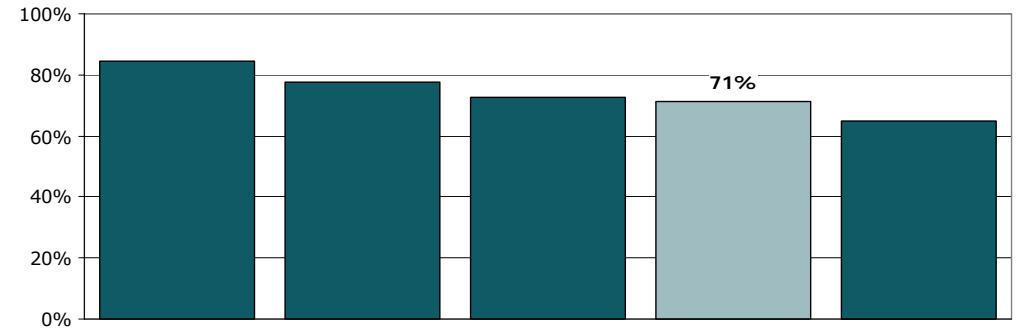
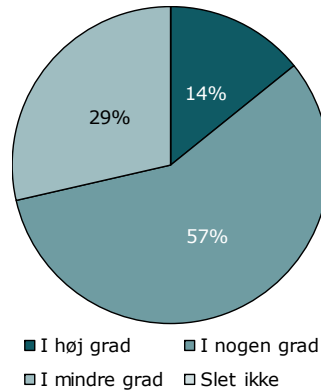
[Andet]*: Ved ikke/ikke relevant

12d. Får du de informationer, som du har brug for om dit barns dagligdag på afsnittet?

Tema: Information fra personalet

Svar på spørgsmål: 14 (100 %)

Positive svar: I høj grad; I nogen grad



	I høj grad	I nogen grad	I mindre grad	Slet ikke	Antal	[Andet]*
	%	%	%	%	n	n
Alle	14	57	29	0	14	0
Barnets køn						
Dreng	-	-	-	-	4	0
Pige	0	60	40	0	10	0
Barnets alder						
0 til 6 år	-	-	-	-	1	0
7 til 14 år	14	71	14	0	7	0
15 år eller derover	17	33	50	0	6	0
Indlæggelseslængde						
3 til 7 døgn	-	-	-	-	4	0
8 døgn til 2 mdr.	13	50	38	0	8	0
Over 2 mdr.	-	-	-	-	2	0
Barn indlagt tidligere						
Ja	17	33	50	0	6	0
Nej	13	75	13	0	8	0
Belastning						
Meget/en del belastet	8	58	33	0	12	0
Lidt/slet ikke belastet	-	-	-	-	1	0

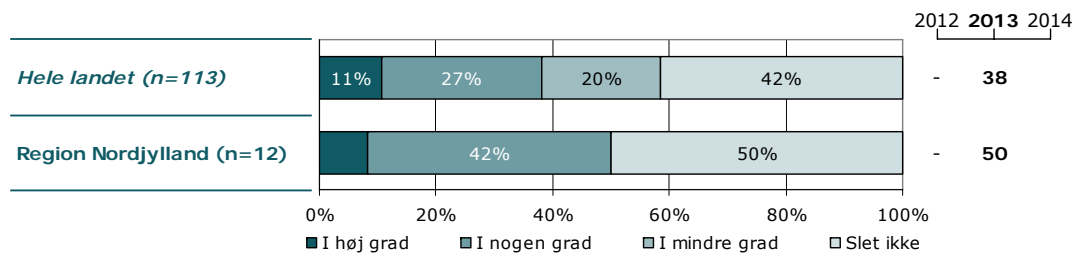
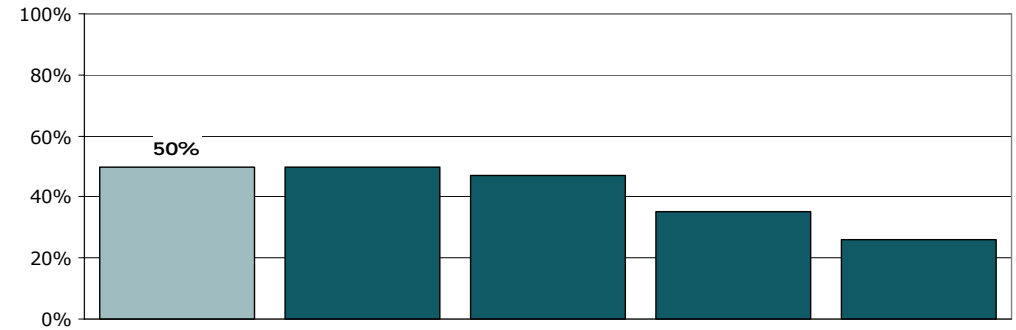
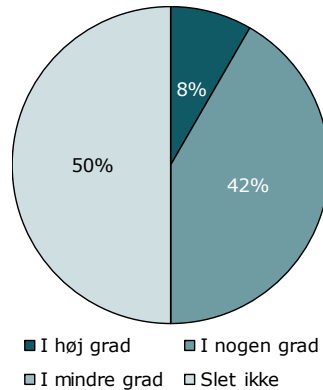
[Andet]*: Ved ikke/ikke relevant

13. Har personalet talt med dig om, hvordan dit barn kan leve sundt?

Tema: Information fra personalet

Svar på spørgsmål: 13 (93 %)

Positive svar: I høj grad; I nogen grad



	I høj grad	I nogen grad	I mindre grad	Slet ikke	Antal	[Andet]*
	%	%	%	%	n	n
Alle	8	42	0	50	12	1
Barnets køn						
Dreng	-	-	-	-	3	0
Pige	0	44	0	56	9	1
Barnets alder						
0 til 6 år	-	-	-	-	1	0
7 til 14 år	0	17	0	83	6	0
15 år eller derover	20	80	0	0	5	1
Indlæggelseslængde						
3 til 7 døgn	-	-	-	-	3	0
8 døgn til 2 mdr.	0	63	0	38	8	0
Over 2 mdr.	-	-	-	-	1	1
Barn indlagt tidligere						
Ja	20	60	0	20	5	1
Nej	0	29	0	71	7	0
Belastning						
Meget/en del belastet	9	45	0	45	11	1
Lidt/slet ikke belastet	-	-	-	-	1	0

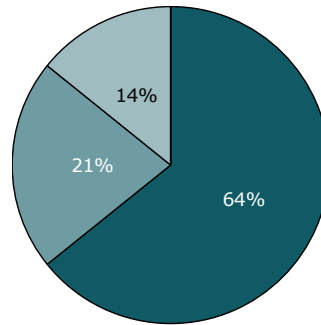
[Andet]*: Ved ikke/ikke relevant

14. Taler personalet til dig på en måde, som du forstår?

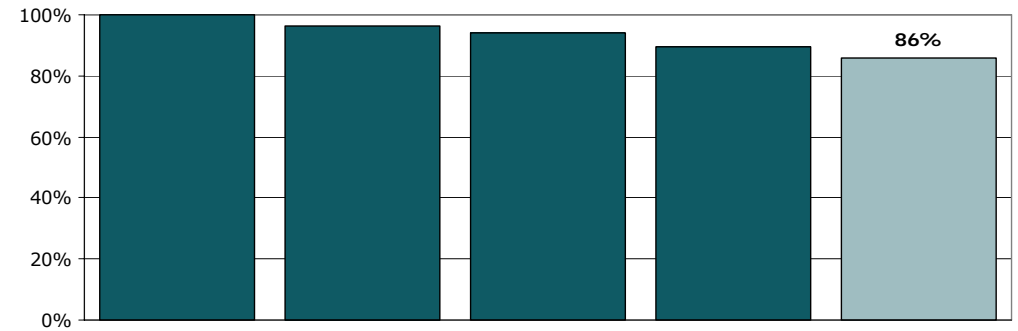
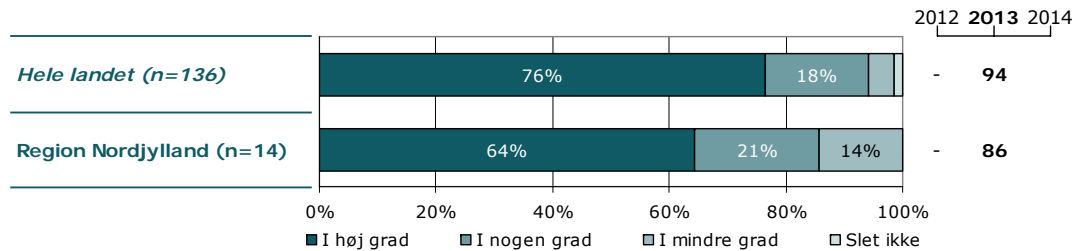
Tema: Information fra personalet

Svar på spørgsmål: 14 (100 %)

Positive svar: I høj grad; I nogen grad



■ I høj grad ■ I nogen grad
■ I mindre grad □ Slet ikke



	I høj grad	I nogen grad	I mindre grad	Slet ikke	Antal	[Andet]*
	%	%	%	%	n	n
Alle	64	21	14	0	14	0
Barnets køn						
Dreng	-	-	-	-	4	0
Pige	70	10	20	0	10	0
Barnets alder						
0 til 6 år	-	-	-	-	1	0
7 til 14 år	71	14	14	0	7	0
15 år eller derover	50	33	17	0	6	0
Indlæggelseslængde						
3 til 7 døgn	-	-	-	-	4	0
8 døgn til 2 mdr.	63	13	25	0	8	0
Over 2 mdr.	-	-	-	-	2	0
Barn indlagt tidligere						
Ja	50	33	17	0	6	0
Nej	75	13	13	0	8	0
Belastning						
Meget/en del belastet	58	25	17	0	12	0
Lidt/slet ikke belastet	-	-	-	-	1	0

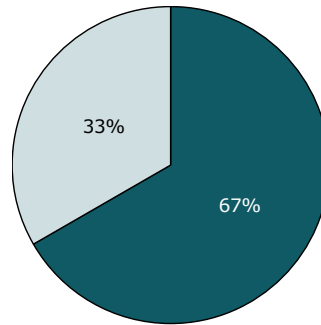
[Andet]*: Ved ikke/ikke relevant

15. Hvordan vurderer du mængden af den skriftlige information, du får på afsnittet?

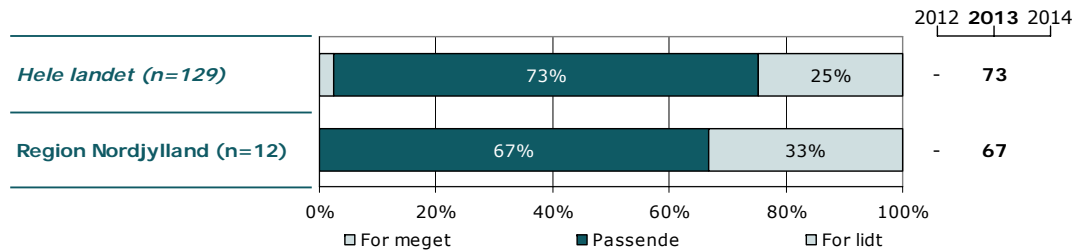
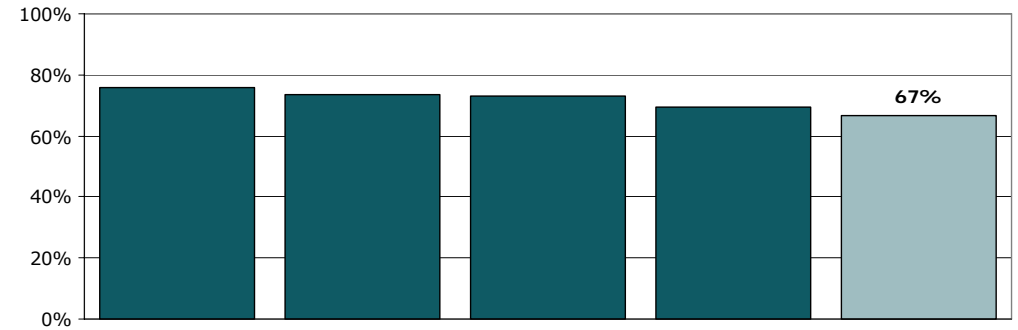
Tema: Information fra personalet

Svar på spørgsmål: 14 (100 %)

Positive svar: Passende



□ For meget ■ Passende □ For lidt



	For meget	Passende	For lidt	Antal	[Andet]*
	%	%	%	n	n
Alle	0	67	33	12	2
Barnets køn					
Dreng	-	-	-	4	0
Pige	0	50	50	8	2
Barnets alder					
0 til 6 år	-	-	-	1	0
7 til 14 år	0	83	17	6	1
15 år eller derover	0	40	60	5	1
Indlæggelseslængde					
3 til 7 døgn	-	-	-	3	1
8 døgn til 2 mdr.	0	57	43	7	1
Over 2 mdr.	-	-	-	2	0
Barn indlagt tidligere					
Ja	0	60	40	5	1
Nej	0	71	29	7	1
Belastning					
Meget/en del belastet	0	60	40	10	2
Lidt/slet ikke belastet	-	-	-	1	0

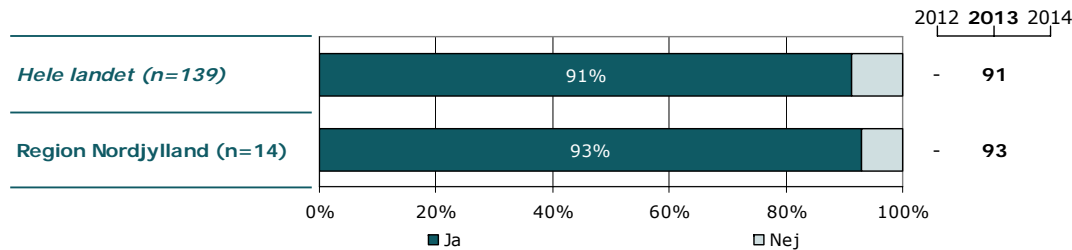
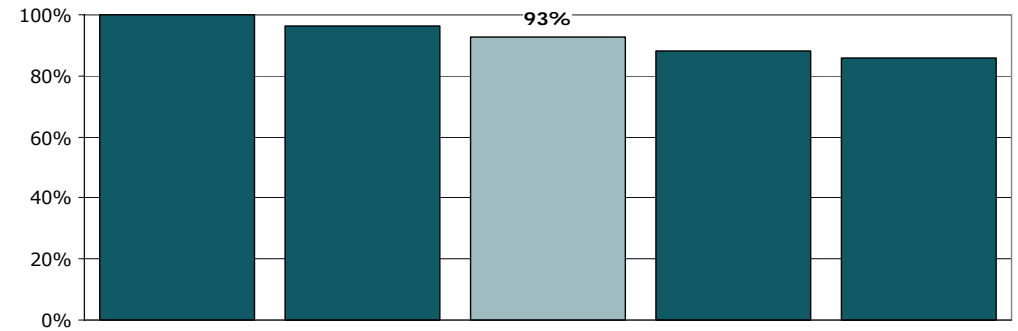
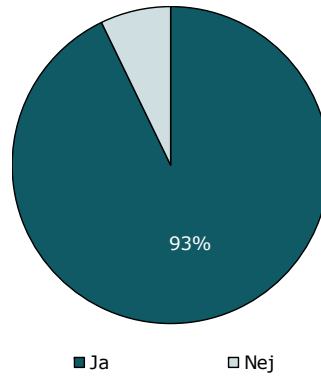
[Andet]*: Ved ikke/ikke relevant

17. Kender du dit barns kontaktperson?

Tema: Organisering af indlæggelsesforløbet

Svar på spørgsmål: 14 (100 %)

Positive svar: Ja



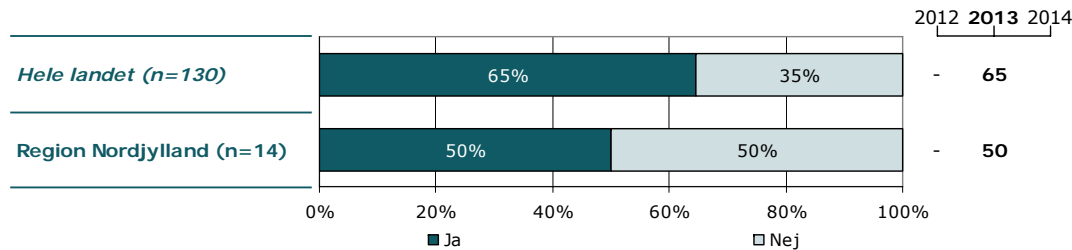
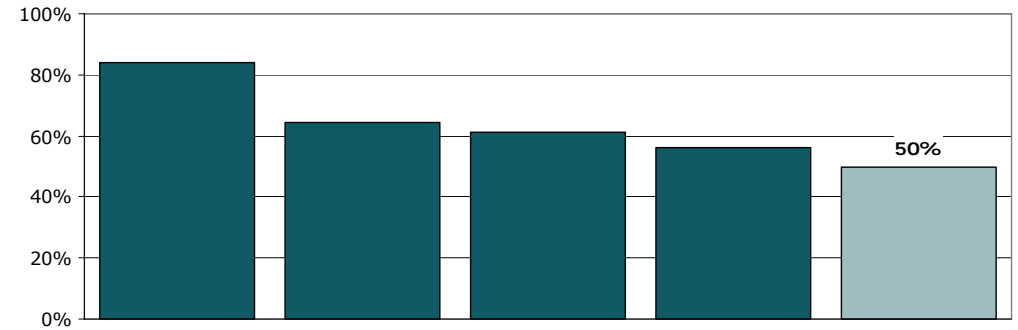
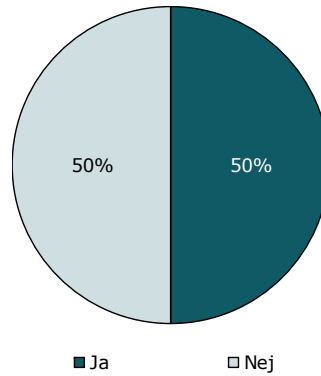
	Ja	Nej	Antal
	%	%	n
Alle	93	7	14
Barnets køn			
Dreng	-	-	4
Pige	90	10	10
Barnets alder			
0 til 6 år	-	-	1
7 til 14 år	100	0	7
15 år eller derover	100	0	6
Indlæggelseslængde			
3 til 7 døgn	-	-	4
8 døgn til 2 mdr.	100	0	8
Over 2 mdr.	-	-	2
Barn indlagt tidligere			
Ja	100	0	6
Nej	88	13	8
Belastning			
Meget/en del belastet	100	0	12
Lidt/slet ikke belastet	-	-	1

18. Har du talt med personalet om dine forventninger til indlæggelsesforløbet?

Tema: Organisering af indlæggelsesforløbet

Svar på spørgsmål: 14 (100 %)

Positive svar: Ja



	Ja	Nej	Antal	[Andet]*
	%	%	n	n
Alle	50	50	14	0
Barnets køn				
Dreng	-	-	4	0
Pige	40	60	10	0
Barnets alder				
0 til 6 år	-	-	1	0
7 til 14 år	57	43	7	0
15 år eller derover	50	50	6	0
Indlæggelseslængde				
3 til 7 døgn	-	-	4	0
8 døgn til 2 mdr.	63	38	8	0
Over 2 mdr.	-	-	2	0
Barn indlagt tidligere				
Ja	67	33	6	0
Nej	38	63	8	0
Belastning				
Meget/en del belastet	50	50	12	0
Lidt/slet ikke belastet	-	-	1	0

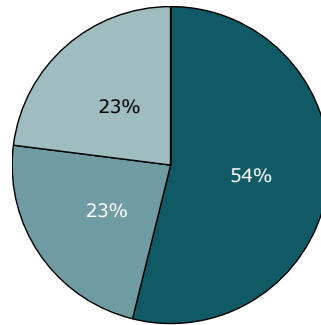
[Andet]*: Ved ikke/ikke relevant

19. Er personalet godt forberedt til planlagte samtaler?

Tema: Organisering af indlæggelsesforløbet

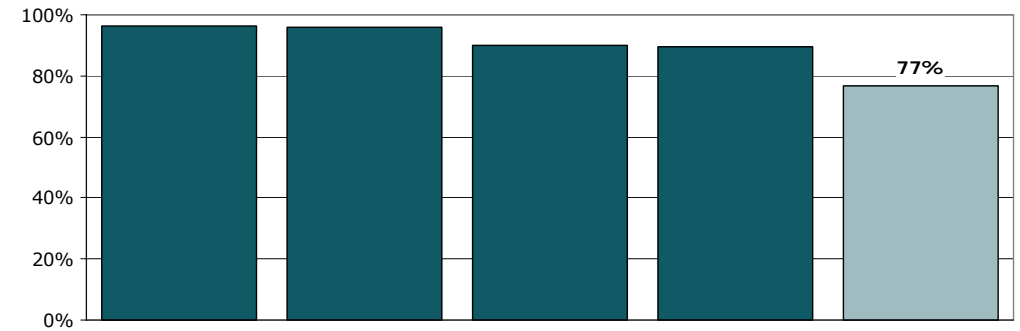
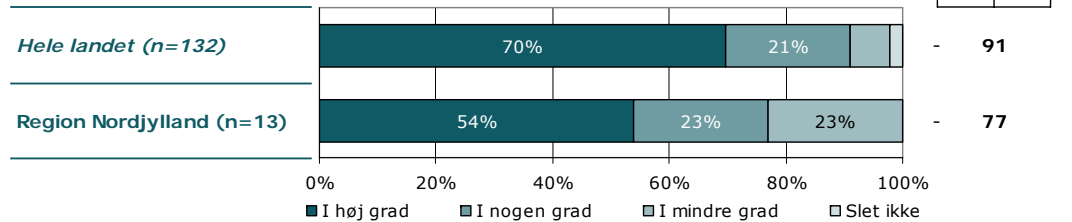
Svar på spørgsmål: 14 (100 %)

Positive svar: I høj grad; I nogen grad



■ I høj grad ■ I nogen grad
■ I mindre grad □ Slet ikke

2012 2013 2014



	I høj grad	I nogen grad	I mindre grad	Slet ikke	Antal	[Andet]*
	%	%	%	%	n	n
Alle	54	23	23	0	13	1
Barnets køn						
Dreng	-	-	-	-	4	0
Pige	44	22	33	0	9	1
Barnets alder						
0 til 6 år	-	-	-	-	1	0
7 til 14 år	67	17	17	0	6	1
15 år eller derover	50	17	33	0	6	0
Indlæggelseslængde						
3 til 7 døgn	-	-	-	-	3	1
8 døgn til 2 mdr.	63	13	25	0	8	0
Over 2 mdr.	-	-	-	-	2	0
Barn indlagt tidligere						
Ja	50	17	33	0	6	0
Nej	57	29	14	0	7	1
Belastning						
Meget/en del belastet	55	18	27	0	11	1
Lidt/slet ikke belastet	-	-	-	-	1	0

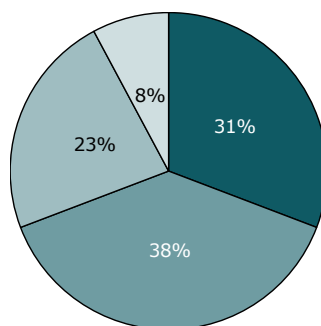
[Andet]*: Ved ikke/ikke relevant

20. Er det tydeligt for dig, hvad afsnittet forventer af dig som pårørende?

Tema: Organisering af indlæggelsesforløbet

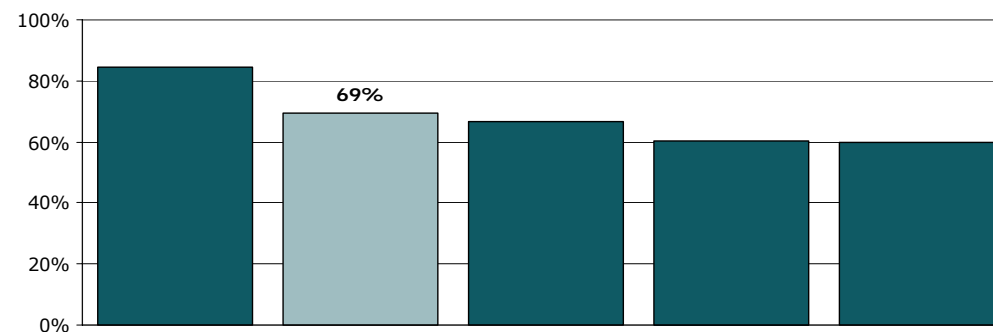
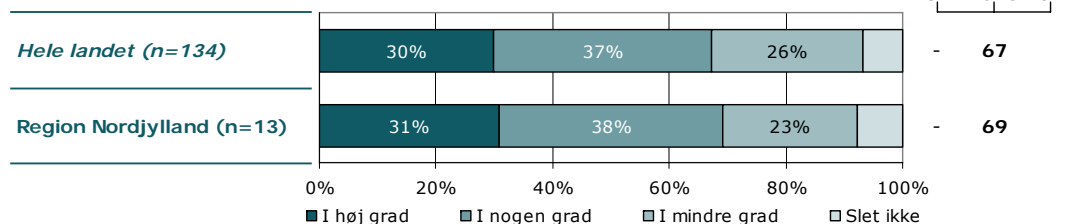
Svar på spørgsmål: 14 (100 %)

Positive svar: I høj grad; I nogen grad



■ I høj grad ■ I nogen grad
■ I mindre grad ■ Slet ikke

2012 2013 2014



	I høj grad	I nogen grad	I mindre grad	Slet ikke	Antal	[Andet]*
	%	%	%	%	n	n
Alle	31	38	23	8	13	1
Barnets køn						
Dreng	-	-	-	-	4	0
Pige	11	44	33	11	9	1
Barnets alder						
0 til 6 år	-	-	-	-	0	1
7 til 14 år	29	57	0	14	7	0
15 år eller derover	33	17	50	0	6	0
Indlæggelseslængde						
3 til 7 døgn	-	-	-	-	3	1
8 døgn til 2 mdr.	25	25	38	13	8	0
Over 2 mdr.	-	-	-	-	2	0
Barn indlagt tidligere						
Ja	33	33	17	17	6	0
Nej	29	43	29	0	7	1
Belastning						
Meget/en del belastet	25	42	25	8	12	0
Lidt/slet ikke belastet	-	-	-	-	0	1

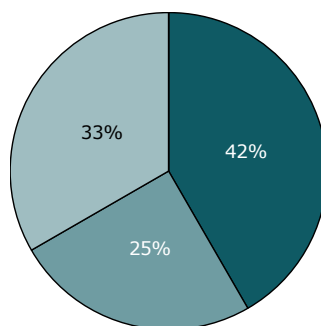
[Andet]*: Ved ikke/ikke relevant

21. Oplever du, at dit barns kontaktperson tager særligt ansvar for dit barns udredning og behandling?

Tema: Organisering af indlæggelsesforløbet

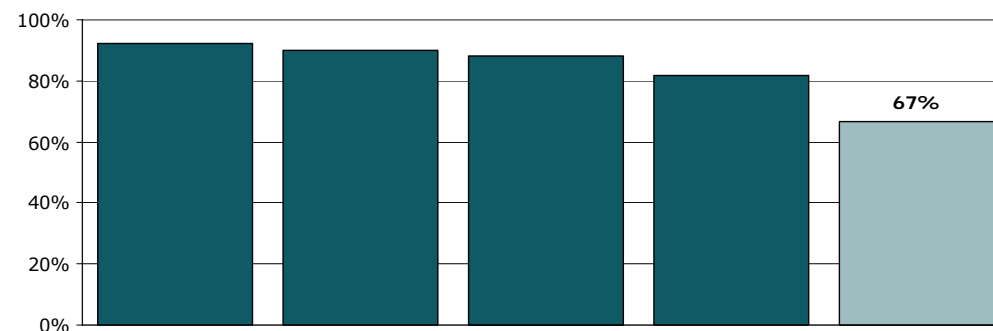
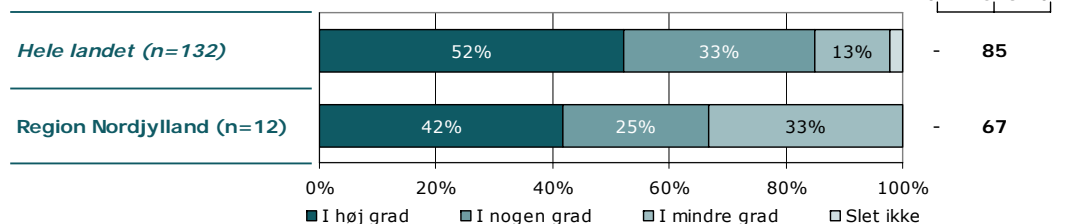
Svar på spørgsmål: 14 (100 %)

Positive svar: I høj grad; I nogen grad



■ I høj grad ■ I nogen grad
■ I mindre grad □ Slet ikke

2012 2013 2014



	I høj grad	I nogen grad	I mindre grad	Slet ikke	Antal	[Andet]*
	%	%	%	%	n	n
Alle	42	25	33	0	12	2
Barnets køn						
Dreng	-	-	-	-	4	0
Pige	25	25	50	0	8	2
Barnets alder						
0 til 6 år	-	-	-	-	0	1
7 til 14 år	33	33	33	0	6	1
15 år eller derover	50	17	33	0	6	0
Indlæggelseslængde						
3 til 7 døgn	-	-	-	-	3	1
8 døgn til 2 mdr.	29	29	43	0	7	1
Over 2 mdr.	-	-	-	-	2	0
Barn indlagt tidligere						
Ja	40	40	20	0	5	1
Nej	43	14	43	0	7	1
Belastning						
Meget/en del belastet	36	27	36	0	11	1
Lidt/slet ikke belastet	-	-	-	-	0	1

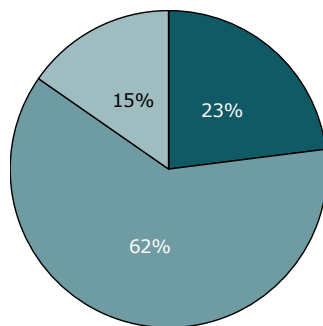
[Andet]*: Ved ikke/kender ikke kontaktperson

26. Hvordan vurderer du, at dit barns samlede udrednings- og behandlingsforløb er tilrettelagt?

Tema: Hele psykiatrien

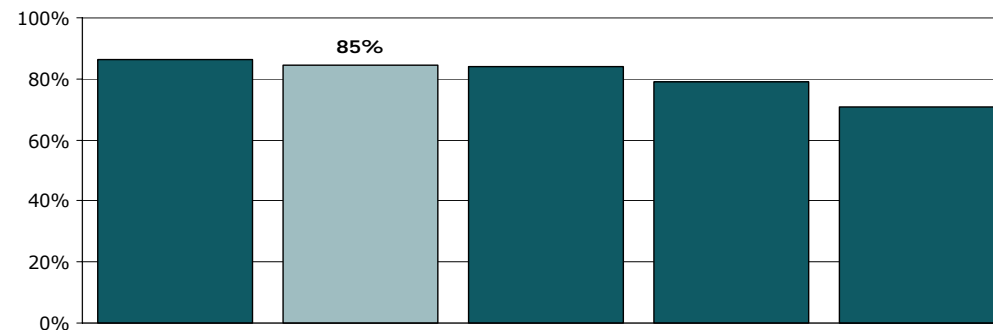
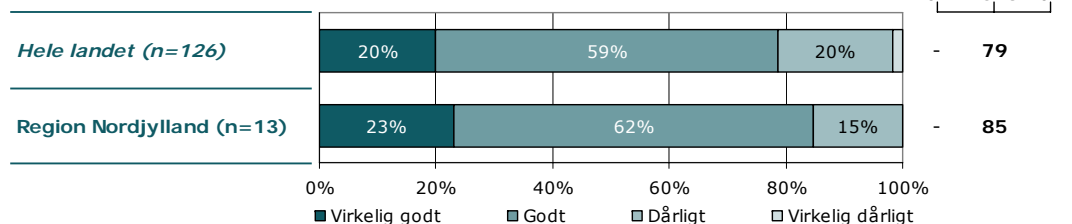
Svar på spørgsmål: 14 (100 %)

Positive svar: Virkelig godt, Godt



■ Virkelig godt ■ Godt
□ Dårligt □ Virkelig dårligt

2012 2013 2014



	Virkelig godt	Godt	Dårligt	Virkelig dårligt	Antal	[Andet]*
	%	%	%	%	n	n
Alle	23	62	15	0	13	1
Barnets køn						
Dreng	-	-	-	-	4	0
Pige	11	67	22	0	9	1
Barnets alder						
0 til 6 år	-	-	-	-	1	0
7 til 14 år	29	57	14	0	7	0
15 år eller derover	20	60	20	0	5	1
Indlæggelseslængde						
3 til 7 døgn	-	-	-	-	4	0
8 døgn til 2 mdr.	14	57	29	0	7	1
Over 2 mdr.	-	-	-	-	2	0
Barn indlagt tidligere						
Ja	20	60	20	0	5	1
Nej	25	63	13	0	8	0
Belastning						
Meget/en del belastet	18	64	18	0	11	1
Lidt/slet ikke belastet	-	-	-	-	1	0

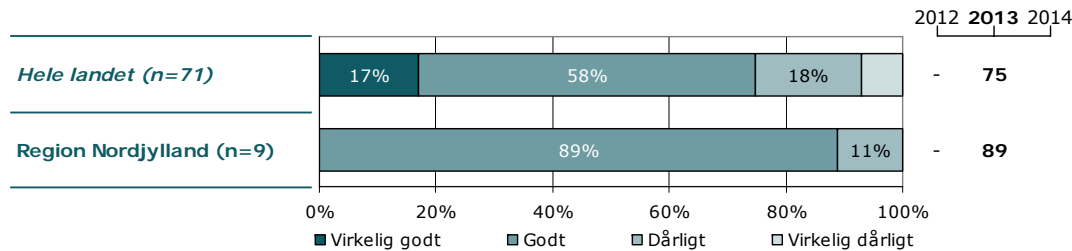
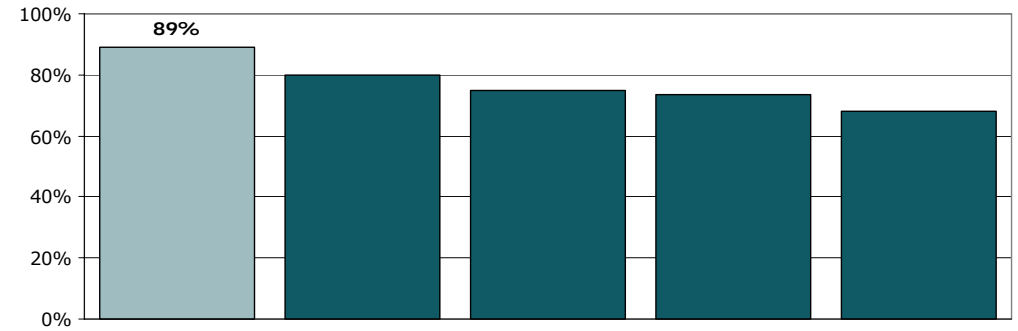
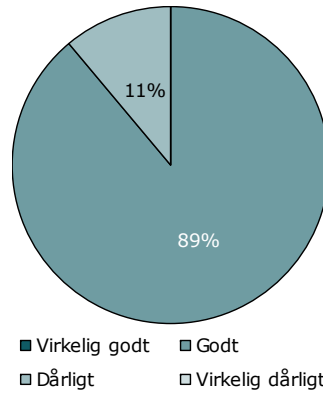
[Andet]*: Ved ikke/ikke relevant

27a. Hvordan oplever du, at samarbejdet er mellem daginstitution/skole/uddannelsessted og afsnittet?

Tema: Hele psykiatrien

Svar på spørgsmål: 12 (86 %)

Positive svar: Virkelig godt, Godt



	Virkelig godt	Godt	Dårligt	Virkelig dårligt	Antal	[Andet]*
	%	%	%	%	n	n
Alle	0	89	11	0	9	3
Barnets køn						
Dreng	-	-	-	-	3	0
Pige	0	83	17	0	6	3
Barnets alder						
0 til 6 år	-	-	-	-	1	0
7 til 14 år	0	100	0	0	3	3
15 år eller derover	0	80	20	0	5	0
Indlæggelseslængde						
3 til 7 døgn	-	-	-	-	2	1
8 døgn til 2 mdr.	0	80	20	0	5	2
Over 2 mdr.	-	-	-	-	2	0
Barn indlagt tidligere						
Ja	0	100	0	0	4	1
Nej	0	80	20	0	5	2
Belastning						
Meget/en del belastet	0	88	13	0	8	3
Lidt/slet ikke belastet	-	-	-	-	1	0

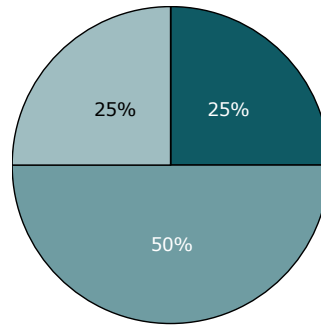
[Andet]*: Ved ikke/ikke relevant

27b. Hvordan oplever du, at samarbejdet er mellem socialforvaltning/PPR og afsnittet?

Tema: Hele psykiatrien

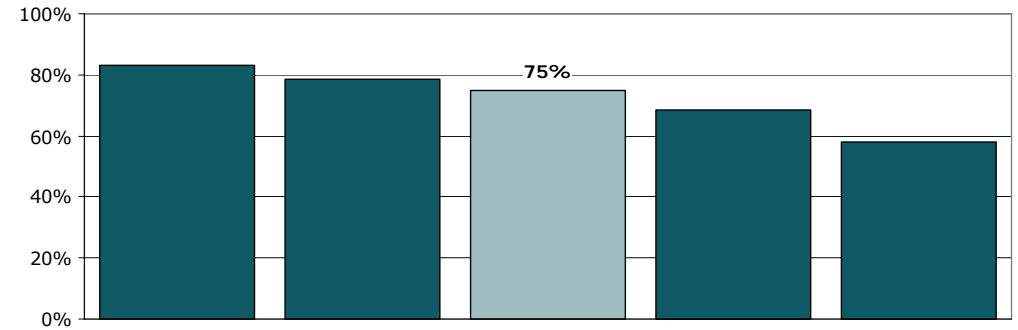
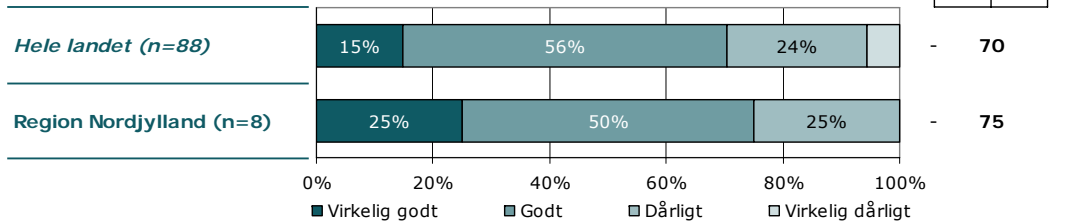
Svar på spørgsmål: 13 (93 %)

Positive svar: Virkelig godt, Godt



■ Virkelig godt ■ Godt
□ Dårligt □ Virkelig dårligt

2012 2013 2014



	Virkelig godt	Godt	Dårligt	Virkelig dårligt	Antal	[Andet]*
	%	%	%	%	n	n
Alle	25	50	25	0	8	5
Barnets køn						
Dreng	-	-	-	-	4	0
Pige	0	50	50	0	4	5
Barnets alder						
0 til 6 år	-	-	-	-	1	0
7 til 14 år	33	33	33	0	3	4
15 år eller derover	25	50	25	0	4	1
Indlæggelseslængde						
3 til 7 døgn	-	-	-	-	3	1
8 døgn til 2 mdr.	0	50	50	0	4	3
Over 2 mdr.	-	-	-	-	1	1
Barn indlagt tidligere						
Ja	33	33	33	0	3	2
Nej	20	60	20	0	5	3
Belastning						
Meget/en del belastet	17	50	33	0	6	5
Lidt/slet ikke belastet	-	-	-	-	1	0

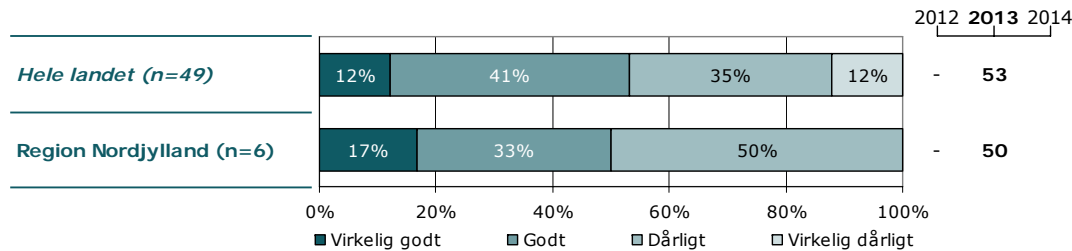
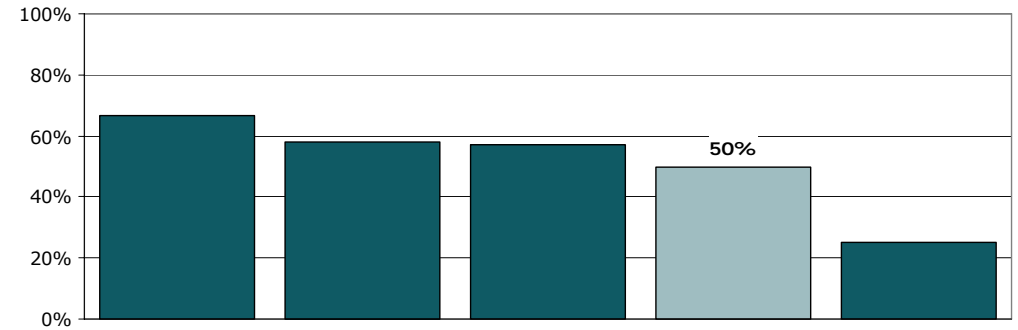
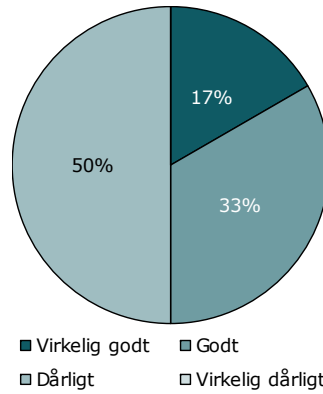
[Andet]*: Ved ikke/ikke relevant

27c. Hvordan oplever du, at samarbejdet er mellem praktiserende læge og afsnittet?

Tema: Hele psykiatrien

Svar på spørgsmål: 13 (93 %)

Positive svar: Virkelig godt, Godt



	Virkelig godt	Godt	Dårligt	Virkelig dårligt	Antal	[Andet]*
	%	%	%	%	n	n
Alle	17	33	50	0	6	7
Barnets køn						
Dreng	-	-	-	-	3	1
Pige	0	33	67	0	3	6
Barnets alder						
0 til 6 år	-	-	-	-	1	0
7 til 14 år	50	0	50	0	2	5
15 år eller derover	0	67	33	0	3	2
Indlæggelseslængde						
3 til 7 døgn	-	-	-	-	3	1
8 døgn til 2 mdr.	0	50	50	0	2	5
Over 2 mdr.	-	-	-	-	1	1
Barn indlagt tidligere						
Ja	0	100	0	0	1	4
Nej	20	20	60	0	5	3
Belastning						
Meget/en del belastet	0	50	50	0	4	7
Lidt/slet ikke belastet	-	-	-	-	1	0

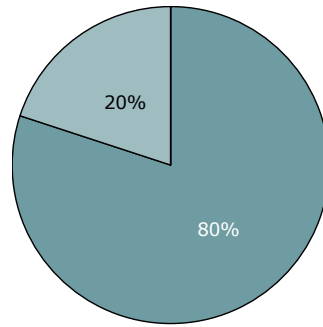
[Andet]*: Ved ikke/ikke relevant

27d. Hvordan oplever du, at samarbejdet er mellem ambulatoriet og afsnittet?

Tema: Hele psykiatrien

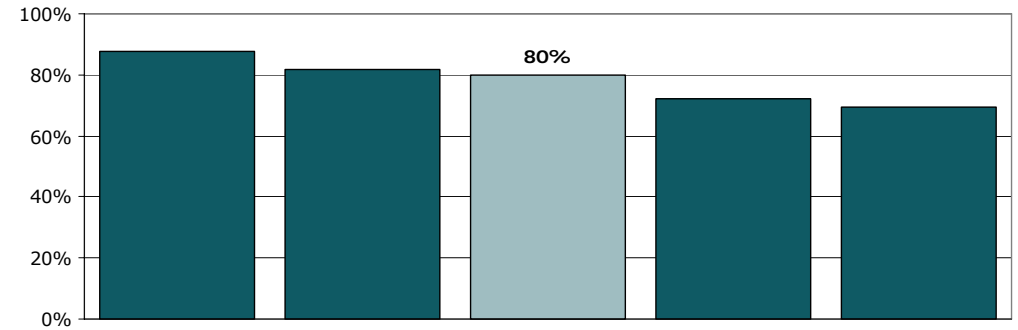
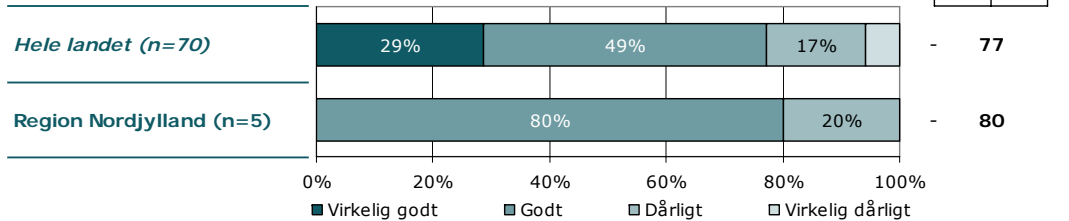
Svar på spørgsmål: 11 (79 %)

Positive svar: Virkelig godt, Godt



■ Virkelig godt ■ Godt
□ Dårligt □ Virkelig dårligt

2012 2013 2014



	Virkelig godt	Godt	Dårligt	Virkelig dårligt	Antal	[Andet]*
	%	%	%	%	n	n
Alle	0	80	20	0	5	6
Barnets køn						
Dreng	-	-	-	-	2	1
Pige	0	67	33	0	3	5
Barnets alder						
0 til 6 år	-	-	-	-	0	1
7 til 14 år	0	100	0	0	1	4
15 år eller derover	0	75	25	0	4	1
Indlæggelseslængde						
3 til 7 døgn	-	-	-	-	1	2
8 døgn til 2 mdr.	0	67	33	0	3	3
Over 2 mdr.	-	-	-	-	1	1
Barn indlagt tidligere						
Ja	-	-	-	-	2	2
Nej	0	67	33	0	3	4
Belastning						
Meget/en del belastet	0	80	20	0	5	5
Lidt/slet ikke belastet	-	-	-	-	0	1

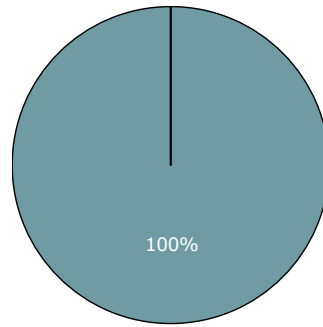
[Andet]*: Ved ikke/ikke relevant

27e. Hvordan oplever du, at samarbejdet er mellem opholdssted/bosted og afsnittet?

Tema: Hele psykiatrien

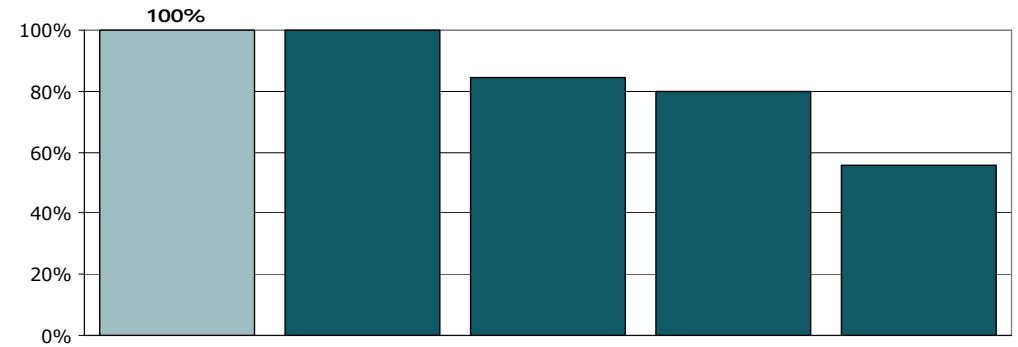
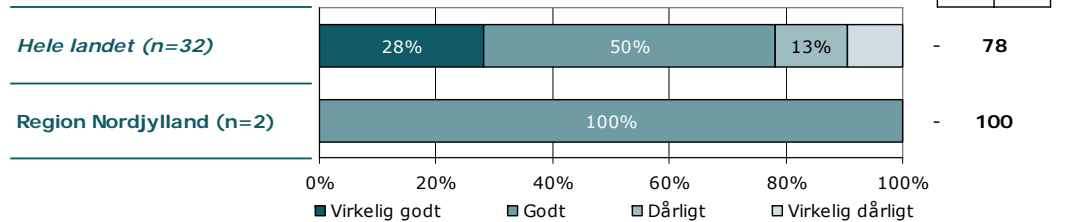
Svar på spørgsmål: 9 (64 %)

Positive svar: Virkelig godt, Godt



■ Virkelig godt ■ Godt
□ Dårligt □ Virkelig dårligt

2012 2013 2014



	Virkelig godt	Godt	Dårligt	Virkelig dårligt	Antal	[Andet]*
	%	%	%	%	n	n
Alle	0	100	0	0	2	7
Barnets køn						
Dreng	-	-	-	-	2	1
Pige	0	0	0	0	0	6
Barnets alder						
0 til 6 år	-	-	-	-	0	1
7 til 14 år	0	100	0	0	1	4
15 år eller derover	-	-	-	-	1	2
Indlæggelseslængde						
3 til 7 døgn	-	-	-	-	1	2
8 døgn til 2 mdr.	-	-	-	-	0	4
Over 2 mdr.	-	-	-	-	1	1
Barn indlagt tidligere						
Ja	-	-	-	-	1	3
Nej	0	100	0	0	1	4
Belastning						
Meget/en del belastet	0	100	0	0	2	6
Lidt/slet ikke belastet	-	-	-	-	0	1

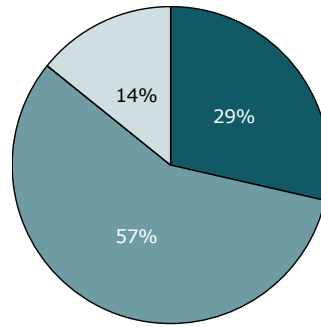
[Andet]*: Ved ikke/ikke relevant

28. Har dit barns flytning mellem forskellige dag- og døgnafsnit i psykiatrien været godt tilrettelagt?

Tema: Hele psykiatrien

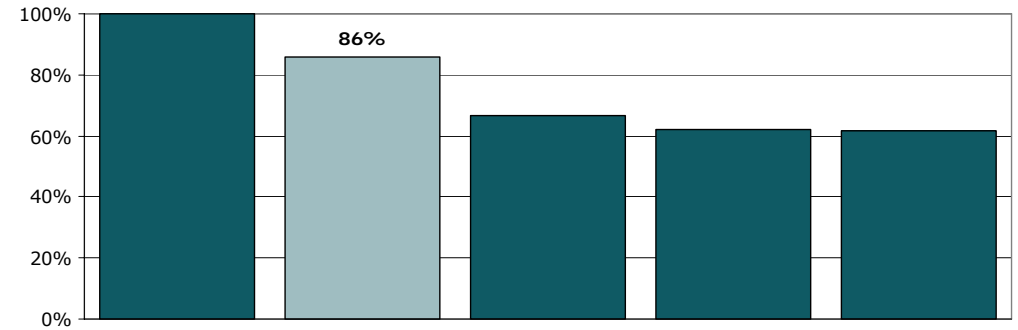
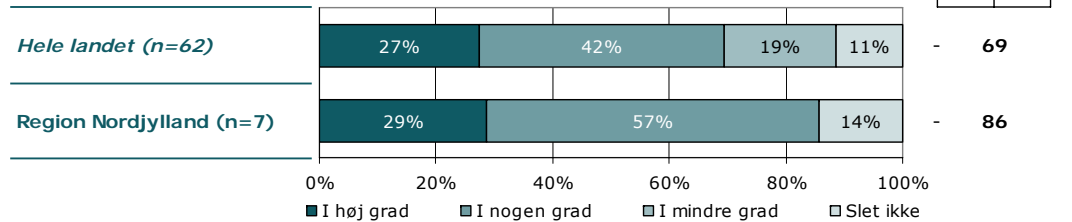
Svar på spørgsmål: 13 (93 %)

Positive svar: I høj grad; I nogen grad



■ I høj grad ■ I nogen grad
■ I mindre grad □ Slet ikke

2012 2013 2014



	I høj grad	I nogen grad	I mindre grad	Slet ikke	Antal	[Andet]*
	%	%	%	%	n	n
Alle	29	57	0	14	7	6
Barnets køn						
Dreng	-	-	-	-	2	1
Pige	20	60	0	20	5	5
Barnets alder						
0 til 6 år	-	-	-	-	0	1
7 til 14 år	0	75	0	25	4	2
15 år eller derover	67	33	0	0	3	3
Indlæggelseslængde						
3 til 7 døgn	-	-	-	-	1	2
8 døgn til 2 mdr.	20	60	0	20	5	3
Over 2 mdr.	-	-	-	-	1	1
Barn indlagt tidligere						
Ja	50	25	0	25	4	2
Nej	0	100	0	0	3	4
Belastning						
Meget/en del belastet	29	57	0	14	7	5
Lidt/slet ikke belastet	-	-	-	-	0	1

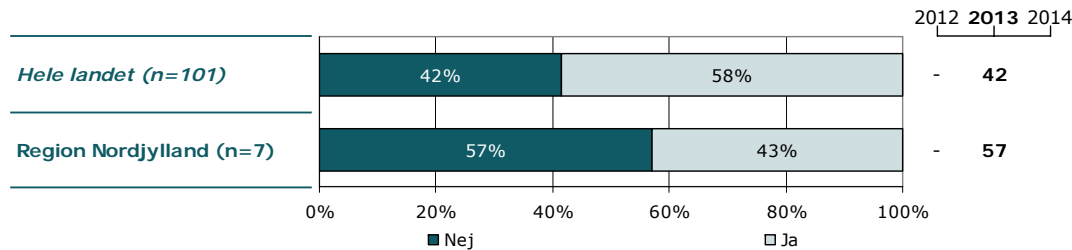
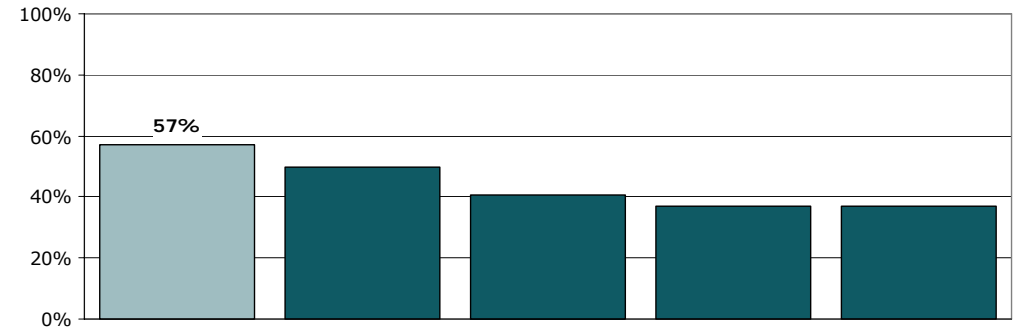
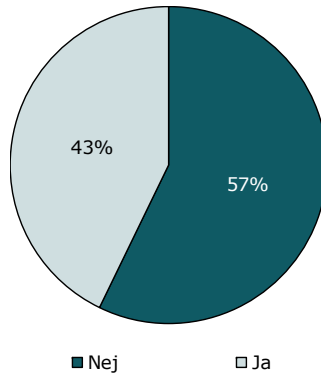
[Andet]*: Ved ikke/ikke relevant

30. Mangler du tilbud til dit barn eller til dig som forælder til et barn i psykiatrien?

Tema: Hele psykiatrien

Svar på spørgsmål: 12 (86 %)

Positive svar: Nej



	Nej	Ja	Antal	[Andet]*
	%	%	n	n
Alle	57	43	7	5
Barnets køn				
Dreng	-	-	2	1
Pige	60	40	5	4
Barnets alder				
0 til 6 år	-	-	0	1
7 til 14 år	75	25	4	2
15 år eller derover	33	67	3	2
Indlæggelseslængde				
3 til 7 døgn	-	-	2	1
8 døgn til 2 mdr.	50	50	4	3
Over 2 mdr.	-	-	1	1
Barn indlagt tidligere				
Ja	25	75	4	1
Nej	100	0	3	4
Belastning				
Meget/en del belastet	57	43	7	4
Lidt/slet ikke belastet	-	-	0	1

[Andet]*: Ved ikke/ikke relevant

Ønsker du at vide mere?

På psykiatriundersogelser.dk kan du læse mere om LUP-psykiatri.

På hjemmesiden er det muligt at se spørgeskemaer, oversigt over spørgsmål med relevans for Den Danske Kvalitetsmodel, undersøgelseskoncept, tidsplan m.v.

Her kan du blandt andet også finde kontaktoplysninger på de regionale koordinatore samt de medarbejdere i CFK, som er involveret i undersøgelserne.

Du kan også nemt blive guidet videre til rapporten med nationale resultater samt regionale rapporter, der findes på sundhed.dk.