

---

LUP Psykiatri 2013

---

Regional rapport

Indlagte patienter

Region Nordjylland

13-05-2014



## Indledning

I efteråret 2013 blev indlagte patienter i en spørgeskemaundersøgelse spurgt om deres oplevelse af kontakten med psykiatrien.

Denne rapport beskriver patienternes svar inden for denne region.

### Formål

Formålet med undersøgelsen er at bidrage med viden om patienternes oplevelser af kvalitet i psykiatrien på afsnits-, afdelings-, regions- og landsniveau.

Foruden de nationale spørgsmål har regionerne mulighed for at stille op til fire regionale spørgsmål.

### Baggrund

Der er tale om en landsdækkende undersøgelse, som gennemføres på vegne af de fem regioner og Danske Regioner.

Patientundersøgelserne gennemføres årligt og omfatter indlagte og ambulante patienter inden for henholdsvis voksenpsykiatrien og børne- og ungdomspsykiatrien på landets offentlige psykiatriske hospitaler.

Hvert år gennemføres der ligeledes forældreundersøgelser på henholdsvis ambulatorier og dag- eller døgnafsnit i børne- og ungdomspsykiatrien.

Hvert tredje år gennemføres der desuden landsdækkende undersøgelser af pårørendeoplevelser inden for voksenpsykiatrien.

Der har eksisteret landsdækkende undersøgelser af patient- og pårørendeoplevelser i psykiatrien siden 2004.

### Rapportens opbygning

Rapporten har følgende opbygning:

- Indledning
- Datagrundlag
- Overordnet gennemgang af spørgsmålene
- Gennemgang af de enkelte spørgsmål

I den overordnede gennemgang af spørgsmålene er det blandt andet muligt at sammenligne regionens resultater på de enkelte spørgsmål inddelt i temaer med landsresultatet.

På baggrund af undersøgelsesresultaterne fremhæves desuden fem spørgsmål, der rummer umiddelbare forbedringsmuligheder, og fem spørgsmål, hvor fastholdelse af stor patienttilfredshed er vigtig i forhold til patienternes samlede indtryk af psykiatrien.

I den efterfølgende gennemgang af de enkelte spørgsmål præsenteres regionens resultater på afdelingsniveau.

Spørgsmålene om patienternes samlede indtryk vises før de øvrige temaer i spørgeskemaet. Eventuelle regionale spørgsmål præsenteres til sidst.

Hvor det er muligt, bliver resultaterne sammenlignet med resultaterne fra 2012.

### Rapporter på flere niveauer

Der er udarbejdet rapporter på afsnits-, afdelings- og regionsniveau. På landsniveau er der desuden udarbejdet en samlet tværgående eksplorativ landsrapport.

### Organisering

Projektledelsen af undersøgelsen varetages af CFK - Folkesundhed og Kvalitetsudvikling i Region Midtjylland, der sammen med Enhed for Evaluering og Brugerrinddragelse i Region Hovedstaden udgør projektsekretariatet.

Styregruppen for undersøgelsen er Temagruppen for Kvalitet. Derudover er der nedsat en kompetenceenhed bestående af et medlem fra hver af de fem regioner, Danske Regioner samt CFK.

## Datagrundlag

Personalet udleverede, i perioden 3. september til og med 28. oktober 2013, personligt spørgeskemaer til patienter, som blev udskrevet fra et afsnit i psykiatrien.

Afdelinger med færre end ti udleverede spørgeskemaer eller mindre end fem besvarelser får ikke rapporteret deres resultater på afdelingsniveau. Resultater fra disse afdelinger vil dog indgå i resultaterne på højere niveauer.

### Datagrundlag

Udleverede spørgeskemaer	330
Besvarede spørgeskemaer	224
Regionens svarprocent	68

### Signalement af svarpersonerne

	Antal	Procent
	n	%
<b>Alle</b>	<b>224</b>	<b>100</b>
<b>Køn</b>		
Mand	94	42
Kvinde	128	58
<b>Aldersgruppe</b>		
18 til 39 år	103	46
40 til 59 år	87	39
60 år eller derover	32	14
<b>Indlæggelseslængde</b>		
Under 1 uge	65	31
1 til 4 uger	78	38
Over 4 uger	64	31
<b>Diagnose</b>		
F20-29	71	33
F30-39	67	31
F40-49	12	6
F60-69	21	10
Andet	47	22

## Patienternes samlede indtryk

Figurene til højre viser patienternes samlede indtryk fordelt på køn, alder og indlæggelseslængde.

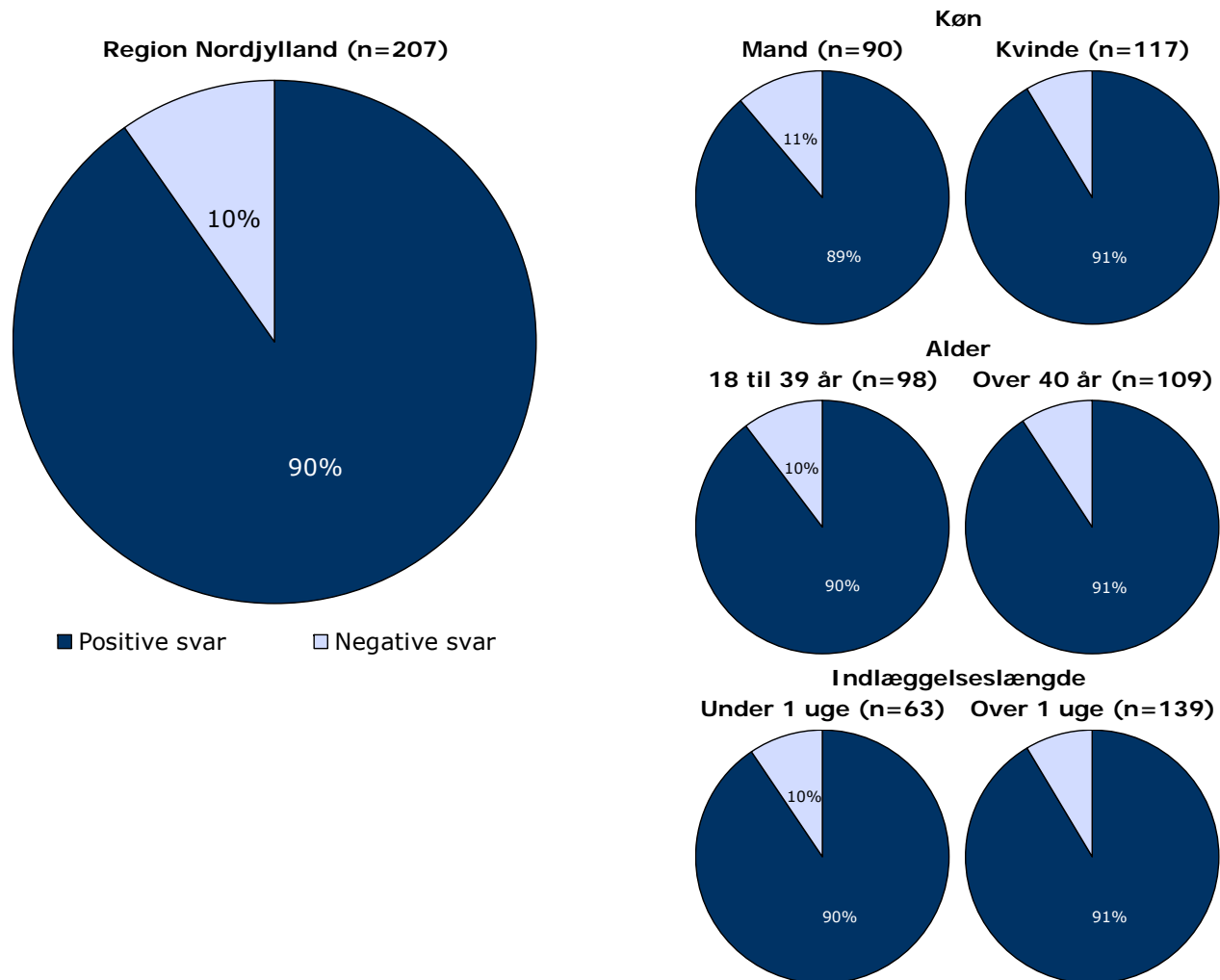
I figurene er patienternes svar kategoriseret som henholdsvis positive og negative.

Svarkategorierne "virkelig godt" og "godt" er kategoriseret som positive svar, mens svarkategorierne "dårligt" og "virkelig dårligt" er kategoriseret som negative svar.

Af hensyn til patienternes anonymitet er der kun vist figurer, hvor der er minimum fem svar.

Patienternes samlede indtryk præsenteres mere detaljeret senere i forbindelse med gennemgangen af spørgsmålene i undersøgelsen.

### Det samlede indtryk fordelt på køn, alder og indlæggelseslængde



## Hvordan svarer patienterne på spørgsmålene?

Patienternes svar på spørgsmålene er her sammenlignet med landsresultatet.

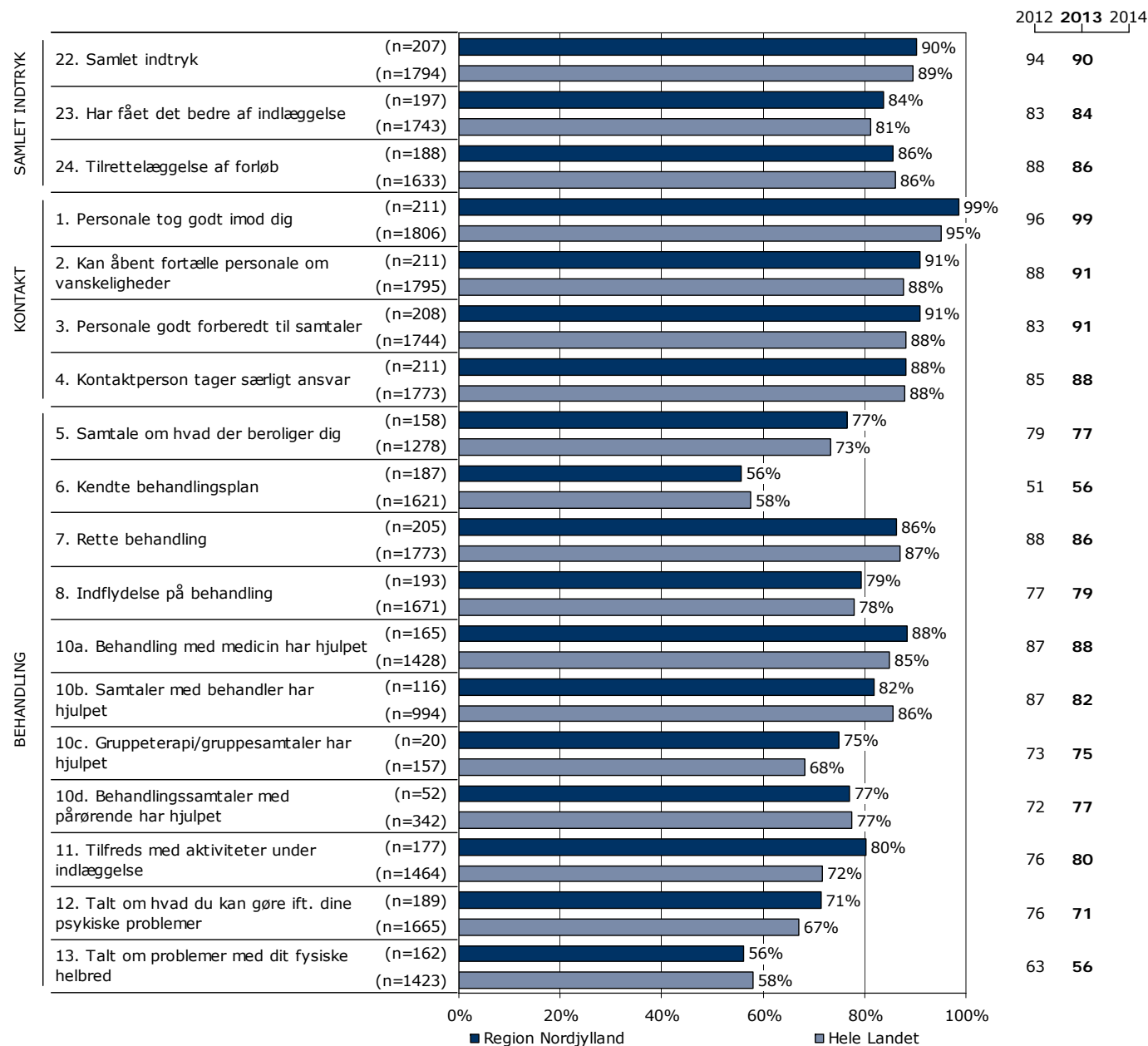
Spørgsmålene vises temavist med det samlede indtryk som det første tema. Den lodrette tekst i figuren viser, hvilket tema spørgsmålene hører under.

Søjlerne viser andelen af patienternes svar, som er positive. Parentesen foran hver søjle angiver det samlede antal svar (positive og negative), der indgår i andelsberegningen.

For hvert spørgsmål præsenteres to søjler. Den øverste søjle angiver regionens resultat, mens den nederste angiver resultatet for hele landet.

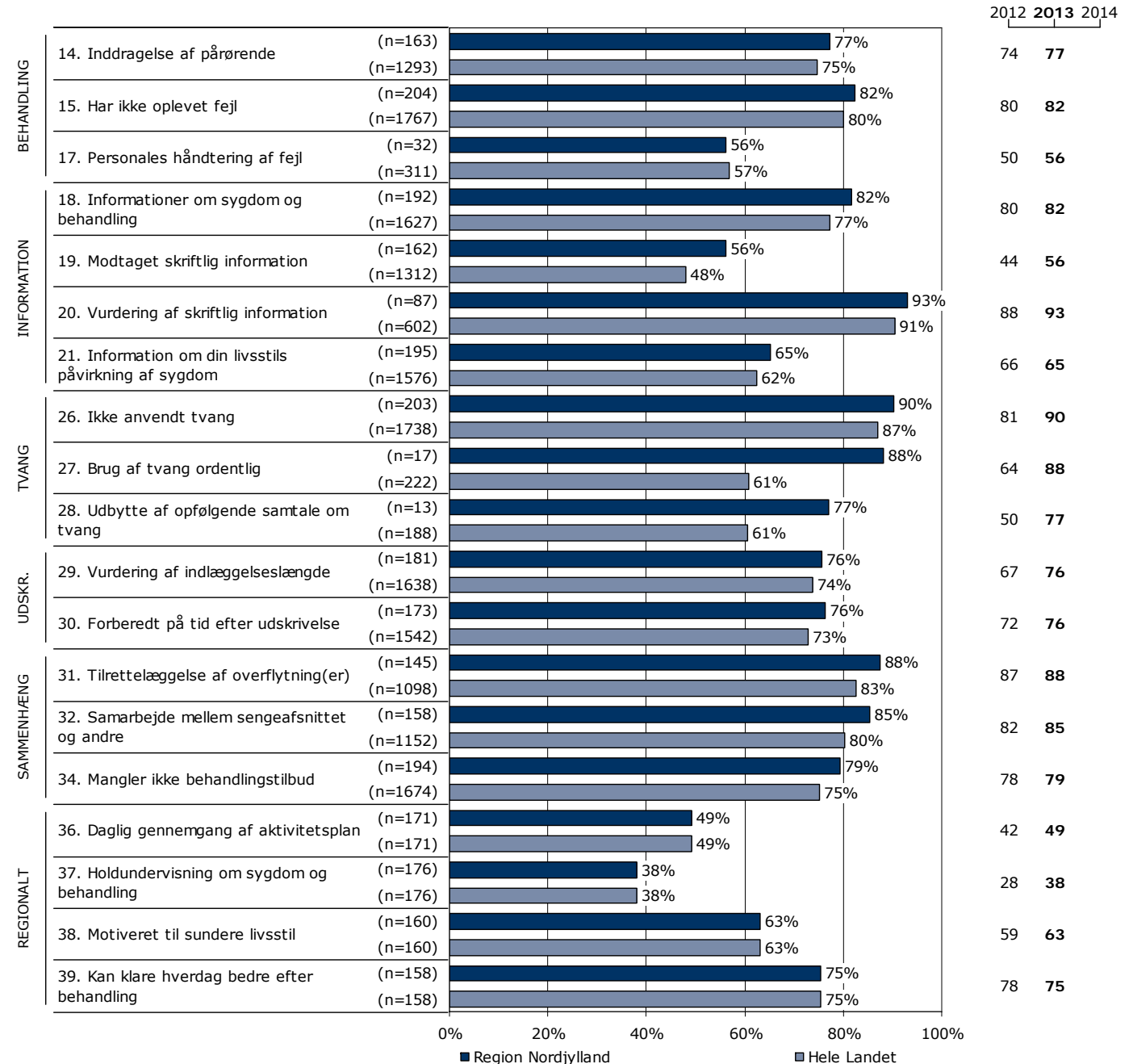
Yderst til højre i figuren er regionens resultat vist, hvor det er muligt, er resultatet fra 2012 ligeledes vist.

### Resultatoversigt. Andel positive svar (procent)



## Hvordan svarer patienterne på spørgsmålene? (fortsat)

### Resultatoversigt. Andel positive svar (procent)



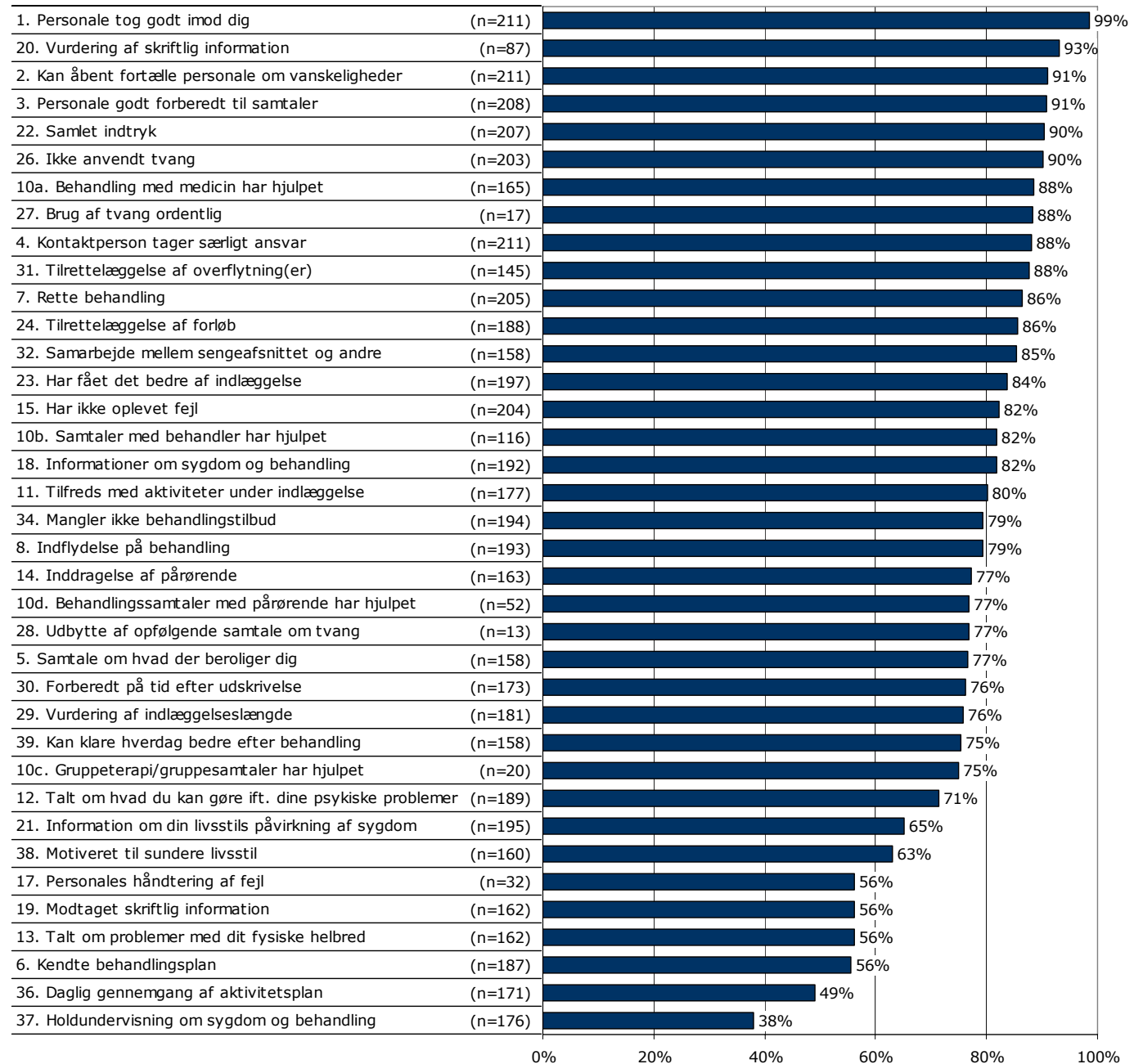
## På hvilke spørgsmål er tilfredsheden størst?

Spørgsmålene i figuren til højre er rangordnet efter patienternes tilfredshed. Spørgsmålene med den største andel positive svar fremgår øverst i figuren.

Søjlerne viser andelen af patienternes svar, som er positive. Parentesen foran hver søjle angiver det samlede antal svar (positive og negative), der indgår i andelsberegningen.

Der vises kun tal for 2013-undersøgelsen.

### Resultatoversigt. Andel positive svar (procent)



## Er resultatet bedre end landsresultatet?

Den første af figurerne til højre viser hvor mange spørgsmål, hvor andelen af patienter, der har svaret positivt, er:

- højere end landsresultatet
- det samme som landsresultatet
- lavere end landsresultatet.

I figuren er resultatet sammenlignet med landsresultatet på i alt 33 spørgsmål.

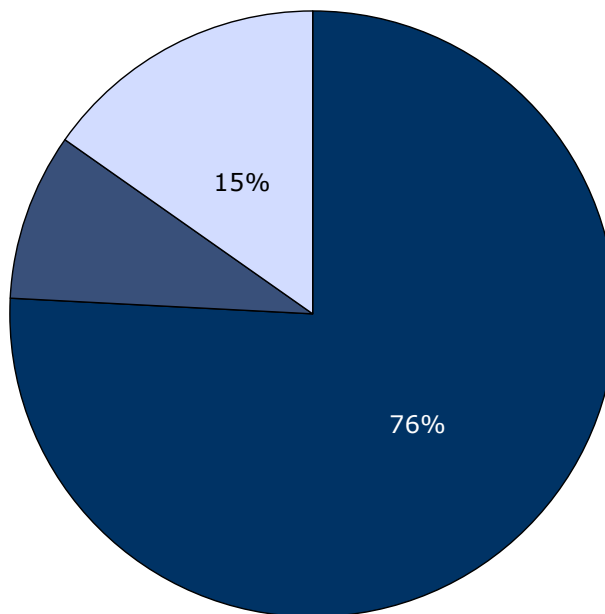
I figuren længst til højre er resultatet sammenlignet med regionens resultat sidste år. Figuren viser hvor mange spørgsmål, hvor andelen af patienter, der har svaret positivt, er:

- højere end resultatet sidst
- det samme som resultatet sidst
- lavere end resultatet sidst.

Dette års resultat er sammenlignet med sidste års resultat på i alt 37 spørgsmål.

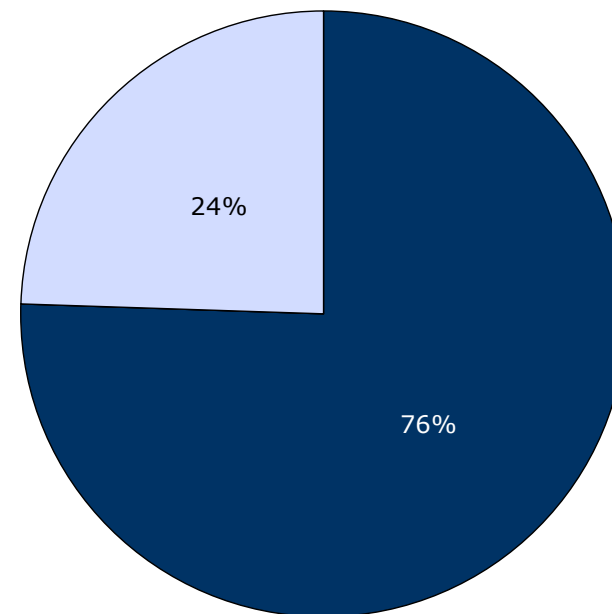
Forskellene mellem regionens resultat og henholdsvis landsresultatet og sidste års resultat er ikke signifikantstestet.

Sammenligning med landsresultatet



■ Højere end landsresultatet  
■ Det samme som landsresultatet  
□ Lavere end landsresultatet

Sammenligning med resultatet sidst



■ Højere end resultatet sidst  
■ Det samme som resultatet sidst  
□ Lavere end resultatet sidst



## Fastholdelse og forbedring af resultater

Næste side præsenterer et bud på, hvilke områder regionen kan være opmærksom på i det løbende arbejde med at forbedre og fastholde den patientoplevede kvalitet.

På baggrund af undersøgelsesresultaterne fremhæves fem spørgsmål, der rummer umiddelbare forbedringsmuligheder, og fem spørgsmål, hvor fastholdelse af stor patienttilfredshed er vigtig i forhold til patienternes samlede indtryk af psykiatrien.

Spørgsmålene er udvalgt ved at sammenholde patienternes svar på spørgsmålene og sammenhængen mellem de enkelte spørgsmål og patienternes samlede indtryk af psykiatrien.

De fremhævede spørgsmål med umiddelbare forbedringsmuligheder er karakteriseret ved:

- relativ lille andel positive svar
- relativ stor sammenhæng med det samlede indtryk.

De fremhævede spørgsmål, hvor fastholdelse af stor patienttilfredshed er vigtig, er karakteriseret ved:

- relativ stor andel positive svar
- relativ stor sammenhæng med det samlede indtryk.

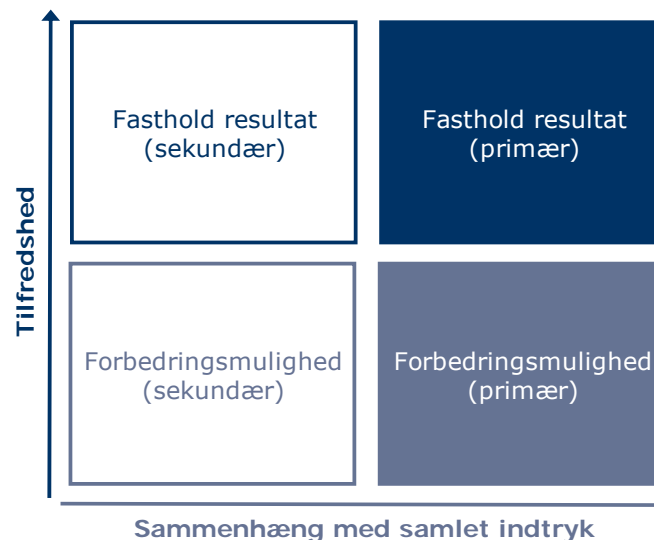
### Beregninger

Som mål for sammenhængen med det samlede indtryk anvendes korrelationen mellem de enkelte spørgsmål og patienternes samlede indtryk. To spørgsmål er eksempelvis stærkt korreleret (stor sammenhæng), hvis personer, der svarer positivt på spørgsmål A samtidig har tendens til at svare positiv på spørgsmål B. Sammenhængen mellem spørgsmålene og det samlede indtryk er undersøgt bivariat ( $\gamma$ ), og beregningerne er, for at få det mest præcise mål for sammenhængen, foretaget samlet for hele landet og ikke for den enkelte region.

Spørgsmålet, der er anvendt i beregningen af sammenhængen med de enkelte spørgsmål og patienternes samlede indtryk, er: Hvad er dit samlede indtryk af din indlæggelse på dette sengeafsnit?

Figuren nedenfor illustrerer, hvordan spørgsmålene er udvalgt. Spørgsmålene er dels rangordnet efter andel positive svar (den vertikale akse i figuren) og dels rangordnet efter spørgsmålenes sammenhæng med det samlede indtryk (den horisontale akse i figuren). Figuren er på baggrund heraf inddelt i fire områder, der er karakteriseret ved varierende forbedringsmuligheder. Spørgsmål er herefter udvalgt blandt de spørgsmål, der er placeret henholdsvis øverst og nederst i figurens højre side.

Beregningsmetoden og spørgsmålsudvælgelsen er beskrevet mere detaljeret på [psykiatriundersogelser.dk](http://psykiatriundersogelser.dk).



## Fastholdelse og forbedring af resultater (fortsat)

Patienternes svar på spørgsmålene er her sammenholdt med sammenhængen mellem de enkelte spørgsmål og patienternes samlede indtryk.

De fem spørgsmål, der rummer forbedringsmuligheder, og de fem spørgsmål, hvor fastholdelse af tilfredsheden er vigtigt, er præsenteret i hver deres tabel.

Fra venstre mod højre viser kolonnerne efter de fremhævede spørgsmål:

- Andel positive svar på spørgsmålet
- Spørgsmålets placering, når spørgsmålene rangordnes efter højest andel positive svar
- Spørgsmålets placering, når spørgsmålene rangordnes efter størst sammenhæng med patienternes samlede indtryk.

Spørgsmålene er udvalgt blandt de i alt 32 nationale spørgsmål, der indgår i rangordningen.

### Spørgsmål med umiddelbare forbedringsmuligheder

	Positive	Positive	Sammenhæng
	%	[1-32]	[1-32]
17. Hvordan synes du, at personalet tog hånd om fejlen(e), efter den/de blev opdaget? (n=32)	56	29	13
28. Fik du udbytte af den opfølgende samtale med personalet, efter at tvangen var ophørt? (n=13)	77	22	5
8. I hvilket omfang havde du indflydelse på din behandling? (n=193)	79	19	9
5. Havde du en samtale med personalet om, hvad der kan virke beroligende på dig, da du blev indlagt? (n=158)	77	23	16
13. Har personalet talt med dig om problemer, som du har med dit fysiske helbred? (n=162)	56	30	24

### Spørgsmål hvor fastholdelse af stor tilfredshed er vigtigt

	Positive	Positive	Sammenhæng
	%	[1-32]	[1-32]
24. Hvordan vurderer du, at dit samlede undersøgelses- og behandlingsforløb var tilrettelagt? (n=188)	86	11	1
1. Tog personalet godt imod dig, da du blev indlagt på sengeafsnittet? (n=211)	99	1	3
7. Oplevede du, at du fik den rette behandling under din indlæggelse? (n=205)	86	10	2
20. Hvordan vurderer du alt i alt den skriftlige information, du fik? (n=87)	93	2	8
2. Skabte personalet en situation, hvor du åbent kunne fortælle dem om dine vanskeligheder og problemer? (n=211)	91	3	6

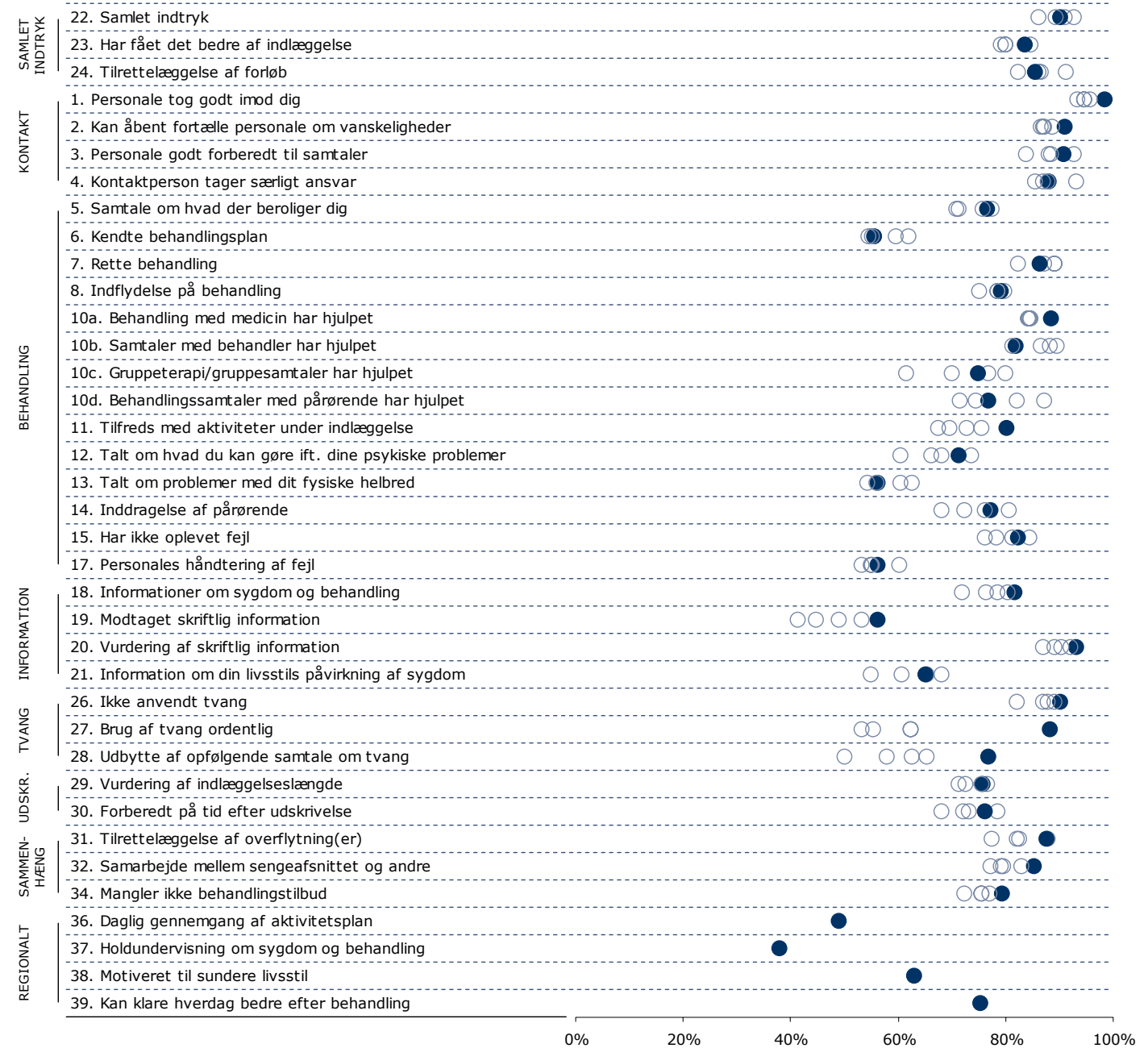
## Spredningen på spørgsmålene

Figuren til højre viser variationen i patienternes svar på regionsniveau.

I figuren er andel positive svar på spørgsmålene vist for hver region. Regionens resultat er markeret med en fuldt optrukken cirkel.

Spørgsmålene vises temavist med det samlede indtryk som det første tema. Den lodrette tekst yderst til venstre viser, hvilket tema spørgsmålene hører under.

### Spredningsfigur



**23. Har du fået det bedre af at være indlagt på sengeafsnittet?**

Nummer og spørgsmålsformulering i spørgeskemaet

Spørgsmålets tema i spørgeskemaet

Tema: Samlet indtryk af indlæggelsen

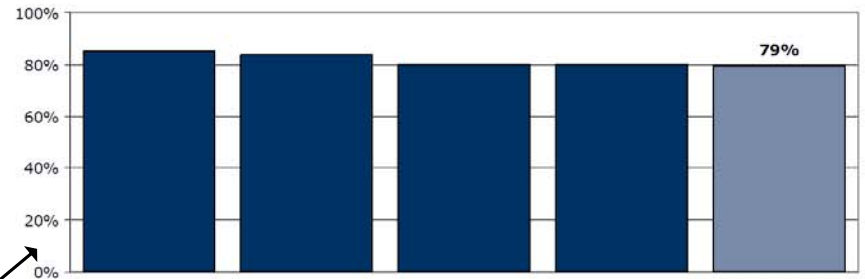
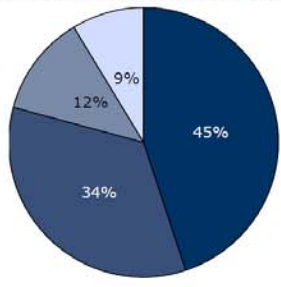
Svar på spørgsmål: 414 (88 %)

Positive svar: I høj grad; I nogen grad

Antal svar i figurene (procent af afdelingens samlede besvarelser)

Svar kategoriseret som positive

Afdelingsresultatet: Svarfordelingen på spørgsmålet



Rangordning: Afdelinger i undersøgelsen rangordnet efter andel positive svar og sammenlignet med afdelingsresultatet.

	2012	2013	2014
<b>Hele landet (n=1743)</b>	47%	34%	11%
<b>Region X (n=414)</b>	45%	34%	12%
<b>Afdeling A (n=69)</b>	52%	29%	10%
<b>Afdeling B (n=74)</b>	43%	28%	16%

	I høj grad	I nogen grad	I mindre grad	Slet ikke	Antal	[Andet]*
	%	%	%	%	n	n
<b>Alle</b>	45	34	12	9	414	16
<b>Køn</b>						
Mand	48	33	11	9	199	9
Kvinde	42	35	14	9	213	6
<b>Aldersgruppe</b>						
18 til 39 år	38	37	13	12	192	9
40 til 59 år	48	34	11	6	143	6
60 år eller derover	55	28	12	5	78	0
<b>Indlæggelseslængde</b>						
Under 1 uge	40	35	14	12	167	10
1 til 4 uger	50	31	14	5	147	3
Over 4 uger	51	36	7	7	90	1
<b>Diagnose</b>						
F20-29	50	41	4	6	109	7
F30-39	51	30	11	8	138	3
F40-49	22	30	30	17	23	0
F60-69	18	32	32	18	22	1
Andet	46	32	12	10	90	4

Sammenligning: Afdelingsresultatet sammenlignet med svarfordelingen for hele regionen og opdelt på afsnitsniveau.

Andel positive svar i dette og sidste års undersøgelse.

Krydstabel: Afdelingsresultatet fordelt køn, alder og øvrige baggrundsoplysninger. Svarfordelingen for grupper med mindre end fem svar vises ikke.

[Andet]\*: Ved ikke/ikke relevant

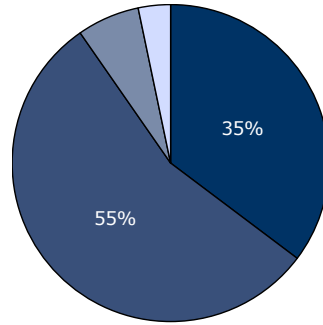
Svar der ikke indgår i figurene og beregningen af andel positive svar.

## 22. Hvad er dit samlede indtryk af din indlæggelse på dette sengeafsnit?

Tema: Samlet indtryk af indlæggelsen

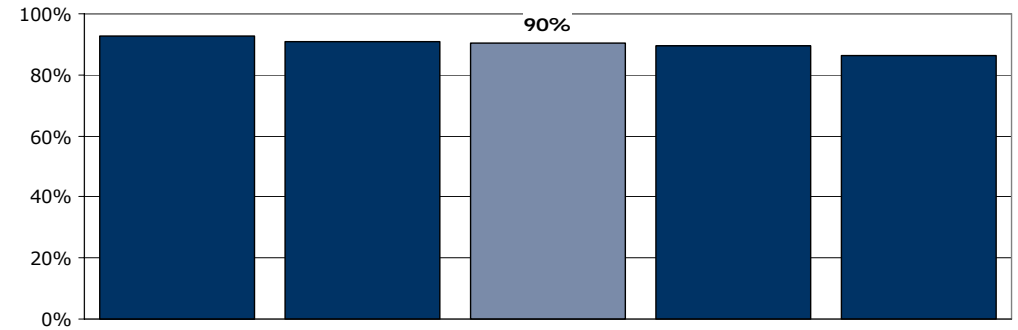
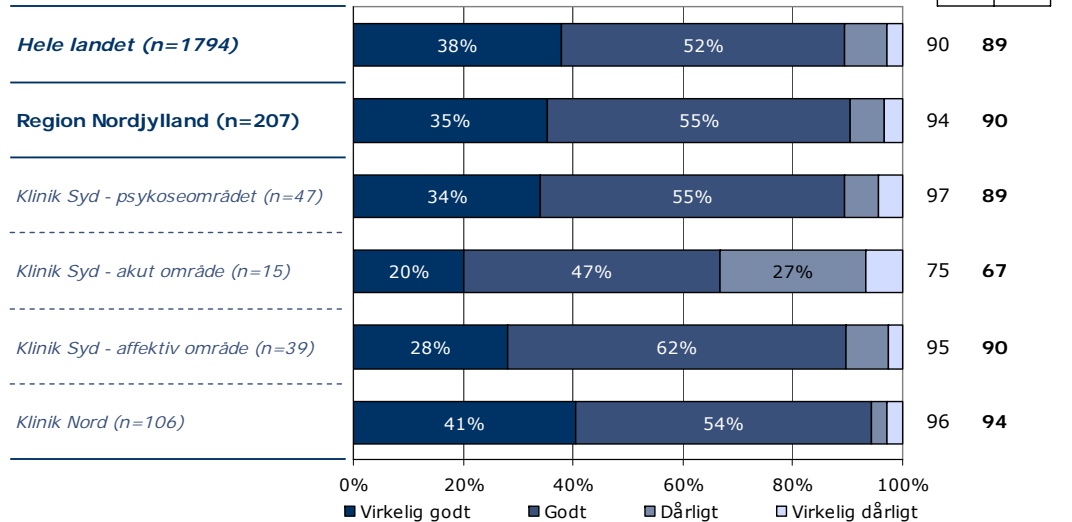
Svar på spørgsmål: 207 (92 %)

Positive svar: Virkelig godt; Godt



■ Virkelig godt ■ Godt  
■ Dårligt □ Virkelig dårligt

2012 2013 2014



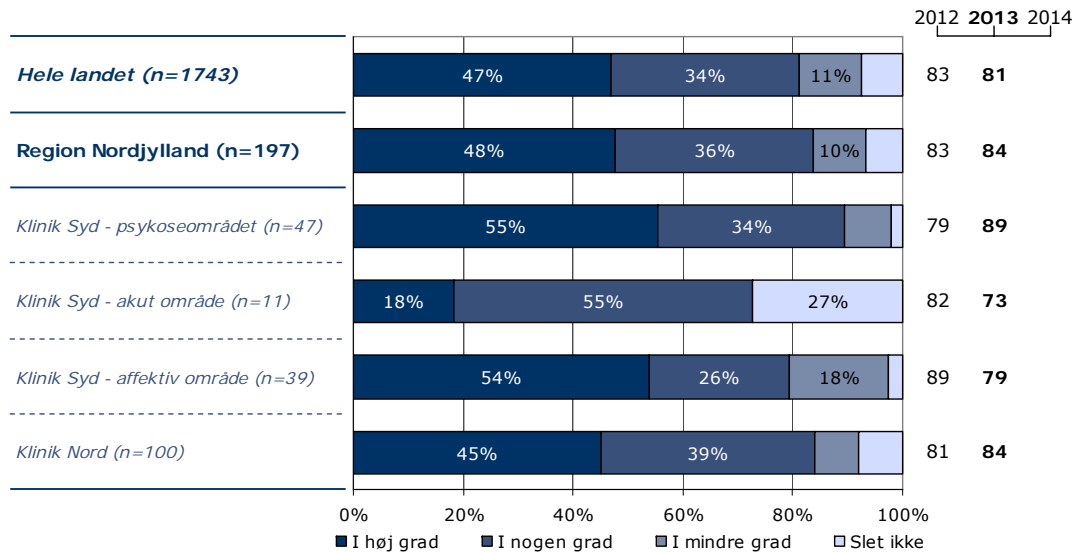
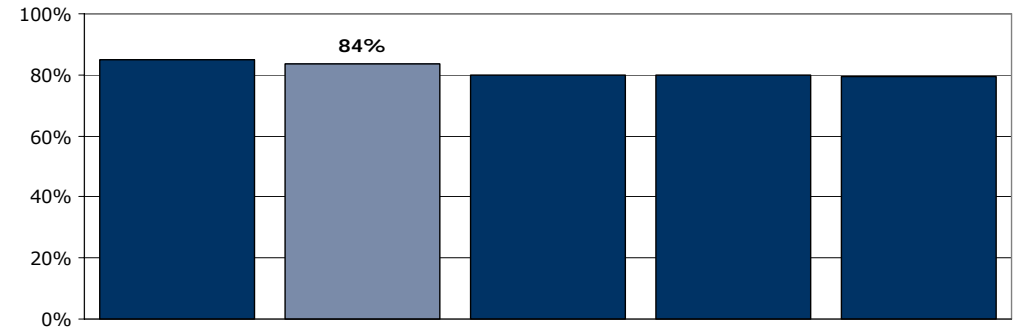
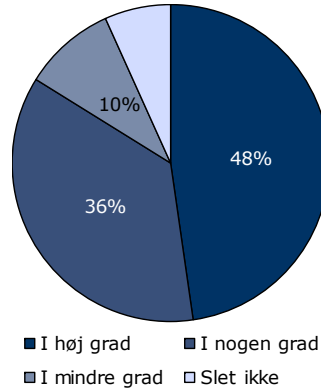
	Virkelig godt	Godt	Dårligt	Virkelig dårligt	Antal
	%	%	%	%	n
<b>Alle</b>	<b>35</b>	<b>55</b>	<b>6</b>	<b>3</b>	<b>207</b>
<b>Køn</b>					
Mand	38	51	7	4	90
Kvinde	33	58	6	3	117
<b>Aldersgruppe</b>					
18 til 39 år	34	56	8	2	98
40 til 59 år	40	51	5	5	81
60 år eller derover	29	64	4	4	28
<b>Indlæggelseslængde</b>					
Under 1 uge	33	57	6	3	63
1 til 4 uger	33	57	9	1	76
Over 4 uger	43	51	2	5	63
<b>Diagnose</b>					
F20-29	33	52	8	8	64
F30-39	34	63	2	2	65
F40-49	42	50	0	8	12
F60-69	56	33	11	0	18
Andet	33	56	12	0	43

## 23. Har du fået det bedre af at være indlagt på sengeafsnittet?

Tema: Samlet indtryk af indlæggelsen

Svar på spørgsmål: 208 (93 %)

Positive svar: I høj grad; I nogen grad



	I høj grad	I nogen grad	I mindre grad	Slet ikke	Antal	[Andet]*
	%	%	%	%	n	n
<b>Alle</b>	<b>48</b>	<b>36</b>	<b>10</b>	<b>7</b>	<b>197</b>	<b>11</b>
<b>Køn</b>						
Mand	55	33	7	6	86	4
Kvinde	42	39	12	7	111	7
<b>Aldersgruppe</b>						
18 til 39 år	48	38	9	6	90	7
40 til 59 år	49	31	11	9	81	3
60 år eller derover	42	46	8	4	26	1
<b>Indlæggelseslængde</b>						
Under 1 uge	30	43	17	11	54	8
1 til 4 uger	50	32	12	7	76	2
Over 4 uger	62	33	2	3	63	0
<b>Diagnose</b>						
F20-29	41	43	8	8	63	2
F30-39	46	38	11	5	65	0
F40-49	55	27	9	9	11	1
F60-69	69	25	0	6	16	2
Andet	51	26	15	8	39	4

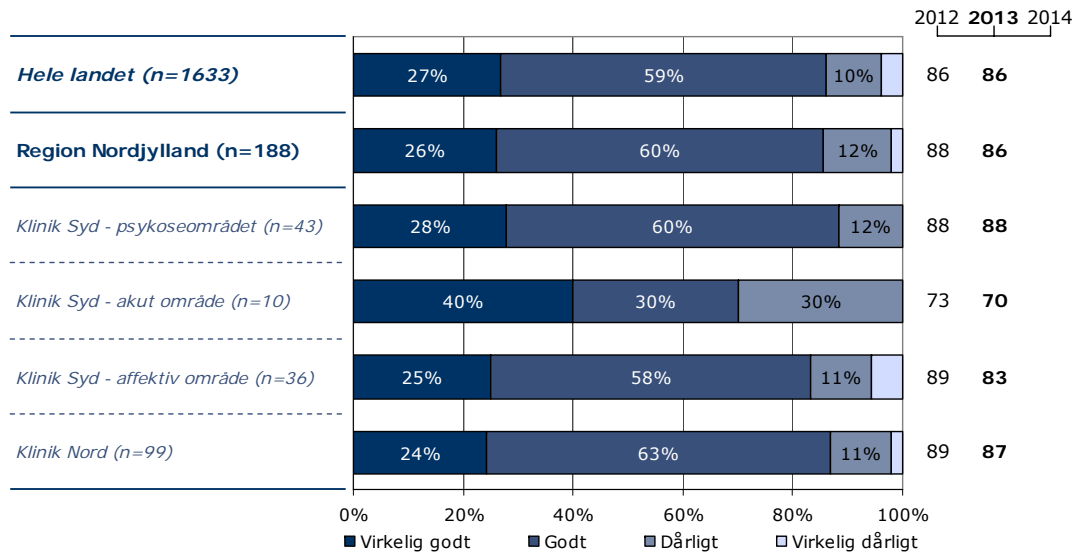
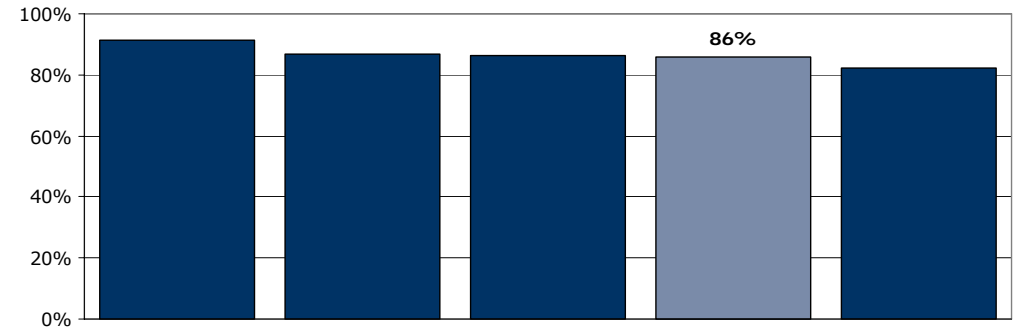
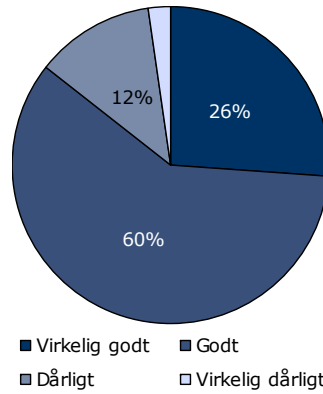
[Andet]\*: Ved ikke/ikke relevant

## 24. Hvordan vurderer du, at dit samlede undersøgelses- og behandlingsforløb var tilrettelagt?

Tema: Samlet indtryk af indlæggelsen

Svar på spørgsmål: 206 (92 %)

Positive svar: Virkelig godt; Godt



	Virkelig godt	Godt	Dårligt	Virkelig dårligt	Antal	[Andet]*
	%	%	%	%	n	n
<b>Alle</b>	26	60	12	2	188	18
<b>Køn</b>						
Mand	27	65	6	2	82	7
Kvinde	25	56	17	2	106	11
<b>Aldersgruppe</b>						
18 til 39 år	25	57	16	1	87	9
40 til 59 år	32	55	11	3	75	7
60 år eller derover	12	81	4	4	26	2
<b>Indlæggelseslængde</b>						
Under 1 uge	21	60	19	0	52	10
1 til 4 uger	24	60	11	4	70	6
Over 4 uger	34	60	6	0	62	1
<b>Diagnose</b>						
F20-29	23	63	12	2	60	5
F30-39	25	62	11	2	61	3
F40-49	9	82	0	9	11	1
F60-69	59	29	12	0	17	0
Andet	25	56	17	3	36	7

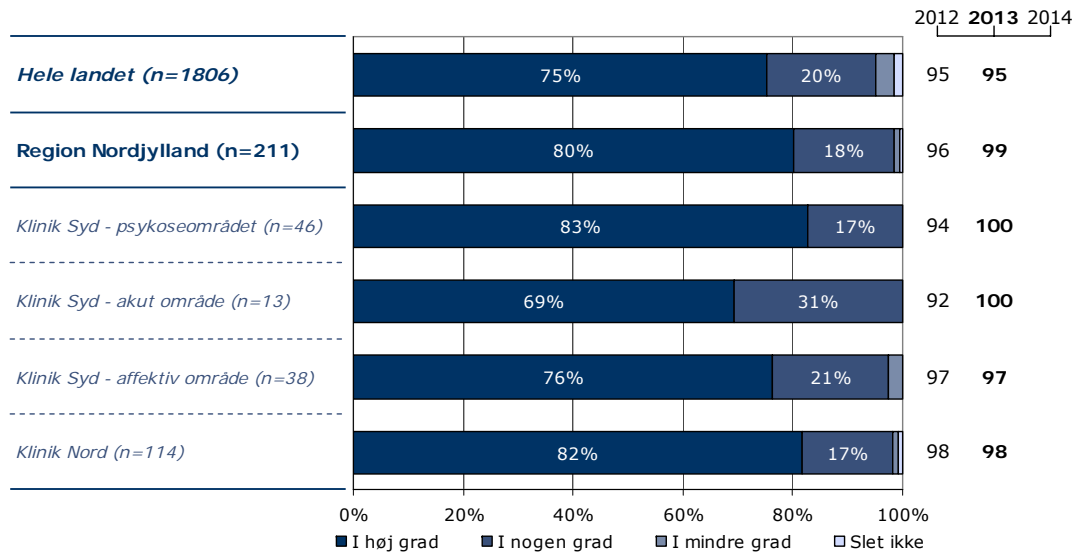
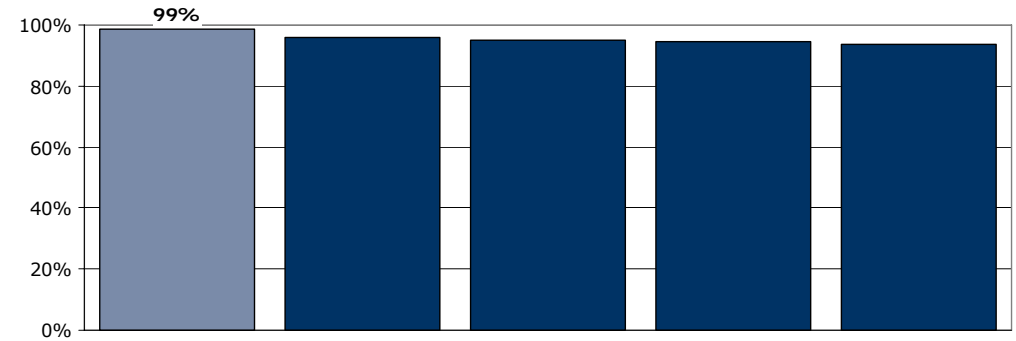
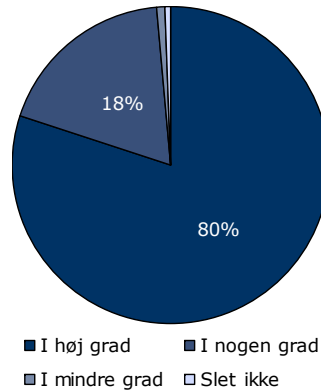
[Andet]\*: Ved ikke/ikke relevant

# 1. Tog personalet godt imod dig, da du blev indlagt på sengeafsnittet?

Tema: Din kontakt med sengeafsnittet

Svar på spørgsmål: 217 (97 %)

Positive svar: I høj grad; I nogen grad



	I høj grad	I nogen grad	I mindre grad	Slet ikke	Antal	[Andet]*
	%	%	%	%	n	n
<b>Alle</b>	<b>80</b>	<b>18</b>	<b>1</b>	<b>0</b>	<b>211</b>	<b>6</b>
<b>Køn</b>						
Mand	83	17	0	0	90	3
Kvinde	78	20	2	1	120	3
<b>Aldersgruppe</b>						
18 til 39 år	83	15	1	1	98	2
40 til 59 år	78	22	0	0	82	2
60 år eller derover	76	21	3	0	29	2
<b>Indlæggelseslængde</b>						
Under 1 uge	83	16	0	2	64	1
1 til 4 uger	78	21	1	0	77	1
Over 4 uger	82	17	2	0	60	4
<b>Diagnose</b>						
F20-29	82	17	2	0	66	3
F30-39	85	14	2	0	65	0
F40-49	75	25	0	0	12	0
F60-69	74	26	0	0	19	1
Andet	77	21	0	2	43	2

[Andet]\*: Ved ikke/ikke relevant

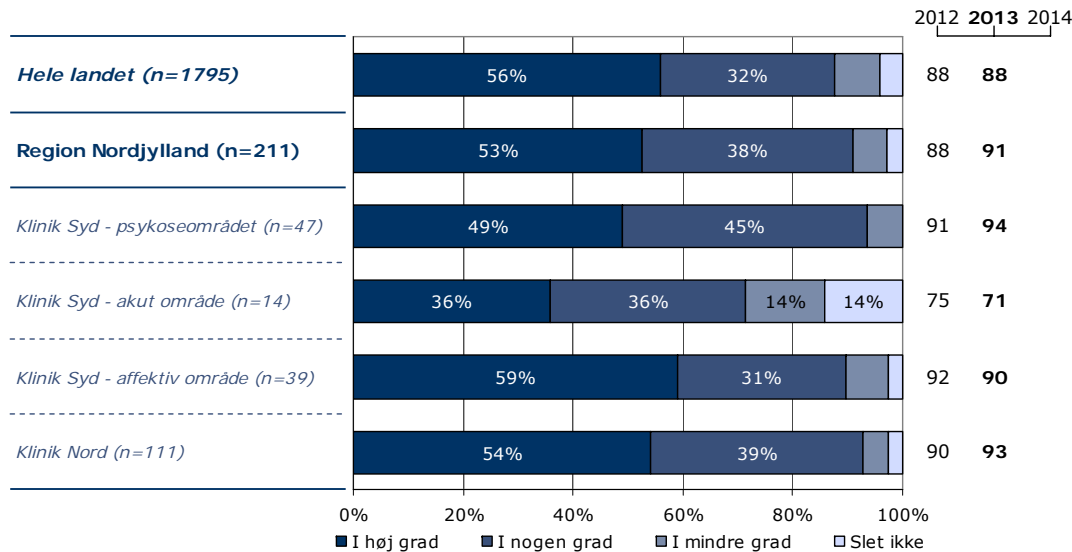
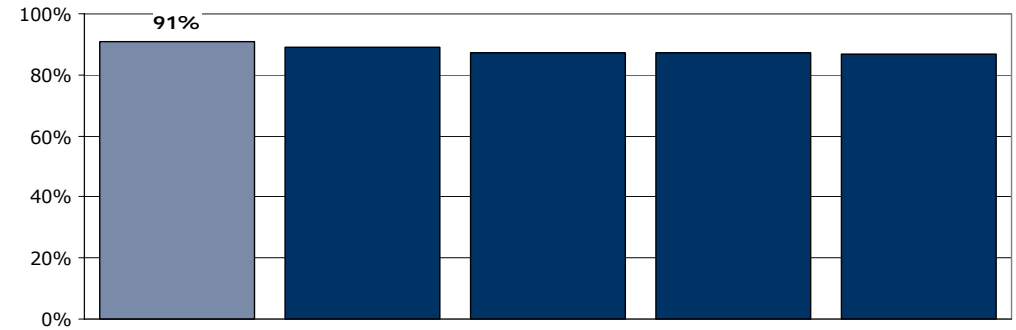
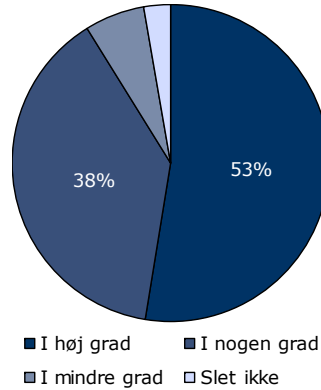


## 2. Skabte personalet en situation, hvor du åbent kunne fortælle dem om dine vanskeligheder og problemer?

Tema: Din kontakt med sengeafsnittet

Svar på spørgsmål: 217 (97 %)

Positive svar: I høj grad; I nogen grad



	I høj grad	I nogen grad	I mindre grad	Slet ikke	Antal	[Andet]*
	%	%	%	%	n	n
<b>Alle</b>	<b>53</b>	<b>38</b>	<b>6</b>	<b>3</b>	<b>211</b>	<b>6</b>
<b>Køn</b>						
Mand	63	33	2	2	89	3
Kvinde	45	43	9	3	121	3
<b>Aldersgruppe</b>						
18 til 39 år	47	41	10	1	97	3
40 til 59 år	57	34	4	5	82	2
60 år eller derover	53	43	0	3	30	1
<b>Indlæggelseslængde</b>						
Under 1 uge	54	33	10	3	61	3
1 til 4 uger	47	45	5	3	75	3
Over 4 uger	56	38	3	3	64	0
<b>Diagnose</b>						
F20-29	45	46	4	4	67	1
F30-39	63	31	5	2	65	1
F40-49	58	33	0	8	12	0
F60-69	65	25	10	0	20	0
Andet	41	51	7	0	41	4

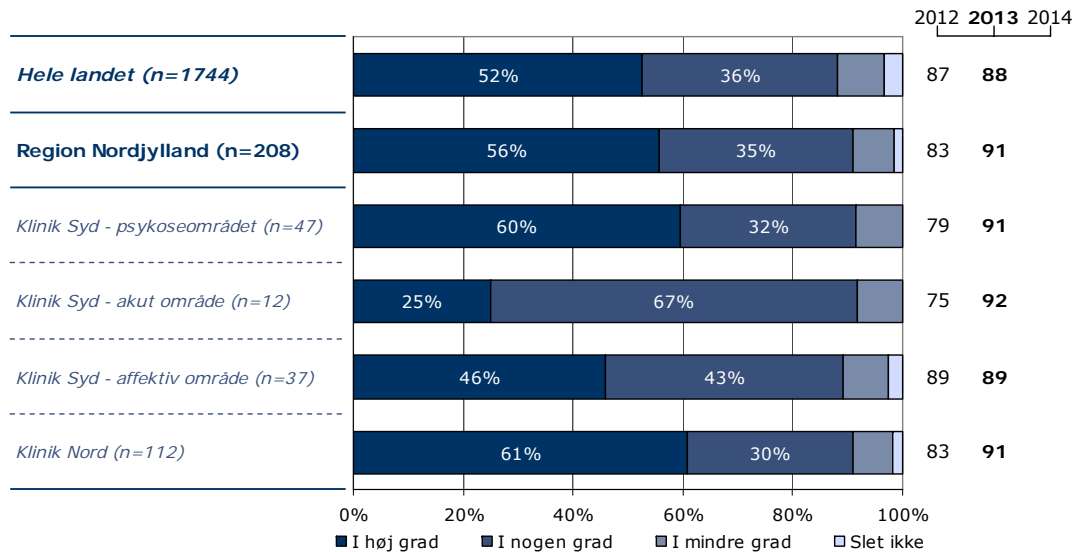
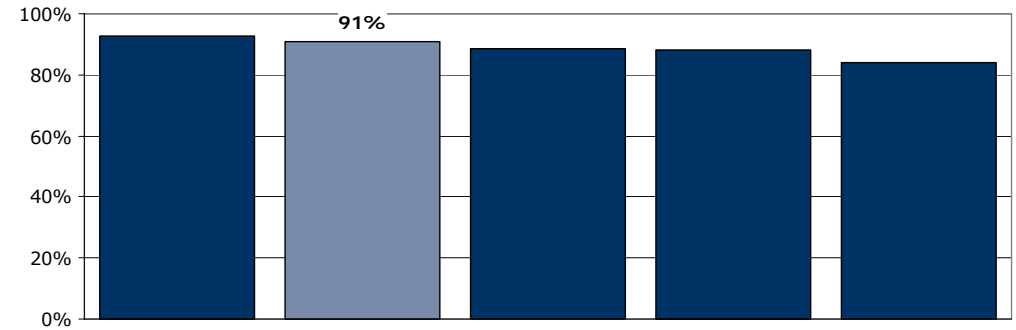
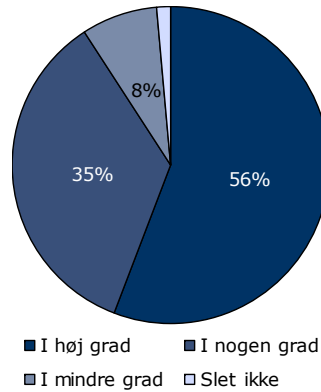
[Andet]\*: Ved ikke/ikke relevant

### 3. Var personalet godt forberedt til planlagte samtaler?

Tema: Din kontakt med sengeafsnittet

Svar på spørgsmål: 213 (95 %)

Positive svar: I høj grad; I nogen grad



	I høj grad	I nogen grad	I mindre grad	Slet ikke	Antal	[Andet]*
	%	%	%	%	n	n
<b>Alle</b>	56	35	8	1	208	5
<b>Køn</b>						
Mand	55	36	8	1	86	2
Kvinde	56	35	7	2	121	3
<b>Aldersgruppe</b>						
18 til 39 år	56	35	7	2	97	2
40 til 59 år	56	33	10	1	79	2
60 år eller derover	53	43	3	0	30	1
<b>Indlæggelseslængde</b>						
Under 1 uge	57	33	8	2	60	4
1 til 4 uger	47	41	11	1	75	0
Over 4 uger	67	30	3	0	63	1
<b>Diagnose</b>						
F20-29	59	36	5	0	64	2
F30-39	54	34	11	2	65	1
F40-49	50	25	17	8	12	0
F60-69	63	37	0	0	19	0
Andet	50	43	7	0	42	2

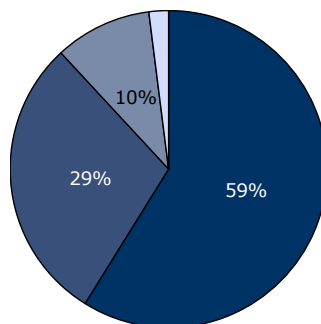
[Andet]\*: Ved ikke/ikke relevant

## 4. Oplevede du, at din kontaktperson tog særligt ansvar for dine undersøgelser og din behandling?

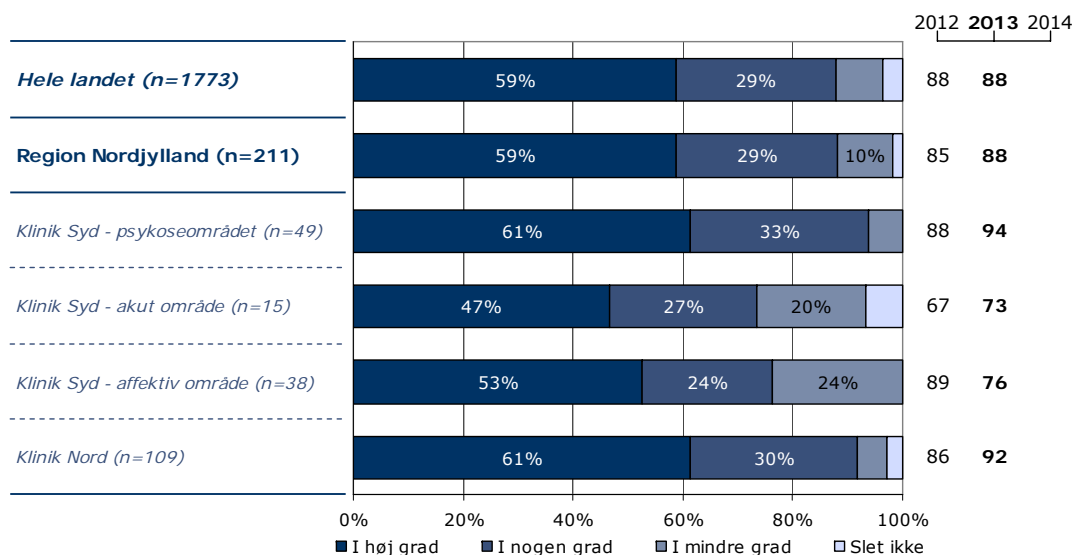
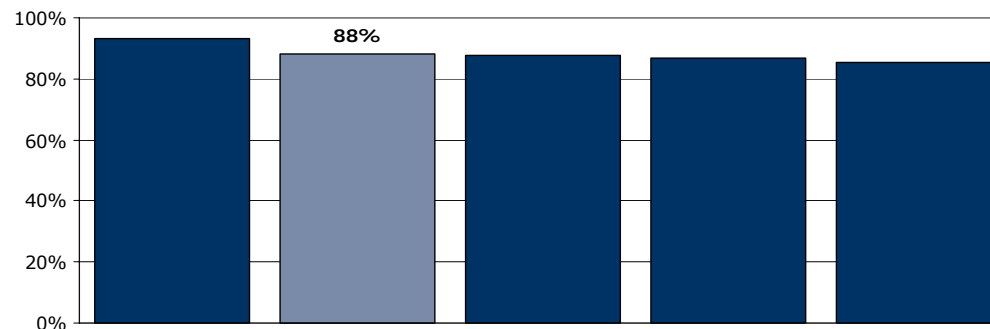
Tema: Din kontakt med sengeafsnittet

Svar på spørgsmål: 216 (96 %)

Positive svar: I høj grad; I nogen grad



■ I høj grad ■ I nogen grad  
■ I mindre grad □ Slet ikke



	I høj grad	I nogen grad	I mindre grad	Slet ikke	Antal	[Andet]*
	%	%	%	%	n	n
<b>Alle</b>	<b>59</b>	<b>29</b>	<b>10</b>	<b>2</b>	<b>211</b>	<b>5</b>
<b>Køn</b>						
Mand	57	31	12	0	91	2
Kvinde	60	29	8	3	119	3
<b>Aldersgruppe</b>						
18 til 39 år	65	25	10	0	96	4
40 til 59 år	52	34	12	2	83	0
60 år eller derover	57	33	3	7	30	1
<b>Indlæggelseslængde</b>						
Under 1 uge	63	32	3	2	62	2
1 til 4 uger	50	32	15	3	78	0
Over 4 uger	67	22	10	2	63	1
<b>Diagnose</b>						
F20-29	60	25	9	6	68	0
F30-39	58	32	9	0	65	1
F40-49	58	33	8	0	12	0
F60-69	72	22	6	0	18	1
Andet	49	35	16	0	43	2

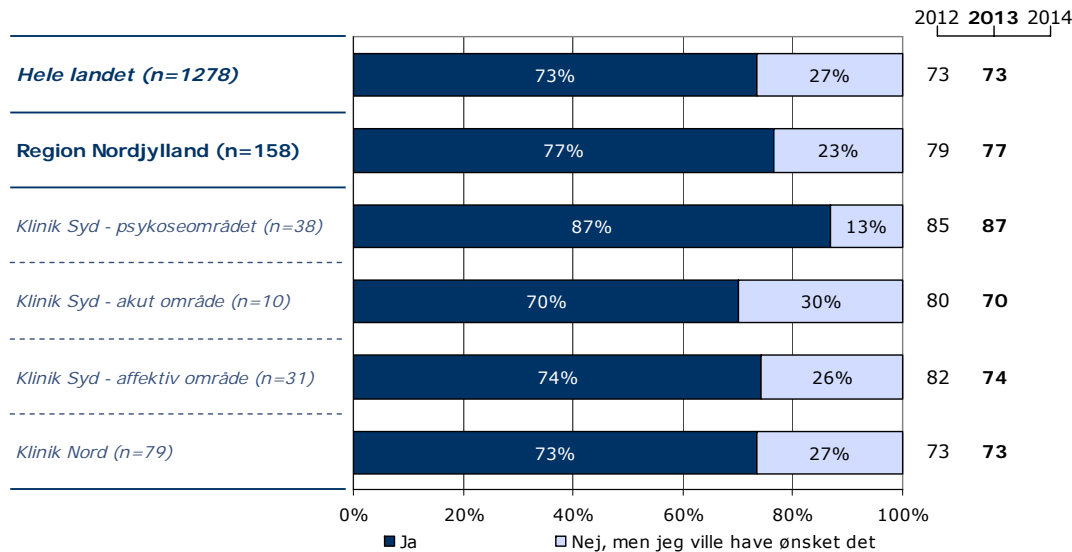
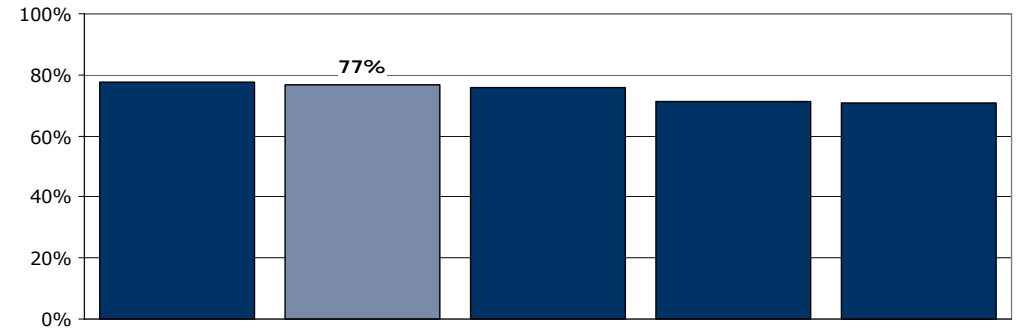
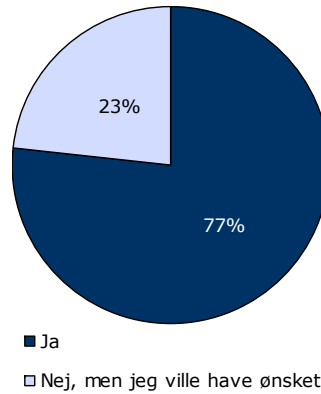
[Andet]\*: Ved ikke/kender ikke kontaktperson

## 5. Havde du en samtale med personalet om, hvad der kan virke beroligende på dig, da du blev indlagt?

Tema: Din behandling på sengeafsnittet

Svar på spørgsmål: 212 (95 %)

Positive svar: Ja



	Ja	Nej, men jeg ville have ønsket det	Antal	[Andet]*
	%	%	n	n
<b>Alle</b>	77	23	158	54
<b>Køn</b>				
Mand	83	17	63	29
Kvinde	72	28	94	25
<b>Aldersgruppe</b>				
18 til 39 år	82	18	73	24
40 til 59 år	69	31	61	23
60 år eller derover	78	22	23	7
<b>Indlæggelseslængde</b>				
Under 1 uge	80	20	44	19
1 til 4 uger	73	27	59	19
Over 4 uger	78	22	51	13
<b>Diagnose</b>				
F20-29	74	26	47	20
F30-39	69	31	48	17
F40-49	73	27	11	1
F60-69	93	7	15	4
Andet	84	16	32	11

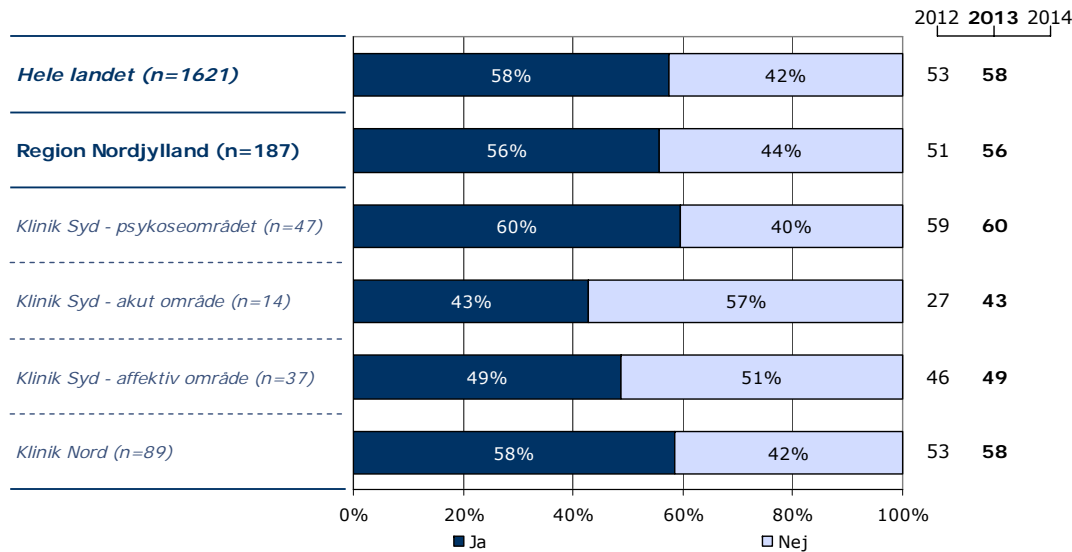
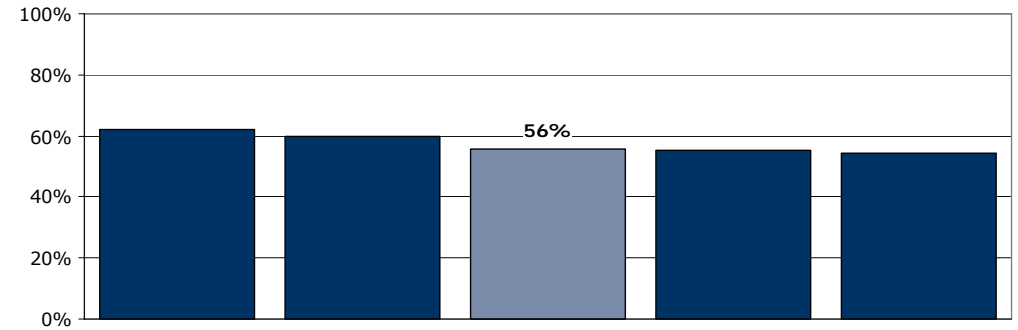
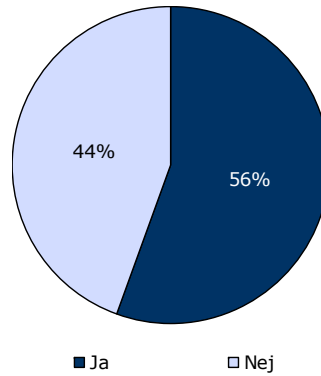
[Andet]\*: Nej, det var ikke nødvendigt; Ved ikke

## 6. Kendte du din behandlingsplan?

Tema: Din behandling på sengeafsnittet

Svar på spørgsmål: 211 (94 %)

Positive svar: Ja



	Ja	Nej	Antal	[Andet]*
	%	%	n	n
<b>Alle</b>	<b>56</b>	<b>44</b>	<b>187</b>	<b>24</b>
<b>Køn</b>				
Mand	59	41	81	10
Kvinde	53	47	105	14
<b>Aldersgruppe</b>				
18 til 39 år	60	40	83	13
40 til 59 år	57	43	75	10
60 år eller derover	39	61	28	1
<b>Indlæggelseslængde</b>				
Under 1 uge	44	56	57	6
1 til 4 uger	63	37	70	7
Over 4 uger	63	37	54	10
<b>Diagnose</b>				
F20-29	60	40	57	8
F30-39	47	53	59	6
F40-49	70	30	10	2
F60-69	74	26	19	1
Andet	54	46	37	6

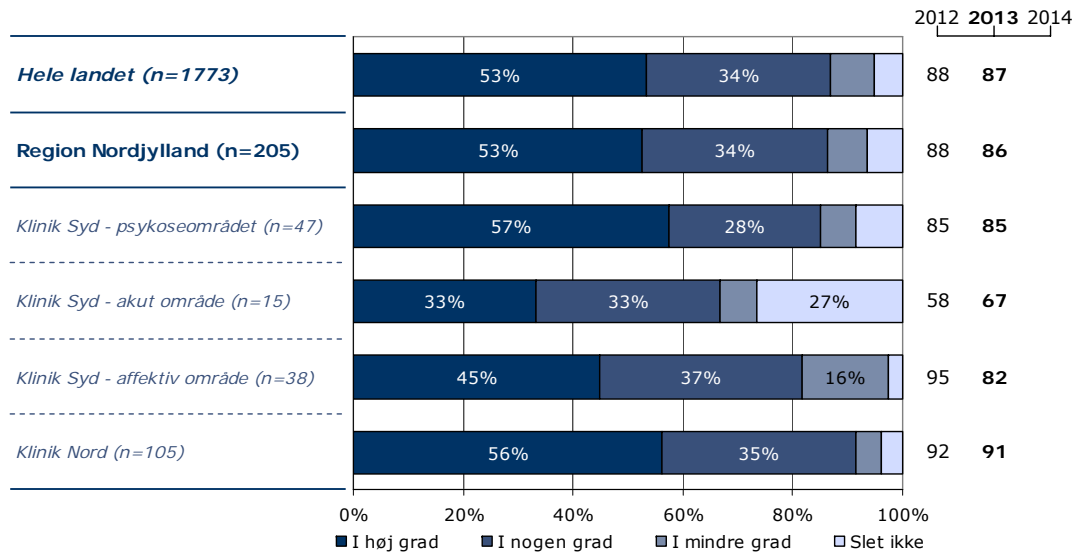
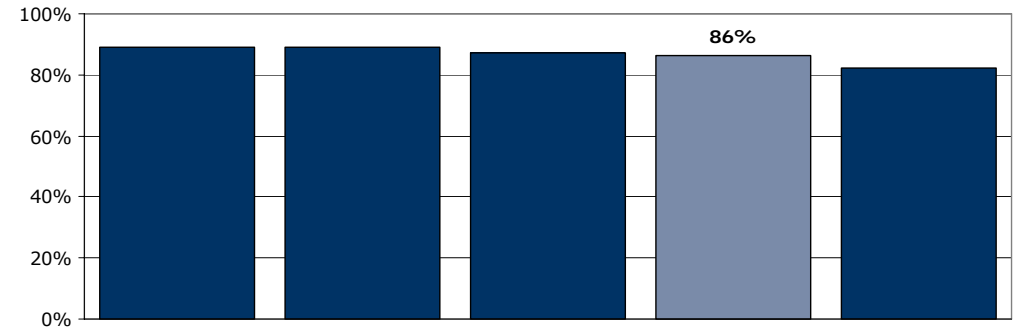
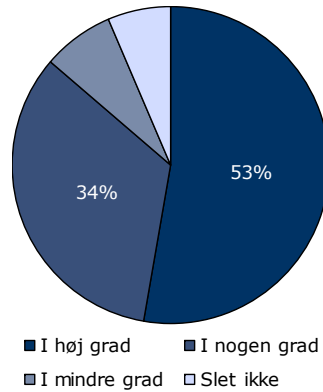
[Andet]\*: Ved ikke/ikke relevant

## 7. Oplevede du, at du fik den rette behandling under din indlæggelse?

Tema: Din behandling på sengeafsnittet

Svar på spørgsmål: 209 (93 %)

Positive svar: I høj grad; I nogen grad



	I høj grad	I nogen grad	I mindre grad	Slet ikke	Antal	[Andet]*
	%	%	%	%	n	n
<b>Alle</b>	<b>53</b>	<b>34</b>	<b>7</b>	<b>6</b>	<b>205</b>	<b>4</b>
<b>Køn</b>						
Mand	57	31	3	8	89	1
Kvinde	50	35	10	5	115	3
<b>Aldersgruppe</b>						
18 til 39 år	48	37	12	3	94	2
40 til 59 år	59	29	4	9	82	1
60 år eller derover	54	32	4	11	28	1
<b>Indlæggelseslængde</b>						
Under 1 uge	62	27	7	5	60	2
1 til 4 uger	49	32	11	8	75	2
Over 4 uger	52	38	5	6	64	0
<b>Diagnose</b>						
F20-29	53	33	2	13	64	1
F30-39	53	39	8	0	64	0
F40-49	45	45	0	9	11	1
F60-69	58	26	16	0	19	0
Andet	51	29	12	7	41	2

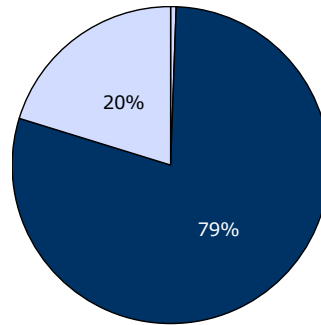
[Andet]\*: Ved ikke/ikke relevant

## 8. I hvilket omfang havde du indflydelse på din behandling?

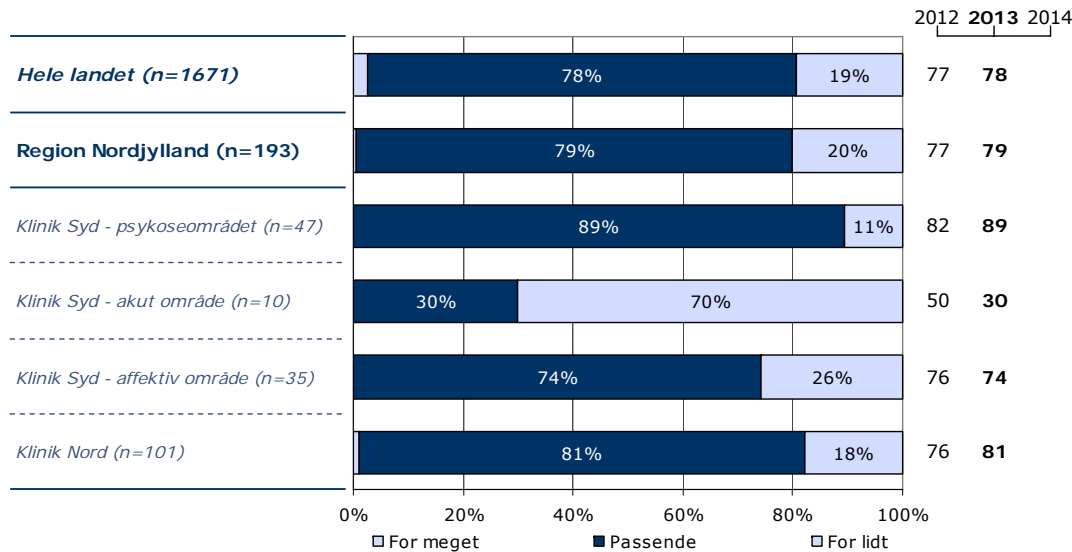
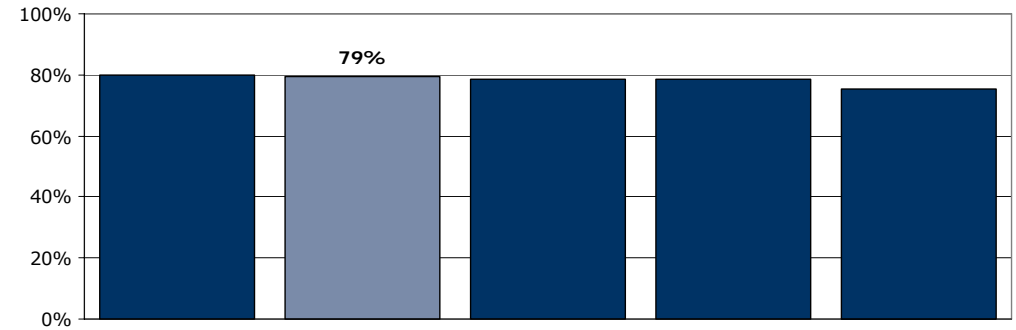
Tema: Din behandling på sengeafsnittet

Svar på spørgsmål: 211 (94 %)

Positive svar: Passende



□ For meget ■ Passende □ For lidt



	For meget	Passende	For lidt	Antal	[Andet]*
	%	%	%	n	n
<b>Alle</b>	<b>1</b>	<b>79</b>	<b>20</b>	<b>193</b>	<b>18</b>
<b>Køn</b>					
Mand	0	81	19	80	11
Kvinde	1	78	21	112	7
<b>Aldersgruppe</b>					
18 til 39 år	0	86	14	88	9
40 til 59 år	1	75	24	79	5
60 år eller derover	0	68	32	25	4
<b>Indlæggelseslængde</b>					
Under 1 uge	2	75	23	53	10
1 til 4 uger	0	77	23	74	4
Over 4 uger	0	85	15	61	3
<b>Diagnose</b>					
F20-29	2	73	26	62	4
F30-39	0	80	20	61	4
F40-49	0	83	17	12	0
F60-69	0	84	16	19	0
Andet	0	88	12	34	9

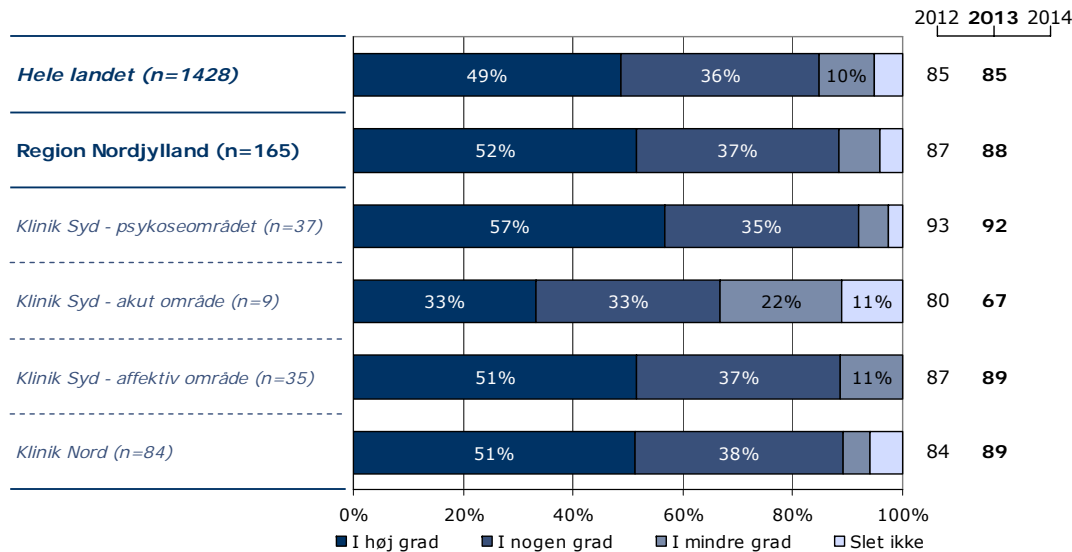
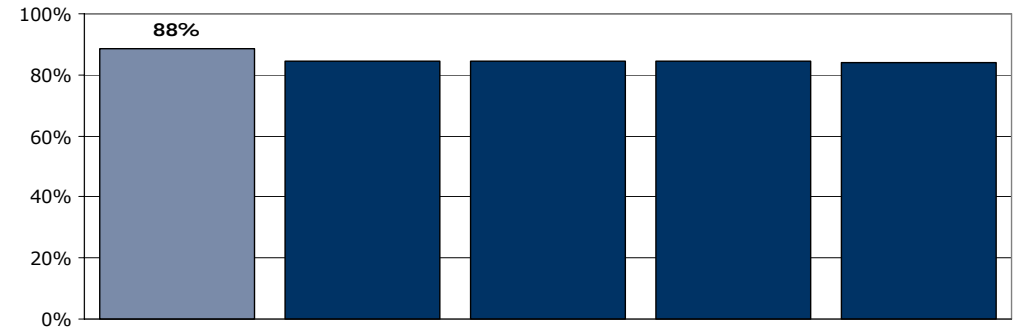
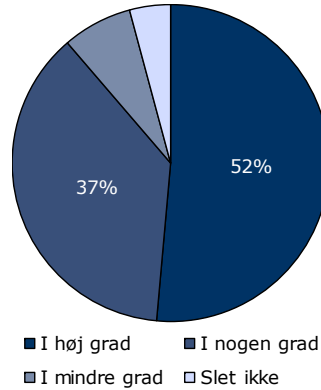
[Andet]\*: Ved ikke/ikke relevant

## 10a. Har behandling med medicin hjulpet dig til at få det bedre under din indlæggelse?

Tema: Din behandling på sengeafsnittet

Svar på spørgsmål: 181 (81 %)

Positive svar: I høj grad; I nogen grad



	I høj grad	I nogen grad	I mindre grad	Slet ikke	Antal	[Andet]*
	%	%	%	%	n	n
<b>Alle</b>	52	37	7	4	165	16
<b>Køn</b>						
Mand	58	33	3	6	67	8
Kvinde	47	40	10	3	98	8
<b>Aldersgruppe</b>						
18 til 39 år	51	45	1	3	67	11
40 til 59 år	52	33	10	5	73	3
60 år eller derover	52	28	16	4	25	2
<b>Indlæggelseslængde</b>						
Under 1 uge	45	34	18	3	38	12
1 til 4 uger	49	40	6	5	63	3
Over 4 uger	60	35	2	3	62	1
<b>Diagnose</b>						
F20-29	46	38	8	8	50	6
F30-39	49	42	7	2	59	3
F40-49	60	30	0	10	10	2
F60-69	60	20	20	0	15	1
Andet	55	38	3	3	29	2

[Andet]\*: Ved ikke/ikke relevant

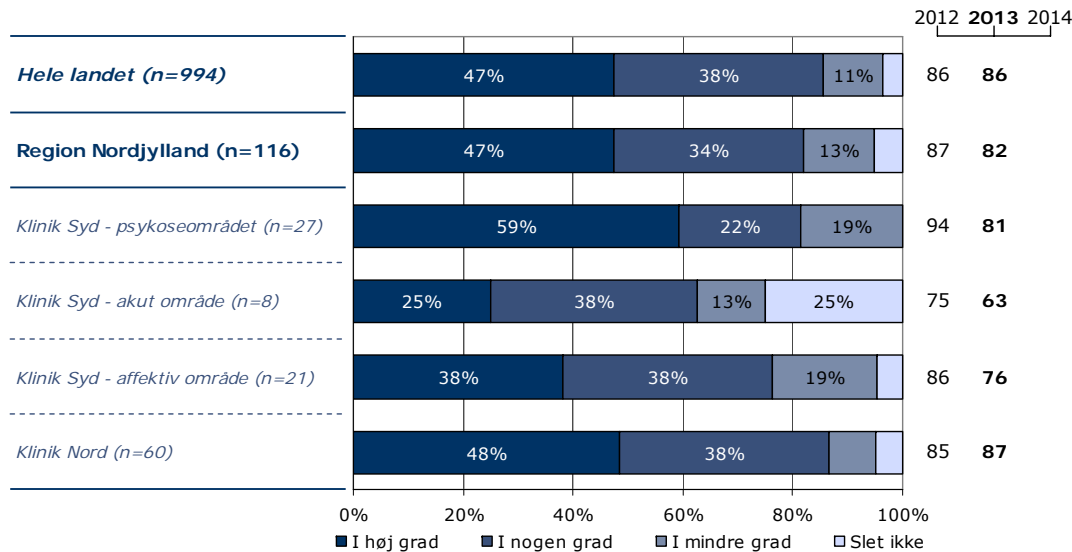
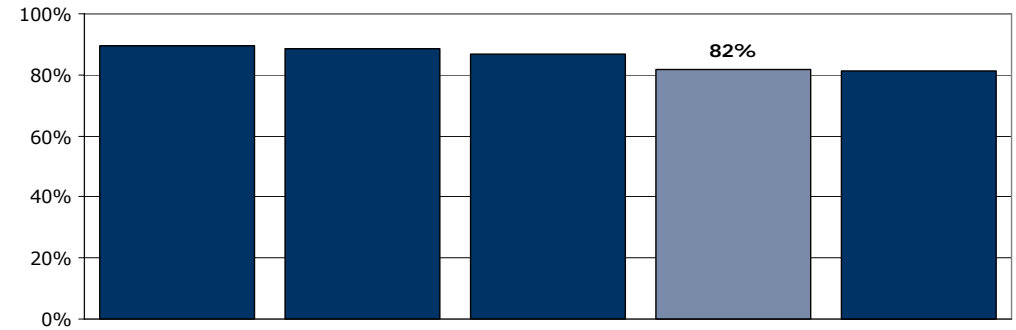
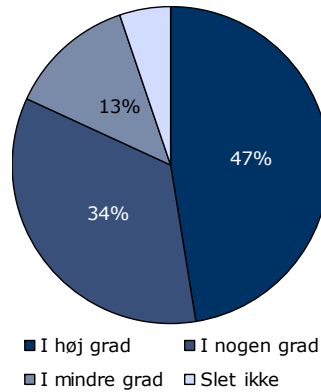


## 10b. Har samtaler med en behandler hjulpet dig til at få det bedre under din indlæggelse?

Tema: Din behandling på sengeafsnittet

Svar på spørgsmål: 135 (60 %)

Positive svar: I høj grad; I nogen grad



	I høj grad	I nogen grad	I mindre grad	Slet ikke	Antal	[Andet]*
	%	%	%	%	n	n
<b>Alle</b>	<b>47</b>	<b>34</b>	<b>13</b>	<b>5</b>	<b>116</b>	<b>19</b>
<b>Køn</b>						
Mand	43	47	6	4	49	10
Kvinde	51	25	18	6	67	9
<b>Aldersgruppe</b>						
18 til 39 år	49	31	16	4	51	11
40 til 59 år	43	37	14	6	49	4
60 år eller derover	56	38	0	6	16	4
<b>Indlæggelseslængde</b>						
Under 1 uge	58	19	13	10	31	10
1 til 4 uger	39	39	17	5	41	8
Over 4 uger	51	37	10	2	41	1
<b>Diagnose</b>						
F20-29	56	25	14	6	36	6
F30-39	42	39	16	3	38	3
F40-49	29	71	0	0	7	1
F60-69	64	18	18	0	11	1
Andet	39	39	9	13	23	6

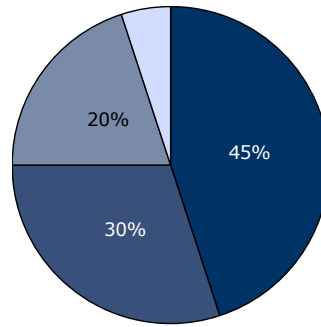
[Andet]\*: Ved ikke/ikke relevant

## 10c. Har gruppeterapi/gruppesamtaler hjulpet dig til at få det bedre under din indlæggelse?

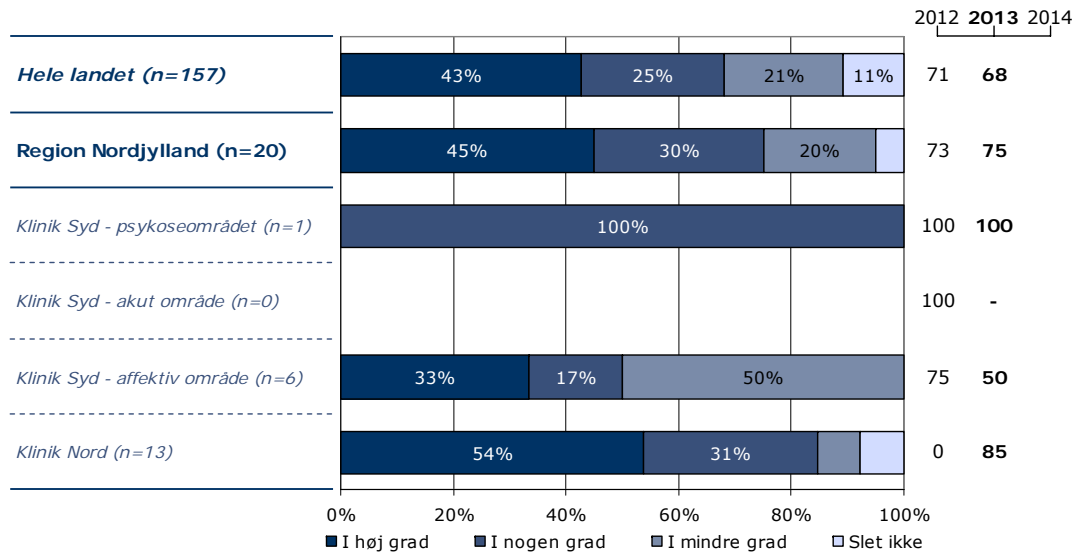
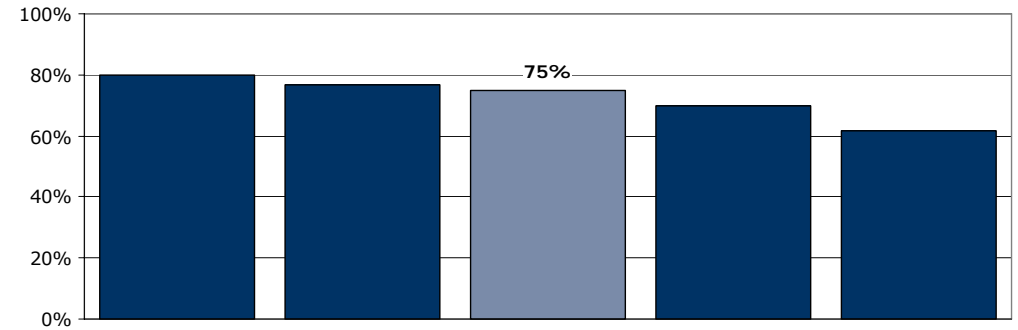
Tema: Din behandling på sengeafsnittet

Svar på spørgsmål: 108 (48 %)

Positive svar: I høj grad; I nogen grad



■ I høj grad ■ I nogen grad  
■ I mindre grad □ Slet ikke



	I høj grad	I nogen grad	I mindre grad	Slet ikke	Antal	[Andet]*
	%	%	%	%	n	n
<b>Alle</b>	45	30	20	5	20	88
<b>Køn</b>						
Mand	30	40	30	0	10	39
Kvinde	60	20	10	10	10	49
<b>Aldersgruppe</b>						
18 til 39 år	33	33	33	0	6	55
40 til 59 år	38	38	25	0	8	24
60 år eller derover	67	17	0	17	6	9
<b>Indlæggelseslængde</b>						
Under 1 uge	50	50	0	0	2	38
1 til 4 uger	50	25	13	13	8	30
Over 4 uger	40	30	30	0	10	19
<b>Diagnose</b>						
F20-29	50	25	0	25	4	32
F30-39	40	40	20	0	10	21
F40-49	0	100	0	0	1	6
F60-69	67	0	33	0	3	6
Andet	50	0	50	0	2	21

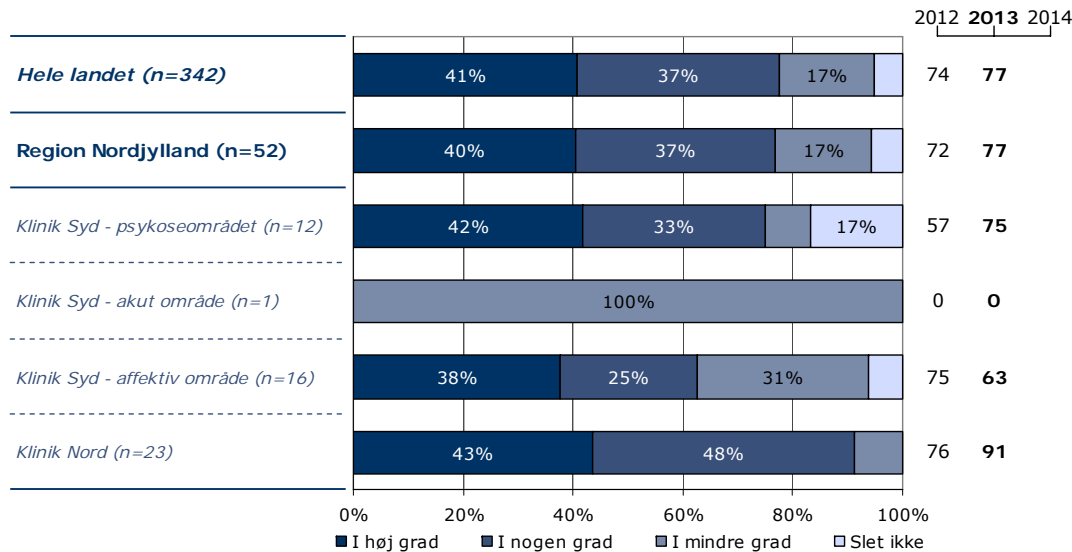
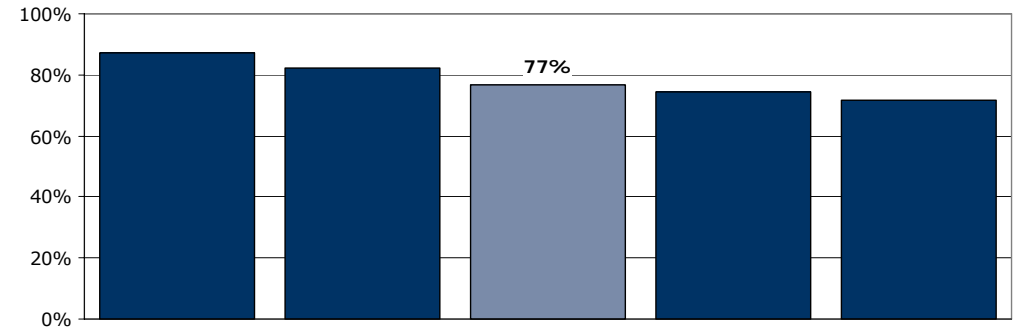
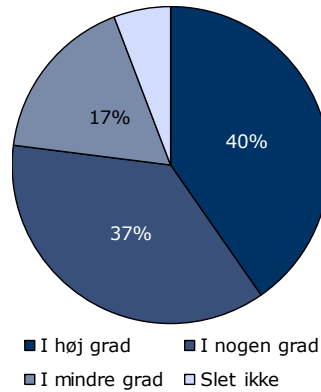
[Andet]\*: Ved ikke/ikke relevant

## 10d. Har behandlingssamtaler, hvor pårørende deltog, hjulpet dig til at få det bedre under din indlæggelse?

Tema: Din behandling på sengeafsnittet

Svar på spørgsmål: 115 (51 %)

Positive svar: I høj grad; I nogen grad



	I høj grad	I nogen grad	I mindre grad	Slet ikke	Antal	[Andet]*
	%	%	%	%	n	n
<b>Alle</b>	40	37	17	6	52	63
<b>Køn</b>						
Mand	25	45	20	10	20	31
Kvinde	50	31	16	3	32	32
<b>Aldersgruppe</b>						
18 til 39 år	34	44	16	6	32	32
40 til 59 år	42	17	33	8	12	24
60 år eller derover	63	38	0	0	8	7
<b>Indlæggelseslængde</b>						
Under 1 uge	75	0	0	25	4	30
1 til 4 uger	32	45	14	9	22	21
Over 4 uger	42	35	23	0	26	11
<b>Diagnose</b>						
F20-29	50	30	10	10	10	24
F30-39	48	33	14	5	21	12
F40-49	0	80	20	0	5	2
F60-69	60	0	40	0	5	4
Andet	20	50	20	10	10	19

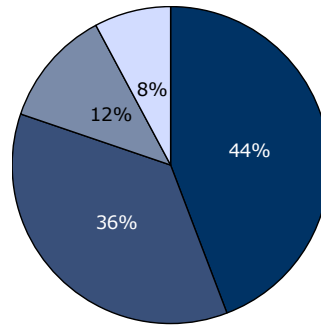
[Andet]\*: Ved ikke/ikke relevant

## 11. Er du tilfreds med de aktiviteter, du kunne deltage i under indlæggelsen?

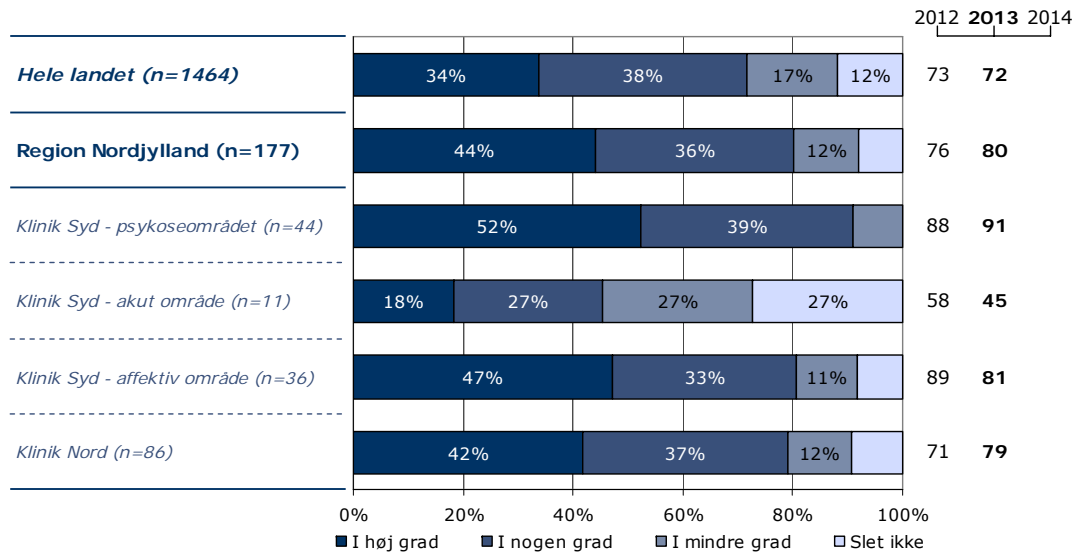
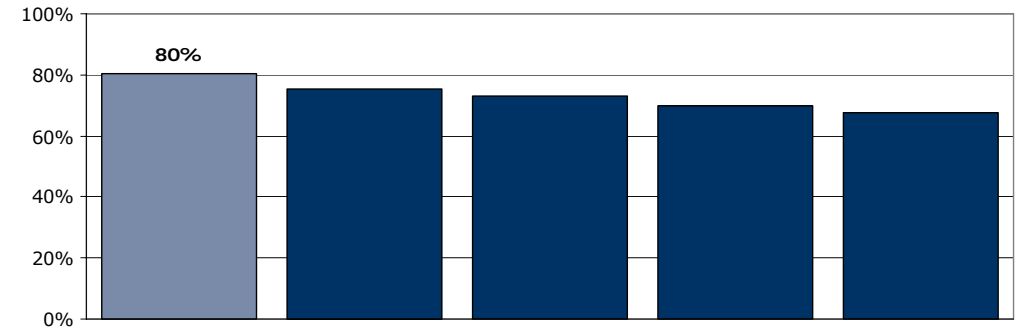
Tema: Din behandling på sengeafsnittet

Svar på spørgsmål: 207 (92 %)

Positive svar: I høj grad; I nogen grad



■ I høj grad ■ I nogen grad  
■ I mindre grad □ Slet ikke



	I høj grad	I nogen grad	I mindre grad	Slet ikke	Antal	[Andet]*
	%	%	%	%	n	n
<b>Alle</b>	<b>44</b>	<b>36</b>	<b>12</b>	<b>8</b>	<b>177</b>	<b>30</b>
<b>Køn</b>						
Mand	44	37	15	4	73	14
Kvinde	44	36	10	11	104	16
<b>Aldersgruppe</b>						
18 til 39 år	49	35	9	7	81	15
40 til 59 år	34	41	15	10	71	12
60 år eller derover	56	28	12	4	25	3
<b>Indlæggelseslængde</b>						
Under 1 uge	54	24	2	20	41	20
1 til 4 uger	45	35	14	6	71	5
Over 4 uger	39	44	16	2	62	2
<b>Diagnose</b>						
F20-29	43	35	13	9	54	10
F30-39	48	35	7	9	54	11
F40-49	20	60	10	10	10	2
F60-69	41	35	12	12	17	1
Andet	49	33	18	0	39	4

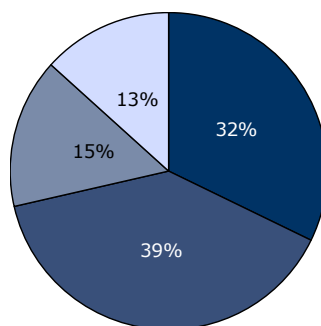
[Andet]\*: Ved ikke/ikke relevant

## 12. Har personalet talt med dig om, hvad du kan gøre for at få dine psykiske problemer under kontrol, hvis du f.eks. har angst, uro eller søvnbesvær?

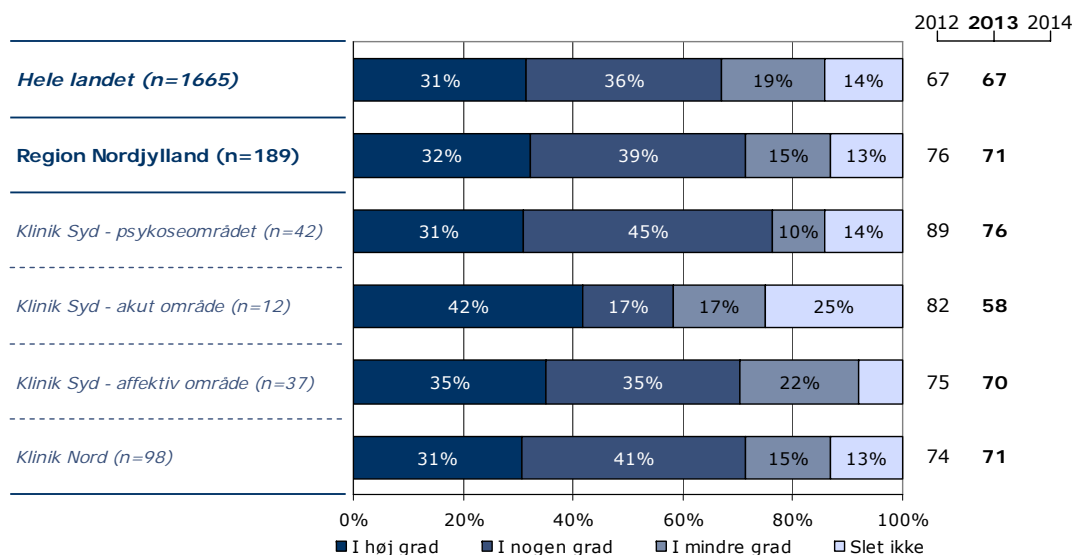
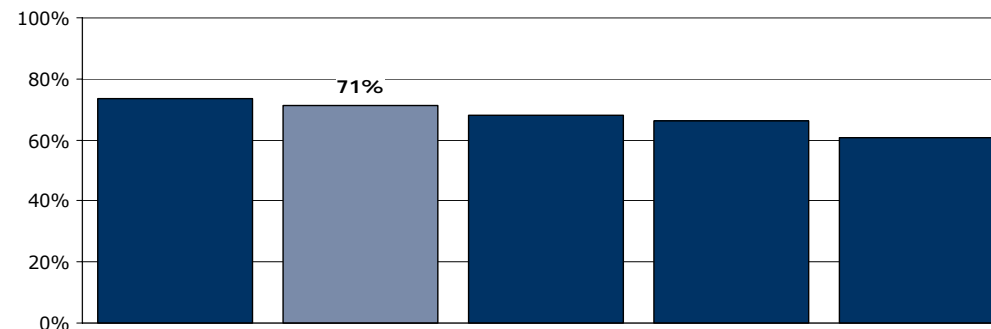
Tema: Din behandling på sengeafsnittet

Svar på spørgsmål: 208 (93 %)

Positive svar: I høj grad; I nogen grad



■ I høj grad ■ I nogen grad  
■ I mindre grad □ Slet ikke



	I høj grad	I nogen grad	I mindre grad	Slet ikke	Antal	[Andet]*
	%	%	%	%	n	n
<b>Alle</b>	<b>32</b>	<b>39</b>	<b>15</b>	<b>13</b>	<b>189</b>	<b>19</b>
<b>Køn</b>						
Mand	33	39	16	12	82	6
Kvinde	32	39	15	14	107	13
<b>Aldersgruppe</b>						
18 til 39 år	35	37	15	13	89	8
40 til 59 år	32	37	17	14	76	7
60 år eller derover	25	54	13	8	24	4
<b>Indlæggelseslængde</b>						
Under 1 uge	25	40	13	21	52	9
1 til 4 uger	31	39	20	10	71	7
Over 4 uger	43	39	8	10	61	3
<b>Diagnose</b>						
F20-29	26	45	14	16	58	6
F30-39	34	38	15	13	61	4
F40-49	30	40	20	10	10	2
F60-69	47	26	16	11	19	0
Andet	34	37	16	13	38	5

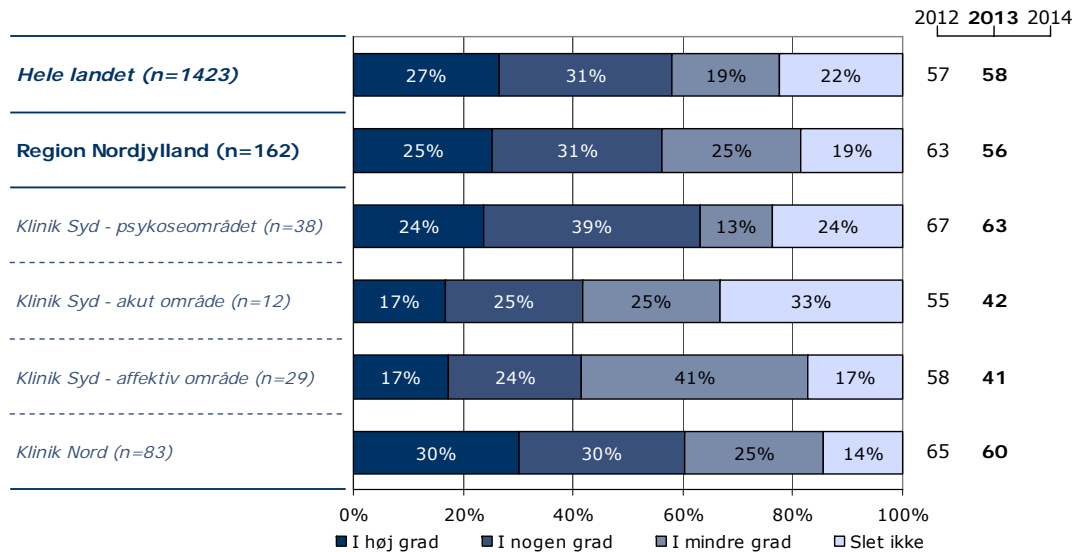
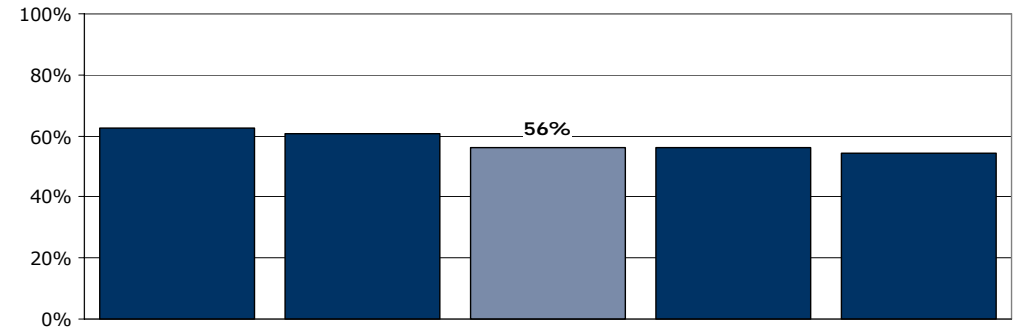
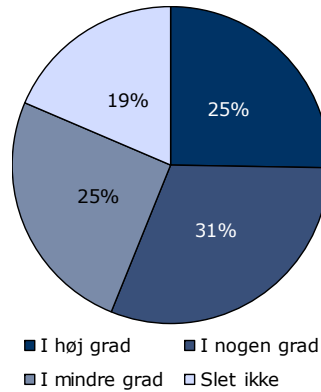
[Andet]\*: Ved ikke/ikke relevant

### 13. Har personalet talt med dig om problemer, som du har med dit fysiske helbred?

Tema: Din behandling på sengeafsnittet

Svar på spørgsmål: 211 (94 %)

Positive svar: I høj grad; I nogen grad



	I høj grad	I nogen grad	I mindre grad	Slet ikke	Antal	[Andet]*
	%	%	%	%	n	n
<b>Alle</b>	25	31	25	19	162	49
<b>Køn</b>						
Mand	30	36	23	10	69	22
Kvinde	22	27	27	25	93	27
<b>Aldersgruppe</b>						
18 til 39 år	23	40	20	17	70	28
40 til 59 år	28	19	31	21	67	17
60 år eller derover	24	36	24	16	25	4
<b>Indlæggelseslængde</b>						
Under 1 uge	28	34	15	23	47	16
1 til 4 uger	22	30	25	23	60	18
Over 4 uger	26	32	36	6	50	14
<b>Diagnose</b>						
F20-29	20	29	20	31	51	15
F30-39	22	28	33	17	54	12
F40-49	38	38	25	0	8	4
F60-69	29	35	24	12	17	2
Andet	36	36	21	7	28	15

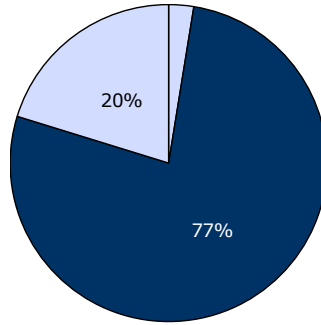
[Andet]\*: Ved ikke/har ingen fysiske sygdomme

## 14. I hvilket omfang blev dine pårørende inddraget i din behandling?

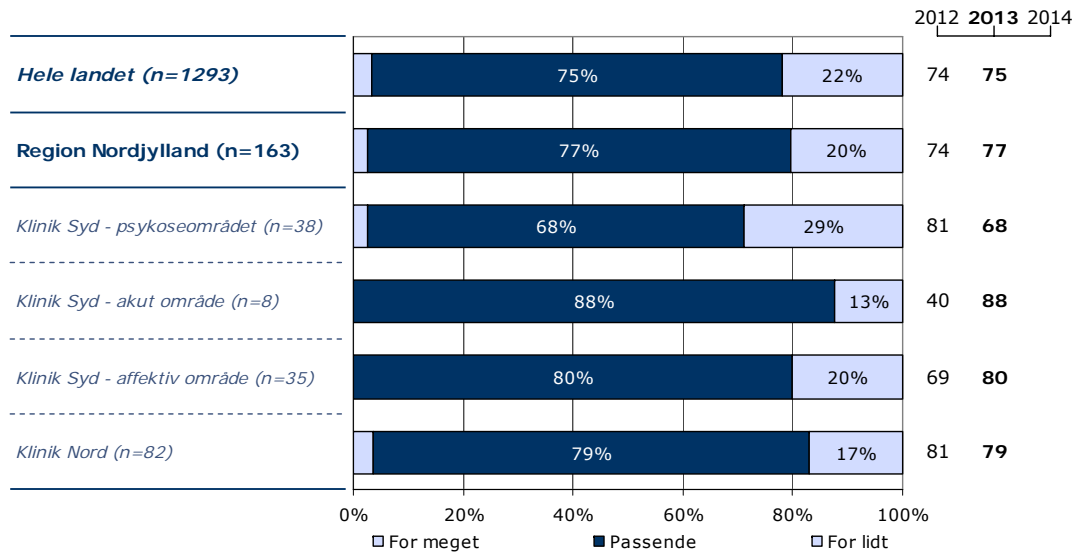
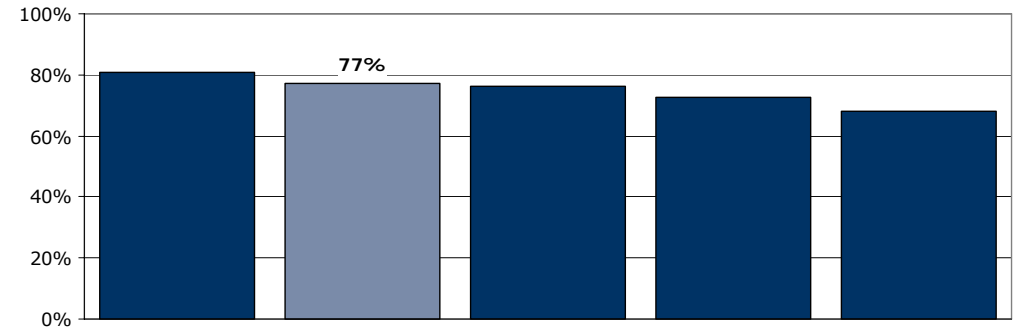
Tema: Din behandling på sengeafsnittet

Svar på spørgsmål: 208 (93 %)

Positive svar: Passende



□ For meget ■ Passende □ For lidt



	For meget	Passende	For lidt	Antal	[Andet]*
	%	%	%	n	n
<b>Alle</b>	2	77	20	163	45
<b>Køn</b>					
Mand	3	75	22	68	22
Kvinde	2	79	19	95	23
<b>Aldersgruppe</b>					
18 til 39 år	1	80	18	82	16
40 til 59 år	3	72	24	58	23
60 år eller derover	4	78	17	23	6
<b>Indlæggelseslængde</b>					
Under 1 uge	5	85	10	39	23
1 til 4 uger	3	72	25	64	13
Over 4 uger	0	78	22	55	9
<b>Diagnose</b>					
F20-29	4	78	18	51	12
F30-39	0	84	16	58	8
F40-49	11	67	22	9	3
F60-69	8	77	15	13	6
Andet	0	66	34	29	14

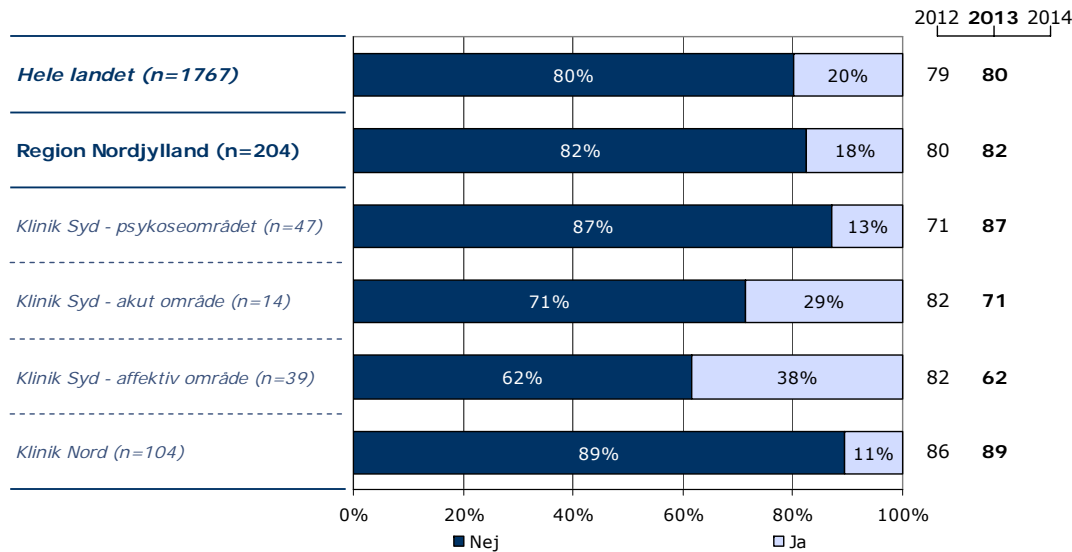
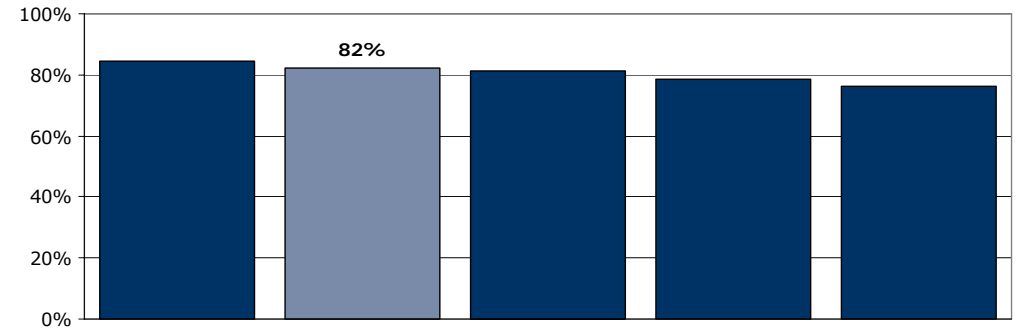
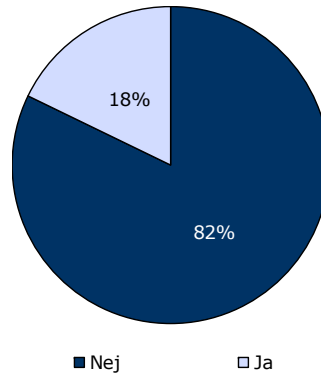
[Andet]\*: Ved ikke/ikke relevant

## 15. Har du oplevet, at der skete fejl i forbindelse med dit indlæggelsesforløb?

Tema: Din behandling på sengeafsnittet

Svar på spørgsmål: 204 (91 %)

Positive svar: Nej



	Nej	Ja	Antal
	%	%	n
<b>Alle</b>	<b>82</b>	<b>18</b>	<b>204</b>
<b>Køn</b>			
Mand	80	20	88
Kvinde	84	16	116
<b>Aldersgruppe</b>			
18 til 39 år	79	21	95
40 til 59 år	84	16	82
60 år eller derover	89	11	27
<b>Indlæggelseslængde</b>			
Under 1 uge	90	10	62
1 til 4 uger	81	19	75
Over 4 uger	78	22	63
<b>Diagnose</b>			
F20-29	89	11	61
F30-39	75	25	65
F40-49	75	25	12
F60-69	89	11	19
Andet	83	17	42

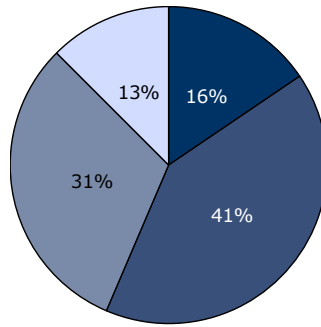


## 17. Hvordan synes du, at personalet tog hånd om fejlen(e), efter den/de blev opdaget?

Tema: Din behandling på sengeafsnittet

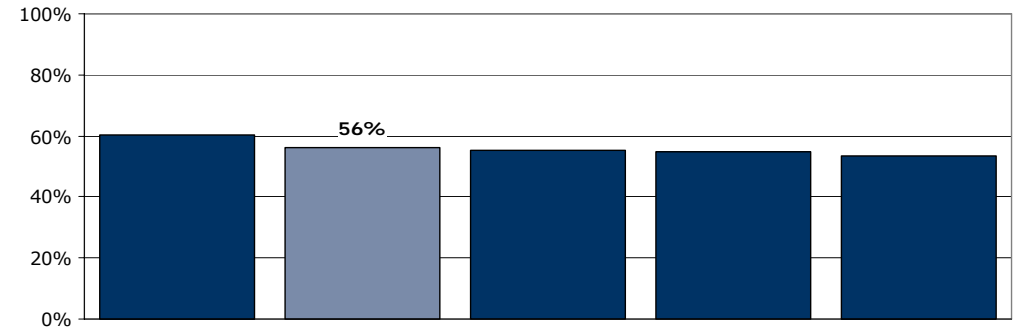
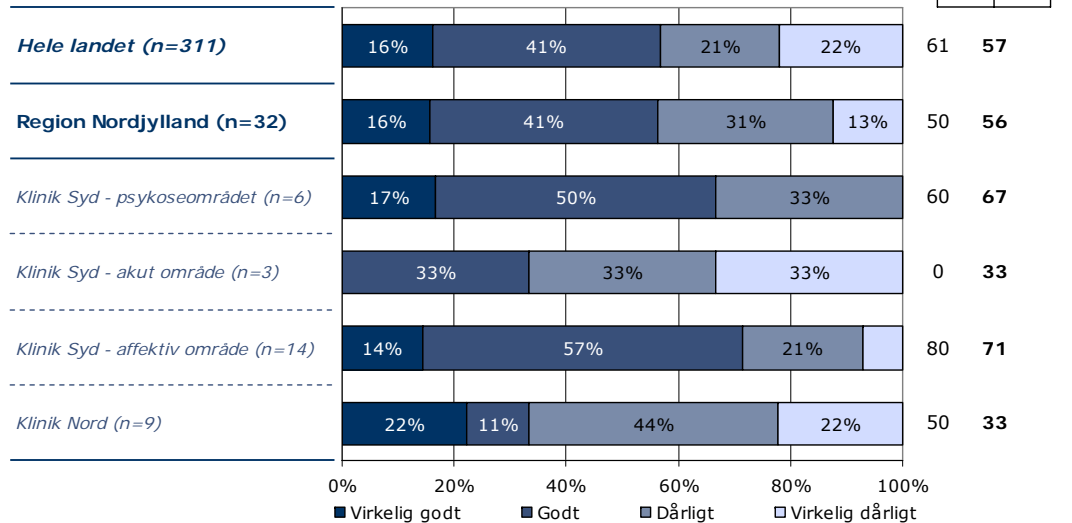
Svar på spørgsmål: 38 (17 %)

Positive svar: Virkelig godt; Godt



■ Virkelig godt ■ Godt  
■ Dårligt □ Virkelig dårligt

2012 2013 2014



	Virkelig godt	Godt	Dårligt	Virkelig dårligt	Antal	[Andet]*
	%	%	%	%	n	n
<b>Alle</b>	16	41	31	13	32	6
<b>Køn</b>						
Mand	13	44	25	19	16	3
Kvinde	19	38	38	6	16	3
<b>Aldersgruppe</b>						
18 til 39 år	18	41	29	12	17	4
40 til 59 år	14	43	29	14	14	0
60 år eller derover	-	-	-	-	1	2
<b>Indlæggelseslængde</b>						
Under 1 uge	0	60	0	40	5	1
1 til 4 uger	23	38	23	15	13	1
Over 4 uger	18	45	36	0	11	3
<b>Diagnose</b>						
F20-29	17	17	50	17	6	3
F30-39	21	50	29	0	14	2
F40-49	-	-	-	-	3	0
F60-69	-	-	-	-	2	0
Andet	17	33	17	33	6	1

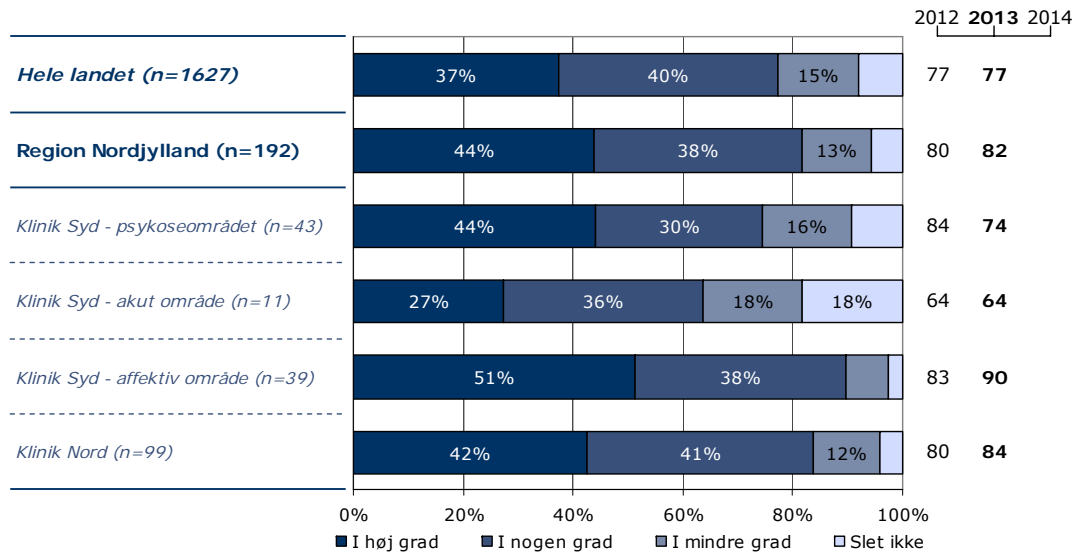
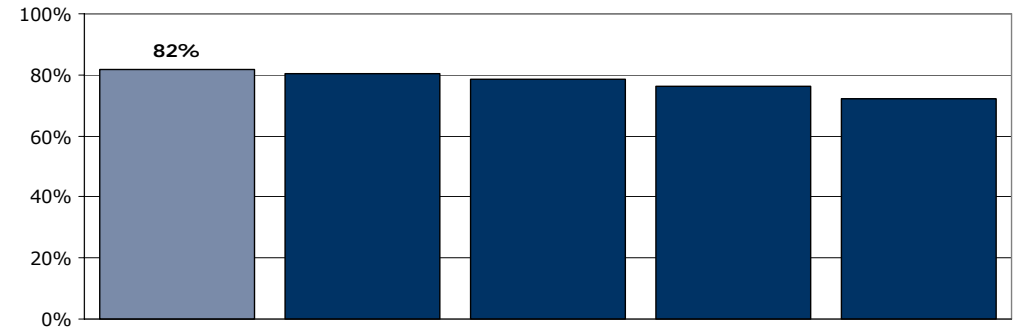
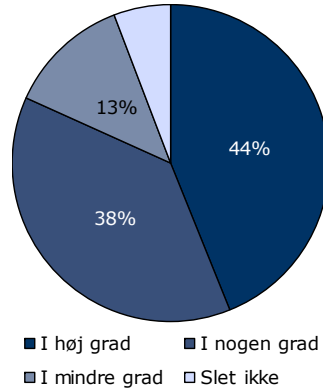
[Andet]\*: Personalet kendte ikke fejlen(e)

## 18. Fik du de informationer om din sygdom og behandling, som du havde brug for?

Tema: Information fra sengeafsnittet

Svar på spørgsmål: 208 (93 %)

Positive svar: I høj grad; I nogen grad



	I høj grad	I nogen grad	I mindre grad	Slet ikke	Antal	[Andet]*
	%	%	%	%	n	n
<b>Alle</b>	<b>44</b>	<b>38</b>	<b>13</b>	<b>6</b>	<b>192</b>	<b>16</b>
<b>Køn</b>						
Mand	44	40	10	6	82	8
Kvinde	44	36	15	5	110	8
<b>Aldersgruppe</b>						
18 til 39 år	40	39	13	7	89	9
40 til 59 år	46	34	14	5	76	6
60 år eller derover	48	44	4	4	27	1
<b>Indlæggelseslængde</b>						
Under 1 uge	39	37	14	10	51	12
1 til 4 uger	36	45	14	5	74	3
Over 4 uger	59	32	8	2	63	0
<b>Diagnose</b>						
F20-29	33	47	11	9	57	6
F30-39	53	39	6	2	64	2
F40-49	64	18	9	9	11	1
F60-69	47	21	32	0	19	0
Andet	37	34	18	11	38	5

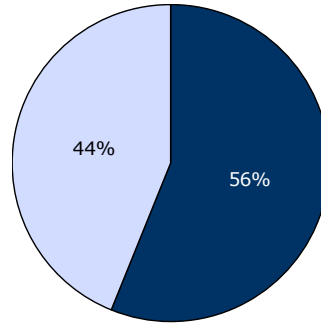
[Andet]\*: Ved ikke/ikke relevant

## 19. Har du i forbindelse med dit indlæggelsesforløb modtaget skriftlig information om din sygdom og/eller behandling?

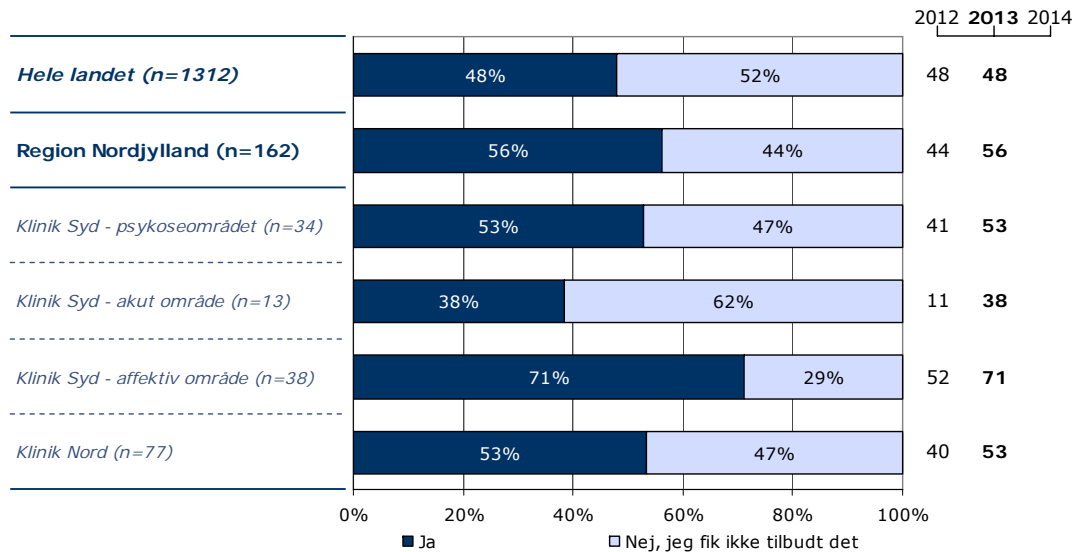
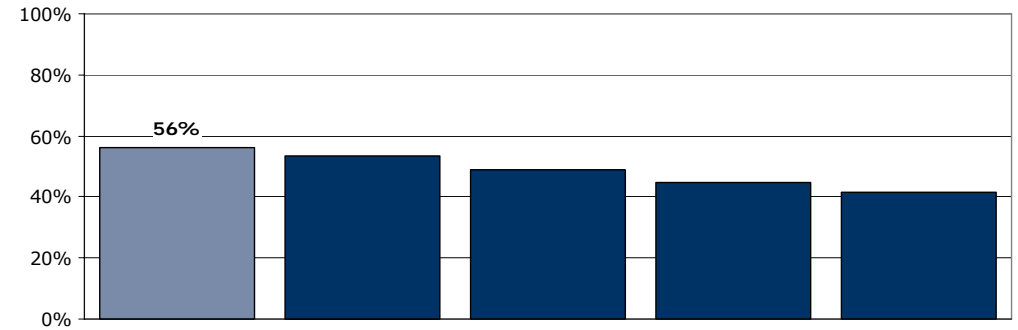
Tema: Information fra sengeafsnittet

Svar på spørgsmål: 201 (90 %)

Positive svar: Ja



■ Ja □ Nej, jeg fik ikke tilbudt det



	Ja	Nej, jeg fik ikke tilbudt det	Antal	[Andet]*
	%	%	n	n
<b>Alle</b>	<b>56</b>	<b>44</b>	<b>162</b>	<b>39</b>
<b>Køn</b>				
Mand	54	46	70	17
Kvinde	58	42	92	22
<b>Aldersgruppe</b>				
18 til 39 år	54	46	72	22
40 til 59 år	60	40	67	13
60 år eller derover	52	48	23	4
<b>Indlæggelseslængde</b>				
Under 1 uge	40	60	40	20
1 til 4 uger	57	43	63	12
Over 4 uger	67	33	57	6
<b>Diagnose</b>				
F20-29	47	53	47	15
F30-39	67	33	57	6
F40-49	55	45	11	1
F60-69	33	67	9	8
Andet	58	42	36	6

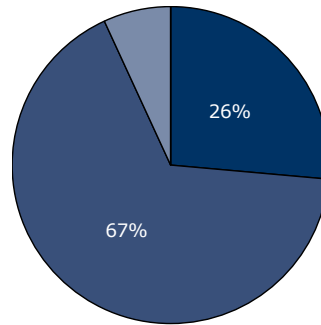
[Andet]\*: Nej, jeg havde ikke behov for det

## 20. Hvordan vurderer du alt i alt den skriftlige information, du fik?

Tema: Information fra sengeafsnittet

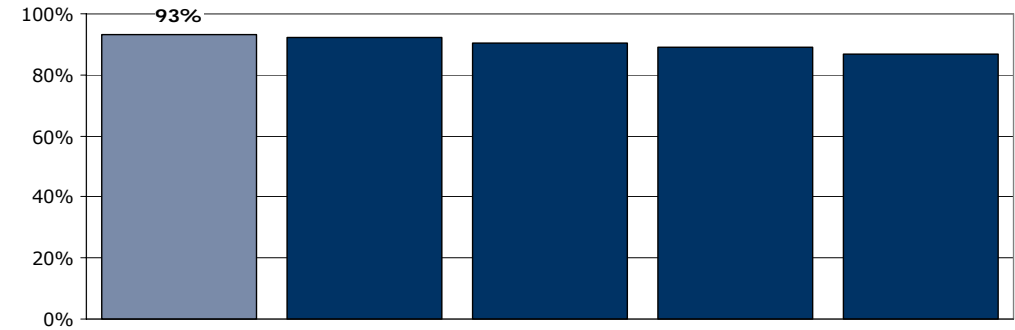
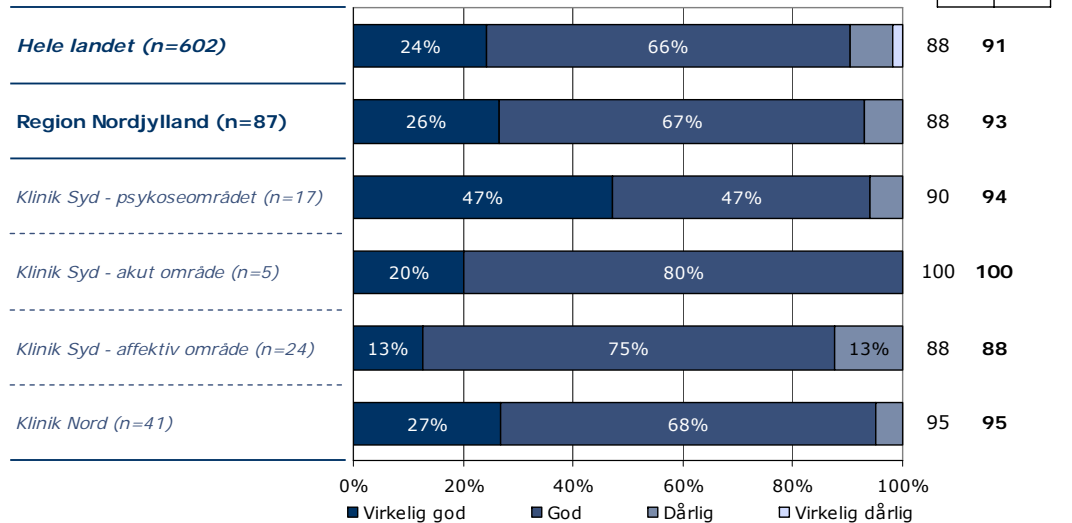
Svar på spørgsmål: 94 (42 %)

Positive svar: Virkelig god; God



■ Virkelig god ■ God  
■ Dårlig □ Virkelig dårlig

2012 2013 2014



	Virkelig god	God	Dårlig	Virkelig dårlig	Antal	[Andet]*
	%	%	%	%	n	n
<b>Alle</b>	26	67	7	0	87	7
<b>Køn</b>						
Mand	24	73	3	0	37	3
Kvinde	28	62	10	0	50	4
<b>Aldersgruppe</b>						
18 til 39 år	28	67	5	0	39	1
40 til 59 år	24	68	8	0	37	4
60 år eller derover	27	64	9	0	11	2
<b>Indlæggelseslængde</b>						
Under 1 uge	40	60	0	0	15	1
1 til 4 uger	15	74	12	0	34	4
Over 4 uger	32	62	5	0	37	2
<b>Diagnose</b>						
F20-29	29	67	5	0	21	2
F30-39	22	69	8	0	36	3
F40-49	0	80	20	0	5	1
F60-69	-	-	-	-	3	0
Andet	33	62	5	0	21	1

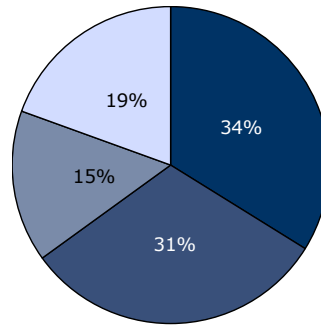
[Andet]\*: Jeg har ikke læst den

## 21. Har personalet informeret dig om, hvordan din livsstil kan påvirke din sygdom?

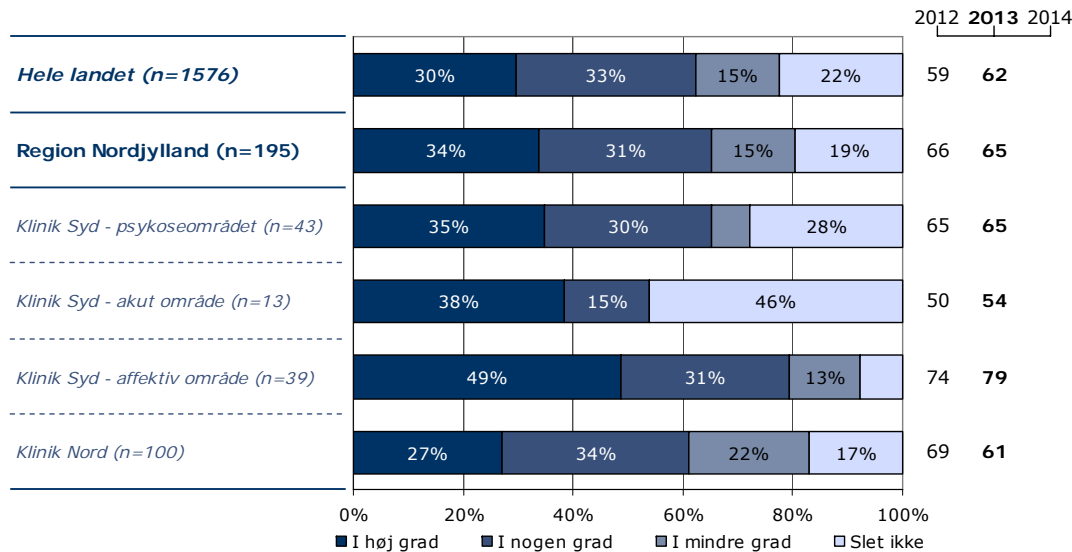
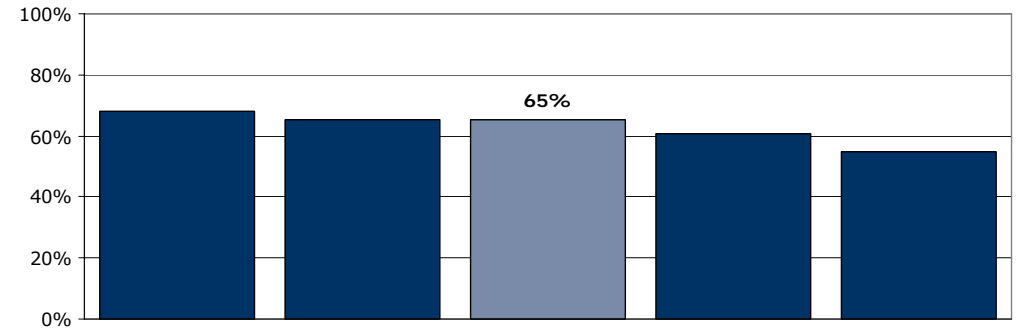
Tema: Information fra sengeafsnittet

Svar på spørgsmål: 209 (93 %)

Positive svar: I høj grad; I nogen grad



■ I høj grad ■ I nogen grad  
■ I mindre grad □ Slet ikke



	I høj grad	I nogen grad	I mindre grad	Slet ikke	Antal	[Andet]*
	%	%	%	%	n	n
<b>Alle</b>	<b>34</b>	<b>31</b>	<b>15</b>	<b>19</b>	<b>195</b>	<b>14</b>
<b>Køn</b>						
Mand	38	35	10	18	84	6
Kvinde	31	29	20	21	111	8
<b>Aldersgruppe</b>						
18 til 39 år	38	28	12	22	92	4
40 til 59 år	29	33	17	21	76	8
60 år eller derover	33	37	22	7	27	2
<b>Indlæggelseslængde</b>						
Under 1 uge	23	23	16	39	57	6
1 til 4 uger	34	30	18	19	74	4
Over 4 uger	44	41	11	3	61	2
<b>Diagnose</b>						
F20-29	21	40	21	19	58	8
F30-39	36	34	14	16	64	1
F40-49	45	9	27	18	11	1
F60-69	56	17	22	6	18	0
Andet	39	27	5	29	41	2

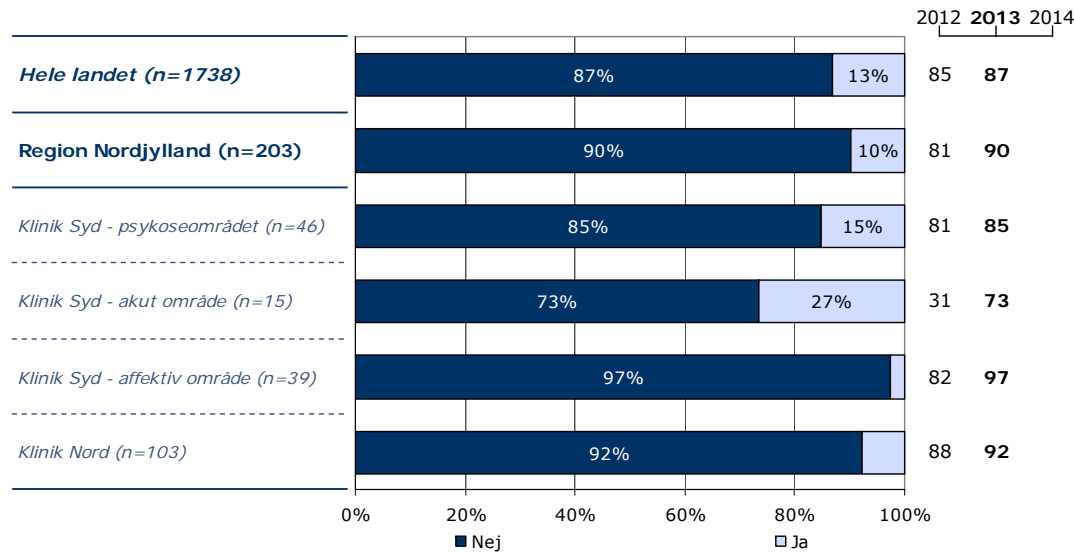
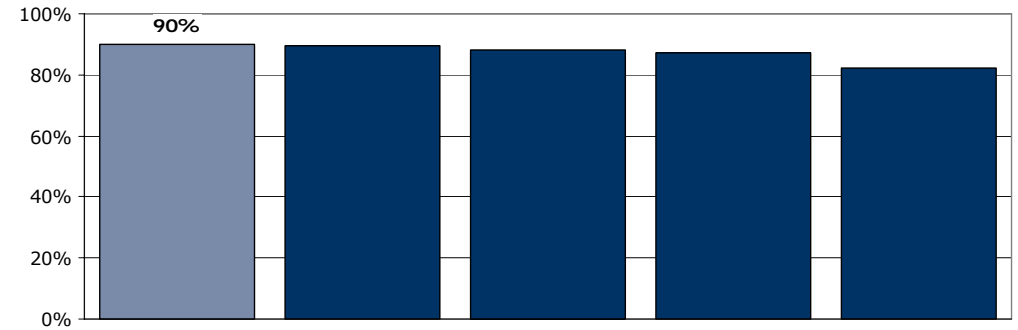
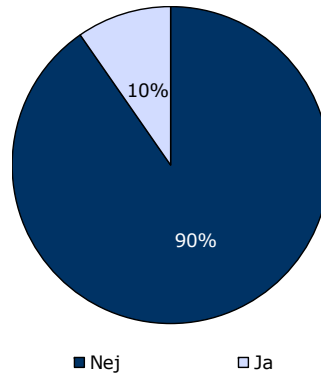
[Andet]\*: Ved ikke/ikke relevant

## 26. Har personalet anvendt tvang i forbindelse med din indlæggelse på dette sengeafsnit?

Tema: Tvang under indlæggelsen

Svar på spørgsmål: 203 (91 %)

Positive svar: Nej



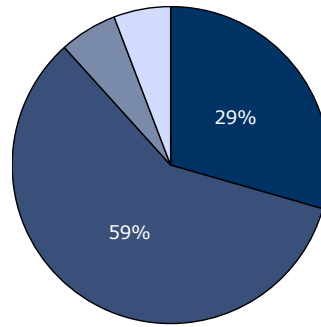
	Nej	Ja	Antal
	%	%	n
<b>Alle</b>	<b>90</b>	<b>10</b>	<b>203</b>
<b>Køn</b>			
Mand	91	9	88
Kvinde	90	10	115
<b>Aldersgruppe</b>			
18 til 39 år	92	8	93
40 til 59 år	88	12	81
60 år eller derover	90	10	29
<b>Indlæggelseslængde</b>			
Under 1 uge	94	6	62
1 til 4 uger	95	5	75
Over 4 uger	81	19	63
<b>Diagnose</b>			
F20-29	80	20	61
F30-39	100	0	65
F40-49	92	8	12
F60-69	78	22	18
Andet	95	5	42

## 27. Synes du, at personalets brug af tvang foregik på en ordentlig måde?

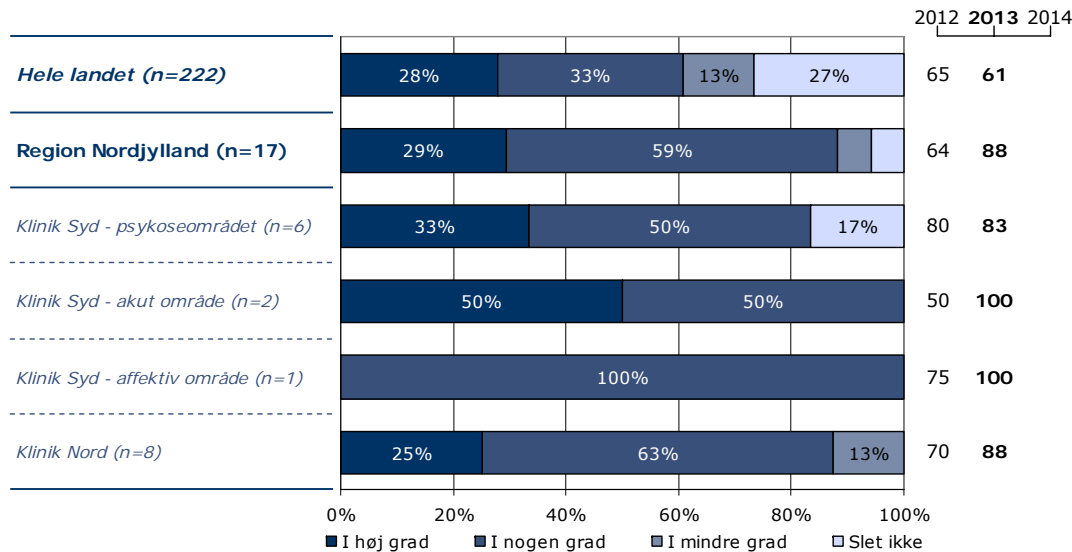
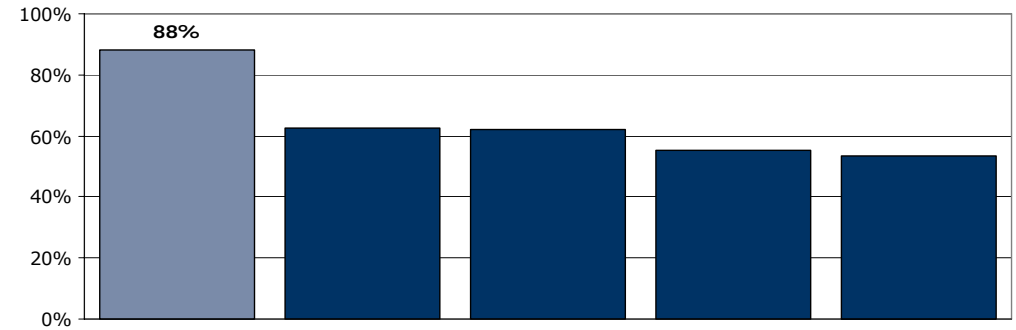
Tema: Tvang under indlæggelsen

Svar på spørgsmål: 20 (9 %)

Positive svar: I høj grad; I nogen grad



■ I høj grad ■ I nogen grad  
■ I mindre grad □ Slet ikke



	I høj grad	I nogen grad	I mindre grad	Slet ikke	Antal	[Andet]*
	%	%	%	%	n	n
<b>Alle</b>	29	59	6	6	17	3
<b>Køn</b>						
Mand	0	67	17	17	6	2
Kvinde	45	55	0	0	11	1
<b>Aldersgruppe</b>						
18 til 39 år	67	33	0	0	6	1
40 til 59 år	11	67	11	11	9	1
60 år eller derover	-	-	-	-	2	1
<b>Indlæggelseslængde</b>						
Under 1 uge	-	-	-	-	2	2
1 til 4 uger	-	-	-	-	4	0
Over 4 uger	36	45	9	9	11	1
<b>Diagnose</b>						
F20-29	30	60	0	10	10	2
F30-39	-	-	-	-	0	0
F40-49	-	-	-	-	1	0
F60-69	-	-	-	-	4	0
Andet	-	-	-	-	1	1

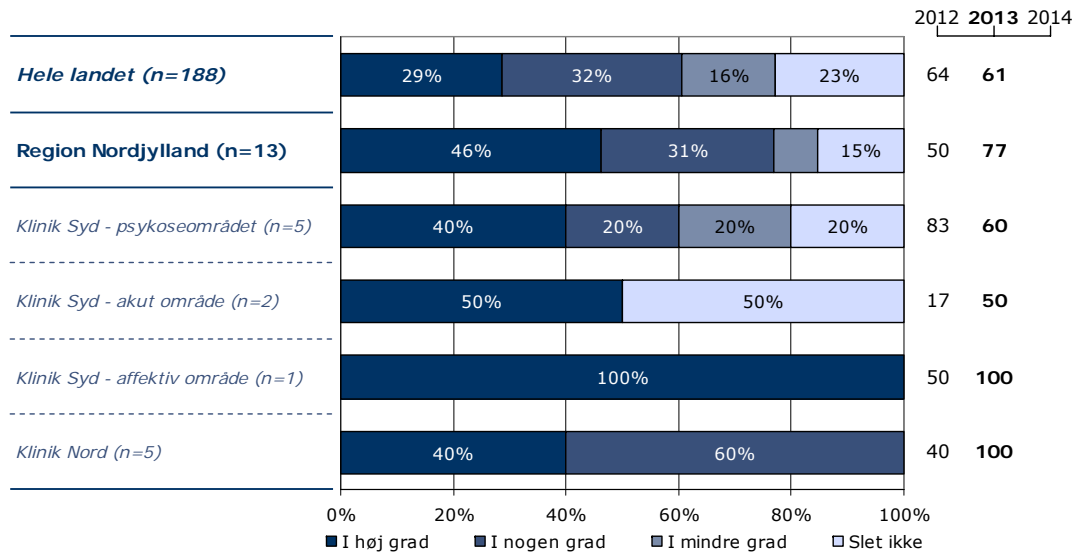
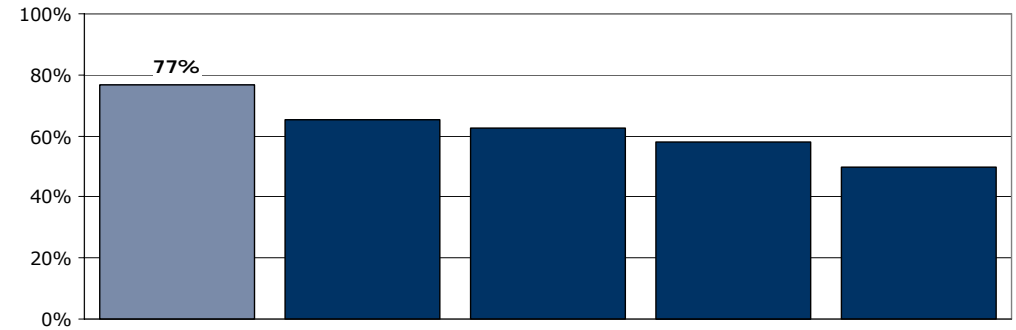
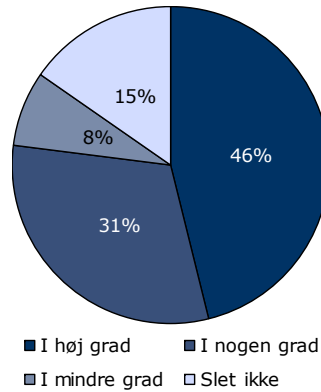
[Andet]\*: Ved ikke/ikke relevant

## 28. Fik du udbytte af den opfølgende samtale med personalet, efter at tvangen var ophørt?

Tema: Tvang under indlæggelsen

Svar på spørgsmål: 20 (9 %)

Positive svar: I høj grad; I nogen grad



	I høj grad	I nogen grad	I mindre grad	Slet ikke	Antal	[Andet]*
	%	%	%	%	n	n
<b>Alle</b>	<b>46</b>	<b>31</b>	<b>8</b>	<b>15</b>	<b>13</b>	<b>7</b>
<b>Køn</b>						
Mand	33	0	33	33	3	5
Kvinde	50	40	0	10	10	2
<b>Aldersgruppe</b>						
18 til 39 år	75	25	0	0	4	3
40 til 59 år	43	29	14	14	7	3
60 år eller derover	-	-	-	-	2	1
<b>Indlæggelseslængde</b>						
Under 1 uge	-	-	-	-	1	3
1 til 4 uger	-	-	-	-	3	1
Over 4 uger	44	44	0	11	9	3
<b>Diagnose</b>						
F20-29	43	29	14	14	7	5
F30-39	-	-	-	-	0	0
F40-49	-	-	-	-	1	0
F60-69	-	-	-	-	4	0
Andet	-	-	-	-	1	1

[Andet]\*: Ved ikke/har ikke haft en samtale

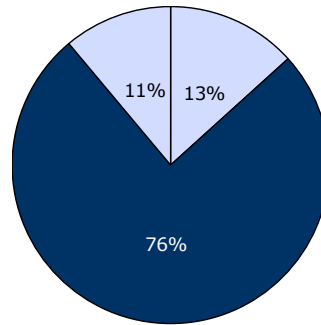


## 29. Hvordan synes du, at længden af din indlæggelse har været?

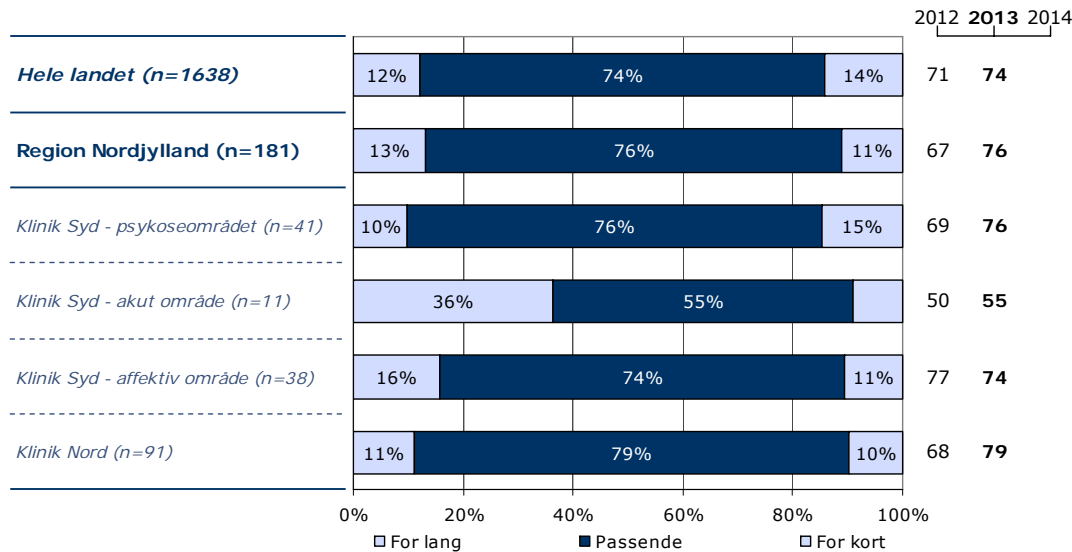
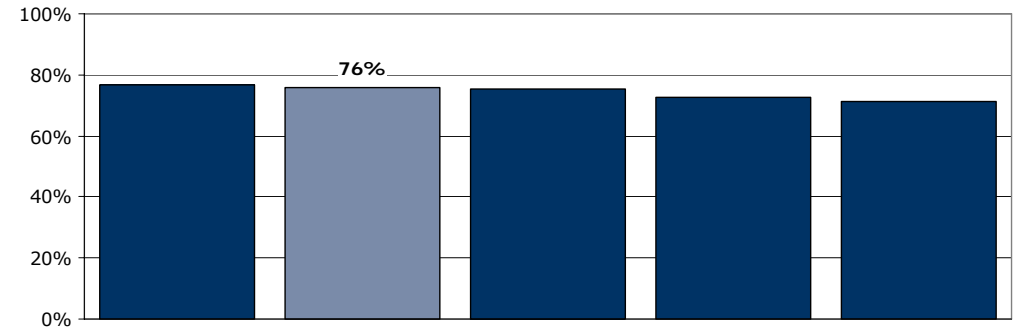
Tema: Udskrivelse fra sengeafsnittet

Svar på spørgsmål: 206 (92 %)

Positive svar: Passende



□ For lang ■ Passende □ For kort



	For lang	Passende	For kort	Antal	[Andet]*
	%	%	%	n	n
<b>Alle</b>	<b>13</b>	<b>76</b>	<b>11</b>	<b>181</b>	<b>25</b>
<b>Køn</b>					
Mand	13	79	9	80	8
Kvinde	14	73	13	101	17
<b>Aldersgruppe</b>					
18 til 39 år	16	72	13	88	8
40 til 59 år	6	82	12	67	15
60 år eller derover	23	73	4	26	2
<b>Indlæggelseslængde</b>					
Under 1 uge	9	80	11	45	17
1 til 4 uger	10	75	15	71	6
Over 4 uger	21	73	6	62	2
<b>Diagnose</b>					
F20-29	22	71	7	58	6
F30-39	9	81	10	58	7
F40-49	0	89	11	9	2
F60-69	0	75	25	16	2
Andet	14	73	14	37	6

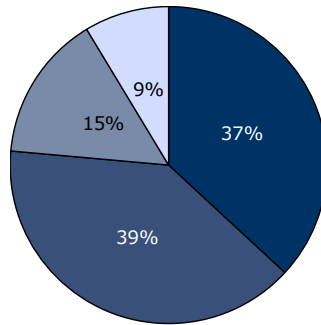
[Andet]\*: Ved ikke/skal ikke udskrives

### 30. Oplever du, at personalet har forberedt dig tilstrækkeligt på tiden efter din udskrivelse?

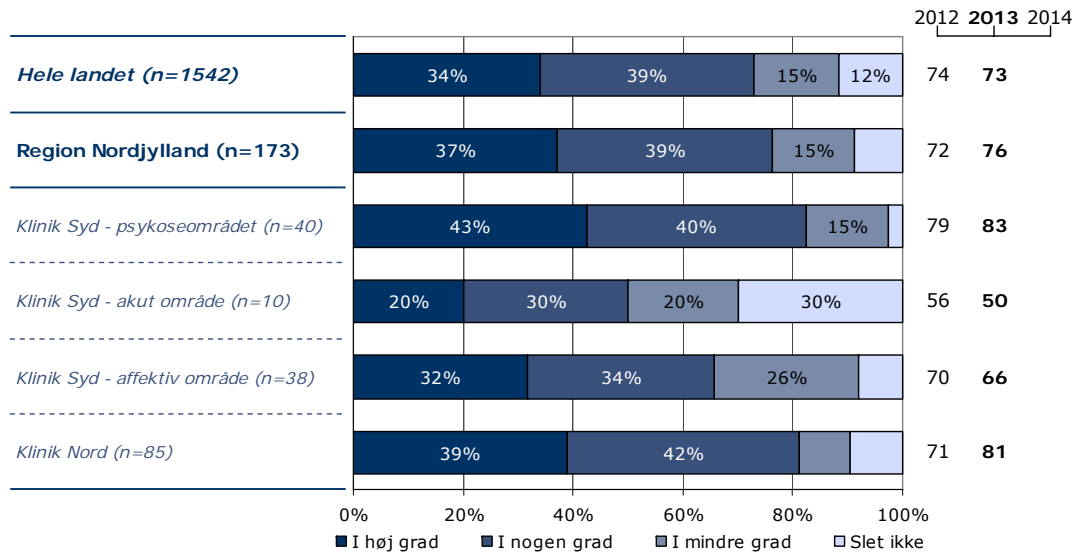
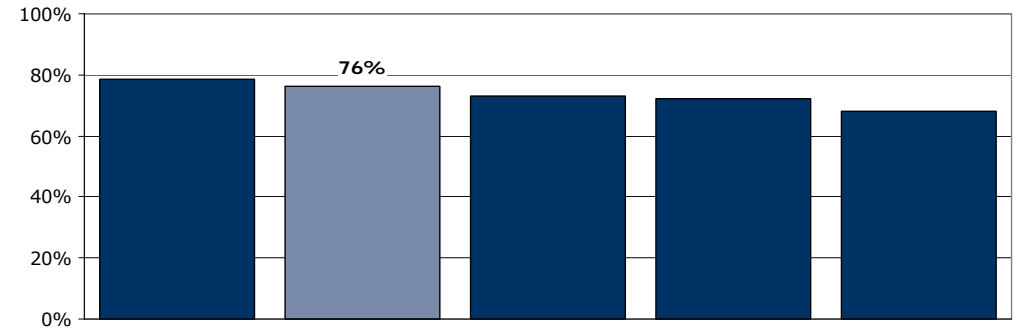
Tema: Udskrivelse fra sengeafsnittet

Svar på spørgsmål: 203 (91 %)

Positive svar: I høj grad; I nogen grad



■ I høj grad ■ I nogen grad  
■ I mindre grad □ Slet ikke



	I høj grad	I nogen grad	I mindre grad	Slet ikke	Antal	[Andet]*
	%	%	%	%	n	n
<b>Alle</b>	<b>37</b>	<b>39</b>	<b>15</b>	<b>9</b>	<b>173</b>	<b>30</b>
<b>Køn</b>						
Mand	36	45	14	5	76	12
Kvinde	38	35	15	11	97	18
<b>Aldersgruppe</b>						
18 til 39 år	34	41	16	9	80	13
40 til 59 år	38	39	13	10	69	13
60 år eller derover	46	33	17	4	24	4
<b>Indlæggelseslængde</b>						
Under 1 uge	46	23	13	18	39	21
1 til 4 uger	35	42	14	9	69	8
Over 4 uger	35	47	16	2	62	1
<b>Diagnose</b>						
F20-29	35	50	10	6	52	8
F30-39	34	36	21	9	56	9
F40-49	45	36	9	9	11	1
F60-69	44	25	19	13	16	2
Andet	40	34	14	11	35	8

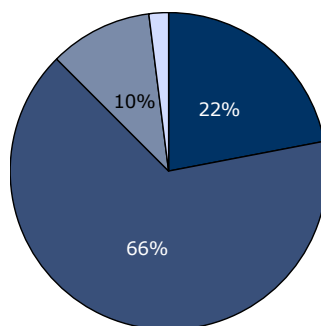
[Andet]\*: Ved ikke/skal ikke udskrives

### 31. Hvordan vurderer du, at din overflytning mellem psykiatriske sengeafsnit var tilrettelagt?

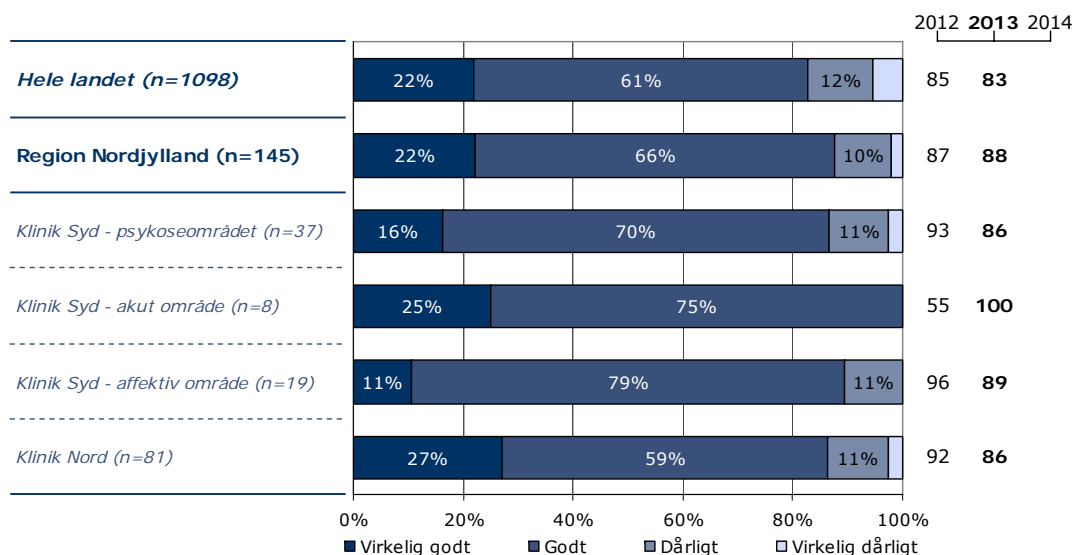
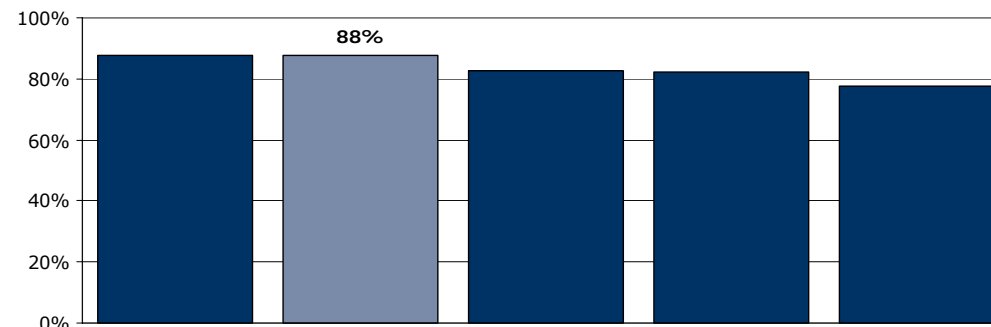
Tema: Sammenhæng og samarbejde

Svar på spørgsmål: 200 (89 %)

Positive svar: Virkelig godt; Godt



■ Virkelig godt ■ Godt  
■ Dårligt □ Virkelig dårligt



	Virkelig godt	Godt	Dårligt	Virkelig dårligt	Antal	[Andet]*
	%	%	%	%	n	n
<b>Alle</b>	22	66	10	2	145	55
<b>Køn</b>						
Mand	22	61	16	0	67	19
Kvinde	22	69	5	4	78	36
<b>Aldersgruppe</b>						
18 til 39 år	15	70	14	2	66	28
40 til 59 år	29	60	9	2	65	17
60 år eller derover	21	71	0	7	14	10
<b>Indlæggelseslængde</b>						
Under 1 uge	22	68	10	0	41	19
1 til 4 uger	25	61	8	5	59	19
Over 4 uger	19	67	14	0	43	17
<b>Diagnose</b>						
F20-29	26	61	11	2	46	15
F30-39	16	74	7	2	43	20
F40-49	38	63	0	0	8	4
F60-69	27	67	7	0	15	3
Andet	17	62	17	3	29	12

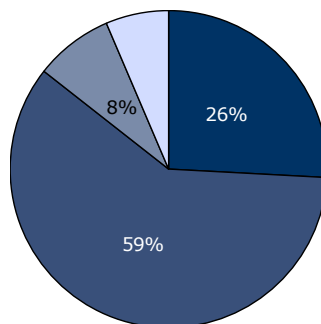
[Andet]\*: Ved ikke/blev ikke overflyttet

## 32. Hvordan har du oplevet samarbejdet mellem sengeafsnittet og andre offentlige steder, som du har kontakt med om din sygdom?

Tema: Sammenhæng og samarbejde

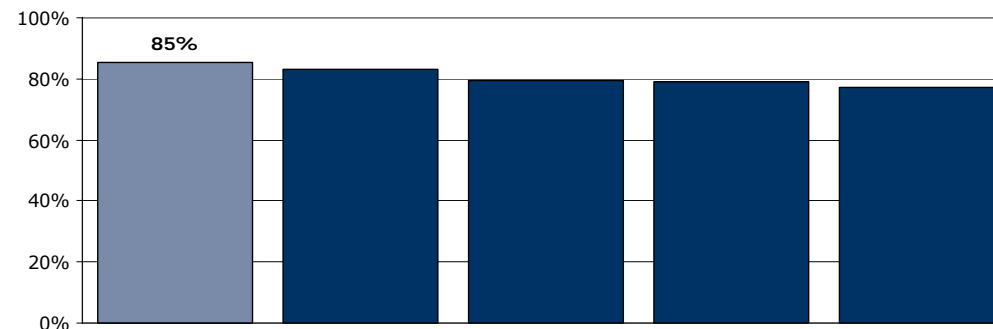
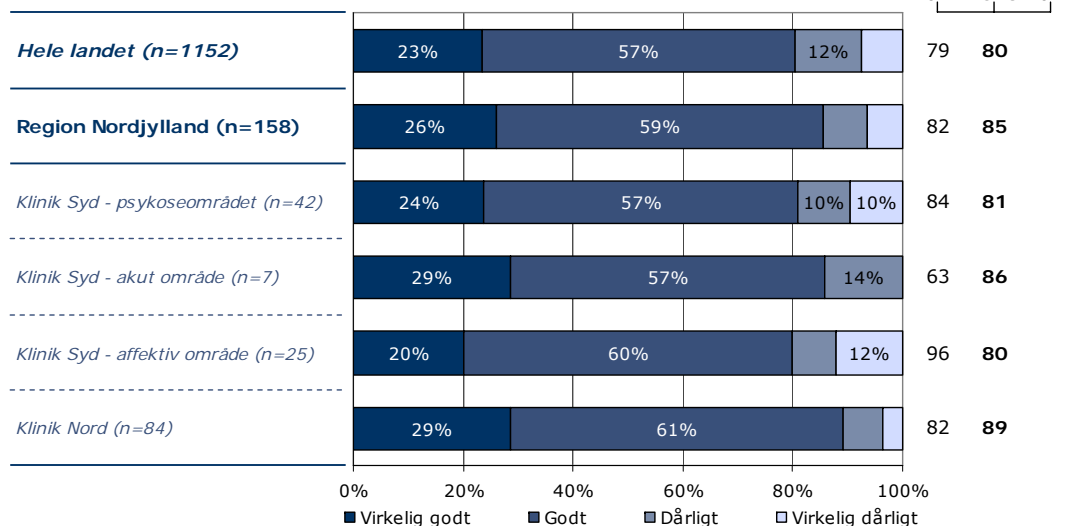
Svar på spørgsmål: 201 (90 %)

Positive svar: Virkelig godt; Godt



■ Virkelig godt ■ Godt  
■ Dårligt □ Virkelig dårligt

2012 2013 2014



	Virkelig godt	Godt	Dårligt	Virkelig dårligt	Antal	[Andet]*
	%	%	%	%	n	n
<b>Alle</b>	26	59	8	6	158	43
<b>Køn</b>						
Mand	30	45	12	13	76	13
Kvinde	22	73	5	0	82	30
<b>Aldersgruppe</b>						
18 til 39 år	26	61	9	4	74	20
40 til 59 år	27	57	7	9	67	15
60 år eller derover	24	65	6	6	17	8
<b>Indlæggelseslængde</b>						
Under 1 uge	23	63	10	5	40	20
1 til 4 uger	28	57	7	8	60	18
Over 4 uger	27	59	9	5	56	5
<b>Diagnose</b>						
F20-29	27	58	6	8	48	14
F30-39	25	60	8	6	48	15
F40-49	36	55	0	9	11	1
F60-69	40	53	7	0	15	3
Andet	19	63	13	6	32	9

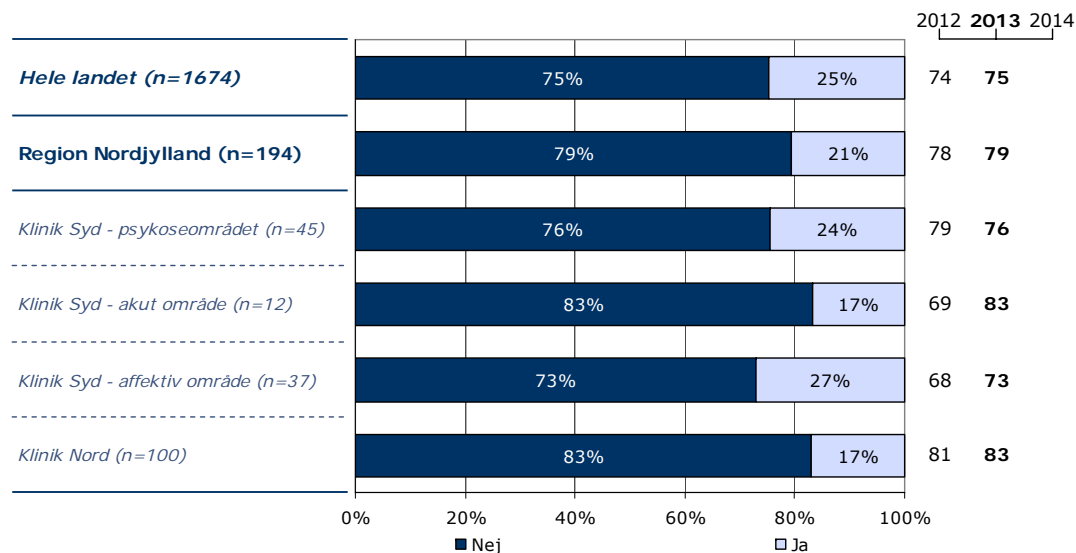
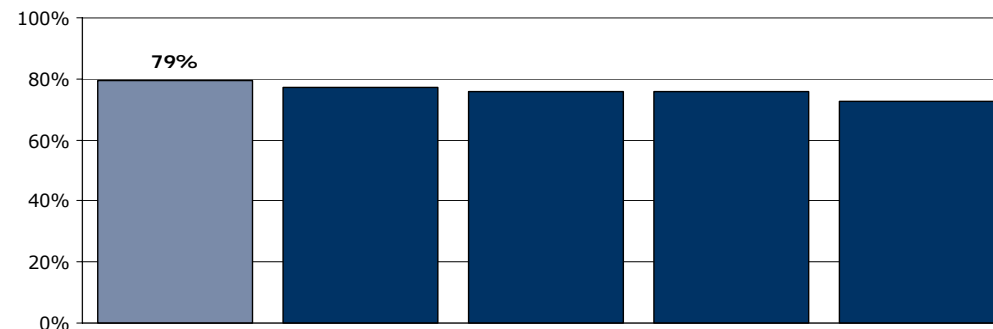
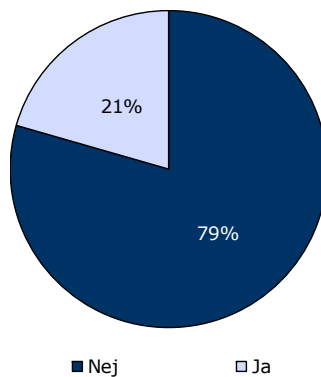
[Andet]\*: Ved ikke/ikke relevant

### 34. Mangler du behandlingstilbud i psykiatrien?

Tema: Sammenhæng og samarbejde

Svar på spørgsmål: 194 (87 %)

Positive svar: Nej



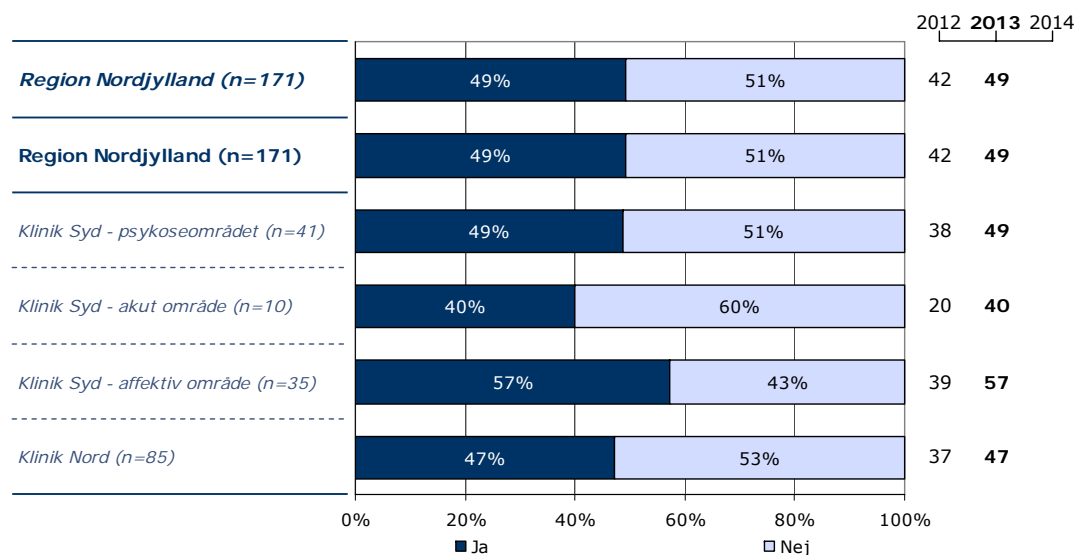
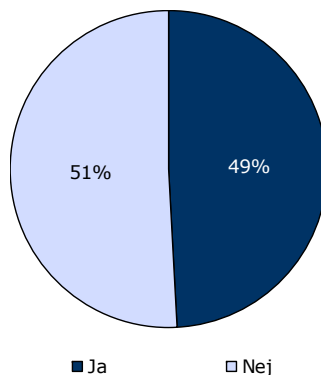
	Nej	Ja	Antal
	%	%	n
<b>Alle</b>	<b>79</b>	<b>21</b>	<b>194</b>
<b>Køn</b>			
Mand	79	21	85
Kvinde	80	20	109
<b>Aldersgruppe</b>			
18 til 39 år	76	24	92
40 til 59 år	81	19	77
60 år eller derover	88	12	25
<b>Indlæggelseslængde</b>			
Under 1 uge	84	16	55
1 til 4 uger	71	29	76
Over 4 uger	88	12	60
<b>Diagnose</b>			
F20-29	85	15	59
F30-39	77	23	62
F40-49	75	25	12
F60-69	94	6	17
Andet	72	28	39

### 36. Gennemgik personalet dagligt din aktivitetsplan (dit ugeskema) sammen med dig under din indlæggelse?

Tema: Regionalt spørgsmål

Svar på spørgsmål: 200 (89 %)

Positive svar: Ja



	Ja	Nej	Antal	[Andet]*
	%	%	n	n
<b>Alle</b>	<b>49</b>	<b>51</b>	<b>171</b>	<b>29</b>
<b>Køn</b>				
Mand	42	58	71	15
Kvinde	54	46	100	14
<b>Aldersgruppe</b>				
18 til 39 år	47	53	81	15
40 til 59 år	48	52	69	11
60 år eller derover	62	38	21	3
<b>Indlæggelseslængde</b>				
Under 1 uge	36	64	39	23
1 til 4 uger	56	44	72	4
Over 4 uger	49	51	59	2
<b>Diagnose</b>				
F20-29	49	51	49	12
F30-39	45	55	55	7
F40-49	55	45	11	1
F60-69	71	29	17	1
Andet	43	57	37	5

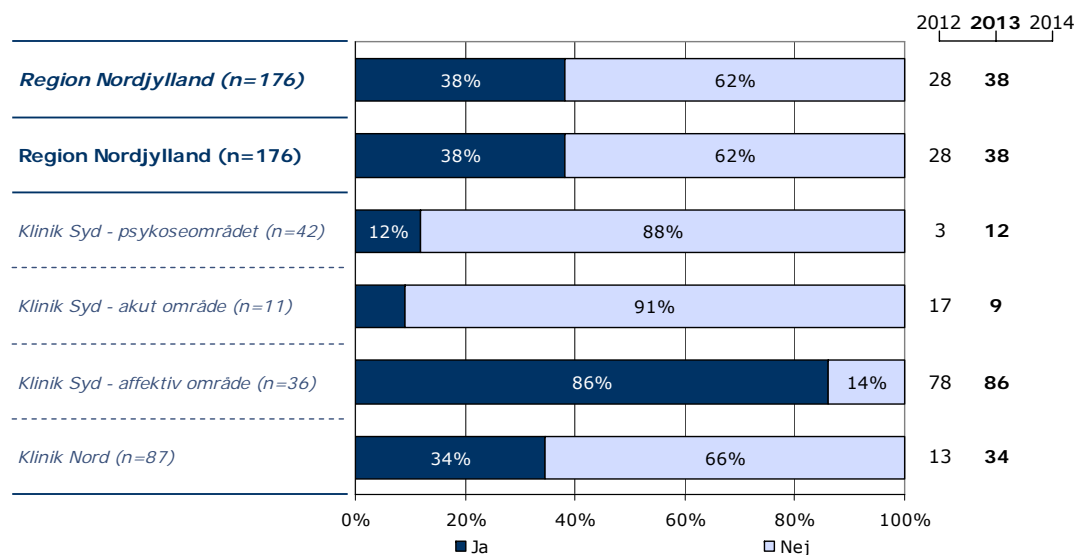
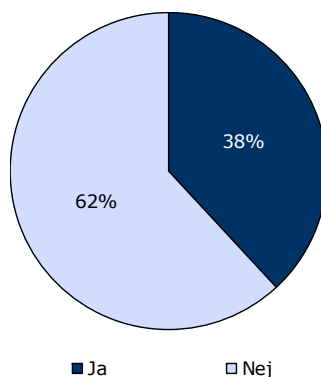
[Andet]\*: Ved ikke/ikke relevant

### 37. Har du deltaget i holdbaseret undervisning om din sygdom og behandling i psykiatrien?

Tema: Regionalt spørgsmål

Svar på spørgsmål: 202 (90 %)

Positive svar: Ja



	Ja	Nej	Antal	[Andet]*
	%	%	n	n
<b>Alle</b>	<b>38</b>	<b>62</b>	<b>176</b>	<b>26</b>
<b>Køn</b>				
Mand	30	70	76	12
Kvinde	44	56	100	14
<b>Aldersgruppe</b>				
18 til 39 år	33	67	84	11
40 til 59 år	39	61	70	12
60 år eller derover	55	45	22	3
<b>Indlæggelseslængde</b>				
Under 1 uge	11	89	44	19
1 til 4 uger	38	62	74	3
Over 4 uger	58	42	57	4
<b>Diagnose</b>				
F20-29	15	85	52	11
F30-39	72	28	57	6
F40-49	33	67	12	0
F60-69	24	76	17	0
Andet	28	72	36	6

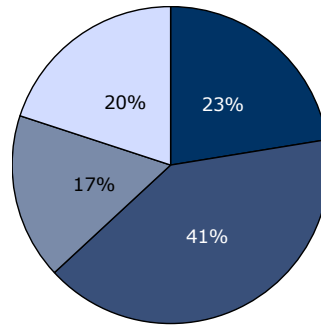
[Andet]\*: Ved ikke/ikke relevant

### 38. Har dine samtaler med personalet under indlæggelsen motiveret dig til en sundere livsstil?

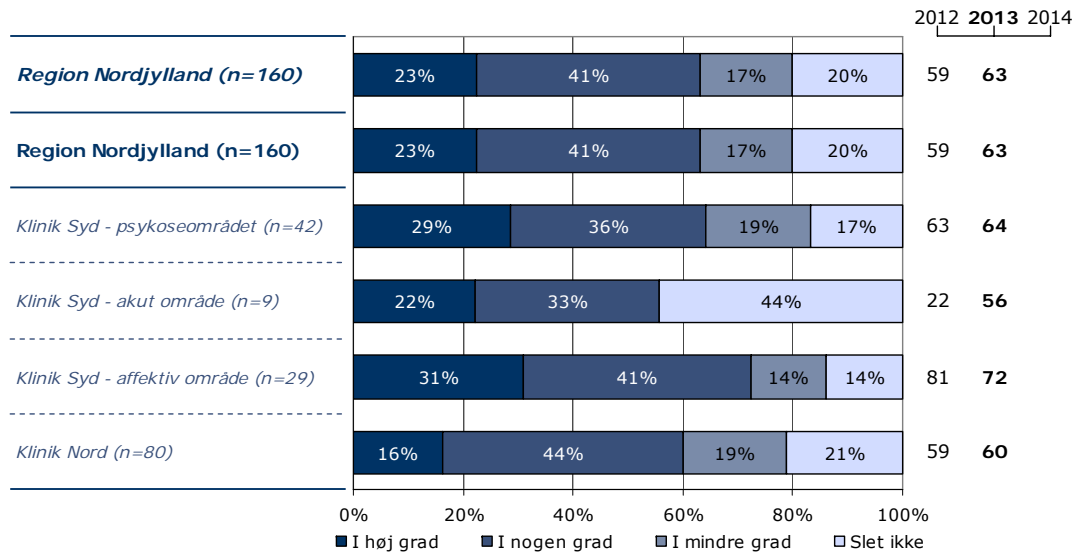
Tema: Regionalt spørgsmål

Svar på spørgsmål: 201 (90 %)

Positive svar: I høj grad; I nogen grad



■ I høj grad ■ I nogen grad  
■ I mindre grad □ Slet ikke



	I høj grad	I nogen grad	I mindre grad	Slet ikke	Antal	[Andet]*
	%	%	%	%	n	n
<b>Alle</b>	<b>23</b>	<b>41</b>	<b>17</b>	<b>20</b>	<b>160</b>	<b>41</b>
<b>Køn</b>						
Mand	30	34	20	16	70	17
Kvinde	17	46	14	23	90	24
<b>Aldersgruppe</b>						
18 til 39 år	24	31	24	21	78	17
40 til 59 år	18	48	11	23	62	18
60 år eller derover	30	55	5	10	20	6
<b>Indlæggelseslængde</b>						
Under 1 uge	17	31	17	36	36	26
1 til 4 uger	21	42	16	21	67	10
Over 4 uger	29	45	18	9	56	5
<b>Diagnose</b>						
F20-29	21	42	13	25	48	12
F30-39	19	46	19	17	48	15
F40-49	20	40	0	40	10	2
F60-69	44	19	31	6	16	2
Andet	23	40	17	20	35	8

[Andet]\*: Ved ikke/havde ikke behov

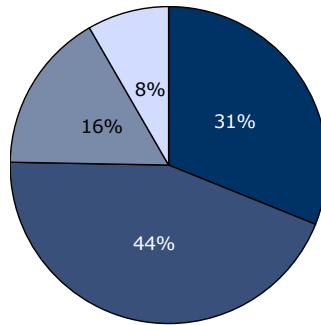


### 39. Har din behandling i psykiatrien gjort dig bedre i stand til at klare hverdagen efter din udskrivelse?

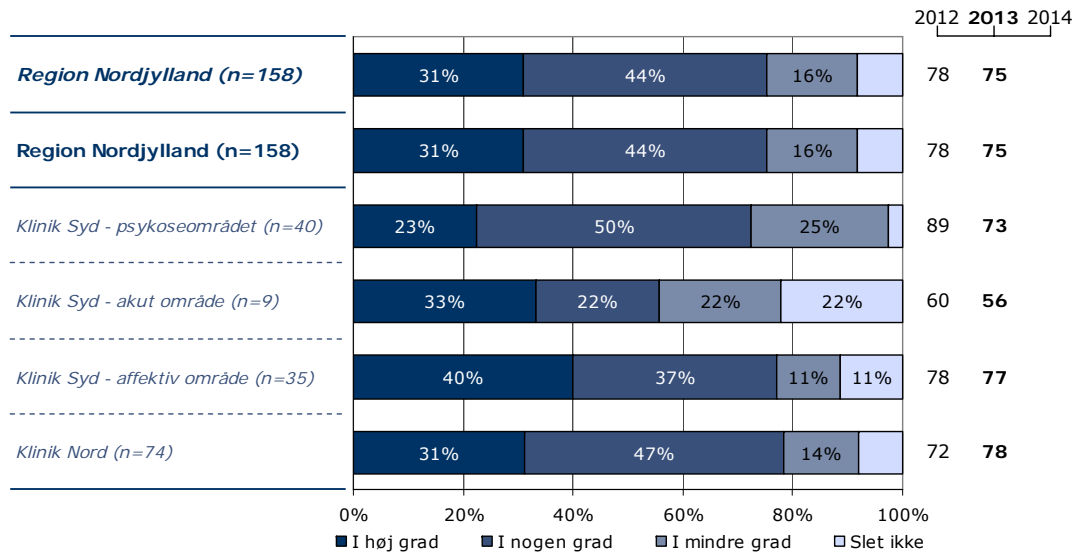
Tema: Regionalt spørgsmål

Svar på spørgsmål: 198 (88 %)

Positive svar: I høj grad; I nogen grad



■ I høj grad ■ I nogen grad  
■ I mindre grad □ Slet ikke



	I høj grad	I nogen grad	I mindre grad	Slet ikke	Antal	[Andet]*
	%	%	%	%	n	n
<b>Alle</b>	<b>31</b>	<b>44</b>	<b>16</b>	<b>8</b>	<b>158</b>	<b>40</b>
<b>Køn</b>						
Mand	32	46	13	10	72	13
Kvinde	30	43	20	7	86	27
<b>Aldersgruppe</b>						
18 til 39 år	24	52	17	7	75	18
40 til 59 år	37	37	17	9	65	16
60 år eller derover	39	39	11	11	18	6
<b>Indlæggelseslængde</b>						
Under 1 uge	30	40	20	10	30	28
1 til 4 uger	22	48	19	12	69	8
Over 4 uger	43	41	12	3	58	4
<b>Diagnose</b>						
F20-29	29	42	22	7	45	12
F30-39	42	38	12	8	50	13
F40-49	27	45	18	9	11	1
F60-69	31	50	13	6	16	2
Andet	21	48	18	12	33	10

[Andet]\*: Ved ikke/ikke relevant

---

## Ønsker du at vide mere?

---

På [psykiatriundersogelser.dk](http://psykiatriundersogelser.dk) kan du læse mere om LUP-psykiatri.

På hjemmesiden er det muligt at se spørgeskemaer, oversigt over spørgsmål med relevans for Den Danske Kvalitetsmodel, undersøgelseskoncept, tidsplan m.v.

Her kan du blandt andet også finde kontaktoplysninger på de regionale koordinators samt de medarbejdere i CFK, som er involveret i undersøgelse.

Du kan også nemt blive guidet videre til rapporten med nationale resultater samt regionale rapporter, der findes på [sundhed.dk](http://sundhed.dk).