
LUP Psykiatri 2013

Regional rapport

Indlagte patienter

Region Syddanmark

15-04-2014



Indledning

I efteråret 2013 blev indlagte patienter i en spørgeskemaundersøgelse spurgt om deres oplevelse af kontakten med psykiatrien.

Denne rapport beskriver patienternes svar inden for denne region.

Formål

Formålet med undersøgelsen er at bidrage med viden om patienternes oplevelser af kvalitet i psykiatrien på afsnits-, afdelings-, regions- og landsniveau.

Foruden de nationale spørgsmål har regionerne mulighed for at stille op til fire regionale spørgsmål.

Baggrund

Der er tale om en landsdækkende undersøgelse, som gennemføres på vegne af de fem regioner og Danske Regioner.

Patientundersøgelserne gennemføres årligt og omfatter indlagte og ambulante patienter inden for henholdsvis voksenpsykiatrien og børne- og ungdomspsykiatrien på landets offentlige psykiatriske hospitaler.

Hvert år gennemføres der ligeledes forældreundersøgelser på henholdsvis ambulatorier og dag- eller døgnafsnit i børne- og ungdomspsykiatrien.

Hvert tredje år gennemføres der desuden landsdækkende undersøgelser af pårørendeoplevelser inden for voksenpsykiatrien.

Der har eksisteret landsdækkende undersøgelser af patient- og pårørendeoplevelser i psykiatrien siden 2004.

Rapportens opbygning

Rapporten har følgende opbygning:

- Indledning
- Datagrundlag
- Overordnet gennemgang af spørgsmålene
- Gennemgang af de enkelte spørgsmål

I den overordnede gennemgang af spørgsmålene er det blandt andet muligt at sammenligne regionens resultater på de enkelte spørgsmål inddelt i temaer med landsresultatet.

På baggrund af undersøgelsesresultaterne fremhæves desuden fem spørgsmål, der rummer umiddelbare forbedringsmuligheder, og fem spørgsmål, hvor fastholdelse af stor patienttilfredshed er vigtig i forhold til patienternes samlede indtryk af psykiatrien.

I den efterfølgende gennemgang af de enkelte spørgsmål præsenteres regionens resultater på afdelingsniveau.

Spørgsmålene om patienternes samlede indtryk vises før de øvrige temaer i spørgeskemaet. Eventuelle regionale spørgsmål præsenteres til sidst.

Hvor det er muligt, bliver resultaterne sammenlignet med resultaterne fra 2012.

Rapporter på flere niveauer

Der er udarbejdet rapporter på afsnits-, afdelings- og regionsniveau. På landsniveau er der desuden udarbejdet en samlet tværgående eksplorativ landsrapport.

Organisering

Projektledelsen af undersøgelsen varetages af CFK - Folkesundhed og Kvalitetsudvikling i Region Midtjylland, der sammen med Enhed for Evaluering og Brugerrinddragelse i Region Hovedstaden udgør projektsekretariatet.

Styregruppen for undersøgelsen er Temagruppen for Kvalitet. Derudover er der nedsat en kompetenceenhed bestående af et medlem fra hver af de fem regioner, Danske Regioner samt CFK.

Datagrundlag

Personalet udleverede, i perioden 3. september til og med 28. oktober 2013, personligt spørgeskemaer til patienter, som blev udskrevet fra et afsnit i psykiatrien.

Afdelinger med færre end ti udleverede spørgeskemaer eller mindre end fem besvarelser får ikke rapporteret deres resultater på afdelingsniveau. Resultater fra disse afdelinger vil dog indgå i resultaterne på højere niveauer.

Datagrundlag

Udleverede spørgeskemaer	556
Besvarede spørgeskemaer	319
Regionens svarprocent	57

Signalement af svarpersonerne

	Antal	Procent
	n	%
Alle	319	100
Køn		
Mand	135	42
Kvinde	183	58
Aldersgruppe		
18 til 39 år	111	35
40 til 59 år	131	41
60 år eller derover	77	24
Indlæggelseslængde		
Under 1 uge	87	29
1 til 4 uger	134	44
Over 4 uger	83	27
Diagnose		
F20-29	80	27
F30-39	75	26
F40-49	26	9
F60-69	27	9
Andet	86	29

Patienternes samlede indtryk

Figurene til højre viser patienternes samlede indtryk fordelt på køn, alder og indlæggelseslængde.

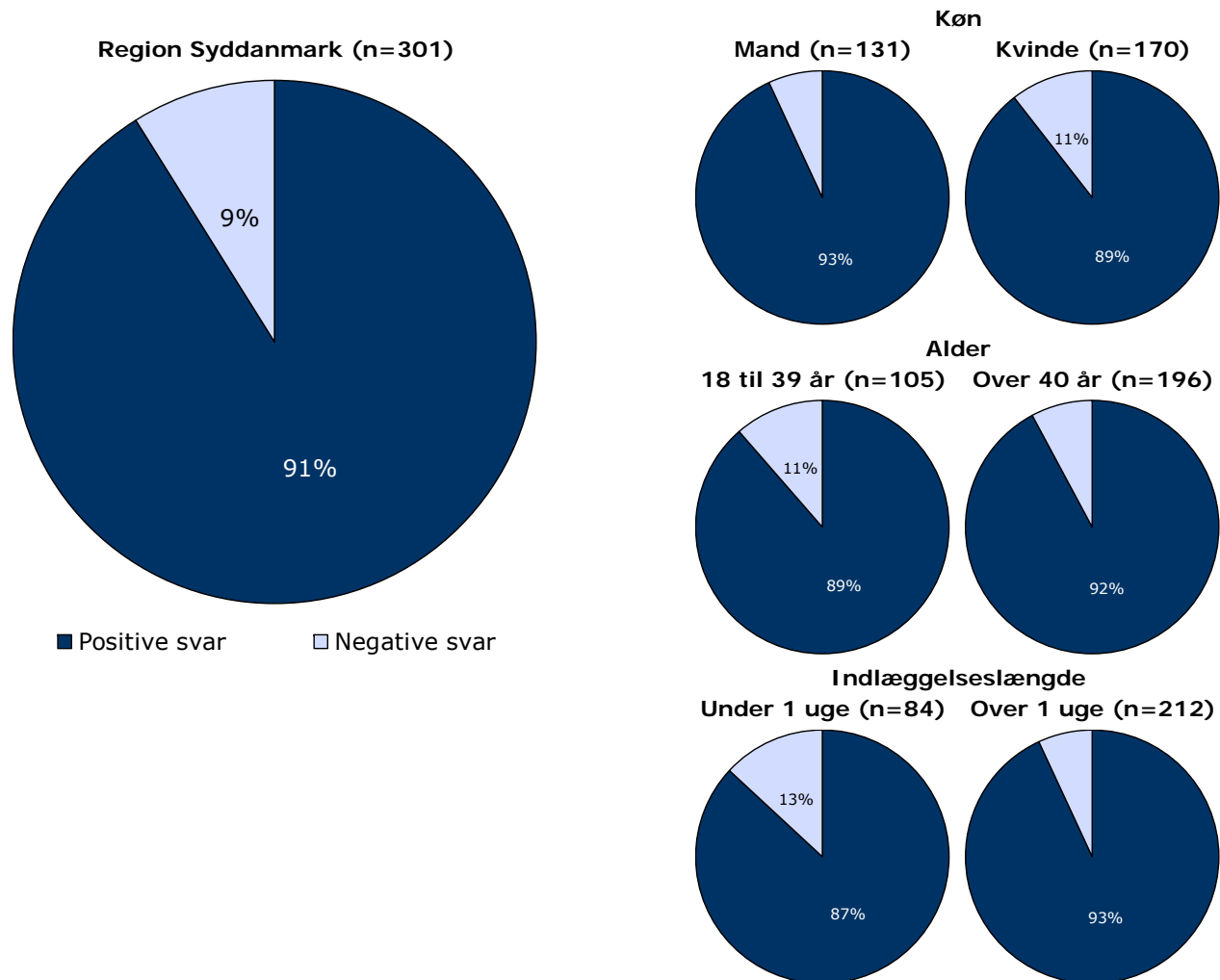
I figurene er patienternes svar kategoriseret som henholdsvis positive og negative.

Svarkategorierne "virkelig godt" og "godt" er kategoriseret som positive svar, mens svarkategorierne "dårligt" og "virkelig dårligt" er kategoriseret som negative svar.

Af hensyn til patienternes anonymitet er der kun vist figurer, hvor der er minimum fem svar.

Patienternes samlede indtryk præsenteres mere detaljeret senere i forbindelse med gennemgangen af spørgsmålene i undersøgelsen.

Det samlede indtryk fordelt på køn, alder og indlæggelseslængde



Hvordan svarer patienterne på spørgsmålene?

Patienternes svar på spørgsmålene er her sammenlignet med landsresultatet.

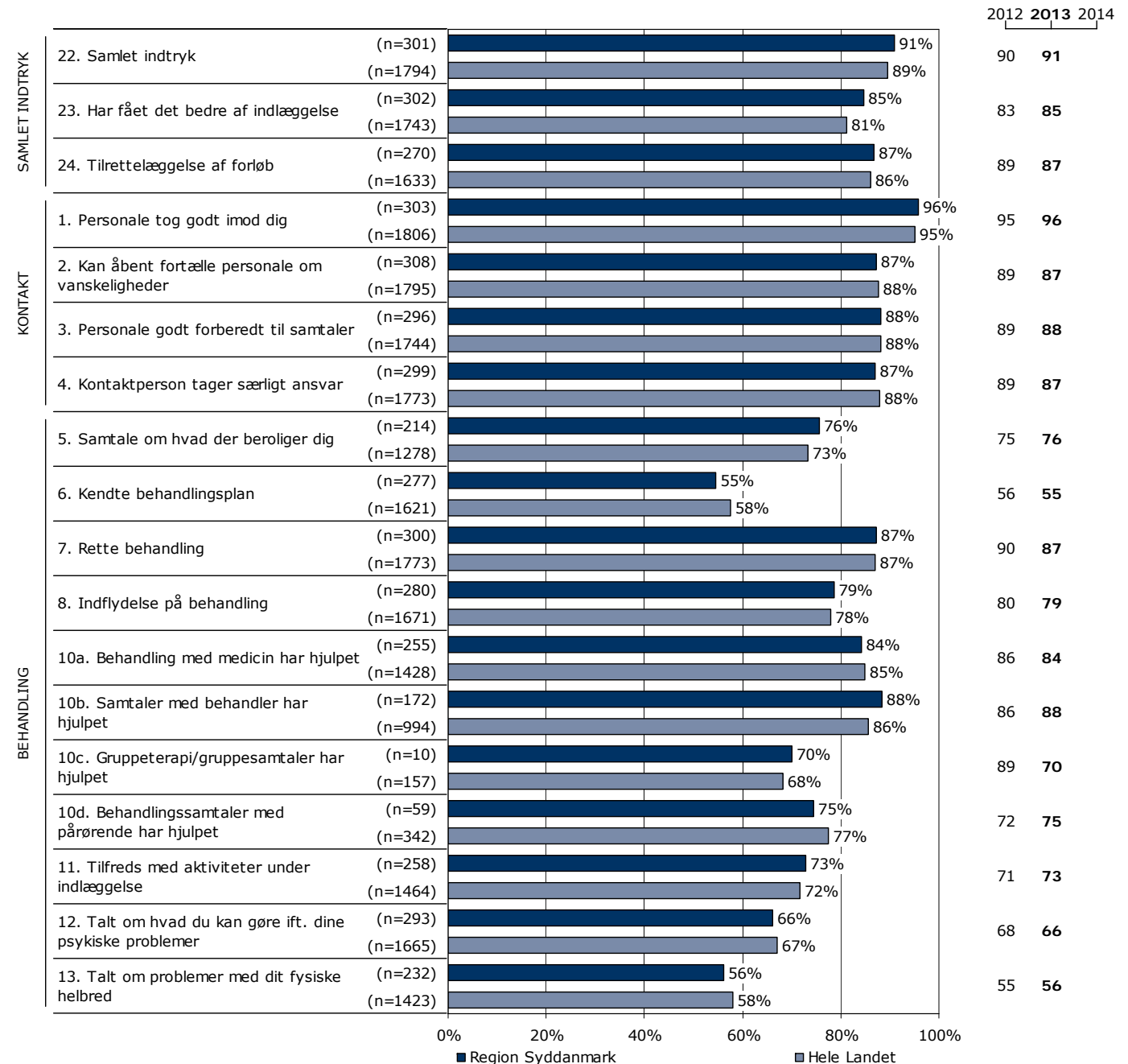
Spørgsmålene vises temavist med det samlede indtryk som det første tema. Den lodrette tekst i figuren viser, hvilket tema spørgsmålene hører under.

Søjlerne viser andelen af patienternes svar, som er positive. Parentesen foran hver søjle angiver det samlede antal svar (positive og negative), der indgår i andelsberegningen.

For hvert spørgsmål præsenteres to søjler. Den øverste søjle angiver regionens resultat, mens den nederste angiver resultatet for hele landet.

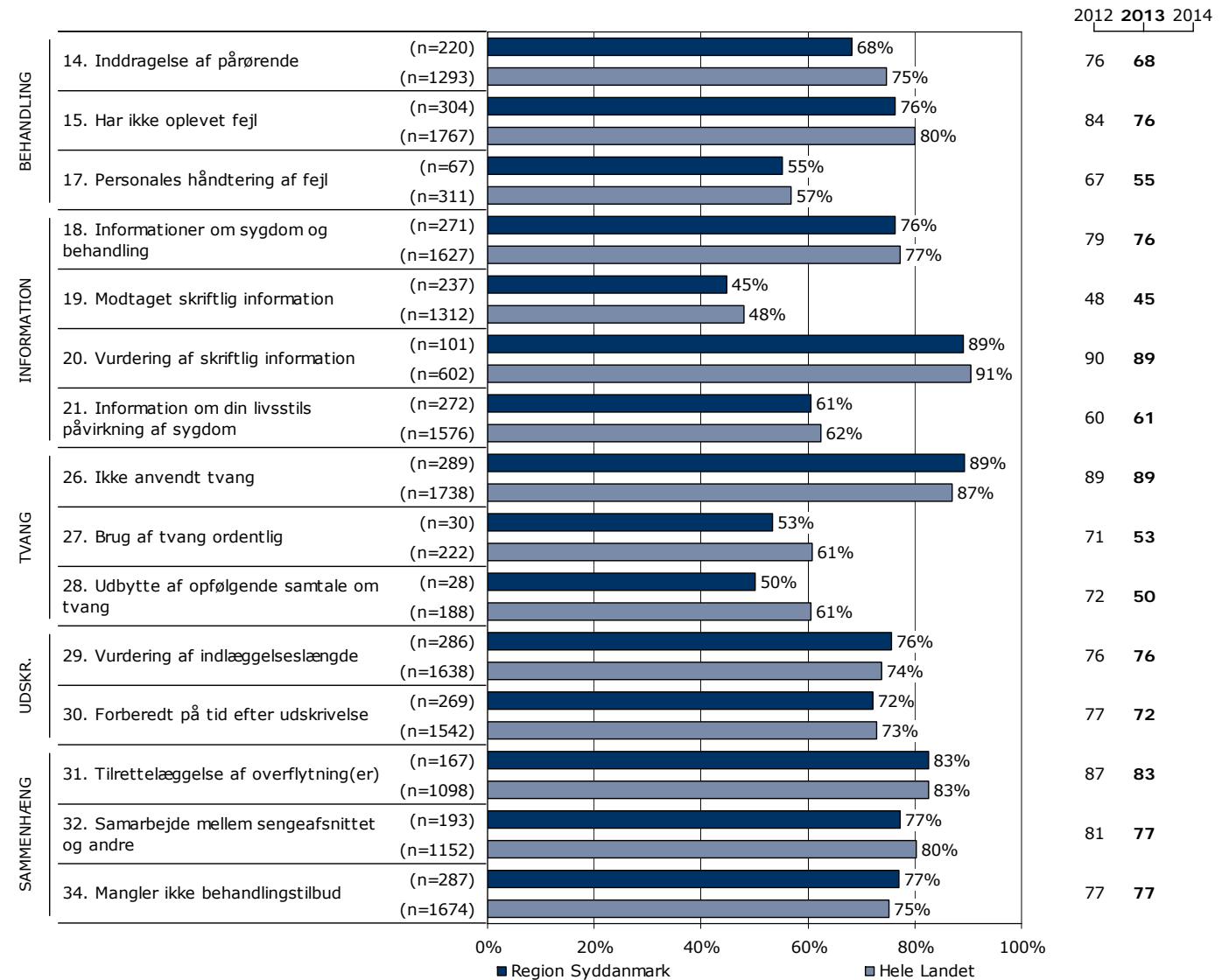
Yderst til højre i figuren er regionens resultat vist, hvor det er muligt, er resultatet fra 2012 ligeledes vist.

Resultatoversigt. Andel positive svar (procent)



Hvordan svarer patienterne på spørgsmålene? (fortsat)

Resultatoversigt. Andel positive svar (procent)



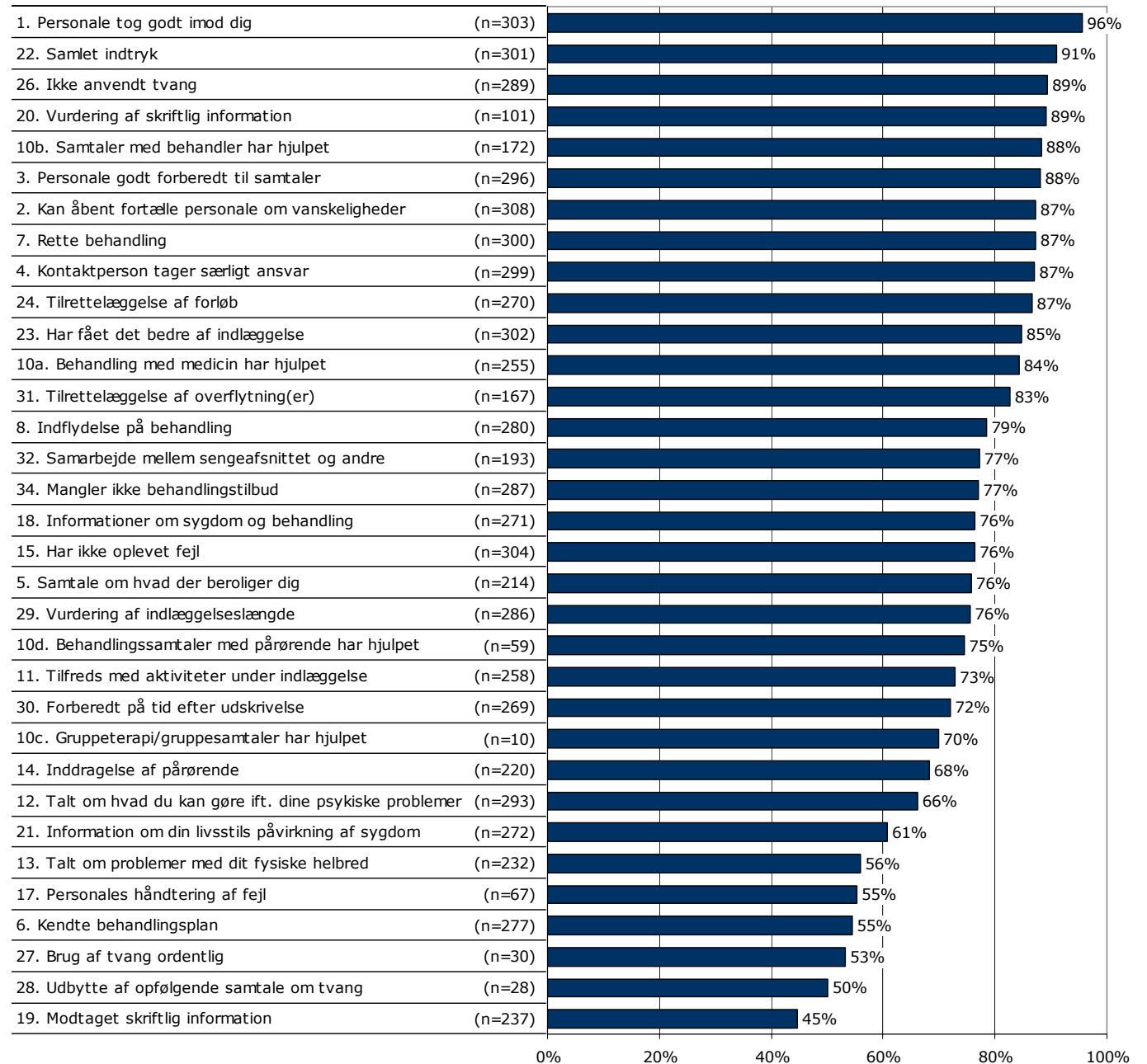
På hvilke spørgsmål er tilfredsheden størst?

Spørgsmålene i figuren til højre er rangordnet efter patienternes tilfredshed. Spørgsmålene med den største andel positive svar fremgår øverst i figuren.

Søjlerne viser andelen af patienternes svar, som er positive. Parentesen foran hver søjle angiver det samlede antal svar (positive og negative), der indgår i andelsberegningen.

Der vises kun tal for 2013-undersøgelsen.

Resultatoversigt. Andel positive svar (procent)



Er resultatet bedre end landsresultatet?

Den første af figurerne til højre viser hvor mange spørgsmål, hvor andelen af patienter, der har svaret positivt, er:

- højere end landsresultatet
- det samme som landsresultatet
- lavere end landsresultatet.

I figuren er resultatet sammenlignet med landsresultatet på i alt 33 spørgsmål.

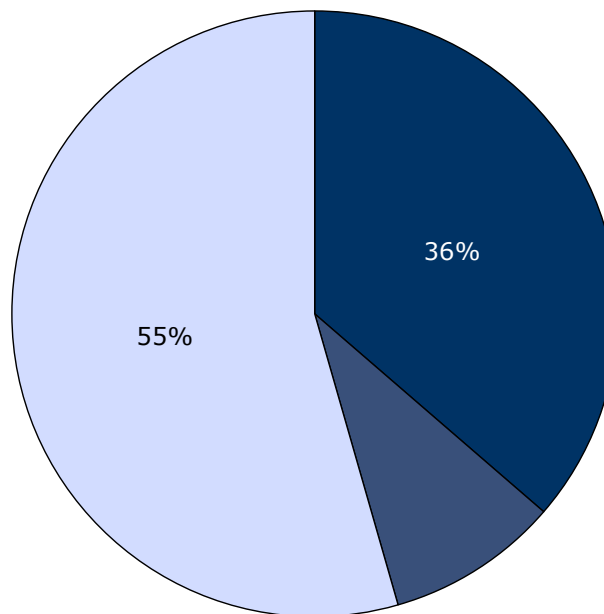
I figuren længst til højre er resultatet sammenlignet med regionens resultat sidste år. Figuren viser hvor mange spørgsmål, hvor andelen af patienter, der har svaret positivt, er:

- højere end resultatet sidst
- det samme som resultatet sidst
- lavere end resultatet sidst.

Dette års resultat er sammenlignet med sidste års resultat på i alt 33 spørgsmål.

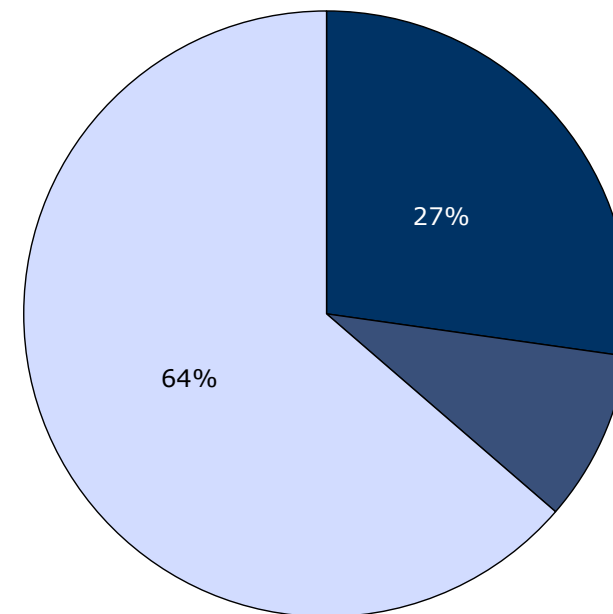
Forskellene mellem regionens resultat og henholdsvis landsresultatet og sidste års resultat er ikke signifikantstestet.

Sammenligning med landsresultatet



■ Højere end landsresultatet
■ Det samme som landsresultatet
□ Lavere end landsresultatet

Sammenligning med resultatet sidst



■ Højere end resultatet sidst
■ Det samme som resultatet sidst
□ Lavere end resultatet sidst

Fastholdelse og forbedring af resultater

Næste side præsenterer et bud på, hvilke områder regionen kan være opmærksom på i det løbende arbejde med at forbedre og fastholde den patientoplevede kvalitet.

På baggrund af undersøgelsesresultaterne fremhæves fem spørgsmål, der rummer umiddelbare forbedringsmuligheder, og fem spørgsmål, hvor fastholdelse af stor patienttilfredshed er vigtig i forhold til patienternes samlede indtryk af psykiatrien.

Spørgsmålene er udvalgt ved at sammenholde patienternes svar på spørgsmålene og sammenhængen mellem de enkelte spørgsmål og patienternes samlede indtryk af psykiatrien.

De fremhævede spørgsmål med umiddelbare forbedringsmuligheder er karakteriseret ved:

- relativ lille andel positive svar
- relativ stor sammenhæng med det samlede indtryk.

De fremhævede spørgsmål, hvor fastholdelse af stor patienttilfredshed er vigtig, er karakteriseret ved:

- relativ stor andel positive svar
- relativ stor sammenhæng med det samlede indtryk.

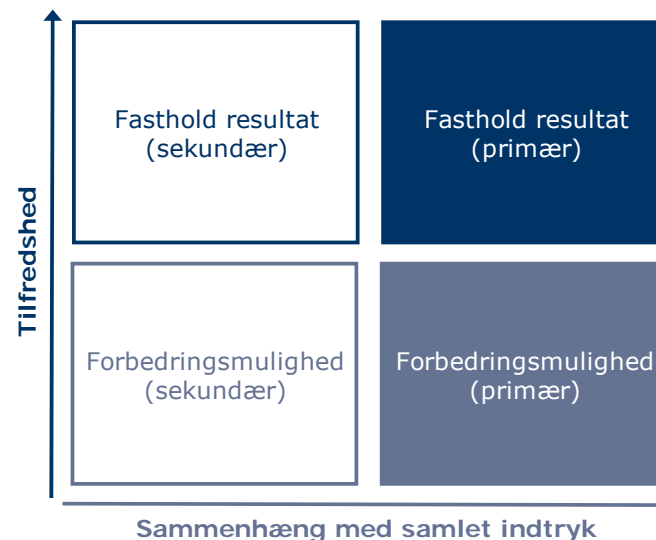
Beregninger

Som mål for sammenhængen med det samlede indtryk anvendes korrelationen mellem de enkelte spørgsmål og patienternes samlede indtryk. To spørgsmål er eksempelvis stærkt korreleret (stor sammenhæng), hvis personer, der svarer positivt på spørgsmål A samtidig har tendens til at svare positiv på spørgsmål B. Sammenhængen mellem spørgsmålene og det samlede indtryk er undersøgt bivariat (γ), og beregningerne er, for at få det mest præcise mål for sammenhængen, foretaget samlet for hele landet og ikke for den enkelte region.

Spørgsmålet, der er anvendt i beregningen af sammenhængen med de enkelte spørgsmål og patienternes samlede indtryk, er: Hvad er dit samlede indtryk af din indlæggelse på dette sengeafsnit?

Figuren nedenfor illustrerer, hvordan spørgsmålene er udvalgt. Spørgsmålene er dels rangordnet efter andel positive svar (den vertikale akse i figuren) og dels rangordnet efter spørgsmålenes sammenhæng med det samlede indtryk (den horisontale akse i figuren). Figuren er på baggrund heraf inddelt i fire områder, der er karakteriseret ved varierende forbedringsmuligheder. Spørgsmål er herefter udvalgt blandt de spørgsmål, der er placeret henholdsvis øverst og nederst i figurens højre side.

Beregningsmetoden og spørgsmålsudvælgelsen er beskrevet mere detaljeret på psykiatriundersogelser.dk.



Fastholdelse og forbedring af resultater (fortsat)

Patienternes svar på spørgsmålene er her sammenholdt med sammenhængen mellem de enkelte spørgsmål og patienternes samlede indtryk.

De fem spørgsmål, der rummer forbedringsmuligheder, og de fem spørgsmål, hvor fastholdelse af tilfredsheden er vigtigt, er præsenteret i hver deres tabel.

Fra venstre mod højre viser kolonnerne efter de fremhævede spørgsmål:

- Andel positive svar på spørgsmålet
- Spørgsmålets placering, når spørgsmålene rangordnes efter højest andel positive svar
- Spørgsmålets placering, når spørgsmålene rangordnes efter størst sammenhæng med patienternes samlede indtryk.

Spørgsmålene er udvalgt blandt de i alt 32 nationale spørgsmål, der indgår i rangordningen.

Spørgsmål med umiddelbare forbedringsmuligheder

	Positive	Positive	Sammenhæng
	%	[1-32]	[1-32]
28. Fik du udbytte af den opfølgende samtale med personalet, efter at tvangen var ophørt? (n=28)	50	31	5
17. Hvordan synes du, at personalet tog hånd om fejlen(e), efter den/de blev opdaget? (n=67)	55	28	13
5. Havde du en samtale med personalet om, hvad der kan virke beroligende på dig, da du blev indlagt? (n=214)	76	18	16
27. Synes du, at personalets brug af tvang foregik på en ordentlig måde? (n=30)	53	30	18
19. Har du i forbindelse med dit indlæggelsesforløb modtaget skriftlig information om din sygdom og/eller behandling? (n=237)	45	32	32

Spørgsmål hvor fastholdelse af stor tilfredshed er vigtigt

	Positive	Positive	Sammenhæng
	%	[1-32]	[1-32]
24. Hvordan vurderer du, at dit samlede undersøgelses- og behandlingsforløb var tilrettelagt? (n=270)	87	9	1
1. Tog personalet godt imod dig, da du blev indlagt på sengeafsnittet? (n=303)	96	1	3
7. Oplevede du, at du fik den rette behandling under din indlæggelse? (n=300)	87	7	2
20. Hvordan vurderer du alt i alt den skriftlige information, du fik? (n=101)	89	3	8
23. Har du fået det bedre af at være indlagt på sengeafsnittet? (n=302)	85	10	4

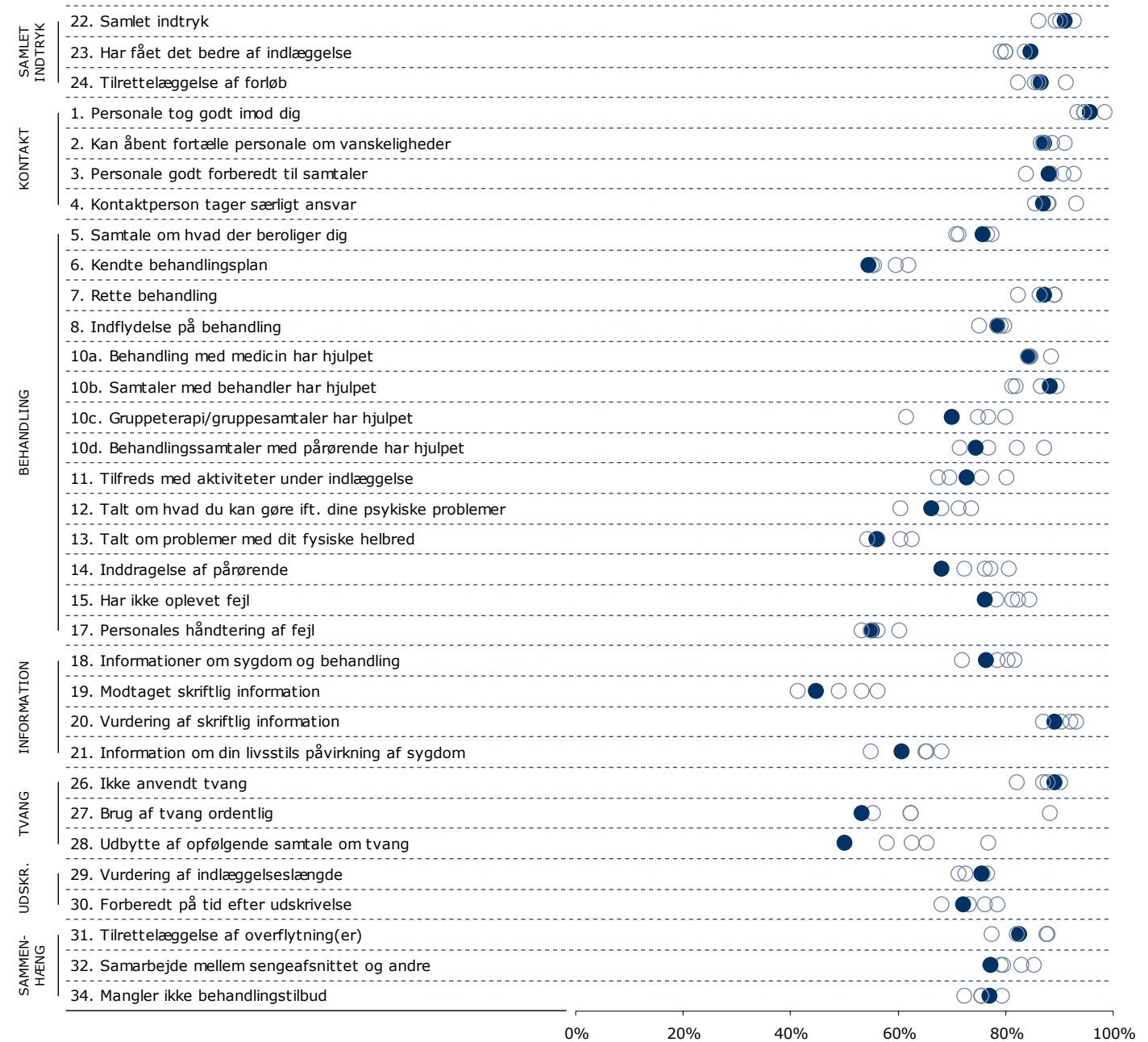
Spredningen på spørgsmålene

Figuren til højre viser variationen i patienternes svar på regionsniveau.

I figuren er andel positive svar på spørgsmålene vist for hver region. Regionens resultat er markeret med en fuldt optrukken cirkel.

Spørgsmålene vises temavist med det samlede indtryk som det første tema. Den lodrette tekst yderst til venstre viser, hvilket tema spørgsmålene hører under.

Spredningsfigur



23. Har du fået det bedre af at være indlagt på sengeafsnittet?

Nummer og spørgsmålsformulering i spørgeskemaet

Spørgsmålets tema i spørgeskemaet

Tema: Samlet indtryk af indlæggelsen

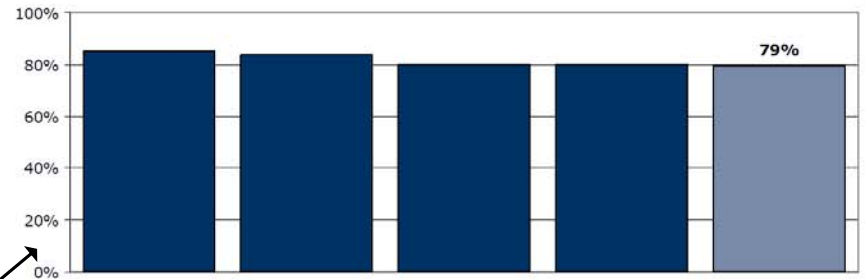
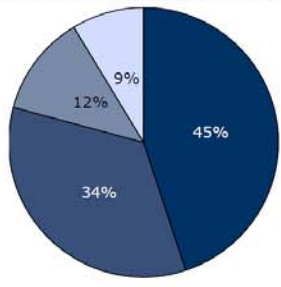
Svar på spørgsmål: 414 (88 %)

Positive svar: I høj grad; I nogen grad

Antal svar i figurene (procent af afdelingens samlede besvarelser)

Svar kategoriseret som positive

Afdelingsresultatet: Svarfordelingen på spørgsmålet



Rangordning: Afdelinger i undersøgelsen rangordnet efter andel positive svar og sammenlignet med afdelingsresultatet.

	2012	2013	2014
Hele landet (n=1743)	47%	34%	11%
Region X (n=414)	45%	34%	12%
Afdeling A (n=69)	52%	29%	10%
Afdeling B (n=74)	43%	28%	12%

	I høj grad	I nogen grad	I mindre grad	Slet ikke	Antal	[Andet]*
	%	%	%	%	n	n
Alle	45	34	12	9	414	16
Køn						
Mand	48	33	11	9	199	9
Kvinde	42	35	14	9	213	6
Aldersgruppe						
18 til 39 år	38	37	13	12	192	9
40 til 59 år	48	34	11	6	143	6
60 år eller derover	55	28	12	5	78	0
Indlæggelseslængde						
Under 1 uge	40	35	14	12	167	10
1 til 4 uger	50	31	14	5	147	3
Over 4 uger	51	36	7	7	90	1
Diagnose						
F20-29	50	41	4	6	109	7
F30-39	51	30	11	8	138	3
F40-49	22	30	30	17	23	0
F60-69	18	32	32	18	22	1
Andet	46	32	12	10	90	4

Sammenligning: Afdelingsresultatet sammenlignet med svarfordelingen for hele regionen og opdelt på afsnitsniveau.

Andel positive svar i dette og sidste års undersøgelse.

Krydstabel: Afdelingsresultatet fordelt køn, alder og øvrige baggrundsoplysninger. Svarfordelingen for grupper med mindre end fem svar vises ikke.

[Andet]*: Ved ikke/ikke relevant

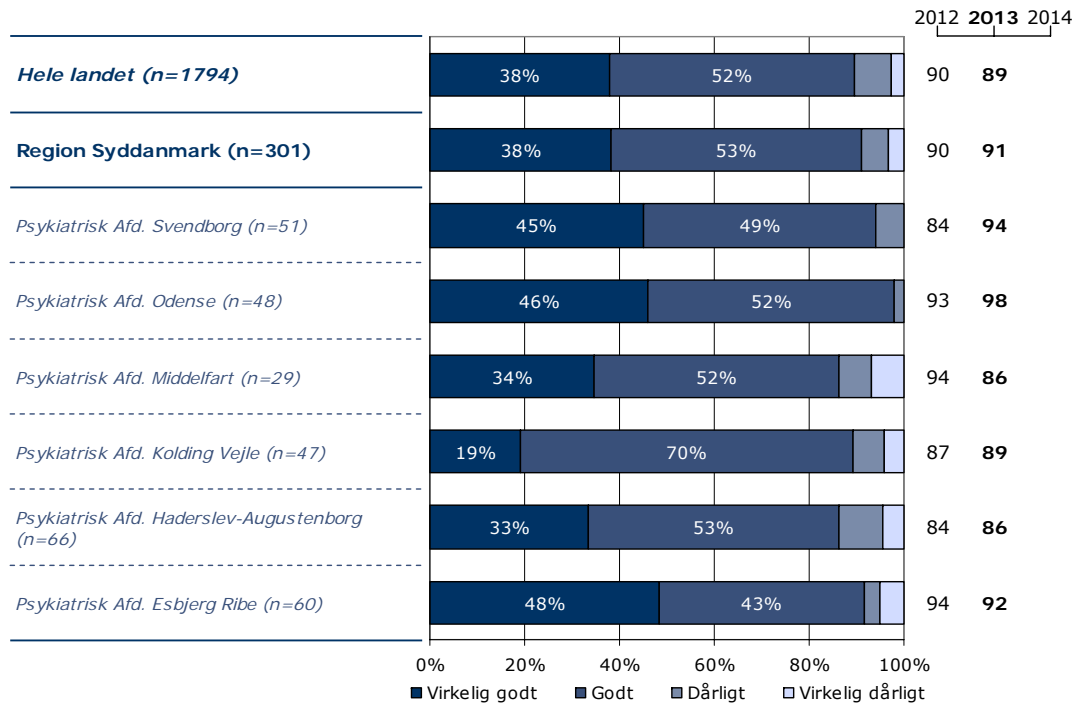
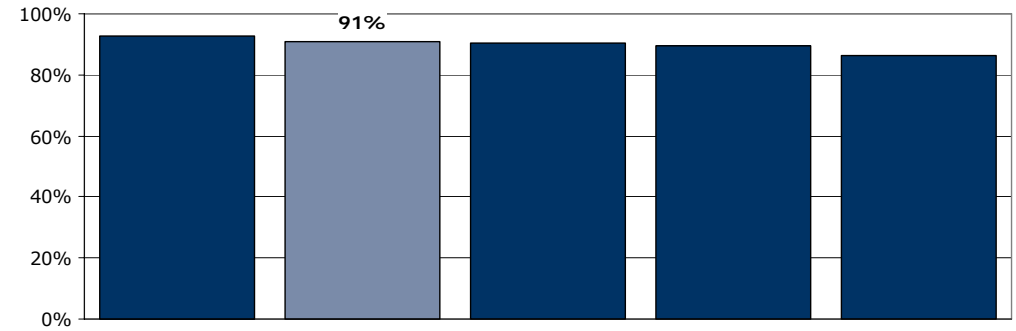
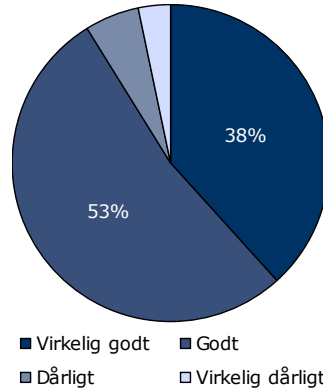
Svar der ikke indgår i figurene og beregningen af andel positive svar.

22. Hvad er dit samlede indtryk af din indlæggelse på dette sengeafsnit?

Tema: Samlet indtryk af indlæggelsen

Svar på spørgsmål: 301 (94 %)

Positive svar: Virkelig godt; Godt



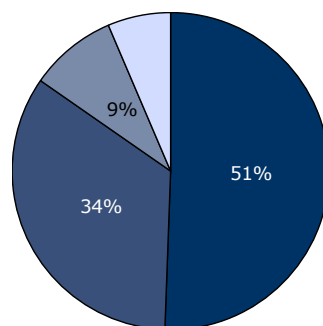
	Virkelig godt	Godt	Dårligt	Virkelig dårligt	Antal
	%	%	%	%	n
Alle	38	53	6	3	301
Køn					
Mand	35	58	5	2	131
Kvinde	41	49	6	5	170
Aldersgruppe					
18 til 39 år	33	55	7	5	105
40 til 59 år	39	52	7	3	122
60 år eller derover	45	51	3	1	74
Indlæggelseslængde					
Under 1 uge	36	51	10	4	84
1 til 4 uger	41	53	4	2	133
Over 4 uger	37	54	5	4	79
Diagnose					
F20-29	37	55	5	3	73
F30-39	32	63	3	1	71
F40-49	42	42	12	4	26
F60-69	24	64	4	8	25
Andet	46	41	9	4	82

23. Har du fået det bedre af at være indlagt på sengeafsnittet?

Tema: Samlet indtryk af indlæggelsen

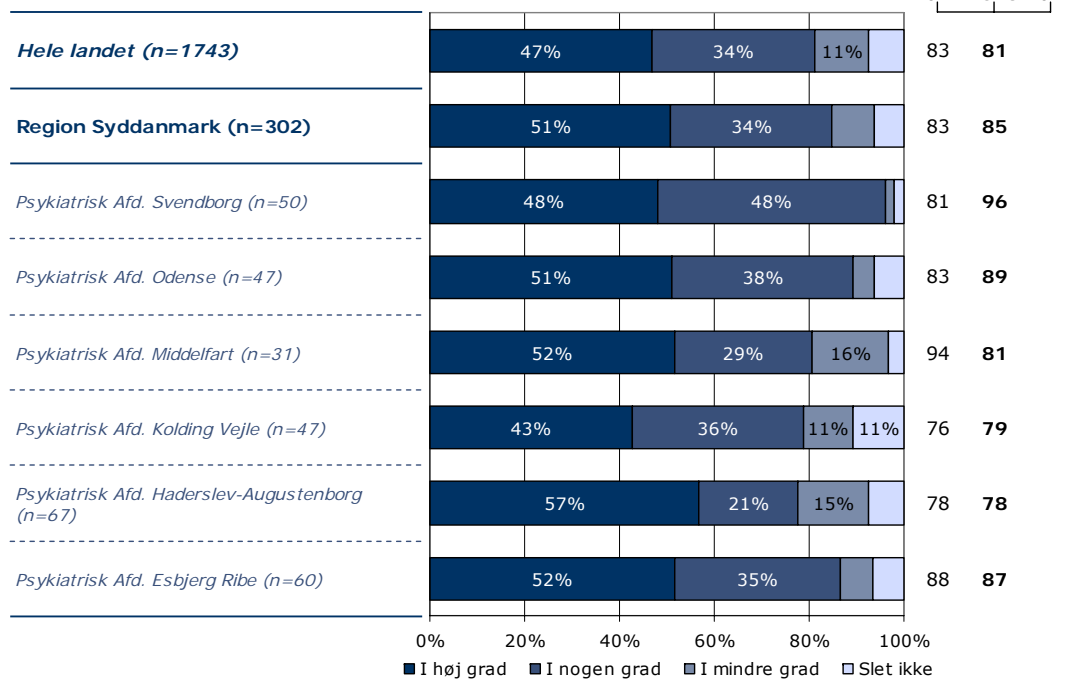
Svar på spørgsmål: 309 (97 %)

Positive svar: I høj grad; I nogen grad

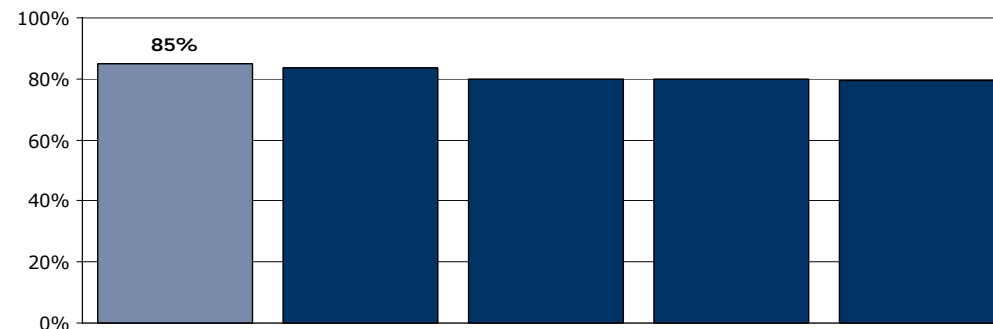


■ I høj grad ■ I nogen grad
■ I mindre grad □ Slet ikke

2012 2013 2014



0% 20% 40% 60% 80% 100%
■ I høj grad ■ I nogen grad ■ I mindre grad □ Slet ikke



	I høj grad	I nogen grad	I mindre grad	Slet ikke	Antal	[Andet]*
	%	%	%	%	n	n
Alle	51	34	9	6	302	7
Køn						
Mand	49	33	12	5	130	4
Kvinde	52	35	6	7	172	3
Aldersgruppe						
18 til 39 år	45	40	9	6	108	0
40 til 59 år	48	34	10	7	122	4
60 år eller derover	63	25	7	6	72	3
Indlæggelseslængde						
Under 1 uge	44	35	10	12	84	3
1 til 4 uger	52	37	8	4	132	2
Over 4 uger	57	28	10	5	81	2
Diagnose						
F20-29	52	33	11	4	75	0
F30-39	50	41	4	4	68	5
F40-49	52	28	16	4	25	1
F60-69	41	37	15	7	27	0
Andet	54	28	9	10	82	1

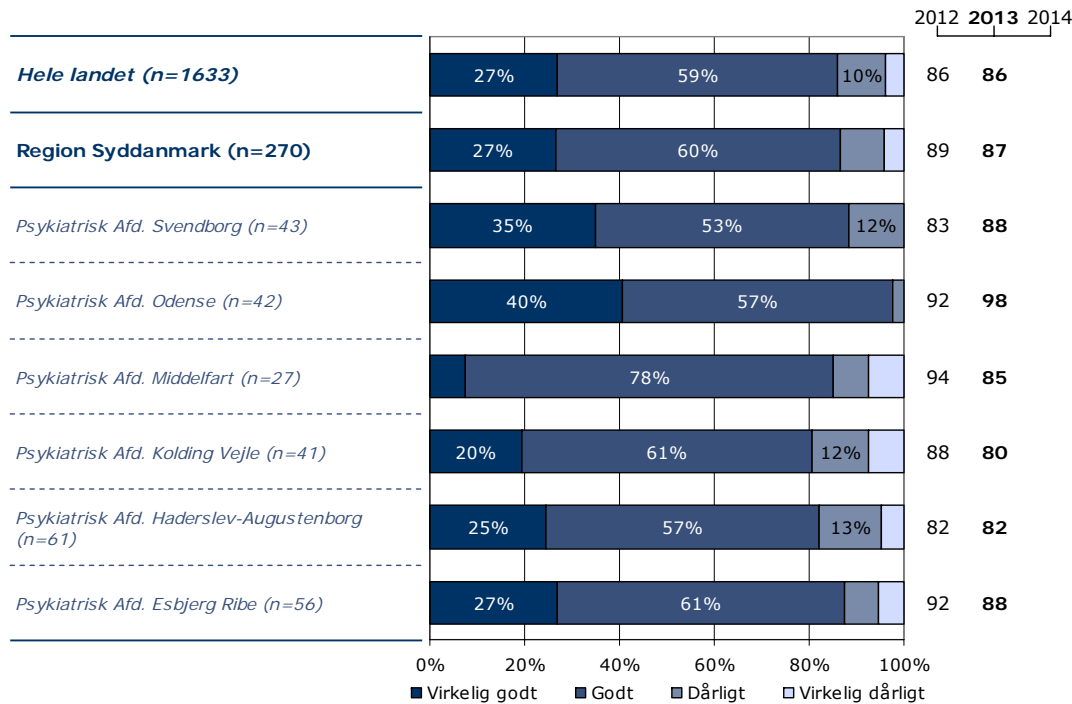
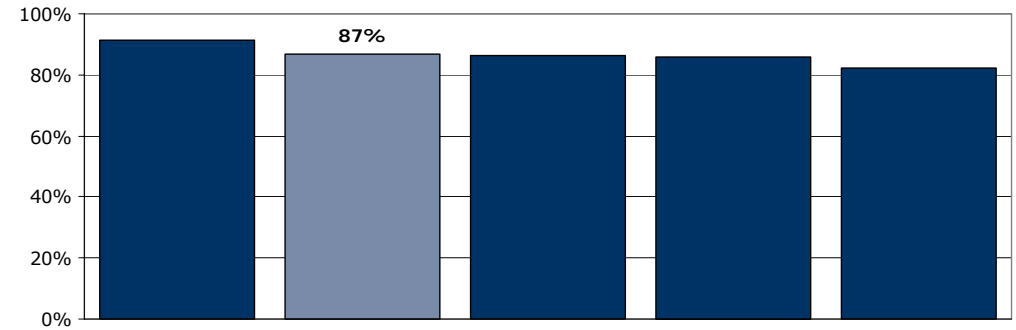
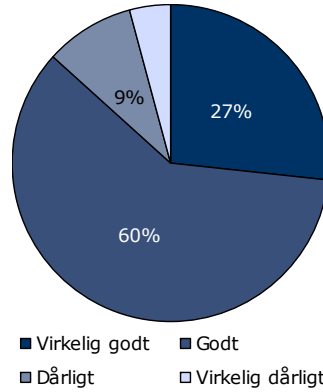
[Andet]*: Ved ikke/ikke relevant

24. Hvordan vurderer du, at dit samlede undersøgelses- og behandlingsforløb var tilrettelagt?

Tema: Samlet indtryk af indlæggelsen

Svar på spørgsmål: 304 (95 %)

Positive svar: Virkelig godt; Godt



	Virkelig godt	Godt	Dårligt	Virkelig dårligt	Antal	[Andet]*
	%	%	%	%	n	n
Alle	27	60	9	4	270	34
Køn						
Mand	26	62	8	4	117	15
Kvinde	27	59	10	4	153	19
Aldersgruppe						
18 til 39 år	15	67	11	7	92	14
40 til 59 år	27	57	12	4	114	10
60 år eller derover	42	55	2	2	64	10
Indlæggelseslængde						
Under 1 uge	26	58	11	5	73	12
1 til 4 uger	25	65	6	3	118	15
Over 4 uger	29	55	13	3	75	7
Diagnose						
F20-29	29	61	6	5	66	7
F30-39	29	67	5	0	63	9
F40-49	21	63	13	4	24	2
F60-69	10	62	19	10	21	4
Andet	32	50	13	5	76	7

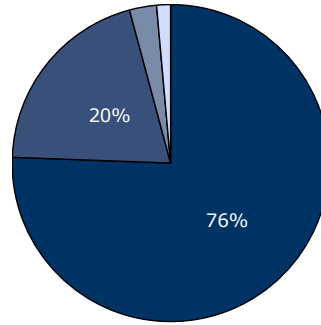
[Andet]*: Ved ikke/ikke relevant

1. Tog personalet godt imod dig, da du blev indlagt på sengeafsnittet?

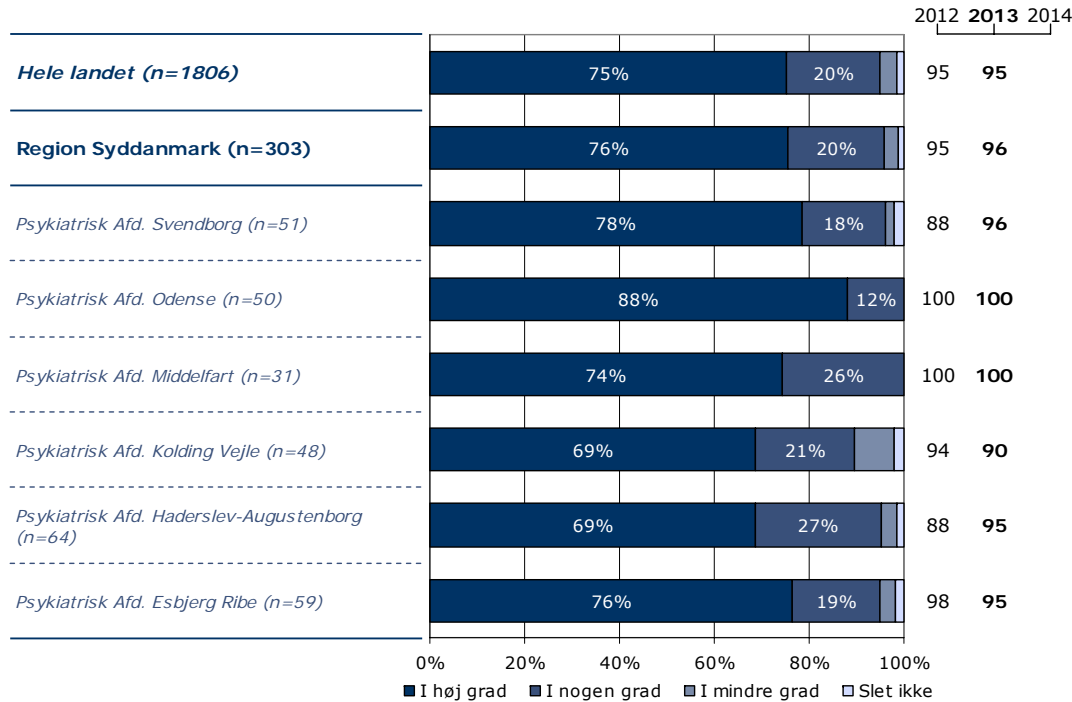
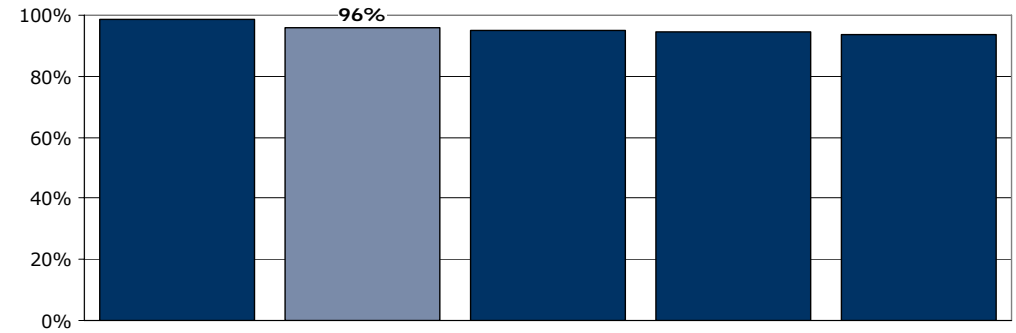
Tema: Din kontakt med sengeafsnittet

Svar på spørgsmål: 312 (98 %)

Positive svar: I høj grad; I nogen grad



■ I høj grad ■ I nogen grad
■ I mindre grad □ Slet ikke



	I høj grad	I nogen grad	I mindre grad	Slet ikke	Antal	[Andet]*
	%	%	%	%	n	n
Alle	76	20	3	1	303	9
Køn						
Mand	80	20	1	0	132	3
Kvinde	73	20	5	2	171	6
Aldersgruppe						
18 til 39 år	67	27	6	1	109	1
40 til 59 år	77	19	2	2	122	5
60 år eller derover	86	13	0	1	72	3
Indlæggelseslængde						
Under 1 uge	74	24	2	0	84	1
1 til 4 uger	76	20	3	2	133	1
Over 4 uger	80	16	3	1	75	7
Diagnose						
F20-29	71	25	1	3	76	2
F30-39	83	13	4	0	70	3
F40-49	65	31	4	0	26	0
F60-69	69	23	8	0	26	0
Andet	81	16	0	2	81	3

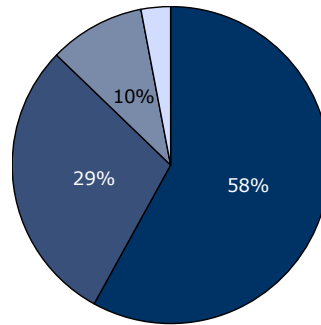
[Andet]*: Ved ikke/ikke relevant

2. Skabte personalet en situation, hvor du åbent kunne fortælle dem om dine vanskeligheder og problemer?

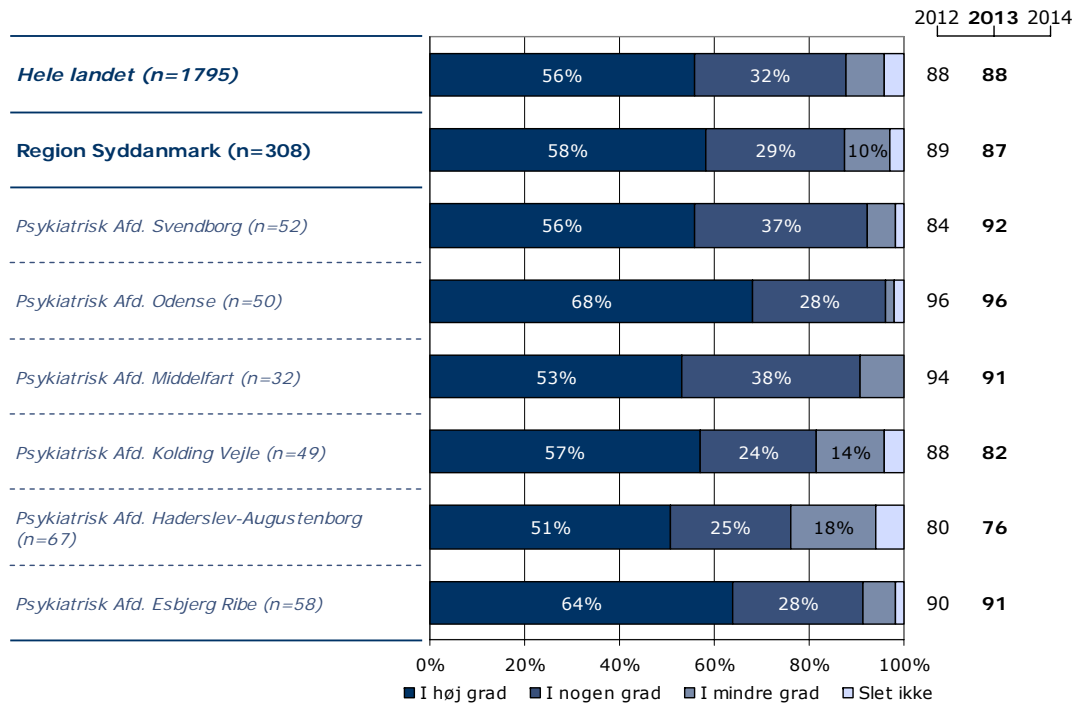
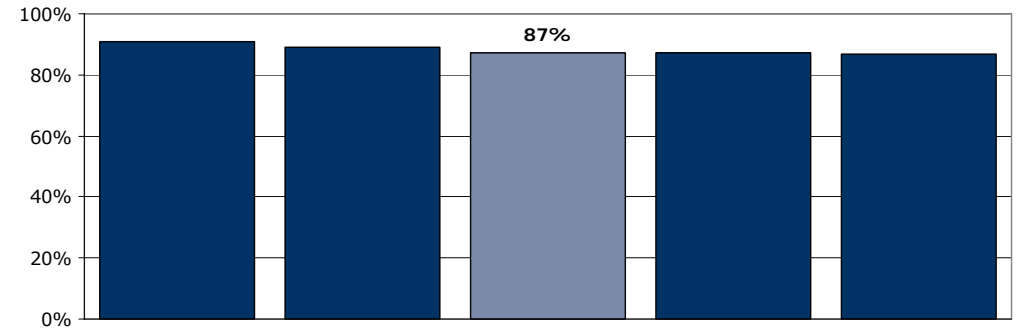
Tema: Din kontakt med sengeafsnittet

Svar på spørgsmål: 311 (97 %)

Positive svar: I høj grad; I nogen grad



■ I høj grad ■ I nogen grad
■ I mindre grad □ Slet ikke



	I høj grad	I nogen grad	I mindre grad	Slet ikke	Antal	[Andet]*
	%	%	%	%	n	n
Alle	58	29	10	3	308	3
Køn						
Mand	56	32	11	2	133	1
Kvinde	60	27	9	3	175	2
Aldersgruppe						
18 til 39 år	49	37	10	4	108	1
40 til 59 år	62	23	11	3	125	1
60 år eller derover	64	28	7	1	75	1
Indlæggelseslængde						
Under 1 uge	67	20	10	4	84	1
1 til 4 uger	59	30	8	2	133	1
Over 4 uger	46	39	13	3	80	1
Diagnose						
F20-29	57	28	12	4	76	2
F30-39	59	31	9	0	74	0
F40-49	68	16	16	0	25	0
F60-69	38	50	8	4	26	0
Andet	65	23	7	5	82	1

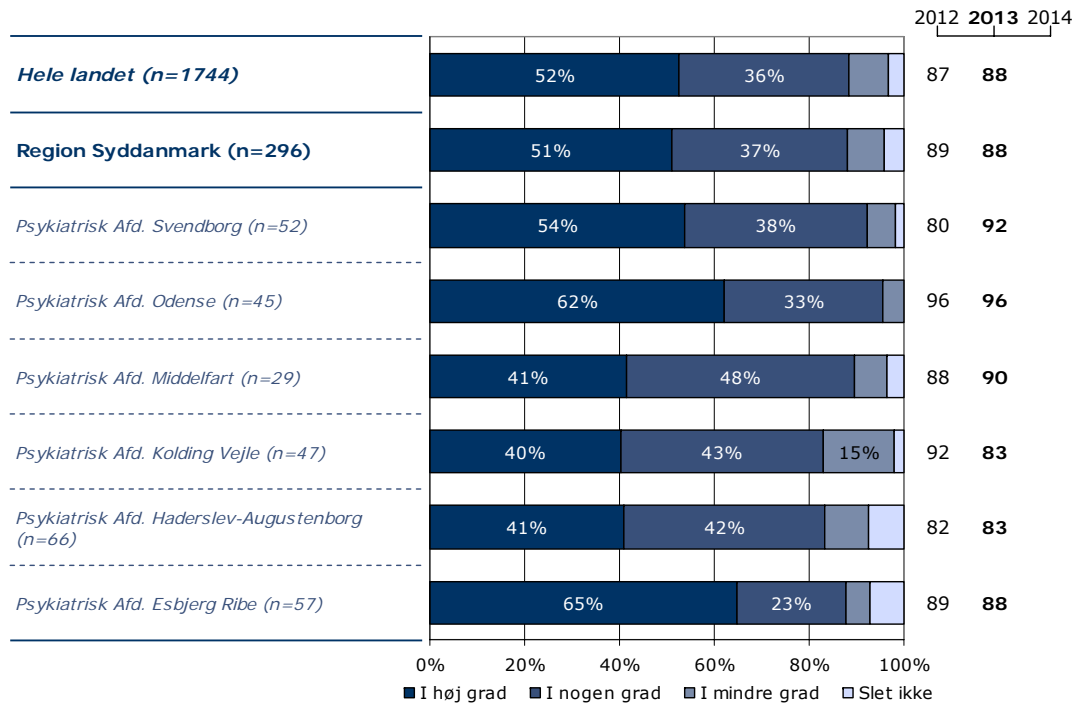
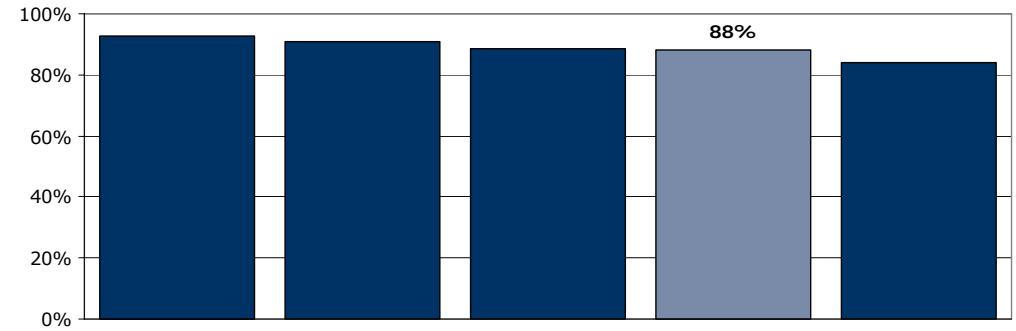
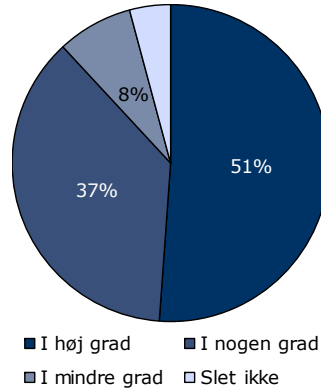
[Andet]*: Ved ikke/ikke relevant

3. Var personalet godt forberedt til planlagte samtaler?

Tema: Din kontakt med sengeafsnittet

Svar på spørgsmål: 310 (97 %)

Positive svar: I høj grad; I nogen grad



	I høj grad	I nogen grad	I mindre grad	Slet ikke	Antal	[Andet]*
	%	%	%	%	n	n
Alle	51	37	8	4	296	14
Køn						
Mand	46	43	8	2	127	8
Kvinde	54	33	8	5	169	6
Aldersgruppe						
18 til 39 år	45	39	9	7	102	7
40 til 59 år	48	39	9	3	122	4
60 år eller derover	64	31	4	1	72	3
Indlæggelseslængde						
Under 1 uge	58	29	6	6	79	6
1 til 4 uger	45	44	7	4	126	6
Over 4 uger	55	34	10	1	80	2
Diagnose						
F20-29	46	39	9	5	74	3
F30-39	59	33	9	0	70	4
F40-49	56	44	0	0	25	0
F60-69	48	28	12	12	25	1
Andet	51	36	8	5	80	3

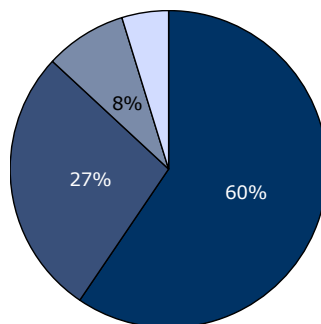
[Andet]*: Ved ikke/ikke relevant

4. Oplevede du, at din kontaktperson tog særligt ansvar for dine undersøgelser og din behandling?

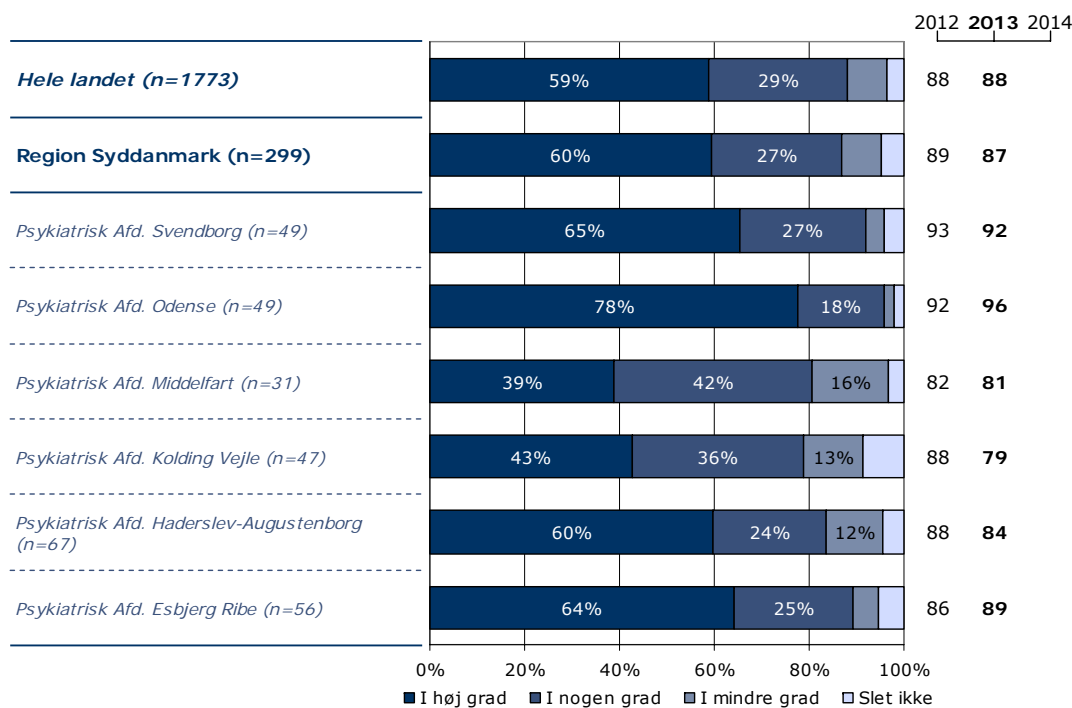
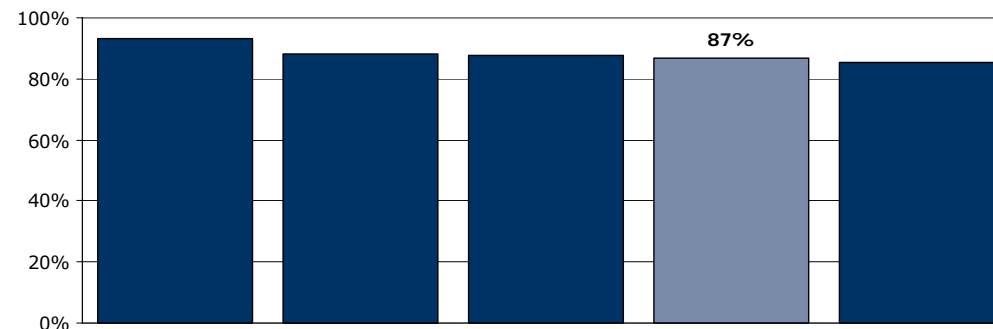
Tema: Din kontakt med sengeafsnittet

Svar på spørgsmål: 309 (97 %)

Positive svar: I høj grad; I nogen grad



■ I høj grad ■ I nogen grad
■ I mindre grad □ Slet ikke



	I høj grad	I nogen grad	I mindre grad	Slet ikke	Antal	[Andet]*
	%	%	%	%	n	n
Alle	60	27	8	5	299	10
Køn						
Mand	63	28	8	2	129	6
Kvinde	57	27	9	7	170	4
Aldersgruppe						
18 til 39 år	46	33	11	10	105	2
40 til 59 år	63	27	8	3	120	6
60 år eller derover	74	20	4	1	74	2
Indlæggelseslængde						
Under 1 uge	65	23	6	6	82	3
1 til 4 uger	57	31	7	5	131	3
Over 4 uger	55	29	13	3	78	3
Diagnose						
F20-29	61	26	7	7	74	2
F30-39	61	30	6	4	71	3
F40-49	63	21	17	0	24	1
F60-69	35	23	27	15	26	0
Andet	64	30	4	2	81	3

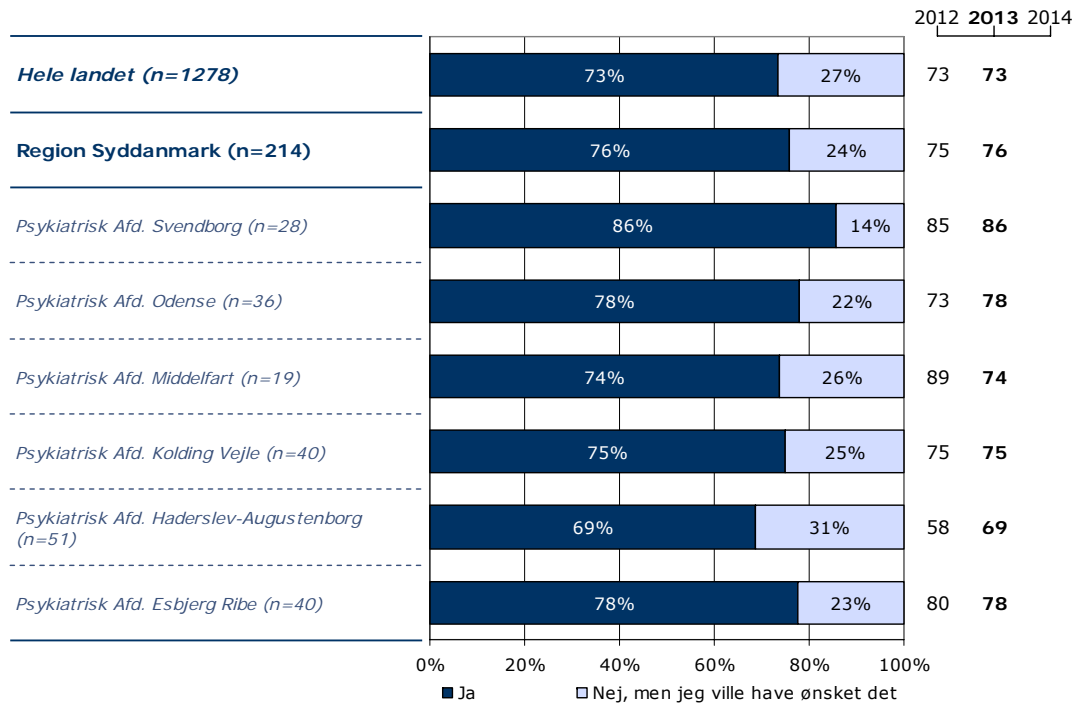
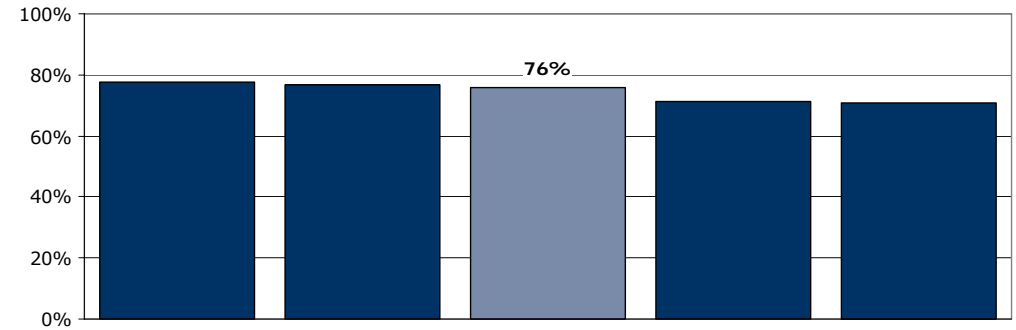
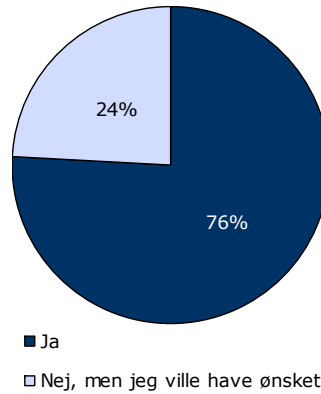
[Andet]*: Ved ikke/kender ikke kontaktperson

5. Havde du en samtale med personalet om, hvad der kan virke beroligende på dig, da du blev indlagt?

Tema: Din behandling på sengeafsnittet

Svar på spørgsmål: 306 (96 %)

Positive svar: Ja



	Ja	Nej, men jeg ville have ønsket det	Antal	[Andet]*
	%	%	n	n
Alle	76	24	214	92
Køn				
Mand	76	24	90	42
Kvinde	76	24	124	50
Aldersgruppe				
18 til 39 år	80	20	81	26
40 til 59 år	69	31	85	40
60 år eller derover	79	21	48	26
Indlæggelseslængde				
Under 1 uge	75	25	55	28
1 til 4 uger	78	22	98	35
Over 4 uger	72	28	54	26
Diagnose				
F20-29	89	11	56	21
F30-39	76	24	54	19
F40-49	71	29	17	7
F60-69	58	42	19	6
Andet	72	28	50	33

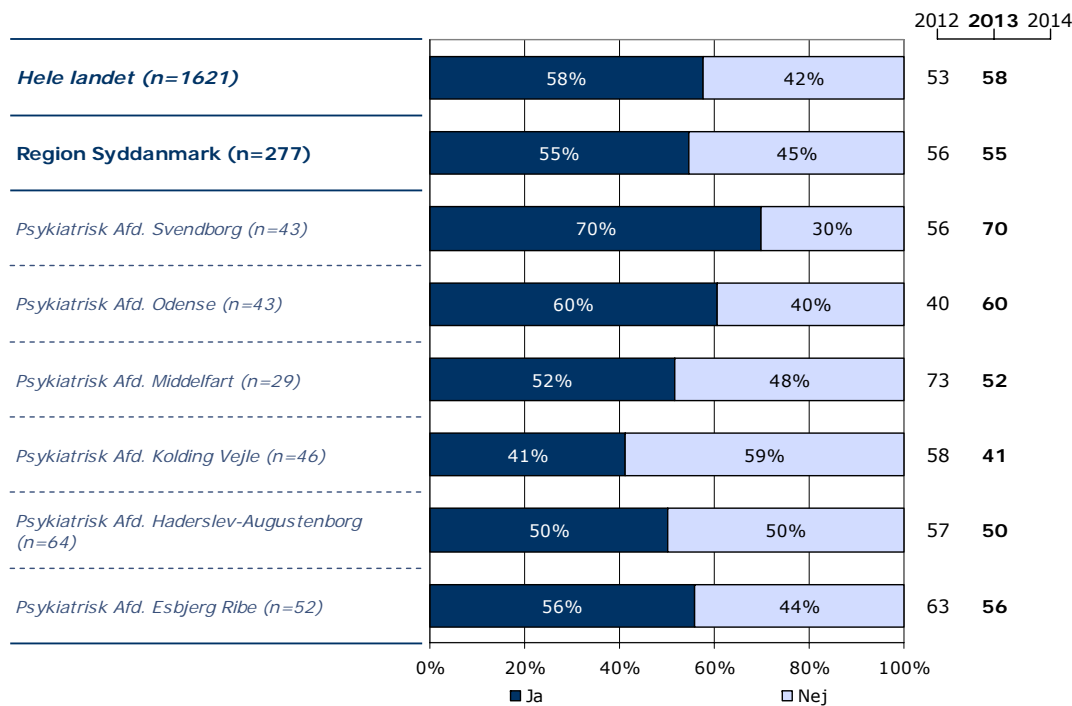
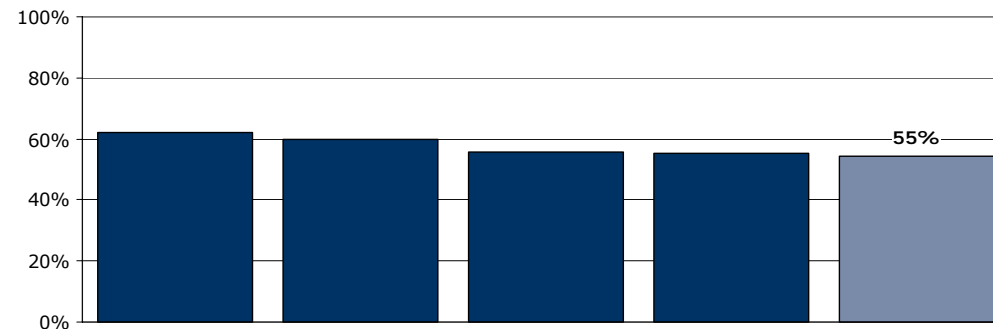
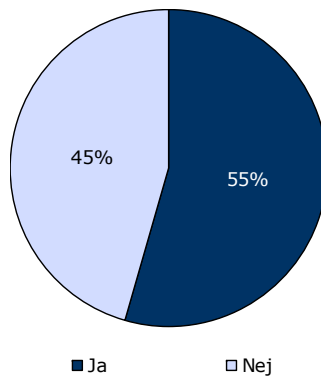
[Andet]*: Nej, det var ikke nødvendigt; Ved ikke

6. Kendte du din behandlingsplan?

Tema: Din behandling på sengeafsnittet

Svar på spørgsmål: 308 (97 %)

Positive svar: Ja



	Ja	Nej	Antal	[Andet]*
	%	%	n	n
Alle	55	45	277	31
Køn				
Mand	52	48	119	15
Kvinde	56	44	158	16
Aldersgruppe				
18 til 39 år	53	47	90	15
40 til 59 år	48	52	117	10
60 år eller derover	67	33	70	6
Indlæggelseslængde				
Under 1 uge	51	49	77	9
1 til 4 uger	60	40	121	12
Over 4 uger	54	46	71	9
Diagnose				
F20-29	51	49	63	12
F30-39	67	33	72	2
F40-49	61	39	23	2
F60-69	57	43	23	3
Andet	47	53	74	10

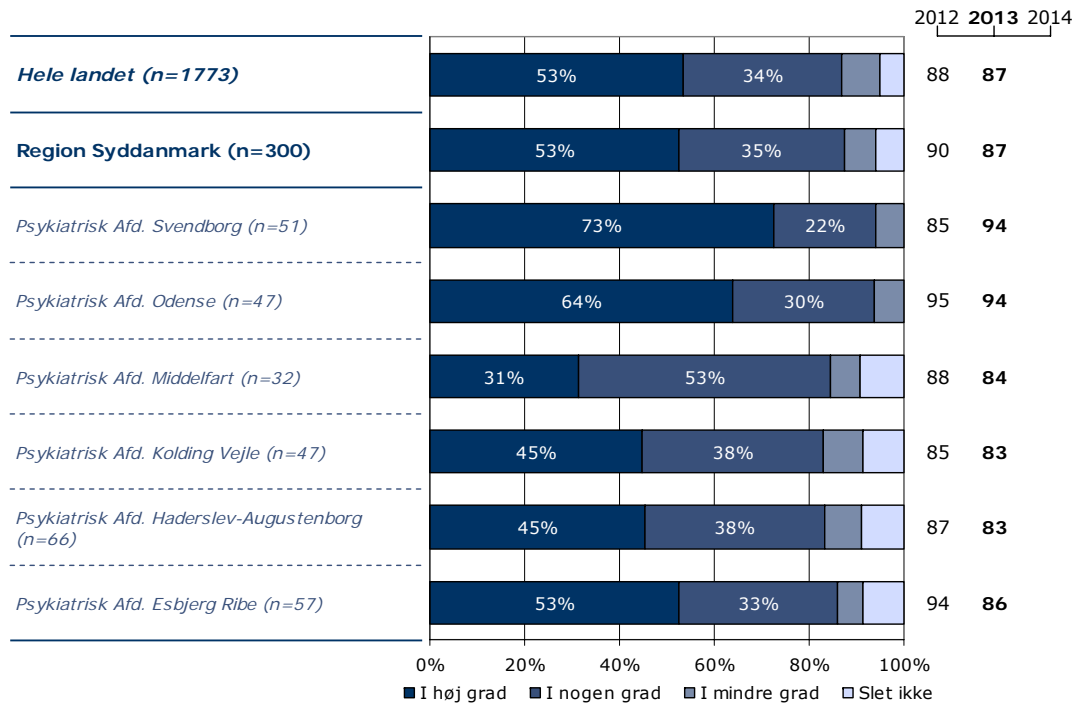
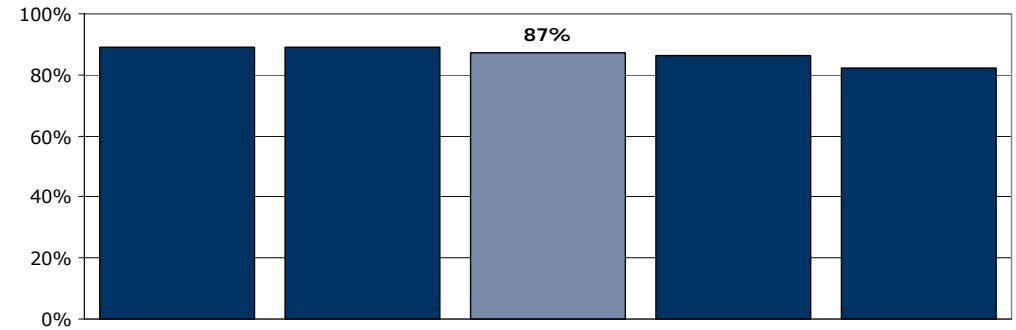
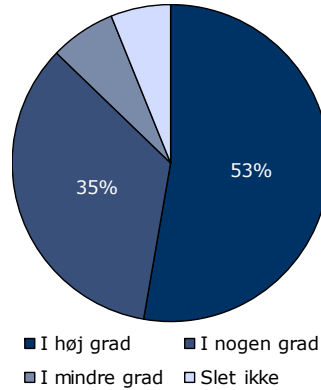
[Andet]*: Ved ikke/ikke relevant

7. Oplevede du, at du fik den rette behandling under din indlæggelse?

Tema: Din behandling på sengeafsnittet

Svar på spørgsmål: 308 (97 %)

Positive svar: I høj grad; I nogen grad



	I høj grad	I nogen grad	I mindre grad	Slet ikke	Antal	[Andet]*
	%	%	%	%	n	n
Alle	53	35	7	6	300	8
Køn						
Mand	51	38	7	5	128	5
Kvinde	54	33	6	7	172	3
Aldersgruppe						
18 til 39 år	45	38	7	10	104	3
40 til 59 år	48	39	8	5	124	2
60 år eller derover	71	22	4	3	72	3
Indlæggelseslængde						
Under 1 uge	51	30	9	10	82	4
1 til 4 uger	53	36	6	4	129	2
Over 4 uger	48	41	6	5	79	2
Diagnose						
F20-29	51	37	5	7	75	2
F30-39	60	34	4	1	70	2
F40-49	56	24	8	12	25	0
F60-69	28	52	8	12	25	1
Andet	56	31	7	6	81	3

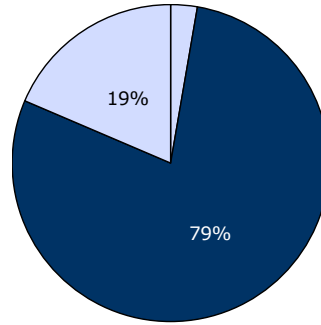
[Andet]*: Ved ikke/ikke relevant

8. I hvilket omfang havde du indflydelse på din behandling?

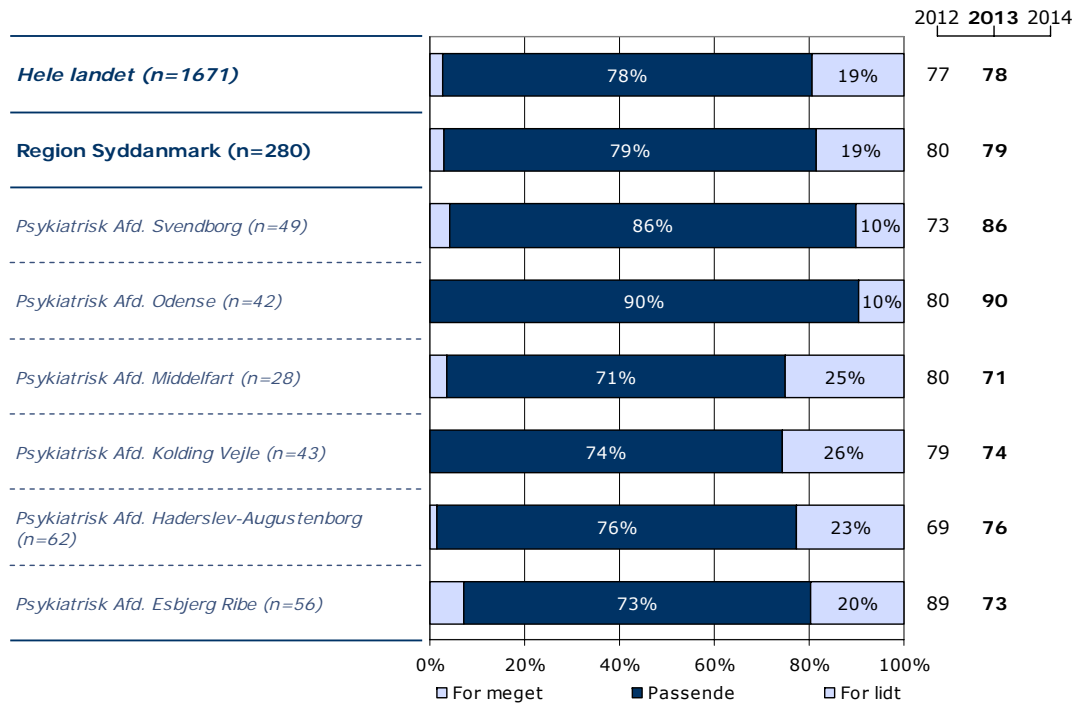
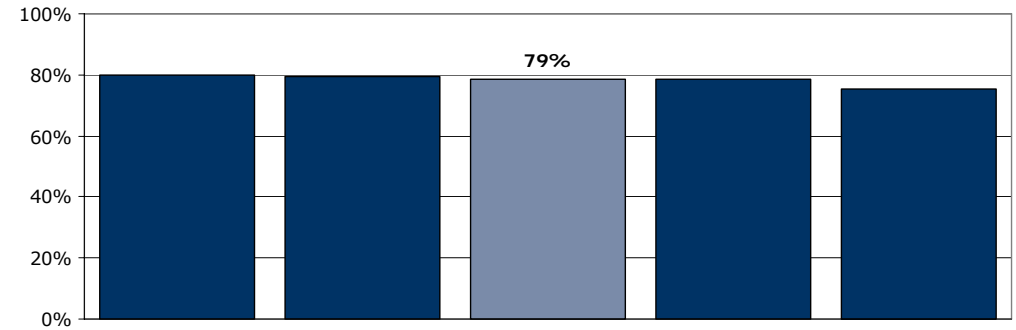
Tema: Din behandling på sengeafsnittet

Svar på spørgsmål: 308 (97 %)

Positive svar: Passende



□ For meget ■ Passende □ For lidt



	For meget	Passende	For lidt	Antal	[Andet]*
	%	%	%	n	n
Alle	3	79	19	280	28
Køn					
Mand	4	77	19	116	17
Kvinde	2	80	18	164	11
Aldersgruppe					
18 til 39 år	4	73	23	99	9
40 til 59 år	2	80	18	116	9
60 år eller derover	3	85	12	65	10
Indlæggelseslængde					
Under 1 uge	4	69	27	74	12
1 til 4 uger	2	85	12	124	9
Over 4 uger	3	75	22	72	7
Diagnose					
F20-29	4	78	18	67	7
F30-39	1	87	12	67	7
F40-49	0	72	28	25	1
F60-69	4	65	30	23	3
Andet	3	78	19	74	9

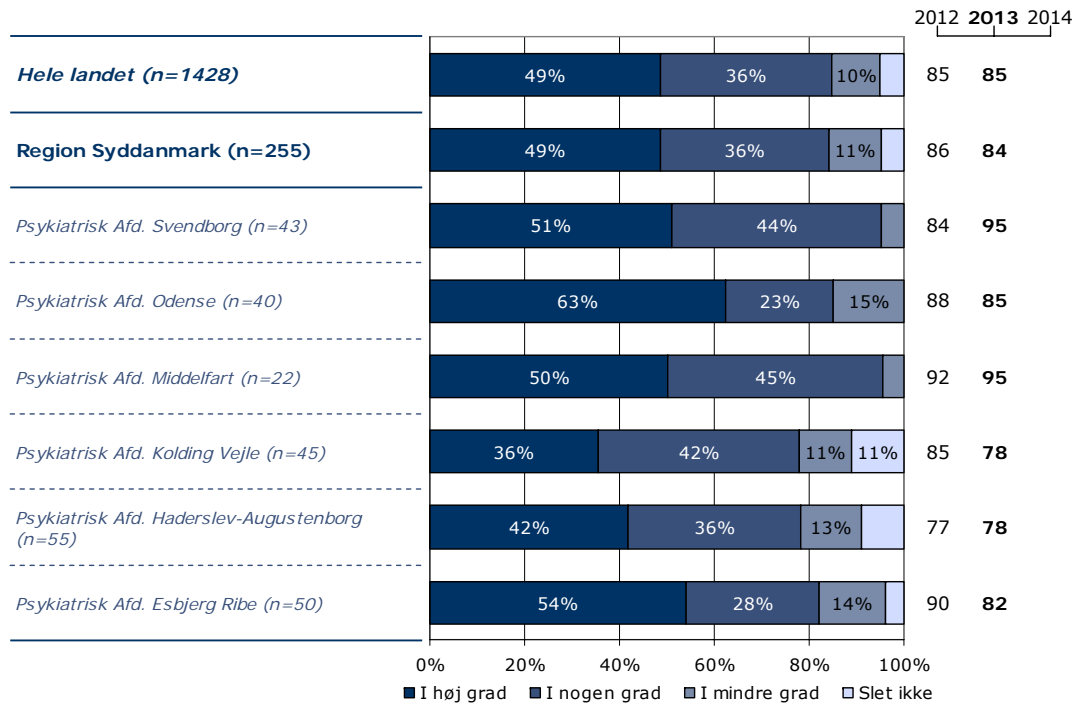
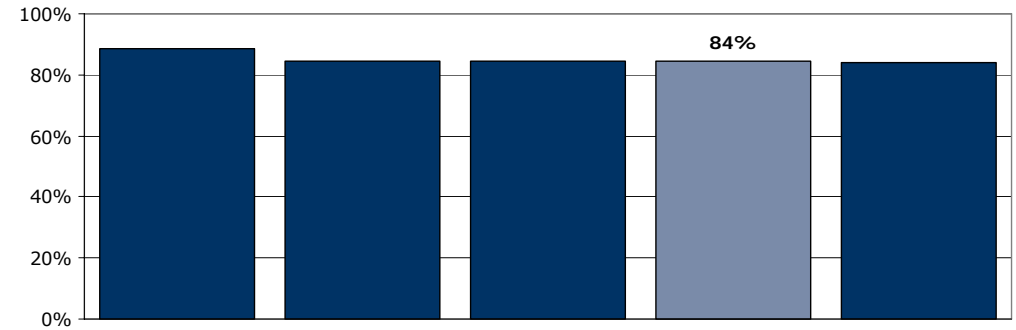
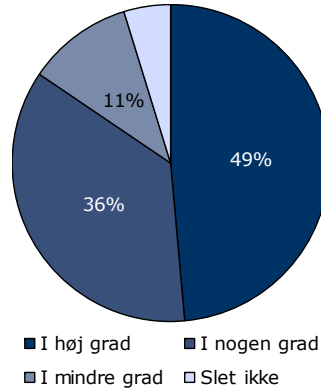
[Andet]*: Ved ikke/ikke relevant

10a. Har behandling med medicin hjulpet dig til at få det bedre under din indlæggelse?

Tema: Din behandling på sengeafsnittet

Svar på spørgsmål: 277 (87 %)

Positive svar: I høj grad; I nogen grad



	I høj grad	I nogen grad	I mindre grad	Slet ikke	Antal	[Andet]*
	%	%	%	%	n	n
Alle	49	36	11	5	255	22
Køn						
Mand	47	34	14	4	112	7
Kvinde	50	37	8	5	143	15
Aldersgruppe						
18 til 39 år	45	40	9	6	87	10
40 til 59 år	47	35	14	5	109	7
60 år eller derover	58	31	8	3	59	5
Indlæggelseslængde						
Under 1 uge	42	35	13	10	60	11
1 til 4 uger	50	37	12	2	113	9
Over 4 uger	53	33	9	5	76	2
Diagnose						
F20-29	56	30	11	3	63	4
F30-39	49	39	10	2	61	4
F40-49	50	40	10	0	20	4
F60-69	53	21	21	5	19	1
Andet	44	35	11	10	71	7

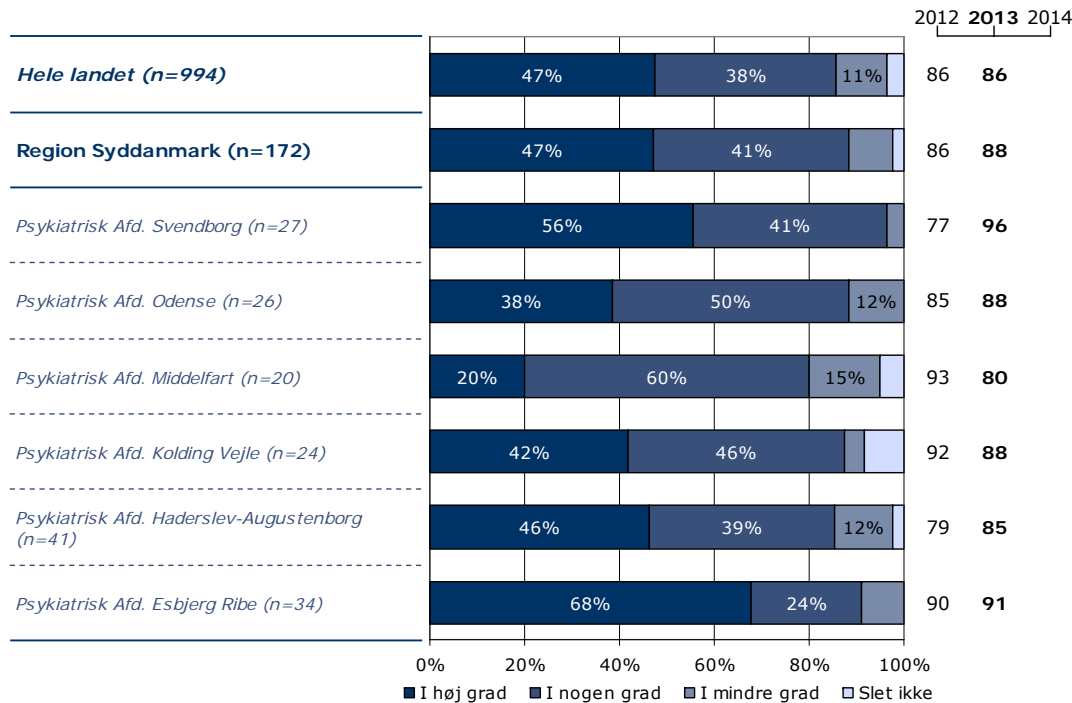
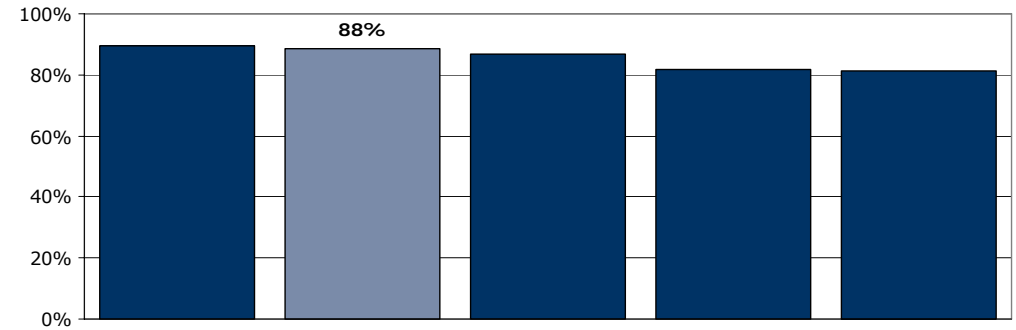
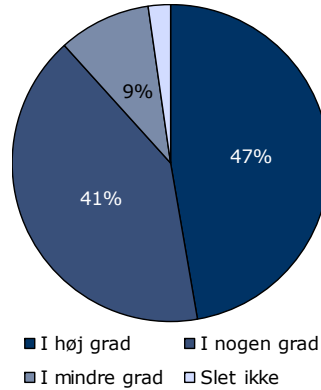
[Andet]*: Ved ikke/ikke relevant

10b. Har samtaler med en behandler hjulpet dig til at få det bedre under din indlæggelse?

Tema: Din behandling på sengeafsnittet

Svar på spørgsmål: 197 (62 %)

Positive svar: I høj grad; I nogen grad



	I høj grad	I nogen grad	I mindre grad	Slet ikke	Antal	[Andet]*
	%	%	%	%	n	n
Alle	47	41	9	2	172	25
Køn						
Mand	39	48	9	4	77	13
Kvinde	54	36	9	1	95	12
Aldersgruppe						
18 til 39 år	50	34	13	3	62	12
40 til 59 år	43	46	7	3	67	8
60 år eller derover	49	44	7	0	43	5
Indlæggelseslængde						
Under 1 uge	49	41	5	5	41	11
1 til 4 uger	46	43	10	1	79	9
Over 4 uger	45	41	12	2	49	5
Diagnose						
F20-29	46	37	14	3	35	7
F30-39	44	41	12	2	41	6
F40-49	63	31	0	6	16	0
F60-69	36	36	21	7	14	4
Andet	49	47	4	0	47	6

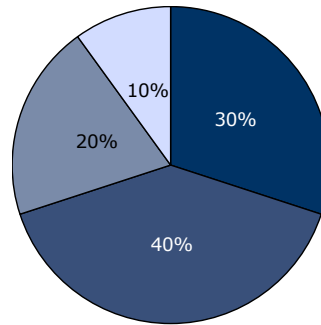
[Andet]*: Ved ikke/ikke relevant

10c. Har gruppeterapi/gruppesamtaler hjulpet dig til at få det bedre under din indlæggelse?

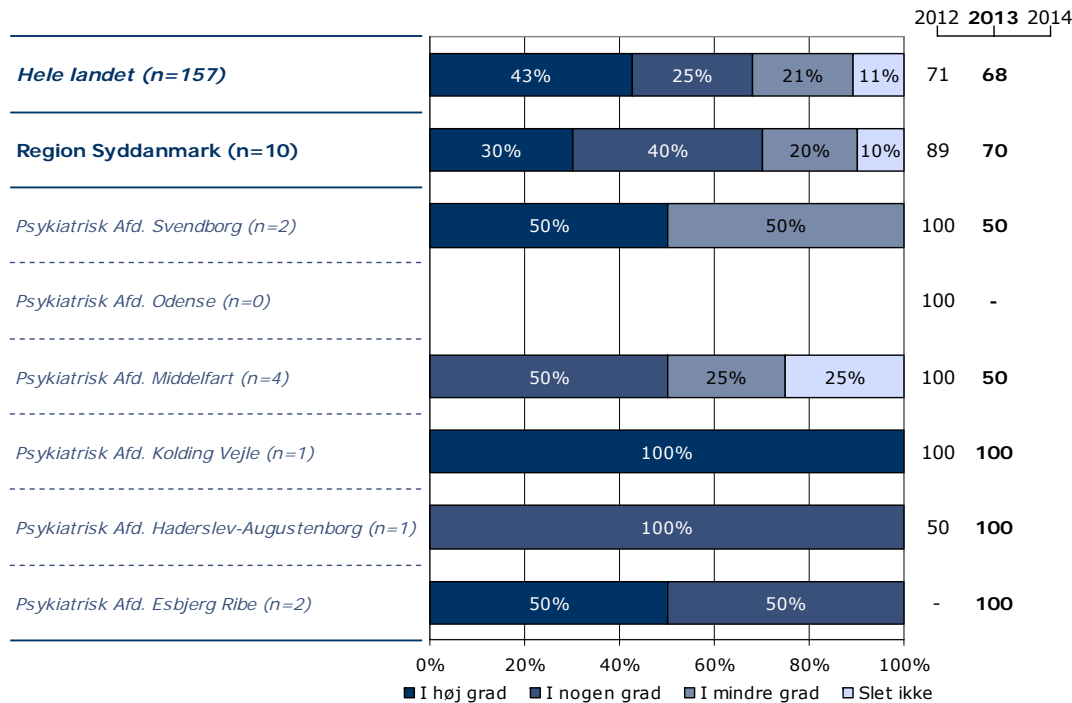
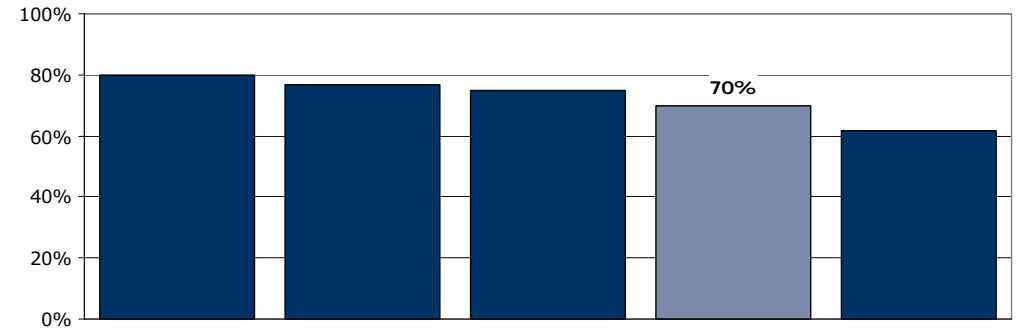
Tema: Din behandling på sengeafsnittet

Svar på spørgsmål: 136 (43 %)

Positive svar: I høj grad; I nogen grad



■ I høj grad ■ I nogen grad
■ I mindre grad □ Slet ikke



0% 20% 40% 60% 80% 100%
■ I høj grad ■ I nogen grad ■ I mindre grad □ Slet ikke

	I høj grad	I nogen grad	I mindre grad	Slet ikke	Antal	[Andet]*
	%	%	%	%	n	n
Alle	30	40	20	10	10	126
Køn						
Mand	33	67	0	0	3	60
Kvinde	29	29	29	14	7	66
Aldersgruppe						
18 til 39 år	40	20	20	20	5	52
40 til 59 år	0	100	0	0	1	51
60 år eller derover	25	50	25	0	4	23
Indlæggelseslængde						
Under 1 uge	67	33	0	0	3	38
1 til 4 uger	0	75	25	0	4	54
Over 4 uger	33	0	33	33	3	34
Diagnose						
F20-29	0	100	0	0	1	29
F30-39	50	0	50	0	2	28
F40-49	0	0	100	0	1	14
F60-69	0	50	0	50	2	14
Andet	50	50	0	0	2	32

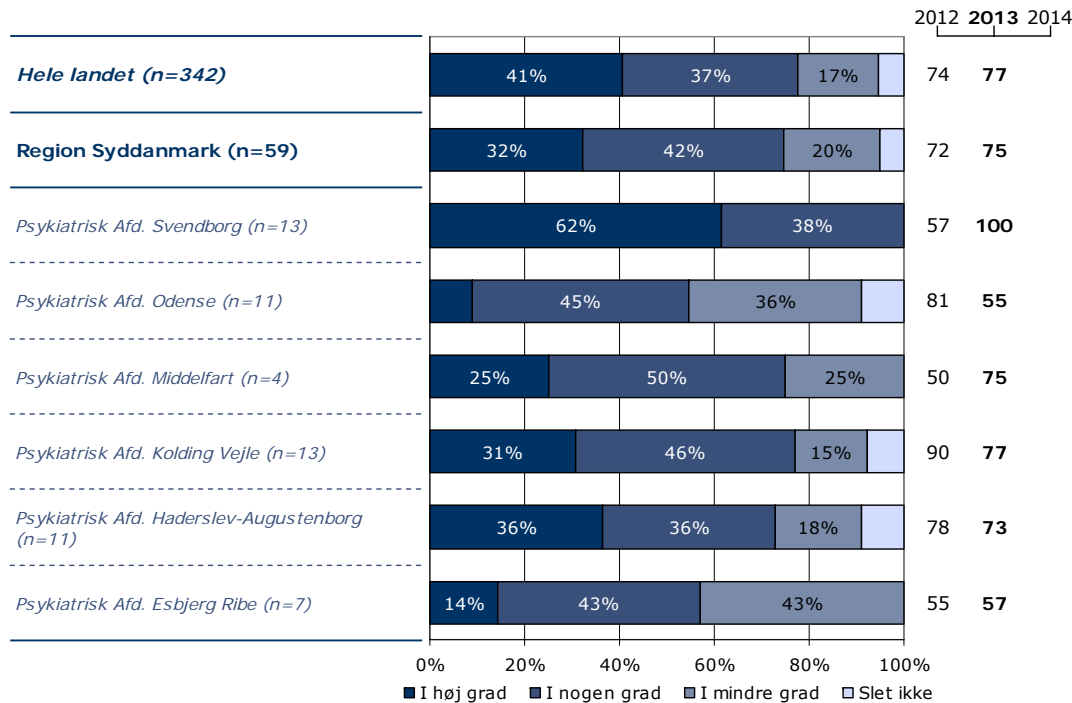
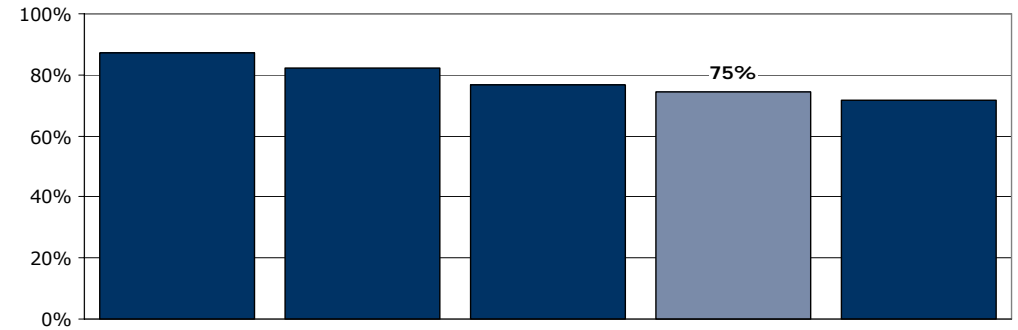
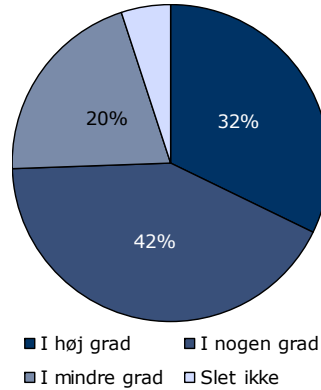
[Andet]*: Ved ikke/ikke relevant

10d. Har behandlingssamtaler, hvor pårørende deltog, hjulpet dig til at få det bedre under din indlæggelse?

Tema: Din behandling på sengeafsnittet

Svar på spørgsmål: 147 (46 %)

Positive svar: I høj grad; I nogen grad



	I høj grad	I nogen grad	I mindre grad	Slet ikke	Antal	[Andet]*
	%	%	%	%	n	n
Alle	32	42	20	5	59	88
Køn						
Mand	21	46	25	8	24	41
Kvinde	40	40	17	3	35	47
Aldersgruppe						
18 til 39 år	17	43	30	9	23	37
40 til 59 år	31	38	25	6	16	35
60 år eller derover	50	45	5	0	20	16
Indlæggelseslængde						
Under 1 uge	25	50	25	0	8	30
1 til 4 uger	31	31	27	12	26	38
Over 4 uger	36	52	12	0	25	20
Diagnose						
F20-29	27	47	20	7	15	20
F30-39	40	40	15	5	20	12
F40-49	50	50	0	0	2	11
F60-69	20	60	20	0	5	11
Andet	36	27	27	9	11	26

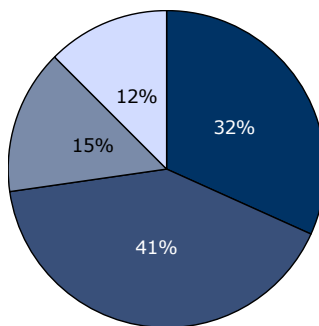
[Andet]*: Ved ikke/ikke relevant

11. Er du tilfreds med de aktiviteter, du kunne deltage i under indlæggelsen?

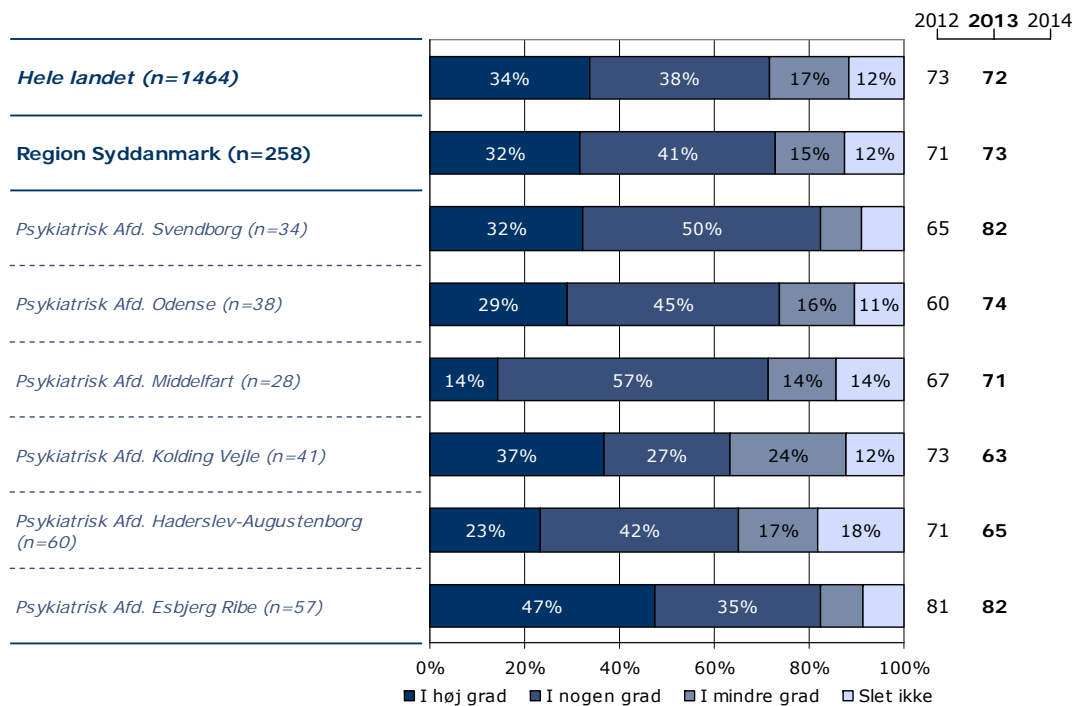
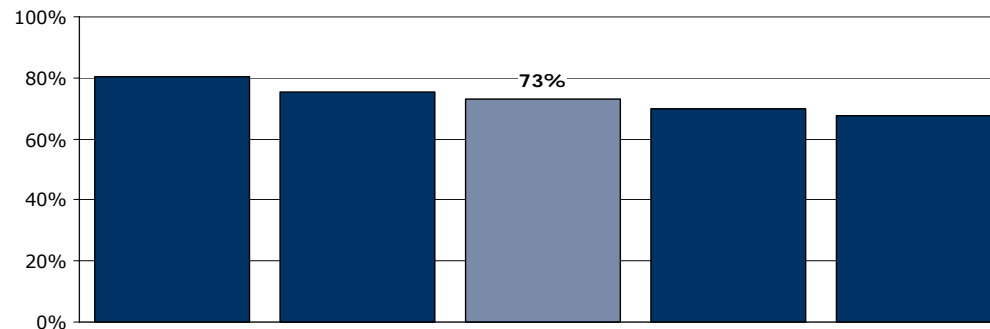
Tema: Din behandling på sengeafsnittet

Svar på spørgsmål: 304 (95 %)

Positive svar: I høj grad; I nogen grad



■ I høj grad ■ I nogen grad
■ I mindre grad □ Slet ikke



	I høj grad	I nogen grad	I mindre grad	Slet ikke	Antal	[Andet]*
	%	%	%	%	n	n
Alle	32	41	15	12	258	46
Køn						
Mand	28	43	16	12	113	19
Kvinde	34	39	14	12	145	27
Aldersgruppe						
18 til 39 år	32	37	15	15	97	12
40 til 59 år	28	42	17	14	101	21
60 år eller derover	38	47	10	5	60	13
Indlæggelseslængde						
Under 1 uge	16	44	20	20	55	29
1 til 4 uger	35	40	13	12	120	11
Over 4 uger	39	40	13	8	77	6
Diagnose						
F20-29	38	35	19	9	69	7
F30-39	32	44	15	10	62	8
F40-49	13	70	9	9	23	3
F60-69	25	25	20	30	20	6
Andet	35	40	13	13	63	19

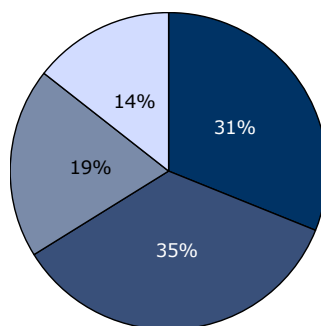
[Andet]*: Ved ikke/ikke relevant

12. Har personalet talt med dig om, hvad du kan gøre for at få dine psykiske problemer under kontrol, hvis du f.eks. har angst, uro eller søvnbesvær?

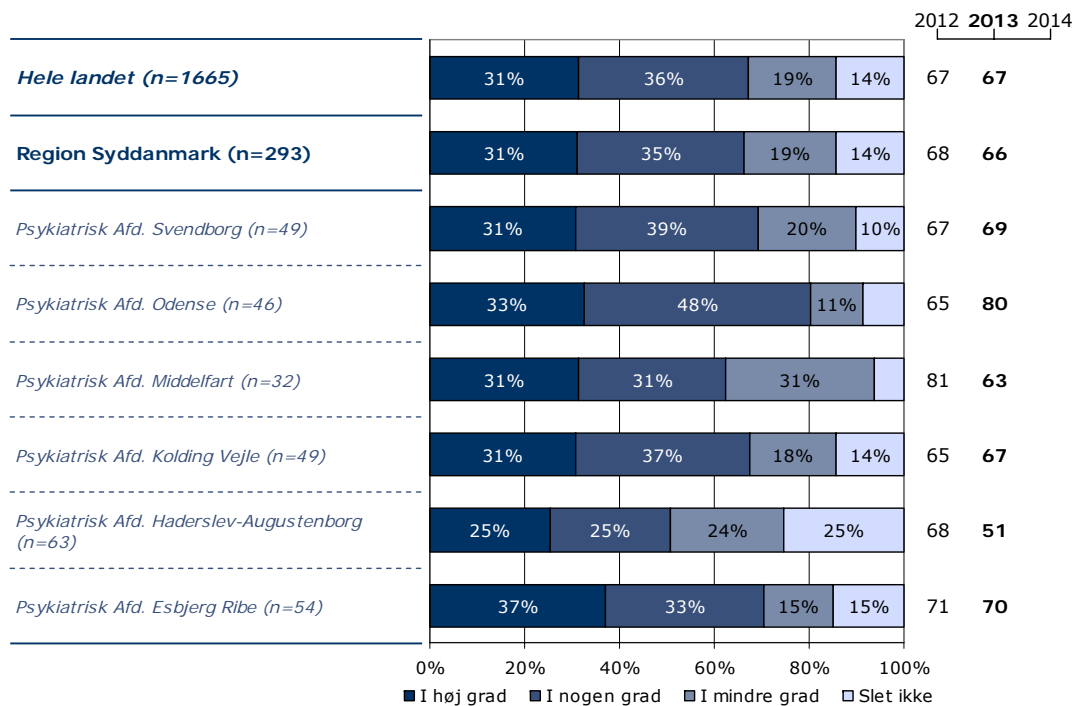
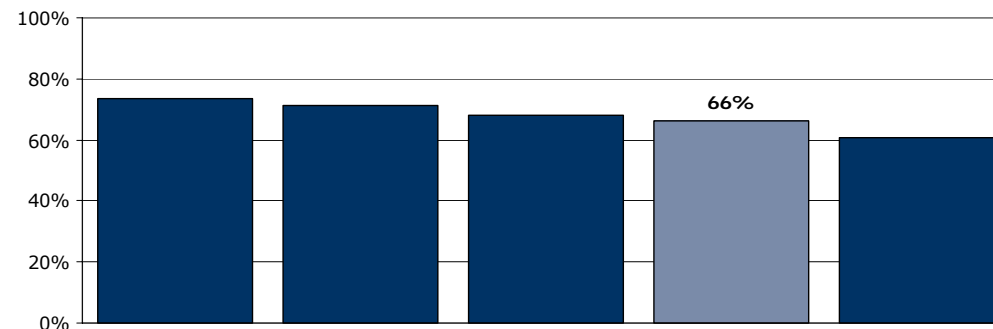
Tema: Din behandling på sengeafsnittet

Svar på spørgsmål: 307 (96 %)

Positive svar: I høj grad; I nogen grad



■ I høj grad ■ I nogen grad
■ I mindre grad □ Slet ikke



	I høj grad	I nogen grad	I mindre grad	Slet ikke	Antal	[Andet]*
	%	%	%	%	n	n
Alle	31	35	19	14	293	14
Køn						
Mand	26	33	24	17	126	6
Kvinde	35	37	16	13	167	8
Aldersgruppe						
18 til 39 år	31	31	23	15	104	5
40 til 59 år	29	39	17	14	119	5
60 år eller derover	34	34	19	13	70	4
Indlæggelseslængde						
Under 1 uge	27	41	13	19	83	3
1 til 4 uger	29	39	20	12	124	8
Over 4 uger	38	25	25	13	80	3
Diagnose						
F20-29	28	38	13	22	69	7
F30-39	33	36	26	6	70	1
F40-49	38	27	15	19	26	0
F60-69	38	29	21	13	24	2
Andet	25	36	21	18	80	3

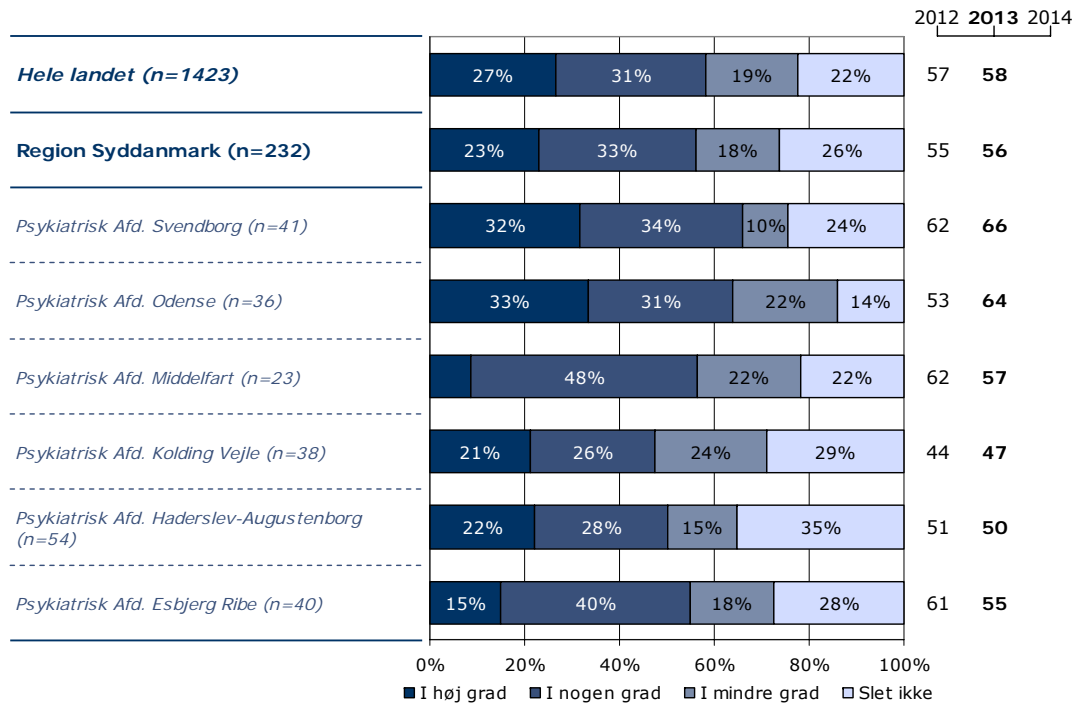
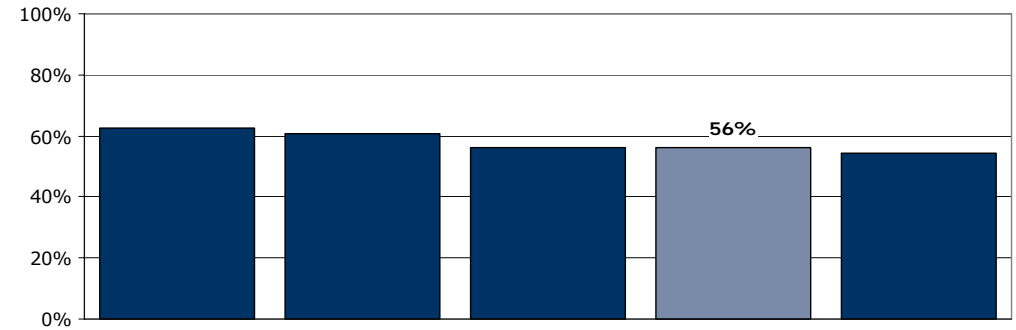
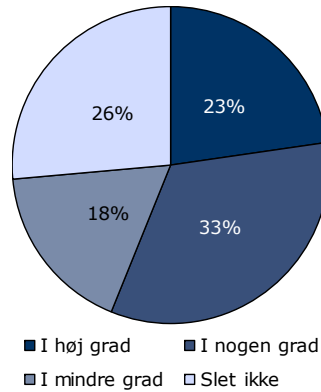
[Andet]*: Ved ikke/ikke relevant

13. Har personalet talt med dig om problemer, som du har med dit fysiske helbred?

Tema: Din behandling på sengeafsnittet

Svar på spørgsmål: 306 (96 %)

Positive svar: I høj grad; I nogen grad



	I høj grad	I nogen grad	I mindre grad	Slet ikke	Antal	[Andet]*
	%	%	%	%	n	n
Alle	23	33	18	26	232	74
Køn						
Mand	22	35	17	25	103	28
Kvinde	23	32	18	27	129	46
Aldersgruppe						
18 til 39 år	20	30	20	31	71	37
40 til 59 år	22	33	20	26	97	26
60 år eller derover	28	38	13	22	64	11
Indlæggelseslængde						
Under 1 uge	21	36	13	30	67	19
1 til 4 uger	26	35	16	24	101	31
Over 4 uger	21	30	25	25	61	22
Diagnose						
F20-29	22	26	17	35	54	19
F30-39	23	33	27	17	60	13
F40-49	27	40	13	20	15	11
F60-69	29	24	19	29	21	5
Andet	23	38	11	28	64	19

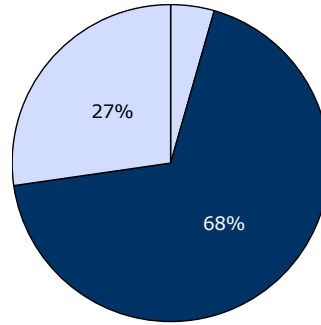
[Andet]*: Ved ikke/har ingen fysiske sygdomme

14. I hvilket omfang blev dine pårørende inddraget i din behandling?

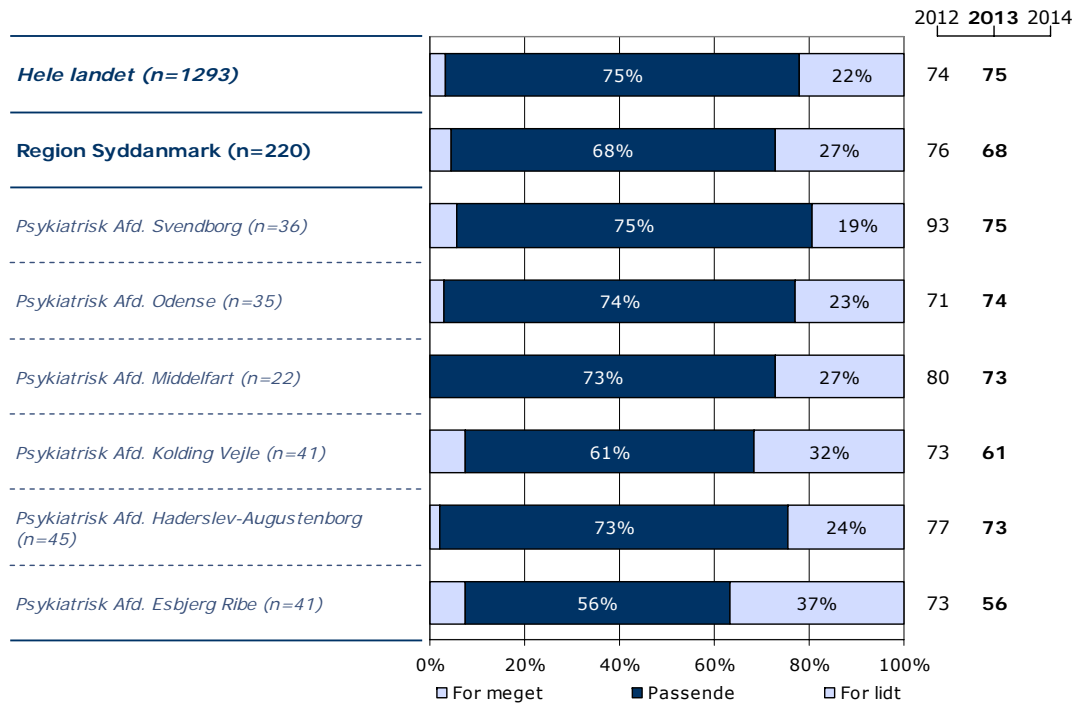
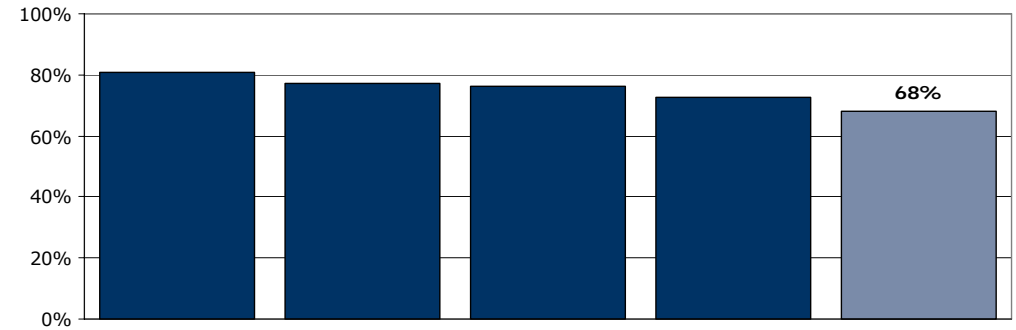
Tema: Din behandling på sengeafsnittet

Svar på spørgsmål: 300 (94 %)

Positive svar: Passende



□ For meget ■ Passende □ For lidt



	For meget	Passende	For lidt	Antal	[Andet]*
	%	%	%	n	n
Alle	5	68	27	220	80
Køn					
Mand	6	72	22	86	41
Kvinde	4	66	31	134	39
Aldersgruppe					
18 til 39 år	6	68	26	80	28
40 til 59 år	5	65	30	80	38
60 år eller derover	2	73	25	60	14
Indlæggelseslængde					
Under 1 uge	4	74	23	53	30
1 til 4 uger	4	69	27	97	32
Over 4 uger	6	63	31	68	14
Diagnose					
F20-29	9	63	29	56	19
F30-39	2	73	25	60	11
F40-49	0	85	15	20	5
F60-69	0	59	41	17	8
Andet	6	67	27	49	30

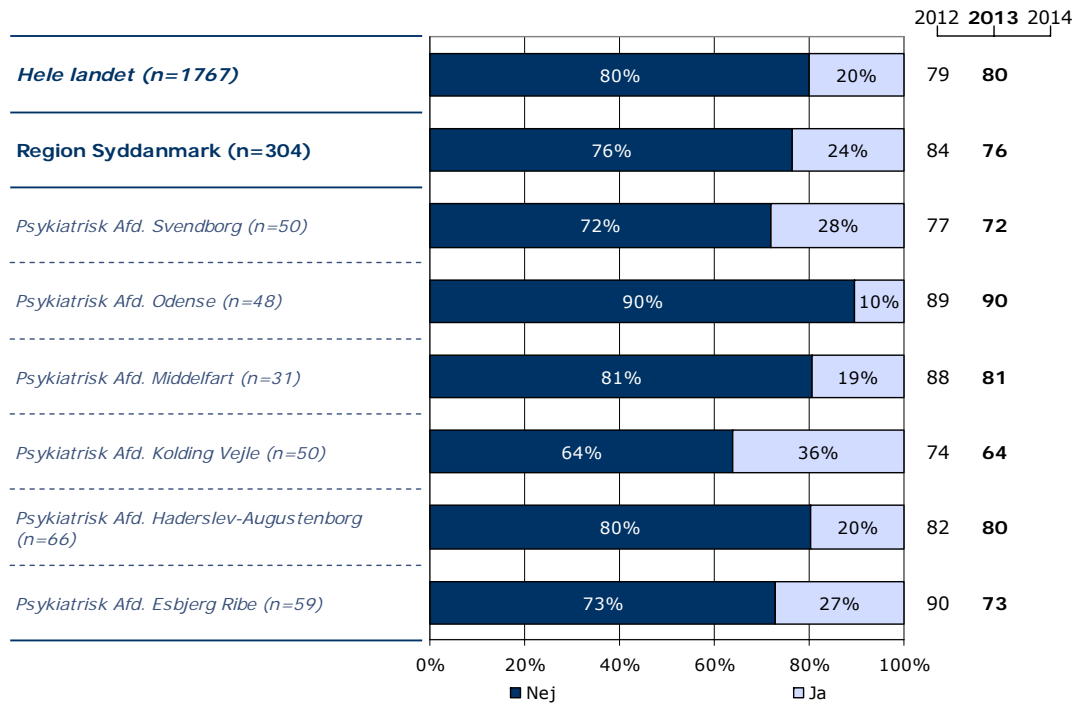
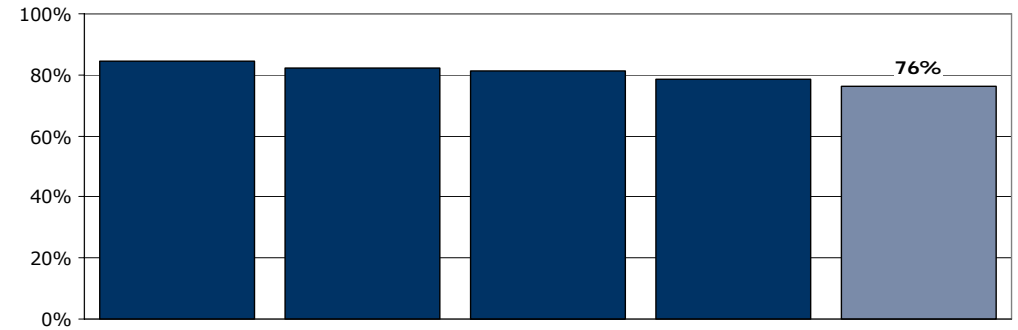
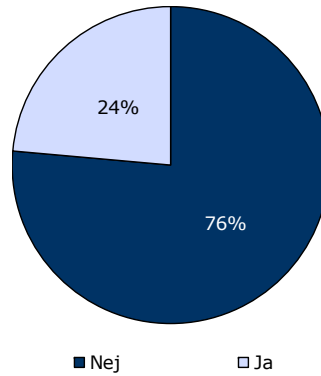
[Andet]*: Ved ikke/ikke relevant

15. Har du oplevet, at der skete fejl i forbindelse med dit indlæggelsesforløb?

Tema: Din behandling på sengeafsnittet

Svar på spørgsmål: 304 (95 %)

Positive svar: Nej



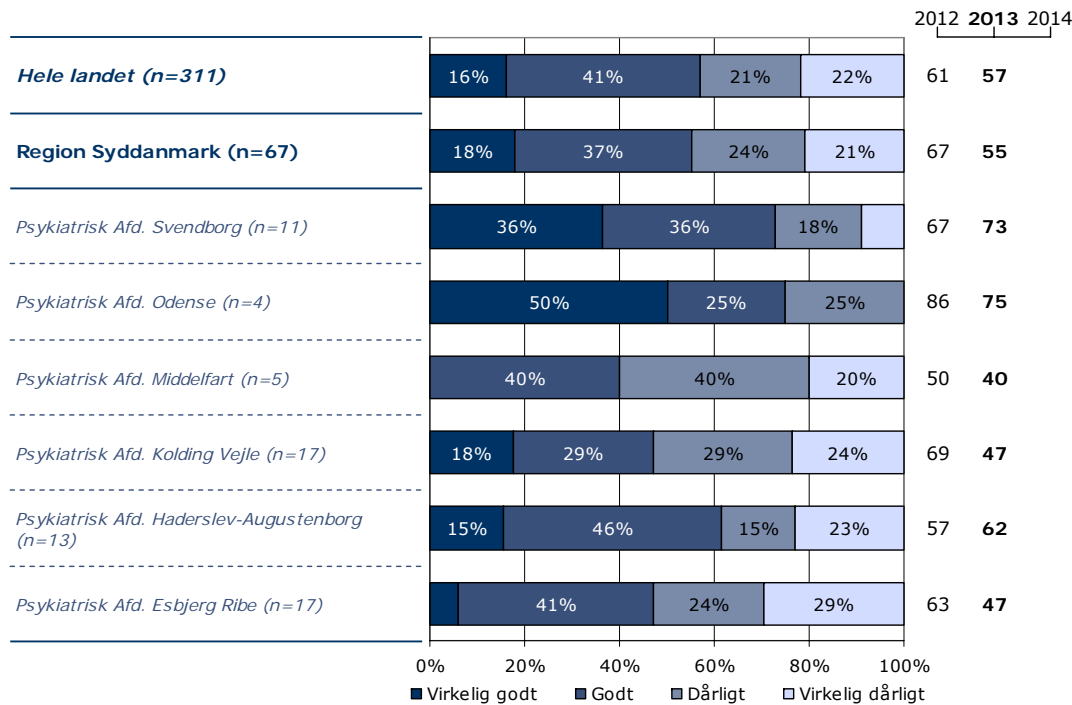
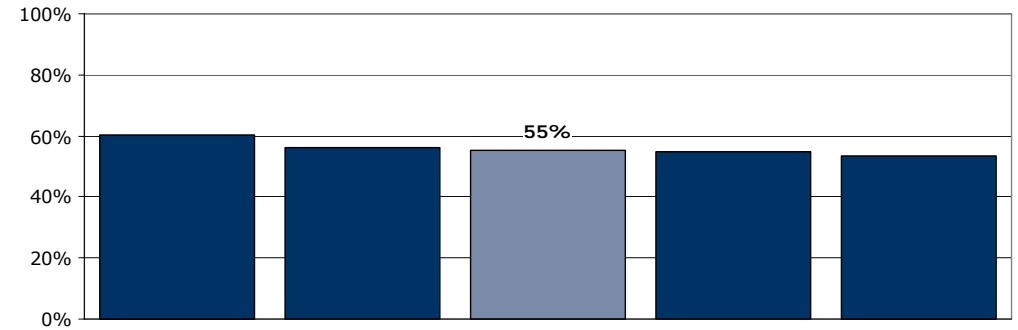
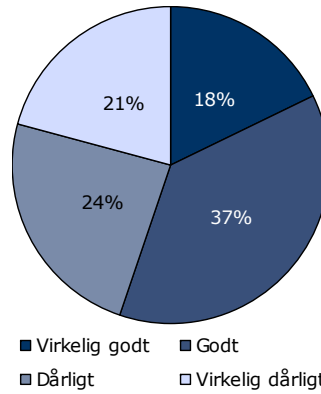
	Nej	Ja	Antal
	%	%	n
Alle	76	24	304
Køn			
Mand	80	20	130
Kvinde	74	26	174
Aldersgruppe			
18 til 39 år	75	25	108
40 til 59 år	74	26	125
60 år eller derover	83	17	71
Indlæggelseslængde			
Under 1 uge	82	18	85
1 til 4 uger	79	21	132
Over 4 uger	66	34	82
Diagnose			
F20-29	76	24	75
F30-39	77	23	70
F40-49	85	15	26
F60-69	70	30	27
Andet	73	27	83

17. Hvordan synes du, at personalet tog hånd om fejlen(e), efter den/de blev opdaget?

Tema: Din behandling på sengeafsnittet

Svar på spørgsmål: 72 (23 %)

Positive svar: Virkelig godt; Godt



	Virkelig godt	Godt	Dårligt	Virkelig dårligt	Antal	[Andet]*
	%	%	%	%	n	n
Alle	18	37	24	21	67	5
Køn						
Mand	21	46	13	21	24	3
Kvinde	16	33	30	21	43	2
Aldersgruppe						
18 til 39 år	12	46	15	27	26	0
40 til 59 år	25	32	25	18	28	4
60 år eller derover	15	31	38	15	13	1
Indlæggelseslængde						
Under 1 uge	46	23	15	15	13	2
1 til 4 uger	7	44	33	15	27	2
Over 4 uger	15	38	19	27	26	1
Diagnose						
F20-29	6	44	31	19	16	2
F30-39	29	24	35	12	17	0
F40-49	-	-	-	-	4	0
F60-69	0	57	0	43	7	0
Andet	26	42	16	16	19	3

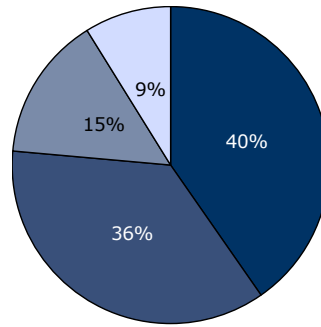
[Andet]*: Personalet kendte ikke fejlen(e)

18. Fik du de informationer om din sygdom og behandling, som du havde brug for?

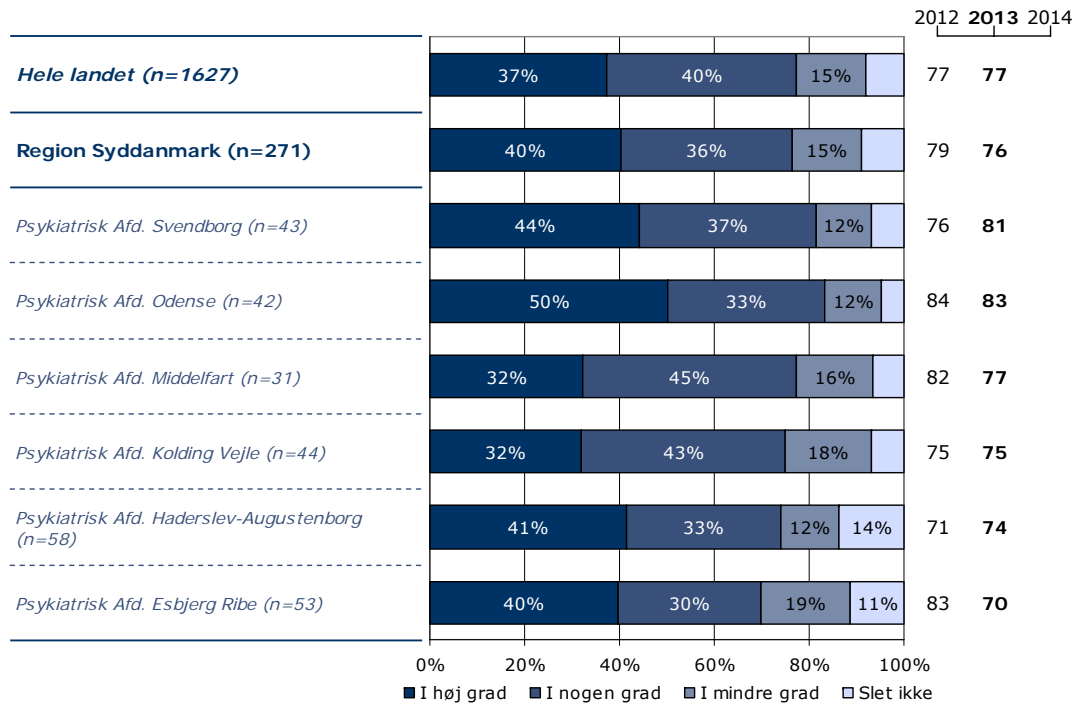
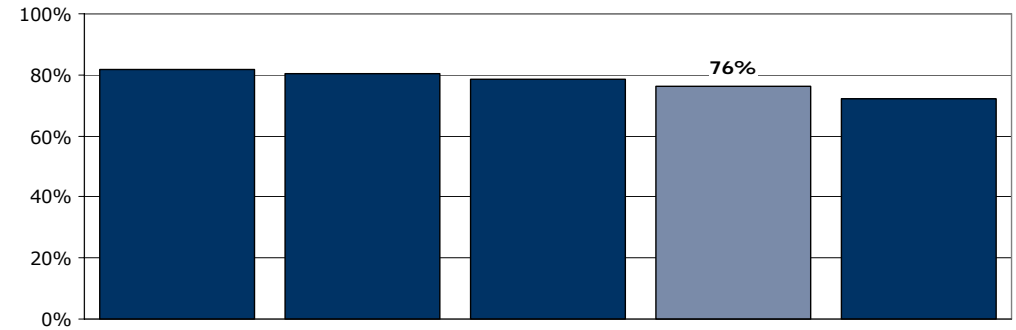
Tema: Information fra sengeafsnittet

Svar på spørgsmål: 306 (96 %)

Positive svar: I høj grad; I nogen grad



■ I høj grad ■ I nogen grad
■ I mindre grad □ Slet ikke



	I høj grad	I nogen grad	I mindre grad	Slet ikke	Antal	[Andet]*
	%	%	%	%	n	n
Alle	40	36	15	9	271	35
Køn						
Mand	35	39	18	8	115	18
Kvinde	44	34	12	10	156	17
Aldersgruppe						
18 til 39 år	26	48	10	17	90	18
40 til 59 år	46	29	21	4	115	8
60 år eller derover	50	33	11	6	66	9
Indlæggelseslængde						
Under 1 uge	44	31	13	13	71	15
1 til 4 uger	39	38	14	9	120	13
Over 4 uger	39	38	18	4	76	6
Diagnose						
F20-29	33	41	13	13	61	13
F30-39	46	32	20	1	71	2
F40-49	42	46	8	4	24	2
F60-69	35	20	20	25	20	5
Andet	41	37	13	10	71	12

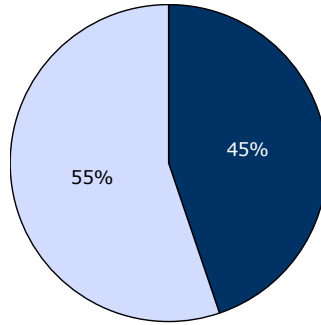
[Andet]*: Ved ikke/ikke relevant

19. Har du i forbindelse med dit indlæggelsesforløb modtaget skriftlig information om din sygdom og/eller behandling?

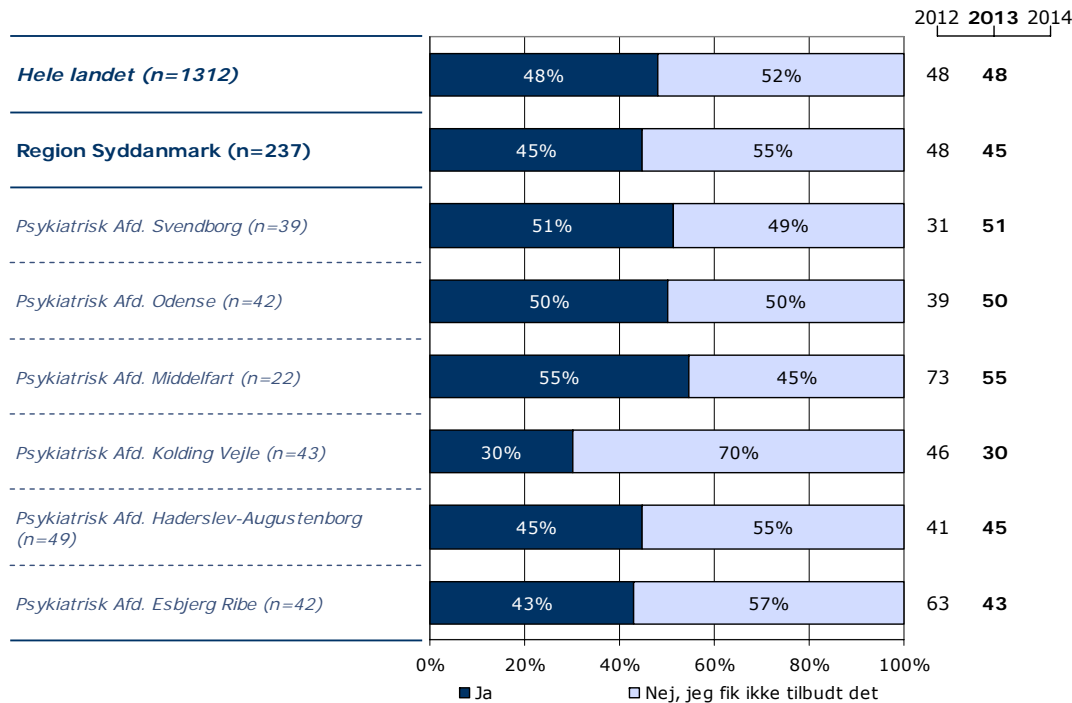
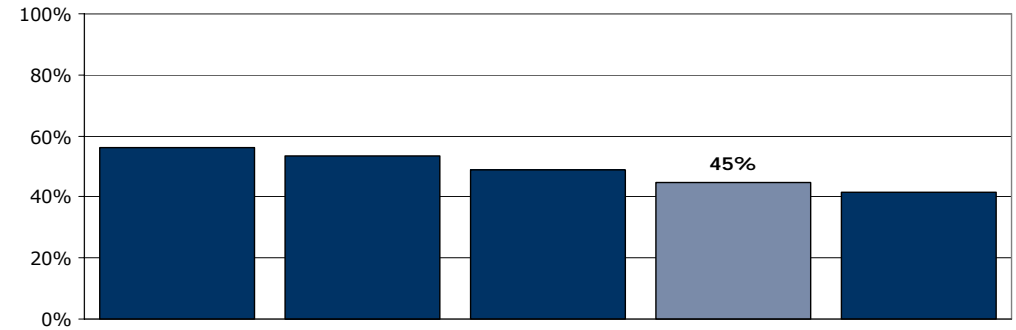
Tema: Information fra sengeafsnittet

Svar på spørgsmål: 295 (92 %)

Positive svar: Ja



■ Ja □ Nej, jeg fik ikke tilbudt det



	Ja	Nej, jeg fik ikke tilbudt det	Antal	[Andet]*
	%	%	n	n
Alle	45	55	237	58
Køn				
Mand	45	55	100	28
Kvinde	45	55	137	30
Aldersgruppe				
18 til 39 år	45	55	76	28
40 til 59 år	41	59	100	22
60 år eller derover	51	49	61	8
Indlæggelseslængde				
Under 1 uge	32	68	56	25
1 til 4 uger	46	54	113	17
Over 4 uger	55	45	66	14
Diagnose				
F20-29	52	48	58	16
F30-39	53	47	62	5
F40-49	32	68	19	7
F60-69	44	56	16	7
Andet	32	68	62	19

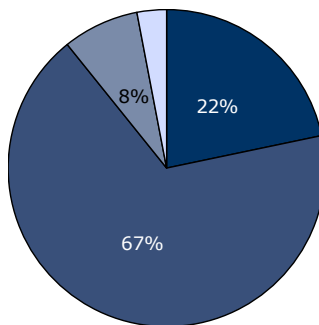
[Andet]*: Nej, jeg havde ikke behov for det

20. Hvordan vurderer du alt i alt den skriftlige information, du fik?

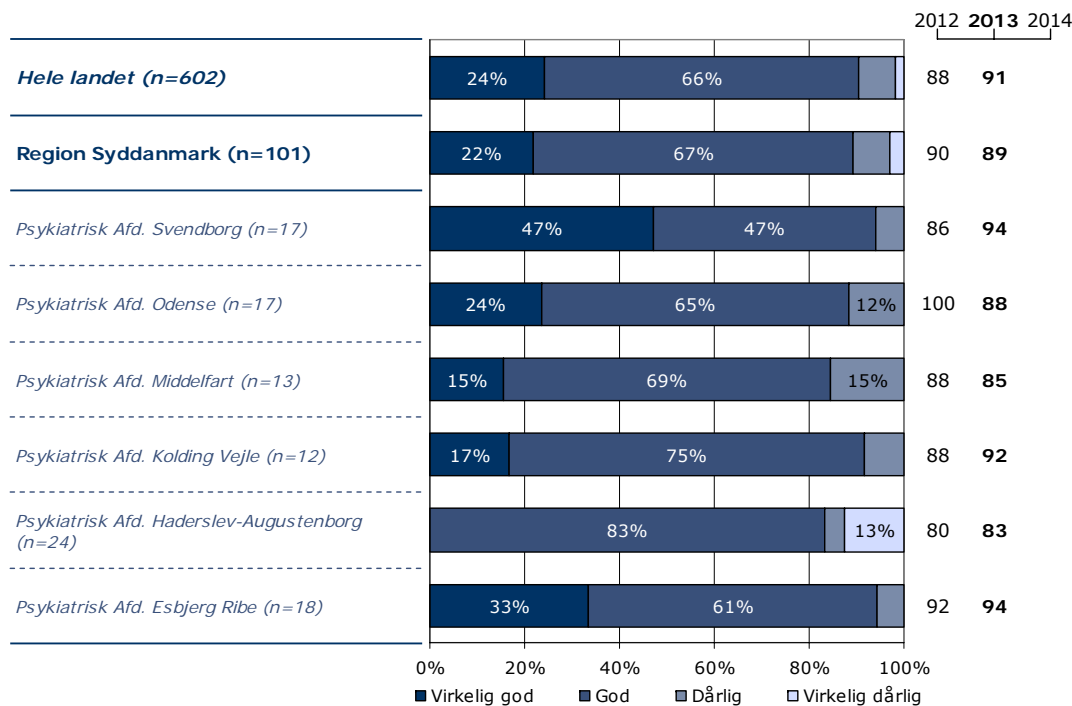
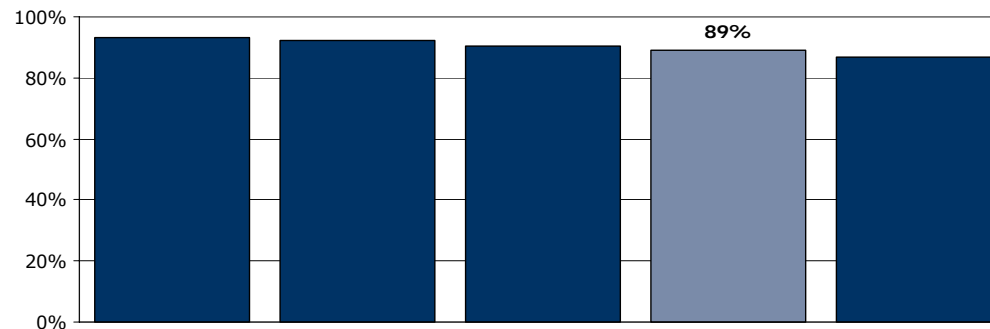
Tema: Information fra sengeafsnittet

Svar på spørgsmål: 113 (35 %)

Positive svar: Virkelig god; God



■ Virkelig god ■ God
■ Dårlig □ Virkelig dårlig



	Virkelig god	God	Dårlig	Virkelig dårlig	Antal	[Andet]*
	%	%	%	%	n	n
Alle	22	67	8	3	101	12
Køn						
Mand	15	73	7	5	41	8
Kvinde	27	63	8	2	60	4
Aldersgruppe						
18 til 39 år	22	66	9	3	32	5
40 til 59 år	18	69	8	5	39	4
60 år eller derover	27	67	7	0	30	3
Indlæggelseslængde						
Under 1 uge	20	60	15	5	20	3
1 til 4 uger	21	71	6	2	48	4
Over 4 uger	24	67	6	3	33	4
Diagnose						
F20-29	20	72	8	0	25	6
F30-39	22	72	6	0	32	2
F40-49	17	83	0	0	6	0
F60-69	10	60	10	20	10	0
Andet	29	59	6	6	17	4

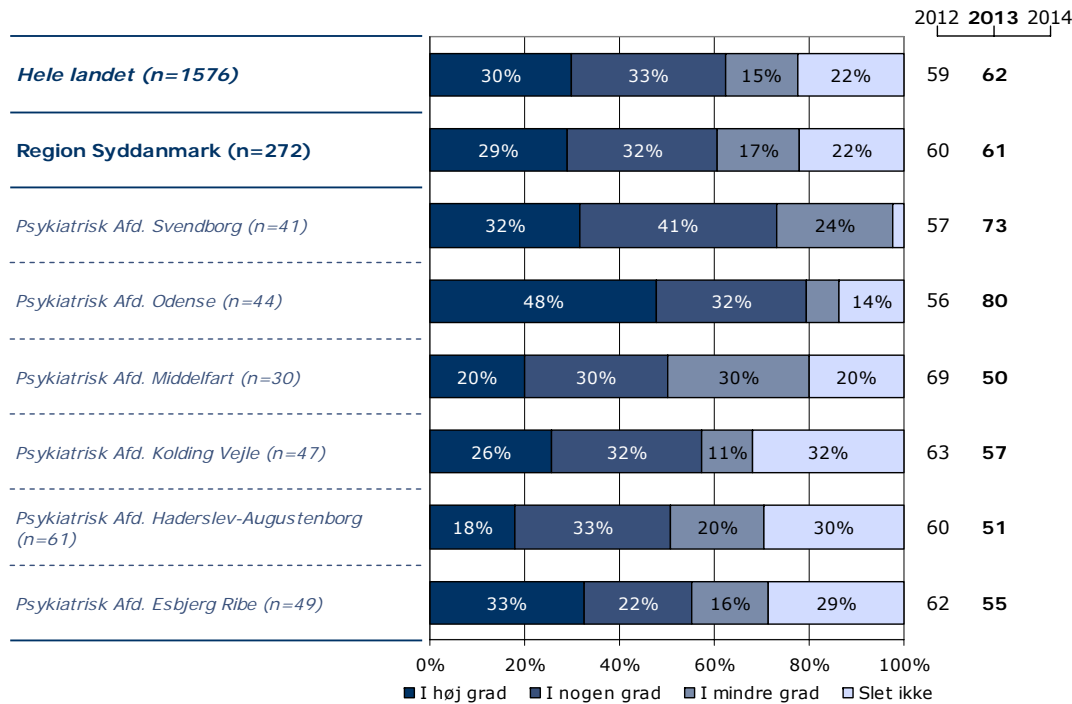
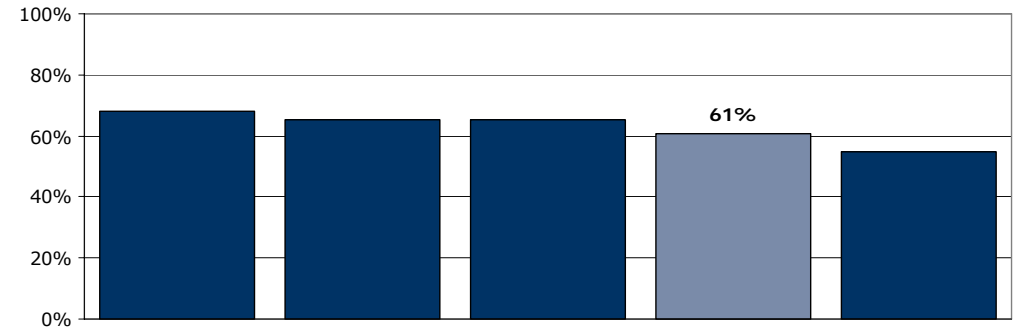
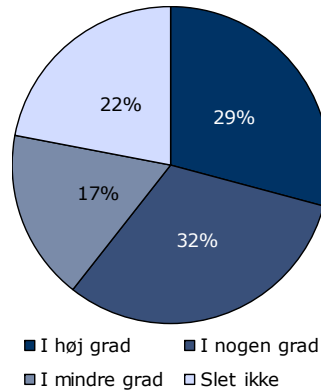
[Andet]*: Jeg har ikke læst den

21. Har personalet informeret dig om, hvordan din livsstil kan påvirke din sygdom?

Tema: Information fra sengeafsnittet

Svar på spørgsmål: 298 (93 %)

Positive svar: I høj grad; I nogen grad



	I høj grad	I nogen grad	I mindre grad	Slet ikke	Antal	[Andet]*
	%	%	%	%	n	n
Alle	29	32	17	22	272	26
Køn						
Mand	29	33	18	20	115	14
Kvinde	29	31	17	24	157	12
Aldersgruppe						
18 til 39 år	26	29	16	28	99	7
40 til 59 år	32	32	19	18	107	12
60 år eller derover	29	35	17	20	66	7
Indlæggelseslængde						
Under 1 uge	43	27	8	23	79	7
1 til 4 uger	22	36	21	21	119	8
Over 4 uger	26	31	21	22	72	8
Diagnose						
F20-29	25	33	15	28	61	9
F30-39	26	35	18	21	66	6
F40-49	21	33	25	21	24	0
F60-69	24	28	24	24	25	1
Andet	36	30	14	21	73	9

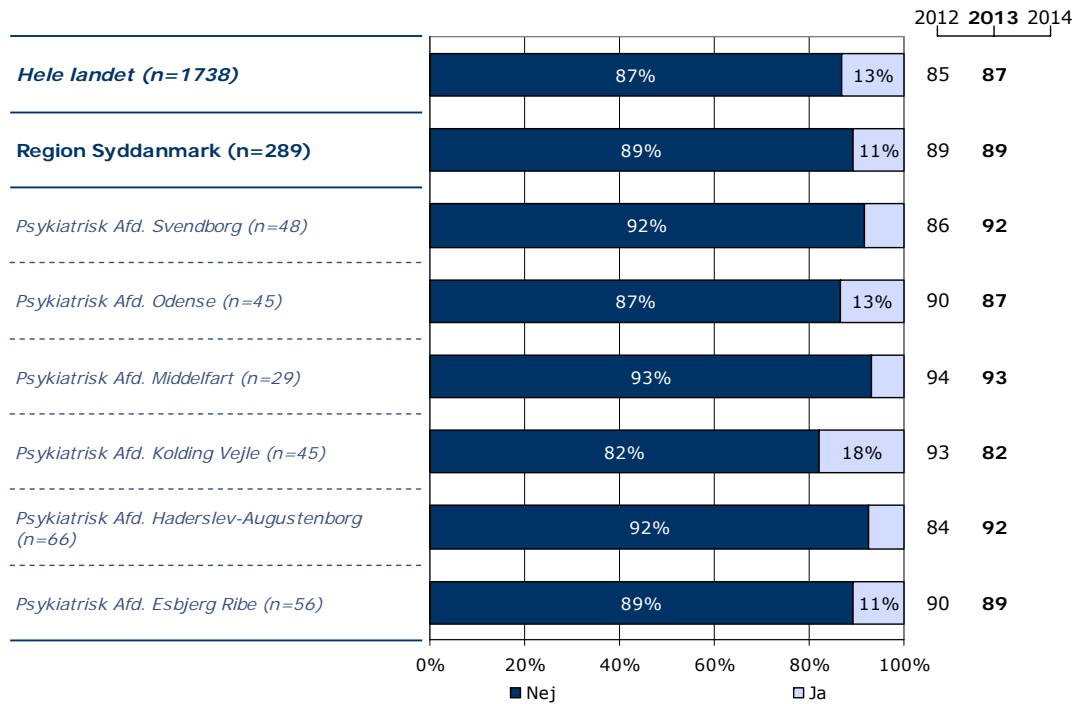
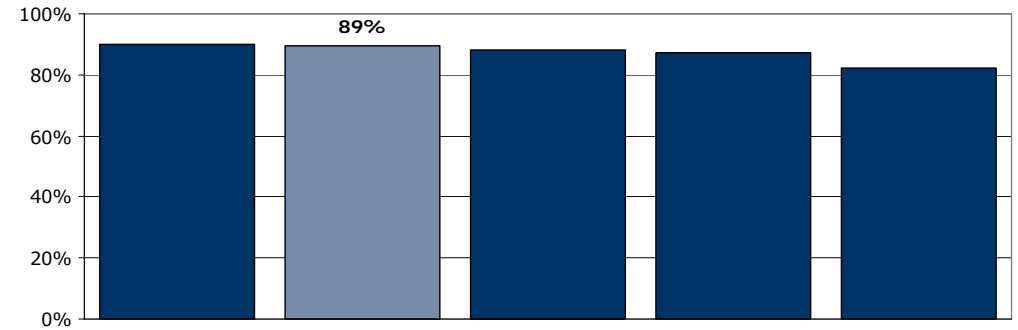
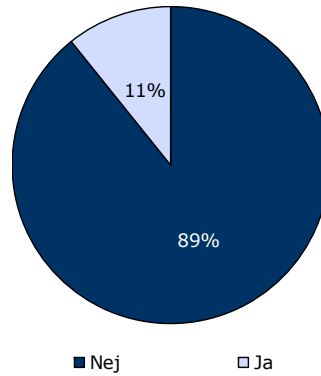
[Andet]*: Ved ikke/ikke relevant

26. Har personalet anvendt tvang i forbindelse med din indlæggelse på dette sengeafsnit?

Tema: Tvang under indlæggelsen

Svar på spørgsmål: 289 (91 %)

Positive svar: Nej



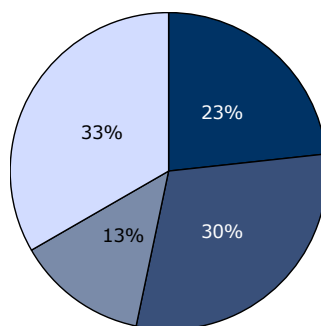
	Nej	Ja	Antal
	%	%	n
Alle	89	11	289
Køn			
Mand	91	9	128
Kvinde	88	12	161
Aldersgruppe			
18 til 39 år	87	13	105
40 til 59 år	90	10	115
60 år eller derover	93	7	69
Indlæggelseslængde			
Under 1 uge	91	9	81
1 til 4 uger	93	7	126
Over 4 uger	83	18	80
Diagnose			
F20-29	86	14	72
F30-39	91	9	68
F40-49	100	0	26
F60-69	91	9	23
Andet	88	12	76

27. Synes du, at personalets brug af tvang foregik på en ordentlig måde?

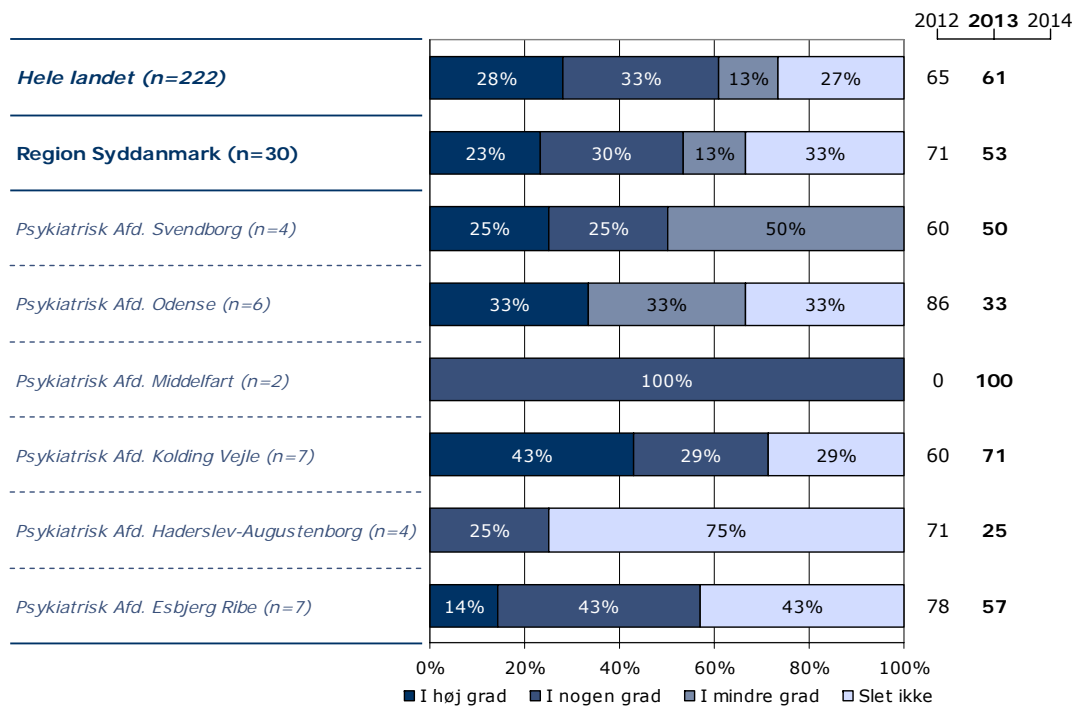
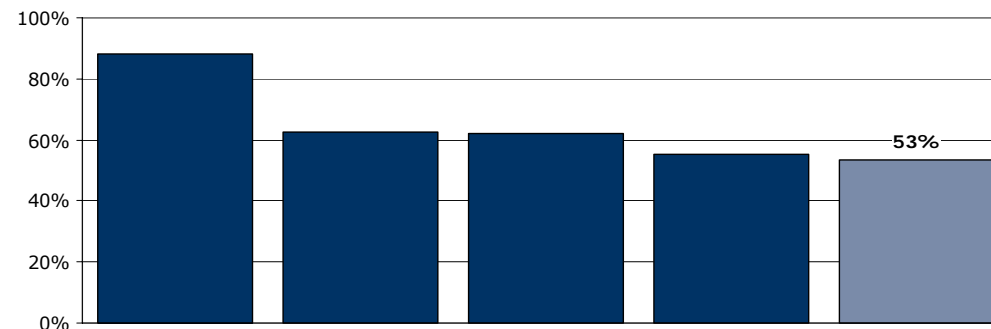
Tema: Tvang under indlæggelsen

Svar på spørgsmål: 32 (10 %)

Positive svar: I høj grad; I nogen grad



■ I høj grad ■ I nogen grad
■ I mindre grad □ Slet ikke



	I høj grad	I nogen grad	I mindre grad	Slet ikke	Antal	[Andet]*
	%	%	%	%	n	n
Alle	23	30	13	33	30	2
Køn						
Mand	30	40	0	30	10	1
Kvinde	20	25	20	35	20	1
Aldersgruppe						
18 til 39 år	43	29	0	29	14	0
40 til 59 år	8	33	17	42	12	1
60 år eller derover	0	25	50	25	4	1
Indlæggelseslængde						
Under 1 uge	14	29	0	57	7	0
1 til 4 uger	50	30	10	10	10	0
Over 4 uger	8	33	25	33	12	2
Diagnose						
F20-29	40	20	10	30	10	1
F30-39	17	50	33	0	6	0
F40-49	-	-	-	-	0	0
F60-69	-	-	-	-	2	0
Andet	13	50	0	38	8	1

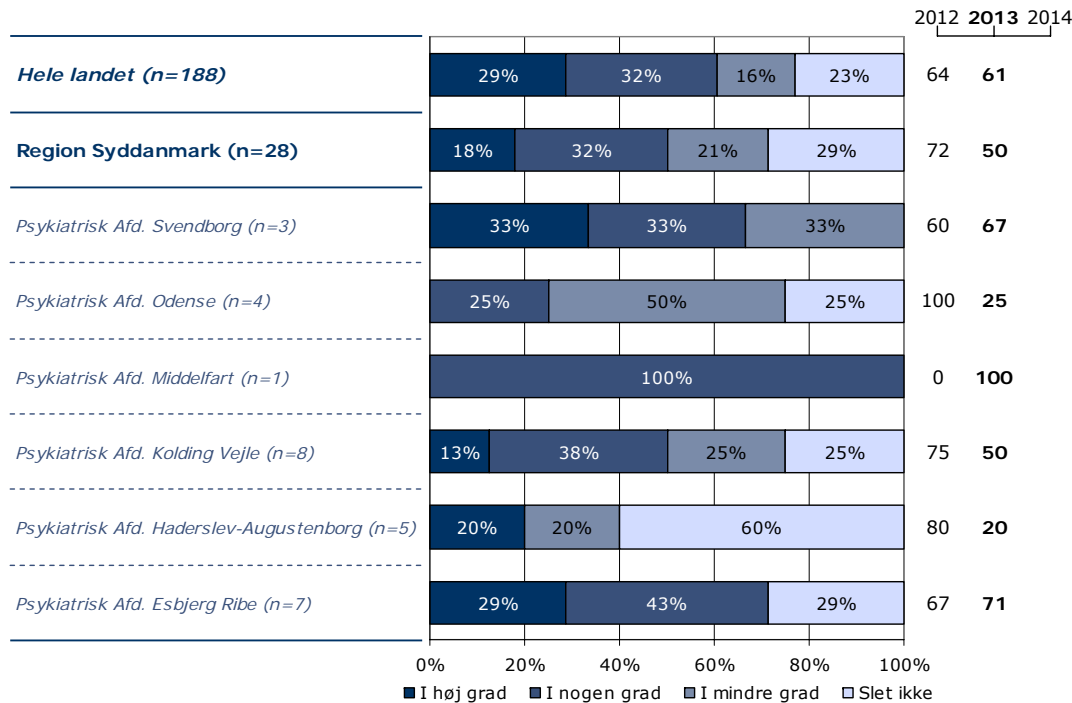
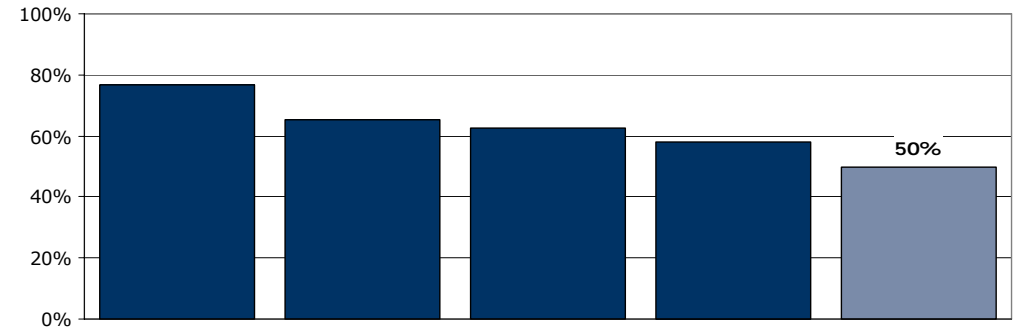
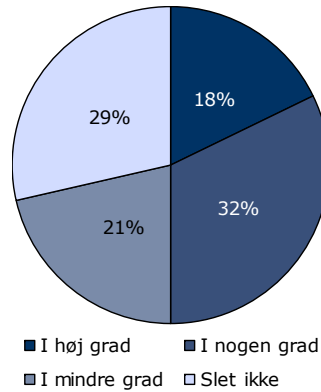
[Andet]*: Ved ikke/ikke relevant

28. Fik du udbytte af den opfølgende samtale med personalet, efter at tvangen var ophørt?

Tema: Tvang under indlæggelsen

Svar på spørgsmål: 31 (10 %)

Positive svar: I høj grad; I nogen grad



	I høj grad	I nogen grad	I mindre grad	Slet ikke	Antal	[Andet]*
	%	%	%	%	n	n
Alle	18	32	21	29	28	3
Køn						
Mand	20	30	20	30	10	1
Kvinde	17	33	22	28	18	2
Aldersgruppe						
18 til 39 år	31	38	15	15	13	0
40 til 59 år	0	25	33	42	12	1
60 år eller derover	33	33	0	33	3	2
Indlæggelseslængde						
Under 1 uge	14	43	14	29	7	0
1 til 4 uger	33	33	22	11	9	0
Over 4 uger	9	27	27	36	11	3
Diagnose						
F20-29	20	20	30	30	10	0
F30-39	33	33	33	0	3	3
F40-49	-	-	-	-	0	0
F60-69	-	-	-	-	2	0
Andet	22	33	11	33	9	0

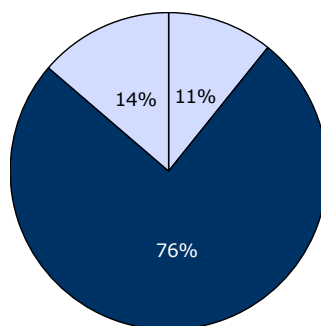
[Andet]*: Ved ikke/har ikke haft en samtale

29. Hvordan synes du, at længden af din indlæggelse har været?

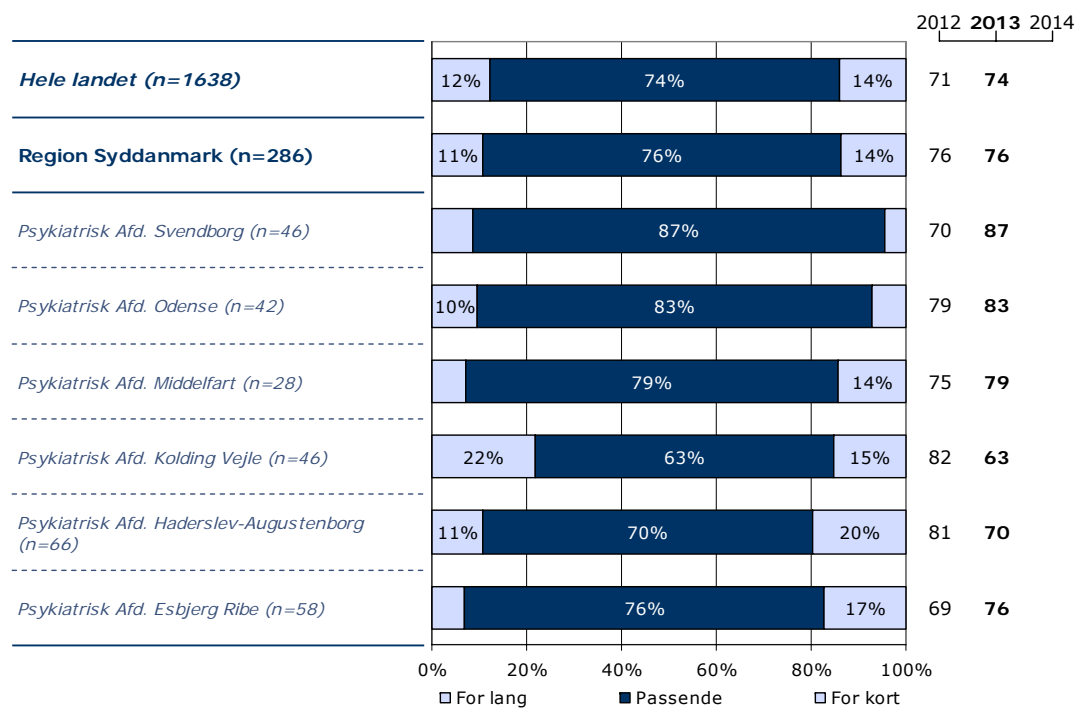
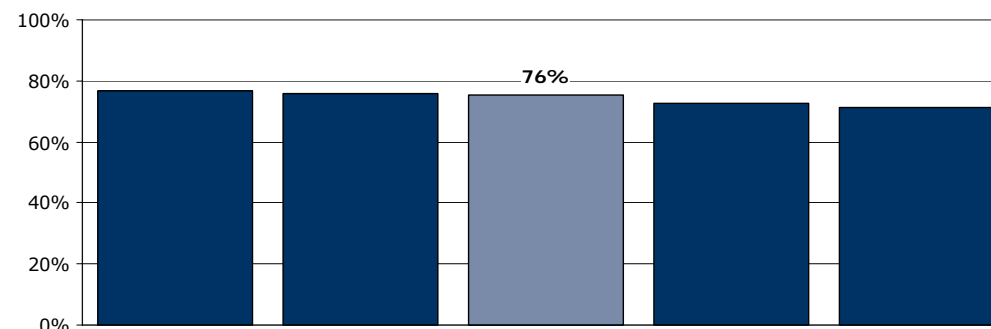
Tema: Udskrivelse fra sengeafsnittet

Svar på spørgsmål: 301 (94 %)

Positive svar: Passende



□ For lang ■ Passende □ For kort



	For lang	Passende	For kort	Antal	[Andet]*
	%	%	%	n	n
Alle	11	76	14	286	15
Køn					
Mand	11	72	17	126	5
Kvinde	11	78	11	160	10
Aldersgruppe					
18 til 39 år	13	73	13	97	8
40 til 59 år	10	70	20	117	5
60 år eller derover	8	88	4	72	2
Indlæggelseslængde					
Under 1 uge	6	73	20	79	6
1 til 4 uger	7	80	13	124	7
Over 4 uger	21	70	9	81	1
Diagnose					
F20-29	13	76	10	67	5
F30-39	12	78	10	69	3
F40-49	12	77	12	26	0
F60-69	10	67	24	21	3
Andet	10	71	19	79	3

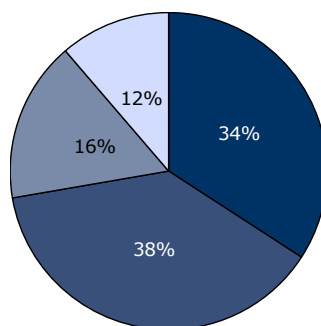
[Andet]*: Ved ikke/skal ikke udskrives

30. Oplever du, at personalet har forberedt dig tilstrækkeligt på tiden efter din udskrivelse?

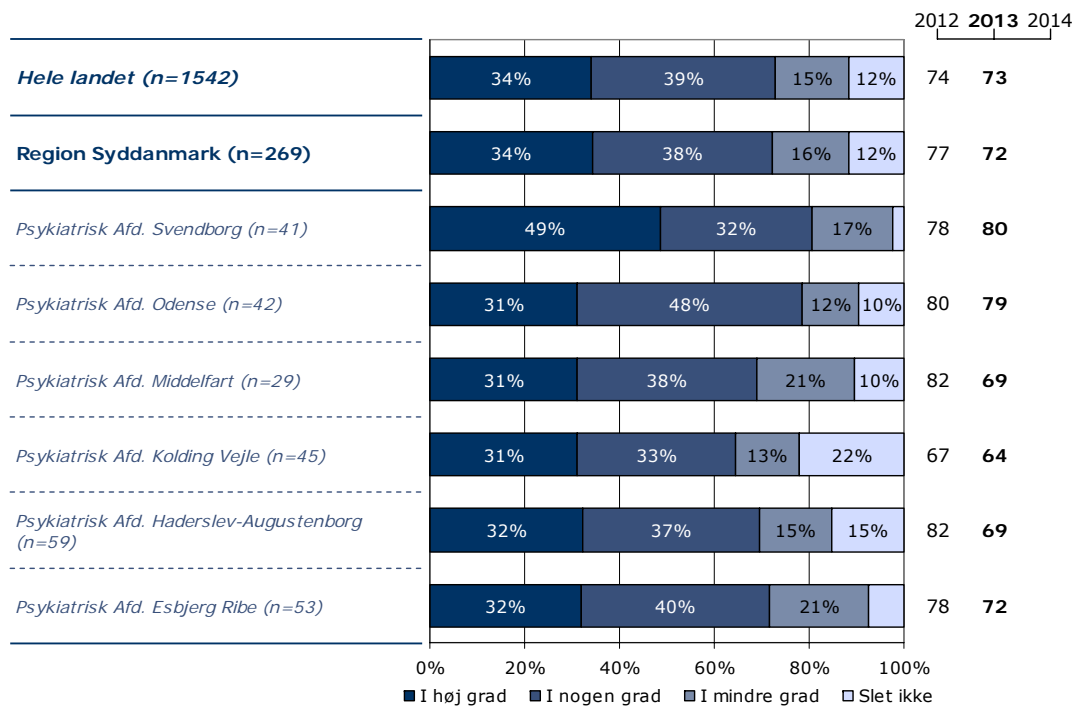
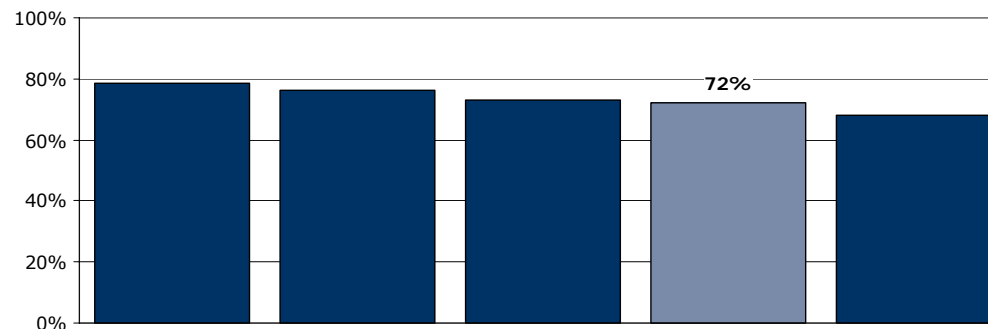
Tema: Udskrivelse fra sengeafsnittet

Svar på spørgsmål: 298 (93 %)

Positive svar: I høj grad; I nogen grad



■ I høj grad ■ I nogen grad
■ I mindre grad □ Slet ikke



	I høj grad	I nogen grad	I mindre grad	Slet ikke	Antal	[Andet]*
	%	%	%	%	n	n
Alle	34	38	16	12	269	29
Køn						
Mand	34	40	16	11	113	15
Kvinde	35	37	17	12	156	14
Aldersgruppe						
18 til 39 år	30	37	22	11	87	15
40 til 59 år	33	38	15	14	112	11
60 år eller derover	41	40	11	7	70	3
Indlæggelseslængde						
Under 1 uge	38	40	8	14	73	12
1 til 4 uger	31	40	17	11	115	12
Over 4 uger	35	33	23	9	79	3
Diagnose						
F20-29	32	35	22	11	65	8
F30-39	37	38	17	8	65	5
F40-49	40	36	16	8	25	1
F60-69	29	38	10	24	21	3
Andet	36	41	7	16	70	10

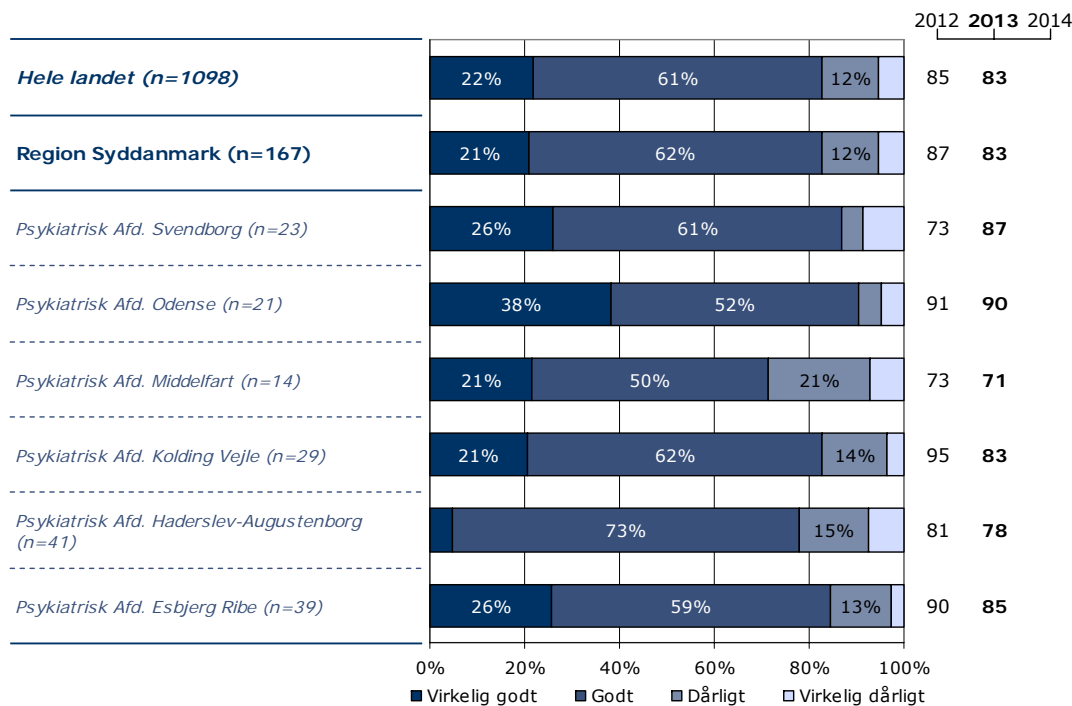
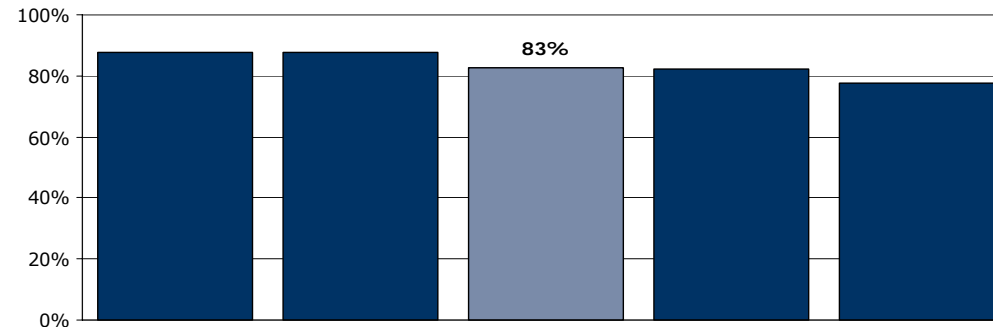
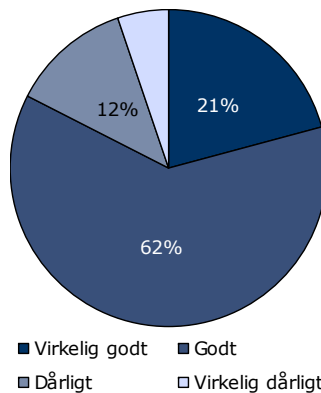
[Andet]*: Ved ikke/skal ikke udskrives

31. Hvordan vurderer du, at din overflytning mellem psykiatriske sengeafsnit var tilrettelagt?

Tema: Sammenhæng og samarbejde

Svar på spørgsmål: 287 (90 %)

Positive svar: Virkelig godt; Godt



	Virkelig godt	Godt	Dårligt	Virkelig dårligt	Antal	[Andet]*
	%	%	%	%	n	n
Alle	21	62	12	5	167	120
Køn						
Mand	24	61	13	3	71	54
Kvinde	19	63	11	7	96	66
Aldersgruppe						
18 til 39 år	22	55	15	8	60	44
40 til 59 år	20	64	14	2	64	51
60 år eller derover	21	67	5	7	43	25
Indlæggelseslængde						
Under 1 uge	26	59	13	3	39	42
1 til 4 uger	18	66	10	6	80	45
Over 4 uger	23	57	13	6	47	32
Diagnose						
F20-29	29	46	24	0	41	30
F30-39	24	66	7	2	41	26
F40-49	7	64	14	14	14	11
F60-69	9	64	18	9	11	13
Andet	21	66	4	9	47	28

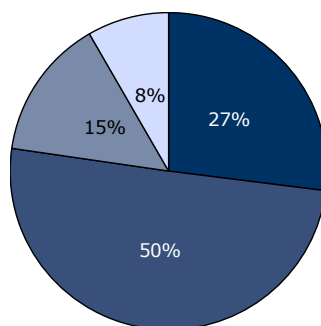
[Andet]*: Ved ikke/blev ikke overflyttet

32. Hvordan har du oplevet samarbejdet mellem sengeafsnittet og andre offentlige steder, som du har kontakt med om din sygdom?

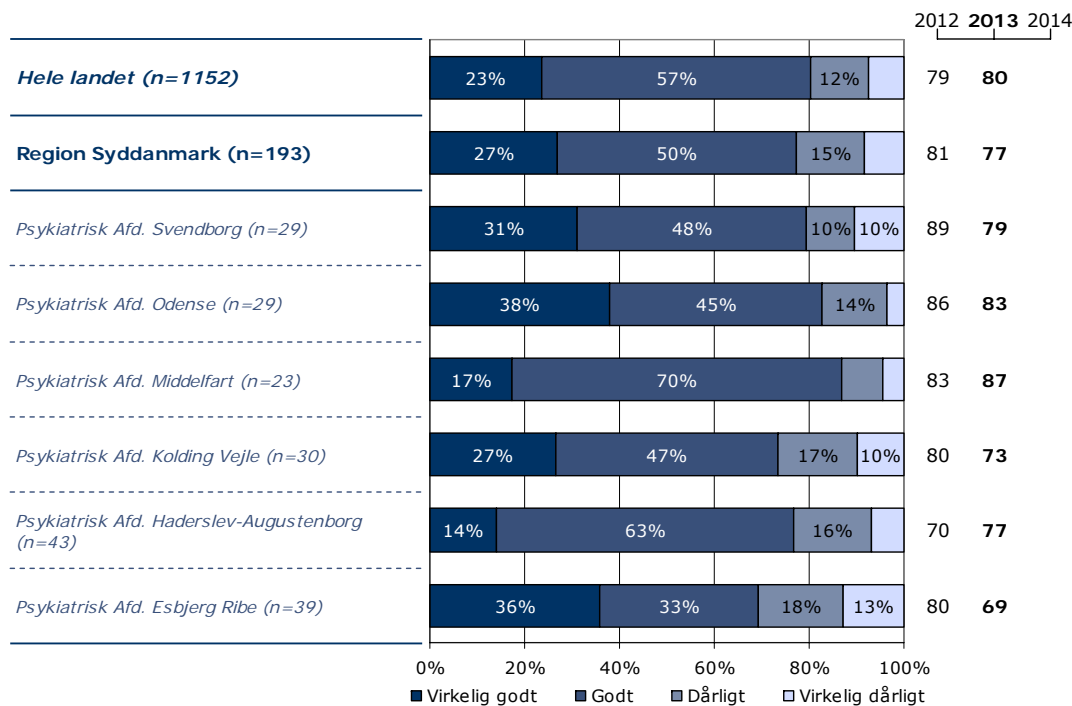
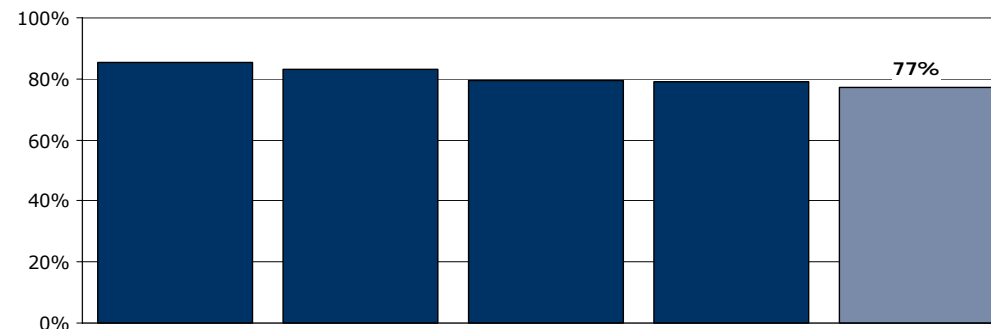
Tema: Sammenhæng og samarbejde

Svar på spørgsmål: 289 (91 %)

Positive svar: Virkelig godt; Godt



■ Virkelig godt ■ Godt
■ Dårligt □ Virkelig dårligt



	Virkelig godt	Godt	Dårligt	Virkelig dårligt	Antal	[Andet]*
	%	%	%	%	n	n
Alle	27	50	15	8	193	96
Køn						
Mand	24	55	15	6	80	47
Kvinde	29	47	14	10	113	49
Aldersgruppe						
18 til 39 år	23	49	15	13	78	27
40 til 59 år	28	47	19	5	74	43
60 år eller derover	32	59	5	5	41	26
Indlæggelseslængde						
Under 1 uge	22	59	8	12	51	29
1 til 4 uger	31	48	15	6	87	41
Over 4 uger	26	45	21	8	53	26
Diagnose						
F20-29	29	46	15	10	52	20
F30-39	29	53	13	4	45	25
F40-49	12	71	6	12	17	8
F60-69	17	50	22	11	18	7
Andet	32	43	17	9	47	26

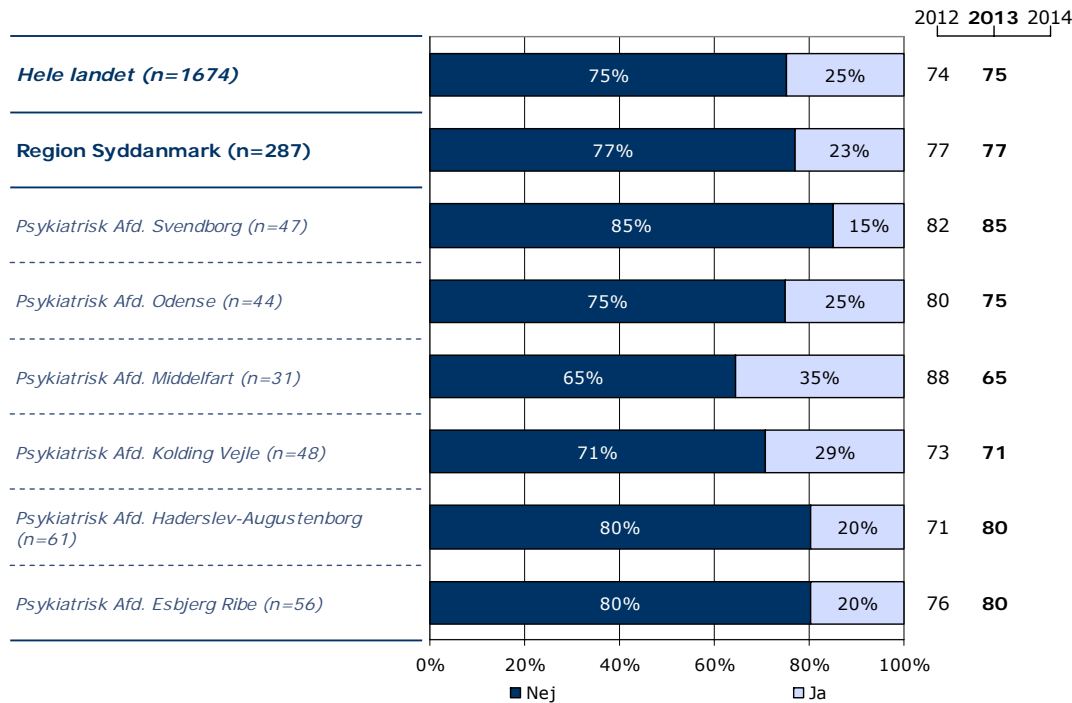
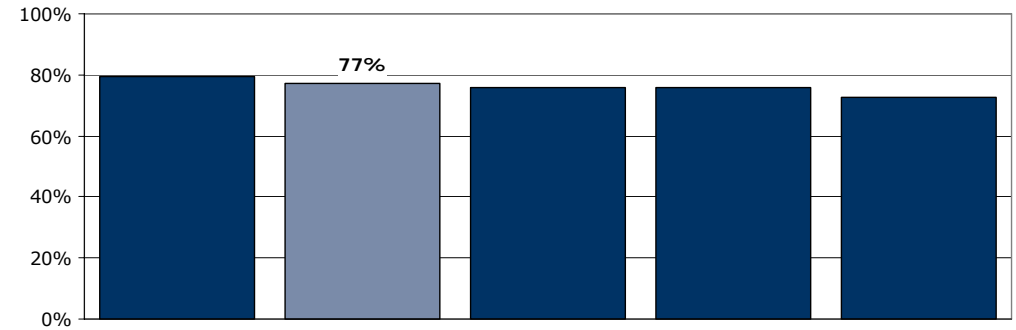
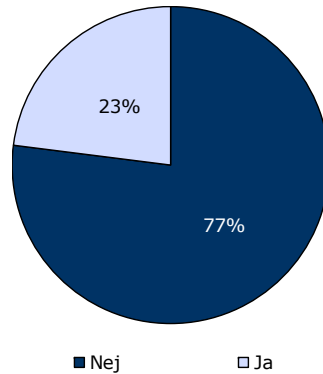
[Andet]*: Ved ikke/ikke relevant

34. Mangler du behandlingstilbud i psykiatrien?

Tema: Sammenhæng og samarbejde

Svar på spørgsmål: 287 (90 %)

Positive svar: Nej



	Nej	Ja	Antal
	%	%	n
Alle	77	23	287
Køn			
Mand	76	24	127
Kvinde	78	23	160
Aldersgruppe			
18 til 39 år	81	19	105
40 til 59 år	68	32	114
60 år eller derover	85	15	68
Indlæggelseslængde			
Under 1 uge	78	22	82
1 til 4 uger	76	24	127
Over 4 uger	78	22	77
Diagnose			
F20-29	79	21	72
F30-39	77	23	66
F40-49	64	36	25
F60-69	77	23	26
Andet	77	23	74

Ønsker du at vide mere?

På psykiatriundersogelser.dk kan du læse mere om LUP-psykiatri.

På hjemmesiden er det muligt at se spørgeskemaer, oversigt over spørgsmål med relevans for Den Danske Kvalitetsmodel, undersøgelseskoncept, tidsplan m.v.

Her kan du blandt andet også finde kontaktoplysninger på de regionale koordinators samt de medarbejdere i CFK, som er involveret i undersøgelse.

Du kan også nemt blive guidet videre til rapporten med nationale resultater samt regionale rapporter, der findes på sundhed.dk.