

LUP Psykiatri 2014

Regional rapport

Ambulante patienter

Region Nordjylland

26-03-2015



## Indledning

I efteråret 2014 blev ambulante patienter i en spørgeskemaundersøgelse spurgt om deres oplevelse af kontakten med psykiatrien.

Denne rapport beskriver patienternes svar inden for denne region.

### Formål

Formålet med undersøgelsen er at bidrage med viden om patienternes oplevelser af kvalitet i psykiatrien på afsnits-, afdelings-, regions- og landsniveau.

Foruden de nationale spørgsmål har regionerne mulighed for at stille op til fire regionale spørgsmål.

### Baggrund

Der er tale om en landsdækkende undersøgelse, som gennemføres på vegne af de fem regioner og Danske Regioner.

Patientundersøgelserne gennemføres årligt og omfatter indlagte og ambulante patienter inden for henholdsvis voksenpsykiatrien og børne- og ungdomspsykiatrien på landets offentlige psykiatriske hospitaler.

Hvert år gennemføres der ligeledes forældreundersøgelser på henholdsvis ambulatorier og dag- eller døgnafsnit i børne- og ungdomspsykiatrien.

Hvert tredje år gennemføres der desuden landsdækkende undersøgelser af pårørendeoplevelser inden for voksenpsykiatrien.

Der har eksisteret landsdækkende undersøgelser af patient- og pårørendeoplevelser i psykiatrien siden 2004.

### Rapportens opbygning

Rapporten har følgende opbygning:

- Indledning
- Datagrundlag
- Overordnet gennemgang af spørgsmålene
- Gennemgang af de enkelte spørgsmål

I den overordnede gennemgang af spørgsmålene er det blandt andet muligt at sammenligne regionens resultater på de enkelte spørgsmål inddelt i temaer med landsresultatet.

På baggrund af undersøgelsesresultaterne fremhæves desuden fem spørgsmål, der rummer umiddelbare forbedringsmuligheder, og fem spørgsmål, hvor fastholdelse af stor patienttilfredshed er vigtig i forhold til patienternes samlede indtryk af psykiatrien.

I den efterfølgende gennemgang af de enkelte spørgsmål præsenteres regionens resultater på afdelingsniveau.

Spørgsmålene om patienternes samlede indtryk vises før de øvrige temaer i spørgeskemaet. Eventuelle regionale spørgsmål præsenteres til sidst.

Hvor det er muligt, bliver resultaterne sammenlignet med resultaterne fra 2012 og 2013.

### Rapporter på flere niveauer

Der er udarbejdet rapporter på afsnits-, afdelings- og regionsniveau. På landsniveau er der desuden udarbejdet en samlet tværgående eksplorativ landsrapport.

### Organisering

Projektledelsen af undersøgelsen varetages af CFK - Folkesundhed og Kvalitetsudvikling i Region Midtjylland, der sammen med Enhed for Evaluering og Brugerrinddragelse i Region Hovedstaden udgør sekretariatet.

Styregruppen for undersøgelsen er Temagruppen for Kvalitet. Derudover er der nedsat en kompetenceenhed bestående af et medlem fra hver af de fem regioner, Danske Regioner samt CFK.

## Datagrundlag

Personalet udleverede, i perioden 1. september til og med 21. september 2014, personligt spørgeskemaer til patienter, som havde haft mindst tre kontakter med den ambulante psykiatri i det pågældende behandlingsforløb.

Afdelinger med færre end ti udleverede spørgeskemaer eller mindre end fem besvarelser får ikke rapporteret deres resultater på afdelingsniveau. Resultater fra disse afdelinger vil dog indgå i de samlede resultater for regionen.

### Datagrundlag

Udleverede spørgeskemaer	1232
Besvarede spørgeskemaer	667
Regionens svarprocent	54

### Repræsentativitet

	Besvarede spørgeskemaer		Udleverede spørgeskemaer	
	n	%	n	%
<b>Alle</b>	<b>667</b>	<b>100</b>	<b>1232</b>	<b>100</b>
<b>Køn</b>				
Mand	248	37	517	42
Kvinde	419	63	713	58
<b>Aldersgruppe</b>				
Under 40 år	359	54	657	53
40 til 59 år	228	34	416	34
60 år og ældre	80	12	156	13
<b>Længde af kontakt</b>				
0 til 12 mdr.	261	40	504	42
1 til 3 år	173	27	330	27
Over 3 år	213	33	368	31
<b>Diagnose</b>				
F20-29	225	36	446	38
F30-39	154	25	275	23
F40-49	85	14	156	13
F60-69	95	15	159	13
Andet	63	10	147	12
<b>Retsligt forhold</b>				
Ja	39	6	91	8
Nej	574	94	1078	92

## Patienternes samlede indtryk

Figurene til højre viser patienternes samlede indtryk fordelt på køn, alder og forløbslængde.

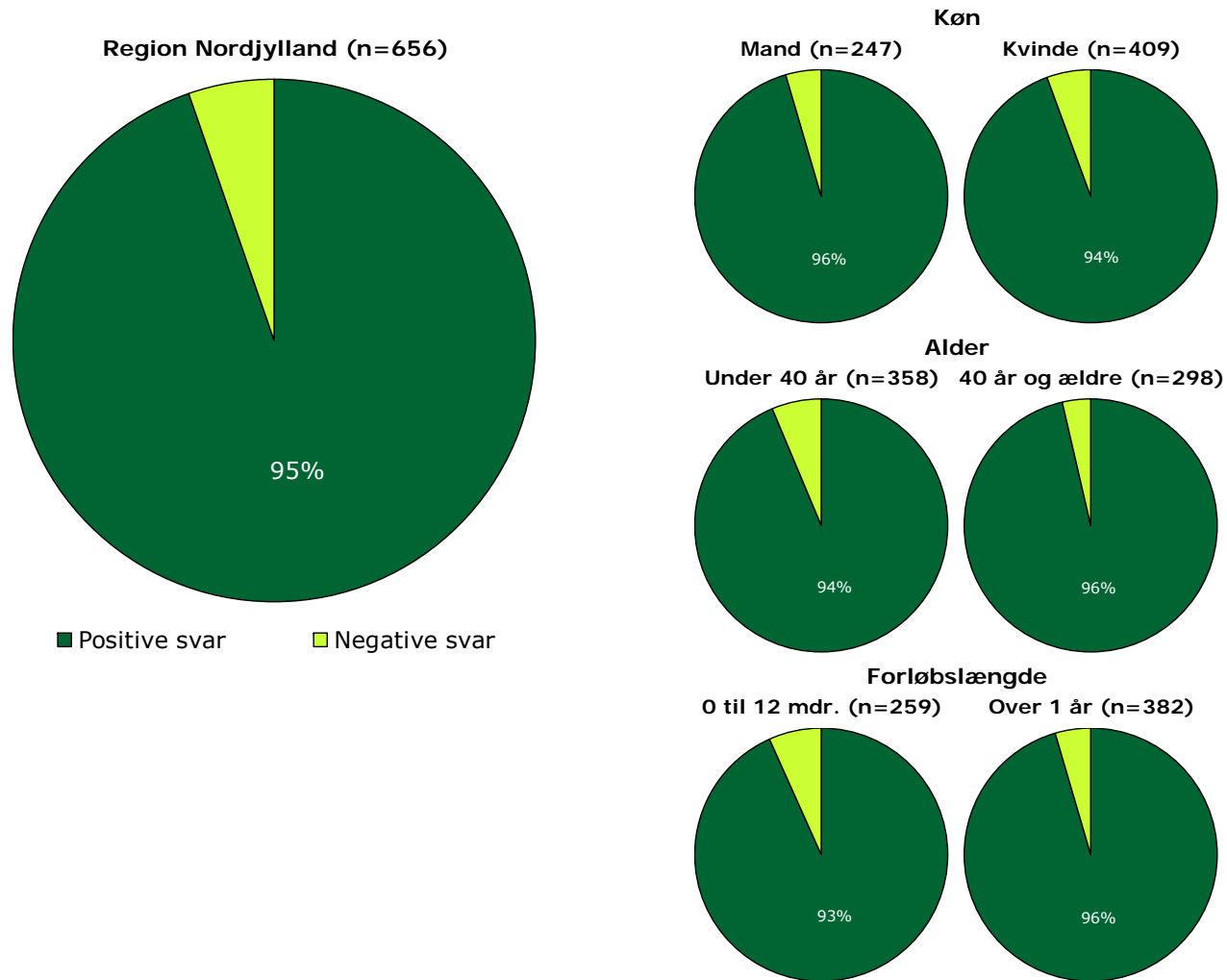
I figurene er patienternes svar kategoriseret som henholdsvis positive og negative.

Svarkategorierne "virkelig godt" og "godt" er kategoriseret som positive svar, mens svarkategorierne "dårligt" og "virkelig dårligt" er kategoriseret som negative svar.

Af hensyn til patienternes anonymitet er der kun vist figurer, hvor der er minimum fem svar.

Patienternes samlede indtryk præsenteres mere detaljeret senere i forbindelse med gennemgangen af spørgsmålene i undersøgelsen.

### Det samlede indtryk fordelt på køn, alder og forløbslængde



## Hvordan svarer patienterne på spørgsmålene?

Patienternes svar på spørgsmålene er her sammenlignet med landsresultatet.

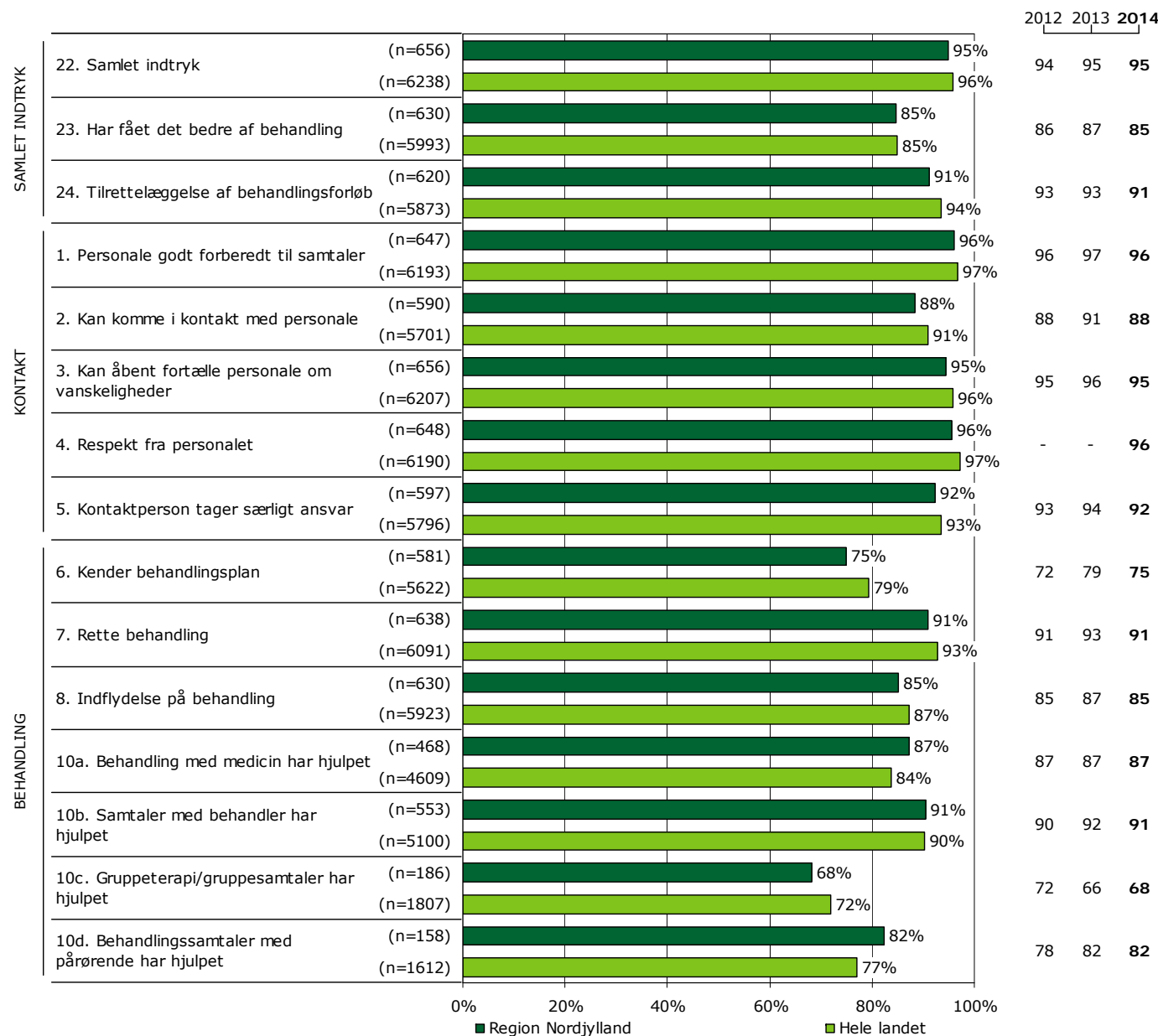
Spørgsmålene vises temavist med det samlede indtryk som det første tema. Den lodrette tekst i figuren viser, hvilket tema spørgsmålene hører under.

Søjlerne viser andelen af patienternes svar, som er positive. Parentesen foran hver søjle angiver det samlede antal svar (positive og negative), der indgår i beregningen.

For hvert spørgsmål præsenteres to søjler. Den øverste søjle angiver regionens resultat, mens den nederste angiver resultatet for hele landet.

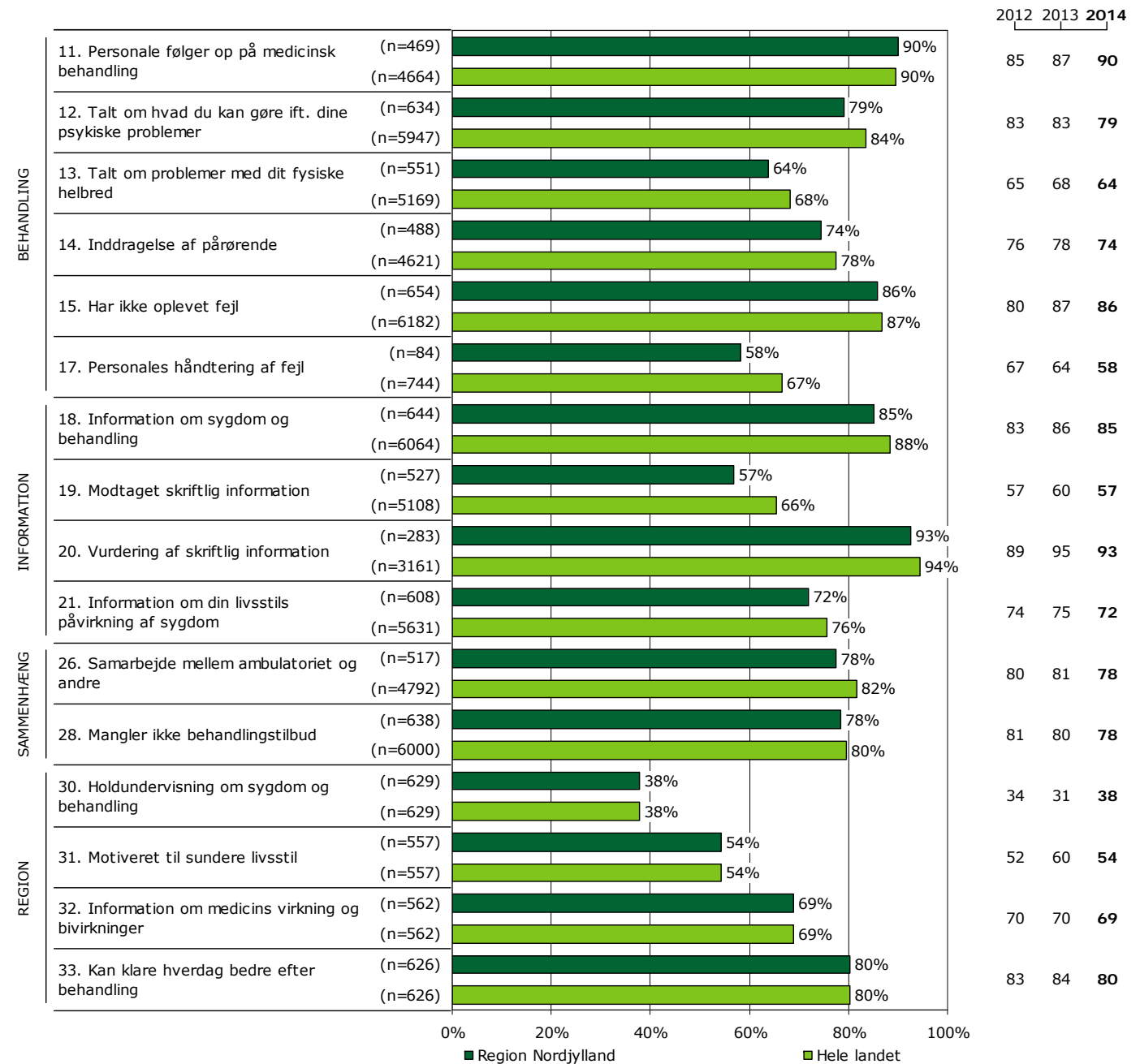
Yderst til højre i figuren er regionens resultat vist. Hvor det er muligt, er resultatet fra 2012 og 2013 ligeledes vist.

### Resultatoversigt. Andel positive svar (procent)



## Hvordan svarer patienterne på spørgsmålene? (fortsat)

### Resultatoversigt. Andel positive svar (procent)



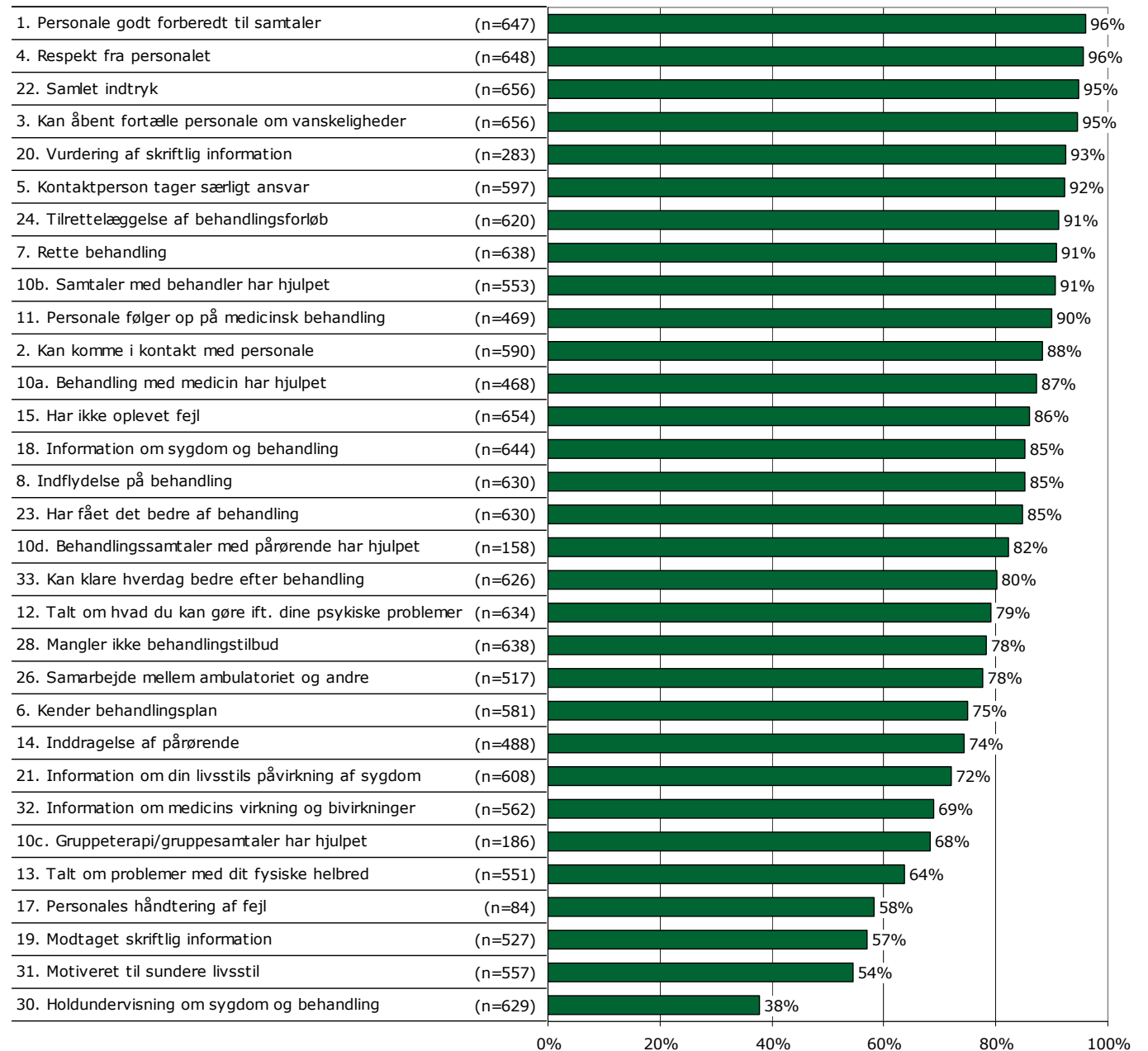
## På hvilke spørgsmål er tilfredsheden størst?

Spørgsmålene i figuren til højre er rangordnet efter patienternes tilfredshed. Spørgsmålene med den største andel positive svar fremgår øverst i figuren.

Søjlerne viser andelen af patienternes svar, som er positive. Parentesen foran hver søjle angiver det samlede antal svar (positive og negative), der indgår i beregningen.

Der vises kun tal for 2014-undersøgelsen.

### Resultatoversigt. Andel positive svar (procent)



## Er resultatet bedre end landsresultatet?

Den første af figurerne til højre viser hvor mange spørgsmål, hvor andelen af patienter, der har svaret positivt, er:

- Højere end landsresultatet.
- Det samme som landsresultatet.
- Lavere end landsresultatet.

I figuren er resultatet sammenlignet med landsresultatet på i alt 27 spørgsmål.

I figuren længst til højre er resultatet sammenlignet med regionens resultat sidste år. Figuren viser hvor mange spørgsmål, hvor andelen af patienter, der har svaret positivt, er:

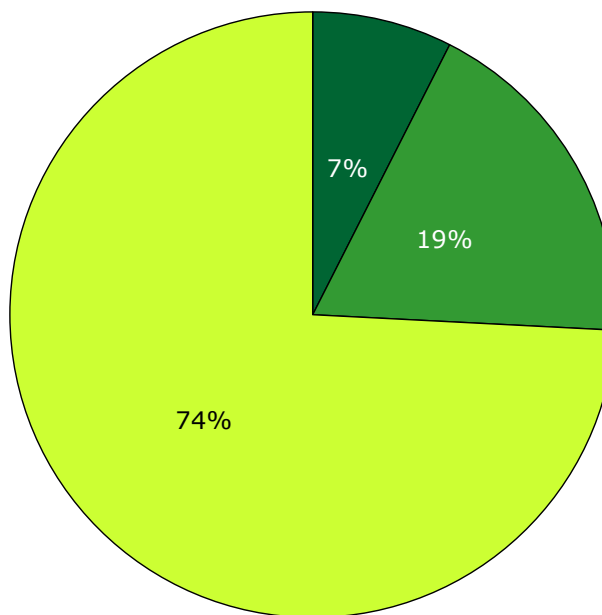
- Højere end resultatet sidst.
- Det samme som resultatet sidst.
- Lavere end resultatet sidst.

Dette års resultat er sammenlignet med sidste års resultat på i alt 30 spørgsmål.

Spørgsmål hvor forskellene er under et procentpoint indgår i den midterste kategori, idet de hverken betragtes som højere eller lavere hvad enten det drejer sig om landsresultatet eller resultatet sidste år.

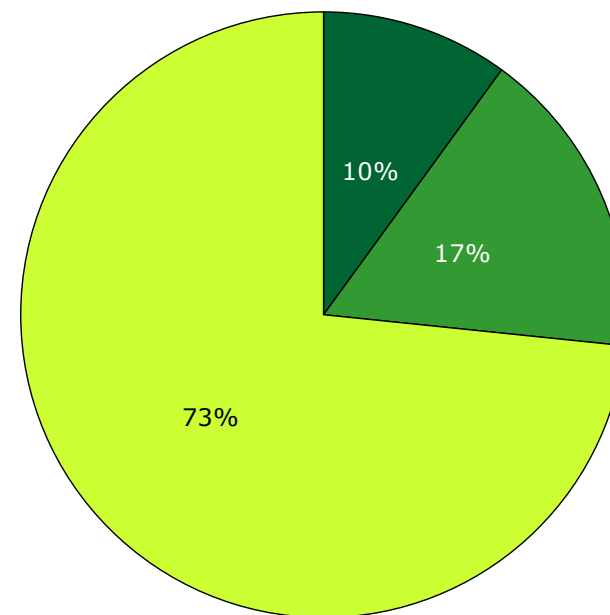
Forskellene mellem regionens resultat og henholdsvis landsresultatet og sidste års resultat er ikke signifikantstestet.

Sammenligning med landsresultatet



■ Højere end landsresultatet  
■ Det samme som landsresultatet  
■ Lavere end landsresultatet

Sammenligning med resultatet sidst



■ Højere end resultatet sidst  
■ Det samme som resultatet sidst  
■ Lavere end resultatet sidst



## Udvikling over tid

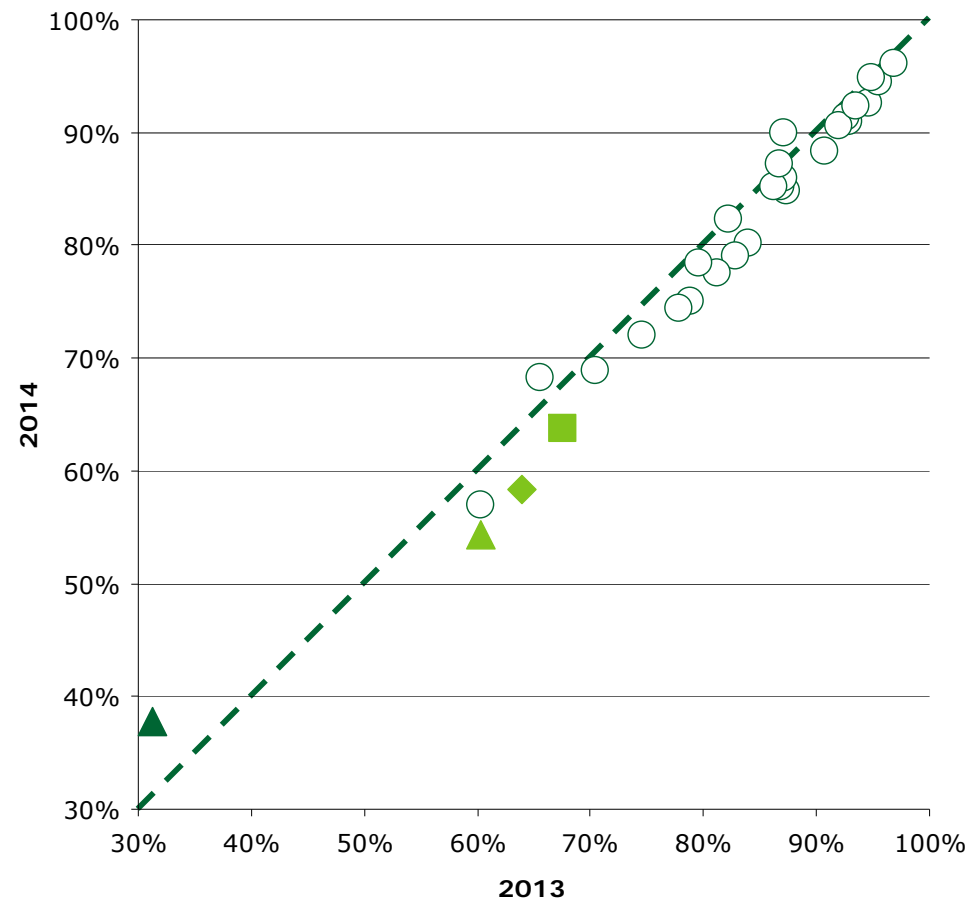
### Spørgsmål med størst udvikling

Figuren viser andelen af patienter, der har angivet et positivt svar på spørgsmålene i henholdsvis 2013 (X-aksen) og 2014 (Y-aksen).

Hvis tilfredsheden på et spørgsmål er forbedret, er spørgsmålet placeret over den diagonale linje. Omvendt er spørgsmålet placeret under den diagonale linje, hvis tilfredsheden er faldet. Jo større vandret afstand fra spørgsmålet til den diagonale linje desto større udvikling fra 2013 til 2014.

De tre spørgsmål med henholdsvis størst positiv og størst negativ udvikling er fremhævet i figuren, såfremt udviklingen er minimum tre procentpoint og spørgsmålet har minimum 10 svar. I tabellen under figuren fremgår disse spørgsmål med andel positive svar i 2013 og 2014 samt forskellene i procentpoint.

### Udvikling i andel positive svar fra 2013 til 2014



### Spørgsmål med størst udvikling

	Positive (2014)	Positive (2013)	Udvikling (2014-2013)
	%	%	%-point
▲ 30. Holdundervisning om sygdom og behandling (n=629)	38	31	7
▲ 31. Motiveret til sundere livsstil (n=557)	54	60	-6
◆ 17. Personales håndtering af fejl (n=84)	58	64	-6
■ 13. Talt om problemer med dit fysiske helbred (n=551)	64	68	-4

## Fastholdelse og forbedring af resultater

Næste side præsenterer et bud på, hvilke områder regionen kan være opmærksom på i det løbende arbejde med at forbedre og fastholde den patientoplevede kvalitet.

På baggrund af undersøgelsesresultaterne fremhæves fem spørgsmål, der rummer umiddelbare forbedringsmuligheder, og fem spørgsmål, hvor fastholdelse af stor patienttilfredshed er vigtig i forhold til patienternes samlede indtryk af psykiatrien.

Spørgsmålene er udvalgt ved at sammenholde patienternes svar på spørgsmålene og sammenhængen mellem de enkelte spørgsmål og patienternes samlede indtryk af psykiatrien.

De fremhævede spørgsmål med umiddelbare forbedringsmuligheder er karakteriseret ved:

- Relativ lille andel positive svar.
- Relativ stor sammenhæng med det samlede indtryk.

De fremhævede spørgsmål, hvor fastholdelse af stor patienttilfredshed er vigtig, er karakteriseret ved:

- Relativ stor andel positive svar.
- Relativ stor sammenhæng med det samlede indtryk.

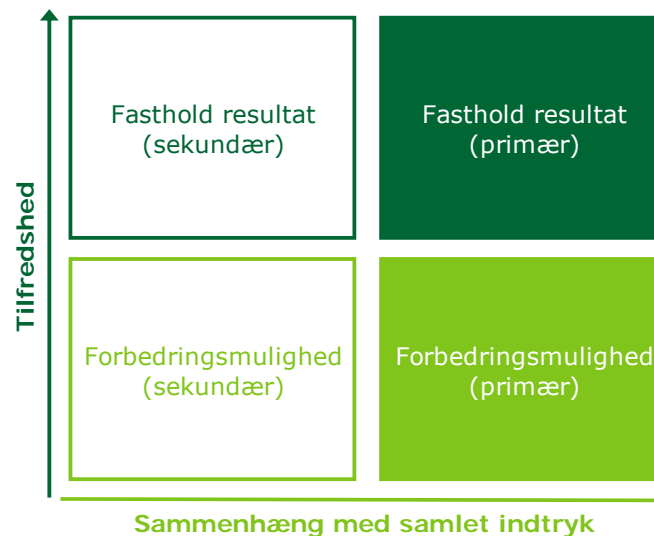
### Beregninger

Som mål for sammenhængen med det samlede indtryk anvendes korrelationen mellem de enkelte spørgsmål og patienternes samlede indtryk. To spørgsmål er eksempelvis stærkt korreleret (stor sammenhæng), hvis personer, der svarer positivt på spørgsmål A samtidig har tendens til at svare positiv på spørgsmål B. Sammenhængen mellem spørgsmålene og det samlede indtryk er undersøgt bivariat ( $\gamma$ ), og beregningerne er, for at få det mest præcise mål for sammenhængen, foretaget samlet for hele landet og ikke for den enkelte region.

Spørgsmålet, der er anvendt i beregningen af sammenhængen med de enkelte spørgsmål og patienternes samlede indtryk, er: Hvad er dit samlede indtryk af dine besøg i ambulatoriet?

Figuren nedenfor illustrerer, hvordan spørgsmålene er udvalgt. Spørgsmålene er dels rangordnet efter andel positive svar (den vertikale akse i figuren) og dels rangordnet efter spørgsmålenes sammenhæng med det samlede indtryk (den horisontale akse i figuren). Figuren er på baggrund heraf inddelt i fire områder, der er karakteriseret ved varierende forbedringsmuligheder. Spørgsmål er herefter udvalgt blandt de spørgsmål, der er placeret henholdsvis øverst og nederst i figurens højre side.

Beregningsmetoden og spørgsmålsudvælgelsen er beskrevet mere detaljeret på [psykiatriundersogelser.dk](http://psykiatriundersogelser.dk).



## Fastholdelse og forbedring af resultater (fortsat)

Patienternes svar på spørgsmålene er her sammenholdt med sammenhængen mellem de enkelte spørgsmål og patienternes samlede indtryk.

De fem spørgsmål, der rummer forbedringsmuligheder, og de fem spørgsmål, hvor fastholdelse af tilfredsheden er vigtigt, er præsenteret i hver deres tabel.

Fra venstre mod højre viser kolonnerne efter de fremhævede spørgsmål:

- Andel positive svar på spørgsmålet.
- Spørgsmålets placering, når spørgsmålene rangordnes efter højest andel positive svar.
- Spørgsmålets placering, når spørgsmålene rangordnes efter størst sammenhæng med patienternes samlede indtryk.

Spørgsmålene er udvalgt blandt de i alt 26 nationale spørgsmål, der indgår i rangordningen.

### Spørgsmål med umiddelbare forbedringsmuligheder

	Positive	Positive	Sammenhæng
	%	[1-26]	[1-26]
12. Har personalet talt med dig om, hvad du kan gøre for at få dine psykiske problemer under kontrol, hvis du har f.eks. angst, uro eller søvnbesvær? (n=634)	79	17	9
26. Hvordan oplever du samarbejdet mellem ambulatoriet og andre offentlige steder, som du har kontakt med om din sygdom? (n=517)	78	19	12
23. Har du fået det bedre af behandlingen i ambulatoriet? (n=630)	85	15	10
8. I hvilket omfang har du indflydelse på din behandling? (n=630)	85	14	13
17. Hvordan synes du, at personalet tog hånd om fejlen(e), efter den/de blev opdaget? (n=84)	58	25	14

### Spørgsmål hvor fastholdelse af stor tilfredshed er vigtigt

	Positive	Positive	Sammenhæng
	%	[1-26]	[1-26]
24. Hvordan vurderer du, at dit samlede behandlingsforløb er tilrettelagt? (n=620)	91	6	1
4. Oplever du, at personalet respekterer dig? (n=648)	96	2	2
1. Er personalet godt forberedt til planlagte samtaler? (n=647)	96	1	4
7. Oplever du, at du får den rette behandling i ambulatoriet? (n=638)	91	7	3
3. Skaber personalet en situation, hvor du åbent kan fortælle dem om dine vanskeligheder og problemer? (n=656)	95	3	5

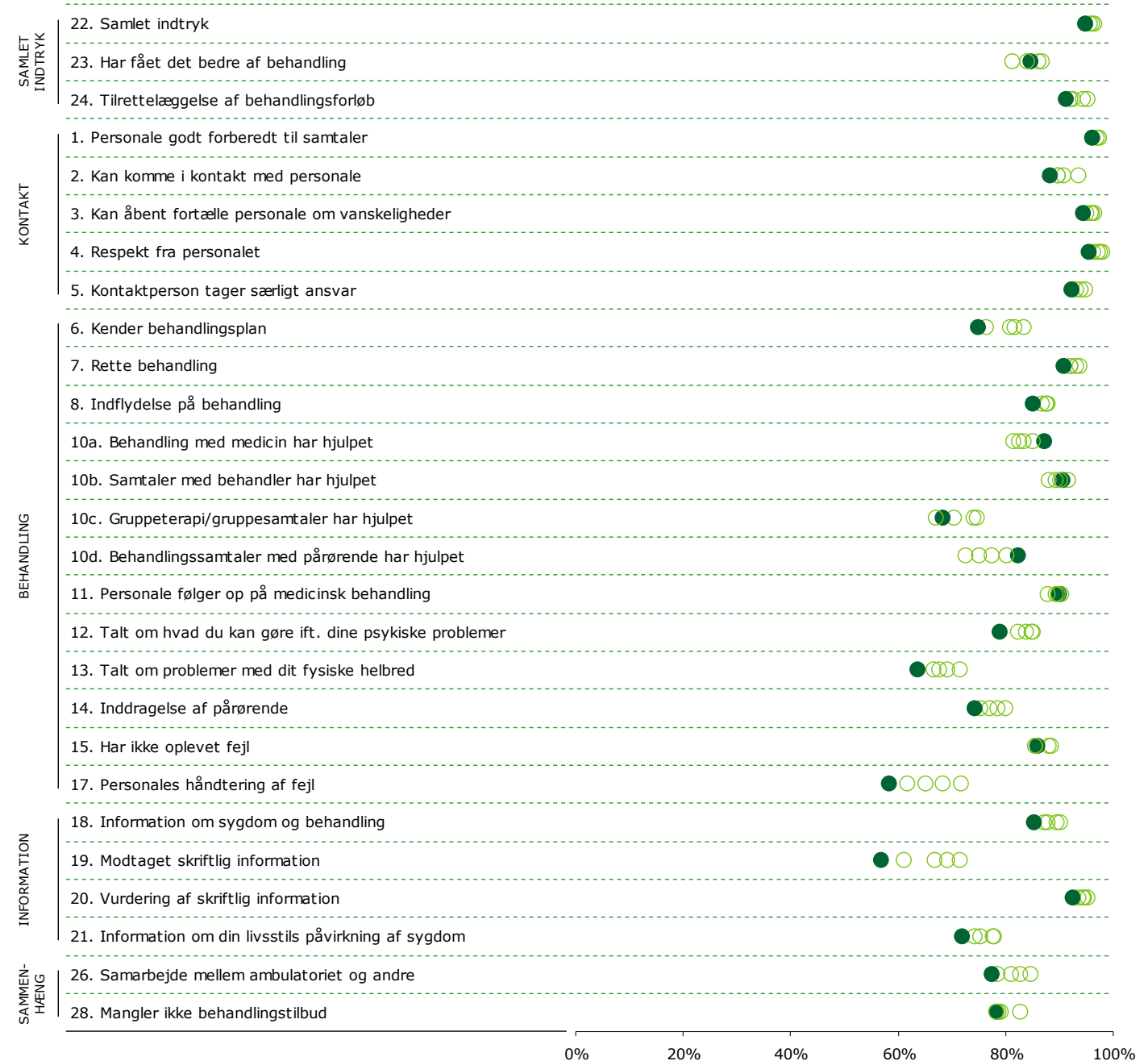
## Spredningen på spørgsmålene

Figuren til højre viser variationen i patienternes svar på regionsniveau.

I figuren er andel positive svar på spørgsmålene vist for hver region. Regionens resultat er markeret med en farvet cirkel.

Spørgsmålene vises temavist med det samlede indtryk som det første tema. Den lodrette tekst yderst til venstre viser, hvilket tema spørgsmålene hører under.

### Spredningsfigur



## 22. Hvad er dit samlede indtryk af dine besøg i ambulatoriet?

Nummer og spørgsmålsformulering i spørgeskemaet.

Spørgsmålets tema i spørgeskemaet.

Tema: Samlet indtryk af ambulatoriet

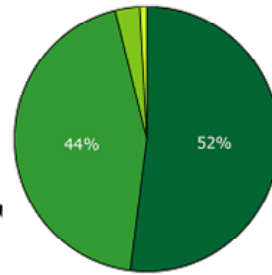
Svar på spørgsmål: 1999 (99 %)

Positive svar: Virkelig godt; Godt

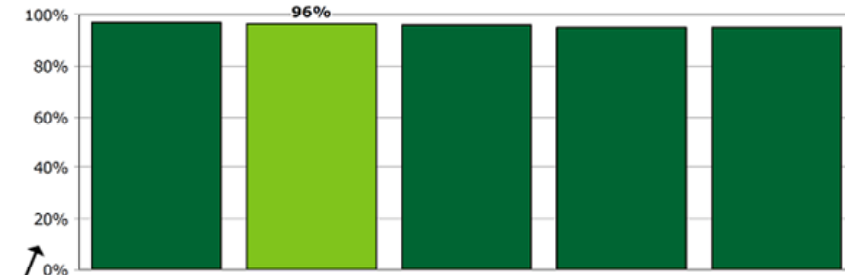
Antal svar i figurerne (procent af regionens samlede besvarelser).

Svar kategoriseret som positive.

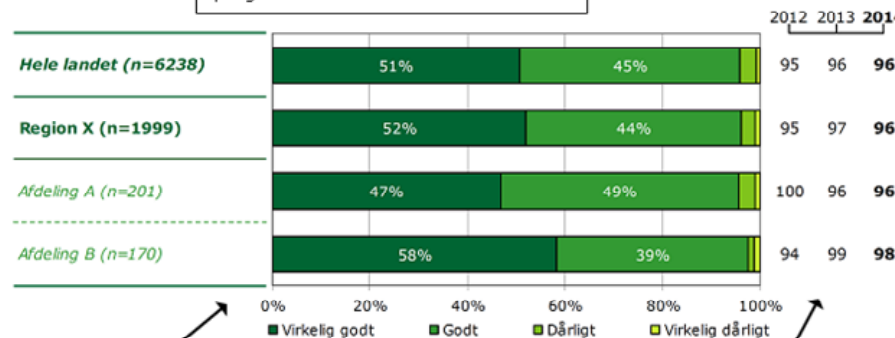
**Regionsresultatet:** Svarfordelingen på spørgsmålet.



■ Virkelig godt ■ Godt  
■ Dårligt ■ Virkelig dårligt



**Rangordning:** Regioner i undersøgelsen rangordnet efter andel positive svar. Den pågældende region er fremhævet i figuren.



**Sammenligning:** Regionsresultatet sammenlignet med svarfordelingen for hele landet og opdelt på afdelingsniveau.

Andel positive svar i procent. Resultatet for 2014 er markeret med fed. Hvor det er muligt er resultatet sammenlignet med resultaterne fra 2013 og 2012.

**Krydstabel:** Regionsresultatet fordelt på køn, alder og øvrige baggrundsoplysninger.

Svarfordelingen for grupper med mindre end fem svar fremgår ikke i tabellen.

	Virkelig godt	Godt	Dårligt	Virkelig dårligt	Antal
	%	%	%	%	n
<b>Alle</b>	<b>52</b>	<b>44</b>	<b>3</b>	<b>1</b>	<b>1999</b>
<b>Køn</b>					
Mand	51	45	3	1	823
Kvinde	52	44	3	1	1175
<b>Aldersgruppe</b>					
Under 40 år	52	44	3	1	1073
40 til 59 år	51	45	3	1	686
60 år og ældre	55	41	2	2	237
<b>Længde af kontakt</b>					
0 til 12 mdr.	51	46	3	1	912
1 til 3 år	53	43	4	1	538
Over 3 år	53	42	3	1	506
<b>Diagnose</b>					
F20-29	54	43	2	1	891
F30-39	56	40	3	1	340
F40-49	53	46	2	0	237
F60-69	43	51	5	1	221
Andet	47	48	5	1	231
<b>Retsligt forhold</b>					
Ja	52	40	3	4	94
Nej	52	44	3	1	1791

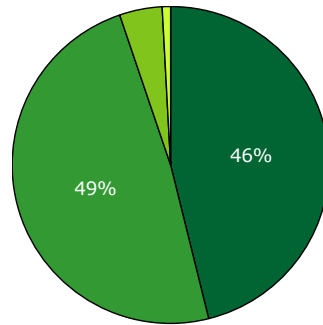
Svar der ikke indgår i figurerne og beregningen af andel positive svar.

## 22. Hvad er dit samlede indtryk af dine besøg i ambulatoriet?

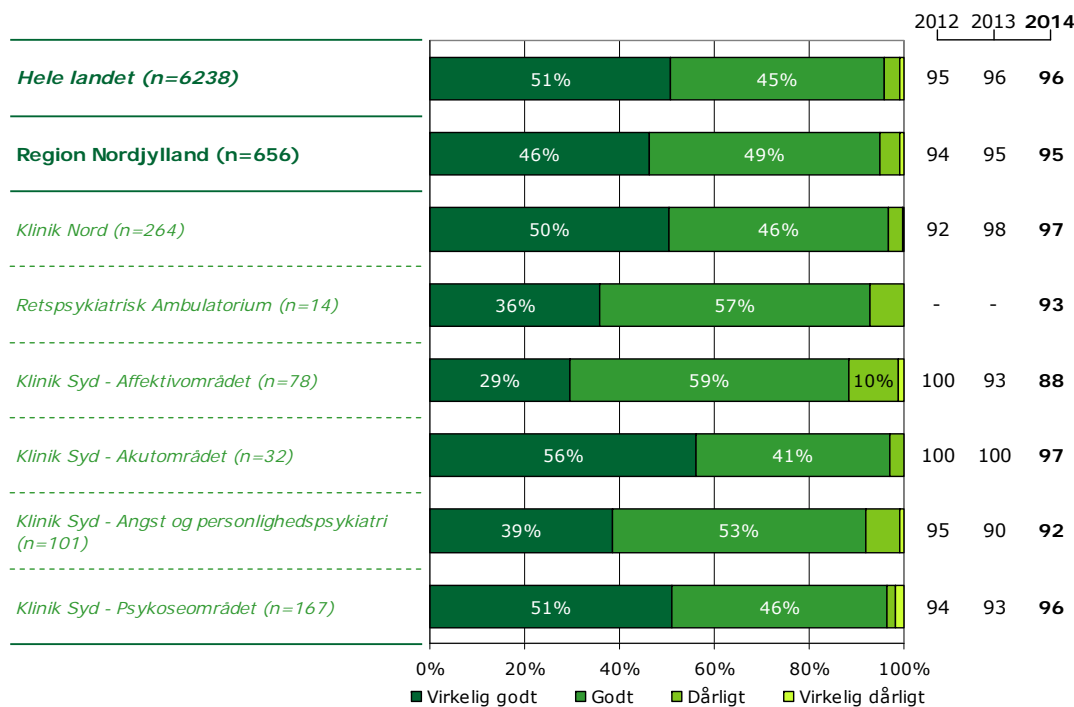
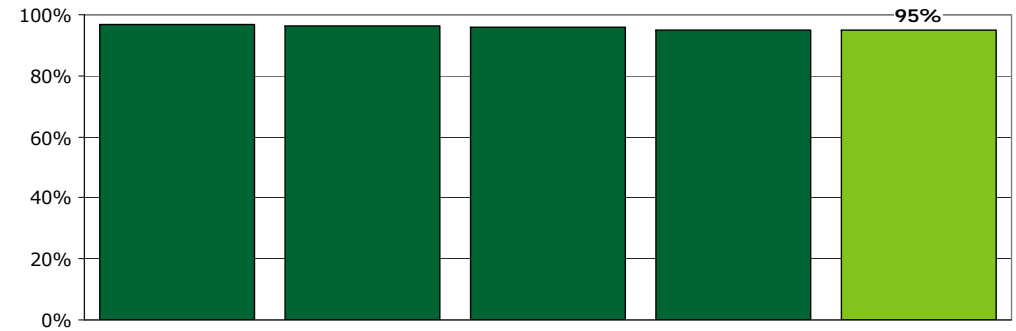
Tema: Samlet indtryk af ambulatoriet

Svar på spørgsmål: 656 (98 %)

Positive svar: Virkelig godt; Godt



■ Virkelig godt    ■ Godt  
■ Dårligt    ■ Virkelig dårligt



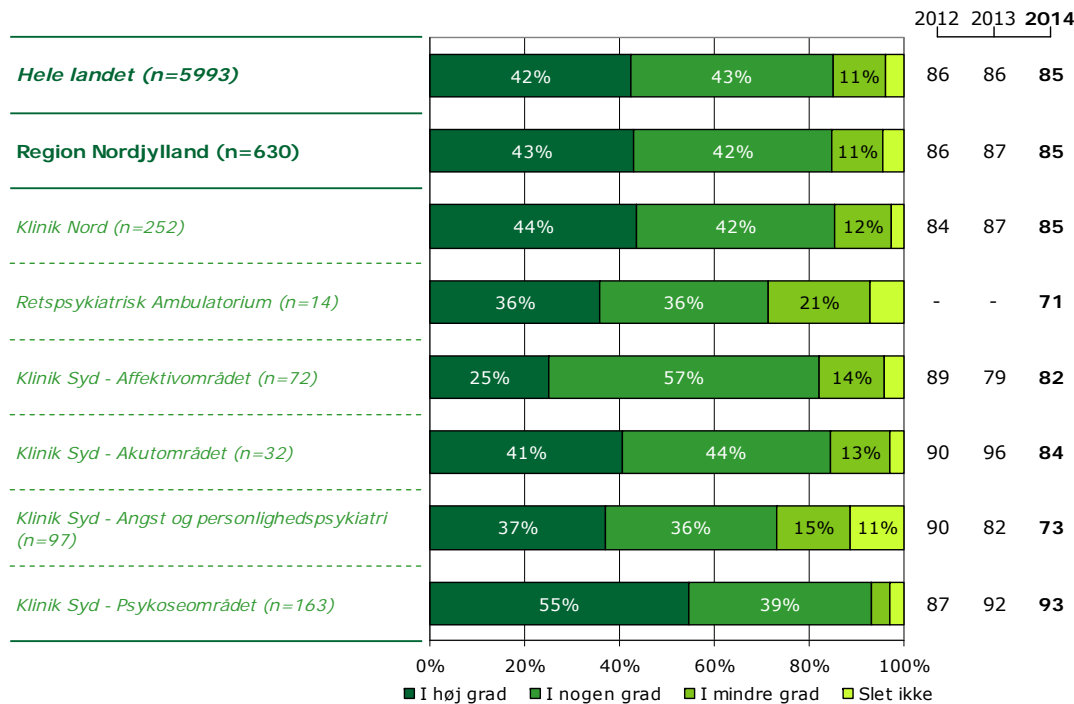
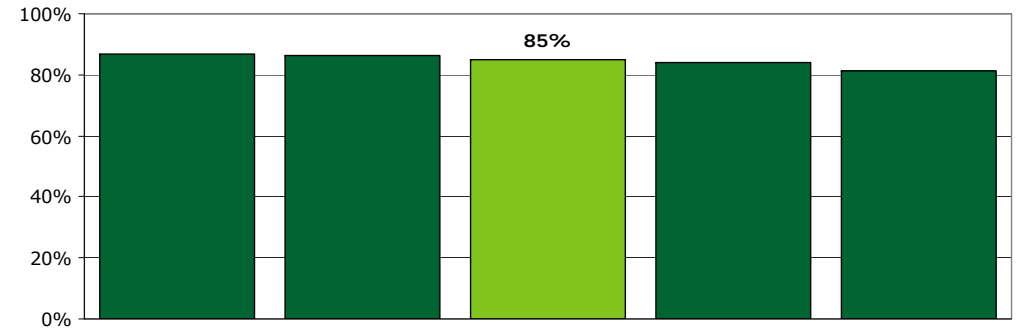
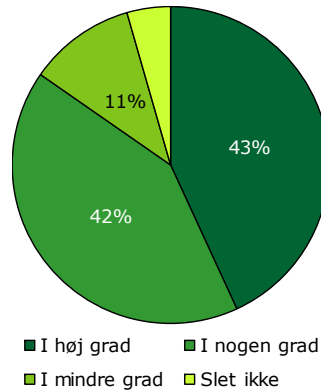
	Virkelig godt	Godt	Dårligt	Virkelig dårligt	Antal
	%	%	%	%	n
<b>Alle</b>	<b>46</b>	<b>49</b>	<b>4</b>	<b>1</b>	<b>656</b>
<b>Køn</b>					
Mand	46	50	3	1	247
Kvinde	46	48	5	1	409
<b>Aldersgruppe</b>					
Under 40 år	44	50	5	2	358
40 til 59 år	50	46	4	0	226
60 år og ældre	44	51	4	0	72
<b>Længde af kontakt</b>					
0 til 12 mdr.	42	51	6	1	259
1 til 3 år	47	47	6	0	172
Over 3 år	51	45	1	2	210
<b>Diagnose</b>					
F20-29	53	44	2	0	219
F30-39	41	52	7	1	153
F40-49	47	49	2	1	85
F60-69	32	61	7	0	94
Andet	46	46	7	2	61
<b>Retsligt forhold</b>					
Ja	45	50	5	0	38
Nej	45	50	5	1	565

## 23. Har du fået det bedre af behandlingen i ambulatoriet?

Tema: Samlet indtryk af ambulatoriet

Svar på spørgsmål: 656 (98 %)

Positive svar: I høj grad; I nogen grad



	I høj grad	I nogen grad	I mindre grad	Slet ikke	Antal	[Andet]*
	%	%	%	%	n	n
<b>Alle</b>	43	42	11	4	630	26
<b>Køn</b>						
Mand	44	43	9	4	235	12
Kvinde	42	41	12	5	395	14
<b>Aldersgruppe</b>						
Under 40 år	40	42	11	7	345	12
40 til 59 år	49	40	10	1	216	9
60 år og ældre	41	46	10	3	69	5
<b>Længde af kontakt</b>						
0 til 12 mdr.	29	46	18	7	239	19
1 til 3 år	44	43	9	5	170	2
Over 3 år	59	36	4	1	205	4
<b>Diagnose</b>						
F20-29	56	38	5	1	212	9
F30-39	33	51	13	3	147	5
F40-49	38	35	20	7	82	3
F60-69	29	41	20	10	90	3
Andet	43	45	7	5	56	5
<b>Retsligt forhold</b>						
Ja	47	31	17	6	36	2
Nej	42	43	11	4	543	22

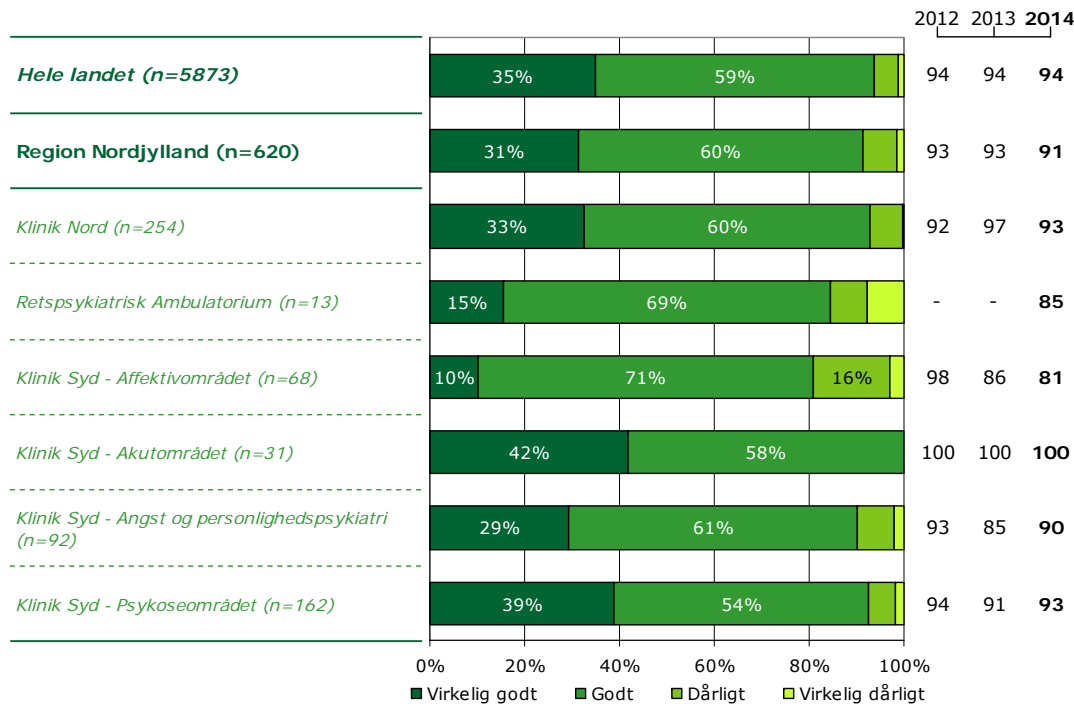
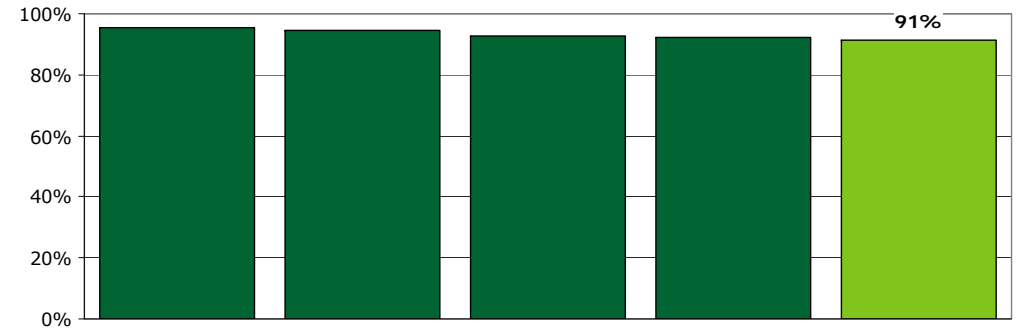
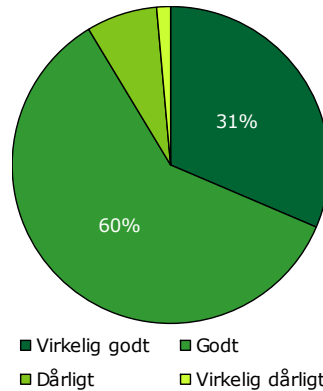
[Andet]\*: Ved ikke/ikke relevant

## 24. Hvordan vurderer du, at dit samlede behandlingsforløb er tilrettelagt?

Tema: Samlet indtryk af ambulatoriet

Svar på spørgsmål: 657 (99 %)

Positive svar: Virkelig godt; Godt



	Virkelig godt	Godt	Dårligt	Virkelig dårligt	Antal	[Andet]*
	%	%	%	%	n	n
<b>Alle</b>	31	60	7	1	620	37
<b>Køn</b>						
Mand	28	66	4	2	235	12
Kvinde	34	56	9	1	385	25
<b>Aldersgruppe</b>						
Under 40 år	29	60	8	3	333	25
40 til 59 år	36	58	6	0	217	7
60 år og ældre	31	64	4	0	70	5
<b>Længde af kontakt</b>						
0 til 12 mdr.	26	64	8	1	238	20
1 til 3 år	28	63	8	1	166	6
Over 3 år	40	52	6	3	199	10
<b>Diagnose</b>						
F20-29	40	55	4	1	211	10
F30-39	21	66	12	1	144	9
F40-49	35	59	5	1	81	4
F60-69	19	69	11	1	85	8
Andet	36	54	9	2	56	5
<b>Retsligt forhold</b>						
Ja	27	62	8	3	37	1
Nej	31	60	8	1	532	34

[Andet]\*: Ved ikke/ikke relevant

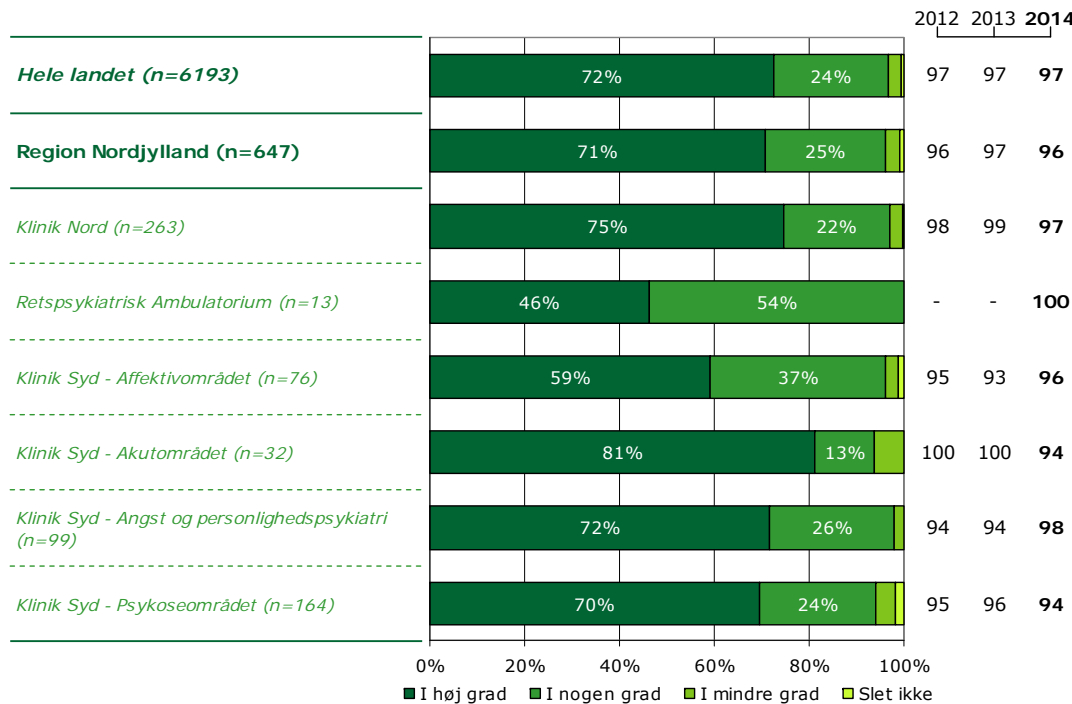
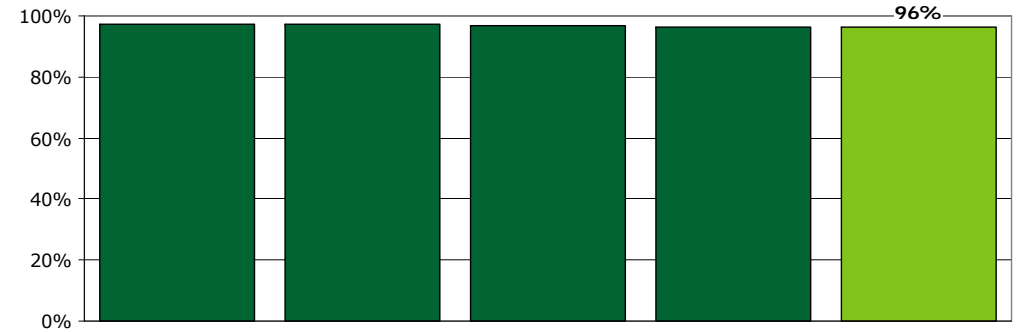
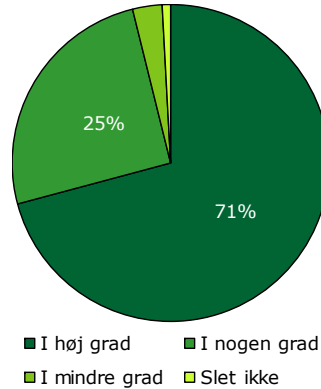


# 1. Er personalet godt forberedt til planlagte samtaler?

Tema: Din kontakt med ambulatoriet

Svar på spørgsmål: 663 (99 %)

Positive svar: I høj grad; I nogen grad



	I høj grad	I nogen grad	I mindre grad	Slet ikke	Antal	[Andet]*
	%	%	%	%	n	n
<b>Alle</b>	<b>71</b>	<b>25</b>	<b>3</b>	<b>1</b>	<b>647</b>	<b>16</b>
<b>Køn</b>						
Mand	69	27	3	1	240	6
Kvinde	72	24	3	0	407	10
<b>Aldersgruppe</b>						
Under 40 år	68	29	3	1	346	9
40 til 59 år	76	19	4	0	224	4
60 år og ældre	69	29	1	1	77	3
<b>Længde af kontakt</b>						
0 til 12 mdr.	69	27	3	1	254	5
1 til 3 år	72	25	3	0	170	3
Over 3 år	72	23	3	1	207	4
<b>Diagnose</b>						
F20-29	76	21	3	0	216	8
F30-39	70	28	2	1	151	1
F40-49	74	22	2	1	85	0
F60-69	64	33	3	0	92	3
Andet	68	25	7	0	60	2
<b>Retsligt forhold</b>						
Ja	64	33	3	0	36	1
Nej	72	25	3	1	560	12

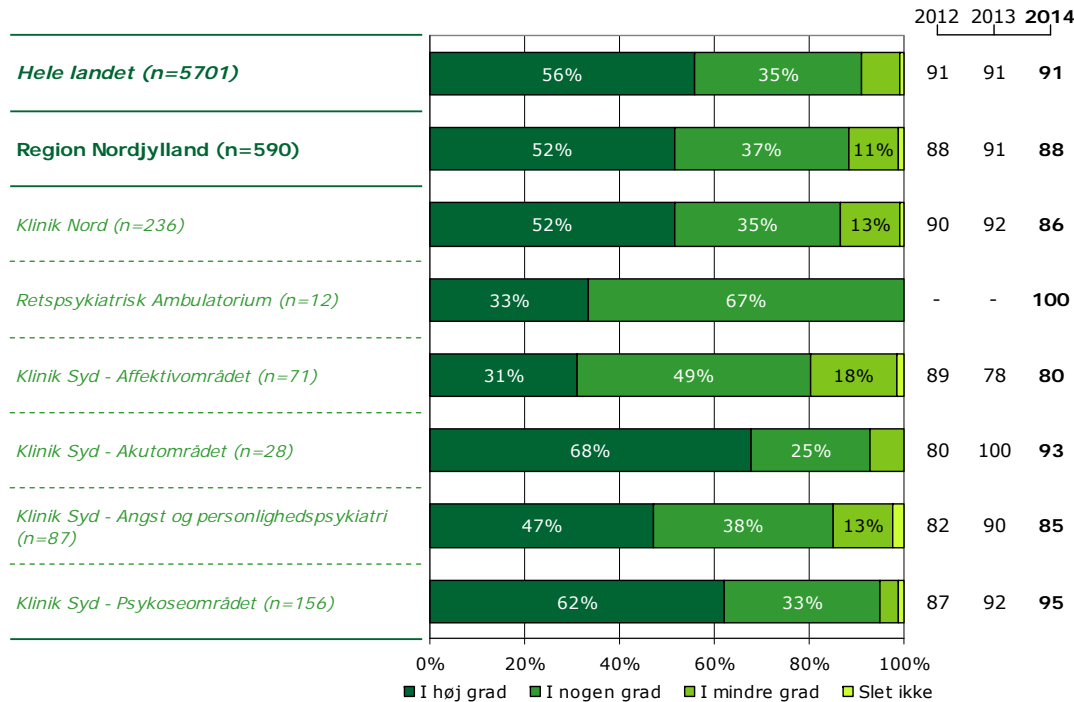
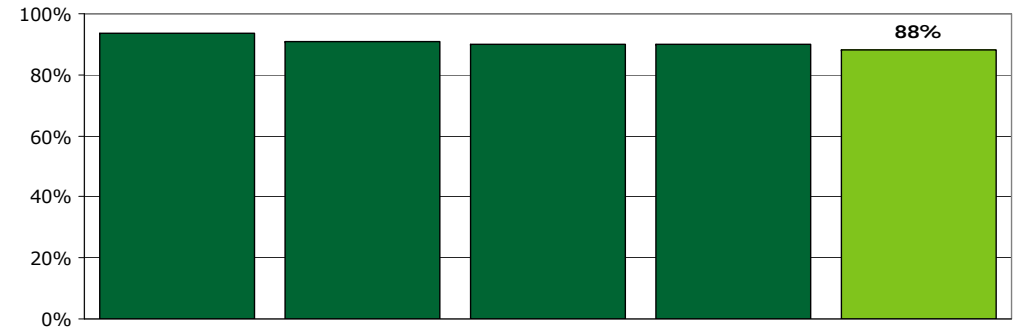
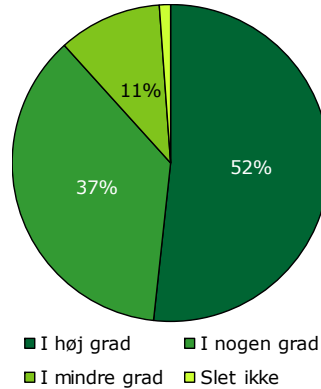
[Andet]\*: Ved ikke/ikke relevant

## 2. Kan du komme i kontakt med personalet i ambulatoriet, når du har behov for det?

Tema: Din kontakt med ambulatoriet

Svar på spørgsmål: 659 (99 %)

Positive svar: I høj grad; I nogen grad



	I høj grad	I nogen grad	I mindre grad	Slet ikke	Antal	[Andet]*
	%	%	%	%	n	n
<b>Alle</b>	52	37	11	1	590	69
<b>Køn</b>						
Mand	53	37	9	1	218	25
Kvinde	51	36	12	1	372	44
<b>Aldersgruppe</b>						
Under 40 år	50	37	11	2	313	40
40 til 59 år	50	40	10	0	206	21
60 år og ældre	61	24	13	3	71	8
<b>Længde af kontakt</b>						
0 til 12 mdr.	50	33	15	1	216	43
1 til 3 år	47	44	9	1	160	13
Over 3 år	55	37	7	1	197	10
<b>Diagnose</b>						
F20-29	61	33	4	1	209	15
F30-39	43	40	16	1	138	14
F40-49	58	29	11	3	73	11
F60-69	34	52	14	0	77	18
Andet	53	28	17	2	53	9
<b>Retsligt forhold</b>						
Ja	60	34	6	0	35	3
Nej	51	37	11	1	508	63

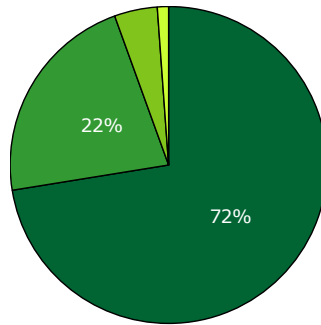
[Andet]\*: Ved ikke/ikke relevant

### 3. Skaber personalet en situation, hvor du åbent kan fortælle dem om dine vanskeligheder og problemer?

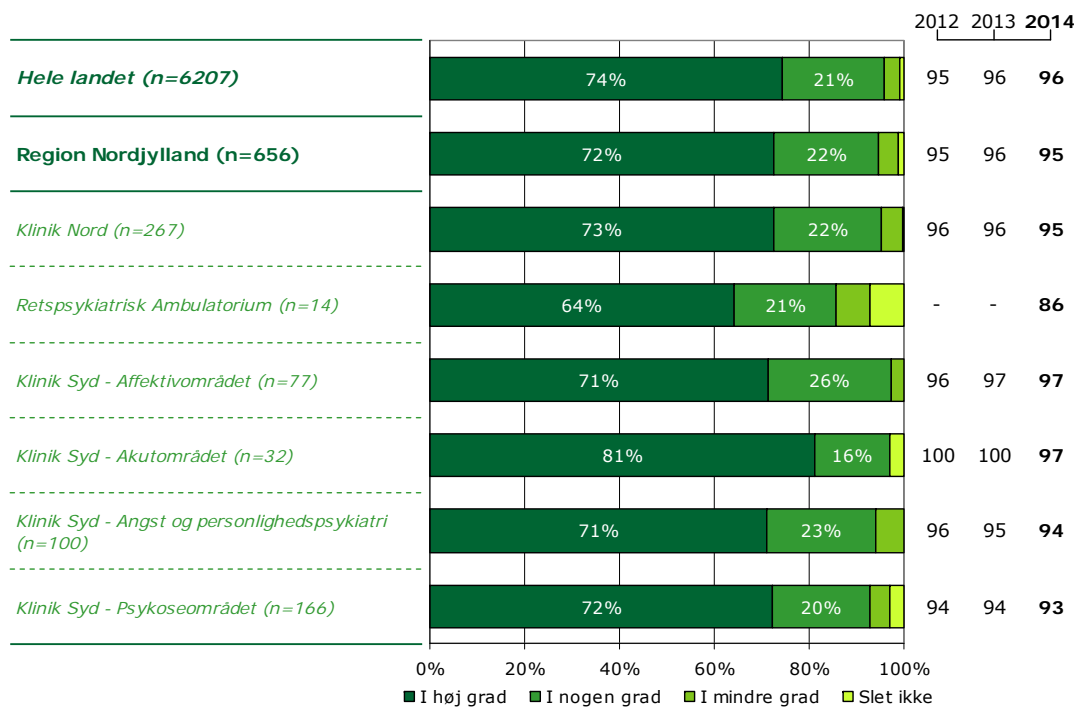
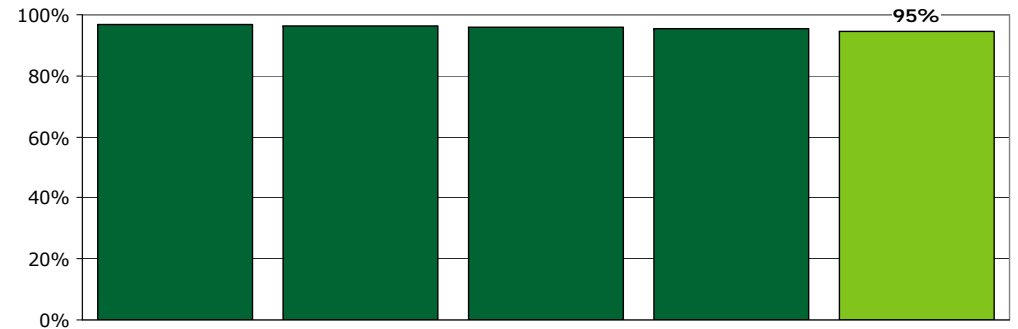
Tema: Din kontakt med ambulatoriet

Svar på spørgsmål: 663 (99 %)

Positive svar: I høj grad; I nogen grad



■ I høj grad ■ I nogen grad  
■ I mindre grad ■ Slet ikke



	I høj grad	I nogen grad	I mindre grad	Slet ikke	Antal	[Andet]*
	%	%	%	%	n	n
<b>Alle</b>	72	22	4	1	656	7
<b>Køn</b>						
Mand	73	22	3	2	246	1
Kvinde	72	22	5	0	410	6
<b>Aldersgruppe</b>						
Under 40 år	70	23	6	1	352	5
40 til 59 år	78	18	3	1	228	0
60 år og ældre	68	29	1	1	76	2
<b>Længde af kontakt</b>						
0 til 12 mdr.	73	21	6	1	257	3
1 til 3 år	71	25	4	0	172	1
Over 3 år	73	22	2	2	210	1
<b>Diagnose</b>						
F20-29	74	22	2	2	221	2
F30-39	73	23	3	0	150	3
F40-49	80	17	2	1	84	1
F60-69	61	29	11	0	94	1
Andet	74	19	6	0	62	0
<b>Retsligt forhold</b>						
Ja	66	24	3	8	38	0
Nej	73	22	4	1	564	7

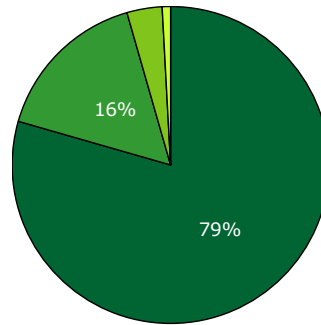
[Andet]\*: Ved ikke/ikke relevant

## 4. Oplever du, at personalet respekterer dig?

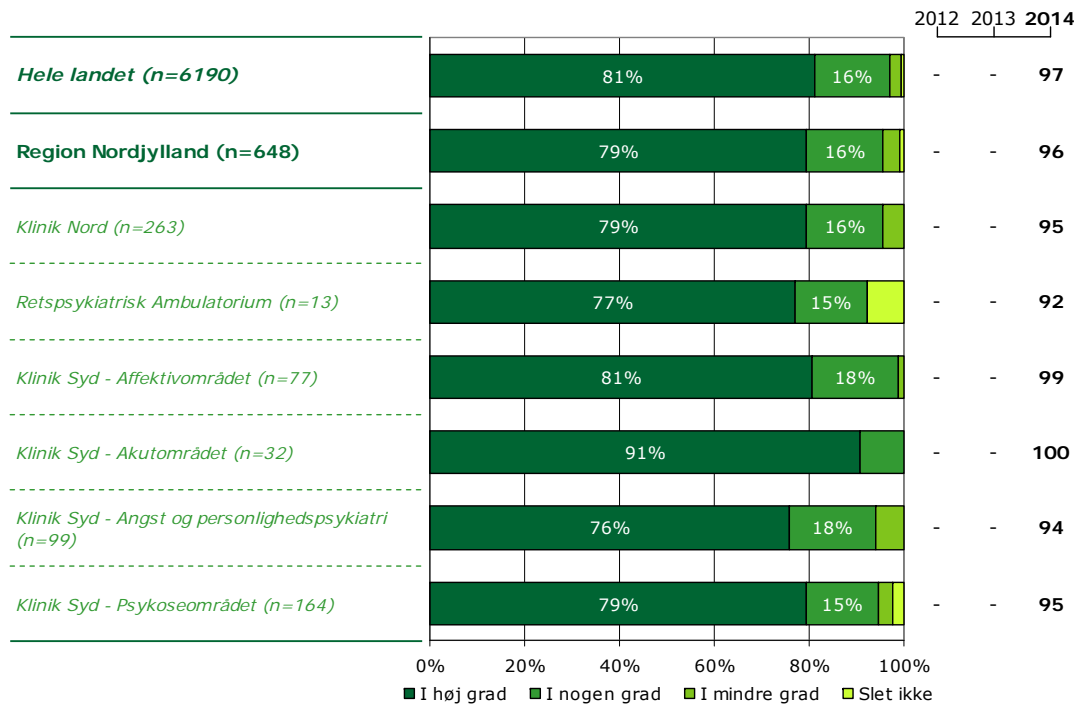
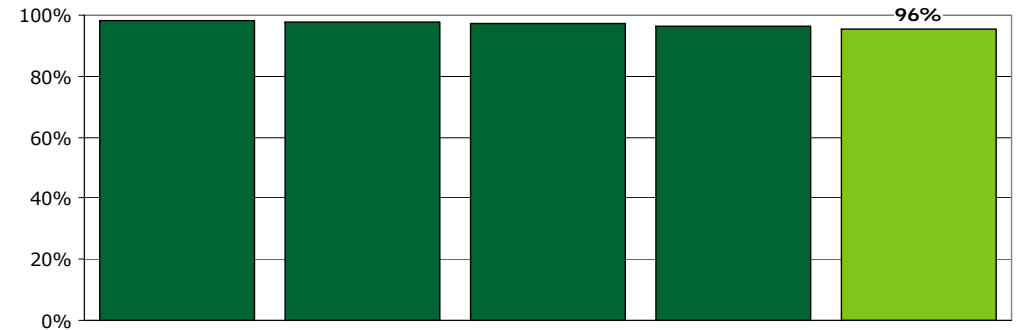
Tema: Din kontakt med ambulatoriet

Svar på spørgsmål: 658 (99 %)

Positive svar: I høj grad; I nogen grad



■ I høj grad ■ I nogen grad  
■ I mindre grad ■ Slet ikke



	I høj grad	I nogen grad	I mindre grad	Slet ikke	Antal	[Andet]*
	%	%	%	%	n	n
<b>Alle</b>	<b>79</b>	<b>16</b>	<b>4</b>	<b>1</b>	<b>648</b>	<b>10</b>
<b>Køn</b>						
Mand	83	15	1	2	241	5
Kvinde	78	17	5	0	407	5
<b>Aldersgruppe</b>						
Under 40 år	77	17	5	1	349	6
40 til 59 år	83	13	4	0	222	3
60 år og ældre	79	19	0	1	77	1
<b>Længde af kontakt</b>						
0 til 12 mdr.	78	19	3	0	253	4
1 til 3 år	79	17	5	0	169	3
Over 3 år	81	13	3	2	208	2
<b>Diagnose</b>						
F20-29	84	12	3	1	219	4
F30-39	83	15	3	0	150	2
F40-49	85	12	4	0	85	0
F60-69	62	32	7	0	92	1
Andet	79	16	5	0	61	1
<b>Retsligt forhold</b>						
Ja	78	19	0	3	37	1
Nej	80	16	4	0	562	7

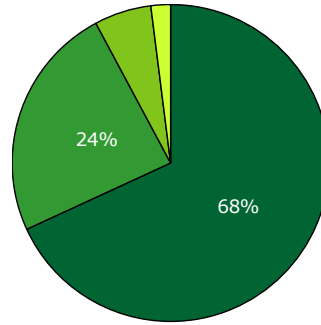
[Andet]\*: Ved ikke/ikke relevant

## 5. Oplever du, at din kontaktperson tager særligt ansvar for dine undersøgelser og behandling?

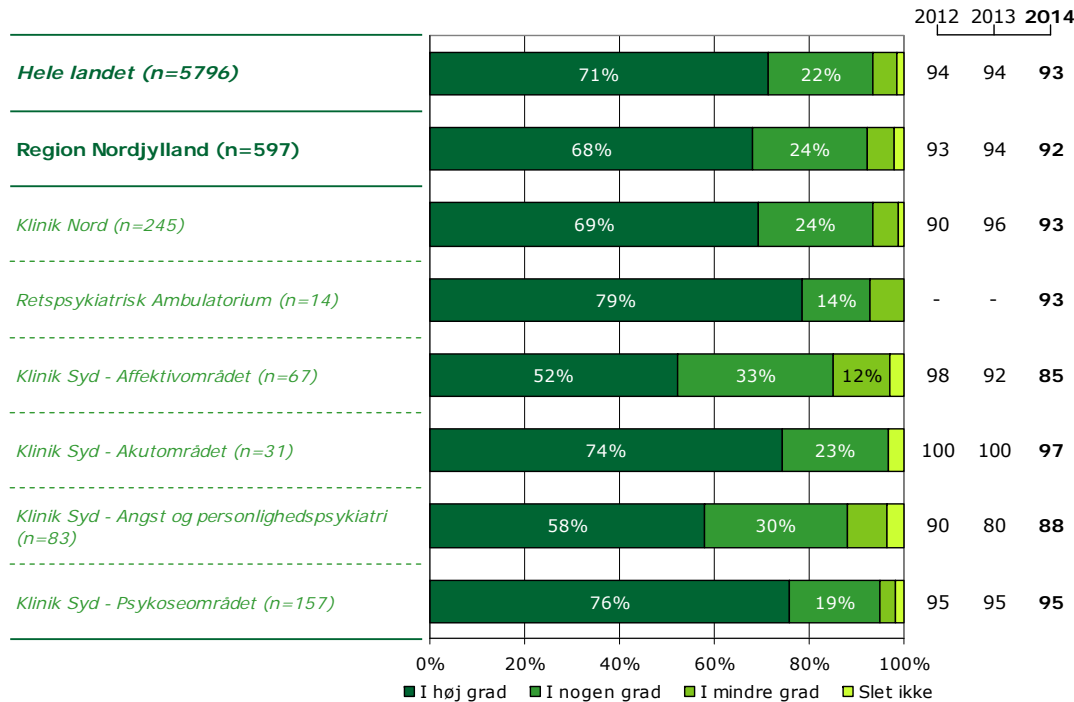
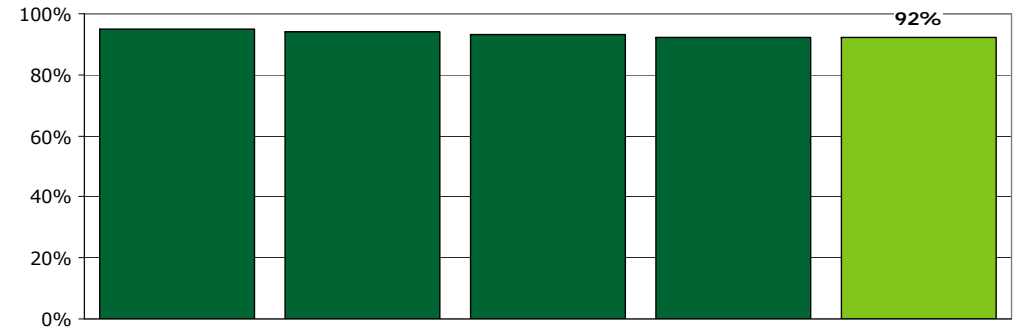
Tema: Din kontakt med ambulatoriet

Svar på spørgsmål: 654 (98 %)

Positive svar: I høj grad; I nogen grad



■ I høj grad ■ I nogen grad  
■ I mindre grad ■ Slet ikke



	I høj grad	I nogen grad	I mindre grad	Slet ikke	Antal	[Andet]*
	%	%	%	%	n	n
<b>Alle</b>	68	24	6	2	597	57
<b>Køn</b>						
Mand	68	26	4	2	225	19
Kvinde	68	23	7	2	372	38
<b>Aldersgruppe</b>						
Under 40 år	63	27	7	3	316	37
40 til 59 år	74	21	5	0	209	16
60 år og ældre	72	24	1	3	72	4
<b>Længde af kontakt</b>						
0 til 12 mdr.	66	25	6	2	231	25
1 til 3 år	62	29	8	1	157	14
Over 3 år	74	20	3	2	192	17
<b>Diagnose</b>						
F20-29	79	19	2	0	212	8
F30-39	62	29	8	1	140	11
F40-49	67	27	3	3	73	10
F60-69	49	35	13	3	75	20
Andet	76	15	5	4	55	6
<b>Retsligt forhold</b>						
Ja	71	18	11	0	38	0
Nej	68	25	5	2	509	54

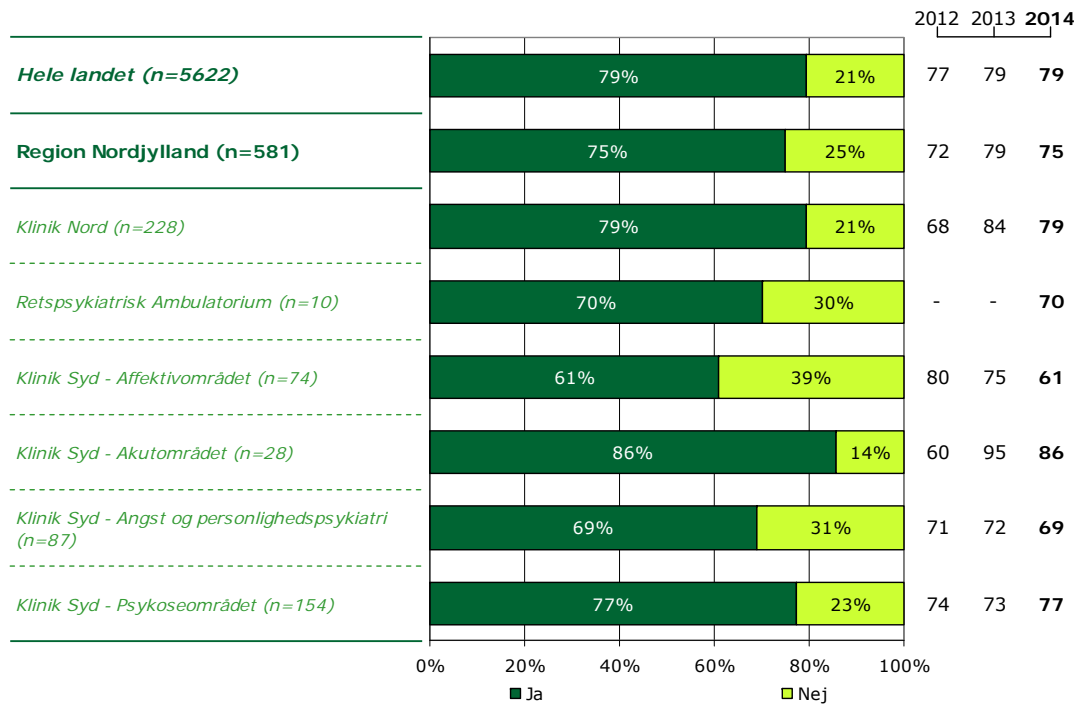
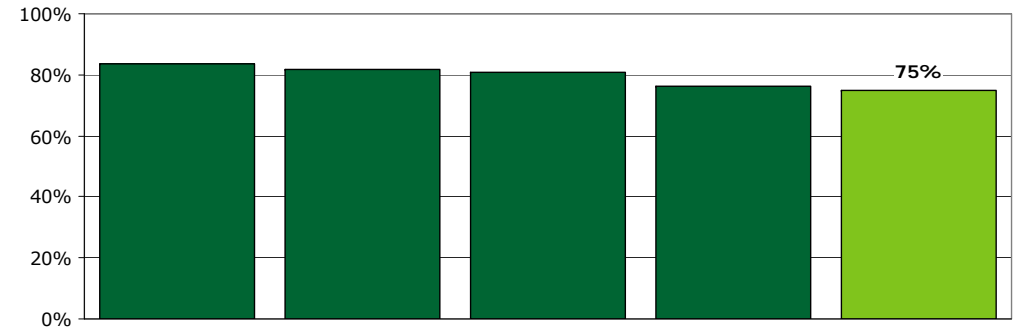
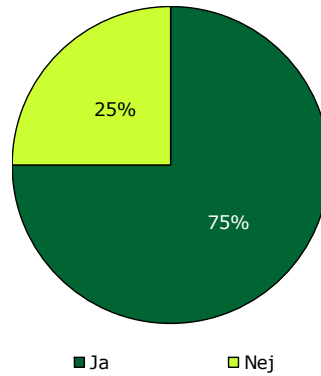
[Andet]\*: Ved ikke/kender ikke kontaktperson

## 6. Kender du din behandlingsplan?

Tema: Din behandling i ambulatoriet

Svar på spørgsmål: 658 (99 %)

Positive svar: Ja



	Ja	Nej	Antal	[Andet]*
	%	%	n	n
<b>Alle</b>	<b>75</b>	<b>25</b>	<b>581</b>	<b>77</b>
<b>Køn</b>				
Mand	78	22	219	28
Kvinde	73	27	362	49
<b>Aldersgruppe</b>				
Under 40 år	75	25	314	41
40 til 59 år	75	25	203	22
60 år og ældre	75	25	64	14
<b>Længde af kontakt</b>				
0 til 12 mdr.	73	27	229	28
1 til 3 år	73	27	153	20
Over 3 år	80	20	187	21
<b>Diagnose</b>				
F20-29	78	22	199	24
F30-39	72	28	137	16
F40-49	75	25	69	13
F60-69	72	28	87	6
Andet	69	31	49	13
<b>Retsligt forhold</b>				
Ja	71	29	34	4
Nej	75	25	499	67

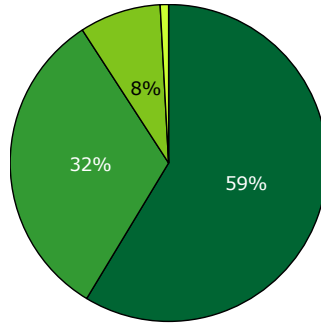
[Andet]\*: Ved ikke/ikke relevant

## 7. Oplever du, at du får den rette behandling i ambulatoriet?

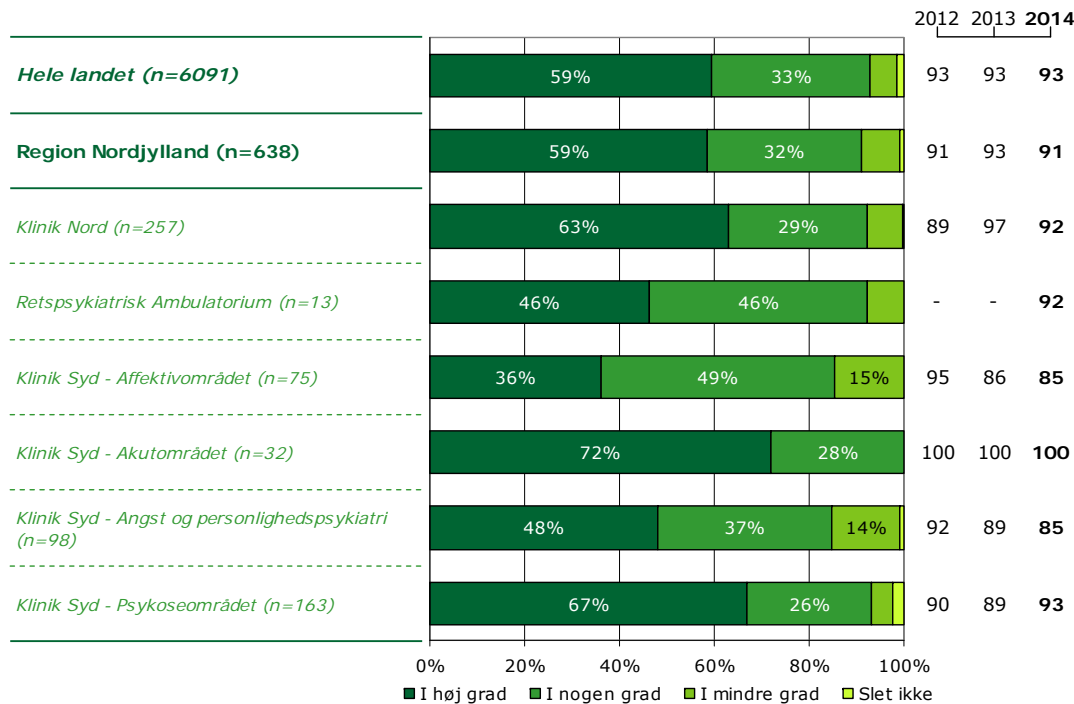
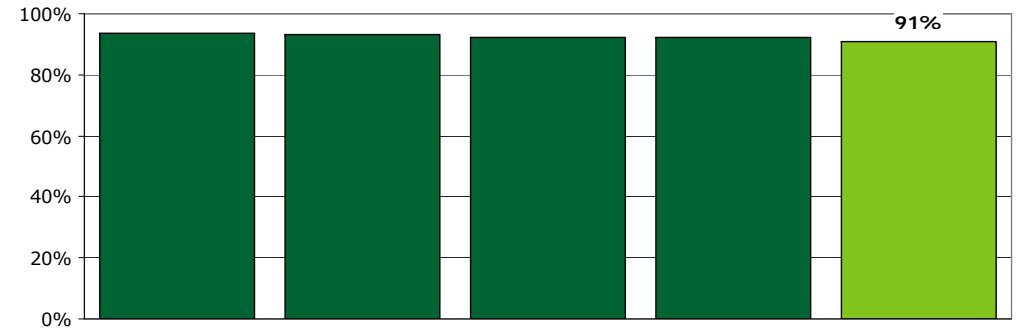
Tema: Din behandling i ambulatoriet

Svar på spørgsmål: 660 (99 %)

Positive svar: I høj grad; I nogen grad



■ I høj grad ■ I nogen grad  
■ I mindre grad ■ Slet ikke



	I høj grad	I nogen grad	I mindre grad	Slet ikke	Antal	[Andet]*
	%	%	%	%	n	n
<b>Alle</b>	59	32	8	1	638	22
<b>Køn</b>						
Mand	59	34	6	1	237	7
Kvinde	58	31	9	1	401	15
<b>Aldersgruppe</b>						
Under 40 år	54	34	11	1	341	13
40 til 59 år	64	30	6	0	223	5
60 år og ældre	65	31	3	1	74	4
<b>Længde af kontakt</b>						
0 til 12 mdr.	53	36	11	0	245	14
1 til 3 år	57	35	7	1	171	1
Over 3 år	66	26	6	1	205	5
<b>Diagnose</b>						
F20-29	69	26	4	1	218	5
F30-39	53	38	9	0	148	5
F40-49	55	36	7	1	83	2
F60-69	45	39	15	1	89	6
Andet	57	33	10	0	60	1
<b>Retsligt forhold</b>						
Ja	56	31	14	0	36	2
Nej	59	33	7	1	554	16

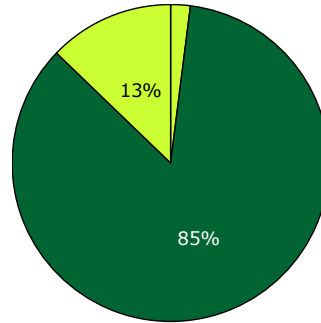
[Andet]\*: Ved ikke/ikke relevant

## 8. I hvilket omfang har du indflydelse på din behandling?

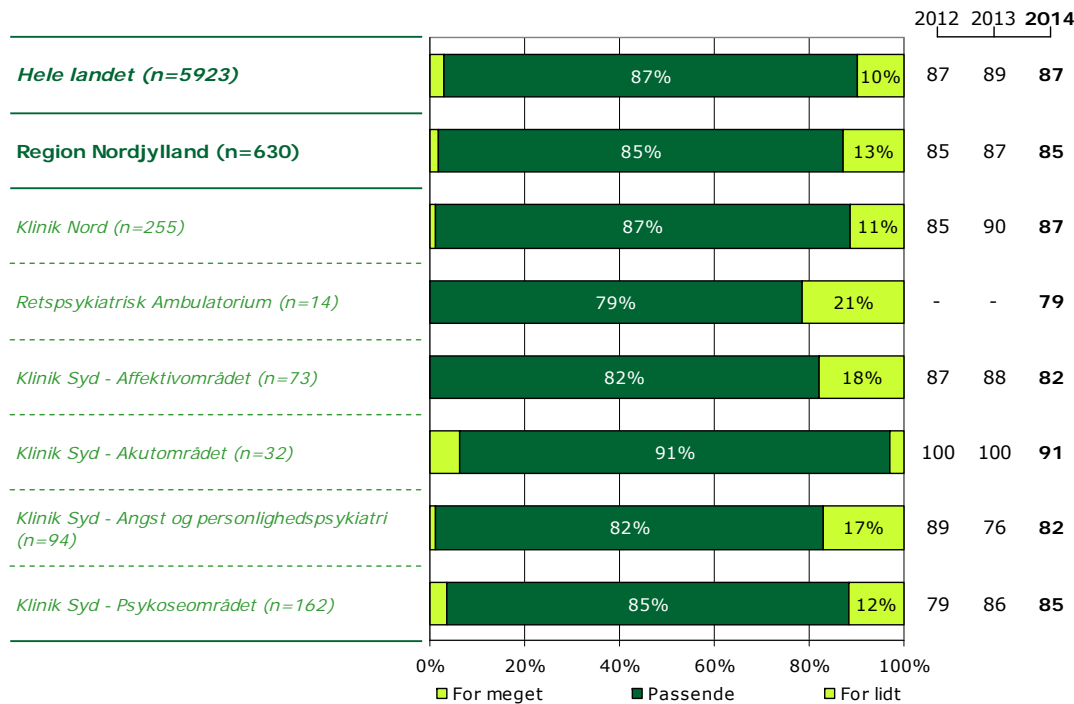
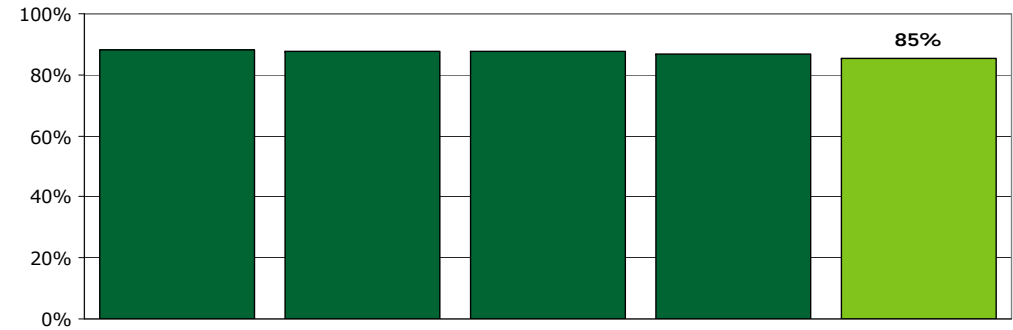
Tema: Din behandling i ambulatoriet

Svar på spørgsmål: 660 (99 %)

Positive svar: Passende



■ For meget ■ Passende ■ For lidt



	For meget	Passende	For lidt	Antal	[Andet]*
	%	%	%	n	n
<b>Alle</b>	2	85	13	630	30
<b>Køn</b>					
Mand	3	86	11	238	7
Kvinde	1	85	14	392	23
<b>Aldersgruppe</b>					
Under 40 år	1	85	14	337	18
40 til 59 år	2	88	10	221	7
60 år og ældre	4	81	15	72	5
<b>Længde af kontakt</b>					
0 til 12 mdr.	1	88	11	245	14
1 til 3 år	1	79	19	165	6
Over 3 år	3	87	10	204	7
<b>Diagnose</b>					
F20-29	4	87	9	217	7
F30-39	0	86	14	147	6
F40-49	3	90	8	79	5
F60-69	1	77	22	88	7
Andet	0	82	18	56	4
<b>Retsligt forhold</b>					
Ja	3	78	19	37	1
Nej	2	86	13	541	28

[Andet]\*: Ved ikke/ikke relevant

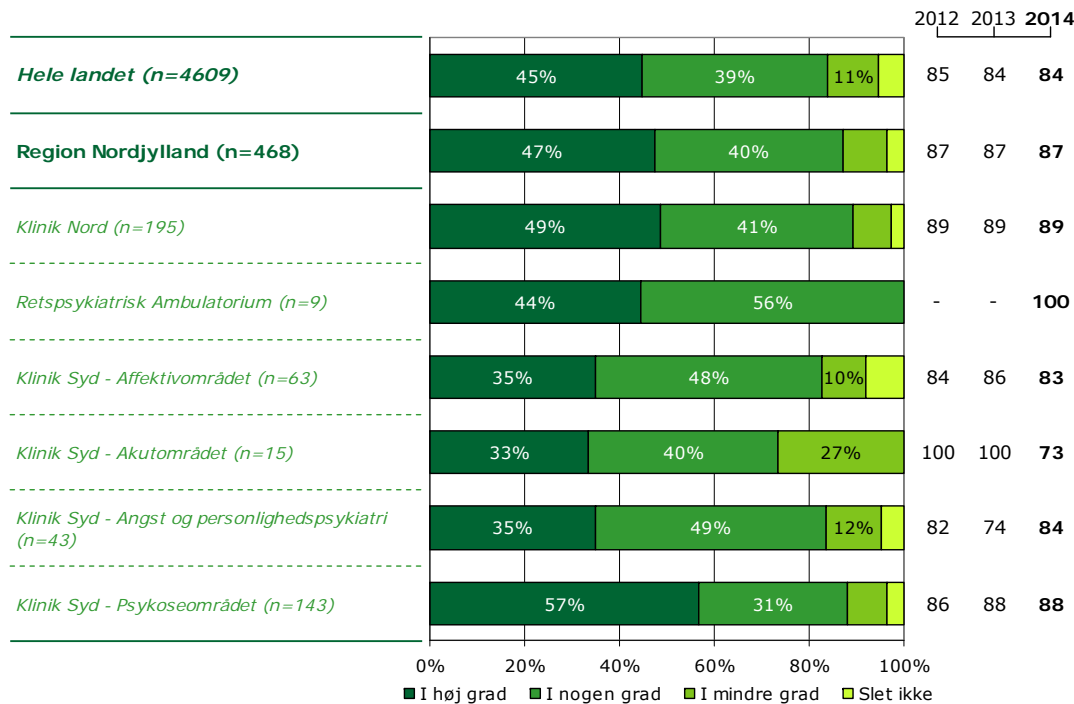
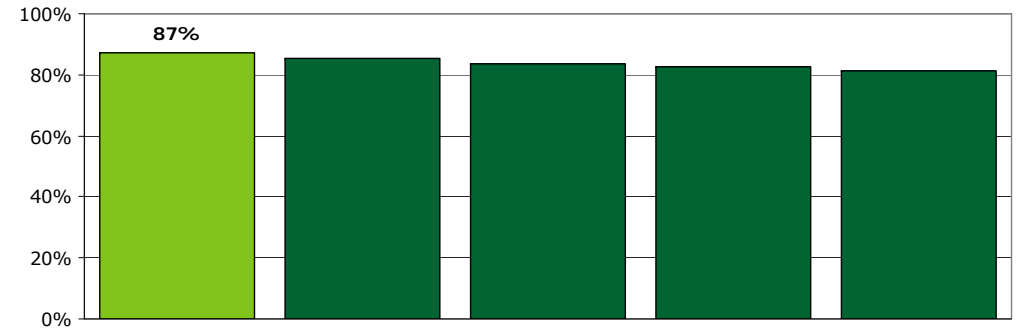
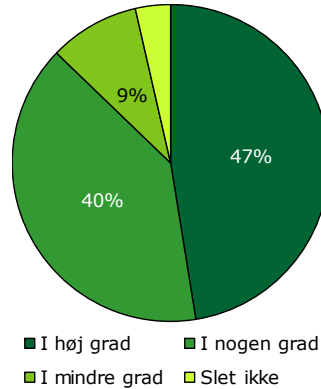


## 10a. Har behandling med medicin hjulpet dig til at få det bedre?

Tema: Din behandling i ambulatoriet

Svar på spørgsmål: 537 (81 %)

Positive svar: I høj grad; I nogen grad



	I høj grad	I nogen grad	I mindre grad	Slet ikke	Antal	[Andet]*
	%	%	%	%	n	n
<b>Alle</b>	47	40	9	4	468	69
<b>Køn</b>						
Mand	50	37	9	4	182	20
Kvinde	46	42	9	3	286	49
<b>Aldersgruppe</b>						
Under 40 år	44	41	9	5	241	51
40 til 59 år	51	37	9	2	172	12
60 år og ældre	49	42	9	0	55	6
<b>Længde af kontakt</b>						
0 til 12 mdr.	41	43	11	5	150	42
1 til 3 år	39	43	14	4	126	16
Over 3 år	59	35	4	2	179	11
<b>Diagnose</b>						
F20-29	57	34	6	2	195	8
F30-39	41	44	11	4	131	8
F40-49	42	32	19	6	31	18
F60-69	24	49	20	7	41	25
Andet	54	46	0	0	41	6
<b>Retsligt forhold</b>						
Ja	52	41	7	0	29	2
Nej	48	39	9	3	406	61

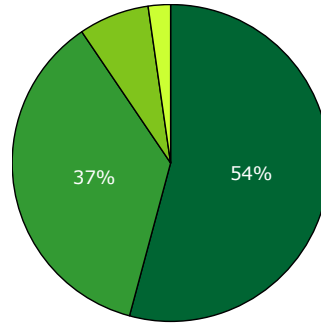
[Andet]\*: Ved ikke/ikke relevant

## 10b. Har samtaler med en behandler hjulpet dig til at få det bedre?

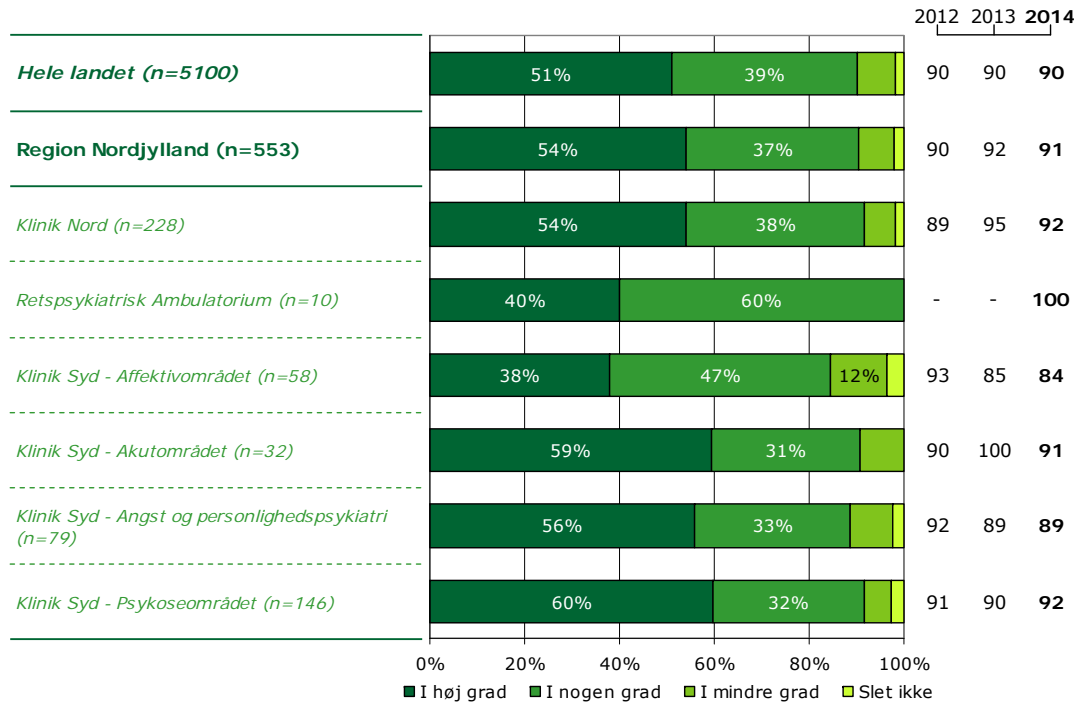
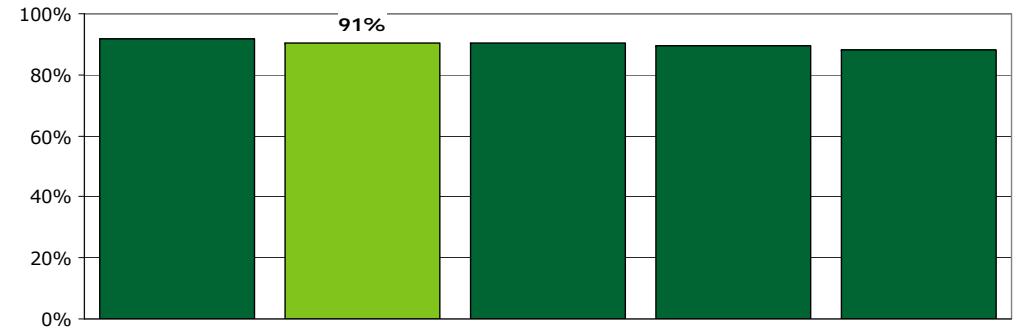
Tema: Din behandling i ambulatoriet

Svar på spørgsmål: 575 (86 %)

Positive svar: I høj grad; I nogen grad



■ I høj grad ■ I nogen grad  
■ I mindre grad ■ Slet ikke



	I høj grad	I nogen grad	I mindre grad	Slet ikke	Antal	[Andet]*
	%	%	%	%	n	n
<b>Alle</b>	54	37	7	2	553	22
<b>Køn</b>						
Mand	50	41	6	3	202	8
Kvinde	56	34	8	2	351	14
<b>Aldersgruppe</b>						
Under 40 år	52	38	7	3	302	15
40 til 59 år	60	33	6	2	193	4
60 år og ældre	47	41	10	2	58	3
<b>Længde af kontakt</b>						
0 til 12 mdr.	41	46	10	2	213	10
1 til 3 år	58	31	8	3	150	9
Over 3 år	67	29	3	1	175	3
<b>Diagnose</b>						
F20-29	65	30	3	2	190	5
F30-39	45	42	11	2	126	6
F40-49	47	38	13	3	79	1
F60-69	49	41	7	3	71	8
Andet	49	41	8	2	51	2
<b>Retsligt forhold</b>						
Ja	56	41	4	0	27	1
Nej	54	36	8	2	483	19

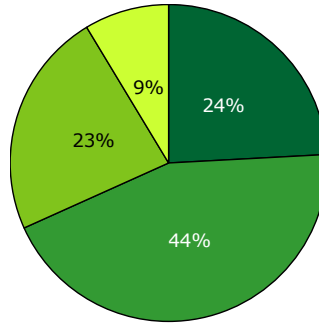
[Andet]\*: Ved ikke/ikke relevant

## 10c. Har gruppeterapi/gruppesamtaler hjulpet dig til at få det bedre?

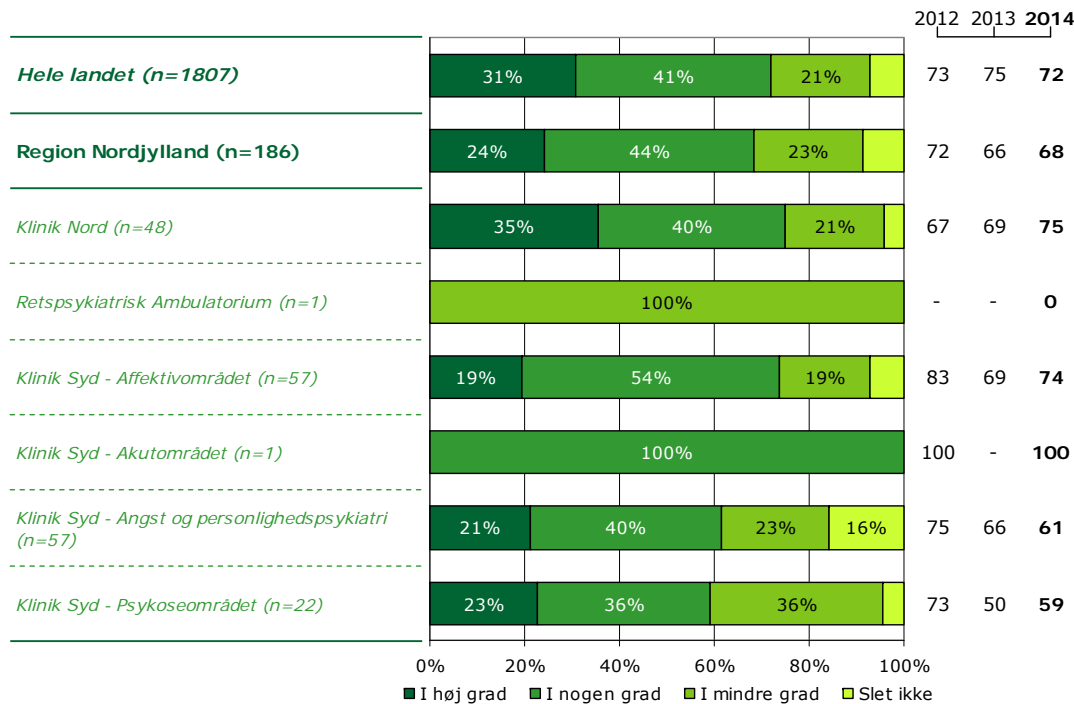
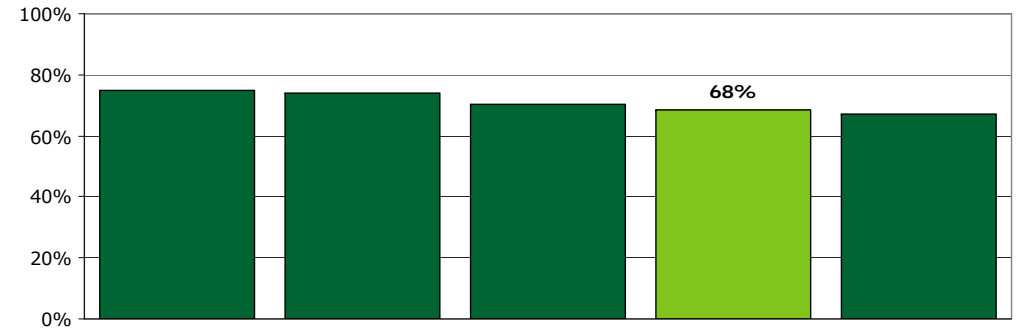
Tema: Din behandling i ambulatoriet

Svar på spørgsmål: 413 (62 %)

Positive svar: I høj grad; I nogen grad



■ I høj grad ■ I nogen grad  
■ I mindre grad ■ Slet ikke



	I høj grad	I nogen grad	I mindre grad	Slet ikke	Antal	[Andet]*
	%	%	%	%	n	n
<b>Alle</b>	24	44	23	9	186	227
<b>Køn</b>						
Mand	23	57	21	0	53	95
Kvinde	25	39	24	12	133	132
<b>Aldersgruppe</b>						
Under 40 år	21	46	21	12	131	118
40 til 59 år	31	36	33	0	45	82
60 år og ældre	30	60	10	0	10	27
<b>Længde af kontakt</b>						
0 til 12 mdr.	21	52	18	9	77	103
1 til 3 år	33	43	14	9	69	53
Over 3 år	15	31	46	8	39	66
<b>Diagnose</b>						
F20-29	27	27	39	6	33	82
F30-39	29	49	17	4	69	48
F40-49	20	55	10	15	20	38
F60-69	16	43	29	12	49	22
Andet	25	50	17	8	12	20
<b>Retsligt forhold</b>						
Ja	20	40	20	20	5	13
Nej	24	45	24	7	174	193

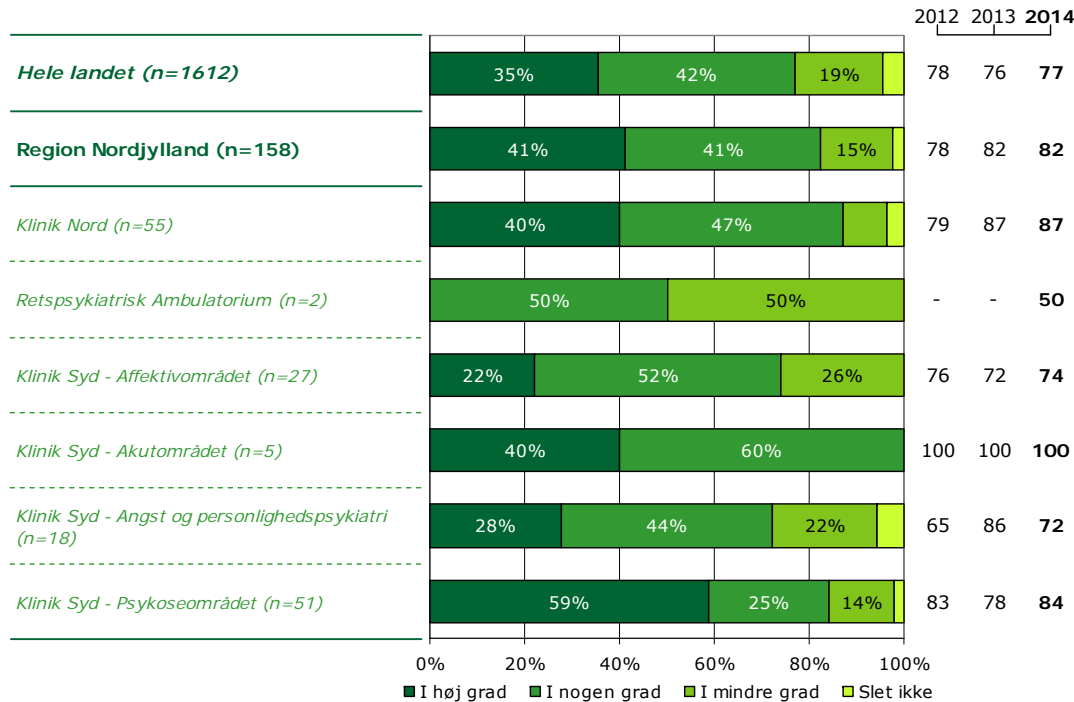
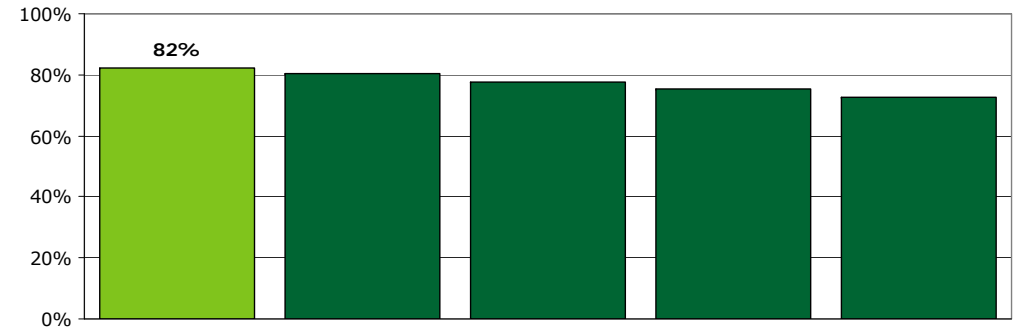
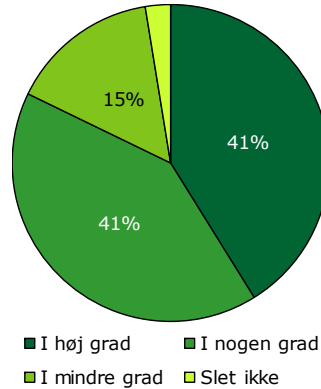
[Andet]\*: Ved ikke/ikke relevant

## 10d. Har behandlingsamtaler, hvor pårørende deltog, hjulpet dig til at få det bedre?

Tema: Din behandling i ambulatoriet

Svar på spørgsmål: 383 (57 %)

Positive svar: I høj grad; I nogen grad



	I høj grad	I nogen grad	I mindre grad	Slet ikke	Antal	[Andet]*
	%	%	%	%	n	n
<b>Alle</b>	41	41	15	3	158	225
<b>Køn</b>						
Mand	45	40	14	2	58	83
Kvinde	39	42	16	3	100	142
<b>Aldersgruppe</b>						
Under 40 år	38	43	15	3	92	134
40 til 59 år	43	37	18	2	51	70
60 år og ældre	53	40	7	0	15	21
<b>Længde af kontakt</b>						
0 til 12 mdr.	28	63	7	2	43	107
1 til 3 år	39	35	22	4	49	65
Over 3 år	52	32	14	2	63	48
<b>Diagnose</b>						
F20-29	52	33	13	2	60	62
F30-39	26	52	20	2	46	53
F40-49	18	55	27	0	11	41
F60-69	21	57	14	7	14	41
Andet	67	25	8	0	12	16
<b>Retsligt forhold</b>						
Ja	50	13	38	0	8	10
Nej	39	44	14	2	135	198

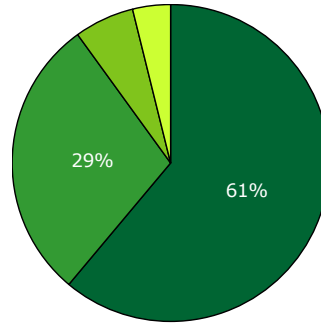
[Andet]\*: Ved ikke/ikke relevant

## 11. Følger personalet op på din medicinske behandling?

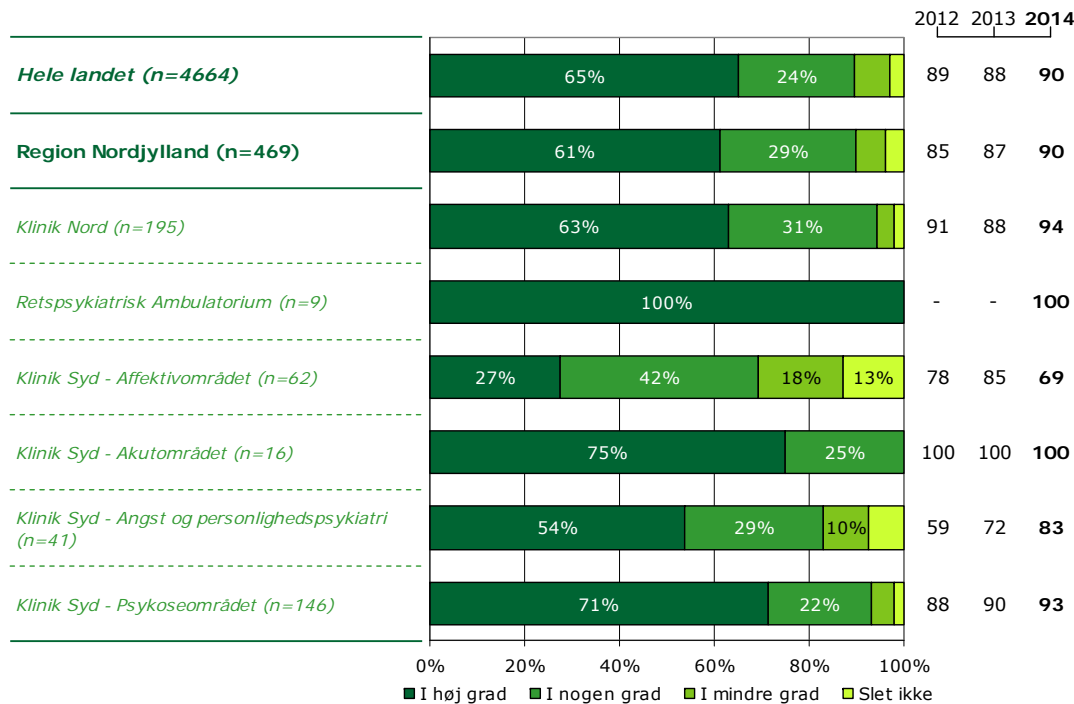
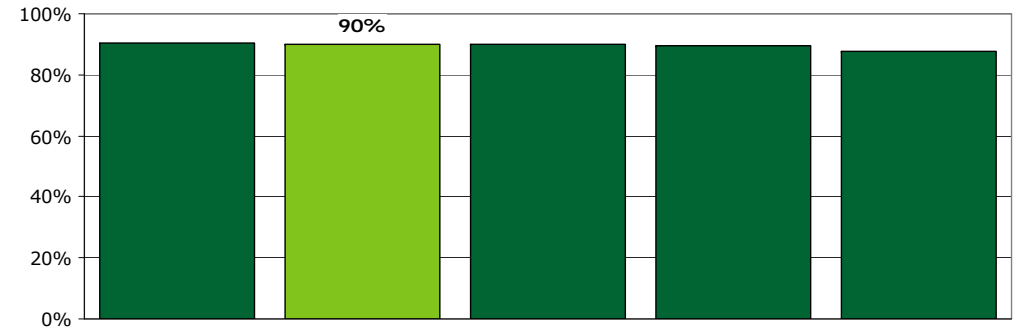
Tema: Din behandling i ambulatoriet

Svar på spørgsmål: 567 (85 %)

Positive svar: I høj grad; I nogen grad



■ I høj grad ■ I nogen grad  
■ I mindre grad ■ Slet ikke



	I høj grad	I nogen grad	I mindre grad	Slet ikke	Antal	[Andet]*
	%	%	%	%	n	n
<b>Alle</b>	<b>61</b>	<b>29</b>	<b>6</b>	<b>4</b>	<b>469</b>	<b>98</b>
<b>Køn</b>						
Mand	64	29	4	3	183	31
Kvinde	59	29	8	5	286	67
<b>Aldersgruppe</b>						
Under 40 år	61	29	6	4	240	74
40 til 59 år	62	28	6	3	172	16
60 år og ældre	61	28	7	4	57	8
<b>Længde af kontakt</b>						
0 til 12 mdr.	61	28	6	5	149	64
1 til 3 år	49	37	10	5	126	19
Over 3 år	70	24	4	2	181	12
<b>Diagnose</b>						
F20-29	71	22	6	2	198	6
F30-39	48	37	8	6	130	11
F40-49	66	25	6	3	32	31
F60-69	34	47	8	11	38	32
Andet	78	15	5	2	41	11
<b>Retsligt forhold</b>						
Ja	83	14	0	3	29	6
Nej	59	29	7	4	407	81

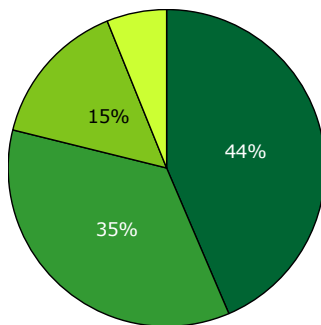
[Andet]\*: Ved ikke/får ikke medicinsk behandling

## 12. Har personalet talt med dig om, hvad du kan gøre for at få dine psykiske problemer under kontrol, hvis du har f.eks. angst, uro eller søvnbesvær?

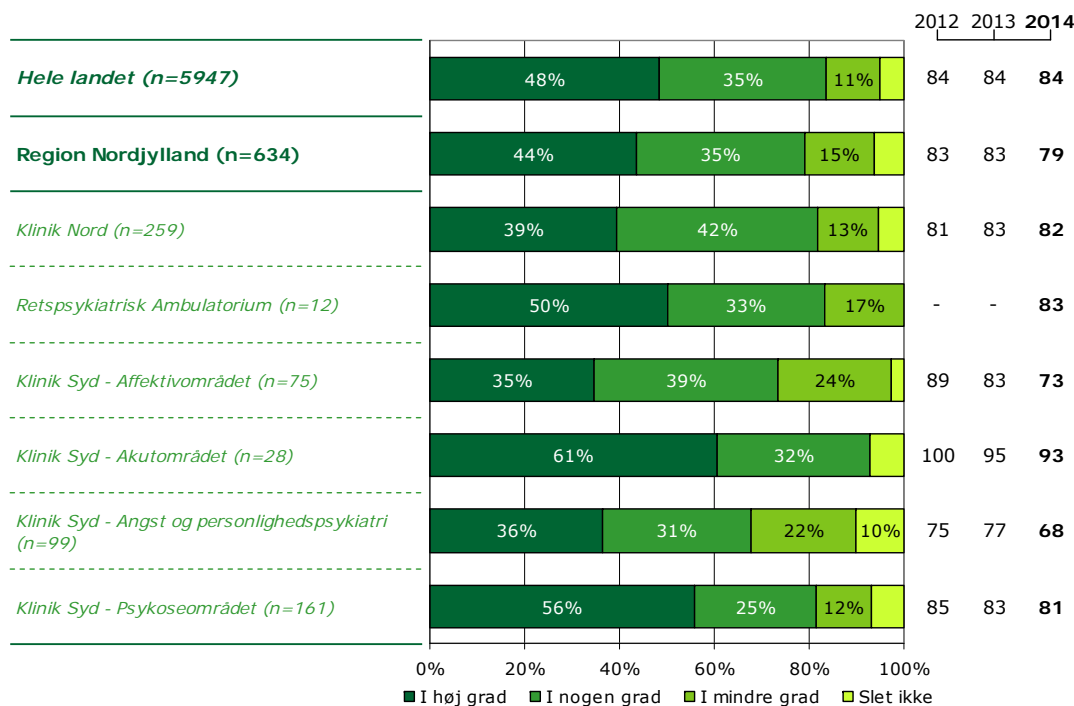
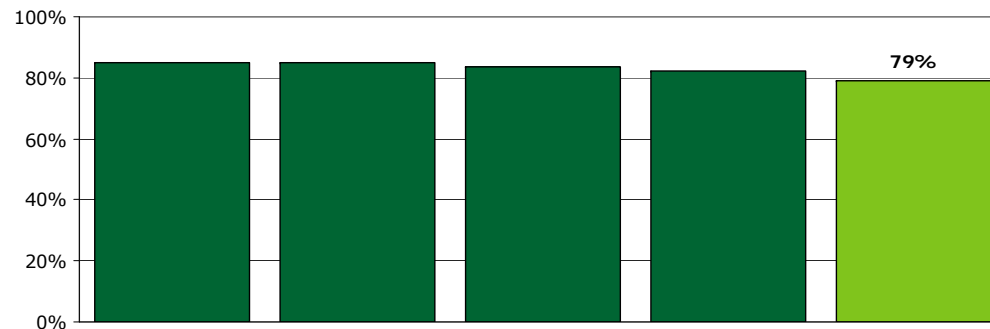
Tema: Din behandling i ambulatoriet

Svar på spørgsmål: 659 (99 %)

Positive svar: I høj grad; I nogen grad



■ I høj grad ■ I nogen grad  
■ I mindre grad ■ Slet ikke



	I høj grad	I nogen grad	I mindre grad	Slet ikke	Antal	[Andet]*
	%	%	%	%	n	n
<b>Alle</b>	44	35	15	6	634	25
<b>Køn</b>						
Mand	45	37	13	5	228	17
Kvinde	43	34	16	7	406	8
<b>Aldersgruppe</b>						
Under 40 år	41	34	17	7	346	10
40 til 59 år	48	35	13	4	215	11
60 år og ældre	41	41	8	10	73	4
<b>Længde af kontakt</b>						
0 til 12 mdr.	36	37	19	9	246	12
1 til 3 år	44	36	15	5	171	1
Over 3 år	53	32	12	4	199	11
<b>Diagnose</b>						
F20-29	51	35	10	4	213	9
F30-39	44	38	17	1	149	4
F40-49	40	38	15	7	81	3
F60-69	26	34	25	14	91	3
Andet	45	36	14	5	58	3
<b>Retsligt forhold</b>						
Ja	40	40	17	3	35	2
Nej	44	36	15	6	548	20

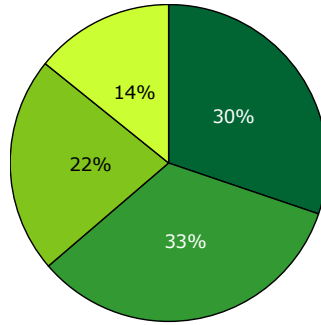
[Andet]\*: Ved ikke/ikke relevant

### 13. Har personalet talt med dig om problemer, som du har med dit fysiske helbred?

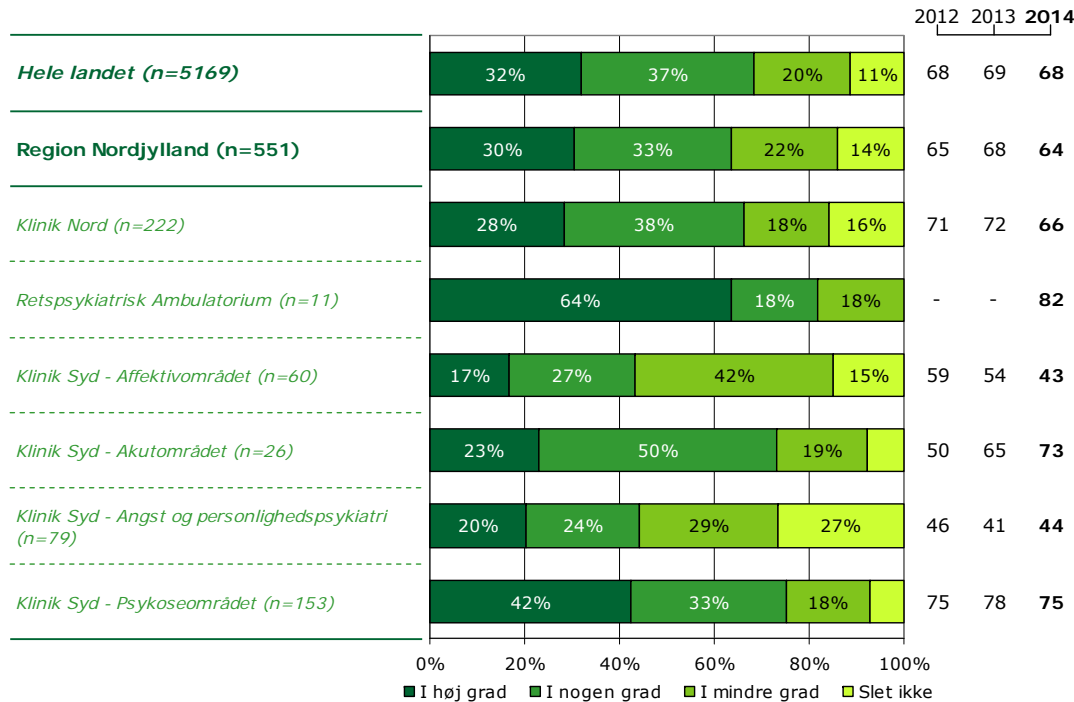
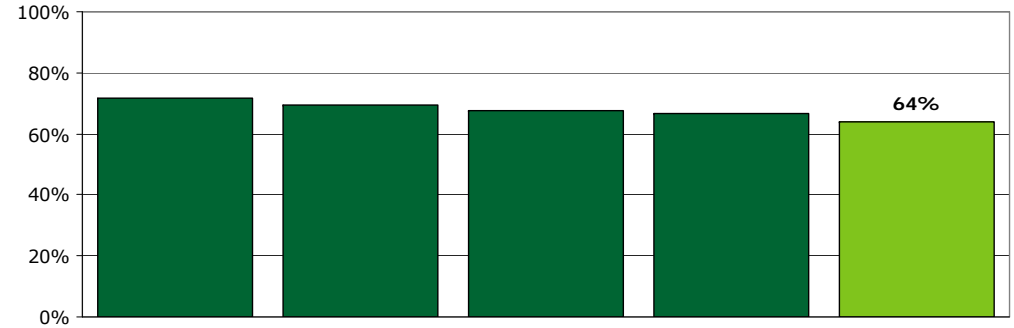
Tema: Din behandling i ambulatoriet

Svar på spørgsmål: 659 (99 %)

Positive svar: I høj grad; I nogen grad



■ I høj grad ■ I nogen grad  
■ I mindre grad ■ Slet ikke



	I høj grad	I nogen grad	I mindre grad	Slet ikke	Antal	[Andet]*
	%	%	%	%	n	n
<b>Alle</b>	30	33	22	14	551	108
<b>Køn</b>						
Mand	35	38	16	11	214	33
Kvinde	28	30	26	16	337	75
<b>Aldersgruppe</b>						
Under 40 år	26	30	27	17	282	75
40 til 59 år	33	38	18	12	200	24
60 år og ældre	39	33	16	12	69	9
<b>Længde af kontakt</b>						
0 til 12 mdr.	25	29	23	24	203	54
1 til 3 år	25	34	30	11	145	27
Over 3 år	40	37	16	6	188	23
<b>Diagnose</b>						
F20-29	37	41	15	8	200	24
F30-39	27	39	23	11	124	29
F40-49	22	26	29	23	69	14
F60-69	9	25	30	36	69	25
Andet	46	17	29	8	48	12
<b>Retsligt forhold</b>						
Ja	47	30	23	0	30	8
Nej	29	34	22	15	473	94

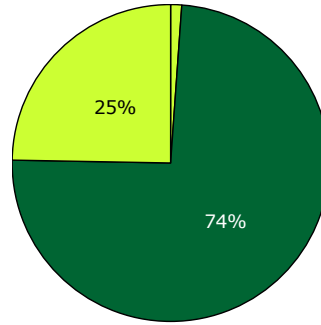
[Andet]\*: Ved ikke/har ingen fysiske sygdomme

## 14. I hvilket omfang bliver dine pårørende inddraget i din behandling?

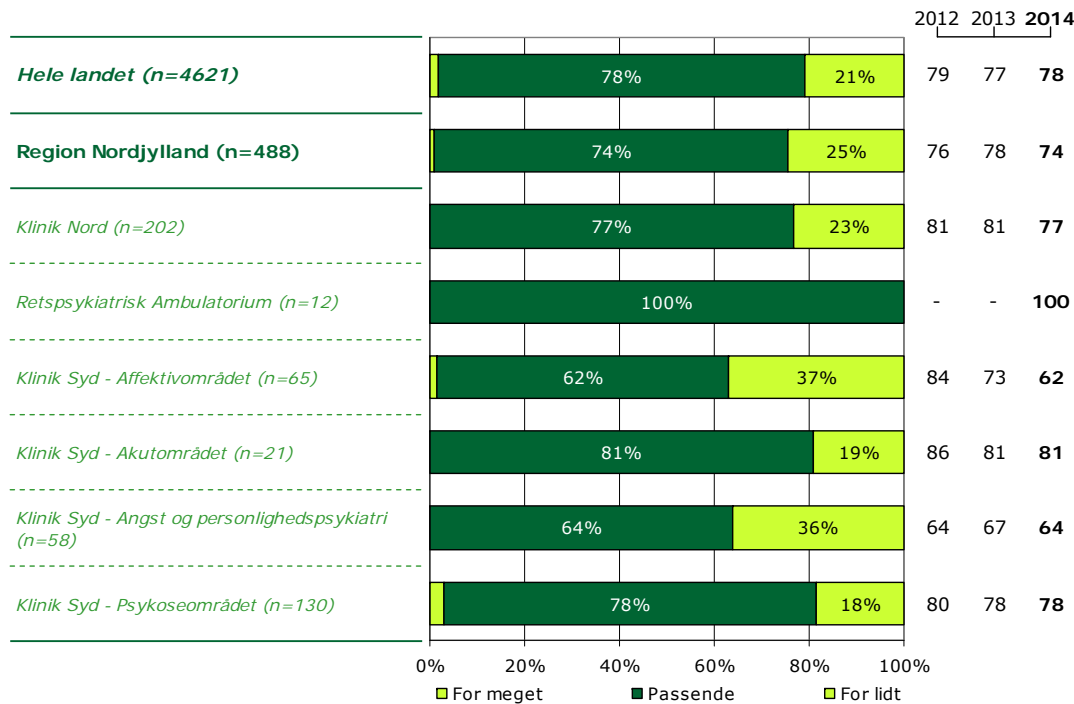
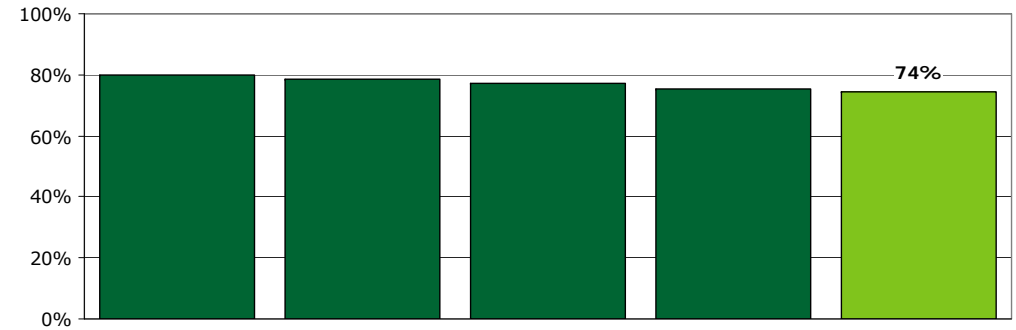
Tema: Din behandling i ambulatoriet

Svar på spørgsmål: 657 (99 %)

Positive svar: Passende



■ For meget ■ Passende ■ For lidt



	For meget	Passende	For lidt	Antal	[Andet]*
	%	%	%	n	n
<b>Alle</b>	<b>1</b>	<b>74</b>	<b>25</b>	<b>488</b>	<b>169</b>
<b>Køn</b>					
Mand	1	84	15	181	63
Kvinde	1	69	30	307	106
<b>Aldersgruppe</b>					
Under 40 år	1	72	28	272	81
40 til 59 år	1	75	24	159	66
60 år og ældre	2	86	12	57	22
<b>Længde af kontakt</b>					
0 til 12 mdr.	0	72	28	190	68
1 til 3 år	1	69	30	129	43
Over 3 år	3	83	15	155	52
<b>Diagnose</b>					
F20-29	1	83	16	166	56
F30-39	2	71	28	126	26
F40-49	0	71	29	51	33
F60-69	0	54	46	61	33
Andet	0	83	17	48	14
<b>Retsligt forhold</b>					
Ja	0	88	12	26	11
Nej	1	74	25	422	146

[Andet]\*: Ved ikke/ikke relevant

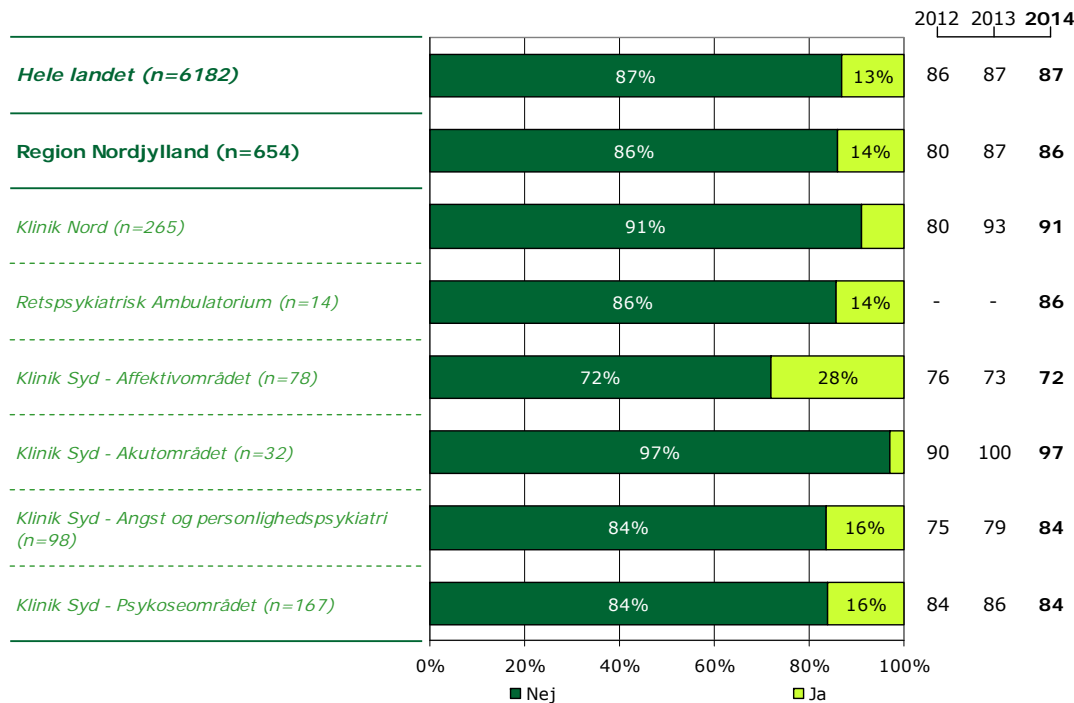
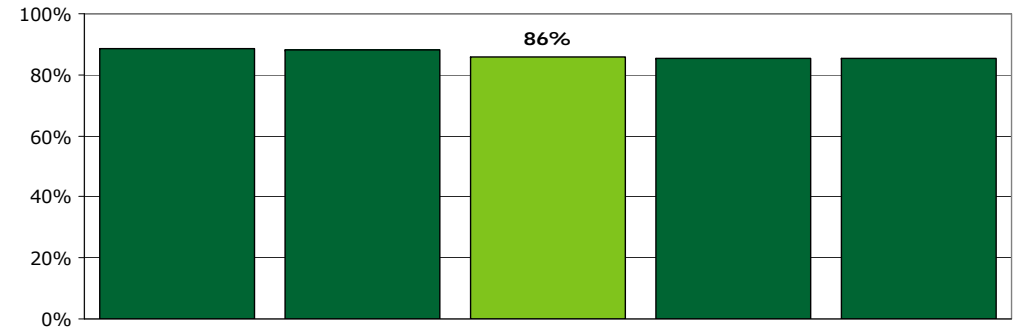
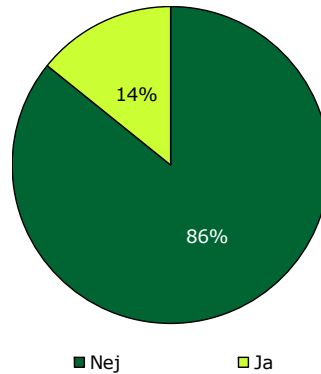


## 15. Har du oplevet, at der skete fejl i forbindelse med dine besøg i ambulatoriet?

Tema: Din behandling i ambulatoriet

Svar på spørgsmål: 654 (98 %)

Positive svar: Nej



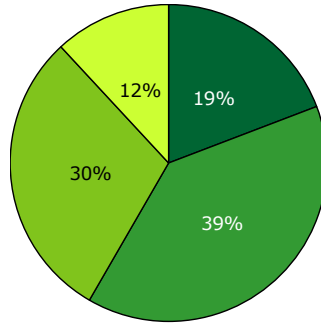
	Nej	Ja	Antal
	%	%	n
<b>Alle</b>	<b>86</b>	<b>14</b>	<b>654</b>
<b>Køn</b>			
Mand	86	14	245
Kvinde	86	14	409
<b>Aldersgruppe</b>			
Under 40 år	85	15	352
40 til 59 år	87	13	227
60 år og ældre	88	12	75
<b>Længde af kontakt</b>			
0 til 12 mdr.	88	12	258
1 til 3 år	84	16	170
Over 3 år	85	15	208
<b>Diagnose</b>			
F20-29	86	14	221
F30-39	84	16	153
F40-49	89	11	85
F60-69	90	10	90
Andet	80	20	60
<b>Retsligt forhold</b>			
Ja	87	13	38
Nej	86	14	562

## 17. Hvordan synes du, at personalet tog hånd om fejlen(e), efter den/de blev opdaget?

Tema: Din behandling i ambulatoriet

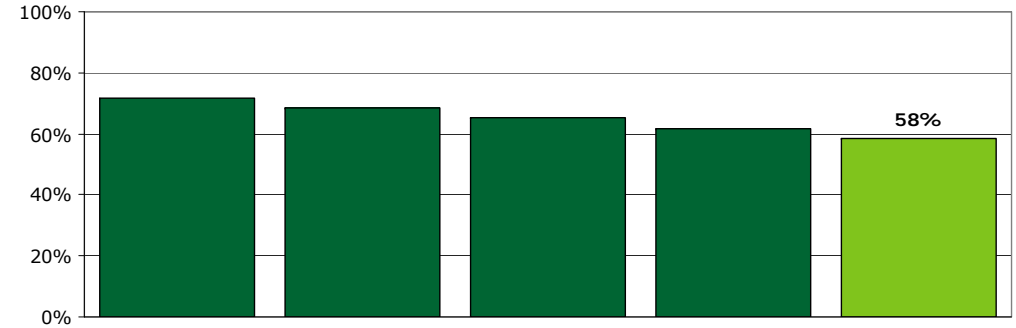
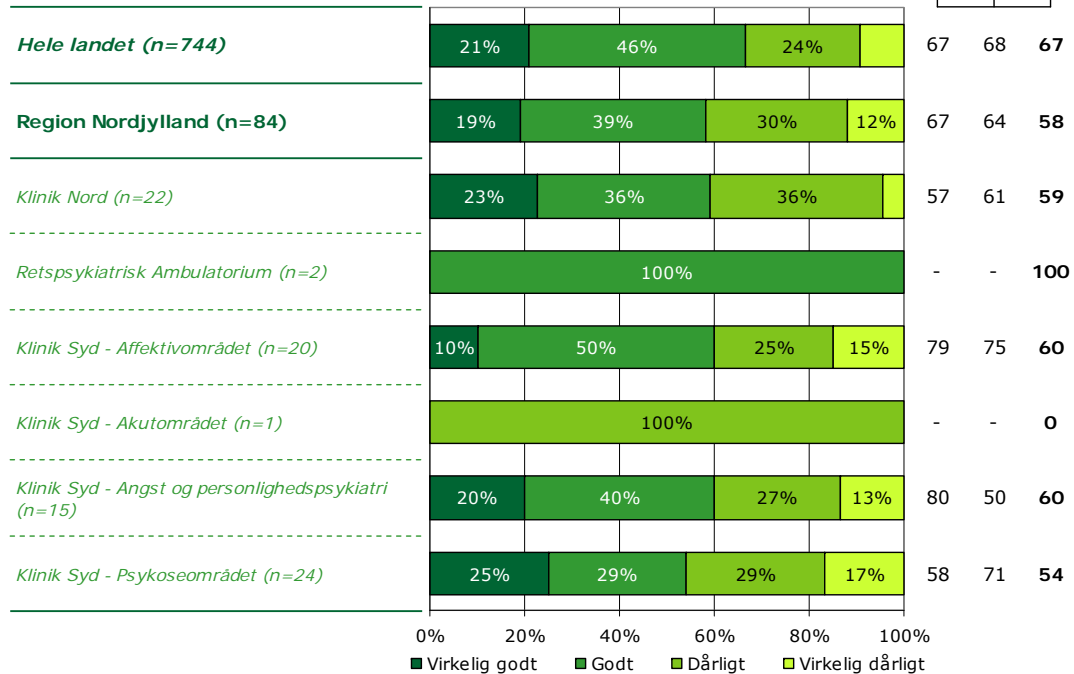
Svar på spørgsmål: 89 (13 %)

Positive svar: Virkelig godt; Godt



■ Virkelig godt ■ Godt  
■ Dårligt ■ Virkelig dårligt

2012 2013 2014



	Virkelig godt	Godt	Dårligt	Virkelig dårligt	Antal	[Andet]*
	%	%	%	%	n	n
<b>Alle</b>	19	39	30	12	84	5
<b>Køn</b>						
Mand	22	53	9	16	32	1
Kvinde	17	31	42	10	52	4
<b>Aldersgruppe</b>						
Under 40 år	20	36	32	12	50	1
40 til 59 år	19	44	22	15	27	2
60 år og ældre	14	43	43	0	7	2
<b>Længde af kontakt</b>						
0 til 12 mdr.	15	38	38	8	26	3
1 til 3 år	19	44	26	11	27	1
Over 3 år	17	38	28	17	29	1
<b>Diagnose</b>						
F20-29	15	41	33	11	27	3
F30-39	14	45	27	14	22	1
F40-49	44	44	11	0	9	0
F60-69	22	11	44	22	9	1
Andet	8	58	25	8	12	0
<b>Retsligt forhold</b>						
Ja	0	40	40	20	5	0
Nej	19	42	28	11	74	5

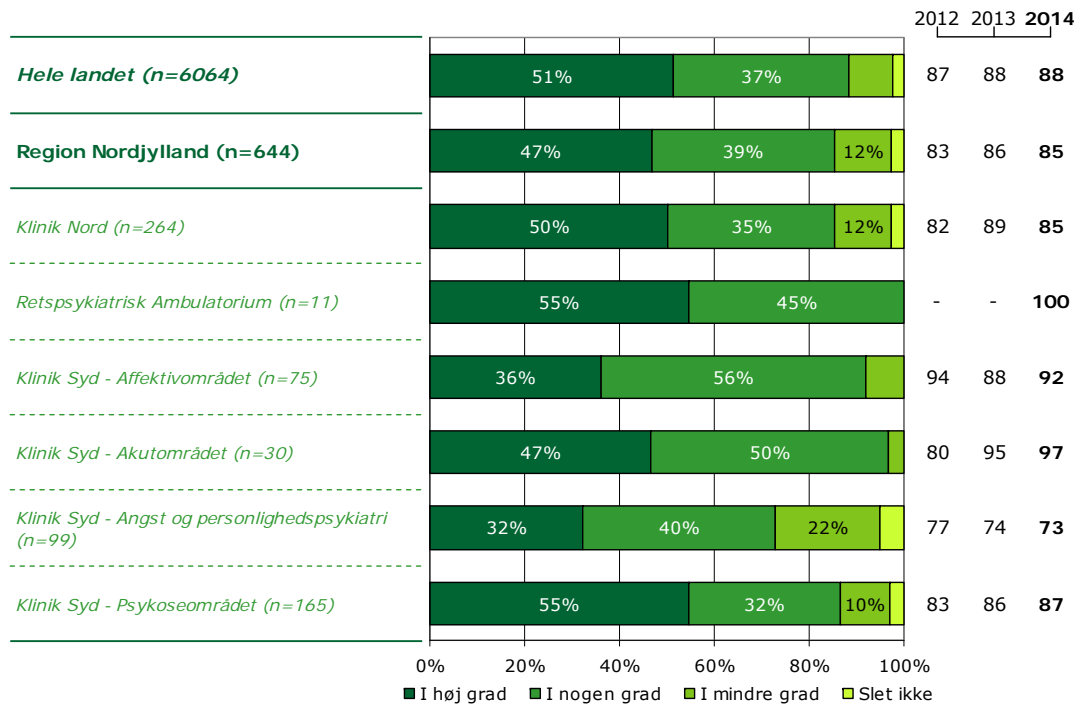
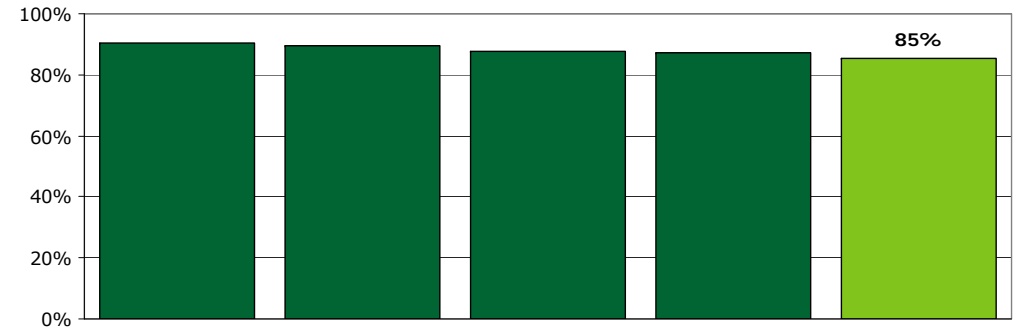
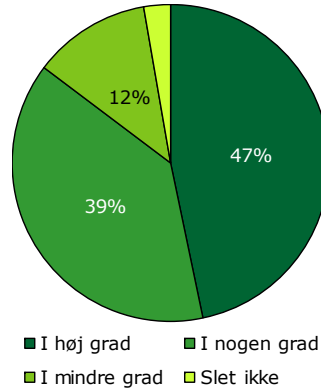
[Andet]\*: Personalet kendte ikke fejlen(e)

## 18. Får du de informationer om din sygdom og behandling, som du har brug for?

Tema: Information fra ambulatoriet

Svar på spørgsmål: 660 (99 %)

Positive svar: I høj grad; I nogen grad



	I høj grad	I nogen grad	I mindre grad	Slet ikke	Antal	[Andet]*
	%	%	%	%	n	n
<b>Alle</b>	<b>47</b>	<b>39</b>	<b>12</b>	<b>3</b>	<b>644</b>	<b>16</b>
<b>Køn</b>						
Mand	51	40	7	3	237	9
Kvinde	44	38	15	3	407	7
<b>Aldersgruppe</b>						
Under 40 år	41	40	15	3	347	10
40 til 59 år	52	38	9	2	219	5
60 år og ældre	58	32	8	3	78	1
<b>Længde af kontakt</b>						
0 til 12 mdr.	39	45	13	3	247	11
1 til 3 år	49	33	16	2	173	0
Over 3 år	52	38	7	3	205	4
<b>Diagnose</b>						
F20-29	56	34	8	2	220	3
F30-39	48	44	7	1	151	3
F40-49	41	46	11	2	83	2
F60-69	25	38	33	3	91	2
Andet	48	33	14	5	58	4
<b>Retsligt forhold</b>						
Ja	65	29	3	3	34	3
Nej	45	40	13	3	560	11

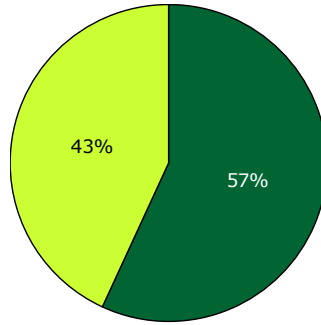
[Andet]\*: Ved ikke/ikke relevant

## 19. Har du i forbindelse med dine besøg i ambulatoriet modtaget skriftlig information om din sygdom og/eller behandling?

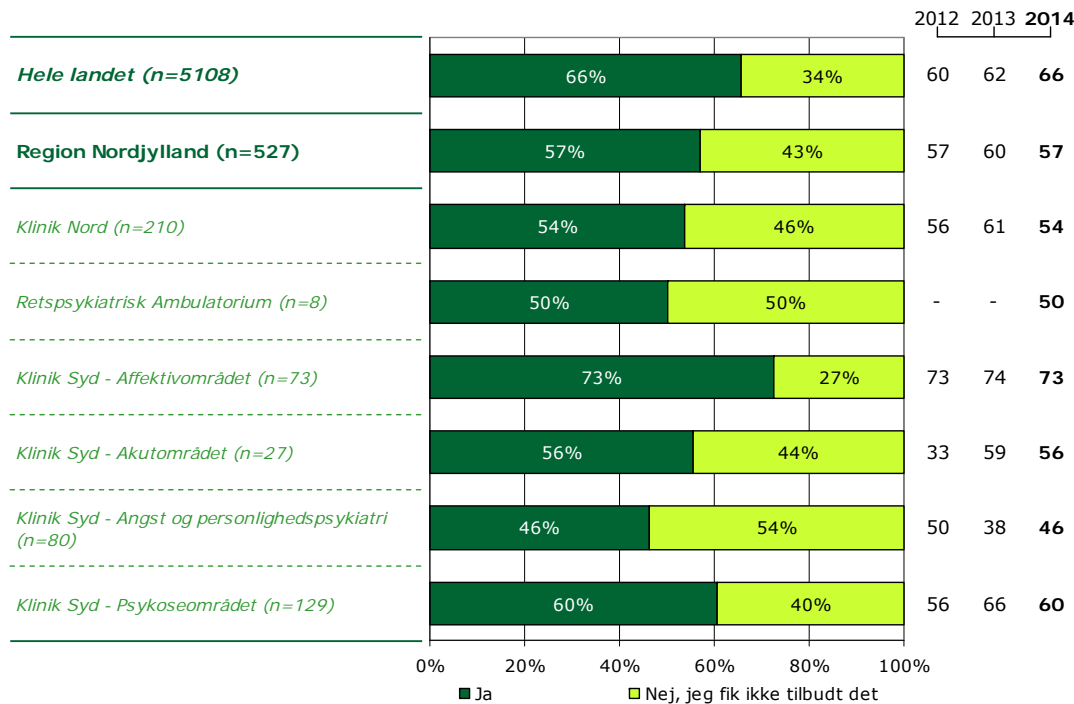
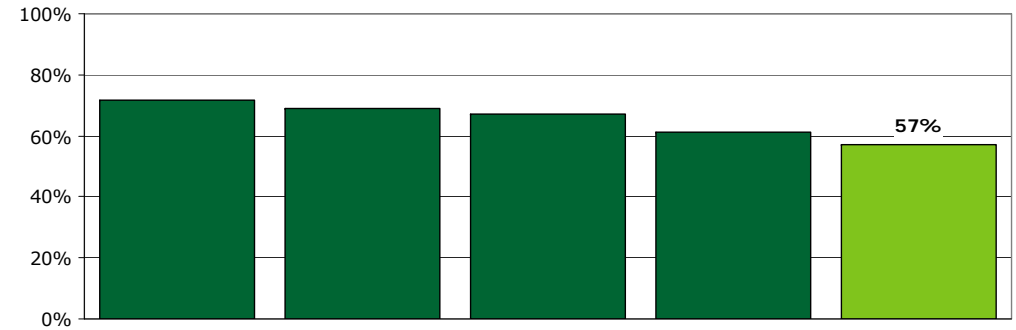
Tema: Information fra ambulatoriet

Svar på spørgsmål: 646 (97 %)

Positive svar: Ja



■ Ja ■ Nej, jeg fik ikke tilbudt det



	Ja	Nej, jeg fik ikke tilbudt det	Antal	[Andet]*
	%	%	n	n
<b>Alle</b>	<b>57</b>	<b>43</b>	<b>527</b>	<b>119</b>
<b>Køn</b>				
Mand	59	41	189	55
Kvinde	56	44	338	64
<b>Aldersgruppe</b>				
Under 40 år	58	42	296	53
40 til 59 år	54	46	171	50
60 år og ældre	58	42	60	16
<b>Længde af kontakt</b>				
0 til 12 mdr.	55	45	208	40
1 til 3 år	58	42	142	30
Over 3 år	59	41	164	44
<b>Diagnose</b>				
F20-29	64	36	166	53
F30-39	65	35	127	23
F40-49	43	57	70	11
F60-69	49	51	83	8
Andet	51	49	49	12
<b>Retsligt forhold</b>				
Ja	50	50	22	14
Nej	58	42	467	90

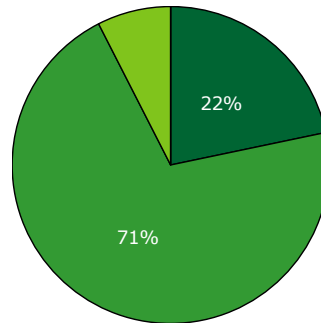
[Andet]\*: Nej, jeg havde ikke behov for det

## 20. Hvordan vurderer du alt i alt den skriftlige information, du har fået i ambulatoriet?

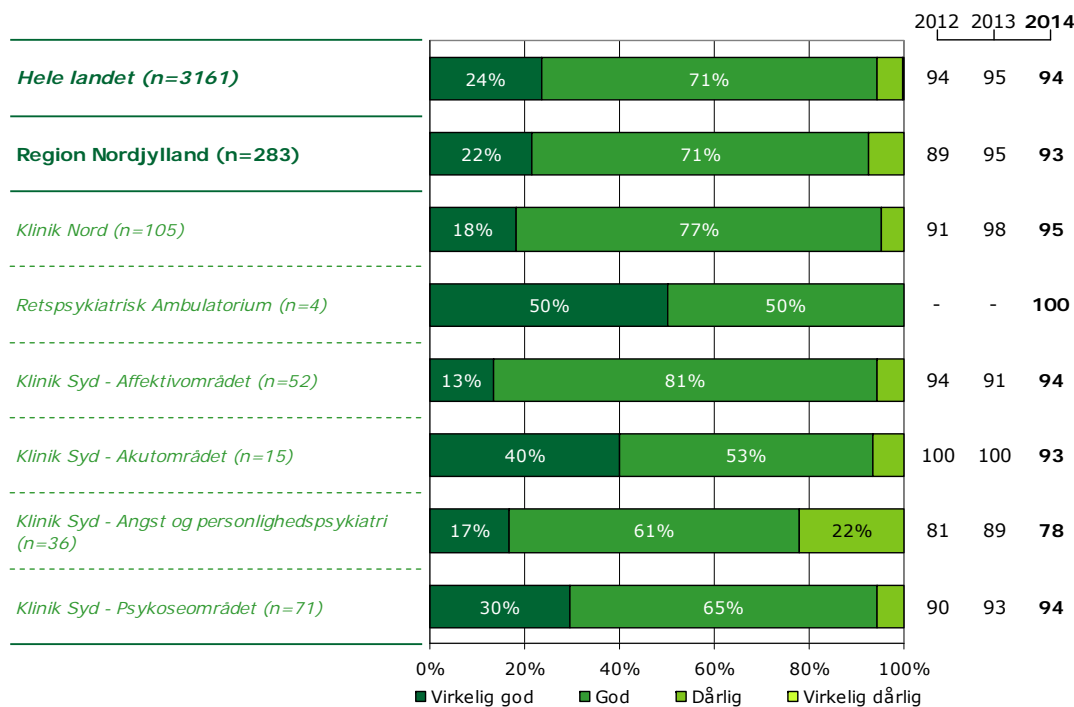
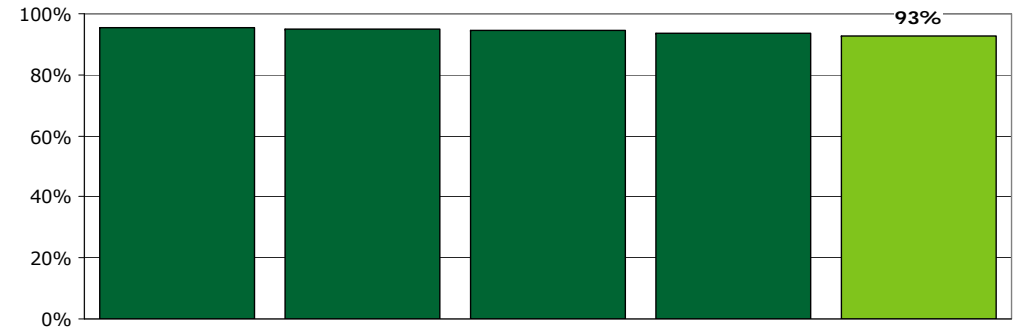
Tema: Information fra ambulatoriet

Svar på spørgsmål: 295 (44 %)

Positive svar: Virkelig god; God



■ Virkelig god  
■ God  
■ Dårlig  
■ Virkelig dårlig



	Virkelig god	God	Dårlig	Virkelig dårlig	Antal	[Andet]*
	%	%	%	%	n	n
<b>Alle</b>	22	71	7	0	283	12
<b>Køn</b>						
Mand	20	76	4	0	105	4
Kvinde	22	68	10	0	178	8
<b>Aldersgruppe</b>						
Under 40 år	21	73	7	0	164	6
40 til 59 år	24	66	10	0	87	3
60 år og ældre	19	78	3	0	32	3
<b>Længde af kontakt</b>						
0 til 12 mdr.	16	76	8	0	111	3
1 til 3 år	26	64	10	0	81	1
Over 3 år	22	73	5	0	85	7
<b>Diagnose</b>						
F20-29	25	71	4	0	97	6
F30-39	16	76	8	0	79	3
F40-49	30	67	3	0	30	0
F60-69	8	69	23	0	39	1
Andet	28	68	4	0	25	0
<b>Retsligt forhold</b>						
Ja	36	55	9	0	11	0
Nej	20	72	7	0	257	10

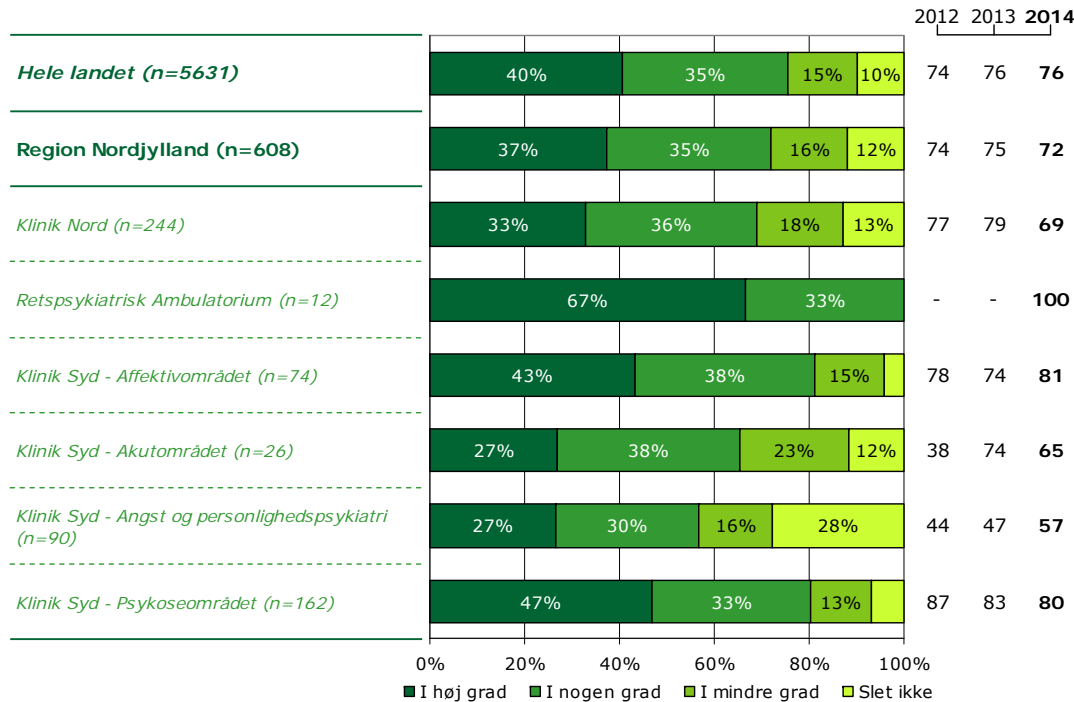
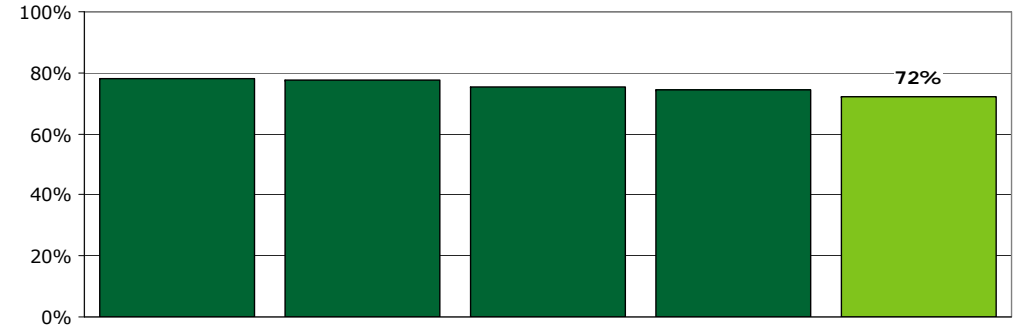
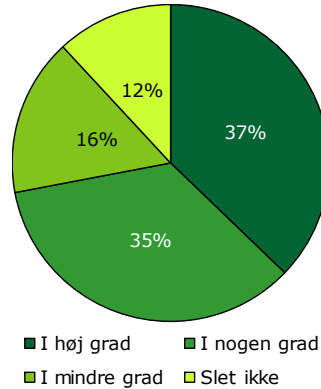
[Andet]\*: Jeg har ikke læst den

## 21. Har personalet informeret dig om, hvordan din livsstil kan påvirke din sygdom?

Tema: Information fra ambulatoriet

Svar på spørgsmål: 637 (96 %)

Positive svar: I høj grad; I nogen grad



	I høj grad	I nogen grad	I mindre grad	Slet ikke	Antal	[Andet]*
	%	%	%	%	n	n
<b>Alle</b>	<b>37</b>	<b>35</b>	<b>16</b>	<b>12</b>	<b>608</b>	<b>29</b>
<b>Køn</b>						
Mand	44	36	13	7	230	6
Kvinde	33	34	18	15	378	23
<b>Aldersgruppe</b>						
Under 40 år	35	31	18	16	331	11
40 til 59 år	44	36	13	7	205	13
60 år og ældre	31	49	13	8	72	5
<b>Længde af kontakt</b>						
0 til 12 mdr.	29	33	19	18	231	14
1 til 3 år	34	36	17	13	163	7
Over 3 år	48	35	12	4	198	6
<b>Diagnose</b>						
F20-29	45	35	13	7	210	7
F30-39	39	42	15	4	142	7
F40-49	19	33	17	31	72	10
F60-69	24	26	24	26	88	2
Andet	44	31	11	13	54	2
<b>Retsligt forhold</b>						
Ja	56	34	9	0	32	3
Nej	36	35	16	13	526	25

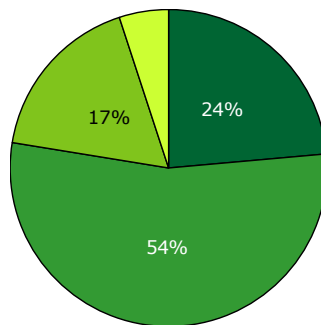
[Andet]\*: Ved ikke/ikke relevant

## 26. Hvordan oplever du samarbejdet mellem ambulatoriet og andre offentlige steder, som du har kontakt med om din sygdom?

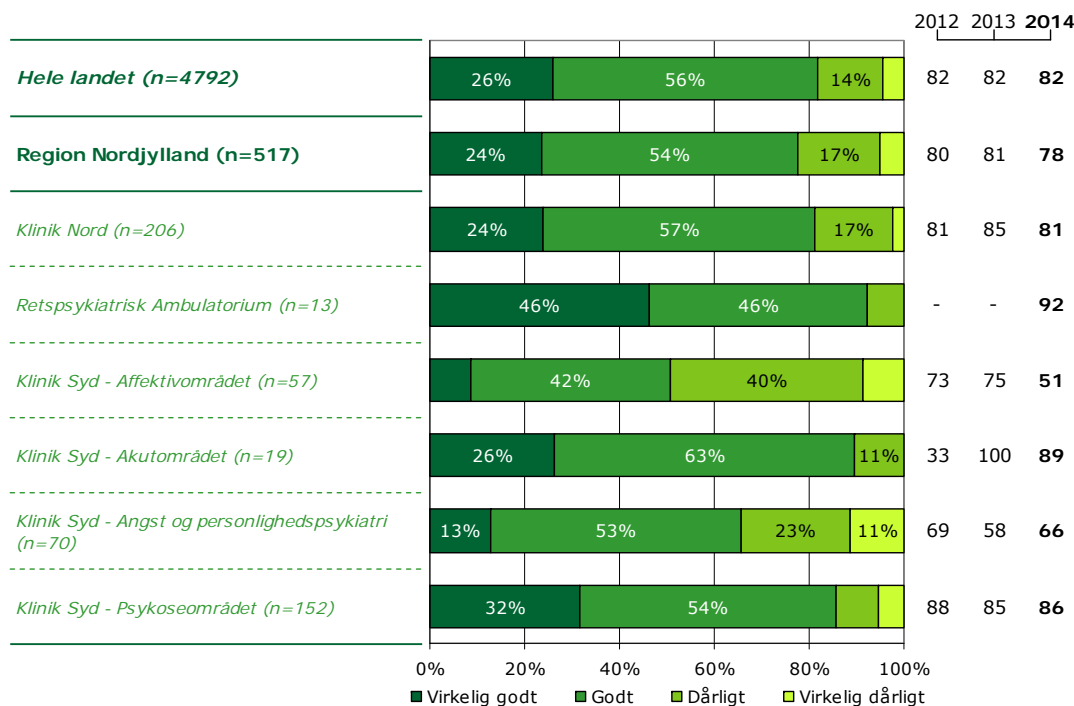
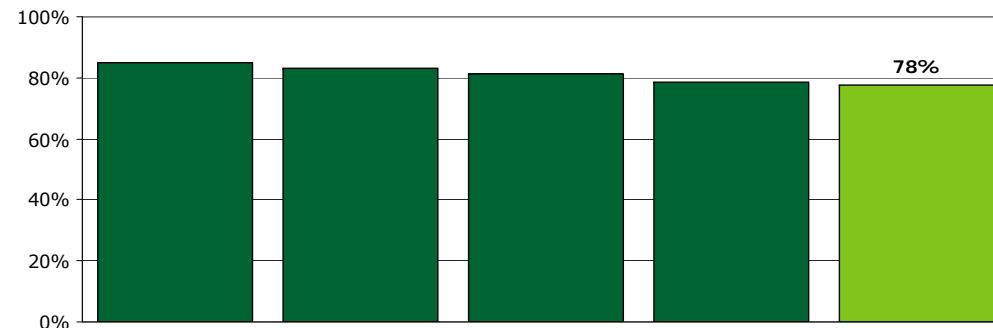
Tema: Sammenhæng og samarbejde

Svar på spørgsmål: 653 (98 %)

Positive svar: Virkelig godt; Godt



■ Virkelig godt ■ Godt  
■ Dårligt ■ Virkelig dårligt



	Virkelig godt	Godt	Dårligt	Virkelig dårligt	Antal	[Andet]*
	%	%	%	%	n	n
<b>Alle</b>	24	54	17	5	517	136
<b>Køn</b>						
Mand	23	59	15	4	195	50
Kvinde	24	51	19	6	322	86
<b>Aldersgruppe</b>						
Under 40 år	21	52	20	7	279	75
40 til 59 år	26	58	15	2	184	41
60 år og ældre	31	50	15	4	54	20
<b>Længde af kontakt</b>						
0 til 12 mdr.	22	53	21	5	172	83
1 til 3 år	19	57	18	5	146	26
Over 3 år	28	53	14	5	187	21
<b>Diagnose</b>						
F20-29	31	57	9	3	197	24
F30-39	20	48	26	6	111	39
F40-49	17	57	23	4	53	31
F60-69	14	52	26	9	66	27
Andet	22	52	20	6	50	11
<b>Retsligt forhold</b>						
Ja	38	50	13	0	32	6
Nej	22	54	18	5	441	122

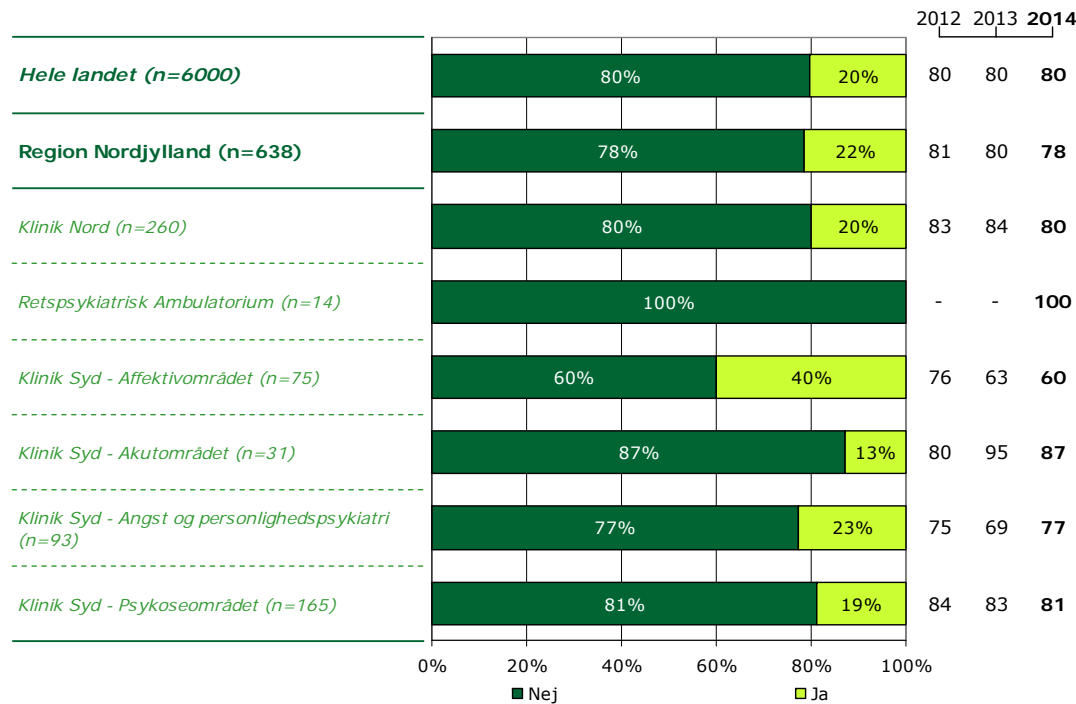
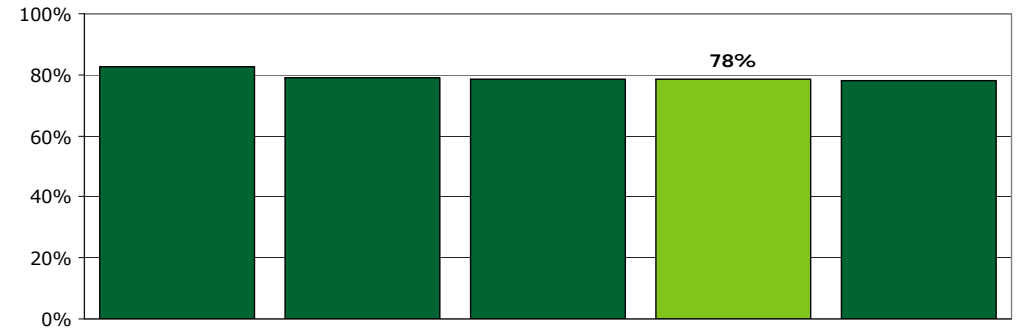
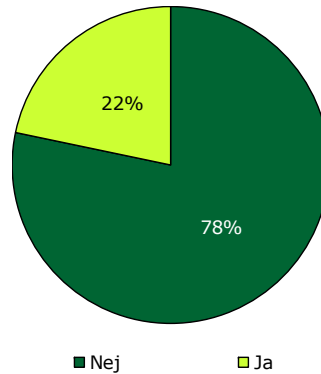
[Andet]\*: Ved ikke/ikke relevant

## 28. Mangler du behandlingstilbud i psykiatrien?

Tema: Sammenhæng og samarbejde

Svar på spørgsmål: 638 (96 %)

Positive svar: Nej



	Nej	Ja	Antal
	%	%	n
<b>Alle</b>	<b>78</b>	<b>22</b>	<b>638</b>
<b>Køn</b>			
Mand	83	17	237
Kvinde	76	24	401
<b>Aldersgruppe</b>			
Under 40 år	76	24	341
40 til 59 år	80	20	222
60 år og ældre	85	15	75
<b>Længde af kontakt</b>			
0 til 12 mdr.	79	21	248
1 til 3 år	77	23	164
Over 3 år	78	22	207
<b>Diagnose</b>			
F20-29	84	16	221
F30-39	70	30	149
F40-49	80	20	79
F60-69	77	23	88
Andet	85	15	59
<b>Retsligt forhold</b>			
Ja	84	16	37
Nej	79	21	550

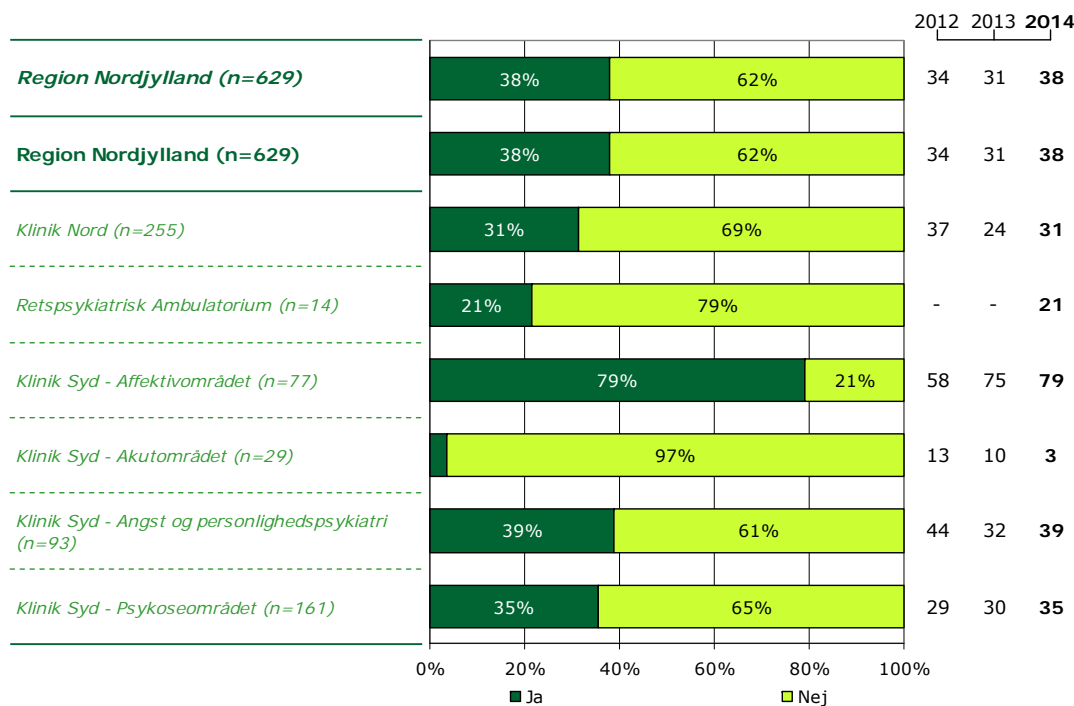
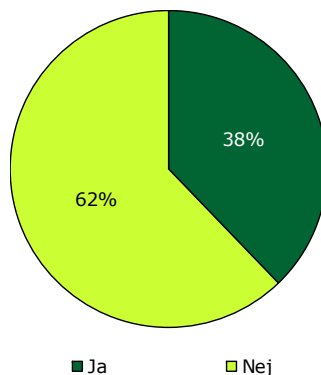


### 30. Har du deltaget i holdbaseret undervisning om din sygdom og behandling i psykiatrien?

Tema: Regionalt spørgsmål

Svar på spørgsmål: 656 (98 %)

Positive svar: Ja



	Ja	Nej	Antal	[Andet]*
	%	%	n	n
<b>Alle</b>	<b>38</b>	<b>62</b>	<b>629</b>	<b>27</b>
<b>Køn</b>				
Mand	33	67	238	8
Kvinde	41	59	391	19
<b>Aldersgruppe</b>				
Under 40 år	40	60	339	18
40 til 59 år	38	62	217	6
60 år og ældre	29	71	73	3
<b>Længde af kontakt</b>				
0 til 12 mdr.	32	68	246	11
1 til 3 år	46	54	165	7
Over 3 år	41	59	201	7
<b>Diagnose</b>				
F20-29	36	64	211	8
F30-39	55	45	150	4
F40-49	21	79	80	4
F60-69	42	58	88	6
Andet	24	76	58	3
<b>Retsligt forhold</b>				
Ja	19	81	36	2
Nej	40	60	543	22

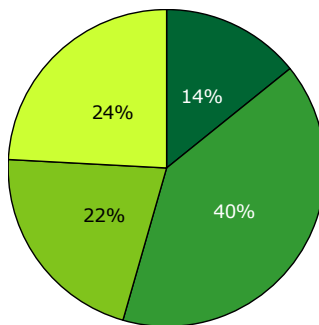
[Andet]\*: Ved ikke/ikke relevant

### 31. Har dine samtaler med personalet i ambulatoriet motiveret dig til en sundere livsstil?

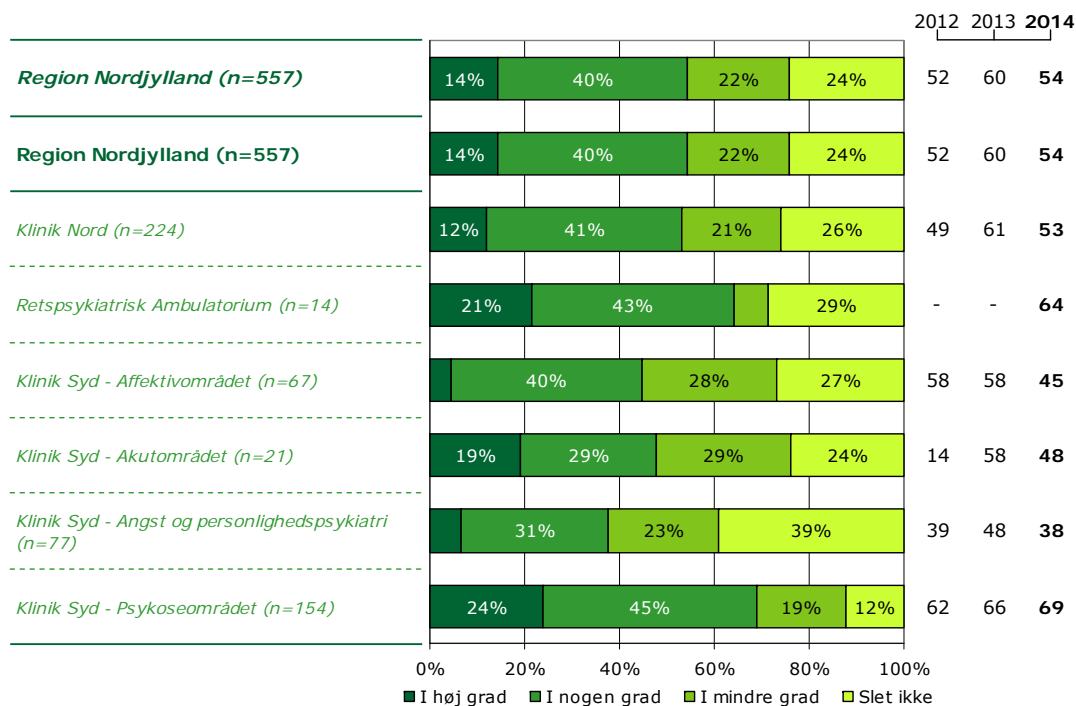
Tema: Regionalt spørgsmål

Svar på spørgsmål: 652 (98 %)

Positive svar: I høj grad; I nogen grad



■ I høj grad ■ I nogen grad  
■ I mindre grad ■ Slet ikke



	I høj grad	I nogen grad	I mindre grad	Slet ikke	Antal	[Andet]*
	%	%	%	%	n	n
<b>Alle</b>	14	40	22	24	557	95
<b>Køn</b>						
Mand	18	44	24	15	221	24
Kvinde	12	38	20	30	336	71
<b>Aldersgruppe</b>						
Under 40 år	12	38	22	28	309	48
40 til 59 år	16	40	24	20	187	35
60 år og ældre	21	51	13	15	61	12
<b>Længde af kontakt</b>						
0 til 12 mdr.	10	34	24	32	204	52
1 til 3 år	10	41	22	28	148	22
Over 3 år	22	45	20	13	192	17
<b>Diagnose</b>						
F20-29	20	43	22	15	197	23
F30-39	8	43	26	23	130	23
F40-49	7	33	23	37	57	25
F60-69	10	24	22	44	78	15
Andet	16	43	12	29	51	9
<b>Retsligt forhold</b>						
Ja	21	39	24	15	33	5
Nej	13	40	22	26	472	90

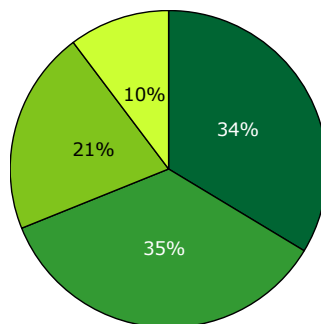
[Andet]\*: Ved ikke/har ikke behov

## 32. Har du fået klar information om medicinens virkning og eventuelle bivirkninger?

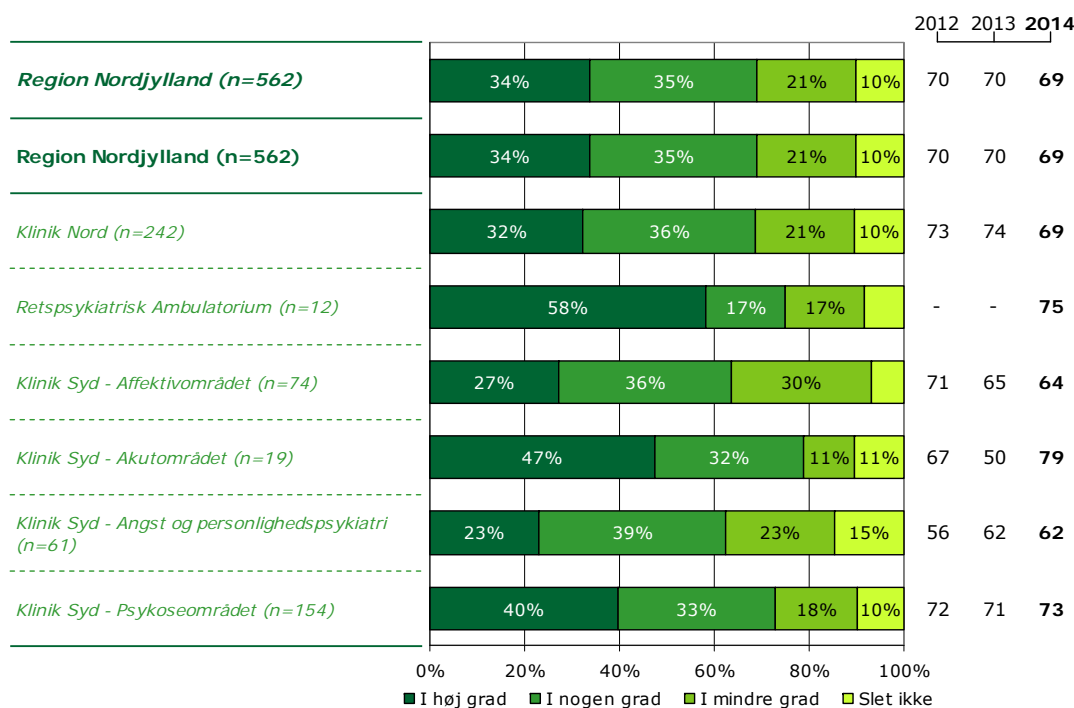
Tema: Regionalt spørgsmål

Svar på spørgsmål: 653 (98 %)

Positive svar: I høj grad; I nogen grad



■ I høj grad ■ I nogen grad  
■ I mindre grad ■ Slet ikke



	I høj grad	I nogen grad	I mindre grad	Slet ikke	Antal	[Andet]*
	%	%	%	%	n	n
<b>Alle</b>	34	35	21	10	562	91
<b>Køn</b>						
Mand	36	39	16	9	213	30
Kvinde	32	33	24	11	349	61
<b>Aldersgruppe</b>						
Under 40 år	36	31	21	12	287	68
40 til 59 år	31	39	22	8	208	14
60 år og ældre	33	42	18	7	67	9
<b>Længde af kontakt</b>						
0 til 12 mdr.	29	35	24	12	195	59
1 til 3 år	31	35	24	10	153	19
Over 3 år	39	36	17	8	198	10
<b>Diagnose</b>						
F20-29	42	32	20	6	216	5
F30-39	30	37	26	7	149	4
F40-49	29	40	15	15	52	29
F60-69	19	27	28	27	64	30
Andet	37	39	15	9	46	15
<b>Retsligt forhold</b>						
Ja	48	24	21	6	33	4
Nej	33	35	22	10	488	76

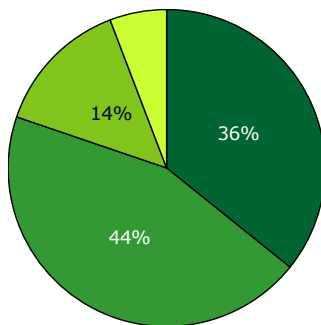
[Andet]\*: Ved ikke/får ikke medicin

### 33. Har din behandling i psykiatrien gjort dig bedre i stand til at klare hverdagen?

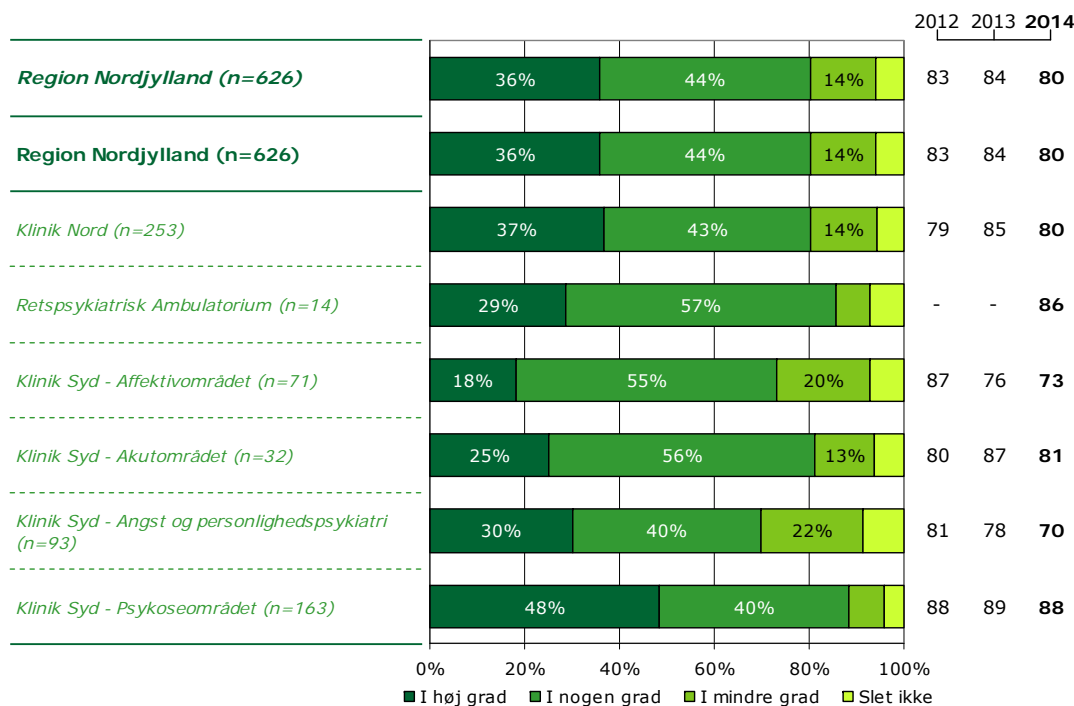
Tema: Regionalt spørgsmål

Svar på spørgsmål: 652 (98 %)

Positive svar: I høj grad; I nogen grad



■ I høj grad ■ I nogen grad  
■ I mindre grad ■ Slet ikke



	I høj grad	I nogen grad	I mindre grad	Slet ikke	Antal	[Andet]*
	%	%	%	%	n	n
<b>Alle</b>	<b>36</b>	<b>44</b>	<b>14</b>	<b>6</b>	<b>626</b>	<b>26</b>
<b>Køn</b>						
Mand	40	43	12	5	232	12
Kvinde	34	45	15	6	394	14
<b>Aldersgruppe</b>						
Under 40 år	33	42	17	8	338	18
40 til 59 år	39	47	12	3	217	5
60 år og ældre	38	49	7	6	71	3
<b>Længde af kontakt</b>						
0 til 12 mdr.	23	46	22	10	238	19
1 til 3 år	37	47	12	4	168	2
Over 3 år	51	40	6	3	203	4
<b>Diagnose</b>						
F20-29	50	41	6	3	218	4
F30-39	26	52	15	6	143	7
F40-49	26	39	26	9	80	3
F60-69	23	45	24	7	86	7
Andet	34	46	11	9	56	4
<b>Retsligt forhold</b>						
Ja	45	39	13	3	38	0
Nej	35	45	15	6	537	24

[Andet]\*: Ved ikke/ikke relevant

---

## Ønsker du at vide mere?

---

På [psykiatriundersogelser.dk](http://psykiatriundersogelser.dk) kan du læse mere om LUP-psykiatri.

På hjemmesiden er det muligt at se spørgeskemaer, oversigt over spørgsmål med relevans for Den Danske Kvalitetsmodel, undersøgelseskoncept, tidsplan m.v.

Her kan du blandt andet også finde kontaktoplysninger på de regionale koordinatore samt de medarbejdere i CFK, som er involveret i undersøgelserne.

Du kan også nemt blive guidet videre til rapporten med nationale resultater samt regionale rapporter, der findes på [sundhed.dk](http://sundhed.dk).