

Regional rapport

Forældre til ambulante patienter i børne- og ungdomspsykiatrien

Region Hovedstaden

25-03-2015



Indledning

I efteråret 2014 blev forældre til patienter i børne- og ungdomspsykiatriens ambulatorier i en spørgeskemaundersøgelse spurgt om deres oplevelse af kontakten med psykiatrien.

Denne rapport beskriver forældrenes svar inden for denne region.

Formål

Formålet med undersøgelsen er at bidrage med viden om forældrenes oplevelser af kvalitet i psykiatrien på afsnits-, afdelings-, regions- og landsniveau.

Foruden de nationale spørgsmål har regionerne mulighed for at stille op til fire regionale spørgsmål.

Baggrund

Der er tale om en landsdækkende undersøgelse, som gennemføres på vegne af de fem regioner og Danske Regioner.

Patientundersøgelserne gennemføres årligt og omfatter indlagte og ambulante patienter inden for henholdsvis voksenpsykiatrien og børne- og ungdomspsykiatrien på landets offentlige psykiatriske hospitaler.

Hvert år gennemføres der ligeledes forældreundersøgelser på henholdsvis ambulatorier og dag- eller døgnafsnit i børne- og ungdomspsykiatrien.

Hvert tredje år gennemføres der desuden landsdækkende undersøgelser af pårørendeoplevelser inden for voksenpsykiatrien.

Der har eksisteret landsdækkende undersøgelser af patient- og pårørendeoplevelser i psykiatrien siden 2004.

Rapportens opbygning

Rapporten har følgende opbygning:

- Indledning
- Datagrundlag
- Overordnet gennemgang af spørgsmålene
- Gennemgang af de enkelte spørgsmål

I den overordnede gennemgang af spørgsmålene er det blandt andet muligt at sammenligne regionens resultater på de enkelte spørgsmål inddelt i temaer med landsresultatet.

På baggrund af undersøgelsesresultaterne fremhæves desuden fem spørgsmål, der rummer umiddelbare forbedringsmuligheder, og fem spørgsmål, hvor fastholdelse af stor pårørendetilfredshed er vigtig i forhold til forældrenes samlede indtryk af psykiatrien.

I den efterfølgende gennemgang af de enkelte spørgsmål præsenteres regionens resultater på afdelingsniveau.

Spørgsmålene om forældrenes samlede indtryk vises før de øvrige temaer i spørgeskemaet. Eventuelle regionale spørgsmål præsenteres til sidst.

Hvor det er muligt, bliver resultaterne sammenlignet med resultaterne fra 2012 og 2013.

Rapporter på flere niveauer

Der er udarbejdet rapporter på afsnits-, afdelings- og regionsniveau. På landsniveau er der desuden udarbejdet en samlet tværgående eksplorativ landsrapport.

Organisering

Projektledelsen af undersøgelsen varetages af CFK - Folkesundhed og Kvalitetsudvikling i Region Midtjylland, der sammen med Enhed for Evaluering og Brugerrinddragelse i Region Hovedstaden udgør projektsekretariatet.

Styregruppen for undersøgelsen er Temagruppen for Kvalitet. Derudover er der nedsat en kompetenceenhed bestående af et medlem fra hver af de fem regioner, Danske Regioner samt CFK.

Datagrundlag

Personalet udleverede, i perioden 1. september til og med 12. oktober 2014, personligt spørgeskemaer til forældre, som havde haft mindst to kontakter med den ambulante psykiatri i løbet af patientens behandlingsforløb. Enkelte forældre fik spørgeskemaet tilsendt.

Afdelinger med færre end ti udleverede spørgeskemaer eller mindre end fem besvarelser får ikke rapporteret deres resultater på afdelingsniveau. Resultater fra disse afdelinger vil dog indgå i de samlede resultater for regionen.

I enkelte tilfælde kan antal besvarelser være højere end antal udleverede spørgeskemaer, hvis der er uoverensstemmelse mellem personalets registrering af udleverede spørgeskemaer og forældrenes svar.

Datagrundlag

Datagrundlag	
Udleverede spørgeskemaer	843
Besvarede spørgeskemaer	307
Regionens svarprocent	36

Repræsentativitet

	Besvarede spørgeskemaer		Udleverede spørgeskemaer	
	n	%	n	%
Alle	307	100	843	100
Barnets køn				
Dreng	150	50	467	56
Pige	153	50	374	44
Barnets alder				
0 til 6 år	25	8	99	12
7 til 14 år	152	50	459	56
15 år og ældre	125	41	267	32
Barnets kontakter				
1 til 4	78	26	170	21
5 til 9	73	25	241	30
10 eller flere	144	49	390	49

Forældrenes samlede indtryk

Figurene til højre viser forældrenes samlede indtryk fordelt på køn, alder og kontakter.

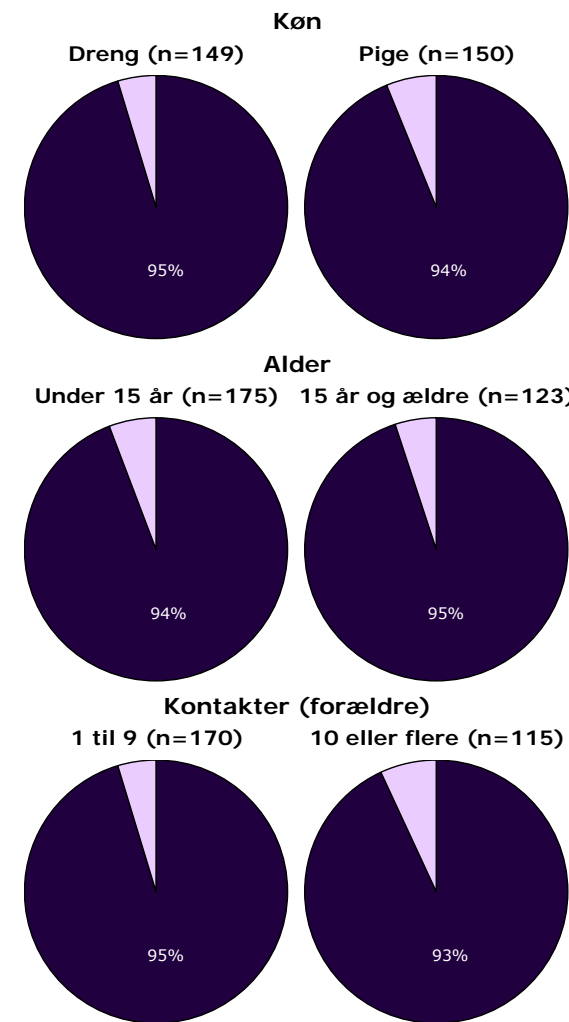
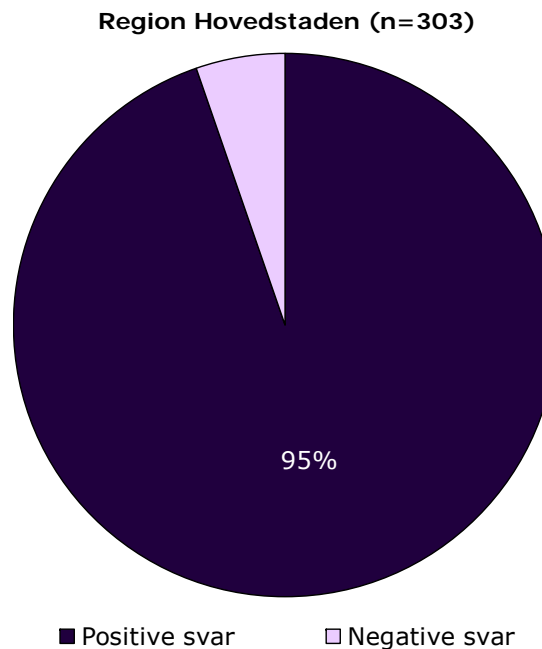
I figurene er forældrenes svar kategoriseret som henholdsvis positive og negative.

Svarkategorierne "virkelig godt" og "godt" er kategoriseret som positive svar, mens svarkategorierne "dårligt" og "virkelig dårligt" er kategoriseret som negative svar.

Af hensyn til forældrenes anonymitet er der kun vist figurer, hvor der er minimum fem svar.

Forældrenes samlede indtryk præsenteres mere detaljeret senere i forbindelse med gennemgangen af spørgsmålene i undersøgelsen.

Det samlede indtryk fordelt på køn, alder og kontakter



Hvordan svarer forældrene på spørgsmålene?

Forældrenes svar på spørgsmålene er her sammenlignet med landsresultatet.

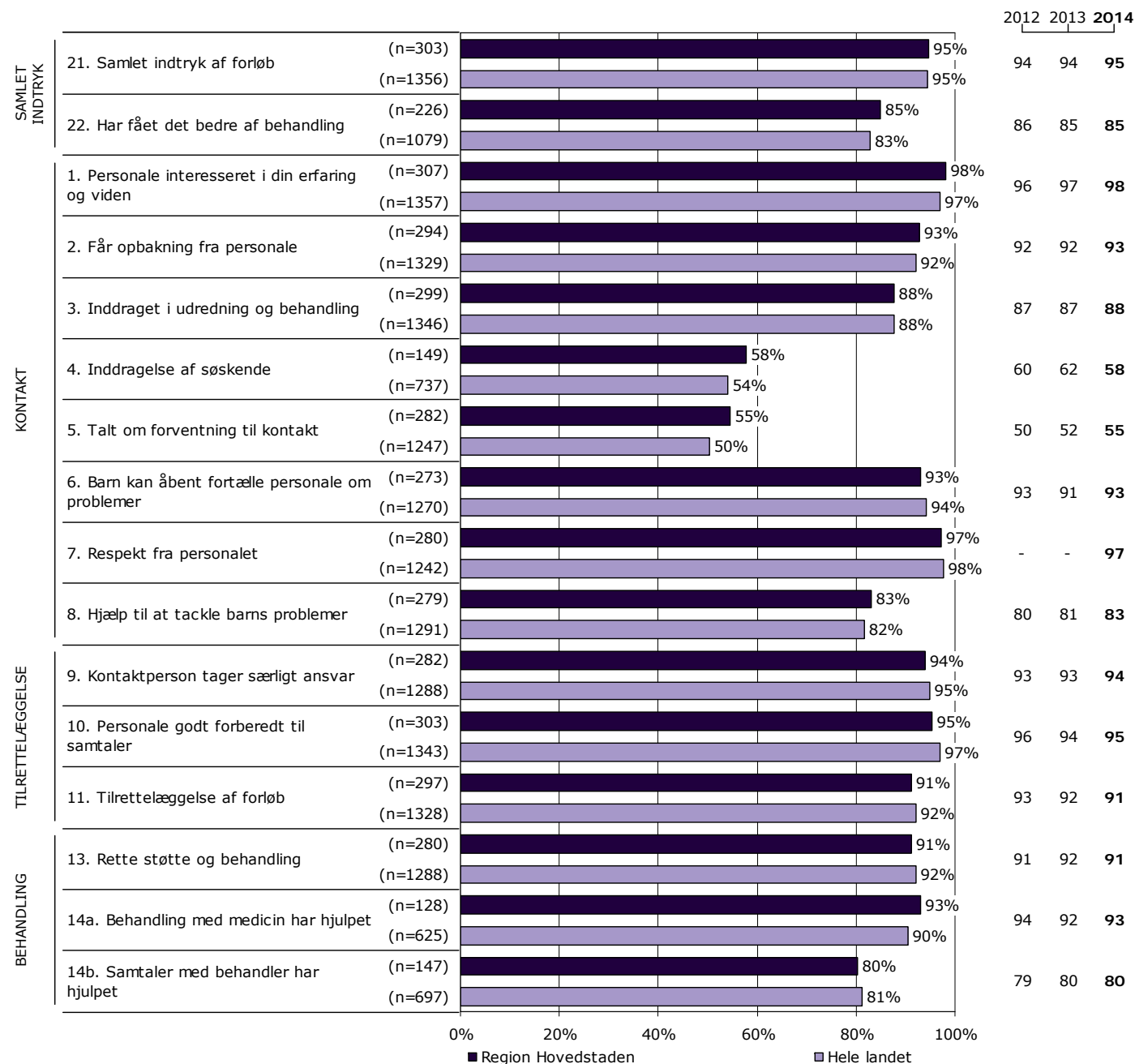
Spørgsmålene vises temavist med det samlede indtryk som det første tema. Den lodrette tekst i figuren viser, hvilket tema spørgsmålene hører under.

Søjlerne viser andelen af forældrenes svar, som er positive. Parentesen foran hver søjle angiver det samlede antal svar (positive og negative), der indgår i beregningen.

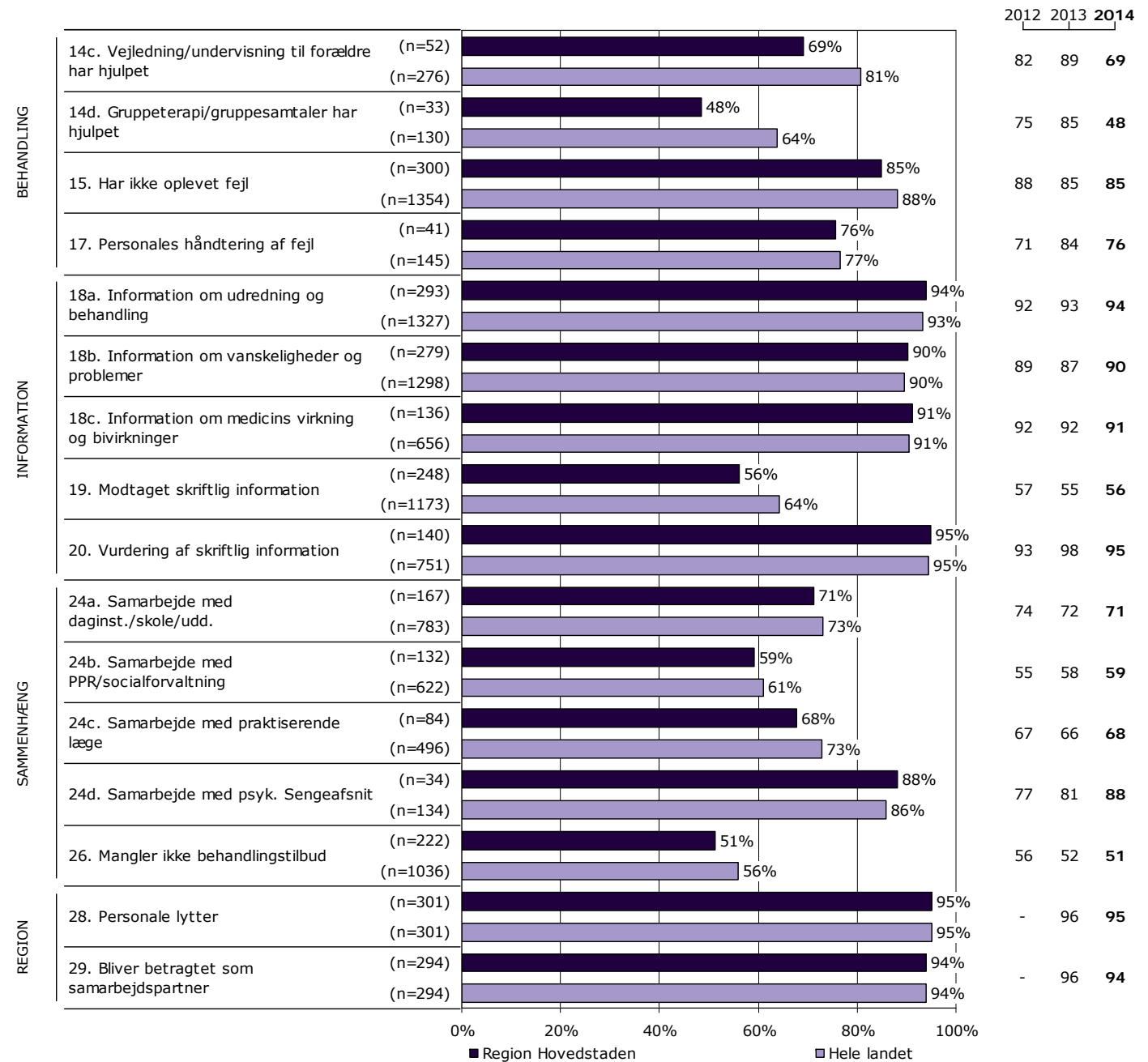
For hvert spørgsmål præsenteres to søjler. Den øverste søjle angiver regionens resultat, mens den nederste angiver resultatet for hele landet.

Yderst til højre i figuren er regionens resultat vist. Hvor det er muligt, er resultatet fra 2012 og 2013 ligeledes vist.

Resultatoversigt. Andel positive svar (procent)



Resultatoversigt. Andel positive svar (procent)



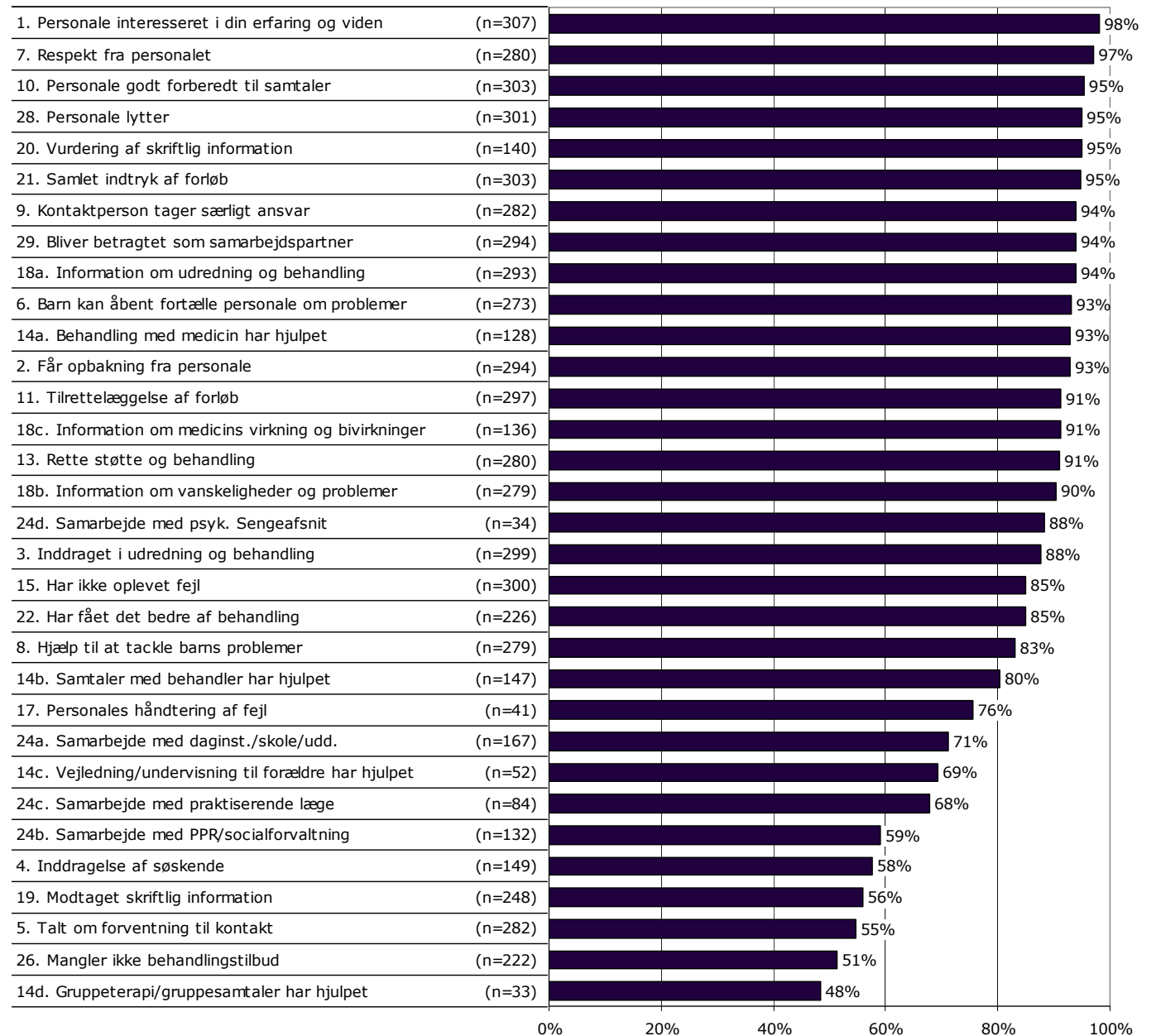
På hvilke spørgsmål er tilfredsheden størst?

Spørgsmålene i figuren til højre er rangordnet efter forældrenes tilfredshed. Spørgsmålene med den største andel positive svar fremgår øverst i figuren.

Søjlerne viser andelen af forældrenes svar, som er positive. Parentesen foran hver søjle angiver det samlede antal svar (positive og negative), der indgår i beregningen.

Der vises kun tal for 2014-undersøgelsen.

Resultatoversigt. Andel positive svar (procent)



Er resultatet bedre end landsresultatet?

Den første af figurerne til højre viser hvor mange spørgsmål, hvor andelen af forældre, der har svaret positivt, er:

- Højere end landsresultatet.
- Det samme som landsresultatet.
- Lavere end landsresultatet.

I figuren er resultatet sammenlignet med landsresultatet på i alt 30 spørgsmål.

I figuren længst til højre er resultatet sammenlignet med regionens resultat sidste år. Figuren viser hvor mange spørgsmål, hvor andelen af forældre, der har svaret positivt, er:

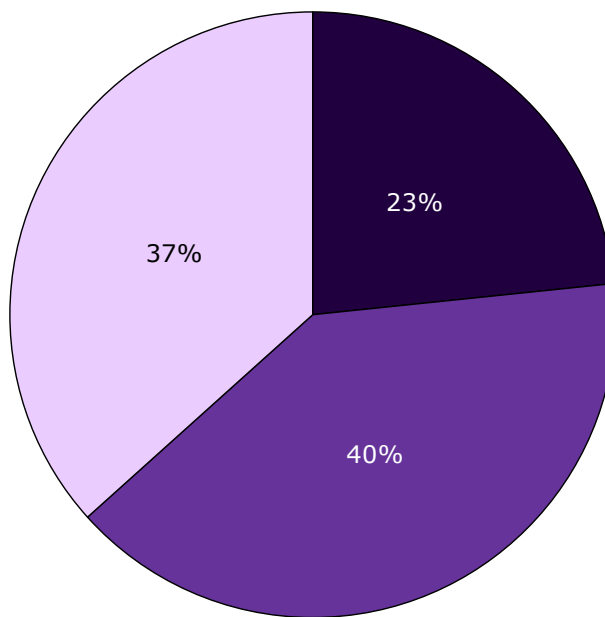
- Højere end resultatet sidst.
- Det samme som resultatet sidst.
- Lavere end resultatet sidst.

Dette års resultat er sammenlignet med sidste års resultat på i alt 31 spørgsmål.

Spørgsmål hvor forskellene er under et procentpoint indgår i den midterste kategori, idet de hverken betragtes som højere eller lavere hvad enten det drejer sig om landsresultatet eller resultatet sidste år.

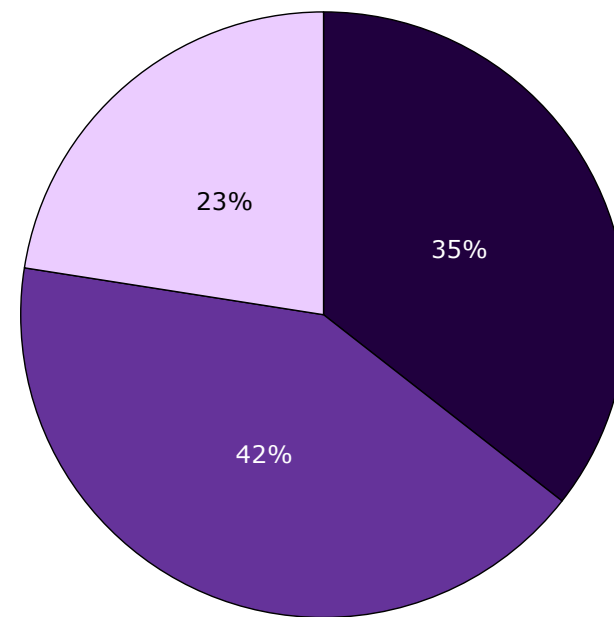
Forskellene mellem regionens resultat og henholdsvis landsresultatet og sidste års resultat er ikke signifikantstestet.

Sammenligning med landsresultatet



■ Højere end landsresultatet
■ Det samme som landsresultatet
□ Lavere end landsresultatet

Sammenligning med resultatet sidst



■ Højere end resultatet sidst
■ Det samme som resultatet sidst
□ Lavere end resultatet sidst

Udvikling over tid

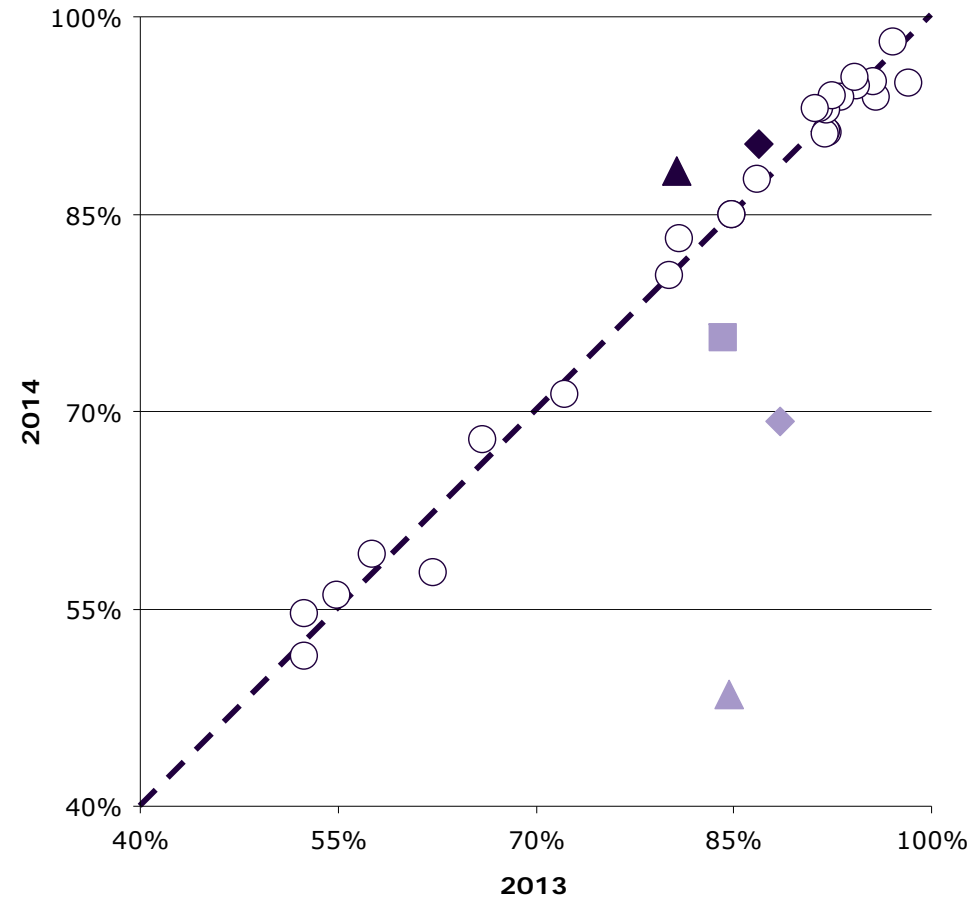
Spørgsmål med størst udvikling

Figuren viser andelen af forældre, der har angivet et positivt svar på spørgsmålene i henholdsvis 2013 (X-aksen) og 2014 (Y-aksen).

Hvis tilfredsheden på et spørgsmål er forbedret, er spørgsmålet placeret over den diagonale linje. Omvendt er spørgsmålet placeret under den diagonale linje, hvis tilfredsheden er faldet. Jo større vandret afstand fra spørgsmålet til den diagonale linje desto større udvikling fra 2013 til 2014.

De tre spørgsmål med henholdsvis størst positiv og størst negativ udvikling er fremhævet i figuren, såfremt udviklingen er minimum tre procentpoint og spørgsmålet har minimum 10 svar. I tabellen under figuren fremgår disse spørgsmål med andel positive svar i 2013 og 2014 samt forskellene i procentpoint.

Udvikling i andel positive svar fra 2013 til 2014



Spørgsmål med størst udvikling

	Positive (2014)	Positive (2013)	Udvikling (2014-2013)
	%	%	%-point
▲ 24d. Samarbejde med psyk. Sengeafsnit (n=34)	88	81	8
◆ 18b. Information om vanskeligheder og problemer (n=279)	90	87	3
▲ 14d. Gruppeterapi/gruppesamtaler har hjulpet (n=33)	48	85	-36
◆ 14c. Vejledning/undervisning til forældre har hjulpet (n=52)	69	89	-19
■ 17. Personales håndtering af fejl (n=41)	76	84	-9

Næste side præsenterer et bud på, hvilke områder regionen kan være opmærksom på i det løbende arbejde med at forbedre og fastholde den pårørende-oplevede kvalitet.

På baggrund af undersøgelsesresultaterne fremhæves fem spørgsmål, der rummer umiddelbare forbedringsmuligheder, og fem spørgsmål, hvor fastholdelse af stor pårørendetilfredshed er vigtig i forhold til forældrenes samlede indtryk af psykiatrien.

Spørgsmålene er udvalgt ved at sammenholde forældrenes svar på spørgsmålene og sammenhængen mellem de enkelte spørgsmål og forældrenes samlede indtryk af psykiatrien.

De fremhævede spørgsmål med umiddelbare forbedringsmuligheder er karakteriseret ved:

- Relativ lille andel positive svar.
- Relativ stor sammenhæng med det samlede indtryk.

De fremhævede spørgsmål, hvor fastholdelse af stor pårørendetilfredshed er vigtig, er karakteriseret ved:

- Relativ stor andel positive svar.
- Relativ stor sammenhæng med det samlede indtryk.

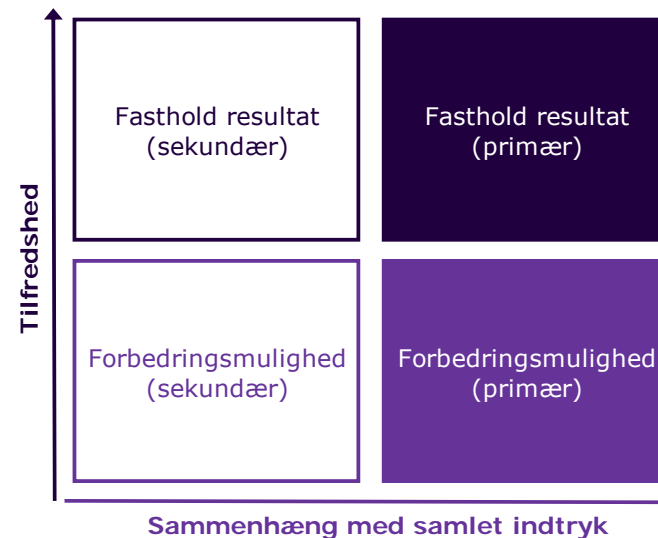
Beregninger

Som mål for sammenhængen med det samlede indtryk anvendes korrelationen mellem de enkelte spørgsmål og forældrenes samlede indtryk. To spørgsmål er eksempelvis stærkt korreleret (stor sammenhæng), hvis personer, der svarer positivt på spørgsmål A samtidig har tendens til at svare positiv på spørgsmål B. Sammenhængen mellem spørgsmålene og det samlede indtryk er undersøgt bivariat (γ), og beregningerne er, for at få det mest præcise mål for sammenhængen, foretaget samlet for hele landet og ikke for den enkelte region.

Spørgsmålet, der er anvendt i beregningen af sammenhængen med de enkelte spørgsmål og forældrenes samlede indtryk, er: Hvad er dit samlede indtryk af ambulatorieforløbet?

Figuren nedenfor illustrerer, hvordan spørgsmålene er udvalgt. Spørgsmålene er dels rangordnet efter andel positive svar (den vertikale akse i figuren) og dels rangordnet efter spørgsmålenes sammenhæng med det samlede indtryk (den horisontale akse i figuren). Figuren er på baggrund heraf inddelt i fire områder, der er karakteriseret ved varierende forbedringsmuligheder. Spørgsmål er herefter udvalgt blandt de spørgsmål, der er placeret henholdsvis øverst og nederst i figurens højre side.

Beregningsmetoden og spørgsmålsudvælgelsen er beskrevet mere detaljeret på psykiatriundersogelser.dk.



Fastholdelse og forbedring af resultater (fortsat)

Forældrenes svar på spørgsmålene er her sammenholdt med sammenhængen mellem de enkelte spørgsmål og forældrenes samlede indtryk.

De fem spørgsmål, der rummer forbedringsmuligheder, og de fem spørgsmål, hvor fastholdelse af tilfredsheden er vigtigt, er præsenteret i hver deres tabel.

Fra venstre mod højre viser kolonnerne efter de fremhævede spørgsmål:

- Andel positive svar på spørgsmålet.
- Spørgsmålets placering, når spørgsmålene rangordnes efter højest andel positive svar.
- Spørgsmålets placering, når spørgsmålene rangordnes efter størst sammenhæng med forældrenes samlede indtryk.

Spørgsmålene er udvalgt blandt de i alt 29 nationale spørgsmål, der indgår i rangordningen.

Spørgsmål med umiddelbare forbedringsmuligheder

	Positive	Positive	Sammenhæng
	%	[1-29]	[1-29]
14d. Har gruppeterapi/gruppesamtaler for børn hjulpet dit barn til at få det bedre? (n=33)	48	29	13
8. Har du fået hjælp til at tackle dit barns vanskeligheder og problemer? (n=279)	83	18	10
14b. Har behandlingssamtaler, hvor du og/eller dit barn deltog, hjulpet dit barn til at få det bedre? (n=147)	80	19	14
22. Har dit barn fået det bedre af behandlingen i ambulatoriet? (n=226)	85	17	15
26. Mangler du tilbud til dit barn eller til dig som forælder til et barn i psykiatrien? (n=222)	51	28	19

Spørgsmål hvor fastholdelse af stor tilfredshed er vigtigt

	Positive	Positive	Sammenhæng
	%	[1-29]	[1-29]
1. Er personalet i ambulatoriet interesseret i din erfaring og viden om dit barn? (n=307)	98	1	4
11. Hvordan vurderer du, at dit barns samlede udrednings- og behandlingsforløb er tilrettelagt? (n=297)	91	10	1
7. Oplever du, at personalet respekterer dig? (n=280)	97	2	5
2. Får du den opbakning fra personalet, som du har brug for? (n=294)	93	9	3
13. Er det dit indtryk, at dit barn får den rette støtte og behandling i ambulatoriet? (n=280)	91	12	2

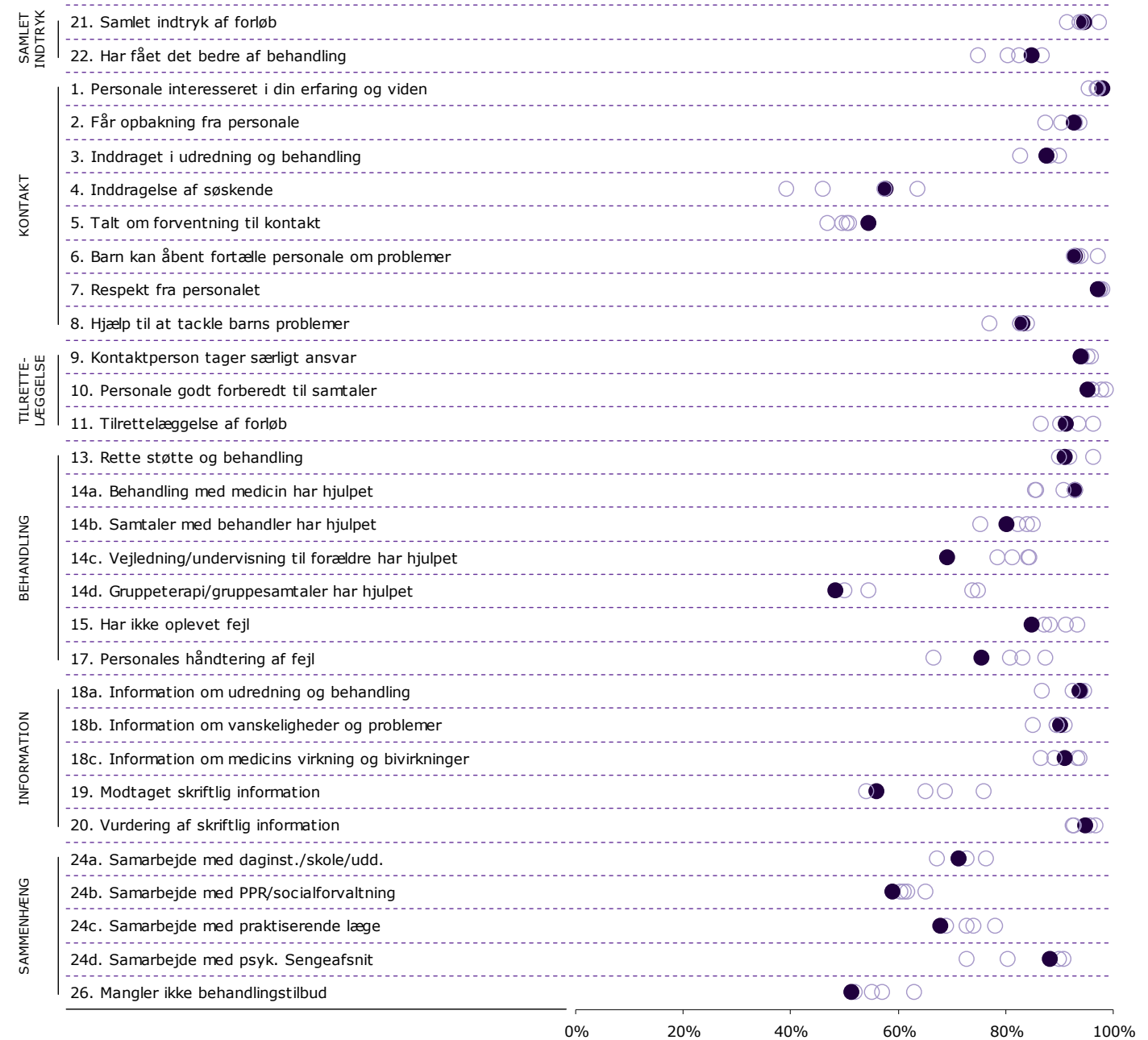
Spredningen på spørgsmålene

Figuren til højre viser variationen i forældrenes svar på regionsniveau.

I figuren er andel positive svar på spørgsmålene vist for hver region. Regionens resultat er markeret med en farvet cirkel.

Spørgsmålene vises temavist med det samlede indtryk som det første tema. Den lodrette tekst yderst til venstre viser, hvilket tema spørgsmålene hører under.

Spredningsfigur



22. Har dit barn fået det bedre af behandlingen i ambulatoriet?

Nummer og spørgsmålsformulering i spørgeskemaet.

Spørgsmålets tema i spørgeskemaet.

Tema: Samlet indtryk af ambulatoriet

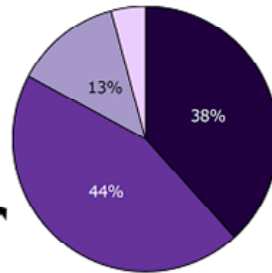
Svar på spørgsmål: 380 (99 %)

Positive svar: I høj grad; I nogen grad

Antal svar i figurene (procent af regionens samlede besvarelser).

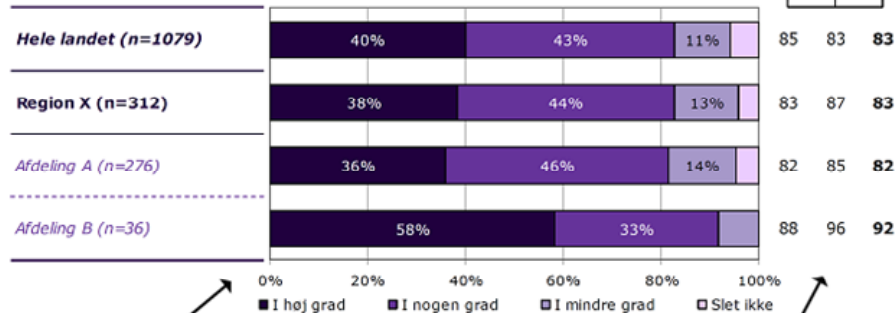
Svar kategoriseret som positive.

Regionsresultatet: Svarfordelingen på spørgsmålet.



■ I høj grad ■ I nogen grad
■ I mindre grad □ Slet ikke

2012 2013 2014

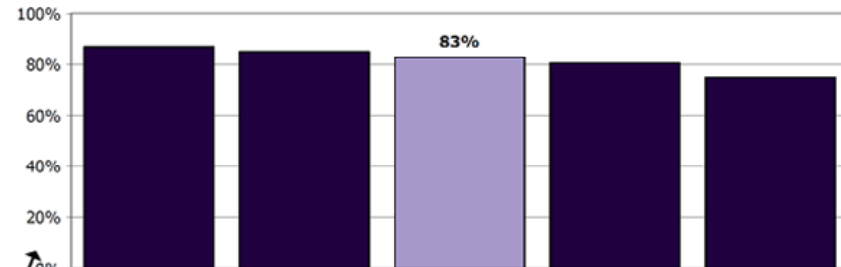


Sammenligning: Regionsresultatet sammenlignet med svarfordelingen for hele landet og opdelt på afdelingsniveau.

Andel positive svar i procent. Resultatet for 2014 er markeret med fed. Hvor det er muligt er resultatet sammenlignet med resultaterne fra 2013 og 2012.

Krydstabel: Regionsresultatet fordelt på køn, alder og øvrige baggrundsoplysninger.

Svarfordelingen for grupper med mindre end fem svar fremgår ikke i tabellen.



Rangordning: Regioner i undersøgelsen rangordnet efter andel positive svar. Den pågældende region er fremhævet i figuren.

	I høj grad	I nogen grad	I mindre grad	Slet ikke	Antal	[Andet]*
	%	%	%	%	n	n
Alle	38	44	13	4	312	68
Barnets køn						
Dreng	43	43	11	2	161	41
Pige	34	45	15	6	149	27
Barnets alder						
0 til 6 år	33	42	25	0	12	19
7 til 14 år	39	45	11	5	154	27
15 år og ældre	39	43	14	4	145	22
Barnets kontakter						
1 til 4	40	34	16	10	73	44
5 til 9	33	50	14	3	102	21
10 eller flere	41	46	11	2	130	2
Forældrenes kontakter						
1 til 4	33	42	19	6	103	46
5 til 9	34	51	11	4	92	13
10 eller flere	47	44	6	3	100	5
Afsluttet kontakt						
Ja	41	31	15	13	54	8
Nej	38	48	12	2	244	50
Belastning						
Meget/en del belastet	32	47	16	5	217	39
Lidt/slet ikke belastet	54	37	6	2	94	24

[Andet]*: Ved ikke/ikke relevant

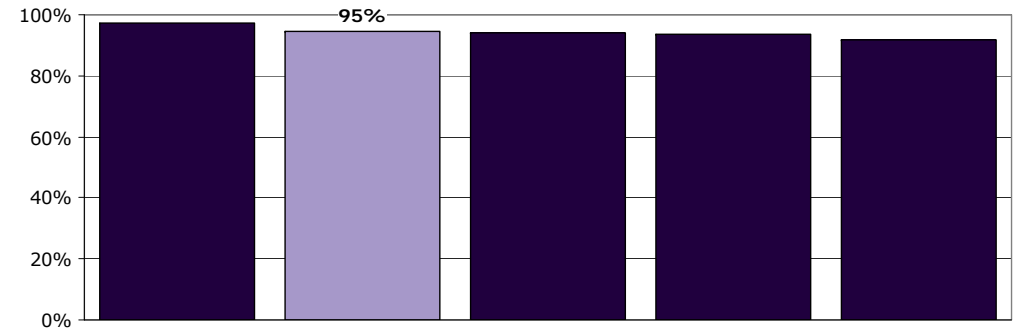
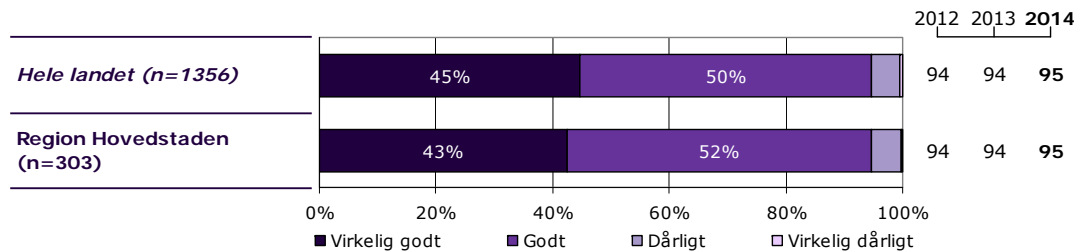
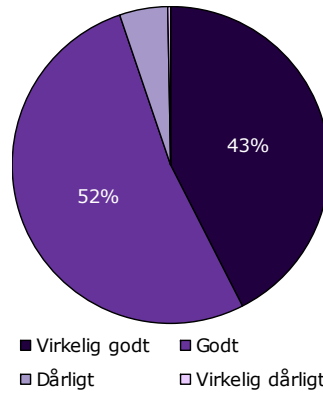
Svar der ikke indgår i figurene og beregningen af andel positive svar.

21. Hvad er dit samlede indtryk af ambulatorieforløbet?

Tema: Samlet indtryk af ambulatoriet

Svar på spørgsmål: 303 (99 %)

Positive svar: Virkelig godt; Godt



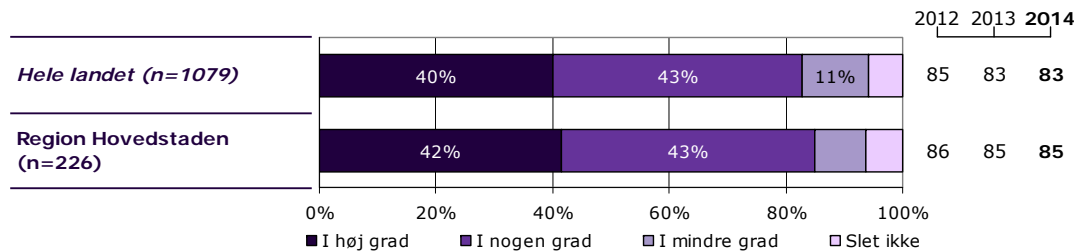
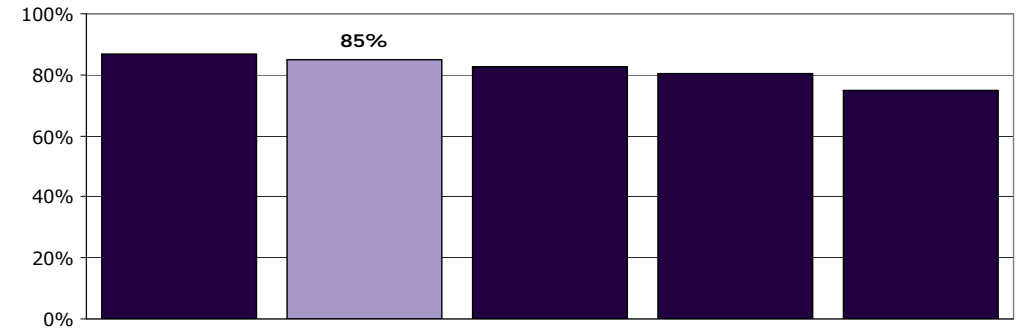
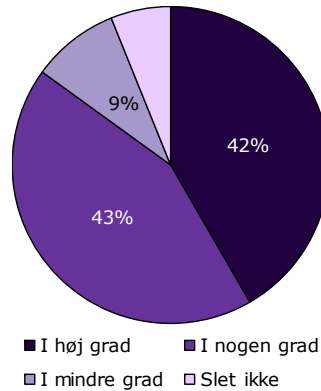
	Virkelig godt	Godt	Dårligt	Virkelig dårligt	Antal
	%	%	%	%	n
Alle	43	52	5	0	303
Barnets køn					
Dreng	47	48	5	0	149
Pige	37	57	5	1	150
Barnets alder					
0 til 6 år	33	58	8	0	24
7 til 14 år	48	47	5	1	151
15 år og ældre	37	58	5	0	123
Barnets kontakter					
1 til 4	36	58	4	1	77
5 til 9	39	54	7	0	71
10 eller flere	46	49	5	0	144
Forældrenes kontakter					
1 til 4	35	61	4	0	100
5 til 9	39	56	4	1	70
10 eller flere	50	43	7	0	115
Afsluttet kontakt					
Ja	36	46	15	3	39
Nej	42	54	4	0	249
Belastning					
Meget/en del belastet	37	56	6	0	201
Lidt/slet ikke belastet	51	45	4	0	84

22. Har dit barn fået det bedre af behandlingen i ambulatoriet?

Tema: Samlet indtryk af ambulatoriet

Svar på spørgsmål: 306 (100 %)

Positive svar: I høj grad; I nogen grad



	I høj grad	I nogen grad	I mindre grad	Slet ikke	Antal	[Andet]*
	%	%	%	%	n	n
Alle	42	43	9	6	226	80
Barnets køn						
Dreng	47	43	7	3	98	52
Pige	36	45	10	9	125	27
Barnets alder						
0 til 6 år	0	43	43	14	7	18
7 til 14 år	47	40	7	6	108	44
15 år og ældre	38	47	8	7	107	17
Barnets kontakter						
1 til 4	19	47	13	22	32	45
5 til 9	21	62	13	4	47	26
10 eller flere	53	36	7	4	139	5
Forældrenes kontakter						
1 til 4	25	47	18	10	51	49
5 til 9	24	60	10	6	50	22
10 eller flere	56	33	6	6	108	7
Afsluttet kontakt						
Ja	20	56	12	12	25	17
Nej	44	42	9	6	196	53
Belastning						
Meget/en del belastet	37	43	12	8	155	48
Lidt/slet ikke belastet	49	46	3	2	63	23

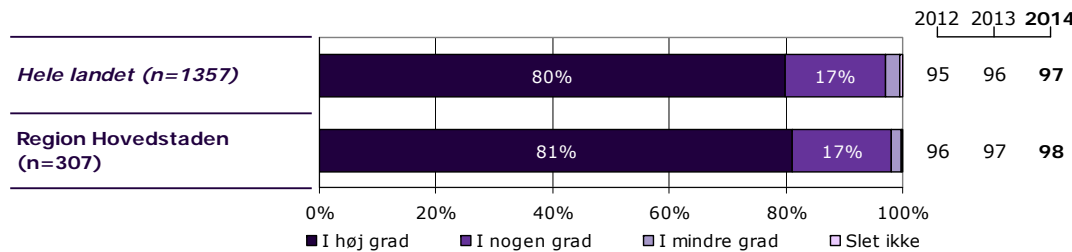
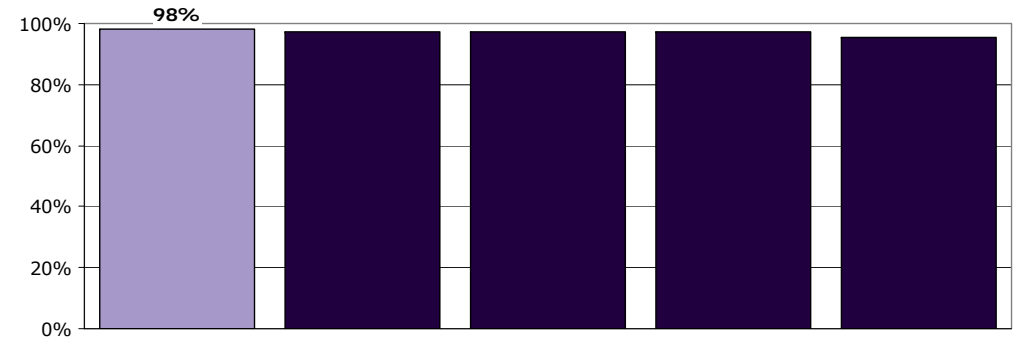
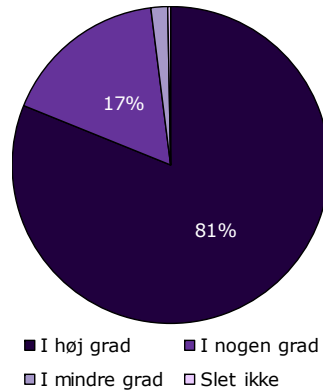
[Andet]*: Ved ikke/ikke relevant

1. Er personalet i ambulatoriet interesseret i din erfaring og viden om dit barn?

Tema: Din kontakt med ambulatoriet

Svar på spørgsmål: 307 (100 %)

Positive svar: I høj grad; I nogen grad



	I høj grad	I nogen grad	I mindre grad	Slet ikke	Antal	[Andet]*
	%	%	%	%	n	n
Alle	81	17	2	0	307	0
Barnets køn						
Dreng	83	17	1	0	150	0
Pige	79	18	3	1	153	0
Barnets alder						
0 til 6 år	88	8	4	0	25	0
7 til 14 år	82	16	1	1	152	0
15 år og ældre	78	20	2	0	125	0
Barnets kontakter						
1 til 4	82	15	3	0	78	0
5 til 9	84	16	0	0	73	0
10 eller flere	78	19	1	1	144	0
Forældrenes kontakter						
1 til 4	78	20	2	0	101	0
5 til 9	86	13	1	0	72	0
10 eller flere	80	18	1	1	115	0
Afsluttet kontakt						
Ja	69	24	7	0	42	0
Nej	82	16	1	0	250	0
Belastning						
Meget/en del belastet	82	16	2	0	203	0
Lidt/slet ikke belastet	78	21	1	0	86	0

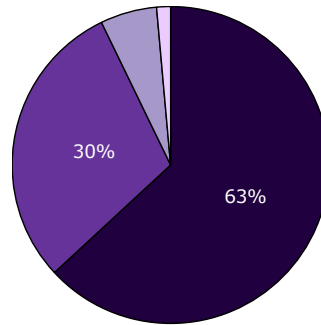
[Andet]*: Ved ikke/ikke relevant

2. Får du den opbakning fra personalet, som du har brug for?

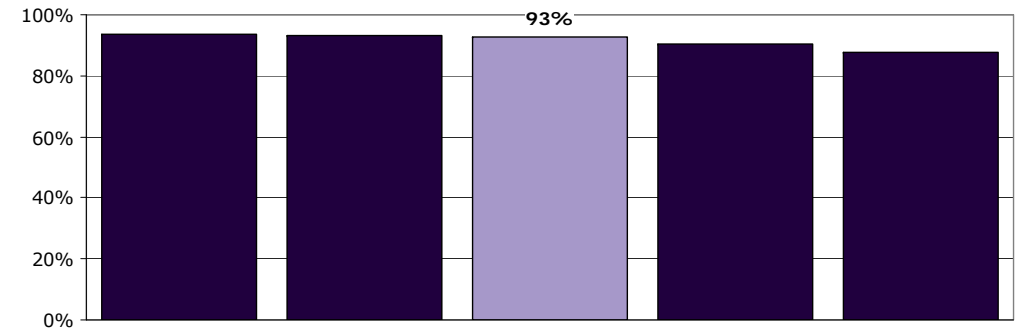
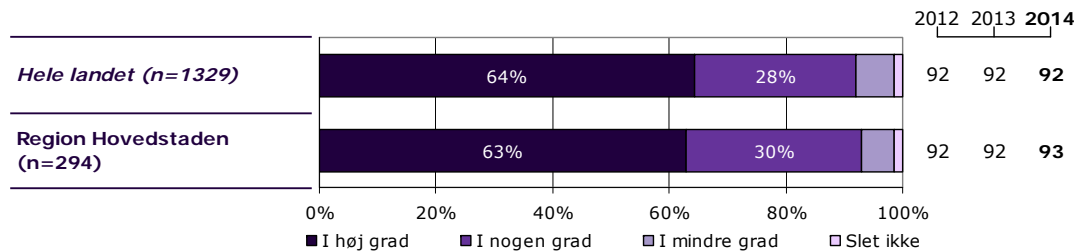
Tema: Din kontakt med ambulatoriet

Svar på spørgsmål: 306 (100 %)

Positive svar: I høj grad; I nogen grad



■ I høj grad ■ I nogen grad
■ I mindre grad □ Slet ikke



	I høj grad	I nogen grad	I mindre grad	Slet ikke	Antal	[Andet]*
	%	%	%	%	n	n
Alle	63	30	6	1	294	12
Barnets køn						
Dreng	66	29	3	1	145	4
Pige	59	31	8	1	145	8
Barnets alder						
0 til 6 år	68	28	0	4	25	0
7 til 14 år	67	27	4	2	143	8
15 år og ældre	57	34	9	0	121	4
Barnets kontakter						
1 til 4	66	24	7	3	70	8
5 til 9	68	26	4	1	69	4
10 eller flere	59	35	6	1	143	0
Forældrenes kontakter						
1 til 4	59	36	5	0	92	9
5 til 9	65	28	4	3	69	3
10 eller flere	63	28	7	2	115	0
Afsluttet kontakt						
Ja	50	28	15	8	40	2
Nej	64	31	5	0	239	10
Belastning						
Meget/en del belastet	60	31	7	2	196	6
Lidt/slet ikke belastet	67	28	4	1	81	5

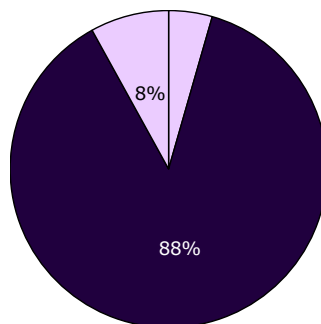
[Andet]*: Ved ikke/ikke relevant

3. I hvilket omfang bliver du inddraget i dit barns udredning og behandling i ambulatoriet?

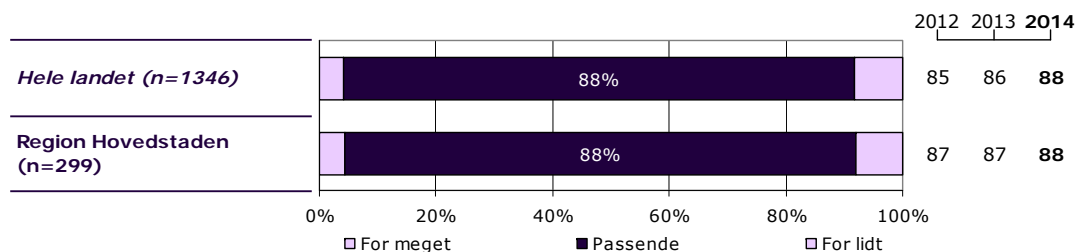
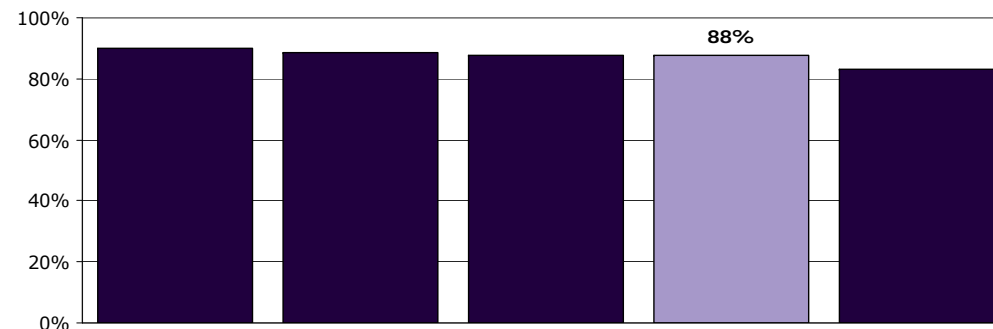
Tema: Din kontakt med ambulatoriet

Svar på spørgsmål: 305 (99 %)

Positive svar: Passende



□ For meget ■ Passende □ For lidt



	For meget	Passende	For lidt	Antal	[Andet]*
	%	%	%	n	n
Alle	4	88	8	299	6
Barnets køn					
Dreng	4	91	5	147	3
Pige	5	84	11	148	3
Barnets alder					
0 til 6 år	0	86	14	22	2
7 til 14 år	5	88	7	148	4
15 år og ældre	4	87	9	124	0
Barnets kontakter					
1 til 4	5	88	7	73	4
5 til 9	3	90	7	71	2
10 eller flere	5	86	9	143	0
Forældrenes kontakter					
1 til 4	3	89	8	99	2
5 til 9	3	94	3	68	3
10 eller flere	6	83	11	113	1
Afsluttet kontakt					
Ja	5	80	15	40	1
Nej	4	89	7	244	5
Belastning					
Meget/en del belastet	5	85	11	198	3
Lidt/slet ikke belastet	5	92	4	85	1

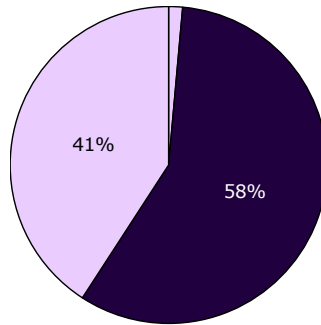
[Andet]*: Ved ikke/ikke relevant

4. I hvilket omfang bliver søskende inddraget?

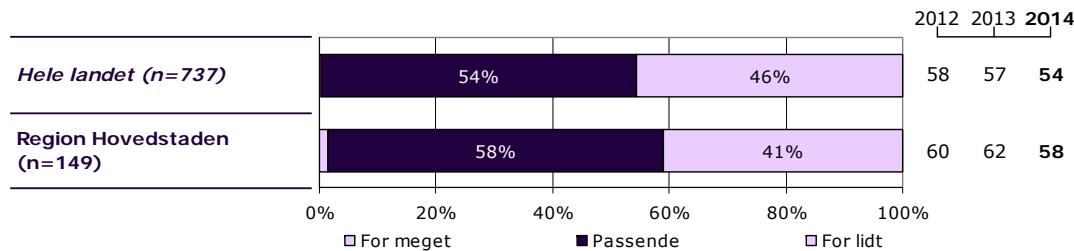
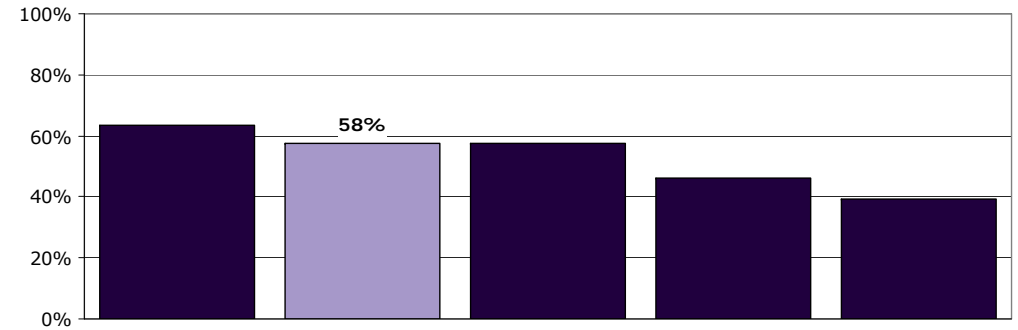
Tema: Din kontakt med ambulatoriet

Svar på spørgsmål: 300 (98 %)

Positive svar: Passende



□ For meget ■ Passende □ For lidt



	For meget	Passende	For lidt	Antal	[Andet]*
	%	%	%	n	n
Alle	1	58	41	149	151
Barnets køn					
Dreng	1	52	46	69	80
Pige	1	62	37	76	71
Barnets alder					
0 til 6 år	0	57	43	7	18
7 til 14 år	1	60	39	70	79
15 år og ældre	1	55	43	67	54
Barnets kontakter					
1 til 4	0	68	32	28	49
5 til 9	0	55	45	29	40
10 eller flere	2	53	44	86	56
Forældrenes kontakter					
1 til 4	3	57	40	35	61
5 til 9	0	57	43	35	36
10 eller flere	1	57	41	68	46
Afsluttet kontakt					
Ja	0	55	45	20	22
Nej	2	57	41	121	122
Belastning					
Meget/en del belastet	2	48	50	101	96
Lidt/slet ikke belastet	0	82	18	38	47

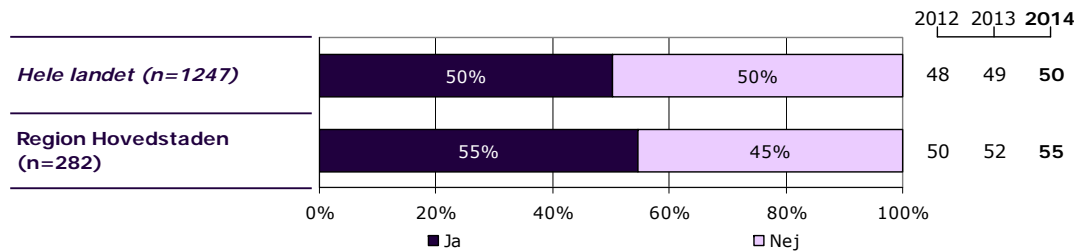
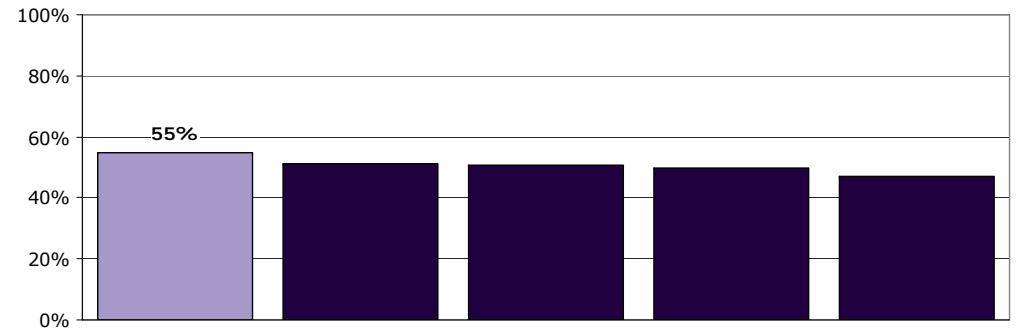
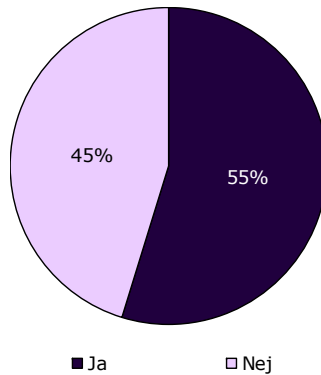
[Andet]*: Ved ikke/ikke relevant

5. Har du talt med personalet i ambulatoriet om dine forventninger til din kontakt med dem?

Tema: Din kontakt med ambulatoriet

Svar på spørgsmål: 305 (99 %)

Positive svar: Ja



	Ja	Nej	Antal	[Andet]*
	%	%	n	n
Alle	55	45	282	23
Barnets køn				
Dreng	56	44	137	12
Pige	53	47	141	11
Barnets alder				
0 til 6 år	67	33	24	1
7 til 14 år	56	44	139	12
15 år og ældre	52	48	114	10
Barnets kontakter				
1 til 4	54	46	76	2
5 til 9	56	44	64	7
10 eller flere	53	47	131	13
Forældrenes kontakter				
1 til 4	59	41	98	2
5 til 9	45	55	67	4
10 eller flere	56	44	102	13
Afsluttet kontakt				
Ja	48	53	40	2
Nej	55	45	227	21
Belastning				
Meget/en del belastet	51	49	188	13
Lidt/slet ikke belastet	62	38	78	8

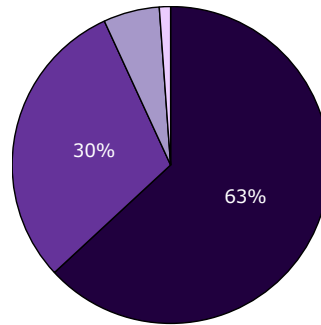
[Andet]*: Ved ikke/ikke relevant

6. Skaber personalet en situation, hvor dit barn åbent kan fortælle om sine vanskeligheder og problemer?

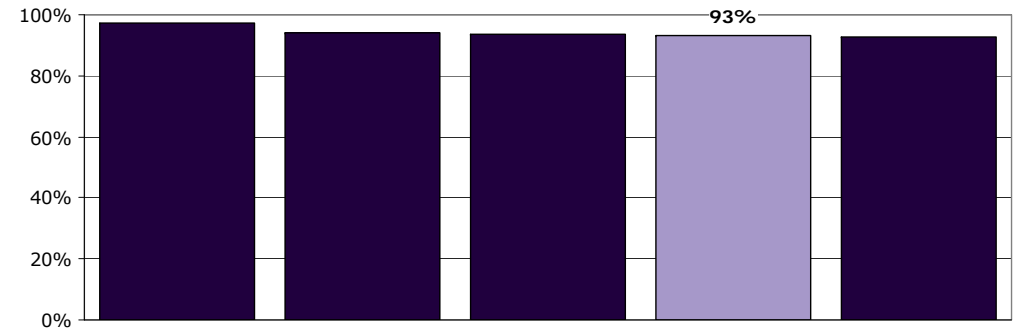
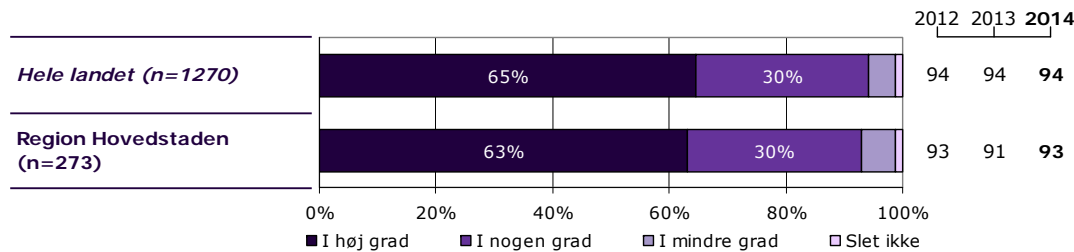
Tema: Din kontakt med ambulatoriet

Svar på spørgsmål: 306 (100 %)

Positive svar: I høj grad; I nogen grad



■ I høj grad ■ I nogen grad
■ I mindre grad □ Slet ikke



	I høj grad	I nogen grad	I mindre grad	Slet ikke	Antal	[Andet]*
	%	%	%	%	n	n
Alle	63	30	6	1	273	33
Barnets køn						
Dreng	63	33	3	2	132	18
Pige	62	28	9	1	137	15
Barnets alder						
0 til 6 år	44	44	0	11	9	16
7 til 14 år	68	29	2	1	142	10
15 år og ældre	58	31	11	0	117	7
Barnets kontakter						
1 til 4	65	28	5	3	65	13
5 til 9	67	29	3	2	63	9
10 eller flere	59	34	7	0	137	7
Forældrenes kontakter						
1 til 4	69	25	5	1	88	12
5 til 9	57	39	2	2	61	11
10 eller flere	60	30	9	1	107	8
Afsluttet kontakt						
Ja	55	27	12	6	33	9
Nej	64	31	5	0	228	21
Belastning						
Meget/en del belastet	62	31	5	2	183	20
Lidt/slet ikke belastet	63	31	6	0	78	7

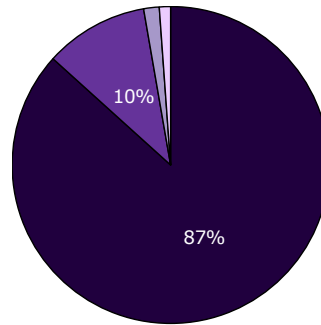
[Andet]*: Ved ikke/ikke relevant

7. Oplever du, at personalet respekterer dig?

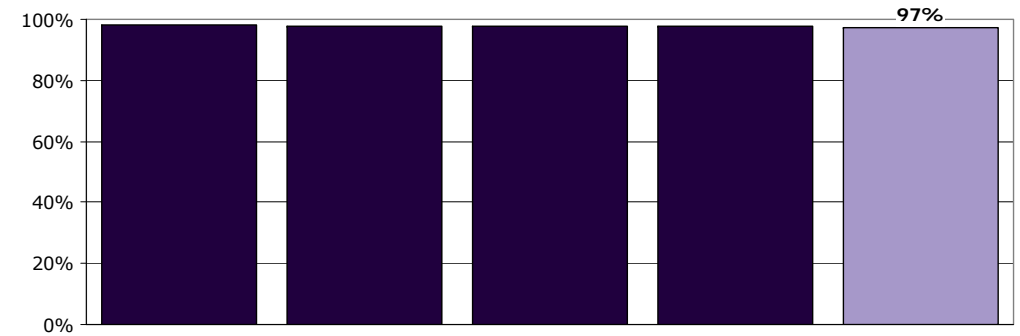
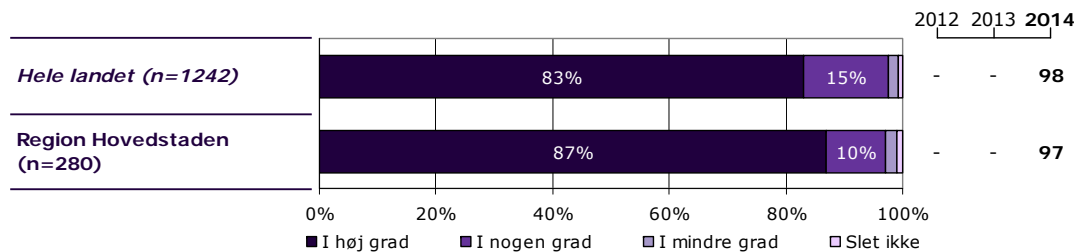
Tema: Din kontakt med ambulatoriet

Svar på spørgsmål: 282 (92 %)

Positive svar: I høj grad; I nogen grad



■ I høj grad ■ I nogen grad
■ I mindre grad □ Slet ikke



	I høj grad	I nogen grad	I mindre grad	Slet ikke	Antal	[Andet]*
	%	%	%	%	n	n
Alle	87	10	2	1	280	2
Barnets køn						
Dreng	88	10	1	1	136	1
Pige	85	11	2	1	140	1
Barnets alder						
0 til 6 år	90	10	0	0	21	0
7 til 14 år	86	9	3	1	138	2
15 år og ældre	86	12	1	1	116	0
Barnets kontakter						
1 til 4	89	6	1	4	72	0
5 til 9	88	12	0	0	66	1
10 eller flere	85	13	2	0	132	1
Forældrenes kontakter						
1 til 4	89	9	0	1	95	0
5 til 9	87	9	1	3	69	1
10 eller flere	83	14	3	0	101	1
Afsluttet kontakt						
Ja	77	13	5	5	39	0
Nej	88	10	1	0	226	2
Belastning						
Meget/en del belastet	86	10	3	1	183	1
Lidt/slet ikke belastet	86	13	0	1	79	1

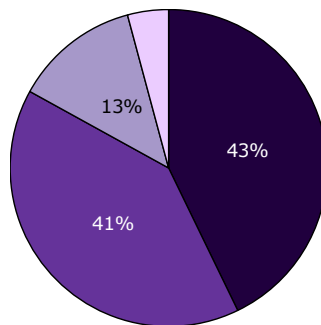
[Andet]*: Ved ikke/ikke relevant

8. Har du fået hjælp til at tackle dit barns vanskeligheder og problemer?

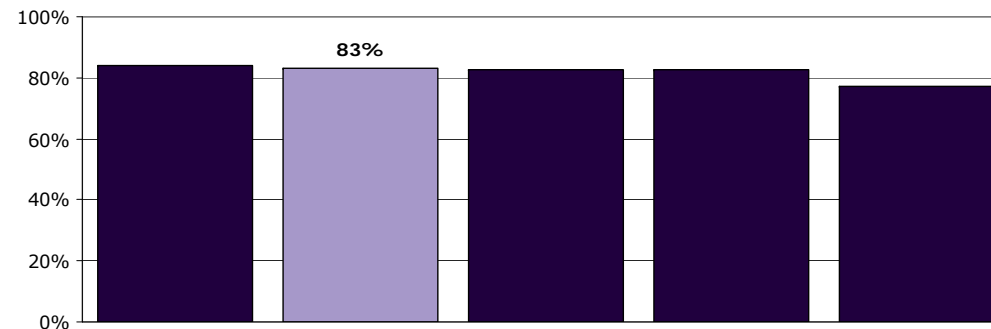
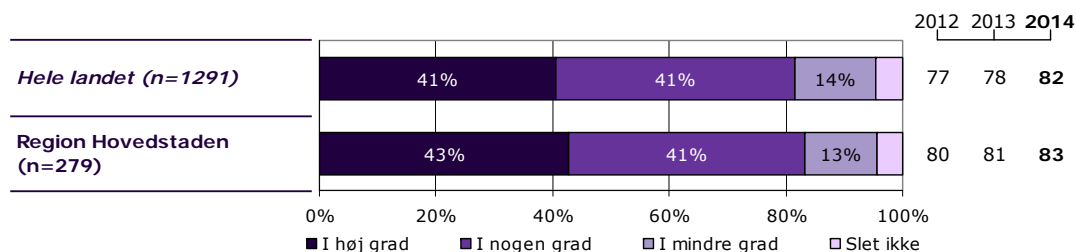
Tema: Din kontakt med ambulatoriet

Svar på spørgsmål: 307 (100 %)

Positive svar: I høj grad; I nogen grad



■ I høj grad ■ I nogen grad
■ I mindre grad □ Slet ikke



	I høj grad	I nogen grad	I mindre grad	Slet ikke	Antal	[Andet]*
	%	%	%	%	n	n
Alle	43	41	13	4	279	28
Barnets køn						
Dreng	42	44	11	3	130	20
Pige	41	39	14	6	145	8
Barnets alder						
0 til 6 år	48	24	29	0	21	4
7 til 14 år	46	42	10	2	133	19
15 år og ældre	37	43	13	8	120	5
Barnets kontakter						
1 til 4	32	42	17	10	60	18
5 til 9	40	40	17	3	65	8
10 eller flere	47	40	10	3	144	0
Forældrenes kontakter						
1 til 4	32	40	20	9	82	19
5 til 9	39	47	11	3	64	8
10 eller flere	50	38	10	3	115	0
Afsluttet kontakt						
Ja	26	41	26	8	39	3
Nej	44	41	11	4	228	22
Belastning						
Meget/en del belastet	37	44	15	4	188	15
Lidt/slet ikke belastet	53	36	6	4	77	9

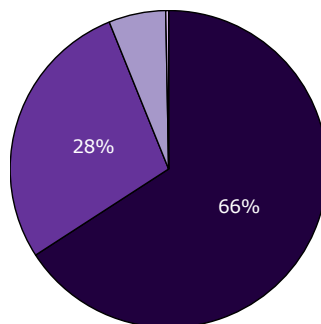
[Andet]*: Ved ikke/ikke relevant

9. Oplever du, at dit barns kontaktperson tager særligt ansvar for dit barns udredning og behandling?

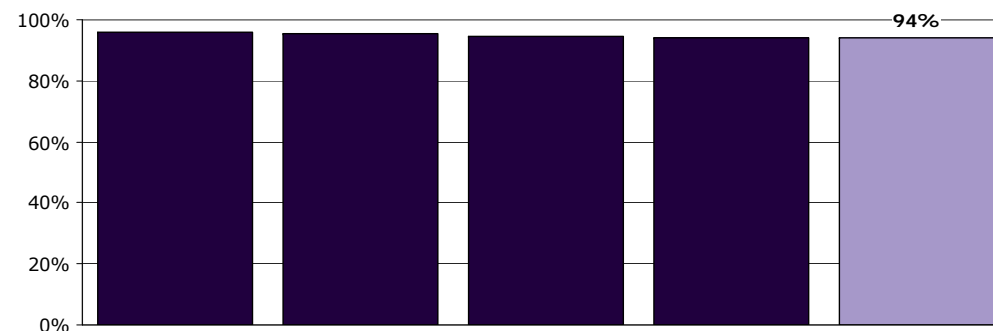
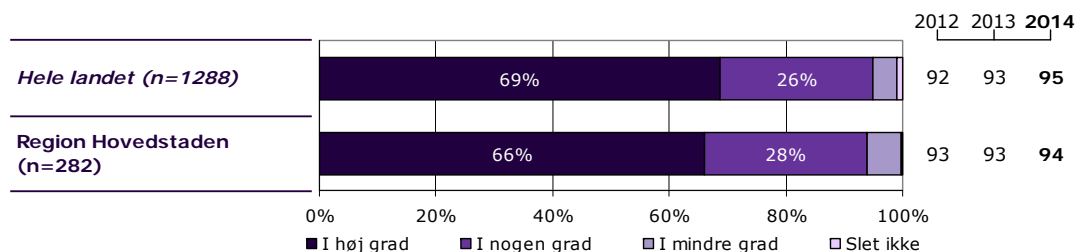
Tema: Tilrettelæggelse af forløbet i ambulatoriet

Svar på spørgsmål: 306 (100 %)

Positive svar: I høj grad; I nogen grad



■ I høj grad ■ I nogen grad
■ I mindre grad □ Slet ikke



	I høj grad	I nogen grad	I mindre grad	Slet ikke	Antal	[Andet]*
	%	%	%	%	n	n
Alle	66	28	6	0	282	24
Barnets køn						
Dreng	69	26	4	1	135	14
Pige	62	31	7	0	143	10
Barnets alder						
0 til 6 år	68	21	11	0	19	6
7 til 14 år	66	29	5	0	140	12
15 år og ældre	64	29	6	1	118	6
Barnets kontakter						
1 til 4	63	29	7	0	68	10
5 til 9	66	31	3	0	64	8
10 eller flere	67	27	6	1	141	3
Forældrenes kontakter						
1 til 4	62	34	4	0	92	9
5 til 9	61	31	8	0	64	7
10 eller flere	71	23	6	1	109	6
Afsluttet kontakt						
Ja	53	33	11	3	36	6
Nej	67	28	5	0	232	17
Belastning						
Meget/en del belastet	65	30	5	0	186	16
Lidt/slet ikke belastet	65	25	8	1	83	3

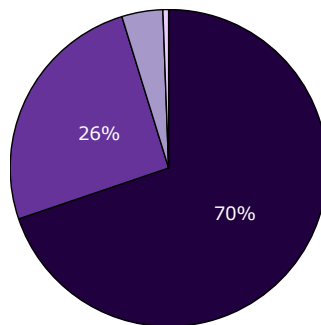
[Andet]*: Ved ikke/kender ikke kontaktperson

10. Er personalet godt forberedt til planlagte samtaler?

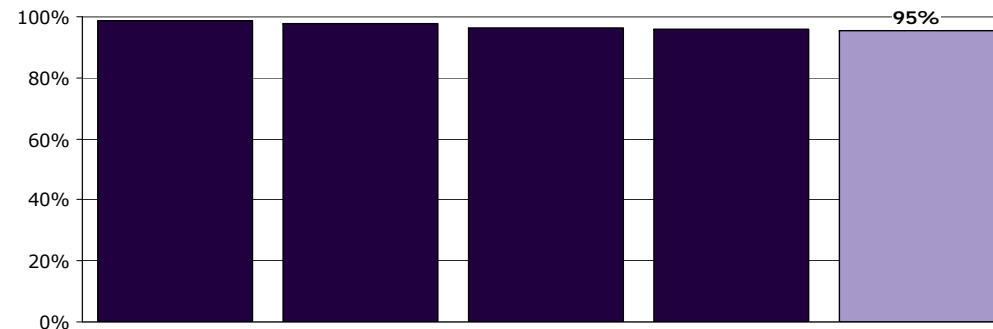
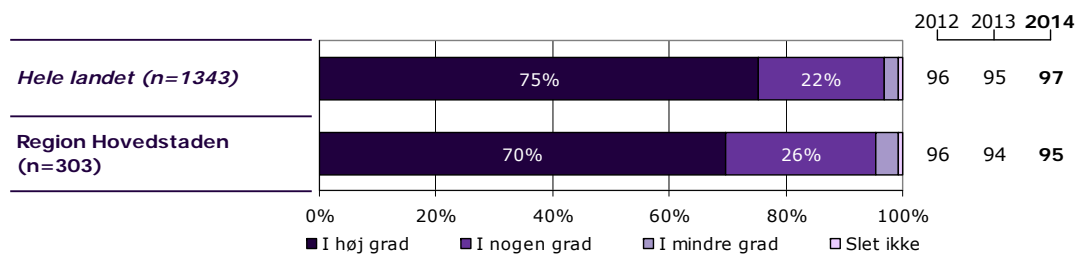
Tema: Tilrettelæggelse af forløbet i ambulatoriet

Svar på spørgsmål: 307 (100 %)

Positive svar: I høj grad; I nogen grad



■ I høj grad ■ I nogen grad
■ I mindre grad □ Slet ikke



	I høj grad	I nogen grad	I mindre grad	Slet ikke	Antal	[Andet]*
	%	%	%	%	n	n
Alle	70	26	4	1	303	4
Barnets køn						
Dreng	73	23	3	1	150	0
Pige	66	28	5	1	149	4
Barnets alder						
0 til 6 år	72	20	8	0	25	0
7 til 14 år	73	23	3	1	152	0
15 år og ældre	65	30	5	0	121	4
Barnets kontakter						
1 til 4	71	25	4	0	77	1
5 til 9	68	29	3	0	73	0
10 eller flere	69	25	5	1	142	2
Forældrenes kontakter						
1 til 4	69	28	3	0	99	2
5 til 9	73	24	3	0	71	1
10 eller flere	69	24	5	2	115	0
Afsluttet kontakt						
Ja	61	32	7	0	41	1
Nej	71	24	4	1	247	3
Belastning						
Meget/en del belastet	66	29	4	0	201	2
Lidt/slet ikke belastet	75	20	4	1	85	1

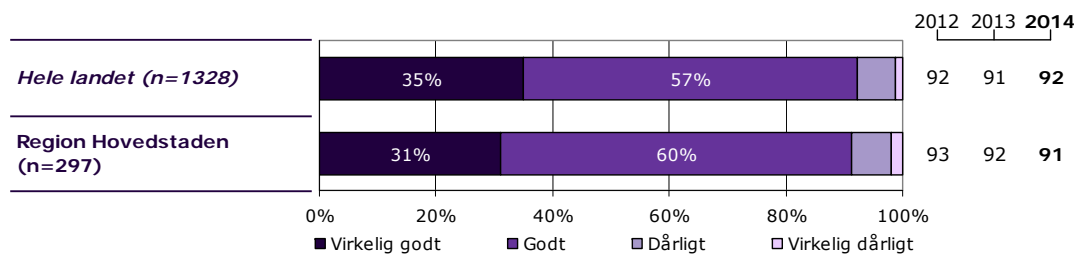
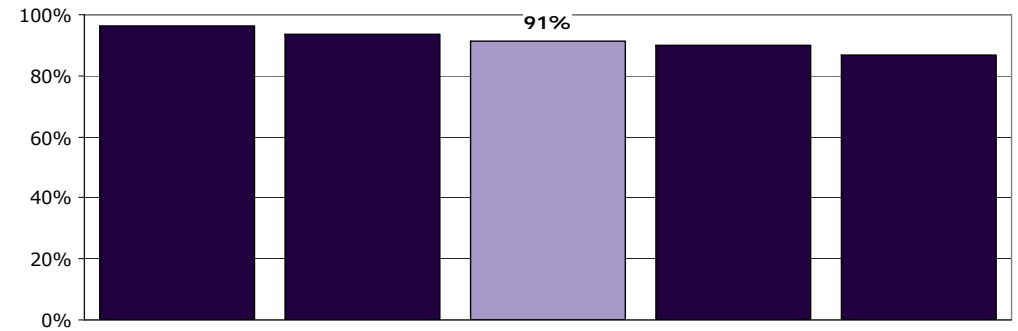
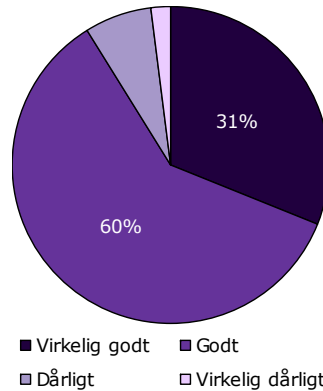
[Andet]*: Ved ikke/ikke relevant

11. Hvordan vurderer du, at dit barns samlede udrednings- og behandlingsforløb er tilrettelagt?

Tema: Tilrettelæggelse af forløbet i ambulatoriet

Svar på spørgsmål: 306 (100 %)

Positive svar: Virkelig godt; Godt



	Virkelig godt	Godt	Dårligt	Virkelig dårligt	Antal	[Andet]*
	%	%	%	%	n	n
Alle	31	60	7	2	297	9
Barnets køn						
Dreng	32	60	5	3	145	5
Pige	29	61	9	1	148	4
Barnets alder						
0 til 6 år	30	52	9	9	23	2
7 til 14 år	36	56	5	2	148	4
15 år og ældre	24	67	8	1	121	3
Barnets kontakter						
1 til 4	22	69	6	3	72	6
5 til 9	27	65	7	1	71	1
10 eller flere	38	53	7	2	143	1
Forældrenes kontakter						
1 til 4	23	70	6	0	94	6
5 til 9	24	65	7	4	71	1
10 eller flere	41	50	6	3	114	1
Afsluttet kontakt						
Ja	17	61	17	5	41	1
Nej	32	61	5	2	241	8
Belastning						
Meget/en del belastet	26	64	8	3	199	3
Lidt/slet ikke belastet	42	52	5	1	83	3

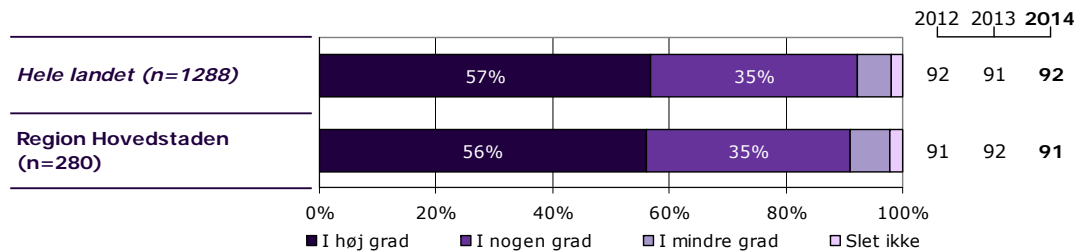
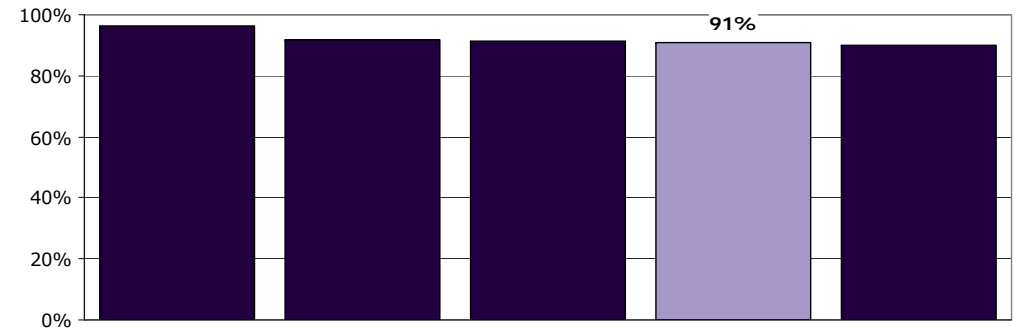
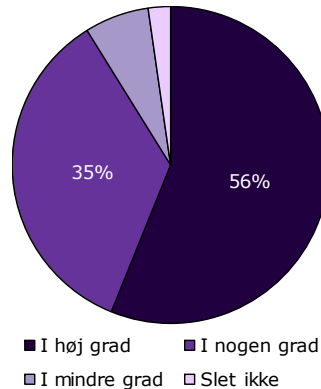
[Andet]*: Ved ikke/ikke relevant

13. Er det dit indtryk, at dit barn får den rette støtte og behandling i ambulatoriet?

Tema: Dit barns behandling i ambulatoriet

Svar på spørgsmål: 305 (99 %)

Positive svar: I høj grad; I nogen grad



	I høj grad	I nogen grad	I mindre grad	Slet ikke	Antal	[Andet]*
	%	%	%	%	n	n
Alle	56	35	7	2	280	25
Barnets køn						
Dreng	58	34	7	2	131	17
Pige	53	37	7	3	145	8
Barnets alder						
0 til 6 år	50	39	6	6	18	7
7 til 14 år	62	31	4	2	135	15
15 år og ældre	48	40	10	2	122	3
Barnets kontakter						
1 til 4	60	32	5	3	63	14
5 til 9	49	38	11	2	65	8
10 eller flere	57	35	6	2	143	0
Forældrenes kontakter						
1 til 4	55	39	5	2	88	12
5 til 9	48	41	10	2	61	11
10 eller flere	59	30	8	3	113	1
Afsluttet kontakt						
Ja	29	41	21	9	34	8
Nej	59	34	5	1	232	16
Belastning						
Meget/en del belastet	51	38	8	3	188	14
Lidt/slet ikke belastet	67	28	5	0	79	6

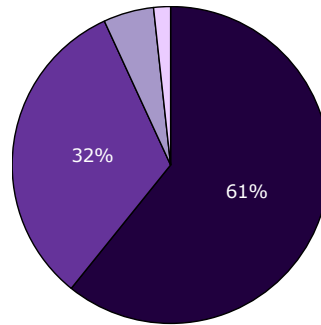
[Andet]*: Ved ikke/ikke relevant

14a. Har behandling med medicin hjulpet dit barn til at få det bedre?

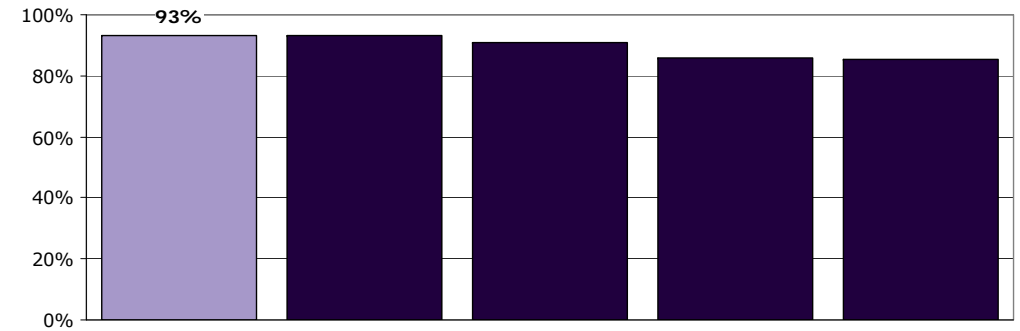
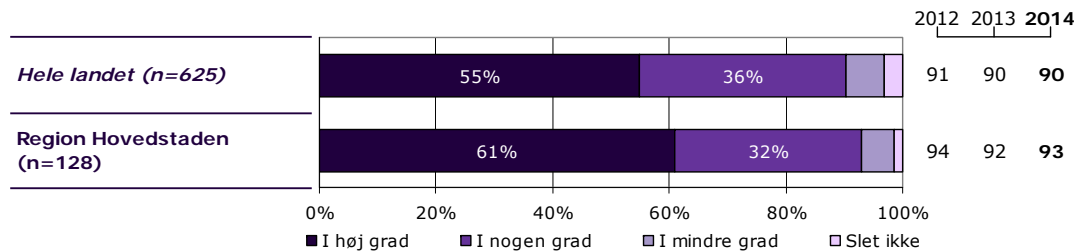
Tema: Dit barns behandling i ambulatoriet

Svar på spørgsmål: 218 (71 %)

Positive svar: I høj grad; I nogen grad



■ I høj grad ■ I nogen grad
■ I mindre grad □ Slet ikke



	I høj grad	I nogen grad	I mindre grad	Slet ikke	Antal	[Andet]*
	%	%	%	%	n	n
Alle	61	32	5	2	128	90
Barnets køn						
Dreng	67	29	4	0	70	26
Pige	52	38	7	4	56	63
Barnets alder						
0 til 6 år	100	0	0	0	1	10
7 til 14 år	65	29	3	3	65	35
15 år og ældre	58	34	8	0	59	44
Barnets kontakter						
1 til 4	38	54	8	0	13	21
5 til 9	57	35	9	0	23	26
10 eller flere	64	29	4	2	89	39
Forældrenes kontakter						
1 til 4	59	32	9	0	22	39
5 til 9	44	44	11	0	27	17
10 eller flere	65	29	3	3	69	30
Afsluttet kontakt						
Ja	33	50	0	17	6	24
Nej	63	31	6	1	118	62
Belastning						
Meget/en del belastet	55	34	8	3	74	70
Lidt/slet ikke belastet	67	31	2	0	48	16

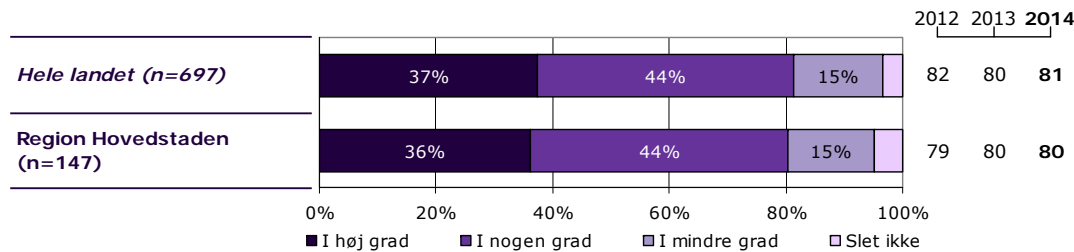
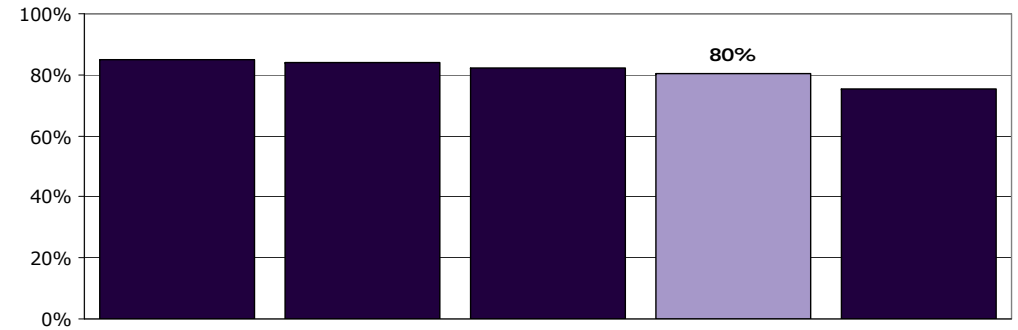
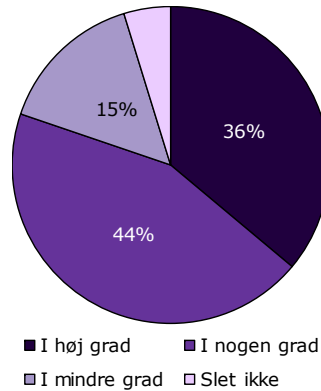
[Andet]*: Ved ikke/ikke relevant

14b. Har behandlingssamtaler, hvor du og/eller dit barn deltog, hjulpet dit barn til at få det bedre?

Tema: Dit barns behandling i ambulatoriet

Svar på spørgsmål: 200 (65 %)

Positive svar: I høj grad; I nogen grad



	I høj grad	I nogen grad	I mindre grad	Slet ikke	Antal	[Andet]*
	%	%	%	%	n	n
Alle	36	44	15	5	147	53
Barnets køn						
Dreng	32	54	10	4	50	29
Pige	38	39	18	5	95	24
Barnets alder						
0 til 6 år	0	100	0	0	2	7
7 til 14 år	40	42	12	6	67	27
15 år og ældre	33	44	19	4	75	18
Barnets kontakter						
1 til 4	14	57	14	14	14	24
5 til 9	29	54	17	0	24	12
10 eller flere	40	40	16	4	102	15
Forældrenes kontakter						
1 til 4	32	53	15	0	34	26
5 til 9	19	54	19	8	26	12
10 eller flere	42	36	15	7	74	12
Afsluttet kontakt						
Ja	31	31	25	13	16	11
Nej	36	46	14	4	128	37
Belastning						
Meget/en del belastet	36	43	16	5	111	28
Lidt/slet ikke belastet	29	52	13	6	31	20

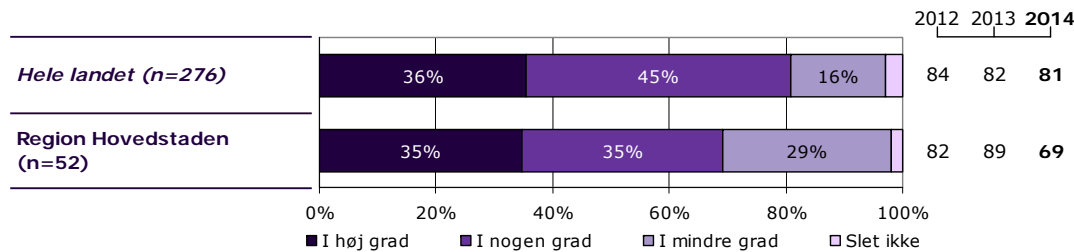
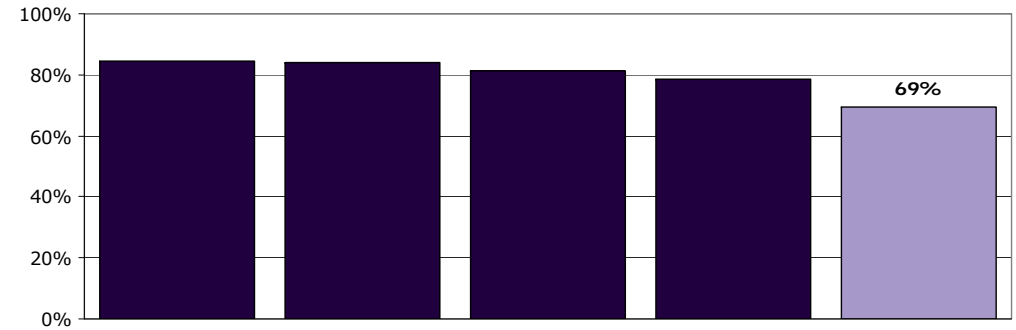
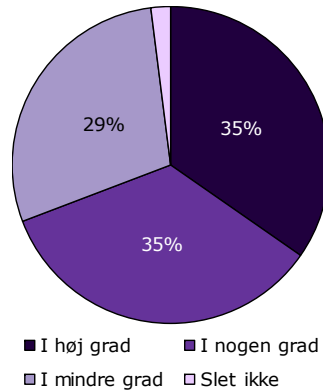
[Andet]*: Ved ikke/ikke relevant

14c. Har vejledning/undervisning til forældre hjulpet dit barn til at få det bedre?

Tema: Dit barns behandling i ambulatoriet

Svar på spørgsmål: 137 (45 %)

Positive svar: I høj grad; I nogen grad



	I høj grad	I nogen grad	I mindre grad	Slet ikke	Antal	[Andet]*
	%	%	%	%	n	n
Alle	35	35	29	2	52	85
Barnets køn						
Dreng	22	52	22	4	23	36
Pige	41	22	37	0	27	49
Barnets alder						
0 til 6 år	50	25	0	25	4	3
7 til 14 år	37	30	33	0	27	36
15 år og ældre	21	47	32	0	19	44
Barnets kontakter						
1 til 4	0	50	33	17	6	21
5 til 9	36	36	27	0	11	23
10 eller flere	38	34	28	0	32	37
Forældrenes kontakter						
1 til 4	17	33	42	8	12	35
5 til 9	22	44	33	0	9	21
10 eller flere	44	33	22	0	27	20
Afsluttet kontakt						
Ja	38	25	25	13	8	11
Nej	32	39	29	0	41	71
Belastning						
Meget/en del belastet	30	43	25	3	40	50
Lidt/slet ikke belastet	44	11	44	0	9	30

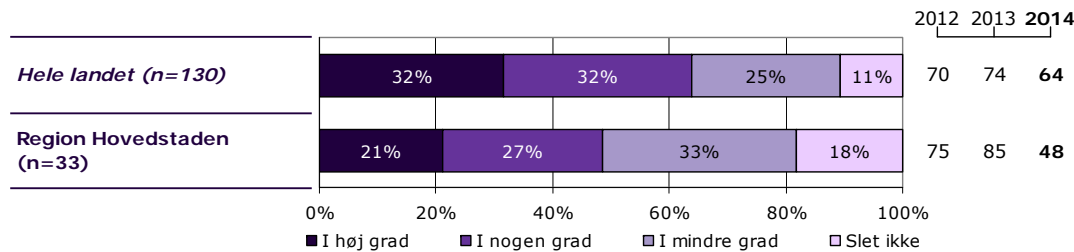
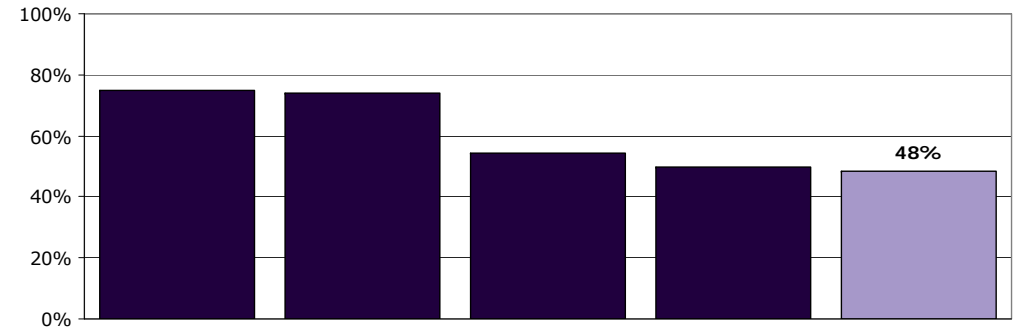
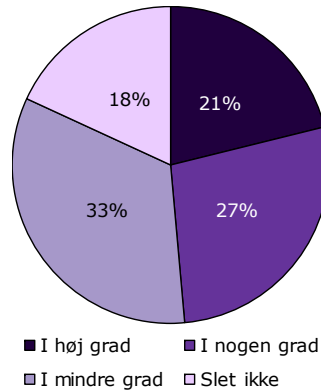
[Andet]*: Ved ikke/ikke relevant

14d. Har gruppeterapi/gruppesamtaler for børn hjulpet dit barn til at få det bedre?

Tema: Dit barns behandling i ambulatoriet

Svar på spørgsmål: 184 (60 %)

Positive svar: I høj grad; I nogen grad



	I høj grad	I nogen grad	I mindre grad	Slet ikke	Antal	[Andet]*
	%	%	%	%	n	n
Alle	21	27	33	18	33	151
Barnets køn						
Dreng	14	57	29	0	7	70
Pige	23	19	35	23	26	80
Barnets alder						
0 til 6 år	0	0	0	0	0	9
7 til 14 år	33	44	11	11	9	80
15 år og ældre	17	21	42	21	24	59
Barnets kontakter						
1 til 4	0	33	67	0	3	33
5 til 9	0	100	0	0	2	42
10 eller flere	27	19	31	23	26	71
Forældrenes kontakter						
1 til 4	0	50	50	0	6	48
5 til 9	0	67	33	0	3	37
10 eller flere	32	14	27	27	22	55
Afsluttet kontakt						
Ja	50	50	0	0	4	23
Nej	17	24	38	21	29	122
Belastning						
Meget/en del belastet	20	23	37	20	30	94
Lidt/slet ikke belastet	33	67	0	0	3	48

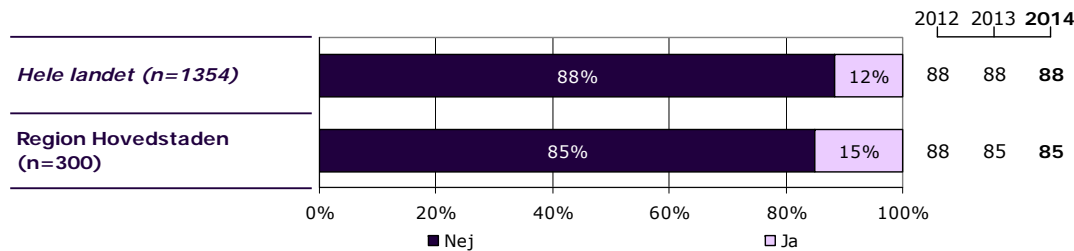
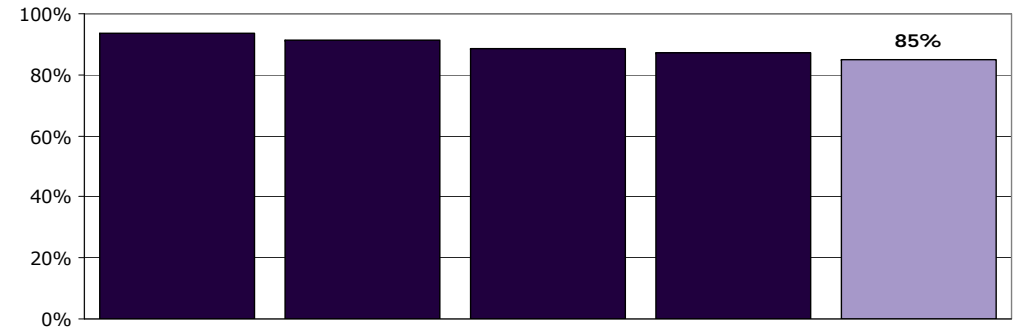
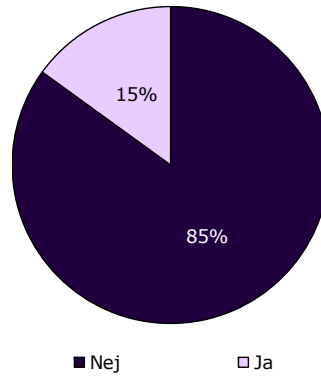
[Andet]*: Ved ikke/ikke relevant

15. Har du oplevet, at der skete fejl i forbindelse med dit barns besøg i ambulatoriet?

Tema: Dit barns behandling i ambulatoriet

Svar på spørgsmål: 300 (98 %)

Positive svar: Nej



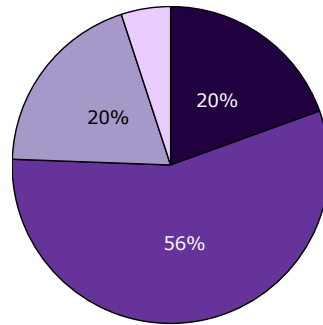
	Nej	Ja	Antal
	%	%	n
Alle	85	15	300
Barnets køn			
Dreng	91	9	148
Pige	78	22	148
Barnets alder			
0 til 6 år	83	17	23
7 til 14 år	85	15	148
15 år og ældre	85	15	124
Barnets kontakter			
1 til 4	88	12	75
5 til 9	82	18	72
10 eller flere	85	15	142
Forældrenes kontakter			
1 til 4	92	8	98
5 til 9	77	23	70
10 eller flere	84	16	113
Afsluttet kontakt			
Ja	80	20	40
Nej	86	14	246
Belastning			
Meget/en del belastet	84	16	201
Lidt/slet ikke belastet	86	14	84

17. Hvordan synes du, at personalet tog hånd om fejlen(e), efter den/de blev opdaget?

Tema: Dit barns behandling i ambulatoriet

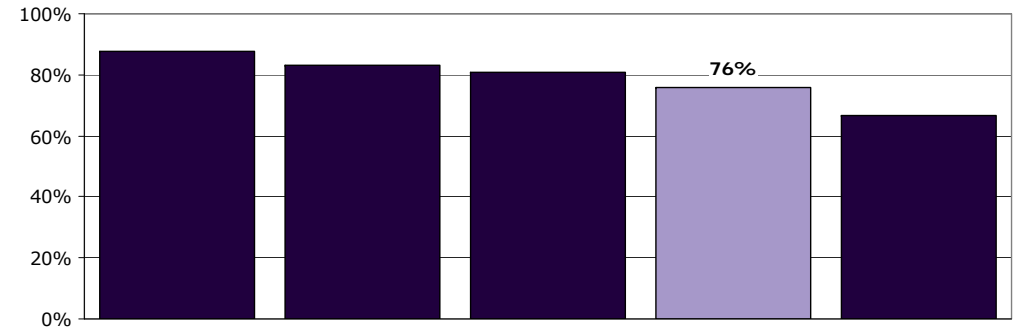
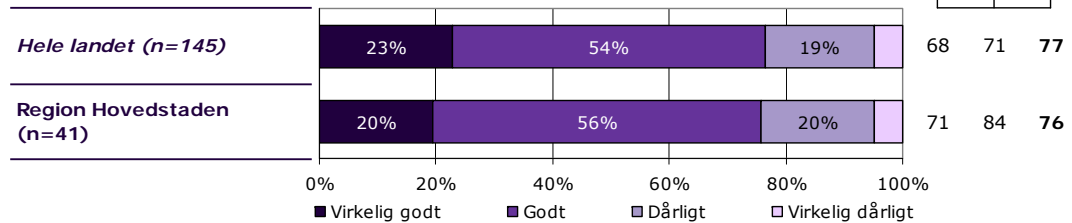
Svar på spørgsmål: 45 (15 %)

Positive svar: Virkelig godt; Godt



■ Virkelig godt ■ Godt
□ Dårligt □ Virkelig dårligt

2012 2013 2014



	Virkelig godt	Godt	Dårligt	Virkelig dårligt	Antal	[Andet]*
	%	%	%	%	n	n
Alle	20	56	20	5	41	4
Barnets køn						
Dreng	8	69	8	15	13	0
Pige	25	50	25	0	28	4
Barnets alder						
0 til 6 år	-	-	-	-	4	0
7 til 14 år	23	59	14	5	22	1
15 år og ældre	20	53	27	0	15	3
Barnets kontakter						
1 til 4	22	56	11	11	9	0
5 til 9	25	50	17	8	12	1
10 eller flere	16	63	21	0	19	2
Forældrenes kontakter						
1 til 4	13	63	25	0	8	0
5 til 9	20	67	7	7	15	1
10 eller flere	24	47	24	6	17	1
Afsluttet kontakt						
Ja	0	71	14	14	7	1
Nej	25	53	19	3	32	3
Belastning						
Meget/en del belastet	23	43	27	7	30	3
Lidt/slet ikke belastet	9	91	0	0	11	1

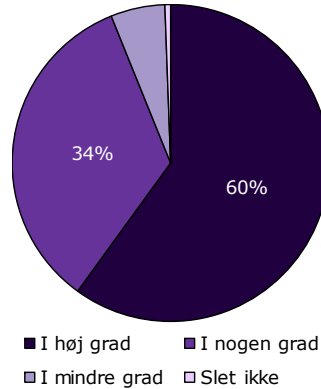
[Andet]*: Personalet kendte ikke fejlen(e)

18a. Får du de informationer, som du har brug for, omkring dit barns udredning og behandling?

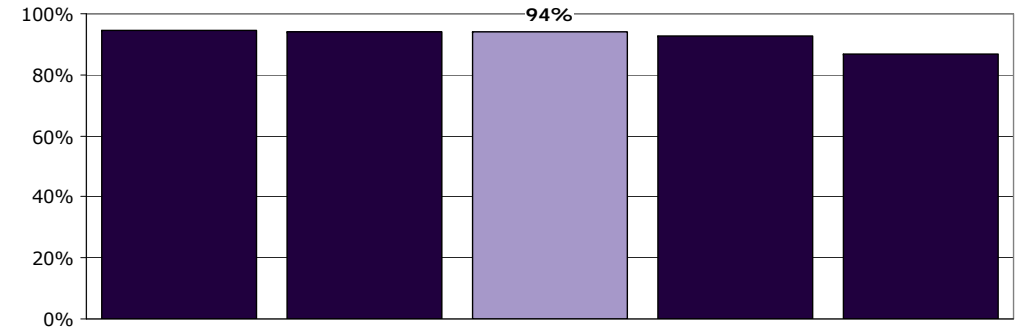
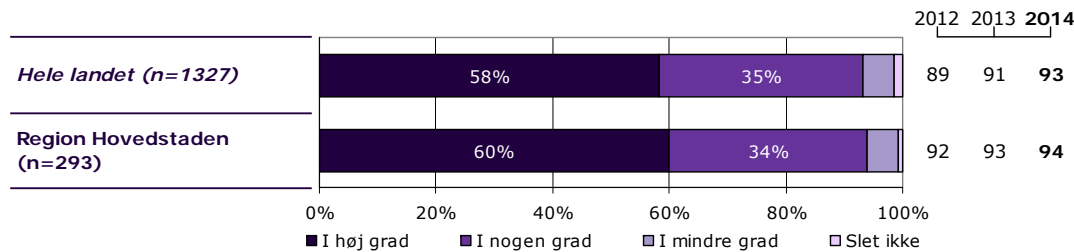
Tema: Information fra ambulatoriet

Svar på spørgsmål: 307 (100 %)

Positive svar: I høj grad; I nogen grad



■ I høj grad ■ I nogen grad
■ I mindre grad □ Slet ikke



	I høj grad	I nogen grad	I mindre grad	Slet ikke	Antal	[Andet]*
	%	%	%	%	n	n
Alle	60	34	5	1	293	14
Barnets køn						
Dreng	62	33	5	0	141	9
Pige	57	35	6	1	148	5
Barnets alder						
0 til 6 år	57	29	14	0	21	4
7 til 14 år	59	35	5	1	143	9
15 år og ældre	60	34	5	1	124	1
Barnets kontakter						
1 til 4	51	43	6	0	69	9
5 til 9	59	35	4	1	71	2
10 eller flere	64	30	6	1	144	0
Forældrenes kontakter						
1 til 4	55	40	4	1	96	5
5 til 9	53	41	6	0	66	6
10 eller flere	68	25	6	1	114	1
Afsluttet kontakt						
Ja	49	31	21	0	39	3
Nej	61	35	3	1	240	10
Belastning						
Meget/en del belastet	57	35	7	1	197	6
Lidt/slet ikke belastet	67	30	2	0	82	4

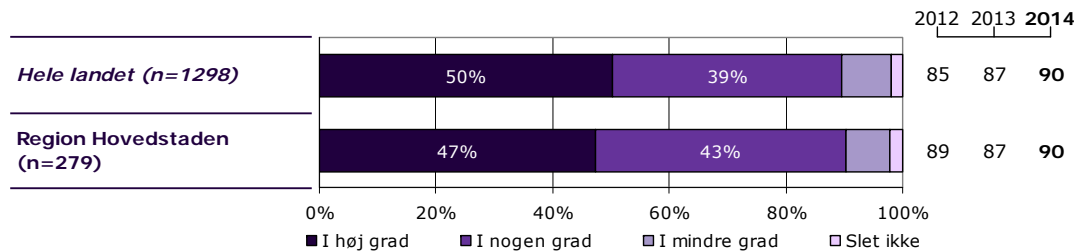
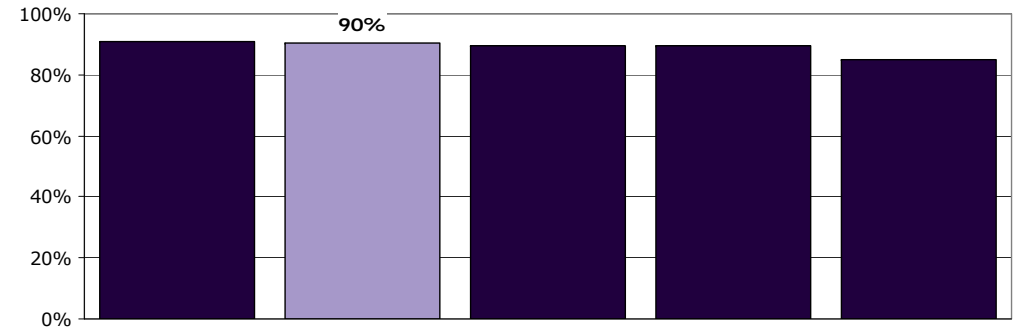
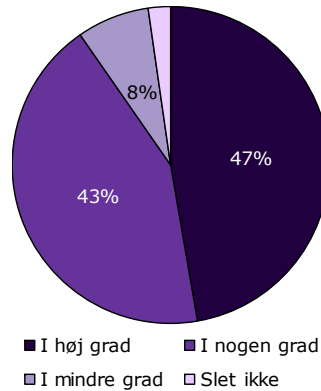
[Andet]*: Ved ikke/ikke relevant

18b. Får du de informationer, som du har brug for, omkring dit barns vanskeligheder og problemer?

Tema: Information fra ambulatoriet

Svar på spørgsmål: 302 (98 %)

Positive svar: I høj grad; I nogen grad



	I høj grad	I nogen grad	I mindre grad	Slet ikke	Antal	[Andet]*
	%	%	%	%	n	n
Alle	47	43	8	2	279	23
Barnets køn						
Dreng	44	47	8	1	131	16
Pige	49	40	8	3	144	7
Barnets alder						
0 til 6 år	39	44	17	0	18	7
7 til 14 år	49	40	10	1	136	14
15 år og ældre	45	48	4	3	120	2
Barnets kontakter						
1 til 4	42	44	10	3	59	16
5 til 9	34	57	6	3	70	3
10 eller flere	55	36	8	1	142	0
Forældrenes kontakter						
1 til 4	43	46	6	5	84	15
5 til 9	38	53	9	0	66	5
10 eller flere	54	36	8	2	112	1
Afsluttet kontakt						
Ja	33	44	18	5	39	2
Nej	49	44	6	2	227	19
Belastning						
Meget/en del belastet	46	42	9	3	188	13
Lidt/slet ikke belastet	50	46	4	0	80	4

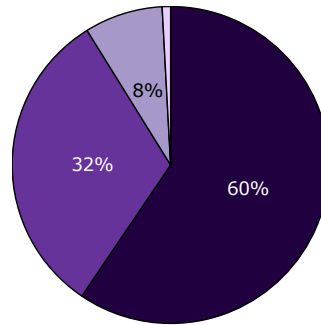
[Andet]*: Ved ikke/ikke relevant

18c. Får du de informationer, som du har brug for, omkring medicinens virkning og eventuelle bivirkninger?

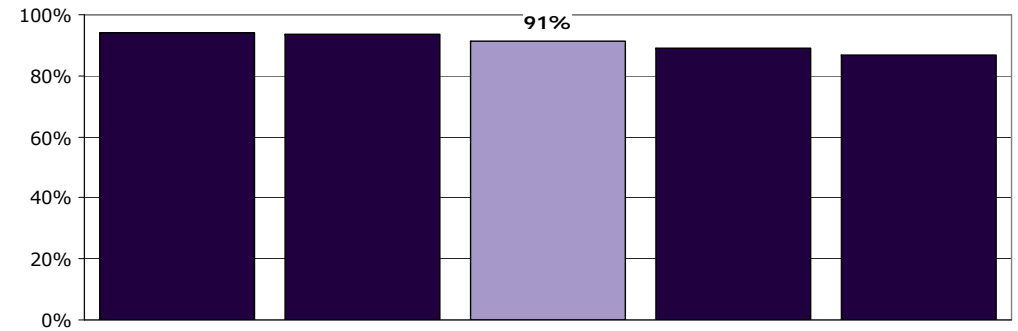
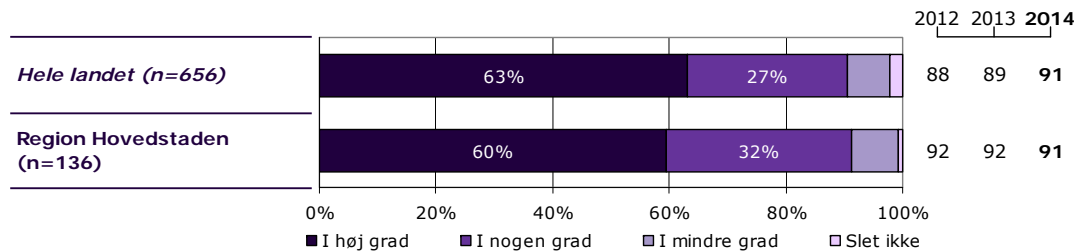
Tema: Information fra ambulatoriet

Svar på spørgsmål: 270 (88 %)

Positive svar: I høj grad; I nogen grad



■ I høj grad ■ I nogen grad
■ I mindre grad □ Slet ikke



	I høj grad	I nogen grad	I mindre grad	Slet ikke	Antal	[Andet]*
	%	%	%	%	n	n
Alle	60	32	8	1	136	134
Barnets køn						
Dreng	52	40	8	0	75	55
Pige	68	22	8	2	59	77
Barnets alder						
0 til 6 år	100	0	0	0	1	22
7 til 14 år	57	31	12	0	68	60
15 år og ældre	61	33	5	2	64	50
Barnets kontakter						
1 til 4	43	36	14	7	14	49
5 til 9	60	32	8	0	25	36
10 eller flere	62	31	7	0	94	42
Forældrenes kontakter						
1 til 4	38	33	25	4	24	62
5 til 9	71	21	7	0	28	32
10 eller flere	62	35	3	0	74	33
Afsluttet kontakt						
Ja	33	50	17	0	6	30
Nej	60	32	8	1	126	94
Belastning						
Meget/en del belastet	55	38	7	0	82	100
Lidt/slet ikke belastet	65	22	10	2	49	24

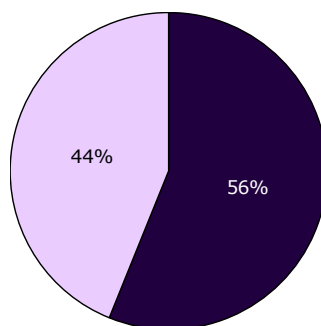
[Andet]*: Ved ikke/ikke relevant

19. Har du i forbindelse med dine besøg i ambulatoriet modtaget skriftlig information om dit barns vanskeligheder og problemer?

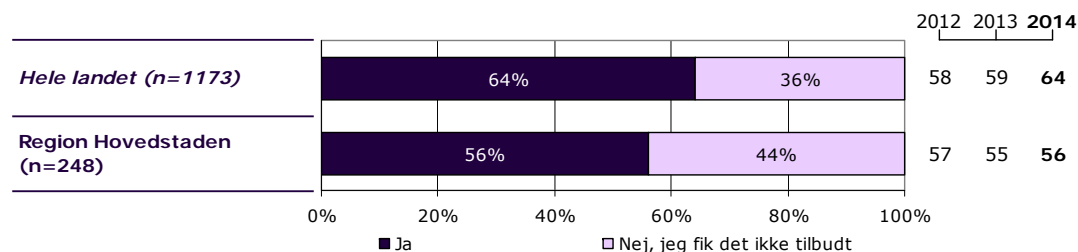
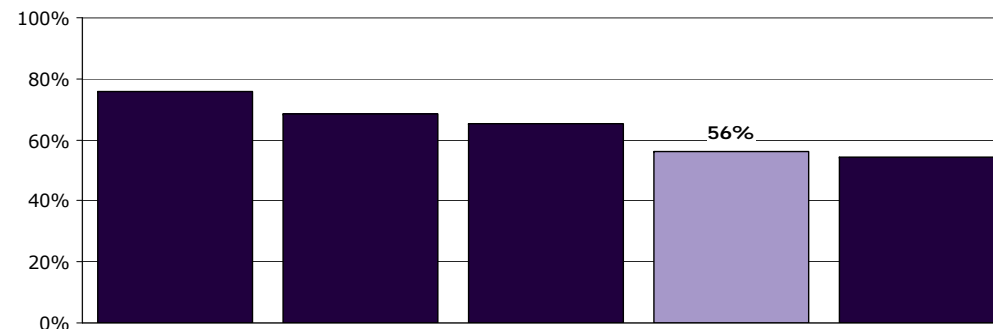
Tema: Information fra ambulatoriet

Svar på spørgsmål: 299 (97 %)

Positive svar: Ja



■ Ja □ Nej, jeg fik det ikke tilbudt



	Ja	Nej, jeg fik det ikke tilbudt	Antal	[Andet]*
	%	%	n	n
Alle	56	44	248	51
Barnets køn				
Dreng	60	40	123	25
Pige	51	49	121	26
Barnets alder				
0 til 6 år	75	25	16	9
7 til 14 år	55	45	122	25
15 år og ældre	54	46	105	17
Barnets kontakter				
1 til 4	53	47	62	11
5 til 9	53	47	60	12
10 eller flere	60	40	116	26
Forældrenes kontakter				
1 til 4	54	46	83	15
5 til 9	51	49	55	14
10 eller flere	62	38	93	20
Afsluttet kontakt				
Ja	54	46	37	4
Nej	55	45	197	46
Belastning				
Meget/en del belastet	54	46	171	28
Lidt/slet ikke belastet	63	37	67	17

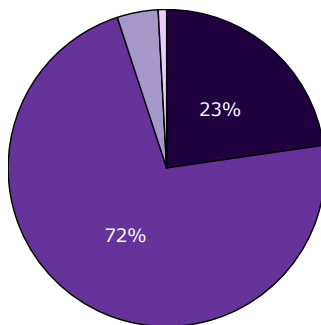
[Andet]*: Nej, jeg havde ikke behov for det

20. Hvordan vurderer du alt i alt den skriftlige information, du får i ambulatoriet?

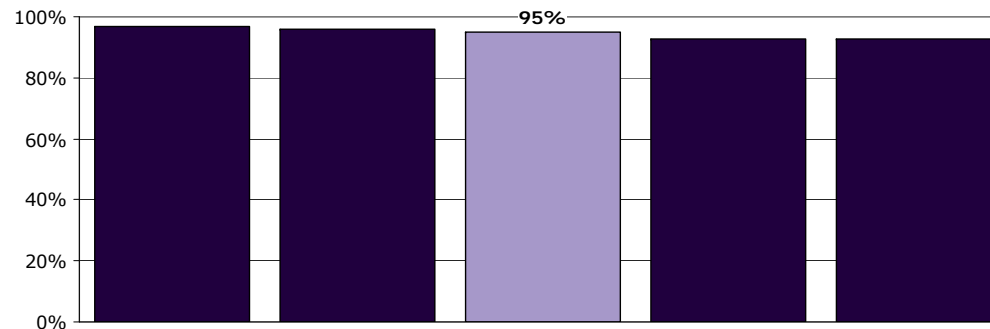
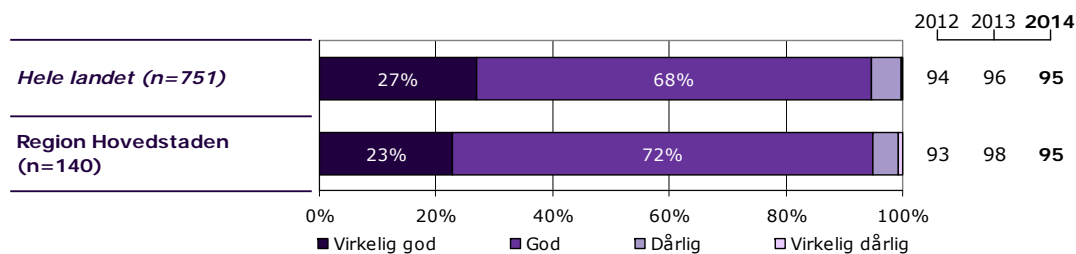
Tema: Information fra ambulatoriet

Svar på spørgsmål: 142 (46 %)

Positive svar: Virkelig god; God



■ Virkelig god ■ God
 □ Dårlig □ Virkelig dårlig



	Virkelig god	God	Dårlig	Virkelig dårlig	Antal	[Andet]*
	%	%	%	%	n	n
Alle	23	72	4	1	140	2
Barnets køn						
Dreng	24	72	4	0	74	2
Pige	19	75	5	2	63	0
Barnets alder						
0 til 6 år	8	83	8	0	12	0
7 til 14 år	30	63	6	1	67	2
15 år og ældre	17	81	2	0	58	0
Barnets kontakter						
1 til 4	31	66	3	0	35	1
5 til 9	22	72	6	0	32	0
10 eller flere	19	77	3	1	69	1
Forældrenes kontakter						
1 til 4	30	67	2	0	46	0
5 til 9	14	79	7	0	28	1
10 eller flere	21	74	3	2	58	1
Afsluttet kontakt						
Ja	15	75	10	0	20	1
Nej	23	74	3	1	110	1
Belastning						
Meget/en del belastet	20	74	5	1	92	1
Lidt/slet ikke belastet	28	70	2	0	43	0

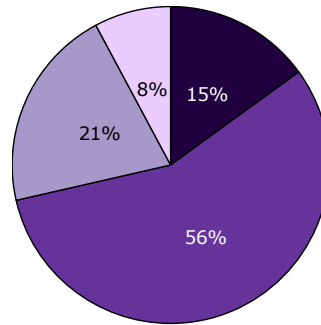
[Andet]*: Jeg har ikke læst den

24a. Hvordan oplever du, at samarbejdet er mellem daginstitution/skole/uddannelsessted og ambulatoriet?

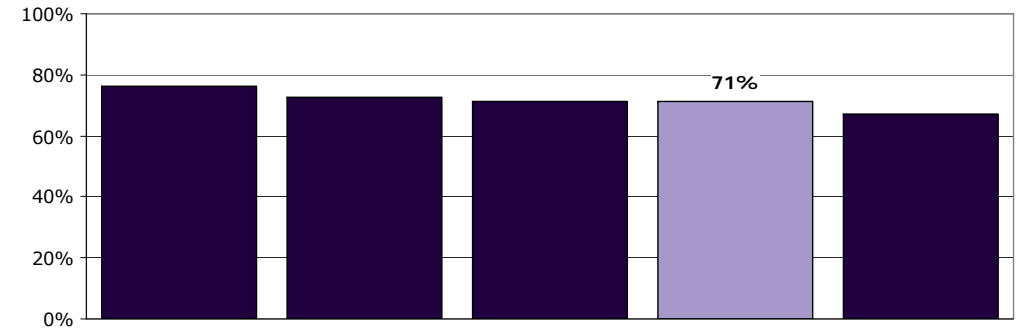
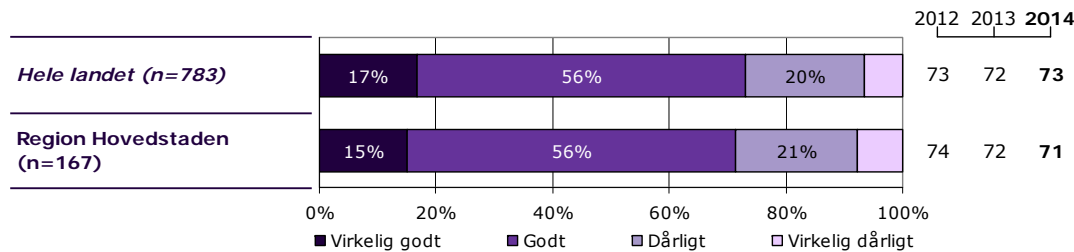
Tema: Sammenhæng og samarbejde

Svar på spørgsmål: 303 (99 %)

Positive svar: Virkelig godt; Godt



■ Virkelig godt ■ Godt
□ Dårligt □ Virkelig dårligt



	Virkelig godt	Godt	Dårligt	Virkelig dårligt	Antal	[Andet]*
	%	%	%	%	n	n
Alle	15	56	21	8	167	136
Barnets køn						
Dreng	13	56	25	6	100	49
Pige	17	57	15	11	65	85
Barnets alder						
0 til 6 år	27	53	13	7	15	10
7 til 14 år	14	55	23	8	84	66
15 år og ældre	14	57	22	8	65	58
Barnets kontakter						
1 til 4	11	75	14	0	36	41
5 til 9	18	52	18	12	33	39
10 eller flere	15	51	26	9	94	49
Forældrenes kontakter						
1 til 4	15	58	19	8	48	52
5 til 9	9	59	26	6	34	37
10 eller flere	16	55	22	8	77	37
Afsluttet kontakt						
Ja	8	46	33	13	24	18
Nej	16	58	18	8	132	114
Belastning						
Meget/en del belastet	14	57	19	9	108	94
Lidt/slet ikke belastet	13	56	25	6	52	32

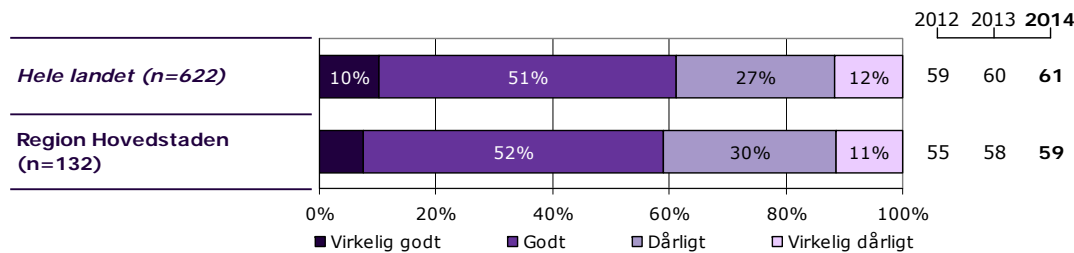
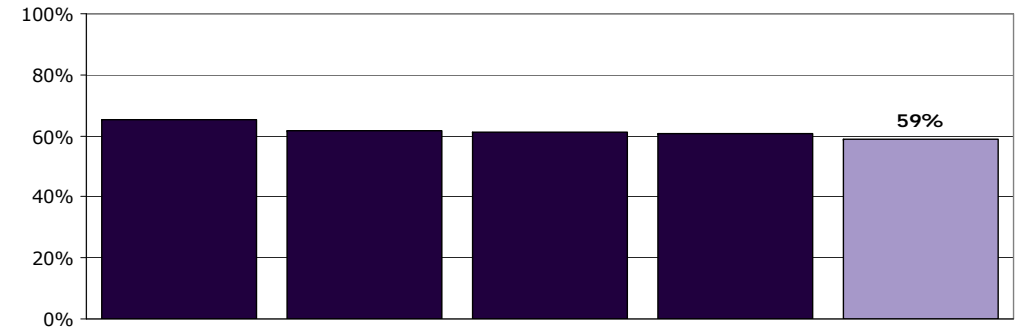
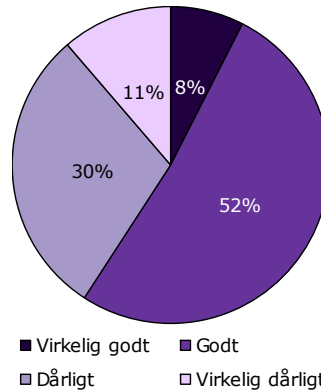
[Andet]*: Ved ikke/ikke relevant

24b. Hvordan oplever du, at samarbejdet er mellem PPR/Socialforvaltning og ambulatoriet?

Tema: Sammenhæng og samarbejde

Svar på spørgsmål: 296 (96 %)

Positive svar: Virkelig godt; Godt



	Virkelig godt	Godt	Dårligt	Virkelig dårligt	Antal	[Andet]*
	%	%	%	%	n	n
Alle	8	52	30	11	132	164
Barnets køn						
Dreng	6	51	31	11	80	63
Pige	10	52	27	12	52	97
Barnets alder						
0 til 6 år	14	50	21	14	14	10
7 til 14 år	6	56	28	9	64	84
15 år og ældre	8	44	35	13	52	67
Barnets kontakter						
1 til 4	6	68	23	3	31	45
5 til 9	10	45	28	17	29	43
10 eller flere	6	47	35	12	68	68
Forældrenes kontakter						
1 til 4	9	52	30	9	46	52
5 til 9	0	48	43	10	21	50
10 eller flere	7	52	28	14	58	51
Afsluttet kontakt						
Ja	5	32	53	11	19	22
Nej	8	54	26	13	104	136
Belastning						
Meget/en del belastet	8	49	29	13	89	109
Lidt/slet ikke belastet	8	55	29	8	38	43

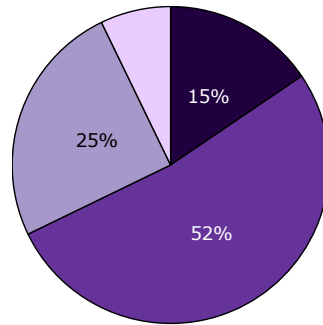
[Andet]*: Ved ikke/ikke relevant

24c. Hvordan oplever du, at samarbejdet er mellem praktiserende læge og ambulatoriet?

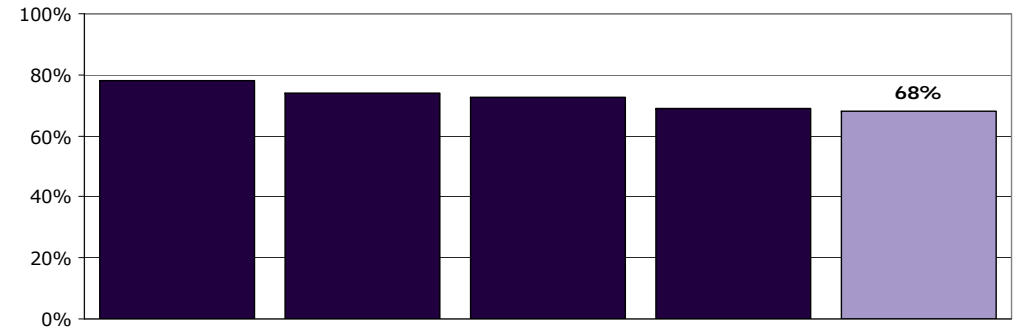
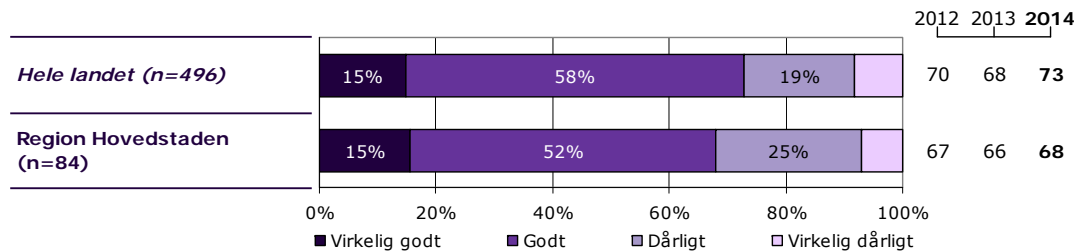
Tema: Sammenhæng og samarbejde

Svar på spørgsmål: 294 (96 %)

Positive svar: Virkelig godt; Godt



■ Virkelig godt ■ Godt
□ Dårligt □ Virkelig dårligt



	Virkelig godt	Godt	Dårligt	Virkelig dårligt	Antal	[Andet]*
	%	%	%	%	n	n
Alle	15	52	25	7	84	210
Barnets køn						
Dreng	15	53	23	9	47	96
Pige	17	49	29	6	35	112
Barnets alder						
0 til 6 år	38	50	0	13	8	16
7 til 14 år	20	44	29	7	45	102
15 år og ældre	4	61	29	7	28	90
Barnets kontakter						
1 til 4	22	61	11	6	18	59
5 til 9	17	44	17	22	18	53
10 eller flere	14	50	36	0	44	91
Forældrenes kontakter						
1 til 4	17	52	21	10	29	70
5 til 9	8	69	15	8	13	57
10 eller flere	19	49	30	3	37	71
Afsluttet kontakt						
Ja	8	38	38	15	13	28
Nej	14	55	25	6	64	174
Belastning						
Meget/en del belastet	19	48	26	7	54	144
Lidt/slet ikke belastet	11	59	22	7	27	53

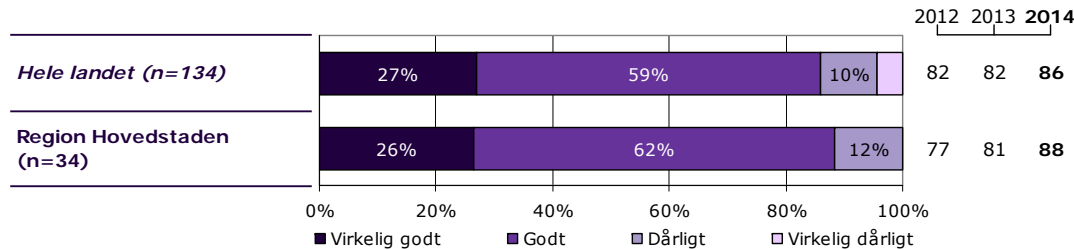
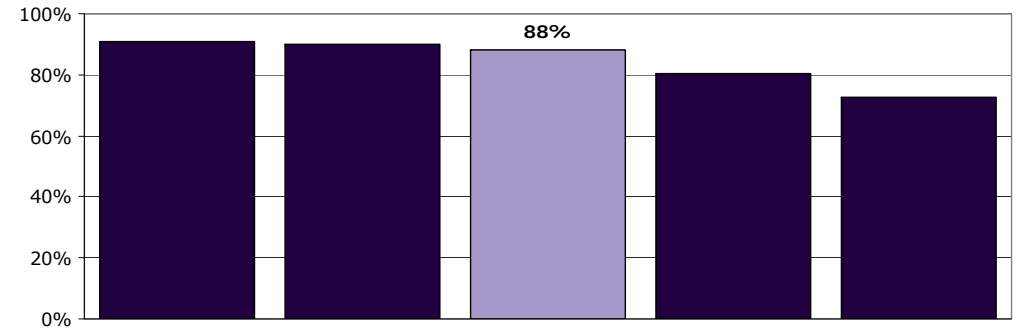
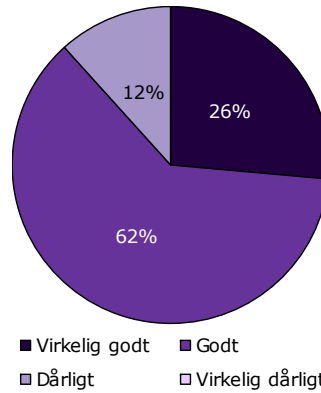
[Andet]*: Ved ikke/ikke relevant

24d. Hvordan oplever du, at samarbejdet er mellem psykiatrisk sengeafsnit og ambulatoriet?

Tema: Sammenhæng og samarbejde

Svar på spørgsmål: 291 (95 %)

Positive svar: Virkelig godt; Godt



	Virkelig godt	Godt	Dårligt	Virkelig dårligt	Antal	[Andet]*
	%	%	%	%	n	n
Alle	26	62	12	0	34	257
Barnets køn						
Dreng	23	69	8	0	13	129
Pige	29	57	14	0	21	124
Barnets alder						
0 til 6 år	0	100	0	0	2	21
7 til 14 år	42	50	8	0	12	133
15 år og ældre	21	63	16	0	19	99
Barnets kontakter						
1 til 4	27	73	0	0	11	65
5 til 9	33	33	33	0	3	67
10 eller flere	25	60	15	0	20	114
Forældrenes kontakter						
1 til 4	30	60	10	0	10	88
5 til 9	14	71	14	0	7	63
10 eller flere	31	56	13	0	16	90
Afsluttet kontakt						
Ja	0	50	50	0	4	36
Nej	23	69	8	0	26	210
Belastning						
Meget/en del belastet	29	58	13	0	24	172
Lidt/slet ikke belastet	13	88	0	0	8	71

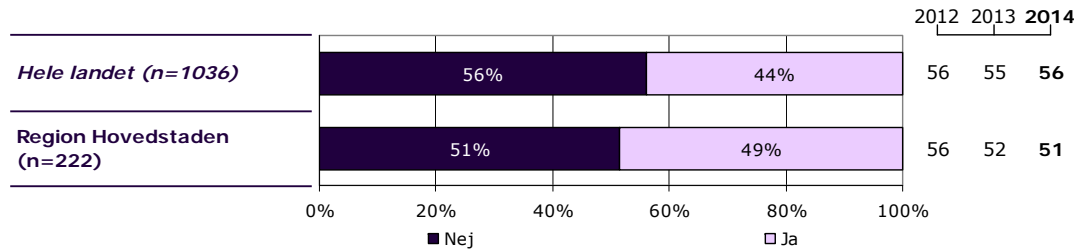
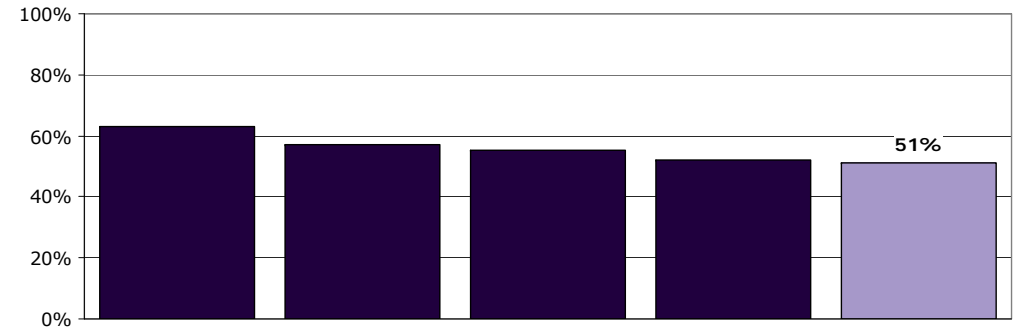
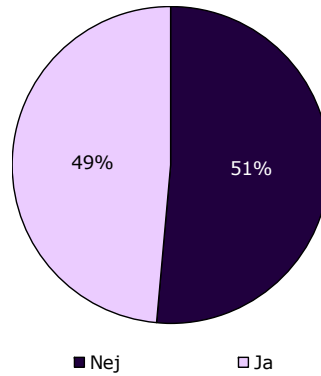
[Andet]*: Ved ikke/ikke relevant

26. Mangler du tilbud til dit barn eller til dig som forælder til et barn i psykiatrien?

Tema: Sammenhæng og samarbejde

Svar på spørgsmål: 305 (99 %)

Positive svar: Nej



	Nej	Ja	Antal	[Andet]*
	%	%	n	n
Alle	51	49	222	83
Barnets køn				
Dreng	55	45	106	43
Pige	47	53	112	40
Barnets alder				
0 til 6 år	50	50	14	10
7 til 14 år	52	48	103	48
15 år og ældre	49	51	100	25
Barnets kontakter				
1 til 4	57	43	47	30
5 til 9	44	56	52	20
10 eller flere	53	47	115	29
Forældrenes kontakter				
1 til 4	51	49	67	33
5 til 9	54	46	54	17
10 eller flere	49	51	87	28
Afsluttet kontakt				
Ja	47	53	32	9
Nej	51	49	180	69
Belastning				
Meget/en del belastet	37	63	146	56
Lidt/slet ikke belastet	82	18	65	20

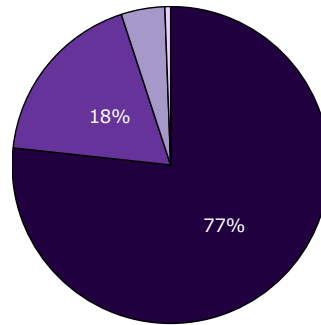
[Andet]*: Ved ikke/ikke relevant

27. Lytter personalet til din beskrivelse af din situation?

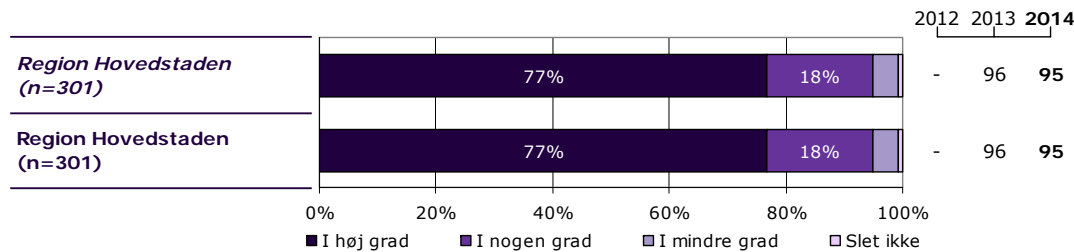
Tema: Regionalt spørgsmål

Svar på spørgsmål: 303 (99 %)

Positive svar: I høj grad; I nogen grad



■ I høj grad ■ I nogen grad
■ I mindre grad □ Slet ikke



	I høj grad	I nogen grad	I mindre grad	Slet ikke	Antal	[Andet]*
	%	%	%	%	n	n
Alle	77	18	4	1	301	2
Barnets køn						
Dreng	79	18	3	1	150	0
Pige	75	19	6	1	150	2
Barnets alder						
0 til 6 år	76	20	4	0	25	0
7 til 14 år	80	17	2	1	150	1
15 år og ældre	73	19	7	1	124	1
Barnets kontakter						
1 til 4	81	10	8	1	77	1
5 til 9	77	19	3	1	73	0
10 eller flere	74	23	3	0	142	1
Forældrenes kontakter						
1 til 4	76	19	4	1	101	0
5 til 9	74	17	7	1	70	2
10 eller flere	78	19	3	0	114	0
Afsluttet kontakt						
Ja	64	19	17	0	42	0
Nej	78	19	2	1	247	2
Belastning						
Meget/en del belastet	74	19	5	1	201	1
Lidt/slet ikke belastet	80	18	2	0	85	1

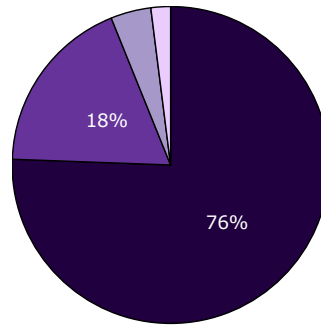
[Andet]*: Ved ikke/ikke relevant

28. Betragter personalet dig som samarbejdspartner i behandlingsforløbet?

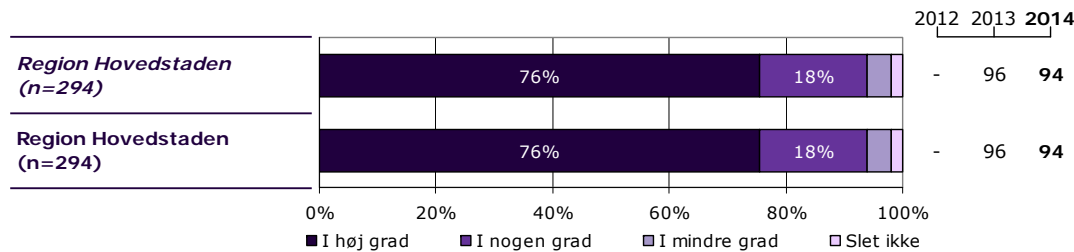
Tema: Regionalt spørgsmål

Svar på spørgsmål: 303 (99 %)

Positive svar: I høj grad; I nogen grad



■ I høj grad ■ I nogen grad
■ I mindre grad □ Slet ikke



	I høj grad	I nogen grad	I mindre grad	Slet ikke	Antal	[Andet]*
	%	%	%	%	n	n
Alle	76	18	4	2	294	9
Barnets køn						
Dreng	79	16	2	3	146	4
Pige	71	21	6	1	147	5
Barnets alder						
0 til 6 år	80	16	0	4	25	0
7 til 14 år	81	14	5	1	146	5
15 år og ældre	68	25	4	3	121	4
Barnets kontakter						
1 til 4	80	13	5	1	76	2
5 til 9	74	22	1	3	69	4
10 eller flere	74	19	5	2	140	3
Forældrenes kontakter						
1 til 4	72	19	5	3	98	3
5 til 9	78	16	6	0	67	5
10 eller flere	78	17	3	3	113	1
Afsluttet kontakt						
Ja	66	17	10	7	41	1
Nej	76	19	3	1	241	8
Belastning						
Meget/en del belastet	74	19	5	2	195	7
Lidt/slet ikke belastet	79	15	4	2	84	2

[Andet]*: Ved ikke/ikke relevant

Ønsker du at vide mere?

På psykiatriundersogelser.dk kan du læse mere om LUP-psykiatri.

På hjemmesiden er det muligt at se spørgeskemaer, oversigt over spørgsmål med relevans for Den Danske Kvalitetsmodel, undersøgelseskoncept, tidsplan m.v.

Her kan du blandt andet også finde kontaktoplysninger på de regionale koordinatore samt de medarbejdere i CFK, som er involveret i undersøgelserne.

Du kan også nemt blive guidet videre til rapporten med nationale resultater samt regionale rapporter, der findes på sundhed.dk.