

LUP Psykiatri 2014

Regional rapport

Forældre til ambulante patienter i børne- og ungdomspsykiatrien

Region Midtjylland

26-03-2015



Indledning

I efteråret 2014 blev forældre til patienter i børne- og ungdomspsykiatriens ambulatorier i en spørgeskemaundersøgelse spurgt om deres oplevelse af kontakten med psykiatrien.

Denne rapport beskriver forældrenes svar inden for denne region.

Formål

Formålet med undersøgelsen er at bidrage med viden om forældrenes oplevelser af kvalitet i psykiatrien på afsnits-, afdelings-, regions- og landsniveau.

Foruden de nationale spørgsmål har regionerne mulighed for at stille op til fire regionale spørgsmål.

Baggrund

Der er tale om en landsdækkende undersøgelse, som gennemføres på vegne af de fem regioner og Danske Regioner.

Patientundersøgelserne gennemføres årligt og omfatter indlagte og ambulante patienter inden for henholdsvis voksenpsykiatrien og børne- og ungdomspsykiatrien på landets offentlige psykiatriske hospitaler.

Hvert år gennemføres der ligeledes forældreundersøgelser på henholdsvis ambulatorier og dag- eller døgnafsnit i børne- og ungdomspsykiatrien.

Hvert tredje år gennemføres der desuden landsdækkende undersøgelser af pårørendeoplevelser inden for voksenpsykiatrien.

Der har eksisteret landsdækkende undersøgelser af patient- og pårørendeoplevelser i psykiatrien siden 2004.

Rapportens opbygning

Rapporten har følgende opbygning:

- Indledning
- Datagrundlag
- Overordnet gennemgang af spørgsmålene
- Gennemgang af de enkelte spørgsmål

I den overordnede gennemgang af spørgsmålene er det blandt andet muligt at sammenligne regionens resultater på de enkelte spørgsmål inddelt i temaer med landsresultatet.

På baggrund af undersøgelsesresultaterne fremhæves desuden fem spørgsmål, der rummer umiddelbare forbedringsmuligheder, og fem spørgsmål, hvor fastholdelse af stor pårørendetilfredshed er vigtig i forhold til forældrenes samlede indtryk af psykiatrien.

I den efterfølgende gennemgang af de enkelte spørgsmål præsenteres regionens resultater på afdelingsniveau.

Spørgsmålene om forældrenes samlede indtryk vises før de øvrige temaer i spørgeskemaet. Eventuelle regionale spørgsmål præsenteres til sidst.

Hvor det er muligt, bliver resultaterne sammenlignet med resultaterne fra 2012 og 2013.

Rapporter på flere niveauer

Der er udarbejdet rapporter på afsnits-, afdelings- og regionsniveau. På landsniveau er der desuden udarbejdet en samlet tværgående eksplorativ landsrapport.

Organisering

Projektledelsen af undersøgelsen varetages af CFK - Folkesundhed og Kvalitetsudvikling i Region Midtjylland, der sammen med Enhed for Evaluering og Brugerrinddragelse i Region Hovedstaden udgør projektsekretariatet.

Styregruppen for undersøgelsen er Temagruppen for Kvalitet. Derudover er der nedsat en kompetenceenhed bestående af et medlem fra hver af de fem regioner, Danske Regioner samt CFK.

Personalet udleverede, i perioden 1. september til og med 12. oktober 2014, personligt spørgeskemaer til forældre, som havde haft mindst to kontakter med den ambulante psykiatri i løbet af patientens behandlingsforløb. Enkelte forældre fik spørgeskemaet tilsendt.

Afdelinger med færre end ti udleverede spørgeskemaer eller mindre end fem besvarelser får ikke rapporteret deres resultater på afdelingsniveau. Resultater fra disse afdelinger vil dog indgå i de samlede resultater for regionen.

I enkelte tilfælde kan antal besvarelser være højere end antal udleverede spørgeskemaer, hvis der er uoverensstemmelse mellem personalets registrering af udleverede spørgeskemaer og forældrenes svar.

Datagrundlag

Datagrundlag	
Udleverede spørgeskemaer	885
Besvarede spørgeskemaer	384
Regionens svarprocent	43

Repræsentativitet

	Besvarede spørgeskemaer		Udleverede spørgeskemaer	
	n	%	n	%
Alle	384	100	885	100
Barnets køn				
Dreng	204	54	482	55
Pige	177	46	393	45
Barnets alder				
0 til 6 år	31	8	86	10
7 til 14 år	184	48	459	52
15 år og ældre	167	44	330	38
Barnets kontakter				
1 til 4	119	32	224	27
5 til 9	123	33	321	38
10 eller flere	133	35	298	35

Forældrenes samlede indtryk

Figurene til højre viser forældrenes samlede indtryk fordelt på køn, alder og kontakter.

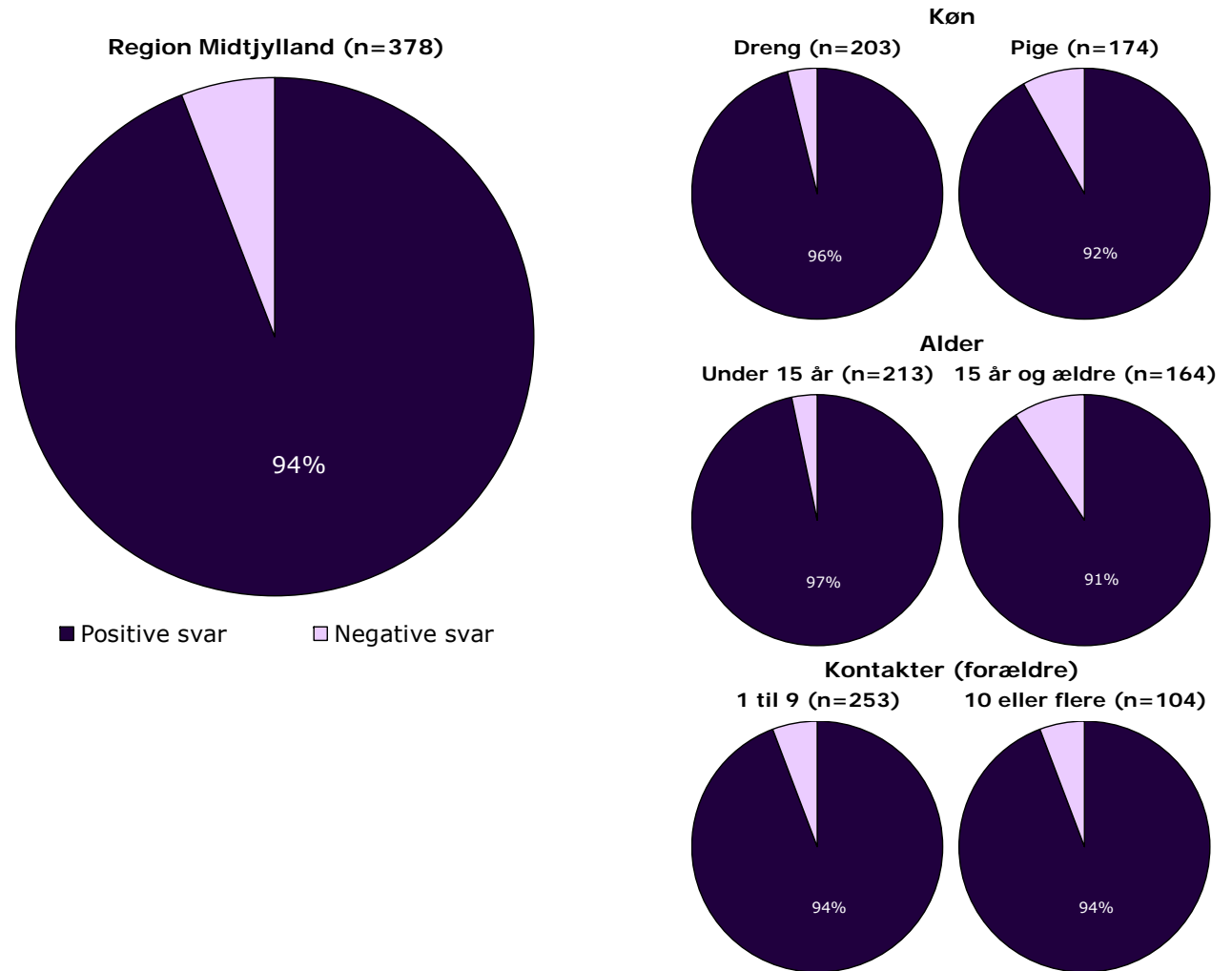
I figurene er forældrenes svar kategoriseret som henholdsvis positive og negative.

Svarkategorierne "virkelig godt" og "godt" er kategoriseret som positive svar, mens svarkategorierne "dårligt" og "virkelig dårligt" er kategoriseret som negative svar.

Af hensyn til forældrenes anonymitet er der kun vist figurer, hvor der er minimum fem svar.

Forældrenes samlede indtryk præsenteres mere detaljeret senere i forbindelse med gennemgangen af spørgsmålene i undersøgelsen.

Det samlede indtryk fordelt på køn, alder og kontakter



Hvordan svarer forældrene på spørgsmålene?

Forældrenes svar på spørgsmålene er her sammenlignet med landsresultatet.

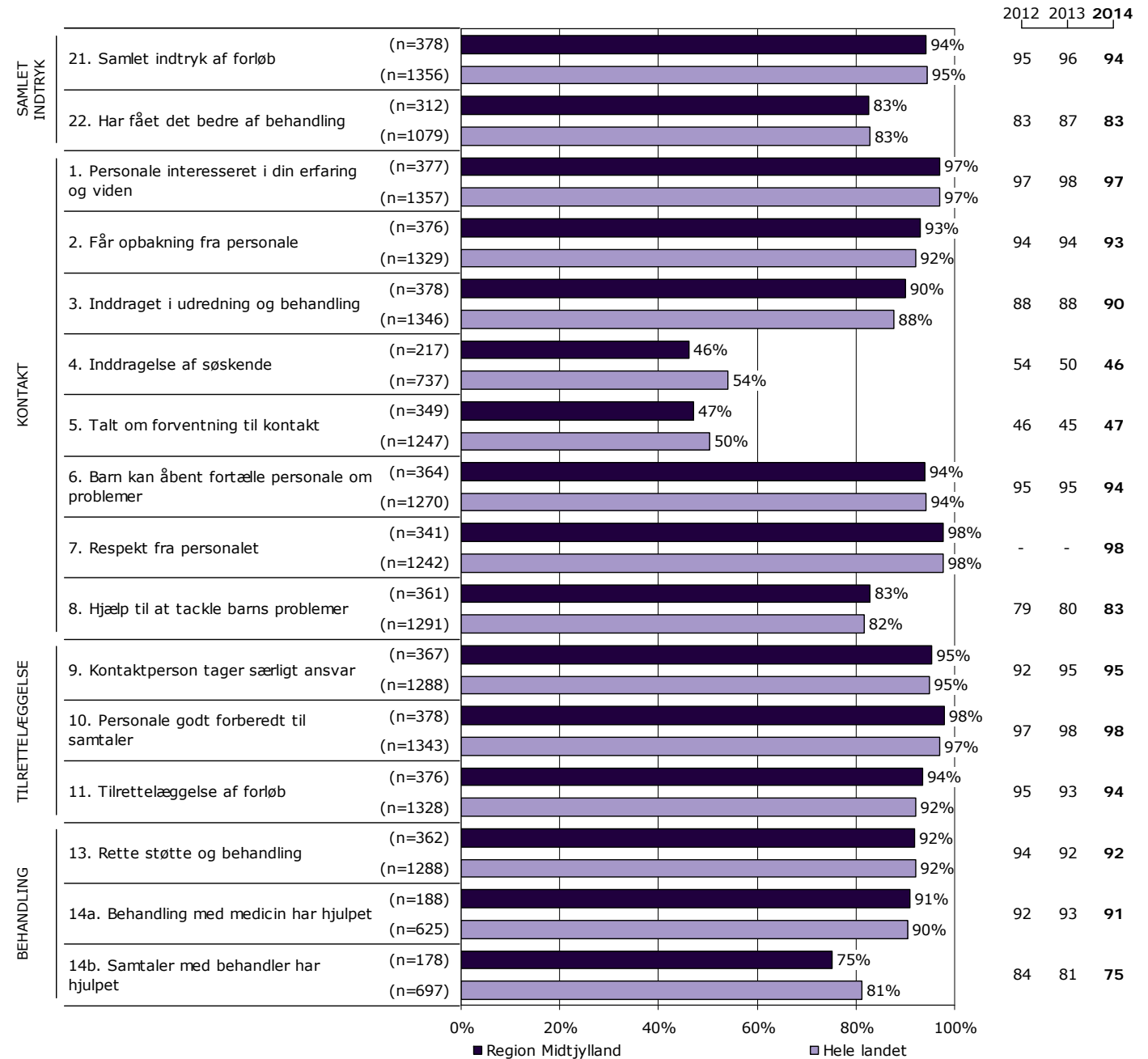
Spørgsmålene vises temavist med det samlede indtryk som det første tema. Den lodrette tekst i figuren viser, hvilket tema spørgsmålene hører under.

Søjlerne viser andelen af forældrenes svar, som er positive. Parentesen foran hver søjle angiver det samlede antal svar (positive og negative), der indgår i beregningen.

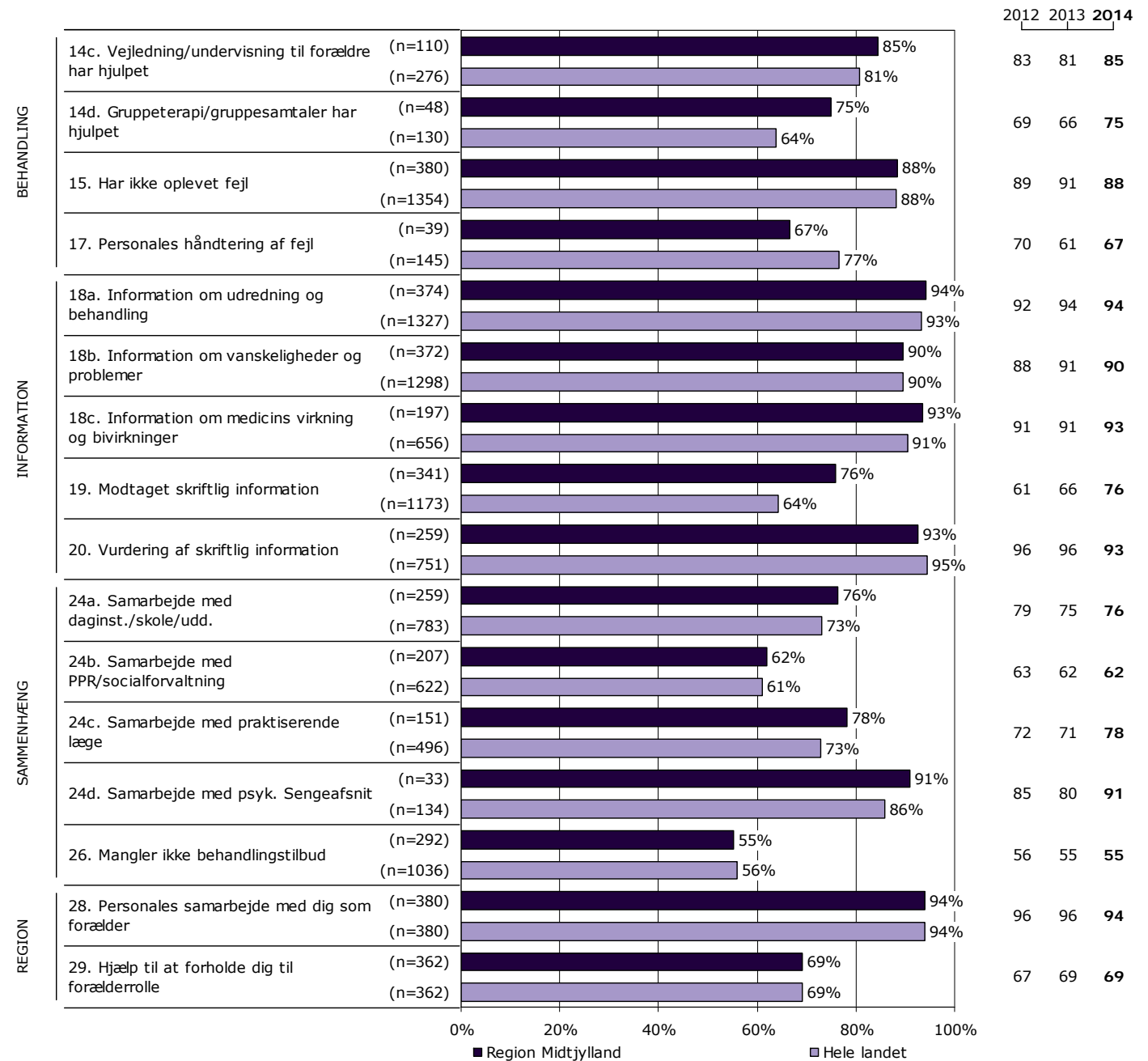
For hvert spørgsmål præsenteres to søjler. Den øverste søjle angiver regionens resultat, mens den nederste angiver resultatet for hele landet.

Yderst til højre i figuren er regionens resultat vist. Hvor det er muligt, er resultatet fra 2012 og 2013 ligeledes vist.

Resultatoversigt. Andel positive svar (procent)



Resultatoversigt. Andel positive svar (procent)



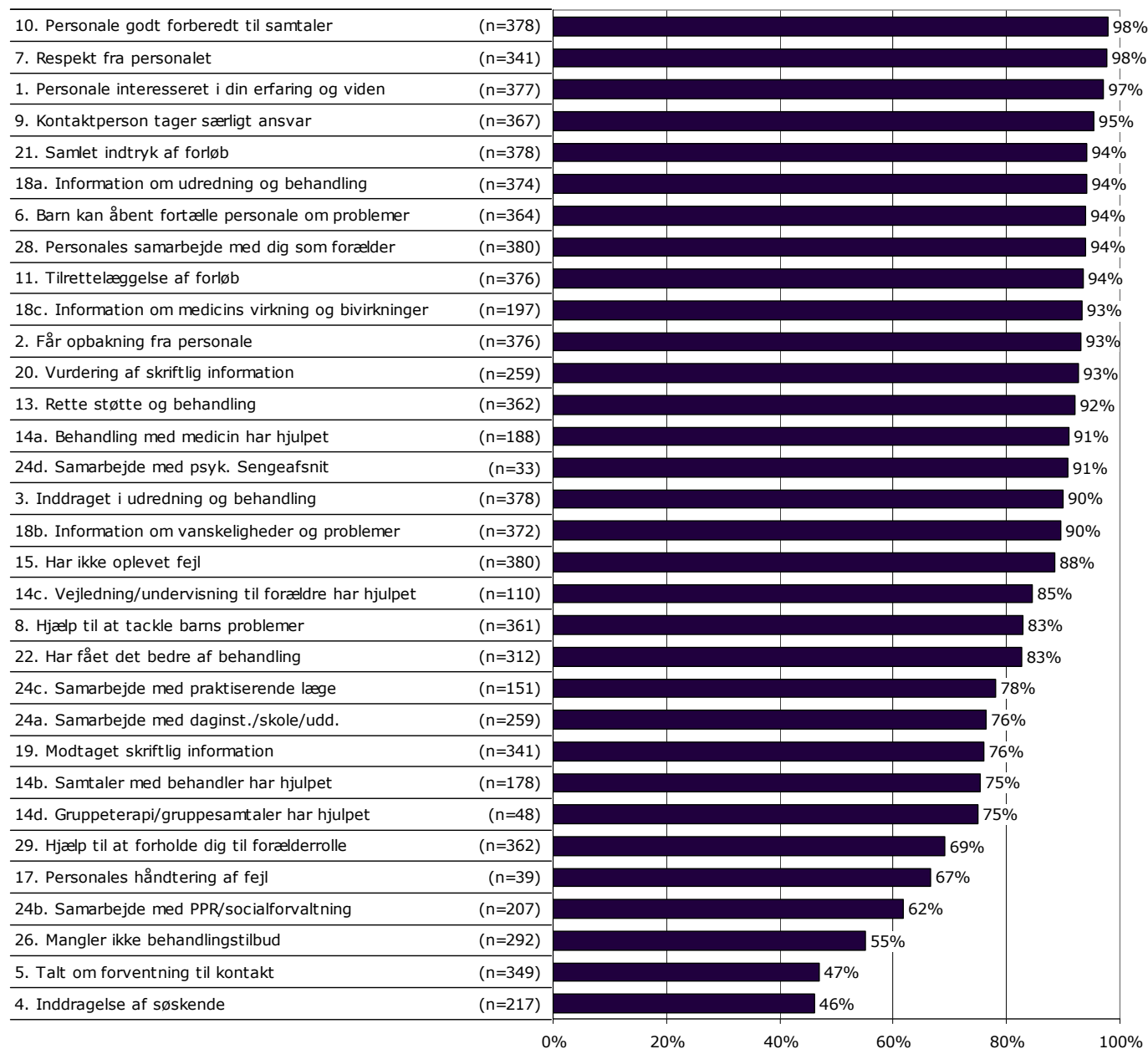
På hvilke spørgsmål er tilfredsheden størst?

Spørgsmålene i figuren til højre er rangordnet efter forældrenes tilfredshed. Spørgsmålene med den største andel positive svar fremgår øverst i figuren.

Søjlerne viser andelen af forældrenes svar, som er positive. Parentesen foran hver søjle angiver det samlede antal svar (positive og negative), der indgår i beregningen.

Der vises kun tal for 2014-undersøgelsen.

Resultatoversigt. Andel positive svar (procent)



Er resultatet bedre end landsresultatet?

Den første af figurerne til højre viser hvor mange spørgsmål, hvor andelen af forældre, der har svaret positivt, er:

- Højere end landsresultatet.
- Det samme som landsresultatet.
- Lavere end landsresultatet.

I figuren er resultatet sammenlignet med landsresultatet på i alt 30 spørgsmål.

I figuren længst til højre er resultatet sammenlignet med regionens resultat sidste år. Figuren viser hvor mange spørgsmål, hvor andelen af forældre, der har svaret positivt, er:

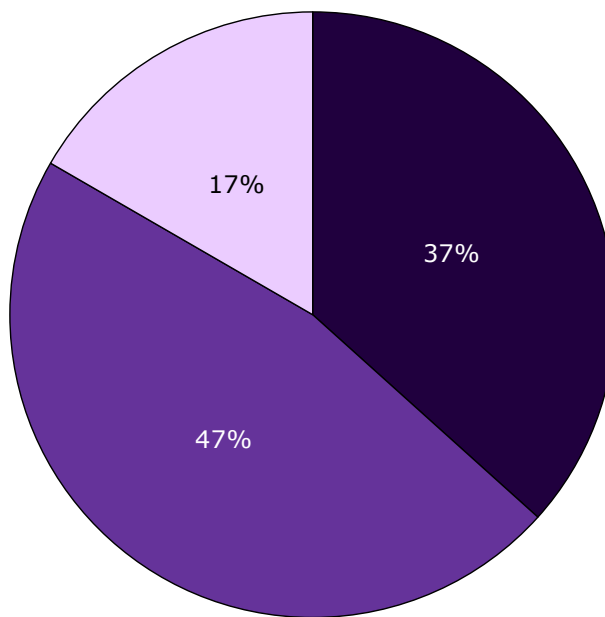
- Højere end resultatet sidst.
- Det samme som resultatet sidst.
- Lavere end resultatet sidst.

Dette års resultat er sammenlignet med sidste års resultat på i alt 31 spørgsmål.

Spørgsmål hvor forskellene er under et procentpoint indgår i den midterste kategori, idet de hverken betragtes som højere eller lavere hvad enten det drejer sig om landsresultatet eller resultatet sidste år.

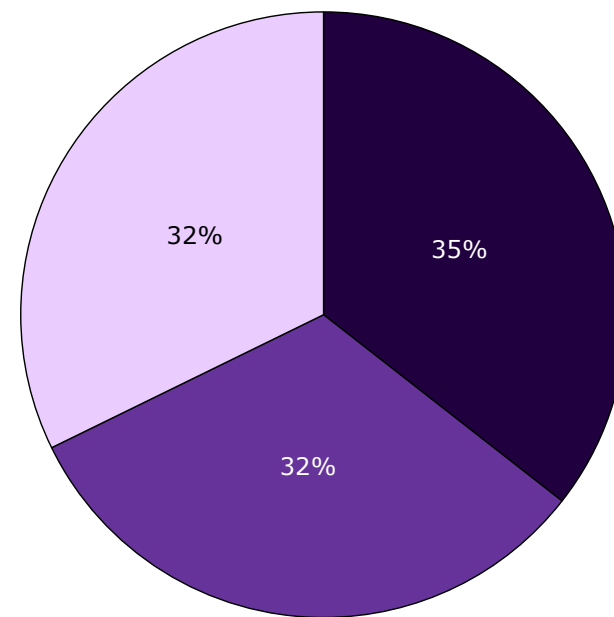
Forskellene mellem regionens resultat og henholdsvis landsresultatet og sidste års resultat er ikke signifikantstestet.

Sammenligning med landsresultatet



■ Højere end landsresultatet
■ Det samme som landsresultatet
□ Lavere end landsresultatet

Sammenligning med resultatet sidst



■ Højere end resultatet sidst
■ Det samme som resultatet sidst
□ Lavere end resultatet sidst

Udvikling over tid

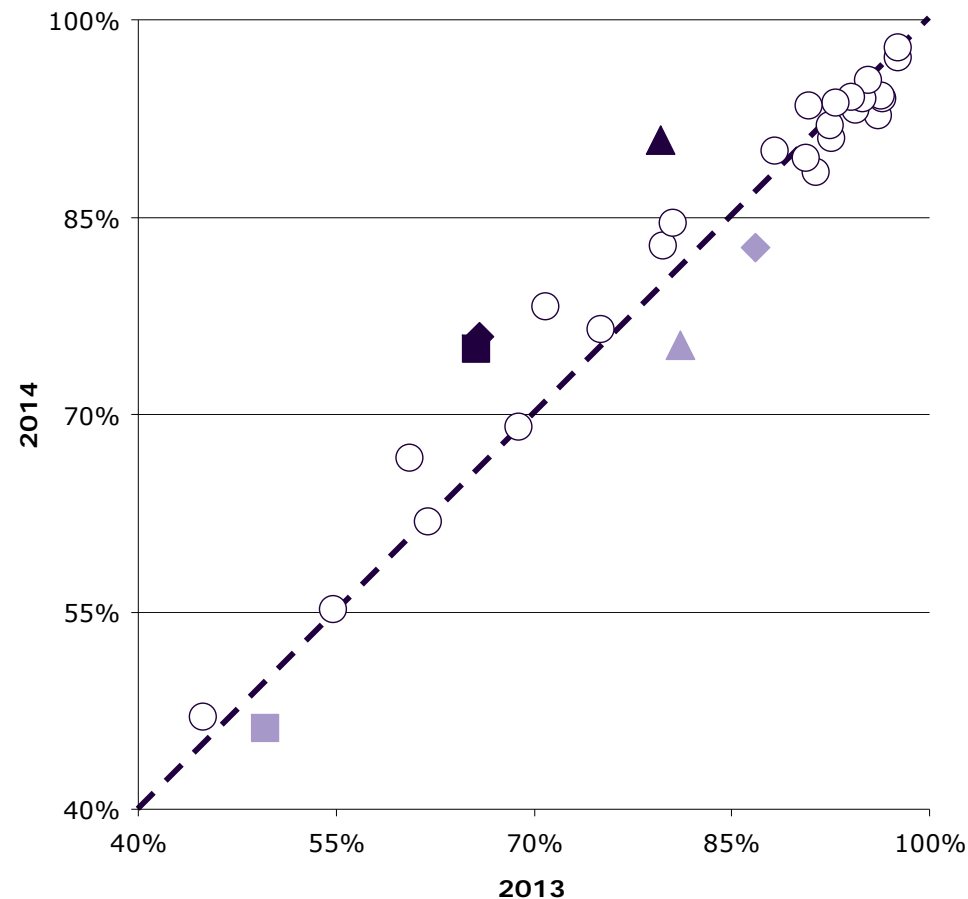
Spørgsmål med størst udvikling

Figuren viser andelen af forældre, der har angivet et positivt svar på spørgsmålene i henholdsvis 2013 (X-aksen) og 2014 (Y-aksen).

Hvis tilfredsheden på et spørgsmål er forbedret, er spørgsmålet placeret over den diagonale linje. Omvendt er spørgsmålet placeret under den diagonale linje, hvis tilfredsheden er faldet. Jo større vandret afstand fra spørgsmålet til den diagonale linje desto større udvikling fra 2013 til 2014.

De tre spørgsmål med henholdsvis størst positiv og størst negativ udvikling er fremhævet i figuren, såfremt udviklingen er minimum tre procentpoint og spørgsmålet har minimum 10 svar. I tabellen under figuren fremgår disse spørgsmål med andel positive svar i 2013 og 2014 samt forskellene i procentpoint.

Udvikling i andel positive svar fra 2013 til 2014



Spørgsmål med størst udvikling

	Positive (2014)	Positive (2013)	Udvikling (2014-2013)
	%	%	%-point
▲ 24d. Samarbejde med psyk. Sengeafsnit (n=33)	91	80	11
◆ 19. Modtaget skriftlig information (n=341)	76	66	10
■ 14d. Gruppeterapi/gruppesamtaler har hjulpet (n=48)	75	66	9
▲ 14b. Samtaler med behandler har hjulpet (n=178)	75	81	-6
◆ 22. Har fået det bedre af behandling (n=312)	83	87	-4
■ 4. Inddragelse af søskende (n=217)	46	50	-4

Næste side præsenterer et bud på, hvilke områder regionen kan være opmærksom på i det løbende arbejde med at forbedre og fastholde den pårørende-oplevede kvalitet.

På baggrund af undersøgelsesresultaterne fremhæves fem spørgsmål, der rummer umiddelbare forbedringsmuligheder, og fem spørgsmål, hvor fastholdelse af stor pårørendetilfredshed er vigtig i forhold til forældrenes samlede indtryk af psykiatrien.

Spørgsmålene er udvalgt ved at sammenholde forældrenes svar på spørgsmålene og sammenhængen mellem de enkelte spørgsmål og forældrenes samlede indtryk af psykiatrien.

De fremhævede spørgsmål med umiddelbare forbedringsmuligheder er karakteriseret ved:

- Relativ lille andel positive svar.
- Relativ stor sammenhæng med det samlede indtryk.

De fremhævede spørgsmål, hvor fastholdelse af stor pårørendetilfredshed er vigtig, er karakteriseret ved:

- Relativ stor andel positive svar.
- Relativ stor sammenhæng med det samlede indtryk.

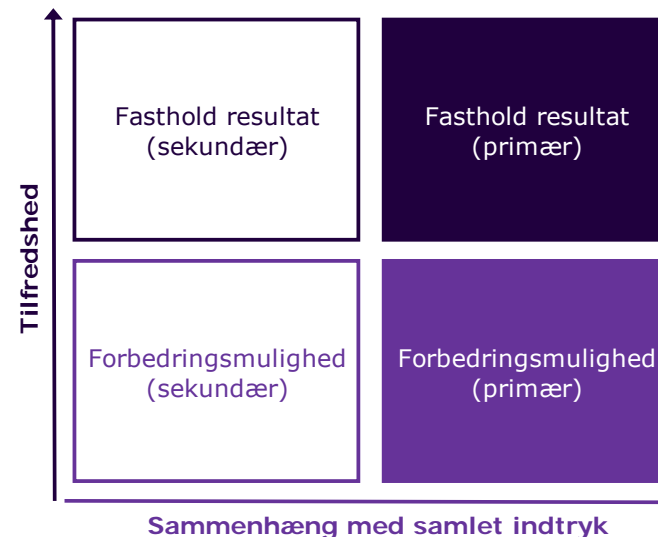
Beregninger

Som mål for sammenhængen med det samlede indtryk anvendes korrelationen mellem de enkelte spørgsmål og forældrenes samlede indtryk. To spørgsmål er eksempelvis stærkt korreleret (stor sammenhæng), hvis personer, der svarer positivt på spørgsmål A samtidig har tendens til at svare positiv på spørgsmål B. Sammenhængen mellem spørgsmålene og det samlede indtryk er undersøgt bivariat (γ), og beregningerne er, for at få det mest præcise mål for sammenhængen, foretaget samlet for hele landet og ikke for den enkelte region.

Spørgsmålet, der er anvendt i beregningen af sammenhængen med de enkelte spørgsmål og forældrenes samlede indtryk, er: Hvad er dit samlede indtryk af ambulatorieforløbet?

Figuren nedenfor illustrerer, hvordan spørgsmålene er udvalgt. Spørgsmålene er dels rangordnet efter andel positive svar (den vertikale akse i figuren) og dels rangordnet efter spørgsmålenes sammenhæng med det samlede indtryk (den horisontale akse i figuren). Figuren er på baggrund heraf inddelt i fire områder, der er karakteriseret ved varierende forbedringsmuligheder. Spørgsmål er herefter udvalgt blandt de spørgsmål, der er placeret henholdsvis øverst og nederst i figurens højre side.

Beregningsmetoden og spørgsmålsudvælgelsen er beskrevet mere detaljeret på psykiatriundersogelser.dk.



Fastholdelse og forbedring af resultater (fortsat)

Forældrenes svar på spørgsmålene er her sammenholdt med sammenhængen mellem de enkelte spørgsmål og forældrenes samlede indtryk.

De fem spørgsmål, der rummer forbedringsmuligheder, og de fem spørgsmål, hvor fastholdelse af tilfredsheden er vigtigt, er præsenteret i hver deres tabel.

Fra venstre mod højre viser kolonnerne efter de fremhævede spørgsmål:

- Andel positive svar på spørgsmålet.
- Spørgsmålets placering, når spørgsmålene rangordnes efter højest andel positive svar.
- Spørgsmålets placering, når spørgsmålene rangordnes efter størst sammenhæng med forældrenes samlede indtryk.

Spørgsmålene er udvalgt blandt de i alt 29 nationale spørgsmål, der indgår i rangordningen.

Spørgsmål med umiddelbare forbedringsmuligheder

	Positive	Positive	Sammenhæng
	%	[1-29]	[1-29]
14d. Har gruppeterapi/gruppesamtaler for børn hjulpet dit barn til at få det bedre? (n=48)	75	24	13
14b. Har behandlingssamtaler, hvor du og/eller dit barn deltog, hjulpet dit barn til at få det bedre? (n=178)	75	23	14
8. Har du fået hjælp til at tackle dit barns vanskeligheder og problemer? (n=361)	83	18	10
18b. Får du de informationer, som du har brug for, omkring dit barns vanskeligheder og problemer? (n=372)	90	15	8
22. Har dit barn fået det bedre af behandlingen i ambulatoriet? (n=312)	83	19	15

Spørgsmål hvor fastholdelse af stor tilfredshed er vigtigt

	Positive	Positive	Sammenhæng
	%	[1-29]	[1-29]
11. Hvordan vurderer du, at dit barns samlede udrednings- og behandlingsforløb er tilrettelagt? (n=376)	94	7	1
1. Er personalet i ambulatoriet interesseret i din erfaring og viden om dit barn? (n=377)	97	3	4
13. Er det dit indtryk, at dit barn får den rette støtte og behandling i ambulatoriet? (n=362)	92	11	2
7. Oplever du, at personalet respekterer dig? (n=341)	98	2	5
2. Får du den opbakning fra personalet, som du har brug for? (n=376)	93	9	3

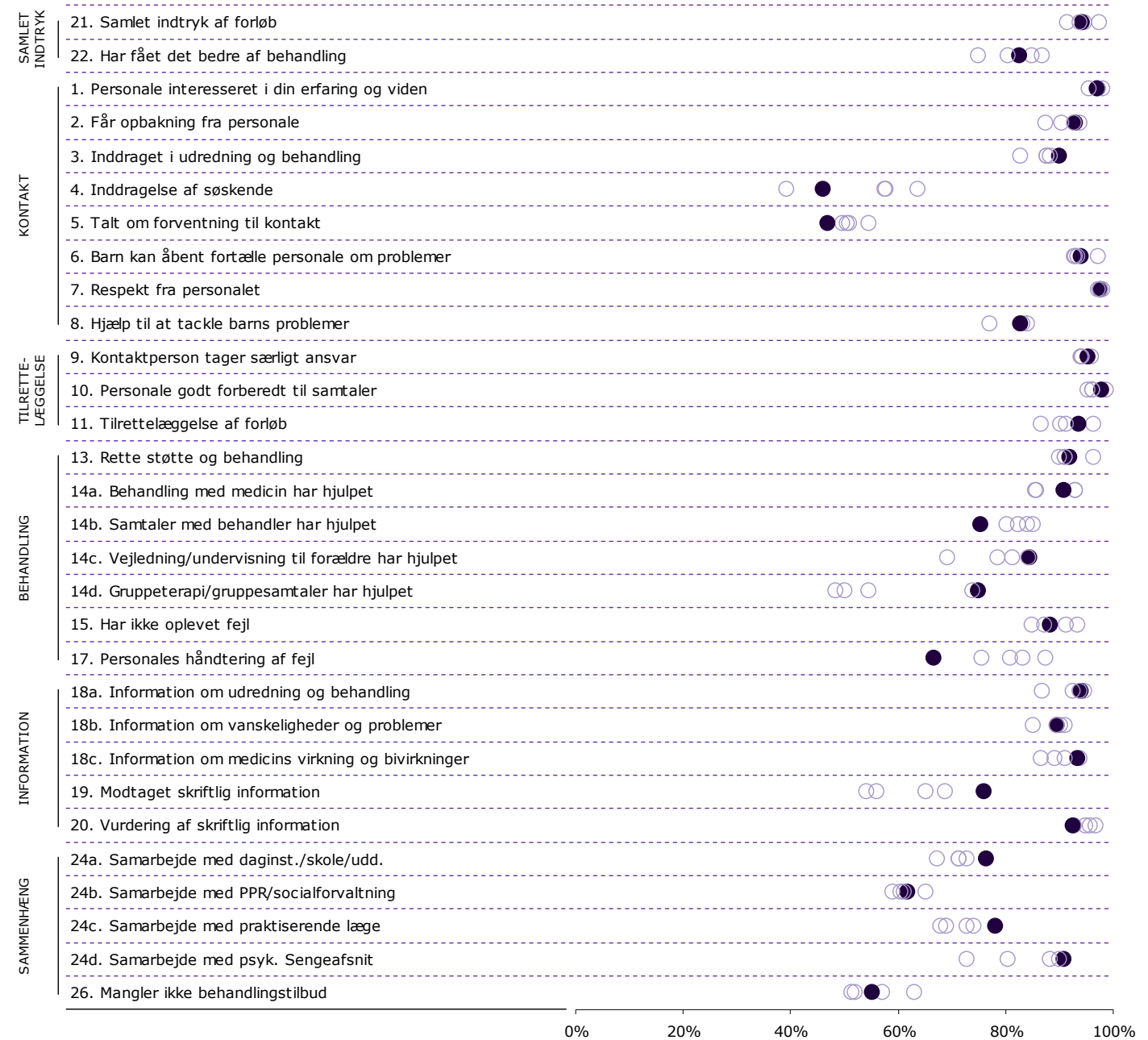
Spredningen på spørgsmålene

Figuren til højre viser variationen i forældrenes svar på regionsniveau.

I figuren er andel positive svar på spørgsmålene vist for hver region. Regionens resultat er markeret med en farvet cirkel.

Spørgsmålene vises temavist med det samlede indtryk som det første tema. Den lodrette tekst yderst til venstre viser, hvilket tema spørgsmålene hører under.

Spredningsfigur



22. Har dit barn fået det bedre af behandlingen i ambulatoriet?

Nummer og spørgsmålsformulering i spørgeskemaet.

Spørgsmålets tema i spørgeskemaet.

Tema: Samlet indtryk af ambulatoriet

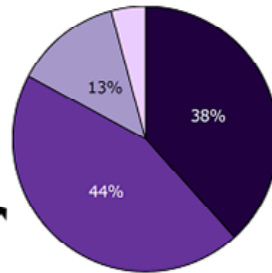
Svar på spørgsmål: 380 (99 %)

Positive svar: I høj grad; I nogen grad

Antal svar i figurene (procent af regionens samlede besvarelser).

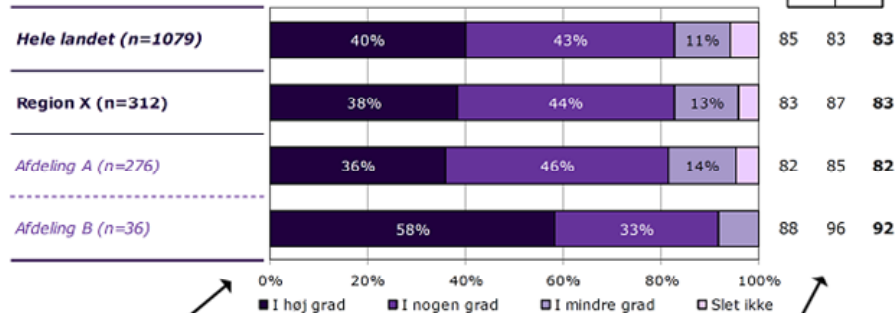
Svar kategoriseret som positive.

Regionsresultatet: Svarfordelingen på spørgsmålet.



■ I høj grad ■ I nogen grad
■ I mindre grad □ Slet ikke

2012 2013 2014

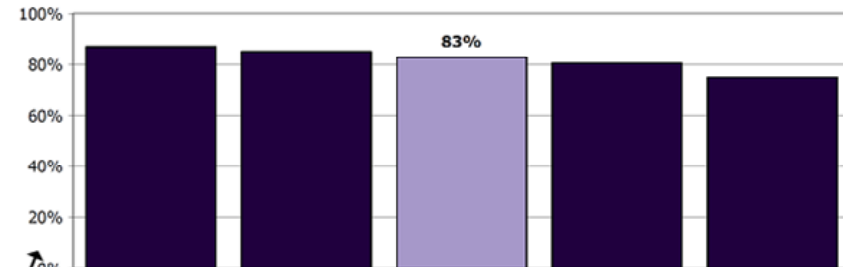


Sammenligning: Regionsresultatet sammenlignet med svarfordelingen for hele landet og opdelt på afdelingsniveau.

Andel positive svar i procent. Resultatet for 2014 er markeret med fed. Hvor det er muligt er resultatet sammenlignet med resultaterne fra 2013 og 2012.

Krydstabel: Regionsresultatet fordelt på køn, alder og øvrige baggrundsoplysninger.

Svarfordelingen for grupper med mindre end fem svar fremgår ikke i tabellen.



Rangordning: Regioner i undersøgelsen rangordnet efter andel positive svar. Den pågældende region er fremhævet i figuren.

	I høj grad	I nogen grad	I mindre grad	Slet ikke	Antal	[Andet]*
	%	%	%	%	n	n
Alle	38	44	13	4	312	68
Barnets køn						
Dreng	43	43	11	2	161	41
Pige	34	45	15	6	149	27
Barnets alder						
0 til 6 år	33	42	25	0	12	19
7 til 14 år	39	45	11	5	154	27
15 år og ældre	39	43	14	4	145	22
Barnets kontakter						
1 til 4	40	34	16	10	73	44
5 til 9	33	50	14	3	102	21
10 eller flere	41	46	11	2	130	2
Forældrenes kontakter						
1 til 4	33	42	19	6	103	46
5 til 9	34	51	11	4	92	13
10 eller flere	47	44	6	3	100	5
Afsluttet kontakt						
Ja	41	31	15	13	54	8
Nej	38	48	12	2	244	50
Belastning						
Meget/en del belastet	32	47	16	5	217	39
Lidt/slet ikke belastet	54	37	6	2	94	24

[Andet]*: Ved ikke/ikke relevant

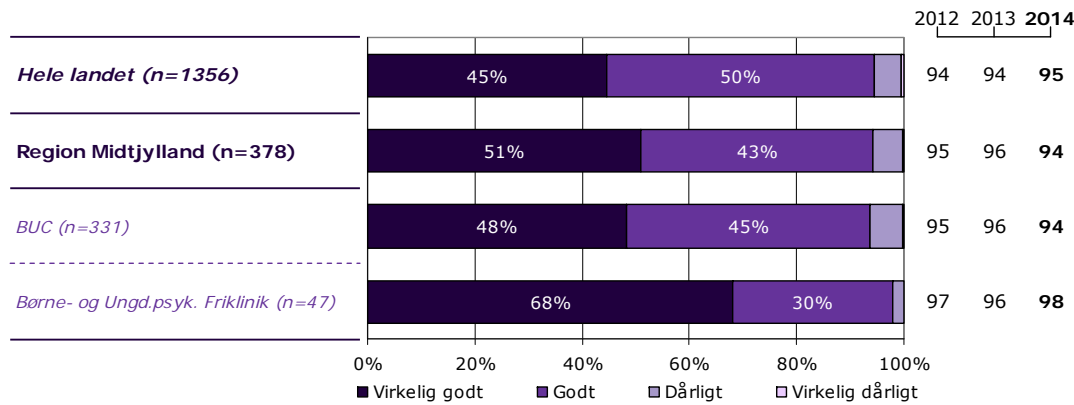
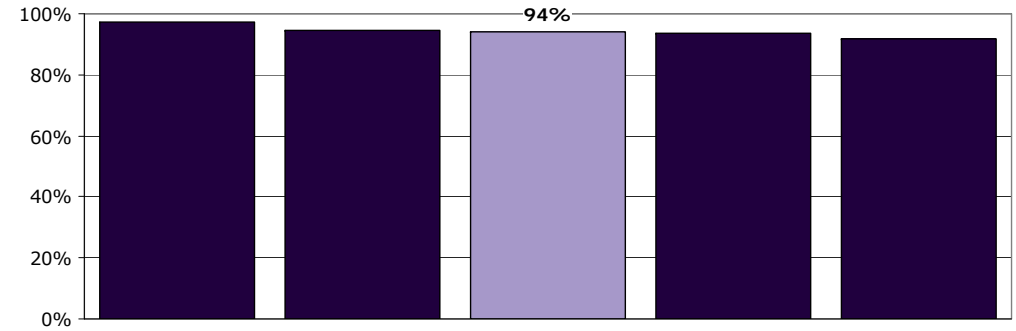
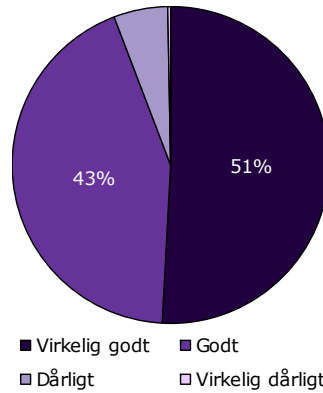
Svar der ikke indgår i figurene og beregningen af andel positive svar.

21. Hvad er dit samlede indtryk af ambulatorieforløbet?

Tema: Samlet indtryk af ambulatoriet

Svar på spørgsmål: 378 (98 %)

Positive svar: Virkelig godt; Godt



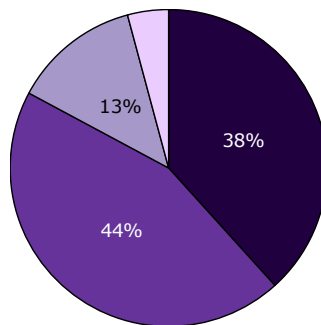
	Virkelig godt	Godt	Dårligt	Virkelig dårligt	Antal
	%	%	%	%	n
Alle	51	43	6	0	378
Barnets køn					
Dreng	56	40	4	0	203
Pige	45	47	7	1	174
Barnets alder					
0 til 6 år	65	35	0	0	31
7 til 14 år	56	40	3	1	182
15 år og ældre	43	48	9	0	164
Barnets kontakter					
1 til 4	50	42	8	0	118
5 til 9	46	49	4	1	121
10 eller flere	53	41	5	0	131
Forældrenes kontakter					
1 til 4	43	50	7	0	149
5 til 9	55	40	4	1	104
10 eller flere	55	39	6	0	104
Afsluttet kontakt					
Ja	51	43	5	2	63
Nej	52	43	5	0	291
Belastning					
Meget/en del belastet	48	44	7	0	254
Lidt/slet ikke belastet	56	42	2	0	118

22. Har dit barn fået det bedre af behandlingen i ambulatoriet?

Tema: Samlet indtryk af ambulatoriet

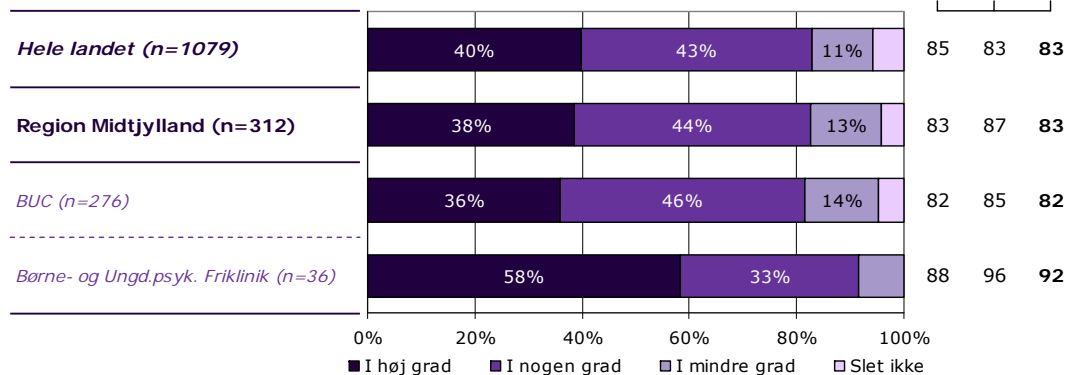
Svar på spørgsmål: 380 (99 %)

Positive svar: I høj grad; I nogen grad

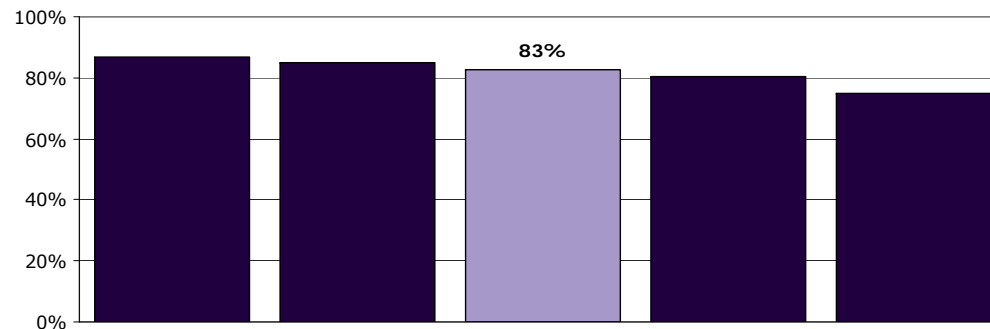


■ I høj grad ■ I nogen grad
■ I mindre grad □ Slet ikke

2012 2013 2014



■ I høj grad ■ I nogen grad ■ I mindre grad □ Slet ikke



	I høj grad	I nogen grad	I mindre grad	Slet ikke	Antal	[Andet]*
	%	%	%	%	n	n
Alle	38	44	13	4	312	68
Barnets køn						
Dreng	43	43	11	2	161	41
Pige	34	45	15	6	149	27
Barnets alder						
0 til 6 år	33	42	25	0	12	19
7 til 14 år	39	45	11	5	154	27
15 år og ældre	39	43	14	4	145	22
Barnets kontakter						
1 til 4	40	34	16	10	73	44
5 til 9	33	50	14	3	102	21
10 eller flere	41	46	11	2	130	2
Forældrenes kontakter						
1 til 4	33	42	19	6	103	46
5 til 9	34	51	11	4	92	13
10 eller flere	47	44	6	3	100	5
Afsluttet kontakt						
Ja	41	31	15	13	54	8
Nej	38	48	12	2	244	50
Belastning						
Meget/en del belastet	32	47	16	5	217	39
Lidt/slet ikke belastet	54	37	6	2	94	24

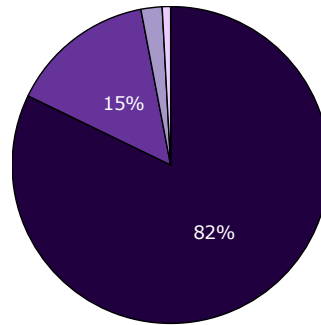
[Andet]*: Ved ikke/ikke relevant

1. Er personalet i ambulatoriet interesseret i din erfaring og viden om dit barn?

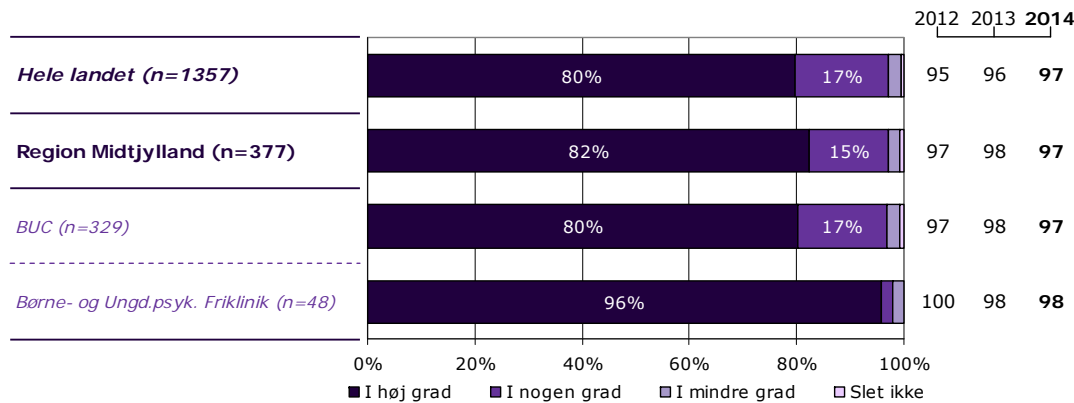
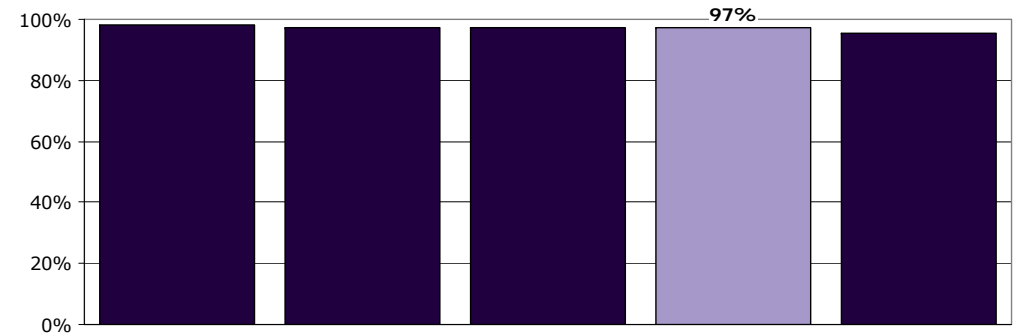
Tema: Din kontakt med ambulatoriet

Svar på spørgsmål: 377 (98 %)

Positive svar: I høj grad; I nogen grad



■ I høj grad ■ I nogen grad
■ I mindre grad □ Slet ikke



	I høj grad	I nogen grad	I mindre grad	Slet ikke	Antal	[Andet]*
	%	%	%	%	n	n
Alle	82	15	2	1	377	0
Barnets køn						
Dreng	89	10	0	1	199	0
Pige	75	20	4	1	175	0
Barnets alder						
0 til 6 år	94	6	0	0	31	0
7 til 14 år	87	10	2	1	181	0
15 år og ældre	76	21	2	1	163	0
Barnets kontakter						
1 til 4	88	8	3	2	117	0
5 til 9	79	20	1	1	121	0
10 eller flere	81	17	2	0	130	0
Forældrenes kontakter						
1 til 4	82	14	2	1	146	0
5 til 9	84	13	2	1	104	0
10 eller flere	82	17	1	0	105	0
Afsluttet kontakt						
Ja	84	13	2	2	63	0
Nej	82	15	2	1	289	0
Belastning						
Meget/en del belastet	81	16	2	1	252	0
Lidt/slet ikke belastet	86	12	1	1	118	0

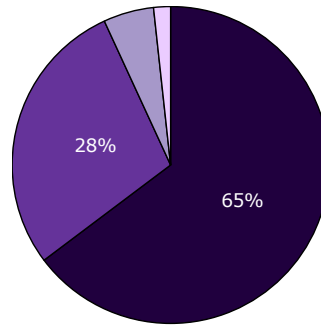
[Andet]*: Ved ikke/ikke relevant

2. Får du den opbakning fra personalet, som du har brug for?

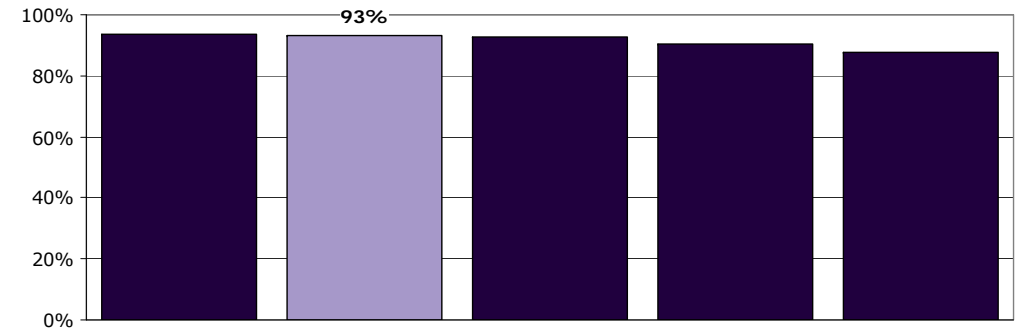
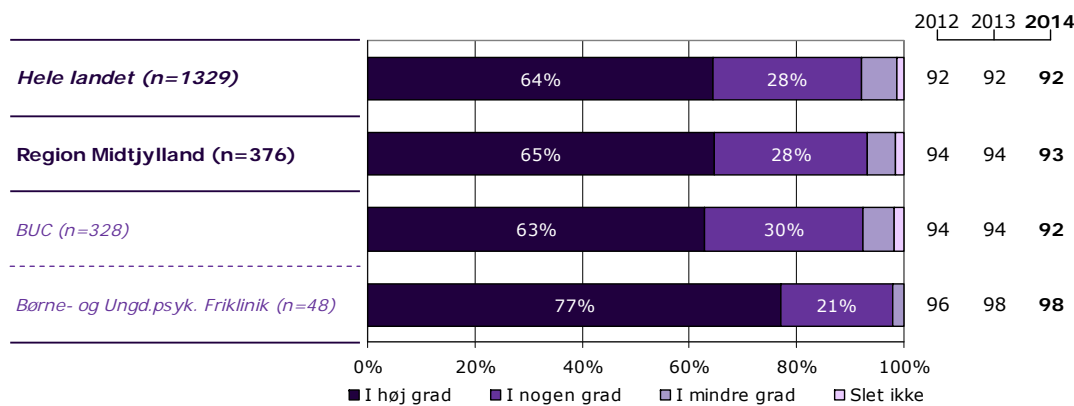
Tema: Din kontakt med ambulatoriet

Svar på spørgsmål: 381 (99 %)

Positive svar: I høj grad; I nogen grad



■ I høj grad ■ I nogen grad
■ I mindre grad □ Slet ikke



	I høj grad	I nogen grad	I mindre grad	Slet ikke	Antal	[Andet]*
	%	%	%	%	n	n
Alle	65	28	5	2	376	5
Barnets køn						
Dreng	73	24	3	1	200	2
Pige	56	33	8	2	174	2
Barnets alder						
0 til 6 år	77	19	3	0	31	0
7 til 14 år	70	24	5	1	183	1
15 år og ældre	57	35	6	2	161	3
Barnets kontakter						
1 til 4	61	29	6	3	116	1
5 til 9	63	30	6	1	119	3
10 eller flere	68	27	5	1	133	0
Forældrenes kontakter						
1 til 4	57	34	7	3	143	4
5 til 9	71	24	4	1	105	0
10 eller flere	70	25	4	1	107	0
Afsluttet kontakt						
Ja	67	26	5	2	61	2
Nej	65	29	5	1	291	2
Belastning						
Meget/en del belastet	62	30	6	2	256	0
Lidt/slet ikke belastet	71	25	3	1	114	4

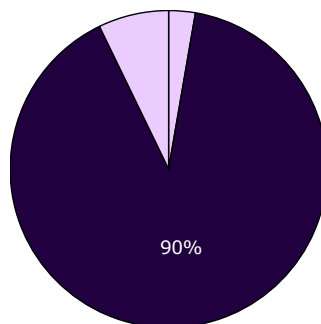
[Andet]*: Ved ikke/ikke relevant

3. I hvilket omfang bliver du inddraget i dit barns udredning og behandling i ambulatoriet?

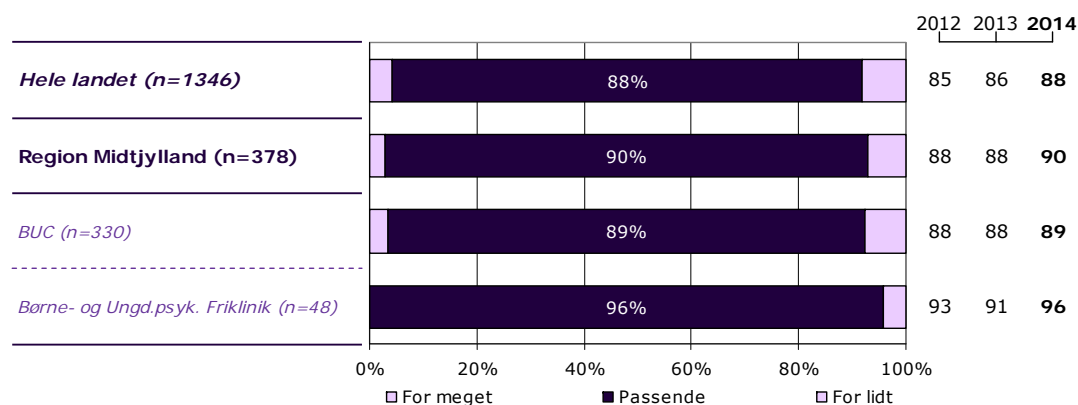
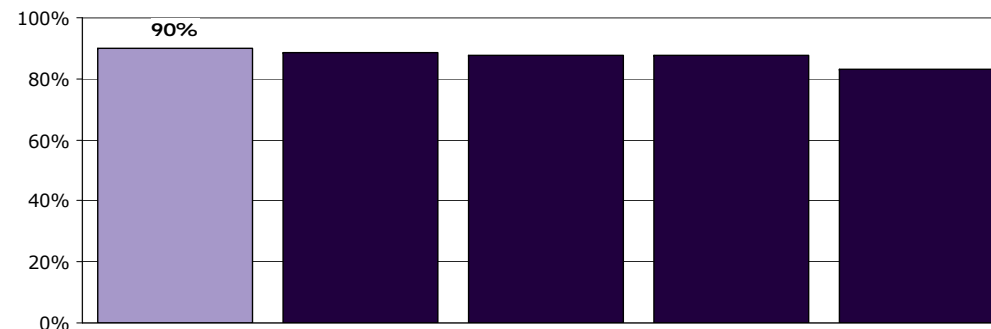
Tema: Din kontakt med ambulatoriet

Svar på spørgsmål: 381 (99 %)

Positive svar: Passende



□ For meget ■ Passende □ For lidt



	For meget	Passende	For lidt	Antal	[Andet]*
	%	%	%	n	n
Alle	3	90	7	378	3
Barnets køn					
Dreng	3	92	4	201	0
Pige	2	87	10	175	2
Barnets alder					
0 til 6 år	3	97	0	31	0
7 til 14 år	4	88	8	182	1
15 år og ældre	2	90	8	164	1
Barnets kontakter					
1 til 4	4	87	9	117	1
5 til 9	3	91	6	121	0
10 eller flere	2	91	8	132	1
Forældrenes kontakter					
1 til 4	3	88	9	146	1
5 til 9	4	90	6	105	0
10 eller flere	3	92	6	106	1
Afsluttet kontakt					
Ja	3	90	6	63	0
Nej	3	89	8	291	2
Belastning					
Meget/en del belastet	2	90	8	255	2
Lidt/slet ikke belastet	3	91	5	117	0

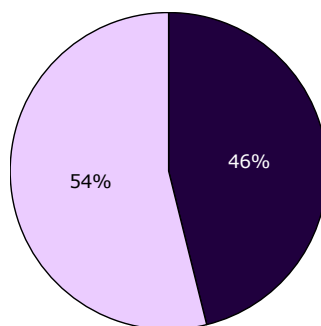
[Andet]*: Ved ikke/ikke relevant

4. I hvilket omfang bliver søskende inddraget?

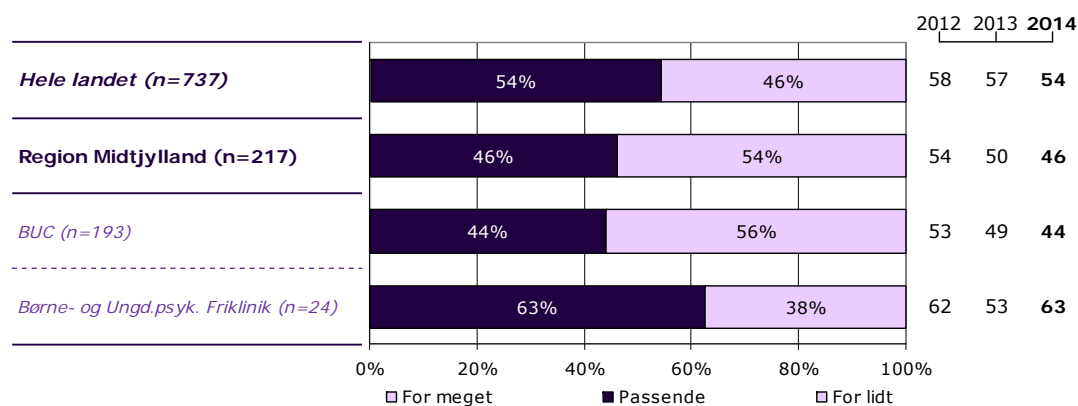
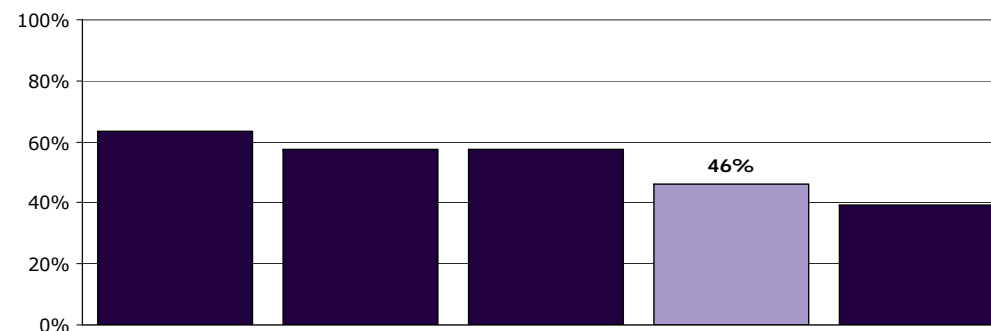
Tema: Din kontakt med ambulatoriet

Svar på spørgsmål: 382 (99 %)

Positive svar: Passende



□ For meget ■ Passende □ For lidt



	For meget	Passende	For lidt	Antal	[Andet]*
	%	%	%	n	n
Alle	0	46	54	217	165
Barnets køn					
Dreng	0	46	54	117	86
Pige	0	47	53	98	78
Barnets alder					
0 til 6 år	0	60	40	10	21
7 til 14 år	0	43	57	115	69
15 år og ældre	0	49	51	90	75
Barnets kontakter					
1 til 4	0	47	53	53	65
5 til 9	0	36	64	75	47
10 eller flere	0	53	47	83	50
Forældrenes kontakter					
1 til 4	0	42	58	78	70
5 til 9	0	49	51	61	44
10 eller flere	0	49	51	67	40
Afsluttet kontakt					
Ja	0	36	64	33	30
Nej	0	49	51	173	121
Belastning					
Meget/en del belastet	0	43	57	161	96
Lidt/slet ikke belastet	0	58	42	53	65

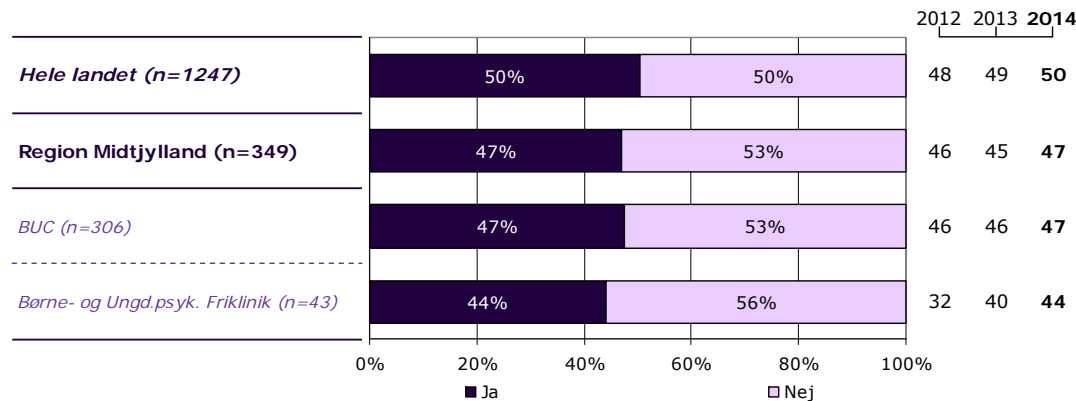
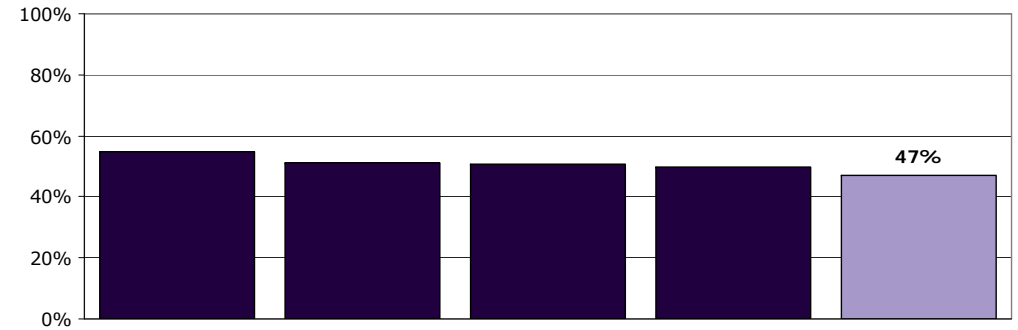
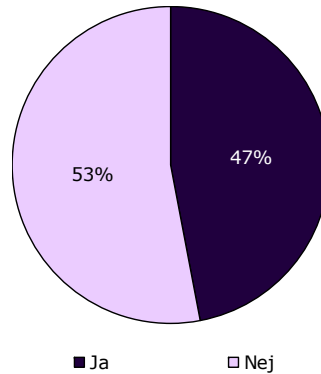
[Andet]*: Ved ikke/ikke relevant

5. Har du talt med personalet i ambulatoriet om dine forventninger til din kontakt med dem?

Tema: Din kontakt med ambulatoriet

Svar på spørgsmål: 382 (99 %)

Positive svar: Ja



	Ja	Nej	Antal	[Andet]*
	%	%	n	n
Alle	47	53	349	33
Barnets køn				
Dreng	50	50	183	19
Pige	45	55	163	14
Barnets alder				
0 til 6 år	56	44	25	6
7 til 14 år	48	52	172	12
15 år og ældre	45	55	150	15
Barnets kontakter				
1 til 4	45	55	110	8
5 til 9	41	59	110	13
10 eller flere	53	47	122	10
Forældrenes kontakter				
1 til 4	42	58	135	13
5 til 9	47	53	101	5
10 eller flere	54	46	95	11
Afsluttet kontakt				
Ja	50	50	60	3
Nej	46	54	266	28
Belastning				
Meget/en del belastet	48	52	240	17
Lidt/slet ikke belastet	44	56	104	14

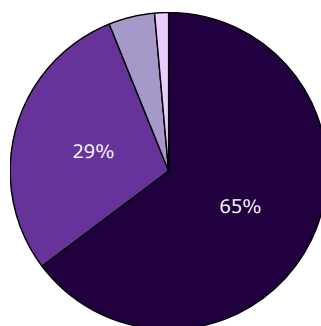
[Andet]*: Ved ikke/ikke relevant

6. Skaber personalet en situation, hvor dit barn åbent kan fortælle om sine vanskeligheder og problemer?

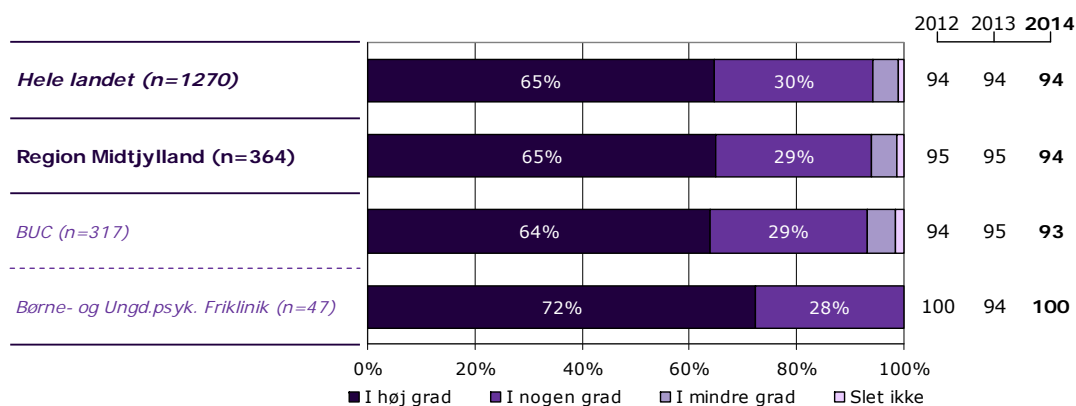
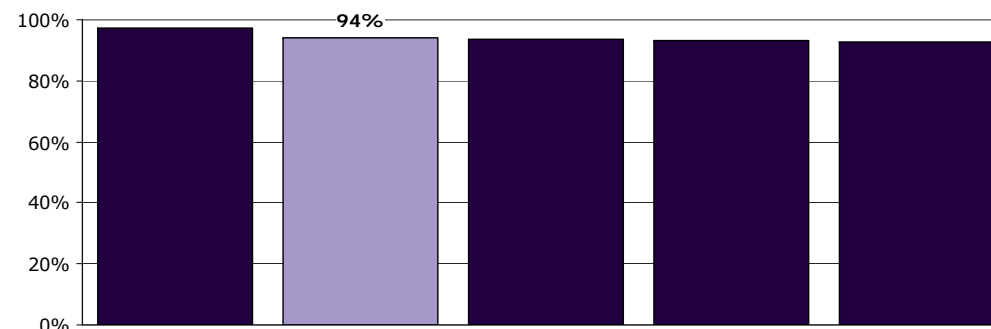
Tema: Din kontakt med ambulatoriet

Svar på spørgsmål: 380 (99 %)

Positive svar: I høj grad; I nogen grad



■ I høj grad ■ I nogen grad
■ I mindre grad □ Slet ikke



	I høj grad	I nogen grad	I mindre grad	Slet ikke	Antal	[Andet]*
	%	%	%	%	n	n
Alle	65	29	5	1	364	16
Barnets køn						
Dreng	66	28	6	1	192	8
Pige	64	31	3	2	169	8
Barnets alder						
0 til 6 år	68	23	5	5	22	8
7 til 14 år	63	32	5	0	177	6
15 år og ældre	67	26	4	2	163	2
Barnets kontakter						
1 til 4	58	35	6	1	110	7
5 til 9	69	24	5	2	114	7
10 eller flere	67	29	2	2	132	1
Forældrenes kontakter						
1 til 4	57	34	6	3	140	7
5 til 9	71	24	4	0	98	6
10 eller flere	71	25	3	1	105	2
Afsluttet kontakt						
Ja	65	30	4	2	57	5
Nej	66	29	4	1	285	8
Belastning						
Meget/en del belastet	60	34	4	2	248	9
Lidt/slet ikke belastet	76	19	4	1	112	5

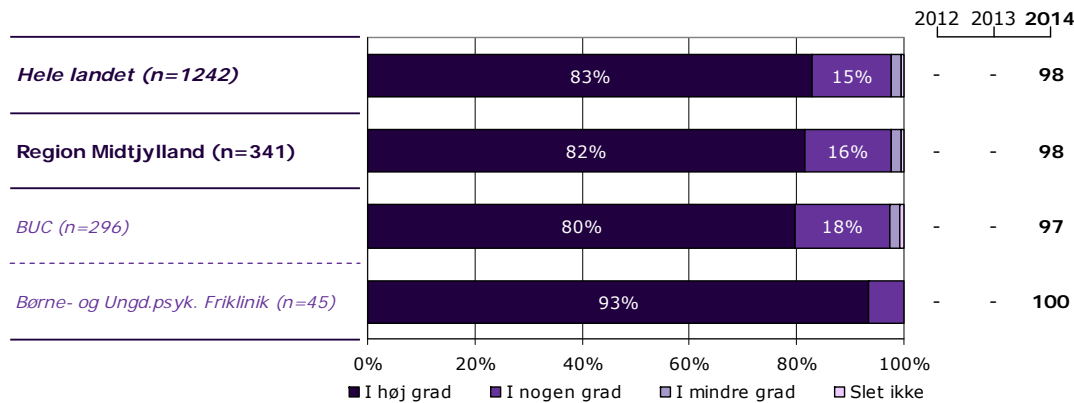
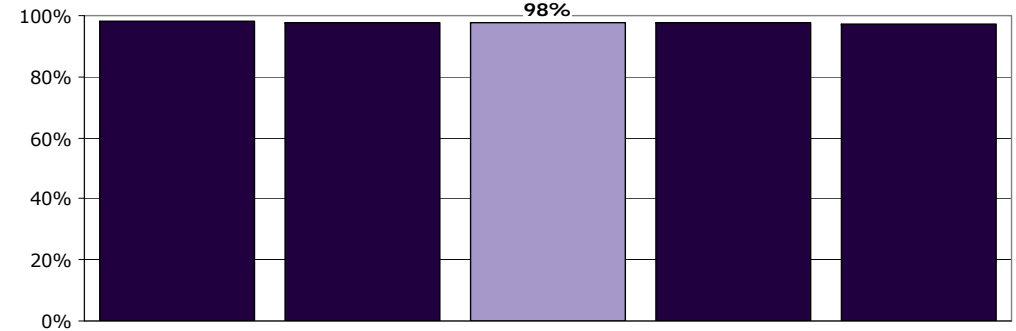
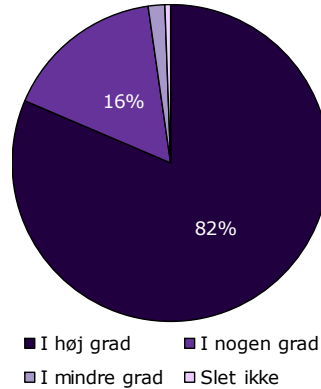
[Andet]*: Ved ikke/ikke relevant

7. Oplever du, at personalet respekterer dig?

Tema: Din kontakt med ambulatoriet

Svar på spørgsmål: 342 (89 %)

Positive svar: I høj grad; I nogen grad



	I høj grad	I nogen grad	I mindre grad	Slet ikke	Antal	[Andet]*
	%	%	%	%	n	n
Alle	82	16	2	1	341	1
Barnets køn						
Dreng	86	13	1	1	180	0
Pige	76	20	3	1	160	1
Barnets alder						
0 til 6 år	100	0	0	0	29	0
7 til 14 år	81	17	1	0	166	1
15 år og ældre	78	18	3	1	146	0
Barnets kontakter						
1 til 4	83	14	2	1	109	0
5 til 9	82	17	0	1	109	0
10 eller flere	78	18	3	0	116	0
Forældrenes kontakter						
1 til 4	81	16	1	1	135	0
5 til 9	86	14	0	0	91	0
10 eller flere	79	18	3	0	96	0
Afsluttet kontakt						
Ja	83	17	0	0	58	0
Nej	82	15	2	1	260	1
Belastning						
Meget/en del belastet	77	19	3	1	233	0
Lidt/slet ikke belastet	90	10	0	0	104	1

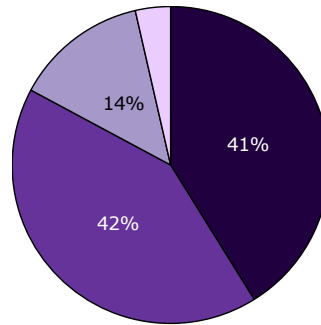
[Andet]*: Ved ikke/ikke relevant

8. Har du fået hjælp til at tackle dit barns vanskeligheder og problemer?

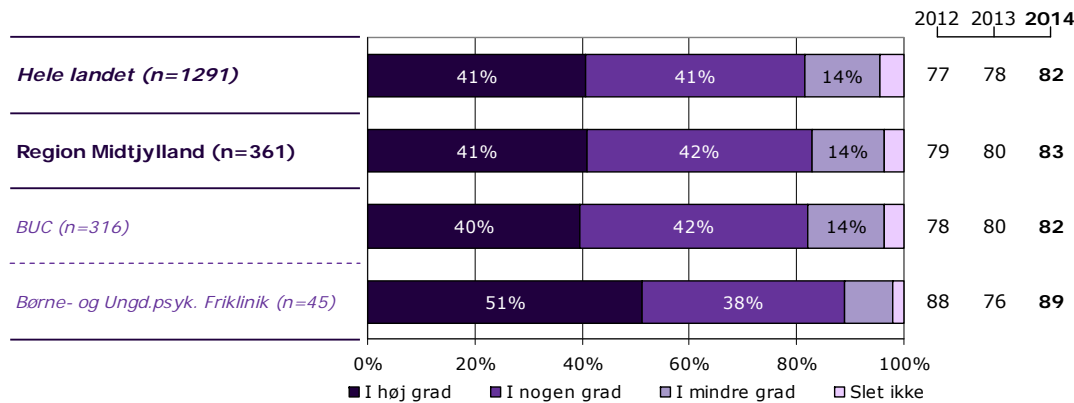
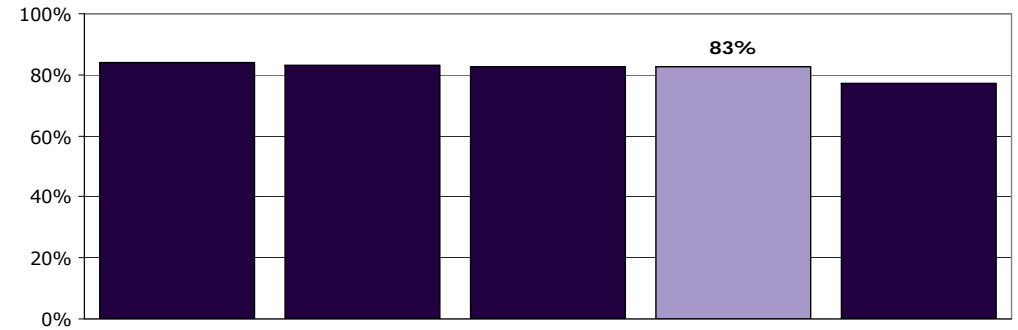
Tema: Din kontakt med ambulatoriet

Svar på spørgsmål: 379 (99 %)

Positive svar: I høj grad; I nogen grad



■ I høj grad ■ I nogen grad
■ I mindre grad □ Slet ikke



	I høj grad	I nogen grad	I mindre grad	Slet ikke	Antal	[Andet]*
	%	%	%	%	n	n
Alle	41	42	14	4	361	18
Barnets køn						
Dreng	42	47	9	2	192	10
Pige	40	37	18	5	167	8
Barnets alder						
0 til 6 år	42	54	4	0	26	4
7 til 14 år	48	41	9	2	181	2
15 år og ældre	33	41	20	6	152	12
Barnets kontakter						
1 til 4	34	45	12	8	106	12
5 til 9	38	45	14	3	115	5
10 eller flere	50	35	15	0	131	1
Forældrenes kontakter						
1 til 4	34	45	13	8	130	16
5 til 9	44	42	13	1	105	0
10 eller flere	50	38	12	0	105	1
Afsluttet kontakt						
Ja	51	39	7	3	61	1
Nej	40	42	15	3	279	14
Belastning						
Meget/en del belastet	38	42	16	4	247	9
Lidt/slet ikke belastet	48	42	8	2	109	7

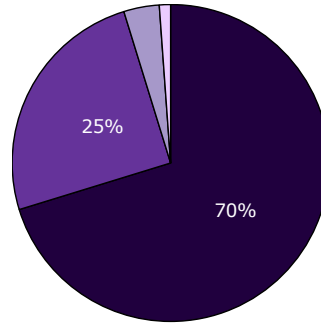
[Andet]*: Ved ikke/ikke relevant

9. Oplever du, at dit barns kontaktperson tager særligt ansvar for dit barns udredning og behandling?

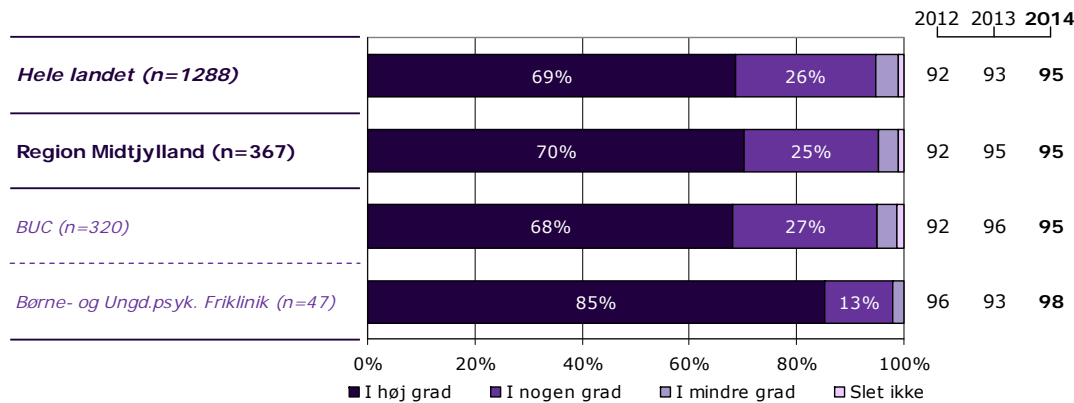
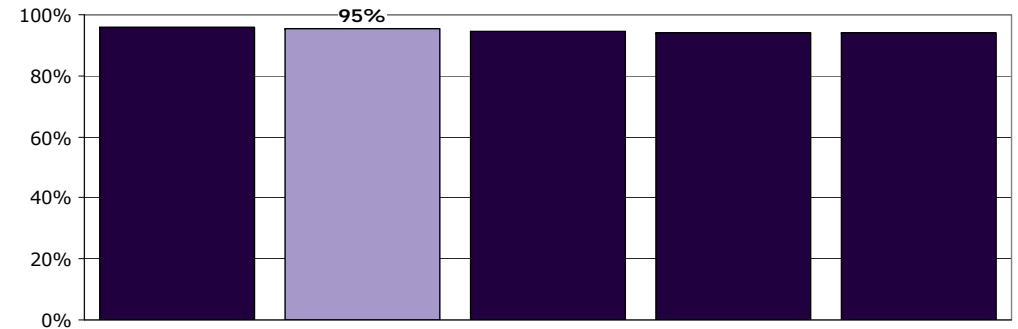
Tema: Tilrettelæggelse af forløbet i ambulatoriet

Svar på spørgsmål: 379 (99 %)

Positive svar: I høj grad; I nogen grad



■ I høj grad ■ I nogen grad
■ I mindre grad □ Slet ikke



	I høj grad	I nogen grad	I mindre grad	Slet ikke	Antal	[Andet]*
	%	%	%	%	n	n
Alle	70	25	4	1	367	12
Barnets køn						
Dreng	76	21	2	1	196	6
Pige	64	30	5	1	169	6
Barnets alder						
0 til 6 år	67	33	0	0	27	4
7 til 14 år	73	23	3	1	176	6
15 år og ældre	69	25	4	2	163	2
Barnets kontakter						
1 til 4	70	23	5	2	115	3
5 til 9	71	24	5	1	119	3
10 eller flere	70	28	1	1	125	6
Forældrenes kontakter						
1 til 4	69	26	4	1	143	4
5 til 9	76	19	4	1	103	3
10 eller flere	70	28	1	1	101	4
Afsluttet kontakt						
Ja	72	23	3	2	60	3
Nej	72	24	4	1	284	8
Belastning						
Meget/en del belastet	69	26	4	1	246	9
Lidt/slet ikke belastet	73	24	2	1	116	2

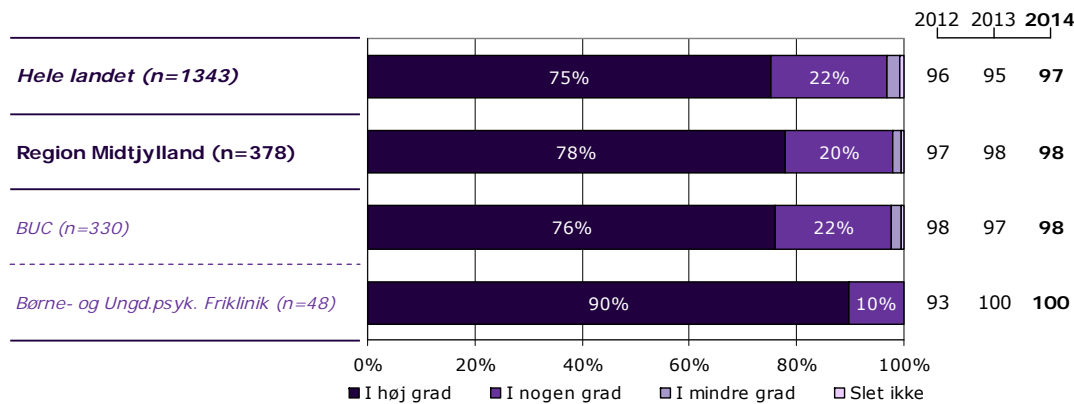
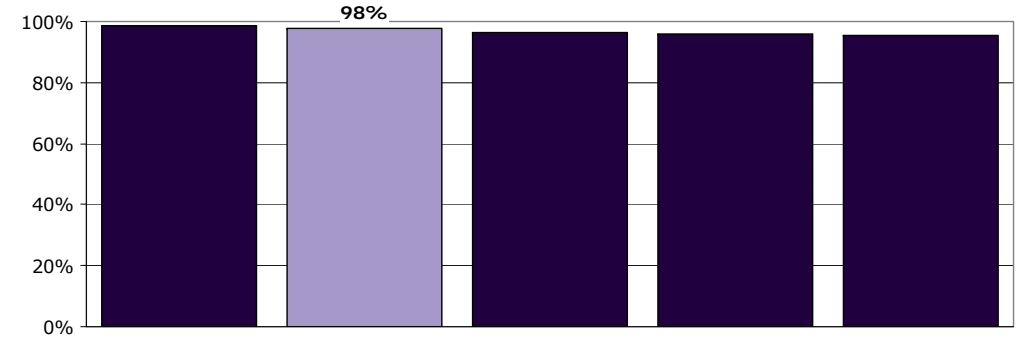
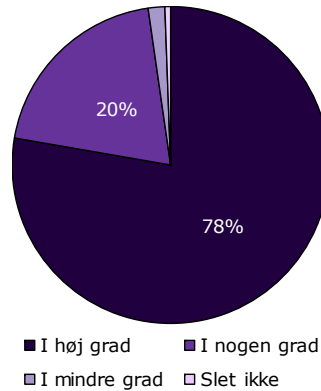
[Andet]*: Ved ikke/kender ikke kontaktperson

10. Er personalet godt forberedt til planlagte samtaler?

Tema: Tilrettelæggelse af forløbet i ambulatoriet

Svar på spørgsmål: 380 (99 %)

Positive svar: I høj grad; I nogen grad



	I høj grad	I nogen grad	I mindre grad	Slet ikke	Antal	[Andet]*
	%	%	%	%	n	n
Alle	78	20	2	1	378	2
Barnets køn						
Dreng	83	16	1	0	202	0
Pige	72	24	2	1	174	2
Barnets alder						
0 til 6 år	84	16	0	0	31	0
7 til 14 år	84	14	2	0	183	0
15 år og ældre	71	27	1	1	163	2
Barnets kontakter						
1 til 4	77	19	3	1	118	0
5 til 9	76	23	1	0	121	1
10 eller flere	79	19	2	1	131	1
Forældrenes kontakter						
1 til 4	74	24	1	1	145	2
5 til 9	80	18	2	0	106	0
10 eller flere	81	17	1	1	106	0
Afsluttet kontakt						
Ja	89	10	2	0	62	1
Nej	75	23	1	1	292	1
Belastning						
Meget/en del belastet	76	21	2	1	255	1
Lidt/slet ikke belastet	82	18	0	0	117	1

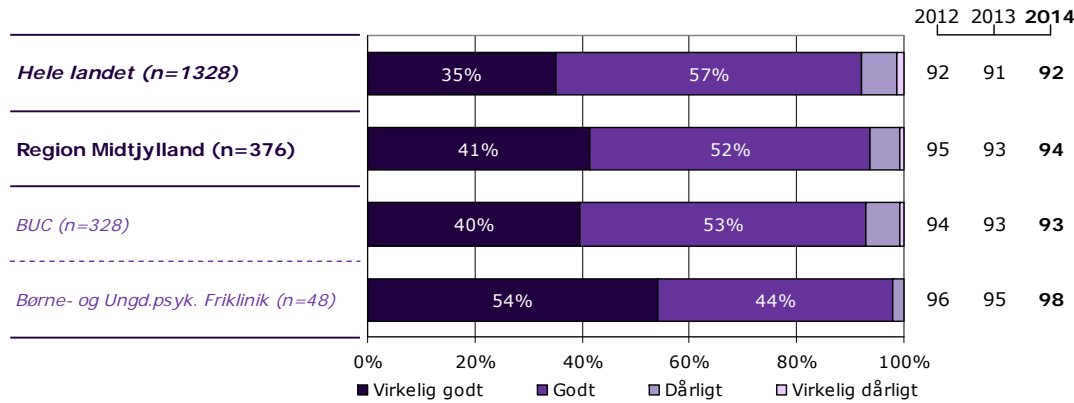
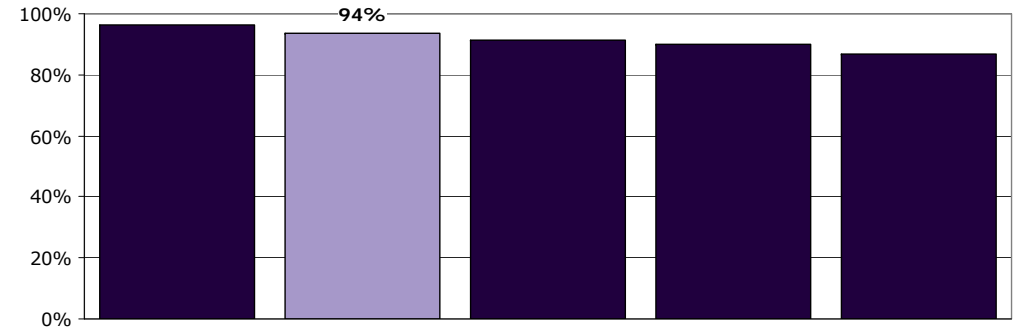
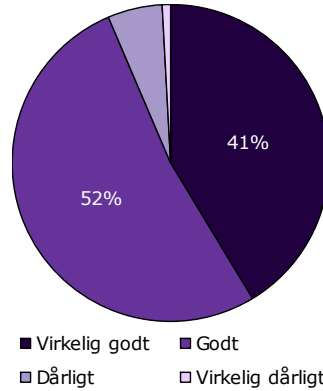
[Andet]*: Ved ikke/ikke relevant

11. Hvordan vurderer du, at dit barns samlede udrednings- og behandlingsforløb er tilrettelagt?

Tema: Tilrettelæggelse af forløbet i ambulatoriet

Svar på spørgsmål: 381 (99 %)

Positive svar: Virkelig godt; Godt



	Virkelig godt	Godt	Dårligt	Virkelig dårligt	Antal	[Andet]*
	%	%	%	%	n	n
Alle	41	52	6	1	376	5
Barnets køn						
Dreng	47	50	4	0	200	2
Pige	36	55	8	2	174	3
Barnets alder						
0 til 6 år	52	45	0	3	31	0
7 til 14 år	46	49	4	1	181	2
15 år og ældre	34	56	9	1	163	3
Barnets kontakter						
1 til 4	38	55	7	0	115	3
5 til 9	43	49	6	2	122	0
10 eller flere	40	54	5	1	131	2
Forældrenes kontakter						
1 til 4	34	58	7	1	144	3
5 til 9	55	40	4	1	105	1
10 eller flere	35	59	5	1	106	1
Afsluttet kontakt						
Ja	41	54	3	2	63	0
Nej	41	52	6	1	289	5
Belastning						
Meget/en del belastet	38	53	8	1	253	4
Lidt/slet ikke belastet	47	51	2	0	118	0

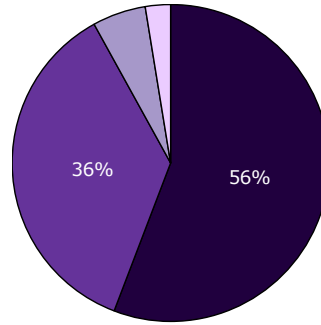
[Andet]*: Ved ikke/ikke relevant

13. Er det dit indtryk, at dit barn får den rette støtte og behandling i ambulatoriet?

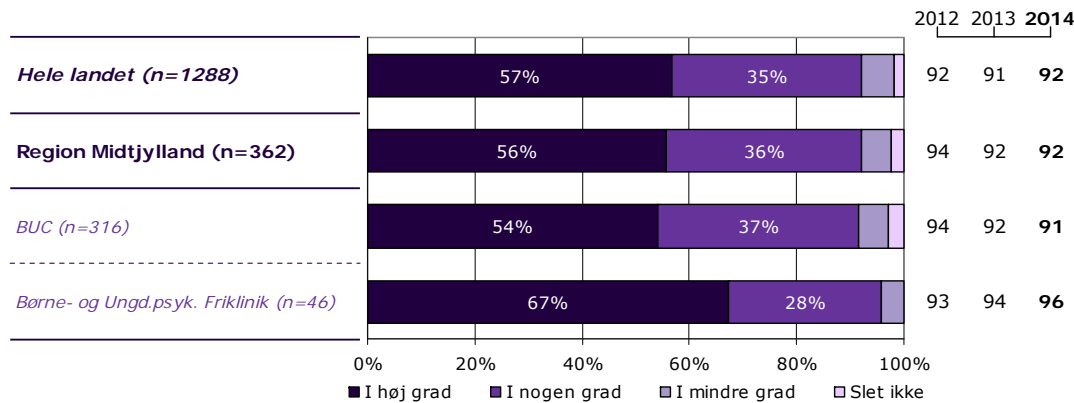
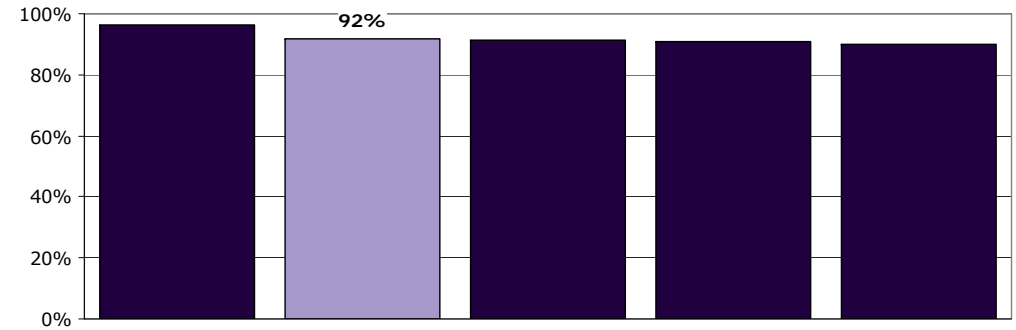
Tema: Dit barns behandling i ambulatoriet

Svar på spørgsmål: 378 (98 %)

Positive svar: I høj grad; I nogen grad



■ I høj grad ■ I nogen grad
■ I mindre grad □ Slet ikke



	I høj grad	I nogen grad	I mindre grad	Slet ikke	Antal	[Andet]*
	%	%	%	%	n	n
Alle	56	36	6	2	362	16
Barnets køn						
Dreng	57	37	4	2	195	6
Pige	55	35	8	3	165	10
Barnets alder						
0 til 6 år	69	28	3	0	29	2
7 til 14 år	58	36	4	2	177	4
15 år og ældre	51	37	8	4	155	10
Barnets kontakter						
1 til 4	53	37	6	4	111	8
5 til 9	60	32	6	3	114	6
10 eller flere	53	40	5	2	129	2
Forældrenes kontakter						
1 til 4	53	39	5	4	135	12
5 til 9	62	32	5	2	104	1
10 eller flere	54	38	6	2	102	3
Afsluttet kontakt						
Ja	59	34	5	2	61	3
Nej	55	38	5	2	280	10
Belastning						
Meget/en del belastet	50	39	7	3	244	12
Lidt/slet ikke belastet	67	31	1	1	112	4

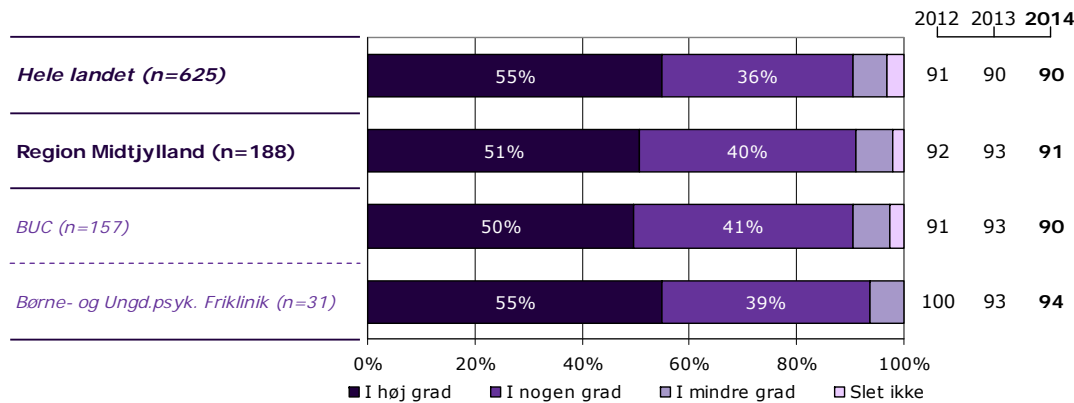
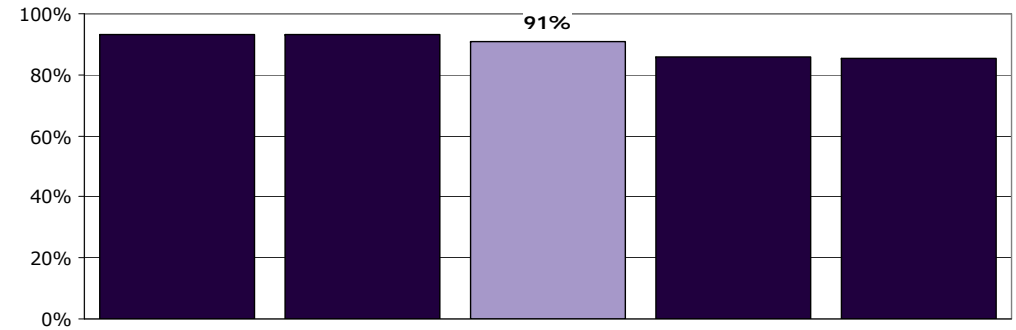
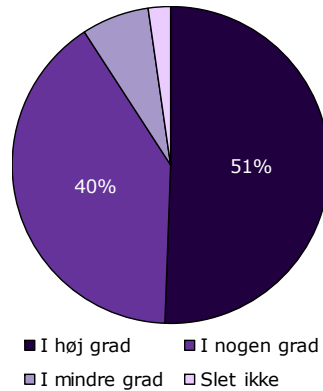
[Andet]*: Ved ikke/ikke relevant

14a. Har behandling med medicin hjulpet dit barn til at få det bedre?

Tema: Dit barns behandling i ambulatoriet

Svar på spørgsmål: 286 (74 %)

Positive svar: I høj grad; I nogen grad



	I høj grad	I nogen grad	I mindre grad	Slet ikke	Antal	[Andet]*
	%	%	%	%	n	n
Alle	51	40	7	2	188	98
Barnets køn						
Dreng	55	36	8	2	118	42
Pige	44	47	6	3	68	56
Barnets alder						
0 til 6 år	0	0	0	0	0	10
7 til 14 år	57	38	4	1	92	54
15 år og ældre	45	42	9	3	95	34
Barnets kontakter						
1 til 4	56	30	9	5	43	32
5 til 9	42	52	6	0	64	23
10 eller flere	55	36	7	3	76	43
Forældrenes kontakter						
1 til 4	50	43	7	0	54	41
5 til 9	49	41	7	3	59	23
10 eller flere	54	36	7	3	61	33
Afsluttet kontakt						
Ja	62	29	5	5	21	29
Nej	49	42	7	2	161	66
Belastning						
Meget/en del belastet	46	44	8	2	118	70
Lidt/slet ikke belastet	58	35	4	3	69	27

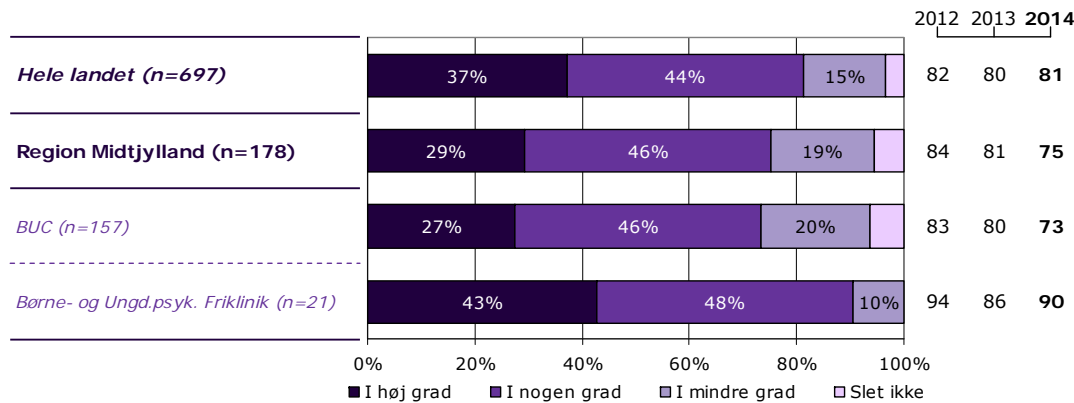
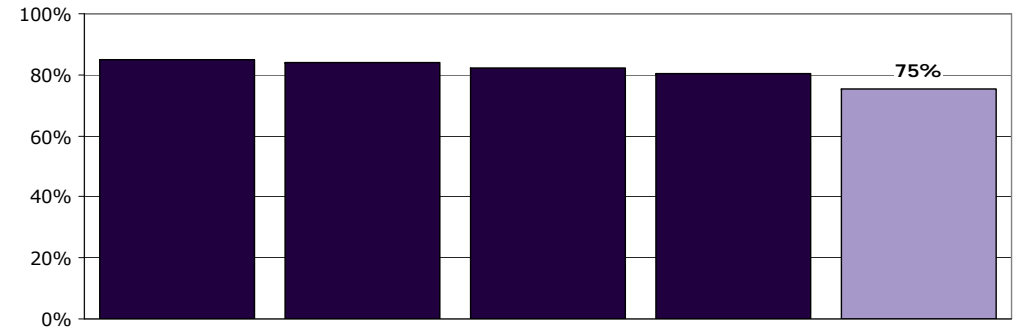
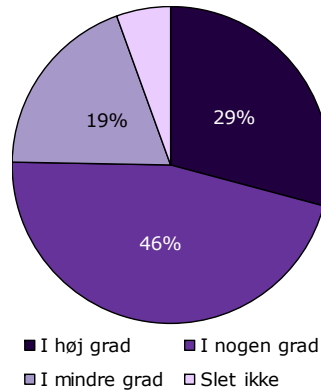
[Andet]*: Ved ikke/ikke relevant

14b. Har behandlingssamtaler, hvor du og/eller dit barn deltog, hjulpet dit barn til at få det bedre?

Tema: Dit barns behandling i ambulatoriet

Svar på spørgsmål: 230 (60 %)

Positive svar: I høj grad; I nogen grad



	I høj grad	I nogen grad	I mindre grad	Slet ikke	Antal	[Andet]*
	%	%	%	%	n	n
Alle	29	46	19	6	178	52
Barnets køn						
Dreng	25	46	23	6	84	37
Pige	33	46	16	5	94	15
Barnets alder						
0 til 6 år	0	100	0	0	3	6
7 til 14 år	25	52	18	5	88	32
15 år og ældre	34	38	21	7	87	14
Barnets kontakter						
1 til 4	17	46	31	6	35	14
5 til 9	22	44	24	10	41	22
10 eller flere	37	46	12	4	97	15
Forældrenes kontakter						
1 til 4	16	54	23	7	57	12
5 til 9	29	42	27	2	45	17
10 eller flere	40	43	12	5	65	20
Afsluttet kontakt						
Ja	21	48	21	10	29	10
Nej	31	45	20	4	143	40
Belastning						
Meget/en del belastet	29	43	21	7	124	32
Lidt/slet ikke belastet	30	55	15	0	53	18

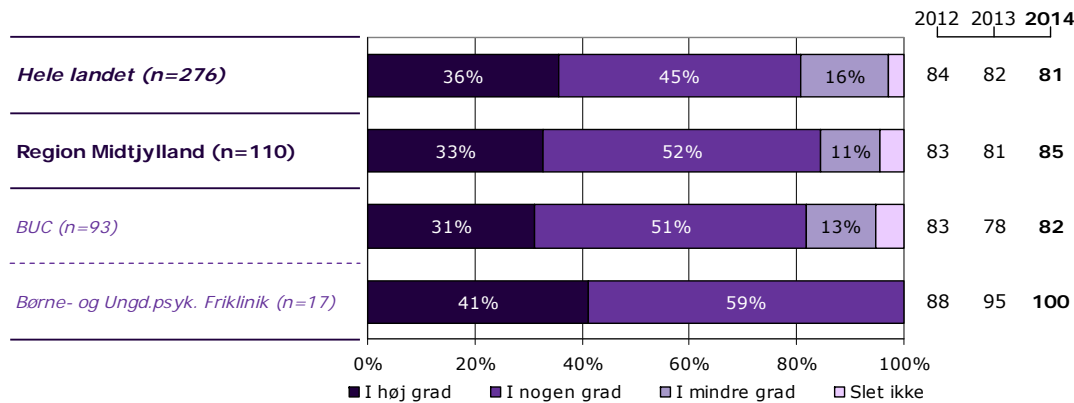
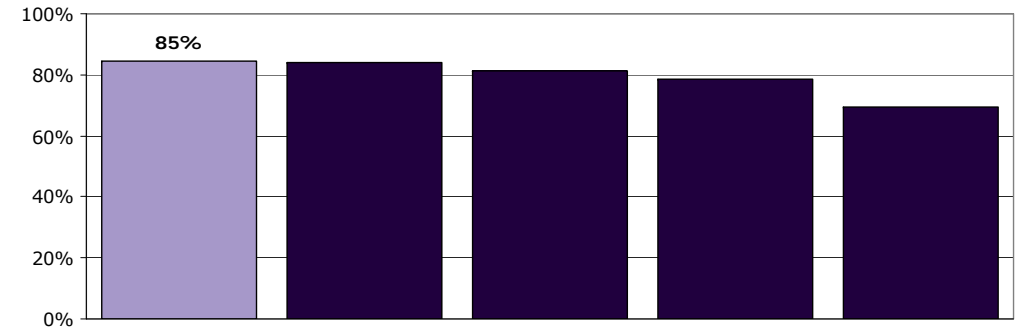
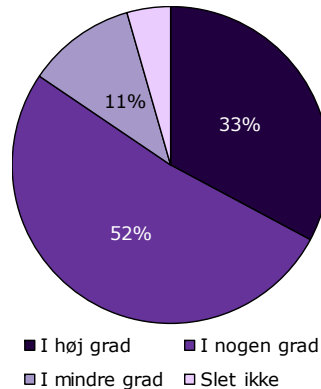
[Andet]*: Ved ikke/ikke relevant

14c. Har vejledning/undervisning til forældre hjulpet dit barn til at få det bedre?

Tema: Dit barns behandling i ambulatoriet

Svar på spørgsmål: 180 (47 %)

Positive svar: I høj grad; I nogen grad



	I høj grad	I nogen grad	I mindre grad	Slet ikke	Antal	[Andet]*
	%	%	%	%	n	n
Alle	33	52	11	5	110	70
Barnets køn						
Dreng	32	54	11	3	72	30
Pige	34	47	11	8	38	38
Barnets alder						
0 til 6 år	25	63	13	0	8	3
7 til 14 år	30	57	8	5	74	23
15 år og ældre	43	36	18	4	28	43
Barnets kontakter						
1 til 4	38	46	8	8	26	19
5 til 9	21	64	11	4	28	25
10 eller flere	37	46	13	4	52	26
Forældrenes kontakter						
1 til 4	25	60	5	10	20	30
5 til 9	34	54	9	3	35	18
10 eller flere	33	48	17	2	48	18
Afsluttet kontakt						
Ja	23	62	12	4	26	11
Nej	35	49	11	5	82	56
Belastning						
Meget/en del belastet	36	45	13	6	67	47
Lidt/slet ikke belastet	29	64	7	0	42	21

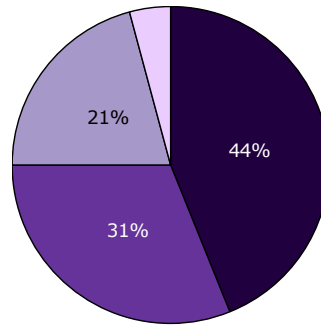
[Andet]*: Ved ikke/ikke relevant

14d. Har gruppeterapi/gruppesamtaler for børn hjulpet dit barn til at få det bedre?

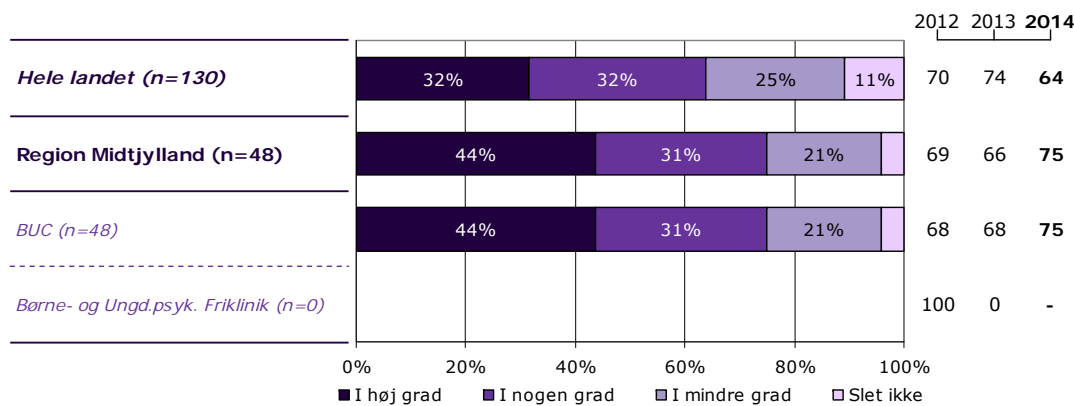
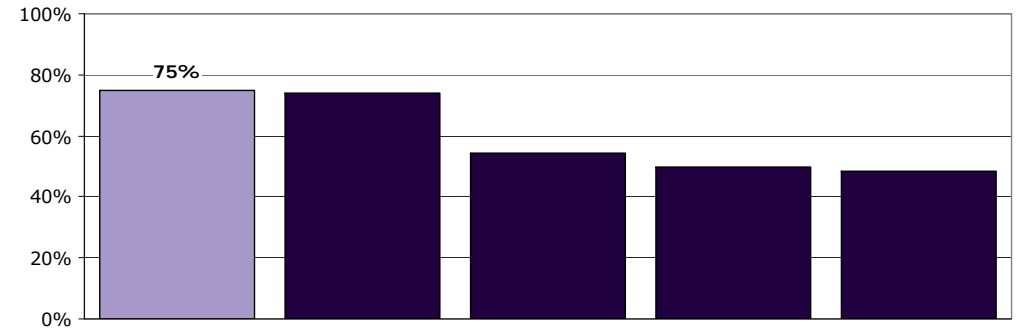
Tema: Dit barns behandling i ambulatoriet

Svar på spørgsmål: 235 (61 %)

Positive svar: I høj grad; I nogen grad



■ I høj grad ■ I nogen grad
■ I mindre grad □ Slet ikke



	I høj grad	I nogen grad	I mindre grad	Slet ikke	Antal	[Andet]*
	%	%	%	%	n	n
Alle	44	31	21	4	48	187
Barnets køn						
Dreng	44	38	19	0	16	113
Pige	44	28	22	6	32	72
Barnets alder						
0 til 6 år	0	0	100	0	1	9
7 til 14 år	41	36	18	5	22	97
15 år og ældre	48	28	20	4	25	80
Barnets kontakter						
1 til 4	0	50	50	0	2	55
5 til 9	44	33	11	11	9	65
10 eller flere	46	30	22	3	37	64
Forældrenes kontakter						
1 til 4	22	56	22	0	9	64
5 til 9	67	0	17	17	6	60
10 eller flere	47	28	22	3	32	51
Afsluttet kontakt						
Ja	30	40	20	10	10	28
Nej	47	29	21	3	38	149
Belastning						
Meget/en del belastet	47	26	21	5	38	118
Lidt/slet ikke belastet	30	50	20	0	10	66

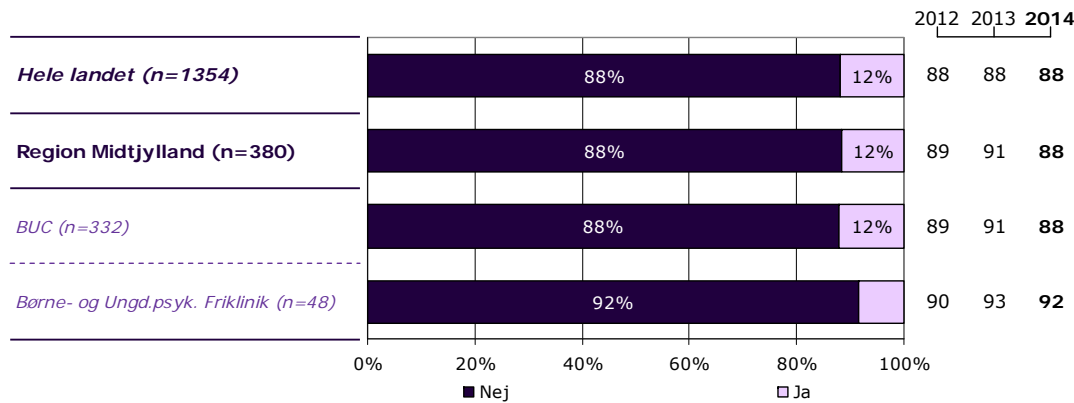
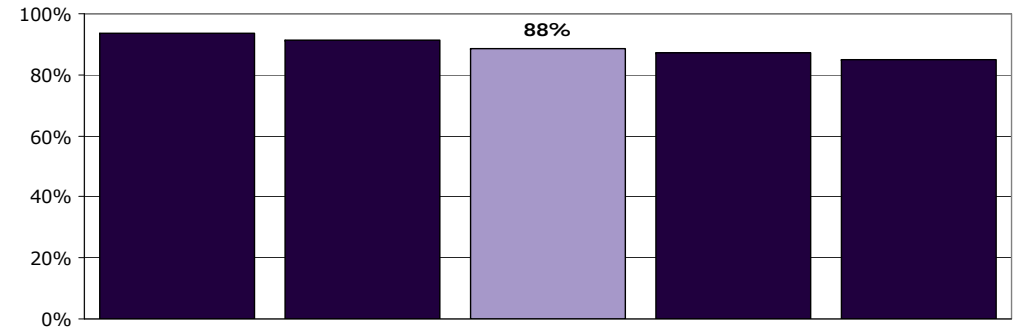
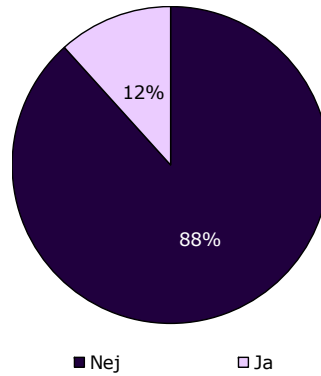
[Andet]*: Ved ikke/ikke relevant

15. Har du oplevet, at der skete fejl i forbindelse med dit barns besøg i ambulatoriet?

Tema: Dit barns behandling i ambulatoriet

Svar på spørgsmål: 380 (99 %)

Positive svar: Nej



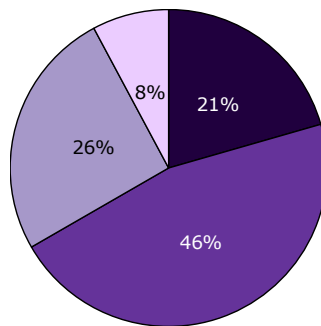
	Nej	Ja	Antal
	%	%	n
Alle	88	12	380
Barnets køn			
Dreng	89	11	203
Pige	88	12	175
Barnets alder			
0 til 6 år	90	10	30
7 til 14 år	89	11	184
15 år og ældre	88	12	165
Barnets kontakter			
1 til 4	88	12	119
5 til 9	90	10	121
10 eller flere	87	13	132
Forældrenes kontakter			
1 til 4	89	11	147
5 til 9	90	10	106
10 eller flere	86	14	106
Afsluttet kontakt			
Ja	88	13	64
Nej	89	11	292
Belastning			
Meget/en del belastet	85	15	255
Lidt/slet ikke belastet	95	5	119

17. Hvordan synes du, at personalet tog hånd om fejlen(e), efter den/de blev opdaget?

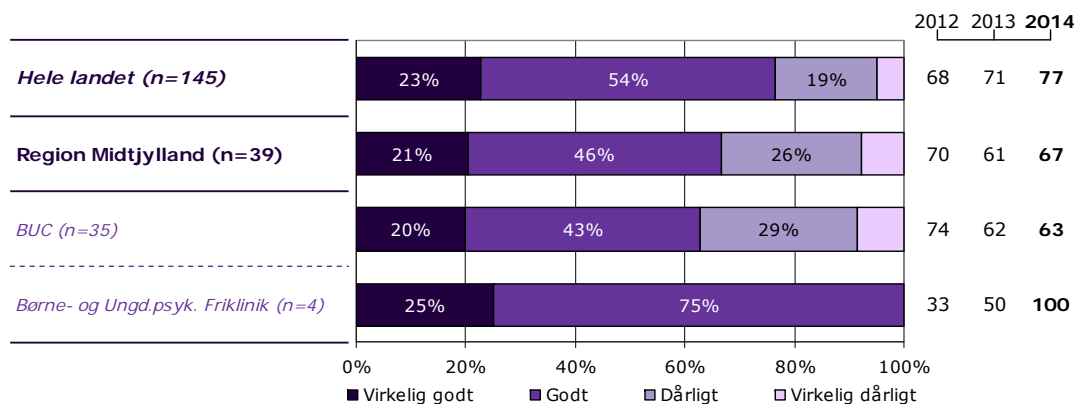
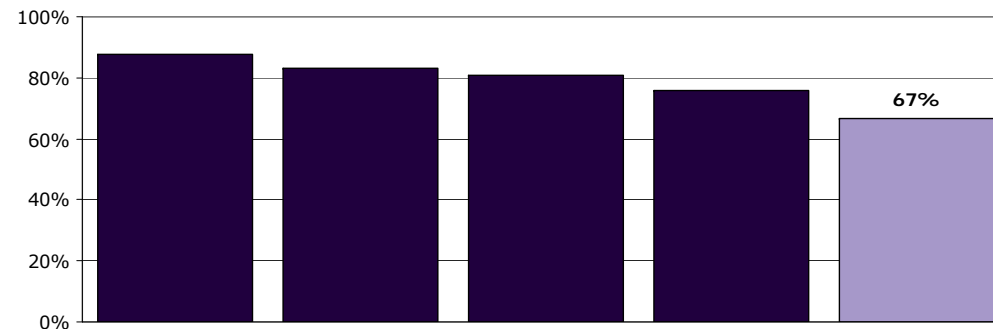
Tema: Dit barns behandling i ambulatoriet

Svar på spørgsmål: 41 (11 %)

Positive svar: Virkelig godt; Godt



■ Virkelig godt ■ Godt
□ Dårligt □ Virkelig dårligt



	Virkelig godt	Godt	Dårligt	Virkelig dårligt	Antal	[Andet]*
	%	%	%	%	n	n
Alle	21	46	26	8	39	2
Barnets køn						
Dreng	29	33	29	10	21	2
Pige	11	61	22	6	18	0
Barnets alder						
0 til 6 år	-	-	-	-	3	0
7 til 14 år	22	33	39	6	18	1
15 år og ældre	17	56	17	11	18	1
Barnets kontakter						
1 til 4	17	50	17	17	12	1
5 til 9	20	40	30	10	10	1
10 eller flere	19	50	31	0	16	0
Forældrenes kontakter						
1 til 4	13	47	27	13	15	0
5 til 9	20	50	20	10	10	1
10 eller flere	25	50	25	0	12	1
Afsluttet kontakt						
Ja	50	38	0	13	8	0
Nej	14	50	29	7	28	2
Belastning						
Meget/en del belastet	21	45	27	6	33	2
Lidt/slet ikke belastet	17	50	17	17	6	0

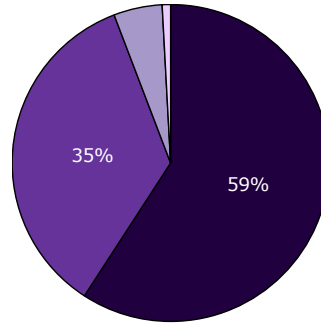
[Andet]*: Personalet kendte ikke fejlen(e)

18a. Får du de informationer, som du har brug for, omkring dit barns udredning og behandling?

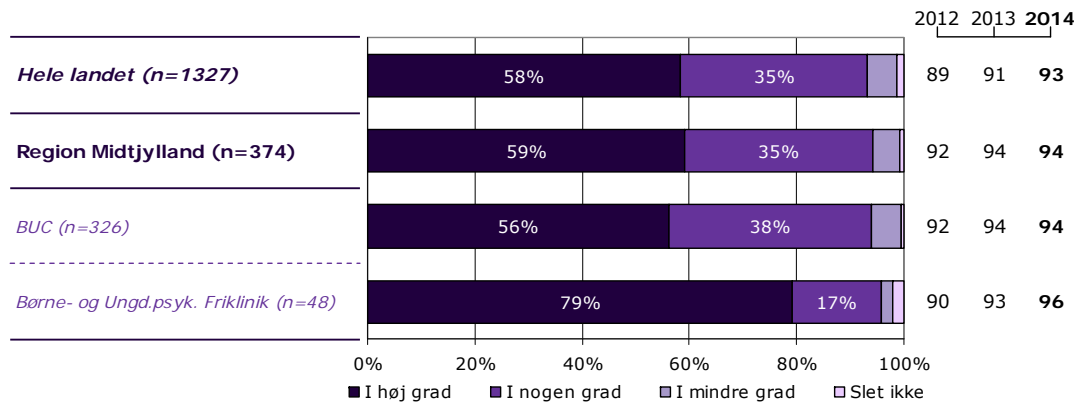
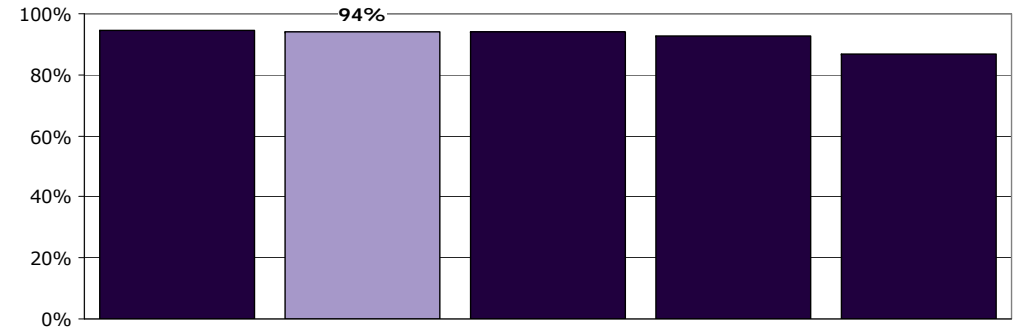
Tema: Information fra ambulatoriet

Svar på spørgsmål: 380 (99 %)

Positive svar: I høj grad; I nogen grad



■ I høj grad ■ I nogen grad
■ I mindre grad □ Slet ikke



	I høj grad	I nogen grad	I mindre grad	Slet ikke	Antal	[Andet]*
	%	%	%	%	n	n
Alle	59	35	5	1	374	6
Barnets køn						
Dreng	65	32	3	1	198	4
Pige	53	39	7	1	174	2
Barnets alder						
0 til 6 år	69	28	0	3	29	2
7 til 14 år	63	32	5	0	178	3
15 år og ældre	54	40	5	1	166	1
Barnets kontakter						
1 til 4	59	33	6	2	114	5
5 til 9	59	34	6	1	119	1
10 eller flere	59	37	4	0	133	0
Forældrenes kontakter						
1 til 4	54	40	4	2	144	5
5 til 9	68	25	7	0	103	1
10 eller flere	60	35	5	0	106	0
Afsluttet kontakt						
Ja	56	39	5	0	62	2
Nej	60	34	5	1	289	3
Belastning						
Meget/en del belastet	55	39	5	1	251	4
Lidt/slet ikke belastet	67	29	3	1	118	1

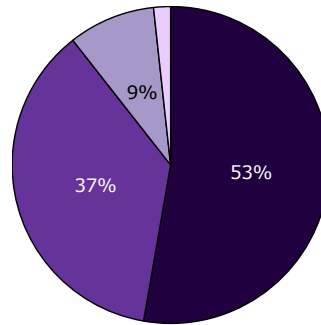
[Andet]*: Ved ikke/ikke relevant

18b. Får du de informationer, som du har brug for, omkring dit barns vanskeligheder og problemer?

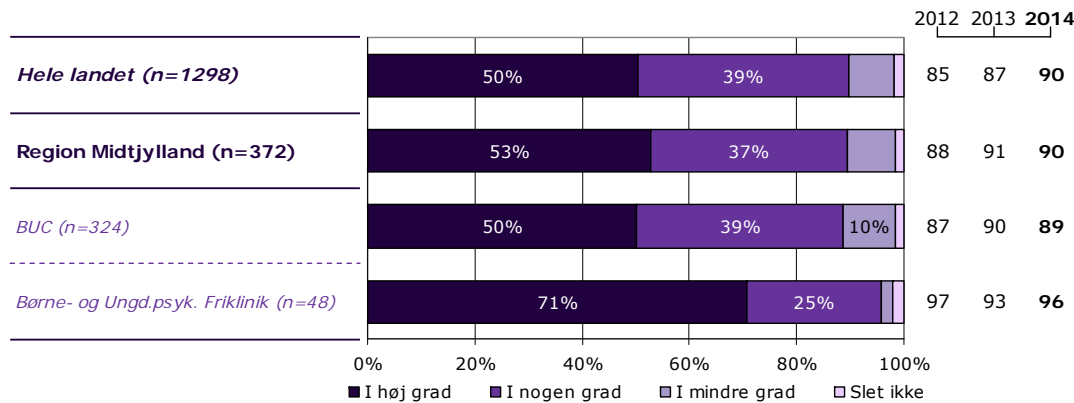
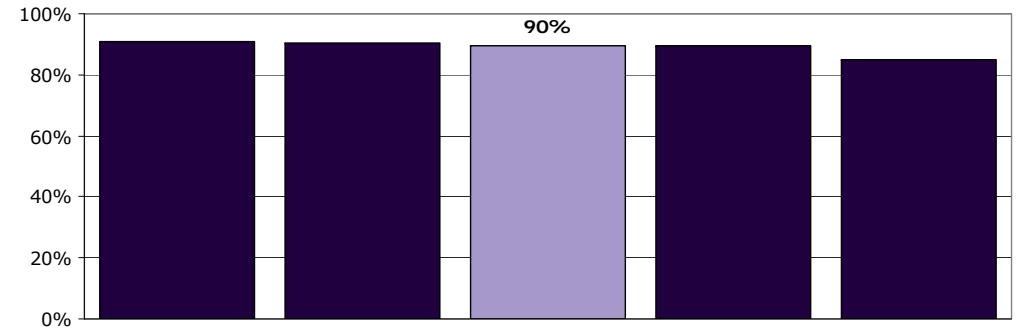
Tema: Information fra ambulatoriet

Svar på spørgsmål: 378 (98 %)

Positive svar: I høj grad; I nogen grad



■ I høj grad ■ I nogen grad
■ I mindre grad □ Slet ikke



	I høj grad	I nogen grad	I mindre grad	Slet ikke	Antal	[Andet]*
	%	%	%	%	n	n
Alle	53	37	9	2	372	6
Barnets køn						
Dreng	60	33	7	1	200	3
Pige	45	42	10	3	170	3
Barnets alder						
0 til 6 år	68	25	4	4	28	2
7 til 14 år	55	36	8	1	181	1
15 år og ældre	48	40	10	2	162	3
Barnets kontakter						
1 til 4	50	38	7	4	112	6
5 til 9	53	37	10	1	120	0
10 eller flere	55	36	10	0	132	0
Forældrenes kontakter						
1 til 4	49	40	6	4	142	6
5 til 9	58	32	11	0	104	0
10 eller flere	54	37	9	0	105	0
Afsluttet kontakt						
Ja	59	33	8	0	63	1
Nej	51	39	9	1	287	4
Belastning						
Meget/en del belastet	49	38	10	2	247	5
Lidt/slet ikke belastet	59	34	6	1	120	0

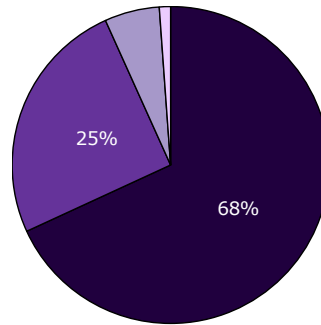
[Andet]*: Ved ikke/ikke relevant

18c. Får du de informationer, som du har brug for, omkring medicinens virkning og eventuelle bivirkninger?

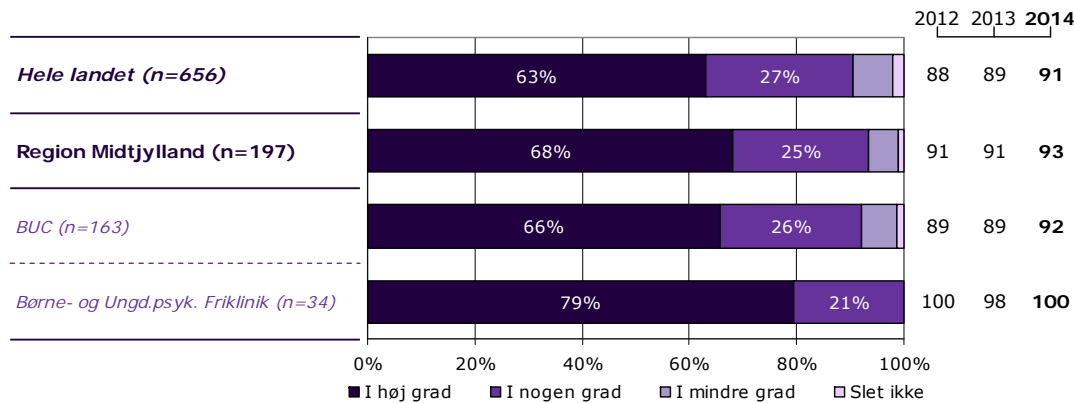
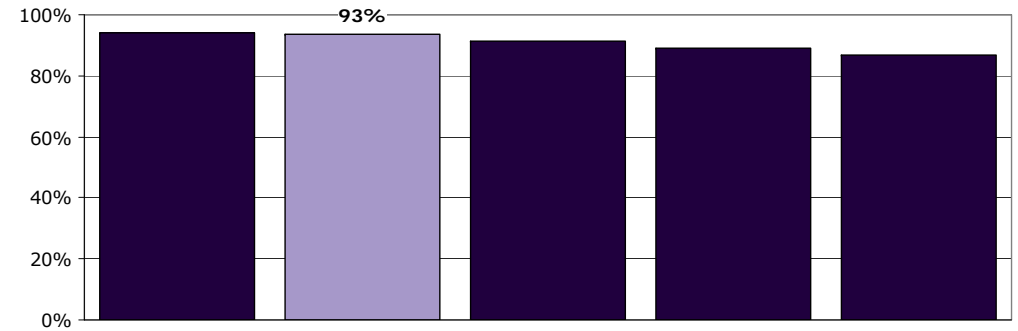
Tema: Information fra ambulatoriet

Svar på spørgsmål: 344 (90 %)

Positive svar: I høj grad; I nogen grad



■ I høj grad ■ I nogen grad
■ I mindre grad □ Slet ikke



	I høj grad	I nogen grad	I mindre grad	Slet ikke	Antal	[Andet]*
	%	%	%	%	n	n
Alle	68	25	6	1	197	147
Barnets køn						
Dreng	71	24	5	0	122	67
Pige	63	27	7	3	73	80
Barnets alder						
0 til 6 år	100	0	0	0	1	27
7 til 14 år	75	20	5	0	97	70
15 år og ældre	60	32	6	2	98	50
Barnets kontakter						
1 til 4	65	25	6	4	51	59
5 til 9	70	22	8	0	64	43
10 eller flere	66	30	4	0	77	44
Forældrenes kontakter						
1 til 4	61	25	11	3	61	74
5 til 9	73	27	0	0	60	33
10 eller flere	67	26	7	0	61	37
Afsluttet kontakt						
Ja	52	33	14	0	21	42
Nej	69	25	5	1	169	93
Belastning						
Meget/en del belastet	66	26	7	2	123	103
Lidt/slet ikke belastet	71	25	4	0	73	40

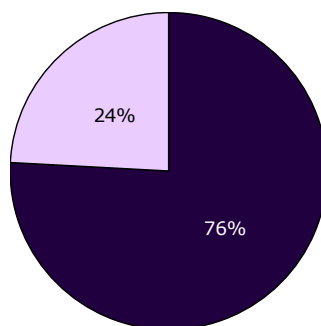
[Andet]*: Ved ikke/ikke relevant

19. Har du i forbindelse med dine besøg i ambulatoriet modtaget skriftlig information om dit barns vanskeligheder og problemer?

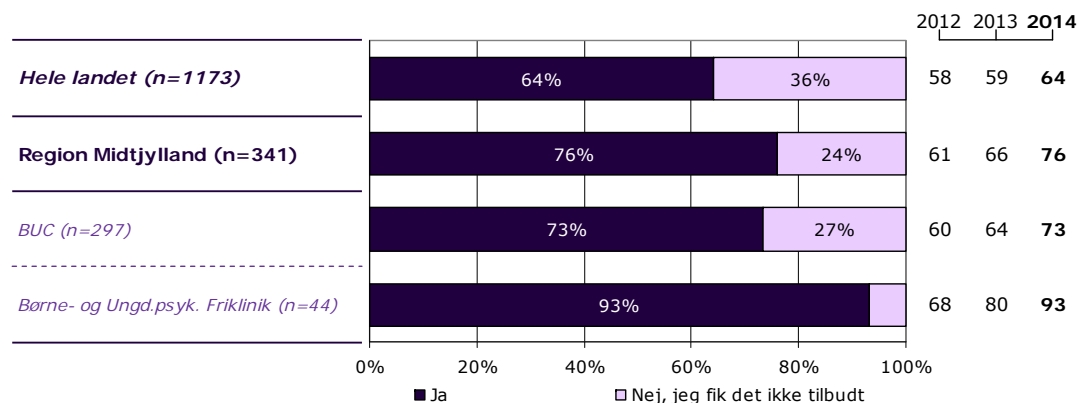
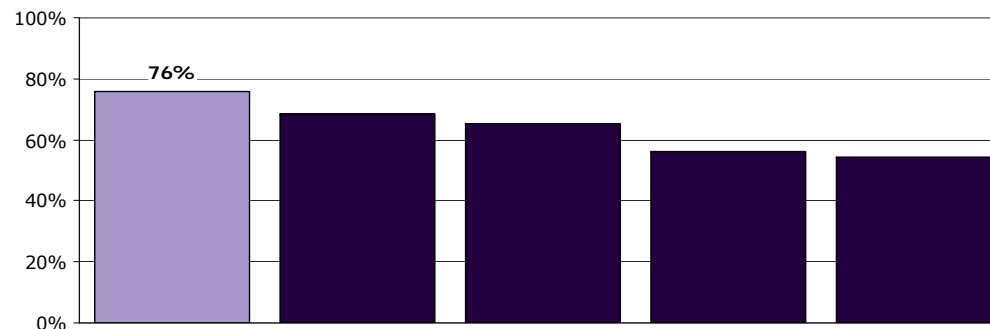
Tema: Information fra ambulatoriet

Svar på spørgsmål: 376 (98 %)

Positive svar: Ja



■ Ja □ Nej, jeg fik det ikke tilbudt



	Ja	Nej, jeg fik det ikke tilbudt	Antal	[Andet]*
	%	%	n	n
Alle	76	24	341	35
Barnets køn				
Dreng	79	21	180	21
Pige	74	26	159	14
Barnets alder				
0 til 6 år	65	35	26	5
7 til 14 år	85	15	167	13
15 år og ældre	68	32	147	17
Barnets kontakter				
1 til 4	76	24	105	10
5 til 9	77	23	110	12
10 eller flere	74	26	120	11
Forældrenes kontakter				
1 til 4	73	27	134	11
5 til 9	83	17	99	6
10 eller flere	76	24	91	14
Afsluttet kontakt				
Ja	77	23	57	6
Nej	76	24	263	26
Belastning				
Meget/en del belastet	75	25	236	14
Lidt/slet ikke belastet	77	23	101	19

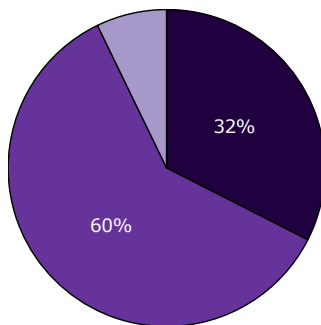
[Andet]*: Nej, jeg havde ikke behov for det

20. Hvordan vurderer du alt i alt den skriftlige information, du får i ambulatoriet?

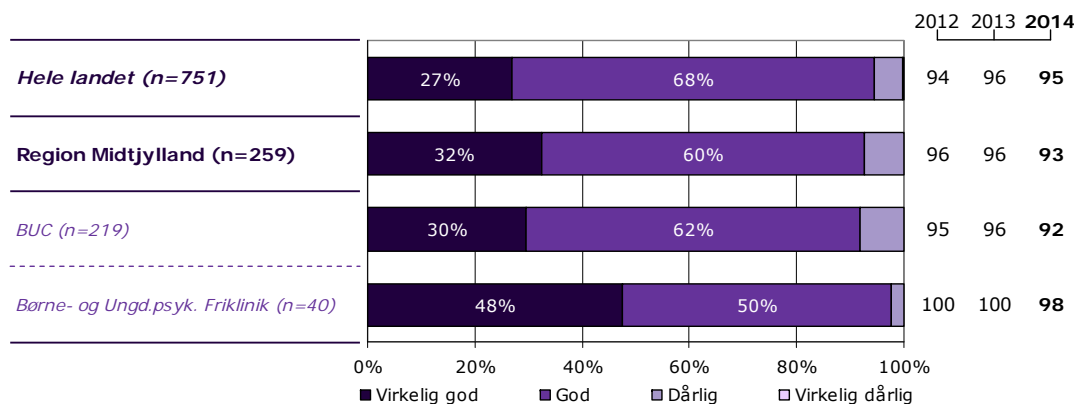
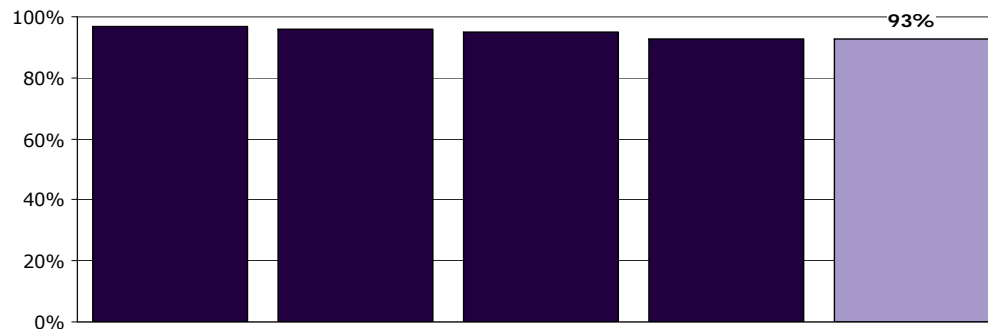
Tema: Information fra ambulatoriet

Svar på spørgsmål: 260 (68 %)

Positive svar: Virkelig god; God



■ Virkelig god ■ God
 □ Dårlig □ Virkelig dårlig



	Virkelig god	God	Dårlig	Virkelig dårlig	Antal	[Andet]*
	%	%	%	%	n	n
Alle	32	60	7	0	259	1
Barnets køn						
Dreng	37	54	9	0	140	1
Pige	27	68	5	0	119	0
Barnets alder						
0 til 6 år	53	41	6	0	17	0
7 til 14 år	32	62	6	0	141	1
15 år og ældre	30	60	10	0	101	0
Barnets kontakter						
1 til 4	37	55	8	0	78	1
5 til 9	32	58	11	0	85	0
10 eller flere	27	68	4	0	91	0
Forældrenes kontakter						
1 til 4	24	68	8	0	96	1
5 til 9	41	50	9	0	82	0
10 eller flere	28	66	6	0	71	0
Afsluttet kontakt						
Ja	28	56	16	0	43	1
Nej	33	61	6	0	201	0
Belastning						
Meget/en del belastet	29	64	7	0	179	0
Lidt/slet ikke belastet	41	53	7	0	76	1

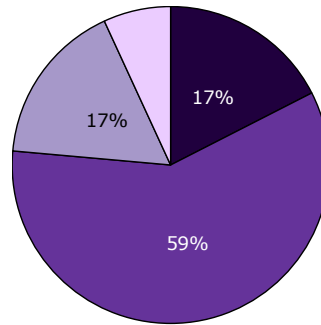
[Andet]*: Jeg har ikke læst den

24a. Hvordan oplever du, at samarbejdet er mellem daginstitution/skole/uddannelsessted og ambulatoriet?

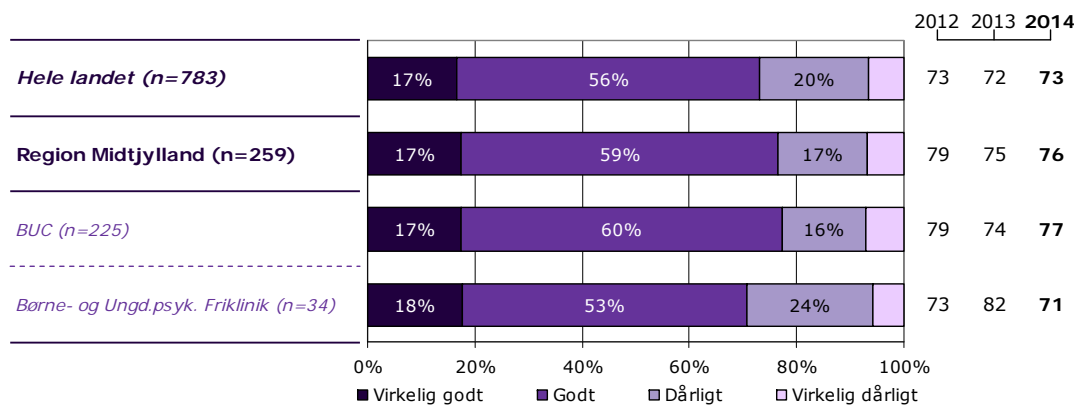
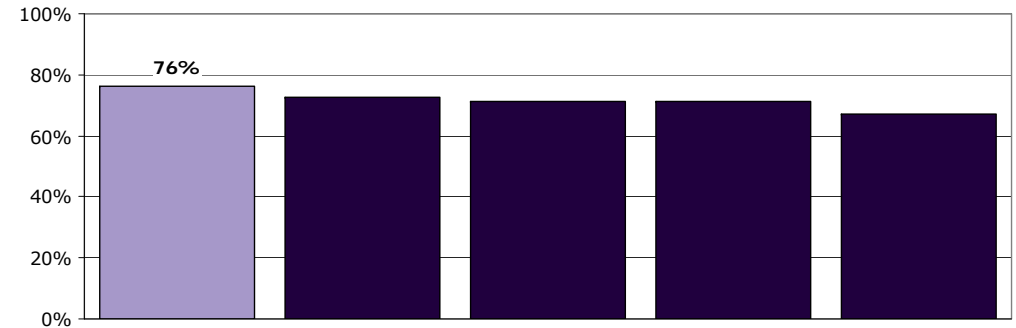
Tema: Sammenhæng og samarbejde

Svar på spørgsmål: 375 (98 %)

Positive svar: Virkelig godt; Godt



■ Virkelig godt ■ Godt
□ Dårligt □ Virkelig dårligt



	Virkelig godt	Godt	Dårligt	Virkelig dårligt	Antal	[Andet]*
	%	%	%	%	n	n
Alle	17	59	17	7	259	116
Barnets køn						
Dreng	21	59	12	8	153	47
Pige	12	59	23	6	105	68
Barnets alder						
0 til 6 år	44	52	4	0	25	5
7 til 14 år	18	57	15	10	144	36
15 år og ældre	9	64	22	4	89	75
Barnets kontakter						
1 til 4	16	67	9	8	76	40
5 til 9	22	52	19	7	85	36
10 eller flere	14	58	22	7	92	38
Forældrenes kontakter						
1 til 4	13	66	13	9	93	53
5 til 9	23	56	14	7	73	31
10 eller flere	17	52	25	6	77	27
Afsluttet kontakt						
Ja	15	56	19	10	48	13
Nej	18	59	17	7	191	100
Belastning						
Meget/en del belastet	16	59	18	7	174	79
Lidt/slet ikke belastet	19	60	14	6	83	34

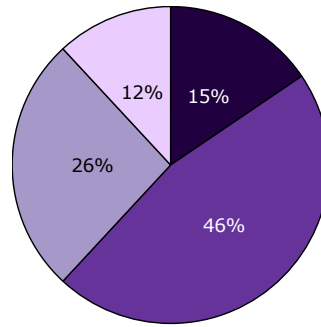
[Andet]*: Ved ikke/ikke relevant

24b. Hvordan oplever du, at samarbejdet er mellem PPR/Socialforvaltning og ambulatoriet?

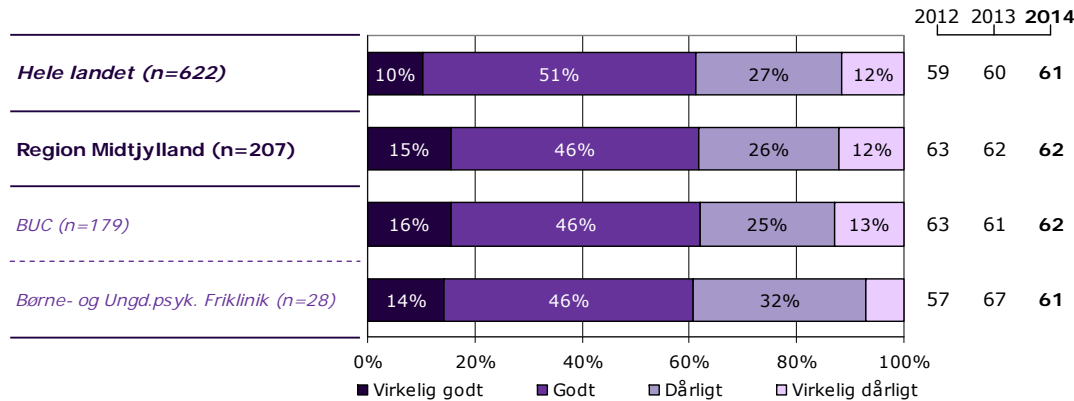
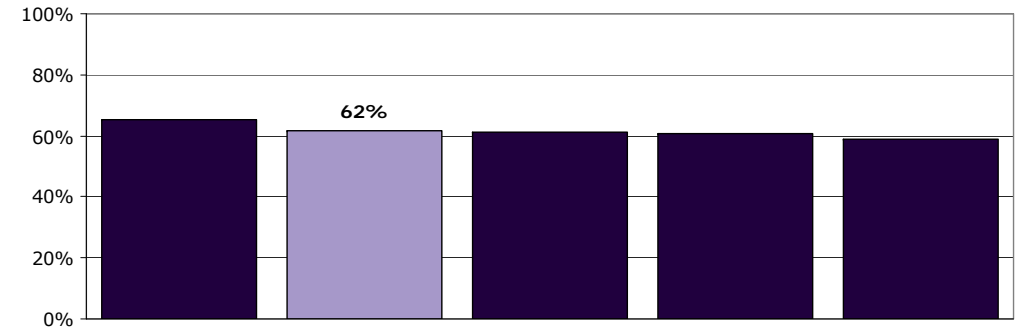
Tema: Sammenhæng og samarbejde

Svar på spørgsmål: 372 (97 %)

Positive svar: Virkelig godt; Godt



■ Virkelig godt ■ Godt
□ Dårligt □ Virkelig dårligt



	Virkelig godt	Godt	Dårligt	Virkelig dårligt	Antal	[Andet]*
	%	%	%	%	n	n
Alle	15	46	26	12	207	165
Barnets køn						
Dreng	20	46	22	12	117	81
Pige	10	47	30	12	89	83
Barnets alder						
0 til 6 år	30	52	17	0	23	7
7 til 14 år	16	45	25	15	114	65
15 år og ældre	10	48	30	12	69	93
Barnets kontakter						
1 til 4	14	60	12	14	65	48
5 til 9	16	45	32	6	62	60
10 eller flere	16	34	34	16	74	56
Forældrenes kontakter						
1 til 4	12	59	15	14	74	71
5 til 9	14	53	26	7	57	45
10 eller flere	17	27	40	16	63	42
Afsluttet kontakt						
Ja	10	43	28	20	40	19
Nej	17	46	27	11	151	139
Belastning						
Meget/en del belastet	15	42	29	13	139	112
Lidt/slet ikke belastet	16	55	18	10	67	49

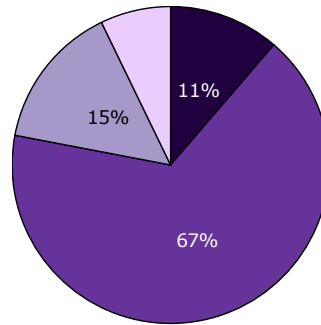
[Andet]*: Ved ikke/ikke relevant

24c. Hvordan oplever du, at samarbejdet er mellem praktiserende læge og ambulatoriet?

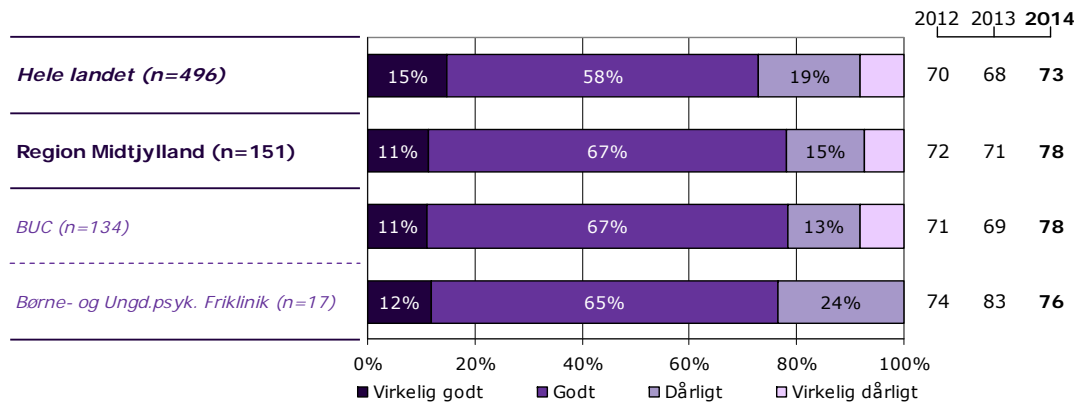
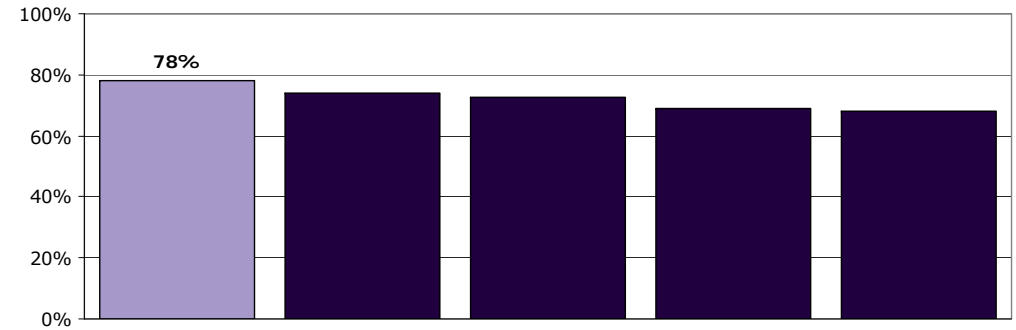
Tema: Sammenhæng og samarbejde

Svar på spørgsmål: 370 (96 %)

Positive svar: Virkelig godt; Godt



■ Virkelig godt ■ Godt
□ Dårligt □ Virkelig dårligt



	Virkelig godt	Godt	Dårligt	Virkelig dårligt	Antal	[Andet]*
	%	%	%	%	n	n
Alle	11	67	15	7	151	219
Barnets køn						
Dreng	13	62	17	8	71	127
Pige	10	71	13	6	80	90
Barnets alder						
0 til 6 år	44	44	11	0	9	20
7 til 14 år	8	68	13	11	72	108
15 år og ældre	10	69	17	4	70	90
Barnets kontakter						
1 til 4	12	63	12	12	49	65
5 til 9	15	71	12	2	41	79
10 eller flere	8	67	18	7	60	69
Forældrenes kontakter						
1 til 4	10	69	12	8	59	85
5 til 9	12	70	12	7	43	60
10 eller flere	12	62	24	2	42	62
Afsluttet kontakt						
Ja	7	70	7	15	27	33
Nej	12	66	17	5	115	174
Belastning						
Meget/en del belastet	11	66	14	9	109	140
Lidt/slet ikke belastet	13	70	15	3	40	76

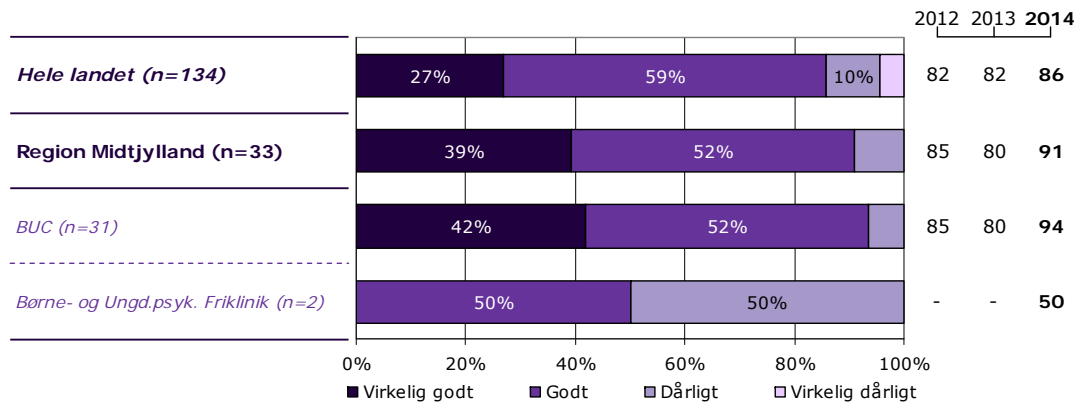
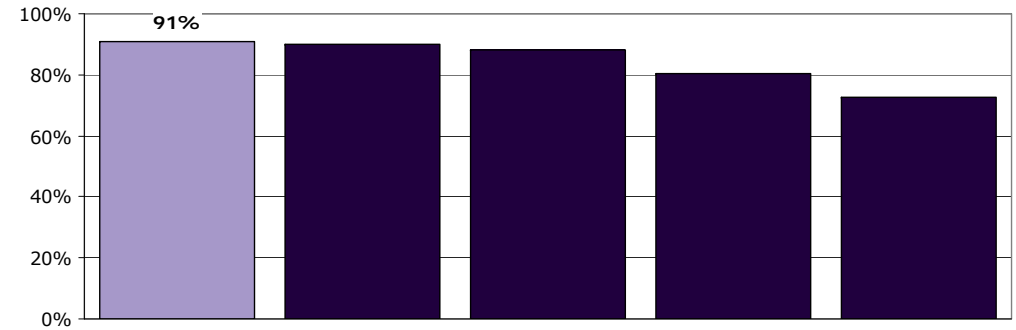
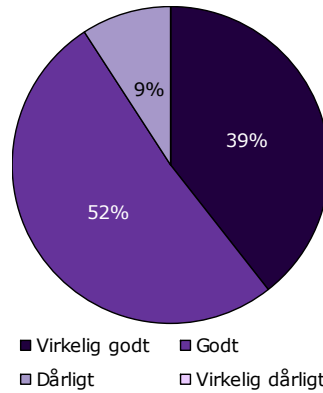
[Andet]*: Ved ikke/ikke relevant

24d. Hvordan oplever du, at samarbejdet er mellem psykiatrisk sengeafsnit og ambulatoriet?

Tema: Sammenhæng og samarbejde

Svar på spørgsmål: 358 (93 %)

Positive svar: Virkelig godt; Godt



	Virkelig godt	Godt	Dårligt	Virkelig dårligt	Antal	[Andet]*
	%	%	%	%	n	n
Alle	39	52	9	0	33	325
Barnets køn						
Dreng	58	42	0	0	12	180
Pige	29	57	14	0	21	143
Barnets alder						
0 til 6 år	50	50	0	0	2	24
7 til 14 år	54	46	0	0	13	161
15 år og ældre	28	56	17	0	18	139
Barnets kontakter						
1 til 4	33	58	8	0	12	98
5 til 9	25	75	0	0	4	110
10 eller flere	50	38	13	0	16	111
Forældrenes kontakter						
1 til 4	33	60	7	0	15	124
5 til 9	60	20	20	0	5	92
10 eller flere	42	50	8	0	12	91
Afsluttet kontakt						
Ja	40	60	0	0	5	54
Nej	40	48	12	0	25	254
Belastning						
Meget/en del belastet	46	42	12	0	26	215
Lidt/slet ikke belastet	14	86	0	0	7	105

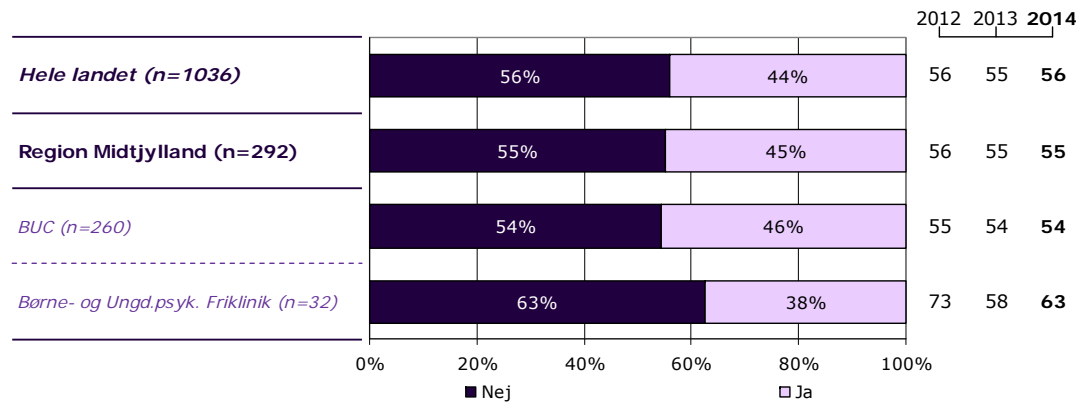
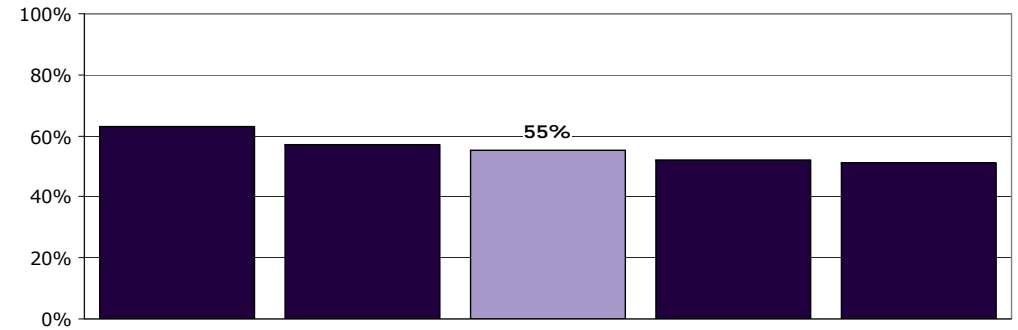
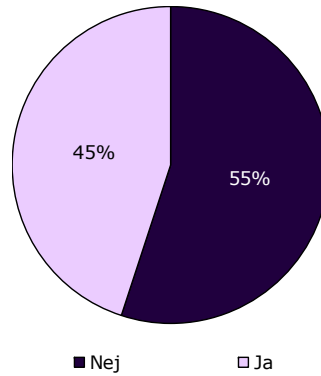
[Andet]*: Ved ikke/ikke relevant

26. Mangler du tilbud til dit barn eller til dig som forælder til et barn i psykiatrien?

Tema: Sammenhæng og samarbejde

Svar på spørgsmål: 376 (98 %)

Positive svar: Nej



	Nej	Ja	Antal	[Andet]*
	%	%	n	n
Alle	55	45	292	84
Barnets køn				
Dreng	57	43	153	47
Pige	53	47	137	37
Barnets alder				
0 til 6 år	89	11	19	11
7 til 14 år	49	51	145	36
15 år og ældre	57	43	127	37
Barnets kontakter				
1 til 4	59	41	75	42
5 til 9	58	42	99	22
10 eller flere	50	50	112	18
Forældrenes kontakter				
1 til 4	60	40	108	41
5 til 9	50	50	74	28
10 eller flere	52	48	92	12
Afsluttet kontakt				
Ja	58	42	45	17
Nej	53	47	228	62
Belastning				
Meget/en del belastet	47	54	200	53
Lidt/slet ikke belastet	74	26	90	28

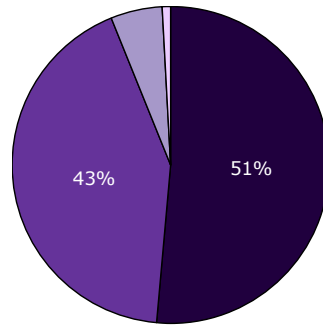
[Andet]*: Ved ikke/ikke relevant

28. Hvordan vurderer du alt i alt, at personalet i ambulatoriet samarbejder med dig som forælder?

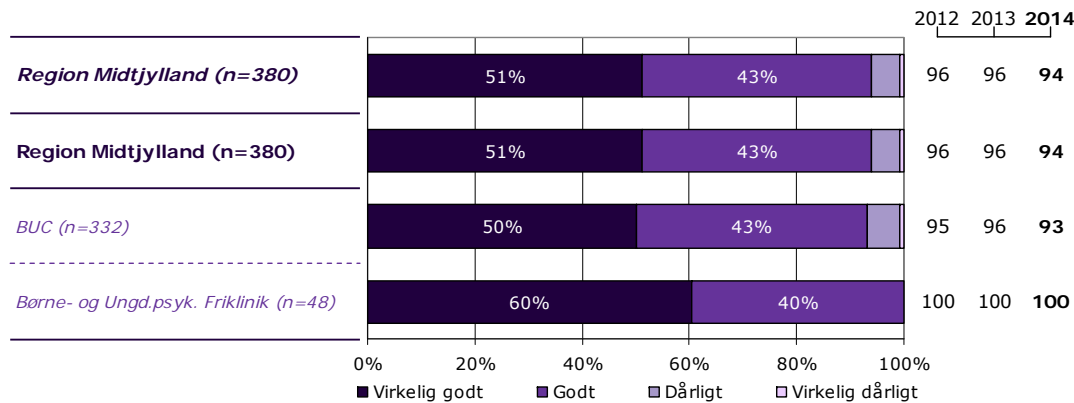
Tema: Regionalt spørgsmål

Svar på spørgsmål: 381 (99 %)

Positive svar: Virkelig godt; Godt



■ Virkelig godt ■ Godt
□ Dårligt □ Virkelig dårligt



	Virkelig godt	Godt	Dårligt	Virkelig dårligt	Antal	[Andet]*
	%	%	%	%	n	n
Alle	51	43	5	1	380	1
Barnets køn						
Dreng	60	37	2	1	203	0
Pige	42	49	9	1	176	1
Barnets alder						
0 til 6 år	77	23	0	0	31	0
7 til 14 år	56	41	2	1	182	1
15 år og ældre	42	48	10	1	166	0
Barnets kontakter						
1 til 4	47	47	4	2	119	0
5 til 9	48	47	4	1	121	1
10 eller flere	56	36	8	0	132	0
Forældrenes kontakter						
1 til 4	43	50	6	1	148	1
5 til 9	56	42	1	1	105	0
10 eller flere	56	39	6	0	106	0
Afsluttet kontakt						
Ja	44	48	6	2	63	1
Nej	52	42	5	1	293	0
Belastning						
Meget/en del belastet	50	43	6	1	256	0
Lidt/slet ikke belastet	54	43	2	1	118	1

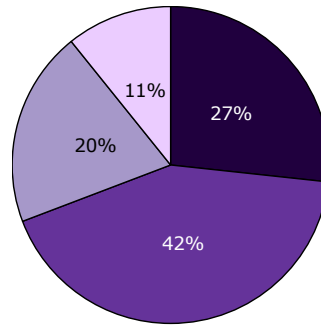
[Andet]*: Ved ikke/ikke relevant

29. Har du fået hjælp til at forholde dig til din rolle som forælder til et barn med vanskeligheder og problemer?

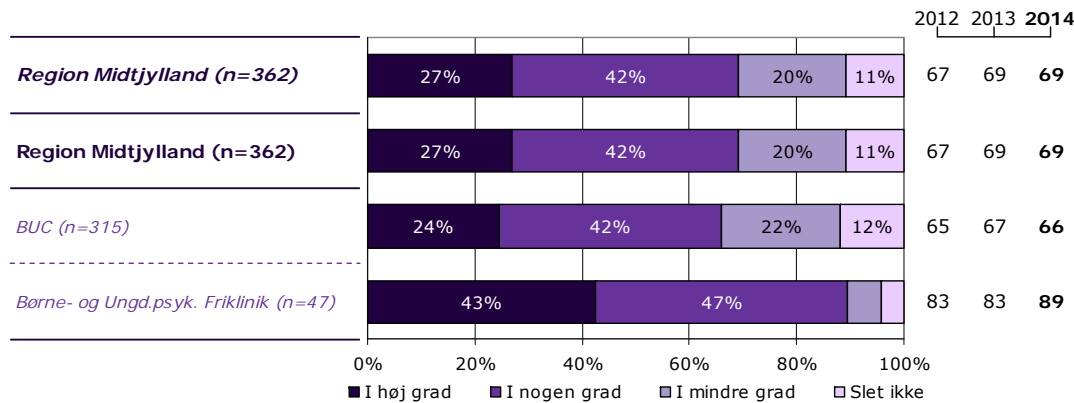
Tema: Regionalt spørgsmål

Svar på spørgsmål: 381 (99 %)

Positive svar: I høj grad; I nogen grad



■ I høj grad ■ I nogen grad
■ I mindre grad □ Slet ikke



	I høj grad	I nogen grad	I mindre grad	Slet ikke	Antal	[Andet]*
	%	%	%	%	n	n
Alle	27	42	20	11	362	19
Barnets køn						
Dreng	31	42	18	9	191	11
Pige	22	43	22	12	169	8
Barnets alder						
0 til 6 år	33	48	7	11	27	3
7 til 14 år	32	43	20	5	180	3
15 år og ældre	20	40	22	18	154	13
Barnets kontakter						
1 til 4	24	41	21	14	111	8
5 til 9	22	41	22	15	116	7
10 eller flere	32	44	19	5	129	3
Forældrenes kontakter						
1 til 4	15	44	23	18	137	12
5 til 9	31	40	21	8	104	2
10 eller flere	36	46	15	4	103	3
Afsluttet kontakt						
Ja	34	36	20	9	64	0
Nej	25	43	22	10	278	16
Belastning						
Meget/en del belastet	23	39	24	13	244	11
Lidt/slet ikke belastet	35	49	12	5	113	7

[Andet]*: Ved ikke/ikke relevant

Ønsker du at vide mere?

På psykiatriundersogelser.dk kan du læse mere om LUP-psykiatri.

På hjemmesiden er det muligt at se spørgeskemaer, oversigt over spørgsmål med relevans for Den Danske Kvalitetsmodel, undersøgelseskoncept, tidsplan m.v.

Her kan du blandt andet også finde kontaktoplysninger på de regionale koordinatore samt de medarbejdere i CFK, som er involveret i undersøgelseerne.

Du kan også nemt blive guidet videre til rapporten med nationale resultater samt regionale rapporter, der findes på sundhed.dk.