

Regional rapport

Ambulante patienter i børne- og ungdomspsykiatrien

Region Sjælland

26-03-2015



Indledning

I efteråret 2014 blev patienter i børne- og ungdomspsykiatriens ambulatorier i en spørgeskemaundersøgelse spurgt om deres oplevelse af kontakten med psykiatrien.

Denne rapport beskriver patienternes svar inden for denne region.

Formål

Formålet med undersøgelsen er at bidrage med viden om patienternes oplevelser af kvalitet i psykiatrien på afsnits-, afdelings-, regions- og landsniveau.

Foruden de nationale spørgsmål har regionerne mulighed for at stille op til fire regionale spørgsmål.

Baggrund

Der er tale om en landsdækkende undersøgelse, som gennemføres på vegne af de fem regioner og Danske Regioner.

Patientundersøgelserne gennemføres årligt og omfatter indlagte og ambulante patienter inden for henholdsvis voksenpsykiatrien og børne- og ungdomspsykiatrien på landets offentlige psykiatriske hospitaler.

Hvert år gennemføres der ligeledes forældreundersøgelser på henholdsvis ambulatorier og dag- eller døgnafsnit i børne- og ungdomspsykiatrien.

Hvert tredje år gennemføres der desuden landsdækkende undersøgelser af pårørendeoplevelser inden for voksenpsykiatrien.

Der har eksisteret landsdækkende undersøgelser af patient- og pårørendeoplevelser i psykiatrien siden 2004.

Rapportens opbygning

Rapporten har følgende opbygning:

- Indledning
- Datagrundlag
- Overordnet gennemgang af spørgsmålene
- Gennemgang af de enkelte spørgsmål

I den overordnede gennemgang af spørgsmålene er det blandt andet muligt at sammenligne regionens resultater på de enkelte spørgsmål inddelt i temaer med landsresultatet.

På baggrund af undersøgelsesresultaterne fremhæves desuden fem spørgsmål, der rummer umiddelbare forbedringsmuligheder, og fem spørgsmål, hvor fastholdelse af stor patienttilfredshed er vigtig i forhold til patienternes samlede indtryk af psykiatrien.

I den efterfølgende gennemgang af de enkelte spørgsmål præsenteres regionens resultater på afdelingsniveau.

Spørgsmålene om patienternes samlede indtryk vises før de øvrige temaer i spørgeskemaet. Eventuelle regionale spørgsmål præsenteres til sidst.

Hvor det er muligt, bliver resultaterne sammenlignet med resultaterne fra 2012 og 2013.

Rapporter på flere niveauer

Der er udarbejdet rapporter på afsnits-, afdelings- og regionsniveau. På landsniveau er der desuden udarbejdet en samlet tværgående eksplorativ landsrapport.

Organisering

Projektledelsen af undersøgelsen varetages af CFK - Folkesundhed og Kvalitetsudvikling i Region Midtjylland, der sammen med Enhed for Evaluering og Bruugerinddragelse i Region Hovedstaden udgør projektsekretariatet.

Styregruppen for undersøgelsen er Temagruppen for Kvalitet. Derudover er der nedsat en kompetenceenhed bestående af et medlem fra hver af de fem regioner, Danske Regioner samt CFK.

Datagrundlag

Personalet udleverede, i perioden 1. september til og med 12. oktober 2014, personligt spørgeskemaer til patienter som havde haft mindst to kontakter med den ambulante psykiatri i det pågældende behandlingsforløb.

Afdelinger med færre end ti udleverede spørgeskemaer eller mindre end fem besvarelser får ikke rapporteret deres resultater på afdelingsniveau. Resultater fra disse afdelinger vil dog indgå i de samlede resultater for regionen.

Datagrundlag

Udleverede spørgeskemaer	399
Besvarede spørgeskemaer	187
Regionens svarprocent	47

Repræsentativitet

	Besvarede spørgeskemaer		Udleverede spørgeskemaer	
	n	%	n	%
Alle	187	100	399	100
Køn				
Dreng	110	59	220	55
Pige	77	41	179	45
Aldersgruppe				
0 til 6 år	14	8	23	6
7 til 14 år	97	53	203	52
15 år og ældre	72	39	167	42
Kontakter				
1 til 4	42	25	75	20
5 til 9	46	27	84	23
10 eller flere	83	49	208	57

Patienternes samlede indtryk

Figureerne til højre viser patienternes samlede indtryk fordelt på køn, alder og kontakter.

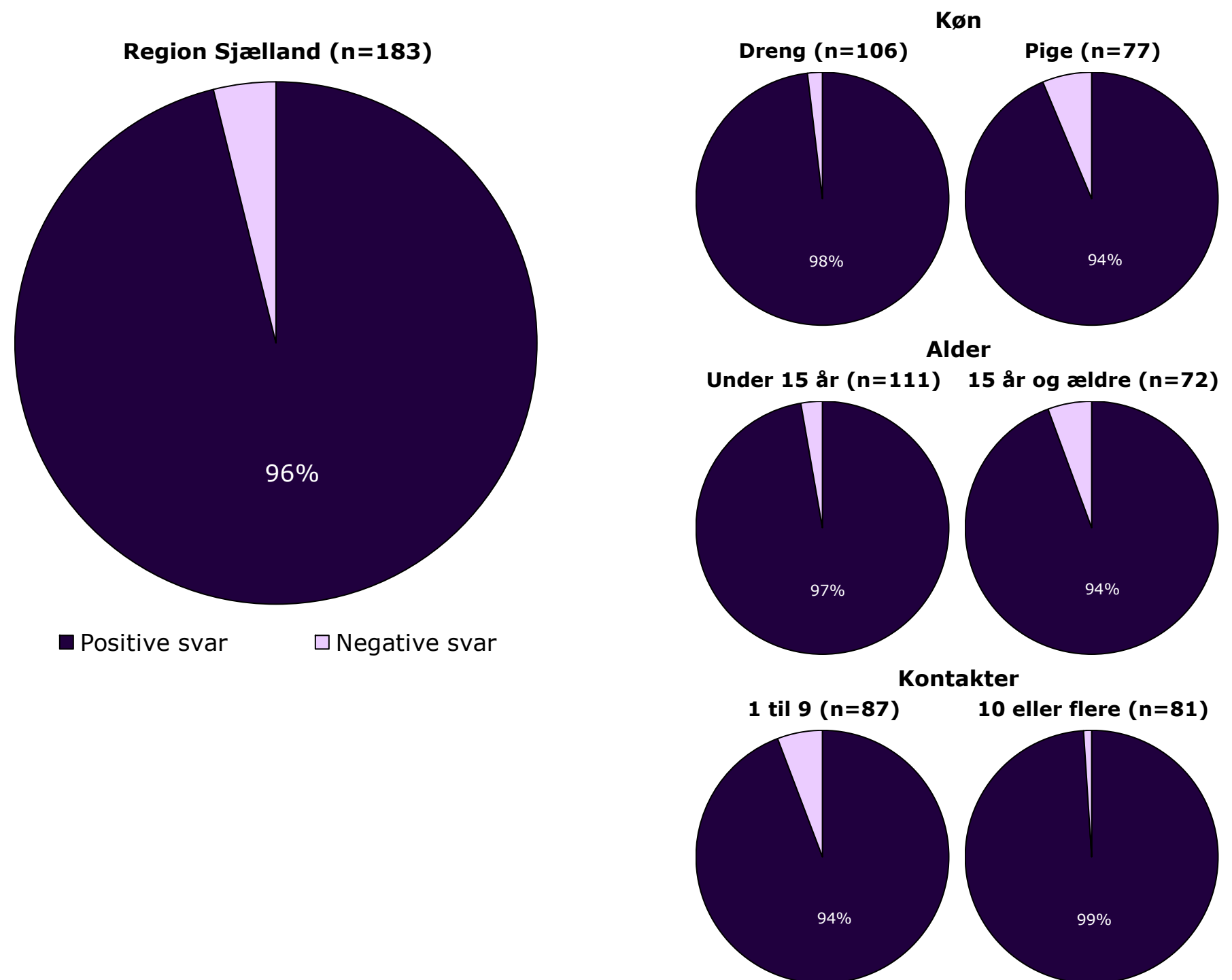
I figurene er patienternes svar kategoriseret som henholdsvis positive og negative.

Svarkategorierne "virkelig godt" og "godt" er kategoriseret som positive svar, mens svarkategorierne "dårligt" og "virkelig dårligt" er kategoriseret som negative svar.

Af hensyn til patienternes anonymitet er der kun vist figurer, hvor der er minimum fem svar.

Patienternes samlede indtryk præsenteres mere detaljeret senere i forbindelse med gennemgangen af spørgsmålene i undersøgelsen.

Det samlede indtryk fordelt på køn, alder og kontakter



Hvordan svarer patienterne på spørgsmålene?

Patienternes svar på spørgsmålene er her sammenlignet med landsresultatet.

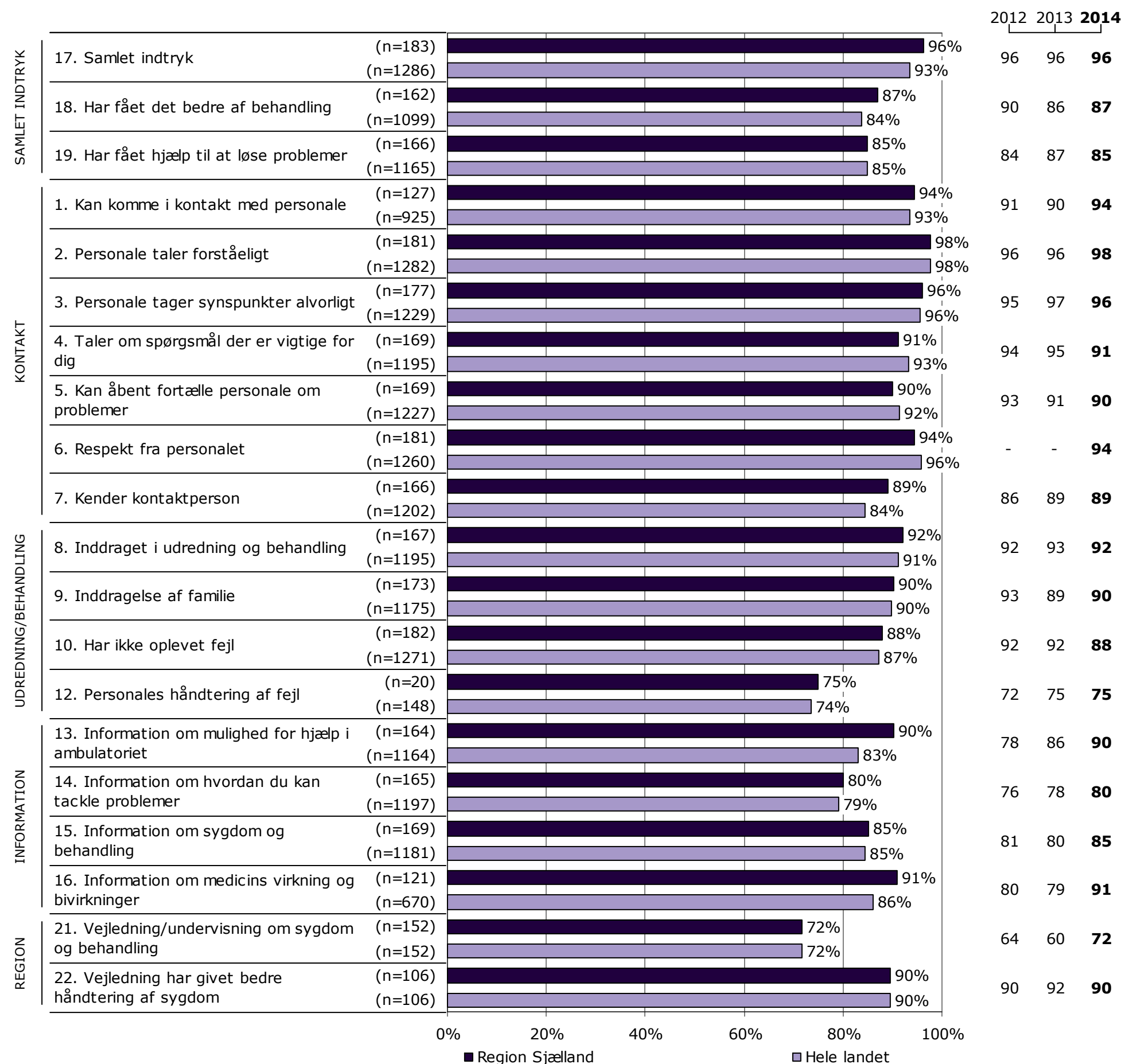
Spørgsmålene vises temavist med det samlede indtryk som det første tema. Den lodrette tekst i figuren viser, hvilket tema spørgsmålene hører under.

Søjlerne viser andelen af patienternes svar, som er positive. Parentesen foran hver søjle angiver det samlede antal svar (positive og negative), der indgår i beregningen.

For hvert spørgsmål præsenteres to søjler. Den øverste søjle angiver regionens resultat, mens den nederste angiver resultatet for hele landet.

Yderst til højre i figuren er regionens resultat vist. Hvor det er muligt, er resultatet fra 2012 og 2013 ligeledes vist.

Resultatoversigt. Andel positive svar (procent)



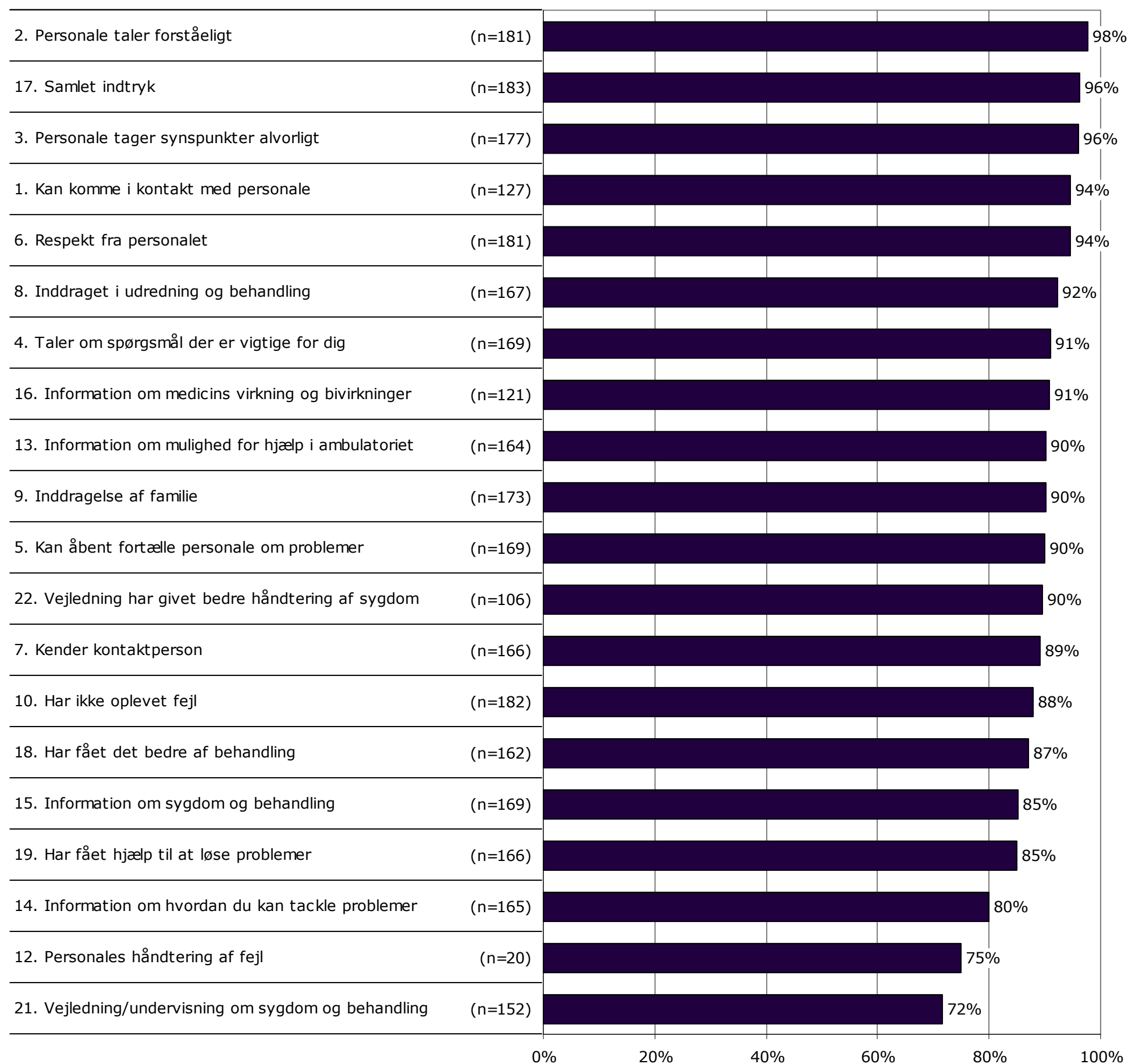
På hvilke spørgsmål er tilfredsheden størst?

Spørgsmålene i figuren til højre er rangordnet efter patienternes tilfredshed. Spørgsmålene med den største andel positive svar fremgår øverst i figuren.

Søjlerne viser andelen af patienternes svar, som er positive. Parentesen foran hver søjle angiver det samlede antal svar (positive og negative), der indgår i beregningen.

Der vises kun tal for 2014-undersøgelsen.

Resultatoversigt. Andel positive svar (procent)



Er resultatet bedre end landsresultatet?

Den første af figurerne til højre viser hvor mange spørgsmål, hvor andelen af patienter, der har svaret positivt, er:

- Højere end landsresultatet.
- Det samme som landsresultatet.
- Lavere end landsresultatet.

I figuren er resultatet sammenlignet med landsresultatet på i alt 18 spørgsmål.

I figuren længst til højre er resultatet sammenlignet med regionens resultat sidste år. Figuren viser hvor mange spørgsmål, hvor andelen af patienter, der har svaret positivt, er:

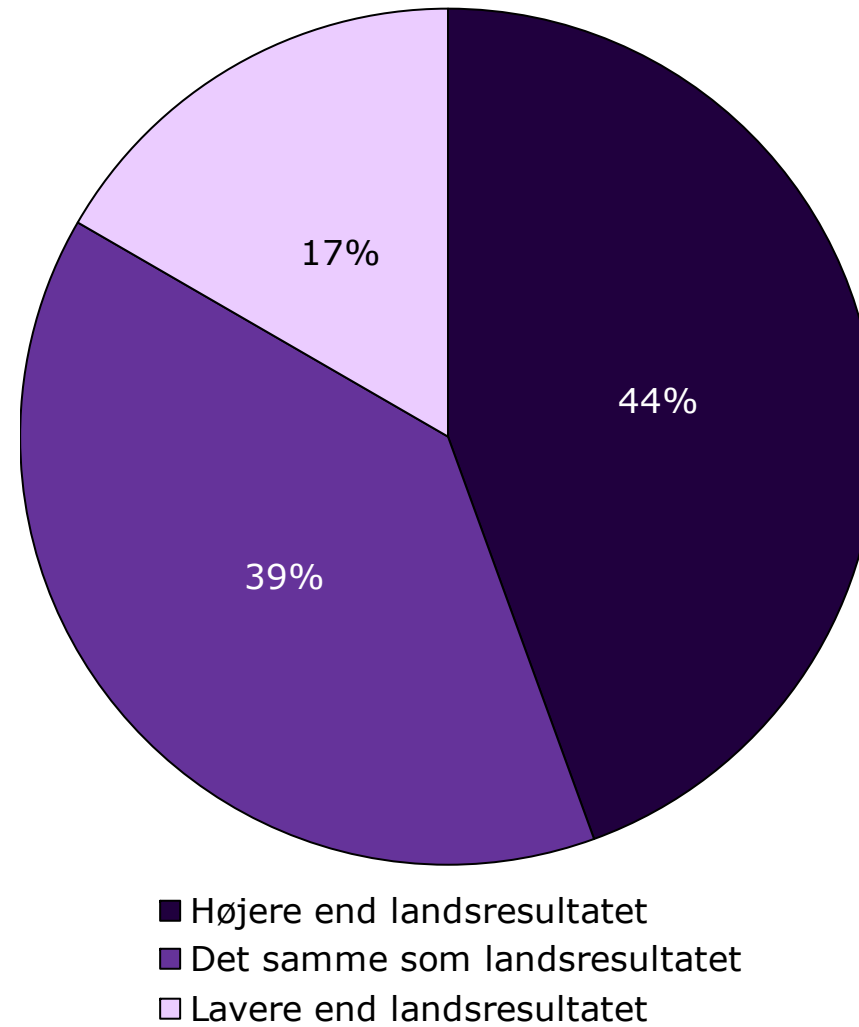
- Højere end resultatet sidst.
- Det samme som resultatet sidst.
- Lavere end resultatet sidst.

Dette års resultat er sammenlignet med sidste års resultat på i alt 19 spørgsmål.

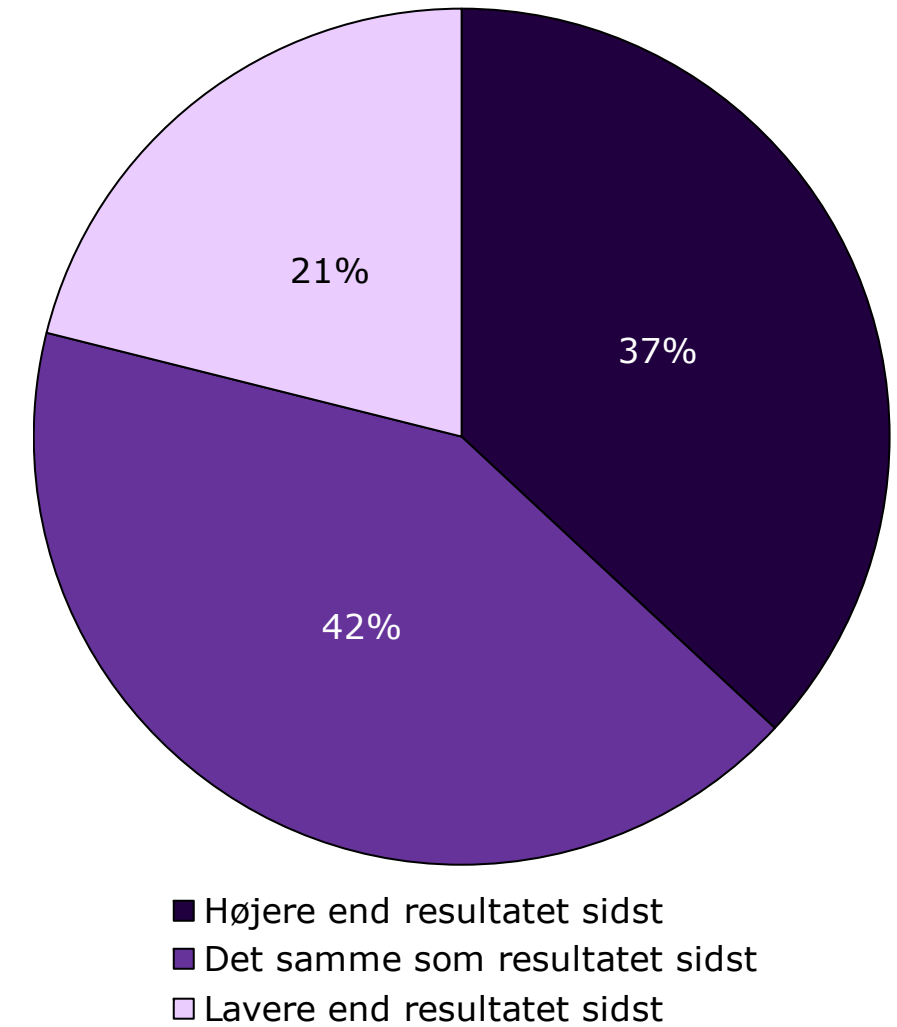
Spørgsmål hvor forskellene er under et procentpoint indgår i den midterste kategori, idet de hverken betragtes som højere eller lavere hvad enten det drejer sig om landsresultatet eller resultatet sidste år.

Forskellene mellem regionens resultat og henholdsvis landsresultatet og sidste års resultat er ikke signifikantstestet.

Sammenligning med landsresultatet



Sammenligning med resultatet sidst



Udvikling over tid

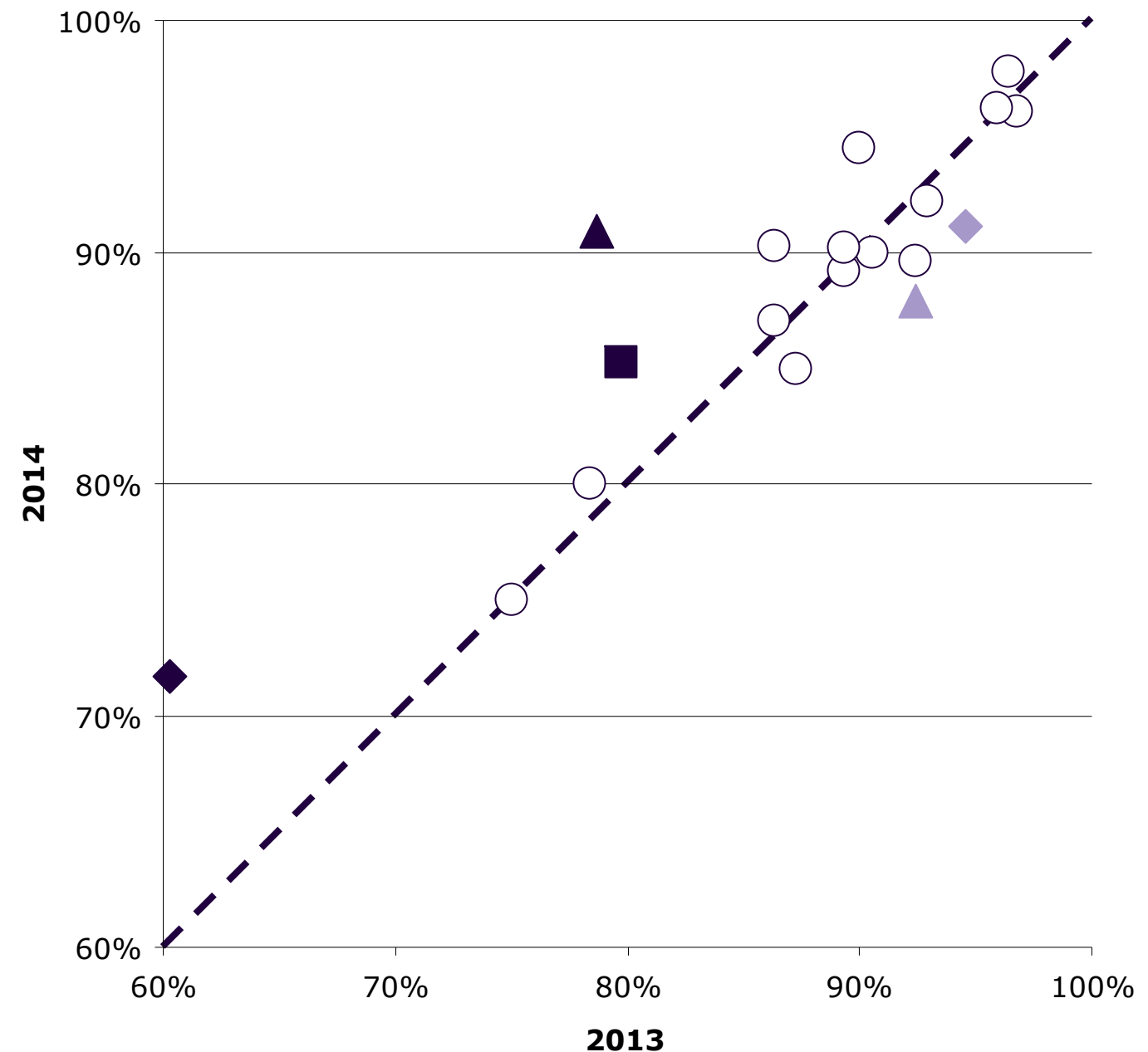
Spørgsmål med størst udvikling

Figuren viser andelen af patienter, der har angivet et positivt svar på spørgsmålene i henholdsvis 2013 (X-aksen) og 2014 (Y-aksen).

Hvis tilfredsheden på et spørgsmål er forbedret, er spørgsmålet placeret over den diagonale linje. Omvendt er spørgsmålet placeret under den diagonale linje, hvis tilfredsheden er faldet. Jo større vandret afstand fra spørgsmålet til den diagonale linje desto større udvikling fra 2013 til 2014.

De tre spørgsmål med henholdsvis størst positiv og størst negativ udvikling er fremhævet i figuren, såfremt udviklingen er minimum tre procentpoint og spørgsmålet har minimum 10 svar. I tabellen under figuren fremgår disse spørgsmål med andel positive svar i 2013 og 2014 samt forskellene i procentpoint.

Udvikling i andel positive svar fra 2013 til 2014



Spørgsmål med størst udvikling

	Positive (2014)	Positive (2013)	Udvikling (2014-2013)
	%	%	%-point
▲ 16. Information om medicins virkning og bivirkninger (n=121)	91	79	12
◆ 21. Vejledning/undervisning om sygdom og behandling (n=152)	72	60	11
■ 15. Information om sygdom og behandling (n=169)	85	80	5
▲ 10. Har ikke oplevet fejl (n=182)	88	92	-5
◆ 4. Taler om spørgsmål der er vigtige for dig (n=169)	91	95	-3

Fastholdelse og forbedring af resultater

Næste side præsenterer et bud på, hvilke områder regionen kan være opmærksom på i det løbende arbejde med at forbedre og fastholde den patientoplevede kvalitet.

På baggrund af undersøgelsesresultaterne fremhæves fem spørgsmål, der rummer umiddelbare forbedringsmuligheder, og fem spørgsmål, hvor fastholdelse af stor patienttilfredshed er vigtig i forhold til patienternes samlede indtryk af psykiatrien.

Spørgsmålene er udvalgt ved at sammenholde patienternes svar på spørgsmålene og sammenhængen mellem de enkelte spørgsmål og patienternes samlede indtryk af psykiatrien.

De fremhævede spørgsmål med umiddelbare forbedringsmuligheder er karakteriseret ved:

- Relativ lille andel positive svar.
- Relativ stor sammenhæng med det samlede indtryk.

De fremhævede spørgsmål, hvor fastholdelse af stor patienttilfredshed er vigtig, er karakteriseret ved:

- Relativ stor andel positive svar.
- Relativ stor sammenhæng med det samlede indtryk.

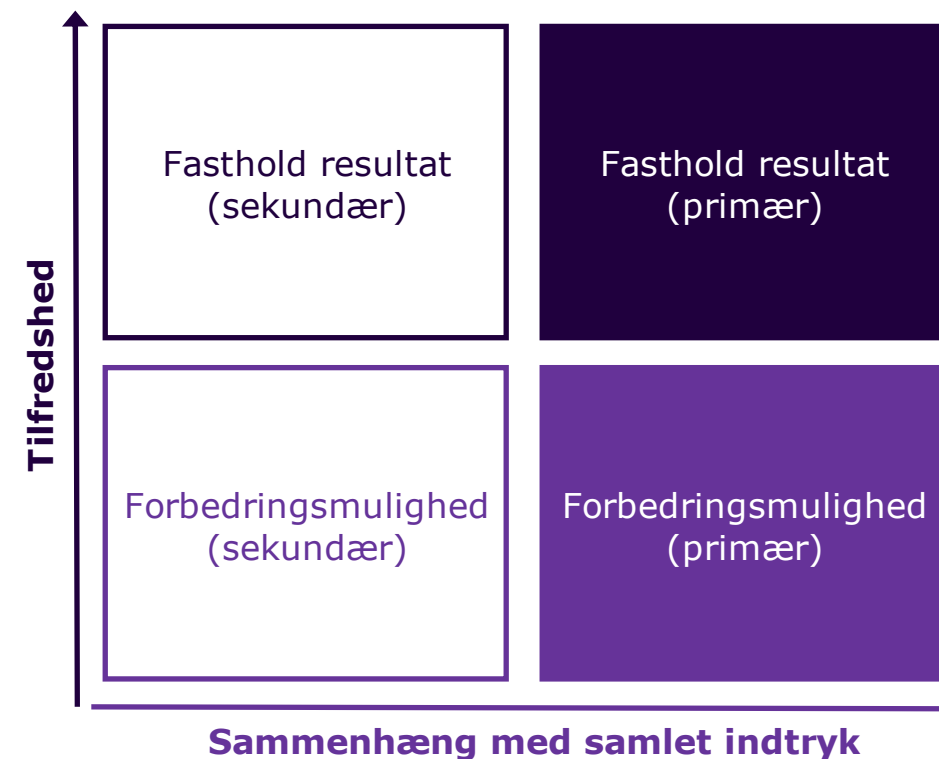
Beregninger

Som mål for sammenhængen med det samlede indtryk anvendes korrelationen mellem de enkelte spørgsmål og patienternes samlede indtryk. To spørgsmål er eksempelvis stærkt korreleret (stor sammenhæng), hvis personer, der svarer positivt på spørgsmål A samtidig har tendens til at svare positiv på spørgsmål B. Sammenhængen mellem spørgsmålene og det samlede indtryk er undersøgt bivariat (γ), og beregningerne er, for at få det mest præcise mål for sammenhængen, foretaget samlet for hele landet og ikke for den enkelte region.

Spørgsmålet, der er anvendt i beregningen af sammenhængen med de enkelte spørgsmål og patienternes samlede indtryk, er: Hvad er dit samlede indtryk af dine besøg i ambulatoriet?

Figuren nedenfor illustrerer, hvordan spørgsmålene er udvalgt. Spørgsmålene er dels rangordnet efter andel positive svar (den vertikale akse i figuren) og dels rangordnet efter spørgsmålenes sammenhæng med det samlede indtryk (den horisontale akse i figuren). Figuren er på baggrund heraf inddelt i fire områder, der er karakteriseret ved varierende forbedringsmuligheder. Spørgsmål er herefter udvalgt blandt de spørgsmål, der er placeret henholdsvis øverst og nederst i figurens højre side.

Beregningsmetoden og spørgsmålsudvælgelsen er beskrevet mere detaljeret på psykiatriundersogelser.dk.



Fastholdelse og forbedring af resultater (fortsat)

Patienternes svar på spørgsmålene er her sammenholdt med sammenhængen mellem de enkelte spørgsmål og patienternes samlede indtryk.

De fem spørgsmål, der rummer forbedringsmuligheder, og de fem spørgsmål, hvor fastholdelse af tilfredsheden er vigtigt, er præsenteret i hver deres tabel.

Fra venstre mod højre viser kolonnerne efter de fremhævede spørgsmål:

- Andel positive svar på spørgsmålet.
- Spørgsmålets placering, når spørgsmålene rangordnes efter højest andel positive svar.
- Spørgsmålets placering, når spørgsmålene rangordnes efter størst sammenhæng med patienternes samlede indtryk.

Spørgsmålene er udvalgt blandt de i alt 17 nationale spørgsmål, der indgår i rangordningen.

Spørgsmål med umiddelbare forbedringsmuligheder

	Positive	Positive	Sammenhæng
	%	[1-17]	[1-17]
12. Hvordan synes du, at personalet tog hånd om fejlen(e), efter den/de blev opdaget? (n=20)	75	17	6
5. Skaber personalet en situation, hvor du åbent kan fortælle dem om dine vanskeligheder og problemer? (n=169)	90	10	4
19. Har du fået hjælp til at løse dine problemer? (n=166)	85	15	7
18. Har du fået det bedre af behandlingen i ambulatoriet? (n=162)	87	13	8
14. Har du fået at vide, hvad du selv kan gøre for at tackle dine vanskeligheder og problemer? (n=165)	80	16	10

Spørgsmål hvor fastholdelse af stor tilfredshed er vigtigt

	Positive	Positive	Sammenhæng
	%	[1-17]	[1-17]
6. Oplever du, at personalet respekterer dig? (n=181)	94	4	1
3. Tager personalet dine synspunkter alvorligt? (n=177)	96	2	2
4. Taler personalet om de spørgsmål, der er vigtige for dig? (n=169)	91	6	3
8. Hvor meget bliver du inddraget i den udredning og behandling, du får i ambulatoriet? (n=167)	92	5	5
2. Taler personalet til dig på en måde, som du forstår? (n=181)	98	1	9

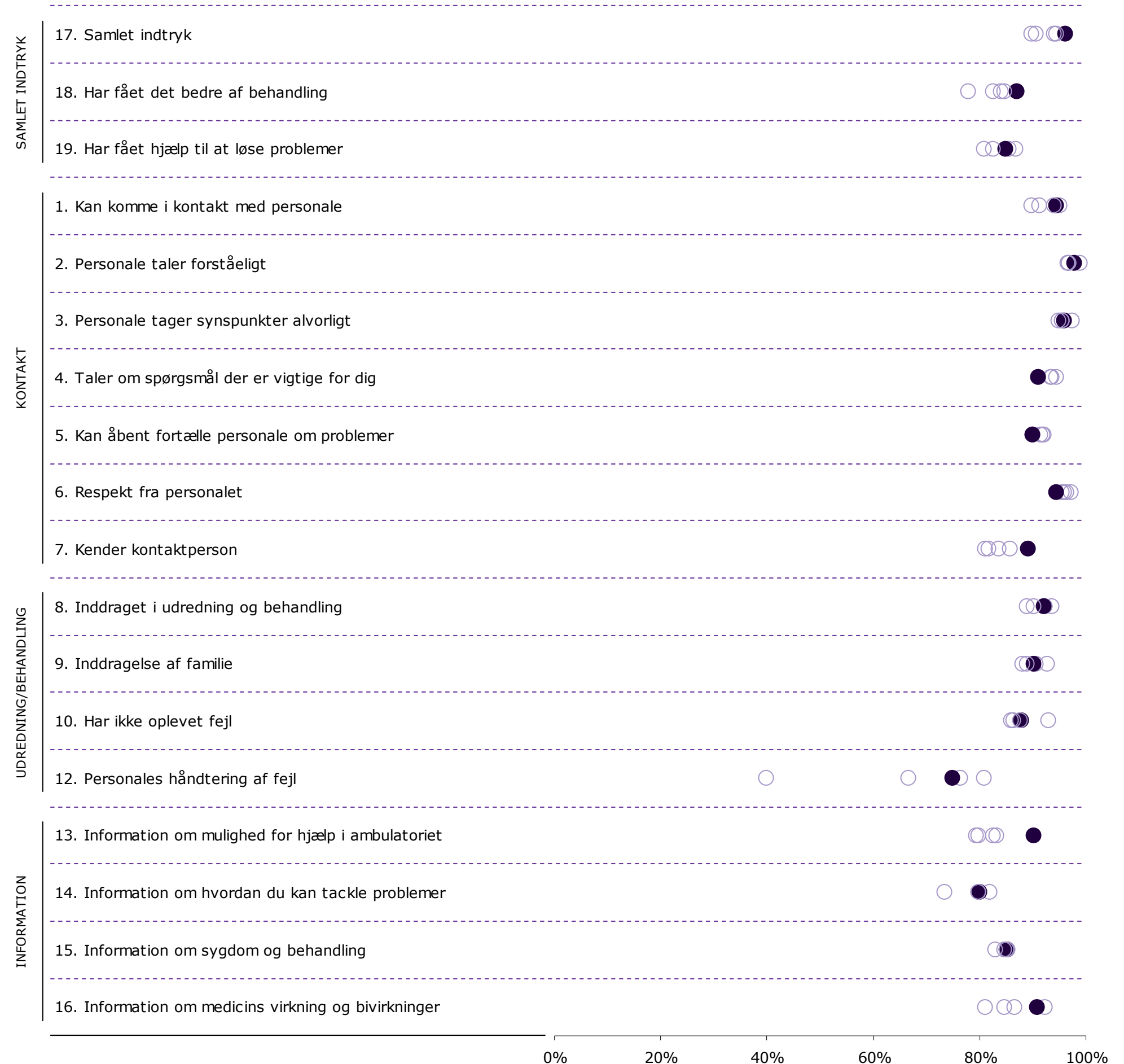
Spredningen på spørgsmålene

Figuren til højre viser variationen i patienternes svar på regionsniveau.

I figuren er andel positive svar på spørgsmålene vist for hver region. Regionens resultat er markeret med en farvet cirkel.

Spørgsmålene vises temavist med det samlede indtryk som det første tema. Den lodrette tekst yderst til venstre viser, hvilket tema spørgsmålene hører under.

Spredningsfigur



Sådan læser du figurerne på de kommende sider

17. Hvad er dit samlede indtryk af dine besøg i ambulatoriet?

Nummer og spørgsmålsformulering i spørgeskemaet.

Spørgsmålets tema i spørgeskemaet.

Tema: Samlet indtryk af ambulatoriet

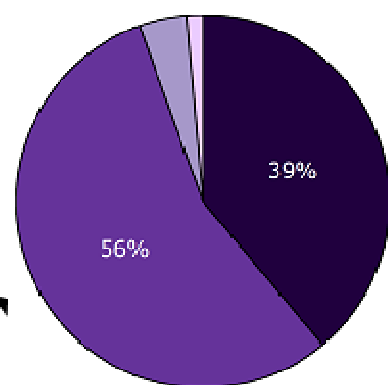
Svar på spørgsmål: 378 (99 %)

Positive svar: Virkelig godt; Godt

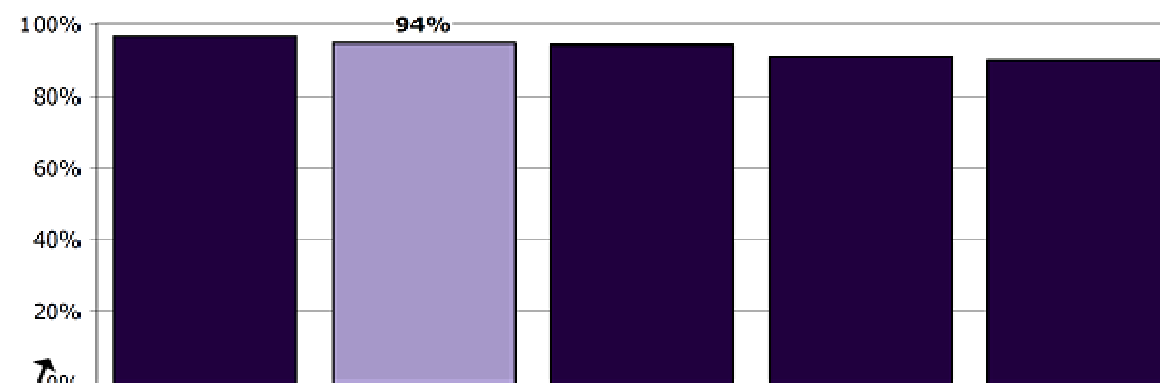
Antal svar i figurerne (procent af regionens samlede besvarelser).

Svar kategoriseret som positive.

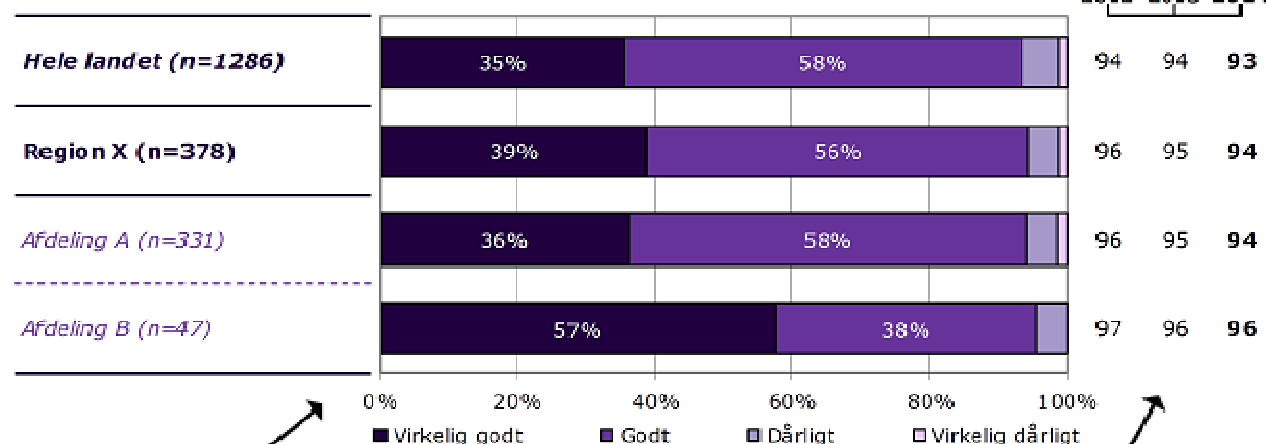
Regionsresultatet: Svarfordelingen på spørgsmålet.



■ Virkelig godt ■ Godt
■ Dårligt ■ Virkelig dårligt



Rangordning: Regioner i undersøgelsen rangordnet efter andel positive svar. Den pågældende region er fremhævet i figuren.



Sammenligning: Regionsresultatet sammenlignet med svarfordelingen for hele landet og opdelt på afdelingsniveau.

Andel positive svar i procent. Resultatet for 2014 er markeret med fed. Hvor det er muligt er resultatet sammenlignet med resultaterne fra 2013 og 2012.

Krydstabel: Regionsresultatet fordelt på køn, alder og øvrige baggrundsplysninger.

Svarfordelingen for grupper med mindre end fem svar fremgår ikke i tabellen.

	Virkelig godt	Godt	Dårligt	Virkelig dårligt	Antal
	%	%	%	%	n
Alle	39	56	4	1	378
Køn					
Dreng	47	49	3	1	180
Pige	32	61	6	2	198
Aldersgruppe					
0 til 6 år	70	30	0	0	27
7 til 14 år	44	52	3	1	159
15 år og ældre	30	62	6	2	189
Kontakter					
1 til 4	41	56	2	1	104
5 til 9	39	59	3	0	109
10 eller flere	42	51	5	2	136
Får medicin					
Ja	36	59	4	0	202
Nej	41	52	4	2	170
Tager medicin korrekt					
Altid	36	60	4	0	165
Nej, ikke altid	43	49	6	3	35
Diagnose					
F40-49	56	44	0	0	25
F50-59	30	58	7	5	60
F80-89	49	45	6	0	49
F90-98	44	54	1	1	142
Andet	33	62	5	0	66

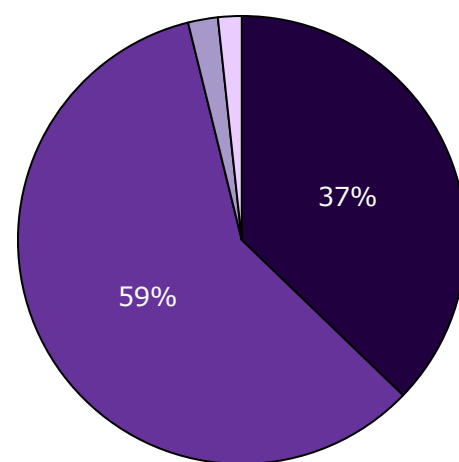
Svar der ikke indgår i figurerne og beregningen af andel positive svar.

17. Hvad er dit samlede indtryk af dine besøg i ambulatoriet?

Tema: Samlet indtryk af ambulatoriet

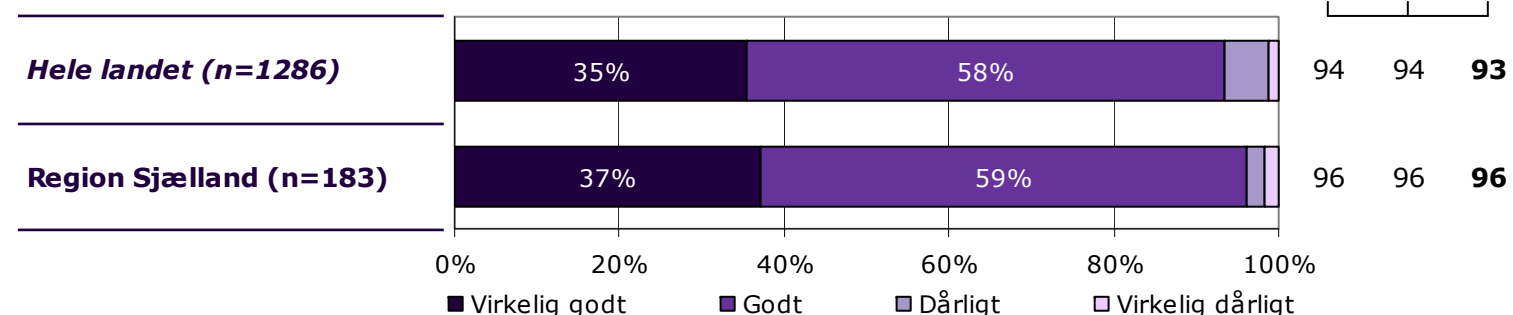
Svar på spørgsmål: 183 (98 %)

Positive svar: Virkelig godt; Godt

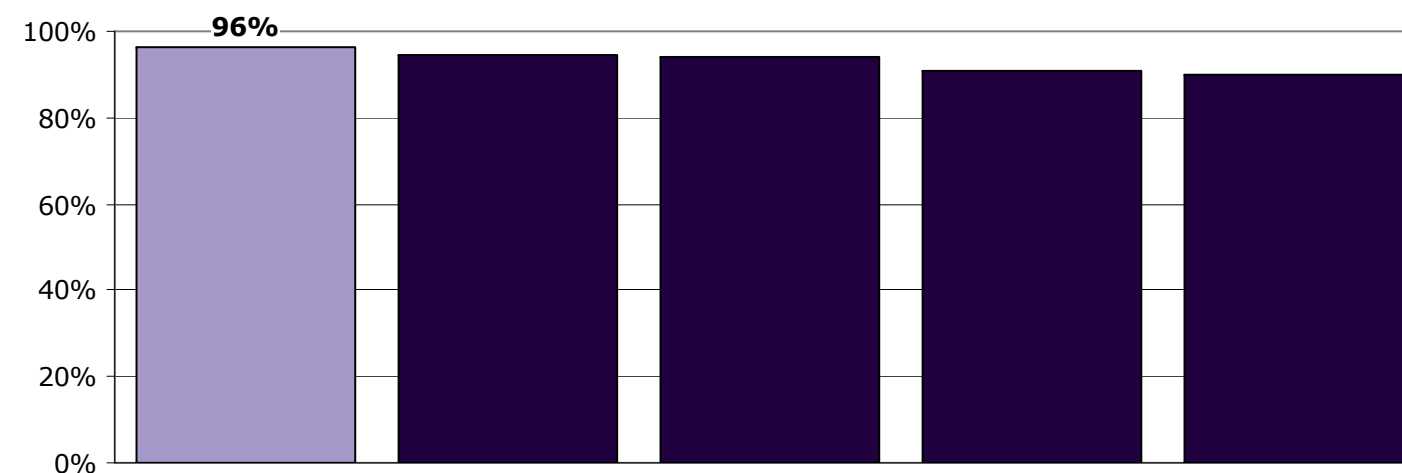


■ Virkelig godt ■ Godt
□ Dårligt □ Virkelig dårligt

2012 2013 2014



0% 20% 40% 60% 80% 100%
■ Virkelig godt ■ Godt □ Dårligt □ Virkelig dårligt



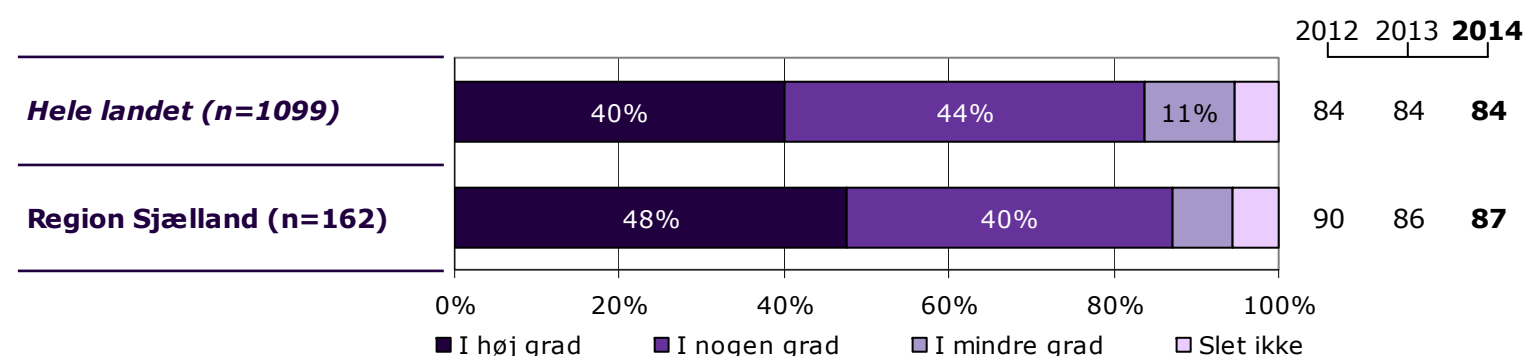
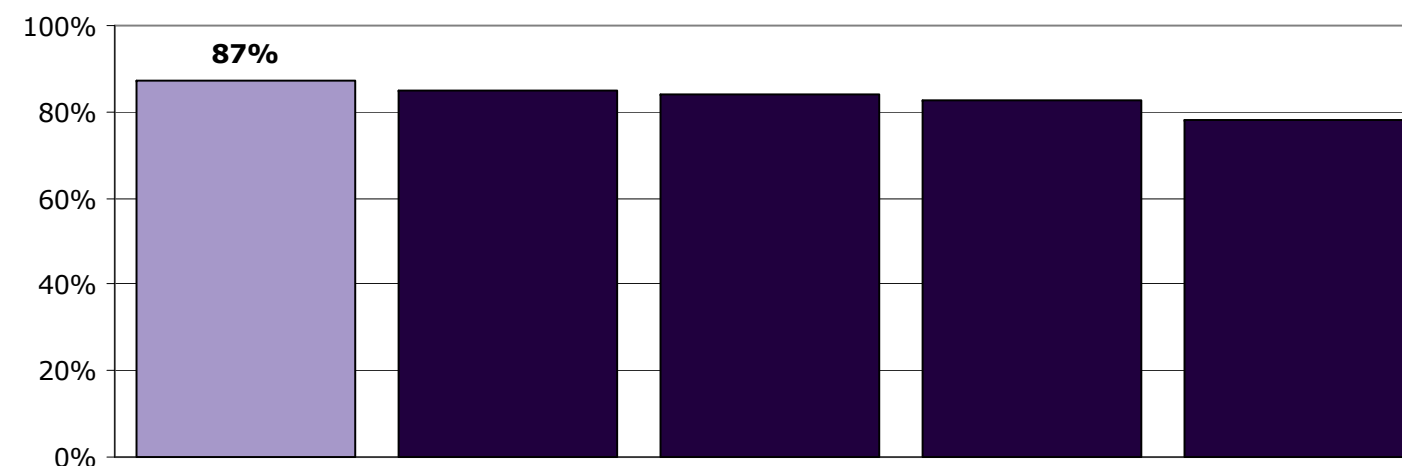
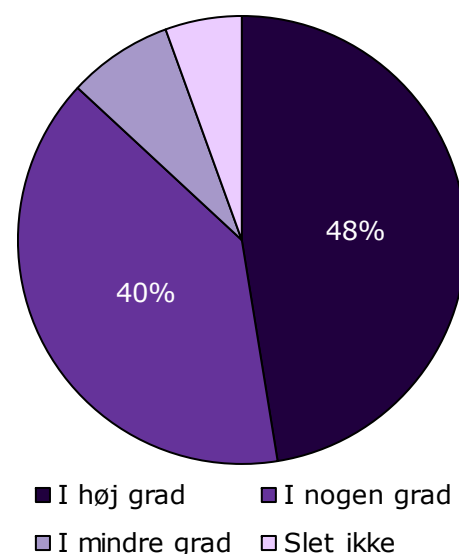
	Virkelig godt	Godt	Dårligt	Virkelig dårligt	Antal
	%	%	%	%	n
Alle	37	59	2	2	183
Køn					
Dreng	38	60	1	1	106
Pige	36	57	4	3	77
Aldersgruppe					
0 til 6 år	43	57	0	0	14
7 til 14 år	35	62	2	1	97
15 år og ældre	39	56	3	3	72
Kontakter					
1 til 4	31	64	2	2	42
5 til 9	29	64	4	2	45
10 eller flere	46	53	1	0	81
Får medicin					
Ja	37	60	2	2	121
Nej	39	58	2	2	57
Tager medicin korrekt					
Altid	39	56	2	2	87
Nej, ikke altid	29	71	0	0	34
Diagnose					
F40-49	50	50	0	0	14
F50-59	46	46	8	0	13
F80-89	7	87	0	7	15
F90-98	37	59	2	2	95
Andet	44	54	3	0	39

18. Har du fået det bedre af behandlingen i ambulatoriet?

Tema: Samlet indtryk af ambulatoriet

Svar på spørgsmål: 183 (98 %)

Positive svar: I høj grad; I nogen grad



	I høj grad	I nogen grad	I mindre grad	Slet ikke	Antal	[Andet]*
	%	%	%	%	n	n
Alle	48	40	7	6	162	21
Køn						
Dreng	49	39	7	4	94	12
Pige	46	40	7	7	68	9
Aldersgruppe						
0 til 6 år	36	55	0	9	11	3
7 til 14 år	45	43	9	4	82	15
15 år og ældre	52	33	7	7	69	3
Kontakter						
1 til 4	33	39	18	9	33	9
5 til 9	32	50	8	11	38	7
10 eller flere	58	35	4	3	79	2
Får medicin						
Ja	55	37	4	4	114	7
Nej	30	45	14	11	44	13
Tager medicin korrekt						
Altid	53	36	6	5	83	4
Nej, ikke altid	59	41	0	0	32	2
Diagnose						
F40-49	50	43	0	7	14	0
F50-59	58	33	8	0	12	1
F80-89	30	30	20	20	10	5
F90-98	49	40	6	5	84	11
Andet	54	34	6	6	35	4

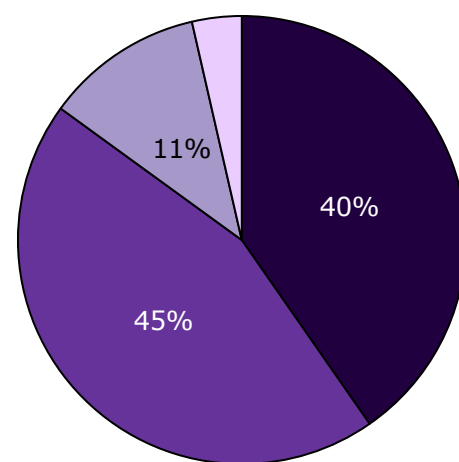
[Andet]*: Ved ikke/ikke relevant

19. Har du fået hjælp til at løse dine problemer?

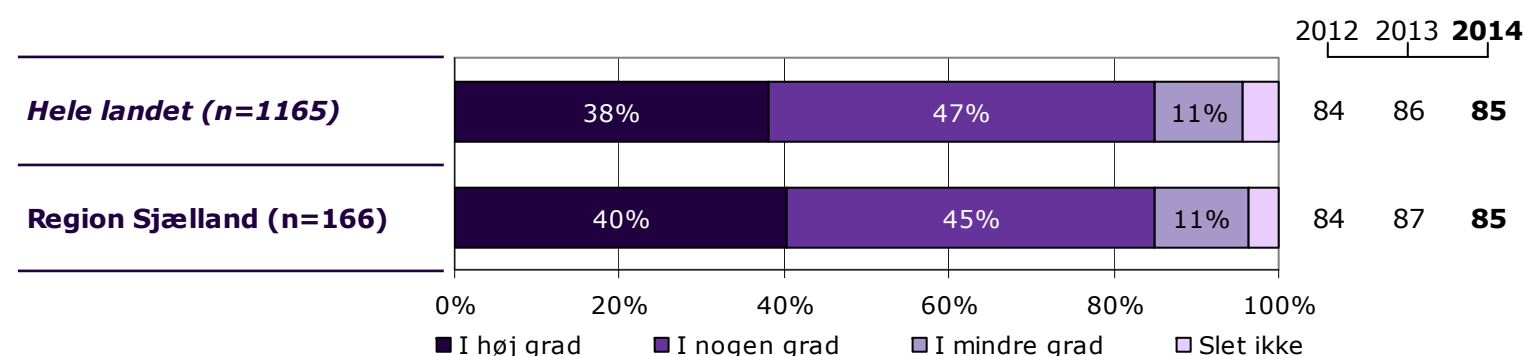
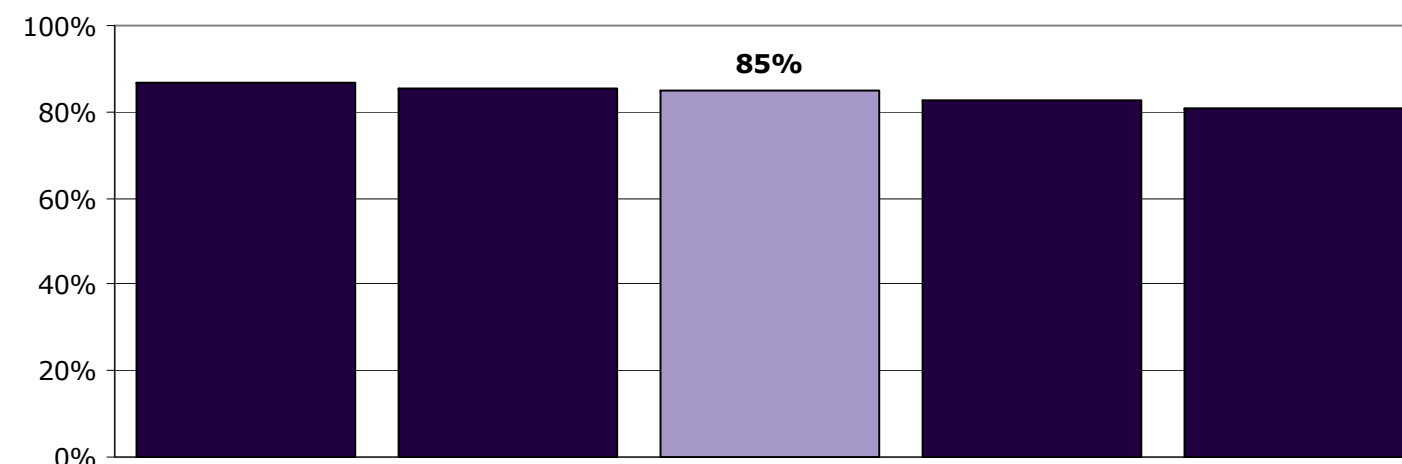
Tema: Samlet indtryk af ambulatoriet

Svar på spørgsmål: 181 (97 %)

Positive svar: I høj grad; I nogen grad



■ I høj grad ■ I nogen grad
 □ I mindre grad □ Slet ikke



	I høj grad	I nogen grad	I mindre grad	Slet ikke	Antal	[Andet]*
	%	%	%	%	n	n
Alle	40	45	11	4	166	15
Køn						
Dreng	44	45	7	4	96	10
Pige	36	44	17	3	70	5
Aldersgruppe						
0 til 6 år	54	46	0	0	13	1
7 til 14 år	41	43	11	5	82	13
15 år og ældre	37	46	14	3	71	1
Kontakter						
1 til 4	26	49	14	11	35	5
5 til 9	33	45	20	3	40	5
10 eller flere	49	43	6	1	79	2
Får medicin						
Ja	43	47	10	1	115	6
Nej	36	38	15	11	47	8
Tager medicin korrekt						
Altid	41	48	10	1	82	5
Nej, ikke altid	45	45	9	0	33	1
Diagnose						
F40-49	57	36	7	0	14	0
F50-59	42	42	17	0	12	0
F80-89	25	50	17	8	12	2
F90-98	44	45	8	4	85	10
Andet	31	47	19	3	36	3

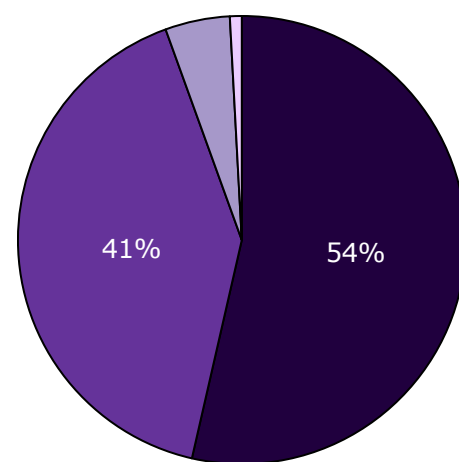
[Andet]*: Ved ikke/ikke relevant

1. Kan du komme i kontakt med personalet i ambulatoriet, når du har behov for det?

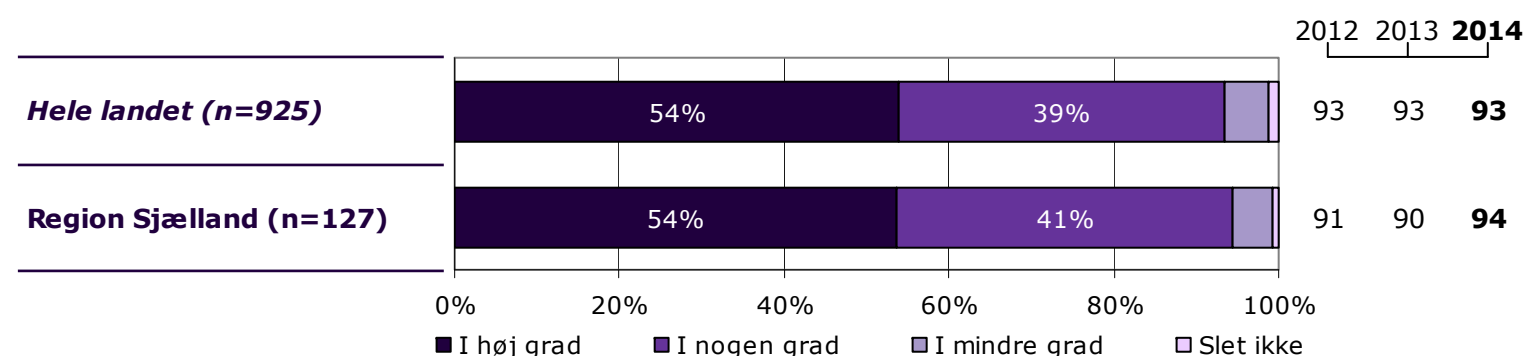
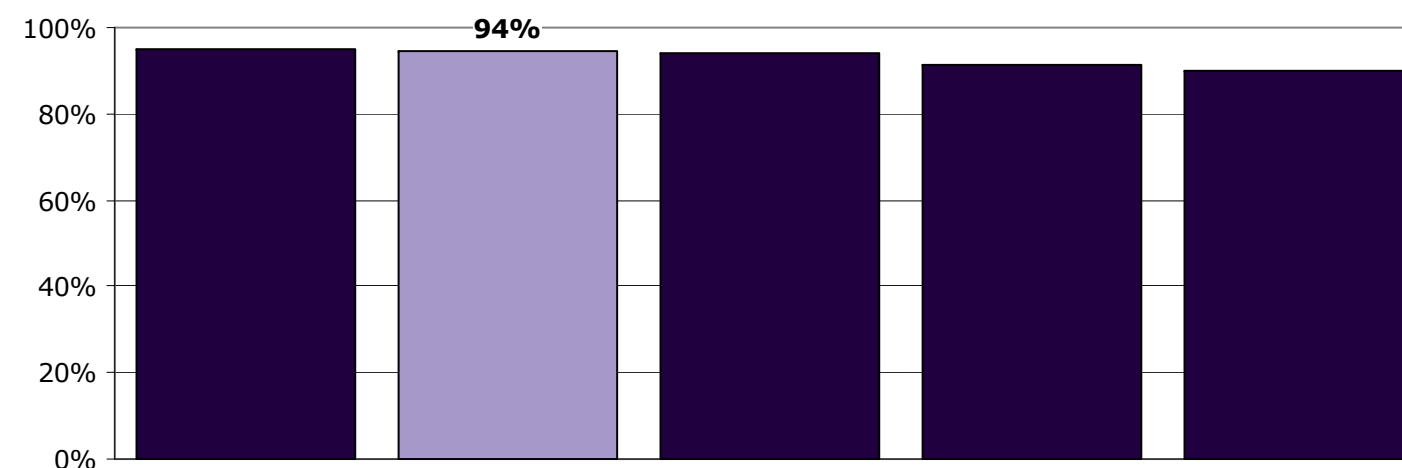
Tema: Din kontakt med personalet i ambulatoriet

Svar på spørgsmål: 179 (96 %)

Positive svar: I høj grad; I nogen grad



■ I høj grad ■ I nogen grad
 ■ I mindre grad □ Slet ikke



	I høj grad	I nogen grad	I mindre grad	Slet ikke	Antal	[Andet]*
	%	%	%	%	n	n
Alle	54	41	5	1	127	52
Køn						
Dreng	53	41	5	1	76	29
Pige	55	41	4	0	51	23
Aldersgruppe						
0 til 6 år	60	30	10	0	10	3
7 til 14 år	55	39	6	0	64	31
15 år og ældre	51	45	2	2	53	18
Kontakter						
1 til 4	52	41	4	4	27	13
5 til 9	63	30	7	0	27	16
10 eller flere	52	44	5	0	62	19
Får medicin						
Ja	52	40	6	1	84	35
Nej	58	40	3	0	40	16
Tager medicin korrekt						
Altid	55	38	5	2	60	26
Nej, ikke altid	42	50	8	0	24	9
Diagnose						
F40-49	42	58	0	0	12	2
F50-59	40	60	0	0	10	3
F80-89	56	44	0	0	9	5
F90-98	60	31	8	2	65	27
Andet	50	50	0	0	26	13

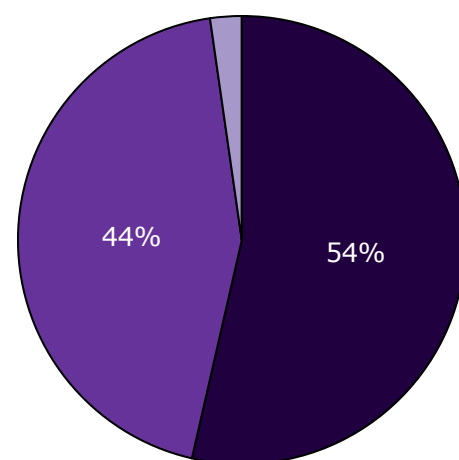
[Andet]*: Ved ikke/ikke relevant

2. Taler personalet til dig på en måde, som du forstår?

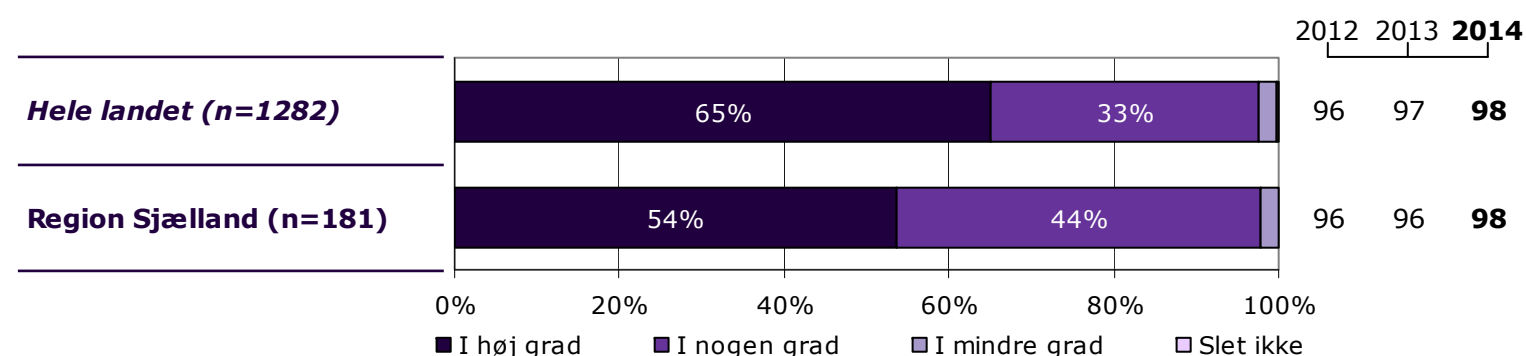
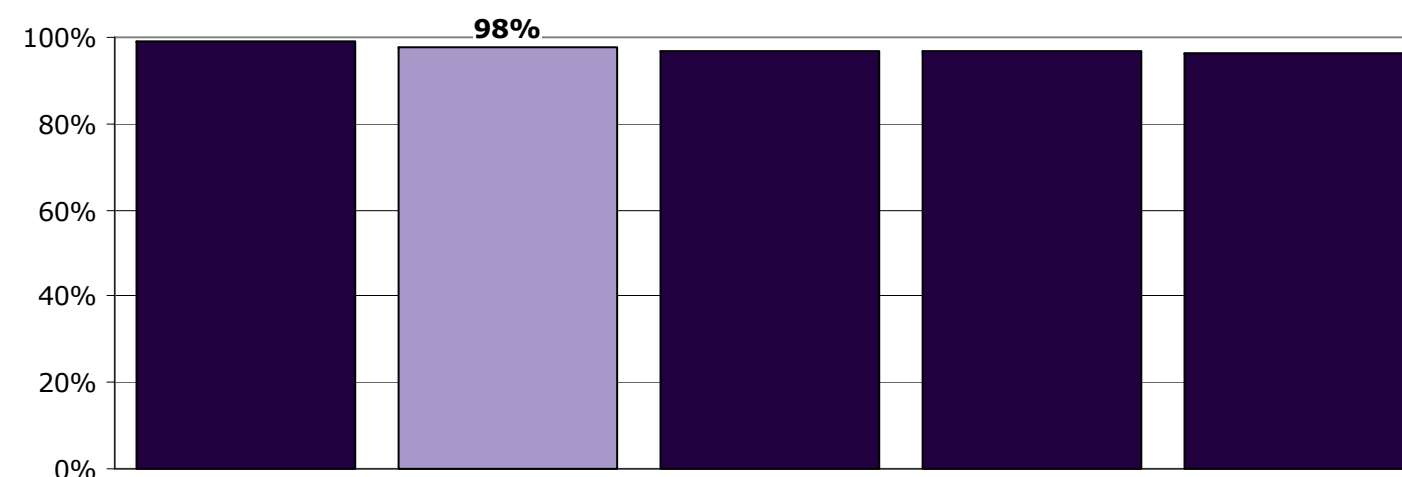
Tema: Din kontakt med personalet i ambulatoriet

Svar på spørgsmål: 183 (98 %)

Positive svar: I høj grad; I nogen grad



■ I høj grad ■ I nogen grad
 □ I mindre grad □ Slet ikke



■ I høj grad ■ I nogen grad ■ I mindre grad □ Slet ikke

	I høj grad	I nogen grad	I mindre grad	Slet ikke	Antal	[Andet]*
	%	%	%	%	n	n
Alle	54	44	2	0	181	2
Køn						
Dreng	55	41	4	0	105	1
Pige	51	49	0	0	76	1
Aldersgruppe						
0 til 6 år	93	7	0	0	14	0
7 til 14 år	50	48	2	0	96	1
15 år og ældre	51	46	3	0	71	1
Kontakter						
1 til 4	48	48	5	0	42	0
5 til 9	51	44	4	0	45	0
10 eller flere	63	37	0	0	79	2
Får medicin						
Ja	52	46	3	0	120	1
Nej	59	39	2	0	56	1
Tager medicin korrekt						
Altid	57	40	3	0	86	1
Nej, ikke altid	38	62	0	0	34	0
Diagnose						
F40-49	79	21	0	0	14	0
F50-59	31	69	0	0	13	0
F80-89	33	67	0	0	15	0
F90-98	53	45	2	0	94	1
Andet	66	32	3	0	38	1

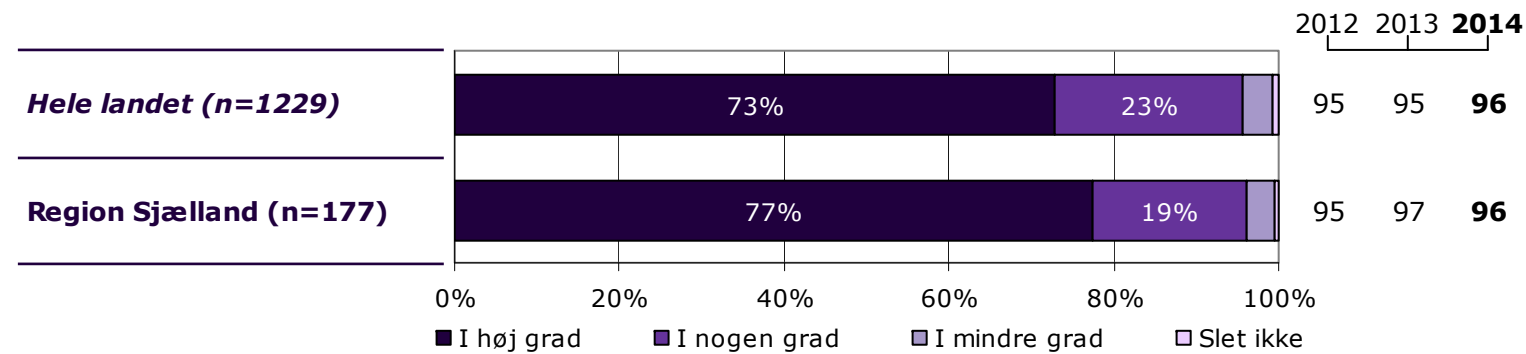
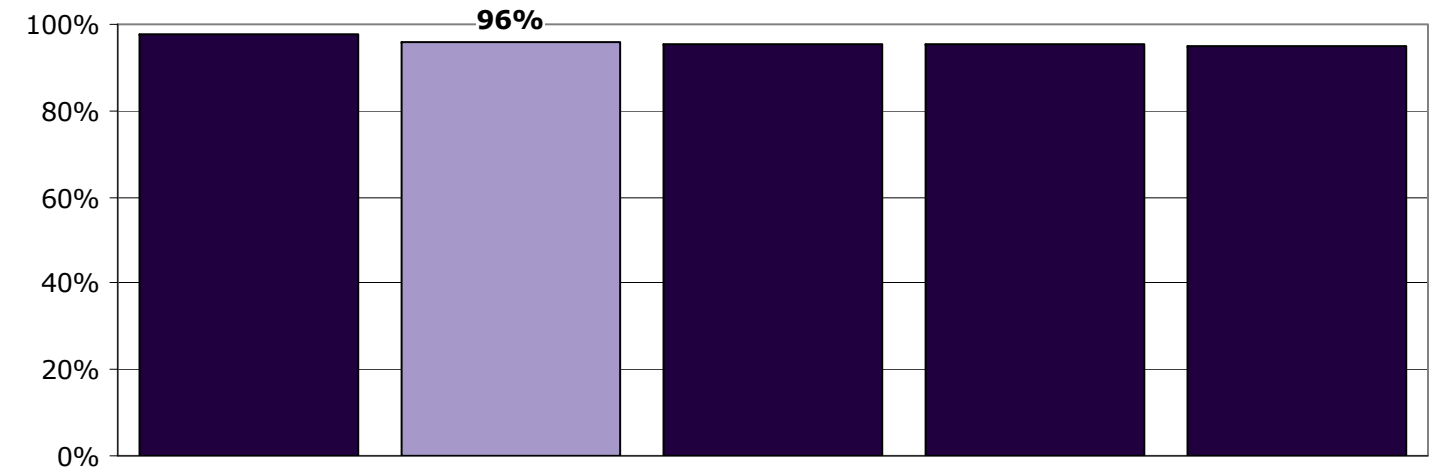
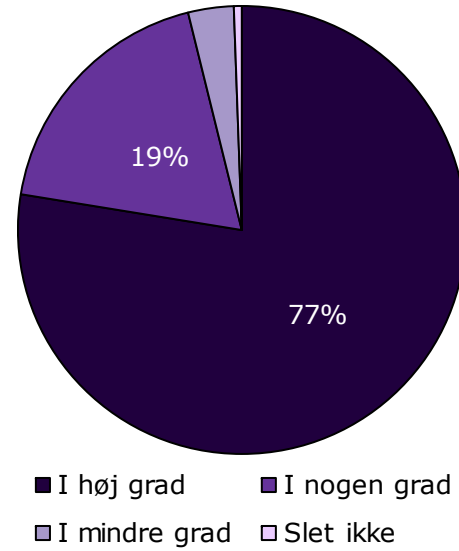
[Andet]*: Ved ikke/ikke relevant

3. Tager personalet dine synspunkter alvorligt?

Tema: Din kontakt med personalet i ambulatoriet

Svar på spørgsmål: 182 (97 %)

Positive svar: I høj grad; I nogen grad



	I høj grad	I nogen grad	I mindre grad	Slet ikke	Antal	[Andet]*
	%	%	%	%	n	n
Alle	77	19	3	1	177	5
Køn						
Dreng	80	17	2	1	101	4
Pige	74	21	5	0	76	1
Aldersgruppe						
0 til 6 år	93	7	0	0	14	0
7 til 14 år	77	20	2	1	92	4
15 år og ældre	75	20	6	0	71	1
Kontakter						
1 til 4	68	30	3	0	40	1
5 til 9	74	21	2	2	43	2
10 eller flere	84	11	5	0	80	1
Får medicin						
Ja	78	18	4	0	118	3
Nej	78	19	2	2	54	2
Tager medicin korrekt						
Altid	81	14	5	0	84	3
Nej, ikke altid	71	26	3	0	34	0
Diagnose						
F40-49	86	14	0	0	14	0
F50-59	77	23	0	0	13	0
F80-89	87	7	7	0	15	0
F90-98	77	21	2	0	91	3
Andet	76	18	5	0	38	1

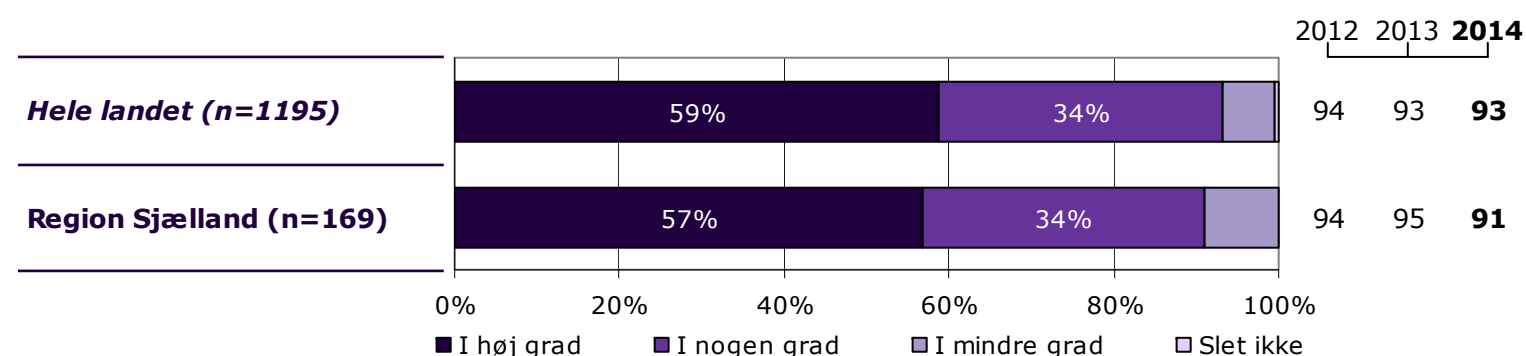
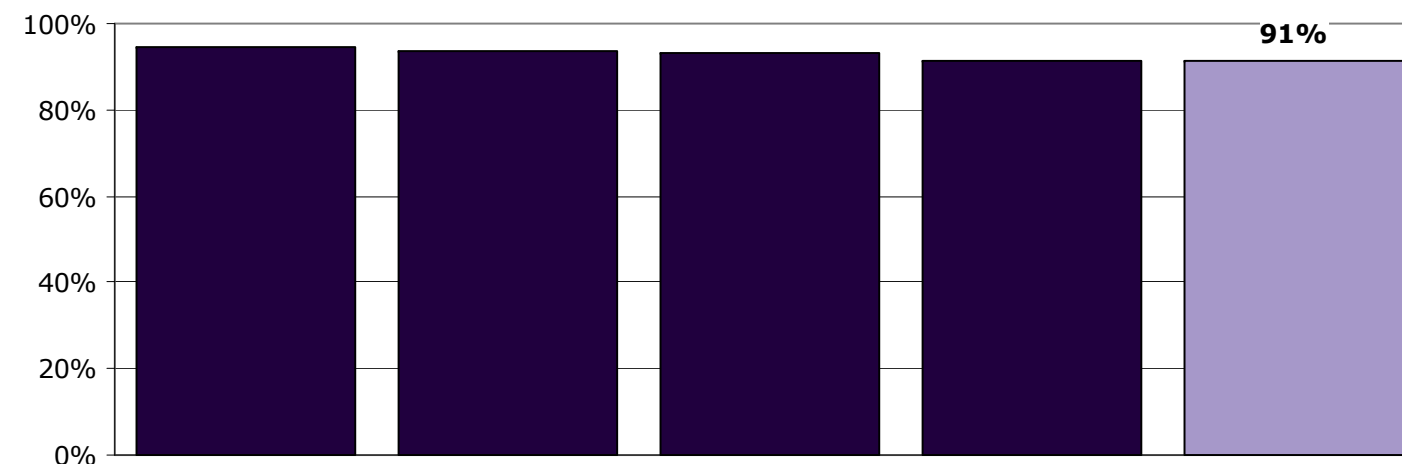
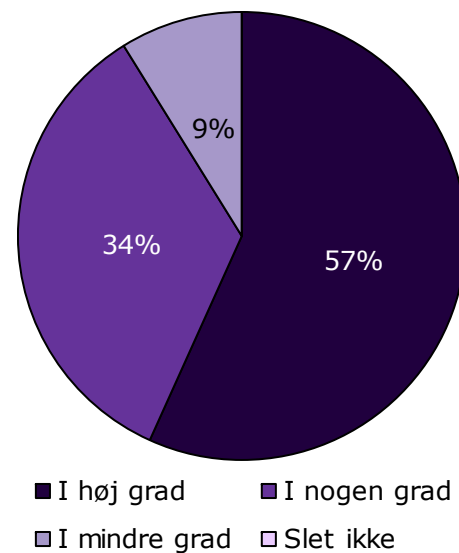
[Andet]*: Ved ikke/ikke relevant

4. Taler personalet om de spørgsmål, der er vigtige for dig?

Tema: Din kontakt med personalet i ambulatoriet

Svar på spørgsmål: 181 (97 %)

Positive svar: I høj grad; I nogen grad



	I høj grad	I nogen grad	I mindre grad	Slet ikke	Antal	[Andet]*
	%	%	%	%	n	n
Alle	57	34	9	0	169	12
Køn						
Dreng	62	31	7	0	97	9
Pige	50	39	11	0	72	3
Aldersgruppe						
0 til 6 år	77	23	0	0	13	1
7 til 14 år	53	38	9	0	87	9
15 år og ældre	58	32	10	0	69	2
Kontakter						
1 til 4	53	37	11	0	38	3
5 til 9	61	27	12	0	41	4
10 eller flere	62	30	8	0	77	4
Får medicin						
Ja	59	33	8	0	112	7
Nej	52	37	12	0	52	5
Tager medicin korrekt						
Altid	68	24	8	0	78	7
Nej, ikke altid	44	47	9	0	34	0
Diagnose						
F40-49	57	43	0	0	14	0
F50-59	46	38	15	0	13	0
F80-89	29	57	14	0	14	1
F90-98	64	29	7	0	86	7
Andet	57	34	9	0	35	4

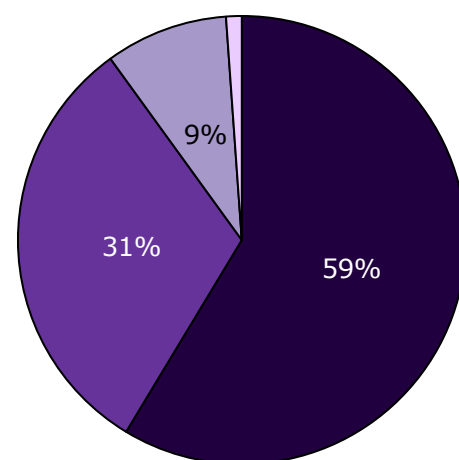
[Andet]*: Ved ikke/ikke relevant

5. Skaber personalet en situation, hvor du åbent kan fortælle dem om dine vanskeligheder og problemer?

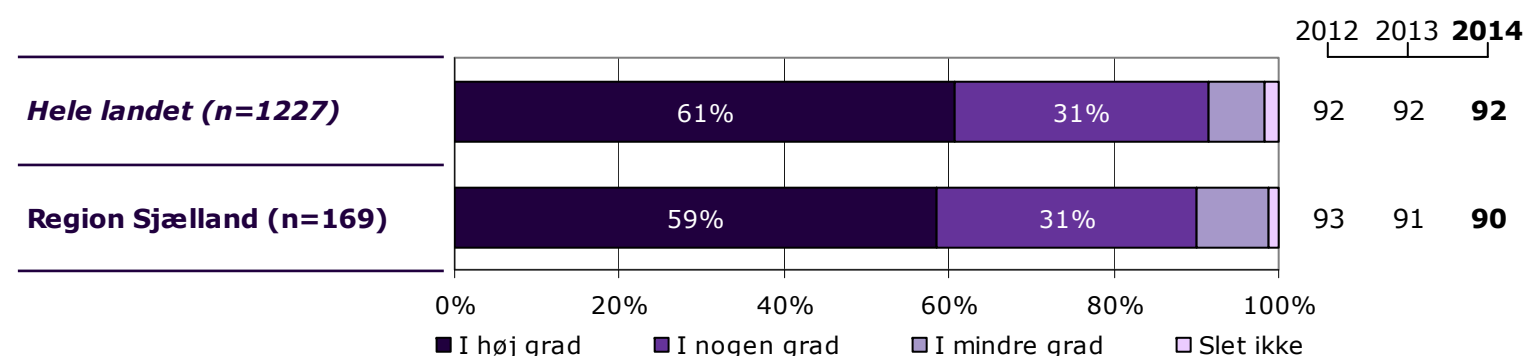
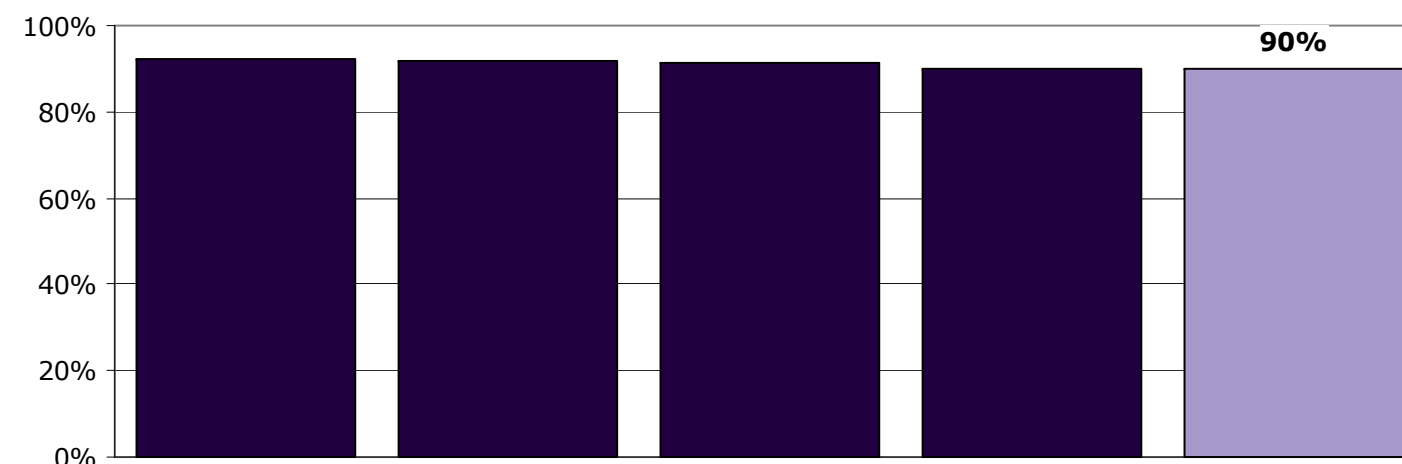
Tema: Din kontakt med personalet i ambulatoriet

Svar på spørgsmål: 182 (97 %)

Positive svar: I høj grad; I nogen grad



■ I høj grad ■ I nogen grad
 □ I mindre grad □ Slet ikke



■ I høj grad ■ I nogen grad ■ I mindre grad □ Slet ikke

	I høj grad	I nogen grad	I mindre grad	Slet ikke	Antal	[Andet]*
	%	%	%	%	n	n
Alle	59	31	9	1	169	13
Køn						
Dreng	62	30	6	2	94	11
Pige	55	33	12	0	75	2
Aldersgruppe						
0 til 6 år	77	15	8	0	13	1
7 til 14 år	62	32	5	1	84	12
15 år og ældre	51	33	14	1	72	0
Kontakter						
1 til 4	57	38	3	3	37	4
5 til 9	55	35	8	3	40	5
10 eller flere	61	29	10	0	77	4
Får medicin						
Ja	61	28	10	2	112	9
Nej	54	40	6	0	52	4
Tager medicin korrekt						
Altid	63	24	11	3	80	7
Nej, ikke altid	63	31	6	0	32	2
Diagnose						
F40-49	64	29	7	0	14	0
F50-59	54	31	15	0	13	0
F80-89	21	64	14	0	14	1
F90-98	65	27	5	2	84	10
Andet	62	24	14	0	37	2

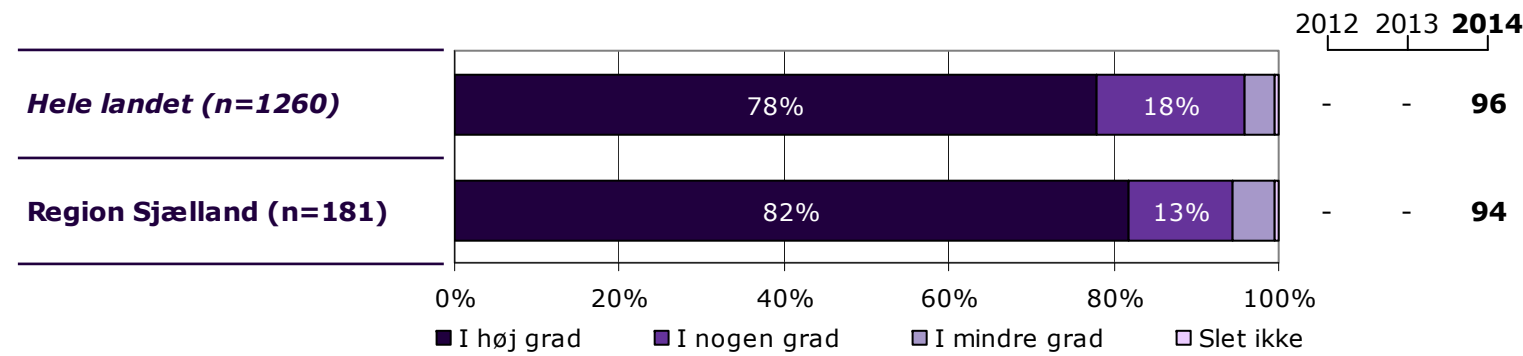
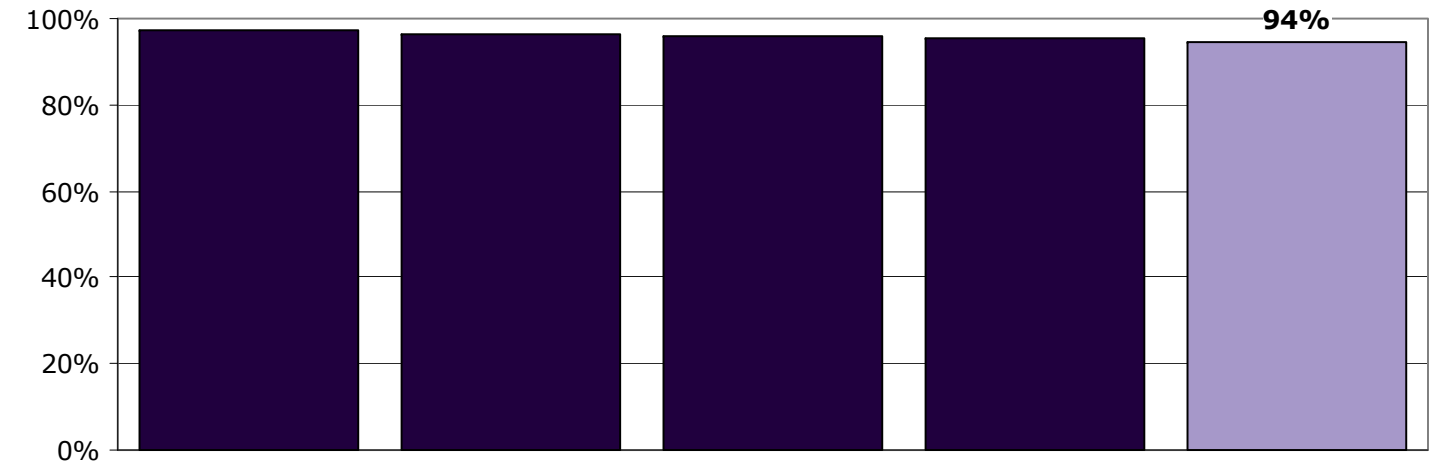
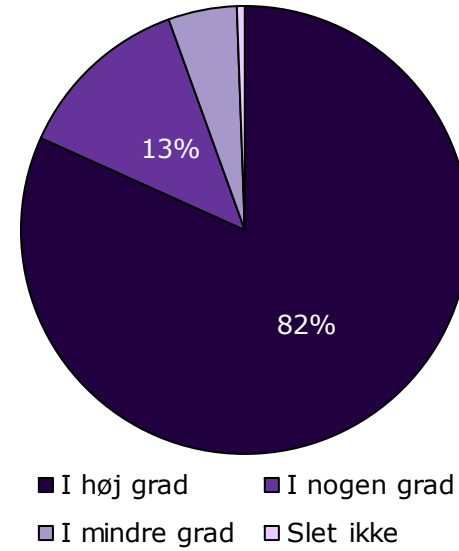
[Andet]*: Ved ikke/ikke relevant

6. Oplever du, at personalet respekterer dig?

Tema: Din kontakt med personalet i ambulatoriet

Svar på spørgsmål: 183 (98 %)

Positive svar: I høj grad; I nogen grad



	I høj grad	I nogen grad	I mindre grad	Slet ikke	Antal	[Andet]*
	%	%	%	%	n	n
Alle	82	13	5	1	181	2
Køn						
Dreng	88	9	3	1	105	1
Pige	74	18	8	0	76	1
Aldersgruppe						
0 til 6 år	93	7	0	0	14	0
7 til 14 år	86	8	4	1	95	2
15 år og ældre	74	19	7	0	72	0
Kontakter						
1 til 4	74	19	7	0	42	0
5 til 9	89	7	2	2	44	1
10 eller flere	83	11	6	0	81	0
Får medicin						
Ja	82	13	4	1	120	1
Nej	84	11	5	0	56	1
Tager medicin korrekt						
Altid	80	14	5	1	86	1
Nej, ikke altid	85	12	3	0	34	0
Diagnose						
F40-49	93	7	0	0	14	0
F50-59	69	15	15	0	13	0
F80-89	79	21	0	0	14	1
F90-98	84	11	4	1	94	1
Andet	82	15	3	0	39	0

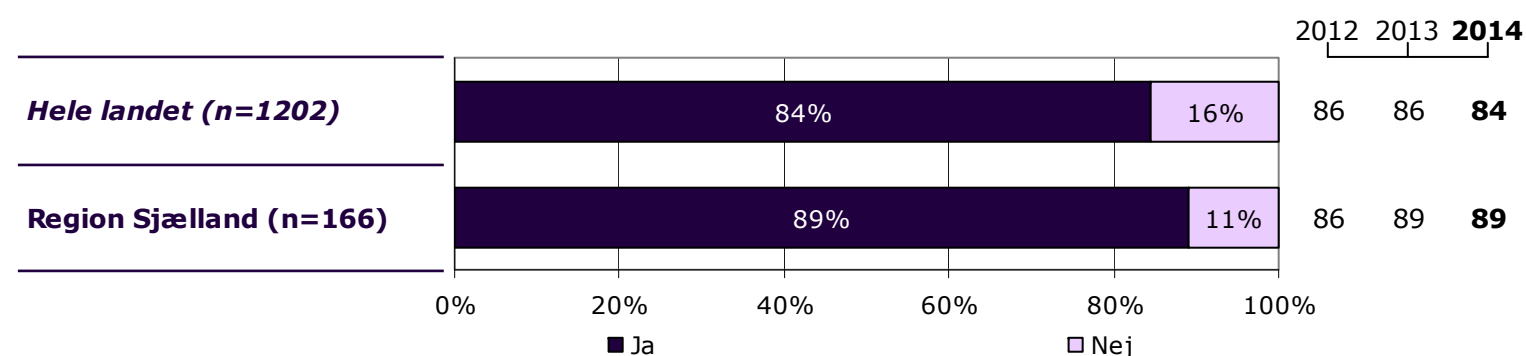
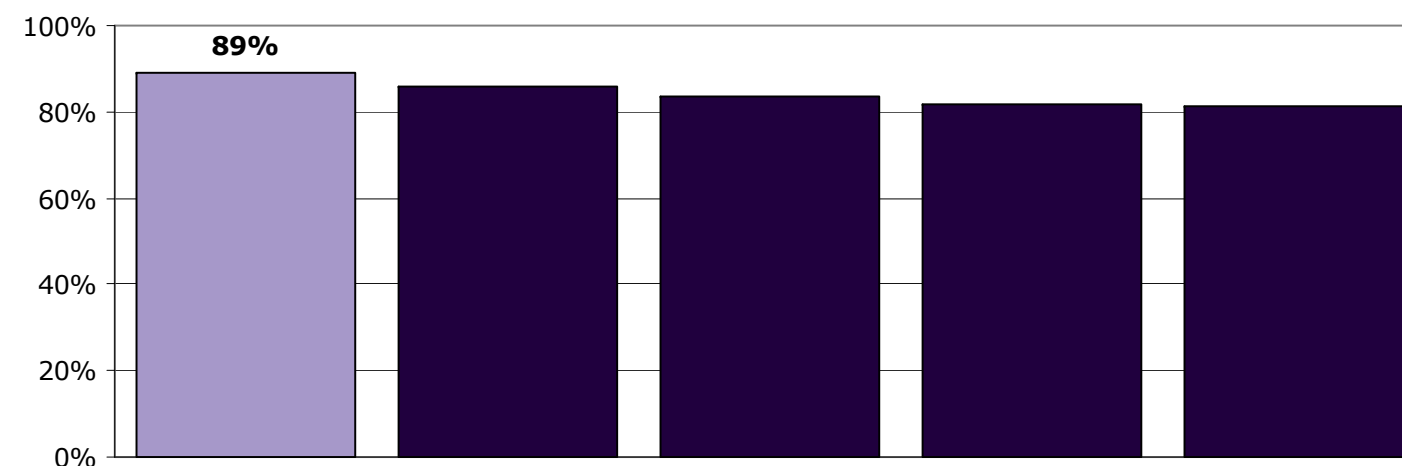
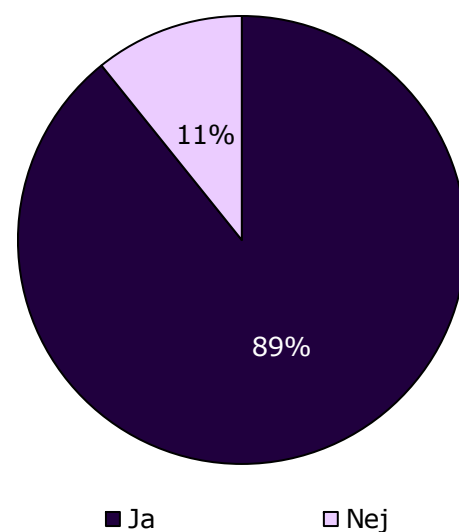
[Andet]*: Ved ikke/ikke relevant

7. Ved du, hvem din kontaktperson i ambulatoriet er?

Tema: Din kontakt med personalet i ambulatoriet

Svar på spørgsmål: 180 (96 %)

Positive svar: Ja



	Ja	Nej	Antal	[Andet]*
	%	%	n	n
Alle	89	11	166	14
Køn				
Dreng	90	10	97	6
Pige	88	12	69	8
Aldersgruppe				
0 til 6 år	92	8	12	0
7 til 14 år	88	12	89	8
15 år og ældre	91	9	65	6
Kontakter				
1 til 4	87	13	38	4
5 til 9	84	16	37	7
10 eller flere	92	8	76	3
Får medicin				
Ja	92	8	111	9
Nej	82	18	50	5
Tager medicin korrekt				
Altid	94	6	80	6
Nej, ikke altid	87	13	31	3
Diagnose				
F40-49	85	15	13	1
F50-59	75	25	12	1
F80-89	92	8	13	2
F90-98	94	6	86	7
Andet	84	16	37	1

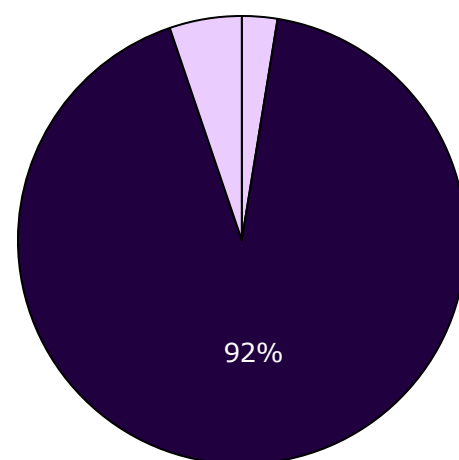
[Andet]*: Ved ikke/ikke relevant

8. Hvor meget bliver du inddraget i den udredning og behandling, du får i ambulatoriet?

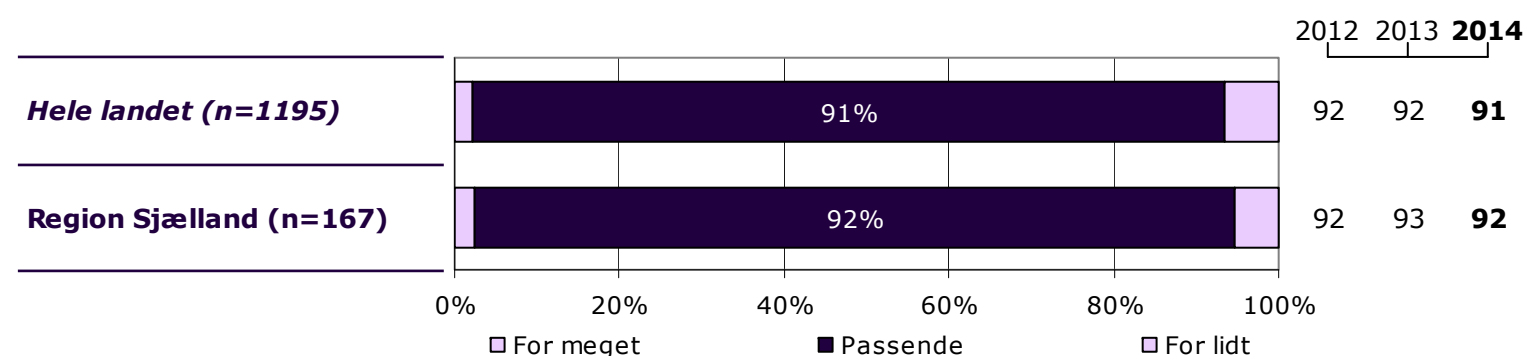
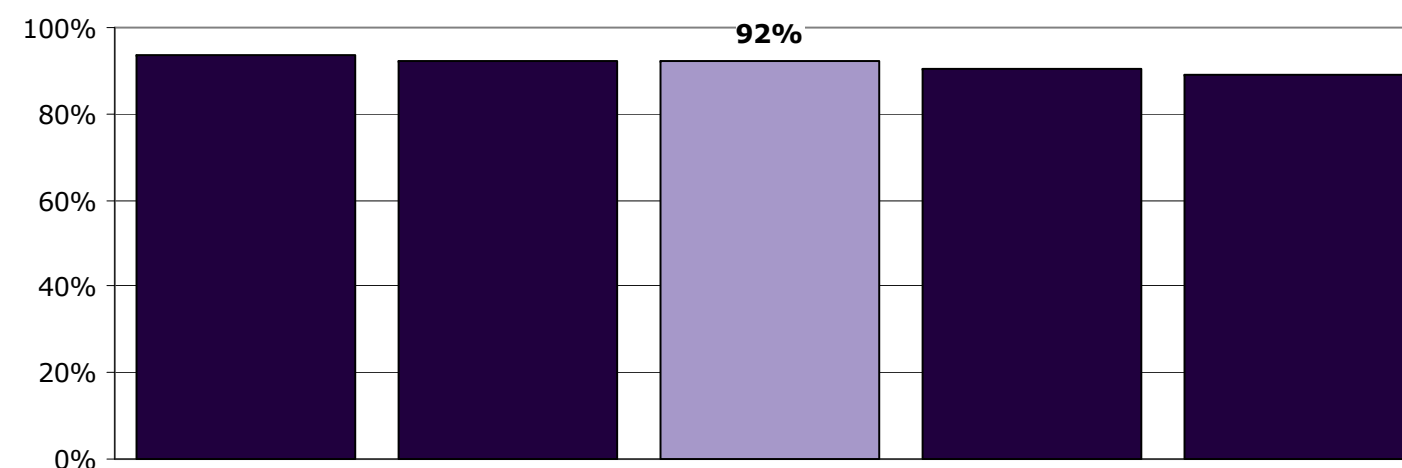
Tema: Din udredning og behandling i ambulatoriet

Svar på spørgsmål: 182 (97 %)

Positive svar: Passende



□ For meget ■ Passende □ For lidt



	For meget	Passende	For lidt	Antal	[Andet]*
	%	%	%	n	n
Alle	2	92	5	167	15
Køn					
Dreng	2	94	4	94	12
Pige	3	90	7	73	3
Aldersgruppe					
0 til 6 år	0	92	8	13	1
7 til 14 år	3	93	3	87	10
15 år og ældre	1	91	7	67	4
Kontakter					
1 til 4	3	95	3	39	3
5 til 9	5	92	3	37	8
10 eller flere	1	94	5	78	2
Får medicin					
Ja	0	95	5	111	9
Nej	8	88	4	51	6
Tager medicin korrekt					
Altid	0	95	5	78	8
Nej, ikke altid	0	94	6	33	1
Diagnose					
F40-49	0	92	8	13	0
F50-59	0	92	8	12	1
F80-89	7	79	14	14	1
F90-98	1	95	4	85	10
Andet	3	92	6	36	3

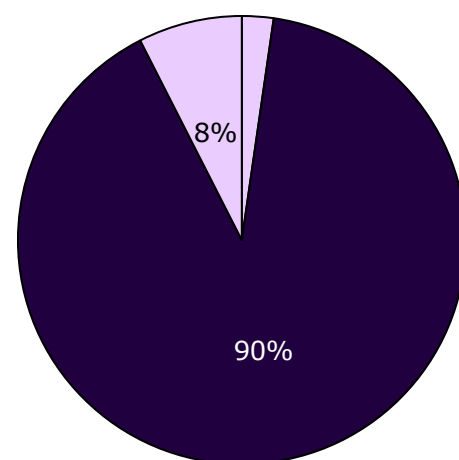
[Andet]*: Ved ikke/ikke relevant

9. Hvor meget bliver din familie inddraget i den udredning og behandling, du får i ambulatoriet?

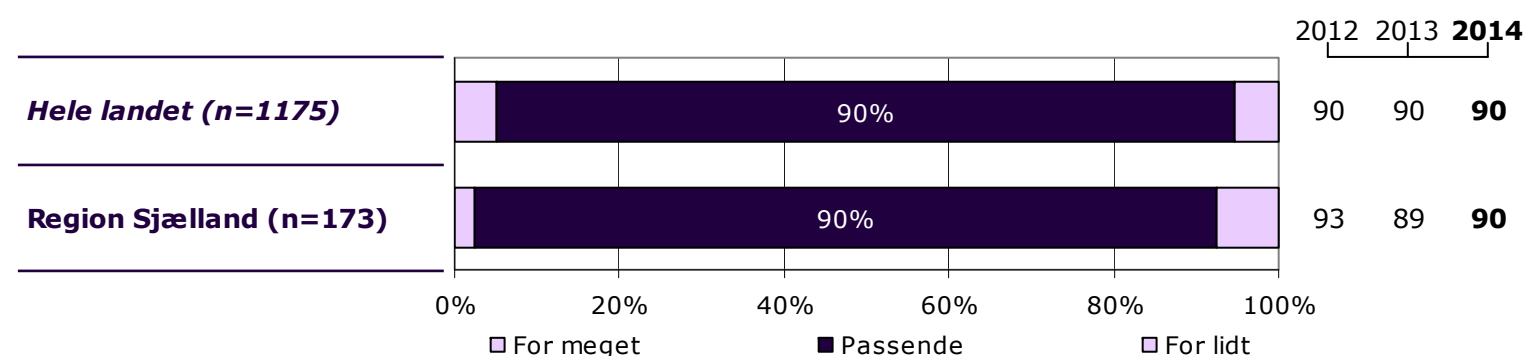
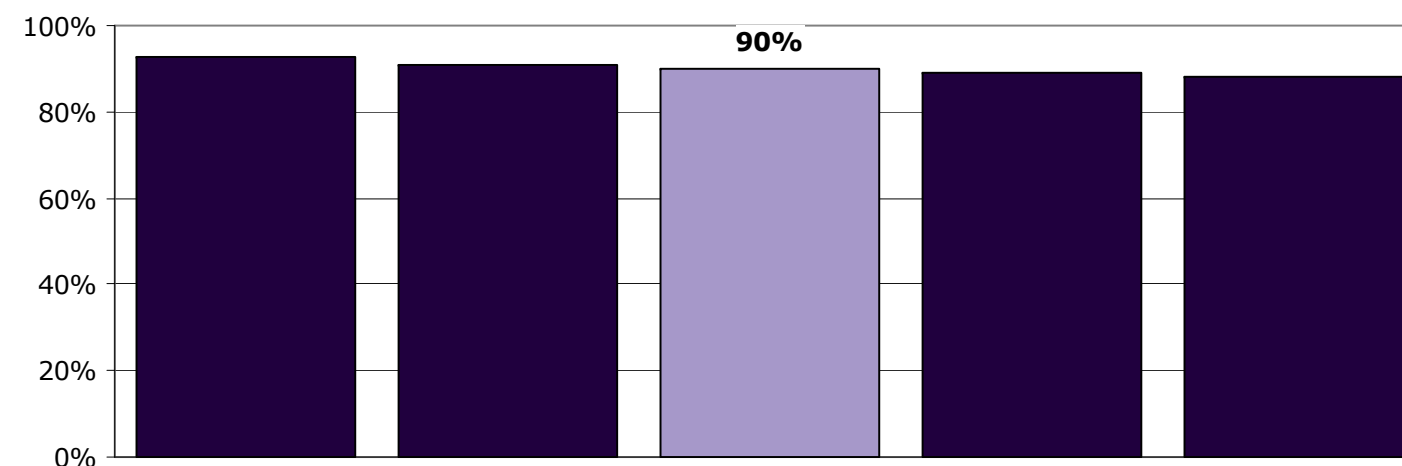
Tema: Din udredning og behandling i ambulatoriet

Svar på spørgsmål: 183 (98 %)

Positive svar: Passende



□ For meget ■ Passende □ For lidt



	For meget	Passende	For lidt	Antal	[Andet]*
	%	%	%	n	n
Alle	2	90	8	173	10
Køn					
Dreng	2	90	8	98	8
Pige	3	91	7	75	2
Aldersgruppe					
0 til 6 år	0	86	14	14	0
7 til 14 år	3	91	6	90	7
15 år og ældre	1	90	9	69	3
Kontakter					
1 til 4	3	85	13	39	3
5 til 9	2	93	5	41	4
10 eller flere	3	90	8	79	2
Får medicin					
Ja	2	92	6	112	9
Nej	4	86	11	56	1
Tager medicin korrekt					
Altid	1	91	8	79	8
Nej, ikke altid	3	94	3	33	1
Diagnose					
F40-49	0	100	0	14	0
F50-59	8	85	8	13	0
F80-89	0	93	7	14	1
F90-98	3	90	7	86	9
Andet	0	90	10	39	0

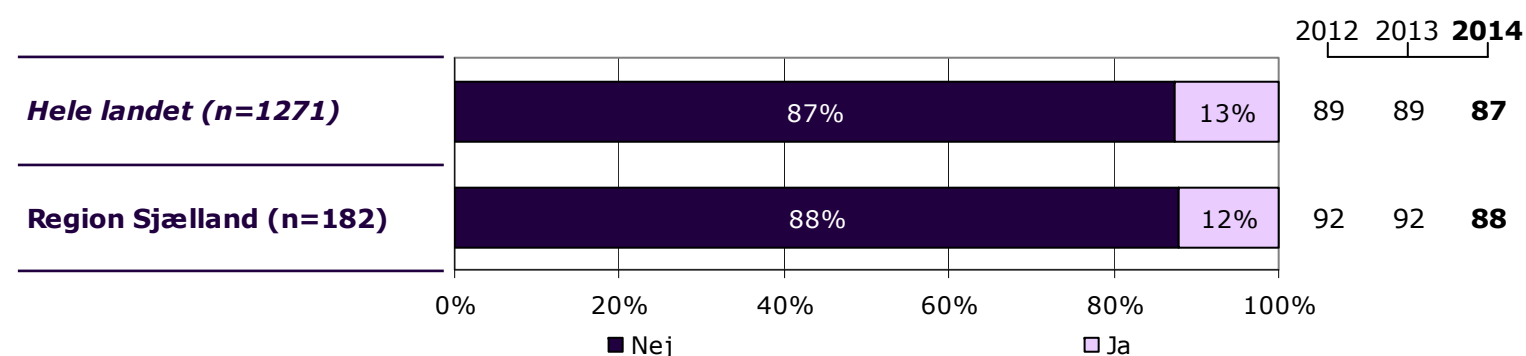
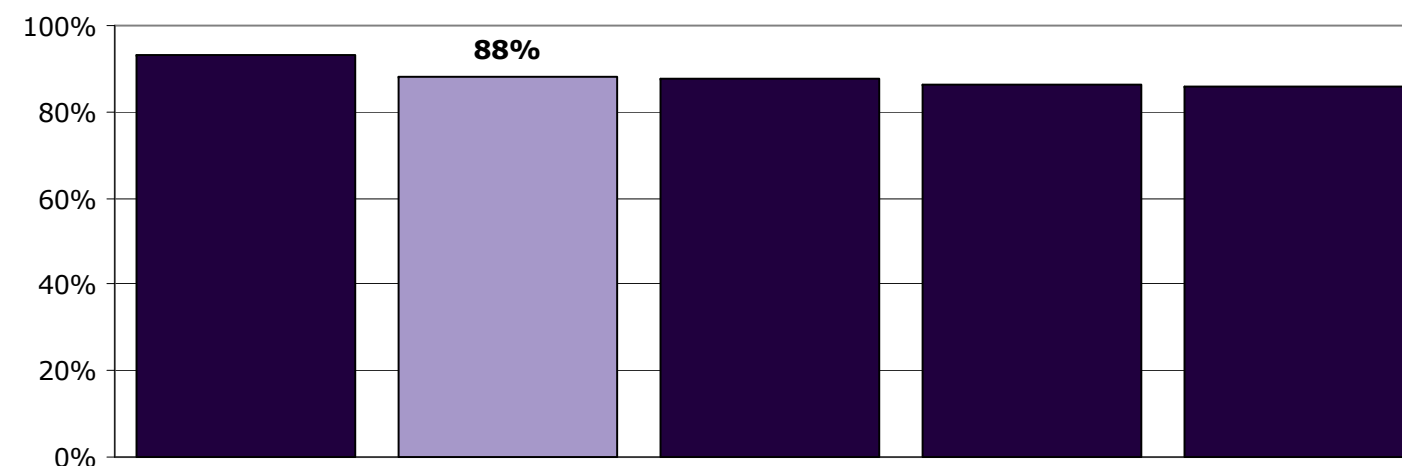
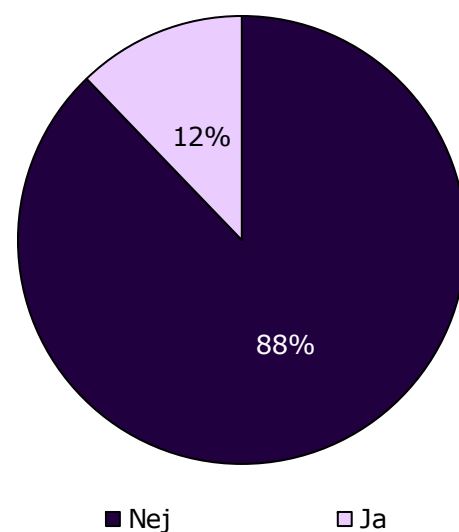
[Andet]*: Ved ikke/ikke relevant

10. Har du oplevet, at der skete fejl i forbindelse med dine besøg i ambulatoriet?

Tema: Din udredning og behandling i ambulatoriet

Svar på spørgsmål: 182 (97 %)

Positive svar: Nej



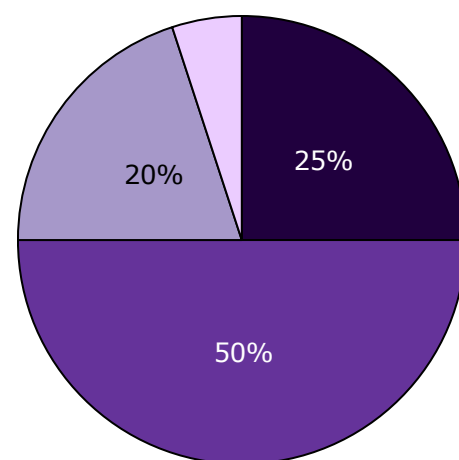
	Nej	Ja	Antal
	%	%	n
Alle	88	12	182
Køn			
Dreng	91	9	105
Pige	83	17	77
Aldersgruppe			
0 til 6 år	100	0	14
7 til 14 år	91	9	97
15 år og ældre	82	18	71
Kontakter			
1 til 4	93	7	42
5 til 9	96	4	45
10 eller flere	80	20	80
Får medicin			
Ja	86	14	120
Nej	93	7	57
Tager medicin korrekt			
Altid	84	16	86
Nej, ikke altid	88	12	34
Diagnose			
F40-49	57	43	14
F50-59	85	15	13
F80-89	93	7	15
F90-98	91	9	95
Andet	92	8	38

12. Hvordan synes du, at personalet tog hånd om fejlen(e), efter den/de blev opdaget?

Tema: Din udredning og behandling i ambulatoriet

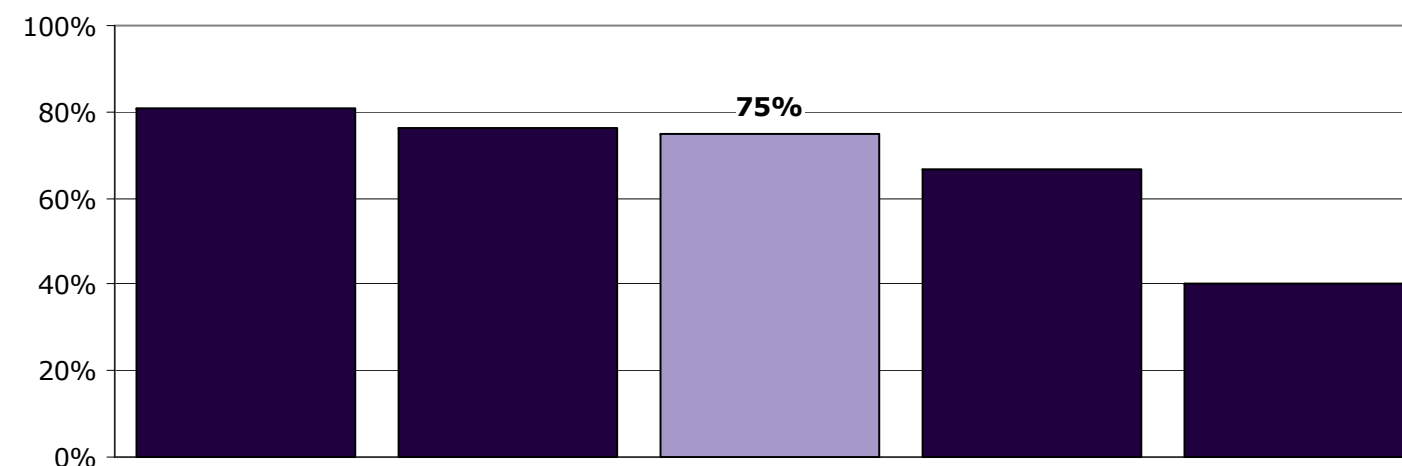
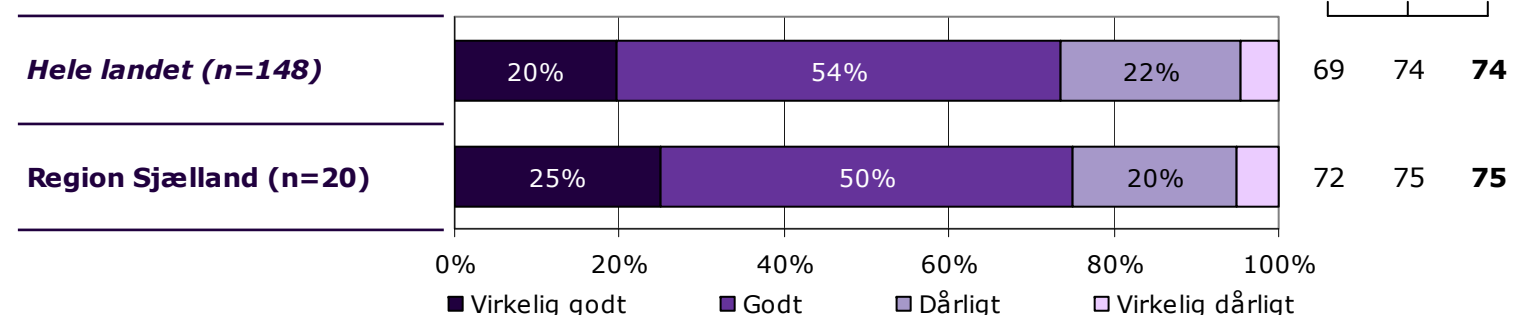
Svar på spørgsmål: 20 (11 %)

Positive svar: Virkelig godt; Godt



■ Virkelig godt ■ Godt
□ Dårligt □ Virkelig dårligt

2012 2013 2014



	Virkelig godt	Godt	Dårligt	Virkelig dårligt	Antal	[Andet]*
	%	%	%	%	n	n
Alle	25	50	20	5	20	0
Køn						
Dreng	22	56	11	11	9	0
Pige	27	45	27	0	11	0
Aldersgruppe						
0 til 6 år	-	-	-	-	0	0
7 til 14 år	25	63	13	0	8	0
15 år og ældre	25	42	25	8	12	0
Kontakter						
1 til 4	-	-	-	-	3	0
5 til 9	-	-	-	-	2	0
10 eller flere	27	53	20	0	15	0
Får medicin						
Ja	33	40	20	7	15	0
Nej	-	-	-	-	4	0
Tager medicin korrekt						
Altid	42	33	17	8	12	0
Nej, ikke altid	-	-	-	-	4	0
Diagnose						
F40-49	33	67	0	0	6	0
F50-59	-	-	-	-	2	0
F80-89	-	-	-	-	1	0
F90-98	29	57	0	14	7	0
Andet	-	-	-	-	3	0

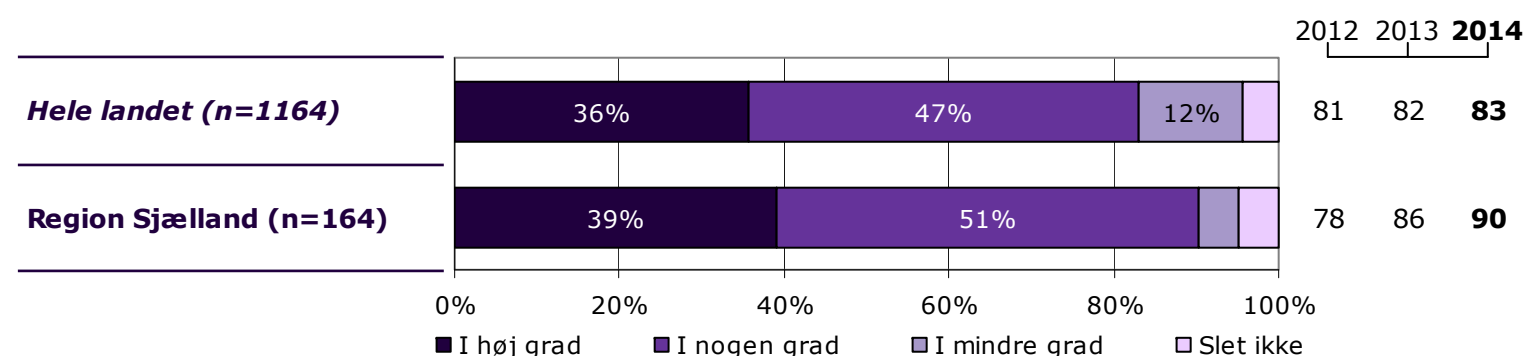
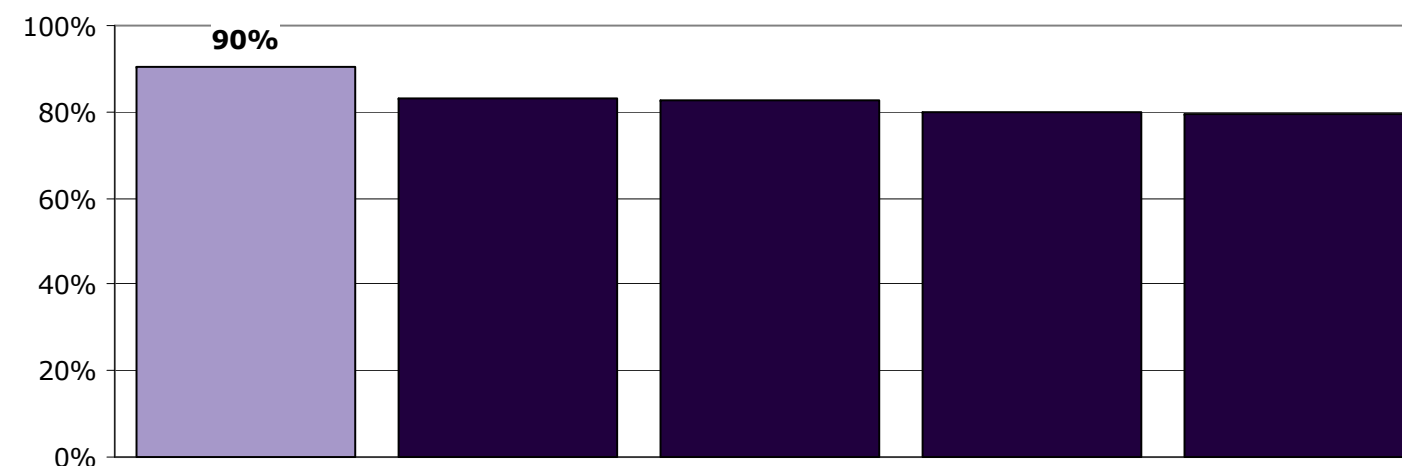
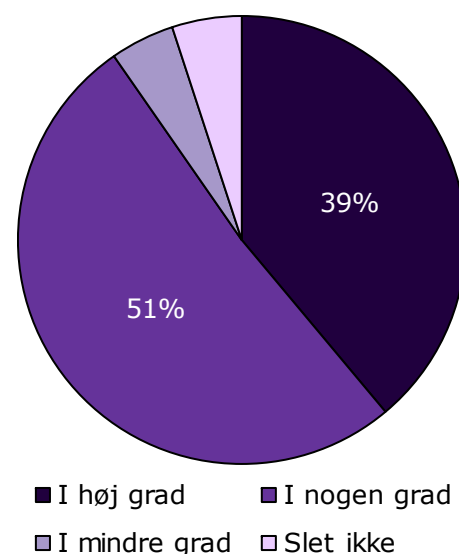
[Andet]*: Personalet kendte ikke fejlen(e)

13. Har du fået at vide, hvilken hjælp du kan få i ambulatoriet?

Tema: Information fra ambulatoriet

Svar på spørgsmål: 183 (98 %)

Positive svar: I høj grad; I nogen grad



	I høj grad	I nogen grad	I mindre grad	Slet ikke	Antal	[Andet]*
	%	%	%	%	n	n
Alle	39	51	5	5	164	19
Køn						
Dreng	39	48	5	8	93	13
Pige	39	55	4	1	71	6
Aldersgruppe						
0 til 6 år	42	50	8	0	12	2
7 til 14 år	35	52	6	7	83	14
15 år og ældre	43	51	3	3	69	3
Kontakter						
1 til 4	27	59	5	8	37	5
5 til 9	28	55	10	8	40	5
10 eller flere	49	48	3	0	75	6
Får medicin						
Ja	41	47	5	7	110	11
Nej	38	56	6	0	50	7
Tager medicin korrekt						
Altid	41	46	4	9	78	9
Nej, ikke altid	41	50	6	3	32	2
Diagnose						
F40-49	31	69	0	0	13	1
F50-59	54	38	8	0	13	0
F80-89	23	54	15	8	13	2
F90-98	41	48	5	6	83	12
Andet	40	51	3	6	35	4

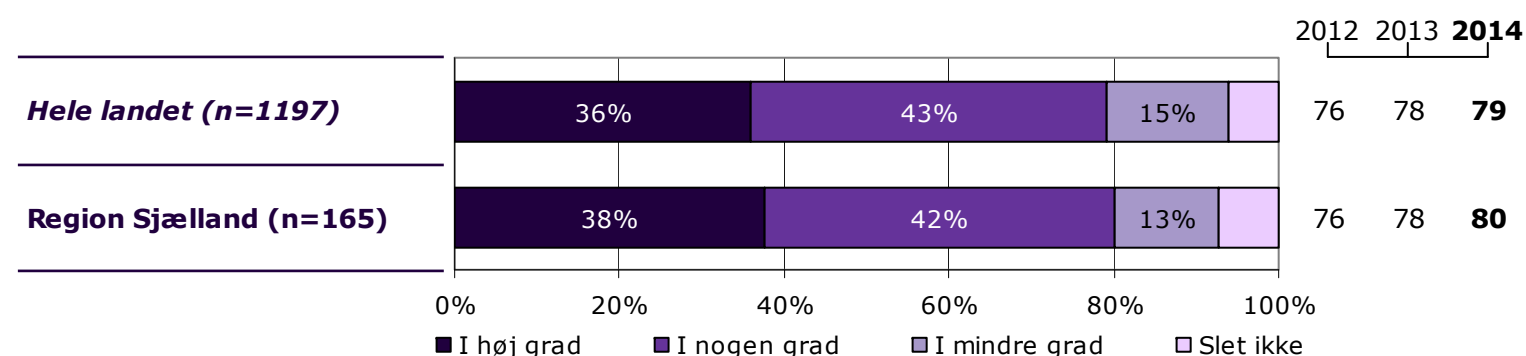
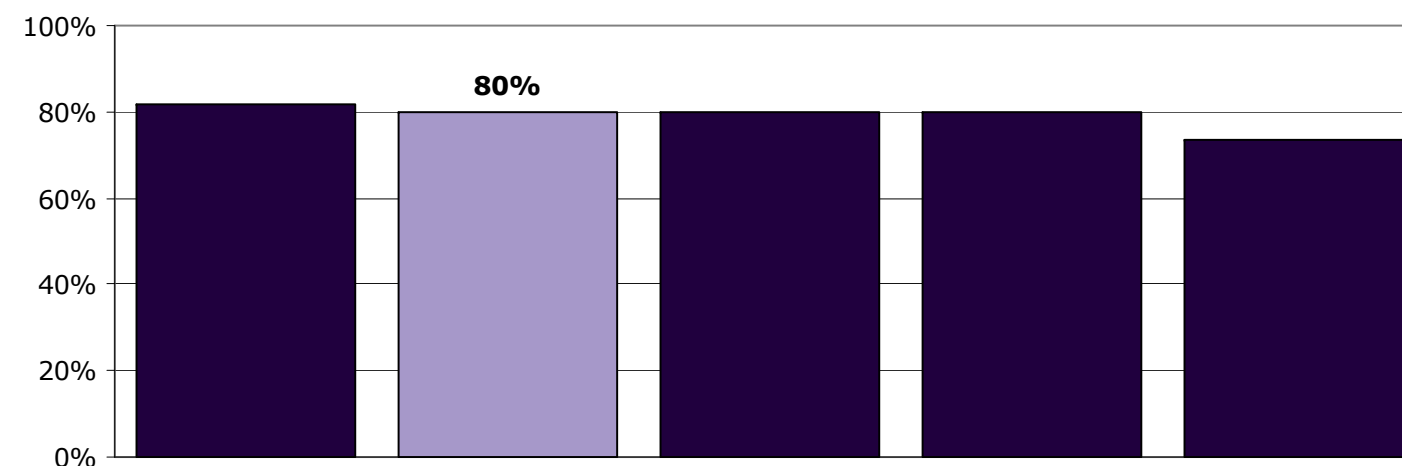
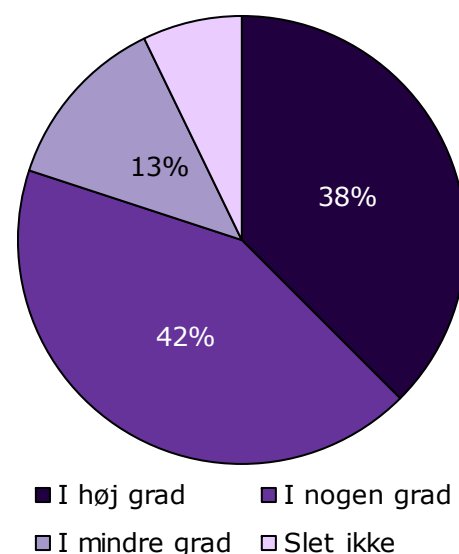
[Andet]*: Ved ikke/ikke relevant

14. Har du fået at vide, hvad du selv kan gøre for at tackle dine vanskeligheder og problemer?

Tema: Information fra ambulatoriet

Svar på spørgsmål: 183 (98 %)

Positive svar: I høj grad; I nogen grad



	I høj grad	I nogen grad	I mindre grad	Slet ikke	Antal	[Andet]*
	%	%	%	%	n	n
Alle	38	42	13	7	165	18
Køn						
Dreng	40	41	10	9	94	12
Pige	34	44	17	6	71	6
Aldersgruppe						
0 til 6 år	36	55	9	0	11	3
7 til 14 år	37	42	13	8	86	11
15 år og ældre	38	41	13	7	68	4
Kontakter						
1 til 4	24	49	14	14	37	5
5 til 9	33	35	28	5	40	5
10 eller flere	44	44	6	5	77	4
Får medicin						
Ja	45	38	8	9	112	9
Nej	24	49	22	4	49	8
Tager medicin korrekt						
Altid	42	40	8	10	78	9
Nej, ikke altid	47	38	9	6	34	0
Diagnose						
F40-49	54	38	8	0	13	1
F50-59	31	38	23	8	13	0
F80-89	25	25	33	17	12	3
F90-98	40	45	8	7	87	8
Andet	35	47	9	9	34	5

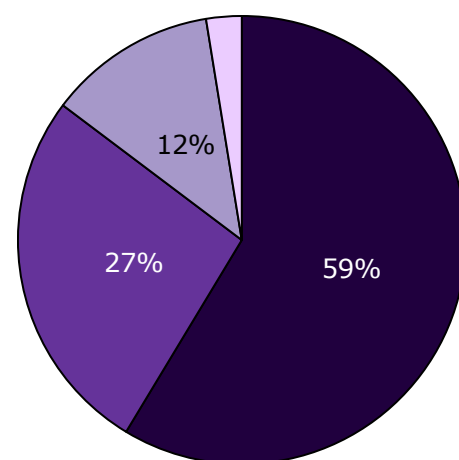
[Andet]*: Ved ikke/ikke relevant

15. Får du informationer om din sygdom og behandling?

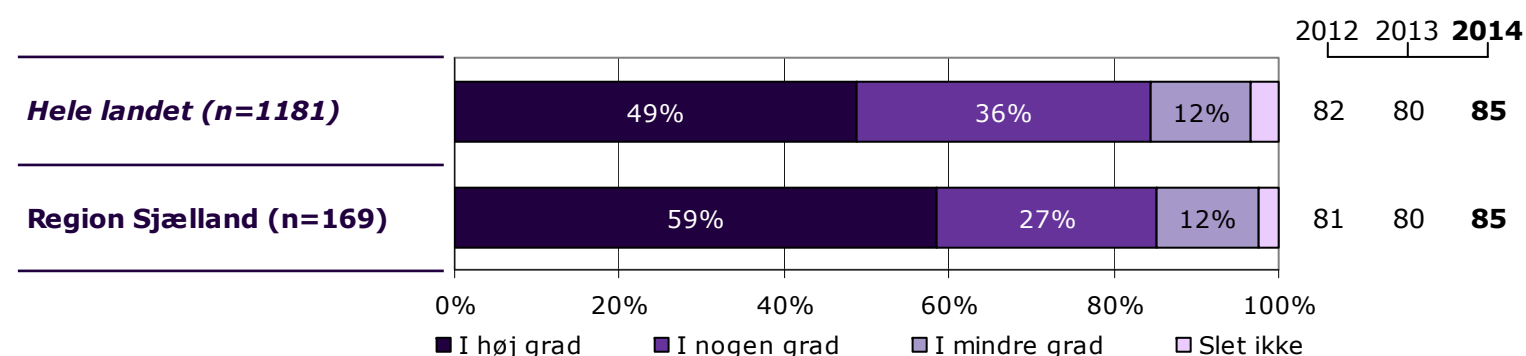
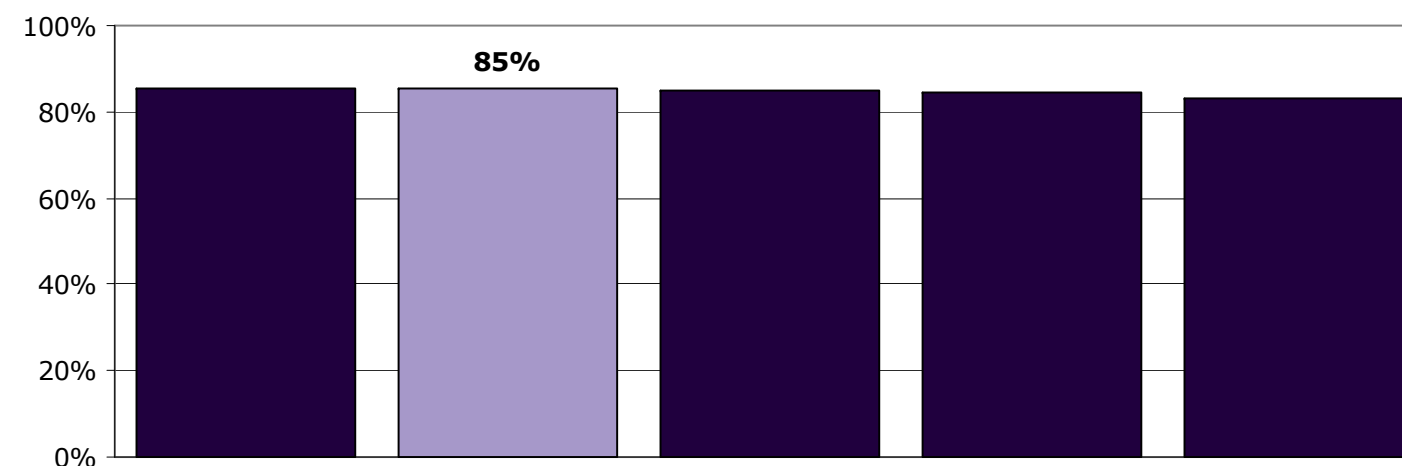
Tema: Information fra ambulatoriet

Svar på spørgsmål: 182 (97 %)

Positive svar: I høj grad; I nogen grad



■ I høj grad ■ I nogen grad
□ I mindre grad □ Slet ikke



	I høj grad	I nogen grad	I mindre grad	Slet ikke	Antal	[Andet]*
	%	%	%	%	n	n
Alle	59	27	12	2	169	13
Køn						
Dreng	59	29	10	1	96	9
Pige	58	23	15	4	73	4
Aldersgruppe						
0 til 6 år	58	42	0	0	12	2
7 til 14 år	59	26	13	2	87	9
15 år og ældre	59	24	14	3	70	2
Kontakter						
1 til 4	46	37	17	0	35	6
5 til 9	49	26	21	5	43	2
10 eller flere	70	22	6	3	79	2
Får medicin						
Ja	61	27	9	3	116	4
Nej	51	29	18	2	49	8
Tager medicin korrekt						
Altid	55	30	12	2	82	4
Nej, ikke altid	82	12	3	3	34	0
Diagnose						
F40-49	62	31	8	0	13	1
F50-59	62	8	23	8	13	0
F80-89	46	46	8	0	13	2
F90-98	59	29	9	3	87	7
Andet	64	17	19	0	36	3

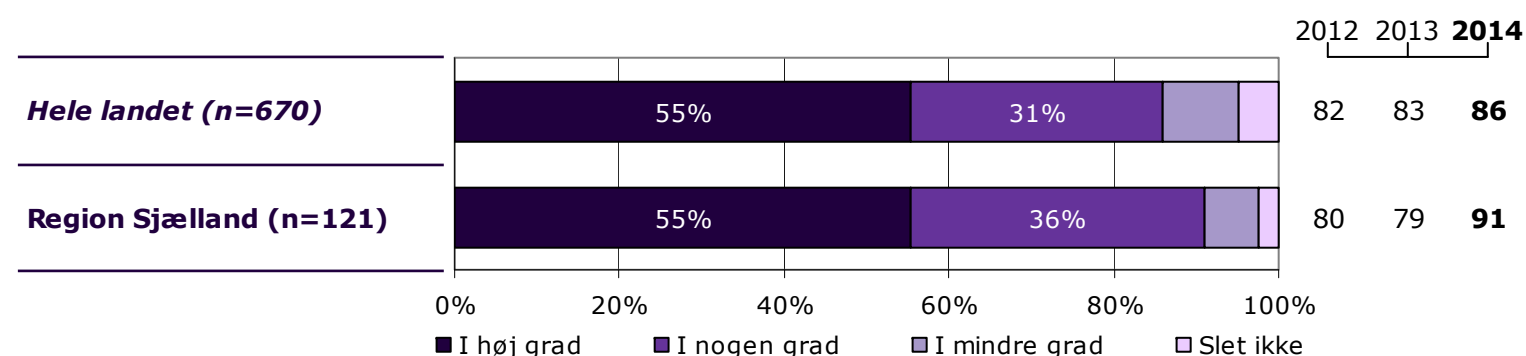
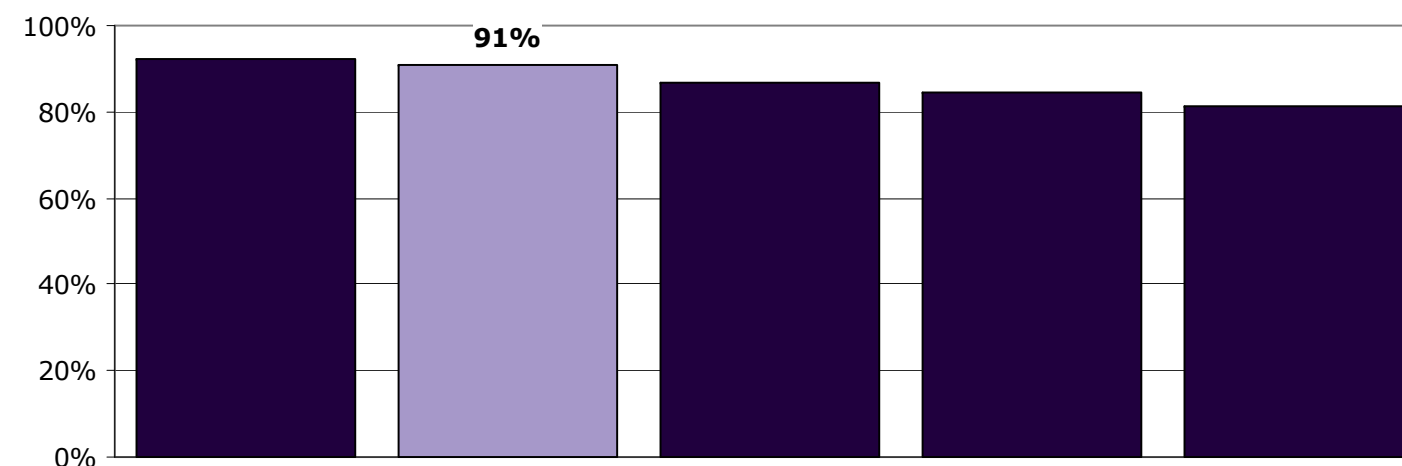
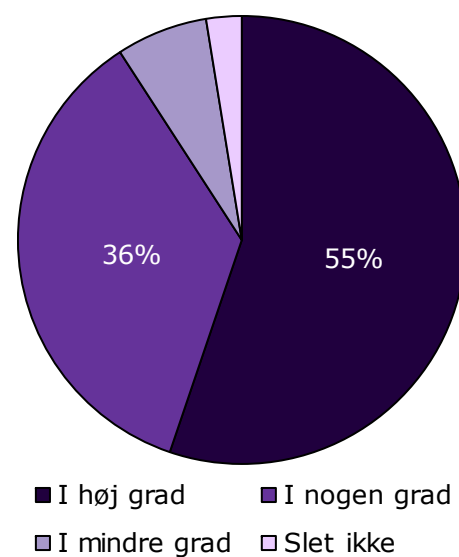
[Andet]*: Ved ikke/ikke relevant

16. Får du klar information om medicinens virkning og eventuelle bivirkninger?

Tema: Information fra ambulatoriet

Svar på spørgsmål: 182 (97 %)

Positive svar: I høj grad; I nogen grad



	I høj grad	I nogen grad	I mindre grad	Slet ikke	Antal	[Andet]*
	%	%	%	%	n	n
Alle	55	36	7	2	121	61
Køn						
Dreng	55	38	4	3	73	32
Pige	56	31	10	2	48	29
Aldersgruppe						
0 til 6 år	75	25	0	0	4	10
7 til 14 år	59	35	5	2	66	30
15 år og ældre	49	37	10	4	51	21
Kontakter						
1 til 4	67	29	0	5	21	20
5 til 9	54	36	11	0	28	17
10 eller flere	56	34	8	2	59	22
Får medicin						
Ja	55	36	6	3	118	2
Nej	0	0	0	0	0	57
Tager medicin korrekt						
Altid	52	37	7	4	84	2
Nej, ikke altid	59	35	6	0	34	0
Diagnose						
F40-49	55	27	18	0	11	3
F50-59	60	20	20	0	5	8
F80-89	33	67	0	0	6	9
F90-98	56	37	3	4	70	24
Andet	62	27	12	0	26	13

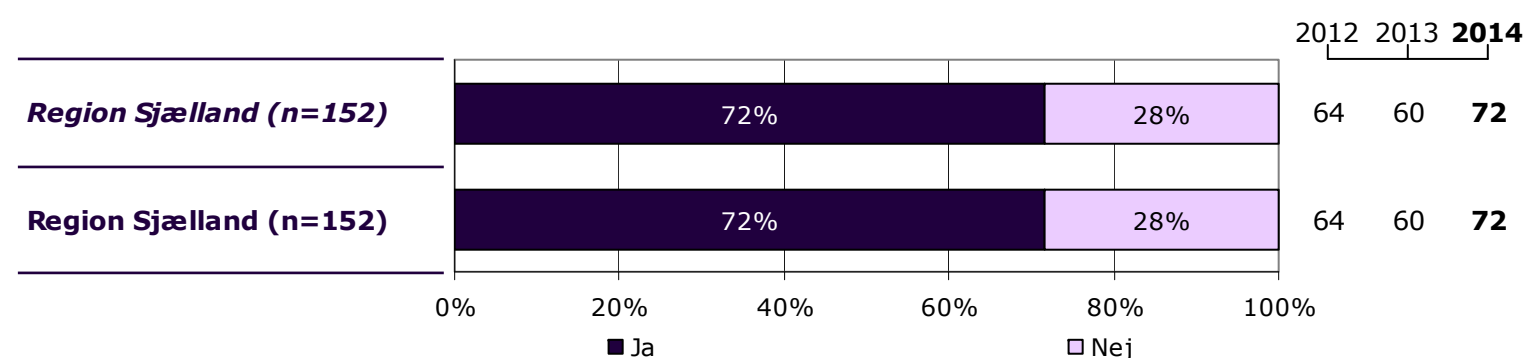
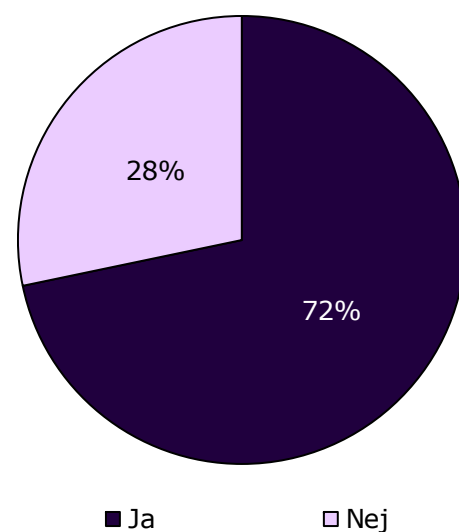
[Andet]*: Ved ikke/får ikke medicin

21. Har du fået vejledning/undervisning om din sygdom og behandling?

Tema: Regionalt spørgsmål

Svar på spørgsmål: 181 (97 %)

Positive svar: Ja



	Ja	Nej	Antal	[Andet]*
	%	%	n	n
Alle	72	28	152	29
Køn				
Dreng	76	24	92	13
Pige	65	35	60	16
Aldersgruppe				
0 til 6 år	83	17	12	2
7 til 14 år	72	28	83	14
15 år og ældre	68	32	57	13
Kontakter				
1 til 4	64	36	33	8
5 til 9	68	32	38	7
10 eller flere	77	23	70	10
Får medicin				
Ja	74	26	103	16
Nej	67	33	46	11
Tager medicin korrekt				
Altid	70	30	73	14
Nej, ikke altid	83	17	30	2
Diagnose				
F40-49	92	8	12	2
F50-59	70	30	10	3
F80-89	67	33	12	3
F90-98	73	27	85	9
Andet	64	36	28	10

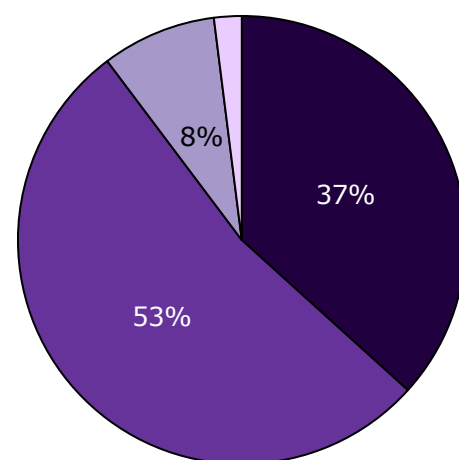
[Andet]*: Ved ikke/ikke relevant

22. Synes du, at vejledningen/undervisningen har givet dig bedre muligheder for at håndtere dit liv med sygdommen?

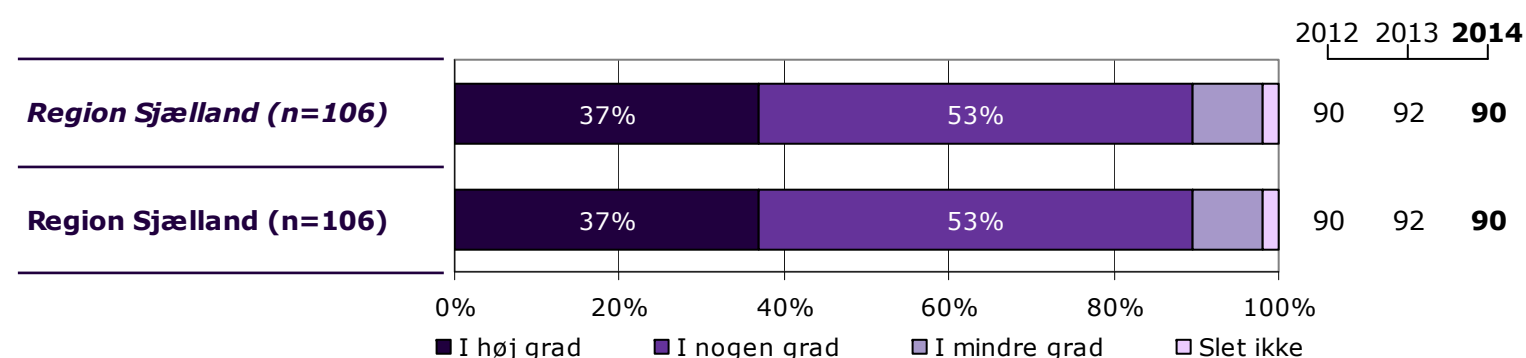
Tema: Regionalt spørgsmål

Svar på spørgsmål: 125 (67 %)

Positive svar: I høj grad; I nogen grad



■ I høj grad ■ I nogen grad
 □ I mindre grad □ Slet ikke



0% 20% 40% 60% 80% 100%
 ■ I høj grad ■ I nogen grad ■ I mindre grad □ Slet ikke

	I høj grad	I nogen grad	I mindre grad	Slet ikke	Antal	[Andet]*
	%	%	%	%	n	n
Alle	37	53	8	2	106	19
Køn						
Dreng	30	61	9	0	67	10
Pige	49	38	8	5	39	9
Aldersgruppe						
0 til 6 år	44	56	0	0	9	2
7 til 14 år	35	53	11	2	57	12
15 år og ældre	38	53	8	3	40	5
Kontakter						
1 til 4	25	70	5	0	20	7
5 til 9	19	50	23	8	26	4
10 eller flere	48	48	4	0	52	6
Får medicin						
Ja	37	55	5	3	73	8
Nej	35	48	16	0	31	9
Tager medicin korrekt						
Altid	35	57	6	2	49	6
Nej, ikke altid	46	46	4	4	24	2
Diagnose						
F40-49	36	55	9	0	11	1
F50-59	50	38	13	0	8	1
F80-89	0	63	25	13	8	2
F90-98	42	54	2	2	59	8
Andet	29	53	18	0	17	6

[Andet]*: Ved ikke/ikke relevant

Ønsker du at vide mere?

På psykiatriundersogelser.dk kan du læse mere om LUP-psykiatri.

På hjemmesiden er det muligt at se spørgeskemaer, oversigt over spørgsmål med relevans for Den Danske Kvalitetsmodel, undersøgelseskoncept, tidsplan m.v.

Her kan du blandt andet også finde kontaktoplysninger på de regionale koordinatører samt de medarbejdere i CFK, som er involveret i undersøgelserne.

Du kan også nemt blive guidet videre til rapporten med nationale resultater samt regionale rapporter, der findes på sundhed.dk.