

LUP Psykiatri 2014

Regional rapport

Indlagte patienter

Region Midtjylland

25-03-2015



Indledning

I efteråret 2014 blev indlagte patienter i en spørgeskemaundersøgelse spurgt om deres oplevelse af kontakten med psykiatrien.

Denne rapport beskriver patienternes svar inden for denne region.

Formål

Formålet med undersøgelsen er at bidrage med viden om patienternes oplevelser af kvalitet i psykiatrien på afsnits-, afdelings-, regions- og landsniveau.

Foruden de nationale spørgsmål har regionerne mulighed for at stille op til fire regionale spørgsmål.

Baggrund

Der er tale om en landsdækkende undersøgelse, som gennemføres på vegne af de fem regioner og Danske Regioner.

Patientundersøgelserne gennemføres årligt og omfatter indlagte og ambulante patienter inden for henholdsvis voksenpsykiatrien og børne- og ungdomspsykiatrien på landets offentlige psykiatriske hospitaler.

Hvert år gennemføres der ligeledes forældreundersøgelser på henholdsvis ambulatorier og dag- eller døgnafsnit i børne- og ungdomspsykiatrien.

Hvert tredje år gennemføres der desuden landsdækkende undersøgelser af pårørendeoplevelser inden for voksenpsykiatrien.

Der har eksisteret landsdækkende undersøgelser af patient- og pårørendeoplevelser i psykiatrien siden 2004.

Rapportens opbygning

Rapporten har følgende opbygning:

- Indledning
- Datagrundlag
- Overordnet gennemgang af spørgsmålene
- Gennemgang af de enkelte spørgsmål

I den overordnede gennemgang af spørgsmålene er det blandt andet muligt at sammenligne regionens resultater på de enkelte spørgsmål inddelt i temaer med landsresultatet.

På baggrund af undersøgelsesresultaterne fremhæves desuden fem spørgsmål, der rummer umiddelbare forbedringsmuligheder, og fem spørgsmål, hvor fastholdelse af stor patienttilfredshed er vigtig i forhold til patienternes samlede indtryk af psykiatrien.

I den efterfølgende gennemgang af de enkelte spørgsmål præsenteres regionens resultater på afdelingsniveau.

Spørgsmålene om patienternes samlede indtryk vises før de øvrige temaer i spørgeskemaet. Eventuelle regionale spørgsmål præsenteres til sidst.

Hvor det er muligt, bliver resultaterne sammenlignet med resultaterne fra 2012 og 2013.

Rapporter på flere niveauer

Der er udarbejdet rapporter på afsnits-, afdelings- og regionsniveau. På landsniveau er der desuden udarbejdet en samlet tværgående eksplorativ landsrapport.

Organisering

Projektledelsen af undersøgelsen varetages af CFK - Folkesundhed og Kvalitetsudvikling i Region Midtjylland, der sammen med Enhed for Evaluering og Brugerrinddragelse i Region Hovedstaden udgør projektsekretariatet.

Styregruppen for undersøgelsen er Temagruppen for Kvalitet. Derudover er der nedsat en kompetenceenhed bestående af et medlem fra hver af de fem regioner, Danske Regioner samt CFK.

Datagrundlag

Personalet udleverede, i perioden 1. september til og med 9. november 2014, personligt spørgeskemaer til patienter, som blev udskrevet fra et afsnit i psykiatrien.

Afdelinger med færre end ti udleverede spørgeskemaer eller mindre end fem besvarelser får ikke rapporteret deres resultater på afdelingsniveau. Resultater fra disse afdelinger vil dog indgå i de samlede resultater for regionen.

Datagrundlag

Udleverede spørgeskemaer	863
Besvarede spørgeskemaer	479
Regionens svarprocent	56

Repræsentativitet

	Besvarede spørgeskemaer		Udleverede spørgeskemaer	
	n	%	n	%
Alle	479	100	863	100
Køn				
Mand	209	44	372	43
Kvinde	268	56	486	57
Aldersgruppe				
Under 40 år	224	47	410	48
40 til 59 år	191	40	318	37
60 år og ældre	62	13	127	15
Indlæggelseslængde				
Under 1 uge	202	42	394	46
1 til 4 uger	160	34	270	32
Over 4 uger	115	24	185	22
Diagnose				
F10-19	22	5	44	5
F20-29	126	29	228	28
F30-39	157	36	272	34
Andet	129	30	263	33
Retsligt forhold				
Ja	36	8	72	9
Nej	393	92	729	91

Patienternes samlede indtryk

Figurene til højre viser patienternes samlede indtryk fordelt på køn, alder og indlæggelseslængde.

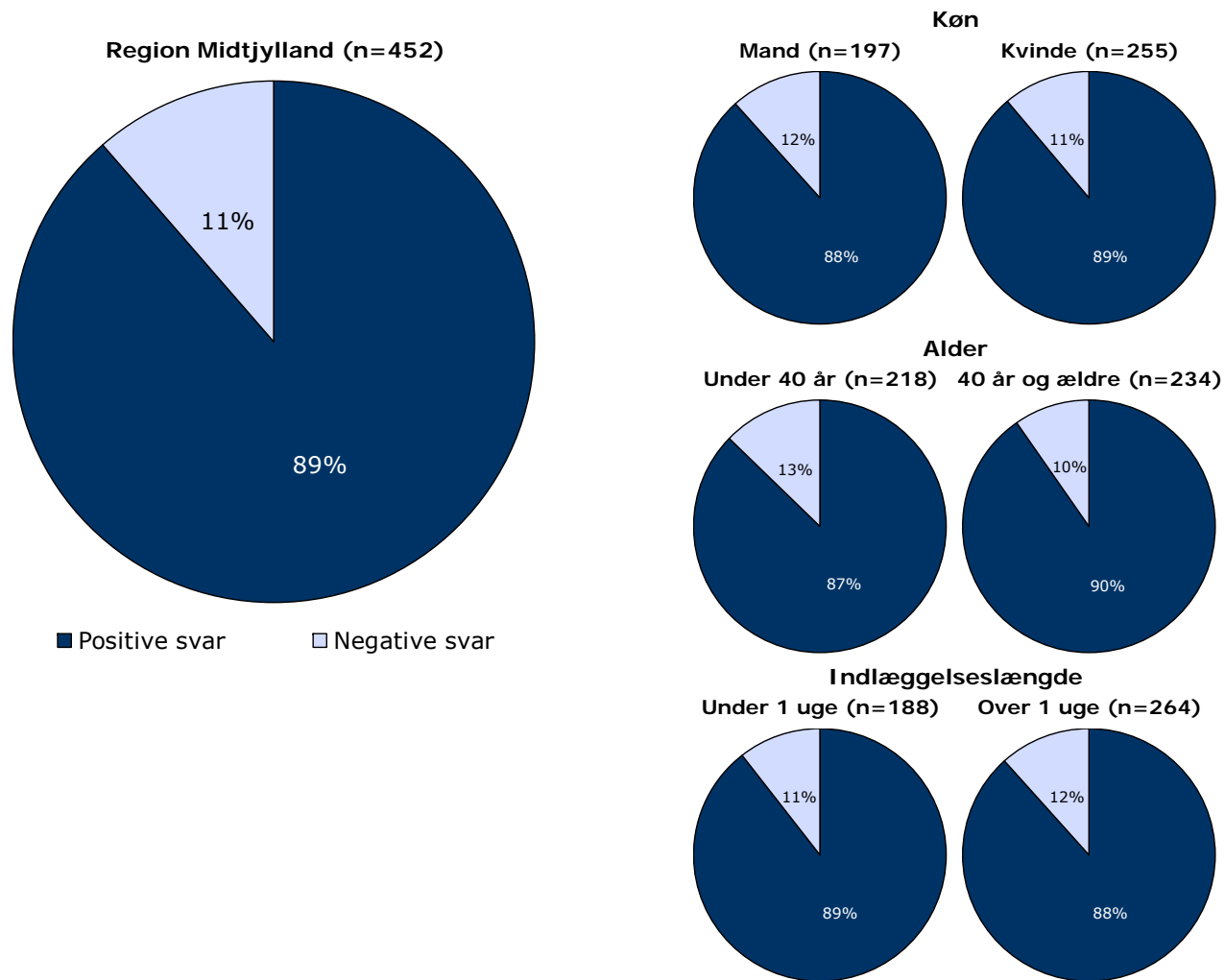
I figurene er patienternes svar kategoriseret som henholdsvis positive og negative.

Svarkategorierne "virkelig godt" og "godt" er kategoriseret som positive svar, mens svarkategorierne "dårligt" og "virkelig dårligt" er kategoriseret som negative svar.

Af hensyn til patienternes anonymitet er der kun vist figurer, hvor der er minimum fem svar.

Patienternes samlede indtryk præsenteres mere detaljeret senere i forbindelse med gennemgangen af spørgsmålene i undersøgelsen.

Det samlede indtryk fordelt på køn, alder og indlæggelseslængde



Hvordan svarer patienterne på spørgsmålene?

Patienternes svar på spørgsmålene er her sammenlignet med landsresultatet.

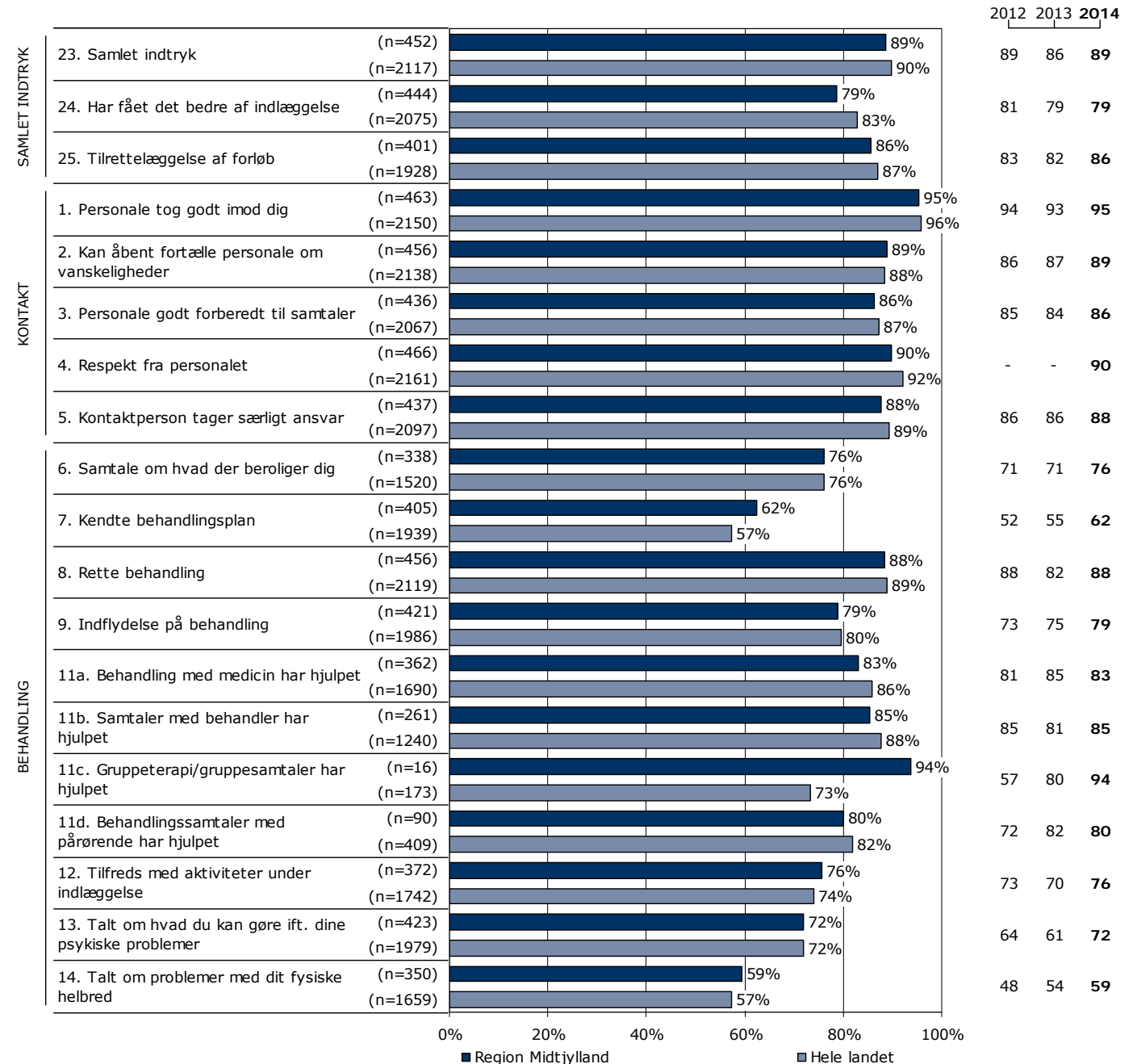
Spørgsmålene vises temavist med det samlede indtryk som det første tema. Den lodrette tekst i figuren viser, hvilket tema spørgsmålene hører under.

Søjlerne viser andelen af patienternes svar, som er positive. Parentesen foran hver søjle angiver det samlede antal svar (positive og negative), der indgår i beregningen.

For hvert spørgsmål præsenteres to søjler. Den øverste søjle angiver regionens resultat, mens den nederste angiver resultatet for hele landet.

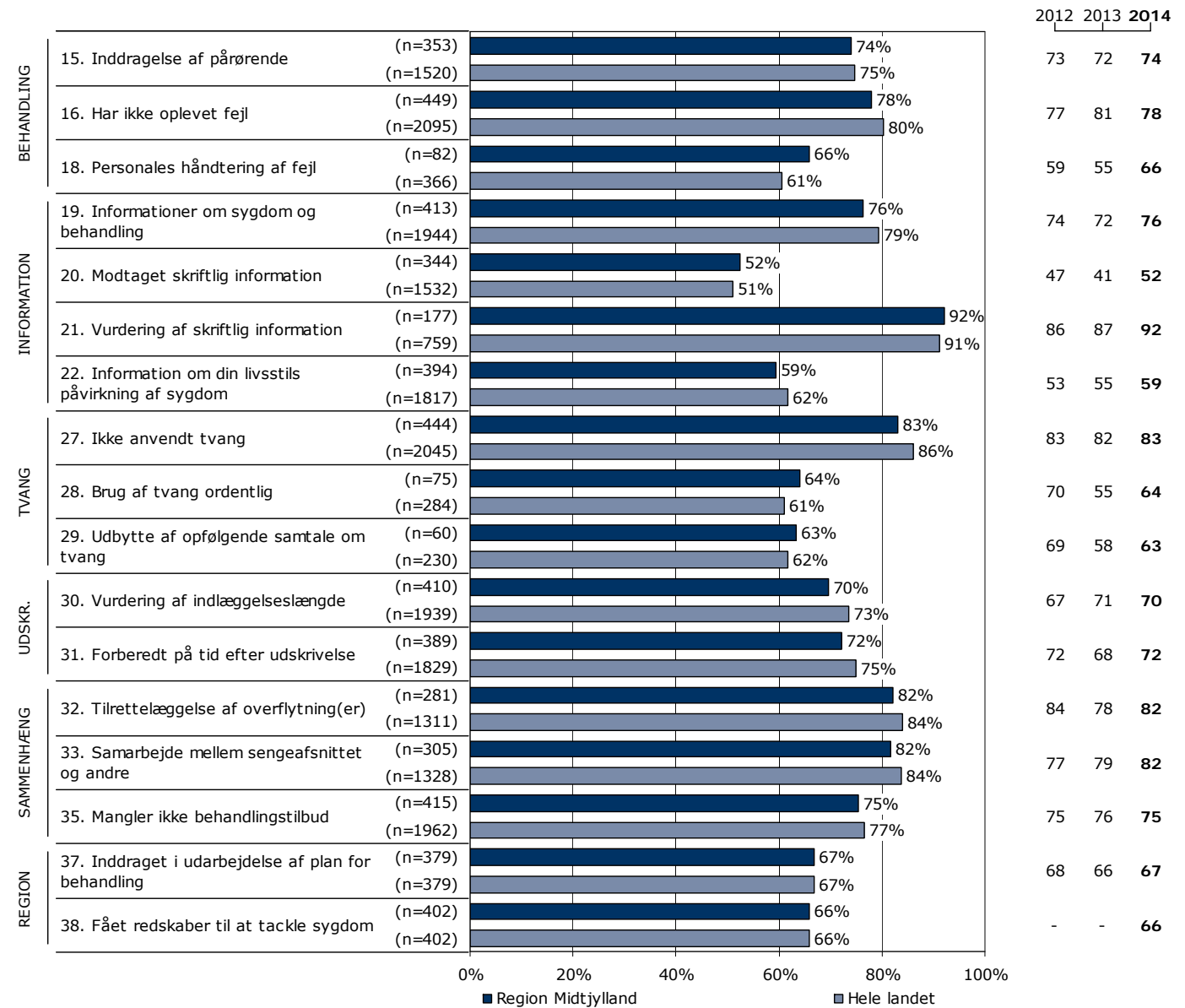
Yderst til højre i figuren er regionens resultat vist. Hvor det er muligt, er resultatet fra 2012 og 2013 ligeledes vist.

Resultatoversigt. Andel positive svar (procent)



Hvordan svarer patienterne på spørgsmålene? (fortsat)

Resultatoversigt. Andel positive svar (procent)



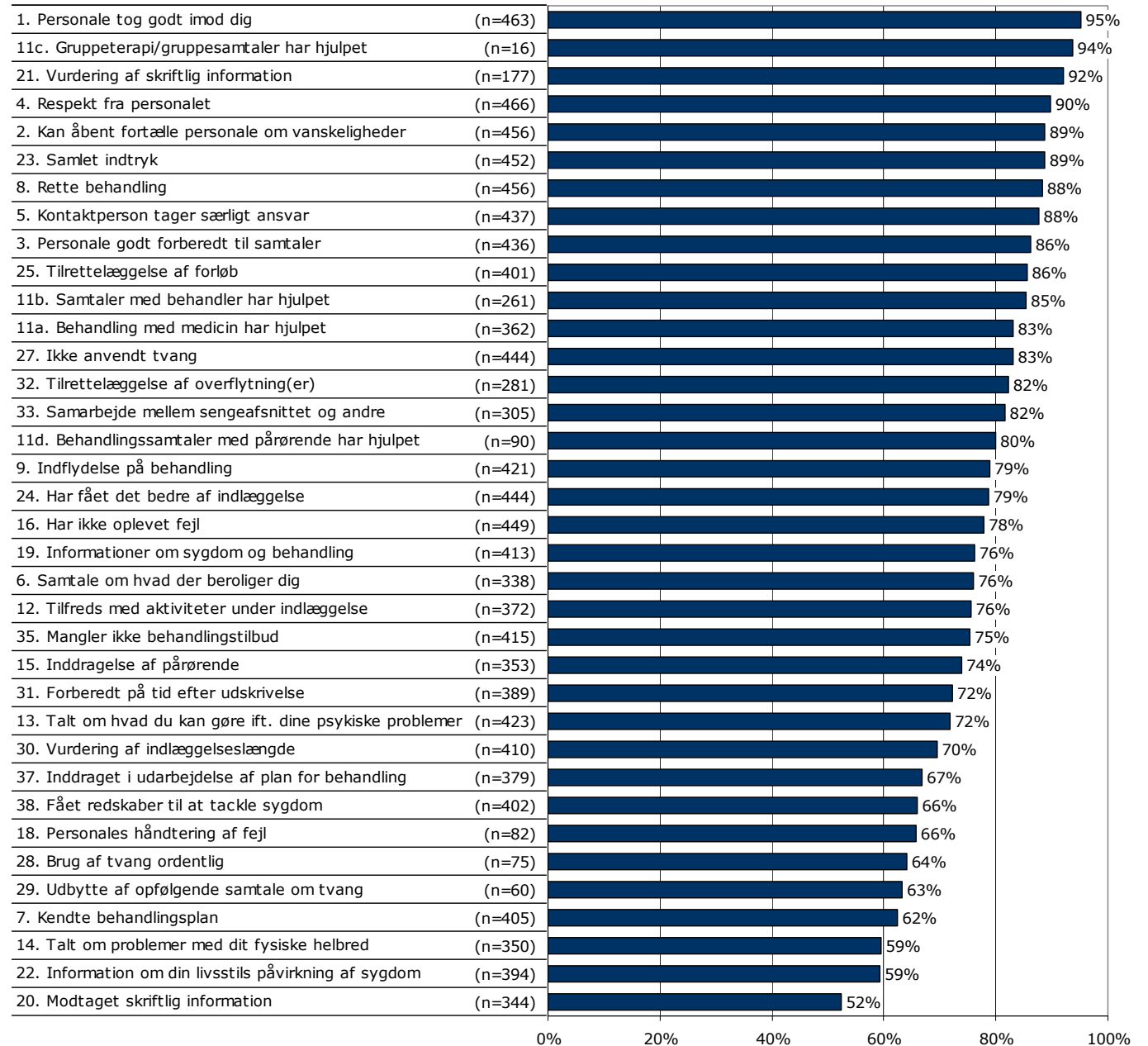
På hvilke spørgsmål er tilfredsheden størst?

Spørgsmålene i figuren til højre er rangordnet efter patienternes tilfredshed. Spørgsmålene med den største andel positive svar fremgår øverst i figuren.

Søjlerne viser andelen af patienternes svar, som er positive. Parentesen foran hver søjle angiver det samlede antal svar (positive og negative), der indgår i beregningen.

Der vises kun tal for 2014-undersøgelsen.

Resultatoversigt. Andel positive svar (procent)



Er resultatet bedre end landsresultatet?

Den første af figurerne til højre viser hvor mange spørgsmål, hvor andelen af patienter, der har svaret positivt, er:

- Højere end landsresultatet.
- Det samme som landsresultatet.
- Lavere end landsresultatet.

I figuren er resultatet sammenlignet med landsresultatet på i alt 34 spørgsmål.

I figuren længst til højre er resultatet sammenlignet med regionens resultat sidste år. Figuren viser hvor mange spørgsmål, hvor andelen af patienter, der har svaret positivt, er:

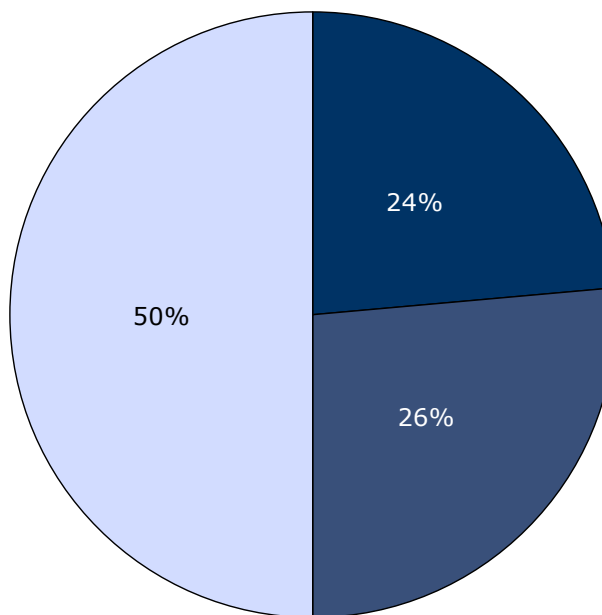
- Højere end resultatet sidst.
- Det samme som resultatet sidst.
- Lavere end resultatet sidst.

Dette års resultat er sammenlignet med sidste års resultat på i alt 34 spørgsmål.

Spørgsmål hvor forskellene er under et procentpoint indgår i den midterste kategori, idet de hverken betragtes som højere eller lavere hvad enten det drejer sig om landsresultatet eller resultatet sidste år.

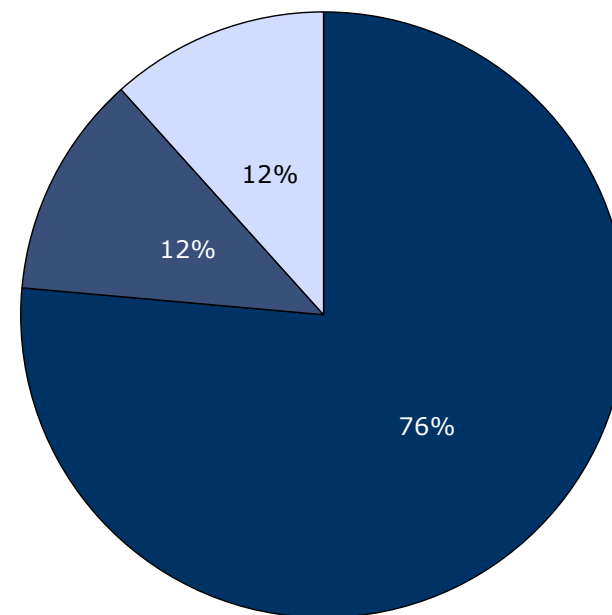
Forskellene mellem regionens resultat og henholdsvis landsresultatet og sidste års resultat er ikke signifikantstestet.

Sammenligning med landsresultatet



■ Højere end landsresultatet
■ Det samme som landsresultatet
□ Lavere end landsresultatet

Sammenligning med resultatet sidst



■ Højere end resultatet sidst
■ Det samme som resultatet sidst
□ Lavere end resultatet sidst

Udvikling over tid

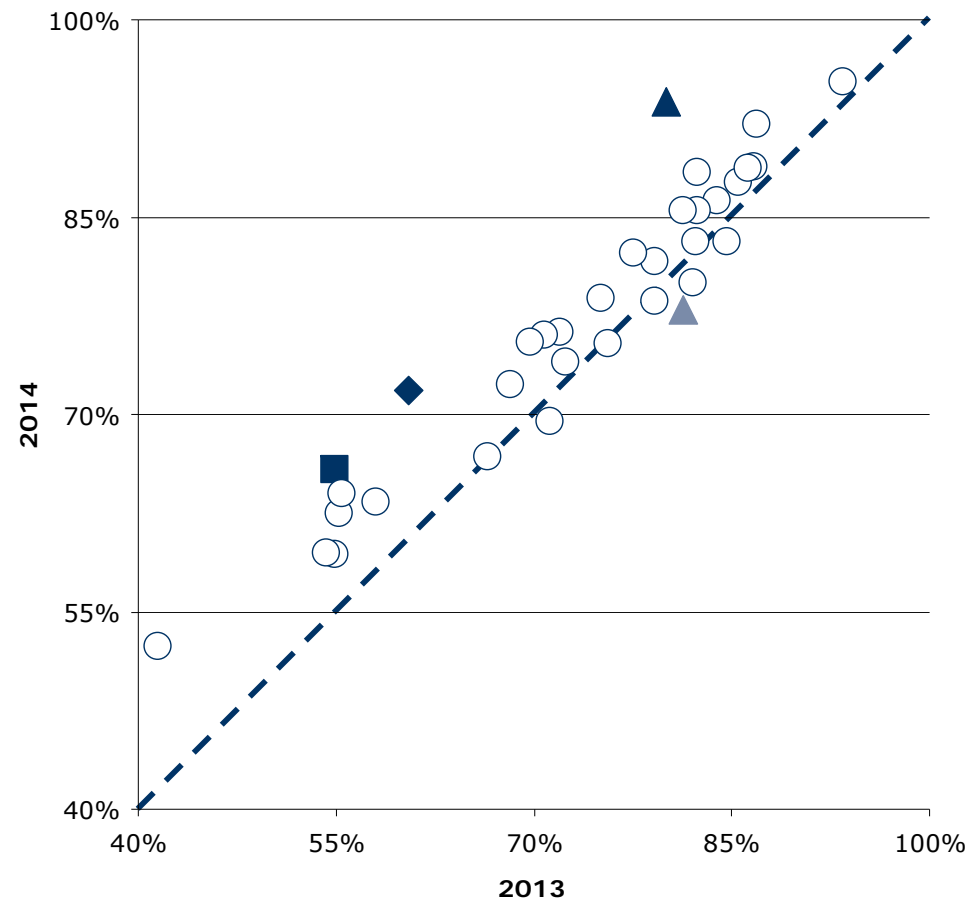
Spørgsmål med størst udvikling

Figuren viser andelen af patienter, der har angivet et positivt svar på spørgsmålene i henholdsvis 2013 (X-aksen) og 2014 (Y-aksen).

Hvis tilfredsheden på et spørgsmål er forbedret, er spørgsmålet placeret over den diagonale linje. Omvendt er spørgsmålet placeret under den diagonale linje, hvis tilfredsheden er faldet. Jo større vandret afstand fra spørgsmålet til den diagonale linje desto større udvikling fra 2013 til 2014.

De tre spørgsmål med henholdsvis størst positiv og størst negativ udvikling er fremhævet i figuren, såfremt udviklingen er minimum tre procentpoint og spørgsmålet har minimum 10 svar. I tabellen under figuren fremgår disse spørgsmål med andel positive svar i 2013 og 2014 samt forskellene i procentpoint.

Udvikling i andel positive svar fra 2013 til 2014



Spørgsmål med størst udvikling

	Positive (2014)	Positive (2013)	Udvikling (2014-2013)
	%	%	%-point
▲ 11c. Gruppeterapi/gruppesamtaler har hjulpet (n=16)	94	80	14
◆ 13. Talt om hvad du kan gøre ift. dine psykiske problemer (n=423)	72	61	11
■ 18. Personales håndtering af fejl (n=82)	66	55	11
▲ 16. Har ikke oplevet fejl (n=449)	78	81	-3

Fastholdelse og forbedring af resultater

Næste side præsenterer et bud på, hvilke områder regionen kan være opmærksom på i det løbende arbejde med at forbedre og fastholde den patientoplevede kvalitet.

På baggrund af undersøgelsesresultaterne fremhæves fem spørgsmål, der rummer umiddelbare forbedringsmuligheder, og fem spørgsmål, hvor fastholdelse af stor patienttilfredshed er vigtig i forhold til patienternes samlede indtryk af psykiatrien.

Spørgsmålene er udvalgt ved at sammenholde patienternes svar på spørgsmålene og sammenhængen mellem de enkelte spørgsmål og patienternes samlede indtryk af psykiatrien.

De fremhævede spørgsmål med umiddelbare forbedringsmuligheder er karakteriseret ved:

- Relativ lille andel positive svar.
- Relativ stor sammenhæng med det samlede indtryk.

De fremhævede spørgsmål, hvor fastholdelse af stor patienttilfredshed er vigtig, er karakteriseret ved:

- Relativ stor andel positive svar.
- Relativ stor sammenhæng med det samlede indtryk.

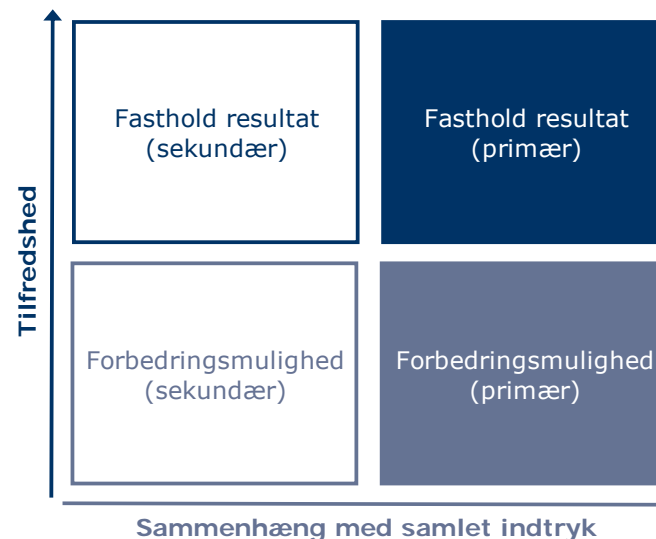
Beregninger

Som mål for sammenhængen med det samlede indtryk anvendes korrelationen mellem de enkelte spørgsmål og patienternes samlede indtryk. To spørgsmål er eksempelvis stærkt korreleret (stor sammenhæng), hvis personer, der svarer positivt på spørgsmål A samtidig har tendens til at svare positiv på spørgsmål B. Sammenhængen mellem spørgsmålene og det samlede indtryk er undersøgt bivariat (γ), og beregningerne er, for at få det mest præcise mål for sammenhængen, foretaget samlet for hele landet og ikke for den enkelte region.

Spørgsmålet, der er anvendt i beregningen af sammenhængen med de enkelte spørgsmål og patienternes samlede indtryk, er: Hvad er dit samlede indtryk af din indlæggelse på dette sengeafsnit?

Figuren nedenfor illustrerer, hvordan spørgsmålene er udvalgt. Spørgsmålene er dels rangordnet efter andel positive svar (den vertikale akse i figuren) og dels rangordnet efter spørgsmålenes sammenhæng med det samlede indtryk (den horisontale akse i figuren). Figuren er på baggrund heraf inddelt i fire områder, der er karakteriseret ved varierende forbedringsmuligheder. Spørgsmål er herefter udvalgt blandt de spørgsmål, der er placeret henholdsvis øverst og nederst i figurens højre side.

Beregningsmetoden og spørgsmålsudvælgelsen er beskrevet mere detaljeret på psykiatriundersogelser.dk.



Fastholdelse og forbedring af resultater (fortsat)

Patienternes svar på spørgsmålene er her sammenholdt med sammenhængen mellem de enkelte spørgsmål og patienternes samlede indtryk.

De fem spørgsmål, der rummer forbedringsmuligheder, og de fem spørgsmål, hvor fastholdelse af tilfredsheden er vigtigt, er præsenteret i hver deres tabel.

Fra venstre mod højre viser kolonnerne efter de fremhævede spørgsmål:

- Andel positive svar på spørgsmålet.
- Spørgsmålets placering, når spørgsmålene rangordnes efter højest andel positive svar.
- Spørgsmålets placering, når spørgsmålene rangordnes efter størst sammenhæng med patienternes samlede indtryk.

Spørgsmålene er udvalgt blandt de i alt 33 nationale spørgsmål, der indgår i rangordningen.

Spørgsmål med umiddelbare forbedringsmuligheder

	Positive	Positive	Sammenhæng
	%	[1-33]	[1-33]
29. Fik du udbytte af den opfølgende samtale med personalet, efter at tvangen var ophørt? (n=60)	63	29	8
28. Synes du, at personalets brug af tvang foregik på en ordentlig måde? (n=75)	64	28	13
18. Hvordan synes du, at personalet tog hånd om fejlen(e), efter den/de blev opdaget? (n=82)	66	27	15
6. Havde du en samtale med personalet om, hvad der kan virke beroligende på dig, da du blev indlagt? (n=338)	76	20	9
24. Har du fået det bedre af at være indlagt på sengeafsnittet? (n=444)	79	17	6

Spørgsmål hvor fastholdelse af stor tilfredshed er vigtigt

	Positive	Positive	Sammenhæng
	%	[1-33]	[1-33]
25. Hvordan vurderer du, at dit samlede undersøgelses- og behandlingsforløb var tilrettelagt? (n=401)	86	9	1
1. Tog personalet godt imod dig, da du blev indlagt på sengeafsnittet? (n=463)	95	1	4
8. Oplevede du, at du fik den rette behandling under din indlæggelse? (n=456)	88	6	2
4. Oplevede du, at personalet respekterede dig? (n=466)	90	4	3
21. Hvordan vurderer du alt i alt den skriftlige information, du fik? (n=177)	92	3	5

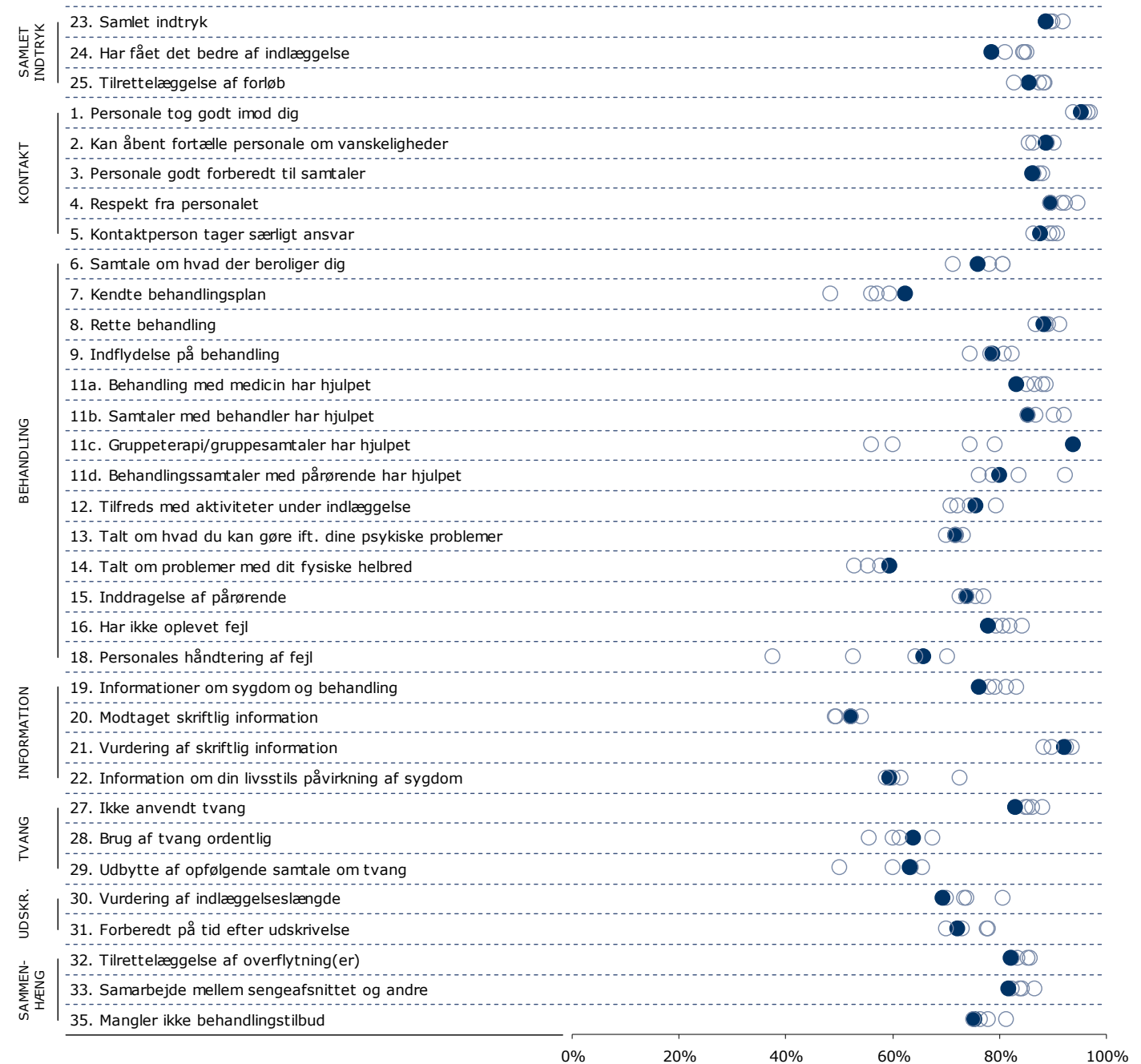
Spredningen på spørgsmålene

Figuren til højre viser variationen i patienternes svar på regionsniveau.

I figuren er andel positive svar på spørgsmålene vist for hver region. Regionens resultat er markeret med en farvet cirkel.

Spørgsmålene vises temavist med det samlede indtryk som det første tema. Den lodrette tekst yderst til venstre viser, hvilket tema spørgsmålene hører under.

Spredningsfigur



24. Har du fået det bedre af at være indlagt på sengeafsnittet?

Nummer og spørgsmålsformulering i spørgeskemaet.

Spørgsmålets tema i spørgeskemaet.

Tema: Samlet indtryk af indlæggelsen

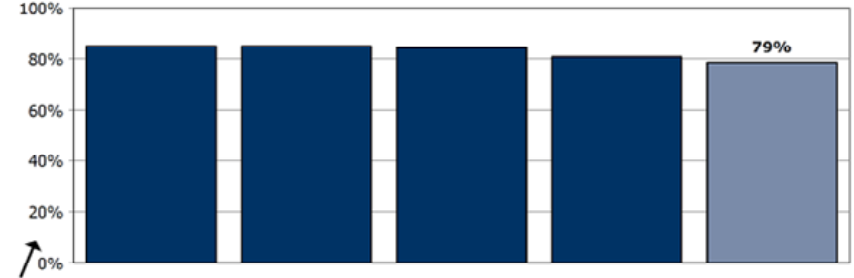
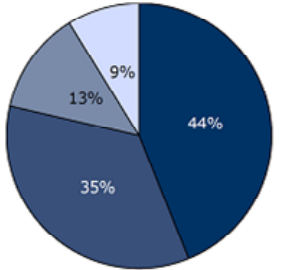
Svar på spørgsmål: 458 (96 %)

Positive svar: I høj grad; I nogen grad

Antal svar i figurerne (procent af regionens samlede besvarelser).

Svar kategoriseret som positive.

Regionsresultatet: Svarfordelingen på spørgsmålet.



Rangordning: Regioner i undersøgelsen rangordnet efter andel positive svar. Den pågældende region er fremhævet i figuren.

	2012	2013	2014
Hele landet (n=2075)	83	81	83
Region X (n=444)	81	79	79
Afdeling A (n=53)	73	81	81
Afdeling B (n=101)	90	72	81

	I høj grad	I nogen grad	I mindre grad	Slet ikke	Antal	[Andet]*
	%	%	%	%	n	n
Alle	44	35	13	9	444	14
Køn						
Mand	51	32	9	8	192	7
Kvinde	39	37	15	9	252	7
Aldersgruppe						
Under 40 år	37	37	14	11	211	9
40 til 59 år	48	33	12	7	178	4
60 år og ældre	56	33	7	4	55	1
Indlæggelseslængde						
Under 1 uge	35	35	18	12	182	9
1 til 4 uger	48	35	10	6	155	3
Over 4 uger	54	33	7	7	107	2
Diagnose						
F10-19	43	43	14	0	21	0
F20-29	43	40	8	9	115	2
F30-39	51	29	12	8	150	4
Andet	34	35	19	12	119	6
Retsligt forhold						
Ja	45	17	14	24	29	3
Nej	43	35	13	8	371	9

Sammenligning: Regionsresultatet sammenlignet med svarfordelingen for hele landet og opdelt på afdelingsniveau.

Andel positive svar i procent. Resultatet for 2014 er markeret med fed. Hvor det er muligt er resultatet sammenlignet med resultaterne fra 2013 og 2012.

Krydstabel: Regionsresultatet fordelt på køn, alder og øvrige baggrundsoplysninger. Svarfordelingen for grupper med mindre end fem svar fremgår ikke i tabellen.

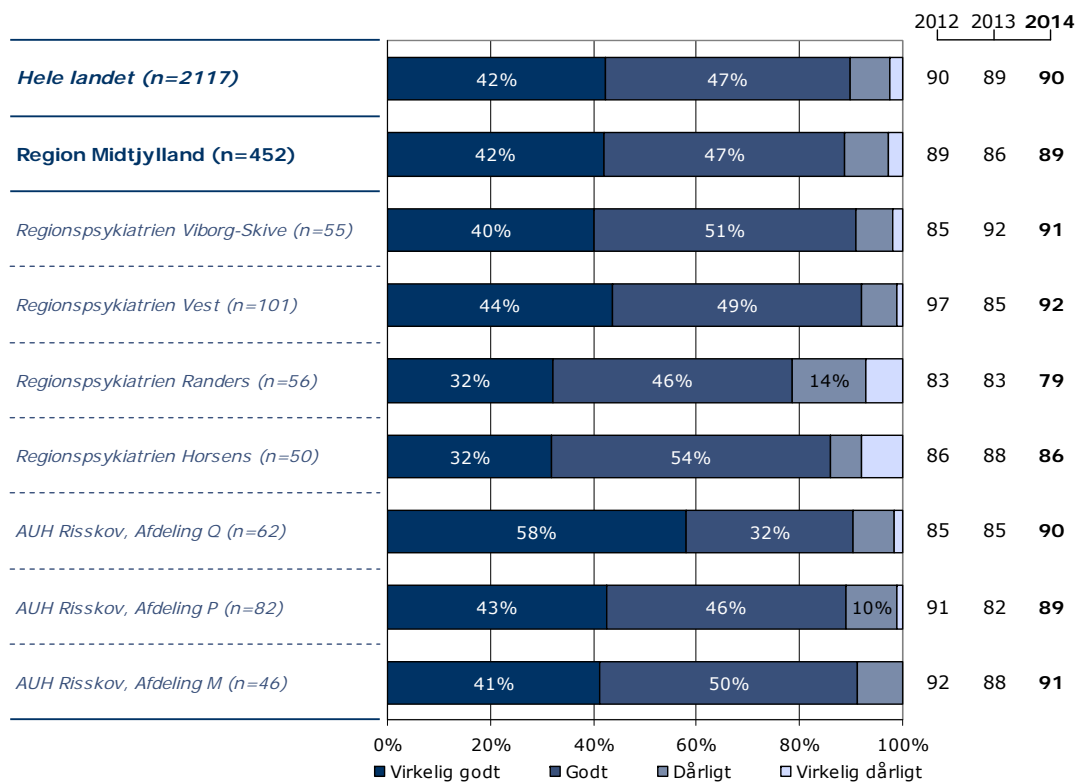
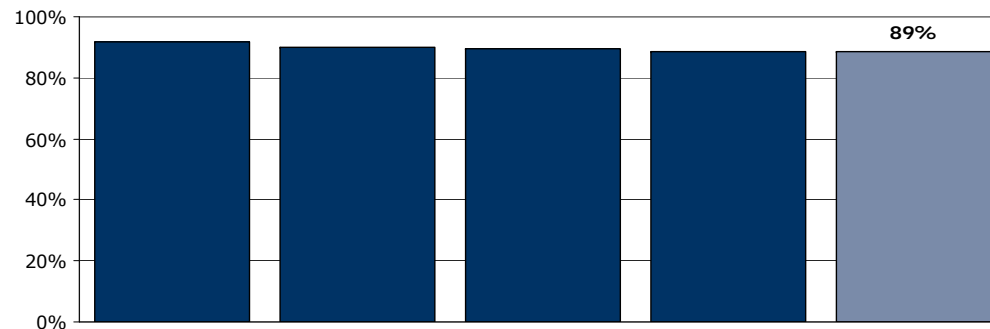
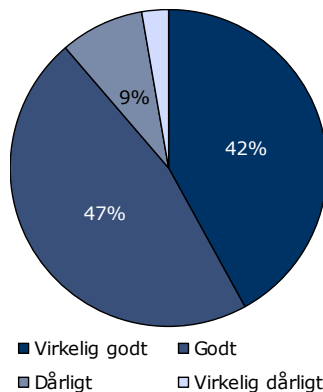
[Andet]*: Ved ikke/ikke relevant
Svar der ikke indgår i figurerne og beregningen af andel positive svar.

23. Hvad er dit samlede indtryk af din indlæggelse på dette sengeafsnit?

Tema: Samlet indtryk af indlæggelsen

Svar på spørgsmål: 452 (94 %)

Positive svar: Virkelig godt; Godt



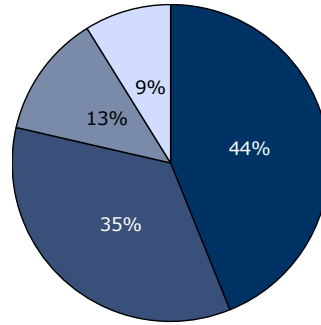
	Virkelig godt	Godt	Dårligt	Virkelig dårligt	Antal
	%	%	%	%	n
Alle	42	47	9	3	452
Køn					
Mand	43	46	8	4	197
Kvinde	42	47	9	2	255
Aldersgruppe					
Under 40 år	36	51	10	3	218
40 til 59 år	44	46	8	2	179
60 år og ældre	60	33	5	2	55
Indlæggelseslængde					
Under 1 uge	35	55	7	4	188
1 til 4 uger	43	46	8	3	155
Over 4 uger	54	34	12	0	109
Diagnose					
F10-19	33	48	14	5	21
F20-29	44	43	11	2	115
F30-39	48	46	5	1	151
Andet	33	54	7	6	124
Retsligt forhold					
Ja	32	45	19	3	31
Nej	43	46	8	3	375

24. Har du fået det bedre af at være indlagt på sengeafsnittet?

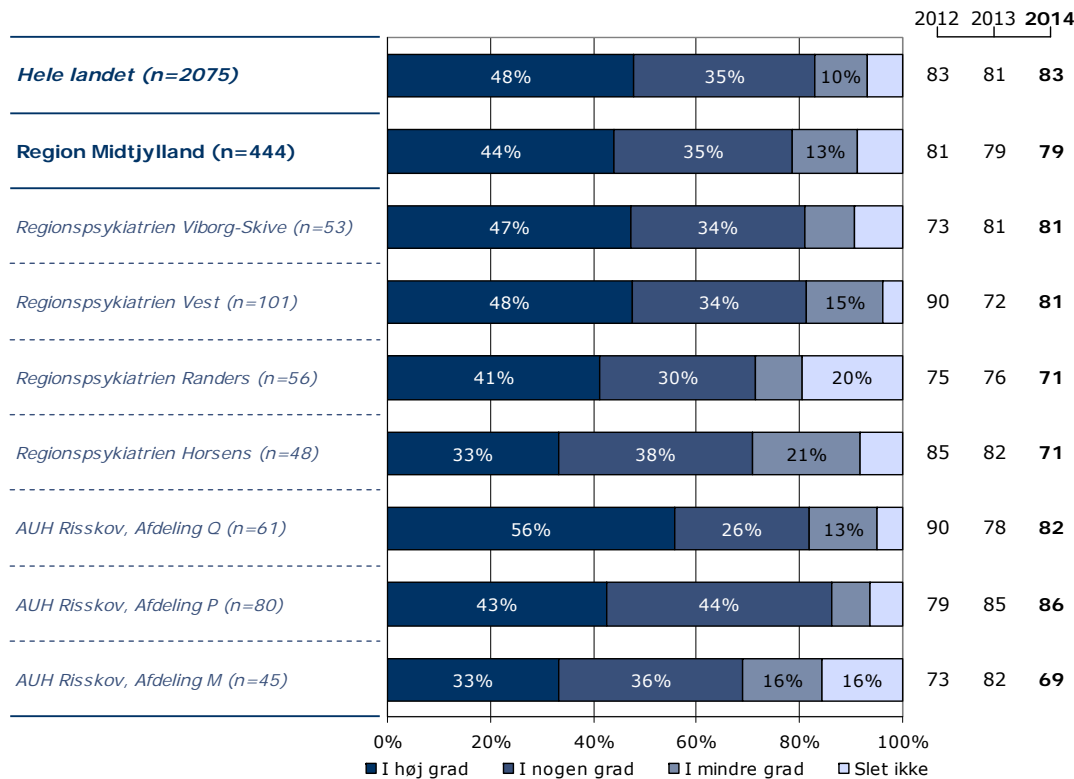
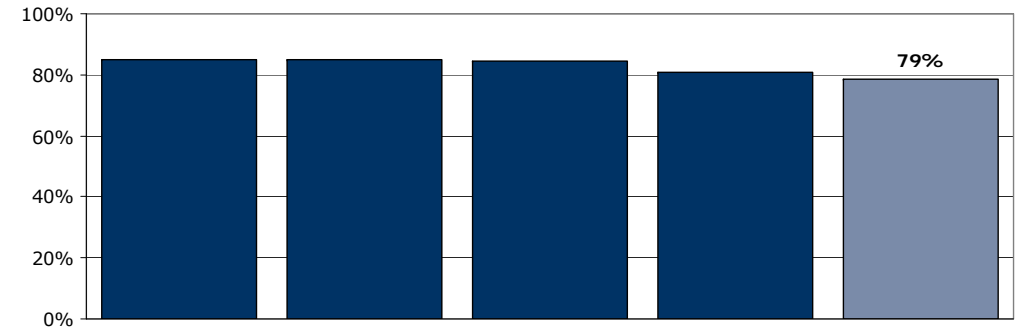
Tema: Samlet indtryk af indlæggelsen

Svar på spørgsmål: 458 (96 %)

Positive svar: I høj grad; I nogen grad



■ I høj grad ■ I nogen grad
■ I mindre grad □ Slet ikke



	I høj grad	I nogen grad	I mindre grad	Slet ikke	Antal	[Andet]*
	%	%	%	%	n	n
Alle	44	35	13	9	444	14
Køn						
Mand	51	32	9	8	192	7
Kvinde	39	37	15	9	252	7
Aldersgruppe						
Under 40 år	37	37	14	11	211	9
40 til 59 år	48	33	12	7	178	4
60 år og ældre	56	33	7	4	55	1
Indlæggelseslængde						
Under 1 uge	35	35	18	12	182	9
1 til 4 uger	48	35	10	6	155	3
Over 4 uger	54	33	7	7	107	2
Diagnose						
F10-19	43	43	14	0	21	0
F20-29	43	40	8	9	115	2
F30-39	51	29	12	8	150	4
Andet	34	35	19	12	119	6
Retsligt forhold						
Ja	45	17	14	24	29	3
Nej	43	35	13	8	371	9

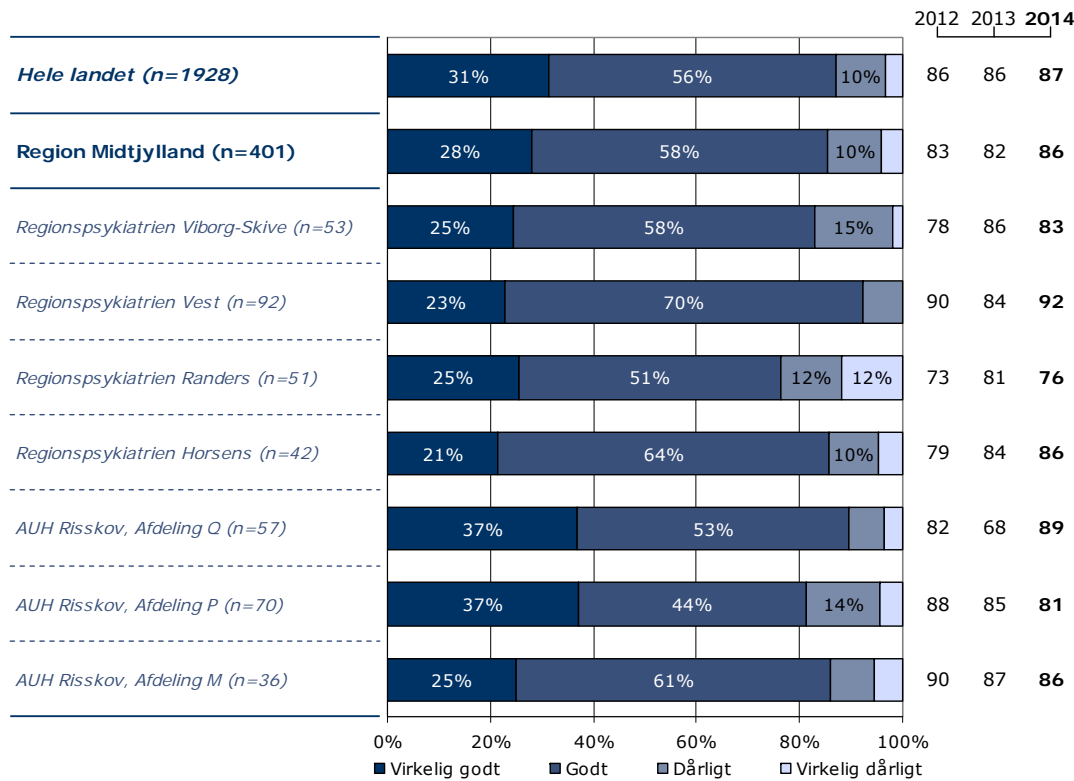
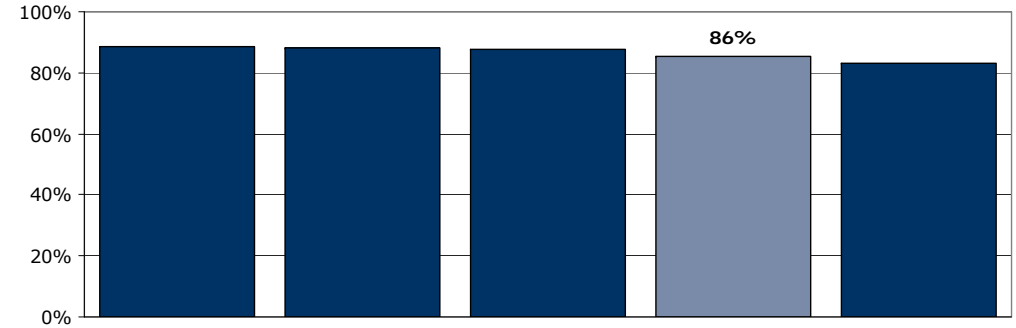
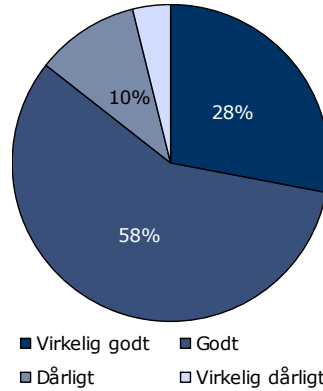
[Andet]*: Ved ikke/ikke relevant

25. Hvordan vurderer du, at dit samlede undersøgelses- og behandlingsforløb var tilrettelagt?

Tema: Samlet indtryk af indlæggelsen

Svar på spørgsmål: 448 (94 %)

Positive svar: Virkelig godt; Godt



	Virkelig godt	Godt	Dårligt	Virkelig dårligt	Antal	[Andet]*
	%	%	%	%	n	n
Alle	28	58	10	4	401	47
Køn						
Mand	30	54	13	3	179	15
Kvinde	26	61	9	5	222	32
Aldersgruppe						
Under 40 år	22	58	15	5	190	26
40 til 59 år	34	56	7	3	161	17
60 år og ældre	32	62	4	2	50	4
Indlæggelseslængde						
Under 1 uge	20	63	12	5	153	33
1 til 4 uger	31	56	9	4	149	6
Over 4 uger	35	53	9	3	99	8
Diagnose						
F10-19	28	50	17	6	18	2
F20-29	35	51	10	4	99	15
F30-39	27	64	7	2	142	10
Andet	20	59	16	6	107	14
Retsligt forhold						
Ja	31	38	23	8	26	5
Nej	27	59	10	4	335	36

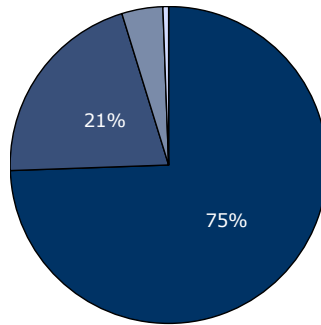
[Andet]*: Ved ikke/ikke relevant

1. Tog personalet godt imod dig, da du blev indlagt på sengeafsnittet?

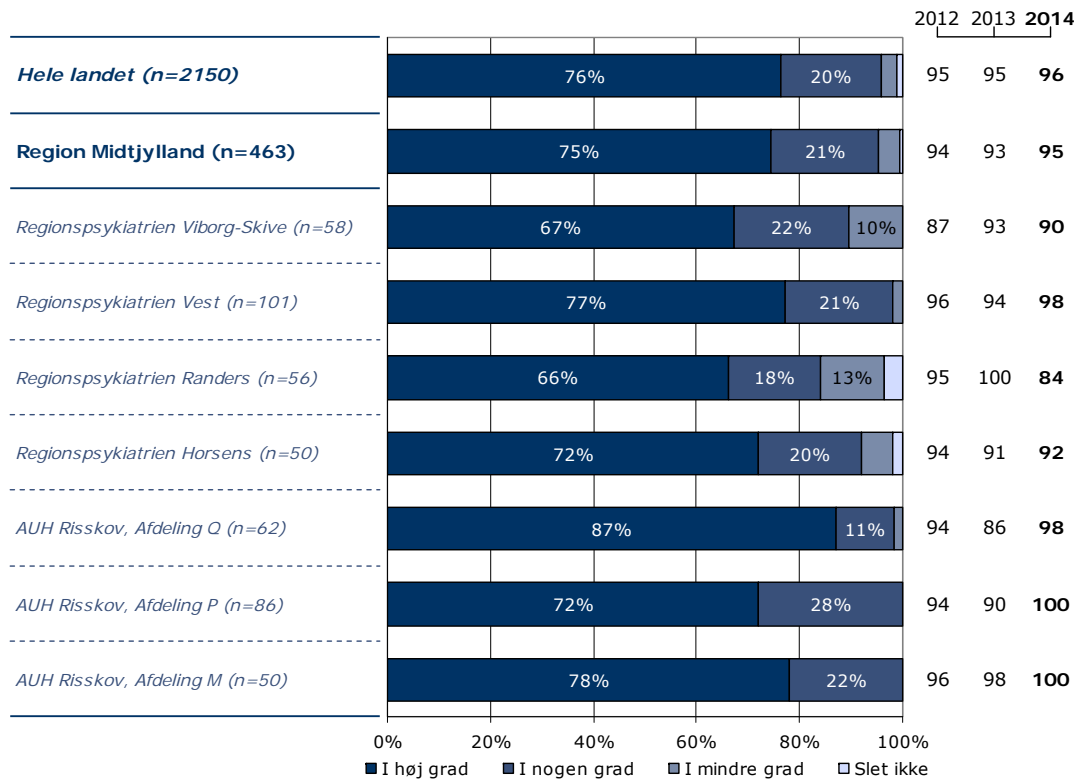
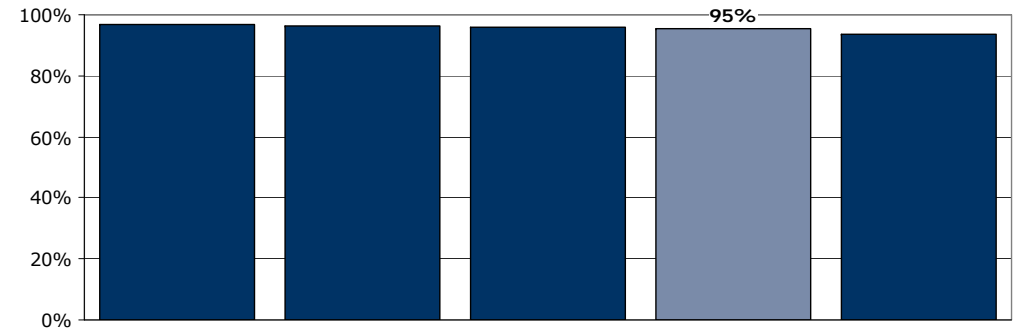
Tema: Din kontakt med sengeafsnittet

Svar på spørgsmål: 472 (99 %)

Positive svar: I høj grad; I nogen grad



■ I høj grad ■ I nogen grad
■ I mindre grad □ Slet ikke



	I høj grad	I nogen grad	I mindre grad	Slet ikke	Antal	[Andet]*
	%	%	%	%	n	n
Alle	75	21	4	1	463	9
Køn						
Mand	71	24	4	0	206	2
Kvinde	77	18	4	1	257	7
Aldersgruppe						
Under 40 år	76	17	5	1	219	5
40 til 59 år	68	28	4	1	185	3
60 år og ældre	90	10	0	0	59	1
Indlæggelseslængde						
Under 1 uge	70	22	6	2	196	2
1 til 4 uger	76	19	4	0	156	3
Over 4 uger	79	20	1	0	111	4
Diagnose						
F10-19	67	19	14	0	21	1
F20-29	71	26	2	0	121	3
F30-39	83	15	3	0	155	0
Andet	69	22	7	2	125	3
Retsligt forhold						
Ja	70	24	6	0	33	2
Nej	75	20	4	1	384	5

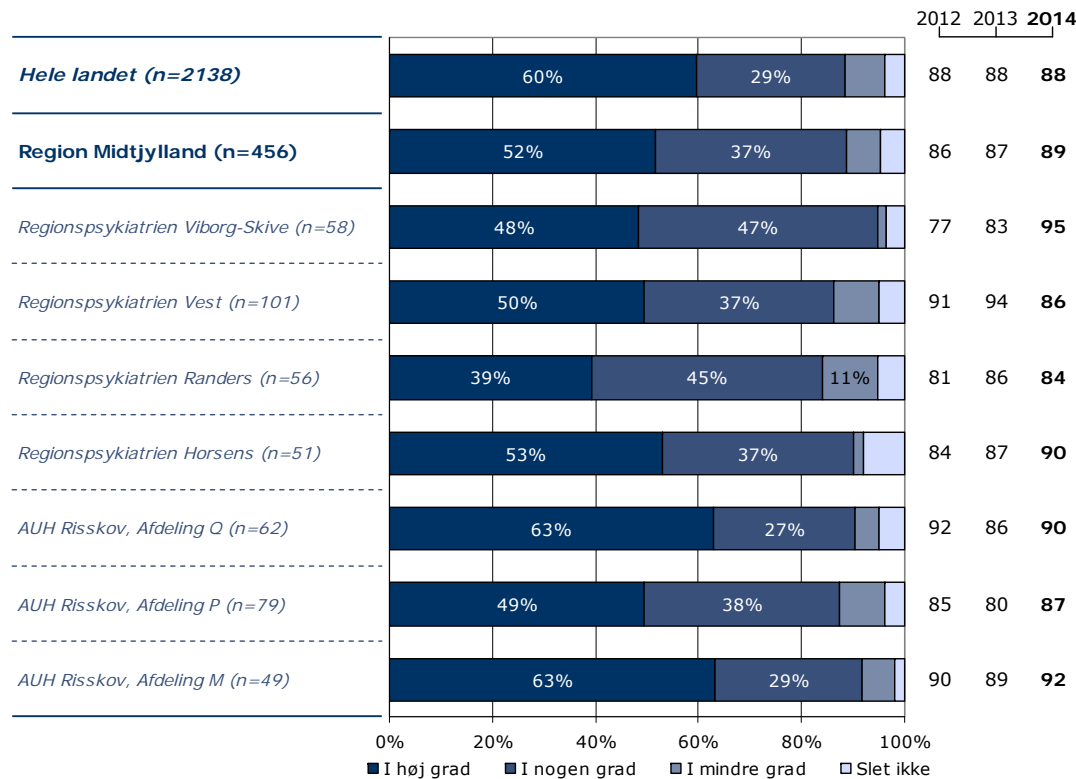
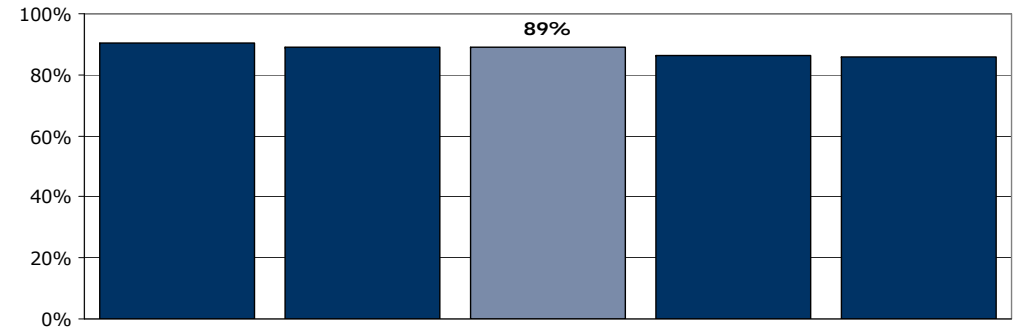
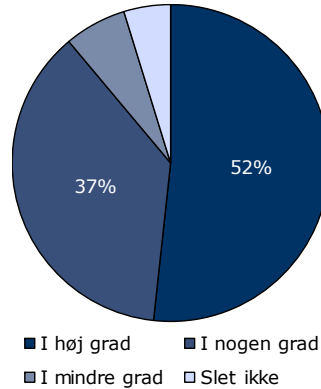
[Andet]*: Ved ikke/ikke relevant

2. Skabte personalet en situation, hvor du åbent kunne fortælle dem om dine vanskeligheder og problemer?

Tema: Din kontakt med sengeafsnittet

Svar på spørgsmål: 473 (99 %)

Positive svar: I høj grad; I nogen grad



	I høj grad	I nogen grad	I mindre grad	Slet ikke	Antal	[Andet]*
	%	%	%	%	n	n
Alle	52	37	7	5	456	17
Køn						
Mand	50	38	7	6	199	8
Kvinde	53	37	6	4	257	9
Aldersgruppe						
Under 40 år	49	41	6	4	216	8
40 til 59 år	53	34	9	4	183	5
60 år og ældre	60	32	2	7	57	4
Indlæggelseslængde						
Under 1 uge	50	39	6	4	195	5
1 til 4 uger	52	37	7	5	153	6
Over 4 uger	55	32	7	6	108	6
Diagnose						
F10-19	45	32	18	5	22	0
F20-29	46	42	6	7	118	7
F30-39	57	35	6	3	156	0
Andet	53	38	4	4	120	8
Retsligt forhold						
Ja	50	33	10	7	30	5
Nej	52	38	6	4	382	9

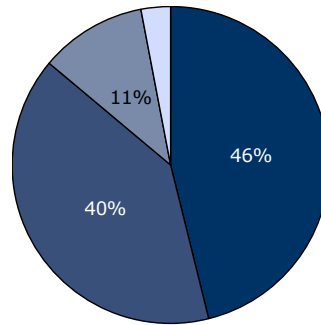
[Andet]*: Ved ikke/ikke relevant

3. Var personalet godt forberedt til planlagte samtaler?

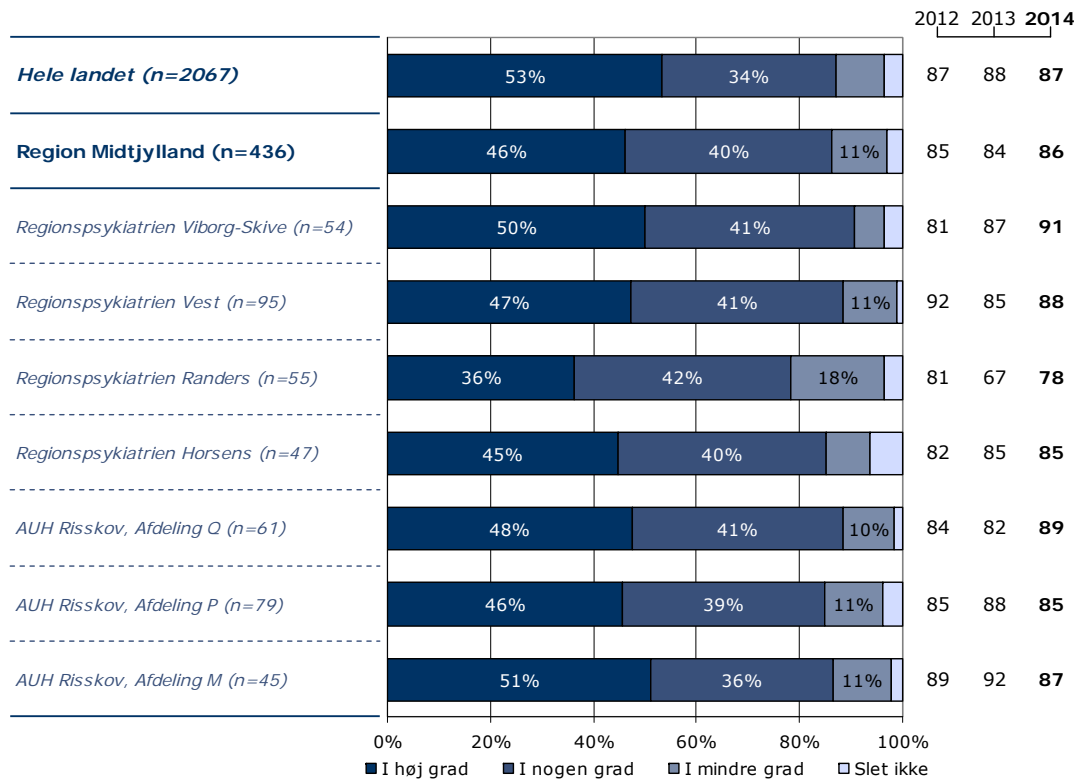
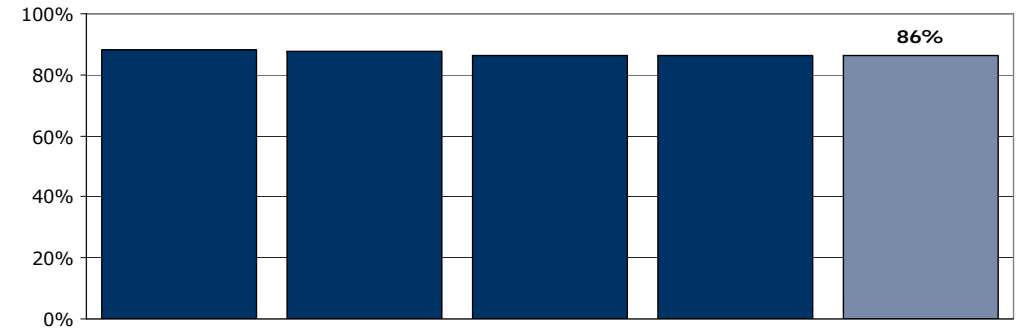
Tema: Din kontakt med sengeafsnittet

Svar på spørgsmål: 471 (98 %)

Positive svar: I høj grad; I nogen grad



■ I høj grad ■ I nogen grad
■ I mindre grad □ Slet ikke



	I høj grad	I nogen grad	I mindre grad	Slet ikke	Antal	[Andet]*
	%	%	%	%	n	n
Alle	46	40	11	3	436	35
Køn						
Mand	44	42	11	3	192	14
Kvinde	48	39	11	3	244	21
Aldersgruppe						
Under 40 år	41	45	12	2	202	21
40 til 59 år	50	37	9	3	180	9
60 år og ældre	54	31	9	6	54	5
Indlæggelseslængde						
Under 1 uge	43	42	11	4	179	19
1 til 4 uger	48	40	11	1	148	10
Over 4 uger	49	38	10	4	109	6
Diagnose						
F10-19	50	35	10	5	20	2
F20-29	45	41	11	3	114	9
F30-39	52	40	7	1	148	8
Andet	44	38	12	6	116	11
Retsligt forhold						
Ja	32	44	20	4	25	10
Nej	49	39	9	3	366	22

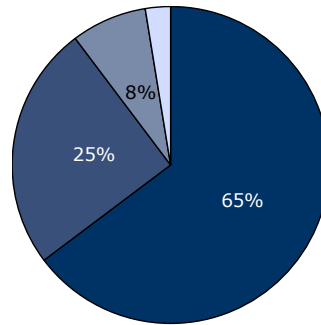
[Andet]*: Ved ikke/ikke relevant

4. Oplevede du, at personalet respekterede dig?

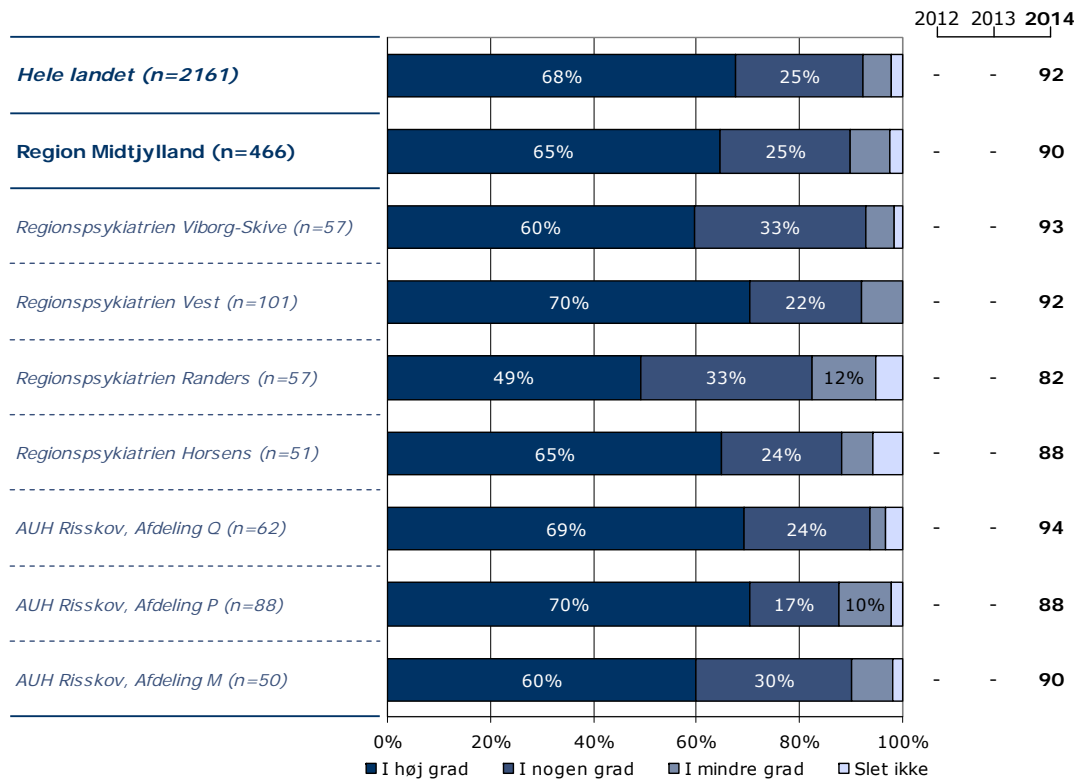
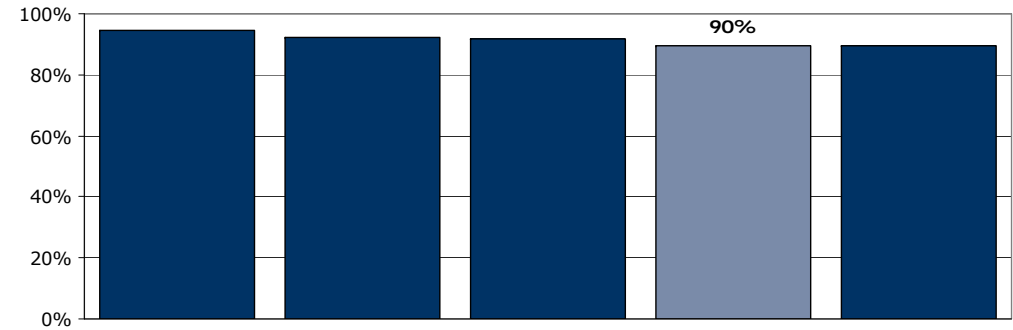
Tema: Din kontakt med sengeafsnittet

Svar på spørgsmål: 468 (98 %)

Positive svar: I høj grad; I nogen grad



■ I høj grad ■ I nogen grad
■ I mindre grad □ Slet ikke



	I høj grad	I nogen grad	I mindre grad	Slet ikke	Antal	[Andet]*
	%	%	%	%	n	n
Alle	65	25	8	3	466	2
Køn						
Mand	64	26	7	3	205	0
Kvinde	65	25	8	2	261	2
Aldersgruppe						
Under 40 år	60	29	8	3	221	2
40 til 59 år	65	24	8	3	185	0
60 år og ældre	80	13	5	2	60	0
Indlæggelseslængde						
Under 1 uge	62	28	7	4	195	1
1 til 4 uger	68	23	8	2	158	1
Over 4 uger	65	24	9	2	113	0
Diagnose						
F10-19	50	36	14	0	22	0
F20-29	65	24	8	2	123	1
F30-39	71	23	5	1	154	1
Andet	60	26	10	5	125	0
Retsligt forhold						
Ja	54	29	11	6	35	0
Nej	66	25	7	3	384	2

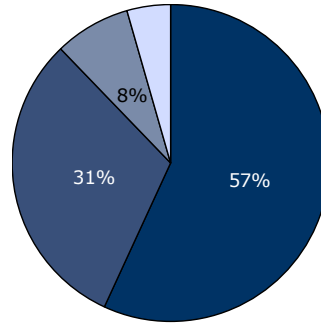
[Andet]*: Ved ikke/ikke relevant

5. Oplevede du, at din kontaktperson tog særligt ansvar for dine undersøgelser og din behandling?

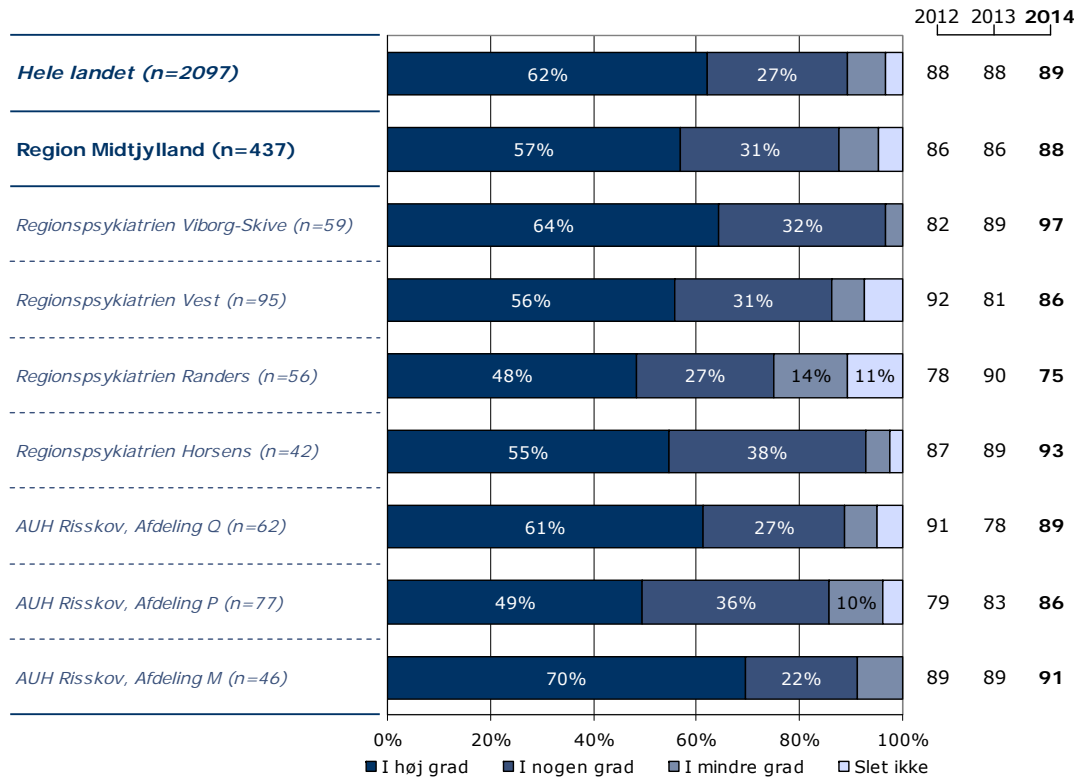
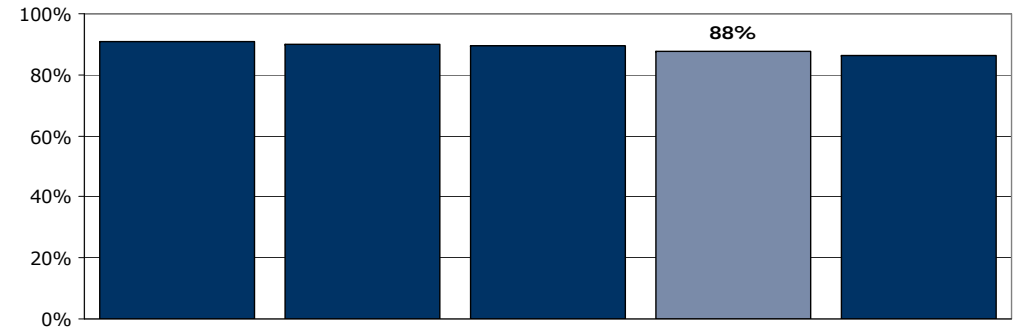
Tema: Din kontakt med sengeafsnittet

Svar på spørgsmål: 466 (97 %)

Positive svar: I høj grad; I nogen grad



■ I høj grad ■ I nogen grad
■ I mindre grad □ Slet ikke



	I høj grad	I nogen grad	I mindre grad	Slet ikke	Antal	[Andet]*
	%	%	%	%	n	n
Alle	57	31	8	5	437	29
Køn						
Mand	61	28	9	3	195	10
Kvinde	54	33	7	6	242	19
Aldersgruppe						
Under 40 år	52	34	8	6	204	17
40 til 59 år	57	31	9	3	179	8
60 år og ældre	76	17	4	4	54	4
Indlæggelseslængde						
Under 1 uge	59	29	6	6	175	20
1 til 4 uger	55	30	11	4	152	7
Over 4 uger	55	35	7	3	110	2
Diagnose						
F10-19	55	20	15	10	20	2
F20-29	52	37	8	3	110	11
F30-39	63	27	6	5	153	3
Andet	56	31	7	5	112	13
Retsligt forhold						
Ja	58	26	13	3	31	2
Nej	58	31	7	5	361	25

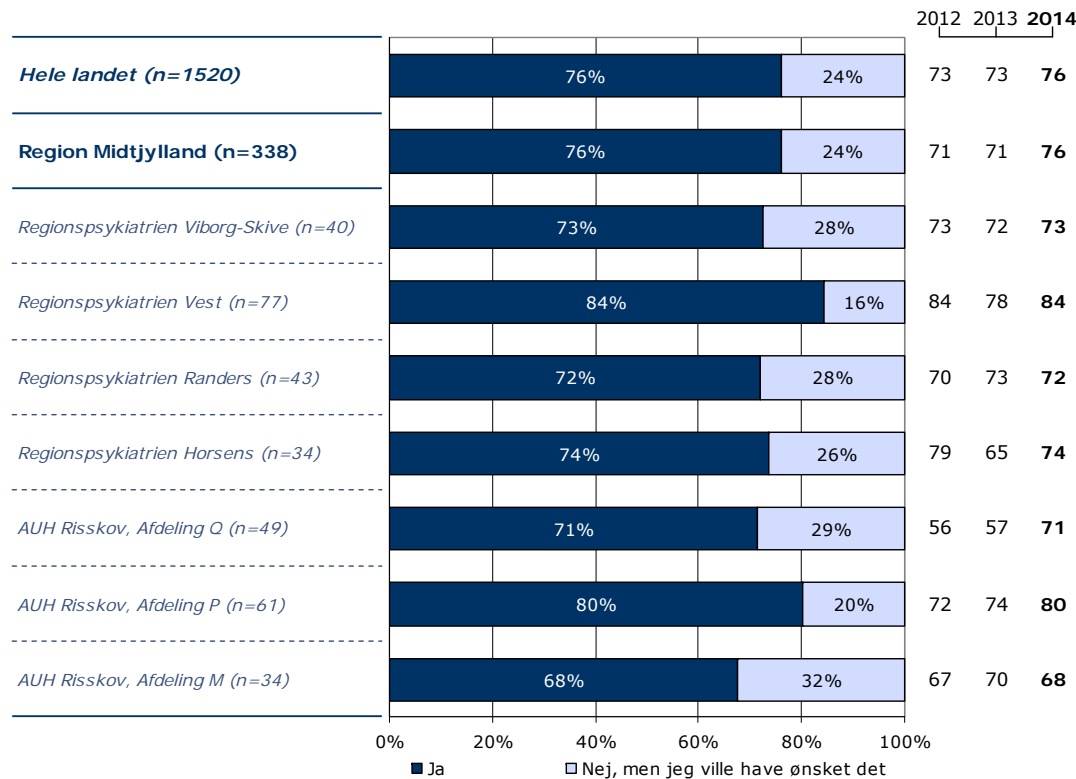
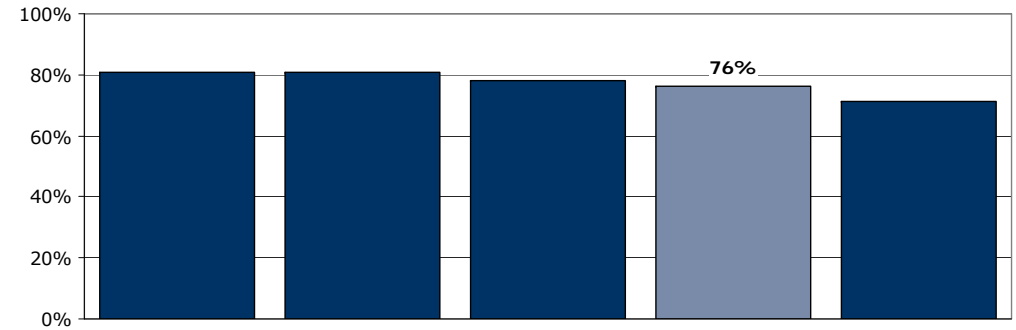
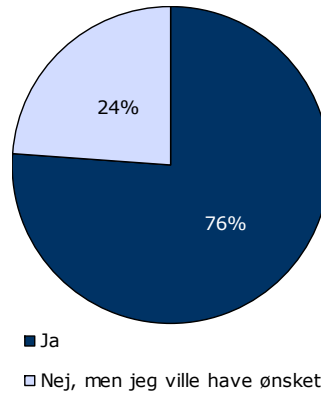
[Andet]*: Ved ikke/kender ikke kontaktperson

6. Havde du en samtale med personalet om, hvad der kan virke beroligende på dig, da du blev indlagt?

Tema: Din behandling på sengeafsnittet

Svar på spørgsmål: 467 (97 %)

Positive svar: Ja



	Ja	Nej, men jeg ville have ønsket det	Antal	[Andet]*
	%	%	n	n
Alle	76	24	338	129
Køn				
Mand	80	20	141	64
Kvinde	73	27	197	65
Aldersgruppe				
Under 40 år	81	19	166	58
40 til 59 år	69	31	132	54
60 år og ældre	80	20	40	17
Indlæggelseslængde				
Under 1 uge	71	29	135	63
1 til 4 uger	77	23	120	38
Over 4 uger	83	17	83	28
Diagnose				
F10-19	77	23	13	9
F20-29	84	16	86	38
F30-39	77	23	118	37
Andet	67	33	90	35
Retsligt forhold				
Ja	81	19	16	18
Nej	76	24	290	97

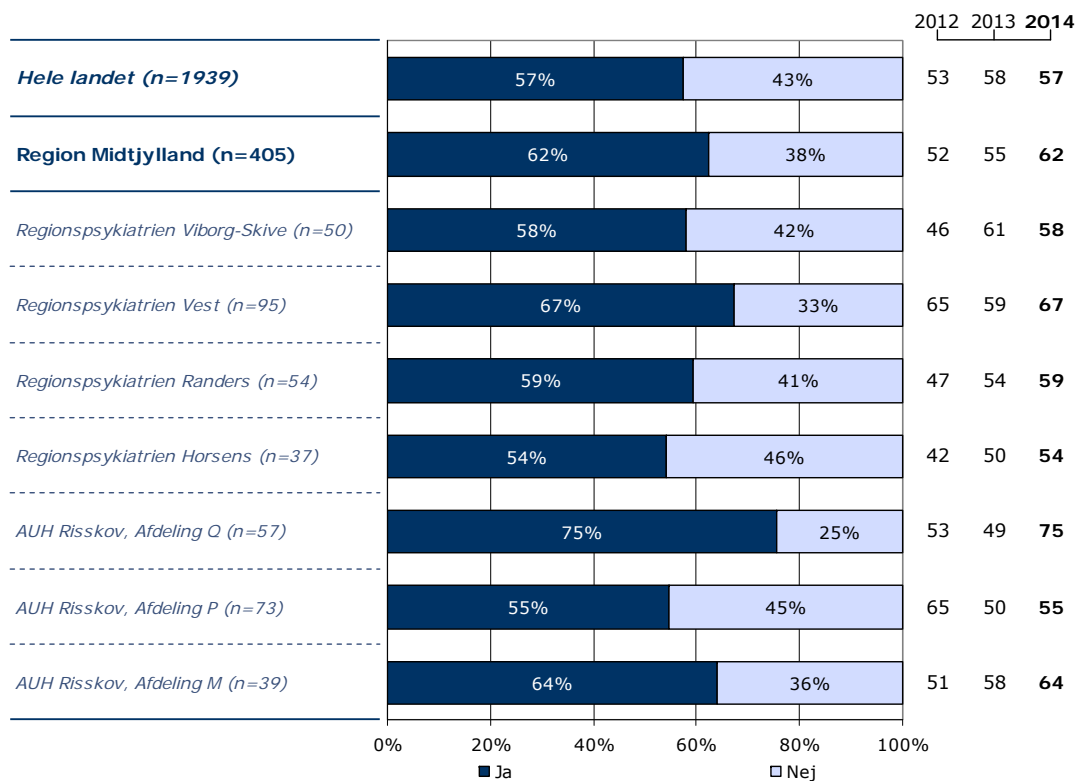
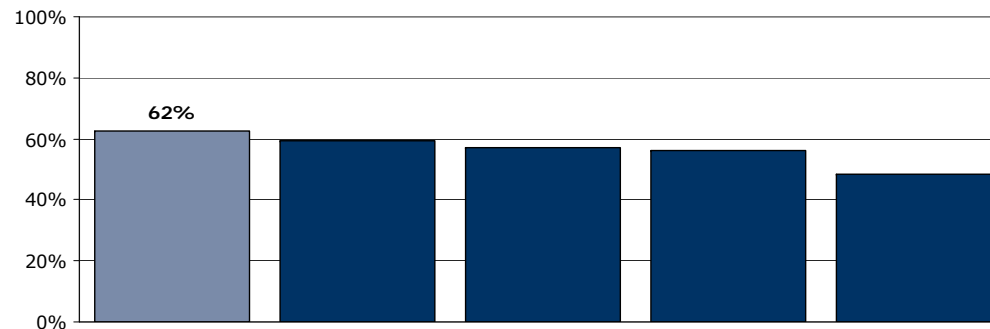
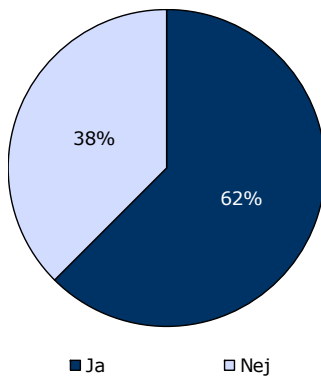
[Andet]*: Nej, det var ikke nødvendigt; Ved ikke

7. Kendte du din behandlingsplan?

Tema: Din behandling på sengeafsnittet

Svar på spørgsmål: 467 (97 %)

Positive svar: Ja



	Ja	Nej	Antal	[Andet]*
	%	%	n	n
Alle	62	38	405	62
Køn				
Mand	63	37	177	27
Kvinde	62	38	228	35
Aldersgruppe				
Under 40 år	69	31	189	34
40 til 59 år	56	44	169	18
60 år og ældre	62	38	47	10
Indlæggelseslængde				
Under 1 uge	57	43	165	33
1 til 4 uger	67	33	138	19
Over 4 uger	65	35	102	10
Diagnose				
F10-19	65	35	20	2
F20-29	68	32	107	17
F30-39	66	34	132	21
Andet	55	45	111	14
Retsligt forhold				
Ja	72	28	25	9
Nej	62	38	338	47

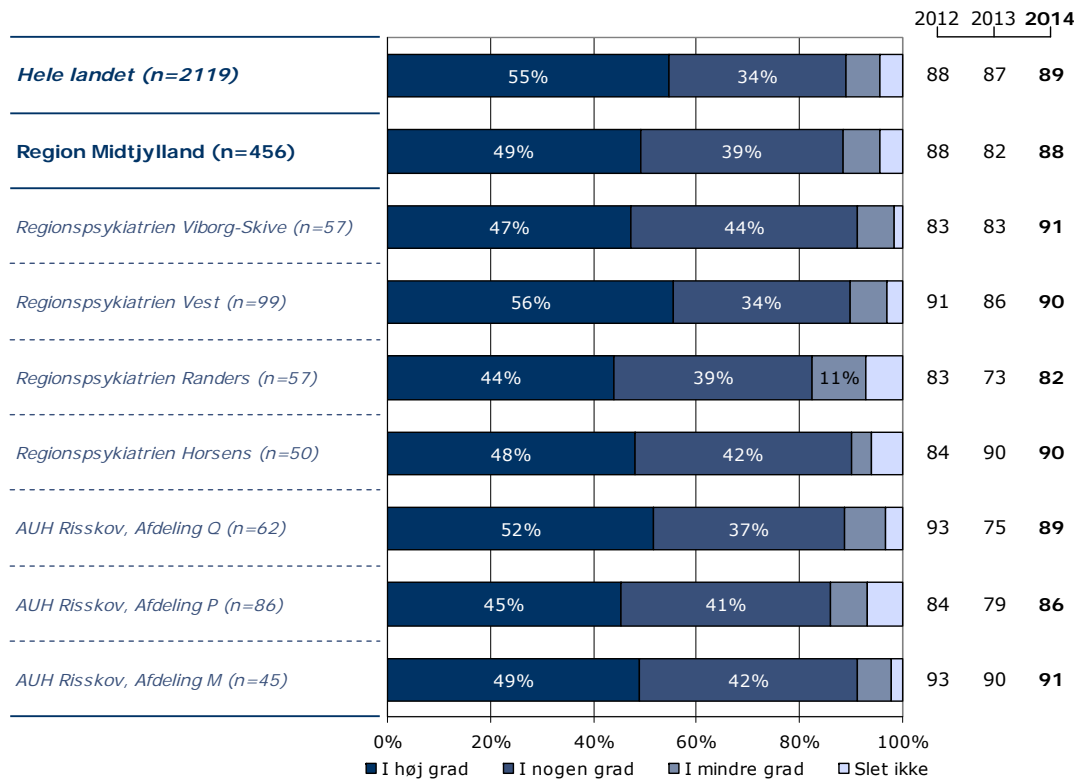
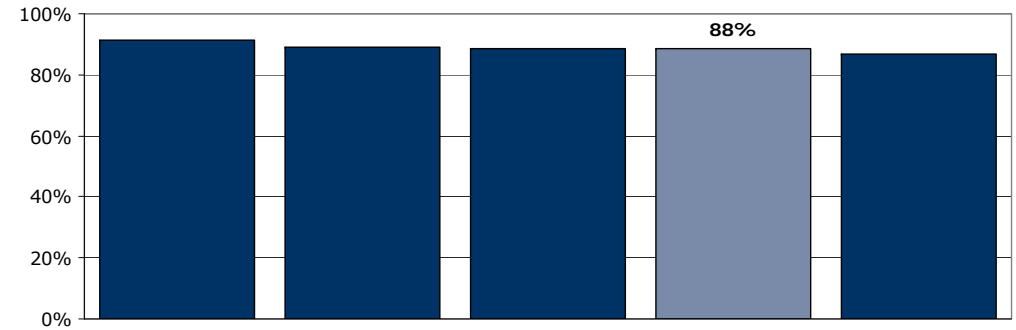
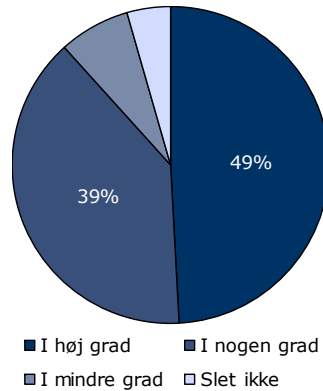
[Andet]*: Ved ikke/ikke relevant

8. Oplevede du, at du fik den rette behandling under din indlæggelse?

Tema: Din behandling på sengeafsnittet

Svar på spørgsmål: 467 (97 %)

Positive svar: I høj grad; I nogen grad



	I høj grad	I nogen grad	I mindre grad	Slet ikke	Antal	[Andet]*
	%	%	%	%	n	n
Alle	49	39	7	4	456	11
Køn						
Mand	50	39	7	4	198	7
Kvinde	48	39	8	5	258	4
Aldersgruppe						
Under 40 år	44	43	7	5	215	7
40 til 59 år	51	36	9	4	185	2
60 år og ældre	61	34	2	4	56	2
Indlæggelseslængde						
Under 1 uge	46	42	8	4	192	6
1 til 4 uger	49	40	7	4	152	4
Over 4 uger	54	34	7	5	112	1
Diagnose						
F10-19	45	41	9	5	22	0
F20-29	53	35	7	6	123	1
F30-39	56	37	5	2	150	4
Andet	39	48	8	5	121	4
Retsligt forhold						
Ja	48	39	10	3	31	3
Nej	49	40	6	4	380	6

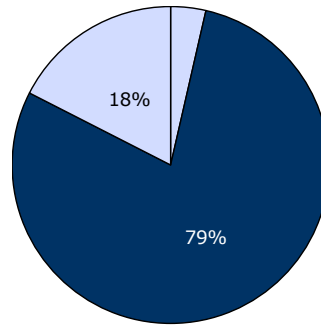
[Andet]*: Ved ikke/ikke relevant

9. I hvilket omfang havde du indflydelse på din behandling?

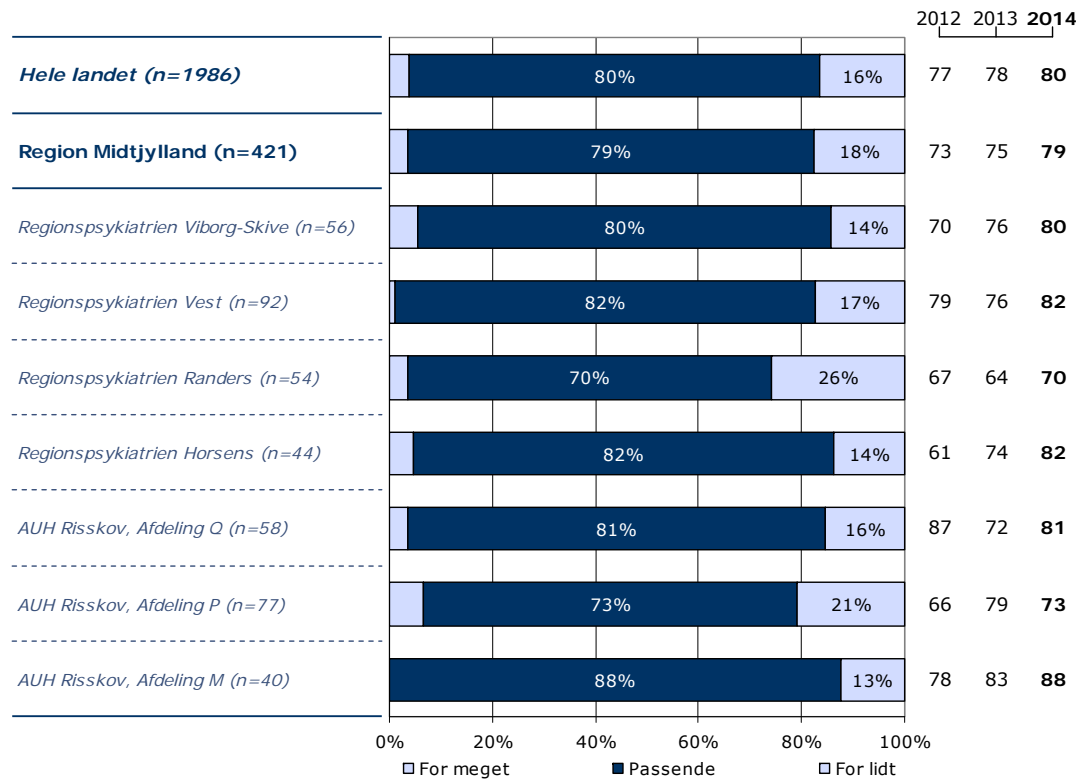
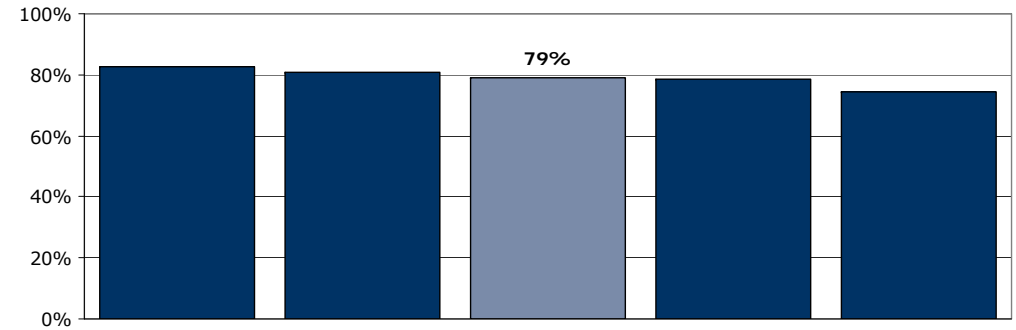
Tema: Din behandling på sengeafsnittet

Svar på spørgsmål: 465 (97 %)

Positive svar: Passende



□ For meget ■ Passende □ For lidt



	For meget	Passende	For lidt	Antal	[Andet]*
	%	%	%	n	n
Alle	4	79	18	421	44
Køn					
Mand	3	82	15	186	19
Kvinde	4	77	20	235	25
Aldersgruppe					
Under 40 år	5	77	19	200	23
40 til 59 år	3	81	16	171	15
60 år og ældre	0	80	20	50	6
Indlæggelseslængde					
Under 1 uge	2	80	17	174	22
1 til 4 uger	5	77	19	145	12
Over 4 uger	4	79	17	102	10
Diagnose					
F10-19	0	77	23	22	0
F20-29	2	79	20	117	7
F30-39	4	83	13	140	13
Andet	4	76	20	109	15
Retsligt forhold					
Ja	7	74	19	27	7
Nej	3	79	18	356	28

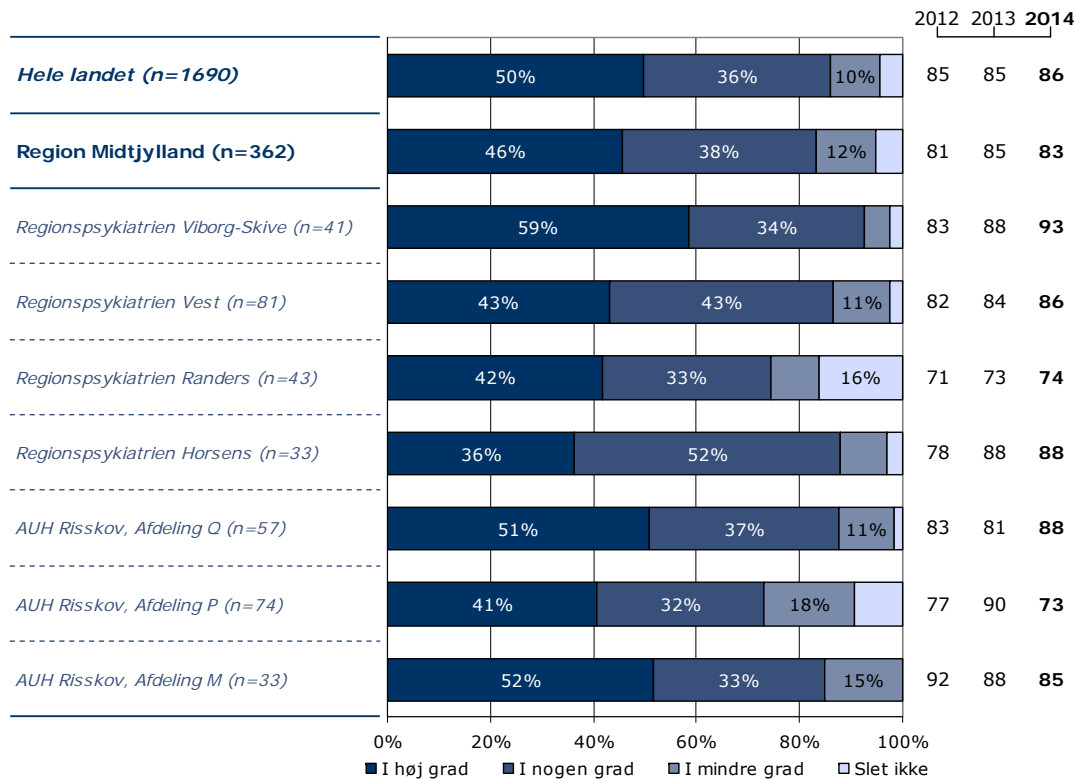
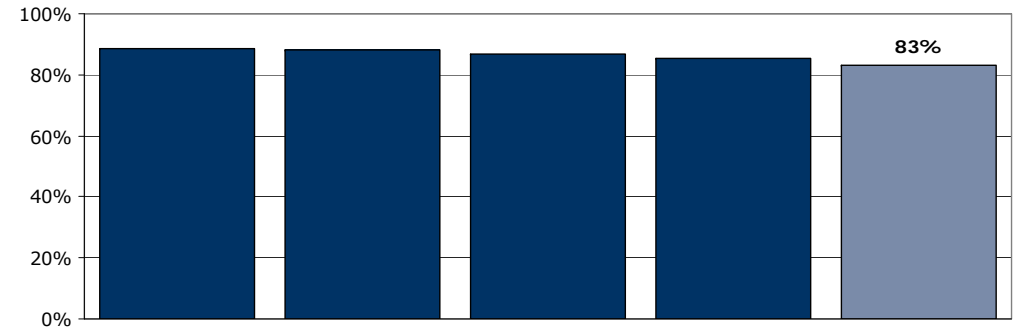
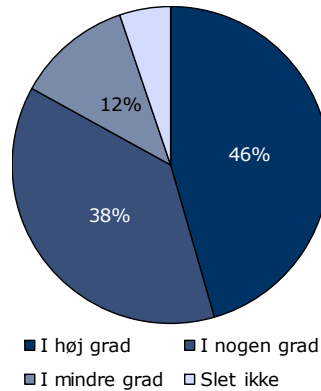
[Andet]*: Ved ikke/ikke relevant

11a. Har behandling med medicin hjulpet dig til at få det bedre under din indlæggelse?

Tema: Din behandling på sengeafsnittet

Svar på spørgsmål: 399 (83 %)

Positive svar: I høj grad; I nogen grad



	I høj grad	I nogen grad	I mindre grad	Slet ikke	Antal	[Andet]*
	%	%	%	%	n	n
Alle	46	38	12	5	362	37
Køn						
Mand	49	34	11	6	163	11
Kvinde	43	40	12	5	199	26
Aldersgruppe						
Under 40 år	43	36	16	5	166	26
40 til 59 år	45	42	9	5	149	11
60 år og ældre	57	30	6	6	47	0
Indlæggelseslængde						
Under 1 uge	43	38	12	7	124	26
1 til 4 uger	47	38	12	4	137	9
Over 4 uger	48	37	11	5	101	2
Diagnose						
F10-19	44	56	0	0	18	1
F20-29	39	39	15	7	95	8
F30-39	49	36	11	4	131	11
Andet	49	33	13	6	86	13
Retsligt forhold						
Ja	54	21	4	21	24	7
Nej	45	38	12	4	302	26

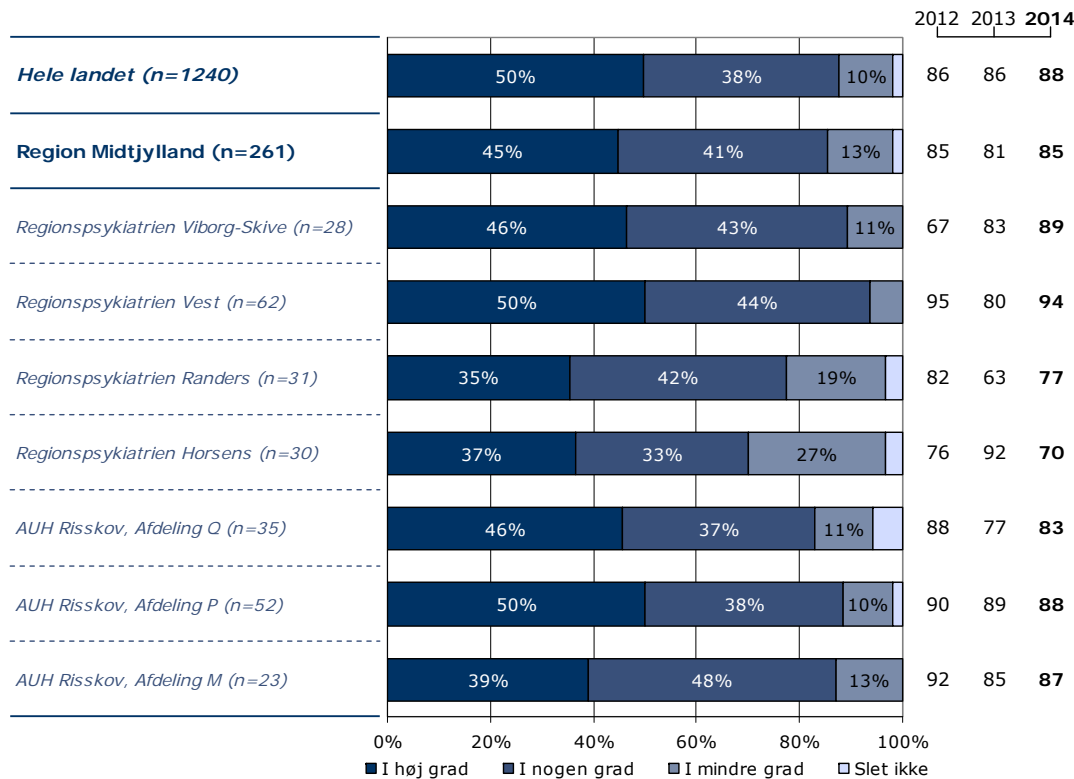
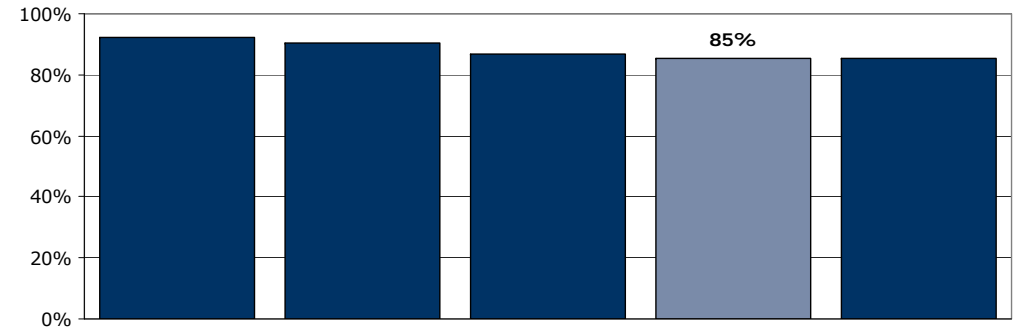
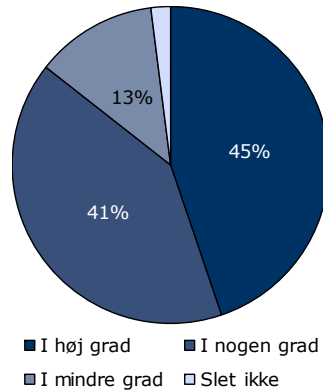
[Andet]*: Ved ikke/ikke relevant

11b. Har samtaler med en behandler hjulpet dig til at få det bedre under din indlæggelse?

Tema: Din behandling på sengeafsnittet

Svar på spørgsmål: 309 (65 %)

Positive svar: I høj grad; I nogen grad



	I høj grad	I nogen grad	I mindre grad	Slet ikke	Antal	[Andet]*
	%	%	%	%	n	n
Alle	45	41	13	2	261	48
Køn						
Mand	47	41	9	3	109	15
Kvinde	43	40	15	1	152	33
Aldersgruppe						
Under 40 år	40	43	16	2	126	28
40 til 59 år	47	41	10	3	101	18
60 år og ældre	59	32	9	0	34	2
Indlæggelseslængde						
Under 1 uge	41	41	17	0	104	29
1 til 4 uger	47	37	11	6	90	15
Over 4 uger	48	45	7	0	67	4
Diagnose						
F10-19	18	55	27	0	11	2
F20-29	51	39	6	4	79	9
F30-39	53	33	12	2	83	14
Andet	31	49	21	0	68	17
Retsligt forhold						
Ja	50	29	14	7	14	6
Nej	44	41	13	1	221	37

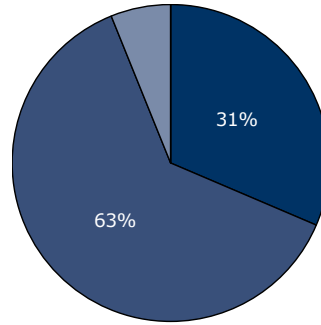
[Andet]*: Ved ikke/ikke relevant

11c. Har gruppeterapi/gruppesamtaler hjulpet dig til at få det bedre under din indlæggelse?

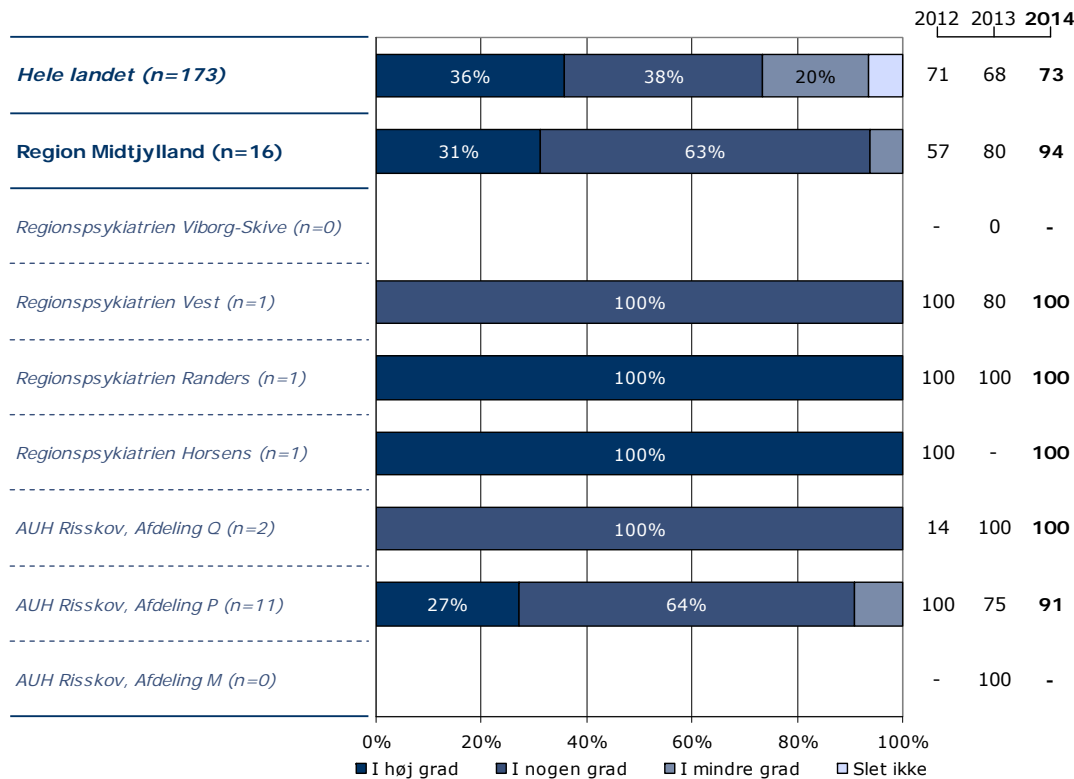
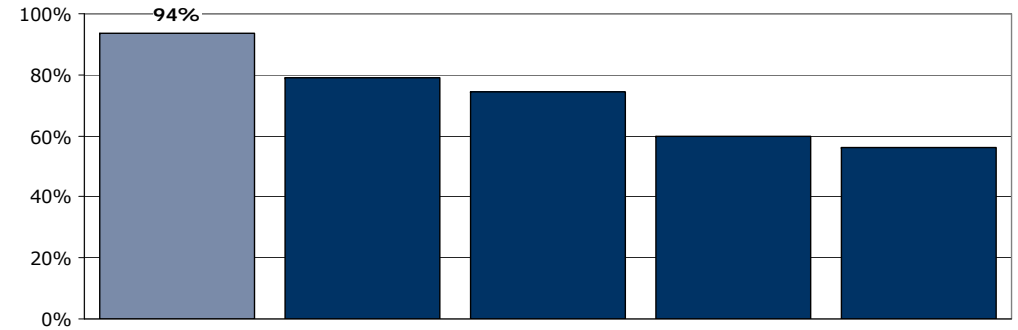
Tema: Din behandling på sengeafsnittet

Svar på spørgsmål: 211 (44 %)

Positive svar: I høj grad; I nogen grad



■ I høj grad ■ I nogen grad
■ I mindre grad □ Slet ikke



	I høj grad	I nogen grad	I mindre grad	Slet ikke	Antal	[Andet]*
	%	%	%	%	n	n
Alle	31	63	6	0	16	195
Køn						
Mand	33	56	11	0	9	82
Kvinde	29	71	0	0	7	113
Aldersgruppe						
Under 40 år	43	43	14	0	7	122
40 til 59 år	13	88	0	0	8	56
60 år og ældre	100	0	0	0	1	17
Indlæggelseslængde						
Under 1 uge	67	33	0	0	3	95
1 til 4 uger	25	63	13	0	8	65
Over 4 uger	20	80	0	0	5	35
Diagnose						
F10-19	0	0	0	0	0	9
F20-29	27	64	9	0	11	49
F30-39	33	67	0	0	3	56
Andet	50	50	0	0	2	61
Retsligt forhold						
Ja	100	0	0	0	2	16
Nej	23	69	8	0	13	157

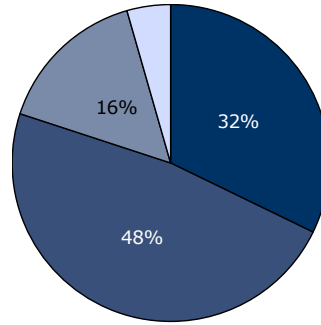
[Andet]*: Ved ikke/ikke relevant

11d. Har behandlingssamtaler, hvor pårørende deltog, hjulpet dig til at få det bedre under din indlæggelse?

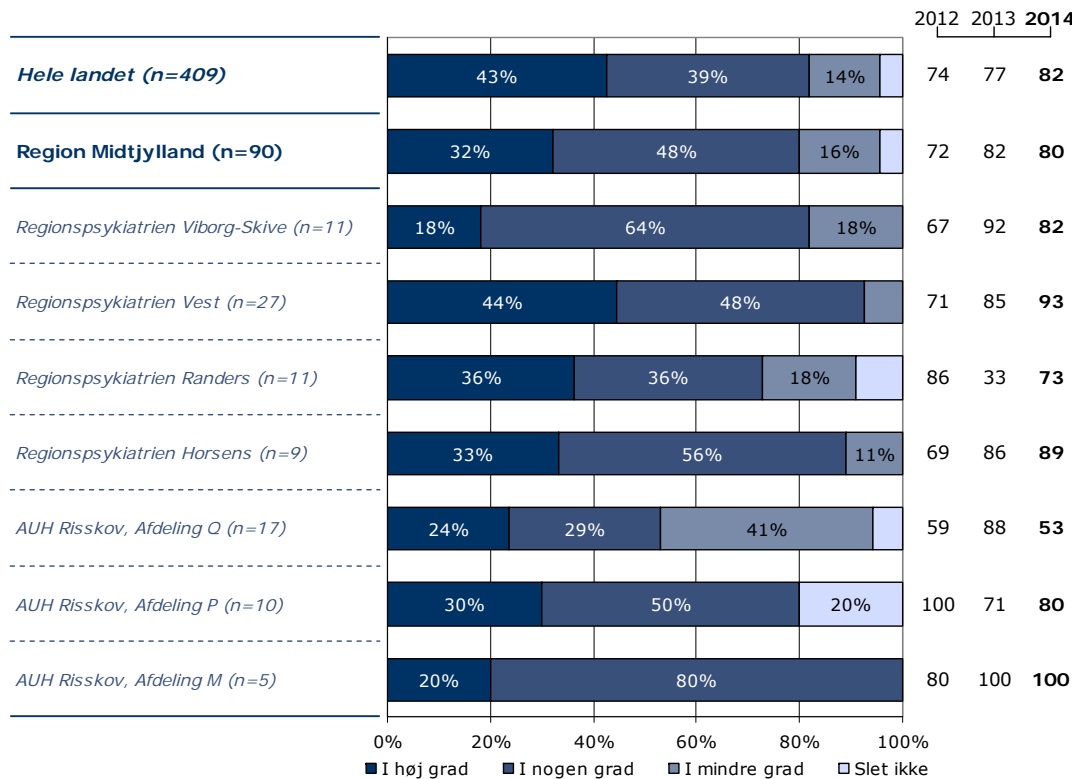
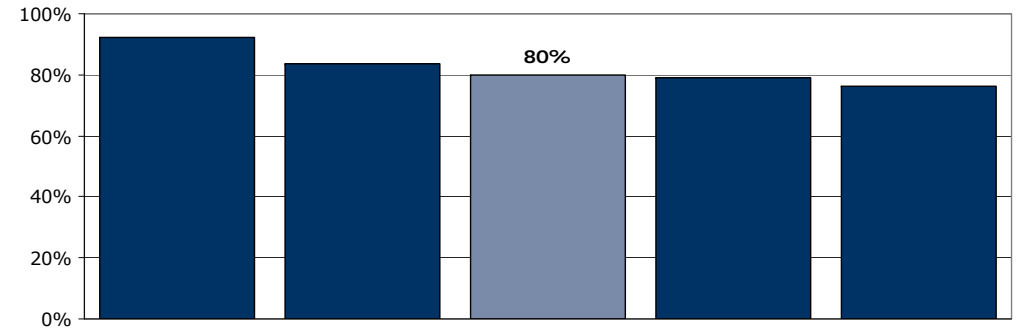
Tema: Din behandling på sengeafsnittet

Svar på spørgsmål: 234 (49 %)

Positive svar: I høj grad; I nogen grad



■ I høj grad ■ I nogen grad
■ I mindre grad □ Slet ikke



	I høj grad	I nogen grad	I mindre grad	Slet ikke	Antal	[Andet]*
	%	%	%	%	n	n
Alle	32	48	16	4	90	144
Køn						
Mand	32	48	16	3	31	62
Kvinde	32	47	15	5	59	82
Aldersgruppe						
Under 40 år	21	51	23	5	39	95
40 til 59 år	46	35	14	5	37	42
60 år og ældre	29	71	0	0	14	7
Indlæggelseslængde						
Under 1 uge	33	61	6	0	18	78
1 til 4 uger	40	31	23	6	35	49
Over 4 uger	24	57	14	5	37	17
Diagnose						
F10-19	0	75	25	0	4	7
F20-29	50	28	17	6	18	42
F30-39	29	43	23	6	35	34
Andet	32	64	4	0	25	44
Retsligt forhold						
Ja	50	50	0	0	2	14
Nej	32	48	16	4	75	113

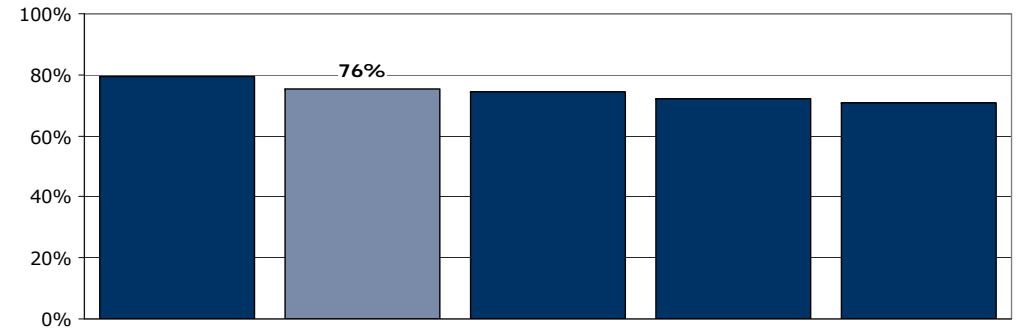
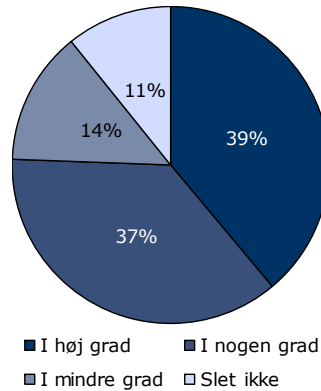
[Andet]*: Ved ikke/ikke relevant

12. Er du tilfreds med de aktiviteter, du kunne deltage i under indlæggelsen?

Tema: Din behandling på sengeafsnittet

Svar på spørgsmål: 460 (96 %)

Positive svar: I høj grad; I nogen grad



	2012	2013	2014				
Hele landet (n=1742)	40%	35%	16%	10%	73	72	74
Region Midtjylland (n=372)	39%	37%	14%	11%	73	70	76
<i>Regionspsykiatrien Viborg-Skive (n=48)</i>	25%	44%	19%	13%	70	70	69
<i>Regionspsykiatrien Vest (n=83)</i>	51%	40%			83	81	90
<i>Regionspsykiatrien Randers (n=48)</i>	48%	25%	17%	10%	68	71	73
<i>Regionspsykiatrien Horsens (n=37)</i>	32%	27%	22%	19%	79	61	59
<i>AUH Risskov, Afdeling Q (n=53)</i>	36%	47%	11%		76	68	83
<i>AUH Risskov, Afdeling P (n=74)</i>	41%	35%	12%	12%	75	69	76
<i>AUH Risskov, Afdeling M (n=29)</i>	24%	31%	17%	28%	53	61	55

	I høj grad	I nogen grad	I mindre grad	Slet ikke	Antal	[Andet]*
	%	%	%	%	n	n
Alle	39	37	14	11	372	88
Køn						
Mand	35	38	14	13	174	29
Kvinde	42	35	14	9	198	59
Aldersgruppe						
Under 40 år	37	35	14	14	169	52
40 til 59 år	35	41	14	9	155	29
60 år og ældre	56	27	10	6	48	7
Indlæggelseslængde						
Under 1 uge	29	40	16	15	124	70
1 til 4 uger	39	39	12	11	145	12
Over 4 uger	51	29	14	6	103	6
Diagnose						
F10-19	29	53	12	6	17	5
F20-29	43	33	12	12	102	18
F30-39	41	39	13	7	130	22
Andet	34	34	17	15	94	30
Retsligt forhold						
Ja	22	44	11	22	27	6
Nej	40	36	14	10	311	69

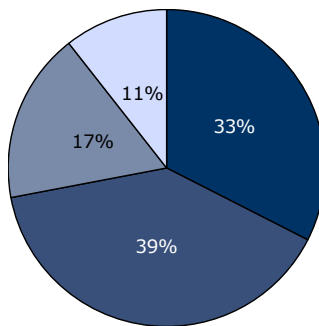
[Andet]*: Ved ikke/ikke relevant

13. Har personalet talt med dig om, hvad du kan gøre for at få dine psykiske problemer under kontrol, hvis du f.eks. har angst, uro eller søvnbesvær?

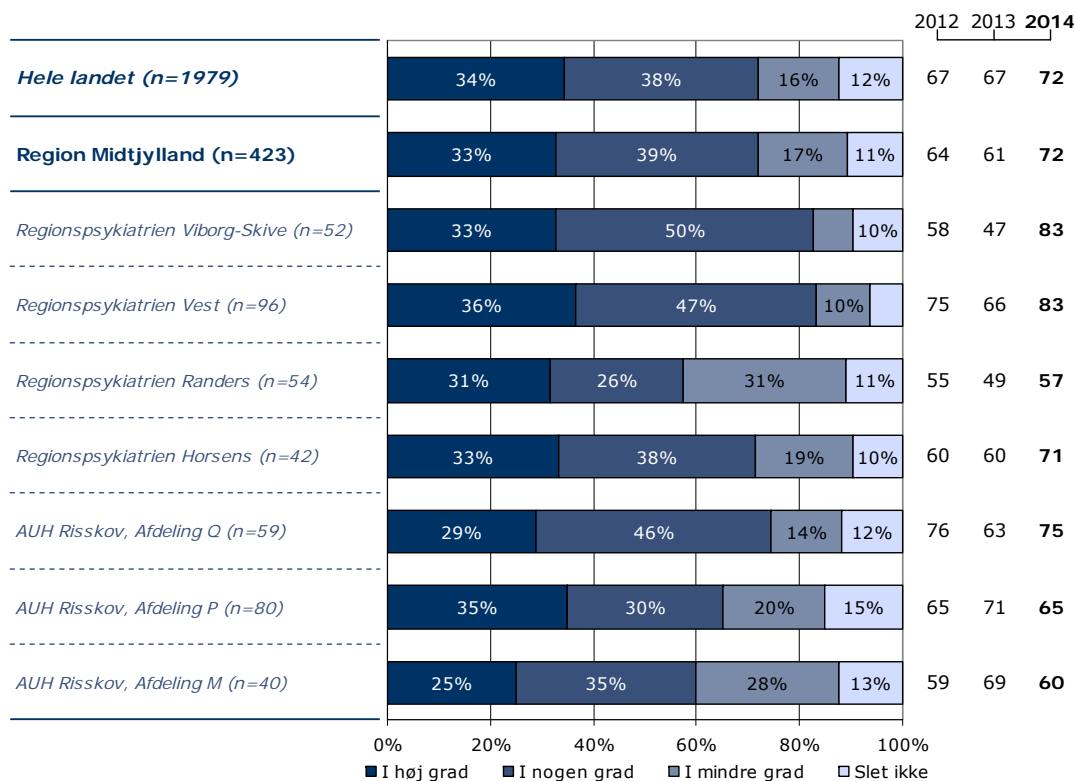
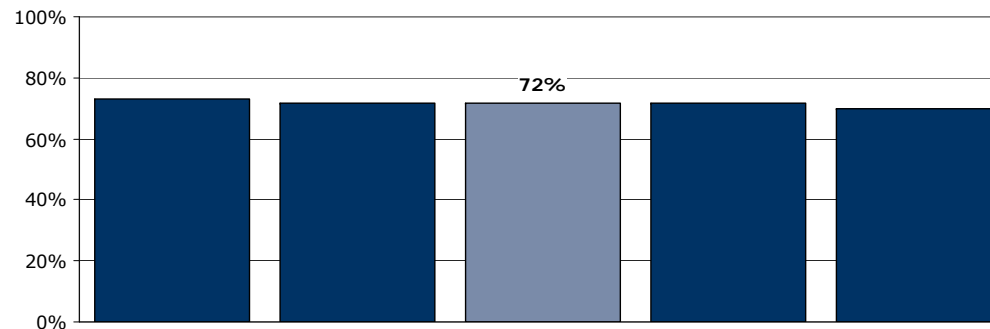
Tema: Din behandling på sengeafsnittet

Svar på spørgsmål: 458 (96 %)

Positive svar: I høj grad; I nogen grad



■ I høj grad ■ I nogen grad
■ I mindre grad □ Slet ikke



	I høj grad	I nogen grad	I mindre grad	Slet ikke	Antal	[Andet]*
	%	%	%	%	n	n
Alle	33	39	17	11	423	35
Køn						
Mand	37	37	16	10	185	16
Kvinde	29	41	18	11	238	19
Aldersgruppe						
Under 40 år	30	41	18	11	202	19
40 til 59 år	34	36	20	11	171	12
60 år og ældre	38	46	8	8	50	4
Indlæggelseslængde						
Under 1 uge	28	40	21	11	174	18
1 til 4 uger	34	38	16	12	144	13
Over 4 uger	38	40	13	9	105	4
Diagnose						
F10-19	35	30	15	20	20	2
F20-29	38	40	13	9	112	9
F30-39	32	42	17	8	142	10
Andet	30	36	23	11	111	10
Retsligt forhold						
Ja	27	38	12	23	26	7
Nej	34	39	18	9	354	24

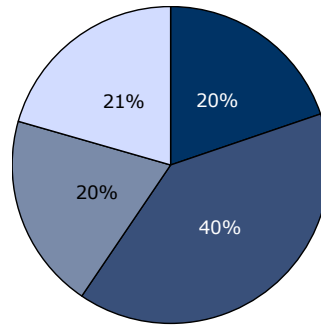
[Andet]*: Ved ikke/ikke relevant

14. Har personalet talt med dig om problemer, som du har med dit fysiske helbred?

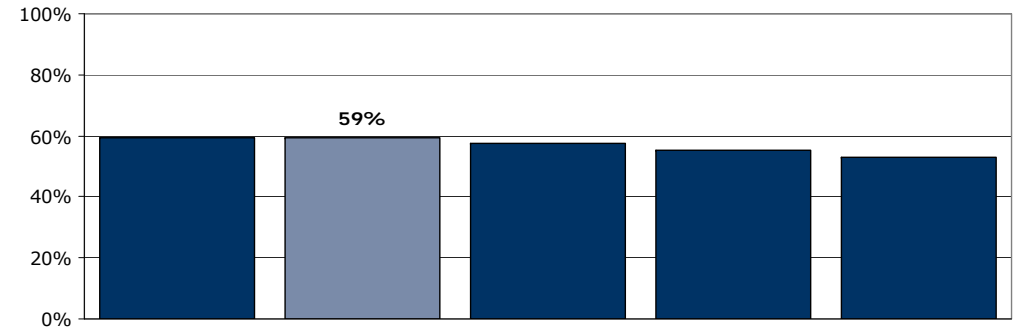
Tema: Din behandling på sengeafsnittet

Svar på spørgsmål: 463 (97 %)

Positive svar: I høj grad; I nogen grad



■ I høj grad ■ I nogen grad
■ I mindre grad □ Slet ikke



	2012	2013	2014				
Hele landet (n=1659)	24%	33%	21%	22%	57	58	57
Region Midtjylland (n=350)	20%	40%	20%	21%	48	54	59
<i>Regionspsykiatrien Viborg-Skive (n=43)</i>	16%	51%	19%	14%	41	59	67
<i>Regionspsykiatrien Vest (n=82)</i>	26%	37%	16%	22%	52	59	62
<i>Regionspsykiatrien Randers (n=44)</i>	11%	43%	27%	18%	56	57	55
<i>Regionspsykiatrien Horsens (n=38)</i>	18%	37%	21%	24%	43	38	55
<i>AUH Risskov, Afdeling O (n=43)</i>	19%	40%	19%	23%	46	32	58
<i>AUH Risskov, Afdeling P (n=67)</i>	24%	33%	24%	19%	57	57	57
<i>AUH Risskov, Afdeling M (n=33)</i>	15%	45%	15%	24%	46	67	61

0% 20% 40% 60% 80% 100%

■ I høj grad ■ I nogen grad ■ I mindre grad □ Slet ikke

	I høj grad	I nogen grad	I mindre grad	Slet ikke	Antal	[Andet]*
	%	%	%	%	n	n
Alle	20	40	20	21	350	113
Køn						
Mand	23	43	15	19	162	42
Kvinde	17	37	24	22	188	71
Aldersgruppe						
Under 40 år	17	36	22	25	148	73
40 til 59 år	21	43	16	21	155	33
60 år og ældre	26	43	26	6	47	7
Indlæggelseslængde						
Under 1 uge	18	41	15	26	148	47
1 til 4 uger	21	38	20	21	112	45
Over 4 uger	20	40	29	11	90	21
Diagnose						
F10-19	18	35	18	29	17	5
F20-29	25	35	22	18	89	31
F30-39	21	41	21	17	119	34
Andet	13	45	16	25	97	28
Retsligt forhold						
Ja	25	40	15	20	20	13
Nej	19	40	20	21	296	86

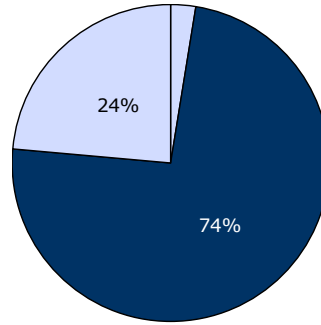
[Andet]*: Ved ikke/har ingen fysiske sygdomme

15. I hvilket omfang blev dine pårørende inddraget i din behandling?

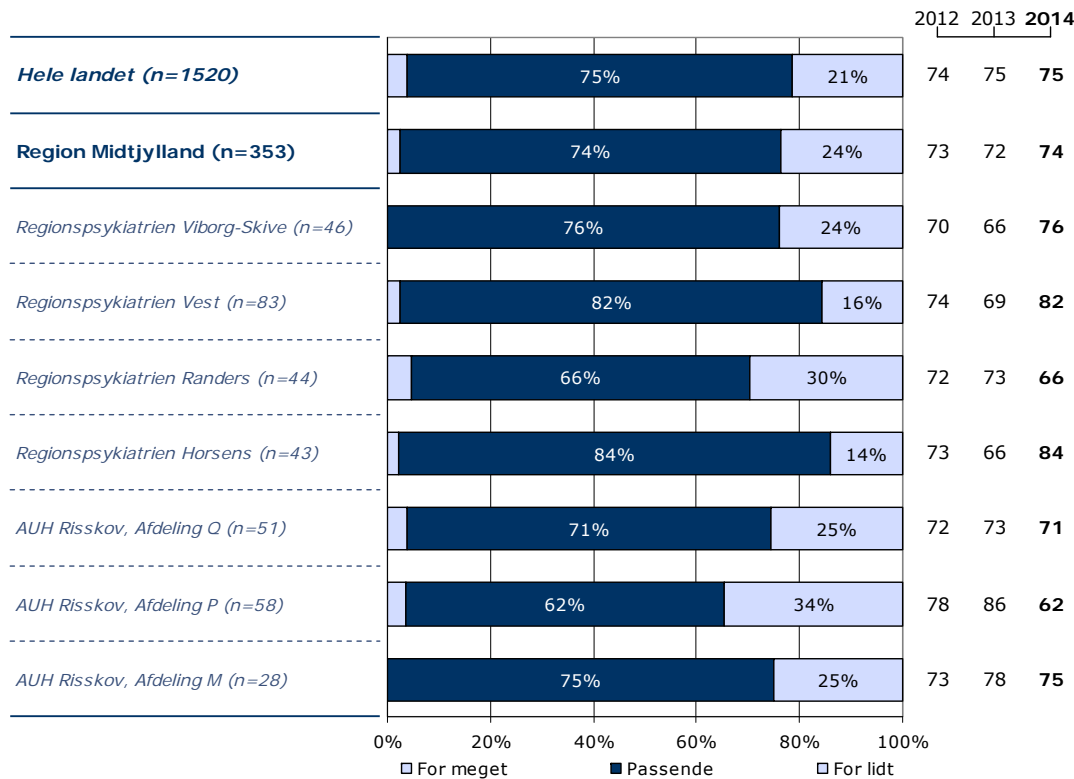
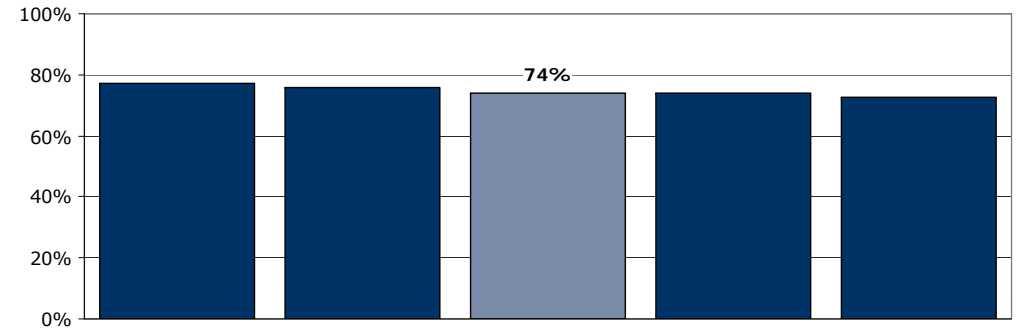
Tema: Din behandling på sengeafsnittet

Svar på spørgsmål: 464 (97 %)

Positive svar: Passende



□ For meget ■ Passende □ For lidt



	For meget	Passende	For lidt	Antal	[Andet]*
	%	%	%	n	n
Alle	3	74	24	353	111
Køn					
Mand	3	77	20	159	46
Kvinde	2	72	26	194	65
Aldersgruppe					
Under 40 år	3	75	22	171	51
40 til 59 år	3	69	28	140	46
60 år og ældre	0	86	14	42	14
Indlæggelseslængde					
Under 1 uge	2	70	28	129	66
1 til 4 uger	2	78	20	127	31
Over 4 uger	3	74	23	97	14
Diagnose					
F10-19	7	50	43	14	8
F20-29	3	65	31	86	35
F30-39	2	81	17	129	25
Andet	2	77	21	94	32
Retsligt forhold					
Ja	0	67	33	18	15
Nej	3	74	23	301	84

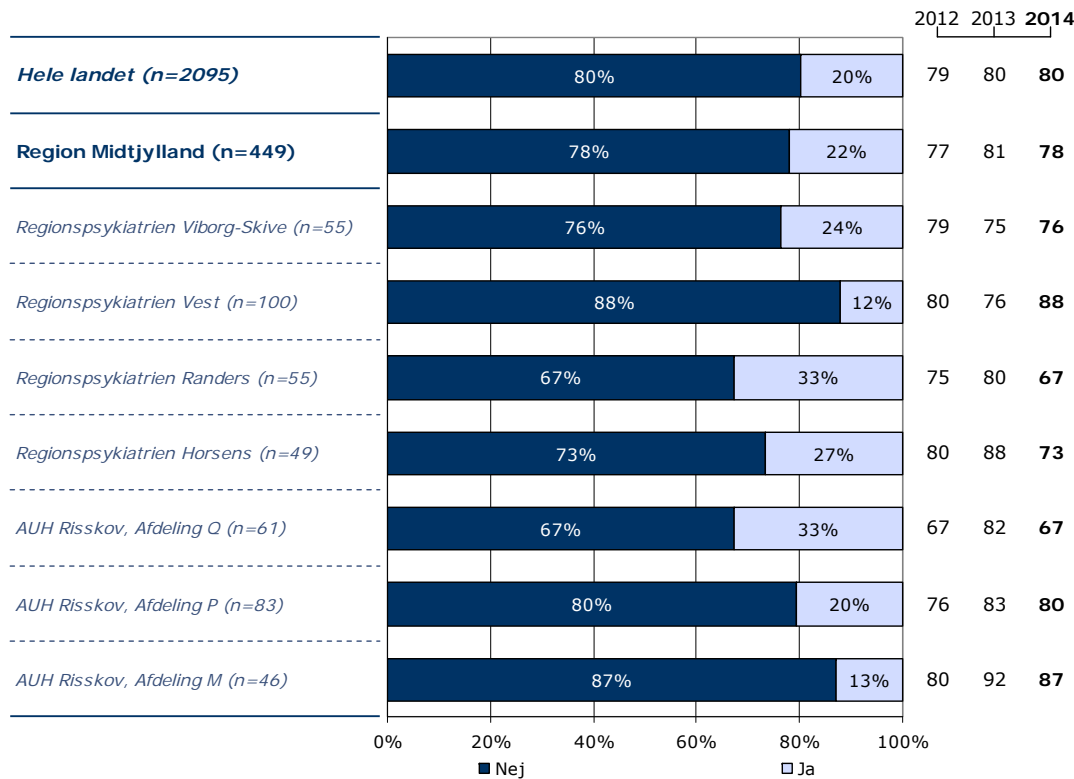
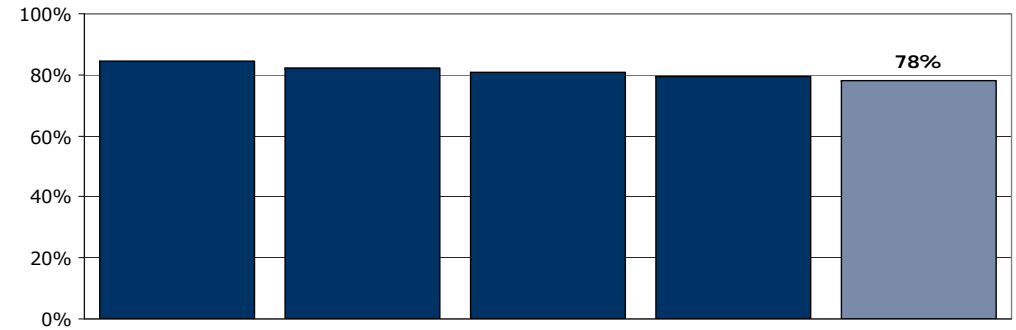
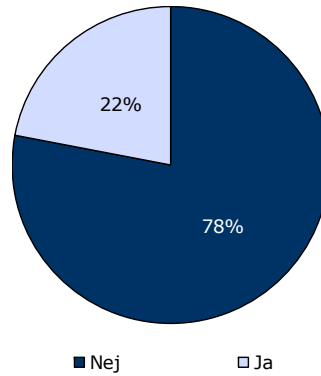
[Andet]*: Ved ikke/ikke relevant

16. Har du oplevet, at der skete fejl i forbindelse med dit indlæggelsesforløb?

Tema: Din behandling på sengeafsnittet

Svar på spørgsmål: 449 (94 %)

Positive svar: Nej



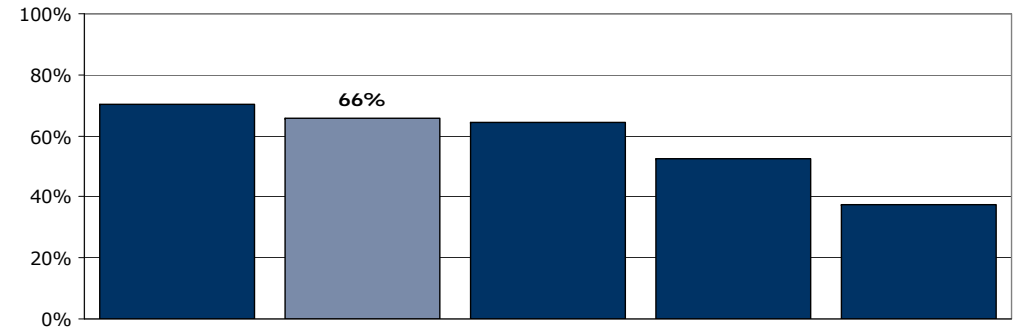
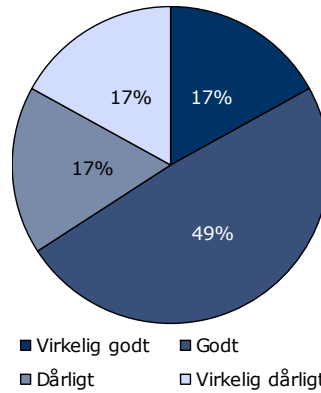
	Nej	Ja	Antal
	%	%	n
Alle	78	22	449
Køn			
Mand	80	20	197
Kvinde	77	23	252
Aldersgruppe			
Under 40 år	78	22	221
40 til 59 år	78	22	180
60 år og ældre	79	21	48
Indlæggelseslængde			
Under 1 uge	84	16	187
1 til 4 uger	72	28	158
Over 4 uger	77	23	104
Diagnose			
F10-19	76	24	21
F20-29	81	19	117
F30-39	79	21	148
Andet	76	24	121
Retsligt forhold			
Ja	64	36	33
Nej	80	20	369

18. Hvordan synes du, at personalet tog hånd om fejlen(e), efter den/de blev opdaget?

Tema: Din behandling på sengeafsnittet

Svar på spørgsmål: 96 (20 %)

Positive svar: Virkelig godt; Godt



	2012	2013	2014				
Hele landet (n=366)	19%	42%	25%	14%	61	57	61
Region Midtjylland (n=82)	17%	49%	17%	17%	59	55	66
<i>Regionspsykiatrien Viborg-Skive (n=11)</i>	27%	55%	18%		88	65	82
<i>Regionspsykiatrien Vest (n=9)</i>	22%	56%	22%		64	67	78
<i>Regionspsykiatrien Randers (n=15)</i>	13%	20%	33%	33%	50	17	33
<i>Regionspsykiatrien Horsens (n=10)</i>	10%	50%	30%	10%	57	83	60
<i>AUH Risskov, Afdeling Q (n=17)</i>	12%	76%	12%		60	56	88
<i>AUH Risskov, Afdeling P (n=14)</i>	21%	36%	21%	21%	57	44	57
<i>AUH Risskov, Afdeling M (n=6)</i>	17%	50%	17%	17%	50	67	67

0% 20% 40% 60% 80% 100%

■ Virkelig godt ■ Godt ■ Dårligt □ Virkelig dårligt

	Virkelig godt	Godt	Dårligt	Virkelig dårligt	Antal	[Andet]*
	%	%	%	%	n	n
Alle	17	49	17	17	82	14
Køn						
Mand	19	51	8	22	37	3
Kvinde	16	47	24	13	45	11
Aldersgruppe						
Under 40 år	16	44	21	19	43	5
40 til 59 år	16	48	16	19	31	5
60 år og ældre	25	75	0	0	8	4
Indlæggelseslængde						
Under 1 uge	17	50	13	21	24	5
1 til 4 uger	18	53	16	13	38	5
Over 4 uger	15	40	25	20	20	4
Diagnose						
F10-19	0	50	25	25	4	1
F20-29	24	35	18	24	17	5
F30-39	22	59	11	7	27	6
Andet	15	42	19	23	26	1
Retsligt forhold						
Ja	22	44	11	22	9	1
Nej	19	50	17	14	64	12

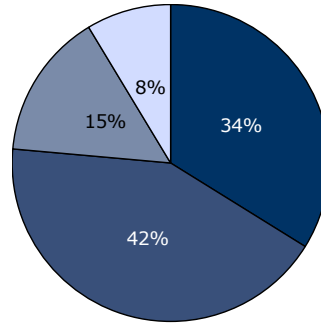
[Andet]*: Personalet kendte ikke fejlen(e)

19. Fik du de informationer om din sygdom og behandling, som du havde brug for?

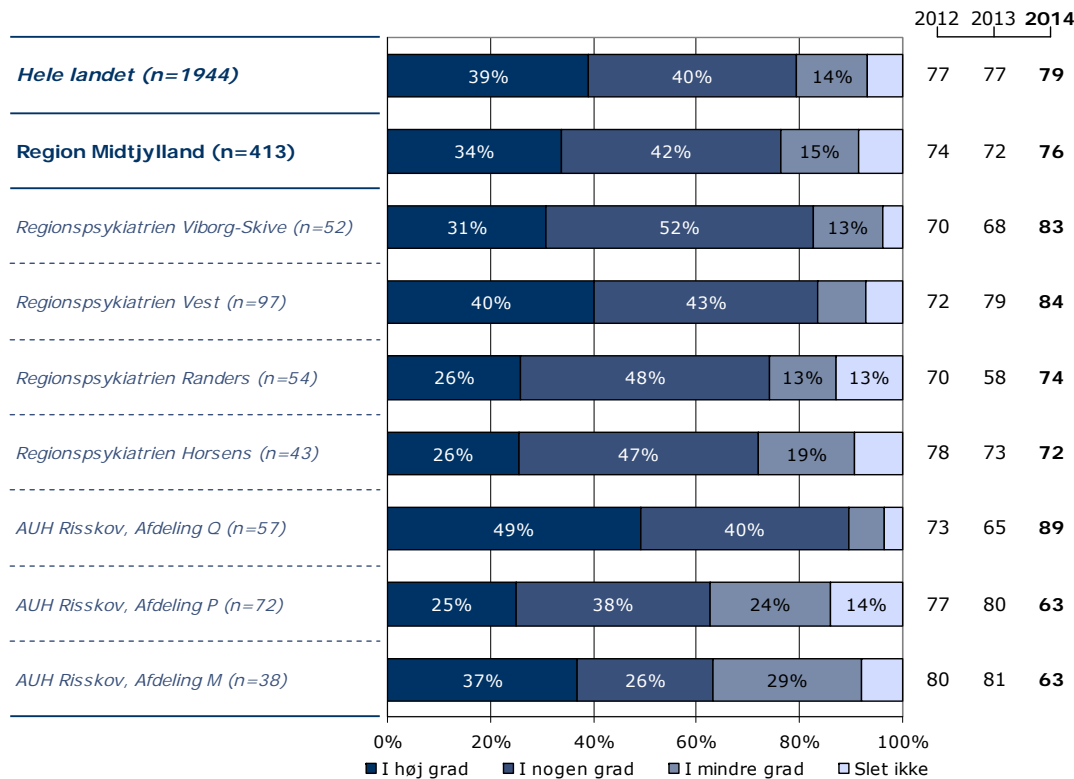
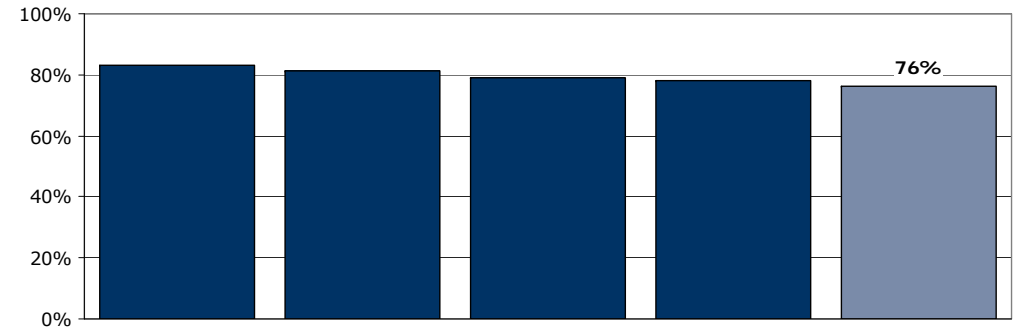
Tema: Information fra sengeafsnittet

Svar på spørgsmål: 457 (95 %)

Positive svar: I høj grad; I nogen grad



■ I høj grad ■ I nogen grad
■ I mindre grad □ Slet ikke



	I høj grad	I nogen grad	I mindre grad	Slet ikke	Antal	[Andet]*
	%	%	%	%	n	n
Alle	34	42	15	8	413	44
Køn						
Mand	34	40	17	8	183	19
Kvinde	33	44	13	9	230	25
Aldersgruppe						
Under 40 år	29	44	17	9	194	24
40 til 59 år	36	41	14	8	167	17
60 år og ældre	44	38	12	6	52	3
Indlæggelseslængde						
Under 1 uge	30	41	19	9	160	30
1 til 4 uger	32	48	11	8	148	8
Over 4 uger	42	36	14	8	105	6
Diagnose						
F10-19	40	30	25	5	20	2
F20-29	36	38	15	10	105	14
F30-39	39	46	12	4	147	7
Andet	26	46	17	11	105	16
Retsligt forhold						
Ja	22	48	15	15	27	4
Nej	35	43	16	6	345	35

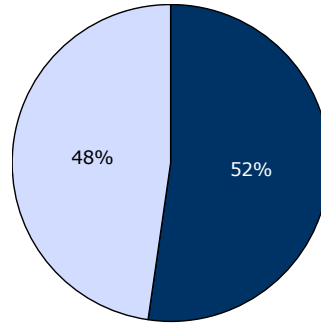
[Andet]*: Ved ikke/ikke relevant

20. Har du i forbindelse med dit indlæggelsesforløb modtaget skriftlig information om din sygdom og/eller behandling?

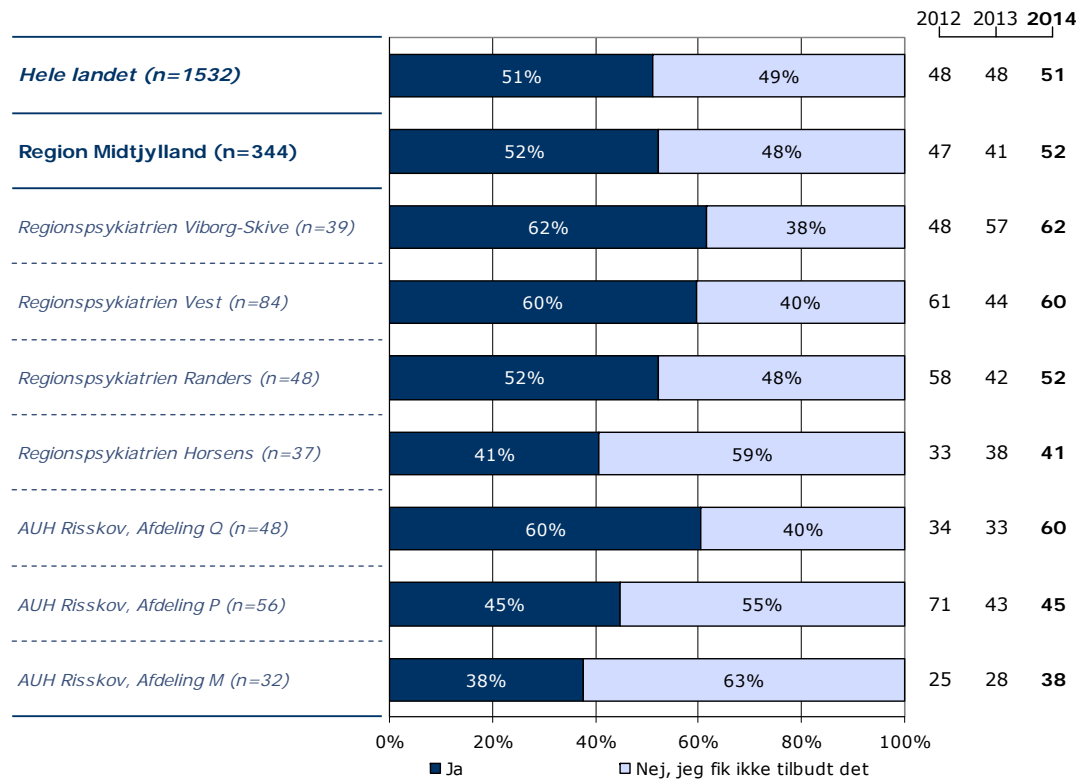
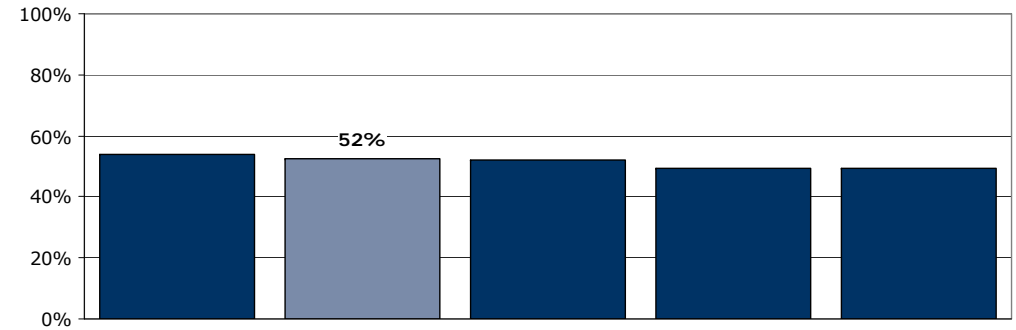
Tema: Information fra sengeafsnittet

Svar på spørgsmål: 440 (92 %)

Positive svar: Ja



■ Ja □ Nej, jeg fik ikke tilbudt det



	Ja	Nej, jeg fik ikke tilbudt det	Antal	[Andet]*
	%	%	n	n
Alle	52	48	344	96
Køn				
Mand	60	40	154	39
Kvinde	46	54	190	57
Aldersgruppe				
Under 40 år	44	56	149	64
40 til 59 år	60	40	151	26
60 år og ældre	55	45	44	6
Indlæggelseslængde				
Under 1 uge	35	65	131	52
1 til 4 uger	61	39	127	27
Over 4 uger	65	35	86	17
Diagnose				
F10-19	38	62	13	8
F20-29	53	47	87	28
F30-39	56	44	122	26
Andet	48	52	91	25
Retsligt forhold				
Ja	68	32	19	11
Nej	51	49	289	76

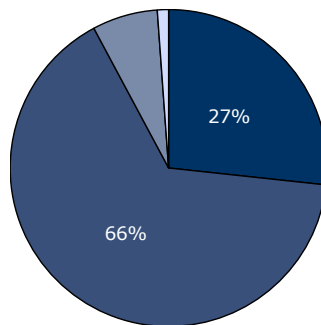
[Andet]*: Nej, jeg havde ikke behov for det

21. Hvordan vurderer du alt i alt den skriftlige information, du fik?

Tema: Information fra sengeafsnittet

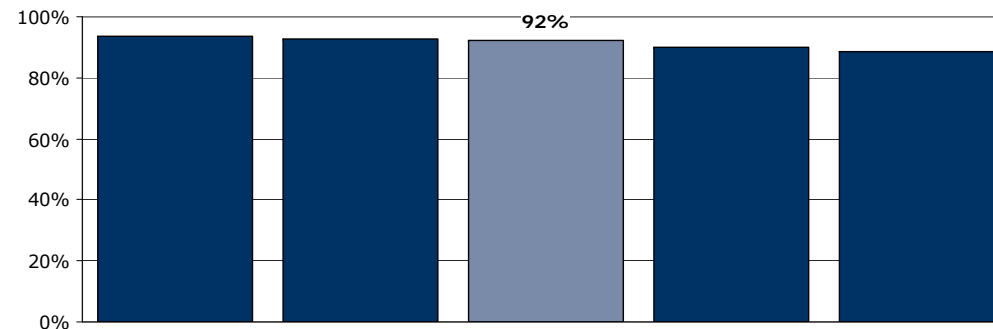
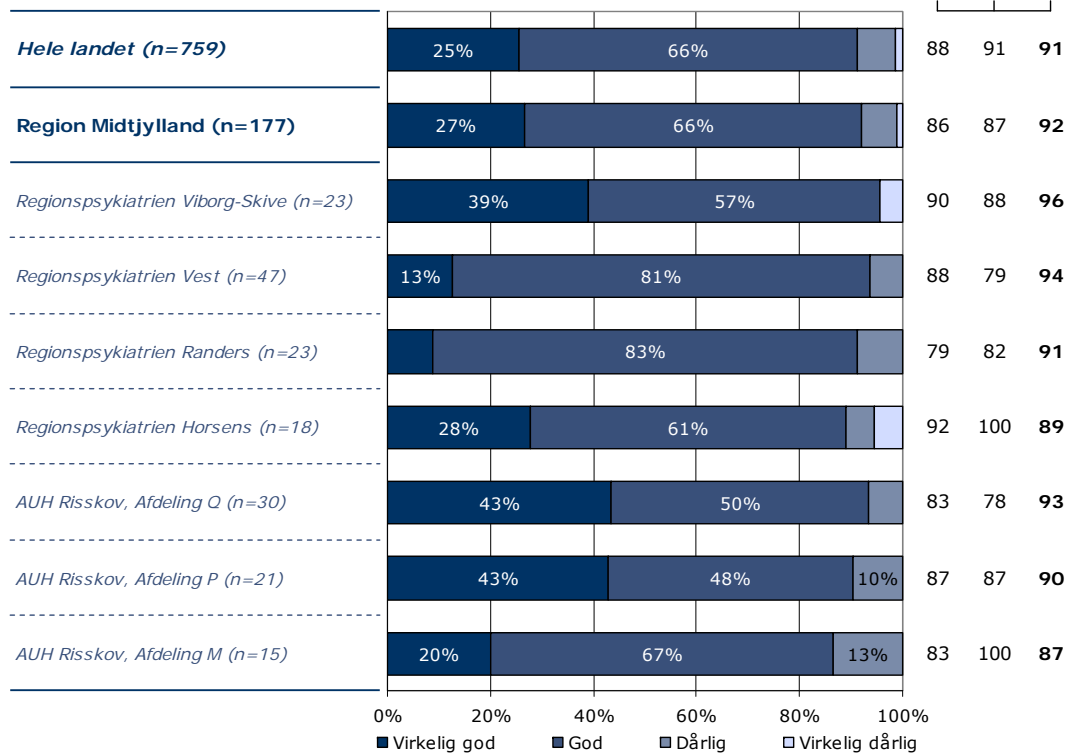
Svar på spørgsmål: 190 (40 %)

Positive svar: Virkelig god; God



■ Virkelig god ■ God
■ Dårlig □ Virkelig dårlig

2012 2013 2014



	Virkelig god	God	Dårlig	Virkelig dårlig	Antal	[Andet]*
	%	%	%	%	n	n
Alle	27	66	7	1	177	13
Køn						
Mand	29	63	7	2	91	7
Kvinde	24	69	7	0	86	6
Aldersgruppe						
Under 40 år	22	71	5	2	63	7
40 til 59 år	27	64	8	1	86	6
60 år og ældre	36	57	7	0	28	0
Indlæggelseslængde						
Under 1 uge	28	66	6	0	47	6
1 til 4 uger	30	62	7	1	74	4
Over 4 uger	21	70	7	2	56	3
Diagnose						
F10-19	0	83	17	0	6	0
F20-29	36	56	4	4	45	4
F30-39	24	68	9	0	68	2
Andet	21	74	5	0	43	5
Retsligt forhold						
Ja	27	55	9	9	11	2
Nej	26	67	7	1	148	8

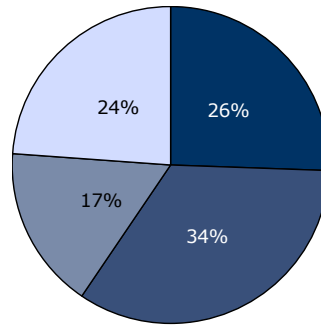
[Andet]*: Jeg har ikke læst den

22. Har personalet informeret dig om, hvordan din livsstil kan påvirke din sygdom?

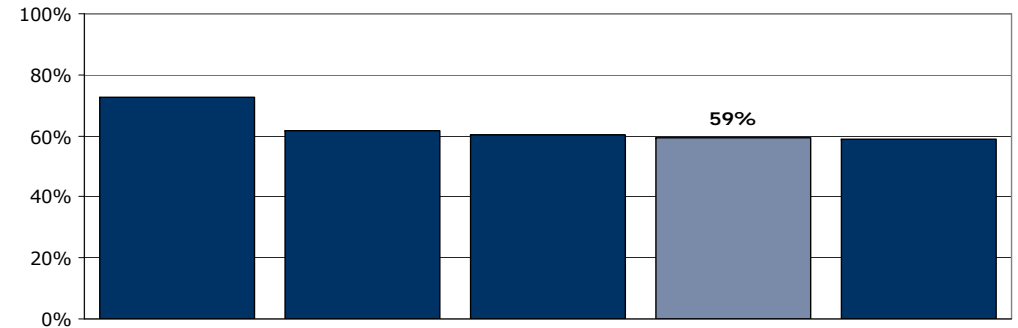
Tema: Information fra sengeafsnittet

Svar på spørgsmål: 446 (93 %)

Positive svar: I høj grad; I nogen grad



■ I høj grad ■ I nogen grad
■ I mindre grad □ Slet ikke



	2012	2013	2014				
Hele landet (n=1817)	31%	31%	15%	23%	59	62	62
Region Midtjylland (n=394)	26%	34%	17%	24%	53	55	59
<i>Regionspsykiatrien Viborg-Skive (n=46)</i>	35%	33%	26%		55	56	67
<i>Regionspsykiatrien Vest (n=89)</i>	27%	37%	15%	21%	53	63	64
<i>Regionspsykiatrien Randers (n=48)</i>	27%	31%	17%	25%	56	53	58
<i>Regionspsykiatrien Horsens (n=42)</i>	14%	29%	21%	36%	51	47	43
<i>AUH Risskov, Afdeling Q (n=56)</i>	29%	32%	18%	21%	51	45	61
<i>AUH Risskov, Afdeling P (n=73)</i>	21%	38%	14%	27%	55	64	59
<i>AUH Risskov, Afdeling M (n=40)</i>	28%	30%	10%	33%	51	50	58

0% 20% 40% 60% 80% 100%

■ I høj grad ■ I nogen grad ■ I mindre grad □ Slet ikke

	I høj grad	I nogen grad	I mindre grad	Slet ikke	Antal	[Andet]*
	%	%	%	%	n	n
Alle	26	34	17	24	394	52
Køn						
Mand	27	40	18	15	176	19
Kvinde	25	28	16	31	218	33
Aldersgruppe						
Under 40 år	20	30	19	31	186	28
40 til 59 år	29	35	17	19	164	14
60 år og ældre	36	45	5	14	44	10
Indlæggelseslængde						
Under 1 uge	22	34	15	28	156	30
1 til 4 uger	25	35	19	21	139	15
Over 4 uger	31	32	15	21	99	7
Diagnose						
F10-19	38	44	13	6	16	3
F20-29	25	35	19	22	101	16
F30-39	29	33	17	20	138	11
Andet	22	34	13	31	107	14
Retsligt forhold						
Ja	28	32	20	20	25	5
Nej	26	34	16	23	331	40

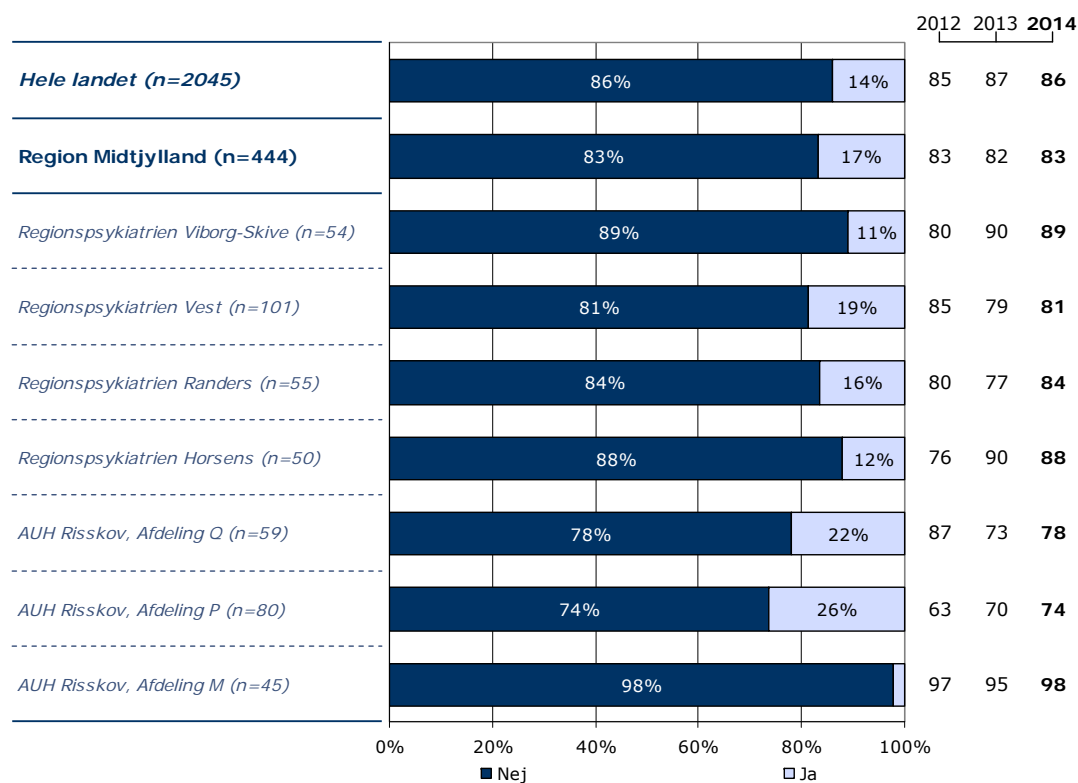
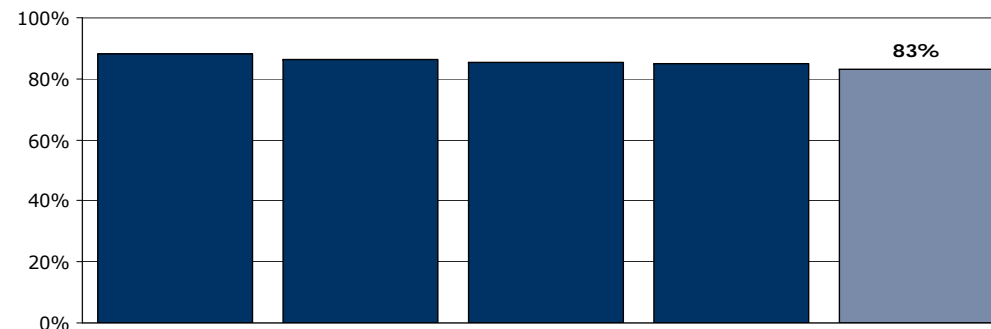
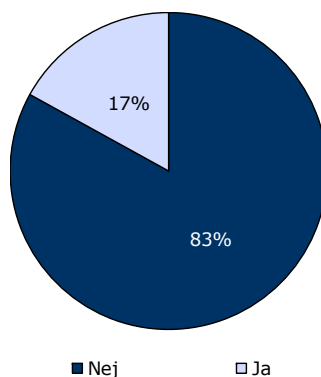
[Andet]*: Ved ikke/ikke relevant

27. Har personalet anvendt tvang i forbindelse med din indlæggelse på dette sengeafsnit?

Tema: Tvang under indlæggelsen

Svar på spørgsmål: 444 (93 %)

Positive svar: Nej



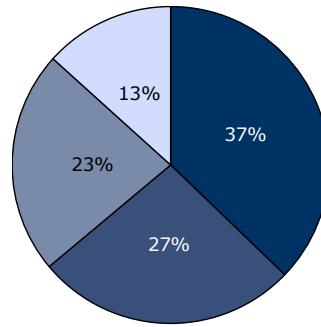
	Nej	Ja	Antal
	%	%	n
Alle	83	17	444
Køn			
Mand	84	16	194
Kvinde	82	18	250
Aldersgruppe			
Under 40 år	83	17	216
40 til 59 år	81	19	174
60 år og ældre	89	11	54
Indlæggelseslængde			
Under 1 uge	87	13	186
1 til 4 uger	92	8	153
Over 4 uger	64	36	105
Diagnose			
F10-19	86	14	21
F20-29	73	27	112
F30-39	88	12	146
Andet	86	14	124
Retsligt forhold			
Ja	71	29	34
Nej	85	15	364

28. Synes du, at personalets brug af tvang foregik på en ordentlig måde?

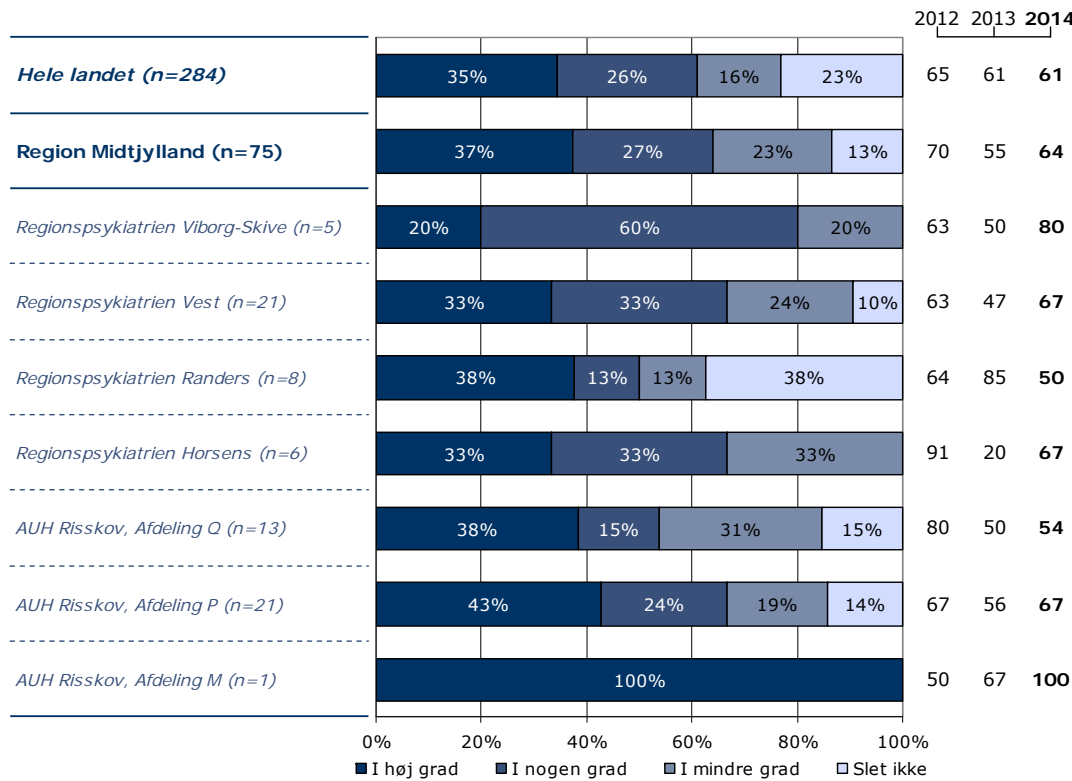
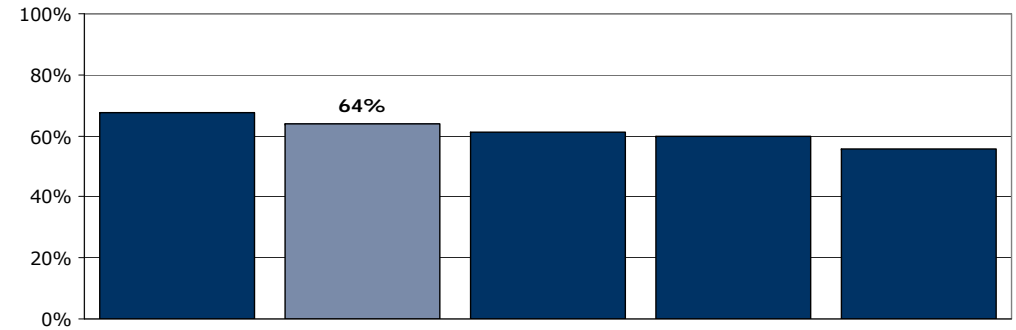
Tema: Tvang under indlæggelsen

Svar på spørgsmål: 79 (16 %)

Positive svar: I høj grad; I nogen grad



■ I høj grad ■ I nogen grad
■ I mindre grad □ Slet ikke



	I høj grad	I nogen grad	I mindre grad	Slet ikke	Antal	[Andet]*
	%	%	%	%	n	n
Alle	37	27	23	13	75	4
Køn						
Mand	40	27	17	17	30	2
Kvinde	36	27	27	11	45	2
Aldersgruppe						
Under 40 år	37	23	26	14	35	1
40 til 59 år	39	30	18	12	33	3
60 år og ældre	29	29	29	14	7	0
Indlæggelseslængde						
Under 1 uge	19	38	31	12	26	1
1 til 4 uger	67	25	0	8	12	0
Over 4 uger	41	19	24	16	37	3
Diagnose						
F10-19	-	-	-	-	3	0
F20-29	41	21	24	14	29	2
F30-39	44	25	19	13	16	2
Andet	28	28	28	17	18	0
Retsligt forhold						
Ja	33	22	33	11	9	1
Nej	37	24	26	13	54	3

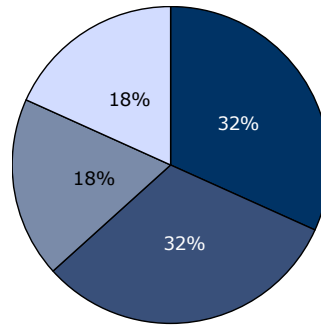
[Andet]*: Ved ikke/ikke relevant

29. Fik du udbytte af den opfølgende samtale med personalet, efter at tvangen var ophørt?

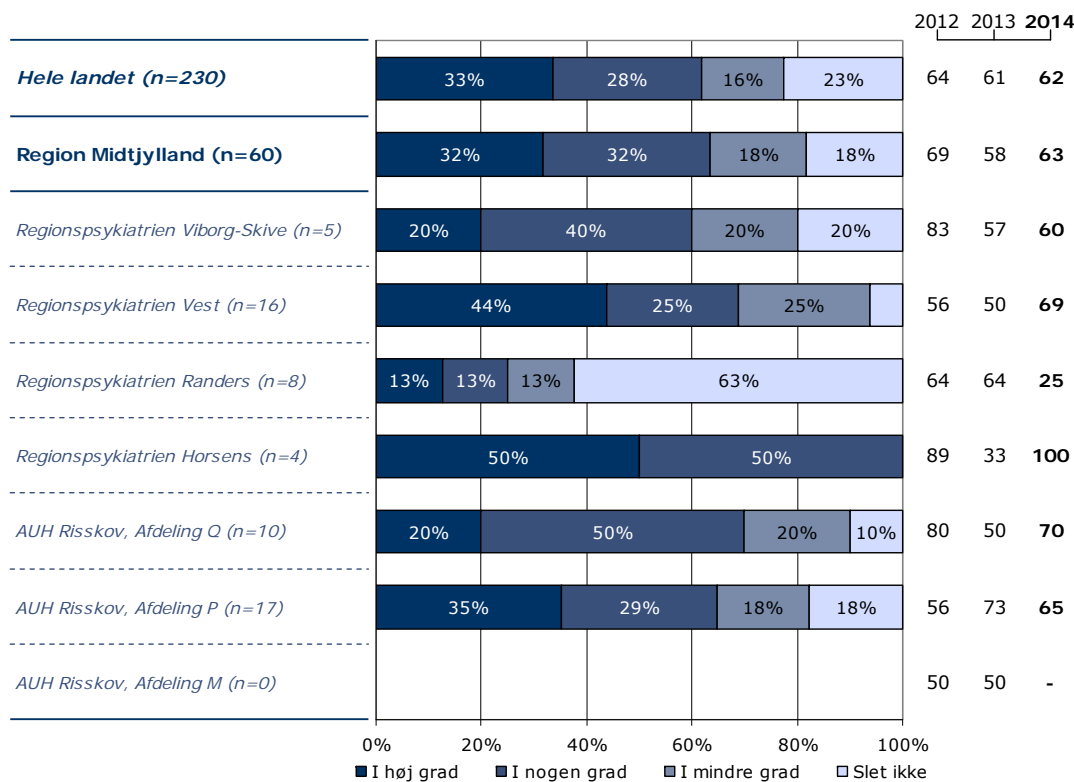
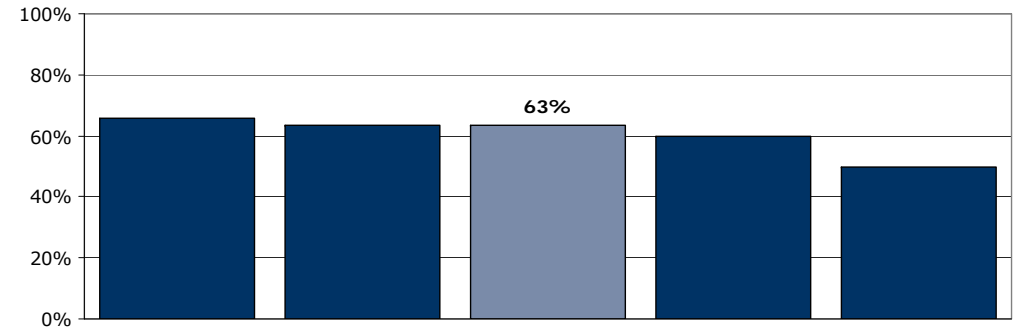
Tema: Tvang under indlæggelsen

Svar på spørgsmål: 75 (16 %)

Positive svar: I høj grad; I nogen grad



■ I høj grad ■ I nogen grad
■ I mindre grad □ Slet ikke



	I høj grad	I nogen grad	I mindre grad	Slet ikke	Antal	[Andet]*
	%	%	%	%	n	n
Alle	32	32	18	18	60	15
Køn						
Mand	32	36	18	14	22	8
Kvinde	32	29	18	21	38	7
Aldersgruppe						
Under 40 år	24	28	17	31	29	5
40 til 59 år	38	38	21	4	24	10
60 år og ældre	43	29	14	14	7	0
Indlæggelseslængde						
Under 1 uge	38	19	19	24	21	5
1 til 4 uger	44	44	0	11	9	2
Over 4 uger	23	37	23	17	30	8
Diagnose						
F10-19	-	-	-	-	2	1
F20-29	38	27	19	15	26	4
F30-39	43	43	7	7	14	3
Andet	14	36	14	36	14	4
Retsligt forhold						
Ja	29	14	29	29	7	3
Nej	33	33	17	17	46	9

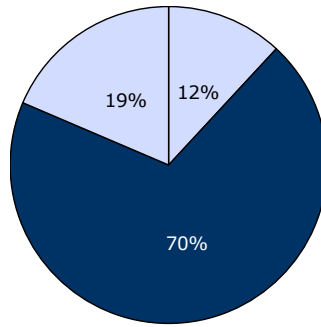
[Andet]*: Ved ikke/har ikke haft en samtale

30. Hvordan synes du, at længden af din indlæggelse har været?

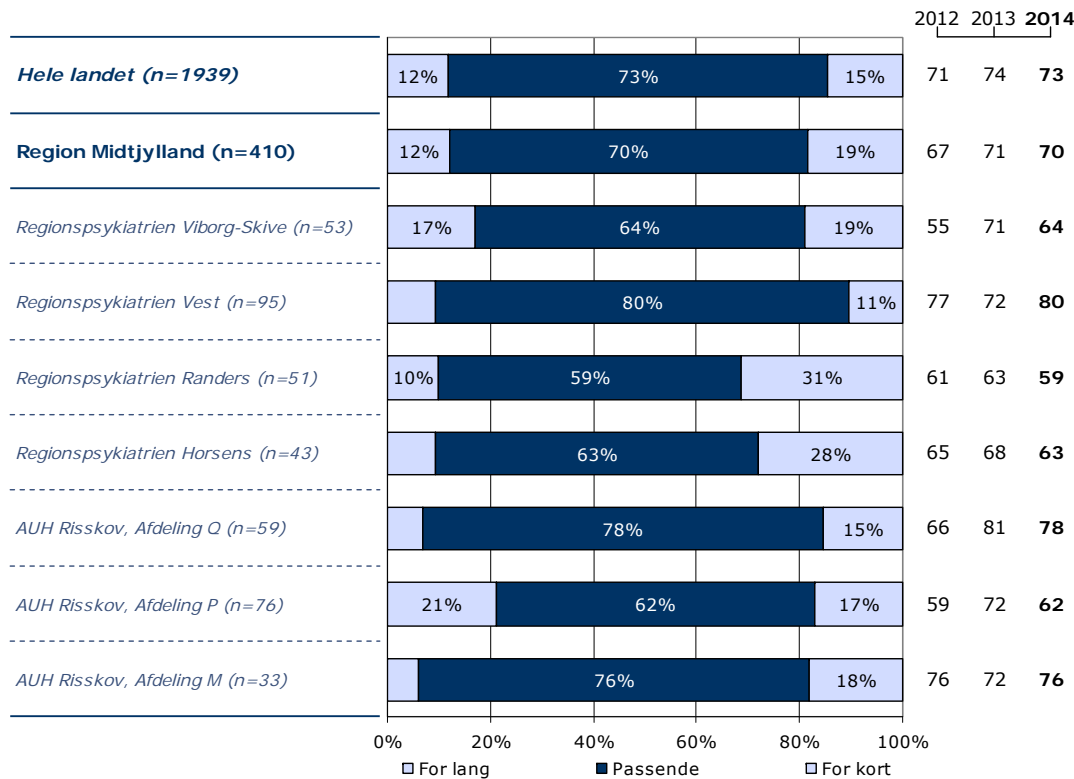
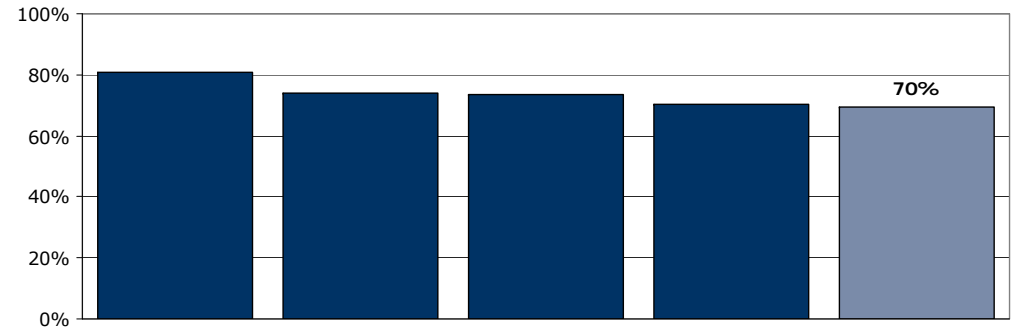
Tema: Udskrivelse fra sengeafsnittet

Svar på spørgsmål: 454 (95 %)

Positive svar: Passende



□ For lang ■ Passende □ For kort



	For lang	Passende	For kort	Antal	[Andet]*
	%	%	%	n	n
Alle	12	70	19	410	44
Køn					
Mand	15	68	17	190	8
Kvinde	9	71	20	220	36
Aldersgruppe					
Under 40 år	13	66	21	190	28
40 til 59 år	11	71	18	170	11
60 år og ældre	12	78	10	50	5
Indlæggelseslængde					
Under 1 uge	5	69	26	154	34
1 til 4 uger	11	73	17	150	5
Over 4 uger	24	66	10	106	5
Diagnose					
F10-19	18	65	18	17	4
F20-29	15	73	12	110	6
F30-39	8	76	16	140	11
Andet	11	59	31	104	19
Retsligt forhold					
Ja	48	48	3	31	1
Nej	8	71	21	336	38

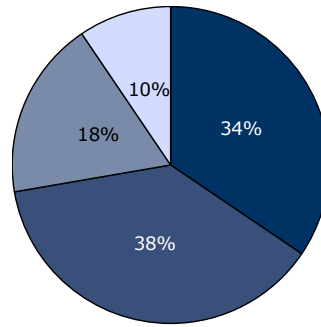
[Andet]*: Ved ikke/skal ikke udskrives

31. Oplever du, at personalet har forberedt dig tilstrækkeligt på tiden efter din udskrivelse?

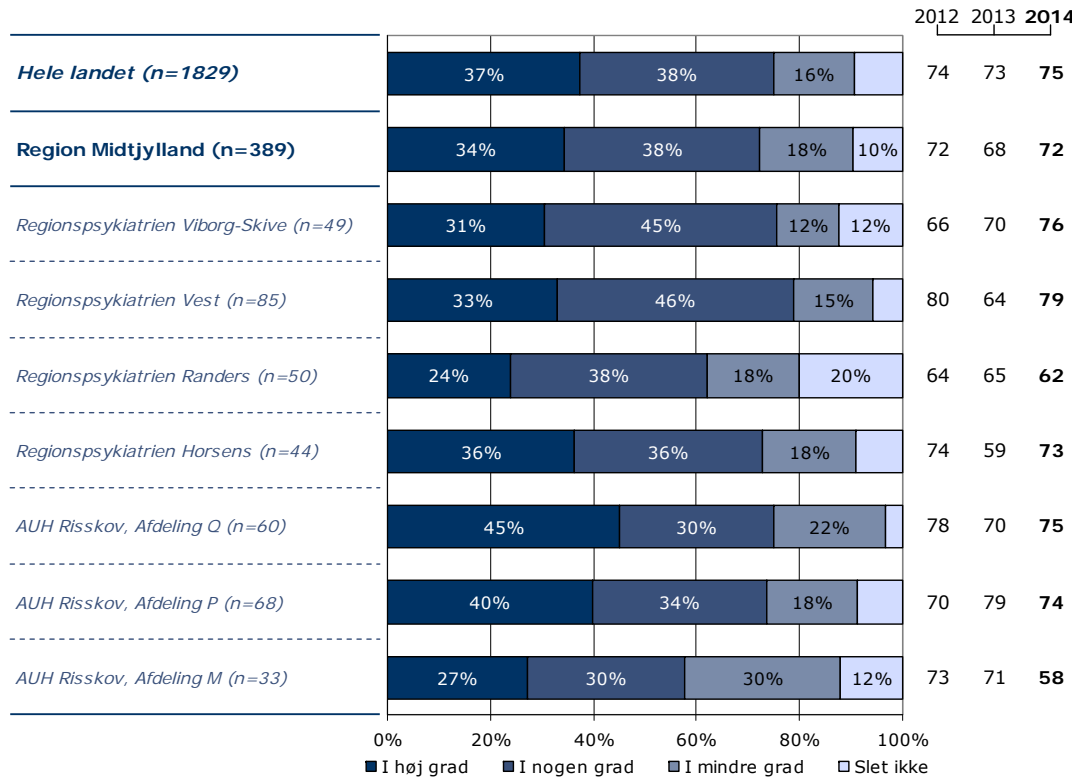
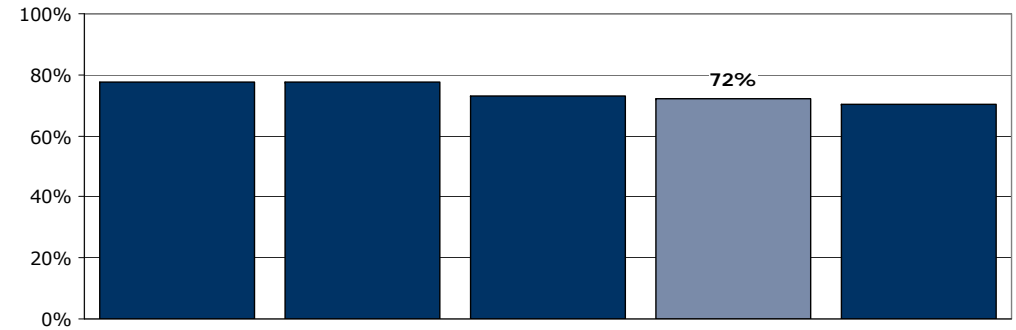
Tema: Udskrivelse fra sengeafsnittet

Svar på spørgsmål: 446 (93 %)

Positive svar: I høj grad; I nogen grad



■ I høj grad ■ I nogen grad
■ I mindre grad □ Slet ikke



	I høj grad	I nogen grad	I mindre grad	Slet ikke	Antal	[Andet]*
	%	%	%	%	n	n
Alle	34	38	18	10	389	57
Køn						
Mand	34	37	19	10	174	20
Kvinde	35	38	18	9	215	37
Aldersgruppe						
Under 40 år	33	37	21	9	178	38
40 til 59 år	33	42	15	11	163	16
60 år og ældre	46	27	21	6	48	3
Indlæggelseslængde						
Under 1 uge	33	40	16	11	141	43
1 til 4 uger	34	35	20	11	147	8
Over 4 uger	38	39	19	5	101	6
Diagnose						
F10-19	33	50	6	11	18	3
F20-29	39	38	18	6	101	13
F30-39	36	36	22	6	137	12
Andet	29	41	15	14	97	25
Retsligt forhold						
Ja	30	33	22	15	27	5
Nej	35	39	18	9	323	46

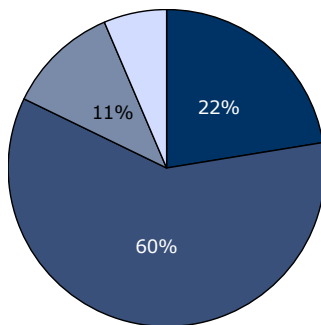
[Andet]*: Ved ikke/skal ikke udskrives

32. Hvordan vurderer du, at din overflytning mellem psykiatriske sengeafsnit var tilrettelagt?

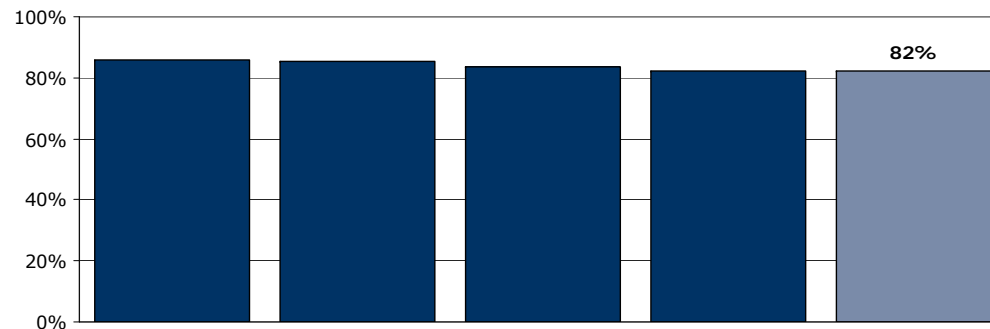
Tema: Sammenhæng og samarbejde

Svar på spørgsmål: 433 (90 %)

Positive svar: Virkelig godt; Godt



■ Virkelig godt ■ Godt
■ Dårligt □ Virkelig dårligt



	2012	2013	2014
Hele landet (n=1311)	23%	61%	11%
Region Midtjylland (n=281)	22%	60%	11%
<i>Regionspsykiatrien Viborg-Skive (n=50)</i>	22%	66%	10%
<i>Regionspsykiatrien Vest (n=67)</i>	25%	70%	
<i>Regionspsykiatrien Randers (n=37)</i>	11%	57%	19%
<i>Regionspsykiatrien Horsens (n=28)</i>	14%	57%	25%
<i>AUH Risskov, Afdeling O (n=42)</i>	29%	48%	14%
<i>AUH Risskov, Afdeling P (n=39)</i>	28%	54%	10%
<i>AUH Risskov, Afdeling M (n=18)</i>	22%	56%	17%

0% 20% 40% 60% 80% 100%

■ Virkelig godt ■ Godt ■ Dårligt □ Virkelig dårligt

	Virkelig godt	Godt	Dårligt	Virkelig dårligt	Antal	[Andet]*
	%	%	%	%	n	n
Alle	22	60	11	6	281	152
Køn						
Mand	25	64	8	4	118	74
Kvinde	21	57	14	8	163	78
Aldersgruppe						
Under 40 år	20	57	15	8	144	70
40 til 59 år	21	64	9	5	107	64
60 år og ældre	37	57	3	3	30	18
Indlæggelseslængde						
Under 1 uge	19	61	13	8	104	73
1 til 4 uger	26	56	12	6	111	40
Over 4 uger	21	65	9	5	66	39
Diagnose						
F10-19	21	43	29	7	14	6
F20-29	21	63	9	7	67	47
F30-39	24	64	8	4	106	39
Andet	16	63	14	7	70	44
Retsligt forhold						
Ja	14	64	18	5	22	9
Nej	22	62	10	6	234	123

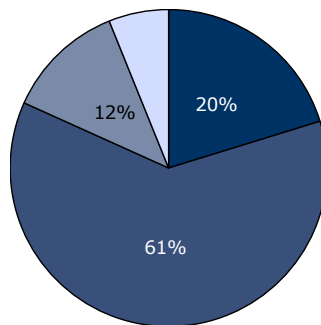
[Andet]*: Ved ikke/blev ikke overflyttet

33. Hvordan har du oplevet samarbejdet mellem sengeafsnittet og andre offentlige steder, som du har kontakt med om din sygdom?

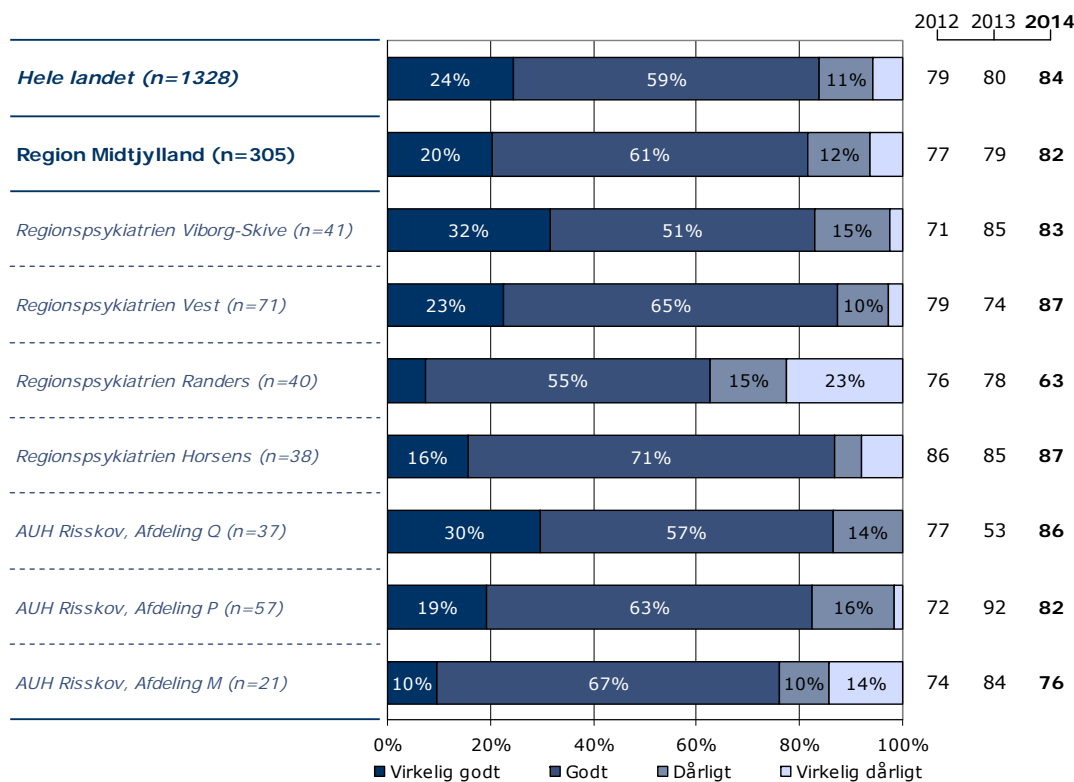
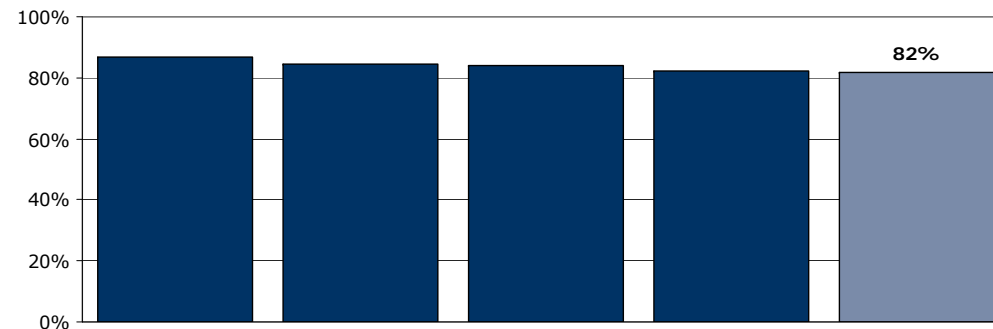
Tema: Sammenhæng og samarbejde

Svar på spørgsmål: 438 (91 %)

Positive svar: Virkelig godt; Godt



■ Virkelig godt ■ Godt
■ Dårligt □ Virkelig dårligt



	Virkelig godt	Godt	Dårligt	Virkelig dårligt	Antal	[Andet]*
	%	%	%	%	n	n
Alle	20	61	12	6	305	133
Køn						
Mand	23	61	11	5	131	58
Kvinde	18	61	13	7	174	75
Aldersgruppe						
Under 40 år	19	61	13	7	150	63
40 til 59 år	21	61	13	5	124	49
60 år og ældre	23	61	6	10	31	21
Indlæggelseslængde						
Under 1 uge	18	64	10	8	120	59
1 til 4 uger	22	59	12	7	103	51
Over 4 uger	21	60	16	4	82	23
Diagnose						
F10-19	15	54	0	31	13	7
F20-29	23	64	9	3	86	27
F30-39	22	66	9	3	106	43
Andet	15	57	21	7	81	34
Retsligt forhold						
Ja	10	67	19	5	21	10
Nej	22	61	12	5	259	102

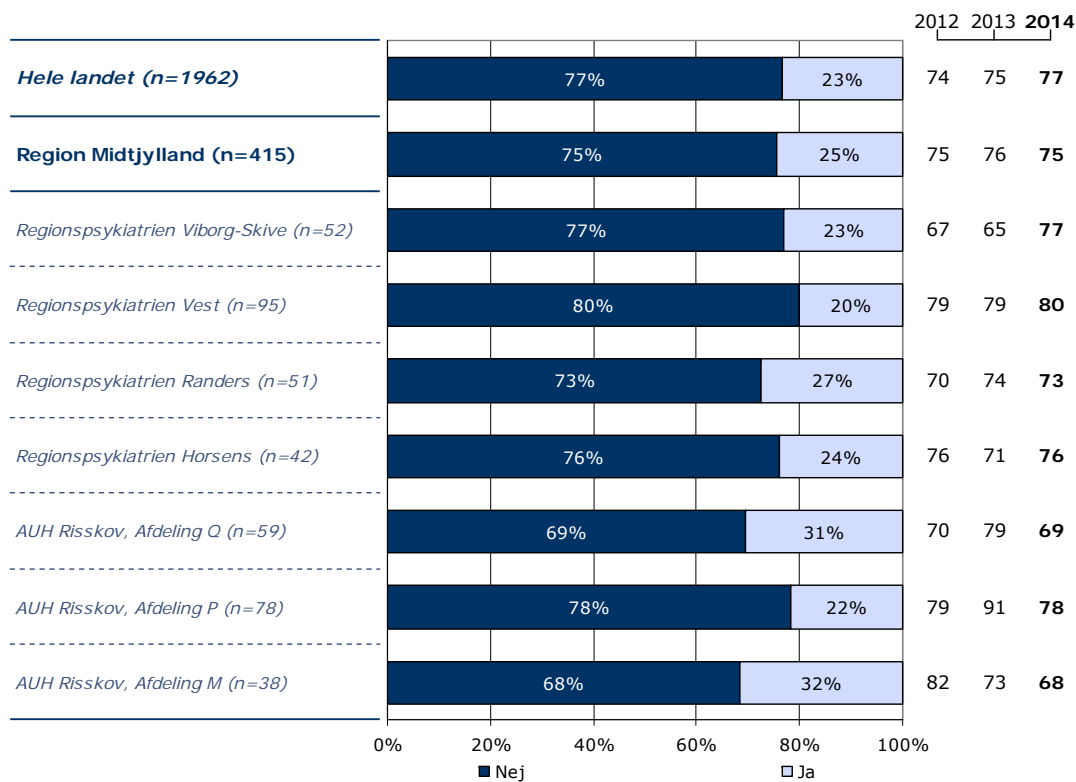
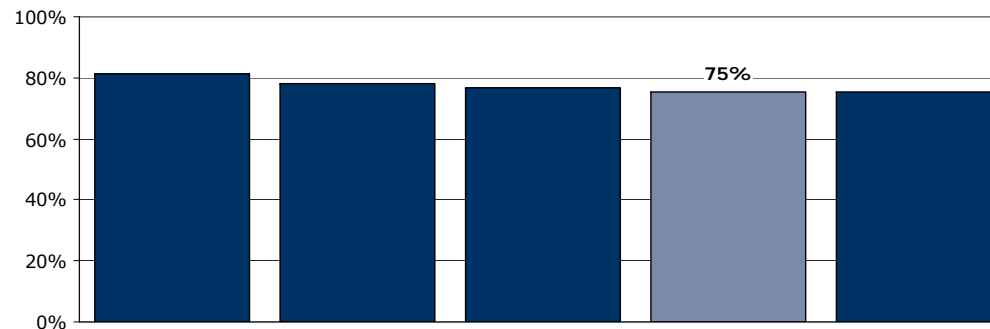
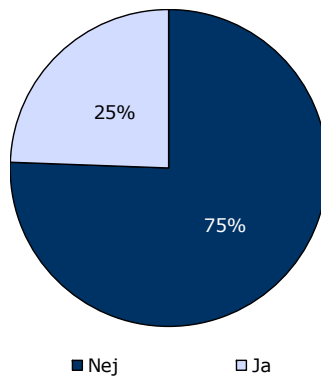
[Andet]*: Ved ikke/ikke relevant

35. Mangler du behandlingstilbud i psykiatrien?

Tema: Sammenhæng og samarbejde

Svar på spørgsmål: 415 (87 %)

Positive svar: Nej



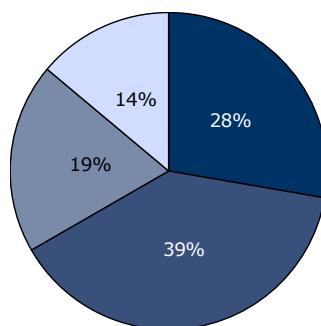
	Nej	Ja	Antal
	%	%	n
Alle	75	25	415
Køn			
Mand	74	26	181
Kvinde	76	24	234
Aldersgruppe			
Under 40 år	78	22	206
40 til 59 år	71	29	161
60 år og ældre	77	23	48
Indlæggelseslængde			
Under 1 uge	74	26	161
1 til 4 uger	73	27	150
Over 4 uger	81	19	104
Diagnose			
F10-19	80	20	15
F20-29	82	18	115
F30-39	72	28	141
Andet	70	30	106
Retsligt forhold			
Ja	88	13	32
Nej	74	26	342

37. Er du blevet inddraget i udarbejdelsen af planen for din behandling?

Tema: Regionalt spørgsmål

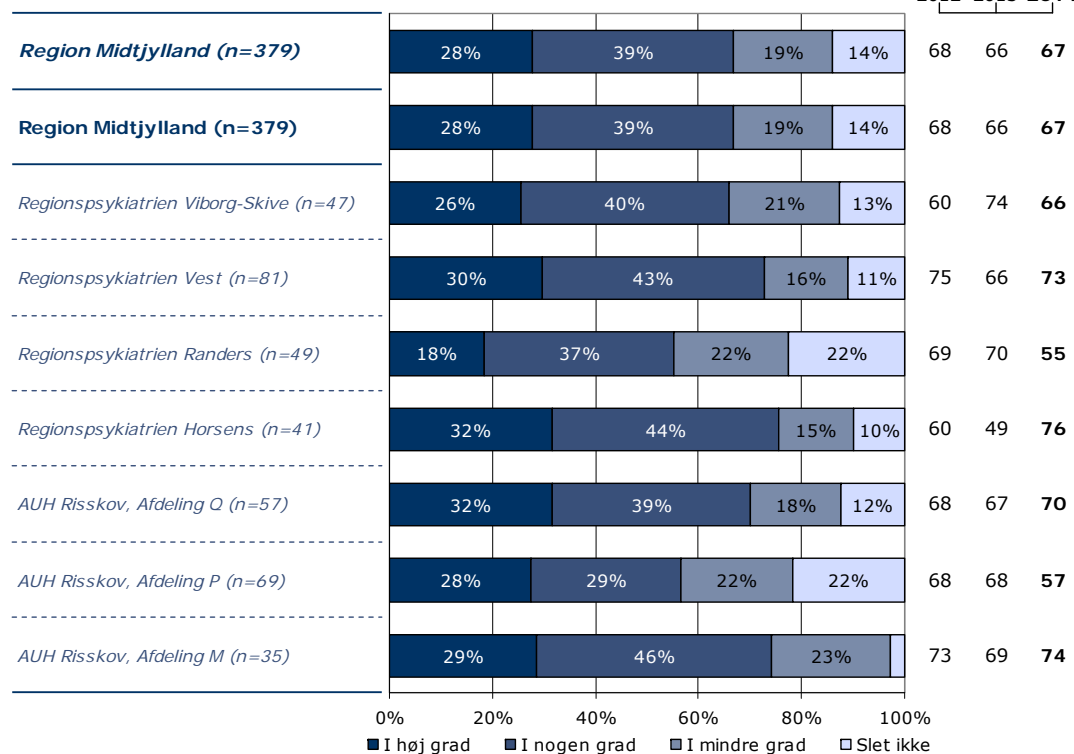
Svar på spørgsmål: 435 (91 %)

Positive svar: I høj grad; I nogen grad



■ I høj grad ■ I nogen grad
■ I mindre grad □ Slet ikke

2012 2013 2014



	I høj grad	I nogen grad	I mindre grad	Slet ikke	Antal	[Andet]*
	%	%	%	%	n	n
Alle	28	39	19	14	379	56
Køn						
Mand	27	40	18	15	164	25
Kvinde	28	38	20	13	215	31
Aldersgruppe						
Under 40 år	27	40	20	13	181	29
40 til 59 år	27	38	19	16	158	19
60 år og ældre	33	38	18	13	40	8
Indlæggelseslængde						
Under 1 uge	29	38	20	13	143	34
1 til 4 uger	25	42	19	14	137	15
Over 4 uger	29	36	19	15	99	7
Diagnose						
F10-19	33	33	13	20	15	5
F20-29	29	39	19	13	103	10
F30-39	31	41	17	11	138	9
Andet	21	41	21	17	92	23
Retsligt forhold						
Ja	12	31	23	35	26	7
Nej	29	40	18	12	317	41

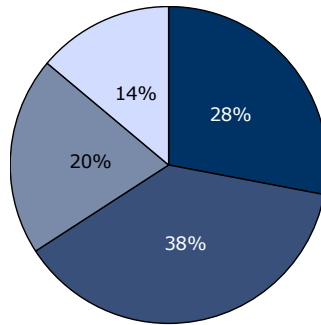
[Andet]*: Ved ikke/kender ikke behandlingsplan

38. Har personalet talt med dig om, hvilke redskaber du selv kan bruge for at tackle din sygdom?

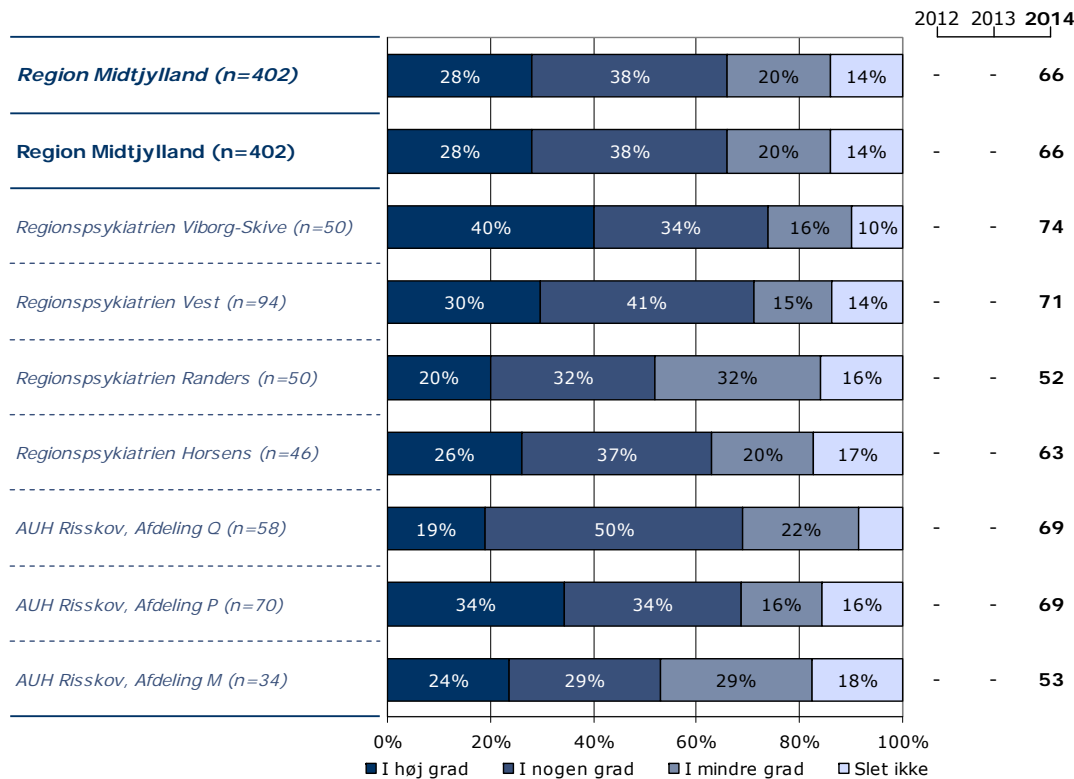
Tema: Regionalt spørgsmål

Svar på spørgsmål: 439 (92 %)

Positive svar: I høj grad; I nogen grad



■ I høj grad ■ I nogen grad
■ I mindre grad □ Slet ikke



	I høj grad	I nogen grad	I mindre grad	Slet ikke	Antal	[Andet]*
	%	%	%	%	n	n
Alle	28	38	20	14	402	37
Køn						
Mand	30	38	17	15	174	16
Kvinde	27	38	22	13	228	21
Aldersgruppe						
Under 40 år	26	36	21	16	196	17
40 til 59 år	30	39	21	11	161	14
60 år og ældre	31	42	11	16	45	6
Indlæggelseslængde						
Under 1 uge	29	32	22	17	157	22
1 til 4 uger	28	38	19	15	144	8
Over 4 uger	26	47	19	9	101	7
Diagnose						
F10-19	33	27	27	13	15	4
F20-29	40	32	16	12	106	7
F30-39	25	45	18	12	142	6
Andet	26	33	25	16	104	13
Retsligt forhold						
Ja	19	35	12	35	26	6
Nej	31	38	19	12	335	26

[Andet]*: Ved ikke/ikke relevant

Ønsker du at vide mere?

På psykiatriundersogelser.dk kan du læse mere om LUP-psykiatri.

På hjemmesiden er det muligt at se spørgeskemaer, oversigt over spørgsmål med relevans for Den Danske Kvalitetsmodel, undersøgelseskoncept, tidsplan m.v.

Her kan du blandt andet også finde kontaktoplysninger på de regionale koordinatore samt de medarbejdere i CFK, som er involveret i undersøgelserne.

Du kan også nemt blive guidet videre til rapporten med nationale resultater samt regionale rapporter, der findes på sundhed.dk.