
LUP Psykiatri 2014

Regional rapport

Indlagte patienter

Region Sjælland

26-03-2015



Indledning

I efteråret 2014 blev indlagte patienter i en spørgeskemaundersøgelse spurgt om deres oplevelse af kontakten med psykiatrien.

Denne rapport beskriver patienternes svar inden for denne region.

Formål

Formålet med undersøgelsen er at bidrage med viden om patienternes oplevelser af kvalitet i psykiatrien på afsnits-, afdelings-, regions- og landsniveau.

Foruden de nationale spørgsmål har regionerne mulighed for at stille op til fire regionale spørgsmål.

Baggrund

Der er tale om en landsdækkende undersøgelse, som gennemføres på vegne af de fem regioner og Danske Regioner.

Patientundersøgelserne gennemføres årligt og omfatter indlagte og ambulante patienter inden for henholdsvis voksenpsykiatrien og børne- og ungdomspsykiatrien på landets offentlige psykiatriske hospitaler.

Hvert år gennemføres der ligeledes forældreundersøgelser på henholdsvis ambulatorier og dag- eller døgnafsnit i børne- og ungdomspsykiatrien.

Hvert tredje år gennemføres der desuden landsdækkende undersøgelser af pårørendeoplevelser inden for voksenpsykiatrien.

Der har eksisteret landsdækkende undersøgelser af patient- og pårørendeoplevelser i psykiatrien siden 2004.

Rapportens opbygning

Rapporten har følgende opbygning:

- Indledning
- Datagrundlag
- Overordnet gennemgang af spørgsmålene
- Gennemgang af de enkelte spørgsmål

I den overordnede gennemgang af spørgsmålene er det blandt andet muligt at sammenligne regionens resultater på de enkelte spørgsmål inddelt i temaer med landsresultatet.

På baggrund af undersøgelsesresultaterne fremhæves desuden fem spørgsmål, der rummer umiddelbare forbedringsmuligheder, og fem spørgsmål, hvor fastholdelse af stor patienttilfredshed er vigtig i forhold til patienternes samlede indtryk af psykiatrien.

I den efterfølgende gennemgang af de enkelte spørgsmål præsenteres regionens resultater på afdelingsniveau.

Spørgsmålene om patienternes samlede indtryk vises før de øvrige temaer i spørgeskemaet. Eventuelle regionale spørgsmål præsenteres til sidst.

Hvor det er muligt, bliver resultaterne sammenlignet med resultaterne fra 2012 og 2013.

Rapporter på flere niveauer

Der er udarbejdet rapporter på afsnits-, afdelings- og regionsniveau. På landsniveau er der desuden udarbejdet en samlet tværgående eksplorativ landsrapport.

Organisering

Projektledelsen af undersøgelsen varetages af CFK - Folkesundhed og Kvalitetsudvikling i Region Midtjylland, der sammen med Enhed for Evaluering og Brugerrinddragelse i Region Hovedstaden udgør projektsekretariatet.

Styregruppen for undersøgelsen er Temagruppen for Kvalitet. Derudover er der nedsat en kompetenceenhed bestående af et medlem fra hver af de fem regioner, Danske Regioner samt CFK.

Datagrundlag

Personalet udleverede, i perioden 1. september til og med 9. november 2014, personligt spørgeskemaer til patienter, som blev udskrevet fra et afsnit i psykiatrien.

Afdelinger med færre end ti udleverede spørgeskemaer eller mindre end fem besvarelser får ikke rapporteret deres resultater på afdelingsniveau. Resultater fra disse afdelinger vil dog indgå i de samlede resultater for regionen.

Datagrundlag

Udleverede spørgeskemaer	465
Besvarede spørgeskemaer	308
Regionens svarprocent	66

Repræsentativitet

	Besvarede spørgeskemaer		Udleverede spørgeskemaer	
	n	%	n	%
Alle	308	100	465	100
Køn				
Mand	141	47	218	47
Kvinde	162	53	242	53
Aldersgruppe				
Under 40 år	128	43	190	41
40 til 59 år	121	40	184	40
60 år og ældre	52	17	84	18
Indlæggelseslængde				
Under 1 uge	136	45	235	51
1 til 4 uger	94	31	130	28
Over 4 uger	72	24	93	20
Diagnose				
F10-19	28	10	50	12
F20-29	80	30	120	29
F30-39	71	26	116	28
Andet	89	33	134	32
Retsligt forhold				
Ja	24	9	43	10
Nej	241	91	369	90

Patienternes samlede indtryk

Figurene til højre viser patienternes samlede indtryk fordelt på køn, alder og indlæggelseslængde.

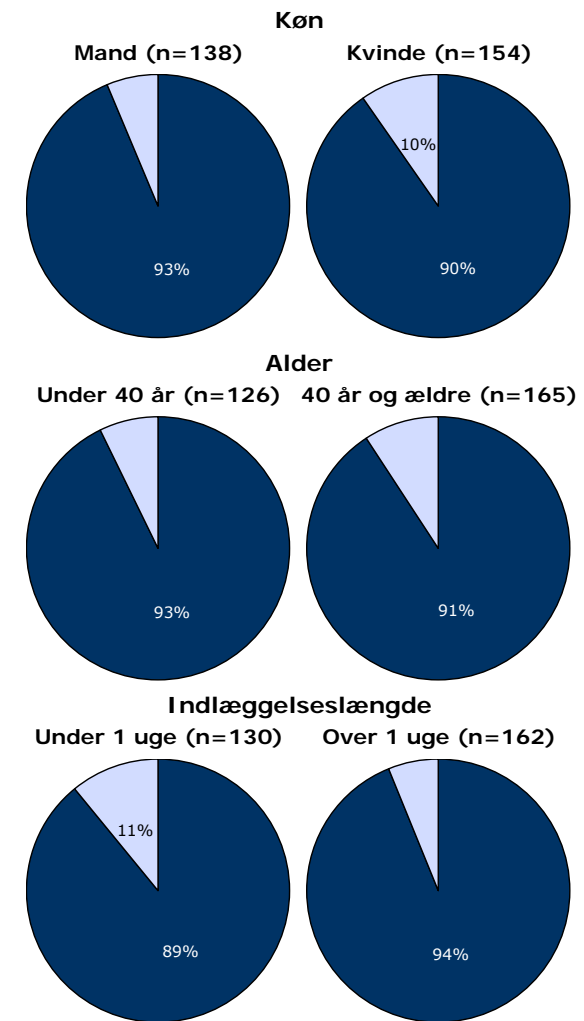
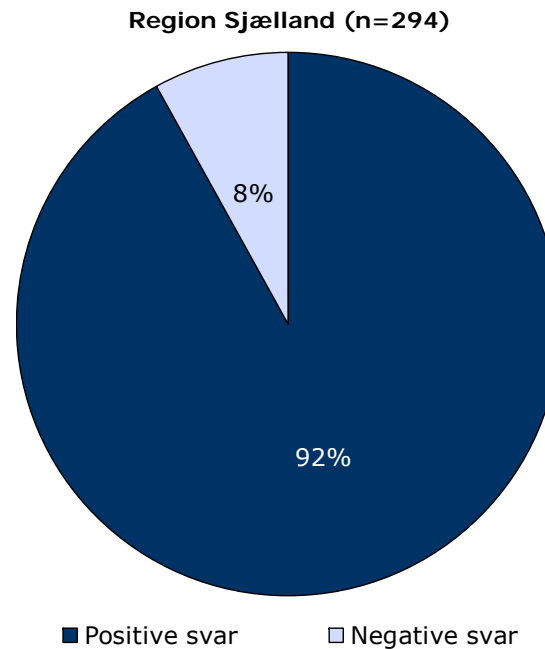
I figurene er patienternes svar kategoriseret som henholdsvis positive og negative.

Svarkategorierne "virkelig godt" og "godt" er kategoriseret som positive svar, mens svarkategorierne "dårligt" og "virkelig dårligt" er kategoriseret som negative svar.

Af hensyn til patienternes anonymitet er der kun vist figurer, hvor der er minimum fem svar.

Patienternes samlede indtryk præsenteres mere detaljeret senere i forbindelse med gennemgangen af spørgsmålene i undersøgelsen.

Det samlede indtryk fordelt på køn, alder og indlæggelseslængde



Hvordan svarer patienterne på spørgsmålene?

Patienternes svar på spørgsmålene er her sammenlignet med landsresultatet.

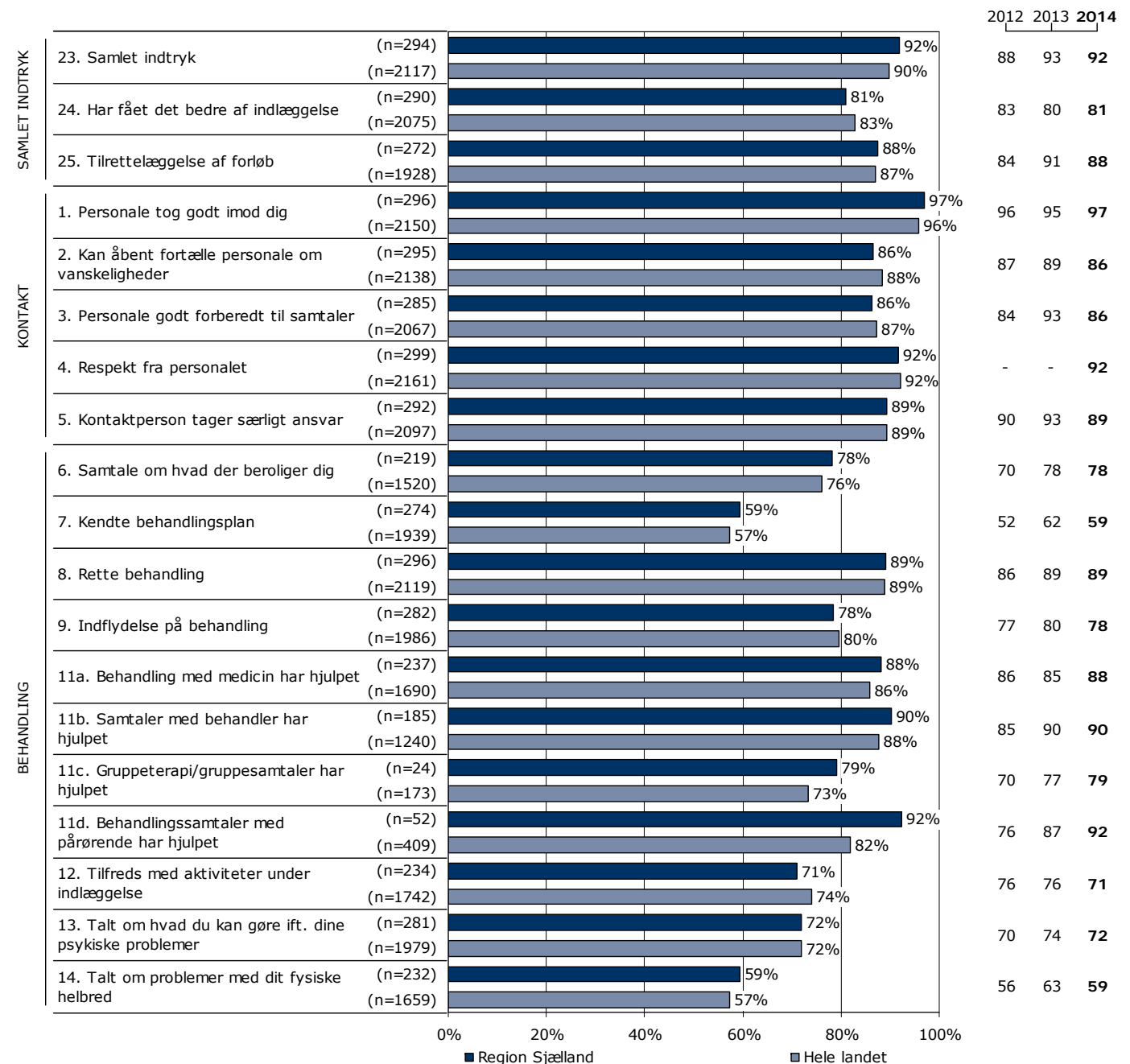
Spørgsmålene vises temavist med det samlede indtryk som det første tema. Den lodrette tekst i figuren viser, hvilket tema spørgsmålene hører under.

Søjlerne viser andelen af patienternes svar, som er positive. Parentesen foran hver søjle angiver det samlede antal svar (positive og negative), der indgår i beregningen.

For hvert spørgsmål præsenteres to søjler. Den øverste søjle angiver regionens resultat, mens den nederste angiver resultatet for hele landet.

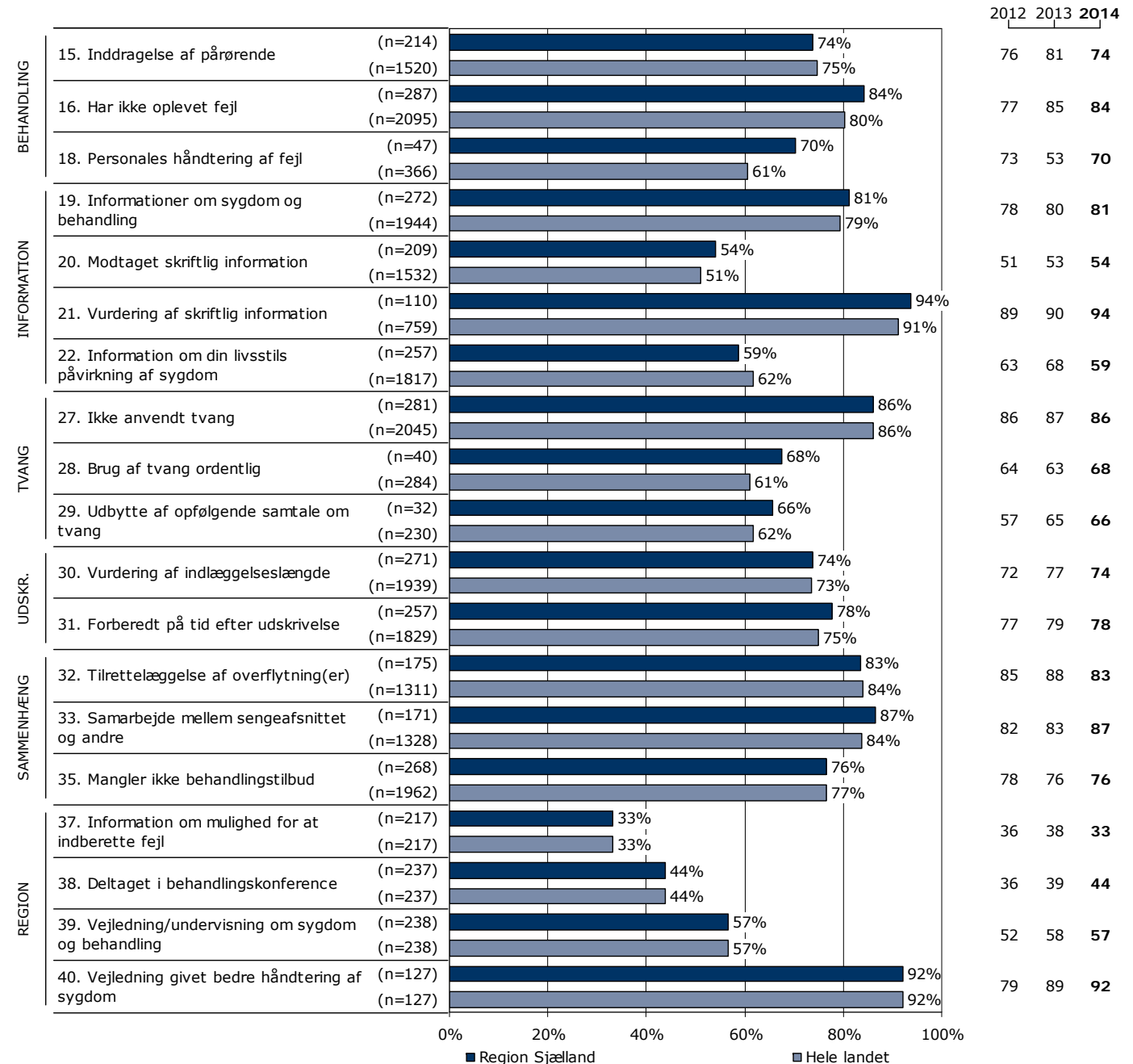
Yderst til højre i figuren er regionens resultat vist. Hvor det er muligt, er resultatet fra 2012 og 2013 ligeledes vist.

Resultatoversigt. Andel positive svar (procent)



Hvordan svarer patienterne på spørgsmålene? (fortsat)

Resultatoversigt. Andel positive svar (procent)



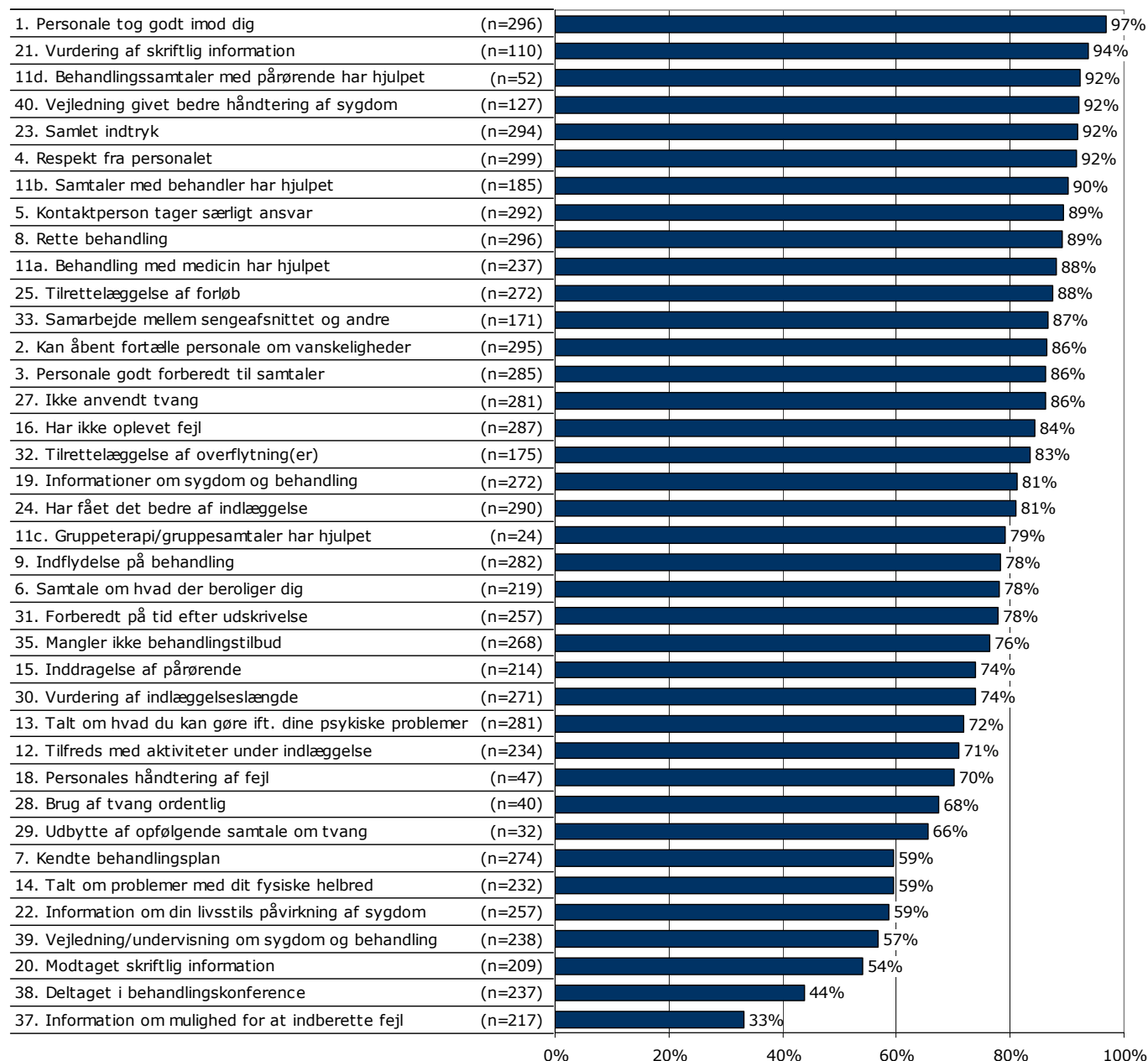
På hvilke spørgsmål er tilfredsheden størst?

Spørgsmålene i figuren til højre er rangordnet efter patienternes tilfredshed. Spørgsmålene med den største andel positive svar fremgår øverst i figuren.

Søjlerne viser andelen af patienternes svar, som er positive. Parentesen foran hver søjle angiver det samlede antal svar (positive og negative), der indgår i beregningen.

Der vises kun tal for 2014-undersøgelsen.

Resultatoversigt. Andel positive svar (procent)



Er resultatet bedre end landsresultatet?

Den første af figurerne til højre viser hvor mange spørgsmål, hvor andelen af patienter, der har svaret positivt, er:

- Højere end landsresultatet.
- Det samme som landsresultatet.
- Lavere end landsresultatet.

I figuren er resultatet sammenlignet med landsresultatet på i alt 34 spørgsmål.

I figuren længst til højre er resultatet sammenlignet med regionens resultat sidste år. Figuren viser hvor mange spørgsmål, hvor andelen af patienter, der har svaret positivt, er:

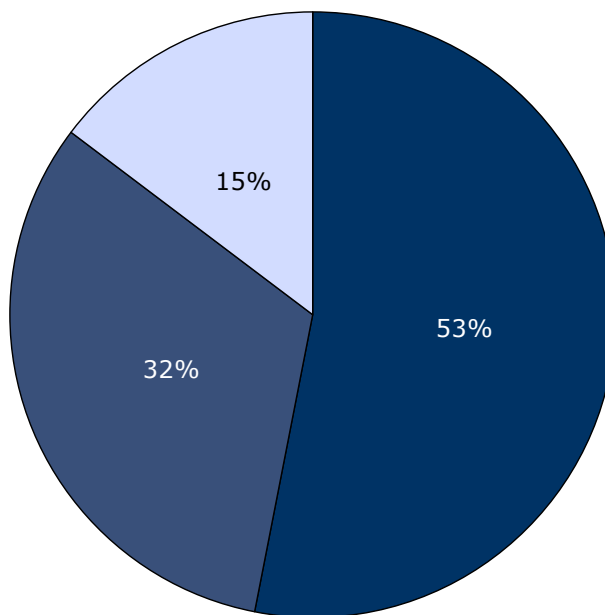
- Højere end resultatet sidst.
- Det samme som resultatet sidst.
- Lavere end resultatet sidst.

Dette års resultat er sammenlignet med sidste års resultat på i alt 37 spørgsmål.

Spørgsmål hvor forskellene er under et procentpoint indgår i den midterste kategori, idet de hverken betragtes som højere eller lavere hvad enten det drejer sig om landsresultatet eller resultatet sidste år.

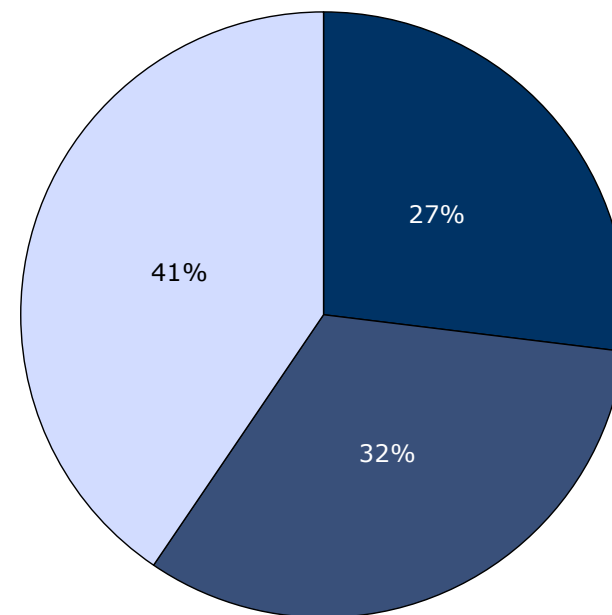
Forskellene mellem regionens resultat og henholdsvis landsresultatet og sidste års resultat er ikke signifikantstestet.

Sammenligning med landsresultatet



■ Højere end landsresultatet
■ Det samme som landsresultatet
□ Lavere end landsresultatet

Sammenligning med resultatet sidst



■ Højere end resultatet sidst
■ Det samme som resultatet sidst
□ Lavere end resultatet sidst

Udvikling over tid

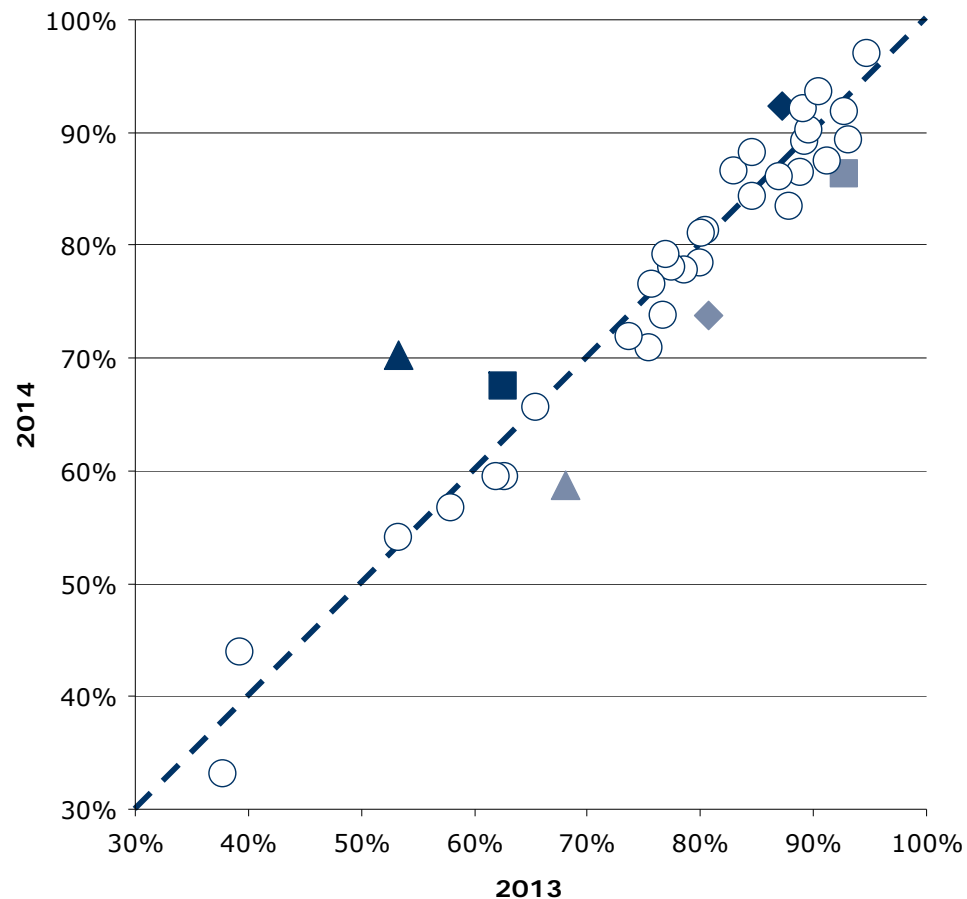
Spørgsmål med størst udvikling

Figuren viser andelen af patienter, der har angivet et positivt svar på spørgsmålene i henholdsvis 2013 (X-aksen) og 2014 (Y-aksen).

Hvis tilfredsheden på et spørgsmål er forbedret, er spørgsmålet placeret over den diagonale linje. Omvendt er spørgsmålet placeret under den diagonale linje, hvis tilfredsheden er faldet. Jo større vandret afstand fra spørgsmålet til den diagonale linje desto større udvikling fra 2013 til 2014.

De tre spørgsmål med henholdsvis størst positiv og størst negativ udvikling er fremhævet i figuren, såfremt udviklingen er minimum tre procentpoint og spørgsmålet har minimum 10 svar. I tabellen under figuren fremgår disse spørgsmål med andel positive svar i 2013 og 2014 samt forskellene i procentpoint.

Udvikling i andel positive svar fra 2013 til 2014



Spørgsmål med størst udvikling

	Positive (2014)	Positive (2013)	Udvikling (2014-2013)
	%	%	%-point
▲ 18. Personales håndtering af fejl (n=47)	70	53	17
◆ 11d. Behandlingssamtaler med pårørende har hjulpet (n=52)	92	87	5
■ 28. Brug af tvang ordentlig (n=40)	68	63	5
▲ 22. Information om din livsstils påvirkning af sygdom (n=257)	59	68	-9
◆ 15. Inddragelse af pårørende (n=214)	74	81	-7
■ 3. Personale godt forberedt til samtaler (n=285)	86	93	-6

Fastholdelse og forbedring af resultater

Næste side præsenterer et bud på, hvilke områder regionen kan være opmærksom på i det løbende arbejde med at forbedre og fastholde den patientoplevede kvalitet.

På baggrund af undersøgelsesresultaterne fremhæves fem spørgsmål, der rummer umiddelbare forbedringsmuligheder, og fem spørgsmål, hvor fastholdelse af stor patienttilfredshed er vigtig i forhold til patienternes samlede indtryk af psykiatrien.

Spørgsmålene er udvalgt ved at sammenholde patienternes svar på spørgsmålene og sammenhængen mellem de enkelte spørgsmål og patienternes samlede indtryk af psykiatrien.

De fremhævede spørgsmål med umiddelbare forbedringsmuligheder er karakteriseret ved:

- Relativ lille andel positive svar.
- Relativ stor sammenhæng med det samlede indtryk.

De fremhævede spørgsmål, hvor fastholdelse af stor patienttilfredshed er vigtig, er karakteriseret ved:

- Relativ stor andel positive svar.
- Relativ stor sammenhæng med det samlede indtryk.

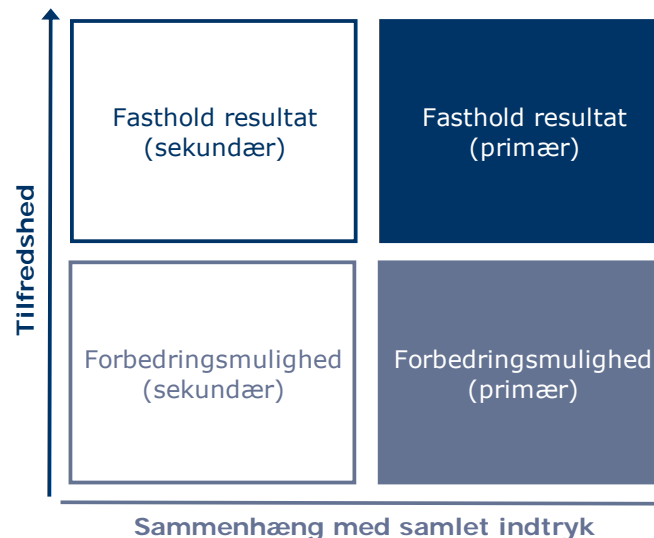
Beregninger

Som mål for sammenhængen med det samlede indtryk anvendes korrelationen mellem de enkelte spørgsmål og patienternes samlede indtryk. To spørgsmål er eksempelvis stærkt korreleret (stor sammenhæng), hvis personer, der svarer positivt på spørgsmål A samtidig har tendens til at svare positiv på spørgsmål B. Sammenhængen mellem spørgsmålene og det samlede indtryk er undersøgt bivariat (γ), og beregningerne er, for at få det mest præcise mål for sammenhængen, foretaget samlet for hele landet og ikke for den enkelte region.

Spørgsmålet, der er anvendt i beregningen af sammenhængen med de enkelte spørgsmål og patienternes samlede indtryk, er: Hvad er dit samlede indtryk af din indlæggelse på dette sengeafsnit?

Figuren nedenfor illustrerer, hvordan spørgsmålene er udvalgt. Spørgsmålene er dels rangordnet efter andel positive svar (den vertikale akse i figuren) og dels rangordnet efter spørgsmålenes sammenhæng med det samlede indtryk (den horisontale akse i figuren). Figuren er på baggrund heraf inddelt i fire områder, der er karakteriseret ved varierende forbedringsmuligheder. Spørgsmål er herefter udvalgt blandt de spørgsmål, der er placeret henholdsvis øverst og nederst i figurens højre side.

Beregningsmetoden og spørgsmålsudvælgelsen er beskrevet mere detaljeret på psykiatriundersogelser.dk.



Fastholdelse og forbedring af resultater (fortsat)

Patienternes svar på spørgsmålene er her sammenholdt med sammenhængen mellem de enkelte spørgsmål og patienternes samlede indtryk.

De fem spørgsmål, der rummer forbedringsmuligheder, og de fem spørgsmål, hvor fastholdelse af tilfredsheden er vigtigt, er præsenteret i hver deres tabel.

Fra venstre mod højre viser kolonnerne efter de fremhævede spørgsmål:

- Andel positive svar på spørgsmålet.
- Spørgsmålets placering, når spørgsmålene rangordnes efter højest andel positive svar.
- Spørgsmålets placering, når spørgsmålene rangordnes efter størst sammenhæng med patienternes samlede indtryk.

Spørgsmålene er udvalgt blandt de i alt 33 nationale spørgsmål, der indgår i rangordningen.

Spørgsmål med umiddelbare forbedringsmuligheder

	Positive	Positive	Sammenhæng
	%	[1-33]	[1-33]
29. Fik du udbytte af den opfølgende samtale med personalet, efter at tvangen var ophørt? (n=32)	66	29	8
28. Synes du, at personalets brug af tvang foregik på en ordentlig måde? (n=40)	68	28	13
18. Hvordan synes du, at personalet tog hånd om fejlen(e), efter den/de blev opdaget? (n=47)	70	27	15
6. Havde du en samtale med personalet om, hvad der kan virke beroligende på dig, da du blev indlagt? (n=219)	78	20	9
24. Har du fået det bedre af at være indlagt på sengeafsnittet? (n=290)	81	17	6

Spørgsmål hvor fastholdelse af stor tilfredshed er vigtigt

	Positive	Positive	Sammenhæng
	%	[1-33]	[1-33]
25. Hvordan vurderer du, at dit samlede undersøgelses- og behandlingsforløb var tilrettelagt? (n=272)	88	9	1
1. Tog personalet godt imod dig, da du blev indlagt på sengeafsnittet? (n=296)	97	1	4
8. Oplevede du, at du fik den rette behandling under din indlæggelse? (n=296)	89	7	2
4. Oplevede du, at personalet respekterede dig? (n=299)	92	4	3
21. Hvordan vurderer du alt i alt den skriftlige information, du fik? (n=110)	94	2	5

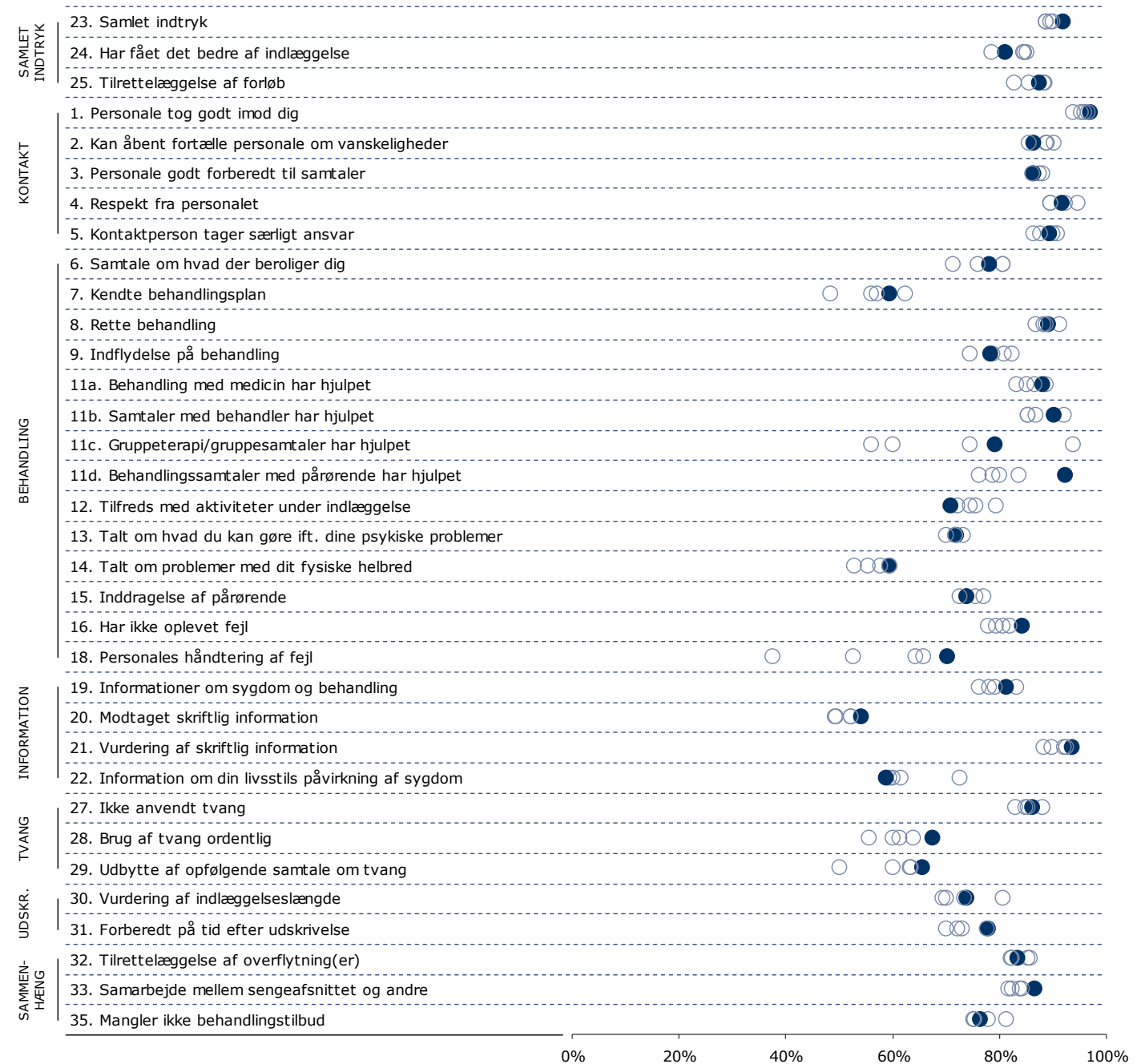
Spredningen på spørgsmålene

Figuren til højre viser variationen i patienternes svar på regionsniveau.

I figuren er andel positive svar på spørgsmålene vist for hver region. Regionens resultat er markeret med en farvet cirkel.

Spørgsmålene vises temavist med det samlede indtryk som det første tema. Den lodrette tekst yderst til venstre viser, hvilket tema spørgsmålene hører under.

Spredningsfigur



24. Har du fået det bedre af at være indlagt på sengeafsnittet?

Nummer og spørgsmålsformulering i spørgeskemaet.

Spørgsmålets tema i spørgeskemaet.

Tema: Samlet indtryk af indlæggelsen

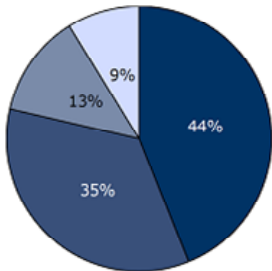
Svar på spørgsmål: 458 (96 %)

Positive svar: I høj grad; I nogen grad

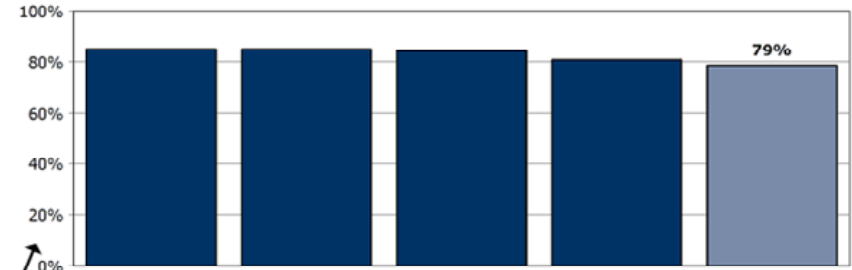
Antal svar i figurerne (procent af regionens samlede besvarelser).

Svar kategoriseret som positive.

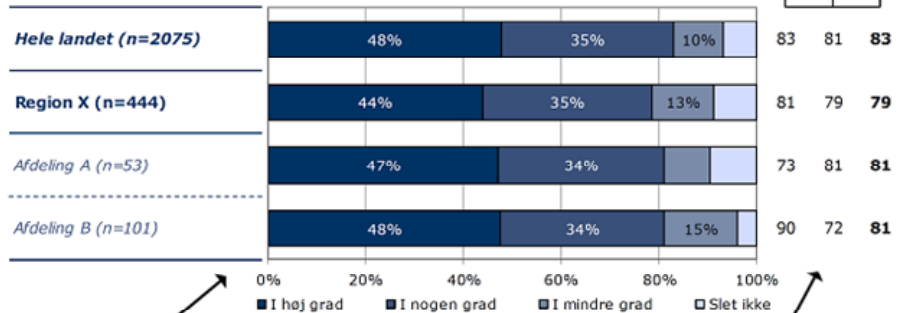
Regionsresultatet: Svarfordelingen på spørgsmålet.



■ I høj grad ■ I nogen grad
■ I mindre grad □ Slet ikke



Rangordning: Regioner i undersøgelsen rangordnet efter andel positive svar. Den pågældende region er fremhævet i figuren.



Sammenligning: Regionsresultatet sammenlignet med svarfordelingen for hele landet og opdelt på afdelingsniveau.

Andel positive svar i procent. Resultatet for 2014 er markeret med fed. Hvor det er muligt er resultatet sammenlignet med resultaterne fra 2013 og 2012.

Krydstabel: Regionsresultatet fordelt på køn, alder og øvrige baggrundsoplysninger.

Svarfordelingen for grupper med mindre end fem svar fremgår ikke i tabellen.

	I høj grad	I nogen grad	I mindre grad	Slet ikke	Antal	[Andet]*
	%	%	%	%	n	n
Alle	44	35	13	9	444	14
Køn						
Mand	51	32	9	8	192	7
Kvinde	39	37	15	9	252	7
Aldersgruppe						
Under 40 år	37	37	14	11	211	9
40 til 59 år	48	33	12	7	178	4
60 år og ældre	56	33	7	4	55	1
Indlæggelseslængde						
Under 1 uge	35	35	18	12	182	9
1 til 4 uger	48	35	10	6	155	3
Over 4 uger	54	33	7	7	107	2
Diagnose						
F10-19	43	43	14	0	21	0
F20-29	43	40	8	9	115	2
F30-39	51	29	12	8	150	4
Andet	34	35	19	12	119	6
Retsligt forhold						
Ja	45	17	14	24	29	3
Nej	43	35	13	8	371	9

[Andet]*: Ved ikke/ikke relevant

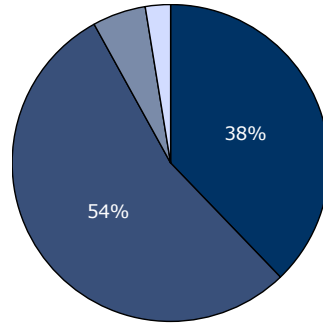
Svar der ikke indgår i figurerne og beregningen af andel positive svar.

23. Hvad er dit samlede indtryk af din indlæggelse på dette sengeafsnit?

Tema: Samlet indtryk af indlæggelsen

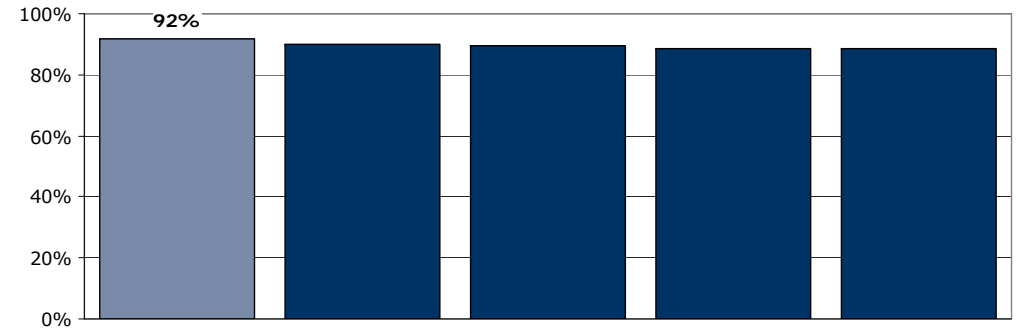
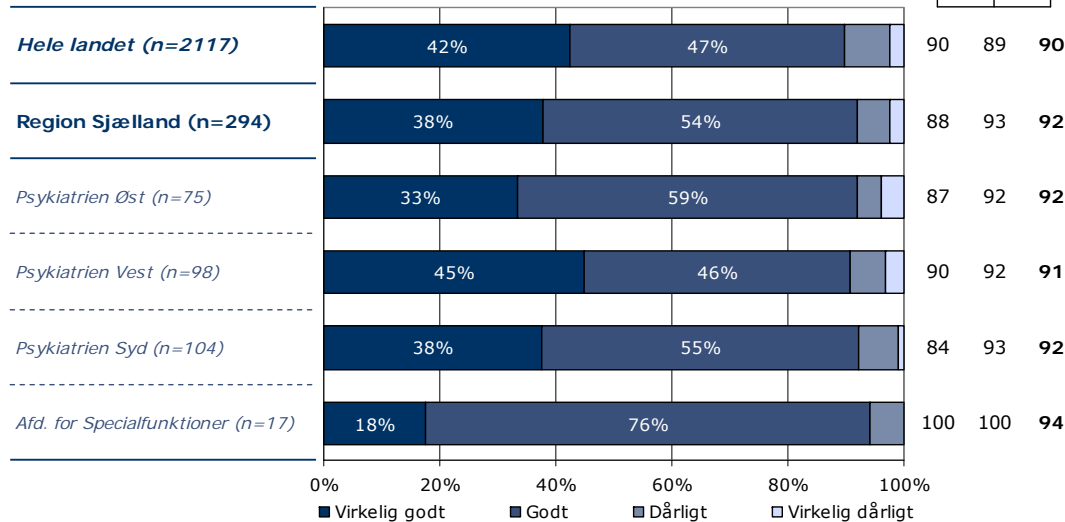
Svar på spørgsmål: 294 (95 %)

Positive svar: Virkelig godt; Godt



■ Virkelig godt ■ Godt
■ Dårligt □ Virkelig dårligt

2012 2013 2014



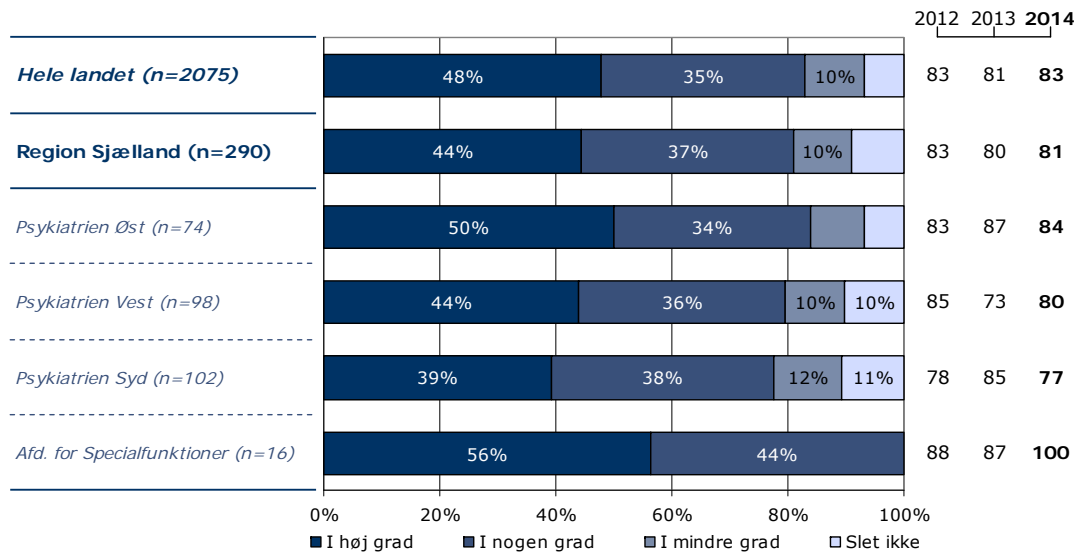
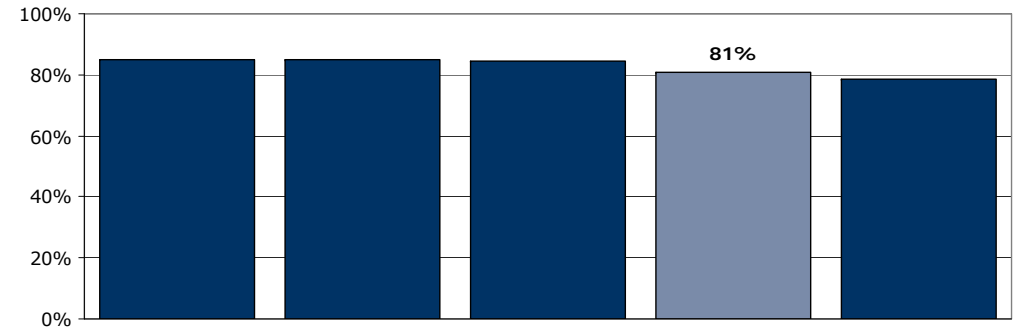
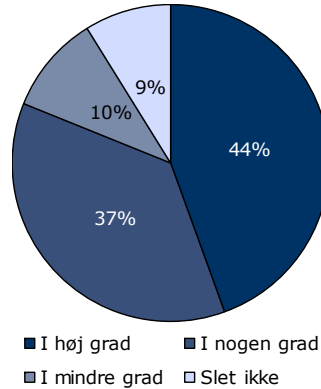
	Virkelig godt	Godt	Dårligt	Virkelig dårligt	Antal
	%	%	%	%	n
Alle	38	54	6	2	294
Køn					
Mand	36	58	5	1	138
Kvinde	40	51	6	3	154
Aldersgruppe					
Under 40 år	37	56	5	2	126
40 til 59 år	44	46	8	2	117
60 år og ældre	25	67	4	4	48
Indlæggelseslængde					
Under 1 uge	31	58	8	3	130
1 til 4 uger	43	51	2	3	92
Over 4 uger	43	50	7	0	70
Diagnose					
F10-19	33	67	0	0	27
F20-29	41	51	8	0	74
F30-39	42	49	7	1	67
Andet	42	48	6	4	89
Retsligt forhold					
Ja	38	48	14	0	21
Nej	40	53	5	2	234

24. Har du fået det bedre af at være indlagt på sengeafsnittet?

Tema: Samlet indtryk af indlæggelsen

Svar på spørgsmål: 296 (96 %)

Positive svar: I høj grad; I nogen grad



	I høj grad	I nogen grad	I mindre grad	Slet ikke	Antal	[Andet]*
	%	%	%	%	n	n
Alle	44	37	10	9	290	6
Køn						
Mand	38	42	12	9	137	2
Kvinde	50	32	9	9	151	4
Aldersgruppe						
Under 40 år	41	35	15	8	123	4
40 til 59 år	47	37	9	8	116	1
60 år og ældre	46	42	0	13	48	1
Indlæggelseslængde						
Under 1 uge	28	40	18	14	126	4
1 til 4 uger	52	38	3	7	92	0
Over 4 uger	66	29	4	1	70	2
Diagnose						
F10-19	37	37	7	19	27	0
F20-29	55	28	8	8	74	2
F30-39	45	43	8	5	65	2
Andet	42	33	16	9	88	1
Retsligt forhold						
Ja	38	48	10	5	21	1
Nej	46	35	10	8	231	4

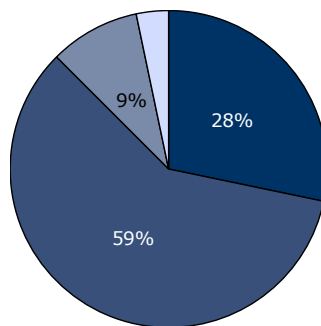
[Andet]*: Ved ikke/ikke relevant

25. Hvordan vurderer du, at dit samlede undersøgelses- og behandlingsforløb var tilrettelagt?

Tema: Samlet indtryk af indlæggelsen

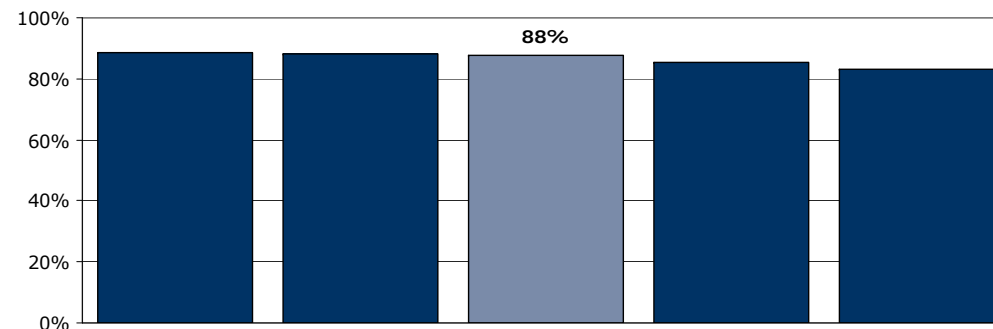
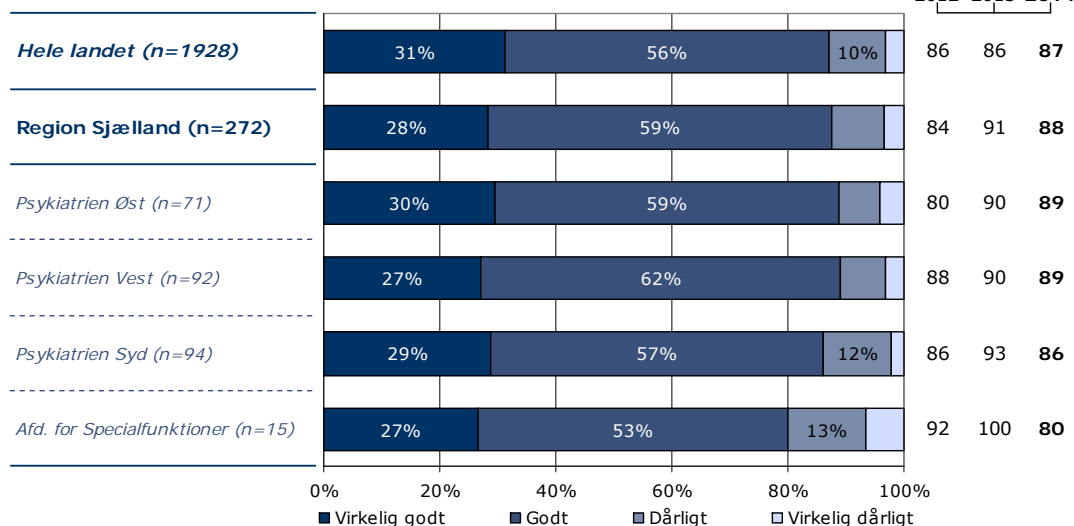
Svar på spørgsmål: 293 (95 %)

Positive svar: Virkelig godt; Godt



■ Virkelig godt ■ Godt
■ Dårligt □ Virkelig dårligt

2012 2013 2014



	Virkelig godt	Godt	Dårligt	Virkelig dårligt	Antal	[Andet]*
	%	%	%	%	n	n
Alle	28	59	9	3	272	21
Køn						
Mand	27	59	11	3	130	7
Kvinde	29	59	8	4	140	14
Aldersgruppe						
Under 40 år	26	64	9	2	116	9
40 til 59 år	32	53	10	5	111	6
60 år og ældre	24	62	10	5	42	6
Indlæggelseslængde						
Under 1 uge	21	60	14	5	116	11
1 til 4 uger	32	61	6	1	88	4
Over 4 uger	36	55	6	3	66	6
Diagnose						
F10-19	15	65	15	4	26	0
F20-29	30	61	9	0	70	6
F30-39	34	52	11	3	62	4
Andet	34	54	6	6	80	8
Retsligt forhold						
Ja	26	63	11	0	19	3
Nej	30	58	9	4	217	16

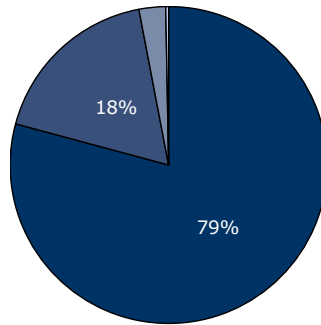
[Andet]*: Ved ikke/ikke relevant

1. Tog personalet godt imod dig, da du blev indlagt på sengeafsnittet?

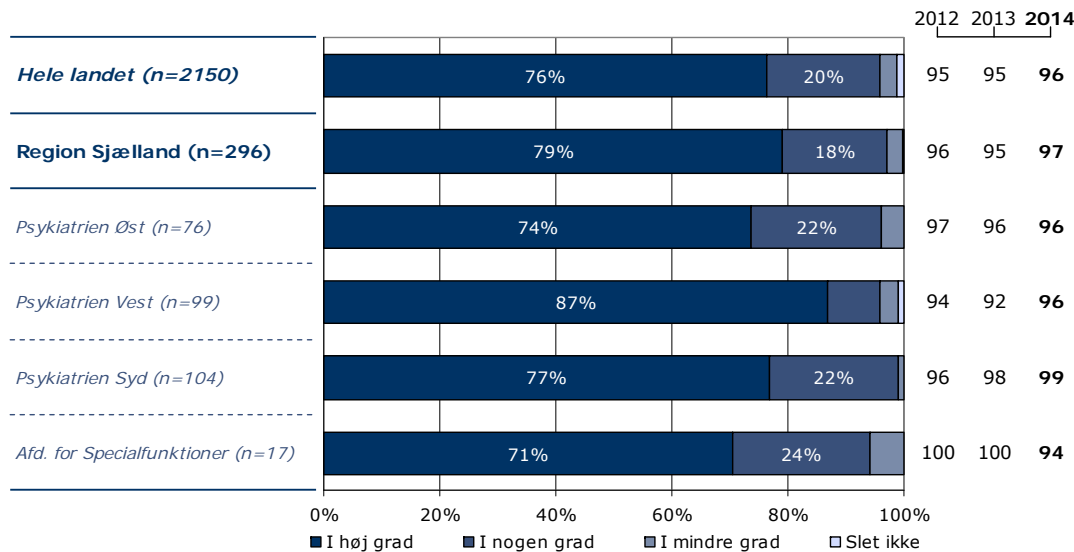
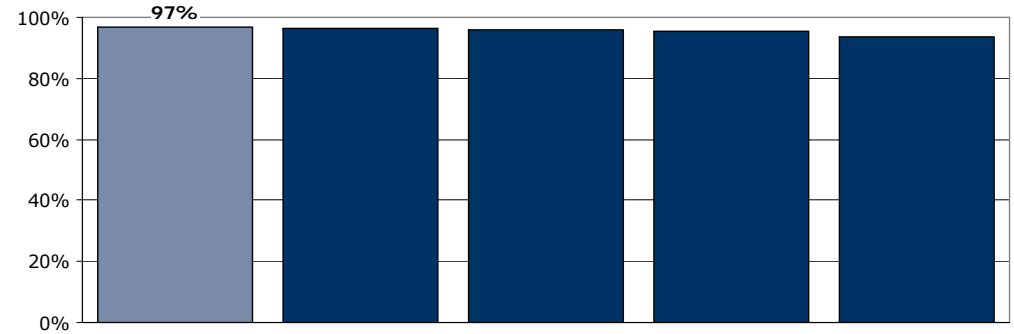
Tema: Din kontakt med sengeafsnittet

Svar på spørgsmål: 307 (100 %)

Positive svar: I høj grad; I nogen grad



■ I høj grad ■ I nogen grad
■ I mindre grad □ Slet ikke



	I høj grad	I nogen grad	I mindre grad	Slet ikke	Antal	[Andet]*
	%	%	%	%	n	n
Alle	79	18	3	0	296	11
Køn						
Mand	81	18	1	0	134	7
Kvinde	77	18	4	1	157	4
Aldersgruppe						
Under 40 år	77	21	2	0	124	4
40 til 59 år	83	13	3	1	115	5
60 år og ældre	75	24	2	0	51	1
Indlæggelseslængde						
Under 1 uge	82	16	2	1	133	2
1 til 4 uger	77	20	3	0	92	2
Over 4 uger	74	21	5	0	66	6
Diagnose						
F10-19	89	11	0	0	28	0
F20-29	74	22	3	1	73	7
F30-39	87	9	4	0	68	2
Andet	76	22	2	0	87	2
Retsligt forhold						
Ja	67	33	0	0	21	3
Nej	81	15	3	0	233	7

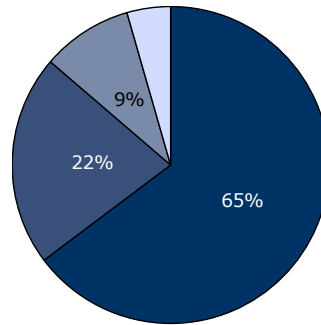
[Andet]*: Ved ikke/ikke relevant

2. Skabte personalet en situation, hvor du åbent kunne fortælle dem om dine vanskeligheder og problemer?

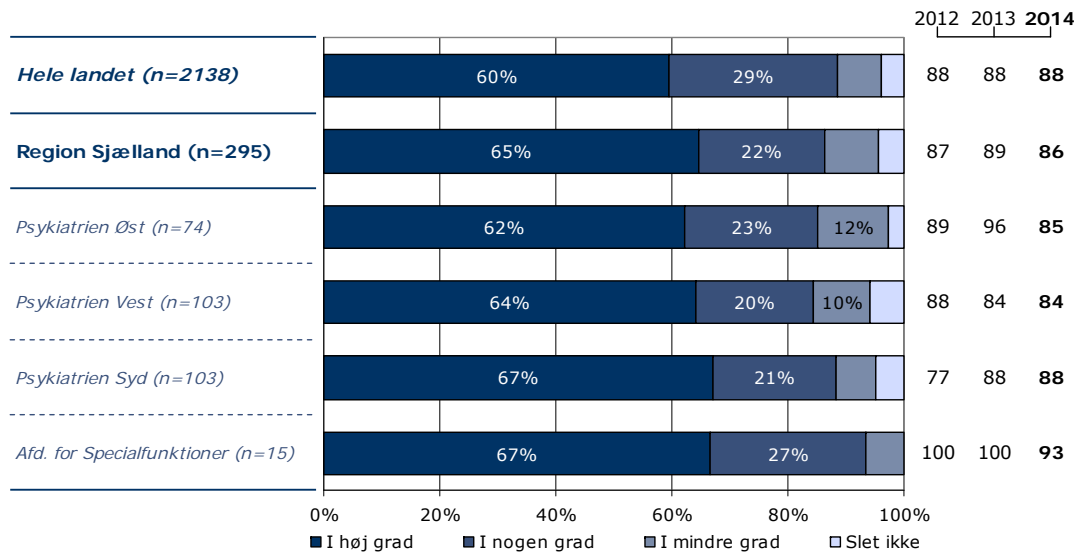
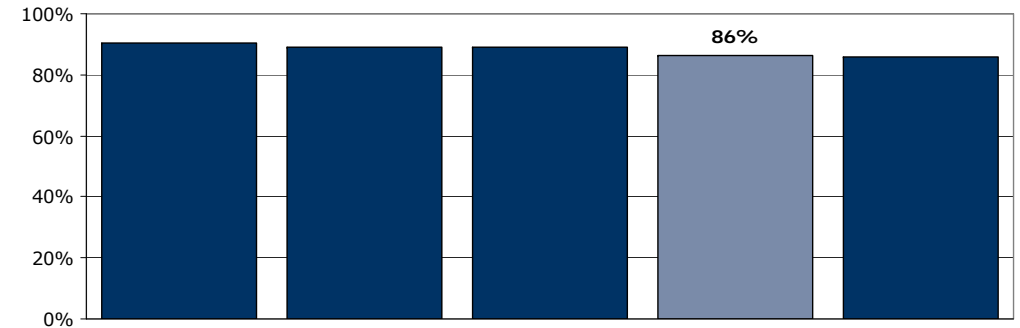
Tema: Din kontakt med sengeafsnittet

Svar på spørgsmål: 304 (99 %)

Positive svar: I høj grad; I nogen grad



■ I høj grad ■ I nogen grad
■ I mindre grad □ Slet ikke



	I høj grad	I nogen grad	I mindre grad	Slet ikke	Antal	[Andet]*
	%	%	%	%	n	n
Alle	65	22	9	4	295	9
Køn						
Mand	67	19	10	4	135	5
Kvinde	63	24	8	4	156	4
Aldersgruppe						
Under 40 år	60	23	11	5	124	4
40 til 59 år	70	19	7	4	119	1
60 år og ældre	65	22	11	2	46	4
Indlæggelseslængde						
Under 1 uge	67	16	11	5	134	1
1 til 4 uger	66	25	6	3	89	3
Over 4 uger	60	27	10	3	67	5
Diagnose						
F10-19	78	11	11	0	27	1
F20-29	57	25	9	8	75	5
F30-39	72	19	6	3	68	1
Andet	66	22	8	5	87	2
Retsligt forhold						
Ja	60	15	10	15	20	3
Nej	67	22	8	3	233	6

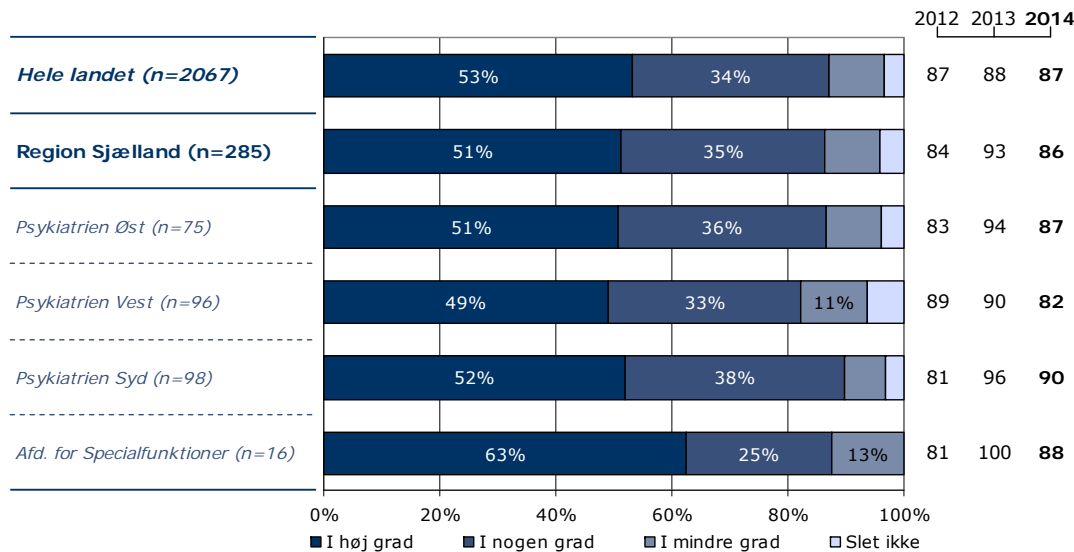
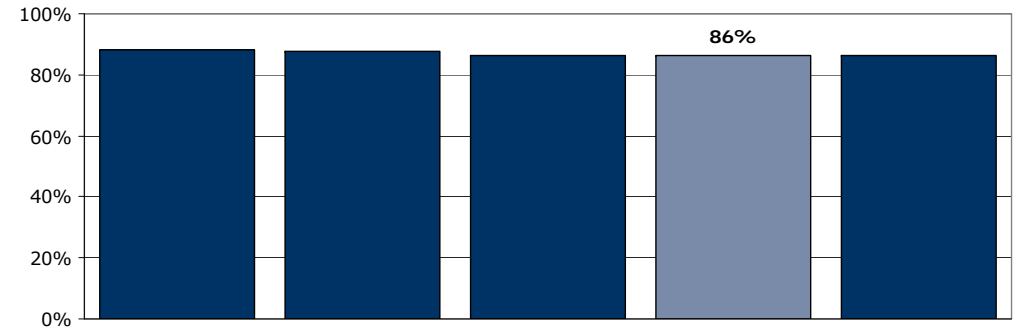
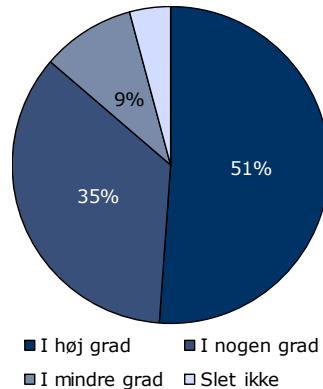
[Andet]*: Ved ikke/ikke relevant

3. Var personalet godt forberedt til planlagte samtaler?

Tema: Din kontakt med sengeafsnittet

Svar på spørgsmål: 303 (98 %)

Positive svar: I høj grad; I nogen grad



	I høj grad	I nogen grad	I mindre grad	Slet ikke	Antal	[Andet]*
	%	%	%	%	n	n
Alle	51	35	9	4	285	18
Køn						
Mand	57	33	7	3	129	11
Kvinde	47	37	11	5	152	7
Aldersgruppe						
Under 40 år	50	37	8	5	119	7
40 til 59 år	50	38	9	4	113	6
60 år og ældre	62	23	13	2	47	5
Indlæggelseslængde						
Under 1 uge	49	37	8	6	124	8
1 til 4 uger	56	33	8	3	88	6
Over 4 uger	51	35	12	1	68	4
Diagnose						
F10-19	50	46	0	4	24	2
F20-29	53	31	12	4	75	5
F30-39	62	27	8	3	66	4
Andet	46	38	10	6	82	6
Retsligt forhold						
Ja	53	32	5	11	19	4
Nej	53	35	9	4	225	13

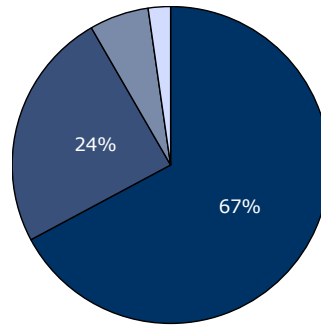
[Andet]*: Ved ikke/ikke relevant

4. Oplevede du, at personalet respekterede dig?

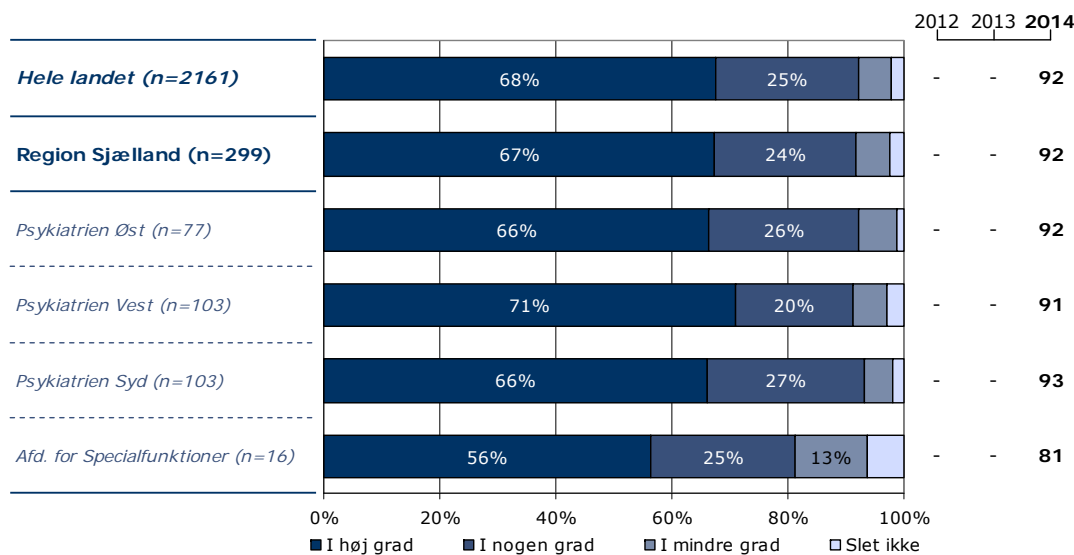
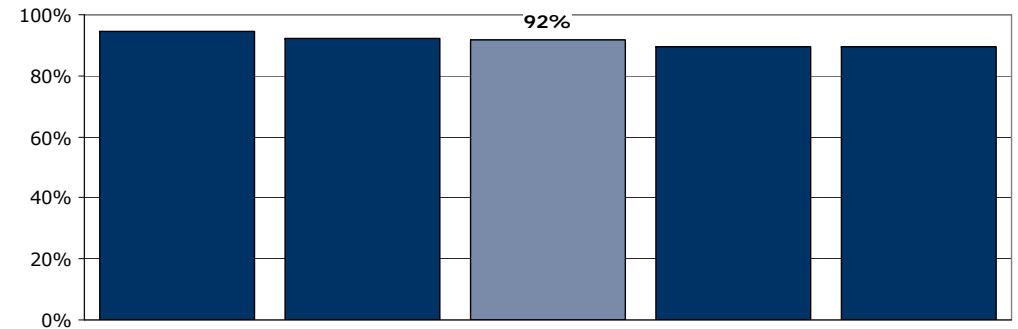
Tema: Din kontakt med sengeafsnittet

Svar på spørgsmål: 305 (99 %)

Positive svar: I høj grad; I nogen grad



■ I høj grad ■ I nogen grad
■ I mindre grad □ Slet ikke



	I høj grad	I nogen grad	I mindre grad	Slet ikke	Antal	[Andet]*
	%	%	%	%	n	n
Alle	67	24	6	2	299	6
Køn						
Mand	75	19	5	1	136	4
Kvinde	59	30	7	4	158	2
Aldersgruppe						
Under 40 år	62	30	7	1	125	3
40 til 59 år	75	17	5	3	118	2
60 år og ældre	57	33	6	4	49	1
Indlæggelseslængde						
Under 1 uge	71	23	5	2	132	2
1 til 4 uger	66	25	7	2	92	1
Over 4 uger	59	29	9	3	69	3
Diagnose						
F10-19	75	25	0	0	28	0
F20-29	61	29	8	3	76	4
F30-39	70	22	6	3	69	0
Andet	66	24	6	3	86	2
Retsligt forhold						
Ja	68	23	5	5	22	2
Nej	67	25	6	3	234	4

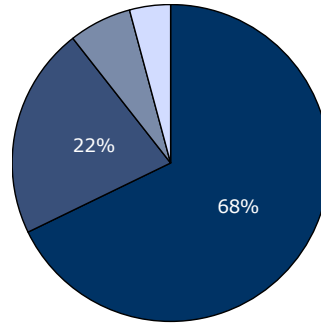
[Andet]*: Ved ikke/ikke relevant

5. Oplevede du, at din kontaktperson tog særligt ansvar for dine undersøgelser og din behandling?

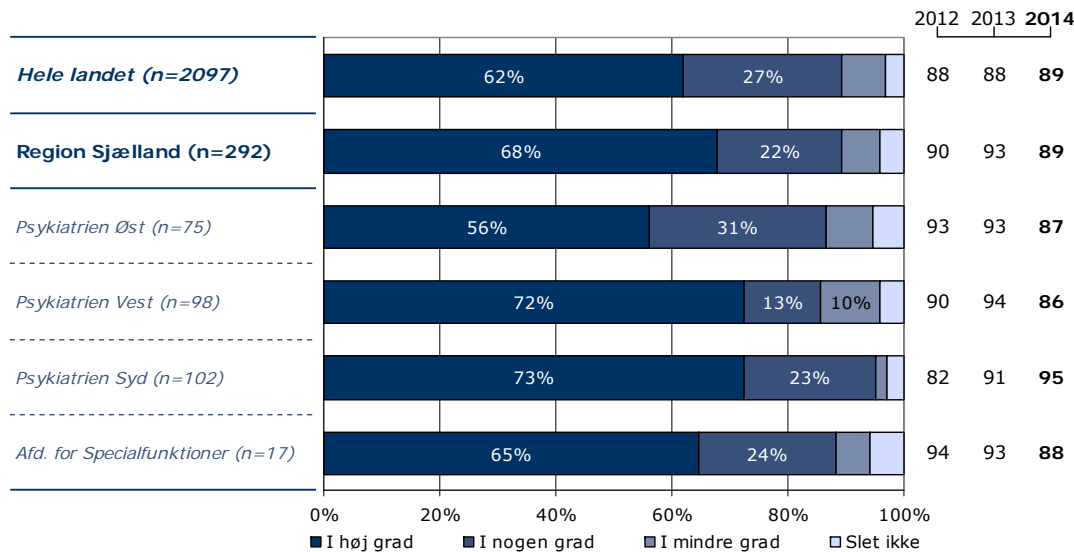
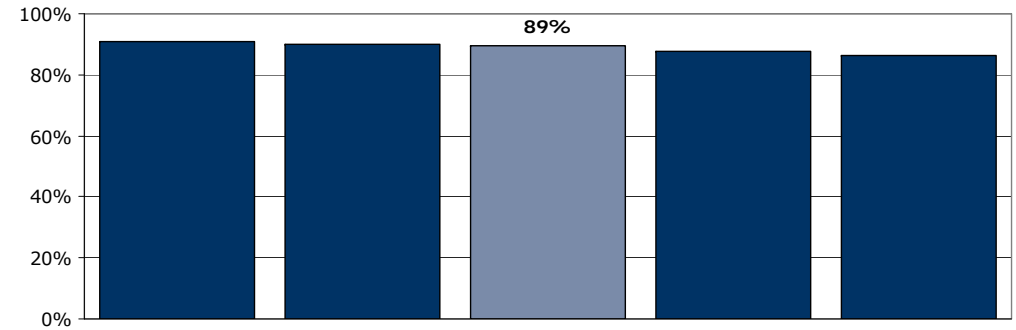
Tema: Din kontakt med sengeafsnittet

Svar på spørgsmål: 306 (99 %)

Positive svar: I høj grad; I nogen grad



■ I høj grad ■ I nogen grad
■ I mindre grad □ Slet ikke



	I høj grad	I nogen grad	I mindre grad	Slet ikke	Antal	[Andet]*
	%	%	%	%	n	n
Alle	68	22	7	4	292	14
Køn						
Mand	72	18	7	4	134	7
Kvinde	64	25	7	5	153	7
Aldersgruppe						
Under 40 år	67	25	3	5	120	7
40 til 59 år	69	17	10	3	115	5
60 år og ældre	68	24	6	2	50	2
Indlæggelseslængde						
Under 1 uge	69	19	6	6	126	9
1 til 4 uger	66	25	6	3	93	1
Over 4 uger	69	22	7	1	67	4
Diagnose						
F10-19	75	18	7	0	28	0
F20-29	65	22	6	7	72	8
F30-39	68	19	9	4	69	1
Andet	71	23	5	1	84	5
Retsligt forhold						
Ja	55	27	5	14	22	2
Nej	70	21	7	3	228	12

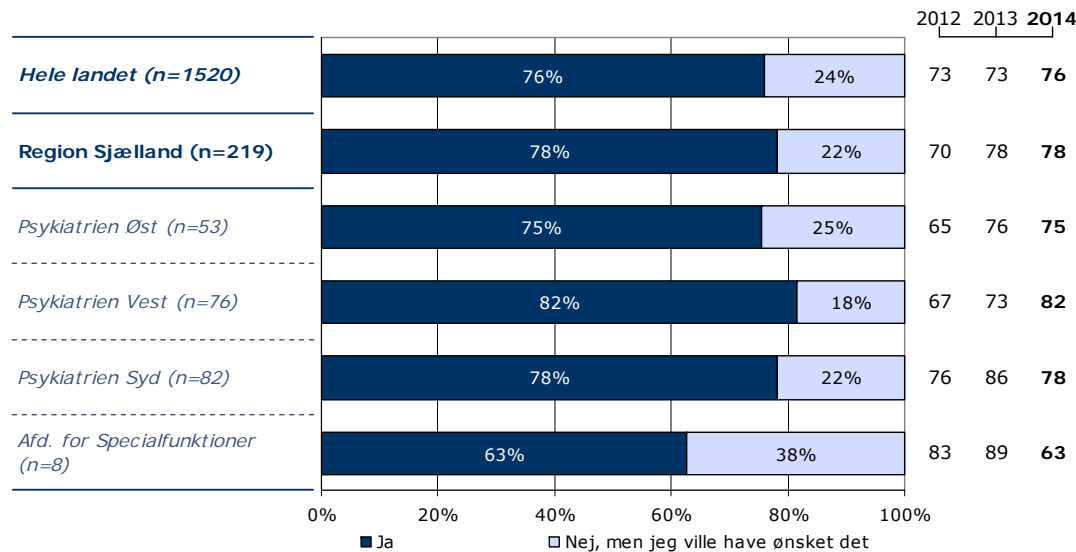
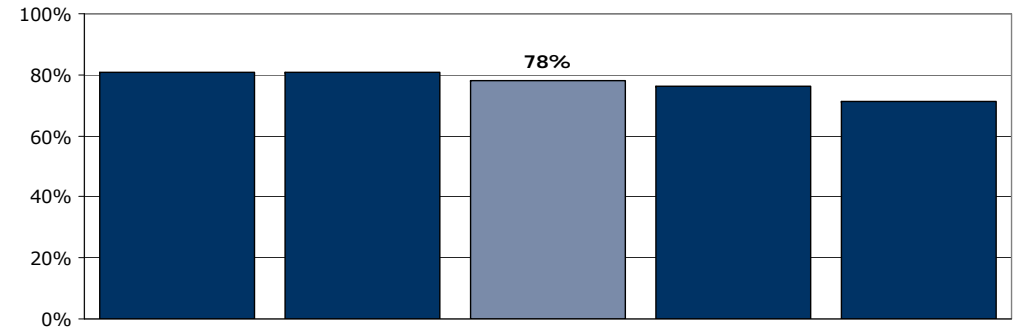
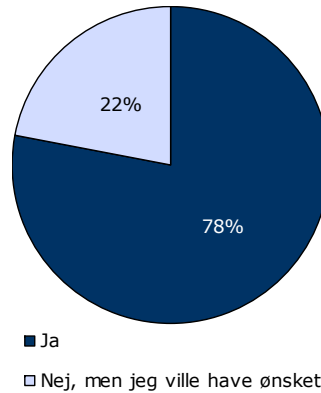
[Andet]*: Ved ikke/kender ikke kontaktperson

6. Havde du en samtale med personalet om, hvad der kan virke beroligende på dig, da du blev indlagt?

Tema: Din behandling på sengeafsnittet

Svar på spørgsmål: 303 (98 %)

Positive svar: Ja



	Ja	Nej, men jeg ville have ønsket det	Antal	[Andet]*
	%	%	n	n
Alle	78	22	219	84
Køn				
Mand	73	27	105	35
Kvinde	83	17	110	49
Aldersgruppe				
Under 40 år	82	18	98	30
40 til 59 år	76	24	85	35
60 år og ældre	71	29	31	18
Indlæggelseslængde				
Under 1 uge	68	32	94	40
1 til 4 uger	84	16	68	24
Over 4 uger	89	11	53	19
Diagnose				
F10-19	79	21	19	9
F20-29	83	17	54	25
F30-39	83	17	46	22
Andet	79	21	68	21
Retsligt forhold				
Ja	78	22	18	6
Nej	81	19	166	72

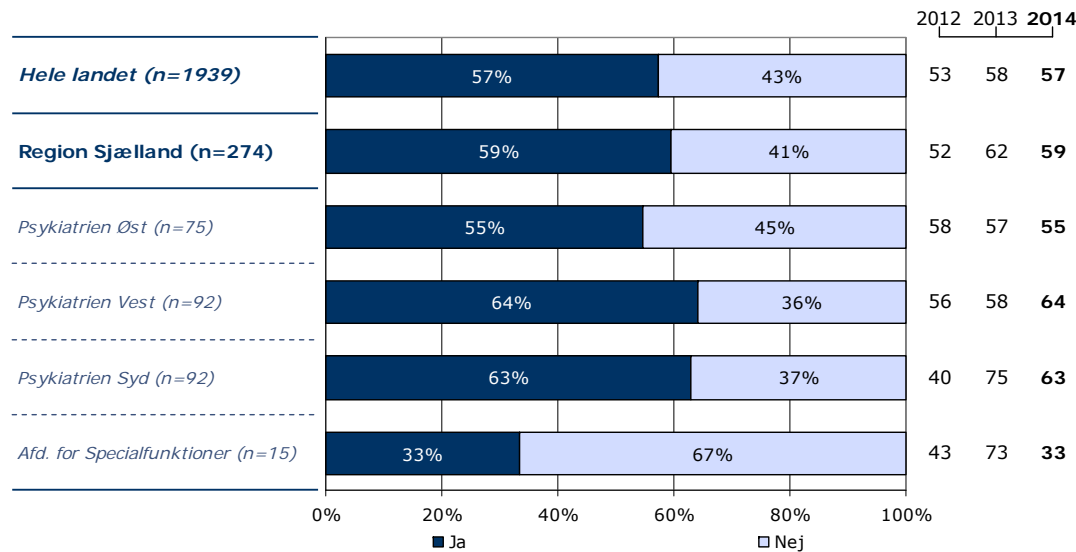
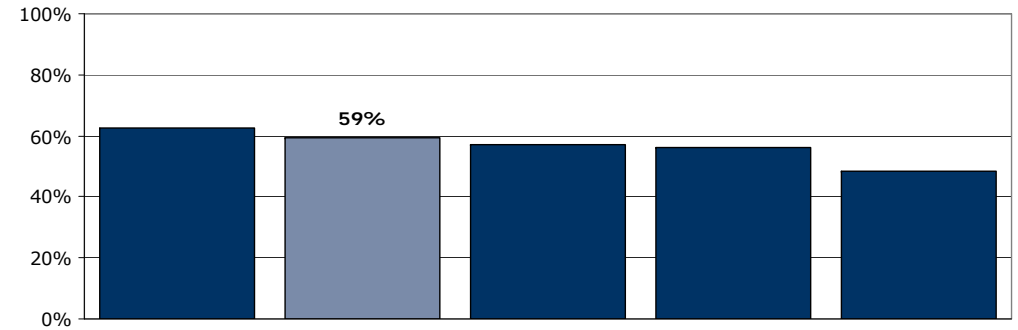
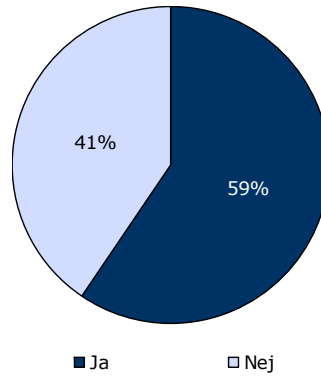
[Andet]*: Nej, det var ikke nødvendigt; Ved ikke

7. Kendte du din behandlingsplan?

Tema: Din behandling på sengeafsnittet

Svar på spørgsmål: 300 (97 %)

Positive svar: Ja



	Ja	Nej	Antal	[Andet]*
	%	%	n	n
Alle	59	41	274	26
Køn				
Mand	59	41	124	14
Kvinde	61	39	146	12
Aldersgruppe				
Under 40 år	68	32	117	10
40 til 59 år	58	42	104	11
60 år og ældre	46	54	48	4
Indlæggelseslængde				
Under 1 uge	49	51	115	17
1 til 4 uger	67	33	88	3
Over 4 uger	69	31	67	5
Diagnose				
F10-19	44	56	25	2
F20-29	72	28	71	7
F30-39	52	48	64	5
Andet	61	39	82	6
Retsligt forhold				
Ja	65	35	20	4
Nej	61	39	218	17

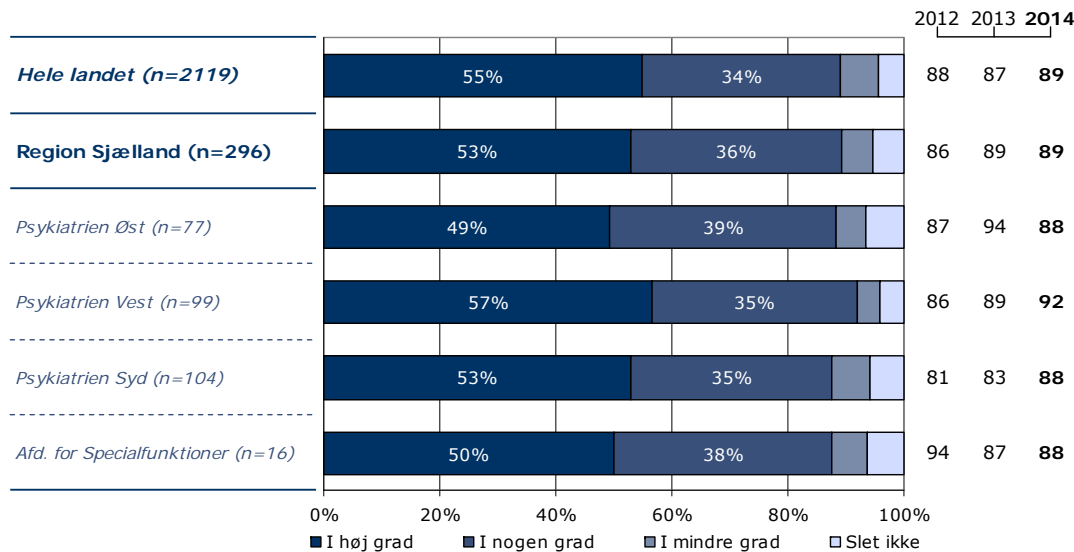
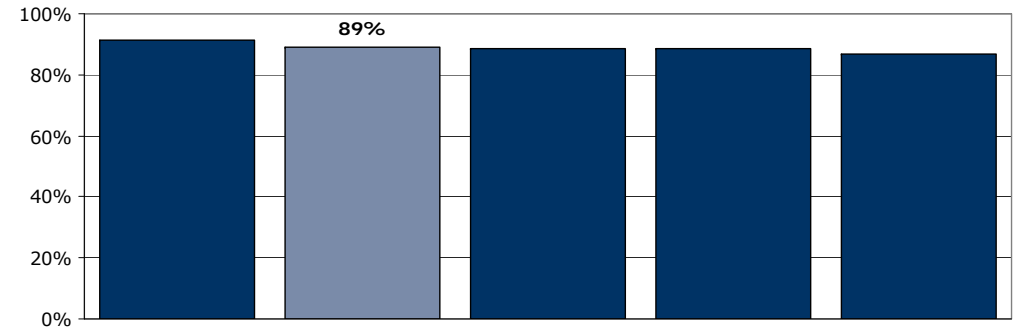
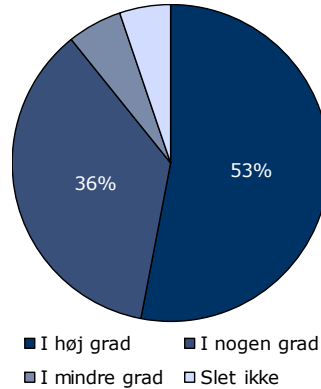
[Andet]*: Ved ikke/ikke relevant

8. Oplevede du, at du fik den rette behandling under din indlæggelse?

Tema: Din behandling på sengeafsnittet

Svar på spørgsmål: 306 (99 %)

Positive svar: I høj grad; I nogen grad



	I høj grad	I nogen grad	I mindre grad	Slet ikke	Antal	[Andet]*
	%	%	%	%	n	n
Alle	53	36	5	5	296	10
Køn						
Mand	54	38	5	4	136	4
Kvinde	53	35	5	7	156	5
Aldersgruppe						
Under 40 år	47	42	6	5	125	3
40 til 59 år	58	32	6	4	116	4
60 år og ældre	56	32	2	10	50	1
Indlæggelseslængde						
Under 1 uge	49	39	5	6	130	4
1 til 4 uger	59	33	2	5	93	1
Over 4 uger	51	36	9	4	69	3
Diagnose						
F10-19	50	46	4	0	28	0
F20-29	54	36	4	5	74	6
F30-39	58	30	6	6	69	1
Andet	53	34	6	7	87	2
Retsligt forhold						
Ja	48	33	10	10	21	3
Nej	55	36	5	5	235	5

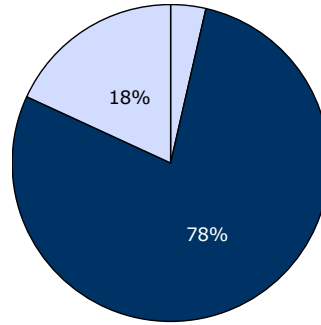
[Andet]*: Ved ikke/ikke relevant

9. I hvilket omfang havde du indflydelse på din behandling?

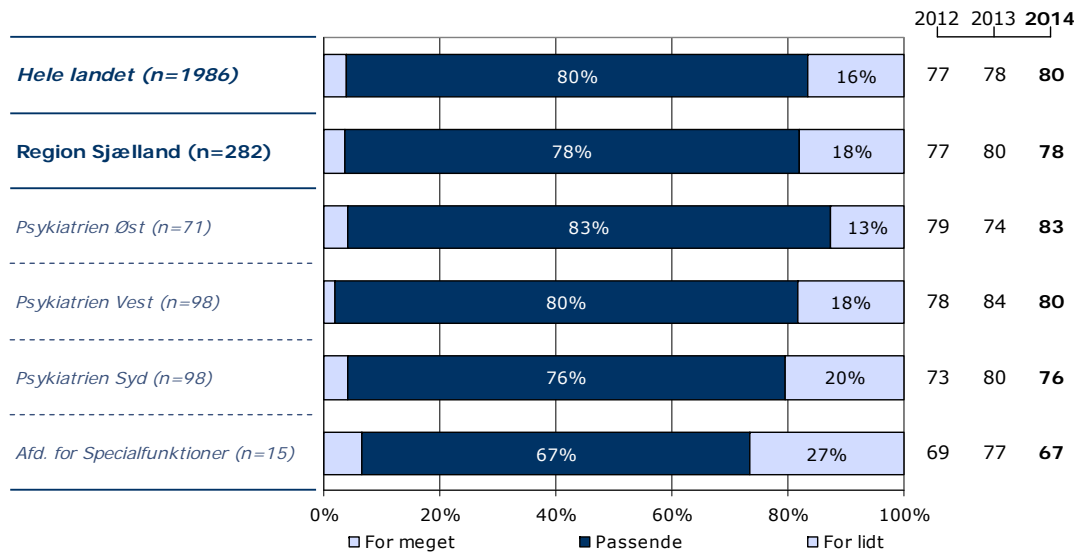
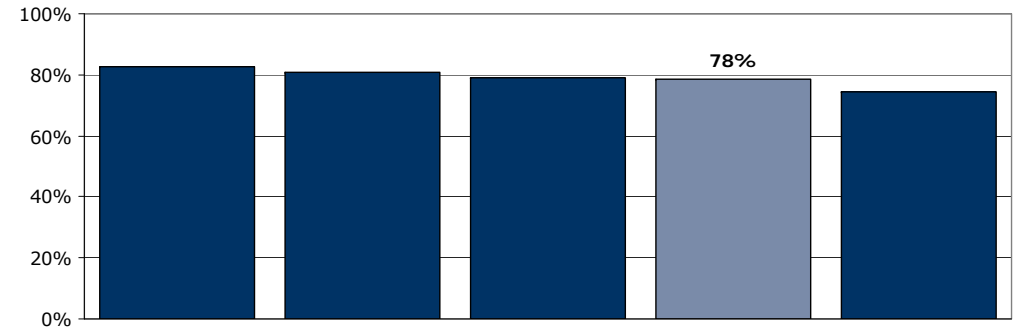
Tema: Din behandling på sengeafsnittet

Svar på spørgsmål: 304 (99 %)

Positive svar: Passende



□ For meget ■ Passende □ For lidt



	For meget	Passende	For lidt	Antal	[Andet]*
	%	%	%	n	n
Alle	4	78	18	282	22
Køn					
Mand	2	80	18	132	9
Kvinde	5	77	18	146	12
Aldersgruppe					
Under 40 år	3	78	18	119	8
40 til 59 år	4	80	17	114	5
60 år og ældre	5	75	20	44	7
Indlæggelseslængde					
Under 1 uge	5	74	21	121	12
1 til 4 uger	1	84	15	88	5
Over 4 uger	4	78	17	69	3
Diagnose					
F10-19	0	84	16	25	3
F20-29	6	75	19	72	8
F30-39	6	74	20	65	4
Andet	2	79	19	85	4
Retsligt forhold					
Ja	0	71	29	21	3
Nej	4	78	17	224	16

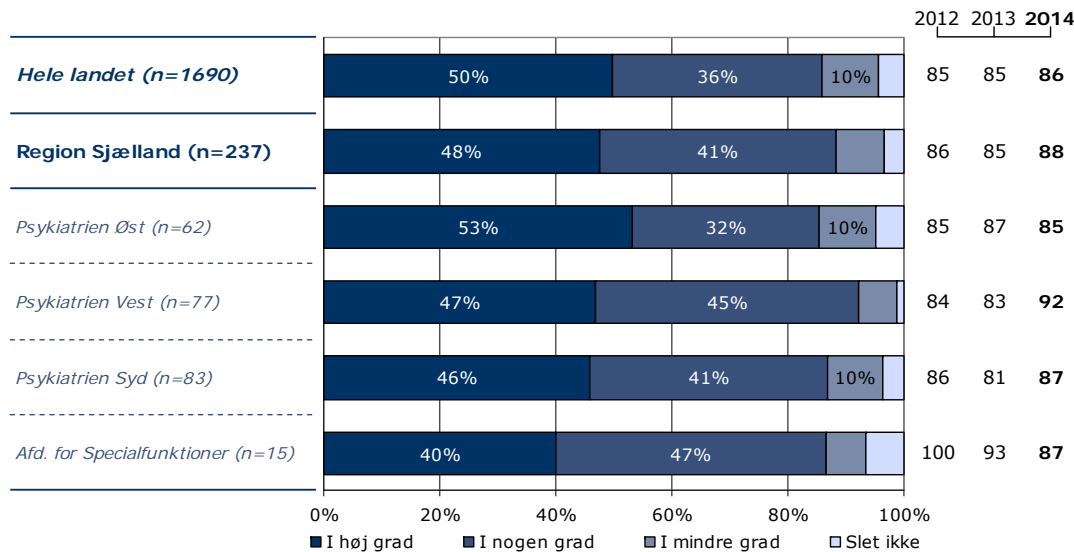
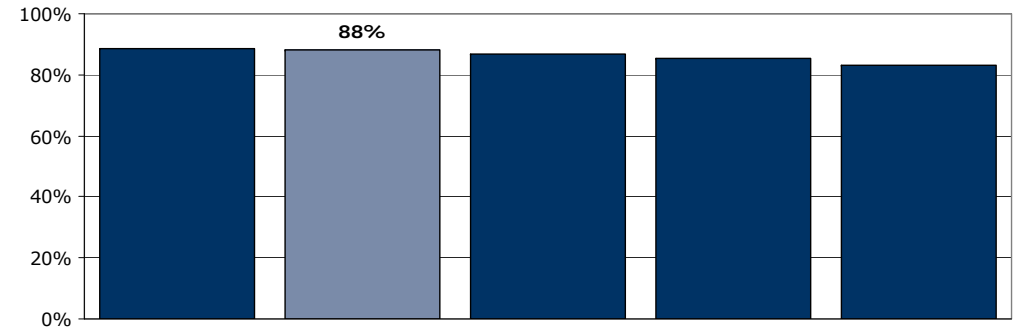
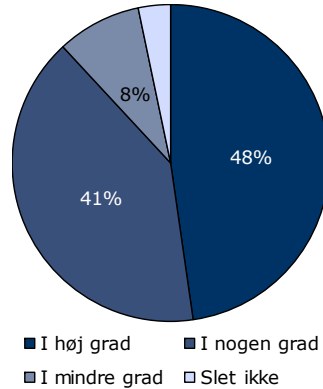
[Andet]*: Ved ikke/ikke relevant

11a. Har behandling med medicin hjulpet dig til at få det bedre under din indlæggelse?

Tema: Din behandling på sengeafsnittet

Svar på spørgsmål: 263 (85 %)

Positive svar: I høj grad; I nogen grad



	I høj grad	I nogen grad	I mindre grad	Slet ikke	Antal	[Andet]*
	%	%	%	%	n	n
Alle	48	41	8	3	237	26
Køn						
Mand	43	48	7	2	108	11
Kvinde	52	34	9	5	126	14
Aldersgruppe						
Under 40 år	52	37	8	3	97	12
40 til 59 år	44	45	8	2	97	11
60 år og ældre	48	38	8	8	40	2
Indlæggelseslængde						
Under 1 uge	47	38	9	7	90	21
1 til 4 uger	41	50	8	1	80	2
Over 4 uger	58	34	6	2	64	2
Diagnose						
F10-19	38	52	10	0	21	1
F20-29	48	40	10	3	63	6
F30-39	54	35	5	5	57	3
Andet	48	40	9	3	65	12
Retsligt forhold						
Ja	50	33	11	6	18	1
Nej	48	40	9	3	188	21

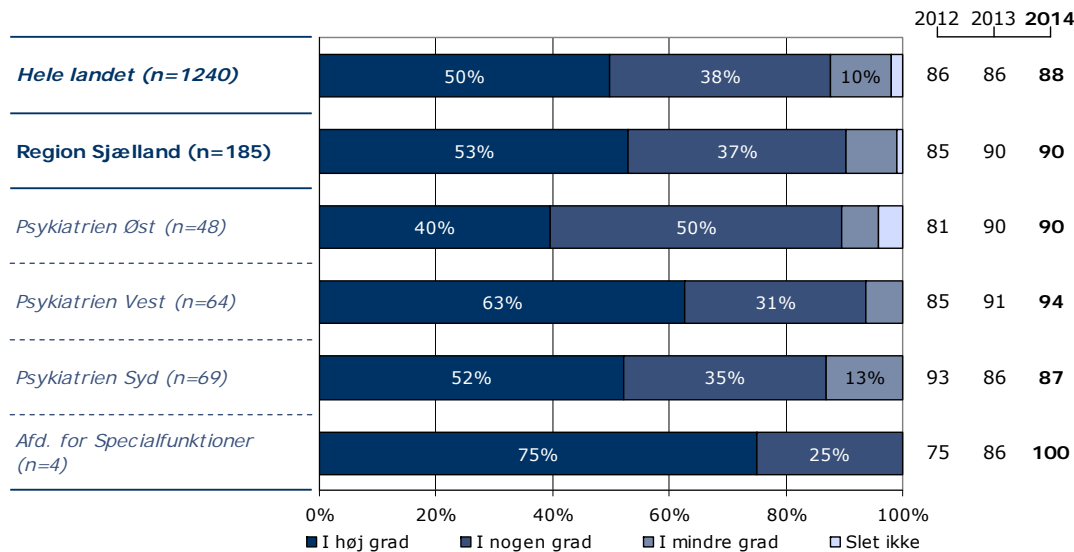
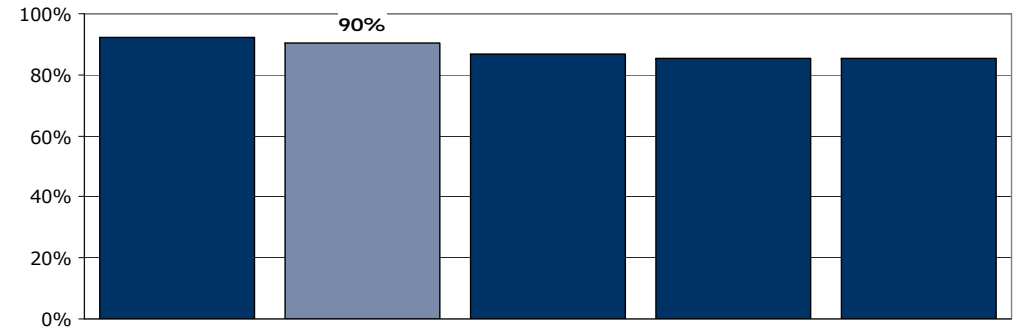
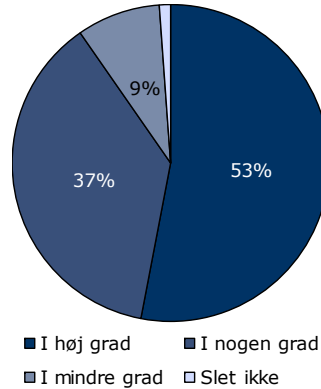
[Andet]*: Ved ikke/ikke relevant

11b. Har samtaler med en behandler hjulpet dig til at få det bedre under din indlæggelse?

Tema: Din behandling på sengeafsnittet

Svar på spørgsmål: 204 (66 %)

Positive svar: I høj grad; I nogen grad



	I høj grad	I nogen grad	I mindre grad	Slet ikke	Antal	[Andet]*
	%	%	%	%	n	n
Alle	53	37	9	1	185	19
Køn						
Mand	49	42	8	1	92	5
Kvinde	57	32	10	1	93	13
Aldersgruppe						
Under 40 år	49	41	9	1	79	9
40 til 59 år	56	32	11	1	72	8
60 år og ældre	56	41	3	0	34	1
Indlæggelseslængde						
Under 1 uge	51	38	10	1	80	15
1 til 4 uger	47	45	7	2	58	1
Over 4 uger	64	28	9	0	47	2
Diagnose						
F10-19	56	39	6	0	18	0
F20-29	52	38	7	2	42	7
F30-39	60	33	5	2	43	4
Andet	52	35	13	0	62	7
Retsligt forhold						
Ja	63	38	0	0	8	1
Nej	54	37	8	1	155	17

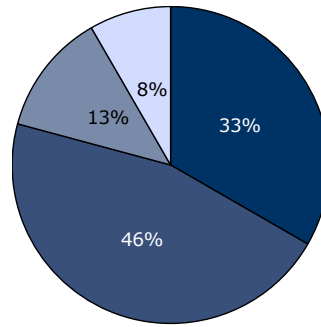
[Andet]*: Ved ikke/ikke relevant

11c. Har gruppeterapi/gruppesamtaler hjulpet dig til at få det bedre under din indlæggelse?

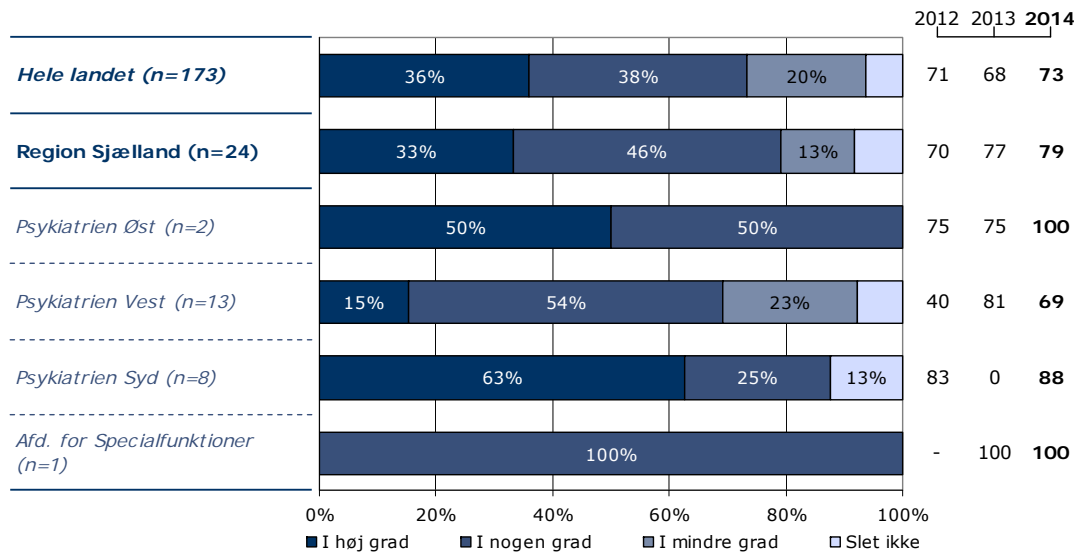
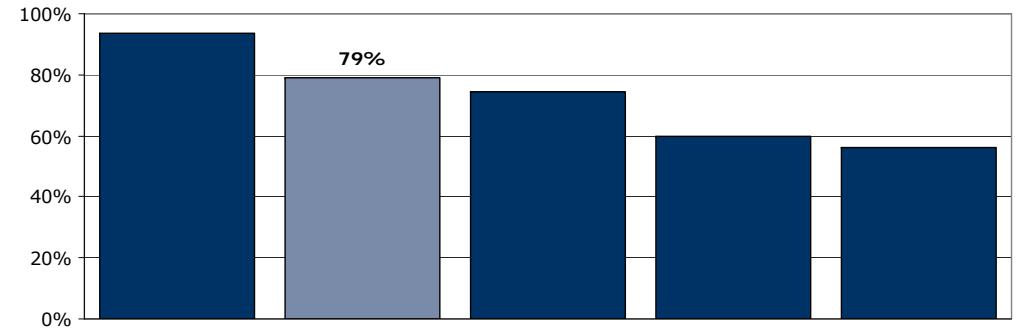
Tema: Din behandling på sengeafsnittet

Svar på spørgsmål: 146 (47 %)

Positive svar: I høj grad; I nogen grad



■ I høj grad ■ I nogen grad
■ I mindre grad □ Slet ikke



	I høj grad	I nogen grad	I mindre grad	Slet ikke	Antal	[Andet]*
	%	%	%	%	n	n
Alle	33	46	13	8	24	122
Køn						
Mand	36	36	27	0	11	46
Kvinde	31	54	0	15	13	75
Aldersgruppe						
Under 40 år	44	44	11	0	9	59
40 til 59 år	25	42	17	17	12	48
60 år og ældre	50	50	0	0	2	14
Indlæggelseslængde						
Under 1 uge	33	67	0	0	3	61
1 til 4 uger	25	75	0	0	4	35
Over 4 uger	35	35	18	12	17	25
Diagnose						
F10-19	100	0	0	0	1	11
F20-29	57	43	0	0	7	30
F30-39	25	50	25	0	8	31
Andet	0	40	20	40	5	38
Retsligt forhold						
Ja	25	50	25	0	4	9
Nej	35	41	12	12	17	100

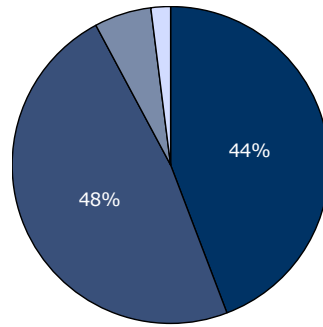
[Andet]*: Ved ikke/ikke relevant

11d. Har behandlingsamtaler, hvor pårørende deltog, hjulpet dig til at få det bedre under din indlæggelse?

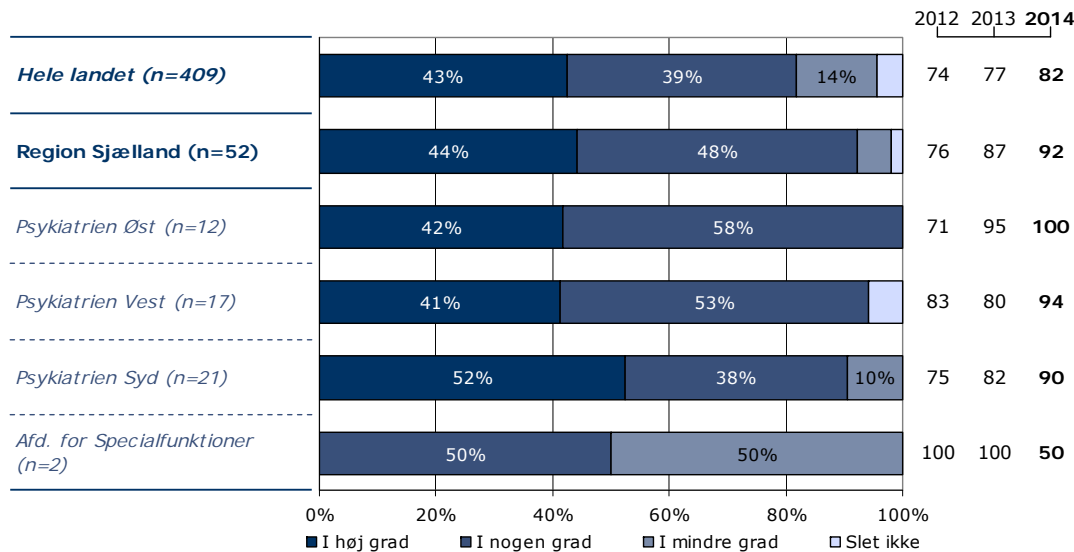
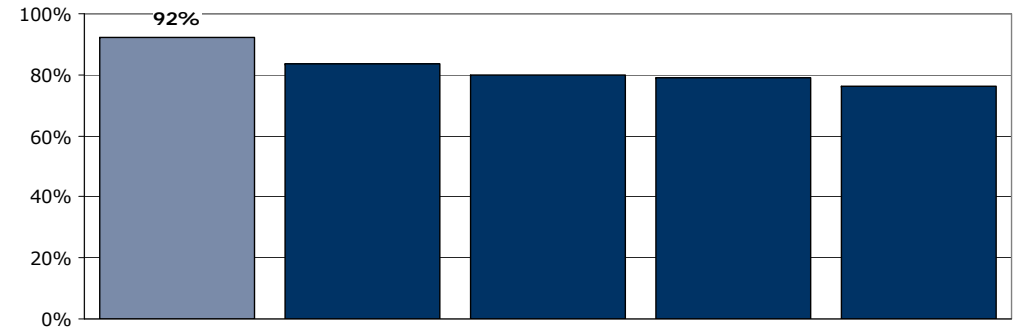
Tema: Din behandling på sengeafsnittet

Svar på spørgsmål: 148 (48 %)

Positive svar: I høj grad; I nogen grad



■ I høj grad ■ I nogen grad
■ I mindre grad □ Slet ikke



	I høj grad	I nogen grad	I mindre grad	Slet ikke	Antal	[Andet]*
	%	%	%	%	n	n
Alle	44	48	6	2	52	96
Køn						
Mand	40	56	4	0	25	39
Kvinde	48	41	7	4	27	56
Aldersgruppe						
Under 40 år	38	55	7	0	29	44
40 til 59 år	53	40	0	7	15	40
60 år og ældre	50	38	13	0	8	11
Indlæggelseslængde						
Under 1 uge	50	42	0	8	12	52
1 til 4 uger	53	27	20	0	15	26
Over 4 uger	36	64	0	0	25	17
Diagnose						
F10-19	50	25	25	0	4	8
F20-29	50	44	6	0	16	27
F30-39	60	30	0	10	10	24
Andet	27	73	0	0	15	28
Retsligt forhold						
Ja	50	50	0	0	4	11
Nej	43	50	5	3	40	76

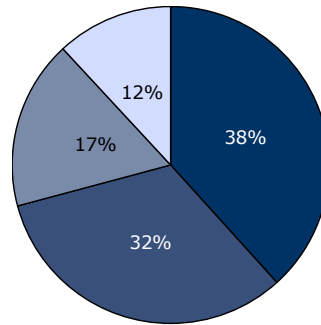
[Andet]*: Ved ikke/ikke relevant

12. Er du tilfreds med de aktiviteter, du kunne deltage i under indlæggelsen?

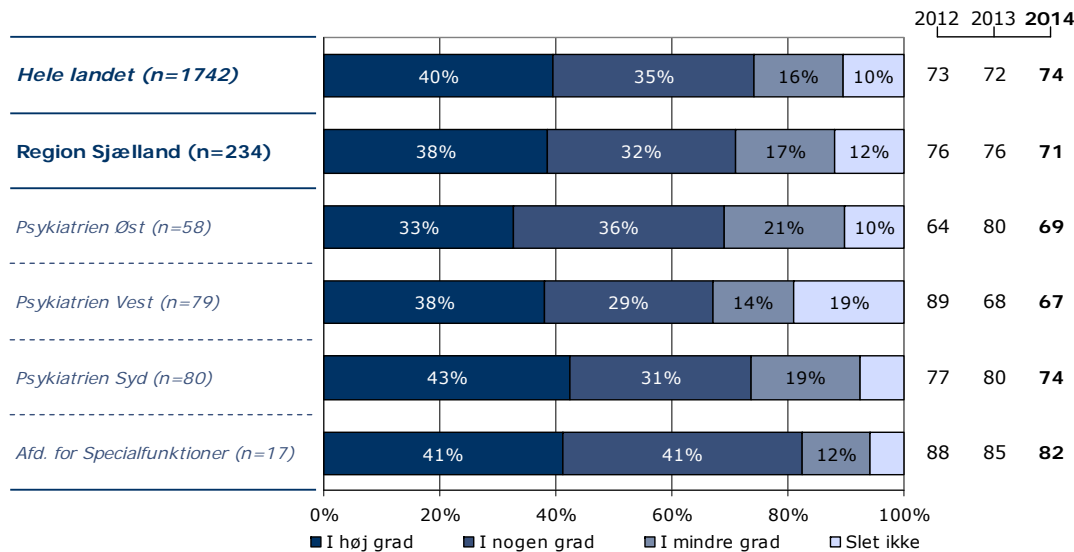
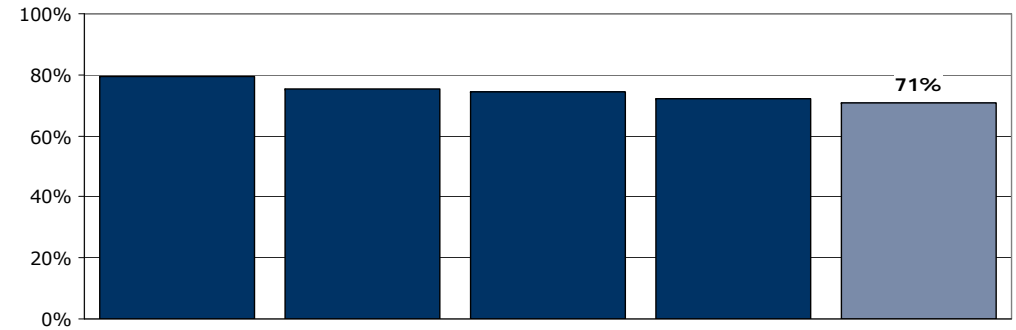
Tema: Din behandling på sengeafsnittet

Svar på spørgsmål: 299 (97 %)

Positive svar: I høj grad; I nogen grad



■ I høj grad ■ I nogen grad
■ I mindre grad □ Slet ikke



	I høj grad	I nogen grad	I mindre grad	Slet ikke	Antal	[Andet]*
	%	%	%	%	n	n
Alle	38	32	17	12	234	65
Køn						
Mand	35	34	19	13	110	29
Kvinde	43	31	16	11	121	35
Aldersgruppe						
Under 40 år	39	39	13	9	98	28
40 til 59 år	38	25	23	14	87	31
60 år og ældre	40	31	16	13	45	5
Indlæggelseslængde						
Under 1 uge	22	31	23	23	81	49
1 til 4 uger	46	37	11	6	82	11
Over 4 uger	49	29	17	4	69	3
Diagnose						
F10-19	21	26	32	21	19	8
F20-29	40	39	13	7	67	12
F30-39	45	28	15	11	53	13
Andet	41	28	14	17	64	24
Retsligt forhold						
Ja	29	29	12	29	17	5
Nej	40	33	16	11	184	52

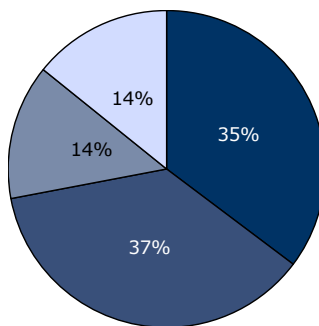
[Andet]*: Ved ikke/ikke relevant

13. Har personalet talt med dig om, hvad du kan gøre for at få dine psykiske problemer under kontrol, hvis du f.eks. har angst, uro eller søvnbesvær?

Tema: Din behandling på sengeafsnittet

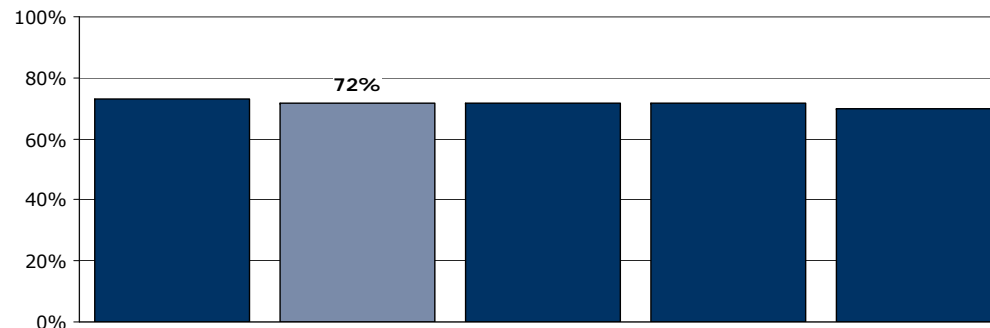
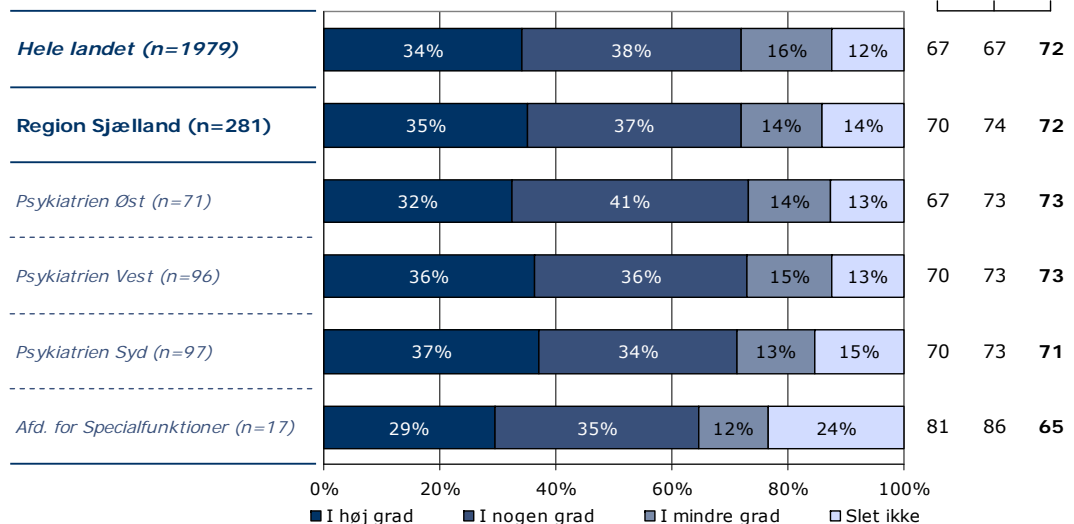
Svar på spørgsmål: 301 (98 %)

Positive svar: I høj grad; I nogen grad



■ I høj grad ■ I nogen grad
■ I mindre grad □ Slet ikke

2012 2013 2014



	I høj grad	I nogen grad	I mindre grad	Slet ikke	Antal	[Andet]*
	%	%	%	%	n	n
Alle	35	37	14	14	281	20
Køn						
Mand	33	38	16	14	133	7
Kvinde	37	36	12	15	145	13
Aldersgruppe						
Under 40 år	38	31	15	17	121	6
40 til 59 år	39	37	12	13	109	10
60 år og ældre	17	54	15	13	46	4
Indlæggelseslængde						
Under 1 uge	30	28	19	24	122	11
1 til 4 uger	39	40	12	8	89	4
Over 4 uger	39	48	6	6	66	5
Diagnose						
F10-19	26	44	11	19	27	0
F20-29	32	36	14	18	74	6
F30-39	43	26	13	18	61	6
Andet	34	37	18	11	82	7
Retsligt forhold						
Ja	33	33	10	24	21	2
Nej	35	36	15	14	221	17

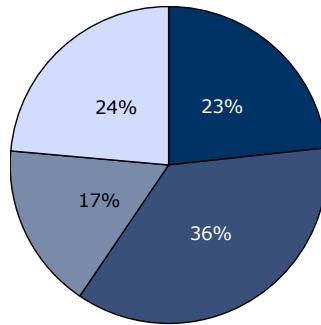
[Andet]*: Ved ikke/ikke relevant

14. Har personalet talt med dig om problemer, som du har med dit fysiske helbred?

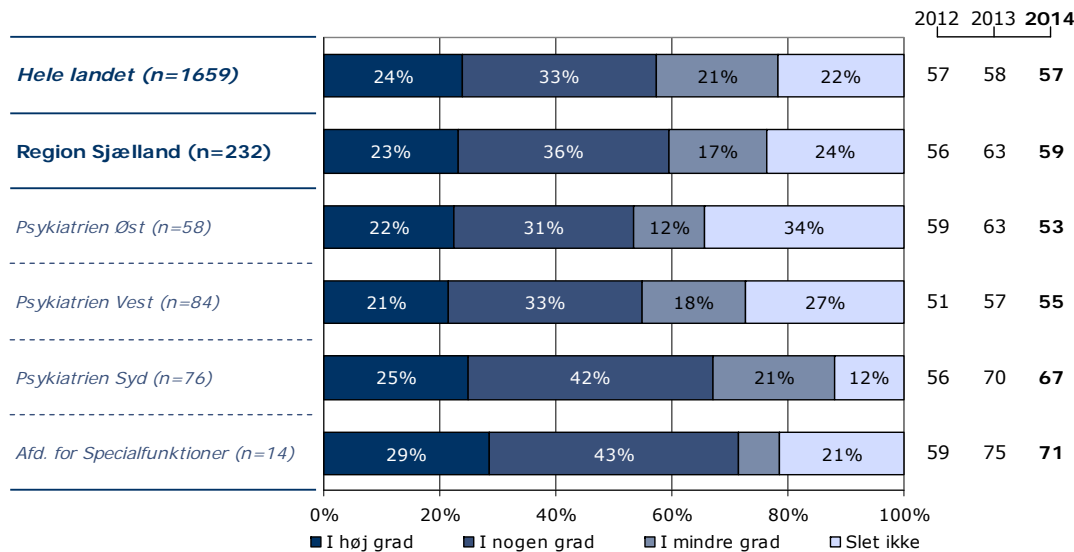
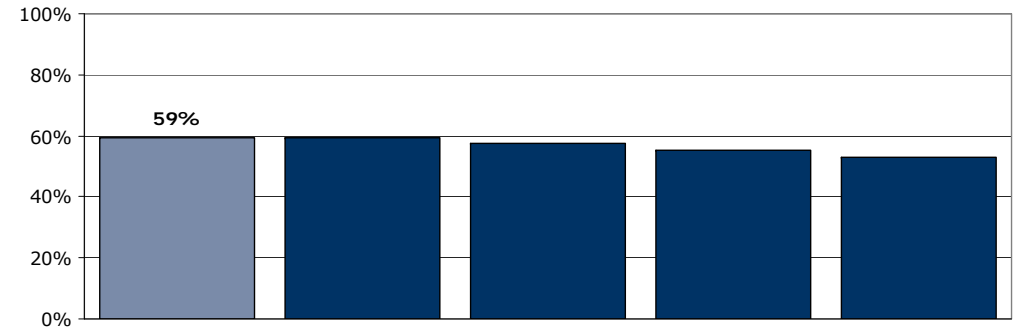
Tema: Din behandling på sengeafsnittet

Svar på spørgsmål: 296 (96 %)

Positive svar: I høj grad; I nogen grad



■ I høj grad ■ I nogen grad
■ I mindre grad □ Slet ikke



	I høj grad	I nogen grad	I mindre grad	Slet ikke	Antal	[Andet]*
	%	%	%	%	n	n
Alle	23	36	17	24	232	64
Køn						
Mand	19	42	16	23	113	27
Kvinde	27	30	18	25	116	37
Aldersgruppe						
Under 40 år	24	33	16	27	92	35
40 til 59 år	26	30	20	24	92	25
60 år og ældre	14	55	14	18	44	4
Indlæggelseslængde						
Under 1 uge	22	32	22	25	101	31
1 til 4 uger	18	45	11	25	71	19
Over 4 uger	32	32	16	21	57	14
Diagnose						
F10-19	20	40	25	15	20	6
F20-29	22	30	17	30	63	15
F30-39	33	36	9	22	58	8
Andet	22	32	17	30	60	29
Retsligt forhold						
Ja	28	39	6	28	18	4
Nej	24	34	16	26	182	53

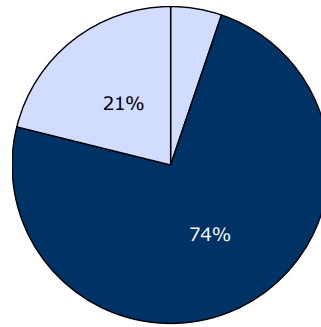
[Andet]*: Ved ikke/har ingen fysiske sygdomme

15. I hvilket omfang blev dine pårørende inddraget i din behandling?

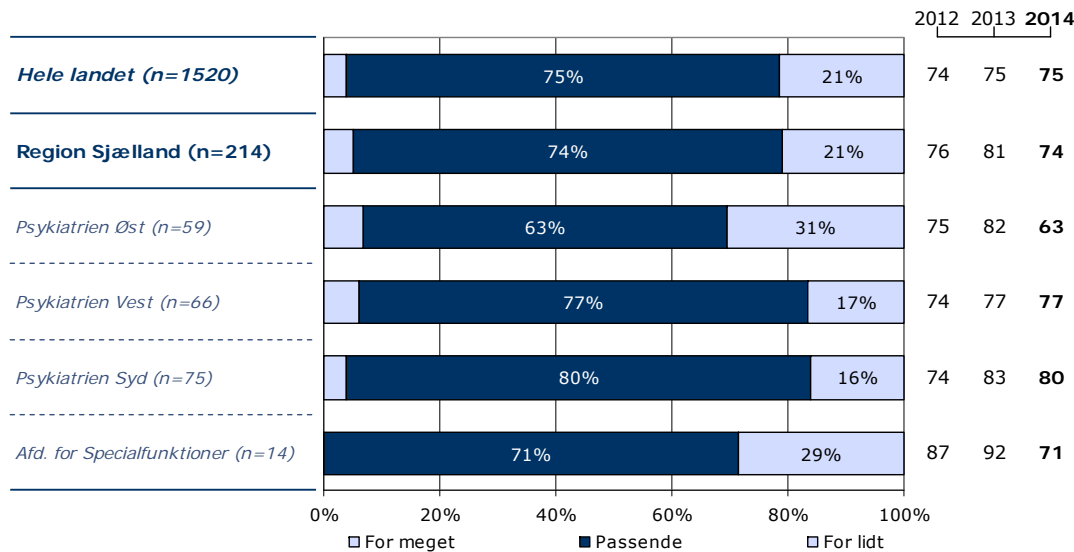
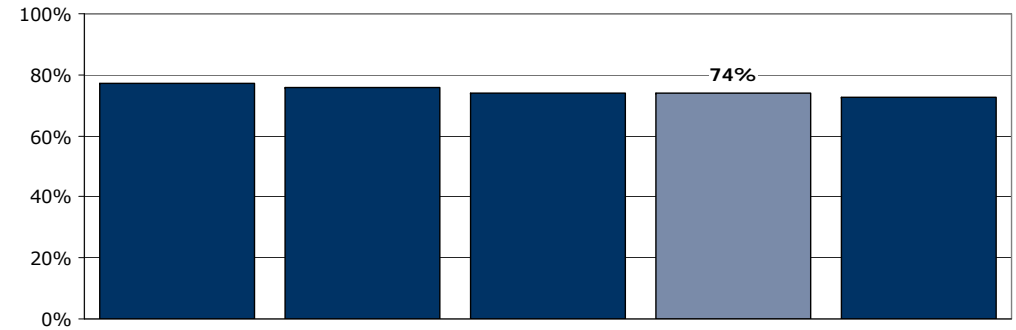
Tema: Din behandling på sengeafsnittet

Svar på spørgsmål: 301 (98 %)

Positive svar: Passende



□ For meget ■ Passende □ For lidt



	For meget	Passende	For lidt	Antal	[Andet]*
	%	%	%	n	n
Alle	5	74	21	214	87
Køn					
Mand	5	76	19	97	43
Kvinde	5	72	23	114	44
Aldersgruppe					
Under 40 år	1	78	21	92	35
40 til 59 år	8	75	18	80	39
60 år og ældre	8	65	27	37	13
Indlæggelseslængde					
Under 1 uge	2	74	24	84	49
1 til 4 uger	4	78	18	68	24
Over 4 uger	8	71	20	59	13
Diagnose					
F10-19	6	69	25	16	11
F20-29	13	71	16	56	24
F30-39	0	84	16	51	16
Andet	2	74	24	62	27
Retsligt forhold					
Ja	15	69	15	13	10
Nej	4	76	20	172	66

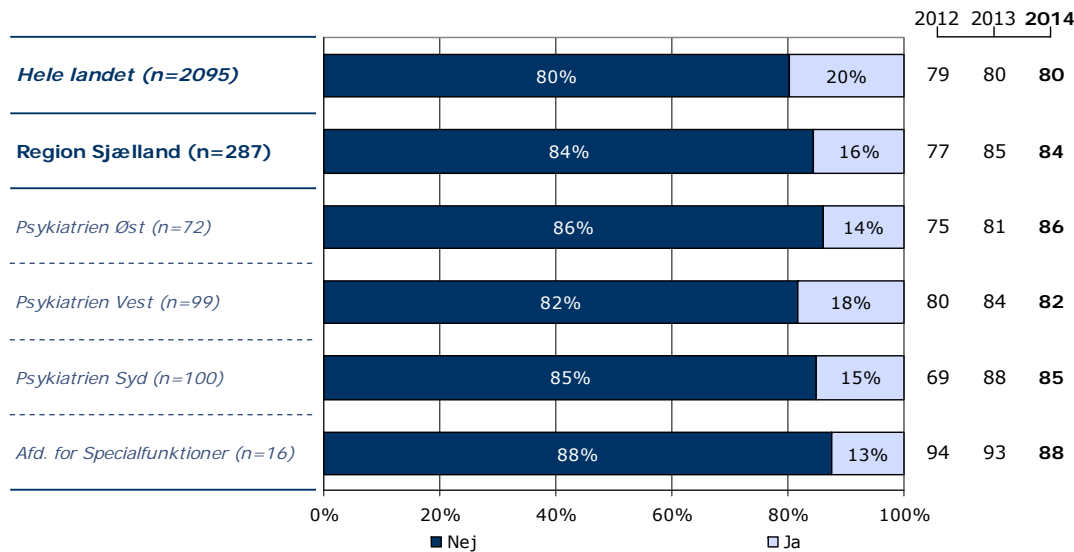
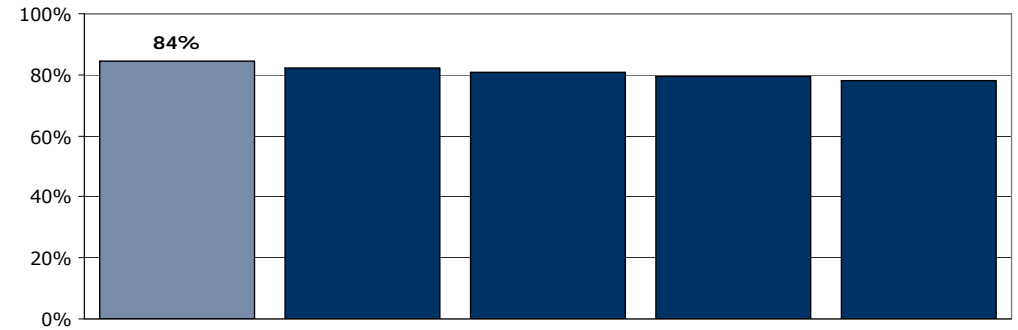
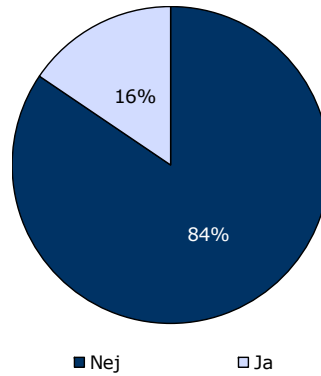
[Andet]*: Ved ikke/ikke relevant

16. Har du oplevet, at der skete fejl i forbindelse med dit indlæggelsesforløb?

Tema: Din behandling på sengeafsnittet

Svar på spørgsmål: 287 (93 %)

Positive svar: Nej



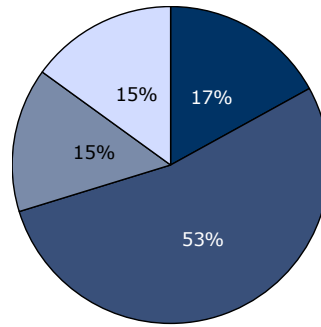
	Nej	Ja	Antal
	%	%	n
Alle	84	16	287
Køn			
Mand	84	16	135
Kvinde	84	16	149
Aldersgruppe			
Under 40 år	86	14	125
40 til 59 år	79	21	112
60 år og ældre	89	11	46
Indlæggelseslængde			
Under 1 uge	83	17	126
1 til 4 uger	87	13	90
Over 4 uger	82	18	68
Diagnose			
F10-19	88	12	25
F20-29	81	19	74
F30-39	85	15	65
Andet	83	17	87
Retsligt forhold			
Ja	89	11	19
Nej	84	16	230

18. Hvordan synes du, at personalet tog hånd om fejlen(e), efter den/de blev opdaget?

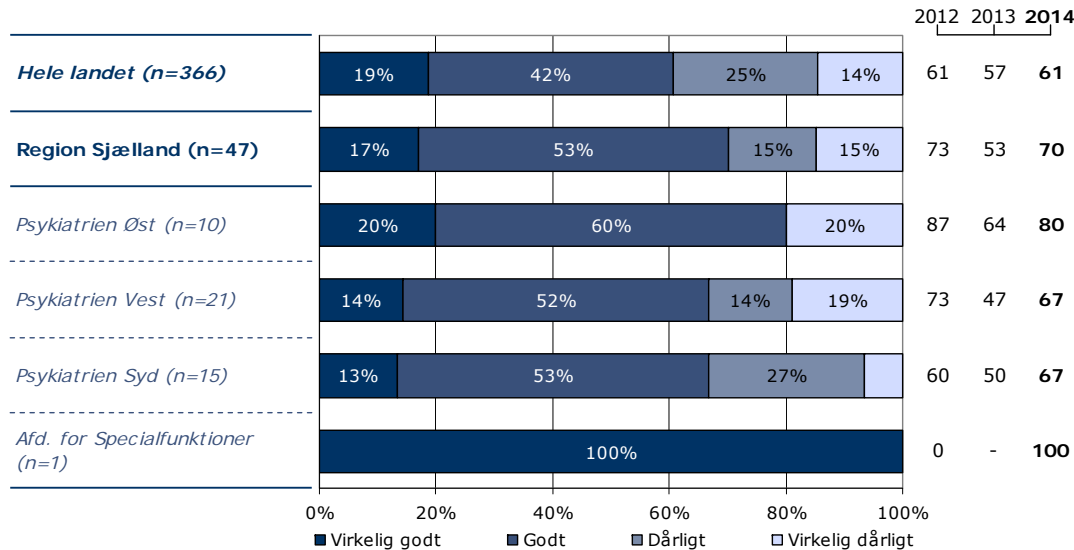
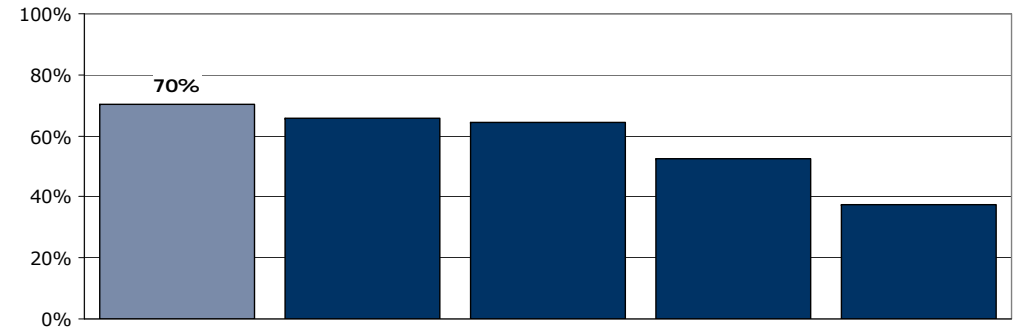
Tema: Din behandling på sengeafsnittet

Svar på spørgsmål: 49 (16 %)

Positive svar: Virkelig godt; Godt



■ Virkelig godt ■ Godt
■ Dårligt □ Virkelig dårligt



	Virkelig godt	Godt	Dårligt	Virkelig dårligt	Antal	[Andet]*
	%	%	%	%	n	n
Alle	17	53	15	15	47	2
Køn						
Mand	10	60	20	10	20	1
Kvinde	22	48	11	19	27	1
Aldersgruppe						
Under 40 år	25	50	13	13	16	2
40 til 59 år	8	58	17	17	24	0
60 år og ældre	29	43	14	14	7	0
Indlæggelseslængde						
Under 1 uge	17	42	17	25	24	1
1 til 4 uger	9	73	18	0	11	0
Over 4 uger	25	58	8	8	12	1
Diagnose						
F10-19	-	-	-	-	2	0
F20-29	0	53	27	20	15	2
F30-39	45	45	9	0	11	0
Andet	13	60	13	13	15	0
Retsligt forhold						
Ja	-	-	-	-	3	1
Nej	14	59	16	11	37	1

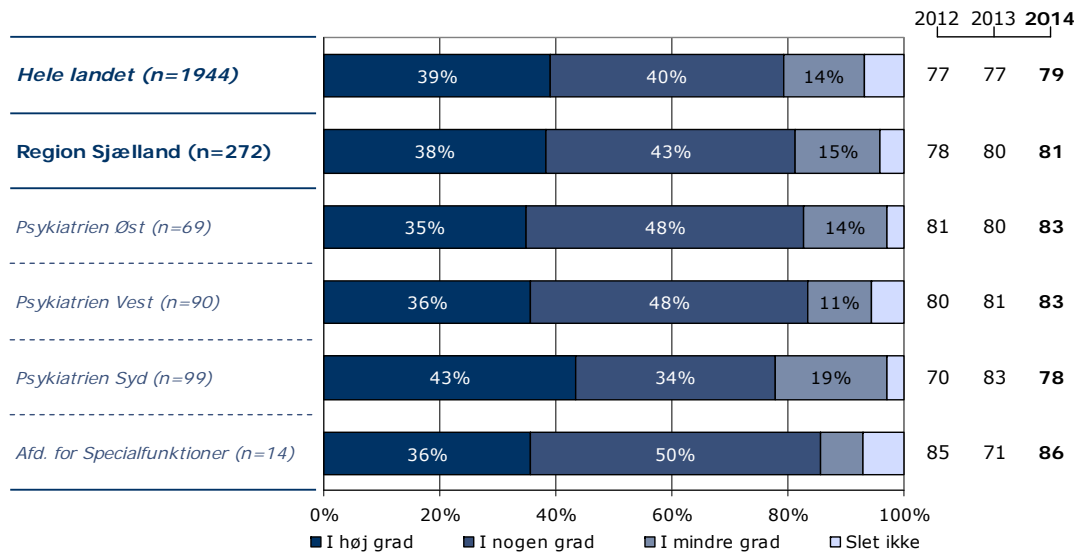
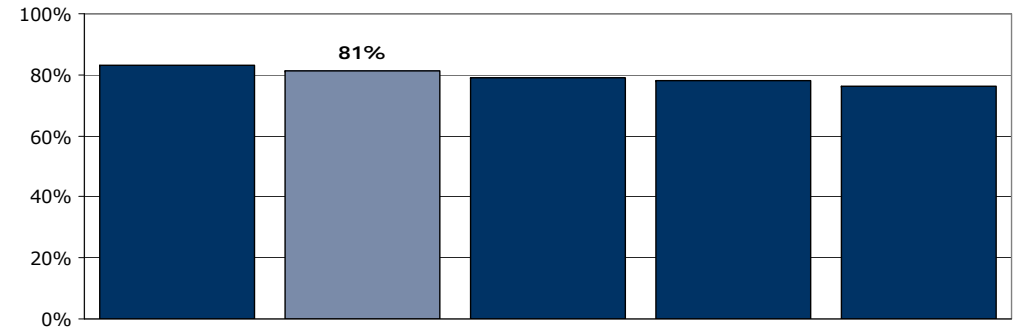
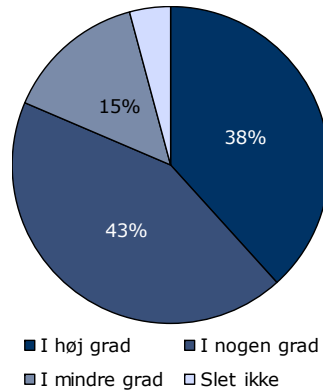
[Andet]*: Personalet kendte ikke fejlen(e)

19. Fik du de informationer om din sygdom og behandling, som du havde brug for?

Tema: Information fra sengeafsnittet

Svar på spørgsmål: 297 (96 %)

Positive svar: I høj grad; I nogen grad



	I høj grad	I nogen grad	I mindre grad	Slet ikke	Antal	[Andet]*
	%	%	%	%	n	n
Alle	38	43	15	4	272	25
Køn						
Mand	38	42	17	3	132	8
Kvinde	38	43	13	5	138	17
Aldersgruppe						
Under 40 år	35	44	18	3	118	9
40 til 59 år	44	41	11	4	106	11
60 år og ældre	31	47	16	7	45	5
Indlæggelseslængde						
Under 1 uge	31	45	18	6	116	15
1 til 4 uger	46	39	10	5	87	5
Over 4 uger	40	45	15	0	67	5
Diagnose						
F10-19	35	46	15	4	26	1
F20-29	41	42	14	3	71	7
F30-39	51	36	8	5	61	6
Andet	32	44	18	6	82	6
Retsligt forhold						
Ja	43	38	19	0	21	1
Nej	40	42	13	5	217	19

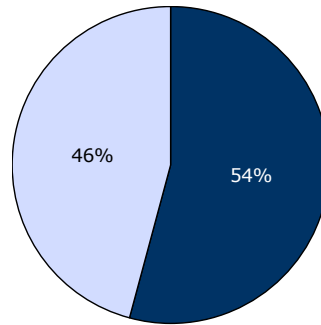
[Andet]*: Ved ikke/ikke relevant

20. Har du i forbindelse med dit indlæggelsesforløb modtaget skriftlig information om din sygdom og/eller behandling?

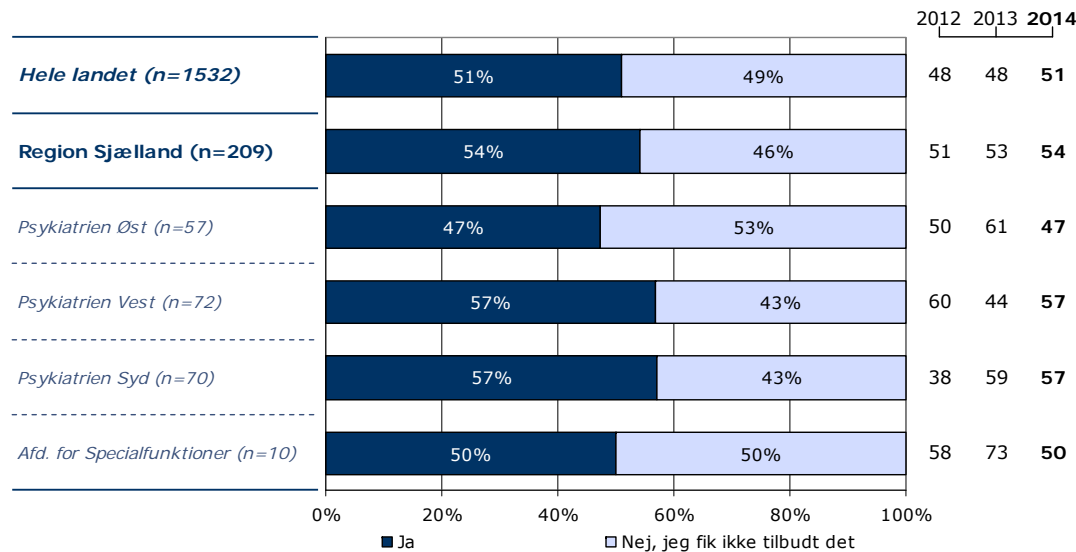
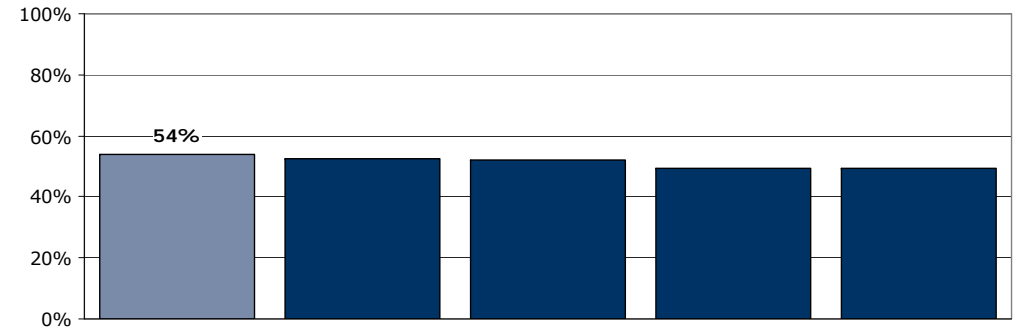
Tema: Information fra sengeafsnittet

Svar på spørgsmål: 283 (92 %)

Positive svar: Ja



■ Ja □ Nej, jeg fik ikke tilbudt det



	Ja	Nej, jeg fik ikke tilbudt det	Antal	[Andet]*
	%	%	n	n
Alle	54	46	209	74
Køn				
Mand	59	41	96	34
Kvinde	50	50	112	39
Aldersgruppe				
Under 40 år	49	51	92	31
40 til 59 år	59	41	80	32
60 år og ældre	60	40	35	10
Indlæggelseslængde				
Under 1 uge	30	70	79	44
1 til 4 uger	67	33	72	19
Over 4 uger	71	29	56	11
Diagnose				
F10-19	39	61	18	7
F20-29	57	43	51	22
F30-39	62	38	53	12
Andet	50	50	60	25
Retsligt forhold				
Ja	53	47	15	5
Nej	55	45	166	61

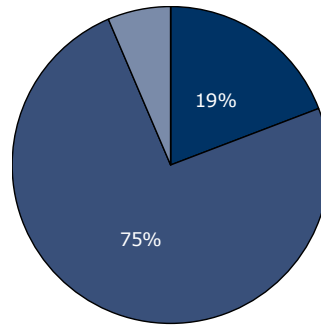
[Andet]*: Nej, jeg havde ikke behov for det

21. Hvordan vurderer du alt i alt den skriftlige information, du fik?

Tema: Information fra sengeafsnittet

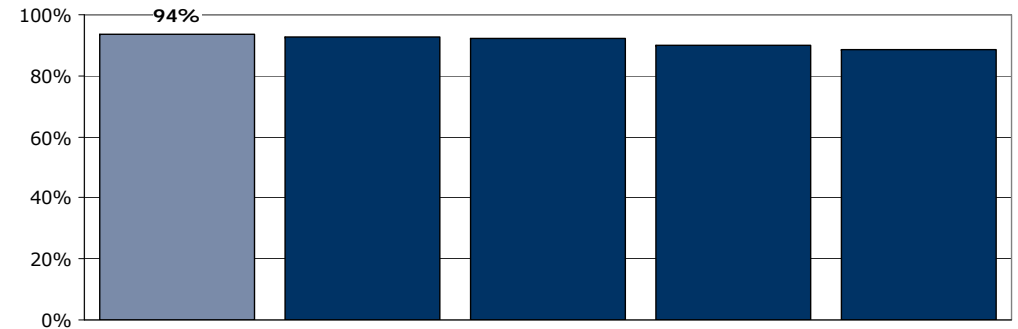
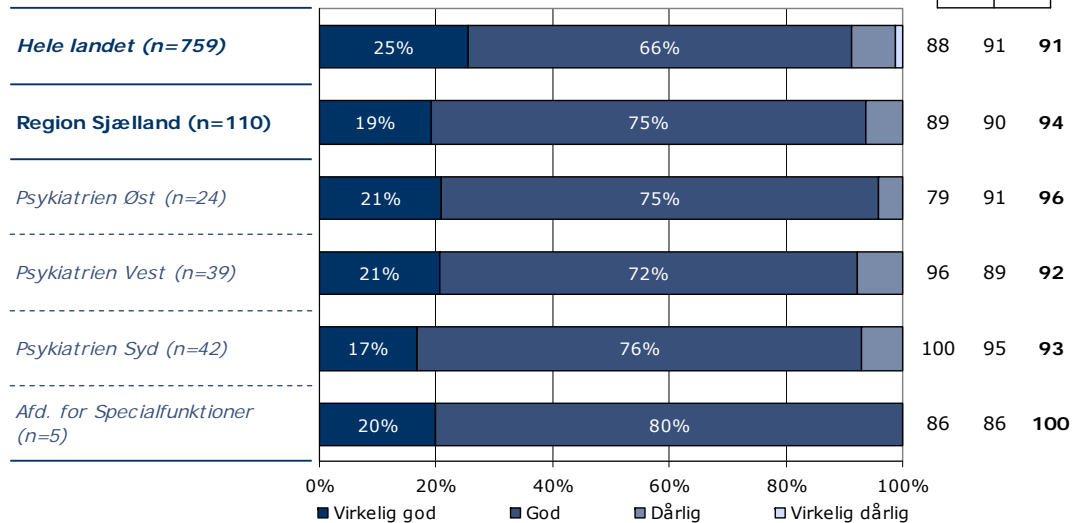
Svar på spørgsmål: 114 (37 %)

Positive svar: Virkelig god; God



■ Virkelig god ■ God
■ Dårlig □ Virkelig dårlig

2012 2013 2014



	Virkelig god	God	Dårlig	Virkelig dårlig	Antal	[Andet]*
	%	%	%	%	n	n
Alle	19	75	6	0	110	4
Køn						
Mand	14	79	7	0	56	2
Kvinde	24	70	6	0	54	2
Aldersgruppe						
Under 40 år	10	79	12	0	42	3
40 til 59 år	30	66	4	0	47	0
60 år og ældre	14	86	0	0	21	1
Indlæggelseslængde						
Under 1 uge	24	64	12	0	25	1
1 til 4 uger	19	77	4	0	47	0
Over 4 uger	16	78	5	0	37	3
Diagnose						
F10-19	0	100	0	0	6	0
F20-29	11	86	4	0	28	1
F30-39	34	59	6	0	32	1
Andet	17	69	14	0	29	2
Retsligt forhold						
Ja	29	71	0	0	7	1
Nej	18	74	8	0	88	3

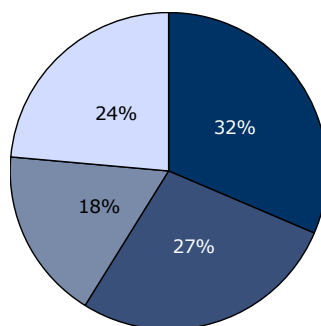
[Andet]*: Jeg har ikke læst den

22. Har personalet informeret dig om, hvordan din livsstil kan påvirke din sygdom?

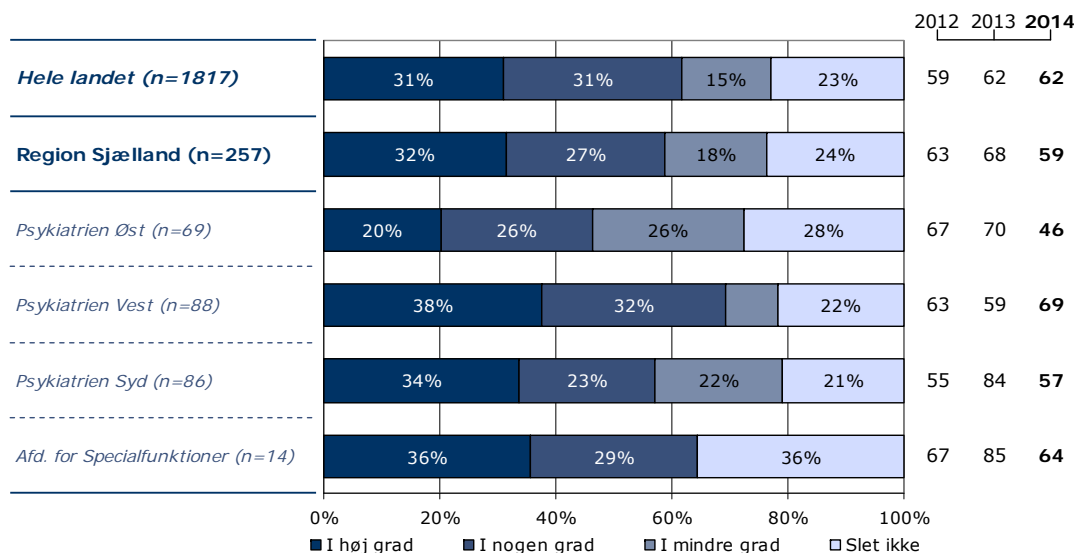
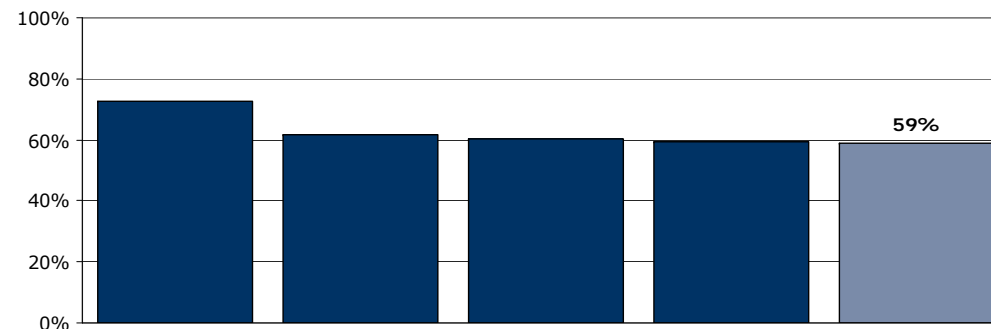
Tema: Information fra sengeafsnittet

Svar på spørgsmål: 291 (94 %)

Positive svar: I høj grad; I nogen grad



■ I høj grad ■ I nogen grad
■ I mindre grad □ Slet ikke



	I høj grad	I nogen grad	I mindre grad	Slet ikke	Antal	[Andet]*
	%	%	%	%	n	n
Alle	32	27	18	24	257	34
Køn						
Mand	36	29	16	19	127	12
Kvinde	27	26	20	27	128	22
Aldersgruppe						
Under 40 år	32	22	22	23	107	17
40 til 59 år	31	30	15	23	105	12
60 år og ældre	31	33	12	24	42	5
Indlæggelseslængde						
Under 1 uge	25	20	21	34	113	16
1 til 4 uger	34	30	14	22	79	10
Over 4 uger	40	37	16	8	63	8
Diagnose						
F10-19	58	4	19	19	26	1
F20-29	20	33	23	24	70	6
F30-39	36	29	14	22	59	6
Andet	30	29	16	25	69	18
Retsligt forhold						
Ja	32	26	21	21	19	3
Nej	32	27	17	24	203	28

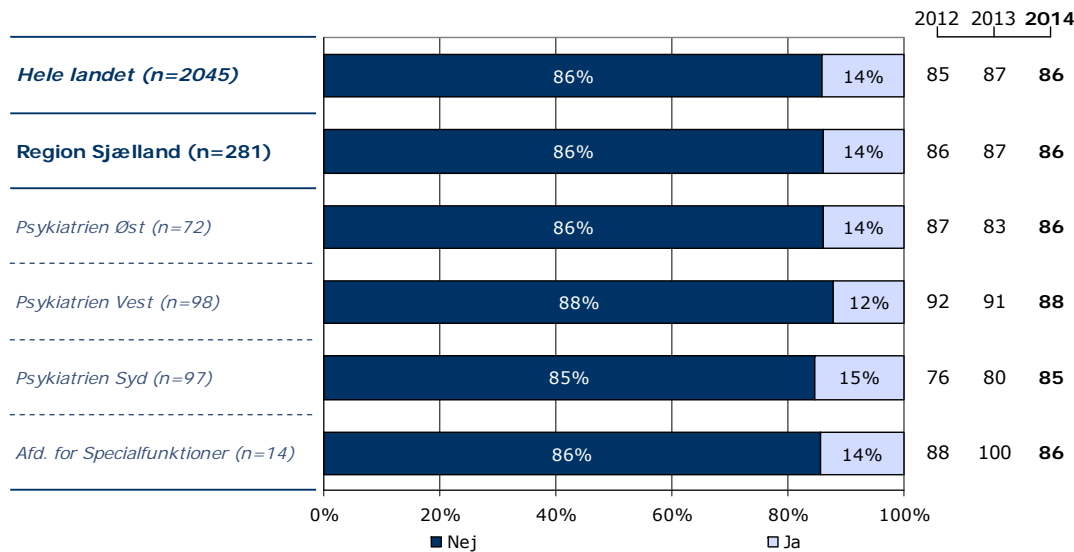
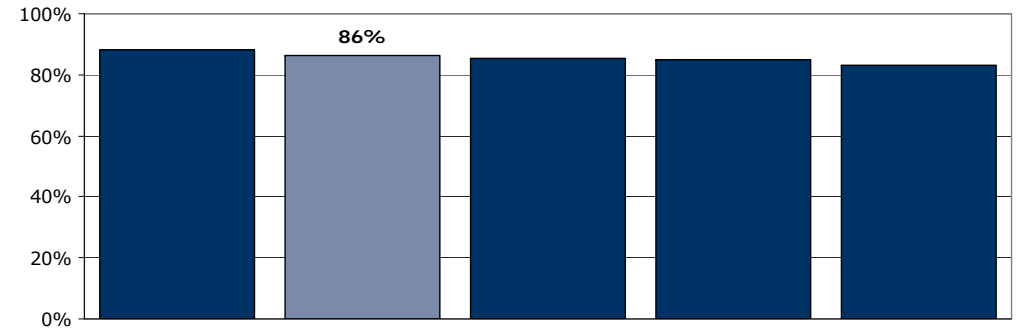
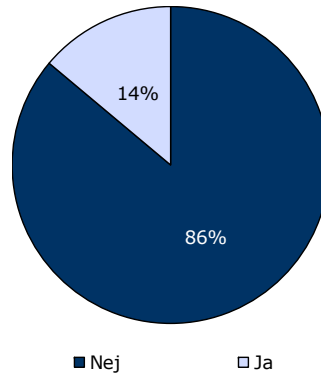
[Andet]*: Ved ikke/ikke relevant

27. Har personalet anvendt tvang i forbindelse med din indlæggelse på dette sengeafsnit?

Tema: Tvang under indlæggelsen

Svar på spørgsmål: 281 (91 %)

Positive svar: Nej



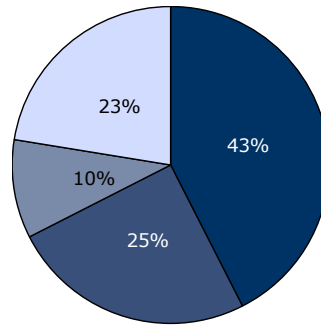
	Nej	Ja	Antal
	%	%	n
Alle	86	14	281
Køn			
Mand	90	10	134
Kvinde	83	17	144
Aldersgruppe			
Under 40 år	80	20	125
40 til 59 år	92	8	110
60 år og ældre	88	12	42
Indlæggelseslængde			
Under 1 uge	91	9	123
1 til 4 uger	88	13	88
Over 4 uger	75	25	67
Diagnose			
F10-19	96	4	25
F20-29	76	24	70
F30-39	90	10	63
Andet	85	15	86
Retsligt forhold			
Ja	55	45	20
Nej	87	13	222

28. Synes du, at personalets brug af tvang foregik på en ordentlig måde?

Tema: Tvang under indlæggelsen

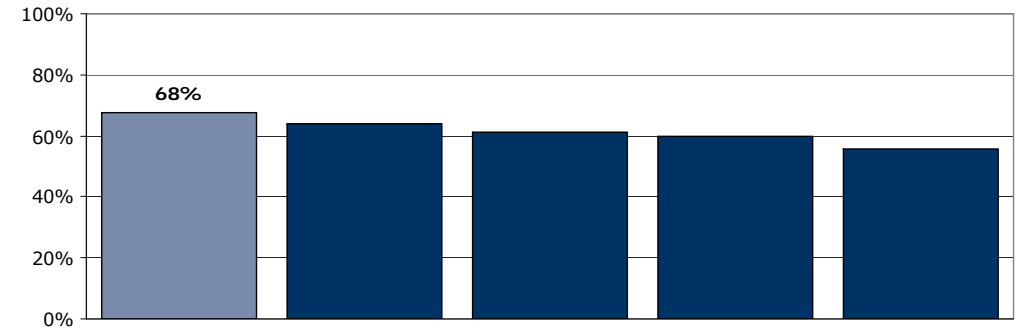
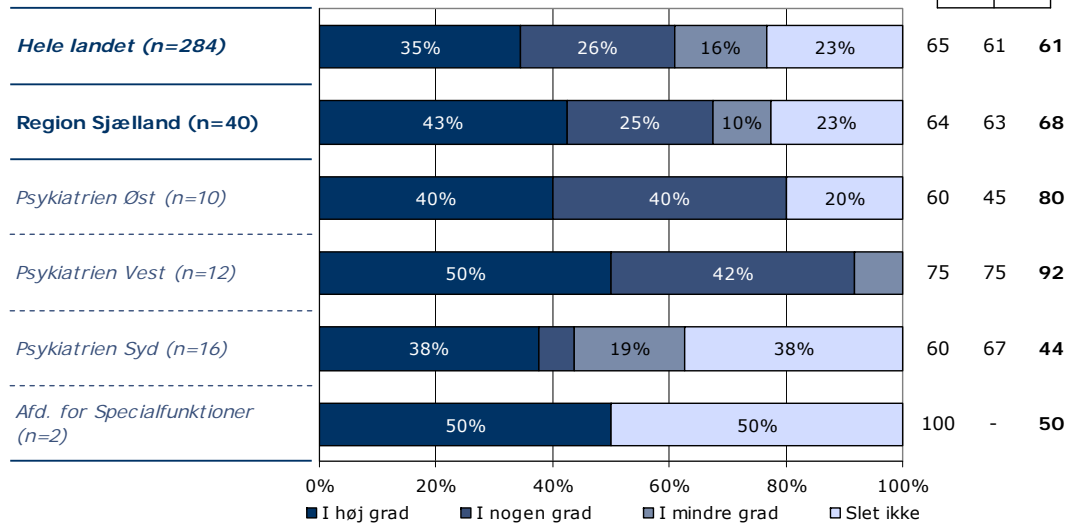
Svar på spørgsmål: 41 (13 %)

Positive svar: I høj grad; I nogen grad



■ I høj grad ■ I nogen grad
■ I mindre grad □ Slet ikke

2012 2013 2014



	I høj grad	I nogen grad	I mindre grad	Slet ikke	Antal	[Andet]*
	%	%	%	%	n	n
Alle	43	25	10	23	40	1
Køn						
Mand	47	20	13	20	15	1
Kvinde	40	28	8	24	25	0
Aldersgruppe						
Under 40 år	36	32	16	16	25	1
40 til 59 år	70	20	0	10	10	0
60 år og ældre	20	0	0	80	5	0
Indlæggelseslængde						
Under 1 uge	42	33	0	25	12	0
1 til 4 uger	64	27	0	9	11	0
Over 4 uger	29	18	24	29	17	1
Diagnose						
F10-19	-	-	-	-	1	0
F20-29	44	33	11	11	18	1
F30-39	0	33	0	67	6	0
Andet	54	15	8	23	13	0
Retsligt forhold						
Ja	56	11	11	22	9	1
Nej	38	31	7	24	29	0

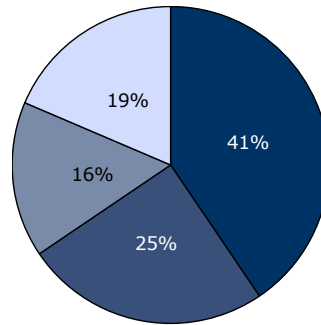
[Andet]*: Ved ikke/ikke relevant

29. Fik du udbytte af den opfølgende samtale med personalet, efter at tvangen var ophørt?

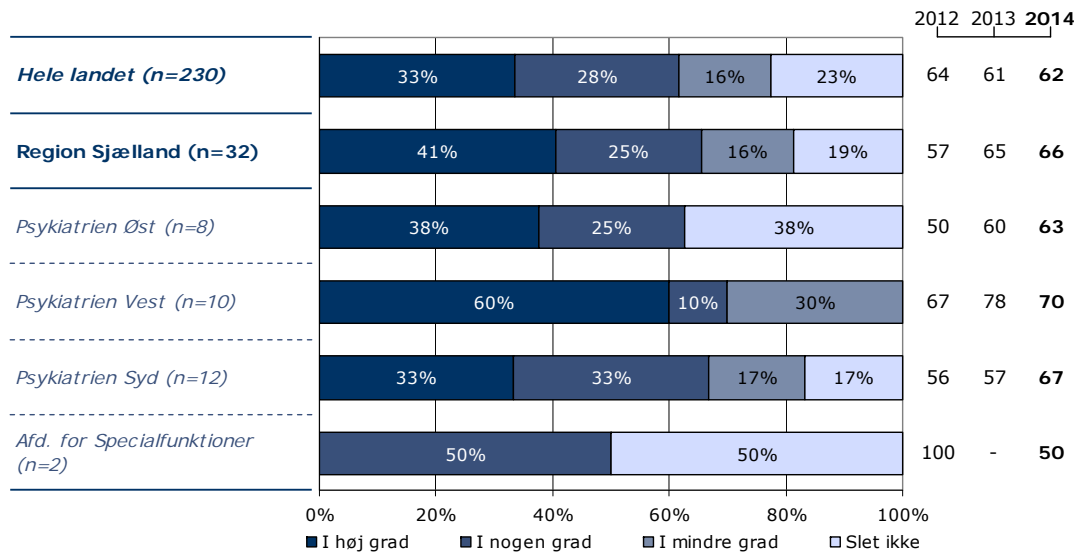
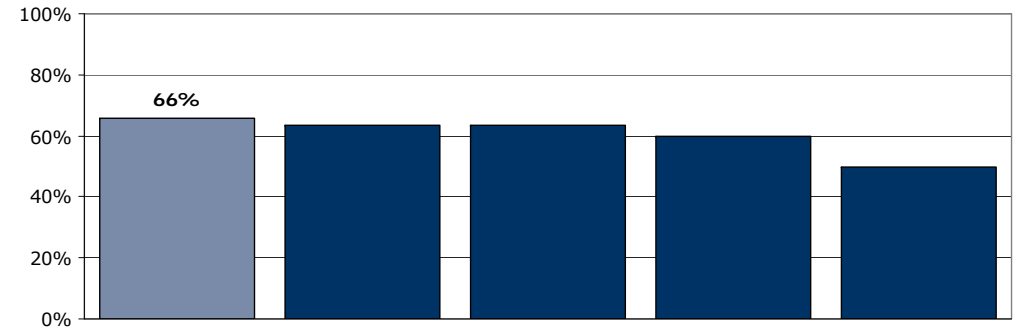
Tema: Tvang under indlæggelsen

Svar på spørgsmål: 41 (13 %)

Positive svar: I høj grad; I nogen grad



■ I høj grad ■ I nogen grad
■ I mindre grad □ Slet ikke



	I høj grad	I nogen grad	I mindre grad	Slet ikke	Antal	[Andet]*
	%	%	%	%	n	n
Alle	41	25	16	19	32	9
Køn						
Mand	45	9	18	27	11	4
Kvinde	38	33	14	14	21	5
Aldersgruppe						
Under 40 år	38	29	14	19	21	5
40 til 59 år	56	11	22	11	9	0
60 år og ældre	0	50	0	50	2	4
Indlæggelseslængde						
Under 1 uge	50	20	30	0	10	1
1 til 4 uger	40	10	20	30	10	2
Over 4 uger	33	42	0	25	12	6
Diagnose						
F10-19	-	-	-	-	1	0
F20-29	47	27	13	13	15	3
F30-39	0	0	50	50	4	2
Andet	60	30	10	0	10	3
Retsligt forhold						
Ja	63	13	13	13	8	2
Nej	36	27	18	18	22	6

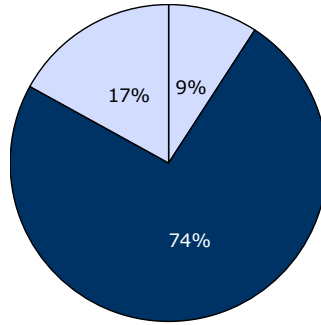
[Andet]*: Ved ikke/har ikke haft en samtale

30. Hvordan synes du, at længden af din indlæggelse har været?

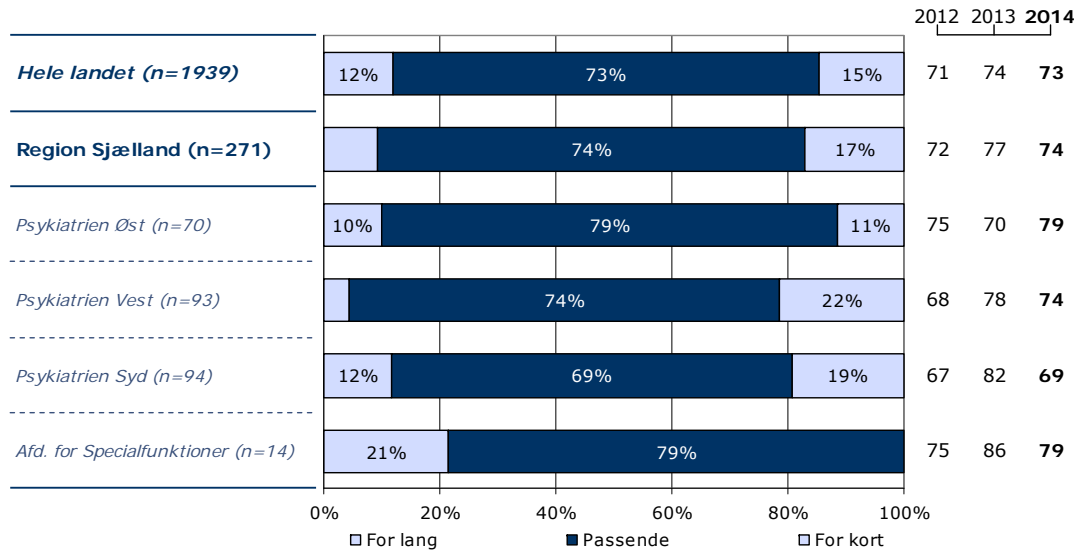
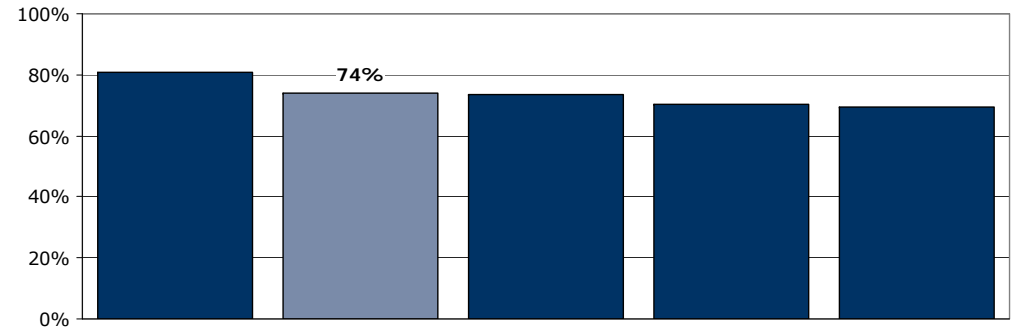
Tema: Udskrivelse fra sengeafsnittet

Svar på spørgsmål: 293 (95 %)

Positive svar: Passende



□ For lang ■ Passende □ For kort



	For lang	Passende	For kort	Antal	[Andet]*
	%	%	%	n	n
Alle	9	74	17	271	22
Køn					
Mand	6	77	18	125	11
Kvinde	13	71	17	144	10
Aldersgruppe					
Under 40 år	10	70	19	118	8
40 til 59 år	5	78	17	105	11
60 år og ældre	16	73	11	45	2
Indlæggelseslængde					
Under 1 uge	5	66	29	116	12
1 til 4 uger	5	86	9	86	4
Over 4 uger	22	72	6	68	4
Diagnose					
F10-19	4	56	40	25	1
F20-29	16	76	9	70	6
F30-39	8	78	13	60	4
Andet	7	72	21	85	4
Retsligt forhold					
Ja	29	62	10	21	1
Nej	7	74	19	219	13

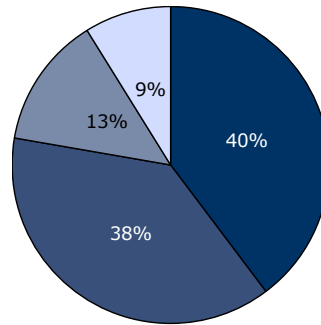
[Andet]*: Ved ikke/skal ikke udskrives

31. Oplever du, at personalet har forberedt dig tilstrækkeligt på tiden efter din udskrivelse?

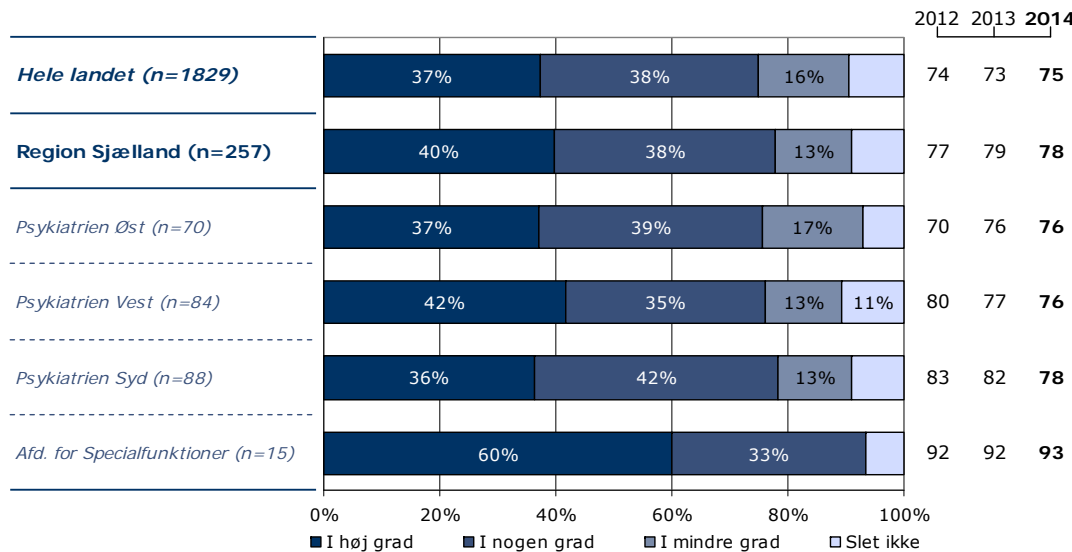
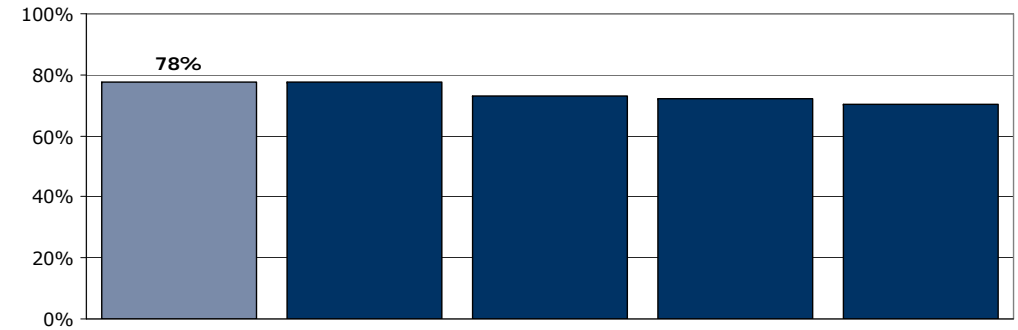
Tema: Udskrivelse fra sengeafsnittet

Svar på spørgsmål: 290 (94 %)

Positive svar: I høj grad; I nogen grad



■ I høj grad ■ I nogen grad
■ I mindre grad □ Slet ikke



	I høj grad	I nogen grad	I mindre grad	Slet ikke	Antal	[Andet]*
	%	%	%	%	n	n
Alle	40	38	13	9	257	33
Køn						
Mand	40	41	10	8	124	11
Kvinde	39	35	16	10	131	22
Aldersgruppe						
Under 40 år	32	41	14	13	109	15
40 til 59 år	42	35	16	6	99	17
60 år og ældre	52	35	7	7	46	1
Indlæggelseslængde						
Under 1 uge	33	38	16	13	107	19
1 til 4 uger	40	46	9	5	85	6
Over 4 uger	50	28	14	8	64	7
Diagnose						
F10-19	42	46	8	4	24	2
F20-29	38	36	14	12	69	7
F30-39	52	30	13	5	56	7
Andet	40	35	14	12	78	10
Retsligt forhold						
Ja	35	30	20	15	20	2
Nej	42	37	13	9	208	22

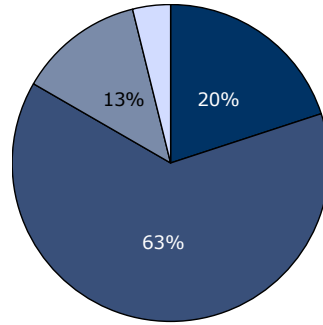
[Andet]*: Ved ikke/skal ikke udskrives

32. Hvordan vurderer du, at din overflytning mellem psykiatriske sengeafsnit var tilrettelagt?

Tema: Sammenhæng og samarbejde

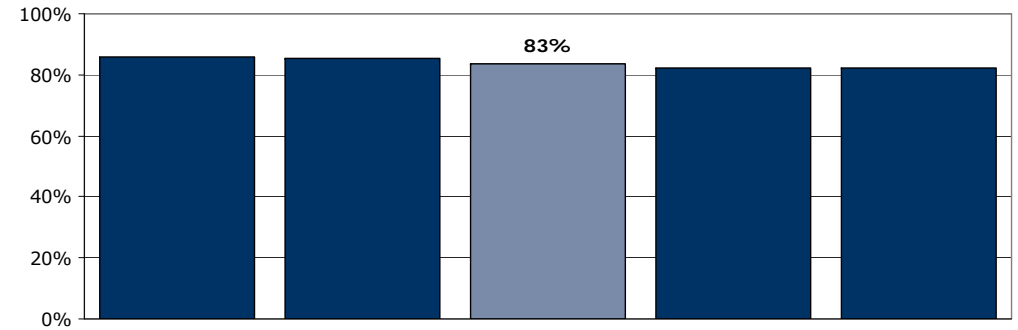
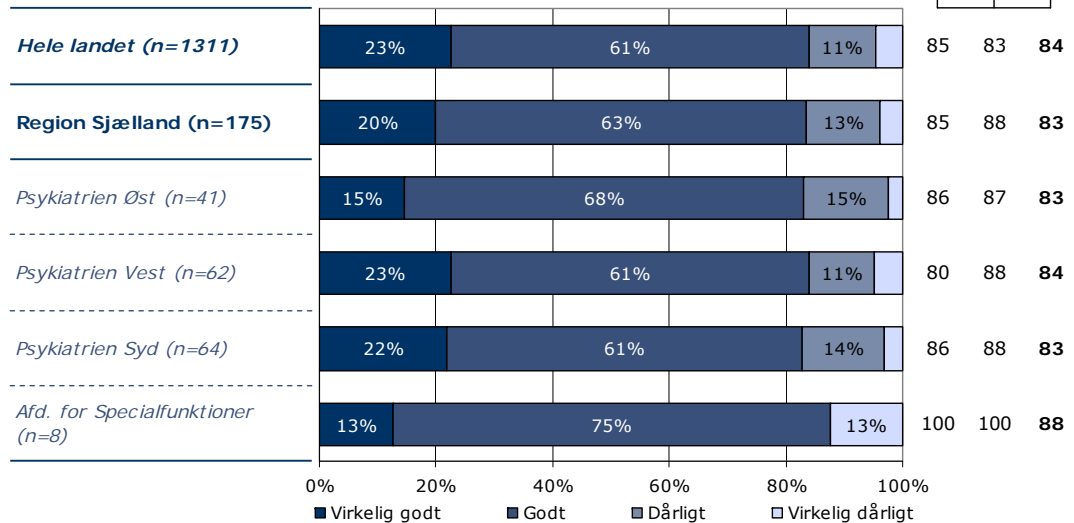
Svar på spørgsmål: 281 (91 %)

Positive svar: Virkelig godt; Godt



■ Virkelig godt ■ Godt
■ Dårligt □ Virkelig dårligt

2012 2013 2014



	Virkelig godt	Godt	Dårligt	Virkelig dårligt	Antal	[Andet]*
	%	%	%	%	n	n
Alle	20	63	13	4	175	106
Køn						
Mand	19	64	14	4	85	48
Kvinde	21	63	11	4	89	58
Aldersgruppe						
Under 40 år	15	69	11	5	81	43
40 til 59 år	30	54	13	3	67	45
60 år og ældre	12	68	16	4	25	18
Indlæggelseslængde						
Under 1 uge	21	60	15	5	62	61
1 til 4 uger	22	70	5	3	63	26
Over 4 uger	16	59	20	4	49	19
Diagnose						
F10-19	6	59	35	0	17	9
F20-29	20	65	12	4	51	21
F30-39	26	62	10	3	39	22
Andet	25	59	9	7	44	42
Retsligt forhold						
Ja	31	44	25	0	16	6
Nej	19	64	12	4	134	87

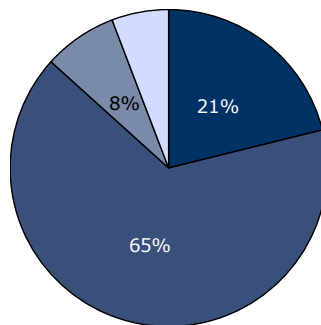
[Andet]*: Ved ikke/blev ikke overflyttet

33. Hvordan har du oplevet samarbejdet mellem sengeafsnittet og andre offentlige steder, som du har kontakt med om din sygdom?

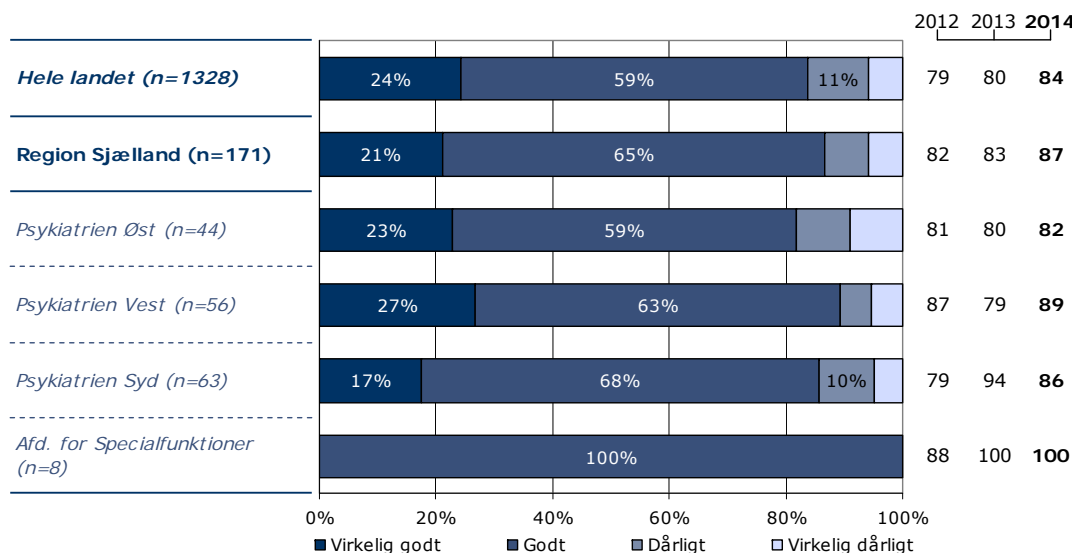
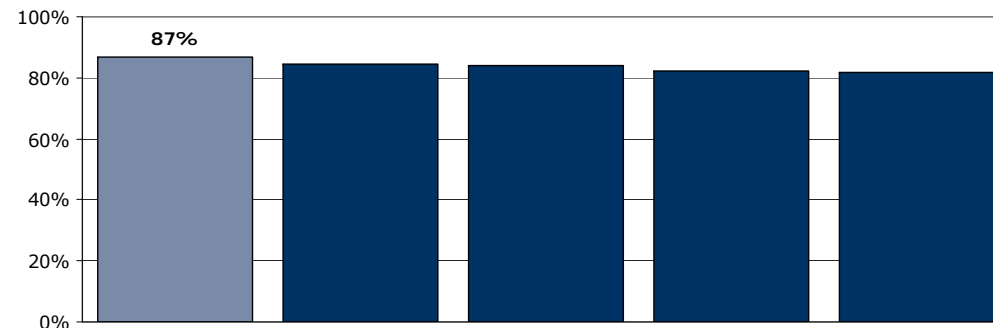
Tema: Sammenhæng og samarbejde

Svar på spørgsmål: 280 (91 %)

Positive svar: Virkelig godt; Godt



■ Virkelig godt ■ Godt
■ Dårligt □ Virkelig dårligt



	Virkelig godt	Godt	Dårligt	Virkelig dårligt	Antal	[Andet]*
	%	%	%	%	n	n
Alle	21	65	8	6	171	109
Køn						
Mand	19	70	6	5	81	52
Kvinde	24	61	9	7	89	57
Aldersgruppe						
Under 40 år	18	70	7	5	84	41
40 til 59 år	31	52	10	7	61	51
60 år og ældre	8	79	4	8	24	17
Indlæggelseslængde						
Under 1 uge	19	62	11	8	73	51
1 til 4 uger	21	69	4	6	52	37
Over 4 uger	24	67	7	2	45	21
Diagnose						
F10-19	5	84	11	0	19	6
F20-29	25	65	6	4	48	26
F30-39	26	62	8	5	39	20
Andet	22	62	9	7	45	42
Retsligt forhold						
Ja	20	67	7	7	15	7
Nej	21	66	8	4	136	85

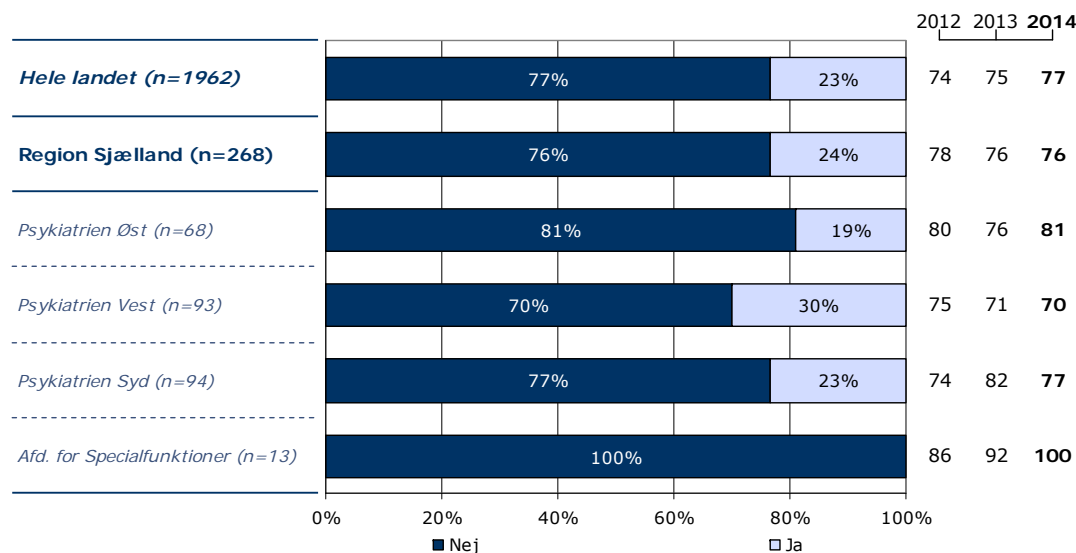
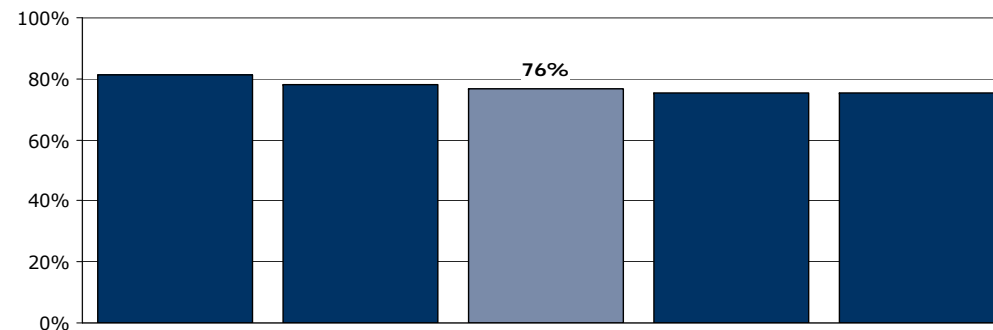
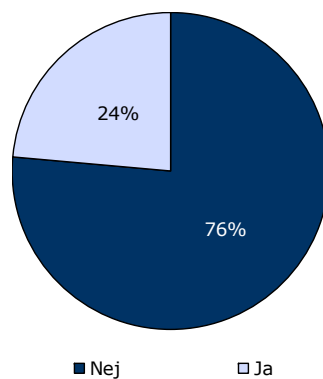
[Andet]*: Ved ikke/ikke relevant

35. Mangler du behandlingstilbud i psykiatrien?

Tema: Sammenhæng og samarbejde

Svar på spørgsmål: 268 (87 %)

Positive svar: Nej



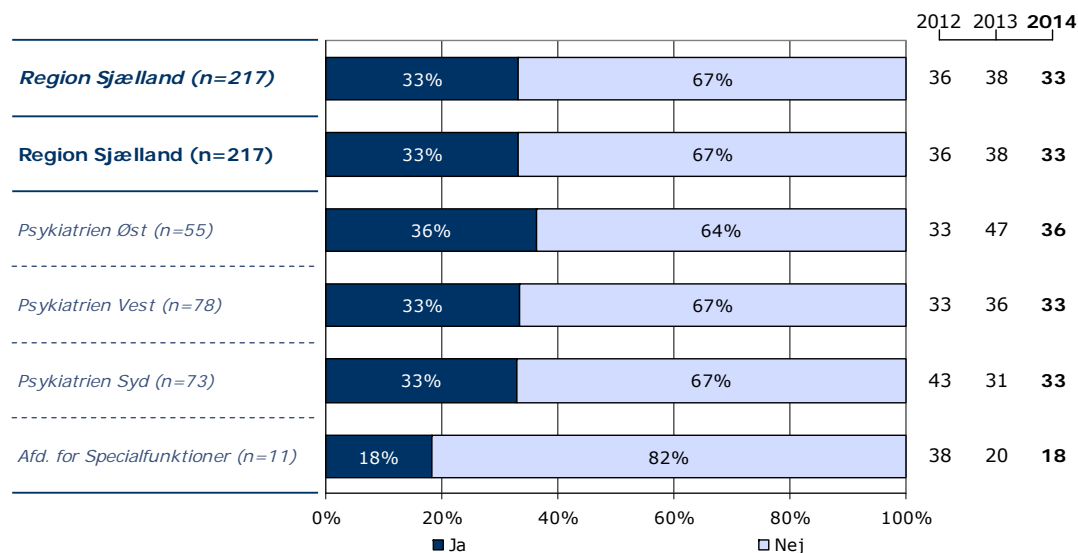
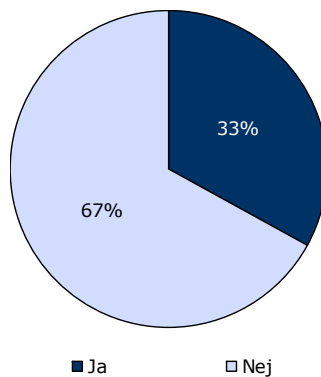
	Nej	Ja	Antal
	%	%	n
Alle	76	24	268
Køn			
Mand	77	23	128
Kvinde	76	24	139
Aldersgruppe			
Under 40 år	79	21	121
40 til 59 år	72	28	106
60 år og ældre	82	18	39
Indlæggelseslængde			
Under 1 uge	65	35	116
1 til 4 uger	90	10	83
Over 4 uger	79	21	68
Diagnose			
F10-19	76	24	25
F20-29	82	18	71
F30-39	74	26	57
Andet	72	28	81
Retsligt forhold			
Ja	74	26	19
Nej	76	24	213

37. Har du under din indlæggelse fået skriftlig eller mundtlig information om din mulighed for at indberette en fejl?

Tema: Regionalt spørgsmål

Svar på spørgsmål: 288 (94 %)

Positive svar: Ja



	Ja	Nej	Antal	[Andet]*
	%	%	n	n
Alle	33	67	217	71
Køn				
Mand	38	63	96	41
Kvinde	30	70	121	30
Aldersgruppe				
Under 40 år	32	68	94	31
40 til 59 år	34	66	90	27
60 år og ældre	34	66	32	12
Indlæggelseslængde				
Under 1 uge	29	71	93	35
1 til 4 uger	33	67	69	18
Over 4 uger	40	60	55	16
Diagnose				
F10-19	25	75	20	7
F20-29	39	61	57	20
F30-39	27	73	48	15
Andet	42	58	64	22
Retsligt forhold				
Ja	38	63	16	7
Nej	35	65	171	57

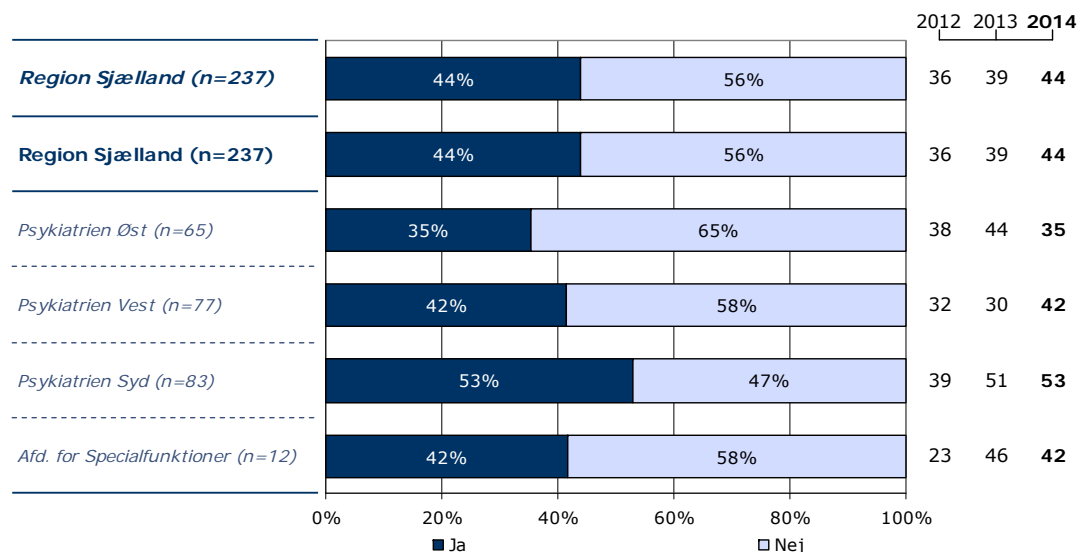
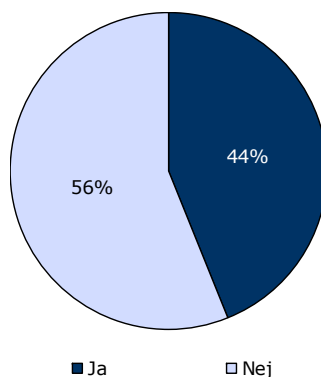
[Andet]*: Ved ikke/ikke relevant

38. Har du deltaget i en behandlingskonference om din egen behandling/situation under indlæggelsen?

Tema: Regionalt spørgsmål

Svar på spørgsmål: 284 (92 %)

Positive svar: Ja



	Ja	Nej	Antal	[Andet]*
	%	%	n	n
Alle	44	56	237	47
Køn				
Mand	47	53	112	24
Kvinde	41	59	125	23
Aldersgruppe				
Under 40 år	47	53	106	20
40 til 59 år	41	59	94	22
60 år og ældre	39	61	36	5
Indlæggelseslængde				
Under 1 uge	31	69	101	27
1 til 4 uger	48	52	77	10
Over 4 uger	61	39	59	9
Diagnose				
F10-19	31	69	26	1
F20-29	42	58	64	11
F30-39	51	49	55	7
Andet	48	52	61	24
Retsligt forhold				
Ja	35	65	20	2
Nej	45	55	185	40

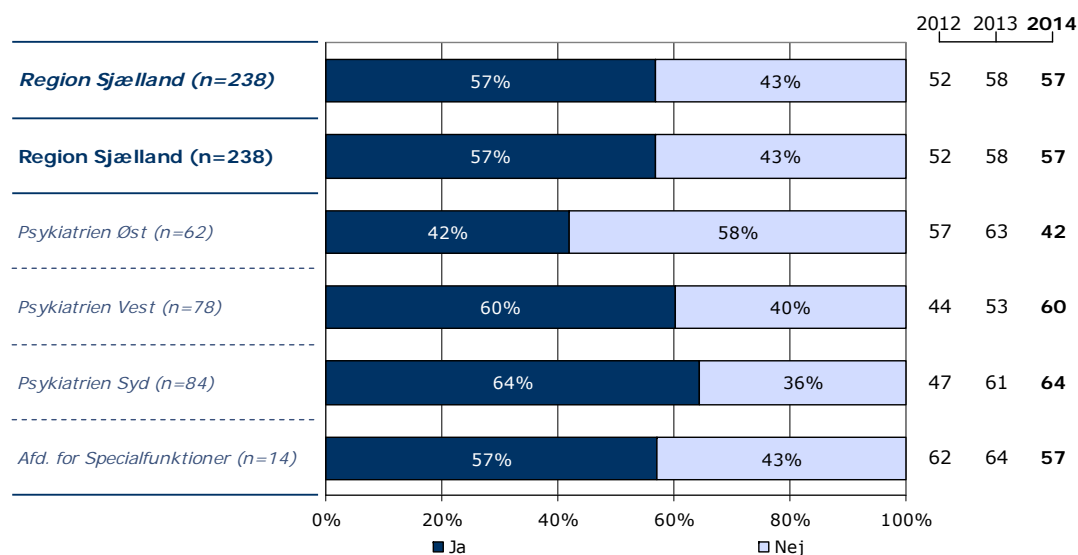
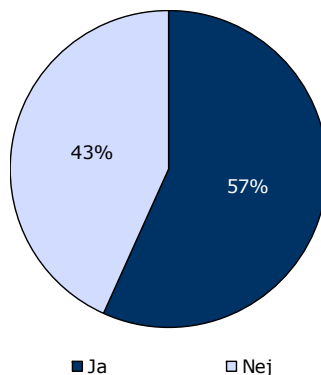
[Andet]*: Ved ikke/ikke relevant

39. Har du fået vejledning/undervisning om din sygdom og behandling?

Tema: Regionalt spørgsmål

Svar på spørgsmål: 285 (93 %)

Positive svar: Ja



	Ja	Nej	Antal	[Andet]*
	%	%	n	n
Alle	57	43	238	47
Køn				
Mand	60	40	113	22
Kvinde	54	46	124	25
Aldersgruppe				
Under 40 år	44	56	106	20
40 til 59 år	67	33	90	23
60 år og ældre	68	33	40	3
Indlæggelseslængde				
Under 1 uge	42	58	100	25
1 til 4 uger	64	36	75	14
Over 4 uger	71	29	63	6
Diagnose				
F10-19	63	38	24	2
F20-29	44	56	63	11
F30-39	74	26	57	8
Andet	54	46	65	20
Retsligt forhold				
Ja	41	59	17	6
Nej	58	42	191	34

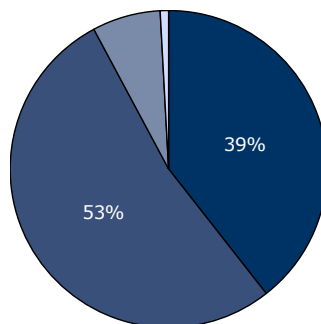
[Andet]*: Ved ikke/ikke relevant

40. Synes du, at vejledningen/undervisningen har givet dig bedre mulighed for at håndtere dit liv med sygdommen?

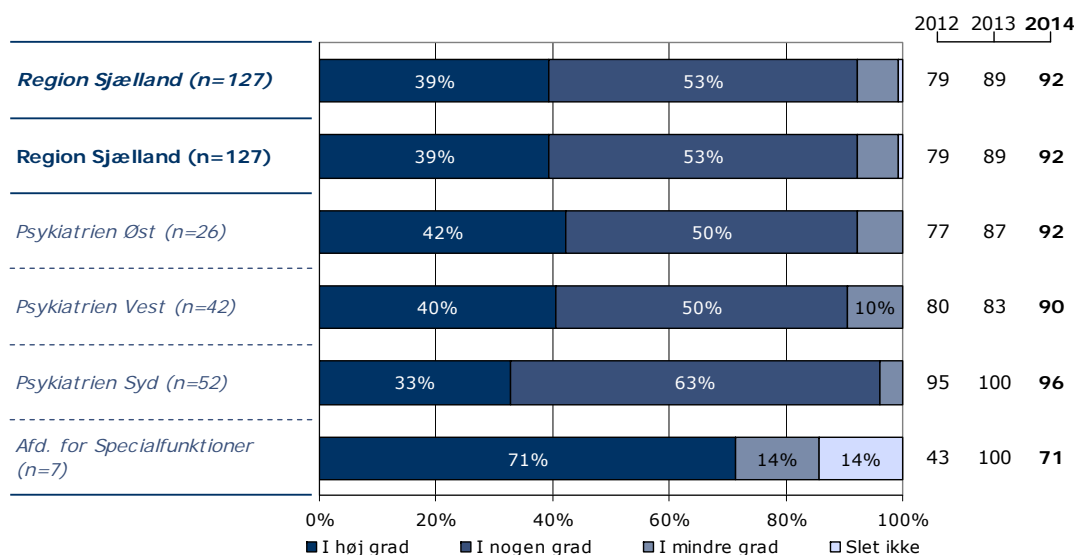
Tema: Regionalt spørgsmål

Svar på spørgsmål: 134 (44 %)

Positive svar: I høj grad; I nogen grad



■ I høj grad ■ I nogen grad
■ I mindre grad □ Slet ikke



	I høj grad	I nogen grad	I mindre grad	Slet ikke	Antal	[Andet]*
	%	%	%	%	n	n
Alle	39	53	7	1	127	7
Køn						
Mand	33	63	5	0	64	4
Kvinde	46	43	10	2	63	3
Aldersgruppe						
Under 40 år	35	56	9	0	43	3
40 til 59 år	38	57	5	0	58	2
60 år og ældre	48	40	8	4	25	2
Indlæggelseslængde						
Under 1 uge	39	53	8	0	38	5
1 til 4 uger	38	60	2	0	47	1
Over 4 uger	40	45	12	2	42	1
Diagnose						
F10-19	21	71	7	0	14	1
F20-29	43	57	0	0	28	2
F30-39	40	50	8	3	40	1
Andet	45	45	10	0	31	3
Retsligt forhold						
Ja	29	71	0	0	7	0
Nej	40	52	7	1	105	7

[Andet]*: Ved ikke/ikke relevant

Ønsker du at vide mere?

På psykiatriundersogelser.dk kan du læse mere om LUP-psykiatri.

På hjemmesiden er det muligt at se spørgeskemaer, oversigt over spørgsmål med relevans for Den Danske Kvalitetsmodel, undersøgelseskoncept, tidsplan m.v.

Her kan du blandt andet også finde kontaktoplysninger på de regionale koordinatore samt de medarbejdere i CFK, som er involveret i undersøgelserne.

Du kan også nemt blive guidet videre til rapporten med nationale resultater samt regionale rapporter, der findes på sundhed.dk.