

---

LUP Psykiatri 2014

---

Regional rapport

Indlagte patienter

Region Syddanmark

26-03-2015



## Indledning

I efteråret 2014 blev indlagte patienter i en spørgeskemaundersøgelse spurgt om deres oplevelse af kontakten med psykiatrien.

Denne rapport beskriver patienternes svar inden for denne region.

### Formål

Formålet med undersøgelsen er at bidrage med viden om patienternes oplevelser af kvalitet i psykiatrien på afsnits-, afdelings-, regions- og landsniveau.

Foruden de nationale spørgsmål har regionerne mulighed for at stille op til fire regionale spørgsmål.

### Baggrund

Der er tale om en landsdækkende undersøgelse, som gennemføres på vegne af de fem regioner og Danske Regioner.

Patientundersøgelserne gennemføres årligt og omfatter indlagte og ambulante patienter inden for henholdsvis voksenpsykiatrien og børne- og ungdomspsykiatrien på landets offentlige psykiatriske hospitaler.

Hvert år gennemføres der ligeledes forældreundersøgelser på henholdsvis ambulatorier og dag- eller døgnafsnit i børne- og ungdomspsykiatrien.

Hvert tredje år gennemføres der desuden landsdækkende undersøgelser af pårørendeoplevelser inden for voksenpsykiatrien.

Der har eksisteret landsdækkende undersøgelser af patient- og pårørendeoplevelser i psykiatrien siden 2004.

### Rapportens opbygning

Rapporten har følgende opbygning:

- Indledning
- Datagrundlag
- Overordnet gennemgang af spørgsmålene
- Gennemgang af de enkelte spørgsmål

I den overordnede gennemgang af spørgsmålene er det blandt andet muligt at sammenligne regionens resultater på de enkelte spørgsmål inddelt i temaer med landsresultatet.

På baggrund af undersøgelsesresultaterne fremhæves desuden fem spørgsmål, der rummer umiddelbare forbedringsmuligheder, og fem spørgsmål, hvor fastholdelse af stor patienttilfredshed er vigtig i forhold til patienternes samlede indtryk af psykiatrien.

I den efterfølgende gennemgang af de enkelte spørgsmål præsenteres regionens resultater på afdelingsniveau.

Spørgsmålene om patienternes samlede indtryk vises før de øvrige temaer i spørgeskemaet. Eventuelle regionale spørgsmål præsenteres til sidst.

Hvor det er muligt, bliver resultaterne sammenlignet med resultaterne fra 2012 og 2013.

### Rapporter på flere niveauer

Der er udarbejdet rapporter på afsnits-, afdelings- og regionsniveau. På landsniveau er der desuden udarbejdet en samlet tværgående eksplorativ landsrapport.

### Organisering

Projektledelsen af undersøgelsen varetages af CFK - Folkesundhed og Kvalitetsudvikling i Region Midtjylland, der sammen med Enhed for Evaluering og Brugerrinddragelse i Region Hovedstaden udgør projektsekretariatet.

Styregruppen for undersøgelsen er Temagruppen for Kvalitet. Derudover er der nedsat en kompetenceenhed bestående af et medlem fra hver af de fem regioner, Danske Regioner samt CFK.

## Datagrundlag

Personalet udleverede, i perioden 1. september til og med 9. november 2014, personligt spørgeskemaer til patienter, som blev udskrevet fra et afsnit i psykiatrien.

Afdelinger med færre end ti udleverede spørgeskemaer eller mindre end fem besvarelser får ikke rapporteret deres resultater på afdelingsniveau. Resultater fra disse afdelinger vil dog indgå i de samlede resultater for regionen.

### Datagrundlag

Udleverede spørgeskemaer	628
Besvarede spørgeskemaer	363
Regionens svarprocent	58

### Repræsentativitet

	Besvarede spørgeskemaer		Udleverede spørgeskemaer	
	n	%	n	%
<b>Alle</b>	<b>363</b>	<b>100</b>	<b>628</b>	<b>100</b>
<b>Køn</b>				
Mand	154	43	283	45
Kvinde	208	57	343	55
<b>Aldersgruppe</b>				
Under 40 år	125	35	210	34
40 til 59 år	148	41	252	41
60 år og ældre	87	24	160	26
<b>Indlæggelseslængde</b>				
Under 1 uge	126	35	217	35
1 til 4 uger	142	39	250	41
Over 4 uger	92	26	148	24
<b>Diagnose</b>				
F10-19	41	13	65	11
F20-29	98	30	185	32
F30-39	85	26	154	27
Andet	98	30	177	30
<b>Retsligt forhold</b>				
Ja	13	4	31	5
Nej	307	96	538	95

## Patienternes samlede indtryk

Figurene til højre viser patienternes samlede indtryk fordelt på køn, alder og indlæggelseslængde.

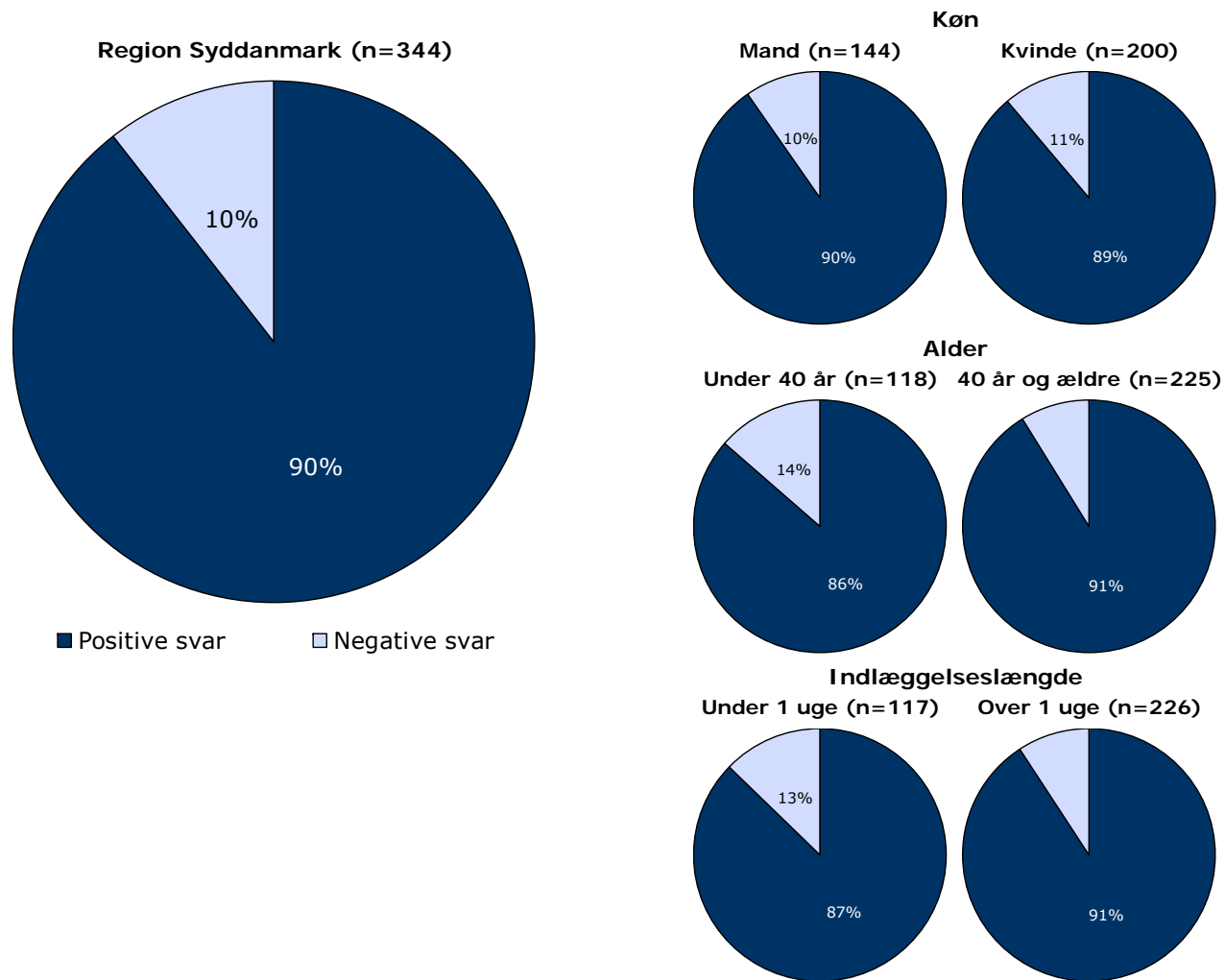
I figurene er patienternes svar kategoriseret som henholdsvis positive og negative.

Svarkategorierne "virkelig godt" og "godt" er kategoriseret som positive svar, mens svarkategorierne "dårligt" og "virkelig dårligt" er kategoriseret som negative svar.

Af hensyn til patienternes anonymitet er der kun vist figurer, hvor der er minimum fem svar.

Patienternes samlede indtryk præsenteres mere detaljeret senere i forbindelse med gennemgangen af spørgsmålene i undersøgelsen.

### Det samlede indtryk fordelt på køn, alder og indlæggelseslængde



## Hvordan svarer patienterne på spørgsmålene?

Patienternes svar på spørgsmålene er her sammenlignet med landsresultatet.

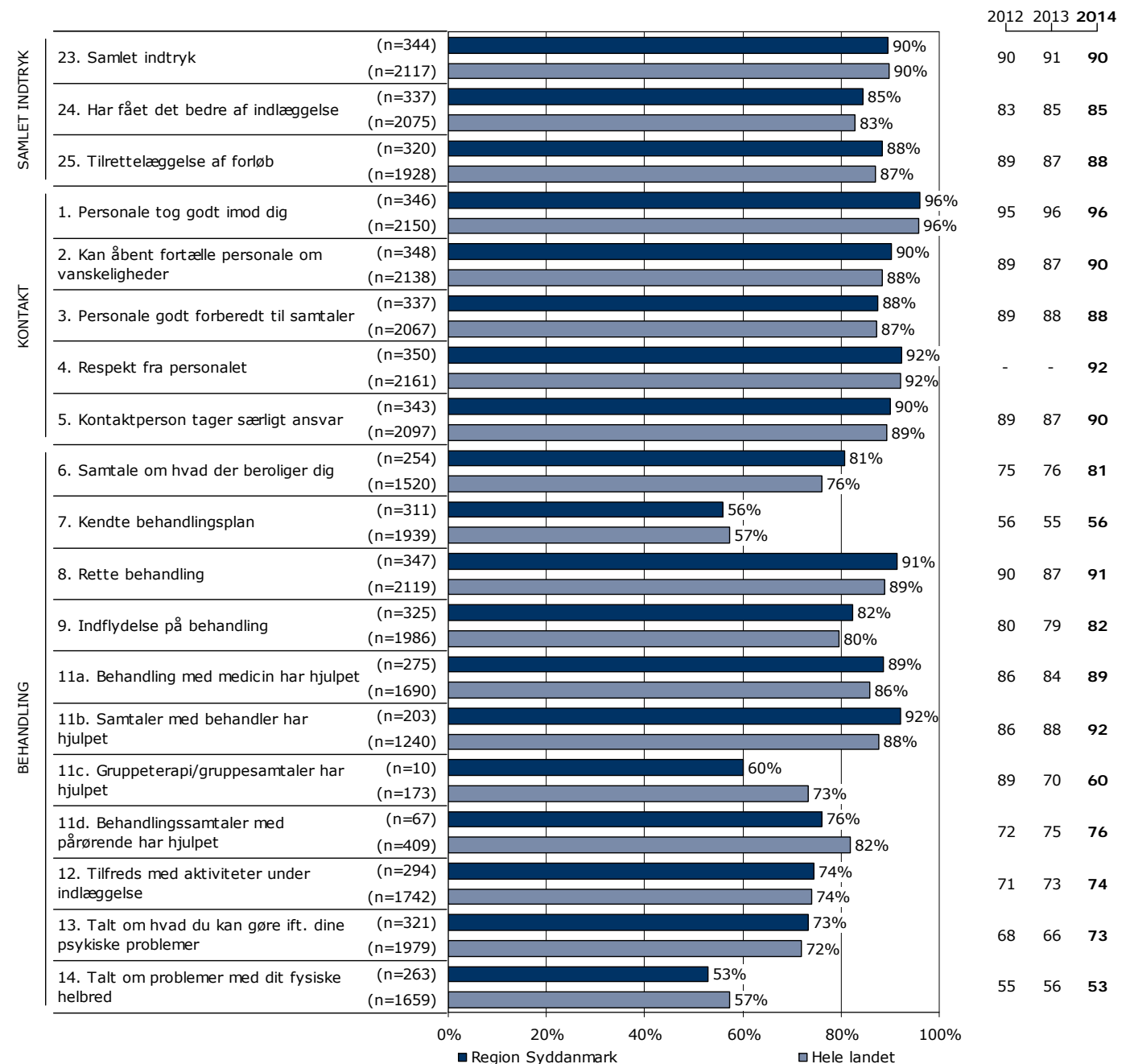
Spørgsmålene vises temavist med det samlede indtryk som det første tema. Den lodrette tekst i figuren viser, hvilket tema spørgsmålene hører under.

Søjlerne viser andelen af patienternes svar, som er positive. Parentesen foran hver søjle angiver det samlede antal svar (positive og negative), der indgår i beregningen.

For hvert spørgsmål præsenteres to søjler. Den øverste søjle angiver regionens resultat, mens den nederste angiver resultatet for hele landet.

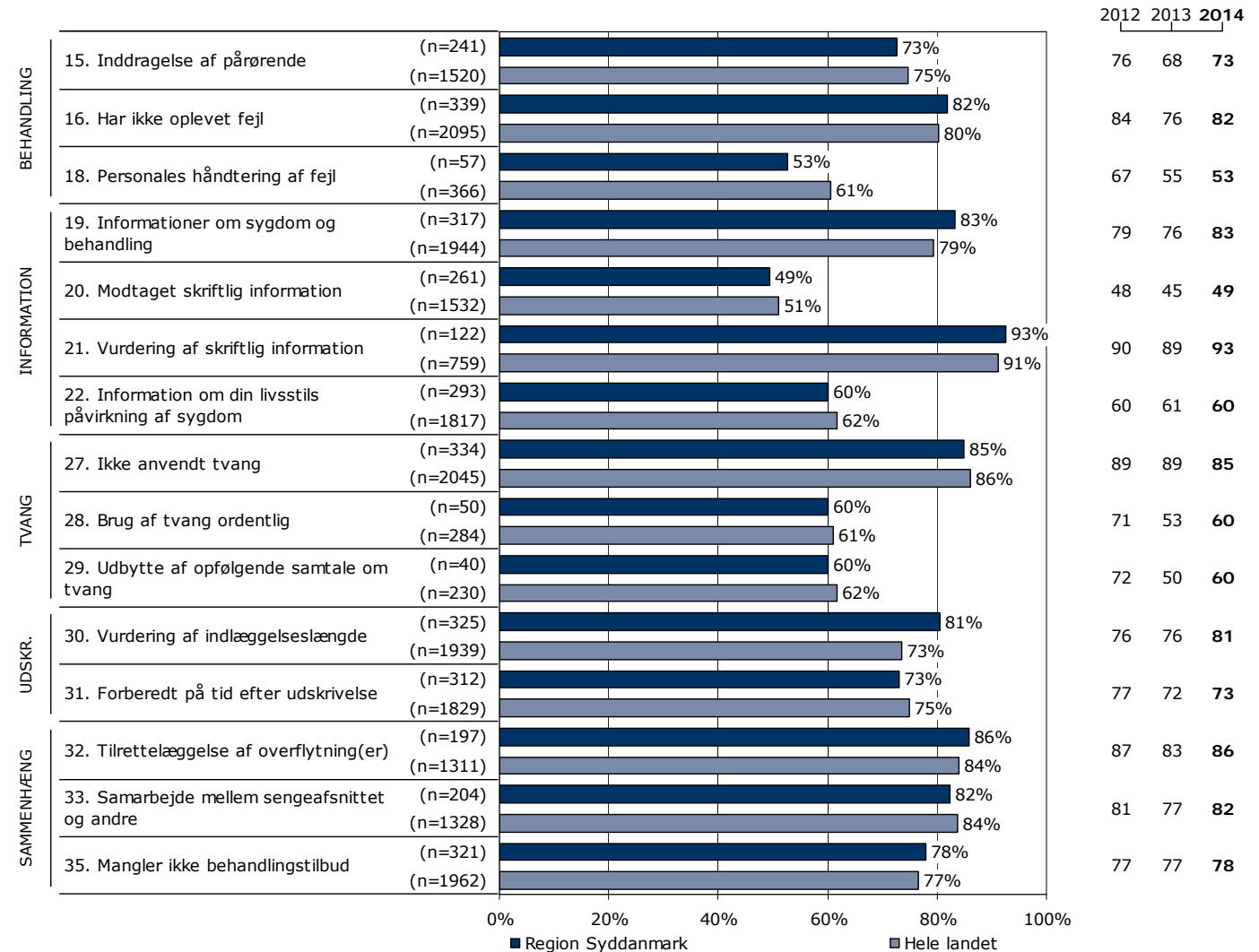
Yderst til højre i figuren er regionens resultat vist. Hvor det er muligt, er resultatet fra 2012 og 2013 ligeledes vist.

### Resultatoversigt. Andel positive svar (procent)



## Hvordan svarer patienterne på spørgsmålene? (fortsat)

### Resultatoversigt. Andel positive svar (procent)



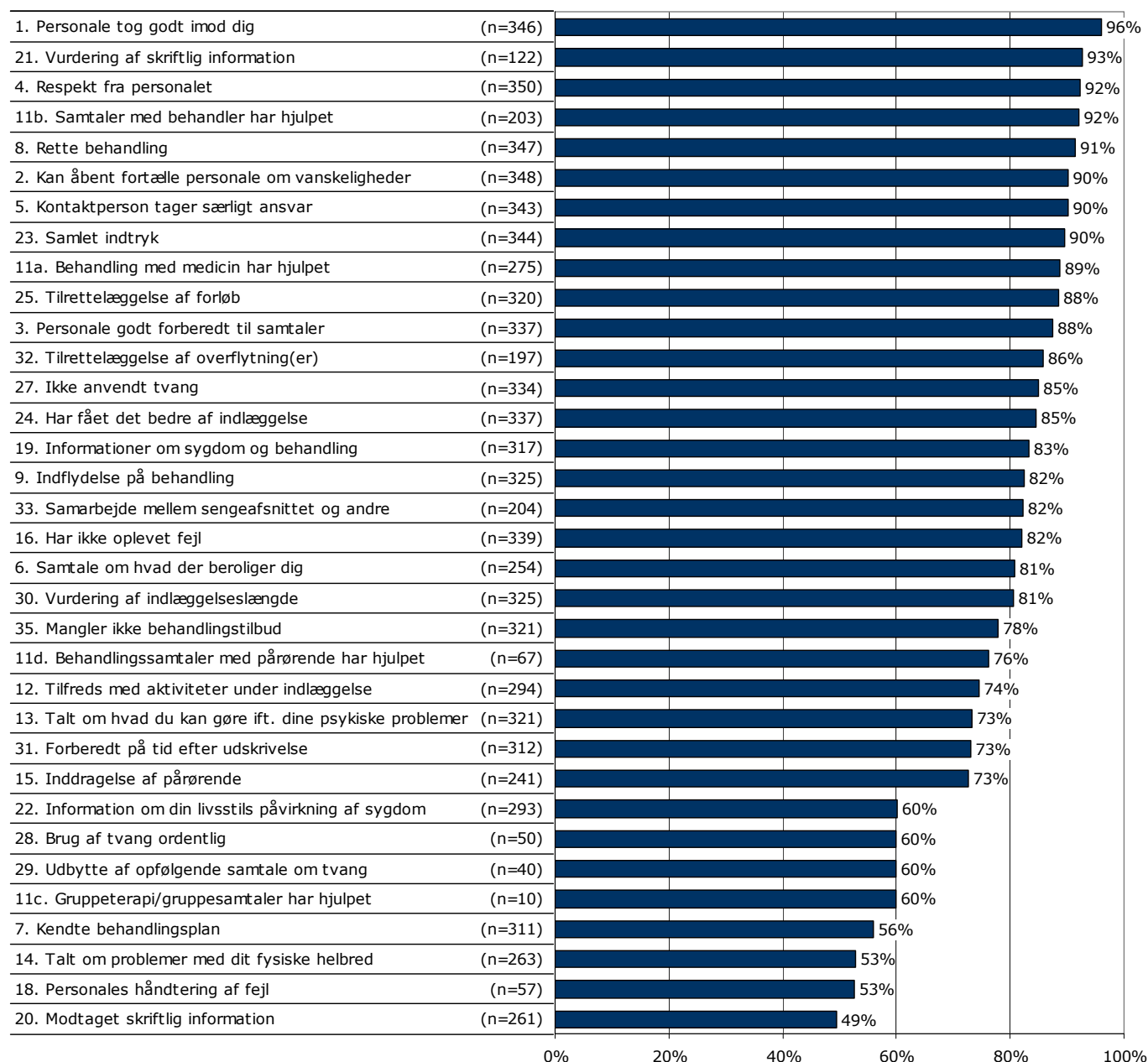
## På hvilke spørgsmål er tilfredsheden størst?

Spørgsmålene i figuren til højre er rangordnet efter patienternes tilfredshed. Spørgsmålene med den største andel positive svar fremgår øverst i figuren.

Søjlerne viser andelen af patienternes svar, som er positive. Parentesen foran hver søjle angiver det samlede antal svar (positive og negative), der indgår i beregningen.

Der vises kun tal for 2014-undersøgelsen.

### Resultatoversigt. Andel positive svar (procent)



## Er resultatet bedre end landsresultatet?

Den første af figurerne til højre viser hvor mange spørgsmål, hvor andelen af patienter, der har svaret positivt, er:

- Højere end landsresultatet.
- Det samme som landsresultatet.
- Lavere end landsresultatet.

I figuren er resultatet sammenlignet med landsresultatet på i alt 34 spørgsmål.

I figuren længst til højre er resultatet sammenlignet med regionens resultat sidste år. Figuren viser hvor mange spørgsmål, hvor andelen af patienter, der har svaret positivt, er:

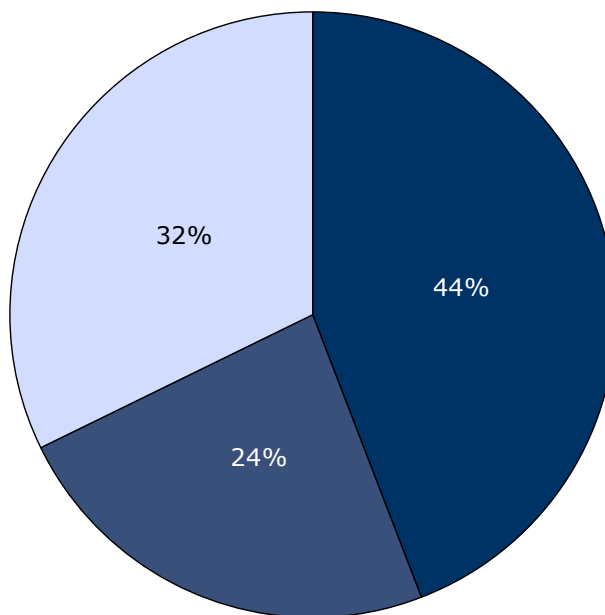
- Højere end resultatet sidst.
- Det samme som resultatet sidst.
- Lavere end resultatet sidst.

Dette års resultat er sammenlignet med sidste års resultat på i alt 33 spørgsmål.

Spørgsmål hvor forskellene er under et procentpoint indgår i den midterste kategori, idet de hverken betragtes som højere eller lavere hvad enten det drejer sig om landsresultatet eller resultatet sidste år.

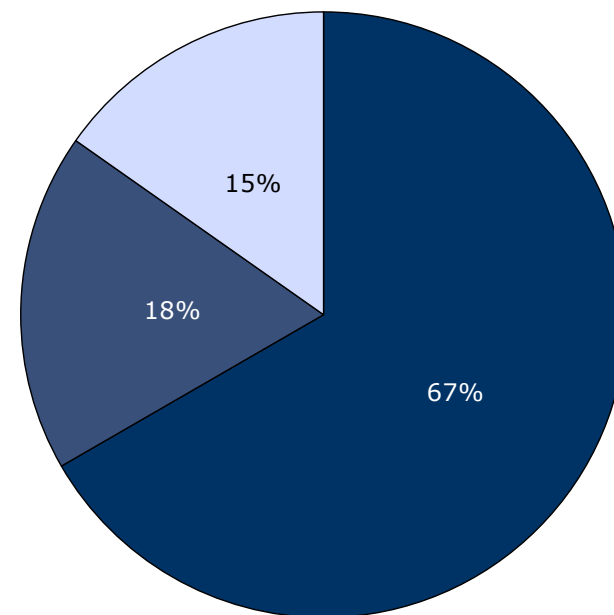
Forskellene mellem regionens resultat og henholdsvis landsresultatet og sidste års resultat er ikke signifikantstestet.

Sammenligning med landsresultatet



■ Højere end landsresultatet  
■ Det samme som landsresultatet  
□ Lavere end landsresultatet

Sammenligning med resultatet sidst



■ Højere end resultatet sidst  
■ Det samme som resultatet sidst  
□ Lavere end resultatet sidst



## Udvikling over tid

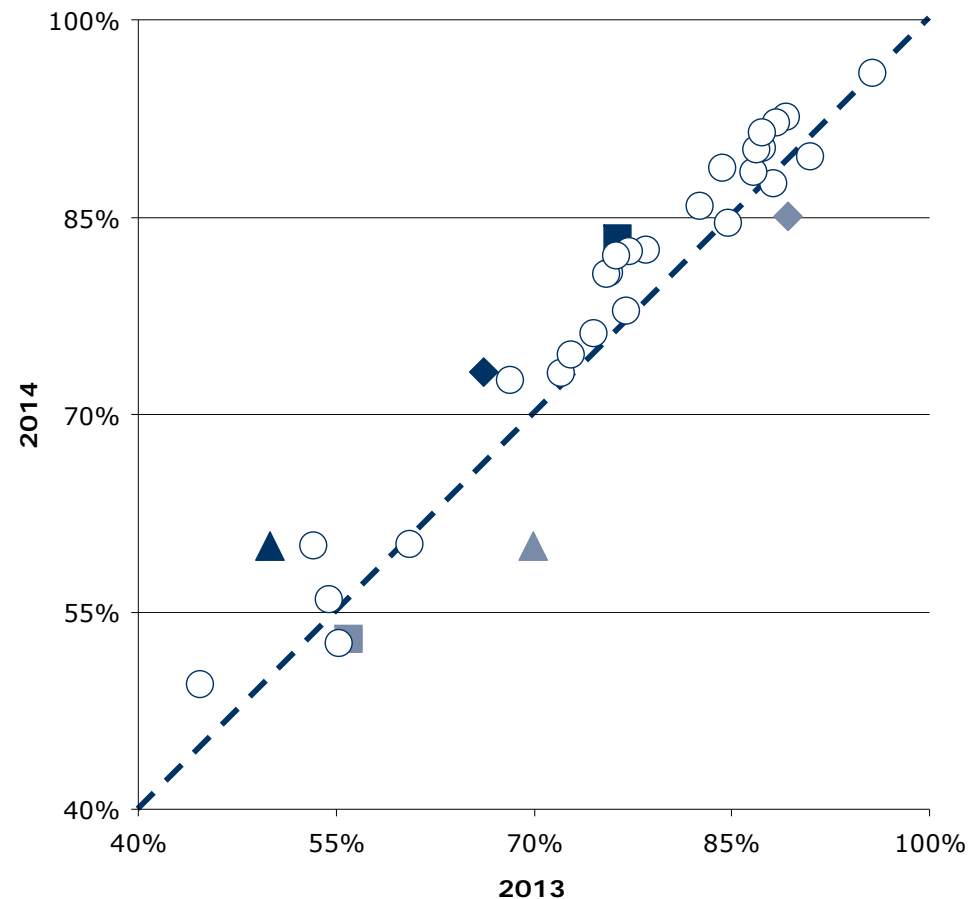
### Spørgsmål med størst udvikling

Figuren viser andelen af patienter, der har angivet et positivt svar på spørgsmålene i henholdsvis 2013 (X-aksen) og 2014 (Y-aksen).

Hvis tilfredsheden på et spørgsmål er forbedret, er spørgsmålet placeret over den diagonale linje. Omvendt er spørgsmålet placeret under den diagonale linje, hvis tilfredsheden er faldet. Jo større vandret afstand fra spørgsmålet til den diagonale linje desto større udvikling fra 2013 til 2014.

De tre spørgsmål med henholdsvis størst positiv og størst negativ udvikling er fremhævet i figuren, såfremt udviklingen er minimum tre procentpoint og spørgsmålet har minimum 10 svar. I tabellen under figuren fremgår disse spørgsmål med andel positive svar i 2013 og 2014 samt forskellene i procentpoint.

### Udvikling i andel positive svar fra 2013 til 2014



### Spørgsmål med størst udvikling

	Positive (2014)	Positive (2013)	Udvikling (2014-2013)
	%	%	%-point
▲ 29. Udbytte af opfølgende samtale om tvang (n=40)	60	50	10
◆ 13. Talt om hvad du kan gøre ift. dine psykiske problemer (n=321)	73	66	7
■ 19. Informationer om sygdom og behandling (n=317)	83	76	7
▲ 11c. Gruppeterapi/gruppesamtaler har hjulpet (n=10)	60	70	-10
◆ 27. Ikke anvendt tvang (n=334)	85	89	-4
■ 14. Talt om problemer med dit fysiske helbred (n=263)	53	56	-3

## Fastholdelse og forbedring af resultater

Næste side præsenterer et bud på, hvilke områder regionen kan være opmærksom på i det løbende arbejde med at forbedre og fastholde den patientoplevede kvalitet.

På baggrund af undersøgelsesresultaterne fremhæves fem spørgsmål, der rummer umiddelbare forbedringsmuligheder, og fem spørgsmål, hvor fastholdelse af stor patienttilfredshed er vigtig i forhold til patienternes samlede indtryk af psykiatrien.

Spørgsmålene er udvalgt ved at sammenholde patienternes svar på spørgsmålene og sammenhængen mellem de enkelte spørgsmål og patienternes samlede indtryk af psykiatrien.

De fremhævede spørgsmål med umiddelbare forbedringsmuligheder er karakteriseret ved:

- Relativ lille andel positive svar.
- Relativ stor sammenhæng med det samlede indtryk.

De fremhævede spørgsmål, hvor fastholdelse af stor patienttilfredshed er vigtig, er karakteriseret ved:

- Relativ stor andel positive svar.
- Relativ stor sammenhæng med det samlede indtryk.

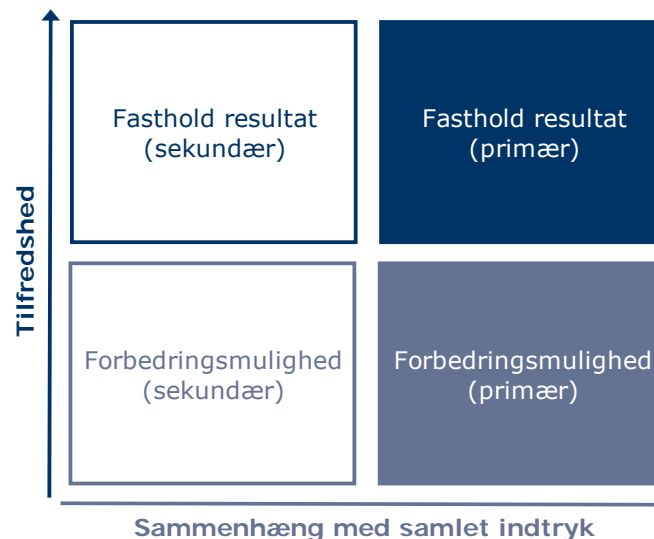
### Beregninger

Som mål for sammenhængen med det samlede indtryk anvendes korrelationen mellem de enkelte spørgsmål og patienternes samlede indtryk. To spørgsmål er eksempelvis stærkt korreleret (stor sammenhæng), hvis personer, der svarer positivt på spørgsmål A samtidig har tendens til at svare positiv på spørgsmål B. Sammenhængen mellem spørgsmålene og det samlede indtryk er undersøgt bivariat ( $\gamma$ ), og beregningerne er, for at få det mest præcise mål for sammenhængen, foretaget samlet for hele landet og ikke for den enkelte region.

Spørgsmålet, der er anvendt i beregningen af sammenhængen med de enkelte spørgsmål og patienternes samlede indtryk, er: Hvad er dit samlede indtryk af din indlæggelse på dette sengeafsnit?

Figuren nedenfor illustrerer, hvordan spørgsmålene er udvalgt. Spørgsmålene er dels rangordnet efter andel positive svar (den vertikale akse i figuren) og dels rangordnet efter spørgsmålenes sammenhæng med det samlede indtryk (den horisontale akse i figuren). Figuren er på baggrund heraf inddelt i fire områder, der er karakteriseret ved varierende forbedringsmuligheder. Spørgsmål er herefter udvalgt blandt de spørgsmål, der er placeret henholdsvis øverst og nederst i figurens højre side.

Beregningsmetoden og spørgsmålsudvælgelsen er beskrevet mere detaljeret på [psykiatriundersogelser.dk](http://psykiatriundersogelser.dk).



## Fastholdelse og forbedring af resultater (fortsat)

Patienternes svar på spørgsmålene er her sammenholdt med sammenhængen mellem de enkelte spørgsmål og patienternes samlede indtryk.

De fem spørgsmål, der rummer forbedringsmuligheder, og de fem spørgsmål, hvor fastholdelse af tilfredsheden er vigtigt, er præsenteret i hver deres tabel.

Fra venstre mod højre viser kolonnerne efter de fremhævede spørgsmål:

- Andel positive svar på spørgsmålet.
- Spørgsmålets placering, når spørgsmålene rangordnes efter højest andel positive svar.
- Spørgsmålets placering, når spørgsmålene rangordnes efter størst sammenhæng med patienternes samlede indtryk.

Spørgsmålene er udvalgt blandt de i alt 33 nationale spørgsmål, der indgår i rangordningen.

### Spørgsmål med umiddelbare forbedringsmuligheder

	Positive	Positive	Sammenhæng
	%	[1-33]	[1-33]
18. Hvordan synes du, at personalet tog hånd om fejlen(e), efter den/de blev opdaget? (n=57)	53	32	15
29. Fik du udbytte af den opfølgende samtale med personalet, efter at tvangen var ophørt? (n=40)	60	28	8
28. Synes du, at personalets brug af tvang foregik på en ordentlig måde? (n=50)	60	27	13
6. Havde du en samtale med personalet om, hvad der kan virke beroligende på dig, da du blev indlagt? (n=254)	81	18	9
7. Kendte du din behandlingsplan? (n=311)	56	30	25

### Spørgsmål hvor fastholdelse af stor tilfredshed er vigtigt

	Positive	Positive	Sammenhæng
	%	[1-33]	[1-33]
25. Hvordan vurderer du, at dit samlede undersøgelses- og behandlingsforløb var tilrettelagt? (n=320)	88	9	1
8. Oplevede du, at du fik den rette behandling under din indlæggelse? (n=347)	91	5	2
1. Tog personalet godt imod dig, da du blev indlagt på sengeafsnittet? (n=346)	96	1	4
4. Oplevede du, at personalet respekterede dig? (n=350)	92	3	3
21. Hvordan vurderer du alt i alt den skriftlige information, du fik? (n=122)	93	2	5

## Spredningen på spørgsmålene

Figuren til højre viser variationen i patienternes svar på regionsniveau.

I figuren er andel positive svar på spørgsmålene vist for hver region. Regionens resultat er markeret med en farvet cirkel.

Spørgsmålene vises temavist med det samlede indtryk som det første tema. Den lodrette tekst yderst til venstre viser, hvilket tema spørgsmålene hører under.

### Spredningsfigur



**24. Har du fået det bedre af at være indlagt på sengeafsnittet?**

Nummer og spørgsmålsformulering i spørgeskemaet.

Spørgsmålets tema i spørgeskemaet.

Tema: Samlet indtryk af indlæggelsen

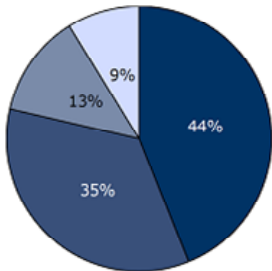
Svar på spørgsmål: 458 (96 %)

Positive svar: I høj grad; I nogen grad

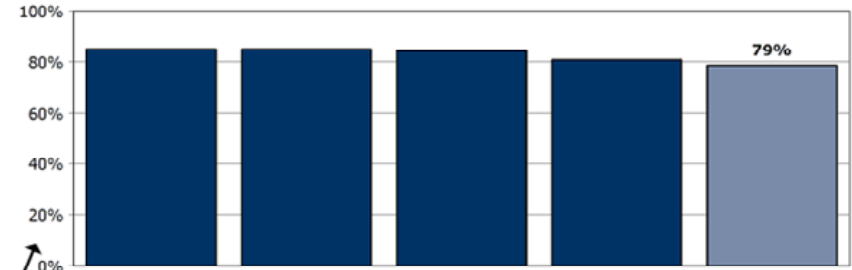
Antal svar i figurerne (procent af regionens samlede besvarelser).

Svar kategoriseret som positive.

**Regionsresultatet:** Svarfordelingen på spørgsmålet.



■ I høj grad ■ I nogen grad  
■ I mindre grad □ Slet ikke



**Rangordning:** Regioner i undersøgelsen rangordnet efter andel positive svar. Den pågældende region er fremhævet i figuren.

	2012	2013	2014
<b>Hele landet (n=2075)</b>	83	81	83
<b>Region X (n=444)</b>	81	79	79
<i>Afdeling A (n=53)</i>	73	81	81
<i>Afdeling B (n=101)</i>	90	72	81

	I høj grad	I nogen grad	I mindre grad	Slet ikke	Antal	[Andet]*
	%	%	%	%	n	n
<b>Alle</b>	44	35	13	9	444	14
<b>Køn</b>						
Mand	51	32	9	8	192	7
Kvinde	39	37	15	9	252	7
<b>Aldersgruppe</b>						
Under 40 år	37	37	14	11	211	9
40 til 59 år	48	33	12	7	178	4
60 år og ældre	56	33	7	4	55	1
<b>Indlæggelseslængde</b>						
Under 1 uge	35	35	18	12	182	9
1 til 4 uger	48	35	10	6	155	3
Over 4 uger	54	33	7	7	107	2
<b>Diagnose</b>						
F10-19	43	43	14	0	21	0
F20-29	43	40	8	9	115	2
F30-39	51	29	12	8	150	4
Andet	34	35	19	12	119	6
<b>Retsligt forhold</b>						
Ja	45	17	14	24	29	3
Nej	43	35	13	8	371	9

**Sammenligning:** Regionsresultatet sammenlignet med svarfordelingen for hele landet og opdelt på afdelingsniveau.

Andel positive svar i procent. Resultatet for 2014 er markeret med fed. Hvor det er muligt er resultatet sammenlignet med resultaterne fra 2013 og 2012.

**Krydstabel:** Regionsresultatet fordelt på køn, alder og øvrige baggrundsoplysninger.

Svarfordelingen for grupper med mindre end fem svar fremgår ikke i tabellen.

[Andet]\*: Ved ikke/ikke relevant

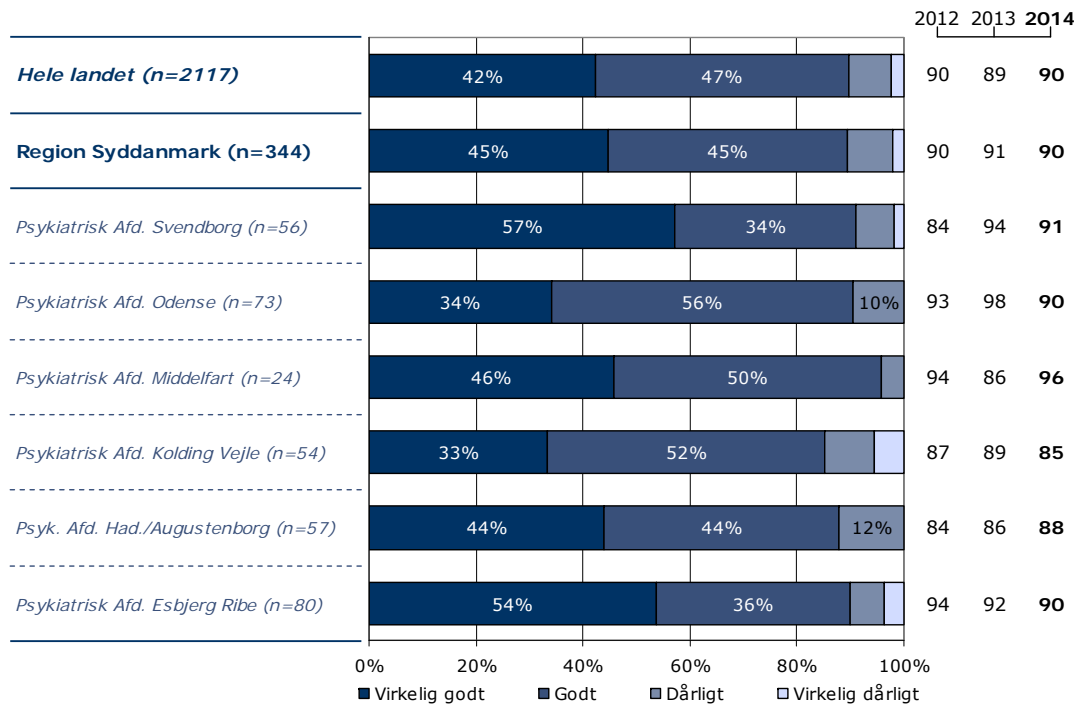
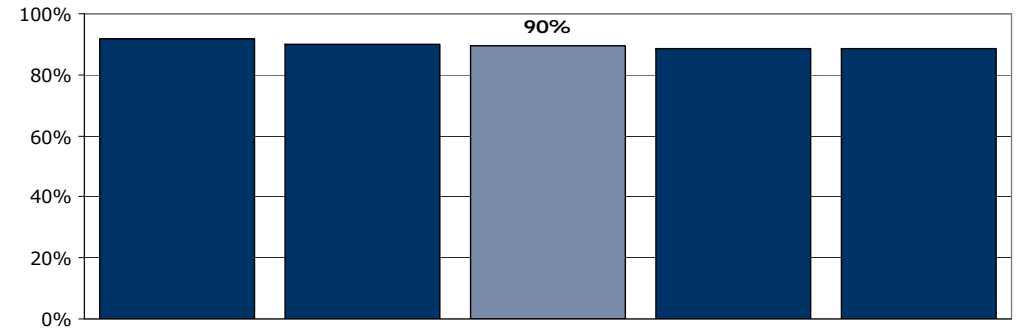
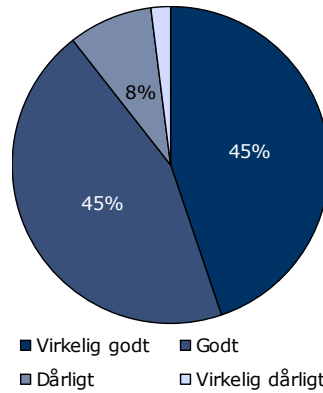
Svar der ikke indgår i figurerne og beregningen af andel positive svar.

## 23. Hvad er dit samlede indtryk af din indlæggelse på dette sengeafsnit?

Tema: Samlet indtryk af indlæggelsen

Svar på spørgsmål: 344 (95 %)

Positive svar: Virkelig godt; Godt



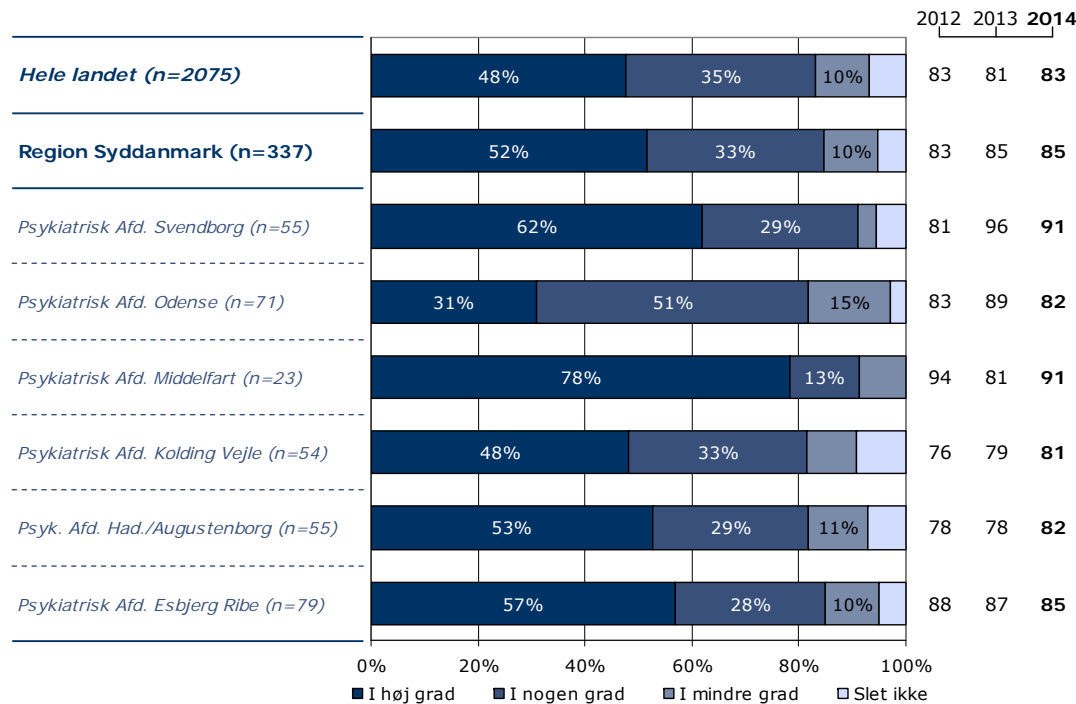
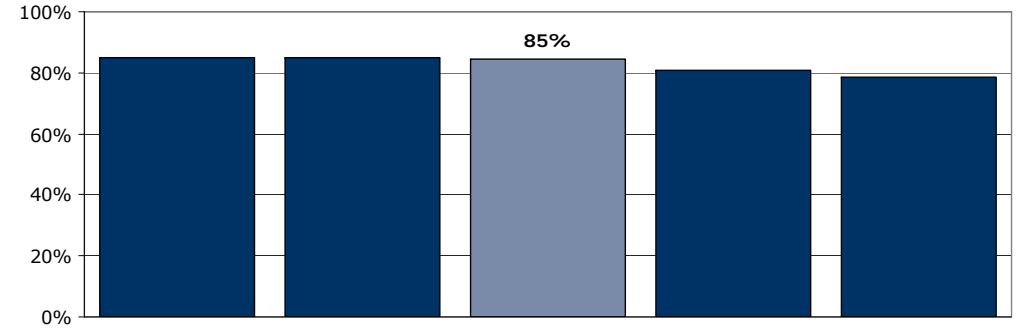
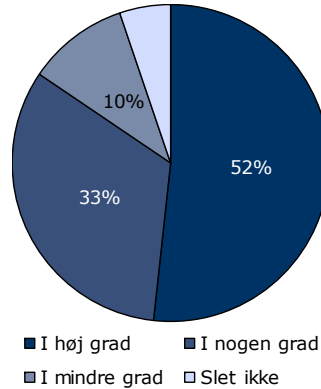
	Virkelig godt	Godt	Dårligt	Virkelig dårligt	Antal
	%	%	%	%	n
<b>Alle</b>	<b>45</b>	<b>45</b>	<b>8</b>	<b>2</b>	<b>344</b>
<b>Køn</b>					
Mand	48	42	8	2	144
Kvinde	43	47	9	2	200
<b>Aldersgruppe</b>					
Under 40 år	40	47	12	2	118
40 til 59 år	47	42	8	3	144
60 år og ældre	48	46	5	1	81
<b>Indlæggelseslængde</b>					
Under 1 uge	42	45	10	3	117
1 til 4 uger	49	41	7	3	135
Over 4 uger	42	51	8	0	91
<b>Diagnose</b>					
F10-19	45	32	24	0	38
F20-29	42	42	11	5	93
F30-39	50	45	4	1	80
Andet	47	48	5	0	94
<b>Retsligt forhold</b>					
Ja	31	38	23	8	13
Nej	46	44	8	2	291

## 24. Har du fået det bedre af at være indlagt på sengeafsnittet?

Tema: Samlet indtryk af indlæggelsen

Svar på spørgsmål: 348 (96 %)

Positive svar: I høj grad; I nogen grad



	I høj grad	I nogen grad	I mindre grad	Slet ikke	Antal	[Andet]*
	%	%	%	%	n	n
<b>Alle</b>	<b>52</b>	<b>33</b>	<b>10</b>	<b>5</b>	<b>337</b>	<b>11</b>
<b>Køn</b>						
Mand	50	37	8	5	141	4
Kvinde	53	30	12	6	196	7
<b>Aldersgruppe</b>						
Under 40 år	45	38	15	3	117	4
40 til 59 år	54	31	9	6	143	2
60 år og ældre	58	29	5	8	76	5
<b>Indlæggelseslængde</b>						
Under 1 uge	45	33	12	10	113	5
1 til 4 uger	49	35	13	3	134	4
Over 4 uger	63	30	3	3	89	2
<b>Diagnose</b>						
F10-19	47	31	11	11	36	2
F20-29	53	27	11	10	94	1
F30-39	64	32	4	0	75	5
Andet	46	40	12	2	94	2
<b>Retsligt forhold</b>						
Ja	33	42	8	17	12	1
Nej	54	32	9	5	285	9

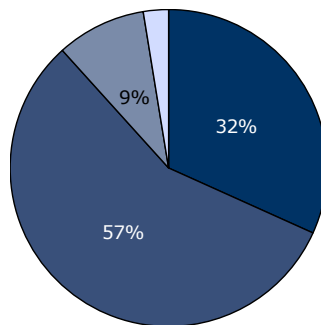
[Andet]\*: Ved ikke/ikke relevant

## 25. Hvordan vurderer du, at dit samlede undersøgelses- og behandlingsforløb var tilrettelagt?

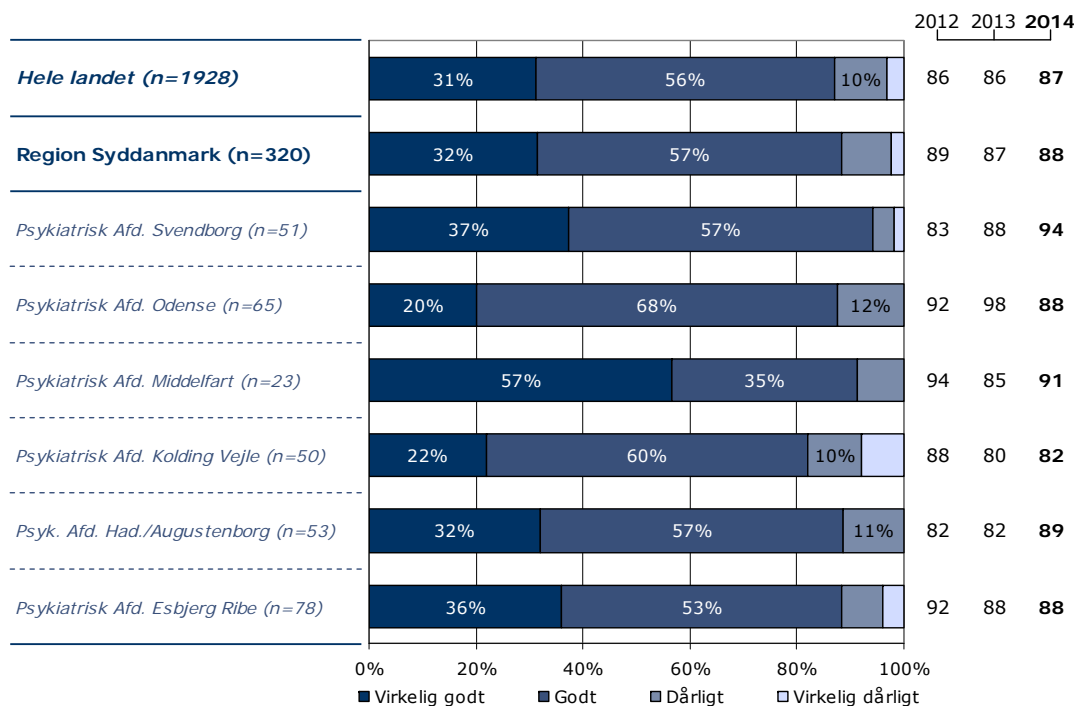
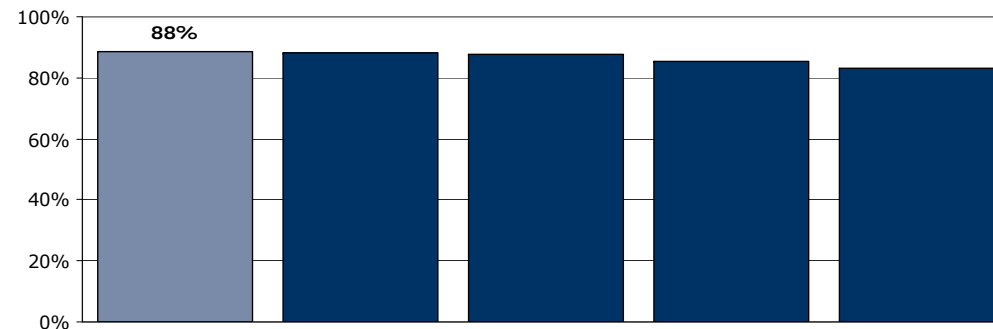
Tema: Samlet indtryk af indlæggelsen

Svar på spørgsmål: 344 (95 %)

Positive svar: Virkelig godt; Godt



■ Virkelig godt ■ Godt  
■ Dårligt □ Virkelig dårligt



	Virkelig godt	Godt	Dårligt	Virkelig dårligt	Antal	[Andet]*
	%	%	%	%	n	n
<b>Alle</b>	<b>32</b>	<b>57</b>	<b>9</b>	<b>3</b>	<b>320</b>	<b>24</b>
<b>Køn</b>						
Mand	31	58	9	2	135	9
Kvinde	32	56	9	3	185	15
<b>Aldersgruppe</b>						
Under 40 år	28	58	11	4	109	11
40 til 59 år	37	51	9	2	139	5
60 år og ældre	26	67	6	1	72	8
<b>Indlæggelseslængde</b>						
Under 1 uge	25	63	8	4	106	11
1 til 4 uger	35	52	9	3	128	8
Over 4 uger	34	56	9	0	85	5
<b>Diagnose</b>						
F10-19	29	49	23	0	35	3
F20-29	38	51	5	7	87	8
F30-39	31	59	9	0	74	4
Andet	30	61	8	1	90	5
<b>Retsligt forhold</b>						
Ja	18	64	18	0	11	2
Nej	33	55	9	3	274	18

[Andet]\*: Ved ikke/ikke relevant

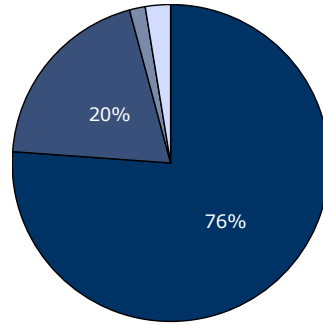


# 1. Tog personalet godt imod dig, da du blev indlagt på sengeafsnittet?

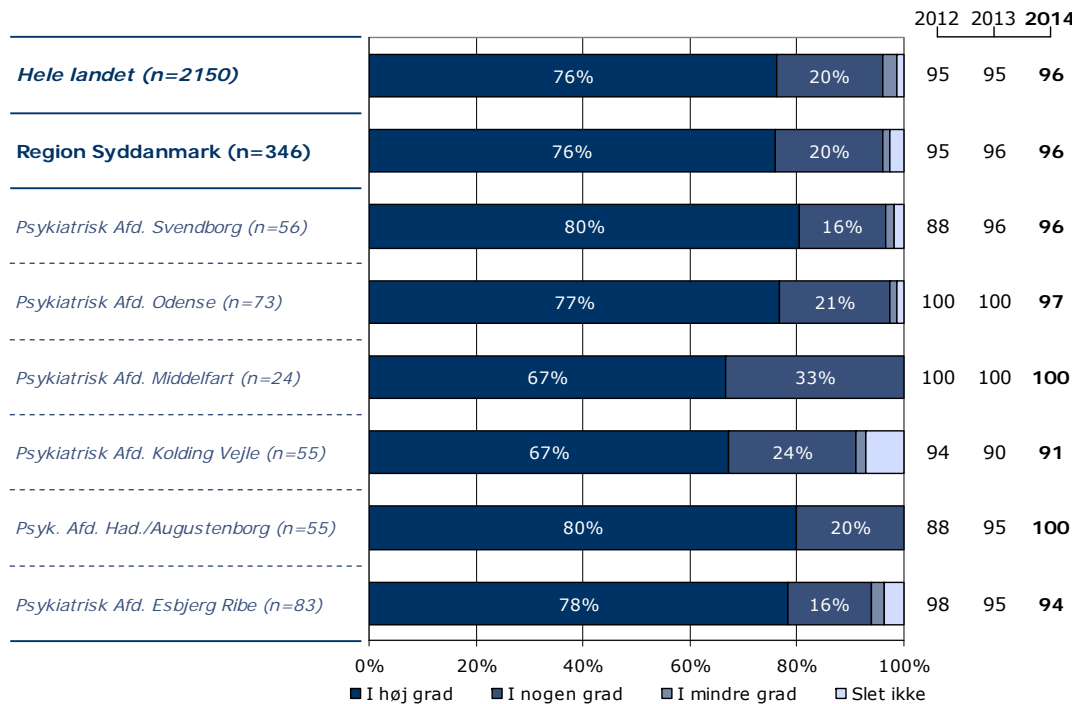
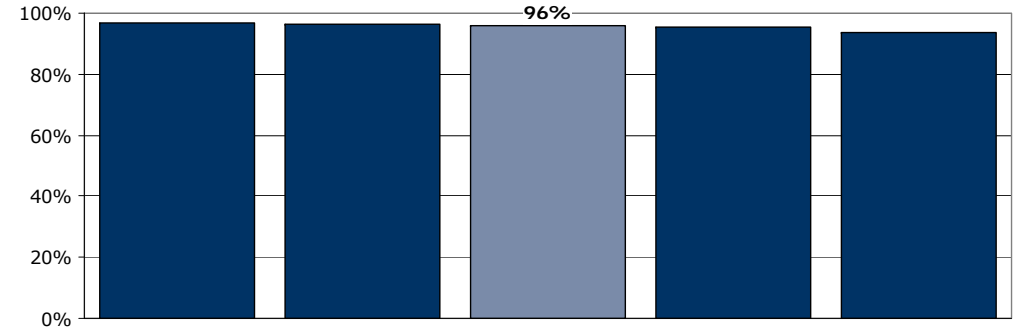
Tema: Din kontakt med sengeafsnittet

Svar på spørgsmål: 356 (98 %)

Positive svar: I høj grad; I nogen grad



■ I høj grad ■ I nogen grad  
■ I mindre grad □ Slet ikke



	I høj grad	I nogen grad	I mindre grad	Slet ikke	Antal	[Andet]*
	%	%	%	%	n	n
<b>Alle</b>	<b>76</b>	<b>20</b>	<b>1</b>	<b>3</b>	<b>346</b>	<b>10</b>
<b>Køn</b>						
Mand	78	18	1	3	144	5
Kvinde	74	21	2	2	201	5
<b>Aldersgruppe</b>						
Under 40 år	77	18	2	2	121	1
40 til 59 år	72	23	1	4	141	6
60 år og ældre	80	18	0	1	82	3
<b>Indlæggelseslængde</b>						
Under 1 uge	78	16	3	3	119	3
1 til 4 uger	80	17	1	2	137	3
Over 4 uger	67	31	0	2	88	4
<b>Diagnose</b>						
F10-19	78	19	0	3	37	3
F20-29	65	28	3	4	94	1
F30-39	84	15	0	1	79	4
Andet	81	16	1	1	97	1
<b>Retsligt forhold</b>						
Ja	54	31	0	15	13	0
Nej	78	19	1	1	292	9

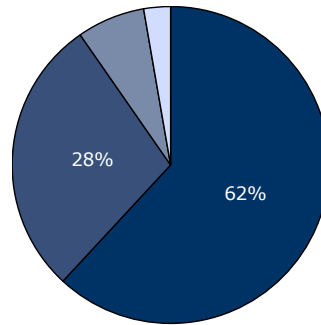
[Andet]\*: Ved ikke/ikke relevant

## 2. Skabte personalet en situation, hvor du åbent kunne fortælle dem om dine vanskeligheder og problemer?

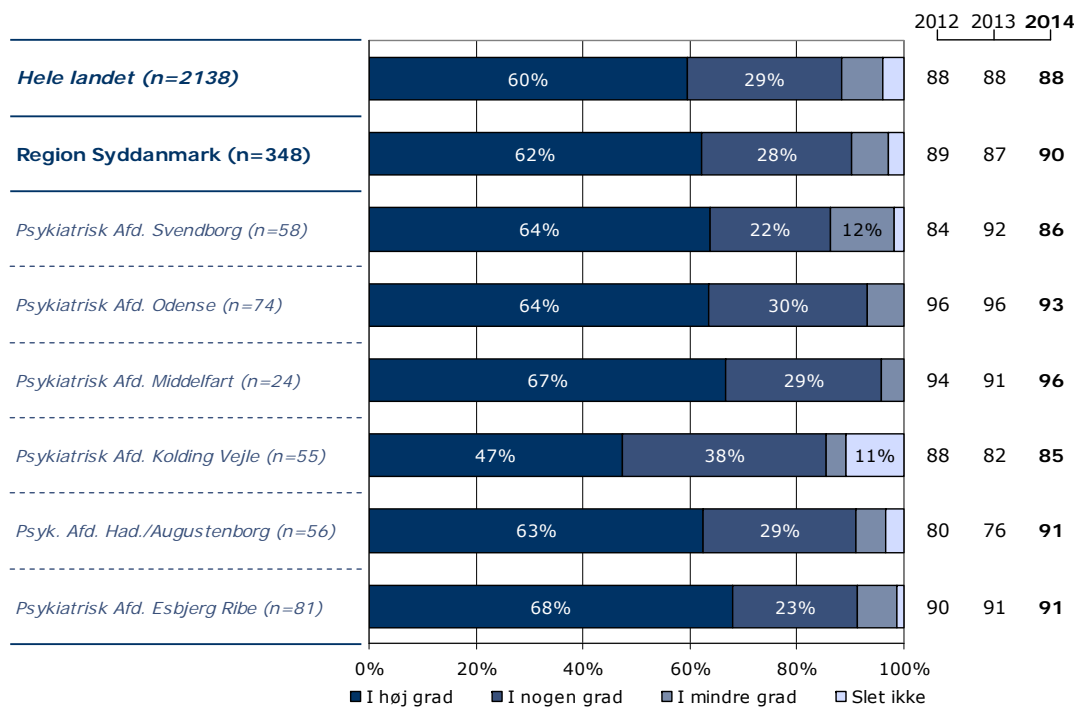
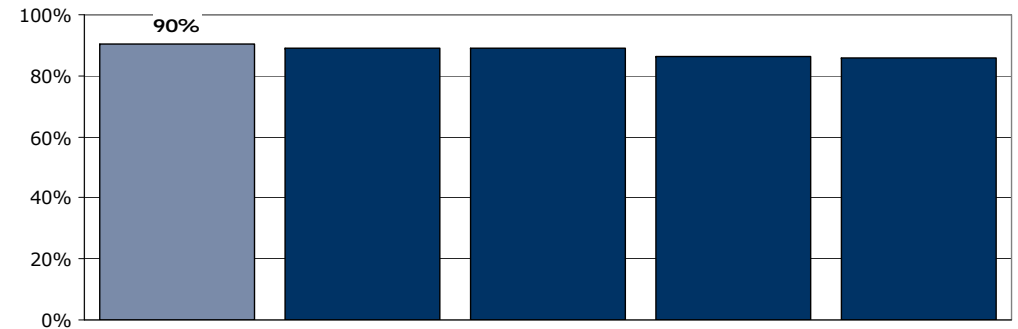
Tema: Din kontakt med sengeafsnittet

Svar på spørgsmål: 354 (98 %)

Positive svar: I høj grad; I nogen grad



■ I høj grad ■ I nogen grad  
■ I mindre grad □ Slet ikke



	I høj grad	I nogen grad	I mindre grad	Slet ikke	Antal	[Andet]*
	%	%	%	%	n	n
<b>Alle</b>	<b>62</b>	<b>28</b>	<b>7</b>	<b>3</b>	<b>348</b>	<b>6</b>
<b>Køn</b>						
Mand	61	28	8	2	148	0
Kvinde	62	28	6	4	199	6
<b>Aldersgruppe</b>						
Under 40 år	58	32	9	1	121	0
40 til 59 år	64	26	6	3	144	2
60 år og ældre	65	26	4	5	81	4
<b>Indlæggelseslængde</b>						
Under 1 uge	63	24	10	3	121	1
1 til 4 uger	65	27	6	2	137	2
Over 4 uger	56	36	5	3	88	3
<b>Diagnose</b>						
F10-19	65	28	8	0	40	0
F20-29	56	27	11	6	93	2
F30-39	62	33	1	4	82	1
Andet	67	27	6	0	93	3
<b>Retsligt forhold</b>						
Ja	17	33	25	25	12	0
Nej	64	28	6	2	294	6

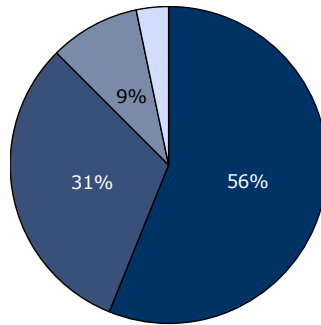
[Andet]\*: Ved ikke/ikke relevant

### 3. Var personalet godt forberedt til planlagte samtaler?

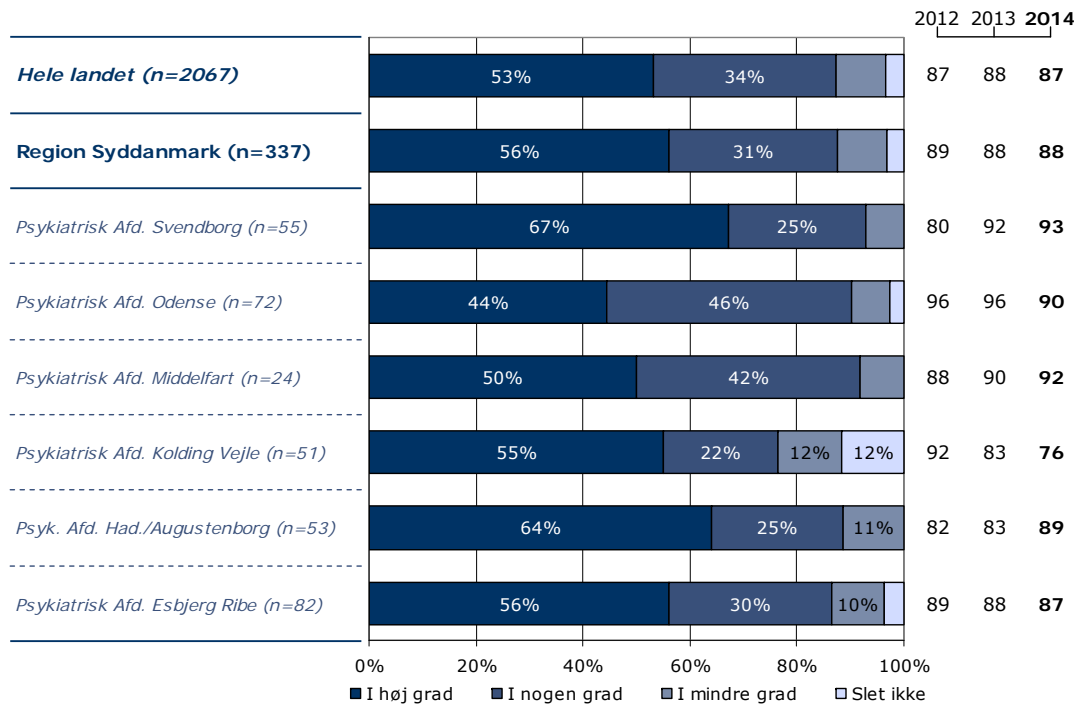
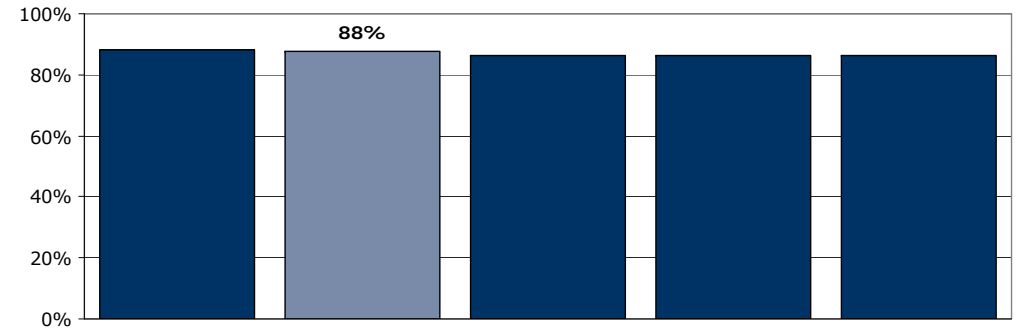
Tema: Din kontakt med sengeafsnittet

Svar på spørgsmål: 354 (98 %)

Positive svar: I høj grad; I nogen grad



■ I høj grad ■ I nogen grad  
■ I mindre grad □ Slet ikke



	I høj grad	I nogen grad	I mindre grad	Slet ikke	Antal	[Andet]*
	%	%	%	%	n	n
<b>Alle</b>	<b>56</b>	<b>31</b>	<b>9</b>	<b>3</b>	<b>337</b>	<b>17</b>
<b>Køn</b>						
Mand	54	36	8	2	137	10
Kvinde	57	29	10	4	199	7
<b>Aldersgruppe</b>						
Under 40 år	49	35	14	2	116	5
40 til 59 år	59	29	6	5	139	8
60 år og ældre	61	29	8	3	80	4
<b>Indlæggelseslængde</b>						
Under 1 uge	61	29	7	3	115	7
1 til 4 uger	53	35	8	4	131	7
Over 4 uger	54	30	13	2	89	3
<b>Diagnose</b>						
F10-19	41	46	14	0	37	3
F20-29	52	34	11	3	89	6
F30-39	61	29	8	3	77	5
Andet	58	29	8	4	96	1
<b>Retsligt forhold</b>						
Ja	27	36	27	9	11	2
Nej	56	32	9	3	287	12

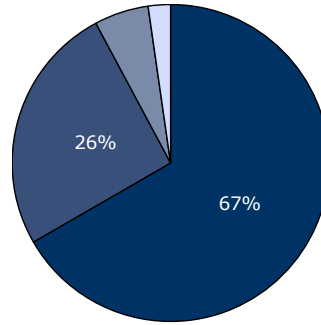
[Andet]\*: Ved ikke/ikke relevant

## 4. Oplevede du, at personalet respekterede dig?

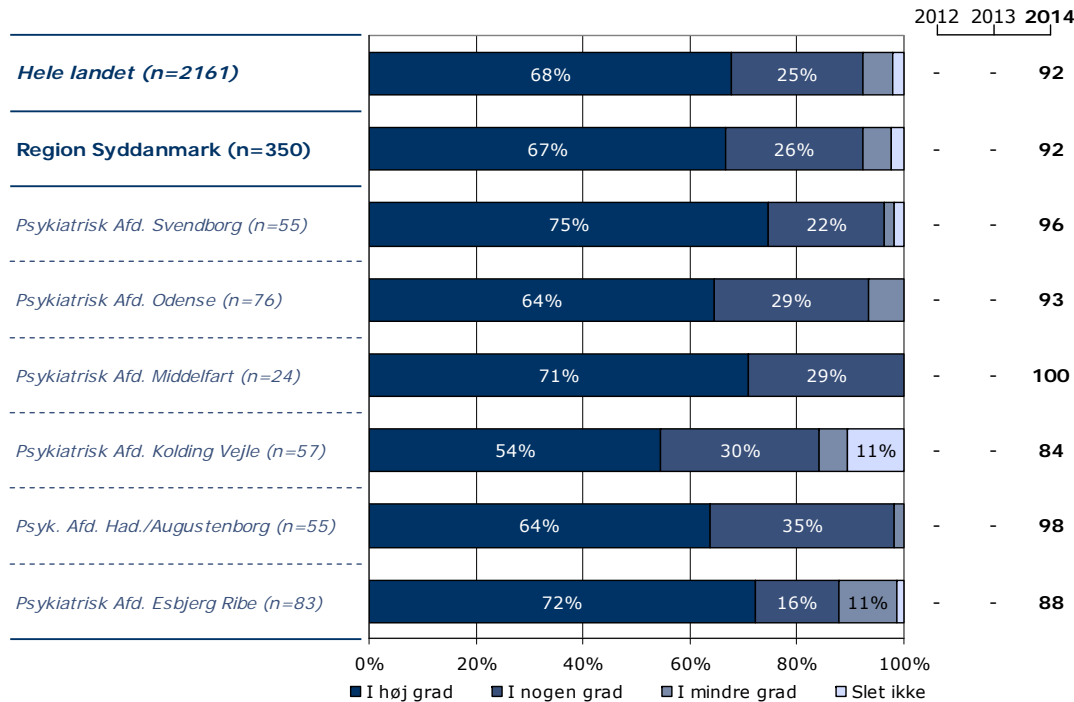
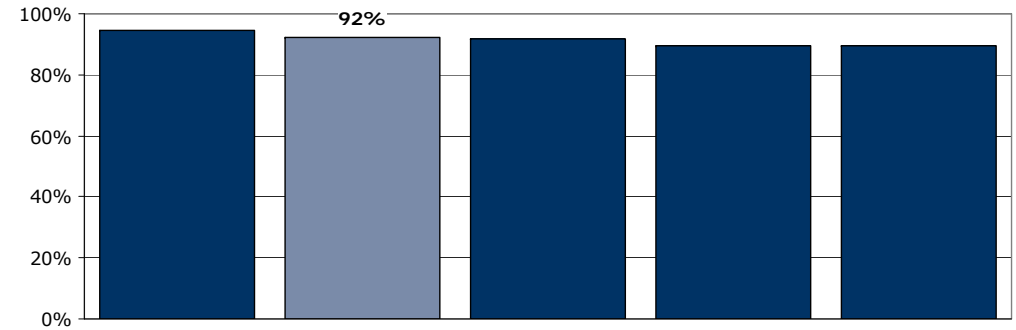
Tema: Din kontakt med sengeafsnittet

Svar på spørgsmål: 354 (98 %)

Positive svar: I høj grad; I nogen grad



■ I høj grad ■ I nogen grad  
■ I mindre grad □ Slet ikke



	I høj grad	I nogen grad	I mindre grad	Slet ikke	Antal	[Andet]*
	%	%	%	%	n	n
<b>Alle</b>	<b>67</b>	<b>26</b>	<b>5</b>	<b>2</b>	<b>350</b>	<b>4</b>
<b>Køn</b>						
Mand	69	22	7	2	148	1
Kvinde	65	29	4	2	202	3
<b>Aldersgruppe</b>						
Under 40 år	60	32	7	1	121	1
40 til 59 år	71	20	6	3	146	0
60 år og ældre	70	27	1	2	82	3
<b>Indlæggelseslængde</b>						
Under 1 uge	69	26	2	3	118	3
1 til 4 uger	67	23	9	1	139	1
Over 4 uger	62	29	5	3	92	0
<b>Diagnose</b>						
F10-19	65	30	5	0	40	0
F20-29	64	22	9	4	95	0
F30-39	70	24	4	2	82	1
Andet	67	30	2	1	94	3
<b>Retsligt forhold</b>						
Ja	38	38	15	8	13	0
Nej	68	26	5	2	296	4

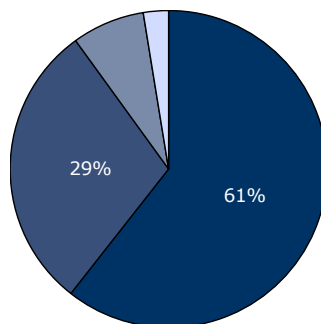
[Andet]\*: Ved ikke/ikke relevant

## 5. Oplevede du, at din kontaktperson tog særligt ansvar for dine undersøgelser og din behandling?

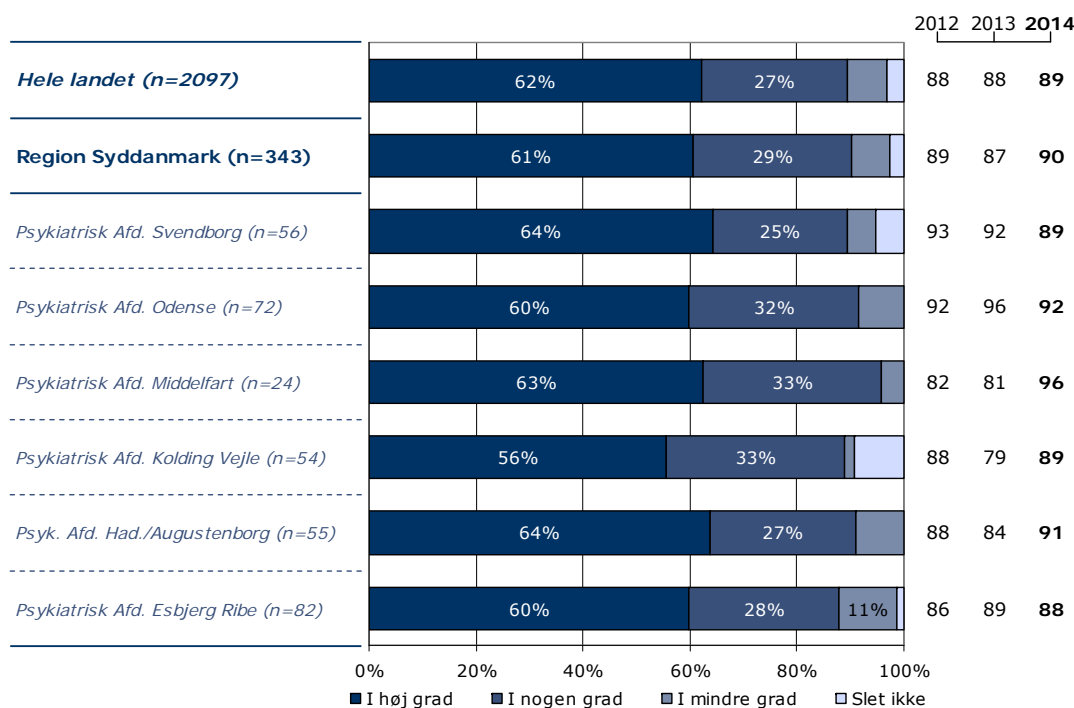
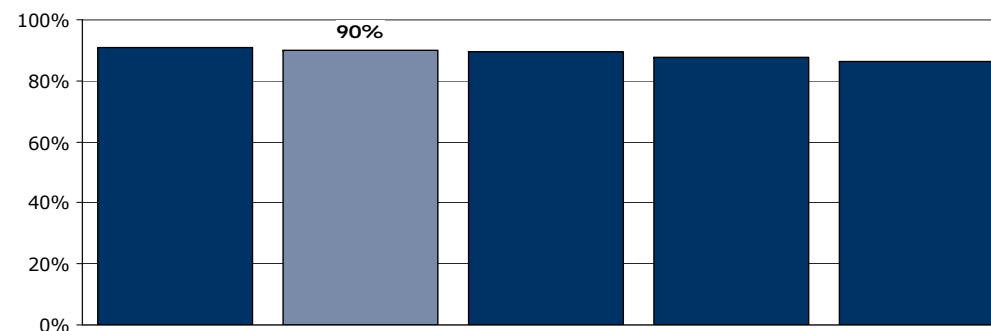
Tema: Din kontakt med sengeafsnittet

Svar på spørgsmål: 353 (97 %)

Positive svar: I høj grad; I nogen grad



■ I høj grad ■ I nogen grad  
■ I mindre grad □ Slet ikke



	I høj grad	I nogen grad	I mindre grad	Slet ikke	Antal	[Andet]*
	%	%	%	%	n	n
<b>Alle</b>	<b>61</b>	<b>29</b>	<b>7</b>	<b>3</b>	<b>343</b>	<b>10</b>
<b>Køn</b>						
Mand	58	30	8	3	146	2
Kvinde	62	29	7	2	196	8
<b>Aldersgruppe</b>						
Under 40 år	55	34	10	1	118	3
40 til 59 år	64	26	6	5	143	3
60 år og ældre	64	30	5	1	80	4
<b>Indlæggelseslængde</b>						
Under 1 uge	57	33	7	3	117	4
1 til 4 uger	65	26	6	3	135	4
Over 4 uger	57	30	10	2	89	2
<b>Diagnose</b>						
F10-19	49	46	6	0	35	3
F20-29	61	26	9	5	94	1
F30-39	62	32	5	1	81	2
Andet	64	27	9	1	94	3
<b>Retsligt forhold</b>						
Ja	54	23	8	15	13	0
Nej	61	30	8	2	289	9

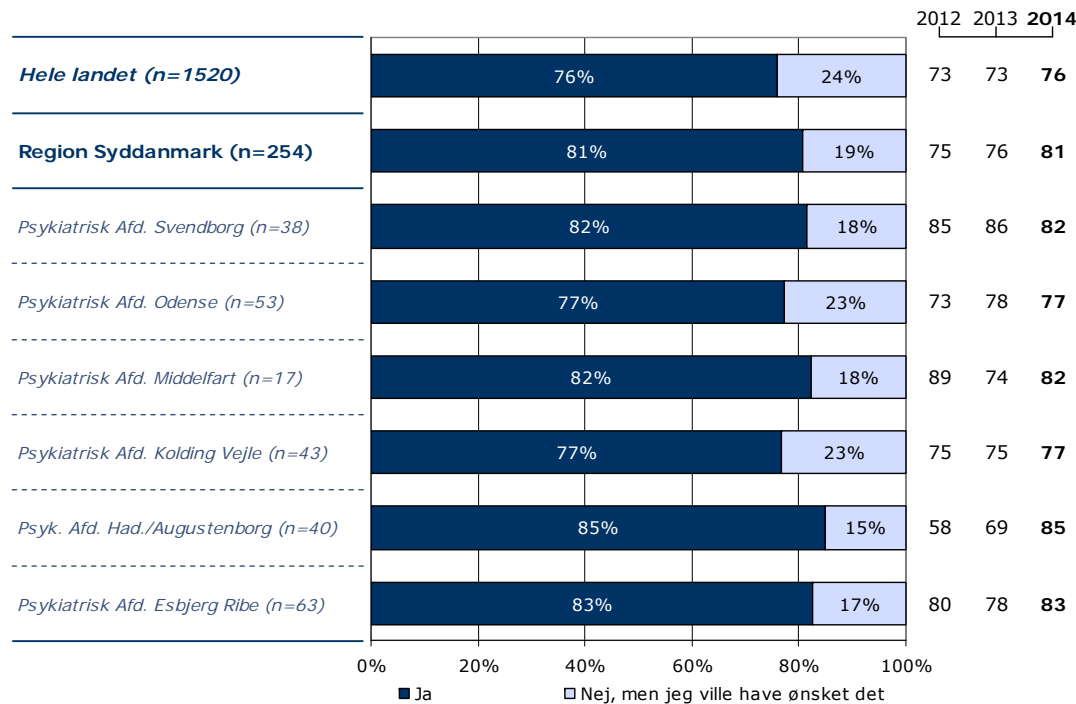
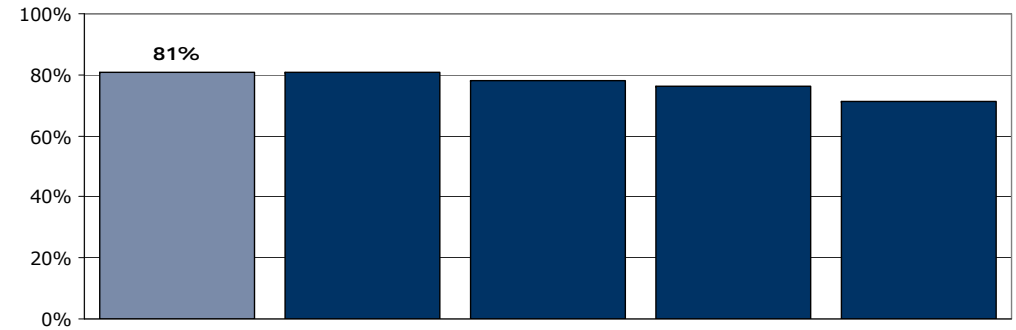
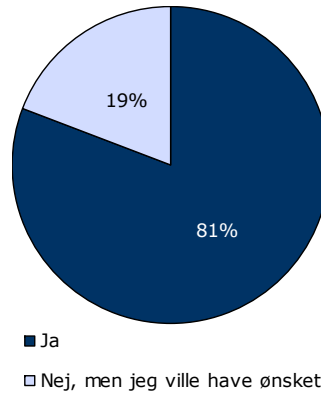
[Andet]\*: Ved ikke/kender ikke kontaktperson

## 6. Havde du en samtale med personalet om, hvad der kan virke beroligende på dig, da du blev indlagt?

Tema: Din behandling på sengeafsnittet

Svar på spørgsmål: 351 (97 %)

Positive svar: Ja



	Ja	Nej, men jeg ville have ønsket det	Antal	[Andet]*
	%	%	n	n
<b>Alle</b>	<b>81</b>	<b>19</b>	<b>254</b>	<b>97</b>
<b>Køn</b>				
Mand	85	15	110	35
Kvinde	78	22	143	62
<b>Aldersgruppe</b>				
Under 40 år	83	17	90	30
40 til 59 år	77	23	108	38
60 år og ældre	85	15	54	29
<b>Indlæggelseslængde</b>				
Under 1 uge	82	18	83	38
1 til 4 uger	82	18	105	33
Over 4 uger	77	23	64	26
<b>Diagnose</b>				
F10-19	90	10	30	10
F20-29	78	22	72	22
F30-39	74	26	58	24
Andet	89	11	63	33
<b>Retsligt forhold</b>				
Ja	67	33	9	4
Nej	82	18	216	81

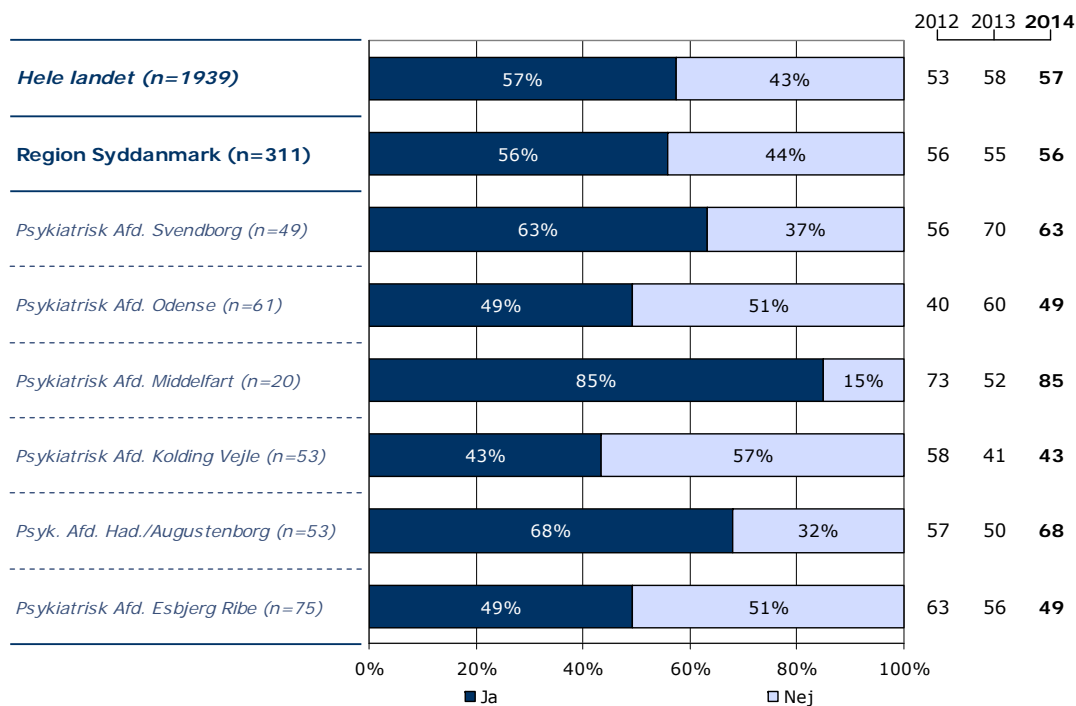
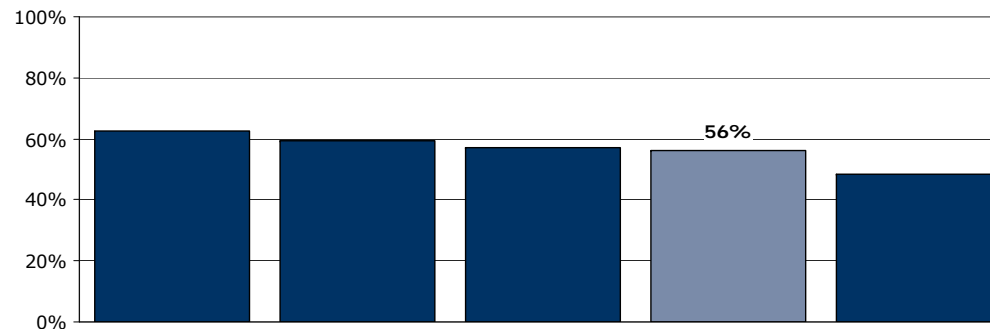
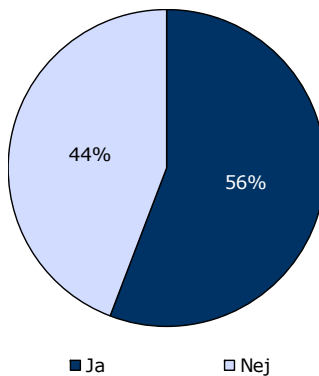
[Andet]\*: Nej, det var ikke nødvendigt; Ved ikke

## 7. Kendte du din behandlingsplan?

Tema: Din behandling på sengeafsnittet

Svar på spørgsmål: 348 (96 %)

Positive svar: Ja



	Ja	Nej	Antal	[Andet]*
	%	%	n	n
<b>Alle</b>	<b>56</b>	<b>44</b>	<b>311</b>	<b>37</b>
<b>Køn</b>				
Mand	54	46	130	13
Kvinde	57	43	181	23
<b>Aldersgruppe</b>				
Under 40 år	55	45	108	10
40 til 59 år	52	48	131	14
60 år og ældre	65	35	71	12
<b>Indlæggelseslængde</b>				
Under 1 uge	57	43	101	18
1 til 4 uger	52	48	126	11
Over 4 uger	59	41	83	7
<b>Diagnose</b>				
F10-19	66	34	35	3
F20-29	47	53	86	7
F30-39	59	41	75	7
Andet	60	40	82	14
<b>Retsligt forhold</b>				
Ja	55	45	11	2
Nej	56	44	266	28

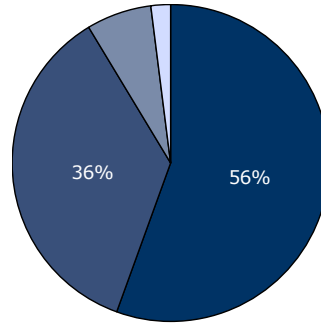
[Andet]\*: Ved ikke/ikke relevant

## 8. Oplevede du, at du fik den rette behandling under din indlæggelse?

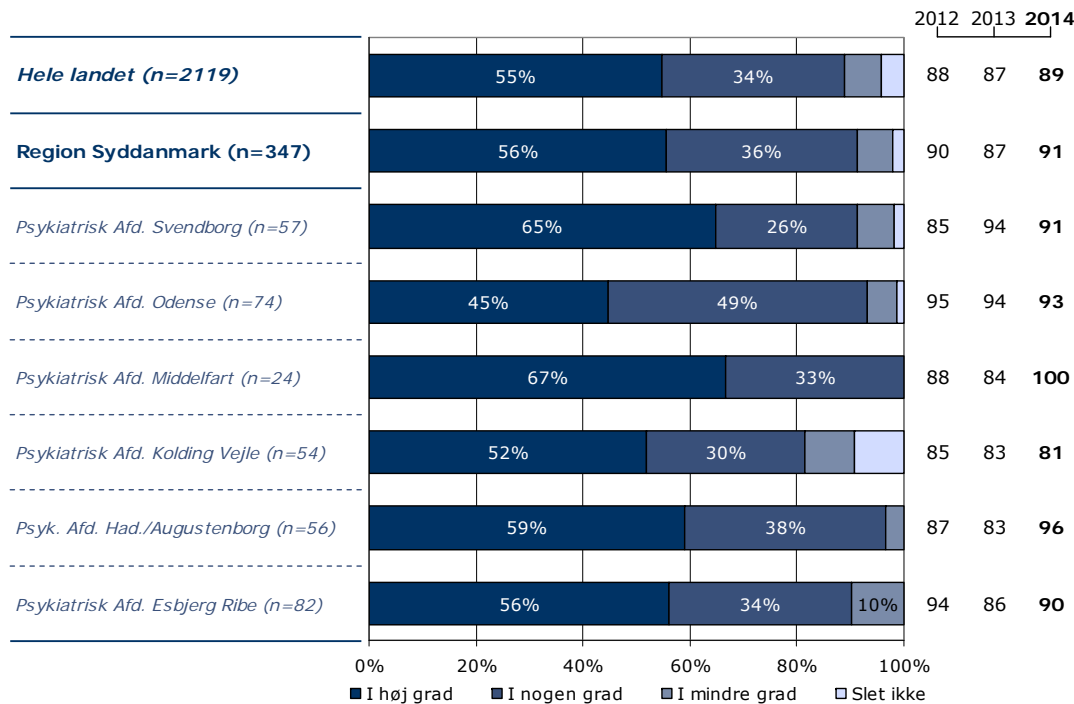
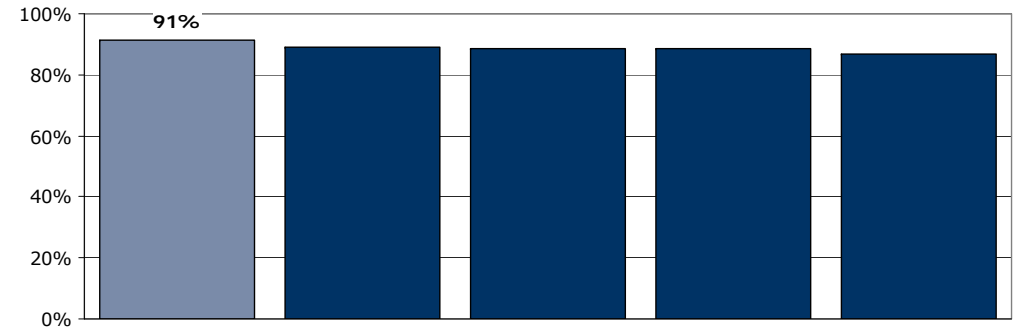
Tema: Din behandling på sengeafsnittet

Svar på spørgsmål: 351 (97 %)

Positive svar: I høj grad; I nogen grad



■ I høj grad ■ I nogen grad  
■ I mindre grad □ Slet ikke



	I høj grad	I nogen grad	I mindre grad	Slet ikke	Antal	[Andet]*
	%	%	%	%	n	n
<b>Alle</b>	<b>56</b>	<b>36</b>	<b>7</b>	<b>2</b>	<b>347</b>	<b>4</b>
<b>Køn</b>						
Mand	56	35	7	2	144	2
Kvinde	55	36	6	2	202	2
<b>Aldersgruppe</b>						
Under 40 år	44	43	13	0	119	1
40 til 59 år	61	30	5	3	145	2
60 år og ældre	63	35	0	2	81	1
<b>Indlæggelseslængde</b>						
Under 1 uge	60	31	8	2	118	2
1 til 4 uger	51	39	9	1	138	1
Over 4 uger	56	38	2	3	89	1
<b>Diagnose</b>						
F10-19	53	38	10	0	40	0
F20-29	50	37	10	3	94	0
F30-39	60	37	0	2	81	1
Andet	63	28	8	1	92	3
<b>Retsligt forhold</b>						
Ja	23	46	15	15	13	0
Nej	58	34	6	1	293	3

[Andet]\*: Ved ikke/ikke relevant

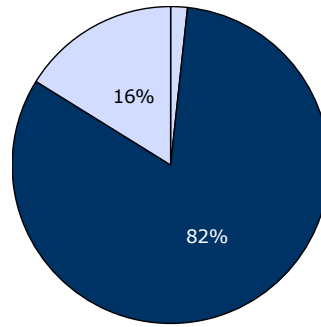


## 9. I hvilket omfang havde du indflydelse på din behandling?

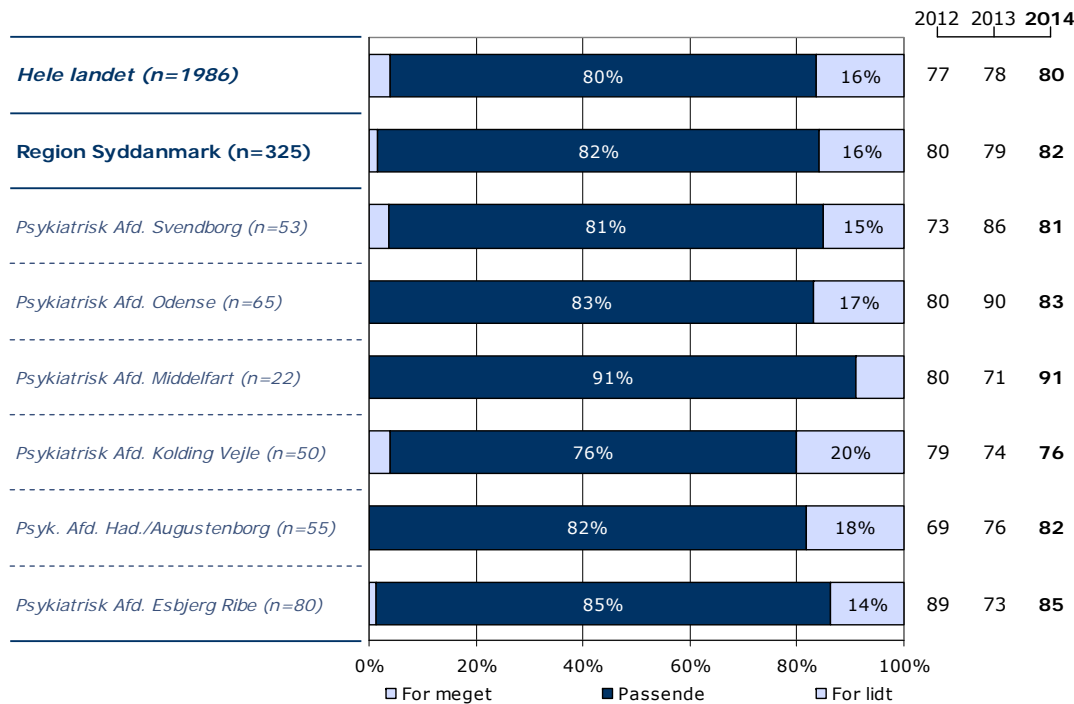
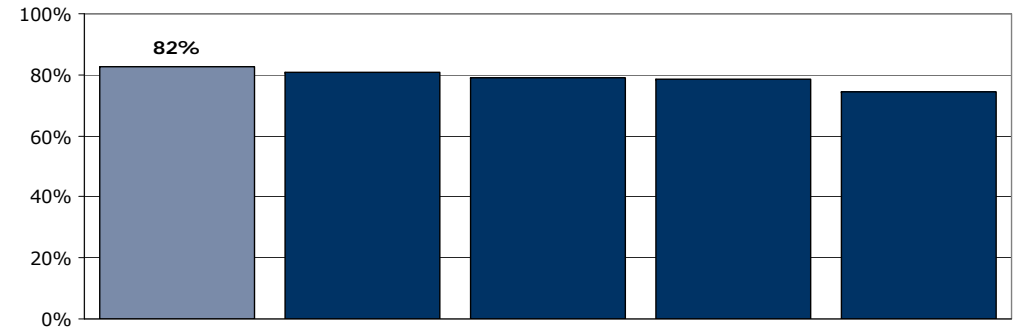
Tema: Din behandling på sengeafsnittet

Svar på spørgsmål: 351 (97 %)

Positive svar: Passende



□ For meget ■ Passende □ For lidt



	For meget	Passende	For lidt	Antal	[Andet]*
	%	%	%	n	n
<b>Alle</b>	2	82	16	325	26
<b>Køn</b>					
Mand	1	82	16	137	9
Kvinde	1	83	16	187	17
<b>Aldersgruppe</b>					
Under 40 år	0	80	20	110	10
40 til 59 år	2	84	14	138	9
60 år og ældre	1	85	13	75	7
<b>Indlæggelseslængde</b>					
Under 1 uge	3	85	13	110	10
1 til 4 uger	1	80	20	128	11
Over 4 uger	0	86	14	85	5
<b>Diagnose</b>					
F10-19	0	84	16	37	3
F20-29	1	75	24	89	5
F30-39	1	88	10	78	4
Andet	0	86	14	85	10
<b>Retsligt forhold</b>					
Ja	0	54	46	13	0
Nej	1	84	15	276	20

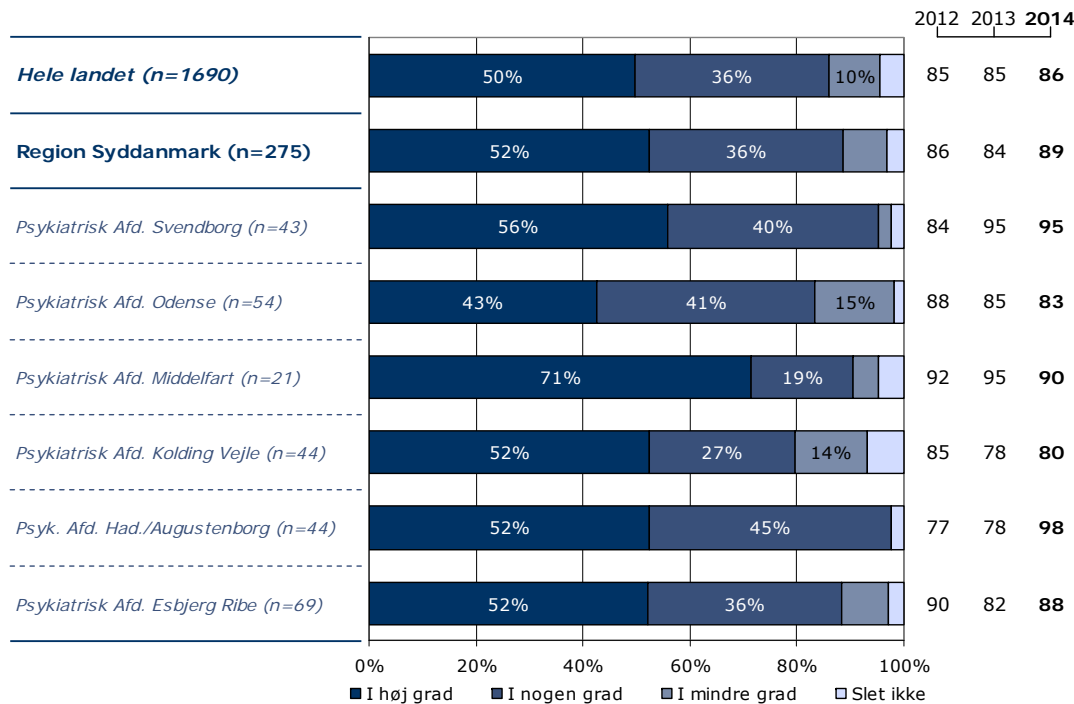
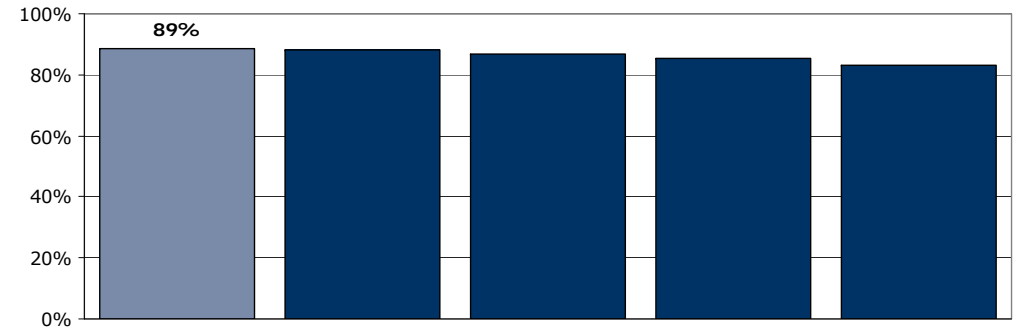
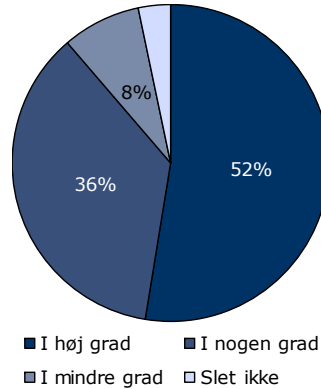
[Andet]\*: Ved ikke/ikke relevant

## 11a. Har behandling med medicin hjulpet dig til at få det bedre under din indlæggelse?

Tema: Din behandling på sengeafsnittet

Svar på spørgsmål: 298 (82 %)

Positive svar: I høj grad; I nogen grad



	I høj grad	I nogen grad	I mindre grad	Slet ikke	Antal	[Andet]*
	%	%	%	%	n	n
<b>Alle</b>	<b>52</b>	<b>36</b>	<b>8</b>	<b>3</b>	<b>275</b>	<b>23</b>
<b>Køn</b>						
Mand	54	35	10	1	118	9
Kvinde	51	38	6	5	156	14
<b>Aldersgruppe</b>						
Under 40 år	47	40	9	4	94	9
40 til 59 år	58	34	7	2	120	6
60 år og ældre	50	35	10	5	60	8
<b>Indlæggelseslængde</b>						
Under 1 uge	59	27	7	7	74	16
1 til 4 uger	43	47	8	2	118	5
Over 4 uger	58	30	10	2	81	2
<b>Diagnose</b>						
F10-19	53	38	6	3	32	4
F20-29	58	26	11	5	81	2
F30-39	51	44	4	0	68	6
Andet	46	43	6	5	63	9
<b>Retsligt forhold</b>						
Ja	44	33	22	0	9	0
Nej	53	37	7	3	232	21

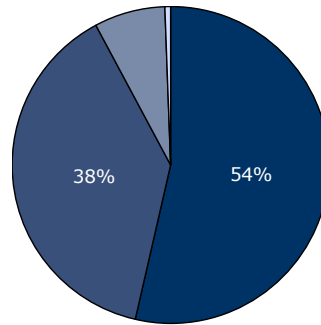
[Andet]\*: Ved ikke/ikke relevant

## 11b. Har samtaler med en behandler hjulpet dig til at få det bedre under din indlæggelse?

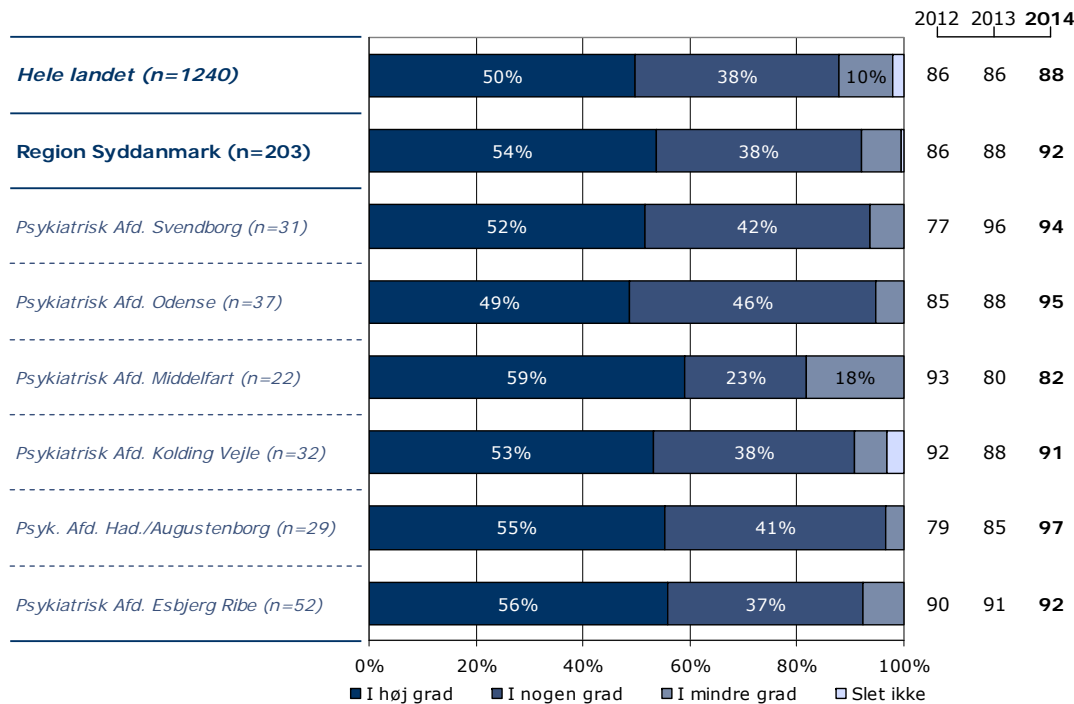
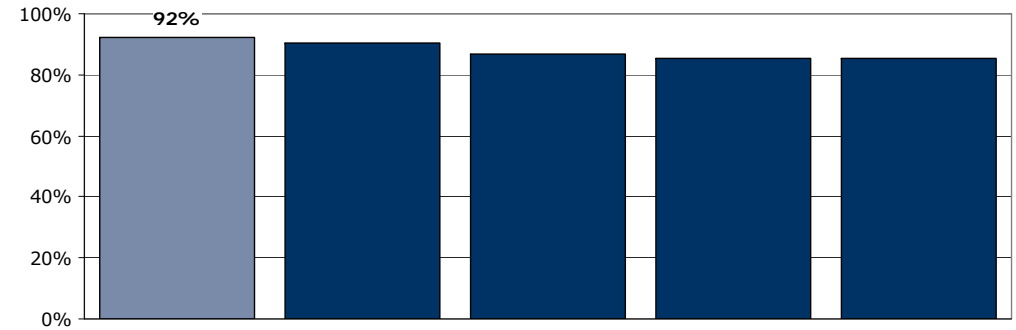
Tema: Din behandling på sengeafsnittet

Svar på spørgsmål: 227 (63 %)

Positive svar: I høj grad; I nogen grad



■ I høj grad ■ I nogen grad  
■ I mindre grad □ Slet ikke



	I høj grad	I nogen grad	I mindre grad	Slet ikke	Antal	[Andet]*
	%	%	%	%	n	n
<b>Alle</b>	54	38	7	0	203	24
<b>Køn</b>						
Mand	46	45	9	0	85	10
Kvinde	59	34	6	1	118	14
<b>Aldersgruppe</b>						
Under 40 år	51	40	7	1	70	11
40 til 59 år	59	35	6	0	95	7
60 år og ældre	45	45	11	0	38	6
<b>Indlæggelseslængde</b>						
Under 1 uge	57	32	11	0	65	12
1 til 4 uger	53	37	9	1	81	9
Over 4 uger	51	47	2	0	57	3
<b>Diagnose</b>						
F10-19	43	37	20	0	30	1
F20-29	54	39	7	0	56	6
F30-39	53	43	4	0	51	6
Andet	60	33	6	2	52	5
<b>Retsligt forhold</b>						
Ja	57	29	14	0	7	0
Nej	53	38	8	1	180	18

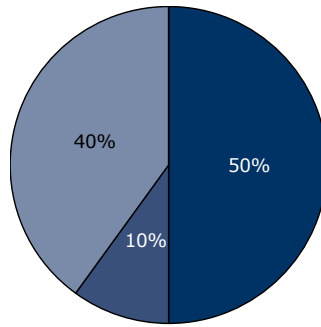
[Andet]\*: Ved ikke/ikke relevant

## 11c. Har gruppeterapi/gruppesamtaler hjulpet dig til at få det bedre under din indlæggelse?

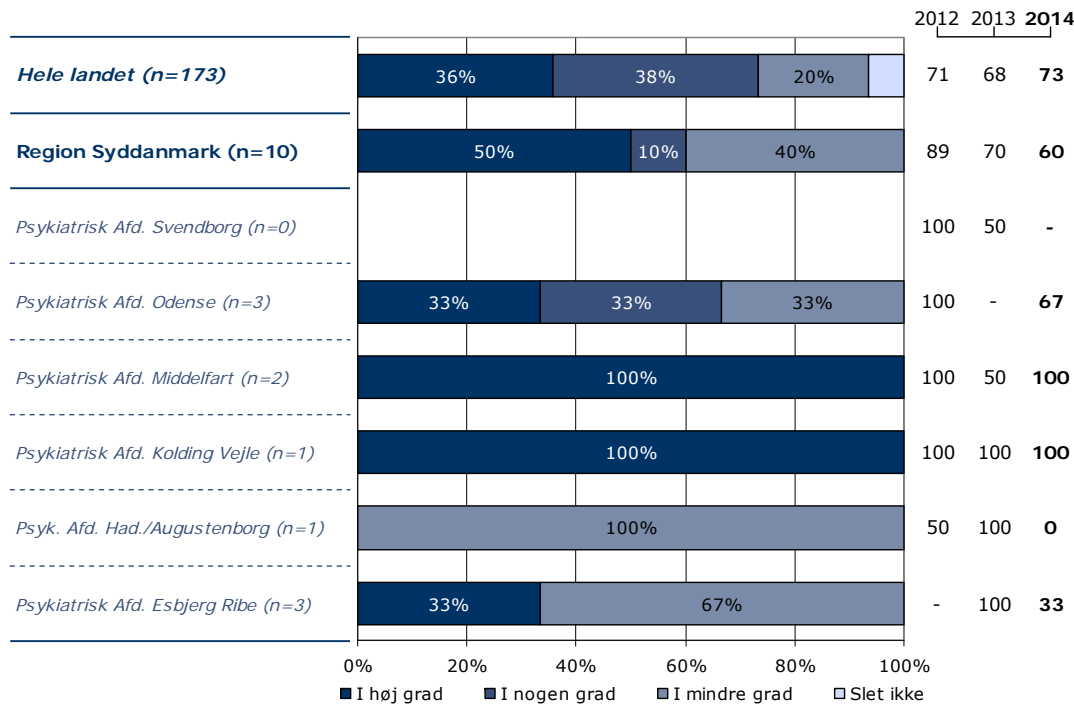
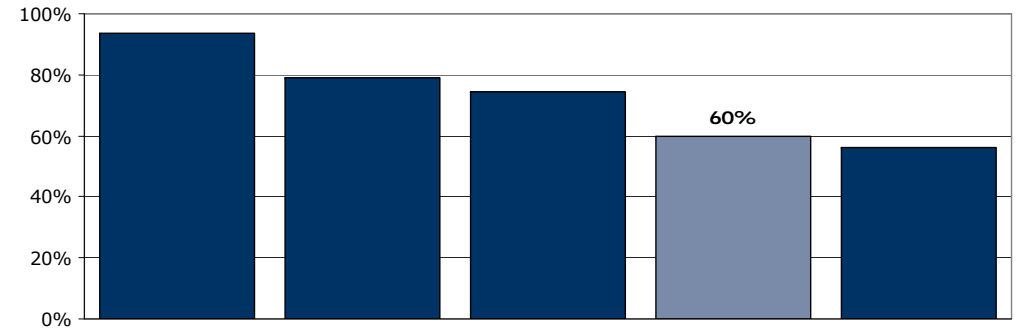
Tema: Din behandling på sengeafsnittet

Svar på spørgsmål: 142 (39 %)

Positive svar: I høj grad; I nogen grad



■ I høj grad ■ I nogen grad  
■ I mindre grad □ Slet ikke



	I høj grad	I nogen grad	I mindre grad	Slet ikke	Antal	[Andet]*
	%	%	%	%	n	n
<b>Alle</b>	50	10	40	0	10	132
<b>Køn</b>						
Mand	50	25	25	0	4	58
Kvinde	50	0	50	0	6	74
<b>Aldersgruppe</b>						
Under 40 år	50	0	50	0	4	55
40 til 59 år	50	25	25	0	4	51
60 år og ældre	50	0	50	0	2	26
<b>Indlæggelseslængde</b>						
Under 1 uge	50	0	50	0	2	56
1 til 4 uger	67	0	33	0	3	52
Over 4 uger	40	20	40	0	5	24
<b>Diagnose</b>						
F10-19	0	0	0	0	0	14
F20-29	75	0	25	0	4	32
F30-39	40	20	40	0	5	27
Andet	0	0	100	0	1	44
<b>Retsligt forhold</b>						
Ja	-	-	-	-	0	4
Nej	50	10	40	0	10	111

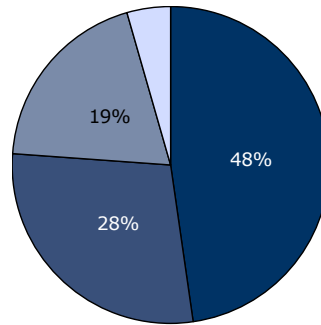
[Andet]\*: Ved ikke/ikke relevant

## 11d. Har behandlingssamtaler, hvor pårørende deltog, hjulpet dig til at få det bedre under din indlæggelse?

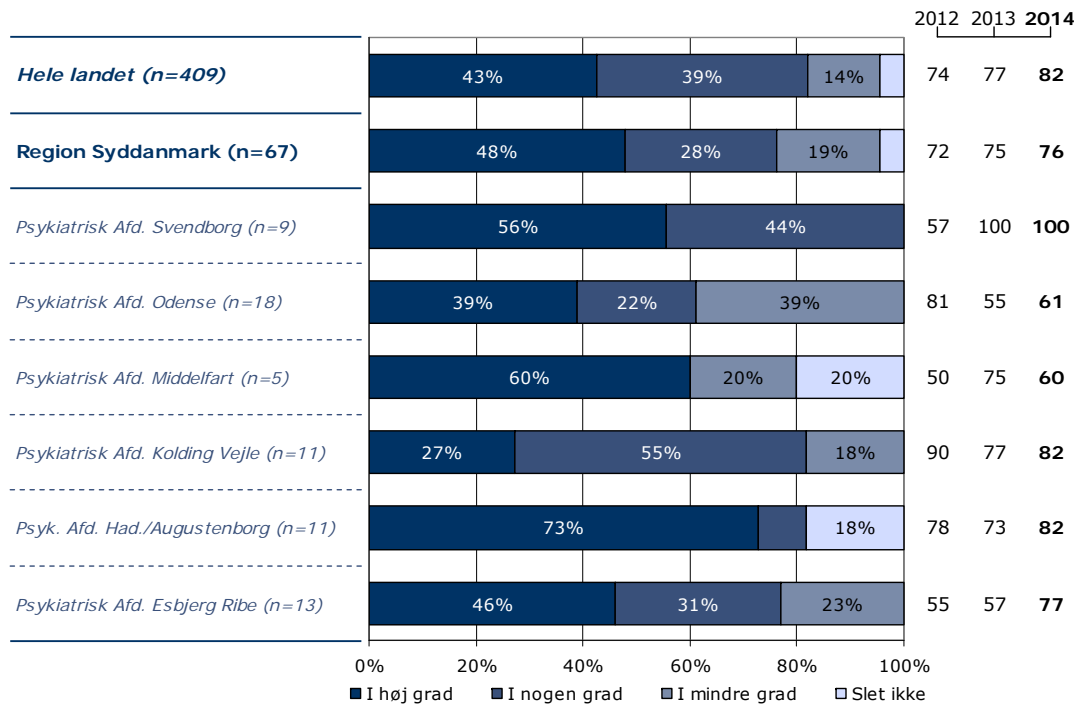
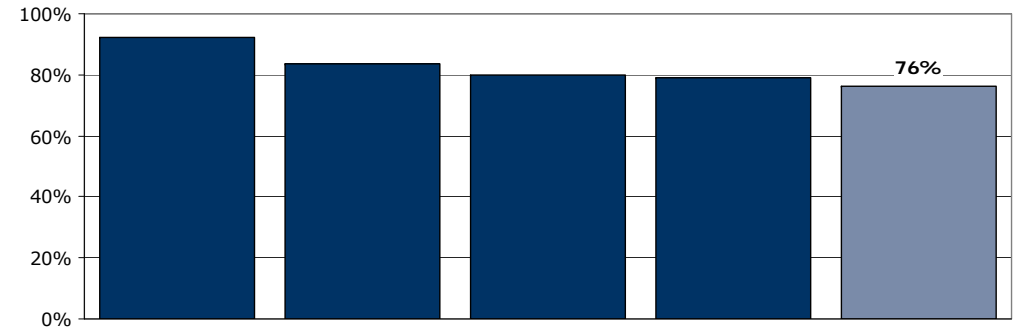
Tema: Din behandling på sengeafsnittet

Svar på spørgsmål: 168 (46 %)

Positive svar: I høj grad; I nogen grad



■ I høj grad ■ I nogen grad  
■ I mindre grad □ Slet ikke



	I høj grad	I nogen grad	I mindre grad	Slet ikke	Antal	[Andet]*
	%	%	%	%	n	n
<b>Alle</b>	<b>48</b>	<b>28</b>	<b>19</b>	<b>4</b>	<b>67</b>	<b>101</b>
<b>Køn</b>						
Mand	32	42	21	5	19	40
Kvinde	54	23	19	4	48	61
<b>Aldersgruppe</b>						
Under 40 år	45	45	9	0	22	41
40 til 59 år	48	16	32	4	25	39
60 år og ældre	50	25	15	10	20	21
<b>Indlæggelseslængde</b>						
Under 1 uge	50	17	17	17	12	43
1 til 4 uger	48	37	15	0	27	39
Over 4 uger	46	25	25	4	28	19
<b>Diagnose</b>						
F10-19	17	50	0	33	6	9
F20-29	40	30	20	10	10	27
F30-39	42	31	27	0	26	20
Andet	59	18	24	0	17	34
<b>Retsligt forhold</b>						
Ja	-	-	-	-	0	4
Nej	47	28	20	5	60	85

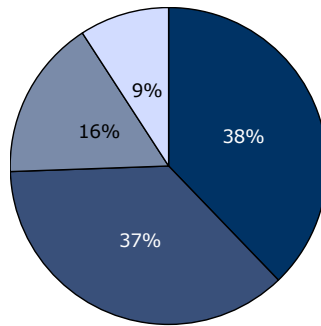
[Andet]\*: Ved ikke/ikke relevant

## 12. Er du tilfreds med de aktiviteter, du kunne deltage i under indlæggelsen?

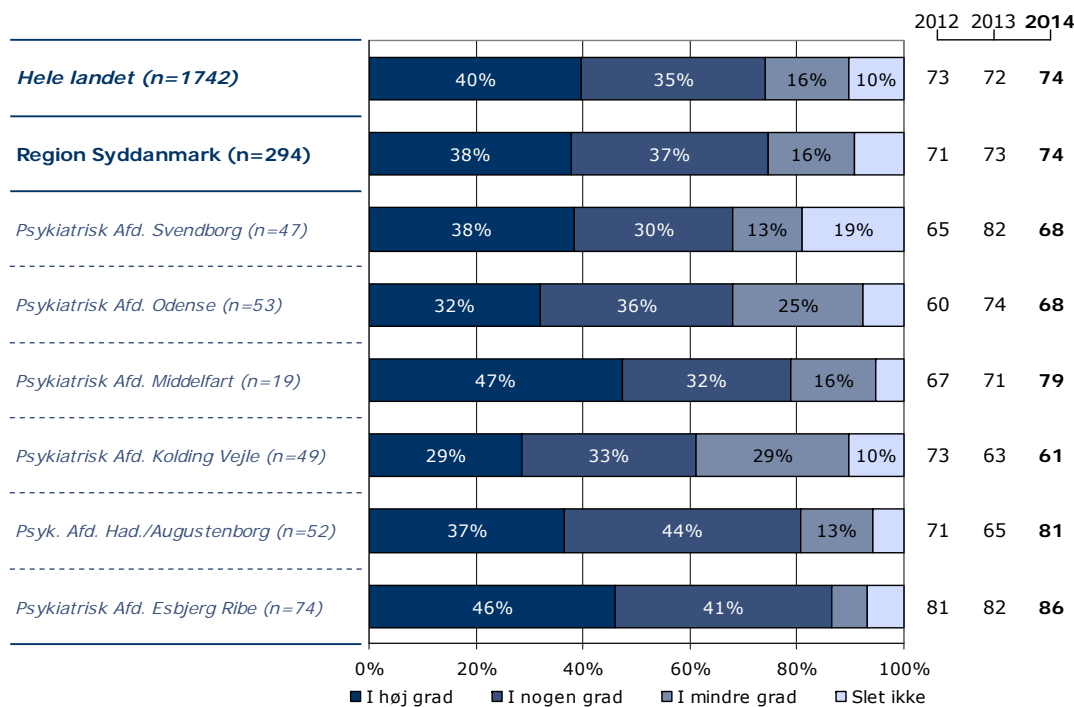
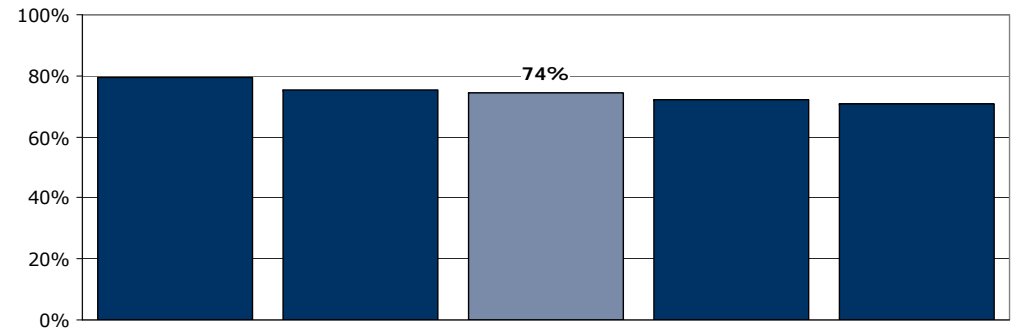
Tema: Din behandling på sengeafsnittet

Svar på spørgsmål: 343 (94 %)

Positive svar: I høj grad; I nogen grad



■ I høj grad ■ I nogen grad  
■ I mindre grad □ Slet ikke



	I høj grad	I nogen grad	I mindre grad	Slet ikke	Antal	[Andet]*
	%	%	%	%	n	n
<b>Alle</b>	<b>38</b>	<b>37</b>	<b>16</b>	<b>9</b>	<b>294</b>	<b>49</b>
<b>Køn</b>						
Mand	37	34	20	9	117	24
Kvinde	39	38	14	9	176	25
<b>Aldersgruppe</b>						
Under 40 år	35	39	16	10	104	15
40 til 59 år	39	33	18	10	124	19
60 år og ældre	42	39	14	5	64	15
<b>Indlæggelseslængde</b>						
Under 1 uge	33	35	17	15	86	29
1 til 4 uger	36	41	14	8	121	15
Over 4 uger	45	32	19	5	85	5
<b>Diagnose</b>						
F10-19	29	39	18	14	28	10
F20-29	39	29	22	11	83	10
F30-39	49	38	14	0	74	6
Andet	36	45	9	10	80	13
<b>Retsligt forhold</b>						
Ja	17	42	25	17	12	1
Nej	41	37	14	8	251	39

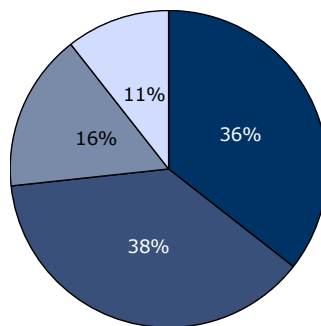
[Andet]\*: Ved ikke/ikke relevant

### 13. Har personalet talt med dig om, hvad du kan gøre for at få dine psykiske problemer under kontrol, hvis du f.eks. har angst, uro eller søvnbesvær?

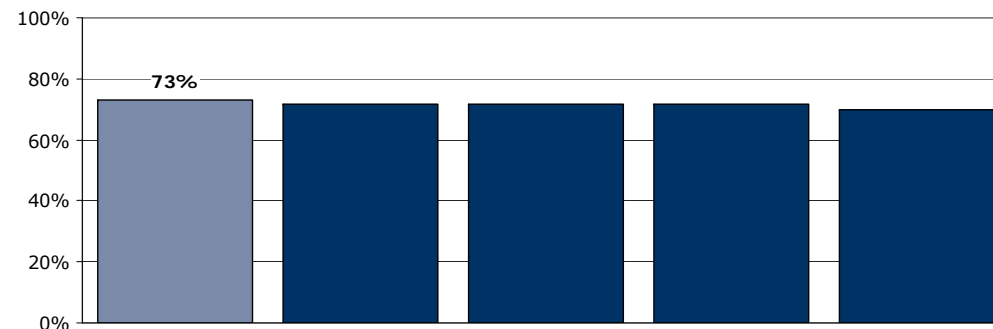
Tema: Din behandling på sengeafsnittet

Svar på spørgsmål: 344 (95 %)

Positive svar: I høj grad; I nogen grad



■ I høj grad ■ I nogen grad  
■ I mindre grad □ Slet ikke



	2012	2013	2014				
<b>Hele landet (n=1979)</b>	34%	38%	16%	12%	67	67	72
<b>Region Syddanmark (n=321)</b>	36%	38%	16%	11%	68	66	73
<i>Psykiatrisk Afd. Svendborg (n=52)</i>	42%	35%	12%	12%	67	69	77
<i>Psykiatrisk Afd. Odense (n=66)</i>	26%	48%	15%	11%	65	80	74
<i>Psykiatrisk Afd. Middelfart (n=23)</i>	43%	35%	17%		81	63	78
<i>Psykiatrisk Afd. Kolding Vejle (n=52)</i>	25%	38%	15%	21%	65	67	63
<i>Psyk. Afd. Had./Augustenborg (n=52)</i>	35%	35%	23%		68	51	69
<i>Psykiatrisk Afd. Esbjerg Ribe (n=76)</i>	45%	33%	16%		71	70	78

0% 20% 40% 60% 80% 100%

■ I høj grad ■ I nogen grad ■ I mindre grad □ Slet ikke

	I høj grad	I nogen grad	I mindre grad	Slet ikke	Antal	[Andet]*
	%	%	%	%	n	n
<b>Alle</b>	<b>36</b>	<b>38</b>	<b>16</b>	<b>11</b>	<b>321</b>	<b>23</b>
<b>Køn</b>						
Mand	33	45	12	11	129	13
Kvinde	37	33	19	10	191	10
<b>Aldersgruppe</b>						
Under 40 år	35	37	17	10	116	3
40 til 59 år	35	38	15	11	136	6
60 år og ældre	36	39	16	9	67	14
<b>Indlæggelseslængde</b>						
Under 1 uge	32	37	21	11	104	11
1 til 4 uger	37	37	13	14	128	8
Over 4 uger	37	41	16	6	87	4
<b>Diagnose</b>						
F10-19	39	28	25	8	36	2
F20-29	31	38	18	13	87	7
F30-39	38	42	15	5	74	5
Andet	42	36	11	10	88	6
<b>Retsligt forhold</b>						
Ja	23	31	38	8	13	0
Nej	37	38	15	10	271	20

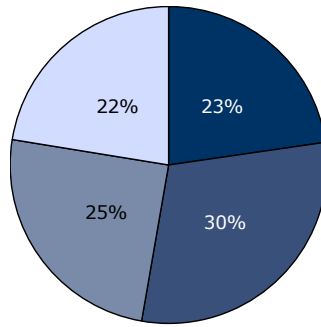
[Andet]\*: Ved ikke/ikke relevant

## 14. Har personalet talt med dig om problemer, som du har med dit fysiske helbred?

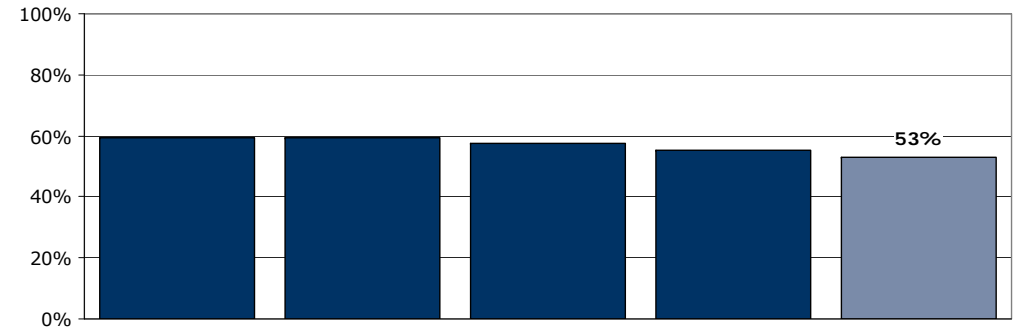
Tema: Din behandling på sengeafsnittet

Svar på spørgsmål: 344 (95 %)

Positive svar: I høj grad; I nogen grad



■ I høj grad ■ I nogen grad  
■ I mindre grad □ Slet ikke



	2012	2013	2014				
<b>Hele landet (n=1659)</b>	24%	33%	21%	22%	57	58	57
<b>Region Syddanmark (n=263)</b>	23%	30%	25%	22%	55	56	53
<i>Psykiatrisk Afd. Svendborg (n=42)</i>	26%	31%	24%	19%	62	66	57
<i>Psykiatrisk Afd. Odense (n=52)</i>	17%	27%	33%	23%	53	64	44
<i>Psykiatrisk Afd. Middelfart (n=20)</i>	40%	25%	20%	15%	62	57	65
<i>Psykiatrisk Afd. Kolding Vejle (n=43)</i>	19%	28%	14%	40%	44	47	47
<i>Psyk. Afd. Had./Augustenborg (n=42)</i>	19%	31%	24%	26%	51	50	50
<i>Psykiatrisk Afd. Esbjerg Ribe (n=64)</i>	25%	34%	28%	13%	61	55	59

0% 20% 40% 60% 80% 100%

■ I høj grad ■ I nogen grad ■ I mindre grad □ Slet ikke

	I høj grad	I nogen grad	I mindre grad	Slet ikke	Antal	[Andet]*
	%	%	%	%	n	n
<b>Alle</b>	<b>23</b>	<b>30</b>	<b>25</b>	<b>22</b>	<b>263</b>	<b>81</b>
<b>Køn</b>						
Mand	21	33	28	18	111	32
Kvinde	25	27	23	26	151	49
<b>Aldersgruppe</b>						
Under 40 år	15	31	24	29	78	40
40 til 59 år	25	29	26	19	119	24
60 år og ældre	28	30	22	20	64	17
<b>Indlæggelseslængde</b>						
Under 1 uge	22	32	25	21	87	28
1 til 4 uger	19	31	25	25	106	31
Over 4 uger	29	25	24	22	68	22
<b>Diagnose</b>						
F10-19	22	31	22	25	32	6
F20-29	29	25	18	28	68	24
F30-39	23	31	31	16	62	18
Andet	19	37	20	24	70	24
<b>Retsligt forhold</b>						
Ja	18	27	36	18	11	2
Nej	23	31	22	24	221	69

[Andet]\*: Ved ikke/har ingen fysiske sygdomme

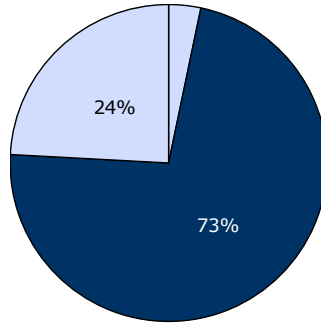


## 15. I hvilket omfang blev dine pårørende inddraget i din behandling?

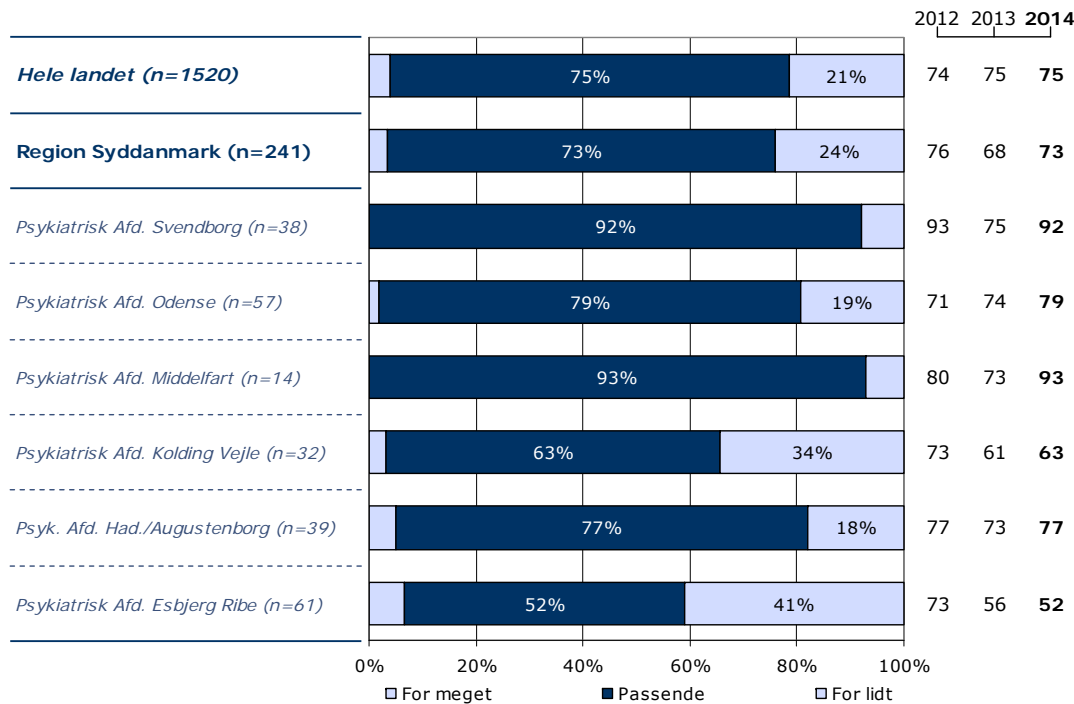
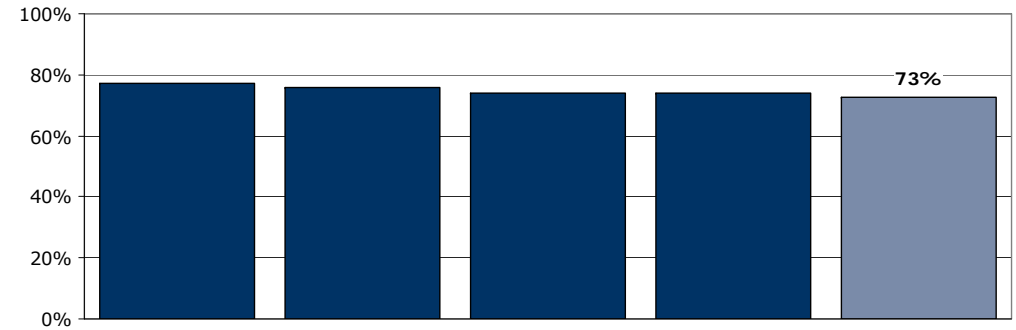
Tema: Din behandling på sengeafsnittet

Svar på spørgsmål: 346 (95 %)

Positive svar: Passende



□ For meget ■ Passende □ For lidt



	For meget	Passende	For lidt	Antal	[Andet]*
	%	%	%	n	n
<b>Alle</b>	3	73	24	241	105
<b>Køn</b>					
Mand	3	75	22	88	55
Kvinde	3	71	26	152	50
<b>Aldersgruppe</b>					
Under 40 år	5	65	30	86	33
40 til 59 år	1	73	26	94	49
60 år og ældre	5	83	12	59	23
<b>Indlæggelseslængde</b>					
Under 1 uge	5	77	18	66	50
1 til 4 uger	3	68	29	102	36
Over 4 uger	3	76	21	71	19
<b>Diagnose</b>					
F10-19	14	71	14	21	16
F20-29	3	57	40	60	34
F30-39	2	81	18	62	19
Andet	3	81	16	70	24
<b>Retsligt forhold</b>					
Ja	0	75	25	4	9
Nej	4	73	23	208	84

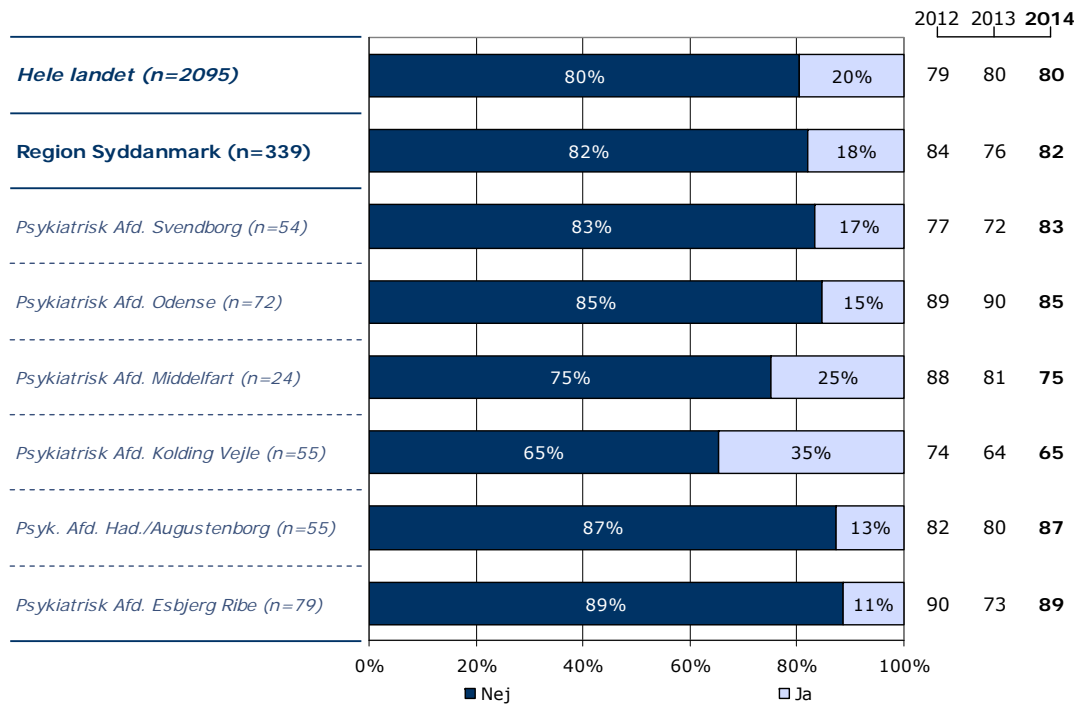
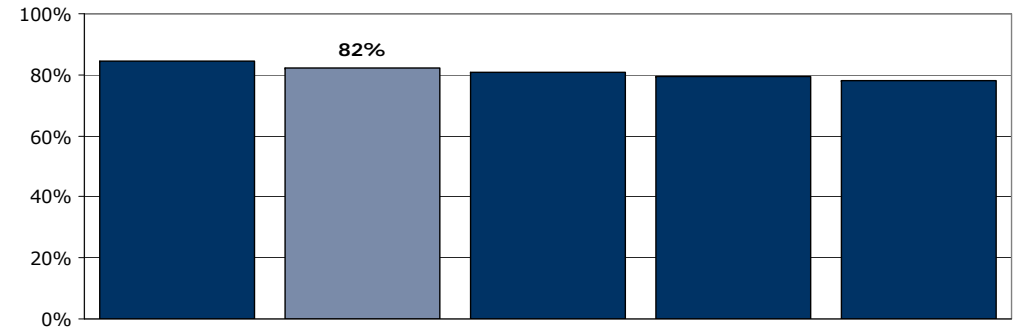
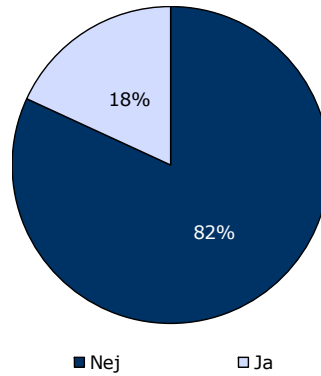
[Andet]\*: Ved ikke/ikke relevant

## 16. Har du oplevet, at der skete fejl i forbindelse med dit indlæggelsesforløb?

Tema: Din behandling på sengeafsnittet

Svar på spørgsmål: 339 (93 %)

Positive svar: Nej



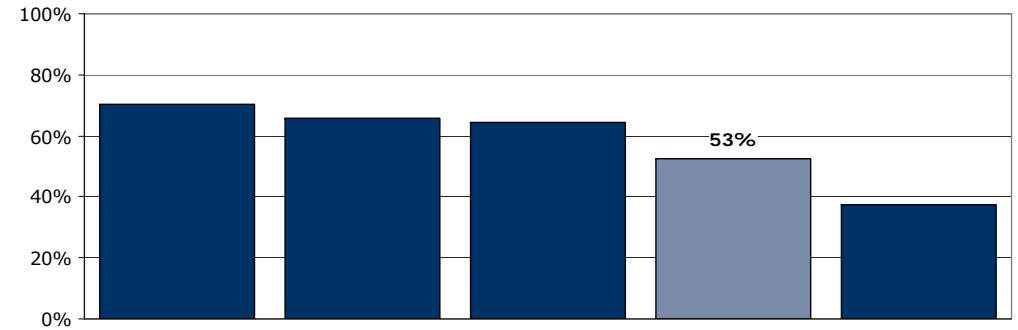
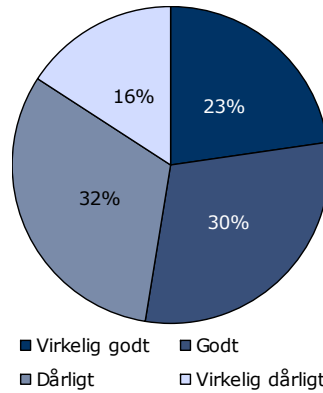
	Nej	Ja	Antal
	%	%	n
<b>Alle</b>	<b>82</b>	<b>18</b>	<b>339</b>
<b>Køn</b>			
Mand	82	18	142
Kvinde	82	18	197
<b>Aldersgruppe</b>			
Under 40 år	77	23	120
40 til 59 år	87	13	142
60 år og ældre	82	18	77
<b>Indlæggelseslængde</b>			
Under 1 uge	84	16	112
1 til 4 uger	81	19	137
Over 4 uger	81	19	89
<b>Diagnose</b>			
F10-19	78	22	37
F20-29	78	22	92
F30-39	89	11	80
Andet	79	21	92
<b>Retsligt forhold</b>			
Ja	58	42	12
Nej	82	18	288

## 18. Hvordan synes du, at personalet tog hånd om fejlen(e), efter den/de blev opdaget?

Tema: Din behandling på sengeafsnittet

Svar på spørgsmål: 64 (18 %)

Positive svar: Virkelig godt; Godt



	2012	2013	2014				
<b>Hele landet (n=366)</b>	19%	42%	25%	14%	61	57	61
<b>Region Syddanmark (n=57)</b>	23%	30%	32%	16%	67	55	53
<i>Psykiatrisk Afd. Svendborg (n=9)</i>	44%	33%	22%		67	73	78
<i>Psykiatrisk Afd. Odense (n=11)</i>	27%	27%	36%		86	75	55
<i>Psykiatrisk Afd. Middelfart (n=6)</i>	33%	50%	17%		50	40	33
<i>Psykiatrisk Afd. Kolding Vejle (n=17)</i>	12%	35%	29%	24%	69	47	47
<i>Psyk. Afd. Had./Augustenborg (n=6)</i>	17%	50%	33%		57	62	67
<i>Psykiatrisk Afd. Esbjerg Ribe (n=8)</i>	13%	25%	25%	38%	63	47	38

0% 20% 40% 60% 80% 100%

■ Virkelig godt ■ Godt ■ Dårligt □ Virkelig dårligt

	Virkelig godt	Godt	Dårligt	Virkelig dårligt	Antal	[Andet]*
	%	%	%	%	n	n
<b>Alle</b>	23	30	32	16	57	7
<b>Køn</b>						
Mand	25	29	33	13	24	2
Kvinde	21	30	30	18	33	5
<b>Aldersgruppe</b>						
Under 40 år	32	32	20	16	25	3
40 til 59 år	11	17	50	22	18	1
60 år og ældre	21	43	29	7	14	3
<b>Indlæggelseslængde</b>						
Under 1 uge	22	17	33	28	18	1
1 til 4 uger	25	46	17	13	24	3
Over 4 uger	20	20	53	7	15	3
<b>Diagnose</b>						
F10-19	0	71	0	29	7	1
F20-29	17	22	33	28	18	4
F30-39	0	38	50	13	8	1
Andet	42	21	32	5	19	1
<b>Retsligt forhold</b>						
Ja	0	25	75	0	4	2
Nej	22	31	29	18	49	5

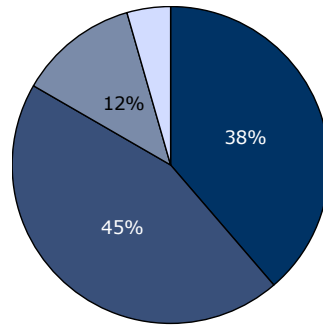
[Andet]\*: Personalet kendte ikke fejlen(e)

## 19. Fik du de informationer om din sygdom og behandling, som du havde brug for?

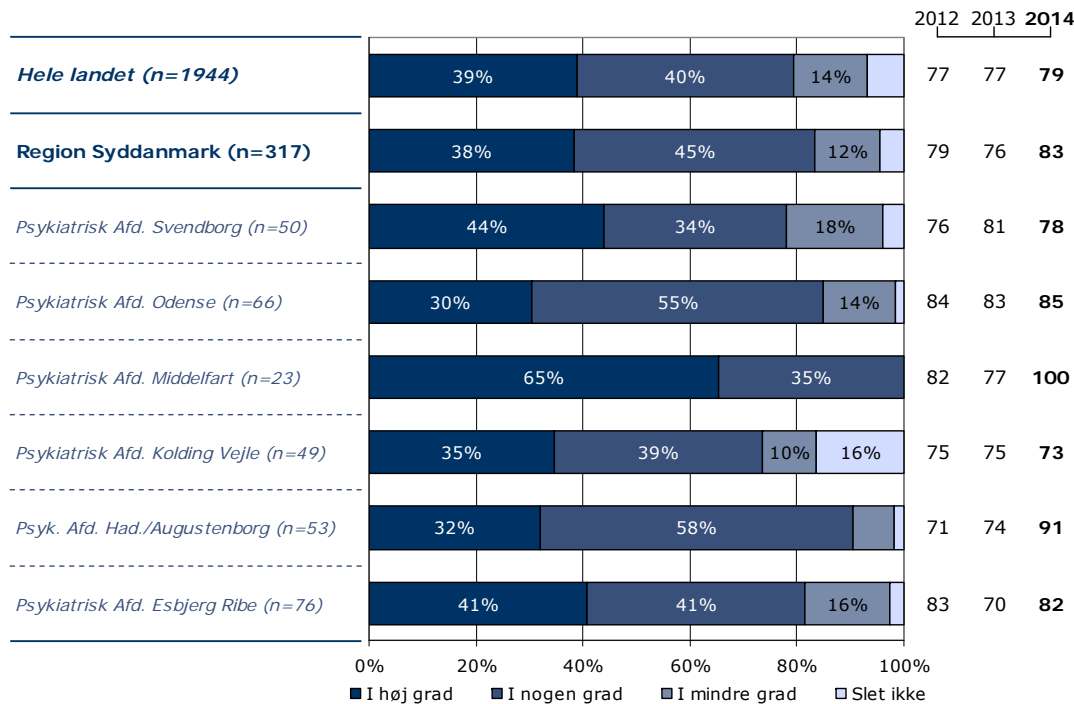
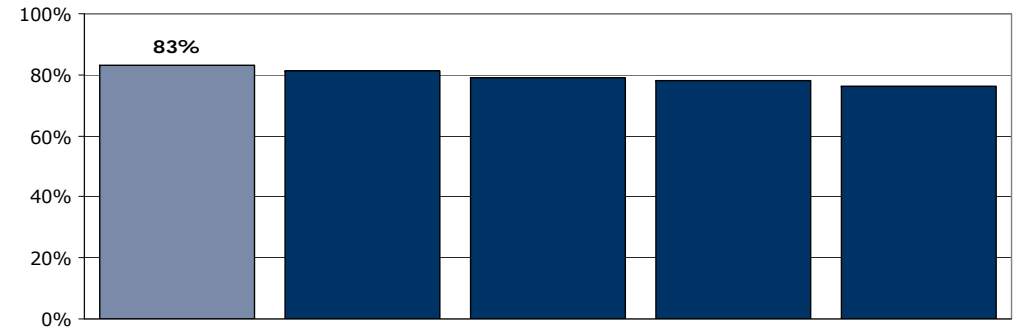
Tema: Information fra sengeafsnittet

Svar på spørgsmål: 343 (94 %)

Positive svar: I høj grad; I nogen grad



■ I høj grad ■ I nogen grad  
■ I mindre grad □ Slet ikke



	I høj grad	I nogen grad	I mindre grad	Slet ikke	Antal	[Andet]*
	%	%	%	%	n	n
<b>Alle</b>	<b>38</b>	<b>45</b>	<b>12</b>	<b>4</b>	<b>317</b>	<b>26</b>
<b>Køn</b>						
Mand	39	44	11	5	133	10
Kvinde	38	45	13	4	184	16
<b>Aldersgruppe</b>						
Under 40 år	26	54	14	6	110	9
40 til 59 år	43	40	15	2	136	8
60 år og ældre	49	41	6	4	70	9
<b>Indlæggelseslængde</b>						
Under 1 uge	33	49	14	5	101	15
1 til 4 uger	37	44	14	5	128	8
Over 4 uger	47	43	8	2	87	3
<b>Diagnose</b>						
F10-19	26	60	11	3	35	3
F20-29	40	38	15	7	86	8
F30-39	49	38	12	1	76	3
Andet	38	46	13	4	85	8
<b>Retsligt forhold</b>						
Ja	33	33	33	0	12	1
Nej	41	43	12	4	269	21

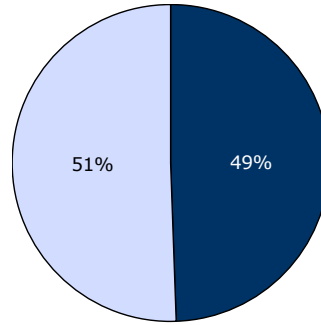
[Andet]\*: Ved ikke/ikke relevant

## 20. Har du i forbindelse med dit indlæggelsesforløb modtaget skriftlig information om din sygdom og/eller behandling?

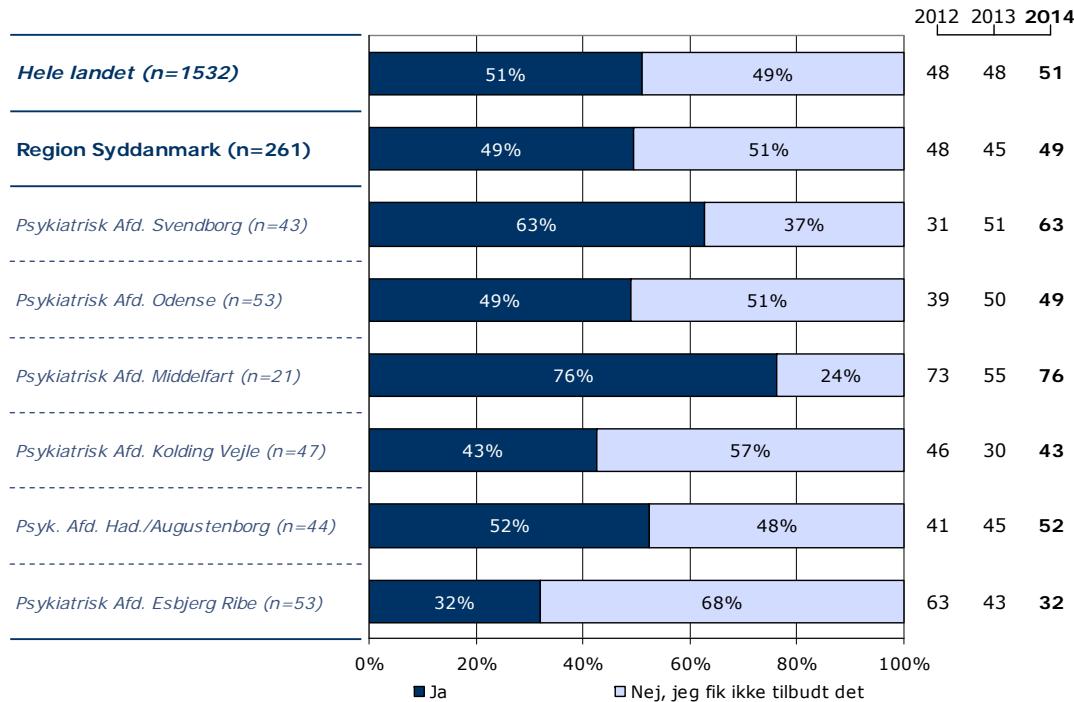
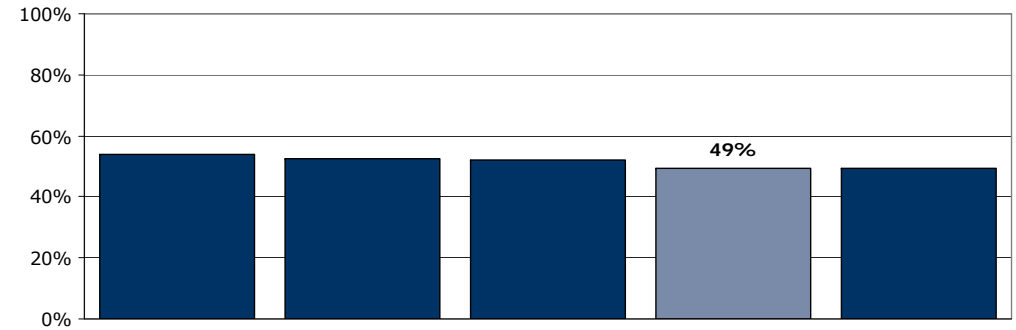
Tema: Information fra sengeafsnittet

Svar på spørgsmål: 333 (92 %)

Positive svar: Ja



■ Ja □ Nej, jeg fik ikke tilbudt det



	Ja	Nej, jeg fik ikke tilbudt det	Antal	[Andet]*
	%	%	n	n
<b>Alle</b>	<b>49</b>	<b>51</b>	<b>261</b>	<b>72</b>
<b>Køn</b>				
Mand	51	49	103	39
Kvinde	48	52	158	33
<b>Aldersgruppe</b>				
Under 40 år	38	62	87	29
40 til 59 år	50	50	118	24
60 år og ældre	67	33	55	19
<b>Indlæggelseslængde</b>				
Under 1 uge	35	65	86	26
1 til 4 uger	50	50	103	32
Over 4 uger	66	34	71	14
<b>Diagnose</b>				
F10-19	52	48	31	6
F20-29	37	63	67	24
F30-39	68	32	63	14
Andet	50	50	68	21
<b>Retsligt forhold</b>				
Ja	44	56	9	2
Nej	53	47	219	63

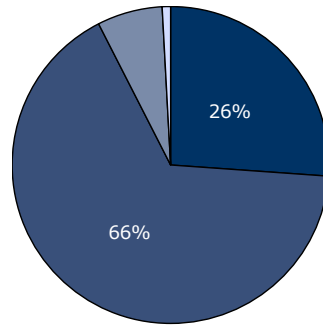
[Andet]\*: Nej, jeg havde ikke behov for det

## 21. Hvordan vurderer du alt i alt den skriftlige information, du fik?

Tema: Information fra sengeafsnittet

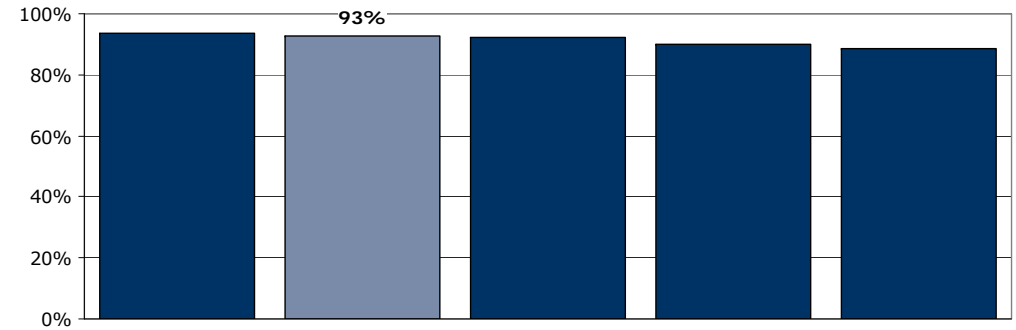
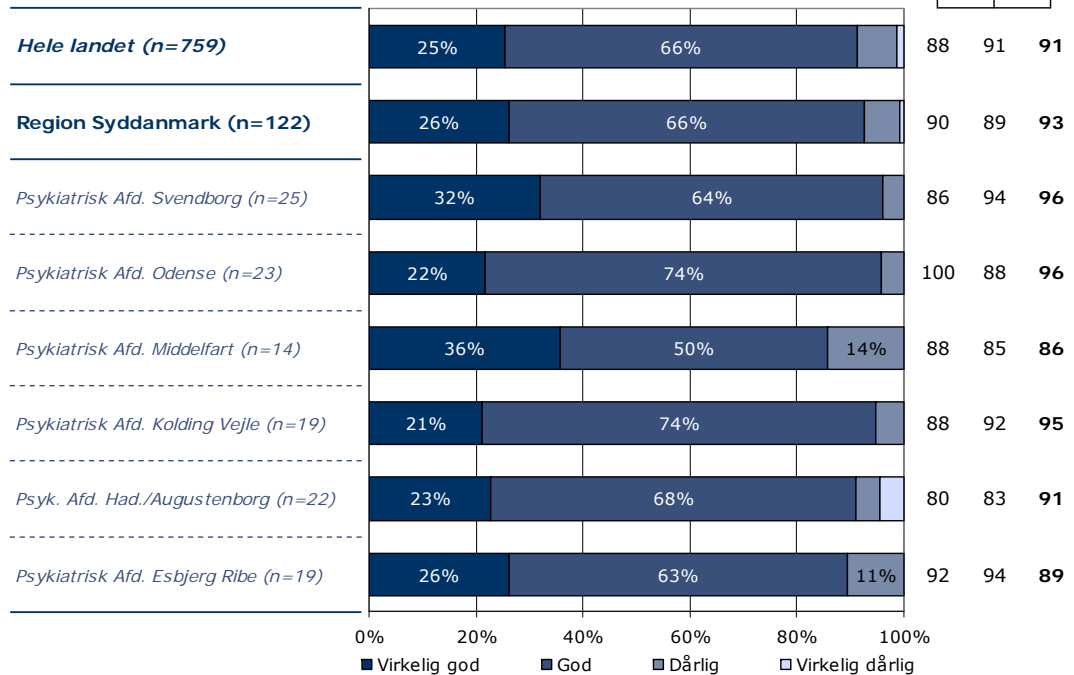
Svar på spørgsmål: 130 (36 %)

Positive svar: Virkelig god; God



■ Virkelig god ■ God  
■ Dårlig □ Virkelig dårlig

2012 2013 2014



	Virkelig god	God	Dårlig	Virkelig dårlig	Antal	[Andet]*
	%	%	%	%	n	n
<b>Alle</b>	<b>26</b>	<b>66</b>	<b>7</b>	<b>1</b>	<b>122</b>	<b>8</b>
<b>Køn</b>						
Mand	25	71	4	0	51	3
Kvinde	27	63	8	1	71	5
<b>Aldersgruppe</b>						
Under 40 år	19	63	16	3	32	3
40 til 59 år	30	67	4	0	54	2
60 år og ældre	28	69	3	0	36	3
<b>Indlæggelseslængde</b>						
Under 1 uge	45	48	7	0	29	2
1 til 4 uger	18	72	8	2	50	2
Over 4 uger	21	74	5	0	42	4
<b>Diagnose</b>						
F10-19	29	57	14	0	14	2
F20-29	43	52	0	4	23	1
F30-39	25	70	5	0	40	3
Andet	15	76	9	0	34	2
<b>Retsligt forhold</b>						
Ja	20	60	20	0	5	0
Nej	26	67	6	1	107	8

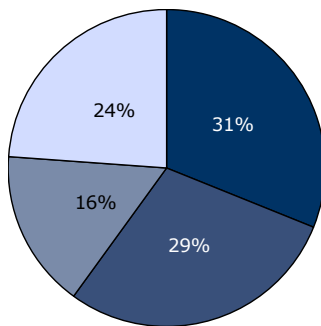
[Andet]\*: Jeg har ikke læst den

## 22. Har personalet informeret dig om, hvordan din livsstil kan påvirke din sygdom?

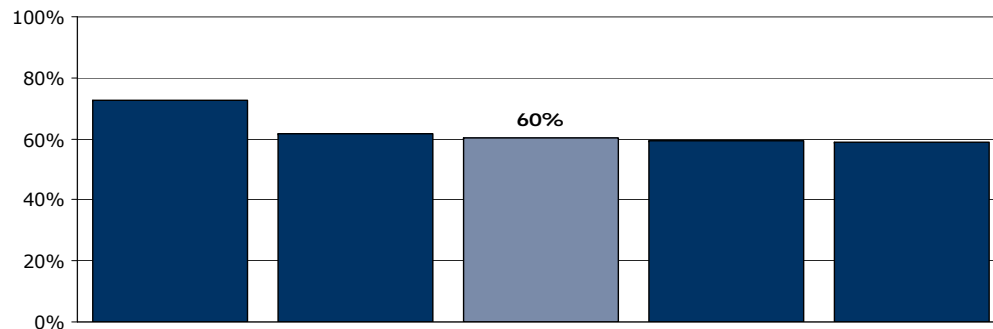
Tema: Information fra sengeafsnittet

Svar på spørgsmål: 337 (93 %)

Positive svar: I høj grad; I nogen grad



■ I høj grad ■ I nogen grad  
■ I mindre grad □ Slet ikke



	2012	2013	2014
<b>Hele landet (n=1817)</b>	59	62	62
<b>Region Syddanmark (n=293)</b>	60	61	60
<i>Psykiatrisk Afd. Svendborg (n=47)</i>	57	73	70
<i>Psykiatrisk Afd. Odense (n=62)</i>	56	80	60
<i>Psykiatrisk Afd. Middelfart (n=24)</i>	69	50	54
<i>Psykiatrisk Afd. Kolding Vejle (n=51)</i>	63	57	59
<i>Psyk. Afd. Had./Augustenborg (n=42)</i>	60	51	52
<i>Psykiatrisk Afd. Esbjerg Ribe (n=67)</i>	62	55	61

	I høj grad	I nogen grad	I mindre grad	Slet ikke	Antal	[Andet]*
	%	%	%	%	n	n
<b>Alle</b>	31	29	16	24	293	44
<b>Køn</b>						
Mand	38	33	13	15	120	20
Kvinde	26	26	18	30	173	24
<b>Aldersgruppe</b>						
Under 40 år	23	29	16	32	107	11
40 til 59 år	37	26	17	20	126	15
60 år og ældre	34	36	14	17	59	18
<b>Indlæggelseslængde</b>						
Under 1 uge	34	21	13	32	91	20
1 til 4 uger	31	32	17	21	120	16
Over 4 uger	27	35	19	20	81	8
<b>Diagnose</b>						
F10-19	56	24	12	9	34	4
F20-29	29	27	19	24	78	13
F30-39	26	37	20	17	65	12
Andet	28	28	12	32	82	11
<b>Retsligt forhold</b>						
Ja	30	10	50	10	10	3
Nej	32	29	15	24	248	37

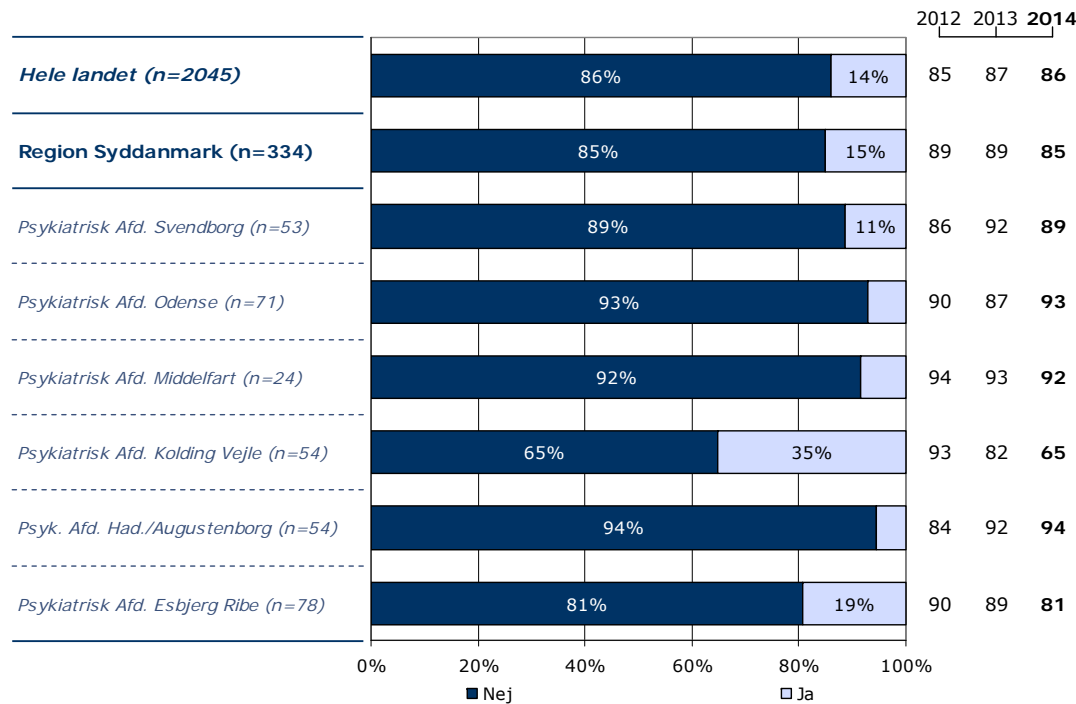
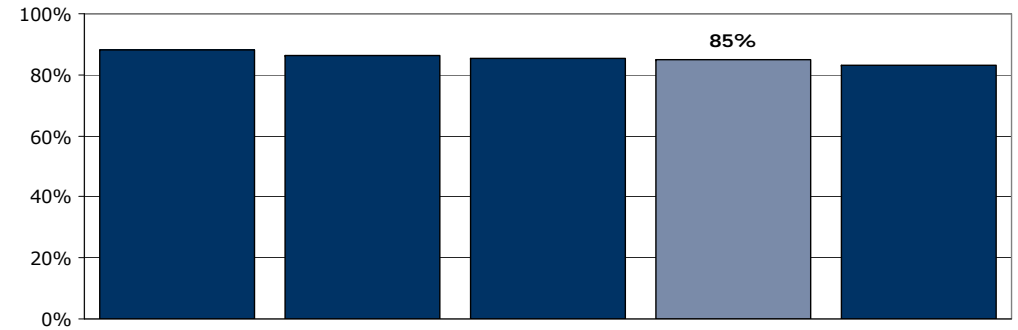
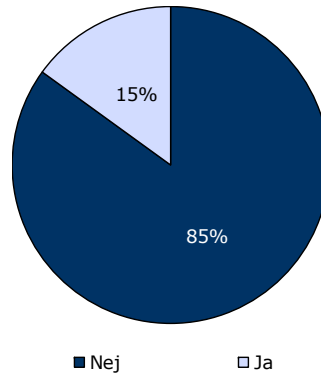
[Andet]\*: Ved ikke/ikke relevant

## 27. Har personalet anvendt tvang i forbindelse med din indlæggelse på dette sengeafsnit?

Tema: Tvang under indlæggelsen

Svar på spørgsmål: 334 (92 %)

Positive svar: Nej



	Nej	Ja	Antal
	%	%	n
<b>Alle</b>	<b>85</b>	<b>15</b>	<b>334</b>
<b>Køn</b>			
Mand	86	14	139
Kvinde	85	15	195
<b>Aldersgruppe</b>			
Under 40 år	82	18	118
40 til 59 år	84	16	140
60 år og ældre	92	8	76
<b>Indlæggelseslængde</b>			
Under 1 uge	88	12	112
1 til 4 uger	80	20	133
Over 4 uger	89	11	88
<b>Diagnose</b>			
F10-19	86	14	37
F20-29	75	25	91
F30-39	90	10	78
Andet	89	11	90
<b>Retsligt forhold</b>			
Ja	58	42	12
Nej	86	14	283

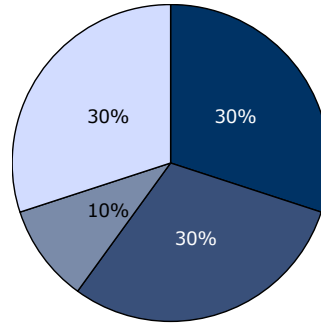


## 28. Synes du, at personalets brug af tvang foregik på en ordentlig måde?

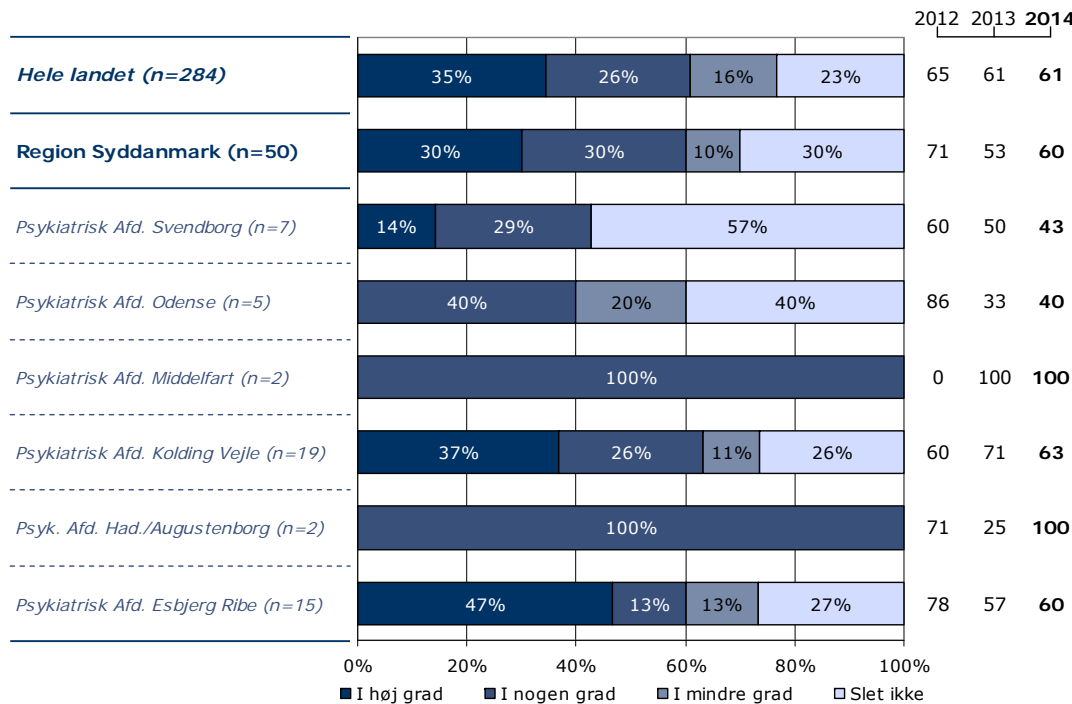
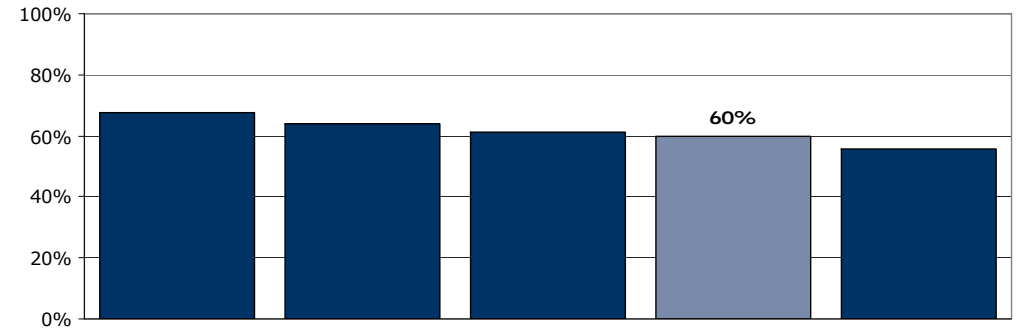
Tema: Tvang under indlæggelsen

Svar på spørgsmål: 52 (14 %)

Positive svar: I høj grad; I nogen grad



■ I høj grad ■ I nogen grad  
■ I mindre grad □ Slet ikke



	I høj grad	I nogen grad	I mindre grad	Slet ikke	Antal	[Andet]*
	%	%	%	%	n	n
<b>Alle</b>	30	30	10	30	50	2
<b>Køn</b>						
Mand	45	15	10	30	20	0
Kvinde	20	40	10	30	30	2
<b>Aldersgruppe</b>						
Under 40 år	25	35	15	25	20	2
40 til 59 år	35	26	9	30	23	0
60 år og ældre	29	29	0	43	7	0
<b>Indlæggelseslængde</b>						
Under 1 uge	33	33	0	33	12	1
1 til 4 uger	33	26	11	30	27	1
Over 4 uger	18	36	18	27	11	0
<b>Diagnose</b>						
F10-19	0	60	0	40	5	0
F20-29	30	26	22	22	23	1
F30-39	43	29	0	29	7	1
Andet	27	36	0	36	11	0
<b>Retsligt forhold</b>						
Ja	33	33	17	17	6	0
Nej	28	33	10	30	40	2

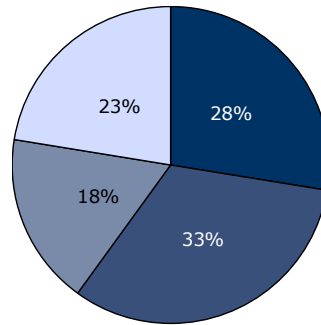
[Andet]\*: Ved ikke/ikke relevant

## 29. Fik du udbytte af den opfølgende samtale med personalet, efter at tvangen var ophørt?

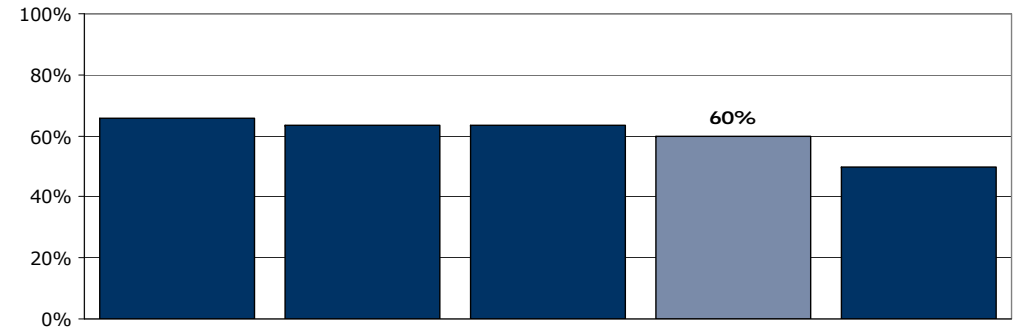
Tema: Tvang under indlæggelsen

Svar på spørgsmål: 48 (13 %)

Positive svar: I høj grad; I nogen grad



■ I høj grad ■ I nogen grad  
■ I mindre grad □ Slet ikke



	2012	2013	2014
<b>Hele landet (n=230)</b>	64	61	62
<b>Region Syddanmark (n=40)</b>	72	50	60
<i>Psykiatrisk Afd. Svendborg (n=5)</i>	60	67	60
<i>Psykiatrisk Afd. Odense (n=5)</i>	100	25	20
<i>Psykiatrisk Afd. Middelfart (n=2)</i>	0	100	100
<i>Psykiatrisk Afd. Kolding Vejle (n=16)</i>	75	50	56
<i>Psyk. Afd. Had./Augustenborg (n=3)</i>	80	20	100
<i>Psykiatrisk Afd. Esbjerg Ribe (n=9)</i>	67	71	67

	I høj grad	I nogen grad	I mindre grad	Slet ikke	Antal	[Andet]*
	%	%	%	%	n	n
<b>Alle</b>	<b>28</b>	<b>33</b>	<b>18</b>	<b>23</b>	<b>40</b>	<b>8</b>
<b>Køn</b>						
Mand	41	18	12	29	17	3
Kvinde	17	43	22	17	23	5
<b>Aldersgruppe</b>						
Under 40 år	19	38	31	13	16	4
40 til 59 år	33	28	11	28	18	4
60 år og ældre	33	33	0	33	6	0
<b>Indlæggelseslængde</b>						
Under 1 uge	18	45	18	18	11	1
1 til 4 uger	30	30	10	30	20	7
Over 4 uger	33	22	33	11	9	0
<b>Diagnose</b>						
F10-19	0	50	25	25	4	1
F20-29	38	13	19	31	16	6
F30-39	14	57	0	29	7	1
Andet	30	40	30	0	10	0
<b>Retsligt forhold</b>						
Ja	0	0	100	0	2	3
Nej	29	34	14	23	35	5

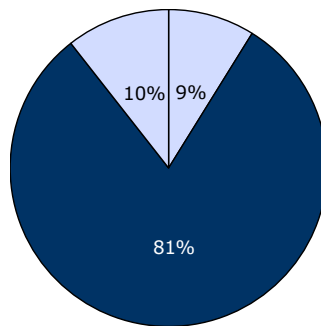
[Andet]\*: Ved ikke/har ikke haft en samtale

### 30. Hvordan synes du, at længden af din indlæggelse har været?

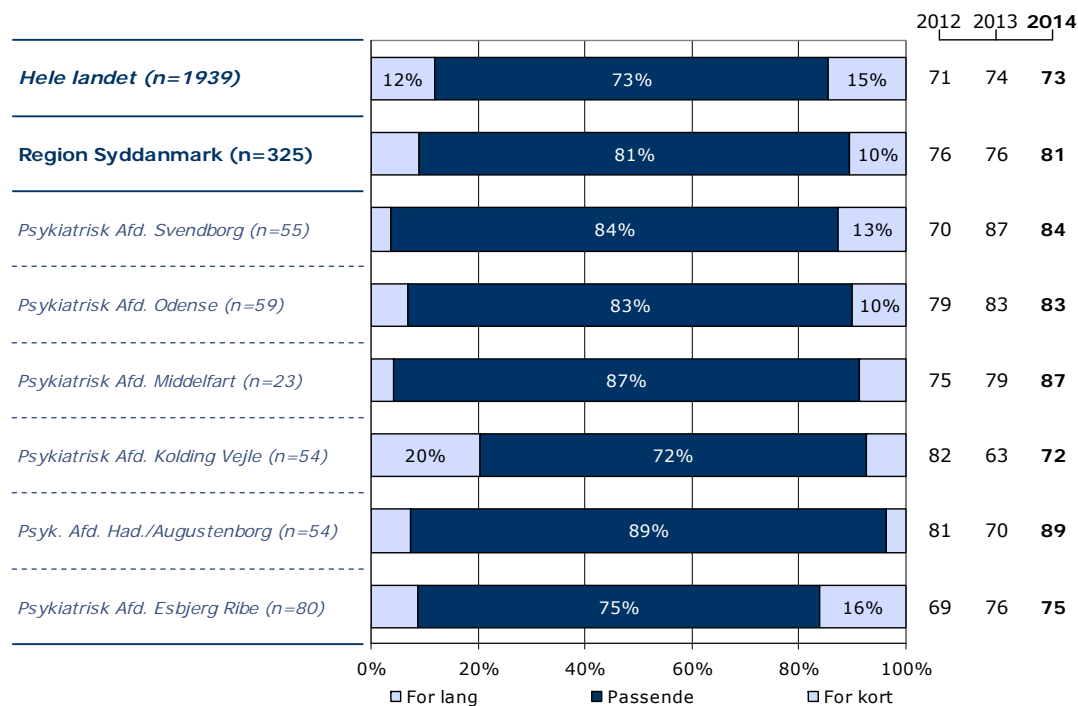
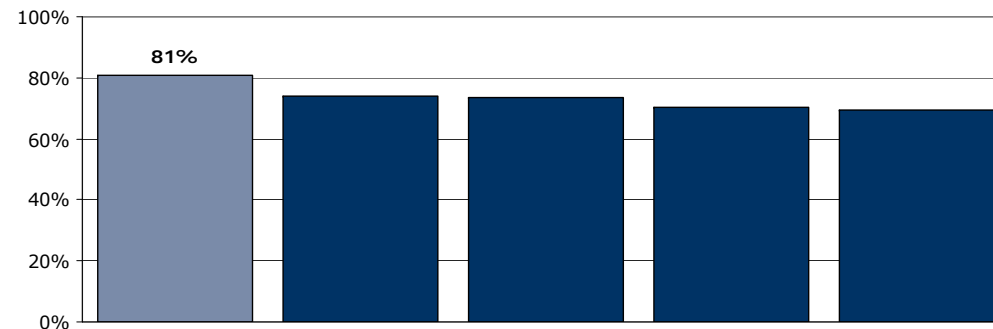
Tema: Udskrivelse fra sengeafsnittet

Svar på spørgsmål: 346 (95 %)

Positive svar: Passende



□ For lang ■ Passende □ For kort



	For lang	Passende	For kort	Antal	[Andet]*
	%	%	%	n	n
<b>Alle</b>	9	81	10	325	21
<b>Køn</b>					
Mand	10	78	12	134	11
Kvinde	8	82	9	191	10
<b>Aldersgruppe</b>					
Under 40 år	9	79	13	117	3
40 til 59 år	10	78	12	134	10
60 år og ældre	8	89	3	73	8
<b>Indlæggelseslængde</b>					
Under 1 uge	5	80	16	108	9
1 til 4 uger	11	78	11	132	6
Over 4 uger	12	86	2	84	6
<b>Diagnose</b>					
F10-19	14	70	16	37	1
F20-29	12	77	11	93	2
F30-39	10	86	4	70	9
Andet	5	84	11	91	5
<b>Retsligt forhold</b>					
Ja	15	77	8	13	0
Nej	9	81	10	278	16

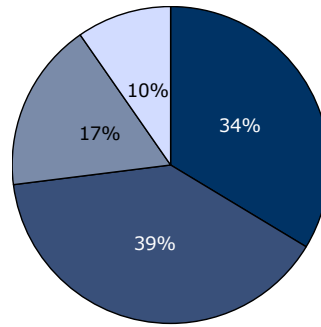
[Andet]\*: Ved ikke/skal ikke udskrives

## 31. Oplever du, at personalet har forberedt dig tilstrækkeligt på tiden efter din udskrivelse?

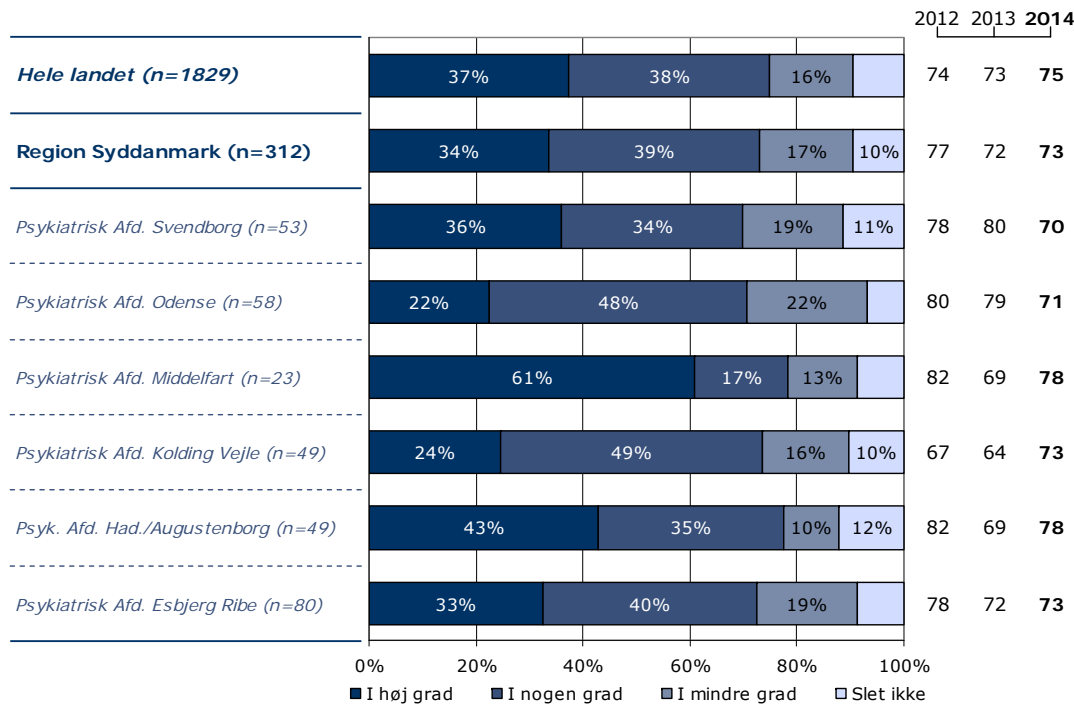
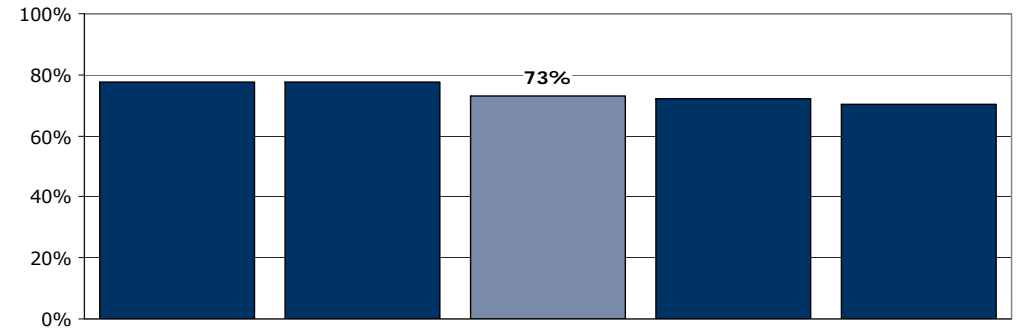
Tema: Udskrivelse fra sengeafsnittet

Svar på spørgsmål: 344 (95 %)

Positive svar: I høj grad; I nogen grad



■ I høj grad ■ I nogen grad  
■ I mindre grad □ Slet ikke



	I høj grad	I nogen grad	I mindre grad	Slet ikke	Antal	[Andet]*
	%	%	%	%	n	n
<b>Alle</b>	<b>34</b>	<b>39</b>	<b>17</b>	<b>10</b>	<b>312</b>	<b>32</b>
<b>Køn</b>						
Mand	36	41	14	9	129	16
Kvinde	32	38	20	10	183	16
<b>Aldersgruppe</b>						
Under 40 år	27	38	23	12	110	11
40 til 59 år	35	38	18	8	130	13
60 år og ældre	41	45	6	8	71	8
<b>Indlæggelseslængde</b>						
Under 1 uge	36	37	15	12	100	18
1 til 4 uger	28	40	22	10	130	8
Over 4 uger	40	42	12	6	81	6
<b>Diagnose</b>						
F10-19	46	40	11	3	35	3
F20-29	33	37	16	14	87	7
F30-39	32	42	18	8	73	7
Andet	30	40	19	11	84	10
<b>Retsligt forhold</b>						
Ja	40	30	10	20	10	2
Nej	33	40	17	9	269	24

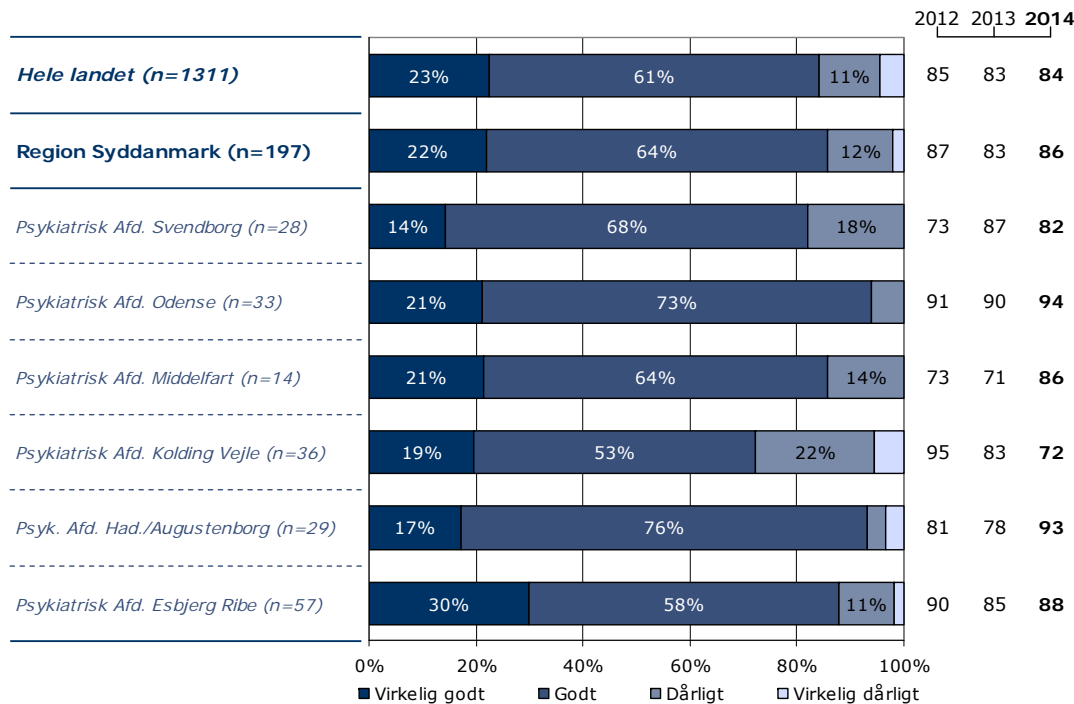
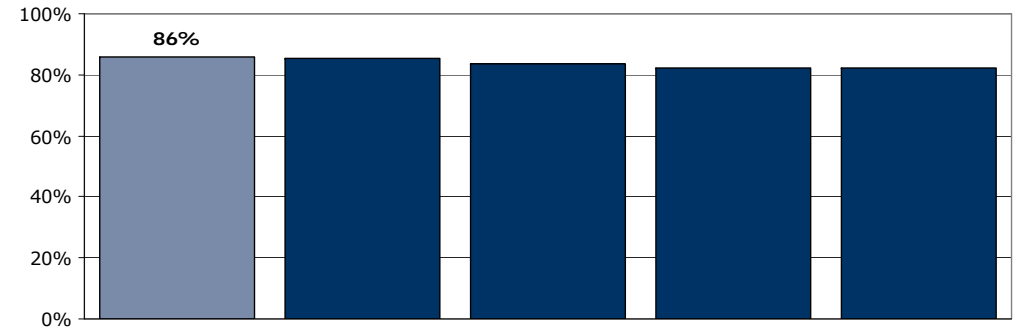
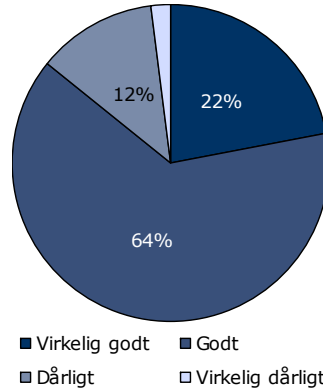
[Andet]\*: Ved ikke/skal ikke udskrives

## 32. Hvordan vurderer du, at din overflytning mellem psykiatriske sengeafsnit var tilrettelagt?

Tema: Sammenhæng og samarbejde

Svar på spørgsmål: 326 (90 %)

Positive svar: Virkelig godt; Godt



	Virkelig godt	Godt	Dårligt	Virkelig dårligt	Antal	[Andet]*
	%	%	%	%	n	n
<b>Alle</b>	<b>22</b>	<b>64</b>	<b>12</b>	<b>2</b>	<b>197</b>	<b>129</b>
<b>Køn</b>						
Mand	23	62	11	4	81	58
Kvinde	21	66	13	1	116	71
<b>Aldersgruppe</b>						
Under 40 år	18	67	12	3	73	45
40 til 59 år	25	58	15	1	91	43
60 år og ældre	21	73	3	3	33	41
<b>Indlæggelseslængde</b>						
Under 1 uge	17	70	13	0	64	46
1 til 4 uger	25	59	13	3	79	51
Over 4 uger	22	63	11	4	54	32
<b>Diagnose</b>						
F10-19	23	64	14	0	22	14
F20-29	19	55	23	3	62	29
F30-39	28	68	3	3	40	33
Andet	18	73	10	0	51	39
<b>Retsligt forhold</b>						
Ja	0	44	56	0	9	4
Nej	22	65	10	2	165	111

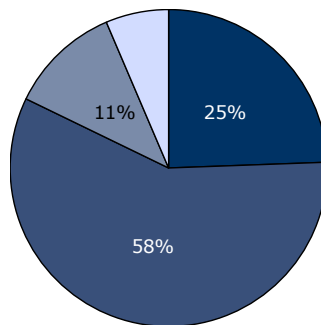
[Andet]\*: Ved ikke/blev ikke overflyttet

### 33. Hvordan har du oplevet samarbejdet mellem sengeafsnittet og andre offentlige steder, som du har kontakt med om din sygdom?

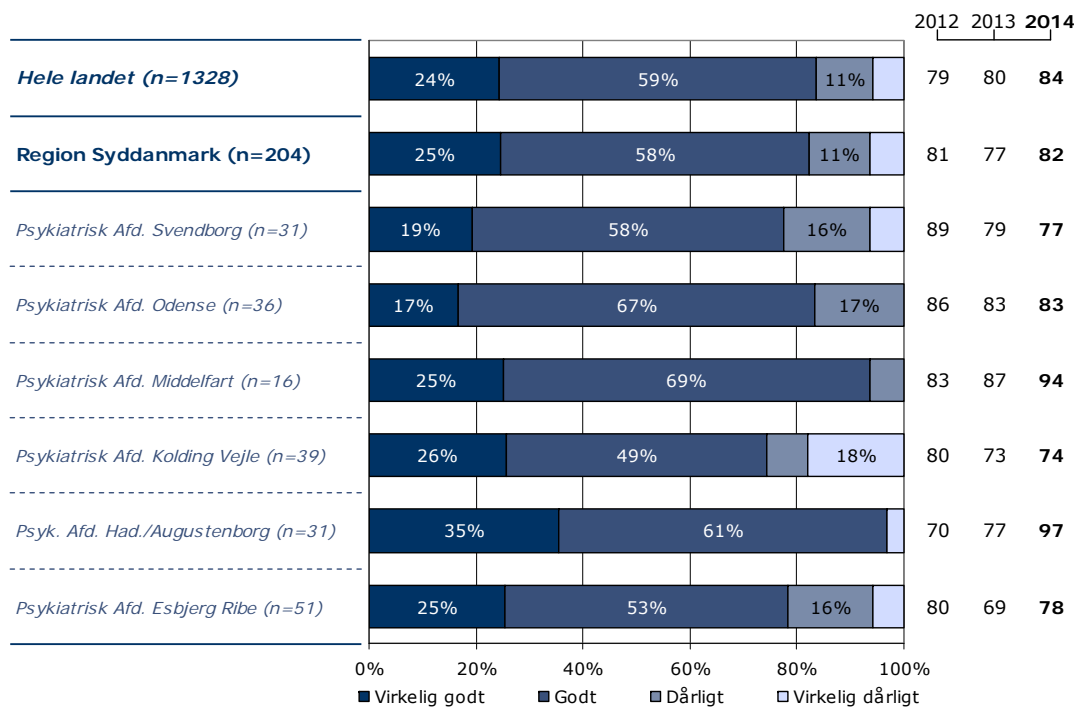
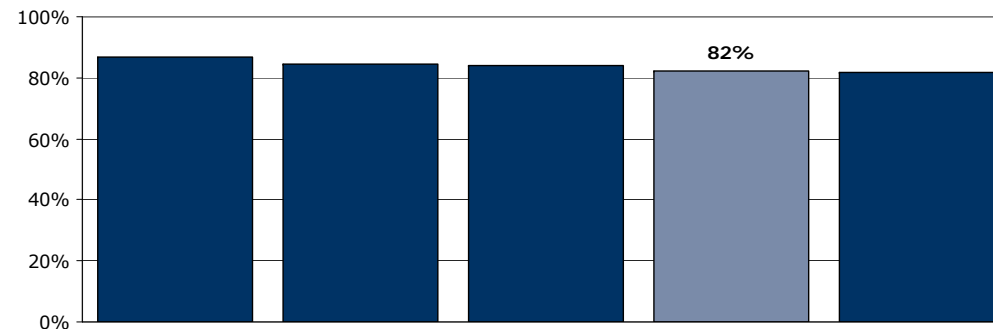
Tema: Sammenhæng og samarbejde

Svar på spørgsmål: 323 (89 %)

Positive svar: Virkelig godt; Godt



■ Virkelig godt ■ Godt  
■ Dårligt □ Virkelig dårligt



	Virkelig godt	Godt	Dårligt	Virkelig dårligt	Antal	[Andet]*
	%	%	%	%	n	n
<b>Alle</b>	25	58	11	6	204	119
<b>Køn</b>						
Mand	26	61	9	3	87	50
Kvinde	23	56	13	9	117	69
<b>Aldersgruppe</b>						
Under 40 år	20	61	9	9	74	43
40 til 59 år	24	54	18	4	91	44
60 år og ældre	33	62	0	5	39	32
<b>Indlæggelseslængde</b>						
Under 1 uge	21	63	8	8	63	48
1 til 4 uger	29	51	14	7	87	41
Over 4 uger	22	63	11	4	54	30
<b>Diagnose</b>						
F10-19	13	67	4	17	24	13
F20-29	26	53	15	6	62	27
F30-39	35	55	10	0	40	33
Andet	19	63	11	7	54	35
<b>Retsligt forhold</b>						
Ja	17	50	25	8	12	1
Nej	24	59	10	7	167	107

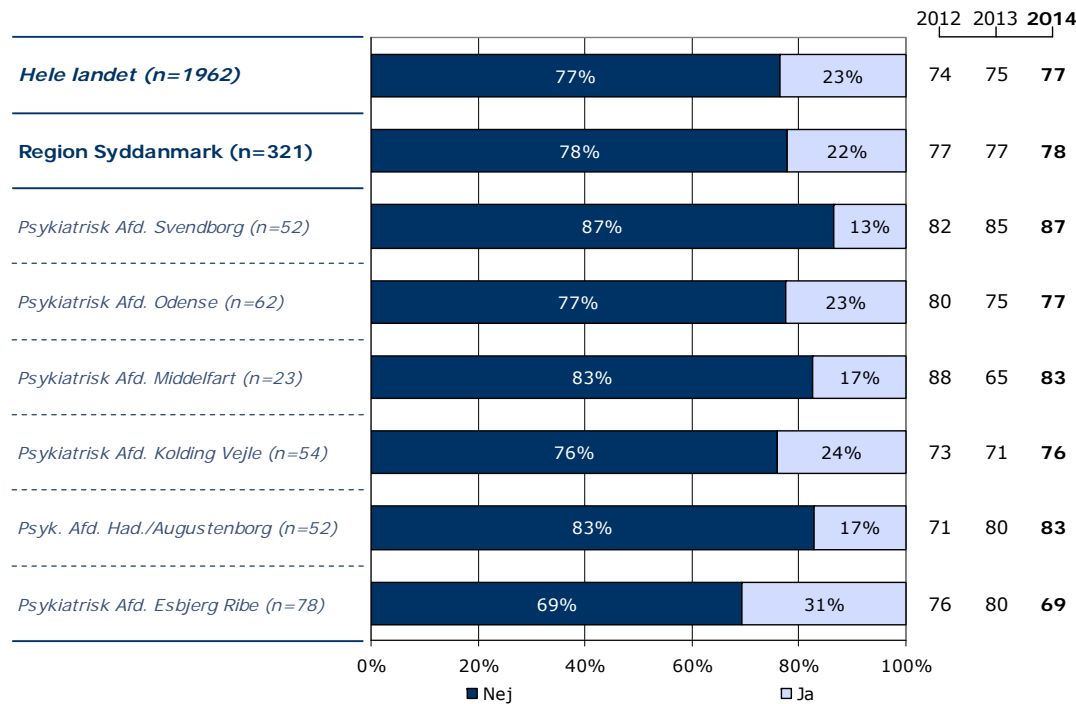
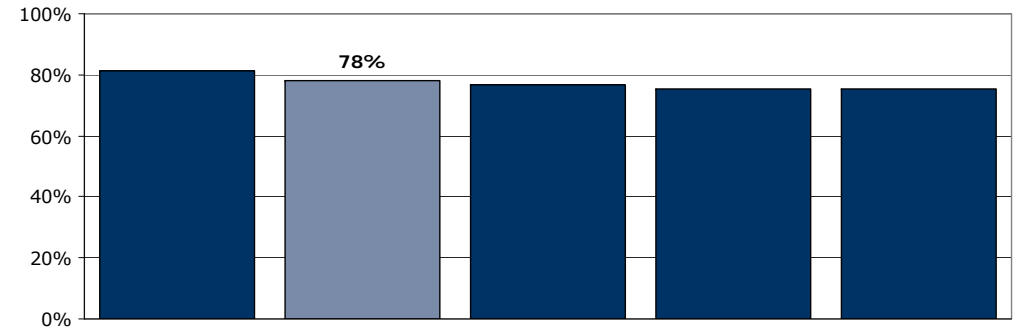
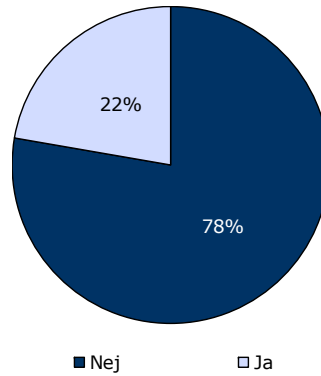
[Andet]\*: Ved ikke/ikke relevant

## 35. Mangler du behandlingstilbud i psykiatrien?

Tema: Sammenhæng og samarbejde

Svar på spørgsmål: 321 (88 %)

Positive svar: Nej



	Nej	Ja	Antal
	%	%	n
<b>Alle</b>	<b>78</b>	<b>22</b>	<b>321</b>
<b>Køn</b>			
Mand	75	25	140
Kvinde	80	20	181
<b>Aldersgruppe</b>			
Under 40 år	75	25	113
40 til 59 år	75	25	138
60 år og ældre	90	10	69
<b>Indlæggelseslængde</b>			
Under 1 uge	80	20	107
1 til 4 uger	73	27	130
Over 4 uger	82	18	83
<b>Diagnose</b>			
F10-19	74	26	35
F20-29	78	22	90
F30-39	79	21	73
Andet	82	18	88
<b>Retsligt forhold</b>			
Ja	50	50	12
Nej	80	20	273

---

## Ønsker du at vide mere?

---

På [psykiatriundersogelser.dk](http://psykiatriundersogelser.dk) kan du læse mere om LUP-psykiatri.

På hjemmesiden er det muligt at se spørgeskemaer, oversigt over spørgsmål med relevans for Den Danske Kvalitetsmodel, undersøgelseskoncept, tidsplan m.v.

Her kan du blandt andet også finde kontaktoplysninger på de regionale koordinatore samt de medarbejdere i CFK, som er involveret i undersøgelserne.

Du kan også nemt blive guidet videre til rapporten med nationale resultater samt regionale rapporter, der findes på [sundhed.dk](http://sundhed.dk).