

LUP Psykiatri 2015

Regional rapport

Ambulante patienter

Region Nordjylland

27-11-2015



Indledning

I efteråret 2015 blev ambulante patienter i en spørgeskemaundersøgelse spurgt om deres oplevelse af kontakten med psykiatrien.

Denne rapport beskriver patienternes svar inden for denne region.

Formål

Formålet med undersøgelsen er at bidrage med viden om patienternes oplevelser af kvalitet i psykiatrien på afsnits-, afdelings-, regions- og landsniveau.

Foruden de nationale spørgsmål har regionerne mulighed for at stille op til fire regionale spørgsmål.

Baggrund

Der er tale om en landsdækkende undersøgelse, som gennemføres på vegne af de fem regioner og Danske Regioner.

Patientundersøgelserne gennemføres årligt og omfatter indlagte og ambulante patienter inden for henholdsvis voksenpsykiatrien og børne- og ungdomspsykiatrien på landets offentlige psykiatriske hospitaler.

Hvert år gennemføres der ligeledes forældreundersøgelser på henholdsvis ambulatorier og dag- eller døgnafsnit i børne- og ungdomspsykiatrien.

Hvert tredje år gennemføres der desuden landsdækkende undersøgelser af pårørendeoplevelser inden for voksenpsykiatrien.

Der har eksisteret landsdækkende undersøgelser af patient- og pårørendeoplevelser i psykiatrien siden 2004.

Rapportens opbygning

Rapporten har følgende opbygning:

- Indledning
- Datagrundlag
- Overordnet gennemgang af spørgsmålene
- Gennemgang af de enkelte spørgsmål

I den overordnede gennemgang af spørgsmålene er det blandt andet muligt at sammenligne regionens resultater på de enkelte spørgsmål inddelt i temaer med landsresultatet.

På baggrund af undersøgelsesresultaterne fremhæves desuden fem spørgsmål, der rummer umiddelbare forbedringsmuligheder, og fem spørgsmål, hvor fastholdelse af stor patienttilfredshed er vigtig i forhold til patienternes samlede indtryk af psykiatrien.

I den efterfølgende gennemgang af de enkelte spørgsmål præsenteres regionens resultater på afdelingsniveau.

Spørgsmålene om patienternes samlede indtryk vises før de øvrige temaer i spørgeskemaet. Eventuelle regionale spørgsmål præsenteres til sidst.

Hvor det er muligt, bliver resultaterne sammenlignet med resultaterne fra 2013 og 2014.

Rapporter på flere niveauer

Der er udarbejdet rapporter på afsnits-, afdelings- og regionsniveau. På landsniveau bliver der desuden udarbejdet en samlet tværgående eksplorativ landsrapport.

Organisering

Projektledelsen af undersøgelsen varetages af CFK - Folkesundhed og Kvalitetsudvikling i Region Midtjylland, der sammen med Enhed for Evaluering og Brugerrinddragelse i Region Hovedstaden udgør projektsekretariatet.

Styregruppen for undersøgelsen er Temagruppen for Kvalitet. Derudover er der nedsat en kompetenceenhed bestående af et medlem fra hver af de fem regioner, Danske Regioner samt CFK.

Datagrundlag

Personalet udleverede, i perioden 31. august til og med 20. september 2015, personligt spørgeskemaer til patienter, som havde haft mindst tre kontakter med den ambulante psykiatri i det pågældende behandlingsforløb.

Afdelinger med færre end ti udleverede spørgeskemaer eller mindre end fem besvarelser får ikke rapporteret deres resultater på afdelingsniveau. Resultater fra disse afdelinger vil dog indgå i de samlede resultater for regionen.

Datagrundlag

Udleverede spørgeskemaer	1079
Besvarede spørgeskemaer	515
Regionens svarprocent	48

Repræsentativitet

	Besvarede spørgeskemaer		Udleverede spørgeskemaer	
	n	%	n	%
Alle	515	100	1079	100
Køn				
Mand	174	34	427	40
Kvinde	341	66	648	60
Aldersgruppe				
Under 40 år	281	55	594	55
40 til 59 år	161	31	348	32
60 år og ældre	73	14	136	13
Længde af kontakt				
0 til 12 mdr.	204	41	395	37
1 til 3 år	133	26	308	29
Over 3 år	165	33	356	34
Diagnose				
F20-29	191	39	435	41
F30-39	110	23	205	20
F40-49	45	9	129	12
F60-69	77	16	129	12
Andet	63	13	151	14
Retsligt forhold				
Ja	24	5	74	7
Nej	456	95	955	93

Patienternes samlede indtryk

Figurene til højre viser patienternes samlede indtryk fordelt på køn, alder og forløbslængde.

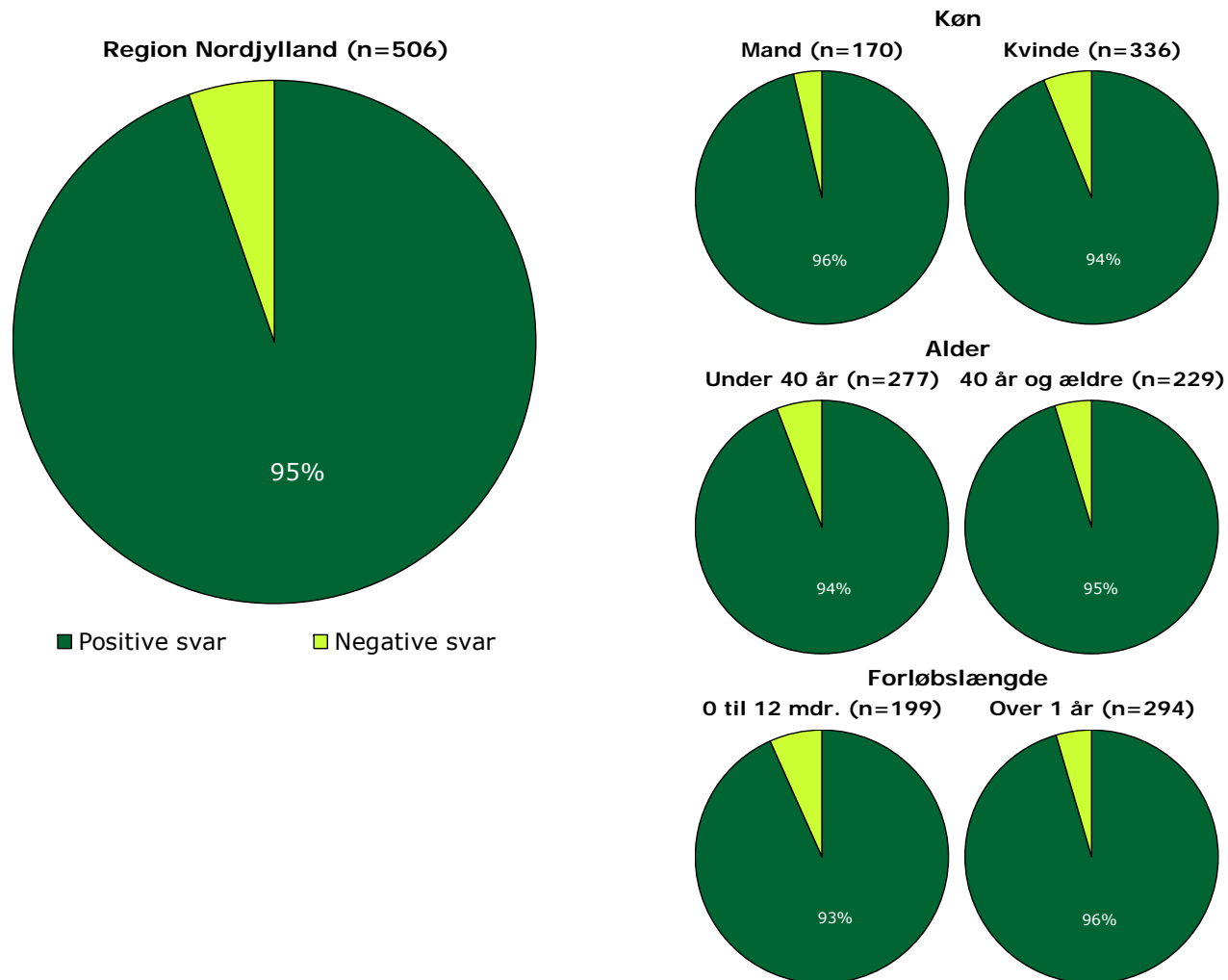
I figurene er patienternes svar kategoriseret som henholdsvis positive og negative.

Svarkategorierne "virkelig godt" og "godt" er kategoriseret som positive svar, mens svarkategorierne "dårligt" og "virkelig dårligt" er kategoriseret som negative svar.

Af hensyn til patienternes anonymitet er der kun vist figurer, hvor der er minimum fem svar.

Patienternes samlede indtryk præsenteres mere detaljeret senere i forbindelse med gennemgangen af spørgsmålene i undersøgelsen.

Det samlede indtryk fordelt på køn, alder og forløbslængde



Hvordan svarer patienterne på spørgsmålene?

Patienternes svar på spørgsmålene er her sammenlignet med landsresultatet.

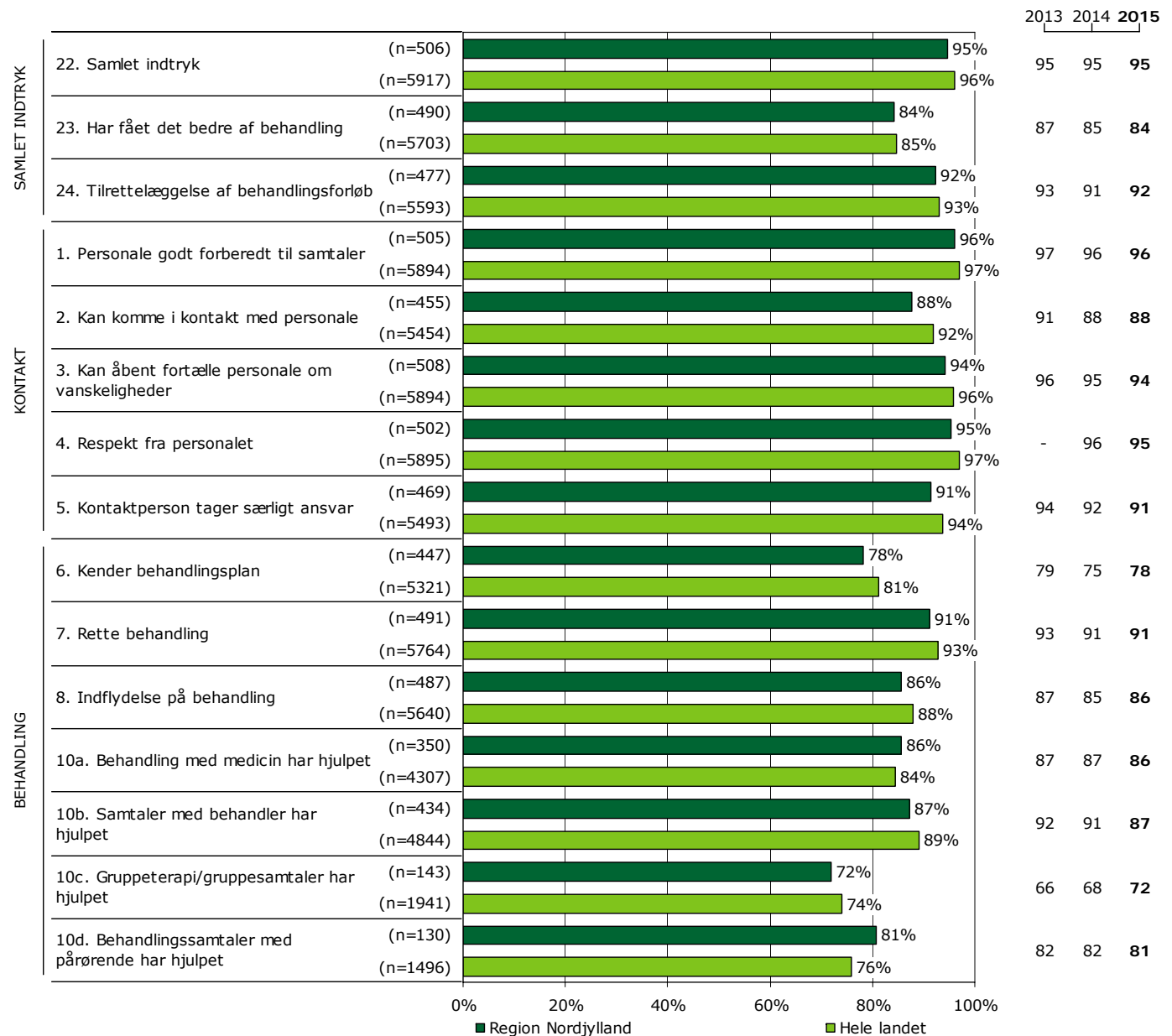
Spørgsmålene vises temavist med det samlede indtryk som det første tema. Den lodrette tekst i figuren viser, hvilket tema spørgsmålene hører under.

Søjlerne viser andelen af patienternes svar, som er positive. Parentesen foran hver søjle angiver det samlede antal svar (positive og negative), der indgår i beregningen.

For hvert spørgsmål præsenteres to søjler. Den øverste søjle angiver regionens resultat, mens den nederste angiver resultatet for hele landet.

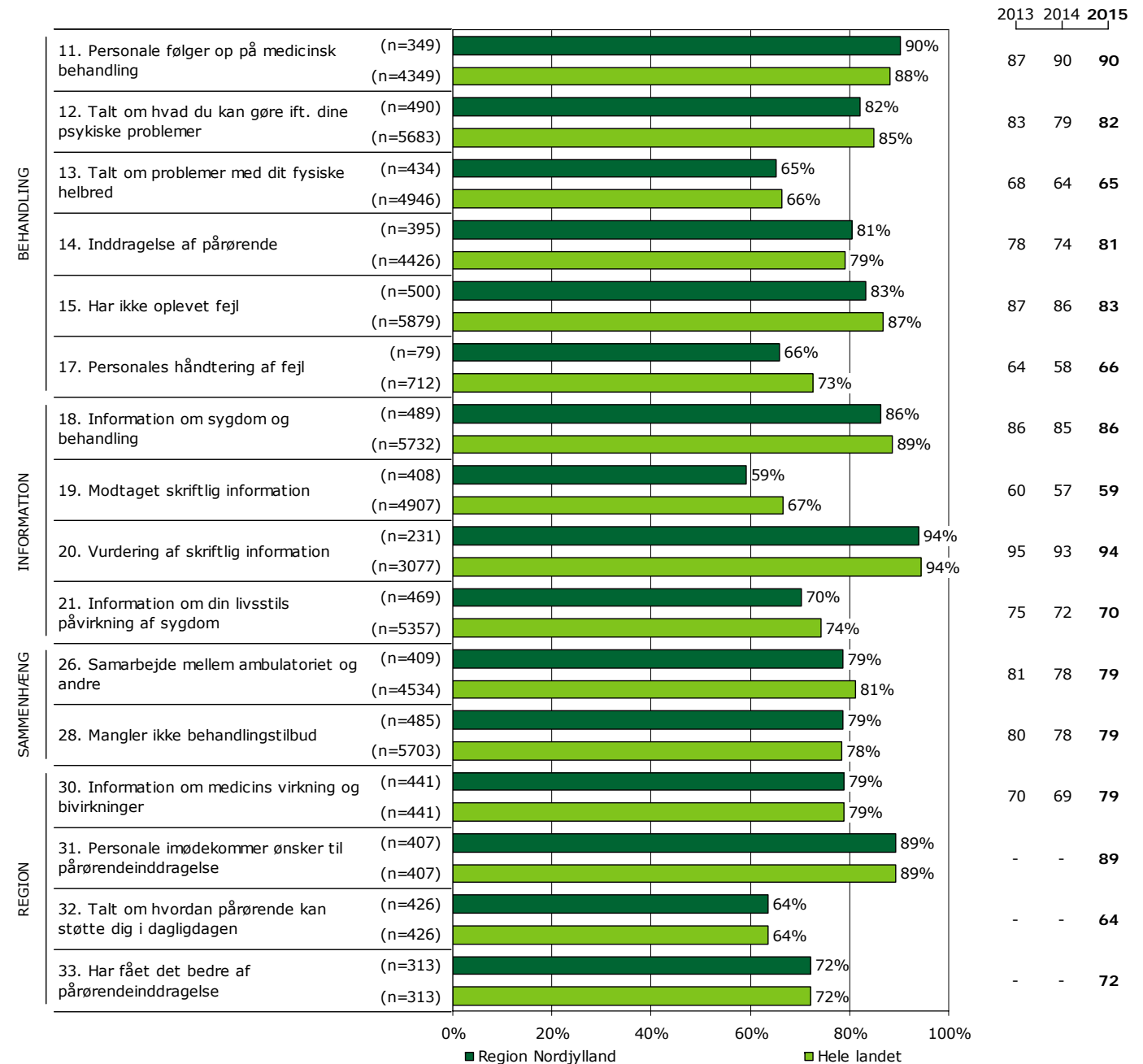
Yderst til højre i figuren er regionens resultat vist. Hvor det er muligt, er resultatet fra 2013 og 2014 ligeledes vist.

Resultatoversigt. Andel positive svar (procent)



Hvordan svarer patienterne på spørgsmålene? (fortsat)

Resultatoversigt. Andel positive svar (procent)



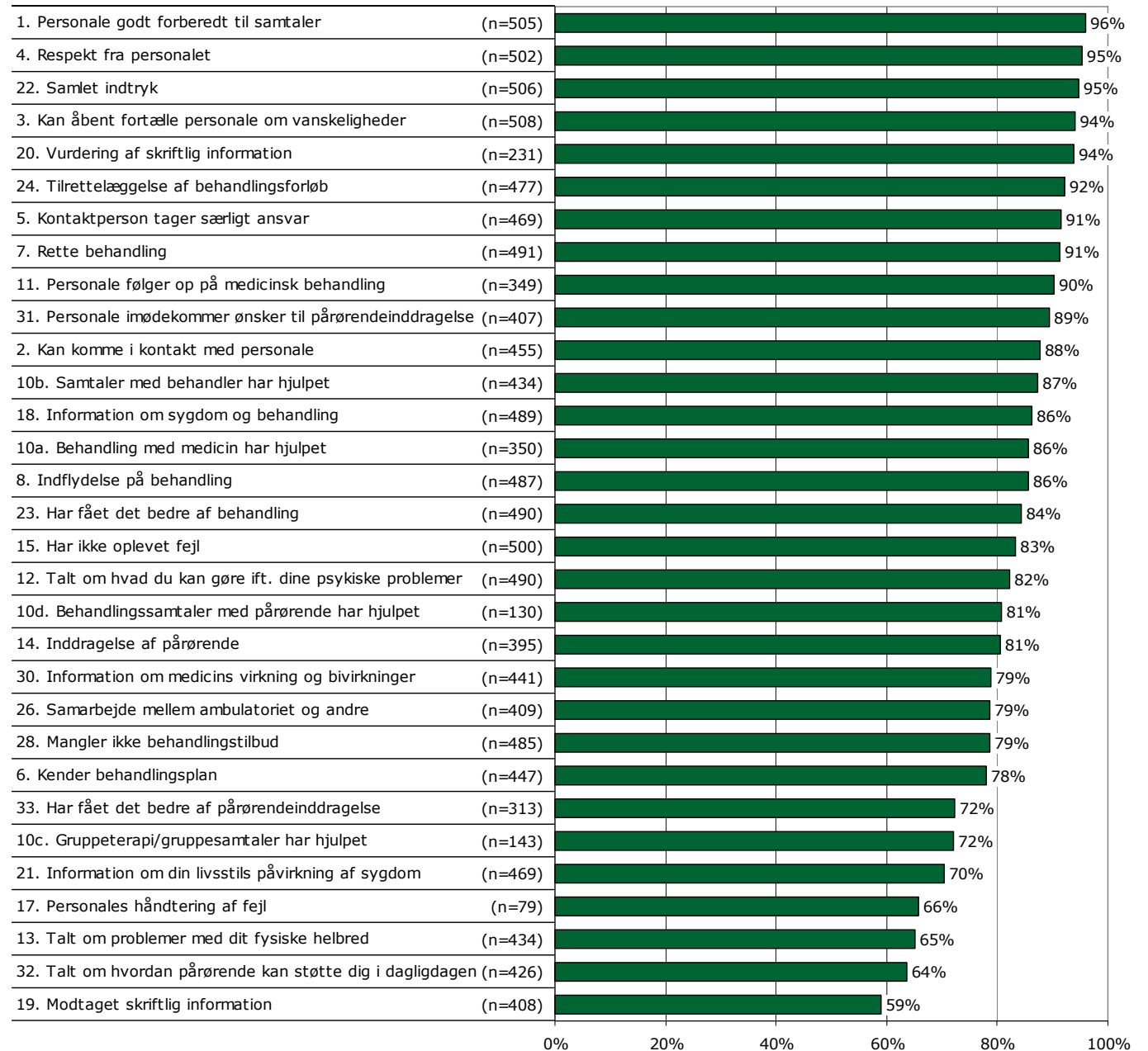
På hvilke spørgsmål er tilfredsheden størst?

Spørgsmålene i figuren til højre er rangordnet efter patienternes tilfredshed. Spørgsmålene med den største andel positive svar fremgår øverst i figuren.

Søjlerne viser andelen af patienternes svar, som er positive. Parentesen foran hver søjle angiver det samlede antal svar (positive og negative), der indgår i beregningen.

Der vises kun tal for 2015-undersøgelsen.

Resultatoversigt. Andel positive svar (procent)



Er resultatet bedre end landsresultatet?

Den første af figurerne til højre viser hvor mange spørgsmål, hvor andelen af patienter, der har svaret positivt, er:

- Højere end landsresultatet.
- Det samme som landsresultatet.
- Lavere end landsresultatet.

I figuren er resultatet sammenlignet med landsresultatet på i alt 27 spørgsmål.

I figuren længst til højre er resultatet sammenlignet med regionens resultat sidste år. Figuren viser hvor mange spørgsmål, hvor andelen af patienter, der har svaret positivt, er:

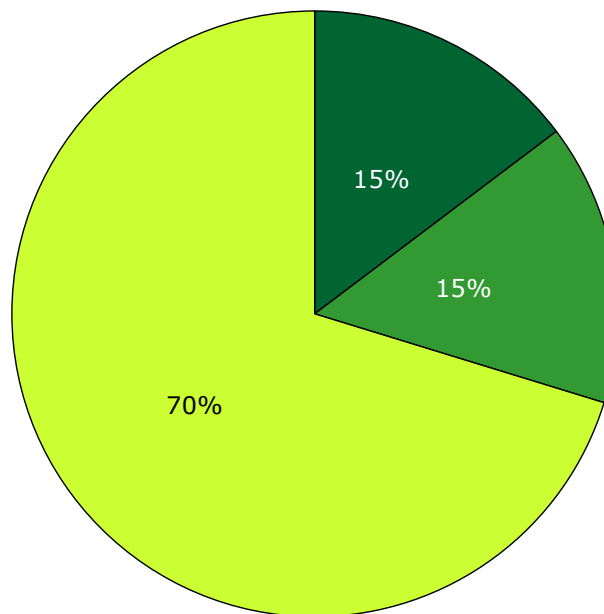
- Højere end resultatet sidst.
- Det samme som resultatet sidst.
- Lavere end resultatet sidst.

Dette års resultat er sammenlignet med sidste års resultat på i alt 28 spørgsmål.

Spørgsmål hvor forskellene er under et procentpoint indgår i den midterste kategori, idet de hverken betragtes som højere eller lavere hvad enten det drejer sig om landsresultatet eller resultatet sidste år.

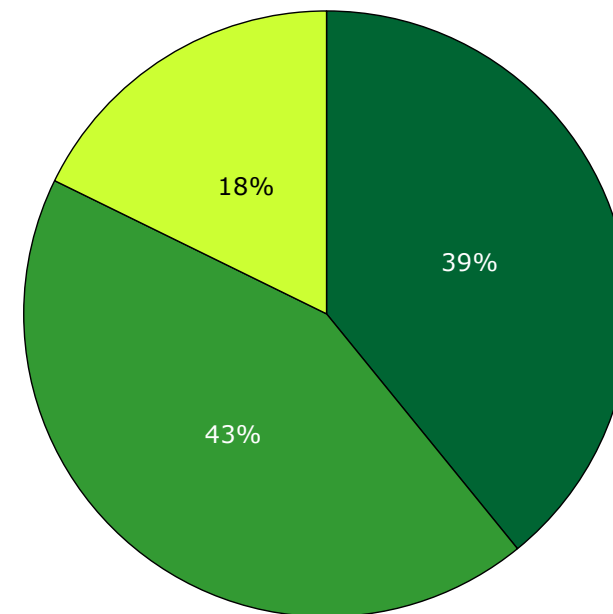
Forskellene mellem regionens resultat og henholdsvis landsresultatet og sidste års resultat er ikke signifikantstestet.

Sammenligning med landsresultatet



- Højere end landsresultatet
- Det samme som landsresultatet
- Lavere end landsresultatet

Sammenligning med resultatet sidst



- Højere end resultatet sidst
- Det samme som resultatet sidst
- Lavere end resultatet sidst

Udvikling over tid

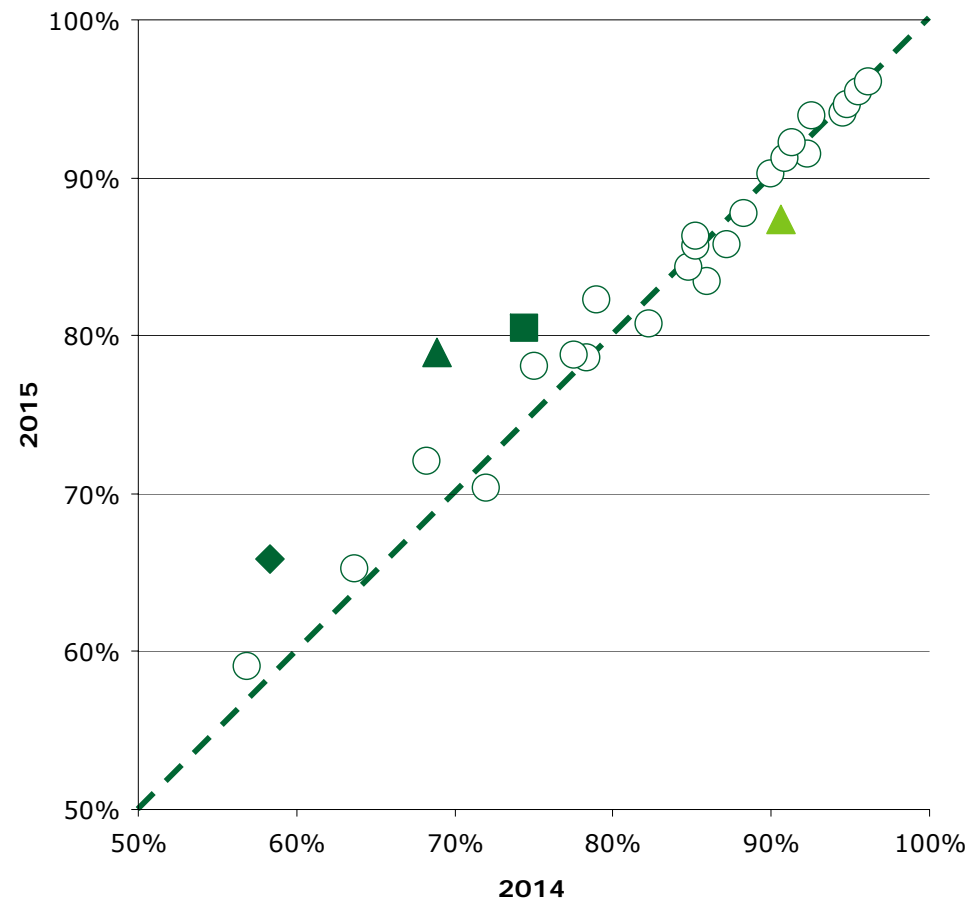
Spørgsmål med størst udvikling

Figuren viser andelen af patienter, der har angivet et positivt svar på spørgsmålene i henholdsvis 2014 (X-aksen) og 2015 (Y-aksen).

Hvis tilfredsheden på et spørgsmål er forbedret, er spørgsmålet placeret over den diagonale linje. Omvendt er spørgsmålet placeret under den diagonale linje, hvis tilfredsheden er faldet. Jo større vandret afstand fra spørgsmålet til den diagonale linje desto større udvikling fra 2014 til 2015.

De tre spørgsmål med henholdsvis størst positiv og størst negativ udvikling er fremhævet i figuren, såfremt udviklingen er minimum tre procentpoint og spørgsmålet har minimum 10 svar. I tabellen under figuren fremgår disse spørgsmål med andel positive svar i 2014 og 2015 samt forskellene i procentpoint.

Udvikling i andel positive svar fra 2014 til 2015



Spørgsmål med størst udvikling

	Positive (2015)	Positive (2014)	Udvikling (2015-2014)
	%	%	%-point
▲ 30. Information om medicins virkning og bivirkninger (n=441)	79	69	10
◆ 17. Personales håndtering af fejl (n=79)	66	58	7
■ 14. Inddragelse af pårørende (n=395)	81	74	6
▲ 10b. Samtaler med behandler har hjulpet (n=434)	87	91	-3

Fastholdelse og forbedring af resultater

Næste side præsenterer et bud på, hvilke områder regionen kan være opmærksom på i det løbende arbejde med at forbedre og fastholde den patientoplevede kvalitet.

På baggrund af undersøgelsesresultaterne fremhæves fem spørgsmål, der rummer umiddelbare forbedringsmuligheder, og fem spørgsmål, hvor fastholdelse af stor patienttilfredshed er vigtig i forhold til patienternes samlede indtryk af psykiatrien.

Spørgsmålene er udvalgt ved at sammenholde patienternes svar på spørgsmålene og sammenhængen mellem de enkelte spørgsmål og patienternes samlede indtryk af psykiatrien.

De fremhævede spørgsmål med umiddelbare forbedringsmuligheder er karakteriseret ved:

- Relativ lille andel positive svar.
- Relativ stor sammenhæng med det samlede indtryk.

De fremhævede spørgsmål, hvor fastholdelse af stor patienttilfredshed er vigtig, er karakteriseret ved:

- Relativ stor andel positive svar.
- Relativ stor sammenhæng med det samlede indtryk.

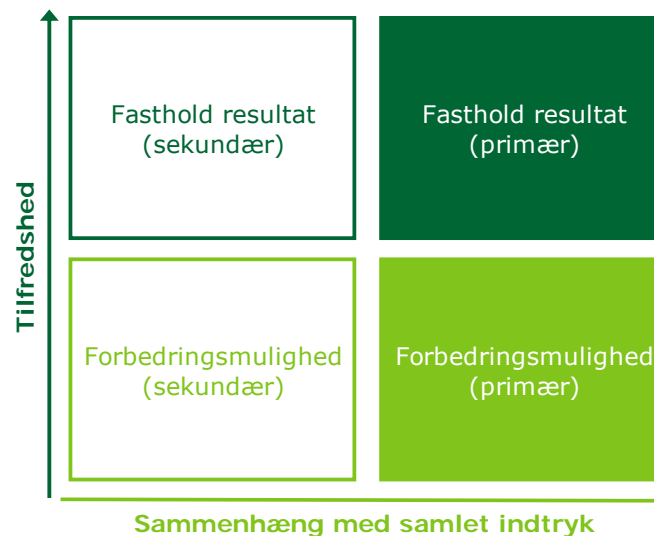
Beregninger

Som mål for sammenhængen med det samlede indtryk anvendes korrelationen mellem de enkelte spørgsmål og patienternes samlede indtryk. To spørgsmål er eksempelvis stærkt korreleret (stor sammenhæng), hvis personer, der svarer positivt på spørgsmål A samtidig har tendens til at svare positiv på spørgsmål B. Sammenhængen mellem spørgsmålene og det samlede indtryk er undersøgt bivariat (γ), og beregningerne er, for at få det mest præcise mål for sammenhængen, foretaget samlet for hele landet og ikke for den enkelte region.

Spørgsmålet, der er anvendt i beregningen af sammenhængen med de enkelte spørgsmål og patienternes samlede indtryk, er: Hvad er dit samlede indtryk af dine besøg i ambulatoriet?

Figuren nedenfor illustrerer, hvordan spørgsmålene er udvalgt. Spørgsmålene er dels rangordnet efter andel positive svar (den vertikale akse i figuren) og dels rangordnet efter spørgsmålenes sammenhæng med det samlede indtryk (den horisontale akse i figuren). Figuren er på baggrund heraf inddelt i fire områder, der er karakteriseret ved varierende forbedringsmuligheder. Spørgsmål er herefter udvalgt blandt de spørgsmål, der er placeret henholdsvis øverst og nederst i figurens højre side.

Beregningsmetoden og spørgsmålsudvælgelsen er beskrevet mere detaljeret på psykiatriundersogelser.dk.



Fastholdelse og forbedring af resultater (fortsat)

Patienternes svar på spørgsmålene er her sammenholdt med sammenhængen mellem de enkelte spørgsmål og patienternes samlede indtryk.

De fem spørgsmål, der rummer forbedringsmuligheder, og de fem spørgsmål, hvor fastholdelse af tilfredsheden er vigtigt, er præsenteret i hver deres tabel.

Fra venstre mod højre viser kolonnerne efter de fremhævede spørgsmål:

- Andel positive svar på spørgsmålet.
- Spørgsmålets placering, når spørgsmålene rangordnes efter højest andel positive svar.
- Spørgsmålets placering, når spørgsmålene rangordnes efter størst sammenhæng med patienternes samlede indtryk.

Spørgsmålene er udvalgt blandt de i alt 26 nationale spørgsmål, der indgår i rangordningen.

Spørgsmål med umiddelbare forbedringsmuligheder

	Positive	Positive	Sammenhæng
	%	[1-26]	[1-26]
17. Hvordan synes du, at personalet tog hånd om fejlen(e), efter den/de blev opdaget? (n=79)	66	24	13
23. Har du fået det bedre af behandlingen i ambulatoriet? (n=490)	84	14	9
12. Har personalet talt med dig om, hvad du kan gøre for at få dine psykiske problemer under kontrol, hvis du har f.eks. angst, uro eller søvnbesvær? (n=490)	82	16	12
13. Har personalet talt med dig om problemer, som du har med dit fysiske helbred? (n=434)	65	25	19
26. Hvordan oplever du samarbejdet mellem ambulatoriet og andre offentlige steder, som du har kontakt med om din sygdom? (n=409)	79	19	14

Spørgsmål hvor fastholdelse af stor tilfredshed er vigtigt

	Positive	Positive	Sammenhæng
	%	[1-26]	[1-26]
24. Hvordan vurderer du, at dit samlede behandlingsforløb er tilrettelagt? (n=477)	92	5	1
4. Oplever du, at personalet respekterer dig? (n=502)	95	2	3
1. Er personalet godt forberedt til planlagte samtaler? (n=505)	96	1	4
7. Oplever du, at du får den rette behandling i ambulatoriet? (n=491)	91	7	2
3. Skaber personalet en situation, hvor du åbent kan fortælle dem om dine vanskeligheder og problemer? (n=508)	94	3	5

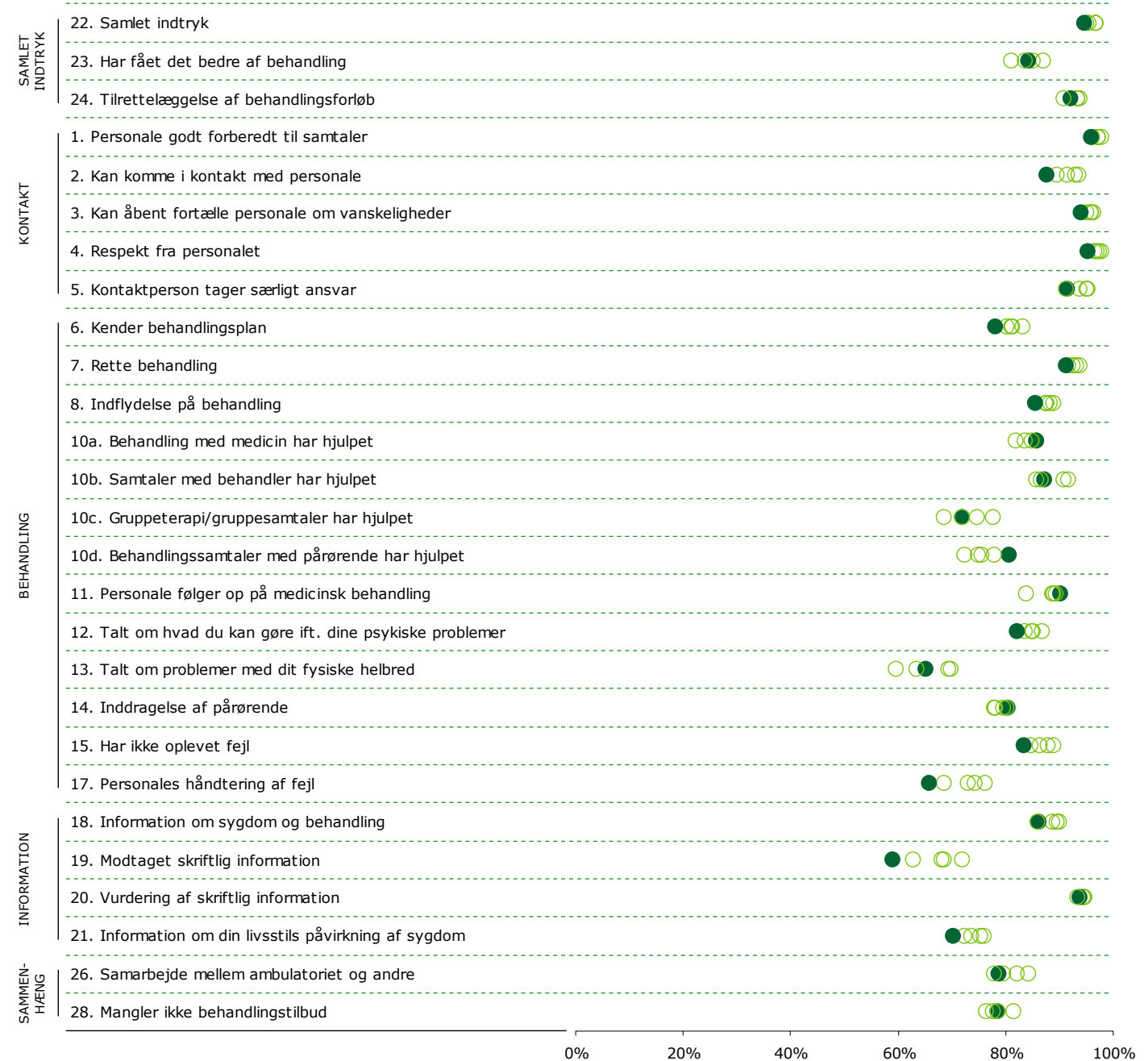
Spredningen på spørgsmålene

Figuren til højre viser variationen i patienternes svar på regionsniveau.

I figuren er andel positive svar på spørgsmålene vist for hver region. Regionens resultat er markeret med en farvet cirkel.

Spørgsmålene vises temavist med det samlede indtryk som det første tema. Den lodrette tekst yderst til venstre viser, hvilket tema spørgsmålene hører under.

Spredningsfigur



Sådan læser du figurerne på de kommende sider

23. Har du fået det bedre af behandlingen i ambulatoriet?

Nummer og spørgsmålsformulering i spørgeskemaet.

Spørgsmålets tema i spørgeskemaet.

Tema: Samlet indtryk af ambulatoriet

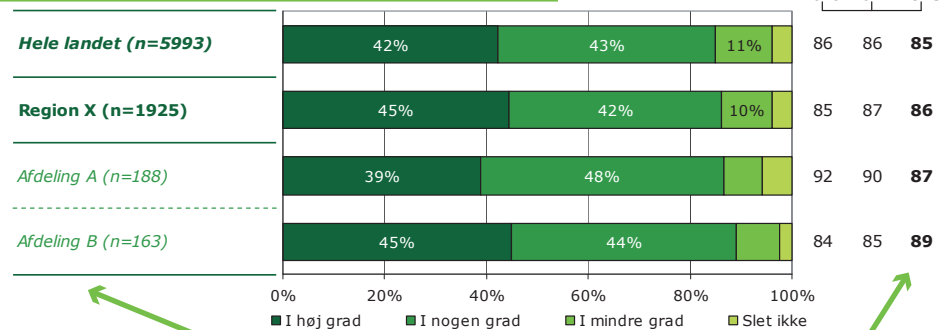
Svar på spørgsmål: 2009 (99 %)

Positive svar: I høj grad; I nogen grad

Antal svar i figurerne (procent af regionens samlede besvarelser).

Svar kategoriseret som positive.

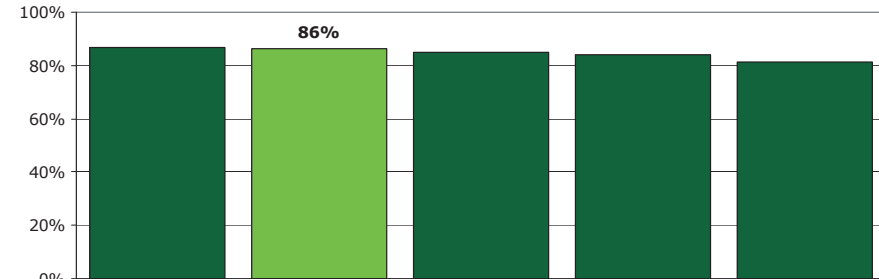
Regionsresultatet: Svarfordelingen på spørgsmålet.



Sammenligning: Regionsresultatet sammenlignet med svarfordelingen for hele landet og opdelt på afdelingsniveau.

Andel positive svar i procent. Resultatet for 2015 er markeret med fed. Hvor det er muligt er resultatet sammenlignet med resultaterne fra 2014 og 2013.

Krydstabel: Regionsresultatet fordelt på køn, alder og øvrige baggrundsoplysninger. Svarfordelingen for grupper med mindre end fem svar fremgår ikke i tabellen.



Rangordning: Regioner i undersøgelsen rangordnet efter andel positive svar. Den pågældende region er fremhævet i figuren.

	I høj grad	I nogen grad	I mindre grad	Slet ikke	Antal	[Andet]*
	%	%	%	%	n	n
Alle	45	42	10	4	1925	84
Køn						
Mand	46	39	10	4	795	32
Kvinde	43	43	10	4	1129	52
Aldersgruppe						
Under 40 år	44	42	11	3	1031	48
40 til 59 år	45	41	9	5	666	20
60 år og ældre	46	43	8	3	224	16
Længde af kontakt						
0 til 12 mdr.	35	48	12	5	858	56
1 til 3 år	47	40	10	3	531	14
Over 3 år	58	32	6	3	497	9
Diagnose						
F20-29	53	37	8	3	868	29
F30-39	47	42	8	3	328	16
F40-49	26	52	14	7	223	14
F60-69	34	43	16	7	208	14
Andet	38	47	11	4	221	9
Retsligt forhold						
Ja	49	38	7	6	89	7
Nej	44	42	10	4	1725	74

[Andet]*: Ved ikke/ikke relevant

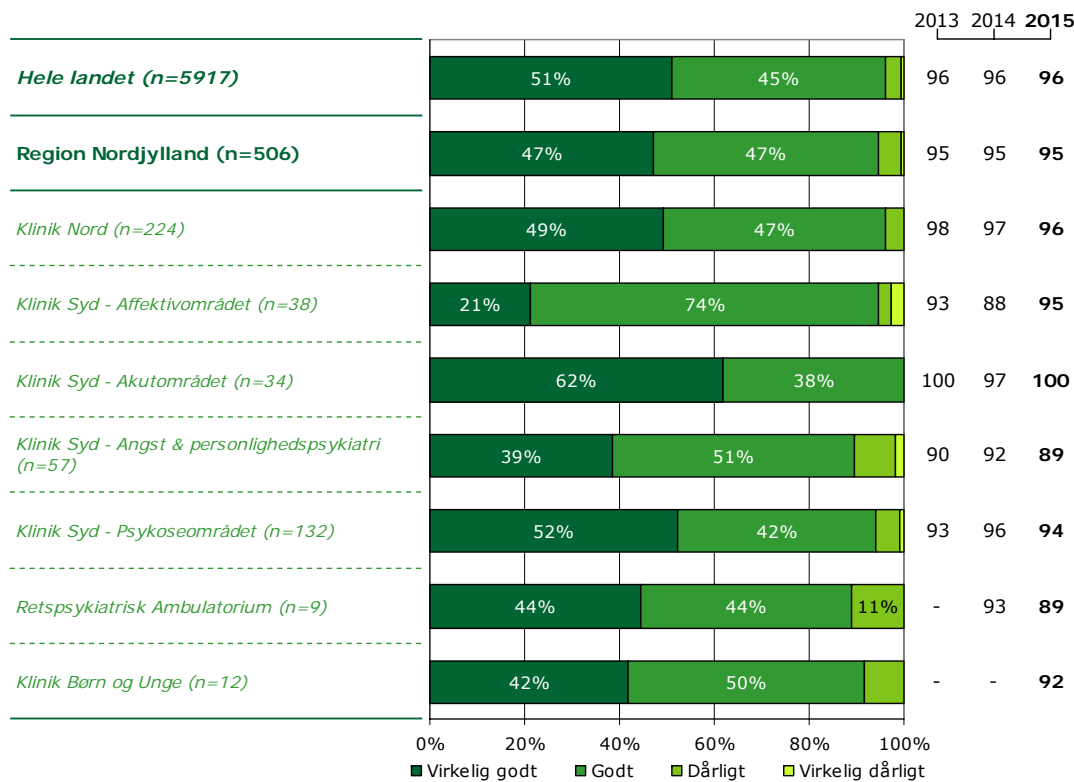
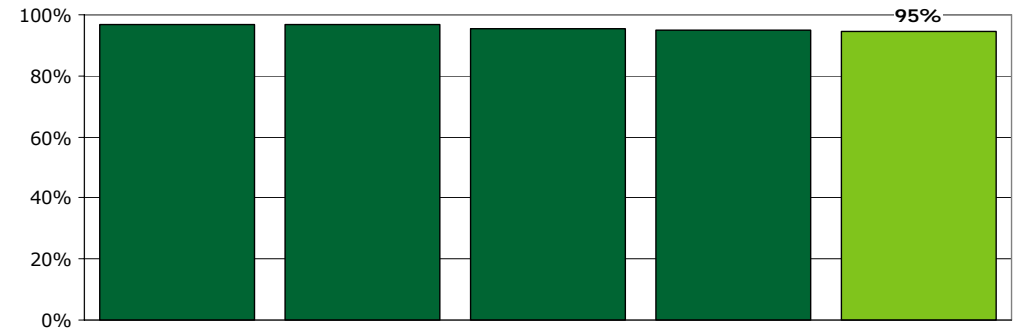
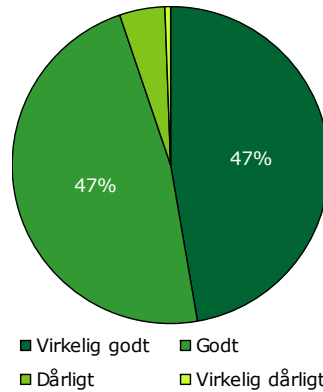
Svar der ikke indgår i figurerne og beregningen af andel positive svar.

22. Hvad er dit samlede indtryk af dine besøg i ambulatoriet?

Tema: Samlet indtryk af ambulatoriet

Svar på spørgsmål: 506 (98 %)

Positive svar: Virkelig godt; Godt



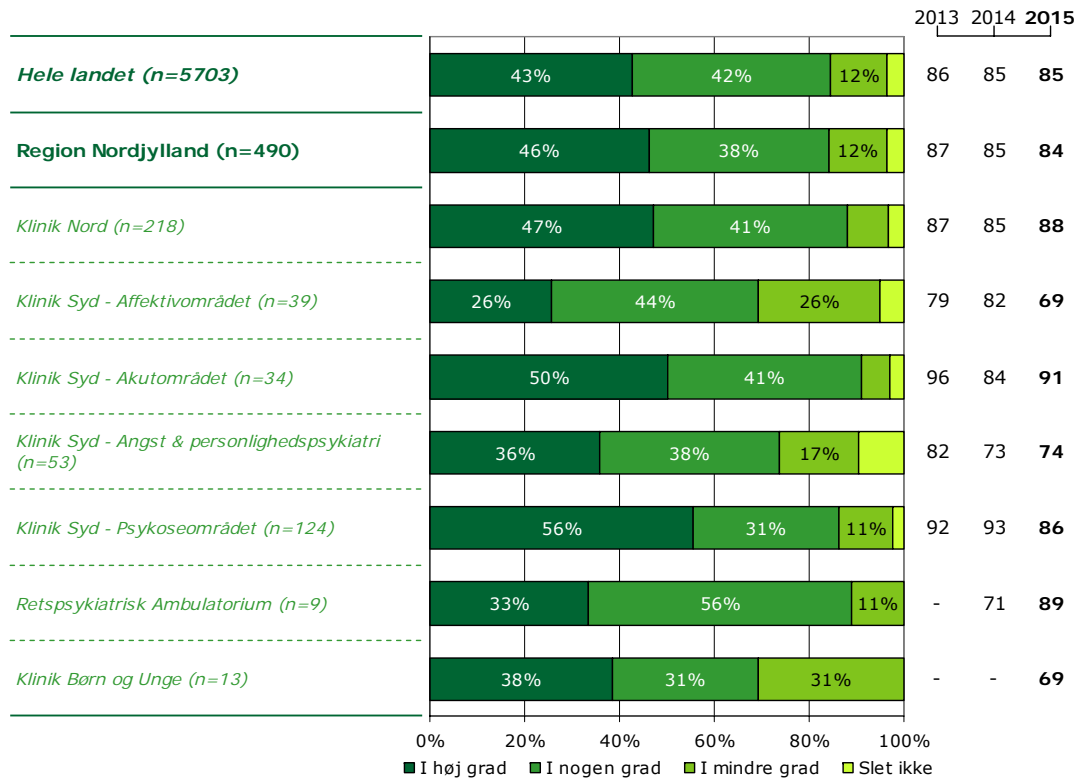
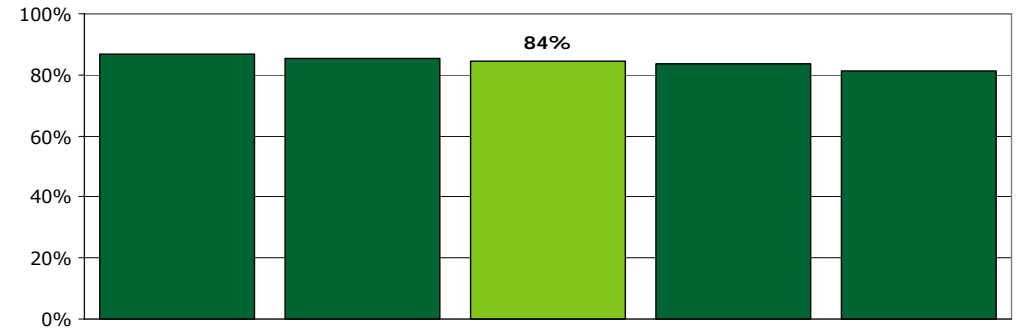
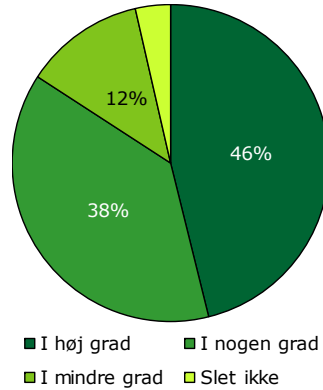
	Virkelig godt	Godt	Dårligt	Virkelig dårligt	Antal
	%	%	%	%	n
Alle	47	47	5	1	506
Køn					
Mand	47	49	4	0	170
Kvinde	47	46	5	1	336
Aldersgruppe					
Under 40 år	44	50	5	1	277
40 til 59 år	50	44	6	0	159
60 år og ældre	51	46	3	0	70
Længde af kontakt					
0 til 12 mdr.	45	49	6	1	199
1 til 3 år	48	48	4	0	131
Over 3 år	52	43	4	1	163
Diagnose					
F20-29	51	43	5	0	189
F30-39	45	53	1	1	108
F40-49	58	40	2	0	45
F60-69	40	49	10	0	77
Andet	49	42	5	3	59
Retsligt forhold					
Ja	39	57	4	0	23
Nej	49	46	5	1	448

23. Har du fået det bedre af behandlingen i ambulatoriet?

Tema: Samlet indtryk af ambulatoriet

Svar på spørgsmål: 506 (98 %)

Positive svar: I høj grad; I nogen grad



	I høj grad	I nogen grad	I mindre grad	Slet ikke	Antal	[Andet]*
	%	%	%	%	n	n
Alle	46	38	12	4	490	16
Køn						
Mand	45	39	13	3	163	6
Kvinde	47	38	12	4	327	10
Aldersgruppe						
Under 40 år	43	41	14	3	269	8
40 til 59 år	51	34	11	5	152	6
60 år og ældre	48	39	7	6	69	2
Længde af kontakt						
0 til 12 mdr.	34	44	18	5	192	8
1 til 3 år	47	40	9	3	129	2
Over 3 år	61	28	7	3	158	4
Diagnose						
F20-29	54	36	7	2	181	7
F30-39	42	42	13	2	106	2
F40-49	49	40	9	2	43	2
F60-69	35	42	14	9	77	0
Andet	42	33	21	4	57	3
Retsligt forhold						
Ja	48	39	13	0	23	0
Nej	46	39	12	3	434	14

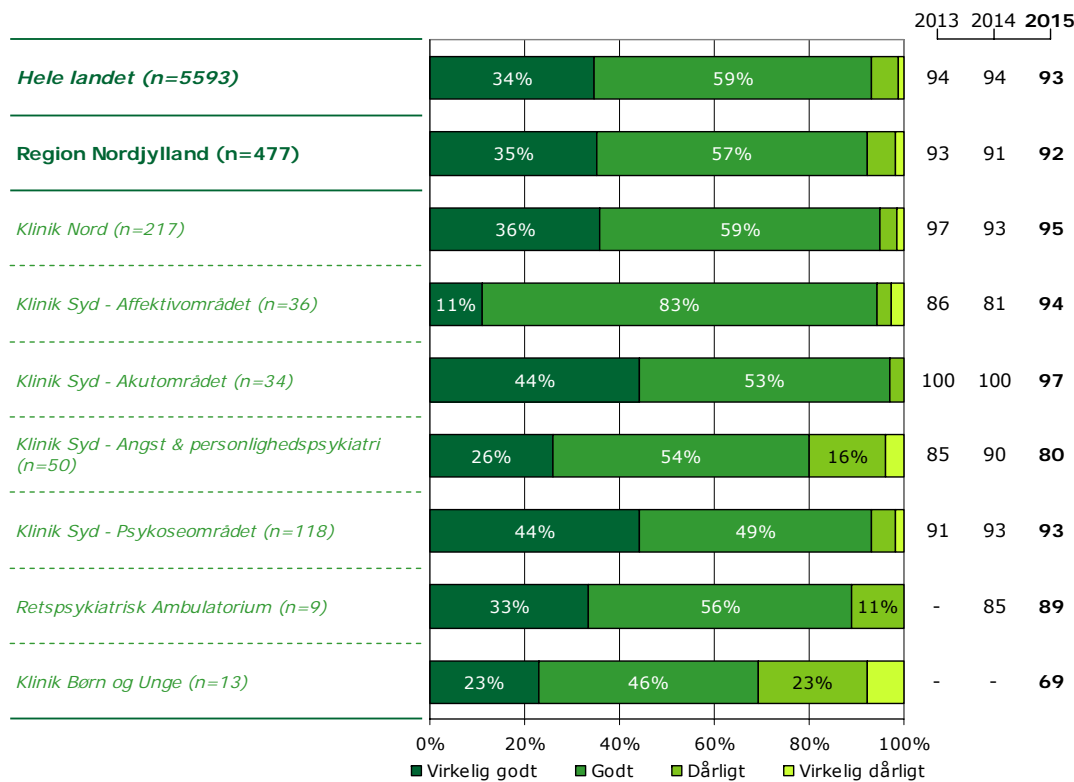
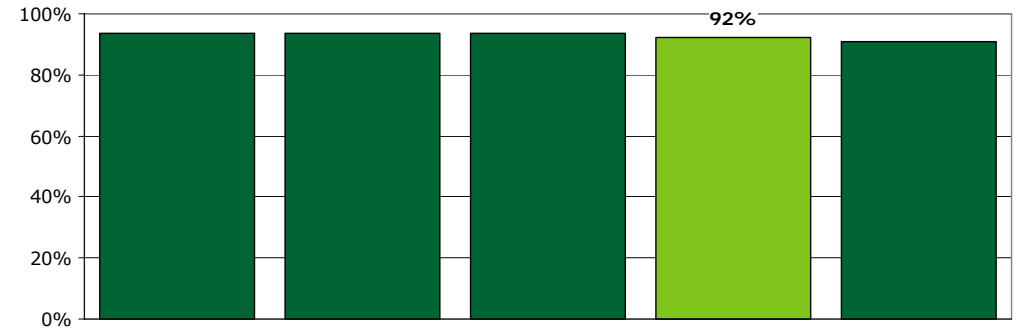
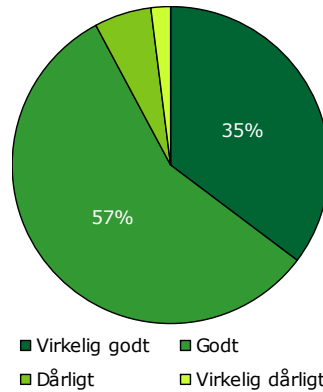
[Andet]*: Ved ikke/ikke relevant

24. Hvordan vurderer du, at dit samlede behandlingsforløb er tilrettelagt?

Tema: Samlet indtryk af ambulatoriet

Svar på spørgsmål: 506 (98 %)

Positive svar: Virkelig godt; Godt



	Virkelig godt	Godt	Dårligt	Virkelig dårligt	Antal	[Andet]*
	%	%	%	%	n	n
Alle	35	57	6	2	477	29
Køn						
Mand	35	58	6	1	163	8
Kvinde	35	56	6	2	314	21
Aldersgruppe						
Under 40 år	31	59	7	3	263	15
40 til 59 år	40	53	5	1	150	7
60 år og ældre	41	56	3	0	64	7
Længde af kontakt						
0 til 12 mdr.	28	62	7	3	187	13
1 til 3 år	36	58	5	2	125	6
Over 3 år	45	49	5	1	153	9
Diagnose						
F20-29	45	49	5	1	174	13
F30-39	29	70	0	1	104	4
F40-49	38	53	8	3	40	5
F60-69	27	58	12	3	74	3
Andet	31	53	10	5	58	3
Retsligt forhold						
Ja	26	70	4	0	23	0
Nej	36	57	6	2	421	27

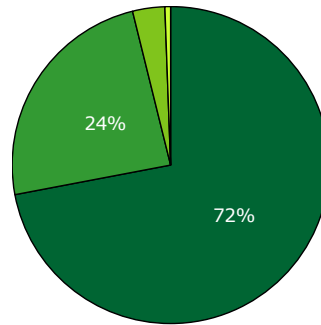
[Andet]*: Ved ikke/ikke relevant

1. Er personalet godt forberedt til planlagte samtaler?

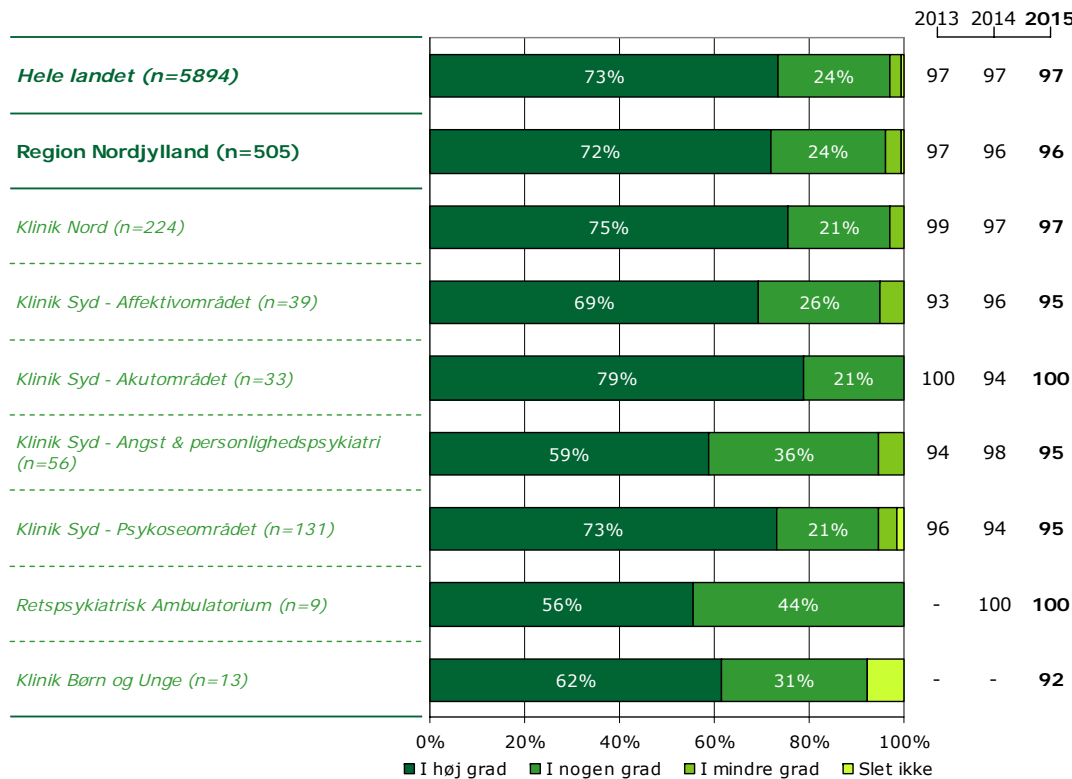
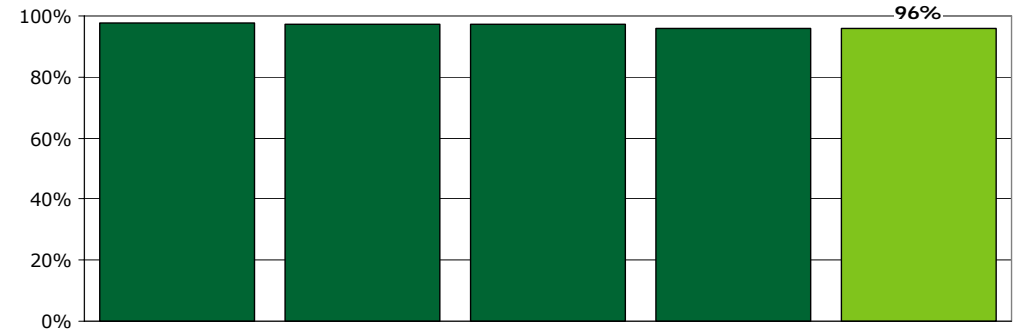
Tema: Din kontakt med ambulatoriet

Svar på spørgsmål: 510 (99 %)

Positive svar: I høj grad; I nogen grad



■ I høj grad ■ I nogen grad
■ I mindre grad ■ Slet ikke



	I høj grad	I nogen grad	I mindre grad	Slet ikke	Antal	[Andet]*
	%	%	%	%	n	n
Alle	72	24	3	1	505	5
Køn						
Mand	73	25	2	0	170	2
Kvinde	72	24	4	1	335	3
Aldersgruppe						
Under 40 år	68	28	3	1	277	2
40 til 59 år	76	20	4	0	156	2
60 år og ældre	78	18	3	1	72	1
Længde af kontakt						
0 til 12 mdr.	70	26	4	1	200	3
1 til 3 år	73	26	1	0	130	0
Over 3 år	75	19	5	1	162	2
Diagnose						
F20-29	79	17	4	1	187	2
F30-39	72	25	3	0	108	0
F40-49	70	27	2	0	44	1
F60-69	59	39	1	0	76	1
Andet	73	21	5	2	62	1
Retsligt forhold						
Ja	74	26	0	0	23	0
Nej	73	23	3	1	447	5

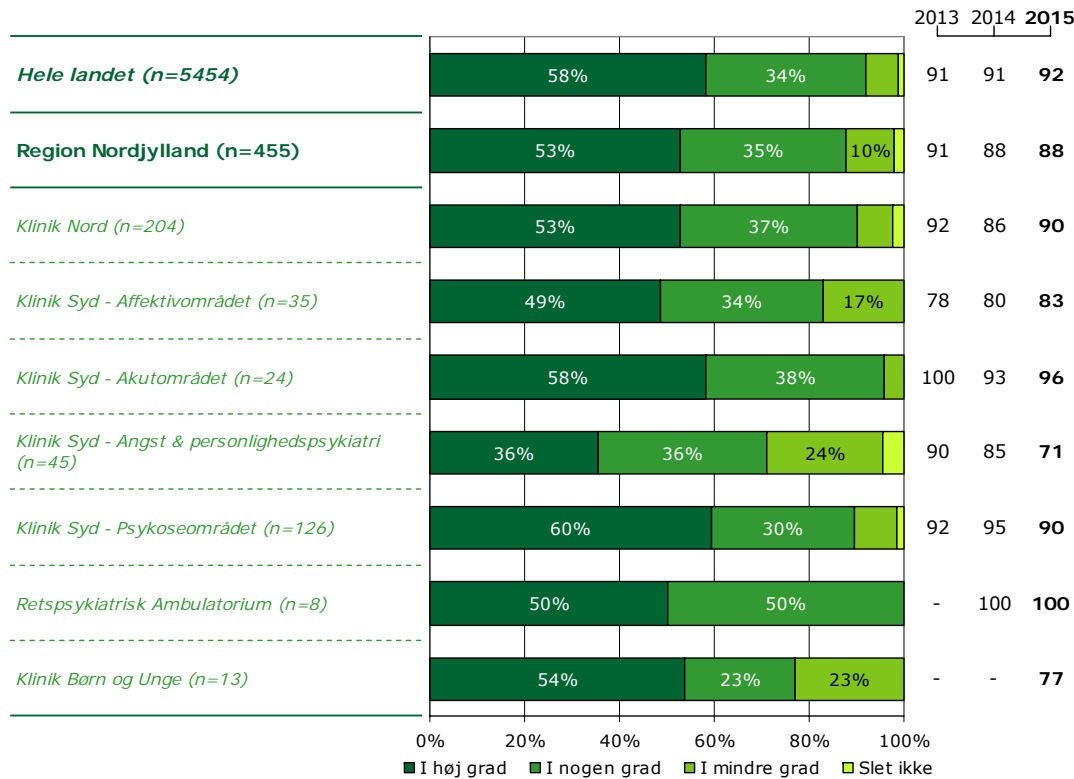
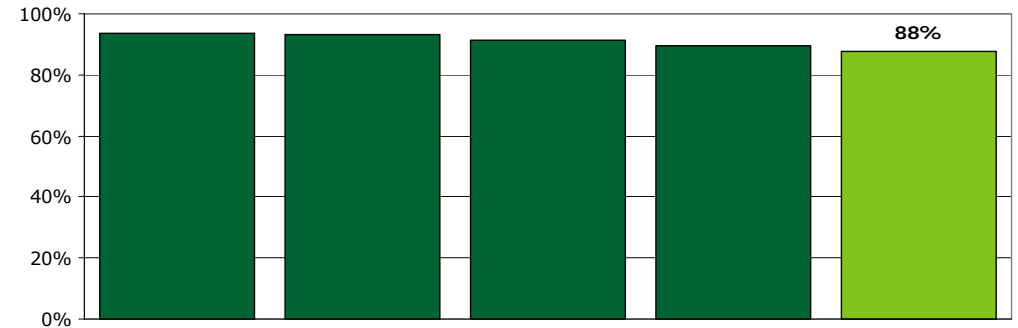
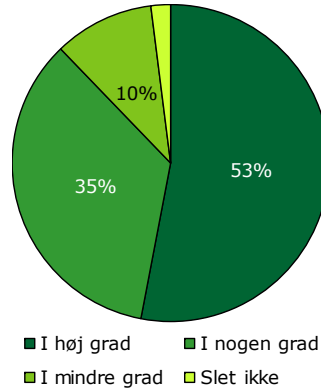
[Andet]*: Ved ikke/ikke relevant

2. Kan du komme i kontakt med personalet i ambulatoriet, når du har behov for det?

Tema: Din kontakt med ambulatoriet

Svar på spørgsmål: 508 (99 %)

Positive svar: I høj grad; I nogen grad



	I høj grad	I nogen grad	I mindre grad	Slet ikke	Antal	[Andet]*
	%	%	%	%	n	n
Alle	53	35	10	2	455	53
Køn						
Mand	53	39	6	2	154	17
Kvinde	53	33	13	2	301	36
Aldersgruppe						
Under 40 år	47	39	13	1	253	27
40 til 59 år	55	33	9	3	138	17
60 år og ældre	70	23	3	3	64	9
Længde af kontakt						
0 til 12 mdr.	53	36	8	3	165	35
1 til 3 år	46	40	13	1	123	8
Over 3 år	58	29	11	2	157	7
Diagnose						
F20-29	56	35	8	1	181	7
F30-39	63	27	9	2	94	13
F40-49	55	42	3	0	33	12
F60-69	31	43	22	5	65	12
Andet	61	32	7	0	57	6
Retsligt forhold						
Ja	64	36	0	0	22	1
Nej	53	36	10	2	402	48

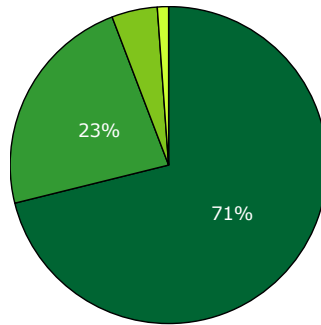
[Andet]*: Ved ikke/ikke relevant

3. Skaber personalet en situation, hvor du åbent kan fortælle dem om dine vanskeligheder og problemer?

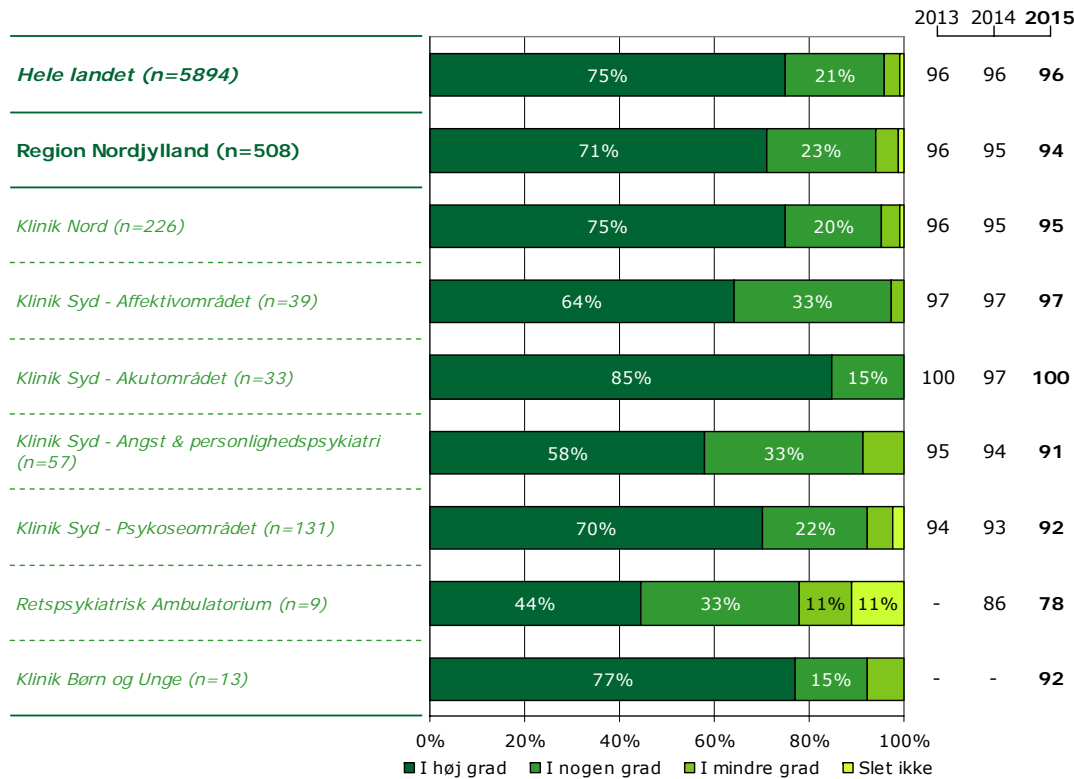
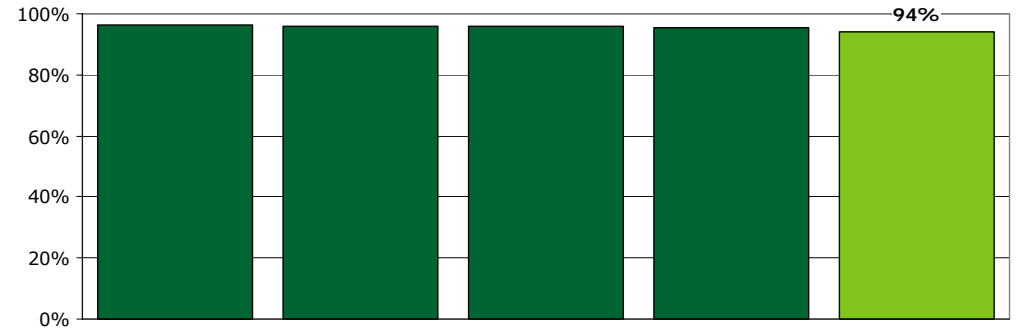
Tema: Din kontakt med ambulatoriet

Svar på spørgsmål: 510 (99 %)

Positive svar: I høj grad; I nogen grad



■ I høj grad ■ I nogen grad
■ I mindre grad ■ Slet ikke



	I høj grad	I nogen grad	I mindre grad	Slet ikke	Antal	[Andet]*
	%	%	%	%	n	n
Alle	71	23	5	1	508	2
Køn						
Mand	69	26	4	1	170	1
Kvinde	72	22	5	1	338	1
Aldersgruppe						
Under 40 år	68	26	5	1	279	1
40 til 59 år	73	20	4	2	158	0
60 år og ældre	79	18	3	0	71	1
Længde af kontakt						
0 til 12 mdr.	71	23	6	0	202	0
1 til 3 år	69	27	2	2	131	0
Over 3 år	75	17	5	2	162	2
Diagnose						
F20-29	71	23	5	2	188	1
F30-39	76	20	4	0	109	0
F40-49	80	18	2	0	44	0
F60-69	57	32	8	3	77	0
Andet	76	18	5	2	62	1
Retsligt forhold						
Ja	65	22	9	4	23	0
Nej	72	23	4	1	450	2

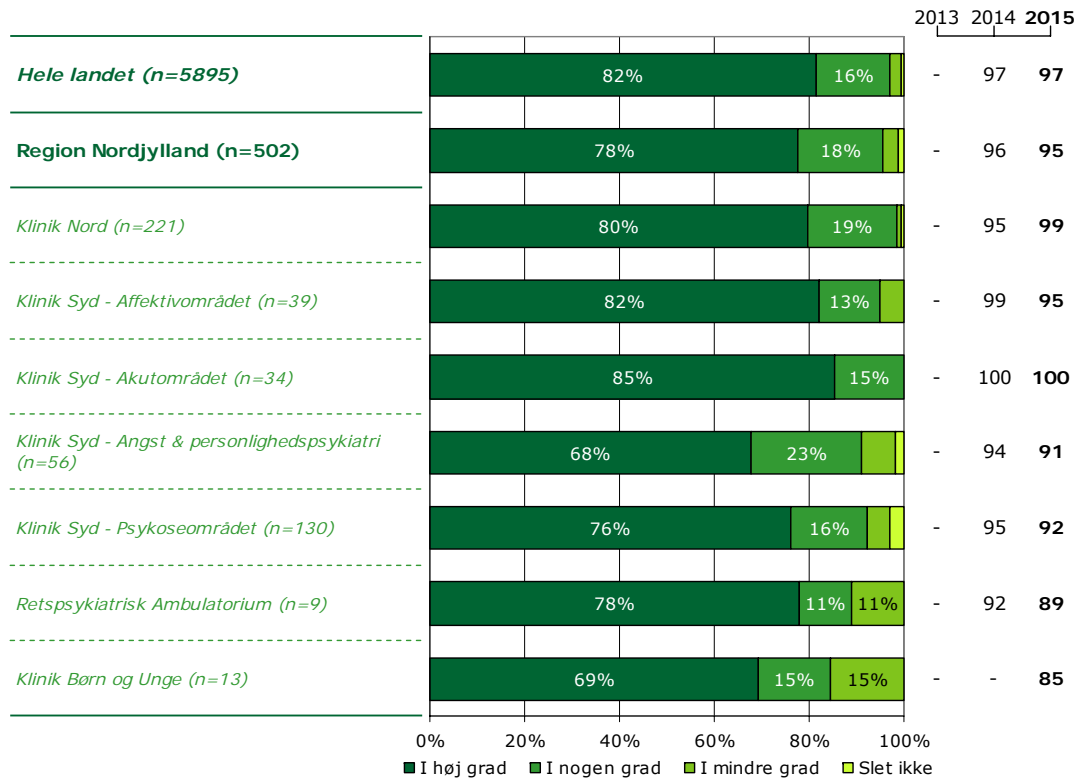
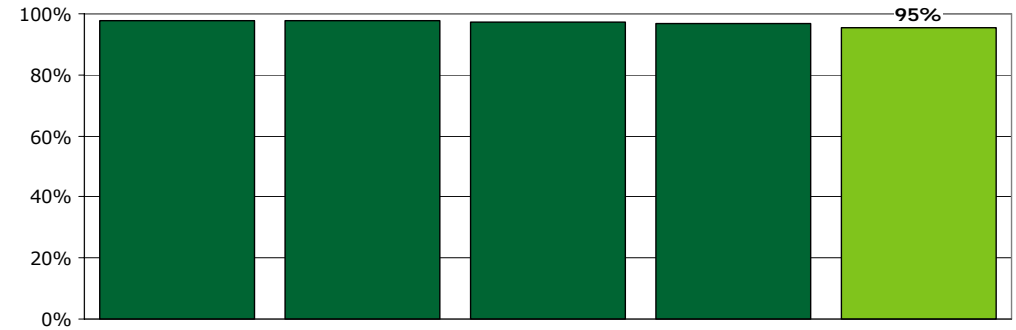
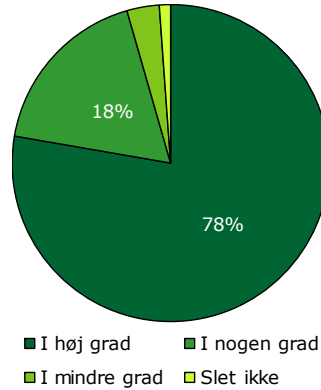
[Andet]*: Ved ikke/ikke relevant

4. Oplever du, at personalet respekterer dig?

Tema: Din kontakt med ambulatoriet

Svar på spørgsmål: 505 (98 %)

Positive svar: I høj grad; I nogen grad



	I høj grad	I nogen grad	I mindre grad	Slet ikke	Antal	[Andet]*
	%	%	%	%	n	n
Alle	78	18	3	1	502	3
Køn						
Mand	76	21	2	1	170	1
Kvinde	79	16	4	2	332	2
Aldersgruppe						
Under 40 år	76	20	4	1	275	3
40 til 59 år	79	17	1	3	154	0
60 år og ældre	82	12	5	0	73	0
Længde af kontakt						
0 til 12 mdr.	75	20	4	1	199	1
1 til 3 år	79	19	2	1	129	1
Over 3 år	81	13	4	2	162	1
Diagnose						
F20-29	77	18	3	2	186	0
F30-39	86	12	2	0	107	0
F40-49	80	16	4	0	45	0
F60-69	69	25	3	3	75	1
Andet	79	15	7	0	61	2
Retsligt forhold						
Ja	61	35	4	0	23	0
Nej	79	17	3	1	445	2

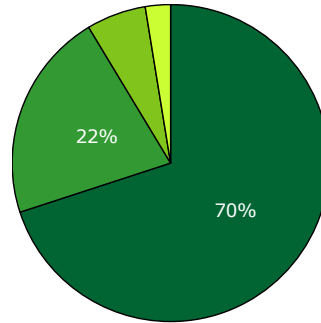
[Andet]*: Ved ikke/ikke relevant

5. Oplever du, at din kontaktperson tager særligt ansvar for dine undersøgelser og behandling?

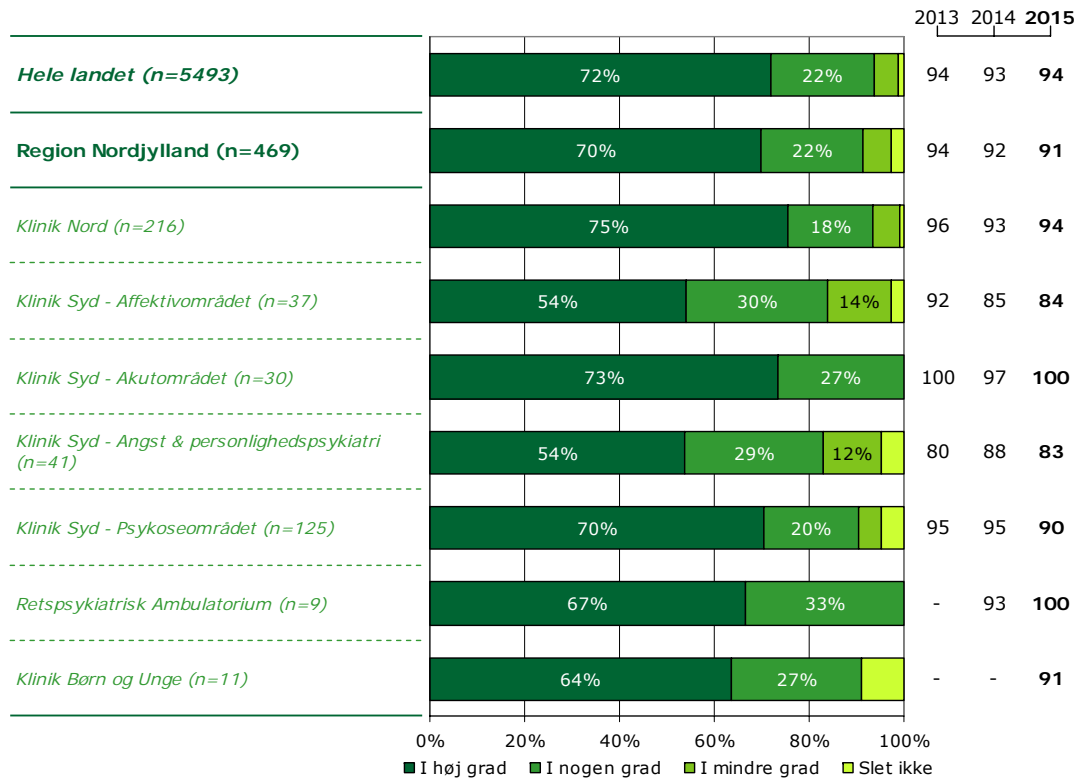
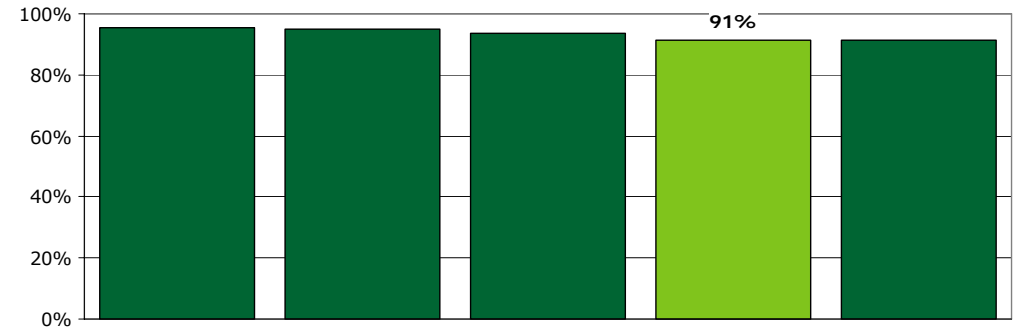
Tema: Din kontakt med ambulatoriet

Svar på spørgsmål: 502 (97 %)

Positive svar: I høj grad; I nogen grad



■ I høj grad ■ I nogen grad
■ I mindre grad ■ Slet ikke



	I høj grad	I nogen grad	I mindre grad	Slet ikke	Antal	[Andet]*
	%	%	%	%	n	n
Alle	70	22	6	3	469	33
Køn						
Mand	69	25	5	1	159	10
Kvinde	70	20	6	3	310	23
Aldersgruppe						
Under 40 år	68	24	5	3	247	25
40 til 59 år	70	21	7	2	150	7
60 år og ældre	76	15	7	1	72	1
Længde af kontakt						
0 til 12 mdr.	64	26	7	3	190	9
1 til 3 år	72	21	5	1	112	15
Over 3 år	77	14	5	4	155	8
Diagnose						
F20-29	75	16	5	3	182	4
F30-39	67	24	8	1	103	4
F40-49	70	25	5	0	40	5
F60-69	64	25	7	3	67	9
Andet	70	22	2	6	54	7
Retsligt forhold						
Ja	70	25	5	0	20	1
Nej	70	21	6	3	420	27

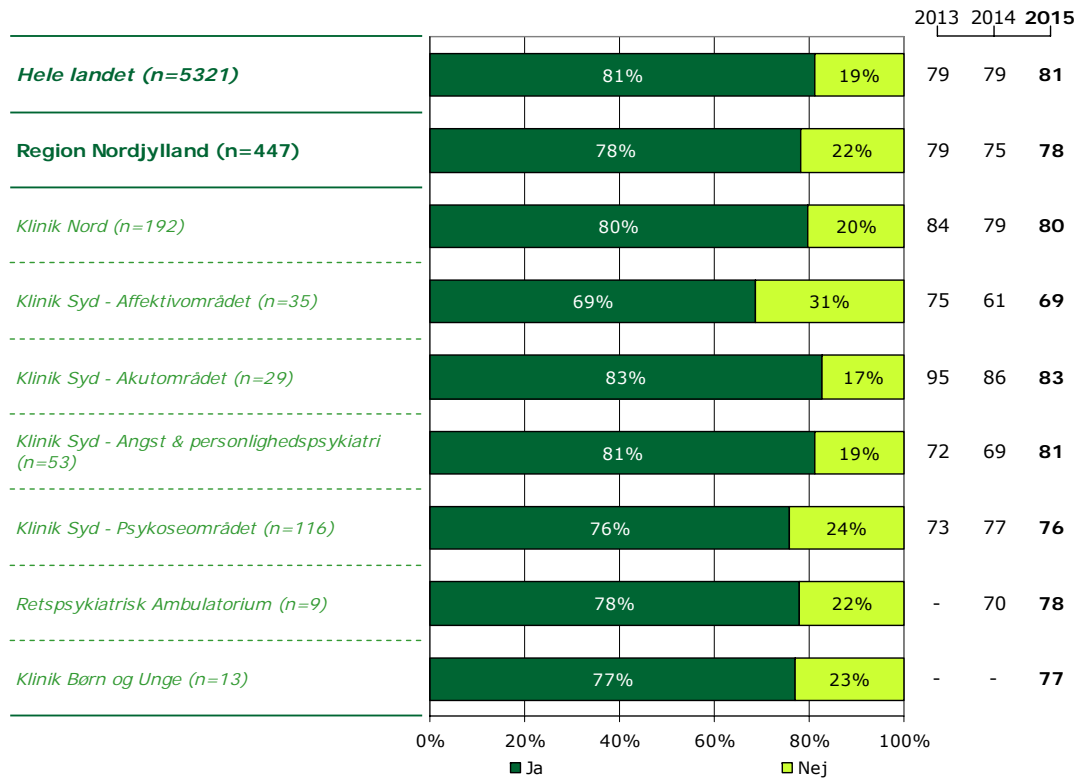
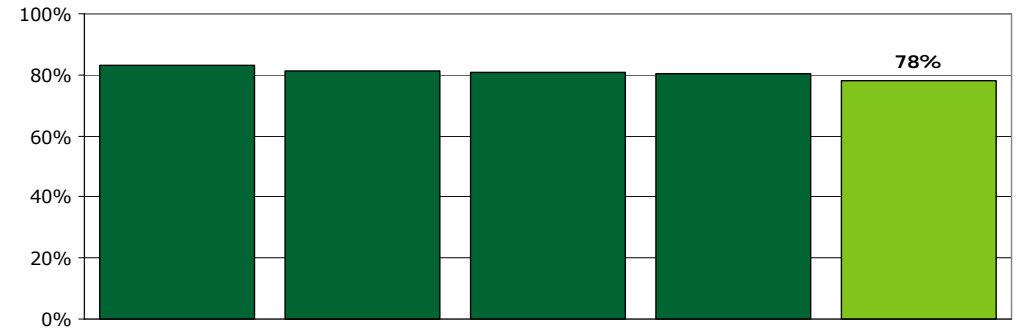
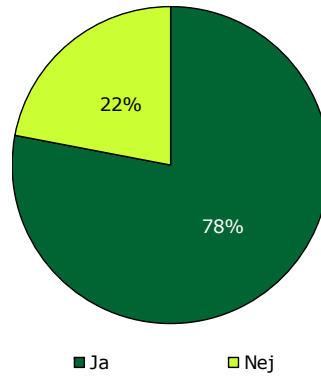
[Andet]*: Ved ikke/kender ikke kontaktperson

6. Kender du din behandlingsplan?

Tema: Din behandling i ambulatoriet

Svar på spørgsmål: 507 (98 %)

Positive svar: Ja



	Ja	Nej	Antal	[Andet]*
	%	%	n	n
Alle	78	22	447	60
Køn				
Mand	77	23	150	20
Kvinde	79	21	297	40
Aldersgruppe				
Under 40 år	78	22	248	31
40 til 59 år	77	23	137	22
60 år og ældre	81	19	62	7
Længde af kontakt				
0 til 12 mdr.	79	21	183	18
1 til 3 år	81	19	112	18
Over 3 år	76	24	143	20
Diagnose				
F20-29	76	24	165	24
F30-39	80	20	92	17
F40-49	76	24	42	2
F60-69	85	15	67	9
Andet	72	28	57	5
Retsligt forhold				
Ja	77	23	22	1
Nej	78	22	394	55

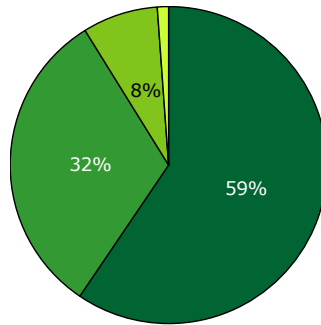
[Andet]*: Ved ikke/ikke relevant

7. Oplever du, at du får den rette behandling i ambulatoriet?

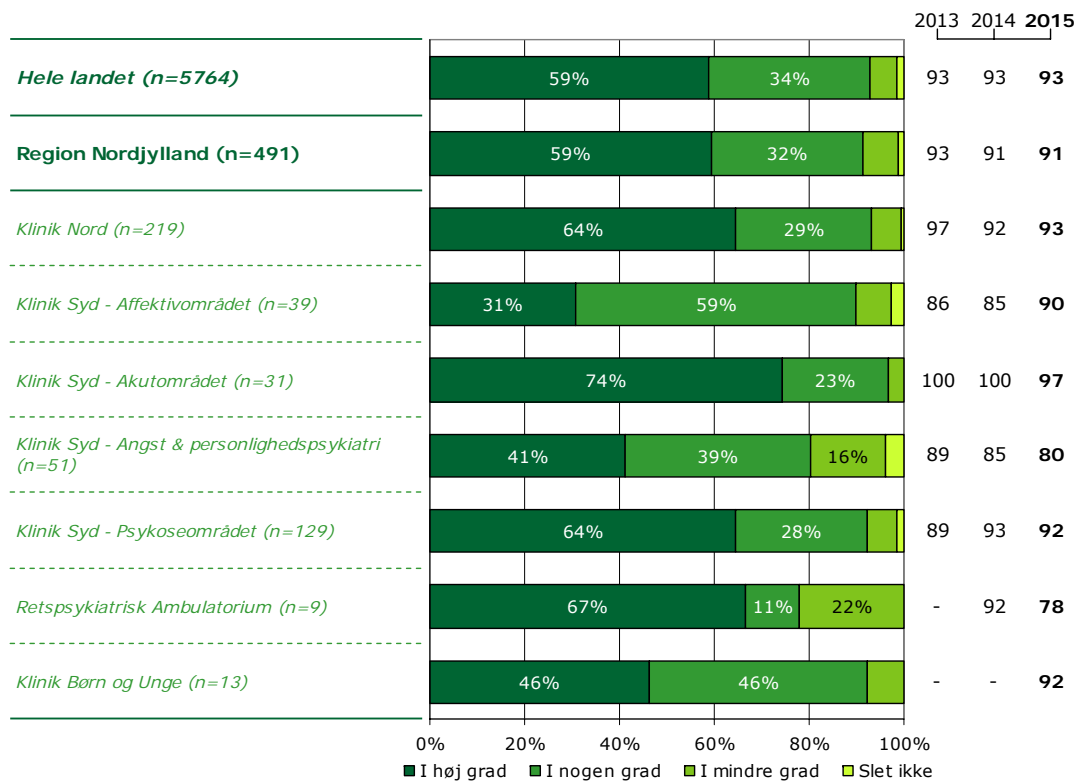
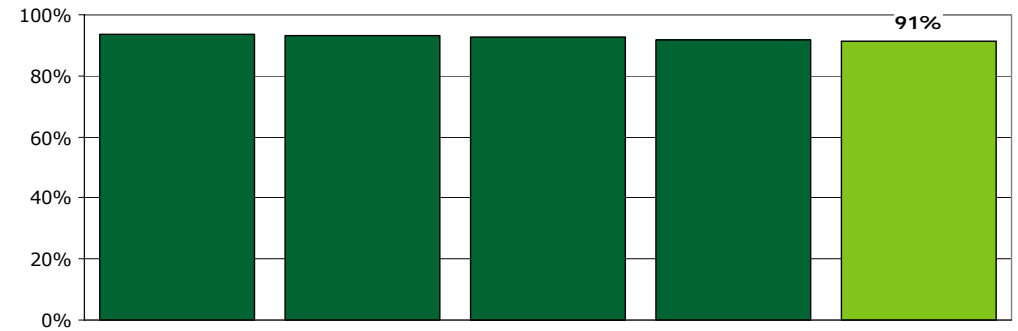
Tema: Din behandling i ambulatoriet

Svar på spørgsmål: 509 (99 %)

Positive svar: I høj grad; I nogen grad



■ I høj grad ■ I nogen grad
■ I mindre grad ■ Slet ikke



	I høj grad	I nogen grad	I mindre grad	Slet ikke	Antal	[Andet]*
	%	%	%	%	n	n
Alle	59	32	8	1	491	18
Køn						
Mand	60	31	7	2	163	6
Kvinde	59	32	8	1	328	12
Aldersgruppe						
Under 40 år	57	34	9	1	268	11
40 til 59 år	58	33	6	3	153	5
60 år og ældre	73	21	6	0	70	2
Længde af kontakt						
0 til 12 mdr.	54	37	9	1	194	8
1 til 3 år	56	33	10	1	126	4
Over 3 år	71	24	4	2	161	3
Diagnose						
F20-29	65	28	5	2	185	4
F30-39	53	40	6	1	105	3
F40-49	66	29	5	0	41	3
F60-69	51	30	16	3	74	3
Andet	64	28	8	0	61	2
Retsligt forhold						
Ja	65	22	13	0	23	0
Nej	60	32	7	1	436	15

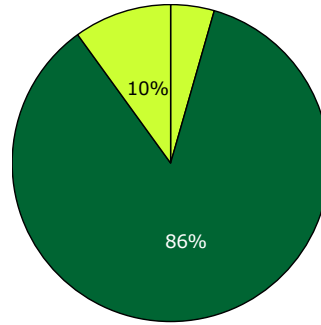
[Andet]*: Ved ikke/ikke relevant

8. I hvilket omfang har du indflydelse på din behandling?

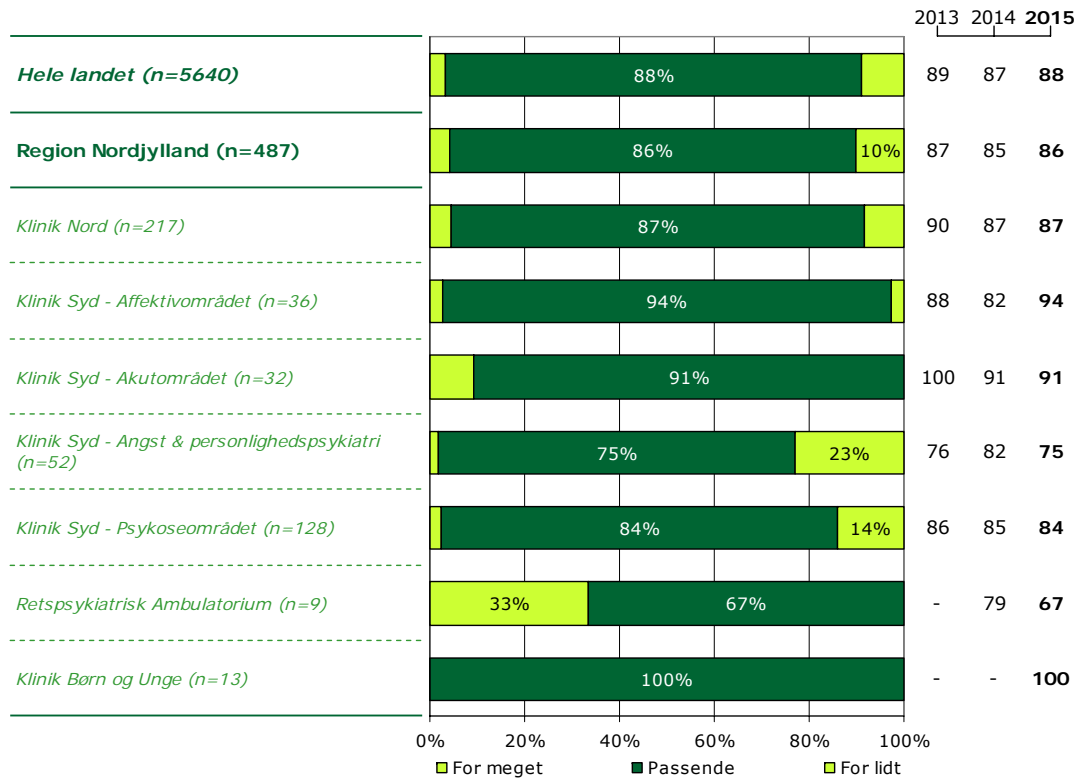
Tema: Din behandling i ambulatoriet

Svar på spørgsmål: 506 (98 %)

Positive svar: Passende



■ For meget ■ Passende ■ For lidt



	For meget	Passende	For lidt	Antal	[Andet]*
	%	%	%	n	n
Alle	4	86	10	487	19
Køn					
Mand	5	85	10	165	3
Kvinde	4	86	10	322	16
Aldersgruppe					
Under 40 år	4	87	9	265	11
40 til 59 år	3	85	12	156	3
60 år og ældre	8	83	9	66	5
Længde af kontakt					
0 til 12 mdr.	4	87	9	188	13
1 til 3 år	4	84	12	125	4
Over 3 år	5	85	10	164	0
Diagnose					
F20-29	6	81	13	184	4
F30-39	3	93	4	102	6
F40-49	7	93	0	41	3
F60-69	4	79	17	76	1
Andet	0	92	8	60	2
Retsligt forhold					
Ja	13	74	13	23	0
Nej	4	87	10	431	17

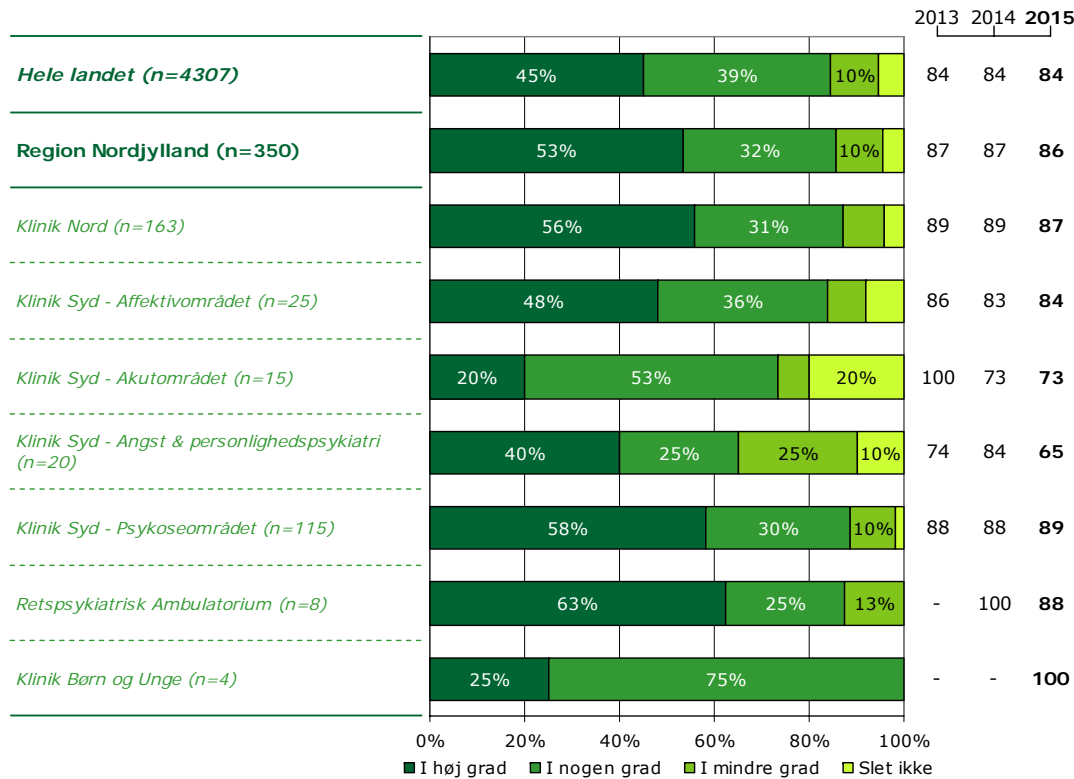
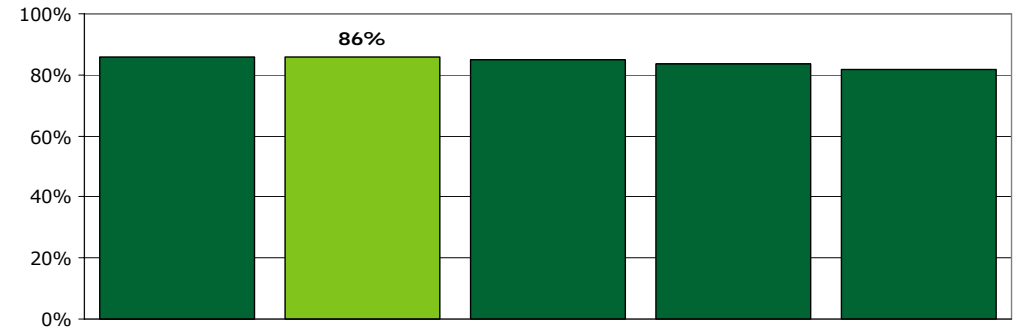
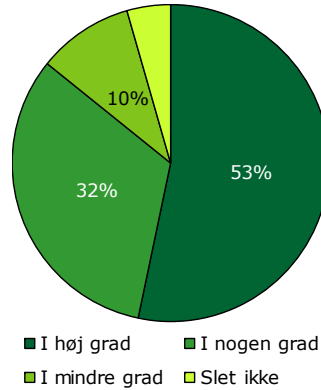
[Andet]*: Ved ikke/ikke relevant

10a. Har behandling med medicin hjulpet dig til at få det bedre?

Tema: Din behandling i ambulatoriet

Svar på spørgsmål: 408 (79 %)

Positive svar: I høj grad; I nogen grad



	I høj grad	I nogen grad	I mindre grad	Slet ikke	Antal	[Andet]*
	%	%	%	%	n	n
Alle	53	32	10	5	350	58
Køn						
Mand	52	34	10	4	124	16
Kvinde	54	31	9	5	226	42
Aldersgruppe						
Under 40 år	46	37	11	6	194	40
40 til 59 år	64	26	8	2	107	12
60 år og ældre	61	27	8	4	49	6
Længde af kontakt						
0 til 12 mdr.	44	43	7	6	110	41
1 til 3 år	53	29	14	4	101	11
Over 3 år	62	26	8	4	133	5
Diagnose						
F20-29	59	30	8	3	160	3
F30-39	56	32	6	5	77	6
F40-49	29	41	12	18	17	13
F60-69	45	26	21	7	42	14
Andet	49	39	10	2	41	15
Retsligt forhold						
Ja	73	18	5	5	22	1
Nej	52	34	10	4	310	49

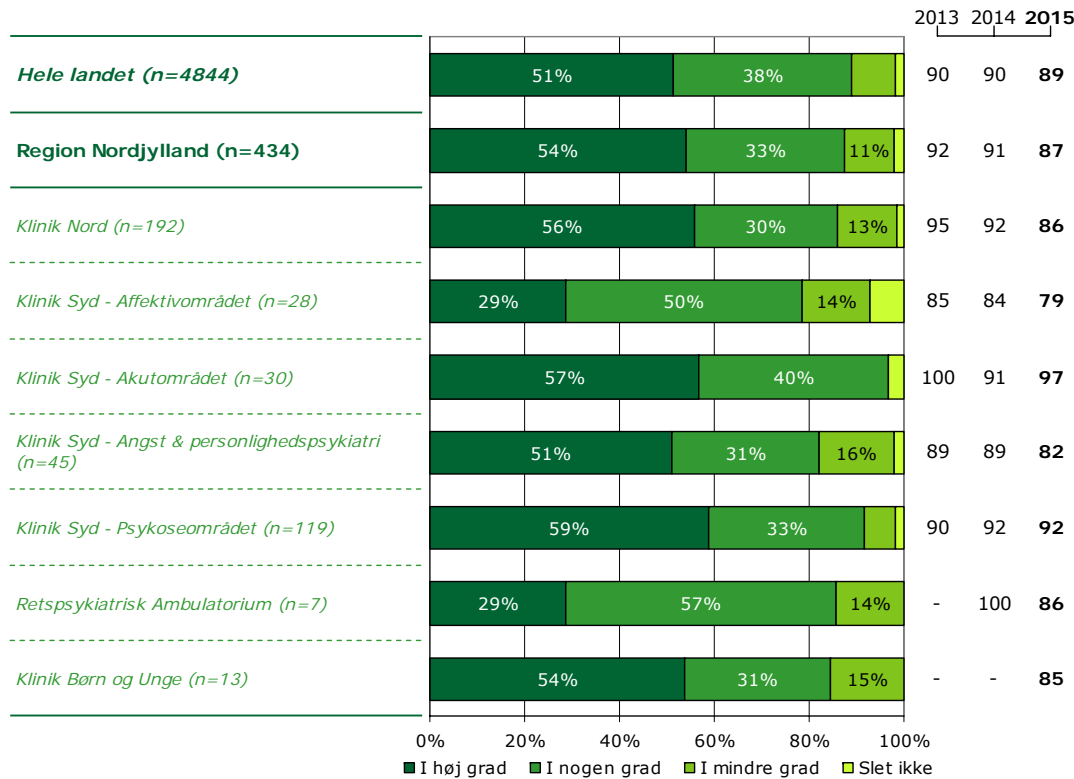
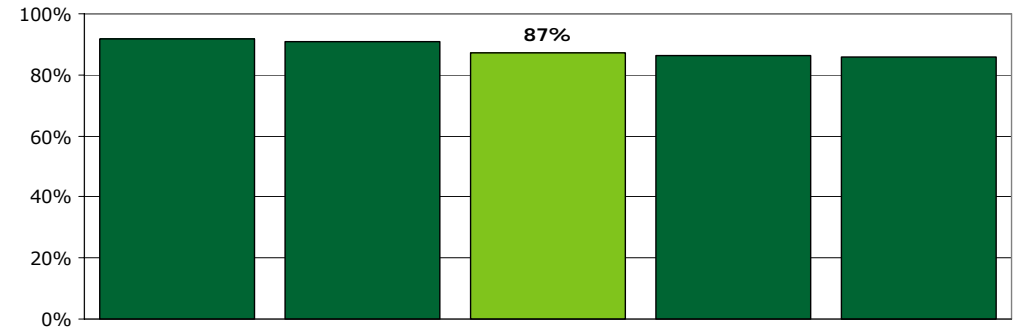
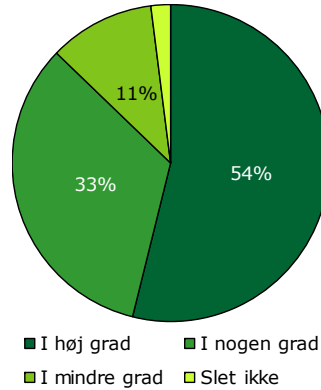
[Andet]*: Ved ikke/ikke relevant

10b. Har samtaler med en behandler hjulpet dig til at få det bedre?

Tema: Din behandling i ambulatoriet

Svar på spørgsmål: 455 (88 %)

Positive svar: I høj grad; I nogen grad



	I høj grad	I nogen grad	I mindre grad	Slet ikke	Antal	[Andet]*
	%	%	%	%	n	n
Alle	54	33	11	2	434	21
Køn						
Mand	47	42	8	2	142	5
Kvinde	57	29	12	2	292	16
Aldersgruppe						
Under 40 år	50	34	13	3	244	13
40 til 59 år	57	33	10	1	138	7
60 år og ældre	65	31	2	2	52	1
Længde af kontakt						
0 til 12 mdr.	44	38	15	3	167	12
1 til 3 år	61	26	11	2	109	6
Over 3 år	61	33	5	1	152	1
Diagnose						
F20-29	60	35	4	2	168	4
F30-39	53	32	14	1	85	4
F40-49	50	38	10	3	40	1
F60-69	49	31	16	3	67	6
Andet	45	34	17	4	53	2
Retsligt forhold						
Ja	44	44	11	0	18	0
Nej	54	34	10	2	391	14

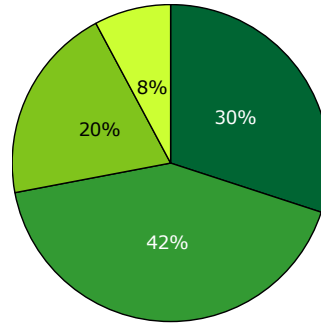
[Andet]*: Ved ikke/ikke relevant

10c. Har gruppeterapi/gruppesamtaler hjulpet dig til at få det bedre?

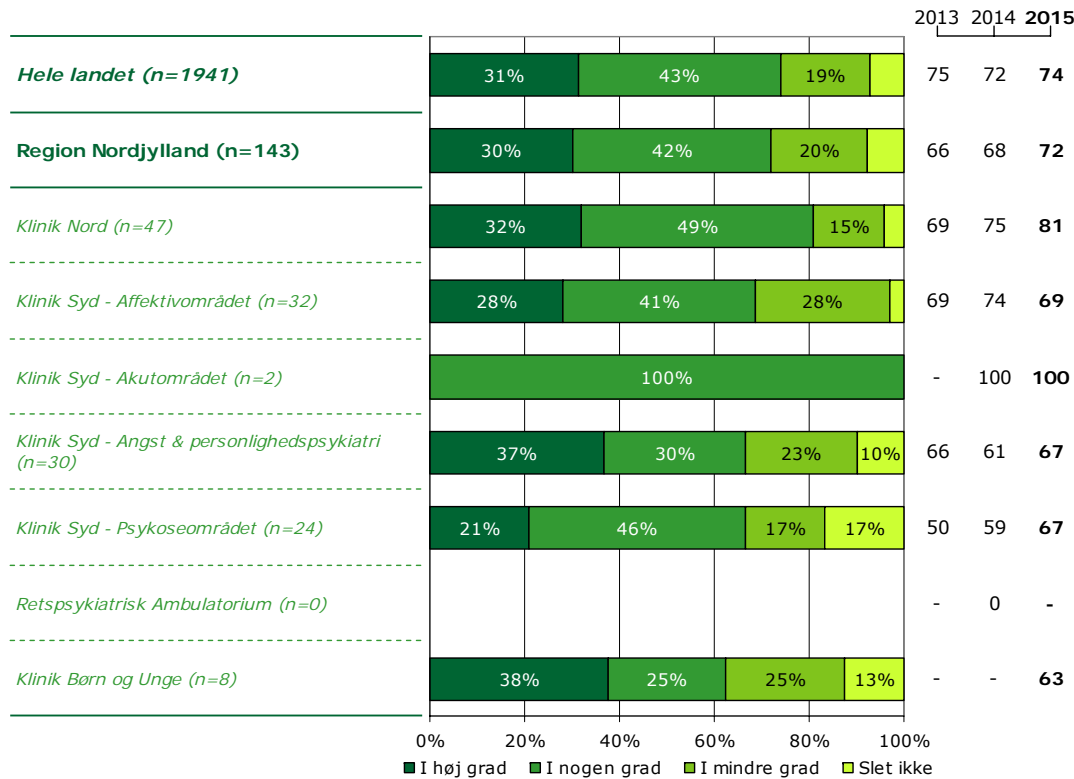
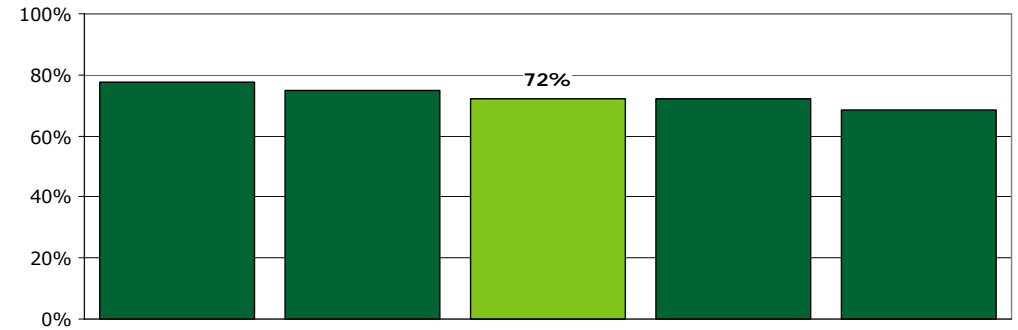
Tema: Din behandling i ambulatoriet

Svar på spørgsmål: 350 (68 %)

Positive svar: I høj grad; I nogen grad



■ I høj grad ■ I nogen grad
■ I mindre grad ■ Slet ikke



	I høj grad	I nogen grad	I mindre grad	Slet ikke	Antal	[Andet]*
	%	%	%	%	n	n
Alle	30	42	20	8	143	207
Køn						
Mand	32	38	18	12	34	69
Kvinde	29	43	21	6	109	138
Aldersgruppe						
Under 40 år	29	40	21	9	95	114
40 til 59 år	27	51	16	5	37	68
60 år og ældre	45	27	27	0	11	25
Længde af kontakt						
0 til 12 mdr.	21	53	20	6	66	82
1 til 3 år	44	31	19	6	52	47
Over 3 år	25	33	25	17	24	72
Diagnose						
F20-29	24	45	14	17	29	85
F30-39	31	38	29	2	42	31
F40-49	13	75	13	0	8	24
F60-69	25	42	22	11	36	24
Andet	44	31	19	6	16	30
Retsligt forhold						
Ja	0	100	0	0	1	11
Nej	27	44	21	8	129	181

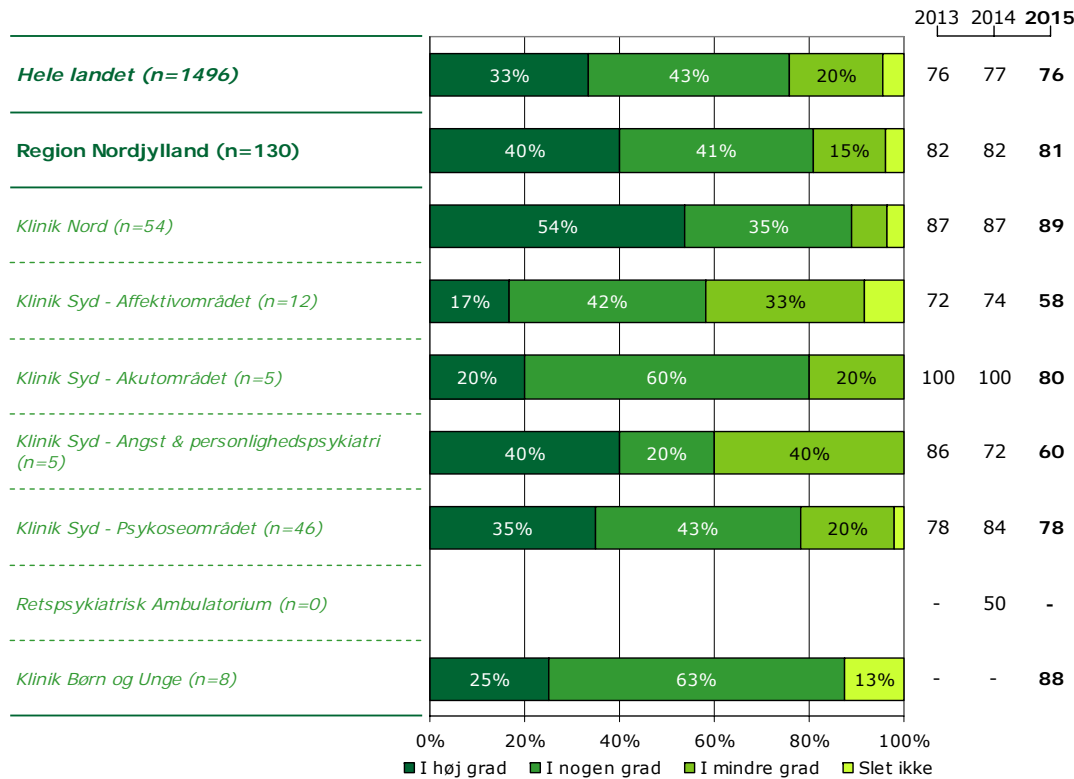
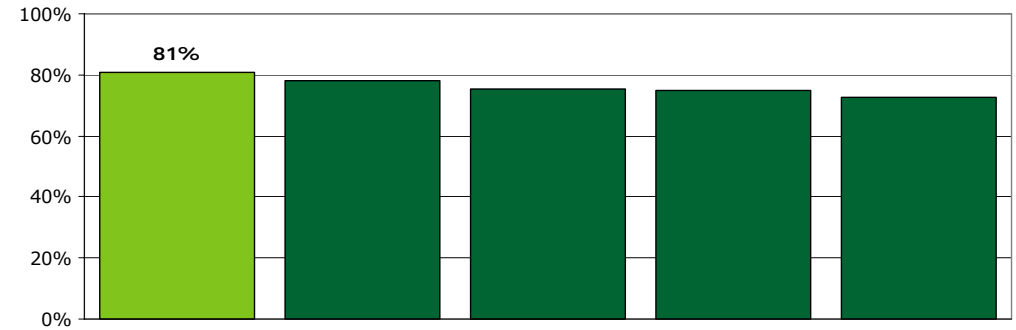
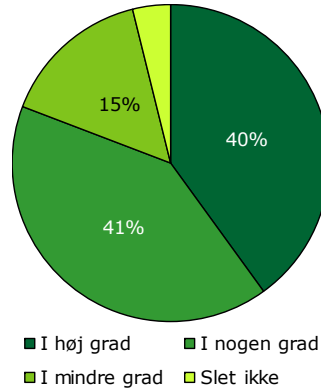
[Andet]*: Ved ikke/ikke relevant

10d. Har behandlingsamtaler, hvor pårørende deltog, hjulpet dig til at få det bedre?

Tema: Din behandling i ambulatoriet

Svar på spørgsmål: 336 (65 %)

Positive svar: I høj grad; I nogen grad



	I høj grad	I nogen grad	I mindre grad	Slet ikke	Antal	[Andet]*
	%	%	%	%	n	n
Alle	40	41	15	4	130	206
Køn						
Mand	40	43	14	3	35	68
Kvinde	40	40	16	4	95	138
Aldersgruppe						
Under 40 år	34	48	11	6	79	120
40 til 59 år	32	38	29	0	34	64
60 år og ældre	82	12	6	0	17	22
Længde af kontakt						
0 til 12 mdr.	28	44	21	8	39	95
1 til 3 år	40	43	14	2	42	52
Over 3 år	48	38	13	2	48	52
Diagnose						
F20-29	41	41	18	0	56	62
F30-39	35	42	15	8	26	38
F40-49	33	50	17	0	6	23
F60-69	46	23	23	8	13	39
Andet	44	44	4	8	25	26
Retsligt forhold						
Ja	50	50	0	0	4	8
Nej	38	41	16	4	117	180

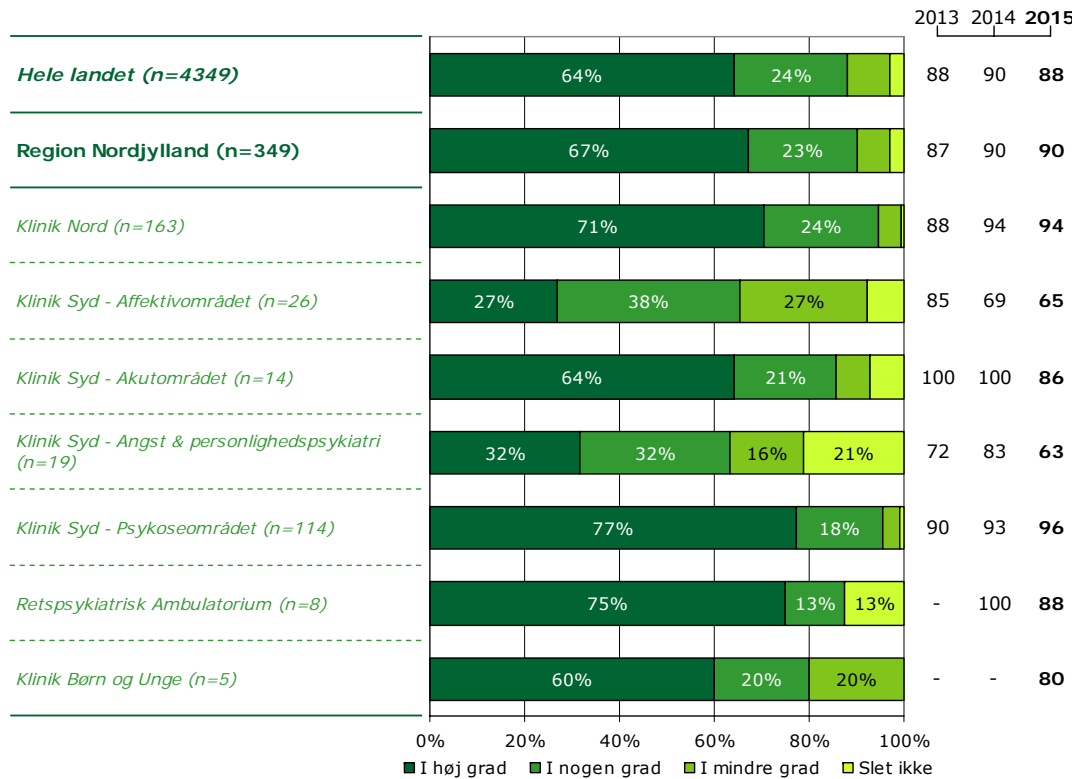
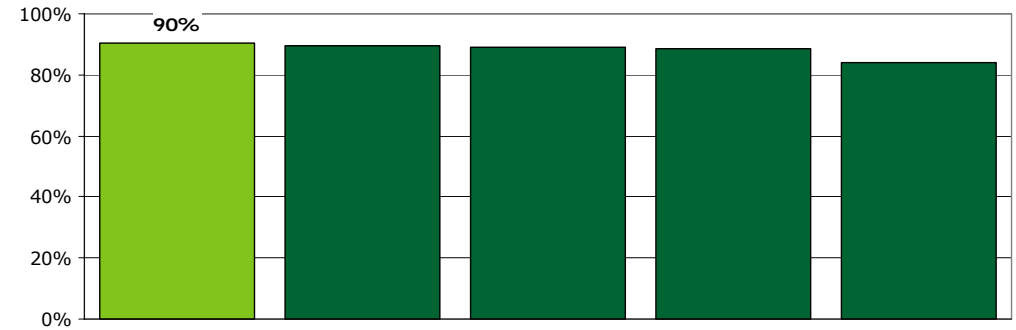
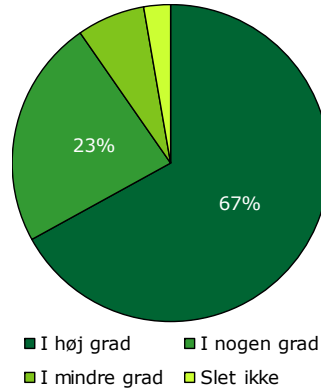
[Andet]*: Ved ikke/ikke relevant

11. Følger personalet op på din medicinske behandling?

Tema: Din behandling i ambulatoriet

Svar på spørgsmål: 424 (82 %)

Positive svar: I høj grad; I nogen grad



	I høj grad	I nogen grad	I mindre grad	Slet ikke	Antal	[Andet]*
	%	%	%	%	n	n
Alle	67	23	7	3	349	75
Køn						
Mand	70	25	3	2	126	16
Kvinde	65	22	9	3	223	59
Aldersgruppe						
Under 40 år	62	25	8	4	189	55
40 til 59 år	69	24	6	2	108	16
60 år og ældre	81	15	4	0	52	4
Længde af kontakt						
0 til 12 mdr.	67	21	10	3	111	50
1 til 3 år	64	24	7	5	99	17
Over 3 år	71	23	4	2	133	8
Diagnose						
F20-29	77	20	3	0	158	8
F30-39	61	26	10	3	80	6
F40-49	50	25	13	13	16	19
F60-69	41	36	15	8	39	24
Andet	67	23	5	5	43	14
Retsligt forhold						
Ja	86	9	0	5	22	1
Nej	65	25	7	3	310	65

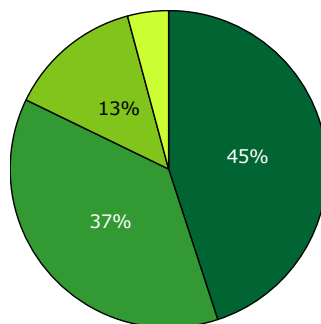
[Andet]*: Ved ikke/får ikke medicinsk behandling

12. Har personalet talt med dig om, hvad du kan gøre for at få dine psykiske problemer under kontrol, hvis du har f.eks. angst, uro eller søvnbesvær?

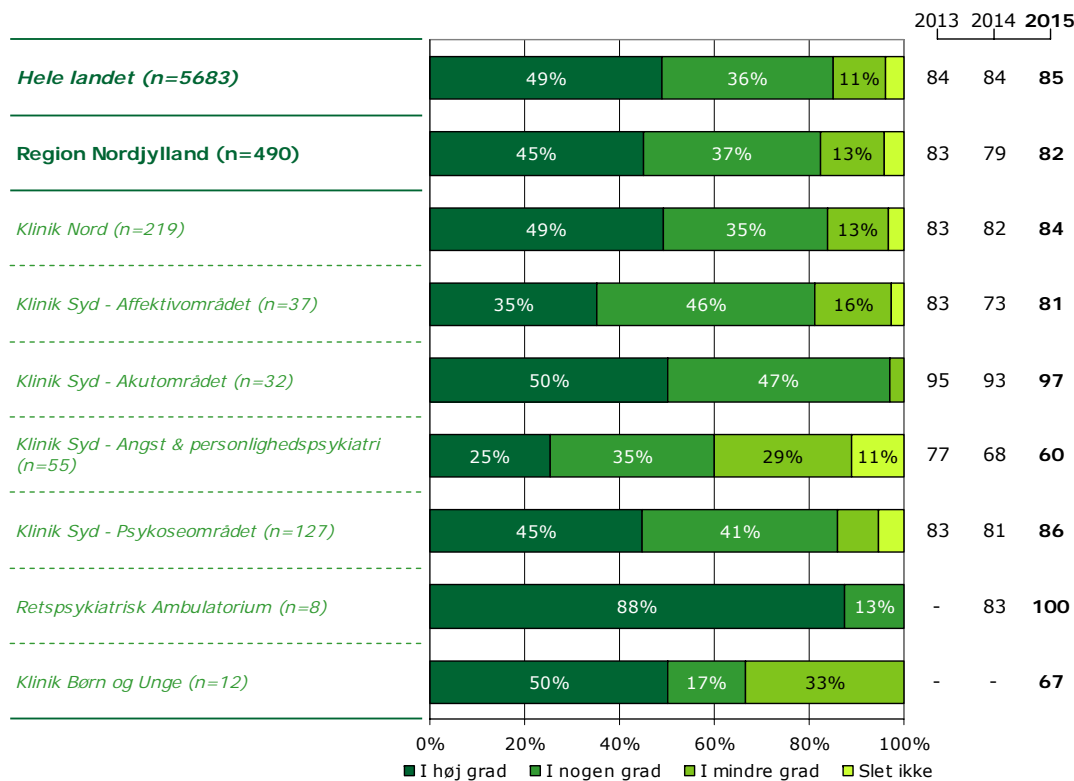
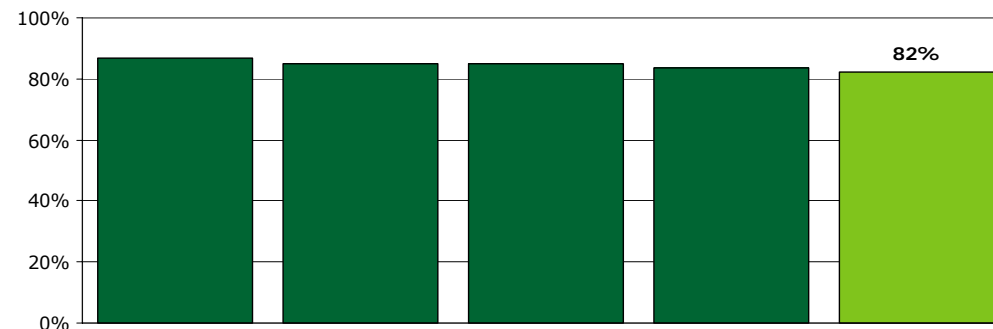
Tema: Din behandling i ambulatoriet

Svar på spørgsmål: 509 (99 %)

Positive svar: I høj grad; I nogen grad



■ I høj grad ■ I nogen grad
■ I mindre grad ■ Slet ikke



	I høj grad	I nogen grad	I mindre grad	Slet ikke	Antal	[Andet]*
	%	%	%	%	n	n
Alle	45	37	13	4	490	19
Køn						
Mand	46	43	6	4	160	11
Kvinde	45	34	17	4	330	8
Aldersgruppe						
Under 40 år	41	38	17	4	272	7
40 til 59 år	45	40	11	5	151	7
60 år og ældre	61	30	6	3	67	5
Længde af kontakt						
0 til 12 mdr.	35	40	20	5	190	11
1 til 3 år	50	35	11	4	130	2
Over 3 år	54	34	8	4	158	5
Diagnose						
F20-29	49	39	7	4	182	8
F30-39	52	37	11	0	106	2
F40-49	42	47	9	2	43	2
F60-69	28	38	28	5	74	3
Andet	51	26	16	7	57	4
Retsligt forhold						
Ja	55	32	14	0	22	1
Nej	45	38	13	4	434	17

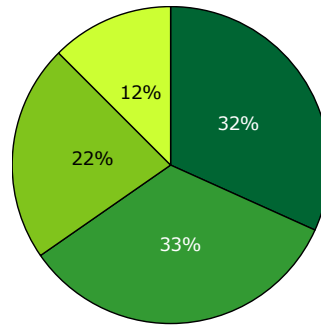
[Andet]*: Ved ikke/ikke relevant

13. Har personalet talt med dig om problemer, som du har med dit fysiske helbred?

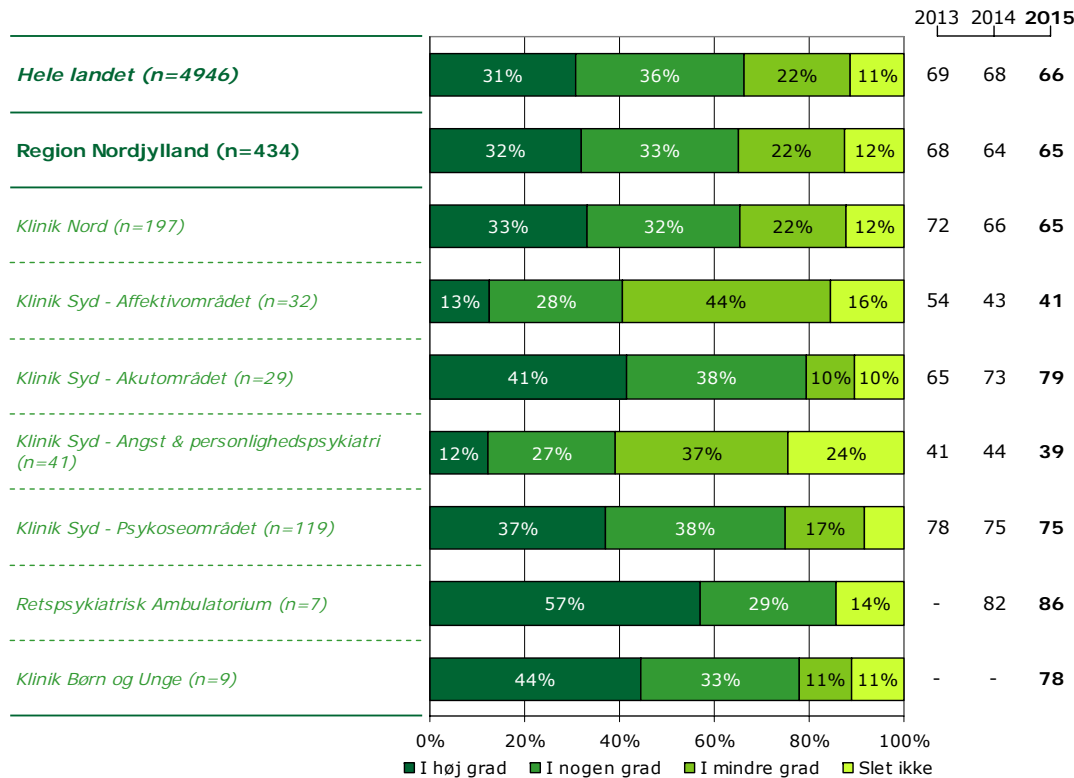
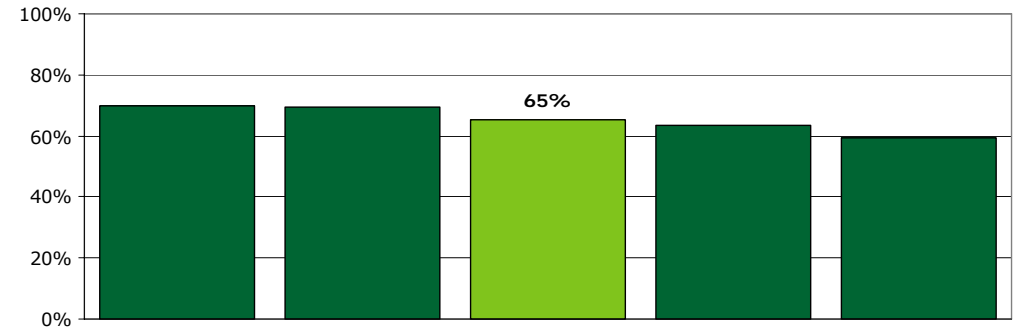
Tema: Din behandling i ambulatoriet

Svar på spørgsmål: 511 (99 %)

Positive svar: I høj grad; I nogen grad



■ I høj grad ■ I nogen grad
■ I mindre grad ■ Slet ikke



	I høj grad	I nogen grad	I mindre grad	Slet ikke	Antal	[Andet]*
	%	%	%	%	n	n
Alle	32	33	22	12	434	77
Køn						
Mand	34	35	22	9	145	27
Kvinde	31	33	22	14	289	50
Aldersgruppe						
Under 40 år	26	34	26	15	231	48
40 til 59 år	37	30	21	12	134	25
60 år og ældre	42	38	14	6	69	4
Længde af kontakt						
0 til 12 mdr.	21	33	26	20	163	39
1 til 3 år	33	27	26	14	113	19
Over 3 år	43	38	16	4	148	16
Diagnose						
F20-29	39	36	17	8	169	21
F30-39	29	36	26	9	97	11
F40-49	38	23	15	23	39	6
F60-69	16	26	41	17	58	19
Andet	35	31	17	17	48	15
Retsligt forhold						
Ja	52	33	10	5	21	2
Nej	32	34	23	12	383	70

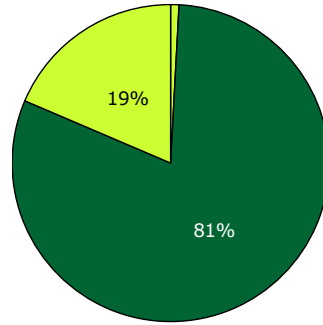
[Andet]*: Ved ikke/har ingen fysiske sygdomme

14. I hvilket omfang bliver dine pårørende inddraget i din behandling?

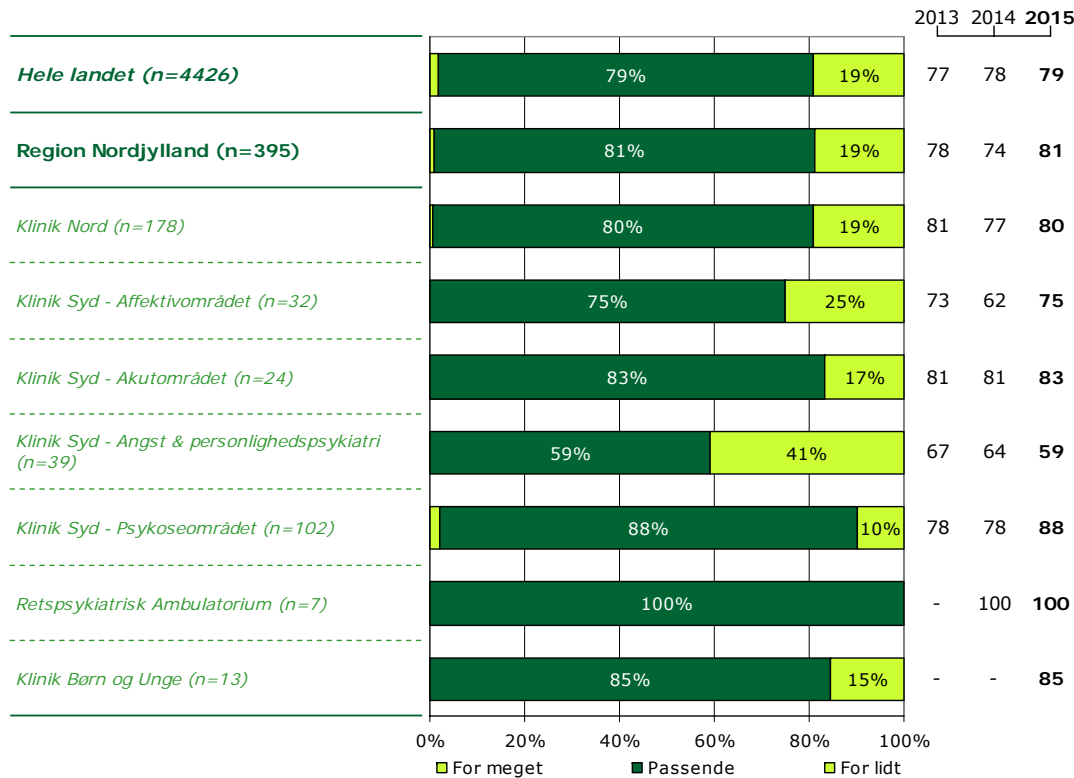
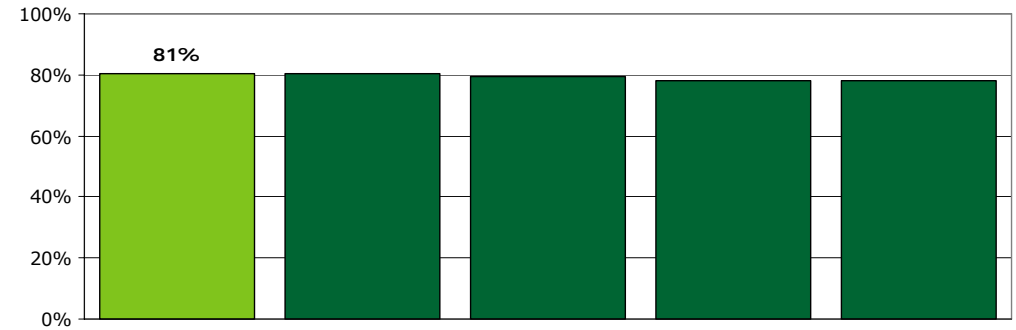
Tema: Din behandling i ambulatoriet

Svar på spørgsmål: 507 (98 %)

Positive svar: Passende



■ For meget ■ Passende ■ For lidt



	For meget	Passende	For lidt	Antal	[Andet]*
	%	%	%	n	n
Alle	1	81	19	395	112
Køn					
Mand	1	83	16	133	36
Kvinde	1	79	20	262	76
Aldersgruppe					
Under 40 år	0	75	24	227	50
40 til 59 år	2	86	13	118	40
60 år og ældre	0	92	8	50	22
Længde af kontakt					
0 til 12 mdr.	1	76	24	157	44
1 til 3 år	0	79	21	105	26
Over 3 år	1	89	11	123	39
Diagnose					
F20-29	1	88	11	148	39
F30-39	1	85	14	87	21
F40-49	0	74	26	35	10
F60-69	0	60	40	55	21
Andet	0	82	18	51	12
Retsligt forhold					
Ja	0	100	0	19	4
Nej	1	80	19	350	99

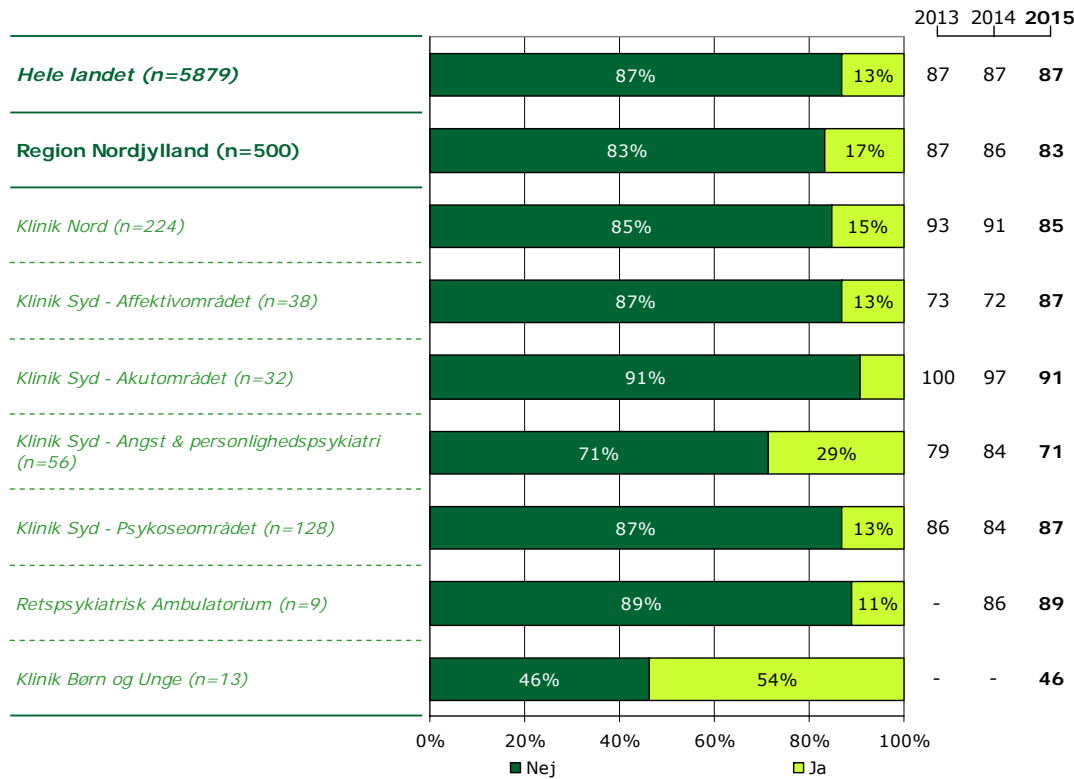
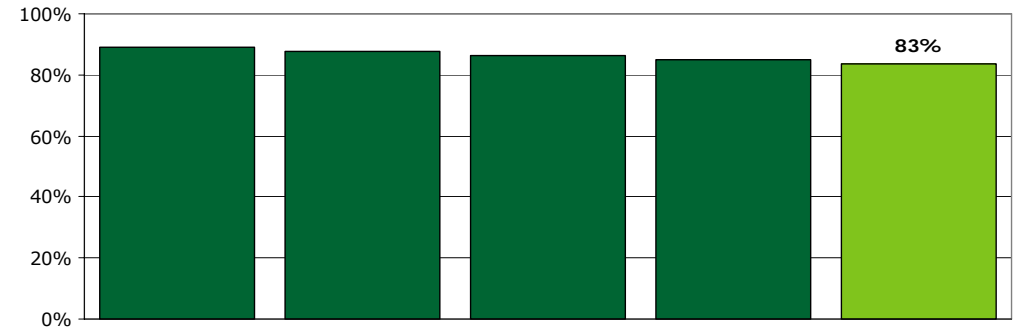
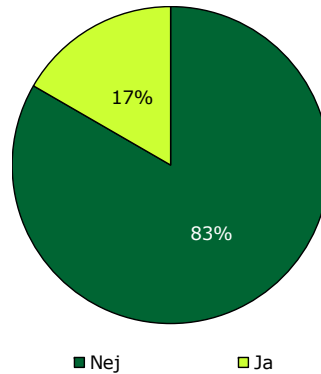
[Andet]*: Ved ikke/ikke relevant

15. Har du oplevet, at der skete fejl i forbindelse med dine besøg i ambulatoriet?

Tema: Din behandling i ambulatoriet

Svar på spørgsmål: 500 (97 %)

Positive svar: Nej



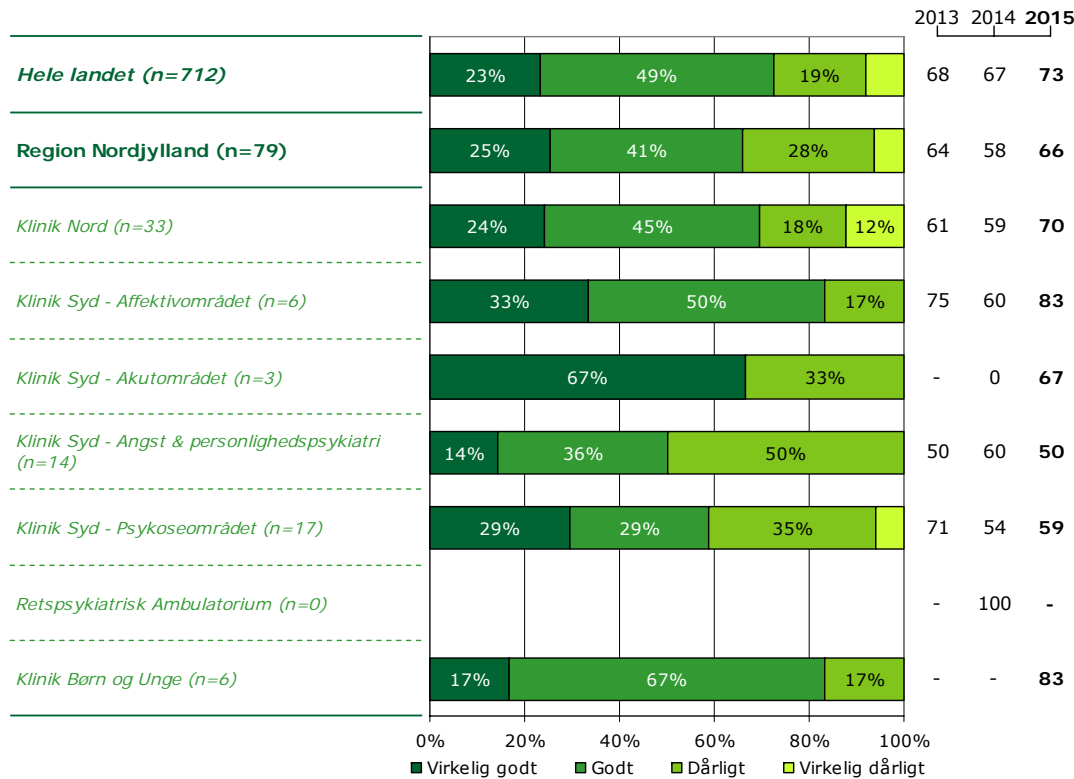
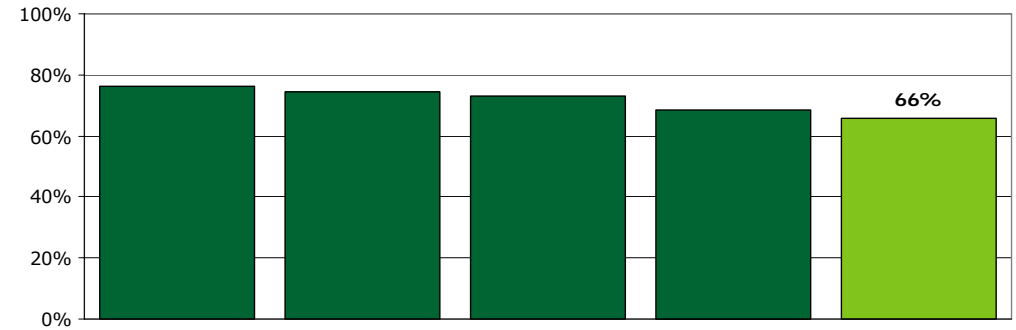
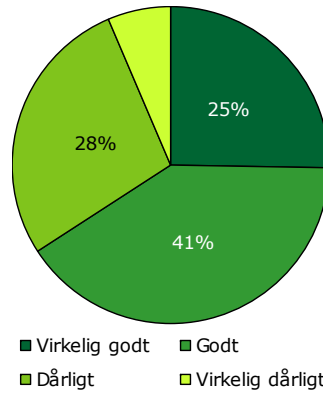
	Nej	Ja	Antal
	%	%	n
Alle	83	17	500
Køn			
Mand	89	11	166
Kvinde	81	19	334
Aldersgruppe			
Under 40 år	80	20	276
40 til 59 år	89	11	154
60 år og ældre	86	14	70
Længde af kontakt			
0 til 12 mdr.	85	15	202
1 til 3 år	82	18	125
Over 3 år	83	18	160
Diagnose			
F20-29	87	13	184
F30-39	86	14	105
F40-49	91	9	45
F60-69	71	29	76
Andet	83	17	63
Retsligt forhold			
Ja	91	9	23
Nej	84	16	444

17. Hvordan synes du, at personalet tog hånd om fejlen(e), efter den/de blev opdaget?

Tema: Din behandling i ambulatoriet

Svar på spørgsmål: 83 (16 %)

Positive svar: Virkelig godt; Godt



	Virkelig godt	Godt	Dårligt	Virkelig dårligt	Antal	[Andet]*
	%	%	%	%	n	n
Alle	25	41	28	6	79	4
Køn						
Mand	29	29	35	6	17	2
Kvinde	24	44	26	6	62	2
Aldersgruppe						
Under 40 år	21	38	36	6	53	3
40 til 59 år	25	56	13	6	16	1
60 år og ældre	50	30	10	10	10	0
Længde af kontakt						
0 til 12 mdr.	29	36	36	0	28	2
1 til 3 år	18	45	32	5	22	2
Over 3 år	26	41	19	15	27	0
Diagnose						
F20-29	41	27	18	14	22	0
F30-39	31	50	6	13	16	0
F40-49	-	-	-	-	4	0
F60-69	10	45	45	0	20	2
Andet	20	50	30	0	10	1
Retsligt forhold						
Ja	-	-	-	-	1	1
Nej	27	41	26	6	70	2

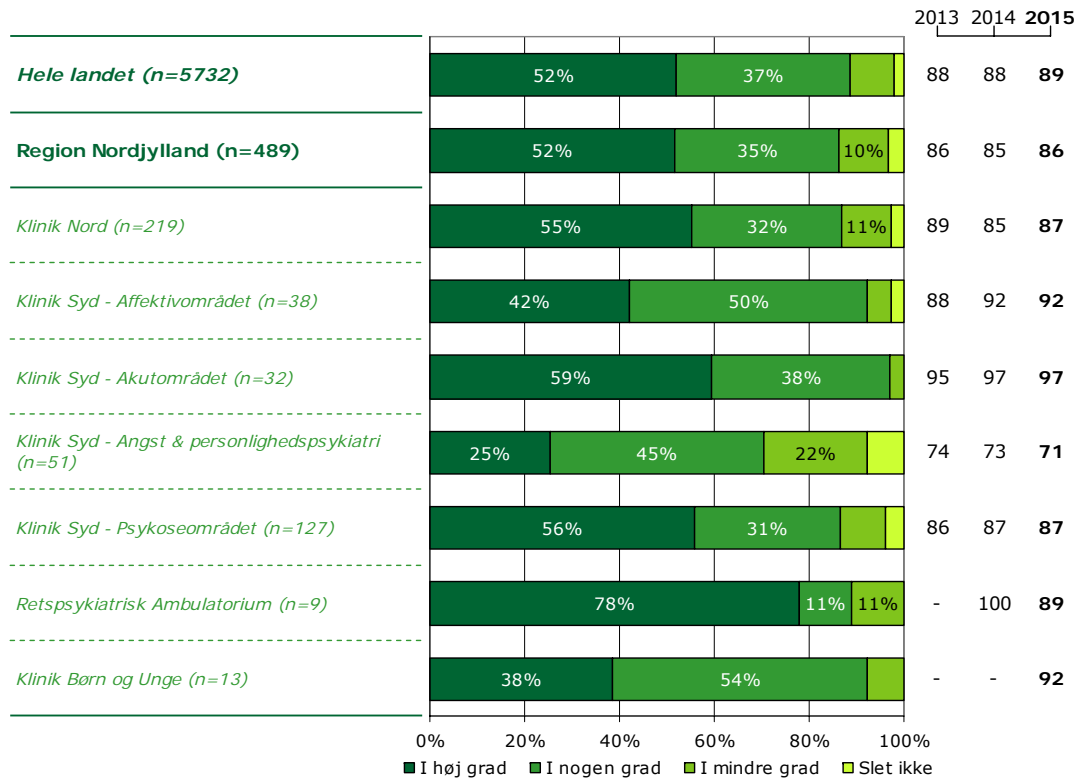
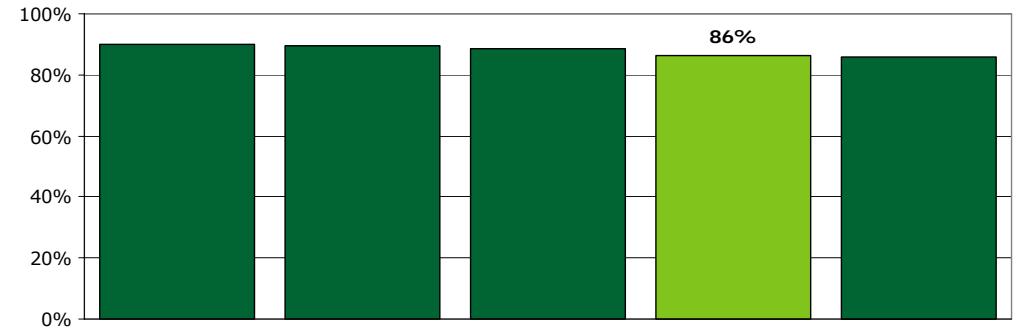
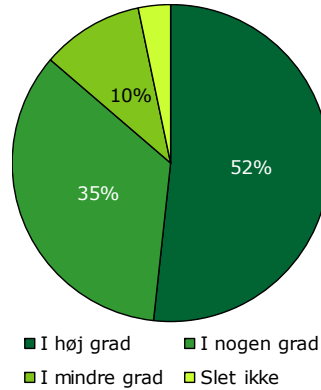
[Andet]*: Personalet kendte ikke fejlen(e)

18. Får du de informationer om din sygdom og behandling, som du har brug for?

Tema: Information fra ambulatoriet

Svar på spørgsmål: 507 (98 %)

Positive svar: I høj grad; I nogen grad



	I høj grad	I nogen grad	I mindre grad	Slet ikke	Antal	[Andet]*
	%	%	%	%	n	n
Alle	52	35	10	3	489	18
Køn						
Mand	55	33	9	2	162	7
Kvinde	50	35	11	4	327	11
Aldersgruppe						
Under 40 år	47	36	13	4	266	11
40 til 59 år	54	34	10	3	153	5
60 år og ældre	63	31	3	3	70	2
Længde af kontakt						
0 til 12 mdr.	44	42	11	3	190	10
1 til 3 år	57	32	8	3	126	5
Over 3 år	58	28	11	3	160	3
Diagnose						
F20-29	58	30	9	3	181	6
F30-39	56	37	6	1	108	1
F40-49	56	32	10	2	41	3
F60-69	37	38	18	7	73	4
Andet	49	31	15	5	61	2
Retsligt forhold						
Ja	68	27	5	0	22	1
Nej	52	34	11	3	434	15

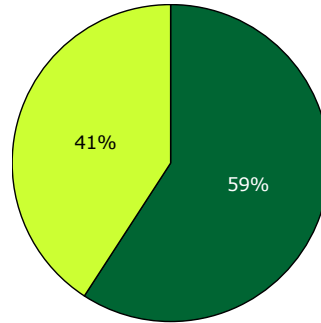
[Andet]*: Ved ikke/ikke relevant

19. Har du i forbindelse med dine besøg i ambulatoriet modtaget skriftlig information om din sygdom og/eller behandling?

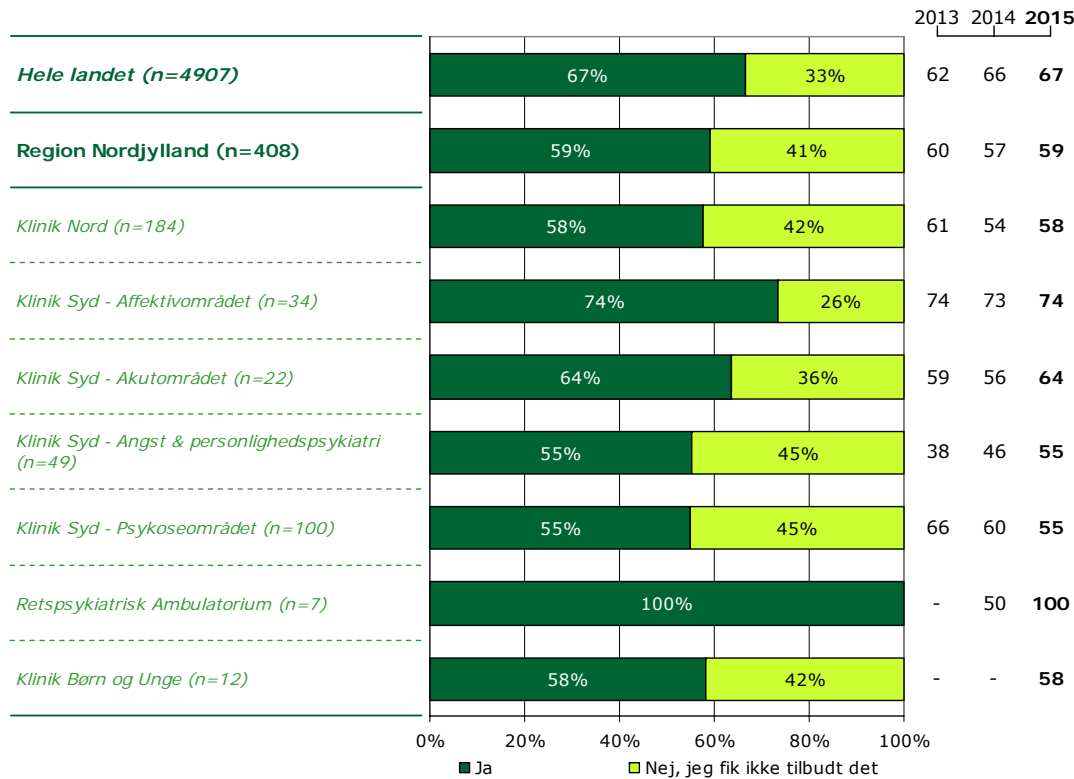
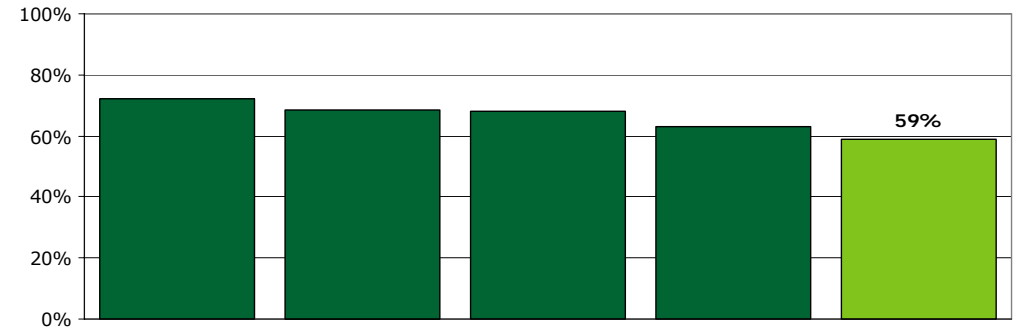
Tema: Information fra ambulatoriet

Svar på spørgsmål: 497 (97 %)

Positive svar: Ja



■ Ja ■ Nej, jeg fik ikke tilbudt det



	Ja	Nej, jeg fik ikke tilbudt det	Antal	[Andet]*
	%	%	n	n
Alle	59	41	408	89
Køn				
Mand	59	41	128	37
Kvinde	59	41	280	52
Aldersgruppe				
Under 40 år	61	39	238	36
40 til 59 år	62	38	124	29
60 år og ældre	43	57	46	24
Længde af kontakt				
0 til 12 mdr.	55	45	165	34
1 til 3 år	67	33	111	18
Over 3 år	59	41	123	35
Diagnose				
F20-29	57	43	144	40
F30-39	66	34	88	16
F40-49	49	51	35	9
F60-69	63	37	68	8
Andet	60	40	48	14
Retsligt forhold				
Ja	65	35	20	3
Nej	60	40	358	82

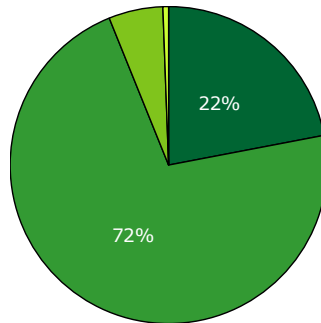
[Andet]*: Nej, jeg havde ikke behov for det

20. Hvordan vurderer du alt i alt den skriftlige information, du har fået i ambulatoriet?

Tema: Information fra ambulatoriet

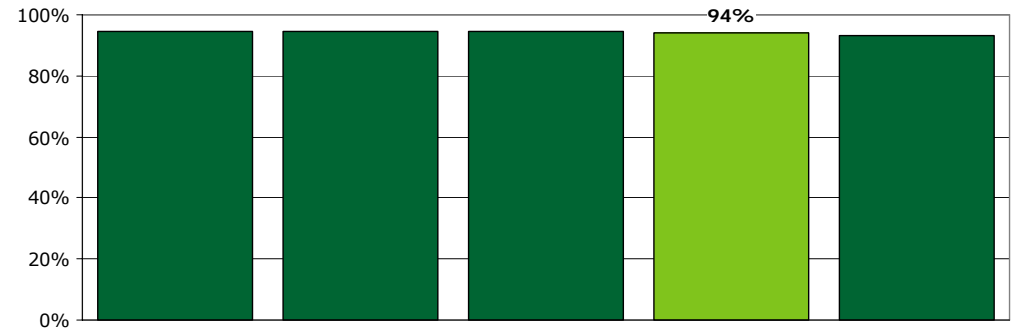
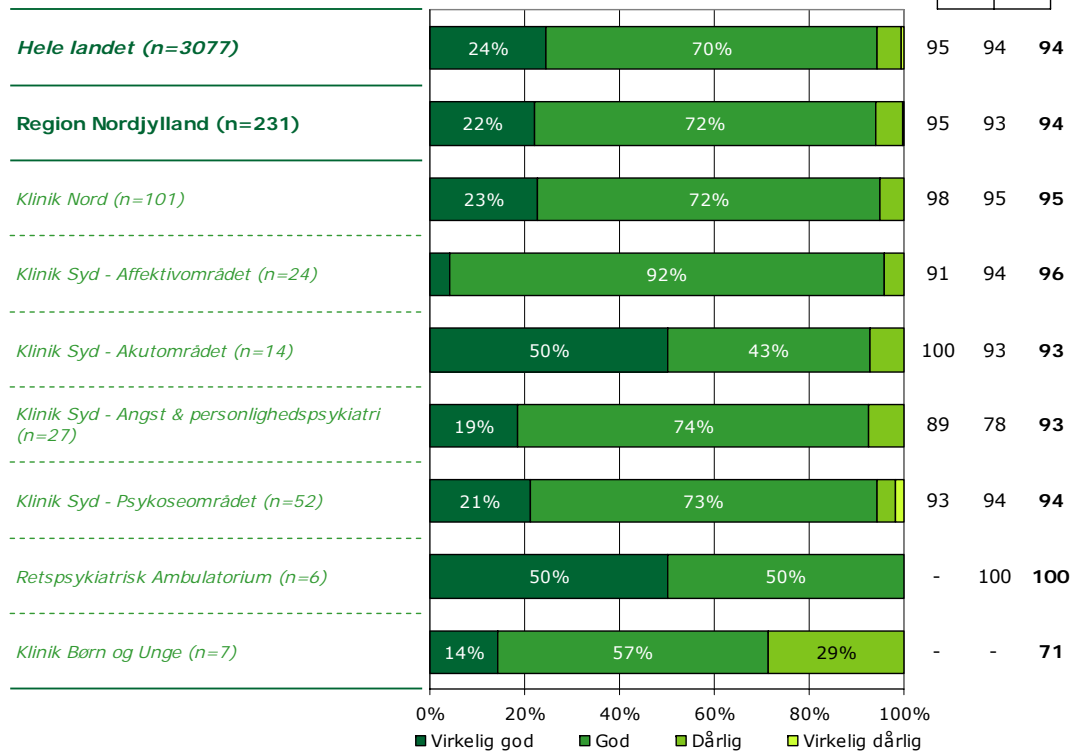
Svar på spørgsmål: 241 (47 %)

Positive svar: Virkelig god; God



■ Virkelig god ■ God
■ Dårlig ■ Virkelig dårlig

2013 2014 2015



	Virkelig god	God	Dårlig	Virkelig dårlig	Antal	[Andet]*
	%	%	%	%	n	n
Alle	22	72	6	0	231	10
Køn						
Mand	25	70	4	0	71	4
Kvinde	21	73	6	1	160	6
Aldersgruppe						
Under 40 år	23	70	6	1	139	5
40 til 59 år	19	75	5	0	73	4
60 år og ældre	26	74	0	0	19	1
Længde af kontakt						
0 til 12 mdr.	22	71	7	0	89	2
1 til 3 år	21	76	3	0	70	4
Over 3 år	21	70	7	1	70	3
Diagnose						
F20-29	24	72	4	0	78	4
F30-39	20	76	4	0	54	4
F40-49	41	53	6	0	17	0
F60-69	7	84	9	0	43	0
Andet	26	59	11	4	27	2
Retsligt forhold						
Ja	27	64	9	0	11	2
Nej	21	72	6	0	206	8

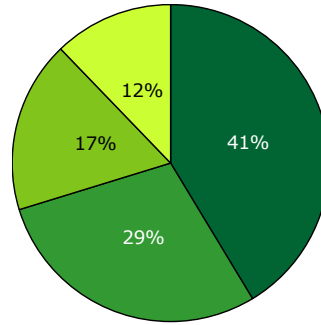
[Andet]*: Jeg har ikke læst den

21. Har personalet informeret dig om, hvordan din livsstil kan påvirke din sygdom?

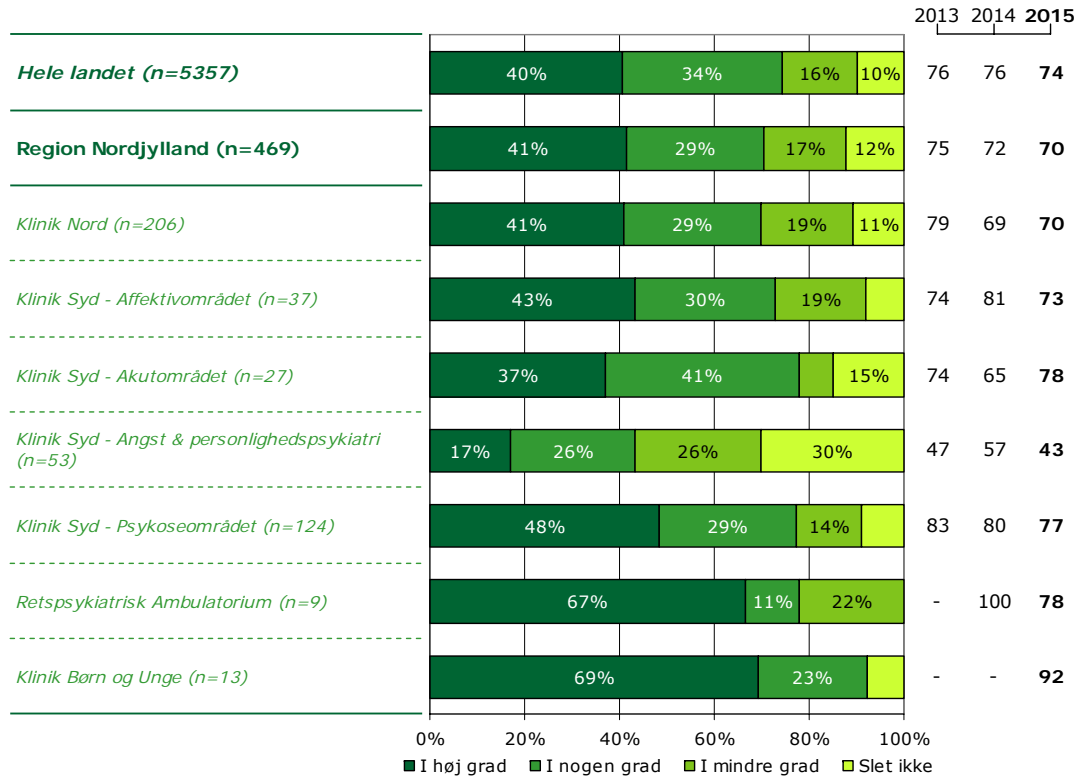
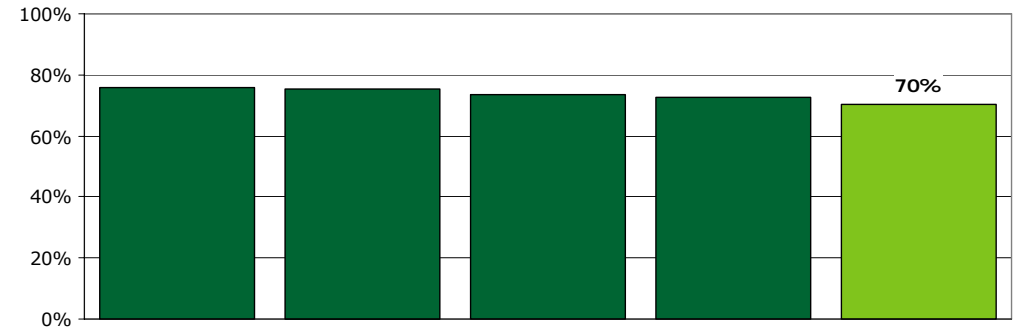
Tema: Information fra ambulatoriet

Svar på spørgsmål: 498 (97 %)

Positive svar: I høj grad; I nogen grad



■ I høj grad ■ I nogen grad
■ I mindre grad ■ Slet ikke



	I høj grad	I nogen grad	I mindre grad	Slet ikke	Antal	[Andet]*
	%	%	%	%	n	n
Alle	41	29	17	12	469	29
Køn						
Mand	46	31	14	9	157	12
Kvinde	39	28	19	14	312	17
Aldersgruppe						
Under 40 år	38	26	22	14	255	17
40 til 59 år	45	32	12	11	149	6
60 år og ældre	48	34	11	8	65	6
Længde af kontakt						
0 til 12 mdr.	33	28	23	16	183	15
1 til 3 år	39	29	19	14	122	6
Over 3 år	55	31	8	6	155	7
Diagnose						
F20-29	48	32	13	7	177	9
F30-39	50	27	17	6	103	2
F40-49	26	32	8	34	38	4
F60-69	20	26	36	19	70	5
Andet	46	26	15	13	54	9
Retsligt forhold						
Ja	64	18	14	5	22	1
Nej	41	30	18	12	414	28

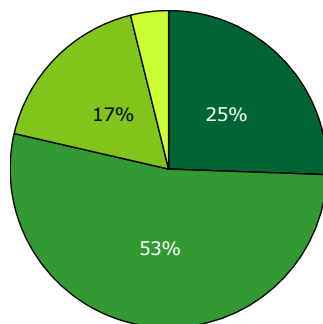
[Andet]*: Ved ikke/ikke relevant

26. Hvordan oplever du samarbejdet mellem ambulatoriet og andre offentlige steder, som du har kontakt med om din sygdom?

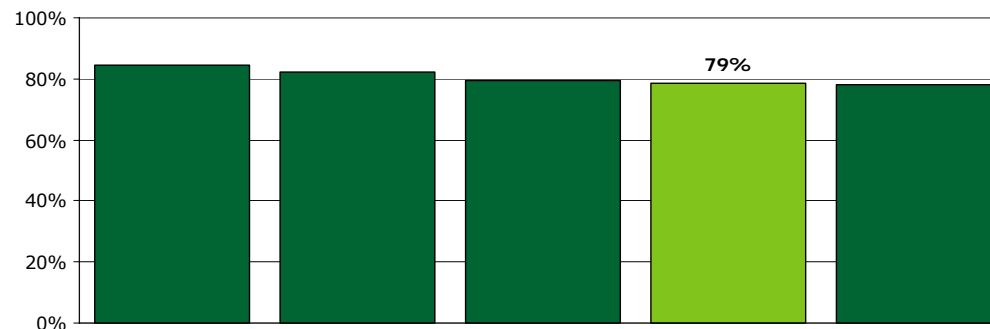
Tema: Sammenhæng og samarbejde

Svar på spørgsmål: 503 (98 %)

Positive svar: Virkelig godt; Godt



■ Virkelig godt ■ Godt
■ Dårligt ■ Virkelig dårligt



	2013	2014	2015
Hele landet (n=4534)	26%	55%	15%
Region Nordjylland (n=409)	25%	53%	17%
<i>Klinik Nord (n=179)</i>	26%	56%	16%
<i>Klinik Syd - Affektivrådet (n=34)</i>	56%	26%	
<i>Klinik Syd - Akutområdet (n=26)</i>	31%	54%	12%
<i>Klinik Syd - Angst & personlighedspsykiatri (n=38)</i>	21%	45%	29%
<i>Klinik Syd - Psykoseområdet (n=114)</i>	30%	50%	15%
<i>Retspsykiatrisk Ambulatorium (n=9)</i>	11%	67%	22%
<i>Klinik Børn og Unge (n=9)</i>	33%	44%	11%

0% 20% 40% 60% 80% 100%

■ Virkelig godt ■ Godt ■ Dårligt ■ Virkelig dårligt

	Virkelig godt	Godt	Dårligt	Virkelig dårligt	Antal	[Andet]*
	%	%	%	%	n	n
Alle	25	53	17	4	409	94
Køn						
Mand	21	65	11	2	140	27
Kvinde	28	47	20	5	269	67
Aldersgruppe						
Under 40 år	23	51	22	5	222	54
40 til 59 år	28	54	13	5	127	29
60 år og ældre	32	58	10	0	60	11
Længde af kontakt						
0 til 12 mdr.	25	52	20	3	153	46
1 til 3 år	23	56	18	4	108	22
Over 3 år	28	54	14	5	140	21
Diagnose						
F20-29	28	56	13	3	160	27
F30-39	23	54	19	4	91	15
F40-49	30	55	12	3	33	11
F60-69	18	45	32	5	56	21
Andet	28	54	11	7	46	15
Retsligt forhold						
Ja	29	57	14	0	21	2
Nej	25	54	17	4	361	85

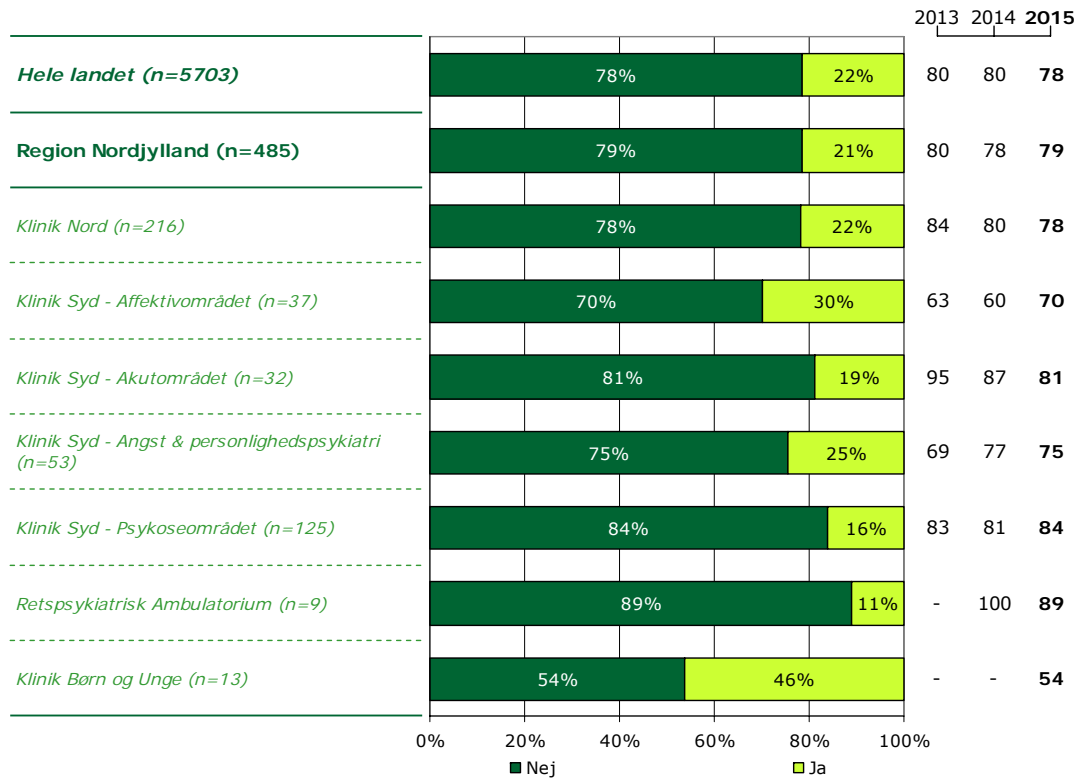
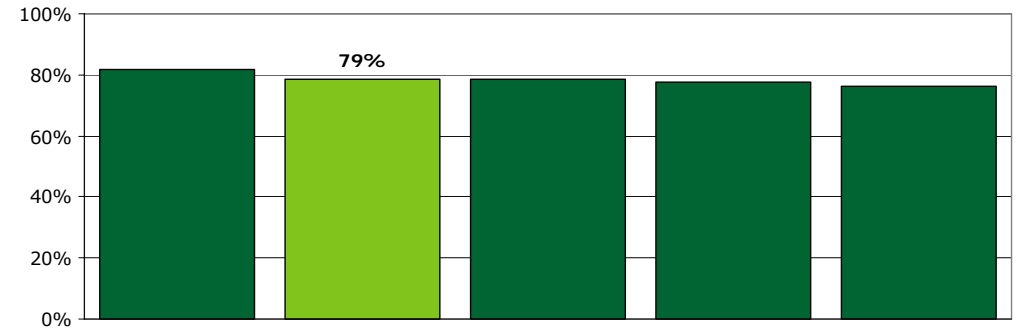
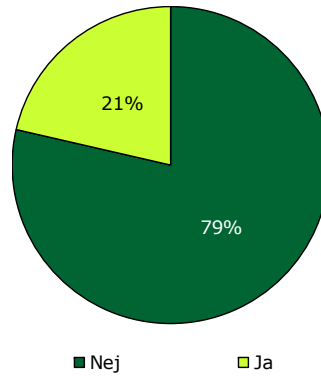
[Andet]*: Ved ikke/ikke relevant

28. Mangler du behandlingstilbud i psykiatrien?

Tema: Sammenhæng og samarbejde

Svar på spørgsmål: 485 (94 %)

Positive svar: Nej



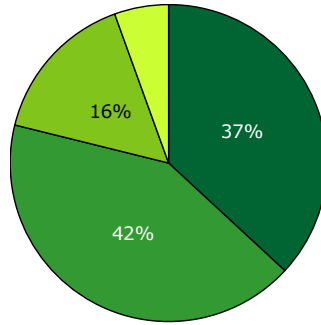
	Nej	Ja	Antal
	%	%	n
Alle	79	21	485
Køn			
Mand	84	16	163
Kvinde	76	24	322
Aldersgruppe			
Under 40 år	76	24	262
40 til 59 år	81	19	154
60 år og ældre	83	17	69
Længde af kontakt			
0 til 12 mdr.	79	21	190
1 til 3 år	73	27	126
Over 3 år	83	17	156
Diagnose			
F20-29	82	18	180
F30-39	80	20	101
F40-49	77	23	43
F60-69	71	29	72
Andet	72	28	61
Retsligt forhold			
Ja	91	9	23
Nej	78	22	428

30. Har du fået klar information om medicinens virkning og eventuelle bivirkninger?

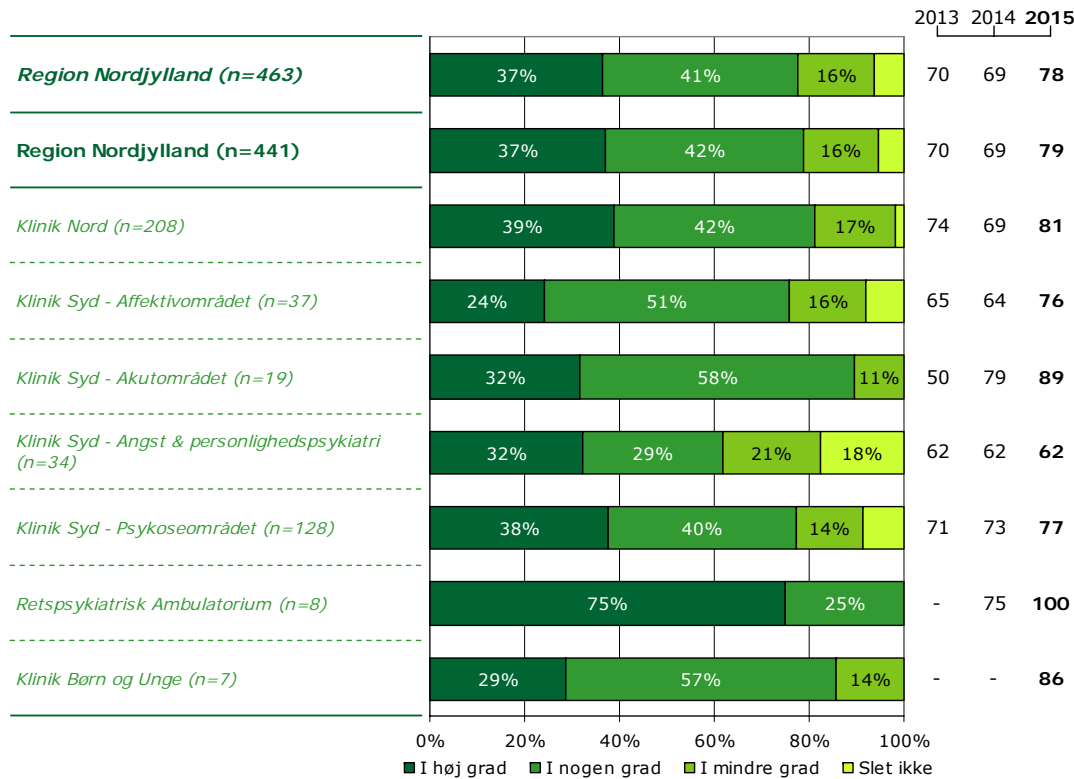
Tema: Regionalt spørgsmål

Svar på spørgsmål: 507 (98 %)

Positive svar: I høj grad; I nogen grad



■ I høj grad ■ I nogen grad
■ I mindre grad ■ Slet ikke



	I høj grad	I nogen grad	I mindre grad	Slet ikke	Antal	[Andet]*
	%	%	%	%	n	n
Alle	37	42	16	5	441	66
Køn						
Mand	37	44	15	4	151	17
Kvinde	37	41	16	6	290	49
Aldersgruppe						
Under 40 år	37	41	17	5	229	47
40 til 59 år	34	42	17	7	144	15
60 år og ældre	44	46	7	3	68	4
Længde af kontakt						
0 til 12 mdr.	31	46	19	4	156	43
1 til 3 år	42	42	11	5	113	18
Over 3 år	41	38	15	6	159	5
Diagnose						
F20-29	42	37	15	7	183	5
F30-39	27	57	13	3	105	3
F40-49	19	50	19	12	26	17
F60-69	38	29	25	7	55	22
Andet	54	31	13	2	48	15
Retsligt forhold						
Ja	45	41	14	0	22	1
Nej	36	42	16	6	391	58

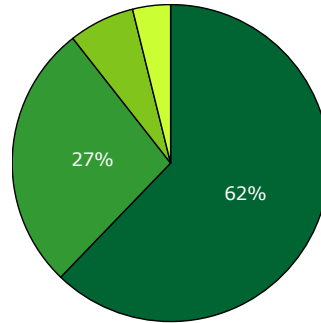
[Andet]*: Ved ikke/får ikke medicin

31. Oplever du, at personalet i ambulatoriet imødekommer dine ønsker til, hvordan dine pårørende skal inddrages?

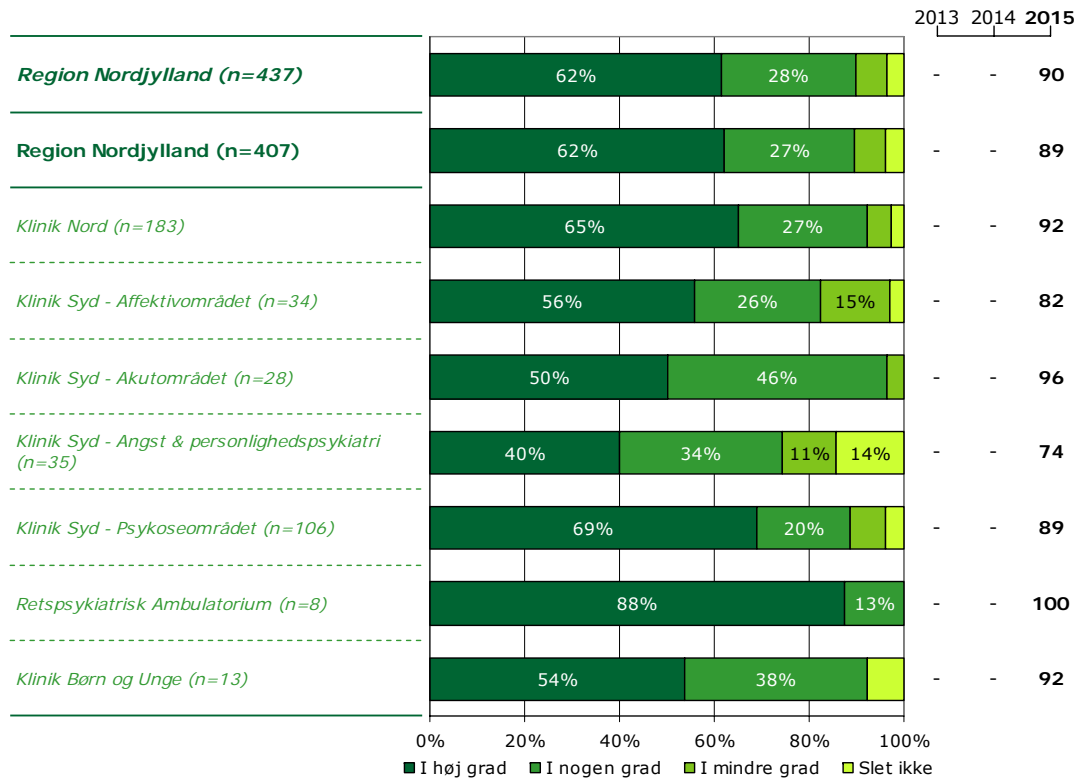
Tema: Regionalt spørgsmål

Svar på spørgsmål: 502 (97 %)

Positive svar: I høj grad; I nogen grad



■ I høj grad ■ I nogen grad
■ I mindre grad ■ Slet ikke



	I høj grad	I nogen grad	I mindre grad	Slet ikke	Antal	[Andet]*
	%	%	%	%	n	n
Alle	62	27	7	4	407	95
Køn						
Mand	61	31	6	2	133	34
Kvinde	63	26	7	5	274	61
Aldersgruppe						
Under 40 år	61	28	7	4	229	45
40 til 59 år	62	26	9	4	125	32
60 år og ældre	70	28	0	2	53	18
Længde af kontakt						
0 til 12 mdr.	59	28	8	5	159	38
1 til 3 år	64	27	7	2	103	28
Over 3 år	65	27	5	3	133	28
Diagnose						
F20-29	66	25	6	3	159	25
F30-39	66	25	5	3	91	16
F40-49	50	39	5	5	38	6
F60-69	51	31	14	4	51	26
Andet	66	28	2	4	50	13
Retsligt forhold						
Ja	60	40	0	0	20	3
Nej	61	28	7	4	363	82

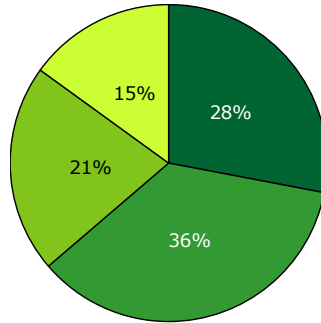
[Andet]*: Ved ikke/ikke relevant

32. Har personalet i ambulatoriet talt med dig om, hvordan dine pårørende kan støtte dig i dagligdagen?

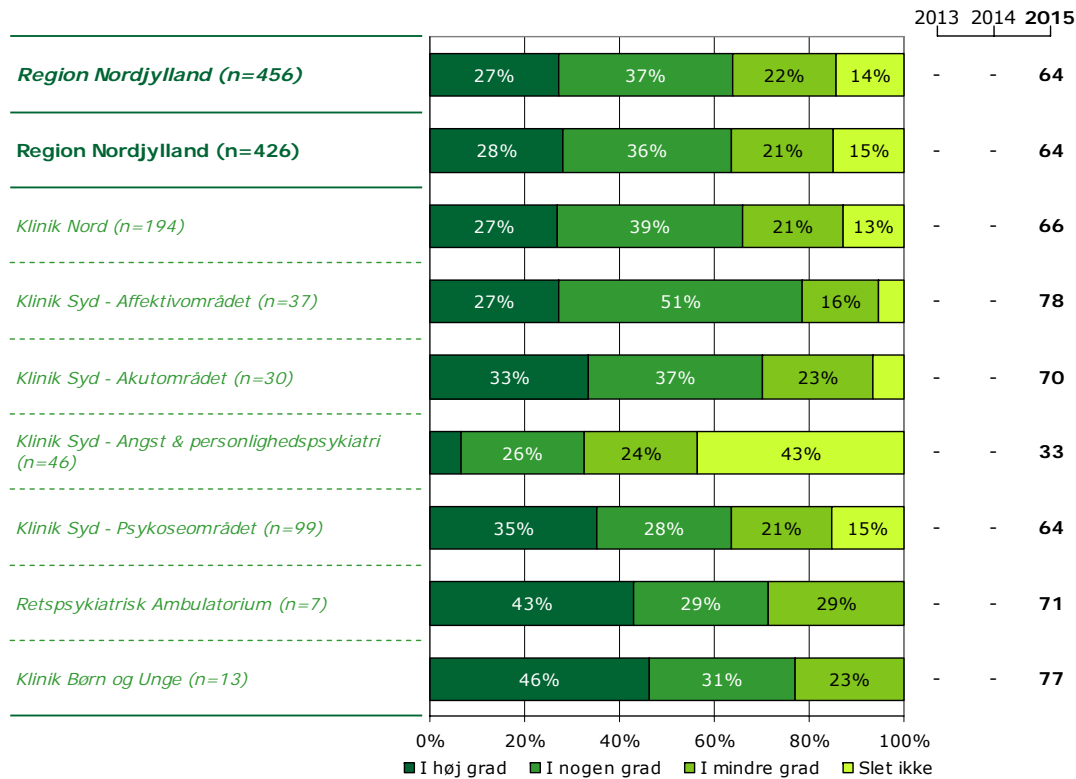
Tema: Regionalt spørgsmål

Svar på spørgsmål: 505 (98 %)

Positive svar: I høj grad; I nogen grad



■ I høj grad ■ I nogen grad
■ I mindre grad ■ Slet ikke



	I høj grad	I nogen grad	I mindre grad	Slet ikke	Antal	[Andet]*
	%	%	%	%	n	n
Alle	28	36	21	15	426	79
Køn						
Mand	27	38	22	12	139	28
Kvinde	28	34	21	16	287	51
Aldersgruppe						
Under 40 år	24	32	26	18	246	30
40 til 59 år	32	41	16	12	129	28
60 år og ældre	39	39	14	8	51	21
Længde af kontakt						
0 til 12 mdr.	24	33	22	21	178	22
1 til 3 år	30	37	21	12	116	15
Over 3 år	32	40	20	8	122	39
Diagnose						
F20-29	30	38	21	12	152	34
F30-39	32	42	19	7	95	12
F40-49	21	36	23	21	39	5
F60-69	14	29	32	25	59	18
Andet	39	32	16	13	56	7
Retsligt forhold						
Ja	25	50	25	0	20	3
Nej	28	36	22	14	374	73

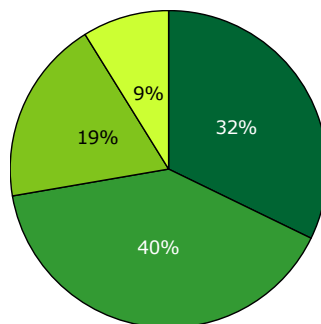
[Andet]*: Ved ikke/ikke relevant

33. Oplever du, at inddragelsen af dine pårørende i dit behandlingsforløb har hjulpet dig til at få det bedre?

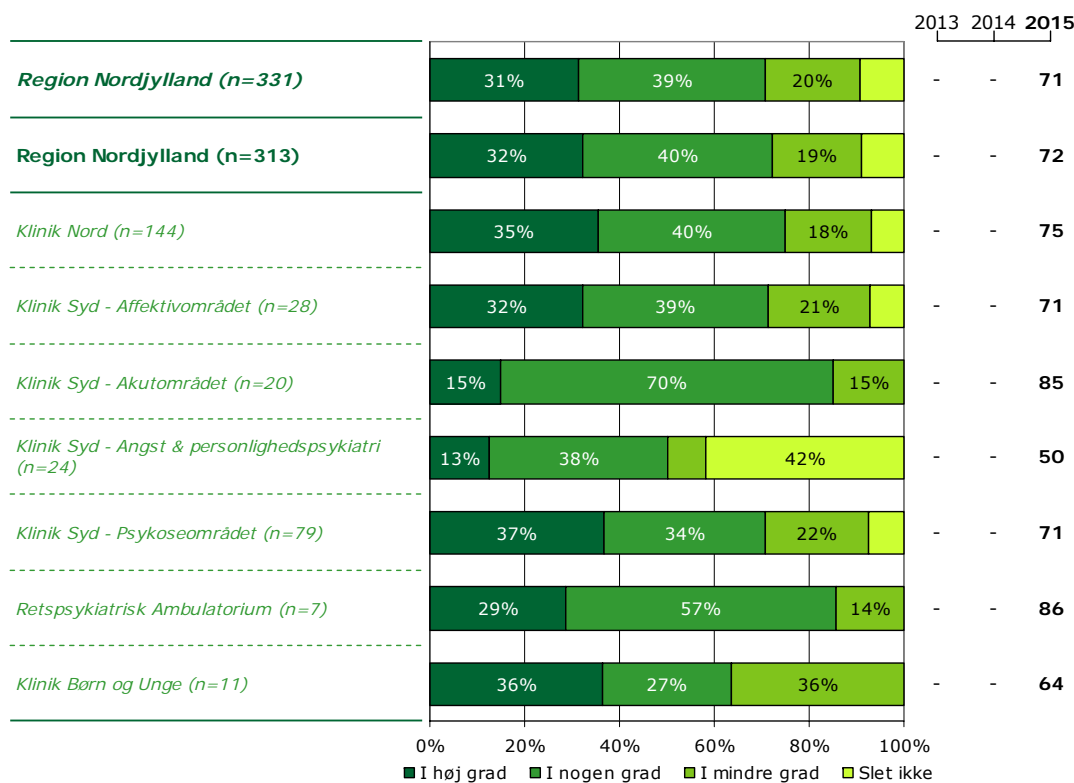
Tema: Regionalt spørgsmål

Svar på spørgsmål: 503 (98 %)

Positive svar: I høj grad; I nogen grad



■ I høj grad ■ I nogen grad
■ I mindre grad ■ Slet ikke



	I høj grad	I nogen grad	I mindre grad	Slet ikke	Antal	[Andet]*
	%	%	%	%	n	n
Alle	32	40	19	9	313	190
Køn						
Mand	30	40	20	10	105	61
Kvinde	33	40	18	9	208	129
Aldersgruppe						
Under 40 år	30	39	22	9	171	104
40 til 59 år	33	40	17	10	98	58
60 år og ældre	41	45	9	5	44	28
Længde af kontakt						
0 til 12 mdr.	29	34	25	12	111	89
1 til 3 år	30	46	15	9	91	39
Over 3 år	36	42	15	7	105	55
Diagnose						
F20-29	36	40	18	7	129	56
F30-39	39	41	17	3	70	37
F40-49	14	59	9	18	22	22
F60-69	23	35	25	18	40	37
Andet	38	36	21	5	39	24
Retsligt forhold						
Ja	37	53	11	0	19	4
Nej	32	40	19	9	274	172

[Andet]*: Ved ikke/ikke relevant

Ønsker du at vide mere?

På psykiatriundersogelser.dk kan du læse mere om LUP-psykiatri.

På hjemmesiden er det muligt at se spørgeskemaer, oversigt over spørgsmål med relevans for Den Danske Kvalitetsmodel, undersøgelseskoncept, tidsplan m.v.

Her kan du blandt andet også finde kontaktoplysninger på de regionale koordinators samt de medarbejdere i CFK, som er involveret i undersøgelse.

Du kan også nemt blive guidet videre til rapporten med nationale resultater samt regionale rapporter, der findes på sundhed.dk.