

Regional rapport

Forældre til ambulante patienter i børne- og ungdomspsykiatrien

Region Midtjylland

18-12-2015



## Indledning

I efteråret 2015 blev forældre til patienter i børne- og ungdomspsykiatriens ambulatorier i en spørgeskemaundersøgelse spurgt om deres oplevelse af kontakten med psykiatrien.

Denne rapport beskriver forældrenes svar inden for denne region.

### Formål

Formålet med undersøgelsen er at bidrage med viden om forældrenes oplevelser af kvalitet i psykiatrien på afsnits-, afdelings-, regions- og landsniveau.

Foruden de nationale spørgsmål har regionerne mulighed for at stille op til fire regionale spørgsmål.

### Baggrund

Der er tale om en landsdækkende undersøgelse, som gennemføres på vegne af de fem regioner og Danske Regioner.

Patientundersøgelserne gennemføres årligt og omfatter indlagte og ambulante patienter inden for henholdsvis voksenpsykiatrien og børne- og ungdomspsykiatrien på landets offentlige psykiatriske hospitaler.

Hvert år gennemføres der ligeledes forældreundersøgelser på henholdsvis ambulatorier og dag- eller døgnafsnit i børne- og ungdomspsykiatrien.

Hvert tredje år gennemføres der desuden landsdækkende undersøgelser af pårørendeoplevelser inden for voksenpsykiatrien.

Der har eksisteret landsdækkende undersøgelser af patient- og pårørendeoplevelser i psykiatrien siden 2004.

### Rapportens opbygning

Rapporten har følgende opbygning:

- Indledning
- Datagrundlag
- Overordnet gennemgang af spørgsmålene
- Gennemgang af de enkelte spørgsmål

I den overordnede gennemgang af spørgsmålene er det blandt andet muligt at sammenligne regionens resultater på de enkelte spørgsmål inddelt i temaer med landsresultatet.

På baggrund af undersøgelsesresultaterne fremhæves desuden fem spørgsmål, der rummer umiddelbare forbedringsmuligheder, og fem spørgsmål, hvor fastholdelse af stor pårørendetilfredshed er vigtig i forhold til forældrenes samlede indtryk af psykiatrien.

I den efterfølgende gennemgang af de enkelte spørgsmål præsenteres regionens resultater på afdelingsniveau.

Spørgsmålene om forældrenes samlede indtryk vises før de øvrige temaer i spørgeskemaet. Eventuelle regionale spørgsmål præsenteres til sidst.

Hvor det er muligt, bliver resultaterne sammenlignet med resultaterne fra 2013 og 2014.

### Rapporter på flere niveauer

Der er udarbejdet rapporter på afsnits-, afdelings- og regionsniveau. På landsniveau bliver der desuden udarbejdet en samlet tværgående eksplorativ landsrapport.

### Organisering

Projektledelsen af undersøgelsen varetages af CFK - Folkesundhed og Kvalitetsudvikling i Region Midtjylland, der sammen med Enhed for Evaluering og Brugerrinddragelse i Region Hovedstaden udgør projektsekretariatet.

Styregruppen for undersøgelsen er Temagruppen for Kvalitet. Derudover er der nedsat en kompetenceenhed bestående af et medlem fra hver af de fem regioner, Danske Regioner samt CFK.

Personalet udleverede, i perioden 31. august til og med 11. oktober 2015, personligt spørgeskemaer til forældre, som havde haft mindst to kontakter med den ambulante psykiatri i løbet af patientens behandlingsforløb. Enkelte forældre fik spørgeskemaet tilsendt.

Afdelinger med færre end ti udleverede spørgeskemaer eller mindre end fem besvarelser får ikke rapporteret deres resultater på afdelingsniveau. Resultater fra disse afdelinger vil dog indgå i de samlede resultater for regionen.

I enkelte tilfælde kan antal besvarelser være højere end antal udleverede spørgeskemaer, hvis der er uoverensstemmelse mellem personalets registrering af udleverede spørgeskemaer og forældrenes svar.

### Datagrundlag

Udleverede spørgeskemaer	779
Besvarede spørgeskemaer	377
Regionens svarprocent	48

### Repræsentativitet

	Besvarede spørgeskemaer		Udleverede spørgeskemaer	
	n	%	n	%
<b>Alle</b>	<b>377</b>	<b>100</b>	<b>779</b>	<b>100</b>
<b>Barnets køn</b>				
Dreng	210	56	449	58
Pige	165	44	328	42
<b>Barnets alder</b>				
0 til 6 år	48	13	97	13
7 til 14 år	195	52	436	56
15 år og ældre	129	35	240	31
<b>Barnets kontakter</b>				
1 til 4	125	34	232	31
5 til 9	121	33	256	34
10 eller flere	118	32	261	35

## Forældrenes samlede indtryk

Figurene til højre viser forældrenes samlede indtryk fordelt på køn, alder og kontakter.

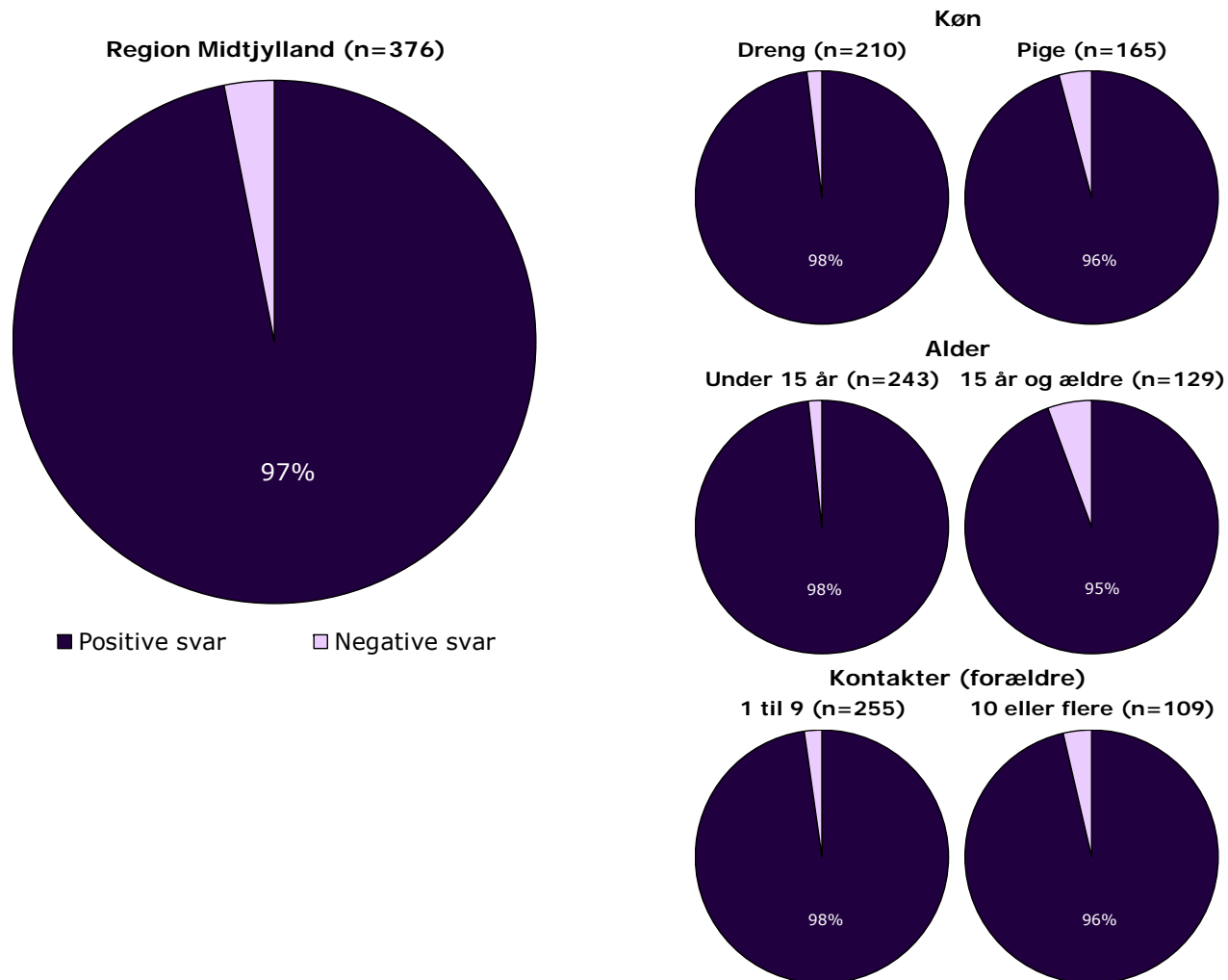
I figurene er forældrenes svar kategoriseret som henholdsvis positive og negative.

Svarkategorierne "virkelig godt" og "godt" er kategoriseret som positive svar, mens svarkategorierne "dårligt" og "virkelig dårligt" er kategoriseret som negative svar.

Af hensyn til forældrenes anonymitet er der kun vist figurer, hvor der er minimum fem svar.

Forældrenes samlede indtryk præsenteres mere detaljeret senere i forbindelse med gennemgangen af spørgsmålene i undersøgelsen.

### Det samlede indtryk fordelt på køn, alder og kontakter



## Hvordan svarer forældrene på spørgsmålene?

Forældrenes svar på spørgsmålene er her sammenlignet med landsresultatet.

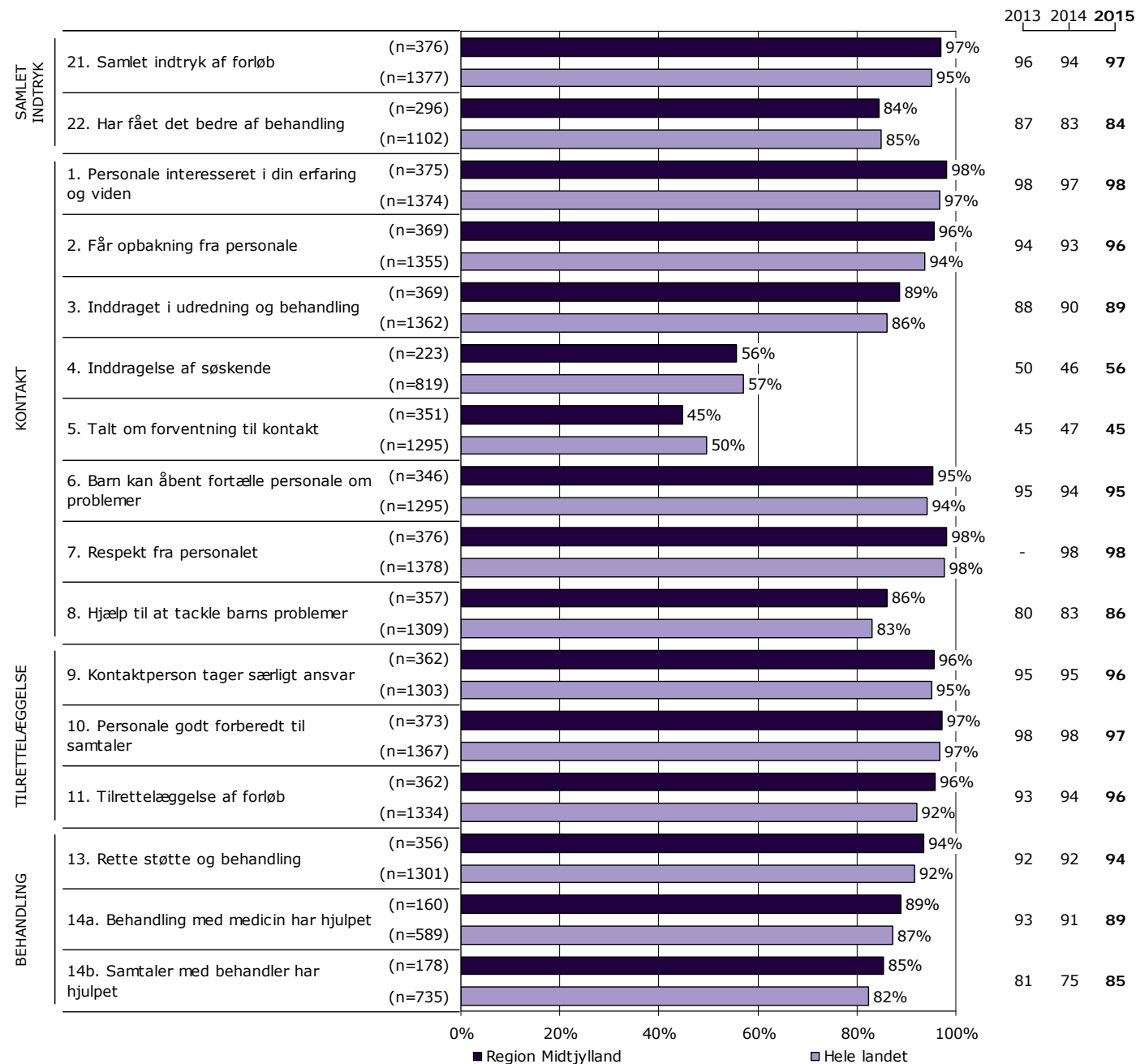
Spørgsmålene vises temavist med det samlede indtryk som det første tema. Den lodrette tekst i figuren viser, hvilket tema spørgsmålene hører under.

Søjlerne viser andelen af forældrenes svar, som er positive. Parentesen foran hver søjle angiver det samlede antal svar (positive og negative), der indgår i beregningen.

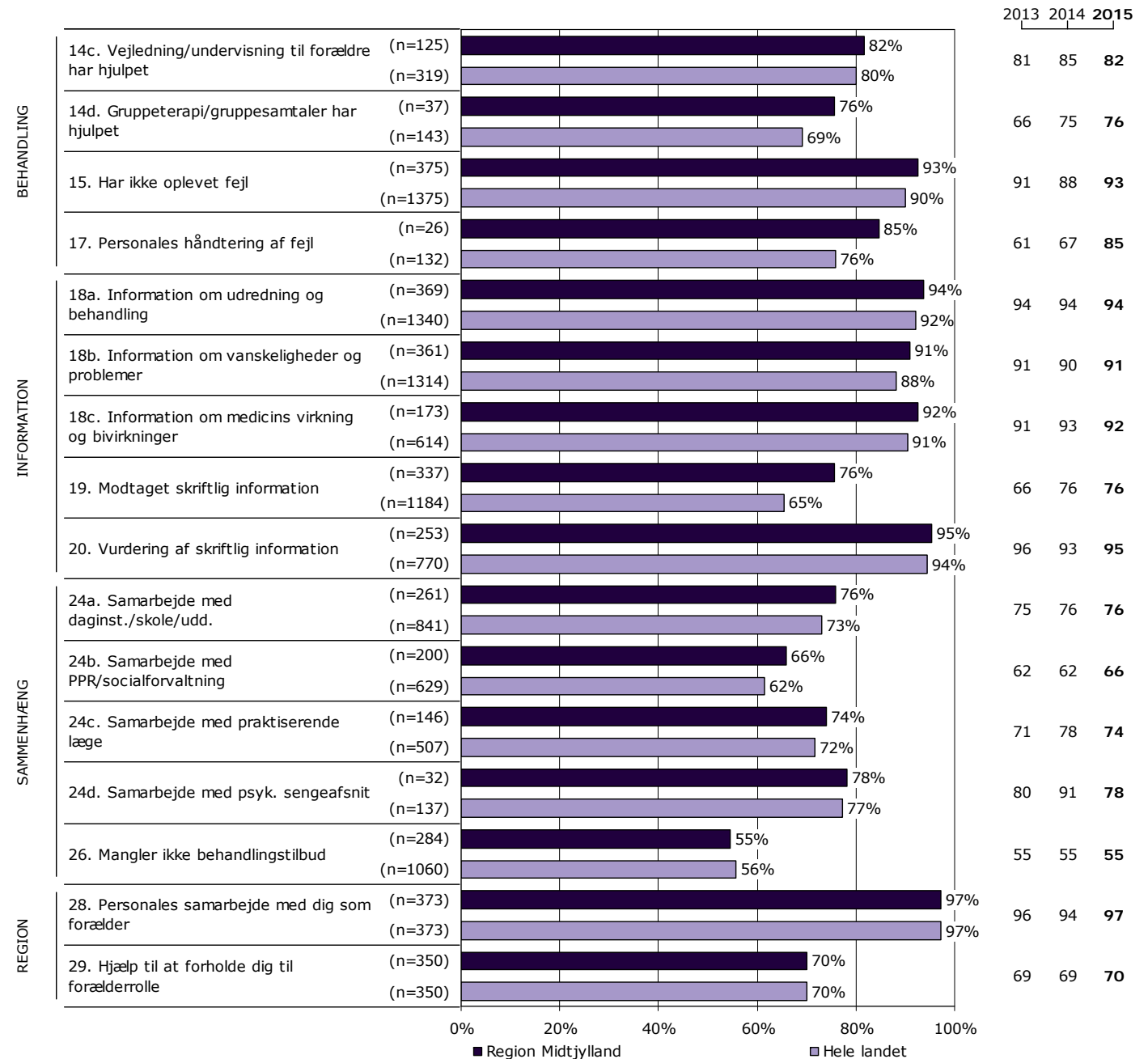
For hvert spørgsmål præsenteres to søjler. Den øverste søjle angiver regionens resultat, mens den nederste angiver resultatet for hele landet.

Yderst til højre i figuren er regionens resultat vist. Hvor det er muligt, er resultatet fra 2013 og 2014 ligeledes vist.

### Resultatoversigt. Andel positive svar (procent)



Resultatoversigt. Andel positive svar (procent)



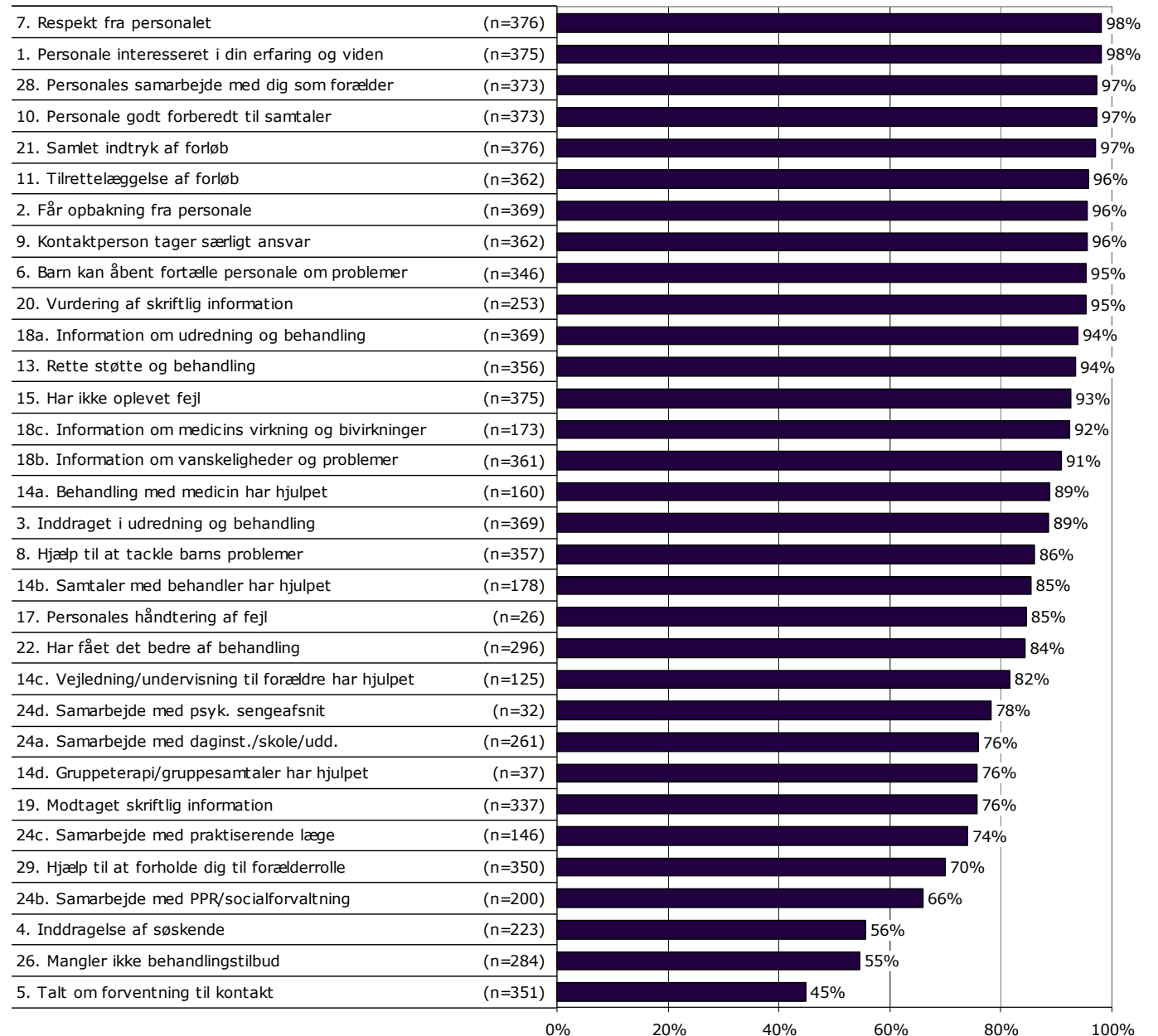
## På hvilke spørgsmål er tilfredsheden størst?

Spørgsmålene i figuren til højre er rangordnet efter forældrenes tilfredshed. Spørgsmålene med den største andel positive svar fremgår øverst i figuren.

Søjlerne viser andelen af forældrenes svar, som er positive. Parentesen foran hver søjle angiver det samlede antal svar (positive og negative), der indgår i beregningen.

Der vises kun tal for 2015-undersøgelsen.

### Resultatoversigt. Andel positive svar (procent)



## Er resultatet bedre end landsresultatet?

Den første af figurerne til højre viser hvor mange spørgsmål, hvor andelen af forældre, der har svaret positivt, er:

- Højere end landsresultatet.
- Det samme som landsresultatet.
- Lavere end landsresultatet.

I figuren er resultatet sammenlignet med landsresultatet på i alt 30 spørgsmål.

I figuren længst til højre er resultatet sammenlignet med regionens resultat sidste år. Figuren viser hvor mange spørgsmål, hvor andelen af forældre, der har svaret positivt, er:

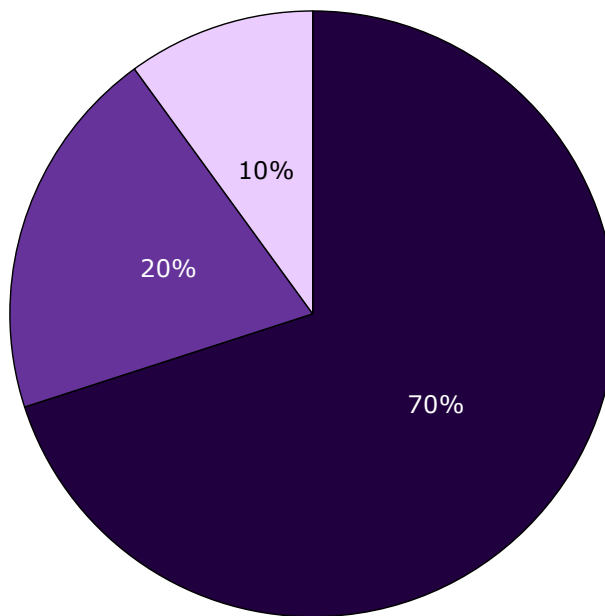
- Højere end resultatet sidst.
- Det samme som resultatet sidst.
- Lavere end resultatet sidst.

Dette års resultat er sammenlignet med sidste års resultat på i alt 32 spørgsmål.

Spørgsmål hvor forskellene er under et procentpoint indgår i den midterste kategori, idet de hverken betragtes som højere eller lavere hvad enten det drejer sig om landsresultatet eller resultatet sidste år.

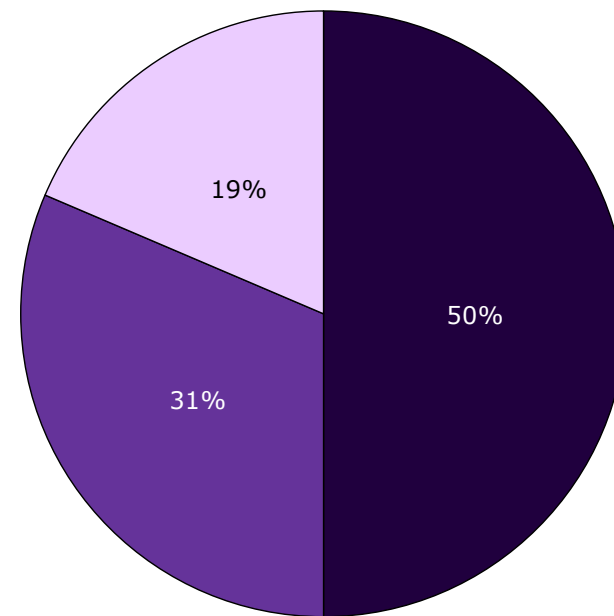
Forskellene mellem regionens resultat og henholdsvis landsresultatet og sidste års resultat er ikke signifikantstestet.

Sammenligning med landsresultatet



■ Højere end landsresultatet  
■ Det samme som landsresultatet  
■ Lavere end landsresultatet

Sammenligning med resultatet sidst



■ Højere end resultatet sidst  
■ Det samme som resultatet sidst  
■ Lavere end resultatet sidst



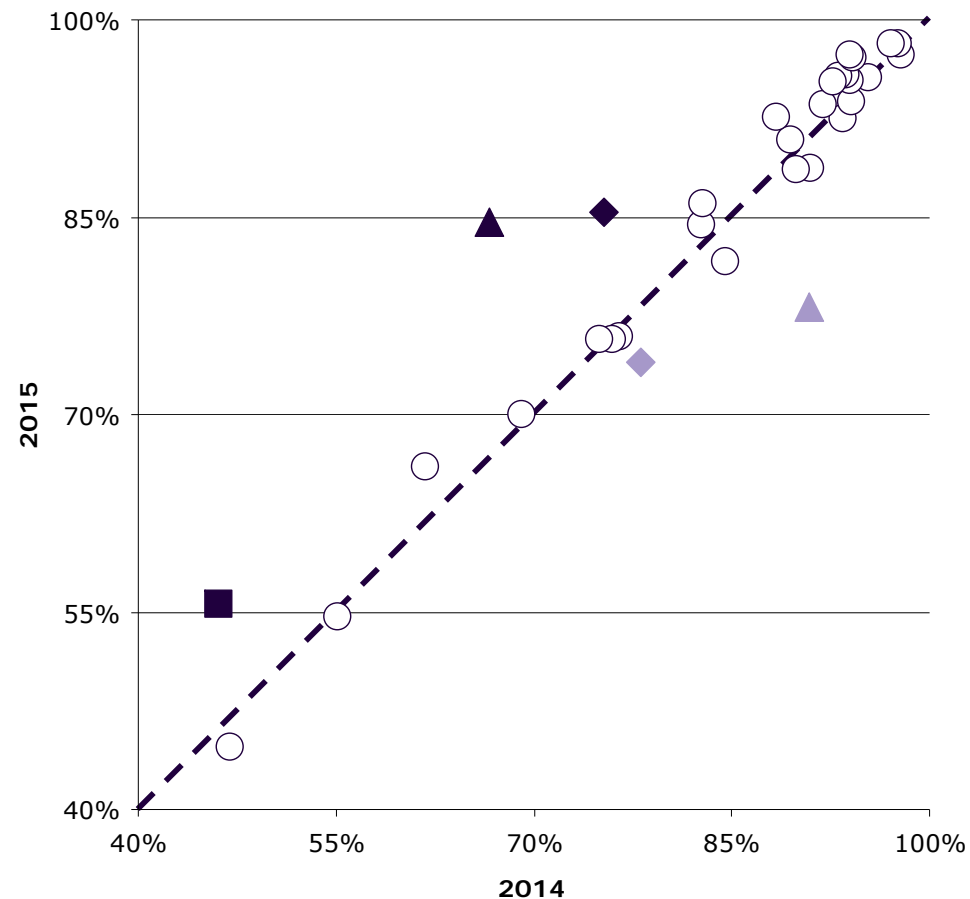
### Spørgsmål med størst udvikling

Figuren viser andelen af forældre, der har angivet et positivt svar på spørgsmålene i henholdsvis 2014 (X-aksen) og 2015 (Y-aksen).

Hvis tilfredsheden på et spørgsmål er forbedret, er spørgsmålet placeret over den diagonale linje. Omvendt er spørgsmålet placeret under den diagonale linje, hvis tilfredsheden er faldet. Jo større vandret afstand fra spørgsmålet til den diagonale linje desto større udvikling fra 2014 til 2015.

De tre spørgsmål med henholdsvis størst positiv og størst negativ udvikling er fremhævet i figuren, såfremt udviklingen er minimum tre procentpoint og spørgsmålet har minimum 10 svar. I tabellen under figuren fremgår disse spørgsmål med andel positive svar i 2014 og 2015 samt forskellene i procentpoint.

### Udvikling i andel positive svar fra 2014 til 2015



### Spørgsmål med størst udvikling

	Positive (2015)	Positive (2014)	Udvikling (2015-2014)
	%	%	%-point
▲ 17. Personales håndtering af fejl (n=26)	85	67	18
◆ 14b. Samtaler med behandler har hjulpet (n=178)	85	75	10
■ 4. Inddragelse af søskende (n=223)	56	46	10
▲ 24d. Samarbejde med psyk. sengeafsnit (n=32)	78	91	-13
◆ 24c. Samarbejde med praktiserende læge (n=146)	74	78	-4

Næste side præsenterer et bud på, hvilke områder regionen kan være opmærksom på i det løbende arbejde med at forbedre og fastholde den pårørende-oplevede kvalitet.

På baggrund af undersøgelsesresultaterne fremhæves fem spørgsmål, der rummer umiddelbare forbedringsmuligheder, og fem spørgsmål, hvor fastholdelse af stor pårørendetilfredshed er vigtig i forhold til forældrenes samlede indtryk af psykiatrien.

Spørgsmålene er udvalgt ved at sammenholde forældrenes svar på spørgsmålene og sammenhængen mellem de enkelte spørgsmål og forældrenes samlede indtryk af psykiatrien.

De fremhævede spørgsmål med umiddelbare forbedringsmuligheder er karakteriseret ved:

- Relativ lille andel positive svar.
- Relativ stor sammenhæng med det samlede indtryk.

De fremhævede spørgsmål, hvor fastholdelse af stor pårørendetilfredshed er vigtig, er karakteriseret ved:

- Relativ stor andel positive svar.
- Relativ stor sammenhæng med det samlede indtryk.

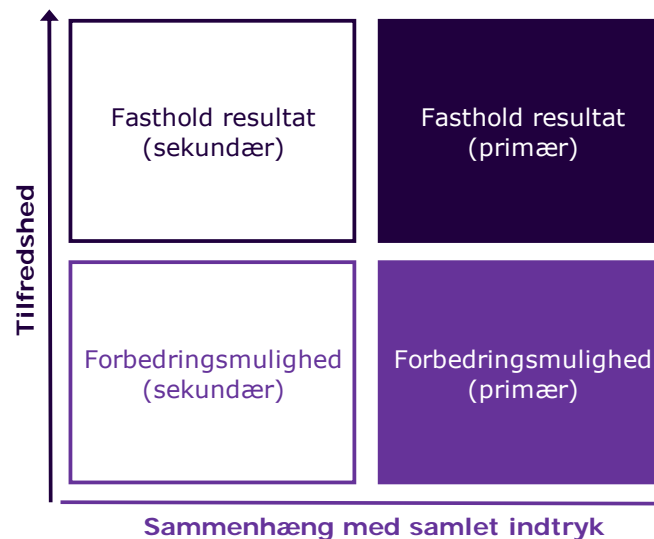
### Beregninger

Som mål for sammenhængen med det samlede indtryk anvendes korrelationen mellem de enkelte spørgsmål og forældrenes samlede indtryk. To spørgsmål er eksempelvis stærkt korreleret (stor sammenhæng), hvis personer, der svarer positivt på spørgsmål A samtidig har tendens til at svare positiv på spørgsmål B. Sammenhængen mellem spørgsmålene og det samlede indtryk er undersøgt bivariat ( $\gamma$ ), og beregningerne er, for at få det mest præcise mål for sammenhængen, foretaget samlet for hele landet og ikke for den enkelte region.

Spørgsmålet, der er anvendt i beregningen af sammenhængen med de enkelte spørgsmål og forældrenes samlede indtryk, er: Hvad er dit samlede indtryk af ambulatorieforløbet?

Figuren nedenfor illustrerer, hvordan spørgsmålene er udvalgt. Spørgsmålene er dels rangordnet efter andel positive svar (den vertikale akse i figuren) og dels rangordnet efter spørgsmålenes sammenhæng med det samlede indtryk (den horisontale akse i figuren). Figuren er på baggrund heraf inddelt i fire områder, der er karakteriseret ved varierende forbedringsmuligheder. Spørgsmål er herefter udvalgt blandt de spørgsmål, der er placeret henholdsvis øverst og nederst i figurens højre side.

Beregningsmetoden og spørgsmålsudvælgelsen er beskrevet mere detaljeret på [psykiatriundersogelser.dk](http://psykiatriundersogelser.dk).



## Fastholdelse og forbedring af resultater (fortsat)

Forældrenes svar på spørgsmålene er her sammenholdt med sammenhængen mellem de enkelte spørgsmål og forældrenes samlede indtryk.

De fem spørgsmål, der rummer forbedringsmuligheder, og de fem spørgsmål, hvor fastholdelse af tilfredsheden er vigtigt, er præsenteret i hver deres tabel.

Fra venstre mod højre viser kolonnerne efter de fremhævede spørgsmål:

- Andel positive svar på spørgsmålet.
- Spørgsmålets placering, når spørgsmålene rangordnes efter højest andel positive svar.
- Spørgsmålets placering, når spørgsmålene rangordnes efter størst sammenhæng med forældrenes samlede indtryk.

Spørgsmålene er udvalgt blandt de i alt 29 nationale spørgsmål, der indgår i rangordningen.

### Spørgsmål med umiddelbare forbedringsmuligheder

	Positive	Positive	Sammenhæng
	%	[1-29]	[1-29]
14b. Har behandlingssamtaler, hvor du og/eller dit barn deltog, hjulpet dit barn til at få det bedre? (n=178)	85	17	10
8. Har du fået hjælp til at tackle dit barns vanskeligheder og problemer? (n=357)	86	16	12
24d. Hvordan oplever du, at samarbejdet er mellem psykiatrisk sengeafsnit og ambulatoriet? (n=32)	78	21	14
22. Har dit barn fået det bedre af behandlingen i ambulatoriet? (n=296)	84	19	15
26. Mangler du tilbud til dit barn eller til dig som forælder til et barn i psykiatrien? (n=284)	55	28	16

### Spørgsmål hvor fastholdelse af stor tilfredshed er vigtigt

	Positive	Positive	Sammenhæng
	%	[1-29]	[1-29]
11. Hvordan vurderer du, at dit barns samlede udrednings- og behandlingsforløb er tilrettelagt? (n=362)	96	4	1
13. Er det dit indtryk, at dit barn får den rette støtte og behandling i ambulatoriet? (n=356)	94	10	2
2. Får du den opbakning fra personalet, som du har brug for? (n=369)	96	5	3
7. Oplever du, at personalet respekterer dig? (n=376)	98	1	6
20. Hvordan vurderer du alt i alt den skriftlige information, du får i ambulatoriet? (n=253)	95	8	4

## Spredningen på spørgsmålene

Figuren til højre viser variationen i forældrenes svar på regionsniveau.

I figuren er andel positive svar på spørgsmålene vist for hver region. Regionens resultat er markeret med en farvet cirkel.

Spørgsmålene vises temavist med det samlede indtryk som det første tema. Den lodrette tekst yderst til venstre viser, hvilket tema spørgsmålene hører under.

### Spredningsfigur



## Sådan læser du figurerne på de kommende sider

### 22. Har dit barn fået det bedre af behandlingen i ambulatoriet?

Nummer og spørgsmålsformulering i spørgeskemaet.

Spørgsmålets tema i spørgeskemaet.

Tema: Samlet indtryk af ambulatoriet

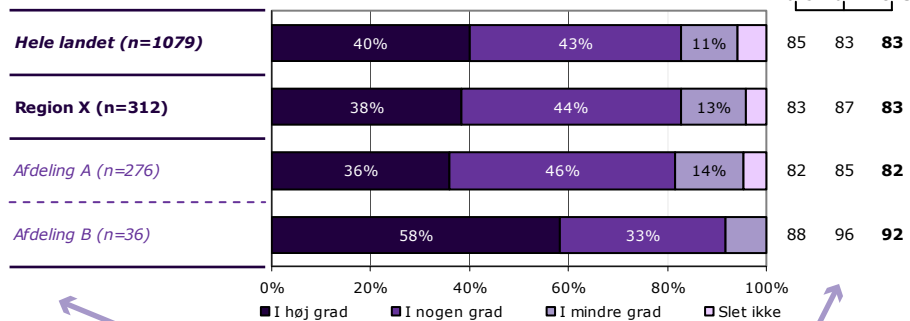
Svar på spørgsmål: 380 (99 %)

Positive svar: I høj grad; I nogen grad

Antal svar i figurerne (procent af regionens samlede besvarelser).

Svar kategoriseret som positive.

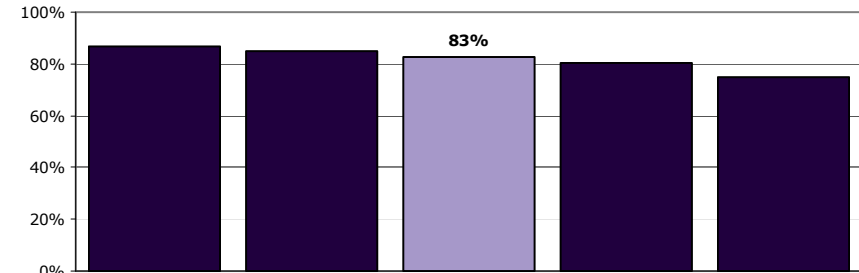
**Regionsresultatet:** Svarfordelingen på spørgsmålet.



**Sammenligning:** Regionsresultatet sammenlignet med svarfordelingen for hele landet og opdelt på afdelingsniveau.

Andel positive svar i procent. Resultatet for 2015 er markeret med fed. Hvor det er muligt er resultatet sammenlignet med resultaterne fra 2013 og 2014.

**Krydstabel:** Regionsresultatet fordelt på køn, alder og øvrige baggrundsoplysninger. Svarfordelingen for grupper med mindre end fem svar fremgår ikke i tabellen.



**Rangordning:** Regioner i undersøgelsen rangordnet efter andel positive svar. Den pågældende region er fremhævet i figuren.

	I høj grad	I nogen grad	I mindre grad	Slet ikke	Antal	[Andet]*
	%	%	%	%	n	n
<b>Alle</b>	<b>38</b>	<b>44</b>	<b>13</b>	<b>4</b>	<b>312</b>	<b>68</b>
<b>Barnets køn</b>						
Dreng	43	43	11	2	161	41
Pige	34	45	15	6	149	27
<b>Barnets alder</b>						
0 til 6 år	33	42	25	0	12	19
7 til 14 år	39	45	11	5	154	27
15 år og ældre	39	43	14	4	145	22
<b>Barnets kontakter</b>						
1 til 4	40	34	16	10	73	44
5 til 9	33	50	14	3	102	21
10 eller flere	41	46	11	2	130	2
<b>Forældrenes kontakter</b>						
1 til 4	33	42	19	6	103	46
5 til 9	34	51	11	4	92	13
10 eller flere	47	44	6	3	100	5
<b>Afsluttet kontakt</b>						
Ja	41	31	15	13	54	8
Nej	38	48	12	2	244	50
<b>Belastning</b>						
Meget/en del belastet	32	47	16	5	217	39
Lidt/slet ikke belastet	54	37	6	2	94	24

[Andet]\*: Ved ikke/ikke relevant

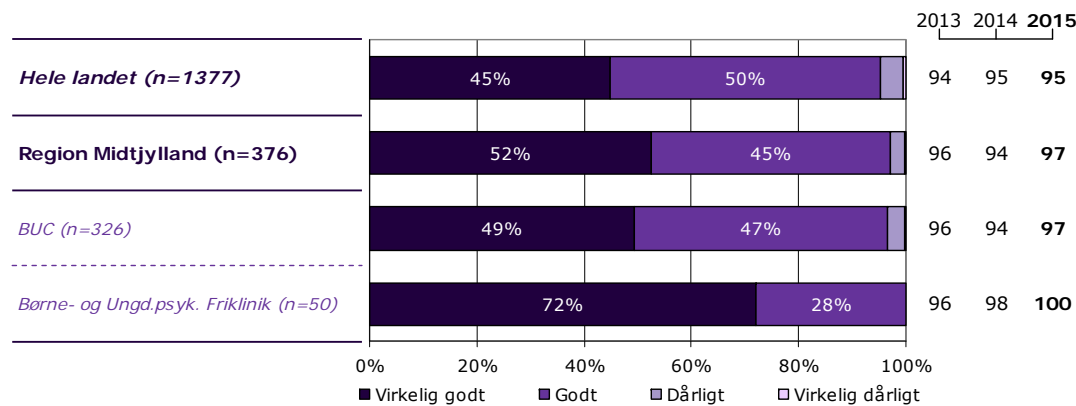
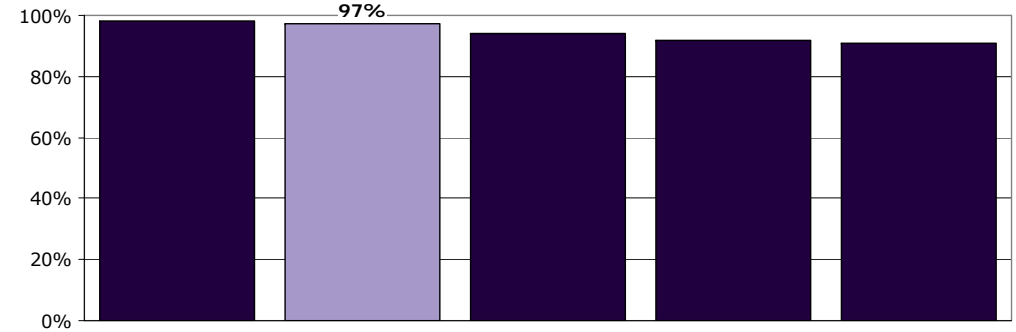
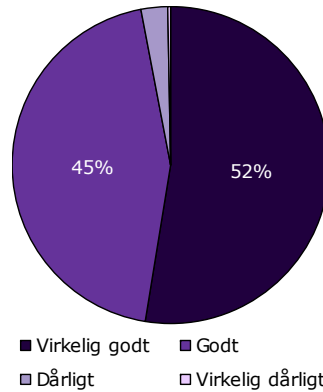
Svar der ikke indgår i figurerne og beregningen af andel positive svar.

## 21. Hvad er dit samlede indtryk af ambulatorieforløbet?

Tema: Samlet indtryk af ambulatoriet

Svar på spørgsmål: 376 (100 %)

Positive svar: Virkelig godt; Godt



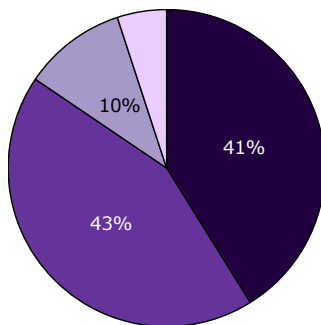
	Virkelig godt	Godt	Dårligt	Virkelig dårligt	Antal
	%	%	%	%	n
<b>Alle</b>	<b>52</b>	<b>45</b>	<b>3</b>	<b>0</b>	<b>376</b>
<b>Barnets køn</b>					
Dreng	56	42	2	0	210
Pige	48	48	4	1	165
<b>Barnets alder</b>					
0 til 6 år	40	60	0	0	48
7 til 14 år	56	42	2	0	195
15 år og ældre	51	43	5	1	129
<b>Barnets kontakter</b>					
1 til 4	45	53	2	0	125
5 til 9	60	36	3	0	121
10 eller flere	54	42	3	1	118
<b>Forældrenes kontakter</b>					
1 til 4	48	49	2	0	126
5 til 9	54	43	2	0	129
10 eller flere	55	41	3	1	109
<b>Afsluttet kontakt</b>					
Ja	39	58	3	0	64
Nej	55	42	2	0	297
<b>Belastning</b>					
Meget/en del belastet	51	45	3	0	280
Lidt/slet ikke belastet	53	45	2	0	83

## 22. Har dit barn fået det bedre af behandlingen i ambulatoriet?

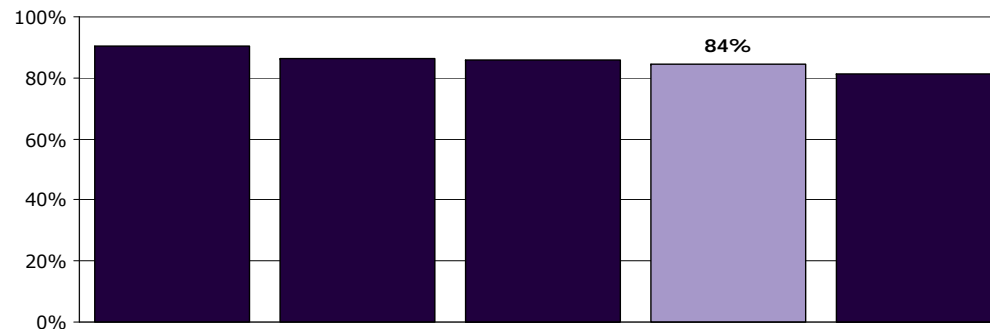
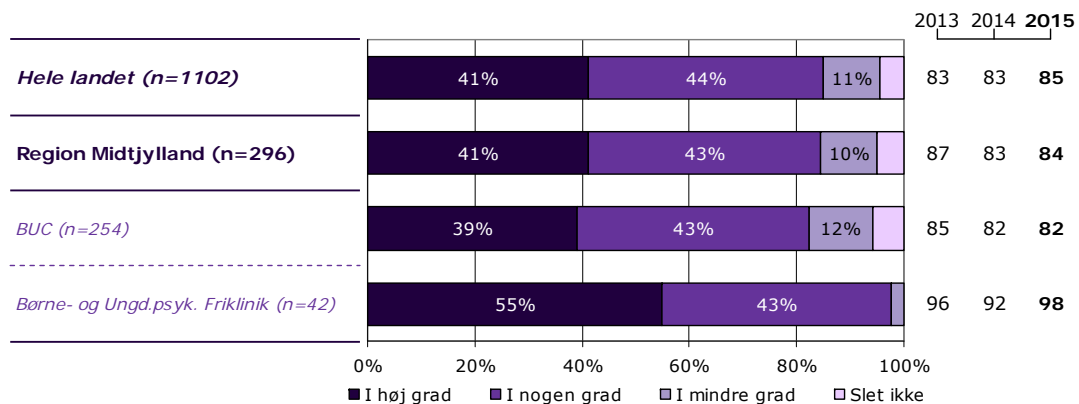
Tema: Samlet indtryk af ambulatoriet

Svar på spørgsmål: 375 (99 %)

Positive svar: I høj grad; I nogen grad



■ I høj grad ■ I nogen grad  
■ I mindre grad □ Slet ikke



	I høj grad	I nogen grad	I mindre grad	Slet ikke	Antal	[Andet]*
	%	%	%	%	n	n
<b>Alle</b>	<b>41</b>	<b>43</b>	<b>10</b>	<b>5</b>	<b>296</b>	<b>79</b>
<b>Barnets køn</b>						
Dreng	41	44	11	3	152	58
Pige	41	42	10	7	143	21
<b>Barnets alder</b>						
0 til 6 år	30	52	9	9	23	25
7 til 14 år	42	39	16	3	151	43
15 år og ældre	43	46	4	7	119	10
<b>Barnets kontakter</b>						
1 til 4	20	51	20	9	69	56
5 til 9	45	42	10	4	101	19
10 eller flere	53	38	4	4	116	2
<b>Forældrenes kontakter</b>						
1 til 4	36	41	16	6	80	46
5 til 9	40	48	9	3	102	26
10 eller flere	47	40	8	6	103	6
<b>Afsluttet kontakt</b>						
Ja	40	33	14	14	43	21
Nej	42	45	10	3	243	53
<b>Belastning</b>						
Meget/en del belastet	39	43	12	6	220	59
Lidt/slet ikke belastet	50	43	4	3	70	13

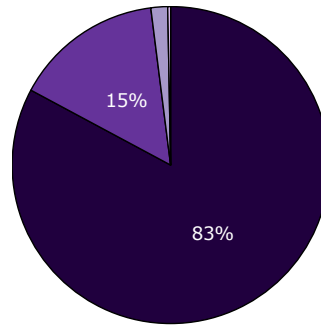
[Andet]\*: Ved ikke/ikke relevant

# 1. Er personalet i ambulatoriet interesseret i din erfaring og viden om dit barn?

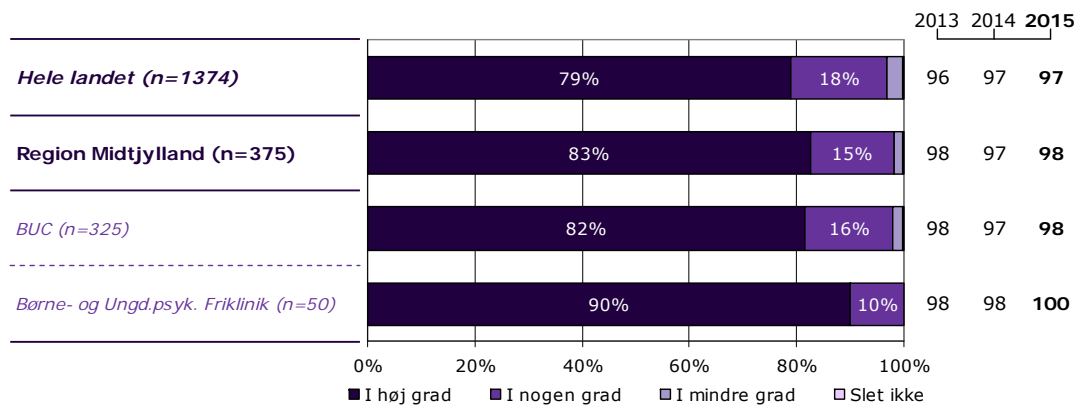
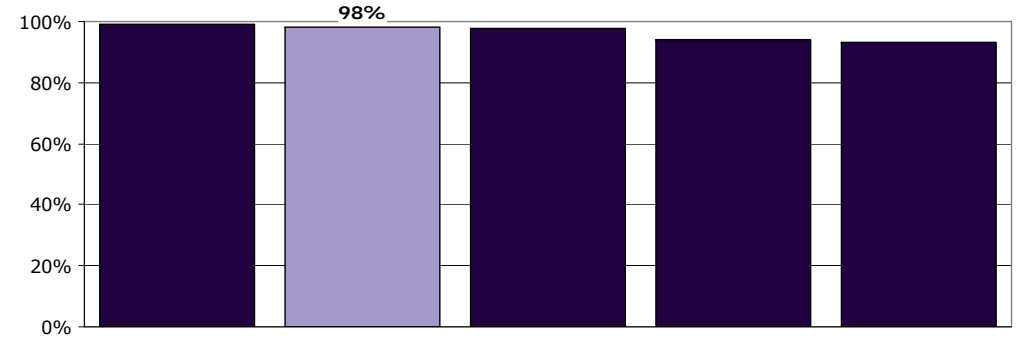
Tema: Din kontakt med ambulatoriet

Svar på spørgsmål: 376 (100 %)

Positive svar: I høj grad; I nogen grad



■ I høj grad ■ I nogen grad  
■ I mindre grad □ Slet ikke



	I høj grad	I nogen grad	I mindre grad	Slet ikke	Antal	[Andet]*
	%	%	%	%	n	n
<b>Alle</b>	<b>83</b>	<b>15</b>	<b>2</b>	<b>0</b>	<b>375</b>	<b>1</b>
<b>Barnets køn</b>						
Dreng	88	12	0	0	210	0
Pige	76	20	3	1	163	1
<b>Barnets alder</b>						
0 til 6 år	88	13	0	0	48	0
7 til 14 år	87	12	1	0	195	0
15 år og ældre	74	21	4	1	127	1
<b>Barnets kontakter</b>						
1 til 4	82	17	2	0	125	0
5 til 9	83	17	1	0	121	0
10 eller flere	82	15	3	1	116	1
<b>Forældrenes kontakter</b>						
1 til 4	81	17	2	0	125	0
5 til 9	87	12	1	0	129	0
10 eller flere	79	18	2	1	109	0
<b>Afsluttet kontakt</b>						
Ja	80	19	2	0	64	0
Nej	82	16	2	0	296	0
<b>Belastning</b>						
Meget/en del belastet	82	15	2	0	278	1
Lidt/slet ikke belastet	83	17	0	0	83	0

[Andet]\*: Ved ikke/ikke relevant

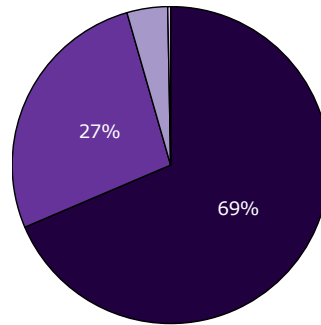


## 2. Får du den opbakning fra personalet, som du har brug for?

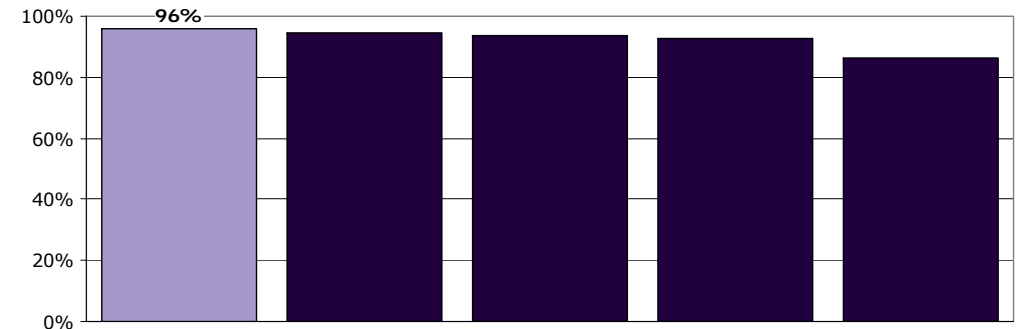
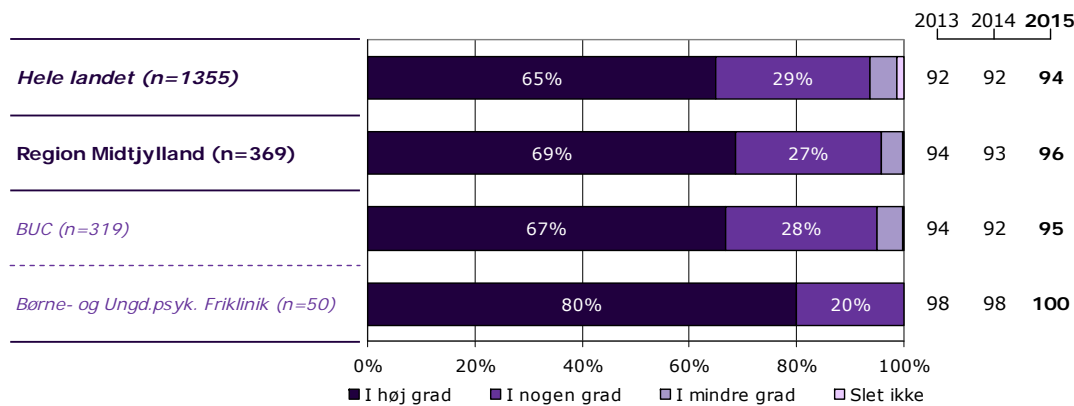
Tema: Din kontakt med ambulatoriet

Svar på spørgsmål: 374 (99 %)

Positive svar: I høj grad; I nogen grad



■ I høj grad ■ I nogen grad  
■ I mindre grad □ Slet ikke



	I høj grad	I nogen grad	I mindre grad	Slet ikke	Antal	[Andet]*
	%	%	%	%	n	n
<b>Alle</b>	69	27	4	0	369	5
<b>Barnets køn</b>						
Dreng	73	24	2	0	207	1
Pige	63	31	6	0	160	4
<b>Barnets alder</b>						
0 til 6 år	69	31	0	0	45	2
7 til 14 år	71	26	3	0	191	2
15 år og ældre	64	27	8	1	128	1
<b>Barnets kontakter</b>						
1 til 4	66	28	7	0	119	4
5 til 9	74	23	2	0	121	0
10 eller flere	66	30	3	1	116	1
<b>Forældrenes kontakter</b>						
1 til 4	66	29	4	1	122	3
5 til 9	71	25	4	0	127	1
10 eller flere	68	28	5	0	108	0
<b>Afsluttet kontakt</b>						
Ja	60	38	2	0	63	1
Nej	69	26	5	0	292	3
<b>Belastning</b>						
Meget/en del belastet	67	28	5	0	273	5
Lidt/slet ikke belastet	71	27	2	0	83	0

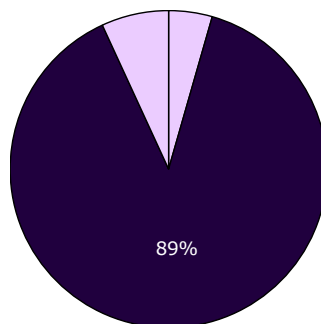
[Andet]\*: Ved ikke/ikke relevant

### 3. I hvilket omfang bliver du inddraget i dit barns udredning og behandling i ambulatoriet?

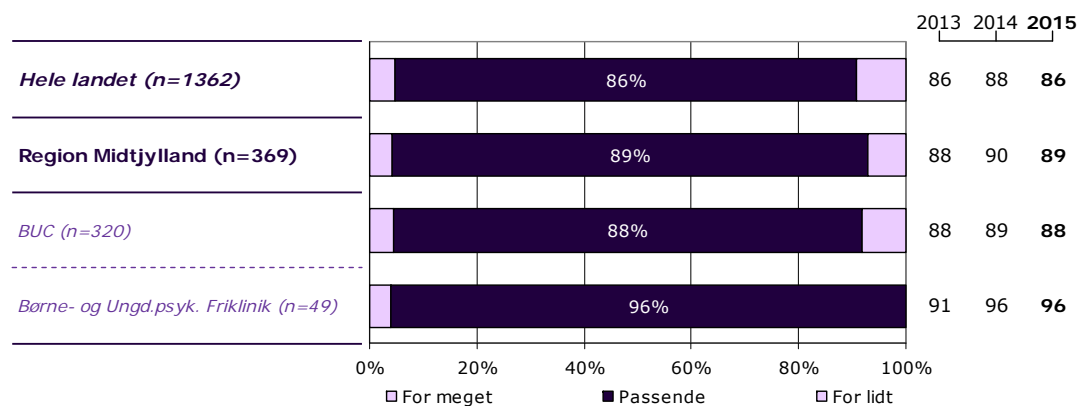
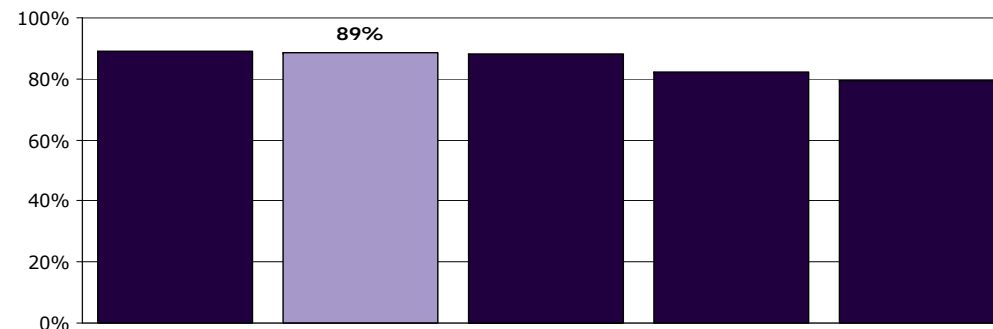
Tema: Din kontakt med ambulatoriet

Svar på spørgsmål: 376 (100 %)

Positive svar: Passende



□ For meget ■ Passende □ For lidt



	For meget	Passende	For lidt	Antal	[Andet]*
	%	%	%	n	n
<b>Alle</b>	4	89	7	369	7
<b>Barnets køn</b>					
Dreng	4	89	6	209	1
Pige	4	87	8	159	6
<b>Barnets alder</b>					
0 til 6 år	4	93	2	46	2
7 til 14 år	4	91	6	193	2
15 år og ældre	5	85	10	126	3
<b>Barnets kontakter</b>					
1 til 4	4	85	11	122	3
5 til 9	5	90	5	120	1
10 eller flere	4	90	6	116	2
<b>Forældrenes kontakter</b>					
1 til 4	4	85	10	124	2
5 til 9	3	91	6	127	2
10 eller flere	6	91	4	107	2
<b>Afsluttet kontakt</b>					
Ja	6	86	8	63	1
Nej	4	89	7	293	4
<b>Belastning</b>					
Meget/en del belastet	5	87	8	274	6
Lidt/slet ikke belastet	4	92	5	83	0

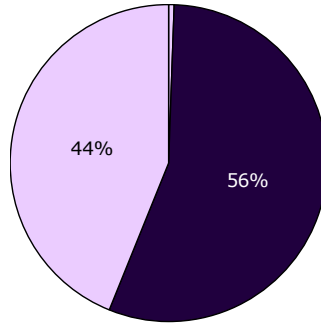
[Andet]\*: Ved ikke/ikke relevant

## 4. I hvilket omfang bliver søskende inddraget?

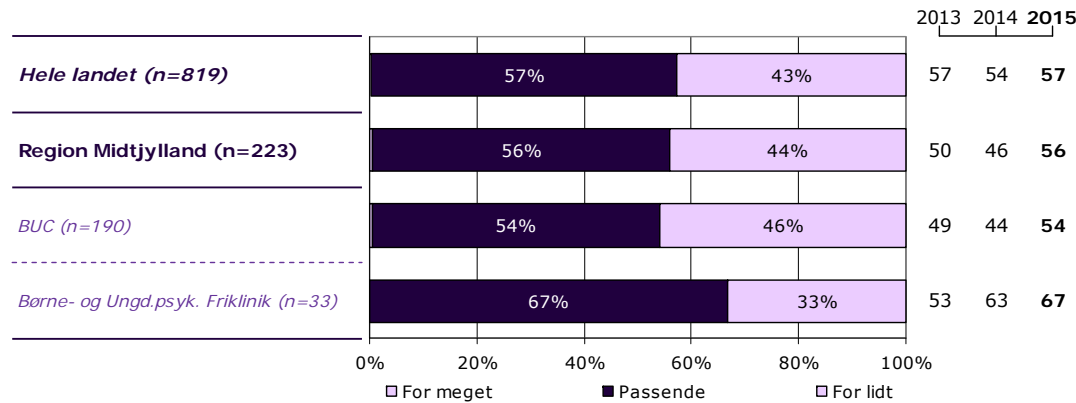
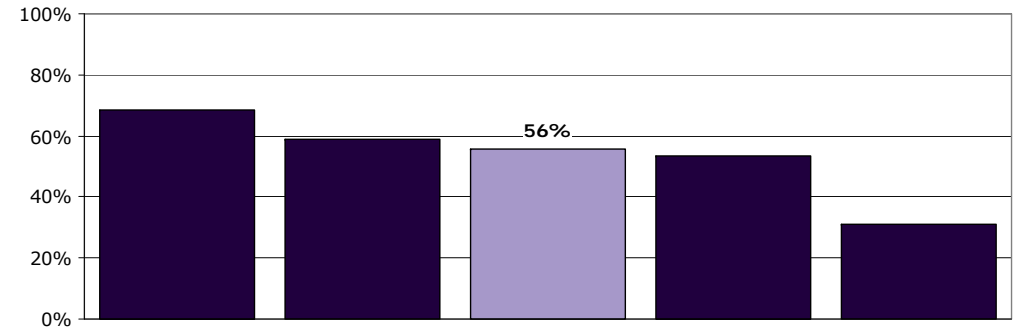
Tema: Din kontakt med ambulatoriet

Svar på spørgsmål: 374 (99 %)

Positive svar: Passende



□ For meget ■ Passende □ For lidt



	For meget	Passende	For lidt	Antal	[Andet]*
	%	%	%	n	n
<b>Alle</b>	0	56	44	223	151
<b>Barnets køn</b>					
Dreng	0	51	49	114	96
Pige	1	61	38	107	55
<b>Barnets alder</b>					
0 til 6 år	0	76	24	21	27
7 til 14 år	0	51	49	119	75
15 år og ældre	1	57	42	79	48
<b>Barnets kontakter</b>					
1 til 4	0	59	41	73	50
5 til 9	1	57	42	72	49
10 eller flere	0	50	50	74	43
<b>Forældrenes kontakter</b>					
1 til 4	0	58	42	74	50
5 til 9	1	51	47	78	51
10 eller flere	0	56	44	64	44
<b>Afsluttet kontakt</b>					
Ja	0	55	45	29	34
Nej	1	55	45	183	112
<b>Belastning</b>					
Meget/en del belastet	1	55	44	172	105
Lidt/slet ikke belastet	0	56	44	43	40

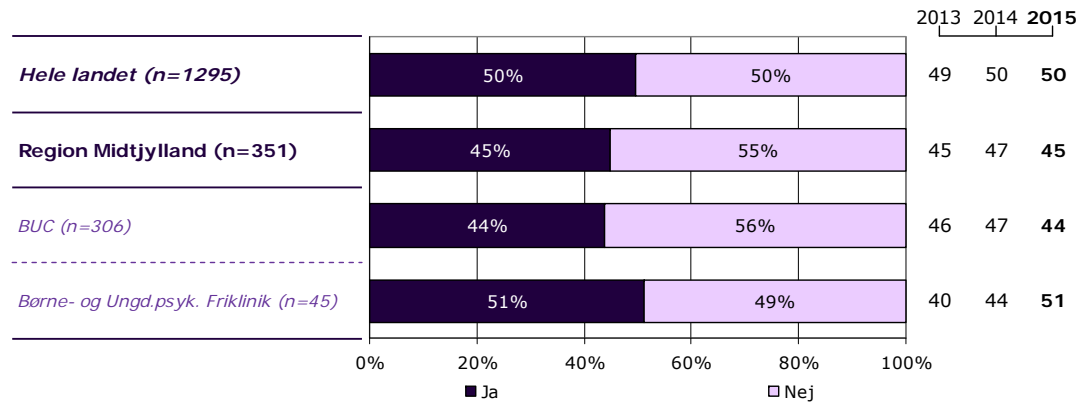
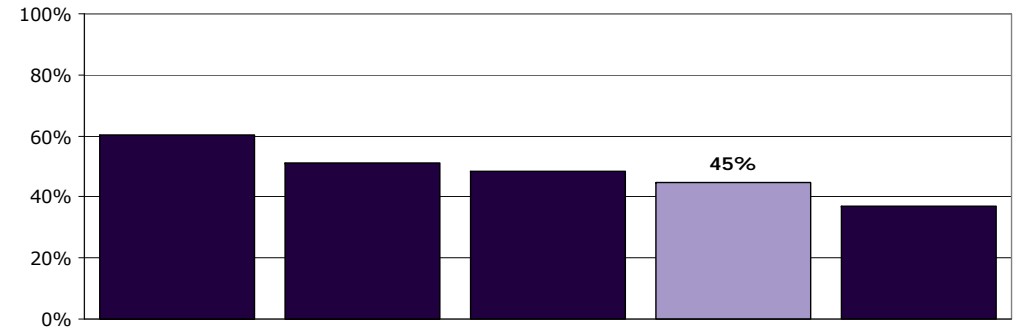
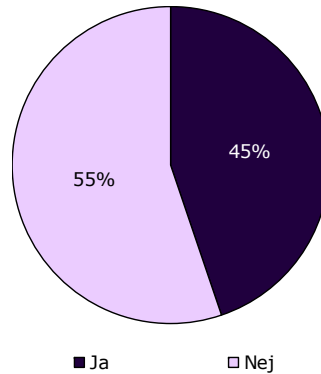
[Andet]\*: Ved ikke/ikke relevant

## 5. Har du talt med personalet i ambulatoriet om dine forventninger til din kontakt med dem?

Tema: Din kontakt med ambulatoriet

Svar på spørgsmål: 376 (100 %)

Positive svar: Ja



	Ja	Nej	Antal	[Andet]*
	%	%	n	n
<b>Alle</b>	45	55	351	25
<b>Barnets køn</b>				
Dreng	46	54	193	16
Pige	43	57	156	9
<b>Barnets alder</b>				
0 til 6 år	48	52	44	4
7 til 14 år	47	53	181	13
15 år og ældre	40	60	121	8
<b>Barnets kontakter</b>				
1 til 4	45	55	119	6
5 til 9	46	54	112	9
10 eller flere	42	58	110	7
<b>Forældrenes kontakter</b>				
1 til 4	47	53	121	5
5 til 9	42	58	121	8
10 eller flere	45	55	100	8
<b>Afsluttet kontakt</b>				
Ja	50	50	58	6
Nej	43	57	281	15
<b>Belastning</b>				
Meget/en del belastet	47	53	265	14
Lidt/slet ikke belastet	37	63	75	8

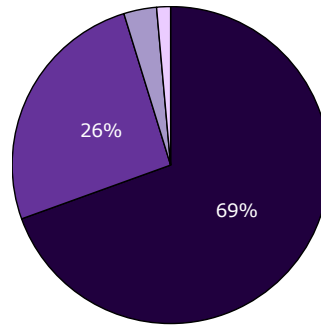
[Andet]\*: Ved ikke/ikke relevant

## 6. Skaber personalet en situation, hvor dit barn åbent kan fortælle om sine vanskeligheder og problemer?

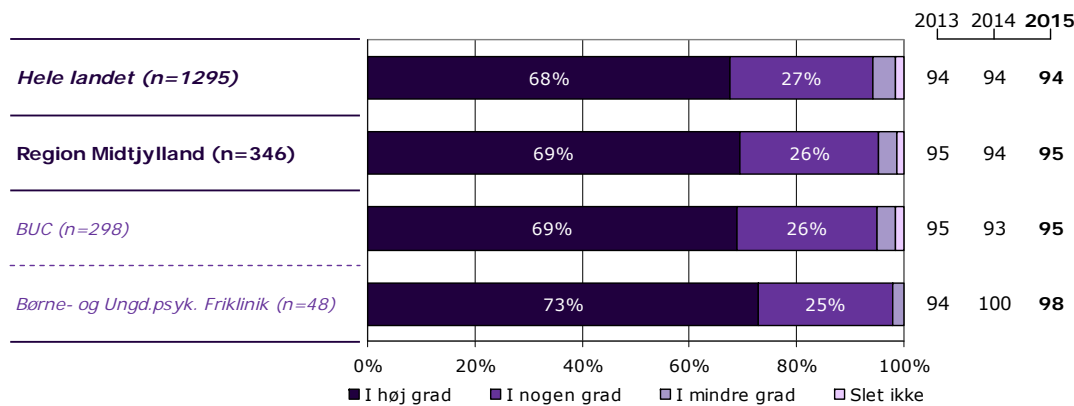
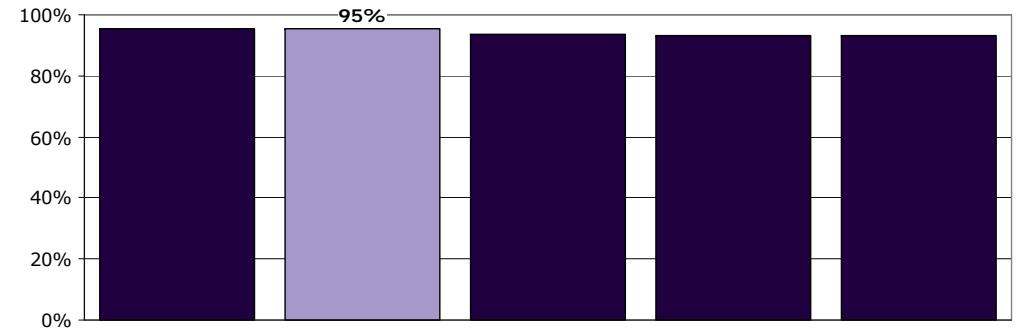
Tema: Din kontakt med ambulatoriet

Svar på spørgsmål: 376 (100 %)

Positive svar: I høj grad; I nogen grad



■ I høj grad ■ I nogen grad  
■ I mindre grad □ Slet ikke



	I høj grad	I nogen grad	I mindre grad	Slet ikke	Antal	[Andet]*
	%	%	%	%	n	n
<b>Alle</b>	69	26	3	1	346	30
<b>Barnets køn</b>						
Dreng	69	25	4	2	186	23
Pige	70	27	3	1	158	7
<b>Barnets alder</b>						
0 til 6 år	48	32	12	8	25	23
7 til 14 år	72	26	2	0	189	5
15 år og ældre	71	24	3	2	127	2
<b>Barnets kontakter</b>						
1 til 4	65	27	4	4	113	12
5 til 9	73	23	4	0	109	12
10 eller flere	71	26	3	1	116	2
<b>Forældrenes kontakter</b>						
1 til 4	72	25	3	1	114	12
5 til 9	70	25	3	3	119	10
10 eller flere	65	29	5	1	101	8
<b>Afsluttet kontakt</b>						
Ja	65	27	6	2	49	15
Nej	71	26	2	1	284	13
<b>Belastning</b>						
Meget/en del belastet	67	28	4	2	255	24
Lidt/slet ikke belastet	78	19	1	1	78	5

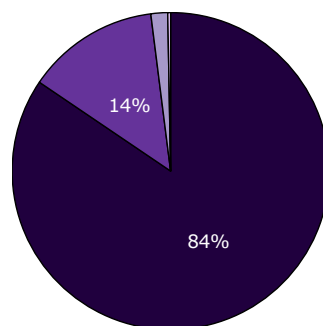
[Andet]\*: Ved ikke/ikke relevant

## 7. Oplever du, at personalet respekterer dig?

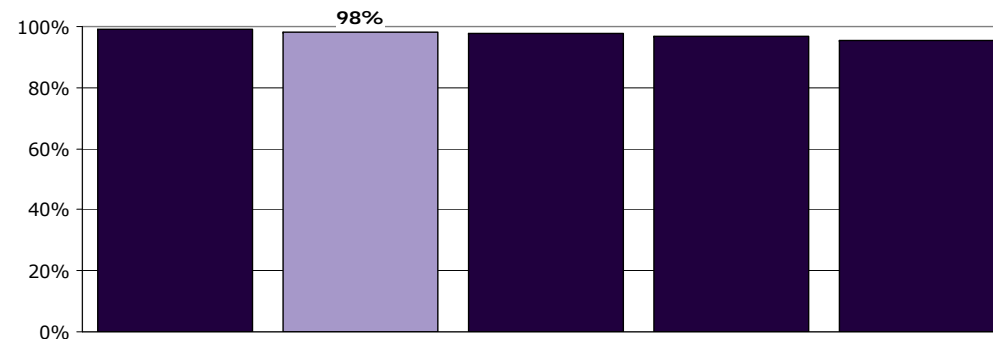
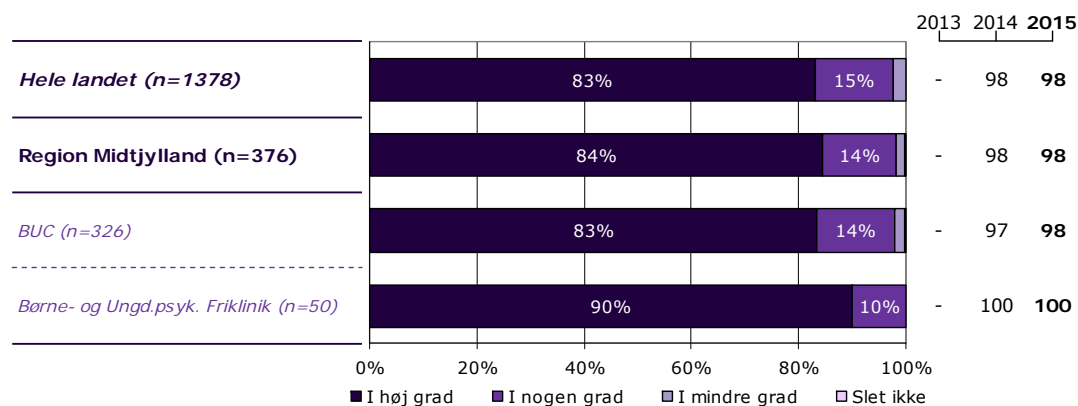
Tema: Din kontakt med ambulatoriet

Svar på spørgsmål: 377 (100 %)

Positive svar: I høj grad; I nogen grad



■ I høj grad ■ I nogen grad  
■ I mindre grad □ Slet ikke



	I høj grad	I nogen grad	I mindre grad	Slet ikke	Antal	[Andet]*
	%	%	%	%	n	n
<b>Alle</b>	<b>84</b>	<b>14</b>	<b>2</b>	<b>0</b>	<b>376</b>	<b>1</b>
<b>Barnets køn</b>						
Dreng	86	12	2	0	210	0
Pige	82	16	1	1	164	1
<b>Barnets alder</b>						
0 til 6 år	92	8	0	0	48	0
7 til 14 år	85	13	2	0	195	0
15 år og ældre	81	16	2	1	128	1
<b>Barnets kontakter</b>						
1 til 4	82	14	3	0	125	0
5 til 9	87	12	1	0	121	0
10 eller flere	83	15	1	1	117	1
<b>Forældrenes kontakter</b>						
1 til 4	83	14	2	0	126	0
5 til 9	88	11	2	0	129	0
10 eller flere	82	17	0	1	109	0
<b>Afsluttet kontakt</b>						
Ja	86	9	5	0	64	0
Nej	84	15	1	0	297	0
<b>Belastning</b>						
Meget/en del belastet	83	16	1	0	279	1
Lidt/slet ikke belastet	88	8	4	0	83	0

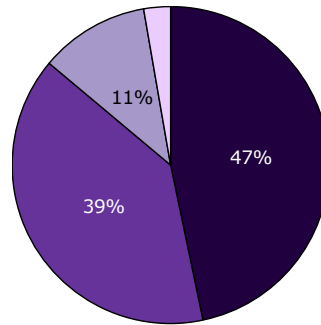
[Andet]\*: Ved ikke/ikke relevant

## 8. Har du fået hjælp til at tackle dit barns vanskeligheder og problemer?

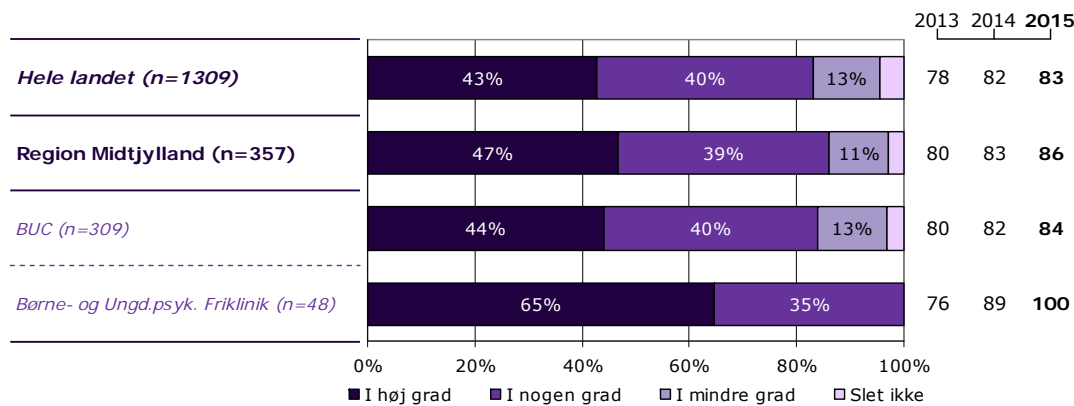
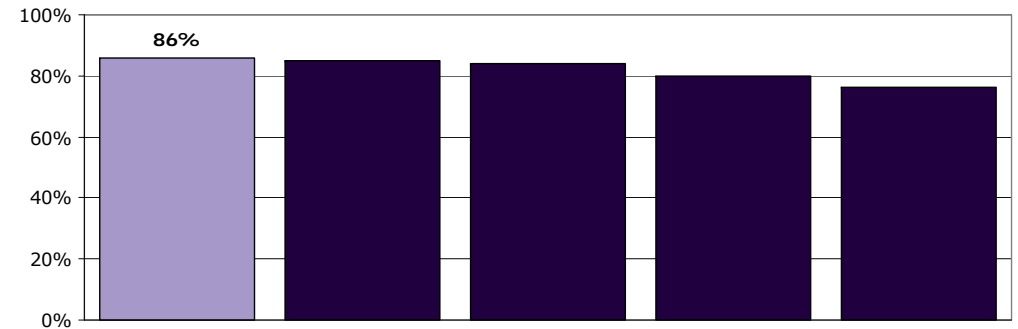
Tema: Din kontakt med ambulatoriet

Svar på spørgsmål: 374 (99 %)

Positive svar: I høj grad; I nogen grad



■ I høj grad ■ I nogen grad  
■ I mindre grad □ Slet ikke



	I høj grad	I nogen grad	I mindre grad	Slet ikke	Antal	[Andet]*
	%	%	%	%	n	n
<b>Alle</b>	<b>47</b>	<b>39</b>	<b>11</b>	<b>3</b>	<b>357</b>	<b>17</b>
<b>Barnets køn</b>						
Dreng	51	32	13	4	199	9
Pige	40	49	10	1	156	8
<b>Barnets alder</b>						
0 til 6 år	46	41	10	2	41	5
7 til 14 år	49	38	11	3	187	8
15 år og ældre	43	42	13	2	124	4
<b>Barnets kontakter</b>						
1 til 4	39	40	16	5	113	9
5 til 9	53	34	12	1	116	5
10 eller flere	47	44	6	3	116	2
<b>Forældrenes kontakter</b>						
1 til 4	38	41	17	4	112	11
5 til 9	48	39	11	2	127	2
10 eller flere	55	39	5	2	106	3
<b>Afsluttet kontakt</b>						
Ja	41	40	16	3	63	0
Nej	47	39	11	3	280	15
<b>Belastning</b>						
Meget/en del belastet	44	42	12	3	266	11
Lidt/slet ikke belastet	53	35	11	1	81	2

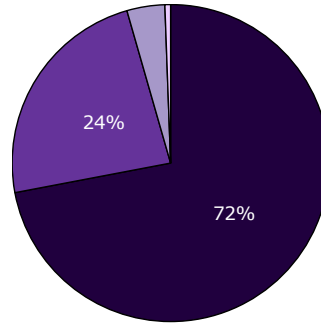
[Andet]\*: Ved ikke/ikke relevant

## 9. Oplever du, at dit barns kontaktperson tager særligt ansvar for dit barns udredning og behandling?

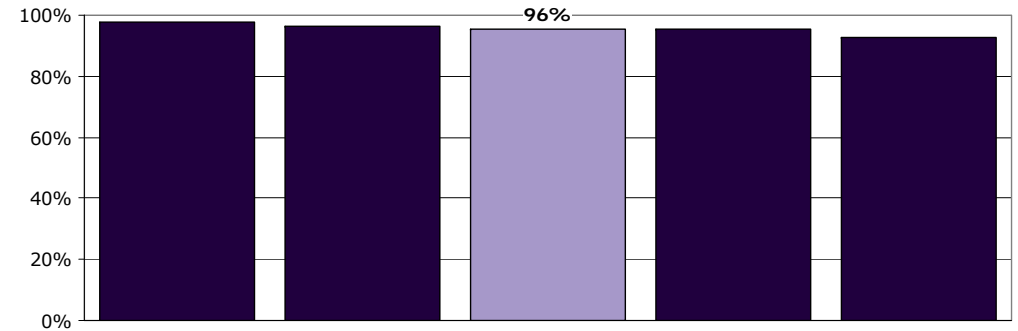
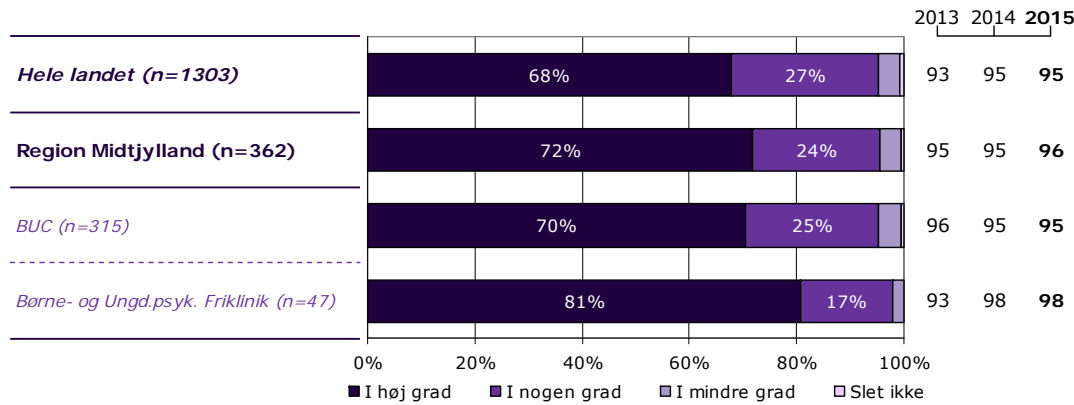
Tema: Tilrettelæggelse af forløbet i ambulatoriet

Svar på spørgsmål: 375 (99 %)

Positive svar: I høj grad; I nogen grad



■ I høj grad ■ I nogen grad  
■ I mindre grad □ Slet ikke



	I høj grad	I nogen grad	I mindre grad	Slet ikke	Antal	[Andet]*
	%	%	%	%	n	n
<b>Alle</b>	<b>72</b>	<b>24</b>	<b>4</b>	<b>1</b>	<b>362</b>	<b>13</b>
<b>Barnets køn</b>						
Dreng	70	25	5	0	203	7
Pige	73	23	3	1	157	6
<b>Barnets alder</b>						
0 til 6 år	52	36	11	0	44	3
7 til 14 år	73	23	4	0	189	6
15 år og ældre	77	20	2	2	124	4
<b>Barnets kontakter</b>						
1 til 4	63	32	4	1	121	3
5 til 9	73	22	4	1	116	5
10 eller flere	79	17	3	0	115	3
<b>Forældrenes kontakter</b>						
1 til 4	68	30	2	1	120	5
5 til 9	71	23	5	1	124	5
10 eller flere	77	20	4	0	107	2
<b>Afsluttet kontakt</b>						
Ja	60	35	5	0	60	3
Nej	74	22	4	1	287	10
<b>Belastning</b>						
Meget/en del belastet	71	24	4	1	271	8
Lidt/slet ikke belastet	73	22	5	0	81	2

[Andet]\*: Ved ikke/kender ikke kontaktperson

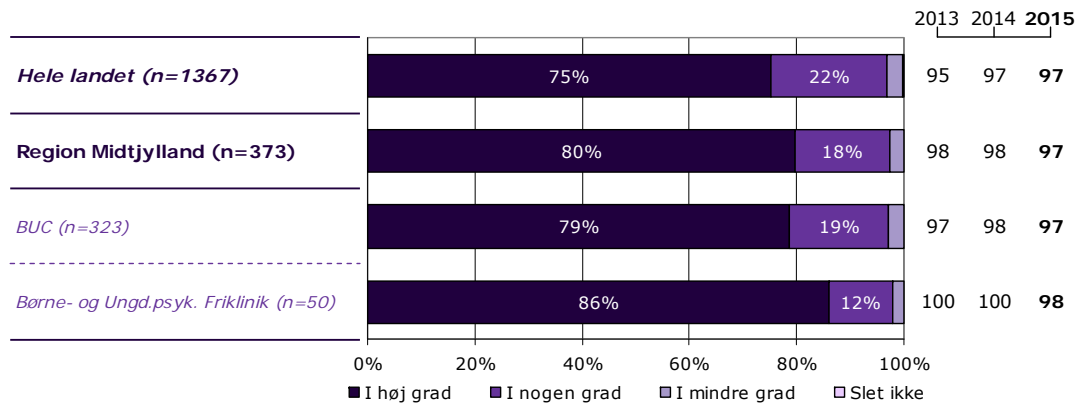
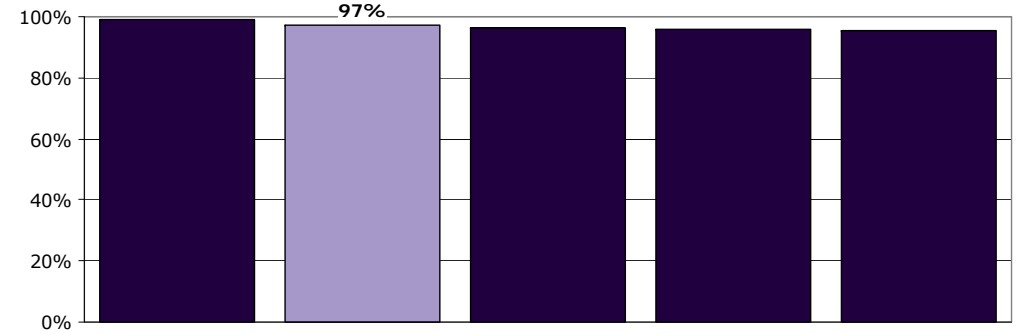
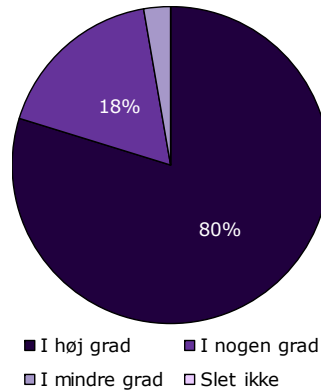


## 10. Er personalet godt forberedt til planlagte samtaler?

Tema: Tilrettelæggelse af forløbet i ambulatoriet

Svar på spørgsmål: 376 (100 %)

Positive svar: I høj grad; I nogen grad



	I høj grad	I nogen grad	I mindre grad	Slet ikke	Antal	[Andet]*
	%	%	%	%	n	n
<b>Alle</b>	<b>80</b>	<b>18</b>	<b>3</b>	<b>0</b>	<b>373</b>	<b>3</b>
<b>Barnets køn</b>						
Dreng	80	17	2	0	209	1
Pige	78	19	3	0	162	2
<b>Barnets alder</b>						
0 til 6 år	81	15	4	0	47	1
7 til 14 år	78	19	3	0	195	0
15 år og ældre	81	17	2	0	126	2
<b>Barnets kontakter</b>						
1 til 4	76	20	3	0	123	2
5 til 9	83	15	2	0	121	0
10 eller flere	84	14	3	0	117	1
<b>Forældrenes kontakter</b>						
1 til 4	77	19	3	0	124	2
5 til 9	82	16	2	0	128	1
10 eller flere	81	17	3	0	109	0
<b>Afsluttet kontakt</b>						
Ja	75	24	2	0	63	1
Nej	80	17	3	0	295	2
<b>Belastning</b>						
Meget/en del belastet	79	17	4	0	277	3
Lidt/slet ikke belastet	78	22	0	0	83	0

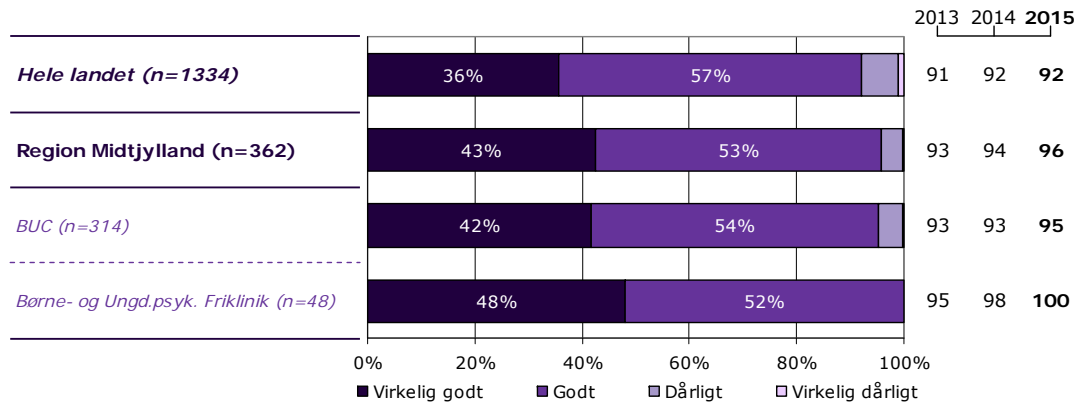
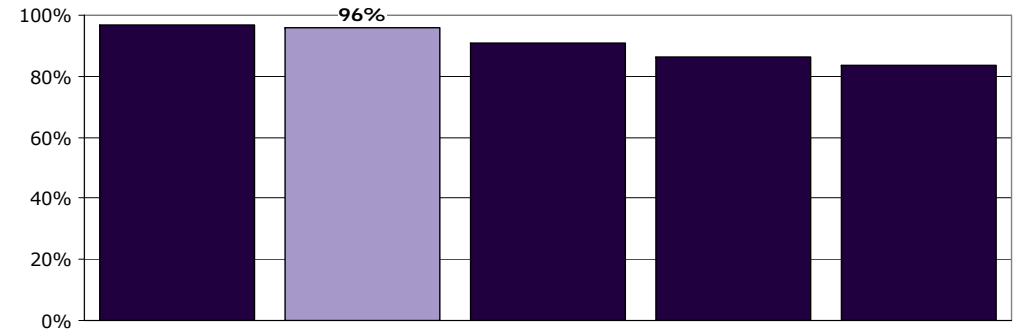
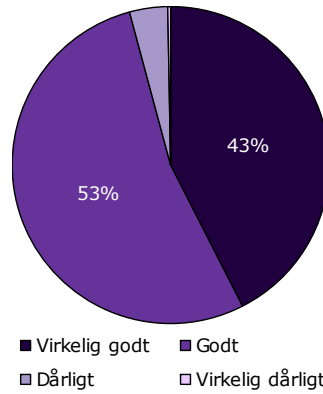
[Andet]\*: Ved ikke/ikke relevant

## 11. Hvordan vurderer du, at dit barns samlede udrednings- og behandlingsforløb er tilrettelagt?

Tema: Tilrettelæggelse af forløbet i ambulatoriet

Svar på spørgsmål: 375 (99 %)

Positive svar: Virkelig godt; Godt



	Virkelig godt	Godt	Dårligt	Virkelig dårligt	Antal	[Andet]*
	%	%	%	%	n	n
<b>Alle</b>	43	53	4	0	362	13
<b>Barnets køn</b>						
Dreng	45	53	2	0	205	4
Pige	40	54	6	1	155	9
<b>Barnets alder</b>						
0 til 6 år	42	53	4	0	45	3
7 til 14 år	44	54	2	0	189	5
15 år og ældre	41	51	7	1	123	5
<b>Barnets kontakter</b>						
1 til 4	36	61	3	0	119	6
5 til 9	48	48	3	0	116	4
10 eller flere	44	50	5	1	117	1
<b>Forældrenes kontakter</b>						
1 til 4	39	57	4	0	120	6
5 til 9	44	54	2	0	125	3
10 eller flere	46	48	6	1	107	2
<b>Afsluttet kontakt</b>						
Ja	36	61	3	0	61	3
Nej	44	52	4	0	288	8
<b>Belastning</b>						
Meget/en del belastet	41	54	5	0	269	10
Lidt/slet ikke belastet	45	54	1	0	82	1

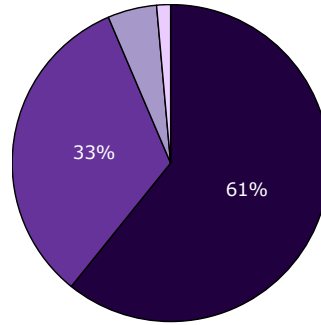
[Andet]\*: Ved ikke/ikke relevant

### 13. Er det dit indtryk, at dit barn får den rette støtte og behandling i ambulatoriet?

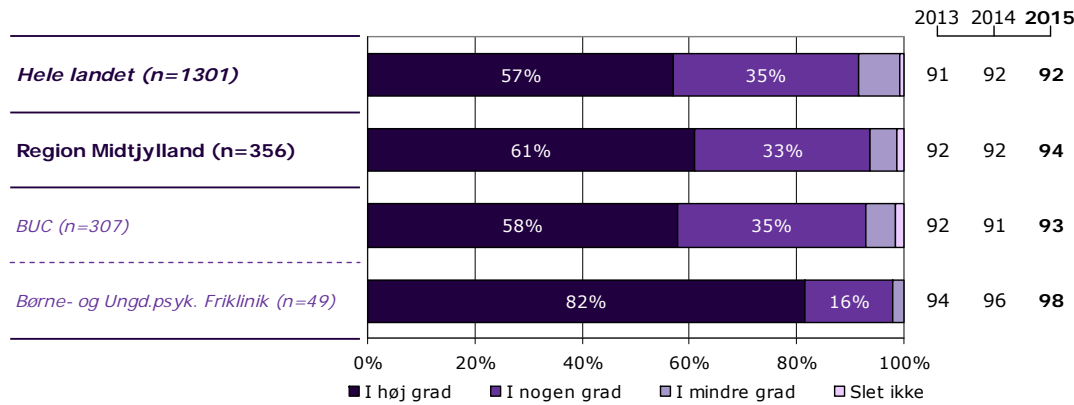
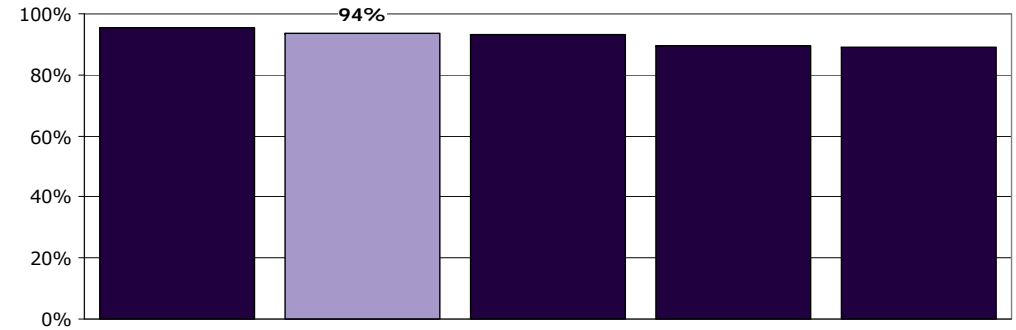
Tema: Dit barns behandling i ambulatoriet

Svar på spørgsmål: 375 (99 %)

Positive svar: I høj grad; I nogen grad



■ I høj grad ■ I nogen grad  
■ I mindre grad □ Slet ikke



	I høj grad	I nogen grad	I mindre grad	Slet ikke	Antal	[Andet]*
	%	%	%	%	n	n
<b>Alle</b>	61	33	5	1	356	19
<b>Barnets køn</b>						
Dreng	59	34	6	1	198	11
Pige	63	31	4	2	156	8
<b>Barnets alder</b>						
0 til 6 år	56	36	5	3	39	9
7 til 14 år	61	33	6	1	186	8
15 år og ældre	63	31	4	2	126	2
<b>Barnets kontakter</b>						
1 til 4	53	37	9	2	112	11
5 til 9	63	33	3	1	116	5
10 eller flere	67	29	3	2	117	1
<b>Forældrenes kontakter</b>						
1 til 4	63	31	5	1	116	8
5 til 9	57	36	6	1	122	7
10 eller flere	61	33	4	2	106	3
<b>Afsluttet kontakt</b>						
Ja	47	35	14	4	57	6
Nej	63	33	3	1	286	10
<b>Belastning</b>						
Meget/en del belastet	59	34	5	2	261	17
Lidt/slet ikke belastet	65	29	5	1	82	1

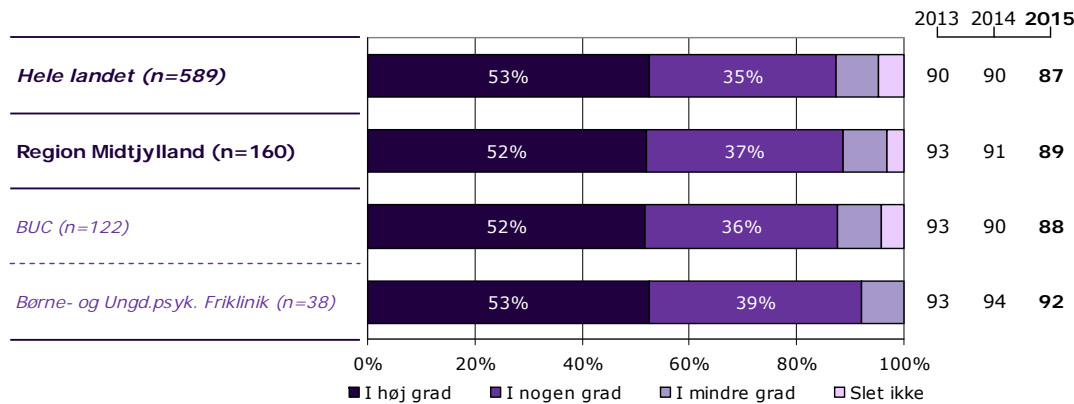
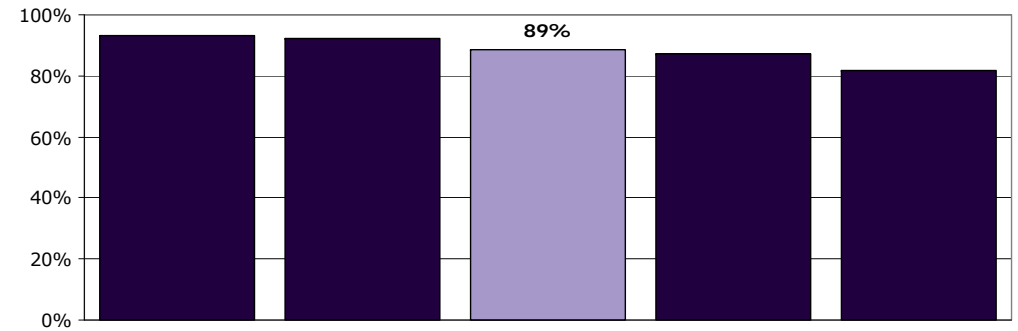
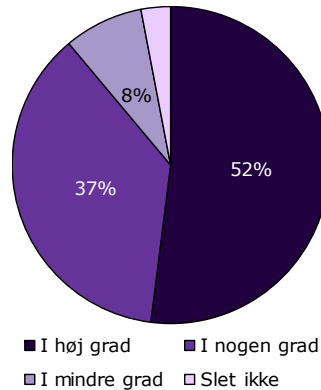
[Andet]\*: Ved ikke/ikke relevant

## 14a. Har behandling med medicin hjulpet dit barn til at få det bedre?

Tema: Dit barns behandling i ambulatoriet

Svar på spørgsmål: 280 (74 %)

Positive svar: I høj grad; I nogen grad



	I høj grad	I nogen grad	I mindre grad	Slet ikke	Antal	[Andet]*
	%	%	%	%	n	n
<b>Alle</b>	52	37	8	3	160	120
<b>Barnets køn</b>						
Dreng	55	35	7	3	101	56
Pige	46	41	10	3	59	64
<b>Barnets alder</b>						
0 til 6 år	0	100	0	0	1	28
7 til 14 år	54	33	8	5	85	58
15 år og ældre	51	40	8	1	73	33
<b>Barnets kontakter</b>						
1 til 4	47	33	13	7	30	45
5 til 9	46	45	6	3	65	34
10 eller flere	61	30	8	2	61	37
<b>Forældrenes kontakter</b>						
1 til 4	43	37	14	6	35	41
5 til 9	55	39	4	1	71	34
10 eller flere	54	33	10	2	48	44
<b>Afsluttet kontakt</b>						
Ja	45	36	0	18	11	33
Nej	53	37	9	1	145	83
<b>Belastning</b>						
Meget/en del belastet	49	37	11	3	108	96
Lidt/slet ikke belastet	57	38	0	4	47	21

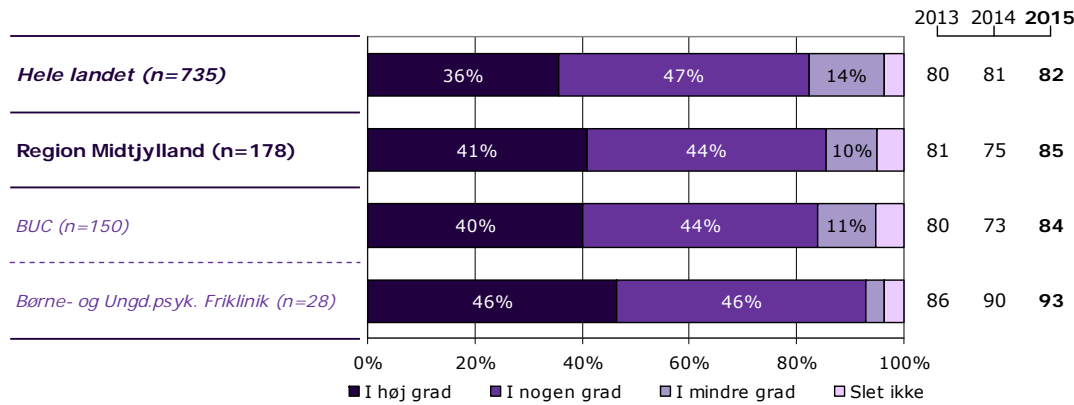
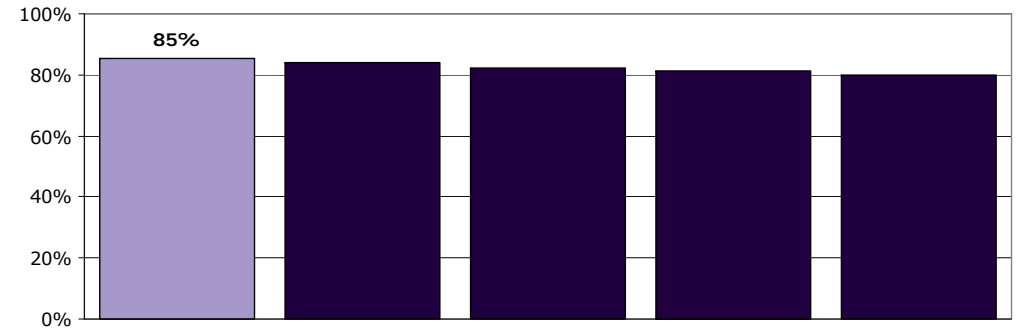
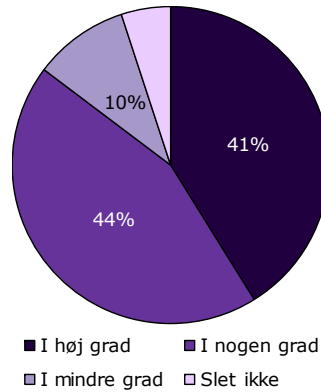
[Andet]\*: Ved ikke/ikke relevant

## 14b. Har behandlingssamtaler, hvor du og/eller dit barn deltog, hjulpet dit barn til at få det bedre?

Tema: Dit barns behandling i ambulatoriet

Svar på spørgsmål: 245 (65 %)

Positive svar: I høj grad; I nogen grad



	I høj grad	I nogen grad	I mindre grad	Slet ikke	Antal	[Andet]*
	%	%	%	%	n	n
<b>Alle</b>	41	44	10	5	178	67
<b>Barnets køn</b>						
Dreng	36	43	15	6	72	49
Pige	44	45	6	5	106	18
<b>Barnets alder</b>						
0 til 6 år	44	33	22	0	9	13
7 til 14 år	39	42	14	5	84	40
15 år og ældre	42	48	4	6	85	14
<b>Barnets kontakter</b>						
1 til 4	37	47	13	3	30	27
5 til 9	38	43	14	5	56	27
10 eller flere	46	45	3	6	87	12
<b>Forældrenes kontakter</b>						
1 til 4	48	42	8	2	48	18
5 til 9	35	49	12	4	57	33
10 eller flere	40	45	6	9	67	15
<b>Afsluttet kontakt</b>						
Ja	60	13	20	7	15	20
Nej	40	46	9	5	159	44
<b>Belastning</b>						
Meget/en del belastet	38	45	10	7	138	45
Lidt/slet ikke belastet	47	45	8	0	38	20

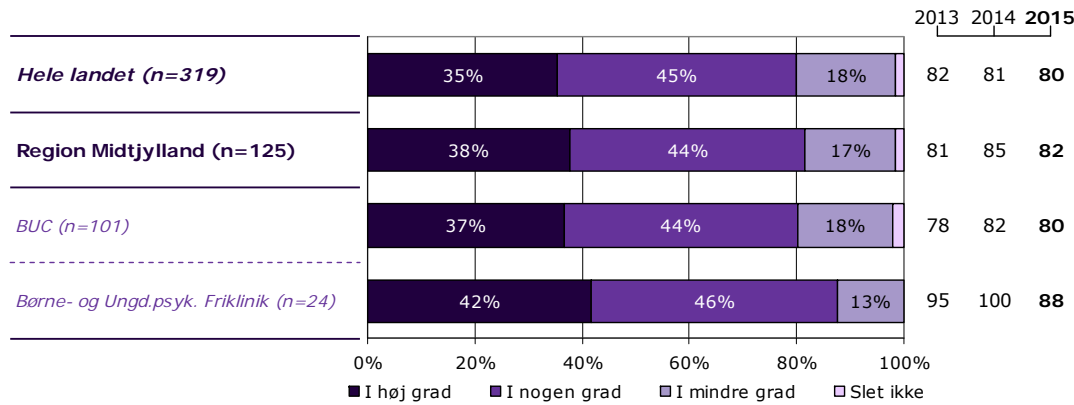
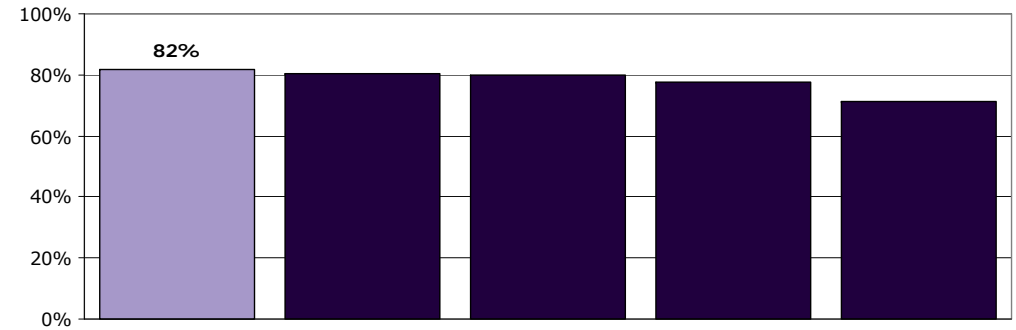
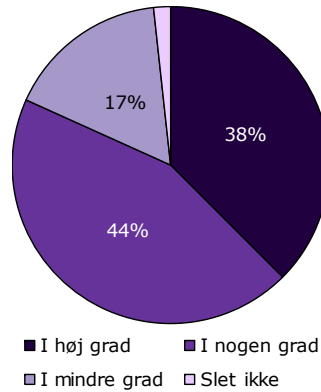
[Andet]\*: Ved ikke/ikke relevant

## 14c. Har vejledning/undervisning til forældre hjulpet dit barn til at få det bedre?

Tema: Dit barns behandling i ambulatoriet

Svar på spørgsmål: 197 (52 %)

Positive svar: I høj grad; I nogen grad



	I høj grad	I nogen grad	I mindre grad	Slet ikke	Antal	[Andet]*
	%	%	%	%	n	n
<b>Alle</b>	<b>38</b>	<b>44</b>	<b>17</b>	<b>2</b>	<b>125</b>	<b>72</b>
<b>Barnets køn</b>						
Dreng	43	39	17	1	75	41
Pige	30	52	16	2	50	31
<b>Barnets alder</b>						
0 til 6 år	50	23	27	0	22	1
7 til 14 år	38	46	15	0	71	37
15 år og ældre	26	55	13	6	31	34
<b>Barnets kontakter</b>						
1 til 4	39	39	23	0	31	24
5 til 9	34	57	9	0	44	23
10 eller flere	42	37	16	5	43	25
<b>Forældrenes kontakter</b>						
1 til 4	57	35	9	0	23	32
5 til 9	30	47	23	0	53	22
10 eller flere	36	47	13	4	47	16
<b>Afsluttet kontakt</b>						
Ja	35	31	35	0	26	5
Nej	40	46	13	2	96	65
<b>Belastning</b>						
Meget/en del belastet	35	45	18	2	94	53
Lidt/slet ikke belastet	41	45	14	0	29	16

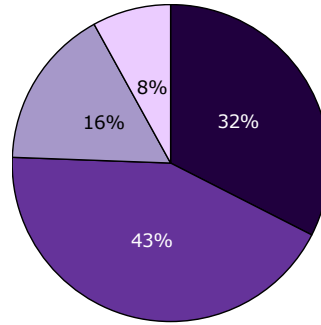
[Andet]\*: Ved ikke/ikke relevant

## 14d. Har gruppeterapi/gruppesamtaler for børn hjulpet dit barn til at få det bedre?

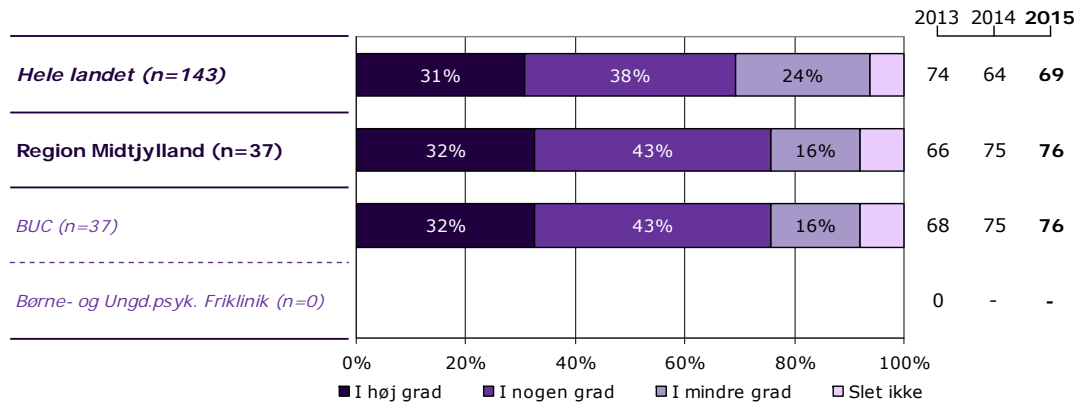
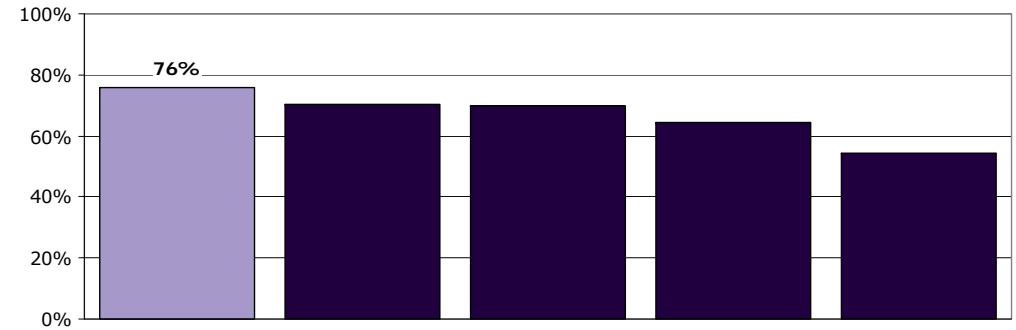
Tema: Dit barns behandling i ambulatoriet

Svar på spørgsmål: 237 (63 %)

Positive svar: I høj grad; I nogen grad



■ I høj grad ■ I nogen grad  
■ I mindre grad □ Slet ikke



	I høj grad	I nogen grad	I mindre grad	Slet ikke	Antal	[Andet]*
	%	%	%	%	n	n
<b>Alle</b>	32	43	16	8	37	200
<b>Barnets køn</b>						
Dreng	56	22	22	0	9	116
Pige	25	50	14	11	28	84
<b>Barnets alder</b>						
0 til 6 år	60	40	0	0	5	19
7 til 14 år	40	20	40	0	5	115
15 år og ældre	26	48	15	11	27	66
<b>Barnets kontakter</b>						
1 til 4	0	0	0	0	0	62
5 til 9	33	67	0	0	6	71
10 eller flere	31	38	21	10	29	63
<b>Forældrenes kontakter</b>						
1 til 4	50	50	0	0	6	59
5 til 9	50	50	0	0	4	81
10 eller flere	26	41	22	11	27	56
<b>Afsluttet kontakt</b>						
Ja	50	50	0	0	6	31
Nej	29	42	19	10	31	166
<b>Belastning</b>						
Meget/en del belastet	29	43	18	11	28	148
Lidt/slet ikke belastet	44	44	11	0	9	48

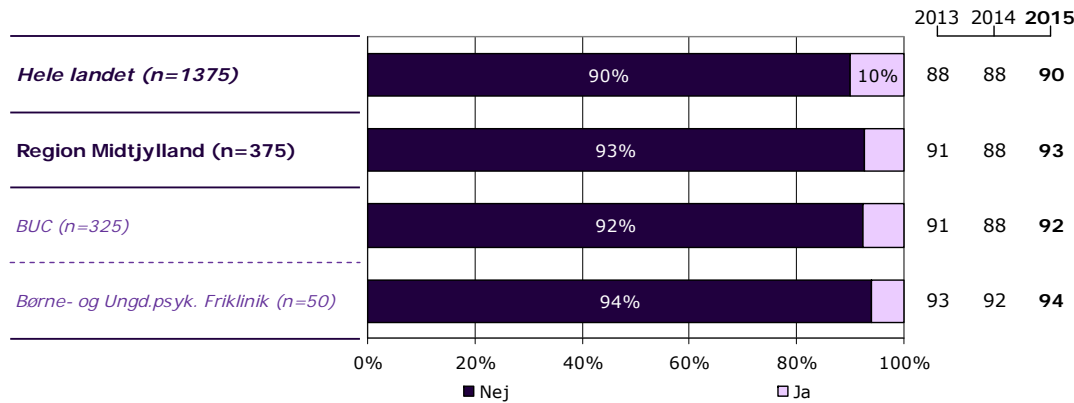
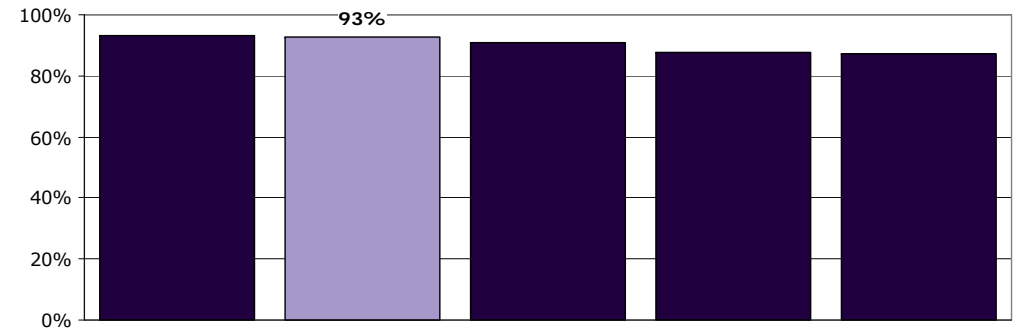
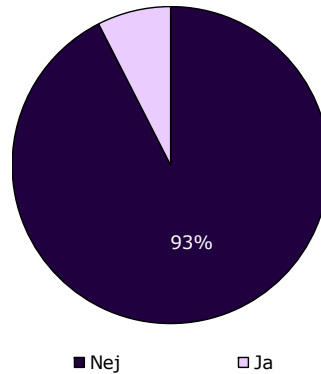
[Andet]\*: Ved ikke/ikke relevant

## 15. Har du oplevet, at der skete fejl i forbindelse med dit barns besøg i ambulatoriet?

Tema: Dit barns behandling i ambulatoriet

Svar på spørgsmål: 375 (99 %)

Positive svar: Nej



	Nej	Ja	Antal
	%	%	n
<b>Alle</b>	<b>93</b>	<b>7</b>	<b>375</b>
<b>Barnets køn</b>			
Dreng	91	9	209
Pige	94	6	164
<b>Barnets alder</b>			
0 til 6 år	92	8	48
7 til 14 år	92	8	194
15 år og ældre	93	7	128
<b>Barnets kontakter</b>			
1 til 4	92	8	124
5 til 9	94	6	121
10 eller flere	92	8	117
<b>Forældrenes kontakter</b>			
1 til 4	96	4	125
5 til 9	90	10	129
10 eller flere	93	7	109
<b>Afsluttet kontakt</b>			
Ja	90	10	63
Nej	93	7	296
<b>Belastning</b>			
Meget/en del belastet	92	8	278
Lidt/slet ikke belastet	93	7	83

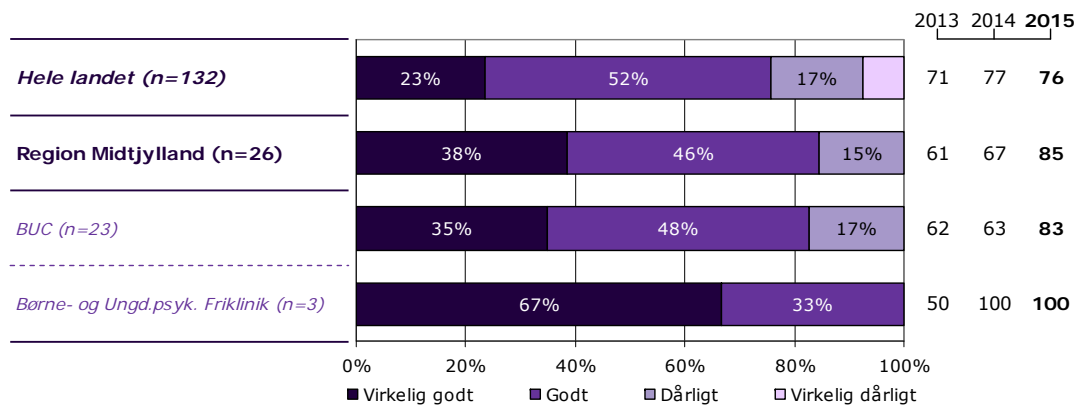
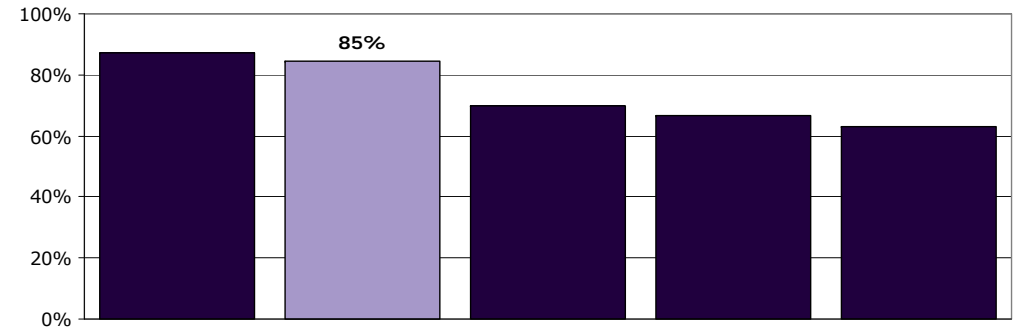
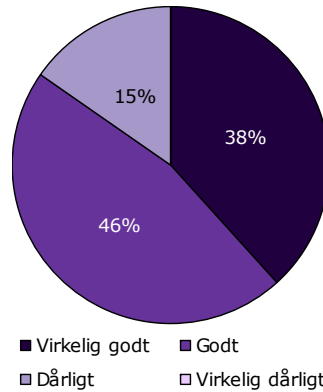


## 17. Hvordan synes du, at personalet tog hånd om fejlen(e), efter den/de blev opdaget?

Tema: Dit barns behandling i ambulatoriet

Svar på spørgsmål: 27 (7 %)

Positive svar: Virkelig godt; Godt



	Virkelig godt	Godt	Dårligt	Virkelig dårligt	Antal	[Andet]*
	%	%	%	%	n	n
<b>Alle</b>	38	46	15	0	26	1
<b>Barnets køn</b>						
Dreng	38	44	19	0	16	1
Pige	40	50	10	0	10	0
<b>Barnets alder</b>						
0 til 6 år	-	-	-	-	4	0
7 til 14 år	54	38	8	0	13	1
15 år og ældre	22	56	22	0	9	0
<b>Barnets kontakter</b>						
1 til 4	44	44	11	0	9	1
5 til 9	33	17	50	0	6	0
10 eller flere	22	78	0	0	9	0
<b>Forældrenes kontakter</b>						
1 til 4	40	60	0	0	5	0
5 til 9	42	25	33	0	12	1
10 eller flere	25	75	0	0	8	0
<b>Afsluttet kontakt</b>						
Ja	25	50	25	0	4	1
Nej	40	50	10	0	20	0
<b>Belastning</b>						
Meget/en del belastet	43	48	10	0	21	1
Lidt/slet ikke belastet	20	40	40	0	5	0

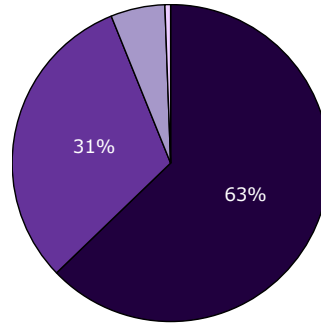
[Andet]\*: Personalet kendte ikke fejlen(e)

## 18a. Får du de informationer, som du har brug for, omkring dit barns udredning og behandling?

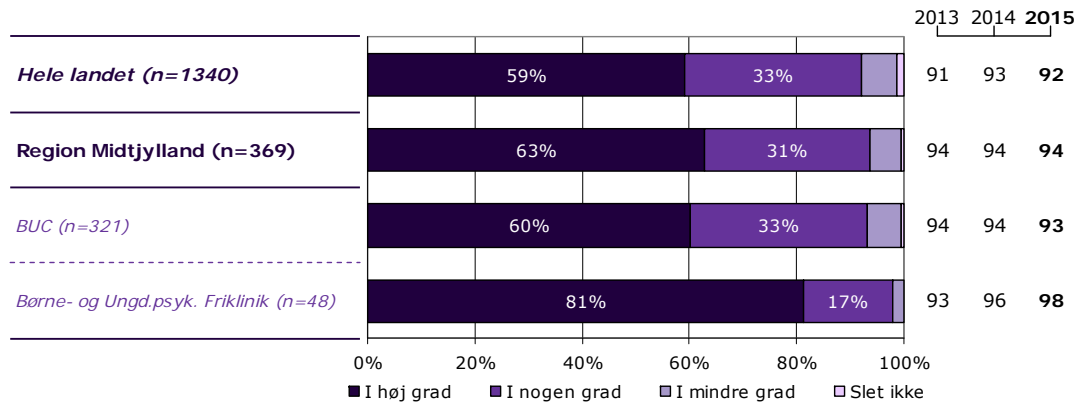
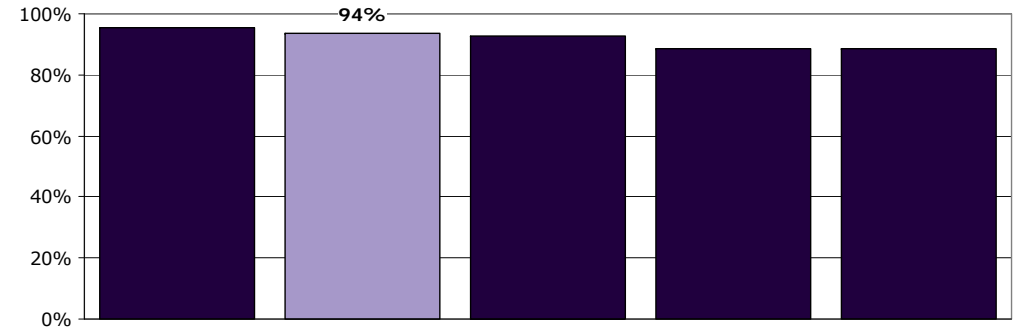
Tema: Information fra ambulatoriet

Svar på spørgsmål: 373 (99 %)

Positive svar: I høj grad; I nogen grad



■ I høj grad ■ I nogen grad  
■ I mindre grad □ Slet ikke



	I høj grad	I nogen grad	I mindre grad	Slet ikke	Antal	[Andet]*
	%	%	%	%	n	n
<b>Alle</b>	63	31	6	1	369	4
<b>Barnets køn</b>						
Dreng	66	29	5	0	206	2
Pige	60	33	7	1	161	2
<b>Barnets alder</b>						
0 til 6 år	54	39	7	0	46	2
7 til 14 år	66	29	5	1	191	2
15 år og ældre	61	31	7	1	127	0
<b>Barnets kontakter</b>						
1 til 4	60	32	8	0	122	1
5 til 9	69	26	3	1	118	2
10 eller flere	61	33	5	1	117	0
<b>Forældrenes kontakter</b>						
1 til 4	62	29	8	1	124	1
5 til 9	63	33	4	0	127	1
10 eller flere	64	31	4	1	106	2
<b>Afsluttet kontakt</b>						
Ja	50	38	13	0	64	0
Nej	66	30	4	1	290	3
<b>Belastning</b>						
Meget/en del belastet	61	32	7	1	275	1
Lidt/slet ikke belastet	66	30	4	0	83	0

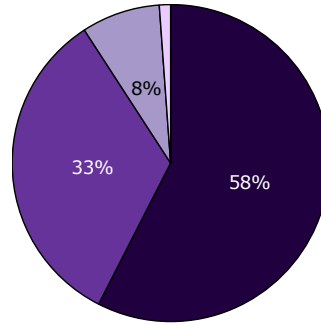
[Andet]\*: Ved ikke/ikke relevant

## 18b. Får du de informationer, som du har brug for, omkring dit barns vanskeligheder og problemer?

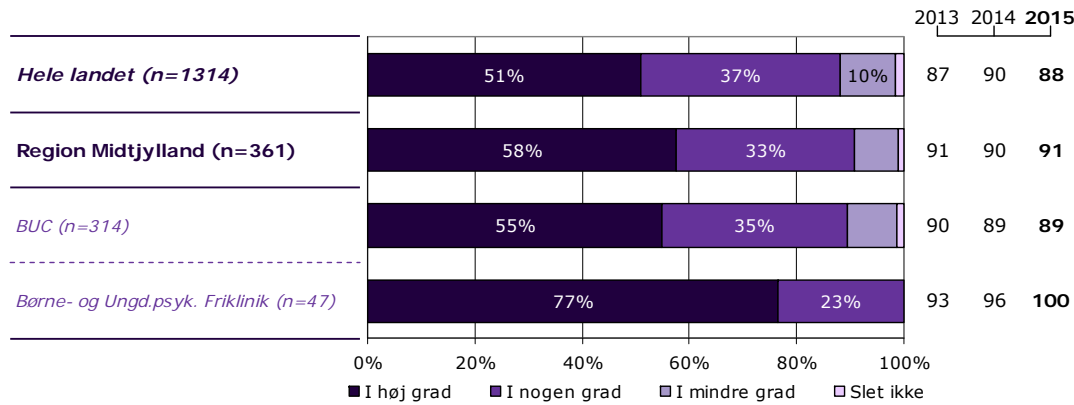
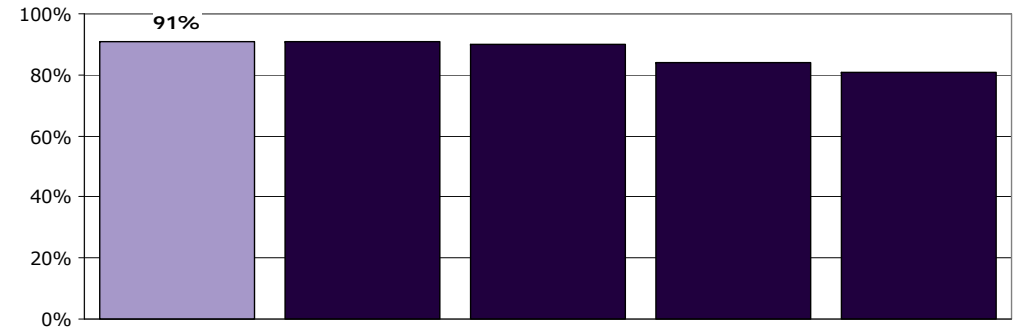
Tema: Information fra ambulatoriet

Svar på spørgsmål: 370 (98 %)

Positive svar: I høj grad; I nogen grad



■ I høj grad ■ I nogen grad  
■ I mindre grad □ Slet ikke



	I høj grad	I nogen grad	I mindre grad	Slet ikke	Antal	[Andet]*
	%	%	%	%	n	n
<b>Alle</b>	58	33	8	1	361	9
<b>Barnets køn</b>						
Dreng	61	31	7	1	202	4
Pige	53	37	9	1	158	5
<b>Barnets alder</b>						
0 til 6 år	50	45	5	0	44	3
7 til 14 år	62	30	8	1	186	5
15 år og ældre	54	35	9	2	127	1
<b>Barnets kontakter</b>						
1 til 4	55	36	9	1	117	3
5 til 9	61	32	7	1	117	4
10 eller flere	59	30	9	2	116	1
<b>Forældrenes kontakter</b>						
1 til 4	58	31	10	1	119	3
5 til 9	57	35	6	2	126	2
10 eller flere	59	33	8	1	104	4
<b>Afsluttet kontakt</b>						
Ja	54	38	8	0	63	0
Nej	59	32	8	1	284	8
<b>Belastning</b>						
Meget/en del belastet	56	33	9	1	268	6
Lidt/slet ikke belastet	59	35	5	1	83	0

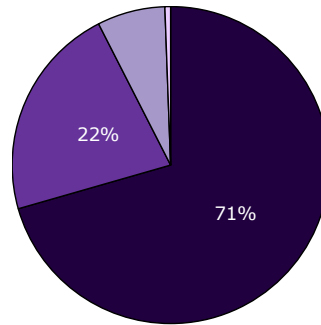
[Andet]\*: Ved ikke/ikke relevant

## 18c. Får du de informationer, som du har brug for, omkring medicinens virkning og eventuelle bivirkninger?

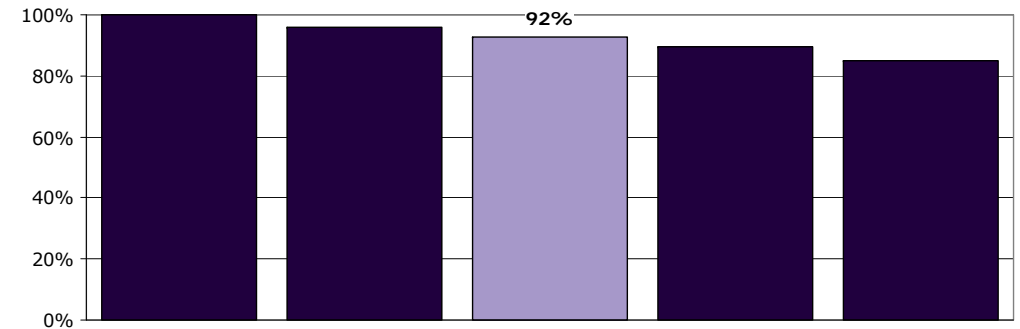
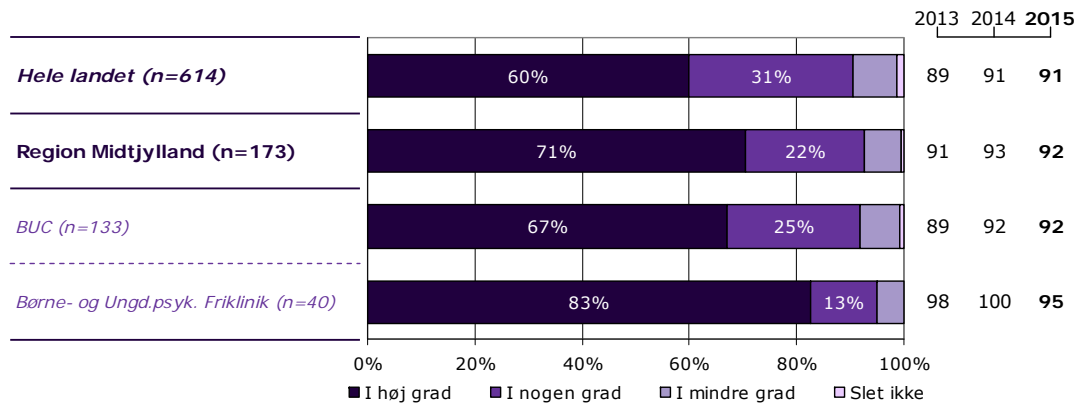
Tema: Information fra ambulatoriet

Svar på spørgsmål: 334 (89 %)

Positive svar: I høj grad; I nogen grad



■ I høj grad ■ I nogen grad  
■ I mindre grad □ Slet ikke



	I høj grad	I nogen grad	I mindre grad	Slet ikke	Antal	[Andet]*
	%	%	%	%	n	n
<b>Alle</b>	<b>71</b>	<b>22</b>	<b>7</b>	<b>1</b>	<b>173</b>	<b>161</b>
<b>Barnets køn</b>						
Dreng	71	23	5	0	111	78
Pige	69	20	10	2	61	83
<b>Barnets alder</b>						
0 til 6 år	100	0	0	0	2	44
7 til 14 år	68	24	7	0	95	79
15 år og ældre	72	20	7	1	74	37
<b>Barnets kontakter</b>						
1 til 4	66	26	6	3	35	70
5 til 9	64	26	10	0	69	45
10 eller flere	81	16	3	0	63	41
<b>Forældrenes kontakter</b>						
1 til 4	69	19	8	3	36	68
5 til 9	68	23	9	0	77	44
10 eller flere	77	23	0	0	52	48
<b>Afsluttet kontakt</b>						
Ja	44	44	11	0	9	48
Nej	72	21	6	1	158	106
<b>Belastning</b>						
Meget/en del belastet	71	22	6	1	119	128
Lidt/slet ikke belastet	70	21	9	0	47	30

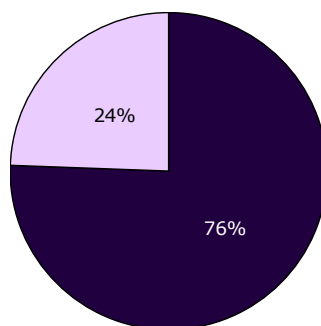
[Andet]\*: Ved ikke/ikke relevant

## 19. Har du i forbindelse med dine besøg i ambulatoriet modtaget skriftlig information om dit barns vanskeligheder og problemer?

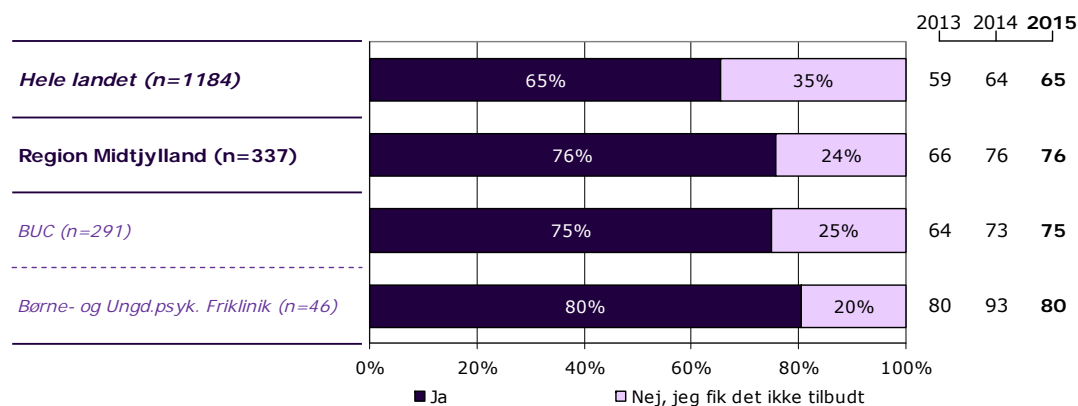
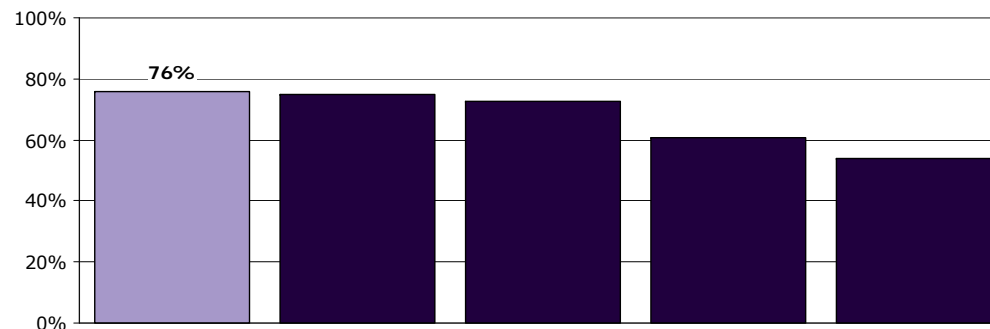
Tema: Information fra ambulatoriet

Svar på spørgsmål: 366 (97 %)

Positive svar: Ja



■ Ja □ Nej, jeg fik det ikke tilbudt



	Ja	Nej, jeg fik det ikke tilbudt	Antal	[Andet]*
	%	%	n	n
<b>Alle</b>	<b>76</b>	<b>24</b>	<b>337</b>	<b>29</b>
<b>Barnets køn</b>				
Dreng	75	25	188	15
Pige	76	24	148	14
<b>Barnets alder</b>				
0 til 6 år	85	15	41	3
7 til 14 år	76	24	178	14
15 år og ældre	72	28	115	11
<b>Barnets kontakter</b>				
1 til 4	74	26	110	11
5 til 9	79	21	108	9
10 eller flere	73	27	110	7
<b>Forældrenes kontakter</b>				
1 til 4	68	32	111	11
5 til 9	83	17	115	11
10 eller flere	77	23	101	6
<b>Afsluttet kontakt</b>				
Ja	83	17	59	4
Nej	74	26	266	23
<b>Belastning</b>				
Meget/en del belastet	75	25	254	18
Lidt/slet ikke belastet	77	23	73	9

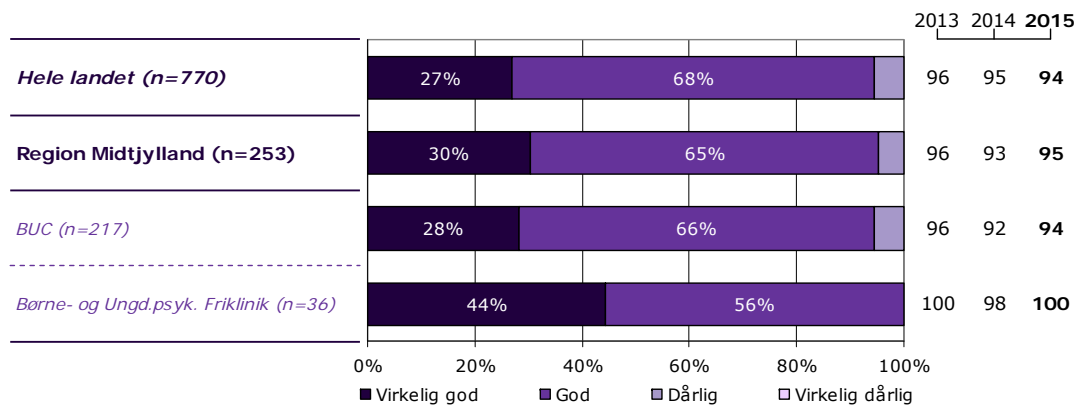
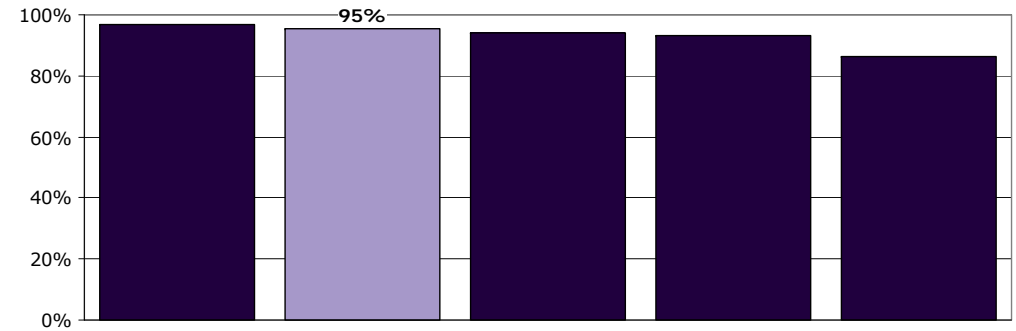
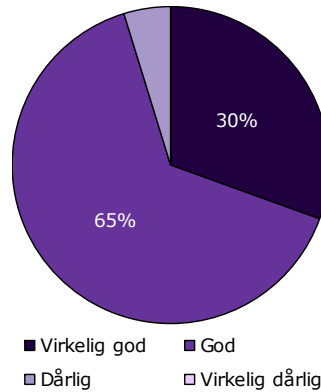
[Andet]\*: Nej, jeg havde ikke behov for det

## 20. Hvordan vurderer du alt i alt den skriftlige information, du får i ambulatoriet?

Tema: Information fra ambulatoriet

Svar på spørgsmål: 256 (68 %)

Positive svar: Virkelig god; God



	Virkelig god	God	Dårlig	Virkelig dårlig	Antal	[Andet]*
	%	%	%	%	n	n
<b>Alle</b>	30	65	5	0	253	3
<b>Barnets køn</b>						
Dreng	32	62	6	0	141	1
Pige	29	68	4	0	111	2
<b>Barnets alder</b>						
0 til 6 år	23	74	3	0	35	0
7 til 14 år	31	64	5	0	134	2
15 år og ældre	33	62	5	0	82	1
<b>Barnets kontakter</b>						
1 til 4	30	64	6	0	80	2
5 til 9	29	66	5	0	85	1
10 eller flere	35	61	4	0	79	0
<b>Forældrenes kontakter</b>						
1 til 4	30	66	4	0	76	1
5 til 9	31	64	5	0	94	2
10 eller flere	31	64	5	0	77	0
<b>Afsluttet kontakt</b>						
Ja	24	71	4	0	49	0
Nej	32	63	5	0	194	3
<b>Belastning</b>						
Meget/en del belastet	32	63	5	0	191	2
Lidt/slet ikke belastet	22	74	4	0	54	1

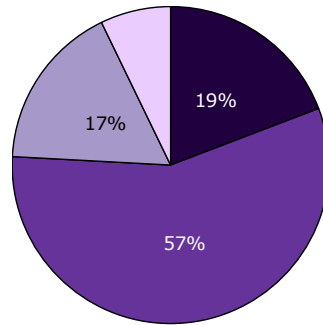
[Andet]\*: Jeg har ikke læst den

## 24a. Hvordan oplever du, at samarbejdet er mellem daginstitution/skole/uddannelsessted og ambulatoriet?

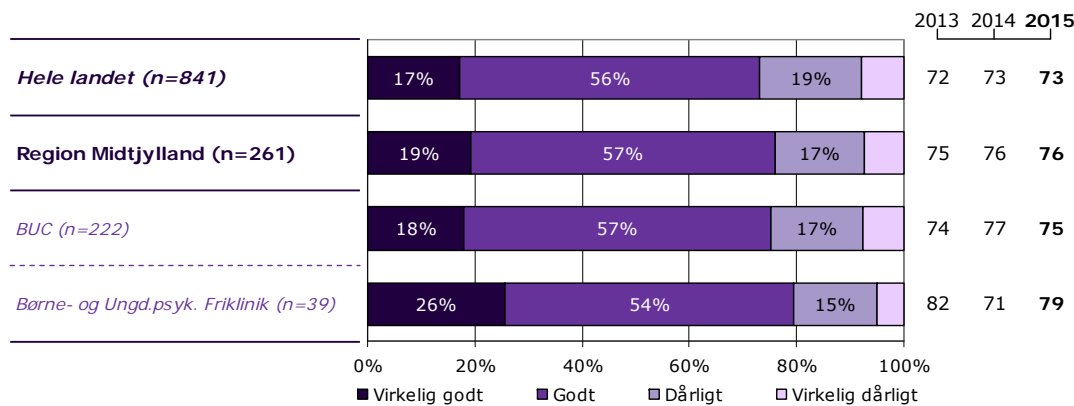
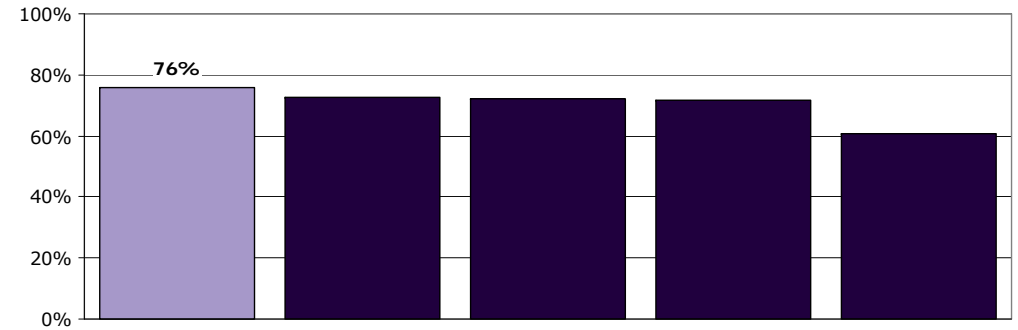
Tema: Sammenhæng og samarbejde

Svar på spørgsmål: 360 (95 %)

Positive svar: Virkelig godt; Godt



■ Virkelig godt ■ Godt  
□ Dårligt □ Virkelig dårligt



	Virkelig godt	Godt	Dårligt	Virkelig dårligt	Antal	[Andet]*
	%	%	%	%	n	n
<b>Alle</b>	19	57	17	7	261	99
<b>Barnets køn</b>						
Dreng	19	59	16	6	166	38
Pige	19	52	19	10	94	61
<b>Barnets alder</b>						
0 til 6 år	26	60	12	2	42	6
7 til 14 år	17	54	20	10	147	41
15 år og ældre	21	59	15	6	68	52
<b>Barnets kontakter</b>						
1 til 4	20	56	18	6	89	30
5 til 9	18	60	13	9	87	30
10 eller flere	19	54	20	8	80	34
<b>Forældrenes kontakter</b>						
1 til 4	21	55	15	8	71	48
5 til 9	18	58	16	8	101	26
10 eller flere	20	56	18	6	84	22
<b>Afsluttet kontakt</b>						
Ja	12	66	14	8	50	12
Nej	21	54	18	8	200	85
<b>Belastning</b>						
Meget/en del belastet	17	56	20	8	193	76
Lidt/slet ikke belastet	23	60	10	7	60	20

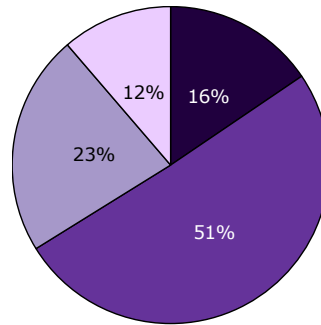
[Andet]\*: Ved ikke/ikke relevant

## 24b. Hvordan oplever du, at samarbejdet er mellem PPR/Socialforvaltning og ambulatoriet?

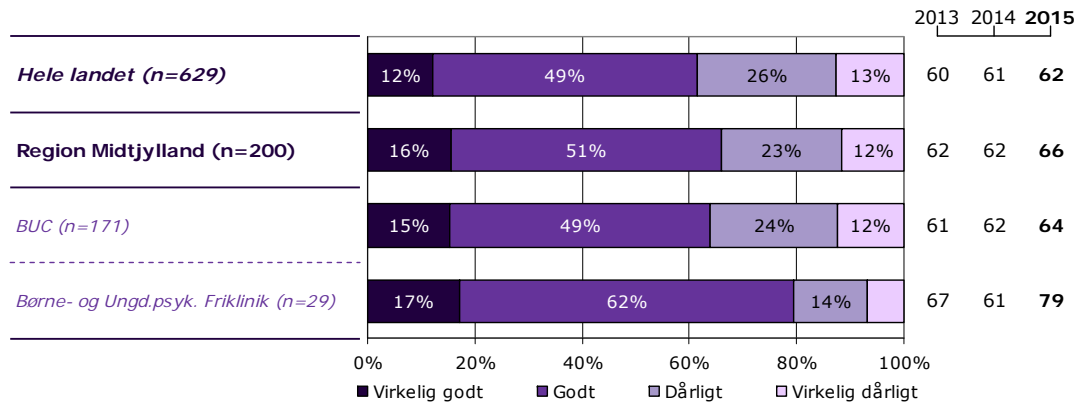
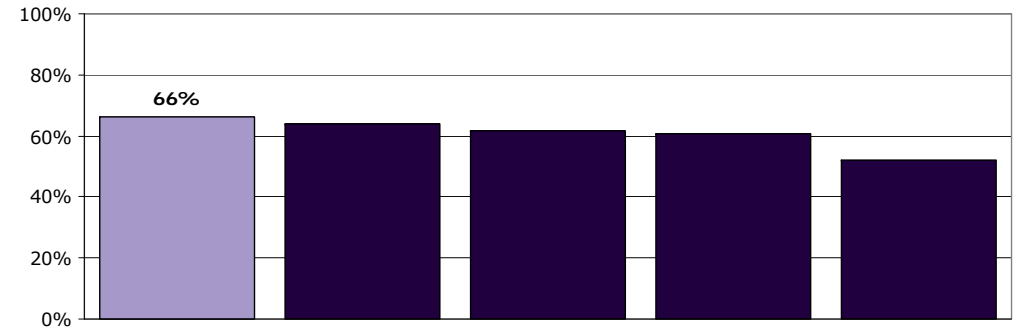
Tema: Sammenhæng og samarbejde

Svar på spørgsmål: 355 (94 %)

Positive svar: Virkelig godt; Godt



■ Virkelig godt ■ Godt  
□ Dårligt □ Virkelig dårligt



	Virkelig godt	Godt	Dårligt	Virkelig dårligt	Antal	[Andet]*
	%	%	%	%	n	n
<b>Alle</b>	16	51	23	12	200	155
<b>Barnets køn</b>						
Dreng	16	53	20	11	122	79
Pige	16	45	27	12	77	76
<b>Barnets alder</b>						
0 til 6 år	15	52	21	12	33	14
7 til 14 år	15	49	24	12	107	78
15 år og ældre	17	52	21	10	58	61
<b>Barnets kontakter</b>						
1 til 4	19	43	26	12	69	47
5 til 9	11	57	17	14	70	45
10 eller flere	16	53	22	9	55	59
<b>Forældrenes kontakter</b>						
1 til 4	18	50	27	5	56	62
5 til 9	15	51	22	13	79	46
10 eller flere	15	51	18	16	61	43
<b>Afsluttet kontakt</b>						
Ja	8	58	14	19	36	25
Nej	17	48	24	10	153	128
<b>Belastning</b>						
Meget/en del belastet	14	47	26	13	152	112
Lidt/slet ikke belastet	20	59	12	10	41	39

[Andet]\*: Ved ikke/ikke relevant

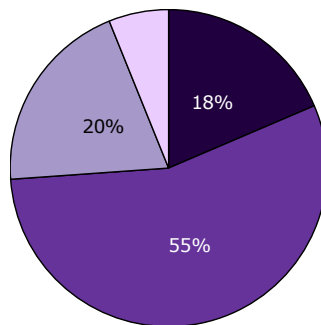


## 24c. Hvordan oplever du, at samarbejdet er mellem praktiserende læge og ambulatoriet?

Tema: Sammenhæng og samarbejde

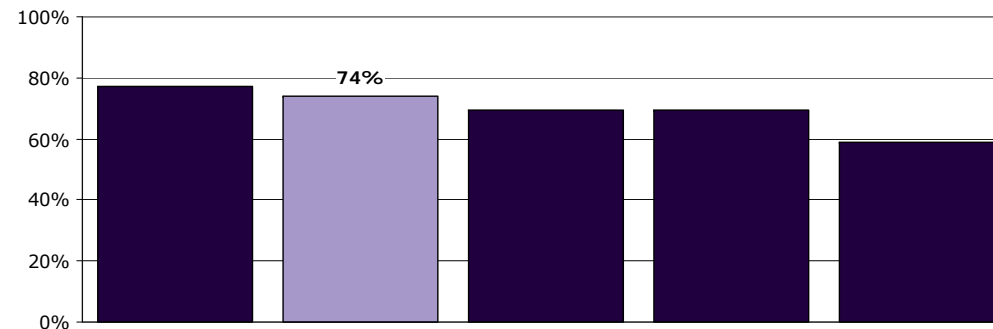
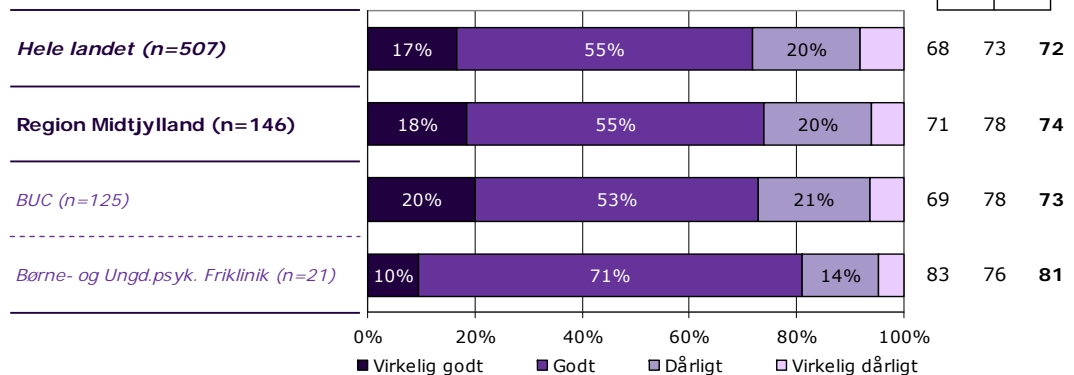
Svar på spørgsmål: 355 (94 %)

Positive svar: Virkelig godt; Godt



■ Virkelig godt ■ Godt  
□ Dårligt □ Virkelig dårligt

2013 2014 2015



	Virkelig godt	Godt	Dårligt	Virkelig dårligt	Antal	[Andet]*
	%	%	%	%	n	n
<b>Alle</b>	<b>18</b>	<b>55</b>	<b>20</b>	<b>6</b>	<b>146</b>	<b>209</b>
<b>Barnets køn</b>						
Dreng	21	50	23	6	80	118
Pige	15	62	17	6	65	91
<b>Barnets alder</b>						
0 til 6 år	30	40	20	10	20	26
7 til 14 år	18	53	22	7	72	115
15 år og ældre	15	64	17	4	53	66
<b>Barnets kontakter</b>						
1 til 4	21	51	21	6	47	71
5 til 9	16	58	18	8	50	63
10 eller flere	19	55	21	4	47	67
<b>Forældrenes kontakter</b>						
1 til 4	26	45	21	7	42	77
5 til 9	14	61	18	7	56	69
10 eller flere	19	58	19	5	43	61
<b>Afsluttet kontakt</b>						
Ja	9	55	18	18	22	36
Nej	20	56	19	4	118	166
<b>Belastning</b>						
Meget/en del belastet	17	54	23	6	114	151
Lidt/slet ikke belastet	18	64	11	7	28	51

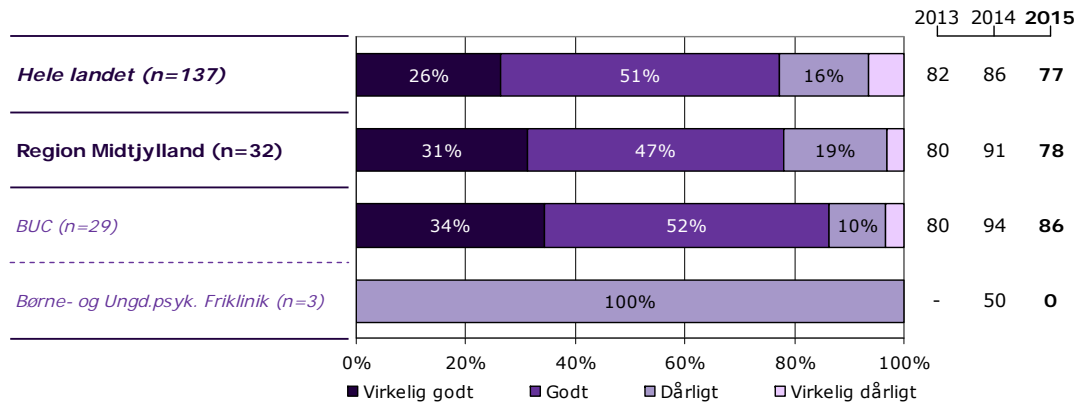
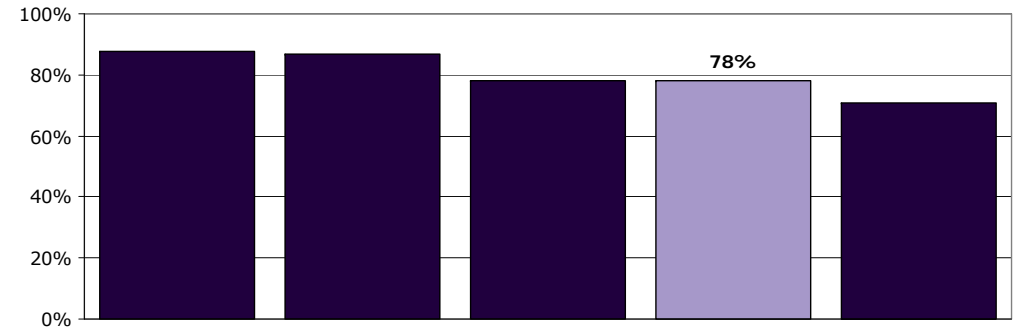
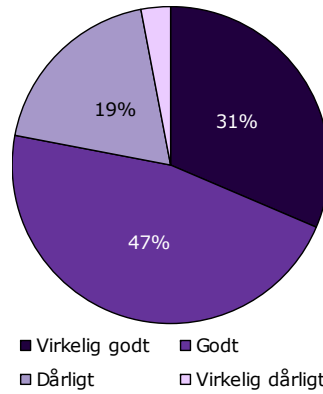
[Andet]\*: Ved ikke/ikke relevant

## 24d. Hvordan oplever du, at samarbejdet er mellem psykiatrisk sengeafsnit og ambulatoriet?

Tema: Sammenhæng og samarbejde

Svar på spørgsmål: 345 (92 %)

Positive svar: Virkelig godt; Godt



	Virkelig godt	Godt	Dårligt	Virkelig dårligt	Antal	[Andet]*
	%	%	%	%	n	n
<b>Alle</b>	<b>31</b>	<b>47</b>	<b>19</b>	<b>3</b>	<b>32</b>	<b>313</b>
<b>Barnets køn</b>						
Dreng	50	29	21	0	14	181
Pige	17	61	17	6	18	131
<b>Barnets alder</b>						
0 til 6 år	60	40	0	0	5	41
7 til 14 år	29	36	36	0	14	166
15 år og ældre	23	62	8	8	13	103
<b>Barnets kontakter</b>						
1 til 4	43	43	14	0	14	99
5 til 9	17	50	33	0	6	102
10 eller flere	25	50	17	8	12	102
<b>Forældrenes kontakter</b>						
1 til 4	55	36	9	0	11	103
5 til 9	27	55	18	0	11	111
10 eller flere	13	50	25	13	8	94
<b>Afsluttet kontakt</b>						
Ja	33	33	33	0	3	53
Nej	32	46	18	4	28	248
<b>Belastning</b>						
Meget/en del belastet	30	52	15	4	27	230
Lidt/slet ikke belastet	25	25	50	0	4	73

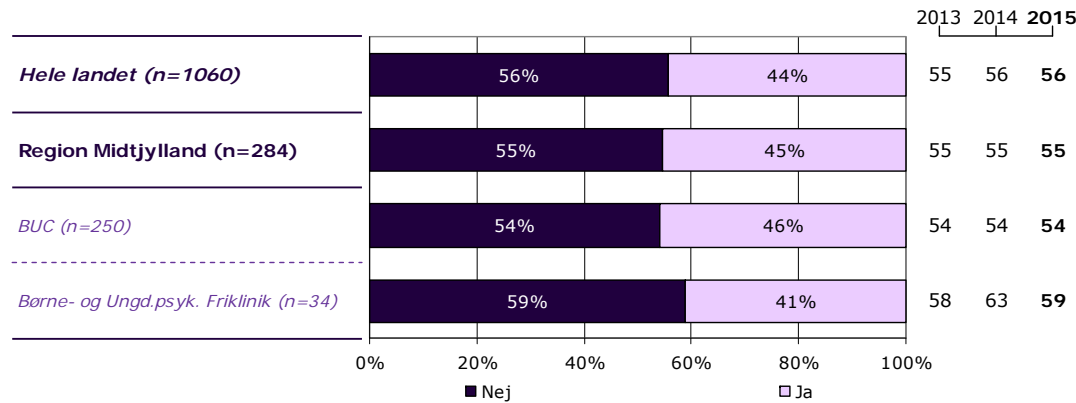
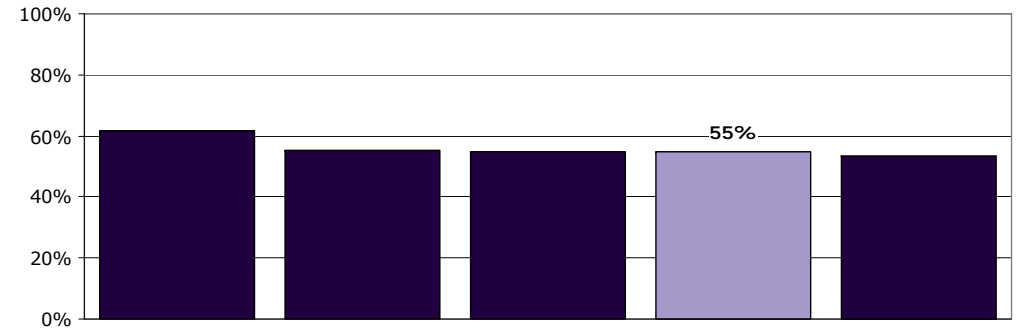
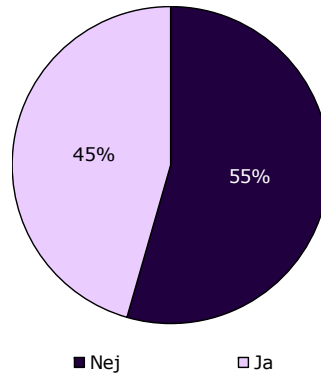
[Andet]\*: Ved ikke/ikke relevant

## 26. Mangler du tilbud til dit barn eller til dig som forælder til et barn i psykiatrien?

Tema: Sammenhæng og samarbejde

Svar på spørgsmål: 366 (97 %)

Positive svar: Nej



	Nej		Ja		Antal	[Andet]*
	%	n	%	n		
<b>Alle</b>	55	284	45	82		
<b>Barnets køn</b>						
Dreng	57	159	43	46		
Pige	52	124	48	36		
<b>Barnets alder</b>						
0 til 6 år	63	38	37	10		
7 til 14 år	59	139	41	50		
15 år og ældre	46	103	54	22		
<b>Barnets kontakter</b>						
1 til 4	52	88	48	32		
5 til 9	54	90	46	29		
10 eller flere	57	98	43	19		
<b>Forældrenes kontakter</b>						
1 til 4	60	92	40	30		
5 til 9	48	96	52	30		
10 eller flere	57	88	43	20		
<b>Afsluttet kontakt</b>						
Ja	52	52	48	12		
Nej	55	222	45	67		
<b>Belastning</b>						
Meget/en del belastet	47	210	53	62		
Lidt/slet ikke belastet	77	65	23	17		

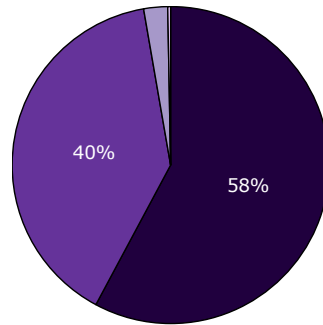
[Andet]\*: Ved ikke/ikke relevant

## 28. Hvordan vurderer du alt i alt, at personalet i ambulatoriet samarbejder med dig som forælder?

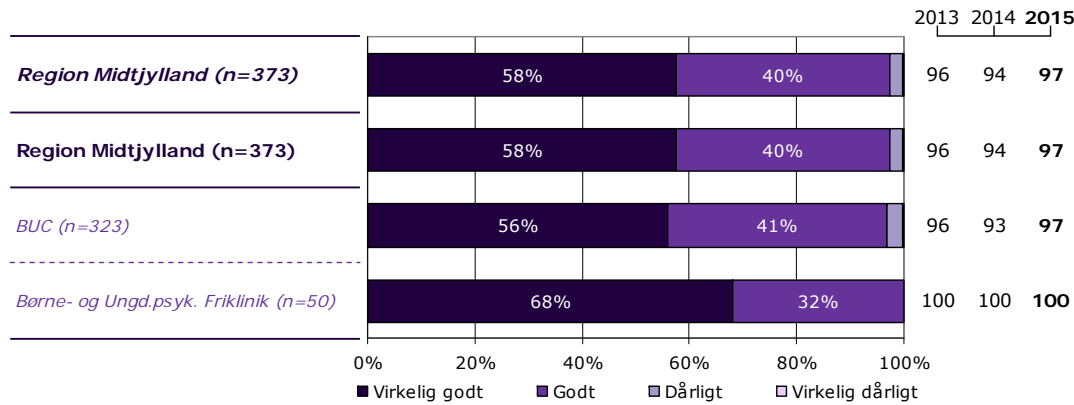
Tema: Regionalt spørgsmål

Svar på spørgsmål: 374 (99 %)

Positive svar: Virkelig godt; Godt



■ Virkelig godt ■ Godt  
□ Dårligt □ Virkelig dårligt



	Virkelig godt	Godt	Dårligt	Virkelig dårligt	Antal	[Andet]*
	%	%	%	%	n	n
<b>Alle</b>	<b>58</b>	<b>40</b>	<b>2</b>	<b>0</b>	<b>373</b>	<b>1</b>
<b>Barnets køn</b>						
Dreng	58	40	2	0	209	0
Pige	57	40	3	1	164	1
<b>Barnets alder</b>						
0 til 6 år	52	46	2	0	48	0
7 til 14 år	59	39	2	0	194	0
15 år og ældre	57	38	4	1	128	1
<b>Barnets kontakter</b>						
1 til 4	58	40	2	0	124	1
5 til 9	60	36	4	0	120	0
10 eller flere	58	40	2	1	118	0
<b>Forældrenes kontakter</b>						
1 til 4	58	40	2	0	125	1
5 til 9	57	40	3	0	128	0
10 eller flere	61	37	2	1	109	0
<b>Afsluttet kontakt</b>						
Ja	45	53	2	0	64	0
Nej	60	37	3	0	295	1
<b>Belastning</b>						
Meget/en del belastet	59	37	3	0	279	1
Lidt/slet ikke belastet	51	49	0	0	82	0

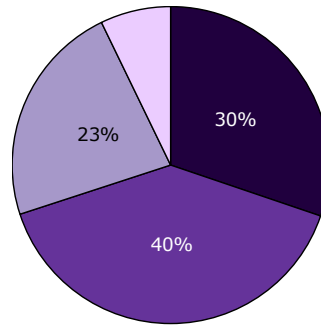
[Andet]\*: Ved ikke/ikke relevant

## 29. Har du fået hjælp til at forholde dig til din rolle som forælder til et barn med vanskeligheder og problemer?

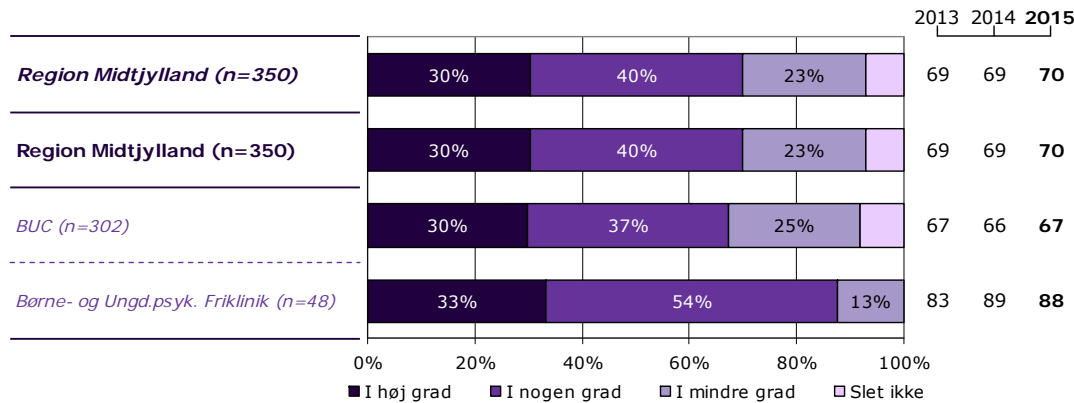
Tema: Regionalt spørgsmål

Svar på spørgsmål: 370 (98 %)

Positive svar: I høj grad; I nogen grad



■ I høj grad ■ I nogen grad  
■ I mindre grad □ Slet ikke



	I høj grad	I nogen grad	I mindre grad	Slet ikke	Antal	[Andet]*
	%	%	%	%	n	n
<b>Alle</b>	<b>30</b>	<b>40</b>	<b>23</b>	<b>7</b>	<b>350</b>	<b>20</b>
<b>Barnets køn</b>						
Dreng	29	40	23	8	197	9
Pige	31	40	23	6	153	11
<b>Barnets alder</b>						
0 til 6 år	36	32	23	9	44	4
7 til 14 år	31	38	25	6	182	11
15 år og ældre	26	45	20	8	121	5
<b>Barnets kontakter</b>						
1 til 4	23	38	27	12	113	9
5 til 9	31	39	25	5	110	10
10 eller flere	36	41	18	5	118	0
<b>Forældrenes kontakter</b>						
1 til 4	22	33	33	12	113	10
5 til 9	28	45	20	7	121	7
10 eller flere	41	40	17	2	107	2
<b>Afsluttet kontakt</b>						
Ja	30	42	25	3	64	0
Nej	29	40	23	8	275	18
<b>Belastning</b>						
Meget/en del belastet	30	38	24	8	264	13
Lidt/slet ikke belastet	32	46	19	4	79	3

[Andet]\*: Ved ikke/ikke relevant

---

## Ønsker du at vide mere?

---

På [psykiatriundersogelser.dk](http://psykiatriundersogelser.dk) kan du læse mere om LUP-psykiatri.

På hjemmesiden er det muligt at se spørgeskemaer, oversigt over spørgsmål med relevans for Den Danske Kvalitetsmodel, undersøgelseskoncept, tidsplan m.v.

Her kan du blandt andet også finde kontaktoplysninger på de regionale koordinatore samt de medarbejdere i CFK, som er involveret i undersøgelserne.

Du kan også nemt blive guidet videre til rapporten med nationale resultater samt regionale rapporter, der findes på [sundhed.dk](http://sundhed.dk).