

LUP Psykiatri 2015

Regional rapport

Ambulante patienter i børne- og ungdomspsykiatrien

Region Hovedstaden

18-12-2015



## Indledning

I efteråret 2015 blev patienter i børne- og ungdomspsykiatriens ambulatorier i en spørgeskemaundersøgelse spurgt om deres oplevelse af kontakten med psykiatrien.

Denne rapport beskriver patienternes svar inden for denne region.

### Formål

Formålet med undersøgelsen er at bidrage med viden om patienternes oplevelser af kvalitet i psykiatrien på afsnits-, afdelings-, regions- og landsniveau.

Foruden de nationale spørgsmål har regionerne mulighed for at stille op til fire regionale spørgsmål.

### Baggrund

Der er tale om en landsdækkende undersøgelse, som gennemføres på vegne af de fem regioner og Danske Regioner.

Patientundersøgelserne gennemføres årligt og omfatter indlagte og ambulante patienter inden for henholdsvis voksenpsykiatrien og børne- og ungdomspsykiatrien på landets offentlige psykiatriske hospitaler.

Hvert år gennemføres der ligeledes forældreundersøgelser på henholdsvis ambulatorier og dag- eller døgnafsnit i børne- og ungdomspsykiatrien.

Hvert tredje år gennemføres der desuden landsdækkende undersøgelser af pårørendeoplevelser inden for voksenpsykiatrien.

Der har eksisteret landsdækkende undersøgelser af patient- og pårørendeoplevelser i psykiatrien siden 2004.

### Rapportens opbygning

Rapporten har følgende opbygning:

- Indledning
- Datagrundlag
- Overordnet gennemgang af spørgsmålene
- Gennemgang af de enkelte spørgsmål

I den overordnede gennemgang af spørgsmålene er det blandt andet muligt at sammenligne regionens resultater på de enkelte spørgsmål inddelt i temaer med landsresultatet.

På baggrund af undersøgelsesresultaterne fremhæves desuden fem spørgsmål, der rummer umiddelbare forbedringsmuligheder, og fem spørgsmål, hvor fastholdelse af stor patienttilfredshed er vigtig i forhold til patienternes samlede indtryk af psykiatrien.

I den efterfølgende gennemgang af de enkelte spørgsmål præsenteres regionens resultater på afdelingsniveau.

Spørgsmålene om patienternes samlede indtryk vises før de øvrige temaer i spørgeskemaet. Eventuelle regionale spørgsmål præsenteres til sidst.

Hvor det er muligt, bliver resultaterne sammenlignet med resultaterne fra 2013 og 2014.

### Rapporter på flere niveauer

Der er udarbejdet rapporter på afsnits-, afdelings- og regionsniveau. På landsniveau bliver der desuden udarbejdet en samlet tværgående eksplorativ landsrapport.

### Organisering

Projektledelsen af undersøgelsen varetages af CFK - Folkesundhed og Kvalitetsudvikling i Region Midtjylland, der sammen med Enhed for Evaluering og Brugerrinddragelse i Region Hovedstaden udgør projektsekretariatet.

Styregruppen for undersøgelsen er Temagruppen for Kvalitet. Derudover er der nedsat en kompetenceenhed bestående af et medlem fra hver af de fem regioner, Danske Regioner samt CFK.

## Datagrundlag

Personalet udleverede, i perioden 31. august til og med 11. oktober 2015, personligt spørgeskemaer til patienter som havde haft mindst to kontakter med den ambulante psykiatri i det pågældende behandlingsforløb.

Afdelinger med færre end ti udleverede spørgeskemaer eller mindre end fem besvarelser får ikke rapporteret deres resultater på afdelingsniveau. Resultater fra disse afdelinger vil dog indgå i de samlede resultater for regionen.

### Datagrundlag

Udleverede spørgeskemaer	665
Besvarede spørgeskemaer	217
Regionens svarprocent	33

### Repræsentativitet

	Besvarede spørgeskemaer		Udleverede spørgeskemaer	
	n	%	n	%
<b>Alle</b>	<b>217</b>	<b>100</b>	<b>665</b>	<b>100</b>
<b>Køn</b>				
Dreng	87	40	329	50
Pige	129	60	330	50
<b>Aldersgruppe</b>				
0 til 6 år	27	13	76	12
7 til 14 år	87	41	333	51
15 år og ældre	98	46	239	37
<b>Kontakter</b>				
1 til 4	35	18	108	17
5 til 9	50	26	177	28
10 eller flere	111	57	351	55

## Patienternes samlede indtryk

Figurene til højre viser patienternes samlede indtryk fordelt på køn, alder og kontakter.

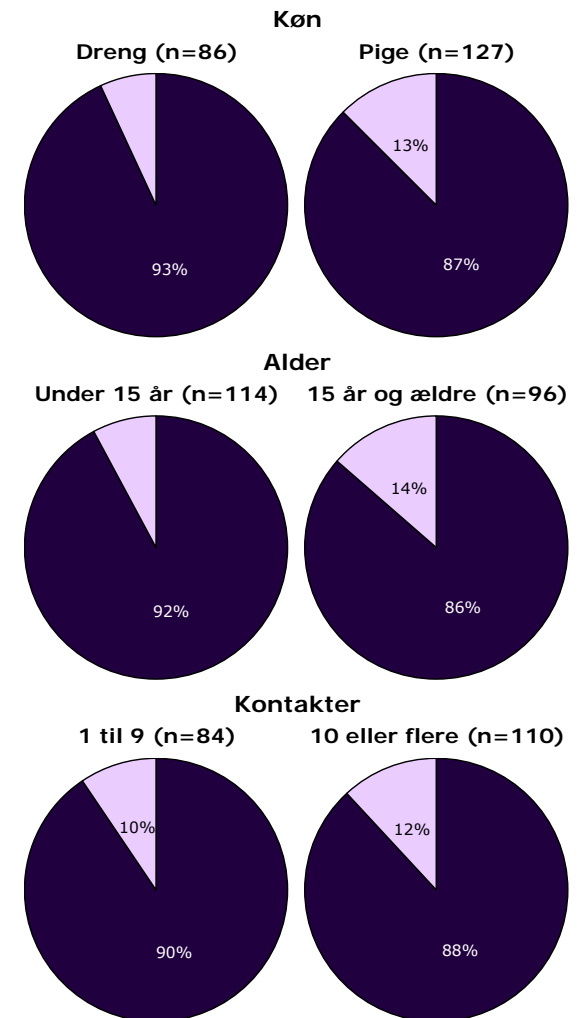
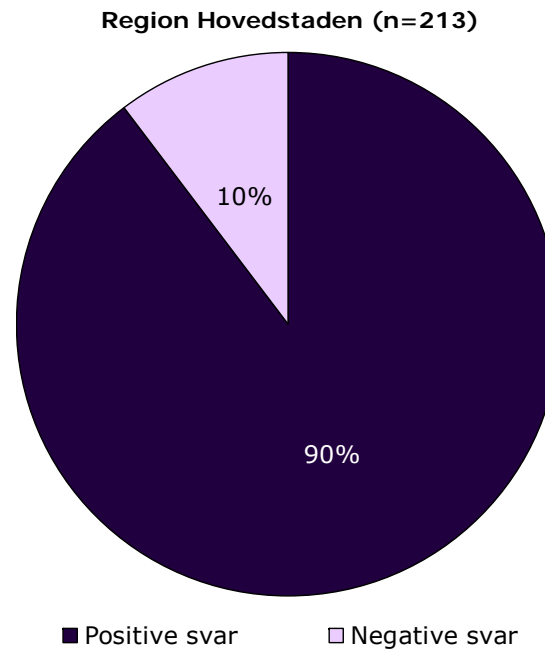
I figurene er patienternes svar kategoriseret som henholdsvis positive og negative.

Svarkategorierne "virkelig godt" og "godt" er kategoriseret som positive svar, mens svarkategorierne "dårligt" og "virkelig dårligt" er kategoriseret som negative svar.

Af hensyn til patienternes anonymitet er der kun vist figurer, hvor der er minimum fem svar.

Patienternes samlede indtryk præsenteres mere detaljeret senere i forbindelse med gennemgangen af spørgsmålene i undersøgelsen.

### Det samlede indtryk fordelt på køn, alder og kontakter



## Hvordan svarer patienterne på spørgsmålene?

Patienternes svar på spørgsmålene er her sammenlignet med landsresultatet.

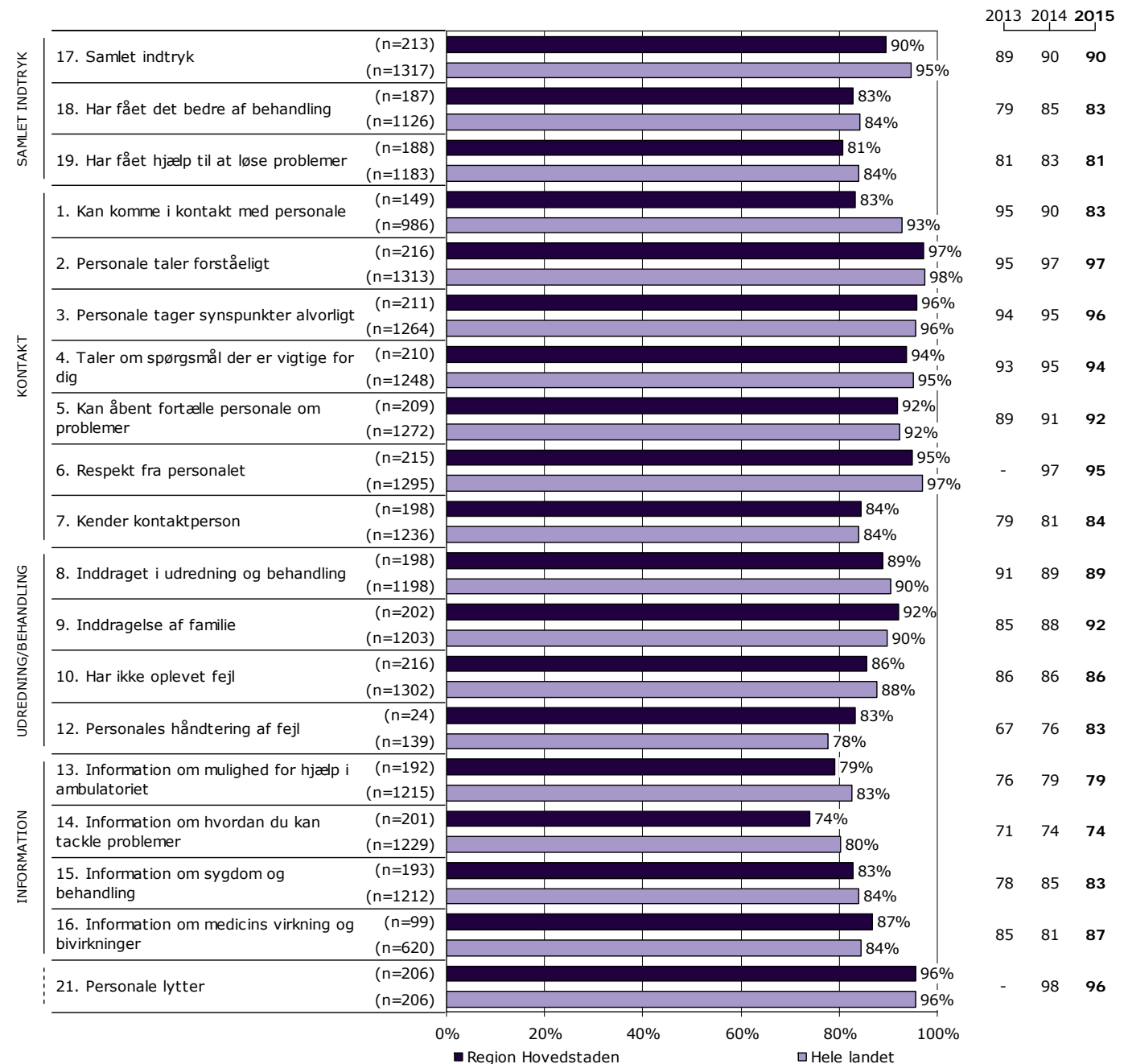
Spørgsmålene vises temavist med det samlede indtryk som det første tema. Den lodrette tekst i figuren viser, hvilket tema spørgsmålene hører under.

Søjlerne viser andelen af patienternes svar, som er positive. Parentesen foran hver søjle angiver det samlede antal svar (positive og negative), der indgår i beregningen.

For hvert spørgsmål præsenteres to søjler. Den øverste søjle angiver regionens resultat, mens den nederste angiver resultatet for hele landet.

Yderst til højre i figuren er regionens resultat vist. Hvor det er muligt, er resultatet fra 2013 og 2014 ligeledes vist.

### Resultatoversigt. Andel positive svar (procent)



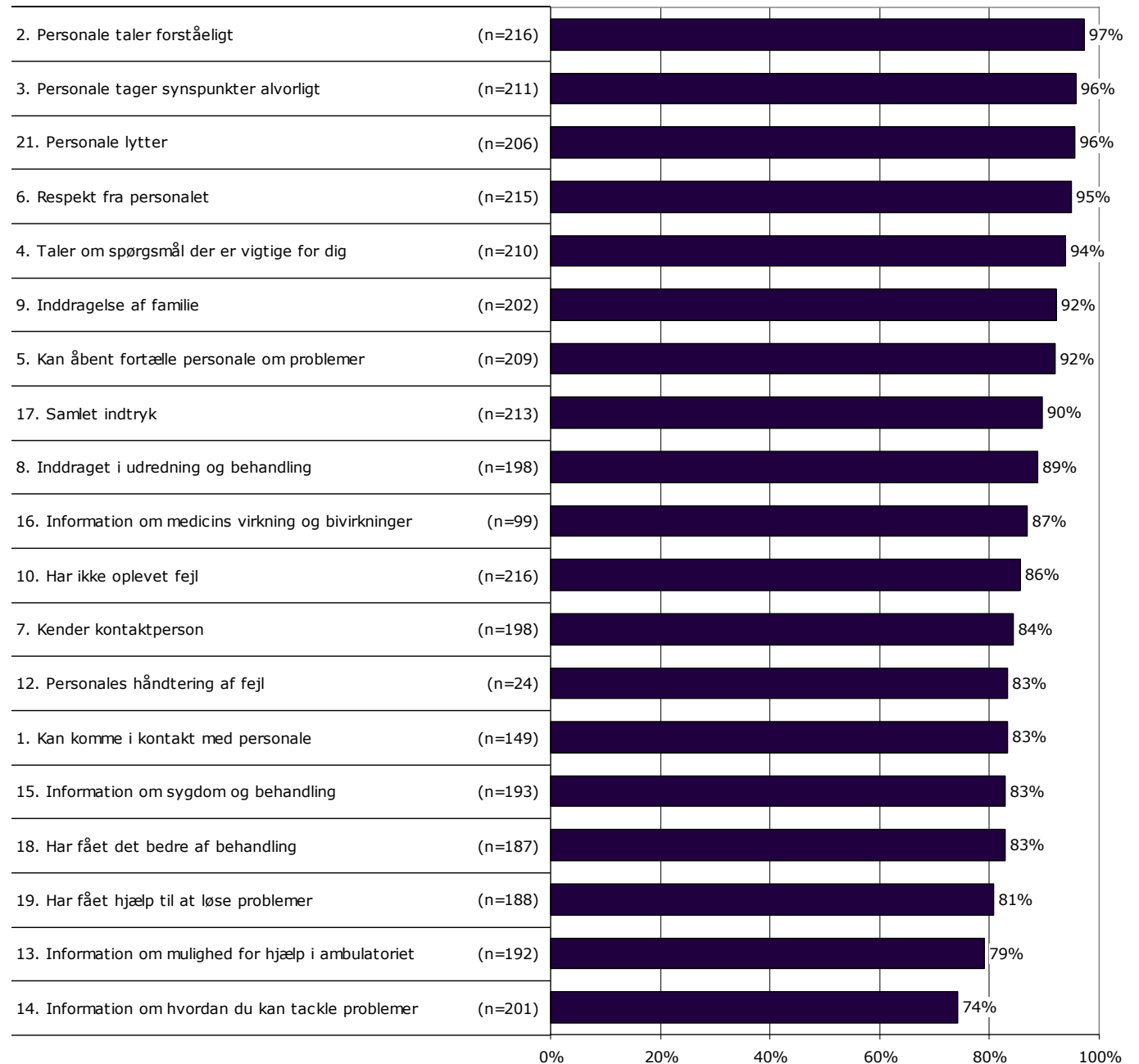
## På hvilke spørgsmål er tilfredsheden størst?

Spørgsmålene i figuren til højre er rangordnet efter patienternes tilfredshed. Spørgsmålene med den største andel positive svar fremgår øverst i figuren.

Søjlerne viser andelen af patienternes svar, som er positive. Parentesen foran hver søjle angiver det samlede antal svar (positive og negative), der indgår i beregningen.

Der vises kun tal for 2015-undersøgelsen.

### Resultatoversigt. Andel positive svar (procent)



## Er resultatet bedre end landsresultatet?

Den første af figurerne til højre viser hvor mange spørgsmål, hvor andelen af patienter, der har svaret positivt, er:

- Højere end landsresultatet.
- Det samme som landsresultatet.
- Lavere end landsresultatet.

I figuren er resultatet sammenlignet med landsresultatet på i alt 18 spørgsmål.

I figuren længst til højre er resultatet sammenlignet med regionens resultat sidste år. Figuren viser hvor mange spørgsmål, hvor andelen af patienter, der har svaret positivt, er:

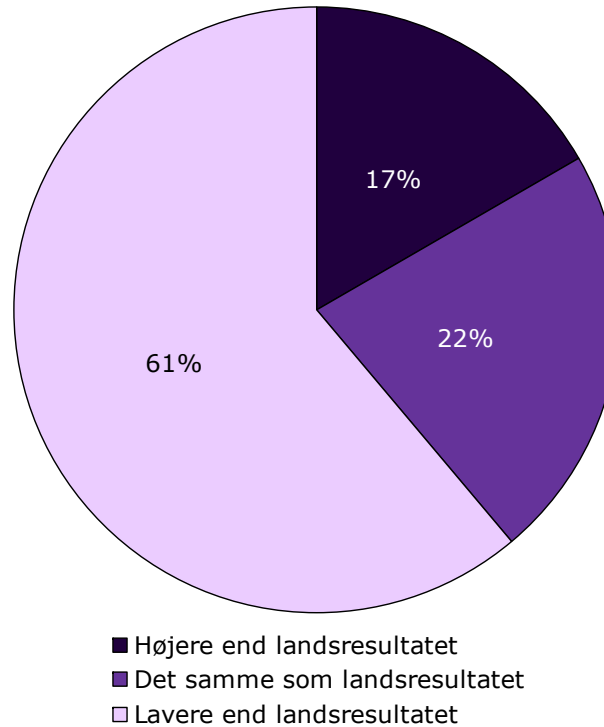
- Højere end resultatet sidst.
- Det samme som resultatet sidst.
- Lavere end resultatet sidst.

Dette års resultat er sammenlignet med sidste års resultat på i alt 19 spørgsmål.

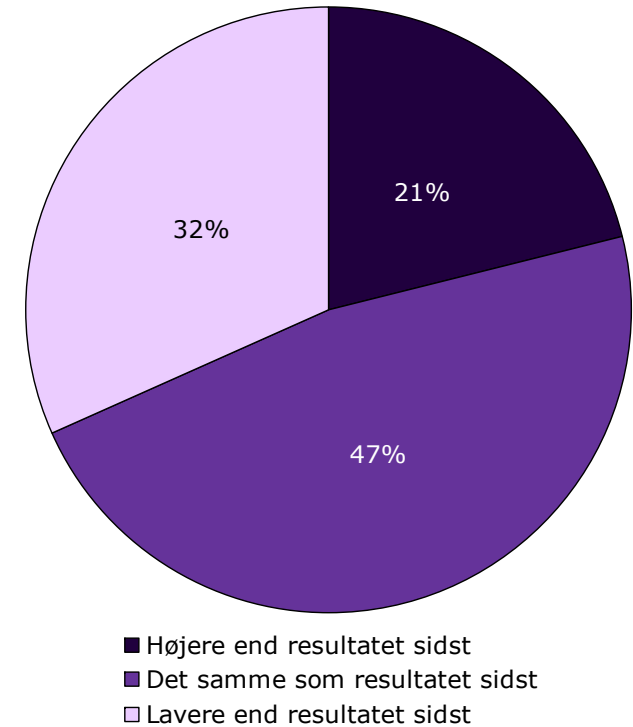
Spørgsmål hvor forskellene er under et procentpoint indgår i den midterste kategori, idet de hverken betragtes som højere eller lavere hvad enten det drejer sig om landsresultatet eller resultatet sidste år.

Forskellene mellem regionens resultat og henholdsvis landsresultatet og sidste års resultat er ikke signifikantstestet.

Sammenligning med landsresultatet



Sammenligning med resultatet sidst



## Udvikling over tid

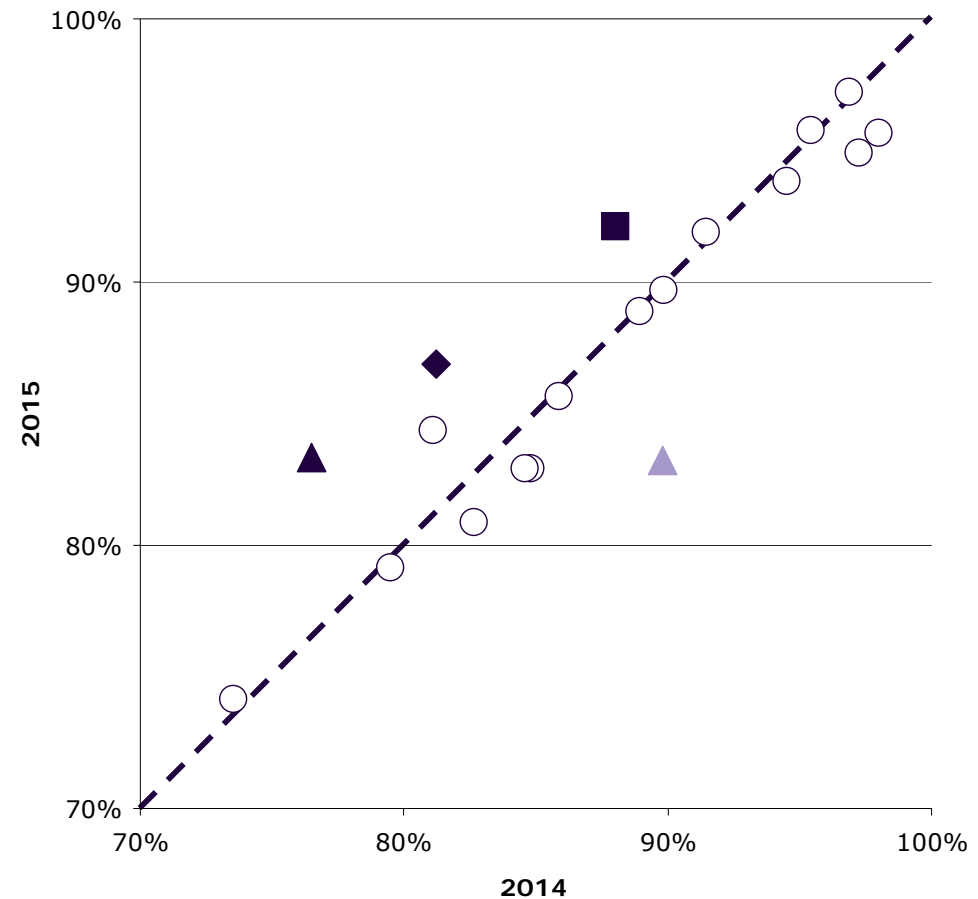
### Spørgsmål med størst udvikling

Figuren viser andelen af patienter, der har angivet et positivt svar på spørgsmålene i henholdsvis 2014 (X-aksen) og 2015 (Y-aksen).

Hvis tilfredsheden på et spørgsmål er forbedret, er spørgsmålet placeret over den diagonale linje. Omvendt er spørgsmålet placeret under den diagonale linje, hvis tilfredsheden er faldet. Jo større vandret afstand fra spørgsmålet til den diagonale linje desto større udvikling fra 2014 til 2015.

De tre spørgsmål med henholdsvis størst positiv og størst negativ udvikling er fremhævet i figuren, såfremt udviklingen er minimum tre procentpoint og spørgsmålet har minimum 10 svar. I tabellen under figuren fremgår disse spørgsmål med andel positive svar i 2014 og 2015 samt forskellene i procentpoint.

### Udvikling i andel positive svar fra 2014 til 2015



### Spørgsmål med størst udvikling

	Positive (2015)	Positive (2014)	Udvikling (2015-2014)
	%	%	%-point
▲ 12. Personales håndtering af fejl (n=24)	83	76	7
◆ 16. Information om medicins virkning og bivirkninger (n=99)	87	81	6
■ 9. Inddragelse af familie (n=202)	92	88	4
▲ 1. Kan komme i kontakt med personale (n=149)	83	90	-7



## Fastholdelse og forbedring af resultater

Næste side præsenterer et bud på, hvilke områder regionen kan være opmærksom på i det løbende arbejde med at forbedre og fastholde den patientoplevede kvalitet.

På baggrund af undersøgelsesresultaterne fremhæves fem spørgsmål, der rummer umiddelbare forbedringsmuligheder, og fem spørgsmål, hvor fastholdelse af stor patienttilfredshed er vigtig i forhold til patienternes samlede indtryk af psykiatrien.

Spørgsmålene er udvalgt ved at sammenholde patienternes svar på spørgsmålene og sammenhængen mellem de enkelte spørgsmål og patienternes samlede indtryk af psykiatrien.

De fremhævede spørgsmål med umiddelbare forbedringsmuligheder er karakteriseret ved:

- Relativ lille andel positive svar.
- Relativ stor sammenhæng med det samlede indtryk.

De fremhævede spørgsmål, hvor fastholdelse af stor patienttilfredshed er vigtig, er karakteriseret ved:

- Relativ stor andel positive svar.
- Relativ stor sammenhæng med det samlede indtryk.

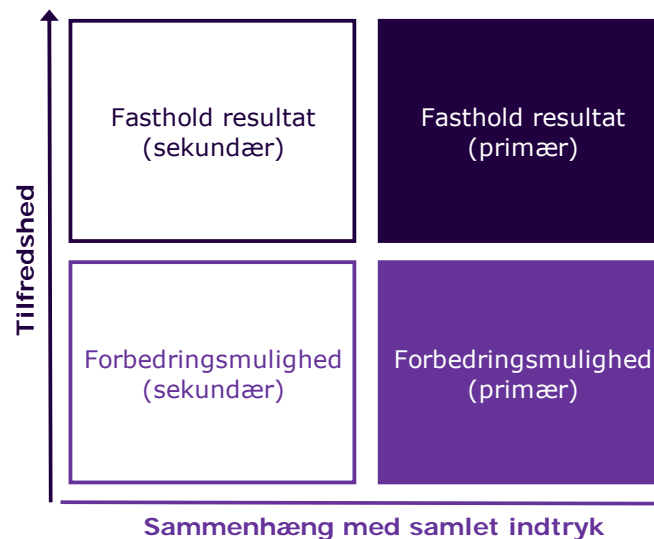
### Beregninger

Som mål for sammenhængen med det samlede indtryk anvendes korrelationen mellem de enkelte spørgsmål og patienternes samlede indtryk. To spørgsmål er eksempelvis stærkt korreleret (stor sammenhæng), hvis personer, der svarer positivt på spørgsmål A samtidig har tendens til at svare positiv på spørgsmål B. Sammenhængen mellem spørgsmålene og det samlede indtryk er undersøgt bivariat ( $\gamma$ ), og beregningerne er, for at få det mest præcise mål for sammenhængen, foretaget samlet for hele landet og ikke for den enkelte region.

Spørgsmålet, der er anvendt i beregningen af sammenhængen med de enkelte spørgsmål og patienternes samlede indtryk, er: Hvad er dit samlede indtryk af dine besøg i ambulatoriet?

Figuren nedenfor illustrerer, hvordan spørgsmålene er udvalgt. Spørgsmålene er dels rangordnet efter andel positive svar (den vertikale akse i figuren) og dels rangordnet efter spørgsmålenes sammenhæng med det samlede indtryk (den horisontale akse i figuren). Figuren er på baggrund heraf inddelt i fire områder, der er karakteriseret ved varierende forbedringsmuligheder. Spørgsmål er herefter udvalgt blandt de spørgsmål, der er placeret henholdsvis øverst og nederst i figurens højre side.

Beregningsmetoden og spørgsmålsudvælgelsen er beskrevet mere detaljeret på [psykiatriundersogelser.dk](http://psykiatriundersogelser.dk).



## Fastholdelse og forbedring af resultater (fortsat)

Patienternes svar på spørgsmålene er her sammenholdt med sammenhængen mellem de enkelte spørgsmål og patienternes samlede indtryk.

De fem spørgsmål, der rummer forbedringsmuligheder, og de fem spørgsmål, hvor fastholdelse af tilfredsheden er vigtigt, er præsenteret i hver deres tabel.

Fra venstre mod højre viser kolonnerne efter de fremhævede spørgsmål:

- Andel positive svar på spørgsmålet.
- Spørgsmålets placering, når spørgsmålene rangordnes efter højest andel positive svar.
- Spørgsmålets placering, når spørgsmålene rangordnes efter størst sammenhæng med patienternes samlede indtryk.

Spørgsmålene er udvalgt blandt de i alt 17 nationale spørgsmål, der indgår i rangordningen.

### Spørgsmål med umiddelbare forbedringsmuligheder

	Positive	Positive	Sammenhæng
	%	[1-17]	[1-17]
19. Har du fået hjælp til at løse dine problemer? (n=188)	81	15	5
18. Har du fået det bedre af behandlingen i ambulatoriet? (n=187)	83	14	7
15. Får du informationer om din sygdom og behandling? (n=193)	83	13	9
14. Har du fået at vide, hvad du selv kan gøre for at tackle dine vanskeligheder og problemer? (n=201)	74	17	10
13. Har du fået at vide, hvilken hjælp du kan få i ambulatoriet? (n=192)	79	16	13

### Spørgsmål hvor fastholdelse af stor tilfredshed er vigtigt

	Positive	Positive	Sammenhæng
	%	[1-17]	[1-17]
6. Oplever du, at personalet respekterer dig? (n=215)	95	3	1
3. Tager personalet dine synspunkter alvorligt? (n=211)	96	2	2
5. Skaber personalet en situation, hvor du åbent kan fortælle dem om dine vanskeligheder og problemer? (n=209)	92	6	3
8. Hvor meget bliver du inddraget i den udredning og behandling, du får i ambulatoriet? (n=198)	89	7	4
4. Taler personalet om de spørgsmål, der er vigtige for dig? (n=210)	94	4	6

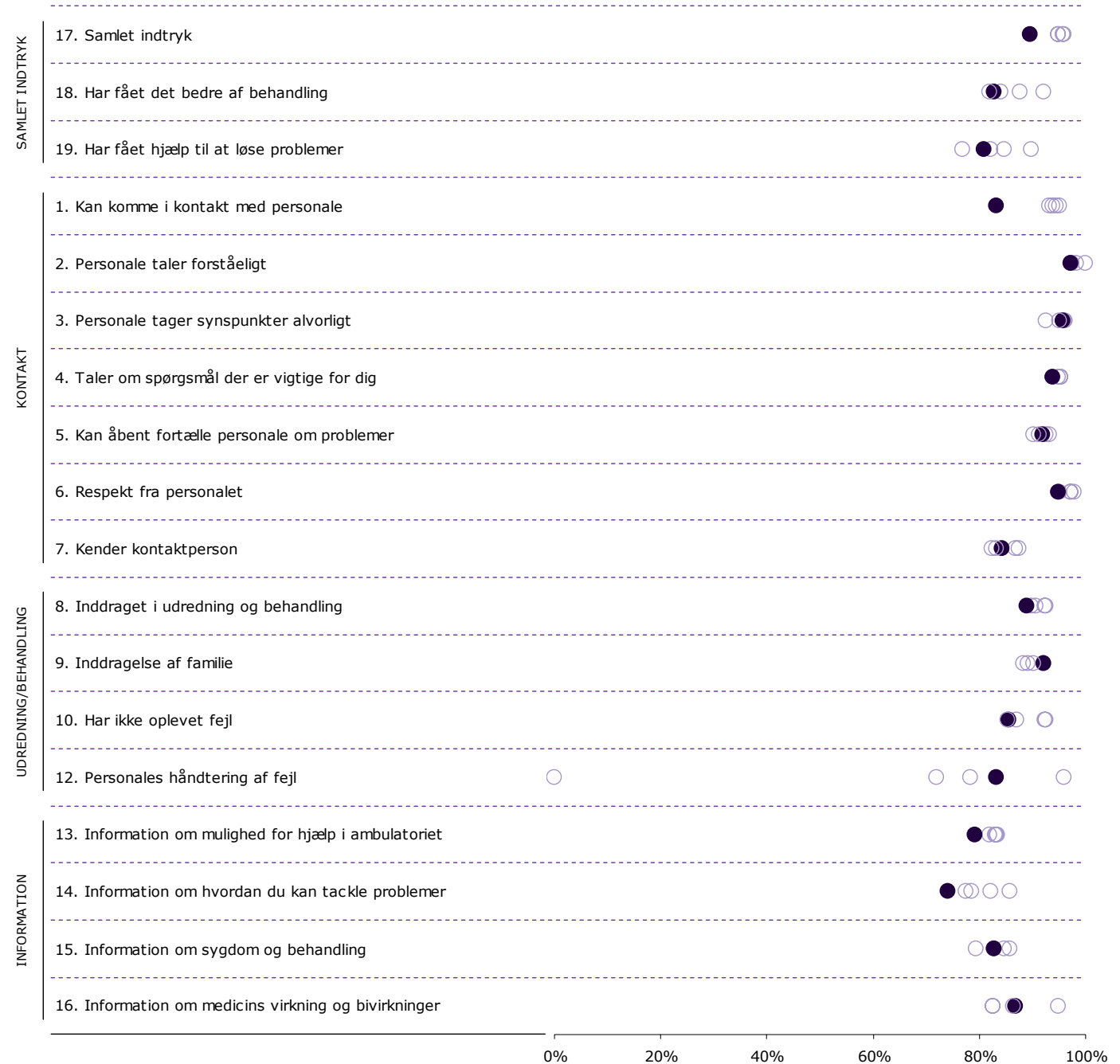
## Spredningen på spørgsmålene

Figuren til højre viser variationen i patienternes svar på regionsniveau.

I figuren er andel positive svar på spørgsmålene vist for hver region. Regionens resultat er markeret med en farvet cirkel.

Spørgsmålene vises temavist med det samlede indtryk som det første tema. Den lodrette tekst yderst til venstre viser, hvilket tema spørgsmålene hører under.

### Spredningsfigur



# Sådan læser du figurerne på de kommende sider

## 18. Har du fået det bedre af behandlingen i ambulatoriet?

Nummer og spørgsmålsformulering i spørgeskemaet.

Spørgsmålets tema i spørgeskemaet.

Tema: Samlet indtryk af ambulatoriet

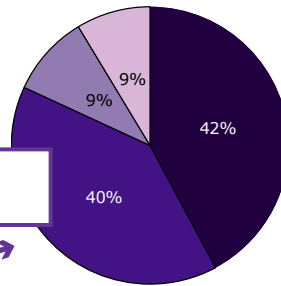
Svar på spørgsmål: 336 (98 %)

Positive svar: I høj grad; I nogen grad

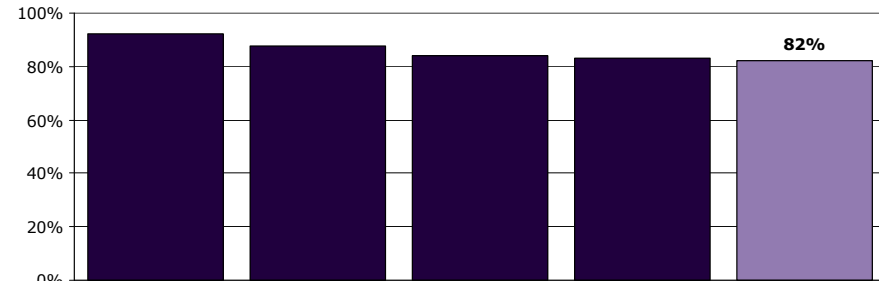
Antal svar i figurerne (procent af regionens samlede besvarelser).

Svar kategoriseret som positive.

**Regionsresultatet:** Svarfordelingen på spørgsmålet.



■ I høj grad ■ I nogen grad  
■ I mindre grad ■ Slet ikke



**Rangordning:** Regioner i undersøgelsen rangordnet efter andel positive svar. Den pågældende region er fremhævet i figuren.

	2013	2014	2015
<b>Hele landet (n=1126)</b>	84	84	<b>84</b>
<b>Region X (n=278)</b>	89	84	<b>82</b>
<b>Afdeling A (n=240)</b>	88	84	<b>80</b>
<b>Afdeling B (n=38)</b>	91	88	<b>92</b>

	I høj grad	I nogen grad	I mindre grad	Slet ikke	Antal	[Andet]*
	%	%	%	%	n	n
<b>Alle</b>	<b>42</b>	<b>40</b>	<b>9</b>	<b>9</b>	<b>278</b>	<b>58</b>
<b>Køn</b>						
Dreng	42	42	10	5	146	33
Pige	42	37	9	12	132	25
<b>Aldersgruppe</b>						
0 til 6 år	36	46	11	7	28	19
7 til 14 år	38	42	11	10	144	27
15 år og ældre	50	36	6	8	105	10
<b>Kontakter</b>						
1 til 4	25	43	16	16	68	38
5 til 9	45	40	9	5	95	16
10 eller flere	52	36	5	7	100	2
<b>Får medicin</b>						
Ja	48	41	6	4	157	6
Nej	34	38	14	15	116	46
<b>Tager medicin korrekt</b>						
Altid	45	45	7	3	127	4
Nej, ikke altid	59	28	3	10	29	3
<b>Diagnose</b>						
F40-49	21	53	16	11	19	4
F50-59	42	32	11	16	38	1
F80-89	23	44	21	13	39	18
F90-98	55	36	6	3	120	20
Andet	38	50	6	6	48	10

[Andet]\*: Ved ikke/ikke relevant

Svar der ikke indgår i figurerne og beregningen af andel positive svar.

**Sammenligning:** Regionsresultatet sammenlignet med svarfordelingen for hele landet og opdelt på afdelingsniveau.

Andel positive svar i procent. Resultatet for 2015 er markeret med fed. Hvor det er muligt er resultatet sammenlignet med resultaterne fra 2014 og 2013.

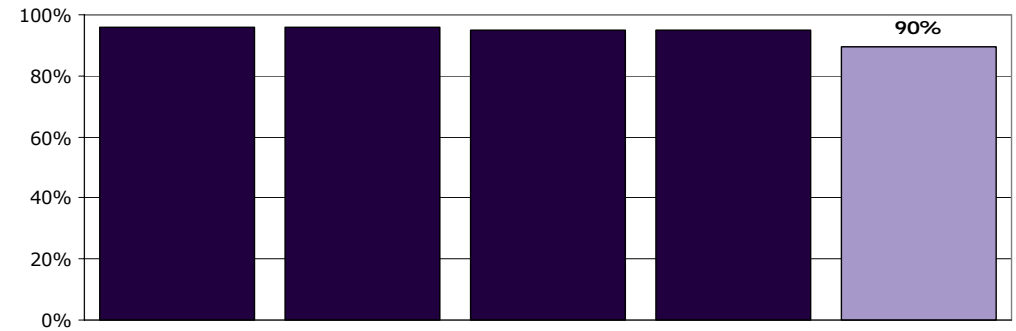
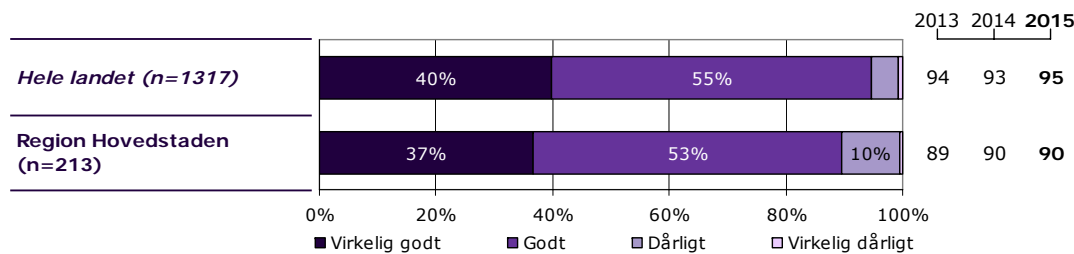
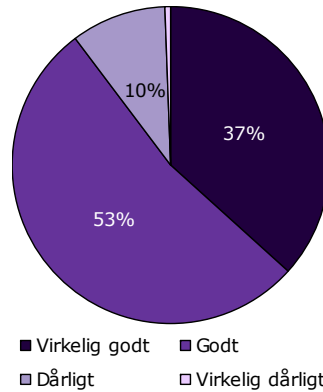
**Krydstabel:** Regionsresultatet fordelt på køn, alder og øvrige baggrundsplysninger. Svarfordelingen for grupper med mindre end fem svar fremgår ikke i tabellen.

## 17. Hvad er dit samlede indtryk af dine besøg i ambulatoriet?

Tema: Samlet indtryk af ambulatoriet

Svar på spørgsmål: 213 (98 %)

Positive svar: Virkelig godt; Godt



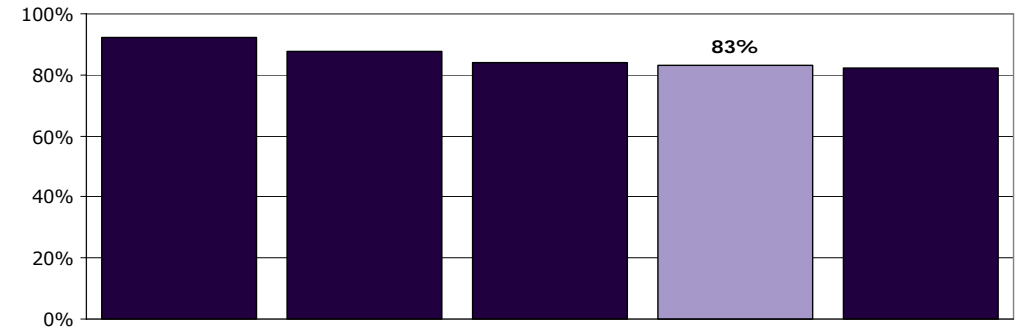
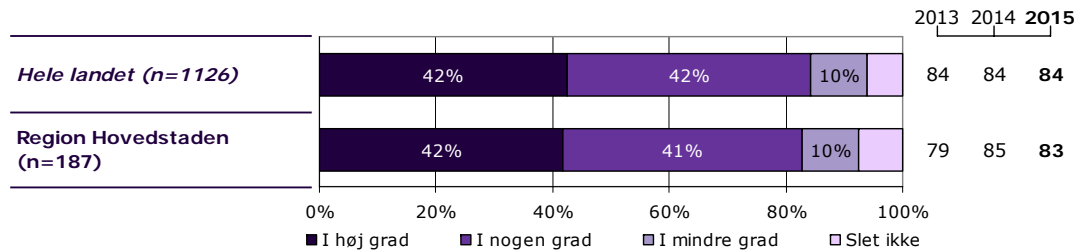
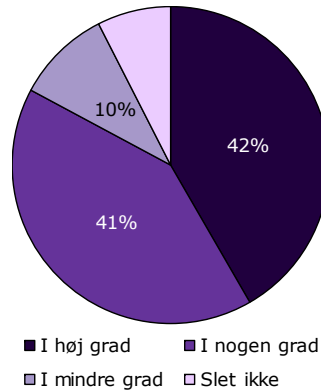
	Virkelig godt	Godt	Dårligt	Virkelig dårligt	Antal
	%	%	%	%	n
<b>Alle</b>	<b>37</b>	<b>53</b>	<b>10</b>	<b>0</b>	<b>213</b>
<b>Køn</b>					
Dreng	40	53	7	0	86
Pige	35	53	12	1	127
<b>Aldersgruppe</b>					
0 til 6 år	48	44	7	0	27
7 til 14 år	31	61	8	0	87
15 år og ældre	38	49	13	1	96
<b>Kontakter</b>					
1 til 4	32	65	3	0	34
5 til 9	26	60	12	2	50
10 eller flere	41	47	12	0	110
<b>Får medicin</b>					
Ja	36	51	11	1	96
Nej	37	54	9	0	109
<b>Tager medicin korrekt</b>					
Altid	35	53	10	1	79
Nej, ikke altid	33	50	17	0	18
<b>Diagnose</b>					
F40-49	54	31	15	0	13
F50-59	33	56	10	0	48
F80-89	33	48	19	0	21
F90-98	43	51	6	0	63
Andet	31	59	8	2	51

## 18. Har du fået det bedre af behandlingen i ambulatoriet?

Tema: Samlet indtryk af ambulatoriet

Svar på spørgsmål: 212 (98 %)

Positive svar: I høj grad; I nogen grad



	I høj grad	I nogen grad	I mindre grad	Slet ikke	Antal	[Andet]*
	%	%	%	%	n	n
<b>Alle</b>	<b>42</b>	<b>41</b>	<b>10</b>	<b>7</b>	<b>187</b>	<b>25</b>
<b>Køn</b>						
Dreng	47	44	6	3	68	16
Pige	39	39	12	10	119	9
<b>Aldersgruppe</b>						
0 til 6 år	21	58	17	4	24	3
7 til 14 år	42	43	11	4	76	11
15 år og ældre	47	34	7	12	85	11
<b>Kontakter</b>						
1 til 4	24	52	14	10	21	12
5 til 9	33	42	12	14	43	6
10 eller flere	50	37	8	6	106	4
<b>Får medicin</b>						
Ja	51	33	7	9	86	10
Nej	33	48	13	6	96	13
<b>Tager medicin korrekt</b>						
Altid	53	33	6	8	72	7
Nej, ikke altid	40	33	13	13	15	3
<b>Diagnose</b>						
F40-49	50	10	10	30	10	3
F50-59	46	46	6	2	48	1
F80-89	35	35	24	6	17	4
F90-98	40	51	5	4	55	7
Andet	36	34	14	16	44	7

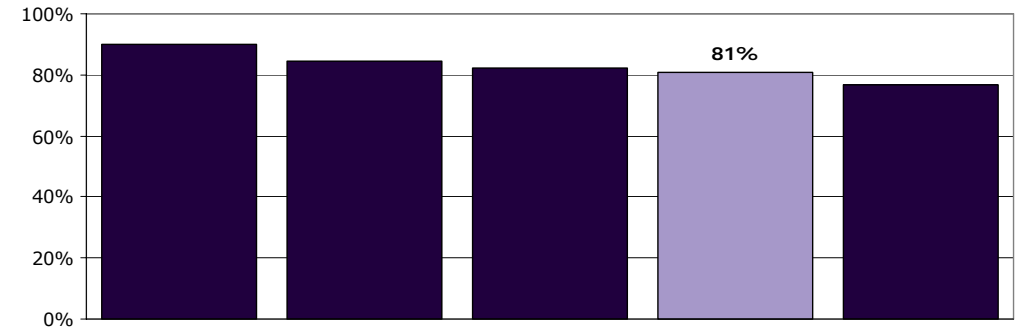
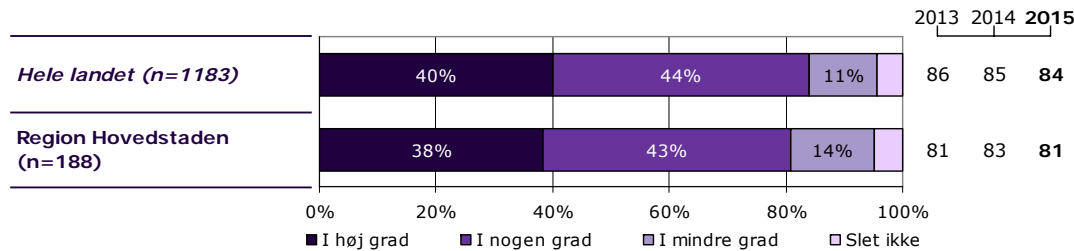
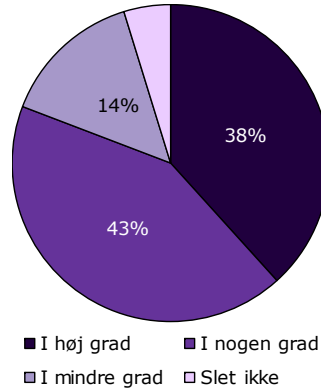
[Andet]\*: Ved ikke/ikke relevant

## 19. Har du fået hjælp til at løse dine problemer?

Tema: Samlet indtryk af ambulatoriet

Svar på spørgsmål: 210 (97 %)

Positive svar: I høj grad; I nogen grad



	I høj grad	I nogen grad	I mindre grad	Slet ikke	Antal	[Andet]*
	%	%	%	%	n	n
<b>Alle</b>	<b>38</b>	<b>43</b>	<b>14</b>	<b>5</b>	<b>188</b>	<b>22</b>
<b>Køn</b>						
Dreng	39	42	18	1	72	12
Pige	38	43	12	7	116	10
<b>Aldersgruppe</b>						
0 til 6 år	38	50	13	0	24	3
7 til 14 år	36	45	17	3	76	10
15 år og ældre	40	40	13	8	86	9
<b>Kontakter</b>						
1 til 4	39	35	17	9	23	10
5 til 9	25	43	23	9	44	5
10 eller flere	42	46	9	3	104	5
<b>Får medicin</b>						
Ja	41	39	14	6	87	8
Nej	35	45	16	4	96	13
<b>Tager medicin korrekt</b>						
Altid	41	38	14	7	73	5
Nej, ikke altid	40	47	13	0	15	3
<b>Diagnose</b>						
F40-49	50	25	17	8	12	1
F50-59	40	44	16	0	45	2
F80-89	41	41	6	12	17	4
F90-98	37	44	19	0	54	7
Andet	35	39	13	13	46	5

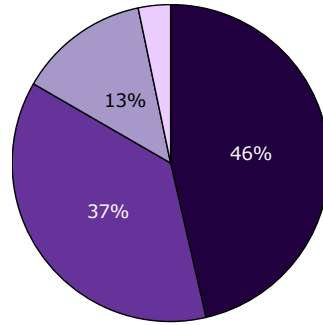
[Andet]\*: Ved ikke/ikke relevant

# 1. Kan du komme i kontakt med personalet i ambulatoriet, når du har behov for det?

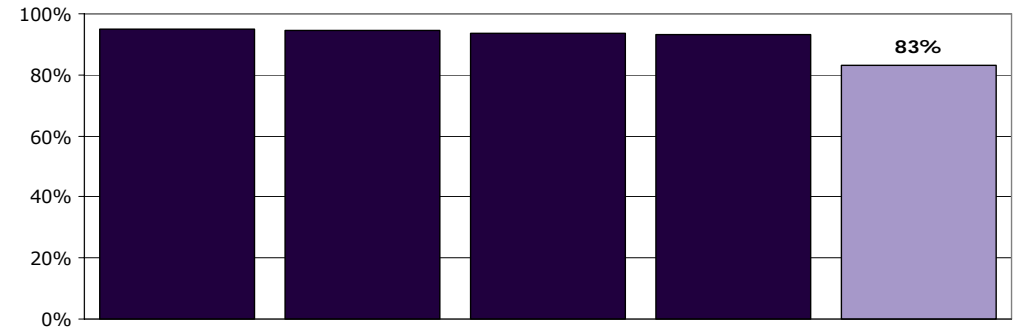
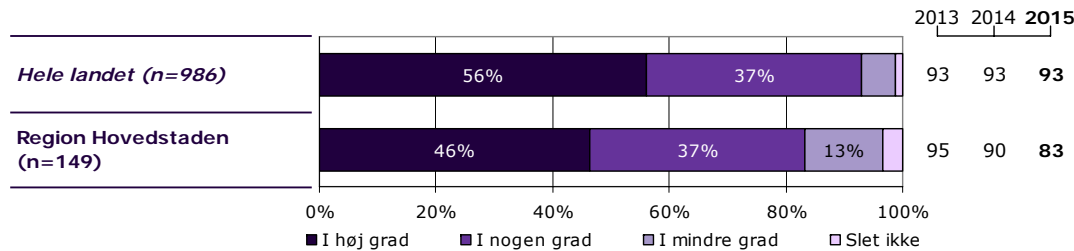
Tema: Din kontakt med personalet i ambulatoriet

Svar på spørgsmål: 215 (99 %)

Positive svar: I høj grad; I nogen grad



■ I høj grad ■ I nogen grad  
■ I mindre grad □ Slet ikke



	I høj grad	I nogen grad	I mindre grad	Slet ikke	Antal	[Andet]*
	%	%	%	%	n	n
<b>Alle</b>	<b>46</b>	<b>37</b>	<b>13</b>	<b>3</b>	<b>149</b>	<b>66</b>
<b>Køn</b>						
Dreng	44	33	21	2	57	30
Pige	47	40	9	4	91	36
<b>Aldersgruppe</b>						
0 til 6 år	65	30	4	0	23	4
7 til 14 år	40	32	23	5	57	30
15 år og ældre	42	47	9	2	64	32
<b>Kontakter</b>						
1 til 4	54	29	18	0	28	7
5 til 9	40	31	23	6	35	14
10 eller flere	46	43	7	4	72	38
<b>Får medicin</b>						
Ja	43	35	17	5	63	32
Nej	47	39	12	3	77	32
<b>Tager medicin korrekt</b>						
Altid	46	33	15	6	52	26
Nej, ikke altid	25	50	25	0	12	6
<b>Diagnose</b>						
F40-49	44	56	0	0	9	4
F50-59	41	44	9	6	34	14
F80-89	60	33	7	0	15	7
F90-98	49	35	12	4	49	15
Andet	44	31	22	3	32	18

[Andet]\*: Ved ikke/ikke relevant

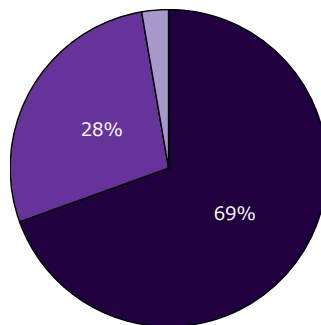


## 2. Taler personalet til dig på en måde, som du forstår?

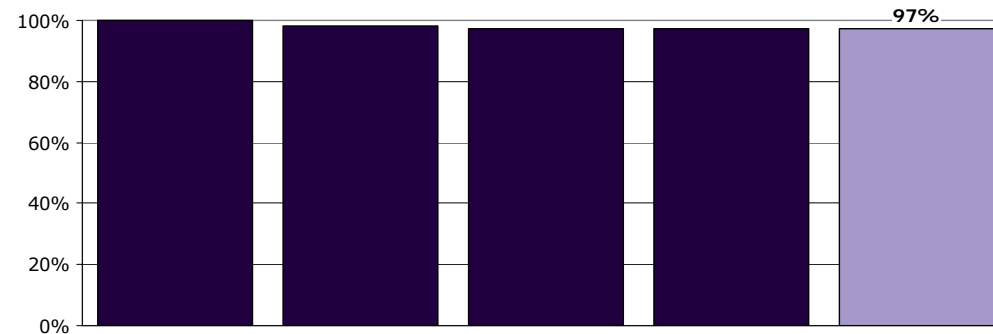
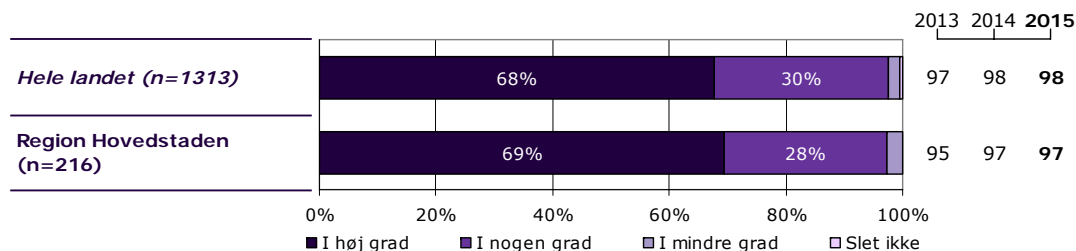
Tema: Din kontakt med personalet i ambulatoriet

Svar på spørgsmål: 216 (100 %)

Positive svar: I høj grad; I nogen grad



■ I høj grad ■ I nogen grad  
■ I mindre grad □ Slet ikke



	I høj grad	I nogen grad	I mindre grad	Slet ikke	Antal	[Andet]*
	%	%	%	%	n	n
<b>Alle</b>	<b>69</b>	<b>28</b>	<b>3</b>	<b>0</b>	<b>216</b>	<b>0</b>
<b>Køn</b>						
Dreng	69	29	2	0	87	0
Pige	70	27	3	0	128	0
<b>Aldersgruppe</b>						
0 til 6 år	81	19	0	0	27	0
7 til 14 år	69	29	2	0	86	0
15 år og ældre	65	31	4	0	98	0
<b>Kontakter</b>						
1 til 4	60	34	6	0	35	0
5 til 9	70	28	2	0	50	0
10 eller flere	72	25	3	0	110	0
<b>Får medicin</b>						
Ja	69	27	4	0	96	0
Nej	70	29	1	0	109	0
<b>Tager medicin korrekt</b>						
Altid	70	25	5	0	79	0
Nej, ikke altid	61	33	6	0	18	0
<b>Diagnose</b>						
F40-49	62	31	8	0	13	0
F50-59	71	27	2	0	49	0
F80-89	82	18	0	0	22	0
F90-98	77	19	5	0	64	0
Andet	53	45	2	0	51	0

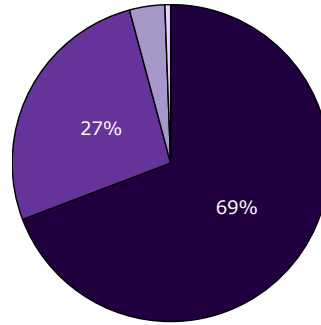
[Andet]\*: Ved ikke/ikke relevant

### 3. Tager personalet dine synspunkter alvorligt?

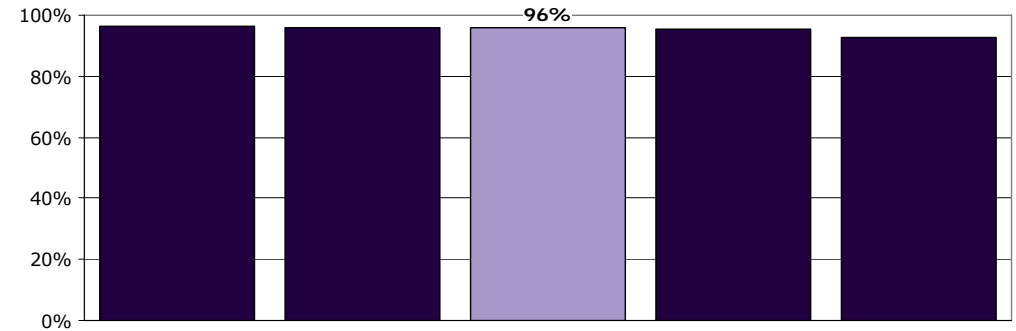
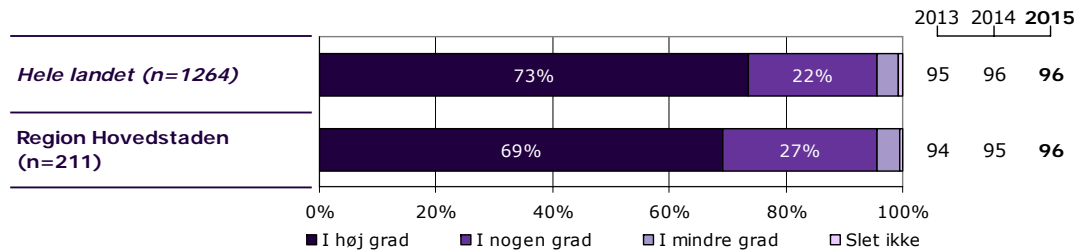
Tema: Din kontakt med personalet i ambulatoriet

Svar på spørgsmål: 216 (100 %)

Positive svar: I høj grad; I nogen grad



■ I høj grad ■ I nogen grad  
■ I mindre grad □ Slet ikke



	I høj grad	I nogen grad	I mindre grad	Slet ikke	Antal	[Andet]*
	%	%	%	%	n	n
<b>Alle</b>	<b>69</b>	<b>27</b>	<b>4</b>	<b>0</b>	<b>211</b>	<b>5</b>
<b>Køn</b>						
Dreng	71	26	4	0	82	5
Pige	68	27	4	1	128	0
<b>Aldersgruppe</b>						
0 til 6 år	83	17	0	0	24	3
7 til 14 år	75	22	2	0	85	2
15 år og ældre	59	34	6	1	97	0
<b>Kontakter</b>						
1 til 4	65	29	3	3	34	1
5 til 9	74	19	6	0	47	2
10 eller flere	70	28	3	0	109	2
<b>Får medicin</b>						
Ja	68	25	6	0	95	0
Nej	68	30	2	1	105	5
<b>Tager medicin korrekt</b>						
Altid	69	26	5	0	78	0
Nej, ikke altid	67	22	11	0	18	0
<b>Diagnose</b>						
F40-49	69	23	0	8	13	0
F50-59	57	37	6	0	49	0
F80-89	75	25	0	0	20	2
F90-98	81	14	5	0	63	1
Andet	65	31	4	0	48	2

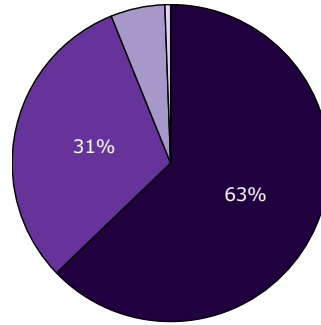
[Andet]\*: Ved ikke/ikke relevant

## 4. Taler personalet om de spørgsmål, der er vigtige for dig?

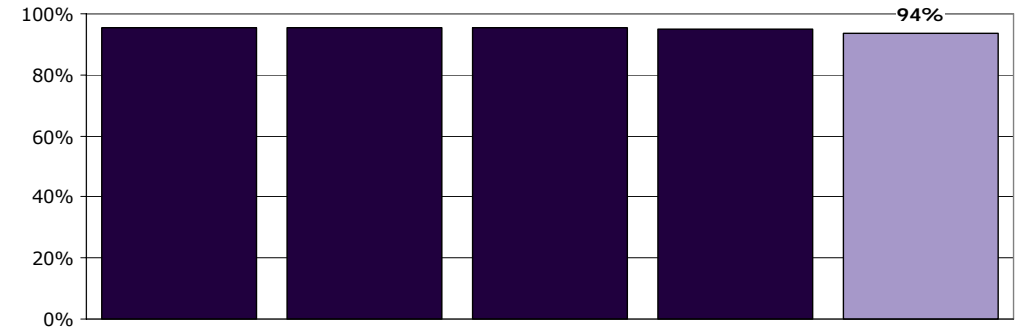
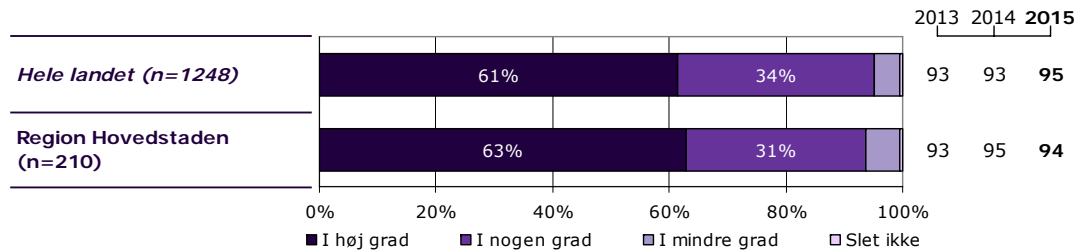
Tema: Din kontakt med personalet i ambulatoriet

Svar på spørgsmål: 217 (100 %)

Positive svar: I høj grad; I nogen grad



■ I høj grad ■ I nogen grad  
■ I mindre grad □ Slet ikke



	I høj grad	I nogen grad	I mindre grad	Slet ikke	Antal	[Andet]*
	%	%	%	%	n	n
<b>Alle</b>	<b>63</b>	<b>31</b>	<b>6</b>	<b>0</b>	<b>210</b>	<b>7</b>
<b>Køn</b>						
Dreng	66	29	5	0	83	4
Pige	60	33	6	1	126	3
<b>Aldersgruppe</b>						
0 til 6 år	85	12	4	0	26	1
7 til 14 år	64	33	4	0	85	2
15 år og ældre	56	34	9	1	94	4
<b>Kontakter</b>						
1 til 4	62	32	3	3	34	1
5 til 9	54	42	4	0	48	2
10 eller flere	67	24	8	0	107	4
<b>Får medicin</b>						
Ja	58	36	6	0	95	1
Nej	67	27	5	1	104	6
<b>Tager medicin korrekt</b>						
Altid	60	35	5	0	78	1
Nej, ikke altid	50	39	11	0	18	0
<b>Diagnose</b>						
F40-49	69	23	0	8	13	0
F50-59	63	31	6	0	48	1
F80-89	81	10	10	0	21	1
F90-98	67	32	2	0	63	1
Andet	55	40	4	0	47	4

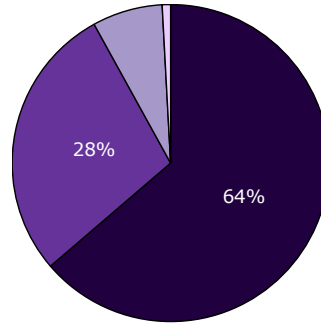
[Andet]\*: Ved ikke/ikke relevant

## 5. Skaber personalet en situation, hvor du åbent kan fortælle dem om dine vanskeligheder og problemer?

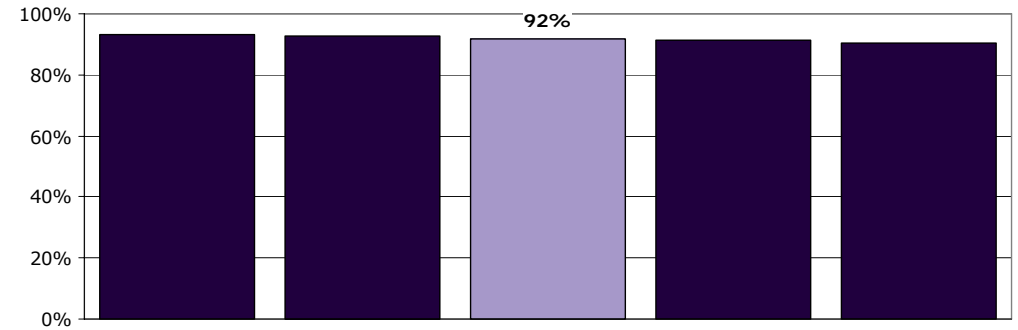
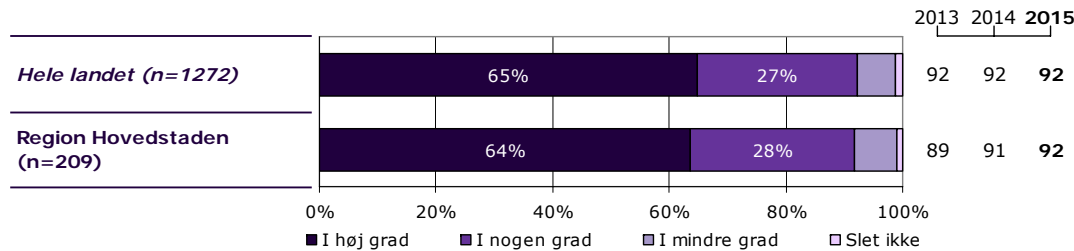
Tema: Din kontakt med personalet i ambulatoriet

Svar på spørgsmål: 217 (100 %)

Positive svar: I høj grad; I nogen grad



■ I høj grad ■ I nogen grad  
■ I mindre grad □ Slet ikke



	I høj grad	I nogen grad	I mindre grad	Slet ikke	Antal	[Andet]*
	%	%	%	%	n	n
<b>Alle</b>	<b>64</b>	<b>28</b>	<b>7</b>	<b>1</b>	<b>209</b>	<b>8</b>
<b>Køn</b>						
Dreng	67	27	6	0	84	3
Pige	61	29	8	2	124	5
<b>Aldersgruppe</b>						
0 til 6 år	83	13	4	0	24	3
7 til 14 år	62	30	8	0	84	3
15 år og ældre	58	32	7	2	96	2
<b>Kontakter</b>						
1 til 4	66	29	3	3	35	0
5 til 9	58	35	4	2	48	2
10 eller flere	65	26	8	0	106	5
<b>Får medicin</b>						
Ja	59	31	10	1	94	2
Nej	68	26	6	1	105	5
<b>Tager medicin korrekt</b>						
Altid	55	35	9	1	77	2
Nej, ikke altid	72	17	11	0	18	0
<b>Diagnose</b>						
F40-49	54	31	8	8	13	0
F50-59	57	36	6	0	47	2
F80-89	60	35	5	0	20	2
F90-98	68	26	6	0	62	2
Andet	69	20	8	2	49	2

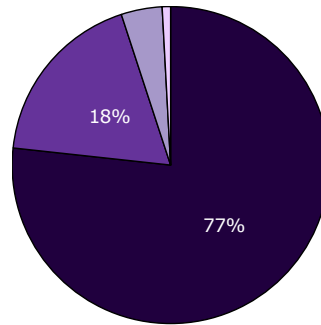
[Andet]\*: Ved ikke/ikke relevant

## 6. Oplever du, at personalet respekterer dig?

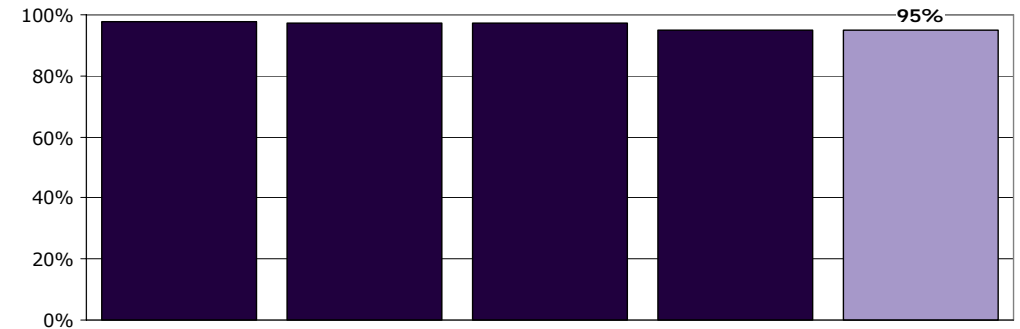
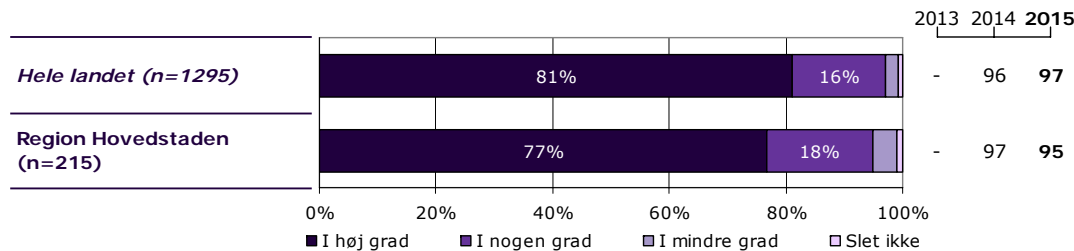
Tema: Din kontakt med personalet i ambulatoriet

Svar på spørgsmål: 217 (100 %)

Positive svar: I høj grad; I nogen grad



■ I høj grad ■ I nogen grad  
■ I mindre grad □ Slet ikke



	I høj grad	I nogen grad	I mindre grad	Slet ikke	Antal	[Andet]*
	%	%	%	%	n	n
<b>Alle</b>	<b>77</b>	<b>18</b>	<b>4</b>	<b>1</b>	<b>215</b>	<b>2</b>
<b>Køn</b>						
Dreng	84	14	2	0	86	1
Pige	72	21	5	2	128	1
<b>Aldersgruppe</b>						
0 til 6 år	81	19	0	0	27	0
7 til 14 år	83	13	5	0	87	0
15 år og ældre	69	24	5	2	96	2
<b>Kontakter</b>						
1 til 4	83	14	3	0	35	0
5 til 9	72	20	6	2	50	0
10 eller flere	78	17	5	1	109	2
<b>Får medicin</b>						
Ja	78	15	5	2	95	1
Nej	74	22	4	0	109	1
<b>Tager medicin korrekt</b>						
Altid	77	15	6	1	79	0
Nej, ikke altid	82	12	0	6	17	1
<b>Diagnose</b>						
F40-49	77	15	8	0	13	0
F50-59	67	27	6	0	48	1
F80-89	86	9	5	0	22	0
F90-98	84	14	2	0	64	0
Andet	71	22	4	4	51	0

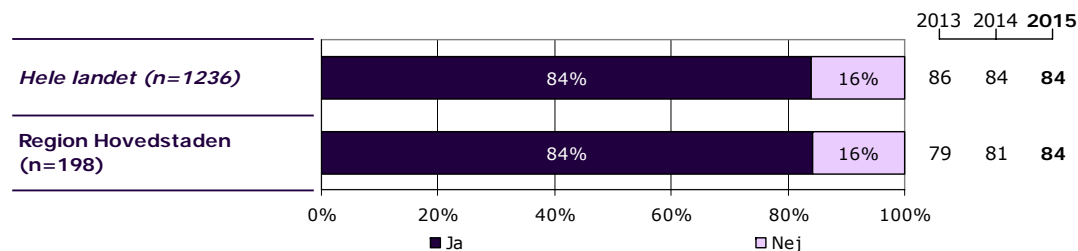
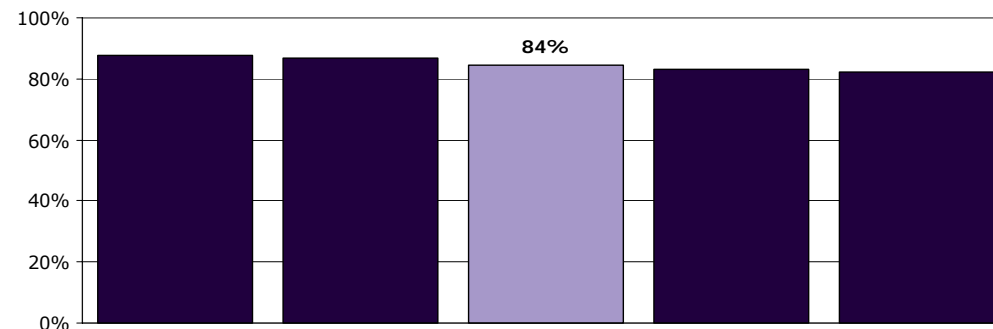
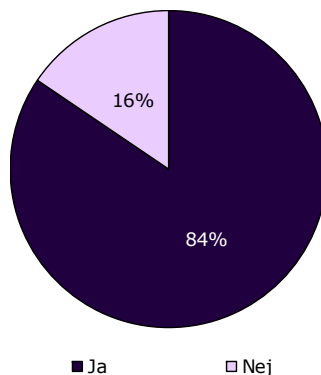
[Andet]\*: Ved ikke/ikke relevant

## 7. Ved du, hvem din kontaktperson i ambulatoriet er?

Tema: Din kontakt med personalet i ambulatoriet

Svar på spørgsmål: 213 (98 %)

Positive svar: Ja



	Ja	Nej	Antal	[Andet]*
	%	%	n	n
<b>Alle</b>	<b>84</b>	<b>16</b>	<b>198</b>	<b>15</b>
<b>Køn</b>				
Dreng	87	13	77	8
Pige	83	18	120	7
<b>Aldersgruppe</b>				
0 til 6 år	96	4	24	2
7 til 14 år	88	13	80	5
15 år og ældre	79	21	89	8
<b>Kontakter</b>				
1 til 4	84	16	32	2
5 til 9	76	24	46	2
10 eller flere	87	13	103	8
<b>Får medicin</b>				
Ja	82	18	88	7
Nej	86	14	99	8
<b>Tager medicin korrekt</b>				
Altid	83	17	75	3
Nej, ikke altid	80	20	15	3
<b>Diagnose</b>				
F40-49	82	18	11	1
F50-59	83	17	46	3
F80-89	89	11	18	2
F90-98	92	8	62	2
Andet	82	18	44	6

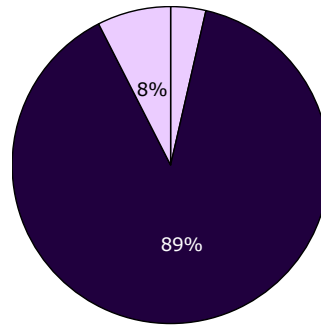
[Andet]\*: Ved ikke/ikke relevant

## 8. Hvor meget bliver du inddraget i den udredning og behandling, du får i ambulatoriet?

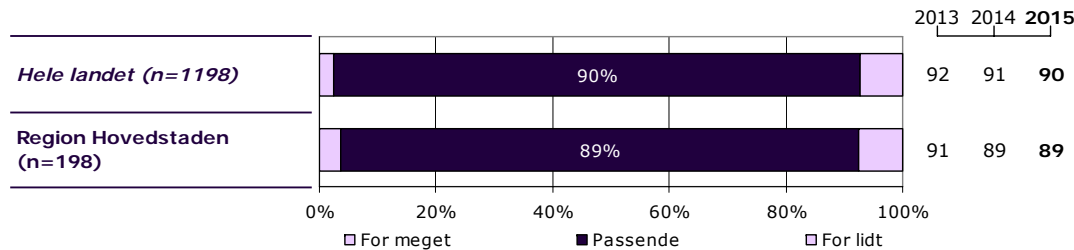
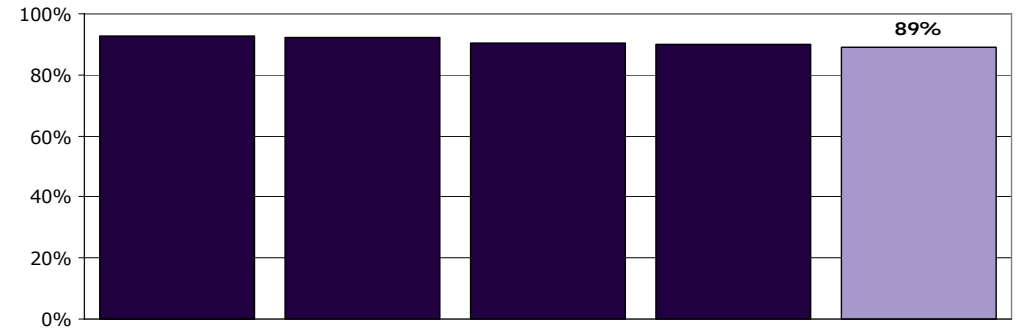
Tema: Din udredning og behandling i ambulatoriet

Svar på spørgsmål: 216 (100 %)

Positive svar: Passende



□ For meget ■ Passende □ For lidt



	For meget	Passende	For lidt	Antal	[Andet]*
	%	%	%	n	n
<b>Alle</b>	<b>4</b>	<b>89</b>	<b>8</b>	<b>198</b>	<b>18</b>
<b>Køn</b>					
Dreng	4	92	4	77	10
Pige	3	87	10	120	8
<b>Aldersgruppe</b>					
0 til 6 år	0	96	4	24	3
7 til 14 år	6	84	10	80	6
15 år og ældre	1	93	6	89	9
<b>Kontakter</b>					
1 til 4	6	91	3	34	1
5 til 9	4	89	7	46	4
10 eller flere	1	90	9	104	7
<b>Får medicin</b>					
Ja	2	93	5	87	9
Nej	3	86	11	101	8
<b>Tager medicin korrekt</b>					
Altid	1	93	6	72	7
Nej, ikke altid	6	94	0	17	1
<b>Diagnose</b>					
F40-49	0	100	0	12	0
F50-59	2	85	13	48	1
F80-89	5	84	11	19	3
F90-98	7	89	4	54	10
Andet	2	92	6	49	2

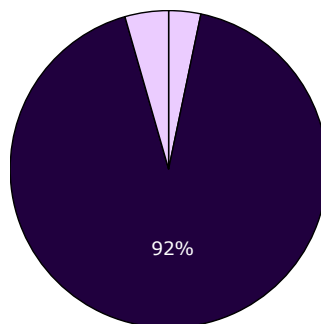
[Andet]\*: Ved ikke/ikke relevant

## 9. Hvor meget bliver din familie inddraget i den udredning og behandling, du får i ambulatoriet?

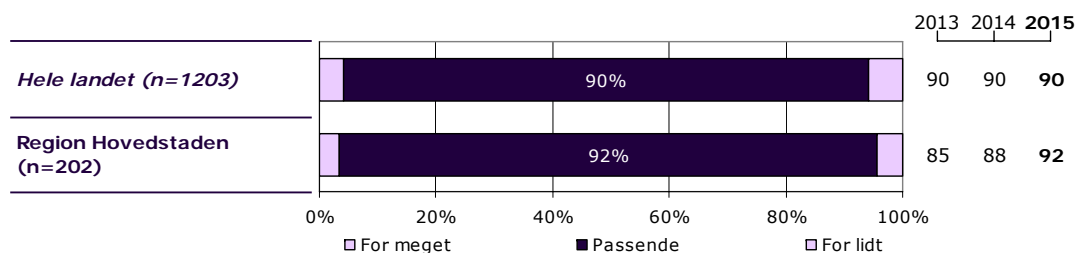
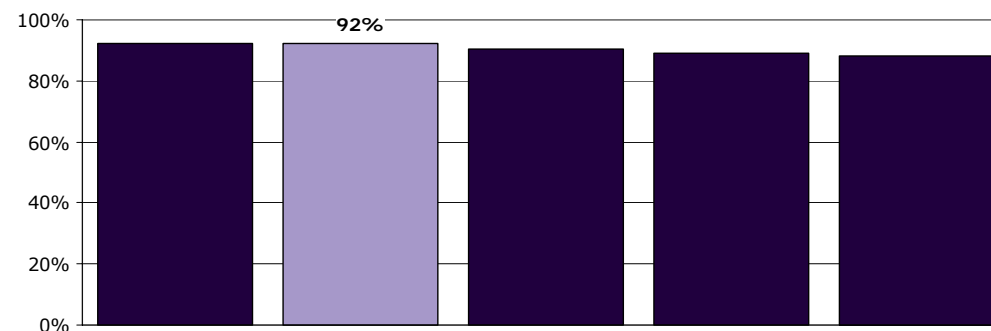
Tema: Din udredning og behandling i ambulatoriet

Svar på spørgsmål: 216 (100 %)

Positive svar: Passende



□ For meget ■ Passende □ For lidt



	For meget	Passende	For lidt	Antal	[Andet]*
	%	%	%	n	n
<b>Alle</b>	3	92	4	202	14
<b>Køn</b>					
Dreng	4	88	8	77	10
Pige	3	94	2	124	4
<b>Aldersgruppe</b>					
0 til 6 år	0	92	8	24	3
7 til 14 år	4	89	8	79	7
15 år og ældre	4	96	0	94	4
<b>Kontakter</b>					
1 til 4	3	94	3	34	1
5 til 9	0	96	4	45	5
10 eller flere	2	94	4	106	5
<b>Får medicin</b>					
Ja	4	91	4	89	7
Nej	3	92	5	103	6
<b>Tager medicin korrekt</b>					
Altid	4	90	5	73	6
Nej, ikke altid	6	94	0	17	1
<b>Diagnose</b>					
F40-49	0	100	0	12	0
F50-59	4	92	4	49	0
F80-89	5	89	5	19	3
F90-98	4	88	9	57	7
Andet	2	98	0	49	2

[Andet]\*: Ved ikke/ikke relevant

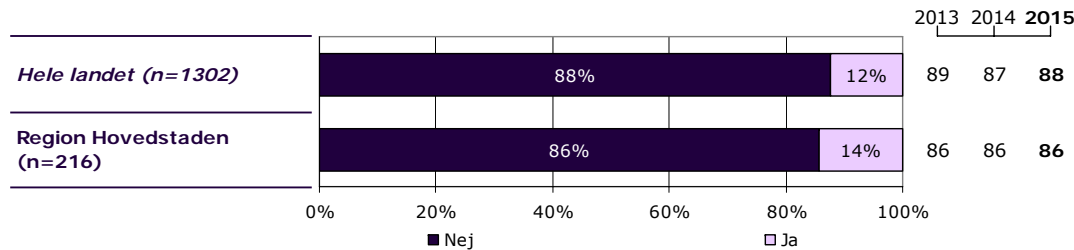
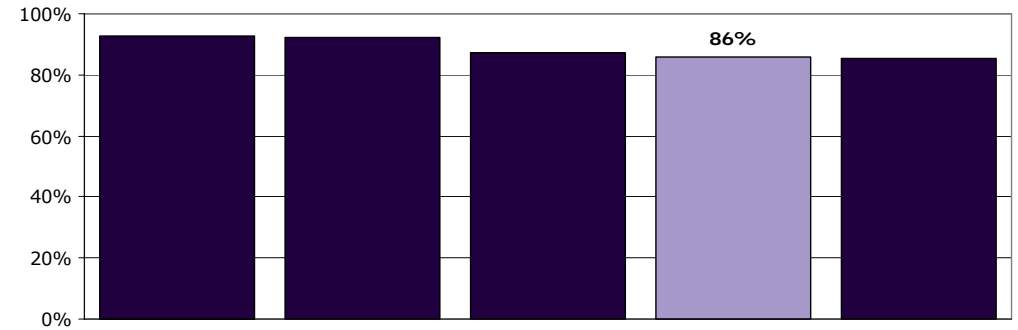
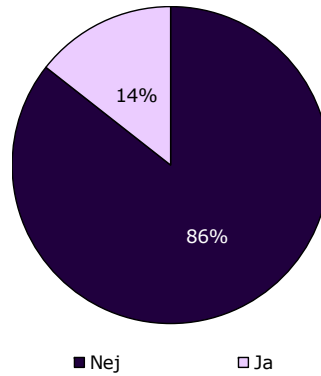


## 10. Har du oplevet, at der skete fejl i forbindelse med dine besøg i ambulatoriet?

Tema: Din udredning og behandling i ambulatoriet

Svar på spørgsmål: 216 (100 %)

Positive svar: Nej



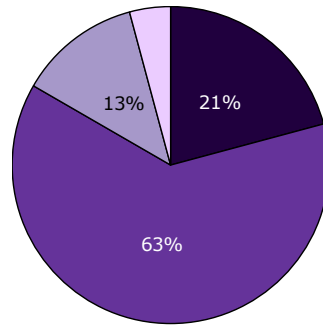
	Nej	Ja	Antal
	%	%	n
<b>Alle</b>	<b>86</b>	<b>14</b>	<b>216</b>
<b>Køn</b>			
Dreng	85	15	86
Pige	86	14	129
<b>Aldersgruppe</b>			
0 til 6 år	93	7	27
7 til 14 år	87	13	87
15 år og ældre	82	18	97
<b>Kontakter</b>			
1 til 4	86	14	35
5 til 9	88	12	50
10 eller flere	85	15	110
<b>Får medicin</b>			
Ja	80	20	95
Nej	92	8	110
<b>Tager medicin korrekt</b>			
Altid	81	19	79
Nej, ikke altid	71	29	17
<b>Diagnose</b>			
F40-49	85	15	13
F50-59	84	16	49
F80-89	95	5	22
F90-98	86	14	64
Andet	88	12	51

## 12. Hvordan synes du, at personalet tog hånd om fejlen(e), efter den/de blev opdaget?

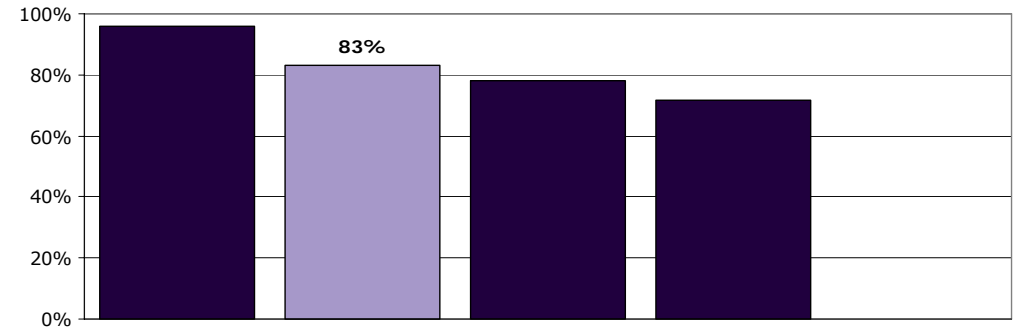
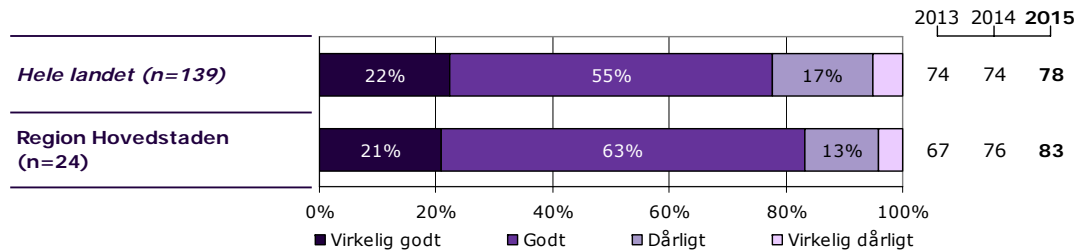
Tema: Din udredning og behandling i ambulatoriet

Svar på spørgsmål: 29 (13 %)

Positive svar: Virkelig godt; Godt



■ Virkelig godt ■ Godt  
□ Dårligt □ Virkelig dårligt



	Virkelig godt	Godt	Dårligt	Virkelig dårligt	Antal	[Andet]*
	%	%	%	%	n	n
<b>Alle</b>	21	63	13	4	24	5
<b>Køn</b>						
Dreng	25	63	13	0	8	3
Pige	19	63	13	6	16	2
<b>Aldersgruppe</b>						
0 til 6 år	-	-	-	-	2	0
7 til 14 år	0	100	0	0	5	5
15 år og ældre	25	50	19	6	16	0
<b>Kontakter</b>						
1 til 4	40	40	20	0	5	0
5 til 9	0	100	0	0	5	0
10 eller flere	23	54	15	8	13	3
<b>Får medicin</b>						
Ja	20	53	20	7	15	3
Nej	17	83	0	0	6	2
<b>Tager medicin korrekt</b>						
Altid	25	50	17	8	12	3
Nej, ikke altid	-	-	-	-	4	0
<b>Diagnose</b>						
F40-49	-	-	-	-	2	0
F50-59	29	57	14	0	7	1
F80-89	-	-	-	-	1	0
F90-98	17	67	0	17	6	2
Andet	0	80	20	0	5	1

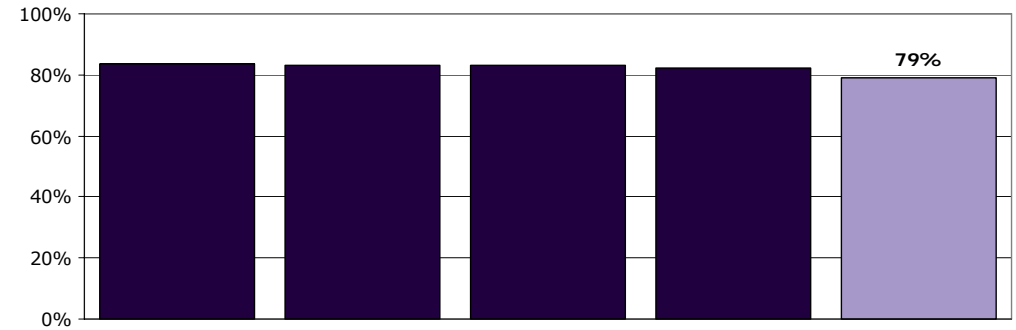
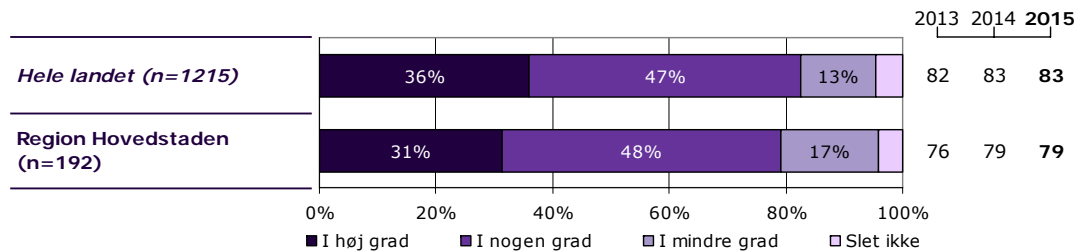
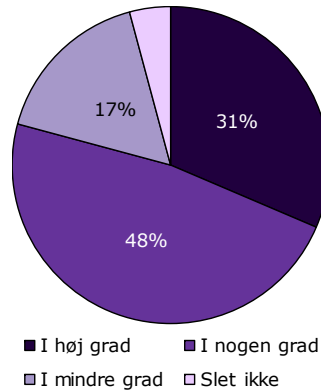
[Andet]\*: Personalet kendte ikke fejlen(e)

### 13. Har du fået at vide, hvilken hjælp du kan få i ambulatoriet?

Tema: Information fra ambulatoriet

Svar på spørgsmål: 213 (98 %)

Positive svar: I høj grad; I nogen grad



	I høj grad	I nogen grad	I mindre grad	Slet ikke	Antal	[Andet]*
	%	%	%	%	n	n
<b>Alle</b>	<b>31</b>	<b>48</b>	<b>17</b>	<b>4</b>	<b>192</b>	<b>21</b>
<b>Køn</b>						
Dreng	30	45	21	4	76	11
Pige	32	50	14	4	116	10
<b>Aldersgruppe</b>						
0 til 6 år	48	35	13	4	23	4
7 til 14 år	30	40	25	5	77	8
15 år og ældre	28	58	10	3	88	9
<b>Kontakter</b>						
1 til 4	45	35	16	3	31	4
5 til 9	30	43	18	9	44	5
10 eller flere	27	54	17	2	100	10
<b>Får medicin</b>						
Ja	28	48	20	4	85	11
Nej	36	48	12	4	98	10
<b>Tager medicin korrekt</b>						
Altid	33	41	23	3	70	9
Nej, ikke altid	6	69	19	6	16	2
<b>Diagnose</b>						
F40-49	50	33	17	0	12	0
F50-59	29	60	10	0	48	1
F80-89	21	43	14	21	14	6
F90-98	34	41	19	5	58	6
Andet	27	49	22	2	45	6

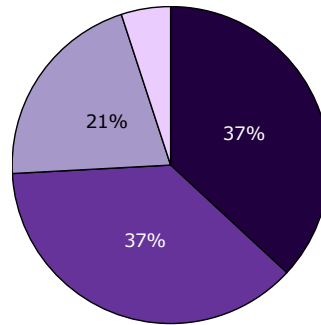
[Andet]\*: Ved ikke/ikke relevant

## 14. Har du fået at vide, hvad du selv kan gøre for at tackle dine vanskeligheder og problemer?

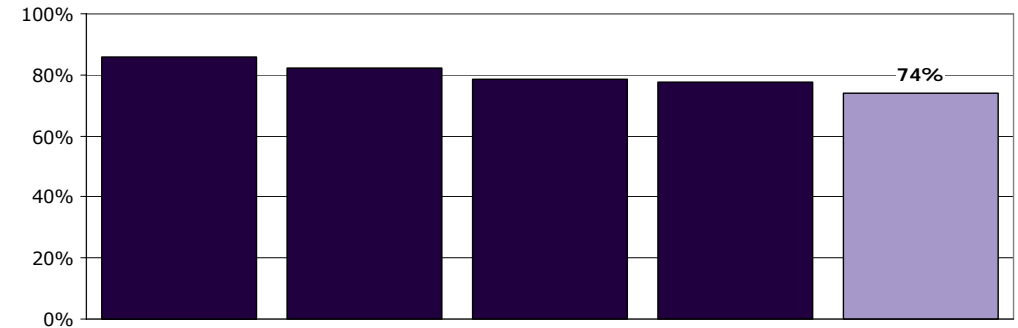
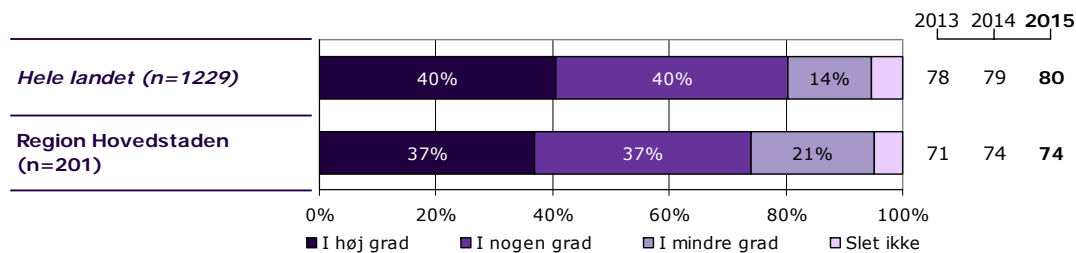
Tema: Information fra ambulatoriet

Svar på spørgsmål: 214 (99 %)

Positive svar: I høj grad; I nogen grad



■ I høj grad ■ I nogen grad  
■ I mindre grad □ Slet ikke



	I høj grad	I nogen grad	I mindre grad	Slet ikke	Antal	[Andet]*
	%	%	%	%	n	n
<b>Alle</b>	<b>37</b>	<b>37</b>	<b>21</b>	<b>5</b>	<b>201</b>	<b>13</b>
<b>Køn</b>						
Dreng	35	39	24	3	80	6
Pige	38	36	19	7	121	7
<b>Aldersgruppe</b>						
0 til 6 år	55	32	14	0	22	5
7 til 14 år	38	33	26	4	82	5
15 år og ældre	33	41	18	7	94	3
<b>Kontakter</b>						
1 til 4	33	40	17	10	30	4
5 til 9	24	43	22	11	46	4
10 eller flere	42	35	21	2	105	5
<b>Får medicin</b>						
Ja	32	43	20	4	93	3
Nej	43	31	21	5	100	10
<b>Tager medicin korrekt</b>						
Altid	30	43	22	5	77	2
Nej, ikke altid	35	41	24	0	17	1
<b>Diagnose</b>						
F40-49	58	33	0	8	12	1
F50-59	43	33	22	2	49	0
F80-89	24	41	24	12	17	4
F90-98	34	38	28	0	61	2
Andet	35	39	15	11	46	5

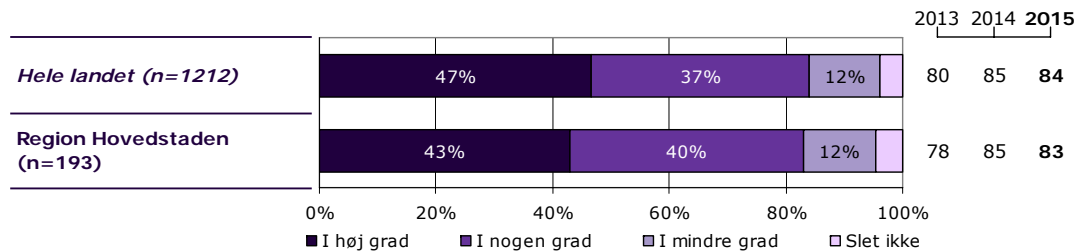
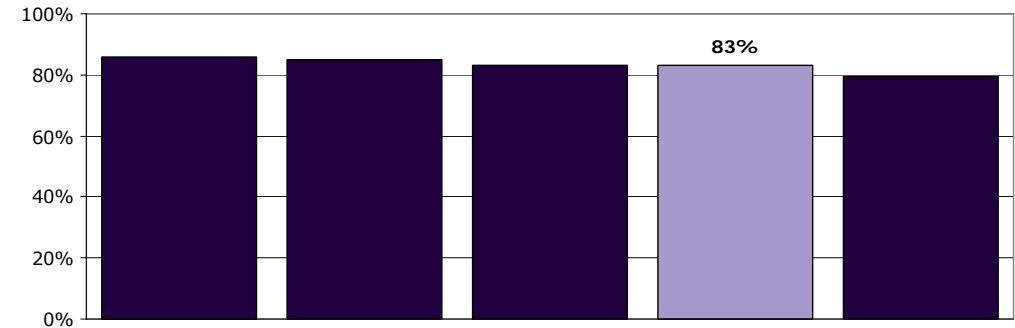
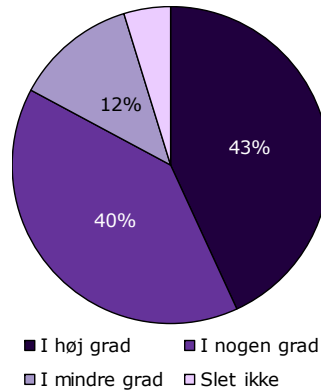
[Andet]\*: Ved ikke/ikke relevant

## 15. Får du informationer om din sygdom og behandling?

Tema: Information fra ambulatoriet

Svar på spørgsmål: 212 (98 %)

Positive svar: I høj grad; I nogen grad



	I høj grad	I nogen grad	I mindre grad	Slet ikke	Antal	[Andet]*
	%	%	%	%	n	n
<b>Alle</b>	<b>43</b>	<b>40</b>	<b>12</b>	<b>5</b>	<b>193</b>	<b>19</b>
<b>Køn</b>						
Dreng	42	41	12	5	74	12
Pige	44	39	13	4	119	7
<b>Aldersgruppe</b>						
0 til 6 år	42	37	16	5	19	8
7 til 14 år	43	36	15	6	81	6
15 år og ældre	43	44	10	3	91	4
<b>Kontakter</b>						
1 til 4	41	30	19	11	27	7
5 til 9	36	41	11	11	44	6
10 eller flere	44	46	10	1	103	5
<b>Får medicin</b>						
Ja	44	43	12	1	93	3
Nej	43	38	13	6	94	15
<b>Tager medicin korrekt</b>						
Altid	46	39	12	3	76	3
Nej, ikke altid	39	50	11	0	18	0
<b>Diagnose</b>						
F40-49	50	25	17	8	12	1
F50-59	49	38	11	2	47	0
F80-89	38	38	13	13	16	5
F90-98	49	34	12	5	59	4
Andet	32	55	14	0	44	7

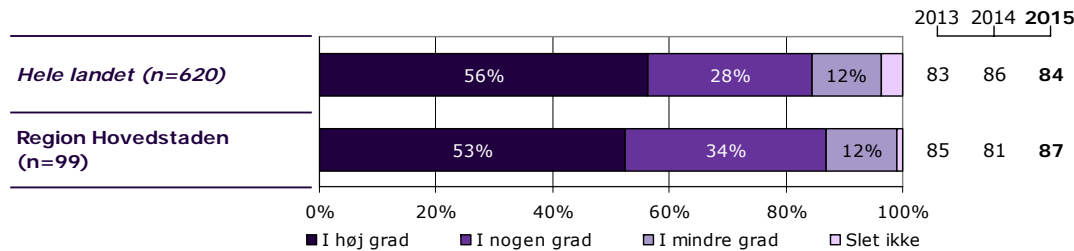
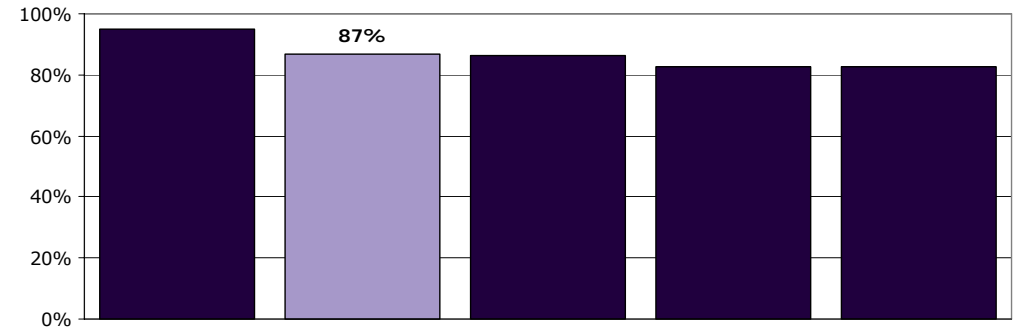
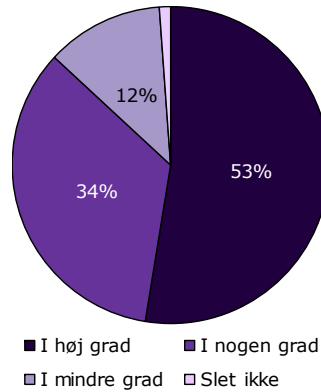
[Andet]\*: Ved ikke/ikke relevant

## 16. Får du klar information om medicinens virkning og eventuelle bivirkninger?

Tema: Information fra ambulatoriet

Svar på spørgsmål: 215 (99 %)

Positive svar: I høj grad; I nogen grad



	I høj grad	I nogen grad	I mindre grad	Slet ikke	Antal	[Andet]*
	%	%	%	%	n	n
<b>Alle</b>	<b>53</b>	<b>34</b>	<b>12</b>	<b>1</b>	<b>99</b>	<b>116</b>
<b>Køn</b>						
Dreng	51	37	12	0	49	38
Pige	54	32	12	2	50	78
<b>Aldersgruppe</b>						
0 til 6 år	0	0	100	0	1	26
7 til 14 år	49	44	7	0	43	44
15 år og ældre	58	27	13	2	52	45
<b>Kontakter</b>						
1 til 4	58	17	17	8	12	23
5 til 9	30	43	26	0	23	27
10 eller flere	59	34	7	0	56	54
<b>Får medicin</b>						
Ja	54	35	11	0	93	3
Nej	0	0	0	0	0	110
<b>Tager medicin korrekt</b>						
Altid	57	36	8	0	76	3
Nej, ikke altid	39	33	28	0	18	0
<b>Diagnose</b>						
F40-49	71	29	0	0	7	6
F50-59	73	18	9	0	11	38
F80-89	50	50	0	0	6	15
F90-98	60	35	5	0	40	24
Andet	31	42	27	0	26	25

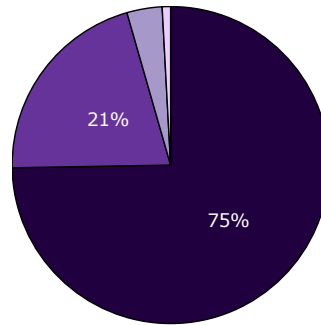
[Andet]\*: Ved ikke/får ikke medicin

## 21. Lytter personalet til, hvordan du har det?

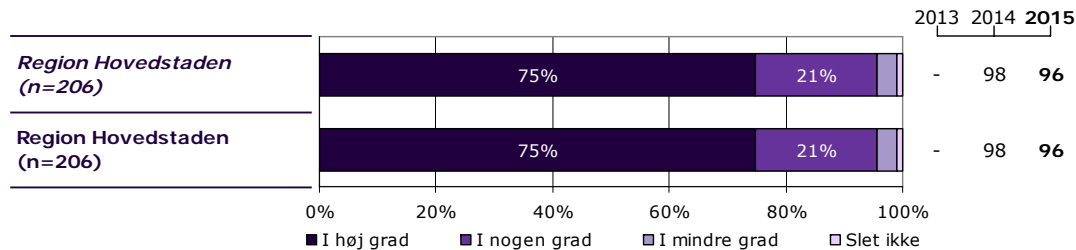
Tema: Regionalt spørgsmål

Svar på spørgsmål: 210 (97 %)

Positive svar: I høj grad; I nogen grad



■ I høj grad ■ I nogen grad  
■ I mindre grad □ Slet ikke



Region Hovedstaden  
(n=206)

Region Hovedstaden  
(n=206)

	I høj grad	I nogen grad	I mindre grad	Slet ikke	Antal	[Andet]*
	%	%	%	%	n	n
<b>Alle</b>	<b>75</b>	<b>21</b>	<b>3</b>	<b>1</b>	<b>206</b>	<b>4</b>
<b>Køn</b>						
Dreng	78	20	2	0	81	2
Pige	73	22	4	2	125	2
<b>Aldersgruppe</b>						
0 til 6 år	80	12	8	0	25	1
7 til 14 år	81	16	4	0	83	3
15 år og ældre	68	28	2	2	96	0
<b>Kontakter</b>						
1 til 4	75	22	0	3	32	0
5 til 9	73	21	6	0	48	1
10 eller flere	74	22	3	1	108	1
<b>Får medicin</b>						
Ja	74	24	1	1	93	1
Nej	77	17	5	1	106	3
<b>Tager medicin korrekt</b>						
Altid	77	19	3	1	77	1
Nej, ikke altid	56	44	0	0	18	0
<b>Diagnose</b>						
F40-49	69	23	0	8	13	0
F50-59	77	23	0	0	48	1
F80-89	75	20	5	0	20	1
F90-98	77	18	5	0	60	1
Andet	71	22	4	2	49	1

[Andet]\*: Ved ikke/ikke relevant

---

## Ønsker du at vide mere?

---

På [psykiatriundersogelser.dk](http://psykiatriundersogelser.dk) kan du læse mere om LUP-psykiatri.

På hjemmesiden er det muligt at se spørgeskemaer, oversigt over spørgsmål med relevans for Den Danske Kvalitetsmodel, undersøgelseskoncept, tidsplan m.v.

Her kan du blandt andet også finde kontaktoplysninger på de regionale koordinatore samt de medarbejdere i CFK, som er involveret i undersøgelserne.

Du kan også nemt blive guidet videre til rapporten med nationale resultater samt regionale rapporter, der findes på [sundhed.dk](http://sundhed.dk).