

LUP Psykiatri 2015

Regional rapport

Ambulante patienter i børne- og ungdomspsykiatrien

Region Nordjylland

18-12-2015



## Indledning

I efteråret 2015 blev patienter i børne- og ungdomspsykiatriens ambulatorier i en spørgeskemaundersøgelse spurgt om deres oplevelse af kontakten med psykiatrien.

Denne rapport beskriver patienternes svar inden for denne region.

### Formål

Formålet med undersøgelsen er at bidrage med viden om patienternes oplevelser af kvalitet i psykiatrien på afsnits-, afdelings-, regions- og landsniveau.

Foruden de nationale spørgsmål har regionerne mulighed for at stille op til fire regionale spørgsmål.

### Baggrund

Der er tale om en landsdækkende undersøgelse, som gennemføres på vegne af de fem regioner og Danske Regioner.

Patientundersøgelserne gennemføres årligt og omfatter indlagte og ambulante patienter inden for henholdsvis voksenpsykiatrien og børne- og ungdomspsykiatrien på landets offentlige psykiatriske hospitaler.

Hvert år gennemføres der ligeledes forældreundersøgelser på henholdsvis ambulatorier og dag- eller døgnafsnit i børne- og ungdomspsykiatrien.

Hvert tredje år gennemføres der desuden landsdækkende undersøgelser af pårørendeoplevelser inden for voksenpsykiatrien.

Der har eksisteret landsdækkende undersøgelser af patient- og pårørendeoplevelser i psykiatrien siden 2004.

### Rapportens opbygning

Rapporten har følgende opbygning:

- Indledning
- Datagrundlag
- Overordnet gennemgang af spørgsmålene
- Gennemgang af de enkelte spørgsmål

I den overordnede gennemgang af spørgsmålene er det blandt andet muligt at sammenligne regionens resultater på de enkelte spørgsmål inddelt i temaer med landsresultatet.

På baggrund af undersøgelsesresultaterne fremhæves desuden fem spørgsmål, der rummer umiddelbare forbedringsmuligheder, og fem spørgsmål, hvor fastholdelse af stor patienttilfredshed er vigtig i forhold til patienternes samlede indtryk af psykiatrien.

I den efterfølgende gennemgang af de enkelte spørgsmål præsenteres regionens resultater på afdelingsniveau.

Spørgsmålene om patienternes samlede indtryk vises før de øvrige temaer i spørgeskemaet. Eventuelle regionale spørgsmål præsenteres til sidst.

Hvor det er muligt, bliver resultaterne sammenlignet med resultaterne fra 2013 og 2014.

### Rapporter på flere niveauer

Der er udarbejdet rapporter på afsnits-, afdelings- og regionsniveau. På landsniveau bliver der desuden udarbejdet en samlet tværgående eksplorativ landsrapport.

### Organisering

Projektledelsen af undersøgelsen varetages af CFK - Folkesundhed og Kvalitetsudvikling i Region Midtjylland, der sammen med Enhed for Evaluering og Brugerrinddragelse i Region Hovedstaden udgør projektsekretariatet.

Styregruppen for undersøgelsen er Temagruppen for Kvalitet. Derudover er der nedsat en kompetenceenhed bestående af et medlem fra hver af de fem regioner, Danske Regioner samt CFK.

## Datagrundlag

Personalet udleverede, i perioden 31. august til og med 11. oktober 2015, personligt spørgeskemaer til patienter som havde haft mindst to kontakter med den ambulante psykiatri i det pågældende behandlingsforløb.

Afdelinger med færre end ti udleverede spørgeskemaer eller mindre end fem besvarelser får ikke rapporteret deres resultater på afdelingsniveau. Resultater fra disse afdelinger vil dog indgå i de samlede resultater for regionen.

### Datagrundlag

Udleverede spørgeskemaer	118
Besvarede spørgeskemaer	43
Regionens svarprocent	36

### Repræsentativitet

	Besvarede spørgeskemaer		Udleverede spørgeskemaer	
	n	%	n	%
<b>Alle</b>	<b>43</b>	<b>100</b>	<b>118</b>	<b>100</b>
<b>Køn</b>				
Dreng	17	40	50	42
Pige	26	60	68	58
<b>Aldersgruppe</b>				
0 til 6 år	1	2	3	3
7 til 14 år	23	56	61	53
15 år og ældre	17	41	52	45
<b>Kontakter</b>				
1 til 4	9	23	32	29
5 til 9	14	36	43	39
10 eller flere	16	41	34	31

## Patienternes samlede indtryk

Figurene til højre viser patienternes samlede indtryk fordelt på køn, alder og kontakter.

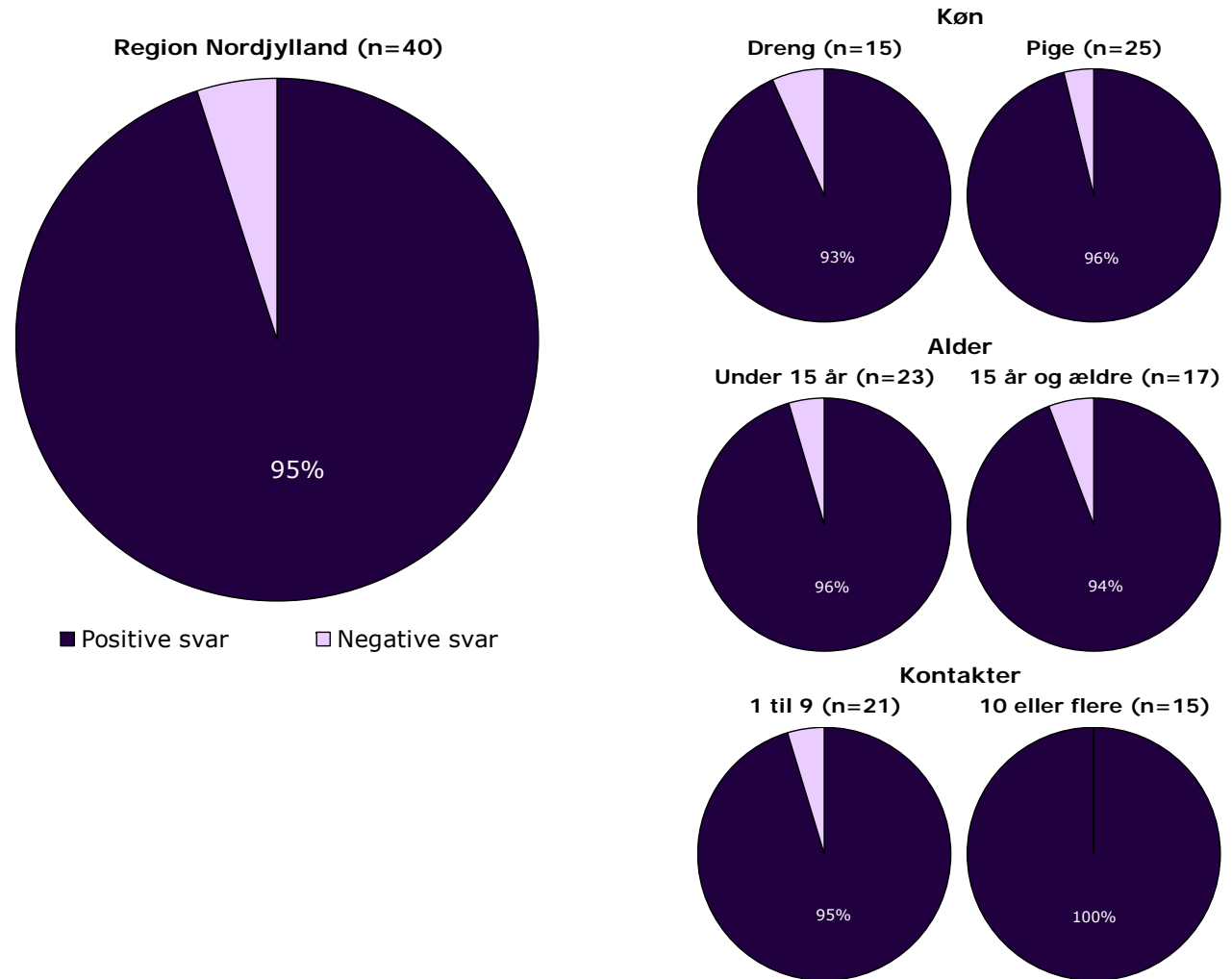
I figurene er patienternes svar kategoriseret som henholdsvis positive og negative.

Svarkategorierne "virkelig godt" og "godt" er kategoriseret som positive svar, mens svarkategorierne "dårligt" og "virkelig dårligt" er kategoriseret som negative svar.

Af hensyn til patienternes anonymitet er der kun vist figurer, hvor der er minimum fem svar.

Patienternes samlede indtryk præsenteres mere detaljeret senere i forbindelse med gennemgangen af spørgsmålene i undersøgelsen.

### Det samlede indtryk fordelt på køn, alder og kontakter



## Hvordan svarer patienterne på spørgsmålene?

Patienternes svar på spørgsmålene er her sammenlignet med landsresultatet.

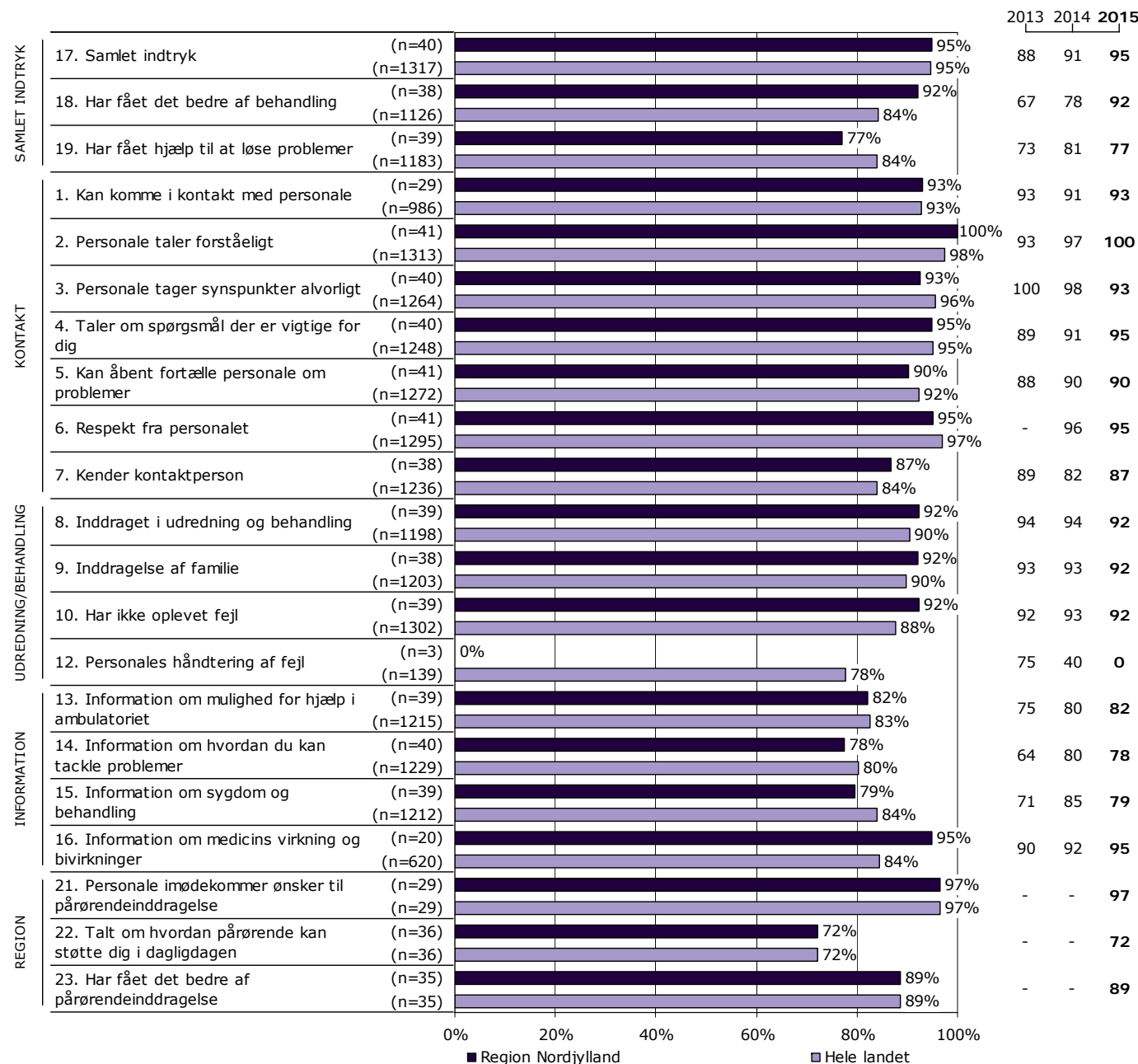
Spørgsmålene vises temavist med det samlede indtryk som det første tema. Den lodrette tekst i figuren viser, hvilket tema spørgsmålene hører under.

Søjlerne viser andelen af patienternes svar, som er positive. Parentesen foran hver søjle angiver det samlede antal svar (positive og negative), der indgår i beregningen.

For hvert spørgsmål præsenteres to søjler. Den øverste søjle angiver regionens resultat, mens den nederste angiver resultatet for hele landet.

Yderst til højre i figuren er regionens resultat vist. Hvor det er muligt, er resultatet fra 2013 og 2014 ligeledes vist.

### Resultatoversigt. Andel positive svar (procent)



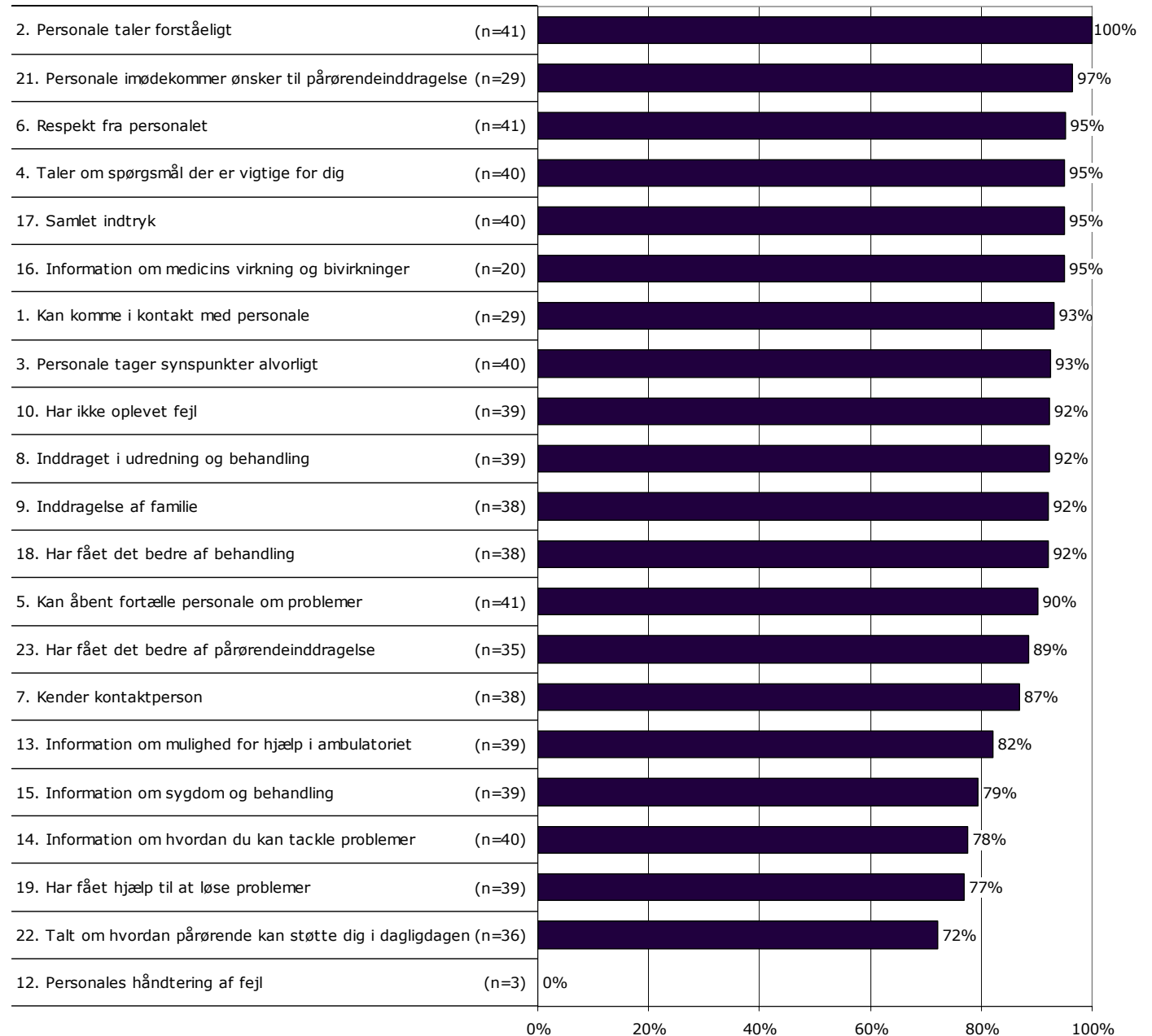
## På hvilke spørgsmål er tilfredsheden størst?

Spørgsmålene i figuren til højre er rangordnet efter patienternes tilfredshed. Spørgsmålene med den største andel positive svar fremgår øverst i figuren.

Søjlerne viser andelen af patienternes svar, som er positive. Parentesen foran hver søjle angiver det samlede antal svar (positive og negative), der indgår i beregningen.

Der vises kun tal for 2015-undersøgelsen.

### Resultatoversigt. Andel positive svar (procent)



## Er resultatet bedre end landsresultatet?

Den første af figurerne til højre viser hvor mange spørgsmål, hvor andelen af patienter, der har svaret positivt, er:

- Højere end landsresultatet.
- Det samme som landsresultatet.
- Lavere end landsresultatet.

I figuren er resultatet sammenlignet med landsresultatet på i alt 18 spørgsmål.

I figuren længst til højre er resultatet sammenlignet med regionens resultat sidste år. Figuren viser hvor mange spørgsmål, hvor andelen af patienter, der har svaret positivt, er:

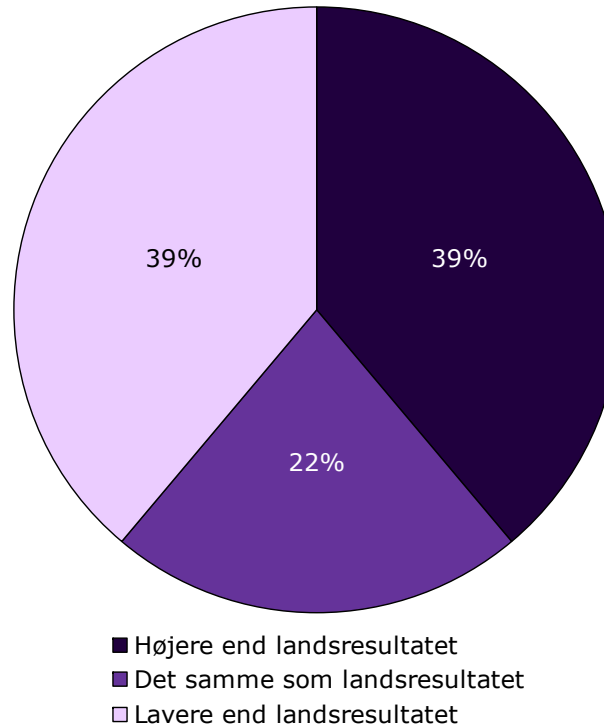
- Højere end resultatet sidst.
- Det samme som resultatet sidst.
- Lavere end resultatet sidst.

Dette års resultat er sammenlignet med sidste års resultat på i alt 18 spørgsmål.

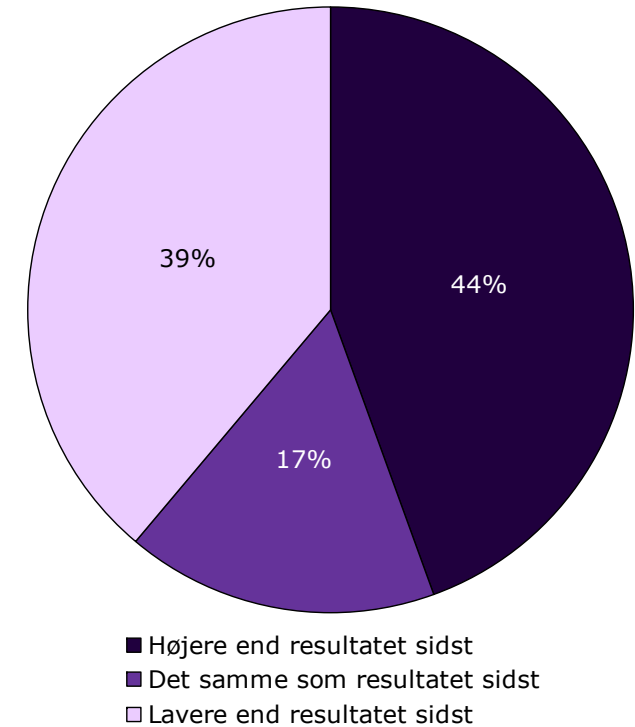
Spørgsmål hvor forskellene er under et procentpoint indgår i den midterste kategori, idet de hverken betragtes som højere eller lavere hvad enten det drejer sig om landsresultatet eller resultatet sidste år.

Forskellene mellem regionens resultat og henholdsvis landsresultatet og sidste års resultat er ikke signifikantstestet.

Sammenligning med landsresultatet



Sammenligning med resultatet sidst



## Udvikling over tid

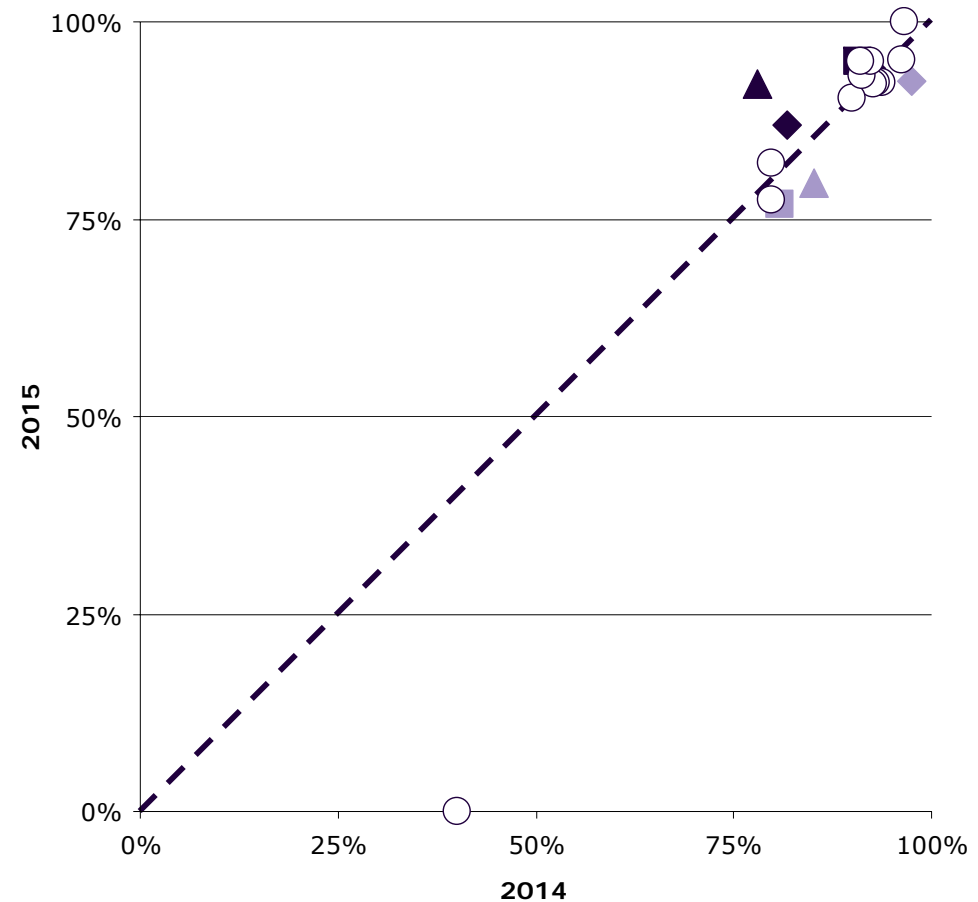
### Spørgsmål med størst udvikling

Figuren viser andelen af patienter, der har angivet et positivt svar på spørgsmålene i henholdsvis 2014 (X-aksen) og 2015 (Y-aksen).

Hvis tilfredsheden på et spørgsmål er forbedret, er spørgsmålet placeret over den diagonale linje. Omvendt er spørgsmålet placeret under den diagonale linje, hvis tilfredsheden er faldet. Jo større vandret afstand fra spørgsmålet til den diagonale linje desto større udvikling fra 2014 til 2015.

De tre spørgsmål med henholdsvis størst positiv og størst negativ udvikling er fremhævet i figuren, såfremt udviklingen er minimum tre procentpoint og spørgsmålet har minimum 10 svar. I tabellen under figuren fremgår disse spørgsmål med andel positive svar i 2014 og 2015 samt forskellene i procentpoint.

### Udvikling i andel positive svar fra 2014 til 2015



### Spørgsmål med størst udvikling

	Positive (2015)	Positive (2014)	Udvikling (2015-2014)
	%	%	%-point
▲ 18. Har fået det bedre af behandling (n=38)	92	78	14
◆ 7. Kender kontaktperson (n=38)	87	82	5
■ 17. Samlet indtryk (n=40)	95	91	4
▲ 15. Information om sygdom og behandling (n=39)	79	85	-6
◆ 3. Personale tager synspunkter alvorligt (n=40)	93	98	-5
■ 19. Har fået hjælp til at løse problemer (n=39)	77	81	-4



## Fastholdelse og forbedring af resultater

Næste side præsenterer et bud på, hvilke områder regionen kan være opmærksom på i det løbende arbejde med at forbedre og fastholde den patientoplevede kvalitet.

På baggrund af undersøgelsesresultaterne fremhæves fem spørgsmål, der rummer umiddelbare forbedringsmuligheder, og fem spørgsmål, hvor fastholdelse af stor patienttilfredshed er vigtig i forhold til patienternes samlede indtryk af psykiatrien.

Spørgsmålene er udvalgt ved at sammenholde patienternes svar på spørgsmålene og sammenhængen mellem de enkelte spørgsmål og patienternes samlede indtryk af psykiatrien.

De fremhævede spørgsmål med umiddelbare forbedringsmuligheder er karakteriseret ved:

- Relativ lille andel positive svar.
- Relativ stor sammenhæng med det samlede indtryk.

De fremhævede spørgsmål, hvor fastholdelse af stor patienttilfredshed er vigtig, er karakteriseret ved:

- Relativ stor andel positive svar.
- Relativ stor sammenhæng med det samlede indtryk.

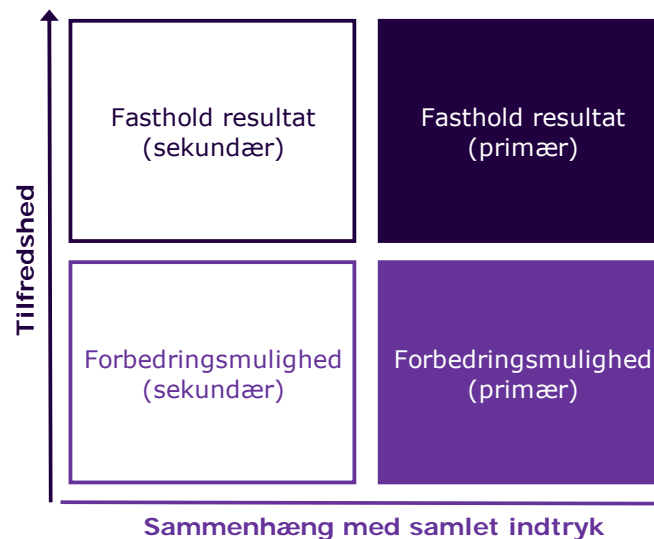
### Beregninger

Som mål for sammenhængen med det samlede indtryk anvendes korrelationen mellem de enkelte spørgsmål og patienternes samlede indtryk. To spørgsmål er eksempelvis stærkt korreleret (stor sammenhæng), hvis personer, der svarer positivt på spørgsmål A samtidig har tendens til at svare positiv på spørgsmål B. Sammenhængen mellem spørgsmålene og det samlede indtryk er undersøgt bivariat ( $\gamma$ ), og beregningerne er, for at få det mest præcise mål for sammenhængen, foretaget samlet for hele landet og ikke for den enkelte region.

Spørgsmålet, der er anvendt i beregningen af sammenhængen med de enkelte spørgsmål og patienternes samlede indtryk, er: Hvad er dit samlede indtryk af dine besøg i ambulatoriet?

Figuren nedenfor illustrerer, hvordan spørgsmålene er udvalgt. Spørgsmålene er dels rangordnet efter andel positive svar (den vertikale akse i figuren) og dels rangordnet efter spørgsmålenes sammenhæng med det samlede indtryk (den horisontale akse i figuren). Figuren er på baggrund heraf inddelt i fire områder, der er karakteriseret ved varierende forbedringsmuligheder. Spørgsmål er herefter udvalgt blandt de spørgsmål, der er placeret henholdsvis øverst og nederst i figurens højre side.

Beregningsmetoden og spørgsmålsudvælgelsen er beskrevet mere detaljeret på [psykiatriundersogelser.dk](http://psykiatriundersogelser.dk).



## Fastholdelse og forbedring af resultater (fortsat)

Patienternes svar på spørgsmålene er her sammenholdt med sammenhængen mellem de enkelte spørgsmål og patienternes samlede indtryk.

De fem spørgsmål, der rummer forbedringsmuligheder, og de fem spørgsmål, hvor fastholdelse af tilfredsheden er vigtigt, er præsenteret i hver deres tabel.

Fra venstre mod højre viser kolonnerne efter de fremhævede spørgsmål:

- Andel positive svar på spørgsmålet.
- Spørgsmålets placering, når spørgsmålene rangordnes efter højest andel positive svar.
- Spørgsmålets placering, når spørgsmålene rangordnes efter størst sammenhæng med patienternes samlede indtryk.

Spørgsmålene er udvalgt blandt de i alt 17 nationale spørgsmål, der indgår i rangordningen.

### Spørgsmål med umiddelbare forbedringsmuligheder

	Positive	Positive	Sammenhæng
	%	[1-17]	[1-17]
19. Har du fået hjælp til at løse dine problemer? (n=39)	77	16	5
5. Skaber personalet en situation, hvor du åbent kan fortælle dem om dine vanskeligheder og problemer? (n=41)	90	11	3
15. Får du informationer om din sygdom og behandling? (n=39)	79	14	9
18. Har du fået det bedre af behandlingen i ambulatoriet? (n=38)	92	9	7
12. Hvordan synes du, at personalet tog hånd om fejlen(e), efter den/de blev opdaget? (n=3)	0	17	15

### Spørgsmål hvor fastholdelse af stor tilfredshed er vigtigt

	Positive	Positive	Sammenhæng
	%	[1-17]	[1-17]
6. Oplever du, at personalet respekterer dig? (n=41)	95	2	1
3. Tager personalet dine synspunkter alvorligt? (n=40)	93	6	2
8. Hvor meget bliver du inddraget i den udredning og behandling, du får i ambulatoriet? (n=39)	92	7	4
4. Taler personalet om de spørgsmål, der er vigtige for dig? (n=40)	95	3	6
2. Taler personalet til dig på en måde, som du forstår? (n=41)	100	1	8

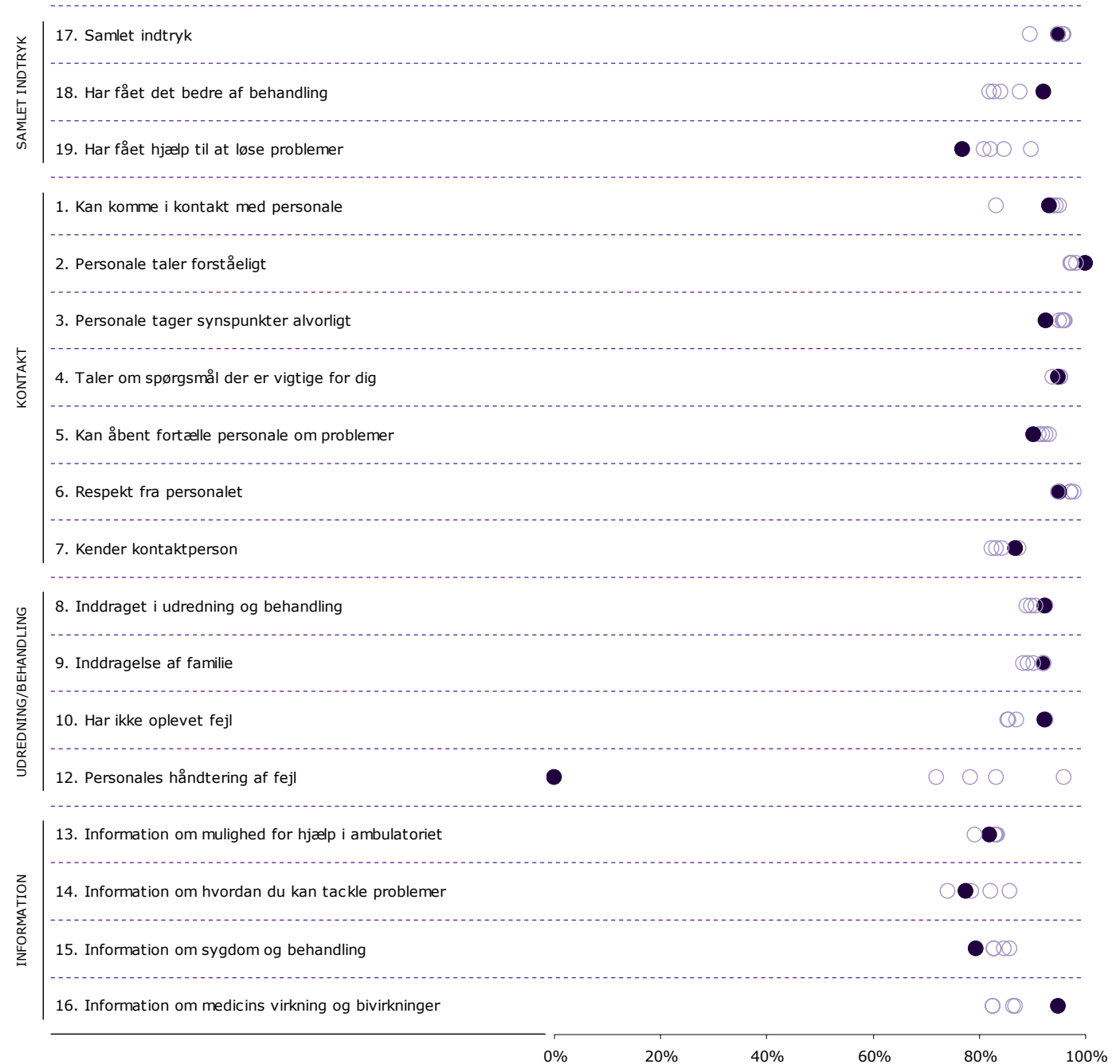
## Spredningen på spørgsmålene

Figuren til højre viser variationen i patienternes svar på regionsniveau.

I figuren er andel positive svar på spørgsmålene vist for hver region. Regionens resultat er markeret med en farvet cirkel.

Spørgsmålene vises temavist med det samlede indtryk som det første tema. Den lodrette tekst yderst til venstre viser, hvilket tema spørgsmålene hører under.

### Spredningsfigur



# Sådan læser du figurerne på de kommende sider

## 18. Har du fået det bedre af behandlingen i ambulatoriet?

Nummer og spørgsmålsformulering i spørgeskemaet.

Spørgsmålets tema i spørgeskemaet.

Tema: Samlet indtryk af ambulatoriet

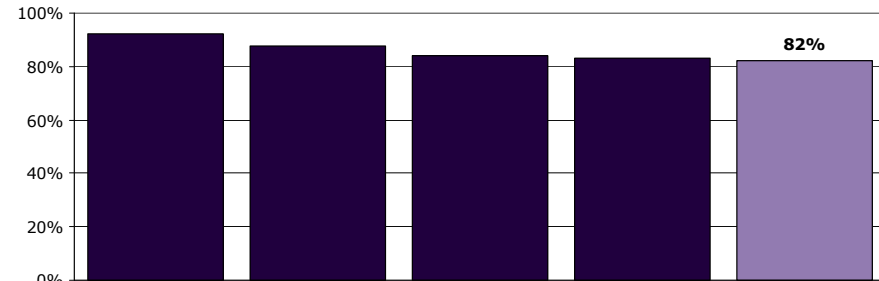
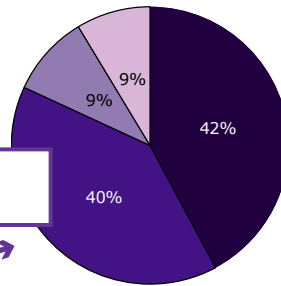
Svar på spørgsmål: 336 (98 %)

Positive svar: I høj grad; I nogen grad

Antal svar i figurerne (procent af regionens samlede besvarelser).

Svar kategoriseret som positive.

**Regionsresultatet:** Svarfordelingen på spørgsmålet.



**Rangordning:** Regioner i undersøgelsen rangordnet efter andel positive svar. Den pågældende region er fremhævet i figuren.

	2013	2014	2015
<b>Hele landet (n=1126)</b>	84	84	<b>84</b>
<b>Region X (n=278)</b>	89	84	<b>82</b>
<b>Afdeling A (n=240)</b>	88	84	<b>80</b>
<b>Afdeling B (n=38)</b>	91	88	<b>92</b>

	I høj grad	I nogen grad	I mindre grad	Slet ikke	Antal	[Andet]*
	%	%	%	%	n	n
<b>Alle</b>	<b>42</b>	<b>40</b>	<b>9</b>	<b>9</b>	<b>278</b>	<b>58</b>
<b>Køn</b>						
Dreng	42	42	10	5	146	33
Pige	42	37	9	12	132	25
<b>Aldersgruppe</b>						
0 til 6 år	36	46	11	7	28	19
7 til 14 år	38	42	11	10	144	27
15 år og ældre	50	36	6	8	105	10
<b>Kontakter</b>						
1 til 4	25	43	16	16	68	38
5 til 9	45	40	9	5	95	16
10 eller flere	52	36	5	7	100	2
<b>Får medicin</b>						
Ja	48	41	6	4	157	6
Nej	34	38	14	15	116	46
<b>Tager medicin korrekt</b>						
Altid	45	45	7	3	127	4
Nej, ikke altid	59	28	3	10	29	3
<b>Diagnose</b>						
F40-49	21	53	16	11	19	4
F50-59	42	32	11	16	38	1
F80-89	23	44	21	13	39	18
F90-98	55	36	6	3	120	20
Andet	38	50	6	6	48	10

**Sammenligning:** Regionsresultatet sammenlignet med svarfordelingen for hele landet og opdelt på afdelingsniveau.

Andel positive svar i procent. Resultatet for 2015 er markeret med fed. Hvor det er muligt er resultatet sammenlignet med resultaterne fra 2014 og 2013.

**Krydstabel:** Regionsresultatet fordelt på køn, alder og øvrige baggrundsplysninger. Svarfordelingen for grupper med mindre end fem svar fremgår ikke i tabellen.

Svar der ikke indgår i figurerne og beregningen af andel positive svar.

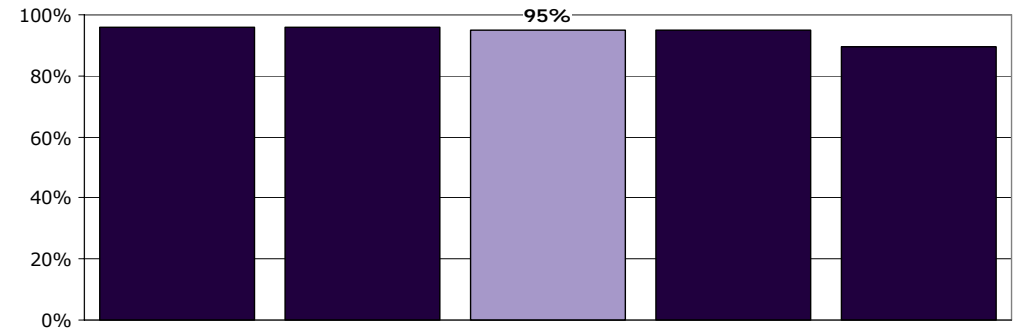
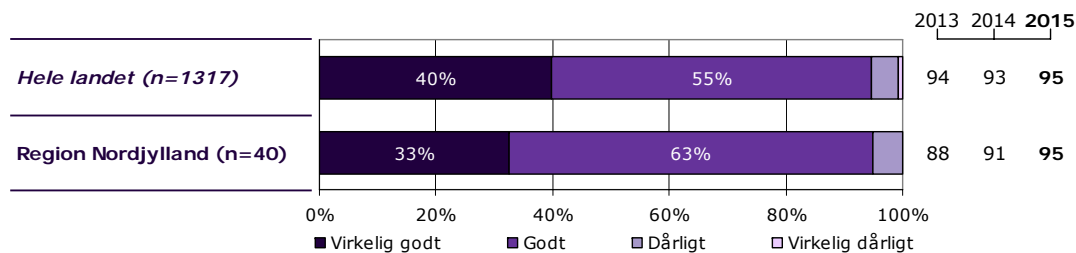
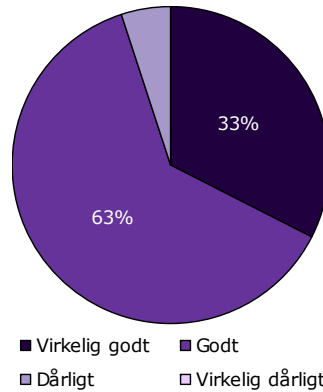
[Andet]\*: Ved ikke/ikke relevant

## 17. Hvad er dit samlede indtryk af dine besøg i ambulatoriet?

Tema: Samlet indtryk af ambulatoriet

Svar på spørgsmål: 40 (93 %)

Positive svar: Virkelig godt; Godt



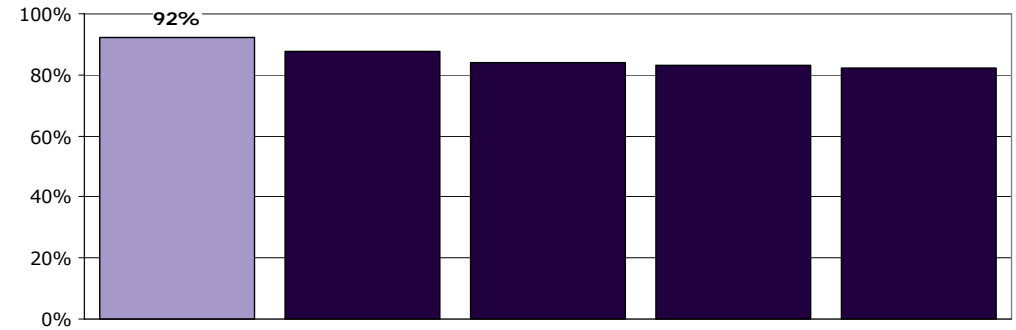
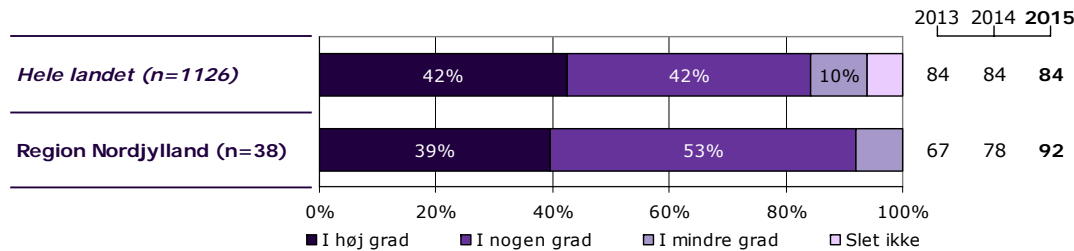
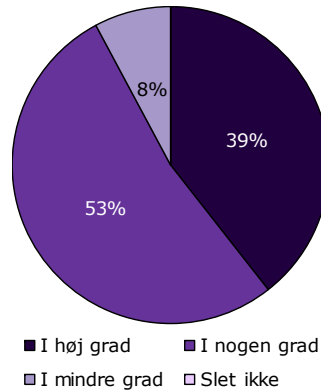
	Virkelig godt	Godt	Dårligt	Virkelig dårligt	Antal
	%	%	%	%	n
<b>Alle</b>	33	63	5	0	40
<b>Køn</b>					
Dreng	33	60	7	0	15
Pige	32	64	4	0	25
<b>Aldersgruppe</b>					
0 til 6 år	-	-	-	-	1
7 til 14 år	41	59	0	0	22
15 år og ældre	24	71	6	0	17
<b>Kontakter</b>					
1 til 4	14	71	14	0	7
5 til 9	29	71	0	0	14
10 eller flere	40	60	0	0	15
<b>Får medicin</b>					
Ja	47	53	0	0	19
Nej	15	75	10	0	20
<b>Tager medicin korrekt</b>					
Altid	53	47	0	0	15
Nej, ikke altid	-	-	-	-	3
<b>Diagnose</b>					
F40-49	-	-	-	-	1
F50-59	11	78	11	0	9
F80-89	50	50	0	0	8
F90-98	36	55	9	0	11
Andet	40	60	0	0	10

## 18. Har du fået det bedre af behandlingen i ambulatoriet?

Tema: Samlet indtryk af ambulatoriet

Svar på spørgsmål: 40 (93 %)

Positive svar: I høj grad; I nogen grad



	I høj grad	I nogen grad	I mindre grad	Slet ikke	Antal	[Andet]*
	%	%	%	%	n	n
<b>Alle</b>	<b>39</b>	<b>53</b>	<b>8</b>	<b>0</b>	<b>38</b>	<b>2</b>
<b>Køn</b>						
Dreng	46	38	15	0	13	2
Pige	36	60	4	0	25	0
<b>Aldersgruppe</b>						
0 til 6 år	-	-	-	-	0	1
7 til 14 år	48	52	0	0	21	1
15 år og ældre	29	53	18	0	17	0
<b>Kontakter</b>						
1 til 4	20	60	20	0	5	2
5 til 9	29	64	7	0	14	0
10 eller flere	60	33	7	0	15	0
<b>Får medicin</b>						
Ja	42	42	16	0	19	0
Nej	33	67	0	0	18	2
<b>Tager medicin korrekt</b>						
Altid	53	33	13	0	15	0
Nej, ikke altid	-	-	-	-	3	0
<b>Diagnose</b>						
F40-49	-	-	-	-	1	0
F50-59	33	67	0	0	9	0
F80-89	43	57	0	0	7	1
F90-98	40	50	10	0	10	1
Andet	50	30	20	0	10	0

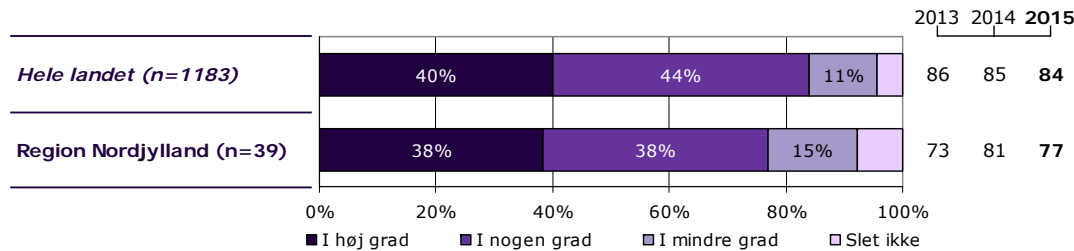
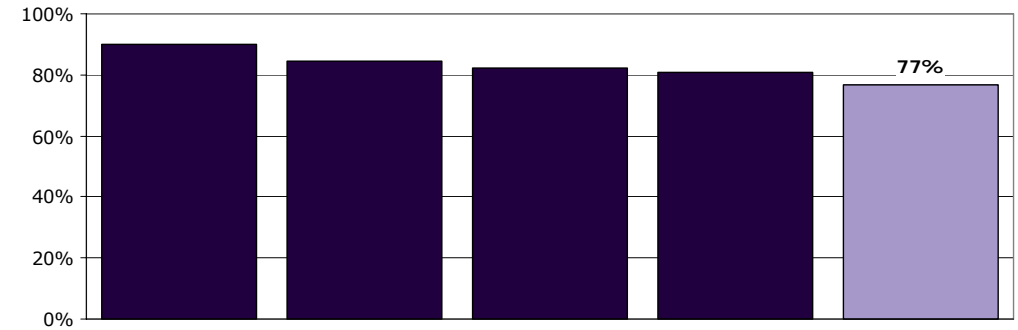
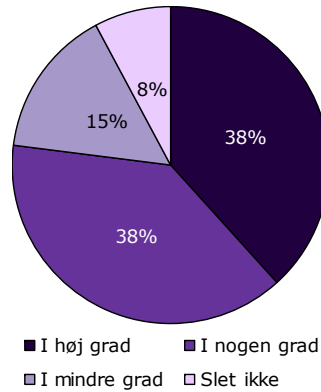
[Andet]\*: Ved ikke/ikke relevant

## 19. Har du fået hjælp til at løse dine problemer?

Tema: Samlet indtryk af ambulatoriet

Svar på spørgsmål: 40 (93 %)

Positive svar: I høj grad; I nogen grad



	I høj grad	I nogen grad	I mindre grad	Slet ikke	Antal	[Andet]*
	%	%	%	%	n	n
<b>Alle</b>	<b>38</b>	<b>38</b>	<b>15</b>	<b>8</b>	<b>39</b>	<b>1</b>
<b>Køn</b>						
Dreng	36	29	21	14	14	1
Pige	40	44	12	4	25	0
<b>Aldersgruppe</b>						
0 til 6 år	-	-	-	-	1	0
7 til 14 år	48	38	10	5	21	1
15 år og ældre	29	41	24	6	17	0
<b>Kontakter</b>						
1 til 4	0	33	33	33	6	1
5 til 9	36	43	14	7	14	0
10 eller flere	47	47	7	0	15	0
<b>Får medicin</b>						
Ja	39	33	22	6	18	1
Nej	35	45	10	10	20	0
<b>Tager medicin korrekt</b>						
Altid	43	29	29	0	14	1
Nej, ikke altid	-	-	-	-	3	0
<b>Diagnose</b>						
F40-49	-	-	-	-	1	0
F50-59	22	67	11	0	9	0
F80-89	75	13	13	0	8	0
F90-98	30	30	20	20	10	1
Andet	40	30	20	10	10	0

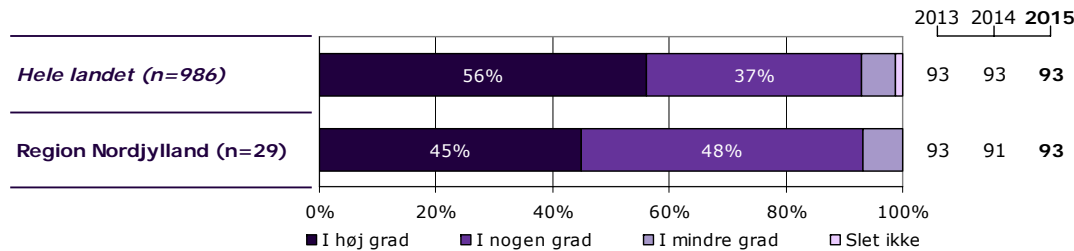
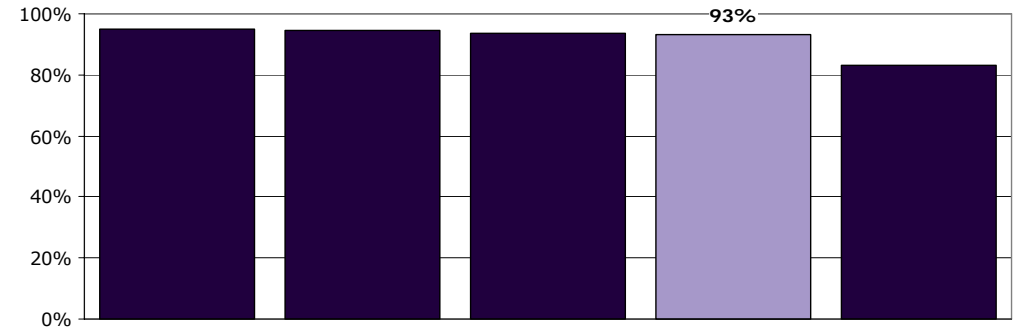
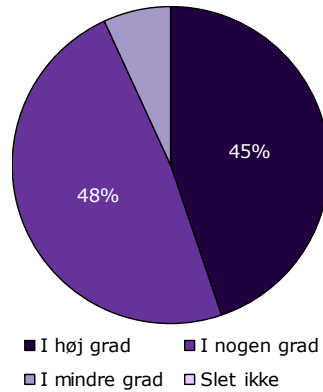
[Andet]\*: Ved ikke/ikke relevant

# 1. Kan du komme i kontakt med personalet i ambulatoriet, når du har behov for det?

Tema: Din kontakt med personalet i ambulatoriet

Svar på spørgsmål: 41 (95 %)

Positive svar: I høj grad; I nogen grad



	I høj grad	I nogen grad	I mindre grad	Slet ikke	Antal	[Andet]*
	%	%	%	%	n	n
<b>Alle</b>	<b>45</b>	<b>48</b>	<b>7</b>	<b>0</b>	<b>29</b>	<b>12</b>
<b>Køn</b>						
Dreng	40	50	10	0	10	6
Pige	47	47	5	0	19	6
<b>Aldersgruppe</b>						
0 til 6 år	-	-	-	-	1	0
7 til 14 år	47	53	0	0	17	6
15 år og ældre	45	45	9	0	11	6
<b>Kontakter</b>						
1 til 4	25	50	25	0	4	4
5 til 9	30	60	10	0	10	4
10 eller flere	54	46	0	0	13	2
<b>Får medicin</b>						
Ja	46	46	8	0	13	6
Nej	47	47	7	0	15	5
<b>Tager medicin korrekt</b>						
Altid	40	60	0	0	10	5
Nej, ikke altid	-	-	-	-	2	1
<b>Diagnose</b>						
F40-49	-	-	-	-	1	0
F50-59	67	33	0	0	6	3
F80-89	43	57	0	0	7	1
F90-98	50	33	17	0	6	6
Andet	25	63	13	0	8	2

[Andet]\*: Ved ikke/ikke relevant

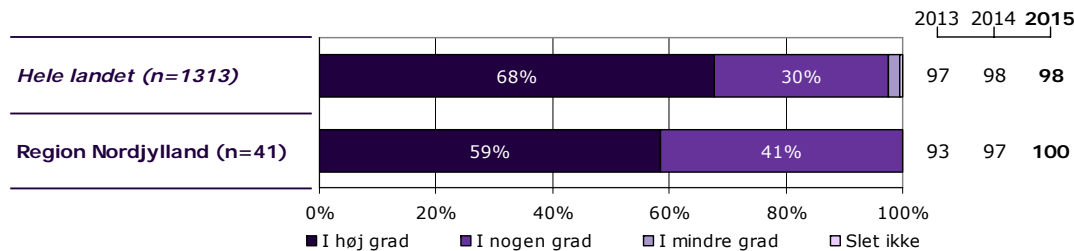
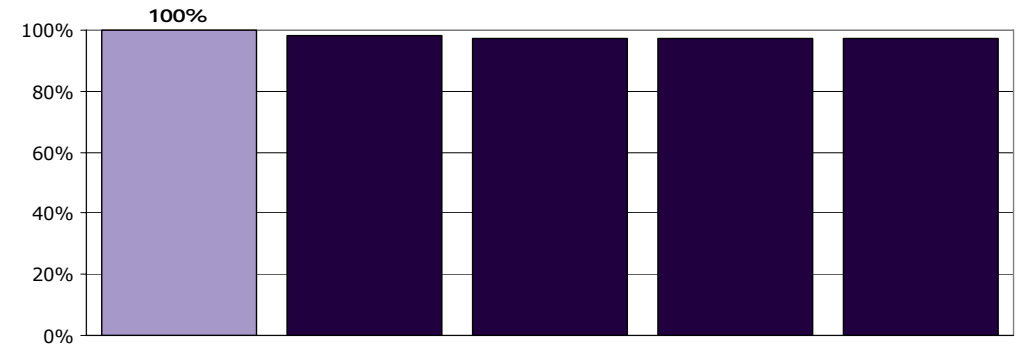
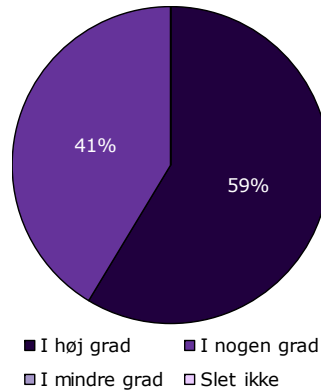


## 2. Taler personalet til dig på en måde, som du forstår?

Tema: Din kontakt med personalet i ambulatoriet

Svar på spørgsmål: 41 (95 %)

Positive svar: I høj grad; I nogen grad



	I høj grad	I nogen grad	I mindre grad	Slet ikke	Antal	[Andet]*
	%	%	%	%	n	n
<b>Alle</b>	<b>59</b>	<b>41</b>	<b>0</b>	<b>0</b>	<b>41</b>	<b>0</b>
<b>Køn</b>						
Dreng	63	38	0	0	16	0
Pige	56	44	0	0	25	0
<b>Aldersgruppe</b>						
0 til 6 år	-	-	-	-	1	0
7 til 14 år	52	48	0	0	23	0
15 år og ældre	71	29	0	0	17	0
<b>Kontakter</b>						
1 til 4	38	63	0	0	8	0
5 til 9	64	36	0	0	14	0
10 eller flere	67	33	0	0	15	0
<b>Får medicin</b>						
Ja	79	21	0	0	19	0
Nej	40	60	0	0	20	0
<b>Tager medicin korrekt</b>						
Altid	80	20	0	0	15	0
Nej, ikke altid	-	-	-	-	3	0
<b>Diagnose</b>						
F40-49	-	-	-	-	1	0
F50-59	22	78	0	0	9	0
F80-89	75	25	0	0	8	0
F90-98	58	42	0	0	12	0
Andet	80	20	0	0	10	0

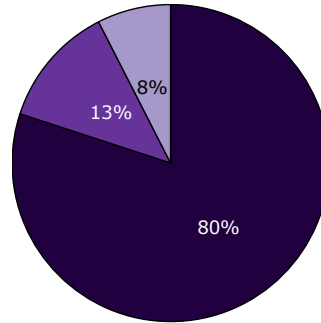
[Andet]\*: Ved ikke/ikke relevant

### 3. Tager personalet dine synspunkter alvorligt?

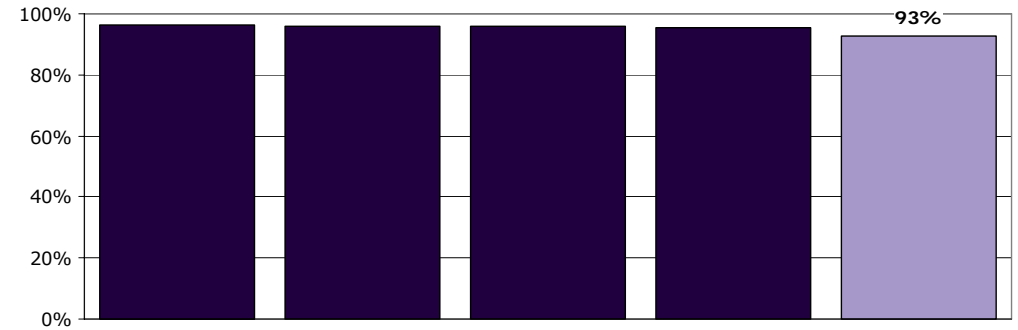
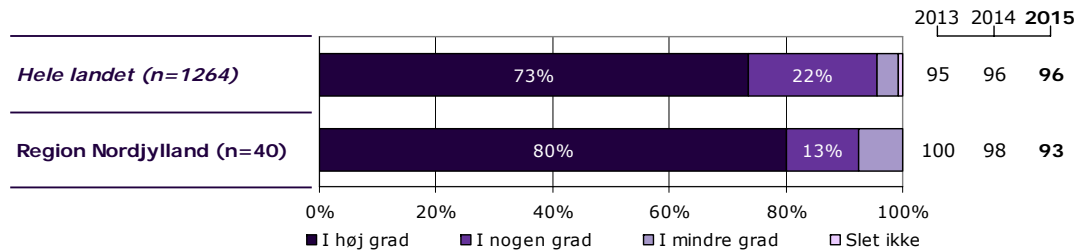
Tema: Din kontakt med personalet i ambulatoriet

Svar på spørgsmål: 41 (95 %)

Positive svar: I høj grad; I nogen grad



■ I høj grad ■ I nogen grad  
■ I mindre grad □ Slet ikke



	I høj grad	I nogen grad	I mindre grad	Slet ikke	Antal	[Andet]*
	%	%	%	%	n	n
<b>Alle</b>	<b>80</b>	<b>13</b>	<b>8</b>	<b>0</b>	<b>40</b>	<b>1</b>
<b>Køn</b>						
Dreng	87	7	7	0	15	1
Pige	76	16	8	0	25	0
<b>Aldersgruppe</b>						
0 til 6 år	-	-	-	-	1	0
7 til 14 år	91	9	0	0	22	1
15 år og ældre	71	18	12	0	17	0
<b>Kontakter</b>						
1 til 4	71	14	14	0	7	1
5 til 9	86	14	0	0	14	0
10 eller flere	80	13	7	0	15	0
<b>Får medicin</b>						
Ja	89	11	0	0	19	0
Nej	70	15	15	0	20	0
<b>Tager medicin korrekt</b>						
Altid	93	7	0	0	15	0
Nej, ikke altid	-	-	-	-	3	0
<b>Diagnose</b>						
F40-49	-	-	-	-	1	0
F50-59	56	22	22	0	9	0
F80-89	100	0	0	0	8	0
F90-98	82	9	9	0	11	1
Andet	80	20	0	0	10	0

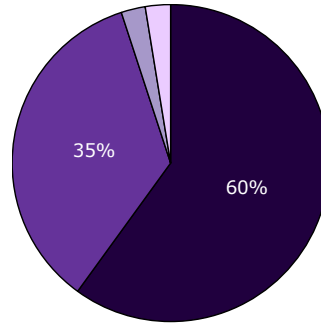
[Andet]\*: Ved ikke/ikke relevant

## 4. Taler personalet om de spørgsmål, der er vigtige for dig?

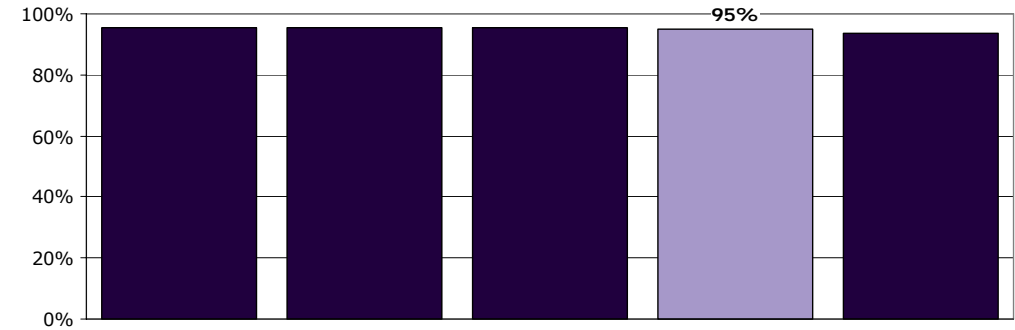
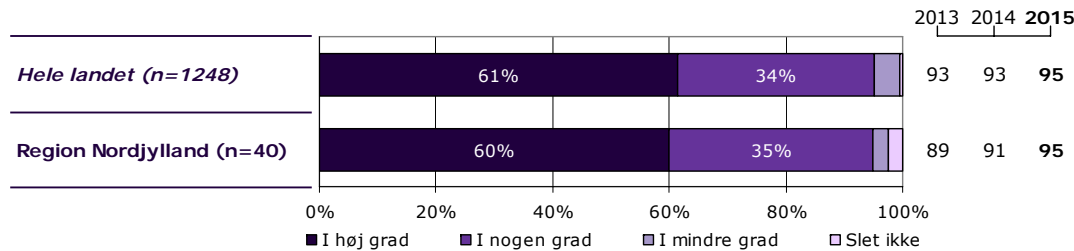
Tema: Din kontakt med personalet i ambulatoriet

Svar på spørgsmål: 41 (95 %)

Positive svar: I høj grad; I nogen grad



■ I høj grad ■ I nogen grad  
■ I mindre grad □ Slet ikke



	I høj grad	I nogen grad	I mindre grad	Slet ikke	Antal	[Andet]*
	%	%	%	%	n	n
<b>Alle</b>	60	35	3	3	40	1
<b>Køn</b>						
Dreng	60	33	0	7	15	1
Pige	60	36	4	0	25	0
<b>Aldersgruppe</b>						
0 til 6 år	-	-	-	-	1	0
7 til 14 år	64	36	0	0	22	1
15 år og ældre	59	35	6	0	17	0
<b>Kontakter</b>						
1 til 4	29	57	0	14	7	1
5 til 9	64	36	0	0	14	0
10 eller flere	73	20	7	0	15	0
<b>Får medicin</b>						
Ja	68	32	0	0	19	0
Nej	50	40	5	5	20	0
<b>Tager medicin korrekt</b>						
Altid	73	27	0	0	15	0
Nej, ikke altid	-	-	-	-	3	0
<b>Diagnose</b>						
F40-49	-	-	-	-	1	0
F50-59	44	44	11	0	9	0
F80-89	75	25	0	0	8	0
F90-98	73	18	0	9	11	1
Andet	60	40	0	0	10	0

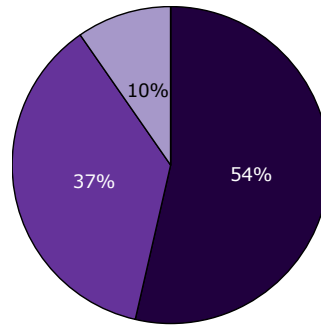
[Andet]\*: Ved ikke/ikke relevant

## 5. Skaber personalet en situation, hvor du åbent kan fortælle dem om dine vanskeligheder og problemer?

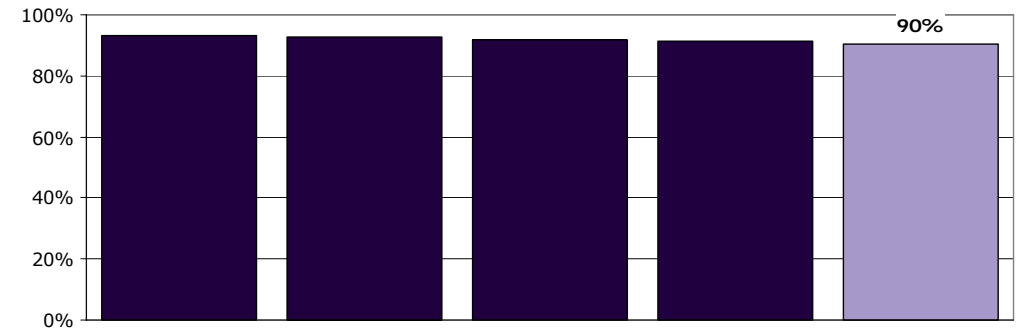
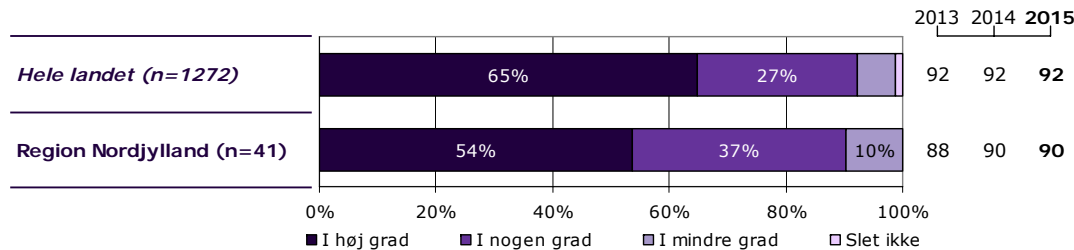
Tema: Din kontakt med personalet i ambulatoriet

Svar på spørgsmål: 41 (95 %)

Positive svar: I høj grad; I nogen grad



■ I høj grad ■ I nogen grad  
■ I mindre grad □ Slet ikke



	I høj grad	I nogen grad	I mindre grad	Slet ikke	Antal	[Andet]*
	%	%	%	%	n	n
<b>Alle</b>	<b>54</b>	<b>37</b>	<b>10</b>	<b>0</b>	<b>41</b>	<b>0</b>
<b>Køn</b>						
Dreng	63	25	13	0	16	0
Pige	48	44	8	0	25	0
<b>Aldersgruppe</b>						
0 til 6 år	-	-	-	-	1	0
7 til 14 år	57	39	4	0	23	0
15 år og ældre	53	35	12	0	17	0
<b>Kontakter</b>						
1 til 4	38	50	13	0	8	0
5 til 9	57	29	14	0	14	0
10 eller flere	67	33	0	0	15	0
<b>Får medicin</b>						
Ja	63	32	5	0	19	0
Nej	40	45	15	0	20	0
<b>Tager medicin korrekt</b>						
Altid	73	20	7	0	15	0
Nej, ikke altid	-	-	-	-	3	0
<b>Diagnose</b>						
F40-49	-	-	-	-	1	0
F50-59	33	56	11	0	9	0
F80-89	63	38	0	0	8	0
F90-98	58	17	25	0	12	0
Andet	60	40	0	0	10	0

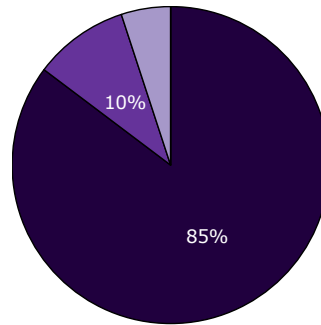
[Andet]\*: Ved ikke/ikke relevant

## 6. Oplever du, at personalet respekterer dig?

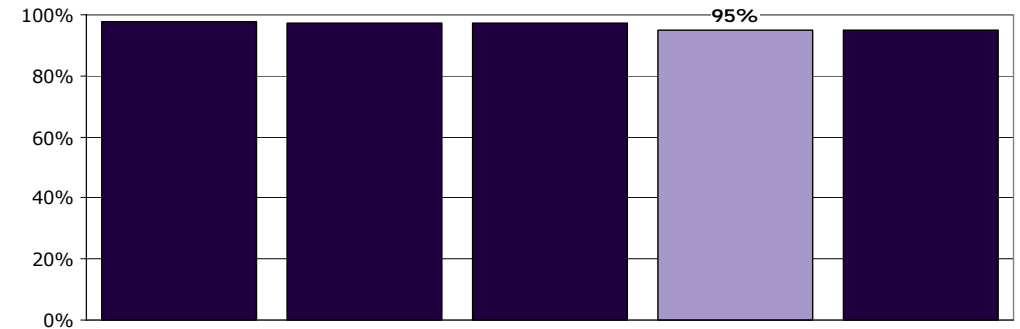
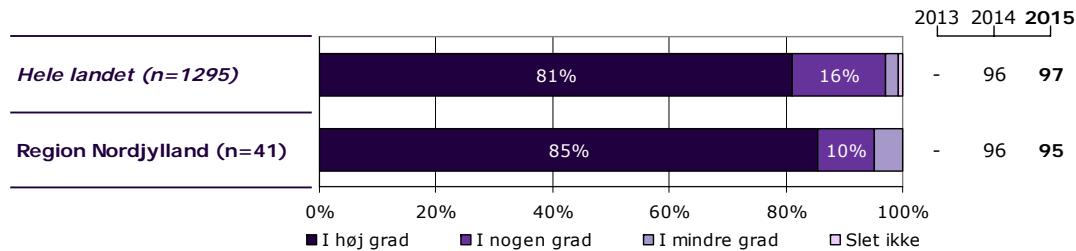
Tema: Din kontakt med personalet i ambulatoriet

Svar på spørgsmål: 41 (95 %)

Positive svar: I høj grad; I nogen grad



■ I høj grad ■ I nogen grad  
■ I mindre grad □ Slet ikke



	I høj grad	I nogen grad	I mindre grad	Slet ikke	Antal	[Andet]*
	%	%	%	%	n	n
<b>Alle</b>	<b>85</b>	<b>10</b>	<b>5</b>	<b>0</b>	<b>41</b>	<b>0</b>
<b>Køn</b>						
Dreng	81	6	13	0	16	0
Pige	88	12	0	0	25	0
<b>Aldersgruppe</b>						
0 til 6 år	-	-	-	-	1	0
7 til 14 år	87	9	4	0	23	0
15 år og ældre	88	12	0	0	17	0
<b>Kontakter</b>						
1 til 4	75	13	13	0	8	0
5 til 9	93	7	0	0	14	0
10 eller flere	87	7	7	0	15	0
<b>Får medicin</b>						
Ja	95	5	0	0	19	0
Nej	75	15	10	0	20	0
<b>Tager medicin korrekt</b>						
Altid	93	7	0	0	15	0
Nej, ikke altid	-	-	-	-	3	0
<b>Diagnose</b>						
F40-49	-	-	-	-	1	0
F50-59	56	33	11	0	9	0
F80-89	100	0	0	0	8	0
F90-98	83	8	8	0	12	0
Andet	100	0	0	0	10	0

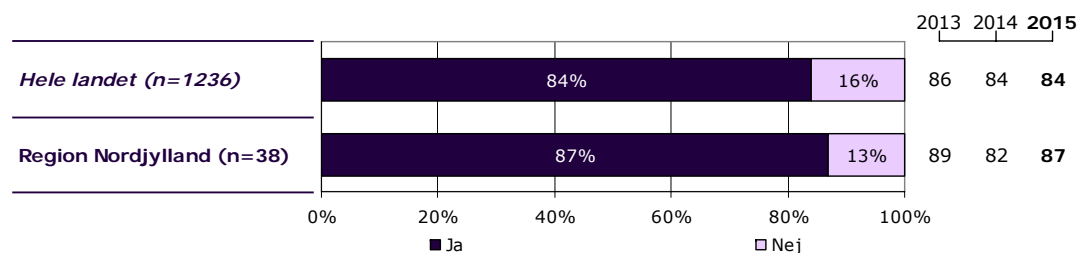
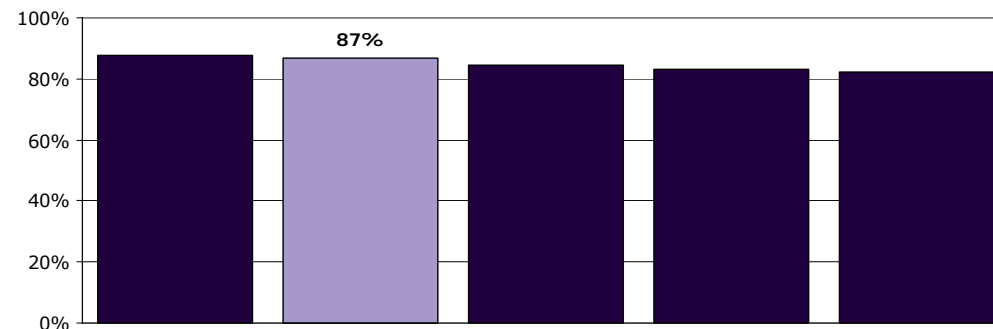
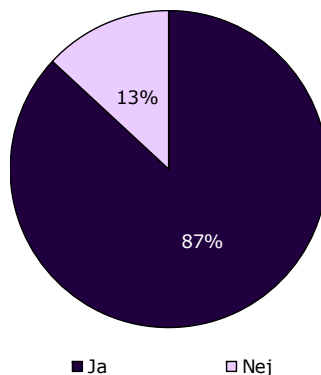
[Andet]\*: Ved ikke/ikke relevant

## 7. Ved du, hvem din kontaktperson i ambulatoriet er?

Tema: Din kontakt med personalet i ambulatoriet

Svar på spørgsmål: 39 (91 %)

Positive svar: Ja



	Ja	Nej	Antal	[Andet]*
	%	%	n	n
<b>Alle</b>	<b>87</b>	<b>13</b>	<b>38</b>	<b>1</b>
<b>Køn</b>				
Dreng	93	7	15	1
Pige	83	17	23	0
<b>Aldersgruppe</b>				
0 til 6 år	-	-	1	0
7 til 14 år	85	15	20	1
15 år og ældre	88	12	17	0
<b>Kontakter</b>				
1 til 4	86	14	7	1
5 til 9	100	0	13	0
10 eller flere	80	20	15	0
<b>Får medicin</b>				
Ja	83	17	18	0
Nej	94	6	18	1
<b>Tager medicin korrekt</b>				
Altid	73	27	15	0
Nej, ikke altid	-	-	2	0
<b>Diagnose</b>				
F40-49	-	-	1	0
F50-59	100	0	9	0
F80-89	100	0	6	1
F90-98	83	17	12	0
Andet	67	33	9	0

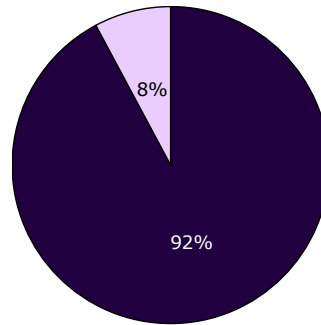
[Andet]\*: Ved ikke/ikke relevant

## 8. Hvor meget bliver du inddraget i den udredning og behandling, du får i ambulatoriet?

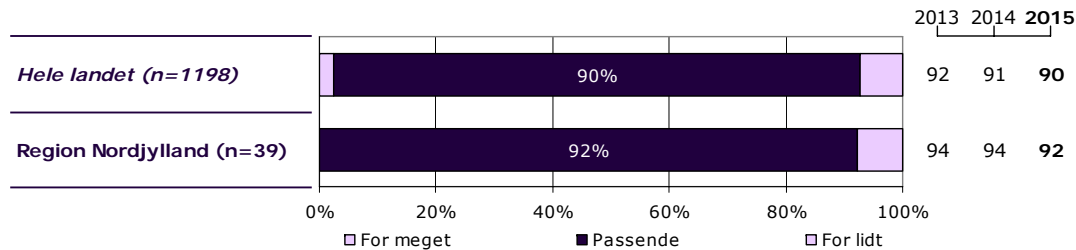
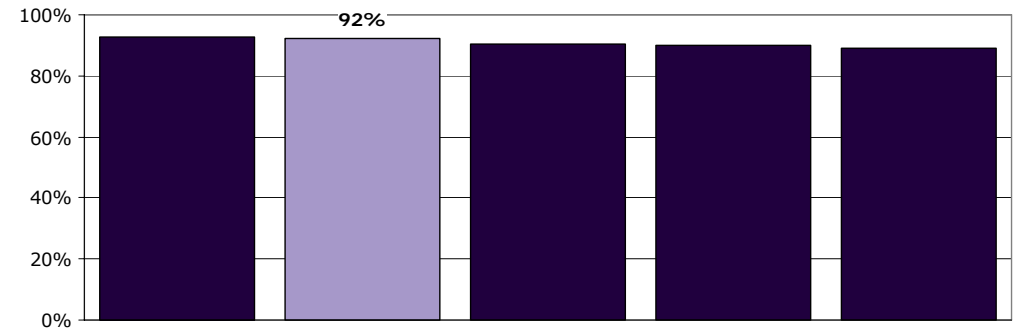
Tema: Din udredning og behandling i ambulatoriet

Svar på spørgsmål: 40 (93 %)

Positive svar: Passende



□ For meget ■ Passende □ For lidt



	For meget	Passende	For lidt	Antal	[Andet]*
	%	%	%	n	n
<b>Alle</b>	0	92	8	39	1
<b>Køn</b>					
Dreng	0	86	14	14	1
Pige	0	96	4	25	0
<b>Aldersgruppe</b>					
0 til 6 år	-	-	-	1	0
7 til 14 år	0	95	5	21	1
15 år og ældre	0	94	6	17	0
<b>Kontakter</b>					
1 til 4	0	83	17	6	1
5 til 9	0	93	7	14	0
10 eller flere	0	100	0	15	0
<b>Får medicin</b>					
Ja	0	95	5	19	0
Nej	0	89	11	19	1
<b>Tager medicin korrekt</b>					
Altid	0	93	7	15	0
Nej, ikke altid	-	-	-	3	0
<b>Diagnose</b>					
F40-49	-	-	-	1	0
F50-59	0	89	11	9	0
F80-89	0	100	0	7	1
F90-98	0	82	18	11	0
Andet	0	100	0	10	0

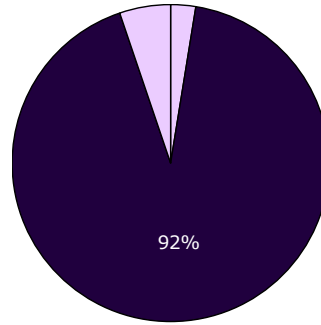
[Andet]\*: Ved ikke/ikke relevant

## 9. Hvor meget bliver din familie inddraget i den udredning og behandling, du får i ambulatoriet?

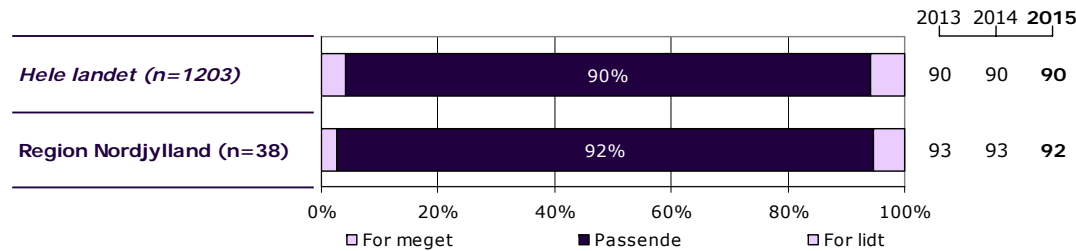
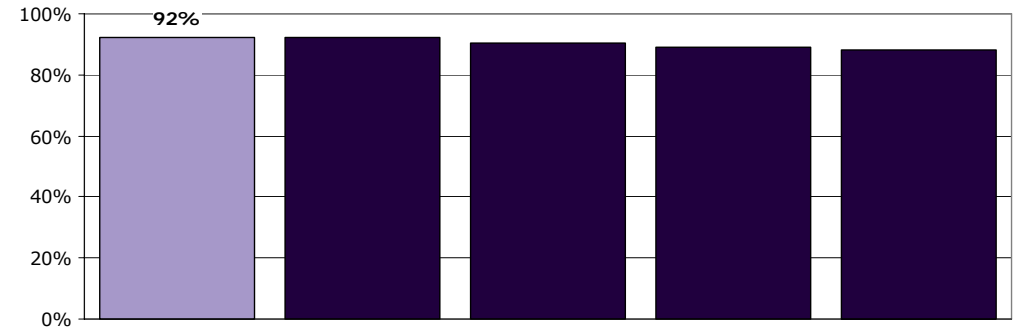
Tema: Din udredning og behandling i ambulatoriet

Svar på spørgsmål: 39 (91 %)

Positive svar: Passende



□ For meget ■ Passende □ For lidt



	For meget	Passende	For lidt	Antal	[Andet]*
	%	%	%	n	n
<b>Alle</b>	3	92	5	38	1
<b>Køn</b>					
Dreng	0	93	7	15	0
Pige	4	91	4	23	1
<b>Aldersgruppe</b>					
0 til 6 år	-	-	-	1	0
7 til 14 år	0	95	5	21	1
15 år og ældre	6	94	0	16	0
<b>Kontakter</b>					
1 til 4	0	86	14	7	0
5 til 9	8	92	0	13	0
10 eller flere	0	93	7	15	0
<b>Får medicin</b>					
Ja	0	94	6	18	1
Nej	5	89	5	19	0
<b>Tager medicin korrekt</b>					
Altid	0	100	0	15	0
Nej, ikke altid	-	-	-	2	1
<b>Diagnose</b>					
F40-49	-	-	-	1	0
F50-59	0	100	0	9	0
F80-89	0	83	17	6	1
F90-98	9	82	9	11	0
Andet	0	100	0	10	0

[Andet]\*: Ved ikke/ikke relevant

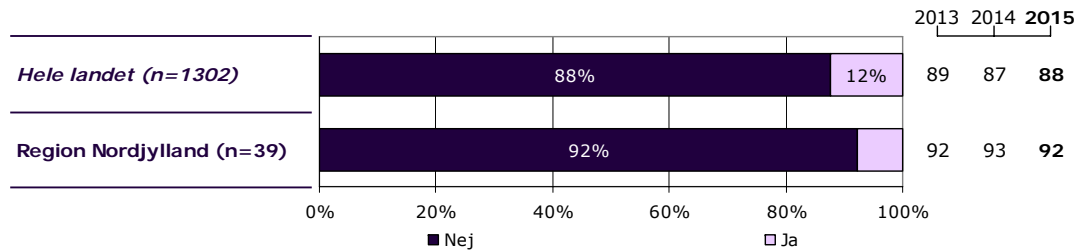
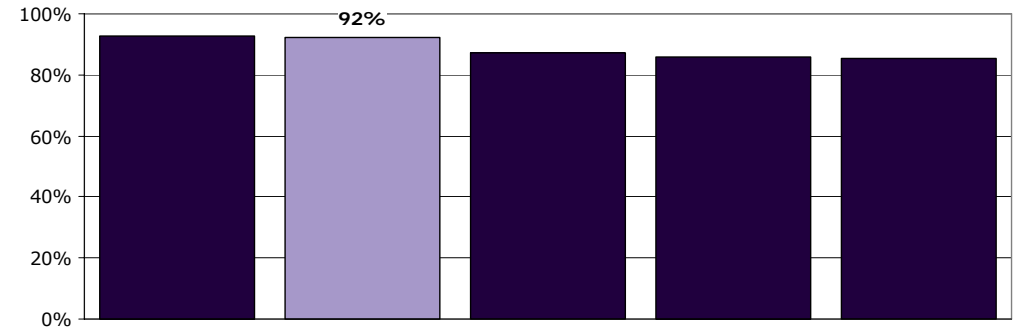
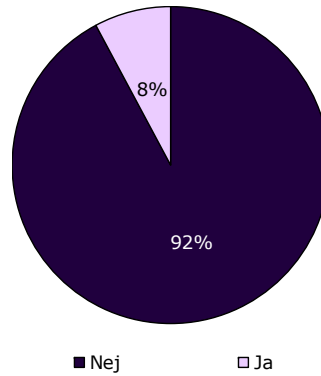


## 10. Har du oplevet, at der skete fejl i forbindelse med dine besøg i ambulatoriet?

Tema: Din udredning og behandling i ambulatoriet

Svar på spørgsmål: 39 (91 %)

Positive svar: Nej



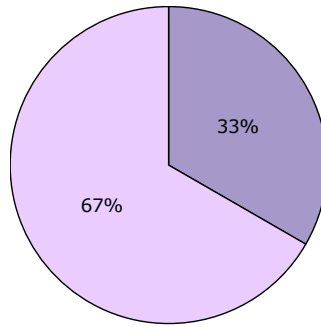
	Nej	Ja	Antal
	%	%	n
<b>Alle</b>	<b>92</b>	<b>8</b>	<b>39</b>
<b>Køn</b>			
Dreng	87	13	15
Pige	96	4	24
<b>Aldersgruppe</b>			
0 til 6 år	-	-	1
7 til 14 år	95	5	22
15 år og ældre	94	6	16
<b>Kontakter</b>			
1 til 4	86	14	7
5 til 9	93	7	14
10 eller flere	93	7	14
<b>Får medicin</b>			
Ja	89	11	19
Nej	95	5	19
<b>Tager medicin korrekt</b>			
Altid	87	13	15
Nej, ikke altid	-	-	3
<b>Diagnose</b>			
F40-49	-	-	1
F50-59	100	0	8
F80-89	100	0	8
F90-98	82	18	11
Andet	90	10	10

## 12. Hvordan synes du, at personalet tog hånd om fejlen(e), efter den/de blev opdaget?

Tema: Din udredning og behandling i ambulatoriet

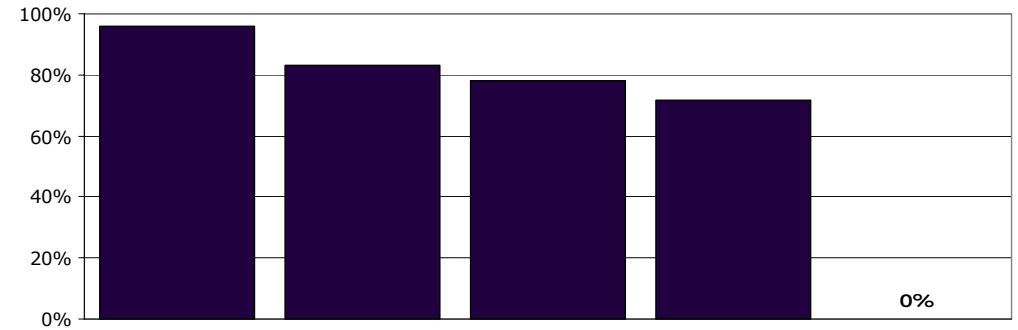
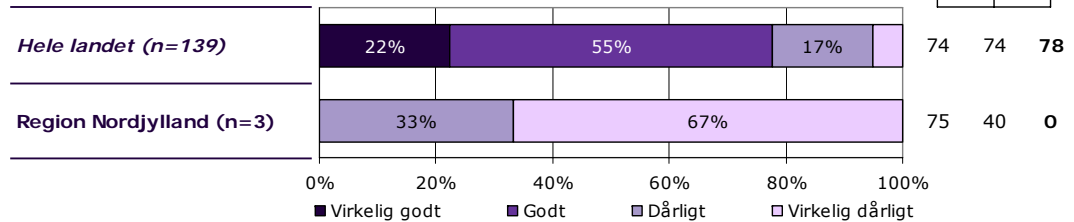
Svar på spørgsmål: 3 (7 %)

Positive svar: Virkelig godt; Godt



■ Virkelig godt ■ Godt  
□ Dårligt □ Virkelig dårligt

2013 2014 2015



	Virkelig godt	Godt	Dårligt	Virkelig dårligt	Antal	[Andet]*
	%	%	%	%	n	n
<b>Alle</b>	0	0	33	67	3	0
<b>Køn</b>						
Dreng	-	-	-	-	2	0
Pige	-	-	-	-	1	0
<b>Aldersgruppe</b>						
0 til 6 år	-	-	-	-	1	0
7 til 14 år	-	-	-	-	1	0
15 år og ældre	-	-	-	-	1	0
<b>Kontakter</b>						
1 til 4	-	-	-	-	1	0
5 til 9	-	-	-	-	1	0
10 eller flere	-	-	-	-	1	0
<b>Får medicin</b>						
Ja	-	-	-	-	2	0
Nej	-	-	-	-	1	0
<b>Tager medicin korrekt</b>						
Altid	-	-	-	-	2	0
Nej, ikke altid	-	-	-	-	0	0
<b>Diagnose</b>						
F40-49	-	-	-	-	0	0
F50-59	-	-	-	-	0	0
F80-89	-	-	-	-	0	0
F90-98	-	-	-	-	2	0
Andet	-	-	-	-	1	0

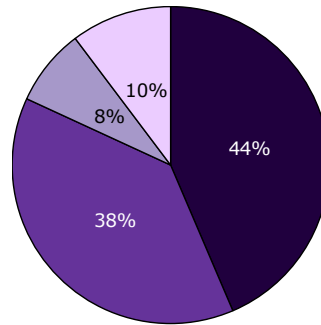
[Andet]\*: Personalet kendte ikke fejlen(e)

### 13. Har du fået at vide, hvilken hjælp du kan få i ambulatoriet?

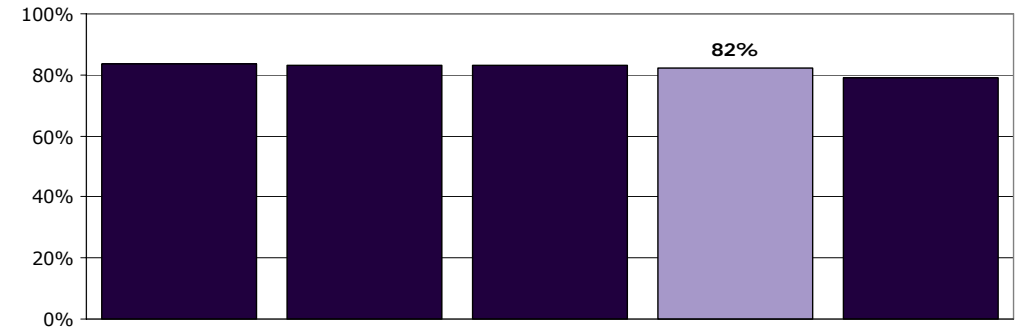
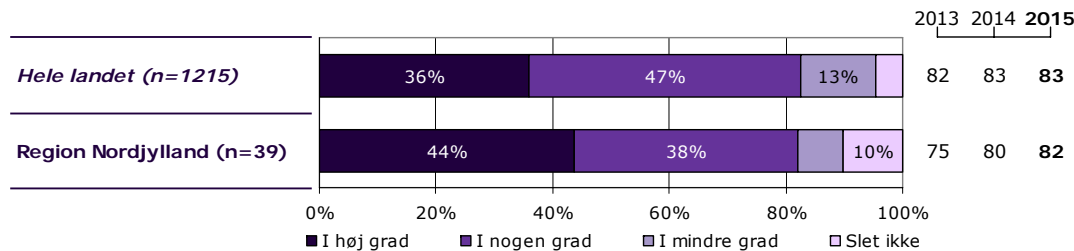
Tema: Information fra ambulatoriet

Svar på spørgsmål: 40 (93 %)

Positive svar: I høj grad; I nogen grad



■ I høj grad ■ I nogen grad  
■ I mindre grad □ Slet ikke



	I høj grad	I nogen grad	I mindre grad	Slet ikke	Antal	[Andet]*
	%	%	%	%	n	n
<b>Alle</b>	<b>44</b>	<b>38</b>	<b>8</b>	<b>10</b>	<b>39</b>	<b>1</b>
<b>Køn</b>						
Dreng	50	29	14	7	14	1
Pige	40	44	4	12	25	0
<b>Aldersgruppe</b>						
0 til 6 år	-	-	-	-	1	0
7 til 14 år	38	43	10	10	21	1
15 år og ældre	53	35	6	6	17	0
<b>Kontakter</b>						
1 til 4	50	33	0	17	6	1
5 til 9	36	43	14	7	14	0
10 eller flere	47	47	7	0	15	0
<b>Får medicin</b>						
Ja	42	42	11	5	19	0
Nej	47	32	5	16	19	1
<b>Tager medicin korrekt</b>						
Altid	33	47	13	7	15	0
Nej, ikke altid	-	-	-	-	3	0
<b>Diagnose</b>						
F40-49	-	-	-	-	1	0
F50-59	33	44	11	11	9	0
F80-89	86	14	0	0	7	1
F90-98	45	18	18	18	11	0
Andet	30	70	0	0	10	0

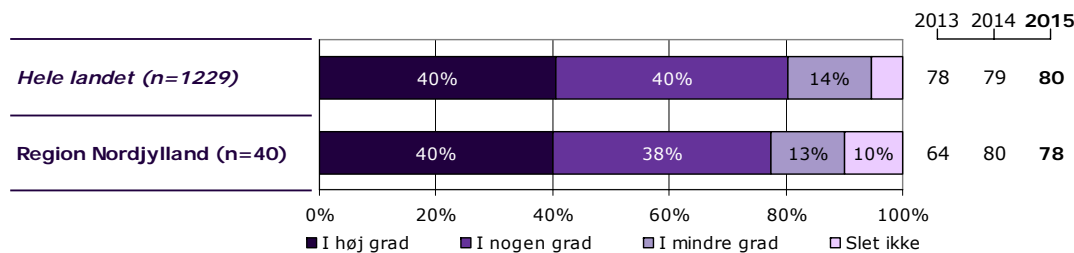
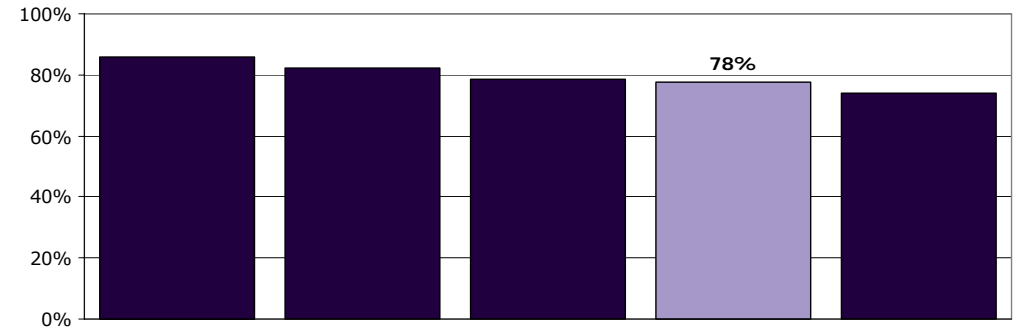
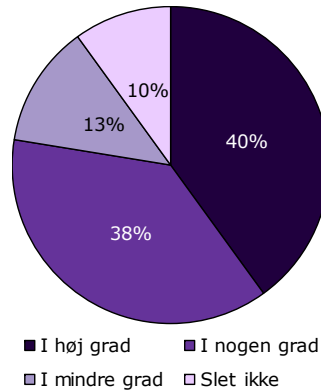
[Andet]\*: Ved ikke/ikke relevant

## 14. Har du fået at vide, hvad du selv kan gøre for at tackle dine vanskeligheder og problemer?

Tema: Information fra ambulatoriet

Svar på spørgsmål: 40 (93 %)

Positive svar: I høj grad; I nogen grad



	I høj grad	I nogen grad	I mindre grad	Slet ikke	Antal	[Andet]*
	%	%	%	%	n	n
<b>Alle</b>	<b>40</b>	<b>38</b>	<b>13</b>	<b>10</b>	<b>40</b>	<b>0</b>
<b>Køn</b>						
Dreng	33	47	7	13	15	0
Pige	44	32	16	8	25	0
<b>Aldersgruppe</b>						
0 til 6 år	-	-	-	-	1	0
7 til 14 år	41	41	9	9	22	0
15 år og ældre	41	35	18	6	17	0
<b>Kontakter</b>						
1 til 4	29	29	29	14	7	0
5 til 9	29	43	14	14	14	0
10 eller flere	60	33	7	0	15	0
<b>Får medicin</b>						
Ja	42	47	5	5	19	0
Nej	35	30	20	15	20	0
<b>Tager medicin korrekt</b>						
Altid	40	47	7	7	15	0
Nej, ikke altid	-	-	-	-	3	0
<b>Diagnose</b>						
F40-49	-	-	-	-	1	0
F50-59	44	33	11	11	9	0
F80-89	63	25	13	0	8	0
F90-98	36	27	18	18	11	0
Andet	30	70	0	0	10	0

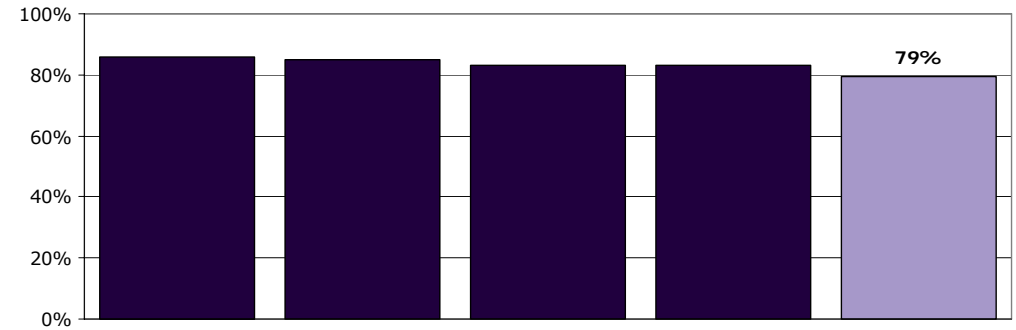
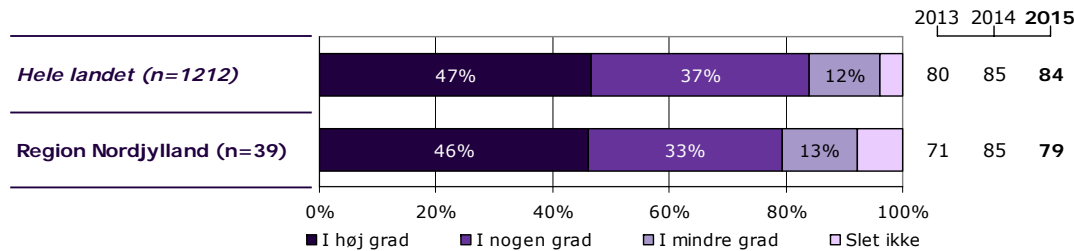
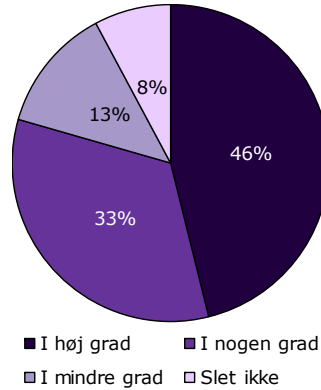
[Andet]\*: Ved ikke/ikke relevant

## 15. Får du informationer om din sygdom og behandling?

Tema: Information fra ambulatoriet

Svar på spørgsmål: 39 (91 %)

Positive svar: I høj grad; I nogen grad



	I høj grad	I nogen grad	I mindre grad	Slet ikke	Antal	[Andet]*
	%	%	%	%	n	n
<b>Alle</b>	<b>46</b>	<b>33</b>	<b>13</b>	<b>8</b>	<b>39</b>	<b>0</b>
<b>Køn</b>						
Dreng	53	27	7	13	15	0
Pige	42	38	17	4	24	0
<b>Aldersgruppe</b>						
0 til 6 år	-	-	-	-	1	0
7 til 14 år	48	33	10	10	21	0
15 år og ældre	47	35	18	0	17	0
<b>Kontakter</b>						
1 til 4	29	29	29	14	7	0
5 til 9	62	15	8	15	13	0
10 eller flere	47	47	7	0	15	0
<b>Får medicin</b>						
Ja	67	22	6	6	18	0
Nej	30	40	20	10	20	0
<b>Tager medicin korrekt</b>						
Altid	73	20	0	7	15	0
Nej, ikke altid	-	-	-	-	3	0
<b>Diagnose</b>						
F40-49	-	-	-	-	1	0
F50-59	11	67	22	0	9	0
F80-89	63	25	13	0	8	0
F90-98	70	10	0	20	10	0
Andet	50	40	10	0	10	0

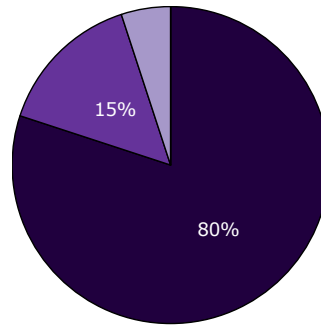
[Andet]\*: Ved ikke/ikke relevant

## 16. Får du klar information om medicinens virkning og eventuelle bivirkninger?

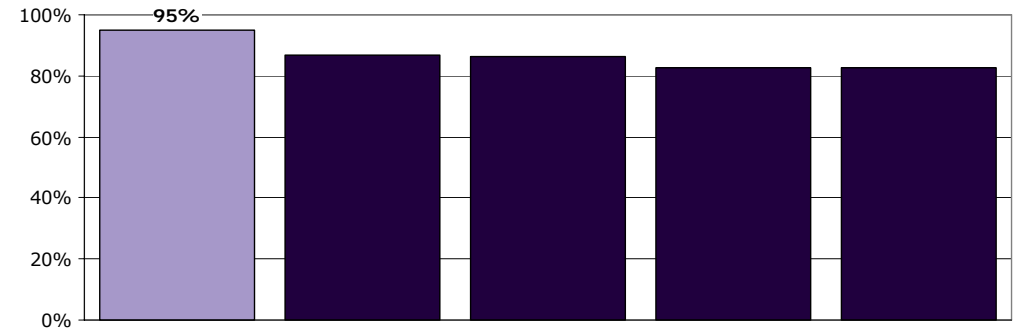
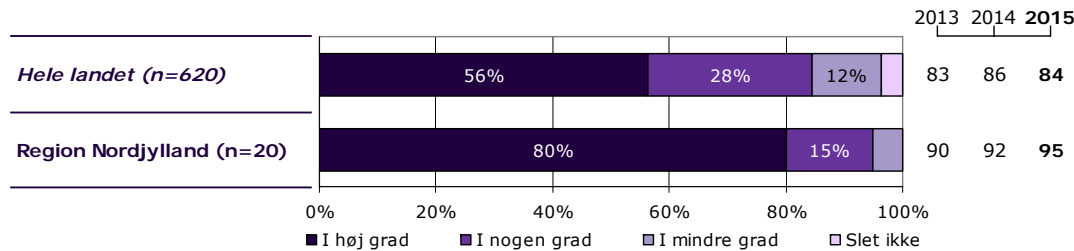
Tema: Information fra ambulatoriet

Svar på spørgsmål: 40 (93 %)

Positive svar: I høj grad; I nogen grad



■ I høj grad ■ I nogen grad  
■ I mindre grad □ Slet ikke



	I høj grad	I nogen grad	I mindre grad	Slet ikke	Antal	[Andet]*
	%	%	%	%	n	n
<b>Alle</b>	<b>80</b>	<b>15</b>	<b>5</b>	<b>0</b>	<b>20</b>	<b>20</b>
<b>Køn</b>						
Dreng	75	25	0	0	8	7
Pige	83	8	8	0	12	13
<b>Aldersgruppe</b>						
0 til 6 år	-	-	-	-	0	1
7 til 14 år	82	18	0	0	11	11
15 år og ældre	78	11	11	0	9	8
<b>Kontakter</b>						
1 til 4	100	0	0	0	2	5
5 til 9	78	22	0	0	9	5
10 eller flere	71	14	14	0	7	8
<b>Får medicin</b>						
Ja	79	16	5	0	19	0
Nej	0	0	0	0	0	20
<b>Tager medicin korrekt</b>						
Altid	73	20	7	0	15	0
Nej, ikke altid	-	-	-	-	3	0
<b>Diagnose</b>						
F40-49	-	-	-	-	0	1
F50-59	0	0	0	0	0	9
F80-89	100	0	0	0	3	5
F90-98	88	13	0	0	8	3
Andet	67	22	11	0	9	1

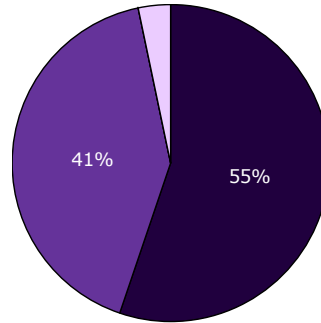
[Andet]\*: Ved ikke/får ikke medicin

## 21. Oplever du, at personalet i ambulatoriet imødekommer dine ønsker til, hvordan dine pårørende skal inddrages?

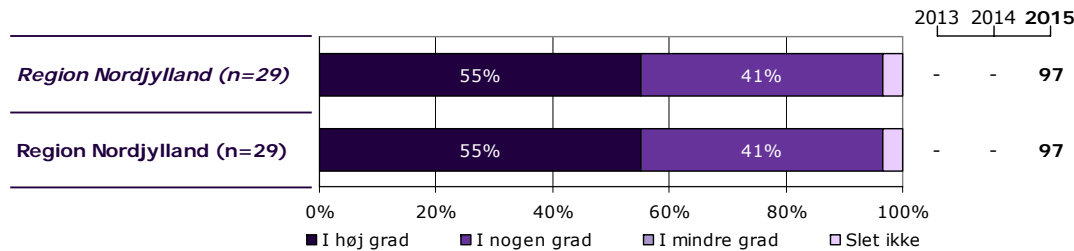
Tema: Regionalt spørgsmål

Svar på spørgsmål: 39 (91 %)

Positive svar: I høj grad; I nogen grad



■ I høj grad ■ I nogen grad  
■ I mindre grad □ Slet ikke



	I høj grad	I nogen grad	I mindre grad	Slet ikke	Antal	[Andet]*
	%	%	%	%	n	n
<b>Alle</b>	<b>55</b>	<b>41</b>	<b>0</b>	<b>3</b>	<b>29</b>	<b>10</b>
<b>Køn</b>						
Dreng	60	30	0	10	10	4
Pige	53	47	0	0	19	6
<b>Aldersgruppe</b>						
0 til 6 år	-	-	-	-	1	0
7 til 14 år	46	54	0	0	13	8
15 år og ældre	67	33	0	0	15	2
<b>Kontakter</b>						
1 til 4	40	40	0	20	5	2
5 til 9	45	55	0	0	11	3
10 eller flere	69	31	0	0	13	2
<b>Får medicin</b>						
Ja	50	50	0	0	14	5
Nej	60	33	0	7	15	4
<b>Tager medicin korrekt</b>						
Altid	70	30	0	0	10	5
Nej, ikke altid	-	-	-	-	2	1
<b>Diagnose</b>						
F40-49	-	-	-	-	1	0
F50-59	57	43	0	0	7	2
F80-89	80	20	0	0	5	2
F90-98	43	43	0	14	7	4
Andet	56	44	0	0	9	1

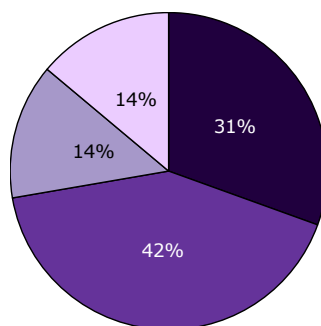
[Andet]\*: Ved ikke/ikke relevant

## 22. Har personalet i ambulatoriet talt med dig om, hvordan dine pårørende kan støtte dig i dagligdagen?

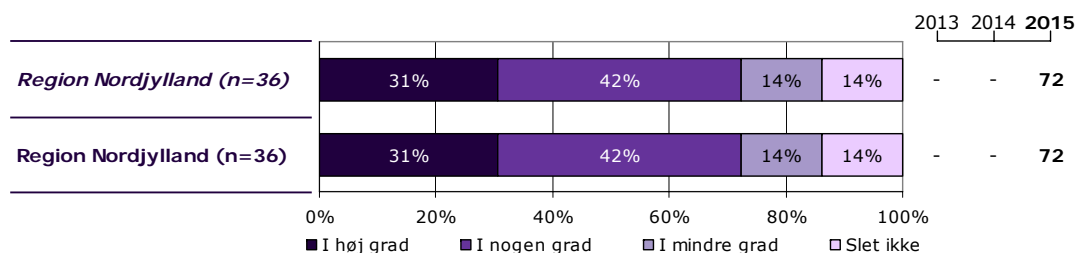
Tema: Regionalt spørgsmål

Svar på spørgsmål: 39 (91 %)

Positive svar: I høj grad; I nogen grad



■ I høj grad ■ I nogen grad  
■ I mindre grad □ Slet ikke



	I høj grad	I nogen grad	I mindre grad	Slet ikke	Antal	[Andet]*
	%	%	%	%	n	n
<b>Alle</b>	<b>31</b>	<b>42</b>	<b>14</b>	<b>14</b>	<b>36</b>	<b>3</b>
<b>Køn</b>						
Dreng	33	42	0	25	12	2
Pige	29	42	21	8	24	1
<b>Aldersgruppe</b>						
0 til 6 år	-	-	-	-	1	0
7 til 14 år	17	56	11	17	18	3
15 år og ældre	47	29	18	6	17	0
<b>Kontakter</b>						
1 til 4	20	40	0	40	5	2
5 til 9	15	62	8	15	13	1
10 eller flere	53	33	13	0	15	0
<b>Får medicin</b>						
Ja	33	33	17	17	18	1
Nej	29	47	12	12	17	2
<b>Tager medicin korrekt</b>						
Altid	36	36	7	21	14	1
Nej, ikke altid	-	-	-	-	3	0
<b>Diagnose</b>						
F40-49	-	-	-	-	1	0
F50-59	44	44	11	0	9	0
F80-89	33	33	33	0	6	1
F90-98	20	20	10	50	10	1
Andet	30	60	10	0	10	0

[Andet]\*: Ved ikke/ikke relevant

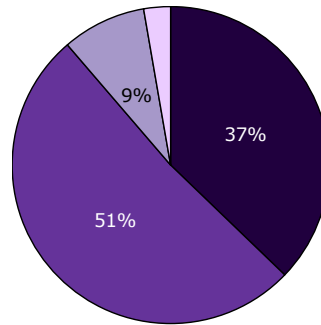


## 23. Oplever du, at inddragelsen af dine pårørende i dit behandlingsforløb har hjulpet dig til at få det bedre?

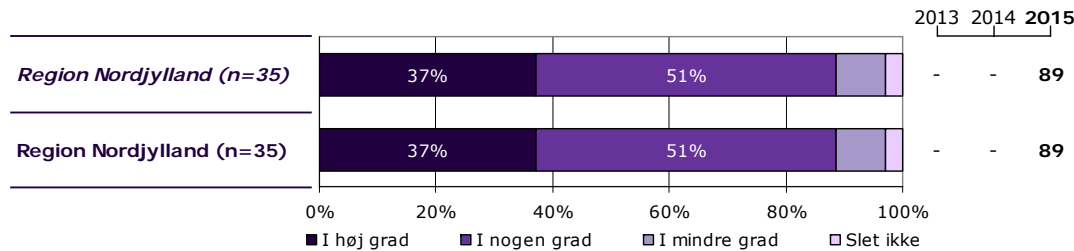
Tema: Regionalt spørgsmål

Svar på spørgsmål: 39 (91 %)

Positive svar: I høj grad; I nogen grad



■ I høj grad ■ I nogen grad  
■ I mindre grad □ Slet ikke



	I høj grad	I nogen grad	I mindre grad	Slet ikke	Antal	[Andet]*
	%	%	%	%	n	n
<b>Alle</b>	<b>37</b>	<b>51</b>	<b>9</b>	<b>3</b>	<b>35</b>	<b>4</b>
<b>Køn</b>						
Dreng	36	55	9	0	11	3
Pige	38	50	8	4	24	1
<b>Aldersgruppe</b>						
0 til 6 år	-	-	-	-	0	1
7 til 14 år	26	63	5	5	19	2
15 år og ældre	50	38	13	0	16	1
<b>Kontakter</b>						
1 til 4	33	50	17	0	6	1
5 til 9	27	64	9	0	11	3
10 eller flere	47	40	7	7	15	0
<b>Får medicin</b>						
Ja	29	53	12	6	17	2
Nej	47	47	6	0	17	2
<b>Tager medicin korrekt</b>						
Altid	38	54	8	0	13	2
Nej, ikke altid	-	-	-	-	3	0
<b>Diagnose</b>						
F40-49	-	-	-	-	1	0
F50-59	44	56	0	0	9	0
F80-89	43	29	14	14	7	0
F90-98	43	57	0	0	7	4
Andet	30	50	20	0	10	0

[Andet]\*: Ved ikke/ikke relevant

---

## Ønsker du at vide mere?

---

På [psykiatriundersogelser.dk](http://psykiatriundersogelser.dk) kan du læse mere om LUP-psykiatri.

På hjemmesiden er det muligt at se spørgeskemaer, oversigt over spørgsmål med relevans for Den Danske Kvalitetsmodel, undersøgelseskoncept, tidsplan m.v.

Her kan du blandt andet også finde kontaktoplysninger på de regionale koordinatore samt de medarbejdere i CFK, som er involveret i undersøgelserne.

Du kan også nemt blive guidet videre til rapporten med nationale resultater samt regionale rapporter, der findes på [sundhed.dk](http://sundhed.dk).