
LUP Psykiatri 2015

Regional rapport

Indlagte patienter

Region Nordjylland

01-02-2016



Indledning

I efteråret 2015 blev indlagte patienter i en spørgeskemaundersøgelse spurgt om deres oplevelse af kontakten med psykiatrien.

Denne rapport beskriver patienternes svar inden for denne region.

Formål

Formålet med undersøgelsen er at bidrage med viden om patienternes oplevelser af kvalitet i psykiatrien på afsnits-, afdelings-, regions- og landsniveau.

Foruden de nationale spørgsmål har regionerne mulighed for at stille op til fire regionale spørgsmål.

Baggrund

Der er tale om en landsdækkende undersøgelse, som gennemføres på vegne af de fem regioner og Danske Regioner.

Patientundersøgelserne gennemføres årligt og omfatter indlagte og ambulante patienter inden for henholdsvis voksenpsykiatrien og børne- og ungdomspsykiatrien på landets offentlige psykiatriske hospitaler.

Hvert år gennemføres der ligeledes forældreundersøgelser på henholdsvis ambulatorier og dag- eller døgnafsnit i børne- og ungdomspsykiatrien.

Hvert tredje år gennemføres der desuden landsdækkende undersøgelser af pårørendeoplevelser inden for voksenpsykiatrien.

Der har eksisteret landsdækkende undersøgelser af patient- og pårørendeoplevelser i psykiatrien siden 2004.

Rapportens opbygning

Rapporten har følgende opbygning:

- Indledning
- Datagrundlag
- Overordnet gennemgang af spørgsmålene
- Gennemgang af de enkelte spørgsmål

I den overordnede gennemgang af spørgsmålene er det blandt andet muligt at sammenligne regionens resultater på de enkelte spørgsmål inddelt i temaer med landsresultatet.

På baggrund af undersøgelsesresultaterne fremhæves desuden fem spørgsmål, der rummer umiddelbare forbedringsmuligheder, og fem spørgsmål, hvor fastholdelse af stor patienttilfredshed er vigtig i forhold til patienternes samlede indtryk af psykiatrien.

I den efterfølgende gennemgang af de enkelte spørgsmål præsenteres regionens resultater på afdelingsniveau.

Spørgsmålene om patienternes samlede indtryk vises før de øvrige temaer i spørgeskemaet. Eventuelle regionale spørgsmål præsenteres til sidst.

Hvor det er muligt, bliver resultaterne sammenlignet med resultaterne fra 2013 og 2014.

Rapporter på flere niveauer

Der er udarbejdet rapporter på afsnits-, afdelings- og regionsniveau. På landsniveau bliver der desuden udarbejdet en samlet tværgående eksplorativ landsrapport.

Organisering

Projektledelsen af undersøgelsen varetages af CFK - Folkesundhed og Kvalitetsudvikling i Region Midtjylland, der sammen med Enhed for Evaluering og Brugerrinddragelse i Region Hovedstaden udgør projektsekretariatet.

Styregruppen for undersøgelsen er Temagruppen for Kvalitet. Derudover er der nedsat en kompetenceenhed bestående af et medlem fra hver af de fem regioner, Danske Regioner samt CFK.

Datagrundlag

Personalet udleverede, i perioden 31. august til og med 8. november 2015, personligt spørgeskemaer til patienter, som blev udskrevet fra et afsnit i psykiatrien.

Afdelinger med færre end ti udleverede spørgeskemaer eller mindre end fem besvarelser får ikke rapporteret deres resultater på afdelingsniveau. Resultater fra disse afdelinger vil dog indgå i de samlede resultater for regionen.

Datagrundlag

Udleverede spørgeskemaer	337
Besvarede spørgeskemaer	255
Regionens svarprocent	76

Repræsentativitet

	Besvarede spørgeskemaer		Udleverede spørgeskemaer	
	n	%	n	%
Alle	255	100	337	100
Køn				
Mand	117	46	154	46
Kvinde	137	54	182	54
Aldersgruppe				
Under 40 år	99	40	134	40
40 til 59 år	107	43	138	42
60 år og ældre	44	18	60	18
Indlæggelseslængde				
Under 1 uge	49	19	74	22
1 til 4 uger	111	44	140	42
Over 4 uger	93	37	120	36
Diagnose				
F10-19	9	4	12	4
F20-29	86	36	117	37
F30-39	76	32	98	31
Andet	70	29	93	29

Patienternes samlede indtryk

Figurene til højre viser patienternes samlede indtryk fordelt på køn, alder og indlæggelseslængde.

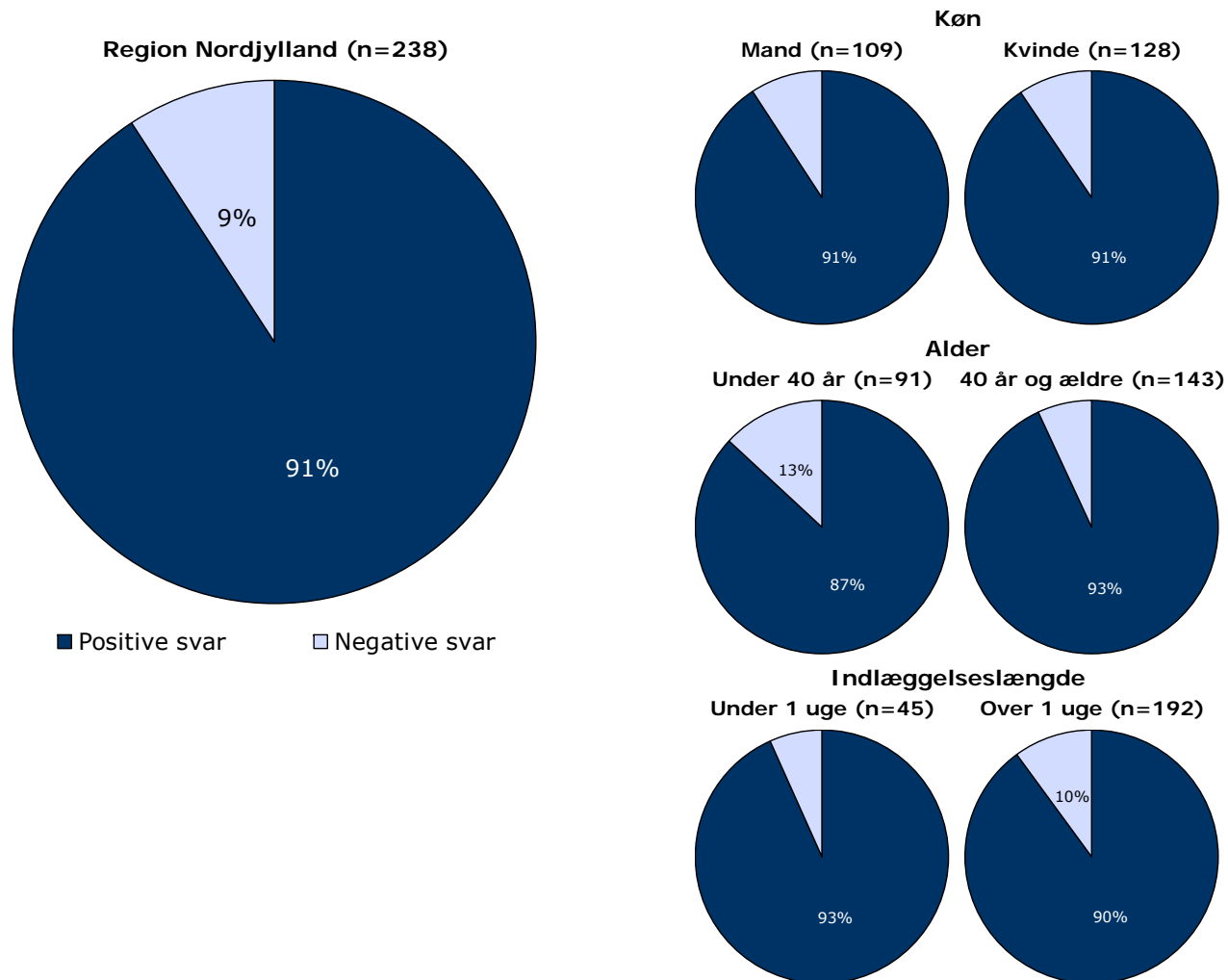
I figurene er patienternes svar kategoriseret som henholdsvis positive og negative.

Svarkategorierne "virkelig godt" og "godt" er kategoriseret som positive svar, mens svarkategorierne "dårligt" og "virkelig dårligt" er kategoriseret som negative svar.

Af hensyn til patienternes anonymitet er der kun vist figurer, hvor der er minimum fem svar.

Patienternes samlede indtryk præsenteres mere detaljeret senere i forbindelse med gennemgangen af spørgsmålene i undersøgelsen.

Det samlede indtryk fordelt på køn, alder og indlæggelseslængde



Hvordan svarer patienterne på spørgsmålene?

Patienternes svar på spørgsmålene er her sammenlignet med landsresultatet.

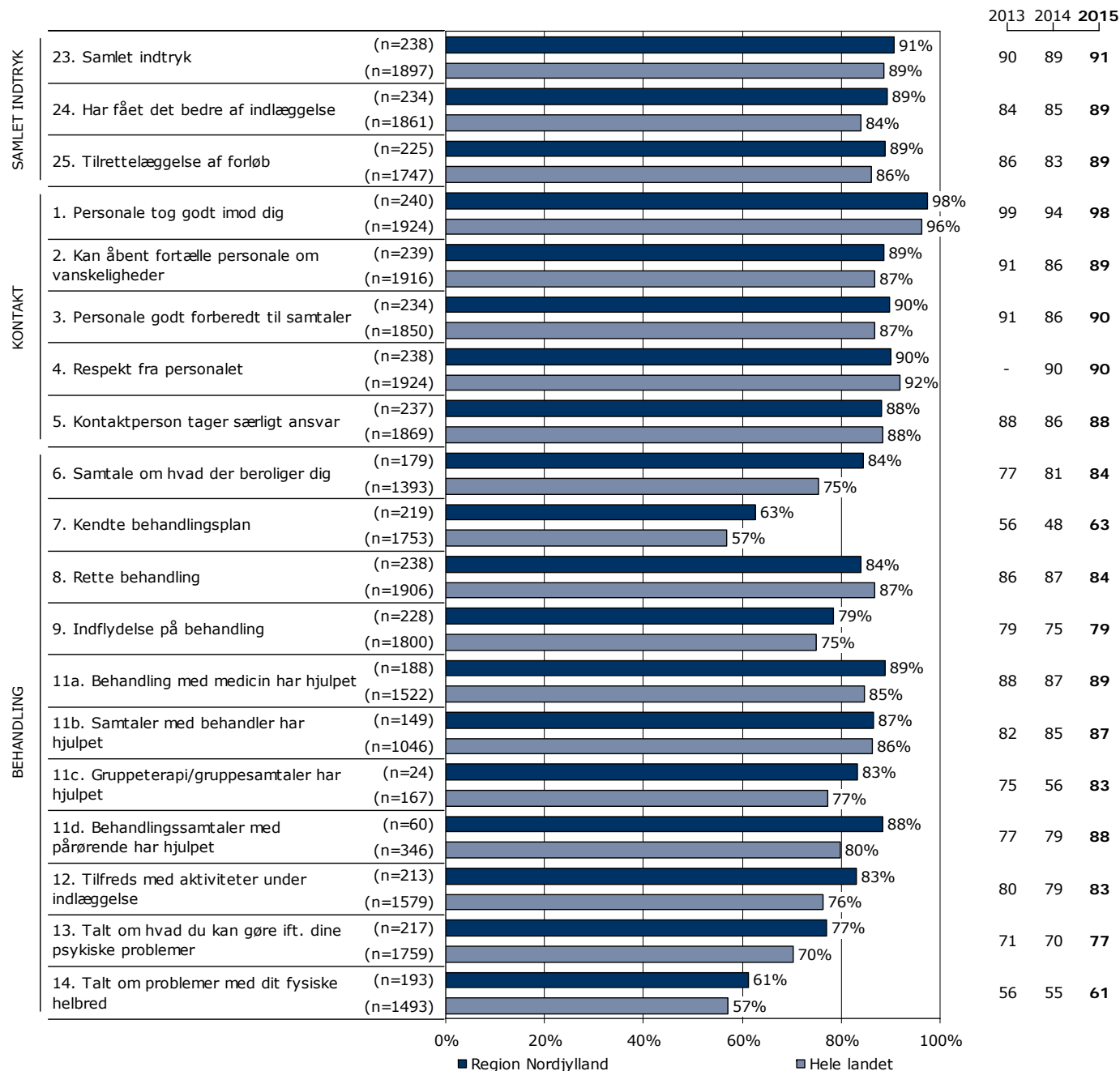
Spørgsmålene vises temavist med det samlede indtryk som det første tema. Den lodrette tekst i figuren viser, hvilket tema spørgsmålene hører under.

Søjlerne viser andelen af patienternes svar, som er positive. Parentesen foran hver søjle angiver det samlede antal svar (positive og negative), der indgår i beregningen.

For hvert spørgsmål præsenteres to søjler. Den øverste søjle angiver regionens resultat, mens den nederste angiver resultatet for hele landet.

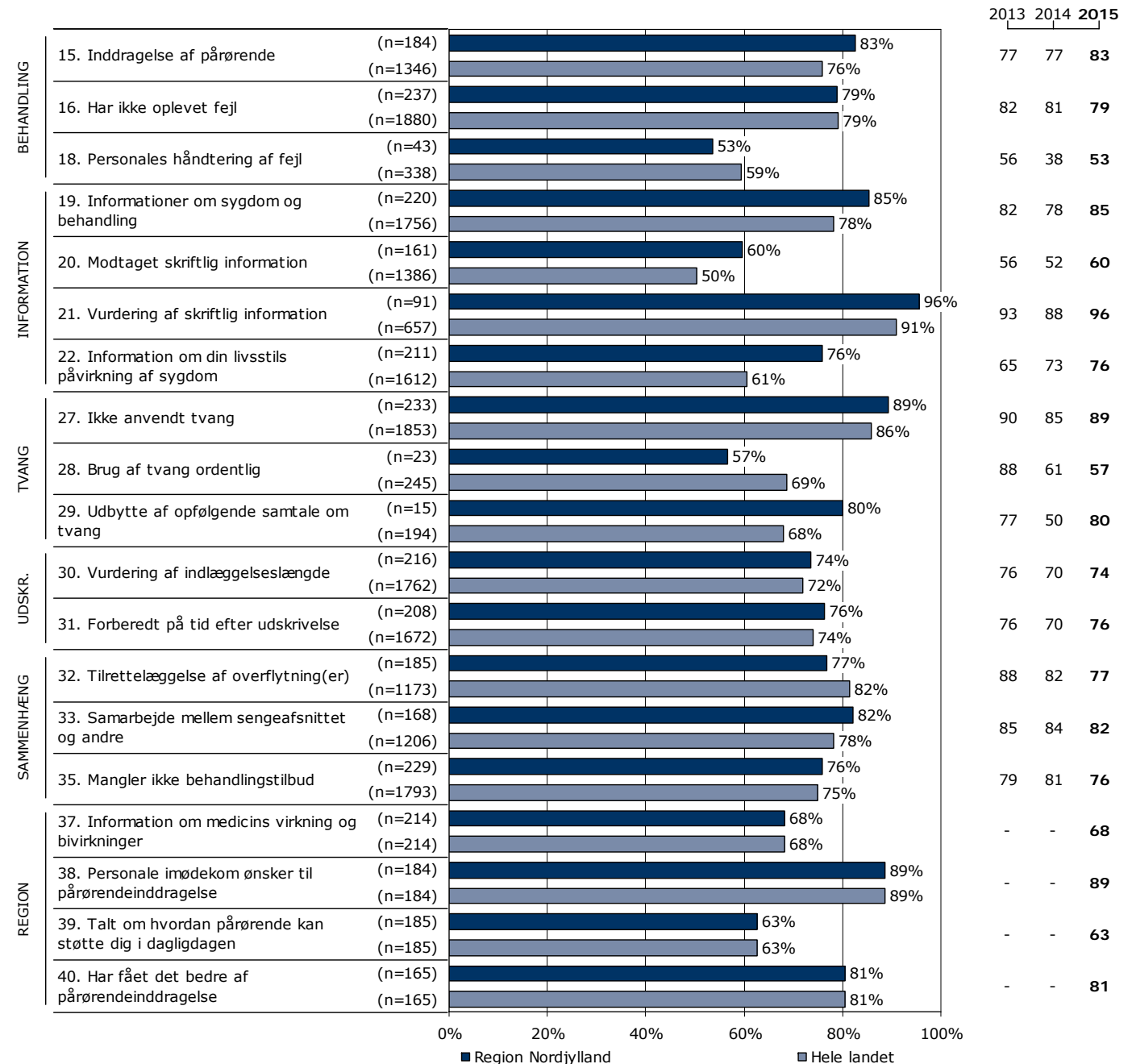
Yderst til højre i figuren er regionens resultat vist. Hvor det er muligt, er resultatet fra 2013 og 2014 ligeledes vist.

Resultatoversigt. Andel positive svar (procent)



Hvordan svarer patienterne på spørgsmålene? (fortsat)

Resultatoversigt. Andel positive svar (procent)



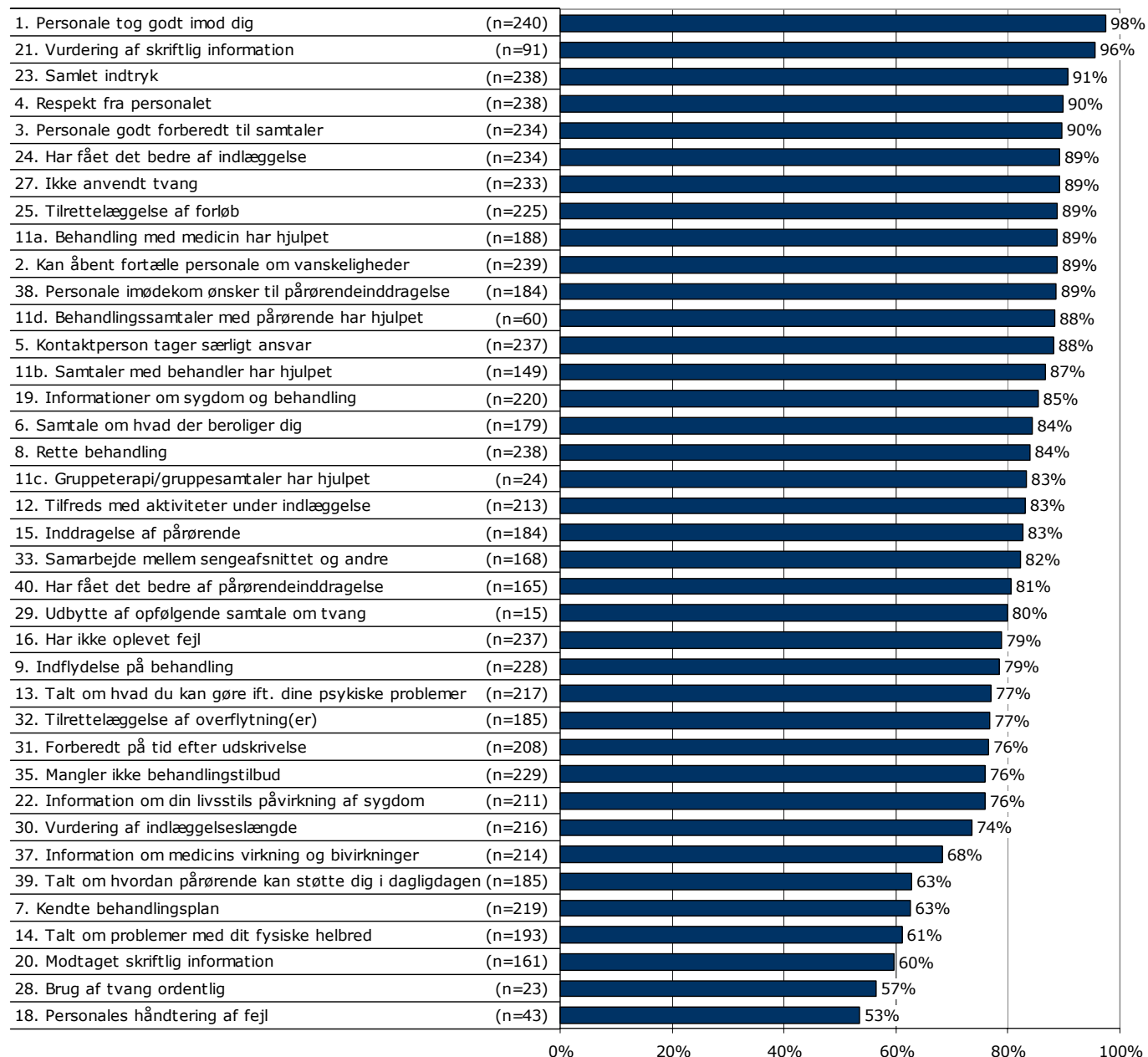
På hvilke spørgsmål er tilfredsheden størst?

Spørgsmålene i figuren til højre er rangordnet efter patienternes tilfredshed. Spørgsmålene med den største andel positive svar fremgår øverst i figuren.

Søjlerne viser andelen af patienternes svar, som er positive. Parentesen foran hver søjle angiver det samlede antal svar (positive og negative), der indgår i beregningen.

Der vises kun tal for 2015-undersøgelsen.

Resultatoversigt. Andel positive svar (procent)



Er resultatet bedre end landsresultatet?

Den første af figurerne til højre viser hvor mange spørgsmål, hvor andelen af patienter, der har svaret positivt, er:

- Højere end landsresultatet.
- Det samme som landsresultatet.
- Lavere end landsresultatet.

I figuren er resultatet sammenlignet med landsresultatet på i alt 34 spørgsmål.

I figuren længst til højre er resultatet sammenlignet med regionens resultat sidste år. Figuren viser hvor mange spørgsmål, hvor andelen af patienter, der har svaret positivt, er:

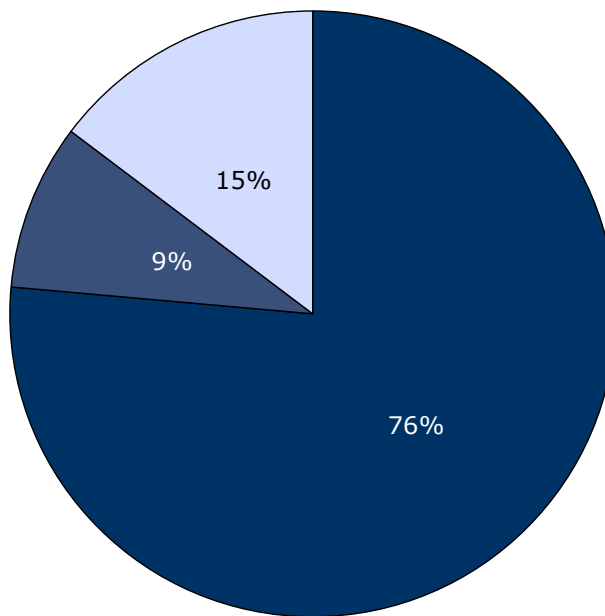
- Højere end resultatet sidst.
- Det samme som resultatet sidst.
- Lavere end resultatet sidst.

Dette års resultat er sammenlignet med sidste års resultat på i alt 34 spørgsmål.

Spørgsmål hvor forskellene er under et procentpoint indgår i den midterste kategori, idet de hverken betragtes som højere eller lavere hvad enten det drejer sig om landsresultatet eller resultatet sidste år.

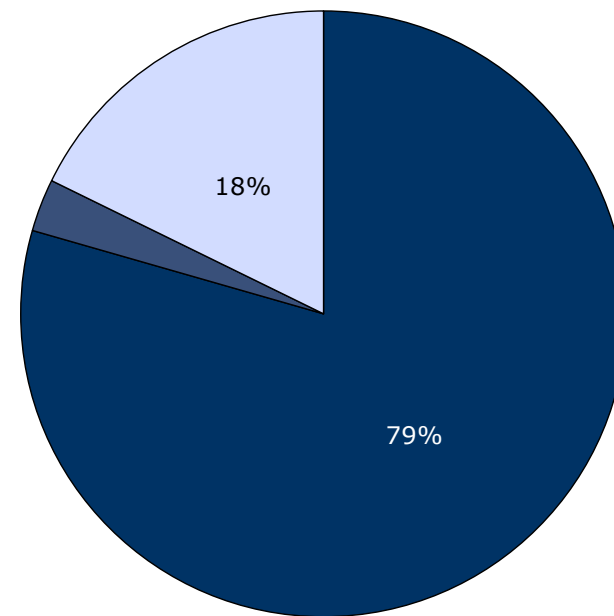
Forskellene mellem regionens resultat og henholdsvis landsresultatet og sidste års resultat er ikke signifikantstestet.

Sammenligning med landsresultatet



■ Højere end landsresultatet
■ Det samme som landsresultatet
□ Lavere end landsresultatet

Sammenligning med resultatet sidst



■ Højere end resultatet sidst
■ Det samme som resultatet sidst
□ Lavere end resultatet sidst

Udvikling over tid

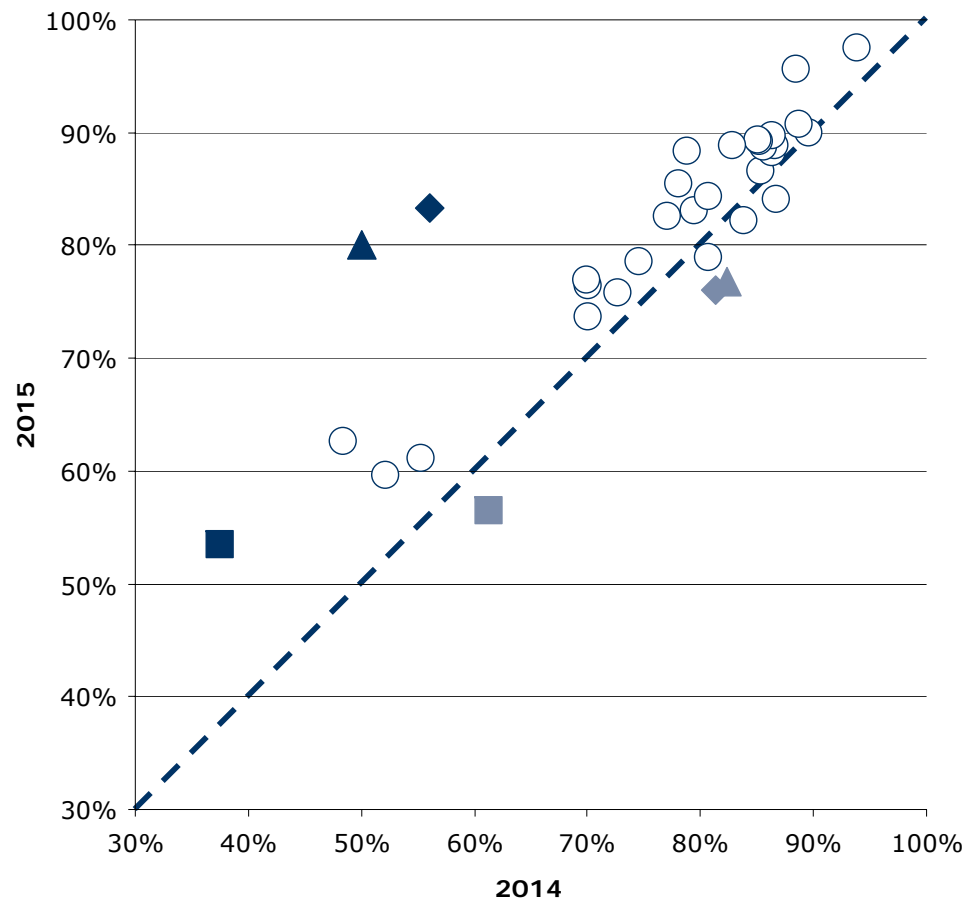
Spørgsmål med størst udvikling

Figuren viser andelen af patienter, der har angivet et positivt svar på spørgsmålene i henholdsvis 2014 (X-aksen) og 2015 (Y-aksen).

Hvis tilfredsheden på et spørgsmål er forbedret, er spørgsmålet placeret over den diagonale linje. Omvendt er spørgsmålet placeret under den diagonale linje, hvis tilfredsheden er faldet. Jo større vandret afstand fra spørgsmålet til den diagonale linje desto større udvikling fra 2014 til 2015.

De tre spørgsmål med henholdsvis størst positiv og størst negativ udvikling er fremhævet i figuren, såfremt udviklingen er minimum tre procentpoint og spørgsmålet har minimum 10 svar. I tabellen under figuren fremgår disse spørgsmål med andel positive svar i 2014 og 2015 samt forskellene i procentpoint.

Udvikling i andel positive svar fra 2014 til 2015



Spørgsmål med størst udvikling

	Positive (2015)	Positive (2014)	Udvikling (2015-2014)
	%	%	%-point
▲ 29. Udbytte af opfølgende samtale om tvang (n=15)	80	50	30
◆ 11c. Gruppeterapi/gruppesamtaler har hjulpet (n=24)	83	56	27
■ 18. Personales håndtering af fejl (n=43)	53	38	16
▲ 32. Tilrettelæggelse af overflytning(er) (n=185)	77	82	-6
◆ 35. Mangler ikke behandlingstilbud (n=229)	76	81	-5
■ 28. Brug af tvang ordentlig (n=23)	57	61	-5

Fastholdelse og forbedring af resultater

Næste side præsenterer et bud på, hvilke områder regionen kan være opmærksom på i det løbende arbejde med at forbedre og fastholde den patientoplevede kvalitet.

På baggrund af undersøgelsesresultaterne fremhæves fem spørgsmål, der rummer umiddelbare forbedringsmuligheder, og fem spørgsmål, hvor fastholdelse af stor patienttilfredshed er vigtig i forhold til patienternes samlede indtryk af psykiatrien.

Spørgsmålene er udvalgt ved at sammenholde patienternes svar på spørgsmålene og sammenhængen mellem de enkelte spørgsmål og patienternes samlede indtryk af psykiatrien.

De fremhævede spørgsmål med umiddelbare forbedringsmuligheder er karakteriseret ved:

- Relativ lille andel positive svar.
- Relativ stor sammenhæng med det samlede indtryk.

De fremhævede spørgsmål, hvor fastholdelse af stor patienttilfredshed er vigtig, er karakteriseret ved:

- Relativ stor andel positive svar.
- Relativ stor sammenhæng med det samlede indtryk.

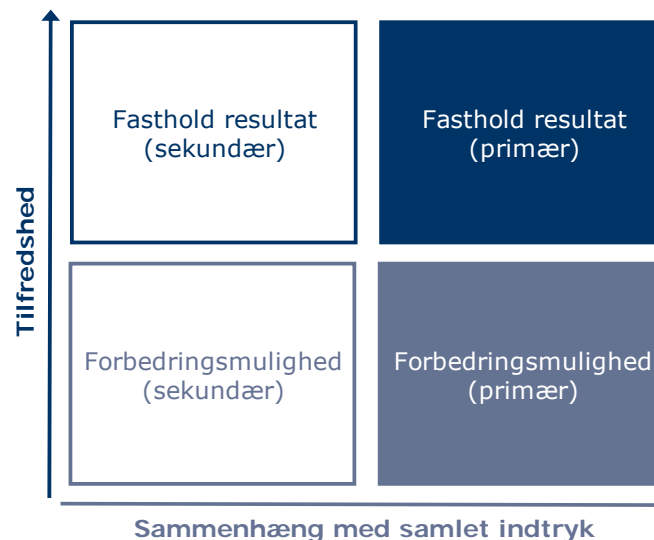
Beregninger

Som mål for sammenhængen med det samlede indtryk anvendes korrelationen mellem de enkelte spørgsmål og patienternes samlede indtryk. To spørgsmål er eksempelvis stærkt korreleret (stor sammenhæng), hvis personer, der svarer positivt på spørgsmål A samtidig har tendens til at svare positiv på spørgsmål B. Sammenhængen mellem spørgsmålene og det samlede indtryk er undersøgt bivariat (γ), og beregningerne er, for at få det mest præcise mål for sammenhængen, foretaget samlet for hele landet og ikke for den enkelte region.

Spørgsmålet, der er anvendt i beregningen af sammenhængen med de enkelte spørgsmål og patienternes samlede indtryk, er: Hvad er dit samlede indtryk af din indlæggelse på dette sengeafsnit?

Figuren nedenfor illustrerer, hvordan spørgsmålene er udvalgt. Spørgsmålene er dels rangordnet efter andel positive svar (den vertikale akse i figuren) og dels rangordnet efter spørgsmålenes sammenhæng med det samlede indtryk (den horisontale akse i figuren). Figuren er på baggrund heraf inddelt i fire områder, der er karakteriseret ved varierende forbedringsmuligheder. Spørgsmål er herefter udvalgt blandt de spørgsmål, der er placeret henholdsvis øverst og nederst i figurens højre side.

Beregningsmetoden og spørgsmålsudvælgelsen er beskrevet mere detaljeret på psykiatriundersogelser.dk.



Fastholdelse og forbedring af resultater (fortsat)

Patienternes svar på spørgsmålene er her sammenholdt med sammenhængen mellem de enkelte spørgsmål og patienternes samlede indtryk.

De fem spørgsmål, der rummer forbedringsmuligheder, og de fem spørgsmål, hvor fastholdelse af tilfredsheden er vigtigt, er præsenteret i hver deres tabel.

Fra venstre mod højre viser kolonnerne efter de fremhævede spørgsmål:

- Andel positive svar på spørgsmålet.
- Spørgsmålets placering, når spørgsmålene rangordnes efter højest andel positive svar.
- Spørgsmålets placering, når spørgsmålene rangordnes efter størst sammenhæng med patienternes samlede indtryk.

Spørgsmålene er udvalgt blandt de i alt 33 nationale spørgsmål, der indgår i rangordningen.

Spørgsmål med umiddelbare forbedringsmuligheder

	Positive	Positive	Sammenhæng
	%	[1-33]	[1-33]
18. Hvordan synes du, at personalet tog hånd om fejlen(e), efter den/de blev opdaget? (n=43)	53	33	6
28. Synes du, at personalets brug af tvang foregik på en ordentlig måde? (n=23)	57	32	7
9. I hvilket omfang havde du indflydelse på din behandling? (n=228)	79	22	10
29. Fik du udbytte af den opfølgende samtale med personalet, efter at tvangen var ophørt? (n=15)	80	20	11
33. Hvordan har du oplevet samarbejdet mellem sengeafsnittet og andre offentlige steder, som du har kontakt med om din sygdom? (n=168)	82	19	15

Spørgsmål hvor fastholdelse af stor tilfredshed er vigtigt

	Positive	Positive	Sammenhæng
	%	[1-33]	[1-33]
25. Hvordan vurderer du, at dit samlede undersøgelses- og behandlingsforløb var tilrettelagt? (n=225)	89	7	1
1. Tog personalet godt imod dig, da du blev indlagt på sengeafsnittet? (n=240)	98	1	4
8. Oplevede du, at du fik den rette behandling under din indlæggelse? (n=238)	84	15	2
4. Oplevede du, at personalet respekterede dig? (n=238)	90	3	3
21. Hvordan vurderer du alt i alt den skriftlige information, du fik? (n=91)	96	2	13

Spredningen på spørgsmålene

Figuren til højre viser variationen i patienternes svar på regionsniveau.

I figuren er andel positive svar på spørgsmålene vist for hver region. Regionens resultat er markeret med en farvet cirkel.

Spørgsmålene vises temavist med det samlede indtryk som det første tema. Den lodrette tekst yderst til venstre viser, hvilket tema spørgsmålene hører under.

Spredningsfigur



Sådan læser du figurerne på de kommende sider

24. Har du fået det bedre af at være indlagt på sengeafsnittet?

Nummer og spørgsmålsformulering i spørgeskemaet.

Spørgsmålets tema i spørgeskemaet.

Tema: Samlet indtryk af indlæggelsen

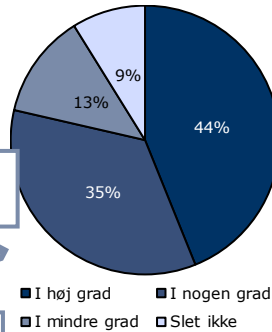
Svar på spørgsmål: 458 (96 %)

Positive svar: I høj grad; I nogen grad

Antal svar i figurerne (procent af regionens samlede besvarelser).

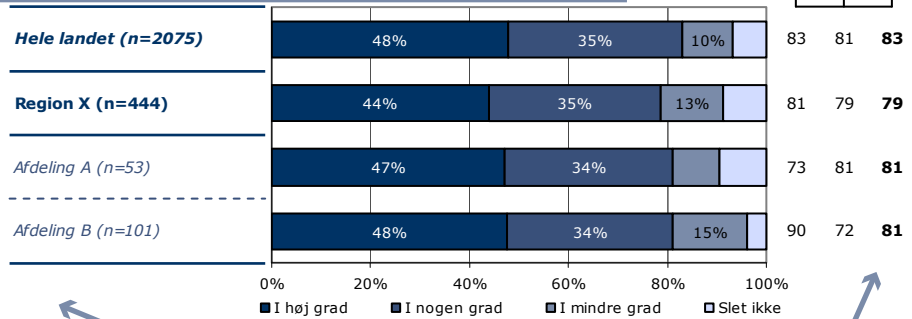
Svar kategoriseret som positive.

Regionsresultatet: Svarfordelingen på spørgsmålet.



■ I høj grad ■ I nogen grad
■ I mindre grad ■ Slet ikke

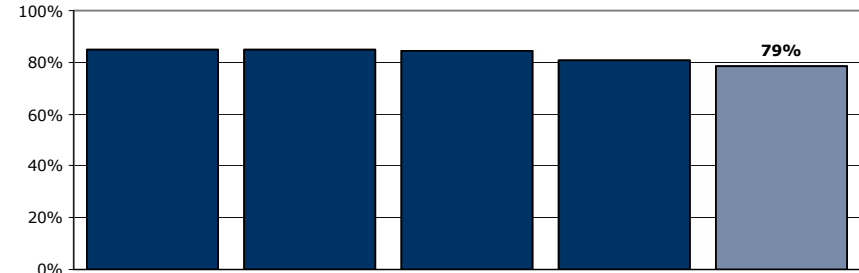
2013 2014 2015



Sammenligning: Regionsresultatet sammenlignet med svarfordelingen for hele landet og opdelt på afdelingsniveau.

Andel positive svar i procent. Resultatet for 2015 er markeret med fed. Hvor det er muligt er resultatet sammenlignet med resultaterne fra 2013 og 2014.

Krydstabel: Regionsresultatet fordelt på køn, alder og øvrige baggrundsoplysninger. Svarfordelingen for grupper med mindre end fem svar fremgår ikke i tabellen.



Rangordning: Regioner i undersøgelsen rangordnet efter andel positive svar. Den pågældende region er fremhævet i figuren.

	I høj grad	I nogen grad	I mindre grad	Slet ikke	Antal	[Andet]*
	%	%	%	%	n	n
Alle	44	35	13	9	444	14
Køn						
Mand	51	32	9	8	192	7
Kvinde	39	37	15	9	252	7
Aldersgruppe						
Under 40 år	37	37	14	11	211	9
40 til 59 år	48	33	12	7	178	4
60 år og ældre	56	33	7	4	55	1
Indlæggelseslængde						
Under 1 uge	35	35	18	12	182	9
1 til 4 uger	48	35	10	6	155	3
Over 4 uger	54	33	7	7	107	2
Diagnose						
F10-19	43	43	14	0	21	0
F20-29	43	40	8	9	115	2
F30-39	51	29	12	8	150	4
Andet	34	35	19	12	119	6
Retsligt forhold						
Ja	45	17	14	24	29	3
Nej	43	35	13	8	371	9

[Andet]*: Ved ikke/ikke relevant

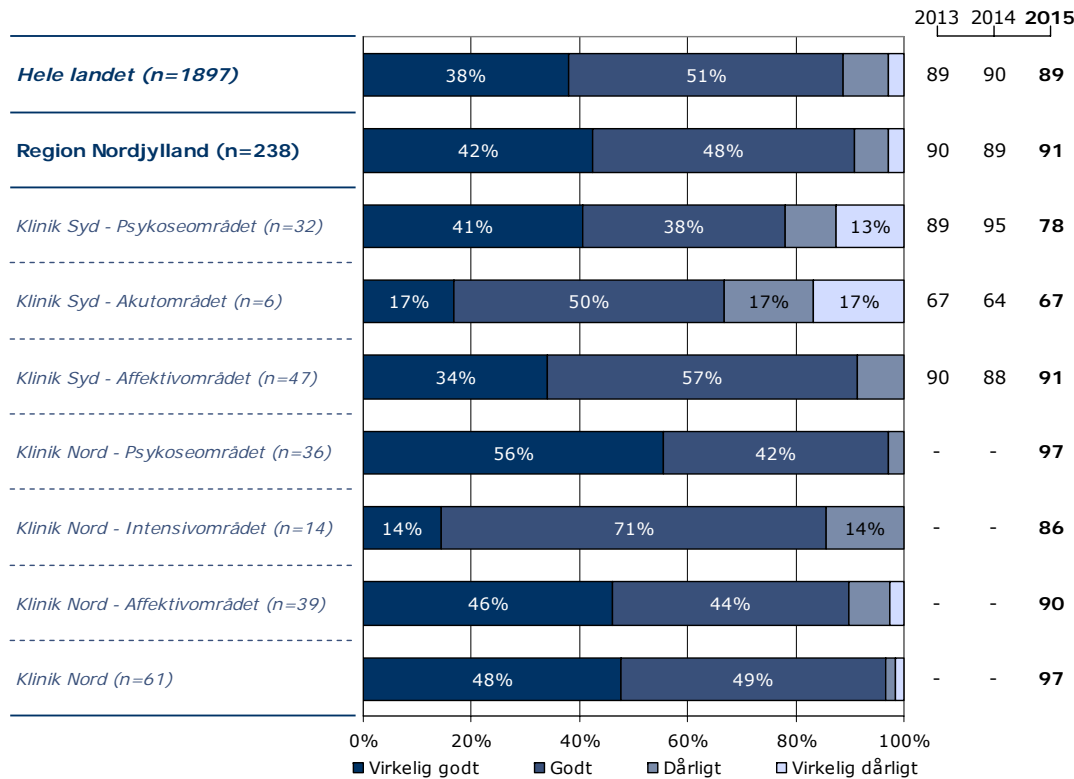
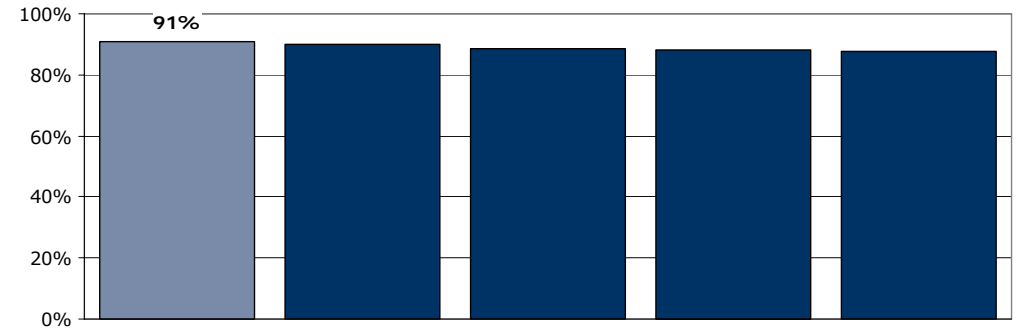
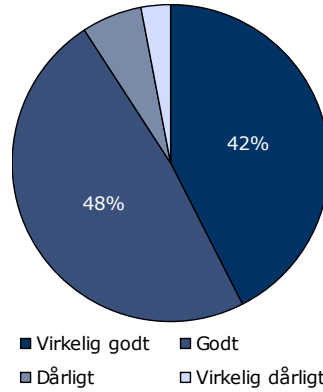
Svar der ikke indgår i figurerne og beregningen af andel positive svar.

23. Hvad er dit samlede indtryk af din indlæggelse på dette sengeafsnit?

Tema: Samlet indtryk af indlæggelsen

Svar på spørgsmål: 238 (93 %)

Positive svar: Virkelig godt; Godt



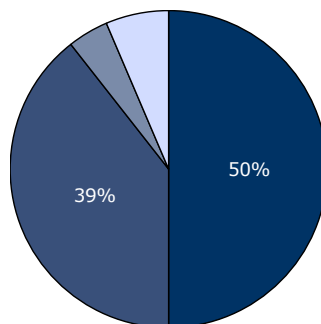
	Virkelig godt	Godt	Dårligt	Virkelig dårligt	Antal
	%	%	%	%	n
Alle	42	48	6	3	238
Køn					
Mand	44	47	5	5	109
Kvinde	41	50	8	2	128
Aldersgruppe					
Under 40 år	38	48	8	5	91
40 til 59 år	43	50	6	1	101
60 år og ældre	45	48	5	2	42
Indlæggelseslængde					
Under 1 uge	42	51	7	0	45
1 til 4 uger	45	47	7	1	104
Over 4 uger	39	49	6	7	88
Diagnose					
F10-19	25	50	13	13	8
F20-29	52	39	5	4	75
F30-39	39	56	4	1	75
Andet	35	53	11	2	66

24. Har du fået det bedre af at være indlagt på sengeafsnittet?

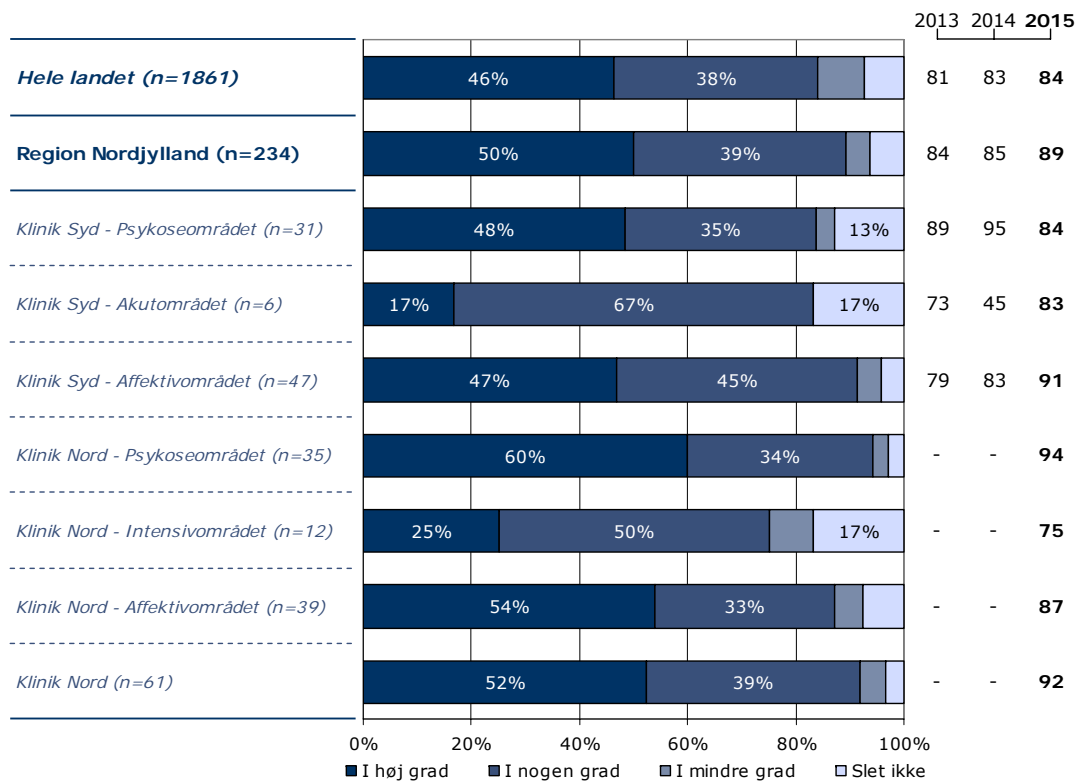
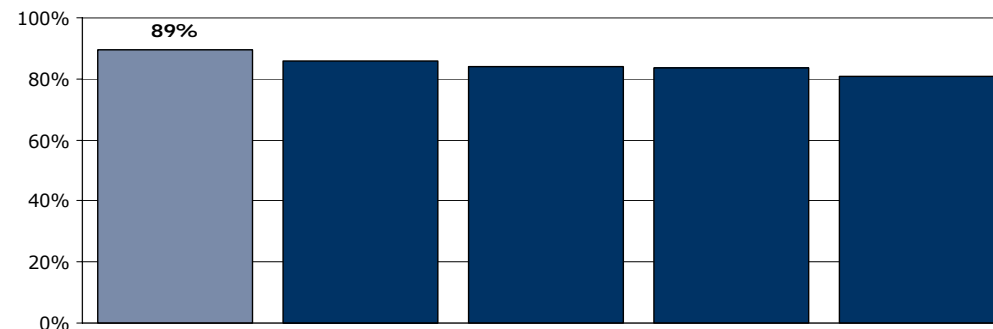
Tema: Samlet indtryk af indlæggelsen

Svar på spørgsmål: 239 (94 %)

Positive svar: I høj grad; I nogen grad



■ I høj grad ■ I nogen grad
■ I mindre grad □ Slet ikke



	I høj grad	I nogen grad	I mindre grad	Slet ikke	Antal	[Andet]*
	%	%	%	%	n	n
Alle	50	39	4	6	234	5
Køn						
Mand	55	36	3	7	106	3
Kvinde	46	43	6	6	127	2
Aldersgruppe						
Under 40 år	44	40	4	11	89	3
40 til 59 år	52	40	5	3	99	2
60 år og ældre	57	36	2	5	42	0
Indlæggelseslængde						
Under 1 uge	42	44	7	7	45	1
1 til 4 uger	49	42	5	5	103	1
Over 4 uger	55	34	2	8	85	3
Diagnose						
F10-19	38	38	0	25	8	0
F20-29	56	34	3	7	73	3
F30-39	49	46	3	3	74	1
Andet	45	40	9	6	65	1

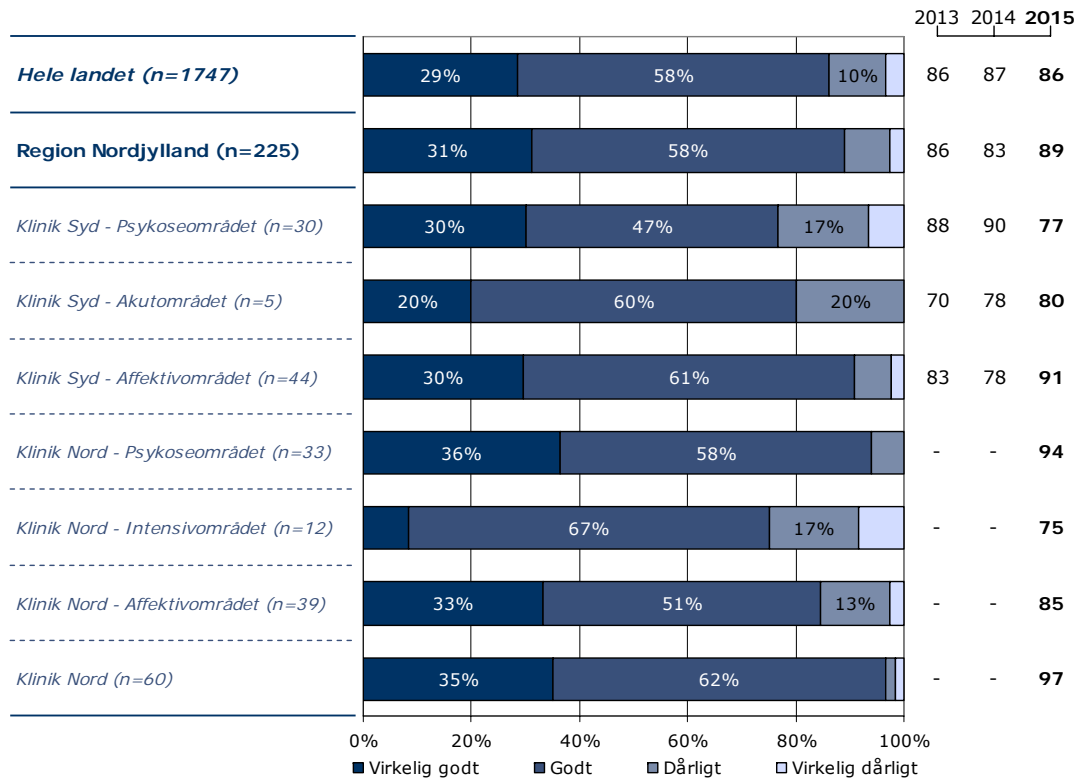
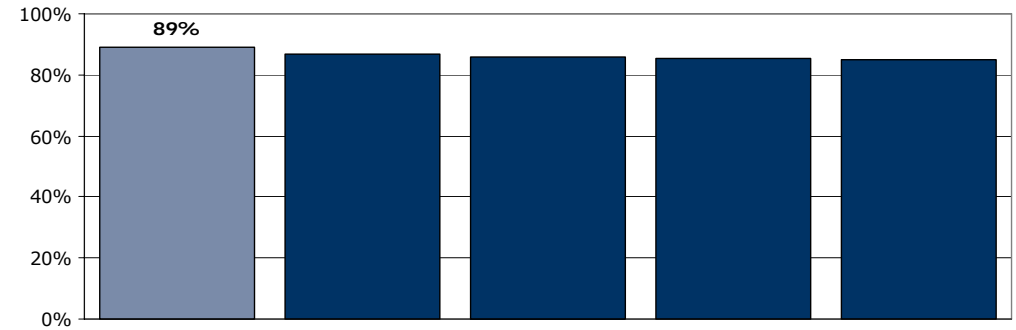
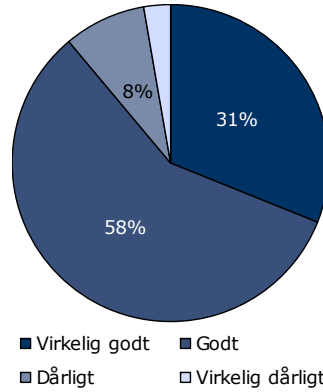
[Andet]*: Ved ikke/ikke relevant

25. Hvordan vurderer du, at dit samlede undersøgelses- og behandlingsforløb var tilrettelagt?

Tema: Samlet indtryk af indlæggelsen

Svar på spørgsmål: 237 (93 %)

Positive svar: Virkelig godt; Godt



	Virkelig godt	Godt	Dårligt	Virkelig dårligt	Antal	[Andet]*
	%	%	%	%	n	n
Alle	31	58	8	3	225	12
Køn						
Mand	29	61	5	5	106	2
Kvinde	33	54	12	1	118	10
Aldersgruppe						
Under 40 år	27	57	10	6	86	5
40 til 59 år	33	59	7	1	97	4
60 år og ældre	34	58	8	0	38	3
Indlæggelseslængde						
Under 1 uge	33	60	5	2	42	4
1 til 4 uger	32	58	9	1	98	5
Over 4 uger	30	56	10	5	84	3
Diagnose						
F10-19	25	38	13	25	8	0
F20-29	37	52	7	4	71	4
F30-39	29	65	6	0	69	5
Andet	30	55	14	2	64	2

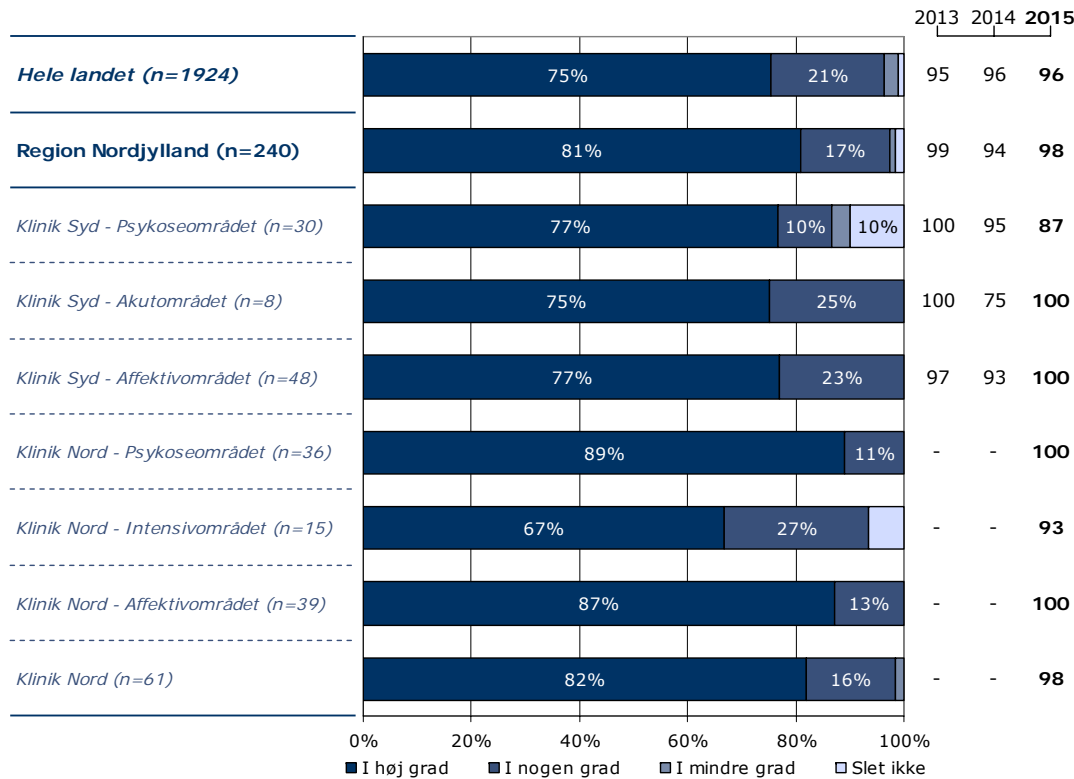
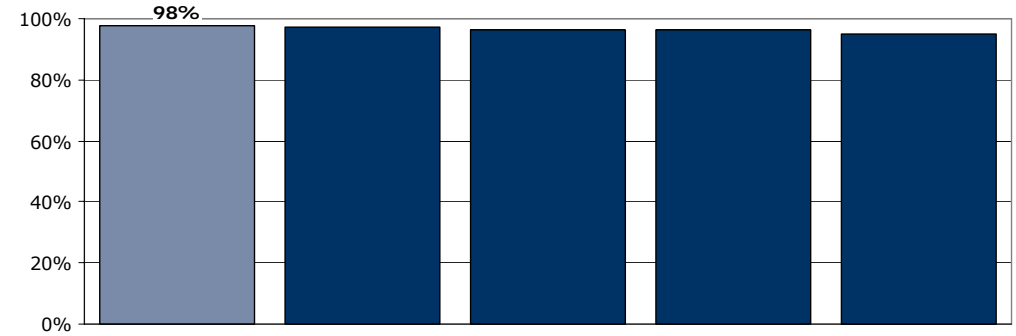
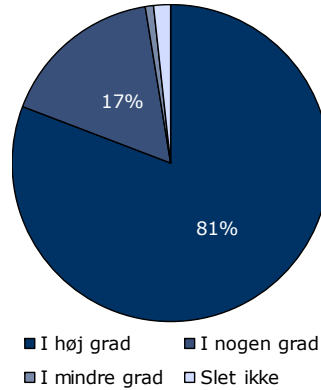
[Andet]*: Ved ikke/ikke relevant

1. Tog personalet godt imod dig, da du blev indlagt på sengeafsnittet?

Tema: Din kontakt med sengeafsnittet

Svar på spørgsmål: 245 (96 %)

Positive svar: I høj grad; I nogen grad



	I høj grad	I nogen grad	I mindre grad	Slet ikke	Antal	[Andet]*
	%	%	%	%	n	n
Alle	81	17	1	2	240	5
Køn						
Mand	84	13	1	3	111	2
Kvinde	78	20	1	1	128	3
Aldersgruppe						
Under 40 år	76	19	1	3	93	2
40 til 59 år	85	14	0	1	102	2
60 år og ældre	80	17	2	0	41	1
Indlæggelseslængde						
Under 1 uge	85	15	0	0	48	1
1 til 4 uger	80	18	2	0	107	1
Over 4 uger	79	17	0	5	84	3
Diagnose						
F10-19	88	0	13	0	8	1
F20-29	80	17	0	3	76	3
F30-39	88	11	0	1	74	1
Andet	74	25	1	0	68	0

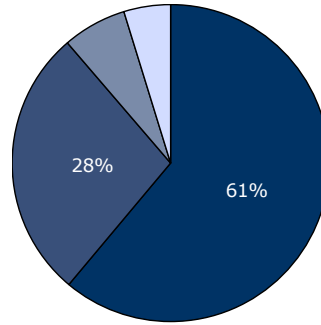
[Andet]*: Ved ikke/ikke relevant

2. Skabte personalet en situation, hvor du åbent kunne fortælle dem om dine vanskeligheder og problemer?

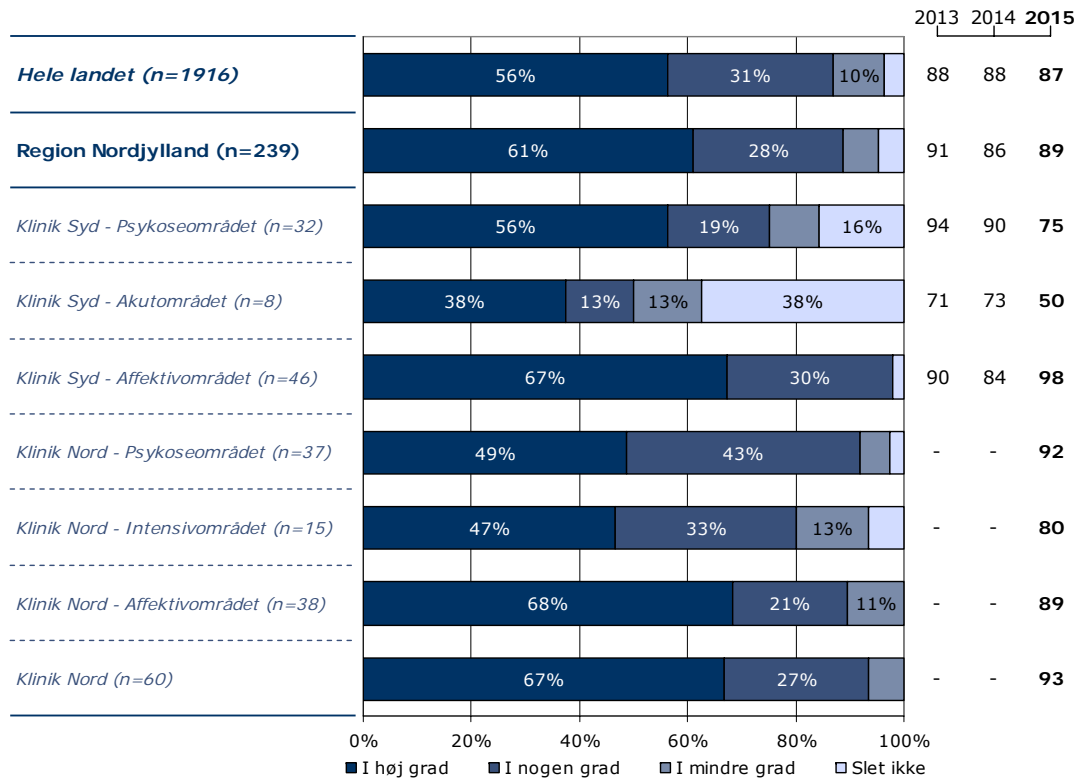
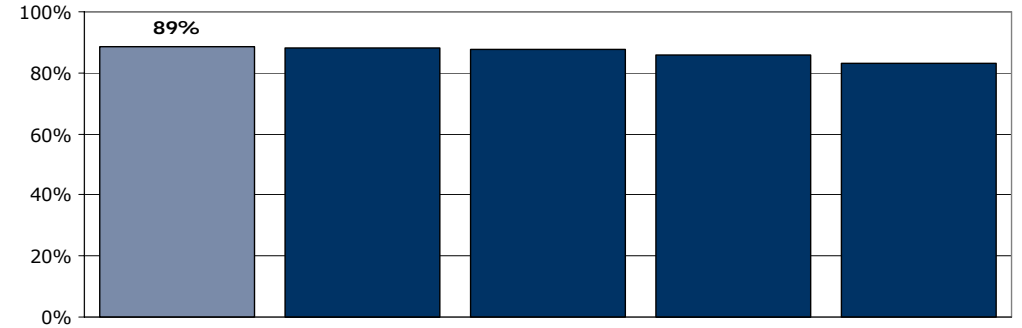
Tema: Din kontakt med sengeafsnittet

Svar på spørgsmål: 244 (96 %)

Positive svar: I høj grad; I nogen grad



■ I høj grad ■ I nogen grad
■ I mindre grad □ Slet ikke



	I høj grad	I nogen grad	I mindre grad	Slet ikke	Antal	[Andet]*
	%	%	%	%	n	n
Alle	61	28	7	5	239	5
Køn						
Mand	63	28	5	5	111	2
Kvinde	59	28	9	5	127	3
Aldersgruppe						
Under 40 år	51	35	8	6	95	1
40 til 59 år	67	23	6	4	101	1
60 år og ældre	72	21	5	3	39	3
Indlæggelseslængde						
Under 1 uge	67	25	4	4	48	1
1 til 4 uger	66	28	6	1	105	3
Over 4 uger	52	29	9	9	85	1
Diagnose						
F10-19	63	25	13	0	8	1
F20-29	54	29	8	10	80	0
F30-39	75	19	3	3	72	2
Andet	53	36	9	2	66	1

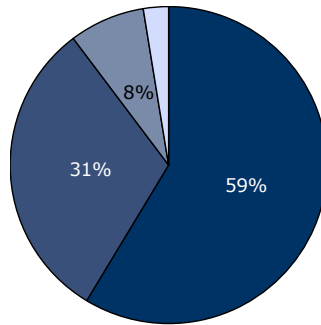
[Andet]*: Ved ikke/ikke relevant

3. Var personalet godt forberedt til planlagte samtaler?

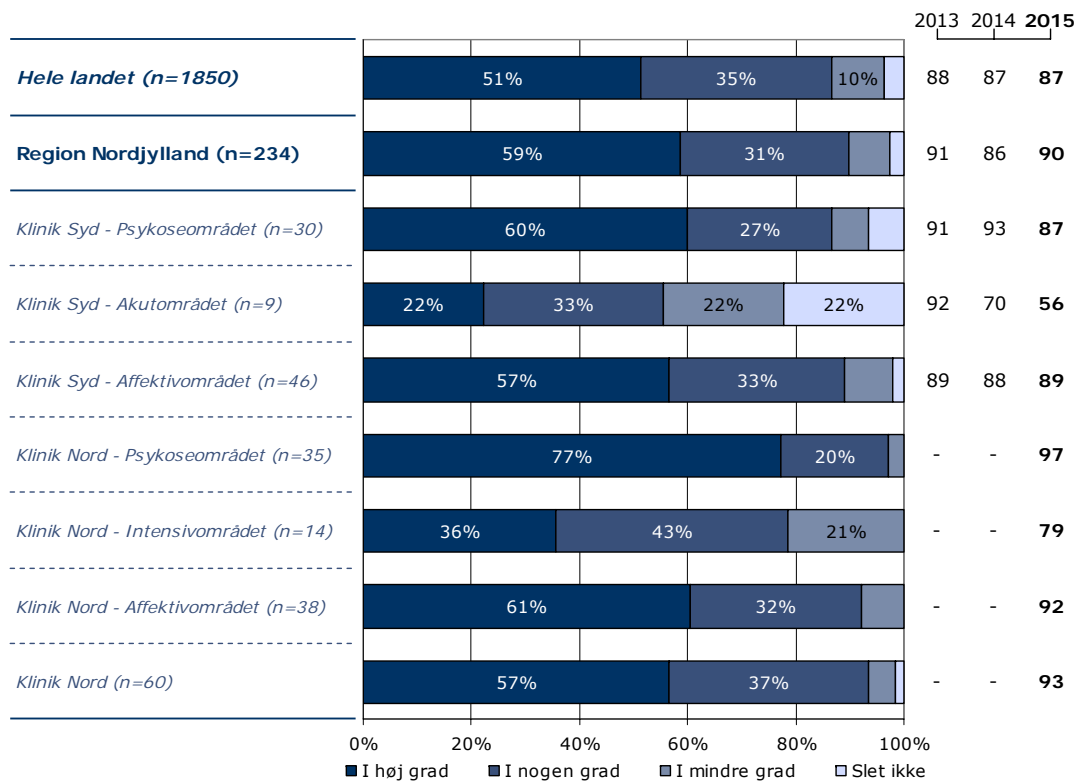
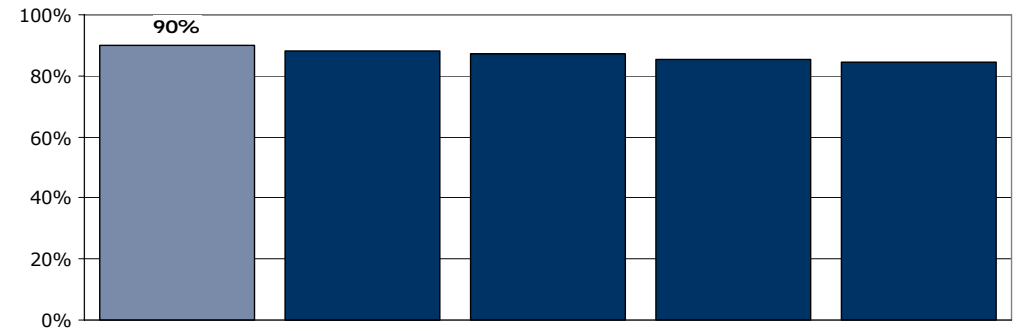
Tema: Din kontakt med sengeafsnittet

Svar på spørgsmål: 244 (96 %)

Positive svar: I høj grad; I nogen grad



■ I høj grad ■ I nogen grad
■ I mindre grad □ Slet ikke



	I høj grad	I nogen grad	I mindre grad	Slet ikke	Antal	[Andet]*
	%	%	%	%	n	n
Alle	59	31	8	3	234	10
Køn						
Mand	63	28	5	4	109	4
Kvinde	54	34	10	2	125	6
Aldersgruppe						
Under 40 år	49	39	10	2	93	3
40 til 59 år	62	26	9	3	101	2
60 år og ældre	70	27	0	3	37	5
Indlæggelseslængde						
Under 1 uge	61	30	7	2	46	3
1 til 4 uger	60	31	7	2	103	4
Over 4 uger	55	32	9	4	85	3
Diagnose						
F10-19	56	22	0	22	9	0
F20-29	64	24	8	4	76	3
F30-39	60	32	7	1	72	3
Andet	50	41	9	0	66	2

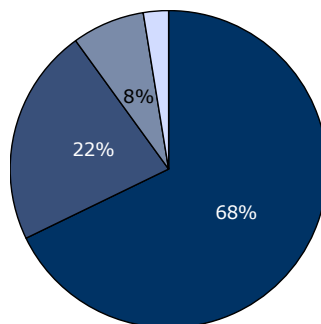
[Andet]*: Ved ikke/ikke relevant

4. Oplevede du, at personalet respekterede dig?

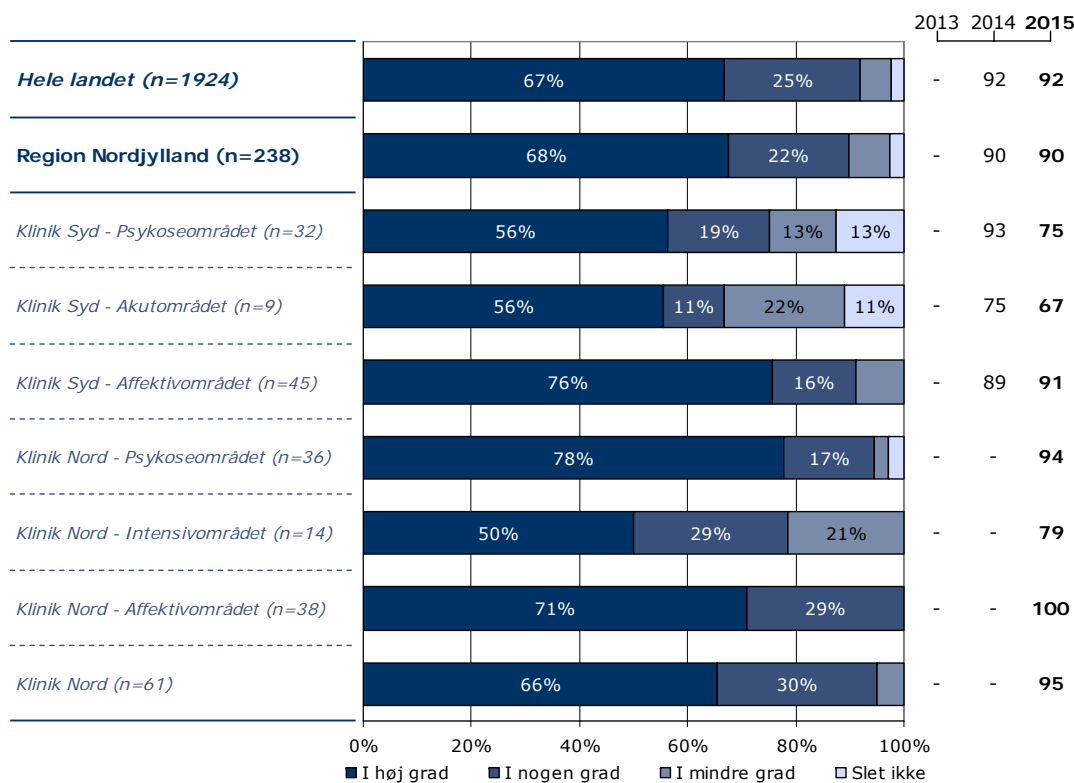
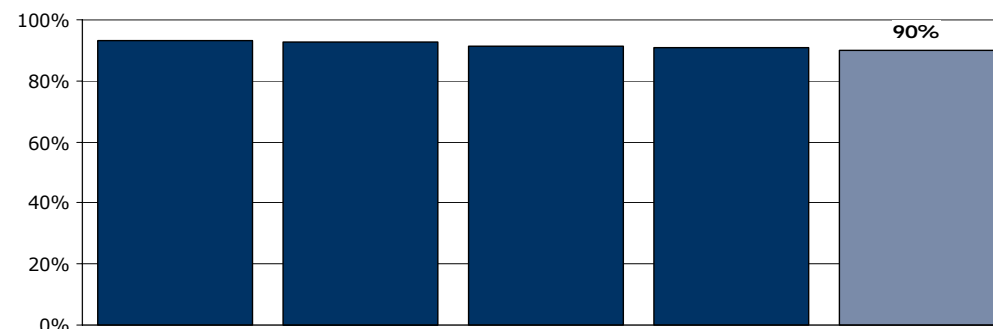
Tema: Din kontakt med sengeafsnittet

Svar på spørgsmål: 241 (95 %)

Positive svar: I høj grad; I nogen grad



■ I høj grad ■ I nogen grad
■ I mindre grad □ Slet ikke



	I høj grad	I nogen grad	I mindre grad	Slet ikke	Antal	[Andet]*
	%	%	%	%	n	n
Alle	68	22	8	3	238	3
Køn						
Mand	71	19	6	4	112	0
Kvinde	64	26	9	2	125	3
Aldersgruppe						
Under 40 år	60	33	5	2	92	2
40 til 59 år	73	16	10	2	102	0
60 år og ældre	70	18	8	5	40	1
Indlæggelseslængde						
Under 1 uge	72	17	9	2	46	2
1 til 4 uger	75	20	6	0	106	0
Over 4 uger	56	28	9	6	85	1
Diagnose						
F10-19	56	22	22	0	9	0
F20-29	68	18	8	6	78	0
F30-39	71	19	8	1	72	1
Andet	66	29	5	0	65	2

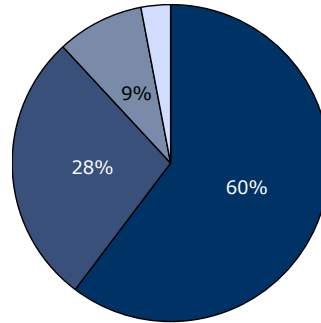
[Andet]*: Ved ikke/ikke relevant

5. Oplevede du, at din kontaktperson tog særligt ansvar for dine undersøgelser og din behandling?

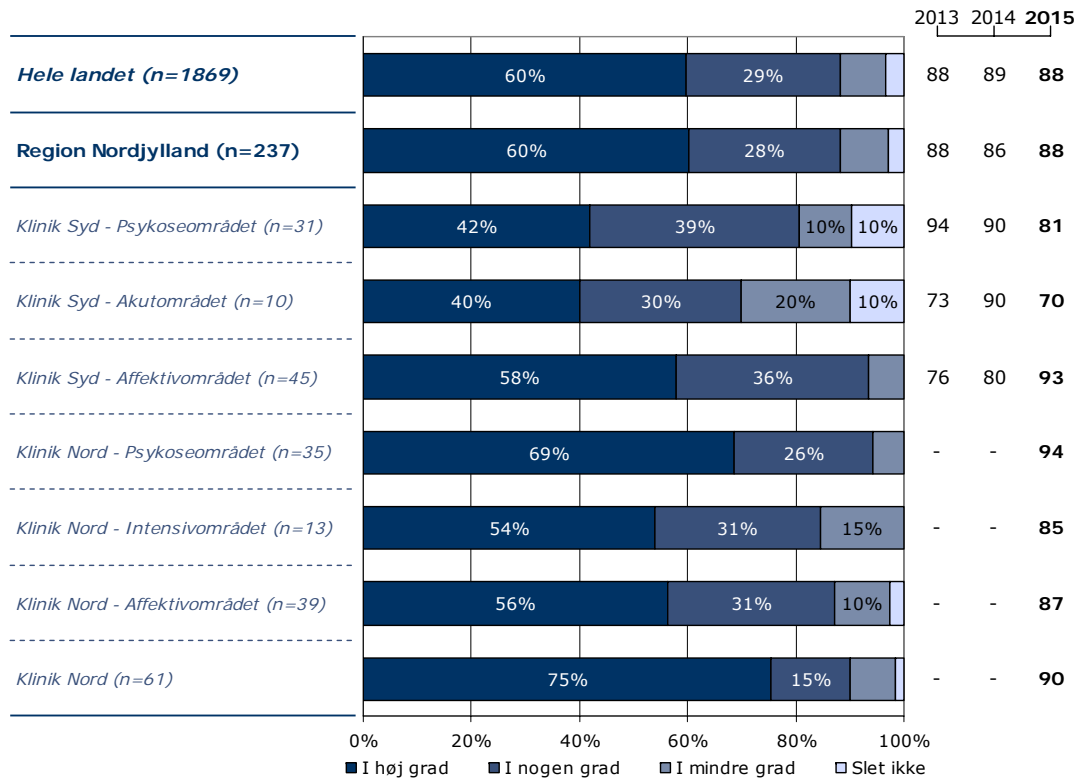
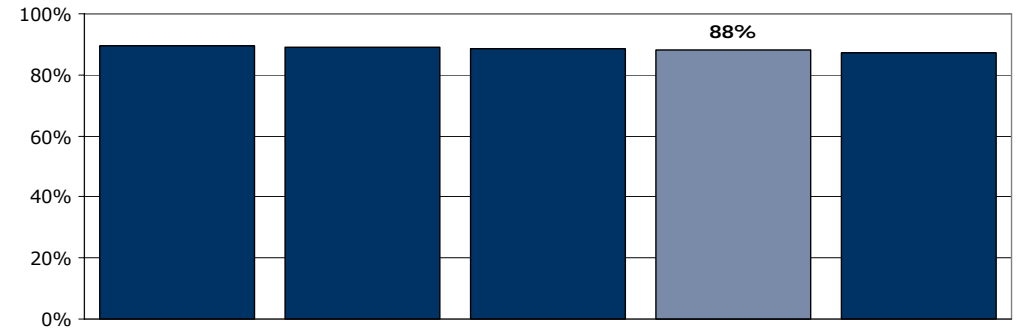
Tema: Din kontakt med sengeafsnittet

Svar på spørgsmål: 246 (96 %)

Positive svar: I høj grad; I nogen grad



■ I høj grad ■ I nogen grad
■ I mindre grad □ Slet ikke



	I høj grad	I nogen grad	I mindre grad	Slet ikke	Antal	[Andet]*
	%	%	%	%	n	n
Alle	60	28	9	3	237	9
Køn						
Mand	59	30	9	3	111	3
Kvinde	62	26	9	3	125	6
Aldersgruppe						
Under 40 år	55	31	11	3	91	5
40 til 59 år	65	26	8	1	101	3
60 år og ældre	59	29	5	7	41	1
Indlæggelseslængde						
Under 1 uge	68	23	9	0	47	2
1 til 4 uger	60	30	8	2	103	5
Over 4 uger	56	28	10	6	86	2
Diagnose						
F10-19	78	11	0	11	9	0
F20-29	57	33	8	3	76	4
F30-39	67	25	7	1	73	2
Andet	53	29	15	3	66	2

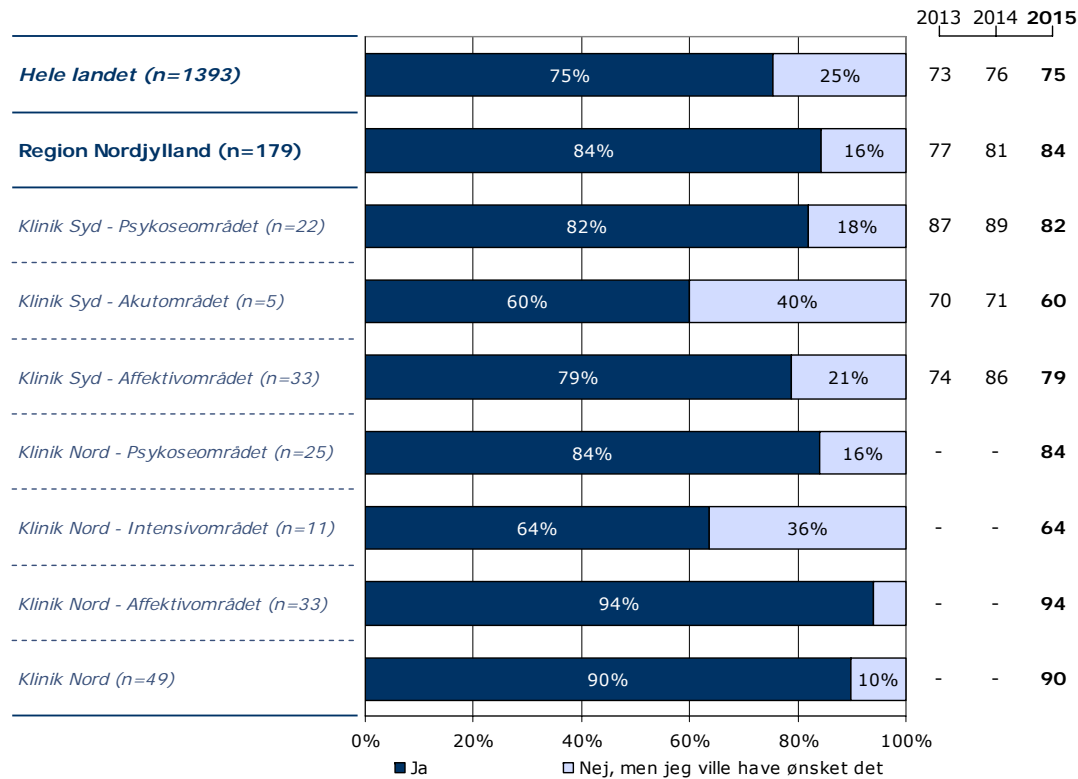
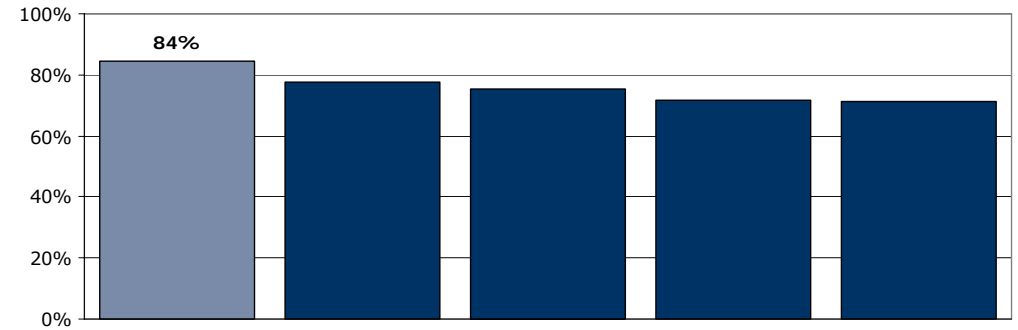
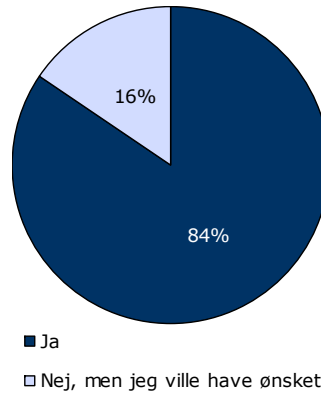
[Andet]*: Ved ikke/kender ikke kontaktperson

6. Havde du en samtale med personalet om, hvad der kan virke beroligende på dig, da du blev indlagt?

Tema: Din behandling på sengeafsnittet

Svar på spørgsmål: 244 (96 %)

Positive svar: Ja



	Ja	Nej, men jeg ville have ønsket det	Antal	[Andet]*
	%	%	n	n
Alle	84	16	179	65
Køn				
Mand	88	12	84	28
Kvinde	81	19	94	37
Aldersgruppe				
Under 40 år	82	18	74	22
40 til 59 år	83	17	78	25
60 år og ældre	91	9	23	18
Indlæggelseslængde				
Under 1 uge	80	20	30	19
1 til 4 uger	82	18	85	23
Over 4 uger	89	11	63	23
Diagnose				
F10-19	88	13	8	1
F20-29	86	14	56	23
F30-39	89	11	53	21
Andet	75	25	53	15

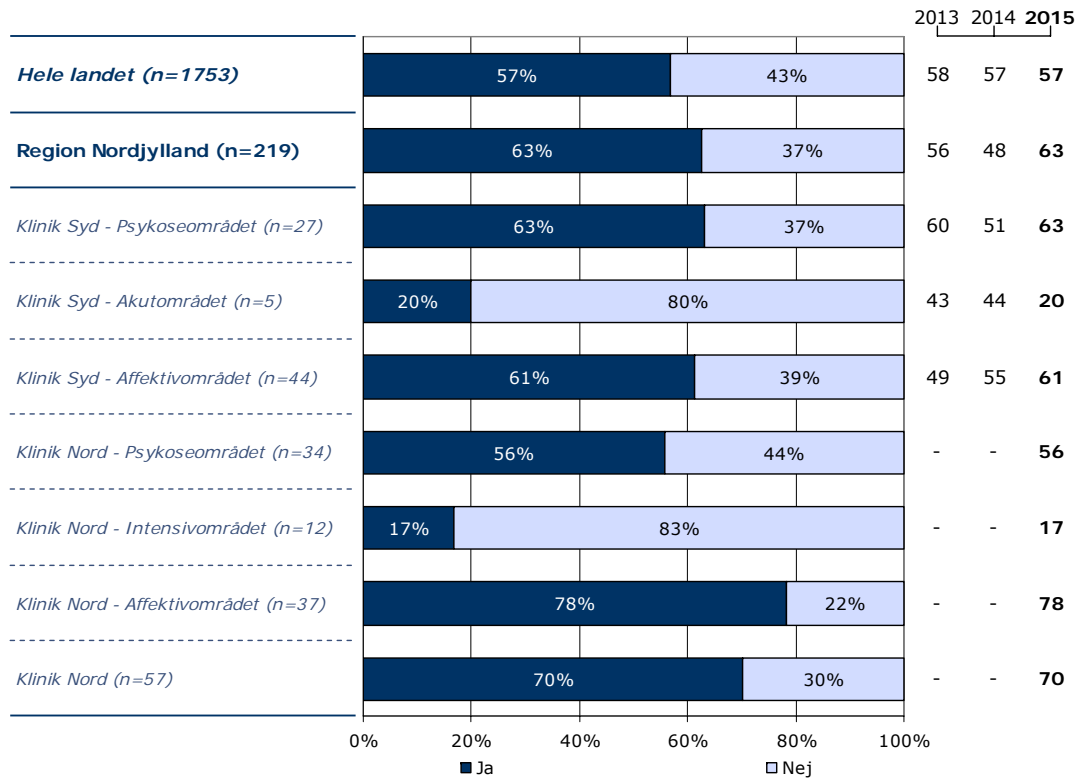
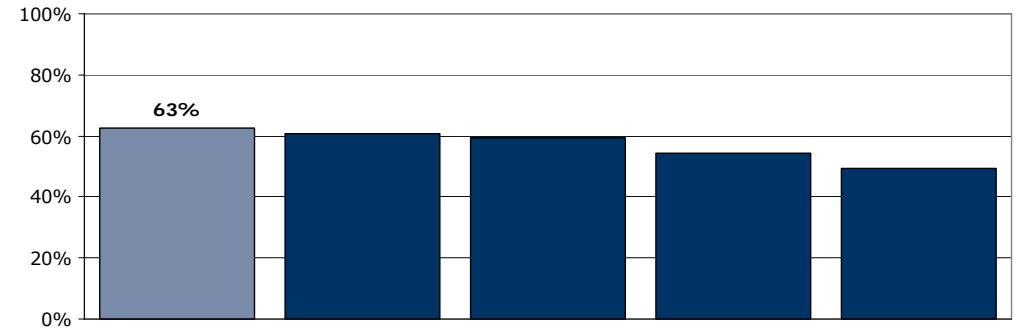
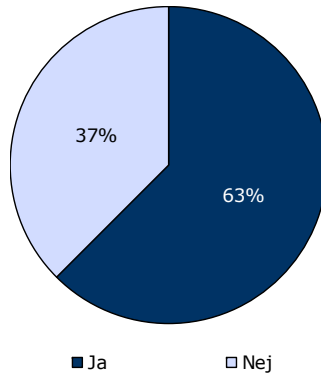
[Andet]*: Nej, det var ikke nødvendigt; Ved ikke

7. Kendte du din behandlingsplan?

Tema: Din behandling på sengeafsnittet

Svar på spørgsmål: 244 (96 %)

Positive svar: Ja



	Ja	Nej	Antal	[Andet]*
	%	%	n	n
Alle	63	37	219	25
Køn				
Mand	64	36	98	15
Kvinde	62	38	120	10
Aldersgruppe				
Under 40 år	67	33	84	12
40 til 59 år	59	41	96	8
60 år og ældre	60	40	35	5
Indlæggelseslængde				
Under 1 uge	41	59	39	8
1 til 4 uger	73	27	99	9
Over 4 uger	61	39	80	8
Diagnose				
F10-19	38	63	8	1
F20-29	57	43	67	13
F30-39	60	40	70	4
Andet	73	27	64	4

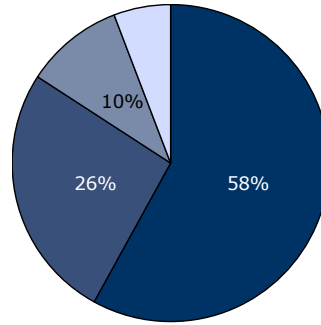
[Andet]*: Ved ikke/ikke relevant

8. Oplevede du, at du fik den rette behandling under din indlæggelse?

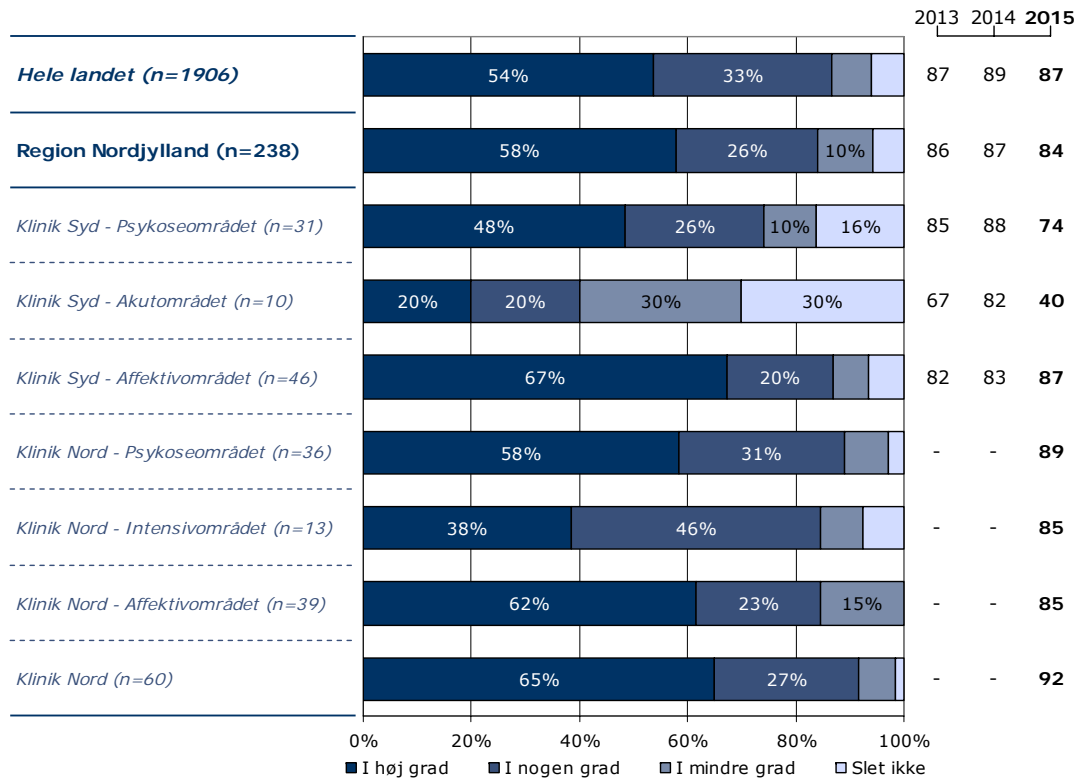
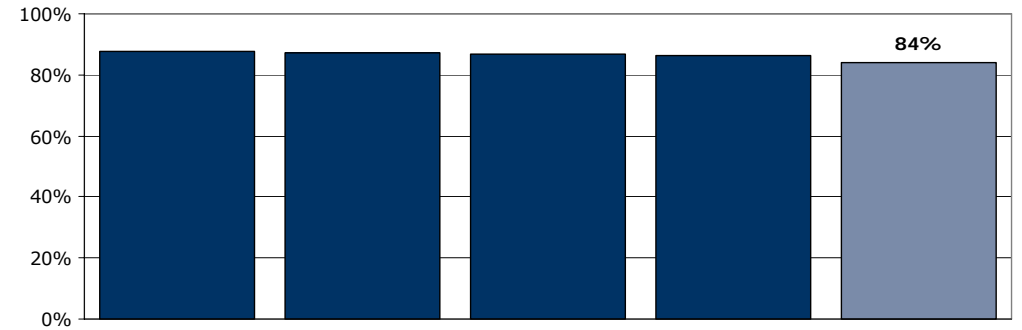
Tema: Din behandling på sengeafsnittet

Svar på spørgsmål: 243 (95 %)

Positive svar: I høj grad; I nogen grad



■ I høj grad ■ I nogen grad
■ I mindre grad □ Slet ikke



	I høj grad	I nogen grad	I mindre grad	Slet ikke	Antal	[Andet]*
	%	%	%	%	n	n
Alle	58	26	10	6	238	5
Køn						
Mand	64	21	9	6	112	2
Kvinde	53	30	11	6	125	3
Aldersgruppe						
Under 40 år	53	26	15	5	91	4
40 til 59 år	59	29	6	7	104	0
60 år og ældre	69	15	10	5	39	1
Indlæggelseslængde						
Under 1 uge	54	30	11	4	46	3
1 til 4 uger	64	22	9	5	106	1
Over 4 uger	53	28	11	8	85	1
Diagnose						
F10-19	33	33	11	22	9	0
F20-29	62	24	8	7	76	2
F30-39	65	23	7	5	74	1
Andet	48	32	15	5	65	2

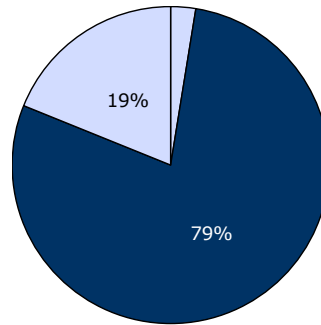
[Andet]*: Ved ikke/ikke relevant

9. I hvilket omfang havde du indflydelse på din behandling?

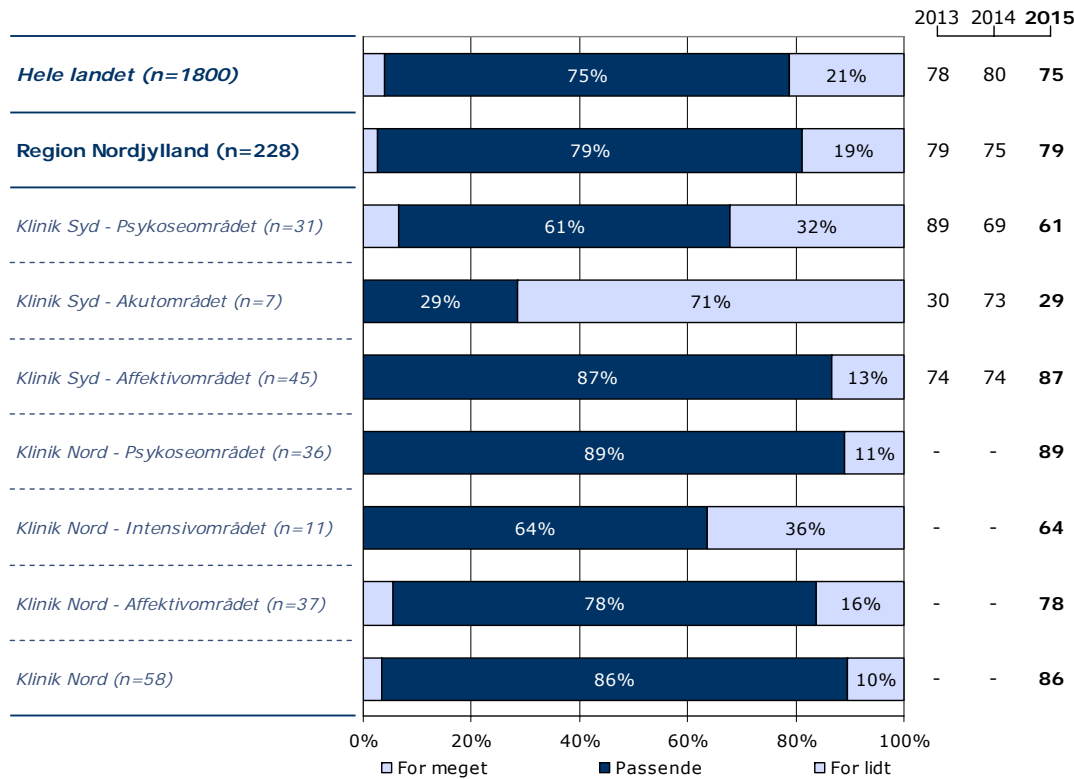
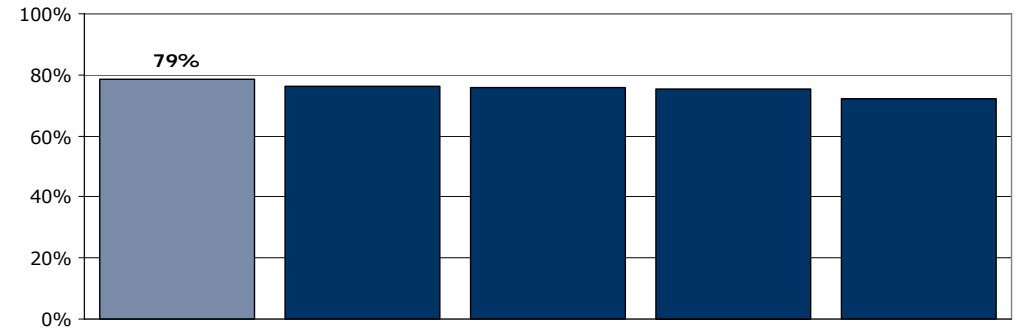
Tema: Din behandling på sengeafsnittet

Svar på spørgsmål: 245 (96 %)

Positive svar: Passende



□ For meget ■ Passende □ For lidt



	For meget	Passende	For lidt	Antal	[Andet]*
	%	%	%	n	n
Alle	3	79	19	228	17
Køn					
Mand	4	79	17	107	7
Kvinde	2	78	20	120	10
Aldersgruppe					
Under 40 år	1	78	20	88	7
40 til 59 år	4	78	18	100	4
60 år og ældre	3	83	14	36	6
Indlæggelseslængde					
Under 1 uge	0	82	18	44	4
1 til 4 uger	4	76	20	102	6
Over 4 uger	2	80	17	81	7
Diagnose					
F10-19	11	44	44	9	0
F20-29	4	78	18	76	4
F30-39	1	87	12	67	7
Andet	2	75	23	64	4

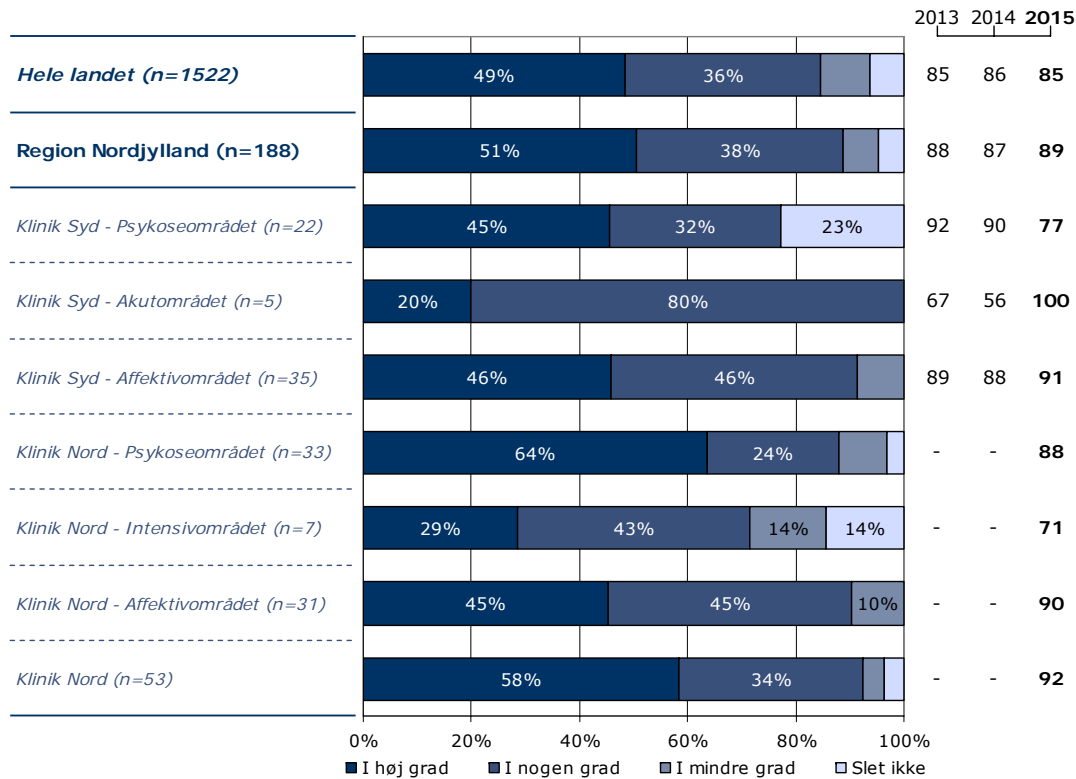
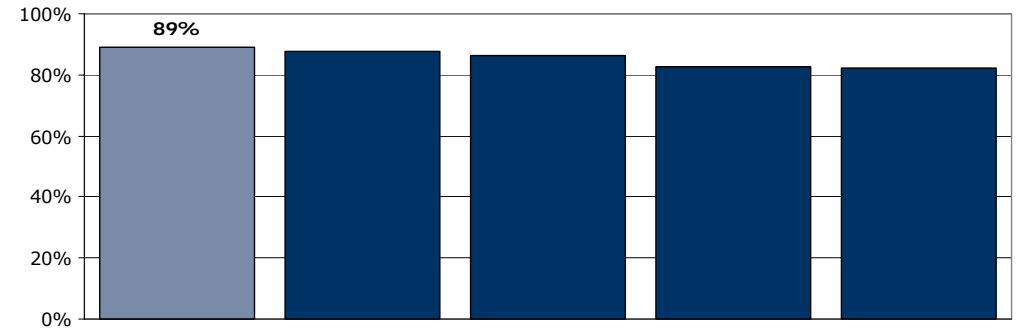
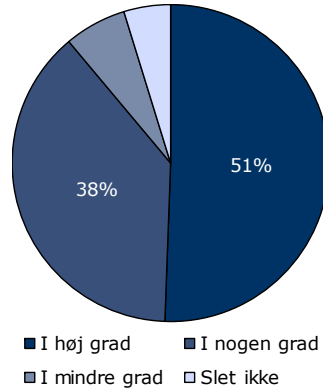
[Andet]*: Ved ikke/ikke relevant

11a. Har behandling med medicin hjulpet dig til at få det bedre under din indlæggelse?

Tema: Din behandling på sengeafsnittet

Svar på spørgsmål: 211 (83 %)

Positive svar: I høj grad; I nogen grad



	I høj grad	I nogen grad	I mindre grad	Slet ikke	Antal	[Andet]*
	%	%	%	%	n	n
Alle	51	38	6	5	188	23
Køn						
Mand	55	33	8	5	88	9
Kvinde	47	42	5	5	99	14
Aldersgruppe						
Under 40 år	44	45	4	7	71	12
40 til 59 år	53	33	10	4	81	10
60 år og ældre	59	34	3	3	32	1
Indlæggelseslængde						
Under 1 uge	62	23	8	8	26	11
1 til 4 uger	48	41	11	0	85	8
Over 4 uger	50	39	1	9	76	4
Diagnose						
F10-19	50	17	33	0	6	1
F20-29	59	26	3	11	61	6
F30-39	45	45	9	1	67	3
Andet	45	49	4	2	47	11

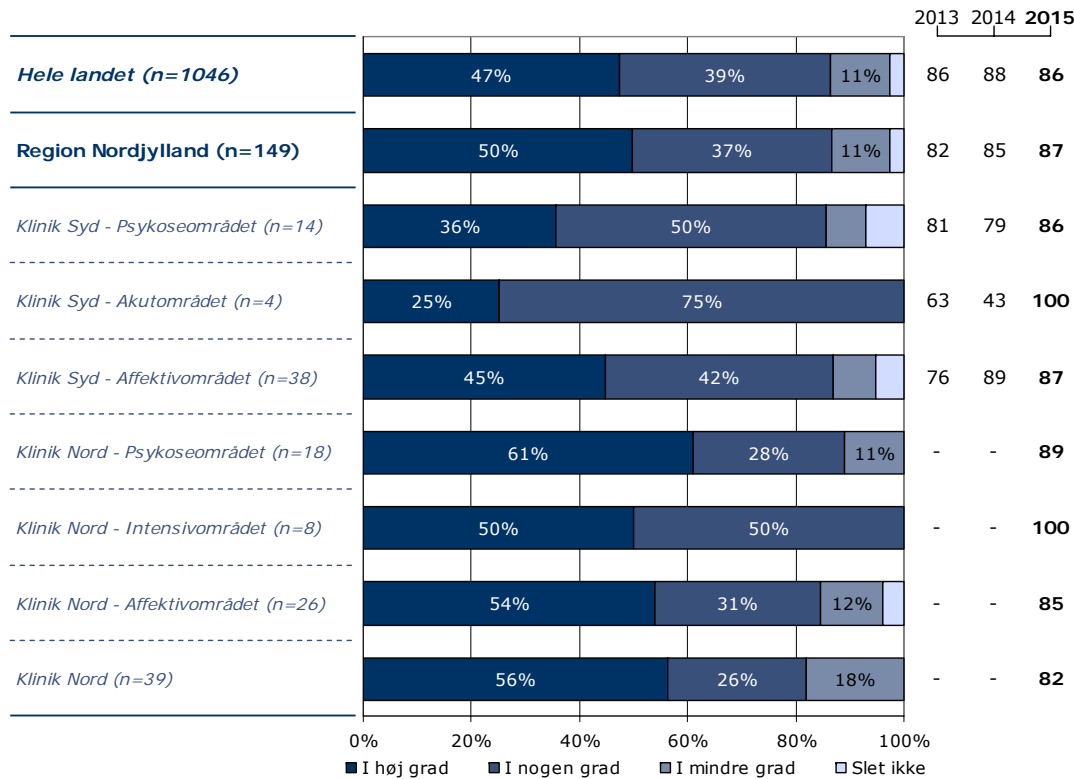
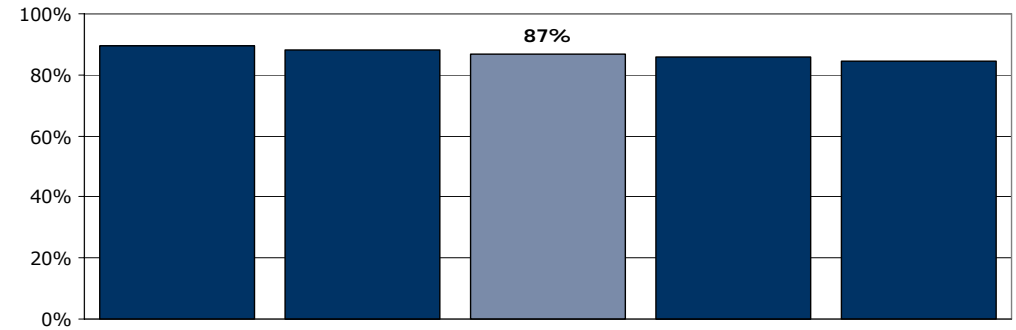
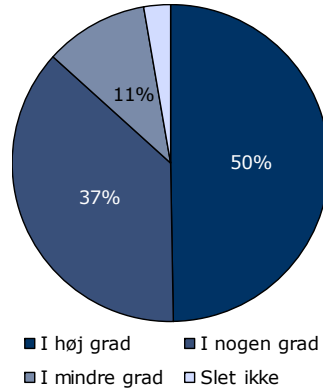
[Andet]*: Ved ikke/ikke relevant

11b. Har samtaler med en behandler hjulpet dig til at få det bedre under din indlæggelse?

Tema: Din behandling på sengeafsnittet

Svar på spørgsmål: 167 (65 %)

Positive svar: I høj grad; I nogen grad



	I høj grad	I nogen grad	I mindre grad	Slet ikke	Antal	[Andet]*
	%	%	%	%	n	n
Alle	50	37	11	3	149	18
Køn						
Mand	49	37	10	3	67	3
Kvinde	51	36	11	2	81	15
Aldersgruppe						
Under 40 år	44	39	13	4	54	9
40 til 59 år	57	30	10	3	69	5
60 år og ældre	48	48	4	0	23	4
Indlæggelseslængde						
Under 1 uge	57	26	13	4	23	6
1 til 4 uger	48	45	7	0	71	6
Over 4 uger	50	30	15	6	54	6
Diagnose						
F10-19	33	50	0	17	6	0
F20-29	60	38	0	2	42	4
F30-39	42	46	10	2	48	8
Andet	52	25	20	2	44	4

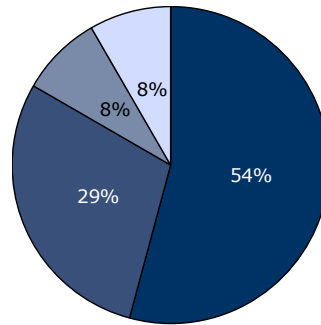
[Andet]*: Ved ikke/ikke relevant

11c. Har gruppeterapi/gruppesamtaler hjulpet dig til at få det bedre under din indlæggelse?

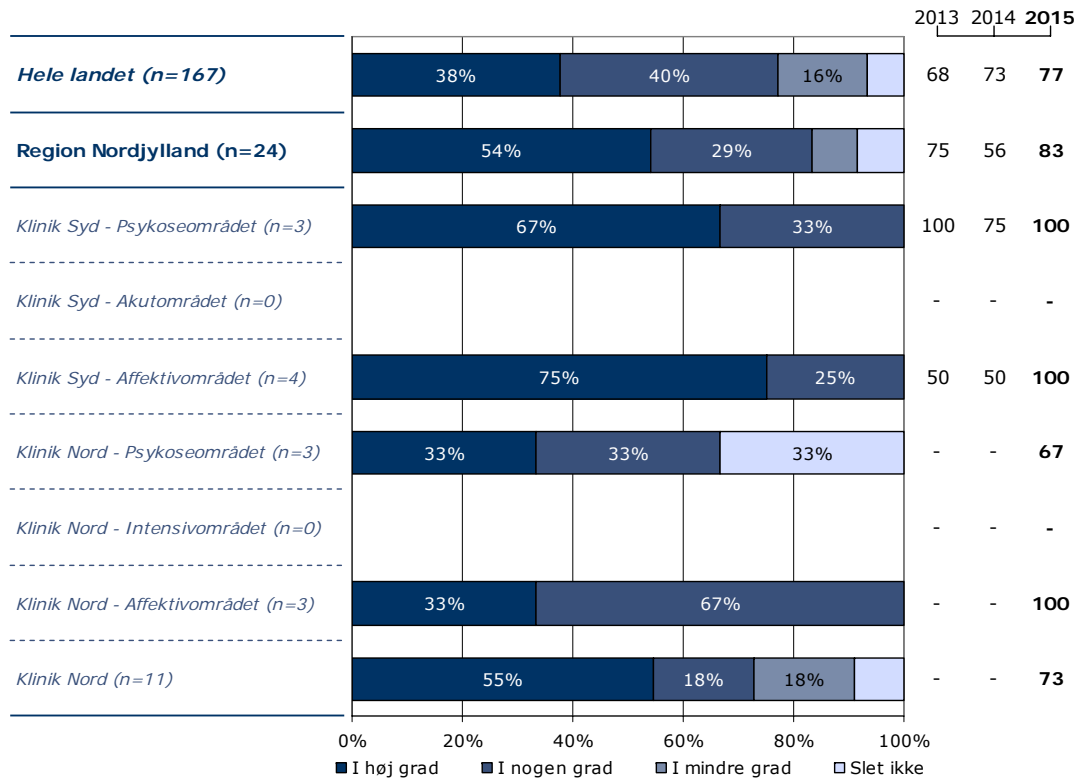
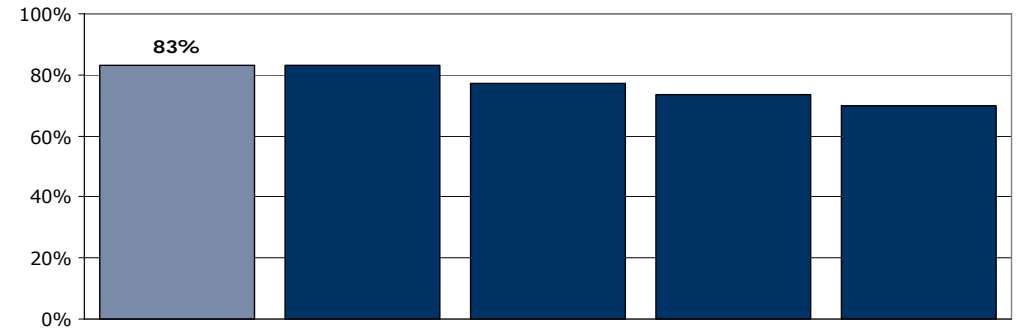
Tema: Din behandling på sengeafsnittet

Svar på spørgsmål: 106 (42 %)

Positive svar: I høj grad; I nogen grad



■ I høj grad ■ I nogen grad
■ I mindre grad □ Slet ikke



	I høj grad	I nogen grad	I mindre grad	Slet ikke	Antal	[Andet]*
	%	%	%	%	n	n
Alle	54	29	8	8	24	82
Køn						
Mand	44	33	0	22	9	41
Kvinde	60	27	13	0	15	40
Aldersgruppe						
Under 40 år	62	15	8	15	13	33
40 til 59 år	56	33	11	0	9	34
60 år og ældre	0	100	0	0	2	13
Indlæggelseslængde						
Under 1 uge	50	25	0	25	4	16
1 til 4 uger	86	14	0	0	7	41
Over 4 uger	38	38	15	8	13	24
Diagnose						
F10-19	0	0	0	100	1	4
F20-29	63	38	0	0	8	28
F30-39	0	75	25	0	4	28
Andet	73	9	9	9	11	17

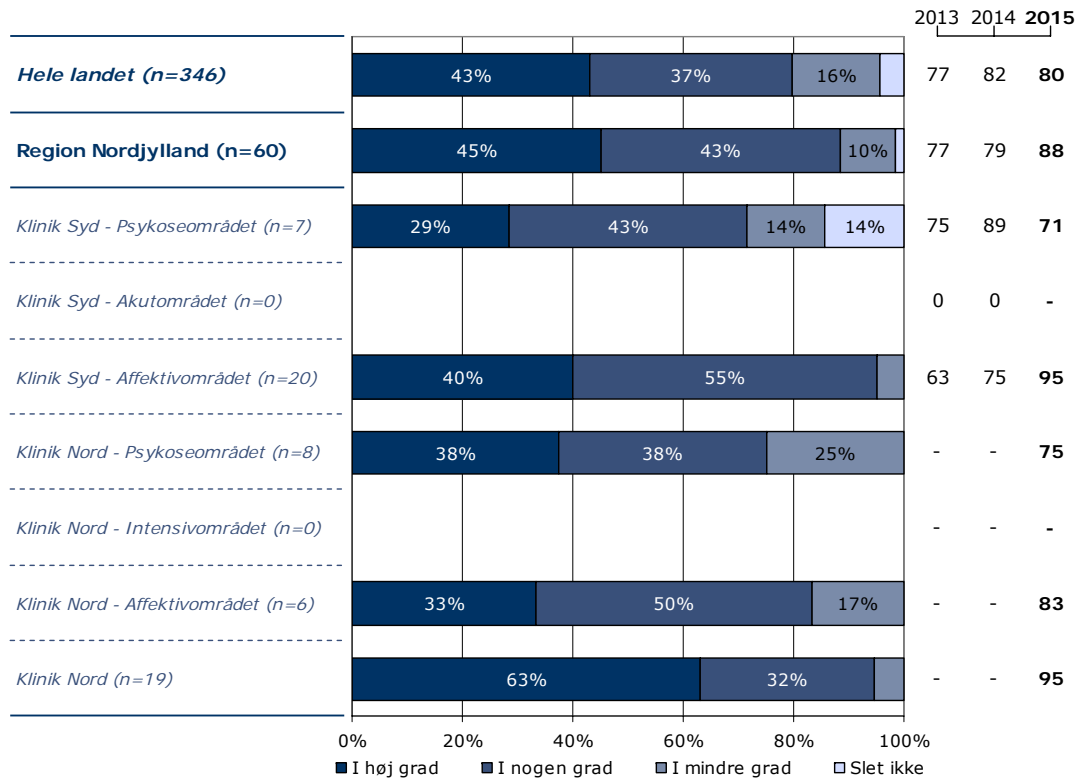
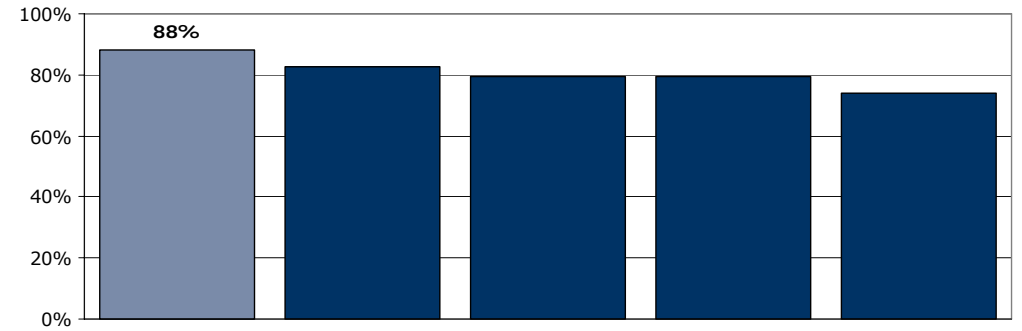
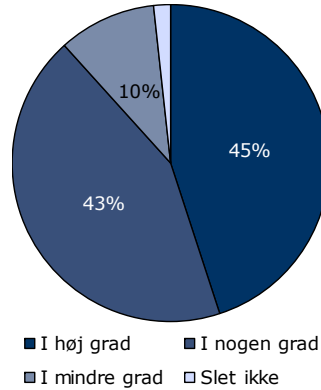
[Andet]*: Ved ikke/ikke relevant

11d. Har behandlingssamtaler, hvor pårørende deltog, hjulpet dig til at få det bedre under din indlæggelse?

Tema: Din behandling på sengeafsnittet

Svar på spørgsmål: 121 (47 %)

Positive svar: I høj grad; I nogen grad



	I høj grad	I nogen grad	I mindre grad	Slet ikke	Antal	[Andet]*
	%	%	%	%	n	n
Alle	45	43	10	2	60	61
Køn						
Mand	50	45	5	0	22	29
Kvinde	42	42	13	3	38	32
Aldersgruppe						
Under 40 år	30	61	9	0	23	25
40 til 59 år	50	33	17	0	24	27
60 år og ældre	62	31	0	8	13	9
Indlæggelseslængde						
Under 1 uge	75	25	0	0	8	15
1 til 4 uger	31	55	10	3	29	22
Over 4 uger	52	35	13	0	23	24
Diagnose						
F10-19	-	-	-	-	0	2
F20-29	47	41	12	0	17	21
F30-39	48	44	7	0	27	17
Andet	33	47	13	7	15	16

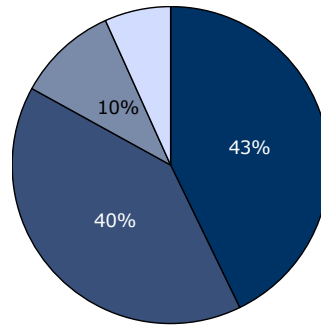
[Andet]*: Ved ikke/ikke relevant

12. Er du tilfreds med de aktiviteter, du kunne deltage i under indlæggelsen?

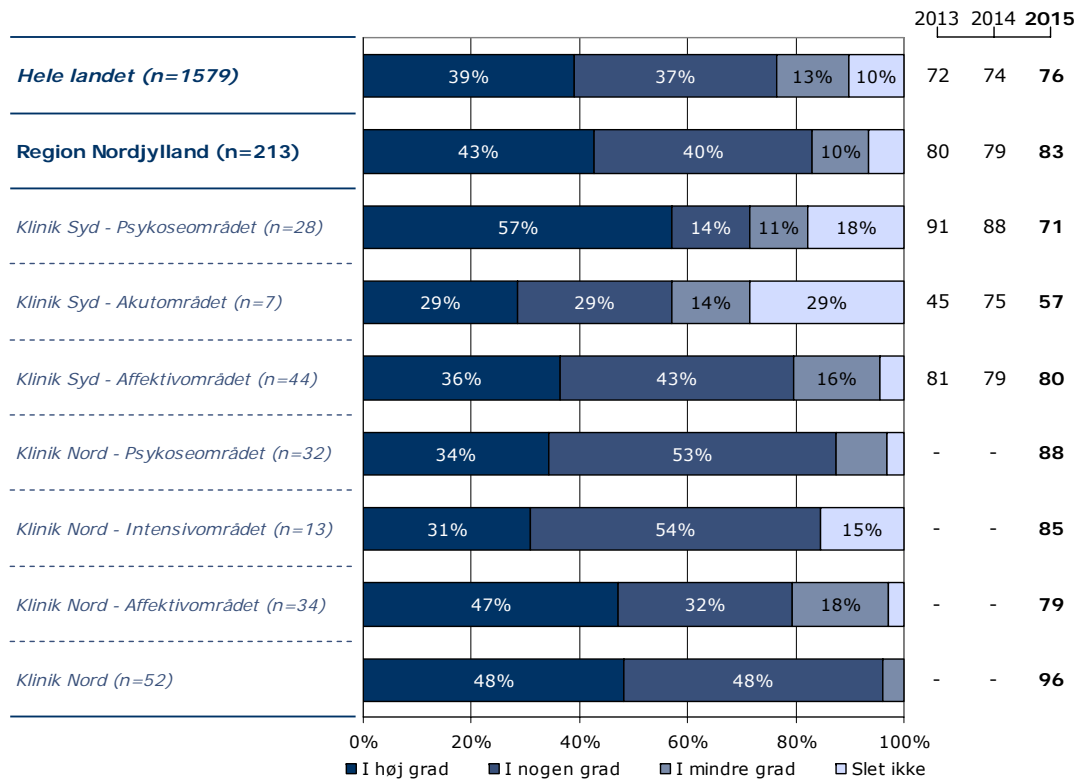
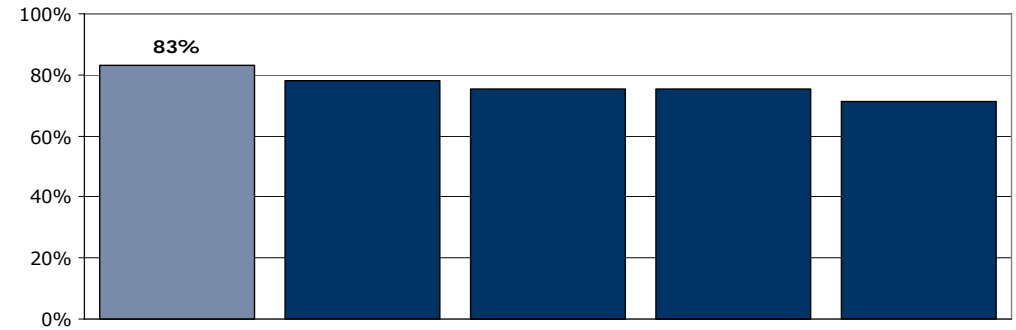
Tema: Din behandling på sengeafsnittet

Svar på spørgsmål: 239 (94 %)

Positive svar: I høj grad; I nogen grad



■ I høj grad ■ I nogen grad
■ I mindre grad □ Slet ikke



	I høj grad	I nogen grad	I mindre grad	Slet ikke	Antal	[Andet]*
	%	%	%	%	n	n
Alle	43	40	10	7	213	26
Køn						
Mand	47	37	10	6	100	11
Kvinde	38	44	11	7	112	15
Aldersgruppe						
Under 40 år	34	50	9	7	82	12
40 til 59 år	45	38	11	6	94	6
60 år og ældre	56	24	15	6	34	7
Indlæggelseslængde						
Under 1 uge	37	45	16	3	38	8
1 til 4 uger	43	38	13	5	99	7
Over 4 uger	44	41	4	11	75	11
Diagnose						
F10-19	38	63	0	0	8	1
F20-29	47	35	7	10	68	9
F30-39	49	34	13	3	67	6
Andet	31	52	10	7	58	9

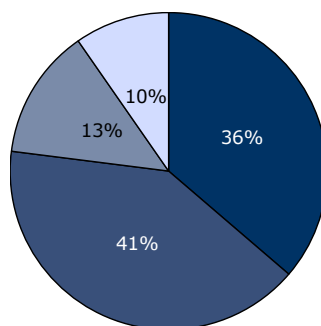
[Andet]*: Ved ikke/ikke relevant

13. Har personalet talt med dig om, hvad du kan gøre for at få dine psykiske problemer under kontrol, hvis du f.eks. har angst, uro eller søvnbesvær?

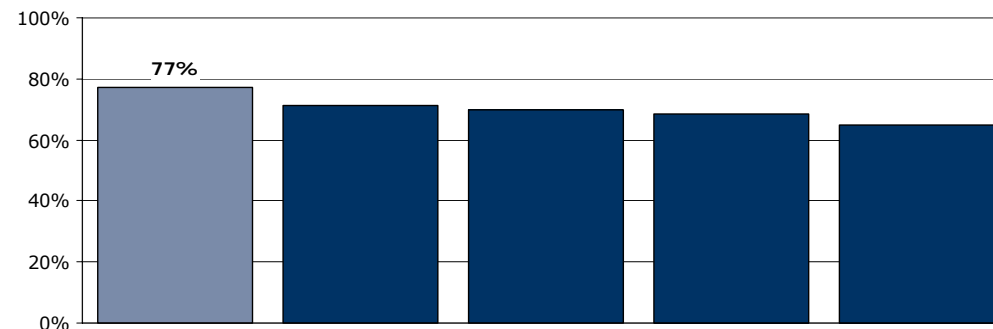
Tema: Din behandling på sengeafsnittet

Svar på spørgsmål: 239 (94 %)

Positive svar: I høj grad; I nogen grad



■ I høj grad ■ I nogen grad
■ I mindre grad □ Slet ikke



	2013	2014	2015				
Hele landet (n=1759)	34%	37%	16%	13%	67	72	70
Region Nordjylland (n=217)	36%	41%	13%	10%	71	70	77
<i>Klinik Syd - Psykoseområdet (n=27)</i>	15%	59%		22%	76	74	74
<i>Klinik Syd - Akutområdet (n=8)</i>	13%	38%	13%	38%	58	55	50
<i>Klinik Syd - Affektivområdet (n=44)</i>	39%	36%	14%	11%	70	81	75
<i>Klinik Nord - Psykoseområdet (n=31)</i>	39%	35%	19%		-	-	74
<i>Klinik Nord - Intensivområdet (n=11)</i>	36%	27%	36%		-	-	64
<i>Klinik Nord - Affektivområdet (n=36)</i>	42%	36%	17%		-	-	78
<i>Klinik Nord (n=58)</i>	45%	43%			-	-	88

■ I høj grad ■ I nogen grad ■ I mindre grad □ Slet ikke

	I høj grad	I nogen grad	I mindre grad	Slet ikke	Antal	[Andet]*
	%	%	%	%	n	n
Alle	36	41	13	10	217	22
Køn						
Mand	35	47	10	9	103	8
Kvinde	38	35	17	11	113	14
Aldersgruppe						
Under 40 år	29	45	16	10	87	5
40 til 59 år	44	32	15	9	91	11
60 år og ældre	34	51	3	11	35	6
Indlæggelseslængde						
Under 1 uge	35	38	15	13	40	7
1 til 4 uger	33	43	18	6	96	8
Over 4 uger	41	39	8	13	80	7
Diagnose						
F10-19	29	29	29	14	7	1
F20-29	37	42	15	6	65	11
F30-39	39	38	11	13	72	3
Andet	37	40	15	8	62	4

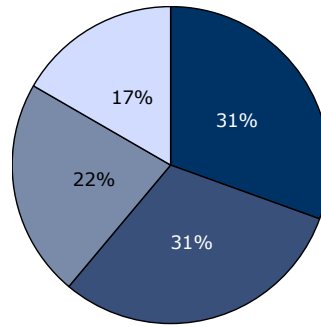
[Andet]*: Ved ikke/ikke relevant

14. Har personalet talt med dig om problemer, som du har med dit fysiske helbred?

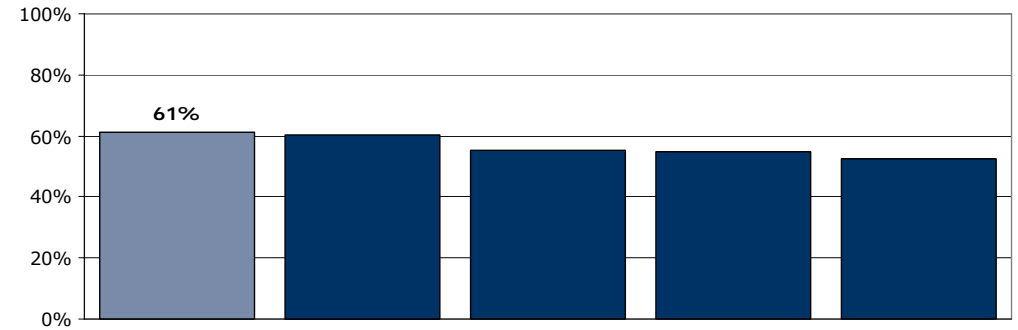
Tema: Din behandling på sengeafsnittet

Svar på spørgsmål: 240 (94 %)

Positive svar: I høj grad; I nogen grad



■ I høj grad ■ I nogen grad
■ I mindre grad □ Slet ikke



	2013	2014	2015
Hele landet (n=1493)	26%	31%	21%
Region Nordjylland (n=193)	31%	31%	17%
<i>Klinik Syd - Psykoseområdet (n=24)</i>	29%	29%	38%
<i>Klinik Syd - Akutområdet (n=7)</i>	29%	43%	29%
<i>Klinik Syd - Affektivområdet (n=35)</i>	23%	31%	17%
<i>Klinik Nord - Psykoseområdet (n=31)</i>	32%	26%	13%
<i>Klinik Nord - Intensivområdet (n=11)</i>	36%	18%	36%
<i>Klinik Nord - Affektivområdet (n=32)</i>	22%	34%	16%
<i>Klinik Nord (n=51)</i>	47%	25%	20%

0% 20% 40% 60% 80% 100%

■ I høj grad ■ I nogen grad ■ I mindre grad □ Slet ikke

	I høj grad	I nogen grad	I mindre grad	Slet ikke	Antal	[Andet]*
	%	%	%	%	n	n
Alle	31	31	22	17	193	47
Køn						
Mand	33	33	21	14	95	17
Kvinde	29	28	24	20	97	30
Aldersgruppe						
Under 40 år	31	25	28	17	72	22
40 til 59 år	30	34	20	16	86	15
60 år og ældre	35	32	13	19	31	10
Indlæggelseslængde						
Under 1 uge	23	43	20	14	35	11
1 til 4 uger	33	24	26	17	84	20
Over 4 uger	32	32	19	18	73	16
Diagnose						
F10-19	43	14	29	14	7	2
F20-29	33	27	17	22	63	14
F30-39	26	30	30	14	57	17
Andet	33	31	22	15	55	11

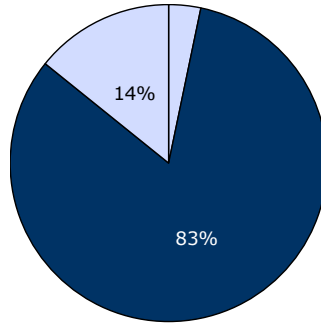
[Andet]*: Ved ikke/har ingen fysiske sygdomme

15. I hvilket omfang blev dine pårørende inddraget i din behandling?

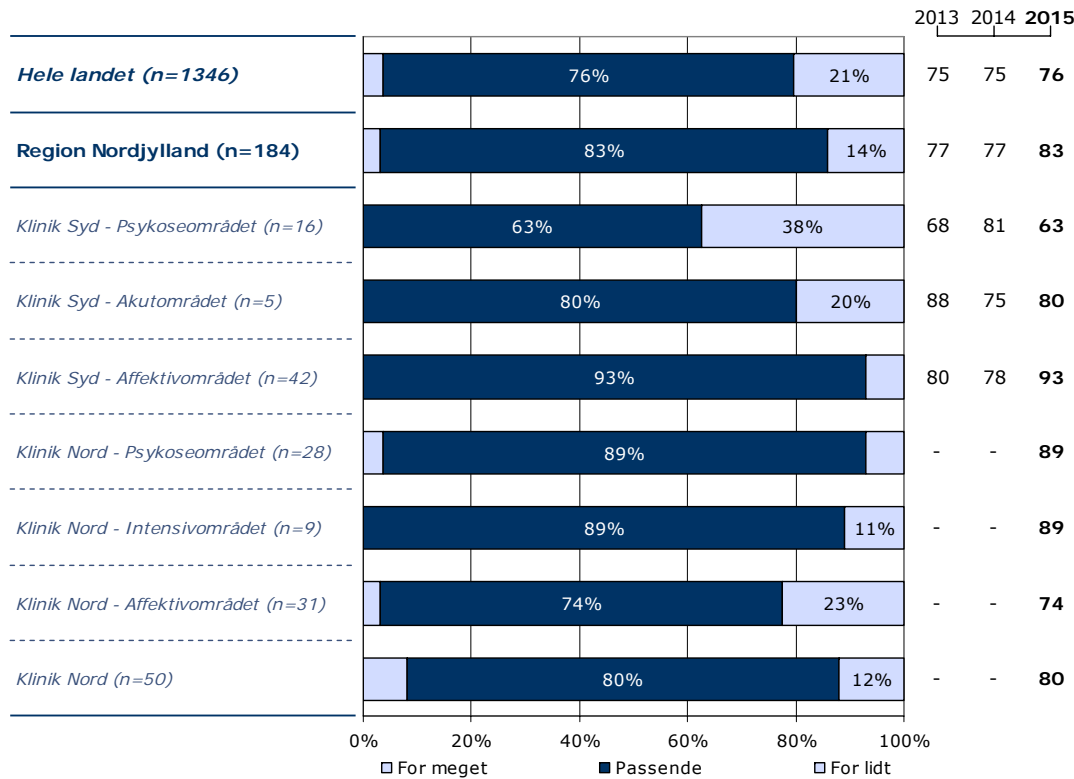
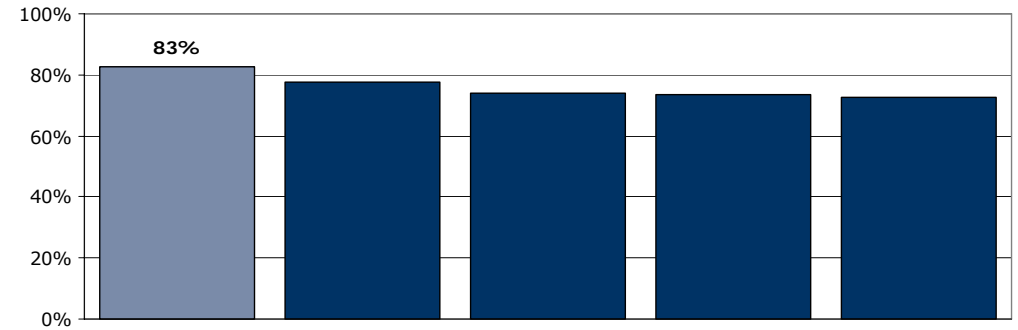
Tema: Din behandling på sengeafsnittet

Svar på spørgsmål: 239 (94 %)

Positive svar: Passende



□ For meget ■ Passende □ For lidt



	For meget	Passende	For lidt	Antal	[Andet]*
	%	%	%	n	n
Alle	3	83	14	184	55
Køn					
Mand	5	86	9	81	30
Kvinde	2	79	19	102	25
Aldersgruppe					
Under 40 år	1	86	13	72	22
40 til 59 år	6	74	19	77	22
60 år og ældre	0	97	3	32	10
Indlæggelseslængde					
Under 1 uge	0	94	6	34	13
1 til 4 uger	6	81	13	86	19
Over 4 uger	2	78	21	63	23
Diagnose					
F10-19	17	50	33	6	3
F20-29	4	82	14	49	27
F30-39	2	86	12	65	9
Andet	4	82	15	55	11

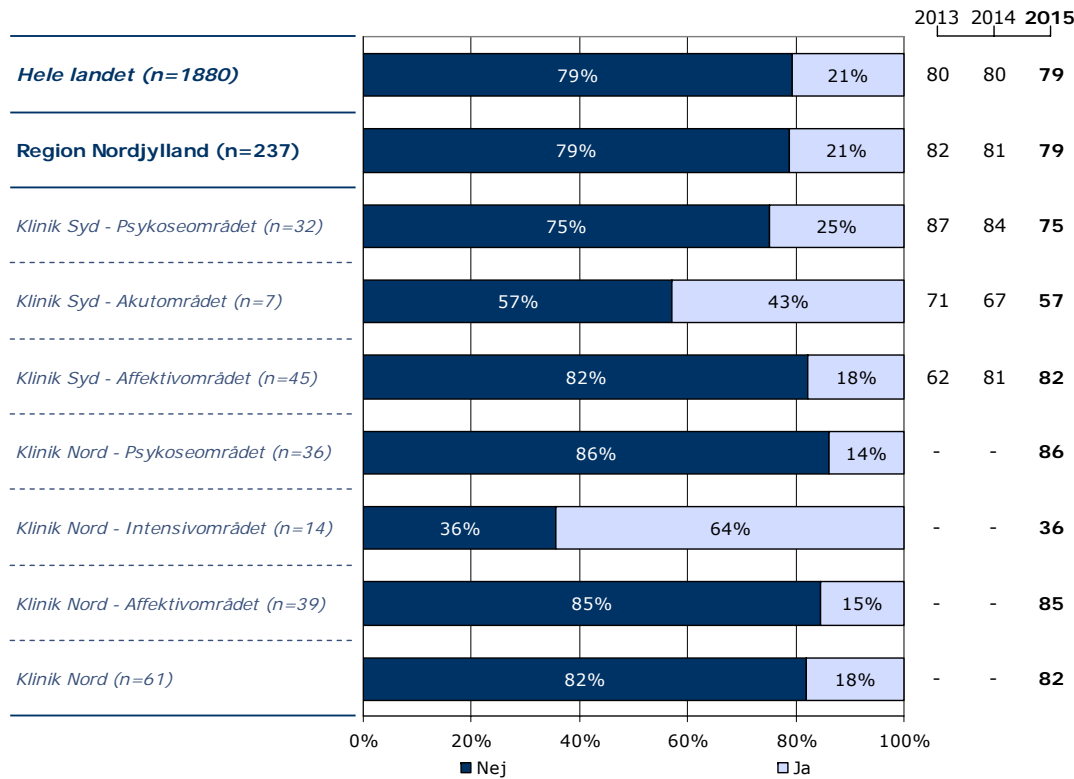
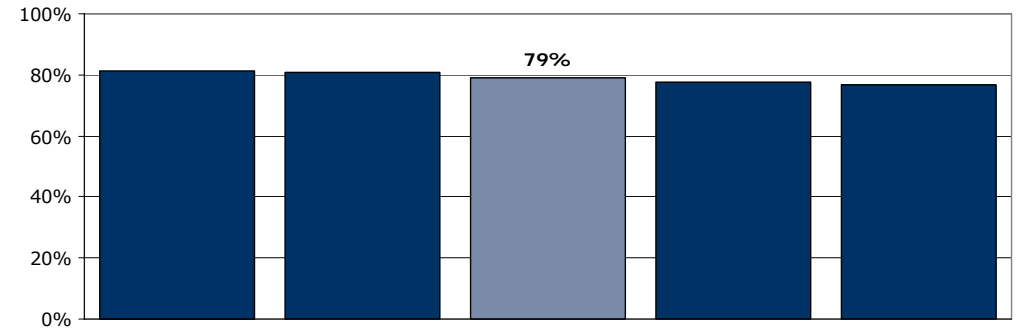
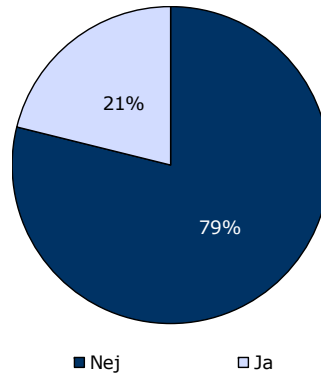
[Andet]*: Ved ikke/ikke relevant

16. Har du oplevet, at der skete fejl i forbindelse med dit indlæggelsesforløb?

Tema: Din behandling på sengeafsnittet

Svar på spørgsmål: 237 (93 %)

Positive svar: Nej



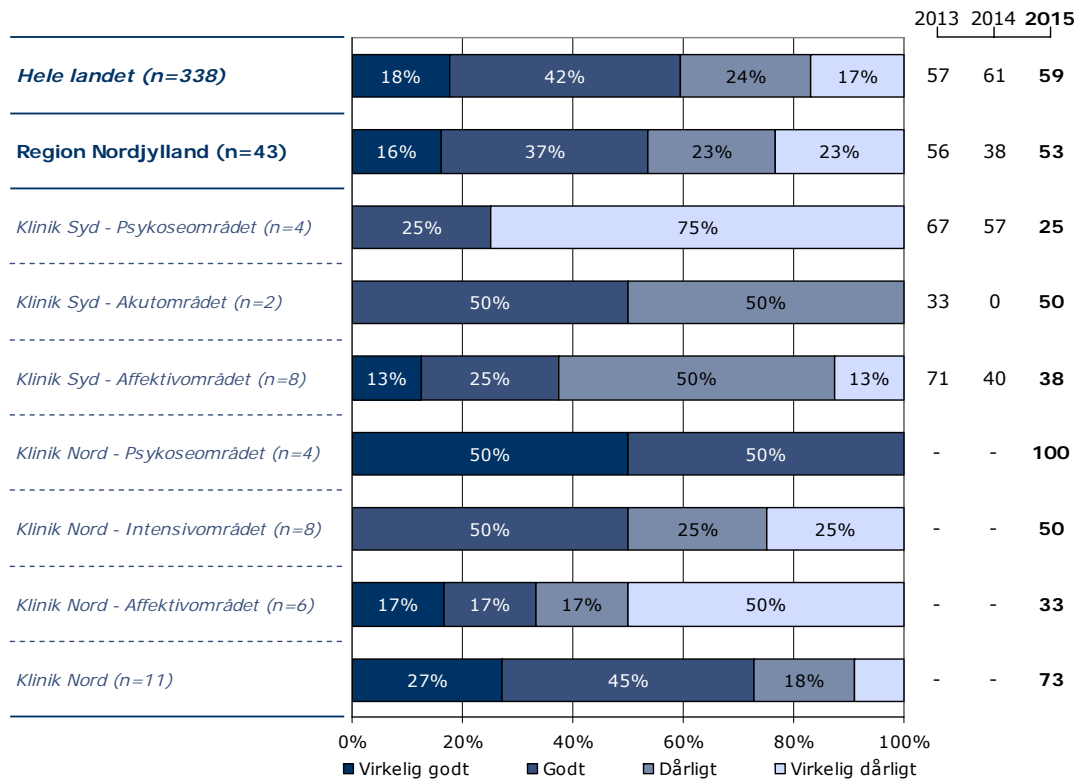
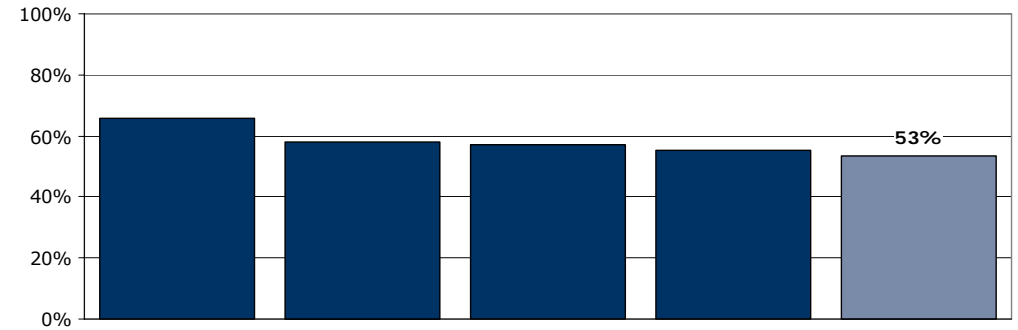
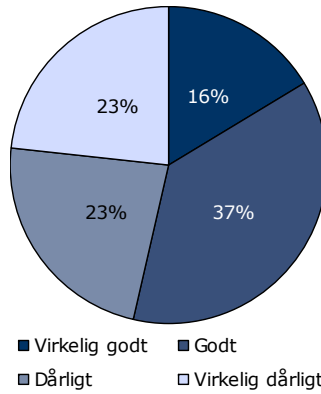
	Nej	Ja	Antal
	%	%	n
Alle	79	21	237
Køn			
Mand	78	22	112
Kvinde	80	20	124
Aldersgruppe			
Under 40 år	73	27	92
40 til 59 år	79	21	100
60 år og ældre	93	7	41
Indlæggelseslængde			
Under 1 uge	81	19	47
1 til 4 uger	83	17	102
Over 4 uger	72	28	87
Diagnose			
F10-19	50	50	8
F20-29	75	25	76
F30-39	84	16	73
Andet	79	21	66

18. Hvordan synes du, at personalet tog hånd om fejlen(e), efter den/de blev opdaget?

Tema: Din behandling på sengeafsnittet

Svar på spørgsmål: 49 (19 %)

Positive svar: Virkelig godt; Godt



	Virkelig godt	Godt	Dårligt	Virkelig dårligt	Antal	[Andet]*
	%	%	%	%	n	n
Alle	16	37	23	23	43	6
Køn						
Mand	20	35	20	25	20	4
Kvinde	13	39	26	22	23	2
Aldersgruppe						
Under 40 år	14	41	18	27	22	2
40 til 59 år	16	32	32	21	19	3
60 år og ældre	-	-	-	-	1	1
Indlæggelseslængde						
Under 1 uge	0	57	29	14	7	1
1 til 4 uger	18	29	29	24	17	1
Over 4 uger	21	37	16	26	19	4
Diagnose						
F10-19	-	-	-	-	4	0
F20-29	23	31	8	38	13	5
F30-39	18	45	27	9	11	1
Andet	7	43	36	14	14	0

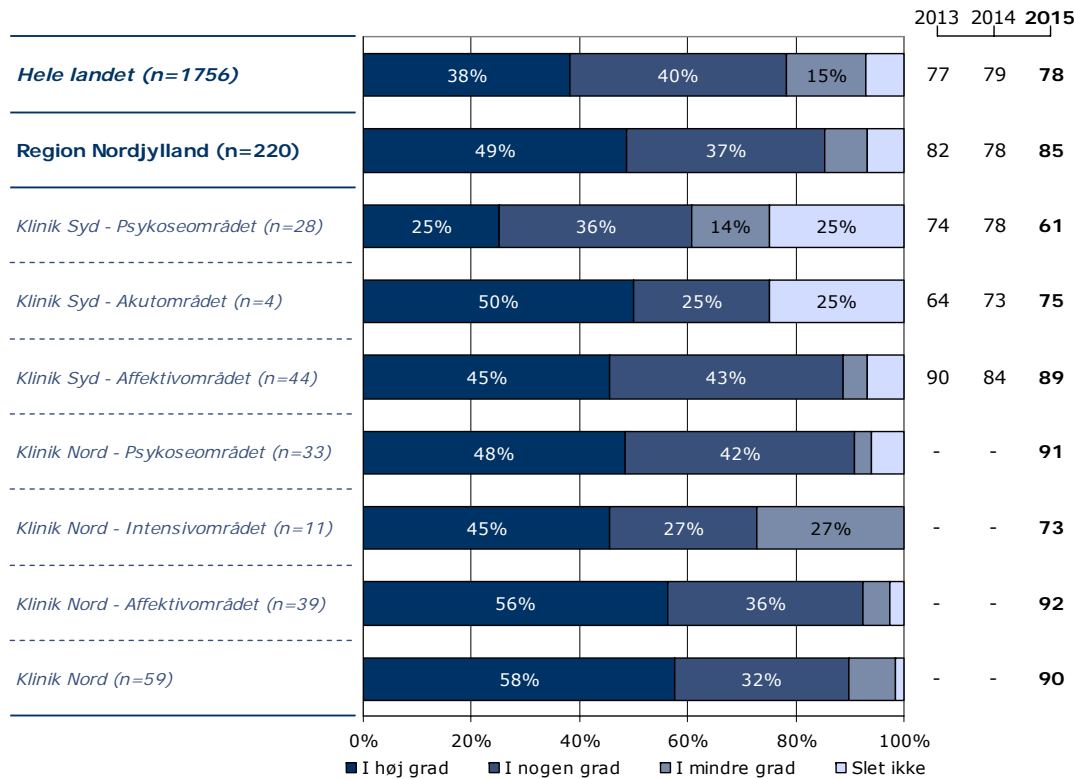
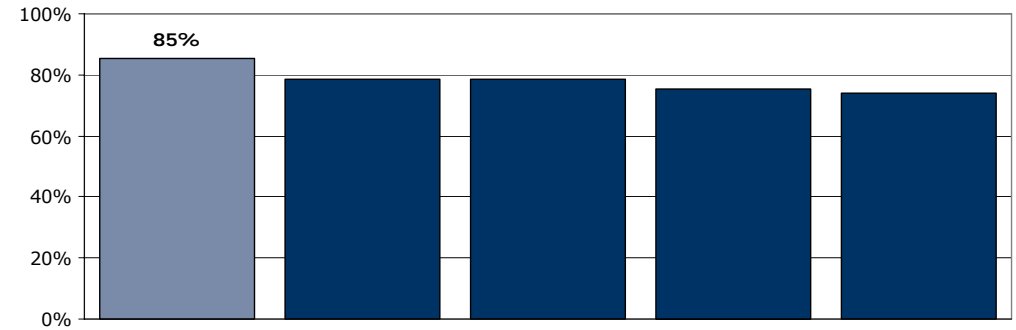
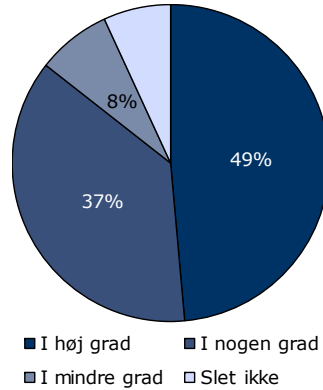
[Andet]*: Personalet kendte ikke fejlen(e)

19. Fik du de informationer om din sygdom og behandling, som du havde brug for?

Tema: Information fra sengeafsnittet

Svar på spørgsmål: 234 (92 %)

Positive svar: I høj grad; I nogen grad



	I høj grad	I nogen grad	I mindre grad	Slet ikke	Antal	[Andet]*
	%	%	%	%	n	n
Alle	49	37	8	7	220	14
Køn						
Mand	54	37	3	6	100	6
Kvinde	45	36	12	8	119	8
Aldersgruppe						
Under 40 år	38	40	13	9	85	5
40 til 59 år	56	33	5	5	96	4
60 år og ældre	56	36	3	6	36	5
Indlæggelseslængde						
Under 1 uge	51	38	3	8	39	5
1 til 4 uger	52	37	7	4	99	4
Over 4 uger	44	35	11	10	81	5
Diagnose						
F10-19	43	29	14	14	7	1
F20-29	48	34	9	9	67	6
F30-39	54	41	3	3	69	4
Andet	45	36	11	8	64	2

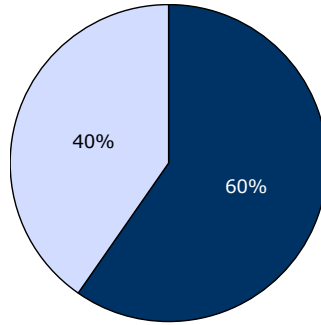
[Andet]*: Ved ikke/ikke relevant

20. Har du i forbindelse med dit indlæggelsesforløb modtaget skriftlig information om din sygdom og/eller behandling?

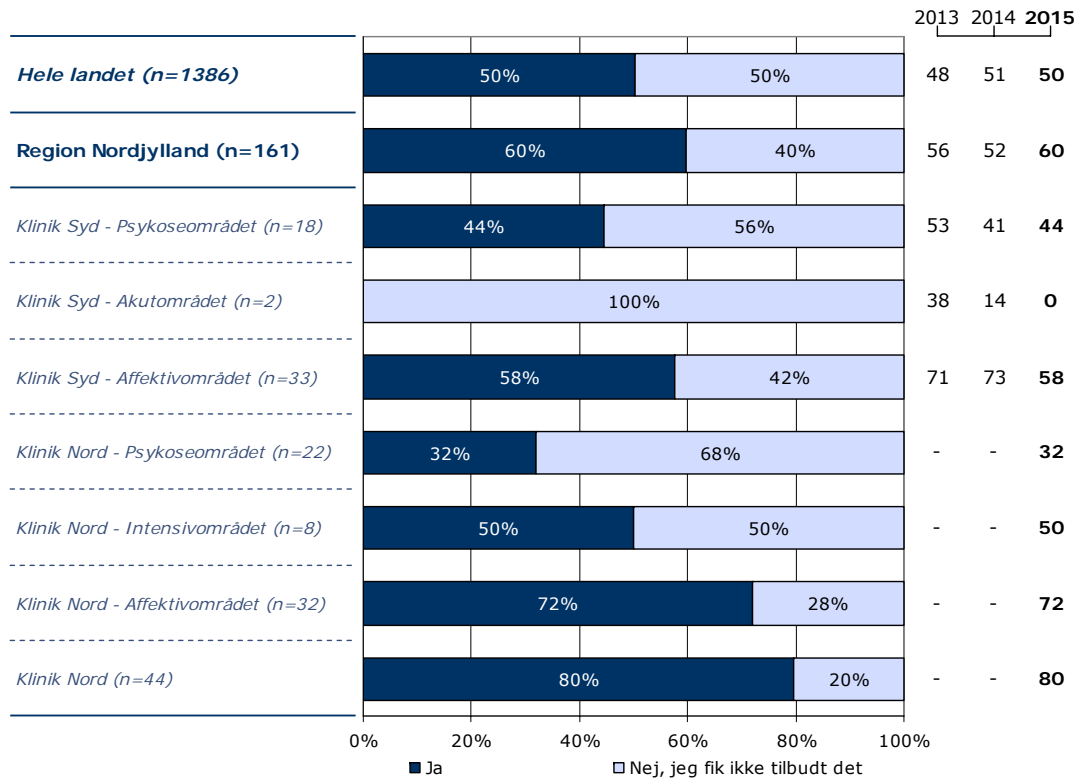
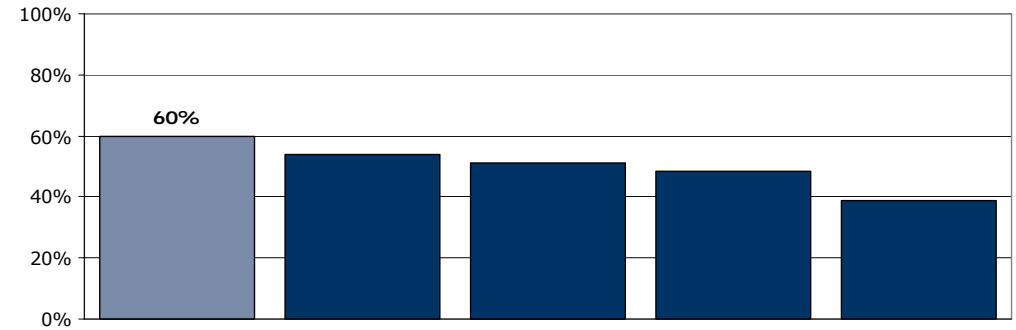
Tema: Information fra sengeafsnittet

Svar på spørgsmål: 230 (90 %)

Positive svar: Ja



■ Ja □ Nej, jeg fik ikke tilbudt det



	Ja	Nej, jeg fik ikke tilbudt det	Antal	[Andet]*
	%	%	n	n
Alle	60	40	161	69
Køn				
Mand	70	30	64	41
Kvinde	53	47	96	28
Aldersgruppe				
Under 40 år	59	41	63	25
40 til 59 år	63	37	73	25
60 år og ældre	59	41	22	18
Indlæggelseslængde				
Under 1 uge	41	59	29	14
1 til 4 uger	63	37	76	26
Over 4 uger	65	35	55	29
Diagnose				
F10-19	67	33	6	2
F20-29	50	50	44	29
F30-39	68	32	53	18
Andet	54	46	50	14

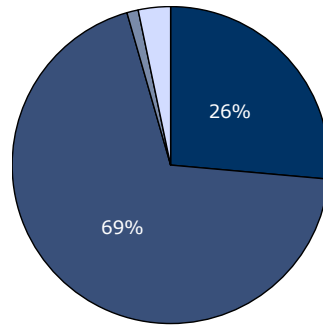
[Andet]*: Nej, jeg havde ikke behov for det

21. Hvordan vurderer du alt i alt den skriftlige information, du fik?

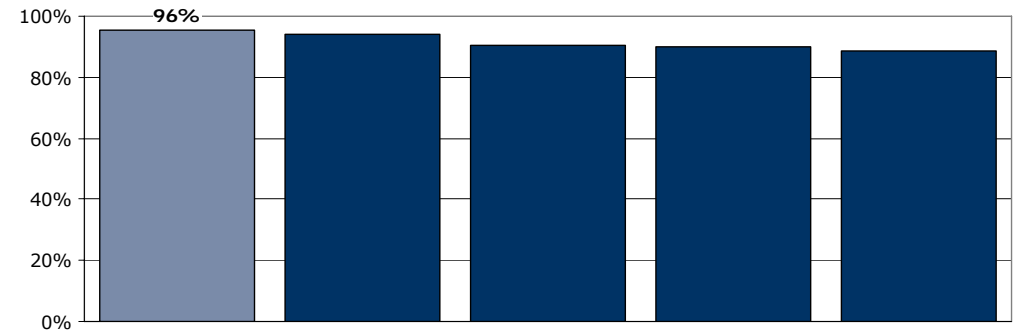
Tema: Information fra sengeafsnittet

Svar på spørgsmål: 95 (37 %)

Positive svar: Virkelig god; God



■ Virkelig god ■ God
■ Dårlig □ Virkelig dårlig



	2013	2014	2015
Hele landet (n=657)	91	91	91
Region Nordjylland (n=91)	93	88	96
<i>Klinik Syd - Psykoseområdet (n=8)</i>	94	100	88
<i>Klinik Syd - Akutområdet (n=0)</i>	100	50	-
<i>Klinik Syd - Affektivområdet (n=20)</i>	88	88	95
<i>Klinik Nord - Psykoseområdet (n=7)</i>	-	-	100
<i>Klinik Nord - Intensivområdet (n=4)</i>	-	-	50
<i>Klinik Nord - Affektivområdet (n=22)</i>	-	-	100
<i>Klinik Nord (n=30)</i>	-	-	100

	2013	2014	2015
Virkelig god	25%	26%	13%
God	66%	69%	75%
Dårlig	1%	1%	13%
Virkelig dårlig	8%	4%	9%

	Virkelig god	God	Dårlig	Virkelig dårlig	Antal	[Andet]*
	%	%	%	%	n	n
Alle	26	69	1	3	91	4
Køn						
Mand	36	58	0	7	45	1
Kvinde	17	80	2	0	46	3
Aldersgruppe						
Under 40 år	26	69	3	3	35	1
40 til 59 år	32	64	0	5	44	2
60 år og ældre	8	92	0	0	12	1
Indlæggelseslængde						
Under 1 uge	42	58	0	0	12	0
1 til 4 uger	23	70	2	4	47	1
Over 4 uger	25	72	0	3	32	3
Diagnose						
F10-19	-	-	-	-	3	0
F20-29	38	52	0	10	21	1
F30-39	15	82	0	3	34	2
Andet	33	63	4	0	27	1

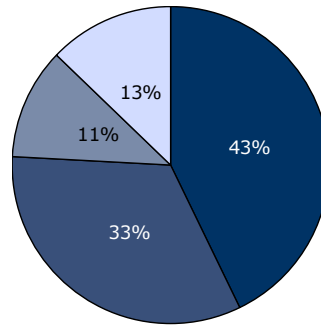
[Andet]*: Jeg har ikke læst den

22. Har personalet informeret dig om, hvordan din livsstil kan påvirke din sygdom?

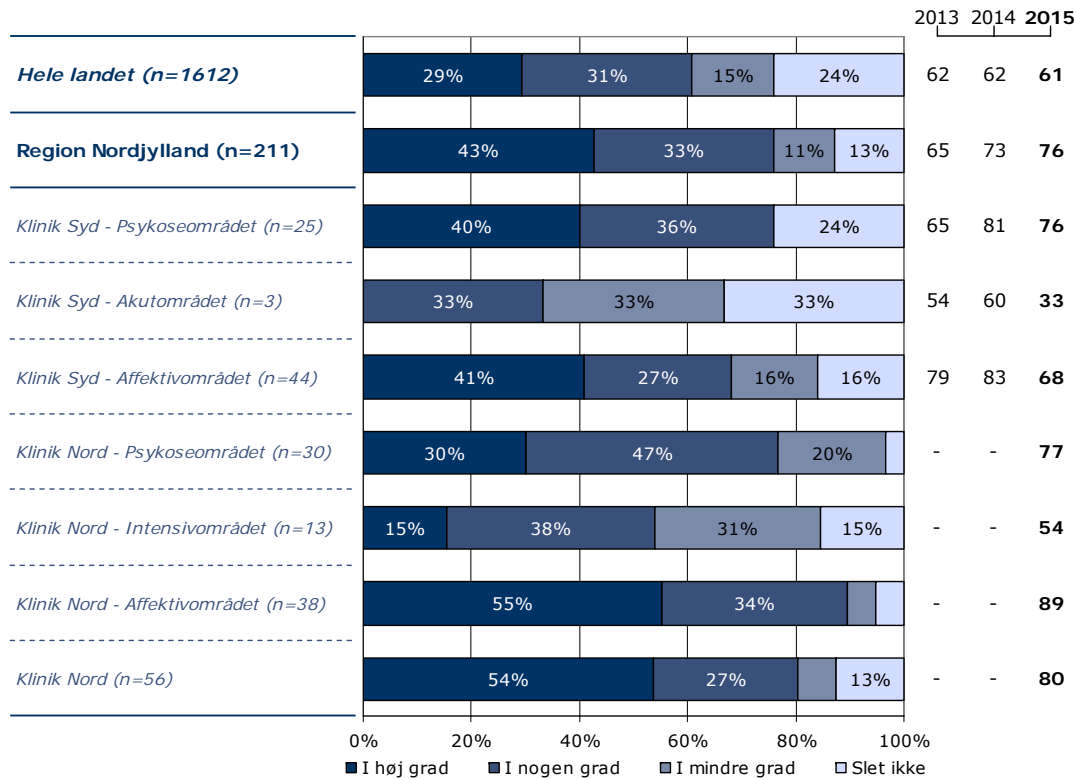
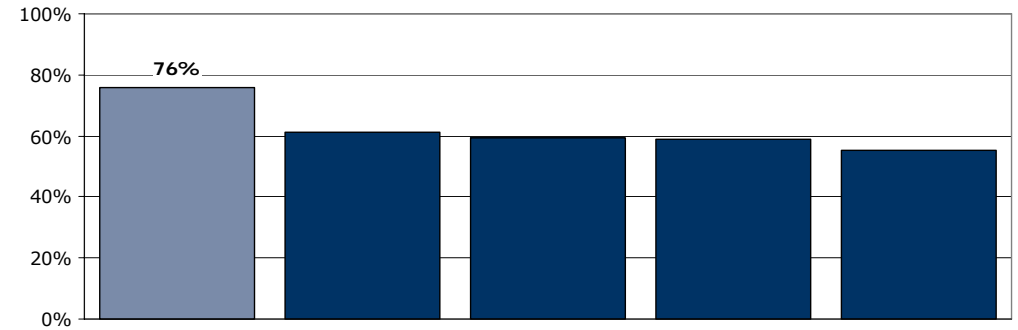
Tema: Information fra sengeafsnittet

Svar på spørgsmål: 234 (92 %)

Positive svar: I høj grad; I nogen grad



■ I høj grad ■ I nogen grad
■ I mindre grad □ Slet ikke



	I høj grad	I nogen grad	I mindre grad	Slet ikke	Antal	[Andet]*
	%	%	%	%	n	n
Alle	43	33	11	13	211	23
Køn						
Mand	39	37	14	10	98	9
Kvinde	46	29	9	15	112	14
Aldersgruppe						
Under 40 år	34	36	14	16	83	8
40 til 59 år	46	36	10	9	90	9
60 år og ældre	56	21	9	15	34	6
Indlæggelseslængde						
Under 1 uge	30	43	14	14	37	7
1 til 4 uger	48	27	15	11	94	9
Over 4 uger	43	35	6	15	79	7
Diagnose						
F10-19	43	43	0	14	7	1
F20-29	37	41	13	10	63	11
F30-39	44	36	11	9	64	8
Andet	49	20	12	18	65	1

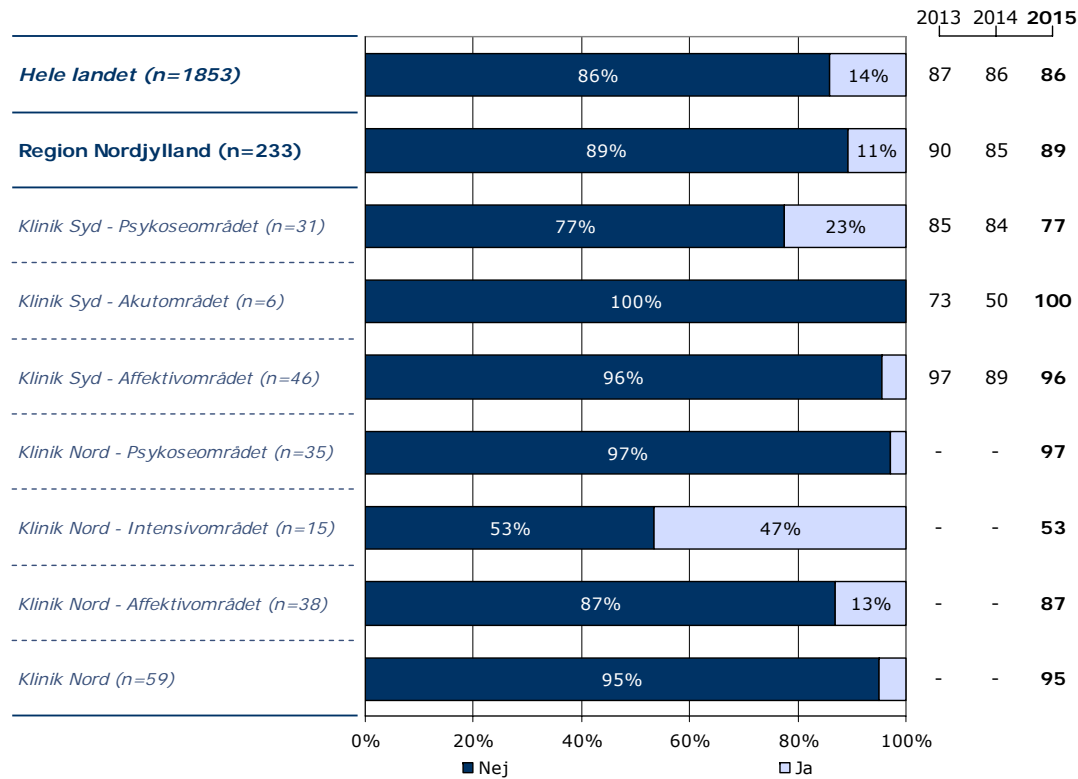
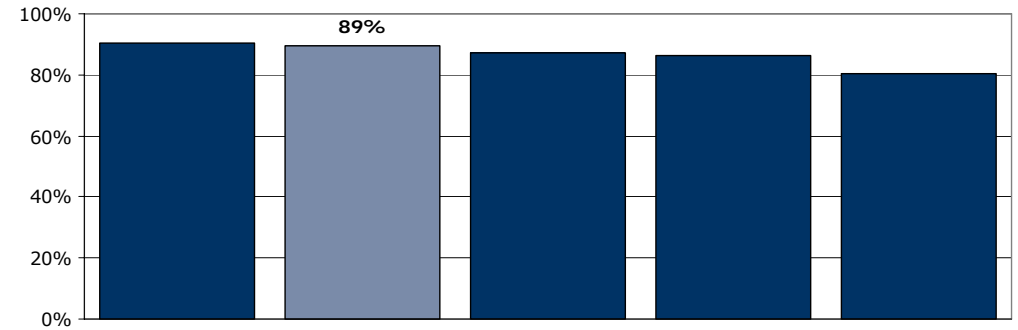
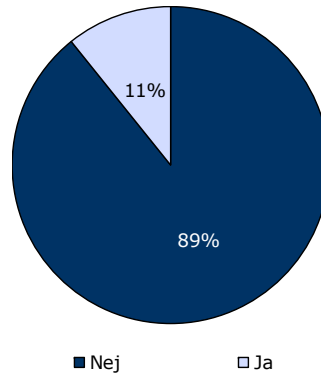
[Andet]*: Ved ikke/ikke relevant

27. Har personalet anvendt tvang i forbindelse med din indlæggelse på dette sengeafsnit?

Tema: Tvang under indlæggelsen

Svar på spørgsmål: 233 (91 %)

Positive svar: Nej



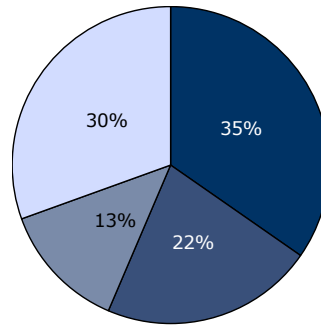
	Nej	Ja	Antal
	%	%	n
Alle	89	11	233
Køn			
Mand	88	12	106
Kvinde	90	10	126
Aldersgruppe			
Under 40 år	86	14	88
40 til 59 år	91	9	100
60 år og ældre	93	7	41
Indlæggelseslængde			
Under 1 uge	100	0	45
1 til 4 uger	90	10	100
Over 4 uger	83	17	87
Diagnose			
F10-19	86	14	7
F20-29	82	18	74
F30-39	93	7	74
Andet	92	8	64

28. Synes du, at personalets brug af tvang foregik på en ordentlig måde?

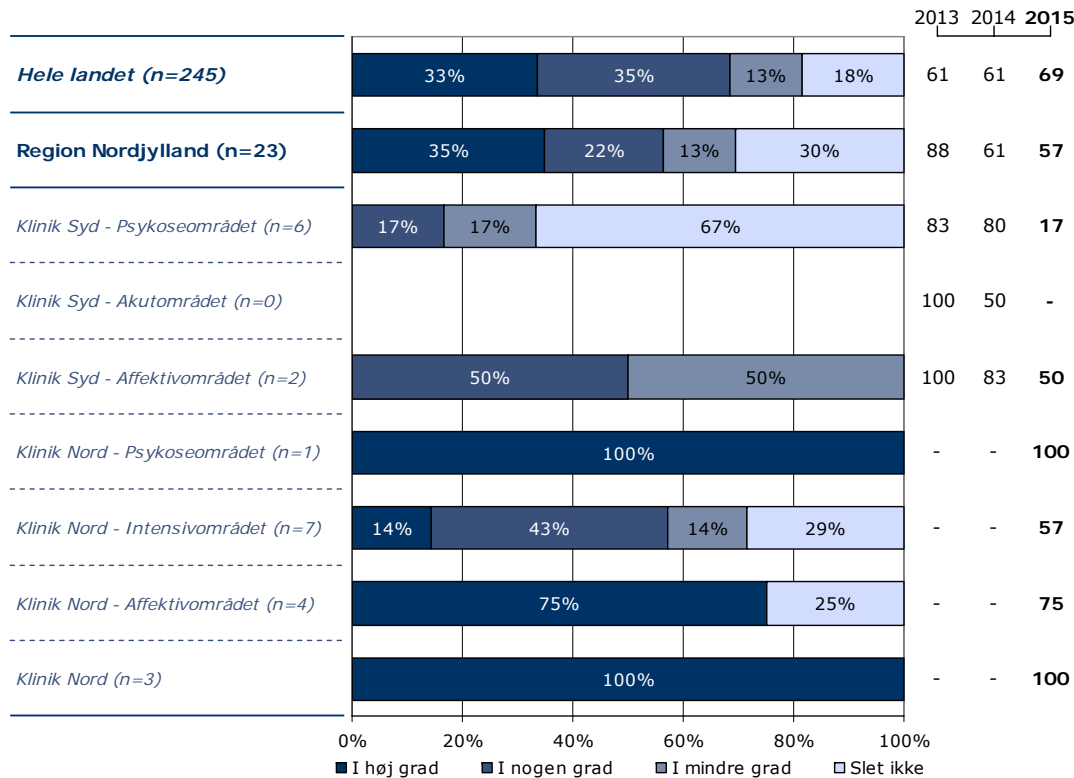
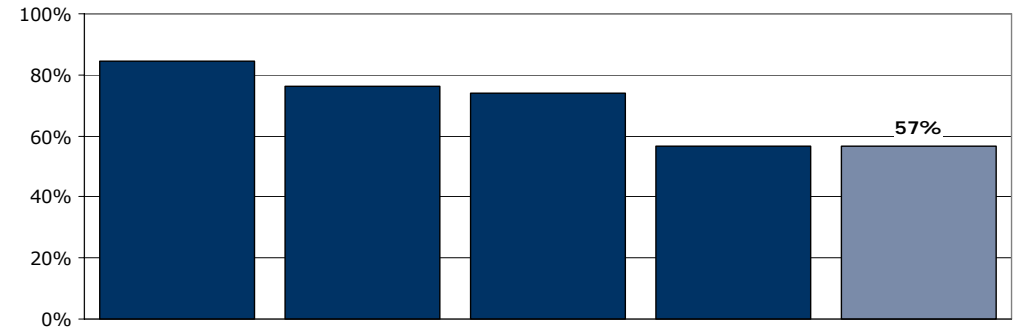
Tema: Tvang under indlæggelsen

Svar på spørgsmål: 25 (10 %)

Positive svar: I høj grad; I nogen grad



■ I høj grad ■ I nogen grad
■ I mindre grad □ Slet ikke



	I høj grad	I nogen grad	I mindre grad	Slet ikke	Antal	[Andet]*
	%	%	%	%	n	n
Alle	35	22	13	30	23	2
Køn						
Mand	25	33	8	33	12	1
Kvinde	45	9	18	27	11	1
Aldersgruppe						
Under 40 år	40	10	10	40	10	2
40 til 59 år	22	33	22	22	9	0
60 år og ældre	-	-	-	-	3	0
Indlæggelseslængde						
Under 1 uge	-	-	-	-	0	0
1 til 4 uger	67	22	0	11	9	1
Over 4 uger	14	21	21	43	14	1
Diagnose						
F10-19	-	-	-	-	1	0
F20-29	17	17	17	50	12	1
F30-39	40	40	20	0	5	0
Andet	75	0	0	25	4	1

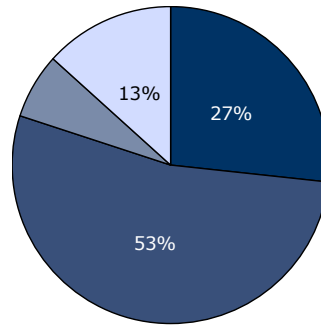
[Andet]*: Ved ikke/ikke relevant

29. Fik du udbytte af den opfølgende samtale med personalet, efter at tvangen var ophørt?

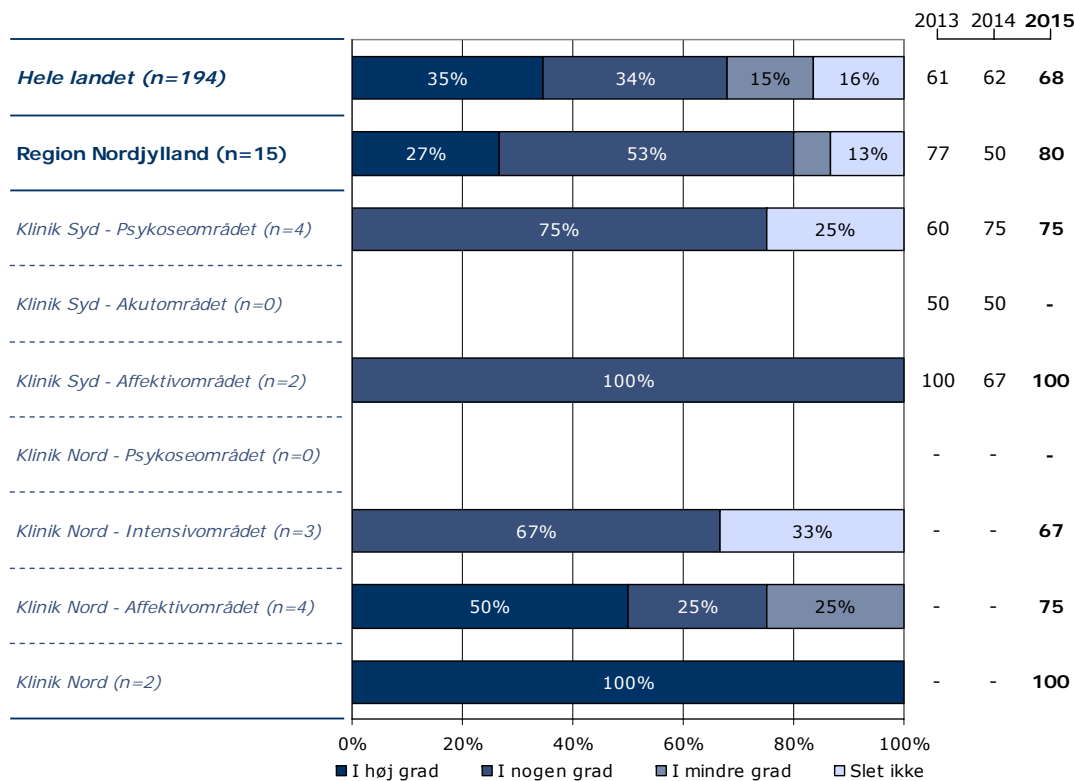
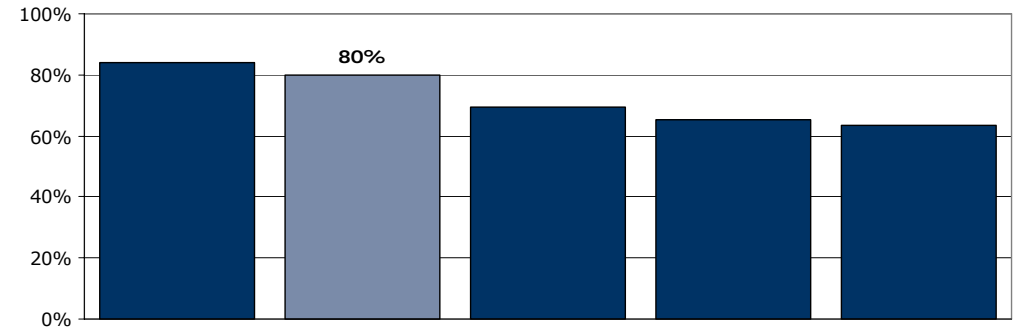
Tema: Tvang under indlæggelsen

Svar på spørgsmål: 25 (10 %)

Positive svar: I høj grad; I nogen grad



■ I høj grad ■ I nogen grad
■ I mindre grad □ Slet ikke



	I høj grad	I nogen grad	I mindre grad	Slet ikke	Antal	[Andet]*
	%	%	%	%	n	n
Alle	27	53	7	13	15	10
Køn						
Mand	33	56	0	11	9	4
Kvinde	17	50	17	17	6	6
Aldersgruppe						
Under 40 år	29	29	14	29	7	5
40 til 59 år	33	67	0	0	6	4
60 år og ældre	-	-	-	-	2	0
Indlæggelseslængde						
Under 1 uge	-	-	-	-	0	0
1 til 4 uger	80	20	0	0	5	5
Over 4 uger	0	70	10	20	10	5
Diagnose						
F10-19	-	-	-	-	1	0
F20-29	14	57	0	29	7	7
F30-39	-	-	-	-	3	1
Andet	33	33	33	0	3	2

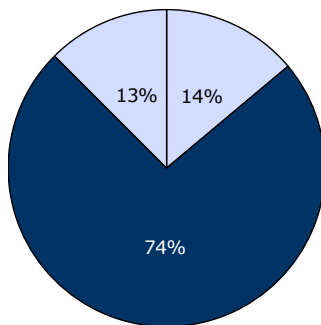
[Andet]*: Ved ikke/har ikke haft en samtale

30. Hvordan synes du, at længden af din indlæggelse har været?

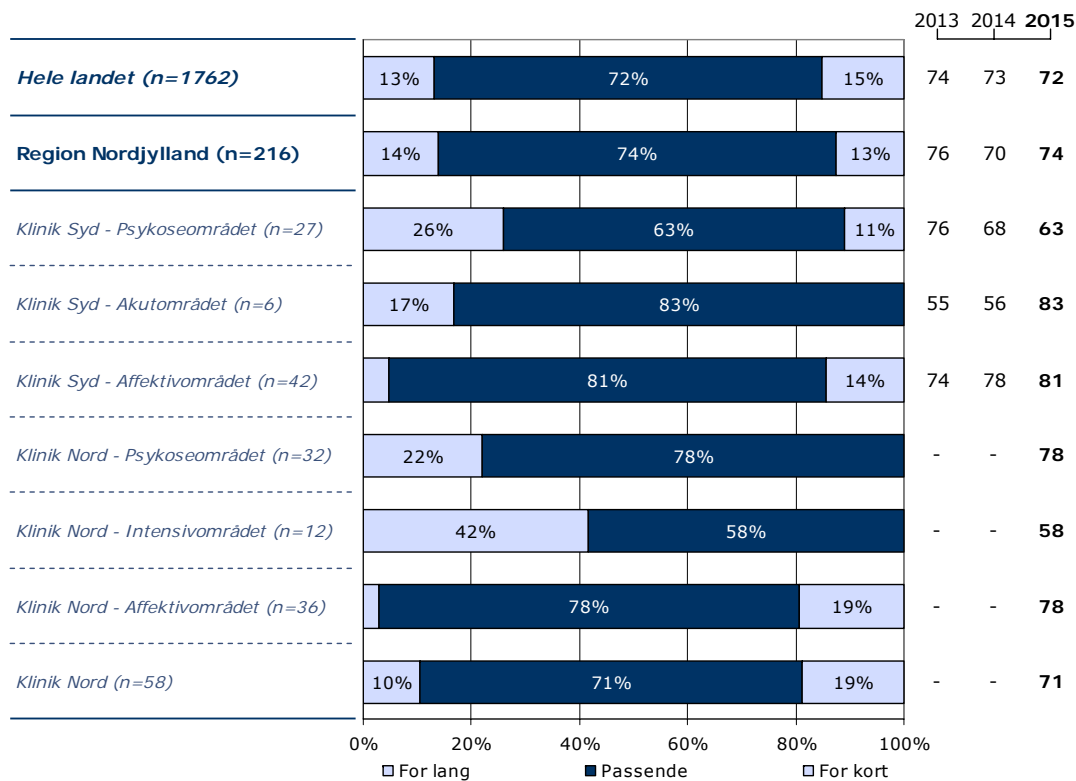
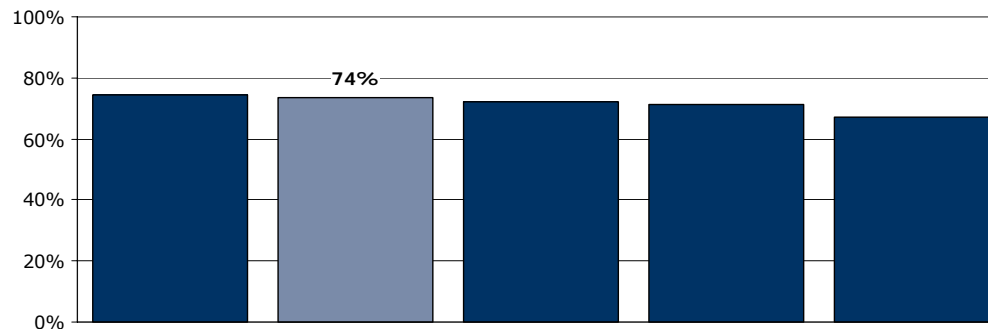
Tema: Udskrivelse fra sengeafsnittet

Svar på spørgsmål: 235 (92 %)

Positive svar: Passende



□ For lang ■ Passende □ For kort



	For lang	Passende	For kort	Antal	[Andet]*
	%	%	%	n	n
Alle	14	74	13	216	19
Køn					
Mand	12	76	12	101	6
Kvinde	15	72	13	114	13
Aldersgruppe					
Under 40 år	12	72	16	81	9
40 til 59 år	16	72	13	95	6
60 år og ældre	8	86	5	37	4
Indlæggelseslængde					
Under 1 uge	8	83	10	40	5
1 til 4 uger	9	76	14	97	7
Over 4 uger	22	67	12	78	7
Diagnose					
F10-19	25	38	38	8	0
F20-29	22	72	6	67	5
F30-39	11	82	8	65	10
Andet	5	73	22	63	3

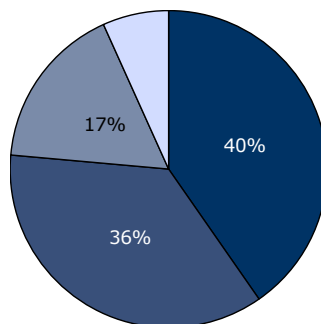
[Andet]*: Ved ikke/skal ikke udskrives

31. Oplever du, at personalet har forberedt dig tilstrækkeligt på tiden efter din udskrivelse?

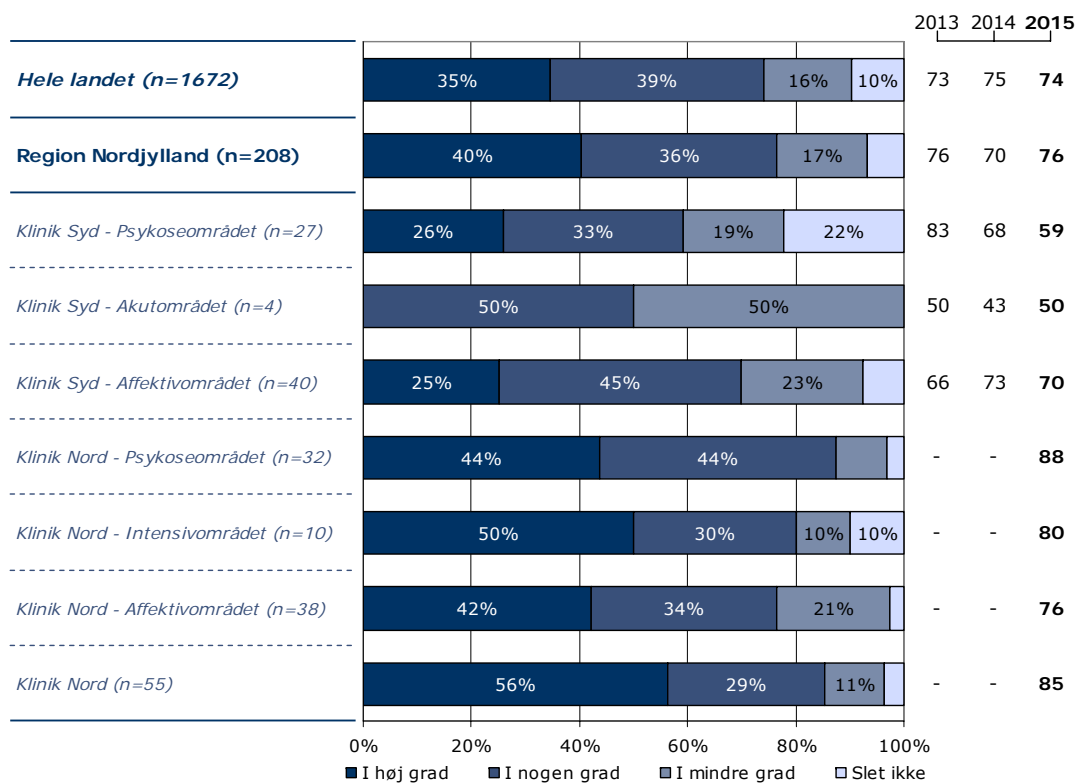
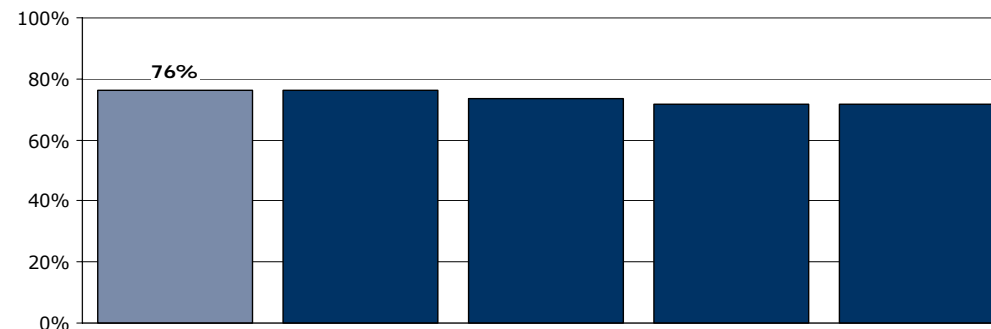
Tema: Udskrivelse fra sengeafsnittet

Svar på spørgsmål: 229 (90 %)

Positive svar: I høj grad; I nogen grad



■ I høj grad ■ I nogen grad
■ I mindre grad □ Slet ikke



	I høj grad	I nogen grad	I mindre grad	Slet ikke	Antal	[Andet]*
	%	%	%	%	n	n
Alle	40	36	17	7	208	21
Køn						
Mand	40	36	16	7	99	6
Kvinde	40	36	18	6	108	15
Aldersgruppe						
Under 40 år	33	41	12	14	81	9
40 til 59 år	47	34	16	3	90	8
60 år og ældre	35	32	32	0	34	4
Indlæggelseslængde						
Under 1 uge	38	44	13	5	39	4
1 til 4 uger	44	34	19	3	96	6
Over 4 uger	36	35	17	13	72	11
Diagnose						
F10-19	50	13	13	25	8	0
F20-29	42	36	13	9	64	6
F30-39	40	38	20	2	60	12
Andet	36	39	20	5	64	1

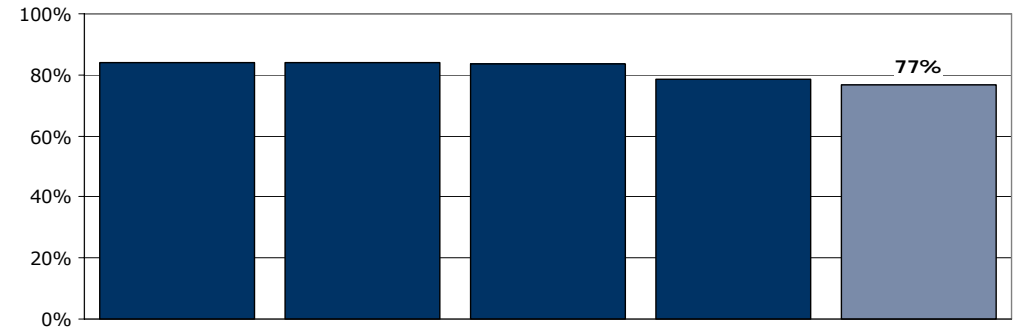
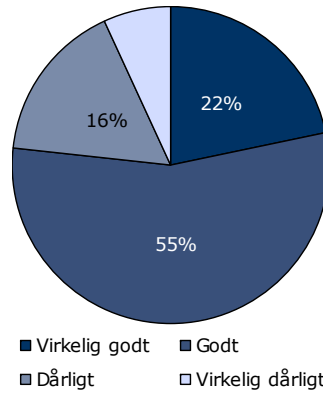
[Andet]*: Ved ikke/skal ikke udskrives

32. Hvordan vurderer du, at din overflytning mellem psykiatriske sengeafsnit var tilrettelagt?

Tema: Sammenhæng og samarbejde

Svar på spørgsmål: 232 (91 %)

Positive svar: Virkelig godt; Godt



	2013	2014	2015
Hele landet (n=1173)	20%	61%	13%
Region Nordjylland (n=185)	22%	55%	16%
<i>Klinik Syd - Psykoseområdet (n=28)</i>	11%	50%	14%
<i>Klinik Syd - Akutområdet (n=5)</i>	80%	20%	-
<i>Klinik Syd - Affektivområdet (n=35)</i>	63%	26%	-
<i>Klinik Nord - Psykoseområdet (n=25)</i>	28%	60%	-
<i>Klinik Nord - Intensivområdet (n=11)</i>	73%	-	-
<i>Klinik Nord - Affektivområdet (n=32)</i>	28%	63%	-
<i>Klinik Nord (n=49)</i>	37%	39%	22%

0% 20% 40% 60% 80% 100%

■ Virkelig godt ■ Godt ■ Dårligt □ Virkelig dårligt

	Virkelig godt	Godt	Dårligt	Virkelig dårligt	Antal	[Andet]*
	%	%	%	%	n	n
Alle	22	55	16	7	185	47
Køn						
Mand	28	51	13	9	94	14
Kvinde	15	59	20	5	91	33
Aldersgruppe						
Under 40 år	20	52	19	9	75	17
40 til 59 år	23	53	16	8	77	22
60 år og ældre	19	68	13	0	31	8
Indlæggelseslængde						
Under 1 uge	30	59	3	8	37	8
1 til 4 uger	26	51	19	5	81	22
Over 4 uger	12	58	21	9	67	17
Diagnose						
F10-19	29	43	14	14	7	1
F20-29	22	60	7	11	55	18
F30-39	17	57	21	5	58	15
Andet	23	52	21	4	52	13

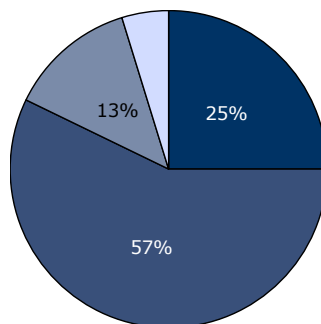
[Andet]*: Ved ikke/blev ikke overflyttet

33. Hvordan har du oplevet samarbejdet mellem sengeafsnittet og andre offentlige steder, som du har kontakt med om din sygdom?

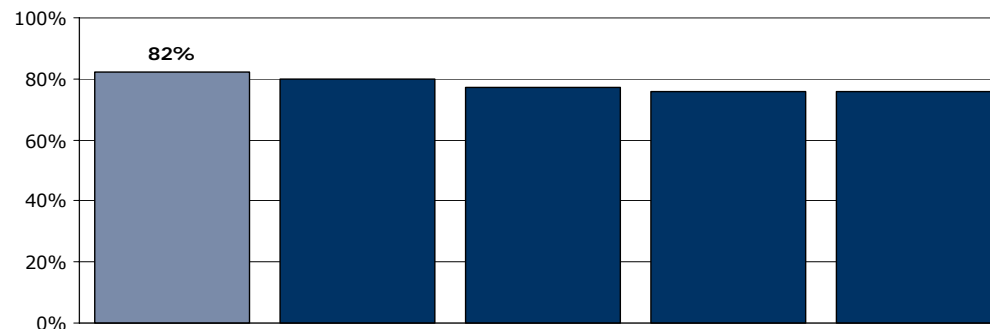
Tema: Sammenhæng og samarbejde

Svar på spørgsmål: 229 (90 %)

Positive svar: Virkelig godt; Godt



■ Virkelig godt ■ Godt
■ Dårligt □ Virkelig dårligt



	2013	2014	2015
Hele landet (n=1206)	24%	54%	15%
Region Nordjylland (n=168)	25%	57%	13%
<i>Klinik Syd - Psykoseområdet (n=19)</i>	16%	37%	26%
<i>Klinik Syd - Akutområdet (n=4)</i>	50%	25%	25%
<i>Klinik Syd - Affektivområdet (n=30)</i>	13%	70%	13%
<i>Klinik Nord - Psykoseområdet (n=26)</i>	42%	46%	-
<i>Klinik Nord - Intensivområdet (n=10)</i>	20%	60%	20%
<i>Klinik Nord - Affektivområdet (n=27)</i>	11%	70%	19%
<i>Klinik Nord (n=52)</i>	37%	56%	-

	Virkelig godt	Godt	Dårligt	Virkelig dårligt	Antal	[Andet]*
	%	%	%	%	n	n
Alle	25	57	13	5	168	61
Køn						
Mand	25	55	11	8	83	23
Kvinde	25	59	15	1	85	38
Aldersgruppe						
Under 40 år	28	51	14	8	65	26
40 til 59 år	24	60	13	3	75	24
60 år og ældre	23	62	12	4	26	11
Indlæggelseslængde						
Under 1 uge	23	63	7	7	30	14
1 til 4 uger	26	59	14	1	70	34
Over 4 uger	25	53	15	7	68	13
Diagnose						
F10-19	33	17	17	33	6	2
F20-29	31	48	13	7	54	17
F30-39	16	71	10	2	49	22
Andet	24	56	18	2	50	16

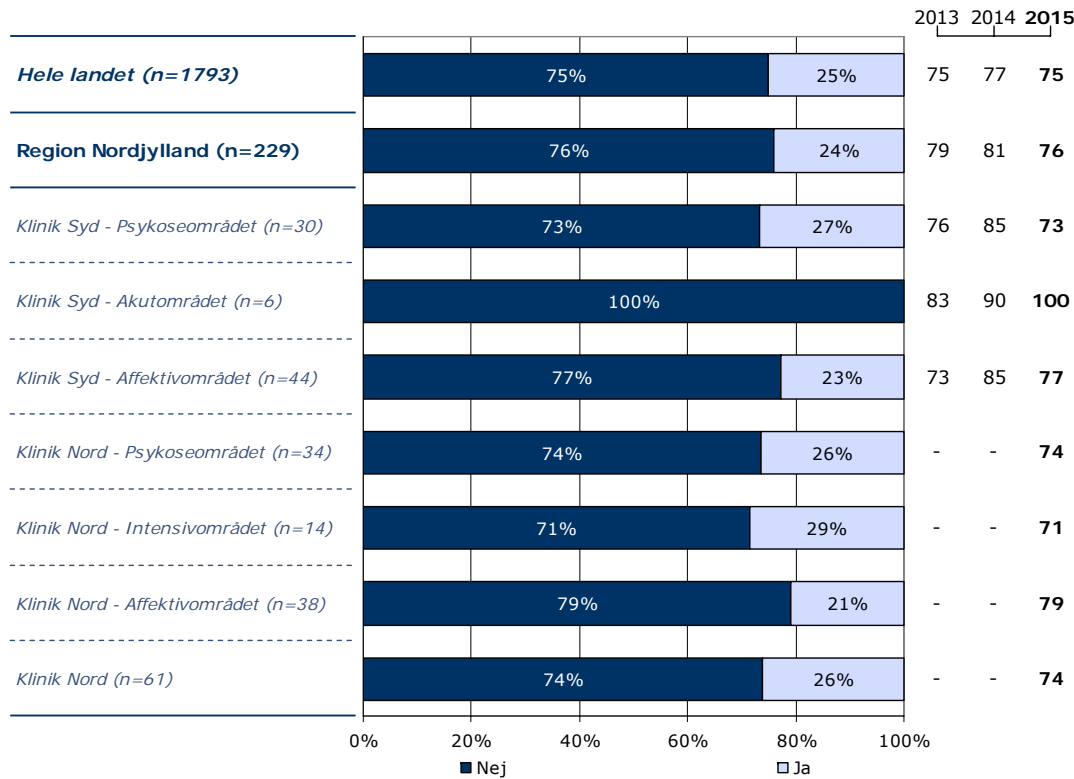
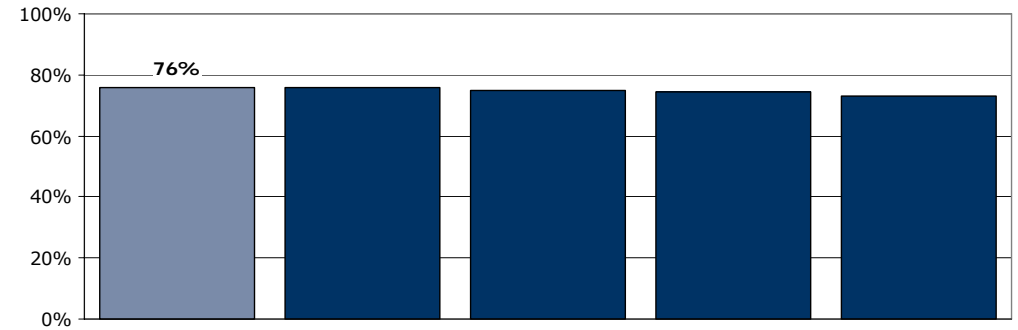
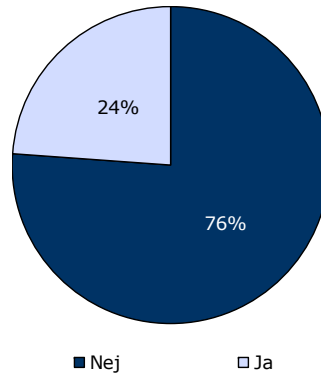
[Andet]*: Ved ikke/ikke relevant

35. Mangler du behandlingstilbud i psykiatrien?

Tema: Sammenhæng og samarbejde

Svar på spørgsmål: 229 (90 %)

Positive svar: Nej



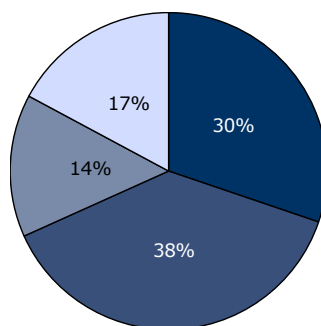
	Nej	Ja	Antal
	%	%	n
Alle	76	24	229
Køn			
Mand	78	22	104
Kvinde	74	26	125
Aldersgruppe			
Under 40 år	73	27	89
40 til 59 år	71	29	98
60 år og ældre	93	8	40
Indlæggelseslængde			
Under 1 uge	79	21	43
1 til 4 uger	75	25	102
Over 4 uger	76	24	84
Diagnose			
F10-19	50	50	8
F20-29	75	25	72
F30-39	81	19	74
Andet	75	25	63

37. Har du fået klar information om medicinens virkning og eventuelle bivirkninger under din indlæggelse?

Tema: Regionalt spørgsmål

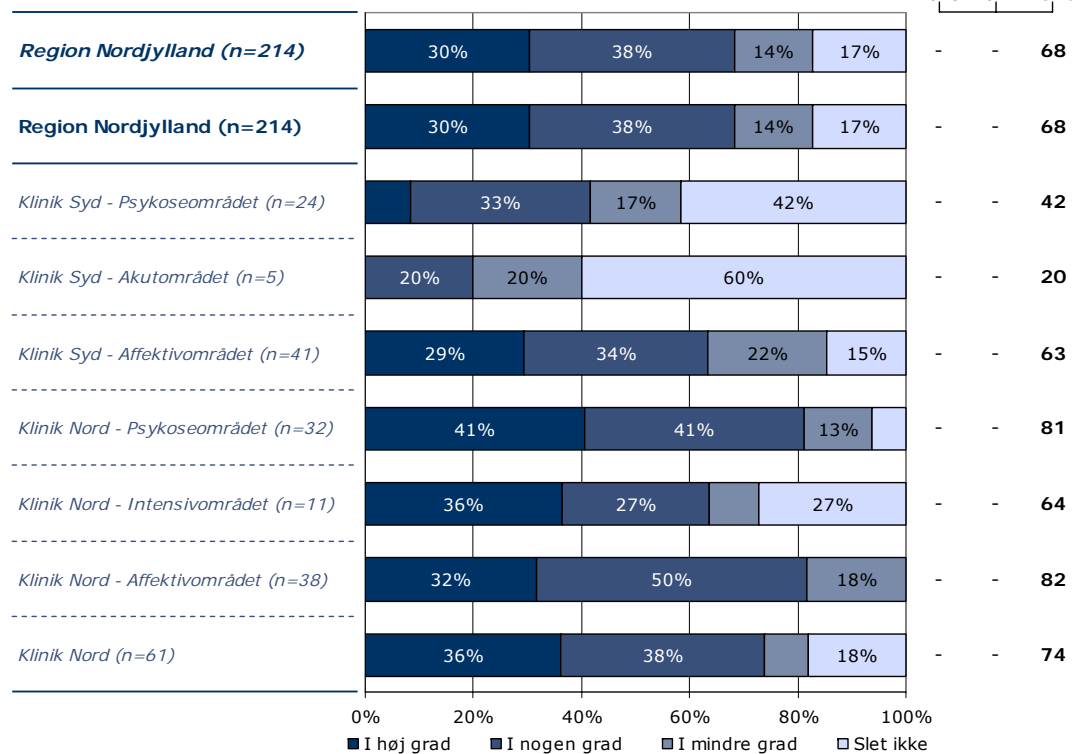
Svar på spørgsmål: 231 (91 %)

Positive svar: I høj grad; I nogen grad



■ I høj grad ■ I nogen grad
■ I mindre grad □ Slet ikke

2013 2014 2015



	I høj grad	I nogen grad	I mindre grad	Slet ikke	Antal	[Andet]*
	%	%	%	%	n	n
Alle	30	38	14	17	214	17
Køn						
Mand	34	41	8	16	99	6
Kvinde	27	35	20	18	115	11
Aldersgruppe						
Under 40 år	28	35	18	19	83	8
40 til 59 år	33	39	13	15	93	5
60 år og ældre	28	42	11	19	36	4
Indlæggelseslængde						
Under 1 uge	27	38	11	24	37	7
1 til 4 uger	29	38	18	15	97	4
Over 4 uger	34	38	13	16	80	6
Diagnose						
F10-19	29	29	14	29	7	1
F20-29	31	40	9	20	65	7
F30-39	31	46	8	15	72	3
Andet	28	29	29	14	58	5

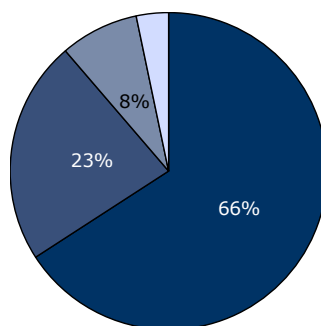
[Andet]*: Ved ikke/får ikke medicin

38. Oplevede du, at personalet på sengeafsnittet imødekom dine ønsker til, hvordan dine pårørende skulle inddrages?

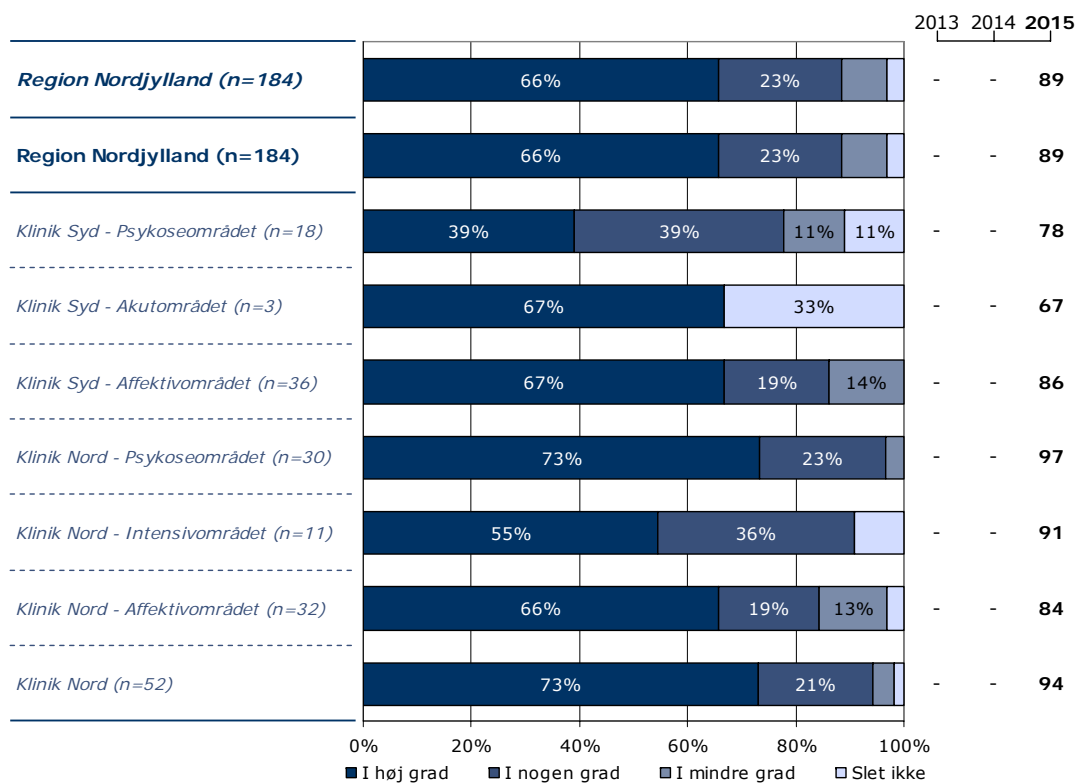
Tema: Regionalt spørgsmål

Svar på spørgsmål: 229 (90 %)

Positive svar: I høj grad; I nogen grad



■ I høj grad ■ I nogen grad
■ I mindre grad □ Slet ikke



	I høj grad	I nogen grad	I mindre grad	Slet ikke	Antal	[Andet]*
	%	%	%	%	n	n
Alle	66	23	8	3	184	45
Køn						
Mand	64	26	6	4	84	24
Kvinde	67	20	10	3	100	21
Aldersgruppe						
Under 40 år	67	20	8	5	75	16
40 til 59 år	64	24	10	1	78	21
60 år og ældre	67	27	3	3	30	7
Indlæggelseslængde						
Under 1 uge	81	19	0	0	31	11
1 til 4 uger	71	19	9	1	85	17
Over 4 uger	53	29	10	7	68	17
Diagnose						
F10-19	50	33	0	17	6	2
F20-29	59	31	6	4	54	18
F30-39	67	23	8	2	61	10
Andet	73	15	13	0	55	10

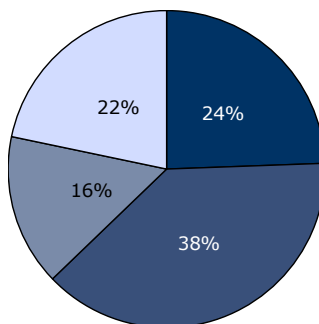
[Andet]*: Ved ikke/ikke relevant

39. Har personalet på sengeafsnittet talt med dig om, hvordan dine pårørende kan støtte dig i dagligdagen?

Tema: Regionalt spørgsmål

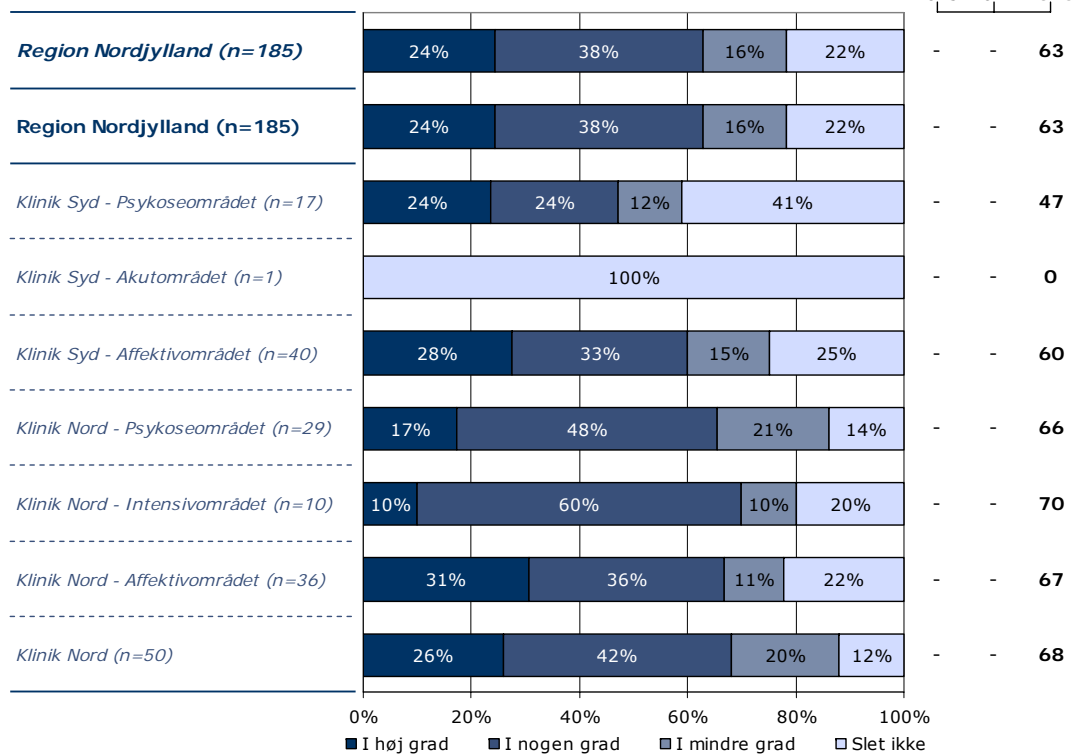
Svar på spørgsmål: 229 (90 %)

Positive svar: I høj grad; I nogen grad



■ I høj grad ■ I nogen grad
■ I mindre grad □ Slet ikke

2013 2014 2015



	I høj grad	I nogen grad	I mindre grad	Slet ikke	Antal	[Andet]*
	%	%	%	%	n	n
Alle	24	38	16	22	185	44
Køn						
Mand	16	52	18	14	79	28
Kvinde	30	28	14	27	106	16
Aldersgruppe						
Under 40 år	24	36	15	25	75	16
40 til 59 år	24	43	15	18	79	19
60 år og ældre	23	33	20	23	30	8
Indlæggelseslængde						
Under 1 uge	25	44	13	19	32	10
1 til 4 uger	24	39	18	19	84	18
Over 4 uger	25	35	14	26	69	16
Diagnose						
F10-19	33	33	0	33	6	2
F20-29	20	35	22	24	51	21
F30-39	22	45	11	23	65	7
Andet	32	33	19	16	57	7

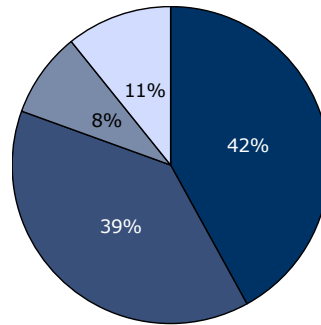
[Andet]*: Ved ikke/ikke relevant

40. Oplever du, at inddragelsen af dine pårørende i dit behandlingsforløb har hjulpet dig til at få det bedre?

Tema: Regionalt spørgsmål

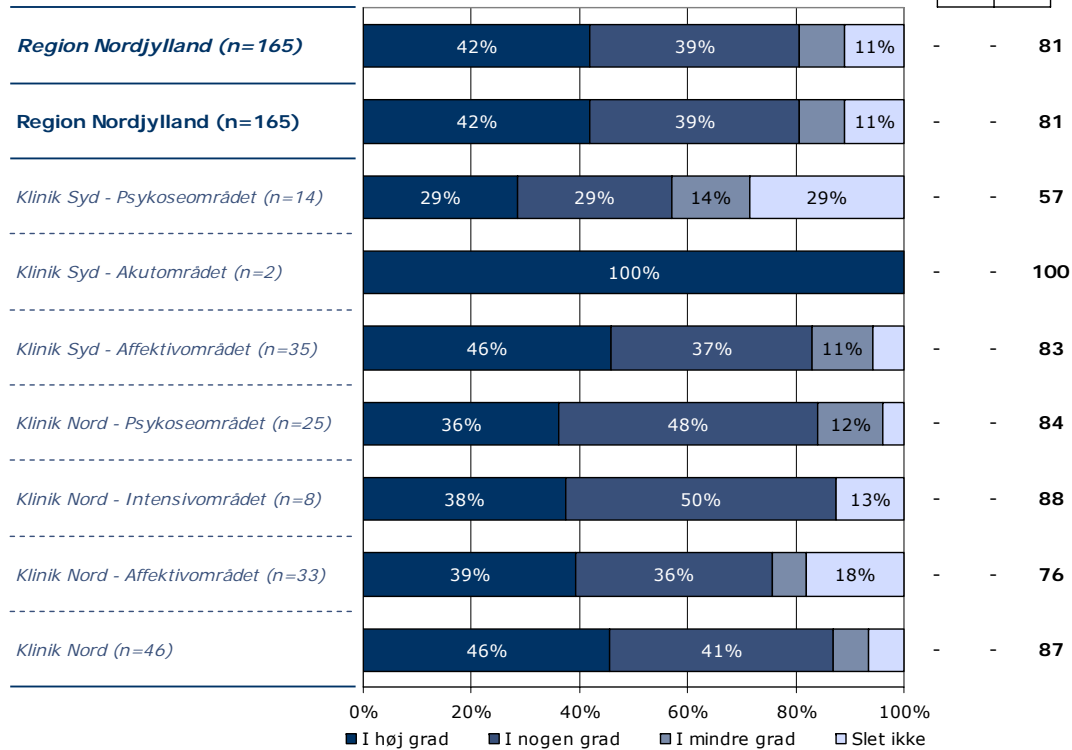
Svar på spørgsmål: 226 (89 %)

Positive svar: I høj grad; I nogen grad



■ I høj grad ■ I nogen grad
■ I mindre grad □ Slet ikke

2013 2014 2015



	I høj grad	I nogen grad	I mindre grad	Slet ikke	Antal	[Andet]*
	%	%	%	%	n	n
Alle	42	39	8	11	165	61
Køn						
Mand	35	47	9	9	79	28
Kvinde	48	31	8	13	86	33
Aldersgruppe						
Under 40 år	38	38	8	17	66	26
40 til 59 år	42	36	13	9	69	29
60 år og ældre	48	48	0	3	29	6
Indlæggelseslængde						
Under 1 uge	48	38	7	7	29	14
1 til 4 uger	42	38	14	7	74	28
Over 4 uger	39	40	3	18	62	19
Diagnose						
F10-19	25	25	25	25	4	4
F20-29	43	43	2	11	44	27
F30-39	40	47	5	7	57	13
Andet	45	26	17	11	53	12

[Andet]*: Ved ikke/ikke relevant

Ønsker du at vide mere?

På psykiatriundersogelser.dk kan du læse mere om LUP-psykiatri.

På hjemmesiden er det muligt at se spørgeskemaer, oversigt over spørgsmål med relevans for Den Danske Kvalitetsmodel, undersøgelseskoncept, tidsplan m.v.

Her kan du blandt andet også finde kontaktoplysninger på de regionale koordinatore samt de medarbejdere i CFK, som er involveret i undersøgelseerne.

Du kan også nemt blive guidet videre til rapporten med nationale resultater samt regionale rapporter, der findes på sundhed.dk.