
LUP Psykiatri 2015

Regional rapport

Indlagte patienter

Region Syddanmark

01-02-2016



Indledning

I efteråret 2015 blev indlagte patienter i en spørgeskemaundersøgelse spurgt om deres oplevelse af kontakten med psykiatrien.

Denne rapport beskriver patienternes svar inden for denne region.

Formål

Formålet med undersøgelsen er at bidrage med viden om patienternes oplevelser af kvalitet i psykiatrien på afsnits-, afdelings-, regions- og landsniveau.

Foruden de nationale spørgsmål har regionerne mulighed for at stille op til fire regionale spørgsmål.

Baggrund

Der er tale om en landsdækkende undersøgelse, som gennemføres på vegne af de fem regioner og Danske Regioner.

Patientundersøgelserne gennemføres årligt og omfatter indlagte og ambulante patienter inden for henholdsvis voksenpsykiatrien og børne- og ungdomspsykiatrien på landets offentlige psykiatriske hospitaler.

Hvert år gennemføres der ligeledes forældreundersøgelser på henholdsvis ambulatorier og dag- eller døgnafsnit i børne- og ungdomspsykiatrien.

Hvert tredje år gennemføres der desuden landsdækkende undersøgelser af pårørendeoplevelser inden for voksenpsykiatrien.

Der har eksisteret landsdækkende undersøgelser af patient- og pårørendeoplevelser i psykiatrien siden 2004.

Rapportens opbygning

Rapporten har følgende opbygning:

- Indledning
- Datagrundlag
- Overordnet gennemgang af spørgsmålene
- Gennemgang af de enkelte spørgsmål

I den overordnede gennemgang af spørgsmålene er det blandt andet muligt at sammenligne regionens resultater på de enkelte spørgsmål inddelt i temaer med landsresultatet.

På baggrund af undersøgelsesresultaterne fremhæves desuden fem spørgsmål, der rummer umiddelbare forbedringsmuligheder, og fem spørgsmål, hvor fastholdelse af stor patienttilfredshed er vigtig i forhold til patienternes samlede indtryk af psykiatrien.

I den efterfølgende gennemgang af de enkelte spørgsmål præsenteres regionens resultater på afdelingsniveau.

Spørgsmålene om patienternes samlede indtryk vises før de øvrige temaer i spørgeskemaet. Eventuelle regionale spørgsmål præsenteres til sidst.

Hvor det er muligt, bliver resultaterne sammenlignet med resultaterne fra 2013 og 2014.

Rapporter på flere niveauer

Der er udarbejdet rapporter på afsnits-, afdelings- og regionsniveau. På landsniveau bliver der desuden udarbejdet en samlet tværgående eksplorativ landsrapport.

Organisering

Projektledelsen af undersøgelsen varetages af CFK - Folkesundhed og Kvalitetsudvikling i Region Midtjylland, der sammen med Enhed for Evaluering og Brugerrinddragelse i Region Hovedstaden udgør projektsekretariatet.

Styregruppen for undersøgelsen er Temagruppen for Kvalitet. Derudover er der nedsat en kompetenceenhed bestående af et medlem fra hver af de fem regioner, Danske Regioner samt CFK.

Datagrundlag

Personalet udleverede, i perioden 31. august til og med 8. november 2015, personligt spørgeskemaer til patienter, som blev udskrevet fra et afsnit i psykiatrien.

Afdelinger med færre end ti udleverede spørgeskemaer eller mindre end fem besvarelser får ikke rapporteret deres resultater på afdelingsniveau. Resultater fra disse afdelinger vil dog indgå i de samlede resultater for regionen.

Datagrundlag

Udleverede spørgeskemaer	517
Besvarede spørgeskemaer	325
Regionens svarprocent	63

Repræsentativitet

	Besvarede spørgeskemaer		Udleverede spørgeskemaer	
	n	%	n	%
Alle	325	100	517	100
Køn				
Mand	152	47	243	47
Kvinde	172	53	272	53
Aldersgruppe				
Under 40 år	121	37	176	34
40 til 59 år	136	42	216	42
60 år og ældre	66	20	121	24
Indlæggelseslængde				
Under 1 uge	95	29	169	34
1 til 4 uger	131	41	192	38
Over 4 uger	97	30	143	28
Diagnose				
F10-19	31	11	48	10
F20-29	84	30	141	30
F30-39	69	25	124	27
Andet	92	33	150	32

Patienternes samlede indtryk

Figurene til højre viser patienternes samlede indtryk fordelt på køn, alder og indlæggelseslængde.

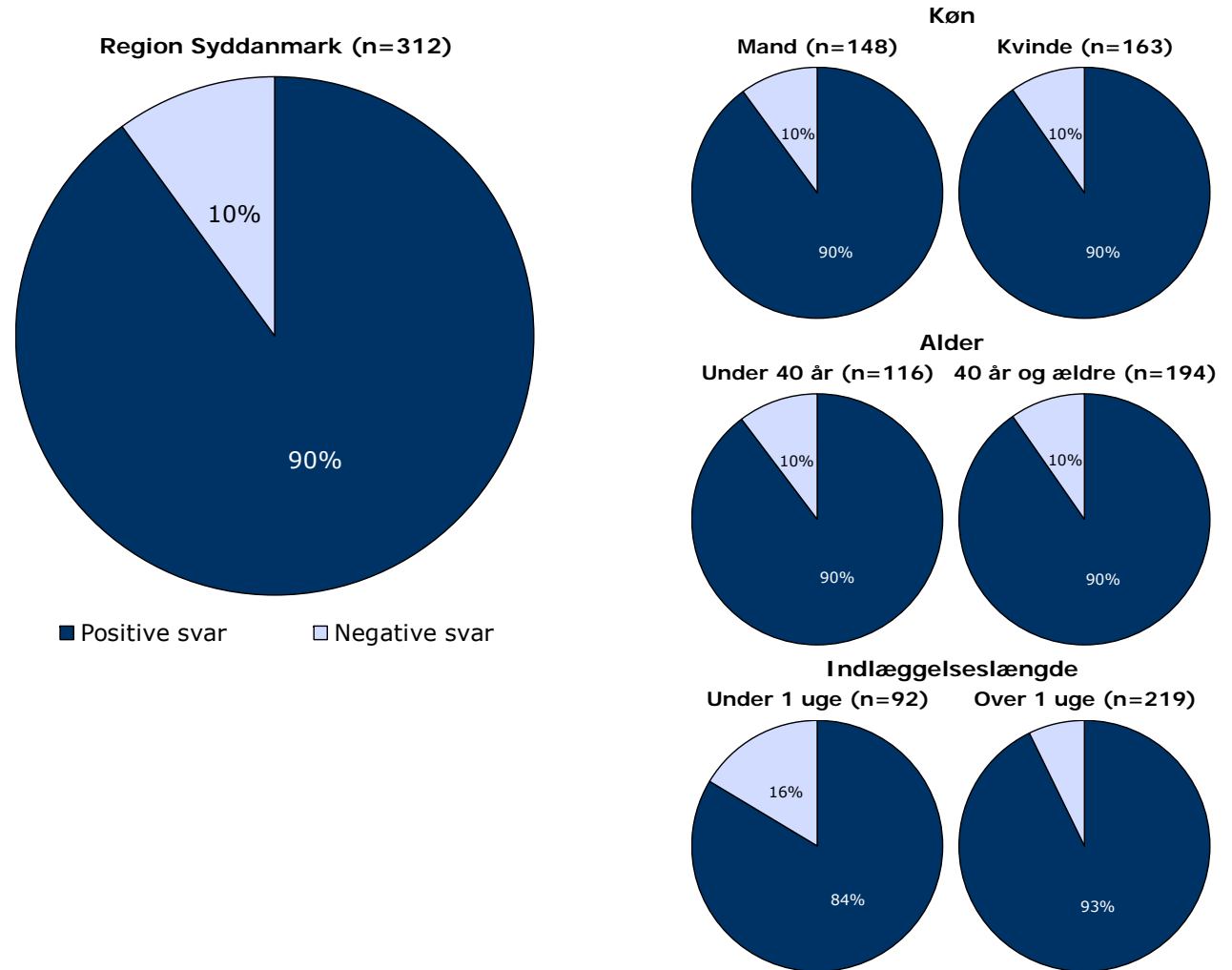
I figurene er patienternes svar kategoriseret som henholdsvis positive og negative.

Svarkategorierne "virkelig godt" og "godt" er kategoriseret som positive svar, mens svarkategorierne "dårligt" og "virkelig dårligt" er kategoriseret som negative svar.

Af hensyn til patienternes anonymitet er der kun vist figurer, hvor der er minimum fem svar.

Patienternes samlede indtryk præsenteres mere detaljeret senere i forbindelse med gennemgangen af spørgsmålene i undersøgelsen.

Det samlede indtryk fordelt på køn, alder og indlæggelseslængde



Hvordan svarer patienterne på spørgsmålene?

Patienternes svar på spørgsmålene er her sammenlignet med landsresultatet.

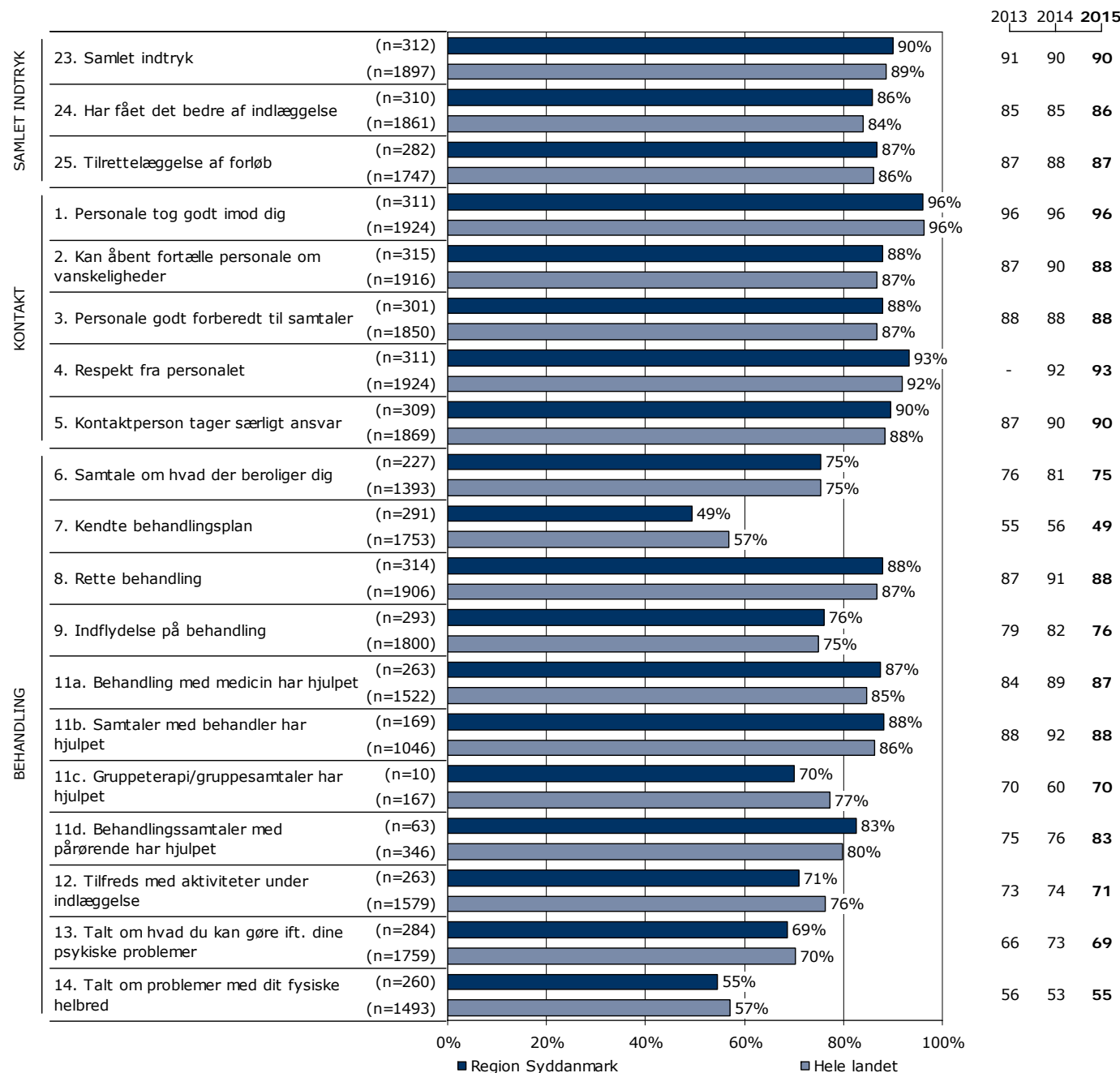
Spørgsmålene vises temavist med det samlede indtryk som det første tema. Den lodrette tekst i figuren viser, hvilket tema spørgsmålene hører under.

Søjlerne viser andelen af patienternes svar, som er positive. Parentesen foran hver søjle angiver det samlede antal svar (positive og negative), der indgår i beregningen.

For hvert spørgsmål præsenteres to søjler. Den øverste søjle angiver regionens resultat, mens den nederste angiver resultatet for hele landet.

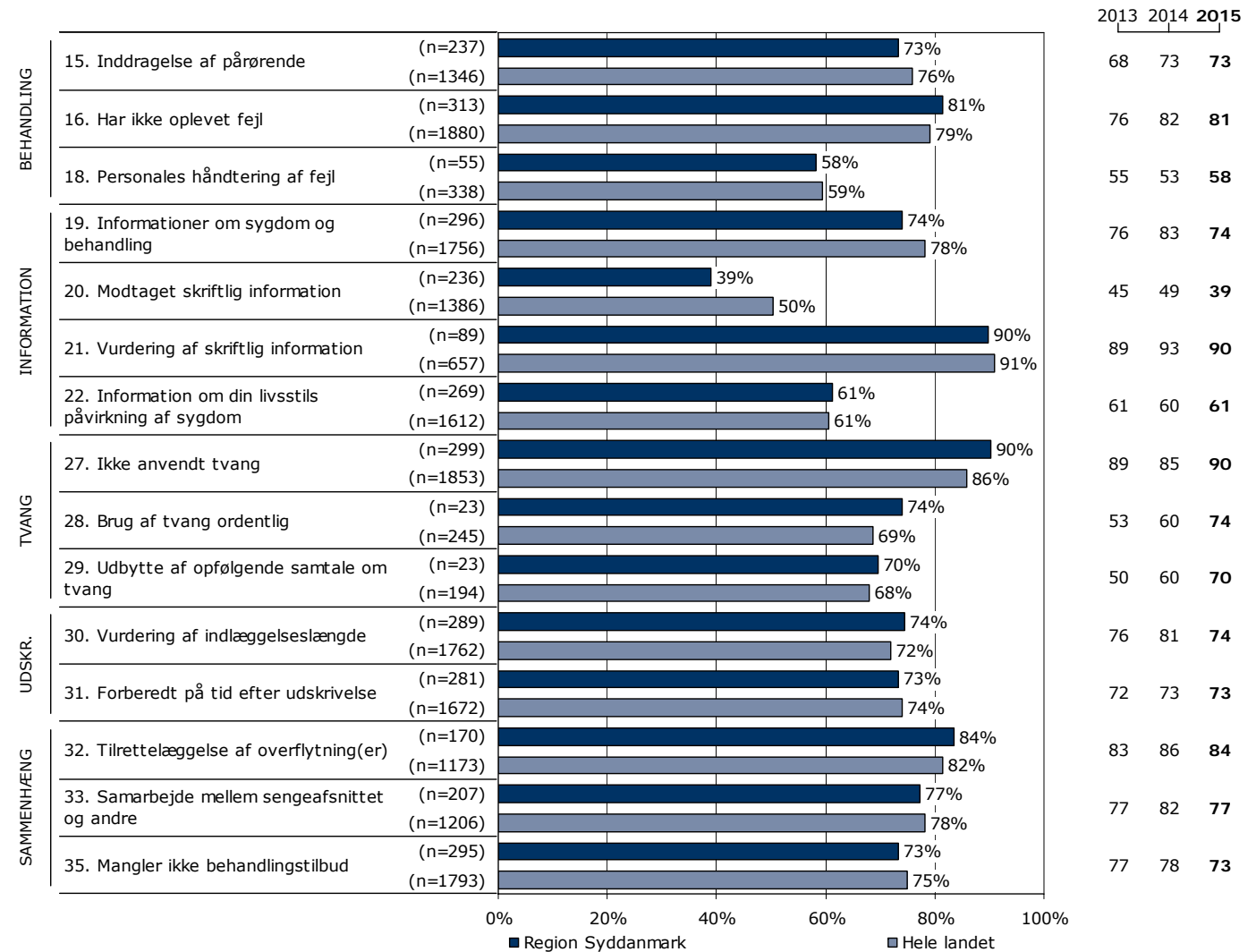
Yderst til højre i figuren er regionens resultat vist. Hvor det er muligt, er resultatet fra 2013 og 2014 ligeledes vist.

Resultatoversigt. Andel positive svar (procent)



Hvordan svarer patienterne på spørgsmålene? (fortsat)

Resultatoversigt. Andel positive svar (procent)



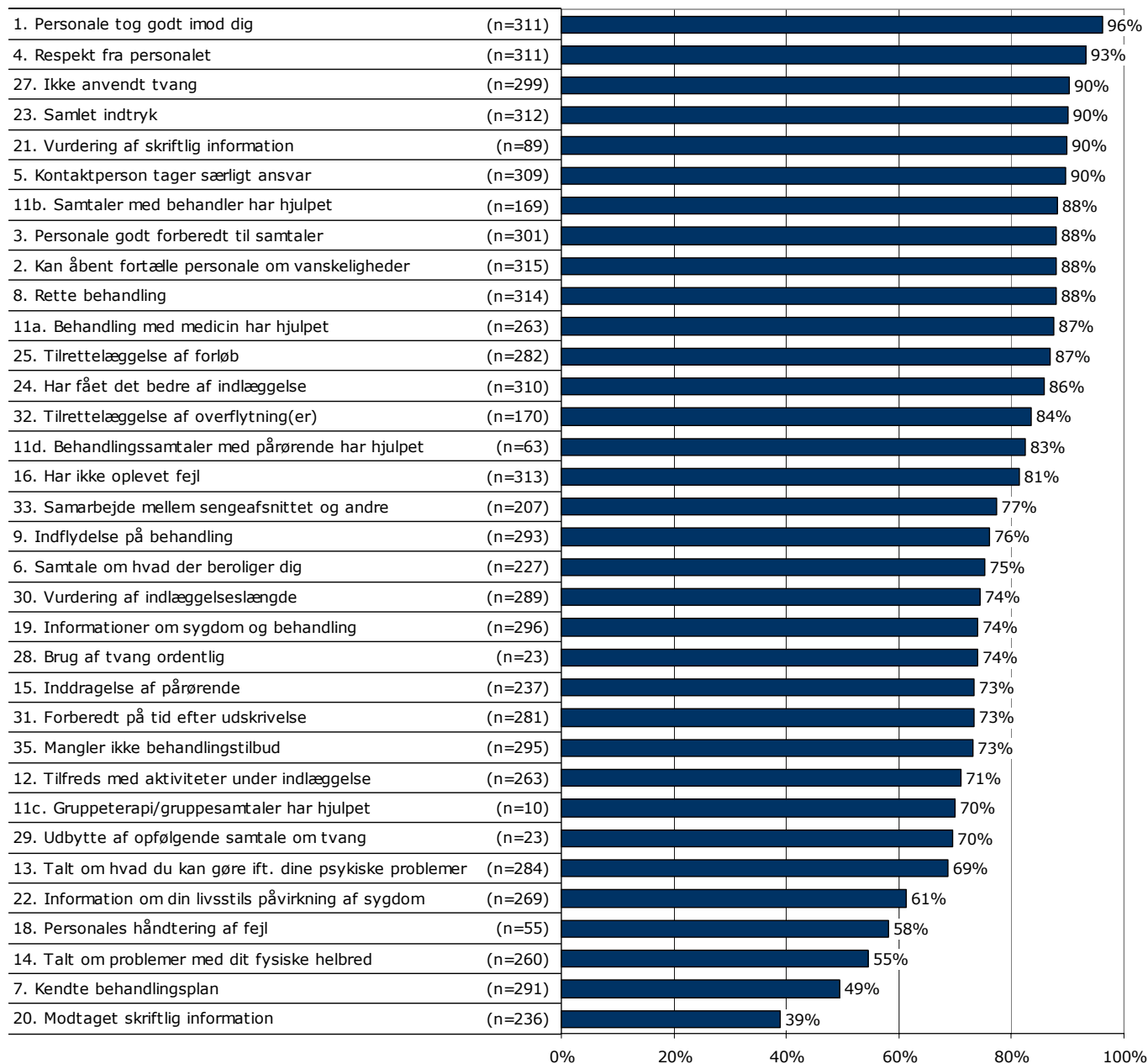
På hvilke spørgsmål er tilfredsheden størst?

Spørgsmålene i figuren til højre er rangordnet efter patienternes tilfredshed. Spørgsmålene med den største andel positive svar fremgår øverst i figuren.

Søjlerne viser andelen af patienternes svar, som er positive. Parentesen foran hver søjle angiver det samlede antal svar (positive og negative), der indgår i beregningen.

Der vises kun tal for 2015-undersøgelsen.

Resultatoversigt. Andel positive svar (procent)



Er resultatet bedre end landsresultatet?

Den første af figurerne til højre viser hvor mange spørgsmål, hvor andelen af patienter, der har svaret positivt, er:

- Højere end landsresultatet.
- Det samme som landsresultatet.
- Lavere end landsresultatet.

I figuren er resultatet sammenlignet med landsresultatet på i alt 34 spørgsmål.

I figuren længst til højre er resultatet sammenlignet med regionens resultat sidste år. Figuren viser hvor mange spørgsmål, hvor andelen af patienter, der har svaret positivt, er:

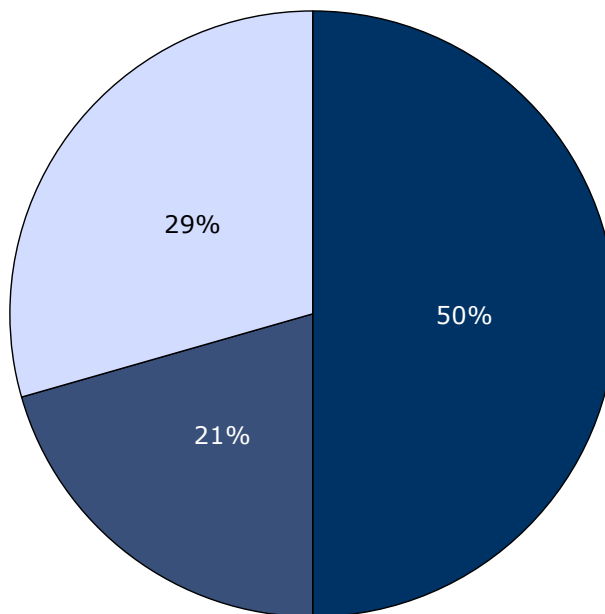
- Højere end resultatet sidst.
- Det samme som resultatet sidst.
- Lavere end resultatet sidst.

Dette års resultat er sammenlignet med sidste års resultat på i alt 34 spørgsmål.

Spørgsmål hvor forskellene er under et procentpoint indgår i den midterste kategori, idet de hverken betragtes som højere eller lavere hvad enten det drejer sig om landsresultatet eller resultatet sidste år.

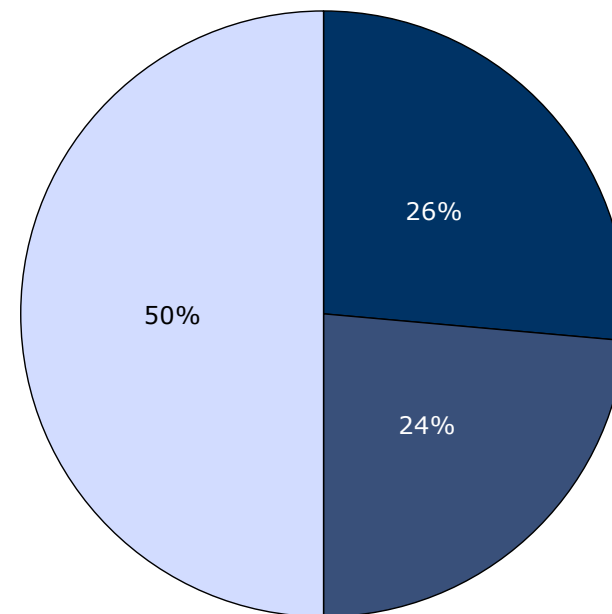
Forskellene mellem regionens resultat og henholdsvis landsresultatet og sidste års resultat er ikke signifikantstestet.

Sammenligning med landsresultatet



■ Højere end landsresultatet
■ Det samme som landsresultatet
□ Lavere end landsresultatet

Sammenligning med resultatet sidst



■ Højere end resultatet sidst
■ Det samme som resultatet sidst
□ Lavere end resultatet sidst

Udvikling over tid

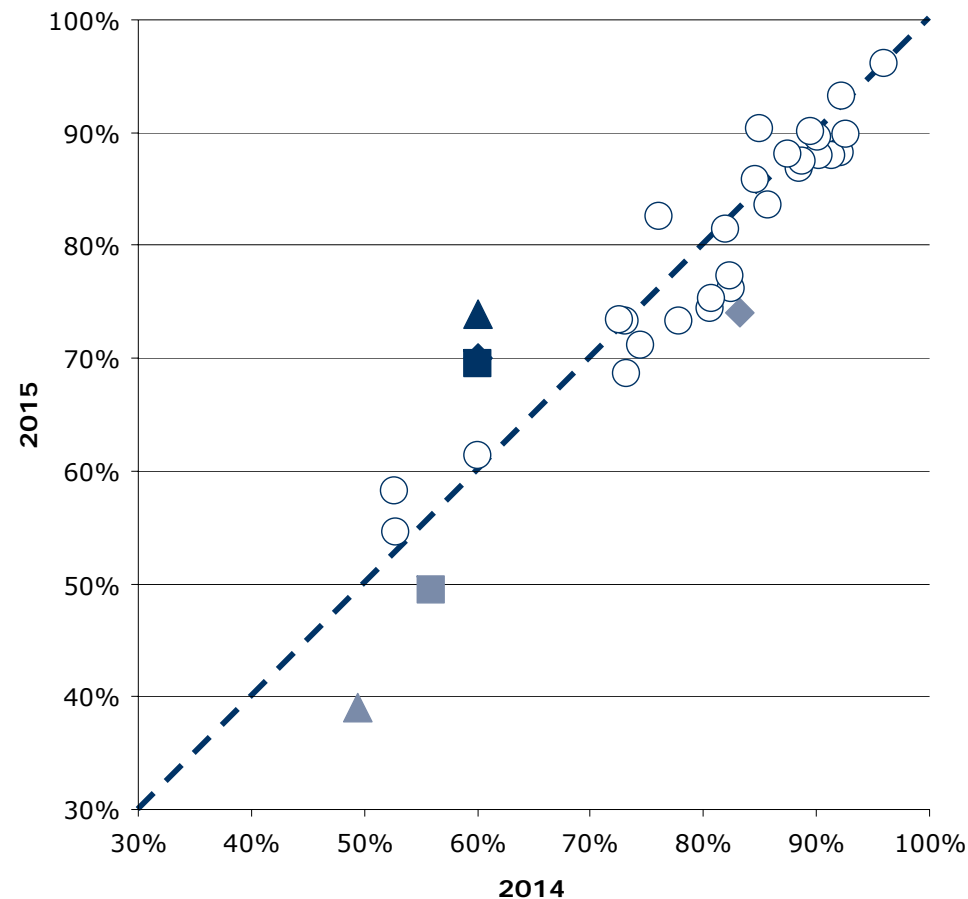
Spørgsmål med størst udvikling

Figuren viser andelen af patienter, der har angivet et positivt svar på spørgsmålene i henholdsvis 2014 (X-aksen) og 2015 (Y-aksen).

Hvis tilfredsheden på et spørgsmål er forbedret, er spørgsmålet placeret over den diagonale linje. Omvendt er spørgsmålet placeret under den diagonale linje, hvis tilfredsheden er faldet. Jo større vandret afstand fra spørgsmålet til den diagonale linje desto større udvikling fra 2014 til 2015.

De tre spørgsmål med henholdsvis størst positiv og størst negativ udvikling er fremhævet i figuren, såfremt udviklingen er minimum tre procentpoint og spørgsmålet har minimum 10 svar. I tabellen under figuren fremgår disse spørgsmål med andel positive svar i 2014 og 2015 samt forskellene i procentpoint.

Udvikling i andel positive svar fra 2014 til 2015



Spørgsmål med størst udvikling

	Positive (2015)	Positive (2014)	Udvikling (2015-2014)
	%	%	%-point
▲ 28. Brug af tvang ordentlig (n=23)	74	60	14
◆ 11c. Gruppeterapi/gruppesamtaler har hjulpet (n=10)	70	60	10
■ 29. Udbytte af opfølgende samtale om tvang (n=23)	70	60	10
▲ 20. Modtaget skriftlig information (n=236)	39	49	-10
◆ 19. Informationer om sygdom og behandling (n=296)	74	83	-9
■ 7. Kendte behandlingsplan (n=291)	49	56	-6

Fastholdelse og forbedring af resultater

Næste side præsenterer et bud på, hvilke områder regionen kan være opmærksom på i det løbende arbejde med at forbedre og fastholde den patientoplevede kvalitet.

På baggrund af undersøgelsesresultaterne fremhæves fem spørgsmål, der rummer umiddelbare forbedringsmuligheder, og fem spørgsmål, hvor fastholdelse af stor patienttilfredshed er vigtig i forhold til patienternes samlede indtryk af psykiatrien.

Spørgsmålene er udvalgt ved at sammenholde patienternes svar på spørgsmålene og sammenhængen mellem de enkelte spørgsmål og patienternes samlede indtryk af psykiatrien.

De fremhævede spørgsmål med umiddelbare forbedringsmuligheder er karakteriseret ved:

- Relativ lille andel positive svar.
- Relativ stor sammenhæng med det samlede indtryk.

De fremhævede spørgsmål, hvor fastholdelse af stor patienttilfredshed er vigtig, er karakteriseret ved:

- Relativ stor andel positive svar.
- Relativ stor sammenhæng med det samlede indtryk.

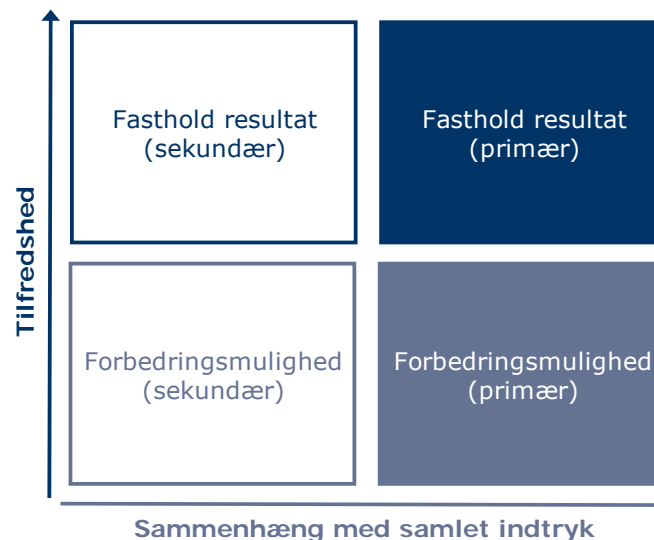
Beregninger

Som mål for sammenhængen med det samlede indtryk anvendes korrelationen mellem de enkelte spørgsmål og patienternes samlede indtryk. To spørgsmål er eksempelvis stærkt korreleret (stor sammenhæng), hvis personer, der svarer positivt på spørgsmål A samtidig har tendens til at svare positiv på spørgsmål B. Sammenhængen mellem spørgsmålene og det samlede indtryk er undersøgt bivariat (γ), og beregningerne er, for at få det mest præcise mål for sammenhængen, foretaget samlet for hele landet og ikke for den enkelte region.

Spørgsmålet, der er anvendt i beregningen af sammenhængen med de enkelte spørgsmål og patienternes samlede indtryk, er: Hvad er dit samlede indtryk af din indlæggelse på dette sengeafsnit?

Figuren nedenfor illustrerer, hvordan spørgsmålene er udvalgt. Spørgsmålene er dels rangordnet efter andel positive svar (den vertikale akse i figuren) og dels rangordnet efter spørgsmålenes sammenhæng med det samlede indtryk (den horisontale akse i figuren). Figuren er på baggrund heraf inddelt i fire områder, der er karakteriseret ved varierende forbedringsmuligheder. Spørgsmål er herefter udvalgt blandt de spørgsmål, der er placeret henholdsvis øverst og nederst i figurens højre side.

Beregningsmetoden og spørgsmålsudvælgelsen er beskrevet mere detaljeret på psykiatriundersogelser.dk.



Fastholdelse og forbedring af resultater (fortsat)

Patienternes svar på spørgsmålene er her sammenholdt med sammenhængen mellem de enkelte spørgsmål og patienternes samlede indtryk.

De fem spørgsmål, der rummer forbedringsmuligheder, og de fem spørgsmål, hvor fastholdelse af tilfredsheden er vigtigt, er præsenteret i hver deres tabel.

Fra venstre mod højre viser kolonnerne efter de fremhævede spørgsmål:

- Andel positive svar på spørgsmålet.
- Spørgsmålets placering, når spørgsmålene rangordnes efter højest andel positive svar.
- Spørgsmålets placering, når spørgsmålene rangordnes efter størst sammenhæng med patienternes samlede indtryk.

Spørgsmålene er udvalgt blandt de i alt 33 nationale spørgsmål, der indgår i rangordningen.

Spørgsmål med umiddelbare forbedringsmuligheder

	Positive	Positive	Sammenhæng
	%	[1-33]	[1-33]
18. Hvordan synes du, at personalet tog hånd om fejlen(e), efter den/de blev opdaget? (n=55)	58	30	6
29. Fik du udbytte af den opfølgende samtale med personalet, efter at tvangen var ophørt? (n=23)	70	27	11
28. Synes du, at personalets brug af tvang foregik på en ordentlig måde? (n=23)	74	21	7
19. Fik du de informationer om din sygdom og behandling, som du havde brug for? (n=296)	74	20	9
9. I hvilket omfang havde du indflydelse på din behandling? (n=293)	76	17	10

Spørgsmål hvor fastholdelse af stor tilfredshed er vigtigt

	Positive	Positive	Sammenhæng
	%	[1-33]	[1-33]
25. Hvordan vurderer du, at dit samlede undersøgelses- og behandlingsforløb var tilrettelagt? (n=282)	87	11	1
8. Oplevede du, at du fik den rette behandling under din indlæggelse? (n=314)	88	9	2
4. Oplevede du, at personalet respekterede dig? (n=311)	93	2	3
1. Tog personalet godt imod dig, da du blev indlagt på sengeafsnittet? (n=311)	96	1	4
3. Var personalet godt forberedt til planlagte samtaler? (n=301)	88	7	8

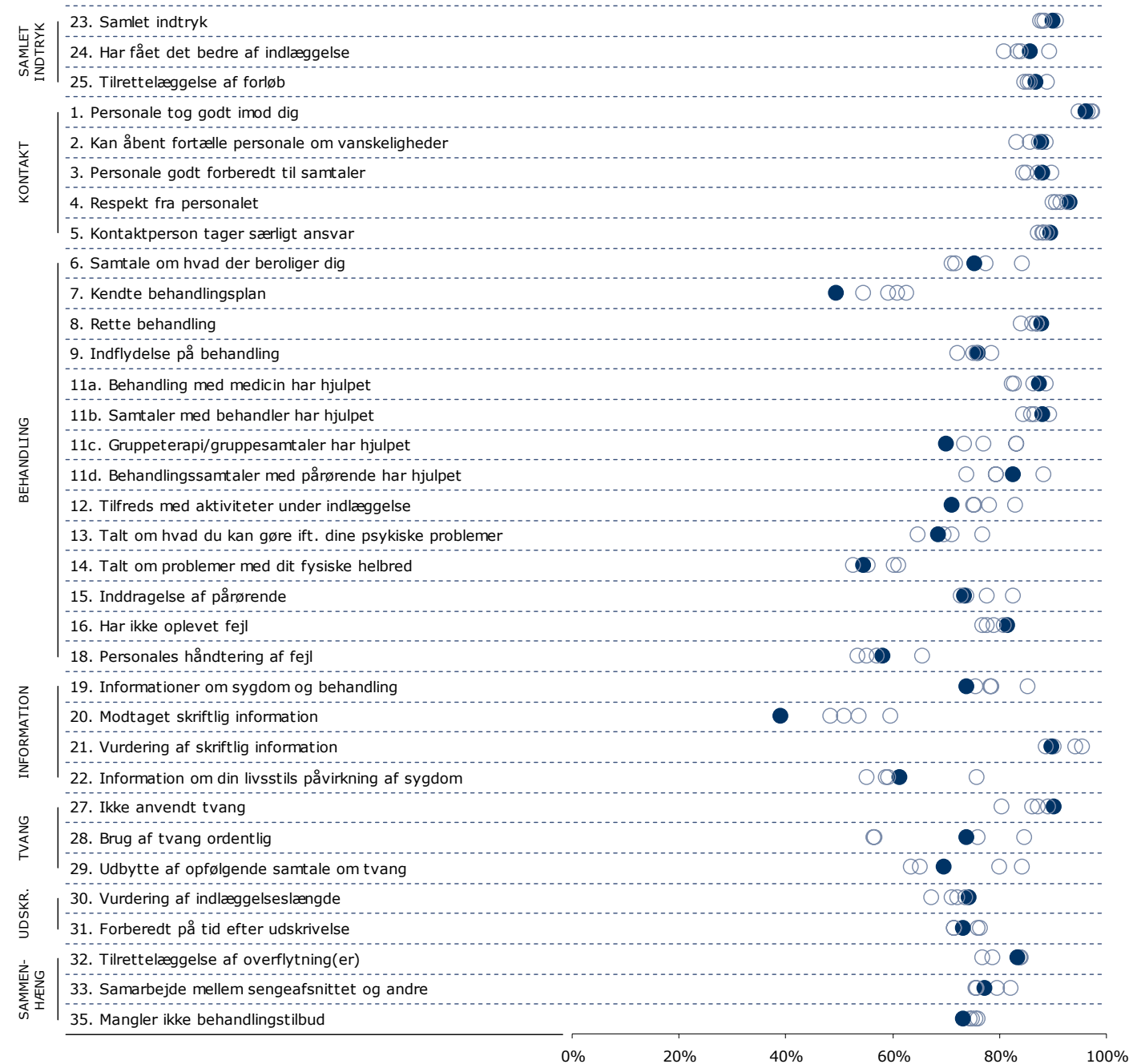
Spredningen på spørgsmålene

Figuren til højre viser variationen i patienternes svar på regionsniveau.

I figuren er andel positive svar på spørgsmålene vist for hver region. Regionens resultat er markeret med en farvet cirkel.

Spørgsmålene vises temavist med det samlede indtryk som det første tema. Den lodrette tekst yderst til venstre viser, hvilket tema spørgsmålene hører under.

Spredningsfigur



Sådan læser du figurerne på de kommende sider

24. Har du fået det bedre af at være indlagt på sengeafsnittet?

Nummer og spørgsmålsformulering i spørgeskemaet.

Spørgsmålets tema i spørgeskemaet.

Tema: Samlet indtryk af indlæggelsen

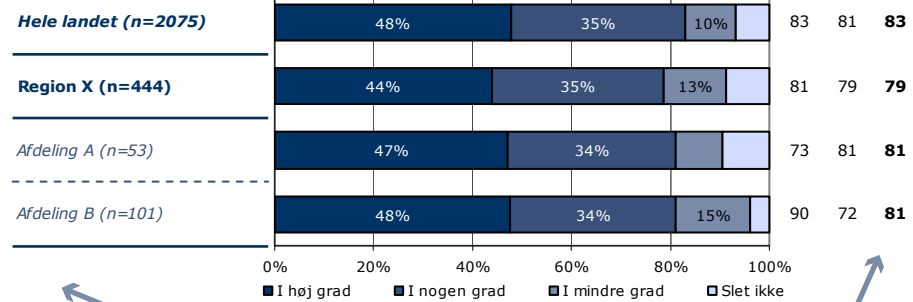
Svar på spørgsmål: 458 (96 %)

Positive svar: I høj grad; I nogen grad

Antal svar i figurerne (procent af regionens samlede besvarelser).

Svar kategoriseret som positive.

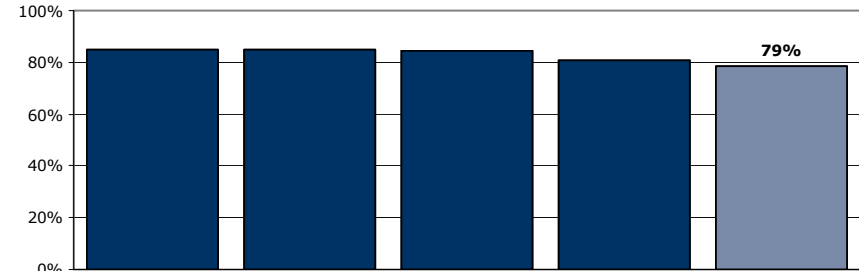
Regionsresultatet: Svarfordelingen på spørgsmålet.



Sammenligning: Regionsresultatet sammenlignet med svarfordelingen for hele landet og opdelt på afdelingsniveau.

Andel positive svar i procent. Resultatet for 2015 er markeret med fed. Hvor det er muligt er resultatet sammenlignet med resultaterne fra 2013 og 2014.

Krydstabel: Regionsresultatet fordelt på køn, alder og øvrige baggrundsoplysninger. Svarfordelingen for grupper med mindre end fem svar fremgår ikke i tabellen.



Rangordning: Regioner i undersøgelsen rangordnet efter andel positive svar. Den pågældende region er fremhævet i figuren.

	I høj grad	I nogen grad	I mindre grad	Slet ikke	Antal	[Andet]*
	%	%	%	%	n	n
Alle	44	35	13	9	444	14
Køn						
Mand	51	32	9	8	192	7
Kvinde	39	37	15	9	252	7
Aldersgruppe						
Under 40 år	37	37	14	11	211	9
40 til 59 år	48	33	12	7	178	4
60 år og ældre	56	33	7	4	55	1
Indlæggelseslængde						
Under 1 uge	35	35	18	12	182	9
1 til 4 uger	48	35	10	6	155	3
Over 4 uger	54	33	7	7	107	2
Diagnose						
F10-19	43	43	14	0	21	0
F20-29	43	40	8	9	115	2
F30-39	51	29	12	8	150	4
Andet	34	35	19	12	119	6
Retsligt forhold						
Ja	45	17	14	24	29	3
Nej	43	35	13	8	371	9

[Andet]*: Ved ikke/ikke relevant

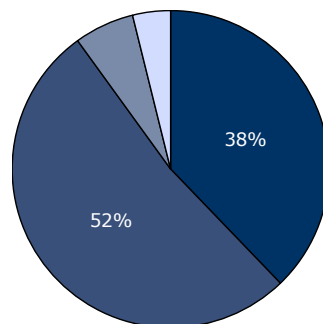
Svar der ikke indgår i figurerne og beregningen af andel positive svar.

23. Hvad er dit samlede indtryk af din indlæggelse på dette sengeafsnit?

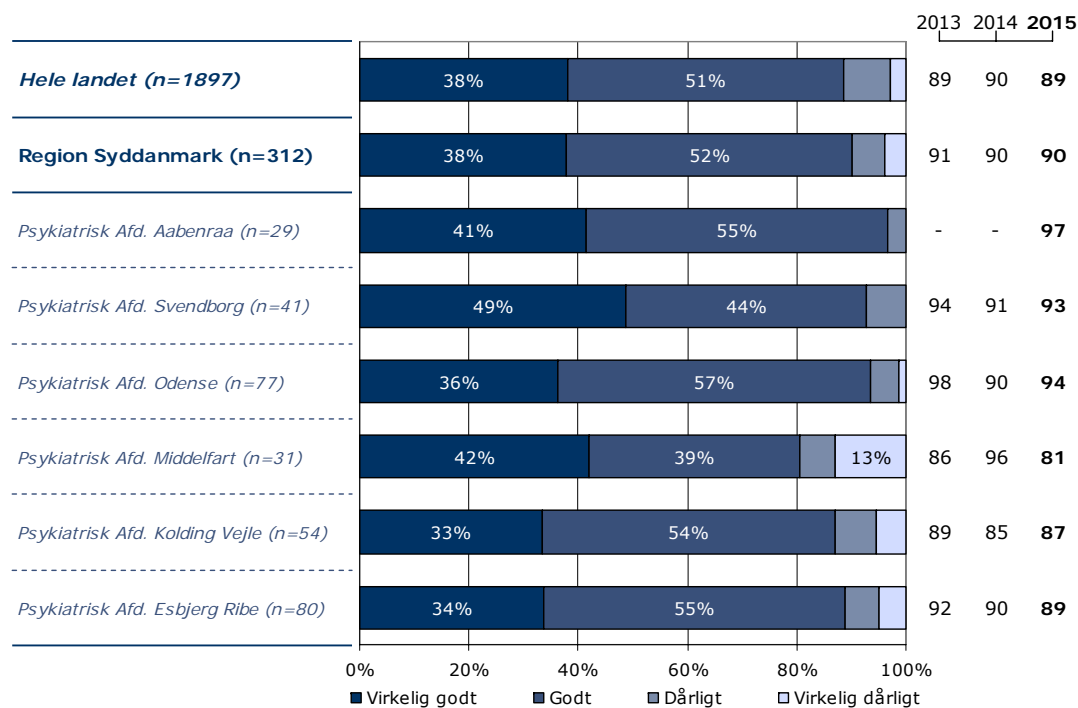
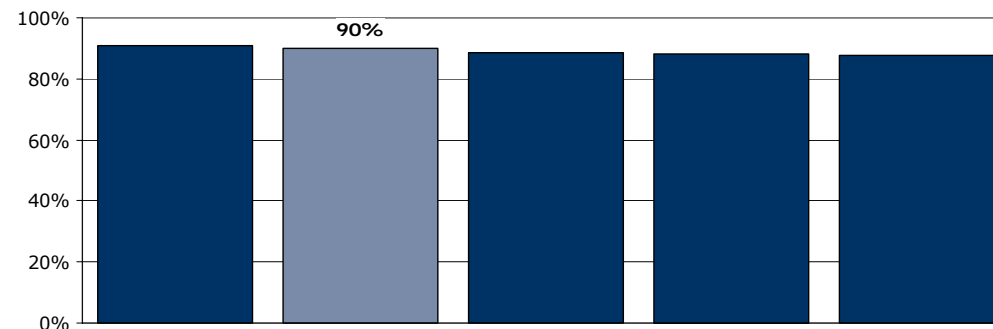
Tema: Samlet indtryk af indlæggelsen

Svar på spørgsmål: 312 (96 %)

Positive svar: Virkelig godt; Godt



■ Virkelig godt ■ Godt
■ Dårligt □ Virkelig dårligt



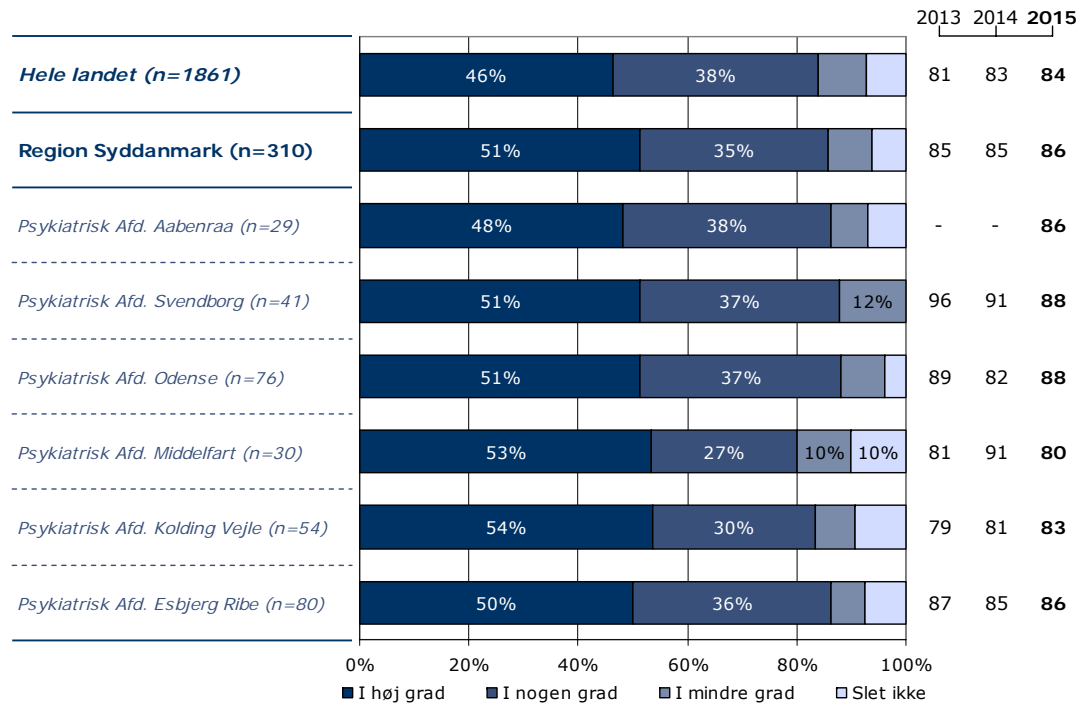
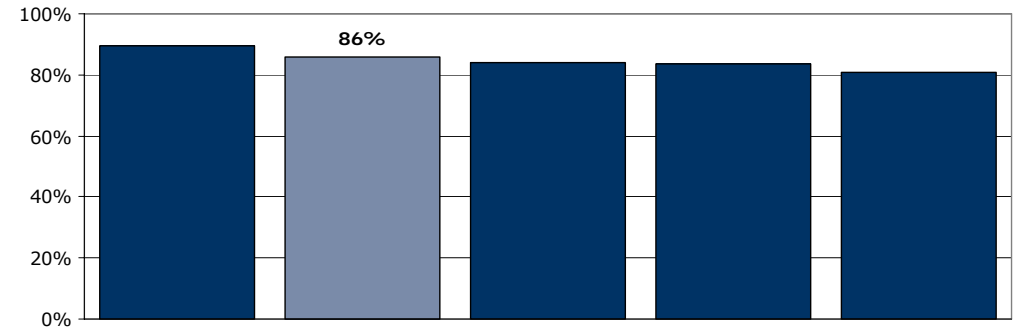
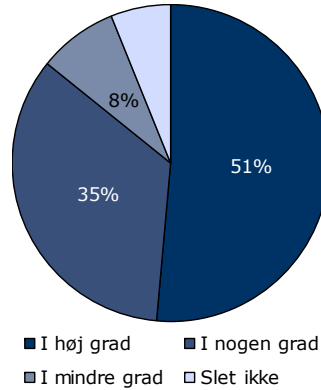
	Virkelig godt	Godt	Dårligt	Virkelig dårligt	Antal
	%	%	%	%	n
Alle	38	52	6	4	312
Køn					
Mand	42	48	7	3	148
Kvinde	34	56	5	5	163
Aldersgruppe					
Under 40 år	36	53	9	1	116
40 til 59 år	40	50	5	6	131
60 år og ældre	37	56	3	5	63
Indlæggelseslængde					
Under 1 uge	34	50	14	2	92
1 til 4 uger	40	51	2	6	124
Over 4 uger	39	56	3	2	95
Diagnose					
F10-19	38	52	10	0	29
F20-29	42	46	4	9	81
F30-39	43	54	1	1	68
Andet	34	52	11	2	87

24. Har du fået det bedre af at være indlagt på sengeafsnittet?

Tema: Samlet indtryk af indlæggelsen

Svar på spørgsmål: 314 (97 %)

Positive svar: I høj grad; I nogen grad



	I høj grad	I nogen grad	I mindre grad	Slet ikke	Antal	[Andet]*
	%	%	%	%	n	n
Alle	51	35	8	6	310	4
Køn						
Mand	53	34	9	4	146	3
Kvinde	50	36	7	8	163	1
Aldersgruppe						
Under 40 år	49	36	10	5	114	1
40 til 59 år	47	39	8	6	132	1
60 år og ældre	65	24	3	8	62	2
Indlæggelseslængde						
Under 1 uge	51	33	10	6	88	4
1 til 4 uger	50	36	8	6	126	0
Over 4 uger	54	34	5	6	94	0
Diagnose						
F10-19	57	32	7	4	28	1
F20-29	56	28	6	10	81	0
F30-39	60	34	3	3	67	1
Andet	38	41	15	6	86	2

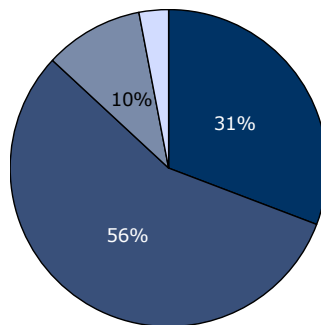
[Andet]*: Ved ikke/ikke relevant

25. Hvordan vurderer du, at dit samlede undersøgelses- og behandlingsforløb var tilrettelagt?

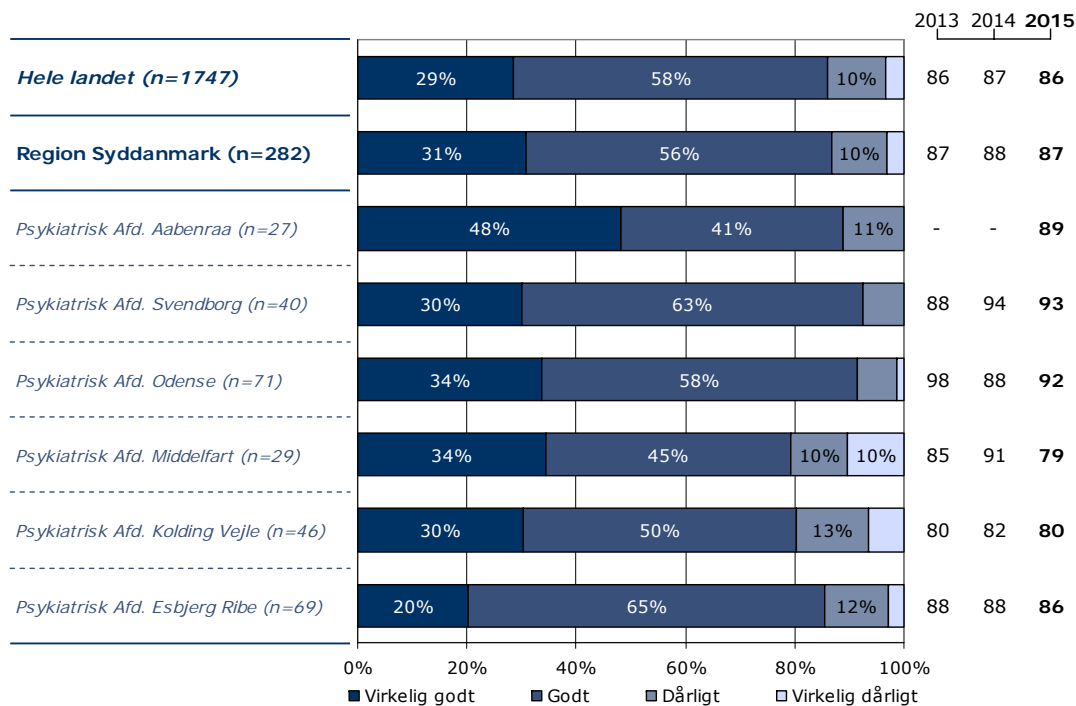
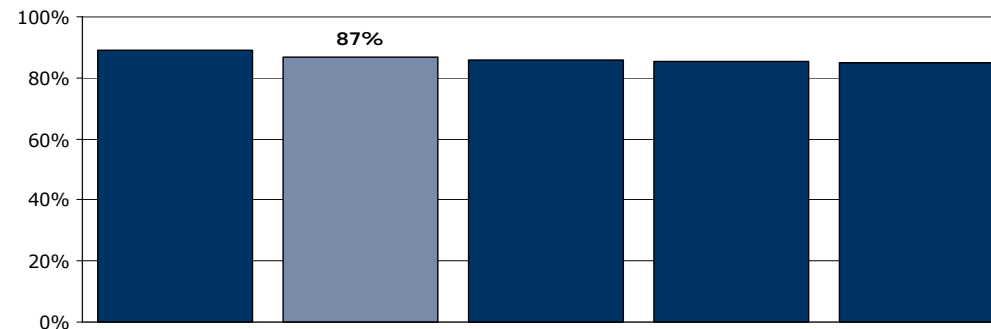
Tema: Samlet indtryk af indlæggelsen

Svar på spørgsmål: 312 (96 %)

Positive svar: Virkelig godt; Godt



■ Virkelig godt ■ Godt
■ Dårligt ■ Virkelig dårligt



	Virkelig godt	Godt	Dårligt	Virkelig dårligt	Antal	[Andet]*
	%	%	%	%	n	n
Alle	31	56	10	3	282	30
Køn						
Mand	36	51	11	3	132	16
Kvinde	27	60	9	3	149	14
Aldersgruppe						
Under 40 år	27	59	9	4	106	11
40 til 59 år	34	49	13	4	117	13
60 år og ældre	30	65	5	0	57	6
Indlæggelseslængde						
Under 1 uge	35	49	13	4	80	10
1 til 4 uger	29	57	12	3	113	12
Over 4 uger	30	61	6	3	88	8
Diagnose						
F10-19	41	48	7	4	27	2
F20-29	33	50	13	4	72	8
F30-39	31	66	2	2	62	6
Andet	27	54	17	2	82	6

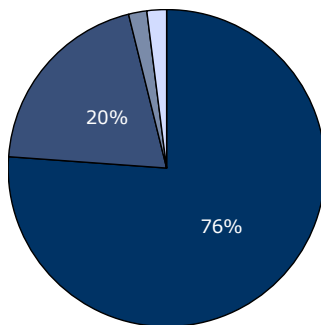
[Andet]*: Ved ikke/ikke relevant

1. Tog personalet godt imod dig, da du blev indlagt på sengeafsnittet?

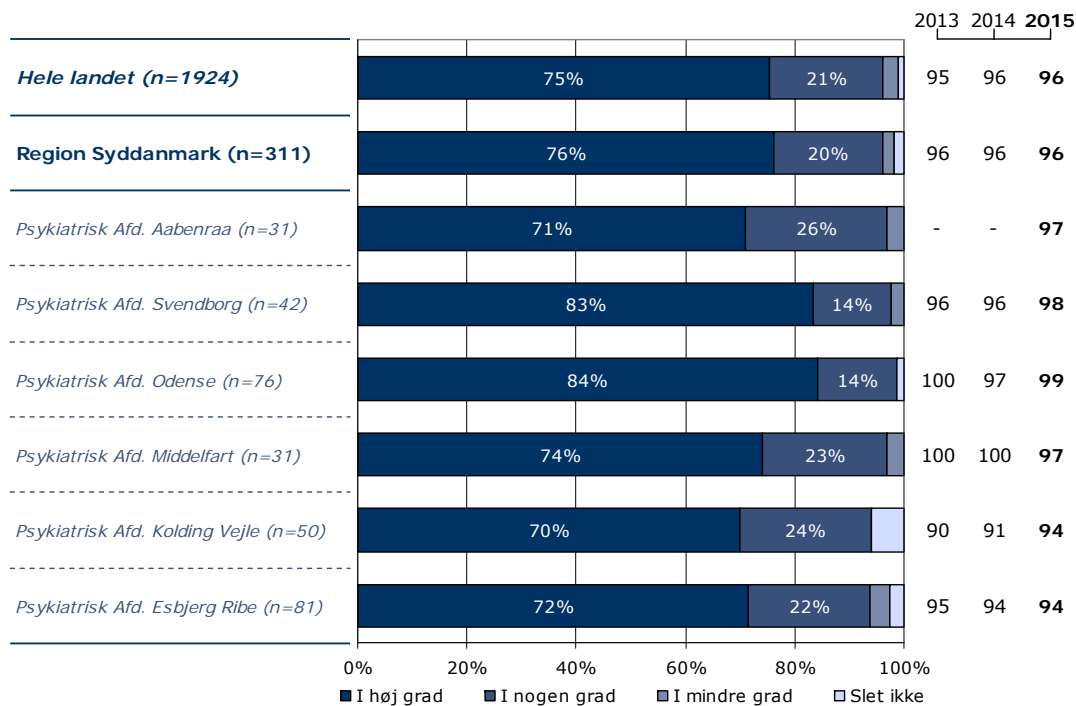
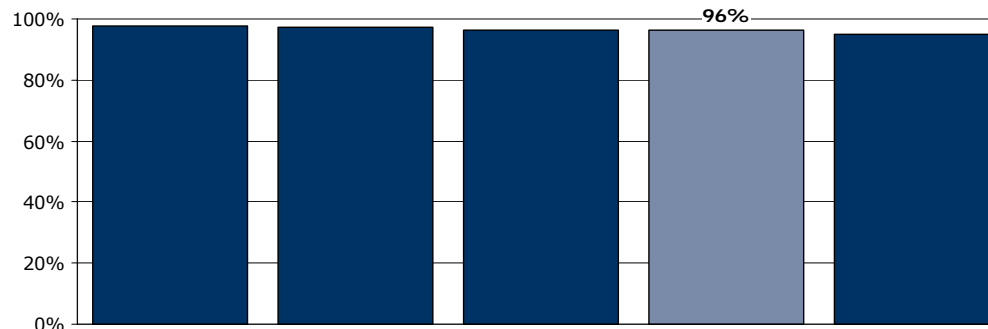
Tema: Din kontakt med sengeafsnittet

Svar på spørgsmål: 323 (99 %)

Positive svar: I høj grad; I nogen grad



■ I høj grad ■ I nogen grad
■ I mindre grad □ Slet ikke



	I høj grad	I nogen grad	I mindre grad	Slet ikke	Antal	[Andet]*
	%	%	%	%	n	n
Alle	76	20	2	2	311	12
Køn						
Mand	80	18	2	0	149	3
Kvinde	73	22	2	4	161	9
Aldersgruppe						
Under 40 år	70	24	3	3	118	3
40 til 59 år	77	19	2	2	131	3
60 år og ældre	85	15	0	0	60	6
Indlæggelseslængde						
Under 1 uge	76	21	3	0	94	1
1 til 4 uger	82	15	0	2	125	5
Over 4 uger	68	25	3	3	91	6
Diagnose						
F10-19	90	10	0	0	30	1
F20-29	72	24	3	1	79	5
F30-39	79	19	0	1	68	0
Andet	71	21	3	5	87	5

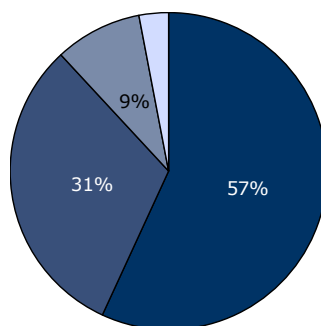
[Andet]*: Ved ikke/ikke relevant

2. Skabte personalet en situation, hvor du åbent kunne fortælle dem om dine vanskeligheder og problemer?

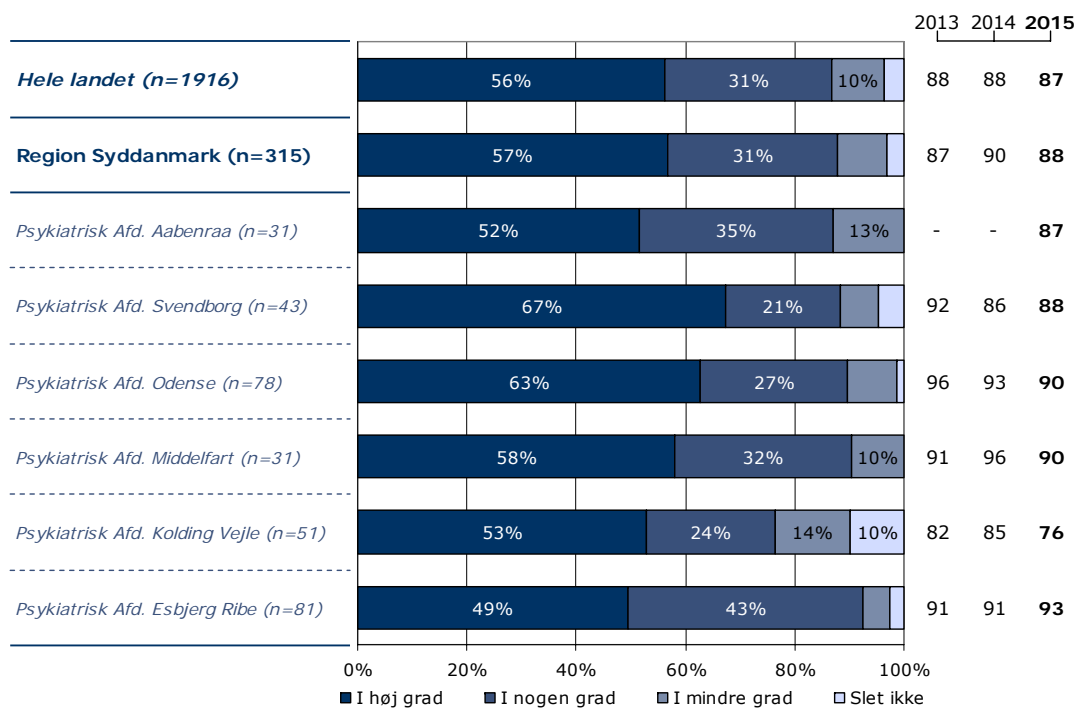
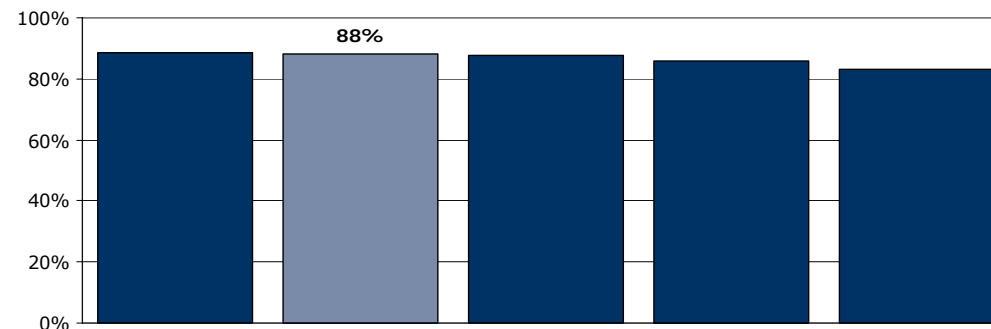
Tema: Din kontakt med sengeafsnittet

Svar på spørgsmål: 322 (99 %)

Positive svar: I høj grad; I nogen grad



■ I høj grad ■ I nogen grad
■ I mindre grad □ Slet ikke



	I høj grad	I nogen grad	I mindre grad	Slet ikke	Antal	[Andet]*
	%	%	%	%	n	n
Alle	57	31	9	3	315	7
Køn						
Mand	62	30	6	3	151	0
Kvinde	53	32	12	4	163	7
Aldersgruppe						
Under 40 år	48	38	13	2	120	1
40 til 59 år	62	26	7	5	133	1
60 år og ældre	62	28	7	3	60	5
Indlæggelseslængde						
Under 1 uge	59	27	14	1	94	1
1 til 4 uger	58	33	5	5	126	4
Over 4 uger	54	33	10	3	93	2
Diagnose						
F10-19	77	16	3	3	31	0
F20-29	52	31	11	6	83	1
F30-39	60	32	6	2	65	2
Andet	53	32	11	3	88	3

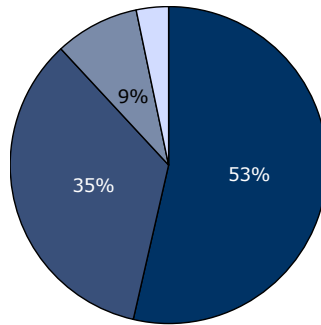
[Andet]*: Ved ikke/ikke relevant

3. Var personalet godt forberedt til planlagte samtaler?

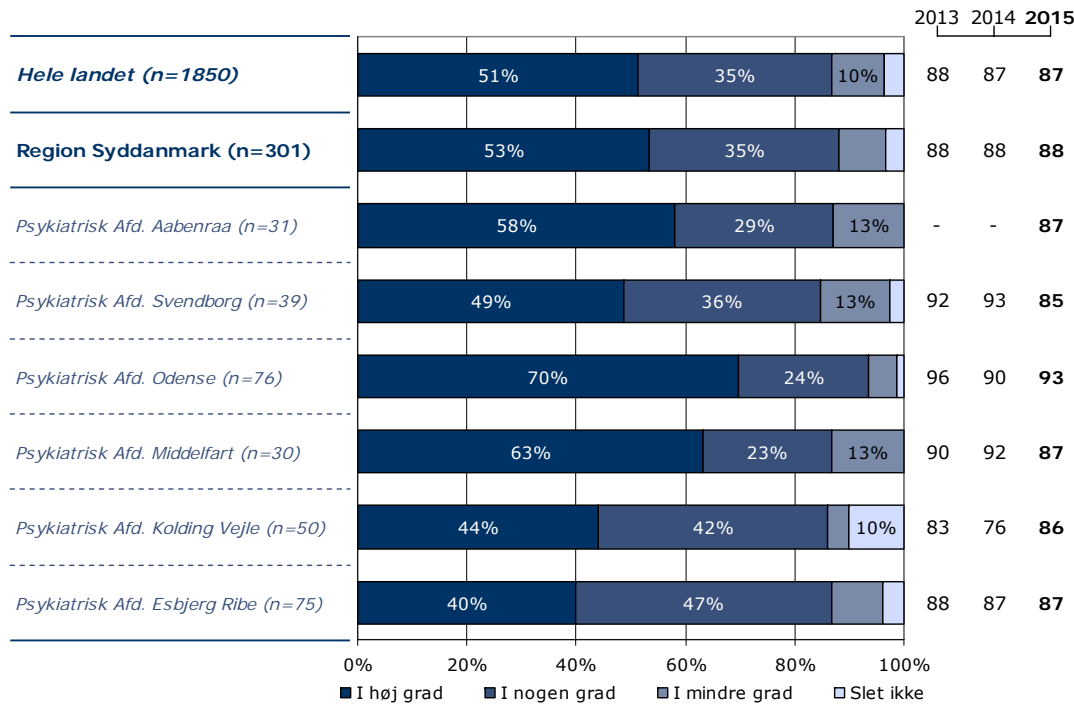
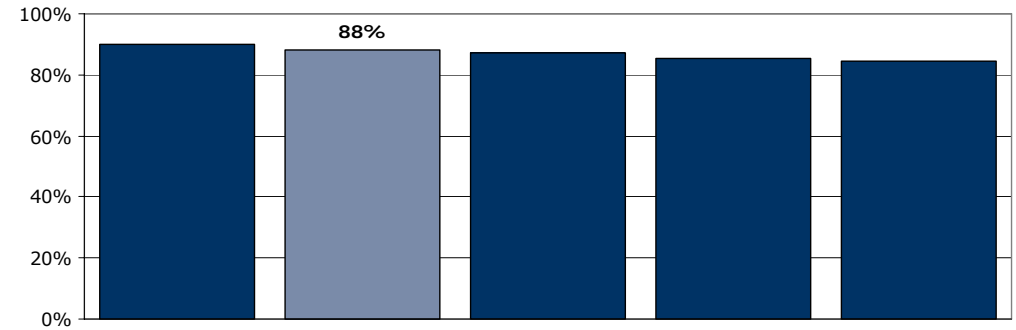
Tema: Din kontakt med sengeafsnittet

Svar på spørgsmål: 318 (98 %)

Positive svar: I høj grad; I nogen grad



■ I høj grad ■ I nogen grad
■ I mindre grad □ Slet ikke



	I høj grad	I nogen grad	I mindre grad	Slet ikke	Antal	[Andet]*
	%	%	%	%	n	n
Alle	53	35	9	3	301	17
Køn						
Mand	54	35	10	1	143	7
Kvinde	54	34	8	5	157	10
Aldersgruppe						
Under 40 år	50	37	10	3	115	5
40 til 59 år	54	33	10	3	126	6
60 år og ældre	59	34	3	3	58	6
Indlæggelseslængde						
Under 1 uge	53	32	13	2	87	6
1 til 4 uger	54	37	5	4	122	7
Over 4 uger	54	33	10	3	91	4
Diagnose						
F10-19	52	45	3	0	29	1
F20-29	51	34	9	6	77	6
F30-39	62	30	5	3	63	2
Andet	50	34	13	3	86	6

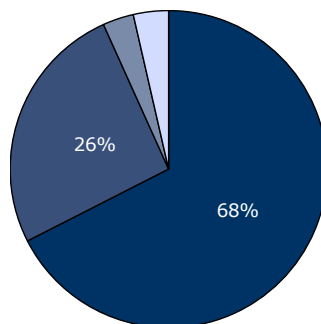
[Andet]*: Ved ikke/ikke relevant

4. Oplevede du, at personalet respekterede dig?

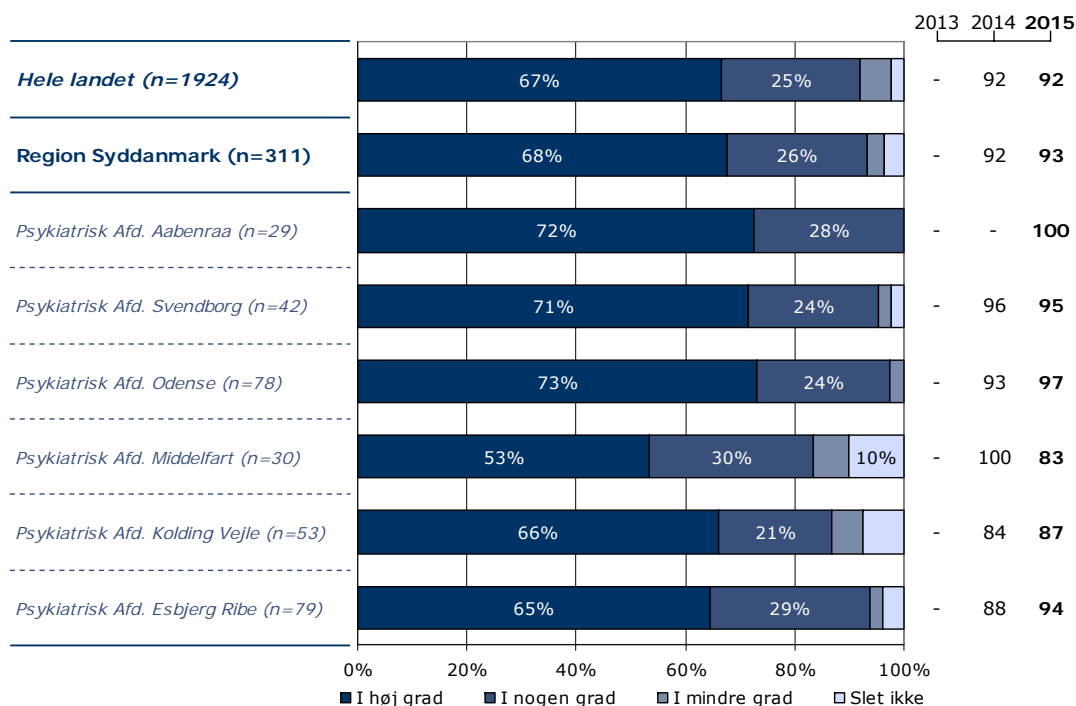
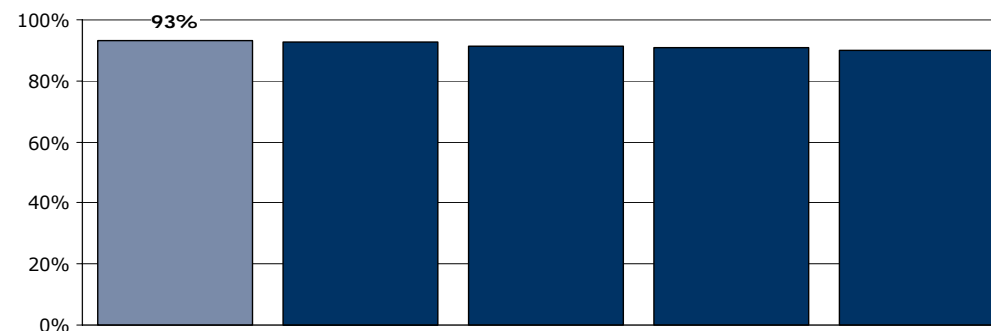
Tema: Din kontakt med sengeafsnittet

Svar på spørgsmål: 318 (98 %)

Positive svar: I høj grad; I nogen grad



■ I høj grad ■ I nogen grad
■ I mindre grad □ Slet ikke



	I høj grad	I nogen grad	I mindre grad	Slet ikke	Antal	[Andet]*
	%	%	%	%	n	n
Alle	68	26	3	4	311	7
Køn						
Mand	74	21	2	3	145	3
Kvinde	62	30	4	4	165	4
Aldersgruppe						
Under 40 år	66	30	3	2	117	2
40 til 59 år	66	24	4	6	130	2
60 år og ældre	73	23	3	2	62	3
Indlæggelseslængde						
Under 1 uge	66	26	7	1	92	2
1 til 4 uger	69	25	0	6	126	1
Over 4 uger	67	26	4	2	91	4
Diagnose						
F10-19	80	17	3	0	30	0
F20-29	66	25	4	5	79	2
F30-39	73	22	1	3	67	0
Andet	59	34	5	2	88	3

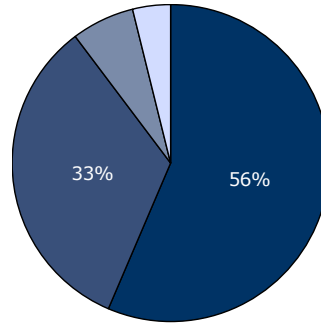
[Andet]*: Ved ikke/ikke relevant

5. Oplevede du, at din kontaktperson tog særligt ansvar for dine undersøgelser og din behandling?

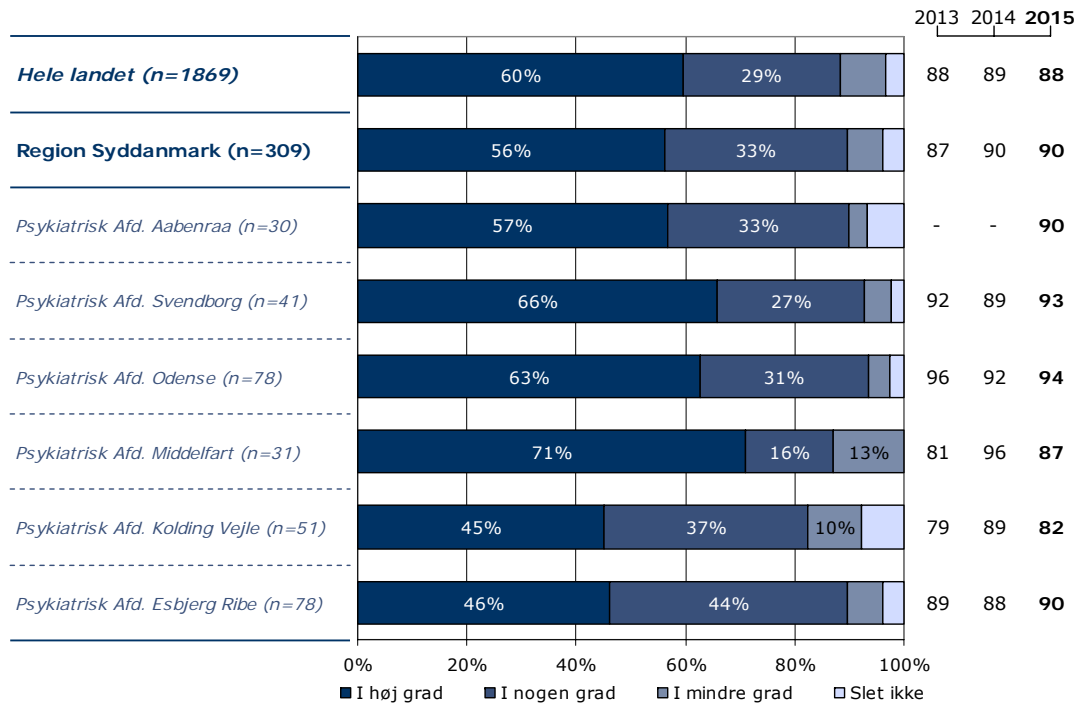
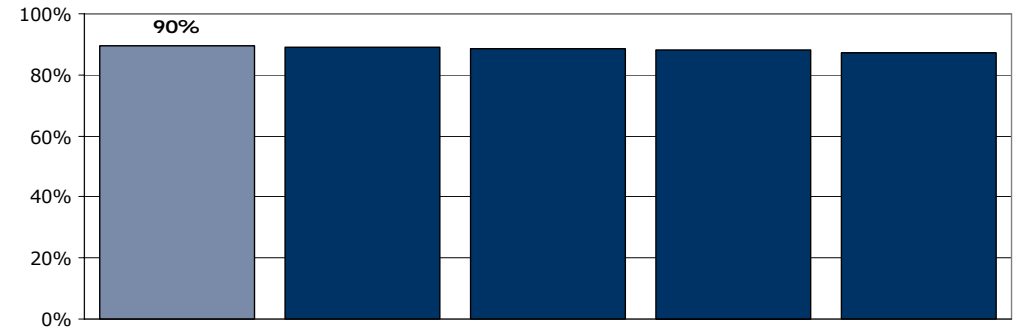
Tema: Din kontakt med sengeafsnittet

Svar på spørgsmål: 318 (98 %)

Positive svar: I høj grad; I nogen grad



■ I høj grad ■ I nogen grad
■ I mindre grad □ Slet ikke



	I høj grad	I nogen grad	I mindre grad	Slet ikke	Antal	[Andet]*
	%	%	%	%	n	n
Alle	56	33	6	4	309	9
Køn						
Mand	62	29	5	3	149	2
Kvinde	50	38	8	4	159	7
Aldersgruppe						
Under 40 år	47	44	5	4	117	1
40 til 59 år	56	30	9	5	130	4
60 år og ældre	73	22	3	2	60	4
Indlæggelseslængde						
Under 1 uge	55	31	10	3	89	4
1 til 4 uger	57	35	5	3	126	2
Over 4 uger	56	33	5	5	93	3
Diagnose						
F10-19	74	19	6	0	31	0
F20-29	49	38	7	5	81	2
F30-39	58	35	5	3	66	1
Andet	49	36	7	7	85	4

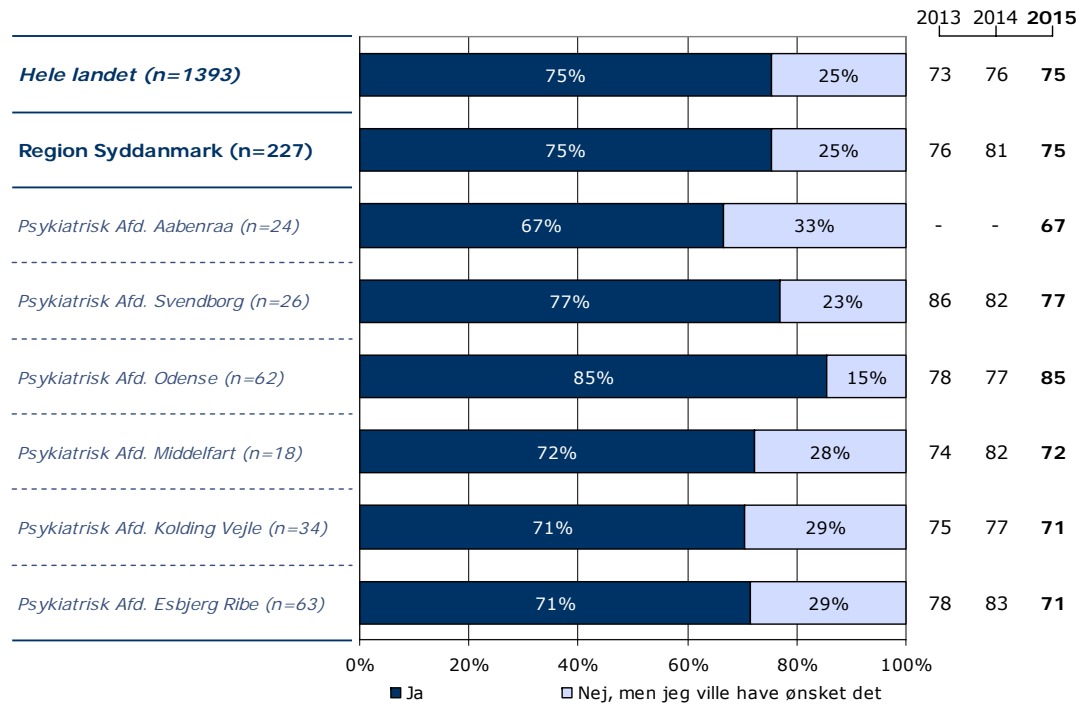
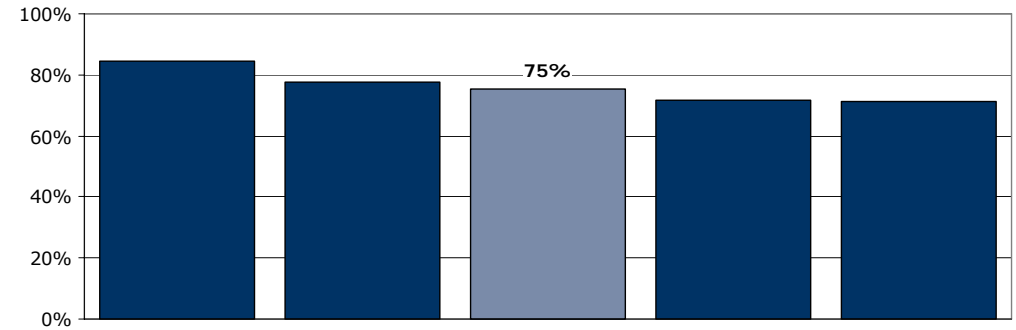
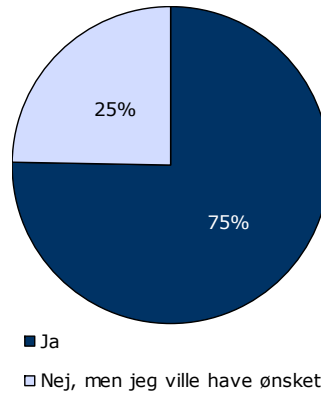
[Andet]*: Ved ikke/kender ikke kontaktperson

6. Havde du en samtale med personalet om, hvad der kan virke beroligende på dig, da du blev indlagt?

Tema: Din behandling på sengeafsnittet

Svar på spørgsmål: 317 (98 %)

Positive svar: Ja



	Ja	Nej, men jeg ville have ønsket det	Antal	[Andet]*
	%	%	n	n
Alle	75	25	227	90
Køn				
Mand	81	19	111	39
Kvinde	70	30	115	51
Aldersgruppe				
Under 40 år	81	19	94	25
40 til 59 år	71	29	85	47
60 år og ældre	74	26	47	17
Indlæggelseslængde				
Under 1 uge	82	18	61	33
1 til 4 uger	73	27	96	33
Over 4 uger	74	26	69	24
Diagnose				
F10-19	85	15	20	10
F20-29	67	33	64	19
F30-39	89	11	46	22
Andet	78	22	68	21

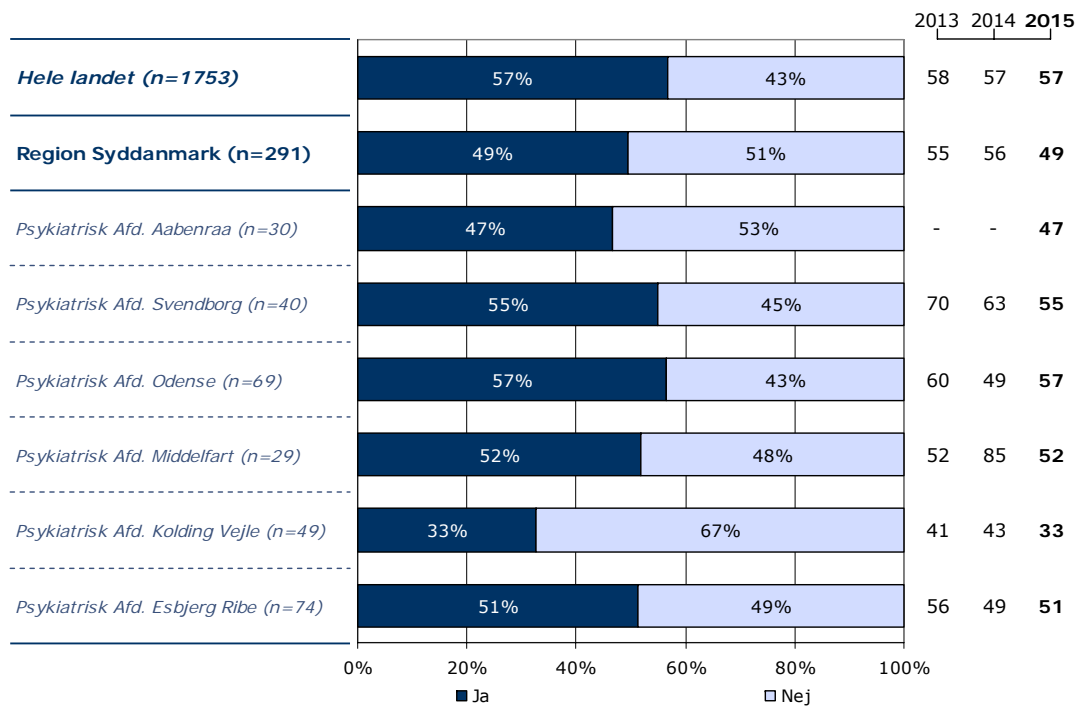
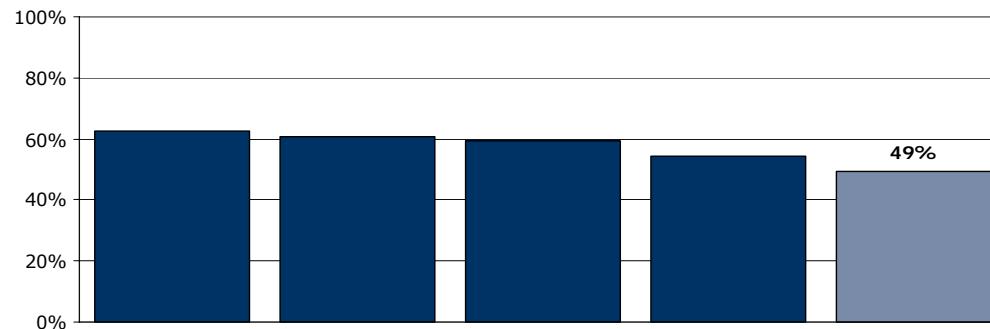
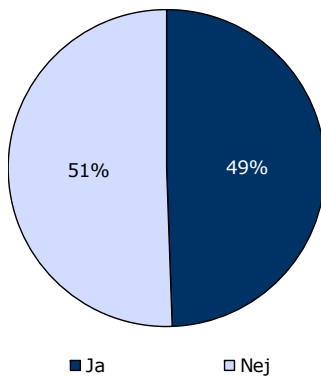
[Andet]*: Nej, det var ikke nødvendigt; Ved ikke

7. Kendte du din behandlingsplan?

Tema: Din behandling på sengeafsnittet

Svar på spørgsmål: 322 (99 %)

Positive svar: Ja



	Ja	Nej	Antal	[Andet]*
	%	%	n	n
Alle	49	51	291	31
Køn				
Mand	50	50	140	12
Kvinde	49	51	151	18
Aldersgruppe				
Under 40 år	48	52	113	7
40 til 59 år	48	52	120	14
60 år og ældre	56	44	57	9
Indlæggelseslængde				
Under 1 uge	48	52	88	7
1 til 4 uger	52	48	116	13
Over 4 uger	48	52	87	10
Diagnose				
F10-19	56	44	27	4
F20-29	55	45	76	7
F30-39	57	43	63	5
Andet	40	60	82	10

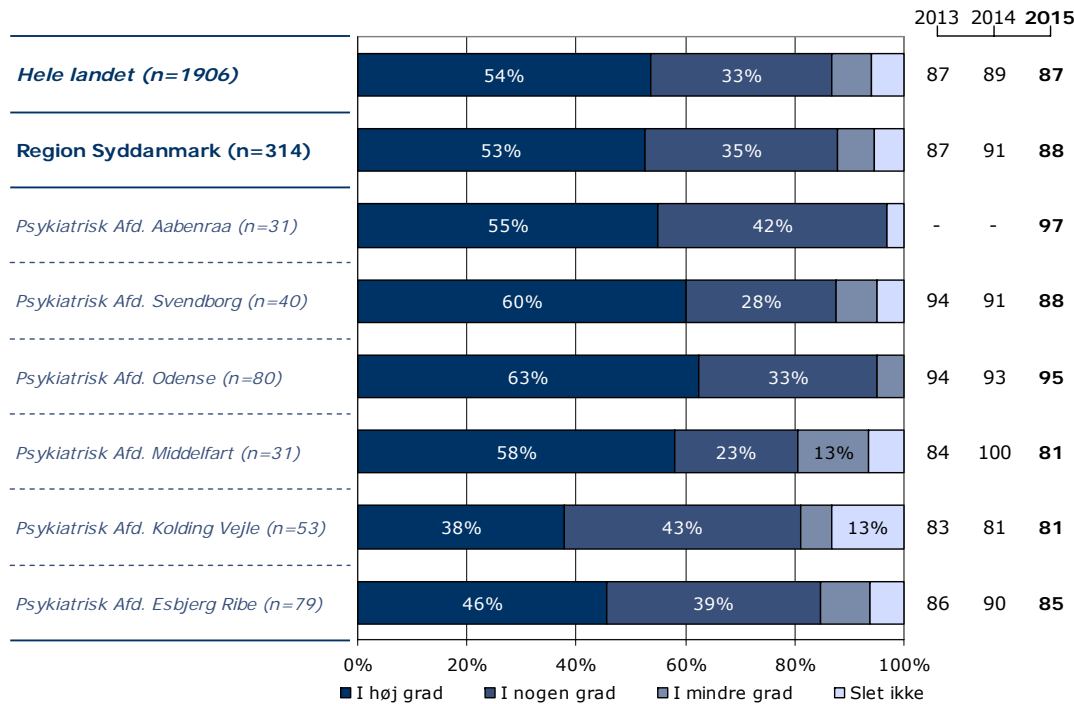
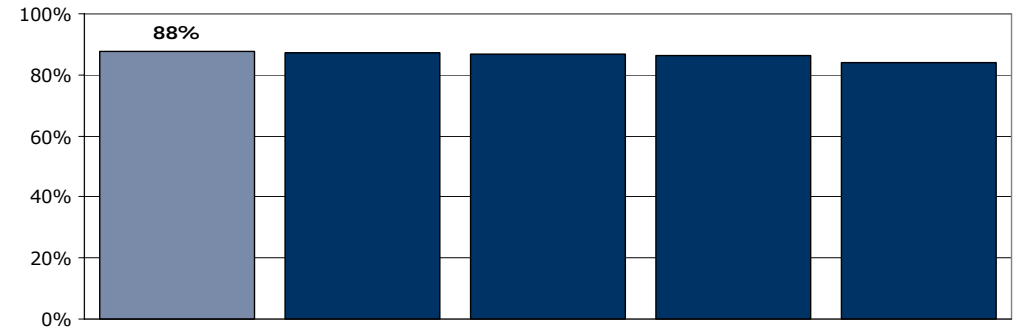
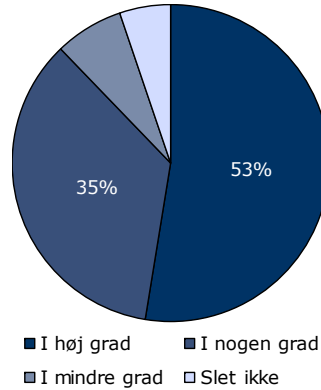
[Andet]*: Ved ikke/ikke relevant

8. Oplevede du, at du fik den rette behandling under din indlæggelse?

Tema: Din behandling på sengeafsnittet

Svar på spørgsmål: 319 (98 %)

Positive svar: I høj grad; I nogen grad



	I høj grad	I nogen grad	I mindre grad	Slet ikke	Antal	[Andet]*
	%	%	%	%	n	n
Alle	53	35	7	5	314	5
Køn						
Mand	52	35	7	5	149	3
Kvinde	53	36	6	5	165	2
Aldersgruppe						
Under 40 år	52	34	8	5	119	0
40 til 59 år	49	36	8	8	131	3
60 år og ældre	60	37	2	2	63	2
Indlæggelseslængde						
Under 1 uge	58	31	5	5	91	3
1 til 4 uger	50	37	6	6	129	0
Over 4 uger	50	37	9	4	94	2
Diagnose						
F10-19	52	39	10	0	31	0
F20-29	52	30	10	8	83	0
F30-39	66	27	3	5	64	3
Andet	44	43	7	6	90	2

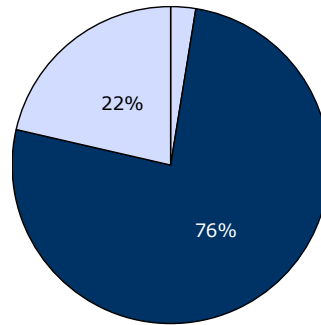
[Andet]*: Ved ikke/ikke relevant

9. I hvilket omfang havde du indflydelse på din behandling?

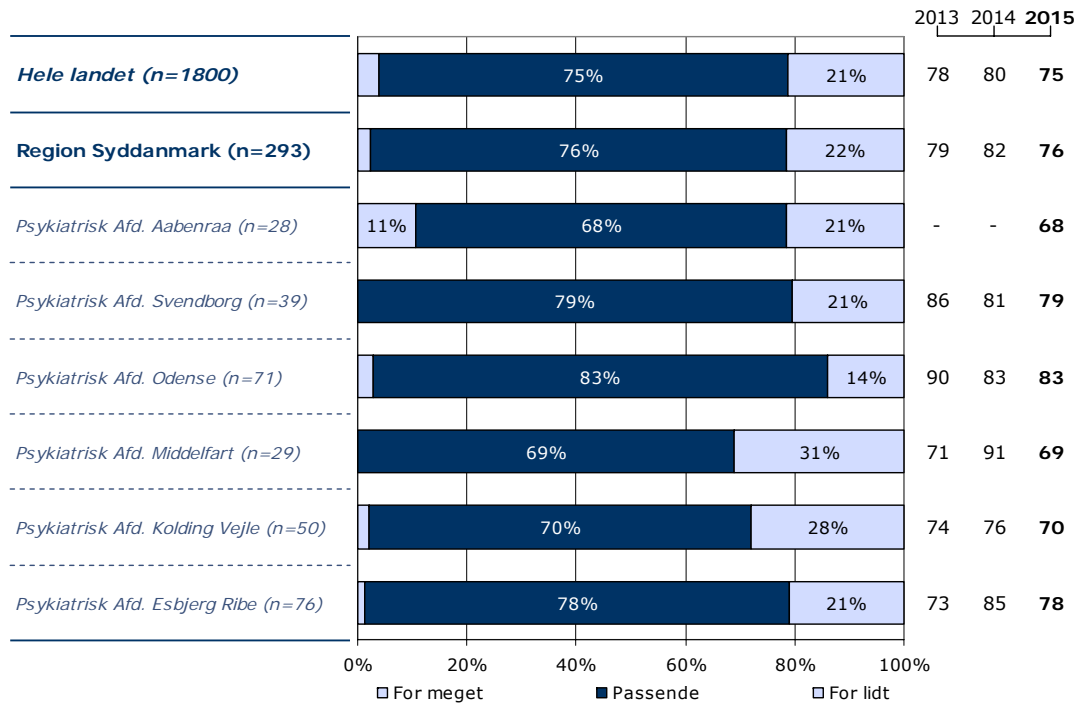
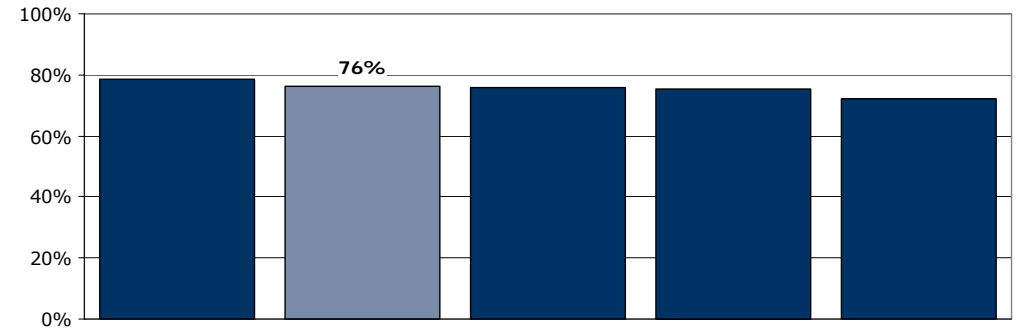
Tema: Din behandling på sengeafsnittet

Svar på spørgsmål: 321 (99 %)

Positive svar: Passende



□ For meget ■ Passende □ For lidt



	For meget	Passende	For lidt	Antal	[Andet]*
	%	%	%	n	n
Alle	2	76	22	293	28
Køn					
Mand	2	79	19	141	10
Kvinde	3	74	24	151	18
Aldersgruppe					
Under 40 år	3	80	17	115	5
40 til 59 år	1	71	28	121	12
60 år og ældre	5	78	16	55	11
Indlæggelseslængde					
Under 1 uge	2	80	18	84	10
1 til 4 uger	3	75	23	119	10
Over 4 uger	2	74	24	89	8
Diagnose					
F10-19	4	89	7	27	3
F20-29	3	72	26	78	5
F30-39	5	79	16	61	7
Andet	1	70	29	86	6

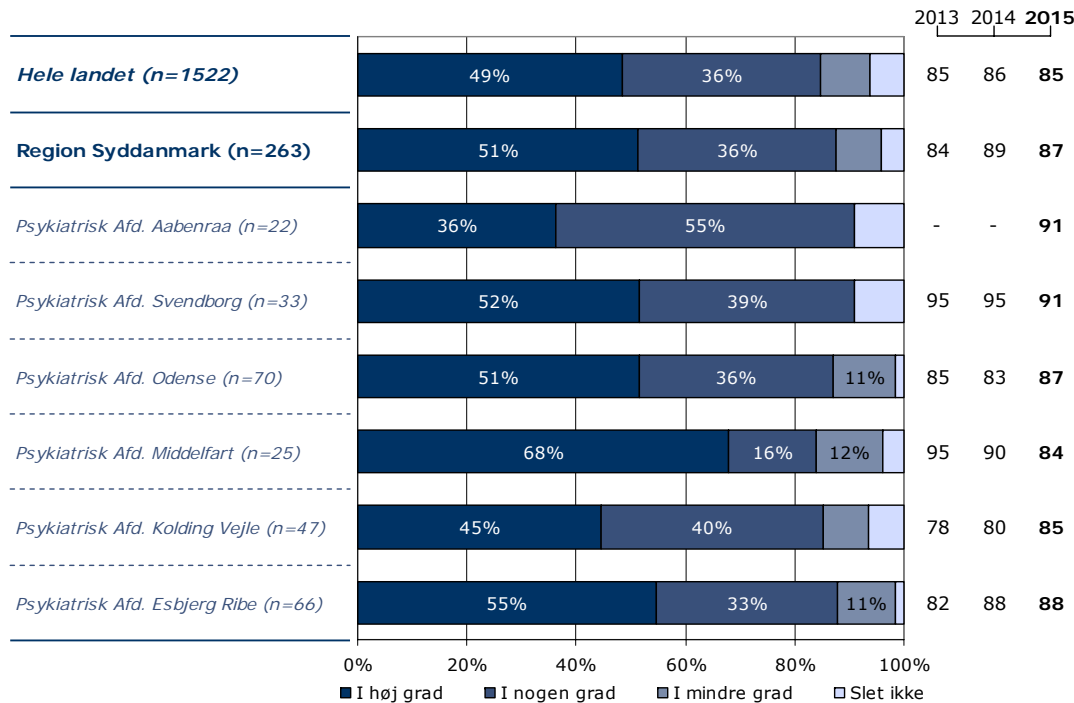
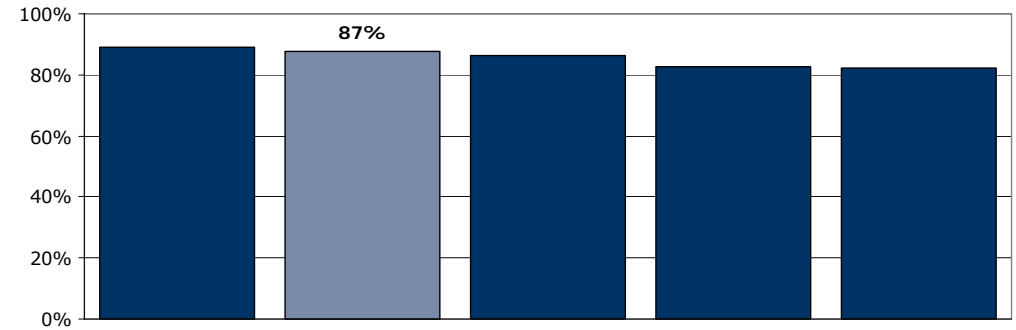
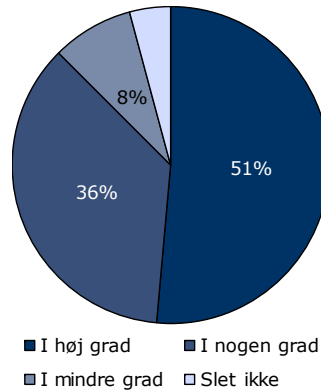
[Andet]*: Ved ikke/ikke relevant

11a. Har behandling med medicin hjulpet dig til at få det bedre under din indlæggelse?

Tema: Din behandling på sengeafsnittet

Svar på spørgsmål: 283 (87 %)

Positive svar: I høj grad; I nogen grad



	I høj grad	I nogen grad	I mindre grad	Slet ikke	Antal	[Andet]*
	%	%	%	%	n	n
Alle	51	36	8	4	263	20
Køn						
Mand	52	37	7	5	128	10
Kvinde	51	36	9	4	134	10
Aldersgruppe						
Under 40 år	45	41	8	5	99	8
40 til 59 år	54	31	10	4	112	9
60 år og ældre	56	38	4	2	50	3
Indlæggelseslængde						
Under 1 uge	57	28	12	3	68	13
1 til 4 uger	50	40	7	4	113	4
Over 4 uger	49	39	6	6	80	3
Diagnose						
F10-19	64	29	7	0	28	1
F20-29	56	29	10	4	68	4
F30-39	50	47	0	3	60	3
Andet	41	38	13	7	68	10

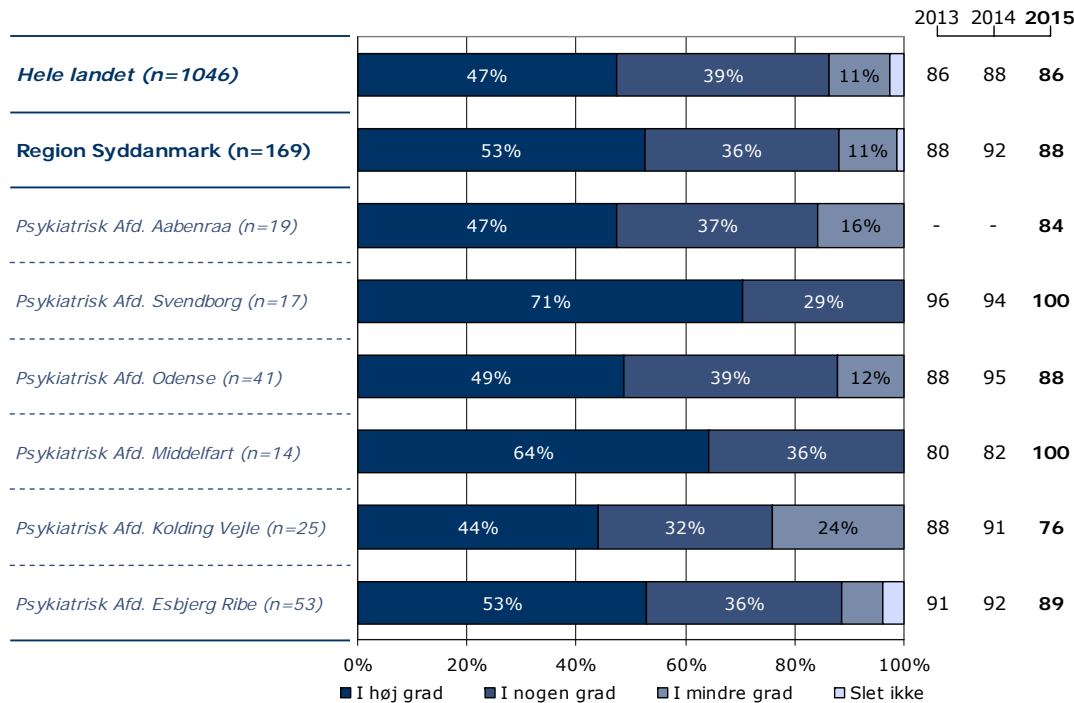
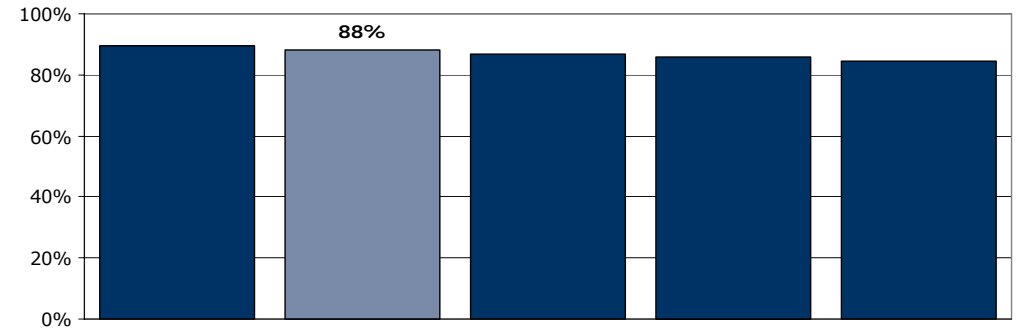
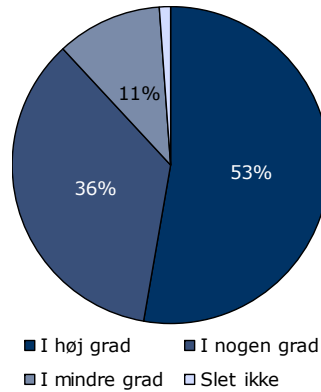
[Andet]*: Ved ikke/ikke relevant

11b. Har samtaler med en behandler hjulpet dig til at få det bedre under din indlæggelse?

Tema: Din behandling på sengeafsnittet

Svar på spørgsmål: 189 (58 %)

Positive svar: I høj grad; I nogen grad



	I høj grad	I nogen grad	I mindre grad	Slet ikke	Antal	[Andet]*
	%	%	%	%	n	n
Alle	53	36	11	1	169	20
Køn						
Mand	52	36	12	0	77	11
Kvinde	53	35	10	2	92	8
Aldersgruppe						
Under 40 år	58	33	6	3	69	9
40 til 59 år	52	32	16	0	69	8
60 år og ældre	42	48	10	0	31	2
Indlæggelseslængde						
Under 1 uge	49	37	12	2	43	7
1 til 4 uger	51	38	11	0	73	8
Over 4 uger	58	30	9	2	53	4
Diagnose						
F10-19	40	47	13	0	15	1
F20-29	58	31	7	4	45	4
F30-39	45	39	16	0	38	4
Andet	57	33	10	0	51	8

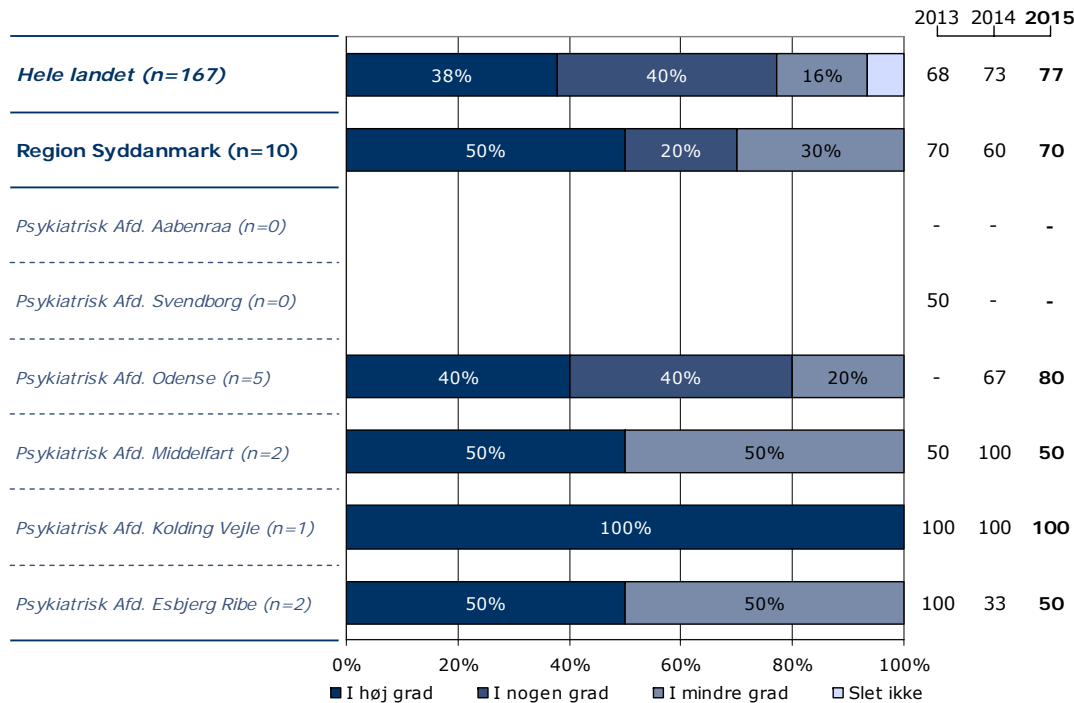
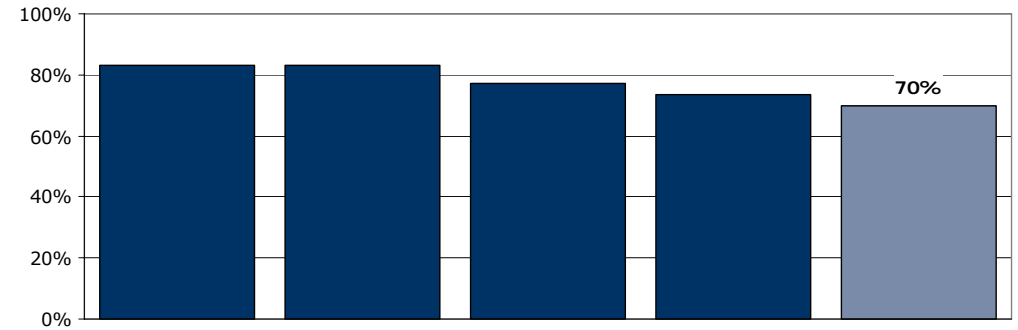
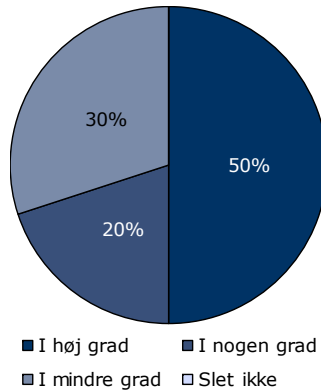
[Andet]*: Ved ikke/ikke relevant

11c. Har gruppeterapi/gruppesamtaler hjulpet dig til at få det bedre under din indlæggelse?

Tema: Din behandling på sengeafsnittet

Svar på spørgsmål: 135 (42 %)

Positive svar: I høj grad; I nogen grad



	I høj grad	I nogen grad	I mindre grad	Slet ikke	Antal	[Andet]*
	%	%	%	%	n	n
Alle	50	20	30	0	10	125
Køn						
Mand	33	17	50	0	6	61
Kvinde	75	25	0	0	4	63
Aldersgruppe						
Under 40 år	67	0	33	0	3	57
40 til 59 år	50	25	25	0	4	51
60 år og ældre	33	33	33	0	3	16
Indlæggelseslængde						
Under 1 uge	50	0	50	0	2	35
1 til 4 uger	67	33	0	0	3	52
Over 4 uger	40	20	40	0	5	37
Diagnose						
F10-19	0	0	100	0	1	10
F20-29	80	0	20	0	5	33
F30-39	33	67	0	0	3	20
Andet	0	0	0	0	0	44

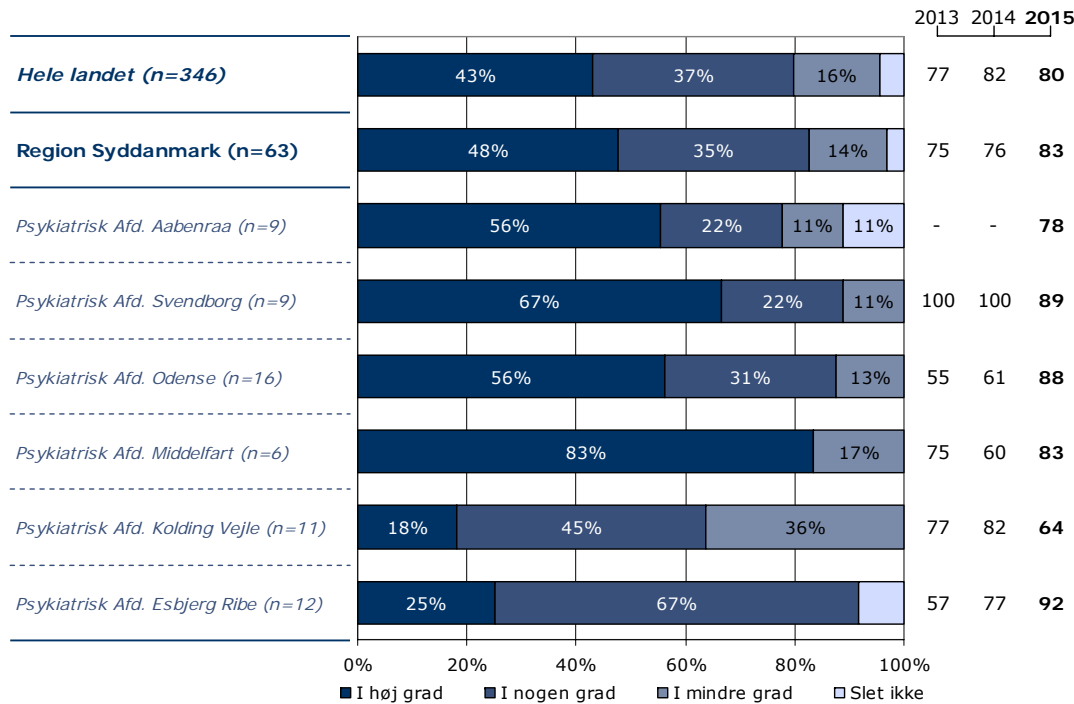
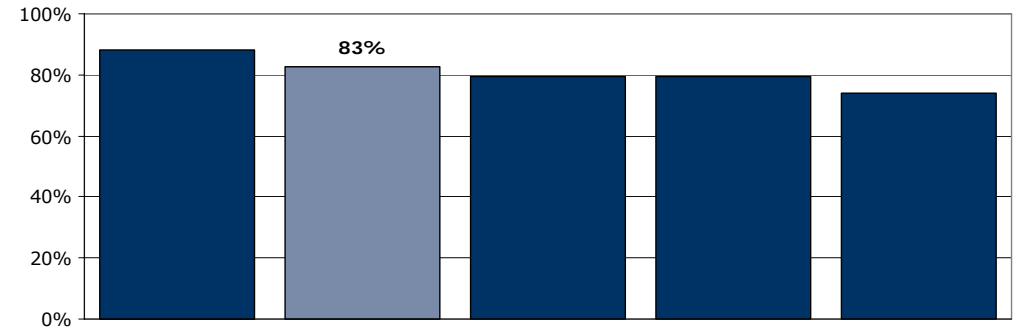
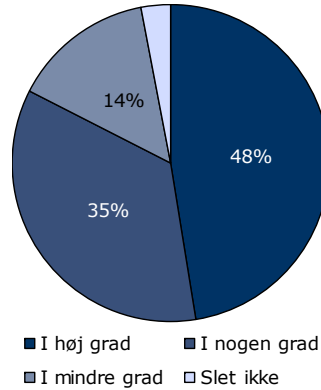
[Andet]*: Ved ikke/ikke relevant

11d. Har behandlingssamtaler, hvor pårørende deltog, hjulpet dig til at få det bedre under din indlæggelse?

Tema: Din behandling på sengeafsnittet

Svar på spørgsmål: 145 (45 %)

Positive svar: I høj grad; I nogen grad



	I høj grad	I nogen grad	I mindre grad	Slet ikke	Antal	[Andet]*
	%	%	%	%	n	n
Alle	48	35	14	3	63	82
Køn						
Mand	55	23	16	6	31	34
Kvinde	41	47	13	0	32	47
Aldersgruppe						
Under 40 år	35	40	25	0	20	42
40 til 59 år	52	30	15	4	27	31
60 år og ældre	56	38	0	6	16	7
Indlæggelseslængde						
Under 1 uge	50	25	25	0	12	25
1 til 4 uger	54	27	15	4	26	38
Over 4 uger	40	48	8	4	25	18
Diagnose						
F10-19	17	50	33	0	6	6
F20-29	36	45	18	0	11	26
F30-39	56	38	0	6	16	10
Andet	50	32	14	5	22	27

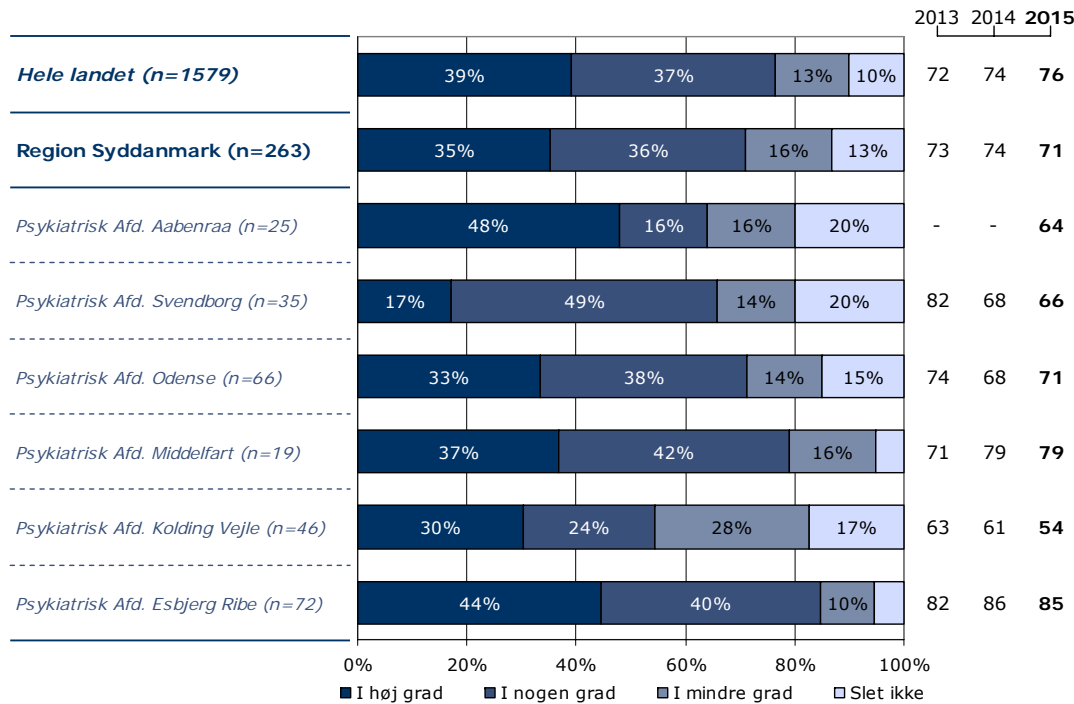
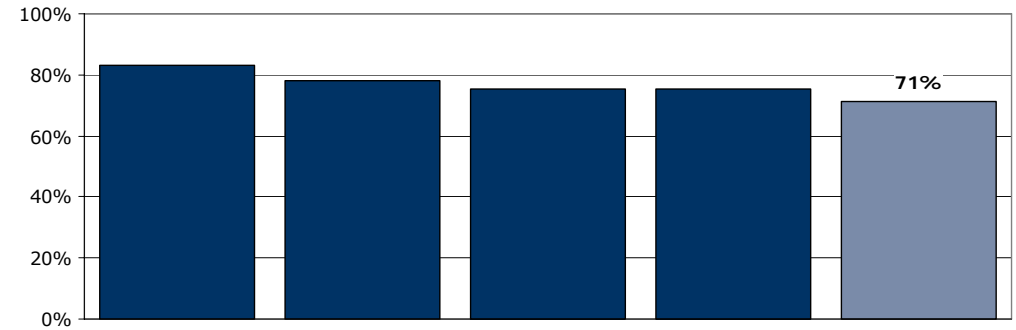
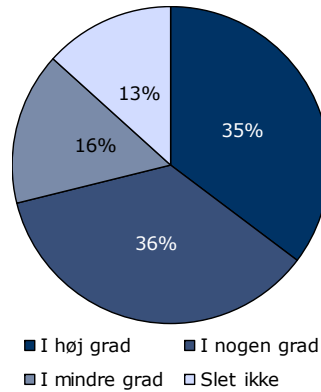
[Andet]*: Ved ikke/ikke relevant

12. Er du tilfreds med de aktiviteter, du kunne deltage i under indlæggelsen?

Tema: Din behandling på sengeafsnittet

Svar på spørgsmål: 311 (96 %)

Positive svar: I høj grad; I nogen grad



	I høj grad	I nogen grad	I mindre grad	Slet ikke	Antal	[Andet]*
	%	%	%	%	n	n
Alle	35	36	16	13	263	48
Køn						
Mand	33	39	17	11	120	25
Kvinde	37	33	15	15	142	23
Aldersgruppe						
Under 40 år	31	40	15	14	100	17
40 til 59 år	30	37	18	15	110	22
60 år og ældre	55	25	12	8	51	9
Indlæggelseslængde						
Under 1 uge	26	39	18	18	62	28
1 til 4 uger	35	36	16	12	116	11
Over 4 uger	42	34	13	11	83	9
Diagnose						
F10-19	37	26	21	16	19	9
F20-29	22	40	21	18	73	7
F30-39	56	31	9	4	55	10
Andet	30	42	13	16	77	14

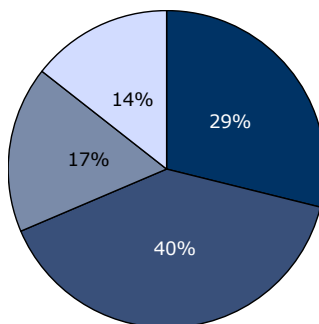
[Andet]*: Ved ikke/ikke relevant

13. Har personalet talt med dig om, hvad du kan gøre for at få dine psykiske problemer under kontrol, hvis du f.eks. har angst, uro eller søvnbesvær?

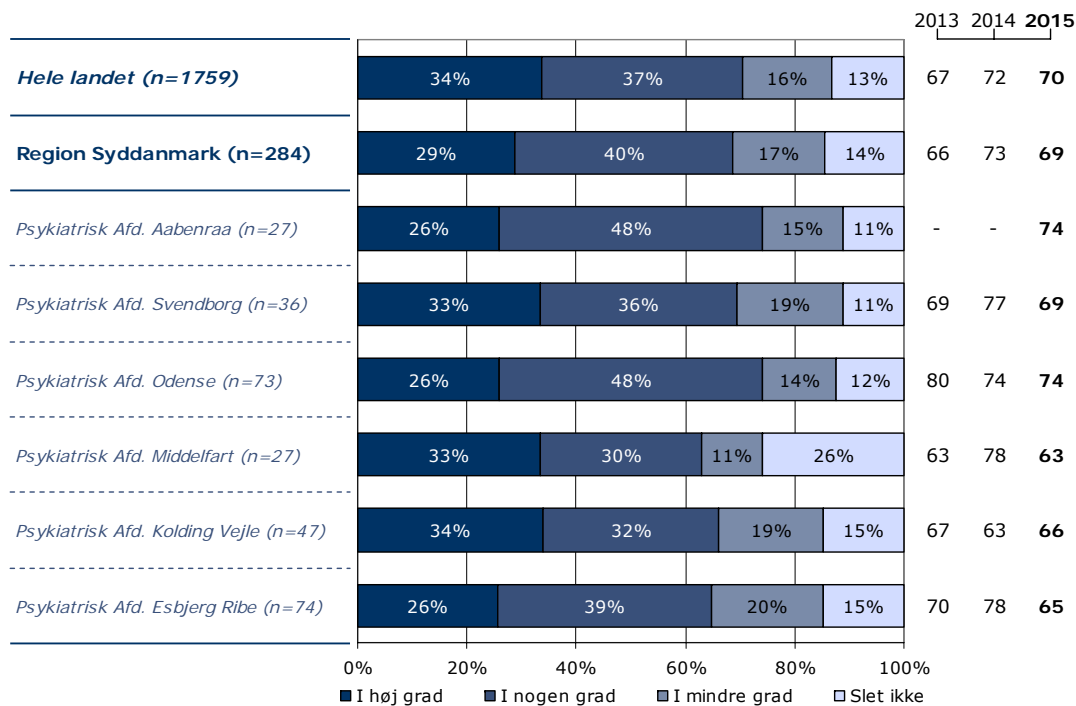
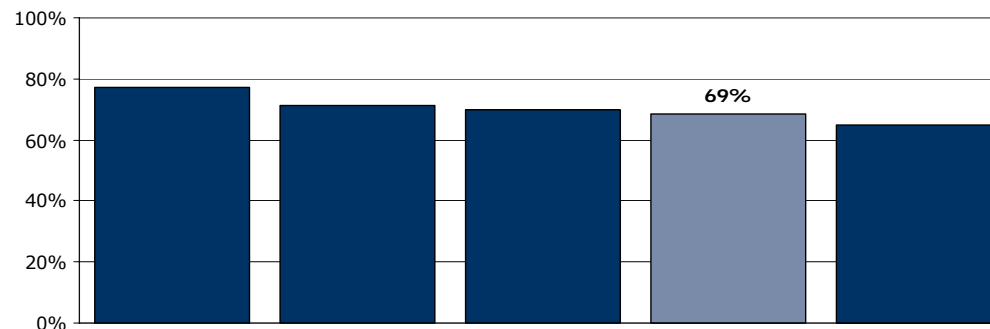
Tema: Din behandling på sengeafsnittet

Svar på spørgsmål: 311 (96 %)

Positive svar: I høj grad; I nogen grad



■ I høj grad ■ I nogen grad
■ I mindre grad □ Slet ikke



	I høj grad	I nogen grad	I mindre grad	Slet ikke	Antal	[Andet]*
	%	%	%	%	n	n
Alle	29	40	17	14	284	27
Køn						
Mand	30	36	19	15	129	18
Kvinde	28	43	15	14	154	9
Aldersgruppe						
Under 40 år	28	41	21	10	111	8
40 til 59 år	31	37	16	16	117	12
60 år og ældre	27	42	11	20	55	6
Indlæggelseslængde						
Under 1 uge	21	38	21	21	77	12
1 til 4 uger	29	39	18	14	118	8
Over 4 uger	36	42	13	9	88	7
Diagnose						
F10-19	29	46	17	8	24	6
F20-29	22	41	22	15	73	5
F30-39	29	48	10	13	62	4
Andet	34	35	14	17	83	9

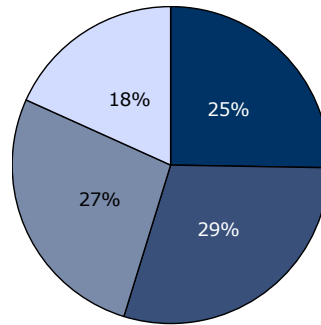
[Andet]*: Ved ikke/ikke relevant

14. Har personalet talt med dig om problemer, som du har med dit fysiske helbred?

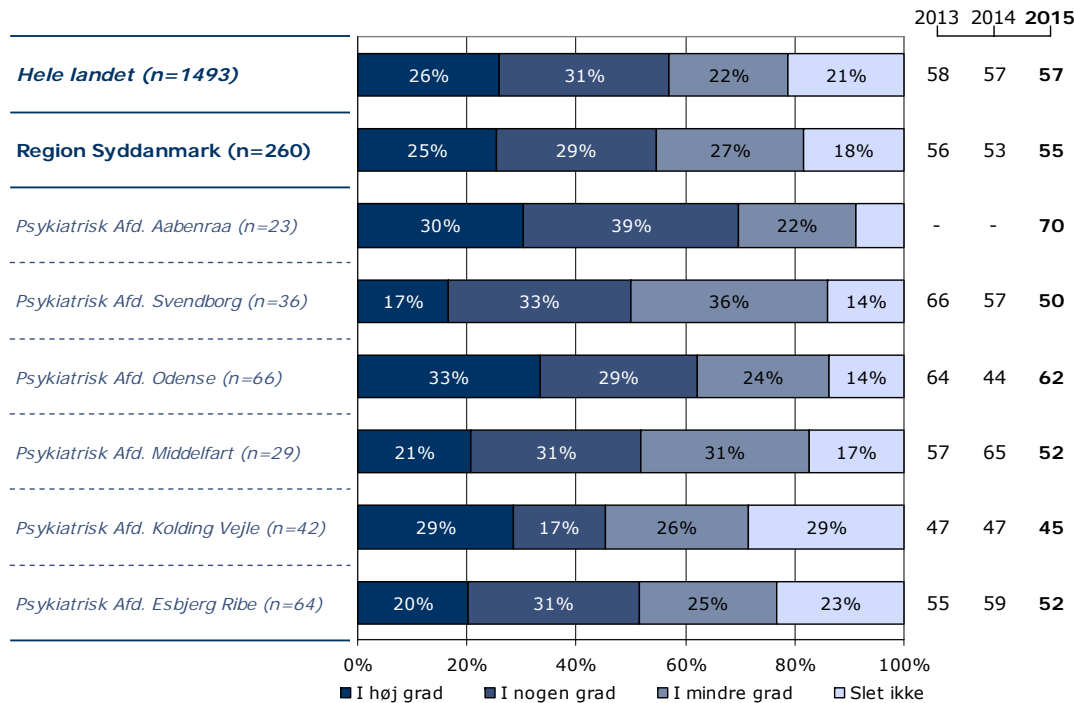
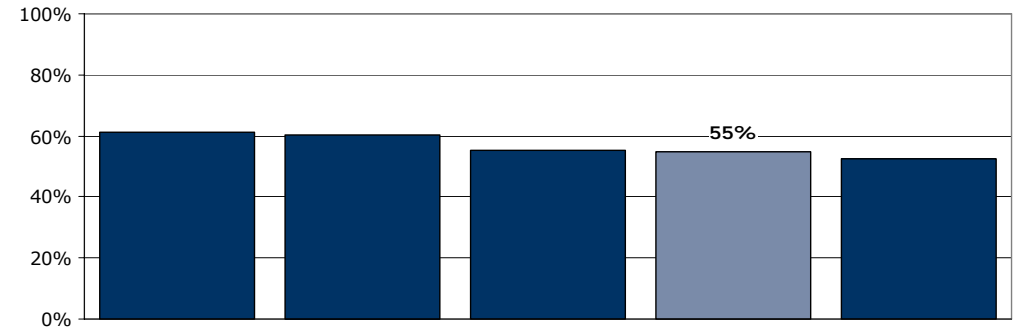
Tema: Din behandling på sengeafsnittet

Svar på spørgsmål: 318 (98 %)

Positive svar: I høj grad; I nogen grad



■ I høj grad ■ I nogen grad
■ I mindre grad □ Slet ikke



	I høj grad	I nogen grad	I mindre grad	Slet ikke	Antal	[Andet]*
	%	%	%	%	n	n
Alle	25	29	27	18	260	58
Køn						
Mand	27	35	24	14	122	27
Kvinde	24	24	30	22	137	31
Aldersgruppe						
Under 40 år	23	28	28	21	92	28
40 til 59 år	25	29	29	16	112	20
60 år og ældre	30	31	20	19	54	10
Indlæggelseslængde						
Under 1 uge	19	31	27	22	77	16
1 til 4 uger	27	25	31	16	102	25
Over 4 uger	29	33	21	18	80	17
Diagnose						
F10-19	20	43	27	10	30	0
F20-29	21	25	28	25	67	14
F30-39	28	28	22	22	50	19
Andet	30	26	26	19	70	21

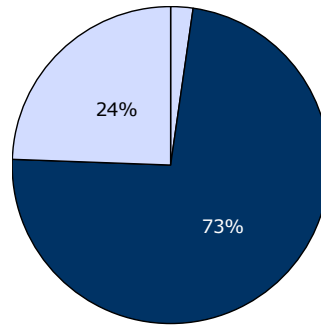
[Andet]*: Ved ikke/har ingen fysiske sygdomme

15. I hvilket omfang blev dine pårørende inddraget i din behandling?

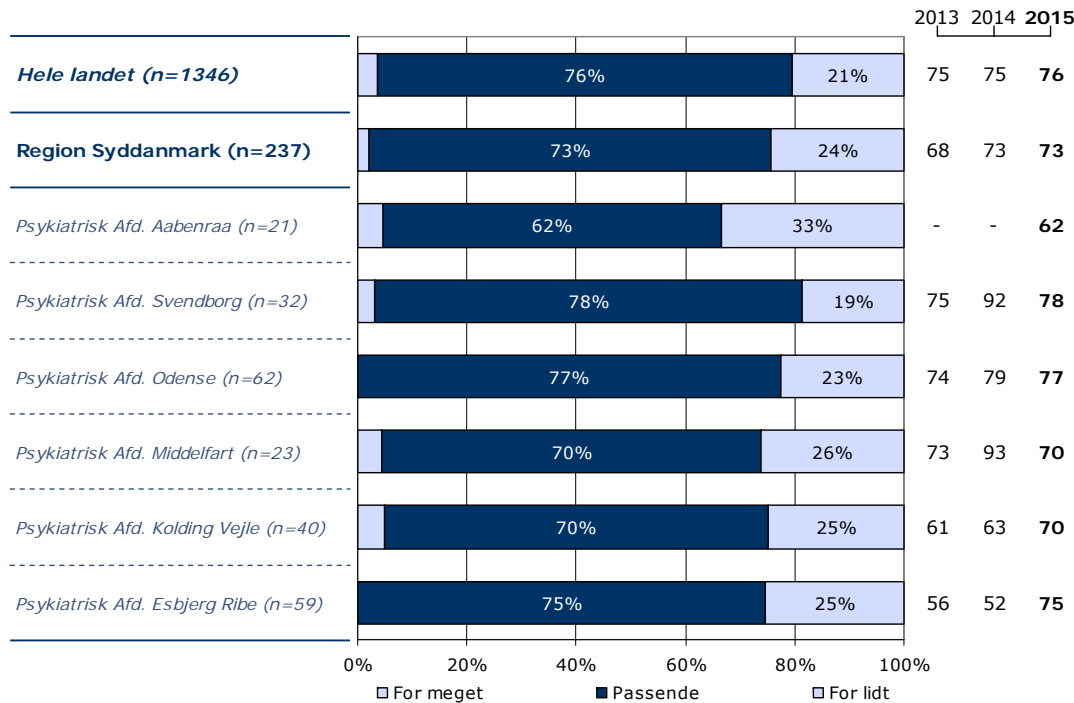
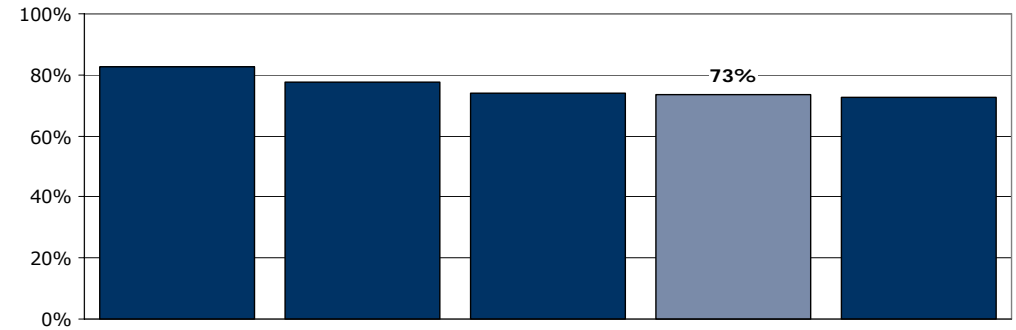
Tema: Din behandling på sengeafsnittet

Svar på spørgsmål: 316 (97 %)

Positive svar: Passende



□ For meget ■ Passende □ For lidt



	For meget	Passende	For lidt	Antal	[Andet]*
	%	%	%	n	n
Alle	2	73	24	237	79
Køn					
Mand	4	71	25	102	46
Kvinde	1	76	24	135	32
Aldersgruppe					
Under 40 år	3	73	24	88	30
40 til 59 år	1	70	29	100	30
60 år og ældre	2	82	16	49	17
Indlæggelseslængde					
Under 1 uge	3	76	21	63	28
1 til 4 uger	3	68	28	95	33
Over 4 uger	0	77	23	79	17
Diagnose					
F10-19	0	74	26	19	10
F20-29	0	74	26	62	18
F30-39	2	80	18	51	17
Andet	4	66	30	73	18

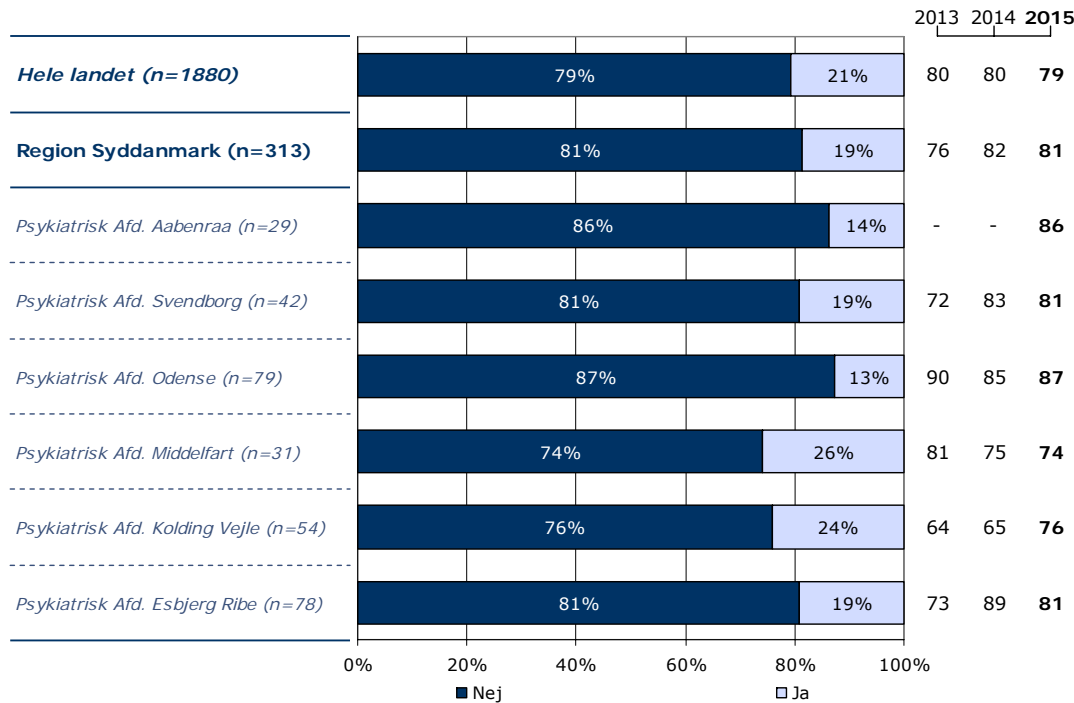
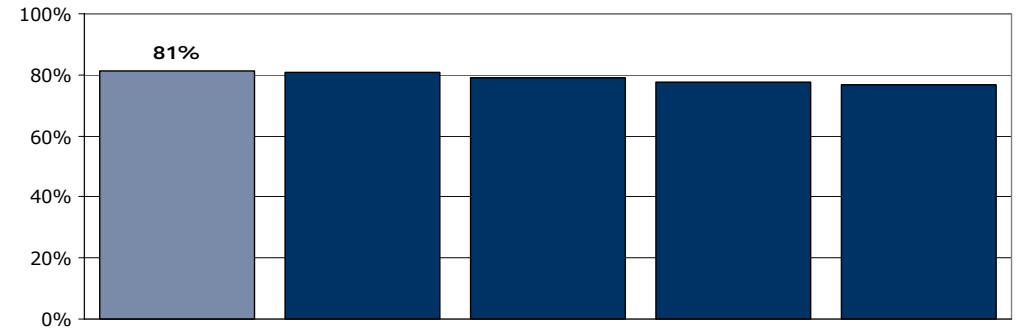
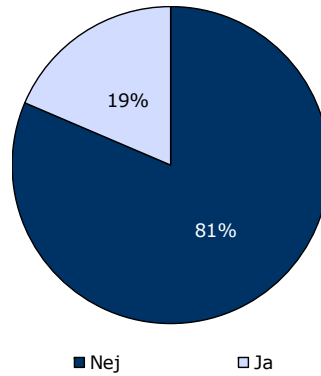
[Andet]*: Ved ikke/ikke relevant

16. Har du oplevet, at der skete fejl i forbindelse med dit indlæggelsesforløb?

Tema: Din behandling på sengeafsnittet

Svar på spørgsmål: 313 (96 %)

Positive svar: Nej



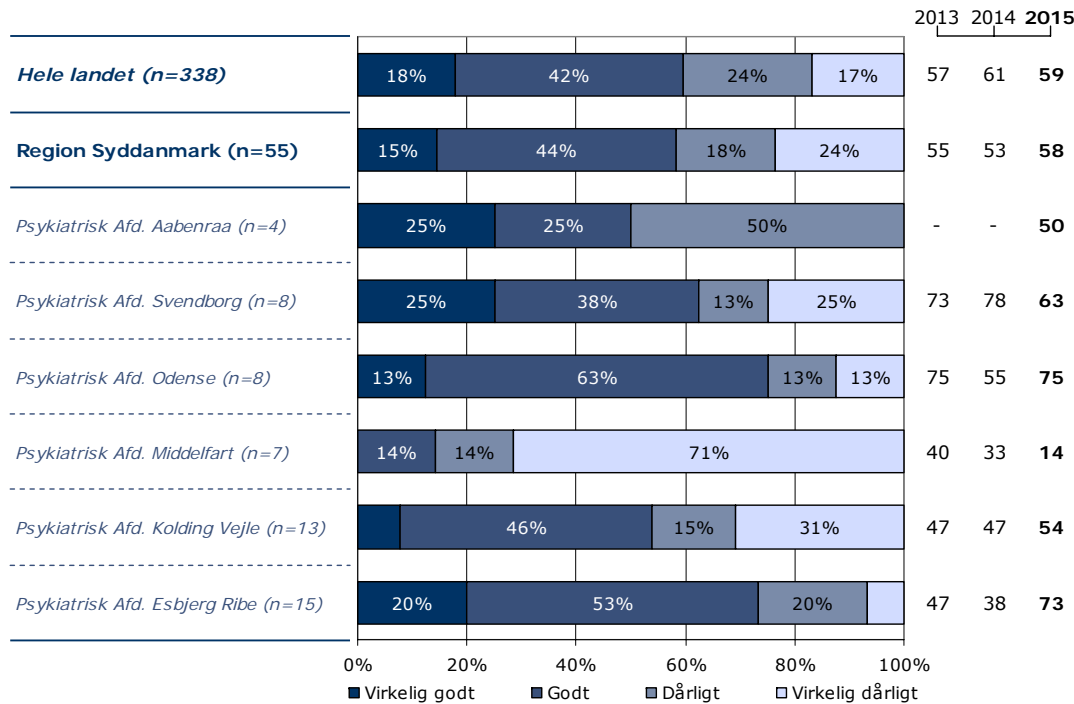
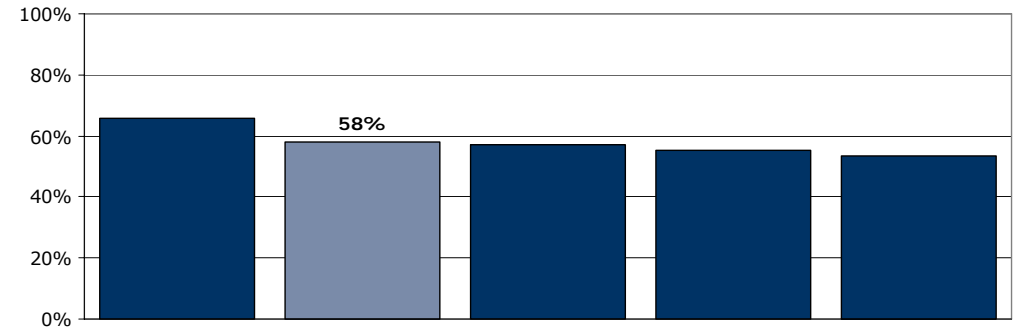
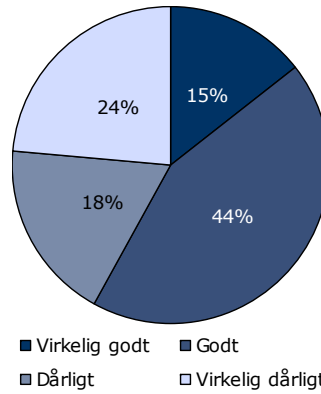
	Nej	Ja	Antal
	%	%	n
Alle	81	19	313
Køn			
Mand	80	20	148
Kvinde	83	17	164
Aldersgruppe			
Under 40 år	82	18	119
40 til 59 år	77	23	130
60 år og ældre	90	10	62
Indlæggelseslængde			
Under 1 uge	84	16	93
1 til 4 uger	84	16	124
Over 4 uger	76	24	95
Diagnose			
F10-19	77	23	30
F20-29	83	18	80
F30-39	85	15	68
Andet	77	23	88

18. Hvordan synes du, at personalet tog hånd om fejlen(e), efter den/de blev opdaget?

Tema: Din behandling på sengeafsnittet

Svar på spørgsmål: 61 (19 %)

Positive svar: Virkelig godt; Godt



	Virkelig godt	Godt	Dårligt	Virkelig dårligt	Antal	[Andet]*
	%	%	%	%	n	n
Alle	15	44	18	24	55	6
Køn						
Mand	7	57	14	21	28	1
Kvinde	22	30	22	26	27	5
Aldersgruppe						
Under 40 år	14	33	38	14	21	2
40 til 59 år	19	44	7	30	27	4
60 år og ældre	0	71	0	29	7	0
Indlæggelseslængde						
Under 1 uge	8	42	33	17	12	2
1 til 4 uger	20	30	10	40	20	3
Over 4 uger	13	57	17	13	23	1
Diagnose						
F10-19	0	80	20	0	5	1
F20-29	31	31	0	38	13	3
F30-39	11	67	11	11	9	1
Andet	10	35	35	20	20	1

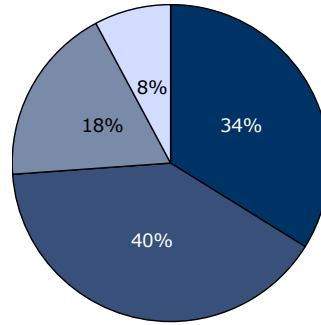
[Andet]*: Personalet kendte ikke fejlen(e)

19. Fik du de informationer om din sygdom og behandling, som du havde brug for?

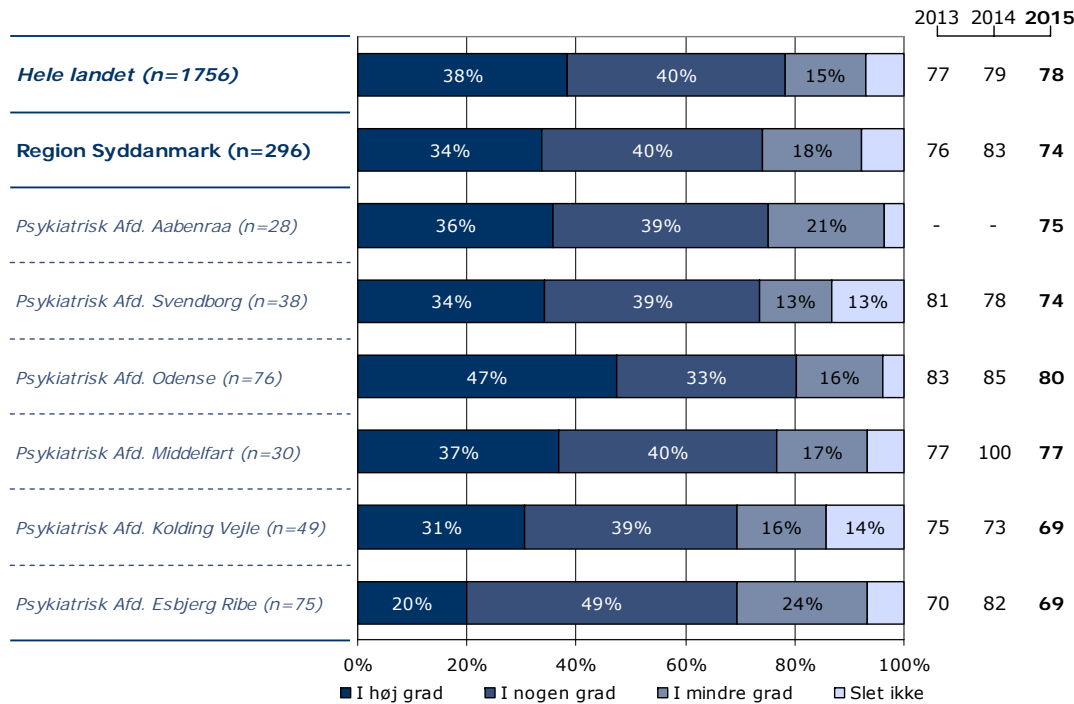
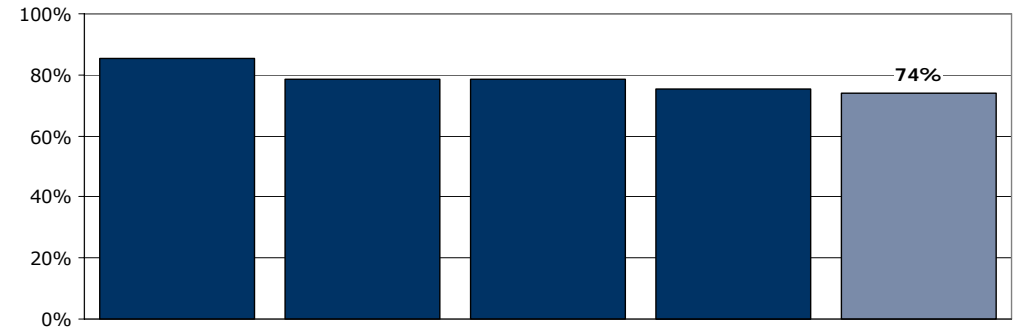
Tema: Information fra sengeafsnittet

Svar på spørgsmål: 313 (96 %)

Positive svar: I høj grad; I nogen grad



■ I høj grad ■ I nogen grad
■ I mindre grad □ Slet ikke



	I høj grad	I nogen grad	I mindre grad	Slet ikke	Antal	[Andet]*
	%	%	%	%	n	n
Alle	34	40	18	8	296	17
Køn						
Mand	36	36	19	9	140	8
Kvinde	32	44	17	7	155	9
Aldersgruppe						
Under 40 år	28	45	18	8	106	10
40 til 59 år	35	37	21	7	128	4
60 år og ældre	40	38	13	8	60	3
Indlæggelseslængde						
Under 1 uge	37	39	13	11	82	9
1 til 4 uger	33	37	22	7	121	5
Over 4 uger	33	45	17	5	92	3
Diagnose						
F10-19	56	19	19	7	27	3
F20-29	28	40	24	8	78	3
F30-39	37	42	16	5	62	4
Andet	31	42	14	12	83	6

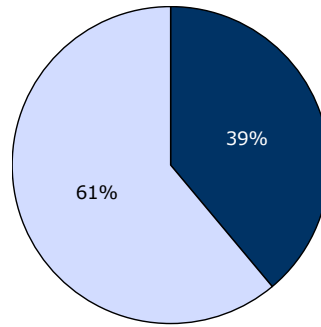
[Andet]*: Ved ikke/ikke relevant

20. Har du i forbindelse med dit indlæggelsesforløb modtaget skriftlig information om din sygdom og/eller behandling?

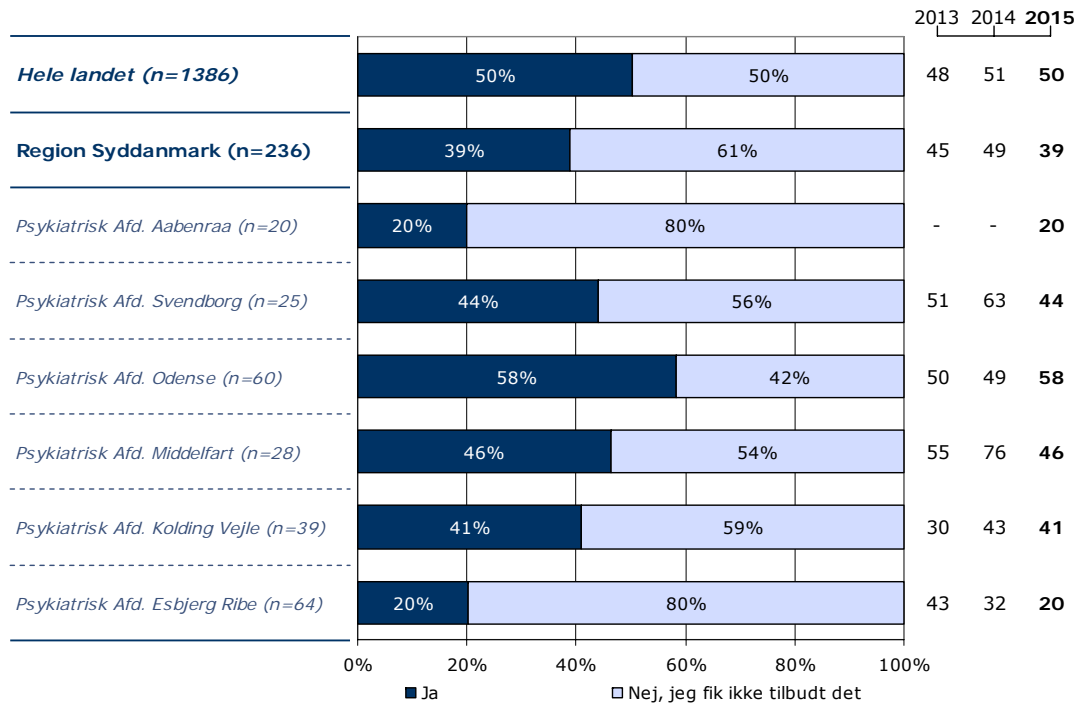
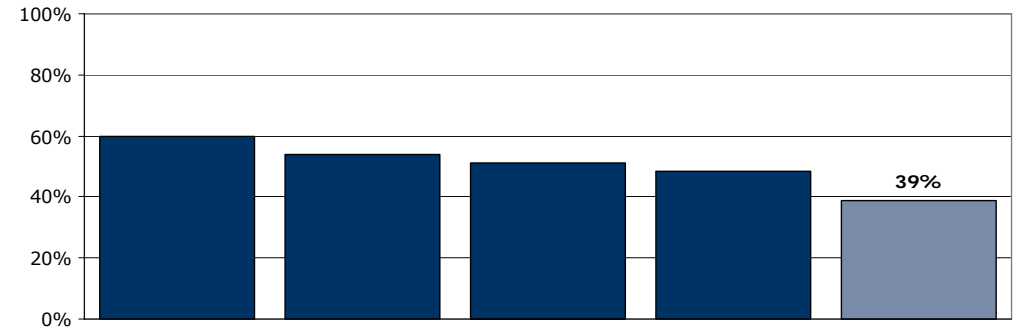
Tema: Information fra sengeafsnittet

Svar på spørgsmål: 303 (93 %)

Positive svar: Ja



■ Ja □ Nej, jeg fik ikke tilbudt det



	Ja	Nej, jeg fik ikke tilbudt det	Antal	[Andet]*
	%	%	n	n
Alle	39	61	236	67
Køn				
Mand	40	60	106	37
Kvinde	39	61	129	30
Aldersgruppe				
Under 40 år	35	65	89	27
40 til 59 år	37	63	98	30
60 år og ældre	52	48	48	9
Indlæggelseslængde				
Under 1 uge	38	62	63	26
1 til 4 uger	39	61	98	23
Over 4 uger	41	59	74	18
Diagnose				
F10-19	47	53	19	9
F20-29	35	65	63	17
F30-39	43	57	49	14
Andet	37	63	68	17

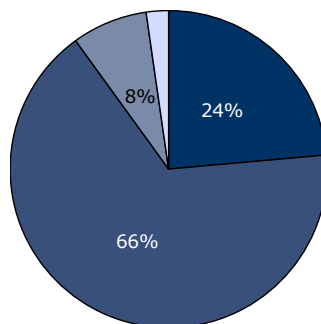
[Andet]*: Nej, jeg havde ikke behov for det

21. Hvordan vurderer du alt i alt den skriftlige information, du fik?

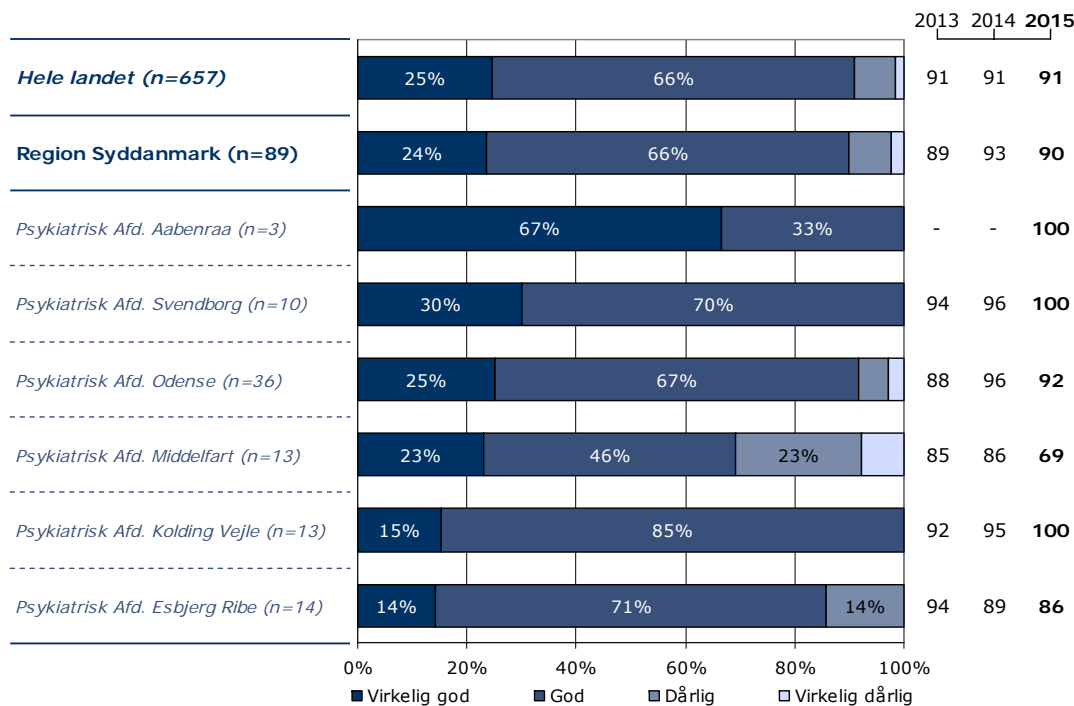
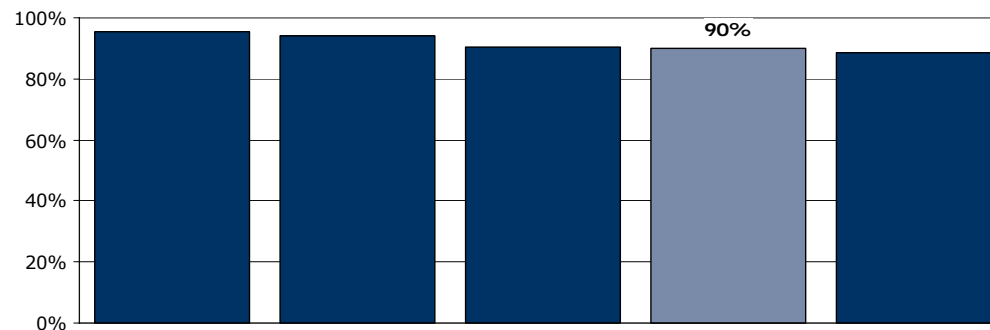
Tema: Information fra sengeafsnittet

Svar på spørgsmål: 96 (30 %)

Positive svar: Virkelig god; God



■ Virkelig god ■ God
■ Dårlig □ Virkelig dårlig



	Virkelig god	God	Dårlig	Virkelig dårlig	Antal	[Andet]*
	%	%	%	%	n	n
Alle	24	66	8	2	89	7
Køn						
Mand	24	65	11	0	37	5
Kvinde	23	67	6	4	52	2
Aldersgruppe						
Under 40 år	20	73	0	7	30	1
40 til 59 år	29	56	15	0	34	4
60 år og ældre	20	72	8	0	25	2
Indlæggelseslængde						
Under 1 uge	26	57	13	4	23	2
1 til 4 uger	24	68	5	3	37	3
Over 4 uger	21	72	7	0	29	2
Diagnose						
F10-19	33	56	11	0	9	1
F20-29	25	75	0	0	20	2
F30-39	14	76	10	0	21	1
Andet	29	58	8	4	24	2

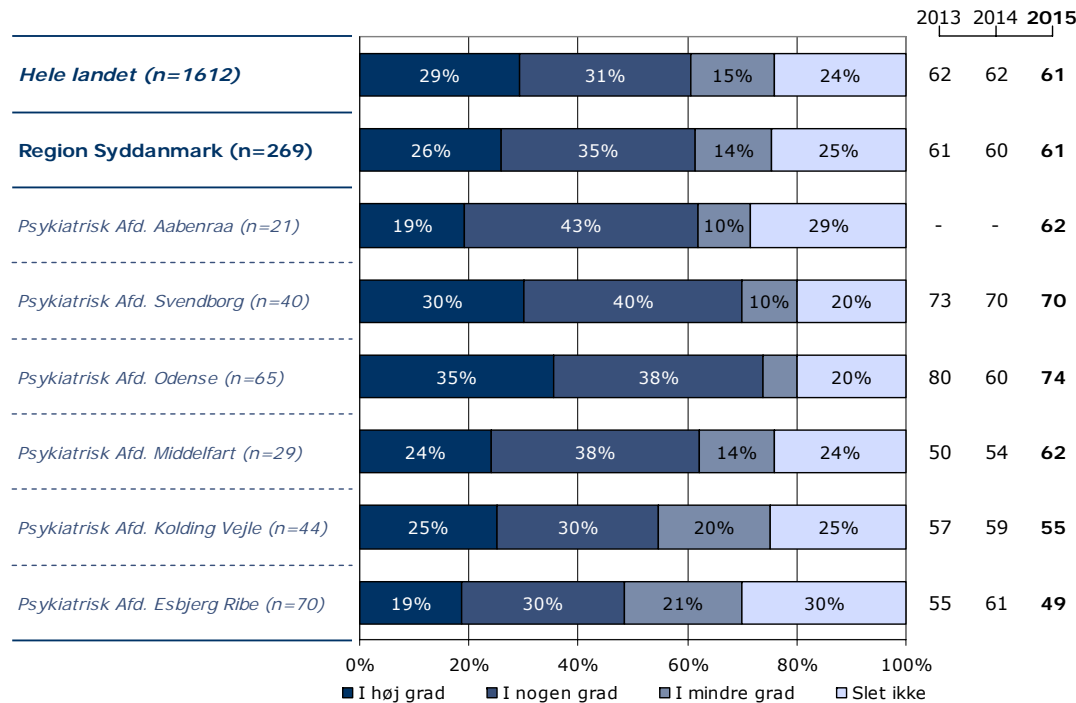
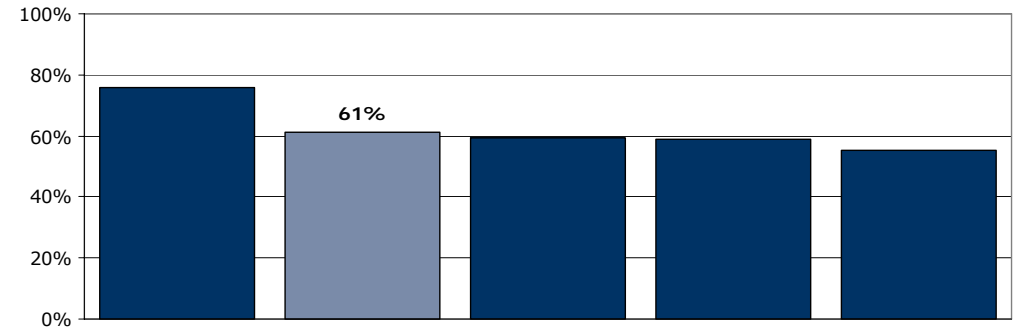
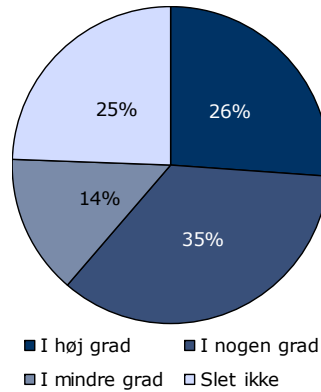
[Andet]*: Jeg har ikke læst den

22. Har personalet informeret dig om, hvordan din livsstil kan påvirke din sygdom?

Tema: Information fra sengeafsnittet

Svar på spørgsmål: 310 (95 %)

Positive svar: I høj grad; I nogen grad



	I høj grad	I nogen grad	I mindre grad	Slet ikke	Antal	[Andet]*
	%	%	%	%	n	n
Alle	26	35	14	25	269	41
Køn						
Mand	34	38	13	15	128	17
Kvinde	19	33	15	34	140	24
Aldersgruppe						
Under 40 år	23	31	18	28	102	14
40 til 59 år	28	36	15	21	114	15
60 år og ældre	27	41	6	25	51	12
Indlæggelseslængde						
Under 1 uge	30	34	10	25	79	11
1 til 4 uger	25	32	15	28	105	18
Over 4 uger	24	39	17	20	84	12
Diagnose						
F10-19	54	27	15	4	26	3
F20-29	24	34	15	28	68	12
F30-39	20	41	17	22	54	12
Andet	22	35	14	29	77	10

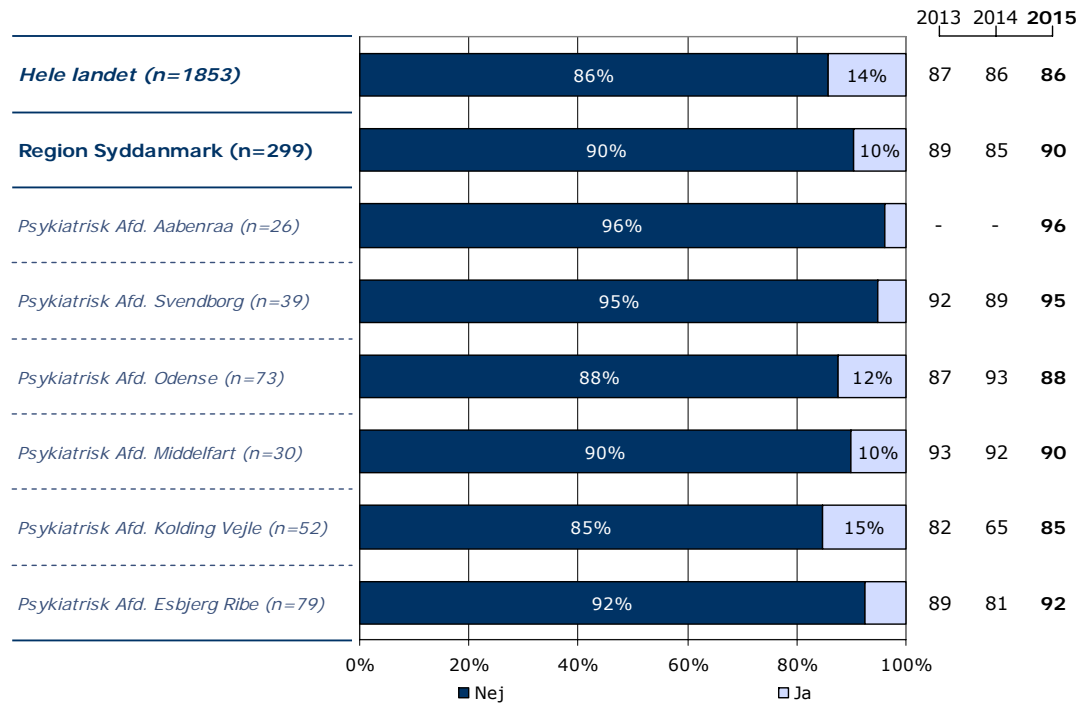
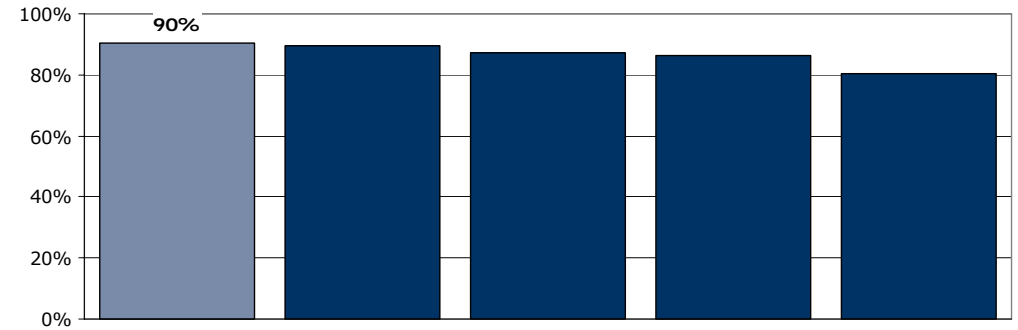
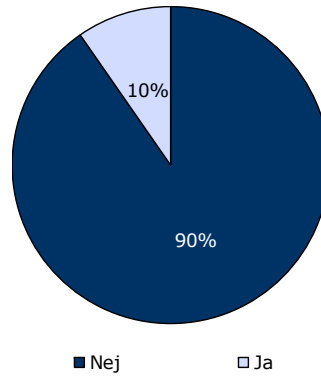
[Andet]*: Ved ikke/ikke relevant

27. Har personalet anvendt tvang i forbindelse med din indlæggelse på dette sengeafsnit?

Tema: Tvang under indlæggelsen

Svar på spørgsmål: 299 (92 %)

Positive svar: Nej



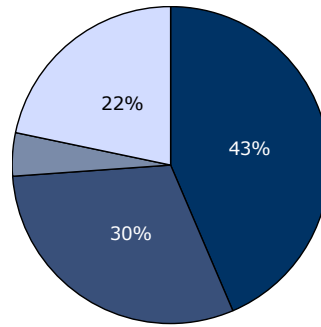
	Nej	Ja	Antal
	%	%	n
Alle	90	10	299
Køn			
Mand	94	6	140
Kvinde	87	13	158
Aldersgruppe			
Under 40 år	92	8	113
40 til 59 år	87	13	126
60 år og ældre	95	5	58
Indlæggelseslængde			
Under 1 uge	91	9	86
1 til 4 uger	90	10	119
Over 4 uger	90	10	93
Diagnose			
F10-19	85	15	27
F20-29	84	16	76
F30-39	98	2	65
Andet	92	8	84

28. Synes du, at personalets brug af tvang foregik på en ordentlig måde?

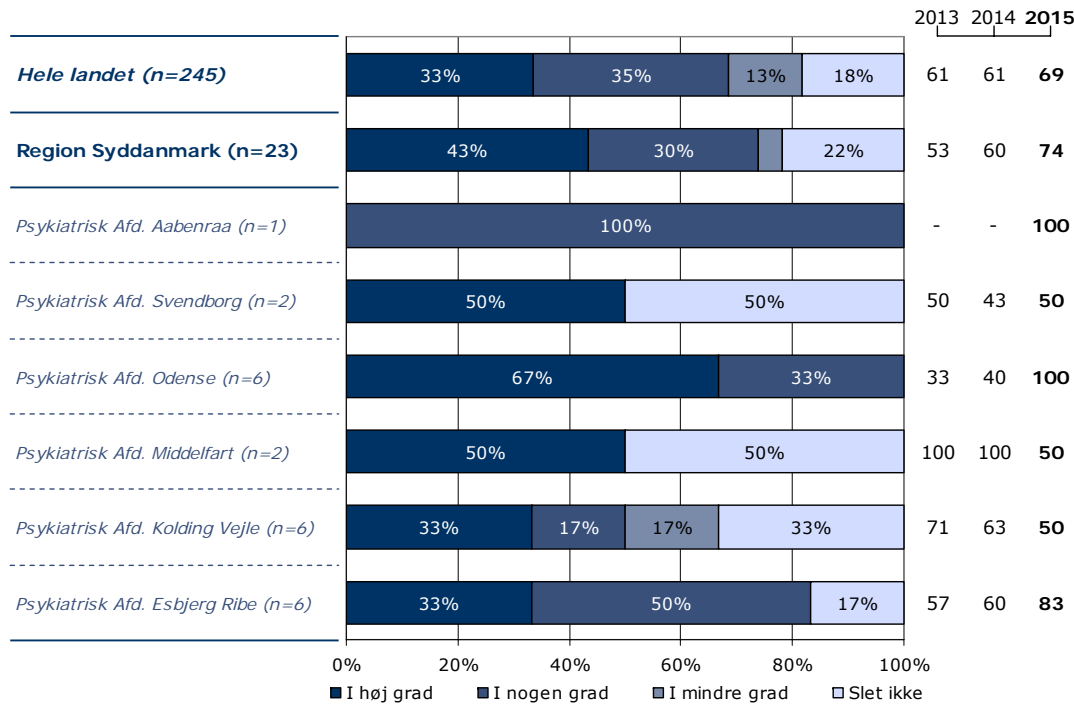
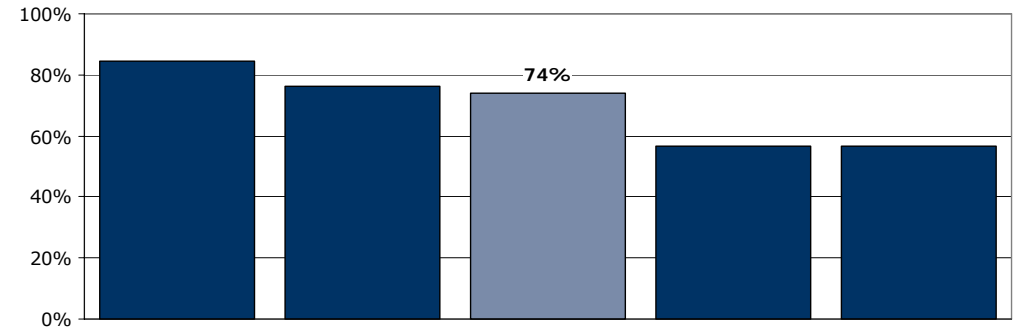
Tema: Tvang under indlæggelsen

Svar på spørgsmål: 27 (8 %)

Positive svar: I høj grad; I nogen grad



■ I høj grad ■ I nogen grad
■ I mindre grad □ Slet ikke



	I høj grad	I nogen grad	I mindre grad	Slet ikke	Antal	[Andet]*
	%	%	%	%	n	n
Alle	43	30	4	22	23	4
Køn						
Mand	57	14	0	29	7	1
Kvinde	38	38	6	19	16	3
Aldersgruppe						
Under 40 år	67	22	11	0	9	0
40 til 59 år	29	36	0	36	14	3
60 år og ældre	-	-	-	-	0	1
Indlæggelseslængde						
Under 1 uge	29	57	0	14	7	1
1 til 4 uger	55	9	9	27	11	1
Over 4 uger	40	40	0	20	5	2
Diagnose						
F10-19	-	-	-	-	3	1
F20-29	42	25	8	25	12	0
F30-39	-	-	-	-	1	0
Andet	50	25	0	25	4	1

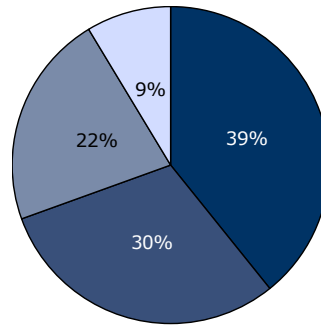
[Andet]*: Ved ikke/ikke relevant

29. Fik du udbytte af den opfølgende samtale med personalet, efter at tvangen var ophørt?

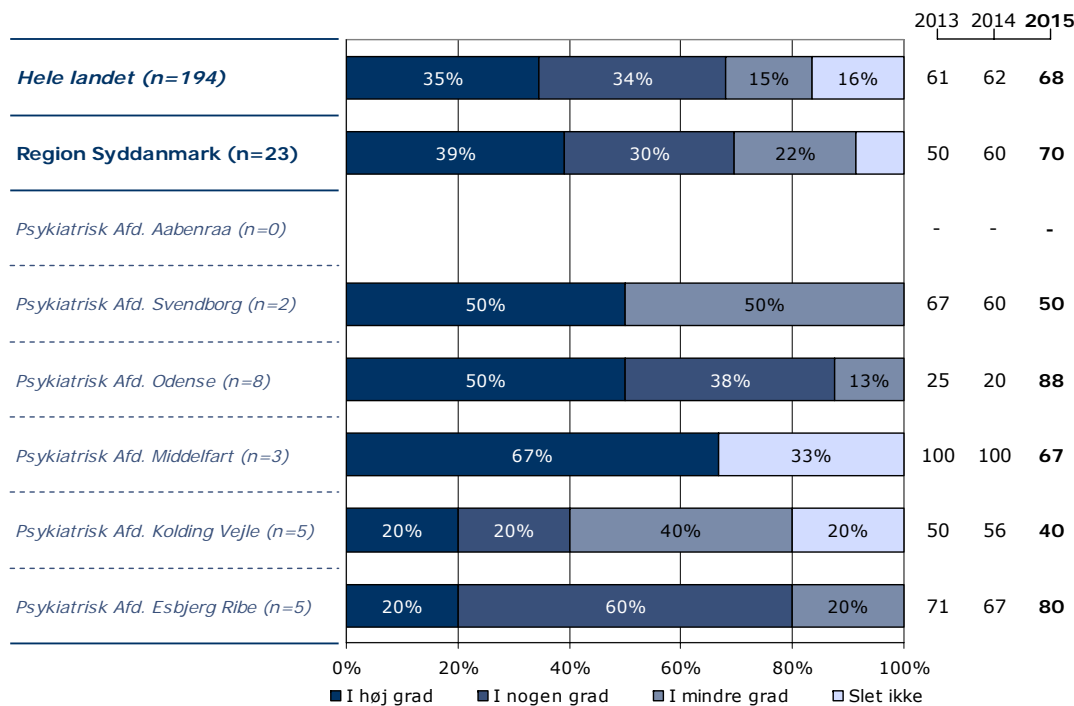
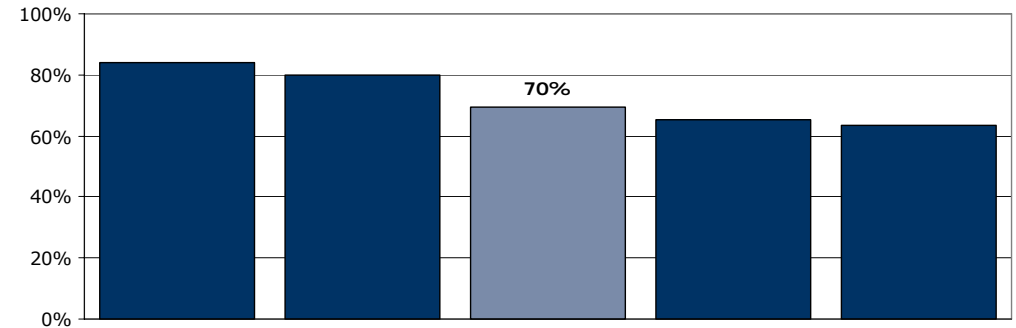
Tema: Tvang under indlæggelsen

Svar på spørgsmål: 28 (9 %)

Positive svar: I høj grad; I nogen grad



■ I høj grad ■ I nogen grad
■ I mindre grad □ Slet ikke



	I høj grad	I nogen grad	I mindre grad	Slet ikke	Antal	[Andet]*
	%	%	%	%	n	n
Alle	39	30	22	9	23	5
Køn						
Mand	63	13	13	13	8	0
Kvinde	27	40	27	7	15	5
Aldersgruppe						
Under 40 år	50	38	13	0	8	1
40 til 59 år	29	29	29	14	14	3
60 år og ældre	-	-	-	-	1	1
Indlæggelseslængde						
Under 1 uge	43	29	14	14	7	1
1 til 4 uger	40	30	30	0	10	2
Over 4 uger	33	33	17	17	6	2
Diagnose						
F10-19	-	-	-	-	4	0
F20-29	20	40	30	10	10	2
F30-39	-	-	-	-	1	0
Andet	40	40	20	0	5	1

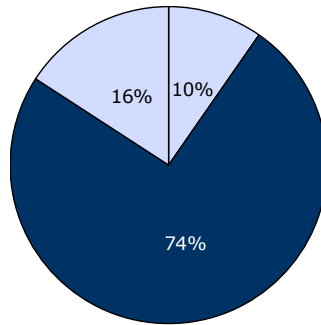
[Andet]*: Ved ikke/har ikke haft en samtale

30. Hvordan synes du, at længden af din indlæggelse har været?

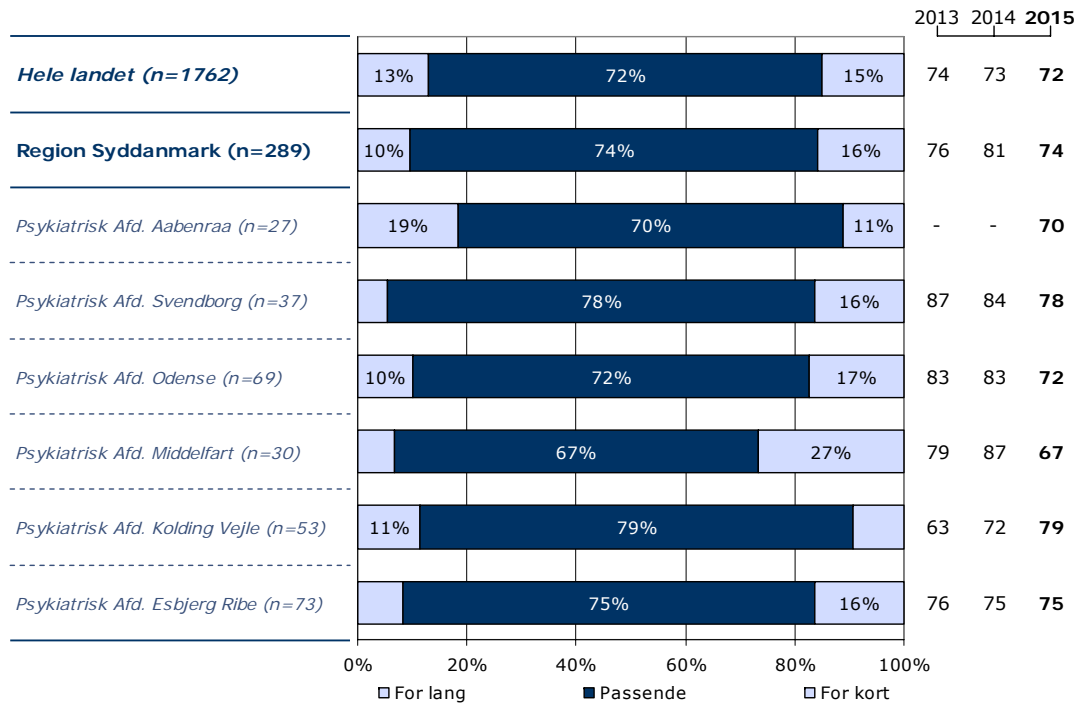
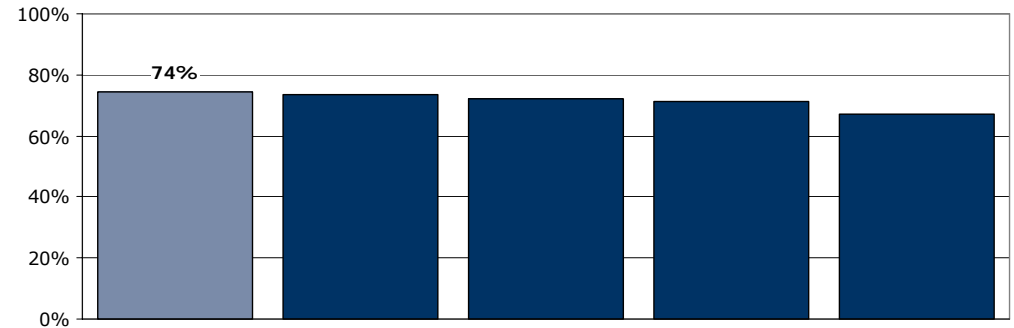
Tema: Udskrivelse fra sengeafsnittet

Svar på spørgsmål: 307 (94 %)

Positive svar: Passende



□ For lang ■ Passende □ For kort



	For lang	Passende	For kort	Antal	[Andet]*
	%	%	%	n	n
Alle	10	74	16	289	18
Køn					
Mand	7	76	17	135	11
Kvinde	12	73	15	154	7
Aldersgruppe					
Under 40 år	10	73	17	108	7
40 til 59 år	8	71	21	120	9
60 år og ældre	12	83	5	60	2
Indlæggelseslængde					
Under 1 uge	5	73	23	84	2
1 til 4 uger	10	73	18	120	6
Over 4 uger	14	79	7	85	10
Diagnose					
F10-19	4	80	16	25	2
F20-29	17	69	14	78	2
F30-39	5	90	5	61	6
Andet	7	69	23	81	6

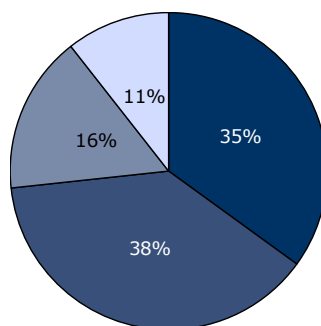
[Andet]*: Ved ikke/skal ikke udskrives

31. Oplever du, at personalet har forberedt dig tilstrækkeligt på tiden efter din udskrivelse?

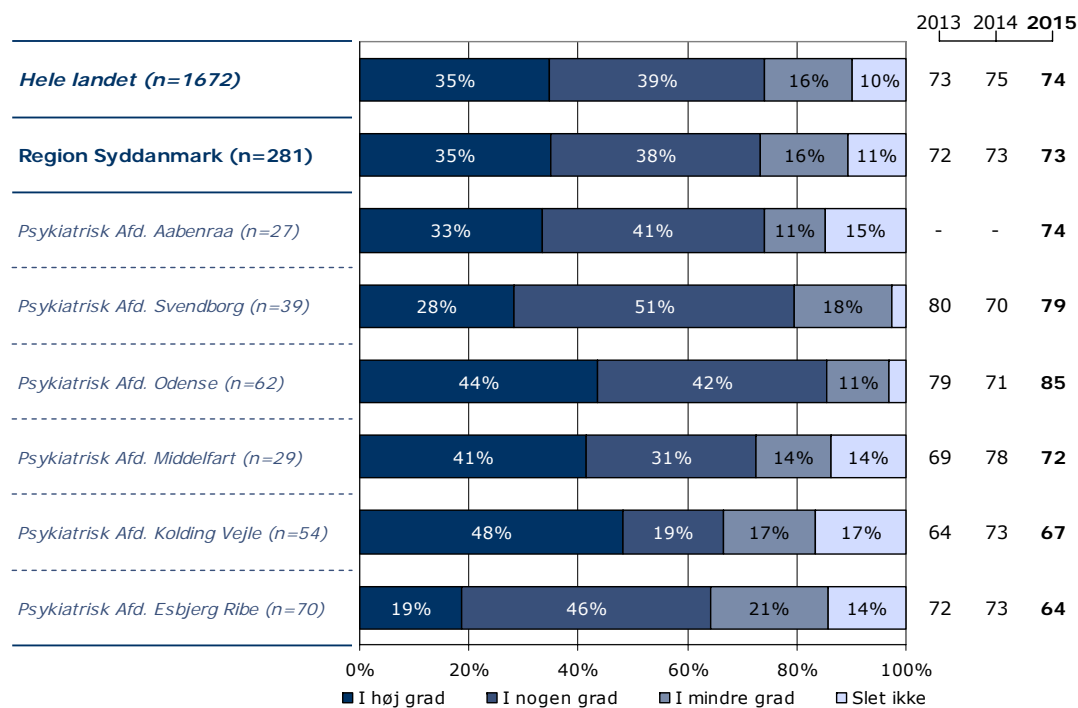
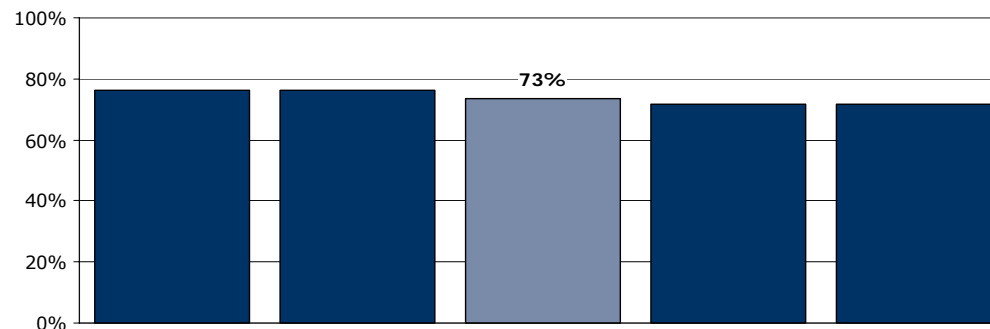
Tema: Udskrivelse fra sengeafsnittet

Svar på spørgsmål: 305 (94 %)

Positive svar: I høj grad; I nogen grad



■ I høj grad ■ I nogen grad
■ I mindre grad □ Slet ikke



	I høj grad	I nogen grad	I mindre grad	Slet ikke	Antal	[Andet]*
	%	%	%	%	n	n
Alle	35	38	16	11	281	24
Køn						
Mand	40	34	18	7	134	12
Kvinde	30	42	14	14	147	12
Aldersgruppe						
Under 40 år	31	40	18	11	104	11
40 til 59 år	31	42	14	13	118	9
60 år og ældre	50	28	16	7	58	4
Indlæggelseslængde						
Under 1 uge	35	43	14	8	77	7
1 til 4 uger	33	37	19	10	115	11
Over 4 uger	37	36	13	13	89	6
Diagnose						
F10-19	42	38	17	4	24	1
F20-29	26	38	21	14	76	4
F30-39	43	43	10	5	61	6
Andet	34	36	16	14	80	7

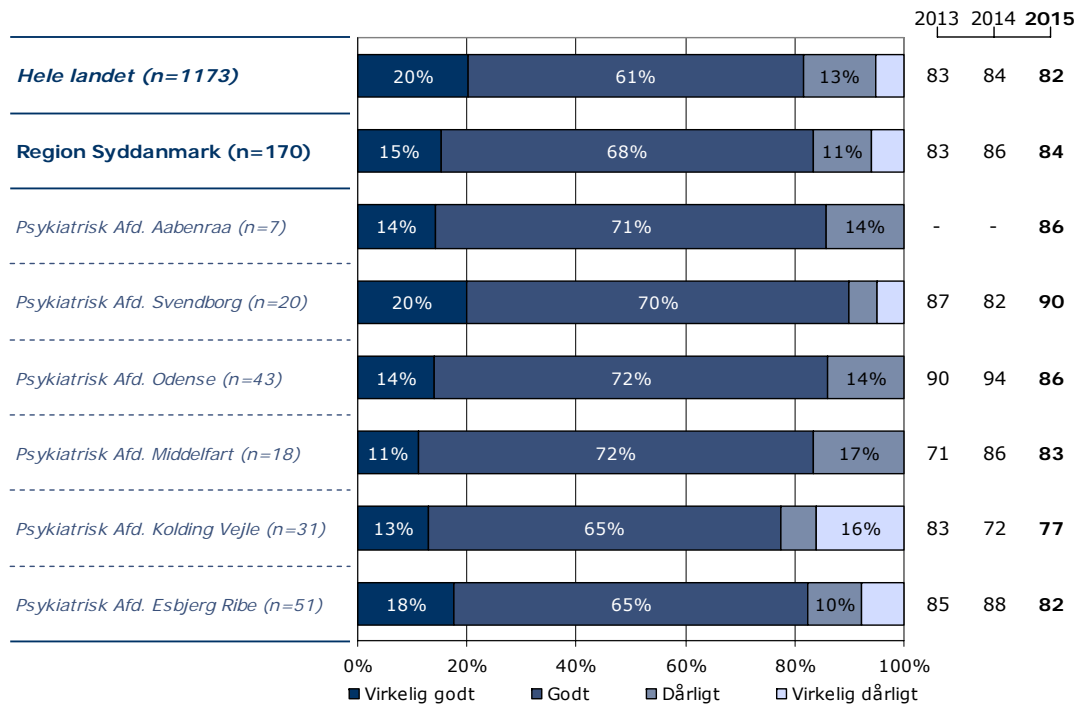
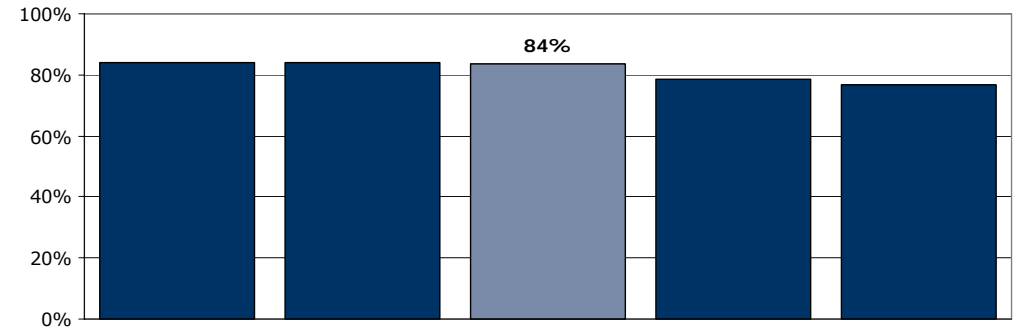
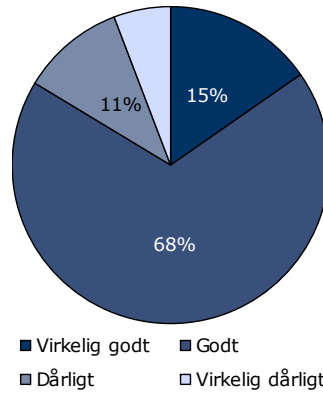
[Andet]*: Ved ikke/skal ikke udskrives

32. Hvordan vurderer du, at din overflytning mellem psykiatriske sengeafsnit var tilrettelagt?

Tema: Sammenhæng og samarbejde

Svar på spørgsmål: 295 (91 %)

Positive svar: Virkelig godt; Godt



	Virkelig godt	Godt	Dårligt	Virkelig dårligt	Antal	[Andet]*
	%	%	%	%	n	n
Alle	15	68	11	6	170	125
Køn						
Mand	25	61	11	4	84	56
Kvinde	6	76	10	8	86	69
Aldersgruppe						
Under 40 år	20	62	13	4	69	46
40 til 59 år	13	69	9	9	64	56
60 år og ældre	8	81	8	3	36	23
Indlæggelseslængde						
Under 1 uge	16	74	9	0	43	40
1 til 4 uger	18	62	12	9	68	53
Over 4 uger	12	71	10	7	59	32
Diagnose						
F10-19	13	80	7	0	15	9
F20-29	18	56	13	13	39	35
F30-39	7	80	7	5	41	28
Andet	18	64	14	4	50	35

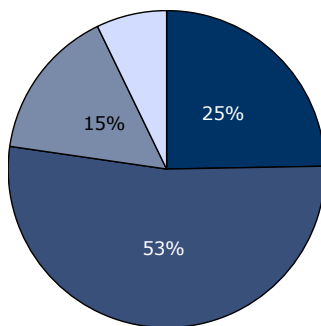
[Andet]*: Ved ikke/blev ikke overflyttet

33. Hvordan har du oplevet samarbejdet mellem sengeafsnittet og andre offentlige steder, som du har kontakt med om din sygdom?

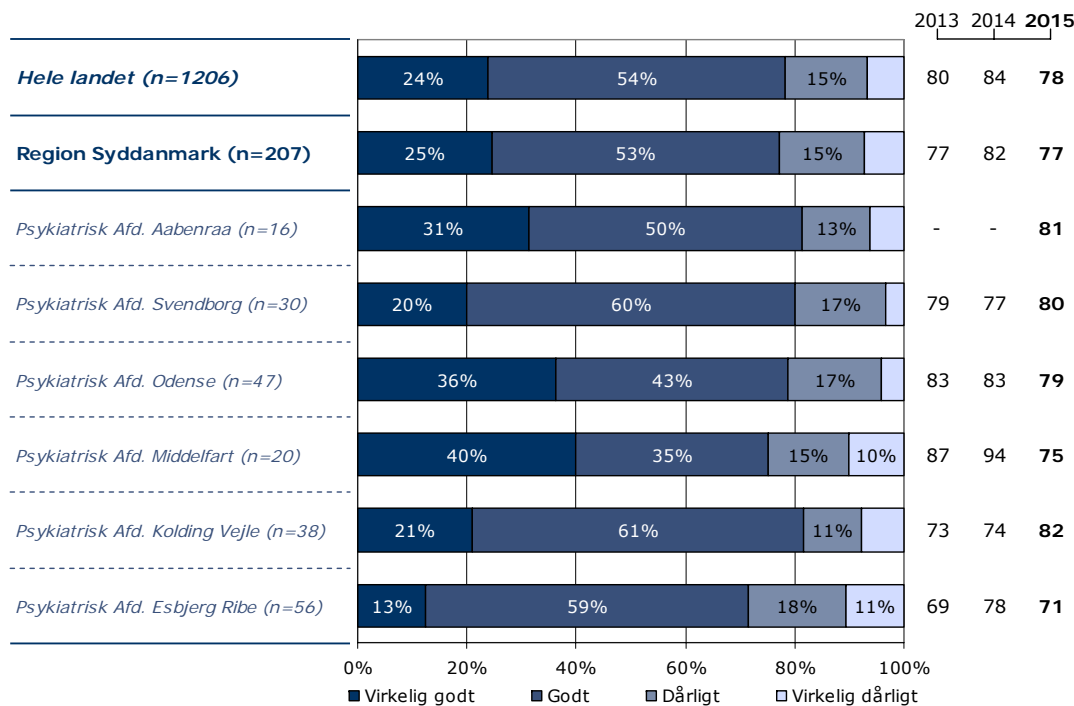
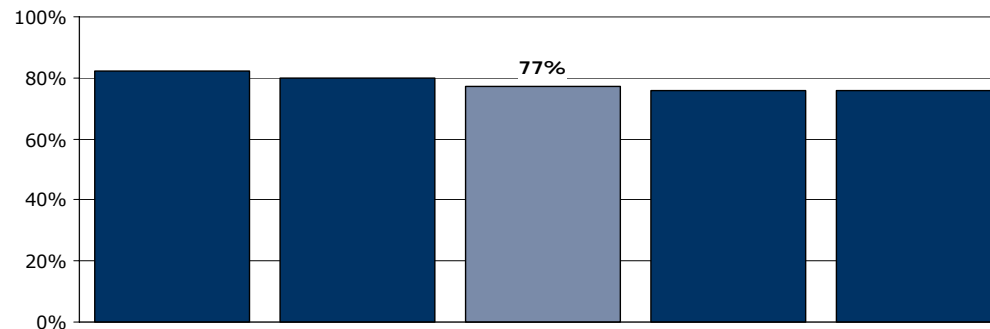
Tema: Sammenhæng og samarbejde

Svar på spørgsmål: 301 (93 %)

Positive svar: Virkelig godt; Godt



■ Virkelig godt ■ Godt
■ Dårligt □ Virkelig dårligt



	Virkelig godt	Godt	Dårligt	Virkelig dårligt	Antal	[Andet]*
	%	%	%	%	n	n
Alle	25	53	15	7	207	94
Køn						
Mand	32	48	12	8	98	43
Kvinde	18	57	18	6	109	51
Aldersgruppe						
Under 40 år	28	42	21	9	81	34
40 til 59 år	18	61	14	8	80	43
60 år og ældre	29	58	9	4	45	17
Indlæggelseslængde						
Under 1 uge	28	47	12	12	57	29
1 til 4 uger	24	54	15	6	78	43
Over 4 uger	22	56	18	4	72	22
Diagnose						
F10-19	12	65	6	18	17	10
F20-29	26	51	14	9	57	17
F30-39	20	66	14	0	44	23
Andet	27	44	21	8	62	26

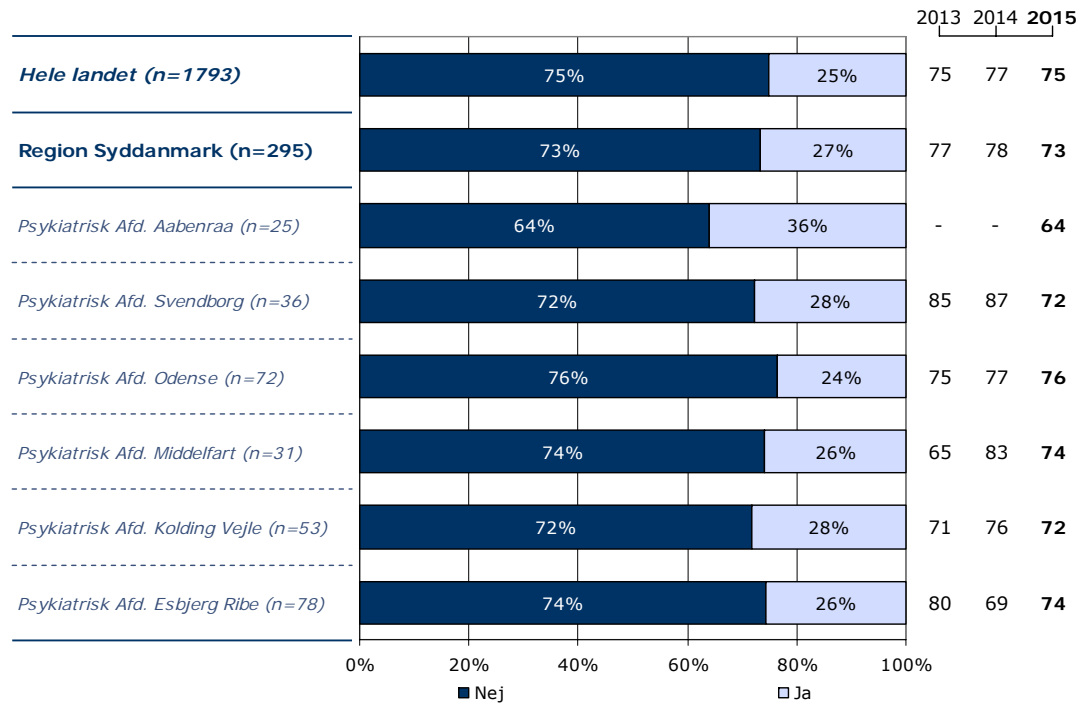
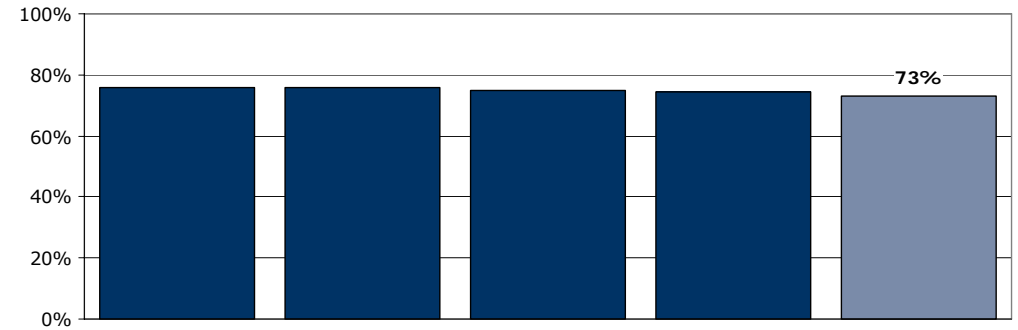
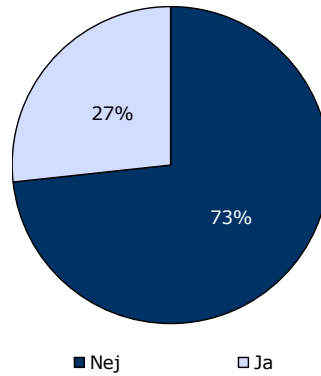
[Andet]*: Ved ikke/ikke relevant

35. Mangler du behandlingstilbud i psykiatrien?

Tema: Sammenhæng og samarbejde

Svar på spørgsmål: 295 (91 %)

Positive svar: Nej



	Nej	Ja	Antal
	%	%	n
Alle	73	27	295
Køn			
Mand	71	29	142
Kvinde	75	25	153
Aldersgruppe			
Under 40 år	77	23	110
40 til 59 år	67	33	124
60 år og ældre	78	22	60
Indlæggelseslængde			
Under 1 uge	73	27	84
1 til 4 uger	74	26	119
Over 4 uger	73	27	92
Diagnose			
F10-19	76	24	29
F20-29	74	26	76
F30-39	78	22	64
Andet	70	30	83

Ønsker du at vide mere?

På psykiatriundersogelser.dk kan du læse mere om LUP-psykiatri.

På hjemmesiden er det muligt at se spørgeskemaer, oversigt over spørgsmål med relevans for Den Danske Kvalitetsmodel, undersøgelseskoncept, tidsplan m.v.

Her kan du blandt andet også finde kontaktoplysninger på de regionale koordinatore samt de medarbejdere i CFK, som er involveret i undersøgelserne.

Du kan også nemt blive guidet videre til rapporten med nationale resultater samt regionale rapporter, der findes på sundhed.dk.