

Regional rapport

Indlagte patienter på specialiserede retspsykiatriske afsnit

Region Hovedstaden

18-12-2015



Indledning

I efteråret 2015 blev indlagte patienter på specialiserede retspsykiatriske afsnit i en spørgeskemaundersøgelse spurgt om deres oplevelse af kontakten med psykiatrien.

Denne rapport beskriver patienternes svar inden for denne region.

Formål

Formålet med undersøgelsen er at bidrage med viden om patienternes oplevelser af kvalitet i psykiatrien på afsnits-, afdelings-, regions- og landsniveau.

Baggrund

Der er tale om en landsdækkende undersøgelse, som gennemføres på vegne af de fem regioner og Danske Regioner.

Patientundersøgelserne gennemføres årligt og omfatter indlagte og ambulante patienter inden for henholdsvis voksenpsykiatrien og børne- og ungdomspsykiatrien på landets offentlige psykiatriske hospitaler.

Hvert år gennemføres der ligeledes forældreundersøgelser på henholdsvis ambulatorier og dag- eller døgnafsnit i børne- og ungdomspsykiatrien.

Hvert tredje år gennemføres der desuden landsdækkende undersøgelser af pårørendeoplevelser inden for voksenpsykiatrien.

Der har eksisteret landsdækkende undersøgelser af patient- og pårørendeoplevelser i psykiatrien siden 2004.

Rapportens opbygning

Rapporten har følgende opbygning:

- Indledning
- Datagrundlag
- Overordnet gennemgang af spørgsmålene
- Gennemgang af de enkelte spørgsmål

I den overordnede gennemgang af spørgsmålene er det blandt andet muligt at sammenligne regionens resultater på de enkelte spørgsmål inddelt i temaer med landsresultatet.

På baggrund af undersøgelsesresultaterne fremhæves desuden fem spørgsmål, der rummer umiddelbare forbedringsmuligheder, og fem spørgsmål, hvor fastholdelse af stor patienttilfredshed er vigtig i forhold til patienternes samlede indtryk af psykiatrien.

I den efterfølgende gennemgang af de enkelte spørgsmål præsenteres regionens resultater på afdelingsniveau.

Spørgsmålene om patienternes samlede indtryk vises før de øvrige temaer i spørgeskemaet.

Hvor det er muligt, bliver resultaterne sammenlignet med resultaterne fra 2014.

Rapporter på flere niveauer

Der er udarbejdet rapporter på afsnits-, afdelings- og regionsniveau. På landsniveau bliver der desuden udarbejdet en samlet tværgående eksplorativ landsrapport.

Organisering

Projektledelsen af undersøgelsen varetages af CFK - Folkesundhed og Kvalitetsudvikling i Region Midtjylland, der sammen med Enhed for Evaluering og Brugerinddragelse i Region Hovedstaden udgør projektsekretariatet.

Styregruppen for undersøgelsen er Temagruppen for Kvalitet. Derudover er der nedsat en kompetenceenhed bestående af et medlem fra hver af de fem regioner, Danske Regioner samt CFK.

Datagrundlag

Personalet udleverede, i perioden 31. august til og med 20. september 2015, personligt spørgeskemaer til patienter, som havde været indlagt i mindst tre døgn på et specialiseret retspsykiatrisk afsnit inden undersøgelsesperiodens afslutning.

Afdelinger med færre end ti udleverede spørgeskemaer eller mindre end fem besvarelser får ikke rapporteret deres resultater på afdelingsniveau. Resultater fra disse afdelinger vil dog indgå i de samlede resultater for regionen.

Datagrundlag

Udleverede spørgeskemaer	81
Besvarede spørgeskemaer	35
Regionens svarprocent	43

Repræsentativitet

	Besvarede spørgeskemaer		Udleverede spørgeskemaer	
	n	%	n	%
Alle	35	100	81	100
Køn				
Mand	34	97	77	95
Kvinde	1	3	4	5
Aldersgruppe				
Under 40 år	16	46	42	52
40 år og ældre	19	54	39	48
Indlæggelseslængde				
0 til 12 mdr.	11	31	31	40
Over 1 år	24	69	46	60
Diagnose				
F20-29	19	73	54	75
Andet	7	27	18	25

Patienternes samlede indtryk

Figurene til højre viser patienternes samlede indtryk fordelt på køn, alder og indlæggelseslængde.

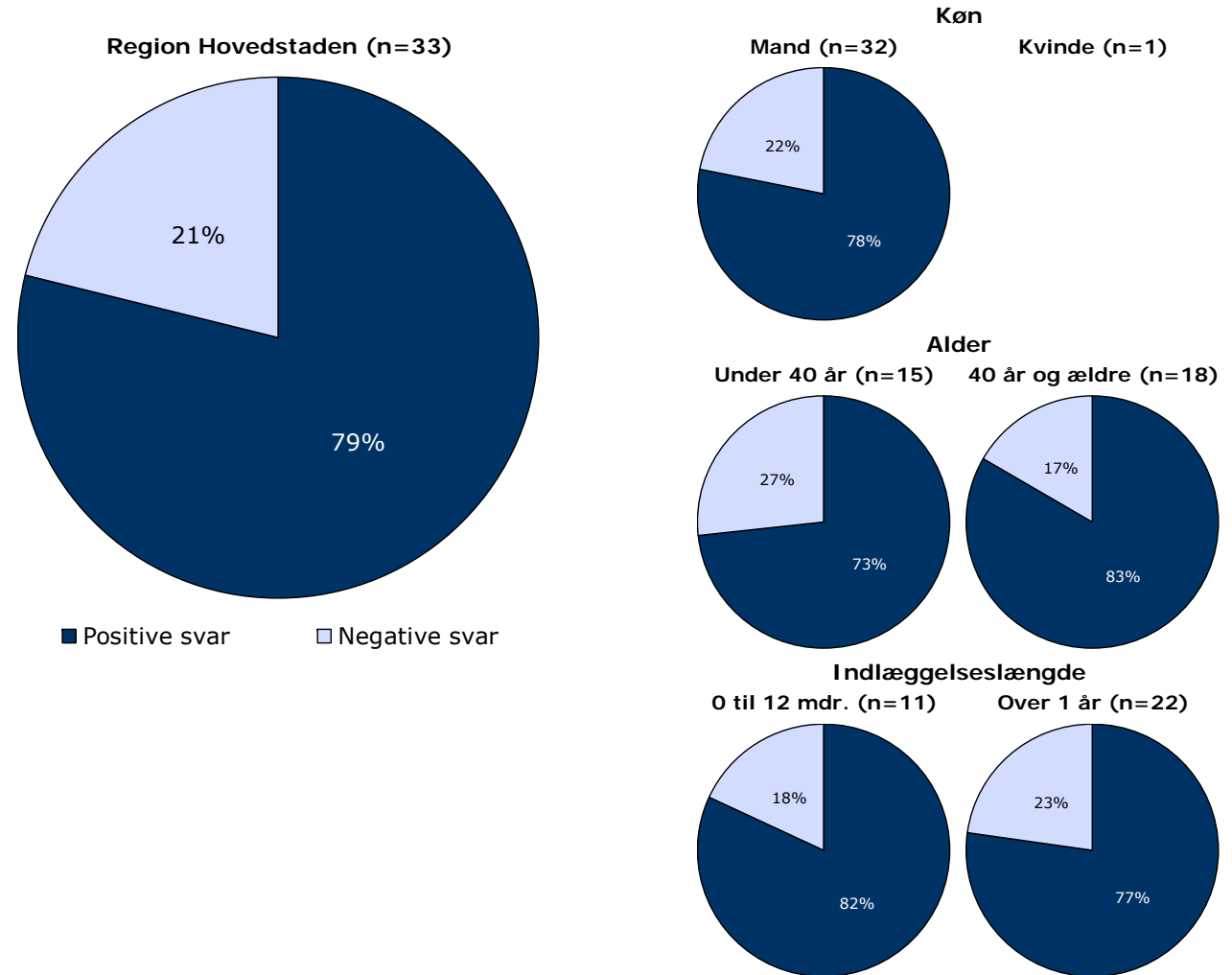
I figurene er patienternes svar kategoriseret som henholdsvis positive og negative.

Svarkategorierne "virkelig godt" og "godt" er kategoriseret som positive svar, mens svarkategorierne "dårligt" og "virkelig dårligt" er kategoriseret som negative svar.

Af hensyn til patienternes anonymitet er der kun vist figurer, hvor der er minimum fem svar.

Patienternes samlede indtryk præsenteres mere detaljeret senere i forbindelse med gennemgangen af spørgsmålene i undersøgelsen.

Det samlede indtryk fordelt på køn, alder og indlæggelseslængde



Hvordan svarer patienterne på spørgsmålene?

Patienternes svar på spørgsmålene er her sammenlignet med landsresultatet.

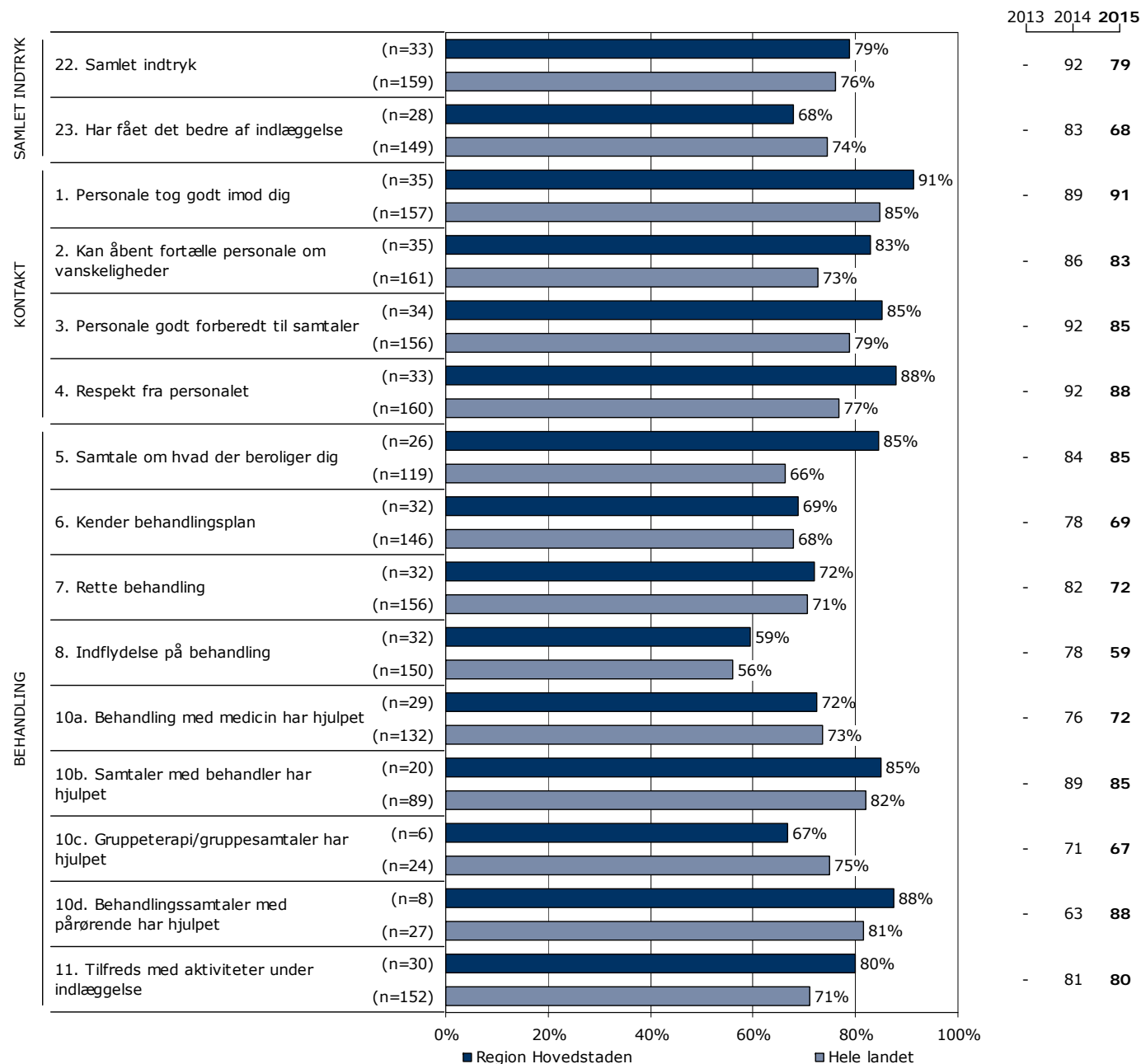
Spørgsmålene vises temavist med det samlede indtryk som det første tema. Den lodrette tekst i figuren viser, hvilket tema spørgsmålene hører under.

Søjlerne viser andelen af patienternes svar, som er positive. Parentesen foran hver søjle angiver det samlede antal svar (positive og negative), der indgår i beregningen.

For hvert spørgsmål præsenteres to søjler. Den øverste søjle angiver regionens resultat, mens den nederste angiver resultatet for hele landet.

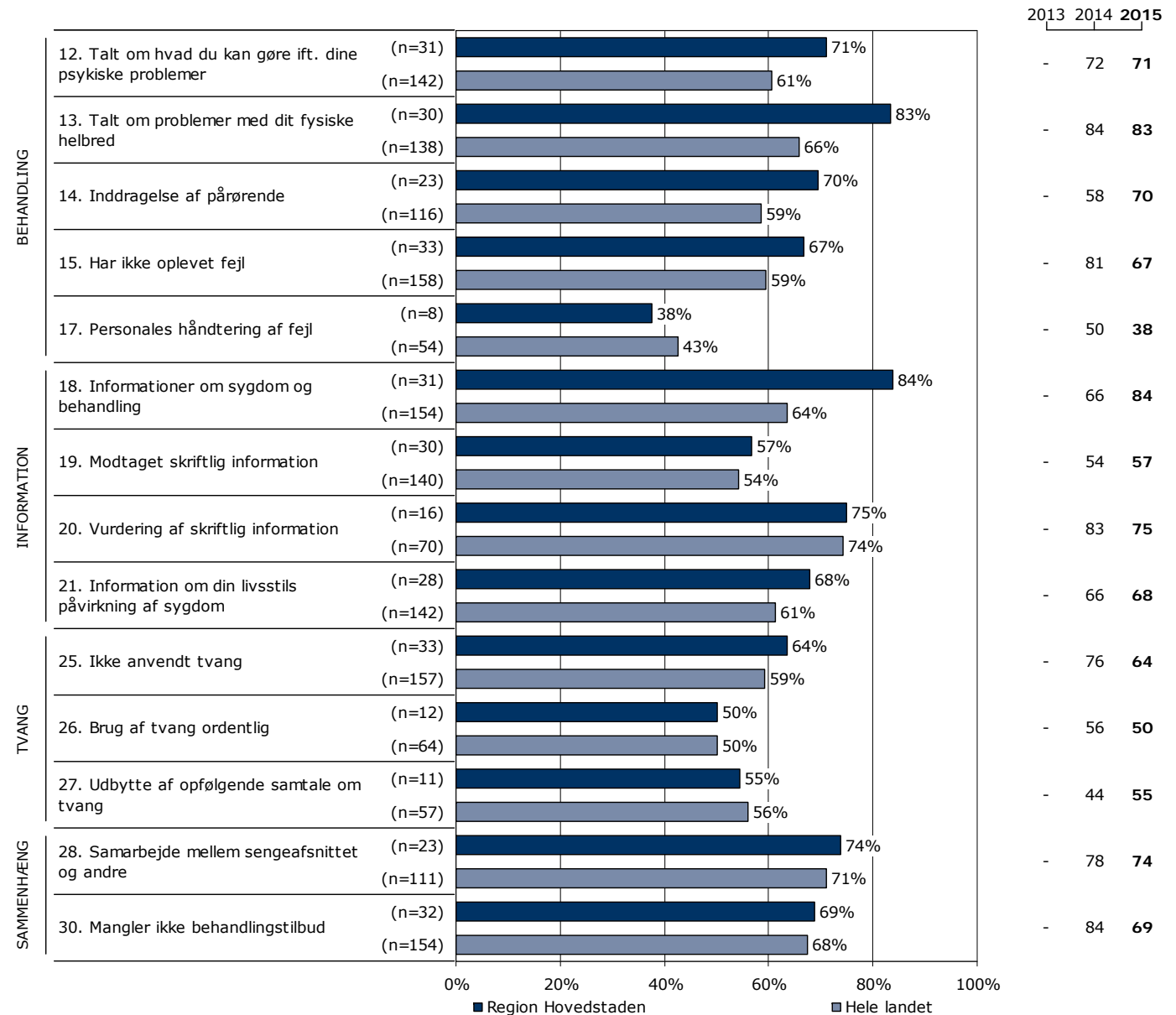
Yderst til højre i figuren er regionens resultat vist. Hvor det er muligt, er resultatet fra 2014 ligeledes vist.

Resultatoversigt. Andel positive svar (procent)



Hvordan svarer patienterne på spørgsmålene? (fortsat)

Resultatoversigt. Andel positive svar (procent)



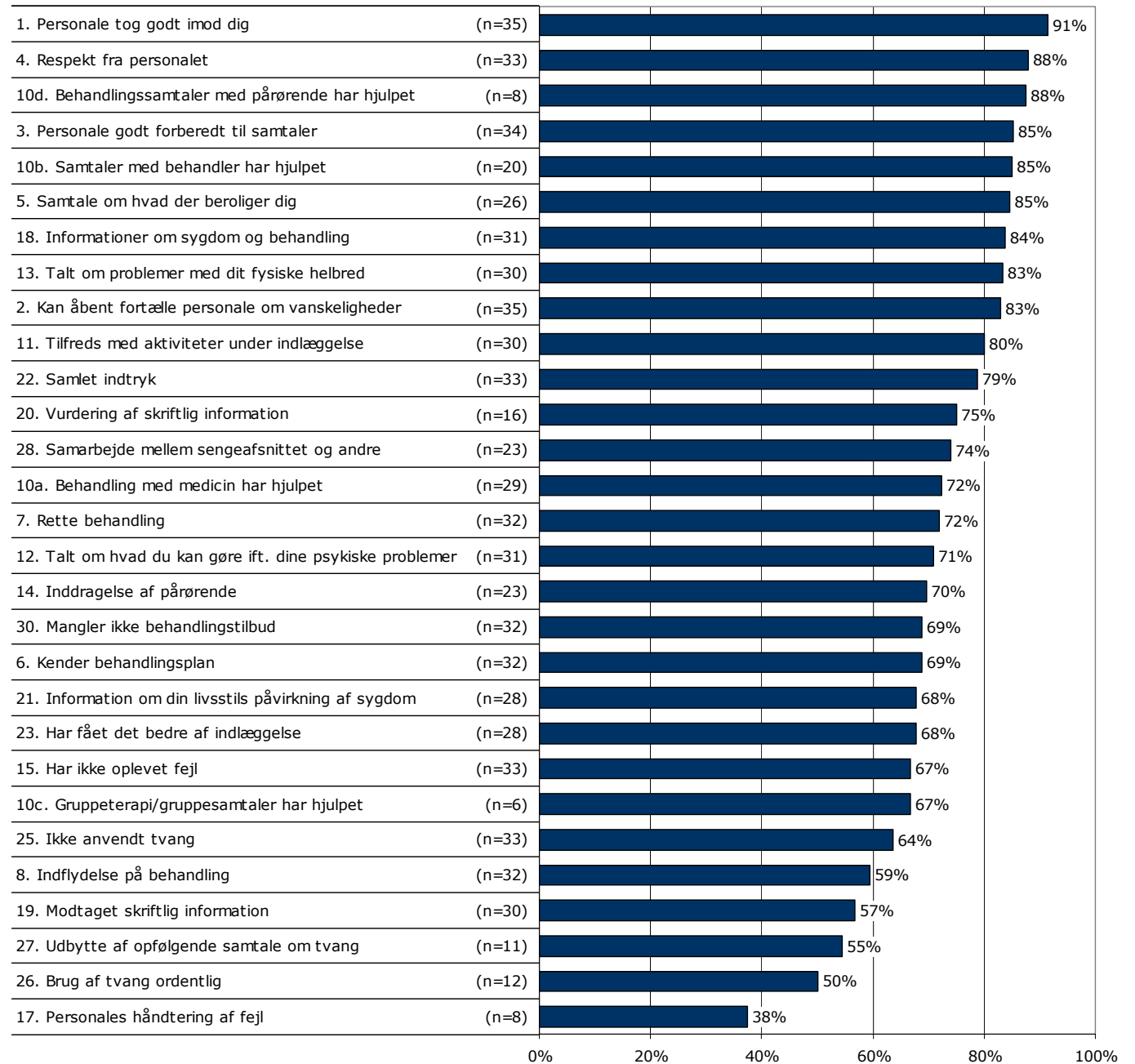
På hvilke spørgsmål er tilfredsheden størst?

Spørgsmålene i figuren til højre er rangordnet efter patienternes tilfredshed. Spørgsmålene med den største andel positive svar fremgår øverst i figuren.

Søjlerne viser andelen af patienternes svar, som er positive. Parentesen foran hver søjle angiver det samlede antal svar (positive og negative), der indgår i beregningen.

Der vises kun tal for 2015-undersøgelsen.

Resultatoversigt. Andel positive svar (procent)



Er resultatet bedre end landsresultatet?

Den første af figurerne til højre viser hvor mange spørgsmål, hvor andelen af patienter, der har svaret positivt, er:

- Højere end landsresultatet.
- Det samme som landsresultatet.
- Lavere end landsresultatet.

I figuren er resultatet sammenlignet med landsresultatet på i alt 29 spørgsmål.

I figuren længst til højre er resultatet sammenlignet med regionens resultat sidste år. Figuren viser hvor mange spørgsmål, hvor andelen af patienter, der har svaret positivt, er:

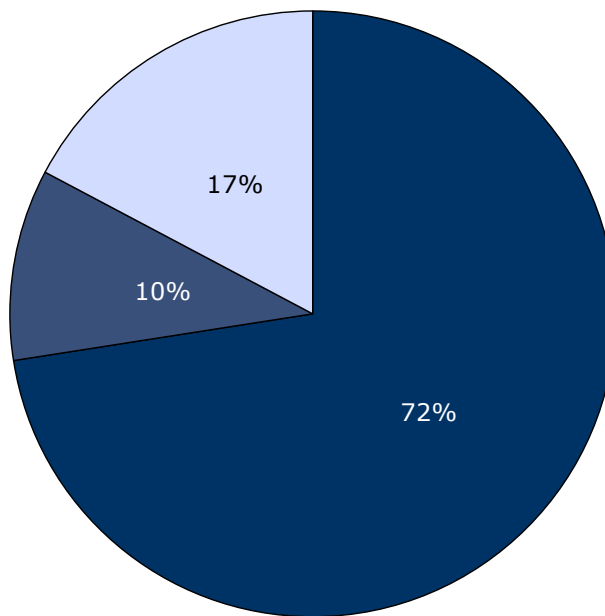
- Højere end resultatet sidst.
- Det samme som resultatet sidst.
- Lavere end resultatet sidst.

Dette års resultat er sammenlignet med sidste års resultat på i alt 29 spørgsmål.

Spørgsmål hvor forskellene er under et procentpoint indgår i den midterste kategori, idet de hverken betragtes som højere eller lavere hvad enten det drejer sig om landsresultatet eller resultatet sidste år.

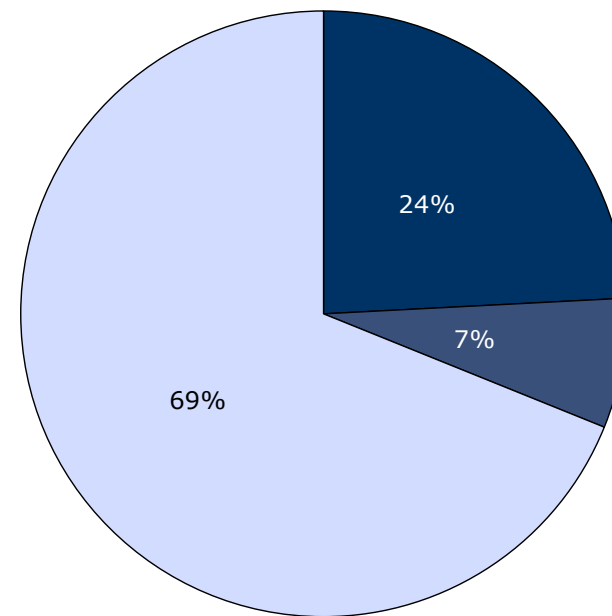
Forskellene mellem regionens resultat og henholdsvis landsresultatet og sidste års resultat er ikke signifikantstestet.

Sammenligning med landsresultatet



■ Højere end landsresultatet
■ Det samme som landsresultatet
□ Lavere end landsresultatet

Sammenligning med resultatet sidst



■ Højere end resultatet sidst
■ Det samme som resultatet sidst
□ Lavere end resultatet sidst

Udvikling over tid

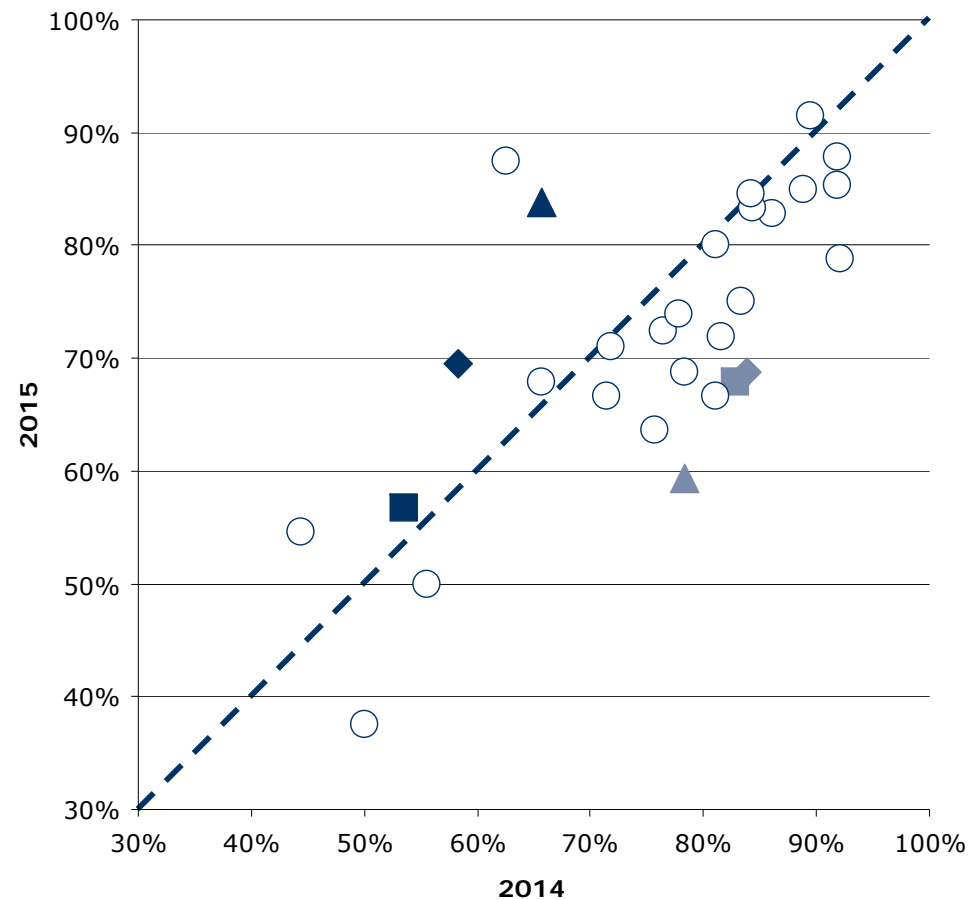
Spørgsmål med størst udvikling

Figuren viser andelen af patienter, der har angivet et positivt svar på spørgsmålene i henholdsvis 2014 (X-aksen) og 2015 (Y-aksen).

Hvis tilfredsheden på et spørgsmål er forbedret, er spørgsmålet placeret over den diagonale linje. Omvendt er spørgsmålet placeret under den diagonale linje, hvis tilfredsheden er faldet. Jo større vandret afstand fra spørgsmålet til den diagonale linje desto større udvikling fra 2014 til 2015.

De tre spørgsmål med henholdsvis størst positiv og størst negativ udvikling er fremhævet i figuren, såfremt udviklingen er minimum tre procentpoint og spørgsmålet har minimum 10 svar. I tabellen under figuren fremgår disse spørgsmål med andel positive svar i 2014 og 2015 samt forskellene i procentpoint.

Udvikling i andel positive svar fra 2014 til 2015



Spørgsmål med størst udvikling

	Positive (2015)	Positive (2014)	Udvikling (2015-2014)
	%	%	%-point
▲ 18. Informationer om sygdom og behandling (n=31)	84	66	18
◆ 14. Inddragelse af pårørende (n=23)	70	58	11
■ 19. Modtaget skriftlig information (n=30)	57	54	3
▲ 8. Indflydelse på behandling (n=32)	59	78	-19
◆ 30. Mangler ikke behandlingstilbud (n=32)	69	84	-15
■ 23. Har fået det bedre af indlæggelse (n=28)	68	83	-15

Fastholdelse og forbedring af resultater

Næste side præsenterer et bud på, hvilke områder regionen kan være opmærksom på i det løbende arbejde med at forbedre og fastholde den patientoplevede kvalitet.

På baggrund af undersøgelsesresultaterne fremhæves fem spørgsmål, der rummer umiddelbare forbedringsmuligheder, og fem spørgsmål, hvor fastholdelse af stor patienttilfredshed er vigtig i forhold til patienternes samlede indtryk af psykiatrien.

Spørgsmålene er udvalgt ved at sammenholde patienternes svar på spørgsmålene og sammenhængen mellem de enkelte spørgsmål og patienternes samlede indtryk af psykiatrien.

De fremhævede spørgsmål med umiddelbare forbedringsmuligheder er karakteriseret ved:

- Relativ lille andel positive svar.
- Relativ stor sammenhæng med det samlede indtryk.

De fremhævede spørgsmål, hvor fastholdelse af stor patienttilfredshed er vigtig, er karakteriseret ved:

- Relativ stor andel positive svar.
- Relativ stor sammenhæng med det samlede indtryk.

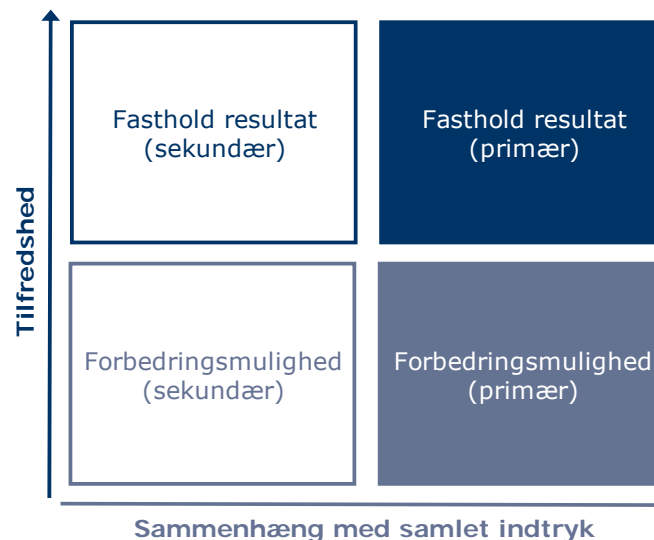
Beregninger

Som mål for sammenhængen med det samlede indtryk anvendes korrelationen mellem de enkelte spørgsmål og patienternes samlede indtryk. To spørgsmål er eksempelvis stærkt korreleret (stor sammenhæng), hvis personer, der svarer positivt på spørgsmål A samtidig har tendens til at svare positiv på spørgsmål B. Sammenhængen mellem spørgsmålene og det samlede indtryk er undersøgt bivariat (γ), og beregningerne er, for at få det mest præcise mål for sammenhængen, foretaget samlet for hele landet og ikke for den enkelte region.

Spørgsmålet, der er anvendt i beregningen af sammenhængen med de enkelte spørgsmål og patienternes samlede indtryk, er: Hvad er dit samlede indtryk af din indlæggelse på dette sengeafsnit?

Figuren nedenfor illustrerer, hvordan spørgsmålene er udvalgt. Spørgsmålene er dels rangordnet efter andel positive svar (den vertikale akse i figuren) og dels rangordnet efter spørgsmålenes sammenhæng med det samlede indtryk (den horisontale akse i figuren). Figuren er på baggrund heraf inddelt i fire områder, der er karakteriseret ved varierende forbedringsmuligheder. Spørgsmål er herefter udvalgt blandt de spørgsmål, der er placeret henholdsvis øverst og nederst i figurens højre side.

Beregningsmetoden og spørgsmålsudvælgelsen er beskrevet mere detaljeret på psykiatriundersogelser.dk.



Fastholdelse og forbedring af resultater (fortsat)

Patienternes svar på spørgsmålene er her sammenholdt med sammenhængen mellem de enkelte spørgsmål og patienternes samlede indtryk.

De fem spørgsmål, der rummer forbedringsmuligheder, og de fem spørgsmål, hvor fastholdelse af tilfredsheden er vigtigt, er præsenteret i hver deres tabel.

Fra venstre mod højre viser kolonnerne efter de fremhævede spørgsmål:

- Andel positive svar på spørgsmålet.
- Spørgsmålets placering, når spørgsmålene rangordnes efter højest andel positive svar.
- Spørgsmålets placering, når spørgsmålene rangordnes efter størst sammenhæng med patienternes samlede indtryk.

Spørgsmålene er udvalgt blandt de i alt 28 nationale spørgsmål, der indgår i rangordningen.

Spørgsmål med umiddelbare forbedringsmuligheder

	Positive	Positive	Sammenhæng
	%	[1-28]	[1-28]
17. Hvordan synes du, at personalet tog hånd om fejlen(e), efter den/de blev opdaget? (n=8)	38	28	11
26. Synes du, at personalets brug af tvang foregik på en ordentlig måde? (n=12)	50	27	6
23. Har du fået det bedre af at være indlagt på sengeafsnittet? (n=28)	68	19	1
8. I hvilket omfang har du indflydelse på din behandling? (n=32)	59	24	5
15. Har du oplevet, at der skete fejl i forbindelse med dit indlæggelsesforløb? (n=33)	67	21	7

Spørgsmål hvor fastholdelse af stor tilfredshed er vigtigt

	Positive	Positive	Sammenhæng
	%	[1-28]	[1-28]
4. Oplever du, at personalet respekterer dig? (n=33)	88	2	4
1. Tog personalet godt imod dig, da du blev indlagt på sengeafsnittet? (n=35)	91	1	9
18. Får du de informationer om din sygdom og behandling, som du har brug for? (n=31)	84	7	8
28. Hvordan oplever du samarbejdet mellem sengeafsnittet og andre offentlige steder, som du har kontakt med om din sygdom? (n=23)	74	12	2
7. Oplever du, at du får den rette behandling under din indlæggelse? (n=32)	72	14	3

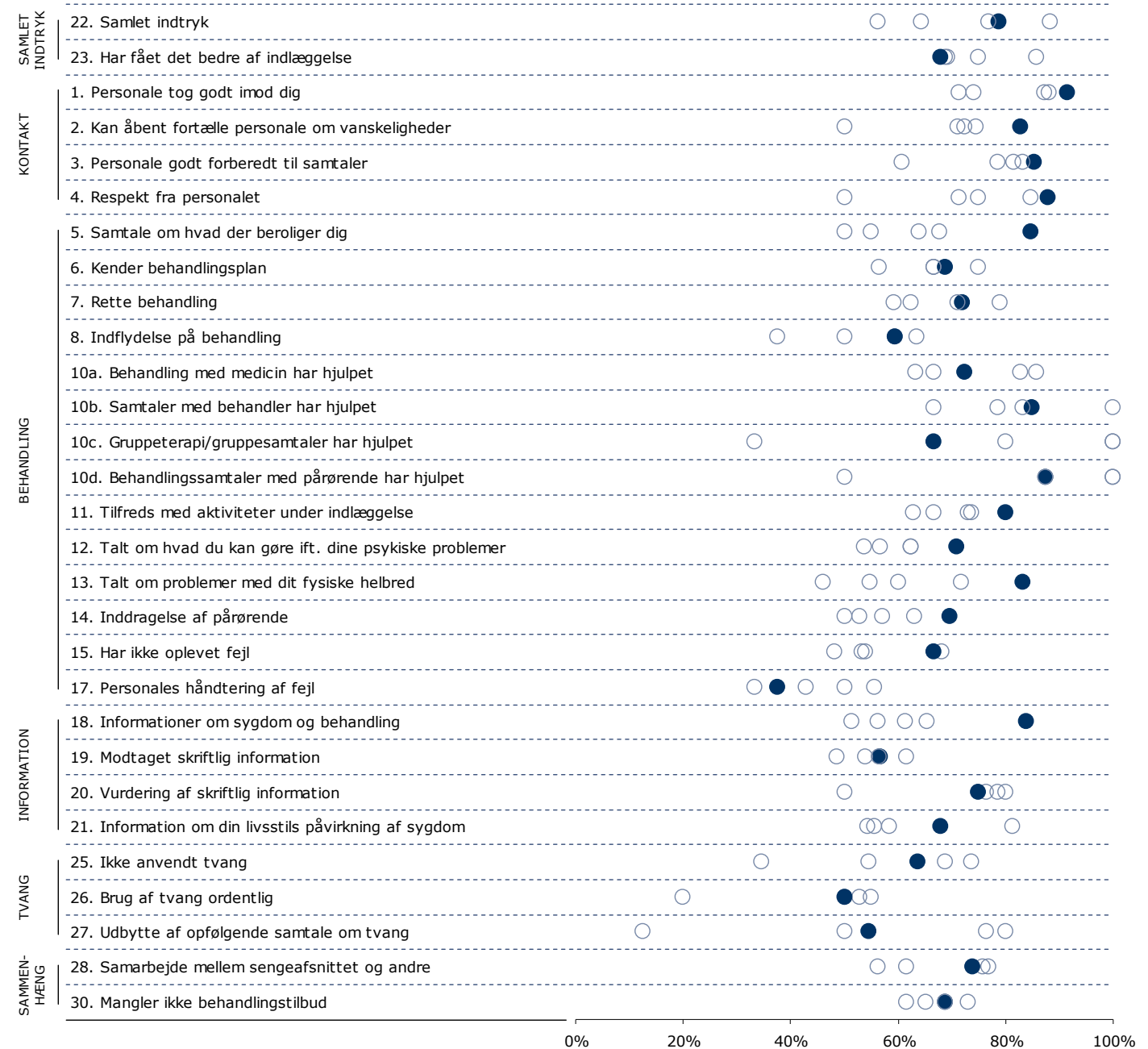
Spredningen på spørgsmålene

Figuren til højre viser variationen i patienternes svar på regionsniveau.

I figuren er andel positive svar på spørgsmålene vist for hver region. Regionens resultat er markeret med en farvet cirkel.

Spørgsmålene vises temavist med det samlede indtryk som det første tema. Den lodrette tekst yderst til venstre viser, hvilket tema spørgsmålene hører under.

Spredningsfigur



Sådan læser du figurerne på de kommende sider

23. Har du fået det bedre af at være indlagt på sengeafsnittet?

Nummer og spørgsmålsformulering i spørgeskemaet.

Spørgsmålets tema i spørgeskemaet.

Tema: Samlet indtryk af indlæggelsen

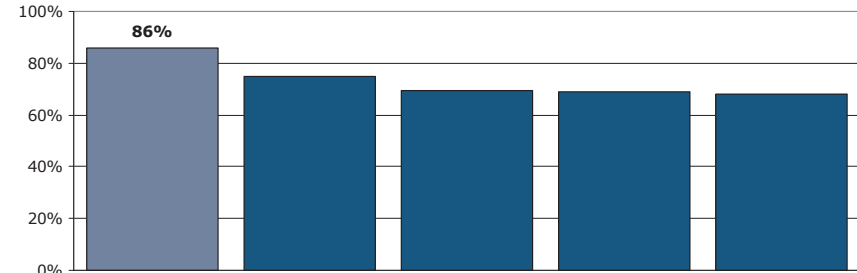
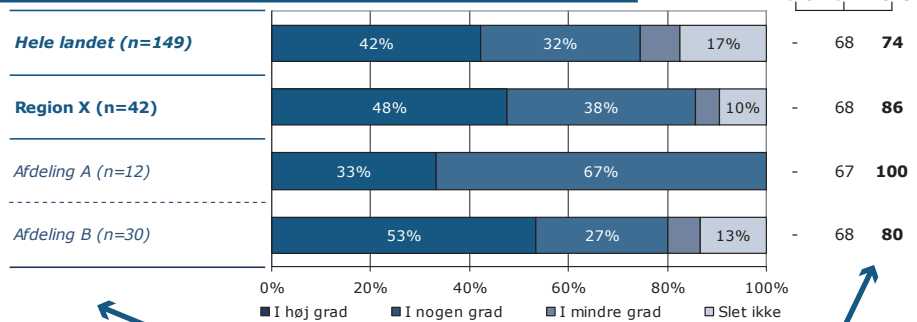
Svar på spørgsmål: 43 (91 %)

Positive svar: I høj grad; I nogen grad

Antal svar i figurerne (procent af regionens samlede besvarelser).

Svar kategoriseret som positive.

Regionsresultatet: Svarfordelingen på spørgsmålet.



Rangordning: Regioner i undersøgelsen rangordnet efter andel positive svar. Den pågældende region er fremhævet i figuren.

	I høj grad	I nogen grad	I mindre grad	Slet ikke	Antal	[Andet]*
	%	%	%	%	n	n
Alle	48	38	5	10	42	1
Køn						
Mand	49	37	6	9	35	1
Kvinde	43	43	0	14	7	0
Aldersgruppe						
Under 40 år	39	52	4	4	23	1
40 år og ældre	56	22	6	17	18	0
Indlæggelseslængde						
0 til 12 mdr.	55	30	5	10	20	1
Over 1 år	41	45	5	9	22	0
Diagnose						
F20-29	38	46	4	12	26	0
Andet	50	30	10	10	10	1

[Andet]*: Ved ikke/ikke relevant

Sammenligning: Regionsresultatet sammenlignet med svarfordelingen for hele landet og opdelt på afdelingsniveau.

Andel positive svar i procent. Resultatet for 2015 er markeret med fed. Hvor det er muligt er resultatet sammenlignet med resultaterne fra 2014 og 2013.

Krydstabel: Regionsresultatet fordelt på køn, alder og øvrige baggrundsplysninger. Svarfordelingen for grupper med mindre end fem svar fremgår ikke i tabellen.

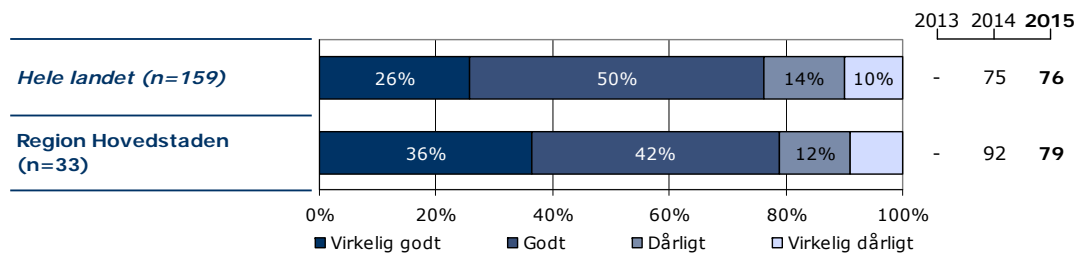
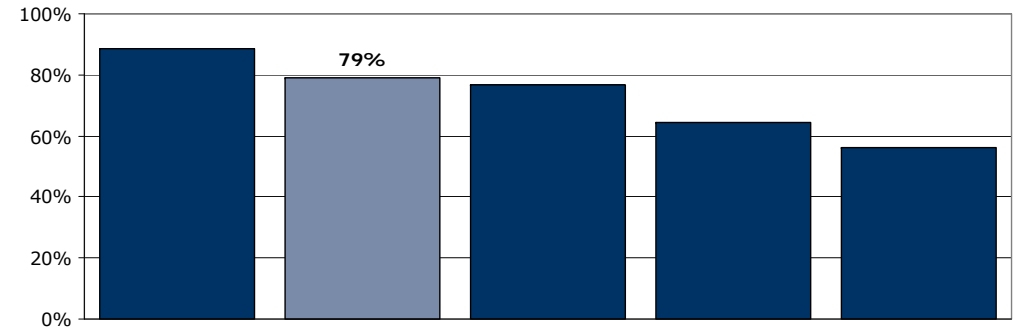
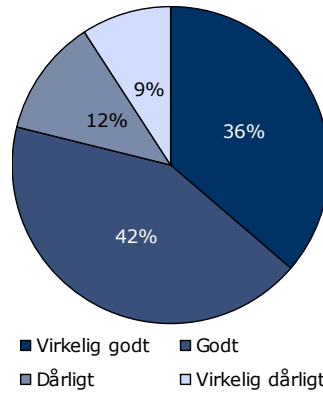
Svar der ikke indgår i figurerne og beregningen af andel positive svar.

22. Hvad er dit samlede indtryk af din indlæggelse på dette sengeafsnit?

Tema: Samlet indtryk af indlæggelsen

Svar på spørgsmål: 33 (94 %)

Positive svar: Virkelig godt; Godt



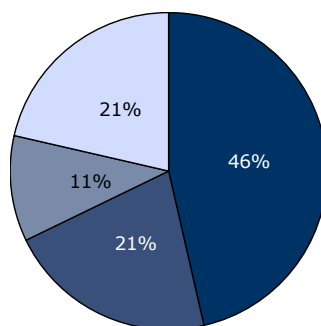
	Virkelig godt	Godt	Dårligt	Virkelig dårligt	Antal
	%	%	%	%	n
Alle	36	42	12	9	33
Køn					
Mand	34	44	13	9	32
Kvinde	-	-	-	-	1
Aldersgruppe					
Under 40 år	53	20	13	13	15
40 år og ældre	22	61	11	6	18
Indlæggelseslængde					
0 til 12 mdr.	9	73	9	9	11
Over 1 år	50	27	14	9	22
Diagnose					
F20-29	59	29	6	6	17
Andet	29	57	14	0	7

23. Har du fået det bedre af at være indlagt på sengeafsnittet?

Tema: Samlet indtryk af indlæggelsen

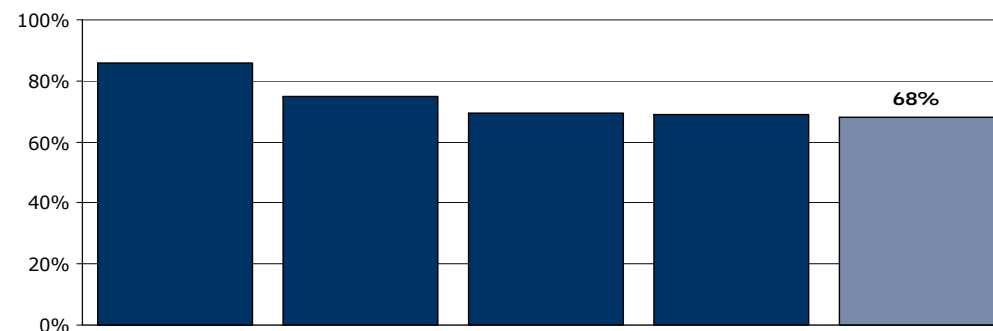
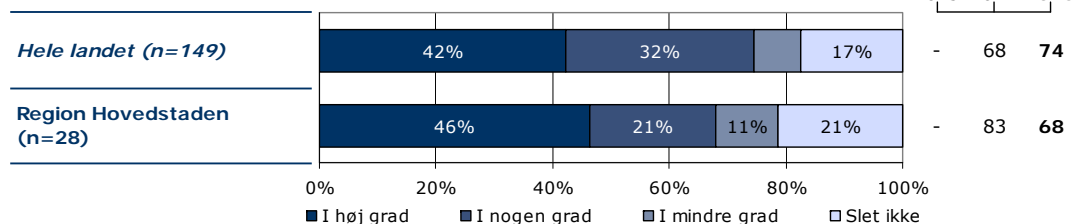
Svar på spørgsmål: 32 (91 %)

Positive svar: I høj grad; I nogen grad



■ I høj grad ■ I nogen grad
■ I mindre grad □ Slet ikke

2013 2014 2015



	I høj grad	I nogen grad	I mindre grad	Slet ikke	Antal	[Andet]*
	%	%	%	%	n	n
Alle	46	21	11	21	28	4
Køn						
Mand	44	22	11	22	27	4
Kvinde	-	-	-	-	1	0
Aldersgruppe						
Under 40 år	67	0	8	25	12	2
40 år og ældre	31	38	13	19	16	2
Indlæggelseslængde						
0 til 12 mdr.	38	38	13	13	8	3
Over 1 år	50	15	10	25	20	1
Diagnose						
F20-29	71	7	7	14	14	3
Andet	33	33	33	0	6	0

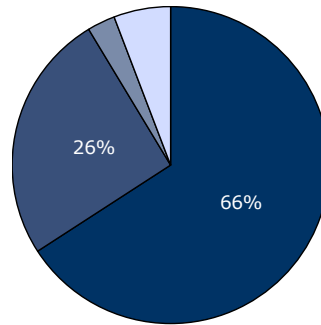
[Andet]*: Ved ikke/ikke relevant

1. Tog personalet godt imod dig, da du blev indlagt på sengeafsnittet?

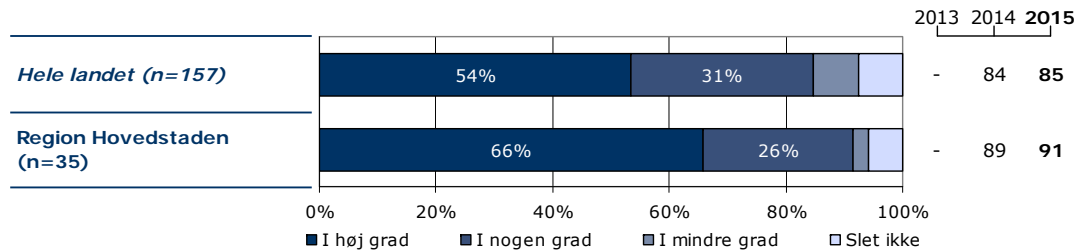
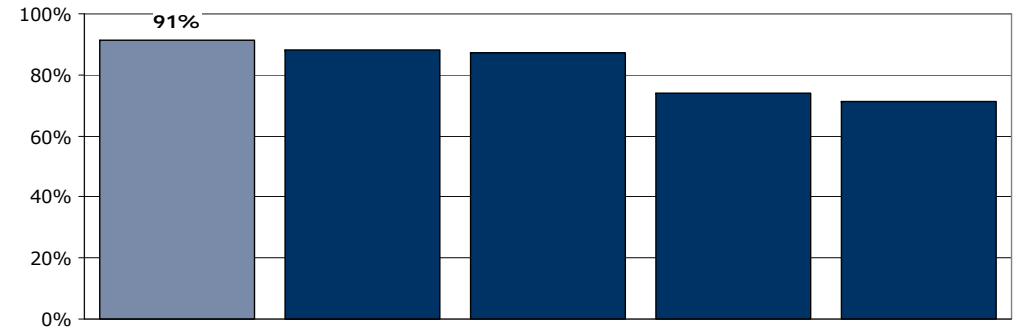
Tema: Din kontakt med sengeafsnittet

Svar på spørgsmål: 35 (100 %)

Positive svar: I høj grad; I nogen grad



■ I høj grad ■ I nogen grad
■ I mindre grad □ Slet ikke



	I høj grad	I nogen grad	I mindre grad	Slet ikke	Antal	[Andet]*
	%	%	%	%	n	n
Alle	66	26	3	6	35	0
Køn						
Mand	65	26	3	6	34	0
Kvinde	-	-	-	-	1	0
Aldersgruppe						
Under 40 år	75	19	0	6	16	0
40 år og ældre	58	32	5	5	19	0
Indlæggelseslængde						
0 til 12 mdr.	64	36	0	0	11	0
Over 1 år	67	21	4	8	24	0
Diagnose						
F20-29	68	21	0	11	19	0
Andet	57	43	0	0	7	0

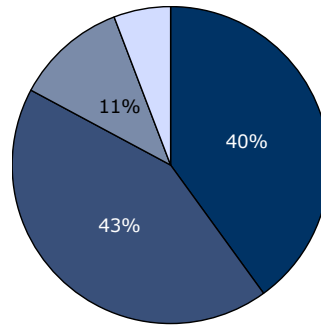
[Andet]*: Ved ikke/ikke relevant

2. Skaber personalet en situation, hvor du åbent kan fortælle dem om dine vanskeligheder og problemer?

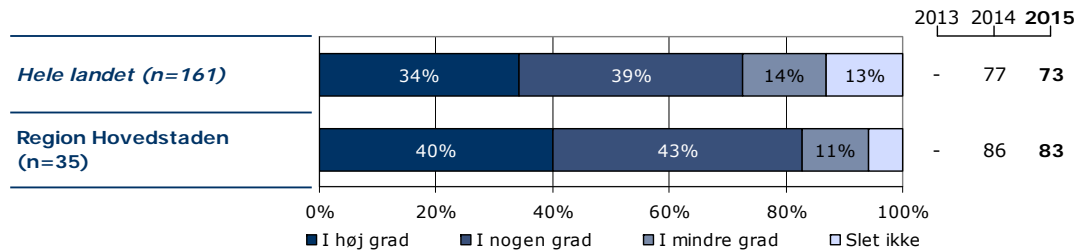
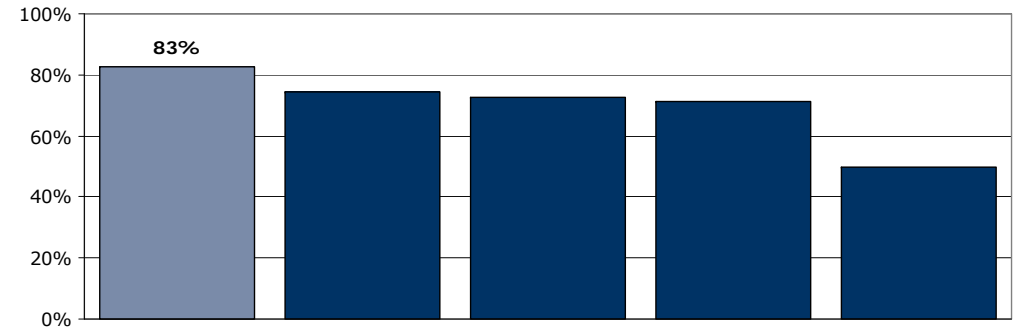
Tema: Din kontakt med sengeafsnittet

Svar på spørgsmål: 35 (100 %)

Positive svar: I høj grad; I nogen grad



■ I høj grad ■ I nogen grad
■ I mindre grad □ Slet ikke



	I høj grad	I nogen grad	I mindre grad	Slet ikke	Antal	[Andet]*
	%	%	%	%	n	n
Alle	40	43	11	6	35	0
Køn						
Mand	38	44	12	6	34	0
Kvinde	-	-	-	-	1	0
Aldersgruppe						
Under 40 år	56	31	6	6	16	0
40 år og ældre	26	53	16	5	19	0
Indlæggelseslængde						
0 til 12 mdr.	27	45	27	0	11	0
Over 1 år	46	42	4	8	24	0
Diagnose						
F20-29	42	42	5	11	19	0
Andet	57	14	29	0	7	0

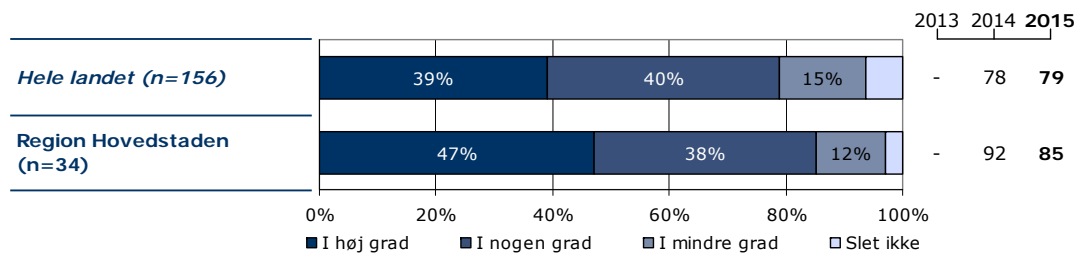
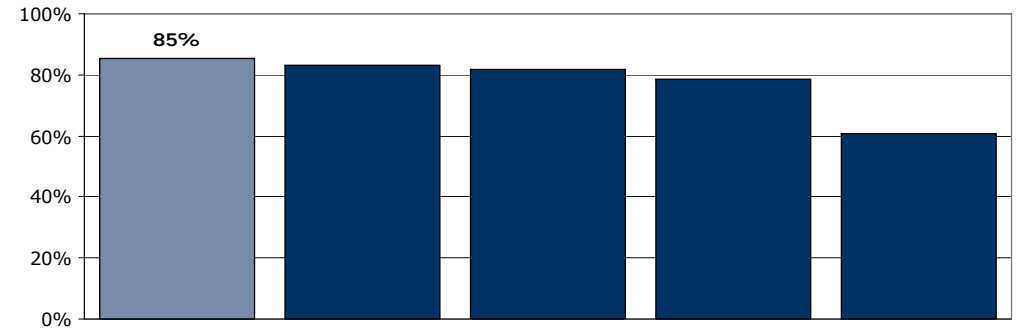
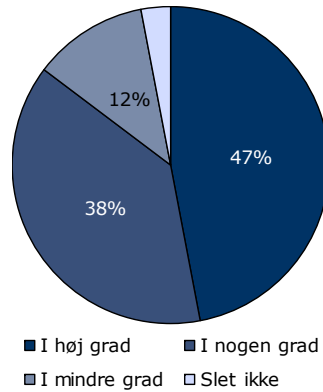
[Andet]*: Ved ikke/ikke relevant

3. Er personalet godt forberedt til planlagte samtaler?

Tema: Din kontakt med sengeafsnittet

Svar på spørgsmål: 35 (100 %)

Positive svar: I høj grad; I nogen grad



	I høj grad	I nogen grad	I mindre grad	Slet ikke	Antal	[Andet]*
	%	%	%	%	n	n
Alle	47	38	12	3	34	1
Køn						
Mand	45	39	12	3	33	1
Kvinde	-	-	-	-	1	0
Aldersgruppe						
Under 40 år	60	27	13	0	15	1
40 år og ældre	37	47	11	5	19	0
Indlæggelseslængde						
0 til 12 mdr.	20	50	30	0	10	1
Over 1 år	58	33	4	4	24	0
Diagnose						
F20-29	47	37	11	5	19	0
Andet	43	43	14	0	7	0

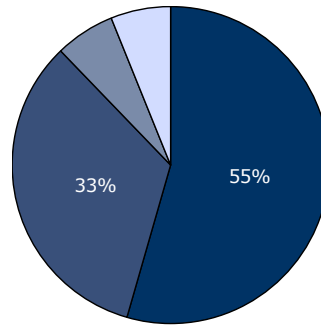
[Andet]*: Ved ikke/ikke relevant

4. Oplever du, at personalet respekterer dig?

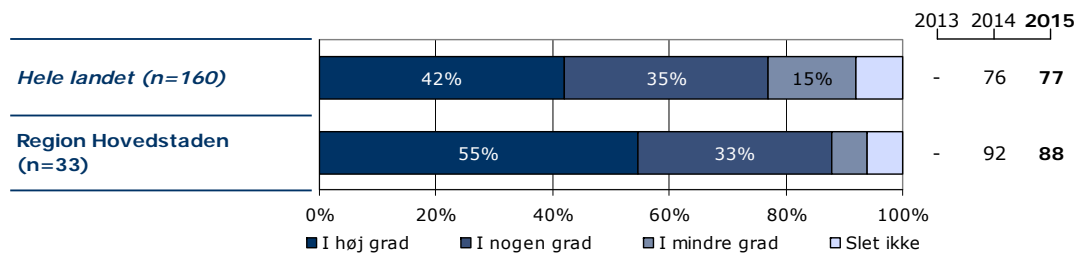
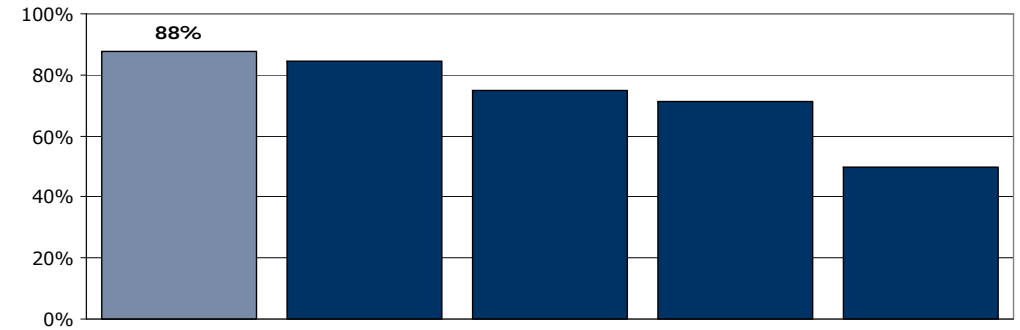
Tema: Din kontakt med sengeafsnittet

Svar på spørgsmål: 34 (97 %)

Positive svar: I høj grad; I nogen grad



■ I høj grad ■ I nogen grad
■ I mindre grad □ Slet ikke



	I høj grad	I nogen grad	I mindre grad	Slet ikke	Antal	[Andet]*
	%	%	%	%	n	n
Alle	55	33	6	6	33	1
Køn						
Mand	53	34	6	6	32	1
Kvinde	-	-	-	-	1	0
Aldersgruppe						
Under 40 år	73	13	7	7	15	1
40 år og ældre	39	50	6	6	18	0
Indlæggelseslængde						
0 til 12 mdr.	56	44	0	0	9	1
Over 1 år	54	29	8	8	24	0
Diagnose						
F20-29	58	32	0	11	19	0
Andet	60	40	0	0	5	1

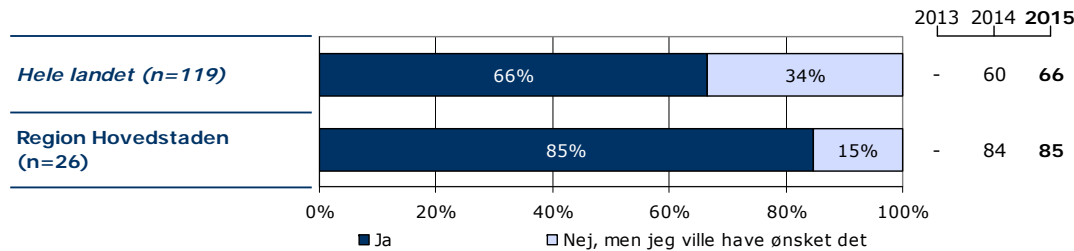
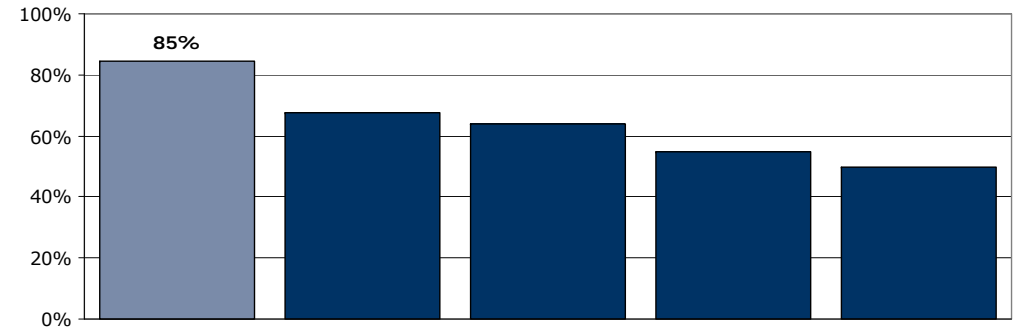
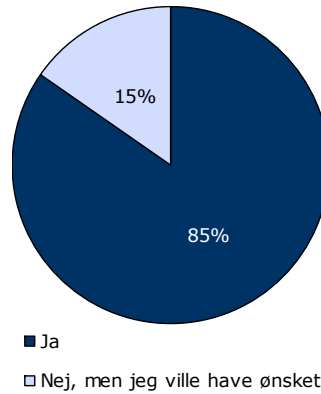
[Andet]*: Ved ikke/ikke relevant

5. Havde du en samtale med personalet om, hvad der kan virke beroligende på dig, da du blev indlagt?

Tema: Din behandling på sengeafsnittet

Svar på spørgsmål: 34 (97 %)

Positive svar: Ja



	Ja	Nej, men jeg ville have ønsket det	Antal	[Andet]*
	%	%	n	n
Alle	85	15	26	8
Køn				
Mand	84	16	25	8
Kvinde	-	-	1	0
Aldersgruppe				
Under 40 år	86	14	14	2
40 år og ældre	83	17	12	6
Indlæggelseslængde				
0 til 12 mdr.	100	0	9	2
Over 1 år	76	24	17	6
Diagnose				
F20-29	85	15	13	5
Andet	83	17	6	1

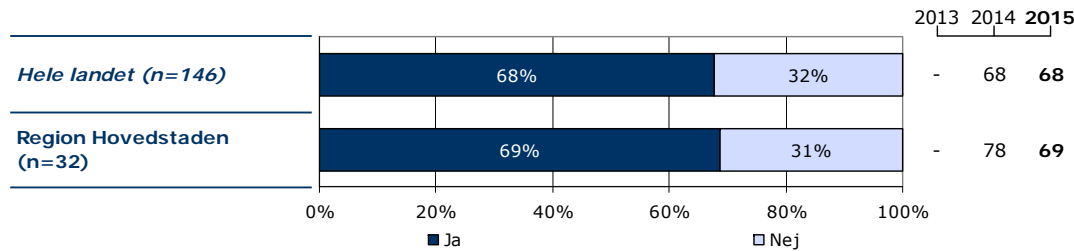
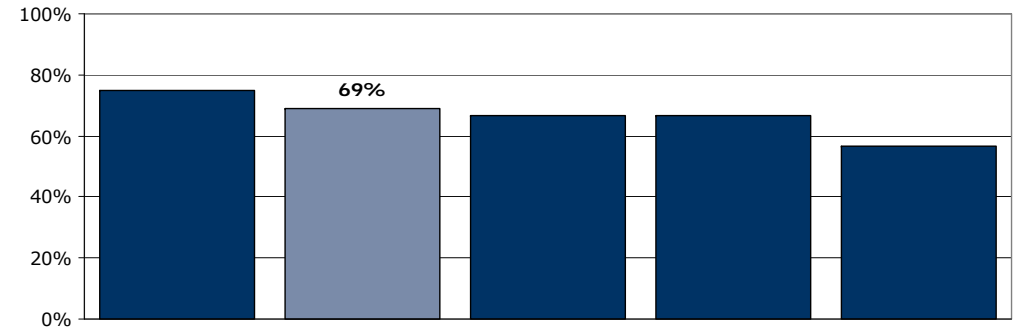
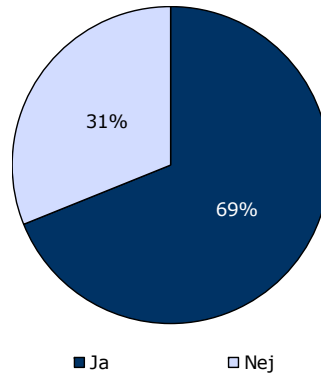
[Andet]*: Nej, det var ikke nødvendigt; Ved ikke

6. Kender du din behandlingsplan?

Tema: Din behandling på sengeafsnittet

Svar på spørgsmål: 33 (94 %)

Positive svar: Ja



	Ja	Nej	Antal	[Andet]*
	%	%	n	n
Alle	69	31	32	1
Køn				
Mand	68	32	31	1
Kvinde	-	-	1	0
Aldersgruppe				
Under 40 år	80	20	15	0
40 år og ældre	59	41	17	1
Indlæggelseslængde				
0 til 12 mdr.	73	27	11	0
Over 1 år	67	33	21	1
Diagnose				
F20-29	63	38	16	1
Andet	71	29	7	0

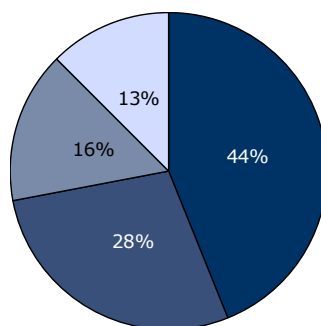
[Andet]*: Ved ikke/ikke relevant

7. Oplever du, at du får den rette behandling under din indlæggelse?

Tema: Din behandling på sengeafsnittet

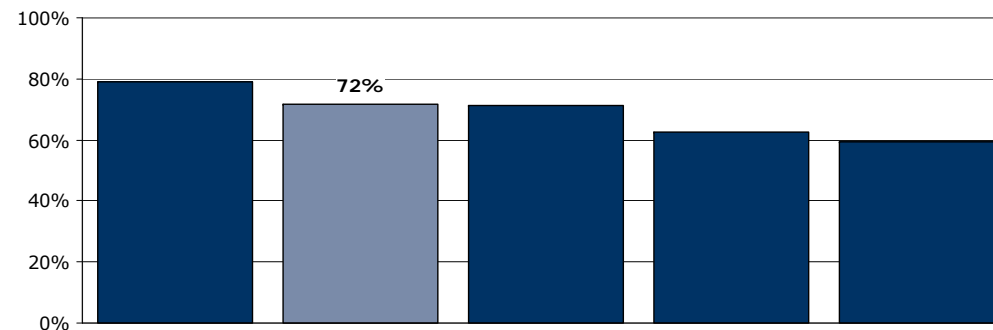
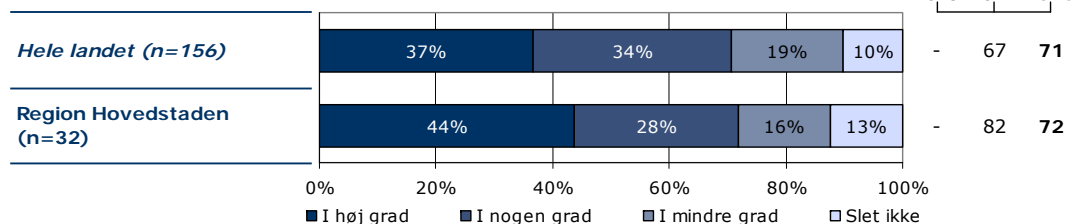
Svar på spørgsmål: 34 (97 %)

Positive svar: I høj grad; I nogen grad



■ I høj grad ■ I nogen grad
■ I mindre grad □ Slet ikke

2013 2014 2015



	I høj grad	I nogen grad	I mindre grad	Slet ikke	Antal	[Andet]*
	%	%	%	%	n	n
Alle	44	28	16	13	32	2
Køn						
Mand	42	29	16	13	31	2
Kvinde	-	-	-	-	1	0
Aldersgruppe						
Under 40 år	57	29	0	14	14	1
40 år og ældre	33	28	28	11	18	1
Indlæggelseslængde						
0 til 12 mdr.	33	22	33	11	9	2
Over 1 år	48	30	9	13	23	0
Diagnose						
F20-29	59	24	12	6	17	1
Andet	29	43	14	14	7	0

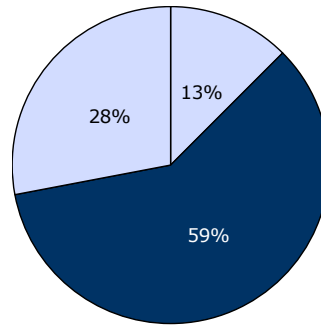
[Andet]*: Ved ikke/ikke relevant

8. I hvilket omfang har du indflydelse på din behandling?

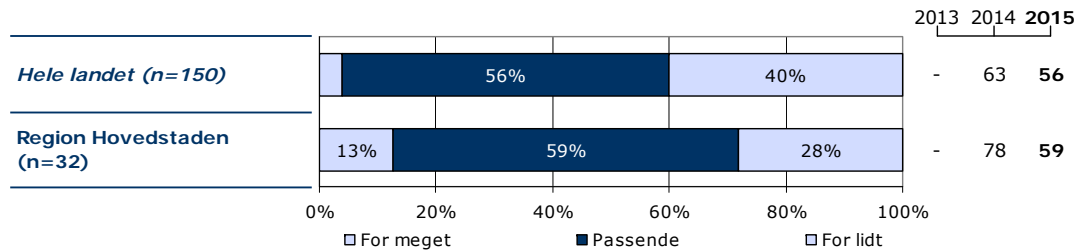
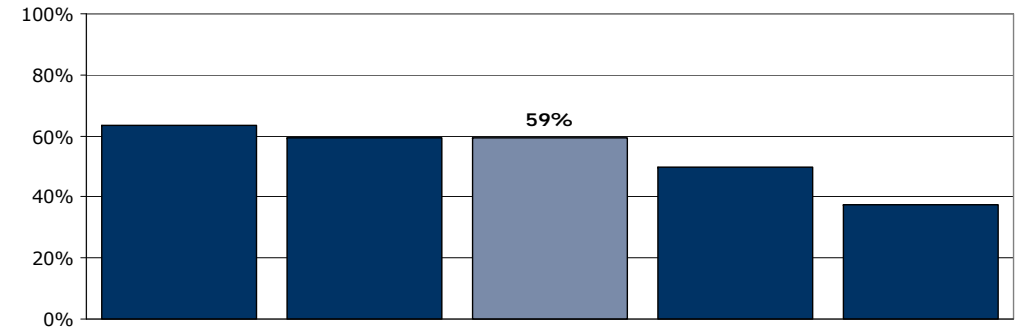
Tema: Din behandling på sengeafsnittet

Svar på spørgsmål: 34 (97 %)

Positive svar: Passende



□ For meget ■ Passende □ For lidt



	For meget	Passende	For lidt	Antal	[Andet]*
	%	%	%	n	n
Alle	13	59	28	32	2
Køn					
Mand	13	58	29	31	2
Kvinde	-	-	-	1	0
Aldersgruppe					
Under 40 år	15	77	8	13	2
40 år og ældre	11	47	42	19	0
Indlæggelseslængde					
0 til 12 mdr.	10	60	30	10	1
Over 1 år	14	59	27	22	1
Diagnose					
F20-29	17	67	17	18	0
Andet	0	67	33	6	1

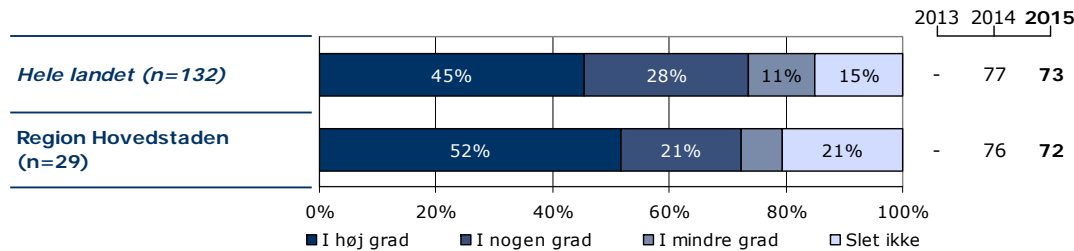
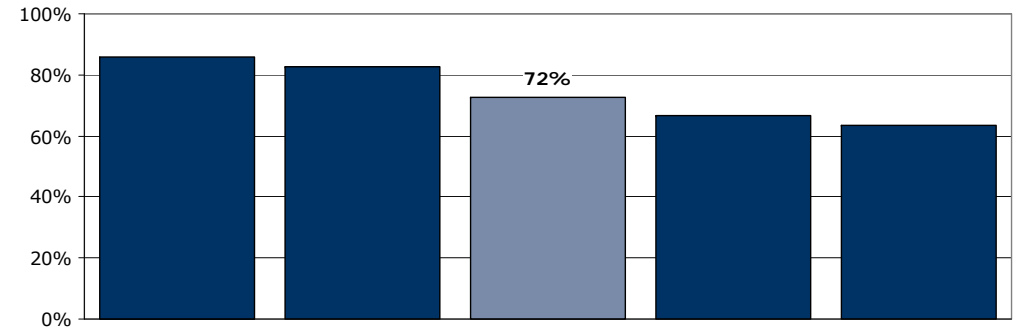
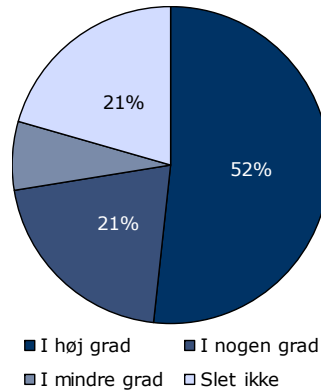
[Andet]*: Ved ikke/ikke relevant

10a. Har behandling med medicin hjulpet dig til at få det bedre under din indlæggelse?

Tema: Din behandling på sengeafsnittet

Svar på spørgsmål: 30 (86 %)

Positive svar: I høj grad; I nogen grad



	I høj grad	I nogen grad	I mindre grad	Slet ikke	Antal	[Andet]*
	%	%	%	%	n	n
Alle	52	21	7	21	29	1
Køn						
Mand	50	21	7	21	28	1
Kvinde	-	-	-	-	1	0
Aldersgruppe						
Under 40 år	67	25	8	0	12	0
40 år og ældre	41	18	6	35	17	1
Indlæggelseslængde						
0 til 12 mdr.	56	0	22	22	9	1
Over 1 år	50	30	0	20	20	0
Diagnose						
F20-29	59	24	0	18	17	0
Andet	50	0	17	33	6	0

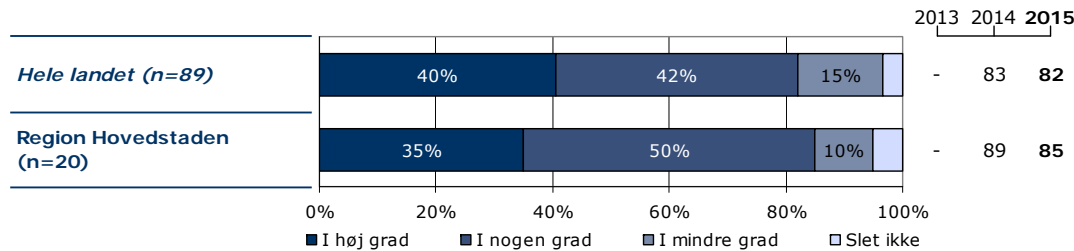
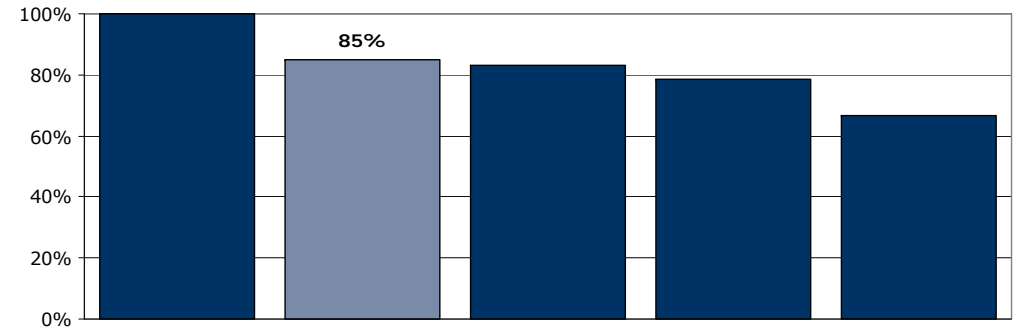
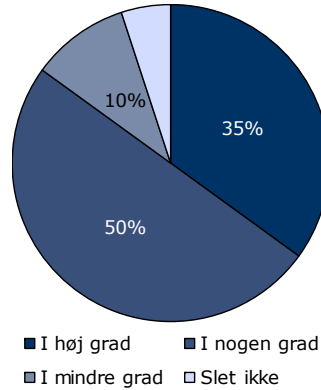
[Andet]*: Ved ikke/ikke relevant

10b. Har samtaler med en behandler hjulpet dig til at få det bedre under din indlæggelse?

Tema: Din behandling på sengeafsnittet

Svar på spørgsmål: 24 (69 %)

Positive svar: I høj grad; I nogen grad



	I høj grad	I nogen grad	I mindre grad	Slet ikke	Antal	[Andet]*
	%	%	%	%	n	n
Alle	35	50	10	5	20	4
Køn						
Mand	32	53	11	5	19	4
Kvinde	-	-	-	-	1	0
Aldersgruppe						
Under 40 år	44	44	11	0	9	1
40 år og ældre	27	55	9	9	11	3
Indlæggelseslængde						
0 til 12 mdr.	0	80	20	0	5	2
Over 1 år	47	40	7	7	15	2
Diagnose						
F20-29	44	44	11	0	9	3
Andet	20	40	20	20	5	0

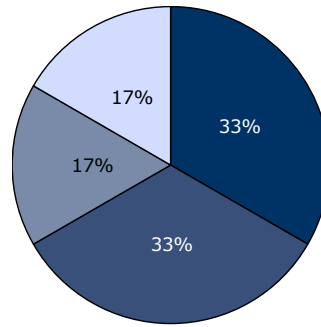
[Andet]*: Ved ikke/ikke relevant

10c. Har gruppeterapi/gruppesamtaler hjulpet dig til at få det bedre under din indlæggelse?

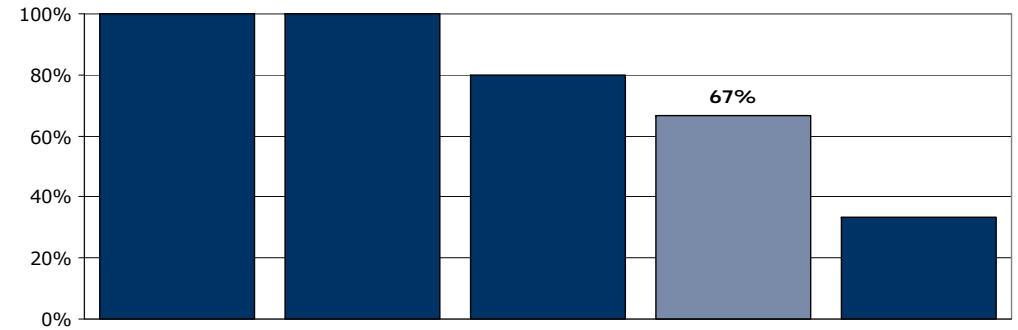
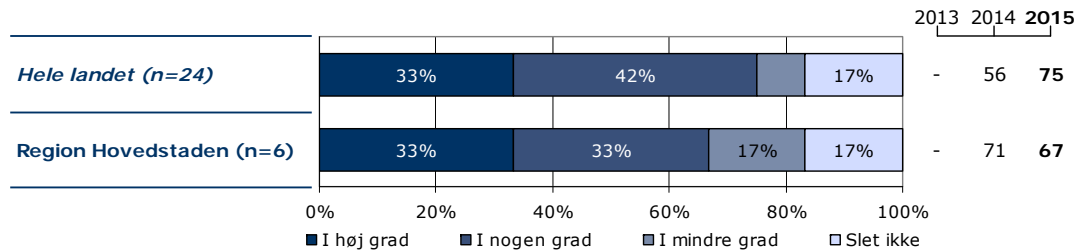
Tema: Din behandling på sengeafsnittet

Svar på spørgsmål: 17 (49 %)

Positive svar: I høj grad; I nogen grad



■ I høj grad ■ I nogen grad
■ I mindre grad □ Slet ikke



	I høj grad	I nogen grad	I mindre grad	Slet ikke	Antal	[Andet]*
	%	%	%	%	n	n
Alle	33	33	17	17	6	11
Køn						
Mand	33	33	17	17	6	11
Kvinde	-	-	-	-	0	0
Aldersgruppe						
Under 40 år	0	50	25	25	4	3
40 år og ældre	100	0	0	0	2	8
Indlæggelseslængde						
0 til 12 mdr.	50	0	0	50	2	5
Over 1 år	25	50	25	0	4	6
Diagnose						
F20-29	50	0	50	0	2	5
Andet	-	-	-	-	2	2

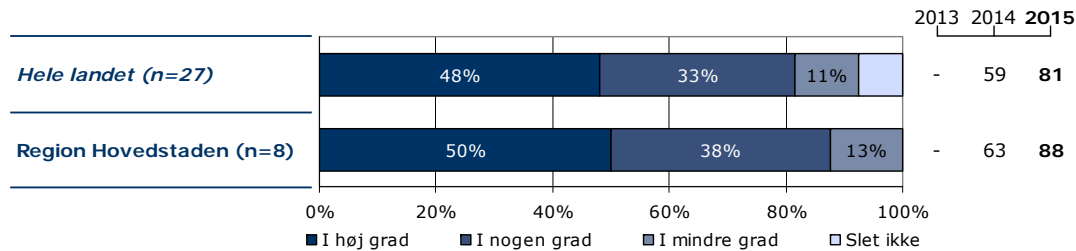
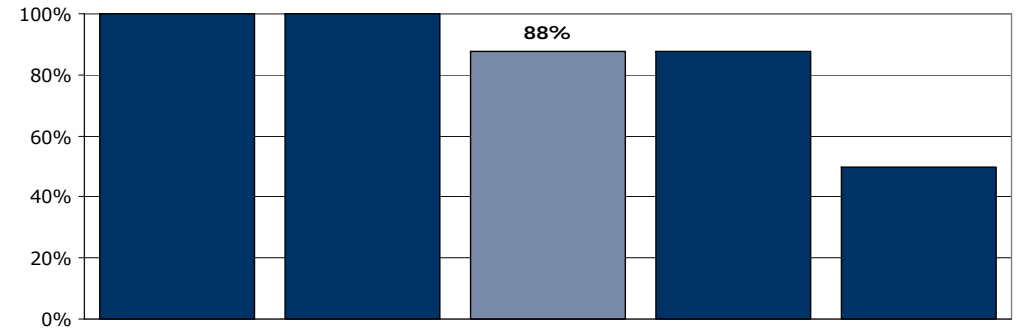
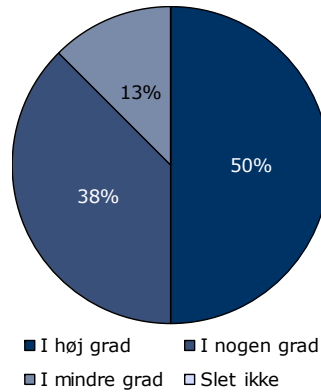
[Andet]*: Ved ikke/ikke relevant

10d. Har behandlingssamtaler, hvor pårørende deltog, hjulpet dig til at få det bedre under din indlæggelse?

Tema: Din behandling på sengeafsnittet

Svar på spørgsmål: 21 (60 %)

Positive svar: I høj grad; I nogen grad



	I høj grad	I nogen grad	I mindre grad	Slet ikke	Antal	[Andet]*
	%	%	%	%	n	n
Alle	50	38	13	0	8	13
Køn						
Mand	50	38	13	0	8	13
Kvinde	-	-	-	-	0	0
Aldersgruppe						
Under 40 år	60	20	20	0	5	4
40 år og ældre	33	67	0	0	3	9
Indlæggelseslængde						
0 til 12 mdr.	50	50	0	0	2	5
Over 1 år	50	33	17	0	6	8
Diagnose						
F20-29	100	0	0	0	1	7
Andet	50	25	25	0	4	1

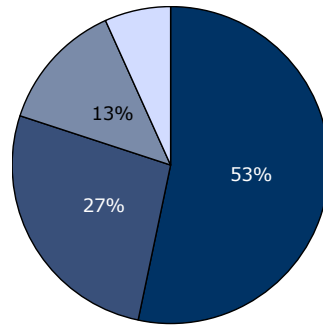
[Andet]*: Ved ikke/ikke relevant

11. Er du tilfreds med de aktiviteter, du kan deltage i under indlæggelsen?

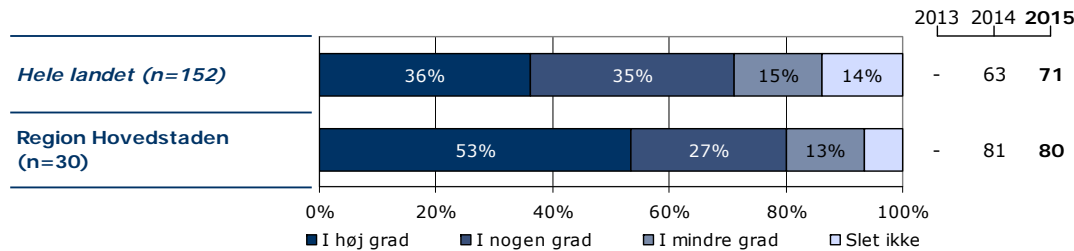
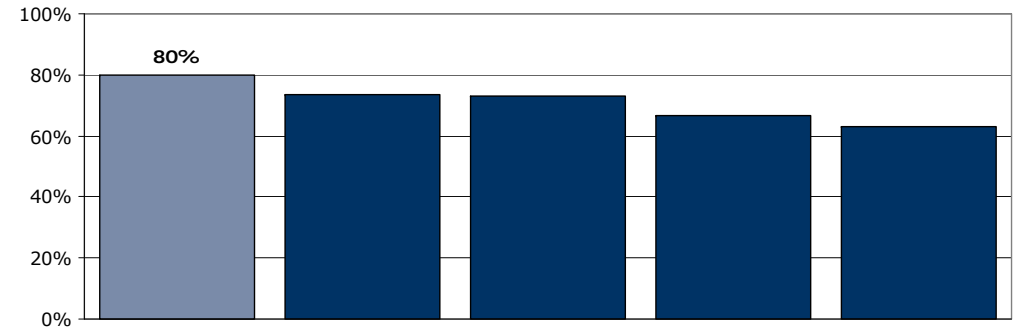
Tema: Din behandling på sengeafsnittet

Svar på spørgsmål: 32 (91 %)

Positive svar: I høj grad; I nogen grad



■ I høj grad ■ I nogen grad
■ I mindre grad □ Slet ikke



	I høj grad	I nogen grad	I mindre grad	Slet ikke	Antal	[Andet]*
	%	%	%	%	n	n
Alle	53	27	13	7	30	2
Køn						
Mand	52	28	14	7	29	2
Kvinde	-	-	-	-	1	0
Aldersgruppe						
Under 40 år	67	13	13	7	15	0
40 år og ældre	40	40	13	7	15	2
Indlæggelseslængde						
0 til 12 mdr.	18	64	0	18	11	0
Over 1 år	74	5	21	0	19	2
Diagnose						
F20-29	53	27	13	7	15	1
Andet	71	14	14	0	7	0

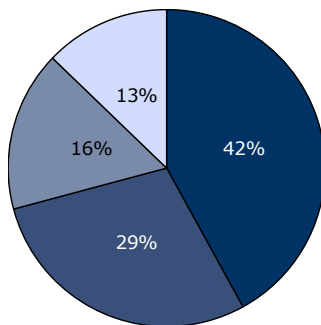
[Andet]*: Ved ikke/ikke relevant

12. Har personalet talt med dig om, hvad du kan gøre for at få dine psykiske problemer under kontrol, hvis du f.eks. har angst, uro eller søvnbesvær?

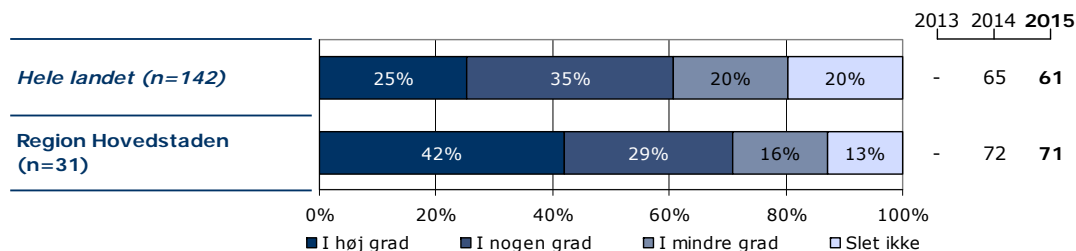
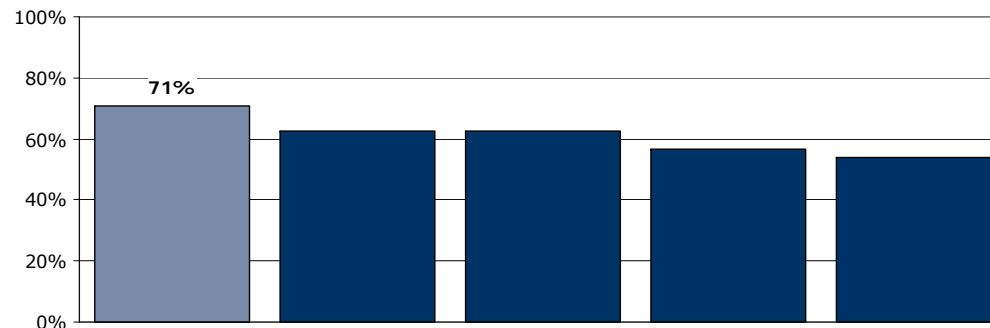
Tema: Din behandling på sengeafsnittet

Svar på spørgsmål: 33 (94 %)

Positive svar: I høj grad; I nogen grad



■ I høj grad ■ I nogen grad
■ I mindre grad □ Slet ikke



	I høj grad	I nogen grad	I mindre grad	Slet ikke	Antal	[Andet]*
	%	%	%	%	n	n
Alle	42	29	16	13	31	2
Køn						
Mand	40	30	17	13	30	2
Kvinde	-	-	-	-	1	0
Aldersgruppe						
Under 40 år	53	27	13	7	15	0
40 år og ældre	31	31	19	19	16	2
Indlæggelseslængde						
0 til 12 mdr.	18	45	18	18	11	0
Over 1 år	55	20	15	10	20	2
Diagnose						
F20-29	47	18	18	18	17	0
Andet	50	17	17	17	6	1

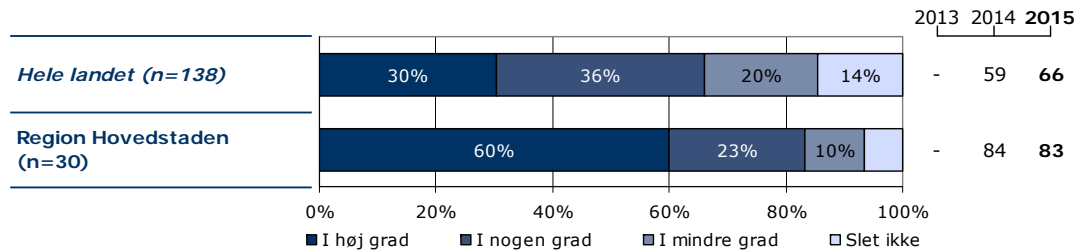
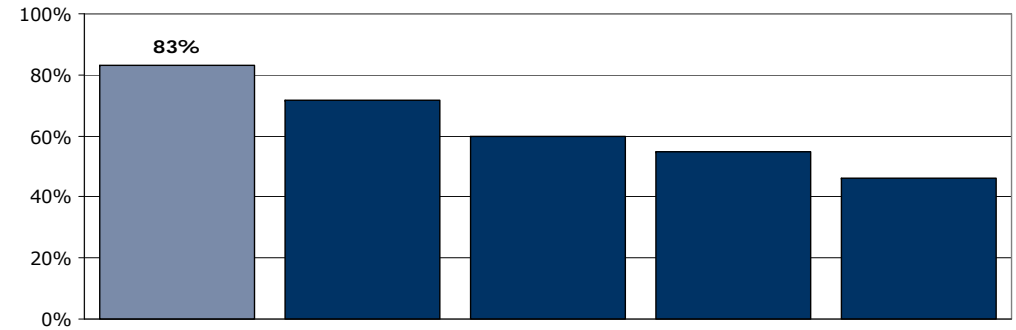
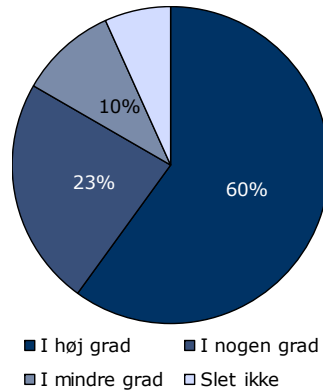
[Andet]*: Ved ikke/ikke relevant

13. Har personalet talt med dig om problemer, som du har med dit fysiske helbred?

Tema: Din behandling på sengeafsnittet

Svar på spørgsmål: 33 (94 %)

Positive svar: I høj grad; I nogen grad



	I høj grad	I nogen grad	I mindre grad	Slet ikke	Antal	[Andet]*
	%	%	%	%	n	n
Alle	60	23	10	7	30	3
Køn						
Mand	59	24	10	7	29	3
Kvinde	-	-	-	-	1	0
Aldersgruppe						
Under 40 år	67	27	0	7	15	0
40 år og ældre	53	20	20	7	15	3
Indlæggelseslængde						
0 til 12 mdr.	50	20	20	10	10	1
Over 1 år	65	25	5	5	20	2
Diagnose						
F20-29	60	20	13	7	15	2
Andet	57	29	14	0	7	0

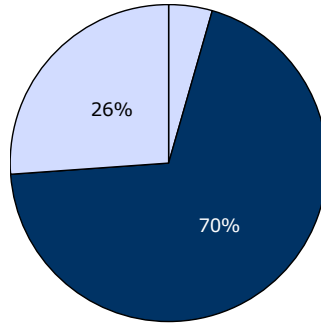
[Andet]*: Ved ikke/har ingen fysiske sygdomme

14. I hvilket omfang bliver dine pårørende inddraget i din behandling?

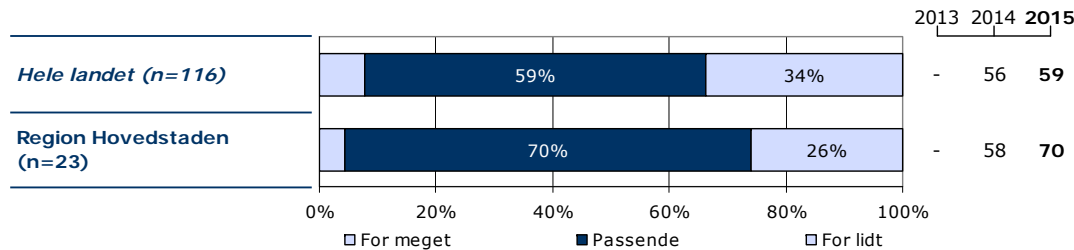
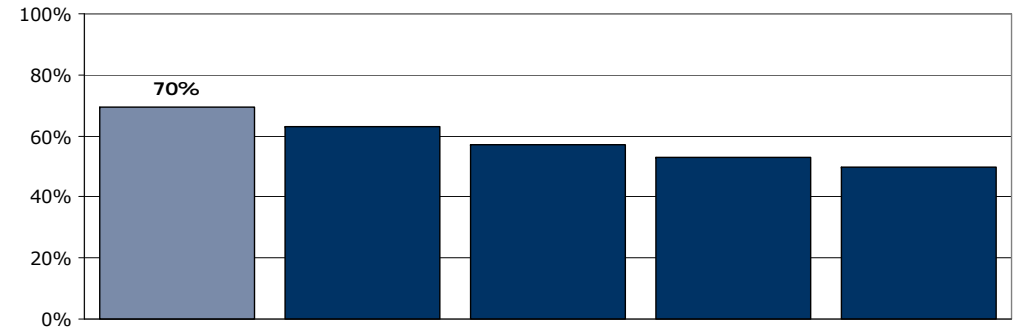
Tema: Din behandling på sengeafsnittet

Svar på spørgsmål: 32 (91 %)

Positive svar: Passende



□ For meget ■ Passende □ For lidt



	For meget	Passende	For lidt	Antal	[Andet]*
	%	%	%	n	n
Alle	4	70	26	23	9
Køn					
Mand	5	68	27	22	9
Kvinde	-	-	-	1	0
Aldersgruppe					
Under 40 år	8	67	25	12	2
40 år og ældre	0	73	27	11	7
Indlæggelseslængde					
0 til 12 mdr.	0	63	38	8	3
Over 1 år	7	73	20	15	6
Diagnose					
F20-29	8	67	25	12	5
Andet	0	60	40	5	1

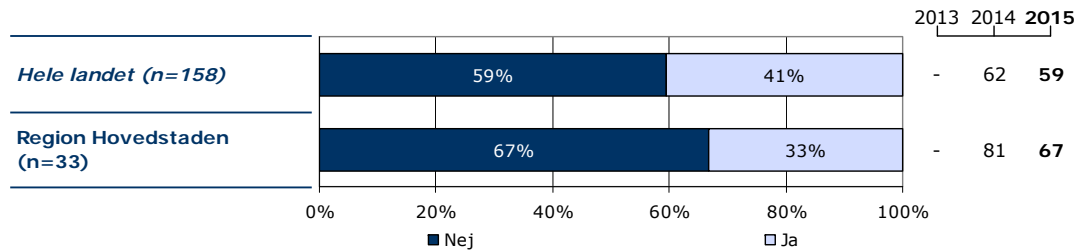
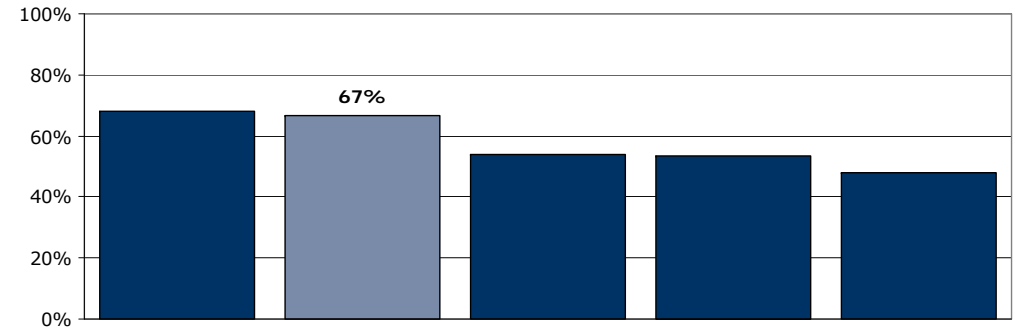
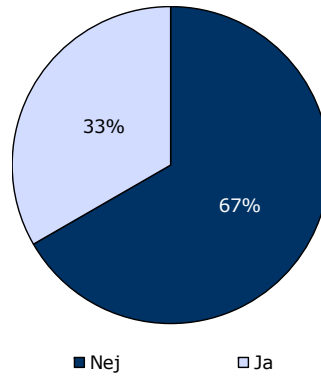
[Andet]*: Ved ikke/ikke relevant

15. Har du oplevet, at der skete fejl i forbindelse med dit indlæggelsesforløb?

Tema: Din behandling på sengeafsnittet

Svar på spørgsmål: 33 (94 %)

Positive svar: Nej



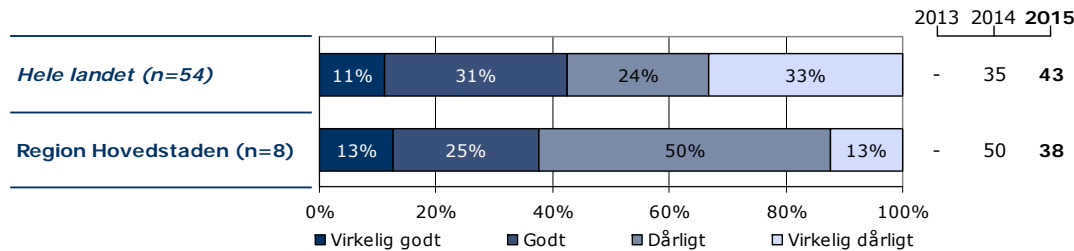
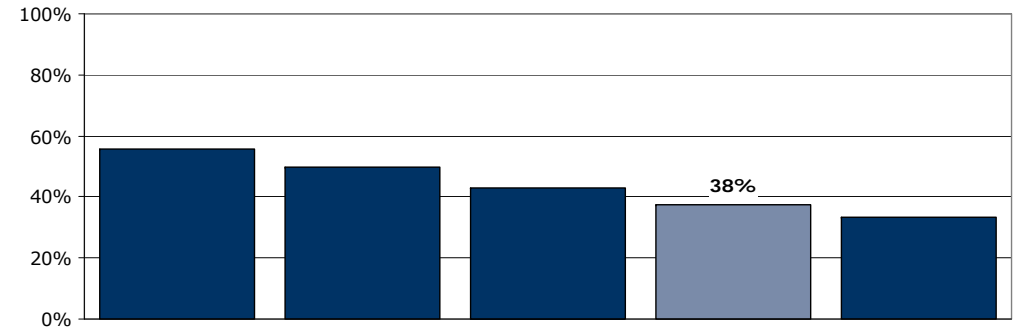
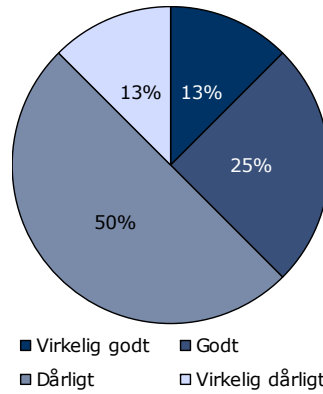
	Nej	Ja	Antal
	%	%	n
Alle	67	33	33
Køn			
Mand	66	34	32
Kvinde	-	-	1
Aldersgruppe			
Under 40 år	67	33	15
40 år og ældre	67	33	18
Indlæggelseslængde			
0 til 12 mdr.	45	55	11
Over 1 år	77	23	22
Diagnose			
F20-29	71	29	17
Andet	86	14	7

17. Hvordan synes du, at personalet tog hånd om fejlen(e), efter den/de blev opdaget?

Tema: Din behandling på sengeafsnittet

Svar på spørgsmål: 11 (31 %)

Positive svar: Virkelig godt; Godt



	Virkelig godt	Godt	Dårligt	Virkelig dårligt	Antal	[Andet]*
	%	%	%	%	n	n
Alle	13	25	50	13	8	3
Køn						
Mand	13	25	50	13	8	3
Kvinde	-	-	-	-	0	0
Aldersgruppe						
Under 40 år	20	40	20	20	5	0
40 år og ældre	0	0	100	0	3	3
Indlæggelseslængde						
0 til 12 mdr.	25	25	25	25	4	2
Over 1 år	0	25	75	0	4	1
Diagnose						
F20-29	50	0	50	0	2	3
Andet	-	-	-	-	1	0

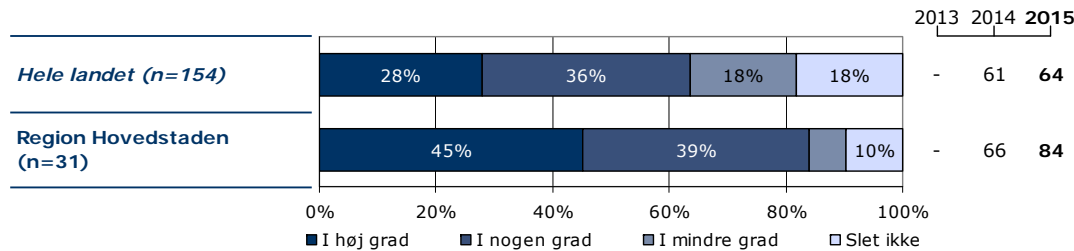
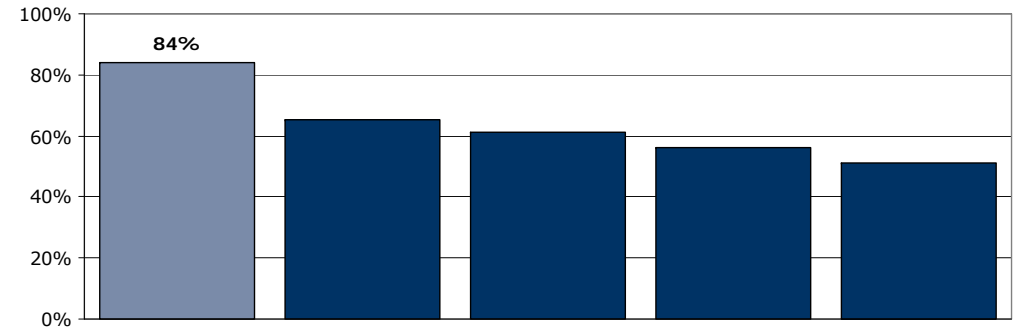
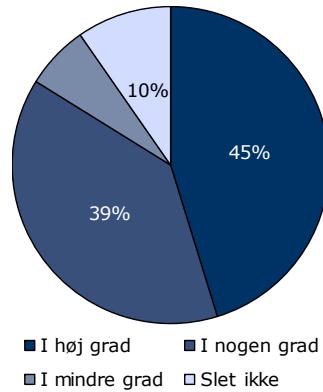
[Andet]*: Personalet kendte ikke fejlen(e)

18. Får du de informationer om din sygdom og behandling, som du har brug for?

Tema: Information fra sengeafsnittet

Svar på spørgsmål: 33 (94 %)

Positive svar: I høj grad; I nogen grad



	I høj grad	I nogen grad	I mindre grad	Slet ikke	Antal	[Andet]*
	%	%	%	%	n	n
Alle	45	39	6	10	31	2
Køn						
Mand	43	40	7	10	30	2
Kvinde	-	-	-	-	1	0
Aldersgruppe						
Under 40 år	50	43	7	0	14	1
40 år og ældre	41	35	6	18	17	1
Indlæggelseslængde						
0 til 12 mdr.	20	60	10	10	10	1
Over 1 år	57	29	5	10	21	1
Diagnose						
F20-29	56	38	0	6	16	1
Andet	29	29	29	14	7	0

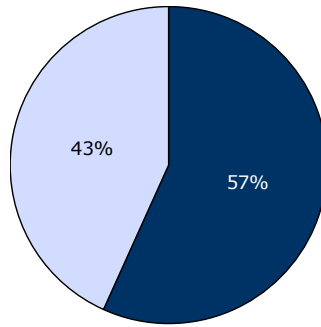
[Andet]*: Ved ikke/ikke relevant

19. Har du i forbindelse med dit indlæggelsesforløb modtaget skriftlig information om din sygdom og/eller behandling?

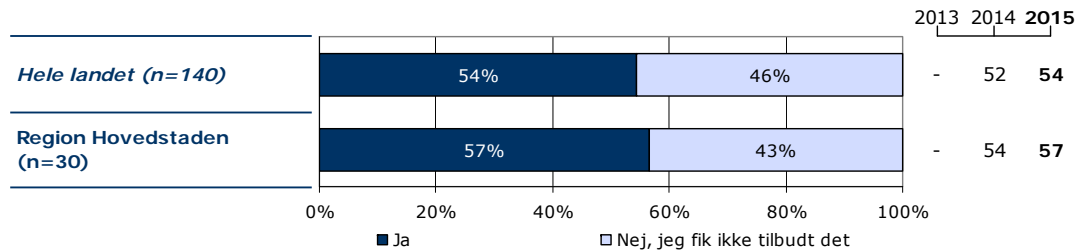
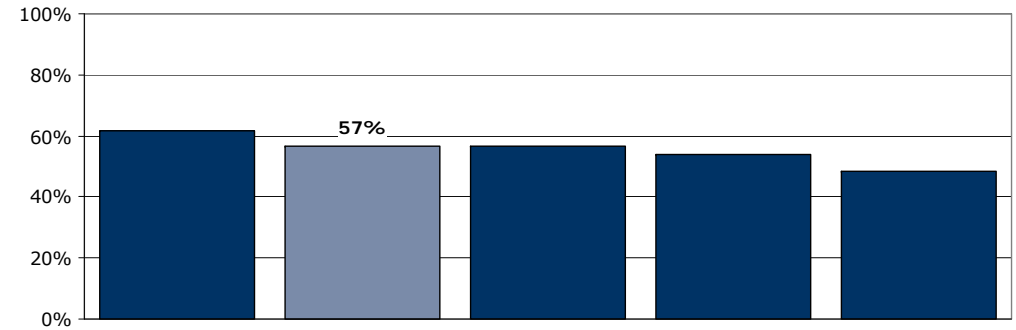
Tema: Information fra sengeafsnittet

Svar på spørgsmål: 33 (94 %)

Positive svar: Ja



■ Ja □ Nej, jeg fik ikke tilbudt det



	Ja	Nej, jeg fik ikke tilbudt det	Antal	[Andet]*
	%	%	n	n
Alle	57	43	30	3
Køn				
Mand	55	45	29	3
Kvinde	-	-	1	0
Aldersgruppe				
Under 40 år	62	38	13	2
40 år og ældre	53	47	17	1
Indlæggelseslængde				
0 til 12 mdr.	50	50	10	1
Over 1 år	60	40	20	2
Diagnose				
F20-29	47	53	15	2
Andet	67	33	6	1

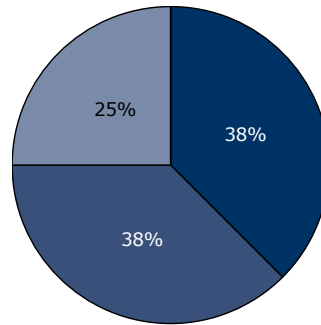
[Andet]*: Nej, jeg havde ikke behov for det

20. Hvordan vurderer du alt i alt den skriftlige information, du har fået?

Tema: Information fra sengeafsnittet

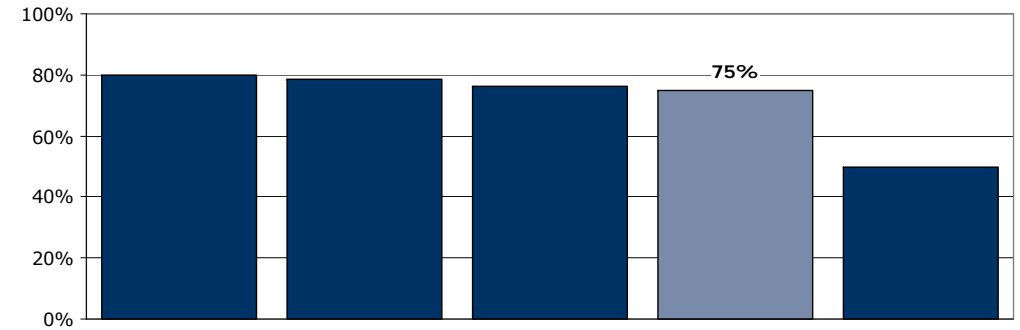
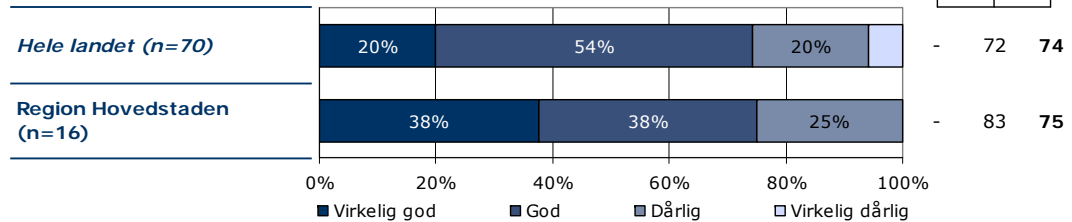
Svar på spørgsmål: 17 (49 %)

Positive svar: Virkelig god; God



■ Virkelig god ■ God
■ Dårlig □ Virkelig dårlig

2013 2014 2015



	Virkelig god	God	Dårlig	Virkelig dårlig	Antal	[Andet]*
	%	%	%	%	n	n
Alle	38	38	25	0	16	1
Køn						
Mand	33	40	27	0	15	1
Kvinde	-	-	-	-	1	0
Aldersgruppe						
Under 40 år	43	29	29	0	7	1
40 år og ældre	33	44	22	0	9	0
Indlæggelseslængde						
0 til 12 mdr.	0	60	40	0	5	0
Over 1 år	55	27	18	0	11	1
Diagnose						
F20-29	57	43	0	0	7	0
Andet	-	-	-	-	4	0

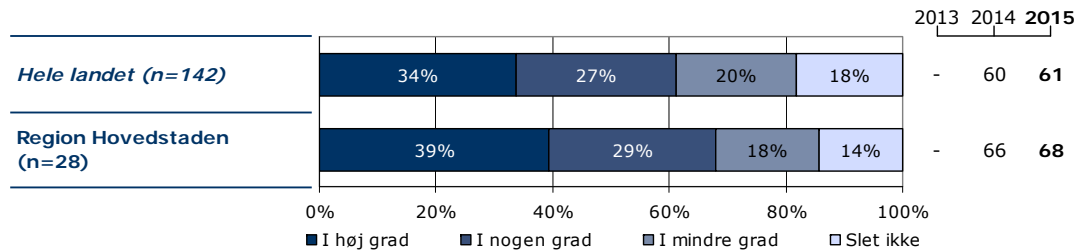
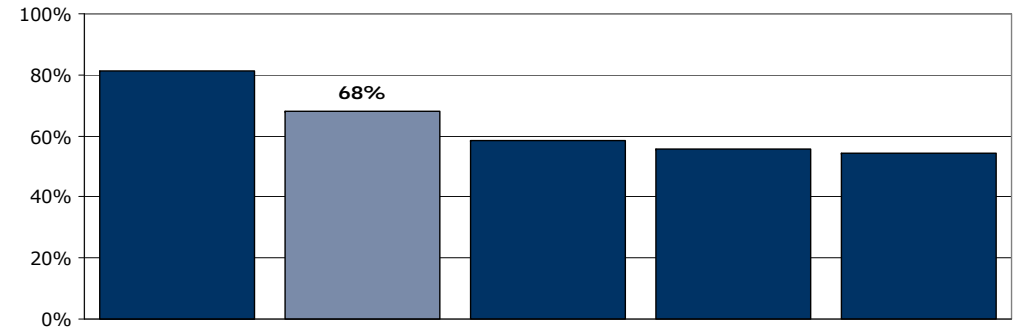
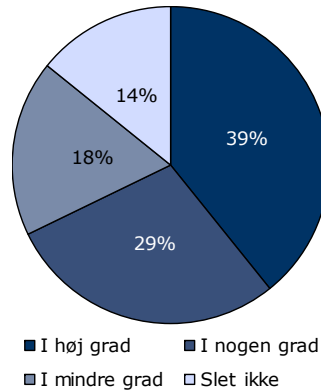
[Andet]*: Jeg har ikke læst den

21. Har personalet informeret dig om, hvordan din livsstil kan påvirke din sygdom?

Tema: Information fra sengeafsnittet

Svar på spørgsmål: 32 (91 %)

Positive svar: I høj grad; I nogen grad



	I høj grad	I nogen grad	I mindre grad	Slet ikke	Antal	[Andet]*
	%	%	%	%	n	n
Alle	39	29	18	14	28	4
Køn						
Mand	37	30	19	15	27	4
Kvinde	-	-	-	-	1	0
Aldersgruppe						
Under 40 år	54	15	8	23	13	1
40 år og ældre	27	40	27	7	15	3
Indlæggelseslængde						
0 til 12 mdr.	25	50	13	13	8	3
Over 1 år	45	20	20	15	20	1
Diagnose						
F20-29	43	29	7	21	14	3
Andet	33	33	33	0	6	0

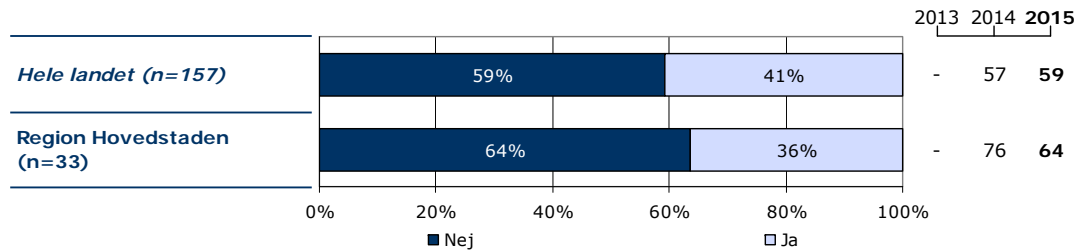
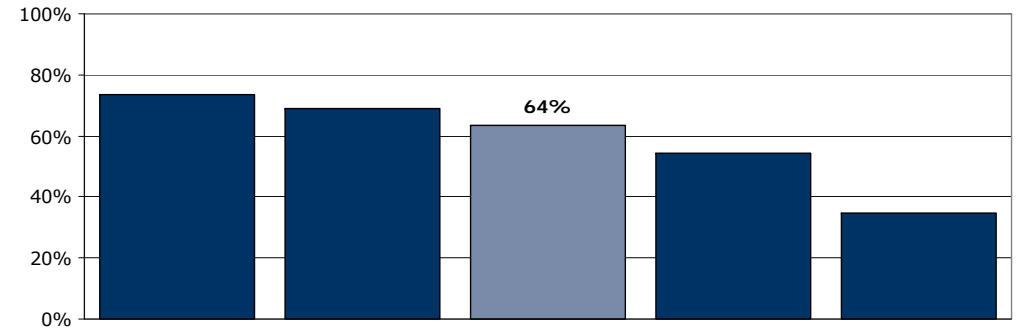
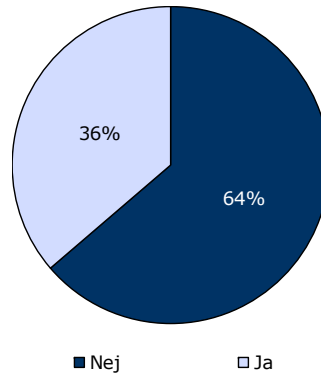
[Andet]*: Ved ikke/ikke relevant

25. Har personalet anvendt tvang i forbindelse med din indlæggelse på dette sengeafsnit?

Tema: Tvang under indlæggelsen

Svar på spørgsmål: 33 (94 %)

Positive svar: Nej



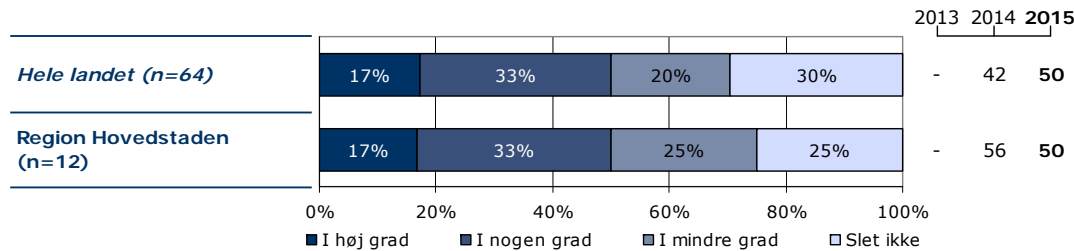
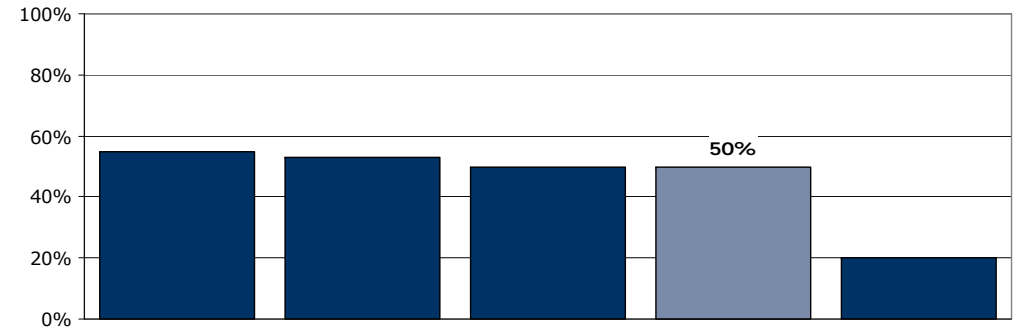
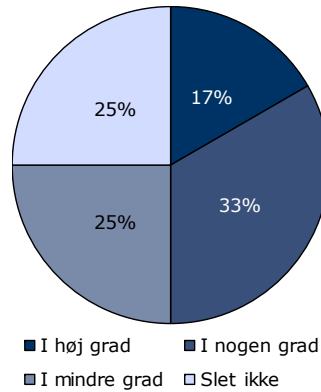
	Nej	Ja	Antal
	%	%	n
Alle	64	36	33
Køn			
Mand	66	34	32
Kvinde	-	-	1
Aldersgruppe			
Under 40 år	80	20	15
40 år og ældre	50	50	18
Indlæggelseslængde			
0 til 12 mdr.	73	27	11
Over 1 år	59	41	22
Diagnose			
F20-29	65	35	17
Andet	57	43	7

26. Synes du, at personalets brug af tvang foregik på en ordentlig måde?

Tema: Tvang under indlæggelsen

Svar på spørgsmål: 12 (34 %)

Positive svar: I høj grad; I nogen grad



	I høj grad	I nogen grad	I mindre grad	Slet ikke	Antal	[Andet]*
	%	%	%	%	n	n
Alle	17	33	25	25	12	0
Køn						
Mand	9	36	27	27	11	0
Kvinde	-	-	-	-	1	0
Aldersgruppe						
Under 40 år	-	-	-	-	3	0
40 år og ældre	0	44	22	33	9	0
Indlæggelseslængde						
0 til 12 mdr.	-	-	-	-	3	0
Over 1 år	22	33	22	22	9	0
Diagnose						
F20-29	17	33	0	50	6	0
Andet	-	-	-	-	3	0

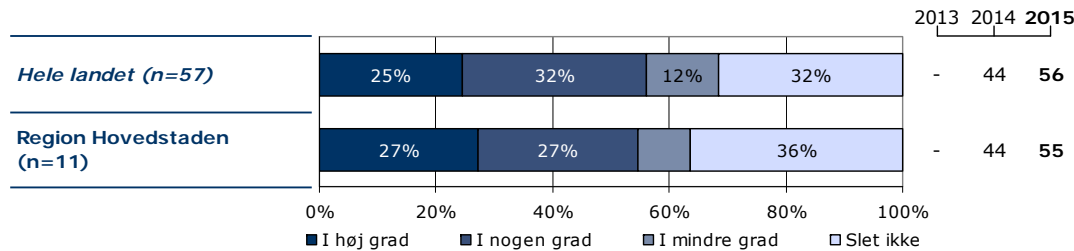
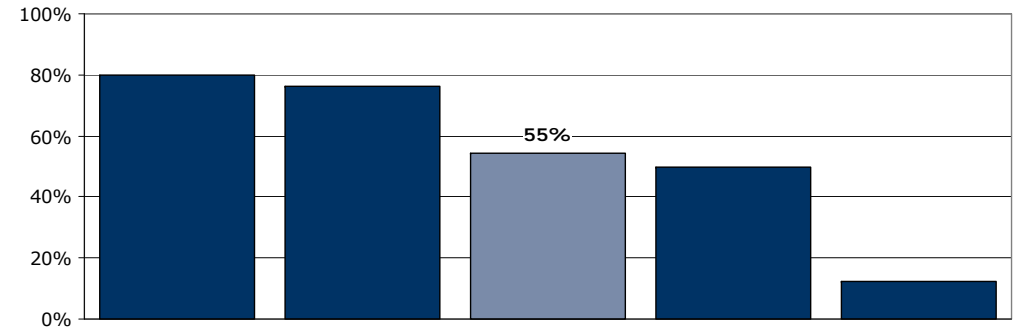
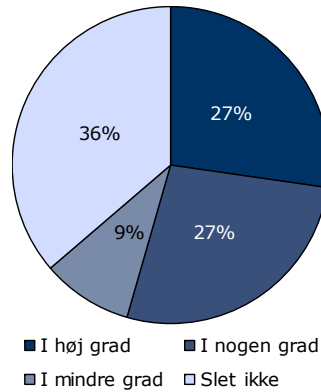
[Andet]*: Ved ikke/ikke relevant

27. Fik du udbytte af den opfølgende samtale med personalet, efter at tvangen var ophørt?

Tema: Tvang under indlæggelsen

Svar på spørgsmål: 12 (34 %)

Positive svar: I høj grad; I nogen grad



	I høj grad	I nogen grad	I mindre grad	Slet ikke	Antal	[Andet]*
	%	%	%	%	n	n
Alle	27	27	9	36	11	1
Køn						
Mand	20	30	10	40	10	1
Kvinde	-	-	-	-	1	0
Aldersgruppe						
Under 40 år	-	-	-	-	2	1
40 år og ældre	11	33	11	44	9	0
Indlæggelseslængde						
0 til 12 mdr.	-	-	-	-	2	1
Over 1 år	33	22	11	33	9	0
Diagnose						
F20-29	33	17	17	33	6	0
Andet	-	-	-	-	2	1

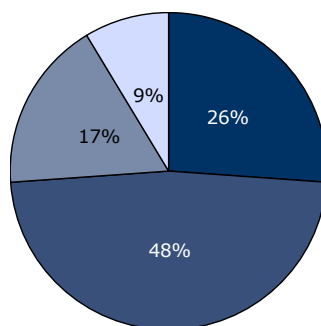
[Andet]*: Ved ikke/har ikke haft en samtale

28. Hvordan oplever du samarbejdet mellem sengeafsnittet og andre offentlige steder, som du har kontakt med om din sygdom?

Tema: Sammenhæng og samarbejde

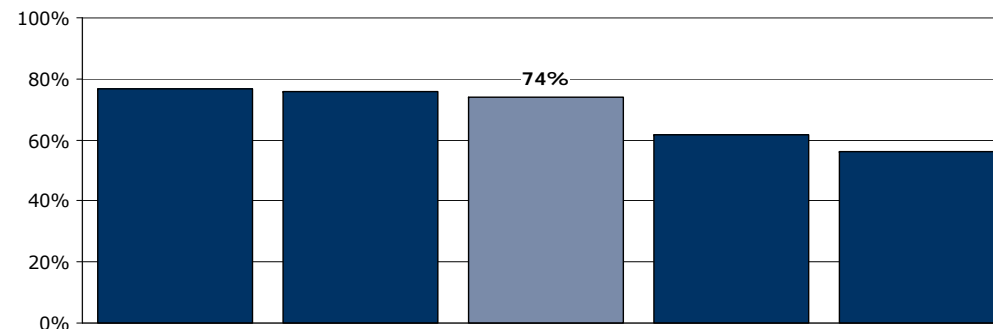
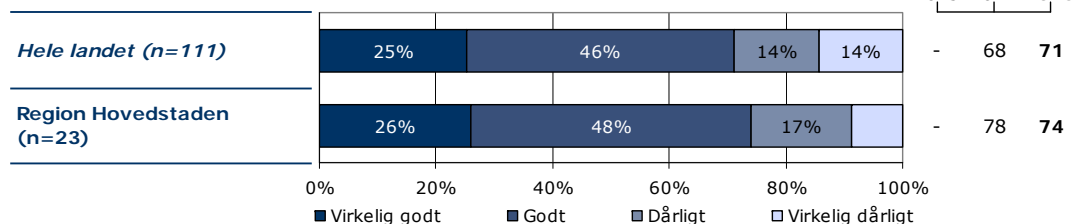
Svar på spørgsmål: 32 (91 %)

Positive svar: Virkelig godt; Godt



■ Virkelig godt ■ Godt
■ Dårligt □ Virkelig dårligt

2013 2014 2015



	Virkelig godt	Godt	Dårligt	Virkelig dårligt	Antal	[Andet]*
	%	%	%	%	n	n
Alle	26	48	17	9	23	9
Køn						
Mand	23	50	18	9	22	9
Kvinde	-	-	-	-	1	0
Aldersgruppe						
Under 40 år	50	38	13	0	8	6
40 år og ældre	13	53	20	13	15	3
Indlæggelseslængde						
0 til 12 mdr.	0	71	14	14	7	4
Over 1 år	38	38	19	6	16	5
Diagnose						
F20-29	38	38	8	15	13	4
Andet	20	60	20	0	5	1

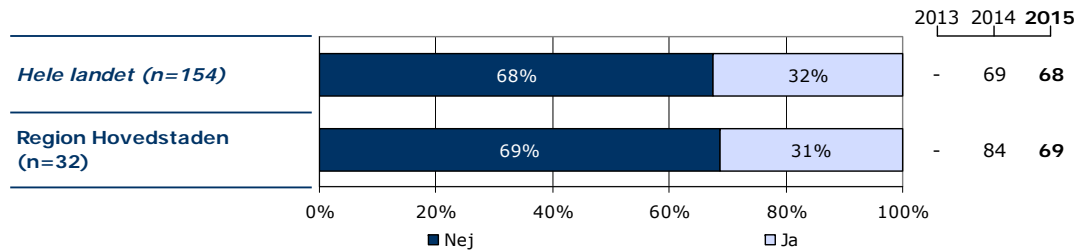
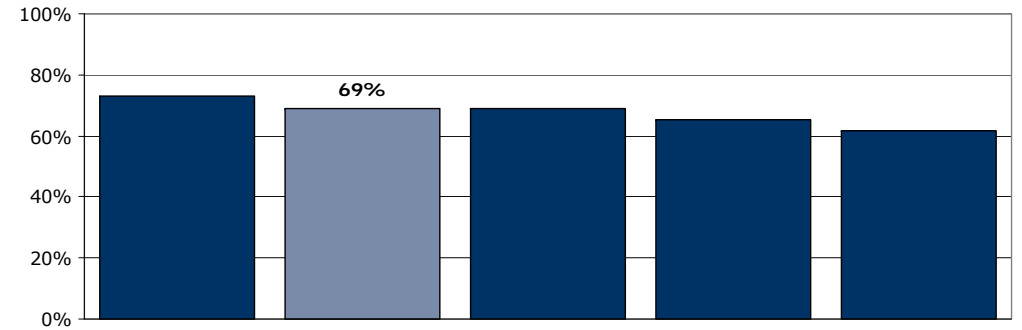
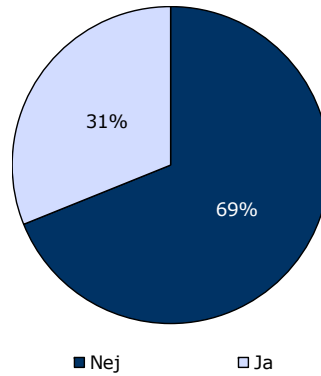
[Andet]*: Ved ikke/ikke relevant

30. Mangler du behandlingstilbud i psykiatrien?

Tema: Sammenhæng og samarbejde

Svar på spørgsmål: 32 (91 %)

Positive svar: Nej



	Nej	Ja	Antal
	%	%	n
Alle	69	31	32
Køn			
Mand	68	32	31
Kvinde	-	-	1
Aldersgruppe			
Under 40 år	71	29	14
40 år og ældre	67	33	18
Indlæggelseslængde			
0 til 12 mdr.	64	36	11
Over 1 år	71	29	21
Diagnose			
F20-29	82	18	17
Andet	67	33	6

Ønsker du at vide mere?

På psykiatriundersogelser.dk kan du læse mere om LUP-psykiatri.

På hjemmesiden er det muligt at se spørgeskemaer, oversigt over spørgsmål med relevans for Den Danske Kvalitetsmodel, undersøgelseskoncept, tidsplan m.v.

Her kan du blandt andet også finde kontaktoplysninger på de regionale koordinators samt de medarbejdere i CFK, som er involveret i undersøgelse.

Du kan også nemt blive guidet videre til rapporten med nationale resultater samt regionale rapporter, der findes på sundhed.dk.