

LUP Psykiatri 2015

Regional rapport

Indlagte patienter på specialiserede retspsykiatriske afsnit

Region Sjælland

18-12-2015



## Indledning

I efteråret 2015 blev indlagte patienter på specialiserede retspsykiatriske afsnit i en spørgeskemaundersøgelse spurgt om deres oplevelse af kontakten med psykiatrien.

Denne rapport beskriver patienternes svar inden for denne region.

### Formål

Formålet med undersøgelsen er at bidrage med viden om patienternes oplevelser af kvalitet i psykiatrien på afsnits-, afdelings-, regions- og landsniveau.

### Baggrund

Der er tale om en landsdækkende undersøgelse, som gennemføres på vegne af de fem regioner og Danske Regioner.

Patientundersøgelserne gennemføres årligt og omfatter indlagte og ambulante patienter inden for henholdsvis voksenpsykiatrien og børne- og ungdomspsykiatrien på landets offentlige psykiatriske hospitaler.

Hvert år gennemføres der ligeledes forældreundersøgelser på henholdsvis ambulatorier og dag- eller døgnafsnit i børne- og ungdomspsykiatrien.

Hvert tredje år gennemføres der desuden landsdækkende undersøgelser af pårørendeoplevelser inden for voksenpsykiatrien.

Der har eksisteret landsdækkende undersøgelser af patient- og pårørendeoplevelser i psykiatrien siden 2004.

### Rapportens opbygning

Rapporten har følgende opbygning:

- Indledning
- Datagrundlag
- Overordnet gennemgang af spørgsmålene
- Gennemgang af de enkelte spørgsmål

I den overordnede gennemgang af spørgsmålene er det blandt andet muligt at sammenligne regionens resultater på de enkelte spørgsmål inddelt i temaer med landsresultatet.

På baggrund af undersøgelsesresultaterne fremhæves desuden fem spørgsmål, der rummer umiddelbare forbedringsmuligheder, og fem spørgsmål, hvor fastholdelse af stor patienttilfredshed er vigtig i forhold til patienternes samlede indtryk af psykiatrien.

I den efterfølgende gennemgang af de enkelte spørgsmål præsenteres regionens resultater på afdelingsniveau.

Spørgsmålene om patienternes samlede indtryk vises før de øvrige temaer i spørgeskemaet.

Hvor det er muligt, bliver resultaterne sammenlignet med resultaterne fra 2014.

### Rapporter på flere niveauer

Der er udarbejdet rapporter på afsnits-, afdelings- og regionsniveau. På landsniveau bliver der desuden udarbejdet en samlet tværgående eksplorativ landsrapport.

### Organisering

Projektledelsen af undersøgelsen varetages af CFK - Folkesundhed og Kvalitetsudvikling i Region Midtjylland, der sammen med Enhed for Evaluering og Brugerinddragelse i Region Hovedstaden udgør projektsekretariatet.

Styregruppen for undersøgelsen er Temagruppen for Kvalitet. Derudover er der nedsat en kompetenceenhed bestående af et medlem fra hver af de fem regioner, Danske Regioner samt CFK.

## Datagrundlag

Personalet udleverede, i perioden 31. august til og med 20. september 2015, personligt spørgeskemaer til patienter, som havde været indlagt i mindst tre døgn på et specialiseret retspsykiatrisk afsnit inden undersøgelsesperiodens afslutning.

Afdelinger med færre end ti udleverede spørgeskemaer eller mindre end fem besvarelser får ikke rapporteret deres resultater på afdelingsniveau. Resultater fra disse afdelinger vil dog indgå i de samlede resultater for regionen.

### Datagrundlag

Udleverede spørgeskemaer	38
Besvarede spørgeskemaer	32
Regionens svarprocent	84

### Repræsentativitet

	Besvarede spørgeskemaer		Udleverede spørgeskemaer	
	n	%	n	%
<b>Alle</b>	<b>32</b>	<b>100</b>	<b>38</b>	<b>100</b>
<b>Køn</b>				
Mand	26	81	30	79
Kvinde	6	19	8	21
<b>Aldersgruppe</b>				
Under 40 år	17	55	21	57
40 år og ældre	14	45	16	43
<b>Indlæggelseslængde</b>				
0 til 12 mdr.	7	23	9	24
Over 1 år	24	77	28	76
<b>Diagnose</b>				
F20-29	25	83	30	83
Andet	5	17	6	17

## Patienternes samlede indtryk

Figurene til højre viser patienternes samlede indtryk fordelt på køn, alder og indlæggelseslængde.

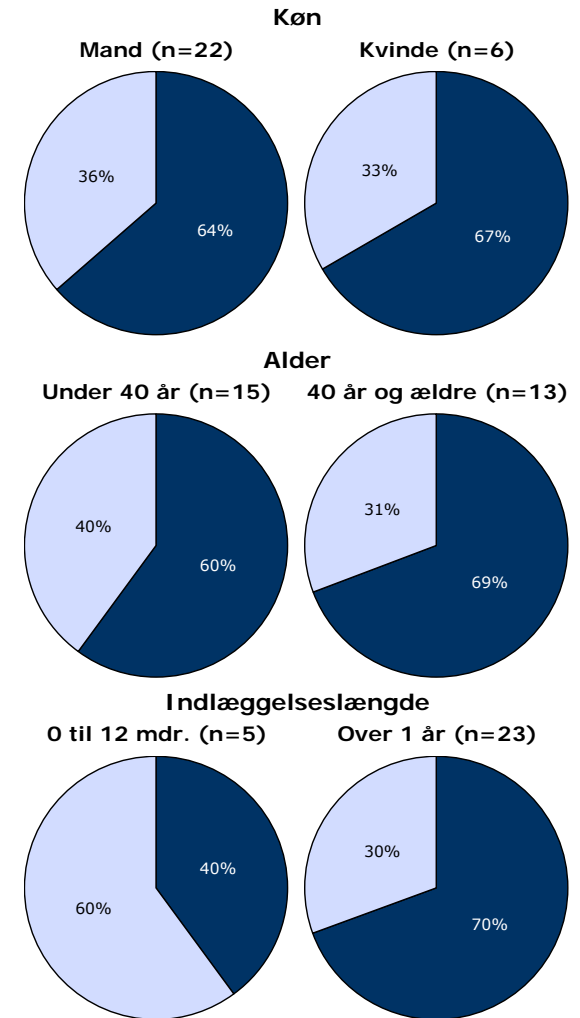
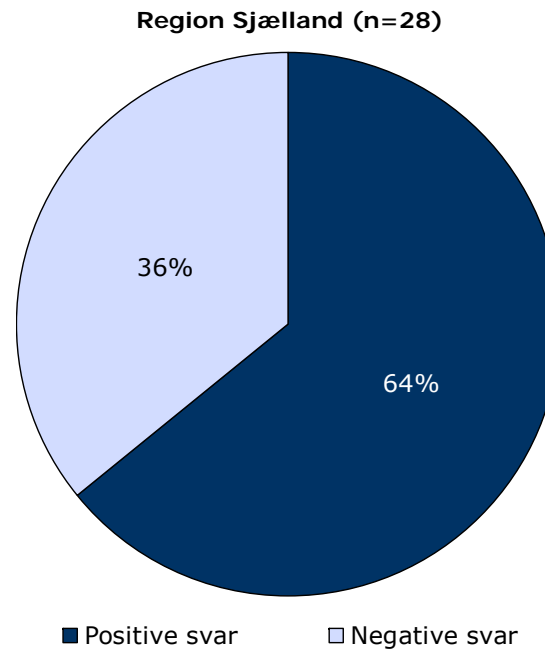
I figurene er patienternes svar kategoriseret som henholdsvis positive og negative.

Svarkategorierne "virkelig godt" og "godt" er kategoriseret som positive svar, mens svarkategorierne "dårligt" og "virkelig dårligt" er kategoriseret som negative svar.

Af hensyn til patienternes anonymitet er der kun vist figurer, hvor der er minimum fem svar.

Patienternes samlede indtryk præsenteres mere detaljeret senere i forbindelse med gennemgangen af spørgsmålene i undersøgelsen.

### Det samlede indtryk fordelt på køn, alder og indlæggelseslængde



## Hvordan svarer patienterne på spørgsmålene?

Patienternes svar på spørgsmålene er her sammenlignet med landsresultatet.

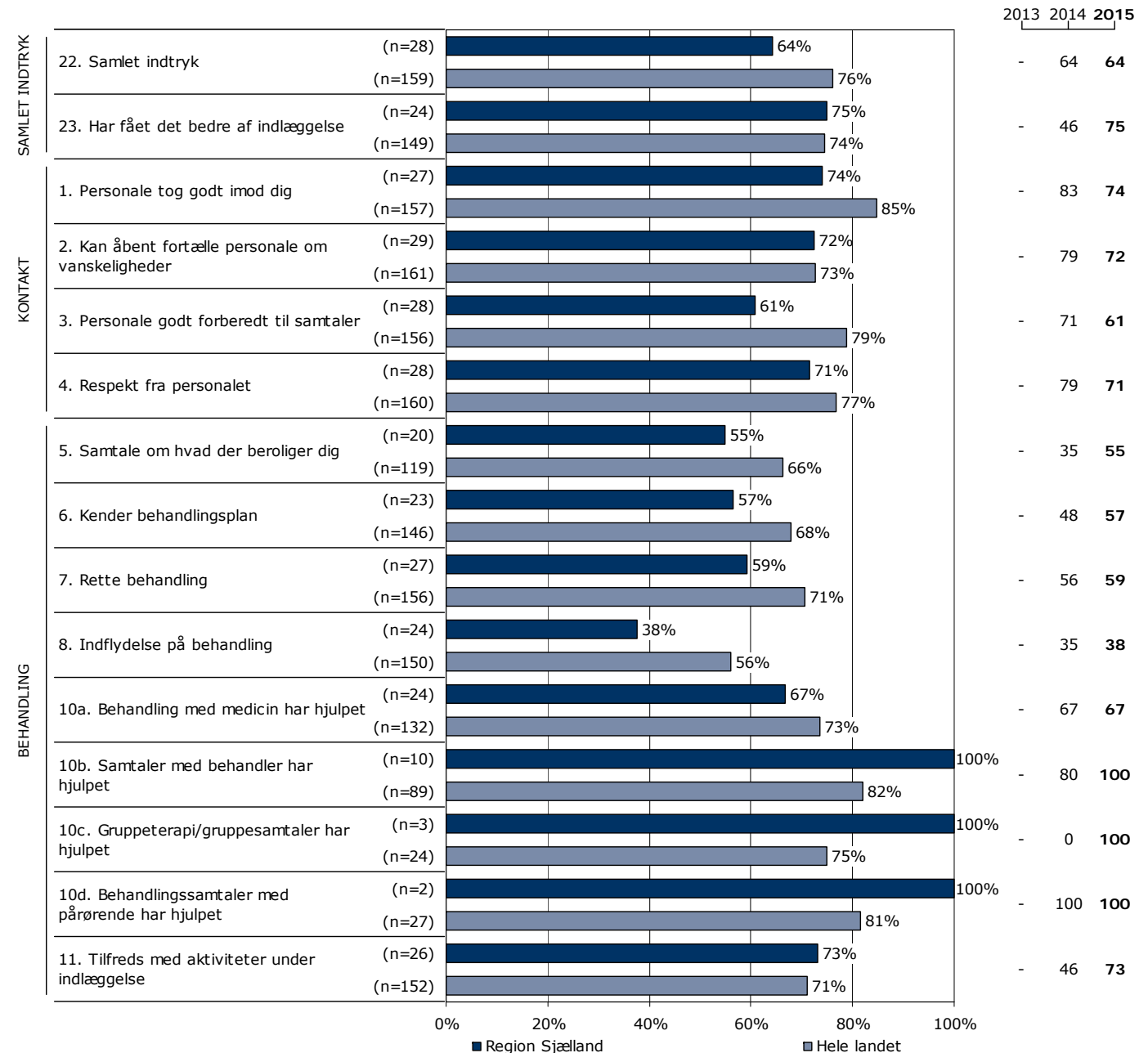
Spørgsmålene vises temavist med det samlede indtryk som det første tema. Den lodrette tekst i figuren viser, hvilket tema spørgsmålene hører under.

Søjlerne viser andelen af patienternes svar, som er positive. Parentesen foran hver søjle angiver det samlede antal svar (positive og negative), der indgår i beregningen.

For hvert spørgsmål præsenteres to søjler. Den øverste søjle angiver regionens resultat, mens den nederste angiver resultatet for hele landet.

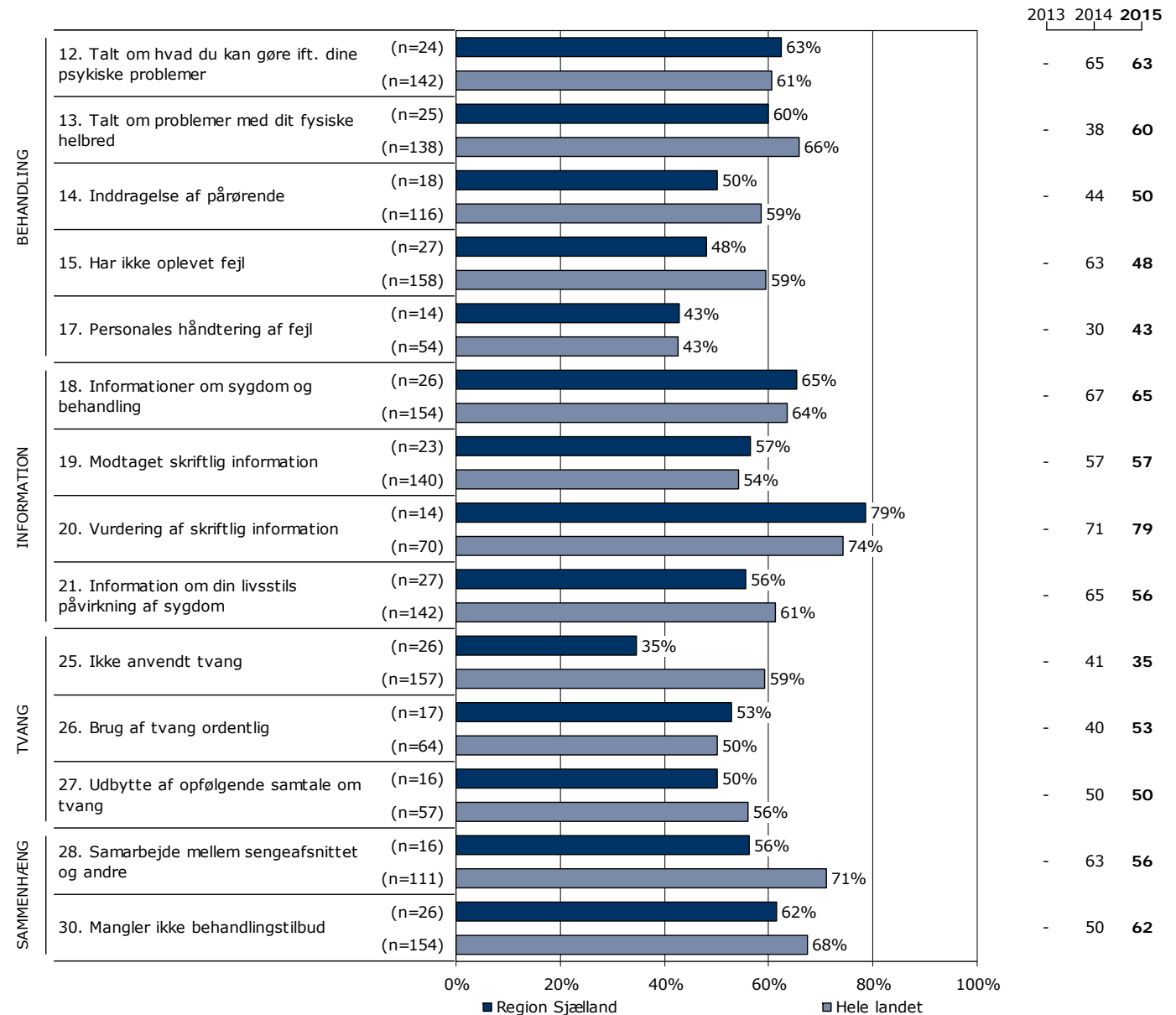
Yderst til højre i figuren er regionens resultat vist. Hvor det er muligt, er resultatet fra 2014 ligeledes vist.

### Resultatoversigt. Andel positive svar (procent)



## Hvordan svarer patienterne på spørgsmålene? (fortsat)

### Resultatoversigt. Andel positive svar (procent)



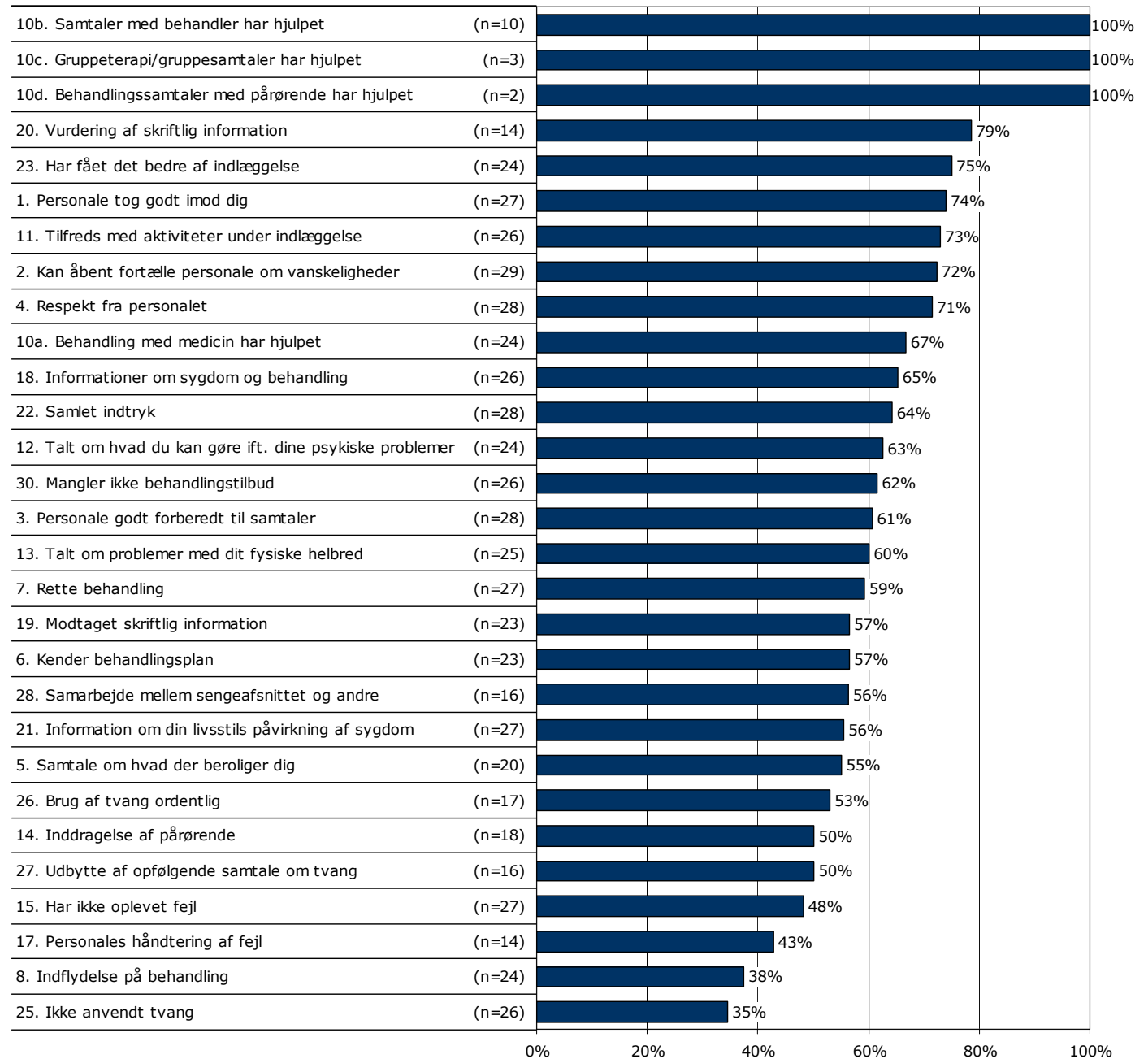
## På hvilke spørgsmål er tilfredsheden størst?

Spørgsmålene i figuren til højre er rangordnet efter patienternes tilfredshed. Spørgsmålene med den største andel positive svar fremgår øverst i figuren.

Søjlerne viser andelen af patienternes svar, som er positive. Parentesen foran hver søjle angiver det samlede antal svar (positive og negative), der indgår i beregningen.

Der vises kun tal for 2015-undersøgelsen.

### Resultatoversigt. Andel positive svar (procent)



## Er resultatet bedre end landsresultatet?

Den første af figurerne til højre viser hvor mange spørgsmål, hvor andelen af patienter, der har svaret positivt, er:

- Højere end landsresultatet.
- Det samme som landsresultatet.
- Lavere end landsresultatet.

I figuren er resultatet sammenlignet med landsresultatet på i alt 29 spørgsmål.

I figuren længst til højre er resultatet sammenlignet med regionens resultat sidste år. Figuren viser hvor mange spørgsmål, hvor andelen af patienter, der har svaret positivt, er:

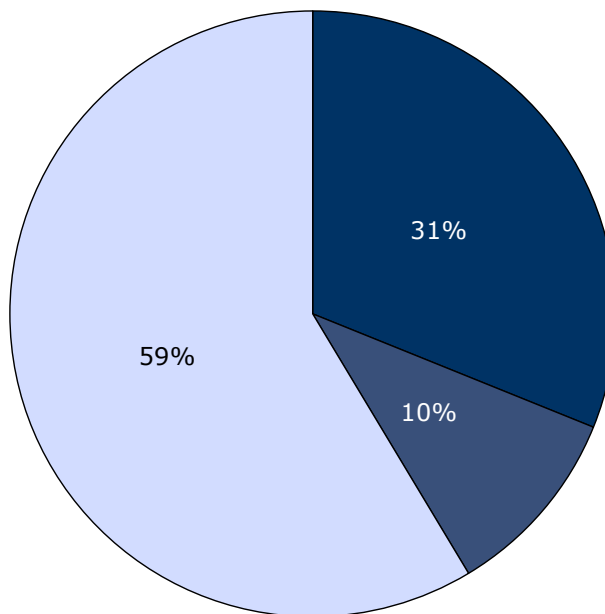
- Højere end resultatet sidst.
- Det samme som resultatet sidst.
- Lavere end resultatet sidst.

Dette års resultat er sammenlignet med sidste års resultat på i alt 29 spørgsmål.

Spørgsmål hvor forskellene er under et procentpoint indgår i den midterste kategori, idet de hverken betragtes som højere eller lavere hvad enten det drejer sig om landsresultatet eller resultatet sidste år.

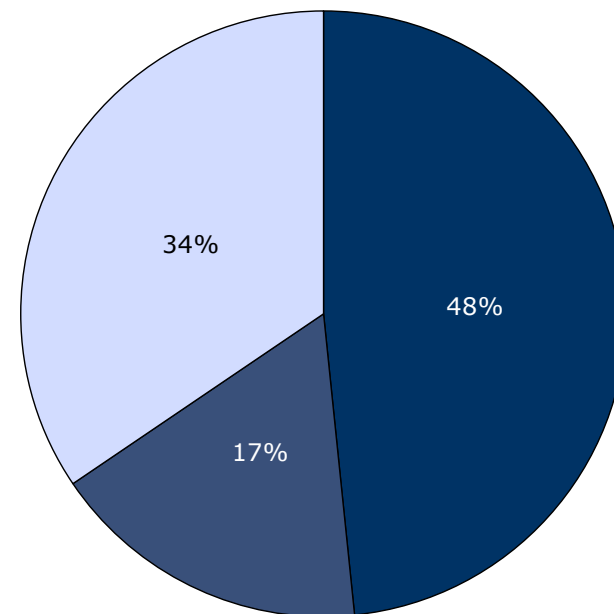
Forskellene mellem regionens resultat og henholdsvis landsresultatet og sidste års resultat er ikke signifikantstestet.

Sammenligning med landsresultatet



■ Højere end landsresultatet  
■ Det samme som landsresultatet  
□ Lavere end landsresultatet

Sammenligning med resultatet sidst



■ Højere end resultatet sidst  
■ Det samme som resultatet sidst  
□ Lavere end resultatet sidst



## Udvikling over tid

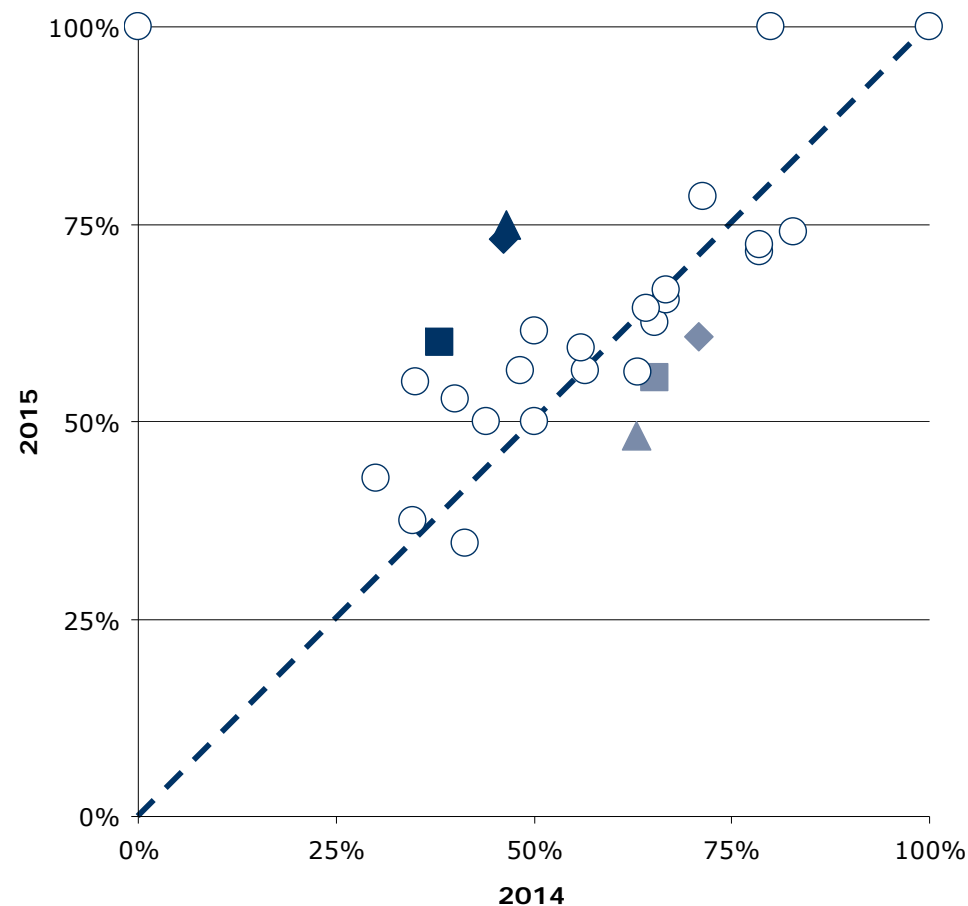
### Spørgsmål med størst udvikling

Figuren viser andelen af patienter, der har angivet et positivt svar på spørgsmålene i henholdsvis 2014 (X-aksen) og 2015 (Y-aksen).

Hvis tilfredsheden på et spørgsmål er forbedret, er spørgsmålet placeret over den diagonale linje. Omvendt er spørgsmålet placeret under den diagonale linje, hvis tilfredsheden er faldet. Jo større vandret afstand fra spørgsmålet til den diagonale linje desto større udvikling fra 2014 til 2015.

De tre spørgsmål med henholdsvis størst positiv og størst negativ udvikling er fremhævet i figuren, såfremt udviklingen er minimum tre procentpoint og spørgsmålet har minimum 10 svar. I tabellen under figuren fremgår disse spørgsmål med andel positive svar i 2014 og 2015 samt forskellene i procentpoint.

Udvikling i andel positive svar fra 2014 til 2015



### Spørgsmål med størst udvikling

	Positive (2015)	Positive (2014)	Udvikling (2015-2014)
	%	%	%-point
▲ 23. Har fået det bedre af indlæggelse (n=24)	75	46	29
◆ 11. Tilfreds med aktiviteter under indlæggelse (n=26)	73	46	27
■ 13. Talt om problemer med dit fysiske helbred (n=25)	60	38	22
▲ 15. Har ikke oplevet fejl (n=27)	48	63	-15
◆ 3. Personale godt forberedt til samtaler (n=28)	61	71	-10
■ 21. Information om din livsstils påvirkning af sygdom (n=27)	56	65	-10

## Fastholdelse og forbedring af resultater

Næste side præsenterer et bud på, hvilke områder regionen kan være opmærksom på i det løbende arbejde med at forbedre og fastholde den patientoplevede kvalitet.

På baggrund af undersøgelsesresultaterne fremhæves fem spørgsmål, der rummer umiddelbare forbedringsmuligheder, og fem spørgsmål, hvor fastholdelse af stor patienttilfredshed er vigtig i forhold til patienternes samlede indtryk af psykiatrien.

Spørgsmålene er udvalgt ved at sammenholde patienternes svar på spørgsmålene og sammenhængen mellem de enkelte spørgsmål og patienternes samlede indtryk af psykiatrien.

De fremhævede spørgsmål med umiddelbare forbedringsmuligheder er karakteriseret ved:

- Relativ lille andel positive svar.
- Relativ stor sammenhæng med det samlede indtryk.

De fremhævede spørgsmål, hvor fastholdelse af stor patienttilfredshed er vigtig, er karakteriseret ved:

- Relativ stor andel positive svar.
- Relativ stor sammenhæng med det samlede indtryk.

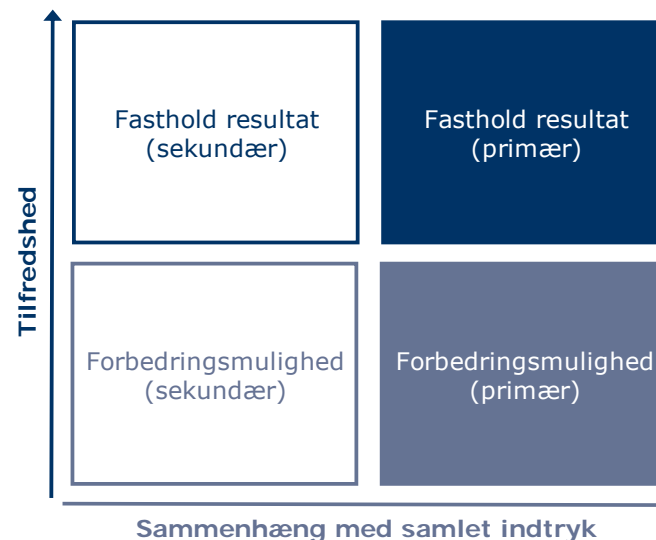
### Beregninger

Som mål for sammenhængen med det samlede indtryk anvendes korrelationen mellem de enkelte spørgsmål og patienternes samlede indtryk. To spørgsmål er eksempelvis stærkt korreleret (stor sammenhæng), hvis personer, der svarer positivt på spørgsmål A samtidig har tendens til at svare positiv på spørgsmål B. Sammenhængen mellem spørgsmålene og det samlede indtryk er undersøgt bivariat ( $\gamma$ ), og beregningerne er, for at få det mest præcise mål for sammenhængen, foretaget samlet for hele landet og ikke for den enkelte region.

Spørgsmålet, der er anvendt i beregningen af sammenhængen med de enkelte spørgsmål og patienternes samlede indtryk, er: Hvad er dit samlede indtryk af din indlæggelse på dette sengeafsnit?

Figuren nedenfor illustrerer, hvordan spørgsmålene er udvalgt. Spørgsmålene er dels rangordnet efter andel positive svar (den vertikale akse i figuren) og dels rangordnet efter spørgsmålenes sammenhæng med det samlede indtryk (den horisontale akse i figuren). Figuren er på baggrund heraf inddelt i fire områder, der er karakteriseret ved varierende forbedringsmuligheder. Spørgsmål er herefter udvalgt blandt de spørgsmål, der er placeret henholdsvis øverst og nederst i figurens højre side.

Beregningsmetoden og spørgsmålsudvælgelsen er beskrevet mere detaljeret på [psykiatriundersogelser.dk](http://psykiatriundersogelser.dk).



## Fastholdelse og forbedring af resultater (fortsat)

Patienternes svar på spørgsmålene er her sammenholdt med sammenhængen mellem de enkelte spørgsmål og patienternes samlede indtryk.

De fem spørgsmål, der rummer forbedringsmuligheder, og de fem spørgsmål, hvor fastholdelse af tilfredsheden er vigtigt, er præsenteret i hver deres tabel.

Fra venstre mod højre viser kolonnerne efter de fremhævede spørgsmål:

- Andel positive svar på spørgsmålet.
- Spørgsmålets placering, når spørgsmålene rangordnes efter højest andel positive svar.
- Spørgsmålets placering, når spørgsmålene rangordnes efter størst sammenhæng med patienternes samlede indtryk.

Spørgsmålene er udvalgt blandt de i alt 28 nationale spørgsmål, der indgår i rangordningen.

### Spørgsmål med umiddelbare forbedringsmuligheder

	Positive	Positive	Sammenhæng
	%	[1-28]	[1-28]
8. I hvilket omfang har du indflydelse på din behandling? (n=24)	38	27	5
28. Hvordan oplever du samarbejdet mellem sengeafsnittet og andre offentlige steder, som du har kontakt med om din sygdom? (n=16)	56	19	2
15. Har du oplevet, at der skete fejl i forbindelse med dit indlæggelsesforløb? (n=27)	48	25	7
17. Hvordan synes du, at personalet tog hånd om fejlen(e), efter den/de blev opdaget? (n=14)	43	26	11
7. Oplever du, at du får den rette behandling under din indlæggelse? (n=27)	59	16	3

### Spørgsmål hvor fastholdelse af stor tilfredshed er vigtigt

	Positive	Positive	Sammenhæng
	%	[1-28]	[1-28]
10d. Har behandlingssamtaler, hvor pårørende deltog, hjulpet dig til at få det bedre under din indlæggelse? (n=2)	100	3	14
23. Har du fået det bedre af at være indlagt på sengeafsnittet? (n=24)	75	5	1
4. Oplever du, at personalet respekterer dig? (n=28)	71	9	4
1. Tog personalet godt imod dig, da du blev indlagt på sengeafsnittet? (n=27)	74	6	9
2. Skaber personalet en situation, hvor du åbent kan fortælle dem om dine vanskeligheder og problemer? (n=29)	72	8	12

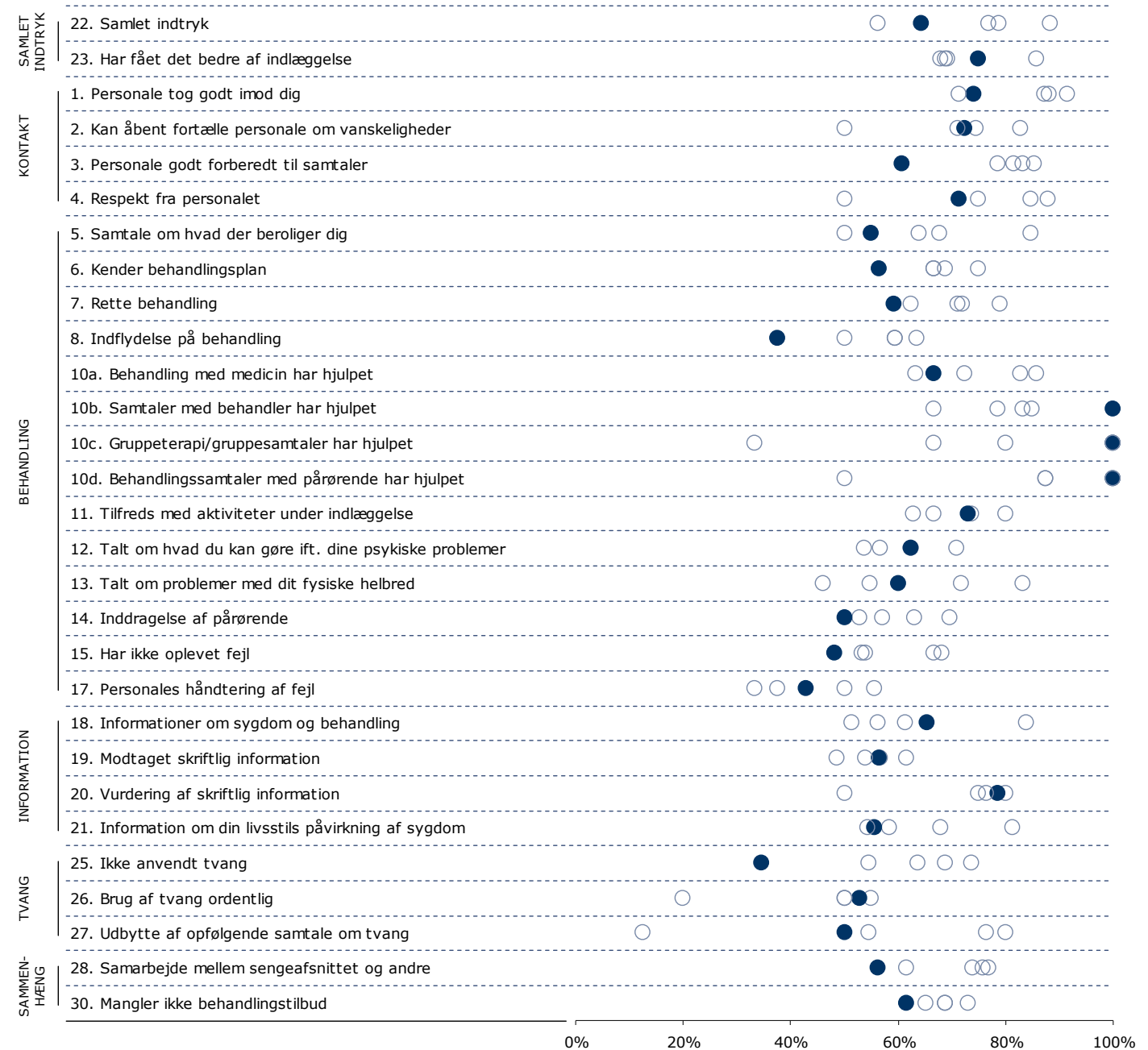
## Spredningen på spørgsmålene

Figuren til højre viser variationen i patienternes svar på regionsniveau.

I figuren er andel positive svar på spørgsmålene vist for hver region. Regionens resultat er markeret med en farvet cirkel.

Spørgsmålene vises temavist med det samlede indtryk som det første tema. Den lodrette tekst yderst til venstre viser, hvilket tema spørgsmålene hører under.

### Spredningsfigur



## Sådan læser du figurerne på de kommende sider

### 23. Har du fået det bedre af at være indlagt på sengeafsnittet?

Nummer og spørgsmålsformulering i spørgeskemaet.

Spørgsmålets tema i spørgeskemaet.

Tema: Samlet indtryk af indlæggelsen

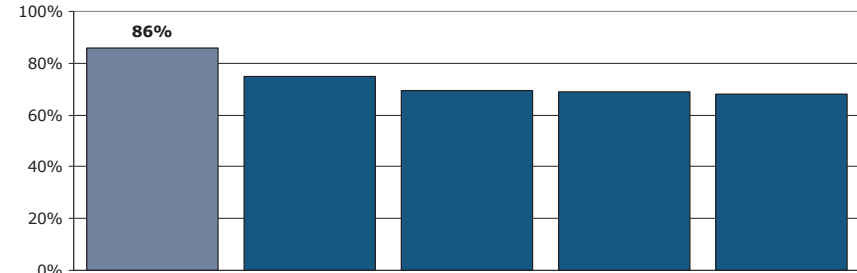
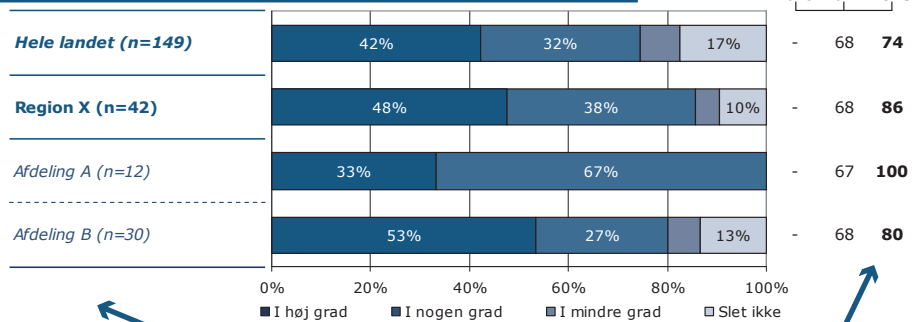
Svar på spørgsmål: 43 (91 %)

Positive svar: I høj grad; I nogen grad

Antal svar i figurerne (procent af regionens samlede besvarelser).

Svar kategoriseret som positive.

**Regionsresultatet:** Svarfordelingen på spørgsmålet.



**Rangordning:** Regioner i undersøgelsen rangordnet efter andel positive svar. Den pågældende region er fremhævet i figuren.

	I høj grad	I nogen grad	I mindre grad	Slet ikke	Antal	[Andet]*
	%	%	%	%	n	n
<b>Alle</b>	48	38	5	10	42	1
<b>Køn</b>						
Mand	49	37	6	9	35	1
Kvinde	43	43	0	14	7	0
<b>Aldersgruppe</b>						
Under 40 år	39	52	4	4	23	1
40 år og ældre	56	22	6	17	18	0
<b>Indlæggelseslængde</b>						
0 til 12 mdr.	55	30	5	10	20	1
Over 1 år	41	45	5	9	22	0
<b>Diagnose</b>						
F20-29	38	46	4	12	26	0
Andet	50	30	10	10	10	1

[Andet]\*: Ved ikke/ikke relevant

**Sammenligning:** Regionsresultatet sammenlignet med svarfordelingen for hele landet og opdelt på afdelingsniveau.

Andel positive svar i procent. Resultatet for 2015 er markeret med fed. Hvor det er muligt er resultatet sammenlignet med resultaterne fra 2014 og 2013.

**Krydstabel:** Regionsresultatet fordelt på køn, alder og øvrige baggrundsplysninger. Svarfordelingen for grupper med mindre end fem svar fremgår ikke i tabellen.

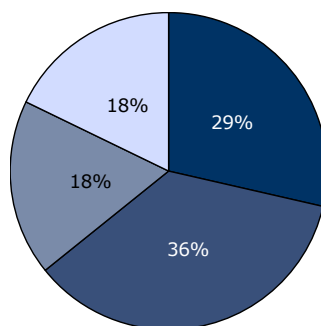
Svar der ikke indgår i figurerne og beregningen af andel positive svar.

## 22. Hvad er dit samlede indtryk af din indlæggelse på dette sengeafsnit?

Tema: Samlet indtryk af indlæggelsen

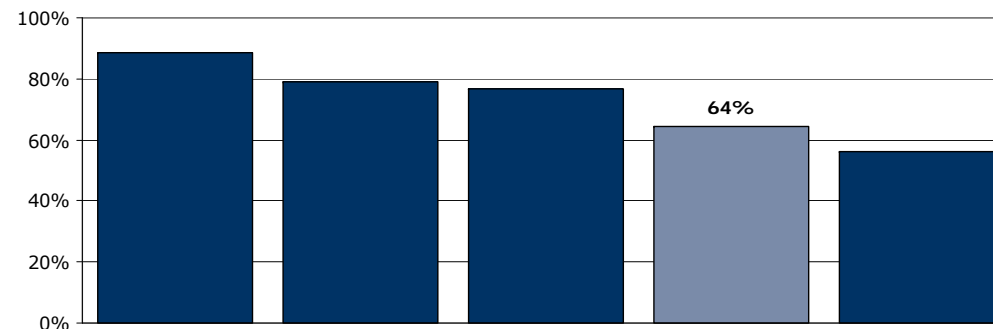
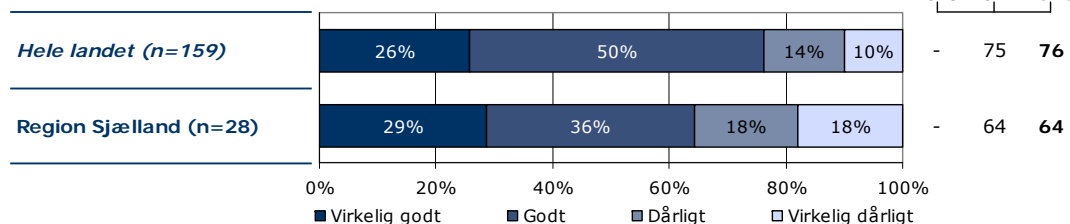
Svar på spørgsmål: 28 (88 %)

Positive svar: Virkelig godt; Godt



■ Virkelig godt ■ Godt  
■ Dårligt □ Virkelig dårligt

2013 2014 2015



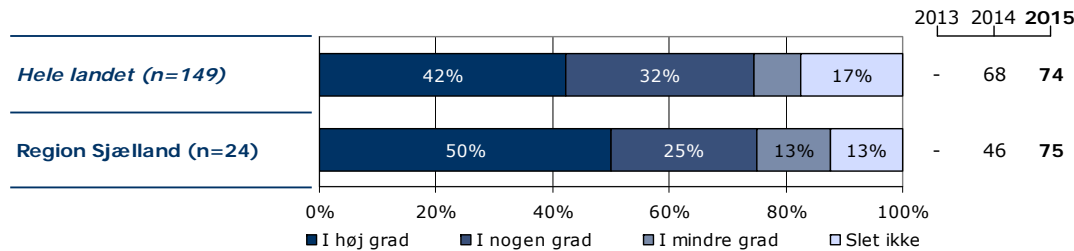
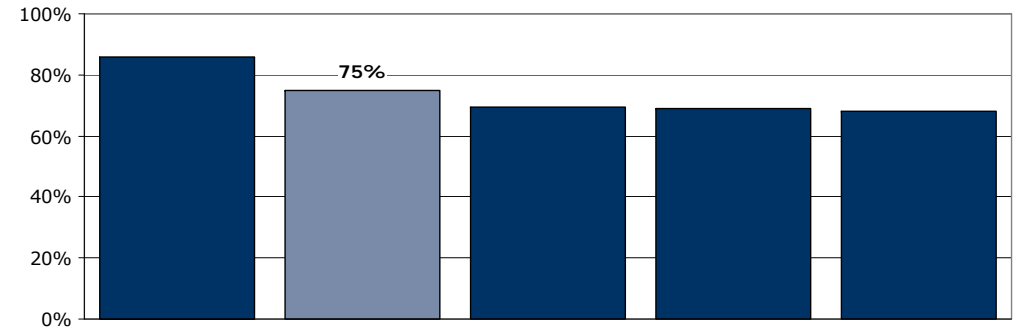
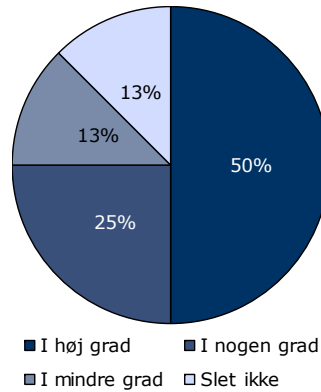
	Virkelig godt	Godt	Dårligt	Virkelig dårligt	Antal
	%	%	%	%	n
<b>Alle</b>	<b>29</b>	<b>36</b>	<b>18</b>	<b>18</b>	<b>28</b>
<b>Køn</b>					
Mand	32	32	18	18	22
Kvinde	17	50	17	17	6
<b>Aldersgruppe</b>					
Under 40 år	27	33	20	20	15
40 år og ældre	31	38	15	15	13
<b>Indlæggelseslængde</b>					
0 til 12 mdr.	40	0	40	20	5
Over 1 år	26	43	13	17	23
<b>Diagnose</b>					
F20-29	30	35	17	17	23
Andet	-	-	-	-	4

## 23. Har du fået det bedre af at være indlagt på sengeafsnittet?

Tema: Samlet indtryk af indlæggelsen

Svar på spørgsmål: 26 (81 %)

Positive svar: I høj grad; I nogen grad



	I høj grad	I nogen grad	I mindre grad	Slet ikke	Antal	[Andet]*
	%	%	%	%	n	n
<b>Alle</b>	50	25	13	13	24	2
<b>Køn</b>						
Mand	47	21	16	16	19	1
Kvinde	60	40	0	0	5	1
<b>Aldersgruppe</b>						
Under 40 år	50	36	0	14	14	0
40 år og ældre	50	10	30	10	10	2
<b>Indlæggelseslængde</b>						
0 til 12 mdr.	75	0	25	0	4	1
Over 1 år	45	30	10	15	20	1
<b>Diagnose</b>						
F20-29	47	26	11	16	19	2
Andet	-	-	-	-	4	0

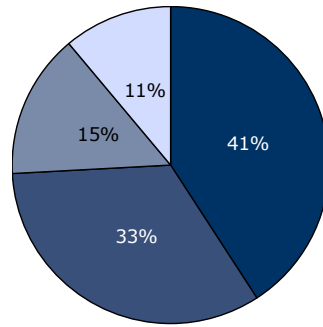
[Andet]\*: Ved ikke/ikke relevant

# 1. Tog personalet godt imod dig, da du blev indlagt på sengeafsnittet?

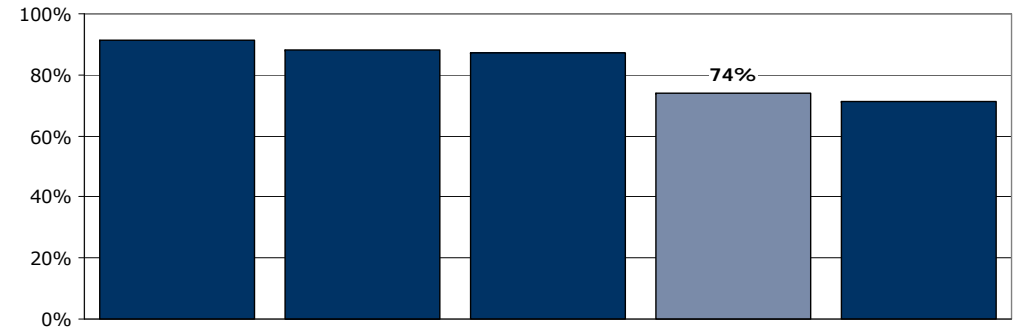
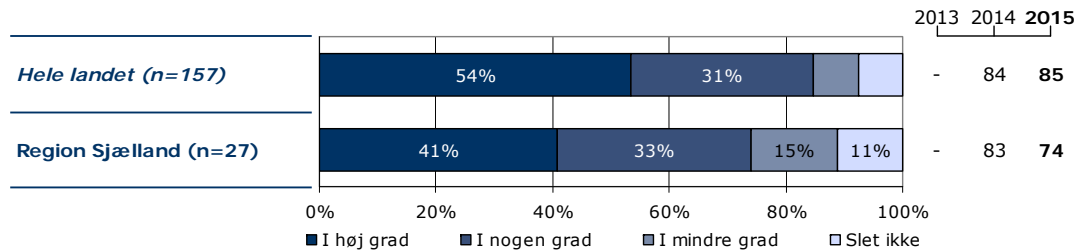
Tema: Din kontakt med sengeafsnittet

Svar på spørgsmål: 29 (91 %)

Positive svar: I høj grad; I nogen grad



■ I høj grad ■ I nogen grad  
■ I mindre grad □ Slet ikke



	I høj grad	I nogen grad	I mindre grad	Slet ikke	Antal	[Andet]*
	%	%	%	%	n	n
<b>Alle</b>	<b>41</b>	<b>33</b>	<b>15</b>	<b>11</b>	<b>27</b>	<b>2</b>
<b>Køn</b>						
Mand	39	35	17	9	23	0
Kvinde	50	25	0	25	4	2
<b>Aldersgruppe</b>						
Under 40 år	50	21	21	7	14	2
40 år og ældre	31	46	8	15	13	0
<b>Indlæggelseslængde</b>						
0 til 12 mdr.	33	17	33	17	6	0
Over 1 år	43	38	10	10	21	2
<b>Diagnose</b>						
F20-29	42	33	17	8	24	0
Andet	-	-	-	-	2	2

[Andet]\*: Ved ikke/ikke relevant

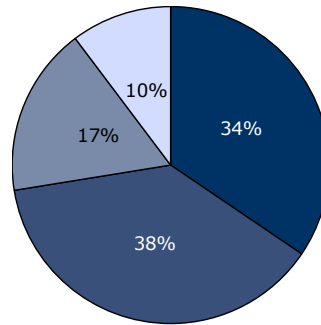


## 2. Skaber personalet en situation, hvor du åbent kan fortælle dem om dine vanskeligheder og problemer?

Tema: Din kontakt med sengeafsnittet

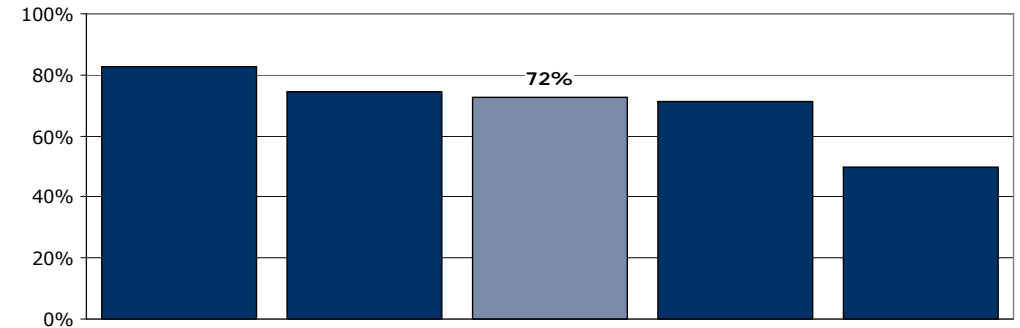
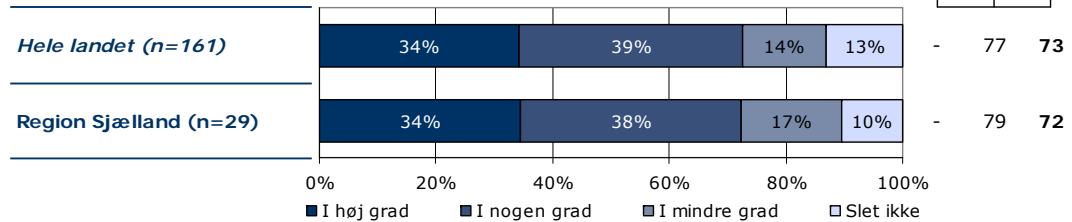
Svar på spørgsmål: 29 (91 %)

Positive svar: I høj grad; I nogen grad



■ I høj grad ■ I nogen grad  
■ I mindre grad □ Slet ikke

2013 2014 2015



	I høj grad	I nogen grad	I mindre grad	Slet ikke	Antal	[Andet]*
	%	%	%	%	n	n
<b>Alle</b>	<b>34</b>	<b>38</b>	<b>17</b>	<b>10</b>	<b>29</b>	<b>0</b>
<b>Køn</b>						
Mand	35	43	13	9	23	0
Kvinde	33	17	33	17	6	0
<b>Aldersgruppe</b>						
Under 40 år	38	38	19	6	16	0
40 år og ældre	31	38	15	15	13	0
<b>Indlæggelseslængde</b>						
0 til 12 mdr.	33	33	17	17	6	0
Over 1 år	35	39	17	9	23	0
<b>Diagnose</b>						
F20-29	33	42	17	8	24	0
Andet	-	-	-	-	4	0

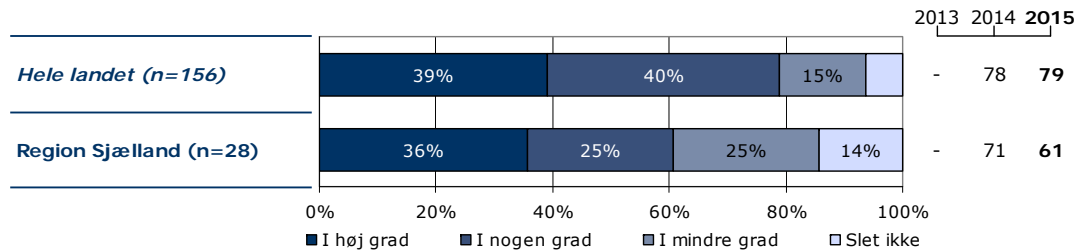
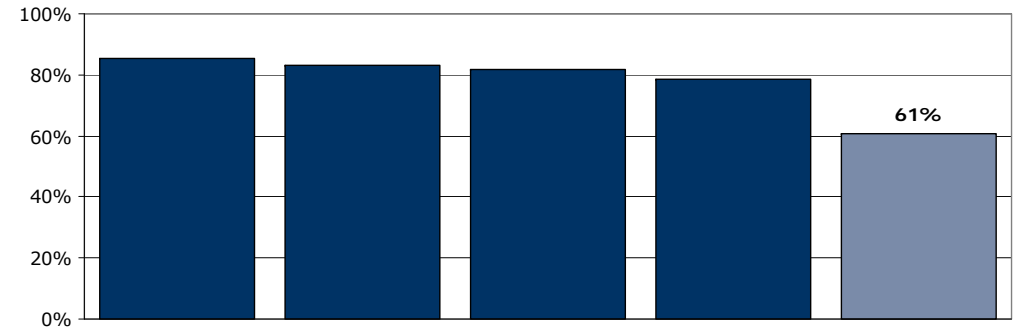
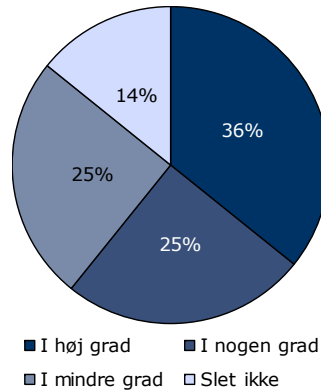
[Andet]\*: Ved ikke/ikke relevant

### 3. Er personalet godt forberedt til planlagte samtaler?

Tema: Din kontakt med sengeafsnittet

Svar på spørgsmål: 29 (91 %)

Positive svar: I høj grad; I nogen grad



	I høj grad	I nogen grad	I mindre grad	Slet ikke	Antal	[Andet]*
	%	%	%	%	n	n
<b>Alle</b>	<b>36</b>	<b>25</b>	<b>25</b>	<b>14</b>	<b>28</b>	<b>1</b>
<b>Køn</b>						
Mand	36	32	18	14	22	1
Kvinde	33	0	50	17	6	0
<b>Aldersgruppe</b>						
Under 40 år	44	25	19	13	16	0
40 år og ældre	25	25	33	17	12	1
<b>Indlæggelseslængde</b>						
0 til 12 mdr.	33	33	17	17	6	0
Over 1 år	36	23	27	14	22	1
<b>Diagnose</b>						
F20-29	39	30	17	13	23	1
Andet	-	-	-	-	4	0

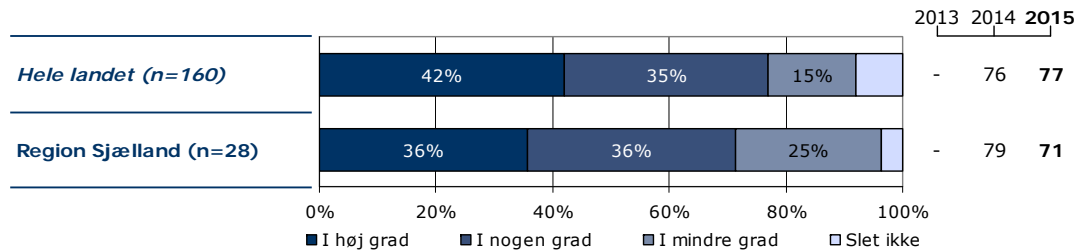
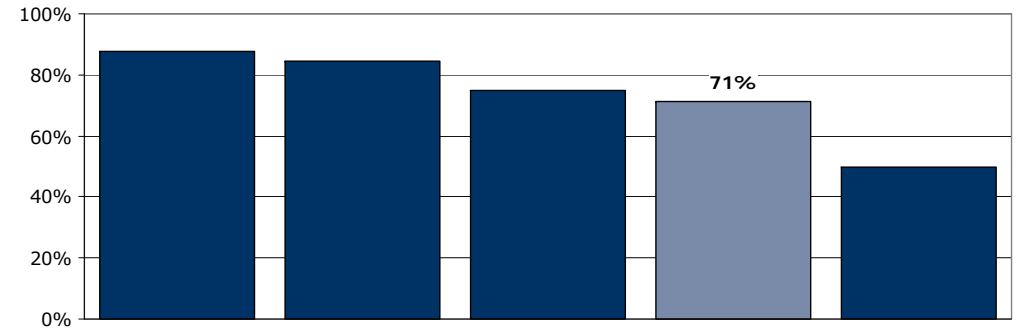
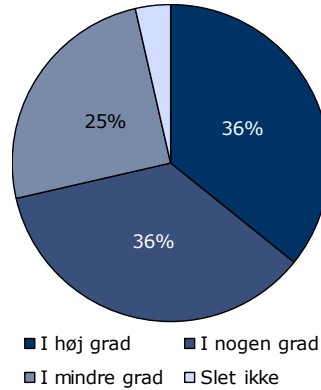
[Andet]\*: Ved ikke/ikke relevant

## 4. Oplever du, at personalet respekterer dig?

Tema: Din kontakt med sengeafsnittet

Svar på spørgsmål: 29 (91 %)

Positive svar: I høj grad; I nogen grad



	I høj grad	I nogen grad	I mindre grad	Slet ikke	Antal	[Andet]*
	%	%	%	%	n	n
<b>Alle</b>	<b>36</b>	<b>36</b>	<b>25</b>	<b>4</b>	<b>28</b>	<b>1</b>
<b>Køn</b>						
Mand	39	35	22	4	23	0
Kvinde	20	40	40	0	5	1
<b>Aldersgruppe</b>						
Under 40 år	40	27	27	7	15	1
40 år og ældre	31	46	23	0	13	0
<b>Indlæggelseslængde</b>						
0 til 12 mdr.	50	17	33	0	6	0
Over 1 år	32	41	23	5	22	1
<b>Diagnose</b>						
F20-29	42	33	21	4	24	0
Andet	-	-	-	-	3	1

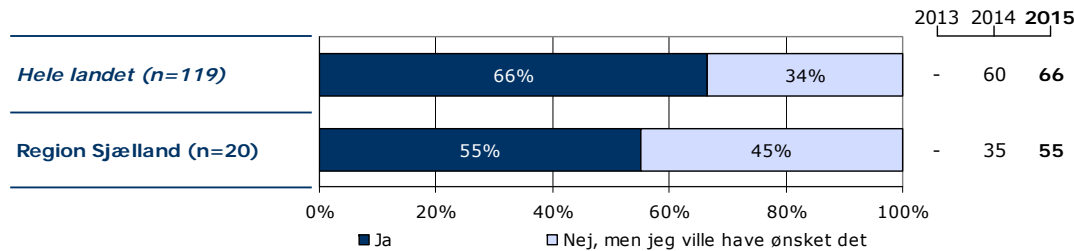
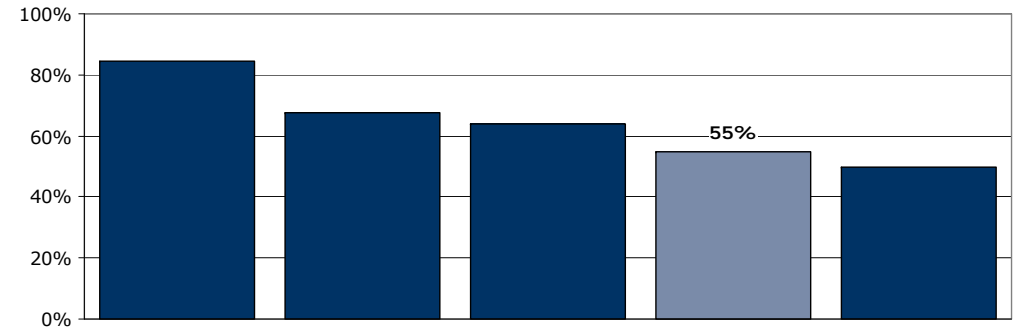
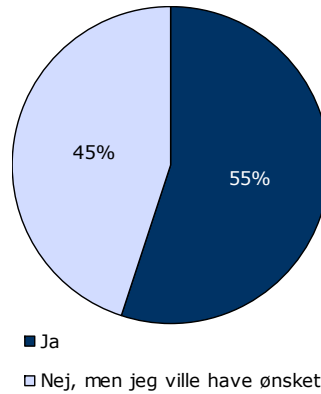
[Andet]\*: Ved ikke/ikke relevant

## 5. Havde du en samtale med personalet om, hvad der kan virke beroligende på dig, da du blev indlagt?

Tema: Din behandling på sengeafsnittet

Svar på spørgsmål: 28 (88 %)

Positive svar: Ja



	Ja	Nej, men jeg ville have ønsket det	Antal	[Andet]*
	%	%	n	n
<b>Alle</b>	<b>55</b>	<b>45</b>	<b>20</b>	<b>8</b>
<b>Køn</b>				
Mand	63	38	16	6
Kvinde	25	75	4	2
<b>Aldersgruppe</b>				
Under 40 år	54	46	13	3
40 år og ældre	57	43	7	5
<b>Indlæggelseslængde</b>				
0 til 12 mdr.	50	50	6	0
Over 1 år	57	43	14	8
<b>Diagnose</b>				
F20-29	69	31	16	7
Andet	-	-	3	1

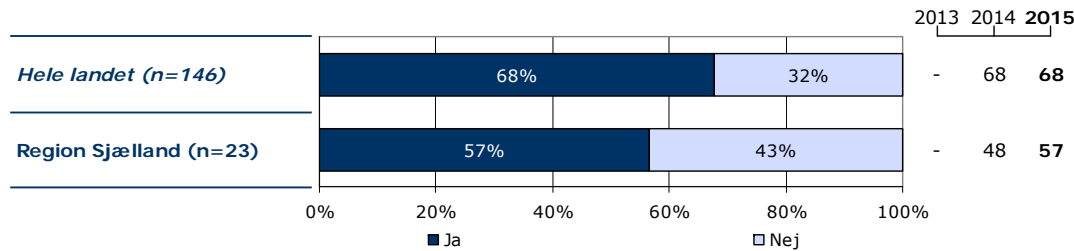
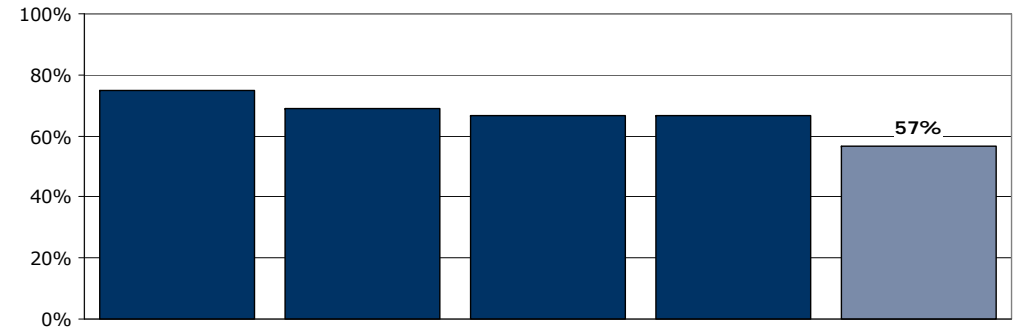
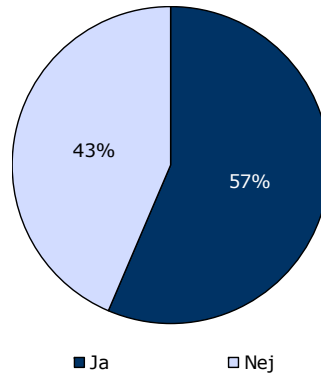
[Andet]\*: Nej, det var ikke nødvendigt; Ved ikke

## 6. Kender du din behandlingsplan?

Tema: Din behandling på sengeafsnittet

Svar på spørgsmål: 28 (88 %)

Positive svar: Ja



	Ja	Nej	Antal	[Andet]*
	%	%	n	n
<b>Alle</b>	<b>57</b>	<b>43</b>	<b>23</b>	<b>5</b>
<b>Køn</b>				
Mand	53	47	19	4
Kvinde	75	25	4	1
<b>Aldersgruppe</b>				
Under 40 år	54	46	13	2
40 år og ældre	60	40	10	3
<b>Indlæggelseslængde</b>				
0 til 12 mdr.	50	50	6	0
Over 1 år	59	41	17	5
<b>Diagnose</b>				
F20-29	60	40	20	4
Andet	-	-	2	1

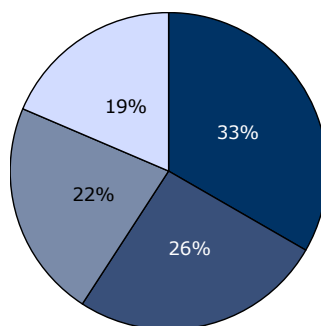
[Andet]\*: Ved ikke/ikke relevant

## 7. Oplever du, at du får den rette behandling under din indlæggelse?

Tema: Din behandling på sengeafsnittet

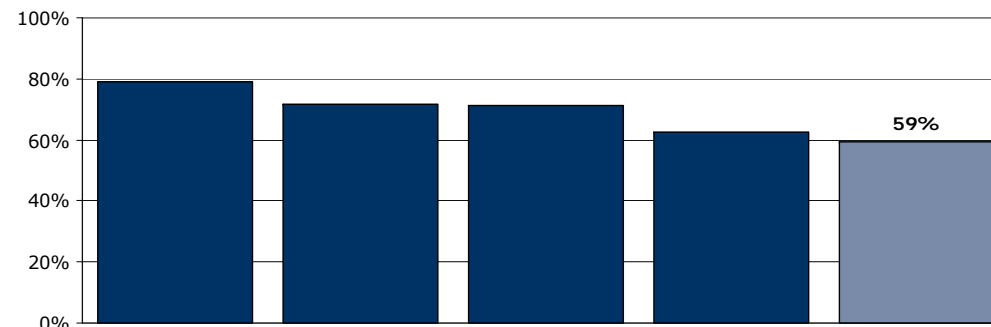
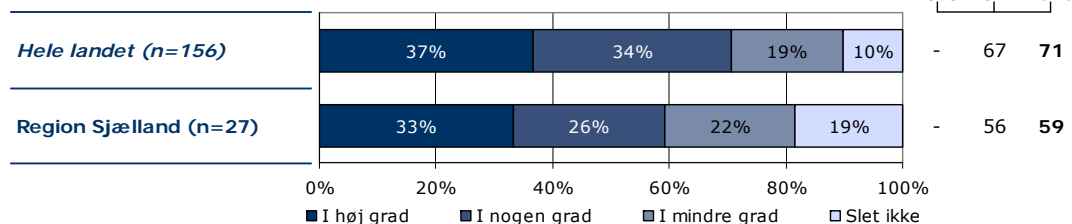
Svar på spørgsmål: 29 (91 %)

Positive svar: I høj grad; I nogen grad



■ I høj grad ■ I nogen grad  
■ I mindre grad □ Slet ikke

2013 2014 2015



	I høj grad	I nogen grad	I mindre grad	Slet ikke	Antal	[Andet]*
	%	%	%	%	n	n
<b>Alle</b>	<b>33</b>	<b>26</b>	<b>22</b>	<b>19</b>	<b>27</b>	<b>2</b>
<b>Køn</b>						
Mand	33	24	24	19	21	2
Kvinde	33	33	17	17	6	0
<b>Aldersgruppe</b>						
Under 40 år	36	29	29	7	14	2
40 år og ældre	31	23	15	31	13	0
<b>Indlæggelseslængde</b>						
0 til 12 mdr.	33	33	17	17	6	0
Over 1 år	33	24	24	19	21	2
<b>Diagnose</b>						
F20-29	36	23	27	14	22	2
Andet	-	-	-	-	4	0

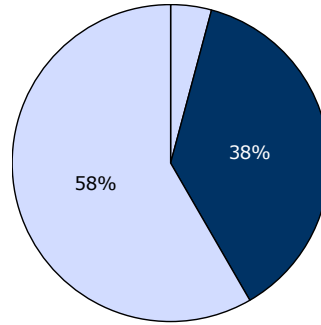
[Andet]\*: Ved ikke/ikke relevant

## 8. I hvilket omfang har du indflydelse på din behandling?

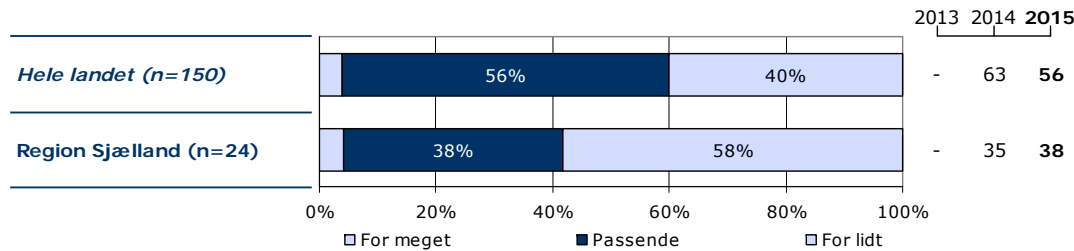
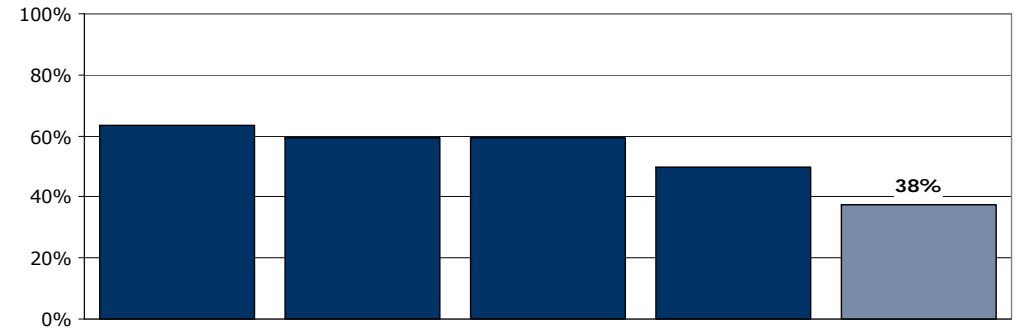
Tema: Din behandling på sengeafsnittet

Svar på spørgsmål: 29 (91 %)

Positive svar: Passende



□ For meget ■ Passende □ For lidt



	For meget	Passende	For lidt	Antal	[Andet]*
	%	%	%	n	n
<b>Alle</b>	4	38	58	24	5
<b>Køn</b>					
Mand	5	42	53	19	4
Kvinde	0	20	80	5	1
<b>Aldersgruppe</b>					
Under 40 år	0	33	67	12	4
40 år og ældre	8	42	50	12	1
<b>Indlæggelseslængde</b>					
0 til 12 mdr.	0	33	67	6	0
Over 1 år	6	39	56	18	5
<b>Diagnose</b>					
F20-29	5	43	52	21	3
Andet	-	-	-	2	2

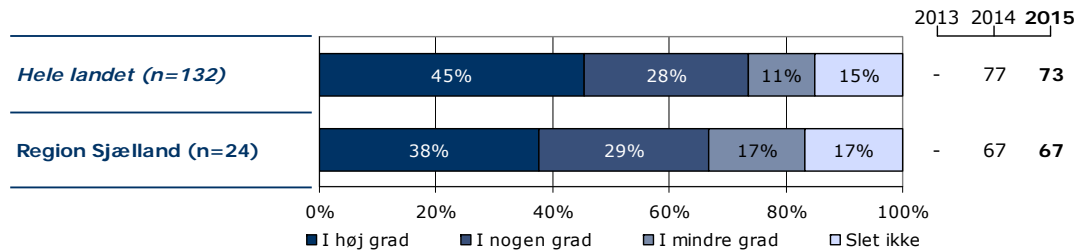
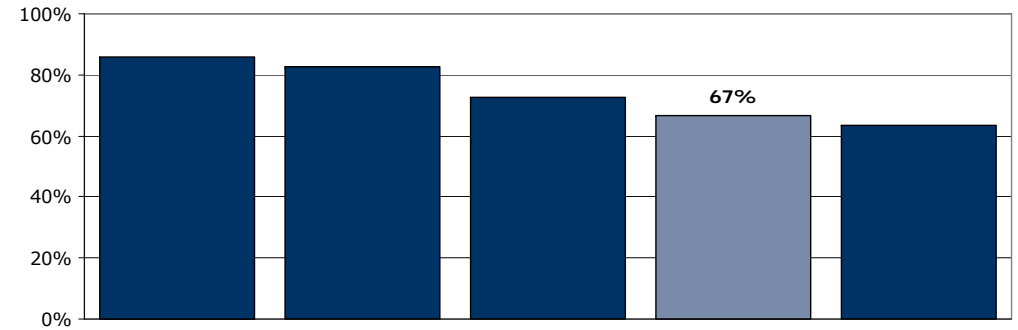
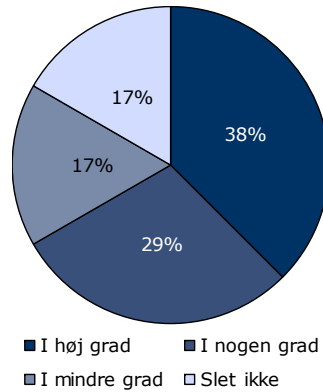
[Andet]\*: Ved ikke/ikke relevant

## 10a. Har behandling med medicin hjulpet dig til at få det bedre under din indlæggelse?

Tema: Din behandling på sengeafsnittet

Svar på spørgsmål: 26 (81 %)

Positive svar: I høj grad; I nogen grad



	I høj grad	I nogen grad	I mindre grad	Slet ikke	Antal	[Andet]*
	%	%	%	%	n	n
<b>Alle</b>	<b>38</b>	<b>29</b>	<b>17</b>	<b>17</b>	<b>24</b>	<b>2</b>
<b>Køn</b>						
Mand	33	39	17	11	18	2
Kvinde	50	0	17	33	6	0
<b>Aldersgruppe</b>						
Under 40 år	40	33	7	20	15	0
40 år og ældre	33	22	33	11	9	2
<b>Indlæggelseslængde</b>						
0 til 12 mdr.	50	25	25	0	4	1
Over 1 år	35	30	15	20	20	1
<b>Diagnose</b>						
F20-29	32	37	11	21	19	2
Andet	-	-	-	-	4	0

[Andet]\*: Ved ikke/ikke relevant

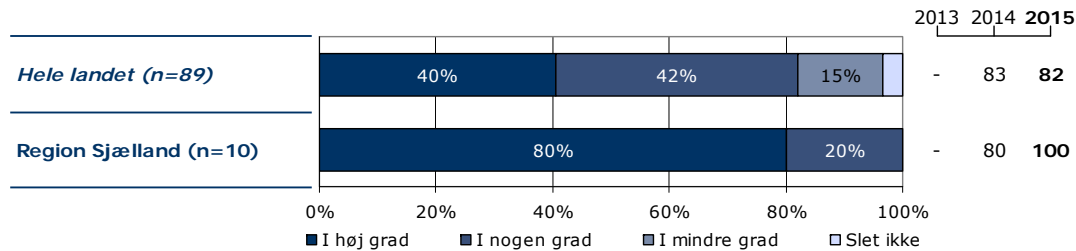
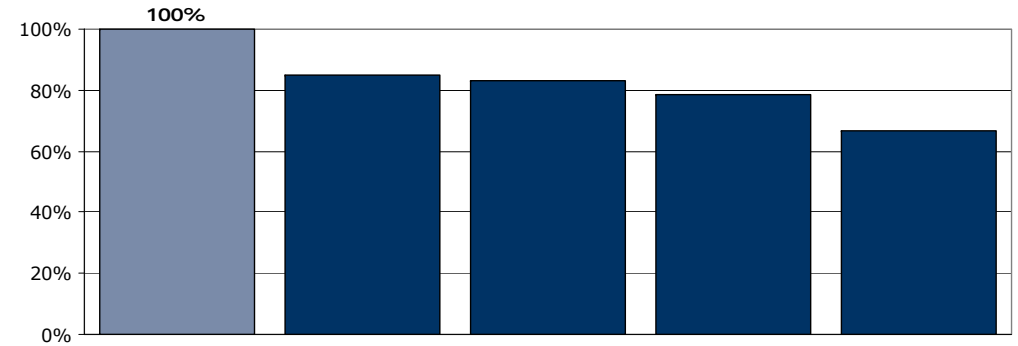
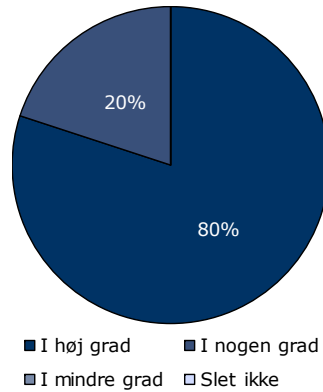


## 10b. Har samtaler med en behandler hjulpet dig til at få det bedre under din indlæggelse?

Tema: Din behandling på sengeafsnittet

Svar på spørgsmål: 11 (34 %)

Positive svar: I høj grad; I nogen grad



	I høj grad	I nogen grad	I mindre grad	Slet ikke	Antal	[Andet]*
	%	%	%	%	n	n
<b>Alle</b>	80	20	0	0	10	1
<b>Køn</b>						
Mand	83	17	0	0	6	1
Kvinde	-	-	-	-	4	0
<b>Aldersgruppe</b>						
Under 40 år	71	29	0	0	7	1
40 år og ældre	-	-	-	-	3	0
<b>Indlæggelseslængde</b>						
0 til 12 mdr.	-	-	-	-	0	0
Over 1 år	80	20	0	0	10	1
<b>Diagnose</b>						
F20-29	86	14	0	0	7	1
Andet	-	-	-	-	3	0

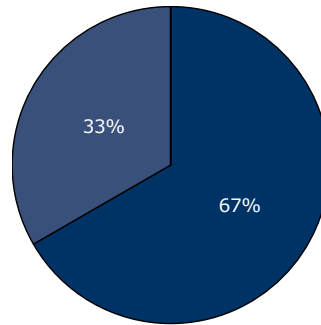
[Andet]\*: Ved ikke/ikke relevant

## 10c. Har gruppeterapi/gruppesamtaler hjulpet dig til at få det bedre under din indlæggelse?

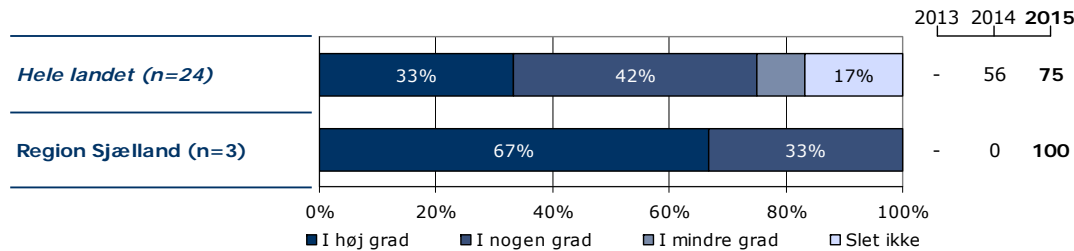
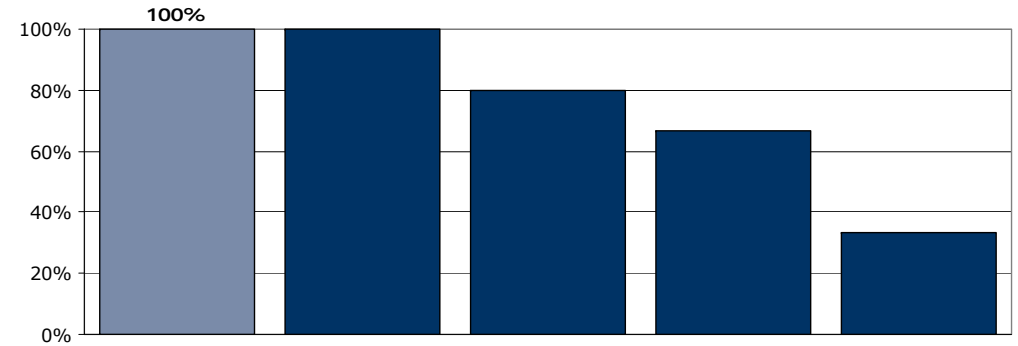
Tema: Din behandling på sengeafsnittet

Svar på spørgsmål: 9 (28 %)

Positive svar: I høj grad; I nogen grad



■ I høj grad ■ I nogen grad  
■ I mindre grad □ Slet ikke



	I høj grad	I nogen grad	I mindre grad	Slet ikke	Antal	[Andet]*
	%	%	%	%	n	n
<b>Alle</b>	67	33	0	0	3	6
<b>Køn</b>						
Mand	67	33	0	0	3	4
Kvinde	-	-	-	-	0	2
<b>Aldersgruppe</b>						
Under 40 år	50	50	0	0	2	4
40 år og ældre	-	-	-	-	1	2
<b>Indlæggelseslængde</b>						
0 til 12 mdr.	-	-	-	-	1	2
Over 1 år	50	50	0	0	2	4
<b>Diagnose</b>						
F20-29	67	33	0	0	3	4
Andet	-	-	-	-	0	2

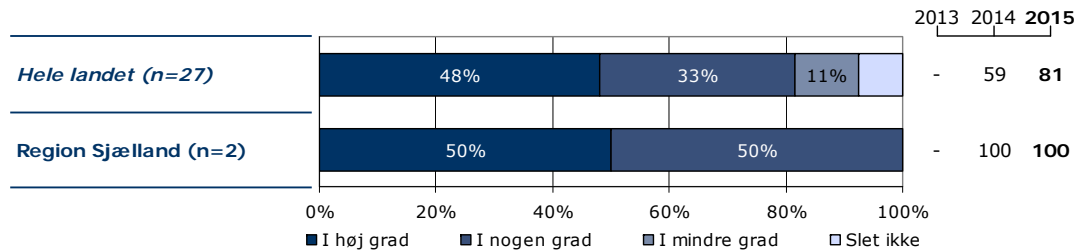
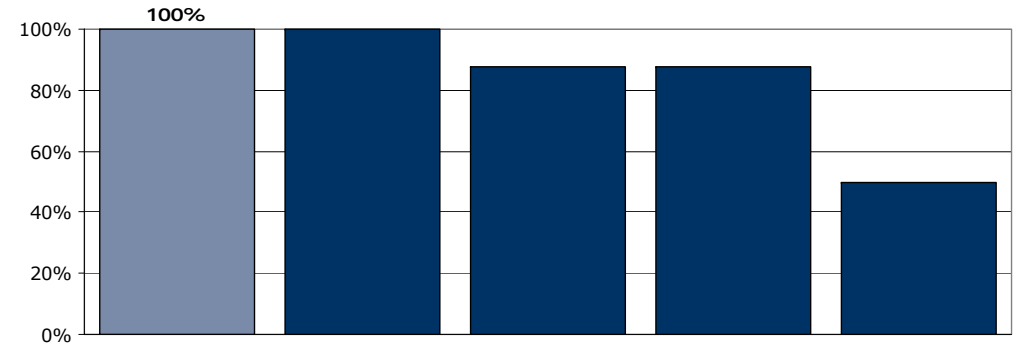
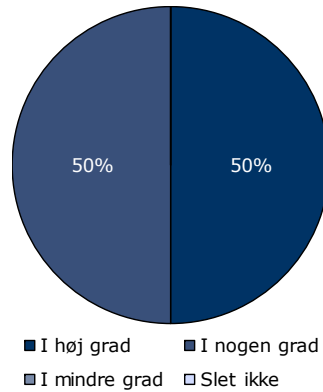
[Andet]\*: Ved ikke/ikke relevant

## 10d. Har behandlingssamtaler, hvor pårørende deltog, hjulpet dig til at få det bedre under din indlæggelse?

Tema: Din behandling på sengeafsnittet

Svar på spørgsmål: 11 (34 %)

Positive svar: I høj grad; I nogen grad



	I høj grad	I nogen grad	I mindre grad	Slet ikke	Antal	[Andet]*
	%	%	%	%	n	n
<b>Alle</b>	50	50	0	0	2	9
<b>Køn</b>						
Mand	50	50	0	0	2	7
Kvinde	-	-	-	-	0	2
<b>Aldersgruppe</b>						
Under 40 år	0	100	0	0	1	5
40 år og ældre	100	0	0	0	1	4
<b>Indlæggelseslængde</b>						
0 til 12 mdr.	-	-	-	-	0	3
Over 1 år	50	50	0	0	2	6
<b>Diagnose</b>						
F20-29	50	50	0	0	2	7
Andet	-	-	-	-	0	2

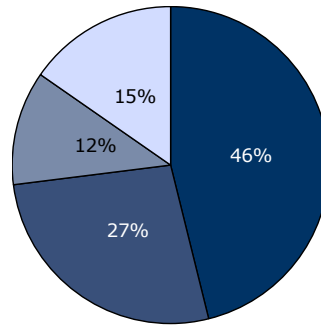
[Andet]\*: Ved ikke/ikke relevant

## 11. Er du tilfreds med de aktiviteter, du kan deltage i under indlæggelsen?

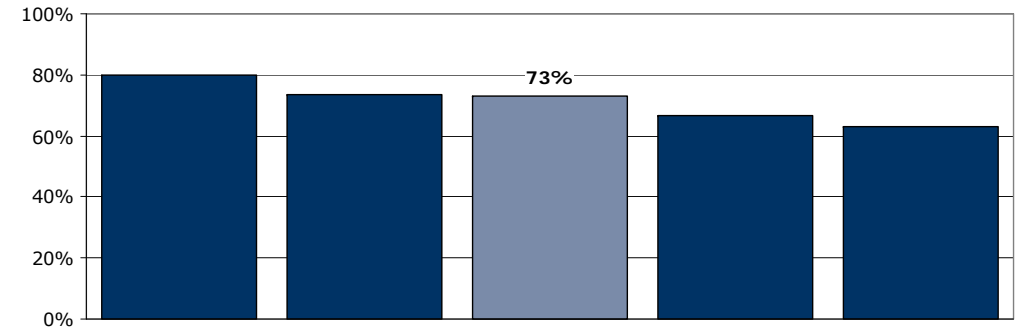
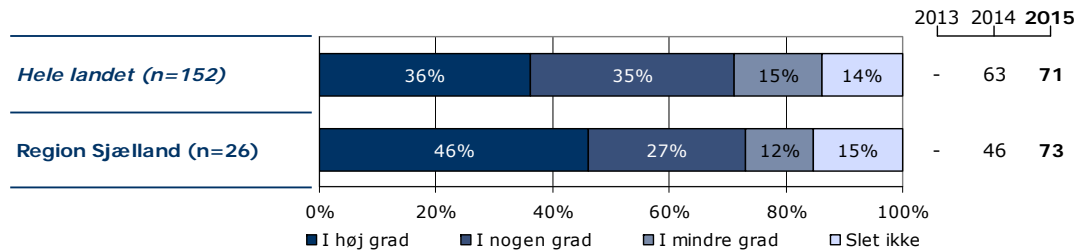
Tema: Din behandling på sengeafsnittet

Svar på spørgsmål: 27 (84 %)

Positive svar: I høj grad; I nogen grad



■ I høj grad ■ I nogen grad  
■ I mindre grad □ Slet ikke



	I høj grad	I nogen grad	I mindre grad	Slet ikke	Antal	[Andet]*
	%	%	%	%	n	n
<b>Alle</b>	<b>46</b>	<b>27</b>	<b>12</b>	<b>15</b>	<b>26</b>	<b>1</b>
<b>Køn</b>						
Mand	48	24	14	14	21	1
Kvinde	40	40	0	20	5	0
<b>Aldersgruppe</b>						
Under 40 år	47	20	13	20	15	0
40 år og ældre	45	36	9	9	11	1
<b>Indlæggelseslængde</b>						
0 til 12 mdr.	40	20	20	20	5	0
Over 1 år	48	29	10	14	21	1
<b>Diagnose</b>						
F20-29	48	29	14	10	21	1
Andet	-	-	-	-	4	0

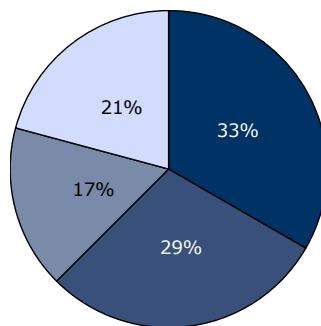
[Andet]\*: Ved ikke/ikke relevant

## 12. Har personalet talt med dig om, hvad du kan gøre for at få dine psykiske problemer under kontrol, hvis du f.eks. har angst, uro eller søvnbesvær?

Tema: Din behandling på sengeafsnittet

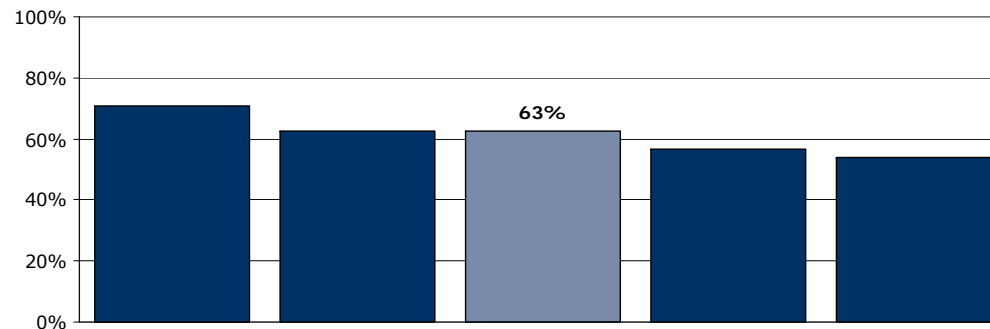
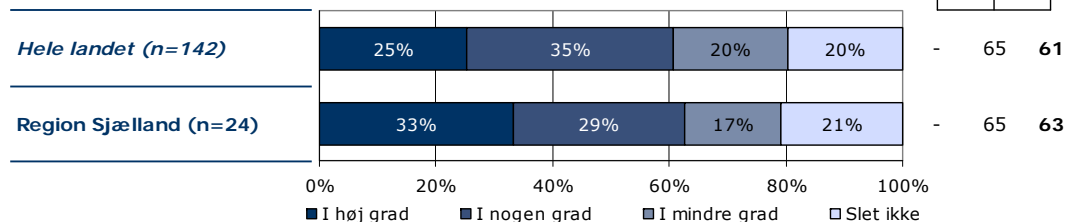
Svar på spørgsmål: 27 (84 %)

Positive svar: I høj grad; I nogen grad



■ I høj grad ■ I nogen grad  
■ I mindre grad □ Slet ikke

2013 2014 2015



	I høj grad	I nogen grad	I mindre grad	Slet ikke	Antal	[Andet]*
	%	%	%	%	n	n
<b>Alle</b>	<b>33</b>	<b>29</b>	<b>17</b>	<b>21</b>	<b>24</b>	<b>3</b>
<b>Køn</b>						
Mand	25	35	15	25	20	1
Kvinde	75	0	25	0	4	2
<b>Aldersgruppe</b>						
Under 40 år	23	23	31	23	13	2
40 år og ældre	45	36	0	18	11	1
<b>Indlæggelseslængde</b>						
0 til 12 mdr.	-	-	-	-	3	1
Over 1 år	38	29	14	19	21	2
<b>Diagnose</b>						
F20-29	30	35	15	20	20	3
Andet	-	-	-	-	4	0

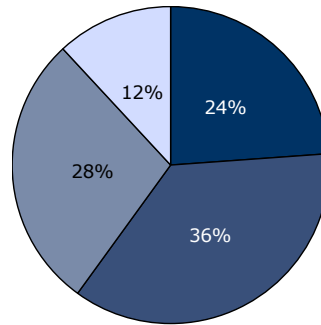
[Andet]\*: Ved ikke/ikke relevant

### 13. Har personalet talt med dig om problemer, som du har med dit fysiske helbred?

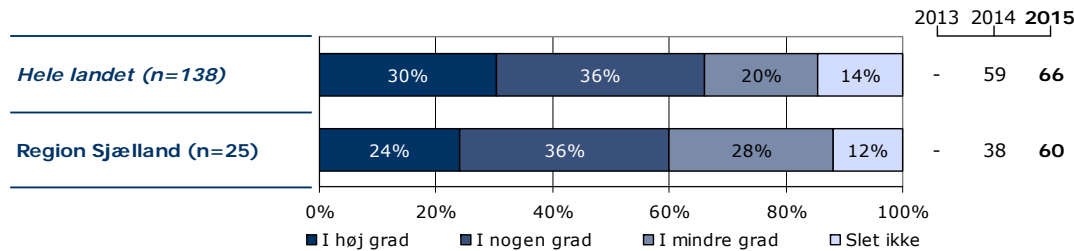
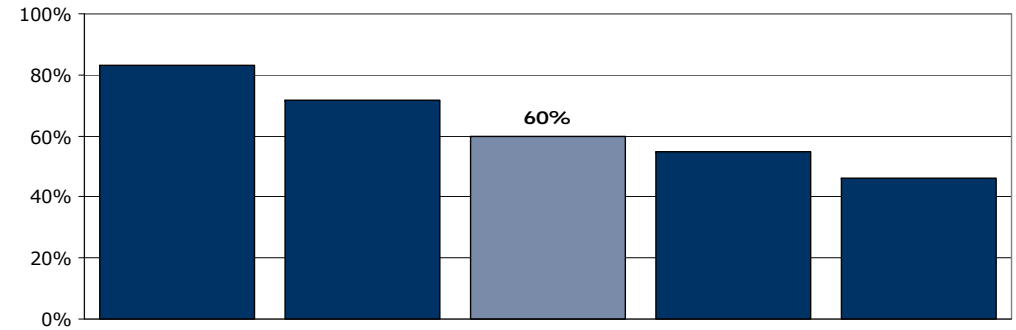
Tema: Din behandling på sengeafsnittet

Svar på spørgsmål: 28 (88 %)

Positive svar: I høj grad; I nogen grad



■ I høj grad ■ I nogen grad  
■ I mindre grad □ Slet ikke



	I høj grad	I nogen grad	I mindre grad	Slet ikke	Antal	[Andet]*
	%	%	%	%	n	n
<b>Alle</b>	24	36	28	12	25	3
<b>Køn</b>						
Mand	21	47	21	11	19	3
Kvinde	33	0	50	17	6	0
<b>Aldersgruppe</b>						
Under 40 år	23	38	15	23	13	2
40 år og ældre	25	33	42	0	12	1
<b>Indlæggelseslængde</b>						
0 til 12 mdr.	0	80	20	0	5	0
Over 1 år	30	25	30	15	20	3
<b>Diagnose</b>						
F20-29	20	45	25	10	20	3
Andet	-	-	-	-	4	0

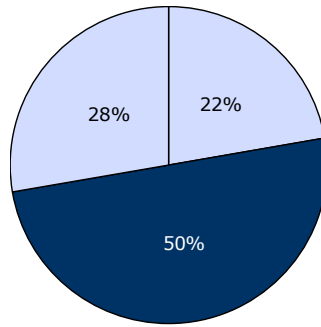
[Andet]\*: Ved ikke/har ingen fysiske sygdomme

## 14. I hvilket omfang bliver dine pårørende inddraget i din behandling?

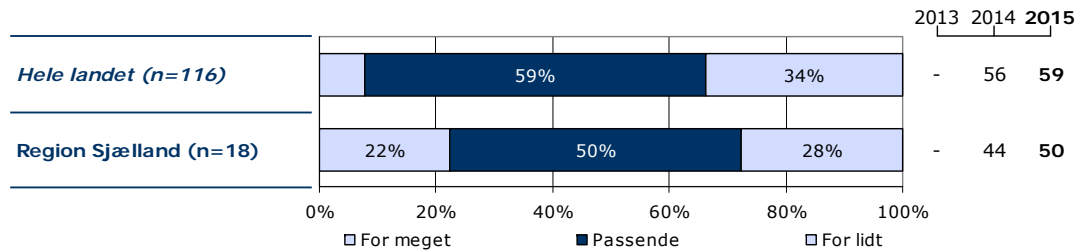
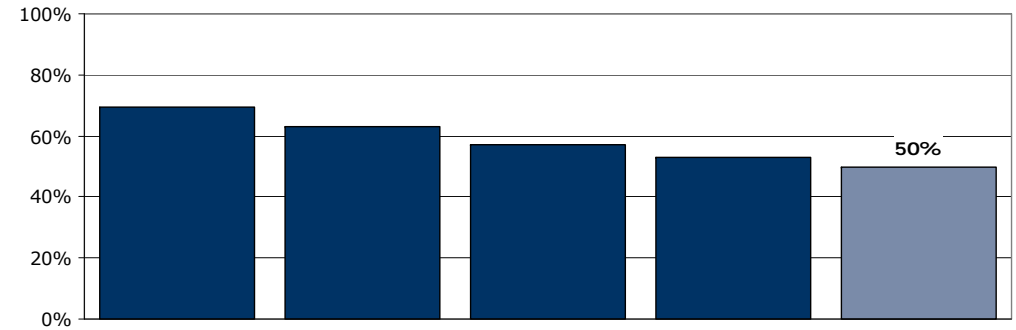
Tema: Din behandling på sengeafsnittet

Svar på spørgsmål: 28 (88 %)

Positive svar: Passende



□ For meget ■ Passende □ For lidt



	For meget	Passende	For lidt	Antal	[Andet]*
	%	%	%	n	n
<b>Alle</b>	<b>22</b>	<b>50</b>	<b>28</b>	<b>18</b>	<b>10</b>
<b>Køn</b>					
Mand	8	69	23	13	9
Kvinde	60	0	40	5	1
<b>Aldersgruppe</b>					
Under 40 år	11	67	22	9	6
40 år og ældre	33	33	33	9	4
<b>Indlæggelseslængde</b>					
0 til 12 mdr.	0	67	33	3	2
Over 1 år	27	47	27	15	8
<b>Diagnose</b>					
F20-29	27	60	13	15	8
Andet	-	-	-	2	2

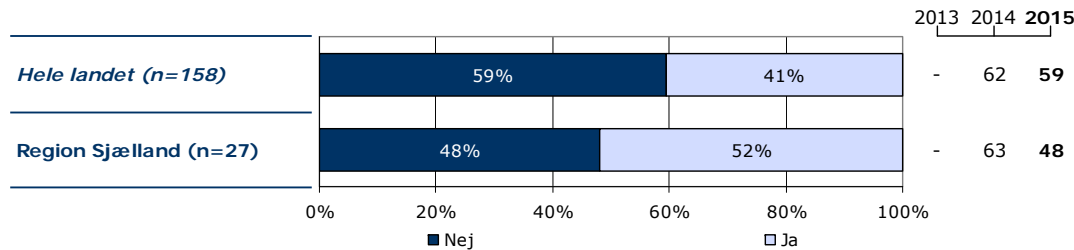
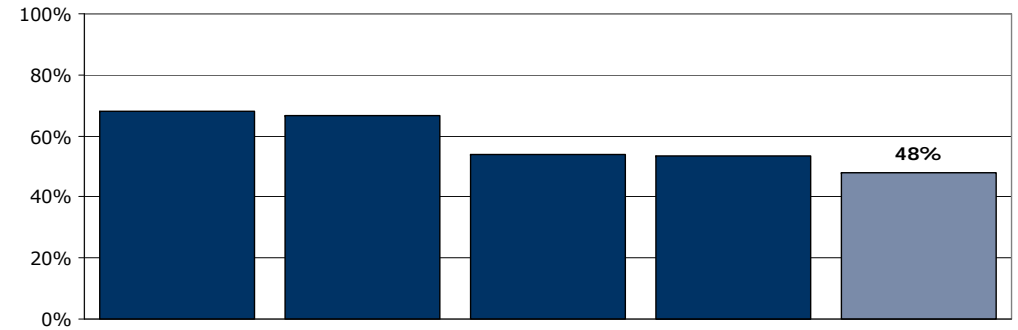
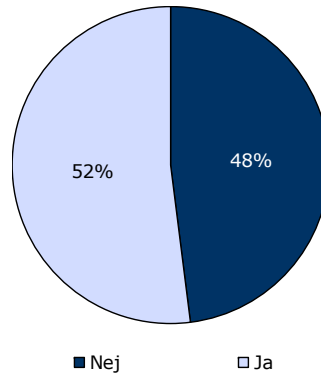
[Andet]\*: Ved ikke/ikke relevant

## 15. Har du oplevet, at der skete fejl i forbindelse med dit indlæggelsesforløb?

Tema: Din behandling på sengeafsnittet

Svar på spørgsmål: 27 (84 %)

Positive svar: Nej



	Nej	Ja	Antal
	%	%	n
<b>Alle</b>	<b>48</b>	<b>52</b>	<b>27</b>
<b>Køn</b>			
Mand	52	48	21
Kvinde	33	67	6
<b>Aldersgruppe</b>			
Under 40 år	47	53	15
40 år og ældre	50	50	12
<b>Indlæggelseslængde</b>			
0 til 12 mdr.	20	80	5
Over 1 år	55	45	22
<b>Diagnose</b>			
F20-29	45	55	22
Andet	-	-	4

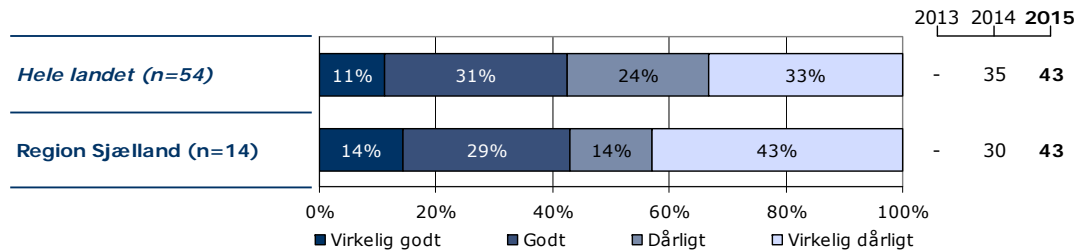
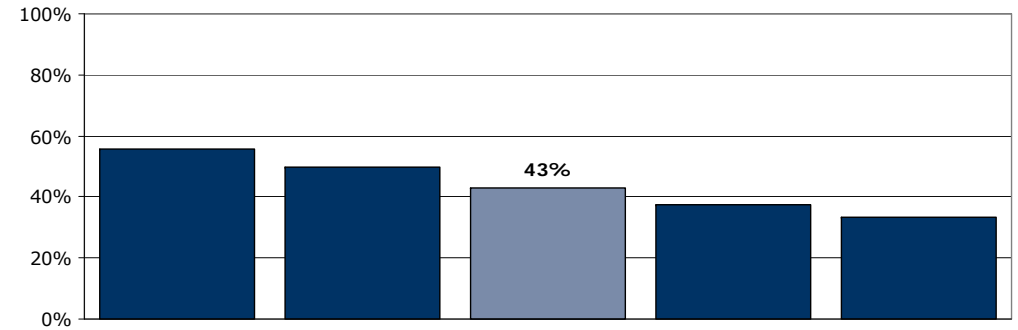
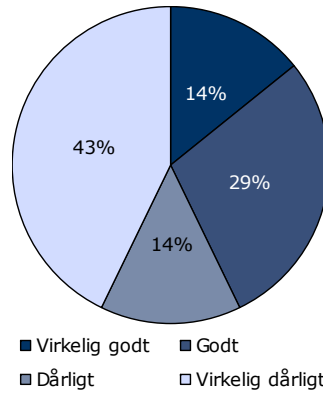


## 17. Hvordan synes du, at personalet tog hånd om fejlen(e), efter den/de blev opdaget?

Tema: Din behandling på sengeafsnittet

Svar på spørgsmål: 14 (44 %)

Positive svar: Virkelig godt; Godt



	Virkelig godt	Godt	Dårligt	Virkelig dårligt	Antal	[Andet]*
	%	%	%	%	n	n
<b>Alle</b>	14	29	14	43	14	0
<b>Køn</b>						
Mand	0	30	20	50	10	0
Kvinde	-	-	-	-	4	0
<b>Aldersgruppe</b>						
Under 40 år	14	43	0	43	7	0
40 år og ældre	14	14	29	43	7	0
<b>Indlæggelseslængde</b>						
0 til 12 mdr.	-	-	-	-	4	0
Over 1 år	20	30	20	30	10	0
<b>Diagnose</b>						
F20-29	8	33	17	42	12	0
Andet	-	-	-	-	1	0

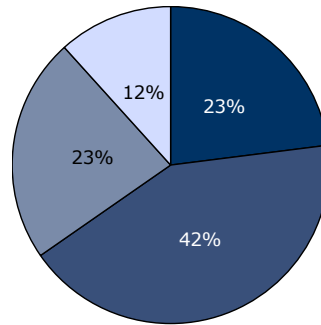
[Andet]\*: Personalet kendte ikke fejlen(e)

## 18. Får du de informationer om din sygdom og behandling, som du har brug for?

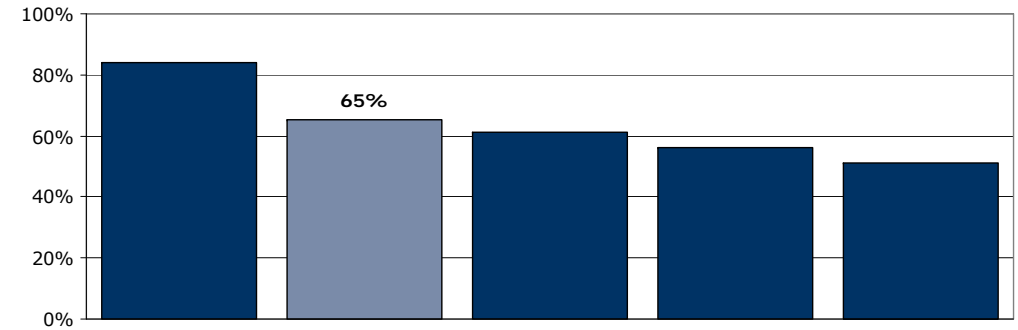
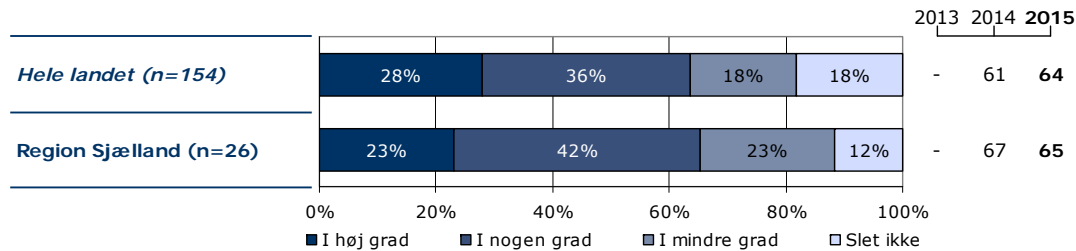
Tema: Information fra sengeafsnittet

Svar på spørgsmål: 28 (88 %)

Positive svar: I høj grad; I nogen grad



■ I høj grad ■ I nogen grad  
■ I mindre grad □ Slet ikke



	I høj grad	I nogen grad	I mindre grad	Slet ikke	Antal	[Andet]*
	%	%	%	%	n	n
<b>Alle</b>	<b>23</b>	<b>42</b>	<b>23</b>	<b>12</b>	<b>26</b>	<b>2</b>
<b>Køn</b>						
Mand	24	38	24	14	21	1
Kvinde	20	60	20	0	5	1
<b>Aldersgruppe</b>						
Under 40 år	14	50	29	7	14	1
40 år og ældre	33	33	17	17	12	1
<b>Indlæggelseslængde</b>						
0 til 12 mdr.	0	40	20	40	5	0
Over 1 år	29	43	24	5	21	2
<b>Diagnose</b>						
F20-29	27	41	18	14	22	1
Andet	-	-	-	-	3	1

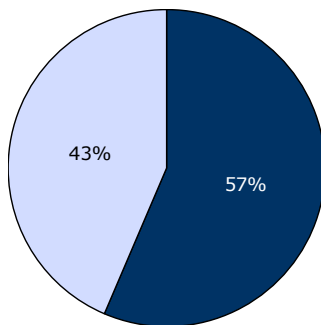
[Andet]\*: Ved ikke/ikke relevant

## 19. Har du i forbindelse med dit indlæggelsesforløb modtaget skriftlig information om din sygdom og/eller behandling?

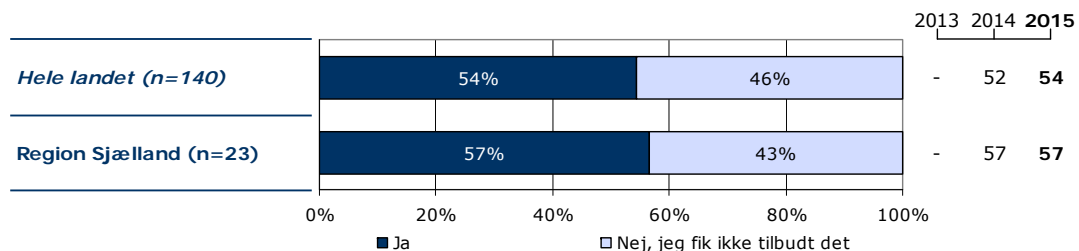
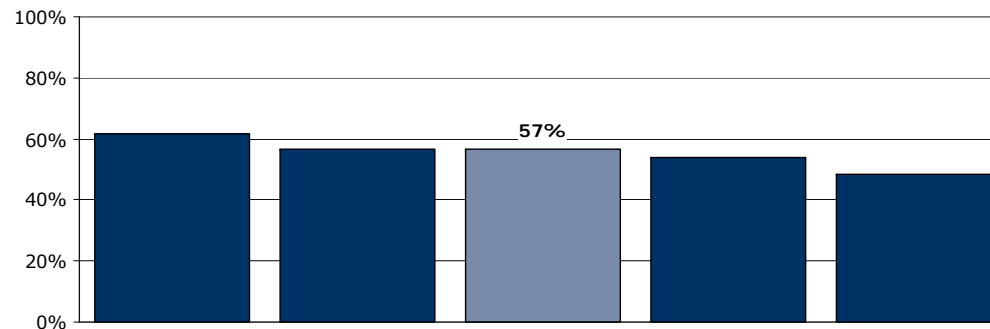
Tema: Information fra sengeafsnittet

Svar på spørgsmål: 27 (84 %)

Positive svar: Ja



■ Ja □ Nej, jeg fik ikke tilbudt det



	Ja	Nej, jeg fik ikke tilbudt det	Antal	[Andet]*
	%	%	n	n
<b>Alle</b>	<b>57</b>	<b>43</b>	<b>23</b>	<b>4</b>
<b>Køn</b>				
Mand	47	53	17	4
Kvinde	83	17	6	0
<b>Aldersgruppe</b>				
Under 40 år	64	36	14	1
40 år og ældre	44	56	9	3
<b>Indlæggelseslængde</b>				
0 til 12 mdr.	-	-	3	1
Over 1 år	55	45	20	3
<b>Diagnose</b>				
F20-29	58	42	19	4
Andet	-	-	4	0

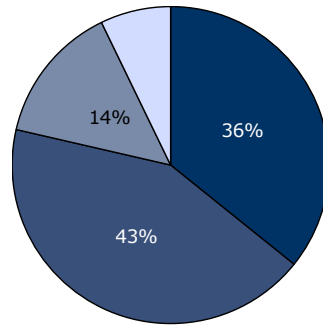
[Andet]\*: Nej, jeg havde ikke behov for det

## 20. Hvordan vurderer du alt i alt den skriftlige information, du har fået?

Tema: Information fra sengeafsnittet

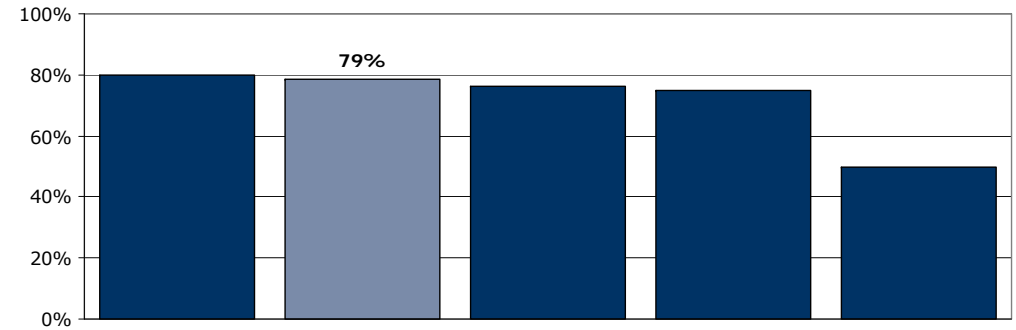
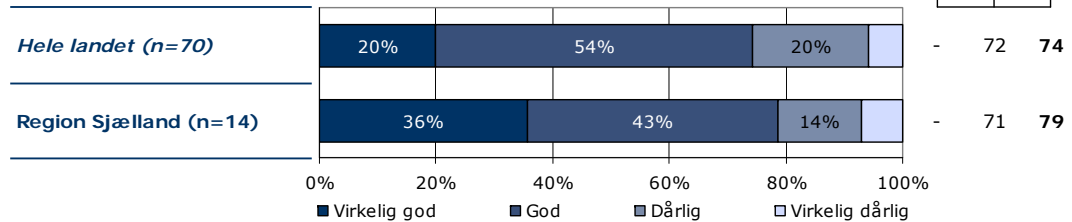
Svar på spørgsmål: 14 (44 %)

Positive svar: Virkelig god; God



■ Virkelig god    ■ God  
■ Dårlig    ■ Virkelig dårlig

2013 2014 2015



	Virkelig god	God	Dårlig	Virkelig dårlig	Antal	[Andet]*
	%	%	%	%	n	n
<b>Alle</b>	<b>36</b>	<b>43</b>	<b>14</b>	<b>7</b>	<b>14</b>	<b>0</b>
<b>Køn</b>						
Mand	33	44	11	11	9	0
Kvinde	40	40	20	0	5	0
<b>Aldersgruppe</b>						
Under 40 år	33	56	11	0	9	0
40 år og ældre	40	20	20	20	5	0
<b>Indlæggelseslængde</b>						
0 til 12 mdr.	-	-	-	-	3	0
Over 1 år	45	45	9	0	11	0
<b>Diagnose</b>						
F20-29	36	45	18	0	11	0
Andet	-	-	-	-	2	0

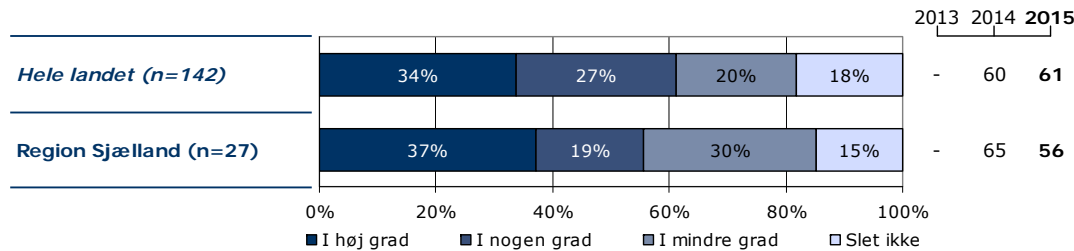
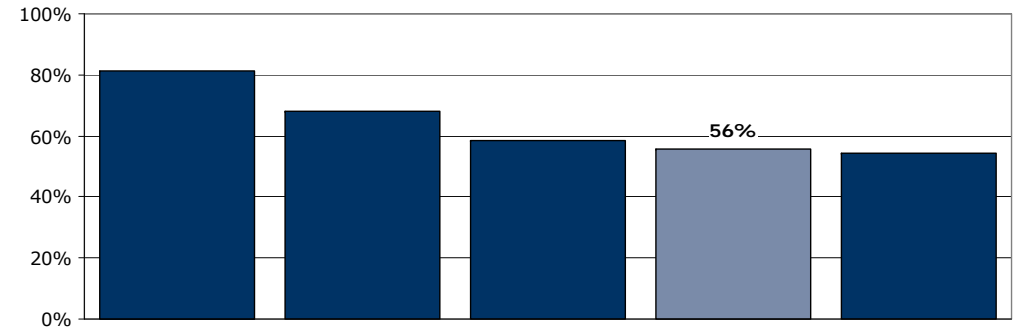
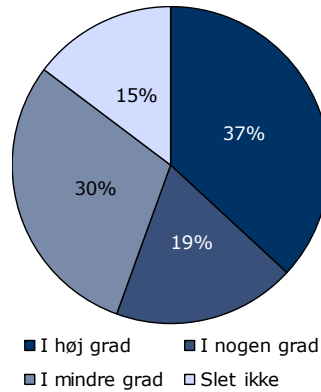
[Andet]\*: Jeg har ikke læst den

## 21. Har personalet informeret dig om, hvordan din livsstil kan påvirke din sygdom?

Tema: Information fra sengeafsnittet

Svar på spørgsmål: 27 (84 %)

Positive svar: I høj grad; I nogen grad



	I høj grad	I nogen grad	I mindre grad	Slet ikke	Antal	[Andet]*
	%	%	%	%	n	n
<b>Alle</b>	<b>37</b>	<b>19</b>	<b>30</b>	<b>15</b>	<b>27</b>	<b>0</b>
<b>Køn</b>						
Mand	38	19	24	19	21	0
Kvinde	33	17	50	0	6	0
<b>Aldersgruppe</b>						
Under 40 år	33	27	20	20	15	0
40 år og ældre	42	8	42	8	12	0
<b>Indlæggelseslængde</b>						
0 til 12 mdr.	-	-	-	-	4	0
Over 1 år	43	13	26	17	23	0
<b>Diagnose</b>						
F20-29	35	22	26	17	23	0
Andet	-	-	-	-	4	0

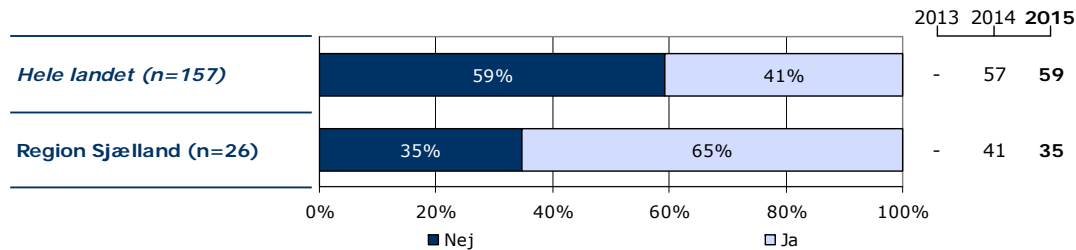
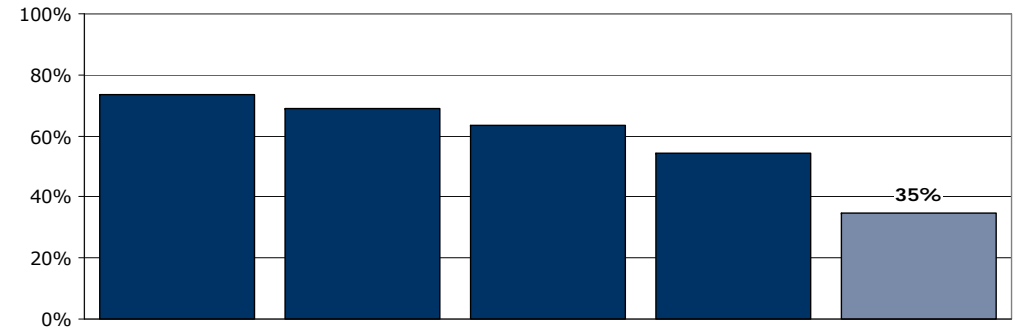
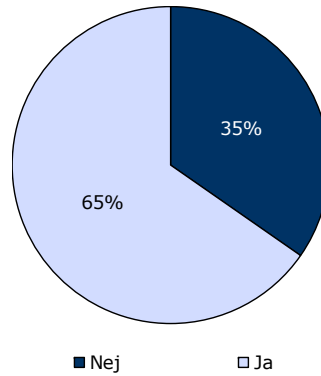
[Andet]\*: Ved ikke/ikke relevant

## 25. Har personalet anvendt tvang i forbindelse med din indlæggelse på dette sengeafsnit?

Tema: Tvang under indlæggelsen

Svar på spørgsmål: 26 (81 %)

Positive svar: Nej



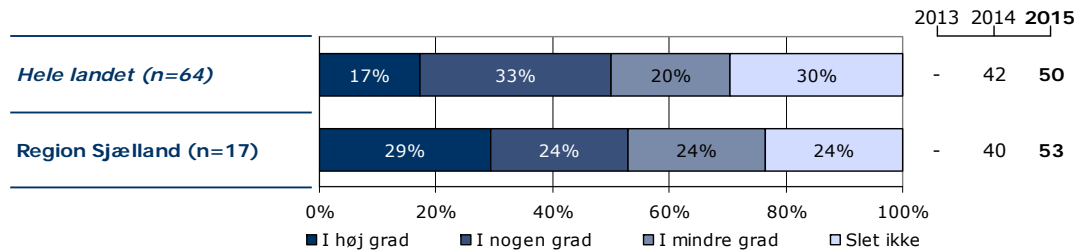
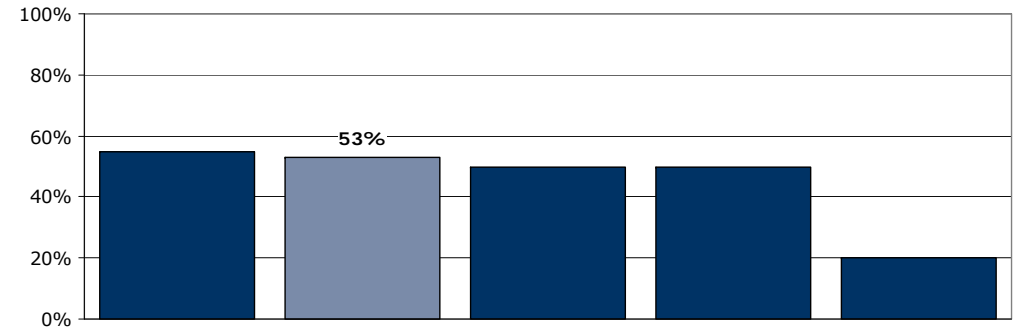
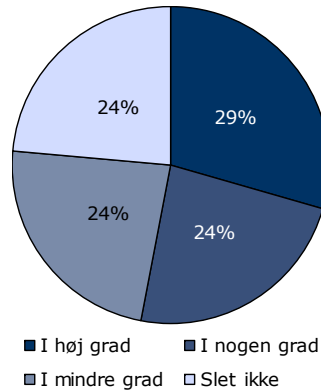
	Nej	Ja	Antal
	%	%	n
<b>Alle</b>	<b>35</b>	<b>65</b>	<b>26</b>
<b>Køn</b>			
Mand	40	60	20
Kvinde	17	83	6
<b>Aldersgruppe</b>			
Under 40 år	38	62	13
40 år og ældre	31	69	13
<b>Indlæggelseslængde</b>			
0 til 12 mdr.	60	40	5
Over 1 år	29	71	21
<b>Diagnose</b>			
F20-29	43	57	21
Andet	-	-	4

## 26. Synes du, at personalets brug af tvang foregik på en ordentlig måde?

Tema: Tvang under indlæggelsen

Svar på spørgsmål: 17 (53 %)

Positive svar: I høj grad; I nogen grad



	I høj grad	I nogen grad	I mindre grad	Slet ikke	Antal	[Andet]*
	%	%	%	%	n	n
<b>Alle</b>	<b>29</b>	<b>24</b>	<b>24</b>	<b>24</b>	<b>17</b>	<b>0</b>
<b>Køn</b>						
Mand	25	33	8	33	12	0
Kvinde	40	0	60	0	5	0
<b>Aldersgruppe</b>						
Under 40 år	38	25	25	13	8	0
40 år og ældre	22	22	22	33	9	0
<b>Indlæggelseslængde</b>						
0 til 12 mdr.	-	-	-	-	2	0
Over 1 år	33	27	27	13	15	0
<b>Diagnose</b>						
F20-29	25	33	17	25	12	0
Andet	-	-	-	-	4	0

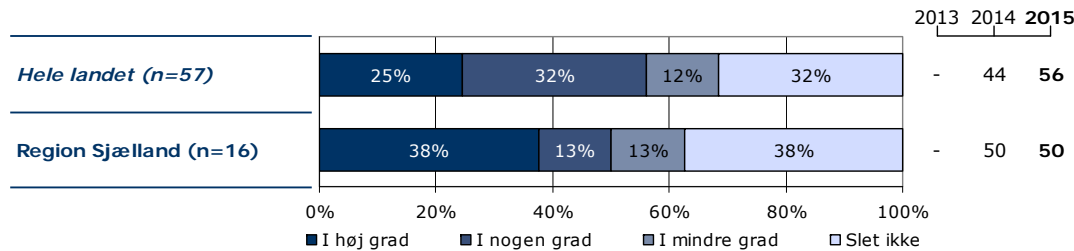
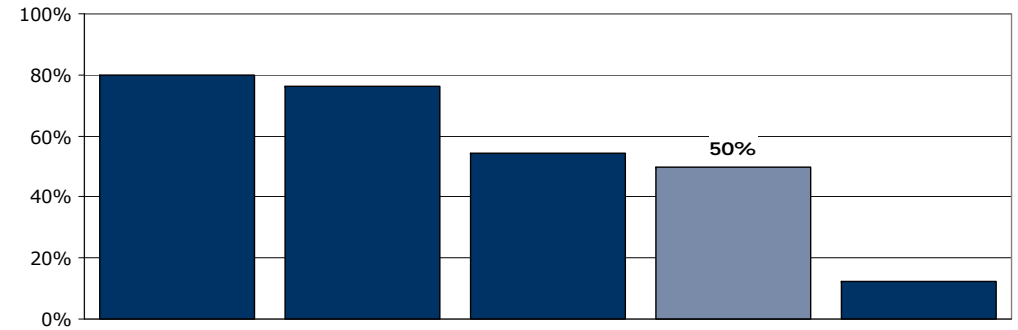
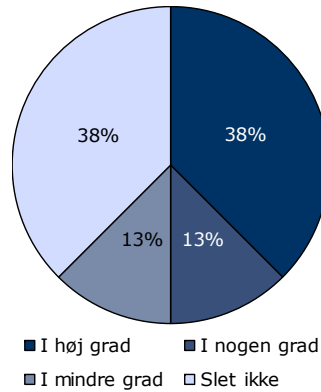
[Andet]\*: Ved ikke/ikke relevant

## 27. Fik du udbytte af den opfølgende samtale med personalet, efter at tvangen var ophørt?

Tema: Tvang under indlæggelsen

Svar på spørgsmål: 17 (53 %)

Positive svar: I høj grad; I nogen grad



	I høj grad	I nogen grad	I mindre grad	Slet ikke	Antal	[Andet]*
	%	%	%	%	n	n
<b>Alle</b>	<b>38</b>	<b>13</b>	<b>13</b>	<b>38</b>	<b>16</b>	<b>1</b>
<b>Køn</b>						
Mand	27	18	18	36	11	1
Kvinde	60	0	0	40	5	0
<b>Aldersgruppe</b>						
Under 40 år	43	14	14	29	7	1
40 år og ældre	33	11	11	44	9	0
<b>Indlæggelseslængde</b>						
0 til 12 mdr.	-	-	-	-	2	0
Over 1 år	43	14	14	29	14	1
<b>Diagnose</b>						
F20-29	27	18	18	36	11	1
Andet	-	-	-	-	4	0

[Andet]\*: Ved ikke/har ikke haft en samtale

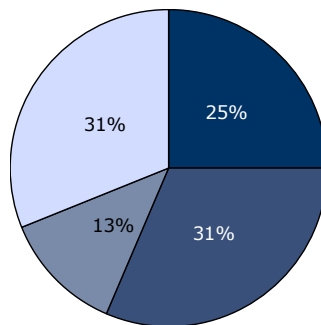


## 28. Hvordan oplever du samarbejdet mellem sengeafsnittet og andre offentlige steder, som du har kontakt med om din sygdom?

Tema: Sammenhæng og samarbejde

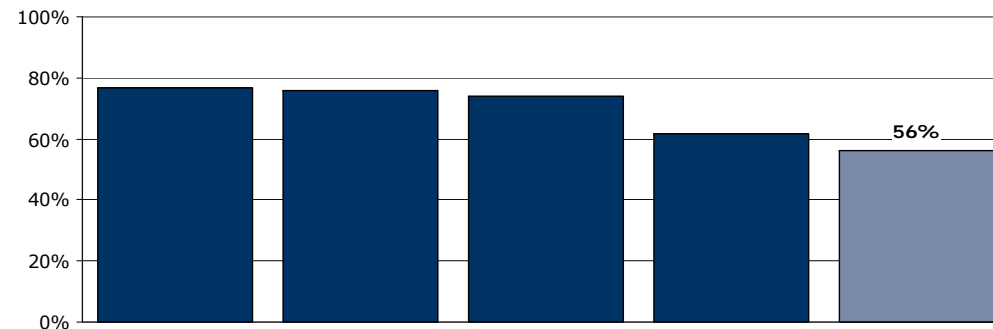
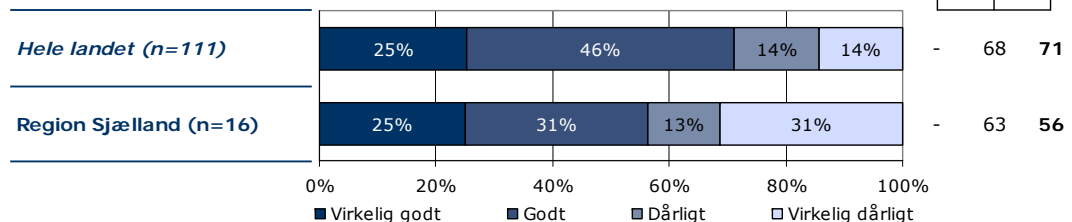
Svar på spørgsmål: 26 (81 %)

Positive svar: Virkelig godt; Godt



■ Virkelig godt ■ Godt  
■ Dårligt □ Virkelig dårligt

2013 2014 2015



	Virkelig godt	Godt	Dårligt	Virkelig dårligt	Antal	[Andet]*
	%	%	%	%	n	n
<b>Alle</b>	<b>25</b>	<b>31</b>	<b>13</b>	<b>31</b>	<b>16</b>	<b>10</b>
<b>Køn</b>						
Mand	23	38	0	38	13	7
Kvinde	33	0	67	0	3	3
<b>Aldersgruppe</b>						
Under 40 år	22	33	11	33	9	5
40 år og ældre	29	29	14	29	7	5
<b>Indlæggelseslængde</b>						
0 til 12 mdr.	0	25	0	75	4	1
Over 1 år	33	33	17	17	12	9
<b>Diagnose</b>						
F20-29	29	29	14	29	14	7
Andet	-	-	-	-	1	3

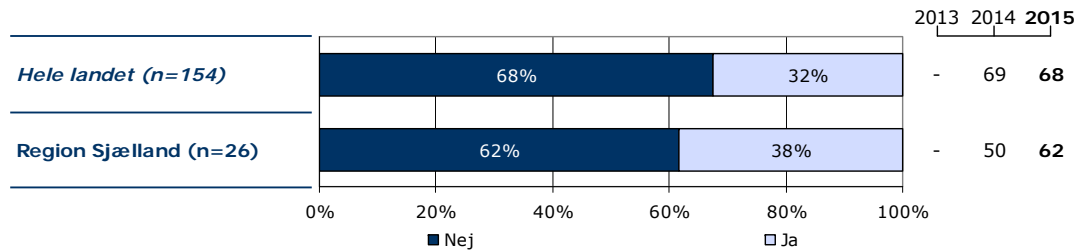
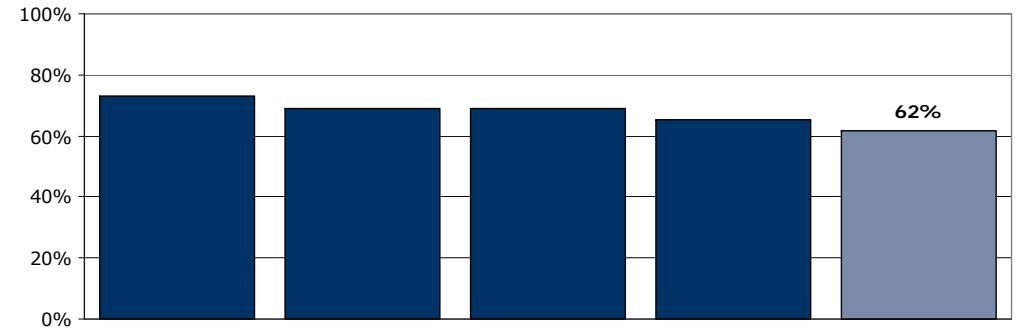
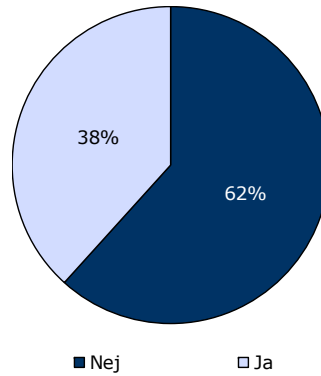
[Andet]\*: Ved ikke/ikke relevant

### 30. Mangler du behandlingstilbud i psykiatrien?

Tema: Sammenhæng og samarbejde

Svar på spørgsmål: 26 (81 %)

Positive svar: Nej



	Nej	Ja	Antal
	%	%	n
<b>Alle</b>	<b>62</b>	<b>38</b>	<b>26</b>
<b>Køn</b>			
Mand	65	35	20
Kvinde	50	50	6
<b>Aldersgruppe</b>			
Under 40 år	77	23	13
40 år og ældre	46	54	13
<b>Indlæggelseslængde</b>			
0 til 12 mdr.	60	40	5
Over 1 år	62	38	21
<b>Diagnose</b>			
F20-29	62	38	21
Andet	-	-	4

---

## Ønsker du at vide mere?

---

På [psykiatriundersogelser.dk](http://psykiatriundersogelser.dk) kan du læse mere om LUP-psykiatri.

På hjemmesiden er det muligt at se spørgeskemaer, oversigt over spørgsmål med relevans for Den Danske Kvalitetsmodel, undersøgelseskoncept, tidsplan m.v.

Her kan du blandt andet også finde kontaktoplysninger på de regionale koordinatore samt de medarbejdere i CFK, som er involveret i undersøgelserne.

Du kan også nemt blive guidet videre til rapporten med nationale resultater samt regionale rapporter, der findes på [sundhed.dk](http://sundhed.dk).