

Regional rapport

Forældre til ambulante patienter i børne- og ungdomspsykiatrien

Region Midtjylland

04-01-2017



Indledning

I efteråret 2016 blev forældre til patienter i børne- og ungdomspsykiatriens ambulatorier i en spørgeskemaundersøgelse spurgt om deres oplevelse af kontakten med psykiatrien.

Denne rapport beskriver forældrenes svar inden for denne region.

Formål

Formålet med undersøgelsen er at bidrage med viden om forældrenes oplevelser af kvalitet i psykiatrien på afsnits-, afdelings-, regions- og landsniveau.

Foruden de nationale spørgsmål har regionerne mulighed for at stille op til fire regionale spørgsmål.

Baggrund

Der er tale om en landsdækkende undersøgelse, som gennemføres på vegne af de fem regioner og Danske Regioner.

Patientundersøgelserne gennemføres årligt og omfatter indlagte og ambulante patienter inden for henholdsvis voksenpsykiatrien og børne- og ungdomspsykiatrien på landets offentlige psykiatriske hospitaler.

Hvert år gennemføres der ligeledes forældreundersøgelser på henholdsvis ambulatorier og dag- eller døgnafsnit i børne- og ungdomspsykiatrien.

Hvert tredje år gennemføres der desuden landsdækkende undersøgelser af pårørendeoplevelser inden for voksenpsykiatrien.

Der har eksisteret landsdækkende undersøgelser af patient- og pårørendeoplevelser i psykiatrien siden 2004.

Rapportens opbygning

Rapporten har følgende opbygning:

- Indledning
- Datagrundlag
- Overordnet gennemgang af spørgsmålene
- Gennemgang af de enkelte spørgsmål

I den overordnede gennemgang af spørgsmålene er det blandt andet muligt at sammenligne regionens resultater på de enkelte spørgsmål inddelt i temaer med landsresultatet.

På baggrund af undersøgelsesresultaterne fremhæves desuden fem spørgsmål, der rummer umiddelbare forbedringsmuligheder, og fem spørgsmål, hvor fastholdelse af stor pårørendetilfredshed er vigtig i forhold til forældrenes samlede indtryk af psykiatrien.

I den efterfølgende gennemgang af de enkelte spørgsmål præsenteres regionens resultater på afdelingsniveau.

Spørgsmålene om forældrenes samlede indtryk vises før de øvrige temaer i spørgeskemaet. Eventuelle regionale spørgsmål præsenteres til sidst.

Hvor det er muligt, bliver resultaterne sammenlignet med resultaterne fra 2014 og 2015.

Rapporter på flere niveauer

Der er udarbejdet rapporter på afsnits-, afdelings- og regionsniveau. På landsniveau bliver der desuden udarbejdet en samlet tværgående eksplorativ landsrapport.

Organisering

Projektledelsen af undersøgelsen varetages af DEFACTUM i Region Midtjylland, der sammen med Enhed for Evaluering og Brugerinddragelse i Region Hovedstaden udgør projektsekretariatet.

Styregruppen for undersøgelsen er Temagruppen for Kvalitet. Derudover er der nedsat en kompetenceenhed bestående af et medlem fra hver af de fem regioner, Danske Regioner samt DEFACTUM.

Datagrundlag

Personalet udleverede, i perioden 5. september til og med 16. oktober 2016, personligt spørgeskemaer til forældre, som havde haft mindst to kontakter med den ambulante psykiatri i løbet af patientens behandlingsforløb. Enkelte forældre fik spørgeskemaet tilsendt.

Afdelinger med færre end ti udleverede spørgeskemaer eller mindre end fem besvarelser får ikke rapporteret deres resultater på afdelingsniveau. Resultater fra disse afdelinger vil dog indgå i de samlede resultater for regionen.

I enkelte tilfælde kan antal besvarelser være højere end antal udleverede spørgeskemaer, hvis der er uoverensstemmelse mellem personalets registrering af udleverede spørgeskemaer og forældrenes svar.

Datagrundlag

Datagrundlag	
Udleverede spørgeskemaer	812
Besvarede spørgeskemaer	323
Regionens svarprocent	40

Repræsentativitet

	Besvarede spørgeskemaer		Udleverede spørgeskemaer	
	n	%	n	%
Alle	323	100	812	100
Barnets alder				
0 til 6 år	155	43	117	15
7 til 14 år	165	45	444	55
15 år og ældre	44	12	241	30
Barnets kontakter				
1 til 4	162	41	203	26
5 til 9	113	29	338	44
10 eller flere	116	30	236	30
	103	0		0
	83	0		0

Forældrenes samlede indtryk

Figurene til højre viser forældrenes samlede indtryk fordelt på køn, alder og kontakter.

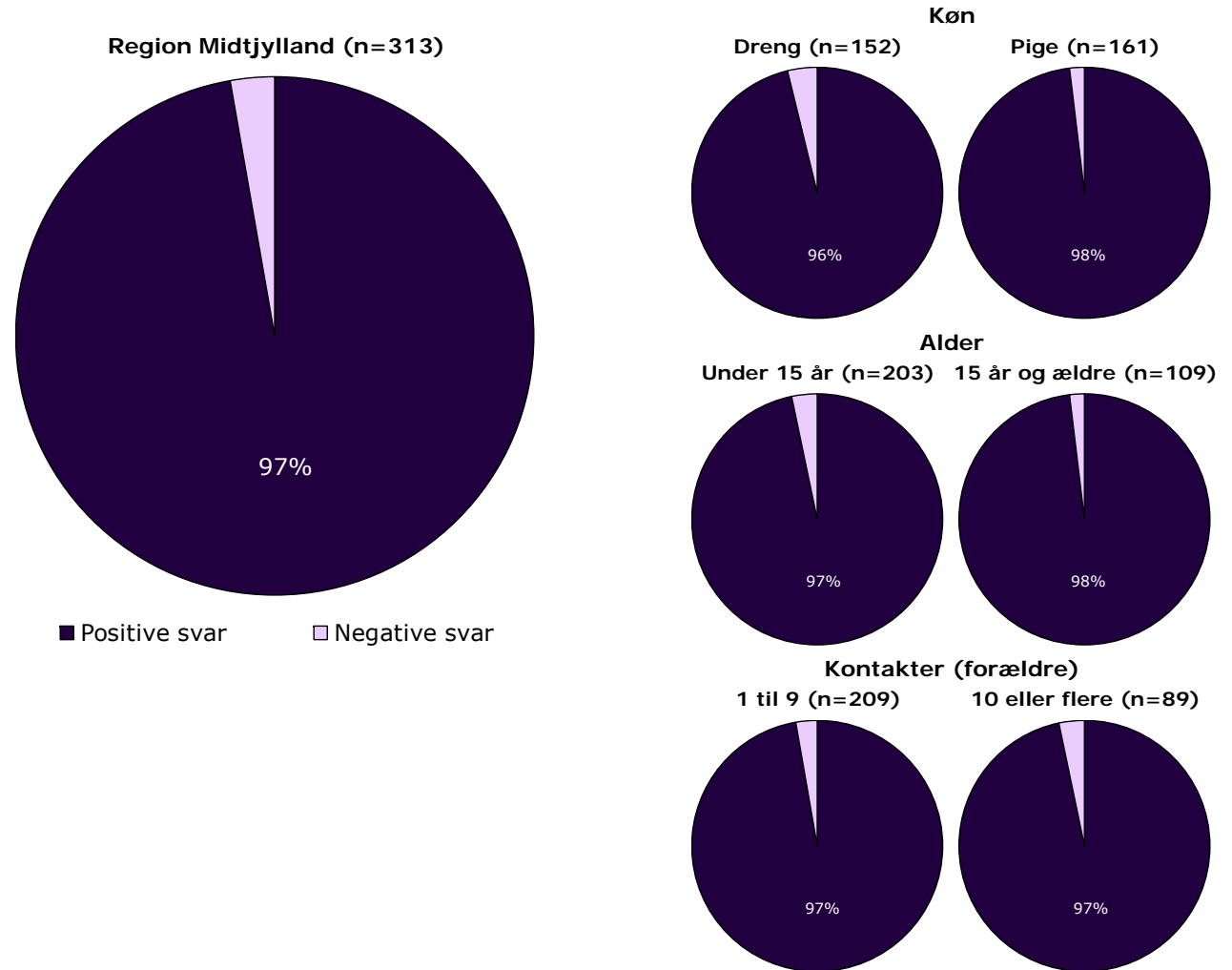
I figurene er forældrenes svar kategoriseret som henholdsvis positive og negative.

Svarkategorierne "virkelig godt" og "godt" er kategoriseret som positive svar, mens svarkategorierne "dårligt" og "virkelig dårligt" er kategoriseret som negative svar.

Af hensyn til forældrenes anonymitet er der kun vist figurer, hvor der er minimum fem svar.

Forældrenes samlede indtryk præsenteres mere detaljeret senere i forbindelse med gennemgangen af spørgsmålene i undersøgelsen.

Det samlede indtryk fordelt på køn, alder og kontakter



Hvordan svarer forældrene på spørgsmålene?

Forældrenes svar på spørgsmålene er her sammenlignet med landsresultatet.

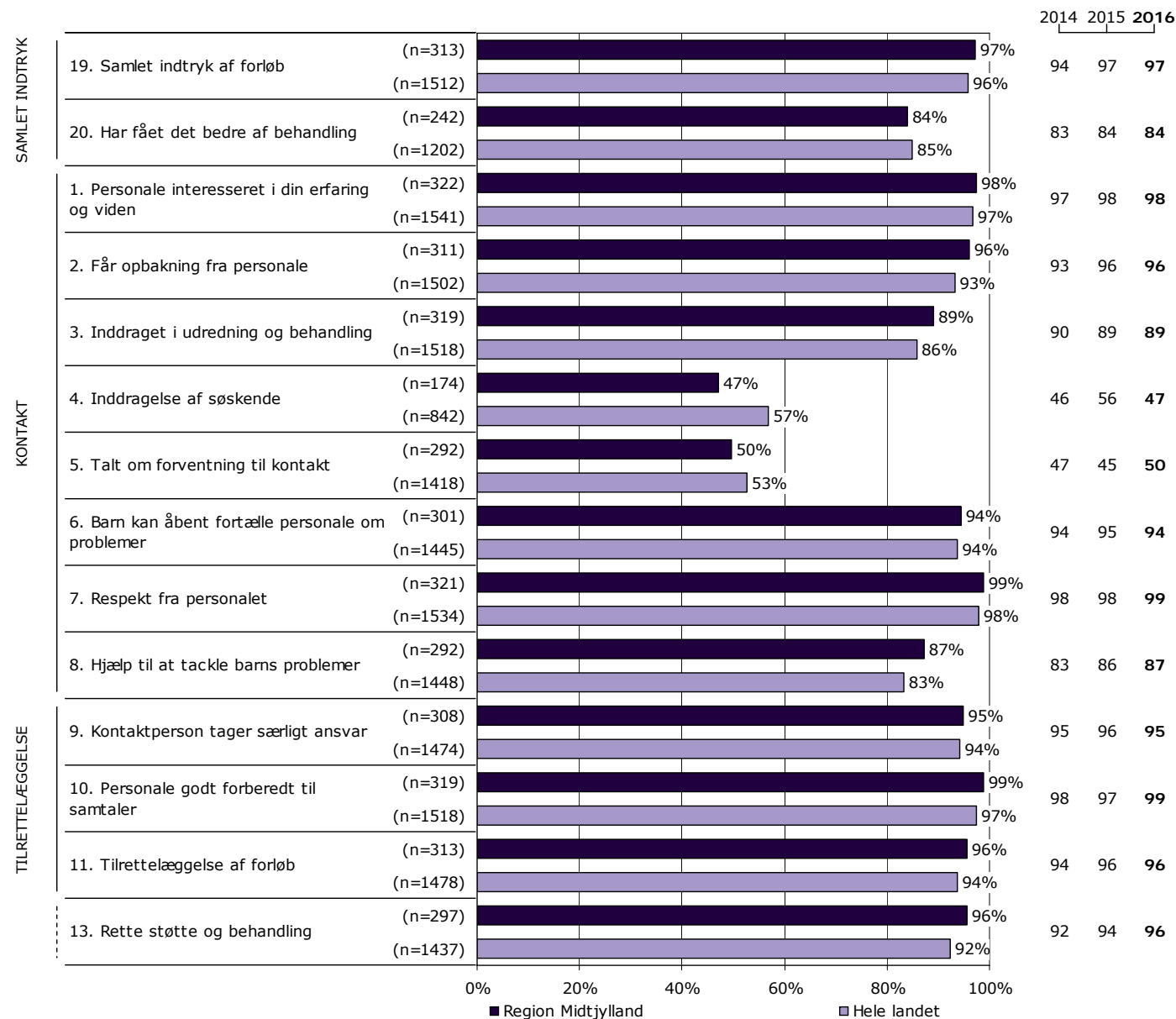
Spørgsmålene vises temavist med det samlede indtryk som det første tema. Den lodrette tekst i figuren viser, hvilket tema spørgsmålene hører under.

Søjlerne viser andelen af forældrenes svar, som er positive. Parentesen foran hver søjle angiver det samlede antal svar (positive og negative), der indgår i beregningen.

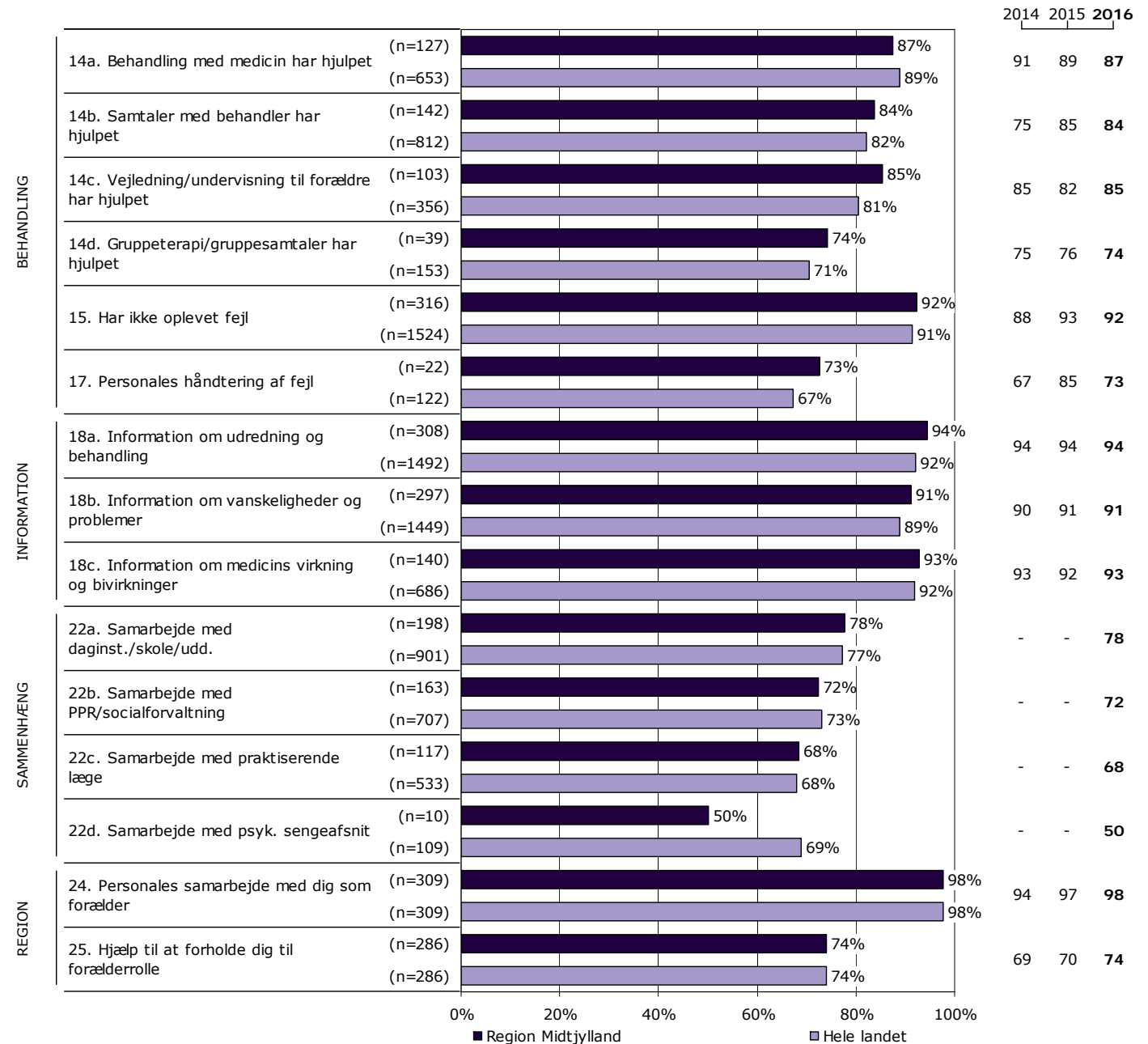
For hvert spørgsmål præsenteres to søjler. Den øverste søjle angiver regionens resultat, mens den nederste angiver resultatet for hele landet.

Yderst til højre i figuren er regionens resultat vist. Hvor det er muligt, er resultatet fra 2014 og 2015 ligeledes vist.

Resultatoversigt. Andel positive svar (procent)



Resultatoversigt. Andel positive svar (procent)



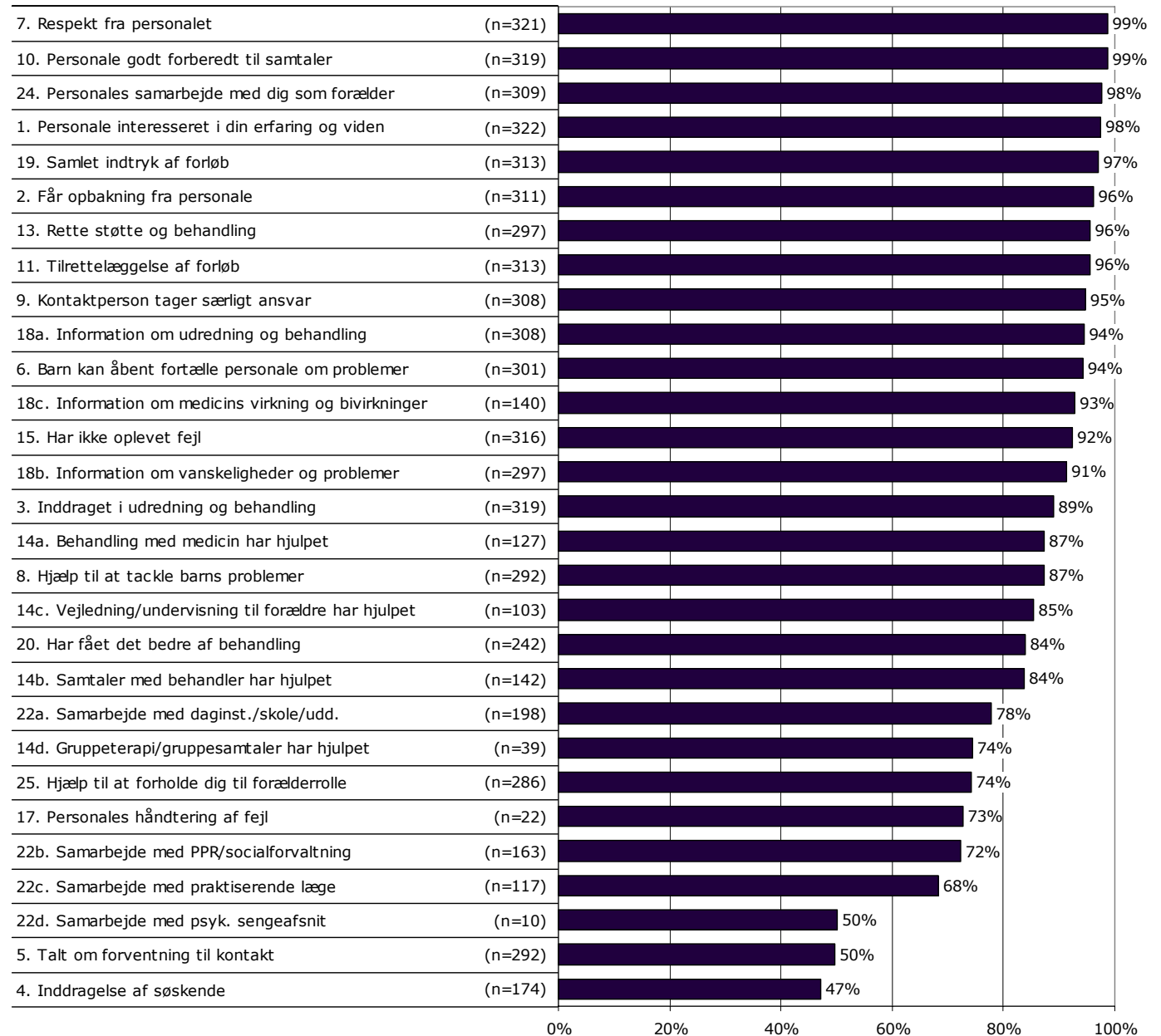
På hvilke spørgsmål er tilfredsheden størst?

Spørgsmålene i figuren til højre er rangordnet efter forældrenes tilfredshed. Spørgsmålene med den største andel positive svar fremgår øverst i figuren.

Søjlerne viser andelen af forældrenes svar, som er positive. Parentesen foran hver søjle angiver det samlede antal svar (positive og negative), der indgår i beregningen.

Der vises kun tal for 2016-undersøgelsen.

Resultatoversigt. Andel positive svar (procent)



Er resultatet bedre end landsresultatet?

Den første af figurerne til højre viser, antal spørgsmål, hvor andelen af forældre, der har svaret positivt, er:

- Højere end landsresultatet.
- Det samme som landsresultatet.
- Lavere end landsresultatet.

I figuren er resultatet sammenlignet med landsresultatet på i alt 27 spørgsmål.

I figuren længst til højre er resultatet sammenlignet med regionens resultat sidste år. Figuren viser, antal spørgsmål, hvor andelen af forældre, der har svaret positivt, er:

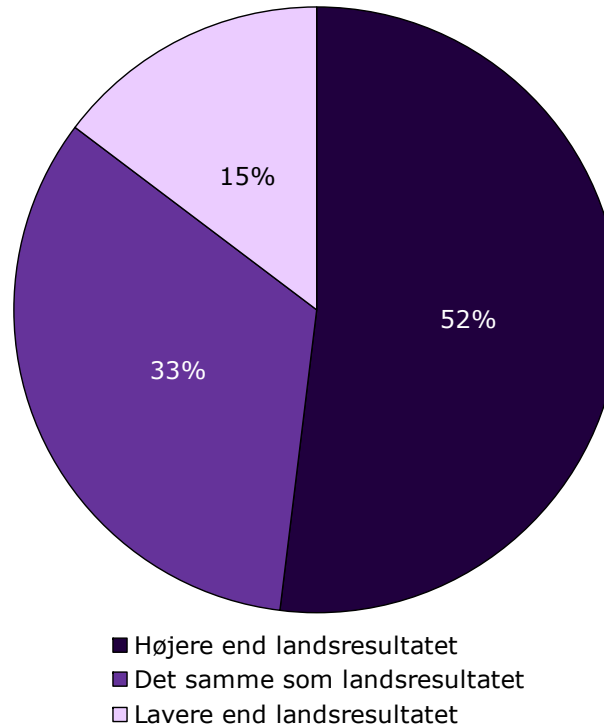
- Højere end resultatet sidst.
- Det samme som resultatet sidst.
- Lavere end resultatet sidst.

Dette års resultat er sammenlignet med sidste års resultat på i alt 25 spørgsmål.

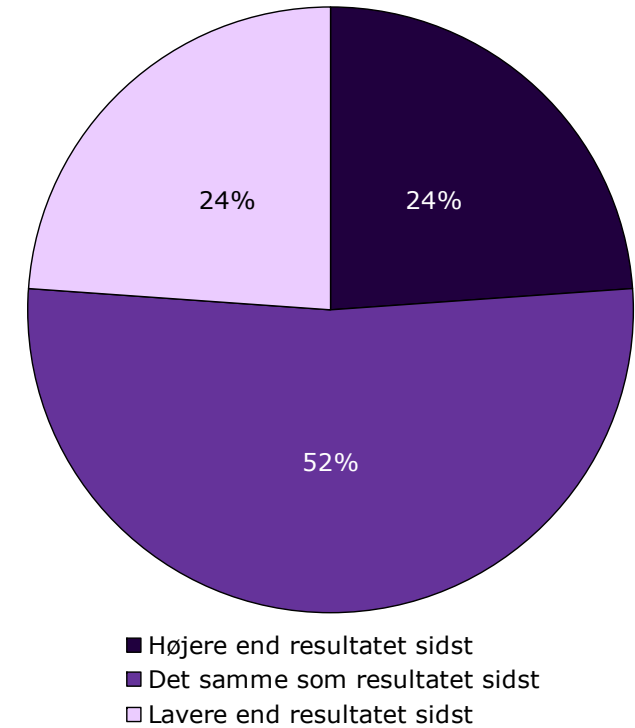
Spørgsmål, hvor forskellene er under et procentpoint, indgår i den midterste kategori, idet resultatet hverken betragtes som højere eller lavere.

Forskellene mellem regionens resultat og henholdsvis landsresultatet og sidste års resultat er ikke signifikantstestet.

Sammenligning med landsresultatet



Sammenligning med resultatet sidst



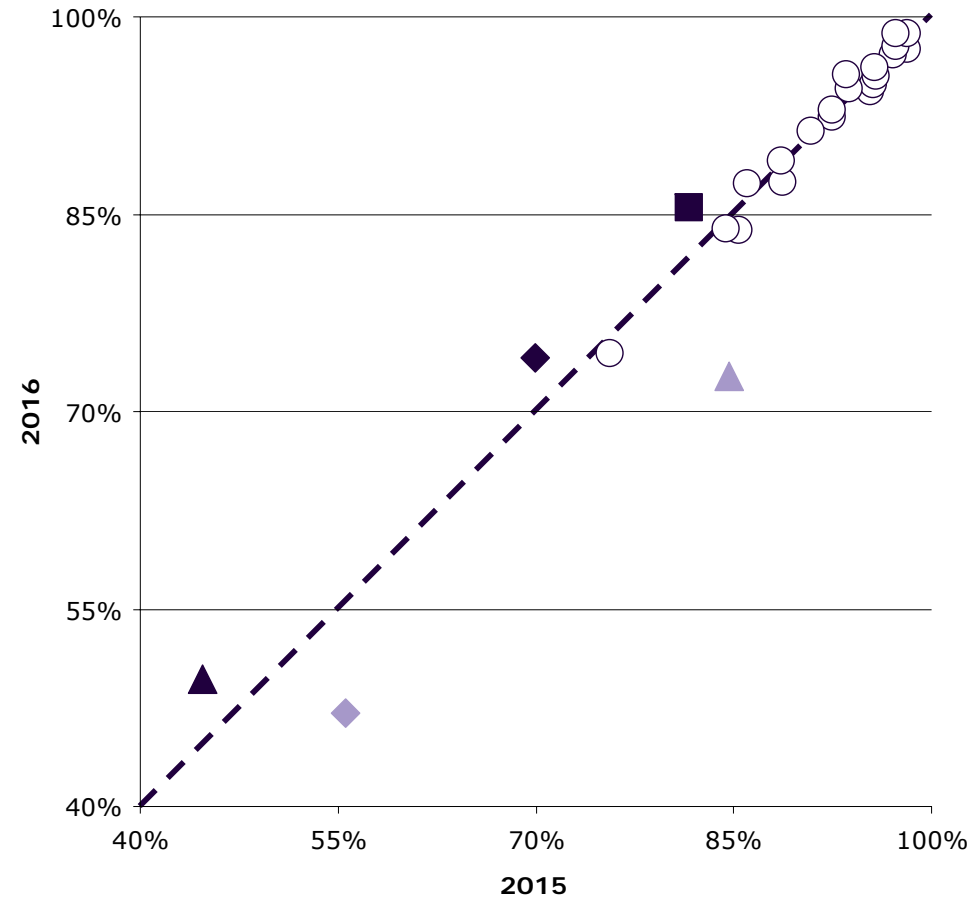
Spørgsmål med størst udvikling

Figuren viser andelen af forældre, der har angivet et positivt svar på spørgsmålene i henholdsvis 2015 (X-aksen) og 2016 (Y-aksen).

Hvis tilfredsheden på et spørgsmål er forbedret, er spørgsmålet placeret over den diagonale linje. Omvendt er spørgsmålet placeret under den diagonale linje, hvis tilfredsheden er faldet. Jo større vandret afstand fra spørgsmålet til den diagonale linje desto større udvikling fra 2015 til 2016.

De tre spørgsmål med henholdsvis størst positiv og størst negativ udvikling er fremhævet i figuren, såfremt udviklingen er minimum tre procentpoint og spørgsmålet har minimum 10 svar. I tabellen under figuren fremgår disse spørgsmål med andel positive svar i 2015 og 2016 samt forskellene i procentpoint.

Udvikling i andel positive svar fra 2015 til 2016



Spørgsmål med størst udvikling

	Positive (2016)	Positive (2015)	Udvikling (2016-2015)
	%	%	%-point
▲ 5. Talt om forventning til kontakt (n=292)	50	45	5
◆ 25. Hjælp til at forholde dig til forælderrolle (n=286)	74	70	4
■ 14c. Vejledning/undervisning til forældre har hjulpet (n=103)	85	82	4
▲ 17. Personales håndtering af fejl (n=22)	73	85	-12
◆ 4. Inddragelse af søskende (n=174)	47	56	-8

Næste side præsenterer et bud på, hvilke områder regionen kan være opmærksom på i det løbende arbejde med at forbedre og fastholde den pårørende-oplevede kvalitet.

På baggrund af undersøgelsesresultaterne fremhæves fem spørgsmål, der rummer umiddelbare forbedringsmuligheder, og fem spørgsmål, hvor fastholdelse af stor pårørendetilfredshed er vigtig i forhold til forældrenes samlede indtryk af psykiatrien.

Spørgsmålene er udvalgt ved at sammenholde forældrenes svar på spørgsmålene og sammenhængen mellem de enkelte spørgsmål og forældrenes samlede indtryk af psykiatrien.

De fremhævede spørgsmål med umiddelbare forbedringsmuligheder er karakteriseret ved:

- Relativ lille andel positive svar.
- Relativ stor sammenhæng med det samlede indtryk.

De fremhævede spørgsmål, hvor fastholdelse af stor pårørendetilfredshed er vigtig, er karakteriseret ved:

- Relativ stor andel positive svar.
- Relativ stor sammenhæng med det samlede indtryk.

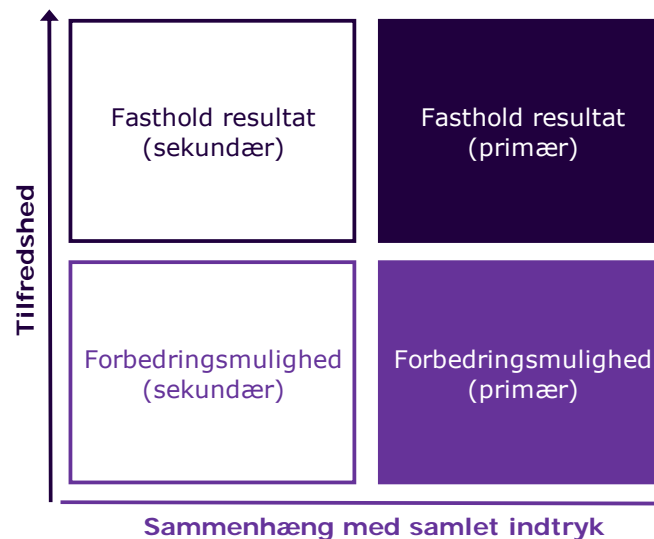
Beregninger

Som mål for sammenhængen med det samlede indtryk anvendes korrelationen mellem de enkelte spørgsmål og forældrenes samlede indtryk. To spørgsmål er eksempelvis stærkt korreleret (stor sammenhæng), hvis personer, der svarer positivt på spørgsmål A samtidig har tendens til at svare positiv på spørgsmål B. Sammenhængen mellem spørgsmålene og det samlede indtryk er undersøgt bivariat (γ), og beregningerne er, for at få det mest præcise mål for sammenhængen, foretaget samlet for hele landet og ikke for den enkelte region.

Spørgsmålet, der er anvendt i beregningen af sammenhængen med de enkelte spørgsmål og forældrenes samlede indtryk, er: Hvad er dit samlede indtryk af ambulatorieforløbet?

Figuren nedenfor illustrerer, hvordan spørgsmålene er udvalgt. Spørgsmålene er dels rangordnet efter andel positive svar (den vertikale akse i figuren) og dels rangordnet efter spørgsmålenes sammenhæng med det samlede indtryk (den horisontale akse i figuren). Figuren er på baggrund heraf inddelt i fire områder, der er karakteriseret ved varierende forbedringsmuligheder. Spørgsmål er herefter udvalgt blandt de spørgsmål, der er placeret henholdsvis øverst og nederst i figurens højre side.

Beregningsmetoden og spørgsmålsudvælgelsen er beskrevet mere detaljeret på psykiatriundersogelser.dk.



Fastholdelse og forbedring af resultater (fortsat)

Forældrenes svar på spørgsmålene er her sammenholdt med sammenhængen mellem de enkelte spørgsmål og forældrenes samlede indtryk.

De fem spørgsmål, der rummer forbedringsmuligheder, og de fem spørgsmål, hvor fastholdelse af tilfredsheden er vigtigt, er præsenteret i hver deres tabel.

Fra venstre mod højre viser kolonnerne efter de fremhævede spørgsmål:

- Andel positive svar på spørgsmålet.
- Spørgsmålets placering, når spørgsmålene rangordnes efter højest andel positive svar.
- Spørgsmålets placering, når spørgsmålene rangordnes efter størst sammenhæng med forældrenes samlede indtryk.

Spørgsmålene er udvalgt blandt de i alt 26 nationale spørgsmål, der indgår i rangordningen.

Spørgsmål med umiddelbare forbedringsmuligheder

	Positive	Positive	Sammenhæng
	%	[1-26]	[1-26]
17. Hvordan synes du, at personalet tog hånd om fejlen(e), efter den/de blev opdaget? (n=22)	73	21	9
14b. Har behandlingssamtaler, hvor du og/eller dit barn deltog, hjulpet dit barn til at få det bedre? (n=142)	84	18	13
8. Har du fået hjælp til at tackle dit barns vanskeligheder og problemer? (n=292)	87	15	12
22d. Er du tilfreds med ambulatoriets samarbejde med psykiatrisk sengeafsnit? (n=10)	50	24	18
4. I hvilket omfang bliver søskende inddraget? (n=174)	47	26	23

Spørgsmål hvor fastholdelse af stor tilfredshed er vigtigt

	Positive	Positive	Sammenhæng
	%	[1-26]	[1-26]
11. Hvordan vurderer du, at dit barns samlede udrednings- og behandlingsforløb er tilrettelagt? (n=313)	96	6	1
7. Oplever du, at personalet respekterer dig? (n=321)	99	1	3
13. Er det dit indtryk, at dit barn får den rette støtte og behandling i ambulatoriet? (n=297)	96	5	2
1. Er personalet i ambulatoriet interesseret i din erfaring og viden om dit barn? (n=322)	98	3	4
2. Får du den opbakning fra personalet, som du har brug for? (n=311)	96	4	5

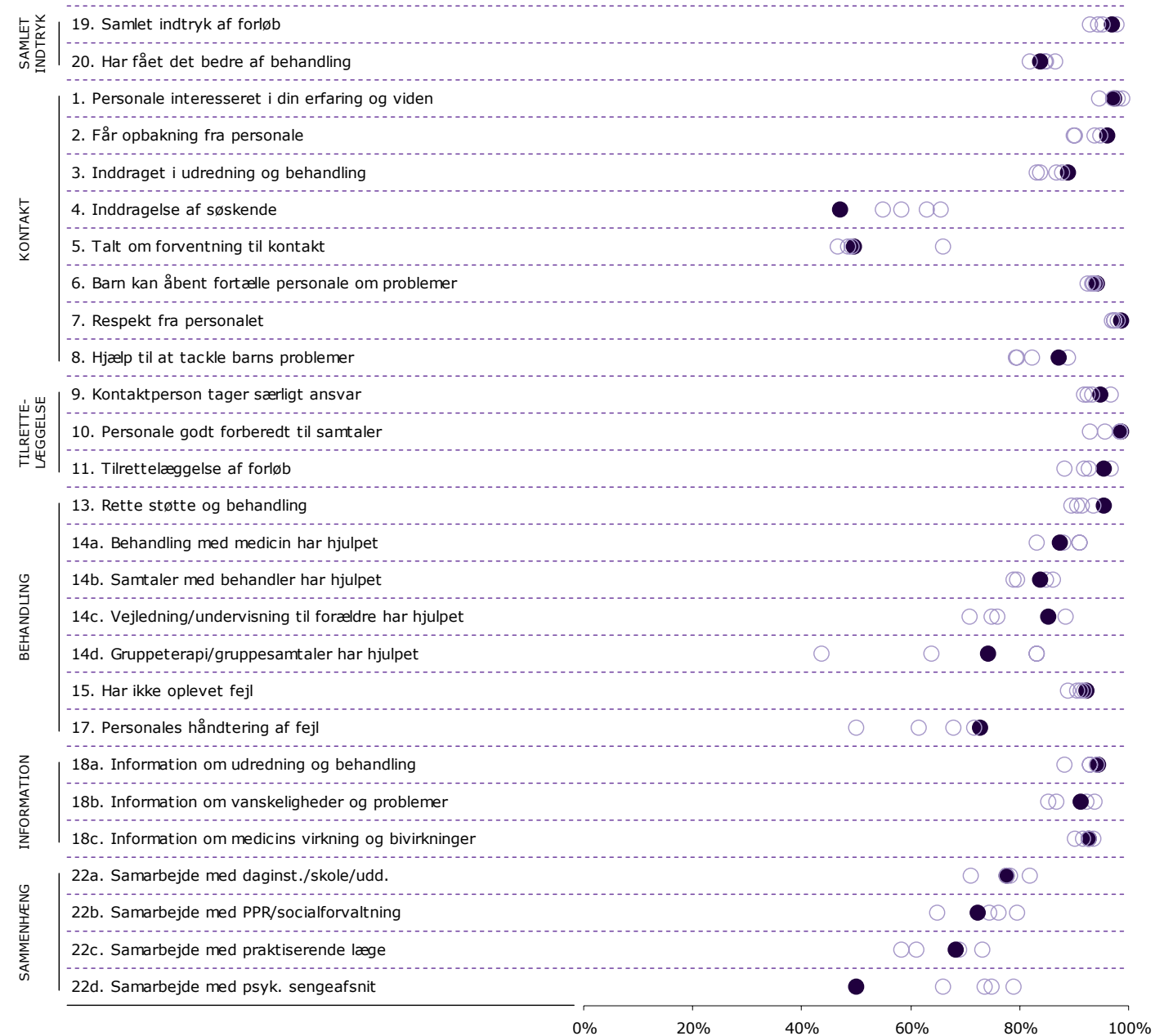
Spredningen på spørgsmålene

Figuren til højre viser variationen i forældrenes svar på regionsniveau.

I figuren er andel positive svar på spørgsmålene vist for hver region. Regionens resultat er markeret med en farvet cirkel.

Spørgsmålene vises temavist med det samlede indtryk som det første tema. Den lodrette tekst yderst til venstre viser, hvilket tema spørgsmålene hører under.

Spredningsfigur



Sådan læser du figurerne på de kommende sider

20. Har dit barn fået det bedre af behandlingen i ambulatoriet?

Nummer og spørgsmålsformulering i spørgeskemaet.

Spørgsmålets tema i spørgeskemaet.

Tema: Samlet indtryk af ambulatoriet

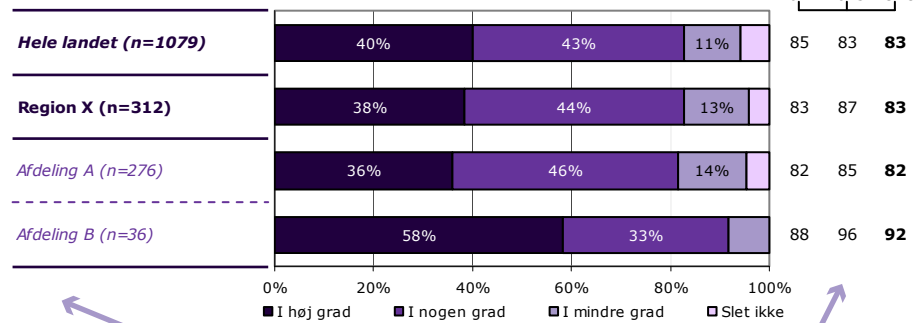
Svar på spørgsmål: 380 (99 %)

Positive svar: I høj grad; I nogen grad

Antal svar i figurerne (procent af regionens samlede besvarelser).

Svar kategoriseret som positive.

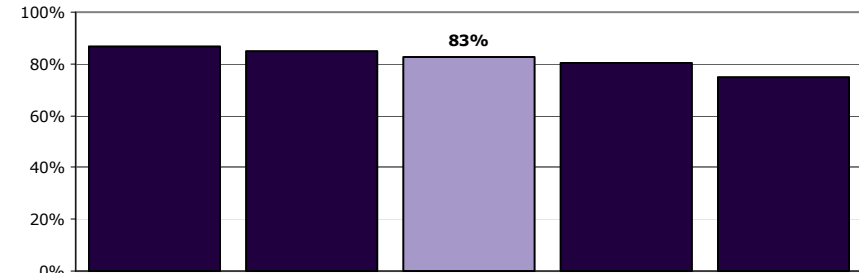
Regionsresultatet: Svarfordelingen på spørgsmålet.



Sammenligning: Regionsresultatet sammenlignet med svarfordelingen for hele landet og opdelt på afdelingsniveau.

Andel positive svar i procent. Resultatet for 2016 er markeret med fed. Hvor det er muligt er resultatet sammenlignet med resultaterne fra 2014 og 2015.

Krydstabel: Regionsresultatet fordelt på køn, alder og øvrige baggrundsoplysninger. Svarfordelingen for grupper med mindre end fem svar fremgår ikke i tabellen.



Rangordning: Regioner i undersøgelsen rangordnet efter andel positive svar. Den pågældende region er fremhævet i figuren.

	I høj grad	I nogen grad	I mindre grad	Slet ikke	Antal	[Andet]*
	%	%	%	%	n	n
Alle	38	44	13	4	312	68
Barnets køn						
Dreng	43	43	11	2	161	41
Pige	34	45	15	6	149	27
Barnets alder						
0 til 6 år	33	42	25	0	12	19
7 til 14 år	39	45	11	5	154	27
15 år og ældre	39	43	14	4	145	22
Barnets kontakter						
1 til 4	40	34	16	10	73	44
5 til 9	33	50	14	3	102	21
10 eller flere	41	46	11	2	130	2
Forældrenes kontakter						
1 til 4	33	42	19	6	103	46
5 til 9	34	51	11	4	92	13
10 eller flere	47	44	6	3	100	5
Afsluttet kontakt						
Ja	41	31	15	13	54	8
Nej	38	48	12	2	244	50
Belastning						
Meget/en del belastet	32	47	16	5	217	39
Lidt/slet ikke belastet	54	37	6	2	94	24

[Andet]*: Ved ikke/ikke relevant

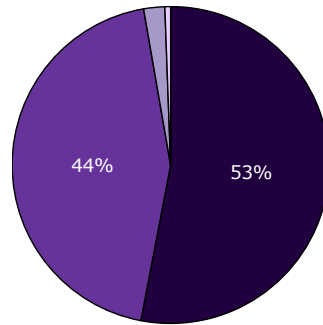
Svar der ikke indgår i figurerne og beregningen af andel positive svar.

19. Hvad er dit samlede indtryk af ambulatorieforløbet?

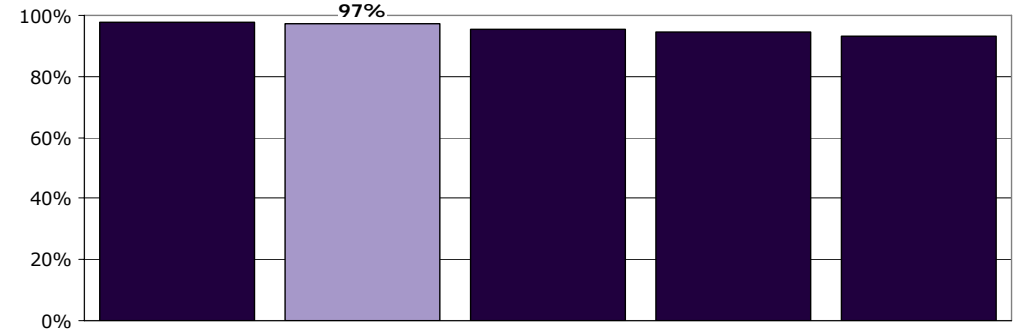
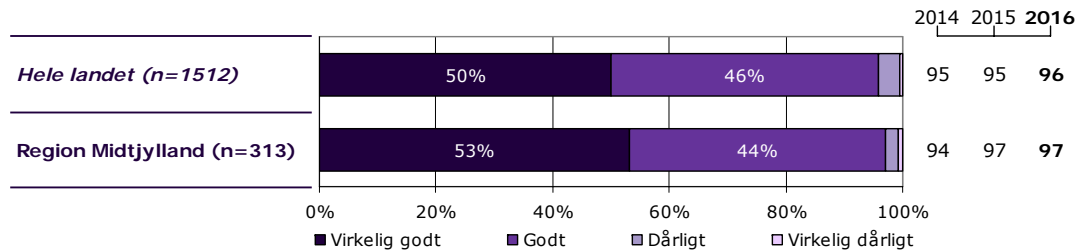
Tema: Samlet indtryk af ambulatoriet

Svar på spørgsmål: 313 (97 %)

Positive svar: Virkelig godt; Godt



■ Virkelig godt ■ Godt
□ Dårligt □ Virkelig dårligt



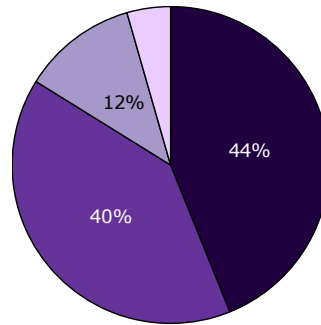
	Virkelig godt	Godt	Dårligt	Virkelig dårligt	Antal
	%	%	%	%	n
Alle	53	44	2	1	313
Barnets køn					
Dreng	56	40	3	1	152
Pige	50	48	1	1	161
Barnets alder					
0 til 6 år	56	37	5	2	43
7 til 14 år	53	44	2	1	160
15 år og ældre	52	46	2	0	109
Barnets kontakter					
1 til 4	53	44	2	1	116
5 til 9	48	49	3	0	100
10 eller flere	59	39	1	1	80
Forældrenes kontakter					
1 til 4	54	44	1	1	115
5 til 9	46	50	4	0	94
10 eller flere	58	38	2	1	89
Afsluttet kontakt					
Ja	52	40	5	3	65
Nej	53	45	1	0	230
Belastning					
Meget/en del belastet	52	46	3	0	224
Lidt/slet ikke belastet	58	38	1	3	77

20. Har dit barn fået det bedre af behandlingen i ambulatoriet?

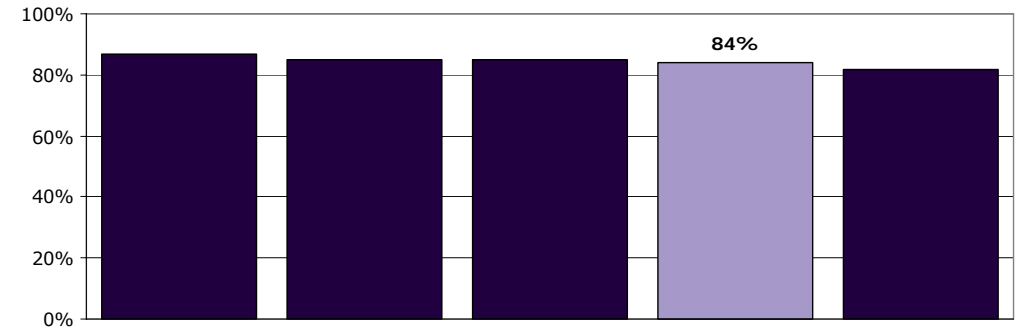
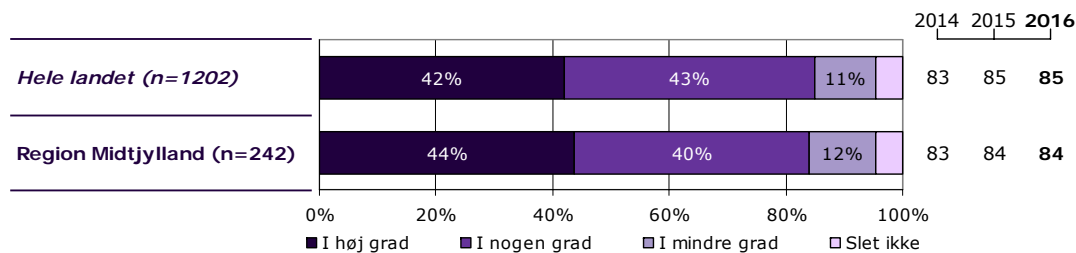
Tema: Samlet indtryk af ambulatoriet

Svar på spørgsmål: 312 (97 %)

Positive svar: I høj grad; I nogen grad



■ I høj grad ■ I nogen grad
■ I mindre grad □ Slet ikke



	I høj grad	I nogen grad	I mindre grad	Slet ikke	Antal	[Andet]*
	%	%	%	%	n	n
Alle	44	40	12	5	242	70
Barnets køn						
Dreng	40	37	15	8	109	40
Pige	47	43	9	2	133	30
Barnets alder						
0 til 6 år	39	35	13	13	23	20
7 til 14 år	44	38	13	6	120	38
15 år og ældre	45	44	10	1	98	12
Barnets kontakter						
1 til 4	28	48	16	8	64	51
5 til 9	48	35	12	5	83	16
10 eller flere	48	42	9	1	81	1
Forældrenes kontakter						
1 til 4	38	43	9	9	65	49
5 til 9	41	40	14	5	78	16
10 eller flere	51	38	9	1	86	4
Afsluttet kontakt						
Ja	43	34	11	11	53	12
Nej	45	43	10	1	176	53
Belastning						
Meget/en del belastet	36	46	14	5	175	48
Lidt/slet ikke belastet	66	24	5	5	59	19

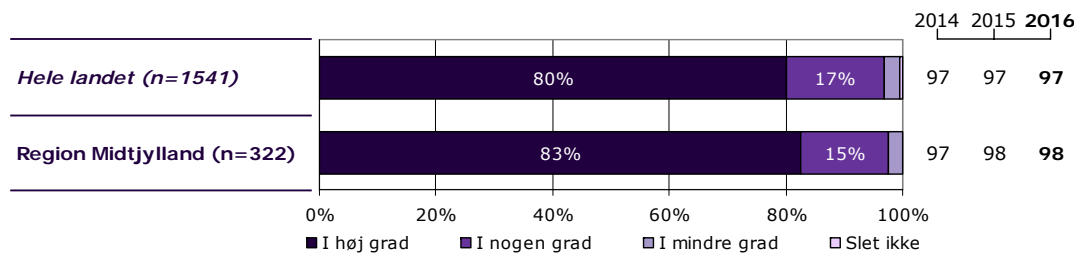
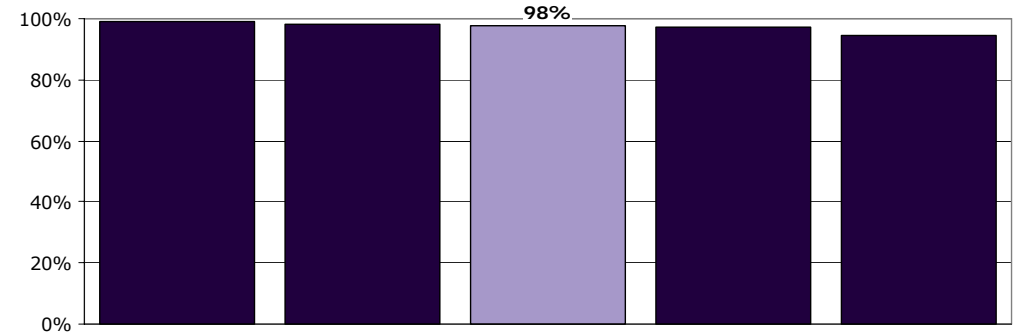
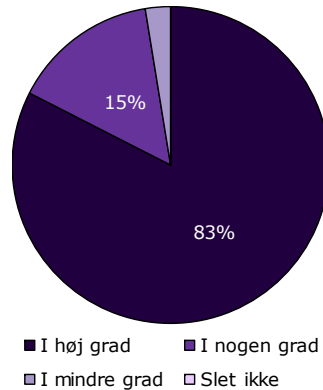
[Andet]*: Ved ikke/ikke relevant

1. Er personalet i ambulatoriet interesseret i din erfaring og viden om dit barn?

Tema: Din kontakt med ambulatoriet

Svar på spørgsmål: 322 (100 %)

Positive svar: I høj grad; I nogen grad



	I høj grad	I nogen grad	I mindre grad	Slet ikke	Antal	[Andet]*
	%	%	%	%	n	n
Alle	83	15	2	0	322	0
Barnets køn						
Dreng	85	12	3	0	155	0
Pige	80	17	2	0	164	0
Barnets alder						
0 til 6 år	89	7	5	0	44	0
7 til 14 år	85	12	3	0	162	0
15 år og ældre	78	21	1	0	112	0
Barnets kontakter						
1 til 4	85	12	3	0	116	0
5 til 9	78	21	1	0	102	0
10 eller flere	83	12	5	0	83	0
Forældrenes kontakter						
1 til 4	84	14	2	0	116	0
5 til 9	81	18	1	0	96	0
10 eller flere	84	11	5	0	91	0
Afsluttet kontakt						
Ja	78	15	6	0	65	0
Nej	83	15	1	0	236	0
Belastning						
Meget/en del belastet	83	14	3	0	228	0
Lidt/slet ikke belastet	81	16	3	0	79	0

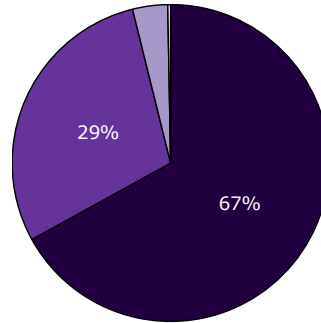
[Andet]*: Ved ikke/ikke relevant

2. Får du den opbakning fra personalet, som du har brug for?

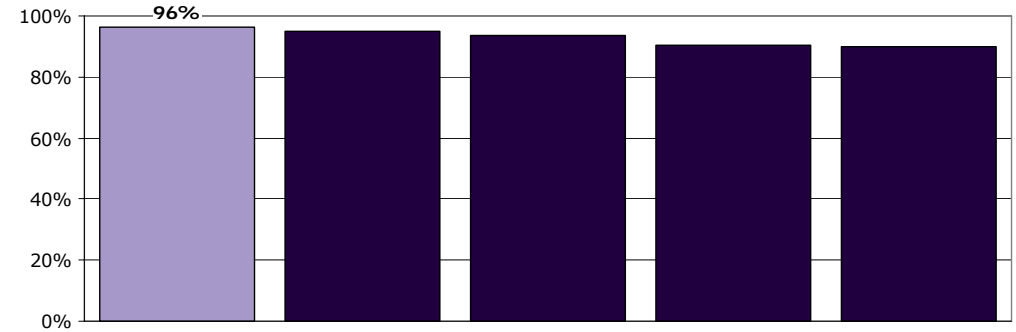
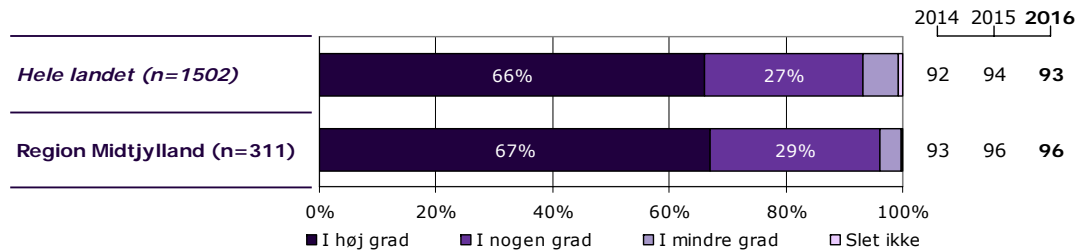
Tema: Din kontakt med ambulatoriet

Svar på spørgsmål: 319 (99 %)

Positive svar: I høj grad; I nogen grad



■ I høj grad ■ I nogen grad
■ I mindre grad □ Slet ikke



	I høj grad	I nogen grad	I mindre grad	Slet ikke	Antal	[Andet]*
	%	%	%	%	n	n
Alle	67	29	4	0	311	8
Barnets køn						
Dreng	70	26	3	1	150	4
Pige	64	32	4	0	158	4
Barnets alder						
0 til 6 år	72	23	5	0	39	3
7 til 14 år	68	27	5	0	159	2
15 år og ældre	64	34	1	1	109	3
Barnets kontakter						
1 til 4	68	26	5	0	110	5
5 til 9	60	35	4	1	98	3
10 eller flere	72	27	1	0	82	0
Forældrenes kontakter						
1 til 4	67	27	5	1	107	8
5 til 9	64	32	4	0	96	0
10 eller flere	71	27	2	0	89	0
Afsluttet kontakt						
Ja	64	28	8	0	64	1
Nej	67	30	2	0	226	7
Belastning						
Meget/en del belastet	66	30	3	0	223	4
Lidt/slet ikke belastet	68	27	5	0	75	3

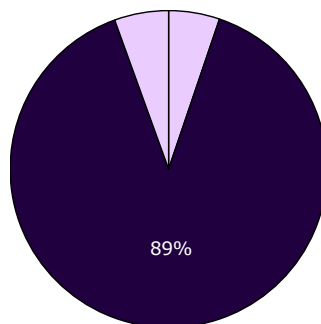
[Andet]*: Ved ikke/ikke relevant

3. I hvilket omfang bliver du inddraget i dit barns udredning og behandling i ambulatoriet?

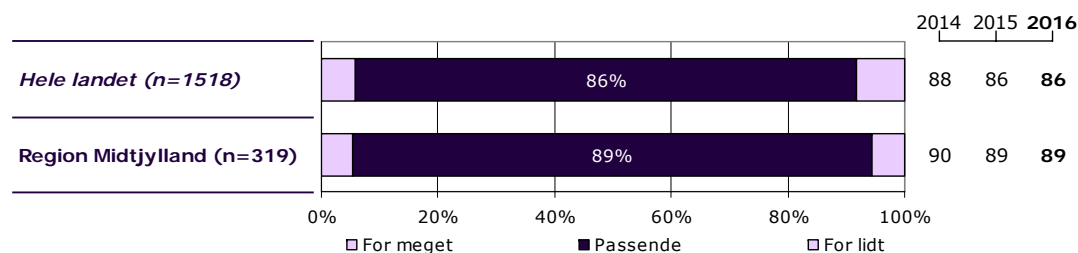
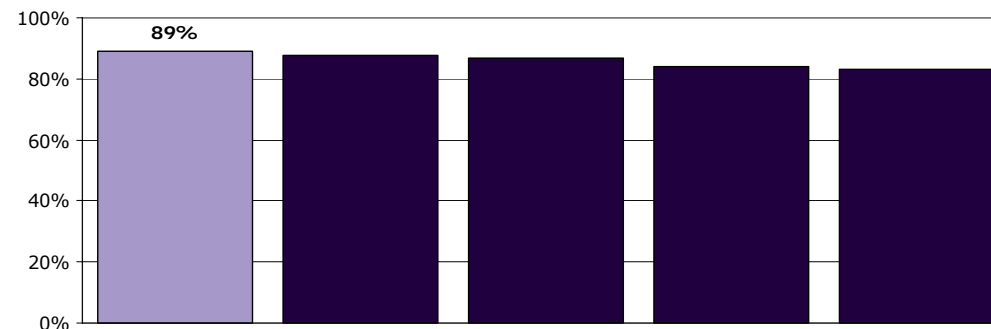
Tema: Din kontakt med ambulatoriet

Svar på spørgsmål: 321 (99 %)

Positive svar: Passende



□ For meget ■ Passende □ For lidt



	For meget	Passende	For lidt	Antal	[Andet]*
	%	%	%	n	n
Alle	5	89	6	319	2
Barnets køn					
Dreng	4	89	7	154	1
Pige	7	89	4	162	1
Barnets alder					
0 til 6 år	5	86	9	43	1
7 til 14 år	5	89	6	160	1
15 år og ældre	6	89	4	112	0
Barnets kontakter					
1 til 4	4	91	5	114	2
5 til 9	4	89	7	103	0
10 eller flere	7	86	6	81	0
Forældrenes kontakter					
1 til 4	6	88	6	114	2
5 til 9	4	92	4	97	0
10 eller flere	6	87	8	89	0
Afsluttet kontakt					
Ja	6	83	11	64	1
Nej	5	91	4	234	1
Belastning					
Meget/en del belastet	7	89	5	227	1
Lidt/slet ikke belastet	3	88	9	77	1

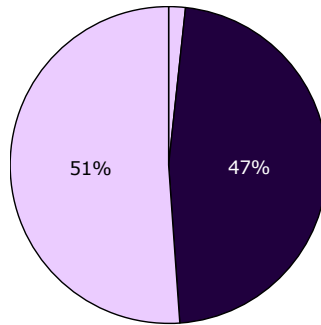
[Andet]*: Ved ikke/ikke relevant

4. I hvilket omfang bliver søskende inddraget?

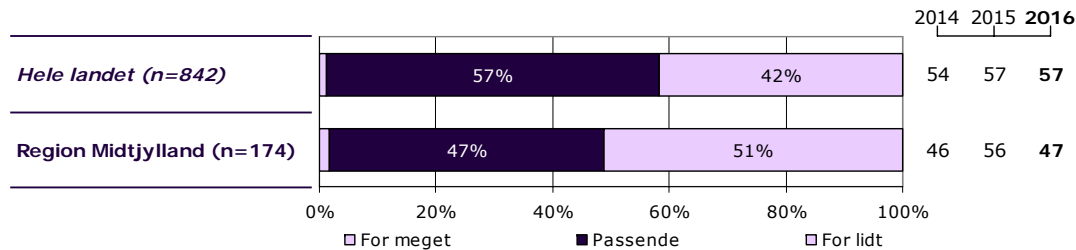
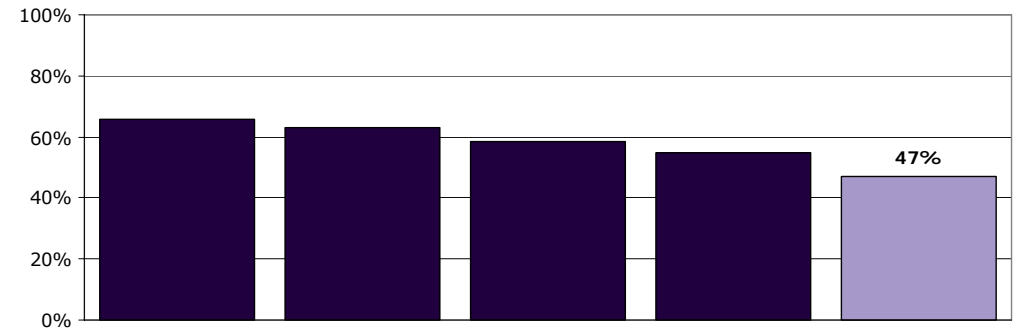
Tema: Din kontakt med ambulatoriet

Svar på spørgsmål: 321 (99 %)

Positive svar: Passende



□ For meget ■ Passende □ For lidt



	For meget	Passende	For lidt	Antal	[Andet]*
	%	%	%	n	n
Alle	2	47	51	174	147
Barnets køn					
Dreng	1	38	60	78	76
Pige	2	55	43	94	70
Barnets alder					
0 til 6 år	7	43	50	14	30
7 til 14 år	1	47	52	97	63
15 år og ældre	2	49	49	61	52
Barnets kontakter					
1 til 4	0	56	44	50	64
5 til 9	2	33	65	55	48
10 eller flere	3	55	41	58	25
Forældrenes kontakter					
1 til 4	2	52	46	54	61
5 til 9	0	35	65	49	47
10 eller flere	3	53	43	60	31
Afsluttet kontakt					
Ja	3	44	53	34	31
Nej	2	50	49	127	108
Belastning					
Meget/en del belastet	2	45	52	132	95
Lidt/slet ikke belastet	0	59	41	34	45

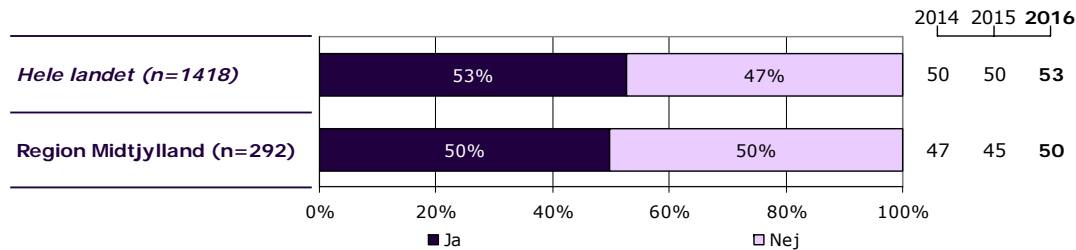
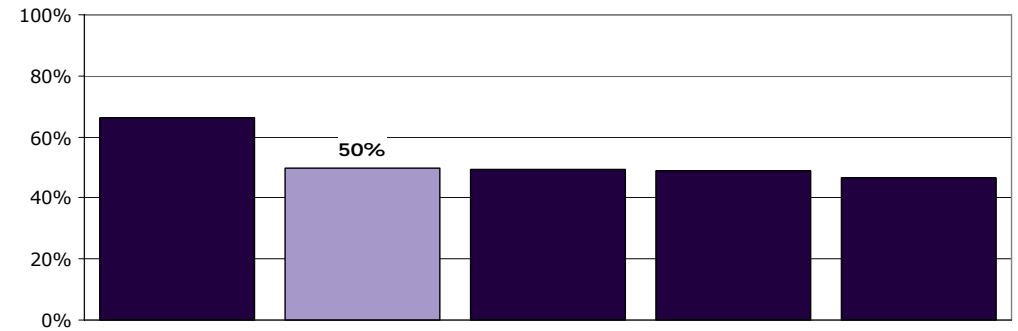
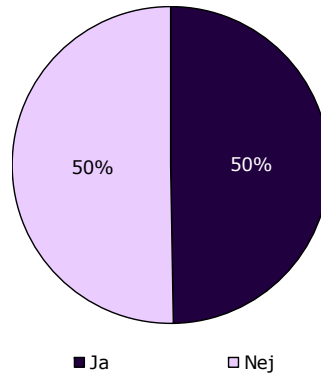
[Andet]*: Ved ikke/ikke relevant

5. Har du talt med personalet i ambulatoriet om dine forventninger til din kontakt med dem?

Tema: Din kontakt med ambulatoriet

Svar på spørgsmål: 321 (99 %)

Positive svar: Ja



	Ja	Nej	Antal	[Andet]*
	%	%	n	n
Alle	50	50	292	29
Barnets køn				
Dreng	53	47	140	13
Pige	46	54	149	16
Barnets alder				
0 til 6 år	62	38	39	5
7 til 14 år	49	51	146	15
15 år og ældre	45	55	103	9
Barnets kontakter				
1 til 4	52	48	108	7
5 til 9	50	50	92	11
10 eller flere	44	56	73	9
Forældrenes kontakter				
1 til 4	49	51	108	8
5 til 9	52	48	88	8
10 eller flere	46	54	80	10
Afsluttet kontakt				
Ja	58	42	57	8
Nej	48	52	217	19
Belastning				
Meget/en del belastet	50	50	210	17
Lidt/slet ikke belastet	51	49	71	8

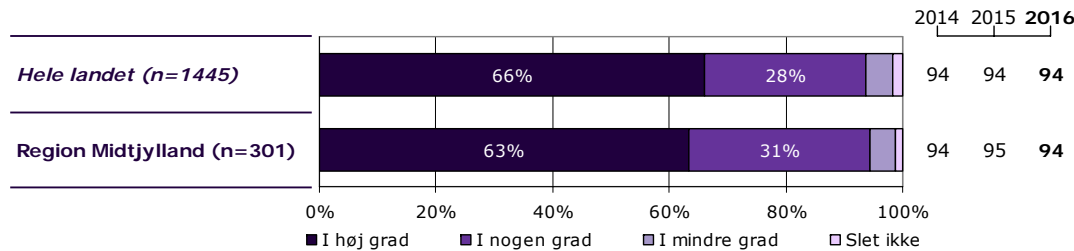
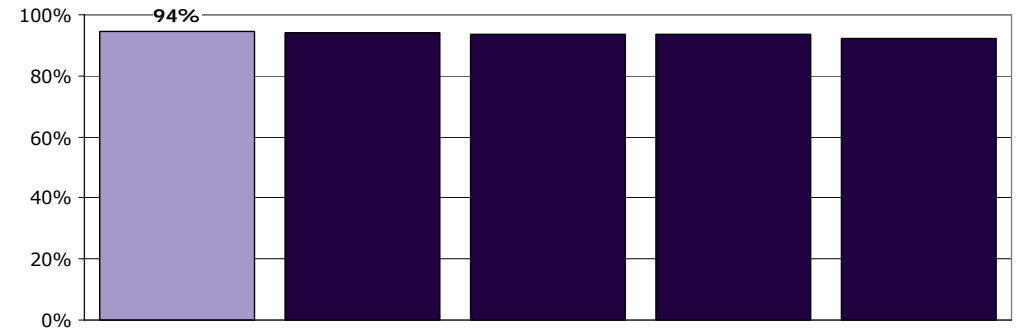
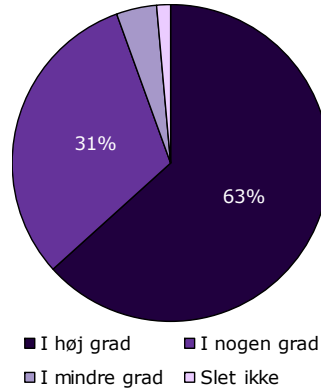
[Andet]*: Ved ikke/ikke relevant

6. Skaber personalet en situation, hvor dit barn åbent kan fortælle om sine vanskeligheder og problemer?

Tema: Din kontakt med ambulatoriet

Svar på spørgsmål: 320 (99 %)

Positive svar: I høj grad; I nogen grad



	I høj grad	I nogen grad	I mindre grad	Slet ikke	Antal	[Andet]*
	%	%	%	%	n	n
Alle	63	31	4	1	301	19
Barnets køn						
Dreng	61	33	4	2	142	13
Pige	67	29	4	1	156	6
Barnets alder						
0 til 6 år	56	28	6	9	32	12
7 til 14 år	62	35	3	1	156	4
15 år og ældre	70	27	4	0	109	3
Barnets kontakter						
1 til 4	63	30	6	2	105	9
5 til 9	63	31	4	2	96	7
10 eller flere	63	35	1	0	79	3
Forældrenes kontakter						
1 til 4	72	24	4	1	110	4
5 til 9	58	35	4	2	89	8
10 eller flere	59	38	4	0	85	6
Afsluttet kontakt						
Ja	52	35	10	3	62	3
Nej	68	29	3	0	221	13
Belastning						
Meget/en del belastet	61	34	4	1	211	15
Lidt/slet ikke belastet	70	25	4	1	76	3

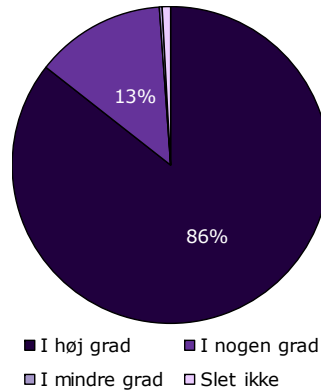
[Andet]*: Ved ikke/ikke relevant

7. Oplever du, at personalet respekterer dig?

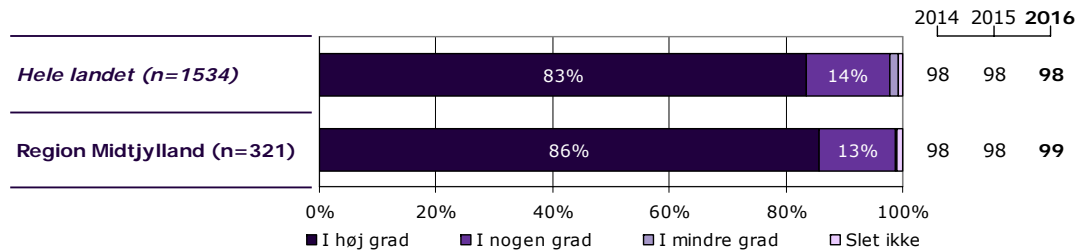
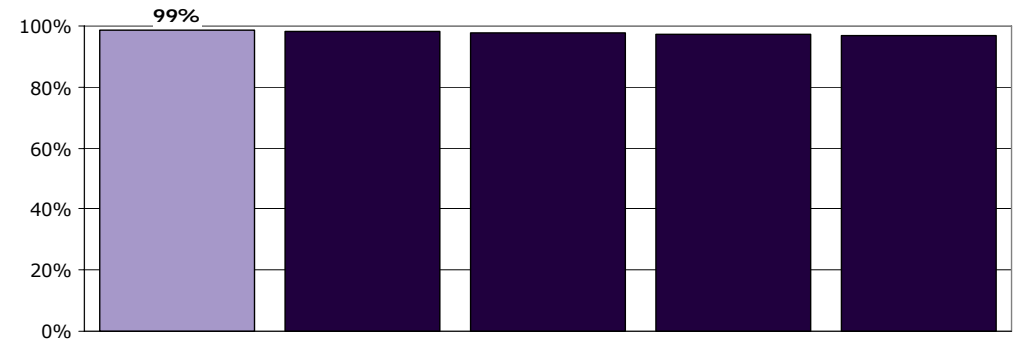
Tema: Din kontakt med ambulatoriet

Svar på spørgsmål: 322 (100 %)

Positive svar: I høj grad; I nogen grad



■ I høj grad ■ I nogen grad
■ I mindre grad □ Slet ikke



	I høj grad	I nogen grad	I mindre grad	Slet ikke	Antal	[Andet]*
	%	%	%	%	n	n
Alle	86	13	0	1	321	1
Barnets køn						
Dreng	88	10	1	1	154	1
Pige	84	16	0	1	164	0
Barnets alder						
0 til 6 år	86	9	2	2	44	0
7 til 14 år	86	13	0	1	160	1
15 år og ældre	85	15	0	0	113	0
Barnets kontakter						
1 til 4	89	9	1	1	116	0
5 til 9	86	13	0	1	102	1
10 eller flere	80	18	0	1	82	0
Forældrenes kontakter						
1 til 4	90	8	1	1	115	1
5 til 9	84	15	0	1	97	0
10 eller flere	81	18	0	1	90	0
Afsluttet kontakt						
Ja	77	17	2	5	65	0
Nej	89	11	0	0	235	1
Belastning						
Meget/en del belastet	85	15	0	0	229	0
Lidt/slet ikke belastet	86	10	1	3	77	1

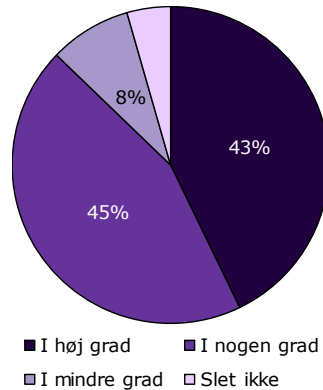
[Andet]*: Ved ikke/ikke relevant

8. Har du fået hjælp til at tackle dit barns vanskeligheder og problemer?

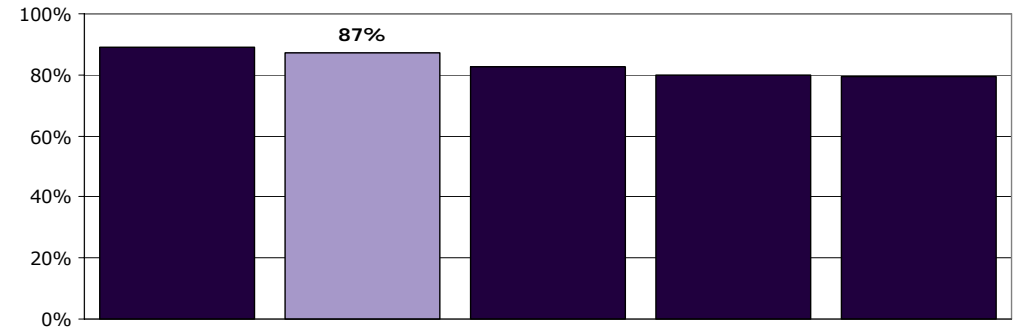
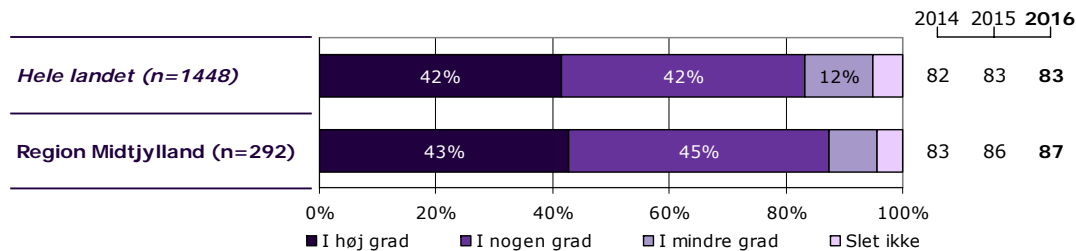
Tema: Din kontakt med ambulatoriet

Svar på spørgsmål: 319 (99 %)

Positive svar: I høj grad; I nogen grad



■ I høj grad ■ I nogen grad
■ I mindre grad □ Slet ikke



	I høj grad	I nogen grad	I mindre grad	Slet ikke	Antal	[Andet]*
	%	%	%	%	n	n
Alle	43	45	8	4	292	27
Barnets køn						
Dreng	45	41	9	6	140	14
Pige	41	48	7	3	150	12
Barnets alder						
0 til 6 år	40	37	11	11	35	8
7 til 14 år	42	48	7	3	149	11
15 år og ældre	46	42	9	4	105	7
Barnets kontakter						
1 til 4	39	48	8	5	96	19
5 til 9	39	45	10	6	94	6
10 eller flere	52	40	5	2	82	1
Forældrenes kontakter						
1 til 4	33	48	11	9	94	20
5 til 9	46	41	10	3	92	4
10 eller flere	50	44	3	2	88	2
Afsluttet kontakt						
Ja	44	43	8	5	61	3
Nej	42	47	7	4	212	22
Belastning						
Meget/en del belastet	39	47	9	5	214	12
Lidt/slet ikke belastet	56	35	5	5	66	13

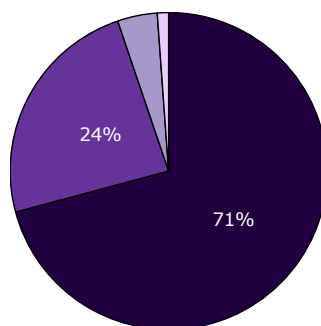
[Andet]*: Ved ikke/ikke relevant

9. Oplever du, at dit barns kontaktperson tager særligt ansvar for dit barns udredning og behandling?

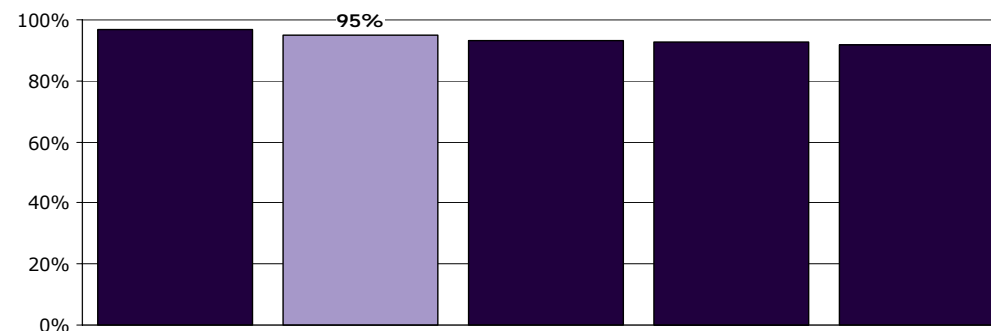
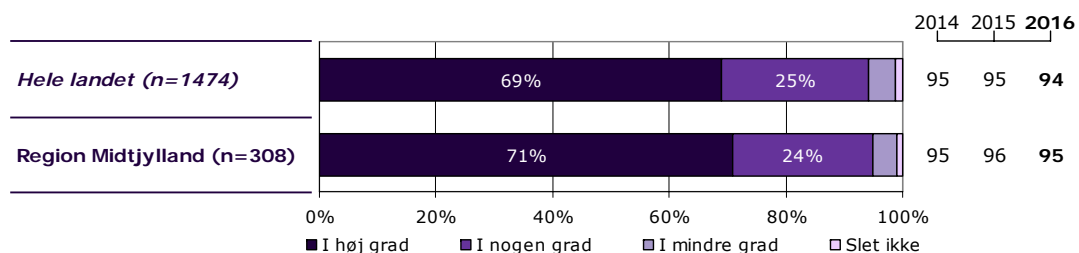
Tema: Tilrettelæggelse af forløbet i ambulatoriet

Svar på spørgsmål: 319 (99 %)

Positive svar: I høj grad; I nogen grad



■ I høj grad ■ I nogen grad
■ I mindre grad □ Slet ikke



	I høj grad	I nogen grad	I mindre grad	Slet ikke	Antal	[Andet]*
	%	%	%	%	n	n
Alle	71	24	4	1	308	11
Barnets køn						
Dreng	67	26	5	2	147	6
Pige	75	22	3	0	159	5
Barnets alder						
0 til 6 år	67	23	5	5	39	4
7 til 14 år	71	25	4	1	155	5
15 år og ældre	73	23	4	0	111	2
Barnets kontakter						
1 til 4	73	20	6	1	109	7
5 til 9	63	33	3	1	98	3
10 eller flere	80	17	1	1	81	1
Forældrenes kontakter						
1 til 4	73	22	4	1	108	7
5 til 9	67	26	5	1	95	2
10 eller flere	74	22	3	1	87	2
Afsluttet kontakt						
Ja	62	29	8	2	63	2
Nej	74	23	3	0	225	9
Belastning						
Meget/en del belastet	68	26	4	1	222	4
Lidt/slet ikke belastet	77	19	4	0	73	6

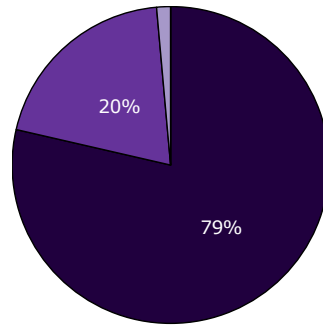
[Andet]*: Ved ikke/kender ikke kontaktperson

10. Er personalet godt forberedt til planlagte samtaler?

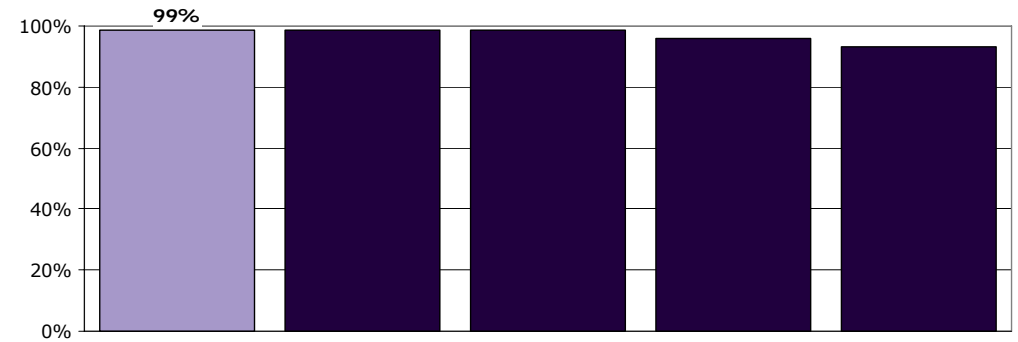
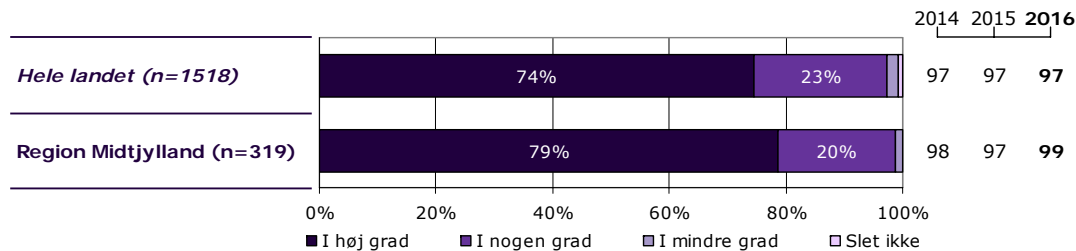
Tema: Tilrettelæggelse af forløbet i ambulatoriet

Svar på spørgsmål: 321 (99 %)

Positive svar: I høj grad; I nogen grad



■ I høj grad ■ I nogen grad
■ I mindre grad □ Slet ikke



	I høj grad	I nogen grad	I mindre grad	Slet ikke	Antal	[Andet]*
	%	%	%	%	n	n
Alle	79	20	1	0	319	2
Barnets køn						
Dreng	77	21	2	0	154	1
Pige	82	18	1	0	163	1
Barnets alder						
0 til 6 år	73	25	2	0	44	0
7 til 14 år	80	19	1	0	160	1
15 år og ældre	80	18	2	0	112	1
Barnets kontakter						
1 til 4	79	19	2	0	116	0
5 til 9	78	21	1	0	102	1
10 eller flere	83	17	0	0	81	1
Forældrenes kontakter						
1 til 4	84	14	2	0	114	2
5 til 9	73	25	2	0	97	0
10 eller flere	78	22	0	0	90	0
Afsluttet kontakt						
Ja	77	20	3	0	65	0
Nej	80	19	1	0	234	2
Belastning						
Meget/en del belastet	78	21	1	0	227	1
Lidt/slet ikke belastet	83	15	1	0	78	1

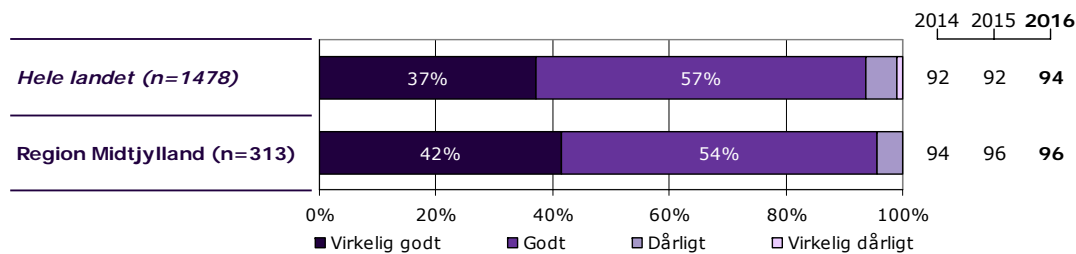
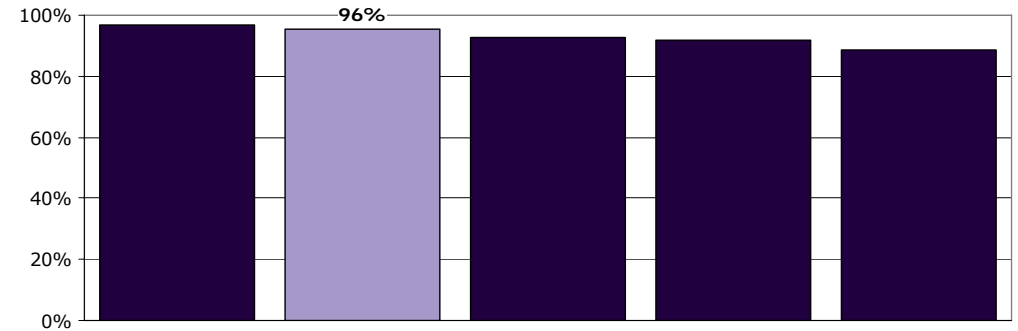
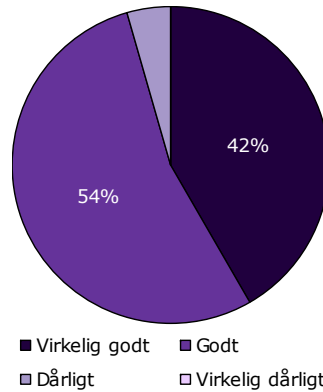
[Andet]*: Ved ikke/ikke relevant

11. Hvordan vurderer du, at dit barns samlede udrednings- og behandlingsforløb er tilrettelagt?

Tema: Tilrettelæggelse af forløbet i ambulatoriet

Svar på spørgsmål: 316 (98 %)

Positive svar: Virkelig godt; Godt



	Virkelig godt	Godt	Dårligt	Virkelig dårligt	Antal	[Andet]*
	%	%	%	%	n	n
Alle	42	54	4	0	313	3
Barnets køn						
Dreng	42	52	6	0	152	2
Pige	41	57	3	0	159	1
Barnets alder						
0 til 6 år	43	48	10	0	42	1
7 til 14 år	43	54	4	0	157	2
15 år og ældre	40	58	3	0	111	0
Barnets kontakter						
1 til 4	40	55	5	0	115	1
5 til 9	44	52	4	0	101	1
10 eller flere	42	56	3	0	77	1
Forældrenes kontakter						
1 til 4	44	53	4	0	114	2
5 til 9	38	57	5	0	97	0
10 eller flere	44	52	5	0	85	1
Afsluttet kontakt						
Ja	38	52	9	0	65	0
Nej	44	54	2	0	228	3
Belastning						
Meget/en del belastet	38	57	4	0	223	2
Lidt/slet ikke belastet	52	44	4	0	77	1

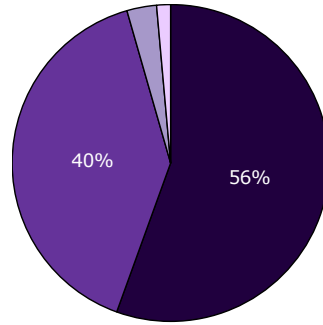
[Andet]*: Ved ikke/ikke relevant

13. Er det dit indtryk, at dit barn får den rette støtte og behandling i ambulatoriet?

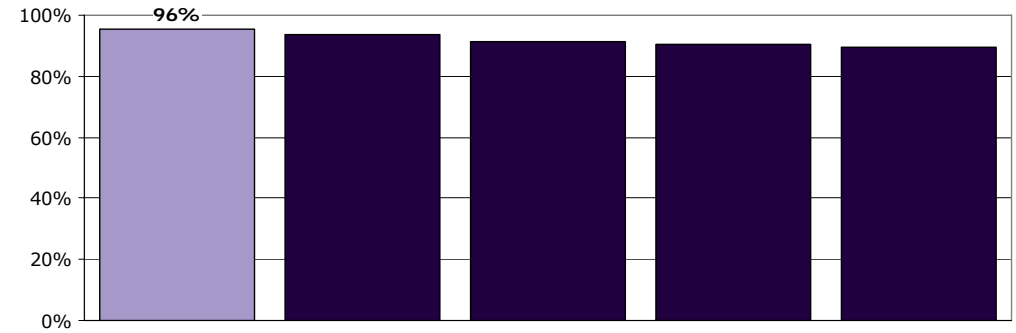
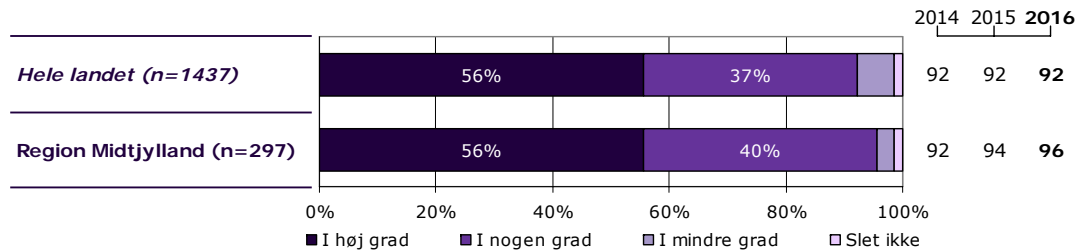
Tema: Dit barns behandling i ambulatoriet

Svar på spørgsmål: 319 (99 %)

Positive svar: I høj grad; I nogen grad



■ I høj grad ■ I nogen grad
■ I mindre grad □ Slet ikke



	I høj grad	I nogen grad	I mindre grad	Slet ikke	Antal	[Andet]*
	%	%	%	%	n	n
Alle	56	40	3	1	297	22
Barnets køn						
Dreng	58	37	3	2	136	16
Pige	54	42	3	1	158	6
Barnets alder						
0 til 6 år	51	40	3	6	35	9
7 til 14 år	58	38	3	1	149	10
15 år og ældre	54	42	3	1	109	3
Barnets kontakter						
1 til 4	62	31	4	3	99	16
5 til 9	47	49	2	1	97	5
10 eller flere	59	38	2	0	81	0
Forældrenes kontakter						
1 til 4	59	36	3	2	97	18
5 til 9	54	40	4	2	93	3
10 eller flere	56	42	2	0	89	1
Afsluttet kontakt						
Ja	57	35	3	5	60	3
Nej	57	40	2	0	218	17
Belastning						
Meget/en del belastet	51	45	3	1	210	16
Lidt/slet ikke belastet	65	28	4	3	75	4

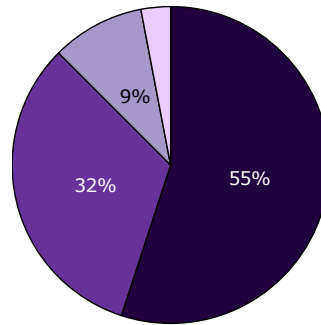
[Andet]*: Ved ikke/ikke relevant

14a. Har behandling med medicin hjulpet dit barn til at få det bedre?

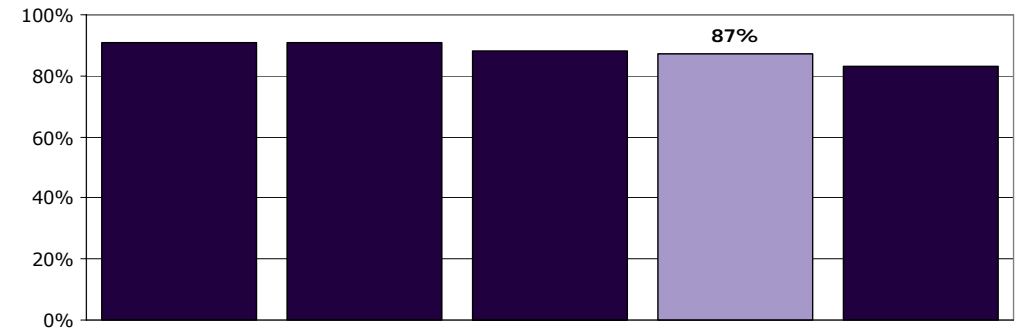
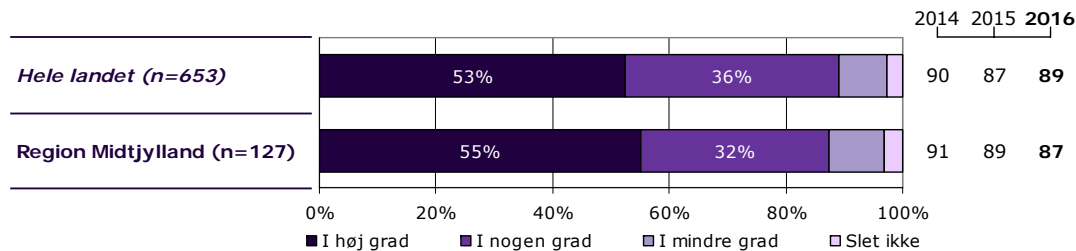
Tema: Dit barns behandling i ambulatoriet

Svar på spørgsmål: 225 (70 %)

Positive svar: I høj grad; I nogen grad



■ I høj grad ■ I nogen grad
■ I mindre grad □ Slet ikke



	I høj grad	I nogen grad	I mindre grad	Slet ikke	Antal	[Andet]*
	%	%	%	%	n	n
Alle	55	32	9	3	127	98
Barnets køn						
Dreng	59	30	9	2	64	40
Pige	51	34	10	5	61	58
Barnets alder						
0 til 6 år	67	33	0	0	3	21
7 til 14 år	55	34	7	3	67	47
15 år og ældre	55	29	13	4	55	30
Barnets kontakter						
1 til 4	59	31	10	0	29	38
5 til 9	52	33	8	6	48	30
10 eller flere	54	34	10	2	41	27
Forældrenes kontakter						
1 til 4	68	23	10	0	31	32
5 til 9	46	37	13	4	46	29
10 eller flere	57	36	5	2	42	34
Afsluttet kontakt						
Ja	55	35	5	5	20	21
Nej	55	32	11	3	104	72
Belastning						
Meget/en del belastet	45	38	12	4	89	71
Lidt/slet ikke belastet	79	18	3	0	33	22

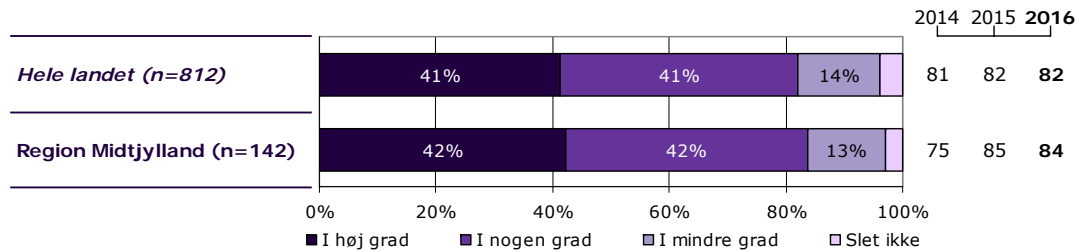
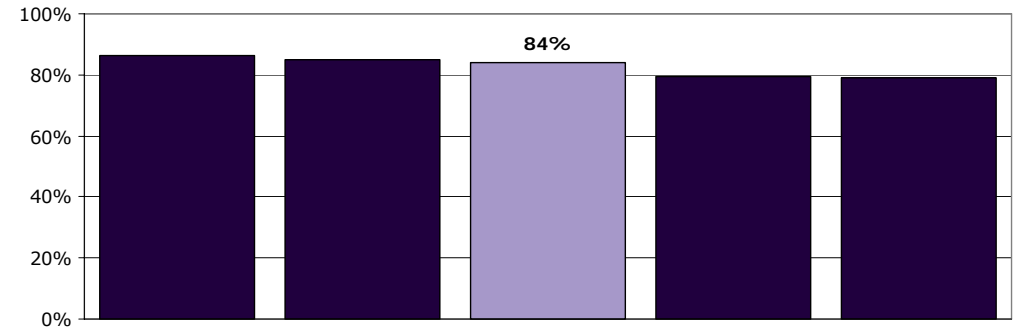
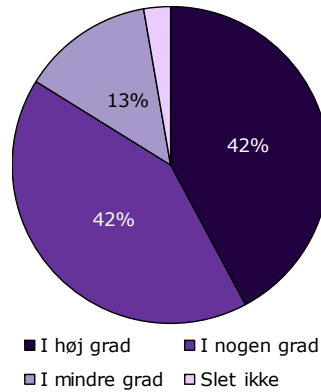
[Andet]*: Ved ikke/ikke relevant

14b. Har behandlingssamtaler, hvor du og/eller dit barn deltog, hjulpet dit barn til at få det bedre?

Tema: Dit barns behandling i ambulatoriet

Svar på spørgsmål: 199 (62 %)

Positive svar: I høj grad; I nogen grad



	I høj grad	I nogen grad	I mindre grad	Slet ikke	Antal	[Andet]*
	%	%	%	%	n	n
Alle	42	42	13	3	142	57
Barnets køn						
Dreng	40	37	19	4	57	31
Pige	44	44	10	2	84	26
Barnets alder						
0 til 6 år	40	60	0	0	5	14
7 til 14 år	45	38	14	3	73	27
15 år og ældre	40	42	15	3	62	16
Barnets kontakter						
1 til 4	38	42	8	12	26	29
5 til 9	42	37	21	0	43	21
10 eller flere	43	45	11	2	65	5
Forældrenes kontakter						
1 til 4	31	52	10	7	29	24
5 til 9	46	33	17	4	48	15
10 eller flere	45	43	13	0	56	17
Afsluttet kontakt						
Ja	54	29	14	4	28	11
Nej	41	43	14	2	109	44
Belastning						
Meget/en del belastet	41	42	13	4	107	38
Lidt/slet ikke belastet	48	39	13	0	31	16

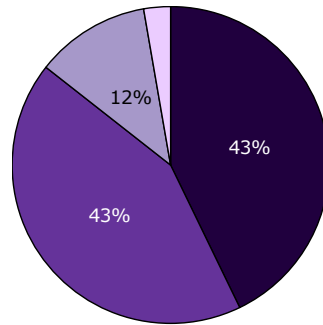
[Andet]*: Ved ikke/ikke relevant

14c. Har vejledning/undervisning til forældre hjulpet dit barn til at få det bedre?

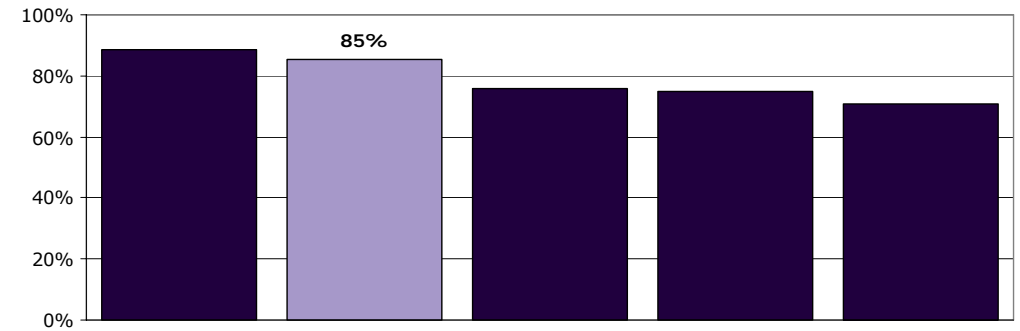
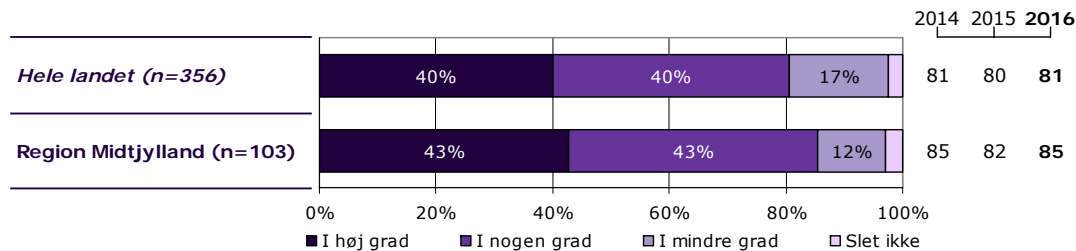
Tema: Dit barns behandling i ambulatoriet

Svar på spørgsmål: 170 (53 %)

Positive svar: I høj grad; I nogen grad



■ I høj grad ■ I nogen grad
■ I mindre grad □ Slet ikke



	I høj grad	I nogen grad	I mindre grad	Slet ikke	Antal	[Andet]*
	%	%	%	%	n	n
Alle	43	43	12	3	103	67
Barnets køn						
Dreng	31	49	14	6	51	30
Pige	55	35	10	0	51	37
Barnets alder						
0 til 6 år	29	52	14	5	21	6
7 til 14 år	41	44	12	3	59	27
15 år og ældre	64	27	9	0	22	34
Barnets kontakter						
1 til 4	50	37	7	7	30	25
5 til 9	26	59	12	3	34	22
10 eller flere	55	33	12	0	33	15
Forældrenes kontakter						
1 til 4	54	23	23	0	13	32
5 til 9	37	47	9	7	43	16
10 eller flere	45	45	9	0	44	15
Afsluttet kontakt						
Ja	46	29	17	8	24	12
Nej	42	45	11	1	73	53
Belastning						
Meget/en del belastet	45	41	12	3	76	41
Lidt/slet ikke belastet	40	44	12	4	25	23

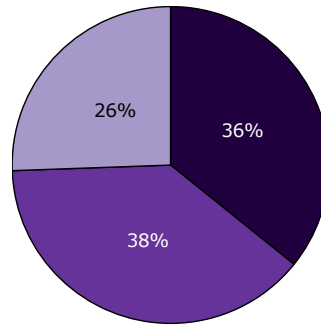
[Andet]*: Ved ikke/ikke relevant

14d. Har gruppeterapi/gruppesamtaler for dit barn hjulpet dit barn til at få det bedre?

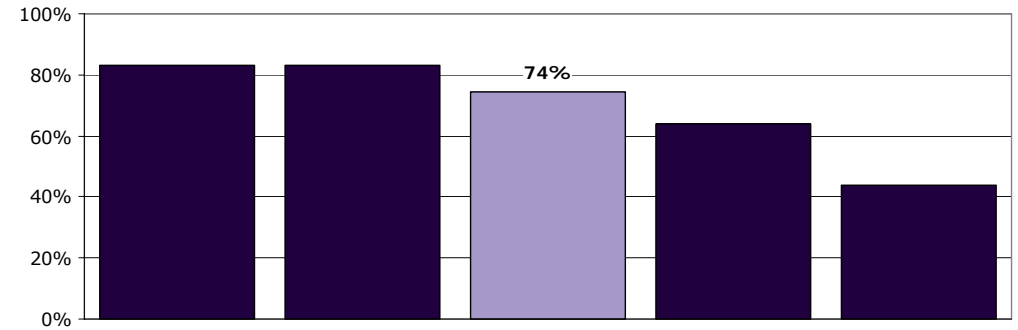
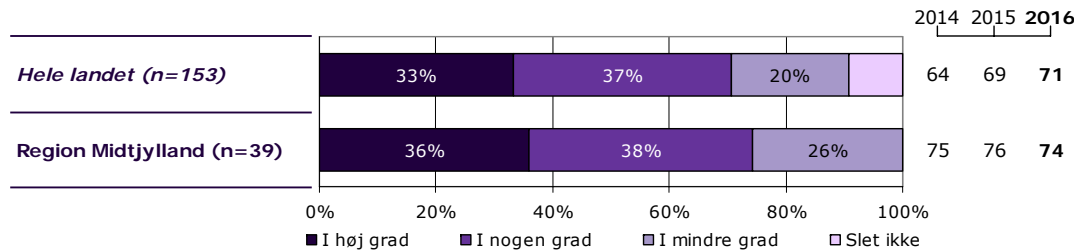
Tema: Dit barns behandling i ambulatoriet

Svar på spørgsmål: 195 (60 %)

Positive svar: I høj grad; I nogen grad



■ I høj grad ■ I nogen grad
■ I mindre grad □ Slet ikke



	I høj grad	I nogen grad	I mindre grad	Slet ikke	Antal	[Andet]*
	%	%	%	%	n	n
Alle	36	38	26	0	39	156
Barnets køn						
Dreng	14	29	57	0	7	79
Pige	41	41	19	0	32	76
Barnets alder						
0 til 6 år	0	40	60	0	5	22
7 til 14 år	25	42	33	0	12	82
15 år og ældre	50	36	14	0	22	51
Barnets kontakter						
1 til 4	50	25	25	0	4	54
5 til 9	43	14	43	0	7	61
10 eller flere	31	50	19	0	26	32
Forældrenes kontakter						
1 til 4	50	25	25	0	4	53
5 til 9	33	17	50	0	6	57
10 eller flere	28	48	24	0	25	42
Afsluttet kontakt						
Ja	50	50	0	0	4	38
Nej	35	35	29	0	34	113
Belastning						
Meget/en del belastet	39	42	19	0	31	108
Lidt/slet ikke belastet	25	25	50	0	8	40

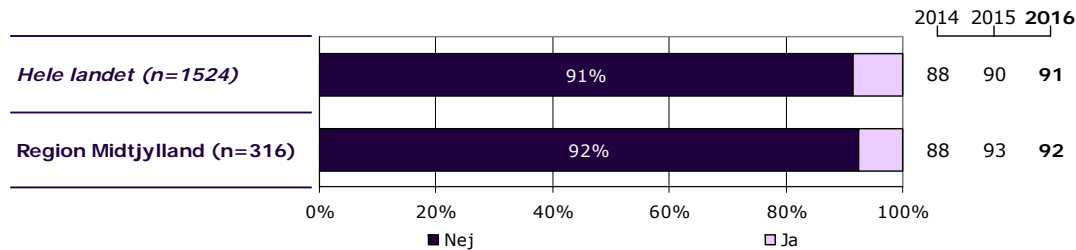
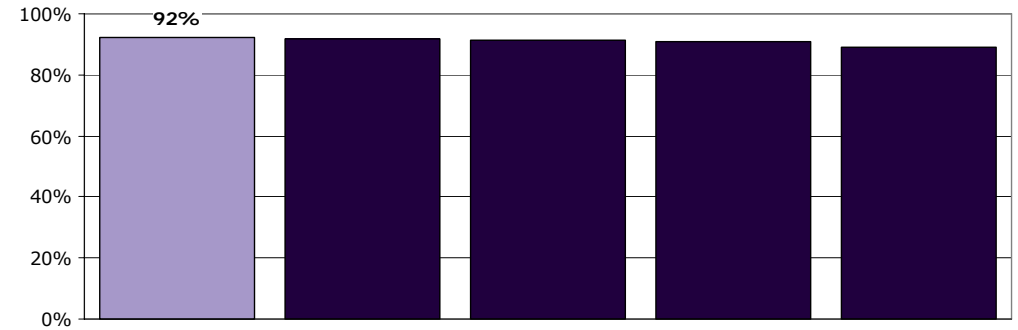
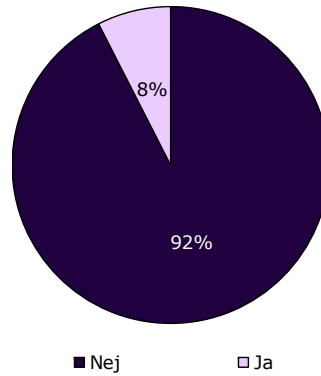
[Andet]*: Ved ikke/ikke relevant

15. Har du oplevet, at der skete fejl i forbindelse med dit barns besøg i ambulatoriet?

Tema: Dit barns behandling i ambulatoriet

Svar på spørgsmål: 316 (98 %)

Positive svar: Nej



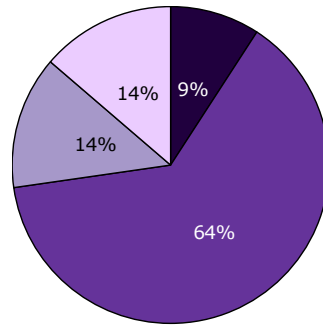
	Nej	Ja	Antal
	%	%	n
Alle	92	8	316
Barnets køn			
Dreng	93	7	152
Pige	92	8	163
Barnets alder			
0 til 6 år	93	7	43
7 til 14 år	93	7	161
15 år og ældre	92	8	110
Barnets kontakter			
1 til 4	95	5	112
5 til 9	91	9	102
10 eller flere	93	7	83
Forældrenes kontakter			
1 til 4	93	7	113
5 til 9	91	9	96
10 eller flere	95	5	91
Afsluttet kontakt			
Ja	89	11	63
Nej	94	6	234
Belastning			
Meget/en del belastet	93	7	227
Lidt/slet ikke belastet	91	9	77

17. Hvordan synes du, at personalet tog hånd om fejlen(e), efter den/de blev opdaget?

Tema: Dit barns behandling i ambulatoriet

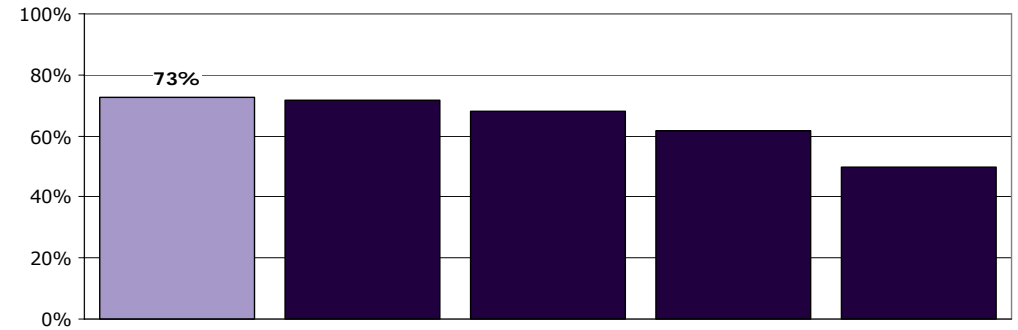
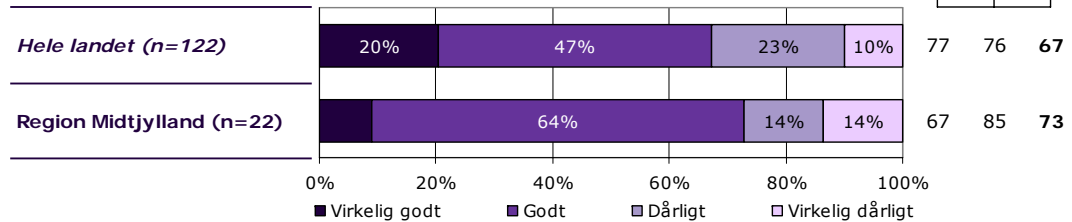
Svar på spørgsmål: 25 (8 %)

Positive svar: Virkelig godt; Godt



■ Virkelig godt ■ Godt
■ Dårligt □ Virkelig dårligt

2014 2015 2016



	Virkelig godt	Godt	Dårligt	Virkelig dårligt	Antal	[Andet]*
	%	%	%	%	n	n
Alle	9	64	14	14	22	3
Barnets køn						
Dreng	10	50	30	10	10	1
Pige	9	73	0	18	11	2
Barnets alder						
0 til 6 år	-	-	-	-	3	0
7 til 14 år	0	70	10	20	10	1
15 år og ældre	13	75	0	13	8	2
Barnets kontakter						
1 til 4	0	71	14	14	7	1
5 til 9	14	57	29	0	7	1
10 eller flere	17	67	0	17	6	0
Forældrenes kontakter						
1 til 4	0	88	13	0	8	1
5 til 9	13	50	13	25	8	1
10 eller flere	20	40	20	20	5	0
Afsluttet kontakt						
Ja	0	57	29	14	7	1
Nej	15	69	8	8	13	2
Belastning						
Meget/en del belastet	7	73	7	13	15	2
Lidt/slet ikke belastet	17	33	33	17	6	1

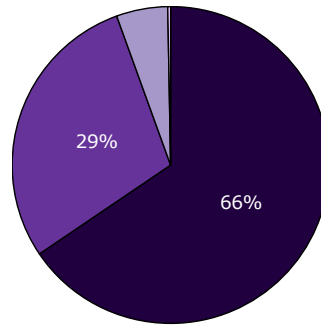
[Andet]*: Personalet kendte ikke fejlen(e)

18a. Får du de informationer, som du har brug for, omkring dit barns udredning og behandling?

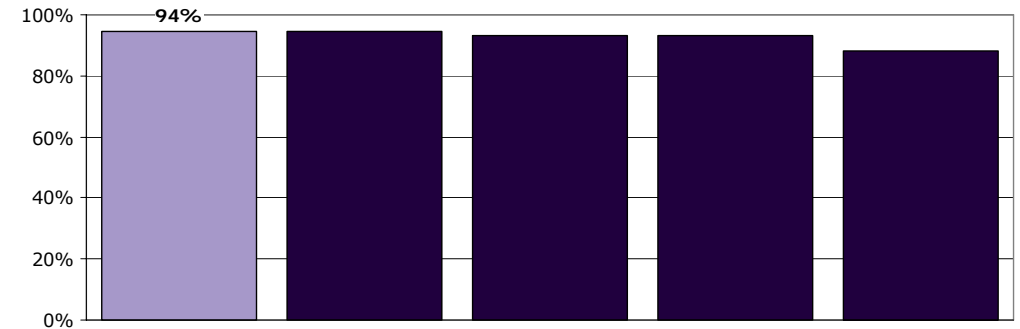
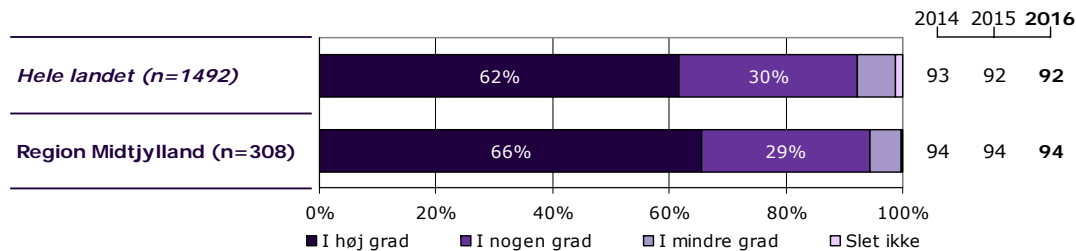
Tema: Information fra ambulatoriet

Svar på spørgsmål: 315 (98 %)

Positive svar: I høj grad; I nogen grad



■ I høj grad ■ I nogen grad
■ I mindre grad □ Slet ikke



	I høj grad	I nogen grad	I mindre grad	Slet ikke	Antal	[Andet]*
	%	%	%	%	n	n
Alle	66	29	5	0	308	7
Barnets køn						
Dreng	63	29	8	1	147	5
Pige	68	29	2	0	161	2
Barnets alder						
0 til 6 år	53	35	10	3	40	4
7 til 14 år	63	32	5	0	158	1
15 år og ældre	74	22	4	0	109	2
Barnets kontakter						
1 til 4	65	27	8	0	108	5
5 til 9	63	31	5	1	100	2
10 eller flere	70	29	1	0	82	0
Forældrenes kontakter						
1 til 4	69	22	8	1	112	4
5 til 9	59	34	7	0	91	3
10 eller flere	67	32	1	0	90	0
Afsluttet kontakt						
Ja	63	33	5	0	64	1
Nej	68	27	4	0	227	6
Belastning						
Meget/en del belastet	63	32	5	0	221	5
Lidt/slet ikke belastet	74	18	8	0	76	2

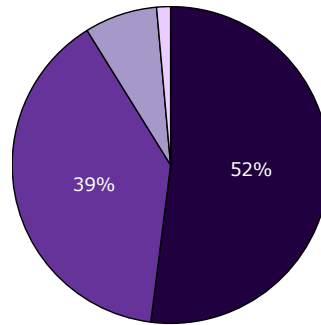
[Andet]*: Ved ikke/ikke relevant

18b. Får du de informationer, som du har brug for, omkring dit barns vanskeligheder og problemer?

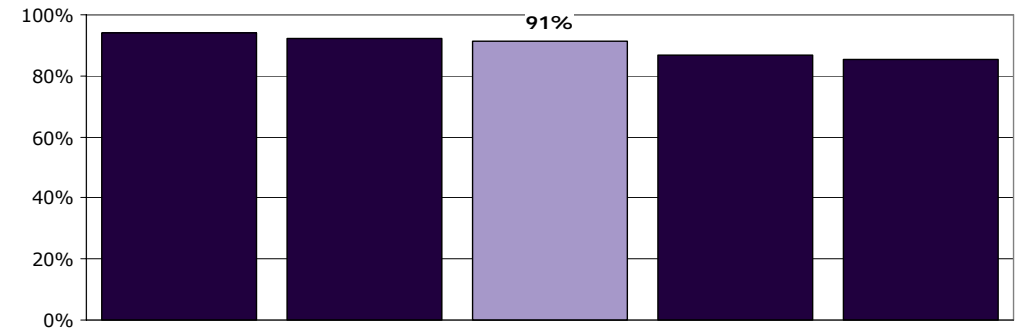
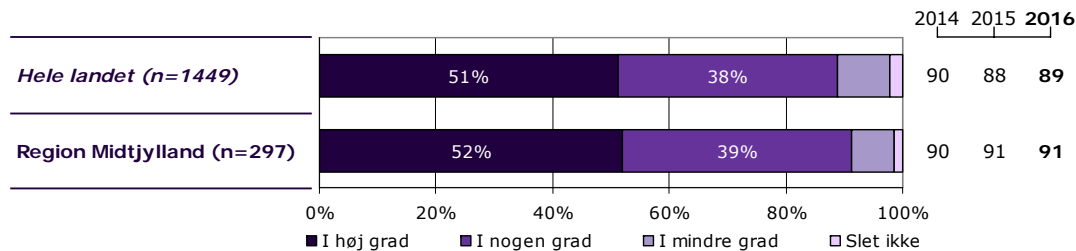
Tema: Information fra ambulatoriet

Svar på spørgsmål: 315 (98 %)

Positive svar: I høj grad; I nogen grad



■ I høj grad ■ I nogen grad
■ I mindre grad □ Slet ikke



	I høj grad	I nogen grad	I mindre grad	Slet ikke	Antal	[Andet]*
	%	%	%	%	n	n
Alle	52	39	7	1	297	18
Barnets køn						
Dreng	52	39	8	2	145	8
Pige	52	40	7	1	152	10
Barnets alder						
0 til 6 år	42	45	8	5	38	6
7 til 14 år	53	40	6	1	156	4
15 år og ældre	55	36	9	0	102	8
Barnets kontakter						
1 til 4	51	39	9	1	99	14
5 til 9	48	43	7	2	98	3
10 eller flere	59	35	5	1	83	0
Forældrenes kontakter						
1 til 4	52	36	9	3	100	14
5 til 9	51	39	10	0	92	3
10 eller flere	53	43	2	1	90	1
Afsluttet kontakt						
Ja	58	32	10	0	62	3
Nej	52	40	7	1	219	14
Belastning						
Meget/en del belastet	50	43	7	1	216	11
Lidt/slet ikke belastet	63	27	9	1	70	7

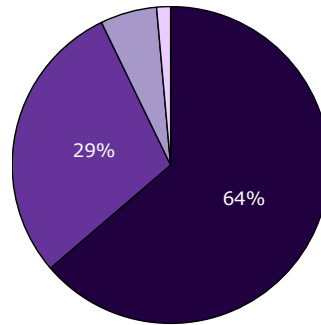
[Andet]*: Ved ikke/ikke relevant

18c. Får du de informationer, som du har brug for, omkring medicinens virkning og eventuelle bivirkninger?

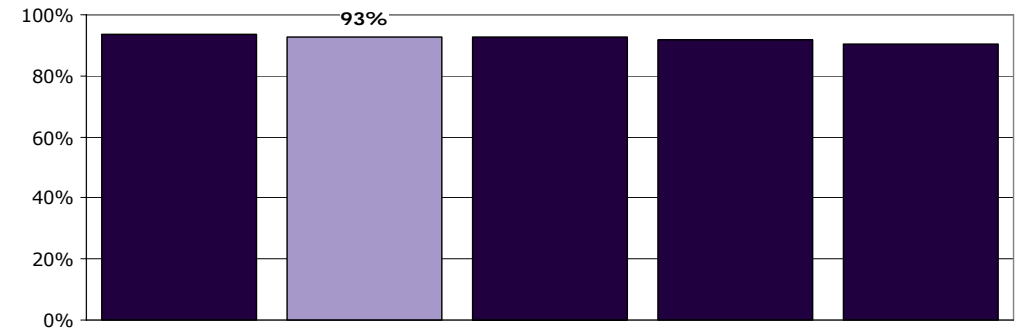
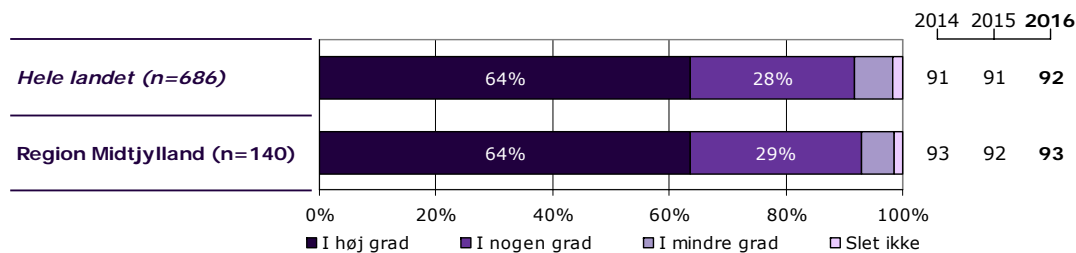
Tema: Information fra ambulatoriet

Svar på spørgsmål: 279 (86 %)

Positive svar: I høj grad; I nogen grad



■ I høj grad ■ I nogen grad
■ I mindre grad □ Slet ikke



	I høj grad	I nogen grad	I mindre grad	Slet ikke	Antal	[Andet]*
	%	%	%	%	n	n
Alle	64	29	6	1	140	139
Barnets køn						
Dreng	64	31	4	1	75	63
Pige	63	28	8	2	65	76
Barnets alder						
0 til 6 år	67	33	0	0	3	33
7 til 14 år	63	30	5	3	80	62
15 år og ældre	65	28	7	0	57	43
Barnets kontakter						
1 til 4	76	19	3	3	37	64
5 til 9	55	39	6	0	51	37
10 eller flere	61	27	9	2	44	30
Forældrenes kontakter						
1 til 4	79	16	5	0	38	59
5 til 9	52	42	4	2	50	38
10 eller flere	61	28	9	2	46	37
Afsluttet kontakt						
Ja	50	35	5	10	20	33
Nej	66	29	6	0	119	95
Belastning						
Meget/en del belastet	58	36	5	1	98	105
Lidt/slet ikke belastet	78	16	3	3	37	29

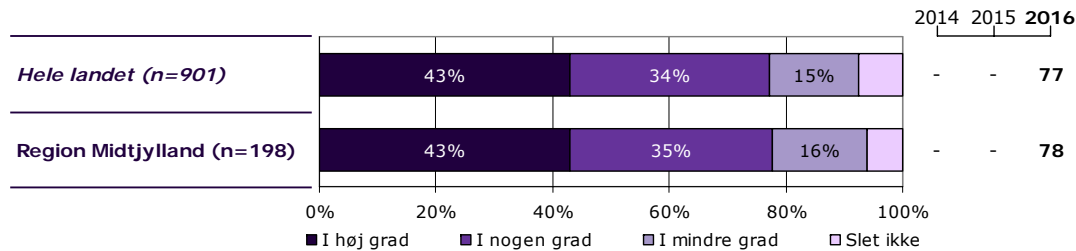
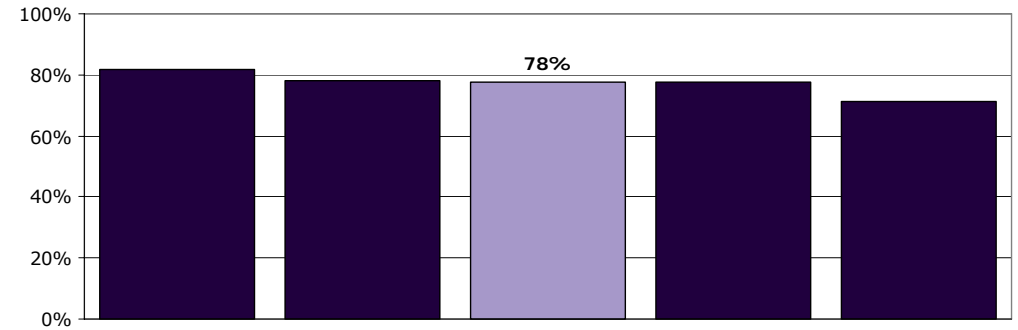
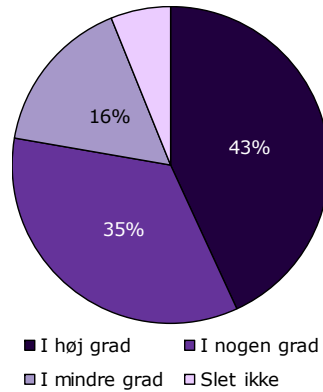
[Andet]*: Ved ikke/ikke relevant

22a. Er du tilfreds med ambulatoriets samarbejde med daginstitution/skole/uddannelsessted?

Tema: Sammenhæng og samarbejde

Svar på spørgsmål: 310 (96 %)

Positive svar: I høj grad; I nogen grad



	I høj grad	I nogen grad	I mindre grad	Slet ikke	Antal	[Andet]*
	%	%	%	%	n	n
Alle	43	35	16	6	198	112
Barnets køn						
Dreng	41	36	18	6	107	42
Pige	45	34	14	7	91	70
Barnets alder						
0 til 6 år	54	33	13	0	39	4
7 til 14 år	40	35	18	7	105	53
15 år og ældre	41	35	15	9	54	54
Barnets kontakter						
1 til 4	51	26	19	4	70	43
5 til 9	33	44	17	6	64	37
10 eller flere	43	39	12	6	51	28
Forældrenes kontakter						
1 til 4	46	34	12	8	59	55
5 til 9	40	31	25	5	65	29
10 eller flere	41	41	14	5	64	23
Afsluttet kontakt						
Ja	31	40	20	9	45	19
Nej	46	33	15	5	138	91
Belastning						
Meget/en del belastet	37	37	18	7	142	80
Lidt/slet ikke belastet	58	29	12	2	52	25

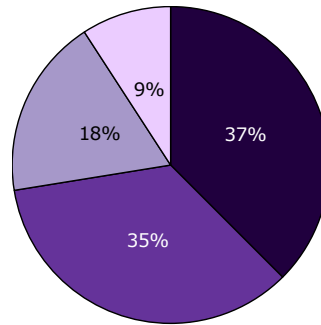
[Andet]*: Ved ikke/ikke relevant

22b. Er du tilfreds med ambulatoriets samarbejde med PPR/Socialforvaltning?

Tema: Sammenhæng og samarbejde

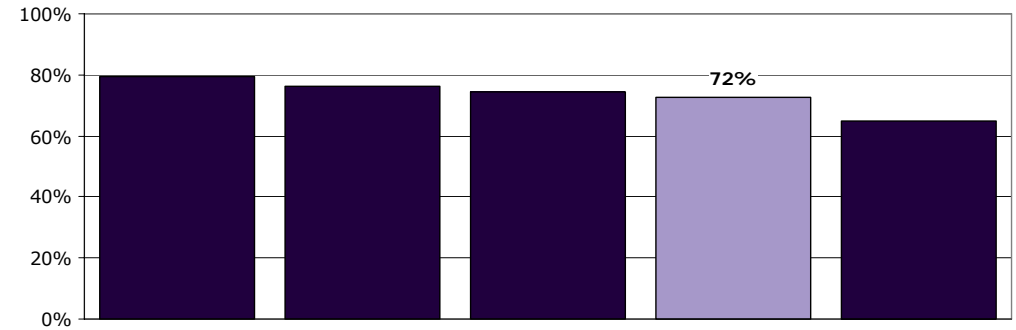
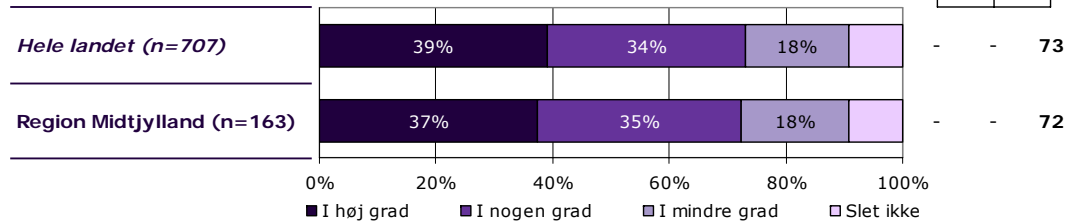
Svar på spørgsmål: 304 (94 %)

Positive svar: I høj grad; I nogen grad



■ I høj grad ■ I nogen grad
■ I mindre grad □ Slet ikke

2014 2015 2016



	I høj grad	I nogen grad	I mindre grad	Slet ikke	Antal	[Andet]*
	%	%	%	%	n	n
Alle	37	35	18	9	163	141
Barnets køn						
Dreng	38	31	19	13	88	57
Pige	37	40	17	5	75	84
Barnets alder						
0 til 6 år	29	48	13	10	31	11
7 til 14 år	35	33	22	9	85	69
15 år og ældre	47	30	15	9	47	60
Barnets kontakter						
1 til 4	44	28	16	12	57	56
5 til 9	30	39	22	9	54	44
10 eller flere	33	44	18	5	39	37
Forældrenes kontakter						
1 til 4	43	25	23	9	44	68
5 til 9	30	38	20	13	56	35
10 eller flere	36	40	17	8	53	33
Afsluttet kontakt						
Ja	30	41	19	11	37	25
Nej	41	34	18	7	116	110
Belastning						
Meget/en del belastet	34	35	20	11	125	95
Lidt/slet ikke belastet	51	34	14	0	35	39

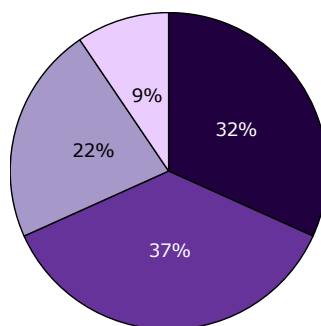
[Andet]*: Ved ikke/ikke relevant

22c. Er du tilfreds med ambulatoriets samarbejde med praktiserende læge?

Tema: Sammenhæng og samarbejde

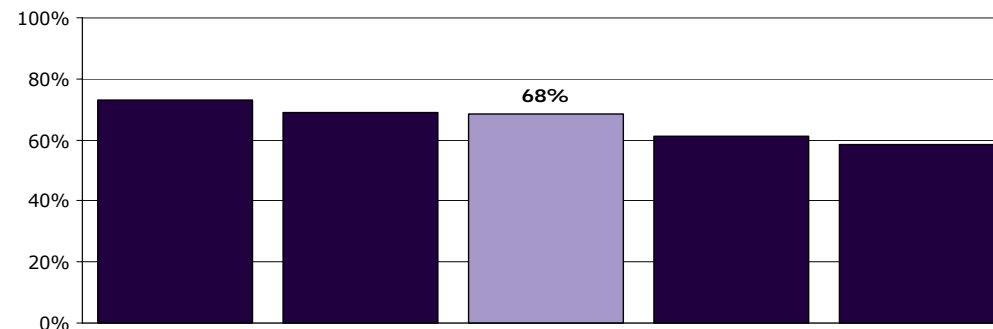
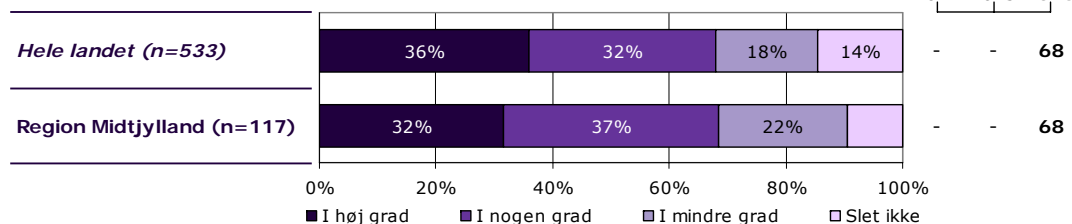
Svar på spørgsmål: 298 (92 %)

Positive svar: I høj grad; I nogen grad



■ I høj grad ■ I nogen grad
■ I mindre grad □ Slet ikke

2014 2015 2016



	I høj grad	I nogen grad	I mindre grad	Slet ikke	Antal	[Andet]*
	%	%	%	%	n	n
Alle	32	37	22	9	117	181
Barnets køn						
Dreng	27	34	29	11	56	87
Pige	36	39	16	8	61	94
Barnets alder						
0 til 6 år	38	31	25	6	16	26
7 til 14 år	32	35	27	6	63	87
15 år og ældre	30	43	11	16	37	68
Barnets kontakter						
1 til 4	36	31	19	14	42	69
5 til 9	29	32	32	6	34	64
10 eller flere	30	45	18	6	33	39
Forældrenes kontakter						
1 til 4	43	28	18	13	40	72
5 til 9	29	39	25	7	28	61
10 eller flere	24	40	29	7	42	41
Afsluttet kontakt						
Ja	24	33	38	5	21	40
Nej	36	36	19	10	90	131
Belastning						
Meget/en del belastet	27	39	25	9	89	125
Lidt/slet ikke belastet	50	27	12	12	26	48

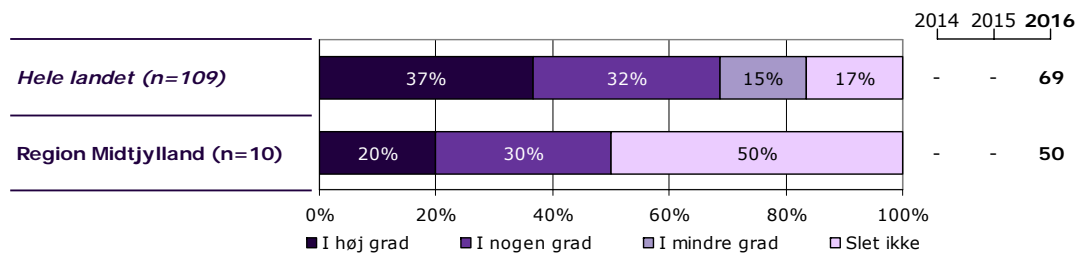
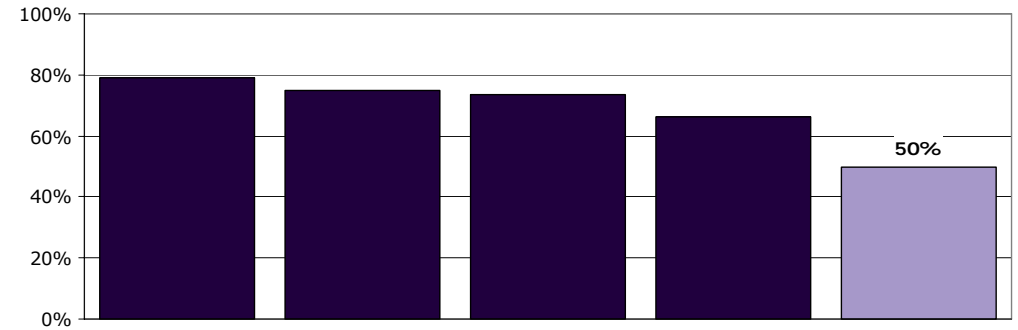
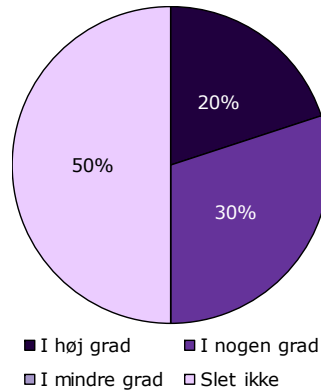
[Andet]*: Ved ikke/ikke relevant

22d. Er du tilfreds med ambulatoriets samarbejde med psykiatrisk sengeafsnit?

Tema: Sammenhæng og samarbejde

Svar på spørgsmål: 294 (91 %)

Positive svar: I høj grad; I nogen grad



	I høj grad	I nogen grad	I mindre grad	Slet ikke	Antal	[Andet]*
	%	%	%	%	n	n
Alle	20	30	0	50	10	284
Barnets køn						
Dreng	0	0	0	100	3	135
Pige	29	43	0	29	7	149
Barnets alder						
0 til 6 år	50	0	0	50	2	38
7 til 14 år	0	50	0	50	2	146
15 år og ældre	17	33	0	50	6	99
Barnets kontakter						
1 til 4	20	0	0	80	5	106
5 til 9	0	50	0	50	2	93
10 eller flere	33	67	0	0	3	69
Forældrenes kontakter						
1 til 4	25	0	0	75	4	108
5 til 9	0	100	0	0	1	85
10 eller flere	33	33	0	33	3	79
Afsluttet kontakt						
Ja	100	0	0	0	1	59
Nej	13	38	0	50	8	211
Belastning						
Meget/en del belastet	13	38	0	50	8	205
Lidt/slet ikke belastet	50	0	0	50	2	69

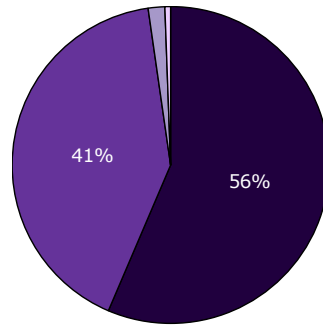
[Andet]*: Ved ikke/ikke relevant

24. Hvordan vurderer du alt i alt, at personalet i ambulatoriet samarbejder med dig som forælder?

Tema: Regionalt spørgsmål

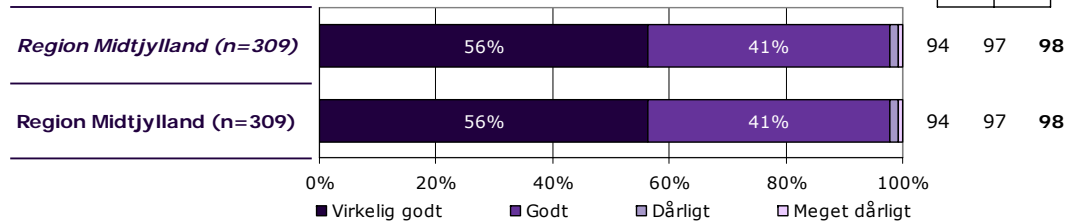
Svar på spørgsmål: 310 (96 %)

Positive svar: Virkelig godt; Godt



■ Virkelig godt ■ Godt
■ Dårligt ■ Meget dårligt

2014 2015 2016



0% 20% 40% 60% 80% 100%
■ Virkelig godt ■ Godt ■ Dårligt ■ Meget dårligt

	Virkelig godt	Godt	Dårligt	Meget dårligt	Antal	[Andet]*
	%	%	%	%	n	n
Alle	56	41	2	1	309	1
Barnets køn						
Dreng	59	37	3	1	150	1
Pige	54	45	0	1	159	0
Barnets alder						
0 til 6 år	72	23	5	0	43	0
7 til 14 år	56	41	1	1	156	1
15 år og ældre	50	49	1	0	109	0
Barnets kontakter						
1 til 4	58	40	2	1	113	1
5 til 9	52	45	3	0	99	0
10 eller flere	58	41	0	1	81	0
Forældrenes kontakter						
1 til 4	55	42	2	1	111	1
5 til 9	53	44	3	0	94	0
10 eller flere	65	34	0	1	88	0
Afsluttet kontakt						
Ja	55	37	5	3	65	0
Nej	58	41	1	0	226	1
Belastning						
Meget/en del belastet	57	41	1	0	221	0
Lidt/slet ikke belastet	57	38	4	1	76	1

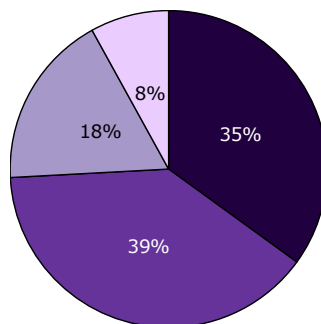
[Andet]*: Ved ikke/ikke relevant

25. Har du fået hjælp til at forholde dig til din rolle som forælder til et barn med vanskeligheder og problemer?

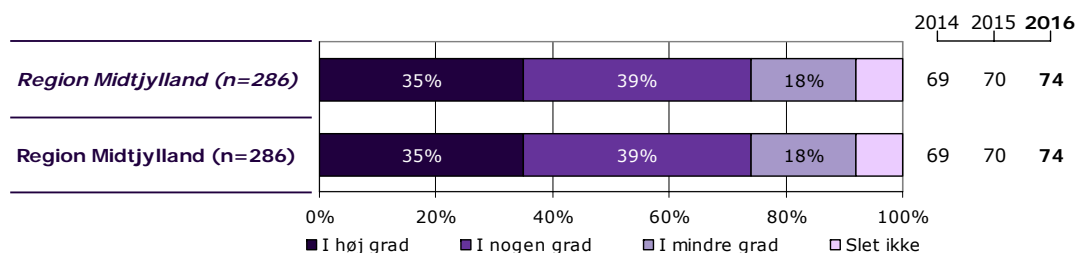
Tema: Regionalt spørgsmål

Svar på spørgsmål: 310 (96 %)

Positive svar: I høj grad; I nogen grad



■ I høj grad ■ I nogen grad
■ I mindre grad □ Slet ikke



	I høj grad	I nogen grad	I mindre grad	Slet ikke	Antal	[Andet]*
	%	%	%	%	n	n
Alle	35	39	18	8	286	24
Barnets køn						
Dreng	33	40	17	11	132	17
Pige	37	38	19	6	154	7
Barnets alder						
0 til 6 år	30	41	16	14	37	6
7 til 14 år	39	40	15	5	142	14
15 år og ældre	31	37	22	10	106	4
Barnets kontakter						
1 til 4	34	39	17	11	95	18
5 til 9	28	39	23	11	93	5
10 eller flere	42	41	15	2	81	1
Forældrenes kontakter						
1 til 4	27	38	25	10	97	15
5 til 9	35	38	15	13	88	5
10 eller flere	44	43	12	1	86	3
Afsluttet kontakt						
Ja	33	43	17	6	63	1
Nej	35	39	17	9	206	23
Belastning						
Meget/en del belastet	32	43	17	8	208	13
Lidt/slet ikke belastet	49	31	12	7	67	10

[Andet]*: Ved ikke/ikke relevant

Ønsker du at vide mere?

På psykiatriundersogelser.dk kan du læse mere om LUP-psykiatri.

På hjemmesiden er det muligt at se de regionale rapporter samt den tværgående nationale rapport.

Her kan du blandt andet også finde spørgeskemaer, informationsmateriale, undersøgelseskoncept, tidsplan m.v.

På hjemmesiden er det desuden muligt at finde kontaktoplysninger på de regionale koordinators samt de medarbejdere i DEFACTUM, som er involveret i undersøgelse.