

LUP Psykiatri 2016

Regional rapport

Indlagte patienter på specialiserede retspsykiatriske afsnit

Region Midtjylland

26-01-2017



## Indledning

I efteråret 2016 blev indlagte patienter på specialiserede retspsykiatriske afsnit i en spørgeskemaundersøgelse spurgt om deres oplevelse af kontakten med psykiatrien.

Denne rapport beskriver patienternes svar inden for denne region.

### Formål

Formålet med undersøgelsen er at bidrage med viden om patienternes oplevelser af kvalitet i psykiatrien på afsnits-, afdelings-, regions- og landsniveau.

### Baggrund

Der er tale om en landsdækkende undersøgelse, som gennemføres på vegne af de fem regioner og Danske Regioner.

Patientundersøgelserne gennemføres årligt og omfatter indlagte og ambulante patienter inden for henholdsvis voksenpsykiatrien og børne- og ungdomspsykiatrien på landets offentlige psykiatriske hospitaler.

Hvert år gennemføres der ligeledes forældreundersøgelser på henholdsvis ambulatorier og dag- eller døgnafsnit i børne- og ungdomspsykiatrien.

Hvert tredje år gennemføres der desuden landsdækkende undersøgelser af pårørendeoplevelser inden for voksenpsykiatrien.

Der har eksisteret landsdækkende undersøgelser af patient- og pårørendeoplevelser i psykiatrien siden 2004.

### Rapportens opbygning

Rapporten har følgende opbygning:

- Indledning
- Datagrundlag
- Overordnet gennemgang af spørgsmålene
- Gennemgang af de enkelte spørgsmål

I den overordnede gennemgang af spørgsmålene er det blandt andet muligt at sammenligne regionens resultater på de enkelte spørgsmål inddelt i temaer med landsresultatet.

På baggrund af undersøgelsesresultaterne fremhæves desuden fem spørgsmål, der rummer umiddelbare forbedringsmuligheder, og fem spørgsmål, hvor fastholdelse af stor patienttilfredshed er vigtig i forhold til patienternes samlede indtryk af psykiatrien.

I den efterfølgende gennemgang af de enkelte spørgsmål præsenteres regionens resultater på afdelingsniveau.

Spørgsmålene om patienternes samlede indtryk vises før de øvrige temaer i spørgeskemaet.

Hvor det er muligt, bliver resultaterne sammenlignet med resultaterne fra 2014 og 2015.

### Rapporter på flere niveauer

Der er udarbejdet rapporter på afsnits-, afdelings- og regionsniveau. På landsniveau bliver der desuden udarbejdet en samlet tværgående eksplorativ landsrapport.

### Organisering

Projektledelsen af undersøgelsen varetages af DEFACTUM i Region Midtjylland, der sammen med Enhed for Evaluering og Brugerinddragelse i Region Hovedstaden udgør projektsekretariatet.

Styregruppen for undersøgelsen er Temagruppen for Kvalitet. Derudover er der nedsat en kompetenceenhed bestående af et medlem fra hver af de fem regioner, Danske Regioner samt DEFACTUM.

## Datagrundlag

Personalet udleverede, i perioden 5. september til og med 25. september 2016, personligt spørgeskemaer til patienter, som havde været indlagt i mindst tre døgn på et specialiseret retspsykiatrisk afsnit inden undersøgelsesperiodens afslutning.

Afdelinger med færre end ti udleverede spørgeskemaer eller mindre end fem besvarelser får ikke rapporteret deres resultater på afdelingsniveau. Resultater fra disse afdelinger vil dog indgå i de samlede resultater for regionen.

### Datagrundlag

Udleverede spørgeskemaer	74
Besvarede spørgeskemaer	43
Regionens svarprocent	58

### Repræsentativitet

	Besvarede spørgeskemaer		Udleverede spørgeskemaer	
	n	%	n	%
<b>Alle</b>	<b>43</b>	<b>100</b>	<b>74</b>	<b>100</b>
<b>Køn</b>				
Mand	35	81	64	86
Kvinde	8	19	10	14
<b>Aldersgruppe</b>				
Under 40 år	29	67	42	58
40 år og ældre	14	33	30	42
<b>Indlæggelseslængde</b>				
0 til 12 mdr.	27	63	40	56
Over 1 år	16	37	32	44
<b>Diagnose</b>				
F20-29	22	58	40	58
Andet	16	42	29	42

## Patienternes samlede indtryk

Figurene til højre viser patienternes samlede indtryk fordelt på køn, alder og indlæggelseslængde.

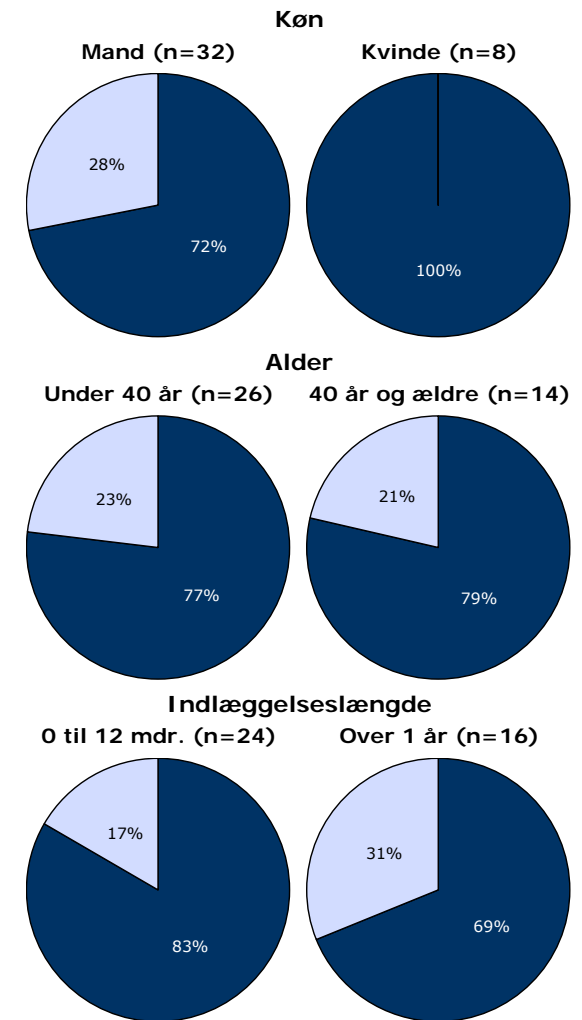
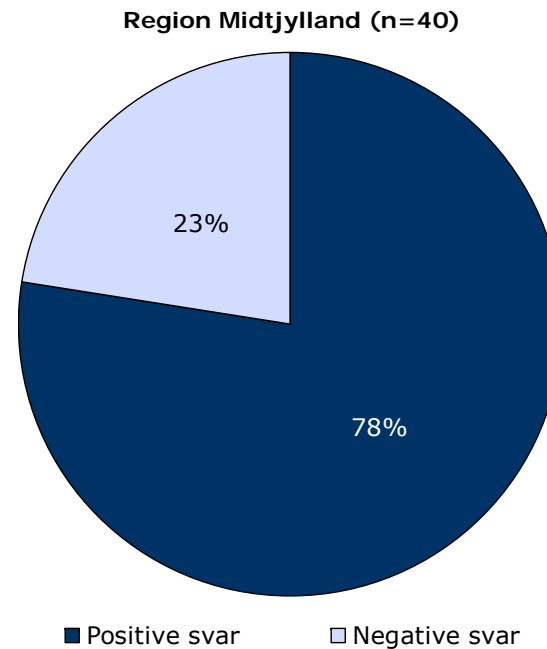
I figurene er patienternes svar kategoriseret som henholdsvis positive og negative.

Svarkategorierne "virkelig godt" og "godt" er kategoriseret som positive svar, mens svarkategorierne "dårligt" og "virkelig dårligt" er kategoriseret som negative svar.

Af hensyn til patienternes anonymitet er der kun vist figurer, hvor der er minimum fem svar.

Patienternes samlede indtryk præsenteres mere detaljeret senere i forbindelse med gennemgangen af spørgsmålene i undersøgelsen.

### Det samlede indtryk fordelt på køn, alder og indlæggelseslængde



## Hvordan svarer patienterne på spørgsmålene?

Patienternes svar på spørgsmålene er her sammenlignet med landsresultatet.

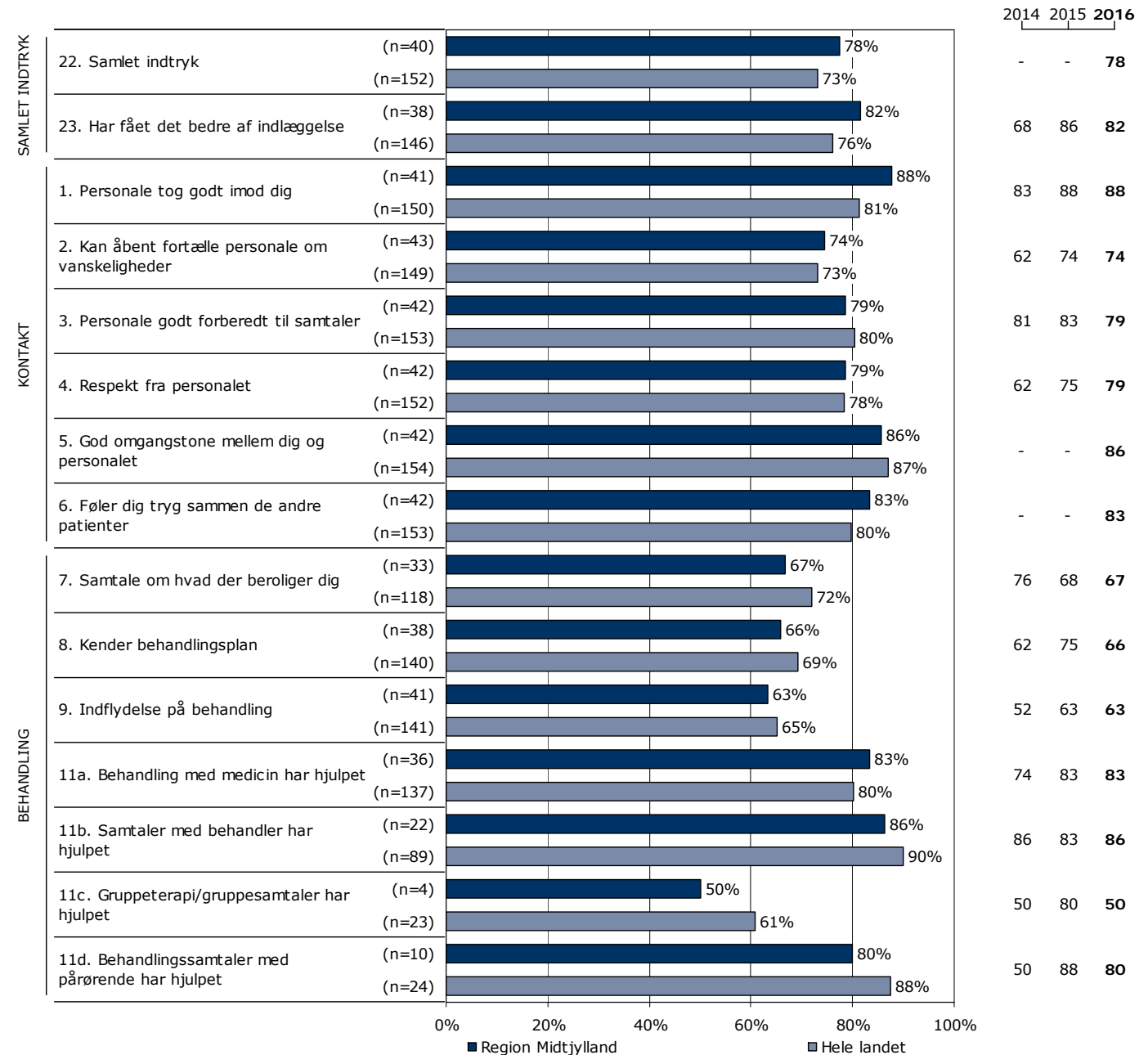
Spørgsmålene vises temavist med det samlede indtryk som det første tema. Den lodrette tekst i figuren viser, hvilket tema spørgsmålene hører under.

Søjlerne viser andelen af patienternes svar, som er positive. Parentesen foran hver søjle angiver det samlede antal svar (positive og negative), der indgår i beregningen.

For hvert spørgsmål præsenteres to søjler. Den øverste søjle angiver regionens resultat, mens den nederste angiver resultatet for hele landet.

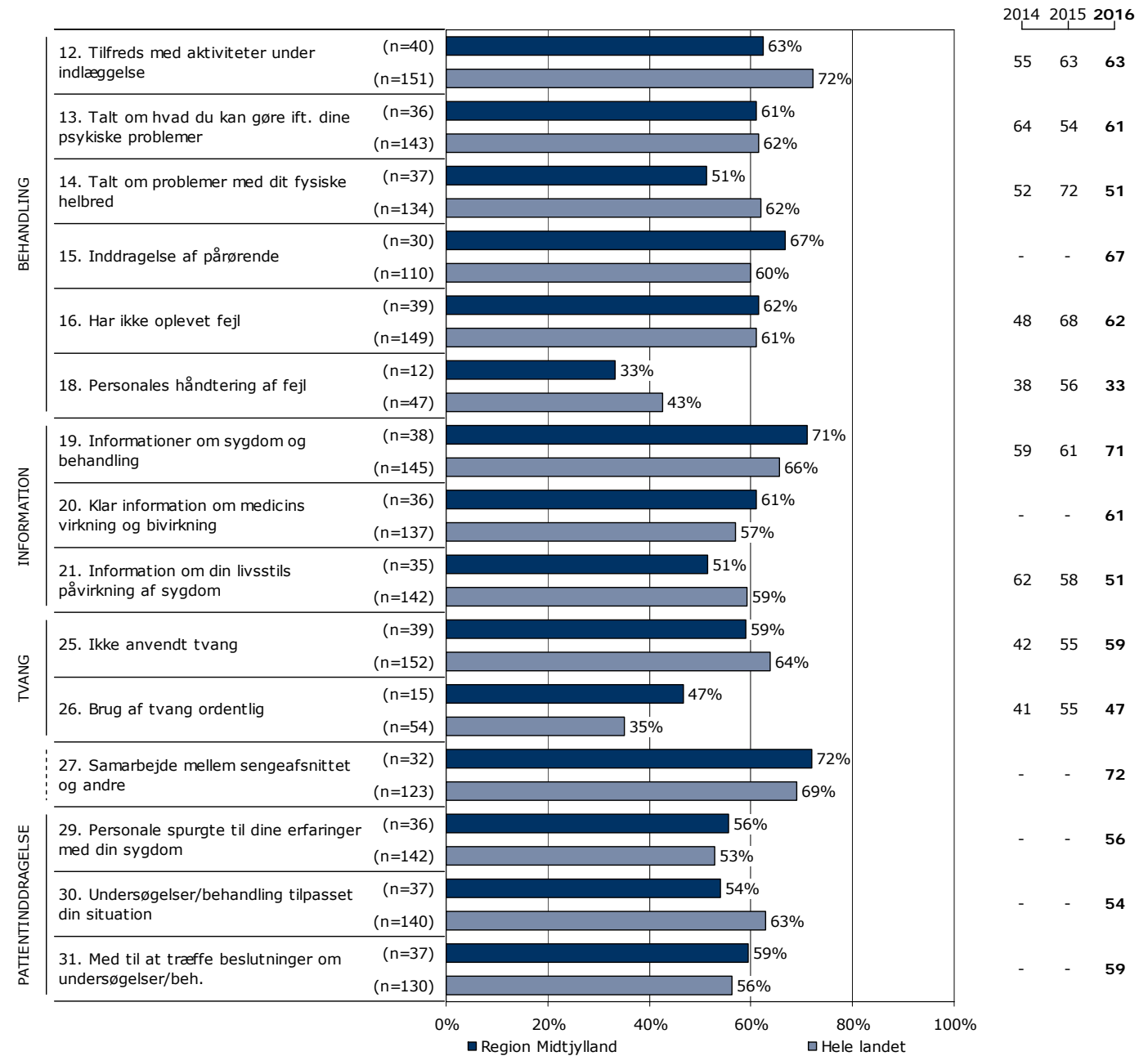
Yderst til højre i figuren er regionens resultat vist. Hvor det er muligt, er resultatet fra 2014 og 2015 ligeledes vist.

### Resultatoversigt. Andel positive svar (procent)



## Hvordan svarer patienterne på spørgsmålene? (fortsat)

### Resultatoversigt. Andel positive svar (procent)



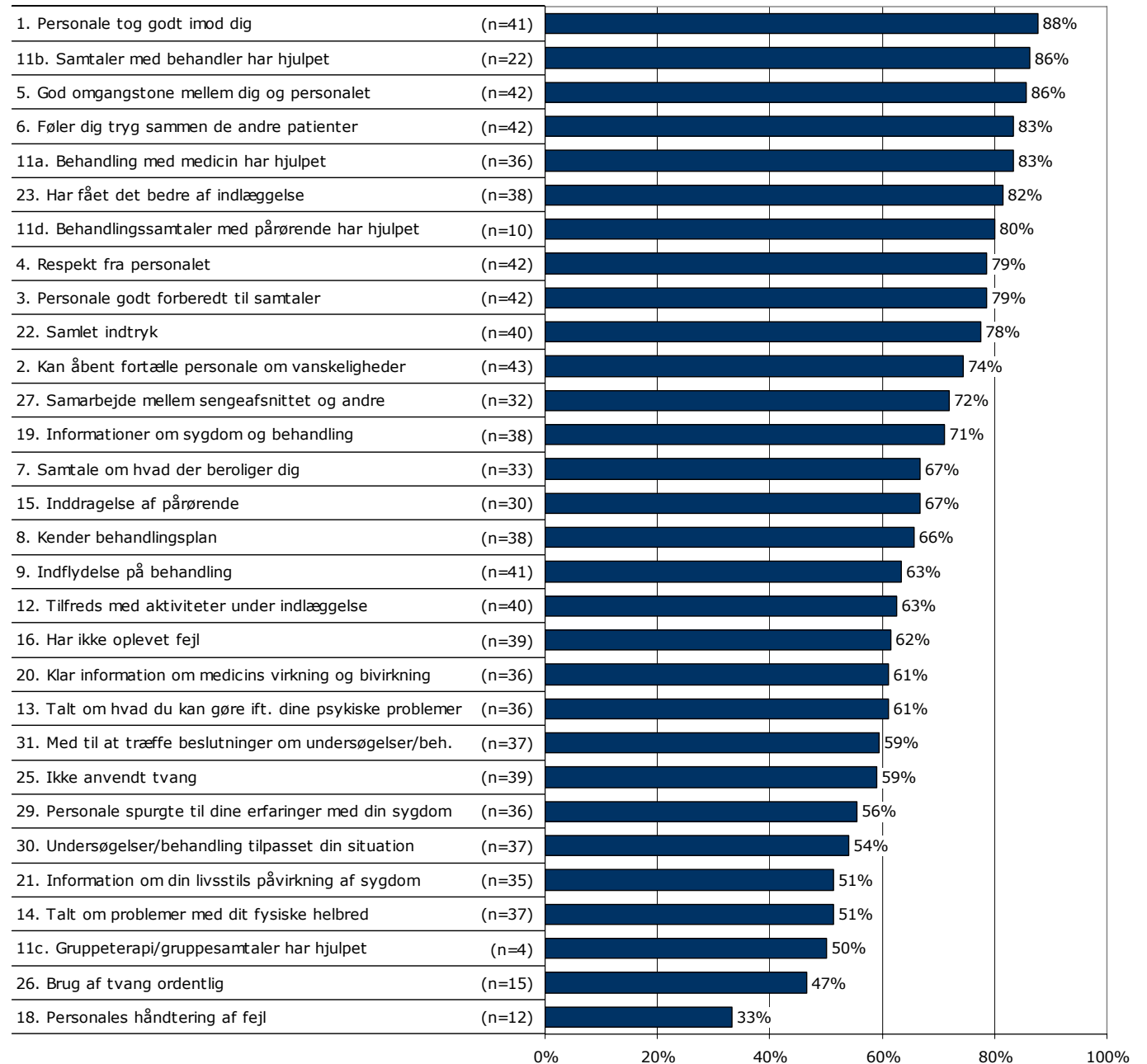
## På hvilke spørgsmål er tilfredsheden størst?

Spørgsmålene i figuren til højre er rangordnet efter patienternes tilfredshed. Spørgsmålene med den største andel positive svar fremgår øverst i figuren.

Søjlerne viser andelen af patienternes svar, som er positive. Parentesen foran hver søjle angiver det samlede antal svar (positive og negative), der indgår i beregningen.

Der vises kun tal for 2016-undersøgelsen.

### Resultatoversigt. Andel positive svar (procent)



## Er resultatet bedre end landsresultatet?

Den første af figurerne til højre viser, antal spørgsmål, hvor andelen af patienter, der har svaret positivt, er:

- Højere end landsresultatet.
- Det samme som landsresultatet.
- Lavere end landsresultatet.

I figuren er resultatet sammenlignet med landsresultatet på i alt 30 spørgsmål.

I figuren længst til højre er resultatet sammenlignet med regionens resultat sidste år. Figuren viser, antal spørgsmål, hvor andelen af patienter, der har svaret positivt, er:

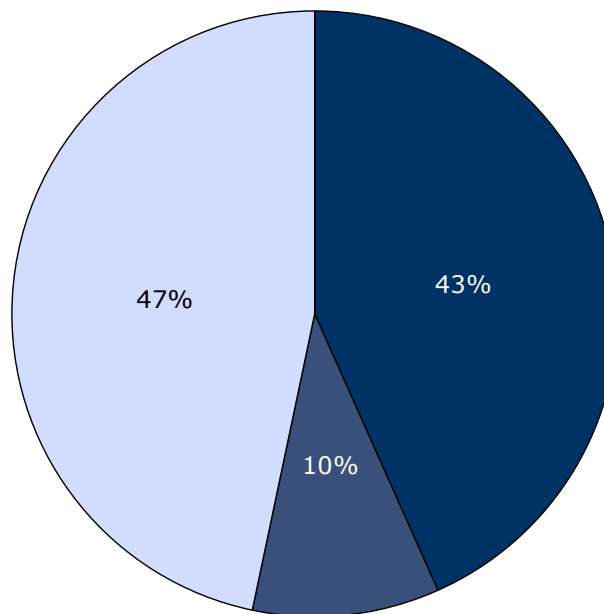
- Højere end resultatet sidst.
- Det samme som resultatet sidst.
- Lavere end resultatet sidst.

Dette års resultat er sammenlignet med sidste års resultat på i alt 21 spørgsmål.

Spørgsmål, hvor forskellene er under et procentpoint, indgår i den midterste kategori, idet resultatet hverken betragtes som højere eller lavere.

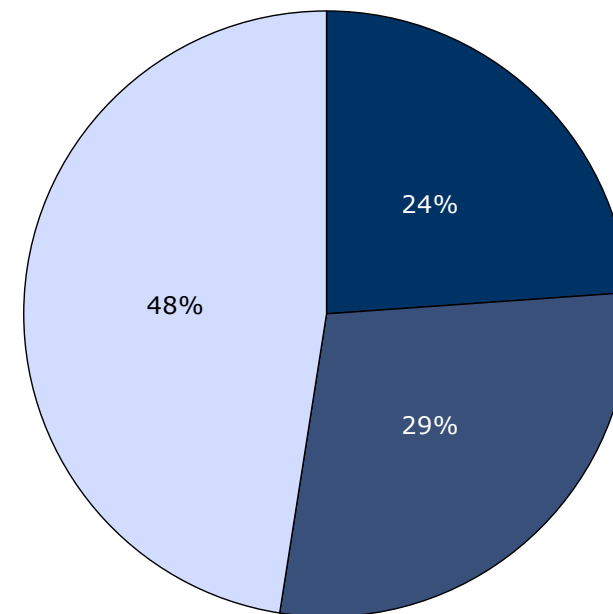
Forskellene mellem regionens resultat og henholdsvis landsresultatet og sidste års resultat er ikke signifikantstestet.

Sammenligning med landsresultatet



■ Højere end landsresultatet  
■ Det samme som landsresultatet  
□ Lavere end landsresultatet

Sammenligning med resultatet sidst



■ Højere end resultatet sidst  
■ Det samme som resultatet sidst  
□ Lavere end resultatet sidst



## Udvikling over tid

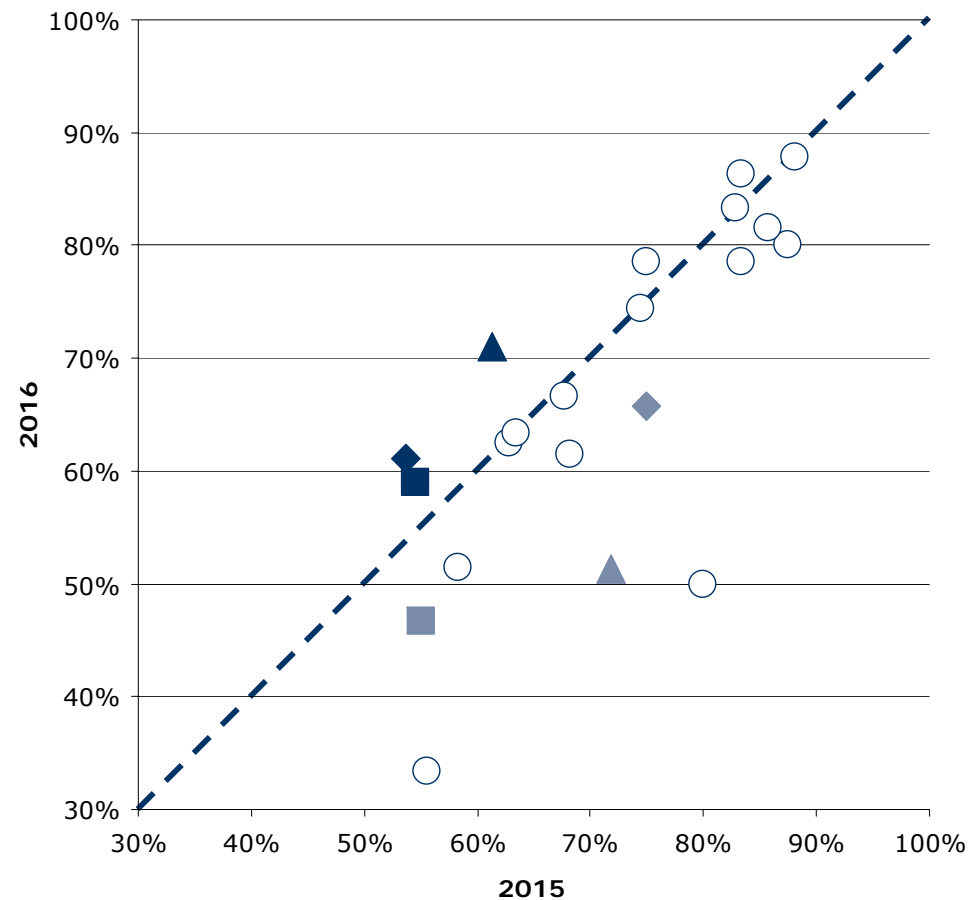
### Spørgsmål med størst udvikling

Figuren viser andelen af patienter, der har angivet et positivt svar på spørgsmålene i henholdsvis 2015 (X-aksen) og 2016 (Y-aksen).

Hvis tilfredsheden på et spørgsmål er forbedret, er spørgsmålet placeret over den diagonale linje. Omvendt er spørgsmålet placeret under den diagonale linje, hvis tilfredsheden er faldet. Jo større vandret afstand fra spørgsmålet til den diagonale linje desto større udvikling fra 2015 til 2016.

De tre spørgsmål med henholdsvis størst positiv og størst negativ udvikling er fremhævet i figuren, såfremt udviklingen er minimum tre procentpoint og spørgsmålet har minimum 10 svar. I tabellen under figuren fremgår disse spørgsmål med andel positive svar i 2015 og 2016 samt forskellene i procentpoint.

### Udvikling i andel positive svar fra 2015 til 2016



### Spørgsmål med størst udvikling

	Positive (2016)	Positive (2015)	Udvikling (2016-2015)
	%	%	%-point
▲ 19. Informationer om sygdom og behandling (n=38)	71	61	10
◆ 13. Talt om hvad du kan gøre ift. dine psykiske problemer (n=36)	61	54	7
■ 25. Ikke anvendt tvang (n=39)	59	55	4
▲ 14. Talt om problemer med dit fysiske helbred (n=37)	51	72	-20
◆ 8. Kender behandlingsplan (n=38)	66	75	-9
■ 26. Brug af tvang ordentlig (n=15)	47	55	-8

## Fastholdelse og forbedring af resultater

Næste side præsenterer et bud på, hvilke områder regionen kan være opmærksom på i det løbende arbejde med at forbedre og fastholde den patientoplevede kvalitet.

På baggrund af undersøgelsesresultaterne fremhæves fem spørgsmål, der rummer umiddelbare forbedringsmuligheder, og fem spørgsmål, hvor fastholdelse af stor patienttilfredshed er vigtig i forhold til patienternes samlede indtryk af psykiatrien.

Spørgsmålene er udvalgt ved at sammenholde patienternes svar på spørgsmålene og sammenhængen mellem de enkelte spørgsmål og patienternes samlede indtryk af psykiatrien.

De fremhævede spørgsmål med umiddelbare forbedringsmuligheder er karakteriseret ved:

- Relativ lille andel positive svar.
- Relativ stor sammenhæng med det samlede indtryk.

De fremhævede spørgsmål, hvor fastholdelse af stor patienttilfredshed er vigtig, er karakteriseret ved:

- Relativ stor andel positive svar.
- Relativ stor sammenhæng med det samlede indtryk.

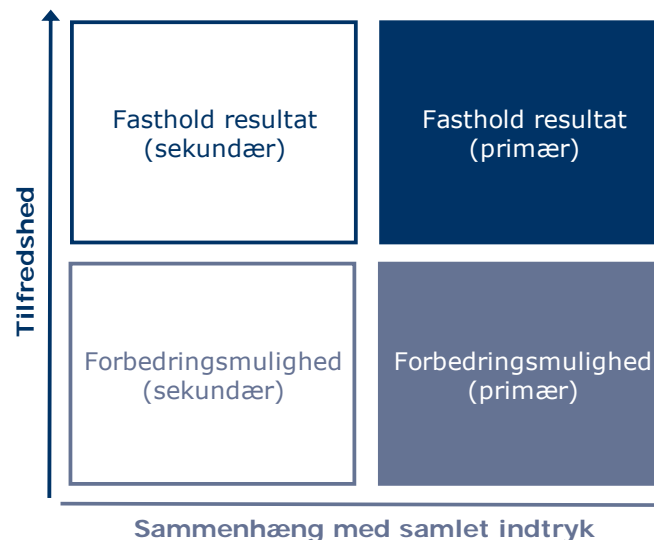
### Beregninger

Som mål for sammenhængen med det samlede indtryk anvendes korrelationen mellem de enkelte spørgsmål og patienternes samlede indtryk. To spørgsmål er eksempelvis stærkt korreleret (stor sammenhæng), hvis personer, der svarer positivt på spørgsmål A samtidig har tendens til at svare positiv på spørgsmål B. Sammenhængen mellem spørgsmålene og det samlede indtryk er undersøgt bivariat ( $\gamma$ ), og beregningerne er, for at få det mest præcise mål for sammenhængen, foretaget samlet for hele landet og ikke for den enkelte region.

Spørgsmålet, der er anvendt i beregningen af sammenhængen med de enkelte spørgsmål og patienternes samlede indtryk, er: Hvordan synes du alt i alt om at være her på sengeafsnittet?

Figuren nedenfor illustrerer, hvordan spørgsmålene er udvalgt. Spørgsmålene er dels rangordnet efter andel positive svar (den vertikale akse i figuren) og dels rangordnet efter spørgsmålenes sammenhæng med det samlede indtryk (den horisontale akse i figuren). Figuren er på baggrund heraf inddelt i fire områder, der er karakteriseret ved varierende forbedringsmuligheder. Spørgsmål er herefter udvalgt blandt de spørgsmål, der er placeret henholdsvis øverst og nederst i figurens højre side.

Beregningsmetoden og spørgsmålsudvælgelsen er beskrevet mere detaljeret på [psykiatriundersogelser.dk](http://psykiatriundersogelser.dk).



## Fastholdelse og forbedring af resultater (fortsat)

Patienternes svar på spørgsmålene er her sammenholdt med sammenhængen mellem de enkelte spørgsmål og patienternes samlede indtryk.

De fem spørgsmål, der rummer forbedringsmuligheder, og de fem spørgsmål, hvor fastholdelse af tilfredsheden er vigtigt, er præsenteret i hver deres tabel.

Fra venstre mod højre viser kolonnerne efter de fremhævede spørgsmål:

- Andel positive svar på spørgsmålet.
- Spørgsmålets placering, når spørgsmålene rangordnes efter højest andel positive svar.
- Spørgsmålets placering, når spørgsmålene rangordnes efter størst sammenhæng med patienternes samlede indtryk.

Spørgsmålene er udvalgt blandt de i alt 29 nationale spørgsmål, der indgår i rangordningen.

### Spørgsmål med umiddelbare forbedringsmuligheder

	Positive	Positive	Sammenhæng
	%	[1-29]	[1-29]
26. Synes du, at personalets brug af tvang foregik på en ordentlig måde? (n=15)	47	28	6
31. I hvilket omfang er du med til at træffe beslutninger om dine undersøgelser/behandling? (n=37)	59	21	3
30. Er dine undersøgelser/behandling tilpasset din situation? (n=37)	54	24	5
18. Hvordan synes du, at personalet tog hånd om fejlen(e), efter den/de blev opdaget? (n=12)	33	29	13
9. I hvilket omfang har du indflydelse på din behandling? (n=41)	63	16	4

### Spørgsmål hvor fastholdelse af stor tilfredshed er vigtigt

	Positive	Positive	Sammenhæng
	%	[1-29]	[1-29]
11d. Har behandlingssamtaler, hvor pårørende deltog, hjulpet dig til at få det bedre under din indlæggelse? (n=10)	80	7	1
23. Har du fået det bedre af at være indlagt på sengeafsnittet? (n=38)	82	6	2
11b. Har samtaler med en behandler hjulpet dig til at få det bedre under din indlæggelse? (n=22)	86	2	8
5. Oplever du, at der er en god omgangstone mellem dig og personalet? (n=42)	86	3	9
27. Er du tilfreds med sengeafsnittets samarbejde med kommune, praktiserende læge, hospital eller andre offentlige steder? (n=32)	72	11	7

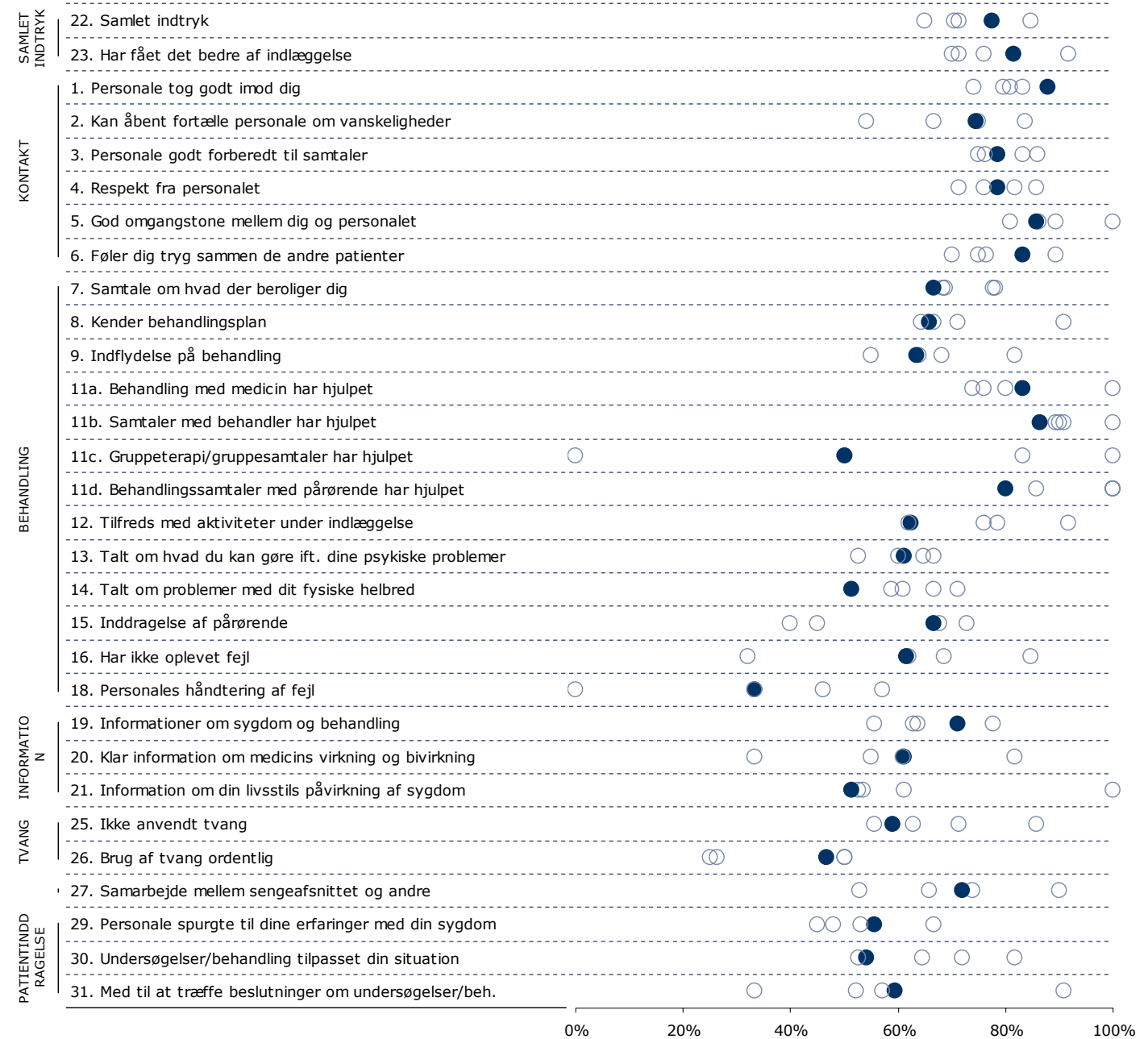
## Spredningen på spørgsmålene

Figuren til højre viser variationen i patienternes svar på regionsniveau.

I figuren er andel positive svar på spørgsmålene vist for hver region. Regionens resultat er markeret med en farvet cirkel.

Spørgsmålene vises temavist med det samlede indtryk som det første tema. Den lodrette tekst yderst til venstre viser, hvilket tema spørgsmålene hører under.

### Spredningsfigur



## Sådan læser du figurerne på de kommende sider

### 23. Har du fået det bedre af at være indlagt på sengeafsnittet?

Nummer og spørgsmålsformulering i spørgeskemaet.

Spørgsmålets tema i spørgeskemaet.

Tema: Samlet indtryk af indlæggelsen

Svar på spørgsmål: 458 (96 %)

Positive svar: I høj grad; I nogen grad

Antal svar i figurerne (procent af regionens samlede besvarelser).

Svar kategoriseret som positive.

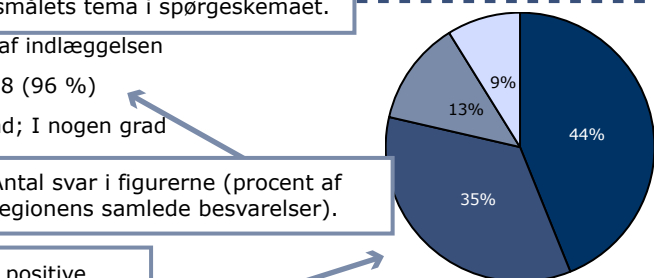
**Regionsresultatet:** Svarfordelingen på spørgsmålet.

**Hele landet (n=2075)**

**Region X (n=444)**

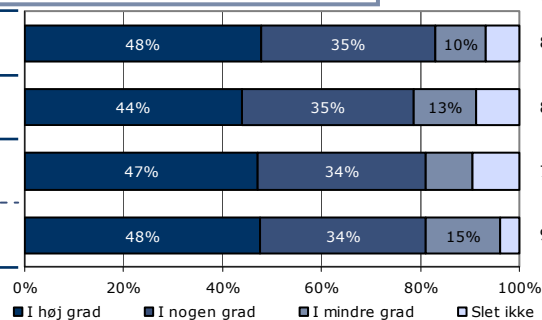
**Afdeling A (n=53)**

**Afdeling B (n=101)**



■ I høj grad ■ I nogen grad  
■ I mindre grad ■ Slet ikke

2014 2015 2016

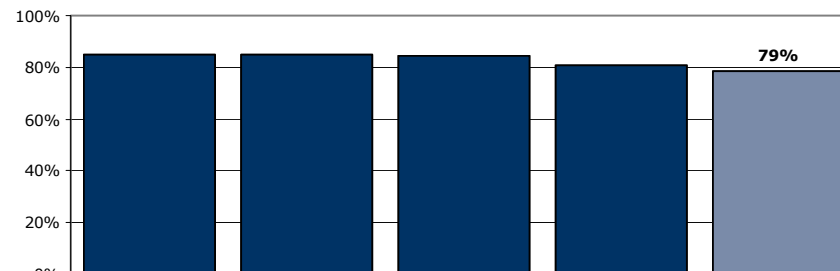


■ I høj grad ■ I nogen grad ■ I mindre grad ■ Slet ikke

**Sammenligning:** Regionsresultatet sammenlignet med svarfordelingen for hele landet og opdelt på afdelingsniveau.

Andel positive svar i procent. Resultatet for 2016 er markeret med fed. Hvor det er muligt er resultatet sammenlignet med resultaterne fra 2014 og 2015.

**Krydstabel:** Regionsresultatet fordelt på køn, alder og øvrige baggrundsoplysninger. Svarfordelingen for grupper med mindre end fem svar fremgår ikke i tabellen.



**Rangordning:** Regioner i undersøgelsen rangordnet efter andel positive svar. Den pågældende region er fremhævet i figuren.

	I høj grad	I nogen grad	I mindre grad	Slet ikke	Antal	[Andet]*
	%	%	%	%	n	n
<b>Alle</b>	<b>44</b>	<b>35</b>	<b>13</b>	<b>9</b>	<b>444</b>	<b>14</b>
<b>Køn</b>						
Mand	51	32	9	8	192	7
Kvinde	39	37	15	9	252	7
<b>Aldersgruppe</b>						
Under 40 år	37	37	14	11	211	9
40 til 59 år	48	33	12	7	178	4
60 år og ældre	56	33	7	4	55	1
<b>Indlæggelseslængde</b>						
Under 1 uge	35	35	18	12	182	9
1 til 4 uger	48	35	10	6	155	3
Over 4 uger	54	33	7	7	107	2
<b>Diagnose</b>						
F10-19	43	43	14	0	21	0
F20-29	43	40	8	9	115	2
F30-39	51	29	12	8	150	4
Andet	34	35	19	12	119	6
<b>Retsligt forhold</b>						
Ja	45	17	14	24	29	3
Nej	43	35	13	8	371	9

[Andet]\*: Ved ikke/ikke relevant

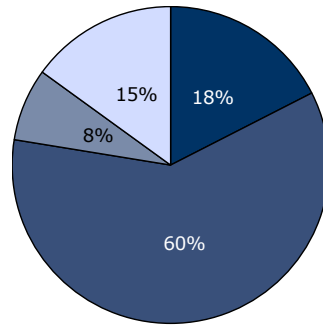
Svar der ikke indgår i figurerne og beregningen af andel positive svar.

## 22. Hvordan synes du alt i alt om at være her på sengeafsnittet?

Tema: Samlet indtryk af indlæggelsen

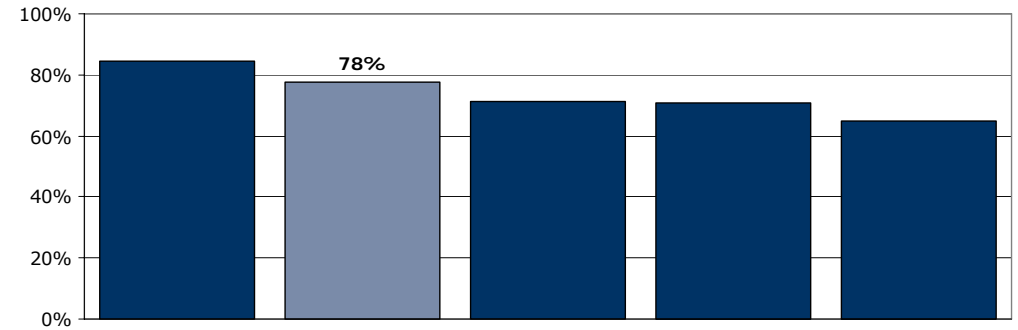
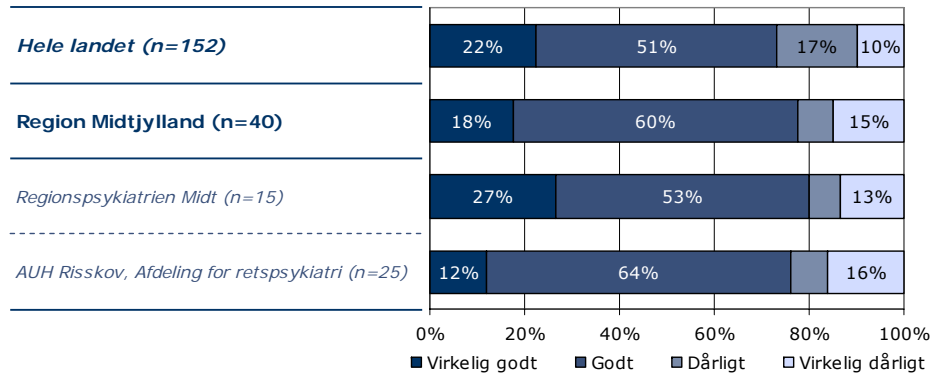
Svar på spørgsmål: 40 (93 %)

Positive svar: Virkelig godt; Godt



■ Virkelig godt ■ Godt  
■ Dårligt □ Virkelig dårligt

2014 2015 2016



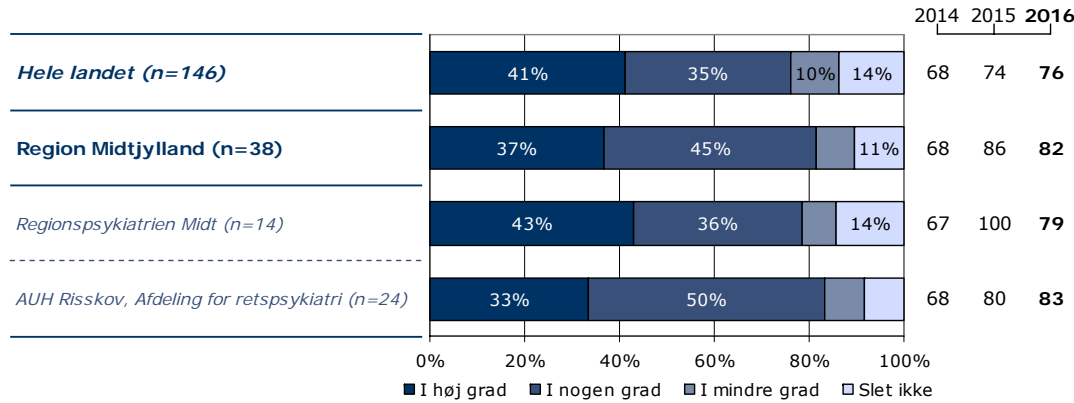
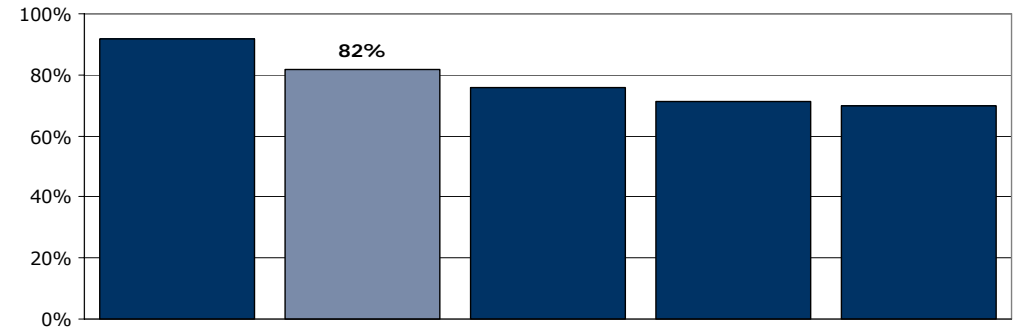
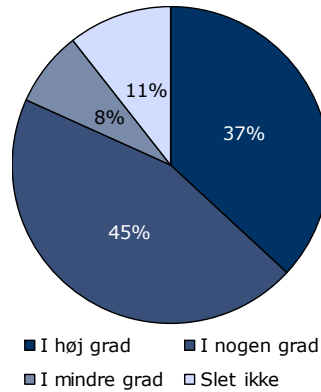
	Virkelig godt	Godt	Dårligt	Virkelig dårligt	Antal
	%	%	%	%	n
<b>Alle</b>	18	60	8	15	40
<b>Køn</b>					
Mand	13	59	9	19	32
Kvinde	38	63	0	0	8
<b>Aldersgruppe</b>					
Under 40 år	12	65	8	15	26
40 år og ældre	29	50	7	14	14
<b>Indlæggelseslængde</b>					
0 til 12 mdr.	21	63	4	13	24
Over 1 år	13	56	13	19	16
<b>Diagnose</b>					
F20-29	26	47	16	11	19
Andet	13	69	0	19	16

## 23. Har du fået det bedre af at være indlagt på sengeafsnittet?

Tema: Samlet indtryk af indlæggelsen

Svar på spørgsmål: 40 (93 %)

Positive svar: I høj grad; I nogen grad



	I høj grad	I nogen grad	I mindre grad	Slet ikke	Antal	[Andet]*
	%	%	%	%	n	n
<b>Alle</b>	<b>37</b>	<b>45</b>	<b>8</b>	<b>11</b>	<b>38</b>	<b>2</b>
<b>Køn</b>						
Mand	33	43	10	13	30	2
Kvinde	50	50	0	0	8	0
<b>Aldersgruppe</b>						
Under 40 år	36	40	12	12	25	1
40 år og ældre	38	54	0	8	13	1
<b>Indlæggelseslængde</b>						
0 til 12 mdr.	32	50	9	9	22	2
Over 1 år	44	38	6	13	16	0
<b>Diagnose</b>						
F20-29	50	33	6	11	18	1
Andet	27	47	13	13	15	1

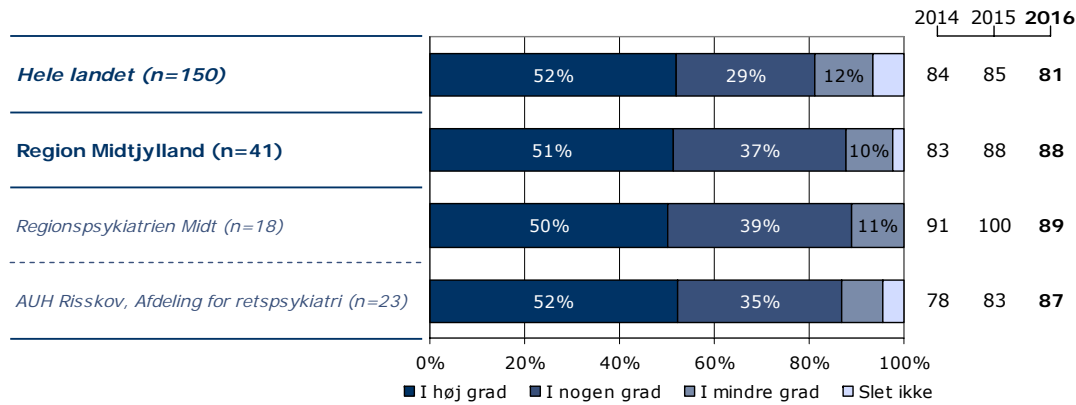
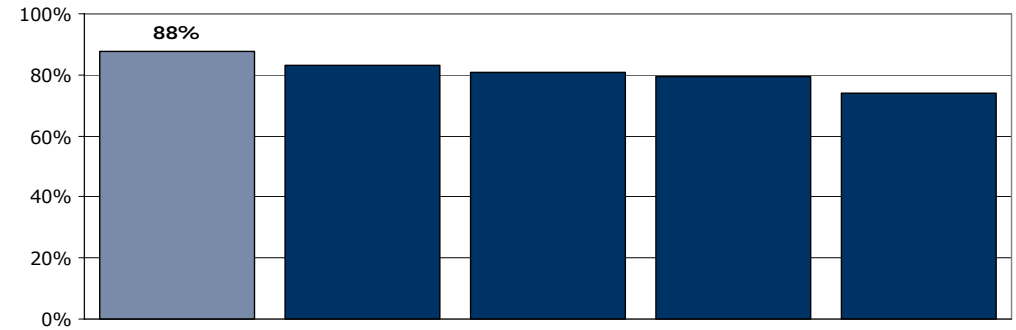
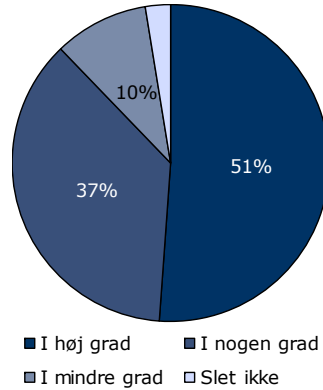
[Andet]\*: Ved ikke/ikke relevant

# 1. Tog personalet godt imod dig, da du blev indlagt på sengeafsnittet?

Tema: Din kontakt med sengeafsnittet

Svar på spørgsmål: 43 (100 %)

Positive svar: I høj grad; I nogen grad



	I høj grad	I nogen grad	I mindre grad	Slet ikke	Antal	[Andet]*
	%	%	%	%	n	n
<b>Alle</b>	<b>51</b>	<b>37</b>	<b>10</b>	<b>2</b>	<b>41</b>	<b>2</b>
<b>Køn</b>						
Mand	44	41	12	3	34	1
Kvinde	86	14	0	0	7	1
<b>Aldersgruppe</b>						
Under 40 år	48	41	7	3	29	0
40 år og ældre	58	25	17	0	12	2
<b>Indlæggelseslængde</b>						
0 til 12 mdr.	58	31	12	0	26	1
Over 1 år	40	47	7	7	15	1
<b>Diagnose</b>						
F20-29	50	35	15	0	20	2
Andet	50	44	6	0	16	0

[Andet]\*: Ved ikke/ikke relevant

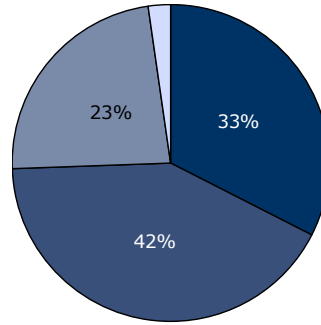


## 2. Skaber personalet en situation, hvor du åbent kan fortælle dem om dine vanskeligheder og problemer?

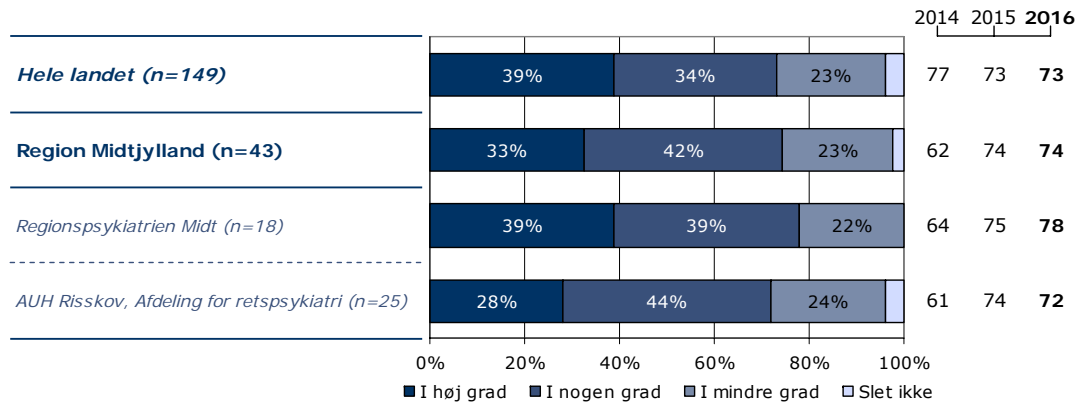
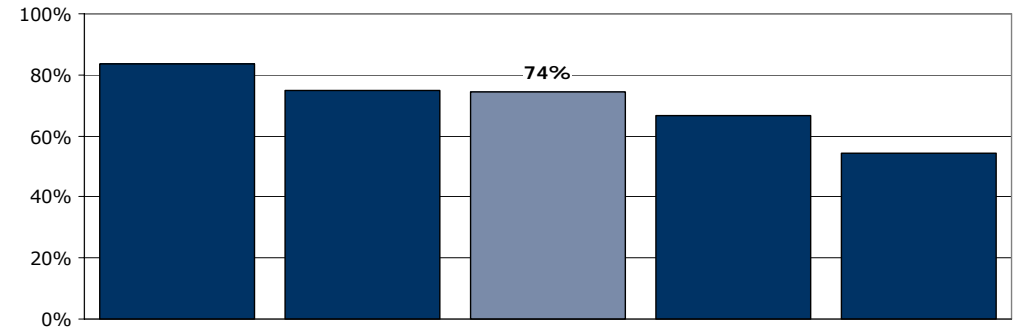
Tema: Din kontakt med sengeafsnittet

Svar på spørgsmål: 43 (100 %)

Positive svar: I høj grad; I nogen grad



■ I høj grad ■ I nogen grad  
■ I mindre grad □ Slet ikke



0% 20% 40% 60% 80% 100%  
■ I høj grad ■ I nogen grad ■ I mindre grad □ Slet ikke

	I høj grad	I nogen grad	I mindre grad	Slet ikke	Antal	[Andet]*
	%	%	%	%	n	n
<b>Alle</b>	<b>33</b>	<b>42</b>	<b>23</b>	<b>2</b>	<b>43</b>	<b>0</b>
<b>Køn</b>						
Mand	29	43	26	3	35	0
Kvinde	50	38	13	0	8	0
<b>Aldersgruppe</b>						
Under 40 år	28	45	24	3	29	0
40 år og ældre	43	36	21	0	14	0
<b>Indlæggelseslængde</b>						
0 til 12 mdr.	37	41	22	0	27	0
Over 1 år	25	44	25	6	16	0
<b>Diagnose</b>						
F20-29	36	45	18	0	22	0
Andet	31	38	31	0	16	0

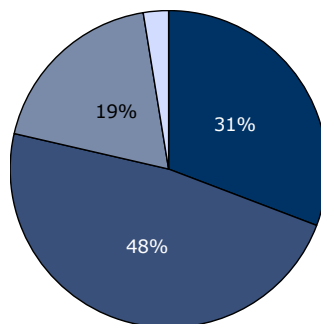
[Andet]\*: Ved ikke/ikke relevant

### 3. Er personalet godt forberedt til planlagte samtaler?

Tema: Din kontakt med sengeafsnittet

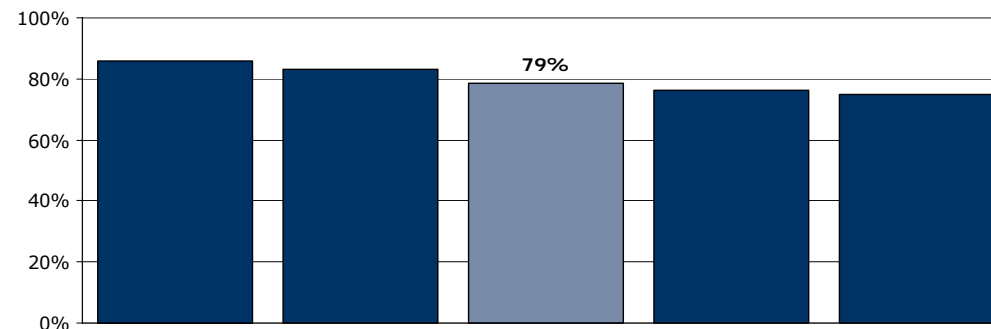
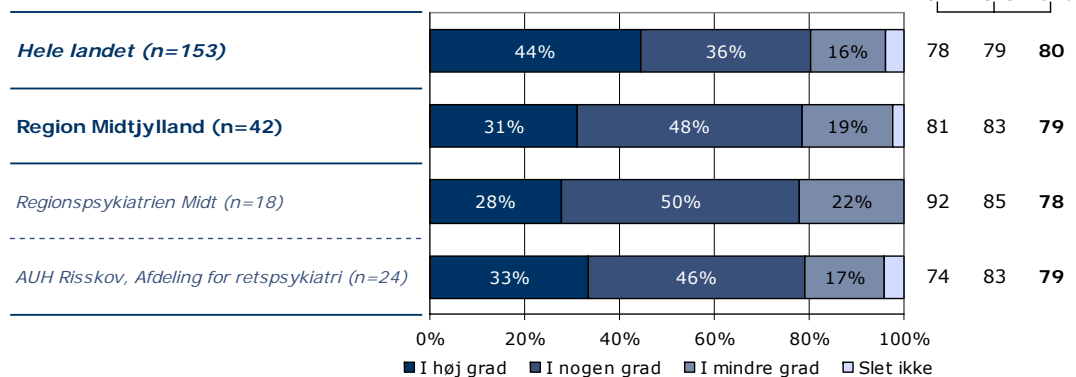
Svar på spørgsmål: 43 (100 %)

Positive svar: I høj grad; I nogen grad



■ I høj grad ■ I nogen grad  
■ I mindre grad □ Slet ikke

2014 2015 2016



	I høj grad	I nogen grad	I mindre grad	Slet ikke	Antal	[Andet]*
	%	%	%	%	n	n
<b>Alle</b>	31	48	19	2	42	1
<b>Køn</b>						
Mand	26	51	20	3	35	0
Kvinde	57	29	14	0	7	1
<b>Aldersgruppe</b>						
Under 40 år	28	52	17	3	29	0
40 år og ældre	38	38	23	0	13	1
<b>Indlæggelseslængde</b>						
0 til 12 mdr.	31	54	15	0	26	1
Over 1 år	31	38	25	6	16	0
<b>Diagnose</b>						
F20-29	24	57	19	0	21	1
Andet	38	44	19	0	16	0

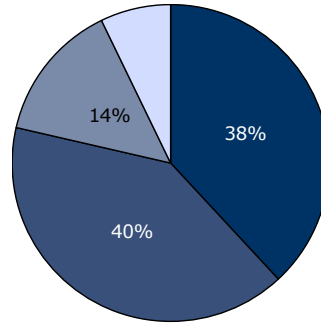
[Andet]\*: Ved ikke/ikke relevant

## 4. Oplever du, at personalet respekterer dig?

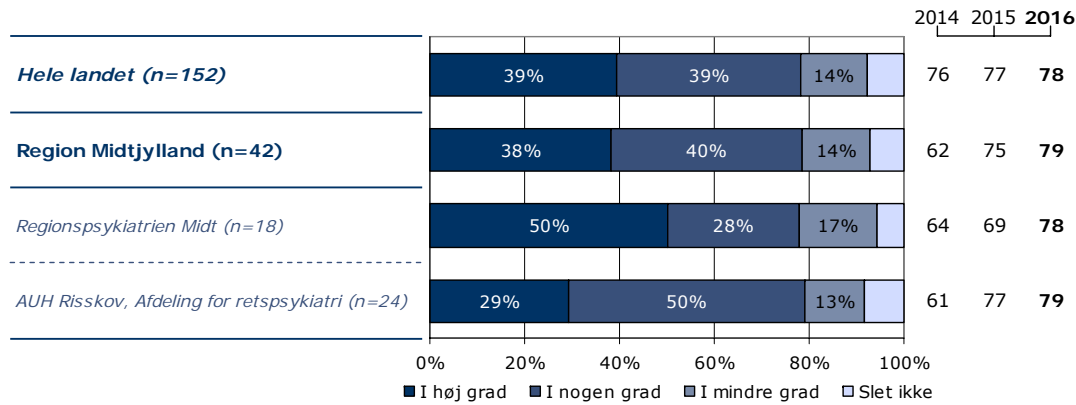
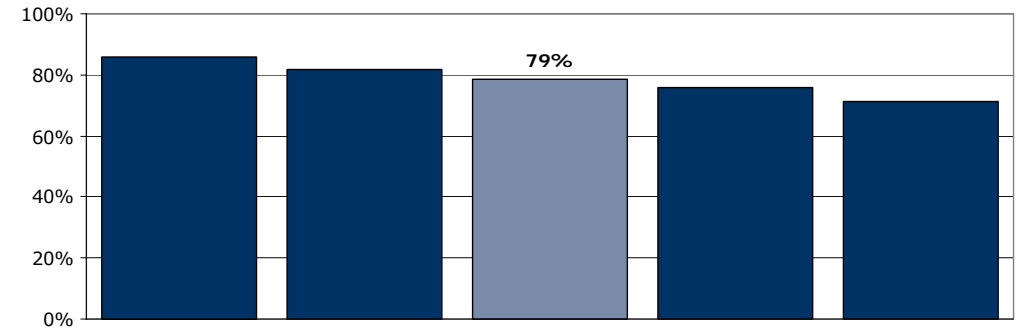
Tema: Din kontakt med sengeafsnittet

Svar på spørgsmål: 43 (100 %)

Positive svar: I høj grad; I nogen grad



■ I høj grad ■ I nogen grad  
■ I mindre grad □ Slet ikke



	I høj grad	I nogen grad	I mindre grad	Slet ikke	Antal	[Andet]*
	%	%	%	%	n	n
<b>Alle</b>	<b>38</b>	<b>40</b>	<b>14</b>	<b>7</b>	<b>42</b>	<b>1</b>
<b>Køn</b>						
Mand	35	41	18	6	34	1
Kvinde	50	38	0	13	8	0
<b>Aldersgruppe</b>						
Under 40 år	31	48	14	7	29	0
40 år og ældre	54	23	15	8	13	1
<b>Indlæggelseslængde</b>						
0 til 12 mdr.	46	38	15	0	26	1
Over 1 år	25	44	13	19	16	0
<b>Diagnose</b>						
F20-29	45	27	23	5	22	0
Andet	27	67	0	7	15	1

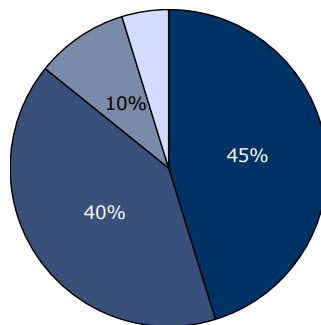
[Andet]\*: Ved ikke/ikke relevant

## 5. Oplever du, at der er en god omgangstone mellem dig og personalet?

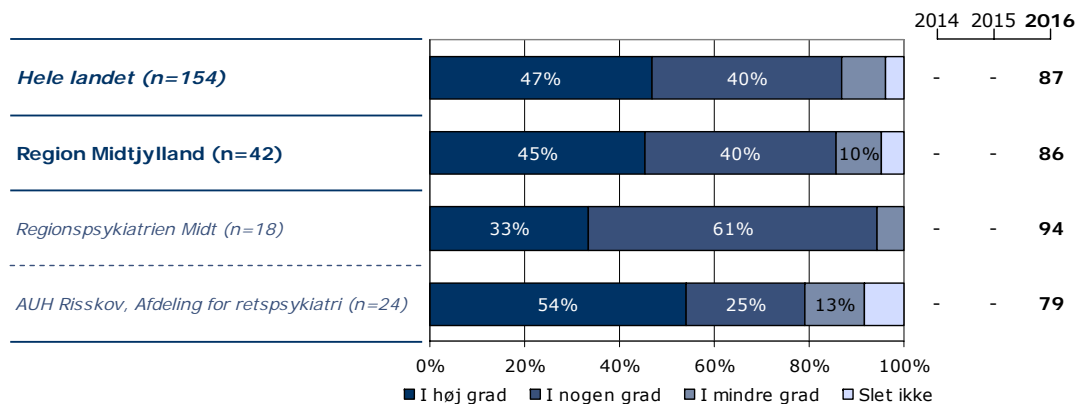
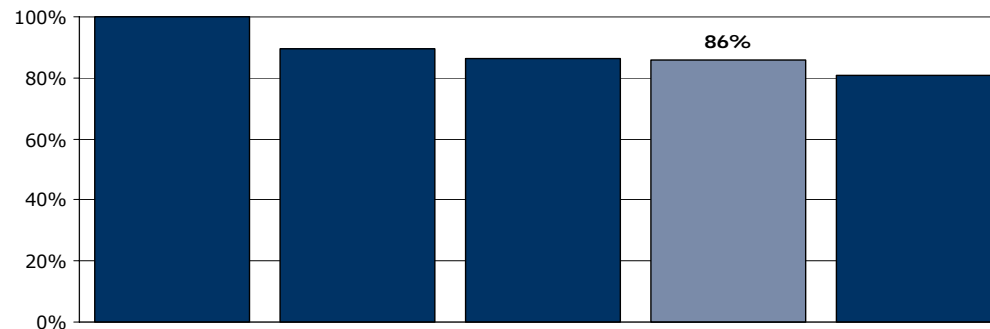
Tema: Din kontakt med sengeafsnittet

Svar på spørgsmål: 43 (100 %)

Positive svar: I høj grad; I nogen grad



■ I høj grad ■ I nogen grad  
■ I mindre grad □ Slet ikke



	I høj grad	I nogen grad	I mindre grad	Slet ikke	Antal	[Andet]*
	%	%	%	%	n	n
<b>Alle</b>	45	40	10	5	42	1
<b>Køn</b>						
Mand	44	41	12	3	34	1
Kvinde	50	38	0	13	8	0
<b>Aldersgruppe</b>						
Under 40 år	48	38	10	3	29	0
40 år og ældre	38	46	8	8	13	1
<b>Indlæggelseslængde</b>						
0 til 12 mdr.	50	46	4	0	26	1
Over 1 år	38	31	19	13	16	0
<b>Diagnose</b>						
F20-29	45	41	14	0	22	0
Andet	47	40	7	7	15	1

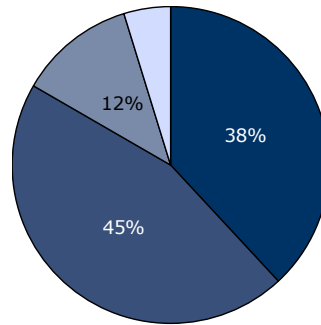
[Andet]\*: Ved ikke/ikke relevant

## 6. Føler du dig tryk sammen med de andre patienter på sengeafsnittet?

Tema: Din kontakt med sengeafsnittet

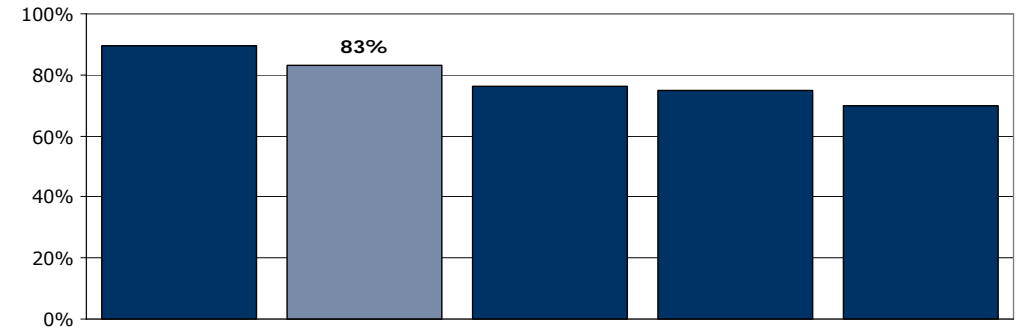
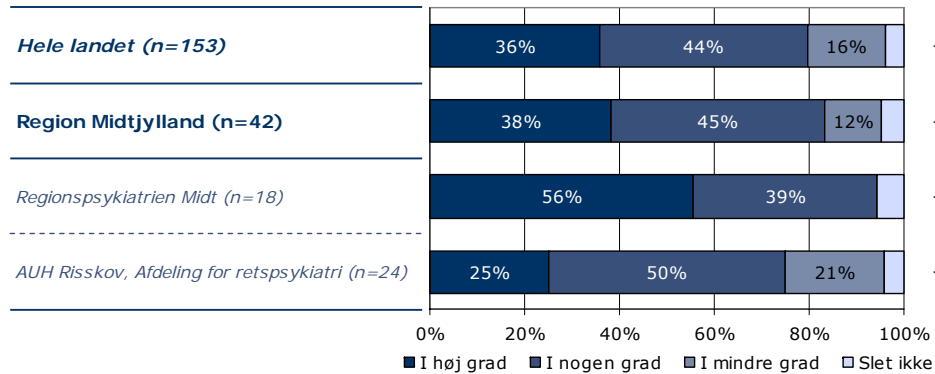
Svar på spørgsmål: 43 (100 %)

Positive svar: I høj grad; I nogen grad



■ I høj grad ■ I nogen grad  
■ I mindre grad □ Slet ikke

2014 2015 2016



	I høj grad	I nogen grad	I mindre grad	Slet ikke	Antal	[Andet]*
	%	%	%	%	n	n
<b>Alle</b>	38	45	12	5	42	1
<b>Køn</b>						
Mand	38	50	9	3	34	1
Kvinde	38	25	25	13	8	0
<b>Aldersgruppe</b>						
Under 40 år	38	45	14	3	29	0
40 år og ældre	38	46	8	8	13	1
<b>Indlæggelseslængde</b>						
0 til 12 mdr.	42	50	4	4	26	1
Over 1 år	31	38	25	6	16	0
<b>Diagnose</b>						
F20-29	32	50	14	5	22	0
Andet	53	40	7	0	15	1

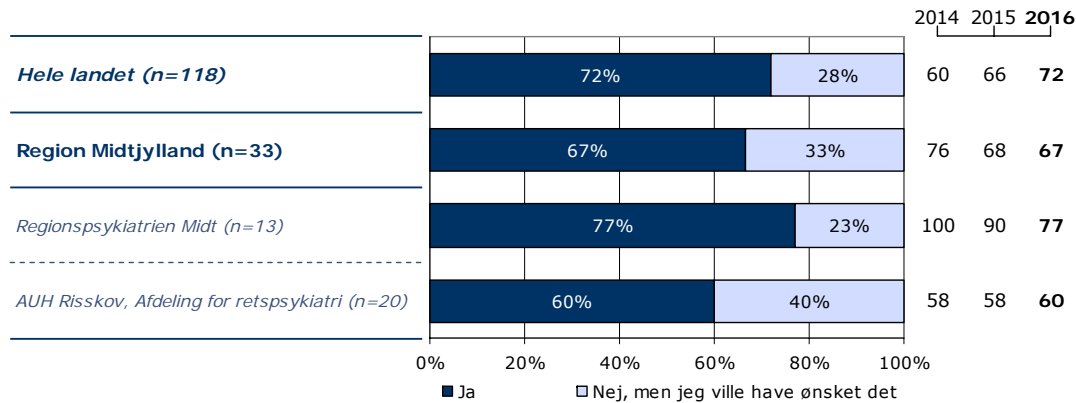
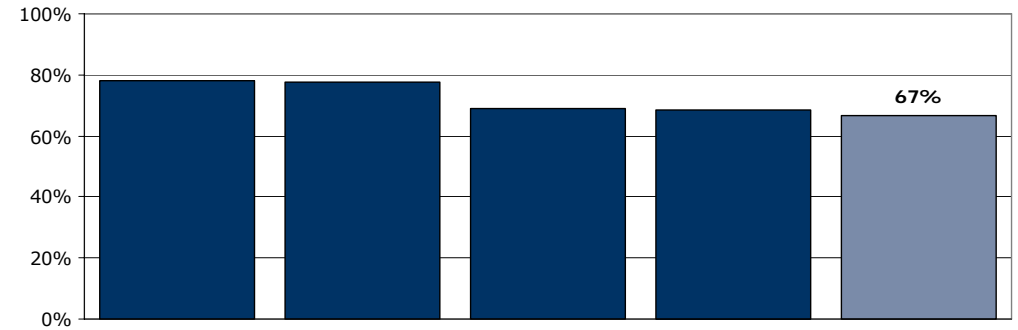
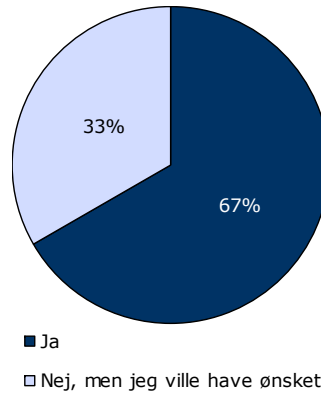
[Andet]\*: Ved ikke/ikke relevant

## 7. Havde du en samtale med personalet om, hvad der kan virke beroligende på dig, da du blev indlagt?

Tema: Din behandling på sengeafsnittet

Svar på spørgsmål: 42 (98 %)

Positive svar: Ja



	Ja	Nej, men jeg ville have ønsket det	Antal	[Andet]*
	%	%	n	n
<b>Alle</b>	<b>67</b>	<b>33</b>	<b>33</b>	<b>9</b>
<b>Køn</b>				
Mand	67	33	27	7
Kvinde	67	33	6	2
<b>Aldersgruppe</b>				
Under 40 år	74	26	23	5
40 år og ældre	50	50	10	4
<b>Indlæggelseslængde</b>				
0 til 12 mdr.	74	26	19	7
Over 1 år	57	43	14	2
<b>Diagnose</b>				
F20-29	73	27	15	6
Andet	69	31	13	3

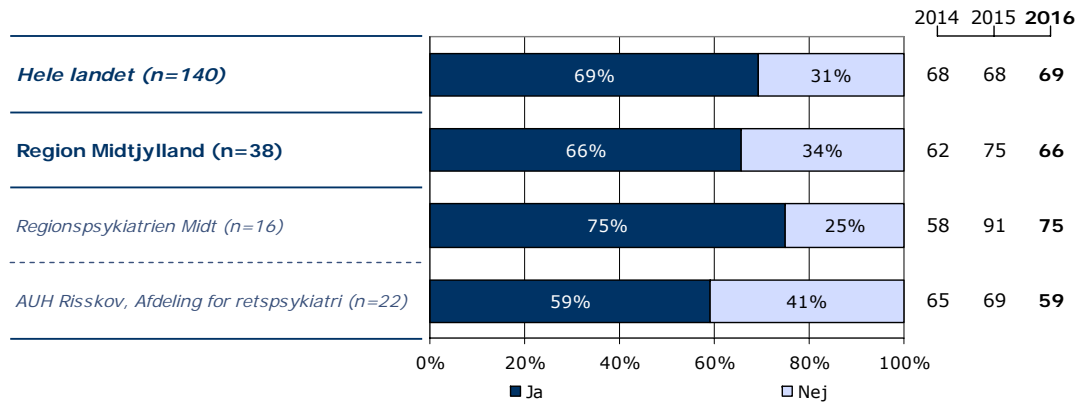
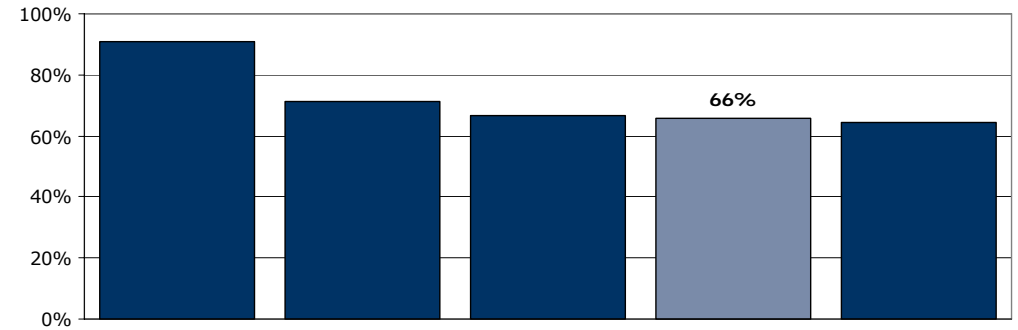
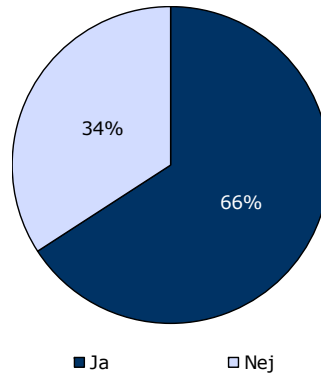
[Andet]\*: Nej, det var ikke nødvendigt; Ved ikke

## 8. Kender du din behandlingsplan?

Tema: Din behandling på sengeafsnittet

Svar på spørgsmål: 42 (98 %)

Positive svar: Ja



	Ja	Nej	Antal	[Andet]*
	%	%	n	n
<b>Alle</b>	<b>66</b>	<b>34</b>	<b>38</b>	<b>4</b>
<b>Køn</b>				
Mand	61	39	31	3
Kvinde	86	14	7	1
<b>Aldersgruppe</b>				
Under 40 år	74	26	27	2
40 år og ældre	45	55	11	2
<b>Indlæggelseslængde</b>				
0 til 12 mdr.	65	35	23	3
Over 1 år	67	33	15	1
<b>Diagnose</b>				
F20-29	67	33	18	3
Andet	80	20	15	1

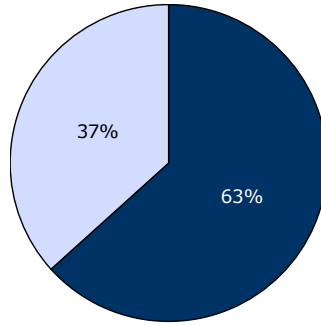
[Andet]\*: Ved ikke/ikke relevant

## 9. I hvilket omfang har du indflydelse på din behandling?

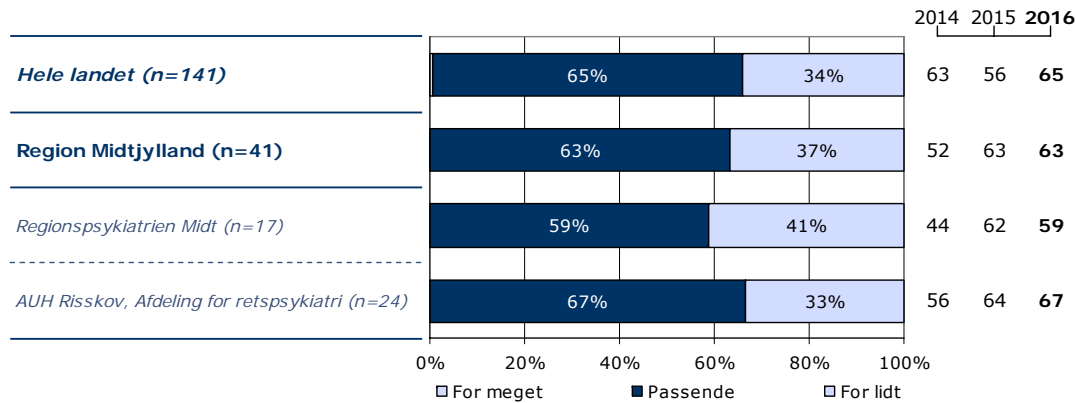
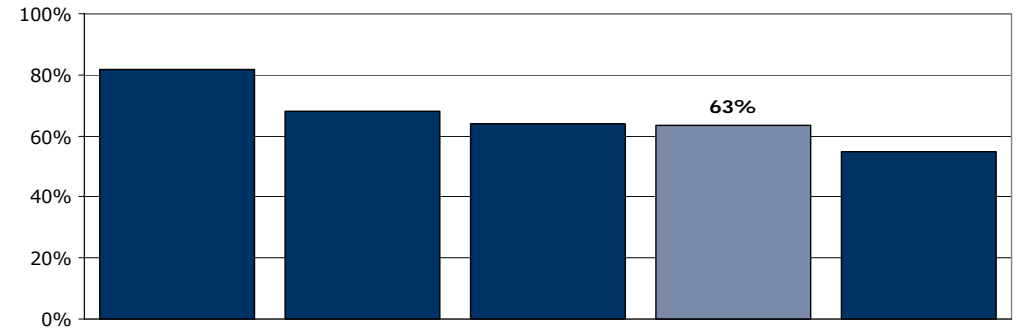
Tema: Din behandling på sengeafsnittet

Svar på spørgsmål: 42 (98 %)

Positive svar: Passende



□ For meget ■ Passende □ For lidt



	For meget	Passende	For lidt	Antal	[Andet]*
	%	%	%	n	n
<b>Alle</b>	0	63	37	41	1
<b>Køn</b>					
Mand	0	59	41	34	0
Kvinde	0	86	14	7	1
<b>Aldersgruppe</b>					
Under 40 år	0	67	33	27	1
40 år og ældre	0	57	43	14	0
<b>Indlæggelseslængde</b>					
0 til 12 mdr.	0	64	36	25	1
Over 1 år	0	63	38	16	0
<b>Diagnose</b>					
F20-29	0	65	35	20	1
Andet	0	69	31	16	0

[Andet]\*: Ved ikke/ikke relevant

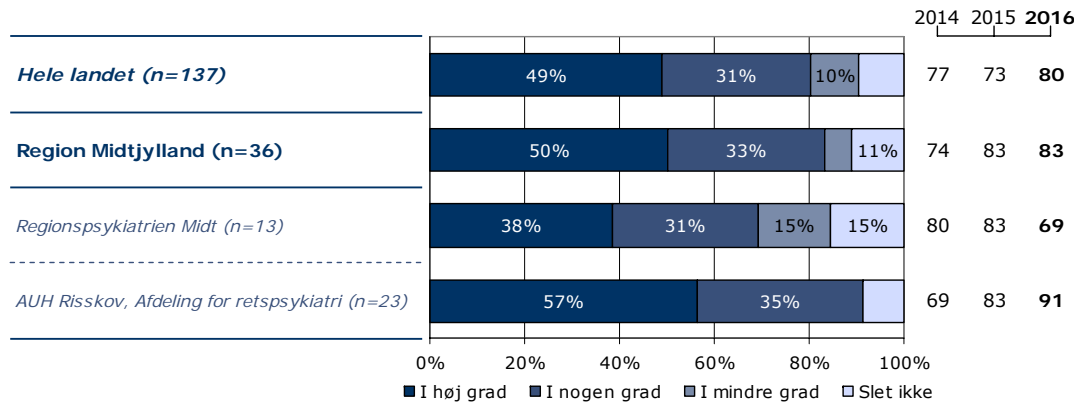
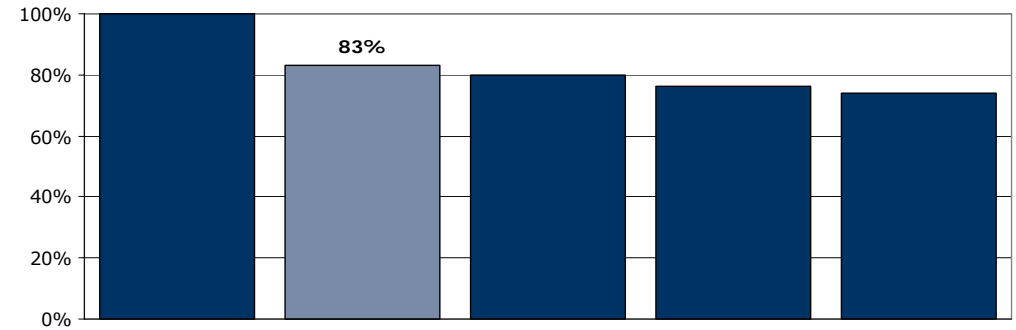
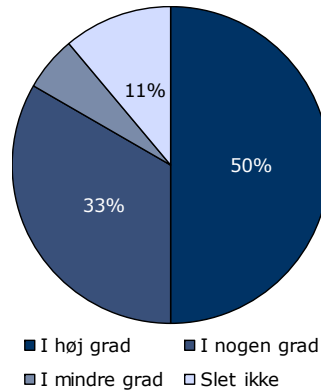


## 11a. Har behandling med medicin hjulpet dig til at få det bedre under din indlæggelse?

Tema: Din behandling på sengeafsnittet

Svar på spørgsmål: 37 (86 %)

Positive svar: I høj grad; I nogen grad



	I høj grad	I nogen grad	I mindre grad	Slet ikke	Antal	[Andet]*
	%	%	%	%	n	n
<b>Alle</b>	50	33	6	11	36	1
<b>Køn</b>						
Mand	43	36	7	14	28	1
Kvinde	75	25	0	0	8	0
<b>Aldersgruppe</b>						
Under 40 år	63	21	4	13	24	0
40 år og ældre	25	58	8	8	12	1
<b>Indlæggelseslængde</b>						
0 til 12 mdr.	50	36	5	9	22	0
Over 1 år	50	29	7	14	14	1
<b>Diagnose</b>						
F20-29	44	31	6	19	16	1
Andet	60	33	7	0	15	0

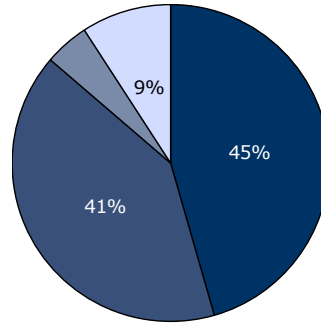
[Andet]\*: Ved ikke/ikke relevant

## 11b. Har samtaler med en behandler hjulpet dig til at få det bedre under din indlæggelse?

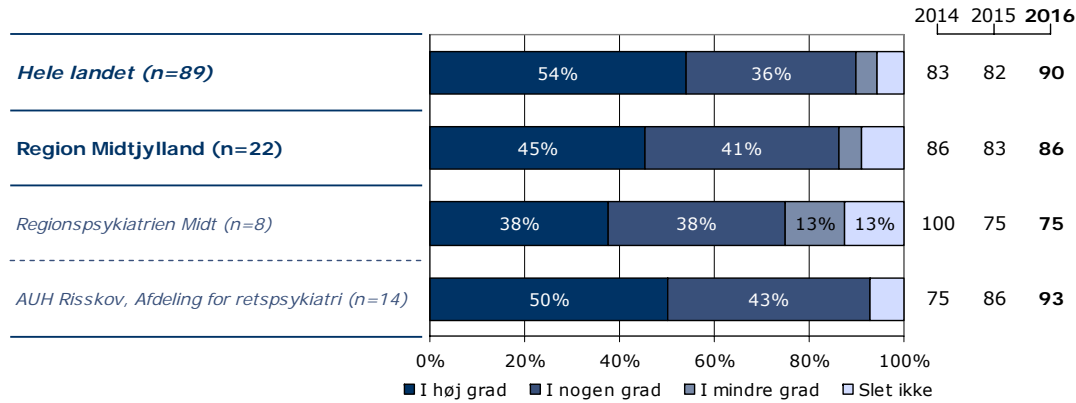
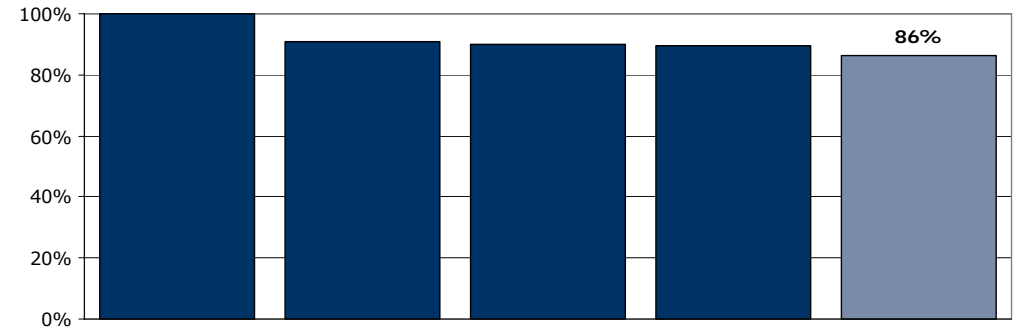
Tema: Din behandling på sengeafsnittet

Svar på spørgsmål: 25 (58 %)

Positive svar: I høj grad; I nogen grad



■ I høj grad ■ I nogen grad  
■ I mindre grad □ Slet ikke



0% 20% 40% 60% 80% 100%  
■ I høj grad ■ I nogen grad ■ I mindre grad □ Slet ikke

	I høj grad	I nogen grad	I mindre grad	Slet ikke	Antal	[Andet]*
	%	%	%	%	n	n
<b>Alle</b>	<b>45</b>	<b>41</b>	<b>5</b>	<b>9</b>	<b>22</b>	<b>3</b>
<b>Køn</b>						
Mand	35	47	6	12	17	1
Kvinde	80	20	0	0	5	2
<b>Aldersgruppe</b>						
Under 40 år	46	38	0	15	13	3
40 år og ældre	44	44	11	0	9	0
<b>Indlæggelseslængde</b>						
0 til 12 mdr.	54	31	8	8	13	2
Over 1 år	33	56	0	11	9	1
<b>Diagnose</b>						
F20-29	70	20	0	10	10	2
Andet	22	56	11	11	9	1

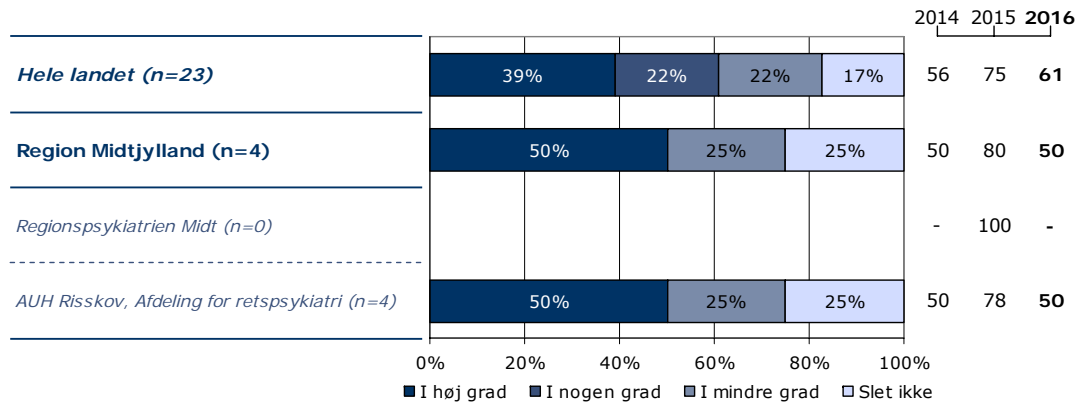
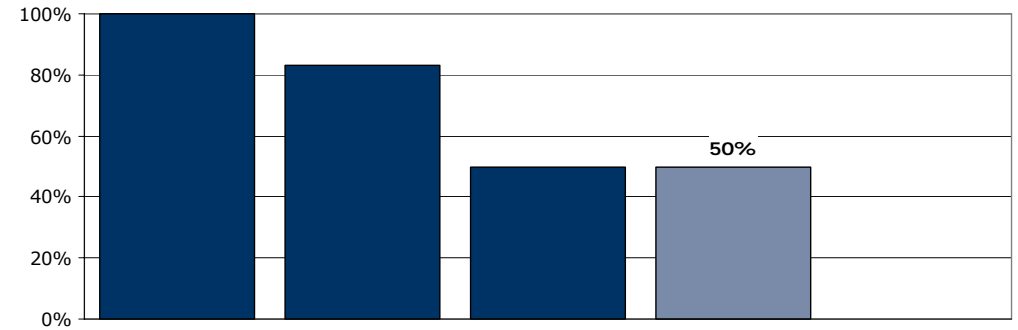
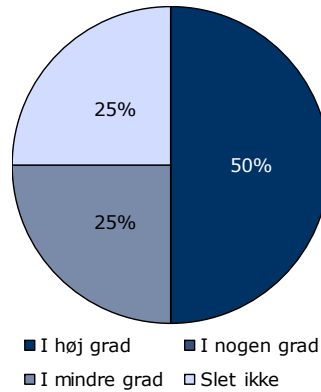
[Andet]\*: Ved ikke/ikke relevant

## 11c. Har gruppeterapi/gruppesamtaler hjulpet dig til at få det bedre under din indlæggelse?

Tema: Din behandling på sengeafsnittet

Svar på spørgsmål: 18 (42 %)

Positive svar: I høj grad; I nogen grad



	I høj grad	I nogen grad	I mindre grad	Slet ikke	Antal	[Andet]*
	%	%	%	%	n	n
<b>Alle</b>	50	0	25	25	4	14
<b>Køn</b>						
Mand	33	0	33	33	3	8
Kvinde	100	0	0	0	1	6
<b>Aldersgruppe</b>						
Under 40 år	33	0	33	33	3	10
40 år og ældre	100	0	0	0	1	4
<b>Indlæggelseslængde</b>						
0 til 12 mdr.	100	0	0	0	1	9
Over 1 år	33	0	33	33	3	5
<b>Diagnose</b>						
F20-29	50	0	50	0	2	8
Andet	50	0	0	50	2	6

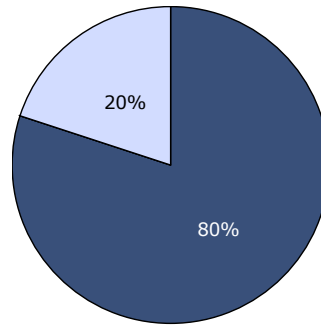
[Andet]\*: Ved ikke/ikke relevant

## 11d. Har behandlingsamtaler, hvor pårørende deltog, hjulpet dig til at få det bedre under din indlæggelse?

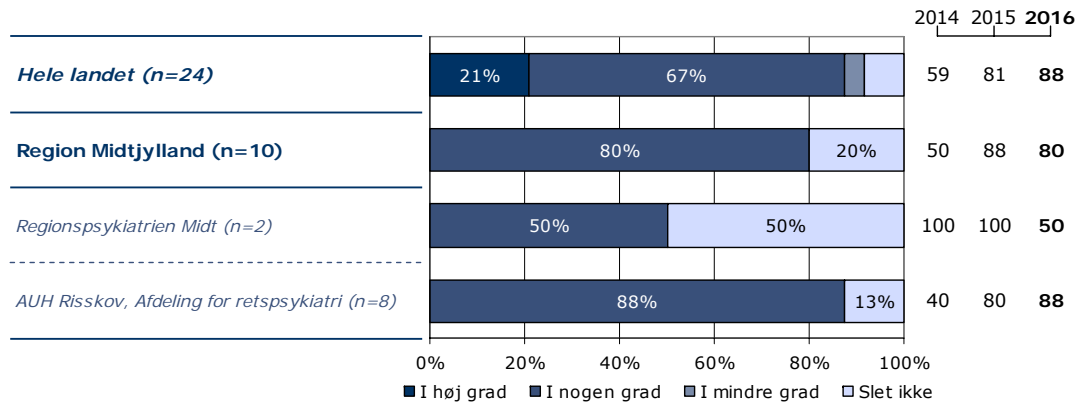
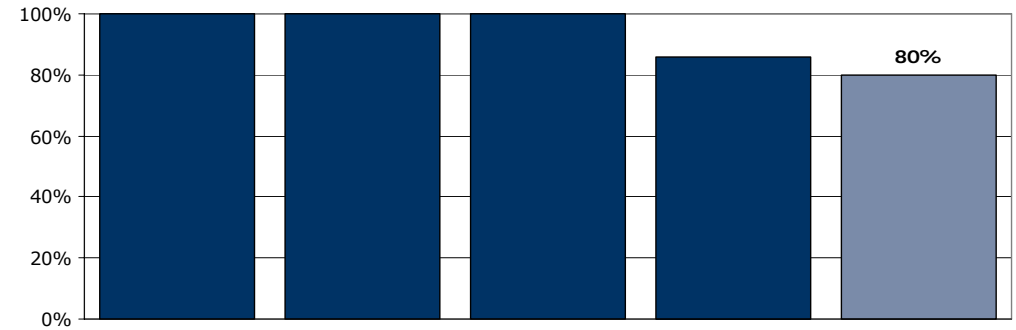
Tema: Din behandling på sengeafsnittet

Svar på spørgsmål: 21 (49 %)

Positive svar: I høj grad; I nogen grad



■ I høj grad ■ I nogen grad  
■ I mindre grad □ Slet ikke



	I høj grad	I nogen grad	I mindre grad	Slet ikke	Antal	[Andet]*
	%	%	%	%	n	n
<b>Alle</b>	0	80	0	20	10	11
<b>Køn</b>						
Mand	0	75	0	25	8	5
Kvinde	0	100	0	0	2	6
<b>Aldersgruppe</b>						
Under 40 år	0	78	0	22	9	6
40 år og ældre	0	100	0	0	1	5
<b>Indlæggelseslængde</b>						
0 til 12 mdr.	0	100	0	0	5	7
Over 1 år	0	60	0	40	5	4
<b>Diagnose</b>						
F20-29	0	100	0	0	4	6
Andet	0	60	0	40	5	5

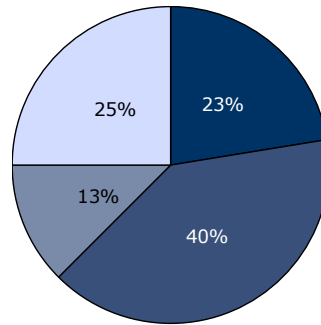
[Andet]\*: Ved ikke/ikke relevant

## 12. Er du tilfreds med de aktiviteter, du kan deltage i under indlæggelsen?

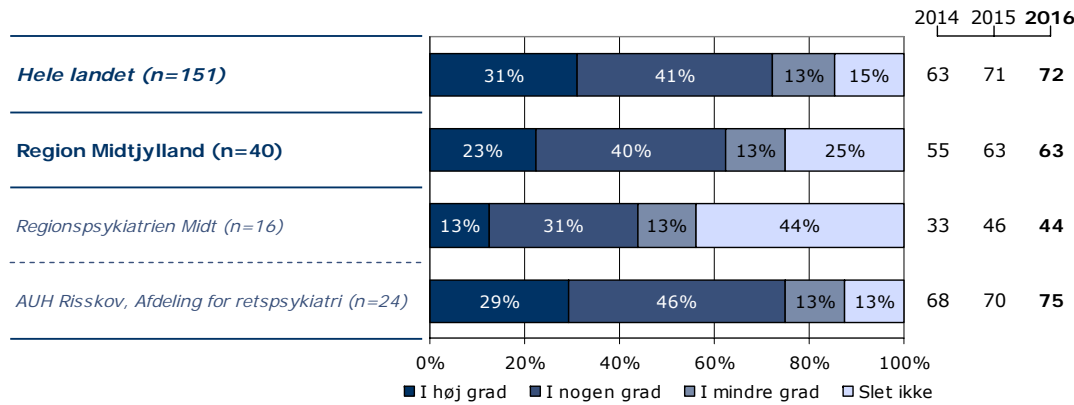
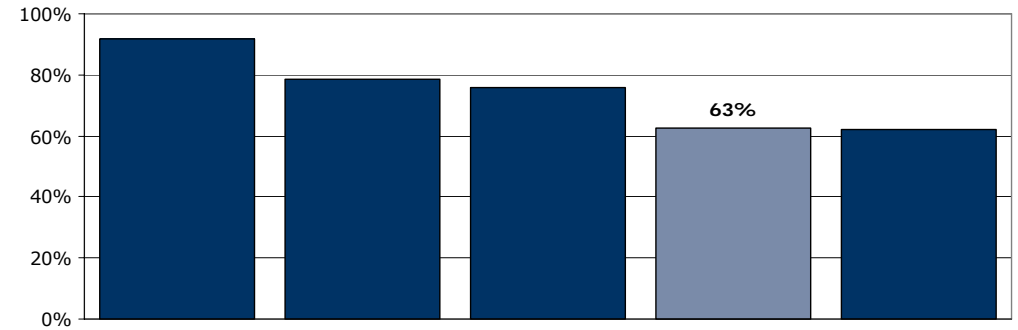
Tema: Din behandling på sengeafsnittet

Svar på spørgsmål: 42 (98 %)

Positive svar: I høj grad; I nogen grad



■ I høj grad ■ I nogen grad  
■ I mindre grad □ Slet ikke



	I høj grad	I nogen grad	I mindre grad	Slet ikke	Antal	[Andet]*
	%	%	%	%	n	n
<b>Alle</b>	23	40	13	25	40	2
<b>Køn</b>						
Mand	18	42	15	24	33	1
Kvinde	43	29	0	29	7	1
<b>Aldersgruppe</b>						
Under 40 år	30	33	15	22	27	1
40 år og ældre	8	54	8	31	13	1
<b>Indlæggelseslængde</b>						
0 til 12 mdr.	16	52	12	20	25	1
Over 1 år	33	20	13	33	15	1
<b>Diagnose</b>						
F20-29	14	29	19	38	21	0
Andet	43	50	7	0	14	2

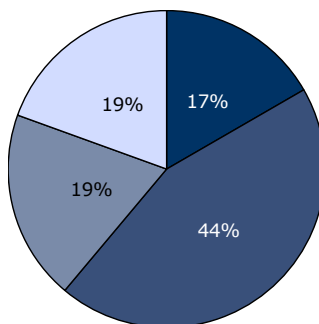
[Andet]\*: Ved ikke/ikke relevant

### 13. Har personalet talt med dig om, hvad du kan gøre for at få dine psykiske problemer under kontrol, hvis du har f.eks. angst, uro eller søvnbesvær?

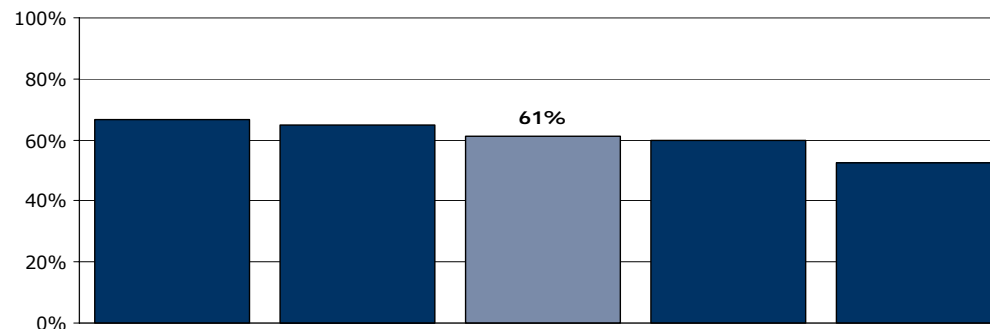
Tema: Din behandling på sengeafsnittet

Svar på spørgsmål: 40 (93 %)

Positive svar: I høj grad; I nogen grad



■ I høj grad ■ I nogen grad  
■ I mindre grad □ Slet ikke



	2014	2015	2016				
<b>Hele landet (n=143)</b>	27%	35%	21%	17%	65	61	62
<b>Region Midtjylland (n=36)</b>	17%	44%	19%	19%	64	54	61
<i>Regionspsykiatrien Midt (n=15)</i>	20%	33%	27%	20%	64	69	53
<i>AUH Risskov, Afdeling for retspsykiatri (n=21)</i>	14%	52%	14%	19%	65	46	67

0% 20% 40% 60% 80% 100%

■ I høj grad ■ I nogen grad ■ I mindre grad □ Slet ikke

	I høj grad	I nogen grad	I mindre grad	Slet ikke	Antal	[Andet]*
	%	%	%	%	n	n
<b>Alle</b>	17	44	19	19	36	4
<b>Køn</b>						
Mand	10	45	21	24	29	3
Kvinde	43	43	14	0	7	1
<b>Aldersgruppe</b>						
Under 40 år	17	46	17	21	24	2
40 år og ældre	17	42	25	17	12	2
<b>Indlæggelseslængde</b>						
0 til 12 mdr.	15	55	10	20	20	4
Over 1 år	19	31	31	19	16	0
<b>Diagnose</b>						
F20-29	18	41	29	12	17	2
Andet	14	57	14	14	14	2

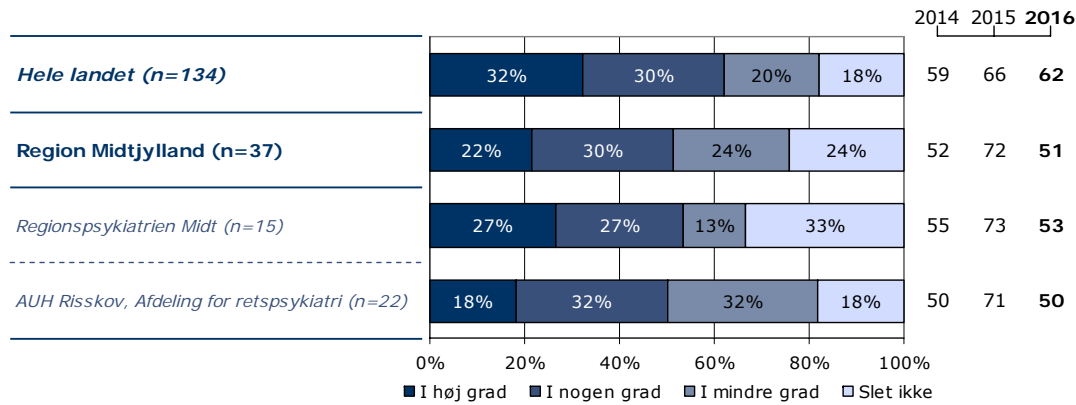
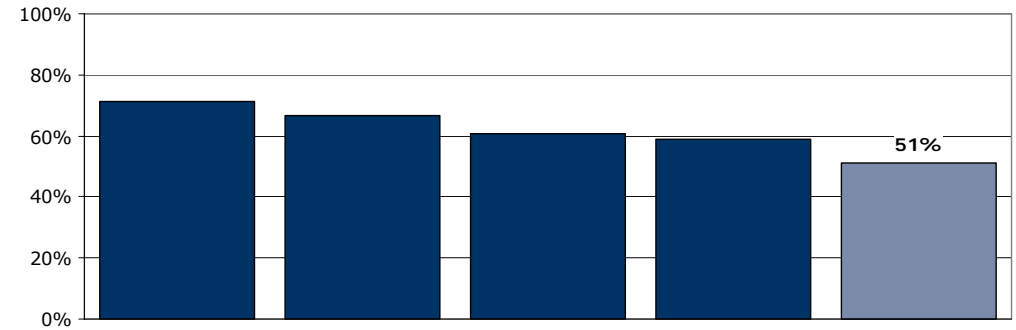
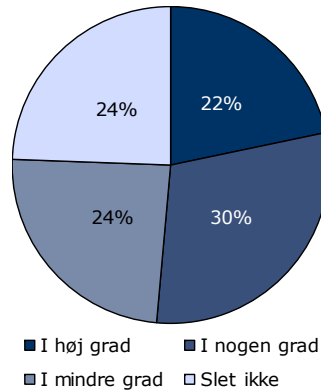
[Andet]\*: Ved ikke/ikke relevant

## 14. Har personalet talt med dig om problemer, som du har med dit fysiske helbred?

Tema: Din behandling på sengeafsnittet

Svar på spørgsmål: 41 (95 %)

Positive svar: I høj grad; I nogen grad



	I høj grad	I nogen grad	I mindre grad	Slet ikke	Antal	[Andet]*
	%	%	%	%	n	n
<b>Alle</b>	22	30	24	24	37	4
<b>Køn</b>						
Mand	16	32	26	26	31	2
Kvinde	50	17	17	17	6	2
<b>Aldersgruppe</b>						
Under 40 år	17	25	25	33	24	3
40 år og ældre	31	38	23	8	13	1
<b>Indlæggelseslængde</b>						
0 til 12 mdr.	18	32	27	23	22	3
Over 1 år	27	27	20	27	15	1
<b>Diagnose</b>						
F20-29	28	17	33	22	18	2
Andet	21	43	14	21	14	2

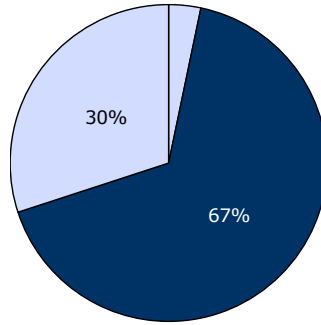
[Andet]\*: Ved ikke/har ingen fysiske sygdomme

## 15. I hvilket omfang inddrager personalet dine pårørende i din behandling?

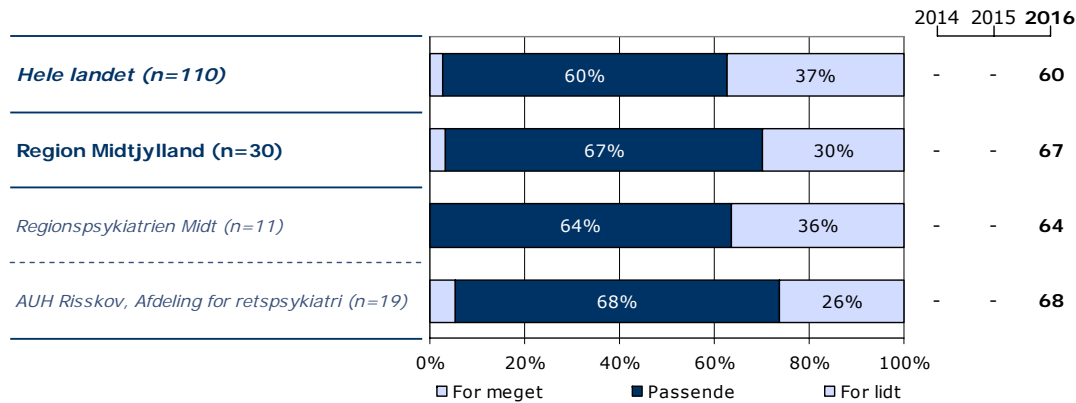
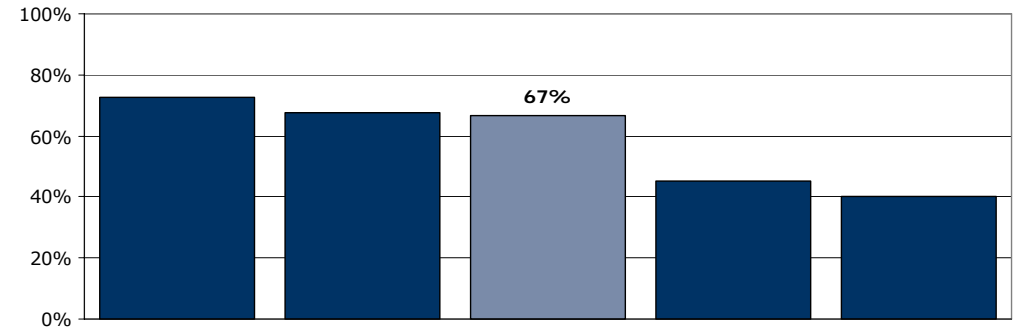
Tema: Din behandling på sengeafsnittet

Svar på spørgsmål: 38 (88 %)

Positive svar: Passende



□ For meget ■ Passende □ For lidt



	For meget	Passende	For lidt	Antal	[Andet]*
	%	%	%	n	n
<b>Alle</b>	3	67	30	30	8
<b>Køn</b>					
Mand	4	64	32	25	5
Kvinde	0	80	20	5	3
<b>Aldersgruppe</b>					
Under 40 år	4	63	33	24	2
40 år og ældre	0	83	17	6	6
<b>Indlæggelseslængde</b>					
0 til 12 mdr.	0	74	26	19	4
Over 1 år	9	55	36	11	4
<b>Diagnose</b>					
F20-29	0	77	23	13	5
Andet	8	69	23	13	2

[Andet]\*: Ved ikke/ikke relevant

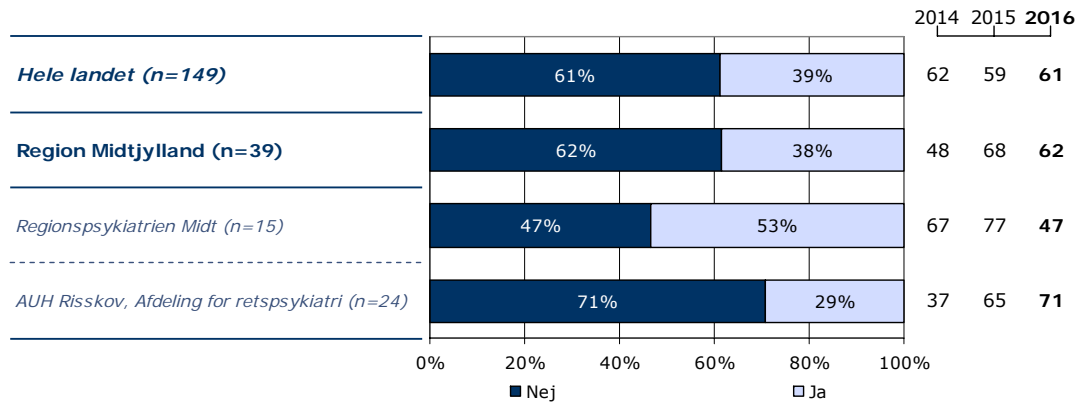
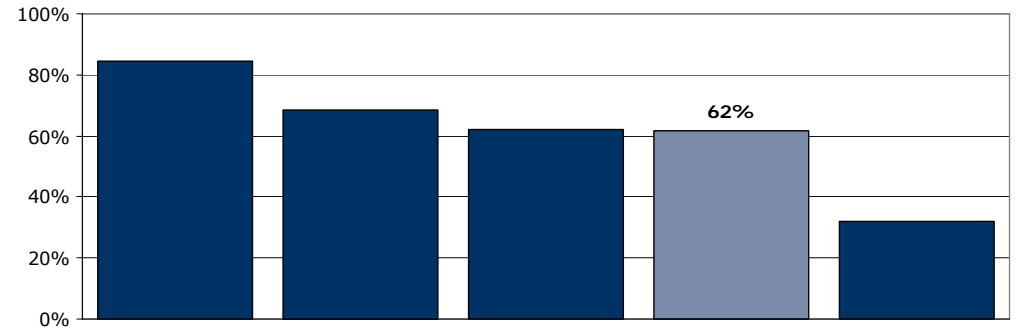
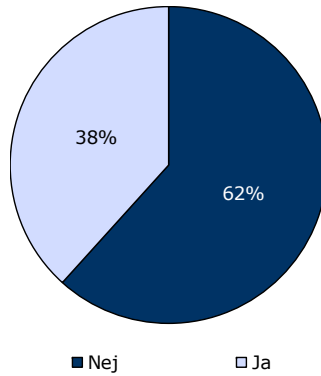


## 16. Har du oplevet, at der skete fejl i forbindelse med dit indlæggelsesforløb?

Tema: Din behandling på sengeafsnittet

Svar på spørgsmål: 39 (91 %)

Positive svar: Nej



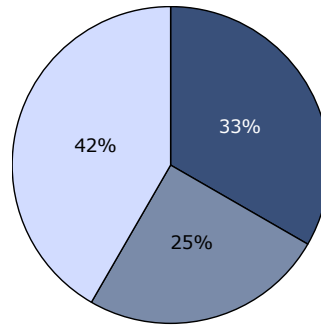
	Nej	Ja	Antal
	%	%	n
<b>Alle</b>	<b>62</b>	<b>38</b>	<b>39</b>
<b>Køn</b>			
Mand	58	42	31
Kvinde	75	25	8
<b>Aldersgruppe</b>			
Under 40 år	64	36	25
40 år og ældre	57	43	14
<b>Indlæggelseslængde</b>			
0 til 12 mdr.	65	35	23
Over 1 år	56	44	16
<b>Diagnose</b>			
F20-29	72	28	18
Andet	63	38	16

## 18. Hvordan synes du, at personalet tog hånd om fejlen(e), efter den/de blev opdaget?

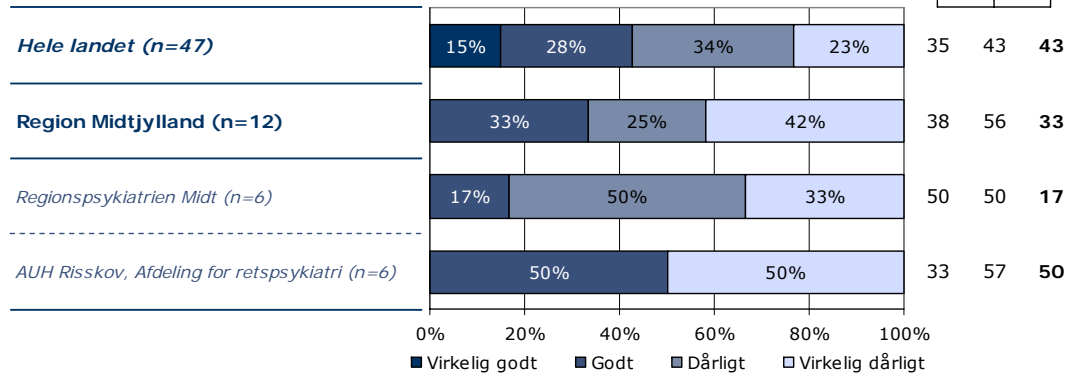
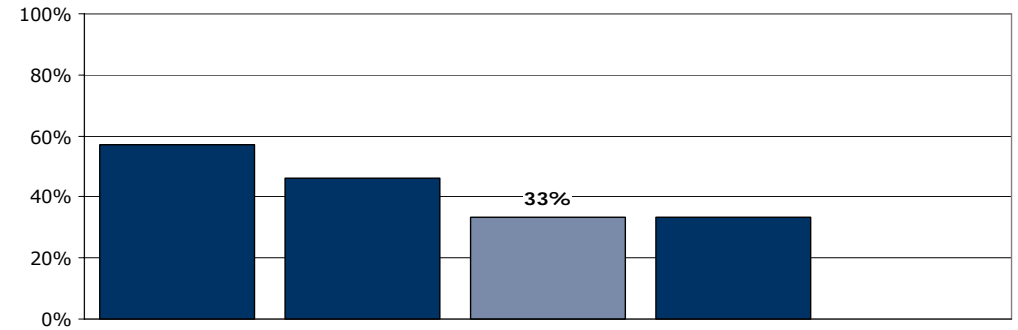
Tema: Din behandling på sengeafsnittet

Svar på spørgsmål: 12 (28 %)

Positive svar: Virkelig godt; Godt



■ Virkelig godt ■ Godt  
■ Dårligt □ Virkelig dårligt



	Virkelig godt	Godt	Dårligt	Virkelig dårligt	Antal	[Andet]*
	%	%	%	%	n	n
<b>Alle</b>	0	33	25	42	12	0
<b>Køn</b>						
Mand	0	30	30	40	10	0
Kvinde	-	-	-	-	2	0
<b>Aldersgruppe</b>						
Under 40 år	0	22	33	44	9	0
40 år og ældre	-	-	-	-	3	0
<b>Indlæggelseslængde</b>						
0 til 12 mdr.	0	43	29	29	7	0
Over 1 år	0	20	20	60	5	0
<b>Diagnose</b>						
F20-29	-	-	-	-	3	0
Andet	0	50	17	33	6	0

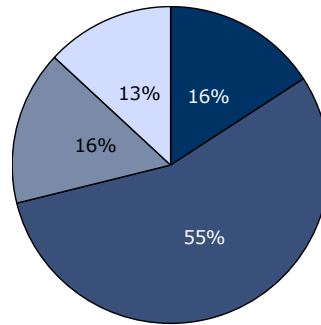
[Andet]\*: Personalet kendte ikke fejlen(e)

## 19. Får du de informationer om din sygdom og behandling, som du har brug for?

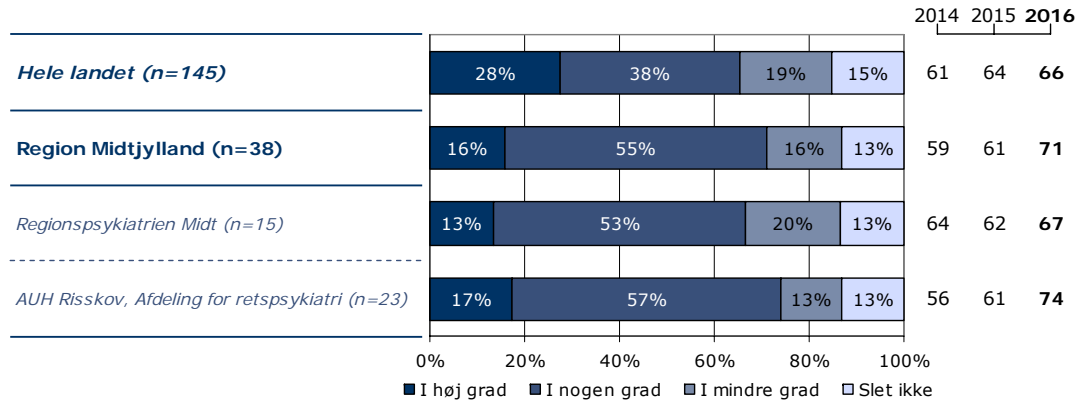
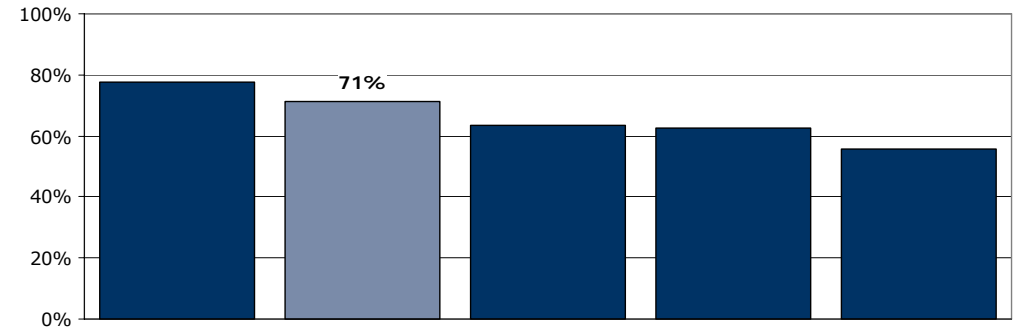
Tema: Information fra sengeafsnittet

Svar på spørgsmål: 40 (93 %)

Positive svar: I høj grad; I nogen grad



■ I høj grad ■ I nogen grad  
■ I mindre grad □ Slet ikke



0% 20% 40% 60% 80% 100%  
■ I høj grad ■ I nogen grad ■ I mindre grad □ Slet ikke

	I høj grad	I nogen grad	I mindre grad	Slet ikke	Antal	[Andet]*
	%	%	%	%	n	n
<b>Alle</b>	16	55	16	13	38	2
<b>Køn</b>						
Mand	10	55	19	16	31	1
Kvinde	43	57	0	0	7	1
<b>Aldersgruppe</b>						
Under 40 år	16	52	20	12	25	1
40 år og ældre	15	62	8	15	13	1
<b>Indlæggelseslængde</b>						
0 til 12 mdr.	14	55	23	9	22	2
Over 1 år	19	56	6	19	16	0
<b>Diagnose</b>						
F20-29	17	56	11	17	18	1
Andet	20	60	13	7	15	1

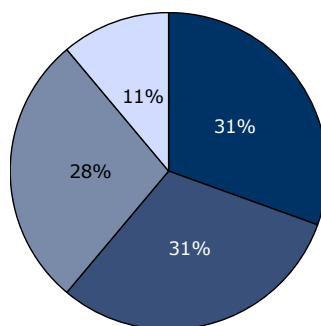
[Andet]\*: Ved ikke/ikke relevant

## 20. Får du klar information om medicinens virkning og eventuelle bivirkninger?

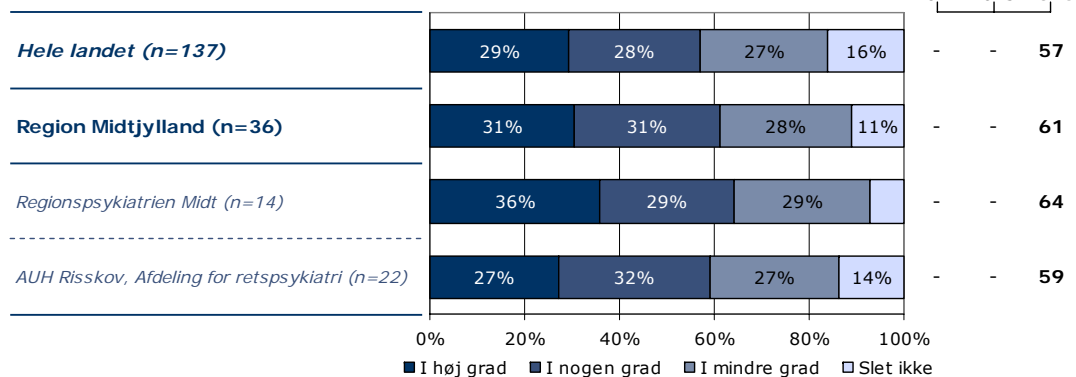
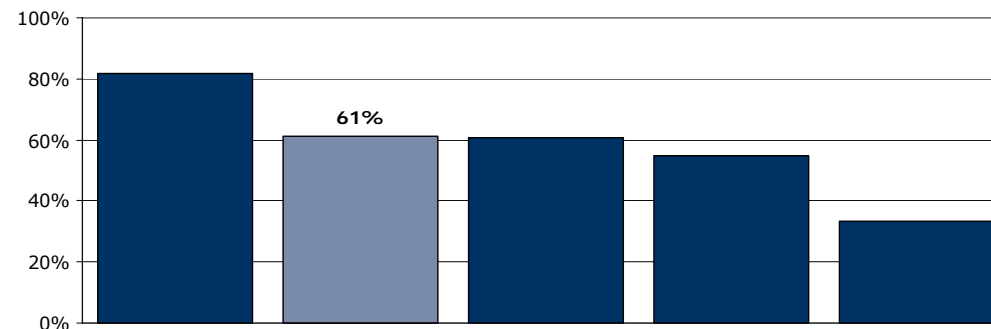
Tema: Information fra sengeafsnittet

Svar på spørgsmål: 36 (84 %)

Positive svar: I høj grad; I nogen grad



■ I høj grad ■ I nogen grad  
■ I mindre grad □ Slet ikke



	I høj grad	I nogen grad	I mindre grad	Slet ikke	Antal	[Andet]*
	%	%	%	%	n	n
<b>Alle</b>	<b>31</b>	<b>31</b>	<b>28</b>	<b>11</b>	<b>36</b>	<b>0</b>
<b>Køn</b>						
Mand	21	32	32	14	28	0
Kvinde	63	25	13	0	8	0
<b>Aldersgruppe</b>						
Under 40 år	33	29	25	13	24	0
40 år og ældre	25	33	33	8	12	0
<b>Indlæggelseslængde</b>						
0 til 12 mdr.	29	38	24	10	21	0
Over 1 år	33	20	33	13	15	0
<b>Diagnose</b>						
F20-29	35	29	24	12	17	0
Andet	36	21	36	7	14	0

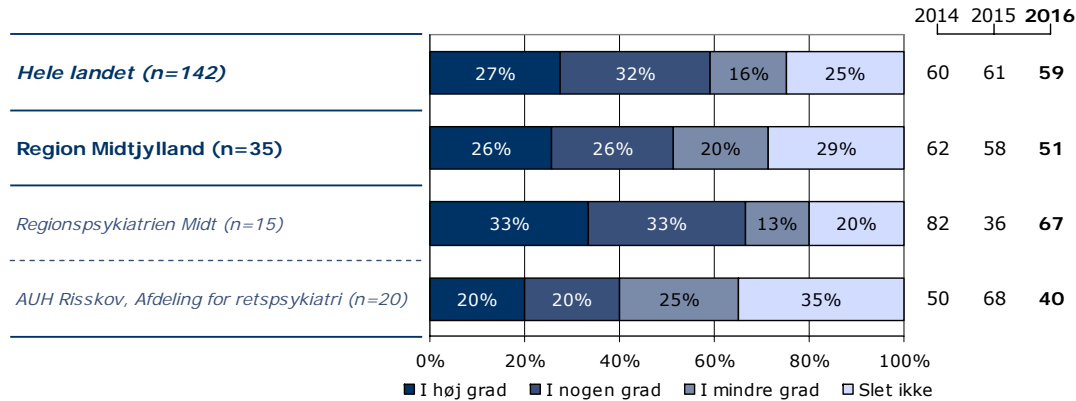
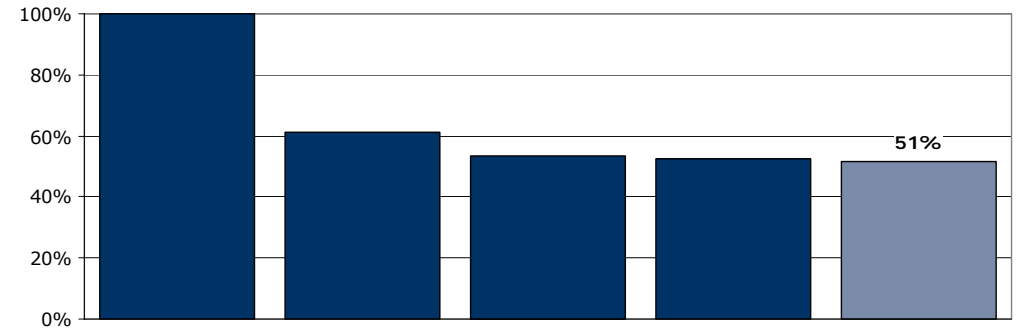
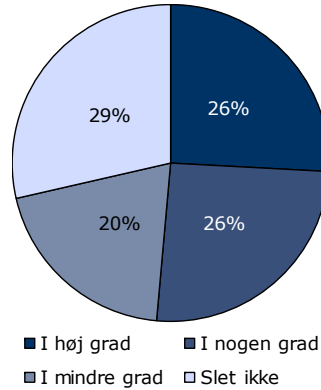
[Andet]\*: Ved ikke/ikke relevant

## 21. Har personalet informeret dig om, hvordan din livsstil kan påvirke din sygdom?

Tema: Information fra sengeafsnittet

Svar på spørgsmål: 41 (95 %)

Positive svar: I høj grad; I nogen grad



	I høj grad	I nogen grad	I mindre grad	Slet ikke	Antal	[Andet]*
	%	%	%	%	n	n
<b>Alle</b>	26	26	20	29	35	6
<b>Køn</b>						
Mand	23	27	17	33	30	3
Kvinde	40	20	40	0	5	3
<b>Aldersgruppe</b>						
Under 40 år	26	17	22	35	23	4
40 år og ældre	25	42	17	17	12	2
<b>Indlæggelseslængde</b>						
0 til 12 mdr.	25	40	10	25	20	5
Over 1 år	27	7	33	33	15	1
<b>Diagnose</b>						
F20-29	31	19	13	38	16	4
Andet	21	29	36	14	14	2

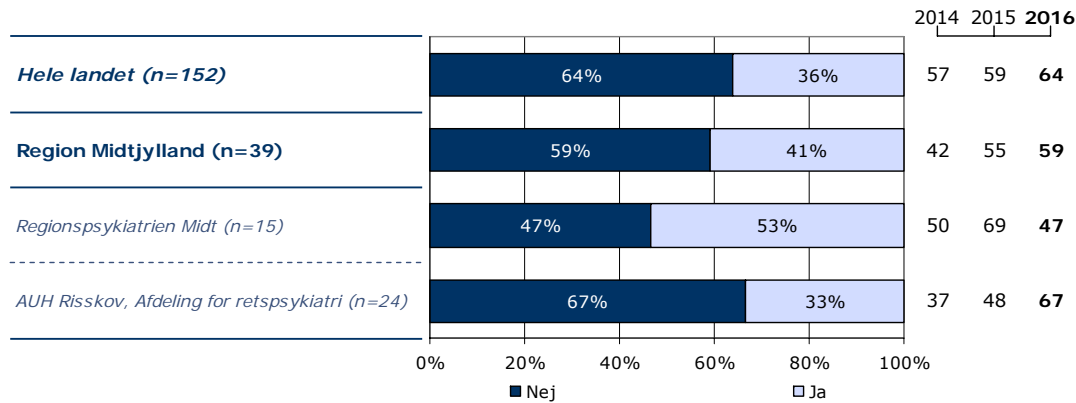
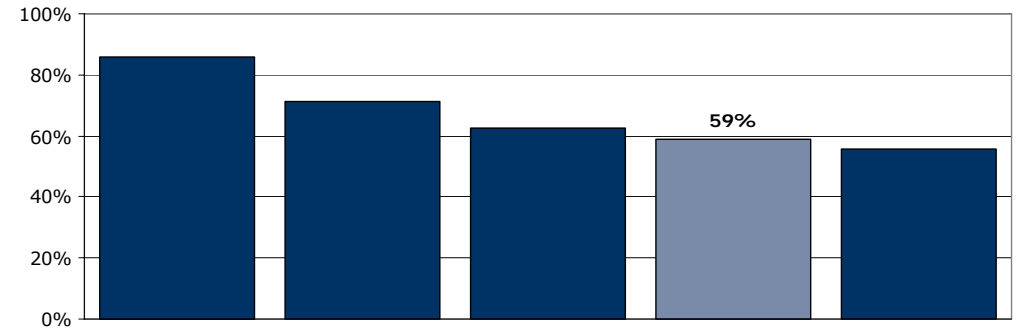
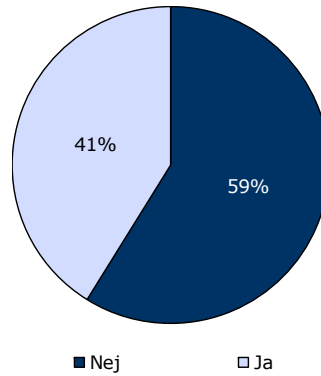
[Andet]\*: Ved ikke/ikke relevant

## 25. Har personalet anvendt tvang i forbindelse med din indlæggelse på dette sengeafsnit?

Tema: Tvang under indlæggelsen

Svar på spørgsmål: 39 (91 %)

Positive svar: Nej



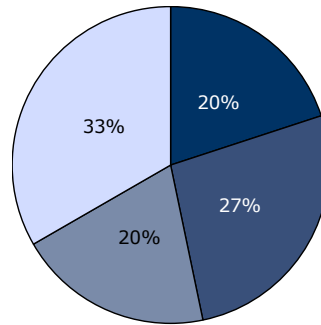
	Nej	Ja	Antal
	%	%	n
<b>Alle</b>	<b>59</b>	<b>41</b>	<b>39</b>
<b>Køn</b>			
Mand	65	35	31
Kvinde	38	63	8
<b>Aldersgruppe</b>			
Under 40 år	60	40	25
40 år og ældre	57	43	14
<b>Indlæggelseslængde</b>			
0 til 12 mdr.	67	33	24
Over 1 år	47	53	15
<b>Diagnose</b>			
F20-29	58	42	19
Andet	73	27	15

## 26. Synes du, at personalets brug af tvang foregik på en ordentlig måde?

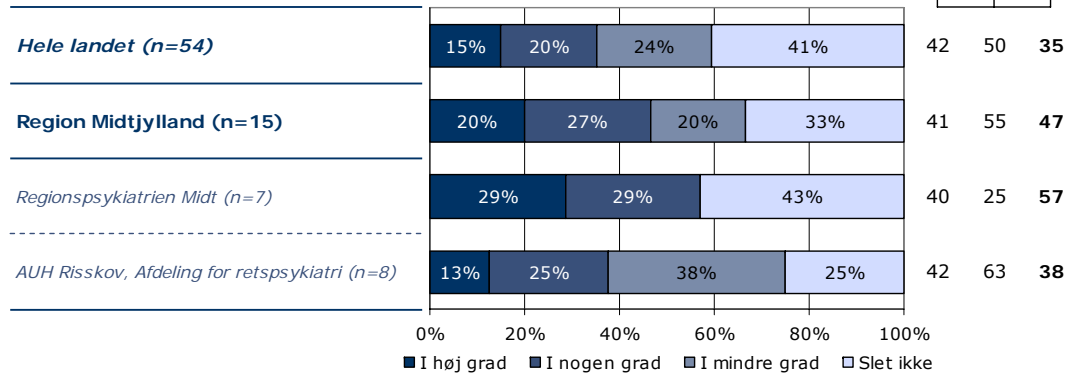
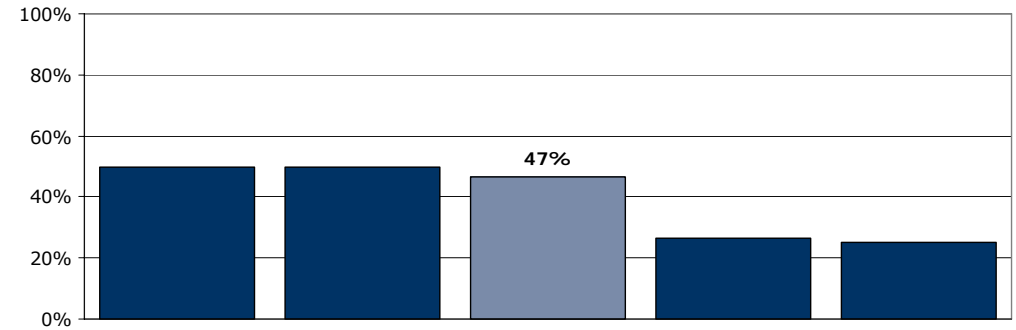
Tema: Tvang under indlæggelsen

Svar på spørgsmål: 16 (37 %)

Positive svar: I høj grad; I nogen grad



■ I høj grad ■ I nogen grad  
■ I mindre grad □ Slet ikke



	I høj grad	I nogen grad	I mindre grad	Slet ikke	Antal	[Andet]*
	%	%	%	%	n	n
<b>Alle</b>	20	27	20	33	15	1
<b>Køn</b>						
Mand	10	20	30	40	10	1
Kvinde	40	40	0	20	5	0
<b>Aldersgruppe</b>						
Under 40 år	10	30	20	40	10	0
40 år og ældre	40	20	20	20	5	1
<b>Indlæggelseslængde</b>						
0 til 12 mdr.	38	13	25	25	8	0
Over 1 år	0	43	14	43	7	1
<b>Diagnose</b>						
F20-29	29	14	14	43	7	1
Andet	-	-	-	-	4	0

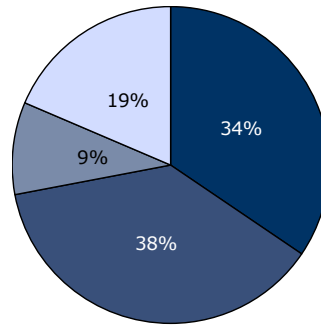
[Andet]\*: Ved ikke/ikke relevant

## 27. Er du tilfreds med sengeafsnittets samarbejde med kommune, praktiserende læge, hospital eller andre offentlige steder?

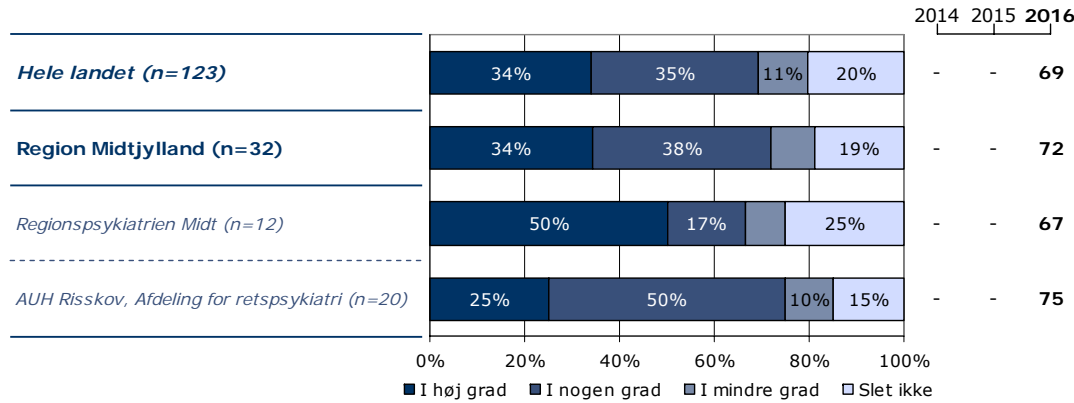
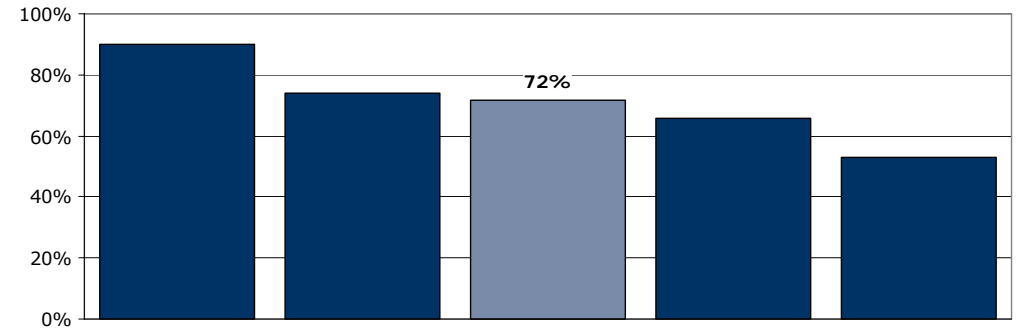
Tema: Sammenhæng og samarbejde

Svar på spørgsmål: 41 (95 %)

Positive svar: I høj grad; I nogen grad



■ I høj grad ■ I nogen grad  
■ I mindre grad □ Slet ikke



	I høj grad	I nogen grad	I mindre grad	Slet ikke	Antal	[Andet]*
	%	%	%	%	n	n
<b>Alle</b>	<b>34</b>	<b>38</b>	<b>9</b>	<b>19</b>	<b>32</b>	<b>9</b>
<b>Køn</b>						
Mand	23	42	12	23	26	7
Kvinde	83	17	0	0	6	2
<b>Aldersgruppe</b>						
Under 40 år	36	32	14	18	22	5
40 år og ældre	30	50	0	20	10	4
<b>Indlæggelseslængde</b>						
0 til 12 mdr.	32	42	11	16	19	6
Over 1 år	38	31	8	23	13	3
<b>Diagnose</b>						
F20-29	43	21	14	21	14	6
Andet	31	54	8	8	13	3

[Andet]\*: Ved ikke/ikke relevant

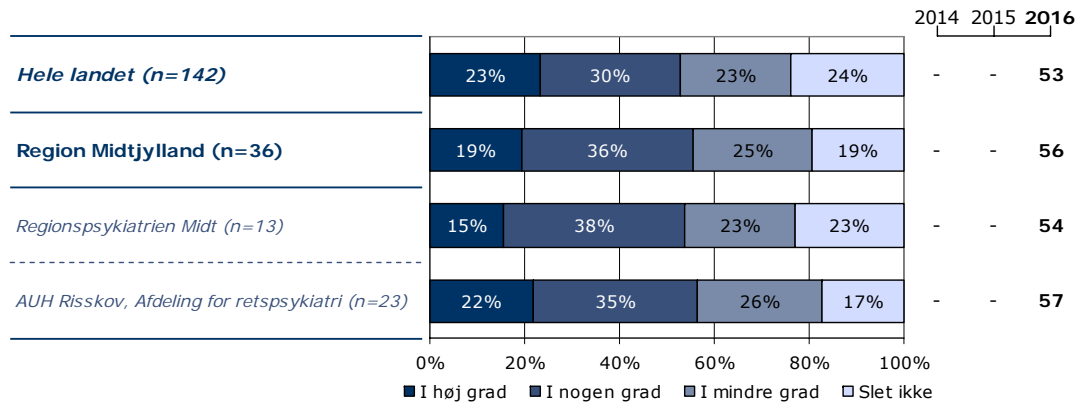
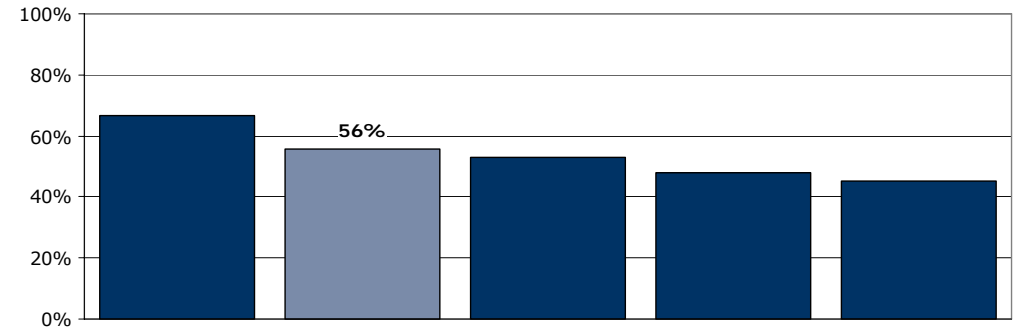
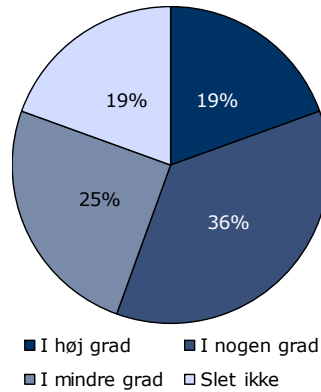


## 29. Spørger personalet ind til dine egne erfaringer med din sygdom?

Tema: Patientinddragelse

Svar på spørgsmål: 41 (95 %)

Positive svar: I høj grad; I nogen grad



	I høj grad	I nogen grad	I mindre grad	Slet ikke	Antal	[Andet]*
	%	%	%	%	n	n
<b>Alle</b>	<b>19</b>	<b>36</b>	<b>25</b>	<b>19</b>	<b>36</b>	<b>5</b>
<b>Køn</b>						
Mand	21	36	25	18	28	5
Kvinde	13	38	25	25	8	0
<b>Aldersgruppe</b>						
Under 40 år	22	26	30	22	23	4
40 år og ældre	15	54	15	15	13	1
<b>Indlæggelseslængde</b>						
0 til 12 mdr.	15	40	20	25	20	5
Over 1 år	25	31	31	13	16	0
<b>Diagnose</b>						
F20-29	24	24	35	18	17	3
Andet	21	50	21	7	14	2

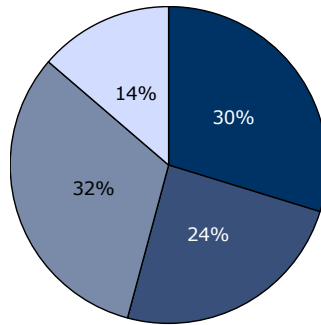
[Andet]\*: Ved ikke/ikke relevant

### 30. Er dine undersøgelser/behandling tilpasset din situation?

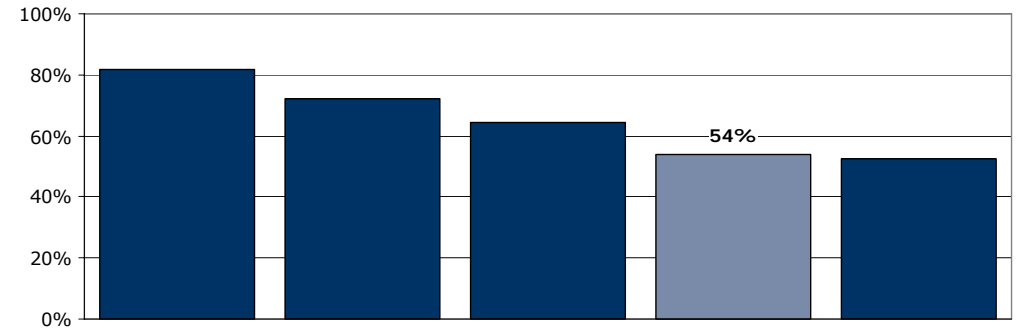
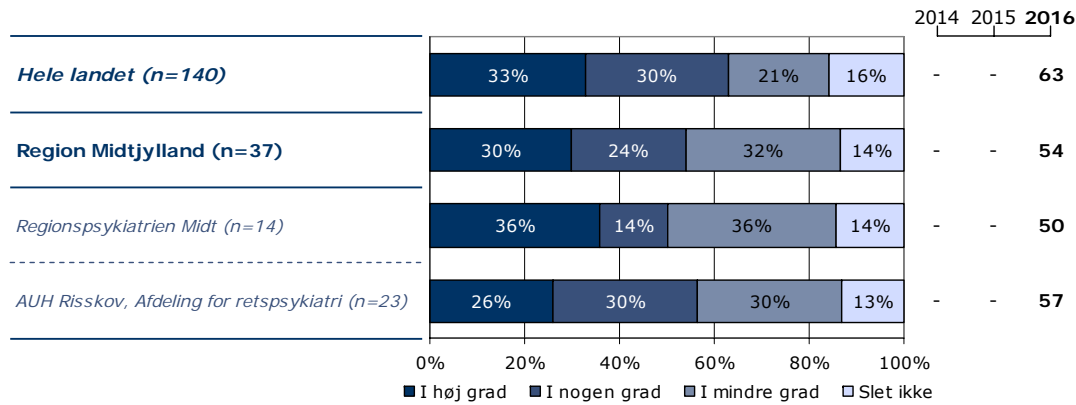
Tema: Patientinddragelse

Svar på spørgsmål: 40 (93 %)

Positive svar: I høj grad; I nogen grad



■ I høj grad ■ I nogen grad  
■ I mindre grad □ Slet ikke



	I høj grad	I nogen grad	I mindre grad	Slet ikke	Antal	[Andet]*
	%	%	%	%	n	n
<b>Alle</b>	<b>30</b>	<b>24</b>	<b>32</b>	<b>14</b>	<b>37</b>	<b>3</b>
<b>Køn</b>						
Mand	28	21	34	17	29	3
Kvinde	38	38	25	0	8	0
<b>Aldersgruppe</b>						
Under 40 år	38	21	29	13	24	2
40 år og ældre	15	31	38	15	13	1
<b>Indlæggelseslængde</b>						
0 til 12 mdr.	23	18	50	9	22	2
Over 1 år	40	33	7	20	15	1
<b>Diagnose</b>						
F20-29	35	18	29	18	17	2
Andet	33	33	27	7	15	1

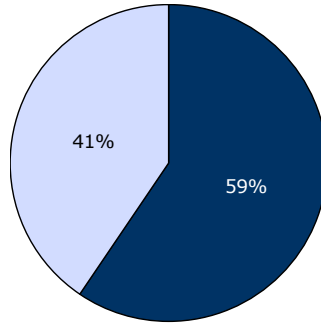
[Andet]\*: Ved ikke/ikke relevant

### 31. I hvilket omfang er du med til at træffe beslutninger om dine undersøgelser/behandling?

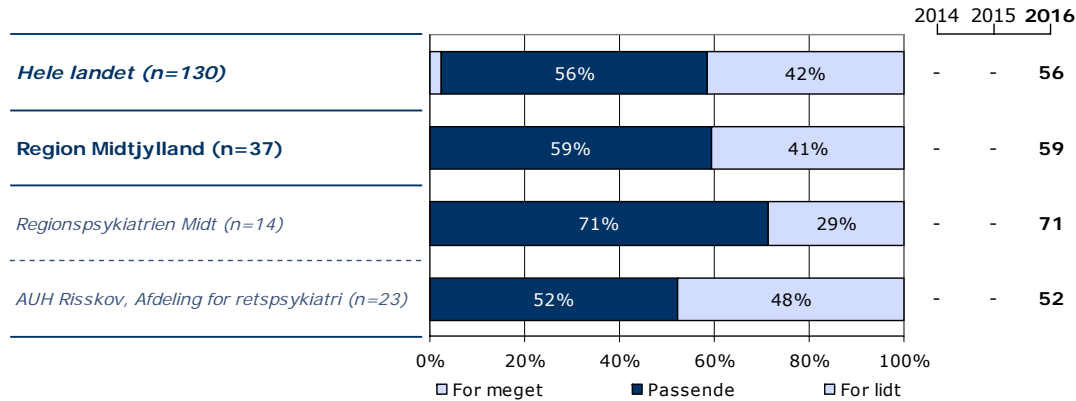
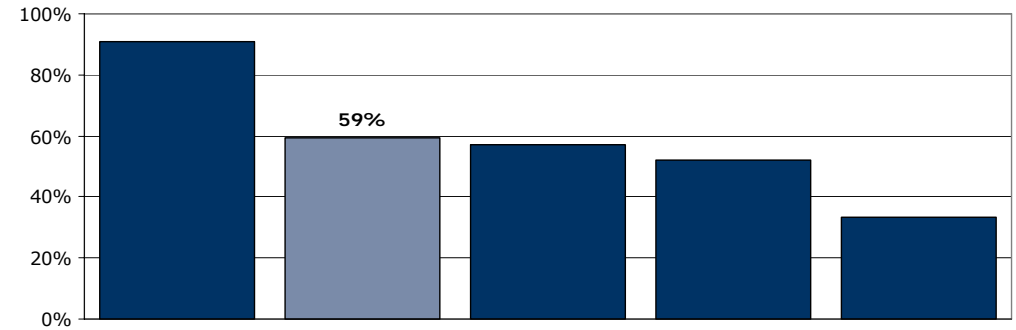
Tema: Patientinddragelse

Svar på spørgsmål: 38 (88 %)

Positive svar: Passende



□ For meget ■ Passende □ For lidt



	For meget	Passende	For lidt	Antal	[Andet]*
	%	%	%	n	n
<b>Alle</b>	0	59	41	37	1
<b>Køn</b>					
Mand	0	60	40	30	0
Kvinde	0	57	43	7	1
<b>Aldersgruppe</b>					
Under 40 år	0	54	46	26	0
40 år og ældre	0	73	27	11	1
<b>Indlæggelseslængde</b>					
0 til 12 mdr.	0	71	29	21	1
Over 1 år	0	44	56	16	0
<b>Diagnose</b>					
F20-29	0	61	39	18	1
Andet	0	60	40	15	0

[Andet]\*: Ved ikke/ikke relevant

---

## Ønsker du at vide mere?

---

På psykiatriundersogelser.dk kan du læse mere om LUP-psykiatri.

På hjemmesiden er det muligt at se de regionale rapporter samt den tværgående nationale rapport.

Her kan du blandt andet også finde spørgeskemaer, informationsmateriale, undersøgelseskoncept, tidsplan m.v.

På hjemmesiden er det desuden muligt at finde kontaktoplysninger på de regionale koordinators samt de medarbejdere i DEFACTUM, som er involveret i undersøgelse.