

LUP Psykiatri 2016

Regional rapport

Indlagte patienter på specialiserede retspsykiatriske afsnit

Region Nordjylland

26-01-2017



## Indledning

I efteråret 2016 blev indlagte patienter på specialiserede retspsykiatriske afsnit i en spørgeskemaundersøgelse spurgt om deres oplevelse af kontakten med psykiatrien.

Denne rapport beskriver patienternes svar inden for denne region.

### Formål

Formålet med undersøgelsen er at bidrage med viden om patienternes oplevelser af kvalitet i psykiatrien på afsnits-, afdelings-, regions- og landsniveau.

### Baggrund

Der er tale om en landsdækkende undersøgelse, som gennemføres på vegne af de fem regioner og Danske Regioner.

Patientundersøgelserne gennemføres årligt og omfatter indlagte og ambulante patienter inden for henholdsvis voksenpsykiatrien og børne- og ungdomspsykiatrien på landets offentlige psykiatriske hospitaler.

Hvert år gennemføres der ligeledes forældreundersøgelser på henholdsvis ambulatorier og dag- eller døgnafsnit i børne- og ungdomspsykiatrien.

Hvert tredje år gennemføres der desuden landsdækkende undersøgelser af pårørendeoplevelser inden for voksenpsykiatrien.

Der har eksisteret landsdækkende undersøgelser af patient- og pårørendeoplevelser i psykiatrien siden 2004.

### Rapportens opbygning

Rapporten har følgende opbygning:

- Indledning
- Datagrundlag
- Overordnet gennemgang af spørgsmålene
- Gennemgang af de enkelte spørgsmål

I den overordnede gennemgang af spørgsmålene er det blandt andet muligt at sammenligne regionens resultater på de enkelte spørgsmål inddelt i temaer med landsresultatet.

På baggrund af undersøgelsesresultaterne fremhæves desuden fem spørgsmål, der rummer umiddelbare forbedringsmuligheder, og fem spørgsmål, hvor fastholdelse af stor patienttilfredshed er vigtig i forhold til patienternes samlede indtryk af psykiatrien.

I den efterfølgende gennemgang af de enkelte spørgsmål præsenteres regionens resultater på afdelingsniveau.

Spørgsmålene om patienternes samlede indtryk vises før de øvrige temaer i spørgeskemaet.

Hvor det er muligt, bliver resultaterne sammenlignet med resultaterne fra 2014 og 2015.

### Rapporter på flere niveauer

Der er udarbejdet rapporter på afsnits-, afdelings- og regionsniveau. På landsniveau bliver der desuden udarbejdet en samlet tværgående eksplorativ landsrapport.

### Organisering

Projektledelsen af undersøgelsen varetages af DEFACTUM i Region Midtjylland, der sammen med Enhed for Evaluering og Brugerinddragelse i Region Hovedstaden udgør projektsekretariatet.

Styregruppen for undersøgelsen er Temagruppen for Kvalitet. Derudover er der nedsat en kompetenceenhed bestående af et medlem fra hver af de fem regioner, Danske Regioner samt DEFACTUM.

## Datagrundlag

Personalet udleverede, i perioden 5. september til og med 25. september 2016, personligt spørgeskemaer til patienter, som havde været indlagt i mindst tre døgn på et specialiseret retspsykiatrisk afsnit inden undersøgelsesperiodens afslutning.

Afdelinger med færre end ti udleverede spørgeskemaer eller mindre end fem besvarelser får ikke rapporteret deres resultater på afdelingsniveau. Resultater fra disse afdelinger vil dog indgå i de samlede resultater for regionen.

### Datagrundlag

Udleverede spørgeskemaer	22
Besvarede spørgeskemaer	14
Regionens svarprocent	64

### Repræsentativitet

	Besvarede spørgeskemaer		Udleverede spørgeskemaer	
	n	%	n	%
<b>Alle</b>	<b>14</b>	<b>100</b>	<b>22</b>	<b>100</b>
<b>Køn</b>				
Mand	13	93	19	86
Kvinde	1	7	3	14
<b>Aldersgruppe</b>				
Under 40 år	11	79	16	73
40 år og ældre	3	21	6	27
<b>Indlæggelseslængde</b>				
0 til 12 mdr.	8	57	15	68
Over 1 år	6	43	7	32
<b>Diagnose</b>				
F20-29	7	50	12	55
Andet	7	50	10	45

## Patienternes samlede indtryk

Figurene til højre viser patienternes samlede indtryk fordelt på køn, alder og indlæggelseslængde.

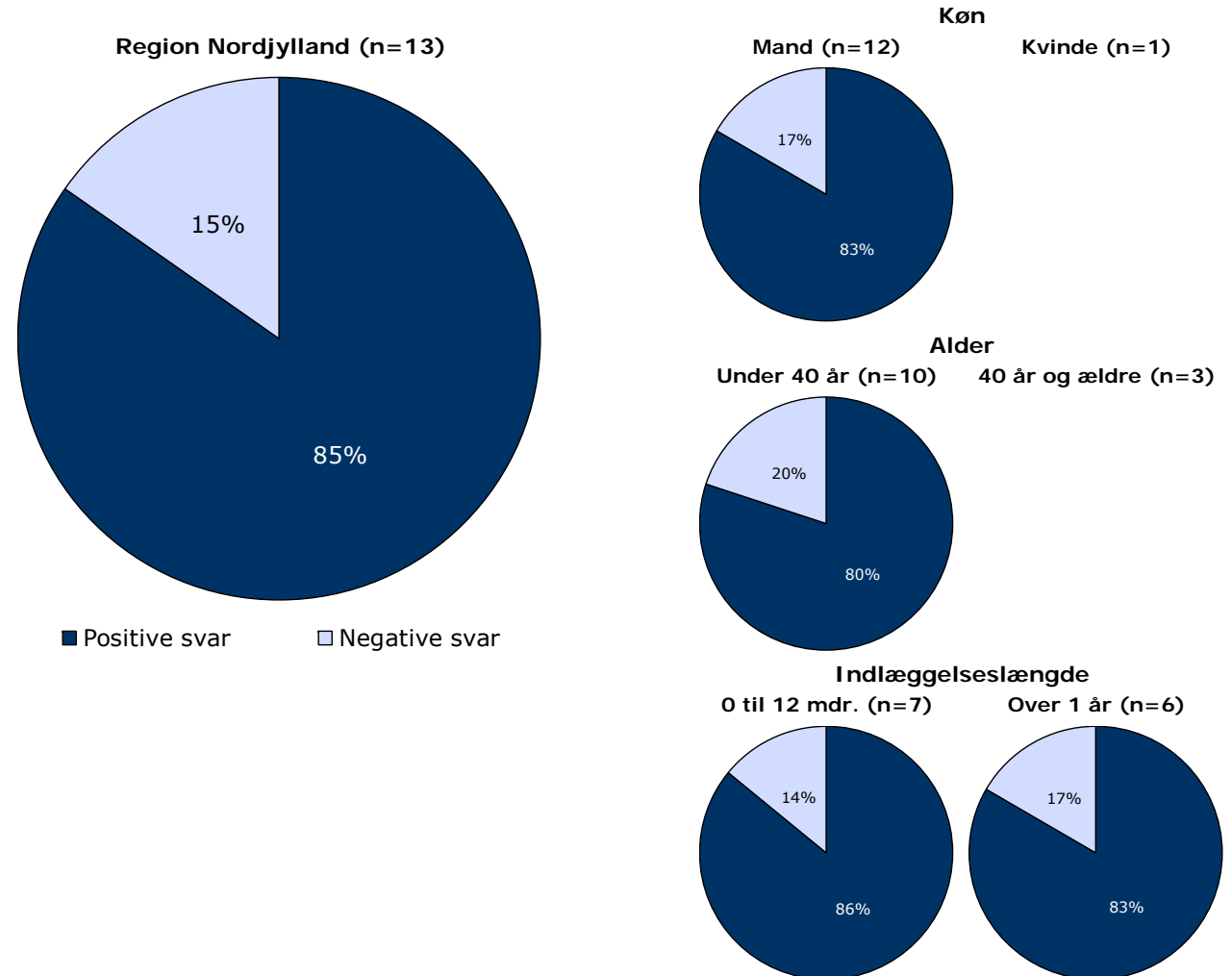
I figurene er patienternes svar kategoriseret som henholdsvis positive og negative.

Svarkategorierne "virkelig godt" og "godt" er kategoriseret som positive svar, mens svarkategorierne "dårligt" og "virkelig dårligt" er kategoriseret som negative svar.

Af hensyn til patienternes anonymitet er der kun vist figurer, hvor der er minimum fem svar.

Patienternes samlede indtryk præsenteres mere detaljeret senere i forbindelse med gennemgangen af spørgsmålene i undersøgelsen.

### Det samlede indtryk fordelt på køn, alder og indlæggelseslængde



## Hvordan svarer patienterne på spørgsmålene?

Patienternes svar på spørgsmålene er her sammenlignet med landsresultatet.

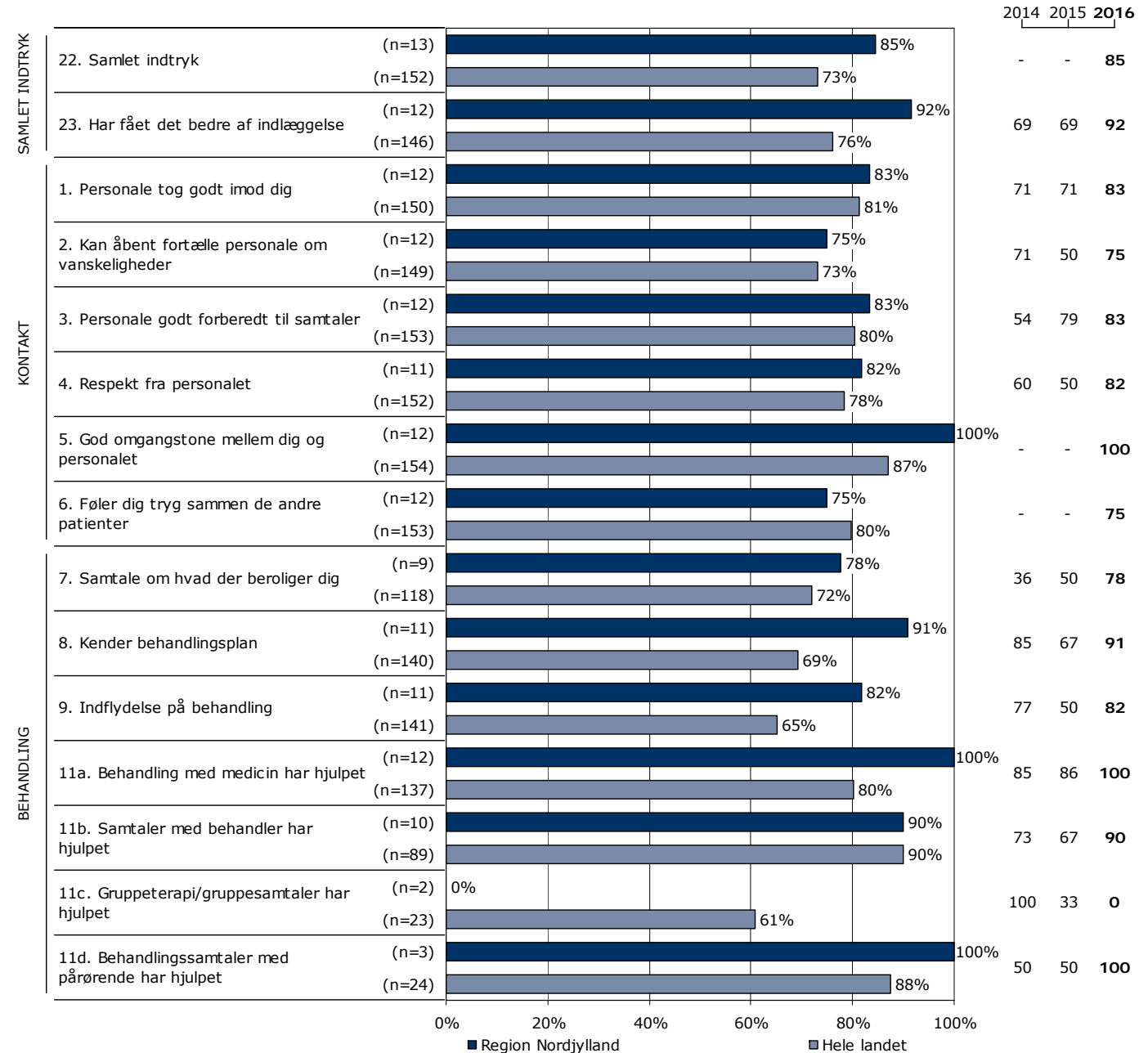
Spørgsmålene vises temavist med det samlede indtryk som det første tema. Den lodrette tekst i figuren viser, hvilket tema spørgsmålene hører under.

Søjlerne viser andelen af patienternes svar, som er positive. Parentesen foran hver søjle angiver det samlede antal svar (positive og negative), der indgår i beregningen.

For hvert spørgsmål præsenteres to søjler. Den øverste søjle angiver regionens resultat, mens den nederste angiver resultatet for hele landet.

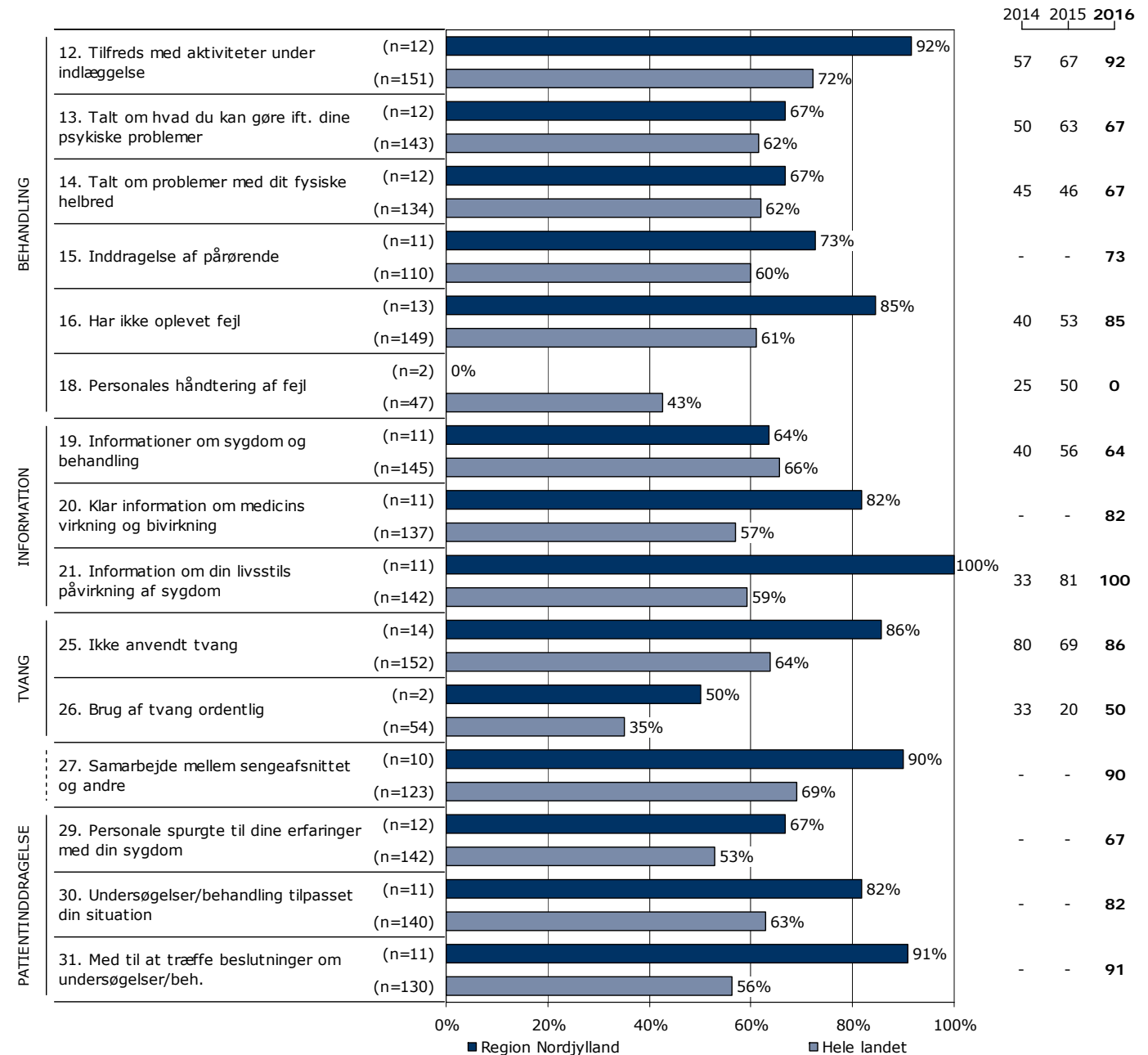
Yderst til højre i figuren er regionens resultat vist. Hvor det er muligt, er resultatet fra 2014 og 2015 ligeledes vist.

### Resultatoversigt. Andel positive svar (procent)



## Hvordan svarer patienterne på spørgsmålene? (fortsat)

### Resultatoversigt. Andel positive svar (procent)



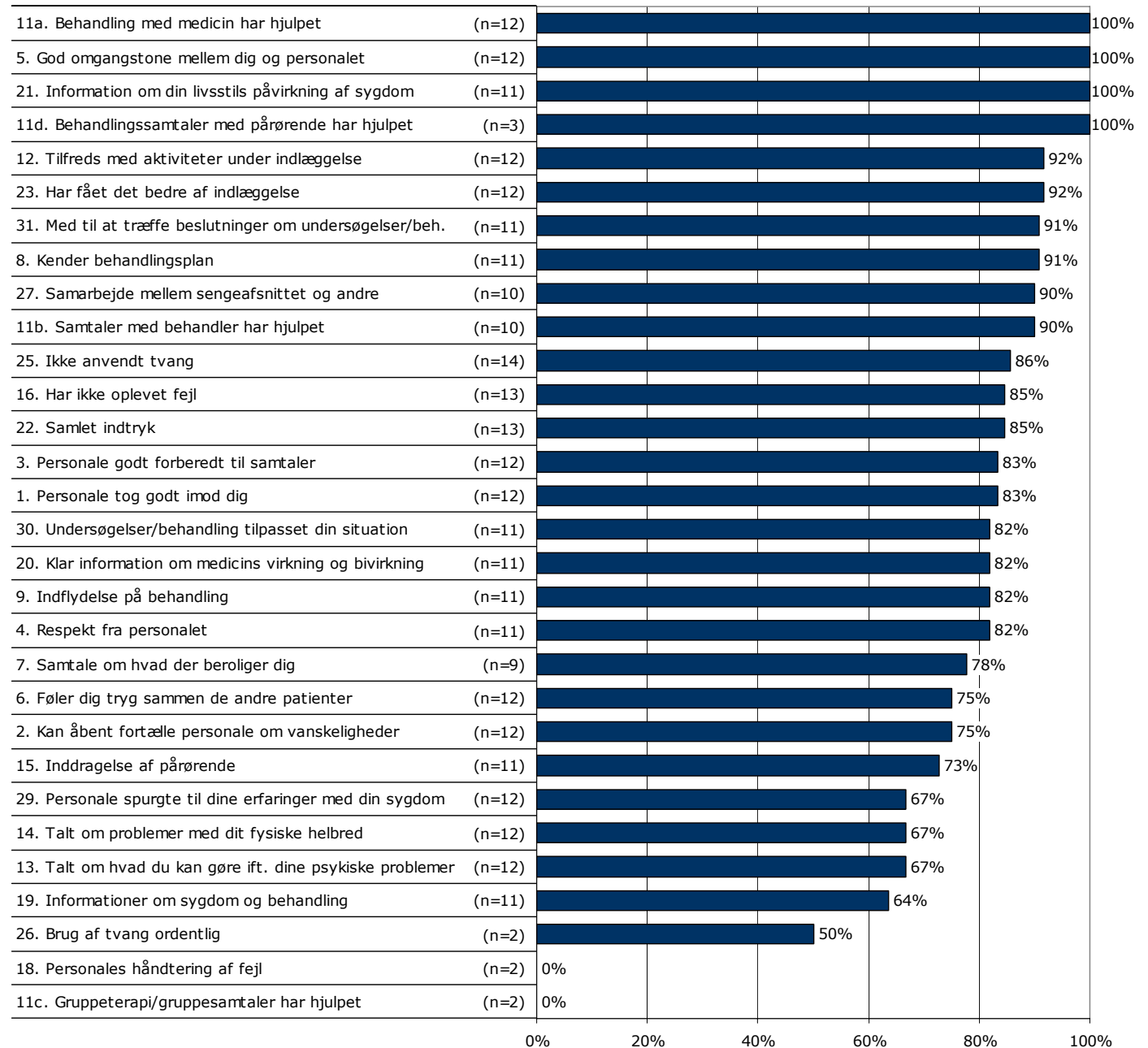
## På hvilke spørgsmål er tilfredsheden størst?

Spørgsmålene i figuren til højre er rangordnet efter patienternes tilfredshed. Spørgsmålene med den største andel positive svar fremgår øverst i figuren.

Søjlerne viser andelen af patienternes svar, som er positive. Parentesen foran hver søjle angiver det samlede antal svar (positive og negative), der indgår i beregningen.

Der vises kun tal for 2016-undersøgelsen.

### Resultatoversigt. Andel positive svar (procent)



## Er resultatet bedre end landsresultatet?

Den første af figurerne til højre viser, antal spørgsmål, hvor andelen af patienter, der har svaret positivt, er:

- Højere end landsresultatet.
- Det samme som landsresultatet.
- Lavere end landsresultatet.

I figuren er resultatet sammenlignet med landsresultatet på i alt 30 spørgsmål.

I figuren længst til højre er resultatet sammenlignet med regionens resultat sidste år. Figuren viser, antal spørgsmål, hvor andelen af patienter, der har svaret positivt, er:

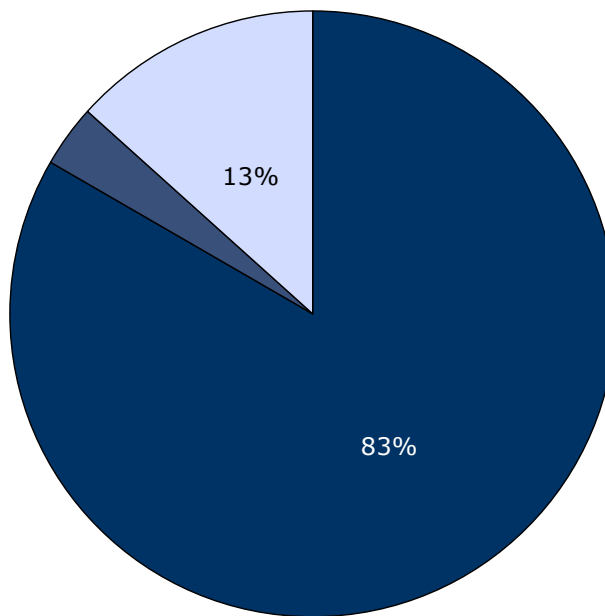
- Højere end resultatet sidst.
- Det samme som resultatet sidst.
- Lavere end resultatet sidst.

Dette års resultat er sammenlignet med sidste års resultat på i alt 21 spørgsmål.

Spørgsmål, hvor forskellene er under et procentpoint, indgår i den midterste kategori, idet resultatet hverken betragtes som højere eller lavere.

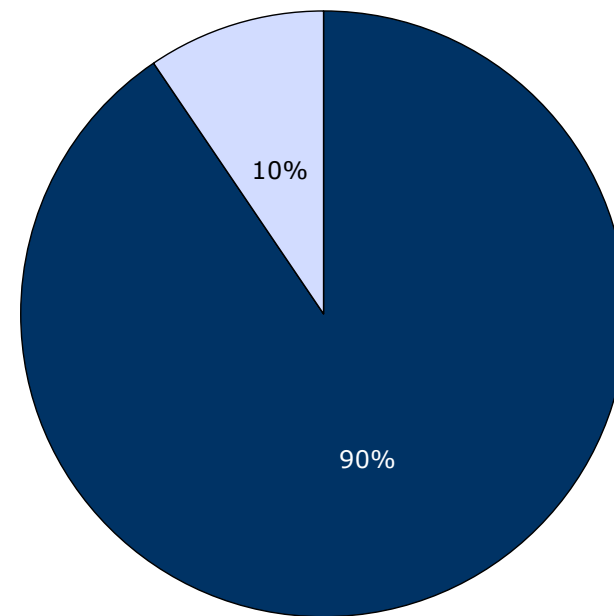
Forskellene mellem regionens resultat og henholdsvis landsresultatet og sidste års resultat er ikke signifikantstestet.

Sammenligning med landsresultatet



■ Højere end landsresultatet  
■ Det samme som landsresultatet  
□ Lavere end landsresultatet

Sammenligning med resultatet sidst



■ Højere end resultatet sidst  
■ Det samme som resultatet sidst  
□ Lavere end resultatet sidst



## Udvikling over tid

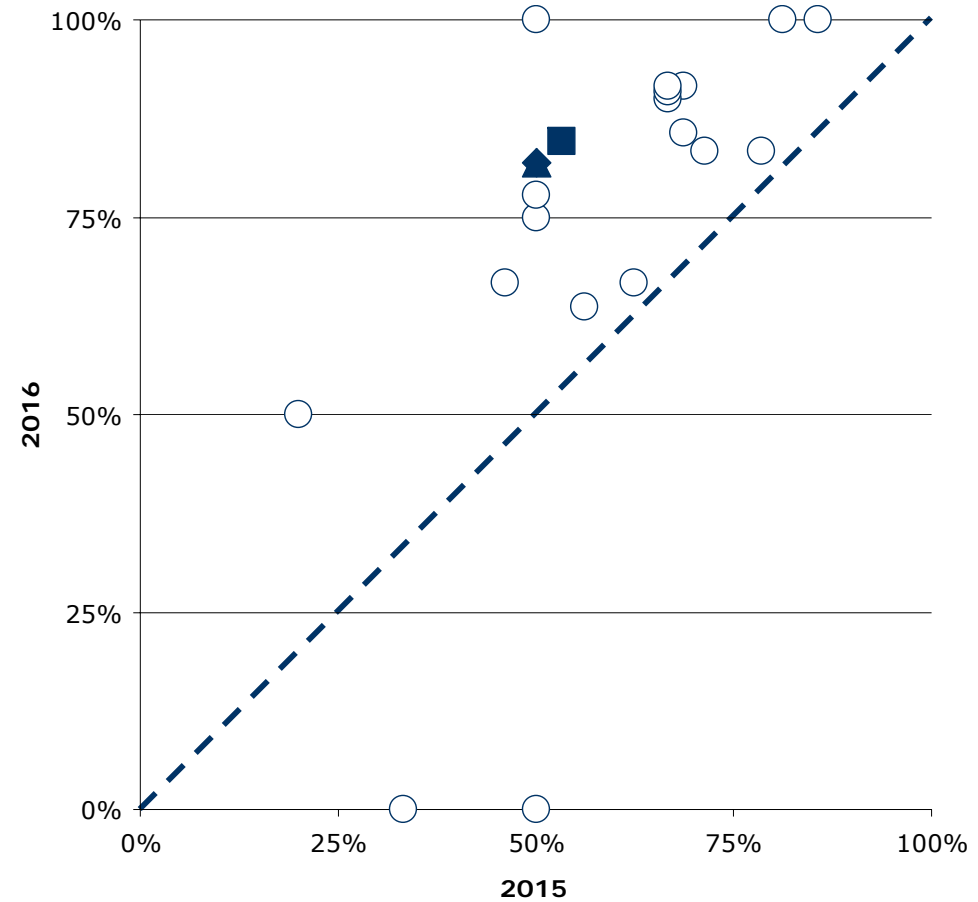
### Spørgsmål med størst udvikling

Figuren viser andelen af patienter, der har angivet et positivt svar på spørgsmålene i henholdsvis 2015 (X-aksen) og 2016 (Y-aksen).

Hvis tilfredsheden på et spørgsmål er forbedret, er spørgsmålet placeret over den diagonale linje. Omvendt er spørgsmålet placeret under den diagonale linje, hvis tilfredsheden er faldet. Jo større vandret afstand fra spørgsmålet til den diagonale linje desto større udvikling fra 2015 til 2016.

De tre spørgsmål med henholdsvis størst positiv og størst negativ udvikling er fremhævet i figuren, såfremt udviklingen er minimum tre procentpoint og spørgsmålet har minimum 10 svar. I tabellen under figuren fremgår disse spørgsmål med andel positive svar i 2015 og 2016 samt forskellene i procentpoint.

Udvikling i andel positive svar fra 2015 til 2016



Spørgsmål med størst udvikling

	Positive (2016)	Positive (2015)	Udvikling (2016-2015)
	%	%	%-point
▲ 4. Respekt fra personalet (n=11)	82	50	32
◆ 9. Indflydelse på behandling (n=11)	82	50	32
■ 16. Har ikke oplevet fejl (n=13)	85	53	31

## Fastholdelse og forbedring af resultater

Næste side præsenterer et bud på, hvilke områder regionen kan være opmærksom på i det løbende arbejde med at forbedre og fastholde den patientoplevede kvalitet.

På baggrund af undersøgelsesresultaterne fremhæves fem spørgsmål, der rummer umiddelbare forbedringsmuligheder, og fem spørgsmål, hvor fastholdelse af stor patienttilfredshed er vigtig i forhold til patienternes samlede indtryk af psykiatrien.

Spørgsmålene er udvalgt ved at sammenholde patienternes svar på spørgsmålene og sammenhængen mellem de enkelte spørgsmål og patienternes samlede indtryk af psykiatrien.

De fremhævede spørgsmål med umiddelbare forbedringsmuligheder er karakteriseret ved:

- Relativ lille andel positive svar.
- Relativ stor sammenhæng med det samlede indtryk.

De fremhævede spørgsmål, hvor fastholdelse af stor patienttilfredshed er vigtig, er karakteriseret ved:

- Relativ stor andel positive svar.
- Relativ stor sammenhæng med det samlede indtryk.

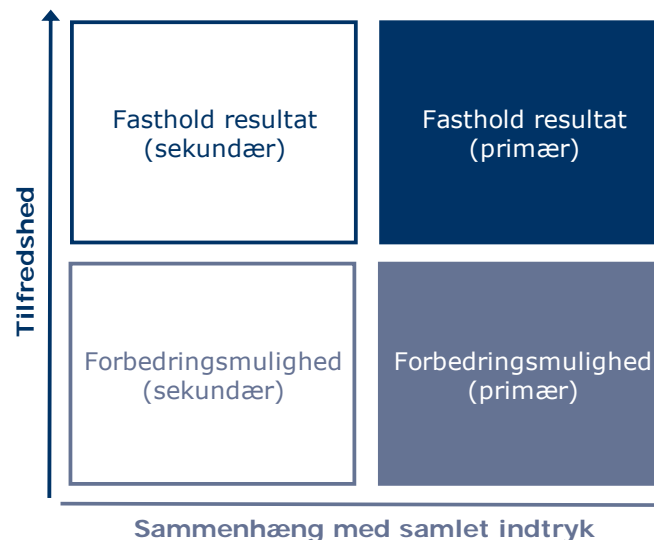
### Beregninger

Som mål for sammenhængen med det samlede indtryk anvendes korrelationen mellem de enkelte spørgsmål og patienternes samlede indtryk. To spørgsmål er eksempelvis stærkt korreleret (stor sammenhæng), hvis personer, der svarer positivt på spørgsmål A samtidig har tendens til at svare positiv på spørgsmål B. Sammenhængen mellem spørgsmålene og det samlede indtryk er undersøgt bivariat ( $\gamma$ ), og beregningerne er, for at få det mest præcise mål for sammenhængen, foretaget samlet for hele landet og ikke for den enkelte region.

Spørgsmålet, der er anvendt i beregningen af sammenhængen med de enkelte spørgsmål og patienternes samlede indtryk, er: Hvordan synes du alt i alt om at være her på sengeafsnittet?

Figuren nedenfor illustrerer, hvordan spørgsmålene er udvalgt. Spørgsmålene er dels rangordnet efter andel positive svar (den vertikale akse i figuren) og dels rangordnet efter spørgsmålenes sammenhæng med det samlede indtryk (den horisontale akse i figuren). Figuren er på baggrund heraf inddelt i fire områder, der er karakteriseret ved varierende forbedringsmuligheder. Spørgsmål er herefter udvalgt blandt de spørgsmål, der er placeret henholdsvis øverst og nederst i figurens højre side.

Beregningsmetoden og spørgsmålsudvælgelsen er beskrevet mere detaljeret på [psykiatriundersogelser.dk](http://psykiatriundersogelser.dk).



## Fastholdelse og forbedring af resultater (fortsat)

Patienternes svar på spørgsmålene er her sammenholdt med sammenhængen mellem de enkelte spørgsmål og patienternes samlede indtryk.

De fem spørgsmål, der rummer forbedringsmuligheder, og de fem spørgsmål, hvor fastholdelse af tilfredsheden er vigtigt, er præsenteret i hver deres tabel.

Fra venstre mod højre viser kolonnerne efter de fremhævede spørgsmål:

- Andel positive svar på spørgsmålet.
- Spørgsmålets placering, når spørgsmålene rangordnes efter højest andel positive svar.
- Spørgsmålets placering, når spørgsmålene rangordnes efter størst sammenhæng med patienternes samlede indtryk.

Spørgsmålene er udvalgt blandt de i alt 29 nationale spørgsmål, der indgår i rangordningen.

### Spørgsmål med umiddelbare forbedringsmuligheder

	Positive	Positive	Sammenhæng
	%	[1-29]	[1-29]
18. Hvordan synes du, at personalet tog hånd om fejlen(e), efter den/de blev opdaget? (n=2)	0	29	13
26. Synes du, at personalets brug af tvang foregik på en ordentlig måde? (n=2)	50	27	6
9. I hvilket omfang har du indflydelse på din behandling? (n=11)	82	16	4
30. Er dine undersøgelser/behandling tilpasset din situation? (n=11)	82	18	5
19. Får du de informationer om din sygdom og behandling, som du har brug for? (n=11)	64	26	14

### Spørgsmål hvor fastholdelse af stor tilfredshed er vigtigt

	Positive	Positive	Sammenhæng
	%	[1-29]	[1-29]
11d. Har behandlingssamtaler, hvor pårørende deltog, hjulpet dig til at få det bedre under din indlæggelse? (n=3)	100	4	1
23. Har du fået det bedre af at være indlagt på sengeafsnittet? (n=12)	92	5	2
31. I hvilket omfang er du med til at træffe beslutninger om dine undersøgelser/behandling? (n=11)	91	8	3
5. Oplever du, at der er en god omgangstone mellem dig og personalet? (n=12)	100	1	9
27. Er du tilfreds med sengeafsnittets samarbejde med kommune, praktiserende læge, hospital eller andre offentlige steder? (n=10)	90	10	7

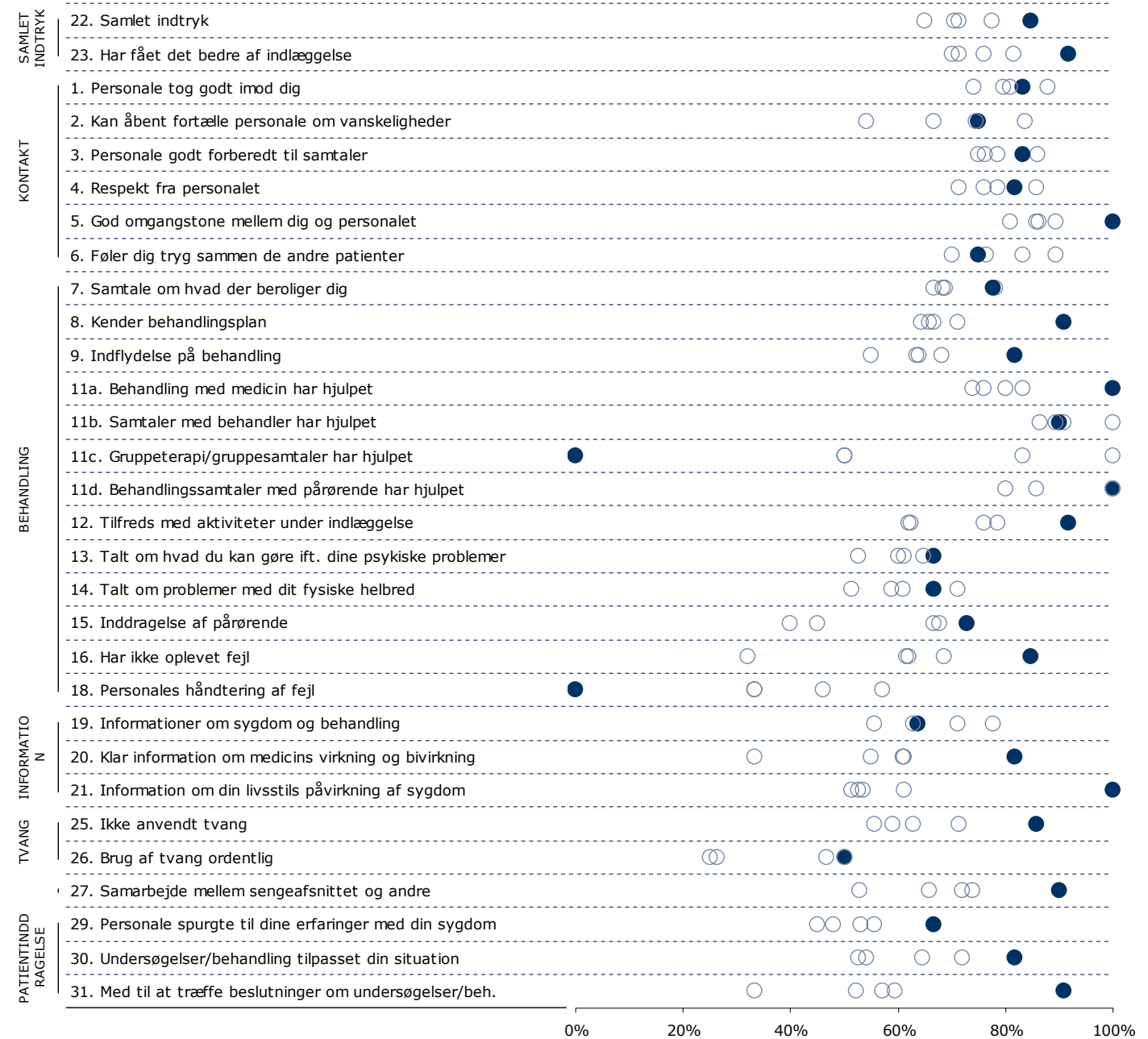
## Spredningen på spørgsmålene

Figuren til højre viser variationen i patienternes svar på regionsniveau.

I figuren er andel positive svar på spørgsmålene vist for hver region. Regionens resultat er markeret med en farvet cirkel.

Spørgsmålene vises temavist med det samlede indtryk som det første tema. Den lodrette tekst yderst til venstre viser, hvilket tema spørgsmålene hører under.

### Spredningsfigur



## Sådan læser du figurerne på de kommende sider

### 23. Har du fået det bedre af at være indlagt på sengeafsnittet?

Nummer og spørgsmålsformulering i spørgeskemaet.

Spørgsmålets tema i spørgeskemaet.

Tema: Samlet indtryk af indlæggelsen

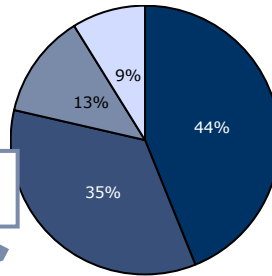
Svar på spørgsmål: 458 (96 %)

Positive svar: I høj grad; I nogen grad

Antal svar i figurerne (procent af regionens samlede besvarelser).

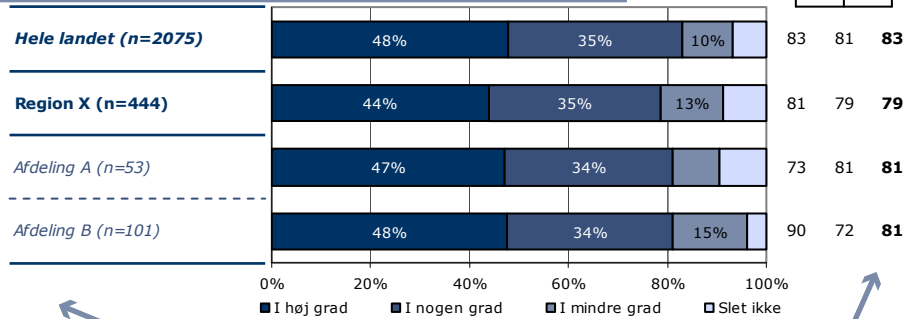
Svar kategoriseret som positive.

**Regionsresultatet:** Svarfordelingen på spørgsmålet.



■ I høj grad ■ I nogen grad  
■ I mindre grad ■ Slet ikke

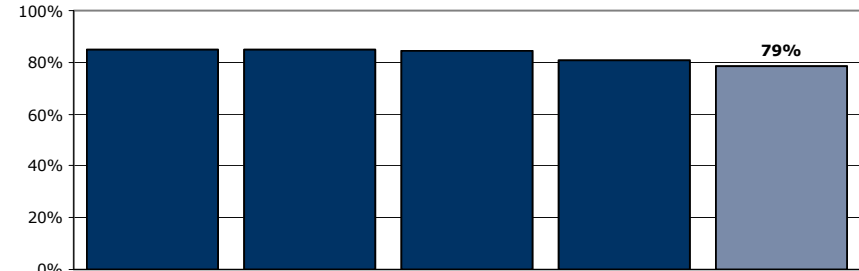
2014 2015 2016



**Sammenligning:** Regionsresultatet sammenlignet med svarfordelingen for hele landet og opdelt på afdelingsniveau.

Andel positive svar i procent. Resultatet for 2016 er markeret med fed. Hvor det er muligt er resultatet sammenlignet med resultaterne fra 2014 og 2015.

**Krydstabel:** Regionsresultatet fordelt på køn, alder og øvrige baggrundsoplysninger. Svarfordelingen for grupper med mindre end fem svar fremgår ikke i tabellen.



**Rangordning:** Regioner i undersøgelsen rangordnet efter andel positive svar. Den pågældende region er fremhævet i figuren.

	I høj grad	I nogen grad	I mindre grad	Slet ikke	Antal	[Andet]*
	%	%	%	%	n	n
<b>Alle</b>	<b>44</b>	<b>35</b>	<b>13</b>	<b>9</b>	<b>444</b>	<b>14</b>
<b>Køn</b>						
Mand	51	32	9	8	192	7
Kvinde	39	37	15	9	252	7
<b>Aldersgruppe</b>						
Under 40 år	37	37	14	11	211	9
40 til 59 år	48	33	12	7	178	4
60 år og ældre	56	33	7	4	55	1
<b>Indlæggelseslængde</b>						
Under 1 uge	35	35	18	12	182	9
1 til 4 uger	48	35	10	6	155	3
Over 4 uger	54	33	7	7	107	2
<b>Diagnose</b>						
F10-19	43	43	14	0	21	0
F20-29	43	40	8	9	115	2
F30-39	51	29	12	8	150	4
Andet	34	35	19	12	119	6
<b>Retsligt forhold</b>						
Ja	45	17	14	24	29	3
Nej	43	35	13	8	371	9

[Andet]\*: Ved ikke/ikke relevant

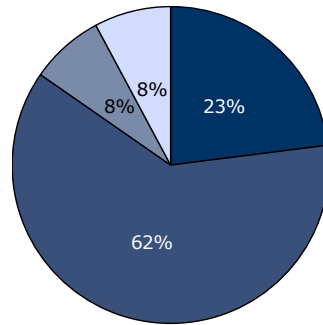
Svar der ikke indgår i figurerne og beregningen af andel positive svar.

## 22. Hvordan synes du alt i alt om at være her på sengeafsnittet?

Tema: Samlet indtryk af indlæggelsen

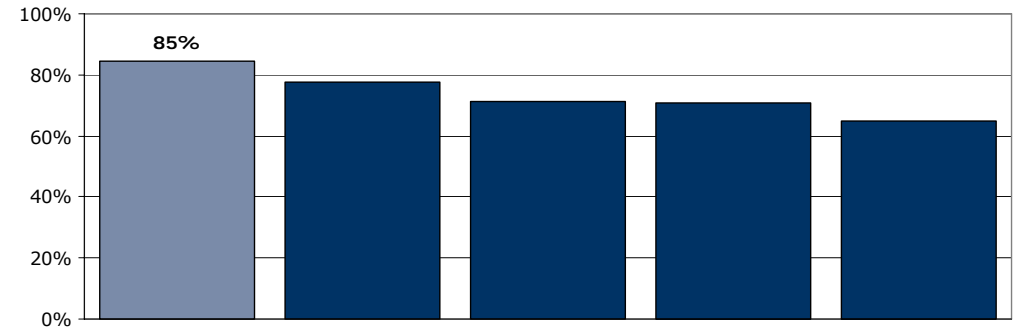
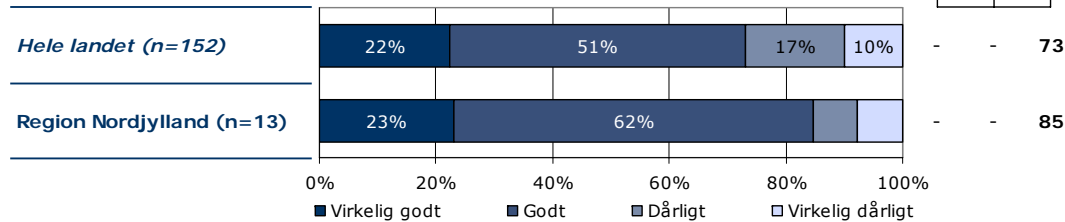
Svar på spørgsmål: 13 (93 %)

Positive svar: Virkelig godt; Godt



■ Virkelig godt ■ Godt  
■ Dårligt □ Virkelig dårligt

2014 2015 2016



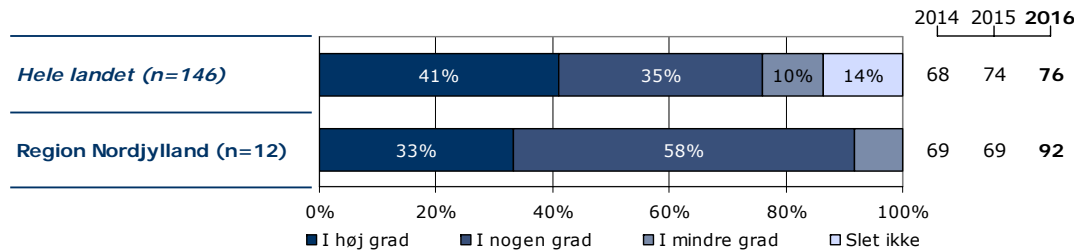
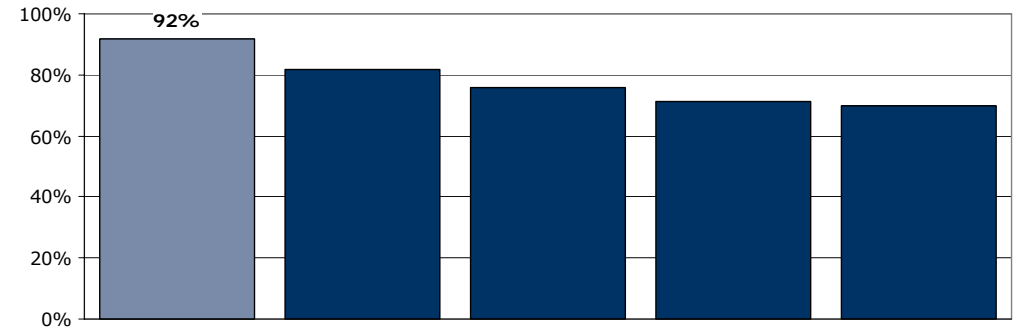
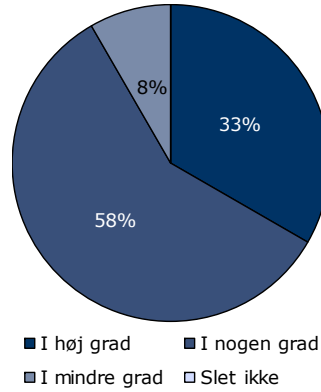
	Virkelig godt	Godt	Dårligt	Virkelig dårligt	Antal
	%	%	%	%	n
<b>Alle</b>	<b>23</b>	<b>62</b>	<b>8</b>	<b>8</b>	<b>13</b>
<b>Køn</b>					
Mand	25	58	8	8	12
Kvinde	-	-	-	-	1
<b>Aldersgruppe</b>					
Under 40 år	20	60	10	10	10
40 år og ældre	-	-	-	-	3
<b>Indlæggelseslængde</b>					
0 til 12 mdr.	14	71	0	14	7
Over 1 år	33	50	17	0	6
<b>Diagnose</b>					
F20-29	29	57	14	0	7
Andet	17	67	0	17	6

## 23. Har du fået det bedre af at være indlagt på sengeafsnittet?

Tema: Samlet indtryk af indlæggelsen

Svar på spørgsmål: 14 (100 %)

Positive svar: I høj grad; I nogen grad



	I høj grad	I nogen grad	I mindre grad	Slet ikke	Antal	[Andet]*
	%	%	%	%	n	n
<b>Alle</b>	<b>33</b>	<b>58</b>	<b>8</b>	<b>0</b>	<b>12</b>	<b>2</b>
<b>Køn</b>						
Mand	27	64	9	0	11	2
Kvinde	-	-	-	-	1	0
<b>Aldersgruppe</b>						
Under 40 år	33	67	0	0	9	2
40 år og ældre	-	-	-	-	3	0
<b>Indlæggelseslængde</b>						
0 til 12 mdr.	29	57	14	0	7	1
Over 1 år	40	60	0	0	5	1
<b>Diagnose</b>						
F20-29	33	50	17	0	6	1
Andet	33	67	0	0	6	1

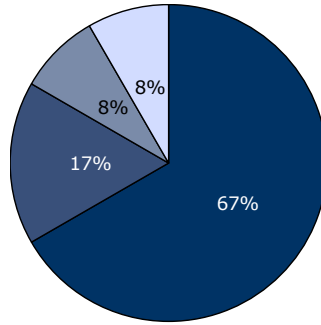
[Andet]\*: Ved ikke/ikke relevant

# 1. Tog personalet godt imod dig, da du blev indlagt på sengeafsnittet?

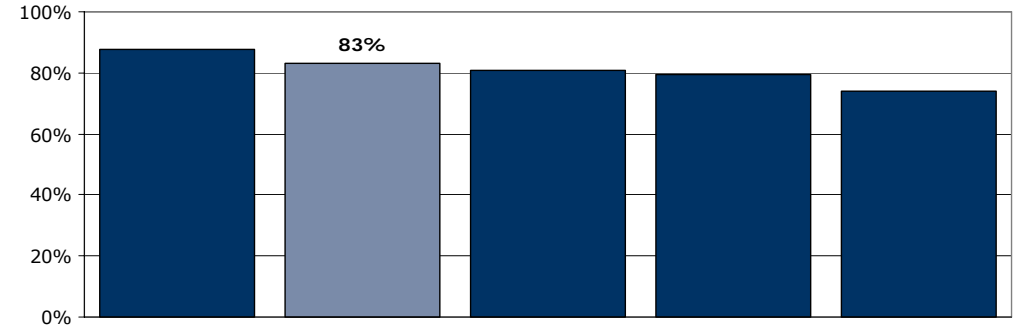
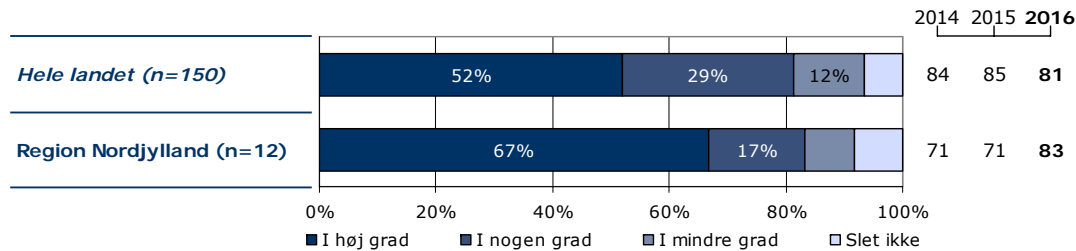
Tema: Din kontakt med sengeafsnittet

Svar på spørgsmål: 14 (100 %)

Positive svar: I høj grad; I nogen grad



■ I høj grad ■ I nogen grad  
■ I mindre grad □ Slet ikke



	I høj grad	I nogen grad	I mindre grad	Slet ikke	Antal	[Andet]*
	%	%	%	%	n	n
<b>Alle</b>	<b>67</b>	<b>17</b>	<b>8</b>	<b>8</b>	<b>12</b>	<b>2</b>
<b>Køn</b>						
Mand	64	18	9	9	11	2
Kvinde	-	-	-	-	1	0
<b>Aldersgruppe</b>						
Under 40 år	67	22	11	0	9	2
40 år og ældre	-	-	-	-	3	0
<b>Indlæggelseslængde</b>						
0 til 12 mdr.	71	14	14	0	7	1
Over 1 år	60	20	0	20	5	1
<b>Diagnose</b>						
F20-29	67	17	0	17	6	1
Andet	67	17	17	0	6	1

[Andet]\*: Ved ikke/ikke relevant

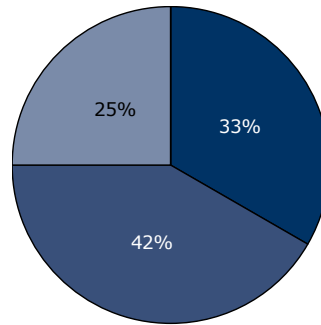


## 2. Skaber personalet en situation, hvor du åbent kan fortælle dem om dine vanskeligheder og problemer?

Tema: Din kontakt med sengeafsnittet

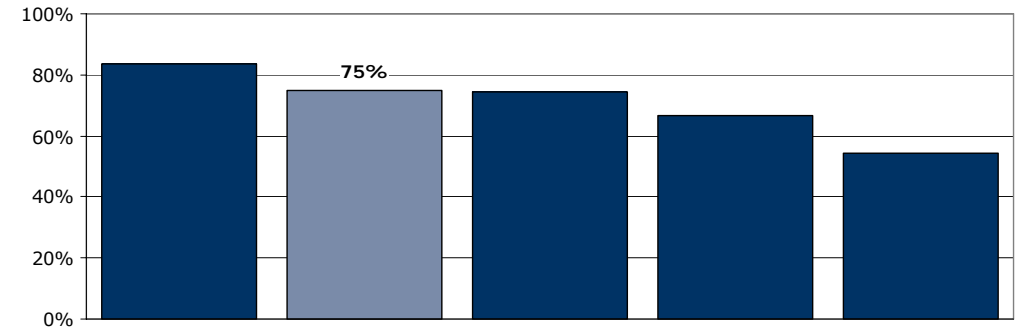
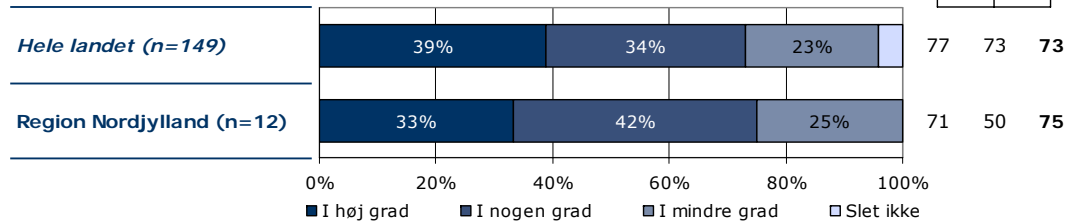
Svar på spørgsmål: 14 (100 %)

Positive svar: I høj grad; I nogen grad



■ I høj grad ■ I nogen grad  
■ I mindre grad □ Slet ikke

2014 2015 2016



	I høj grad	I nogen grad	I mindre grad	Slet ikke	Antal	[Andet]*
	%	%	%	%	n	n
<b>Alle</b>	<b>33</b>	<b>42</b>	<b>25</b>	<b>0</b>	<b>12</b>	<b>2</b>
<b>Køn</b>						
Mand	36	36	27	0	11	2
Kvinde	-	-	-	-	1	0
<b>Aldersgruppe</b>						
Under 40 år	33	44	22	0	9	2
40 år og ældre	-	-	-	-	3	0
<b>Indlæggelseslængde</b>						
0 til 12 mdr.	29	57	14	0	7	1
Over 1 år	40	20	40	0	5	1
<b>Diagnose</b>						
F20-29	17	50	33	0	6	1
Andet	50	33	17	0	6	1

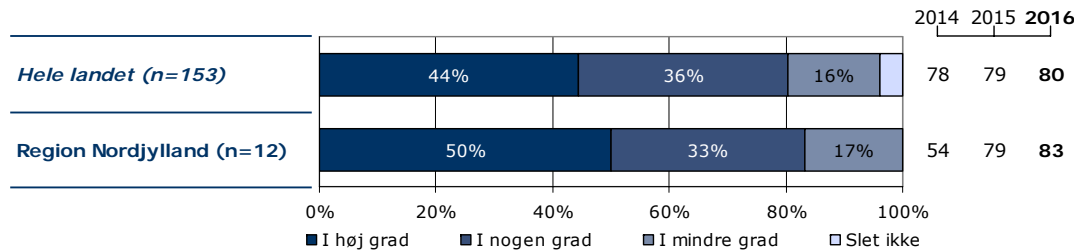
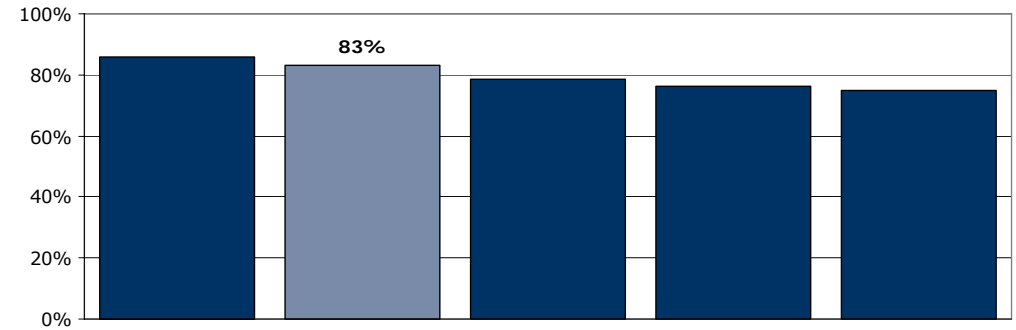
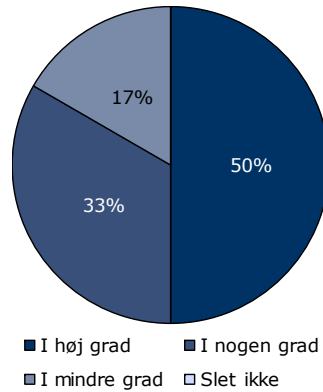
[Andet]\*: Ved ikke/ikke relevant

### 3. Er personalet godt forberedt til planlagte samtaler?

Tema: Din kontakt med sengeafsnittet

Svar på spørgsmål: 14 (100 %)

Positive svar: I høj grad; I nogen grad



	I høj grad	I nogen grad	I mindre grad	Slet ikke	Antal	[Andet]*
	%	%	%	%	n	n
<b>Alle</b>	50	33	17	0	12	2
<b>Køn</b>						
Mand	45	36	18	0	11	2
Kvinde	-	-	-	-	1	0
<b>Aldersgruppe</b>						
Under 40 år	44	33	22	0	9	2
40 år og ældre	-	-	-	-	3	0
<b>Indlæggelseslængde</b>						
0 til 12 mdr.	57	14	29	0	7	1
Over 1 år	40	60	0	0	5	1
<b>Diagnose</b>						
F20-29	67	33	0	0	6	1
Andet	33	33	33	0	6	1

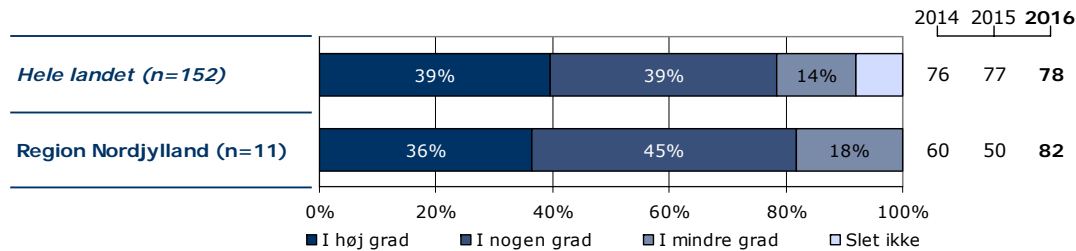
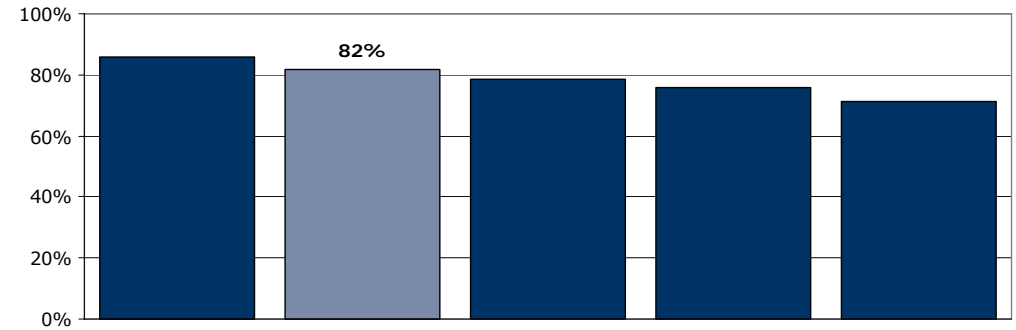
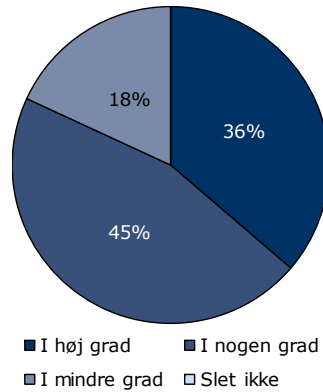
[Andet]\*: Ved ikke/ikke relevant

## 4. Oplever du, at personalet respekterer dig?

Tema: Din kontakt med sengeafsnittet

Svar på spørgsmål: 13 (93 %)

Positive svar: I høj grad; I nogen grad



	I høj grad	I nogen grad	I mindre grad	Slet ikke	Antal	[Andet]*
	%	%	%	%	n	n
<b>Alle</b>	<b>36</b>	<b>45</b>	<b>18</b>	<b>0</b>	<b>11</b>	<b>2</b>
<b>Køn</b>						
Mand	40	50	10	0	10	2
Kvinde	-	-	-	-	1	0
<b>Aldersgruppe</b>						
Under 40 år	13	63	25	0	8	2
40 år og ældre	-	-	-	-	3	0
<b>Indlæggelseslængde</b>						
0 til 12 mdr.	33	33	33	0	6	1
Over 1 år	40	60	0	0	5	1
<b>Diagnose</b>						
F20-29	33	50	17	0	6	1
Andet	40	40	20	0	5	1

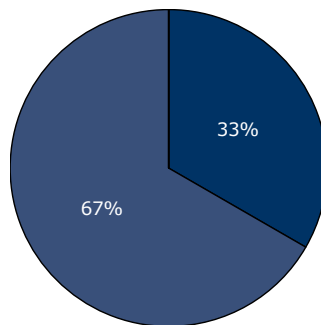
[Andet]\*: Ved ikke/ikke relevant

## 5. Oplever du, at der er en god omgangstone mellem dig og personalet?

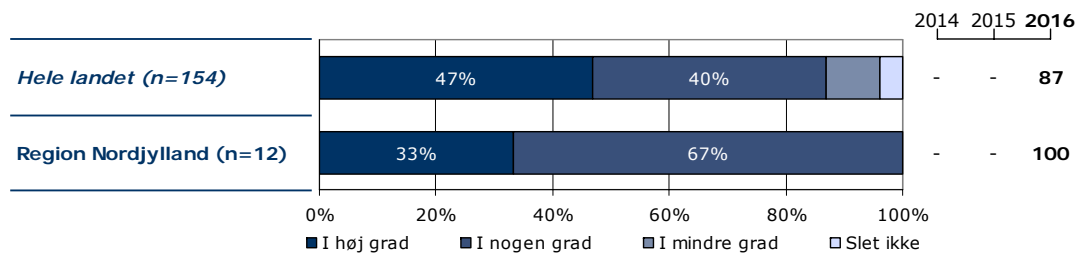
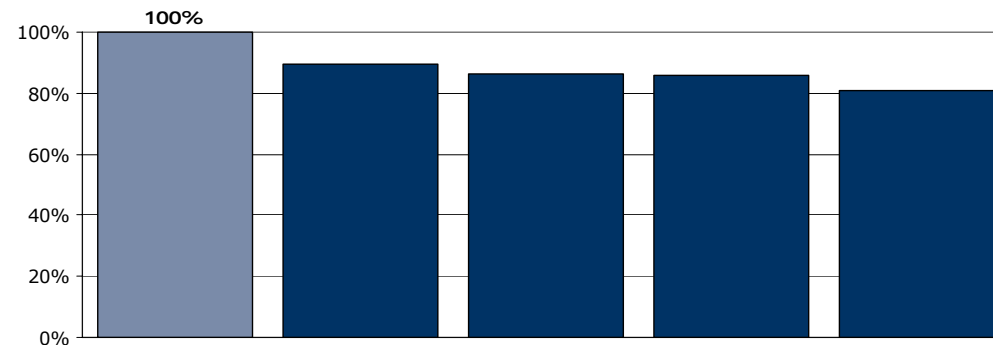
Tema: Din kontakt med sengeafsnittet

Svar på spørgsmål: 14 (100 %)

Positive svar: I høj grad; I nogen grad



■ I høj grad ■ I nogen grad  
■ I mindre grad □ Slet ikke



	I høj grad	I nogen grad	I mindre grad	Slet ikke	Antal	[Andet]*
	%	%	%	%	n	n
<b>Alle</b>	<b>33</b>	<b>67</b>	<b>0</b>	<b>0</b>	<b>12</b>	<b>2</b>
<b>Køn</b>						
Mand	36	64	0	0	11	2
Kvinde	-	-	-	-	1	0
<b>Aldersgruppe</b>						
Under 40 år	22	78	0	0	9	2
40 år og ældre	-	-	-	-	3	0
<b>Indlæggelseslængde</b>						
0 til 12 mdr.	14	86	0	0	7	1
Over 1 år	60	40	0	0	5	1
<b>Diagnose</b>						
F20-29	33	67	0	0	6	1
Andet	33	67	0	0	6	1

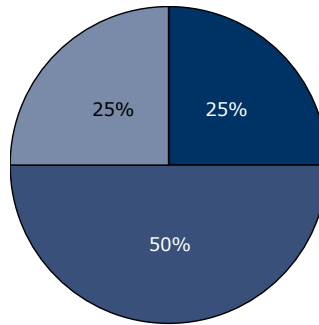
[Andet]\*: Ved ikke/ikke relevant

## 6. Føler du dig tryk sammen med de andre patienter på sengeafsnittet?

Tema: Din kontakt med sengeafsnittet

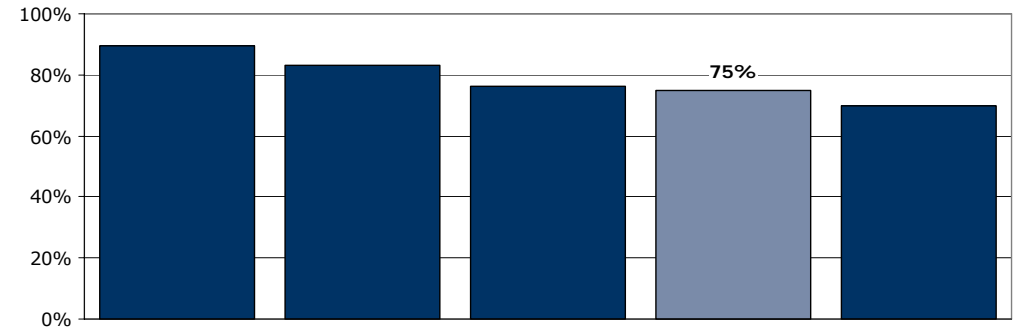
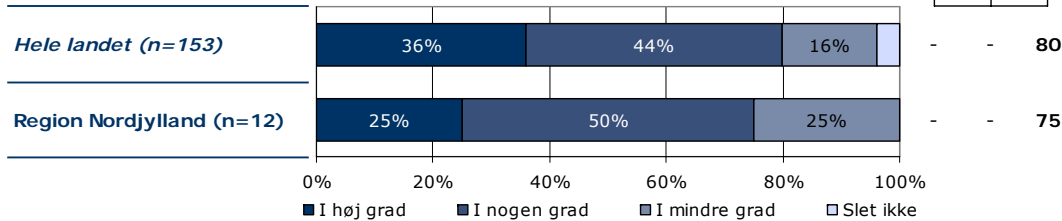
Svar på spørgsmål: 14 (100 %)

Positive svar: I høj grad; I nogen grad



■ I høj grad ■ I nogen grad  
■ I mindre grad □ Slet ikke

2014 2015 2016



	I høj grad	I nogen grad	I mindre grad	Slet ikke	Antal	[Andet]*
	%	%	%	%	n	n
<b>Alle</b>	25	50	25	0	12	2
<b>Køn</b>						
Mand	18	55	27	0	11	2
Kvinde	-	-	-	-	1	0
<b>Aldersgruppe</b>						
Under 40 år	33	44	22	0	9	2
40 år og ældre	-	-	-	-	3	0
<b>Indlæggelseslængde</b>						
0 til 12 mdr.	43	43	14	0	7	1
Over 1 år	0	60	40	0	5	1
<b>Diagnose</b>						
F20-29	17	50	33	0	6	1
Andet	33	50	17	0	6	1

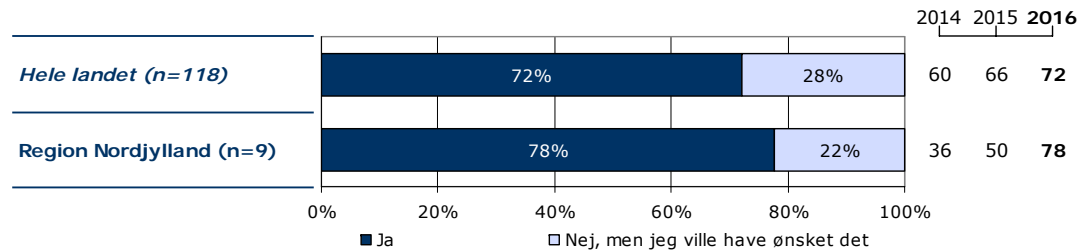
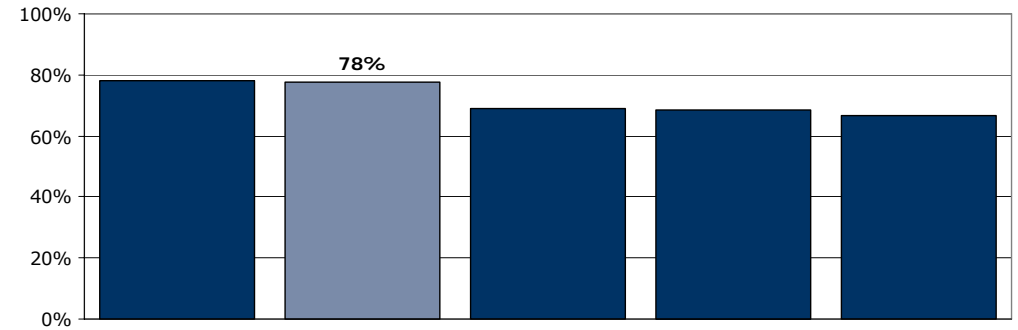
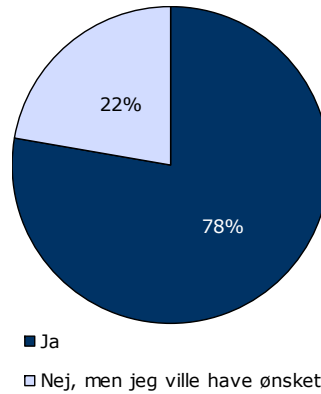
[Andet]\*: Ved ikke/ikke relevant

## 7. Havde du en samtale med personalet om, hvad der kan virke beroligende på dig, da du blev indlagt?

Tema: Din behandling på sengeafsnittet

Svar på spørgsmål: 14 (100 %)

Positive svar: Ja



	Ja	Nej, men jeg ville have ønsket det	Antal	[Andet]*
	%	%	n	n
<b>Alle</b>	<b>78</b>	<b>22</b>	<b>9</b>	<b>5</b>
<b>Køn</b>				
Mand	75	25	8	5
Kvinde	-	-	1	0
<b>Aldersgruppe</b>				
Under 40 år	83	17	6	5
40 år og ældre	-	-	3	0
<b>Indlæggelseslængde</b>				
0 til 12 mdr.	100	0	5	3
Over 1 år	50	50	4	2
<b>Diagnose</b>				
F20-29	60	40	5	2
Andet	100	0	4	3

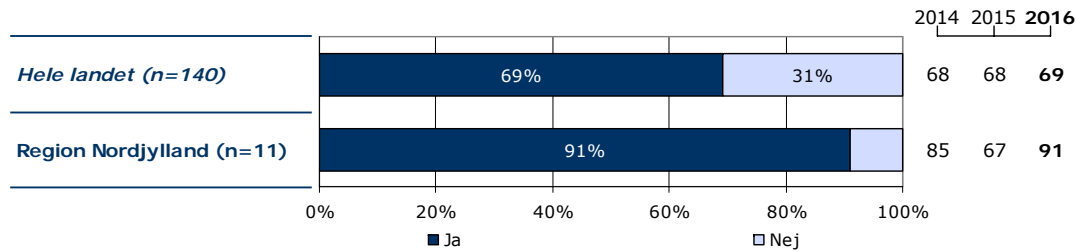
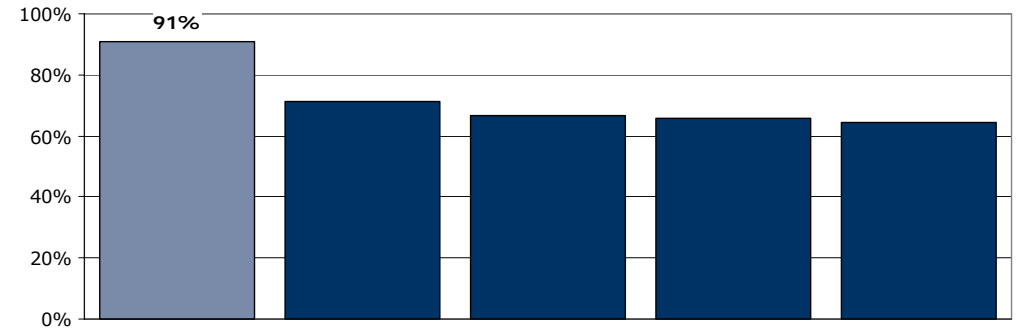
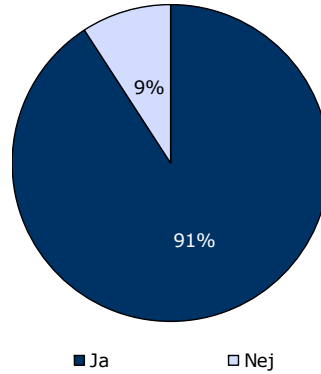
[Andet]\*: Nej, det var ikke nødvendigt; Ved ikke

## 8. Kender du din behandlingsplan?

Tema: Din behandling på sengeafsnittet

Svar på spørgsmål: 14 (100 %)

Positive svar: Ja



	Ja	Nej	Antal	[Andet]*
	%	%	n	n
<b>Alle</b>	<b>91</b>	<b>9</b>	<b>11</b>	<b>3</b>
<b>Køn</b>				
Mand	90	10	10	3
Kvinde	-	-	1	0
<b>Aldersgruppe</b>				
Under 40 år	88	13	8	3
40 år og ældre	-	-	3	0
<b>Indlæggelseslængde</b>				
0 til 12 mdr.	83	17	6	2
Over 1 år	100	0	5	1
<b>Diagnose</b>				
F20-29	100	0	6	1
Andet	80	20	5	2

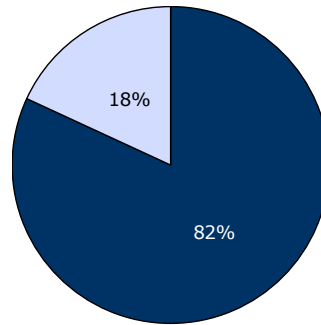
[Andet]\*: Ved ikke/ikke relevant

## 9. I hvilket omfang har du indflydelse på din behandling?

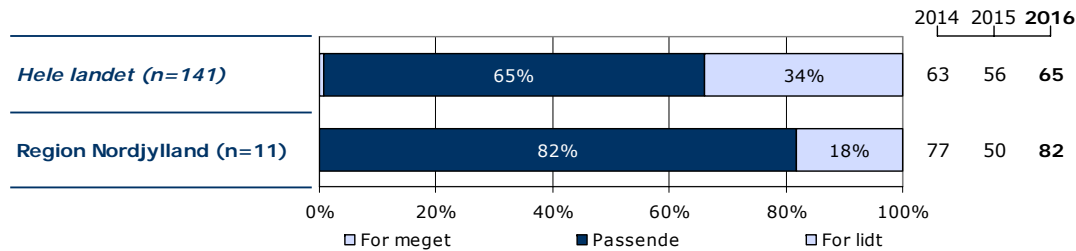
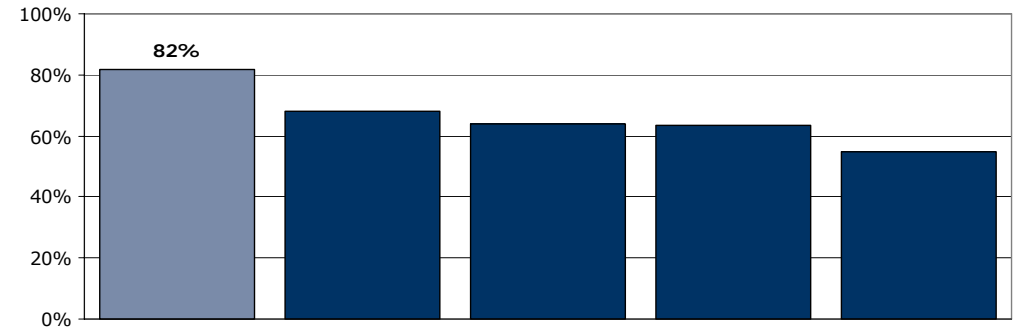
Tema: Din behandling på sengeafsnittet

Svar på spørgsmål: 14 (100 %)

Positive svar: Passende



□ For meget ■ Passende □ For lidt



	For meget	Passende	For lidt	Antal	[Andet]*
	%	%	%	n	n
<b>Alle</b>	0	82	18	11	3
<b>Køn</b>					
Mand	0	90	10	10	3
Kvinde	-	-	-	1	0
<b>Aldersgruppe</b>					
Under 40 år	0	75	25	8	3
40 år og ældre	-	-	-	3	0
<b>Indlæggelseslængde</b>					
0 til 12 mdr.	0	67	33	6	2
Over 1 år	0	100	0	5	1
<b>Diagnose</b>					
F20-29	0	83	17	6	1
Andet	0	80	20	5	2

[Andet]\*: Ved ikke/ikke relevant

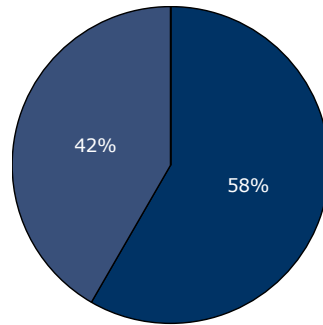


## 11a. Har behandling med medicin hjulpet dig til at få det bedre under din indlæggelse?

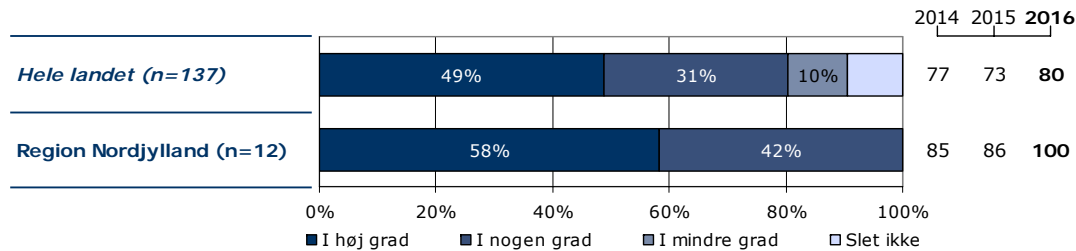
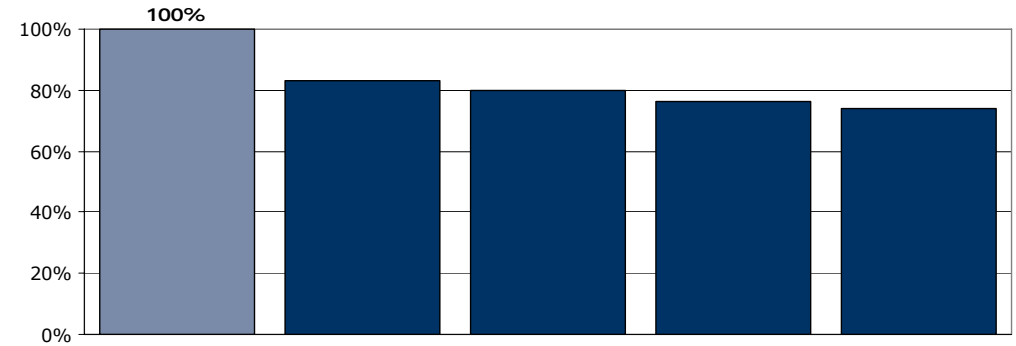
Tema: Din behandling på sengeafsnittet

Svar på spørgsmål: 14 (100 %)

Positive svar: I høj grad; I nogen grad



■ I høj grad ■ I nogen grad  
■ I mindre grad □ Slet ikke



	I høj grad	I nogen grad	I mindre grad	Slet ikke	Antal	[Andet]*
	%	%	%	%	n	n
<b>Alle</b>	58	42	0	0	12	2
<b>Køn</b>						
Mand	55	45	0	0	11	2
Kvinde	-	-	-	-	1	0
<b>Aldersgruppe</b>						
Under 40 år	56	44	0	0	9	2
40 år og ældre	-	-	-	-	3	0
<b>Indlæggelseslængde</b>						
0 til 12 mdr.	57	43	0	0	7	1
Over 1 år	60	40	0	0	5	1
<b>Diagnose</b>						
F20-29	50	50	0	0	6	1
Andet	67	33	0	0	6	1

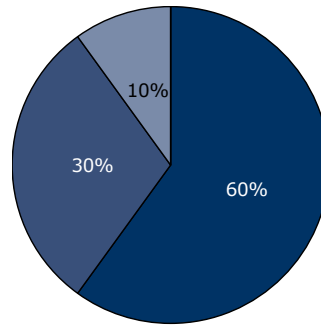
[Andet]\*: Ved ikke/ikke relevant

## 11b. Har samtaler med en behandler hjulpet dig til at få det bedre under din indlæggelse?

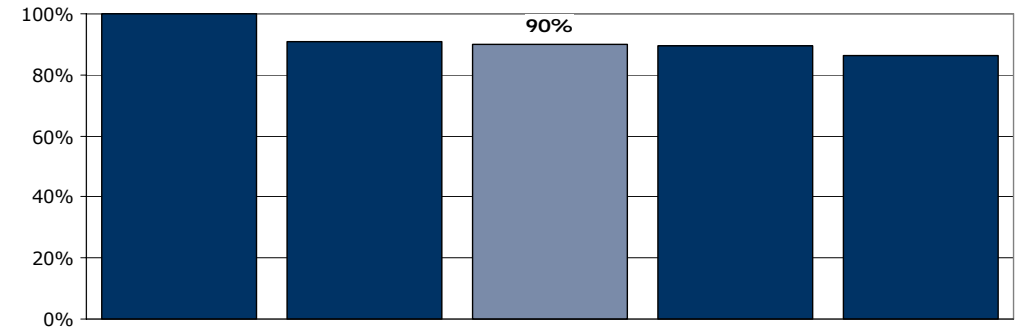
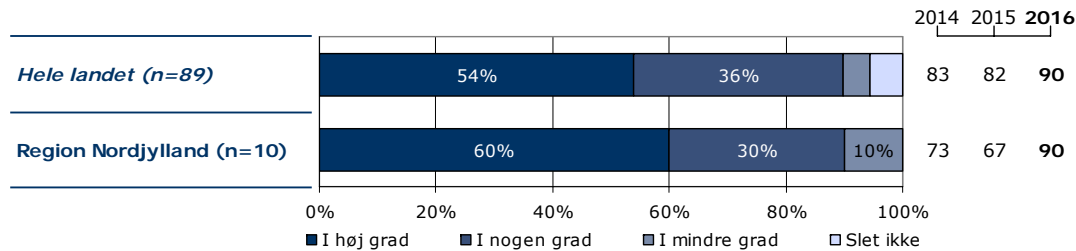
Tema: Din behandling på sengeafsnittet

Svar på spørgsmål: 11 (79 %)

Positive svar: I høj grad; I nogen grad



■ I høj grad ■ I nogen grad  
■ I mindre grad □ Slet ikke



	I høj grad	I nogen grad	I mindre grad	Slet ikke	Antal	[Andet]*
	%	%	%	%	n	n
<b>Alle</b>	60	30	10	0	10	1
<b>Køn</b>						
Mand	56	33	11	0	9	1
Kvinde	-	-	-	-	1	0
<b>Aldersgruppe</b>						
Under 40 år	43	43	14	0	7	1
40 år og ældre	-	-	-	-	3	0
<b>Indlæggelseslængde</b>						
0 til 12 mdr.	50	33	17	0	6	0
Over 1 år	75	25	0	0	4	1
<b>Diagnose</b>						
F20-29	80	20	0	0	5	1
Andet	40	40	20	0	5	0

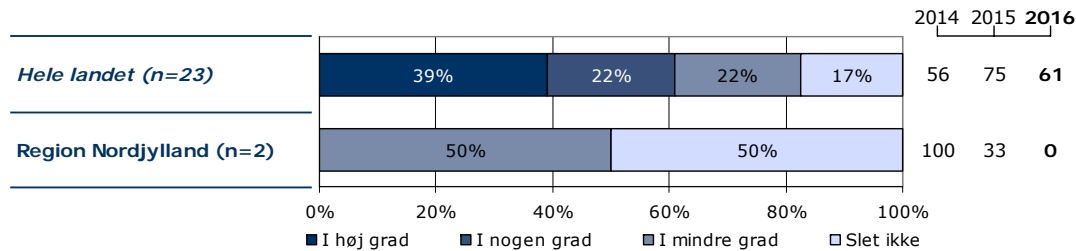
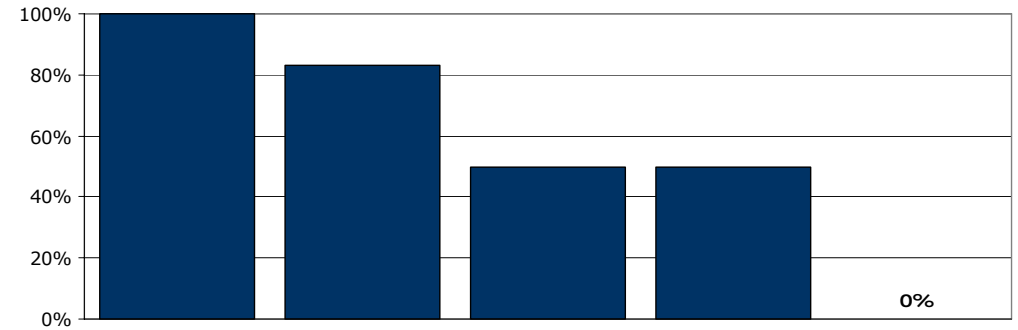
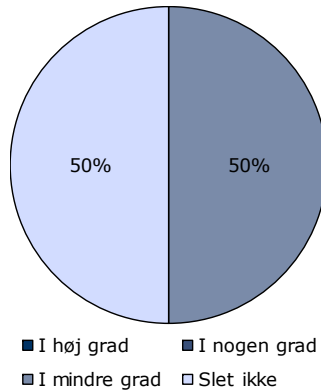
[Andet]\*: Ved ikke/ikke relevant

## 11c. Har gruppeterapi/gruppesamtaler hjulpet dig til at få det bedre under din indlæggelse?

Tema: Din behandling på sengeafsnittet

Svar på spørgsmål: 8 (57 %)

Positive svar: I høj grad; I nogen grad



	I høj grad	I nogen grad	I mindre grad	Slet ikke	Antal	[Andet]*
	%	%	%	%	n	n
<b>Alle</b>	0	0	50	50	2	6
<b>Køn</b>						
Mand	0	0	50	50	2	5
Kvinde	-	-	-	-	0	1
<b>Aldersgruppe</b>						
Under 40 år	0	0	100	0	1	6
40 år og ældre	-	-	-	-	1	0
<b>Indlæggelseslængde</b>						
0 til 12 mdr.	0	0	0	100	1	4
Over 1 år	-	-	-	-	1	2
<b>Diagnose</b>						
F20-29	0	0	50	50	2	3
Andet	-	-	-	-	0	3

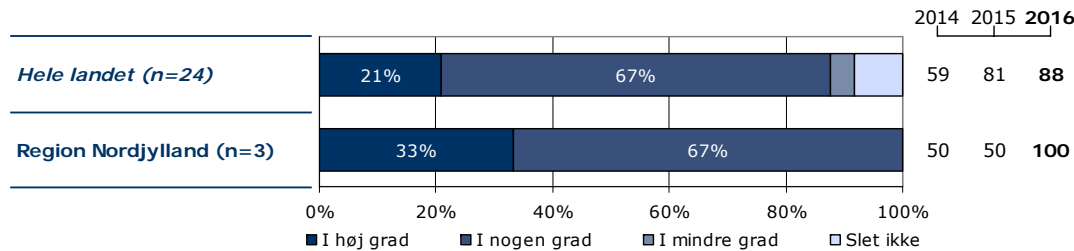
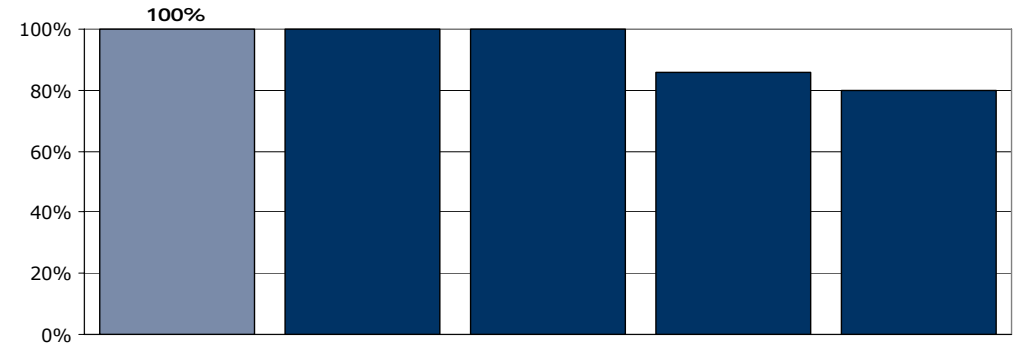
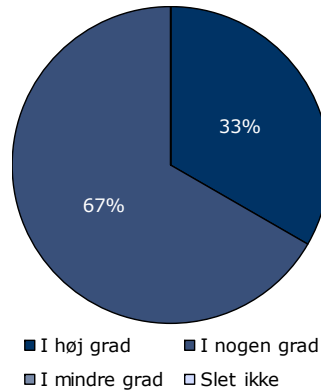
[Andet]\*: Ved ikke/ikke relevant

## 11d. Har behandlingssamtaler, hvor pårørende deltog, hjulpet dig til at få det bedre under din indlæggelse?

Tema: Din behandling på sengeafsnittet

Svar på spørgsmål: 7 (50 %)

Positive svar: I høj grad; I nogen grad



	I høj grad	I nogen grad	I mindre grad	Slet ikke	Antal	[Andet]*
	%	%	%	%	n	n
<b>Alle</b>	<b>33</b>	<b>67</b>	<b>0</b>	<b>0</b>	<b>3</b>	<b>4</b>
<b>Køn</b>						
Mand	33	67	0	0	3	4
Kvinde	-	-	-	-	0	0
<b>Aldersgruppe</b>						
Under 40 år	0	100	0	0	2	3
40 år og ældre	-	-	-	-	1	1
<b>Indlæggelseslængde</b>						
0 til 12 mdr.	-	-	-	-	1	3
Over 1 år	-	-	-	-	2	1
<b>Diagnose</b>						
F20-29	-	-	-	-	2	2
Andet	-	-	-	-	1	2

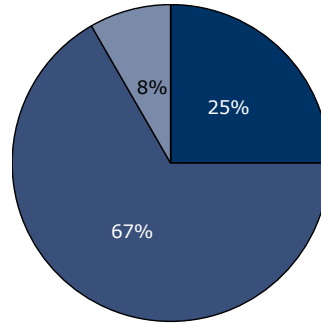
[Andet]\*: Ved ikke/ikke relevant

## 12. Er du tilfreds med de aktiviteter, du kan deltage i under indlæggelsen?

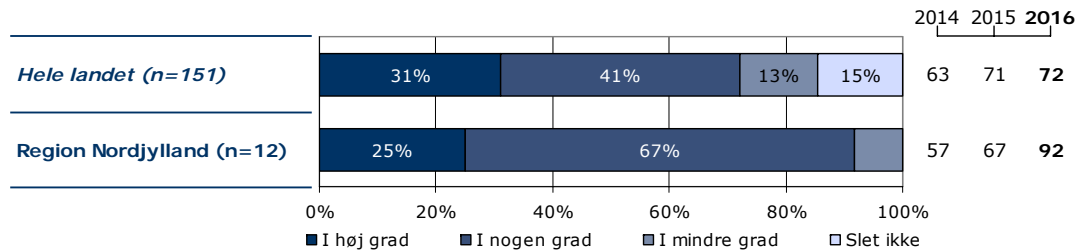
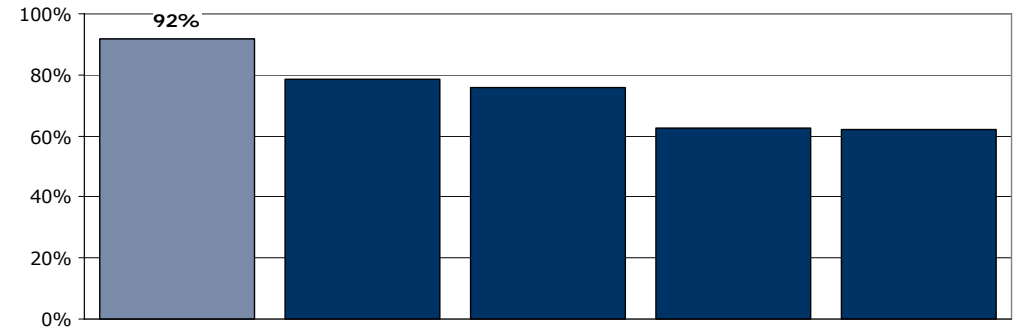
Tema: Din behandling på sengeafsnittet

Svar på spørgsmål: 13 (93 %)

Positive svar: I høj grad; I nogen grad



■ I høj grad ■ I nogen grad  
■ I mindre grad □ Slet ikke



	I høj grad	I nogen grad	I mindre grad	Slet ikke	Antal	[Andet]*
	%	%	%	%	n	n
<b>Alle</b>	25	67	8	0	12	1
<b>Køn</b>						
Mand	18	73	9	0	11	1
Kvinde	-	-	-	-	1	0
<b>Aldersgruppe</b>						
Under 40 år	11	78	11	0	9	1
40 år og ældre	-	-	-	-	3	0
<b>Indlæggelseslængde</b>						
0 til 12 mdr.	33	50	17	0	6	1
Over 1 år	17	83	0	0	6	0
<b>Diagnose</b>						
F20-29	29	71	0	0	7	0
Andet	20	60	20	0	5	1

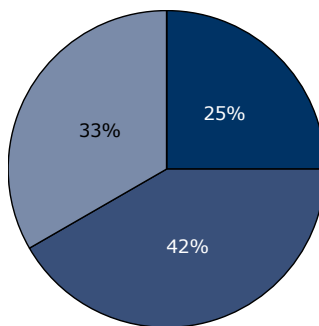
[Andet]\*: Ved ikke/ikke relevant

### 13. Har personalet talt med dig om, hvad du kan gøre for at få dine psykiske problemer under kontrol, hvis du har f.eks. angst, uro eller søvnbesvær?

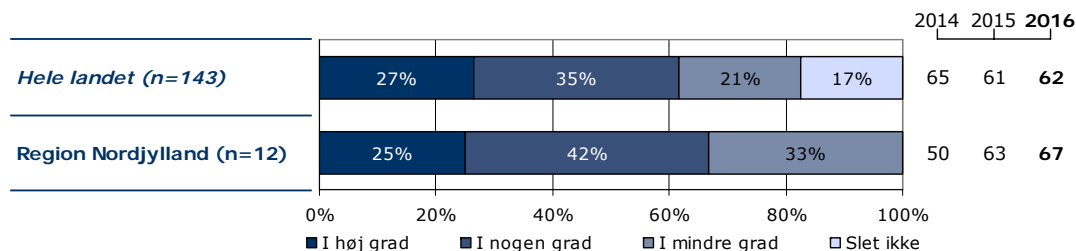
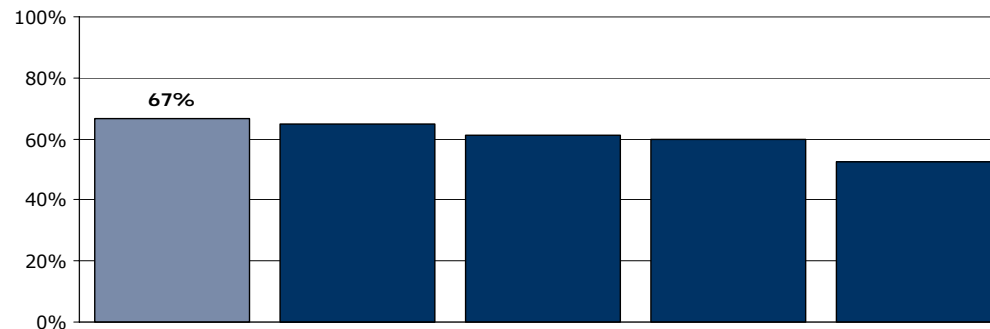
Tema: Din behandling på sengeafsnittet

Svar på spørgsmål: 14 (100 %)

Positive svar: I høj grad; I nogen grad



■ I høj grad ■ I nogen grad  
■ I mindre grad □ Slet ikke



	I høj grad	I nogen grad	I mindre grad	Slet ikke	Antal	[Andet]*
	%	%	%	%	n	n
<b>Alle</b>	<b>25</b>	<b>42</b>	<b>33</b>	<b>0</b>	<b>12</b>	<b>2</b>
<b>Køn</b>						
Mand	18	45	36	0	11	2
Kvinde	-	-	-	-	1	0
<b>Aldersgruppe</b>						
Under 40 år	33	33	33	0	9	2
40 år og ældre	-	-	-	-	3	0
<b>Indlæggelseslængde</b>						
0 til 12 mdr.	29	29	43	0	7	1
Over 1 år	20	60	20	0	5	1
<b>Diagnose</b>						
F20-29	33	33	33	0	6	1
Andet	17	50	33	0	6	1

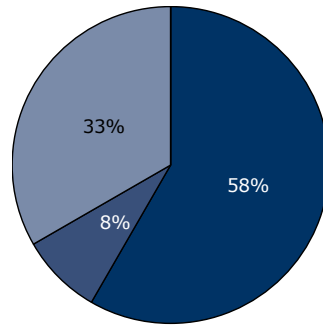
[Andet]\*: Ved ikke/ikke relevant

## 14. Har personalet talt med dig om problemer, som du har med dit fysiske helbred?

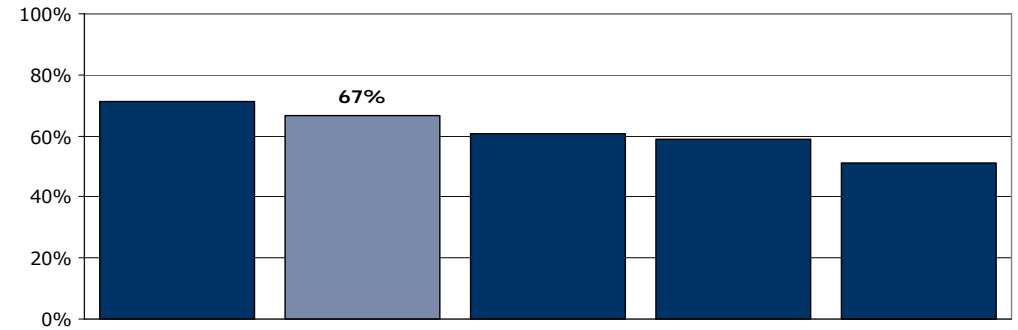
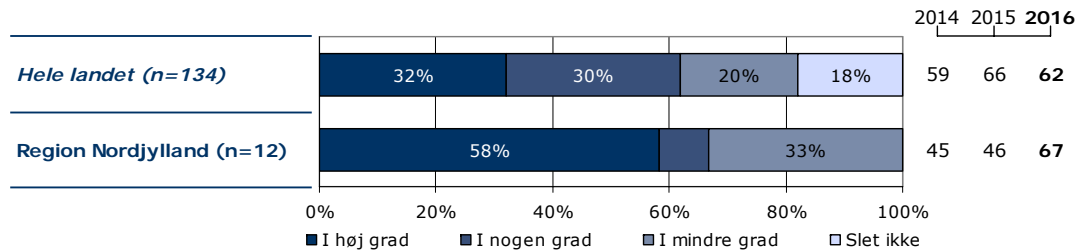
Tema: Din behandling på sengeafsnittet

Svar på spørgsmål: 14 (100 %)

Positive svar: I høj grad; I nogen grad



■ I høj grad ■ I nogen grad  
■ I mindre grad □ Slet ikke



	I høj grad	I nogen grad	I mindre grad	Slet ikke	Antal	[Andet]*
	%	%	%	%	n	n
<b>Alle</b>	58	8	33	0	12	2
<b>Køn</b>						
Mand	55	9	36	0	11	2
Kvinde	-	-	-	-	1	0
<b>Aldersgruppe</b>						
Under 40 år	56	11	33	0	9	2
40 år og ældre	-	-	-	-	3	0
<b>Indlæggelseslængde</b>						
0 til 12 mdr.	86	0	14	0	7	1
Over 1 år	20	20	60	0	5	1
<b>Diagnose</b>						
F20-29	33	17	50	0	6	1
Andet	83	0	17	0	6	1

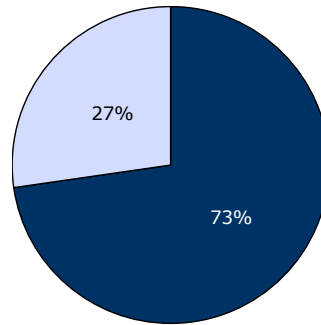
[Andet]\*: Ved ikke/har ingen fysiske sygdomme

## 15. I hvilket omfang inddrager personalet dine pårørende i din behandling?

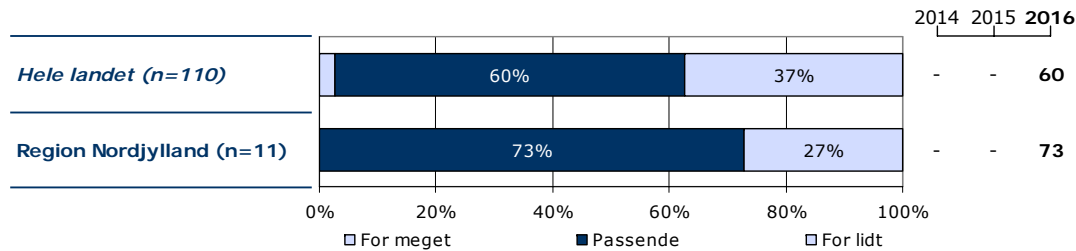
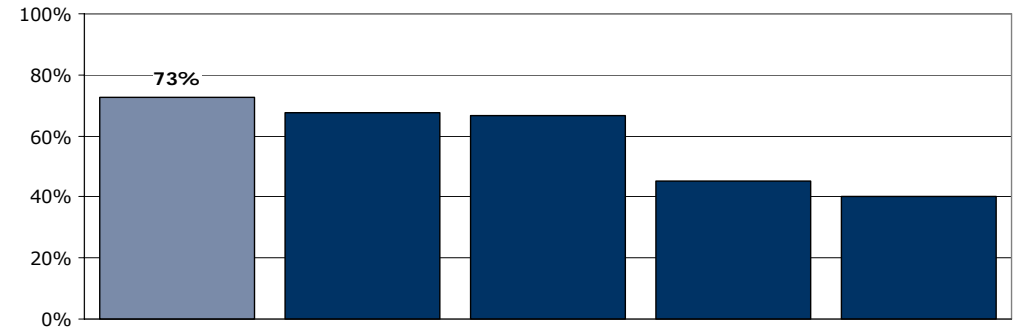
Tema: Din behandling på sengeafsnittet

Svar på spørgsmål: 14 (100 %)

Positive svar: Passende



□ For meget ■ Passende □ For lidt



	For meget	Passende	For lidt	Antal	[Andet]*
	%	%	%	n	n
<b>Alle</b>	0	73	27	11	3
<b>Køn</b>					
Mand	0	80	20	10	3
Kvinde	-	-	-	1	0
<b>Aldersgruppe</b>					
Under 40 år	0	67	33	9	2
40 år og ældre	-	-	-	2	1
<b>Indlæggelseslængde</b>					
0 til 12 mdr.	0	57	43	7	1
Over 1 år	0	100	0	4	2
<b>Diagnose</b>					
F20-29	0	83	17	6	1
Andet	0	60	40	5	2

[Andet]\*: Ved ikke/ikke relevant

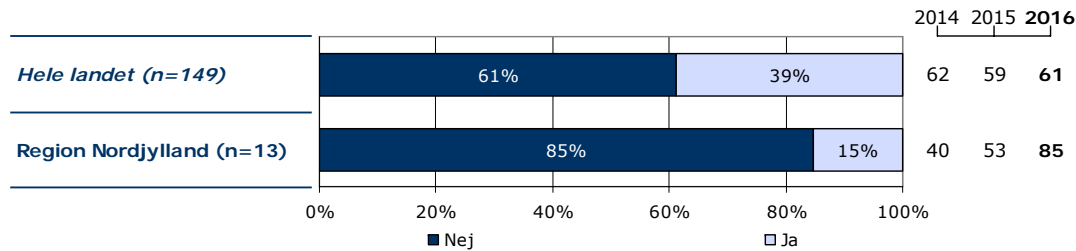
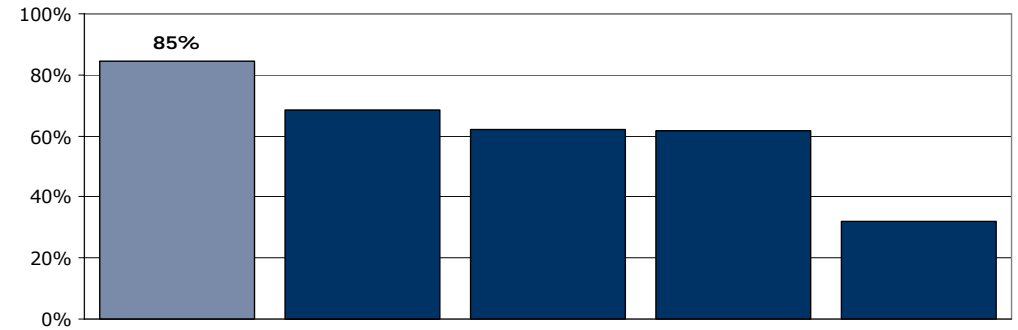
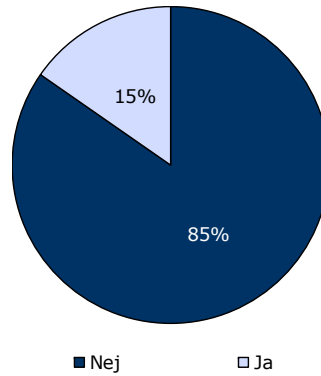


## 16. Har du oplevet, at der skete fejl i forbindelse med dit indlæggelsesforløb?

Tema: Din behandling på sengeafsnittet

Svar på spørgsmål: 13 (93 %)

Positive svar: Nej



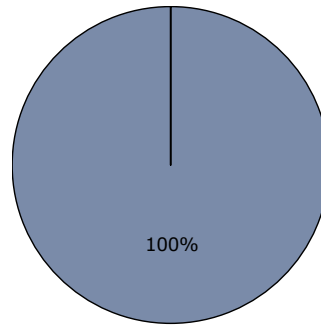
	Nej	Ja	Antal
	%	%	n
<b>Alle</b>	<b>85</b>	<b>15</b>	<b>13</b>
<b>Køn</b>			
Mand	83	17	12
Kvinde	-	-	1
<b>Aldersgruppe</b>			
Under 40 år	90	10	10
40 år og ældre	-	-	3
<b>Indlæggelseslængde</b>			
0 til 12 mdr.	86	14	7
Over 1 år	83	17	6
<b>Diagnose</b>			
F20-29	86	14	7
Andet	83	17	6

## 18. Hvordan synes du, at personalet tog hånd om fejlen(e), efter den/de blev opdaget?

Tema: Din behandling på sengeafsnittet

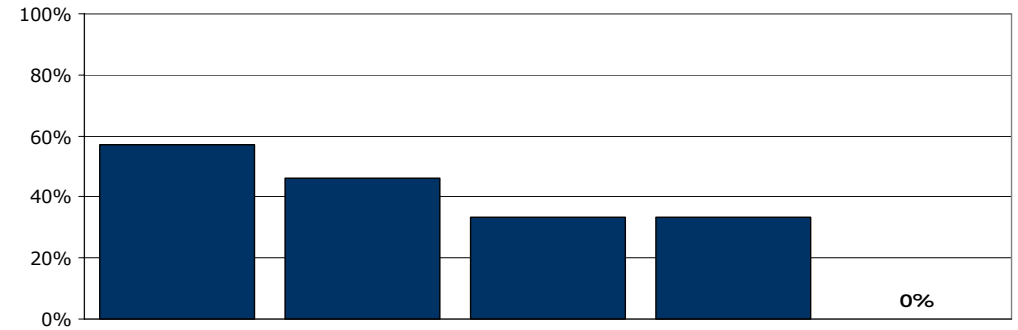
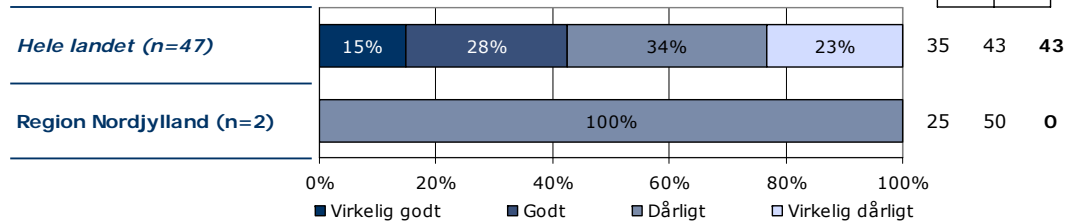
Svar på spørgsmål: 2 (14 %)

Positive svar: Virkelig godt; Godt



■ Virkelig godt ■ Godt  
 ■ Dårligt □ Virkelig dårligt

2014 2015 2016



	Virkelig godt	Godt	Dårligt	Virkelig dårligt	Antal	[Andet]*
	%	%	%	%	n	n
<b>Alle</b>	0	0	100	0	2	0
<b>Køn</b>						
Mand	-	-	-	-	2	0
Kvinde	-	-	-	-	0	0
<b>Aldersgruppe</b>						
Under 40 år	-	-	-	-	1	0
40 år og ældre	-	-	-	-	1	0
<b>Indlæggelseslængde</b>						
0 til 12 mdr.	-	-	-	-	1	0
Over 1 år	-	-	-	-	1	0
<b>Diagnose</b>						
F20-29	-	-	-	-	1	0
Andet	-	-	-	-	1	0

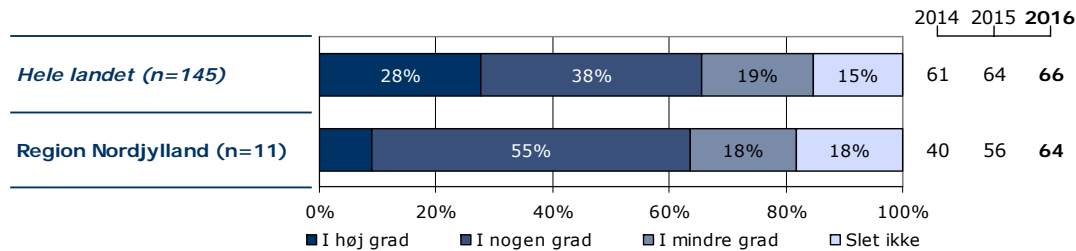
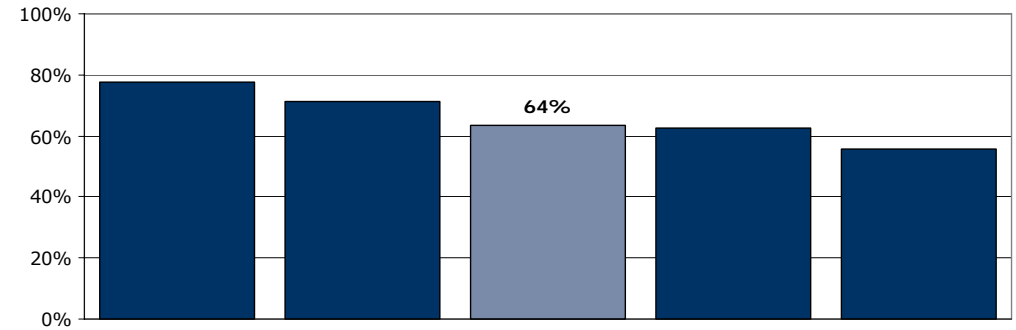
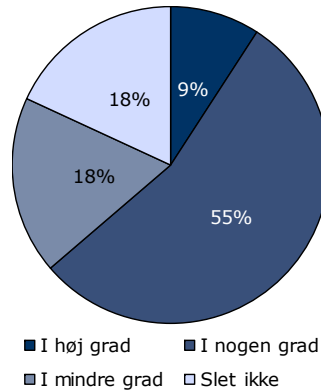
[Andet]\*: Personalet kendte ikke fejlen(e)

## 19. Får du de informationer om din sygdom og behandling, som du har brug for?

Tema: Information fra sengeafsnittet

Svar på spørgsmål: 14 (100 %)

Positive svar: I høj grad; I nogen grad



	I høj grad	I nogen grad	I mindre grad	Slet ikke	Antal	[Andet]*
	%	%	%	%	n	n
<b>Alle</b>	<b>9</b>	<b>55</b>	<b>18</b>	<b>18</b>	<b>11</b>	<b>3</b>
<b>Køn</b>						
Mand	10	50	20	20	10	3
Kvinde	-	-	-	-	1	0
<b>Aldersgruppe</b>						
Under 40 år	0	75	25	0	8	3
40 år og ældre	-	-	-	-	3	0
<b>Indlæggelseslængde</b>						
0 til 12 mdr.	0	60	20	20	5	3
Over 1 år	17	50	17	17	6	0
<b>Diagnose</b>						
F20-29	0	57	14	29	7	0
Andet	25	50	25	0	4	3

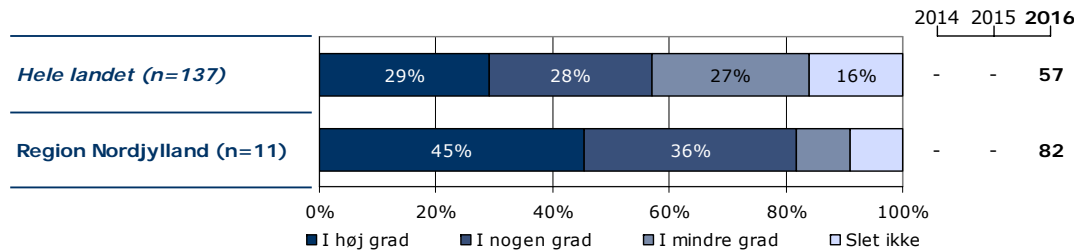
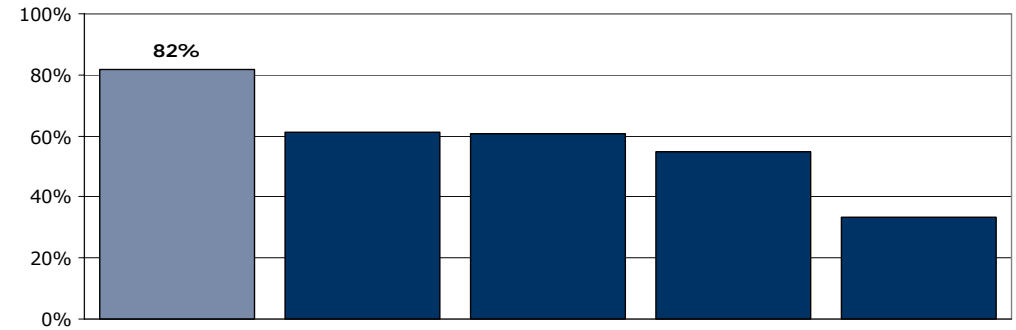
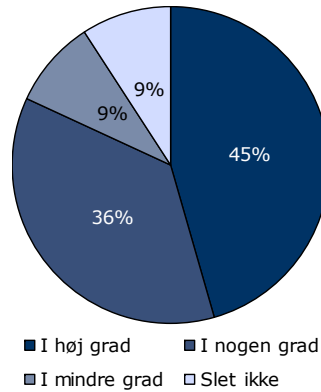
[Andet]\*: Ved ikke/ikke relevant

## 20. Får du klar information om medicinens virkning og eventuelle bivirkninger?

Tema: Information fra sengeafsnittet

Svar på spørgsmål: 14 (100 %)

Positive svar: I høj grad; I nogen grad



	I høj grad	I nogen grad	I mindre grad	Slet ikke	Antal	[Andet]*
	%	%	%	%	n	n
<b>Alle</b>	45	36	9	9	11	3
<b>Køn</b>						
Mand	40	40	10	10	10	3
Kvinde	-	-	-	-	1	0
<b>Aldersgruppe</b>						
Under 40 år	38	50	13	0	8	3
40 år og ældre	-	-	-	-	3	0
<b>Indlæggelseslængde</b>						
0 til 12 mdr.	33	33	17	17	6	2
Over 1 år	60	40	0	0	5	1
<b>Diagnose</b>						
F20-29	50	33	0	17	6	1
Andet	40	40	20	0	5	2

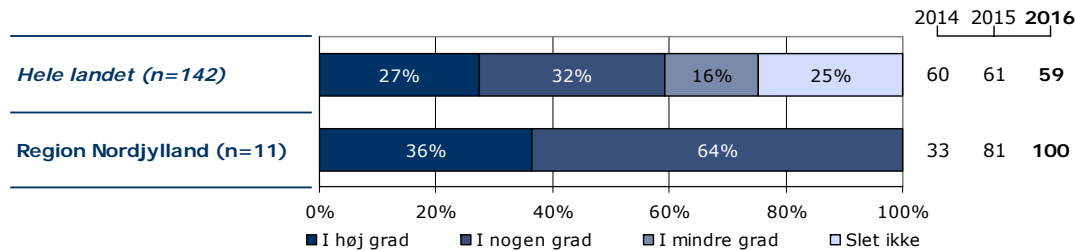
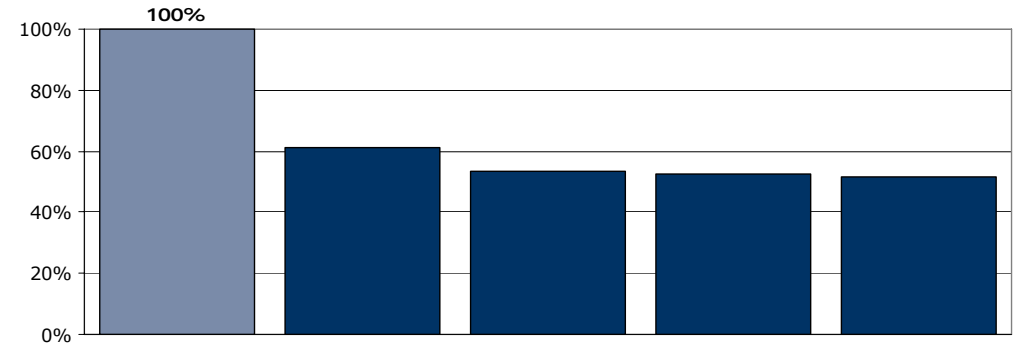
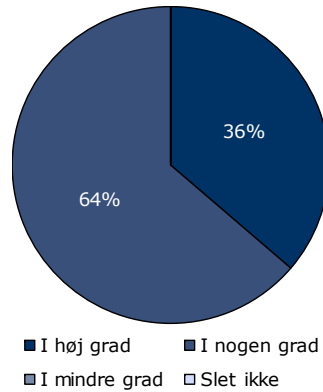
[Andet]\*: Ved ikke/ikke relevant

## 21. Har personalet informeret dig om, hvordan din livsstil kan påvirke din sygdom?

Tema: Information fra sengeafsnittet

Svar på spørgsmål: 12 (86 %)

Positive svar: I høj grad; I nogen grad



	I høj grad	I nogen grad	I mindre grad	Slet ikke	Antal	[Andet]*
	%	%	%	%	n	n
<b>Alle</b>	36	64	0	0	11	1
<b>Køn</b>						
Mand	40	60	0	0	10	1
Kvinde	-	-	-	-	1	0
<b>Aldersgruppe</b>						
Under 40 år	38	63	0	0	8	1
40 år og ældre	-	-	-	-	3	0
<b>Indlæggelseslængde</b>						
0 til 12 mdr.	33	67	0	0	6	0
Over 1 år	40	60	0	0	5	1
<b>Diagnose</b>						
F20-29	17	83	0	0	6	1
Andet	60	40	0	0	5	0

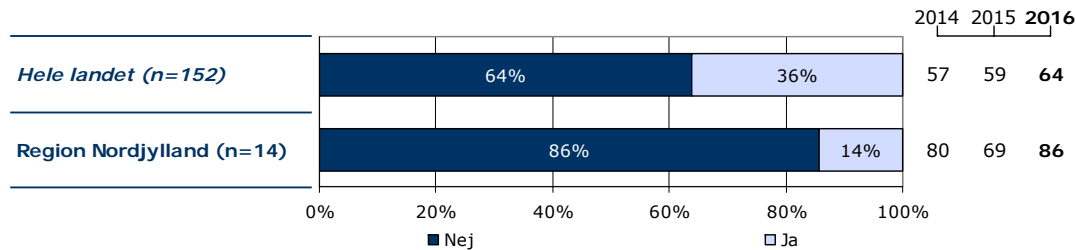
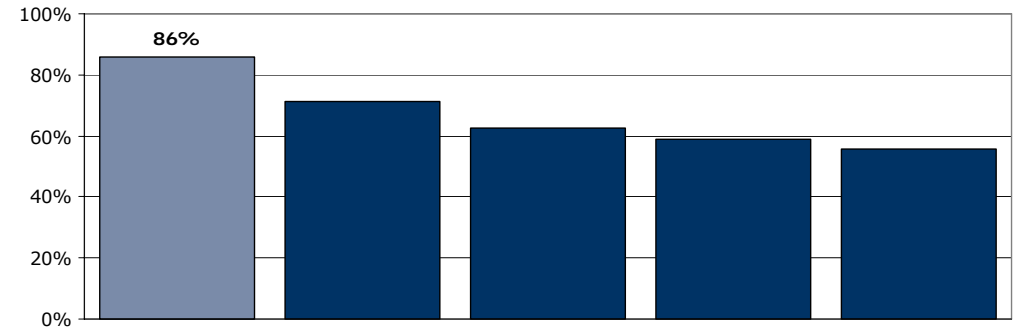
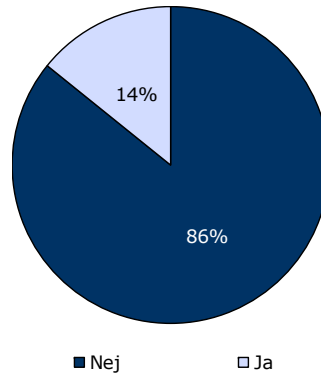
[Andet]\*: Ved ikke/ikke relevant

## 25. Har personalet anvendt tvang i forbindelse med din indlæggelse på dette sengeafsnit?

Tema: Tvang under indlæggelsen

Svar på spørgsmål: 14 (100 %)

Positive svar: Nej



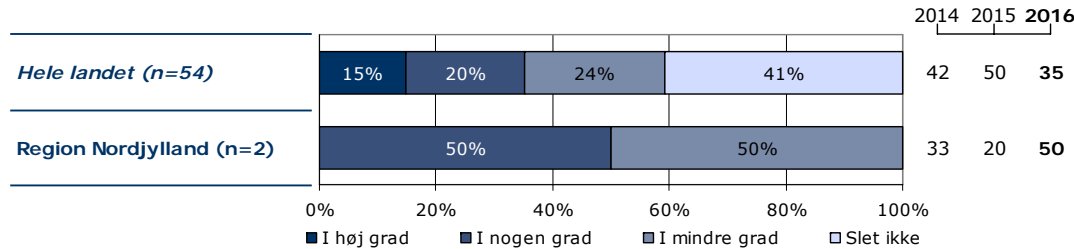
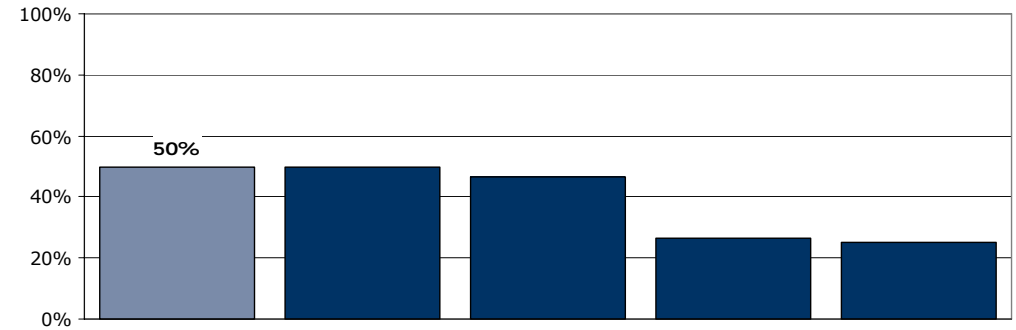
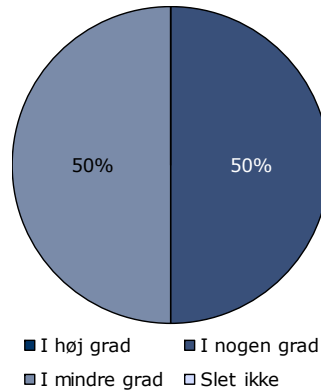
	Nej	Ja	Antal
	%	%	n
<b>Alle</b>	<b>86</b>	<b>14</b>	<b>14</b>
<b>Køn</b>			
Mand	85	15	13
Kvinde	-	-	1
<b>Aldersgruppe</b>			
Under 40 år	91	9	11
40 år og ældre	-	-	3
<b>Indlæggelseslængde</b>			
0 til 12 mdr.	88	13	8
Over 1 år	83	17	6
<b>Diagnose</b>			
F20-29	86	14	7
Andet	86	14	7

## 26. Synes du, at personalets brug af tvang foregik på en ordentlig måde?

Tema: Tvang under indlæggelsen

Svar på spørgsmål: 2 (14 %)

Positive svar: I høj grad; I nogen grad



	I høj grad	I nogen grad	I mindre grad	Slet ikke	Antal	[Andet]*
	%	%	%	%	n	n
<b>Alle</b>	0	50	50	0	2	0
<b>Køn</b>						
Mand	-	-	-	-	2	0
Kvinde	-	-	-	-	0	0
<b>Aldersgruppe</b>						
Under 40 år	-	-	-	-	1	0
40 år og ældre	-	-	-	-	1	0
<b>Indlæggelseslængde</b>						
0 til 12 mdr.	-	-	-	-	1	0
Over 1 år	-	-	-	-	1	0
<b>Diagnose</b>						
F20-29	-	-	-	-	1	0
Andet	-	-	-	-	1	0

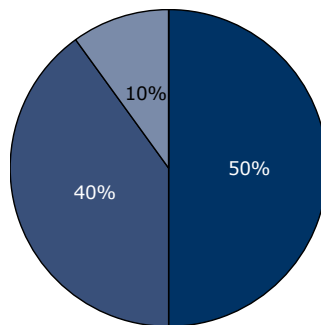
[Andet]\*: Ved ikke/ikke relevant

## 27. Er du tilfreds med sengeafsnittets samarbejde med kommune, praktiserende læge, hospital eller andre offentlige steder?

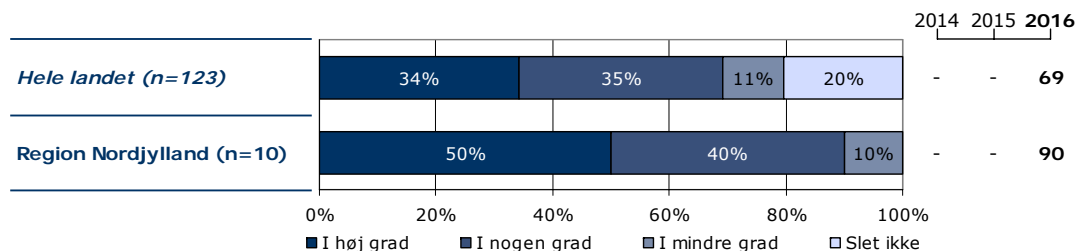
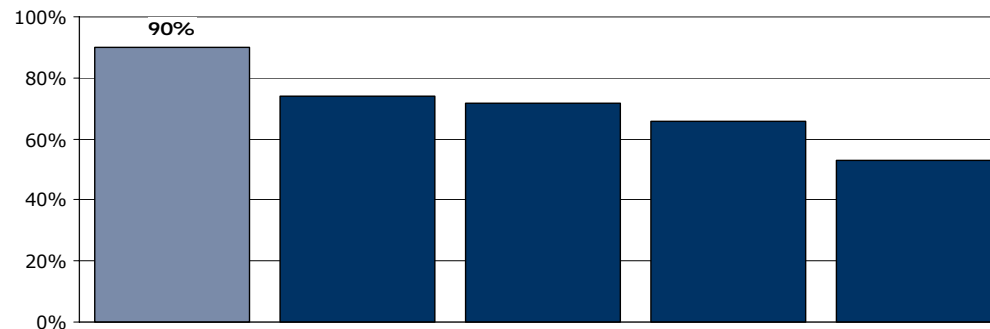
Tema: Sammenhæng og samarbejde

Svar på spørgsmål: 14 (100 %)

Positive svar: I høj grad; I nogen grad



■ I høj grad ■ I nogen grad  
■ I mindre grad □ Slet ikke



	I høj grad	I nogen grad	I mindre grad	Slet ikke	Antal	[Andet]*
	%	%	%	%	n	n
<b>Alle</b>	50	40	10	0	10	4
<b>Køn</b>						
Mand	44	44	11	0	9	4
Kvinde	-	-	-	-	1	0
<b>Aldersgruppe</b>						
Under 40 år	38	50	13	0	8	3
40 år og ældre	-	-	-	-	2	1
<b>Indlæggelseslængde</b>						
0 til 12 mdr.	50	33	17	0	6	2
Over 1 år	50	50	0	0	4	2
<b>Diagnose</b>						
F20-29	60	40	0	0	5	2
Andet	40	40	20	0	5	2

[Andet]\*: Ved ikke/ikke relevant

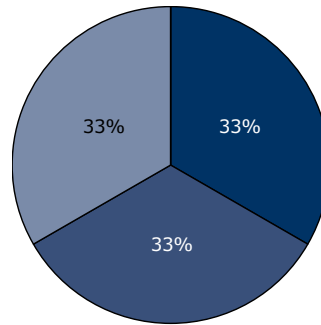


## 29. Spørger personalet ind til dine egne erfaringer med din sygdom?

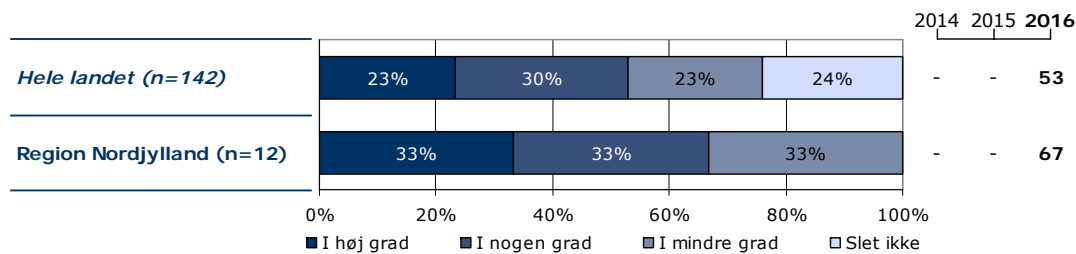
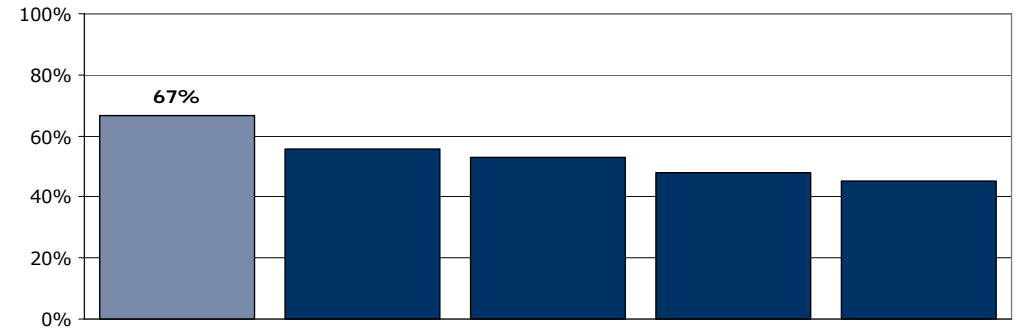
Tema: Patientinddragelse

Svar på spørgsmål: 14 (100 %)

Positive svar: I høj grad; I nogen grad



■ I høj grad ■ I nogen grad  
■ I mindre grad □ Slet ikke



	I høj grad	I nogen grad	I mindre grad	Slet ikke	Antal	[Andet]*
	%	%	%	%	n	n
<b>Alle</b>	33	33	33	0	12	2
<b>Køn</b>						
Mand	36	36	27	0	11	2
Kvinde	-	-	-	-	1	0
<b>Aldersgruppe</b>						
Under 40 år	22	44	33	0	9	2
40 år og ældre	-	-	-	-	3	0
<b>Indlæggelseslængde</b>						
0 til 12 mdr.	29	29	43	0	7	1
Over 1 år	40	40	20	0	5	1
<b>Diagnose</b>						
F20-29	33	33	33	0	6	1
Andet	33	33	33	0	6	1

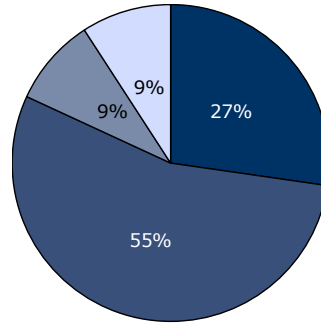
[Andet]\*: Ved ikke/ikke relevant

### 30. Er dine undersøgelser/behandling tilpasset din situation?

Tema: Patientinddragelse

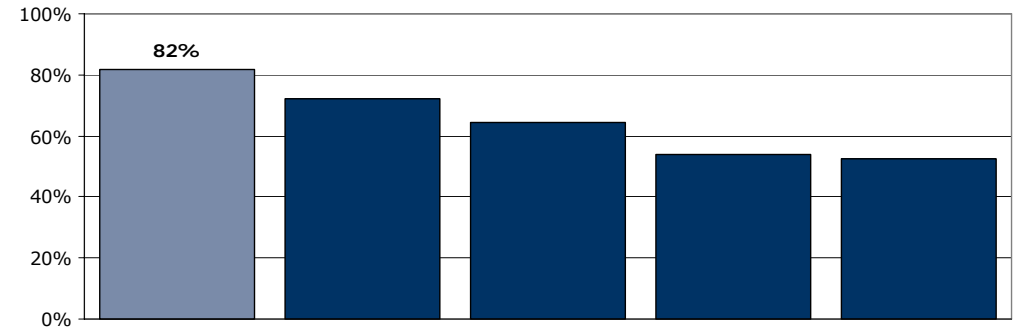
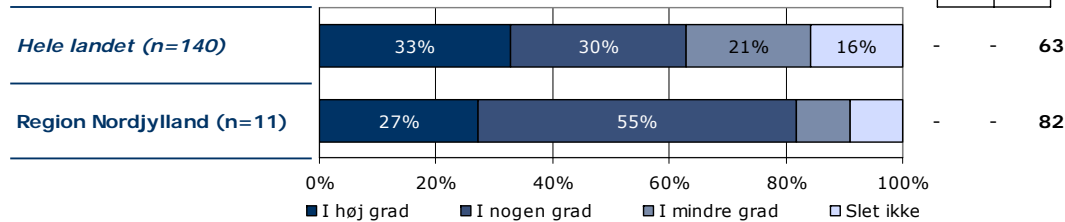
Svar på spørgsmål: 14 (100 %)

Positive svar: I høj grad; I nogen grad



■ I høj grad ■ I nogen grad  
■ I mindre grad □ Slet ikke

2014 2015 2016



	I høj grad	I nogen grad	I mindre grad	Slet ikke	Antal	[Andet]*
	%	%	%	%	n	n
<b>Alle</b>	<b>27</b>	<b>55</b>	<b>9</b>	<b>9</b>	<b>11</b>	<b>3</b>
<b>Køn</b>						
Mand	30	50	10	10	10	3
Kvinde	-	-	-	-	1	0
<b>Aldersgruppe</b>						
Under 40 år	13	75	13	0	8	3
40 år og ældre	-	-	-	-	3	0
<b>Indlæggelseslængde</b>						
0 til 12 mdr.	17	67	17	0	6	2
Over 1 år	40	40	0	20	5	1
<b>Diagnose</b>						
F20-29	33	50	0	17	6	1
Andet	20	60	20	0	5	2

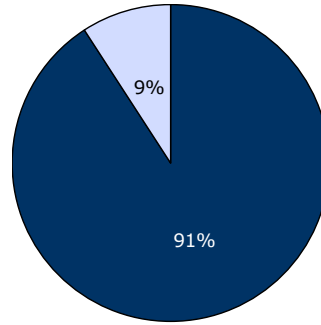
[Andet]\*: Ved ikke/ikke relevant

### 31. I hvilket omfang er du med til at træffe beslutninger om dine undersøgelser/behandling?

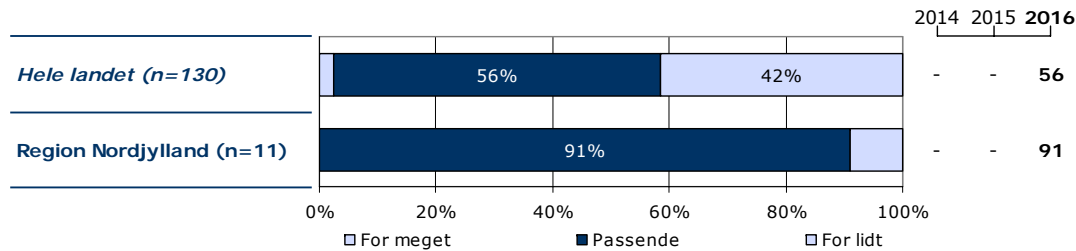
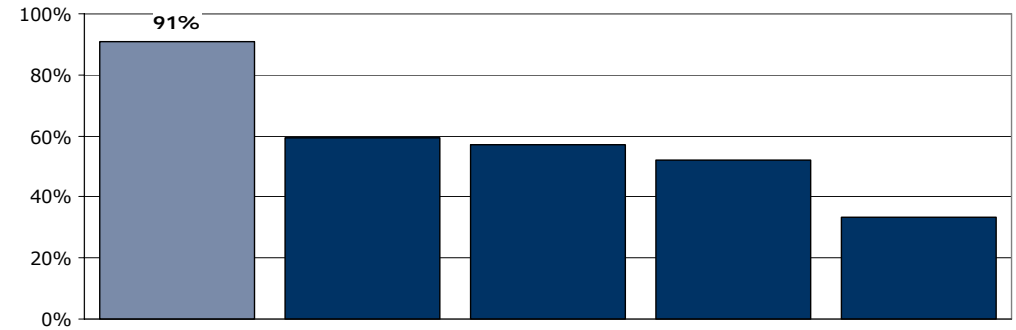
Tema: Patientinddragelse

Svar på spørgsmål: 14 (100 %)

Positive svar: Passende



□ For meget ■ Passende □ For lidt



	For meget	Passende	For lidt	Antal	[Andet]*
	%	%	%	n	n
<b>Alle</b>	0	91	9	11	3
<b>Køn</b>					
Mand	0	90	10	10	3
Kvinde	-	-	-	1	0
<b>Aldersgruppe</b>					
Under 40 år	0	88	13	8	3
40 år og ældre	-	-	-	3	0
<b>Indlæggelseslængde</b>					
0 til 12 mdr.	0	83	17	6	2
Over 1 år	0	100	0	5	1
<b>Diagnose</b>					
F20-29	0	100	0	6	1
Andet	0	80	20	5	2

[Andet]\*: Ved ikke/ikke relevant

---

## Ønsker du at vide mere?

---

På psykiatriundersogelser.dk kan du læse mere om LUP-psykiatri.

På hjemmesiden er det muligt at se de regionale rapporter samt den tværgående nationale rapport.

Her kan du blandt andet også finde spørgeskemaer, informationsmateriale, undersøgelseskoncept, tidsplan m.v.

På hjemmesiden er det desuden muligt at finde kontaktoplysninger på de regionale koordinators samt de medarbejdere i DEFACTUM, som er involveret i undersøgelse.